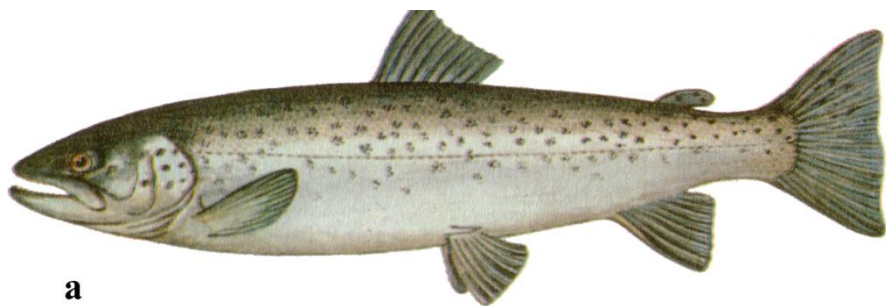


**Проблемы оценки запасов
рыб на водных объектах,
подверженных
многофакторному
антропогенному
воздействию**





белорыбица

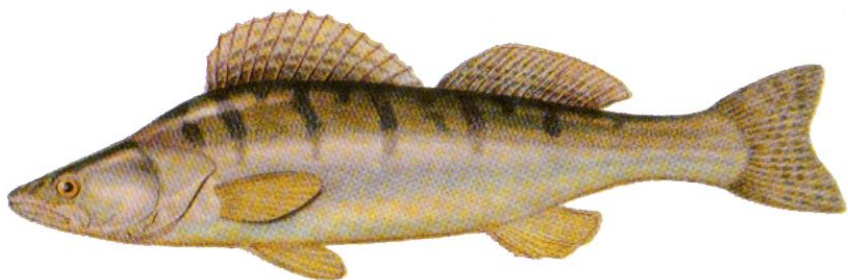


а

каспийский лосось, кумжа

- Одни из *самых деликатесных* рыб в мире.
- Осетровые, белорыбица и каспийский лосось до 19 в. были основными объектами промысла на Волге.

В начале XX столетия уловы белорыбицы составляли 300-500 т.



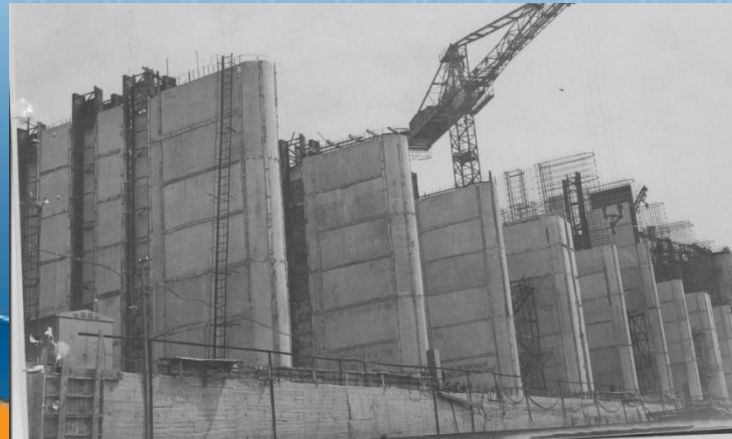
- Сазан, лещ, судак, жерех, сом и другие виды *крупного частика* стали объектами промысла в 18 в., но вылов их возрос в 20-30 гг. 19 в., и они стали составлять основу улова.

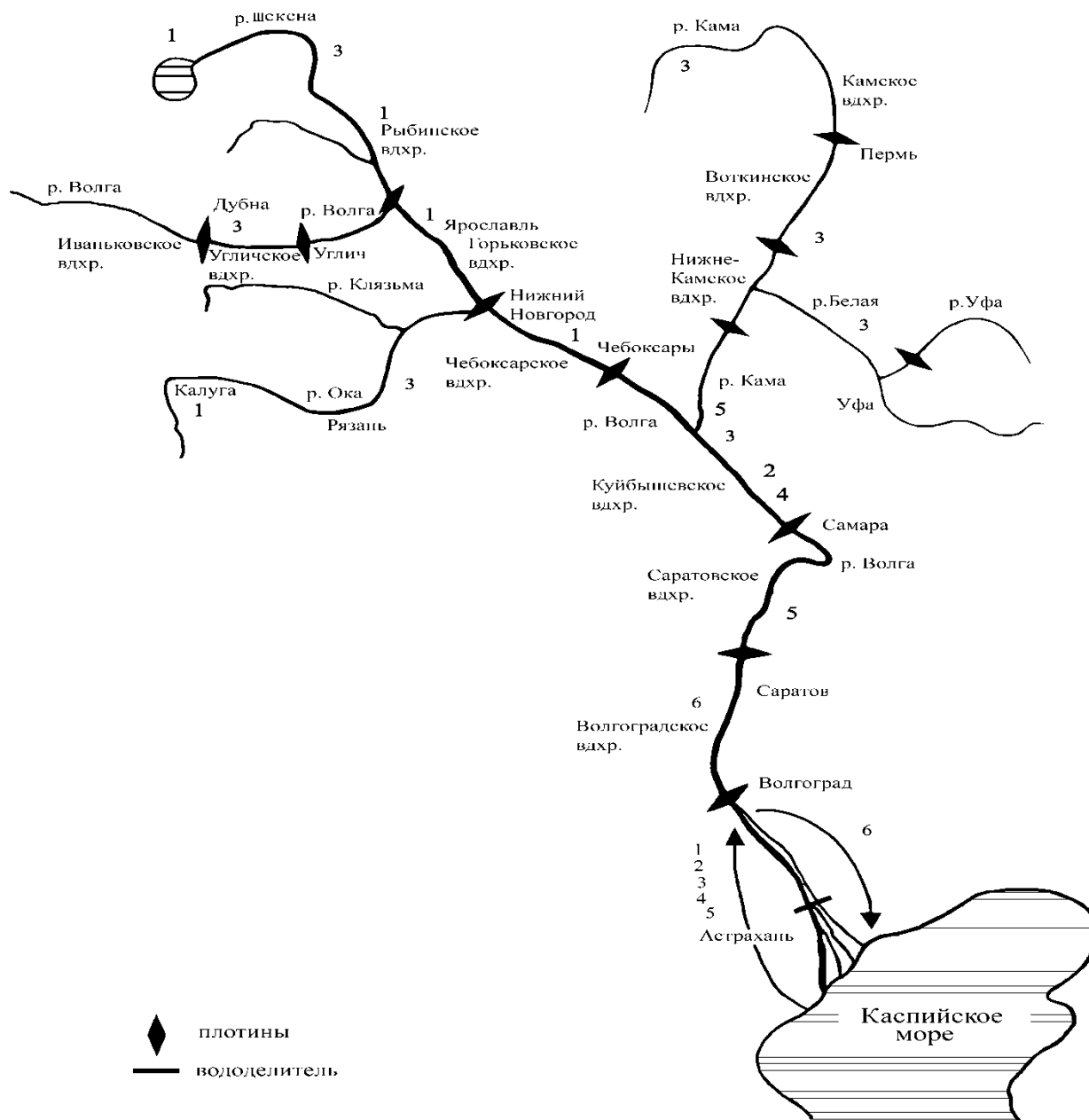




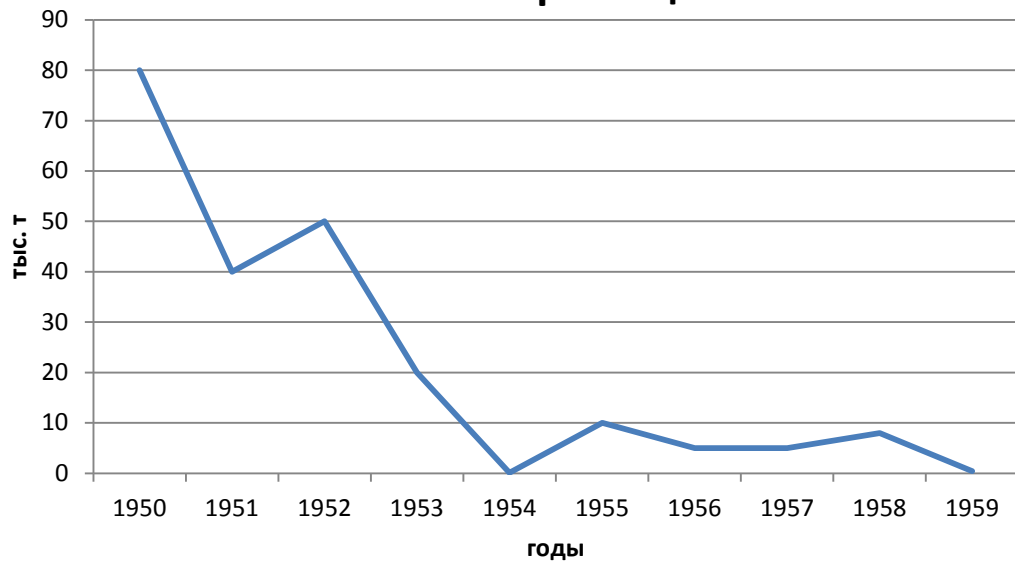
- До середины XX в. Астрахань оставалась *рыбной столицей России* и славилась рыбными деликатесами.
- В 1950 г. на Каспии поймано 350 тыс. т. рыбы, 20% от общесоюзной добычи, в т. ч. 13,5 тыс. т. осетровых, по 60 тыс. т. сельди и воблы, 160 тыс. т. крупного частика.

ВОЛЖСКОЕ ГИДРОСТРОИТЕЛЬСТВО

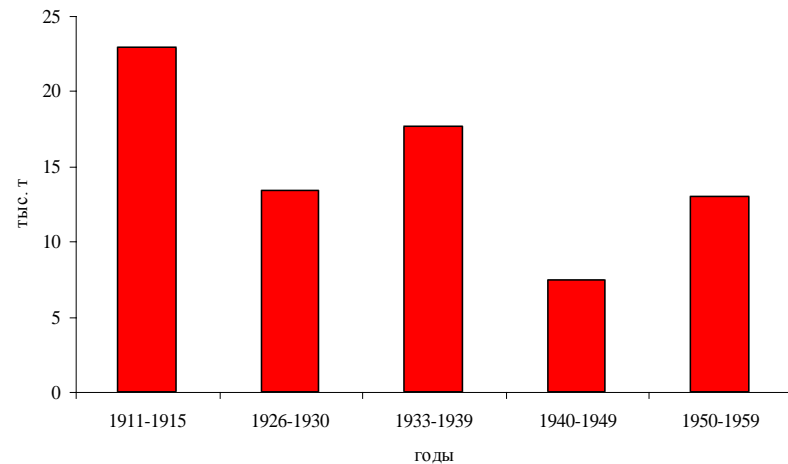




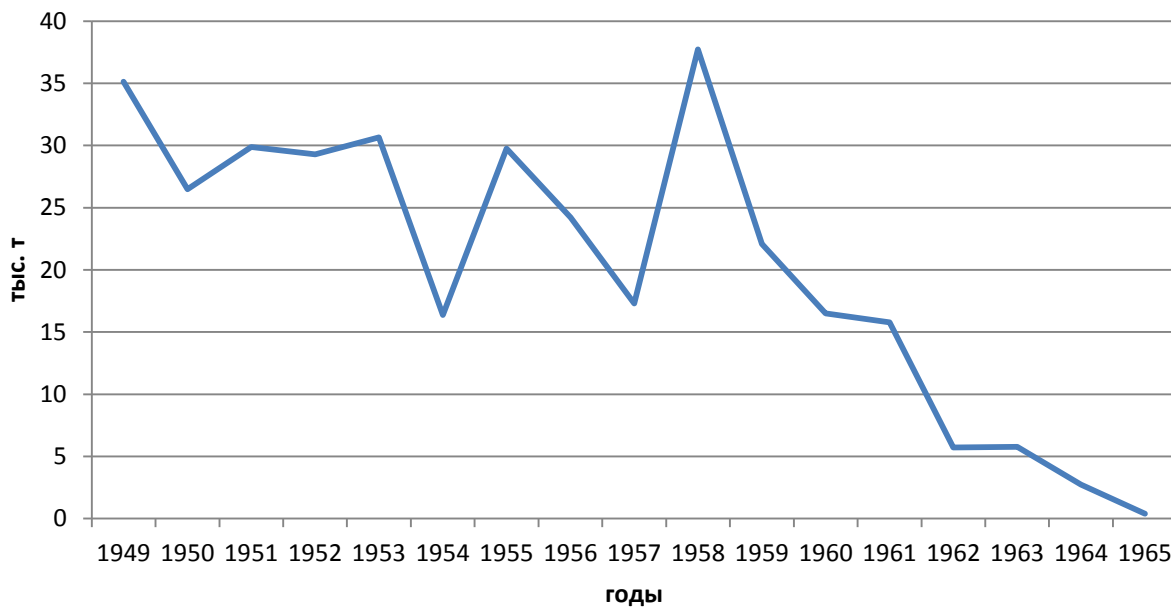
Уловы белорыбицы



Уловы осетровых



Уловы сельди-черноспинки

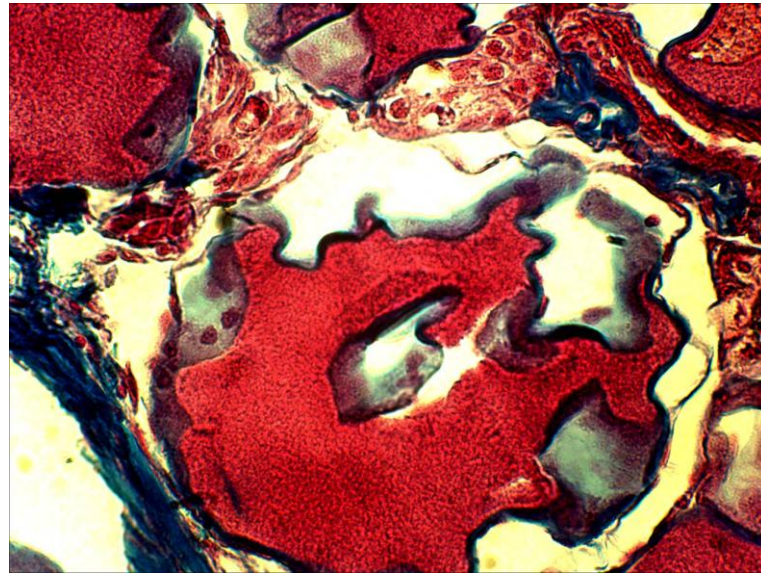
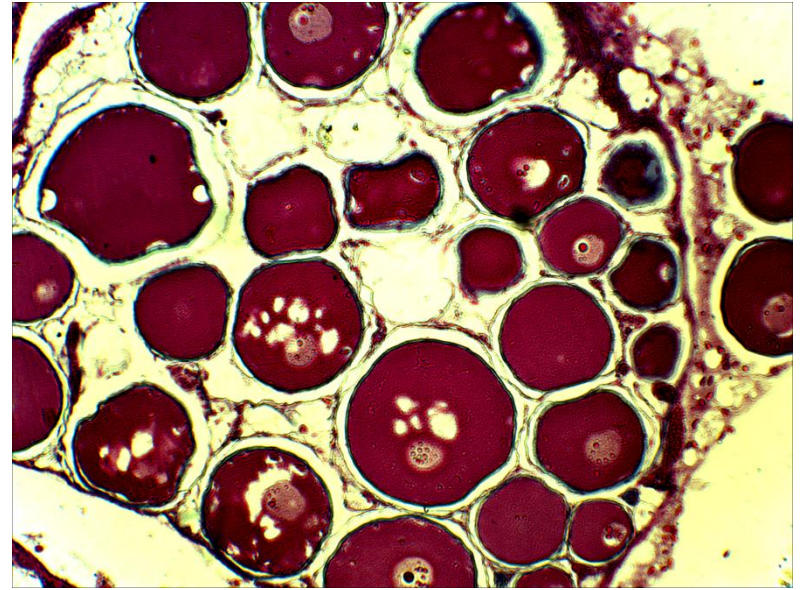
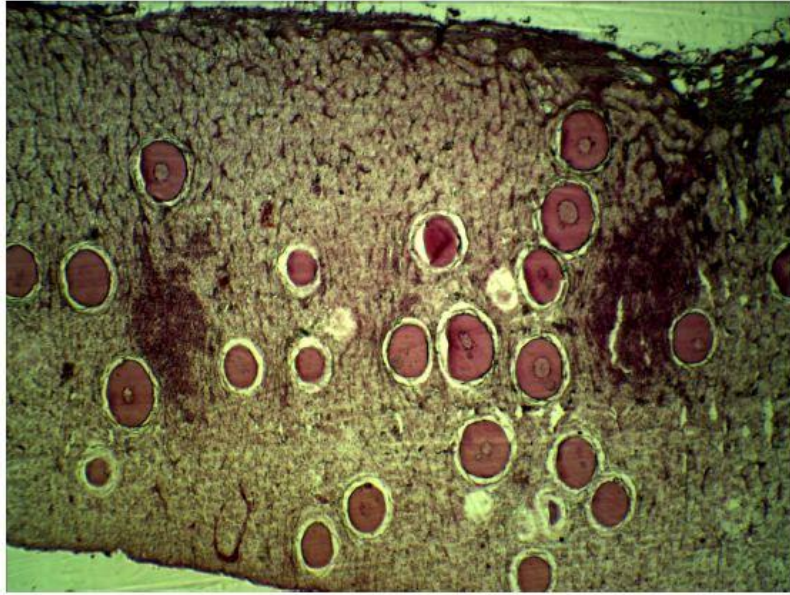


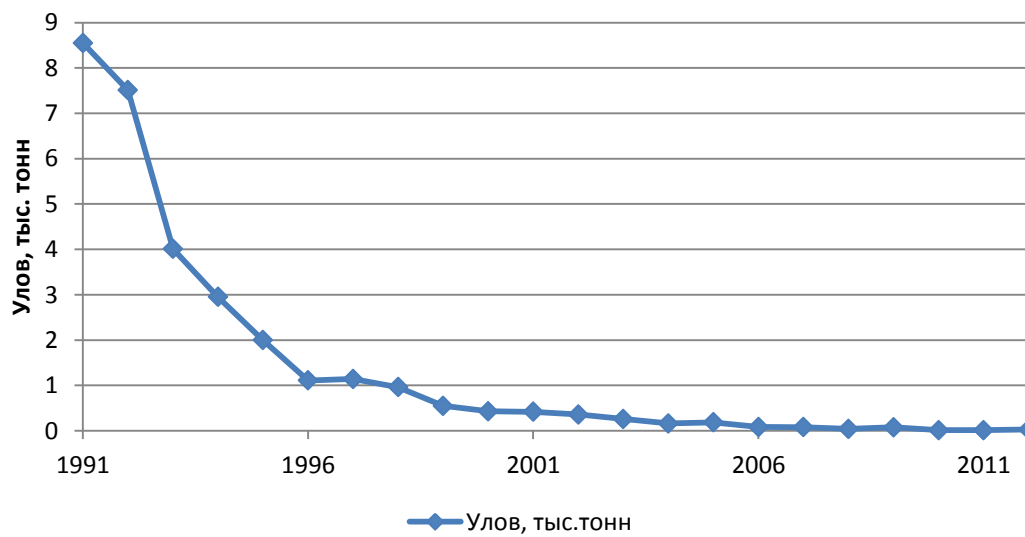


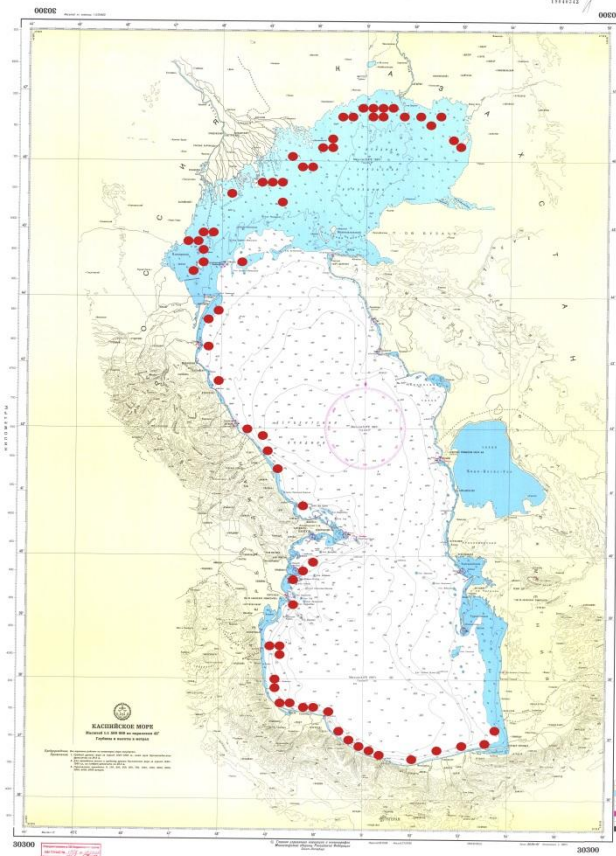










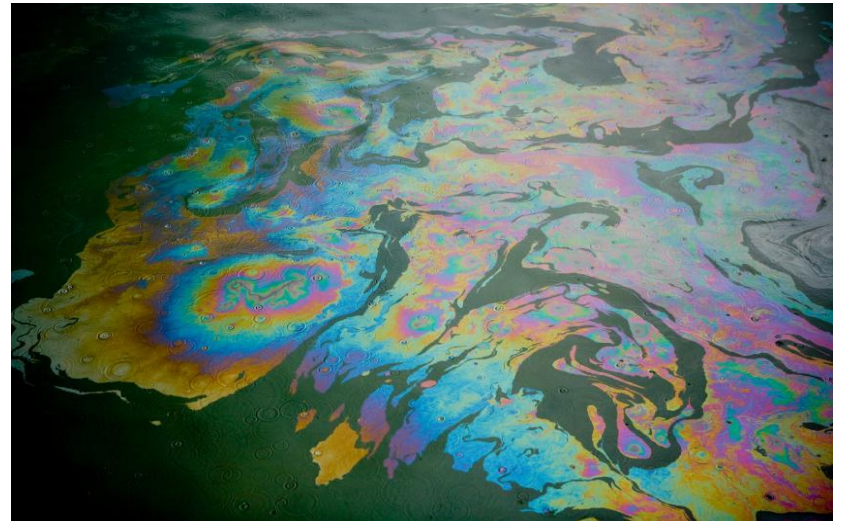


Места обнаружения
браконьерских
орудий лова в 2006 г.

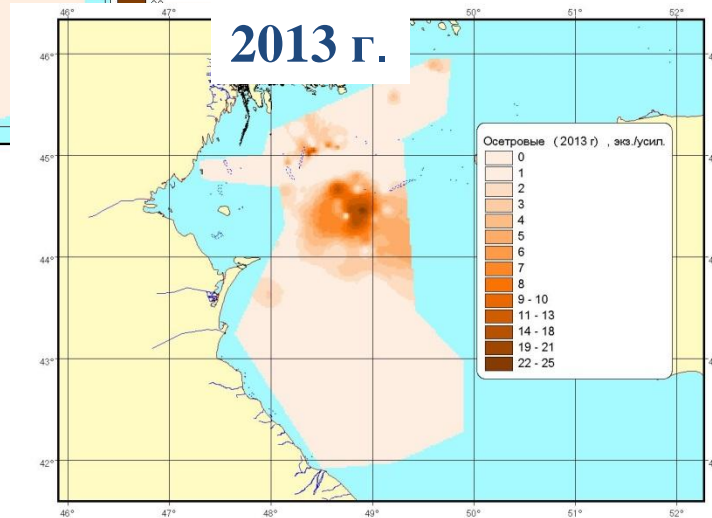
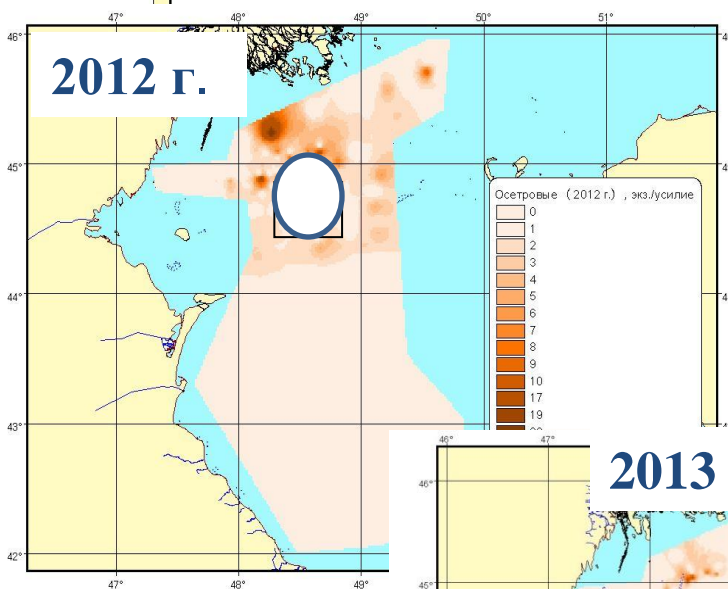
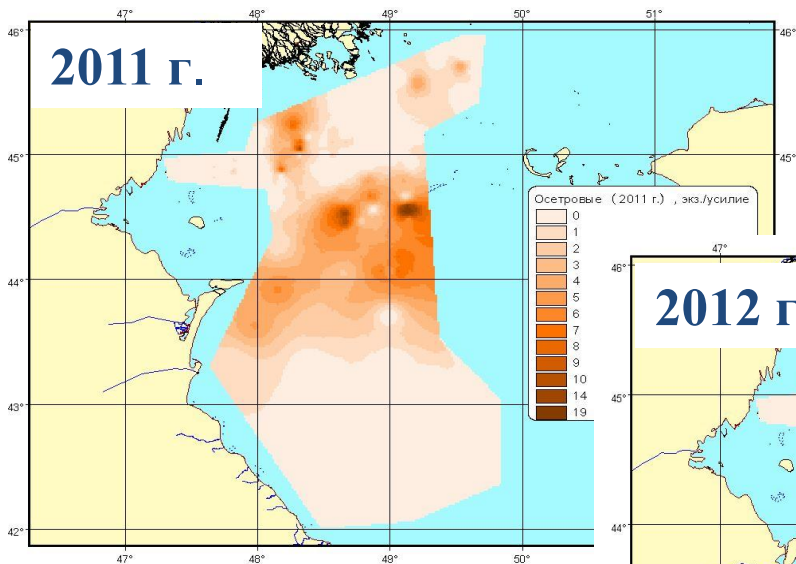


Вид	Оценка неучтенного изъятия, т				
	2010 г.	2011 г.	2012 г.	2013 г.	Итого
Белуга	92,3	200,03	58,601	51,5	402,431
Русский осетр	1630,4	2368,5	799,89	745,8	5544,63
Персидский осетр	90,6	369,99	52,858	65,9	579,348
Севрюга	1001,6	934,0	377,39	568,2	2881,19
Итого	2814,9	3872,6	1288,8	1431,4	9407,59



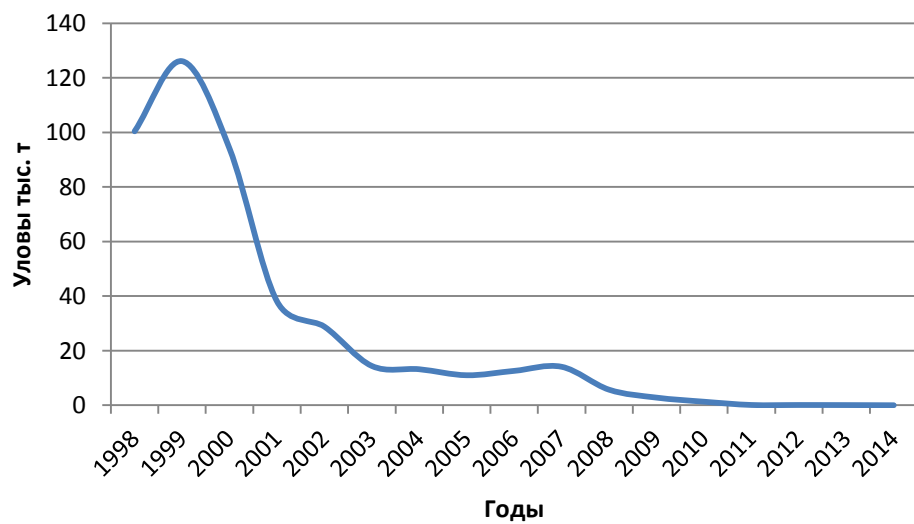


Распределение осетровых на обследованной акватории в 2011-2013 гг.

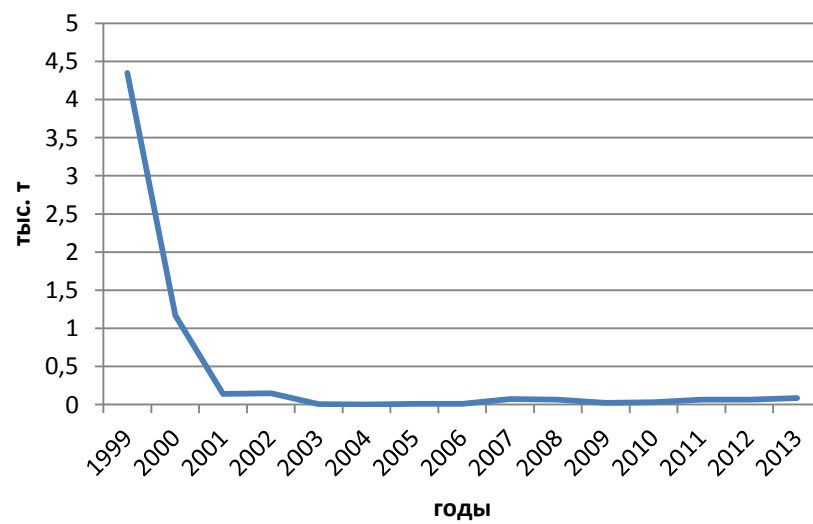




Уловы анчоусовидной кильки



Уловы сельди-черноспинки





Приказ № 179, 3 марта 2011 г.

2.1. Добычу (вылов) осетровых рыб в научно-исследовательских и контрольных целях осуществлять:

- **на тоне «10-я Огневка» Главного банка реки Волга с 10 апреля по 31 мая и с 1 сентября по 30 сентября;**
- **тоня «Балчуг», выше г. Астрахань с 1 июня по 31 августа**

5.4. Выдачу разрешений на право добычи (вылова) осетровых видов рыб осуществлять в соответствии с пунктами 2,3 и 4 настоящего приказа и не более одного разрешения на один участок

