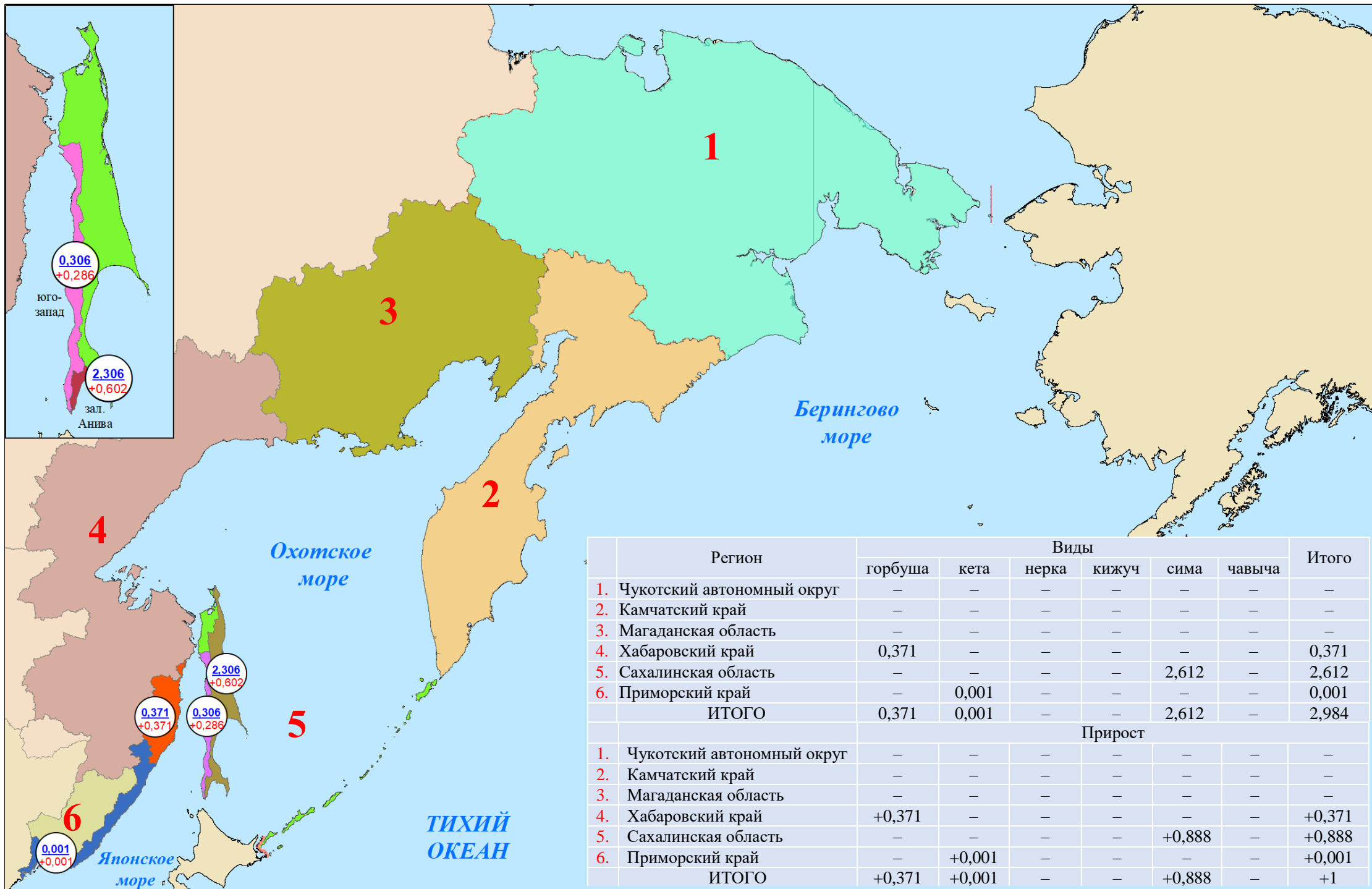
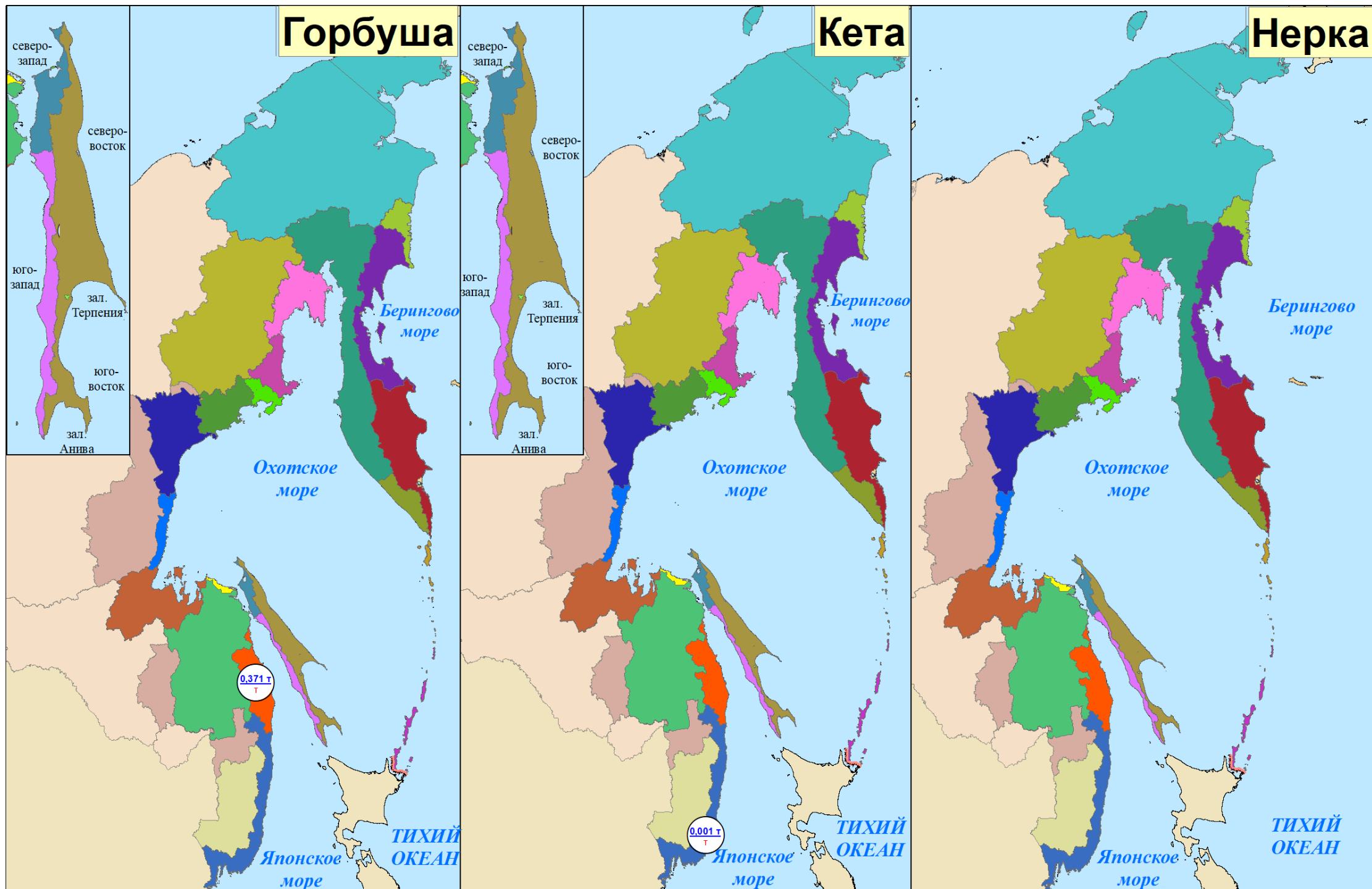


Нарастающий вылов тихоокеанских лососей по промышленным районам Дальнего Востока России на 02 июня 2024 года, тонн

Примечание: цифрами в белых кругах над чертой представлен нарастающий вылов, под чертой — прирост вылова



Нарастающий вылов горбуши, кеты и нерки
по промысловым районам Дальнего Востока России на 02 июня 2024 года, включительно, тонн

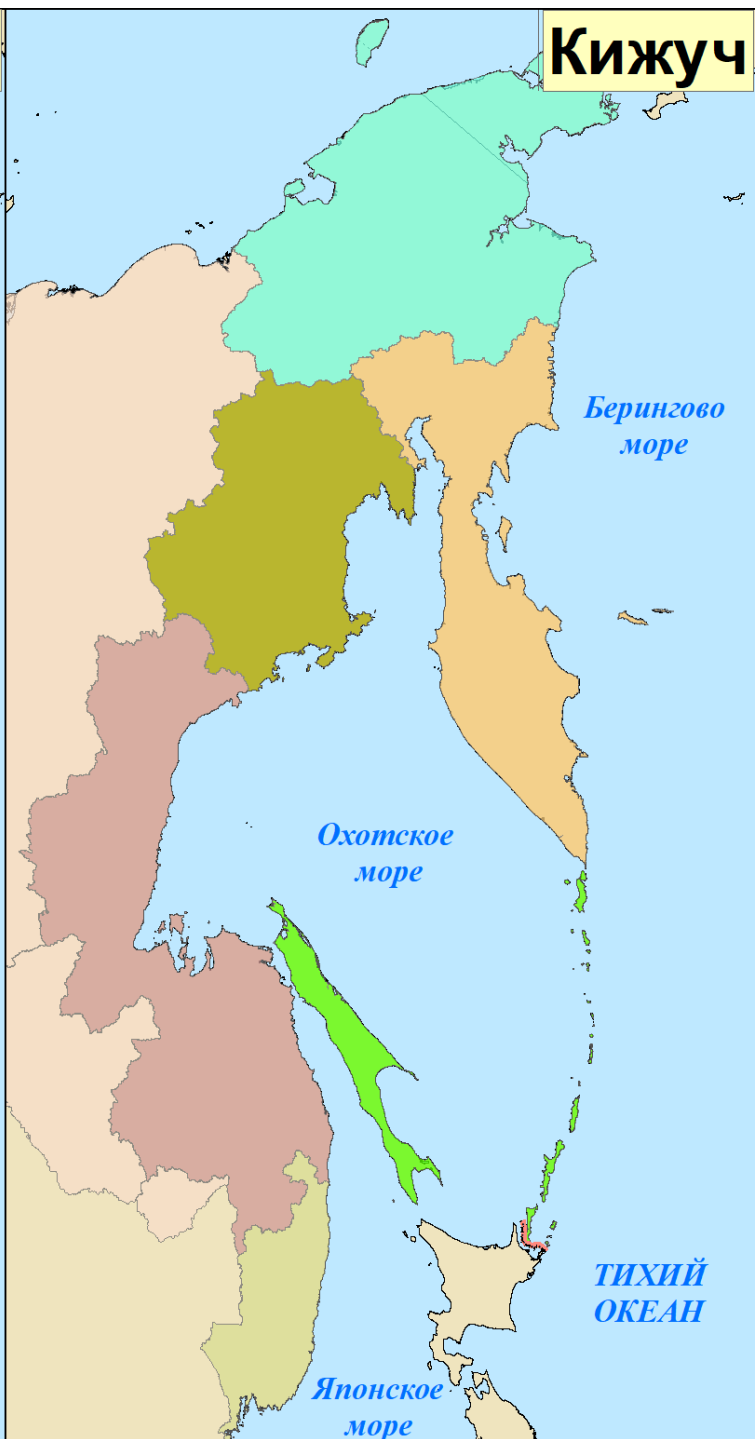
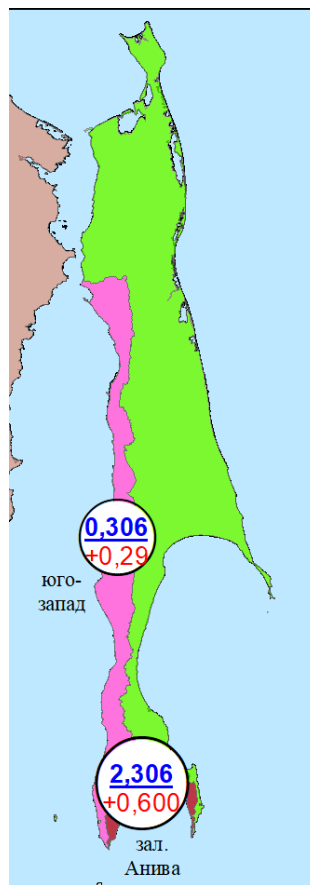


Нарастающий вылов сима, чавычи и кижуча
по промысловым районам Дальнего Востока России на 02 июня 2024 года, включительно, тонн

Сима

Чавыча

Кижуч



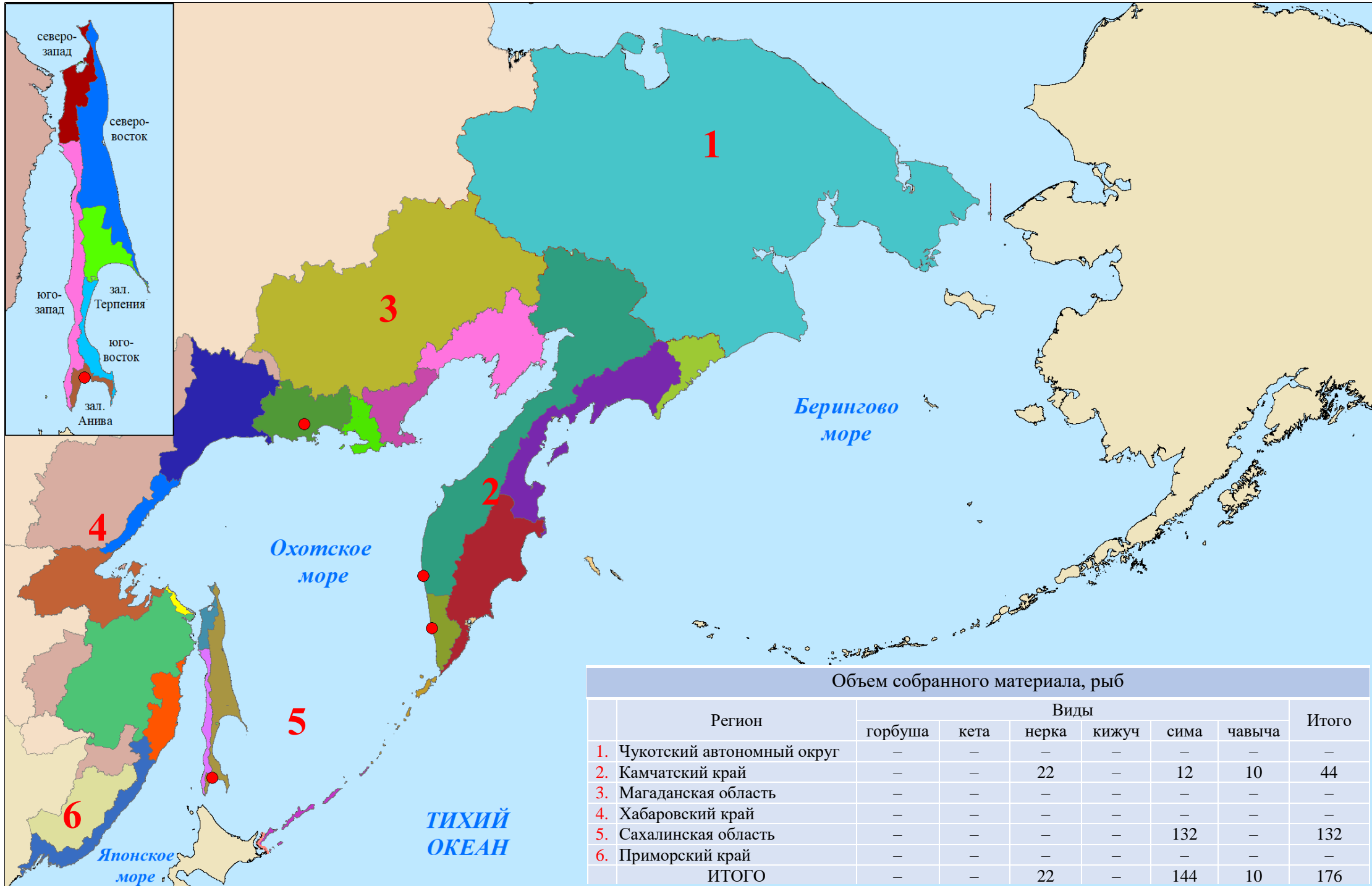
Вылов тихоокеанских лососей на 02 июня в 2024 году в сравнении с 2023 (для горбуши — 2022) годом, тонн

Зона (подзона)/промрайон	Год/вид																					
	2023							ИТОГО	2024						ИТОГО	Разница 2024 к 2023 году, %						ИТОГО
	горбуша	кета	нерка	кижуч	чавыча	сима	горбуша		кета	нерка	кижуч	чавыча	сима	горбуша		кета	нерка	кижуч	чавыча	сима		
Чукотский АО																						
Восточно-Сибирское море, зона Чукотское море, зона Чукотская, зона Западно-Берингоморская	-	-	-	-	-	-	-	-	-	-	-	-	-	-	-	-	-	-	-	-	-	
Камчатский край																						
Западно-Берингоморская	-	-	-	-	-	-	-	-	-	-	-	-	-	-	-	-	-	-	-	-	-	
Карагинская	-	-	-	-	-	-	-	-	-	-	-	-	-	-	-	-	-	-	-	-	-	
Петропавловско-Командорская	-	-	-	-	-	-	-	-	-	-	-	-	-	-	-	-	-	-	-	-	-	
Западно-Камчатская	-	-	-	-	-	-	-	-	-	-	-	-	-	-	-	-	-	-	-	-	-	
Камчатско-Курильская	-	-	-	-	-	-	-	-	-	-	-	-	-	-	-	-	-	-	-	-	-	
Всего	-	-	-	-	-	-	-	-	-	-	-	-	-	-	-	-	-	-	-	-	-	
Магаданская область																						
Материковое побережье Охотского моря (Северо-Охотоморская и Западно-Камчатская подзоны)	-	-	-	-	-	-	-	-	-	-	-	-	-	-	-	-	-	-	-	-	-	
Гижигинская группа рек	-	-	-	-	-	-	-	-	-	-	-	-	-	-	-	-	-	-	-	-	-	
Ямская группа рек	-	-	-	-	-	-	-	-	-	-	-	-	-	-	-	-	-	-	-	-	-	
Ольская группа рек	-	-	-	-	-	-	-	-	-	-	-	-	-	-	-	-	-	-	-	-	-	
Тауйская группа рек	-	-	-	-	-	-	-	-	-	-	-	-	-	-	-	-	-	-	-	-	-	
Хабаровский край																						
Материковое побережье Охотского моря (Северо-Охотоморская подзона)	-	-	-	-	-	-	-	-	-	-	-	-	-	-	-	-	-	-	-	-	-	
Охотский район	-	-	-	-	-	-	-	-	-	-	-	-	-	-	-	-	-	-	-	-	-	
Аяно-Майский район	-	-	-	-	-	-	-	-	-	-	-	-	-	-	-	-	-	-	-	-	-	
Тугуро-Чумиканский район	-	-	-	-	-	-	-	-	-	-	-	-	-	-	-	-	-	-	-	-	-	
зал. Сахалинский	-	-	-	-	-	-	-	-	-	-	-	-	-	-	-	-	-	-	-	-	-	
р. Амур и Амурский лиман	-	-	-	-	-	-	-	-	-	-	-	-	-	-	-	-	-	-	-	-	-	
Северное Приморье	-	-	-	-	-	-	-	0,371	-	-	-	-	-	0,371	+100	-	-	-	-	-	+100	
Всего	-	-	-	-	-	-	-	0,371	-	-	-	-	-	0,371	+100	-	-	-	-	-	+100	
Приморский край																						
Южное Приморье	-	-	-	-	-	-	-	-	0,001	-	-	-	-	0,001	-	+100	-	-	-	-	+100	
Сахалинская область																						
Северо-западный Сахалин	-	-	-	-	-	-	-	-	-	-	-	-	-	-	-	-	-	-	-	-	-	
Юго-западный Сахалин	-	-	-	-	-	0,230	0,230	-	-	-	-	-	0,306	0,306	-	-	-	-	-	+33,0	+33,0	
Восточно-Сахалинская	-	-	-	-	-	5,418	5,418	-	-	-	-	-	2,306	2,306	-	-	-	-	-	-57,4	-57,4	
Камчатско-Курильская	-	-	-	-	-	-	-	-	-	-	-	-	-	-	-	-	-	-	-	-	-	
Северо-Курильская	-	-	-	-	-	-	-	-	-	-	-	-	-	-	-	-	-	-	-	-	-	
Южно-Курильская	-	-	-	-	-	0,078	0,078	-	-	-	-	-	-	-	-	-	-	-	-	-100	-100	
Всего	-	-	-	-	-	5,496	5,496	-	-	-	-	-	2,612	2,612	-	-	-	-	-	-52,5	-52,5	
Итого	-	-	-	-	-	5,496	5,496	0,371	0,001	-	-	-	2,612	2,984	+100	+100	-	-	-	-52,5	-45,7	

**Прогноз, вылов и отклонение от прогноза вылова
тихоокеанских лососей на Дальнем Востоке России на 02 июня 2024 года**

Зона (подзона)/промрайон	Показатель/вид																					
	Прогноз, тонн							ИТОГО	Вылов, тонн						ИТОГО	Δ вылов к прогнозу, %						ИТОГО
	горбуша	кета	нерка	кижуч	чавыча	сима	горбуша		кета	нерка	кижуч	чавыча	сима	горбуша		кета	нерка	кижуч	чавыча	сима		
Чукотский АО																						
Восточно-Сибирское море, зона Чукотское море, зона Чукотская, зона Западно-Берингоморская	185	405	303	-	-	-	893	-	-	-	-	-	-	-	-	-	-	-	-	-	-	
Камчатский край																						
Западно-Берингоморская	100	30	300	20	-	-	450	-	-	-	-	-	-	-	-	-	-	-	-	-	-	
Карагинская	66000	6400	2300	300	80	-	75080	-	-	-	-	-	-	-	-	-	-	-	-	-	-	
Петропавловско-Командорская	2000	2900	6450	1580	300	-	13230	-	-	-	-	-	-	-	-	-	-	-	-	-	-	
Западно-Камчатская	19000	10500	2000	4400	20	4	35924	-	-	-	-	-	-	-	-	-	-	-	-	-	-	
Камчатско-Курильская	19000	6000	14400	3200	50	6	42656	-	-	-	-	-	-	-	-	-	-	-	-	-	-	
Всего	106100	25830	25450	9500	450	10	167340	-	-	-	-	-	-	-	-	-	-	-	-	-	-	
Магаданская область																						
Материковое побережье Охотского моря (Северо-Охотоморская и Западно-Камчатская подзоны)	4800	2900	30	224	-	-	7954	-	-	-	-	-	-	-	-	-	-	-	-	-	-	
Гижигинская группа рек	-	-	-	-	-	-	-	-	-	-	-	-	-	-	-	-	-	-	-	-	-	
Ямская группа рек	-	-	-	-	-	-	-	-	-	-	-	-	-	-	-	-	-	-	-	-	-	
Ольская группа рек	-	-	-	-	-	-	-	-	-	-	-	-	-	-	-	-	-	-	-	-	-	
Тауйская группа рек	-	-	-	-	-	-	-	-	-	-	-	-	-	-	-	-	-	-	-	-	-	
Хабаровский край																						
Материковое побережье Охотского моря (Северо-Охотоморская подзона)	20000	11300	413	730	-	-	32443	-	-	-	-	-	-	-	-	-	-	-	-	-	-	
Охотский район	-	-	-	-	-	-	-	-	-	-	-	-	-	-	-	-	-	-	-	-	-	
Аяно-Майский район	-	-	-	-	-	-	-	-	-	-	-	-	-	-	-	-	-	-	-	-	-	
Тугуро-Чумиканский район зал. Сахалинский	-	-	-	-	-	-	-	-	-	-	-	-	-	-	-	-	-	-	-	-	-	
р. Амур и Амурский лиман	3500	11460	-	-	-	-	14960	-	-	-	-	-	-	-	-	-	-	-	-	-	-	
Северное Приморье	4200	200	-	-	-	0,2	4400	0,371	-	-	-	-	-	0,371	-100,0	-	-	-	-	-	-100,0	
Всего	27700	22960	413	730	-	0,2	51803	0,371	-	-	-	-	-	0,371	-100,0	-	-	-	-	-	-100,0	
Приморский край																						
Южное Приморье	1000	685	-	-	-	95	1780	-	0,001	-	-	-	-	0,001	-	-100,0	-	-	-	-	-100,0	
Сахалинская область																						
Северо-западный Сахалин	850	1634	-	-	-	-	2484	-	-	-	-	-	-	-	-	-	-	-	-	-	-	
Юго-западный Сахалин	72	1190	-	-	-	24	1286	-	-	-	-	-	0,306	0,306	-	-	-	-	-	-	-98,7	-100,0
Восточно-Сахалинская	39009	17930	-	28	-	53	57020	-	-	-	-	-	2,306	2,306	-	-	-	-	-	-	-95,6	-100,0
Камчатско-Курильская	500	250	200	50	-	-	1000	-	-	-	-	-	-	-	-	-	-	-	-	-	-	-
Северо-Курильская	2500	1450	1200	350	-	-	5500	-	-	-	-	-	-	-	-	-	-	-	-	-	-	-
Южно-Курильская	10142	12780	12	-	-	1	22935	-	-	-	-	-	-	-	-	-	-	-	-	-	-100	-100
Всего	53073	35234	1412	428	-	78	90225	-	-	-	-	-	2,612	2,612	-	-	-	-	-	-	-96,7	-100,0
Итого	192858	88014	27608	10882	450	183	319995	0,371	0,001	-	-	-	2,612	2,984	-100,0	-100,0	-	-	-	-	-98,6	-100,0

Расстановка научных групп ФГБНУ «ВНИРО» для осуществления государственного мониторинга тихоокеанских лососей на Дальнем Востоке России на 02 июня 2024 года



Нарастающий коммерческий вылов тихоокеанских лососей на северо-западе Северной Америки на 02 июня 2024 года, включительно, тыс. рыб

Примечание: цифрами в белых кругах над чертой представлен нарастающий вылов, под чертой — прирост вылова

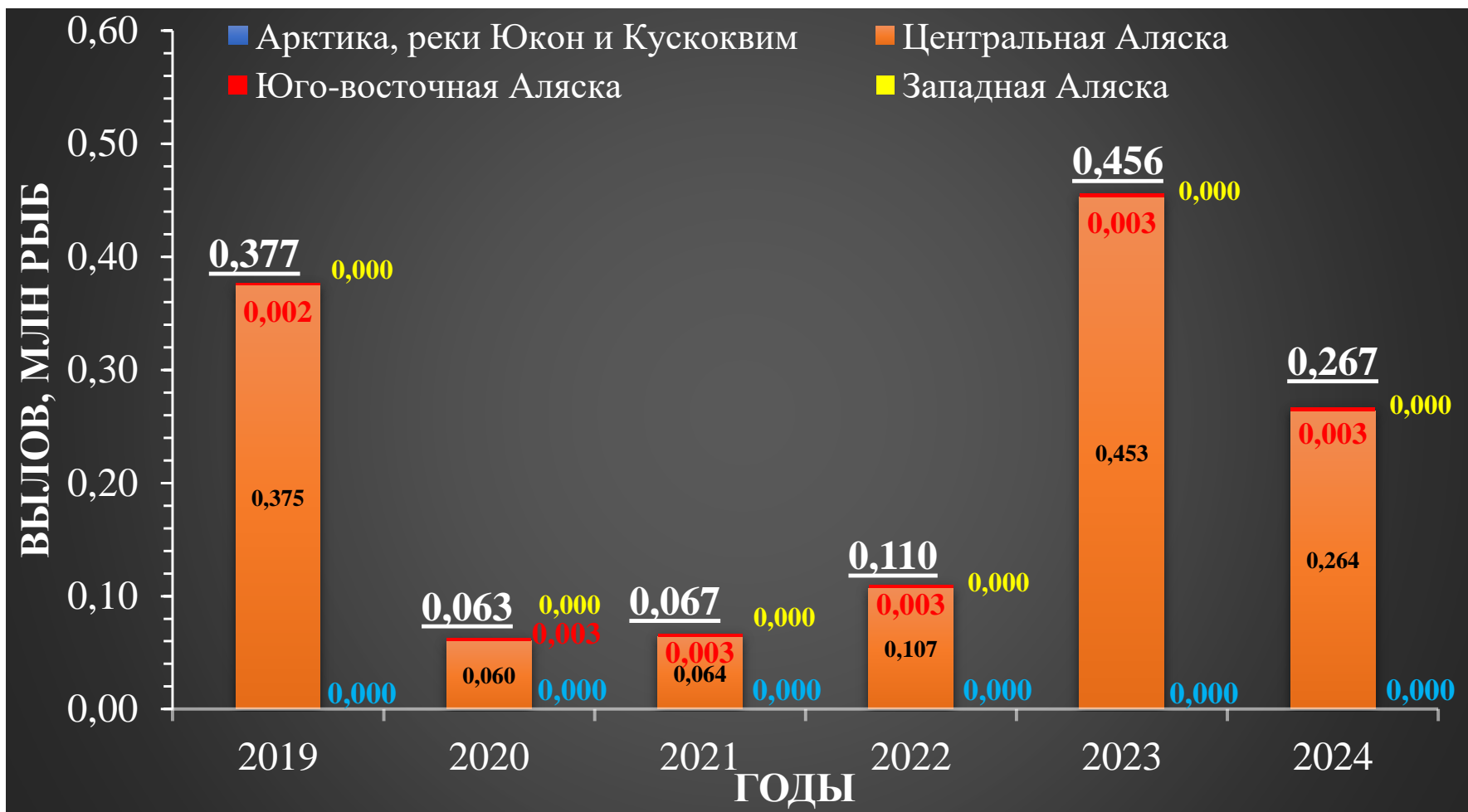
Регион	Виды					Итого
	горбуша	кета	нерка	кижуч	чавыча	
Аляска, США						
Арктика — Юкон — Кускоквим						
1. зал. Коцебу	—	—	—	—	—	—
2. зал. Нортон	—	—	—	—	—	—
3. р. Юкон	—	—	—	—	—	—
4. р. Кускоквим	—	—	—	—	—	—
Центральная Аляска						
5. Бристольский залив	—	—	—	—	—	—
6. зал. Кука	—	—	—	—	—	—
7. зал. Принца Уильяма	—	7	253	—	4	264
Юго-Восточная Аляска						
8. зал. Якутат	—	—	—	—	—	—
9. юго-восток	—	—	—	—	19	19
Западная Аляска						
10. о. Кодьяк	—	—	—	—	—	—
11. оз. Чигник	—	—	—	—	—	—
12. п-ов Аляска	—	—	—	—	—	—
13. Алеутские о-ва	—	—	—	—	—	—
Всего	—	7	253	—	23	283
Британская Колумбия, Канада						
I без р. Фрейзер	—	—	—	—	—	—
II р. Фрейзер	—	—	—	—	—	—
Всего	—	—	—	—	—	—
р. Колумбия, США						
III р. Колумбия	—	—	—	—	9,345	9,345



**ТИХИЙ
ОКЕАН**

Нарастающий вылов тихоокеанских лососей в промысловых районах Аляски на 22 неделю в 2019–2024 годах

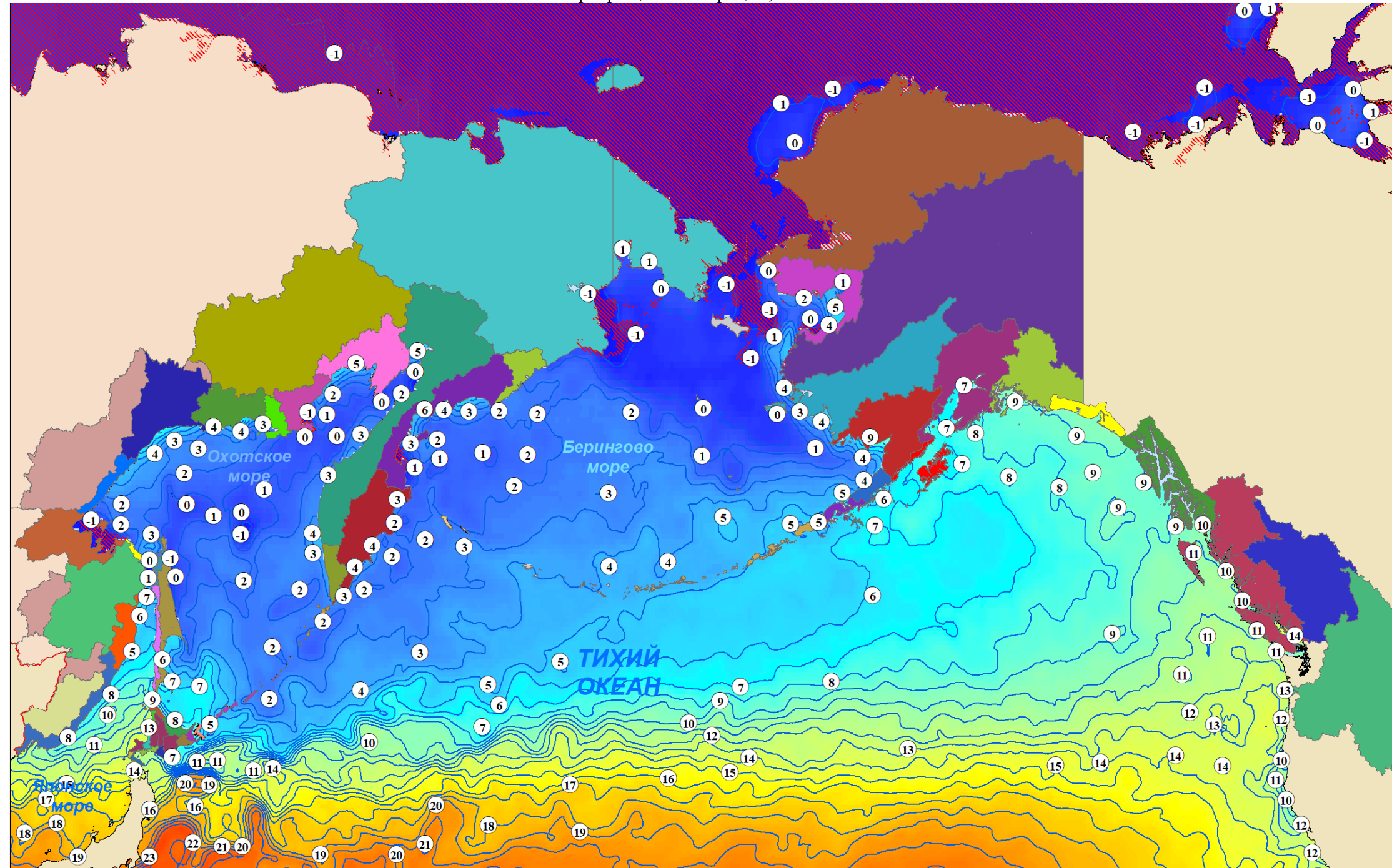
Примечание: цифрами над гистограммой приведён общий вылов на отчётный период



Температура поверхности моря 02 июня 2024 года, °C

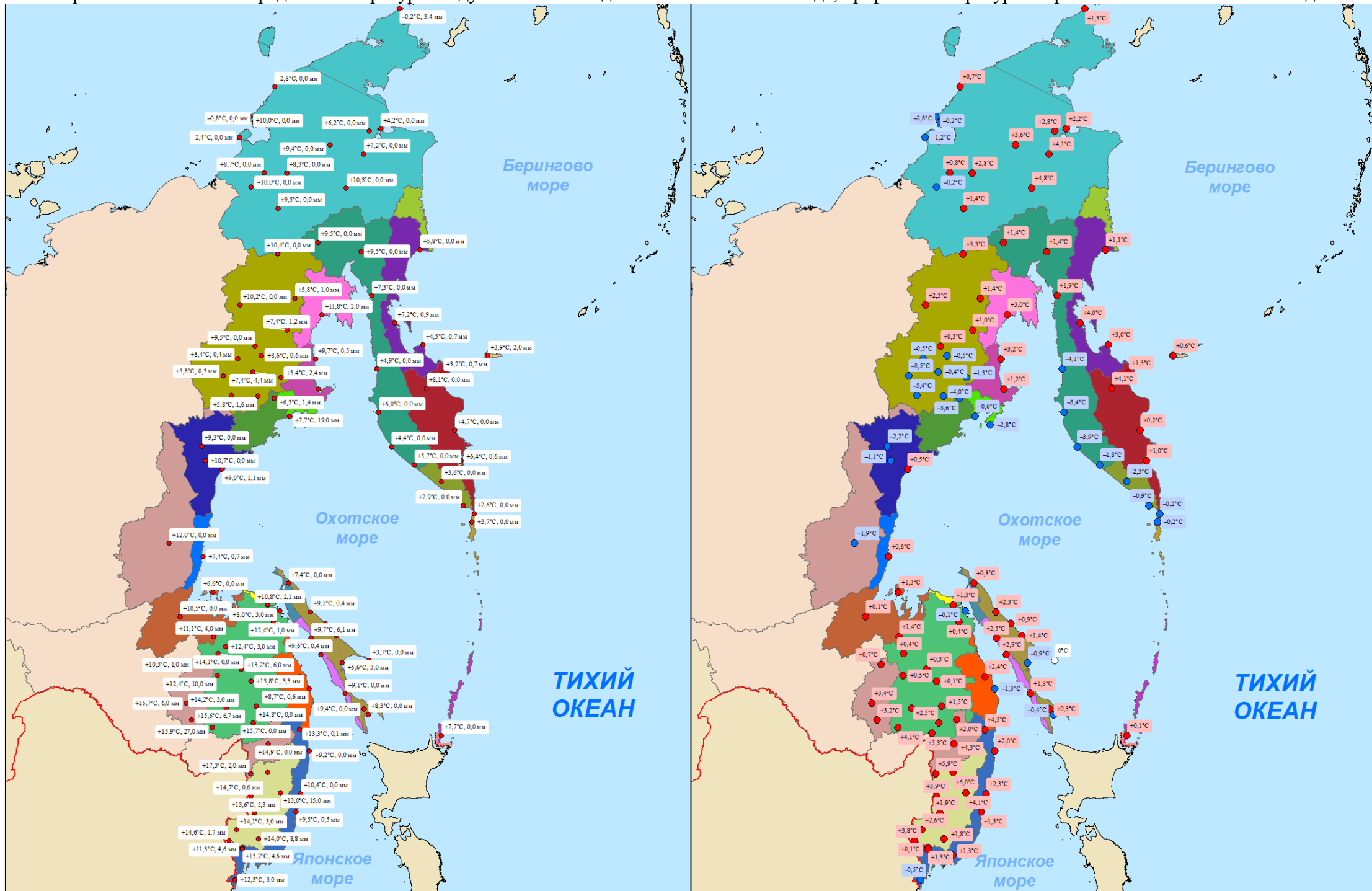
Примечание:  — ледовые поля

Неблагоприятные температуры для тихоокеанских лососей: 17°C и выше – снижение миграционной и пищедобывательной активности, 21°C и выше – прекращение миграции, 24°C и выше – гибель



Метеорологическая обстановка на Дальнем Востоке России

Примечание: слева — средняя температура воздуха и объем осадков 01–02 июня 2024 года, прирост температуры в сравнении с 26–30 мая 2024 года



Прогноз ветровой активности на Дальнем Востоке России
на 04–08 июня 2024 года

