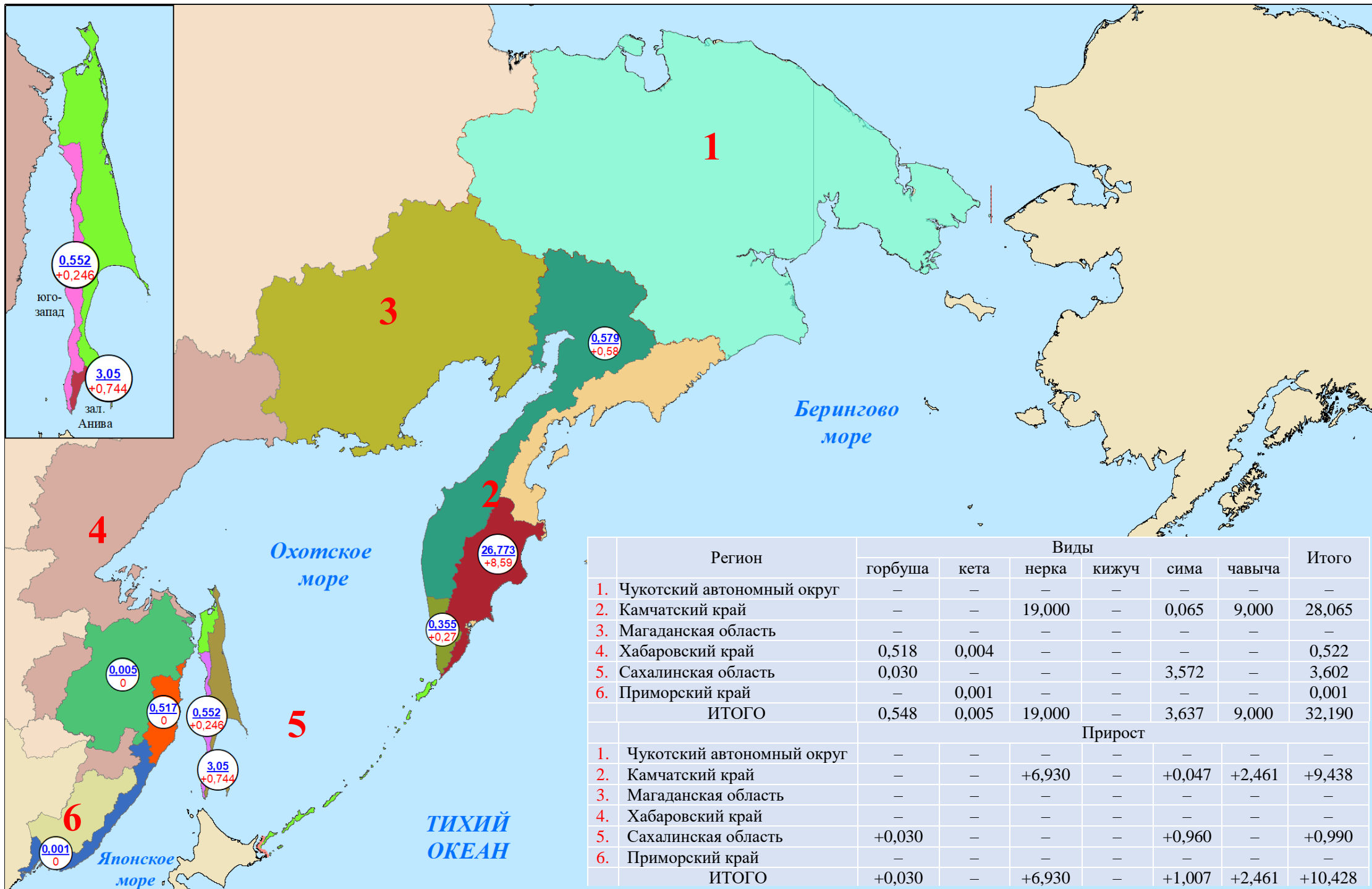
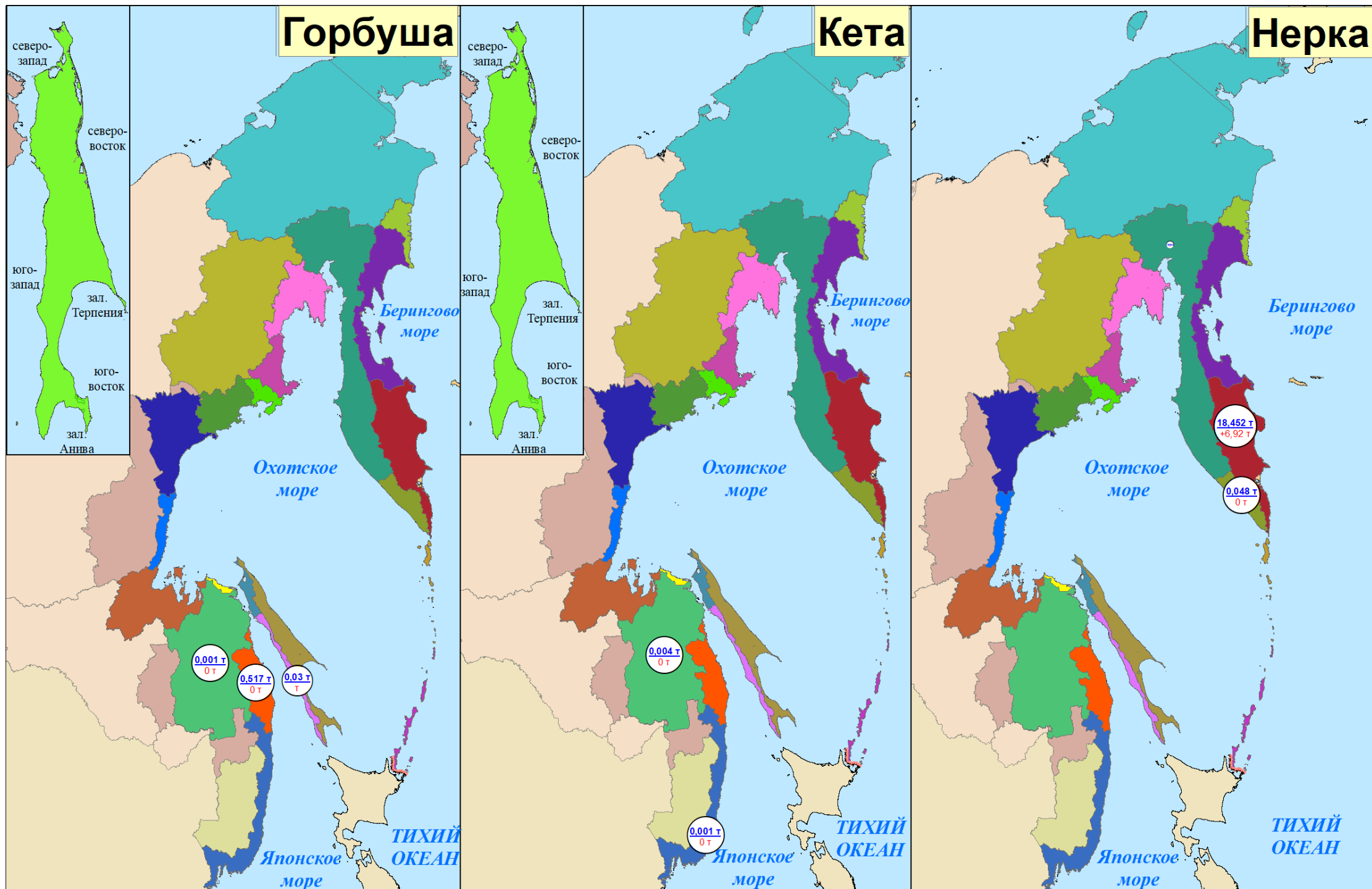


Нарастающий вылов тихоокеанских лососей по промышленным районам Дальнего Востока России на 05 июня 2024 года, тонн

Примечание: цифрами в белых кругах над чертой представлен нарастающий вылов, под чертой — прирост вылова за сутки



**Нарастающий вылов горбуши, кеты и нерки
по промысловым районам Дальнего Востока России на 05 июня 2024 года, включительно, тонн**

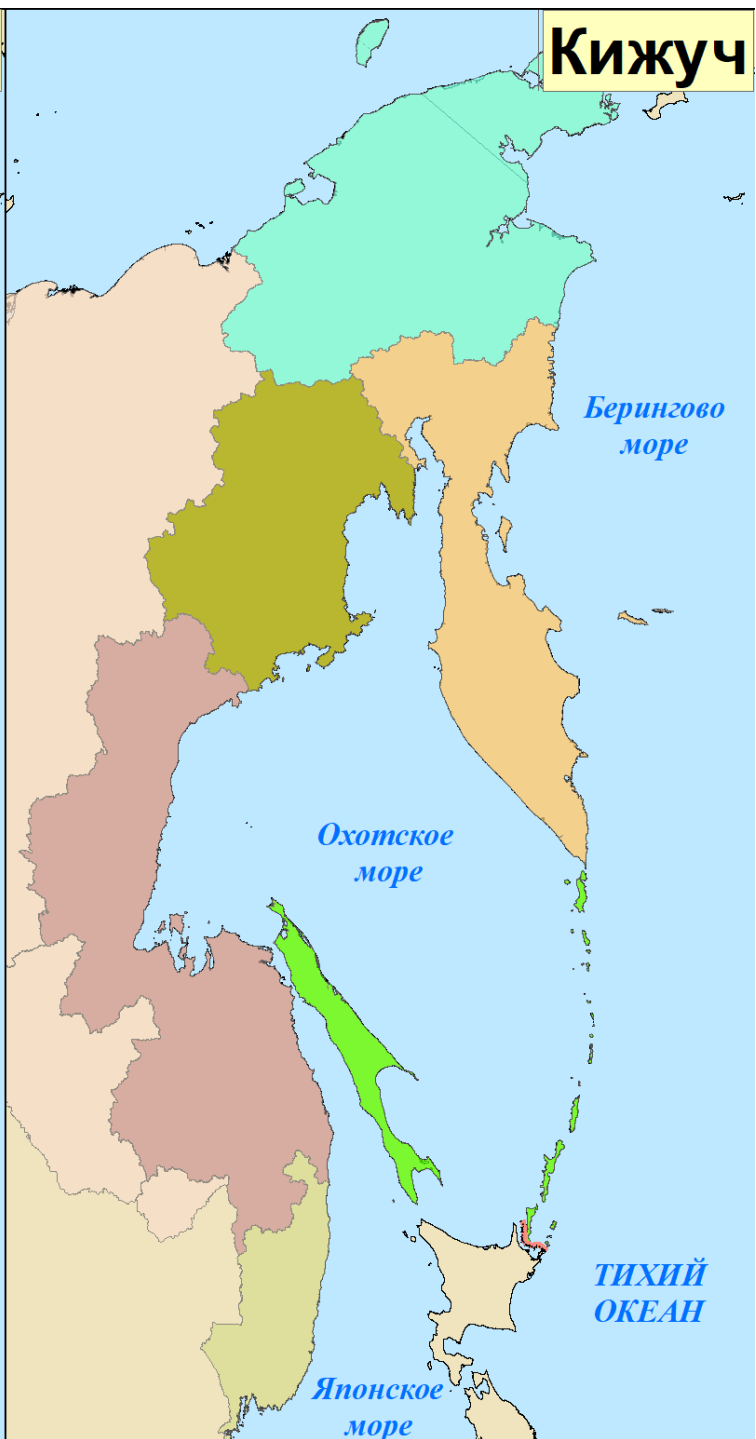
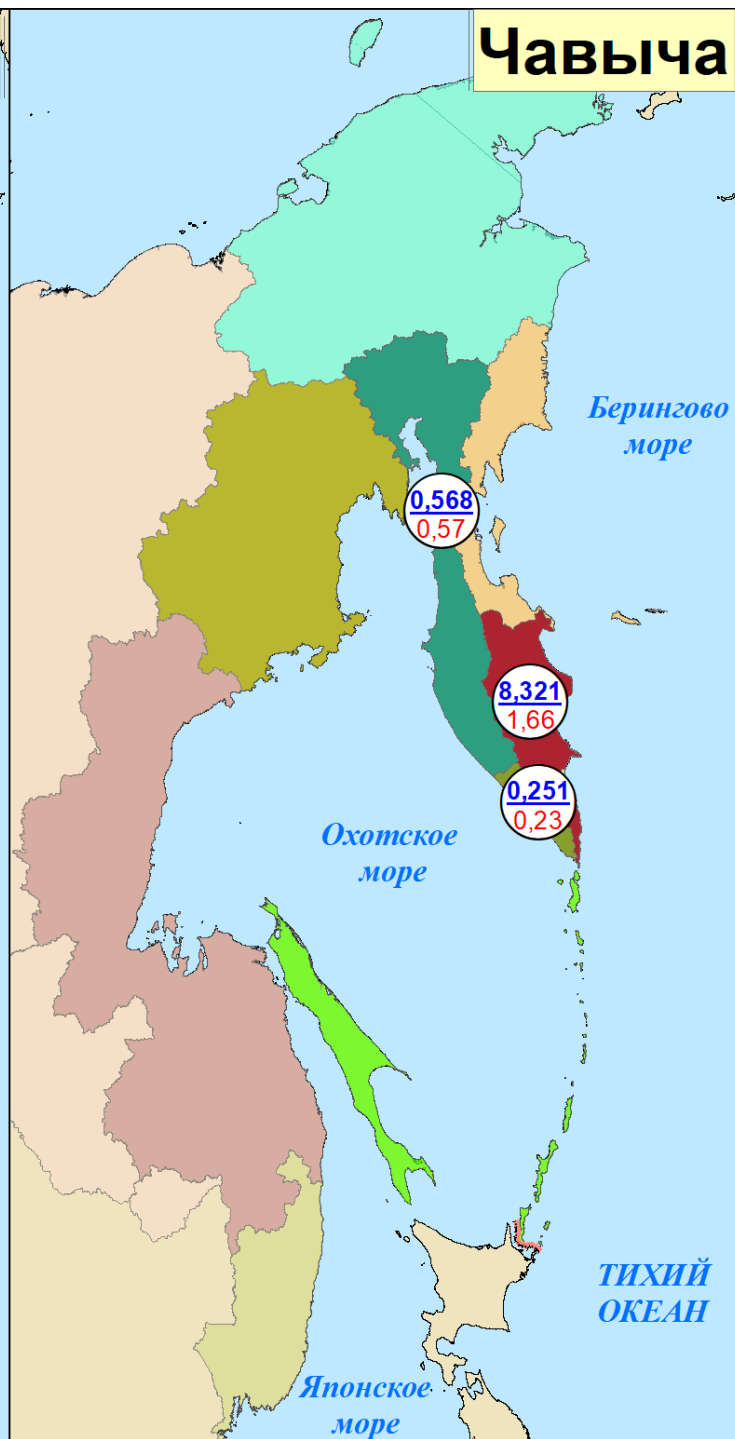
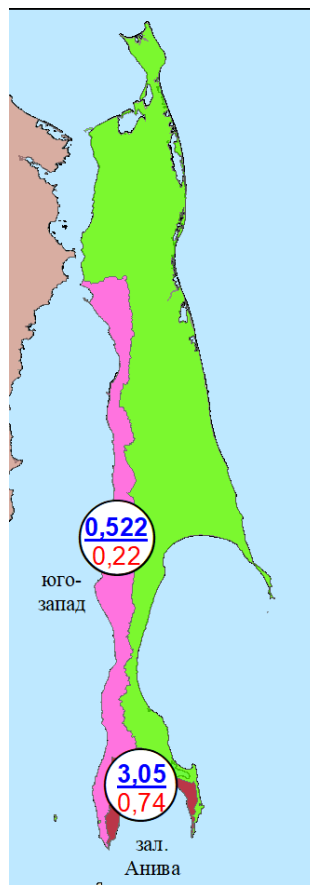


Нарастающий вылов сима, чавычи и кижуча
по промысловым районам Дальнего Востока России на 05 июня 2024 года, включительно, тонн

Сима

Чавыча

Кижуч



Вылов тихоокеанских лососей на 05 июня в 2024 году в сравнении с 2023 (для горбуши — 2022) годом, тонн

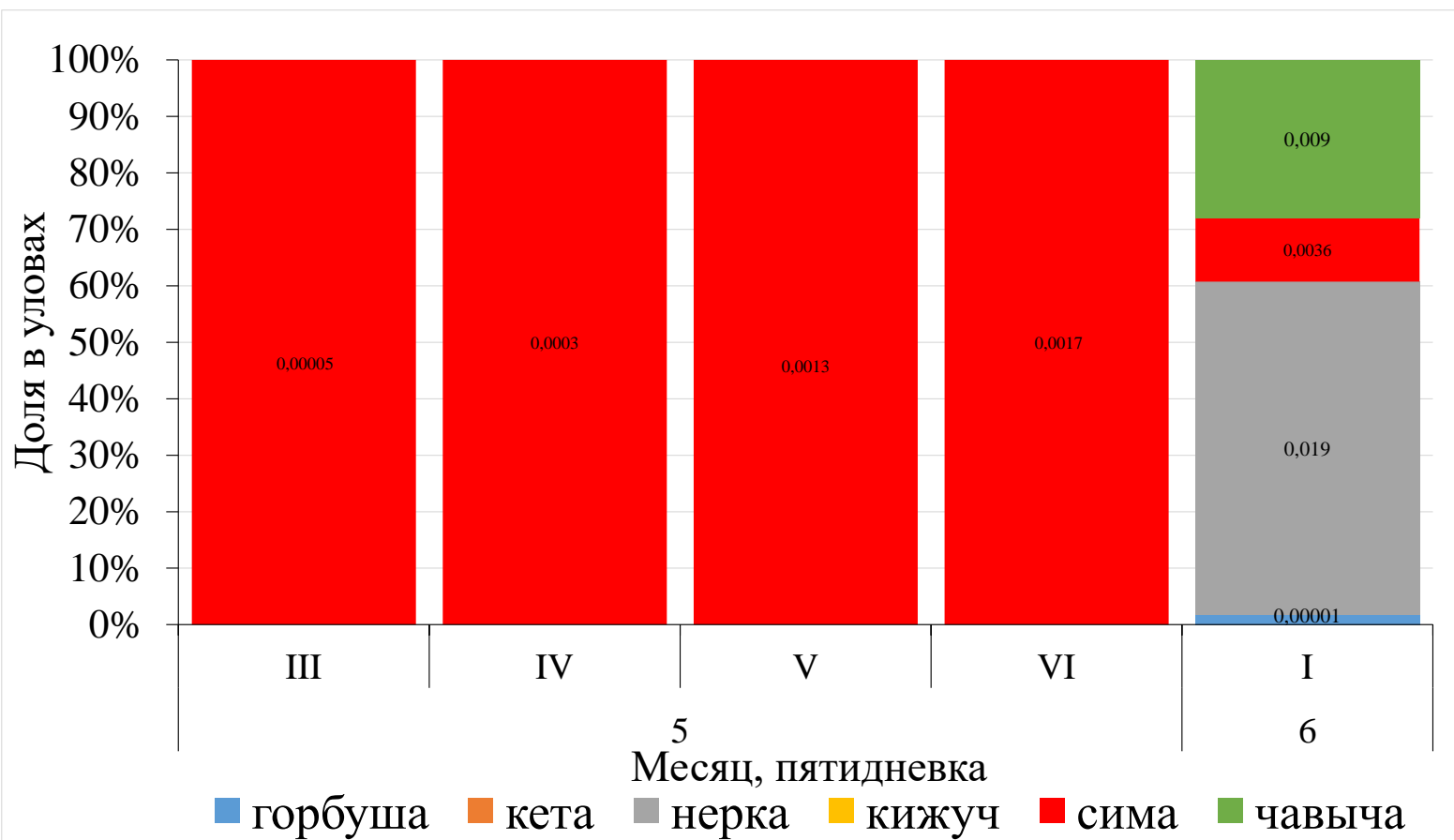
Зона (подзона)/промрайон	Год/вид																				
	2023							ИТОГО	2024					ИТОГО	Разница 2024 к 2023 году, %						ИТОГО
	горбуша	кета	нерка	кижуч	чавыча	сима	горбуша		кета	нерка	кижуч	чавыча	сима		горбуша	кета	нерка	кижуч	чавыча	сима	
Чукотский АО																					
Восточно-Сибирское море, зона Чукотское море, зона Чукотская, зона Западно-Беринговоморская	-	-	-	-	-	-	-	-	-	-	-	-	-	-	-	-	-	-	-	-	-
Камчатский край																					
Западно-Беринговоморская	-	-	-	-	-	-	-	-	-	-	-	-	-	-	-	-	-	-	-	-	-
Карагинская	-	-	-	-	-	-	-	-	-	-	-	-	-	-	-	-	-	-	-	-	-
Петропавловско-Командорская	-	-	0,922	-	0,740	-	1,662	-	-	18,452	-	8,321	-	26,773	-	-	+1901,3	-	+1024,5	-	+1510,9
Западно-Камчатская	-	-	0,004	-	0,584	0,058	0,646	-	-	0,002	-	0,568	0,009	0,579	-	-	-50,0	-	-2,7	-84,5	-10,4
Камчатско-Курильская	-	-	0,326	-	1,312	0,148	1,786	-	-	0,048	-	0,251	0,056	0,355	-	-	-85,3	-	-80,9	-62,2	-80,1
Всего	-	-	1,252	-	2,636	0,206	4,094	-	-	18,502	-	9,140	0,065	27,707	-	-	+1377,8	-	+246,7	-68,4	+576,8
Магаданская область																					
Материковое побережье Охотского моря (Северо-Охотоморская и Западно-Камчатская подзоны)	-	-	-	-	-	-	-	-	-	-	-	-	-	-	-	-	-	-	-	-	-
Гижигинская группа рек	-	-	-	-	-	-	-	-	-	-	-	-	-	-	-	-	-	-	-	-	-
Ямская группа рек	-	-	-	-	-	-	-	-	-	-	-	-	-	-	-	-	-	-	-	-	-
Ольская группа рек	-	-	-	-	-	-	-	-	-	-	-	-	-	-	-	-	-	-	-	-	-
Тауйская группа рек	-	-	-	-	-	-	-	-	-	-	-	-	-	-	-	-	-	-	-	-	-
Хабаровский край																					
Материковое побережье Охотского моря (Северо-Охотоморская подзона)	-	-	-	-	-	-	-	-	-	-	-	-	-	-	-	-	-	-	-	-	-
Охотский район	-	-	-	-	-	-	-	-	-	-	-	-	-	-	-	-	-	-	-	-	-
Аяно-Майский район	-	-	-	-	-	-	-	-	-	-	-	-	-	-	-	-	-	-	-	-	-
Тугуро-Чумиканский район	-	-	-	-	-	-	-	-	-	-	-	-	-	-	-	-	-	-	-	-	-
зал. Сахалинский	-	-	-	-	-	-	-	-	-	-	-	-	-	-	-	-	-	-	-	-	-
р. Амур и Амурский лиман	-	0,008	-	-	-	-	0,008	0,001	0,004	-	-	-	-	0,005	+100	-50,0	-	-	-	-	-37,5
Северное Приморье	-	-	-	-	-	-	-	0,517	-	-	-	-	-	0,517	+100	-	-	-	-	-	+100
Всего	-	0,008	-	-	-	-	0,008	0,518	0,004	-	-	-	-	0,522	+100	-50,0	-	-	-	-	+6425,0
Приморский край																					
Южное Приморье	-	0,002	-	-	-	0,056	0,058	-	0,001	-	-	-	-	0,001	-	-50,0	-	-	-	-	-100
Сахалинская область																					
Северо-западный Сахалин	-	-	-	-	-	-	-	-	-	-	-	-	-	-	-	-	-	-	-	-	-
Юго-западный Сахалин	-	-	-	-	-	0,126	0,126	0,030	-	-	-	-	0,522	0,552	-	-	-	-	-	+314,3	+338,1
Восточно-Сахалинская	-	-	-	-	-	6,467	6,467	-	-	-	-	-	3,050	3,050	-	-	-	-	-	-52,8	-52,8
Камчатско-Курильская	-	-	-	-	-	-	-	-	-	-	-	-	-	-	-	-	-	-	-	-	-
Северо-Курильская	-	-	-	-	-	-	-	-	-	-	-	-	-	-	-	-	-	-	-	-	-
Южно-Курильская	-	-	-	-	-	0,078	0,078	-	-	-	-	-	-	-	-	-	-	-	-	-	-100
Всего	-	-	-	-	-	6,545	6,545	0,030	-	-	-	-	3,572	3,602	-	-	-	-	-	-	-45,4
Итого	-	0,010	1,252	-	2,636	6,807	10,705	0,548	0,005	18,502	-	9,140	3,637	31,832	+100	-50,0	+1377,8	-	+246,7	-46,6	+197,4

**Прогноз, вылов и отклонение от прогноза вылова
тихоокеанских лососей на Дальнем Востоке России на 05 июня 2024 года**

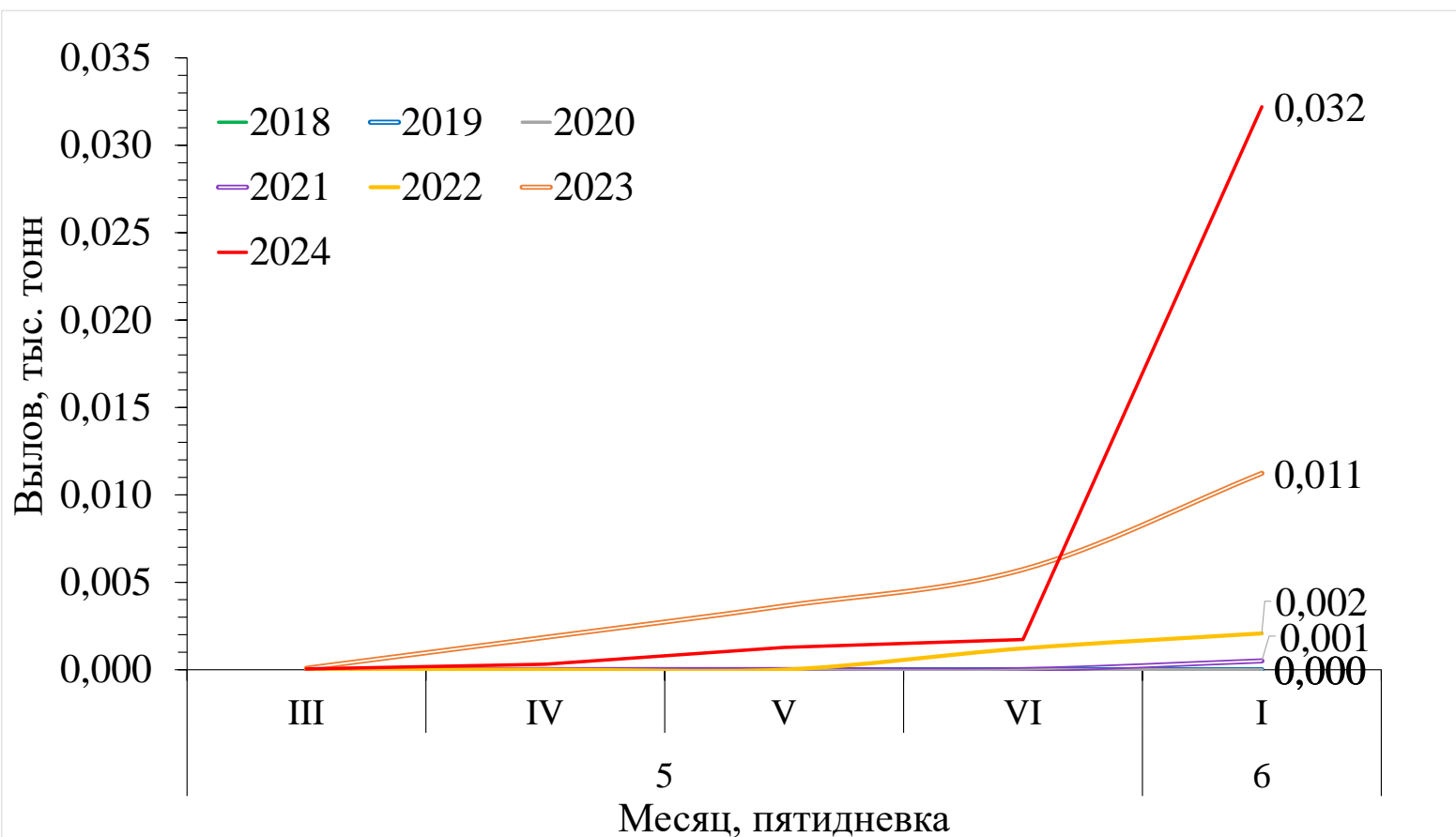
Зона (подзона)/промрайон	Показатель/вид																					
	Прогноз, тонн							ИТОГО	Вылов, тонн						ИТОГО	Δ вылов к прогнозу, %						ИТОГО
	горбуша	кета	нерка	кижуч	чавыча	сима	горбуша		кета	нерка	кижуч	чавыча	сима	горбуша		кета	нерка	кижуч	чавыча	сима		
Чукотский АО																						
Восточно-Сибирское море, зона Чукотское море, зона Чукотская, зона Западно-Беринговоморская	185	405	303	-	-	-	893	-	-	-	-	-	-	-	-	-	-	-	-	-	-	
Камчатский край																						
Западно-Беринговоморская	100	30	300	20	-	-	450	-	-	-	-	-	-	-	-	-	-	-	-	-	-	
Карагинская	66000	6400	2300	300	80	-	75080	-	-	-	-	-	-	-	-	-	-	-	-	-	-	
Петропавловско-Командорская	2000	2900	6450	1580	300	-	13230	-	-	18,452	-	8,321	-	26,773	-	-	-99,7	-	-97,2	-	-99,8	
Западно-Камчатская	19000	10500	2000	4400	20	4	35924	-	-	0,002	-	0,568	0,009	0,579	-	-	-100,0	-	-97,2	-99,8	-100,0	
Камчатско-Курильская	19000	6000	14400	3200	50	6	42656	-	-	0,048	-	0,251	0,056	0,355	-	-	-100,0	-	-99,5	-99,1	-100,0	
Всего	106100	25830	25450	9500	450	10	167340	-	-	18,502	-	9,140	0,065	27,707	-	-	-99,9	-	-98,0	-99,4	-100,0	
Магаданская область																						
Материковое побережье Охотского моря (Северо-Охотоморская и Западно-Камчатская подзоны)	4800	2900	30	224	-	-	7954	-	-	-	-	-	-	-	-	-	-	-	-	-	-	
Гижигинская группа рек	-	-	-	-	-	-	-	-	-	-	-	-	-	-	-	-	-	-	-	-	-	
Ямская группа рек	-	-	-	-	-	-	-	-	-	-	-	-	-	-	-	-	-	-	-	-	-	
Ольская группа рек	-	-	-	-	-	-	-	-	-	-	-	-	-	-	-	-	-	-	-	-	-	
Тауйская группа рек	-	-	-	-	-	-	-	-	-	-	-	-	-	-	-	-	-	-	-	-	-	
Хабаровский край																						
Материковое побережье Охотского моря (Северо-Охотоморская подзона)	20000	11300	413	730	-	-	32443	-	-	-	-	-	-	-	-	-	-	-	-	-	-	
Охотский район	-	-	-	-	-	-	-	-	-	-	-	-	-	-	-	-	-	-	-	-	-	
Аяно-Майский район	-	-	-	-	-	-	-	-	-	-	-	-	-	-	-	-	-	-	-	-	-	
Тугуро-Чумиканский район зал. Сахалинский	-	-	-	-	-	-	-	-	-	-	-	-	-	-	-	-	-	-	-	-	-	
р. Амур и Амурский лиман	3500	11460	-	-	-	-	14960	0,001	0,004	-	-	-	-	0,005	-100,0	-100,0	-	-	-	-	-100,0	
Северное Приморье	4200	200	-	-	-	0,2	4400	0,517	-	-	-	-	-	0,517	-100,0	-	-	-	-	-	-100,0	
Всего	27700	22960	413	730	-	0,2	51803	0,518	0,004	-	-	-	-	0,522	-100,0	-100,0	-	-	-	-	-100,0	
Приморский край																						
Южное Приморье	1000	685	-	-	-	95	1780	-	0,001	-	-	-	-	0,001	-	-100,0	-	-	-	-	-100,0	
Сахалинская область																						
Северо-западный Сахалин	850	1634	-	-	-	-	2484	-	-	-	-	-	-	-	-	-	-	-	-	-	-	
Юго-западный Сахалин	72	1190	-	-	-	24	1286	0,030	-	-	-	-	0,522	0,552	-100,0	-	-	-	-	-	-97,8	-100,0
Восточно-Сахалинская	39009	17930	-	28	-	53	57020	-	-	-	-	-	3,050	3,050	-	-	-	-	-	-	-94,2	-100,0
Камчатско-Курильская	500	250	200	50	-	-	1000	-	-	-	-	-	-	-	-	-	-	-	-	-	-	-
Северо-Курильская	2500	1450	1200	350	-	-	5500	-	-	-	-	-	-	-	-	-	-	-	-	-	-	-
Южно-Курильская	10142	12780	12	-	-	1	22935	-	-	-	-	-	-	-	-	-	-	-	-	-	-100	-100
Всего	53073	35234	1412	428	-	78	90225	0,030	-	-	-	-	3,572	3,602	-100,0	-	-	-	-	-	-95,4	-100,0
Итого	192858	88014	27608	10882	450	183	319995	0,548	0,005	18,502	-	9,140	3,637	31,832	-100,0	-100,0	-99,9	-	-98,0	-98,0	-100,0	

Динамика вылова тихоокеанских лососей на Дальнем Востоке России в 2024 году

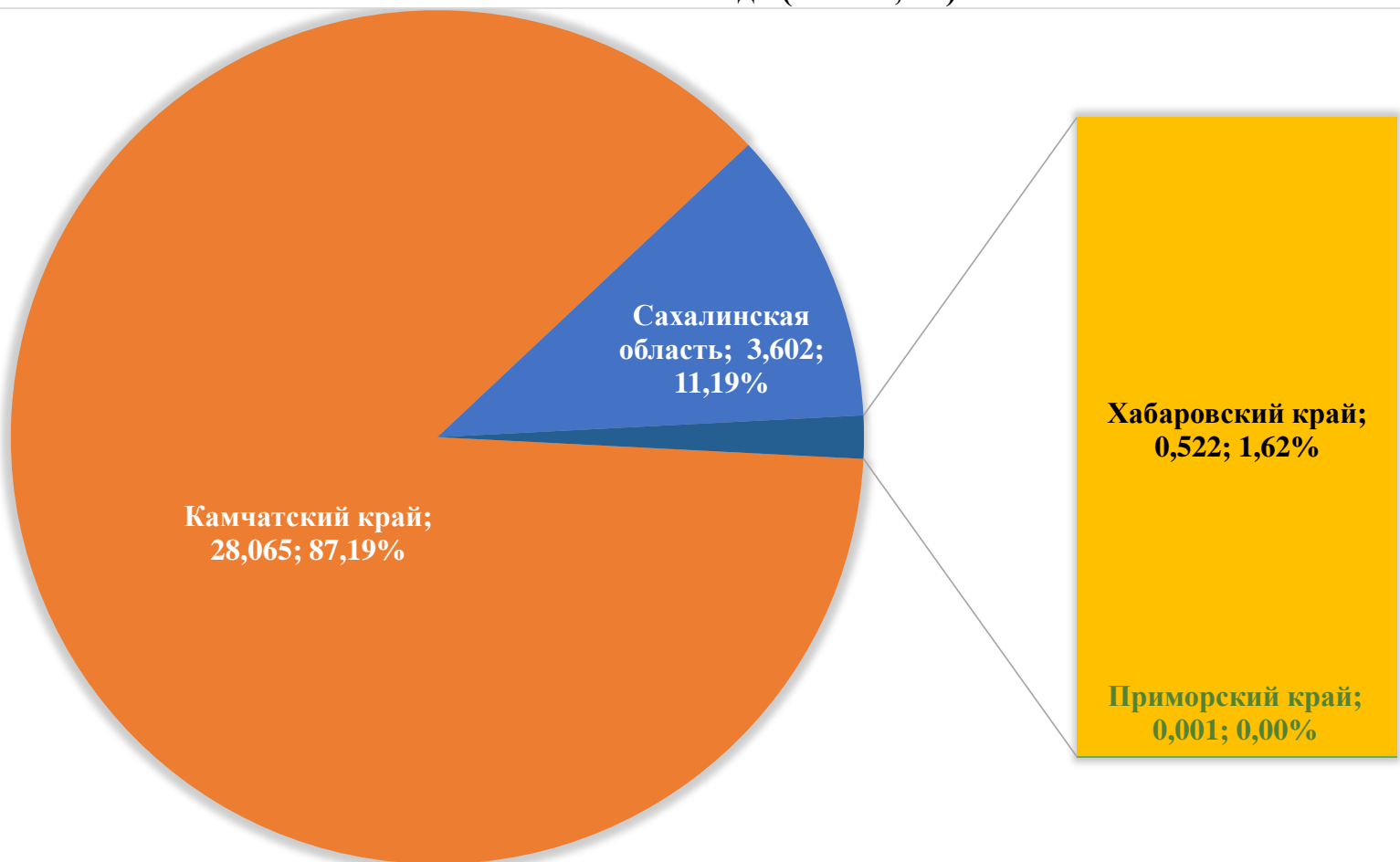
Примечание: цифрами представлен вылов в тыс. тонн



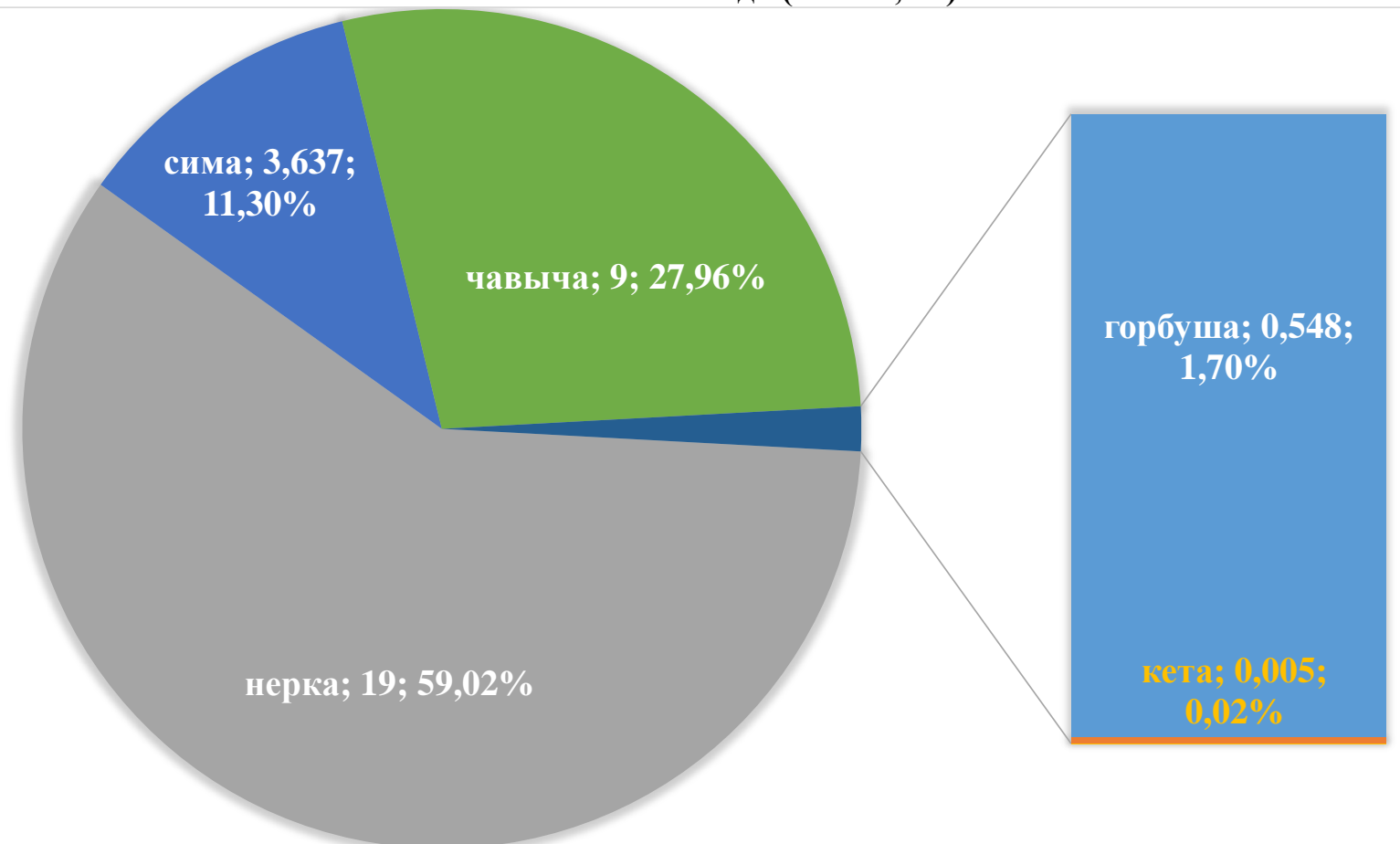
Динамика вылова тихоокеанских лососей на Дальнем Востоке России в 2019–2024 годах



**Вылов тихоокеанских лососей по дальневосточным субъектам России
на 05 июня 2024 года (тонны; %)**



**Повидовой вылов тихоокеанских лососей на Дальнем Востоке России
на 05 июня 2024 года (тонны; %)**



Нарастающий коммерческий вылов тихоокеанских лососей на северо-западе Северной Америки на 05 июня 2024 года, включительно, тыс. рыб

Примечание: цифрами в белых кругах над чертой представлен нарастающий вылов, под чертой — прирост вылова

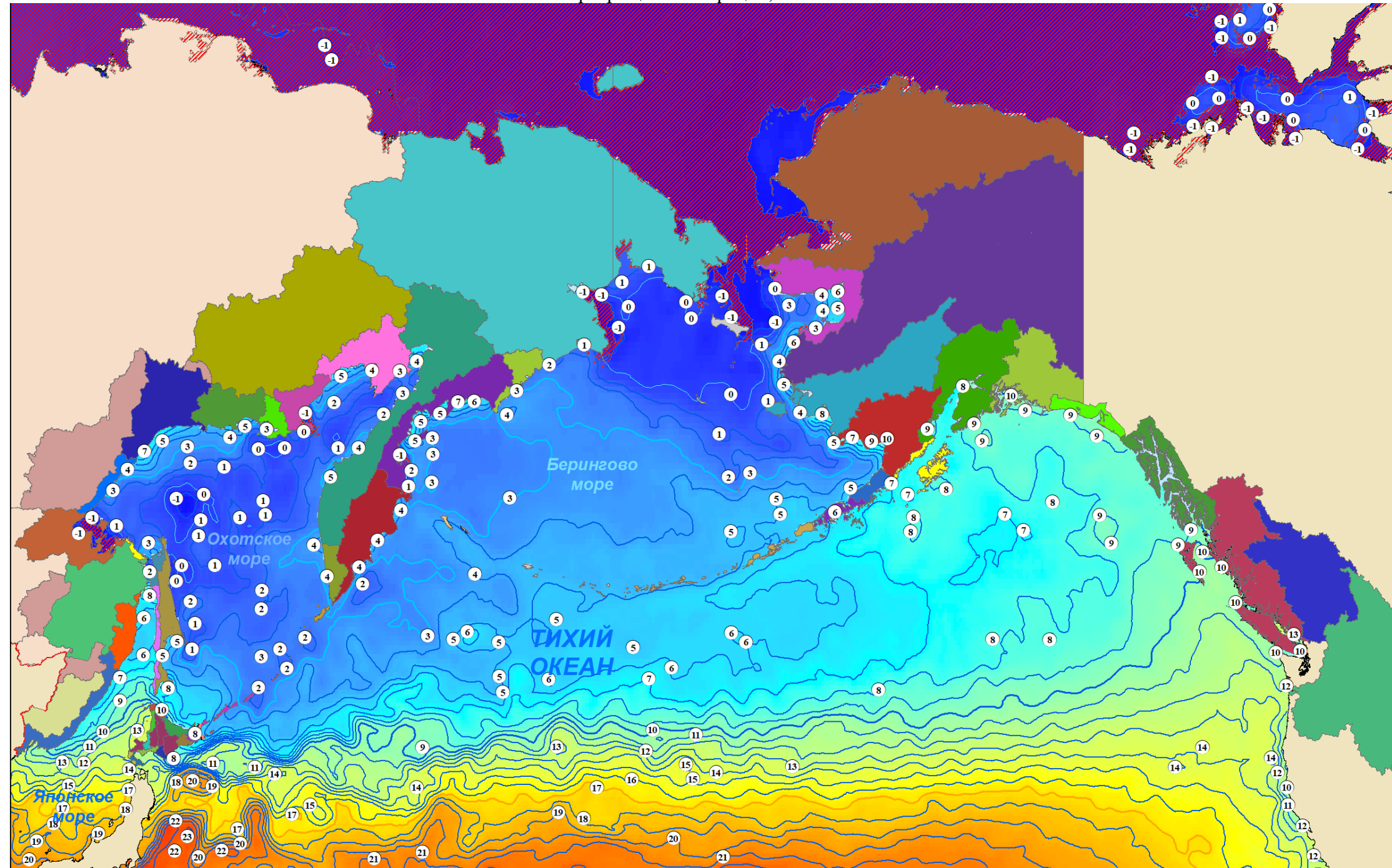
Регион	Виды					Итого
	горбуша	кета	нерка	кижуч	чавыча	
Аляска, США						
Арктика — Юкон — Кускоквим						
1. зал. Коцебу	—	—	—	—	—	—
2. зал. Нортон	—	—	—	—	—	—
3. р. Юкон	—	—	—	—	—	—
4. р. Кускоквим	—	—	—	—	—	—
Центральная Аляска						
5. Бристольский залив	—	—	—	—	—	—
6. зал. Кука	—	—	—	—	—	—
7. зал. Принца Уильяма	—	28	253	—	4	285
Юго-Восточная Аляска						
8. зал. Якутат	—	—	—	—	—	—
9. юго-восток	—	—	—	—	20	20
Западная Аляска						
10. о. Кодьяк	—	—	—	—	—	—
11. оз. Чигник	—	—	—	—	—	—
12. п-ов Аляска	—	—	—	—	—	—
13. Алеутские о-ва	—	—	—	—	—	—
Всего	—	28	253	—	24	305
Британская Колумбия, Канада						
I без р. Фрейзер	—	—	—	—	—	—
II р. Фрейзер	—	—	—	—	—	—
Всего	—	—	—	—	—	—
р. Колумбия, США						
III р. Колумбия	—	—	—	—	9,987	9,987



Температура поверхности моря 05 июня 2024 года, °C

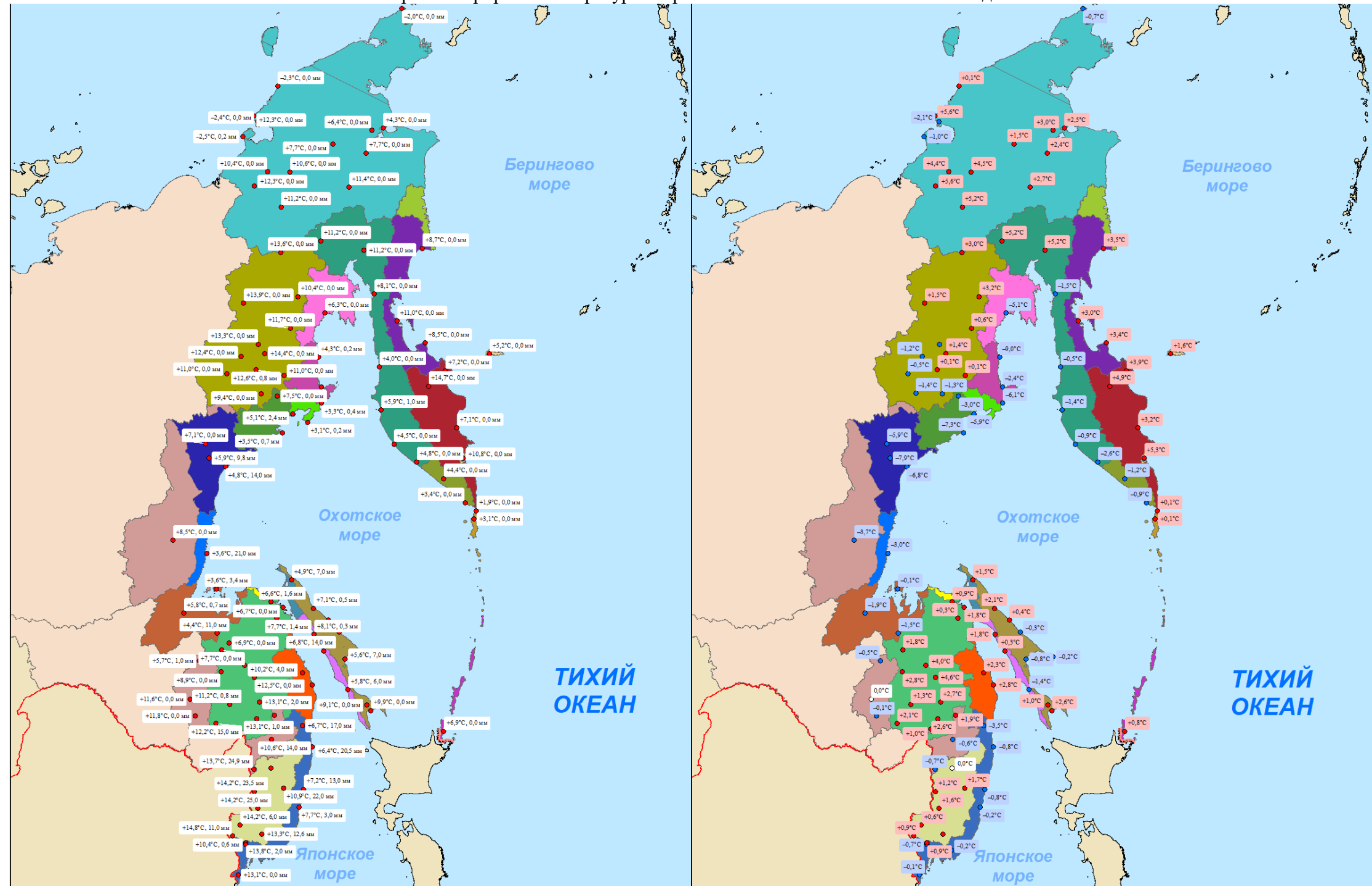
Примечание:  — ледовые поля

Неблагоприятные температуры для тихоокеанских лососей: 17°C и выше – снижение миграционной и пищедобывательной активности, 21°C и выше – прекращение миграции, 24°C и выше – гибель



Метеорологическая обстановка на Дальнем Востоке России

Примечание: слева — средняя температура воздуха и уровень осадков 04–05 июня 2024 года,
справа — прирост температуры в сравнении с 30 мая – 03 июня 2024 года



Прогноз ветровой активности на Дальнем Востоке России
на 07–12 июня 2024 года

