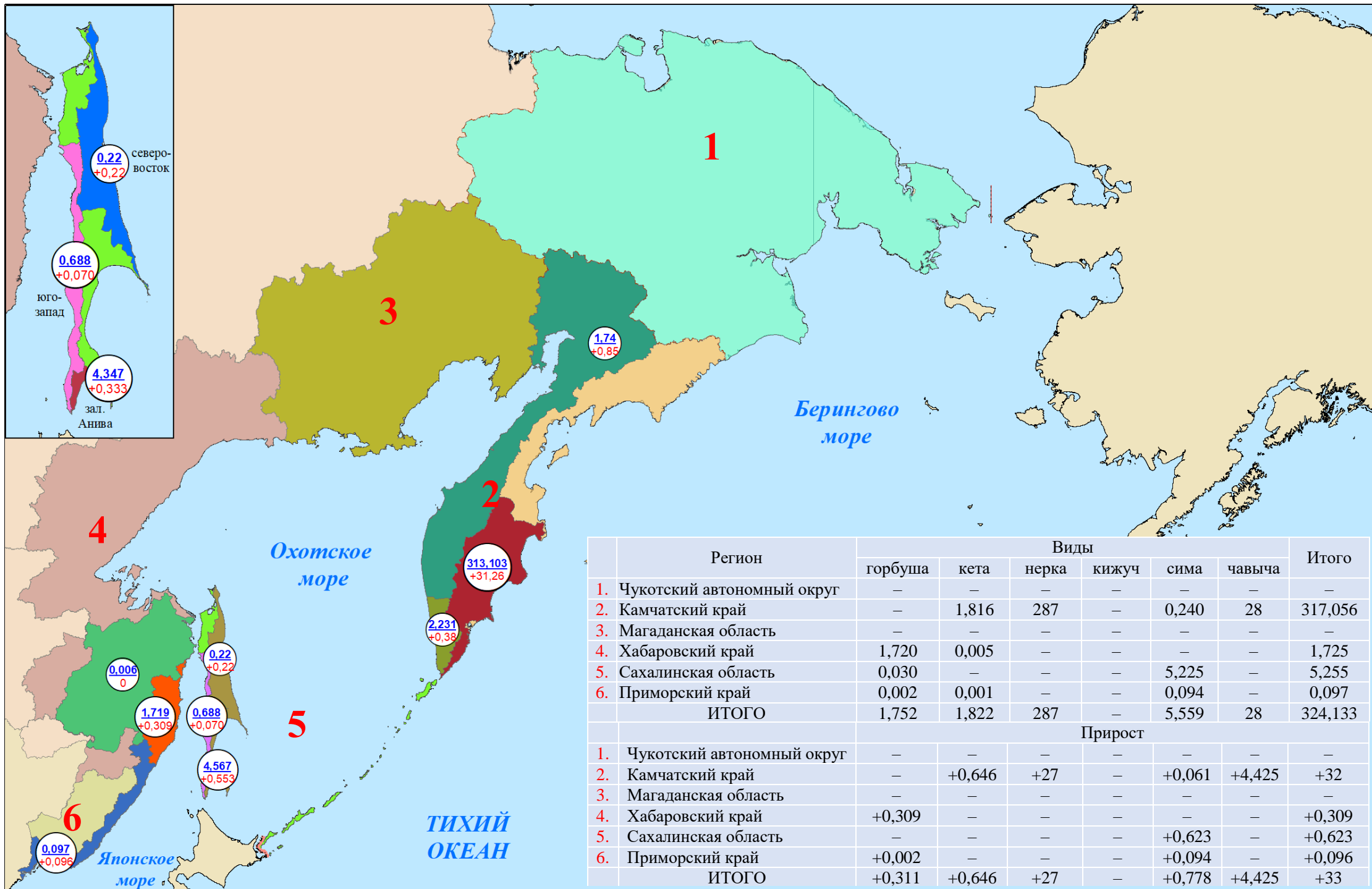
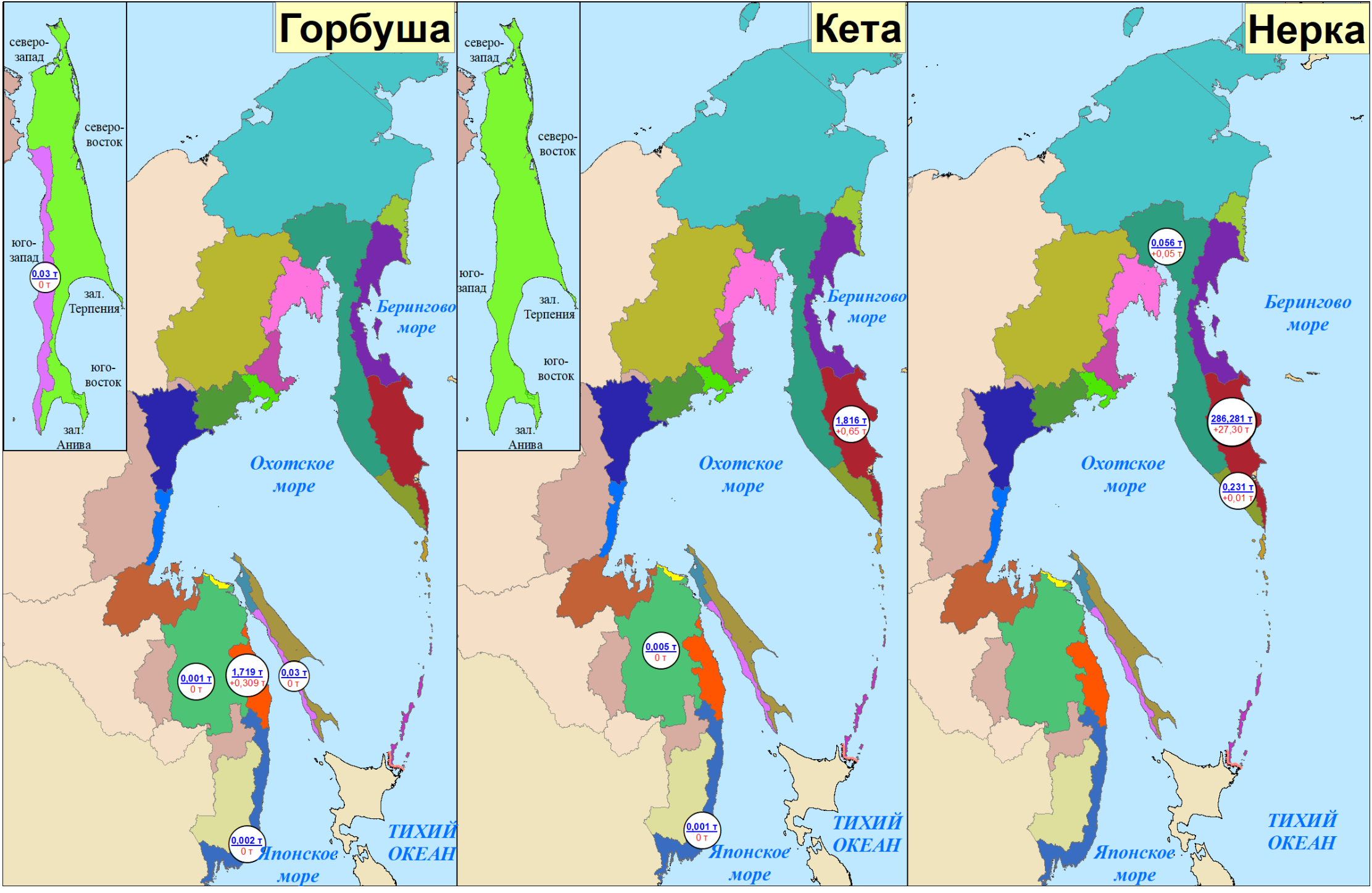


Нарастающий вылов тихоокеанских лососей по промышленным районам Дальнего Востока России на 10 июня 2024 года, тонн

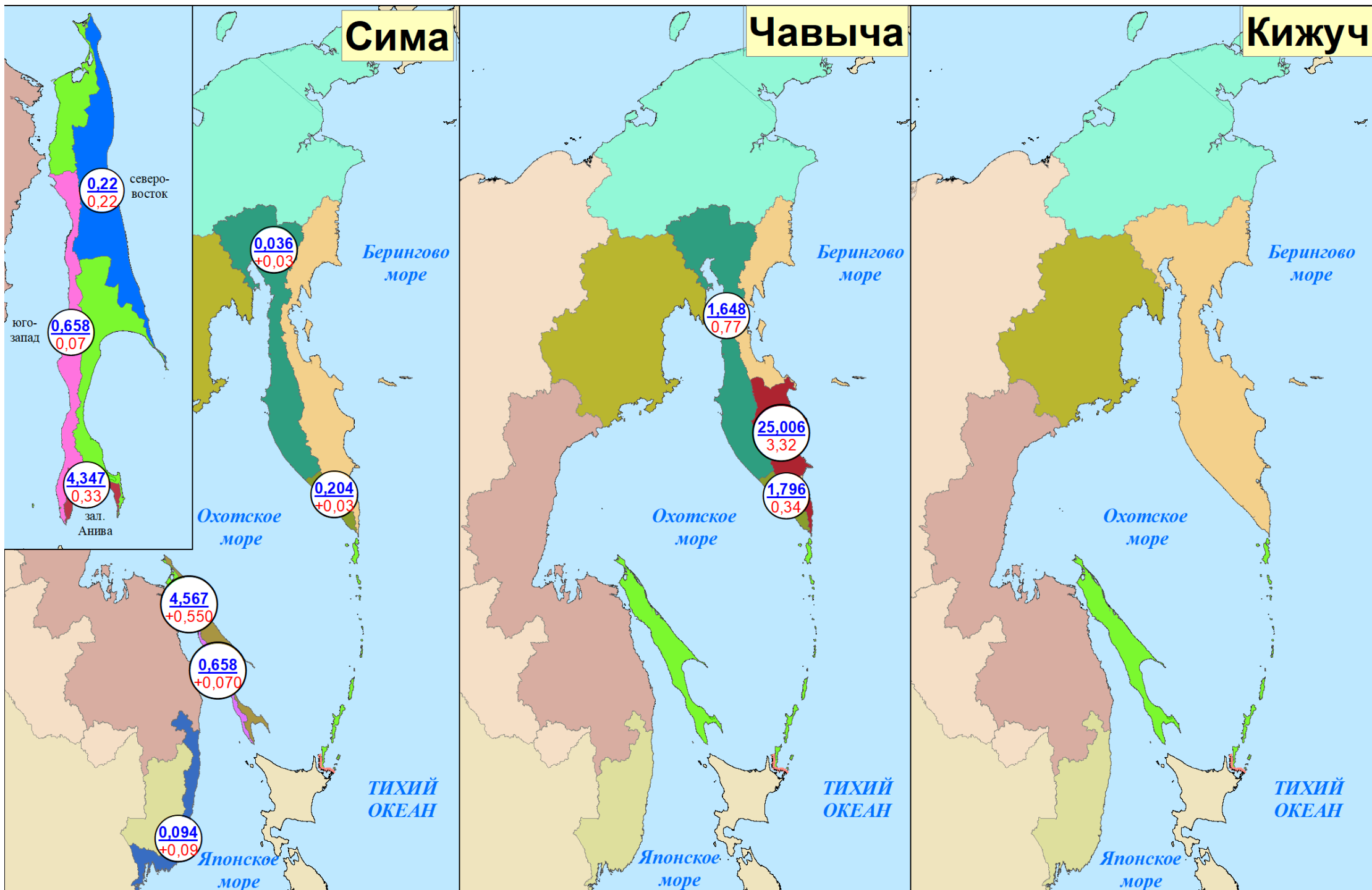
Примечание: цифрами в белых кругах над чертой представлен нарастающий вылов, под чертой — прирост вылова за сутки



**Нарастающий вылов горбуши, кеты и нерки
по промысловым районам Дальнего Востока России на 10 июня 2024 года, включительно, тонн**



**Нарастающий вылов сима, чавычи и кижуча
по промышленным районам Дальнего Востока России на 10 июня 2024 года, включительно, тонн**



Вылов тихоокеанских лососей на 10 июня в 2024 году в сравнении с 2023 (для горбуши — 2022) годом, тонн

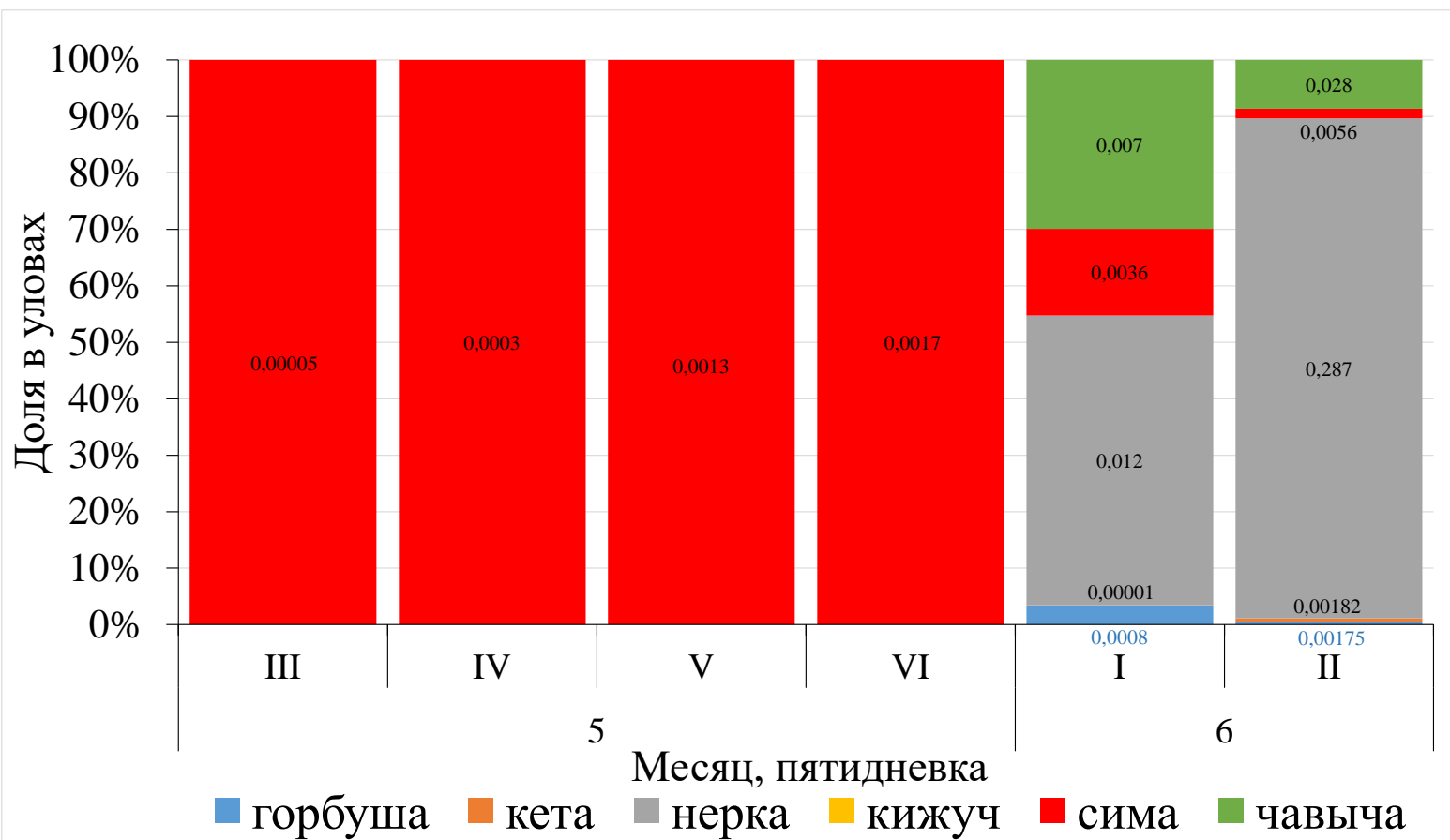
Зона (подзона)/промрайон	Год/вид																					
	2023							ИТОГО	2024						ИТОГО	Разница 2024 к 2023 году, %						ИТОГО
	горбуша	кета	нерка	кижуч	чавыча	сима	горбуша		кета	нерка	кижуч	чавыча	сима	горбуша		кета	нерка	кижуч	чавыча	сима		
Чукотский АО																						
Восточно-Сибирское море, зона Чукотское море, зона Чукотская, зона Западно-Берингоморская	-	-	-	-	-	-	-	-	-	-	-	-	-	-	-	-	-	-	-	-		
Камчатский край																						
Западно-Берингоморская	-	-	-	-	-	-	-	-	-	-	-	-	-	-	-	-	-	-	-	-		
Карагинская	-	-	3,249	-	-	-	3	-	-	-	-	-	-	-	-	-	-100	-	-	-		
Петропавловско-Командорская	-	4,843	493	-	24	-	522	-	1,816	286	-	25	-	313	-	-62,5	-41,9	-	+2,2	-		
Западно-Камчатская	-	0,002	0,165	-	1,480	0,200	1,847	-	-	0,056	-	1,648	0,036	1,740	-	-100	-66,1	-	+11,4	-82,0		
Камчатско-Курильская	0,068	0,184	0,481	-	3,238	0,285	4,256	-	-	0,231	-	1,796	0,204	2,231	-100	-100	-52,0	-	-44,5	-28,4		
Всего	0,068	5,029	497	-	29	0,485	532	-	1,816	287	-	28	0,240	317	-100	-63,9	-42,3	-	-2,5	-50,5		
Магаданская область																						
Материковое побережье Охотского моря (Северо-Охотоморская и Западно-Камчатская подзоны)	-	0,001	-	-	-	-	0,001	-	-	-	-	-	-	-	-	-100	-	-	-	-		
Гижигинская группа рек	-	-	-	-	-	-	-	-	-	-	-	-	-	-	-	-	-	-	-	-		
Ямская группа рек	-	-	-	-	-	-	-	-	-	-	-	-	-	-	-	-	-	-	-	-		
Ольская группа рек	-	-	-	-	-	-	-	-	-	-	-	-	-	-	-	-	-	-	-	-		
Тауйская группа рек	-	0,001	-	-	-	-	0,001	-	-	-	-	-	-	-	-	-100	-	-	-	-		
Хабаровский край																						
Материковое побережье Охотского моря	-	-	-	-	-	-	-	-	-	-	-	-	-	-	-	-	-	-	-	-		
Охотский район	-	-	-	-	-	-	-	-	-	-	-	-	-	-	-	-	-	-	-	-		
Аяно-Майский район	-	-	-	-	-	-	-	-	-	-	-	-	-	-	-	-	-	-	-	-		
Тугуро-Чумиканский район	-	-	-	-	-	-	-	-	-	-	-	-	-	-	-	-	-	-	-	-		
зал. Сахалинский	-	-	-	-	-	-	-	-	-	-	-	-	-	-	-	-	-	-	-	-		
р. Амур и Амурский лиман	0,003	0,008	-	-	-	-	0,011	0,001	0,005	-	-	-	-	0,006	-66,7	-37,5	-	-	-	-		
Северное Приморье	7,107	-	-	-	-	-	7,107	1,719	-	-	-	-	-	1,719	-75,8	-	-	-	-	-		
Всего	7,110	0,008	-	-	-	-	7,118	1,720	0,005	-	-	-	-	1,725	-75,8	-37,5	-	-	-	-		
Приморский край																						
Южное Приморье	0,101	0,002	-	-	-	0,828	0,931	0,002	0,001	-	-	-	0,094	0,097	-98,0	-50,0	-	-	-	-88,6		
Сахалинская область																						
Северо-западный Сахалин	-	-	-	-	-	-	-	-	-	-	-	-	-	-	-	-	-	-	-	-		
Юго-западный Сахалин	-	-	-	-	-	0,126	0,126	0,030	-	-	-	-	0,658	0,688	+100	-	-	-	-	+422,2		
Восточно-Сахалинская	-	-	-	-	-	7,400	7,400	-	-	-	-	-	4,567	4,567	-	-	-	-	-	-38,3		
Камчатско-Курильская	-	-	-	-	-	-	-	-	-	-	-	-	-	-	-	-	-	-	-	-		
Северо-Курильская	-	-	-	-	-	-	-	-	-	-	-	-	-	-	-	-	-	-	-	-		
Южно-Курильская	-	-	-	-	-	0,078	0,078	-	-	-	-	-	-	-	-	-	-	-	-	-100		
Всего	-	-	-	-	-	7,478	7,478	0,030	-	-	-	-	5,225	5,255	+100	-	-	-	-	-30,1		
Итого	7,279	5,040	497	-	29	8,791	547,166	1,752	1,822	287	-	28	5,559	324	-75,9	-63,8	-42,3	-	-2,5	-36,8		

**Прогноз, вылов и отклонение от прогноза вылова
тихоокеанских лососей на Дальнем Востоке России на 10 июня 2024 года**

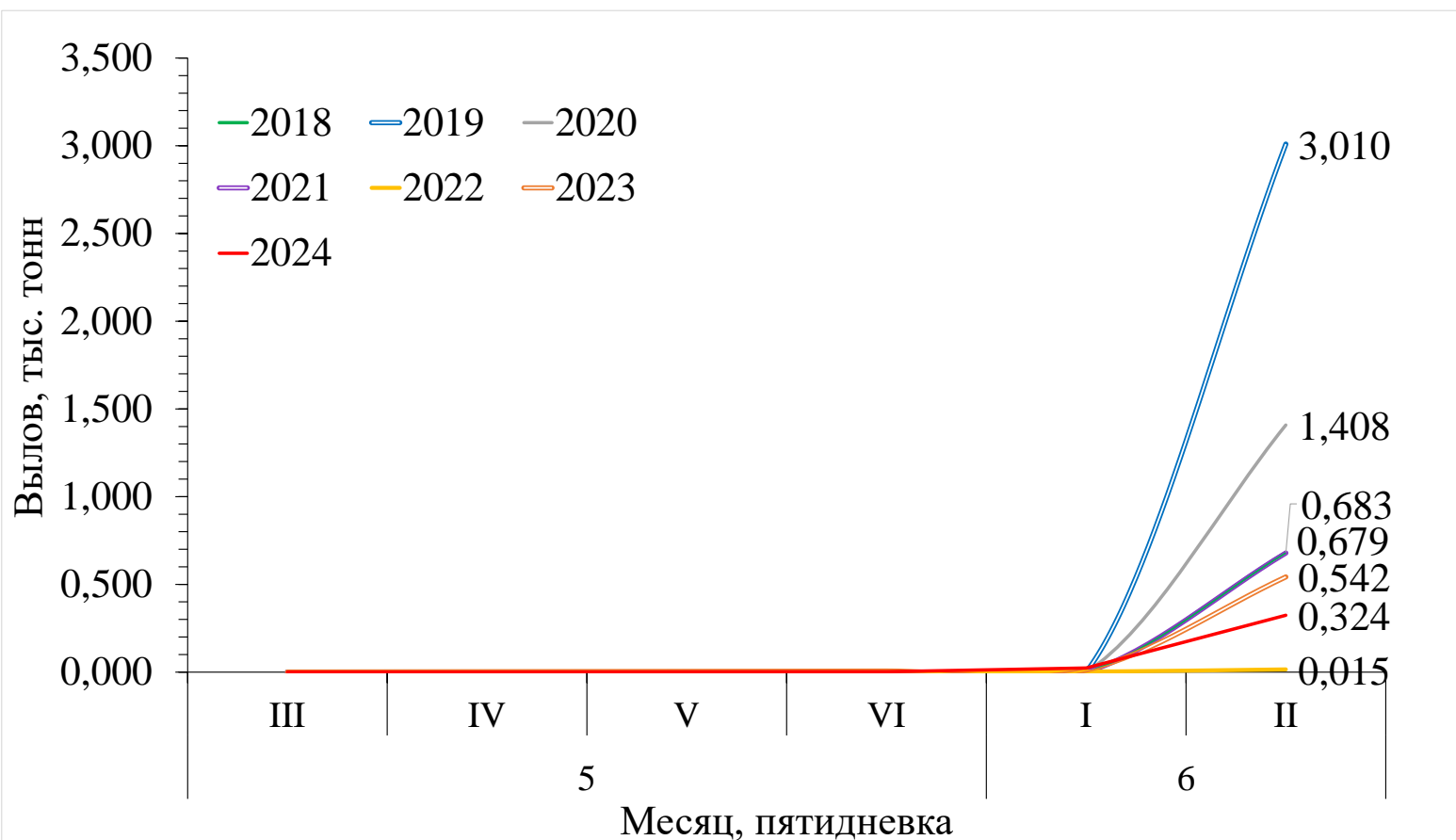
Зона (подзона)/промрайон	Показатель/вид																					
	Прогноз, тонн							ИТОГО	Вылов, тонн						ИТОГО	Δ вылов к прогнозу, %						ИТОГО
	горбуша	кета	нерка	кижуч	чавыча	сима	горбуша		кета	нерка	кижуч	чавыча	сима	горбуша		кета	нерка	кижуч	чавыча	сима		
Чукотский АО																						
Восточно-Сибирское море, зона Чукотское море, зона Чукотская, зона Западно-Беринговоморская	185	405	303	-	-	-	893	-	-	-	-	-	-	-	-	-	-	-	-	-		
Камчатский край																						
Западно-Беринговоморская	100	30	300	20	-	-	450	-	-	-	-	-	-	-	-	-	-	-	-	-		
Карагинская	66000	6400	2300	300	80	-	75080	-	-	-	-	-	-	-	-	-	-	-	-	-		
Петропавловско-Командорская	2000	2900	6450	1580	300	-	13230	-	1,816	286	-	25	-	313	-	-99,9	-95,6	-	-91,7	-	-97,6	
Западно-Камчатская	19000	10500	2000	4400	20	4	35924	-	-	0,056	-	1,648	0,036	1,740	-	-	-100,0	-	-91,8	-99,1	-100,0	
Камчатско-Курильская	19000	6000	14400	3200	50	6	42656	-	-	0,231	-	1,796	0,204	2,231	-	-	-100,0	-	-96,4	-96,6	-100,0	
Всего	106100	25830	25450	9500	450	10	167340	-	1,816	286	-	28	0,240	317	-	-100,0	-98,9	-	-93,7	-97,6	-99,8	
Магаданская область																						
Материковое побережье Охотского моря (Северо-Охотоморская и Западно-Камчатская подзоны)	4800	2900	30	224	-	-	7954	-	-	-	-	-	-	-	-	-	-	-	-	-		
Гижигинская группа рек	-	-	-	-	-	-	-	-	-	-	-	-	-	-	-	-	-	-	-	-		
Ямская группа рек	-	-	-	-	-	-	-	-	-	-	-	-	-	-	-	-	-	-	-	-		
Ольская группа рек	-	-	-	-	-	-	-	-	-	-	-	-	-	-	-	-	-	-	-	-		
Тауйская группа рек	-	-	-	-	-	-	-	-	-	-	-	-	-	-	-	-	-	-	-	-		
Хабаровский край																						
Материковое побережье Охотского моря (Северо-Охотоморская подзона)	20000	11300	413	730	-	-	32443	-	-	-	-	-	-	-	-	-	-	-	-	-		
Охотский район	-	-	-	-	-	-	-	-	-	-	-	-	-	-	-	-	-	-	-	-		
Аяно-Майский район	-	-	-	-	-	-	-	-	-	-	-	-	-	-	-	-	-	-	-	-		
Тугуро-Чумиканский район зал. Сахалинский	-	-	-	-	-	-	-	-	-	-	-	-	-	-	-	-	-	-	-	-		
р. Амур и Амурский лиман	3500	11460	-	-	-	-	14960	0,001	0,005	-	-	-	-	0,006	-100,0	-100,0	-	-	-	-	-100,0	
Северное Приморье	4200	200	-	-	-	0,2	4400	1,719	-	-	-	-	-	1,719	-100,0	-	-	-	-	-	-100,0	
Всего	27700	22960	413	730	-	0,2	51803	1,720	0,005	-	-	-	-	1,725	-100,0	-100,0	-	-	-	-	-100,0	
Приморский край																						
Южное Приморье	1000	685	-	-	-	95	1780	0,002	0,001	-	-	-	0,094	0,097	-100,0	-100,0	-	-	-	-	-99,9	-100,0
Сахалинская область																						
Северо-западный Сахалин	850	1634	-	-	-	-	2484	-	-	-	-	-	-	-	-	-	-	-	-	-		
Юго-западный Сахалин	72	1190	-	-	-	24	1286	0,030	-	-	-	-	0,658	0,688	-100,0	-	-	-	-	-	-97,3	-99,9
Восточно-Сахалинская	39009	17930	-	28	-	53	57020	-	-	-	-	-	4,567	4,567	-	-	-	-	-	-	-91,4	-100,0
Камчатско-Курильская	500	250	200	50	-	-	1000	-	-	-	-	-	-	-	-	-	-	-	-	-	-	-
Северо-Курильская	2500	1450	1200	350	-	-	5500	-	-	-	-	-	-	-	-	-	-	-	-	-	-	-
Южно-Курильская	10142	12780	12	-	-	1	22935	-	-	-	-	-	-	-	-	-	-	-	-	-	-100	-100
Всего	53073	35234	1412	428	-	78	90225	0,030	-	-	-	-	5,225	5,255	-100,0	-	-	-	-	-	-93,3	-100,0
Итого	192858	88014	27608	10882	450	183	319995	1,752	1,822	286	-	28	5,559	324	-100,0	-100,0	-99,0	-	-93,7	-97,0	-99,9	

Динамика вылова тихоокеанских лососей на Дальнем Востоке России в 2024 году

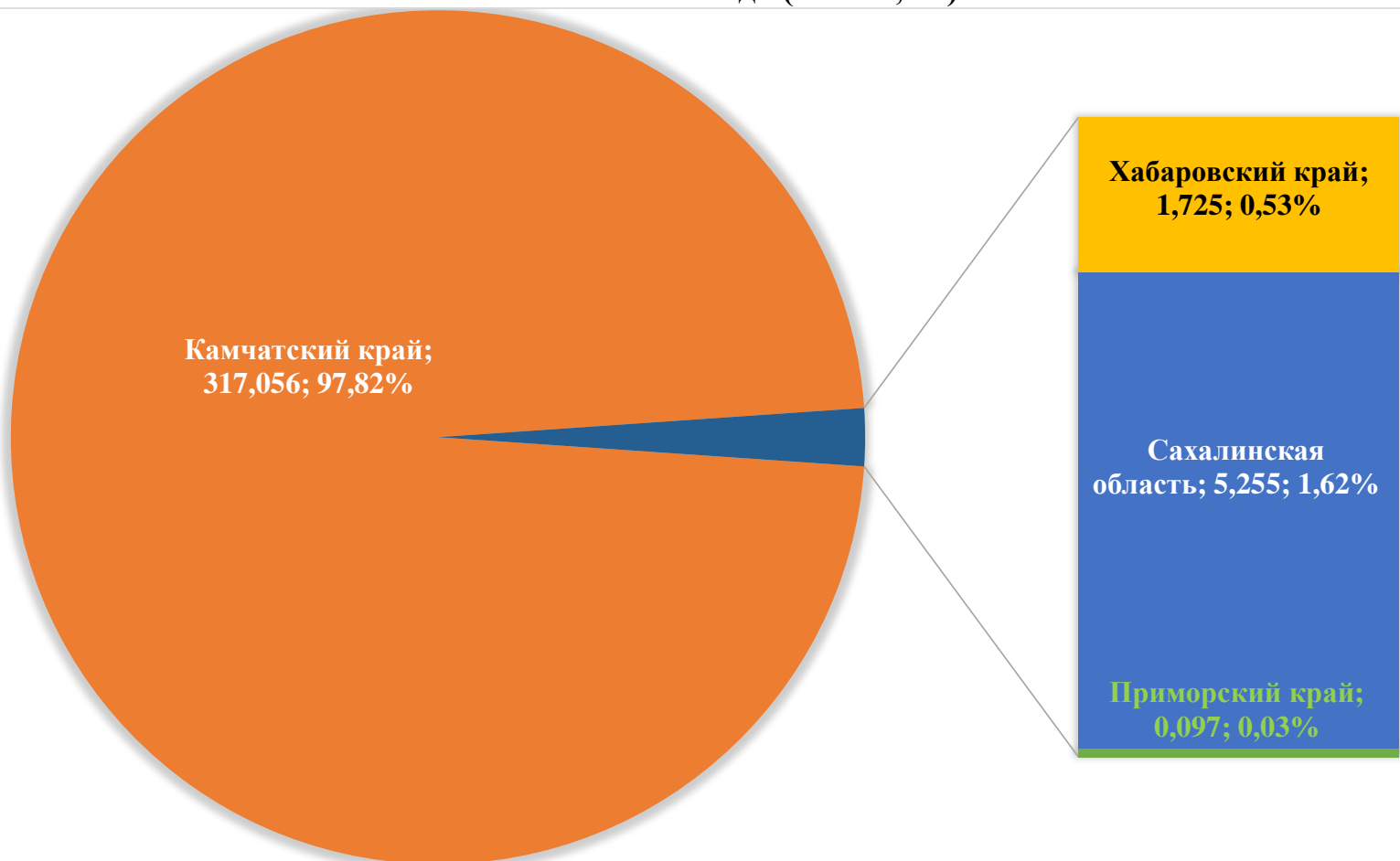
Примечание: цифрами представлен вылов в тыс. тонн



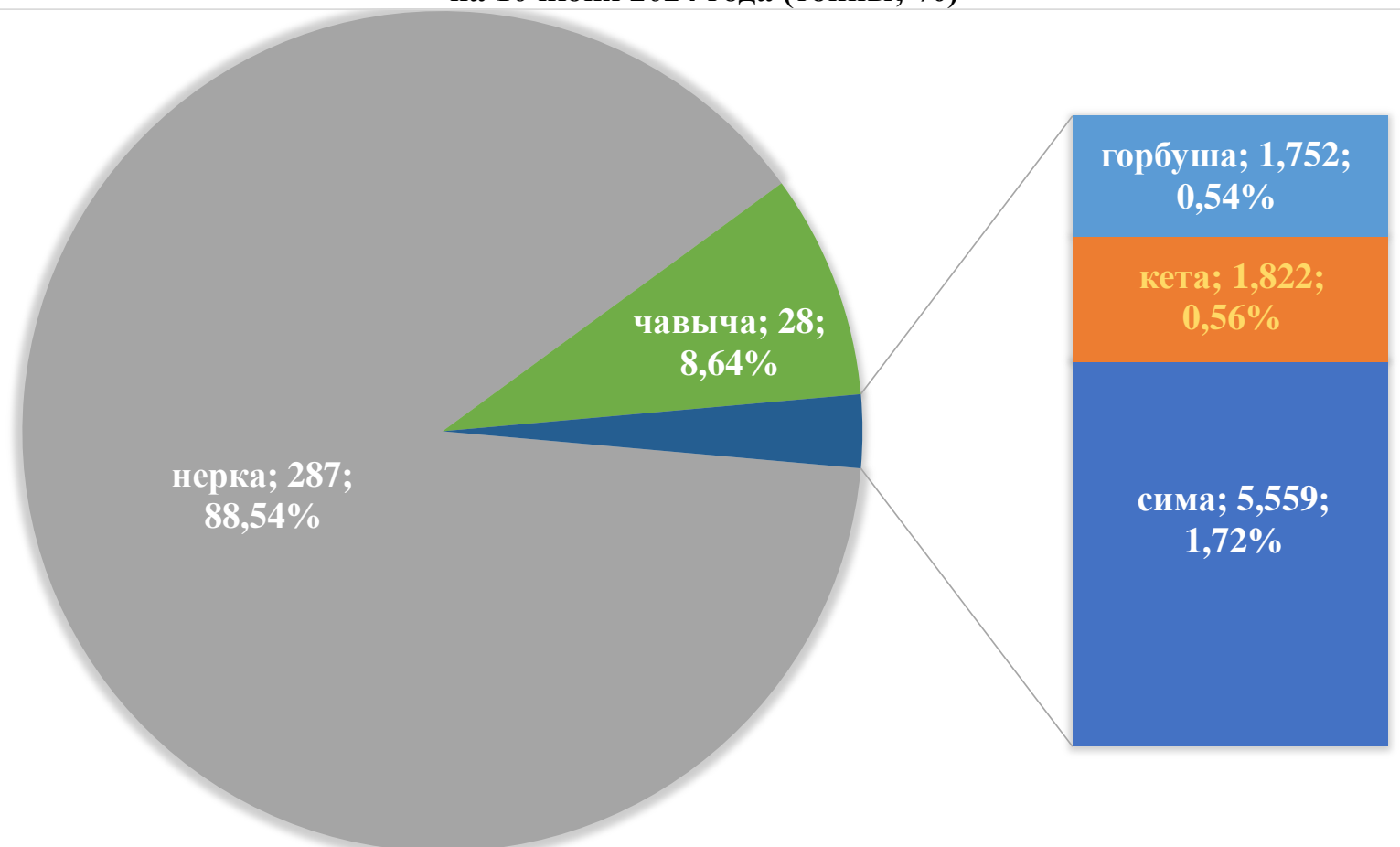
Динамика вылова тихоокеанских лососей на Дальнем Востоке России в 2019–2024 годах



**Вылов тихоокеанских лососей по дальневосточным субъектам России
на 10 июня 2024 года (тонны; %)**



**Повидовой вылов тихоокеанских лососей на Дальнем Востоке России
на 10 июня 2024 года (тонны; %)**



Нарастающий коммерческий вылов тихоокеанских лососей на северо-западе Северной Америки на 10 июня 2024 года, включительно, тыс. рыб

Примечание: цифрами в белых кругах над чертой представлен нарастающий вылов, под чертой — прирост вылова

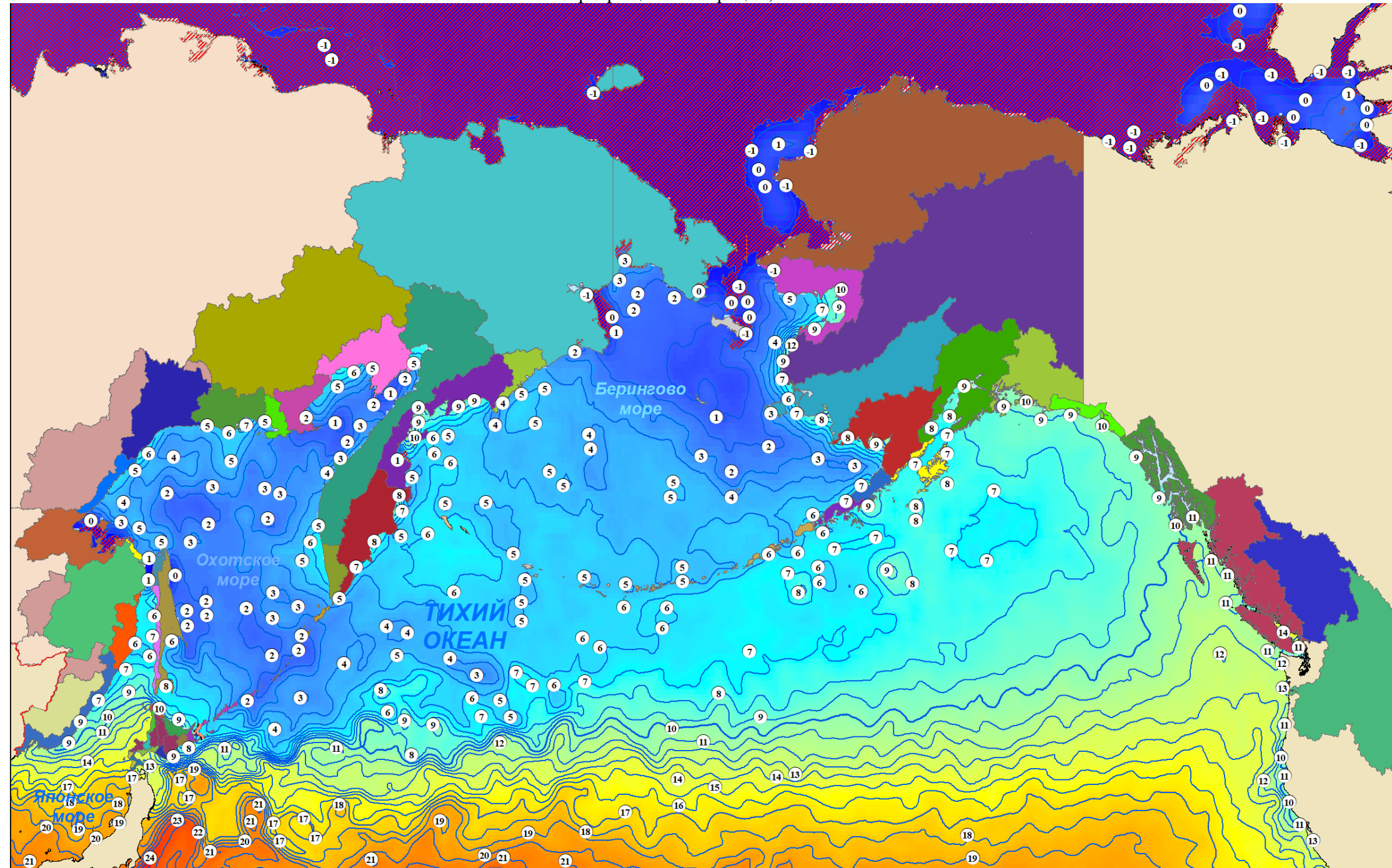
Регион	Виды					Итого
	горбуша	кета	нерка	кижуч	чавыча	
Аляска, США						
Арктика — Юкон — Кускоквим						
1. зал. Коцебу	—	—	—	—	—	—
2. зал. Нортон	—	—	—	—	—	—
3. р. Юкон	—	—	—	—	—	—
4. р. Кускоквим	—	—	—	—	—	—
Центральная Аляска						
5. Бристольский залив	—	—	—	—	—	—
6. зал. Кука	—	—	19	—	—	19
7. зал. Принца Уильяма	—	118	331	—	4	453
Юго-Восточная Аляска						
8. зал. Якутат	—	—	—	—	—	—
9. юго-восток	—	4	—	—	20	24
Западная Аляска						
10. о. Кодьяк	—	—	—	—	—	—
11. оз. Чигник	—	—	—	—	—	—
12. п-ов Аляска	—	—	—	—	—	—
13. Алеутские о-ва	—	—	—	—	—	—
Всего	—	122	350	—	24	496
Британская Колумбия, Канада						
I без р. Фрейзер	—	—	—	—	—	—
II р. Фрейзер	—	—	—	—	—	—
Всего	—	—	—	—	—	—
р. Колумбия, США						
III р. Колумбия	—	—	—	—	10,703	10,703



Температура поверхности моря 10 июня 2024 года, °C

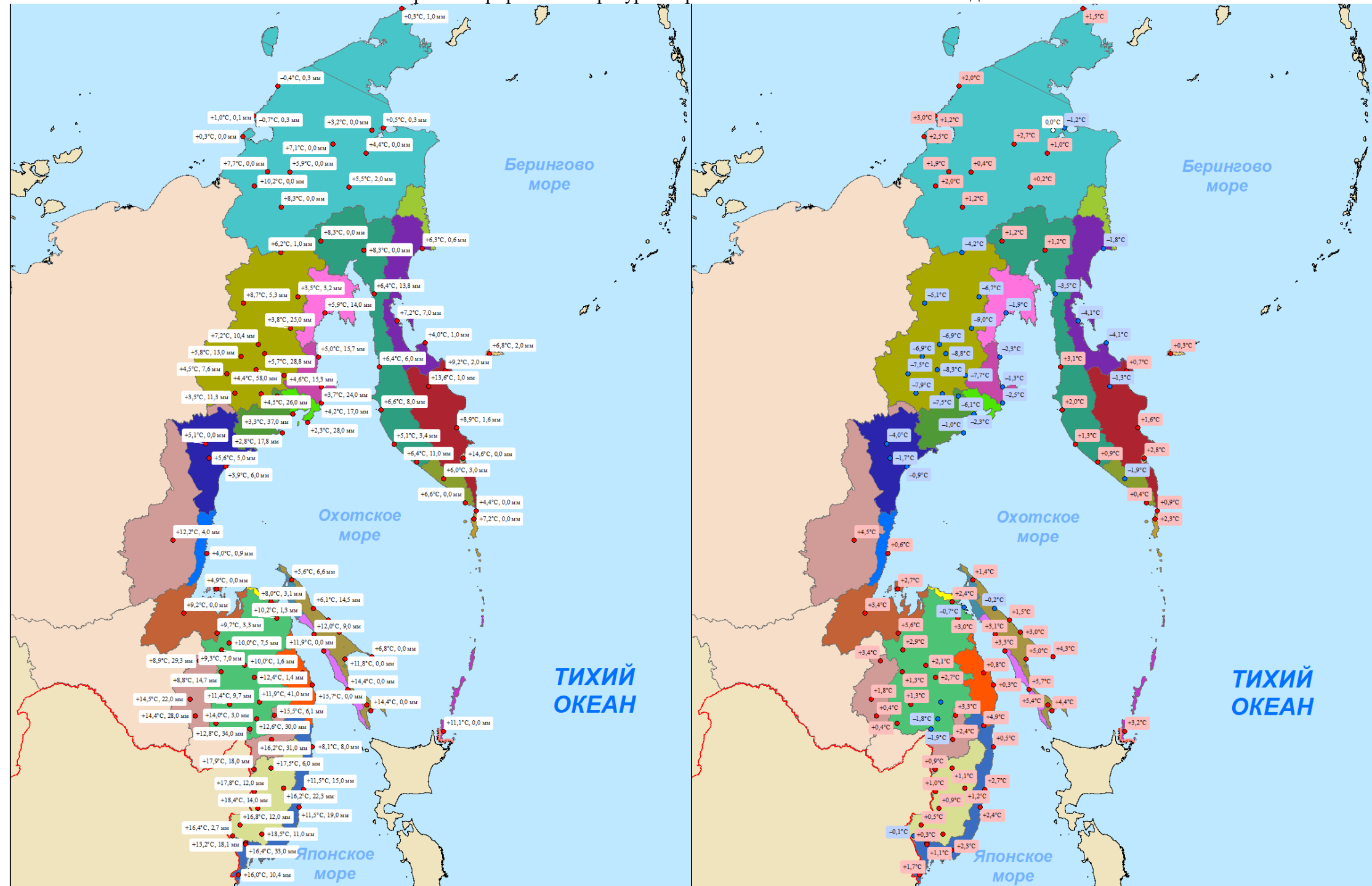
Примечание:  — ледовые поля

Неблагоприятные температуры для тихоокеанских лососей: 17°C и выше – снижение миграционной и пищедобывательной активности, 21°C и выше – прекращение миграции, 24°C и выше – гибель



Метеорологическая обстановка на Дальнем Востоке России

Примечание: слева — средняя температура воздуха и уровень осадков 09–10 июня 2024 года, справа — прирост температуры в сравнении с 04 по 08 июня 2024 года



Прогноз ветровой активности на Дальнем Востоке России
на 12–17 июня 2024 года

