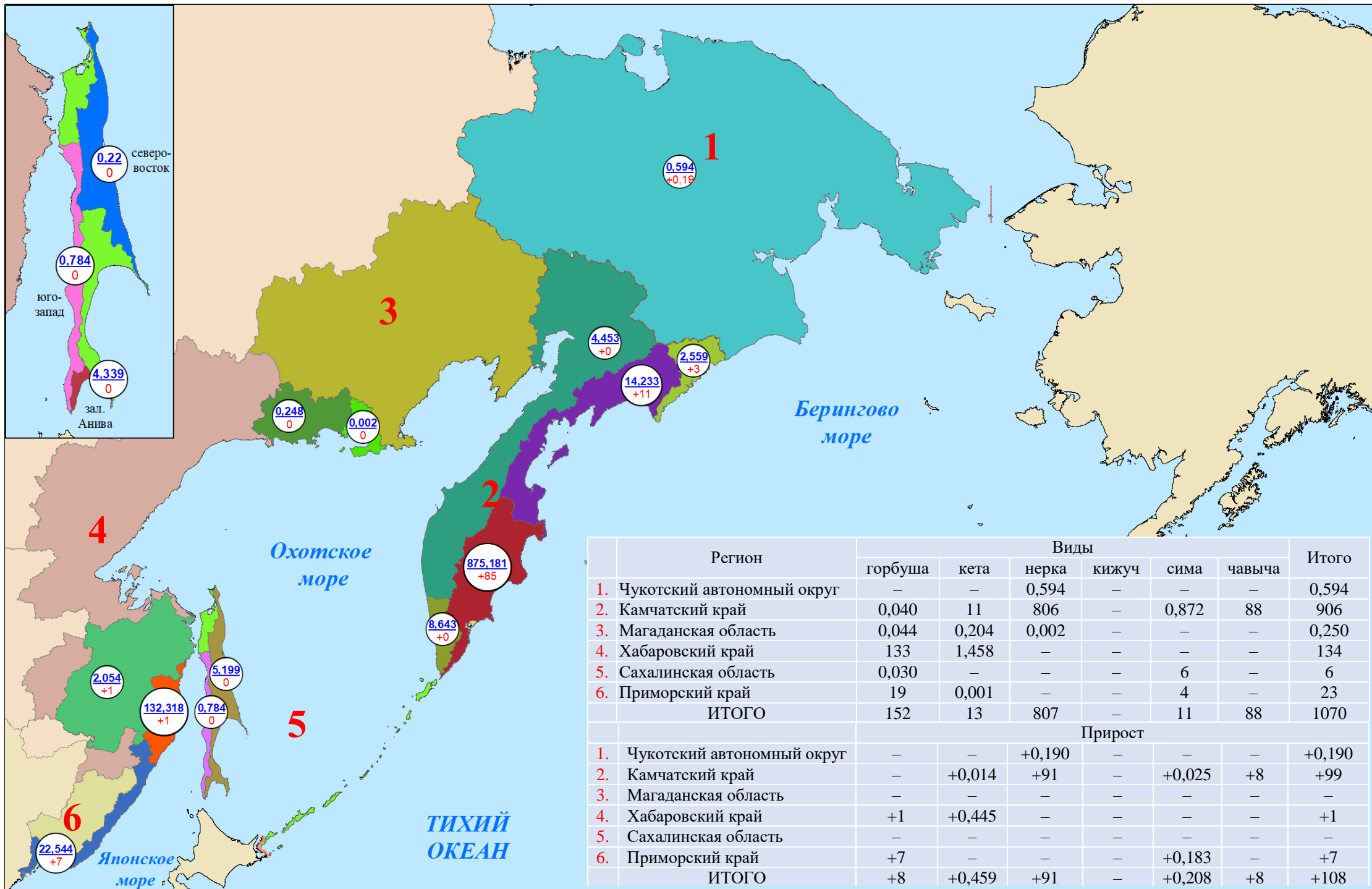
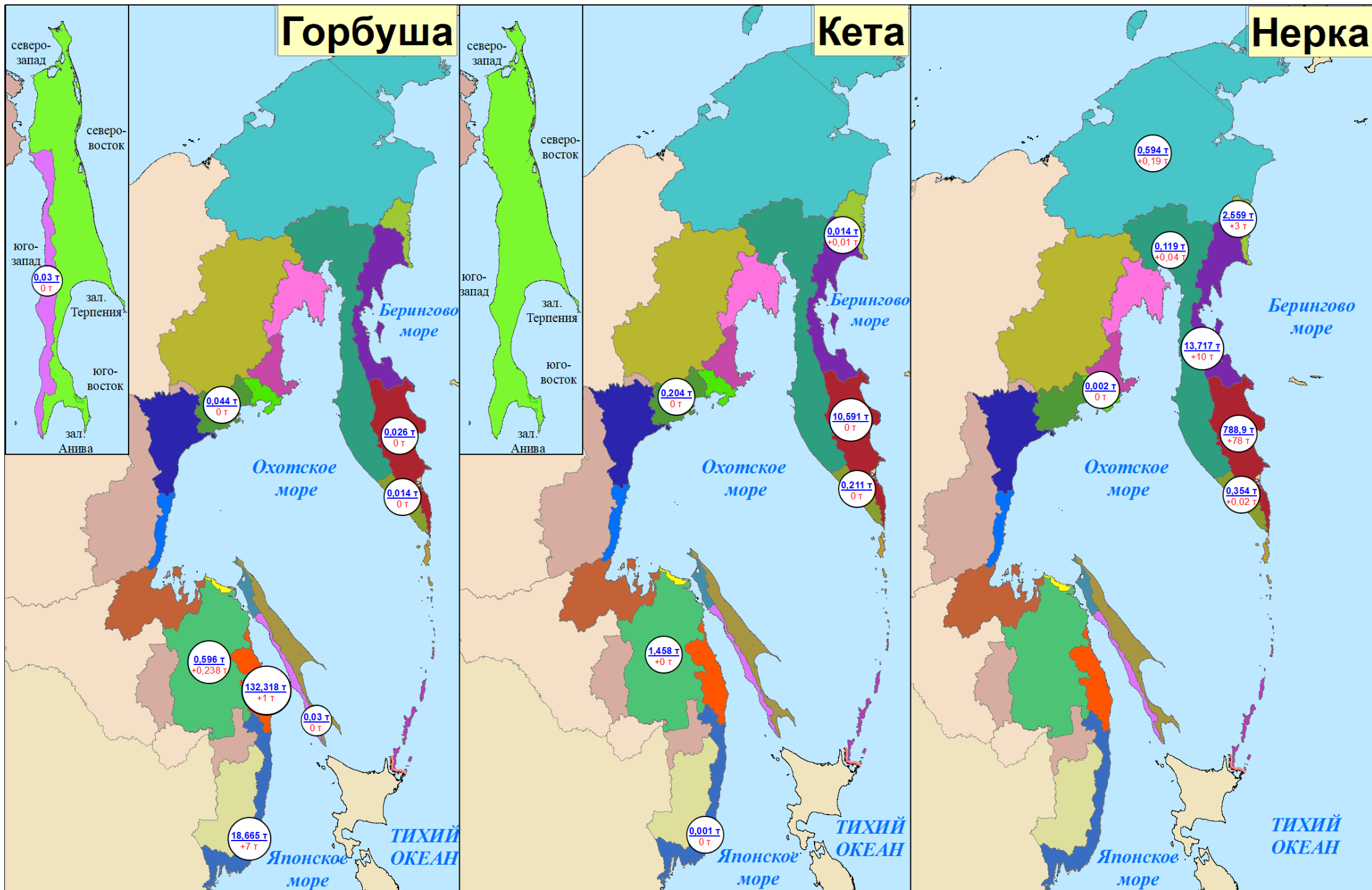


# Нарастающий вылов тихоокеанских лососей по промышленным районам Дальнего Востока России на 17 июня 2024 года, тонн

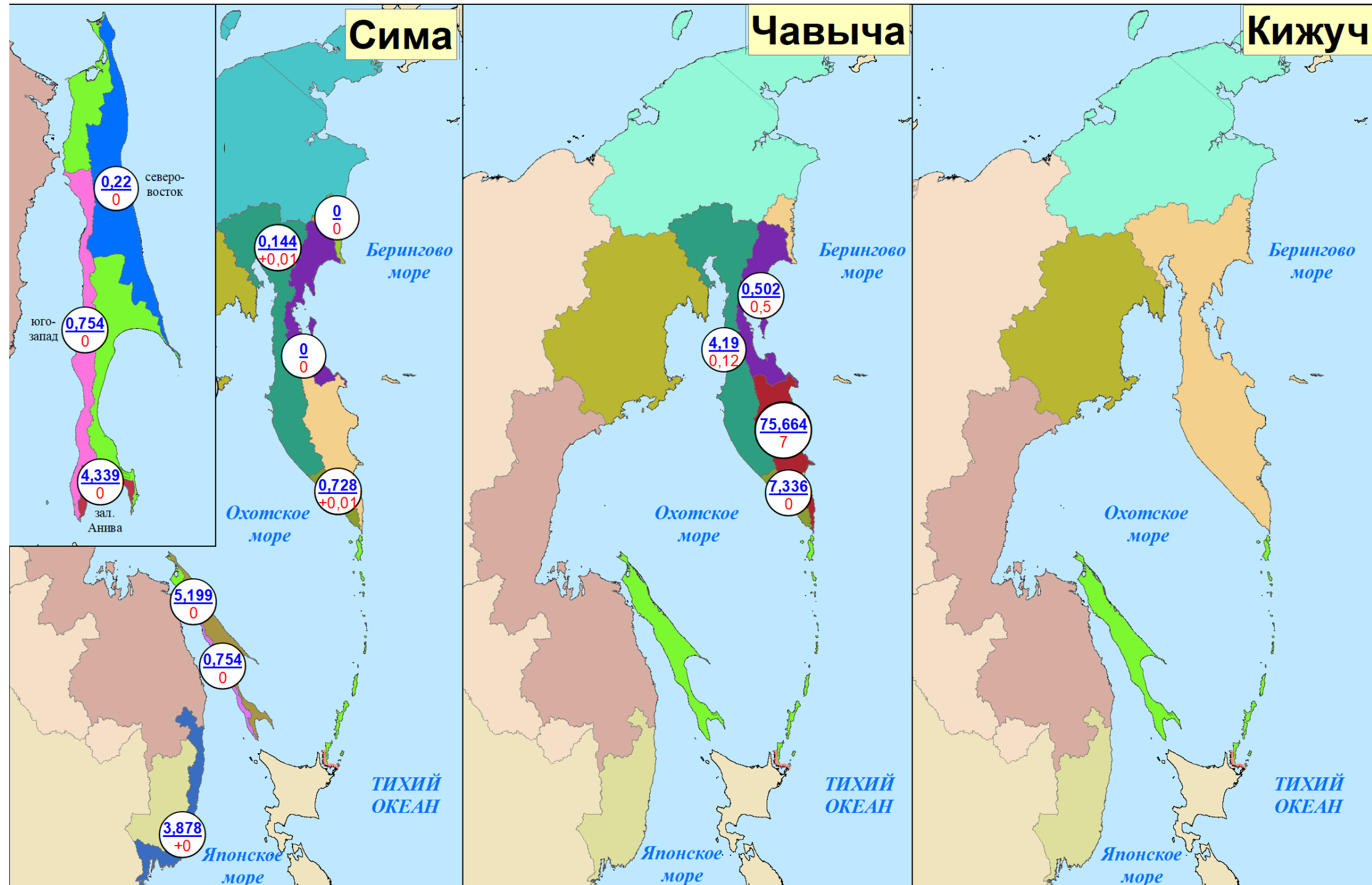
Примечание: цифрами в белых кругах над чертой представлен нарастающий вылов, под чертой — прирост вылова за сутки



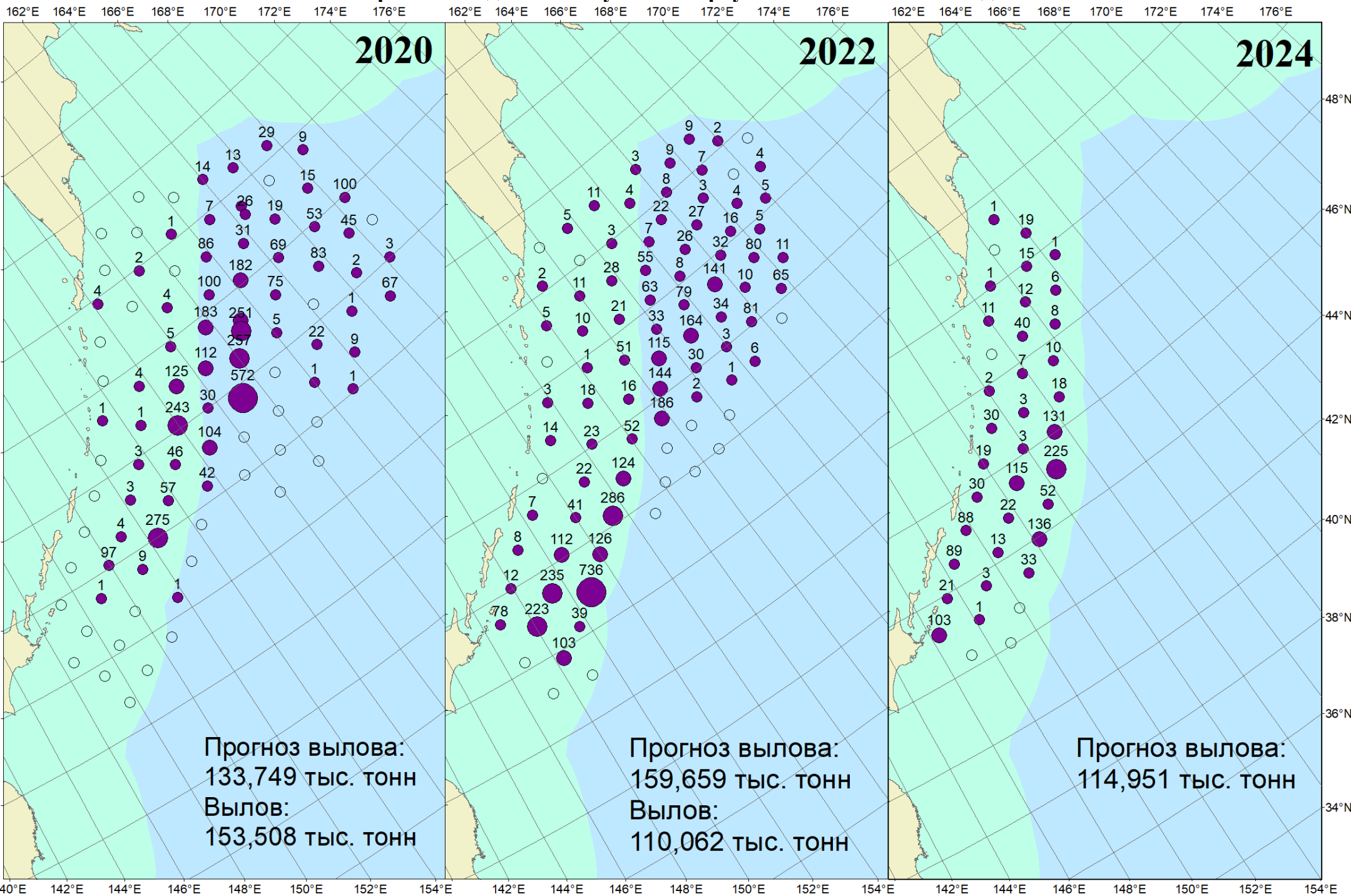
**Нарастающий вылов горбуши, кеты и нерки  
по промысловым районам Дальнего Востока России на 17 июня 2024 года, включительно, тонн**



**Нарастающий вылов сима, чавычи и кижуча  
по промысловым районам Дальнего Востока России на 17 июня 2024 года, включительно, тонн**



# Результаты учётных траловых съёмов преданадромной горбуши в прикурильских водах Тихого океана в 2020 и 2022 годах и оперативные данные по уловам горбуши на 17 июня 2024 года



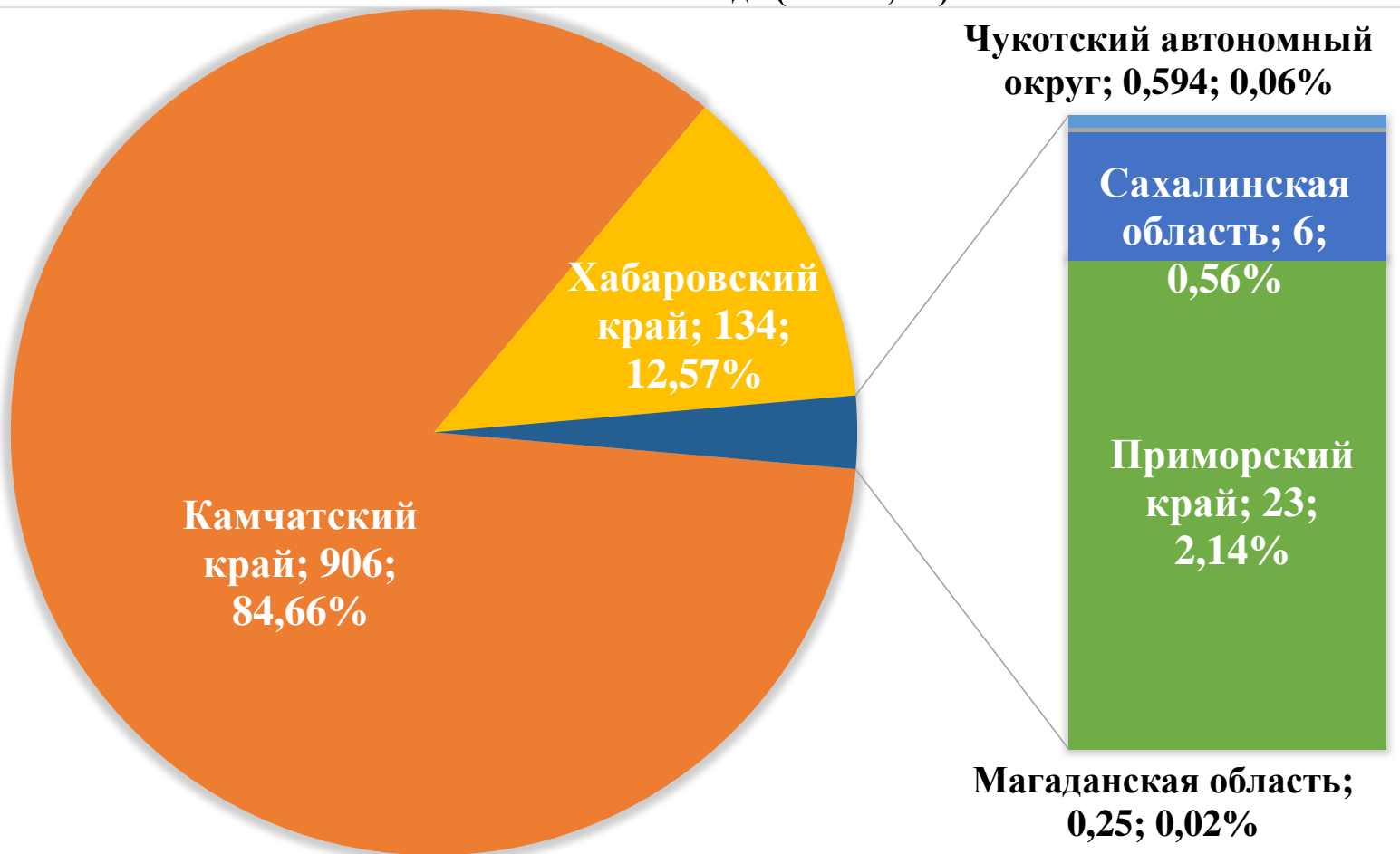
## Вылов тихоокеанских лососей на 17 июня в 2024 году в сравнении с 2023 (для горбуши — 2022) годом, тонн

Зона (подзона)/промрайон	Год/вид																					
	2023							ИТОГО	2024						ИТОГО	Разница 2024 к 2023 году, %						ИТОГО
	горбуша	кета	нерка	кижуч	чавыча	сима	горбуша		кета	нерка	кижуч	чавыча	сима	горбуша		кета	нерка	кижуч	чавыча	сима		
Чукотский АО																						
Восточно-Сибирское море, зона Чукотское море, зона Чукотская, зона Западно-Беринговоморская	-	-	-	-	-	-	-	-	-	0,594	-	-	-	0,594	-	-	+100	-	-	-	+100	
Камчатский край																						
Западно-Беринговоморская	-	-	-	-	-	-	-	-	-	2,559	-	-	-	2,559	-	-	+100	-	-	-	+100	
Карагинская	-	0,402	84	-	1,308	-	85	-	0,014	14	-	0,502	-	14	-	-96,5	-83,6	-	-61,6	-	-83,3	
Петропавловско-Командорская	0,144	14	1978	-	50	-	2042	0,026	11	789	-	76	-	875	-81,9	-24,7	-60,1	-	+51,6	-	-57,1	
Западно-Камчатская	-	0,002	0,319	-	4	0,369	4	-	-	0,119	-	4,190	0,144	4,453	-	-100	-62,7	-	+13,8	-61,0	+1,9	
Камчатско-Курильская	0,166	0,334	0,695	-	7	0,477	8	0,014	0,211	0,354	-	7	0,728	9	-91,6	-36,8	-49,1	-	+11,2	+52,6	+4,5	
Всего	0,310	15	2062	-	62	0,846	2140	0,040	11	806	-	88	0,872	905	-87,1	-26,9	-60,9	-	+42,6	+3,1	-57,7	
Магаданская область																						
Материковое побережье Охотского моря (Северо-Охотоморская и Западно-Камчатская подзоны)	-	0,001	-	-	-	-	0,001	0,044	0,204	0,002	-	-	-	0,250	+100	+20300,0	+100	-	-	-	+24900,0	
Гижигинская группа рек	-	-	-	-	-	-	-	-	-	-	-	-	-	-	-	-	-	-	-	-	-	
Ямская группа рек	-	-	-	-	-	-	-	-	-	-	-	-	-	-	-	-	-	-	-	-	-	
Ольская группа рек	-	-	-	-	-	-	-	-	-	0,002	-	-	-	0,002	-	-	+100	-	-	-	+100	
Тауйская группа рек	-	0,001	-	-	-	-	0,001	0,044	0,204	-	-	-	-	0,248	+100	+20300,0	-	-	-	-	+24700,0	
Хабаровский край																						
Материковое побережье Охотского моря	-	-	-	-	-	-	-	-	-	-	-	-	-	-	-	-	-	-	-	-	-	
Охотский район	-	-	-	-	-	-	-	-	-	-	-	-	-	-	-	-	-	-	-	-	-	
Аяно-Майский район	-	-	-	-	-	-	-	-	-	-	-	-	-	-	-	-	-	-	-	-	-	
Тугуро-Чумиканский район	-	-	-	-	-	-	-	-	-	-	-	-	-	-	-	-	-	-	-	-	-	
зал. Сахалинский	-	-	-	-	-	-	-	-	-	-	-	-	-	-	-	-	-	-	-	-	-	
р. Амур и Амурский лиман	0,007	0,008	-	-	-	-	0,015	0,596	1,458	-	-	-	-	2,054	+8414,3	+18125,0	-	-	-	-	+13593,3	
Северное Приморье	30	0,409	-	-	-	-	30	132	-	-	-	-	132	+343,2	-100	-	-	-	-	-	+337,3	
Всего	30	0,417	-	-	-	-	30	133	1,458	-	-	-	134	+345,1	+249,6	-	-	-	-	-	+343,8	
Приморский край																						
Южное Приморье	27	0,002	-	-	-	4,330	32	19	0,001	-	-	-	3,878	23	-32,0	-50,0	-	-	-	-10,4	-29,1	
Сахалинская область																						
Северо-западный Сахалин	-	-	-	-	-	-	-	-	-	-	-	-	-	-	-	-	-	-	-	-	-	
Юго-западный Сахалин	-	-	-	-	-	0,126	0,126	0,030	-	-	-	-	0,754	0,784	+100	-	-	-	-	+498,4	+522,2	
Восточно-Сахалинская	-	-	-	-	-	8	8	-	-	-	-	-	5	5	-	-	-	-	-	-33,2	-33,2	
Камчатско-Курильская	-	-	-	-	-	-	-	-	-	-	-	-	-	-	-	-	-	-	-	-	-	
Северо-Курильская	-	6	0,405	-	-	-	6	-	-	-	-	-	-	-	-	-100	-100	-	-	-	-100	
Южно-Курильская	-	-	-	-	-	0,078	0,078	-	-	-	-	-	-	-	-	-	-	-	-	-100	-100	
Всего	-	6	0,405	-	-	8	14	0,030	-	-	-	-	6	6	+100	-100	-100	-	-	-24,3	-57,3	
Итого	58	21	2062	-	62	13	2216	152	12	806	-	88	11	1069	+163,3	-40,5	-60,9	-	+42,6	-17,9	-51,8	

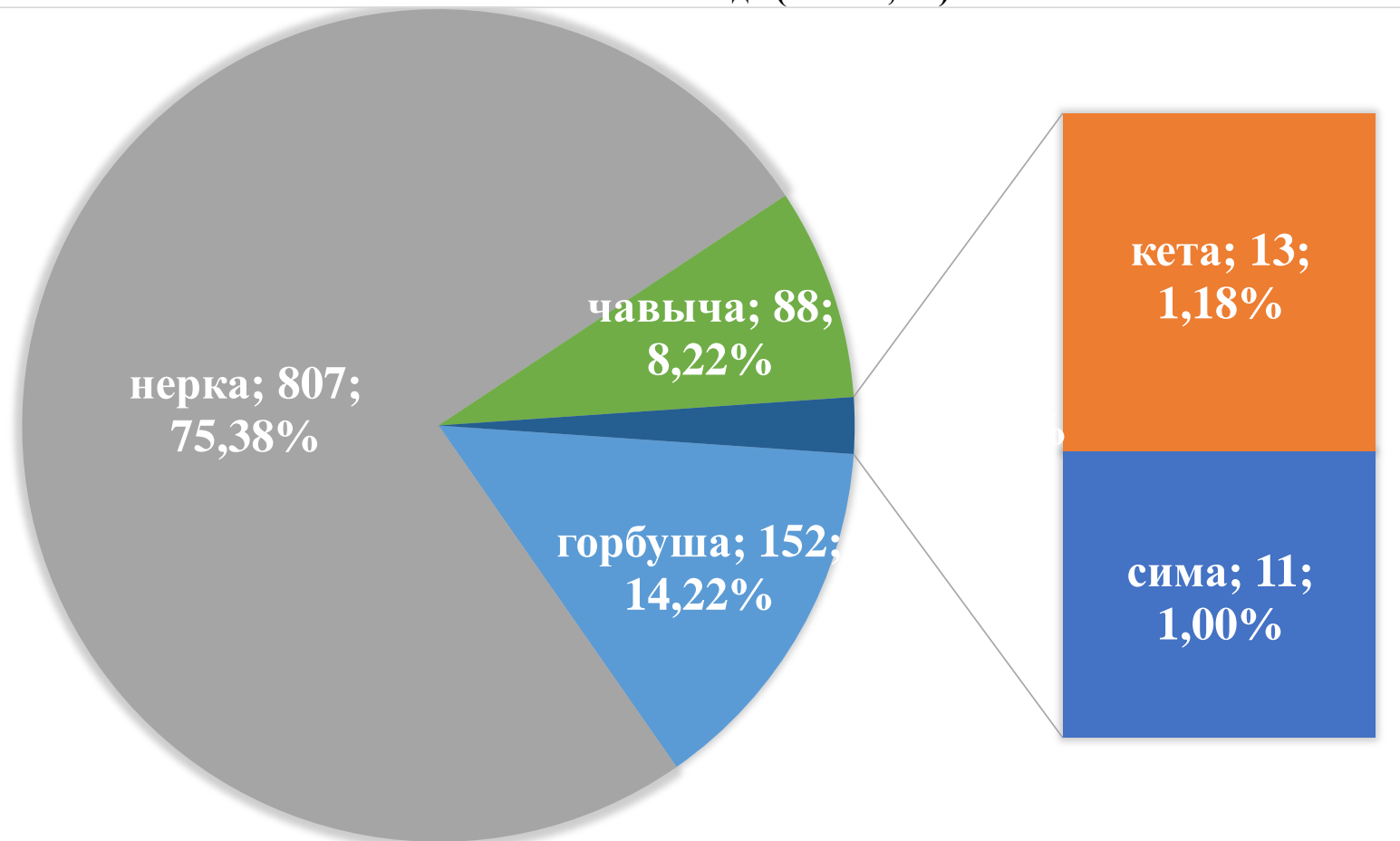
**Прогноз, вылов и отклонение от прогноза вылова  
тихоокеанских лососей на Дальнем Востоке России на 17 июня 2024 года**

Зона (подзона)/промрайон	Показатель/вид																					
	Прогноз, тонн							ИТОГО	Вылов, тонн						ИТОГО	Δ вылов к прогнозу, %						ИТОГО
	горбуша	кета	нерка	кижуч	чавыча	сима	горбуша		кета	нерка	кижуч	чавыча	сима	горбуша		кета	нерка	кижуч	чавыча	сима		
<b>Чукотский АО</b>																						
Восточно-Сибирское море, зона Чукотское море, зона Чукотская, зона Западно-Беринговоморская	185	405	303	-	-	-	893	-	-	0,594	-	-	-	0,594	-	-	-99,8	-	-	-	-99,9	
<b>Камчатский край</b>																						
Западно-Беринговоморская	100	30	300	20	-	-	450	-	-	2,559	-	-	-	3	-	-	-99,1	-	-	-	-99,4	
Карагинская	66000	6400	2300	300	80	-	75080	-	0,014	14	-	0,502	-	15	-	-100,0	-99,4	-	-99,4	-	-100,0	
Петропавловско-Командорская	2000	2900	6450	1580	300	-	13230	0,026	11	789	-	76	-	876	-100,0	-99,6	-87,8	-	-74,7	-	-93,4	
Западно-Камчатская	19000	10500	2000	4400	20	4	35924	-	-	0,119	-	4,190	0,144	4,453	-	-	-100,0	-	-79,1	-96,4	-100,0	
Камчатско-Курильская	19000	6000	14400	3200	50	6	42656	0,014	0,211	0,354	-	7	0,728	8	-100,0	-100,0	-100,0	-	-86,0	-87,9	-100,0	
Всего	106100	25830	25450	9500	450	10	167340	0,040	11	806	-	88	0,872	906	-100,0	-100,0	-96,8	-	-80,5	-91,3	-99,5	
<b>Магаданская область</b>																						
Материковое побережье Охотского моря (Северо-Охотоморская и Западно-Камчатская подзоны)	4800	2900	30	224	-	-	7954	0,044	0,204	0,002	-	-	-	0,250	-100,0	-100,0	-100,0	-	-	-	-100,0	
Гижигинская группа рек	-	-	-	-	-	-	-	-	-	-	-	-	-	-	-	-	-	-	-	-	-	
Ямская группа рек	-	-	-	-	-	-	-	-	-	-	-	-	-	-	-	-	-	-	-	-	-	
Ольская группа рек	-	-	-	-	-	-	-	-	-	0,002	-	-	-	0,002	-	-	-	-	-	-	-	
Тауйская группа рек	-	-	-	-	-	-	-	0,044	0,204	-	-	-	-	0,248	-	-	-	-	-	-	-	
<b>Хабаровский край</b>																						
Материковое побережье Охотского моря (Северо-Охотоморская подзона)	20000	11300	413	730	-	-	32443	-	-	-	-	-	-	-	-	-	-	-	-	-	-	
Охотский район	-	-	-	-	-	-	-	-	-	-	-	-	-	-	-	-	-	-	-	-	-	
Аяно-Майский район	-	-	-	-	-	-	-	-	-	-	-	-	-	-	-	-	-	-	-	-	-	
Тугуро-Чумиканский район зал. Сахалинский	-	-	-	-	-	-	-	-	-	-	-	-	-	-	-	-	-	-	-	-	-	
р. Амур и Амурский лиман	3500	11460	-	-	-	-	14960	0,596	1,458	-	-	-	-	2,054	-100,0	-100,0	-	-	-	-	-100,0	
Северное Приморье	4200	200	-	-	-	0,2	4400	132	-	-	-	-	-	132	-96,9	-	-	-	-	-	-97,0	
Всего	27700	22960	413	730	-	0,2	51803	133	1,458	-	-	-	-	134	-99,5	-100,0	-	-	-	-	-99,7	
<b>Приморский край</b>																						
Южное Приморье	1000	685	-	-	-	95	1780	19	0,001	-	-	-	4	23	-98,1	-100,0	-	-	-	-	-95,9	
<b>Сахалинская область</b>																						
Северо-западный Сахалин	850	1634	-	-	-	-	2484	-	-	-	-	-	-	-	-	-	-	-	-	-	-	
Юго-западный Сахалин	72	1190	-	-	-	24	1286	0,030	-	-	-	-	0,754	0,784	-100,0	-	-	-	-	-	-96,9	
Восточно-Сахалинская	39009	17930	-	28	-	53	57020	-	-	-	-	-	5	5	-	-	-	-	-	-	-90,6	
Камчатско-Курильская	500	250	200	50	-	-	1000	-	-	-	-	-	-	-	-	-	-	-	-	-	-	
Северо-Курильская	2500	1450	1200	350	-	-	5500	-	-	-	-	-	-	-	-	-	-	-	-	-	-	
Южно-Курильская	10142	12780	12	-	-	1	22935	-	-	-	-	-	-	-	-	-	-	-	-	-	-100	
Всего	53073	35234	1412	428	-	78	90225	0,030	-	-	-	-	6	6	-100,0	-	-	-	-	-	-92,6	
Итого	192858	88014	27608	10882	450	183	319995	152	13	807	-	88	11	1069	-99,9	-100,0	-97,1	-	-80,5	-94,3	-99,7	

**Вылов тихоокеанских лососей по дальневосточным субъектам России  
на 17 июня 2024 года (тонны; %)**



**Повидовой вылов тихоокеанских лососей на Дальнем Востоке России  
на 17 июня 2024 года (тонны; %)**



# Нарастающий коммерческий вылов тихоокеанских лососей на северо-западе Северной Америки на 17 июня 2024 года, включительно, тыс. рыб

Примечание: цифрами в белых кругах над чертой представлен нарастающий вылов, под чертой — прирост вылова

Регион	Виды					Итого
	горбуша	кета	нерка	кижуч	чавыча	
<b>Аляска, США</b>						
<b>Арктика — Юкон — Кускоквим</b>						
1. зал. Коцебу	—	—	—	—	—	—
2. зал. Нортон	—	—	—	—	—	—
3. р. Юкон	—	—	—	—	—	—
4. р. Кускоквим	—	—	—	—	—	—
<b>Центральная Аляска</b>						
5. Бристольский залив	—	—	2	—	—	2
6. зал. Кука	—	—	34	—	—	34
7. зал. Принца Уильяма	—	339	532	—	5	876
<b>Юго-Восточная Аляска</b>						
8. зал. Якутат	—	—	—	—	—	—
9. юго-восток	—	26	—	—	24	50
<b>Западная Аляска</b>						
10. о. Кодьяк	—	14	14	—	—	28
11. оз. Чигник	—	—	—	—	—	—
12. п-ов Аляска	39	111	236	—	—	386
13. Алеутские о-ва	—	—	—	—	—	—
<b>Всего</b>	39	490	818	—	29	1376
<b>Британская Колумбия, Канада</b>						
I без р. Фрейзер	—	—	—	—	2,882	—
II р. Фрейзер	—	—	—	—	—	—
<b>Всего</b>	—	—	—	—	2,882	—
<b>р. Колумбия, США</b>						
III р. Колумбия	—	—	—	—	10,751	10,751

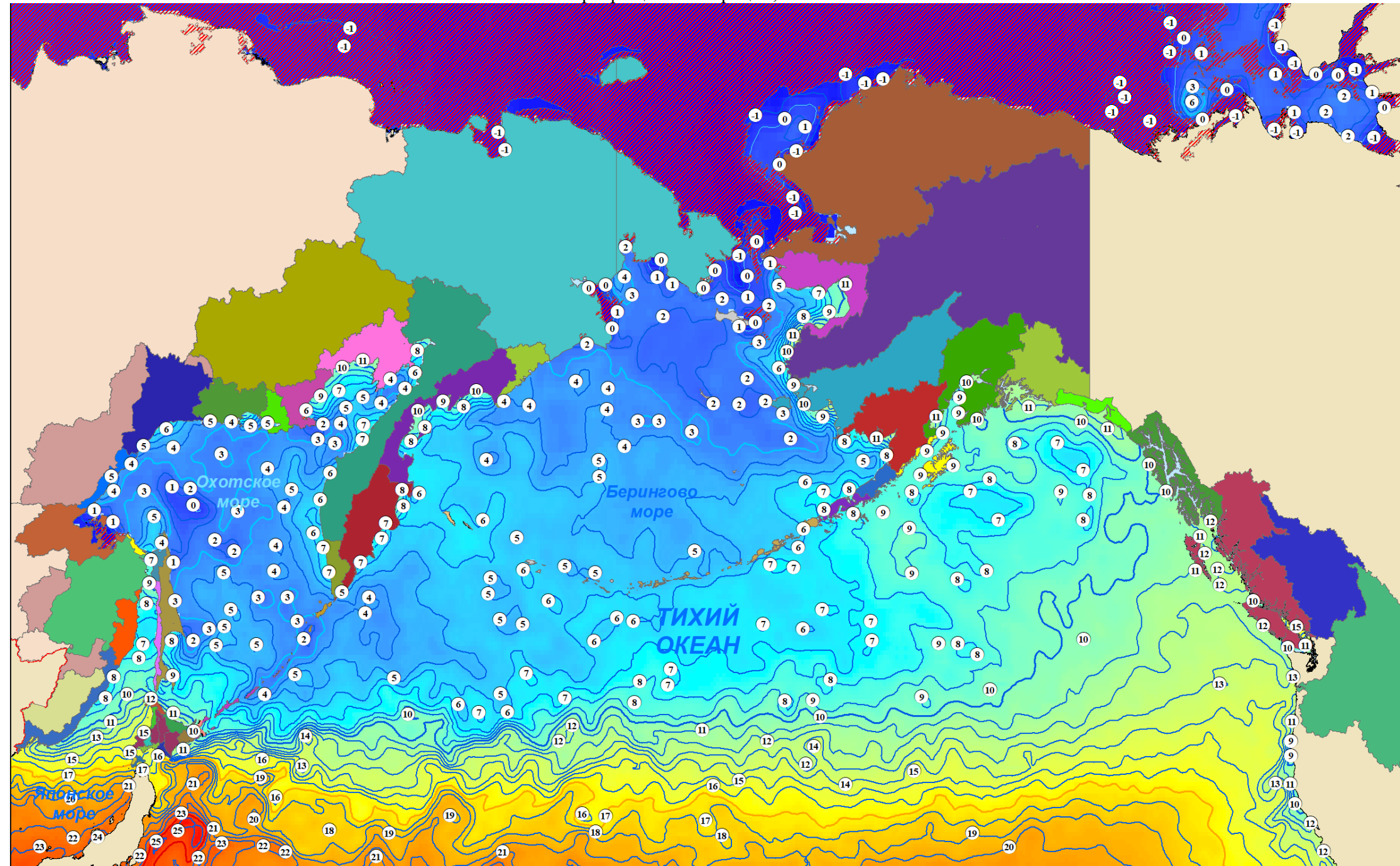




# Температура поверхности моря 17 июня 2024 года, °C

Примечание:  — ледовые поля

Неблагоприятные температуры для тихоокеанских лососей: 17°C и выше – снижение миграционной и пищедобывательной активности, 21°C и выше – прекращение миграции, 24°C и выше – гибель





Прогноз ветровой активности на Дальнем Востоке России  
на 19–24 июня 2024 года, м/с

