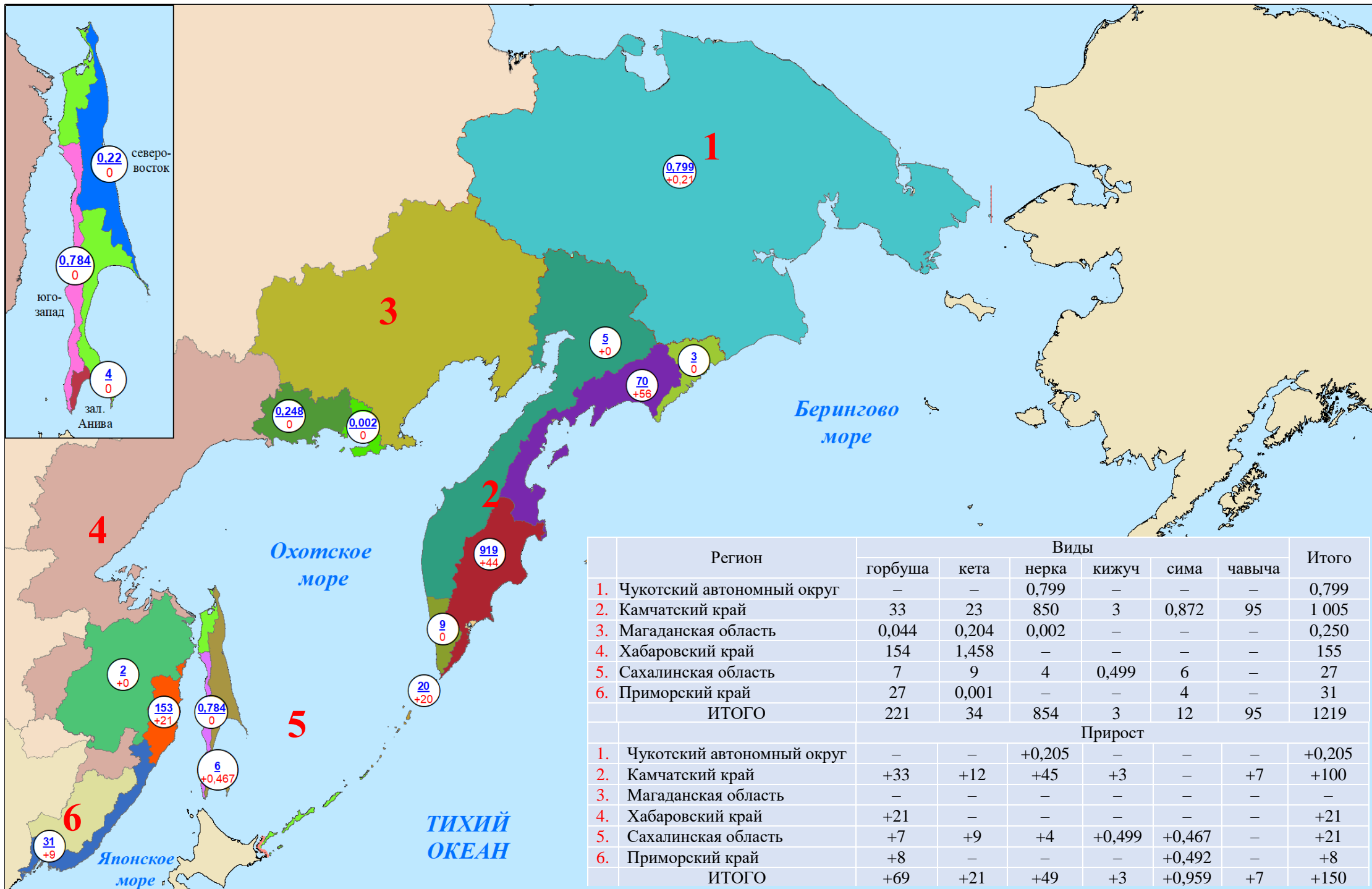
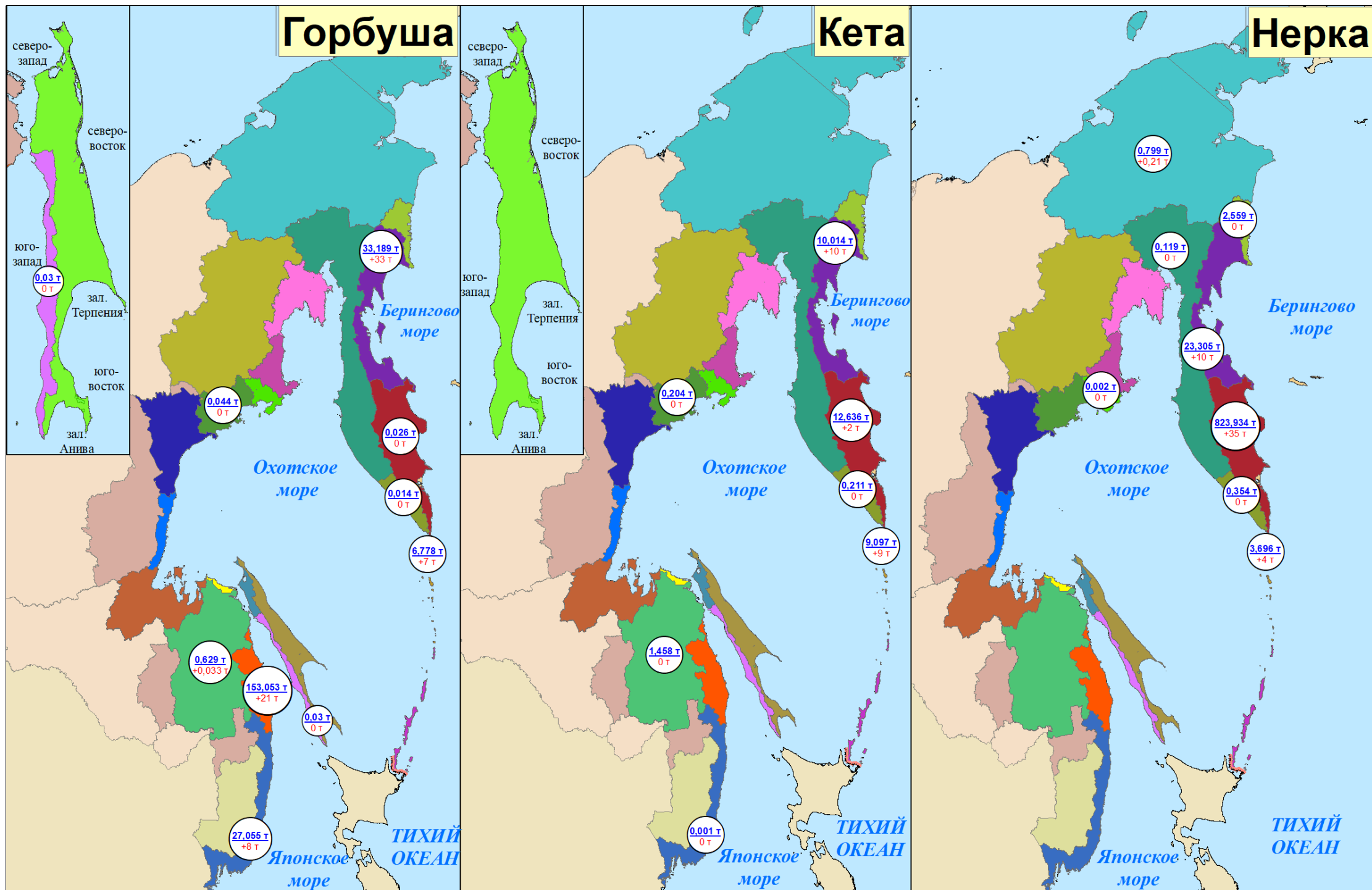


# Нарастающий вылов тихоокеанских лососей по промысловым районам Дальнего Востока России на 18 июня 2024 года, тонн

Примечание: цифрами в белых кругах над чертой представлен нарастающий вылов, под чертой — прирост вылова за сутки



**Нарастающий вылов горбуши, кеты и нерки  
по промысловым районам Дальнего Востока России на 18 июня 2024 года, включительно, тонн**

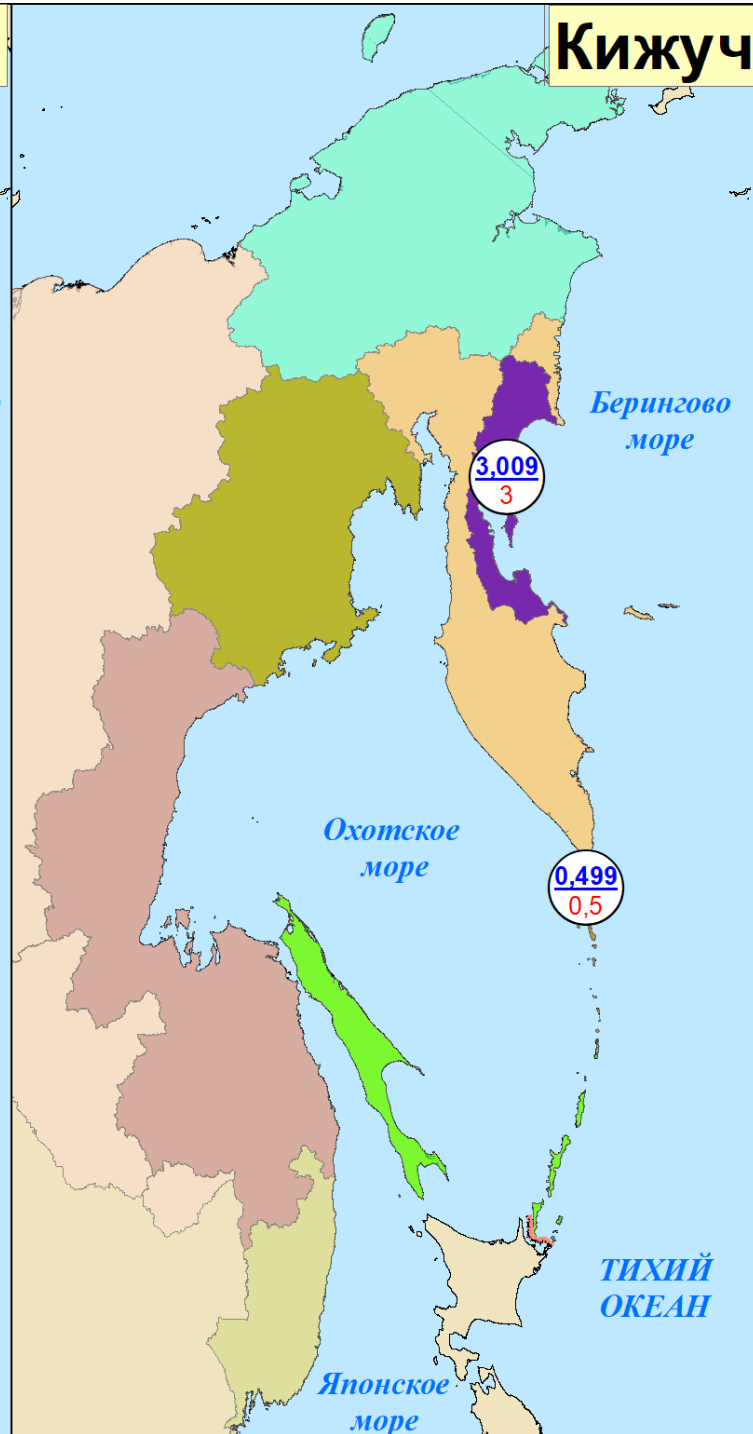
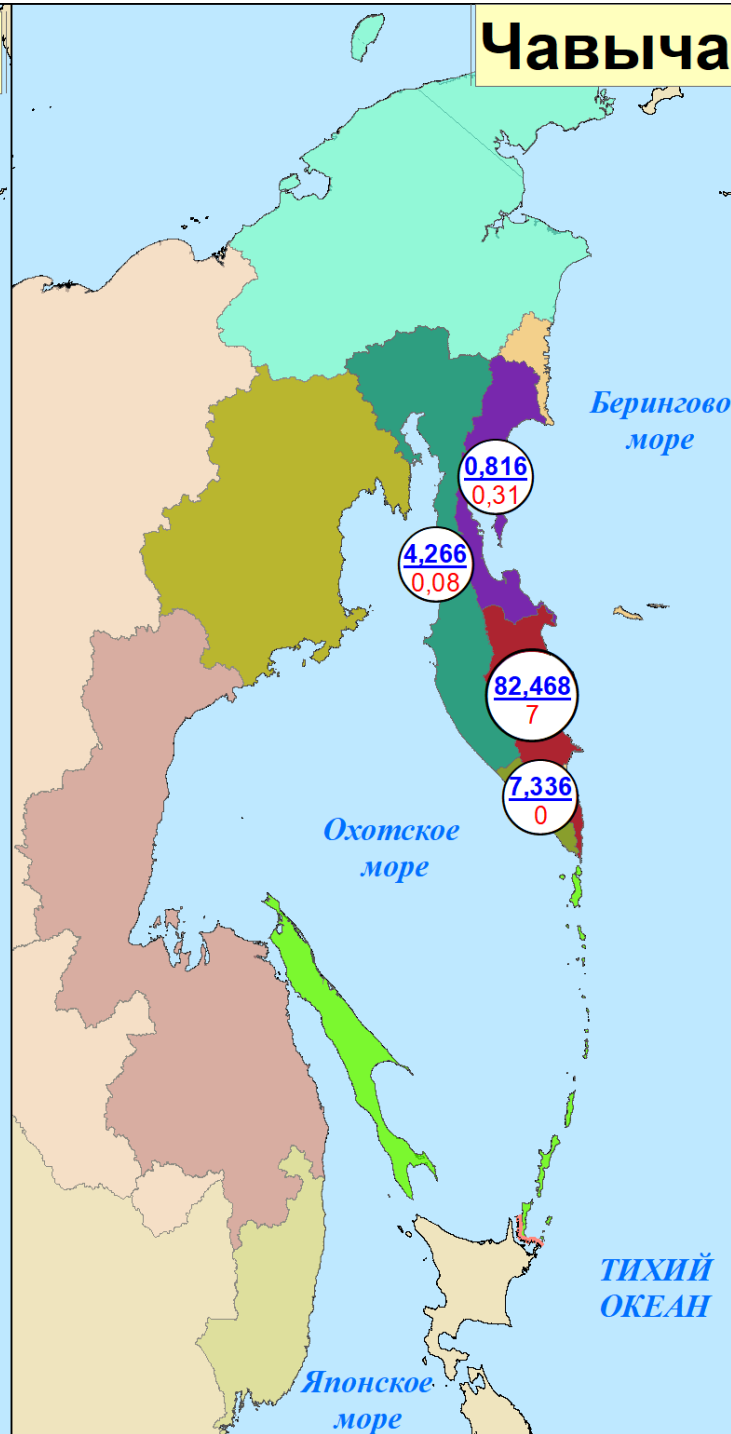
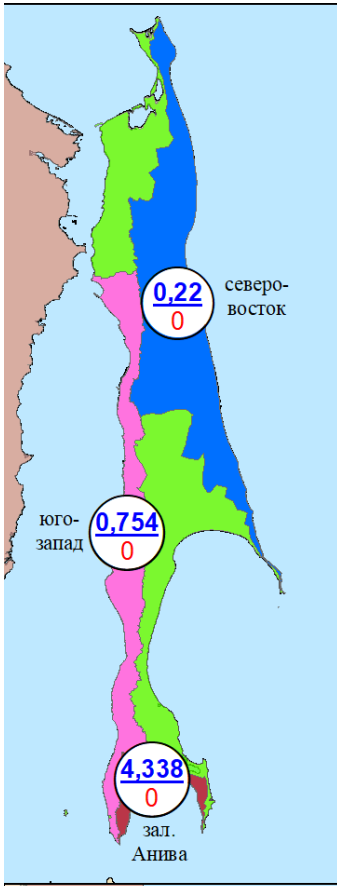


**Нарастающий вылов сима, чавычи и кижуча  
по промысловым районам Дальнего Востока России на 18 июня 2024 года, включительно, тонн**

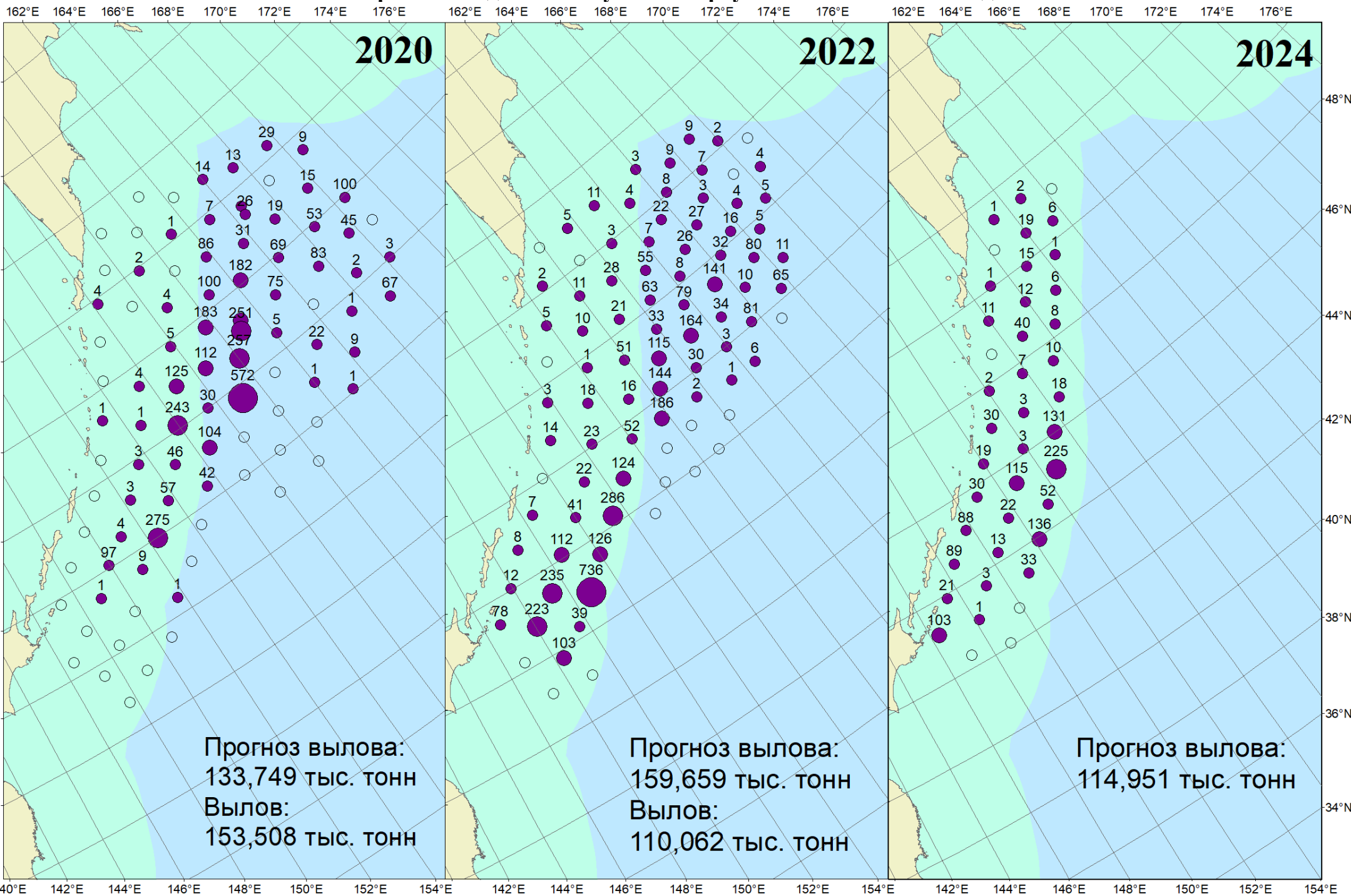
**Сима**

**Чавыча**

**Кижуч**



# Результаты учётных траловых съёмок преданадромной горбуши в прикурильских водах Тихого океана в 2020 и 2022 годах и оперативные данные по уловам горбуши на 18 июня 2024 года



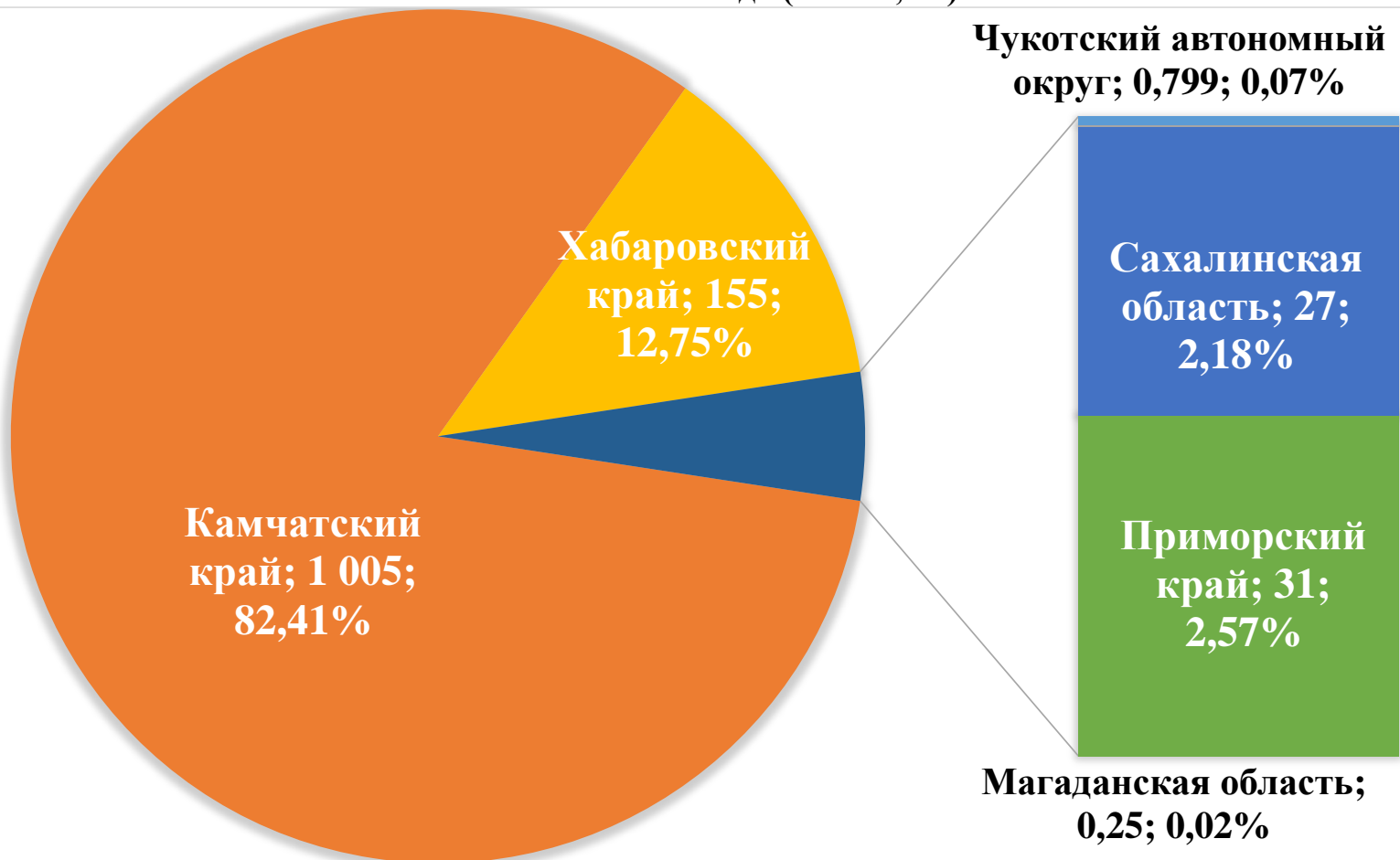
## Вылов тихоокеанских лососей на 18 июня в 2024 году в сравнении с 2023 (для горбуши — 2022) годом, тонн

Зона (подзона)/промрайон	Год/вид																					
	2023							ИТОГО	2024						ИТОГО	Разница 2024 к 2023 году, %						ИТОГО
	горбуша	кета	нерка	кижуч	чавыча	сима	горбуша		кета	нерка	кижуч	чавыча	сима	горбуша		кета	нерка	кижуч	чавыча	сима		
Чукотский АО																						
Восточно-Сибирское море, зона Чукотское море, зона Чукотская, зона Западно-Берингоморская	-	-	-	-	-	-	-	-	-	-	0,799	-	-	-	0,799	-	-	+100	-	-	-	+100
Камчатский край																						
Западно-Берингоморская	-	-	-	-	-	-	-	-	-	2,559	-	-	-	2,559	-	-	+100	-	-	-	+100	
Карагинская	-	0,402	84	-	1,308	-	85	33	10	23	3,009	0,816	-	70	+100	+2391,0	-72,1	+100	-37,6	-	-17,5	
Петропавловско-Командорская	0,144	14	1978	-	50	-	2042	0,026	13	824	-	82	-	919	-81,9	-10,2	-58,3	-	+65,2	-	-55,0	
Западно-Камчатская	-	0,002	0,319	-	4	0,369	4	-	-	0,119	-	4,266	0,144	4,529	-	-100	-62,7	-	+15,9	-61,0	+3,6	
Камчатско-Курильская	0,166	0,334	0,695	-	7	0,477	8	0,014	0,211	0,354	-	7	0,728	9	-91,6	-36,8	-49,1	-	+11,2	+52,6	+4,5	
Всего	0,310	15	2062	-	62	0,846	2140	33	23	850	3,009	95	0,872	1005	+10619,0	+54,4	-58,8	+100	+54,3	+3,1	-53,0	
Магаданская область																						
Материковое побережье Охотского моря (Северо-Охотоморская и Западно-Камчатская подзоны)	-	0,019	0,003	-	-	-	0,022	0,044	0,204	0,002	-	-	-	0,250	+100	+973,7	-33,3	-	-	-	+1036,4	
Гижигинская группа рек	-	-	-	-	-	-	-	-	-	-	-	-	-	-	-	-	-	-	-	-	-	
Ямская группа рек	-	-	-	-	-	-	-	-	-	-	-	-	-	-	-	-	-	-	-	-	-	
Ольская группа рек	-	-	-	-	-	-	-	-	-	0,002	-	-	-	0,002	-	-	+100	-	-	-	+100	
Тауйская группа рек	-	0,019	0,003	-	-	-	0,022	0,044	0,204	-	-	-	-	0,248	+100	+973,7	-100	-	-	-	+1027,3	
Хабаровский край																						
Материковое побережье Охотского моря	-	-	-	-	-	-	-	-	-	-	-	-	-	-	-	-	-	-	-	-	-	
Охотский район	-	-	-	-	-	-	-	-	-	-	-	-	-	-	-	-	-	-	-	-	-	
Аяно-Майский район	-	-	-	-	-	-	-	-	-	-	-	-	-	-	-	-	-	-	-	-	-	
Тугуро-Чумиканский район	-	-	-	-	-	-	-	-	-	-	-	-	-	-	-	-	-	-	-	-	-	
зал. Сахалинский	-	-	-	-	-	-	-	-	-	-	-	-	-	-	-	-	-	-	-	-	-	
р. Амур и Амурский лиман	0,007	0,010	-	-	-	-	0,017	0,629	1,458	-	-	-	-	2,087	+8885,7	+14480,0	-	-	-	-	+12176,5	
Северное Приморье	30	0,451	-	-	-	-	30	153	-	-	-	-	-	153	+412,7	-100	-	-	-	-	+405,1	
Всего	30	0,461	-	-	-	-	30	154	1,458	-	-	-	-	155	+414,7	+216,3	-	-	-	-	+411,7	
Приморский край																						
Южное Приморье	27	0,002	-	-	-	5,178	33	27	0,001	-	-	-	4,370	31	-1,4	-50,0	-	-	-	-15,6	-3,7	
Сахалинская область																						
Северо-западный Сахалин	-	-	-	-	-	-	-	-	-	-	-	-	-	-	-	-	-	-	-	-	-	
Юго-западный Сахалин	-	-	-	-	-	0,448	0,448	0,030	-	-	-	-	0,754	0,784	+100	-	-	-	-	+68,3	+75,0	
Восточно-Сахалинская	-	-	-	-	-	8	8	-	-	-	-	-	6	6	-	-	-	-	-	-31,5	-31,5	
Камчатско-Курильская	-	-	-	-	-	-	-	-	-	-	-	-	-	-	-	-	-	-	-	-	-	
Северо-Курильская	-	14	2,640	0,490	-	-	17	7	9	4	0,499	-	-	20	+100	-32,9	+40,0	+1,8	-	-	+20,3	
Южно-Курильская	-	-	-	-	-	0,078	0,078	-	-	-	-	-	-	-	-	-	-	-	-	-100	-100	
Всего	-	14	2,640	0,490	-	8	25	7	9	4	0,499	-	6	27	+100	-32,9	+40,0	+1,8	-	-23,1	+5,9	
Итого	58	29	2065	0,490	62	14	2228	221	34	855	4	95	12	1219	+283,3	+16,6	-58,6	+615,9	+54,3	-18,9	-45,3	

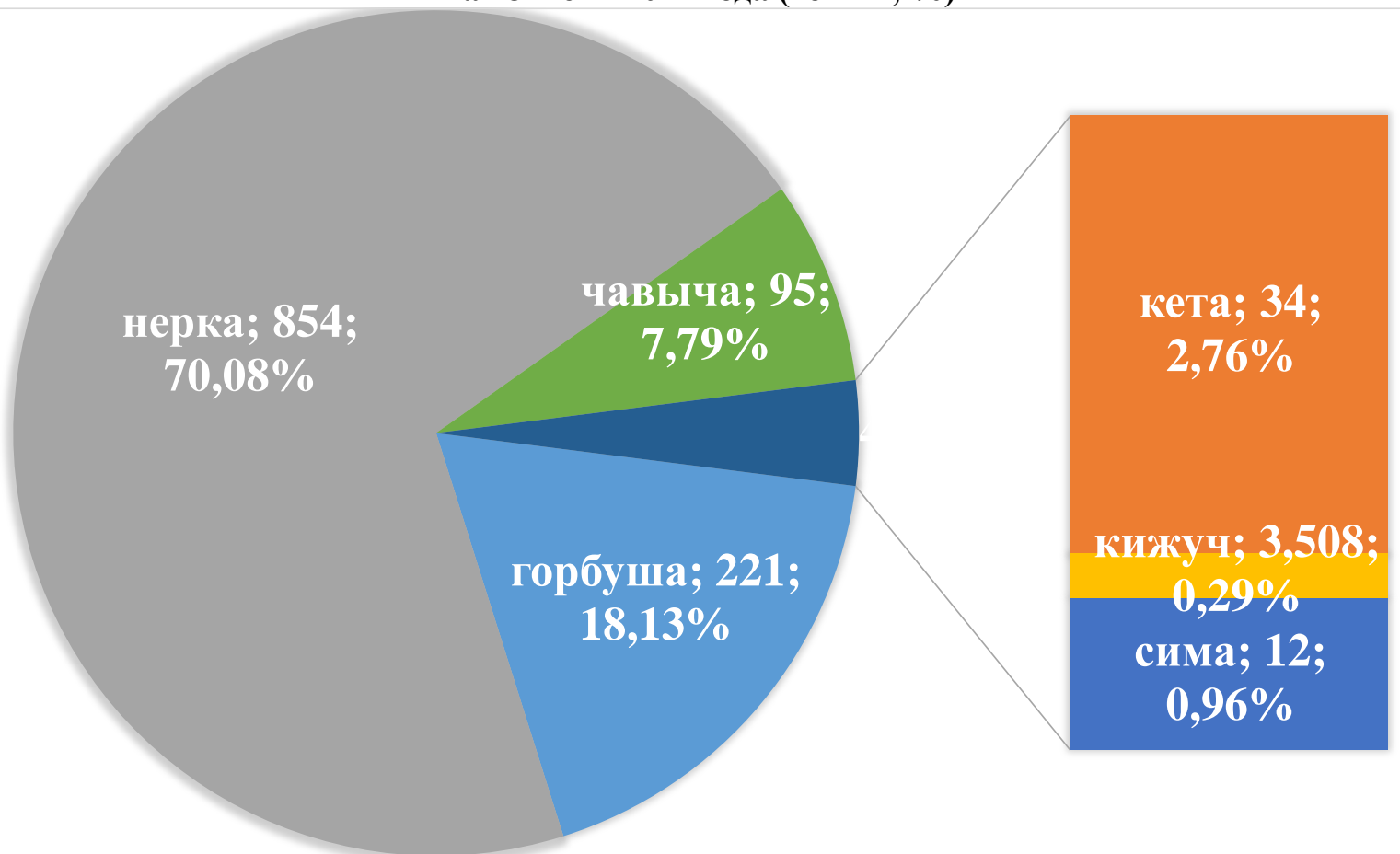
**Прогноз, вылов и отклонение от прогноза вылова  
тихоокеанских лососей на Дальнем Востоке России на 18 июня 2024 года**

Зона (подзона)/промрайон	Показатель/вид																					
	Прогноз, тонн							ИТОГО	Вылов, тонн						ИТОГО	Δ вылов к прогнозу, %						ИТОГО
	горбуша	кета	нерка	кижуч	чавыча	сима	горбуша		кета	нерка	кижуч	чавыча	сима	горбуша		кета	нерка	кижуч	чавыча	сима		
<b>Чукотский АО</b>																						
Восточно-Сибирское море, зона Чукотское море, зона Чукотская, зона Западно-Беринговоморская	185	405	303	-	-	-	893	-	-	0,799	-	-	-	0,799	-	-	-99,7	-	-	-	-99,9	
<b>Камчатский край</b>																						
Западно-Беринговоморская	100	30	300	20	-	-	450	-	-	2,559	-	-	-	3	-	-	-99,1	-	-	-	-99,4	
Карагинская	66000	6400	2300	300	80	-	75080	33	10	23	3,009	0,816	-	70	-100,0	-99,8	-99,0	-99,0	-99,0	-	-99,9	
Петропавловско-Командорская	2000	2900	6450	1580	300	-	13230	0,026	13	824	-	82	-	919	-100,0	-99,6	-87,2	-	-72,7	-	-93,1	
Западно-Камчатская	19000	10500	2000	4400	20	4	35924	-	-	0,119	-	4,266	0,144	4,529	-	-	-100,0	-	-78,7	-96,4	-100,0	
Камчатско-Курильская	19000	6000	14400	3200	50	6	42656	0,014	0,211	0,354	-	7	0,728	8	-100,0	-100,0	-100,0	-	-86,0	-87,9	-100,0	
Всего	106100	25830	25450	9500	450	10	167340	33	23	850	3,009	94	0,872	1004	-100,0	-99,9	-96,7	-100,0	-79,1	-91,3	-99,4	
<b>Магаданская область</b>																						
Материковое побережье Охотского моря (Северо-Охотоморская и Западно-Камчатская подзоны)	4800	2900	30	224	-	-	7954	0,044	0,204	0,002	-	-	-	0,250	-100,0	-100,0	-100,0	-	-	-	-100,0	
Гижигинская группа рек	-	-	-	-	-	-	-	-	-	-	-	-	-	-	-	-	-	-	-	-	-	
Ямская группа рек	-	-	-	-	-	-	-	-	-	-	-	-	-	-	-	-	-	-	-	-	-	
Ольская группа рек	-	-	-	-	-	-	-	-	-	0,002	-	-	-	0,002	-	-	-	-	-	-	-	
Тауйская группа рек	-	-	-	-	-	-	-	0,044	0,204	-	-	-	-	0,248	-	-	-	-	-	-	-	
<b>Хабаровский край</b>																						
Материковое побережье Охотского моря (Северо-Охотоморская подзона)	20000	11300	413	730	-	-	32443	-	-	-	-	-	-	-	-	-	-	-	-	-	-	
Охотский район	-	-	-	-	-	-	-	-	-	-	-	-	-	-	-	-	-	-	-	-	-	
Аяно-Майский район	-	-	-	-	-	-	-	-	-	-	-	-	-	-	-	-	-	-	-	-	-	
Тугуро-Чумиканский район зал. Сахалинский	-	-	-	-	-	-	-	-	-	-	-	-	-	-	-	-	-	-	-	-	-	
р. Амур и Амурский лиман	3500	11460	-	-	-	-	14960	0,629	1,458	-	-	-	-	2,087	-100,0	-100,0	-	-	-	-	-100,0	
Северное Приморье	4200	200	-	-	-	0,2	4400	153	-	-	-	-	-	153	-96,4	-	-	-	-	-	-96,5	
Всего	27700	22960	413	730	-	0,2	51803	154	1,458	-	-	-	-	155	-99,4	-100,0	-	-	-	-	-99,7	
<b>Приморский край</b>																						
Южное Приморье	1000	685	-	-	-	95	1780	27	0,001	-	-	-	4	31	-97,3	-100,0	-	-	-	-	-95,4	-98,2
<b>Сахалинская область</b>																						
Северо-западный Сахалин	850	1634	-	-	-	-	2484	-	-	-	-	-	-	-	-	-	-	-	-	-	-	
Юго-западный Сахалин	72	1190	-	-	-	24	1286	0,030	-	-	-	-	0,754	0,784	-100,0	-	-	-	-	-	-96,9	-99,9
Восточно-Сахалинская	39009	17930	-	28	-	53	57020	-	-	-	-	-	6	6	-	-	-	-	-	-	-88,7	-100,0
Камчатско-Курильская	500	250	200	50	-	-	1000	-	-	-	-	-	-	-	-	-	-	-	-	-	-	
Северо-Курильская	2500	1450	1200	350	-	-	5500	7	9	4	0,499	-	-	20	-99,7	-99,4	-99,7	-99,9	-	-	-99,6	
Южно-Курильская	10142	12780	12	-	-	1	22935	-	-	-	-	-	-	-	-	-	-	-	-	-	-100	-100
Всего	53073	35234	1412	428	-	78	90225	7	9	4	0,499	-	7	27	-100,0	-100,0	-99,7	-99,9	-	-	-91,3	-100,0
Итого	192858	88014	27608	10882	450	183	319995	221	34	855	4	94	12	1219	-99,9	-100,0	-96,9	-100,0	-79,1	-93,5	-99,6	

**Вылов тихоокеанских лососей по дальневосточным субъектам России  
на 18 июня 2024 года (тонны; %)**



**Повидовой вылов тихоокеанских лососей на Дальнем Востоке России  
на 18 июня 2024 года (тонны; %)**



# Нарастающий коммерческий вылов тихоокеанских лососей на северо-западе Северной Америки на 18 июня 2024 года, включительно, тыс. рыб

Примечание: цифрами в белых кругах над чертой представлен нарастающий вылов, под чертой — прирост вылова

Регион	Виды					Итого
	горбуша	кета	нерка	кижуч	чавыча	
<b>Аляска, США</b>						
<b>Арктика — Юкон — Кускоквим</b>						
1. зал. Коцебу	—	—	—	—	—	—
2. зал. Нортон	—	—	—	—	—	—
3. р. Юкон	—	—	—	—	—	—
4. р. Кускоквим	—	—	—	—	—	—
<b>Центральная Аляска</b>						
5. Бристольский залив	—	—	9	—	—	9
6. зал. Кука	—	—	32	—	—	32
7. зал. Принца Уильяма	—	339	554	—	5	898
<b>Юго-Восточная Аляска</b>						
8. зал. Якутат	—	—	—	—	—	—
9. юго-восток	—	50	—	—	25	75
<b>Западная Аляска</b>						
10. о. Кодьяк	—	14	14	—	—	28
11. оз. Чигник	—	—	—	—	—	—
12. п-ов Аляска	55	125	292	—	—	472
13. Алеутские о-ва	—	—	—	—	—	—
<b>Всего</b>	55	528	901	—	30	1514
<b>Британская Колумбия, Канада</b>						
I без р. Фрейзер	—	—	—	—	2,903	—
II р. Фрейзер	—	—	—	—	—	—
<b>Всего</b>	—	—	—	—	2,903	—
<b>р. Колумбия, США</b>						
III р. Колумбия	—	—	—	—	10,751	10,751

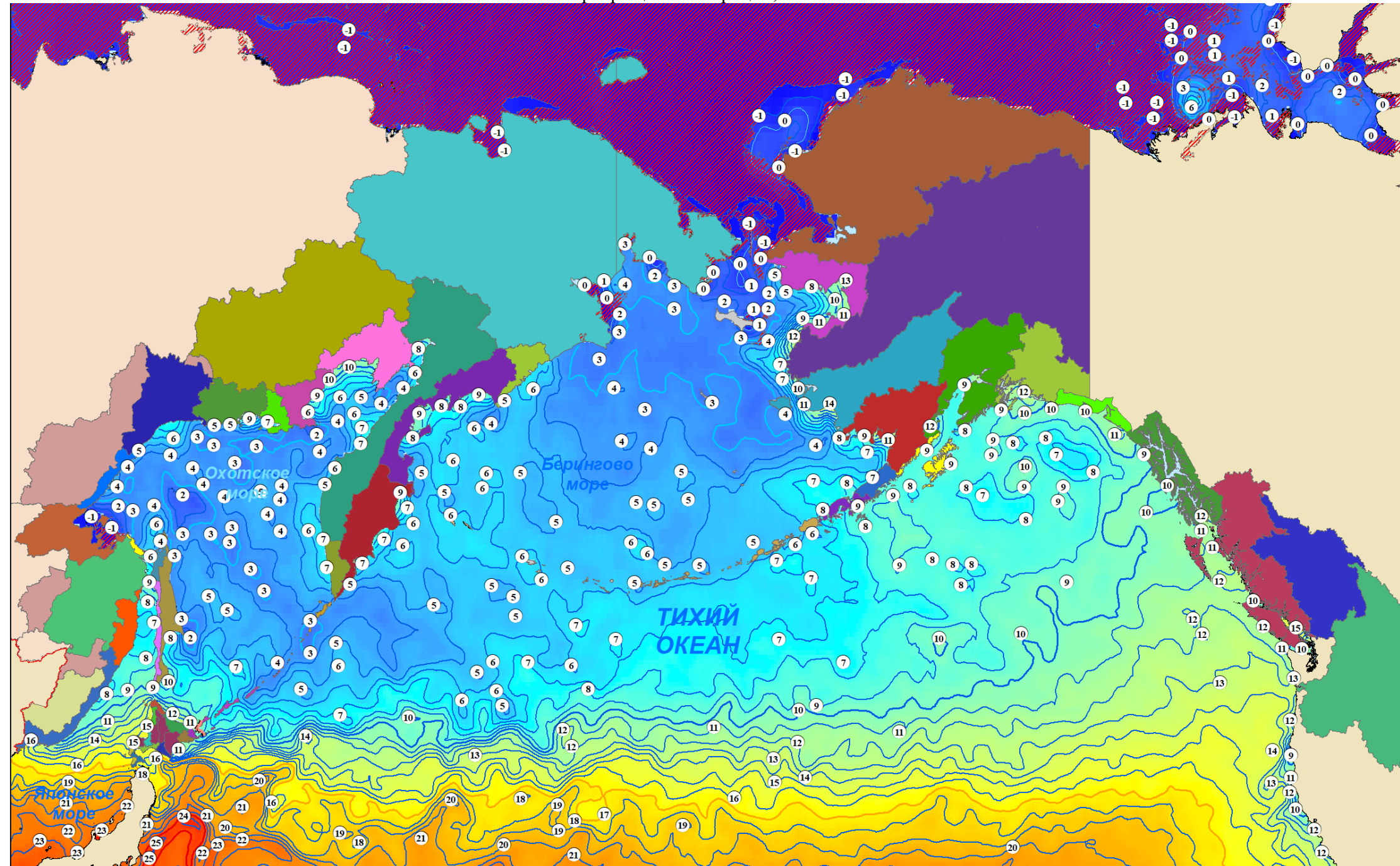




# Температура поверхности моря 18 июня 2024 года, °C

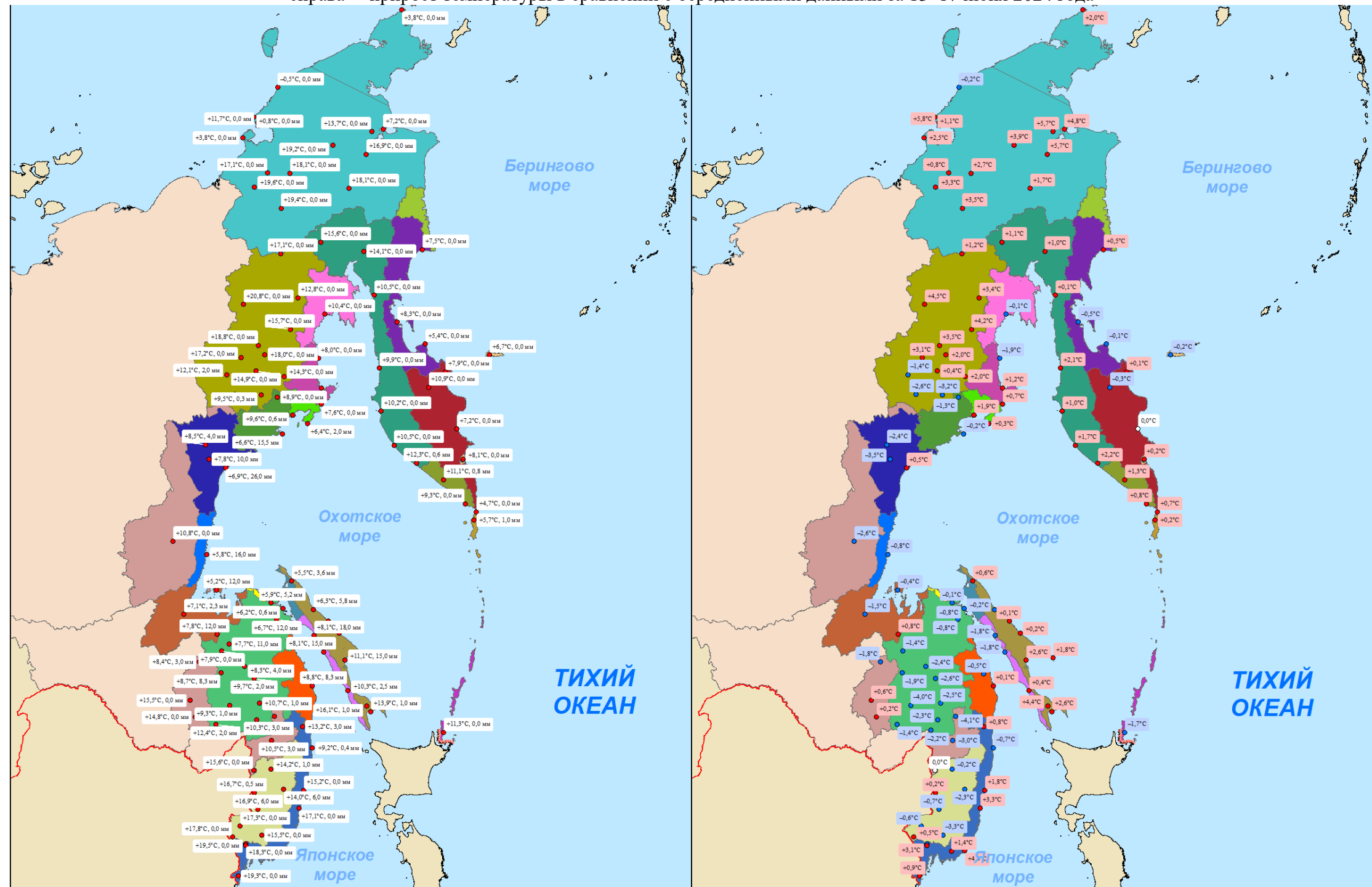
Примечание:  — ледовые поля

Неблагоприятные температуры для тихоокеанских лососей: 17°C и выше – снижение миграционной и пищедобывательной активности, 21°C и выше – прекращение миграции, 24°C и выше – гибель



# Метеорологическая обстановка на Дальнем Востоке России

Примечание: слева — средняя температура воздуха и уровень осадков 18 июня 2024 года, справа — прирост температуры в сравнении с осредненными данными за 13–17 июня 2024 года



Прогноз ветровой активности на Дальнем Востоке России  
на 20–25 июня 2024 года, м/с

