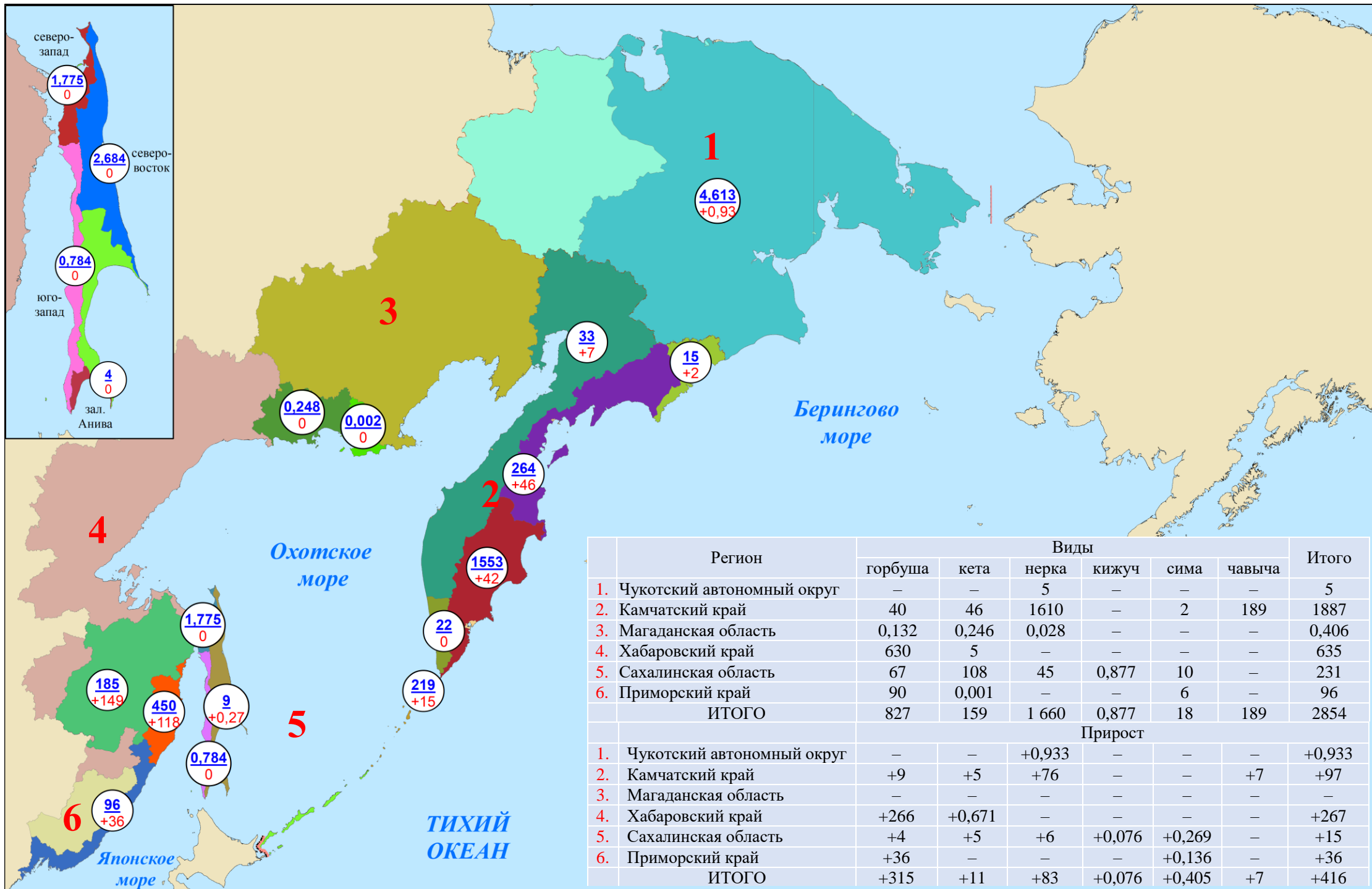
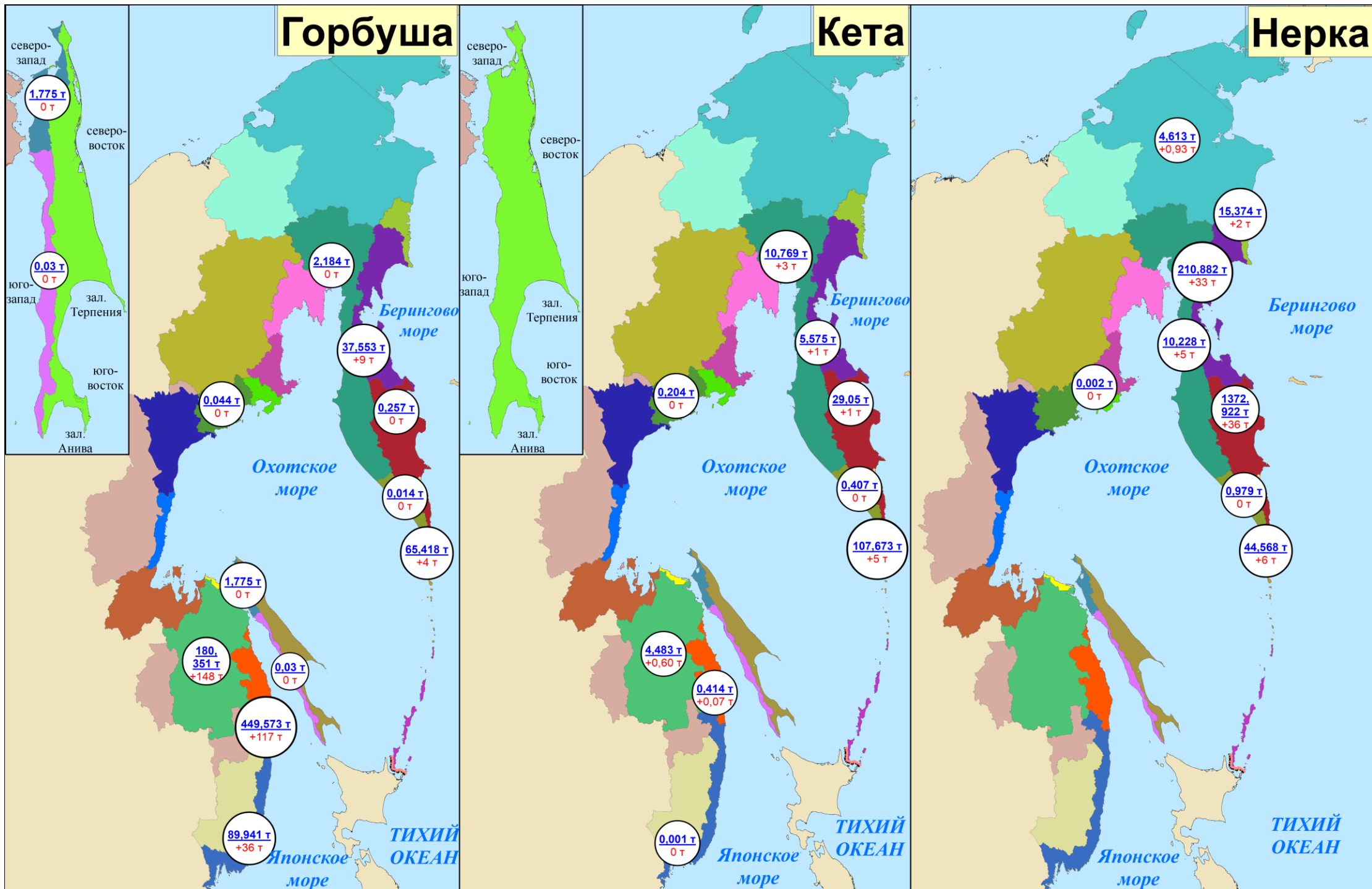


Нарастающий вылов тихоокеанских лососей по промысловым районам Дальнего Востока России на 27 июня 2024 года, тонн

Примечание: цифрами в белых кругах над чертой представлен нарастающий вылов, под чертой — прирост вылова за сутки



**Нарастающий вылов горбуши, кеты и нерки
по промысловым районам Дальнего Востока России на 27 июня 2024 года, включительно, тонн**

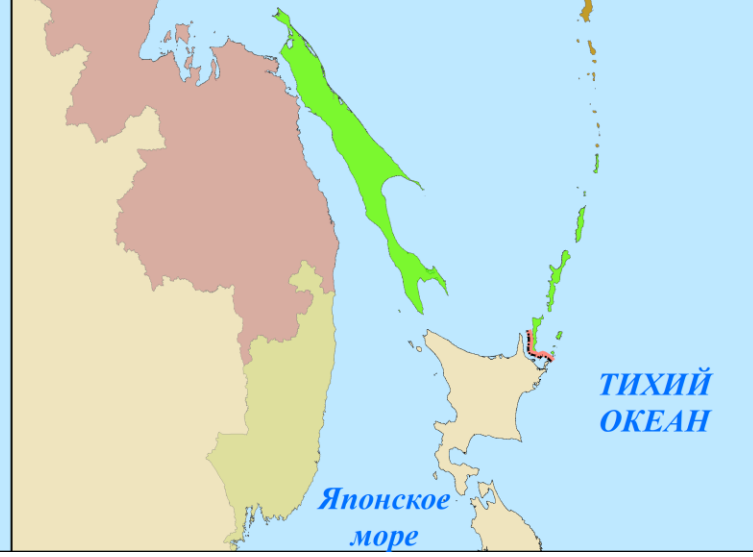
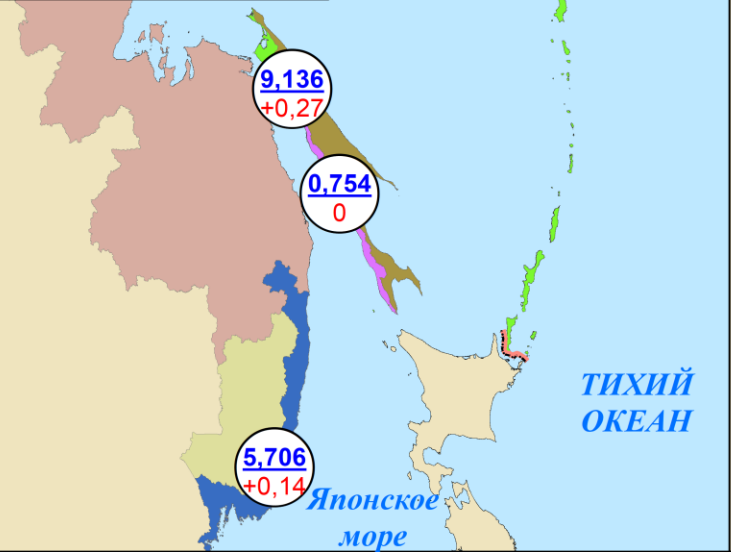
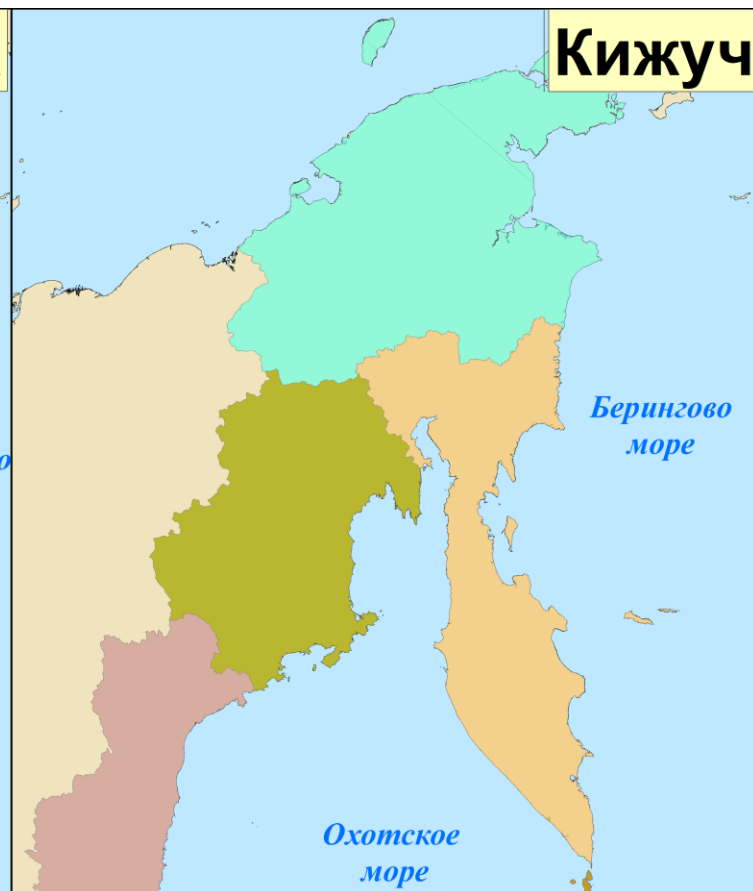
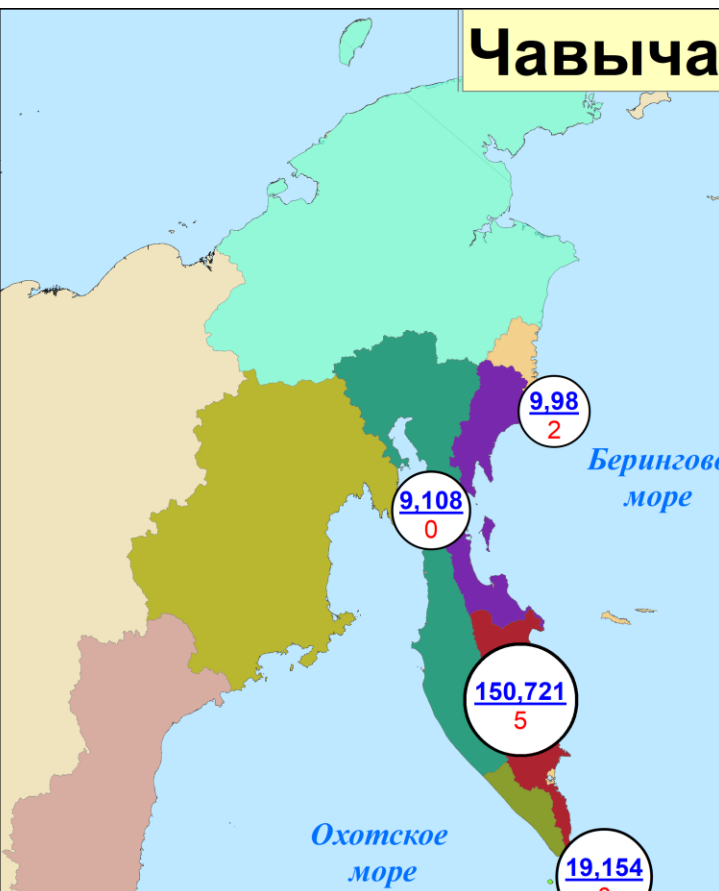
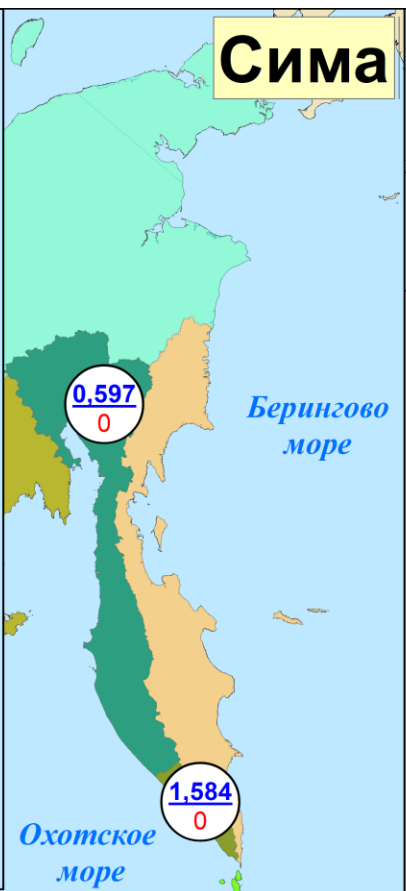
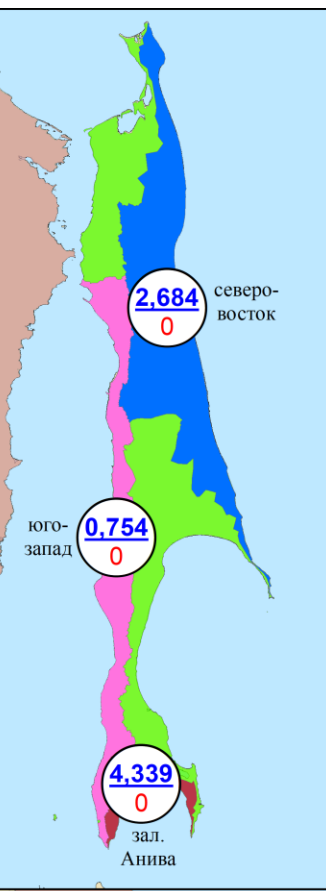


**Нарастающий вылов сима, чавычи и кижуча
по промысловым районам Дальнего Востока России на 27 июня 2024 года, включительно, тонн**

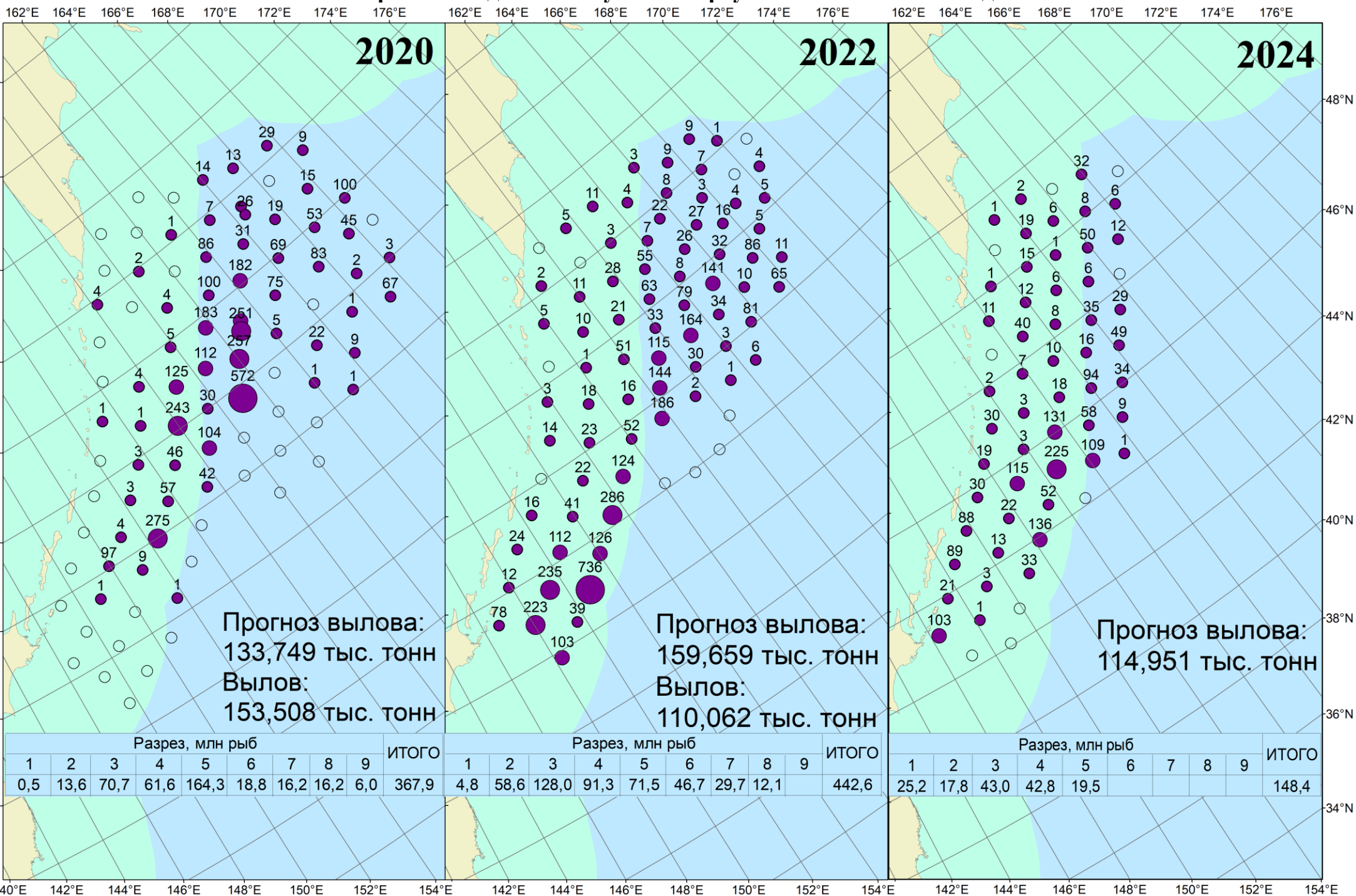
Сима

Чавыча

Кижуч



Результаты учётных траловых съёмок преданадромной горбуши в прикурильских водах Тихого океана в 2020 и 2022 годах и оперативные данные по уловам горбуши на 27 июня 2024 года



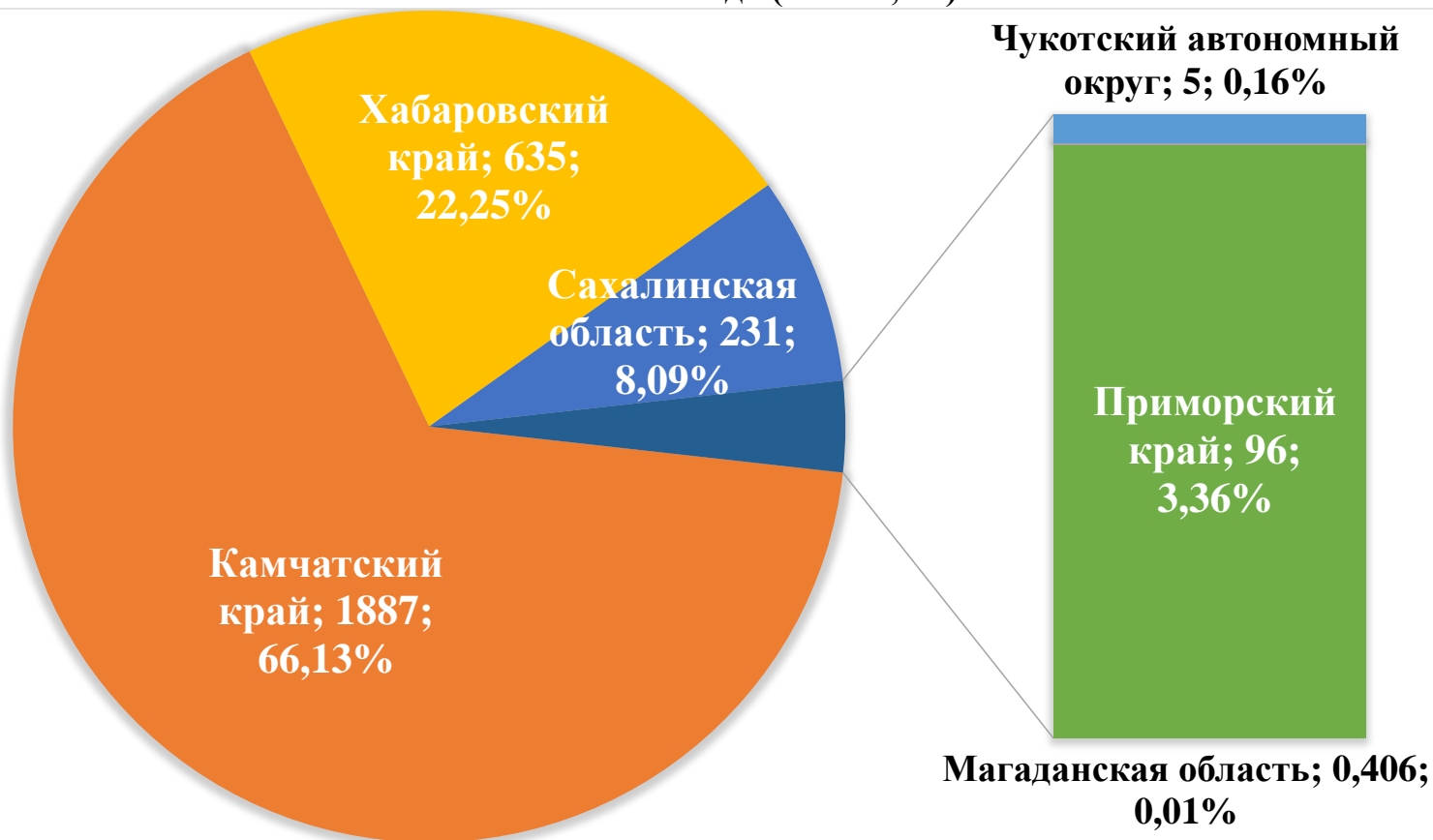
Вылов тихоокеанских лососей на 27 июня в 2024 году в сравнении с 2023 (для горбуши — 2022) годом, тонн

Зона (подзона)/промурайон	Год/вид																					
	2023							ИТОГО	2024						ИТОГО	Разница 2024 к 2023 году, %						ИТОГО
	горбуша	кета	нерка	кижуч	чавыча	сима	горбуша		кета	нерка	кижуч	чавыча	сима	горбуша		кета	нерка	кижуч	чавыча	сима		
Чукотский АО																						
Восточно-Сибирское море, зона Чукотское море, зона Чукотская, зона Западно-Беринговоморская	-	0,030	26	-	-	-	26,432	-	-	4,613	-	-	-	4,613	-	-100	-82,5	-	-	-	-82,5	
Камчатский край																						
Западно-Беринговоморская	-	-	27	-	-	-	27	-	-	15	-	-	-	15	-	-	-42,9	-	-	-	-42,9	
Карагинская	23	13	415	-	20	-	471	38	5,575	211	-	10	-	264	+63,6	-56,6	-49,2	-	-50,2	-	-44,0	
Петропавловско-Командорская	1,158	71	5353	-	133	-	5558	0,257	29	1373	-	151	-	1553	-77,8	-59,2	-74,4	-	+13,6	-	-72,1	
Западно-Камчатская	1,068	48	20	0,014	8	1,157	78	2,184	11	10	-	9	0,597	33	+104,5	-77,8	-47,8	-100	+13,6	-48,4	-58,0	
Камчатско-Курильская	0,166	0,635	22	-	17	1,306	42	0,014	0,407	0,979	-	19	1,584	22	-91,6	-35,9	-95,6	-	+11,0	+21,3	-46,8	
Всего	25,350	133	5837	0,014	178	2,463	6176	40	46	1610	-	189	2,181	1887	+57,8	-65,6	-72,4	-100	+6,2	-11,4	-69,4	
Магаданская область																						
Материковое побережье Охотского моря (Северо-Охотоморская и Западно-Камчатская подзоны)	1,575	0,629	6,413	-	-	-	8,617	0,132	0,246	0,028	-	-	-	0,406	-91,6	-60,9	-99,6	-	-	-	-95,3	
Гижигинская группа рек	-	0,183	6	-	-	-	6	-	-	-	-	-	-	-	-	-100	-100	-	-	-	-100	
Ямская группа рек	-	-	-	-	-	-	-	-	-	-	-	-	-	-	-	-	-	-	-	-	-	
Ольская группа рек	0,900	-	0,413	-	-	-	1,313	-	-	0,002	-	-	-	0,002	-100	-	-99,5	-	-	-	-99,8	
Тауйская группа рек	0,675	0,446	0,003	-	-	-	1,124	0,044	0,204	-	-	-	-	0,248	-93,5	-54,3	-100	-	-	-	-77,9	
Хабаровский край																						
Материковое побережье Охотского моря	-	0,002	-	-	-	-	0,002	-	-	-	-	-	-	-	-	-100	-	-	-	-	-100	
Охотский район	-	0,002	-	-	-	-	0,002	-	-	-	-	-	-	-	-	-100	-	-	-	-	-100	
Аяно-Майский район	-	-	-	-	-	-	-	-	-	-	-	-	-	-	-	-	-	-	-	-	-	
Тугуро-Чумиканский район	-	-	-	-	-	-	-	-	-	-	-	-	-	-	-	-	-	-	-	-	-	
зал. Сахалинский	-	-	-	-	-	-	-	-	-	-	-	-	-	-	-	-	-	-	-	-	-	
р. Амур и Амурский лиман	0,079	0,011	-	-	-	-	0,090	180	4,483	-	-	-	-	185	+228192,4	+40654,5	-	-	-	-	+205271,1	
Северное Приморье	398	0,451	-	-	-	-	399	450	0,414	-	-	-	-	450	+12,9	-8,2	-	-	-	-	+12,9	
Всего	398	0,464	-	-	-	-	399	630	4,897	-	-	-	-	635	+58,2	+955,4	-	-	-	-	+59,3	
Приморский край																						
Южное Приморье	426	0,002	-	-	-	7,026	433	90	0,001	-	-	-	5,706	96	-78,9	-50,0	-	-	-	-	-18,8	-77,9
Сахалинская область																						
Северо-западный Сахалин	-	-	-	-	-	-	-	1,775	-	-	-	-	-	2	+100	-	-	-	-	-	+100	
Юго-западный Сахалин	-	-	-	-	-	0,448	0,448	0,030	-	-	-	-	0,754	0,784	+100	-	-	-	-	+68,3	+75,0	
Восточно-Сахалинская	-	-	-	-	-	8	8	-	-	-	-	-	9	9	-	-	-	-	-	+8,4	+8,4	
Камчатско-Курильская	-	-	-	-	-	-	-	-	-	-	-	-	-	-	-	-	-	-	-	-	-	
Северо-Курильская	273	221	41	2,159	-	-	538	65	108	45	0,877	-	-	219	-76,1	-51,2	+7,4	-59,4	-	-	-59,4	
Южно-Курильская	-	-	-	-	-	0,078	0,078	-	-	-	-	-	-	-	-	-	-	-	-	-	-100	-100
Всего	273	221	41	2,159	-	9	546	67	108	45	1	-	10	230	-75,4	-51,2	+7,4	-59,4	-	+16,3	-57,9	
Итого	1125	355	5912	2,173	178	18	7589	827	159	1660	1	189	18	2853	-26,4	-55,3	-71,9	-59,6	+6,2	-1,2	-62,4	

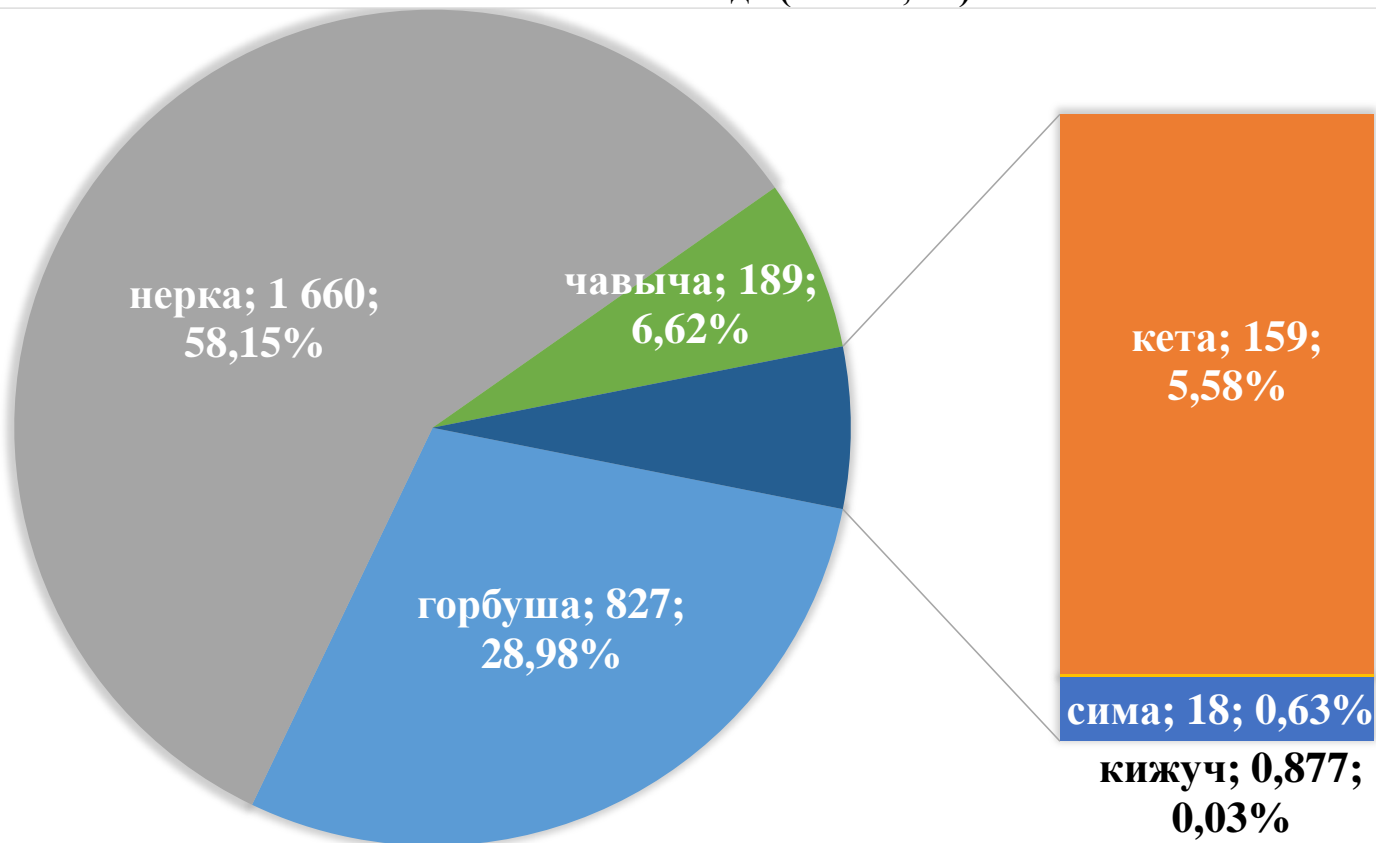
**Прогноз, вылов и отклонение от прогноза вылова
тихоокеанских лососей на Дальнем Востоке России на 27 июня 2024 года**

Зона (подзона)/промрайон	Показатель/вид																					
	Прогноз, тонн							ИТОГО	Вылов, тонн						ИТОГО	Δ вылов к прогнозу, %						ИТОГО
	горбуша	кета	нерка	кижуч	чавыча	сима	горбуша		кета	нерка	кижуч	чавыча	сима	горбуша		кета	нерка	кижуч	чавыча	сима		
Чукотский АО																						
Восточно-Сибирское море, зона Чукотское море, зона Чукотская, зона Западно-Беринговоморская	185	405	303	-	-	-	893	-	-	4,613	-	-	-	4,613	-	-	-98,5	-	-	-	-99,5	
Камчатский край																						
Западно-Беринговоморская	100	30	300	20	-	-	450	-	-	15	-	-	-	15	-	-	-95,0	-	-	-	-96,7	
Карагинская	66000	6400	2300	300	80	-	75080	38	6	211	-	10	-	265	-99,9	-99,9	-90,8	-	-87,5	-	-99,6	
Петропавловско-Командорская	2000	2900	6450	1580	300	-	13230	0,257	29	1373	-	151	-	1553	-100,0	-99,0	-78,7	-	-49,7	-	-88,3	
Западно-Камчатская	19000	10500	2000	4400	20	4	35924	2,184	11	10	-	9	0,597	33	-100,0	-99,9	-99,5	-	-55,0	-85,1	-99,9	
Камчатско-Курильская	19000	6000	14400	3200	50	6	42656	0,014	0,407	0,979	-	19	1,584	22	-100,0	-100,0	-100,0	-	-62,0	-73,6	-99,9	
Всего	106100	25830	25450	9500	450	10	167340	40	46	1610	-	189	2,181	1888	-100,0	-99,8	-93,7	-	-58,0	-78,2	-98,9	
Магаданская область																						
Материковое побережье Охотского моря (Северо-Охотоморская и Западно-Камчатская подзоны)	4800	2900	30	224	-	-	7954	0,132	0,246	0,028	-	-	-	0,406	-100,0	-100,0	-99,9	-	-	-	-100,0	
Гижигинская группа рек	-	-	-	-	-	-	-	-	-	-	-	-	-	-	-	-	-	-	-	-	-	
Ямская группа рек	-	-	-	-	-	-	-	-	-	-	-	-	-	-	-	-	-	-	-	-	-	
Ольская группа рек	-	-	-	-	-	-	-	-	-	0,002	-	-	-	0,002	-	-	-	-	-	-	-	
Тауйская группа рек	-	-	-	-	-	-	-	0,044	0,204	-	-	-	-	0,248	-	-	-	-	-	-	-	
Хабаровский край																						
Материковое побережье Охотского моря (Северо-Охотоморская подзона)	20000	11300	413	730	-	-	32443	-	-	-	-	-	-	-	-	-	-	-	-	-	-	
Охотский район	-	-	-	-	-	-	-	-	-	-	-	-	-	-	-	-	-	-	-	-	-	
Аяно-Майский район	-	-	-	-	-	-	-	-	-	-	-	-	-	-	-	-	-	-	-	-	-	
Тугуро-Чумиканский район зал. Сахалинский	-	-	-	-	-	-	-	-	-	-	-	-	-	-	-	-	-	-	-	-	-	
р. Амур и Амурский лиман	3500	11460	-	-	-	-	14960	180	4,483	-	-	-	-	184	-94,9	-100,0	-	-	-	-	-98,8	
Северное Приморье	4200	200	-	-	-	0,2	4400	450	0,414	-	-	-	-	450	-89,3	-99,8	-	-	-	-	-89,8	
Всего	27700	22960	413	730	-	0,2	51803	630	4,897	-	-	-	-	635	-97,7	-100,0	-	-	-	-	-98,8	
Приморский край																						
Южное Приморье	1000	685	-	-	-	95	1780	90	0,001	-	-	-	6	96	-91,0	-100,0	-	-	-	-	-93,7	-94,6
Сахалинская область																						
Северо-западный Сахалин	850	1634	-	-	-	-	2484	1,775	-	-	-	-	-	2	-99,8	-	-	-	-	-	-99,9	
Юго-западный Сахалин	72	1190	-	-	-	24	1286	0,030	-	-	-	-	0,754	0,784	-100,0	-	-	-	-	-	-96,9	-99,9
Восточно-Сахалинская	39009	17930	-	28	-	53	57020	-	-	-	-	-	9	9	-	-	-	-	-	-	-83,0	-100,0
Камчатско-Курильская	500	250	200	50	-	-	1000	-	-	-	-	-	-	-	-	-	-	-	-	-	-	
Северо-Курильская	2500	1450	1200	350	-	-	5500	65	108	45	0,877	-	-	219	-97,4	-92,6	-96,3	-99,7	-	-	-96,0	
Южно-Курильская	10142	12780	12	-	-	1	22935	-	-	-	-	-	-	-	-	-	-	-	-	-	-100	-100
Всего	53073	35234	1412	428	-	78	90225	67	108	45	0,877	-	10	230	-99,9	-99,7	-96,8	-99,8	-	-	-87,5	-99,7
Итого	192858	88014	27608	10882	450	183	319995	827	160	1660	1	189	18	2854	-99,6	-99,8	-94,0	-100,0	-58,0	-90,2	-99,1	

**Вылов тихоокеанских лососей по дальневосточным субъектам России
на 27 июня 2024 года (тонны; %)**



**Повидовой вылов тихоокеанских лососей на Дальнем Востоке России
на 27 июня 2024 года (тонны; %)**



Нарастающий коммерческий вылов тихоокеанских лососей на северо-западе Северной Америки на 27 июня 2024 года, включительно, тыс. рыб

Примечание: цифрами в белых кругах над чертой представлен нарастающий вылов, под чертой — прирост вылова

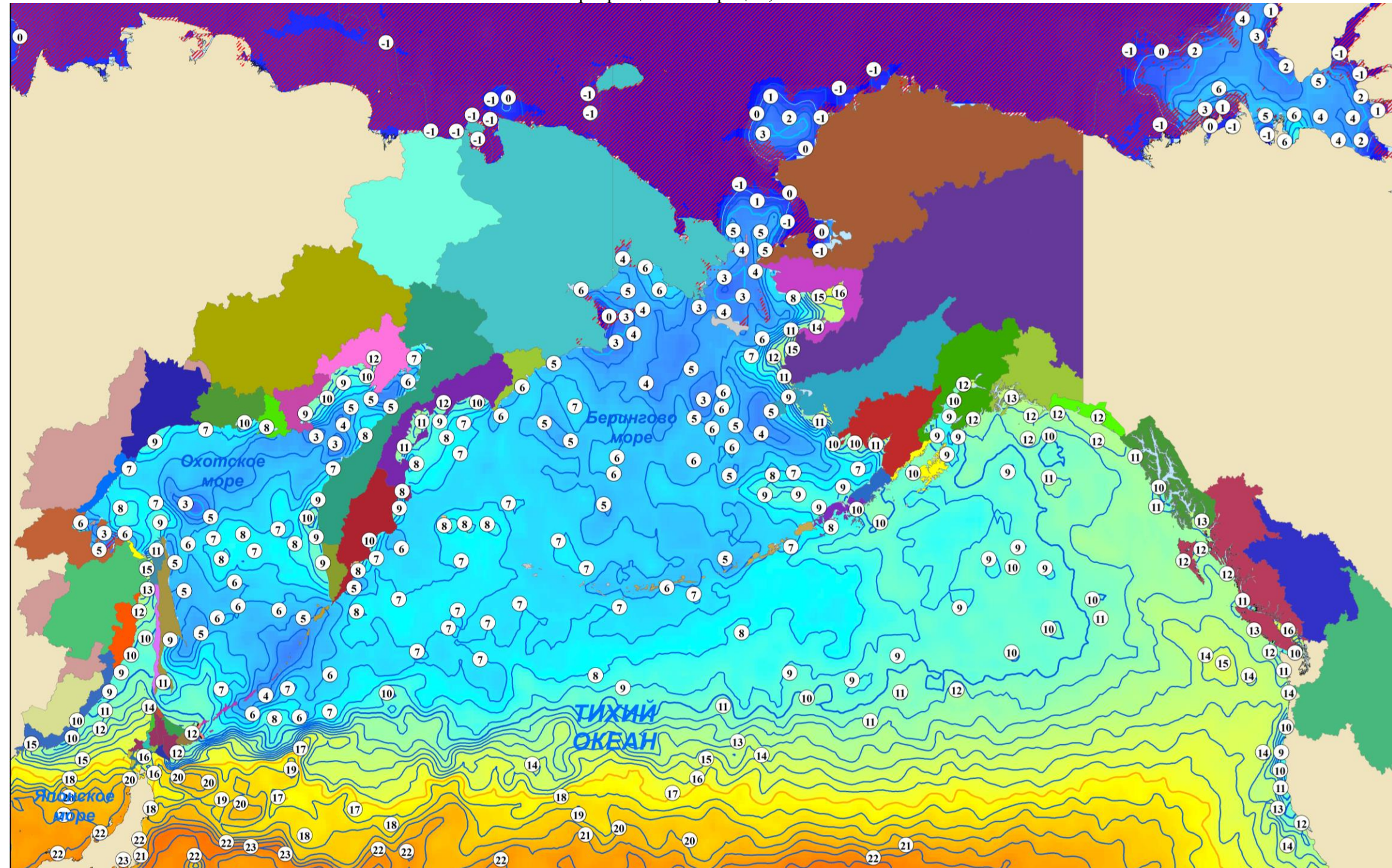
Регион	Виды					Итого
	горбуша	кета	нерка	кижуч	чавыча	
Аляска, США						
Арктика — Юкон — Кускоквим						
1. зал. Коцебу	—	—	—	—	—	—
2. зал. Нортон	—	—	—	—	—	—
3. р. Юкон	—	—	—	—	—	—
4. р. Кускоквим	—	—	—	—	—	—
Центральная Аляска						
5. Бристольский залив	—	—	484	—	—	484
6. зал. Кука	—	—	46	—	—	46
7. зал. Принца Уильяма	1	567	1268	—	6	1842
Юго-Восточная Аляска						
8. зал. Якутат	—	—	—	—	—	—
9. юго-восток	—	295	7	—	64	366
Западная Аляска						
10. о. Кодьяк	1	169	44	—	—	214
11. оз. Чигник	—	—	—	—	—	—
12. п-ов Аляска	244	314	1047	—	1	1606
13. Алеутские о-ва	—	—	—	—	—	—
Всего	246	1345	2896	—	71	4558
Британская Колумбия, Канада						
I без р. Фрейзер	—	—	—	—	2,913	2,913
II р. Фрейзер	—	—	—	—	—	—
Всего	—	—	—	—	2,913	2,913
р. Колумбия, США						
III р. Колумбия	—	—	—	—	12,362	12,362



Температура поверхности моря 27 июня 2024 года, °C

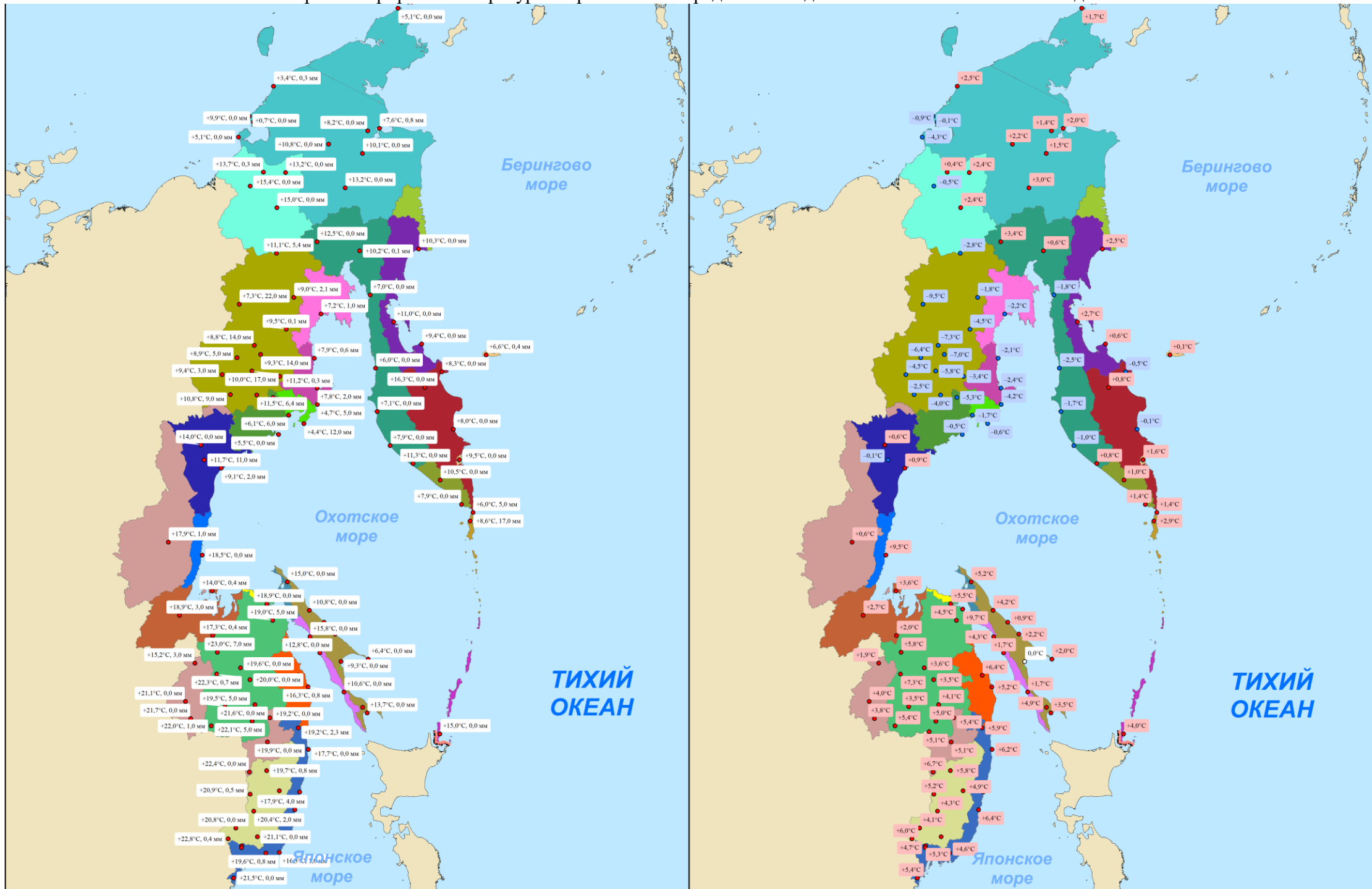
Примечание:  — ледовые поля

Неблагоприятные температуры для тихоокеанских лососей: 17°C и выше – снижение миграционной и пищедобывательной активности, 21°C и выше – прекращение миграции, 24°C и выше – гибель



Метеорологическая обстановка на Дальнем Востоке России

Примечание: слева — средняя температура воздуха и уровень осадков 27 июня 2024 года, справа — прирост температуры в сравнении с осредненными данными за 22–26 июня 2024 года



**Прогноз ветровой активности на Дальнем Востоке России
на 29 июня – 04 июля 2024 года, м/с**

