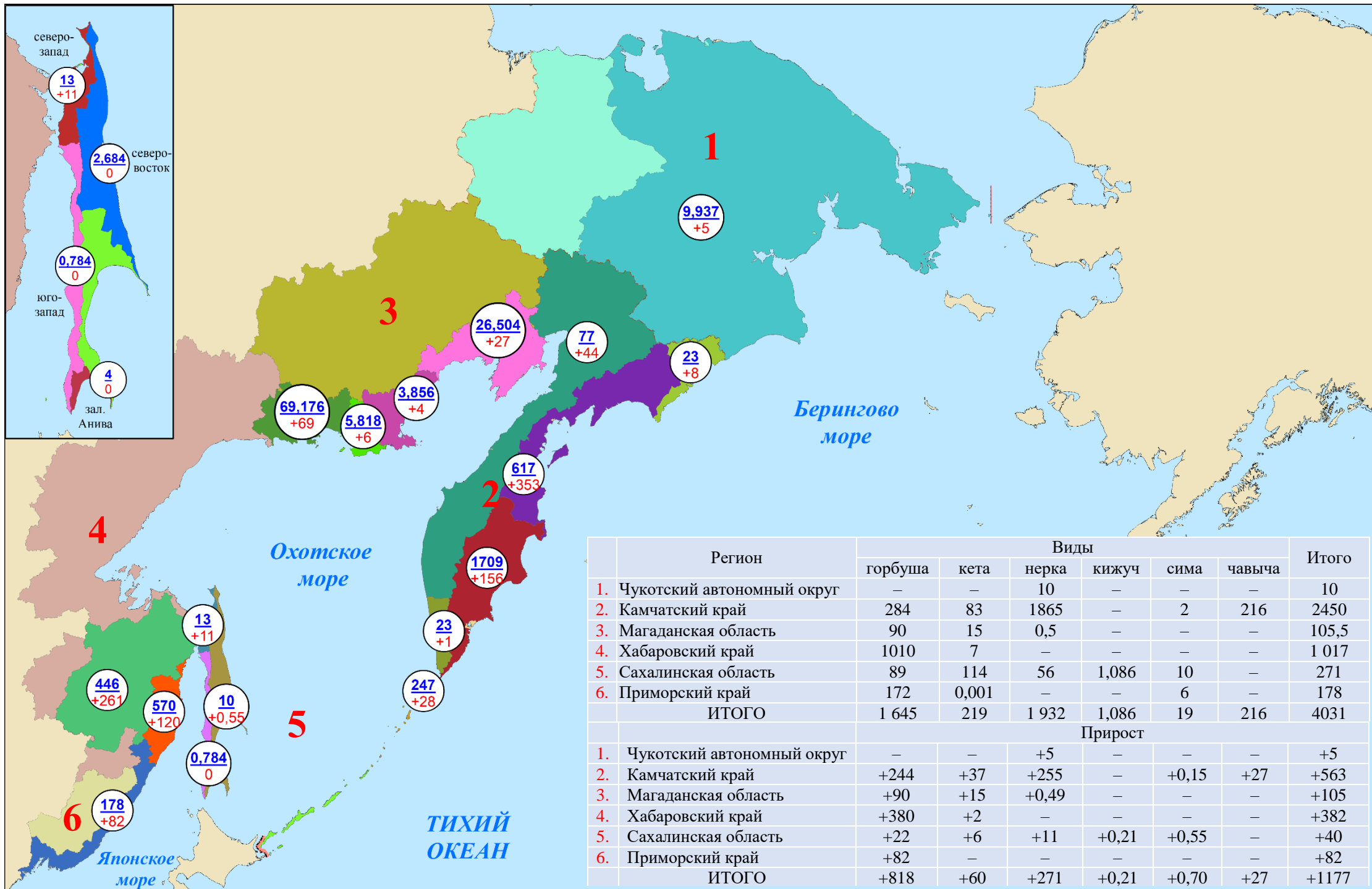
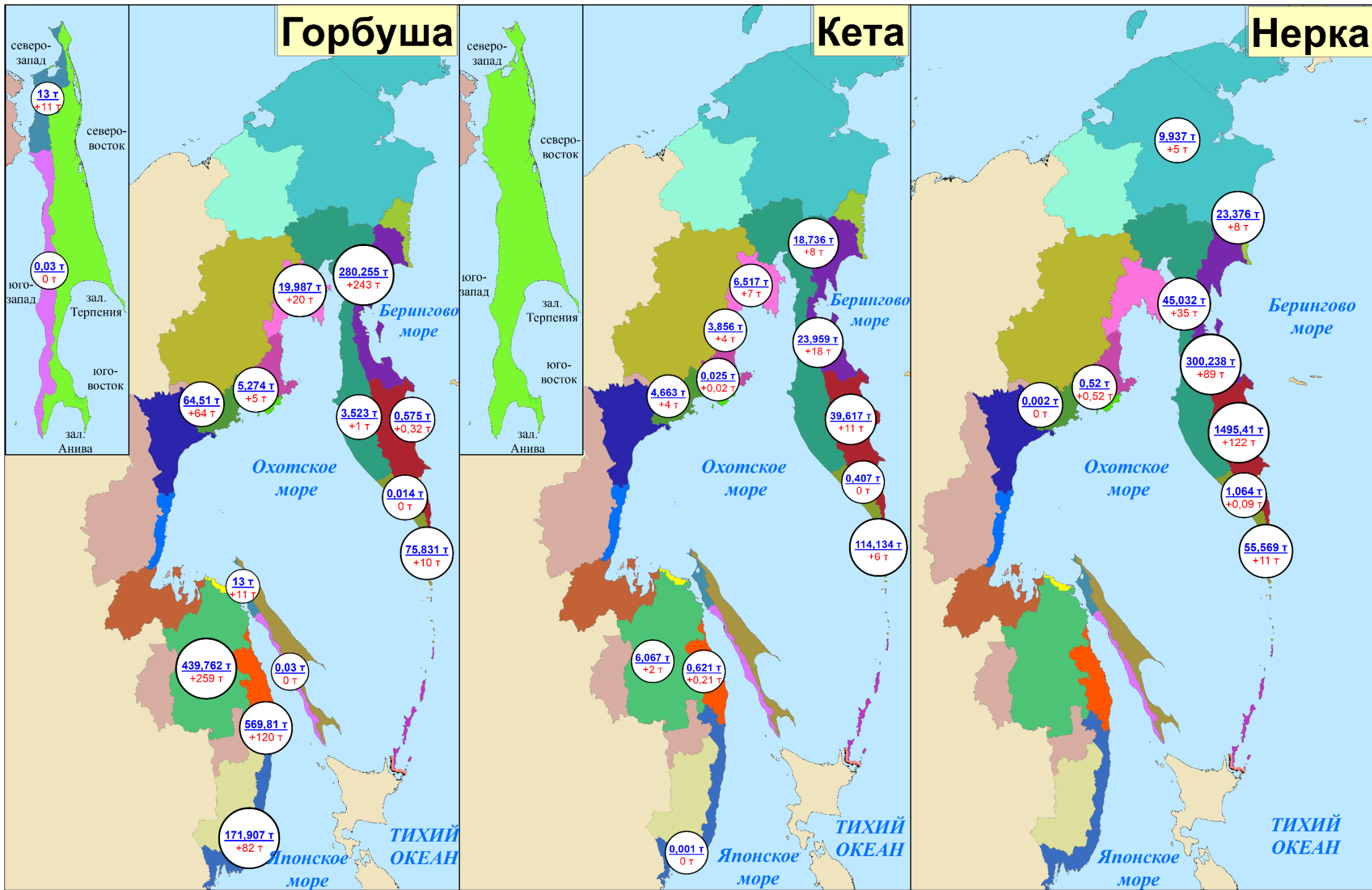


# Нарастающий вылов тихоокеанских лососей по промышленным районам Дальнего Востока России на 30 июня 2024 года, тонн

Примечание: цифрами в белых кругах над чертой представлен нарастающий вылов, под чертой — прирост вылова за трое суток



**Нарастающий вылов горбуши, кеты и нерки  
по промышленным районам Дальнего Востока России на 30 июня 2024 года, включительно, тонн**

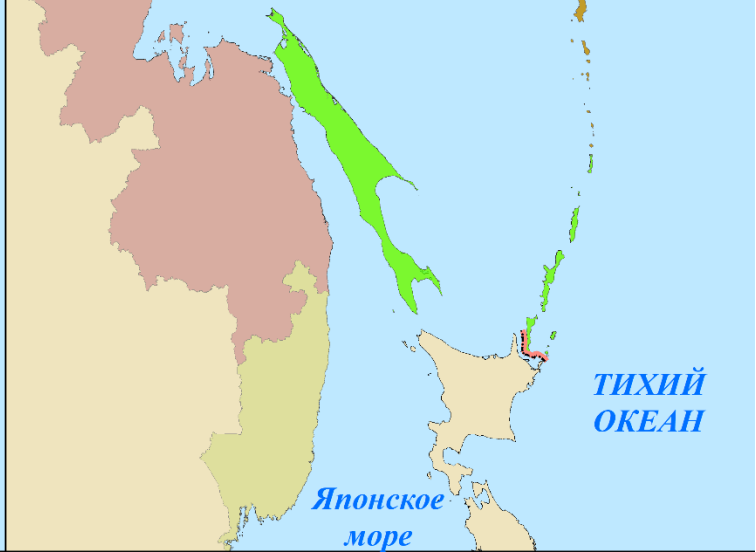
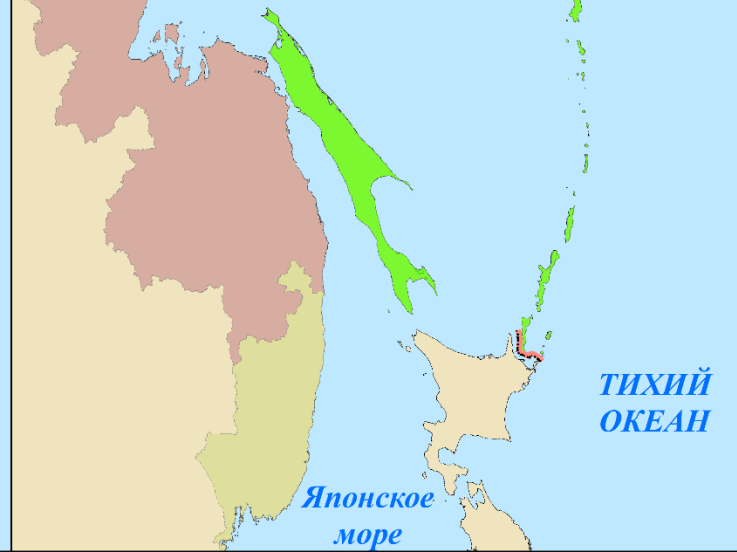
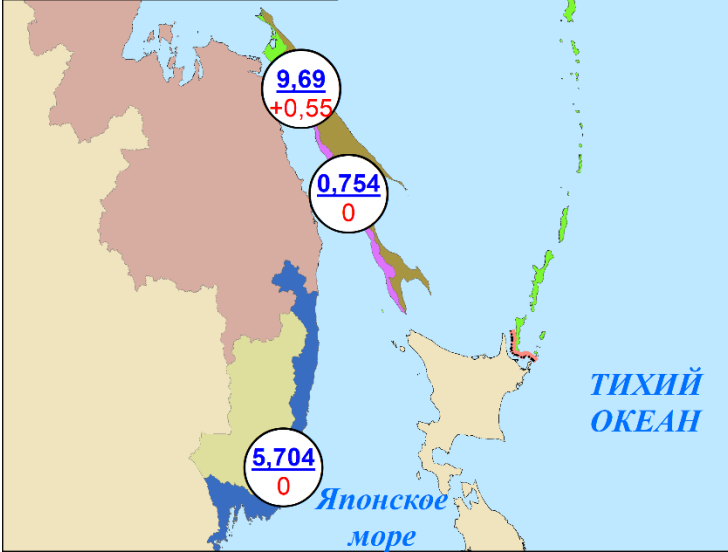
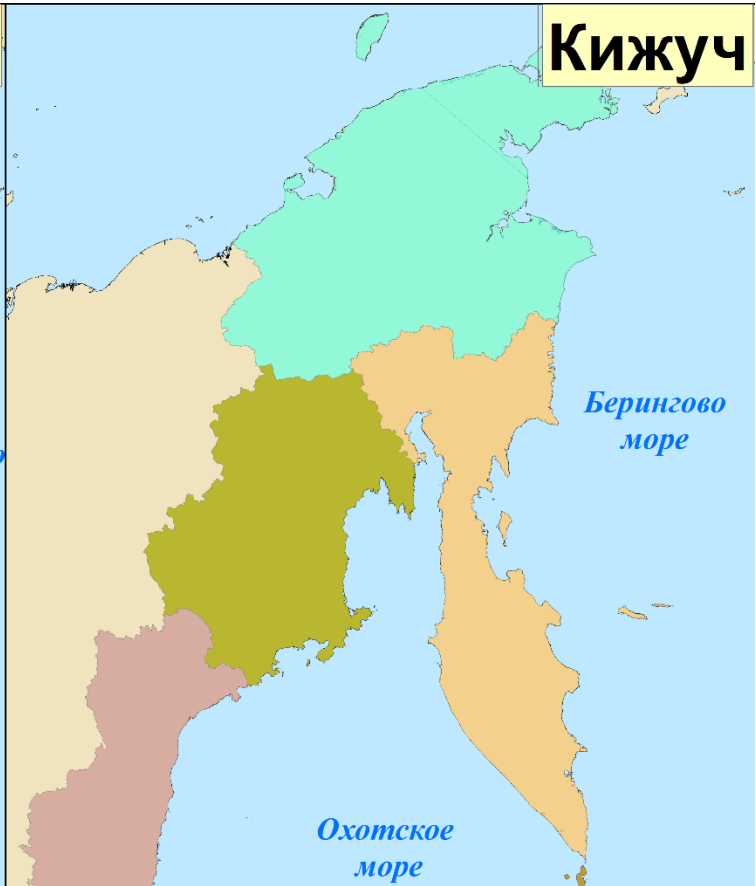
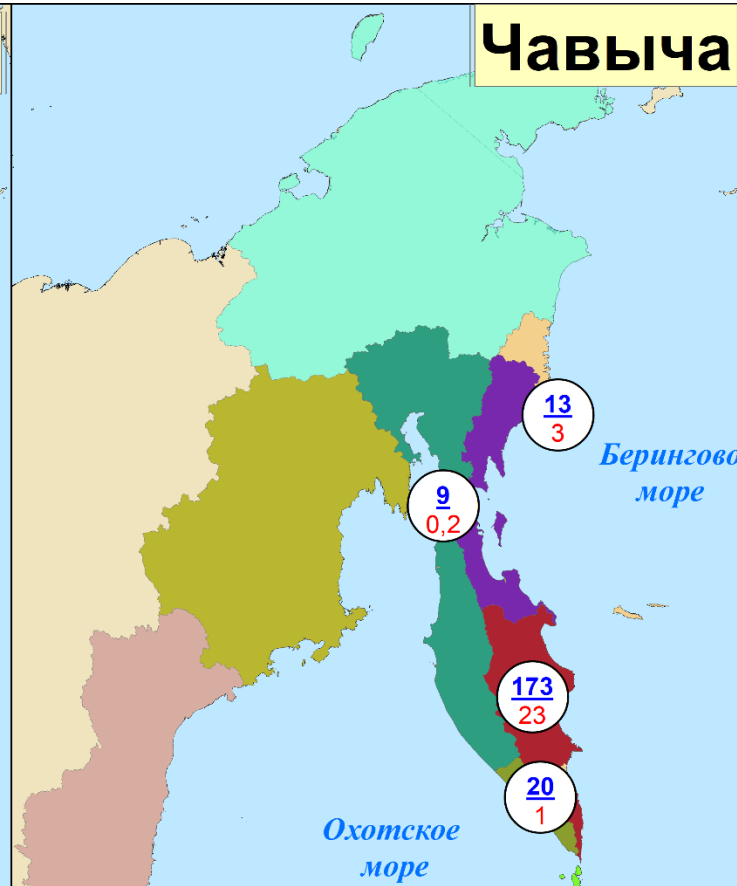
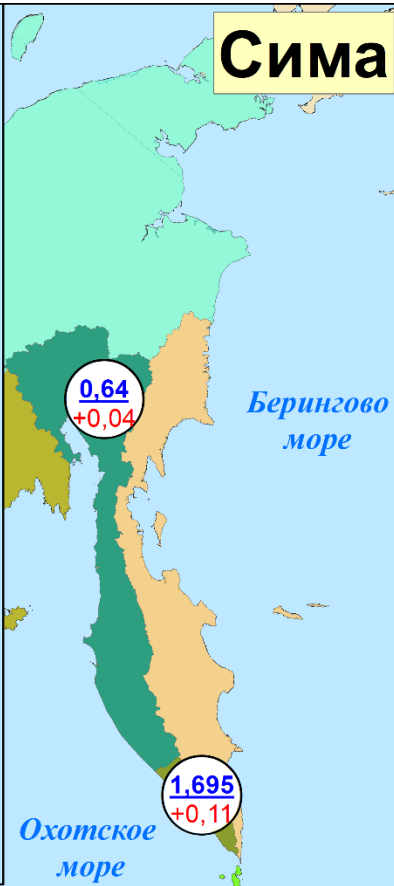
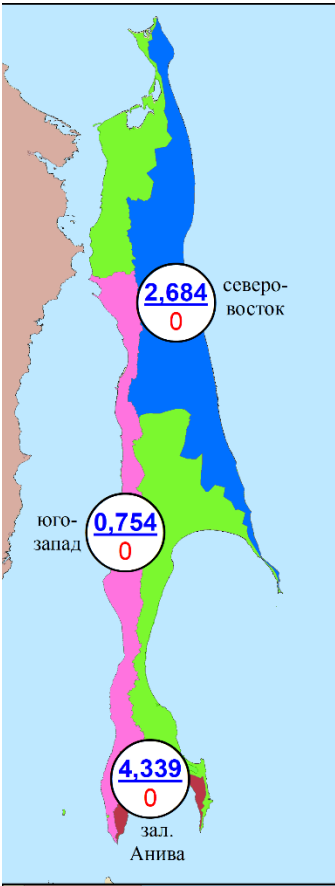


**Нарастающий вылов сима, чавычи и кижуча  
по промышленным районам Дальнего Востока России на 30 июня 2024 года, включительно, тонн**

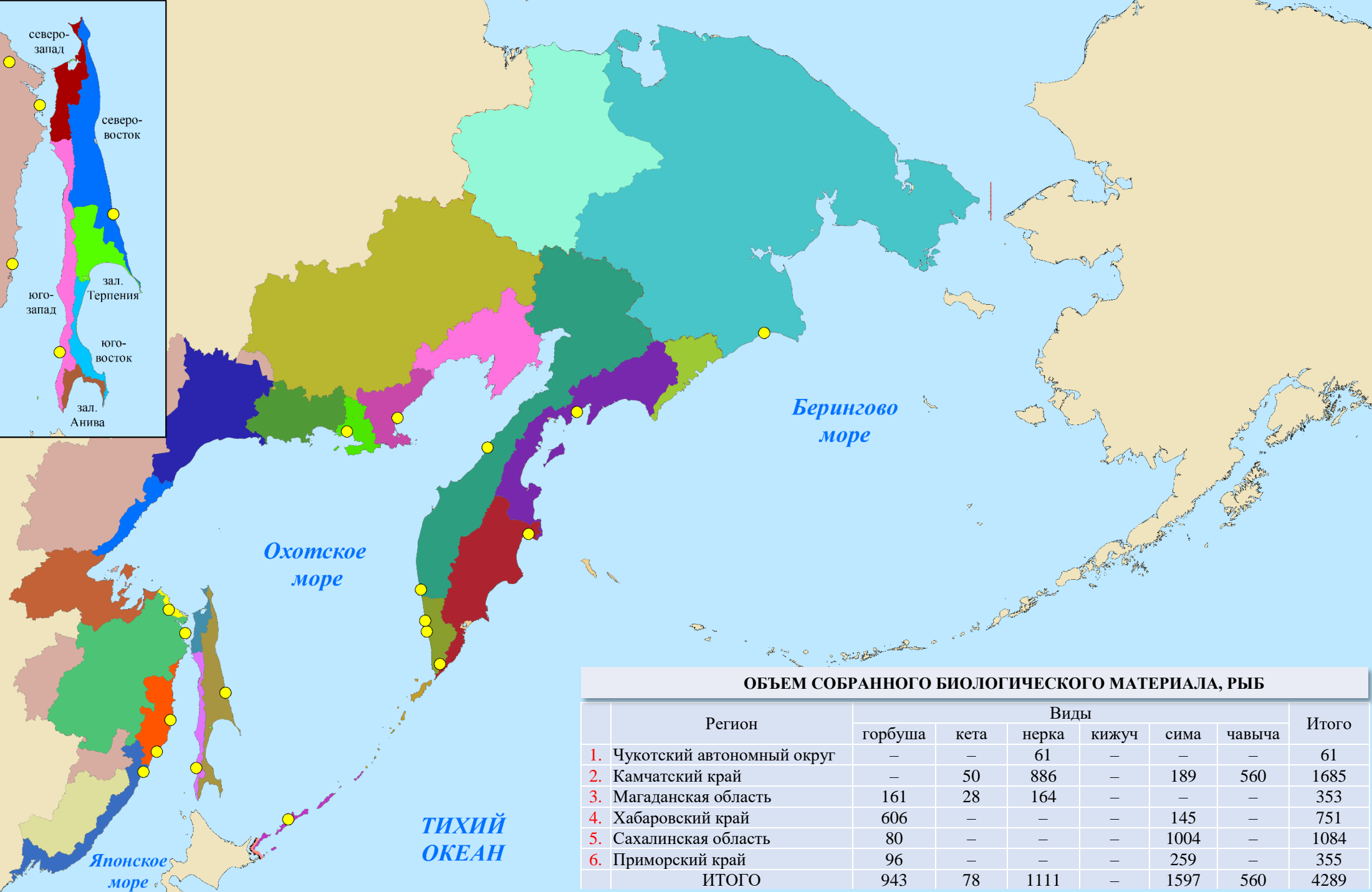
**Сима**

**Чавыча**

**Кижуч**

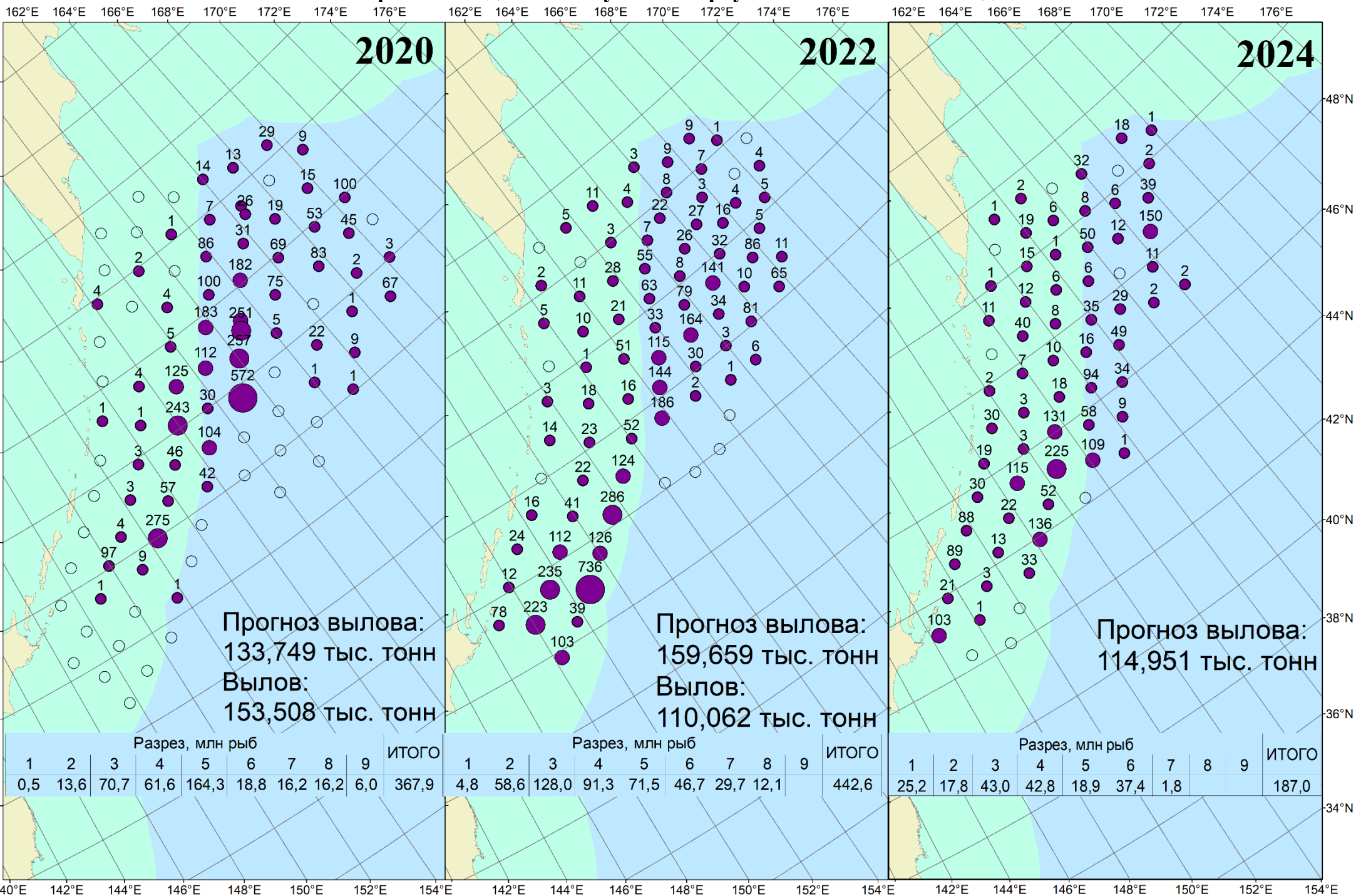


**Расстановка на Дальнем Востоке России сезонных наблюдательных пунктов ФГБНУ «ВНИРО» для выполнения государственного мониторинга тихоокеанских лососей и объем собранного биологического материала (экз.) на 30 июня 2024 года**



ОБЪЕМ СОБРАННОГО БИОЛОГИЧЕСКОГО МАТЕРИАЛА, РЫБ								
	Регион	Виды					Итого	
		горбуша	кета	нерка	кижуч	сима		чавыча
1.	Чукотский автономный округ	–	–	61	–	–	–	61
2.	Камчатский край	–	50	886	–	189	560	1685
3.	Магаданская область	161	28	164	–	–	–	353
4.	Хабаровский край	606	–	–	–	145	–	751
5.	Сахалинская область	80	–	–	–	1004	–	1084
6.	Приморский край	96	–	–	–	259	–	355
	<b>ИТОГО</b>	<b>943</b>	<b>78</b>	<b>1111</b>	<b>–</b>	<b>1597</b>	<b>560</b>	<b>4289</b>

# Результаты учётных траловых съёмок преданадромной горбуши в прикурильских водах Тихого океана в 2020 и 2022 годах и оперативные данные по уловам горбуши на 30 июня 2024 года



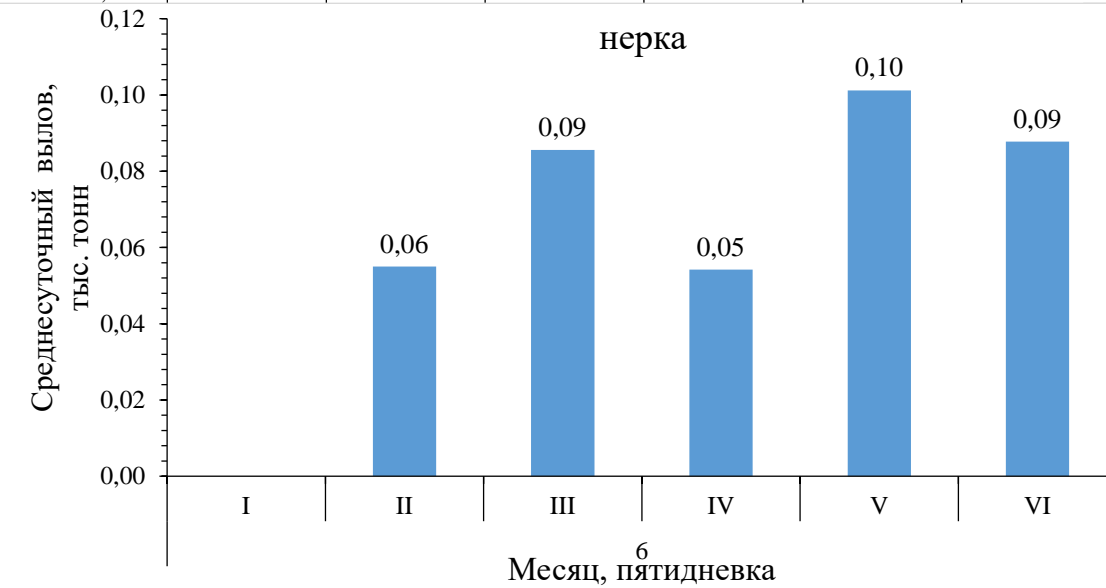
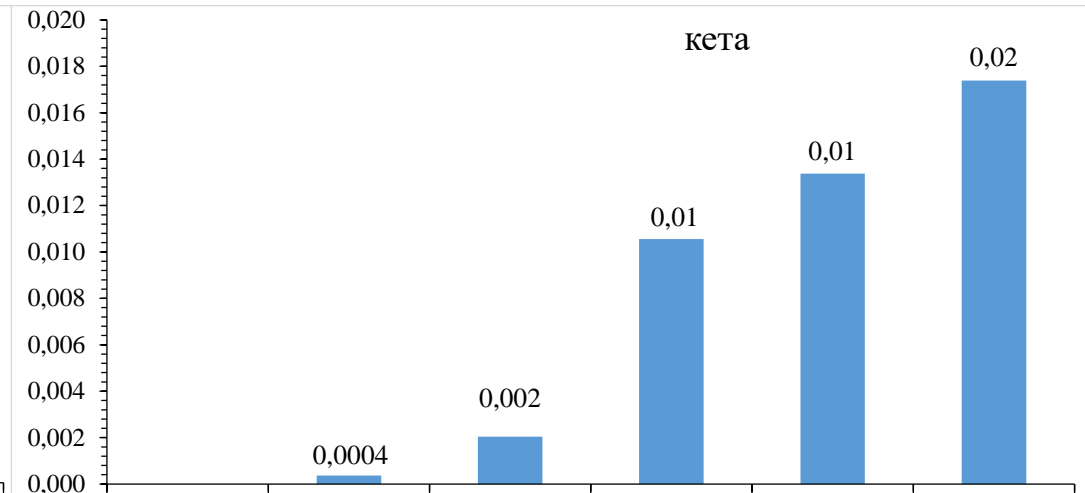
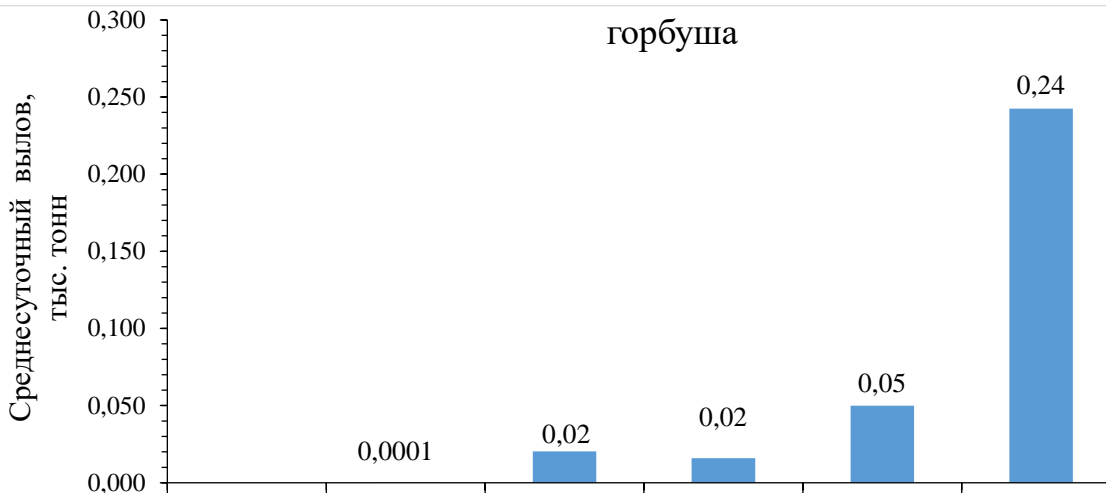
## Вылов тихоокеанских лососей на 30 июня в 2024 году в сравнении с 2023 (для горбуши — 2022) годом, тонн

Зона (подзона)/промрайон	Год/вид																					
	2023							ИТОГО	2024						ИТОГО	Разница 2024 к 2023 году, %						ИТОГО
	горбуша	кета	нерка	кижуч	чавыча	сима	горбуша		кета	нерка	кижуч	чавыча	сима	горбуша		кета	нерка	кижуч	чавыча	сима		
Чукотский АО																						
Восточно-Сибирское море, зона Чукотское море, зона Чукотская, зона Западно-Беринговоморская	0,010	0,09	48	–	–	–	48	–	–	10	–	–	–	10	–100	–100	–79,2	–	–	–	–79,2	
Камчатский край																						
Западно-Беринговоморская	0,1	–	27	–	–	–	27	–	–	23	–	–	–	23	–100	–	–15,8	–	–	–	–16,1	
Карагинская	683	71	703	–	31	–	1488	280	24	300	–	13	–	617	–59,0	–66,2	–57,3	–	–57,5	–	–58,5	
Петропавловско-Командорская	4	124	5749	–	180	–	6058	0,6	40	1495	–	173	–	1709	–86,5	–67,7	–74,0	–	–4,1	–	–71,8	
Западно-Камчатская	1	70	50	0,01	11	1	133	4	19	45	–	9	0,6	78	+228,7	–72,7	–9,5	–100	–16,4	–55,9	–41,2	
Камчатско-Курильская	0,4	1	23	0,003	22	2	48	0,01	0,4	1	–	20	2	23	–97,6	–60,3	–95,6	–100	–8,4	+9,8	–51,9	
Всего	689	266	6552	0,02	244	3	7754	285	83	1864	–	215	3	2450	–58,6	–68,7	–71,6	–100	–11,7	–5,7	–68,4	
Магаданская область																						
Материковое побережье Охотского моря (Северо-Охотоморская и Западно-Камчатская подзоны)	4	0,9	6	–	–	–	11	90	15	0,5	–	–	–	106	+2252,3	+1622,2	–92,2	+100	–	–	+854,1	
Гижигинская группа рек	2	0,4	6	–	–	–	8	20	7	–	–	–	–	27	+1151,6	+1547,1	–100	–	–	–	+236,5	
Ямская группа рек	–	–	–	–	–	–	–	–	4	–	–	–	–	4	–	+100	–	–	–	–	+100	
Ольская группа рек	1	–	0,4	–	–	–	2	5	0,02	0,5	–	–	–	6	+314,3	+100	+21,1	+100	–	–	+270,4	
Тауйская группа рек	1	0,4	0,003	–	–	–	1	65	5	0,002	–	–	–	70	+6266,3	+1021,1	–33,3	–	–	–	+4661,9	
Хабаровский край																						
Материковое побережье Охотского моря	–	0,002	–	–	–	–	0,002	–	–	–	–	–	–	–	–	–100	–	–	–	–	–100	
Охотский район	–	0,002	–	–	–	–	0,002	–	–	–	–	–	–	–	–	–100	–	–	–	–	–100	
Аяно-Майский район	–	–	–	–	–	–	–	–	–	–	–	–	–	–	–	–	–	–	–	–	–	
Тугуро-Чумиканский район	–	–	–	–	–	–	–	–	–	–	–	–	–	–	–	–	–	–	–	–	–	
зал. Сахалинский	–	–	–	–	–	–	–	–	–	–	–	–	–	–	–	–	–	–	–	–	–	
р. Амур и Амурский лиман	0,08	0,01	–	–	–	–	0,09	440	6	–	–	–	–	446	+556862,0	+54445,5	–	–	–	–	+495455,6	
Северное Приморье	439	0,5	–	–	–	–	439	570	0,6	–	–	–	–	571	+29,8	+33,0	–	–	–	–	+29,9	
Всего	439	0,5	–	–	–	–	440	1010	7	–	–	–	–	1017	+130,0	+1408,6	–	–	–	–	+131,4	
Приморский край																						
Южное Приморье	427	0,002	–	–	–	7	434	172	0,001	–	–	–	6	178	–59,7	–50,0	–	–	–	–19,3	–59,0	
Сахалинская область																						
Северо-западный Сахалин	–	–	–	–	–	–	–	13	–	–	–	–	–	13	+100	–	–	–	–	–	+100	
Юго-западный Сахалин	–	–	–	–	–	0,4	0,4	0,03	–	–	–	–	0,8	0,8	+100	–	–	–	–	+78,6	+78,6	
Восточно-Сахалинская	0,08	–	–	–	–	8	9	–	–	–	–	–	10	10	–100	–	–	–	–	+18,7	+17,6	
Камчатско-Курильская	–	–	–	–	–	–	–	–	–	–	–	–	–	–	–	–	–	–	–	–	–	
Северо-Курильская	396	231	42	2	–	–	672	76	114	56	1	–	–	247	–80,8	–50,6	+32,6	–59,4	–	–	–63,2	
Южно-Курильская	–	–	–	–	–	0,08	0,08	–	–	–	–	–	–	–	–	–	–	–	–	–100	–100	
Всего	397	231	42	2	–	9	681	89	114	56	1	–	11	271	–77,6	–50,6	+32,6	–59,4	–	+29,4	–60,2	
Итого	1955	498	6649	2	244	19	9367	1646	219	1931	1	215	20	4032	–15,8	–56,0	–71,0	–59,7	–11,7	+4,6	–57,0	

**Прогноз, вылов и отклонение от прогноза вылова  
тихоокеанских лососей на Дальнем Востоке России на 30 июня 2024 года**

Зона (подзона)/промрайон	Показатель/вид																					
	Прогноз, тонн							ИТОГО	Вылов, тонн						ИТОГО	Δ вылов к прогнозу, %						ИТОГО
	горбуша	кета	нерка	кижуч	чавыча	сима	горбуша		кета	нерка	кижуч	чавыча	сима	горбуша		кета	нерка	кижуч	чавыча	сима		
<b>Чукотский АО</b>																						
Восточно-Сибирское море, зона Чукотское море, зона Чукотская, зона Западно-Беринговоморская	185	405	303	-	-	-	893	-	-	10	-	-	-	10	-	-	-96,7	-	-	-	-98,9	
<b>Камчатский край</b>																						
Западно-Беринговоморская	100	30	300	20	-	-	450	-	-	23	-	-	-	23	-	-	-92,3	-	-	-	-94,9	
Карагинская	66000	6400	2300	300	80	-	75080	280	24	300	-	13	-	617	-99,6	-99,6	-87,0	-	-83,8	-	-99,2	
Петропавловско-Командорская	2000	2900	6450	1580	300	-	13230	0,6	40	1495	-	173	-	1709	-100,0	-98,6	-76,8	-	-42,3	-	-87,1	
Западно-Камчатская	19000	10500	2000	4400	20	4	35924	4	19	45	-	9	0,6	78	-100,0	-99,8	-97,8	-	-55,0	-85,0	-99,8	
Камчатско-Курильская	19000	6000	14400	3200	50	6	42656	0,01	0,4	1	-	20	2	23	-100,0	-100,0	-100,0	-	-60,0	-66,7	-99,9	
Всего	106100	25830	25450	9500	450	10	167340	285	83	1864	-	215	3	2450	-99,7	-99,7	-92,7	-	-52,2	-70,0	-98,5	
<b>Магаданская область</b>																						
Материковое побережье Охотского моря (Северо-Охотоморская и Западно-Камчатская подзоны)	4800	2900	30	224	-	-	7954	90	15	0,5	-	-	-	106	-98,1	-99,5	-98,3	-100,0	-	-	-98,7	
Гижигинская группа рек	-	-	-	-	-	-	-	20	7	-	-	-	-	27	-	-	-	-	-	-	-	
Ямская группа рек	-	-	-	-	-	-	-	-	4	-	-	-	-	4	-	-	-	-	-	-	-	
Ольская группа рек	-	-	-	-	-	-	-	5	0,02	0,5	-	-	-	6	-	-	-	-	-	-	-	
Тауйская группа рек	-	-	-	-	-	-	-	65	5	0,002	-	-	-	70	-	-	-	-	-	-	-	
<b>Хабаровский край</b>																						
Материковое побережье Охотского моря (Северо-Охотоморская подзона)	20000	11300	413	730	-	-	32443	-	-	-	-	-	-	-	-	-	-	-	-	-	-	
Охотский район	-	-	-	-	-	-	-	-	-	-	-	-	-	-	-	-	-	-	-	-	-	
Аяно-Майский район	-	-	-	-	-	-	-	-	-	-	-	-	-	-	-	-	-	-	-	-	-	
Тугуро-Чумиканский район зал. Сахалинский	-	-	-	-	-	-	-	-	-	-	-	-	-	-	-	-	-	-	-	-	-	
р. Амур и Амурский лиман	3500	11460	-	-	-	-	14960	440	6	-	-	-	-	446	-87,4	-99,9	-	-	-	-	-97,0	
Северное Приморье	4200	200	-	-	-	0,2	4400	570	0,6	-	-	-	-	571	-86,4	-99,7	-	-	-	-	-87,0	
Всего	27700	22960	413	730	-	0,2	51803	1010	7	-	-	-	-	1017	-96,4	-100,0	-	-	-	-	-98,0	
<b>Приморский край</b>																						
Южное Приморье	1000	685	-	-	-	95	1780	172	0,001	-	-	-	6	178	-82,8	-100,0	-	-	-	-	-93,7	
<b>Сахалинская область</b>																						
Северо-западный Сахалин	850	1634	-	-	-	-	2484	13	-	-	-	-	-	13	-98,5	-	-	-	-	-	-99,5	
Юго-западный Сахалин	72	1190	-	-	-	24	1286	0,03	-	-	-	-	0,8	0,8	-100,0	-	-	-	-	-	-96,7	
Восточно-Сахалинская	39009	17930	-	28	-	53	57020	-	-	-	-	-	10	10	-	-	-	-	-	-	-81,1	
Камчатско-Курильская	500	250	200	50	-	-	1000	-	-	-	-	-	-	-	-	-	-	-	-	-	-	
Северо-Курильская	2500	1450	1200	350	-	-	5500	76	114	56	1	-	-	247	-97,0	-92,1	-95,3	-99,7	-	-	-95,5	
Южно-Курильская	10142	12780	12	-	-	1	22935	-	-	-	-	-	-	-	-	-	-	-	-	-	-100	
Всего	53073	35234	1412	428	-	78	90225	89	114	56	1	-	11	271	-99,8	-99,7	-96,0	-99,8	-	-	-85,9	
Итого	192858	88014	27608	10882	450	183	319995	1646	219	1931	1	215	20	4032	-99,1	-99,8	-93,0	-100,0	-52,2	-89,1	-98,7	

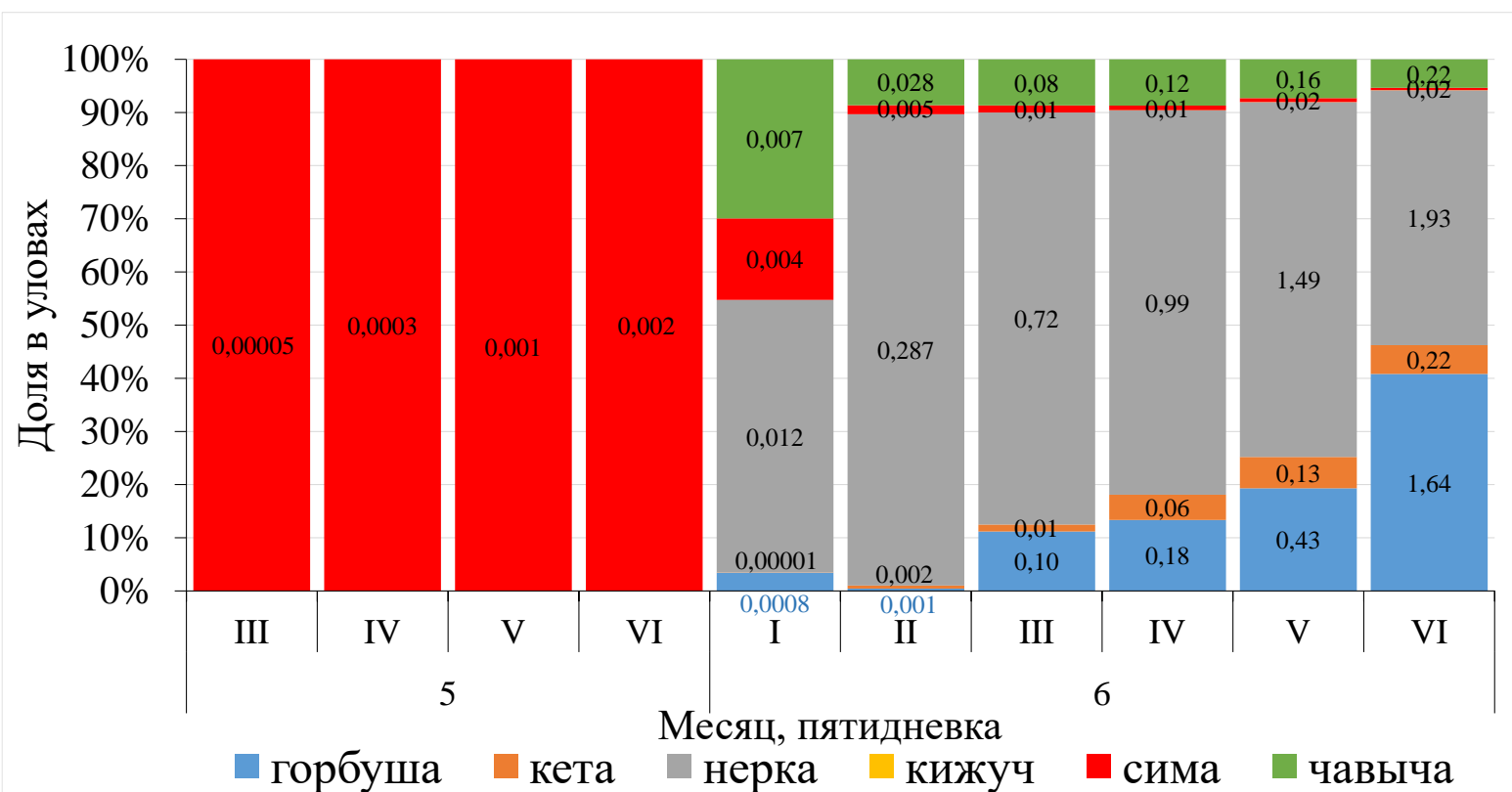
# Динамика среднесуточного вылова тихоокеанских лососей на Дальнем Востоке России в 2023 году по пятидневкам



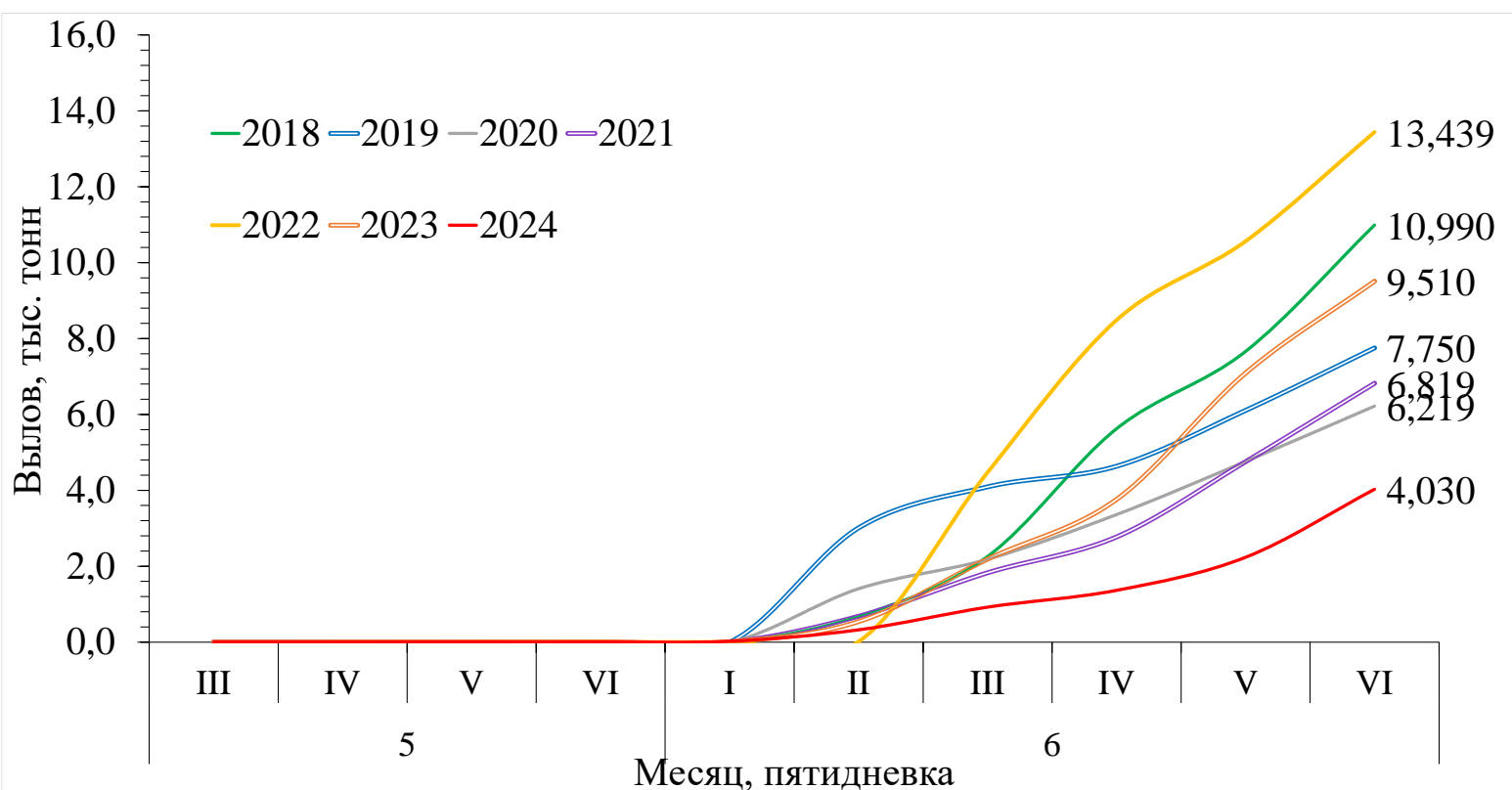


## Динамика вылова тихоокеанских лососей на Дальнем Востоке России в 2024 году

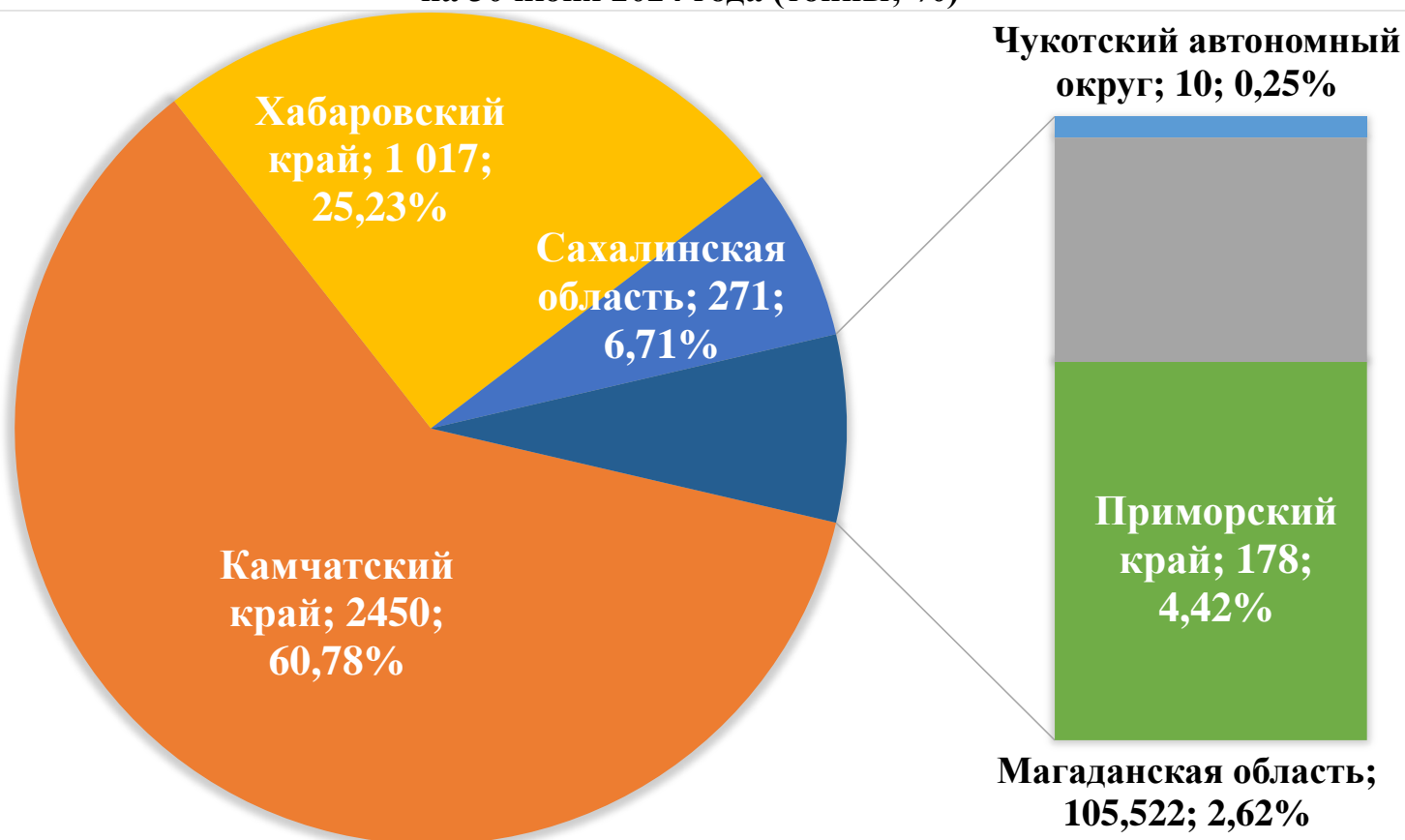
Примечание: цифрами представлен вылов в тыс. тонн



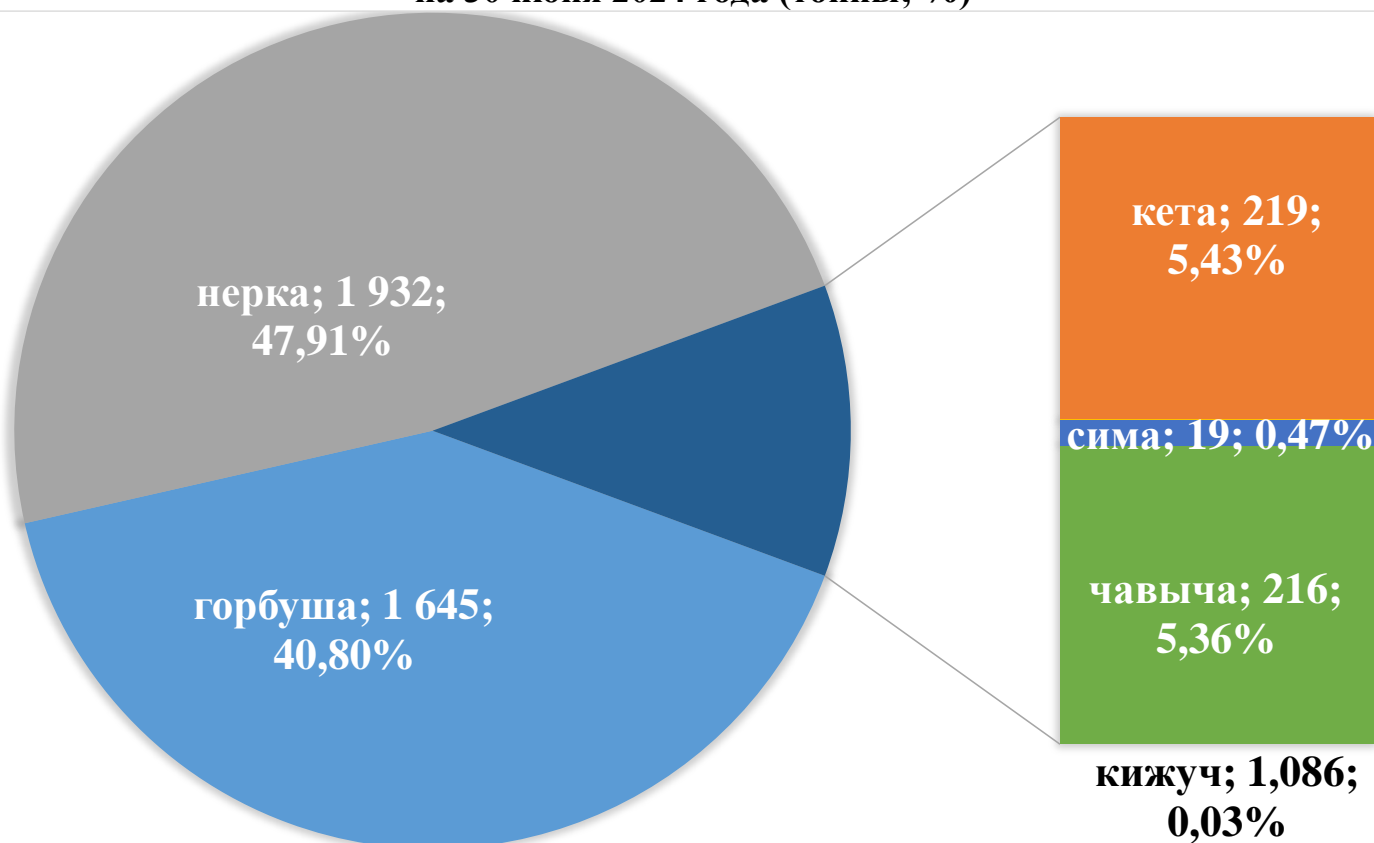
## Динамика вылова тихоокеанских лососей на Дальнем Востоке России в 2018–2024 годах



**Вылов тихоокеанских лососей по дальневосточным субъектам России  
на 30 июня 2024 года (тонны; %)**



**Повидовой вылов тихоокеанских лососей на Дальнем Востоке России  
на 30 июня 2024 года (тонны; %)**



# Нарастающий коммерческий вылов тихоокеанских лососей на северо-западе Северной Америки на 30 июня 2024 года, включительно, тыс. рыб

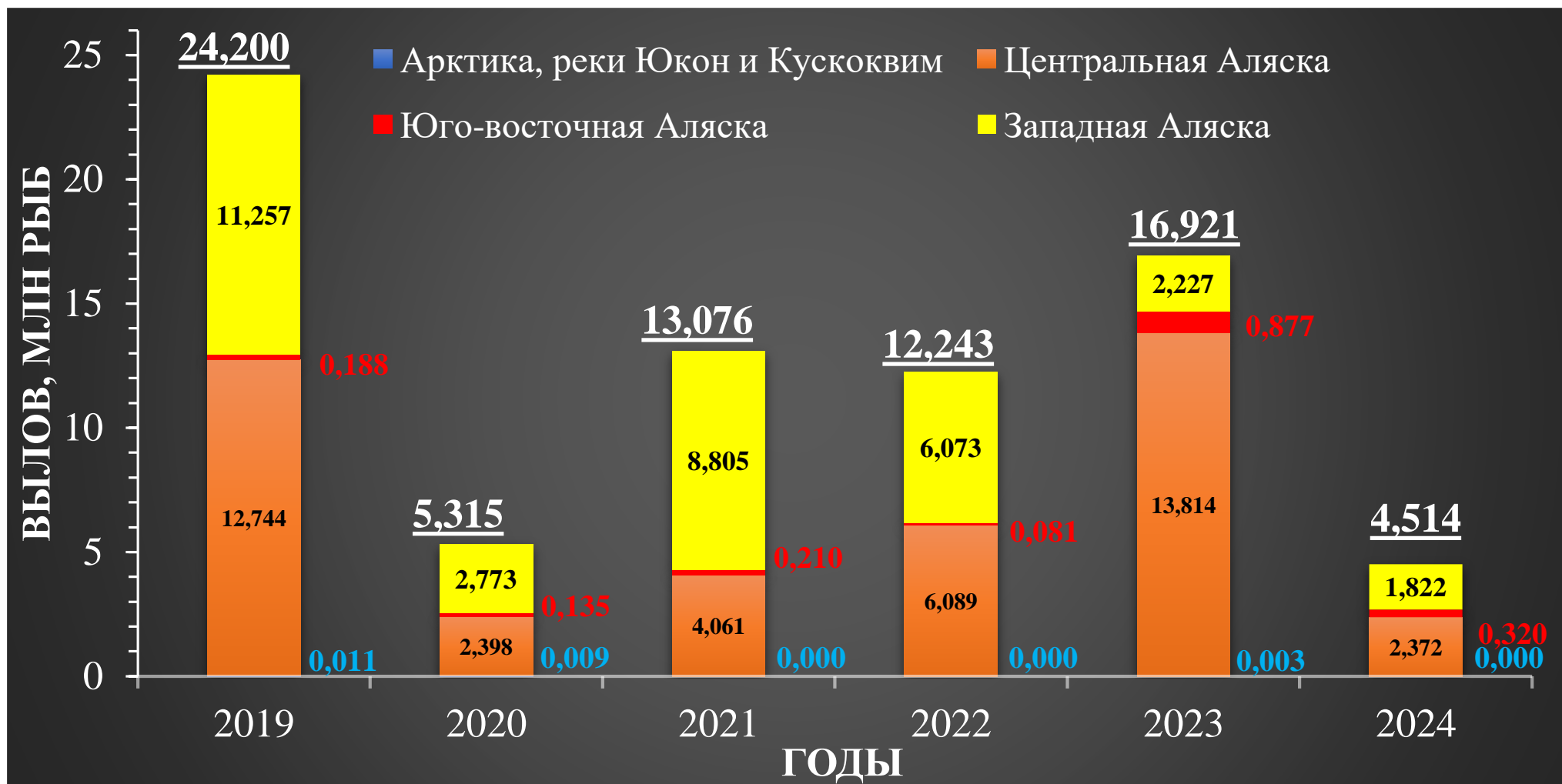
Примечание: цифрами в белых кругах над чертой представлен нарастающий вылов, под чертой — прирост вылова

Регион	Виды					Итого
	горбуша	кета	нерка	кижуч	чавыча	
<b>Аляска, США</b>						
<b>Арктика — Юкон — Кускоквим</b>						
1. зал. Коцебу	—	—	—	—	—	—
2. зал. Нортон	—	—	—	—	—	—
3. р. Юкон	—	—	—	—	—	—
4. р. Кускоквим	—	—	—	—	—	—
<b>Центральная Аляска</b>						
5. Бристольский залив	—	—	484	—	—	484
6. зал. Кука	—	—	46	—	—	46
7. зал. Принца Уильяма	1	567	1268	—	6	1842
<b>Юго-Восточная Аляска</b>						
8. зал. Якутат	—	—	—	—	—	—
9. юго-восток	—	295	7	—	64	366
<b>Западная Аляска</b>						
10. о. Кодьяк	1	169	44	—	—	214
11. оз. Чигник	—	—	—	—	—	—
12. п-ов Аляска	244	314	1047	—	1	1606
13. Алеутские о-ва	—	—	—	—	—	—
<b>Всего</b>	246	1345	2896	—	71	4558
<b>Британская Колумбия, Канада</b>						
I без р. Фрейзер	—	—	—	—	2,913	2,913
II р. Фрейзер	—	—	—	—	—	—
<b>Всего</b>	—	—	—	—	2,913	2,913
<b>р. Колумбия, США</b>						
III р. Колумбия	—	—	—	—	12,362	12,362



## Нарастающий вылов тихоокеанских лососей в промысловых районах Аляски на 26 неделю в 2019–2024 годах

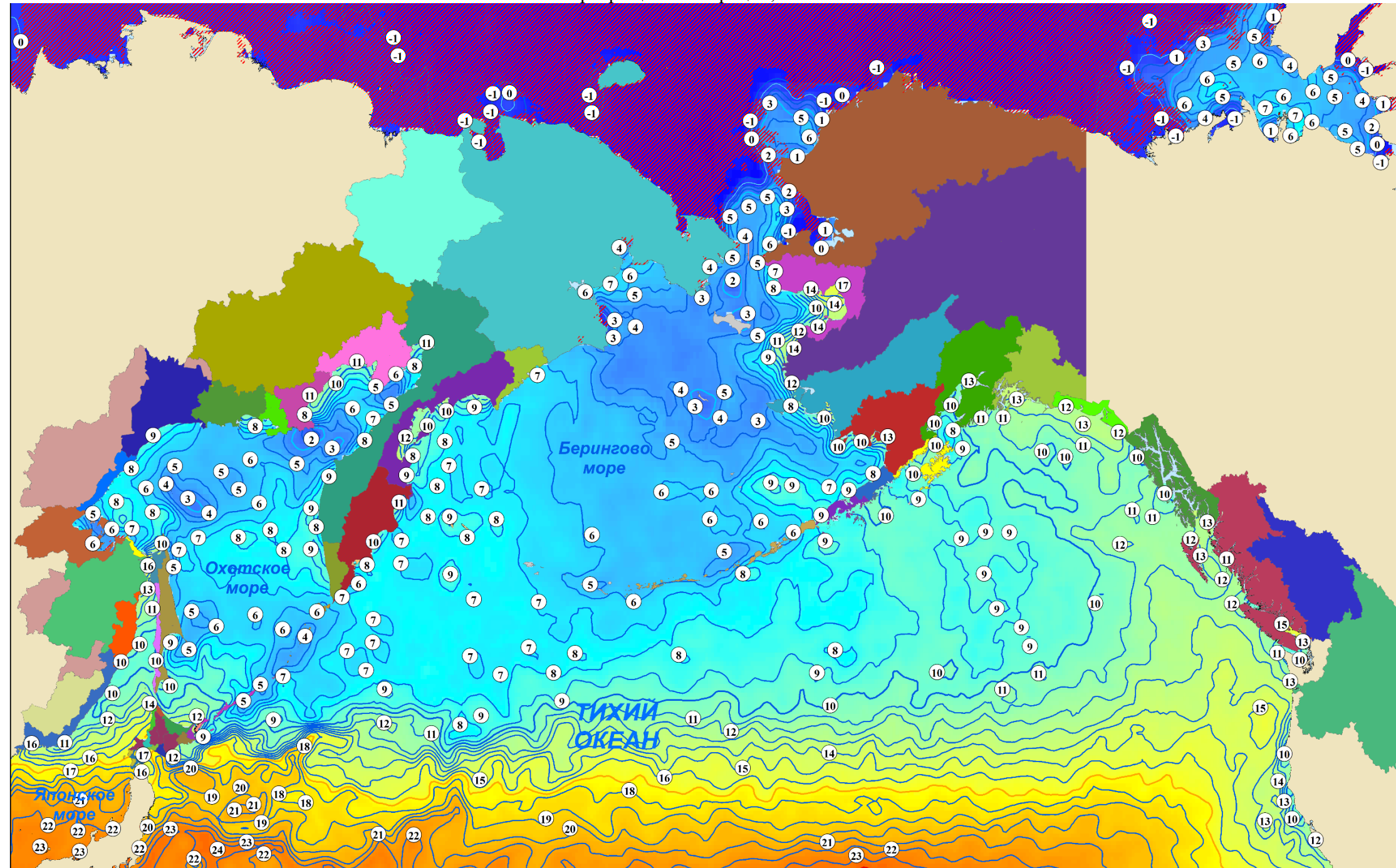
Примечание: цифрами над гистограммой приведён общий вылов на отчётный период



# Температура поверхности моря 30 июня 2024 года, °C

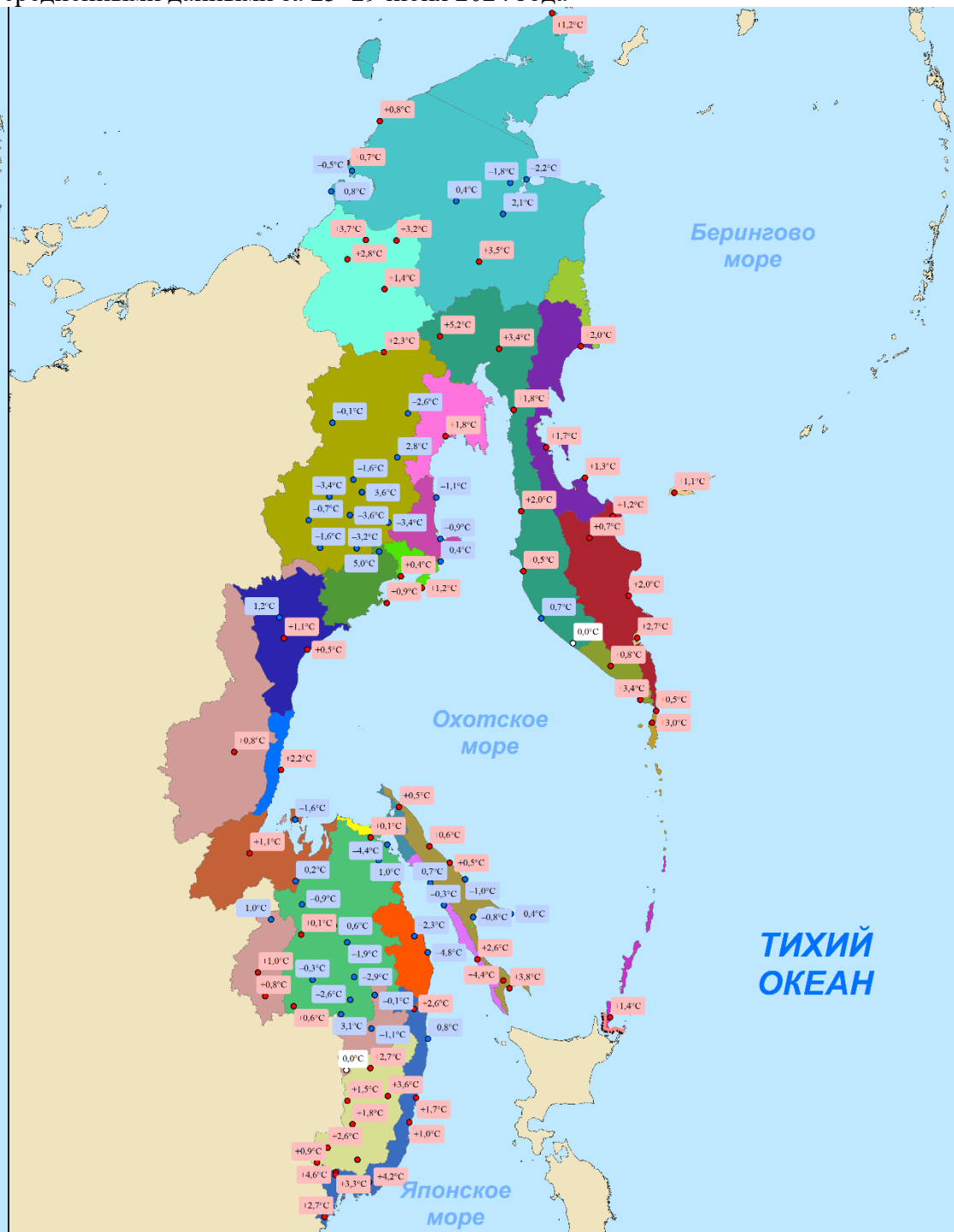
Примечание:  — ледовые поля

Неблагоприятные температуры для тихоокеанских лососей: 17°C и выше – снижение миграционной и пищедобывательной активности, 21°C и выше – прекращение миграции, 24°C и выше – гибель



# Метеорологическая обстановка на Дальнем Востоке России

Примечание: слева — средняя температура воздуха и уровень осадков 30 июня 2024 года, справа — прирост температуры в сравнении с осредненными данными за 25–29 июня 2024 года



Прогноз ветровой активности на Дальнем Востоке России  
на 02–07 июля 2024 года, м/с

