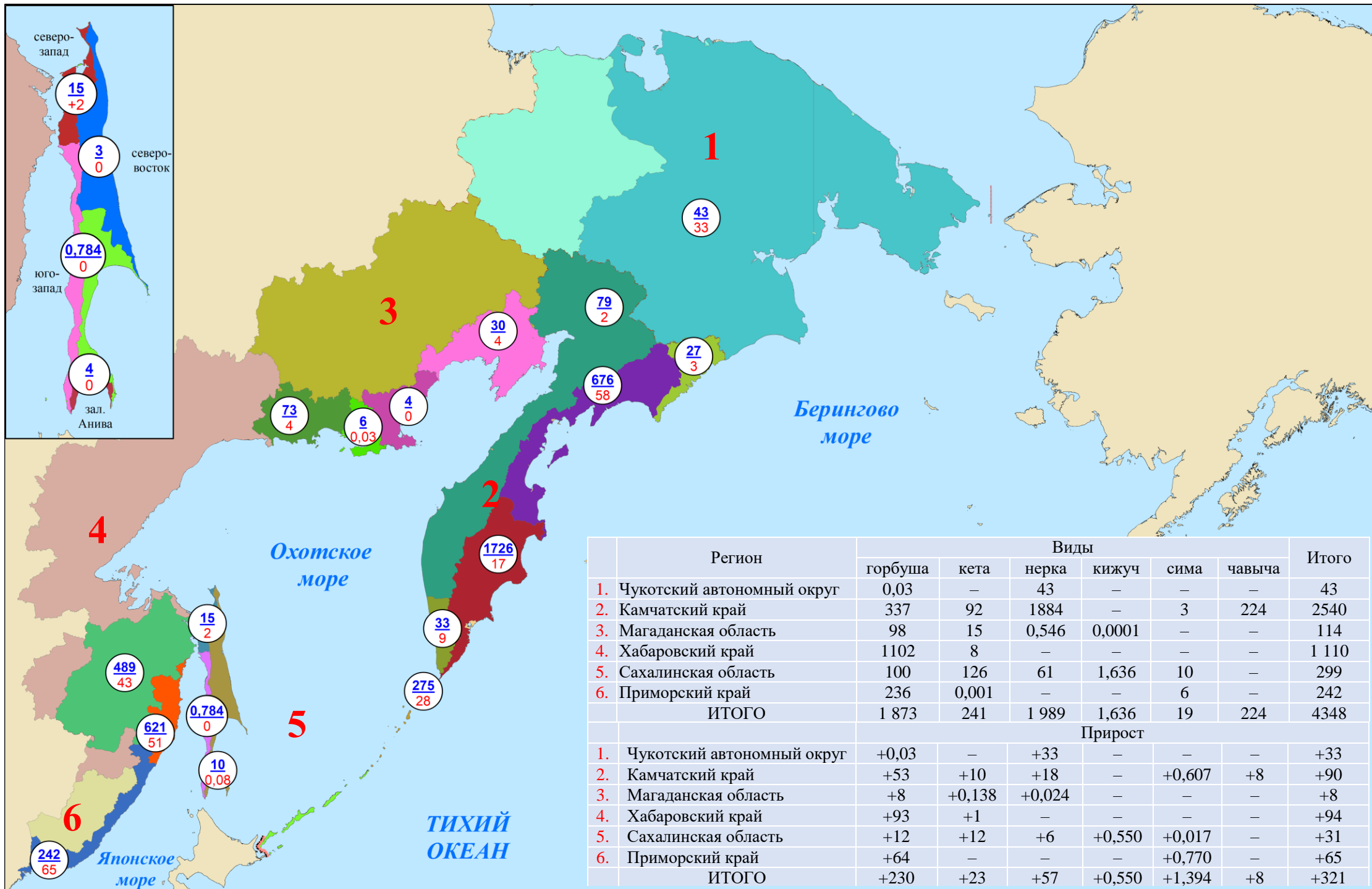


# Нарастающий вылов тихоокеанских лососей по промысловым районам Дальнего Востока России на 01 июля 2024 года, тонн

Примечание: цифрами в белых кругах над чертой представлен нарастающий вылов, под чертой — прирост вылова за сутки

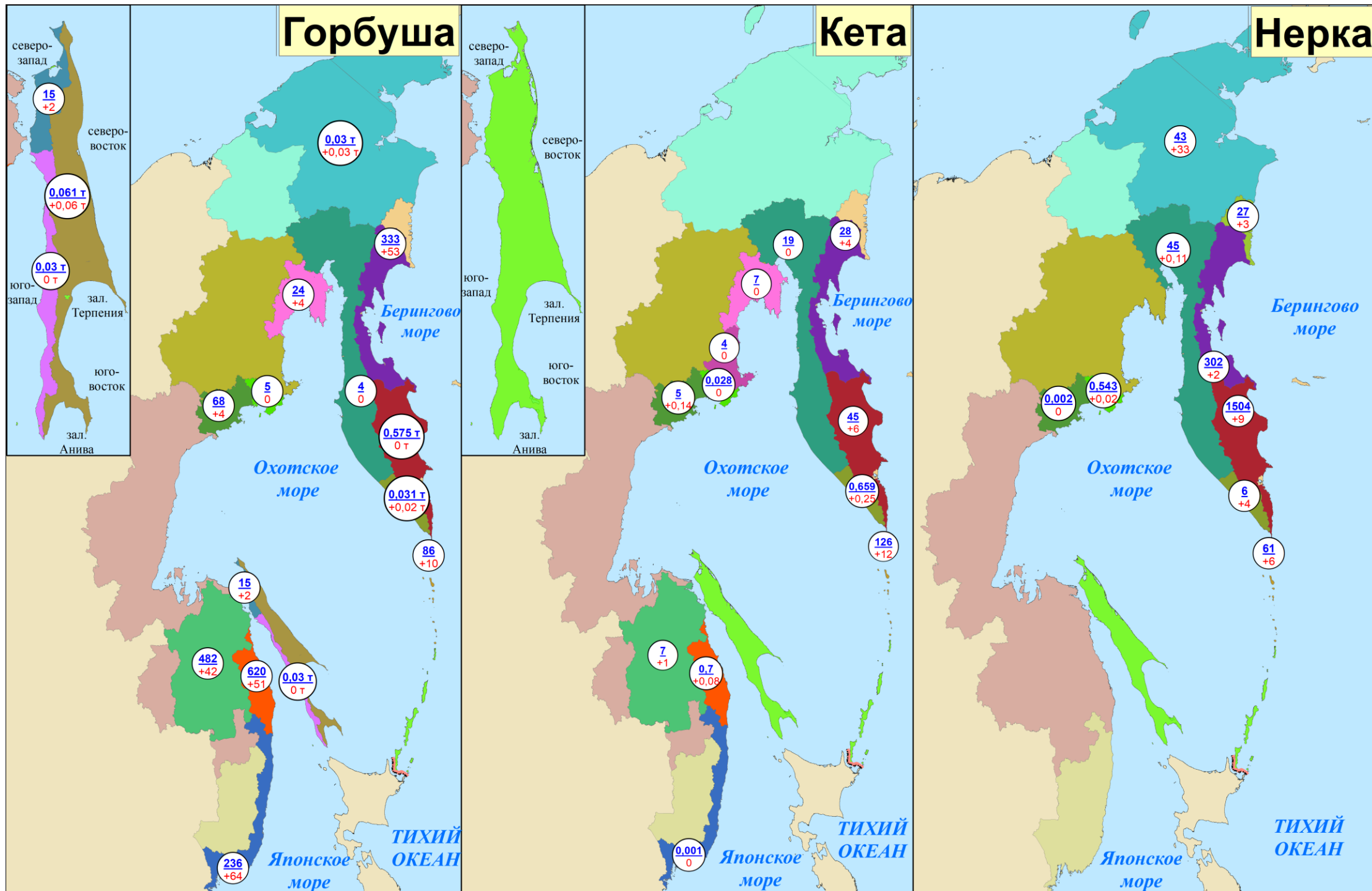


**Нарастающий вылов горбуши, кеты и нерки**  
**по промысловым районам Дальнего Востока России на 01 июля 2024 года, включительно, тонн**

**Горбуша**

**Кета**

**Нерка**

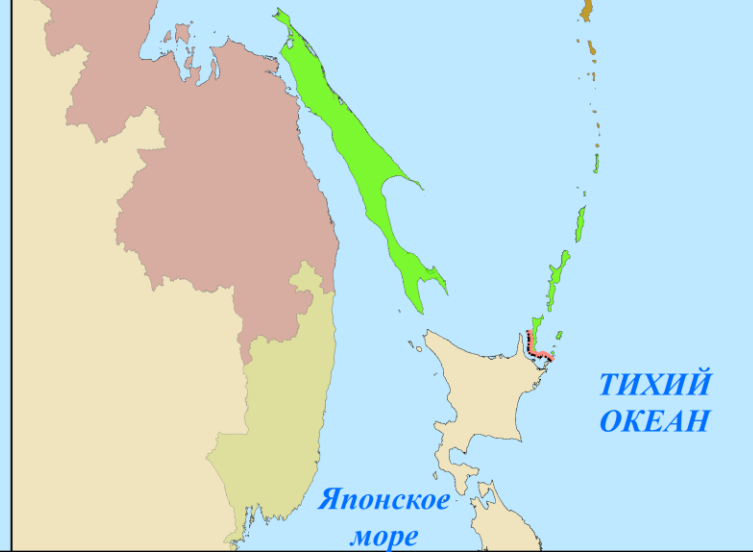
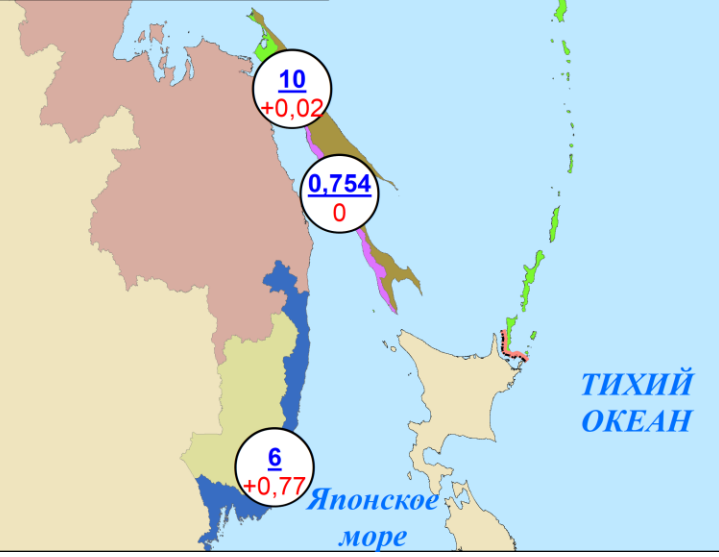
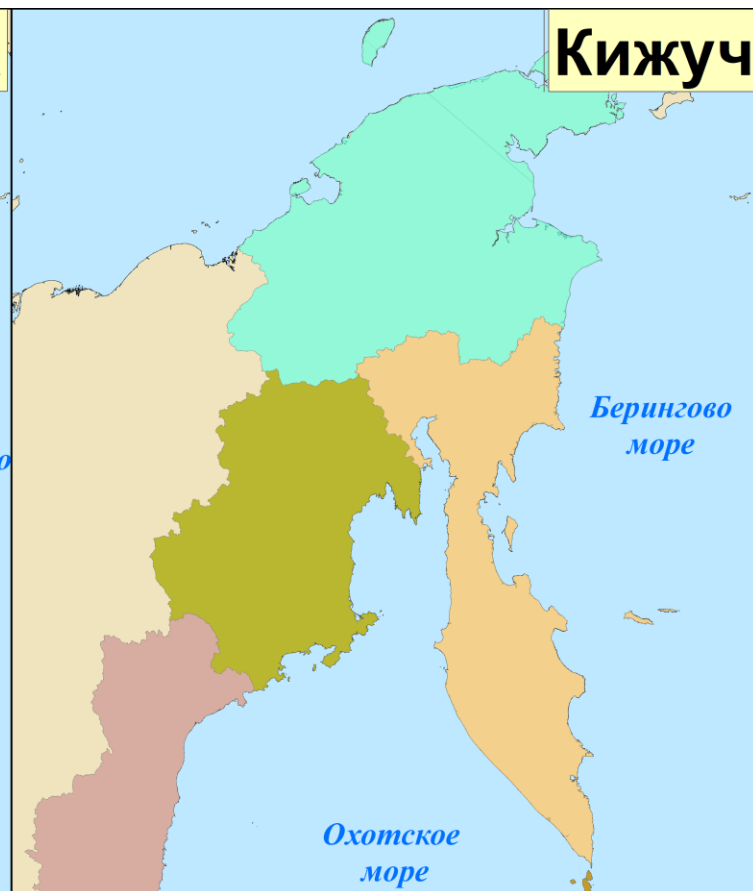
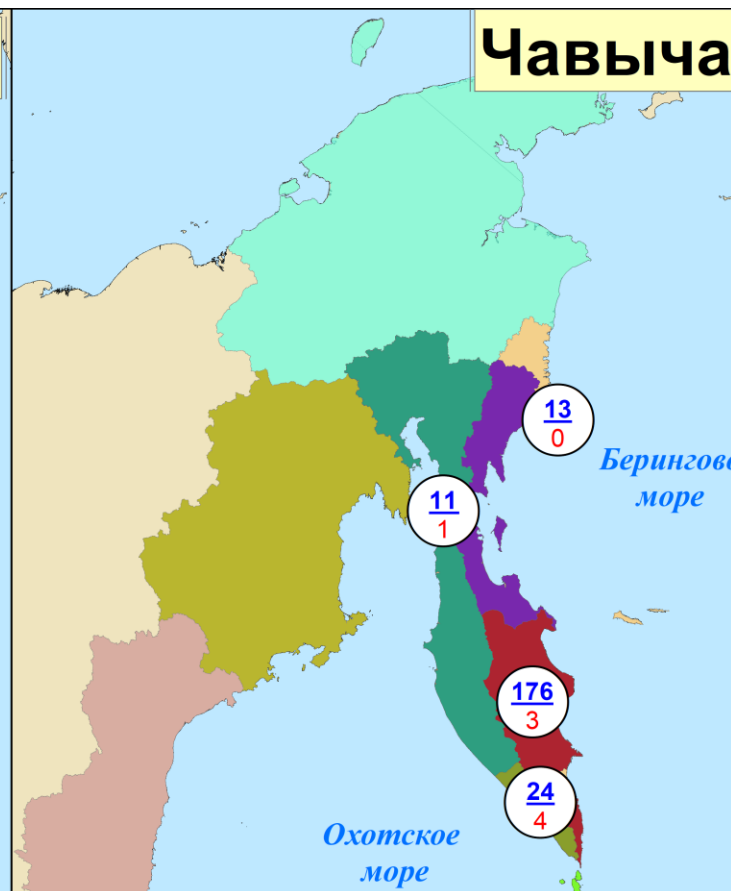
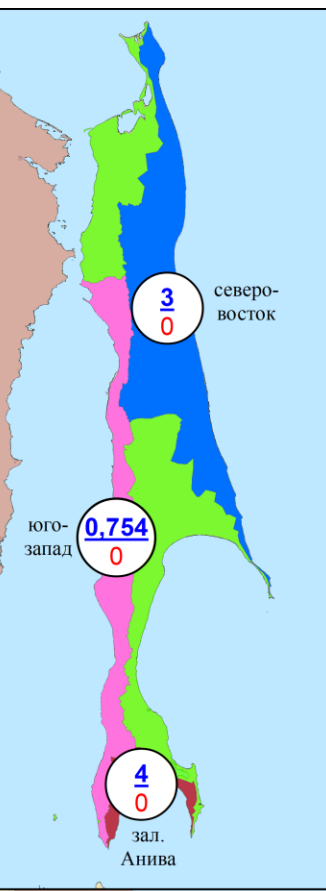


**Нарастающий вылов сима, чавычи и кижуча  
по промысловым районам Дальнего Востока России на 01 июля 2024 года, включительно, тонн**

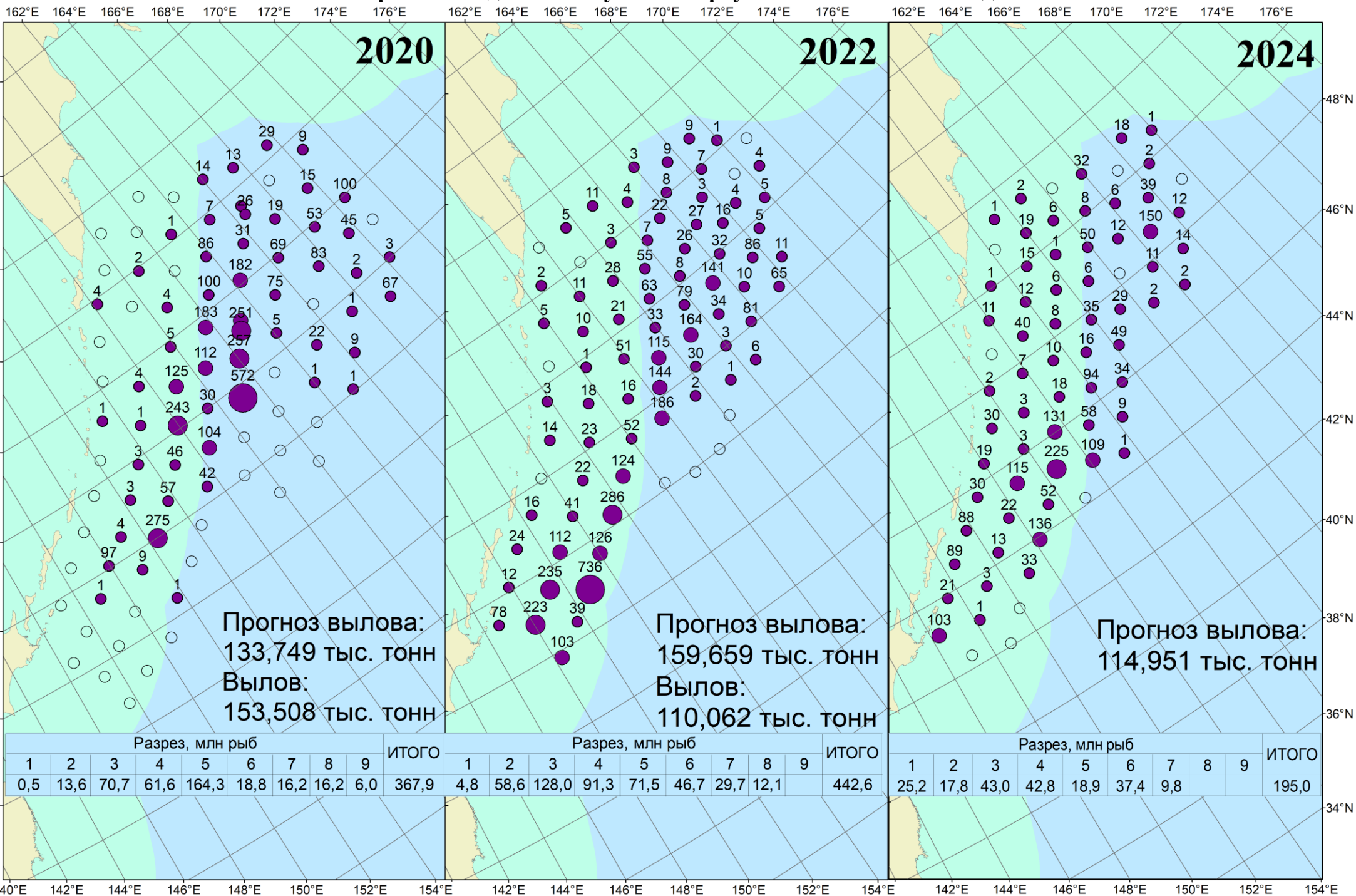
**Сима**

**Чавыча**

**Кижуч**



# Результаты учётных траловых съёмки преданадромной горбуши в прикурильских водах Тихого океана в 2020 и 2022 годах и оперативные данные по уловам горбуши на 01 июля 2024 года



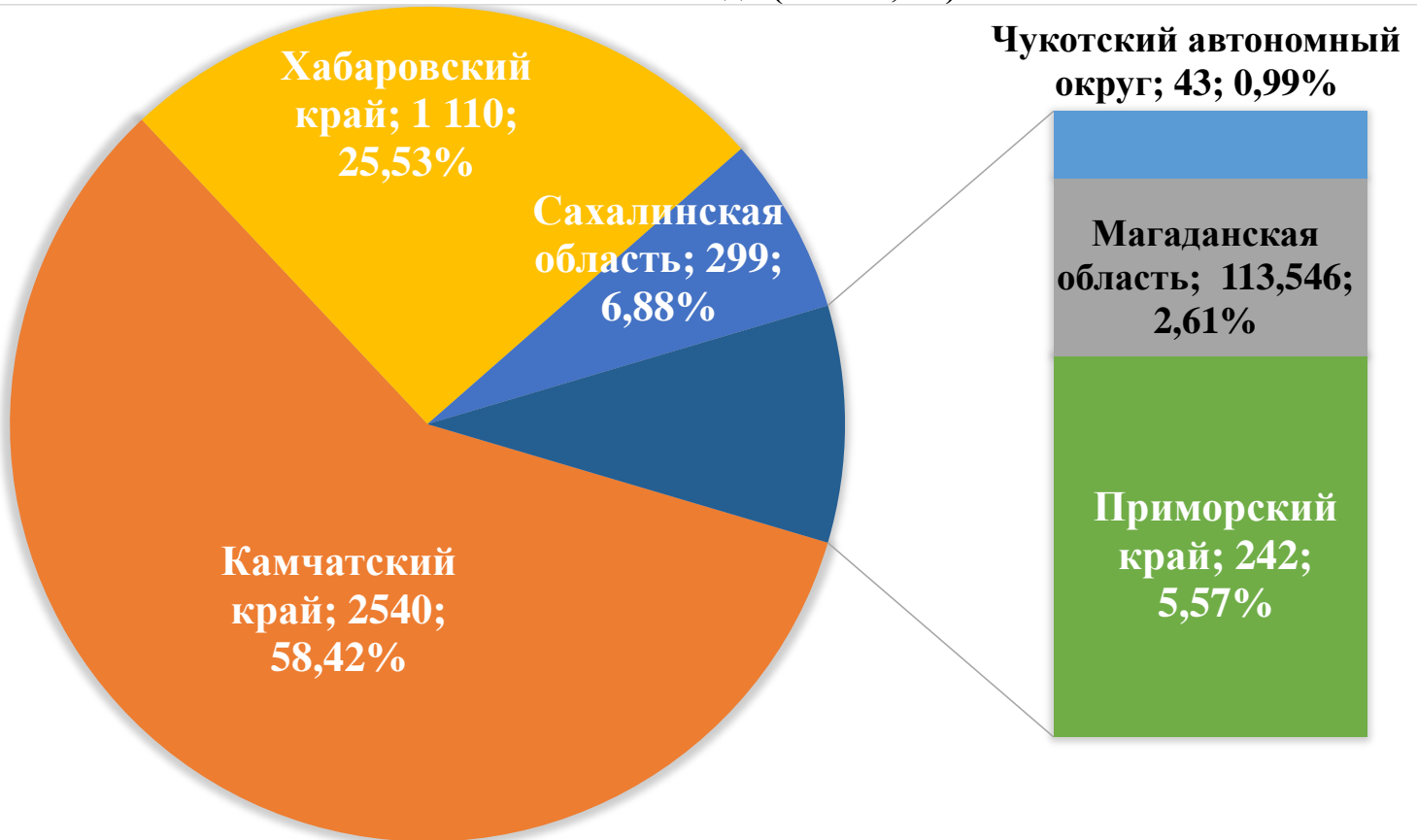
## Вылов тихоокеанских лососей на 01 июля в 2024 году в сравнении с 2023 (для горбуши — 2022) годом, тонн

Зона (подзона)/промрайон	Год/вид																					
	2023							ИТОГО	2024						ИТОГО	Разница 2024 к 2023 году, %						ИТОГО
	горбуша	кета	нерка	кижуч	чавыча	сима	горбуша		кета	нерка	кижуч	чавыча	сима	горбуша		кета	нерка	кижуч	чавыча	сима		
Чукотский АО																						
Восточно-Сибирское море, зона Чукотское море, зона Чукотская, зона Западно-Берингоморская	0,010	0,09	48	–	–	–	48	0,03	–	43	–	–	–	43	+200,0	–100	–10,4	–	–	–	–10,6	
Камчатский край																						
Западно-Берингоморская	0,1	–	27	–	–	–	27	–	–	27	–	–	–	27	–100	–	–1,1	–	–	–	–1,5	
Карагинская	683	71	703	–	31	–	1488	333	28	302	–	13	–	676	–51,2	–60,6	–57,1	–	–57,5	–	–54,6	
Петропавловско-Командорская	4	124	5749	–	180	–	6058	0,6	45	1504	–	176	–	1726	–86,5	–63,7	–73,8	–	–2,4	–	–71,5	
Западно-Камчатская	1	70	50	0,01	11	1	133	4	19	45	–	11	0,8	80	+228,7	–72,7	–9,5	–100	+2,2	–41,2	–39,7	
Камчатско-Курильская	0,4	1	23	0,003	22	2	48	0,03	0,7	6	–	24	2	33	–92,8	–30,5	–73,6	–100	+9,9	+9,8	–31,0	
Всего	689	266	6552	0,02	244	3	7754	338	93	1884	–	224	3	2542	–51,0	–65,0	–71,2	–100	–8,0	–5,7	–67,2	
Магаданская область																						
Материковое побережье Охотского моря (Северо-Охотоморская и Западно-Камчатская подзоны)	4	0,9	6	–	–	–	11	98	15	0,5	0,0001	–	–	114	+2461,4	+1622,2	–92,2	+100	–	–	+926,1	
Гижигинская группа рек	2	0,4	6	–	–	–	8	24	7	–	–	–	–	31	+1401,9	+1547,1	–100	–	–	–	+286,4	
Ямская группа рек	–	–	–	–	–	–	–	–	4	–	–	–	–	4	–	+100	–	–	–	–	+100	
Ольская группа рек	1	–	0,4	–	–	–	2	5	0,03	0,5	0,0001	–	–	6	+314,3	+100	+21,1	+100	–	–	+270,4	
Тауйская группа рек	1	0,4	0,003	–	–	–	1	68	5	0,002	–	–	–	73	+6560,1	+1021,1	–33,3	–	–	–	+4866,0	
Хабаровский край																						
Материковое побережье Охотского моря	–	0,002	–	–	–	–	0,002	–	–	–	–	–	–	–	–	–100	–	–	–	–	–100	
Охотский район	–	0,002	–	–	–	–	0,002	–	–	–	–	–	–	–	–	–100	–	–	–	–	–100	
Аяно-Майский район	–	–	–	–	–	–	–	–	–	–	–	–	–	–	–	–	–	–	–	–	–	
Тугуро-Чумиканский район	–	–	–	–	–	–	–	–	–	–	–	–	–	–	–	–	–	–	–	–	–	
зал. Сахалинский	–	–	–	–	–	–	–	–	–	–	–	–	–	–	–	–	–	–	–	–	–	
р. Амур и Амурский лиман	0,08	0,01	–	–	–	–	0,09	482	7	–	–	–	–	489	+610026,6	+63536,4	–	–	–	–	+543233,3	
Северное Приморье	439	0,5	–	–	–	–	439	620	0,7	–	–	–	–	621	+41,2	+55,2	–	–	–	–	+41,3	
Всего	439	0,5	–	–	–	–	440	1102	8	–	–	–	–	1110	+151,0	+1624,1	–	–	–	–	+152,5	
Приморский край																						
Южное Приморье	427	0,002	–	–	–	7	434	236	0,001	–	–	–	6	242	–44,7	–50,0	–	–	–	–	–19,3	–44,3
Сахалинская область																						
Северо-западный Сахалин	–	–	–	–	–	–	–	15	–	–	–	–	–	15	+100	–	–	–	–	–	+100	
Юго-западный Сахалин	–	–	–	–	–	0,4	0,4	0,03	–	–	–	–	0,8	0,8	+100	–	–	–	–	–	+78,6	+78,6
Восточно-Сахалинская	0,08	–	–	–	–	8	9	0,06	–	–	–	–	10	10	–24,1	–	–	–	–	–	+18,7	+17,6
Камчатско-Курильская	–	–	–	–	–	–	–	–	–	–	–	–	–	–	–	–	–	–	–	–	–	
Северо-Курильская	396	231	42	2	–	–	672	86	126	61	2	–	–	275	–78,3	–45,4	+44,5	–18,8	–	–	–59,1	
Южно-Курильская	–	–	–	–	–	0,08	0,08	–	–	–	–	–	–	–	–	–	–	–	–	–	–100	–100
Всего	397	231	42	2	–	9	681	101	126	61	2	–	11	301	–74,5	–45,4	+44,5	–18,8	–	–	+29,4	–55,8
Итого	1955	498	6649	2	244	19	9367	1875	242	1989	2	224	20	4352	–4,1	–51,4	–70,1	–19,4	–8,0	+4,6	–53,5	

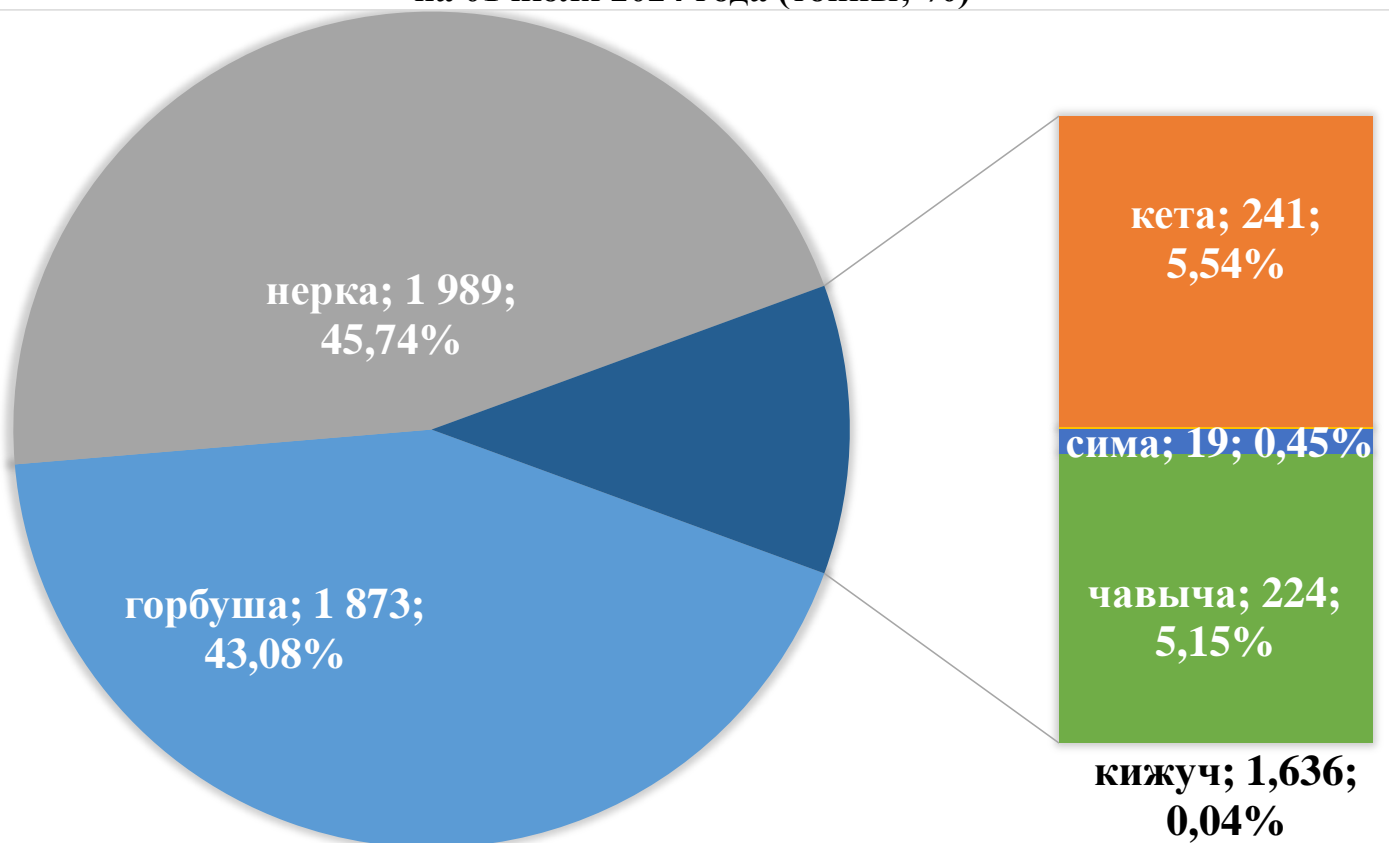
**Прогноз, вылов и отклонение от прогноза вылова  
тихоокеанских лососей на Дальнем Востоке России на 01 июля 2024 года**

Зона (подзона)/промрайон	Показатель/вид																					
	Прогноз, тонн							ИТОГО	Вылов, тонн						ИТОГО	Δ вылов к прогнозу, %						ИТОГО
	горбуша	кета	нерка	кижуч	чавыча	сима	горбуша		кета	нерка	кижуч	чавыча	сима	горбуша		кета	нерка	кижуч	чавыча	сима		
<b>Чукотский АО</b>																						
Восточно-Сибирское море, зона Чукотское море, зона Чукотская, зона Западно-Беринговоморская	185	405	303	-	-	-	893	0,03	-	43	-	-	-	43	-100,0	-	-85,8	-	-	-	-95,2	
<b>Камчатский край</b>																						
Западно-Беринговоморская	100	30	300	20	-	-	450	-	-	27	-	-	-	27	-	-	-91,0	-	-	-	-94,0	
Карагинская	66000	6400	2300	300	80	-	75080	333	28	302	-	13	-	676	-99,5	-99,6	-86,9	-	-83,8	-	-99,1	
Петропавловско-Командорская	2000	2900	6450	1580	300	-	13230	0,6	45	1504	-	176	-	1726	-100,0	-98,4	-76,7	-	-41,3	-	-87,0	
Западно-Камчатская	19000	10500	2000	4400	20	4	35924	4	19	45	-	11	0,8	80	-100,0	-99,8	-97,8	-	-45,0	-80,0	-99,8	
Камчатско-Курильская	19000	6000	14400	3200	50	6	42656	0,03	0,7	6	-	24	2	33	-100,0	-100,0	-100,0	-	-52,0	-66,7	-99,9	
Всего	106100	25830	25450	9500	450	10	167340	338	93	1884	-	224	3	2542	-99,7	-99,6	-92,6	-	-50,2	-70,0	-98,5	
<b>Магаданская область</b>																						
Материковое побережье Охотского моря (Северо-Охотоморская и Западно-Камчатская подзоны)	4800	2900	30	224	-	-	7954	98	15	0,5	0,0001	-	-	114	-98,0	-99,5	-98,3	-100,0	-	-	-98,6	
Гижигинская группа рек	-	-	-	-	-	-	-	24	7	-	-	-	-	31	-	-	-	-	-	-	-	
Ямская группа рек	-	-	-	-	-	-	-	-	4	-	-	-	-	4	-	-	-	-	-	-	-	
Ольская группа рек	-	-	-	-	-	-	-	5	0,03	0,5	0,0001	-	-	6	-	-	-	-	-	-	-	
Тауйская группа рек	-	-	-	-	-	-	-	68	5	0,002	-	-	-	73	-	-	-	-	-	-	-	
<b>Хабаровский край</b>																						
Материковое побережье Охотского моря (Северо-Охотоморская подзона)	20000	11300	413	730	-	-	32443	-	-	-	-	-	-	-	-	-	-	-	-	-	-	
Охотский район	-	-	-	-	-	-	-	-	-	-	-	-	-	-	-	-	-	-	-	-	-	
Аяно-Майский район	-	-	-	-	-	-	-	-	-	-	-	-	-	-	-	-	-	-	-	-	-	
Тугуро-Чумиканский район зал. Сахалинский	-	-	-	-	-	-	-	-	-	-	-	-	-	-	-	-	-	-	-	-	-	
р. Амур и Амурский лиман	3500	11460	-	-	-	-	14960	482	7	-	-	-	-	489	-86,2	-99,9	-	-	-	-	-96,7	
Северное Приморье	4200	200	-	-	-	0,2	4400	620	0,7	-	-	-	-	621	-85,2	-99,7	-	-	-	-	-85,9	
Всего	27700	22960	413	730	-	0,2	51803	1102	8	-	-	-	-	1110	-96,0	-100,0	-	-	-	-	-97,9	
<b>Приморский край</b>																						
Южное Приморье	1000	685	-	-	-	95	1780	236	0,001	-	-	-	6	242	-76,4	-100,0	-	-	-	-	-93,7	
<b>Сахалинская область</b>																						
Северо-западный Сахалин	850	1634	-	-	-	-	2484	15	-	-	-	-	-	15	-98,2	-	-	-	-	-	-99,4	
Юго-западный Сахалин	72	1190	-	-	-	24	1286	0,03	-	-	-	-	0,8	0,8	-100,0	-	-	-	-	-	-96,7	
Восточно-Сахалинская	39009	17930	-	28	-	53	57020	0,06	-	-	-	-	10	10	-100,0	-	-	-	-	-	-81,1	
Камчатско-Курильская	500	250	200	50	-	-	1000	-	-	-	-	-	-	-	-	-	-	-	-	-	-	
Северо-Курильская	2500	1450	1200	350	-	-	5500	86	126	61	2	-	-	275	-96,6	-91,3	-94,9	-99,4	-	-	-95,0	
Южно-Курильская	10142	12780	12	-	-	1	22935	-	-	-	-	-	-	-	-	-	-	-	-	-	-100	
Всего	53073	35234	1412	428	-	78	90225	101	126	61	2	-	11	301	-99,8	-99,6	-95,7	-99,5	-	-	-85,9	
Итого	192858	88014	27608	10882	450	183	319995	1875	242	1989	2	224	20	4352	-99,0	-99,7	-92,8	-100,0	-50,2	-89,1	-98,6	

**Вылов тихоокеанских лососей по дальневосточным субъектам России  
на 01 июля 2024 года (тонны; %)**



**Повидовой вылов тихоокеанских лососей на Дальнем Востоке России  
на 01 июля 2024 года (тонны; %)**



# Нарастающий коммерческий вылов тихоокеанских лососей на северо-западе Северной Америки на 01 июля 2024 года, включительно, тыс. рыб

Примечание: цифрами в белых кругах над чертой представлен нарастающий вылов, под чертой — прирост вылова

Регион	Виды					Итого
	горбуша	кета	нерка	кижуч	чавыча	
<b>Аляска, США</b>						
<b>Арктика — Юкон — Кускоквим</b>						
1. зал. Коцебу	—	—	—	—	—	—
2. зал. Нортон	—	—	—	—	—	—
3. р. Юкон	—	—	—	—	—	—
4. р. Кускоквим	—	—	—	—	—	—
<b>Центральная Аляска</b>						
5. Бристольский залив	—	49	3643	—	1	3693
6. зал. Кука	—	—	60	—	—	60
7. зал. Принца Уильяма	2	707	1616	—	6	2331
<b>Юго-Восточная Аляска</b>						
8. зал. Якутат	—	—	—	—	—	—
9. юго-восток	—	473	15	—	68	556
<b>Западная Аляска</b>						
10. о. Кодьяк	1	245	51	—	—	297
11. оз. Чигник	—	—	—	—	—	—
12. п-ов Аляска	275	418	1273	—	1	1967
13. Алеутские о-ва	—	—	—	—	—	—
<b>Всего</b>	278	1892	6658	—	76	8904
<b>Британская Колумбия, Канада</b>						
I без р. Фрейзер	—	—	—	—	2,913	2,913
II р. Фрейзер	—	—	—	—	—	—
<b>Всего</b>	—	—	—	—	2,913	2,913
<b>р. Колумбия, США</b>						
III р. Колумбия	—	—	—	—	12,362	12,362

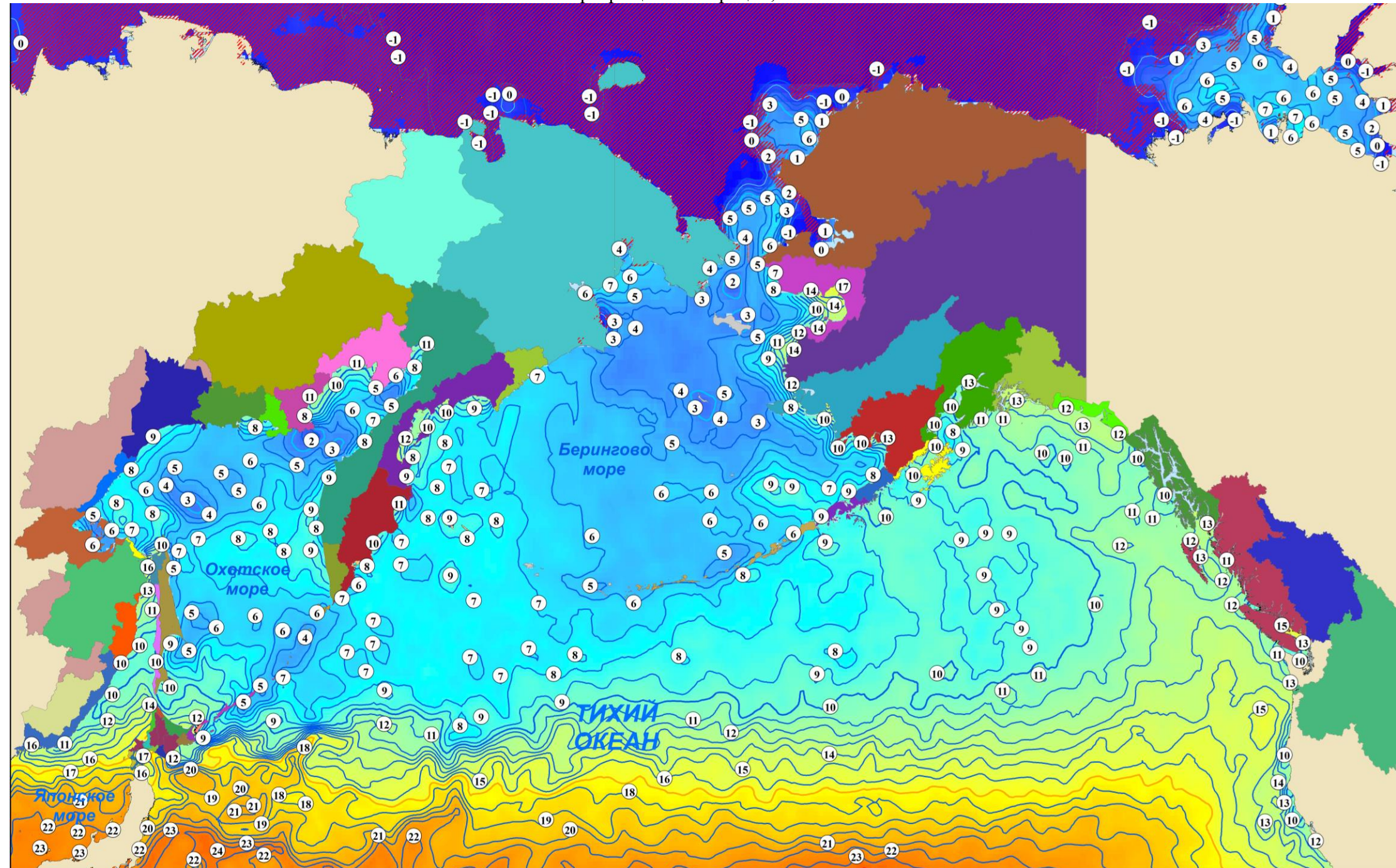




# Температура поверхности моря 01 июля 2024 года, °C

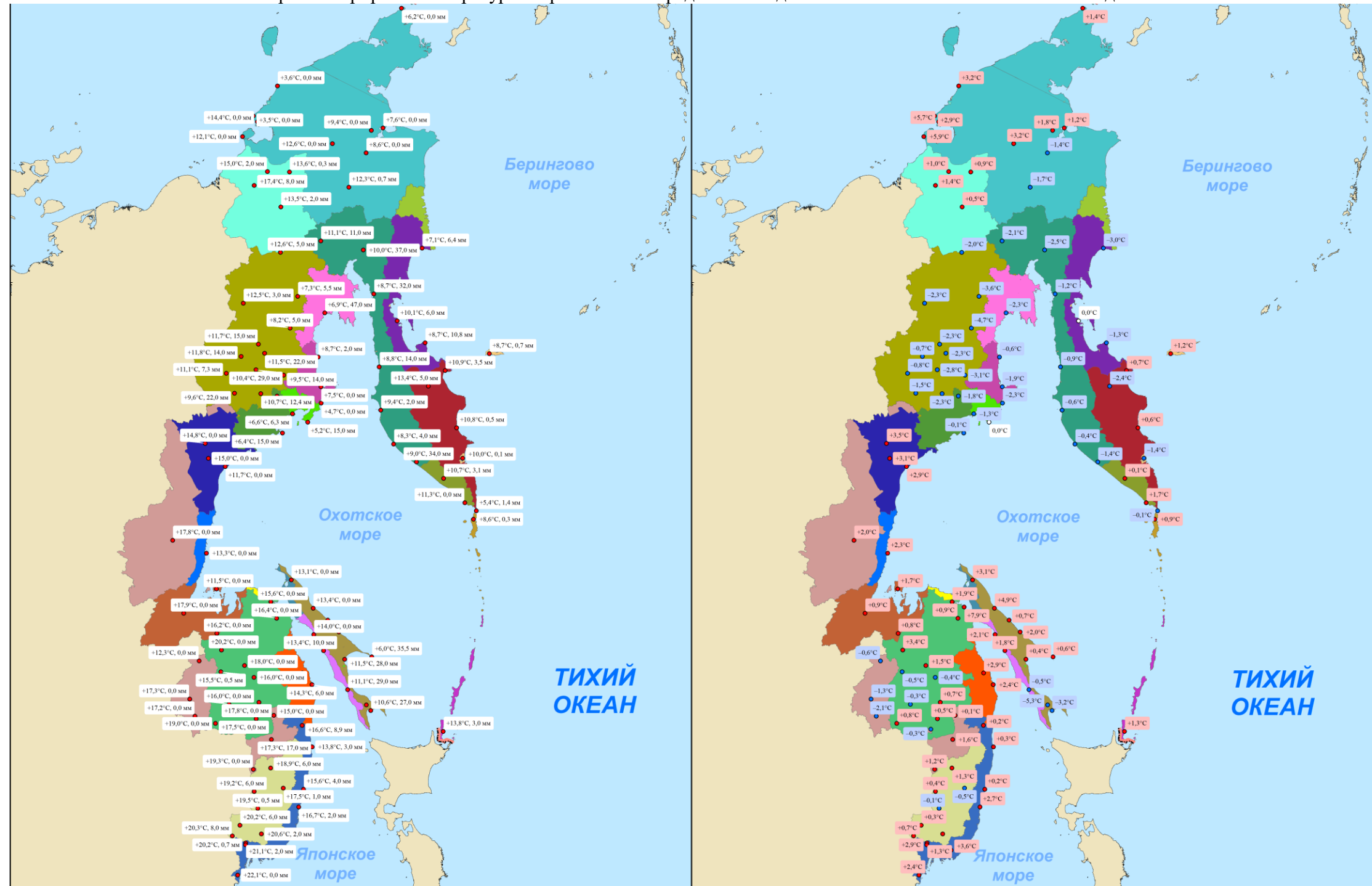
Примечание:  — ледовые поля

Неблагоприятные температуры для тихоокеанских лососей: 17°C и выше – снижение миграционной и пищедобывательной активности, 21°C и выше – прекращение миграции, 24°C и выше – гибель

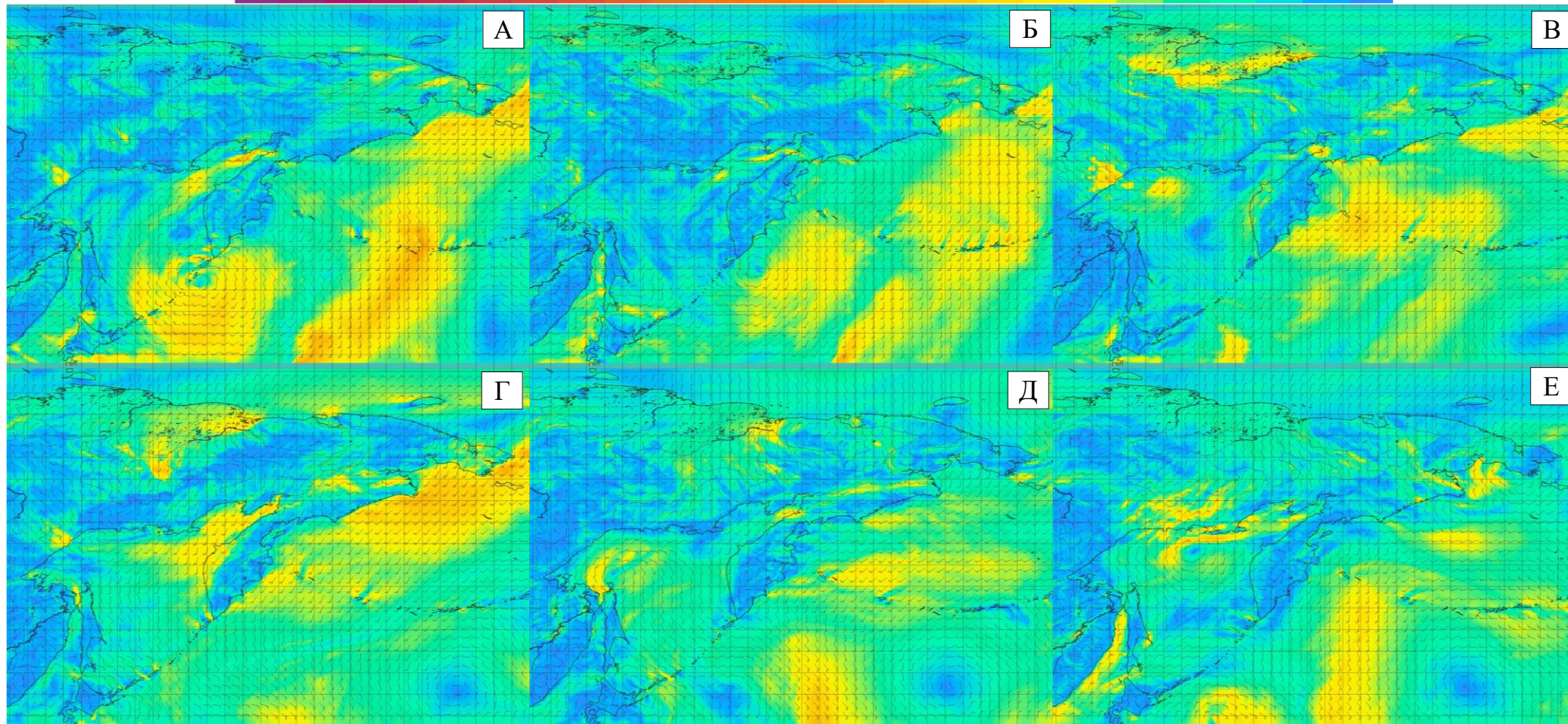


# Метеорологическая обстановка на Дальнем Востоке России

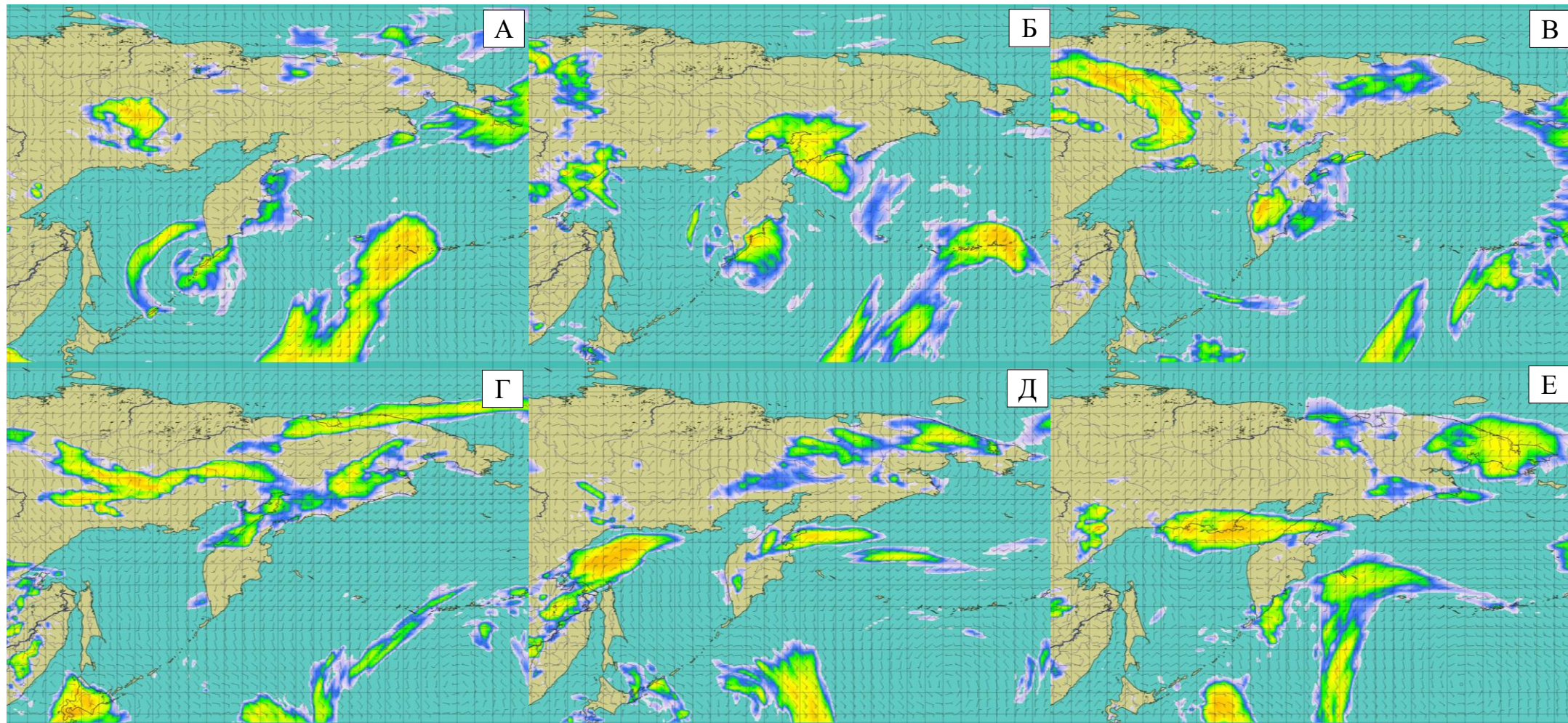
Примечание: слева — средняя температура воздуха и уровень осадков 01 июля 2024 года, справа — прирост температуры в сравнении с осредненными данными за 26 июня – 30 июня 2024 года



Прогноз ветровой активности на Дальнем Востоке России  
на 03–08 июля 2024 года, м/с



Прогноз осадков на Дальнем Востоке России  
на 03–08 июля 2024 года, мм



# Прогноз температуры воздуха на Дальнем Востоке России на 03–08 июля 2024 года, °С

