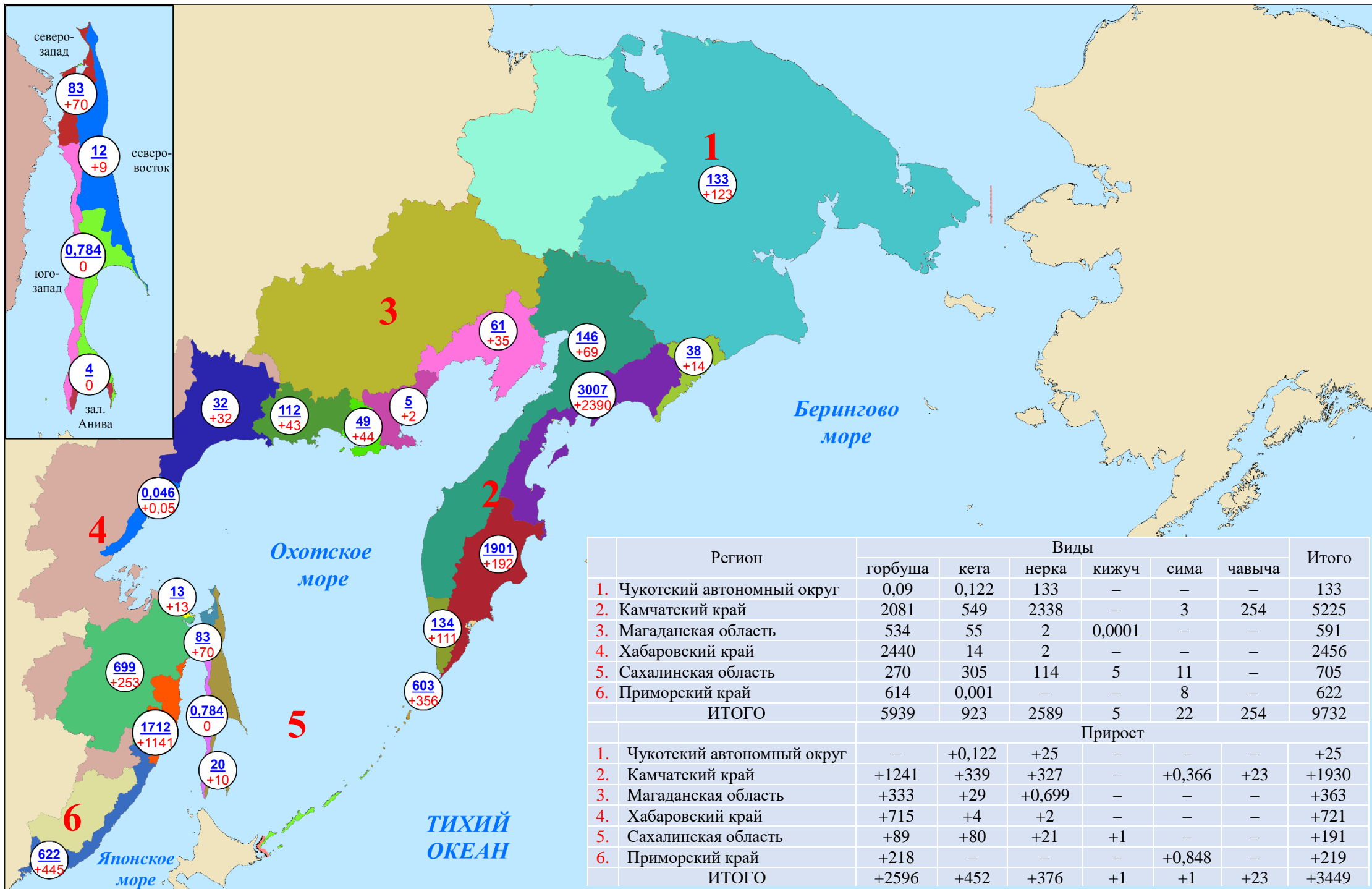
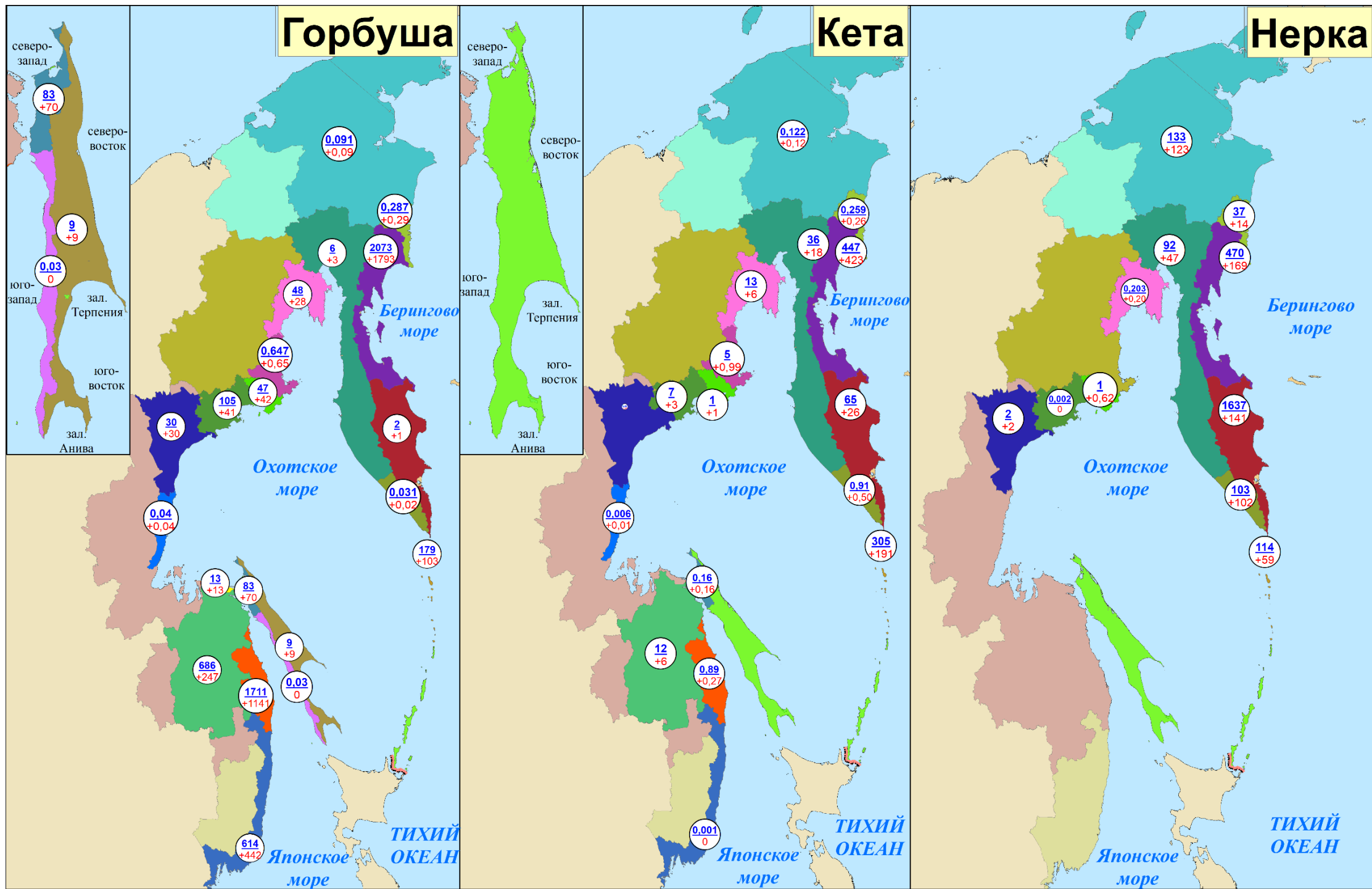


Нарастающий вылов тихоокеанских лососей по промышленным районам Дальнего Востока России на 07 июля 2024 года, тонн

Примечание: цифрами в белых кругах над чертой представлен нарастающий вылов, под чертой — прирост вылова за трое суток



**Нарастающий вылов горбуши, кеты и нерки
по промысловым районам Дальнего Востока России на 07 июля 2024 года, включительно, тонн**

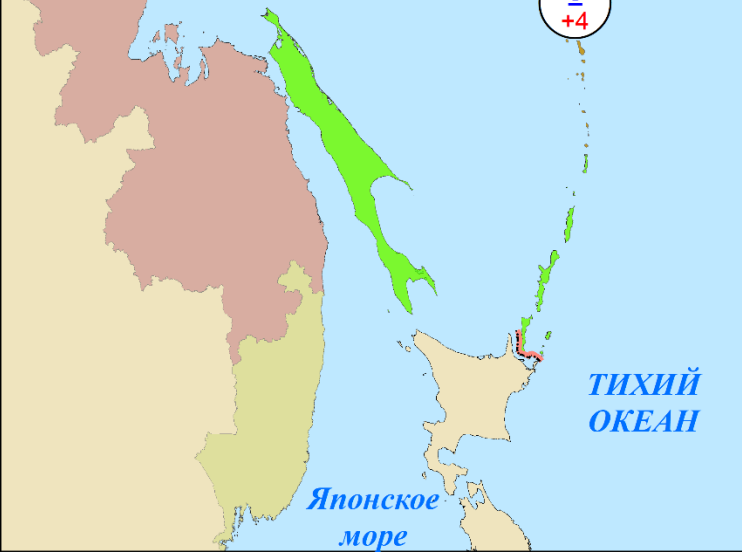
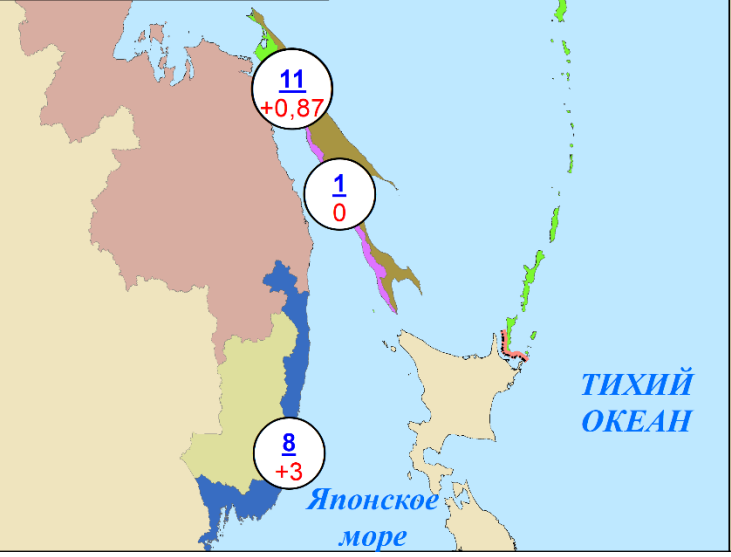
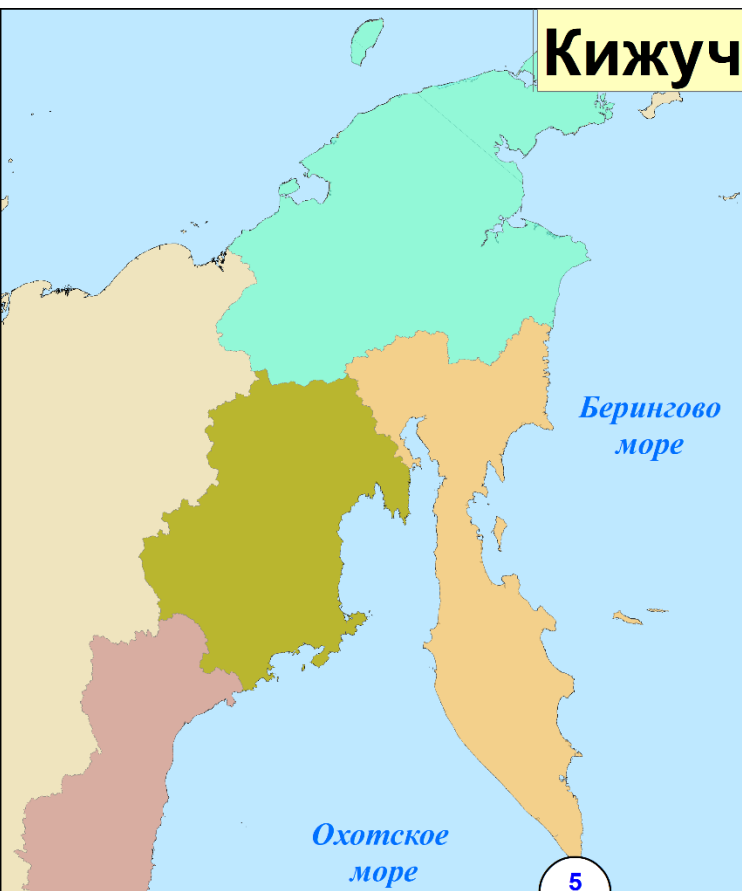
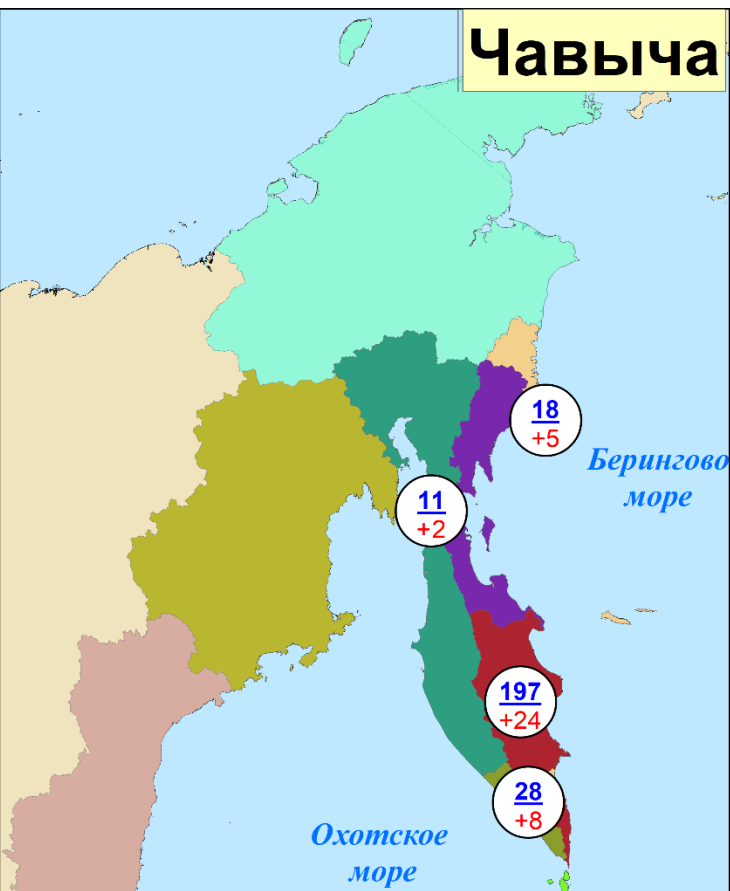
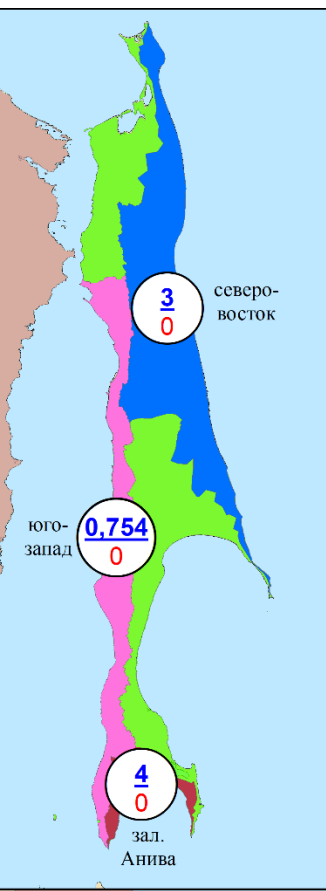


**Нарастающий вылов симы, чавычи и кижуча
по промысловым районам Дальнего Востока России на 07 июля 2024 года, включительно, тонн**

Сима

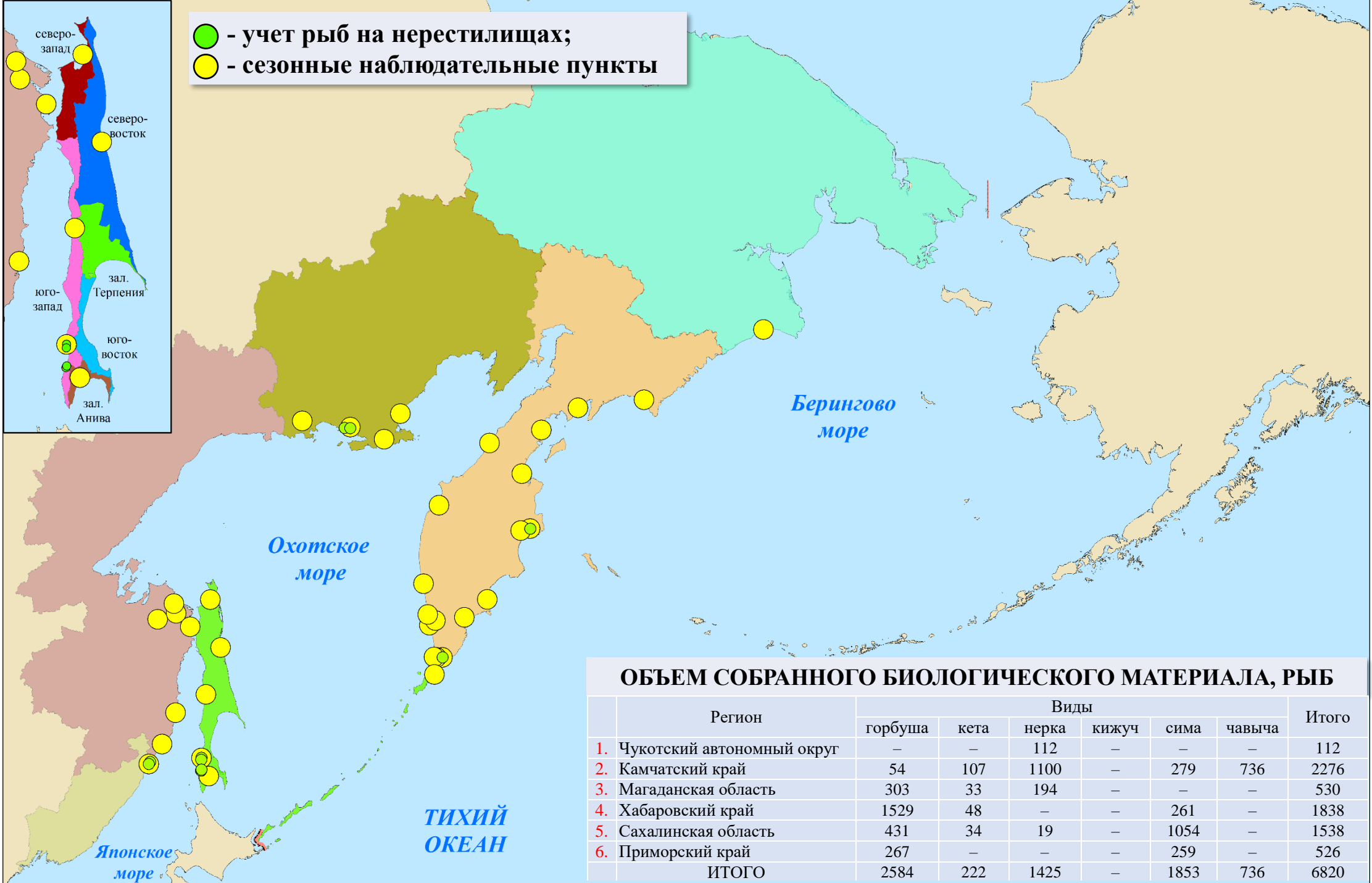
Чавыча

Кижуч



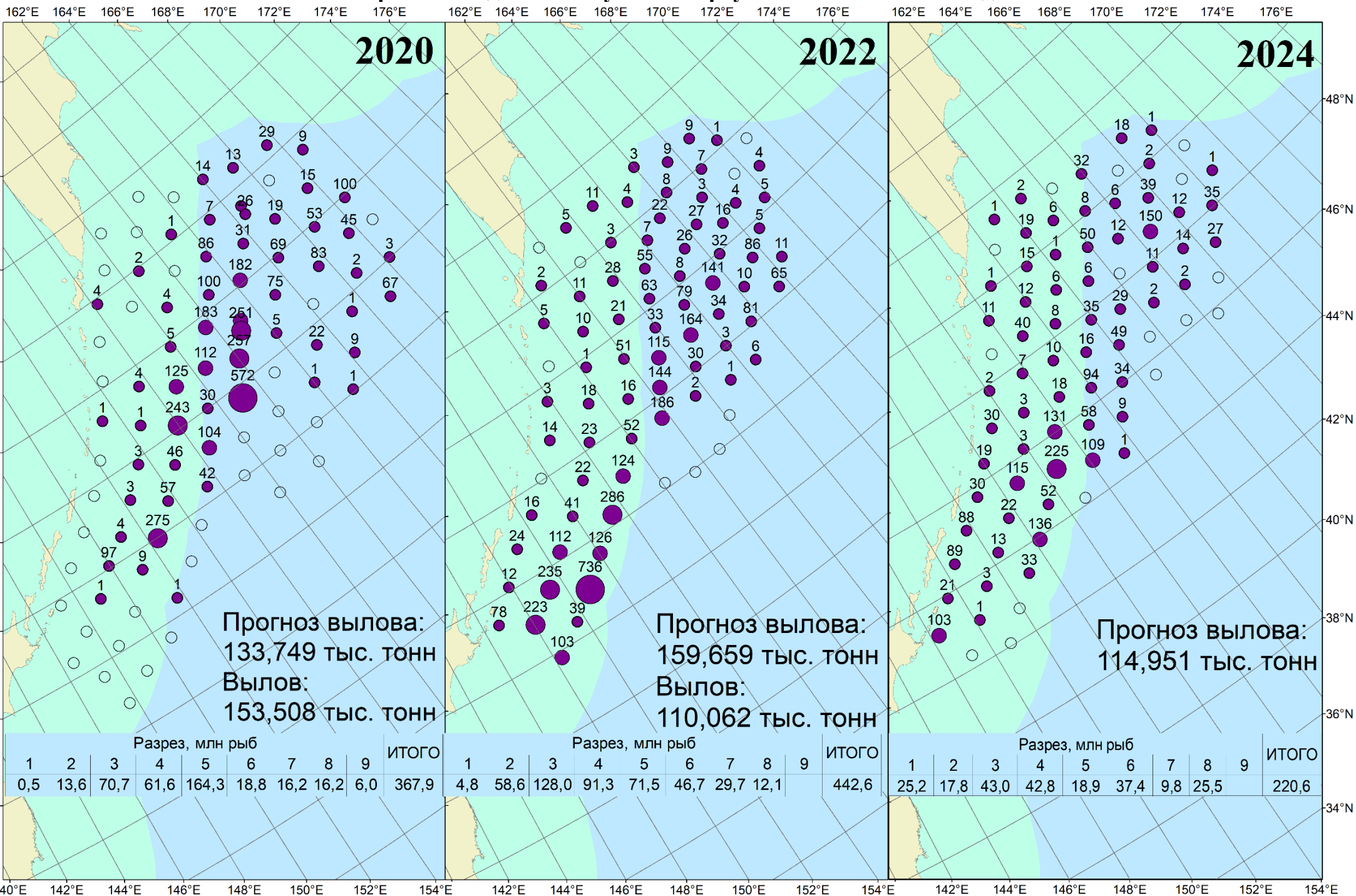
Расстановка на Дальнем Востоке России сезонных наблюдательных пунктов ФГБНУ «ВНИРО» для выполнения государственного мониторинга тихоокеанских лососей и объем собранного биологического материала (экз.) на 07 июля 2024 года

● - учет рыб на нерестилищах;
● - сезонные наблюдательные пункты



ОБЪЕМ СОБРАННОГО БИОЛОГИЧЕСКОГО МАТЕРИАЛА, РЫБ								
	Регион	Виды					Итого	
		горбуша	кета	нерка	кижуч	сима		чавыча
1.	Чукотский автономный округ	–	–	112	–	–	–	112
2.	Камчатский край	54	107	1100	–	279	736	2276
3.	Магаданская область	303	33	194	–	–	–	530
4.	Хабаровский край	1529	48	–	–	261	–	1838
5.	Сахалинская область	431	34	19	–	1054	–	1538
6.	Приморский край	267	–	–	–	259	–	526
	ИТОГО	2584	222	1425	–	1853	736	6820

Результаты учётных траловых съёмок преданадромной горбуши в прикурильских водах Тихого океана в 2020 и 2022 годах и оперативные данные по уловам горбуши на 07 июля 2024 года



Прогноз вылова:
133,749 тыс. тонн
Вылов:
153,508 тыс. тонн

Прогноз вылова:
159,659 тыс. тонн
Вылов:
110,062 тыс. тонн

Прогноз вылова:
114,951 тыс. тонн

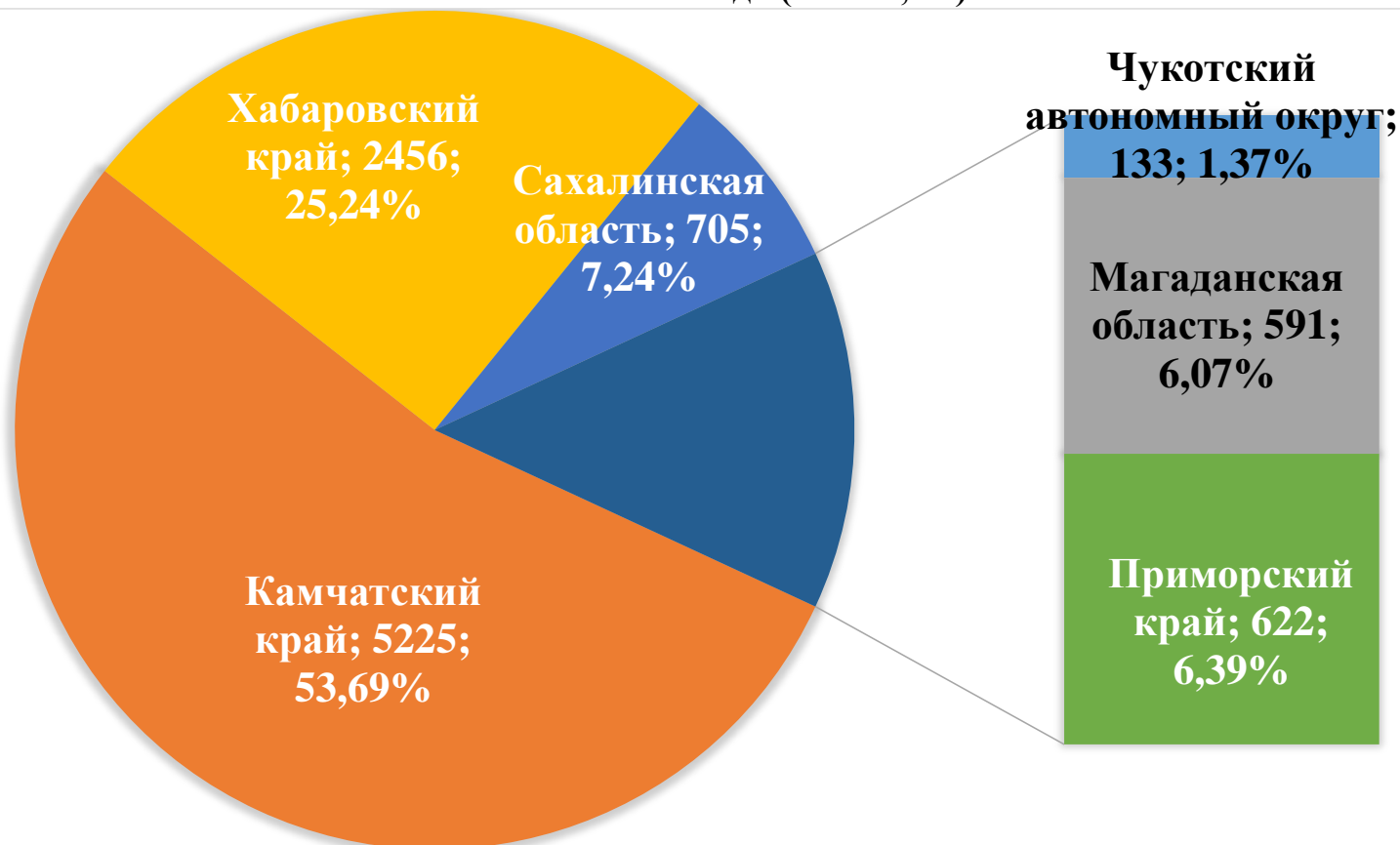
Вылов тихоокеанских лососей на 07 июля в 2024 году в сравнении с 2023 (для горбуши — 2022) годом, тонн

Зона (подзона)/промрайон	Год/вид																					
	2023							ИТОГО	2024						ИТОГО	Разница 2024 к 2023 году, %						ИТОГО
	горбуша	кета	нерка	кижуч	чавыча	сима	горбуша		кета	нерка	кижуч	чавыча	сима	горбуша		кета	нерка	кижуч	чавыча	сима		
Чукотский АО																						
Восточно-Сибирское море, зона Чукотское море, зона Чукотская, зона Западно-Беринговоморская	0,3	3	115	-	-	-	118	0,09	0,1	133	-	-	-	133	-73,9	-96,4	+15,3	-	-	-	+12,2	
Камчатский край																						
Западно-Беринговоморская	0,4	0,2	102	-	-	-	102	0,3	0,3	37	-	-	-	38	-25,0	+86,3	-63,6	-	-	-	-62,8	
Карагинская	5259	516	1058	-	46	-	6879	2073	447	470	-	18	-	3008	-60,6	-13,4	-55,6	-	-61,0	-	-56,3	
Петропавловско-Командорская	14	237	6053	-	212	-	6516	2	65	1637	-	197	-	1901	-86,0	-72,6	-73,0	-	-7,1	-	-70,8	
Западно-Камчатская	1	90	155	-	13	1	261	6	36	92	-	11	0,9	146	+364,4	-59,9	-40,8	-	-15,4	-38,6	-44,0	
Камчатско-Курильская	0,5	1	49	0,003	26	2	79	0,03	0,9	103	-	28	2	134	-94,4	-34,4	+108,6	-100	+9,7	-10,0	+69,5	
Всего	5276	844	7417	0,003	297	4	13837	2081	549	2339	-	254	3	5226	-60,6	-35,0	-68,5	-100	-14,4	-18,7	-62,2	
Магаданская область																						
Материковое побережье Охотского моря (Северо-Охотоморская и Западно-Камчатская подзоны)	229	40	8	-	-	-	277	534	55	2	0,0001	-	-	591	+133,2	+38,0	-75,3	+100	-	-	+113,4	
Гижигинская группа рек	188	4	7	-	-	-	199	131	25	0,2	-	-	-	156	-30,4	+482,1	-97,0	-	-	-	-21,6	
Ямская группа рек	11	27	-	-	-	-	38	13	9	-	-	-	-	22	+16,5	-67,0	-	-	-	-	-42,8	
Ольская группа рек	17	1	1	-	-	-	19	198	3	2	0,0001	-	-	203	+1097,2	+109,2	+38,1	+100	-	-	+945,3	
Тауйская группа рек	13	7	0,003	-	-	-	20	192	19	0,002	-	-	-	211	+1362,3	+177,8	-33,3	-	-	-	+956,4	
Хабаровский край																						
Материковое побережье Охотского моря	264	1	-	-	-	-	265	43	0,5	2	-	-	-	46	-83,7	-57,9	+100	-	-	-	-82,6	
Охотский район	235	1	-	-	-	-	236	30	0,5	2	-	-	-	33	-87,2	-57,8	+100	-	-	-	-86,0	
Аяно-Майский район	0,03	0,003	-	-	-	-	0,03	0,04	0,006	-	-	-	-	0,05	+33,3	+100,0	-	-	-	-	+51,5	
Тугуро-Чумиканский район	7	-	-	-	-	-	7	-	-	-	-	-	-	-	-100	-	-	-	-	-	-100	
зал. Сахалинский	22	-	-	-	-	-	22	13	-	-	-	-	-	13	-41,1	-	-	-	-	-	-41,1	
р. Амур и Амурский лиман	2	0,03	-	-	-	-	2	686	12	-	-	-	-	698	+32289,0	+44344,4	-	-	-	-	+32440,8	
Северное Приморье	481	1	-	-	-	-	482	1711	0,9	-	-	-	-	1712	+256,0	-33,4	-	-	-	-	+255,2	
Всего	746	3	-	-	-	-	749	2440	13	2	-	-	-	2455	+226,9	+406,4	+100	-	-	-	+227,8	
Приморский край																						
Южное Приморье	500	0,002	-	-	-	9	508	614	0,001	-	-	-	8	622	+22,9	-50,0	-	-	-	-9,9	+22,3	
Сахалинская область																						
Северо-западный Сахалин	1,0	-	-	-	-	-	1,0	83	0,2	-	-	-	-	83	+8404,1	+100	-	-	-	-	+8404,1	
Юго-западный Сахалин	-	-	-	-	-	0,2	0,2	0,03	-	-	-	-	0,8	0,8	+100	-	-	-	-	+236,1	+236,1	
Восточно-Сахалинская	0,08	-	-	-	-	8	8	9	-	-	-	-	11	20	+11292,4	-	-	-	-	+31,3	+136,5	
Камчатско-Курильская	2	-	-	-	-	-	2	-	-	-	-	-	-	-	-100	-	-	-	-	-	-100	
Северо-Курильская	506	468	109	10	-	-	1093	179	305	114	5	-	-	603	-64,6	-34,8	+4,4	-51,0	-	-	-44,8	
Южно-Курильская	-	-	-	-	-	0,08	0,08	-	-	-	-	-	-	-	-	-	-	-	-	-100	-100	
Всего	509	468	109	10	-	8	1105	271	305	114	5	-	12	707	-46,8	-34,8	+4,4	-51,0	-	+41,9	-36,0	
Итого	7260	1357	7649	10	297	21	16595	5940	922	2590	5	254	23	9734	-18,2	-32,1	-66,1	-51,0	-14,4	+9,4	-41,3	

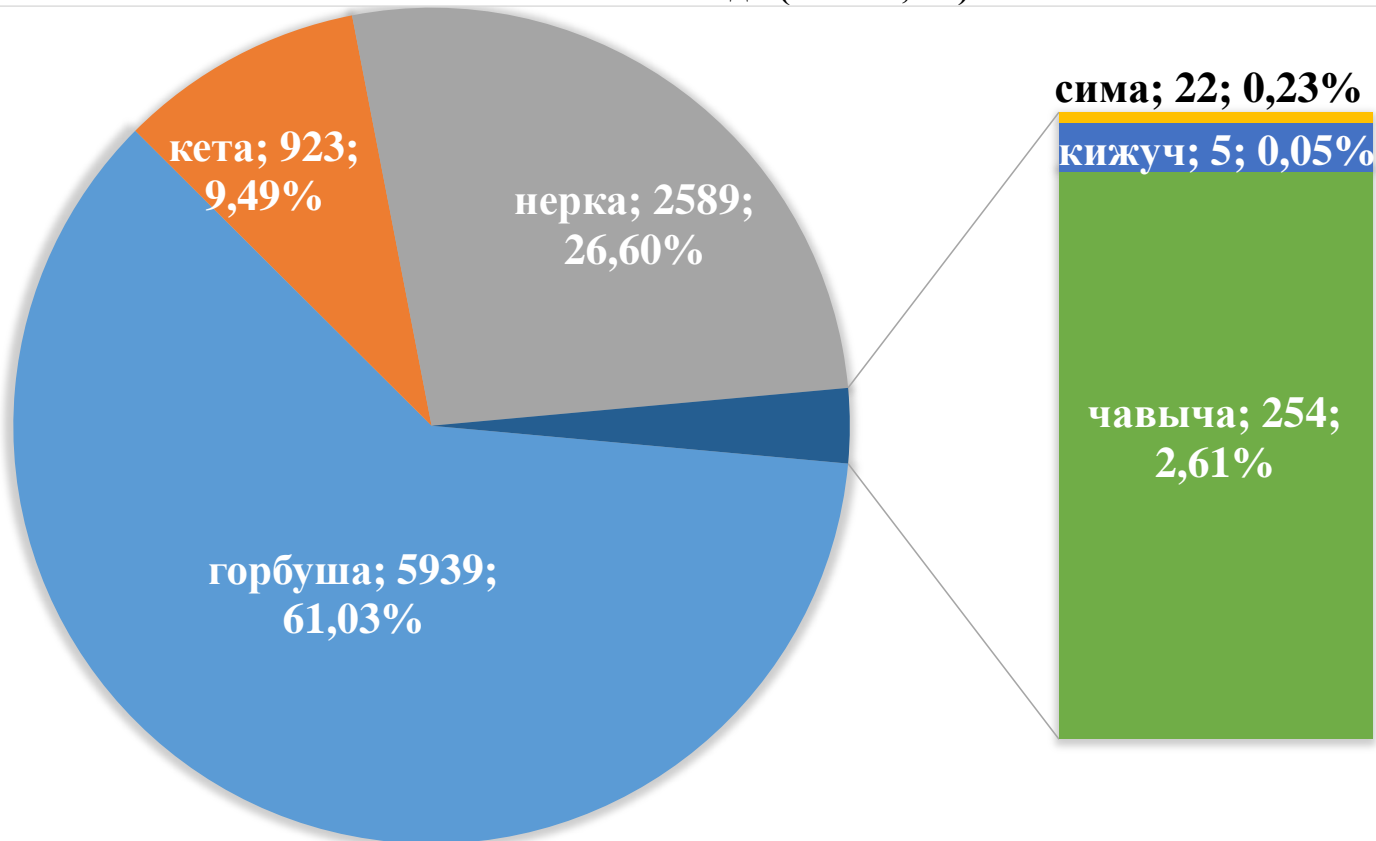
**Прогноз, вылов и отклонение от прогноза вылова
тихоокеанских лососей на Дальнем Востоке России на 07 июля 2024 года**

Зона (подзона)/промрайон	Показатель/вид																					
	Прогноз, тонн							ИТОГО	Вылов, тонн						ИТОГО	Δ вылов к прогнозу, %						ИТОГО
	горбуша	кета	нерка	кижуч	чавыча	сима	горбуша		кета	нерка	кижуч	чавыча	сима	горбуша		кета	нерка	кижуч	чавыча	сима		
Чукотский АО																						
Восточно-Сибирское море, зона Чукотское море, зона Чукотская, зона Западно-Беринговоморская	185	405	303	-	-	-	893	0,09	0,1	133	-	-	-	133	-100,0	-100,0	-56,1	-	-	-	-85,1	
Камчатский край																						
Западно-Беринговоморская	100	30	300	20	-	-	450	0,3	0,3	37	-	-	-	38	-99,7	-99,0	-87,7	-	-	-	-91,6	
Карагинская	66000	6400	2300	300	80	-	75080	2073	447	470	-	18	-	3008	-96,9	-93,0	-79,6	-	-77,5	-	-96,0	
Петропавловско-Командорская	2000	2900	6450	1580	300	-	13230	2	65	1637	-	197	-	1901	-99,9	-97,8	-74,6	-	-34,3	-	-85,6	
Западно-Камчатская	19000	10500	2000	4400	20	4	35924	6	36	92	-	11	0,9	146	-100,0	-99,7	-95,4	-	-45,0	-77,5	-99,6	
Камчатско-Курильская	19000	6000	14400	3200	50	6	42656	0,03	0,9	103	-	28	2	134	-100,0	-100,0	-99,3	-	-44,0	-66,7	-99,7	
Всего	106100	25830	25450	9500	450	10	167340	2081	549	2339	-	254	3	5226	-98,0	-97,9	-90,8	-	-43,6	-70,0	-96,9	
Магаданская область																						
Материковое побережье Охотского моря (Северо-Охотоморская и Западно-Камчатская подзоны)	4800	2900	30	224	-	-	7954	534	55	2	0,0001	-	-	591	-88,9	-98,1	-93,3	-100,0	-	-	-92,6	
Гижигинская группа рек	-	-	-	-	-	-	-	131	25	0,2	-	-	-	156	-	-	-	-	-	-	-	
Ямская группа рек	-	-	-	-	-	-	-	13	9	-	-	-	-	22	-	-	-	-	-	-	-	
Ольская группа рек	-	-	-	-	-	-	-	198	3	2	0,0001	-	-	203	-	-	-	-	-	-	-	
Тауйская группа рек	-	-	-	-	-	-	-	192	19	0,002	-	-	-	211	-	-	-	-	-	-	-	
Хабаровский край																						
Материковое побережье Охотского моря (Северо-Охотоморская подзона)	20000	11300	413	730	-	-	32443	43	0,5	2	-	-	-	46	-99,8	-100,0	-99,5	-	-	-	-99,9	
Охотский район	-	-	-	-	-	-	-	30	0,5	2	-	-	-	33	-	-	-	-	-	-	-	
Аяно-Майский район	-	-	-	-	-	-	-	0,04	0,006	-	-	-	-	0,05	-	-	-	-	-	-	-	
Тугуро-Чумиканский район зал. Сахалинский	-	-	-	-	-	-	-	13	-	-	-	-	-	13	-	-	-	-	-	-	-	
р. Амур и Амурский лиман	3500	11460	-	-	-	-	14960	686	12	-	-	-	-	698	-80,4	-99,9	-	-	-	-	-95,3	
Северное Приморье	4200	200	-	-	-	0,2	4400	1711	0,9	-	-	-	-	1712	-59,3	-99,6	-	-	-	-	-61,1	
Всего	27700	22960	413	730	-	0,2	51803	2440	13	2	-	-	-	2455	-91,2	-99,9	-99,5	-	-	-	-95,3	
Приморский край																						
Южное Приморье	1000	685	-	-	-	95	1780	614	0,001	-	-	-	8	622	-38,6	-100,0	-	-	-	-	-91,6	
Сахалинская область																						
Северо-западный Сахалин	850	1634	-	-	-	-	2484	83	0,2	-	-	-	-	83	-90,2	-100,0	-	-	-	-	-96,7	
Юго-западный Сахалин	72	1190	-	-	-	24	1286	0,03	-	-	-	-	0,8	0,8	-100,0	-	-	-	-	-	-96,7	
Восточно-Сахалинская	39009	17930	-	28	-	53	57020	9	-	-	-	-	11	20	-100,0	-	-	-	-	-	-79,2	
Камчатско-Курильская	500	250	200	50	-	-	1000	-	-	-	-	-	-	-	-	-	-	-	-	-	-	
Северо-Курильская	2500	1450	1200	350	-	-	5500	179	305	114	5	-	-	603	-92,8	-79,0	-90,5	-98,6	-	-	-89,0	
Южно-Курильская	10142	12780	12	-	-	1	22935	-	-	-	-	-	-	-	-	-	-	-	-	-	-100	
Всего	53073	35234	1412	428	-	78	90225	271	305	114	5	-	12	707	-99,5	-99,1	-91,9	-98,8	-	-84,6	-99,2	
Итого	192858	88014	27608	10882	450	183	319995	5940	922	2590	5	254	23	9734	-96,9	-99,0	-90,6	-100,0	-43,6	-87,4	-97,0	

**Вылов тихоокеанских лососей по дальневосточным субъектам России
на 07 июля 2024 года (тонны; %)**



**Повидовой вылов тихоокеанских лососей на Дальнем Востоке России
на 07 июля 2024 года (тонны; %)**



Нарастающий коммерческий вылов тихоокеанских лососей на северо-западе Северной Америки на 07 июля 2024 года, включительно, тыс. рыб

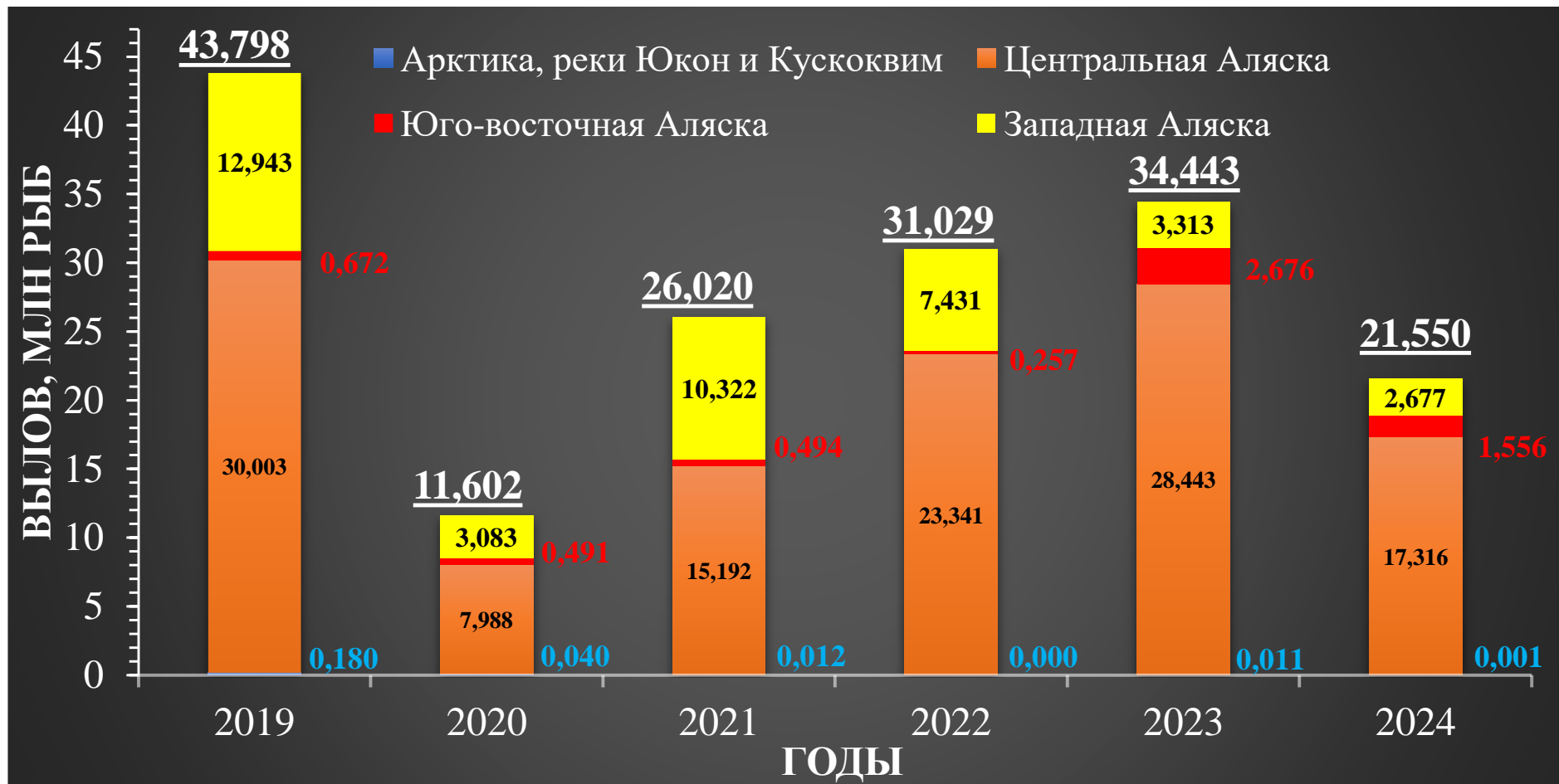
Примечание: цифрами в белых кругах над чертой представлен нарастающий вылов, под чертой — прирост вылова

Регион	Виды					Итого
	горбуша	кета	нерка	кижуч	чавыча	
Аляска, США						
Арктика — Юкон — Кускоквим						
1. зал. Коцебу	—	—	—	—	—	—
2. зал. Нортон	—	1	—	—	—	1
3. р. Юкон	—	—	—	—	—	—
4. р. Кускоквим	—	—	—	—	—	—
Центральная Аляска						
5. Бристольский залив	—	133	13924	—	2	14059
6. зал. Кука	—	4	147	—	—	151
7. зал. Принца Уильяма	19	902	1991	—	6	2918
Юго-Восточная Аляска						
8. зал. Якутат	—	11	—	—	—	11
9. юго-восток	7	1467	27	1	82	1584
Западная Аляска						
10. о. Кодьяк	4	263	61	—	—	328
11. оз. Чигник	—	—	—	—	—	—
12. п-ов Аляска	277	426	1516	—	2	2221
13. Алеутские о-ва	—	—	—	—	—	—
Всего	307	3207	17666	1	92	21273
Британская Колумбия, Канада						
I без р. Фрейзер	—	—	—	—	2,913	2,913
II р. Фрейзер	—	—	—	—	—	—
Всего	—	—	—	—	2,913	2,913
р. Колумбия, США						
III р. Колумбия	—	—	0,079	0,002	13,884	13,965

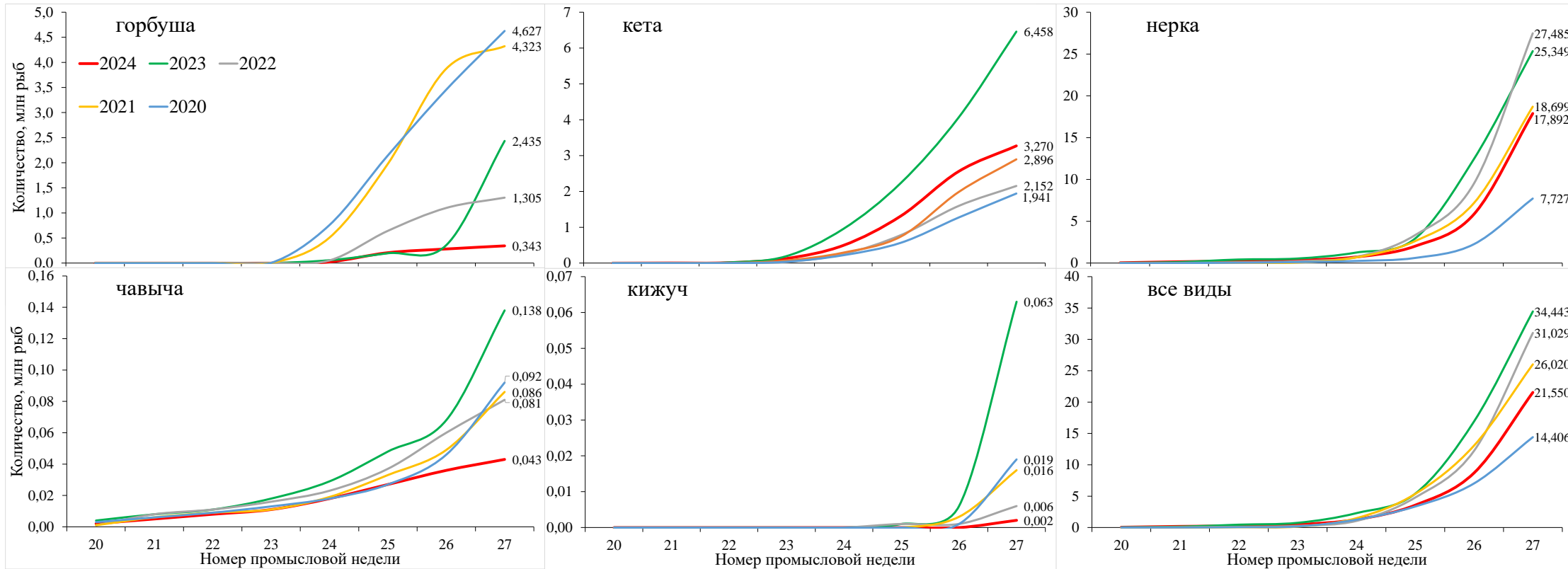


Нарастающий вылов тихоокеанских лососей в промысловых районах Аляски на 27 неделю в 2019–2024 годах

Примечание: цифрами над гистограммой приведён общий вылов на отчётный период



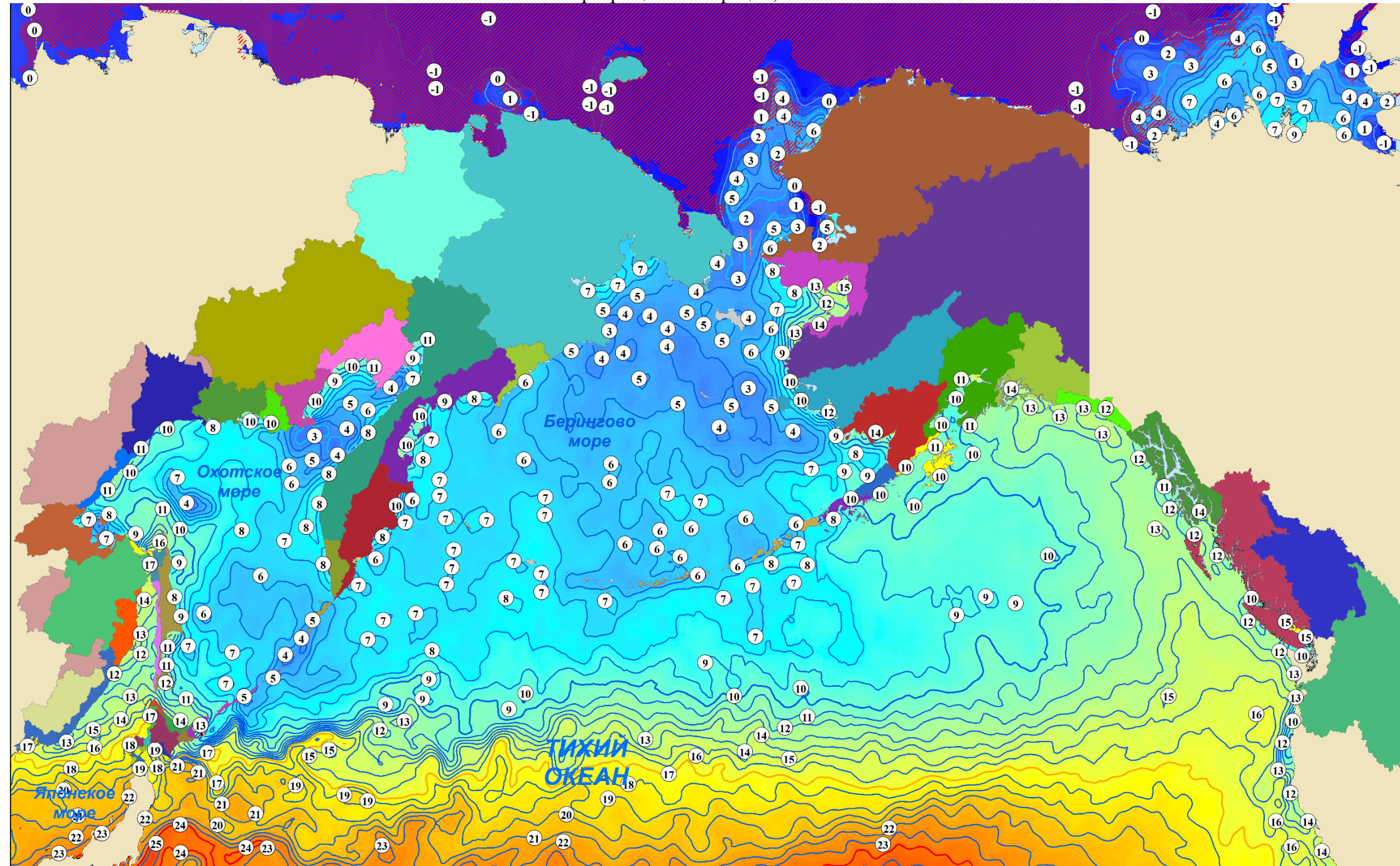
Динамика нарастающего вылова тихоокеанских лососей на Аляске в 2019–2023 годах



Температура поверхности моря 07 июля 2024 года, °С

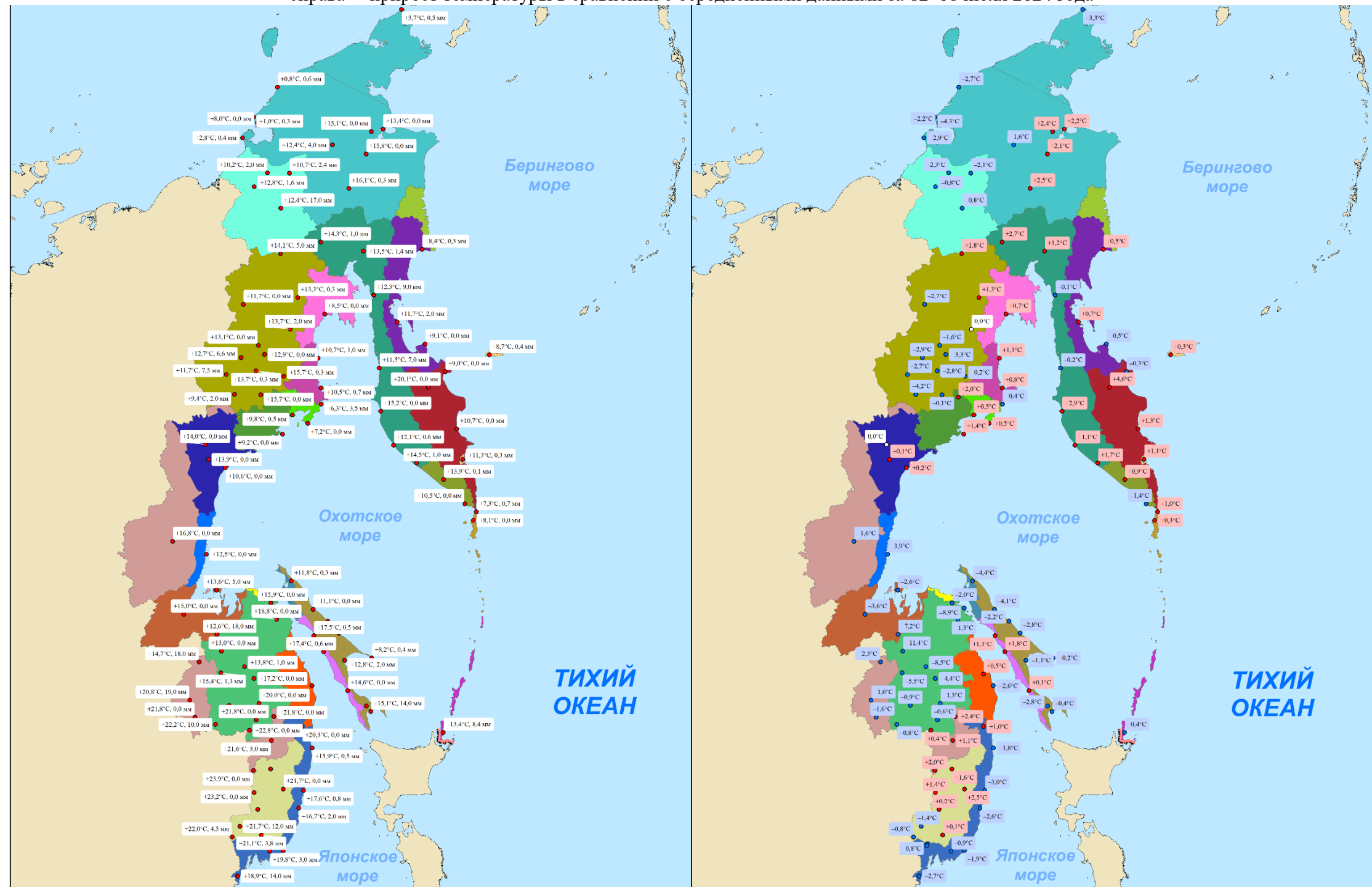
Примечание:  — ледовые поля

Неблагоприятные температуры для тихоокеанских лососей: 17°C и выше – снижение миграционной и пищедобывательной активности, 21°C и выше – прекращение миграции, 24°C и выше – гибель

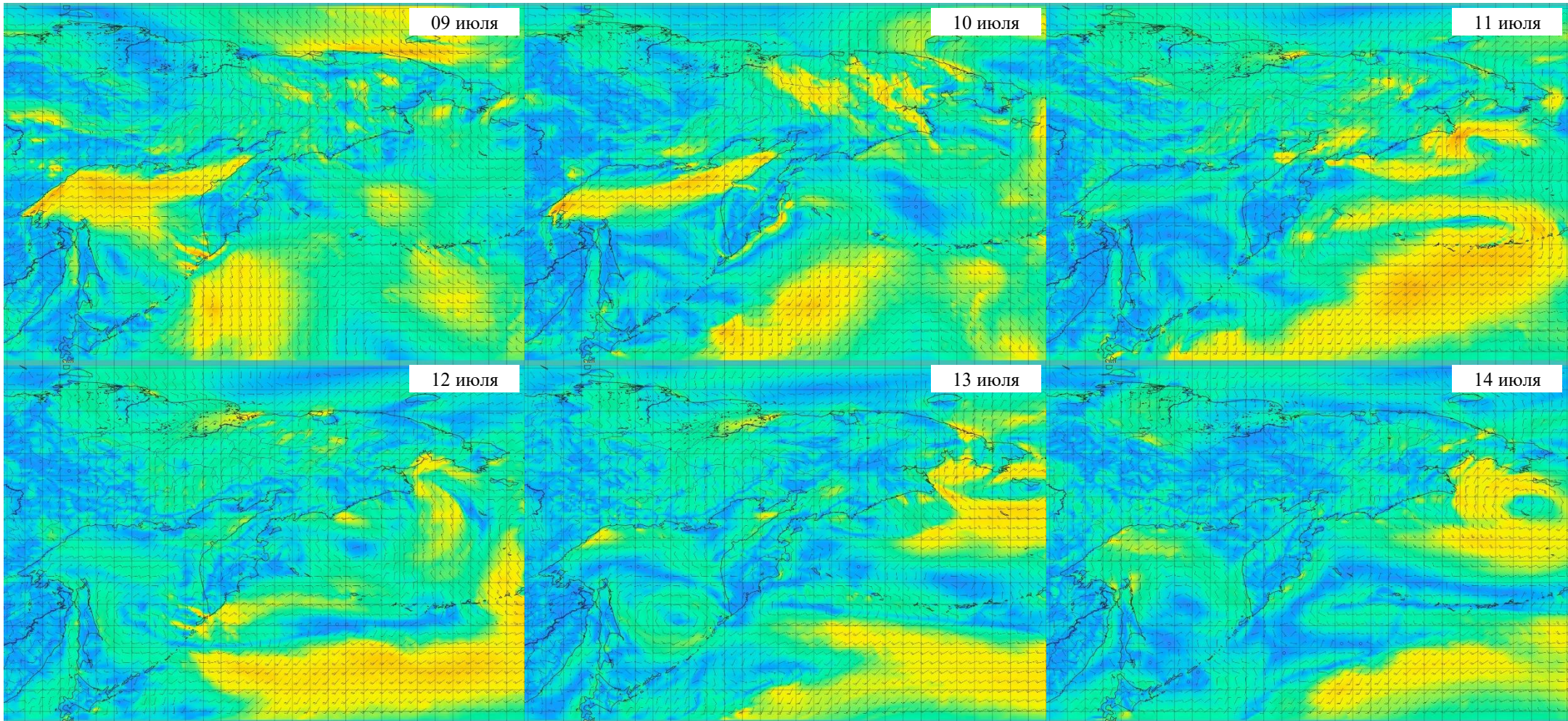


Метеорологическая обстановка на Дальнем Востоке России

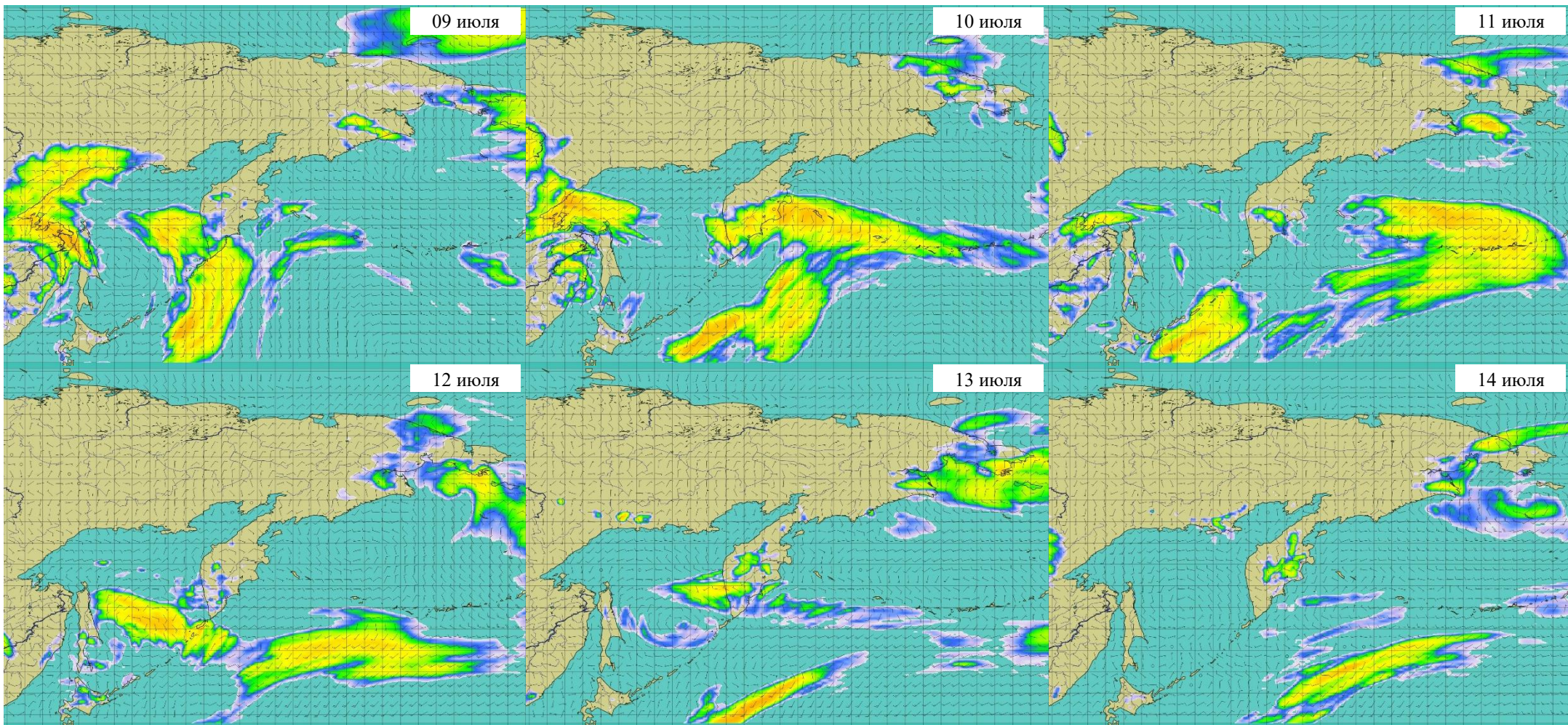
Примечание: слева — средняя температура воздуха и уровень осадков 07 июля 2024 года, справа — прирост температуры в сравнении с осредненными данными за 02–06 июля 2024 года



Прогноз ветровой активности на Дальнем Востоке России на 09–14 июля 2024 года, м/с



Прогноз осадков на Дальнем Востоке России на 09–14 июля 2024 года, мм



Прогноз температуры воздуха на Дальнем Востоке России на 09–14 июля 2024 года, °C

