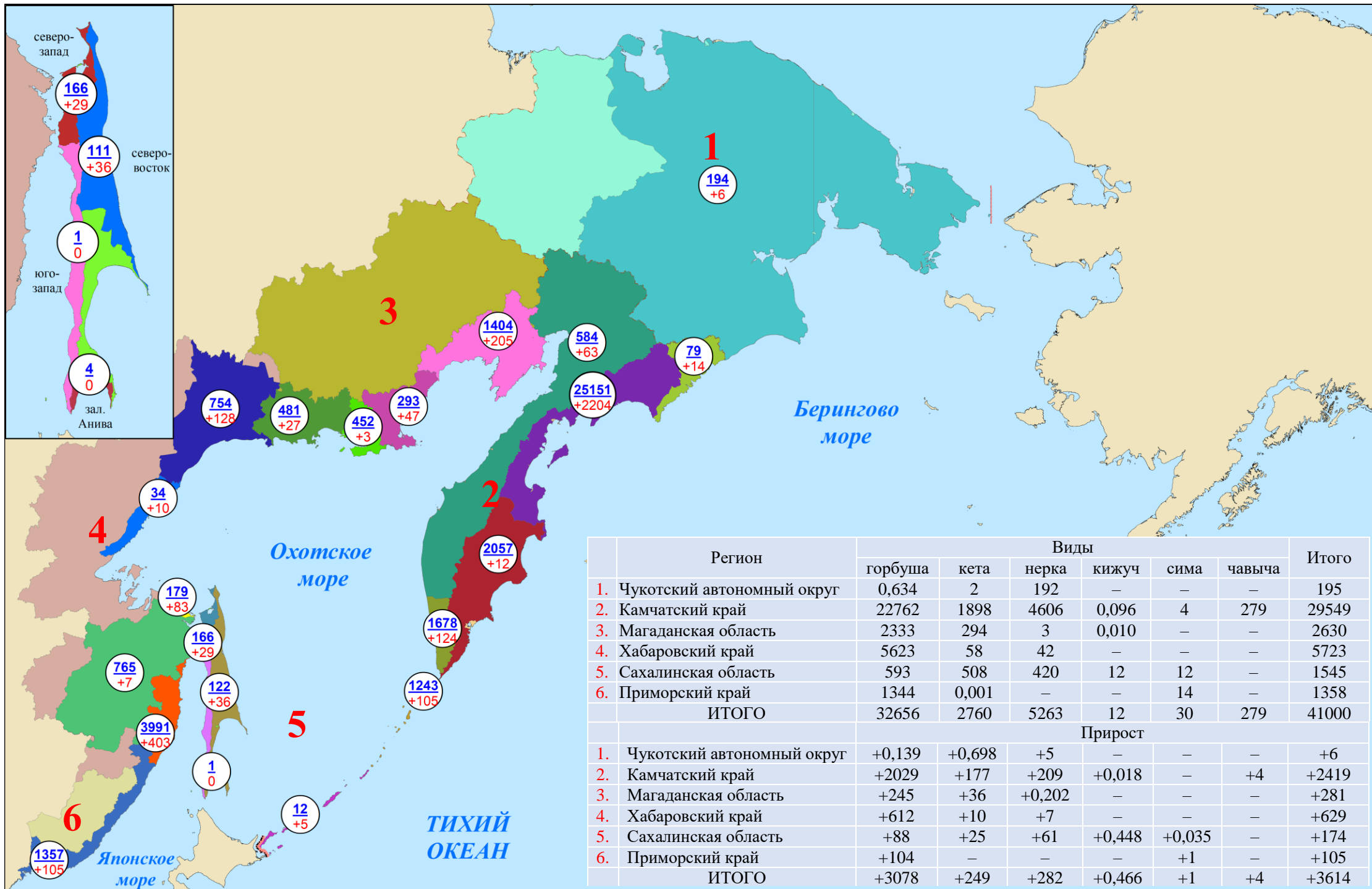
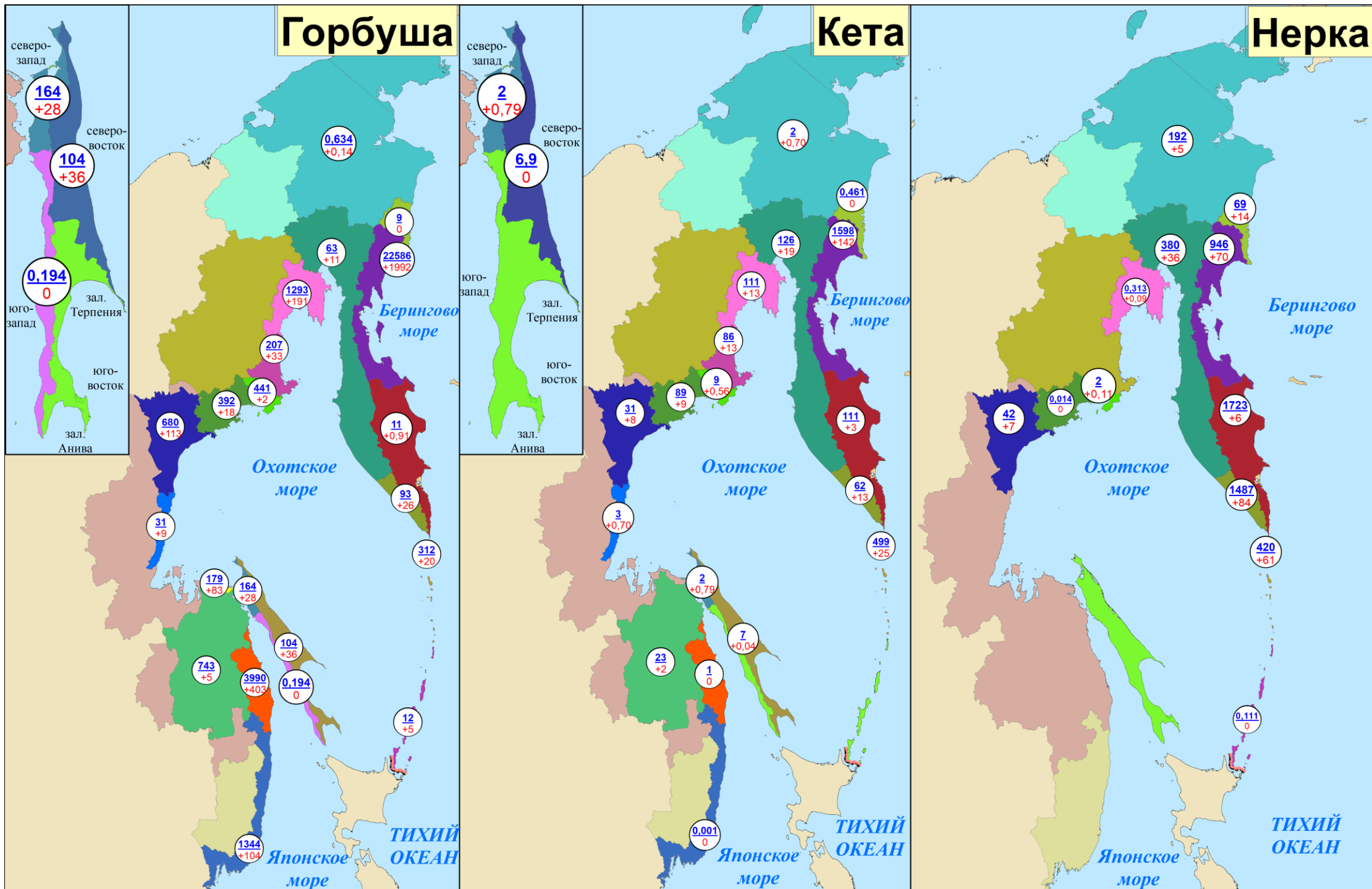


Нарастающий вылов тихоокеанских лососей по промысловым районам Дальнего Востока России на 15 июля 2024 года, тонн

Примечание: цифрами в белых кругах над чертой представлен нарастающий вылов, под чертой — прирост вылова за сутки



**Нарастающий вылов горбуши, кеты и нерки
по промысловым районам Дальнего Востока России на 15 июля 2024 года, включительно, тонн**

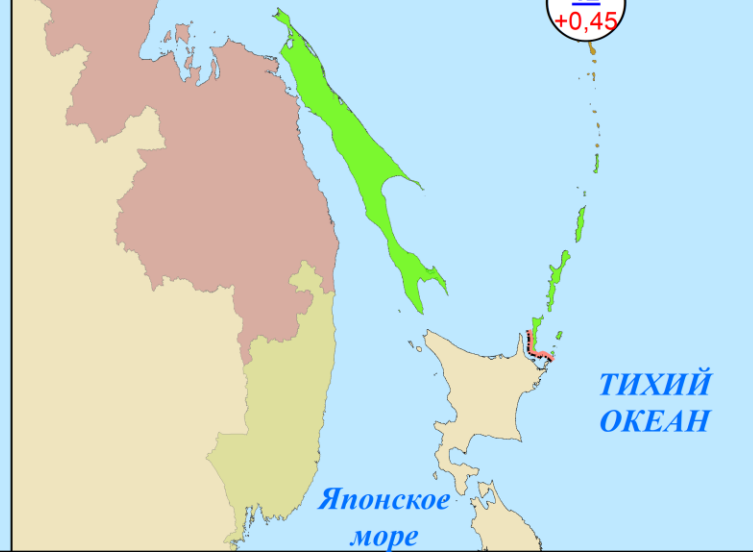
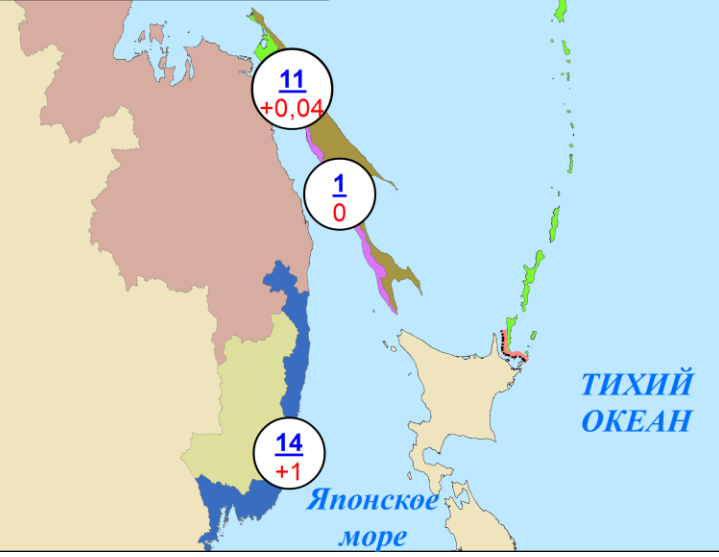
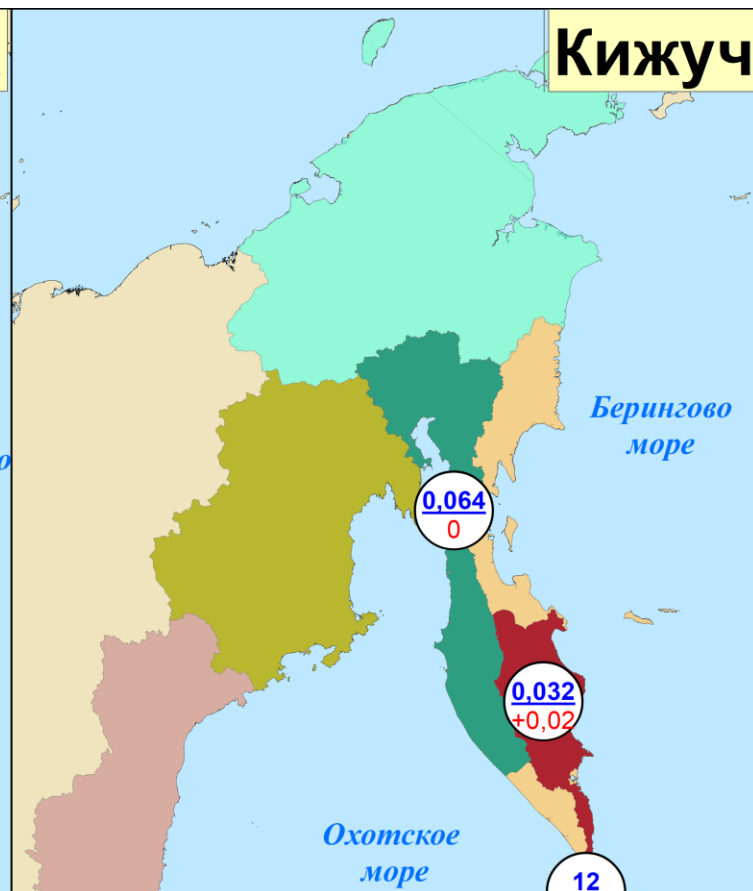
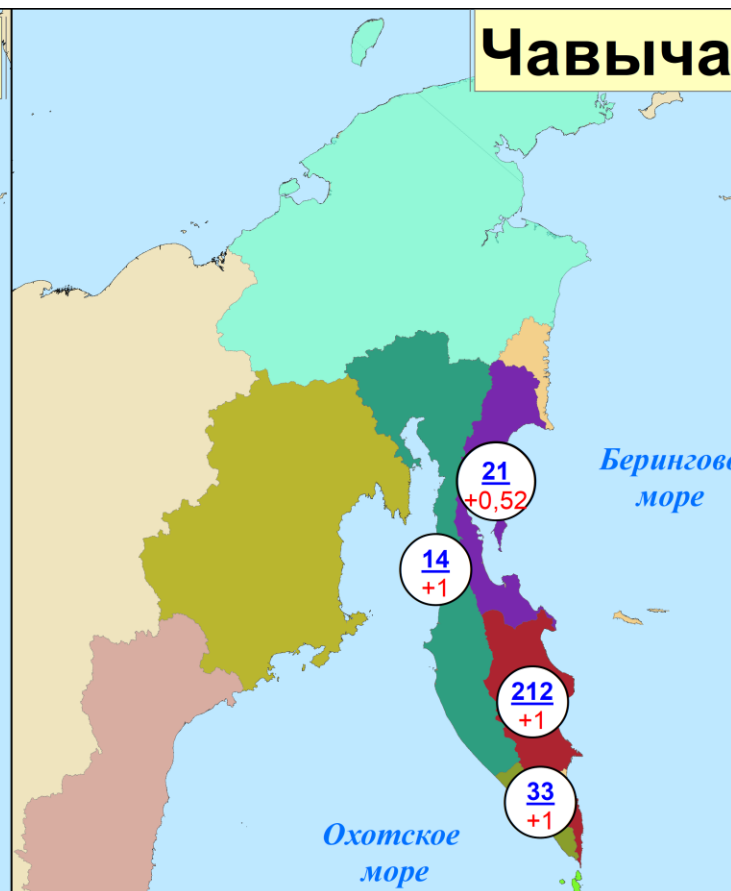
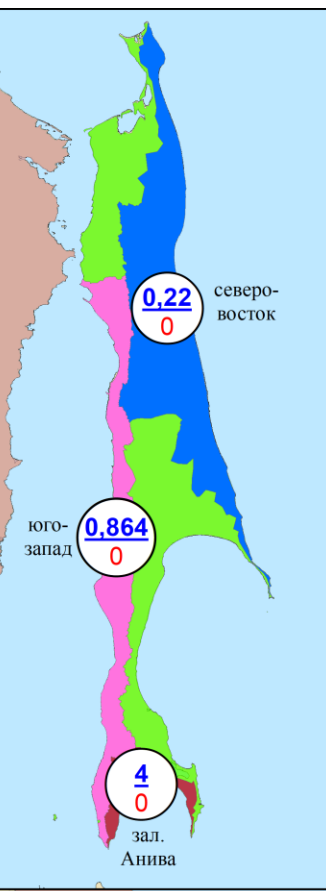


**Нарастающий вылов сима, чавычи и кижуча
по промысловым районам Дальнего Востока России на 15 июля 2024 года, включительно, тонн**

Сима

Чавыча

Кижуч



Вылов тихоокеанских лососей на 15 июля в 2024 году в сравнении с 2023 (для горбуши — 2022) годом, тонн

Зона (подзона)/промрайон	Год/вид																					
	2023							ИТОГО	2024						ИТОГО	Разница 2024 к 2023 году, %						ИТОГО
	горбуша	кета	нерка	кижуч	чавыча	сима	горбуша		кета	нерка	кижуч	чавыча	сима	горбуша		кета	нерка	кижуч	чавыча	сима		
Чукотский АО																						
Восточно-Сибирское море, зона Чукотское море, зона Чукотская, зона Западно-Беринговоморская	1	19	185	–	–	–	204	0,6	2	192	–	–	–	195	–49,9	–89,3	+4,0	–	–	–	–4,6	
Камчатский край																						
Западно-Беринговоморская	2	0,2	137	–	–	–	139	9	0,5	69	–	–	–	79	+461,4	+102,4	–49,6	–	–	–	–43,1	
Карагинская	14488	1812	1684	–	54	–	18038	22586	1598	946	–	21	–	25151	+55,9	–11,8	–43,8	–	–61,4	–	+39,4	
Петропавловско-Командорская	29	766	7121	–	316	–	8232	11	111	1723	0,03	212	–	2057	–61,9	–85,5	–75,8	+100	–33,0	–	–75,0	
Западно-Камчатская	6	405	492	0,2	15	2	920	63	126	380	0,06	14	1	584	+945,5	–68,9	–22,8	–60,0	–3,9	–43,1	–36,5	
Камчатско-Курильская	1	166	677	0,003	31	3	878	93	62	1487	–	33	3	1678	+7165,6	–62,6	+119,5	–100	+6,9	+16,4	+91,1	
Всего	14525	3149	10111	0,2	416	4	28206	22762	1898	4605	0,09	280	4	29549	+56,7	–39,7	–54,5	–41,2	–32,7	–7,7	+4,8	
Магаданская область																						
Материковое побережье Охотского моря (Северо-Охотоморская и Западно-Камчатская подзоны)	1142	193	11	–	–	–	1346	2333	294	3	0,010	–	–	2630	+104,3	+52,7	–73,4	+100	–	–	+95,4	
Гижигинская группа рек	884	28	9	–	–	–	920	1293	111	0,3	–	–	–	1404	+46,3	+300,7	–96,7	–	–	–	+52,6	
Ямская группа рек	86	89	–	–	–	–	175	207	86	–	–	–	–	293	+141,1	–3,0	–	–	–	–	+67,9	
Ольская группа рек	63	29	2	–	–	–	94	441	9	2	0,007	–	–	452	+599,6	–68,7	–13,1	+100	–	–	+380,4	
Тауйская группа рек	109	47	0,003	–	–	–	157	392	89	0,01	0,003	–	–	481	+258,4	+87,5	+233,3	+100	–	–	+206,7	
Хабаровский край																						
Материковое побережье Охотского моря	1990	249	136	0,001	–	–	2375	890	34	42	–	–	–	966	–55,3	–86,4	–69,1	–100	–	–	–59,3	
Охотский район	1456	195	136	0,001	–	–	1787	680	31	42	–	–	–	753	–53,3	–84,1	–69,1	–100	–	–	–57,9	
Аяно-Майский район	43	9	–	–	–	–	52	31	3	–	–	–	–	34	–27,8	–67,0	–	–	–	–	–34,7	
Тугуро-Чумиканский район	109	45	–	–	–	–	154	–	–	–	–	–	–	–	–100	–100	–	–	–	–	–100	
зал. Сахалинский	381	0,3	–	–	–	–	382	179	–	–	–	–	–	179	–53,1	–100	–	–	–	–	–53,1	
р. Амур и Амурский лиман	3	0,4	–	–	–	–	4	743	23	–	–	–	–	766	+22259,3	+5363,2	–	–	–	–	+20359,4	
Северное Приморье	483	3	–	–	–	–	486	3990	1	–	–	–	–	3991	+726,9	–66,7	–	–	–	–	+722,0	
Всего	2476	253	136	0,001	–	–	2864	5623	58	42	–	–	–	5723	+127,1	–77,0	–69,1	–100	–	–	+99,8	
Приморский край																						
Южное Приморье	582	0,002	–	–	–	9	591	1344	0,001	–	–	–	14	1358	+131,0	–50,0	–	–	–	–	+54,3	+129,8
Сахалинская область																						
Северо-западный Сахалин	11	–	–	–	–	–	11	164	2	–	–	–	–	166	+1358,3	+100	–	–	–	–	+1376,1	
Юго-западный Сахалин	0,2	–	–	–	–	0,2	0,4	0,2	–	–	–	–	0,9	1	–3,4	–	–	–	–	–	+278,2	+124,7
Восточно-Сахалинская	0,08	2	–	–	–	8	10	104	7	–	–	–	11	122	+131545,6	+284,6	–	–	–	–	+31,3	+1087,1
Камчатско-Курильская	3	10	3	0,09	–	–	17	0,5	4	7	–	–	–	12	–82,9	–61,8	+120,4	–100	–	–	–28,0	
Северо-Курильская	607	811	292	24	–	–	1734	312	495	413	12	–	–	1232	–48,6	–39,0	+41,3	–50,2	–	–	–29,0	
Южно-Курильская	2	–	–	–	–	0,08	2	12	–	0,1	–	–	–	12	+432,2	–	+100	–	–	–100	+414,4	
Всего	624	823	296	24	–	8	1775	593	508	420	12	–	12	1545	–4,9	–38,3	+42,1	–50,3	–	+41,9	–13,0	
Итого	19350	4436	10739	24	416	22	34987	32656	2760	5262	12	280	30	41000	+68,8	–37,8	–51,0	–50,7	–32,7	+37,2	+17,2	

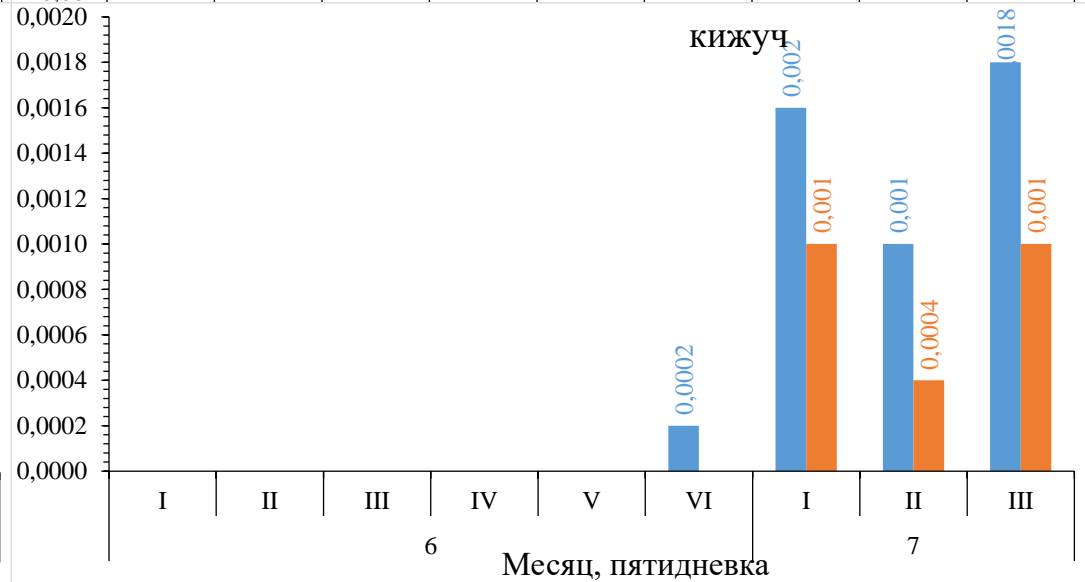
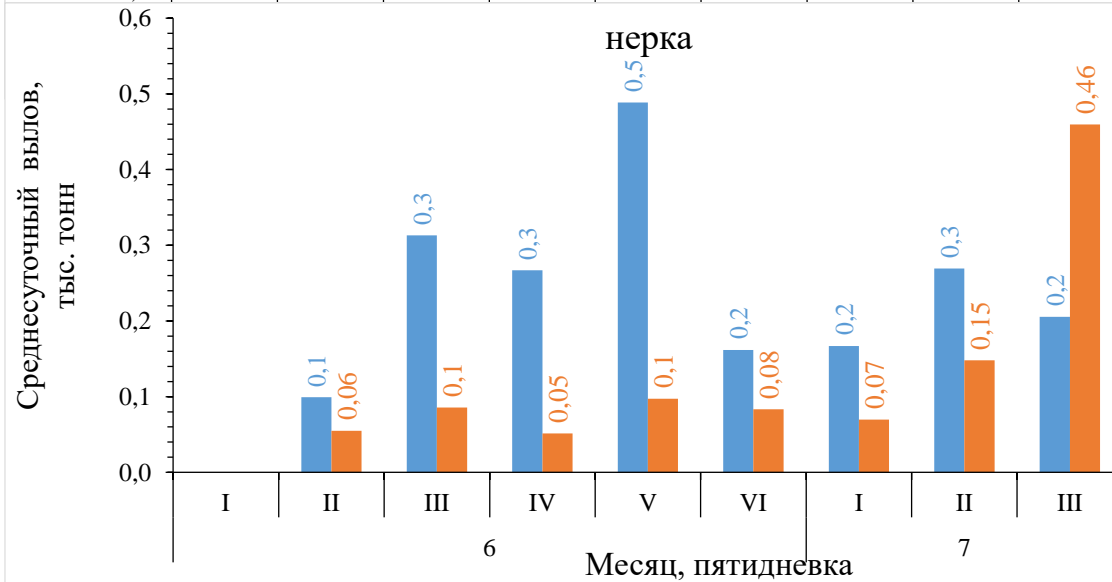
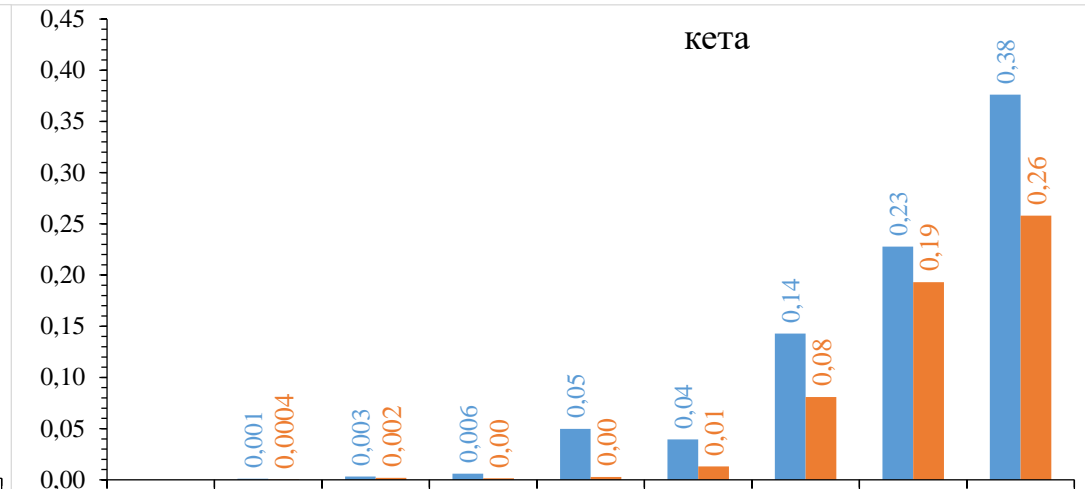
**Прогноз, вылов и отклонение от прогноза вылова
тихоокеанских лососей на Дальнем Востоке России на 15 июля 2024 года**

Зона (подзона)/промрайон	Показатель/вид																					
	Прогноз, тонн							ИТОГО	Вылов, тонн						ИТОГО	Δ вылов к прогнозу, %						ИТОГО
	горбуша	кета	нерка	кижуч	чавыча	сима	горбуша		кета	нерка	кижуч	чавыча	сима	горбуша		кета	нерка	кижуч	чавыча	сима		
Чукотский АО																						
Восточно-Сибирское море, зона Чукотское море, зона Чукотская, зона Западно-Берингоморская	185	405	303	-	-	-	893	0,6	2	192	-	-	-	195	-99,7	-99,5	-36,6	-	-	-	-78,2	
Камчатский край																						
Западно-Берингоморская	100	30	300	20	-	-	450	9	0,5	69	-	-	-	79	-91,0	-98,3	-77,0	-	-	-	-82,4	
Карагинская	66000	6400	2300	300	80	-	75080	22586	1598	946	-	21	-	25151	-65,8	-75,0	-58,9	-	-73,8	-	-66,5	
Петропавловско-Командорская	2000	2900	6450	1580	300	-	13230	11	111	1723	0,03	212	-	2057	-99,5	-96,2	-73,3	-100,0	-29,3	-	-84,5	
Западно-Камчатская	19000	10500	2000	4400	20	4	35924	63	126	380	0,06	14	1	584	-99,7	-98,8	-81,0	-100,0	-30,0	-75,0	-98,4	
Камчатско-Курильская	19000	6000	14400	3200	50	6	42656	93	62	1487	-	33	3	1678	-99,5	-99,0	-89,7	-	-34,0	-50,0	-96,1	
Всего	106100	25830	25450	9500	450	10	167340	22762	1898	4605	0,09	280	4	29549	-78,5	-92,7	-81,9	-100,0	-37,8	-60,0	-82,3	
Магаданская область																						
Материковое побережье Охотского моря (Северо-Охотоморская и Западно-Камчатская подзоны)	4800	2900	30	224	-	-	7954	2333	294	3	0,010	-	-	2630	-51,4	-89,9	-90,0	-100,0	-	-	-66,9	
Гижигинская группа рек	-	-	-	-	-	-	-	1293	111	0,3	-	-	-	1404	-	-	-	-	-	-	-	
Ямская группа рек	-	-	-	-	-	-	-	207	86	-	-	-	-	293	-	-	-	-	-	-	-	
Ольская группа рек	-	-	-	-	-	-	-	441	9	2	0,007	-	-	452	-	-	-	-	-	-	-	
Тауйская группа рек	-	-	-	-	-	-	-	392	89	0,01	0,003	-	-	481	-	-	-	-	-	-	-	
Хабаровский край																						
Материковое побережье Охотского моря (Северо-Охотоморская подзона)	20000	11300	413	730	-	-	32443	890	34	42	-	-	-	966	-95,6	-99,7	-89,8	-	-	-	-97,0	
Охотский район	-	-	-	-	-	-	-	680	31	42	-	-	-	753	-	-	-	-	-	-	-	
Аяно-Майский район	-	-	-	-	-	-	-	31	3	-	-	-	-	34	-	-	-	-	-	-	-	
Тугуро-Чумиканский район зал. Сахалинский	-	-	-	-	-	-	-	179	-	-	-	-	-	179	-	-	-	-	-	-	-	
р. Амур и Амурский лиман	3500	11460	-	-	-	-	14960	743	23	-	-	-	-	766	-78,8	-99,8	-	-	-	-	-94,9	
Северное Приморье	4200	200	-	-	-	0,2	4400	3990	1	-	-	-	-	3991	-5,0	-99,5	-	-	-	-	-9,3	
Всего	27700	22960	413	730	-	0,2	51803	5623	58	42	-	-	-	5723	-79,7	-99,7	-89,8	-	-	-	-89,0	
Приморский край																						
Южное Приморье	1000	685	-	-	-	95	1780	1344	0,001	-	-	-	14	1358	+34,4	-100,0	-	-	-	-	-85,3	
Сахалинская область																						
Северо-западный Сахалин	850	1634	-	-	-	-	2484	164	2	-	-	-	-	166	-80,7	-99,9	-	-	-	-	-93,3	
Юго-западный Сахалин	72	1190	-	-	-	24	1286	0,2	-	-	-	-	0,9	1	-99,7	-	-	-	-	-	-96,3	
Восточно-Сахалинская	39009	17930	-	28	-	53	57020	104	7	-	-	-	11	122	-99,7	-100,0	-	-	-	-	-79,2	
Камчатско-Курильская	500	250	200	50	-	-	1000	0,5	4	7	-	-	-	12	-99,9	-98,4	-96,5	-	-	-	-98,8	
Северо-Курильская	2500	1450	1200	350	-	-	5500	312	495	413	12	-	-	1232	-87,5	-65,9	-65,6	-96,6	-	-	-77,6	
Южно-Курильская	10142	12780	12	-	-	1	22935	12	-	0,1	-	-	-	12	-99,9	-	-99,2	-	-	-	-100	
Всего	53073	35234	1412	428	-	78	90225	593	508	420	12	-	12	1545	-98,9	-98,6	-70,3	-97,2	-	-	-84,6	
Итого	192858	88014	27608	10882	450	183	319995	32656	2760	5262	12	280	30	41000	-83,1	-96,9	-80,9	-99,9	-37,8	-83,6	-87,2	

Корректировка прогнозируемого объема вылова тихоокеанских лососей на Дальнем Востоке России на основании результатов государственного мониторинга

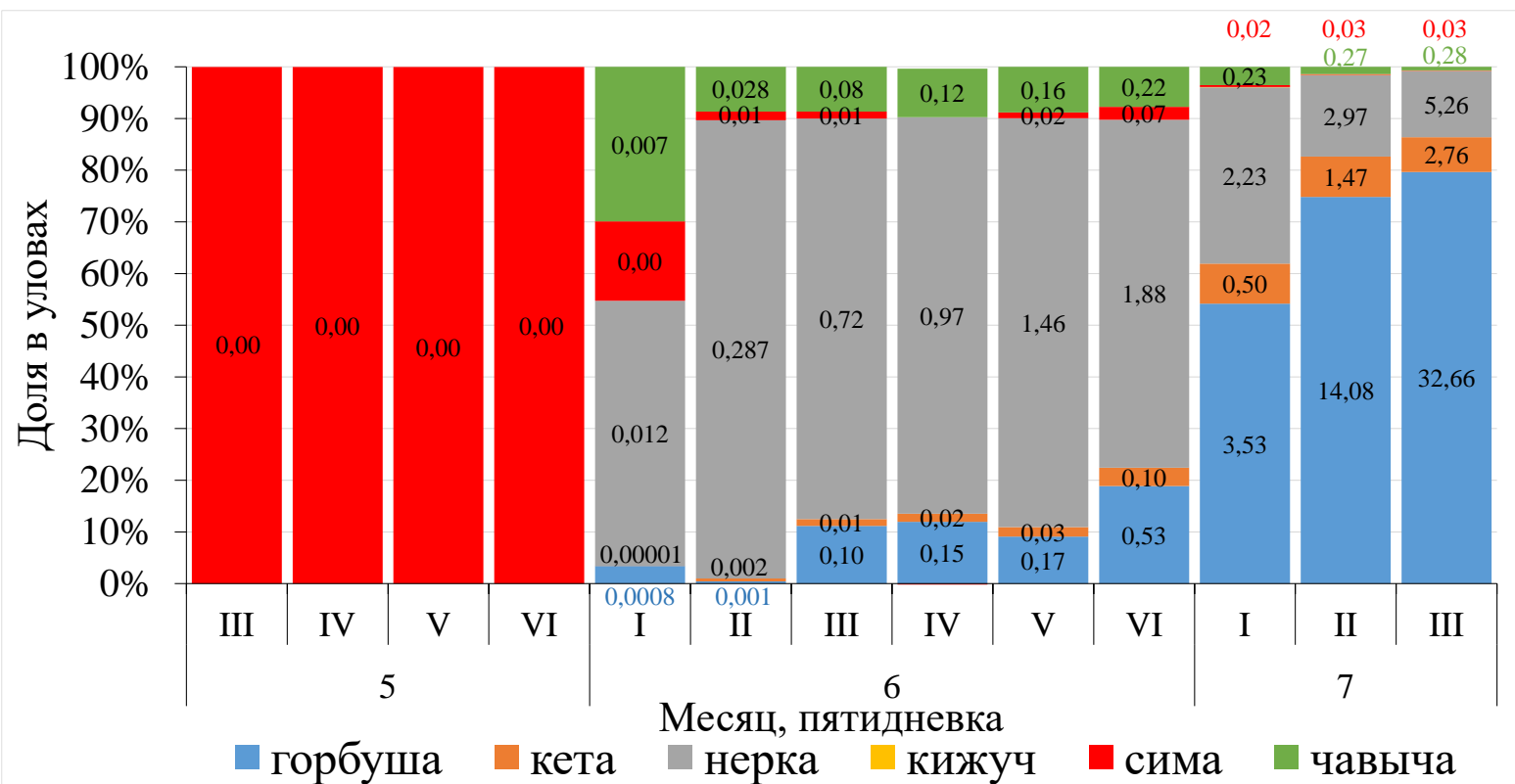
Район промысла	Прогнозируемый вылов							Корректировка							Скорректированный прогноз вылова						
	горбуша	кета	нерка	кижуч	сима	чавыча	всего	горбуша	кета	нерка	кижуч	сима	чавыча	всего	горбуша	кета	нерка	кижуч	сима	чавыча	всего
Чукотский автономный округ, в т.ч. Восточно-Сибирское море (в границах Чукотского автономного округа), зона Чукотское море, зона Чукотская, зона Западно-Беринговоморская (в границах Чукотского автономного округа)	185	405	303	–	–	–	893	–	–	100	–	–	–	100	185	405	403	–	–	–	993
Побережье восточной Камчатки	68100	9330	9050	1900	–	380	88760	–	–	–	–	–	100	100	68100	9330	9050	1900	–	480	88860
Зона Западно-Беринговоморская (в границах Камчатского края)	100	30	400	20	–	–	450	–	–	–	–	–	–	–	100	30	400	20	–	–	450
Карагинская подзона	66000	6400	2300	300	–	80	75080	–	–	–	–	–	–	–	66000	6400	2300	300	–	80	75080
Петропавловско-Командорская подзона	2000	2900	6450	1580	–	300	13230	–	–	–	–	–	100	100	2000	2900	6450	1580	–	400	13330
Побережье западной Камчатки	38000	16500	16400	7600	10	70	78580	–	–	–	–	–	–	–	38000	16500	16400	7600	10	70	78580
Западно-Камчатская подзона (в границах Камчатского края)	19000	10500	2000	4400	4	20	35924	–	–	–	–	–	–	–	19000	10500	2000	4400	4	20	35924
Камчатско-Курильская подзона (в границах Камчатского края)	19000	6000	14400	3200	6	50	42656	–	–	–	–	–	–	–	19000	6000	14400	3200	6	50	42656
Материковое побережье Охотского моря	24800	14200	443	954	–	–	40397	–	–	–	–	–	–	–	24800	14200	443	954	–	–	40397
Магаданская область (Северо-Охотоморская и Западно-Камчатская подзоны)	4800	2900	30	224	–	–	7954	–	–	–	–	–	–	–	4800	2900	30	224	–	–	7954
Хабаровский край (Северо-Охотоморская подзона)	20000	11300	413	730	–	–	32443	–	–	–	–	–	–	–	20000	11300	413	730	–	–	32443
р. Амур и Амурский лиман	3500	11460	–	–	–	–	14960	–	–	–	–	–	–	–	3500	11460	–	–	–	–	14960
Подзона Приморье	5200	885	–	–	95,2	–	6180,2	1000	–	–	–	–	–	1000	6200	885	–	–	95,2	–	7180,2
в т.ч. Хабаровский край	4200	200	–	–	0,2	–	4400,2	–	–	–	–	–	–	–	4200	200	–	–	0,2	–	4400,2
в т.ч. Приморский край	1000	685	–	–	95	–	1780	1000	–	–	–	–	–	1000	2000	685	–	–	95	–	2780
Побережье западного Сахалина	922	2824	–	–	24	–	3770	6	–	–	–	–	–	6	928	2824	–	–	24	–	3776
в т.ч. северо-западный Сахалин	850	1634	–	–	–	–	2484	–	–	–	–	–	–	–	850	1634	–	–	–	–	2484
в т.ч. юго-западный Сахалин	72	1190	–	–	24	–	1286	6	–	–	–	–	–	6	78	1190	–	–	24	–	1292
Восточно-Сахалинская подзона	39009	17930	–	28	53	–	57020	–	–	–	–	–	–	–	39009	17930	–	28	53	–	57020
Северные Курилы	3000	1700	1400	400	–	–	6500	–	–	–	–	–	–	–	3000	1700	1400	400	–	–	6500
Камчатско-Курильская подзона (в границах Сахалинской области)	500	250	200	50	–	–	1000	–	–	–	–	–	–	–	500	250	200	50	–	–	1000
Зона Северо-Курильская	2500	1450	1200	350	–	–	5500	–	–	–	–	–	–	–	2500	1450	1200	350	–	–	5500
Зона Южно-Курильская	10142	12780	12	–	1	–	22935	–	–	–	–	–	–	–	10142	12780	12	–	1	–	22935
ИТОГО	192858	88014	27608	10882	183,2	450	319995,2	1006	–	100	–	–	100	1206	193864	88014	27708	10882	183,2	550	321201,2
Δ Прогнозируемый вылов - Скорректированный прогноз вылова, %															+0,5	–	+0,4	–	–	+22,2	+0,4

Динамика среднесуточного вылова тихоокеанских лососей на Дальнем Востоке России в 2024 году по пятидневкам

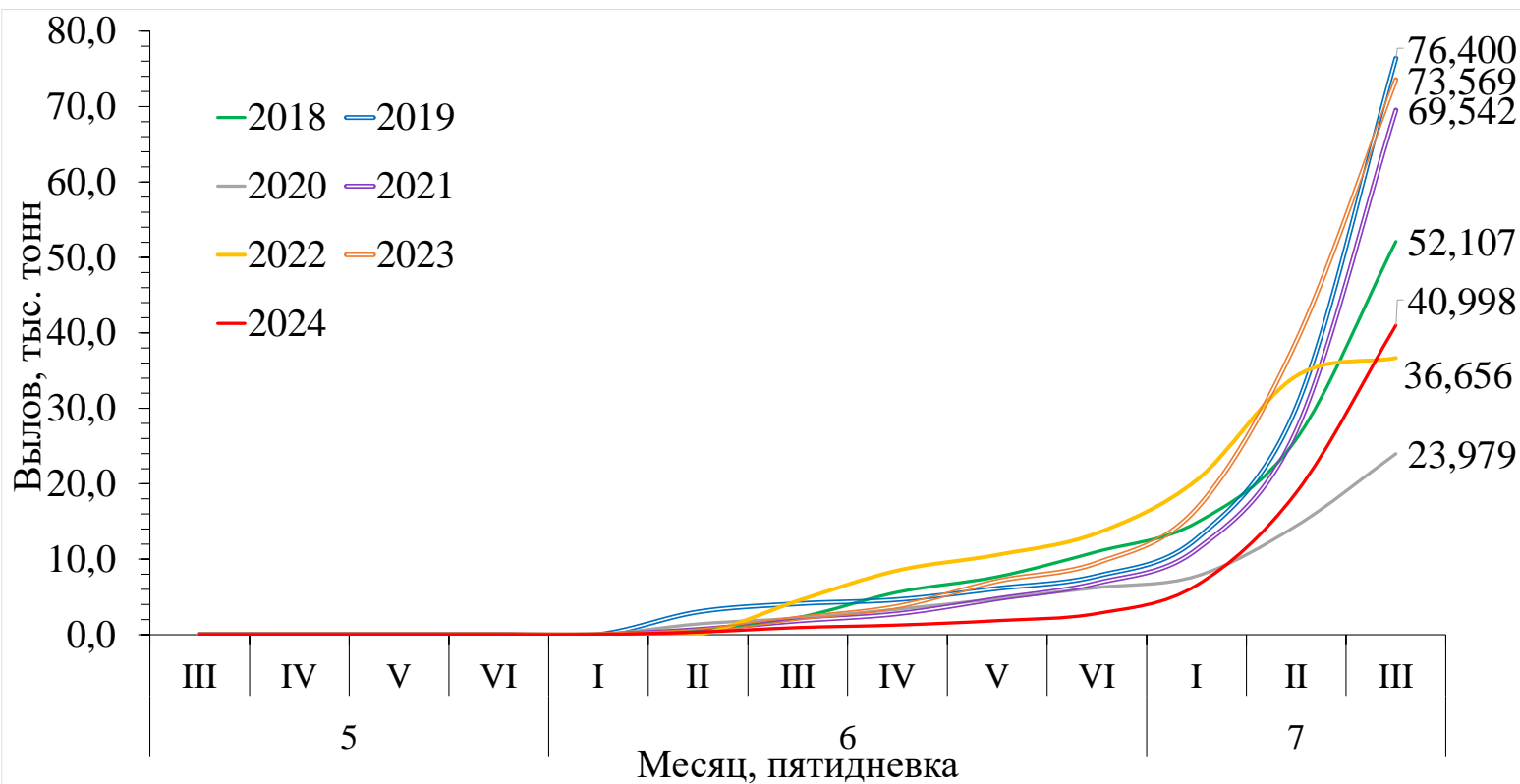


Динамика вылова тихоокеанских лососей на Дальнем Востоке России в 2024 году

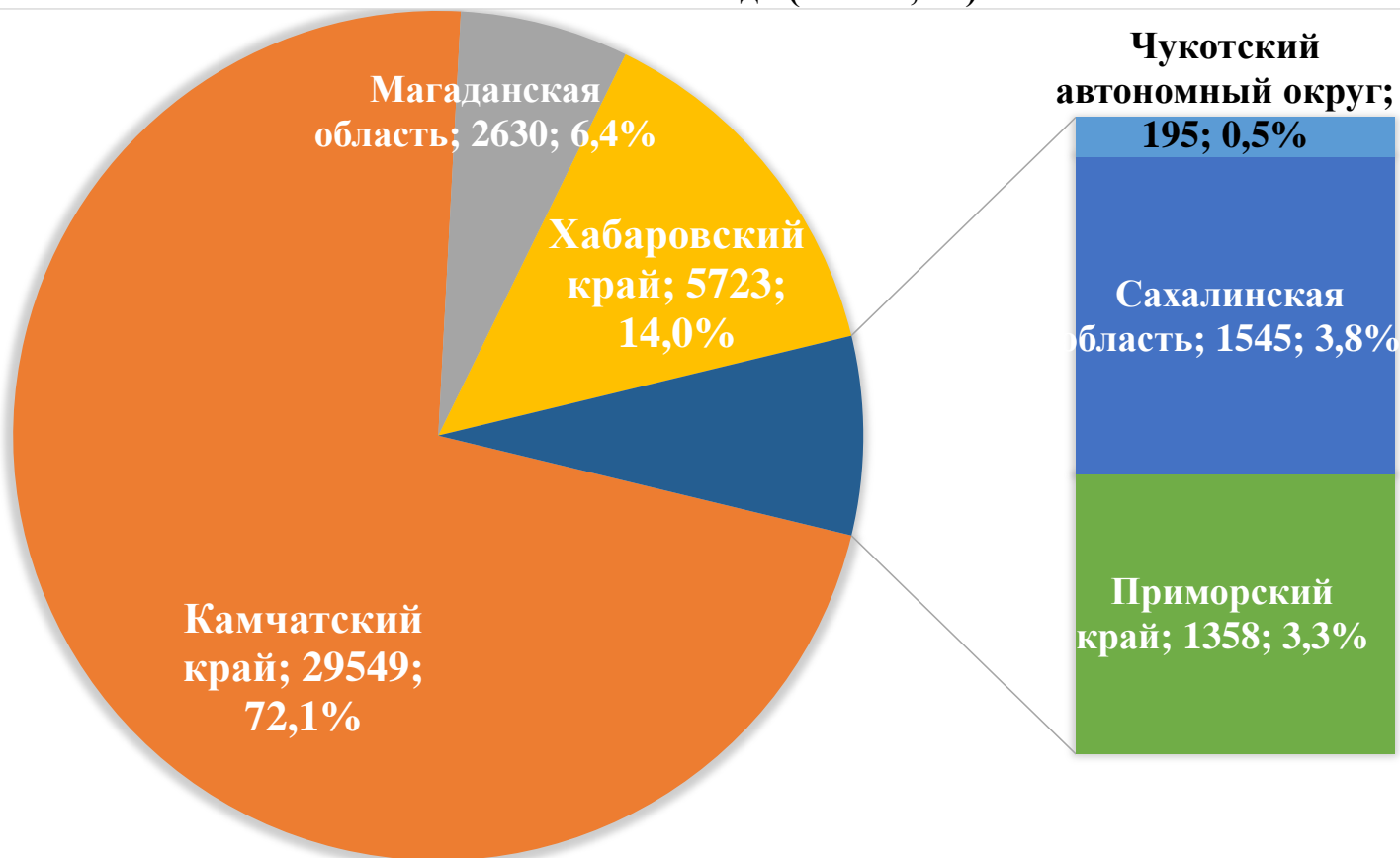
Примечание: цифрами представлен вылов в тыс. тонн



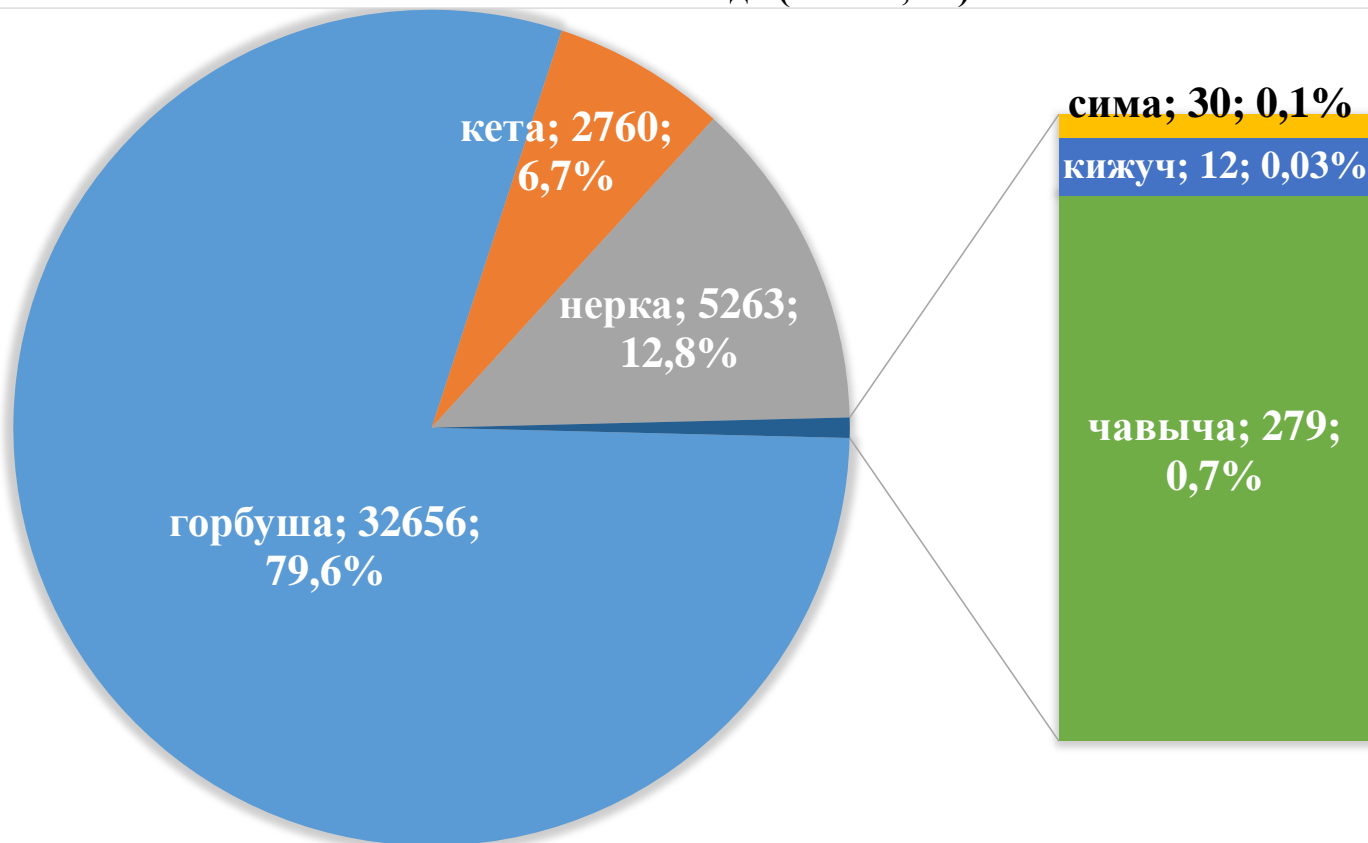
Динамика вылова тихоокеанских лососей на Дальнем Востоке России в 2018–2024 годах



**Вылов тихоокеанских лососей по дальневосточным субъектам России
на 15 июля 2024 года (тонны; %)**



**Повидовой вылов тихоокеанских лососей на Дальнем Востоке России
на 15 июля 2024 года (тонны; %)**



Нарастающий коммерческий вылов тихоокеанских лососей на северо-западе Северной Америки на 15 июля 2024 года, включительно, тыс. рыб

Примечание: цифрами в белых кругах над чертой представлен нарастающий вылов, под чертой — прирост вылова

Регион	Виды					Итого
	горбуша	кета	нерка	кижуч	чавыча	
Аляска, США						
Арктика — Юкон — Кускоквим						
1. зал. Коцебу	—	—	—	—	—	—
2. зал. Нортон	—	2	—	—	—	2
3. р. Юкон	—	—	—	—	—	—
4. р. Кускоквим	—	—	—	—	—	—
Центральная Аляска						
5. Бристольский залив	—	202	24537	—	2	24741
6. зал. Кука	1	15	387	—	—	403
7. зал. Принца Уильяма	1321	1284	2861	—	6	5472
Юго-Восточная Аляска						
8. зал. Якутат	—	11	—	—	—	11
9. юго-восток	216	3705	106	12	127	4166
Западная Аляска						
10. о. Кодьяк	39	347	311	2	1	700
11. оз. Чигник	—	3	67	—	—	70
12. п-ов Аляска	287	449	1924	4	4	2668
13. Алеутские о-ва	—	—	—	—	—	—
Всего	1864	6018	30193	18	140	38233
Британская Колумбия, Канада						
I без р. Фрейзер	—	—	—	—	2,913	2,913
II р. Фрейзер	—	—	0,038	—	—	0,038
Всего	—	—	0,038	—	2,913	2,951
р. Колумбия, США						
III р. Колумбия	—	—	0,154	0,002	16,238	16,394

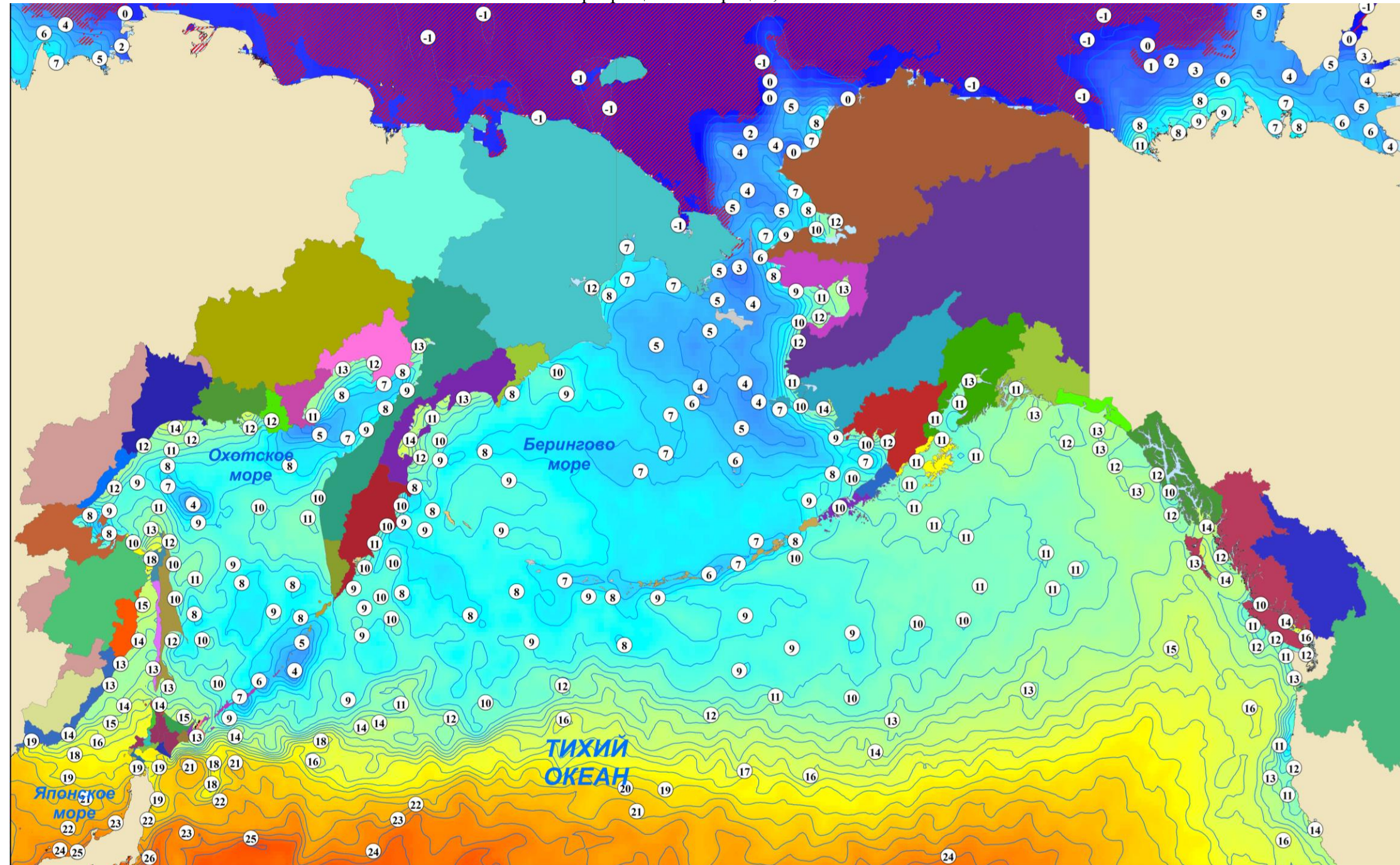


ТИХИЙ
ОКЕАН

Температура поверхности океана 15 июля 2024 года, °C

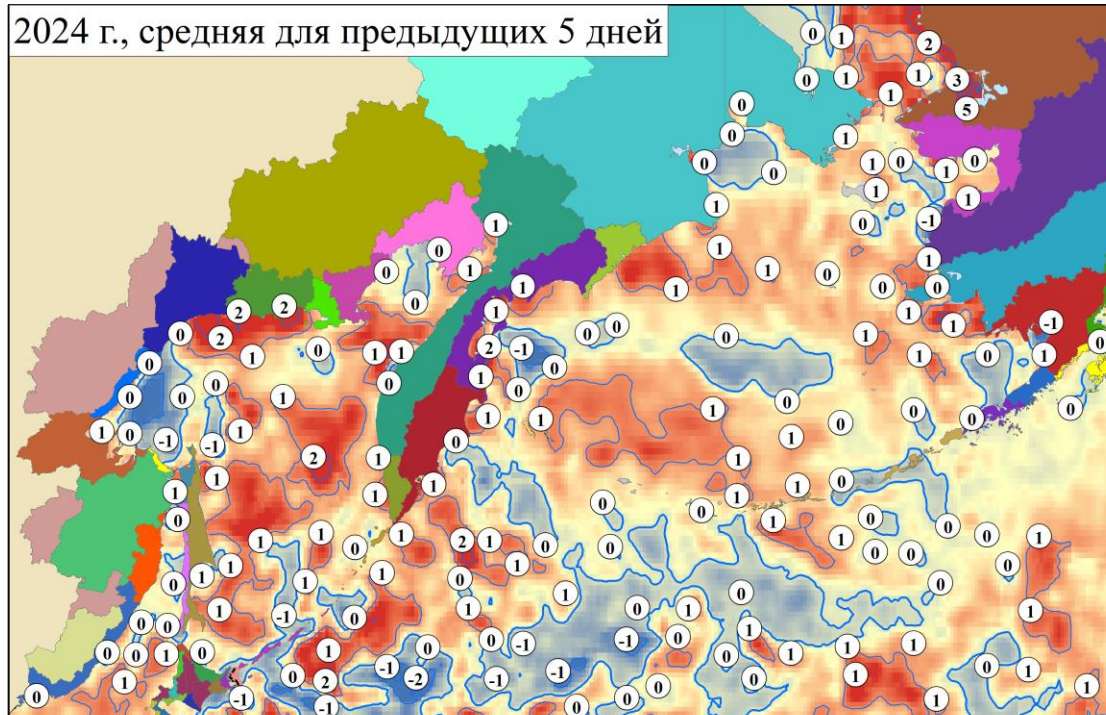
Примечание:  — ледовые поля

Неблагоприятные температуры для тихоокеанских лососей: 17°C и выше – снижение миграционной и пищедобывательной активности, 21°C и выше – прекращение миграции, 24°C и выше – гибель

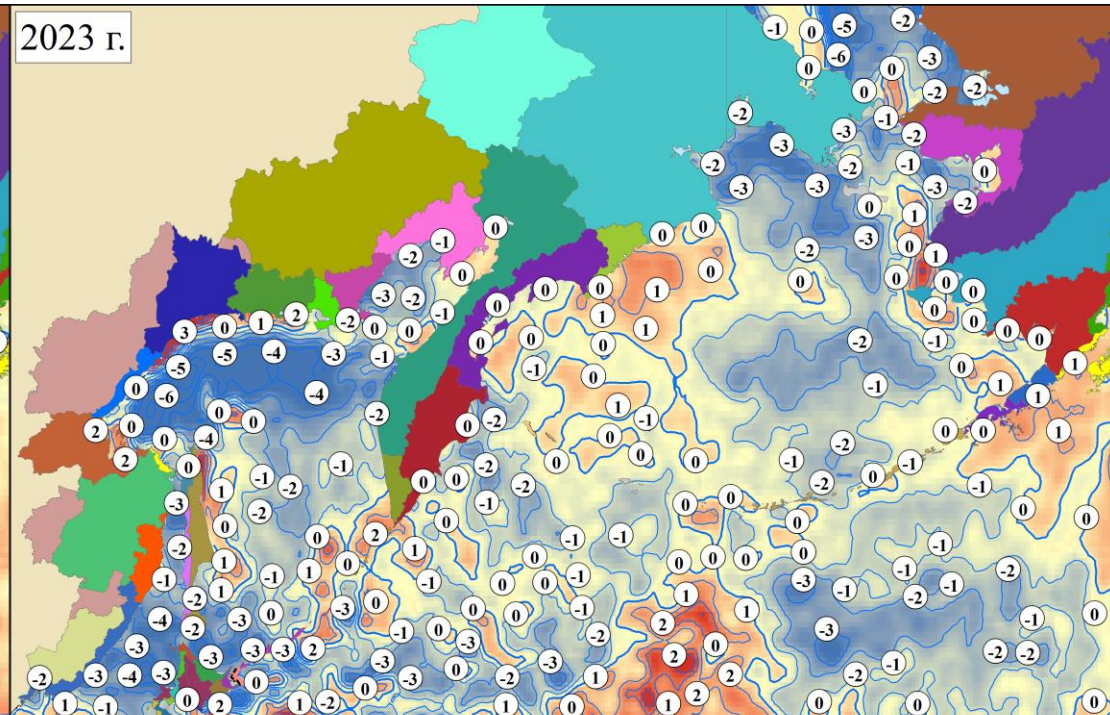


Разница температуры поверхности океана по отношению к 15 июля 2024 года, °С

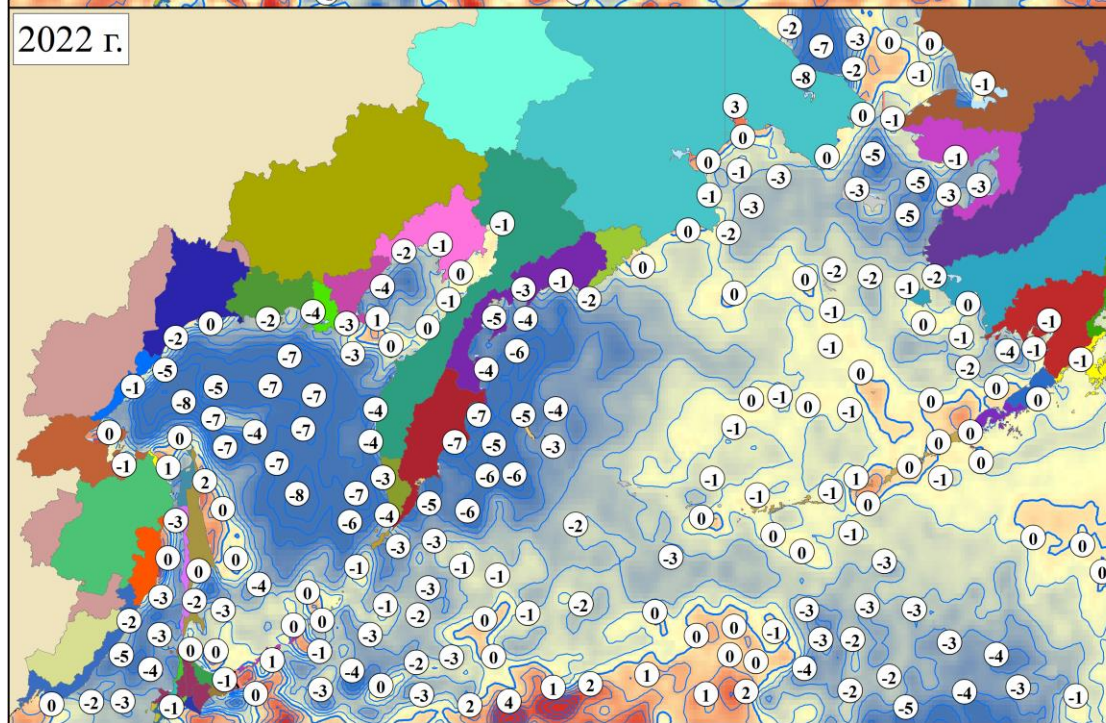
2024 г., средняя для предыдущих 5 дней



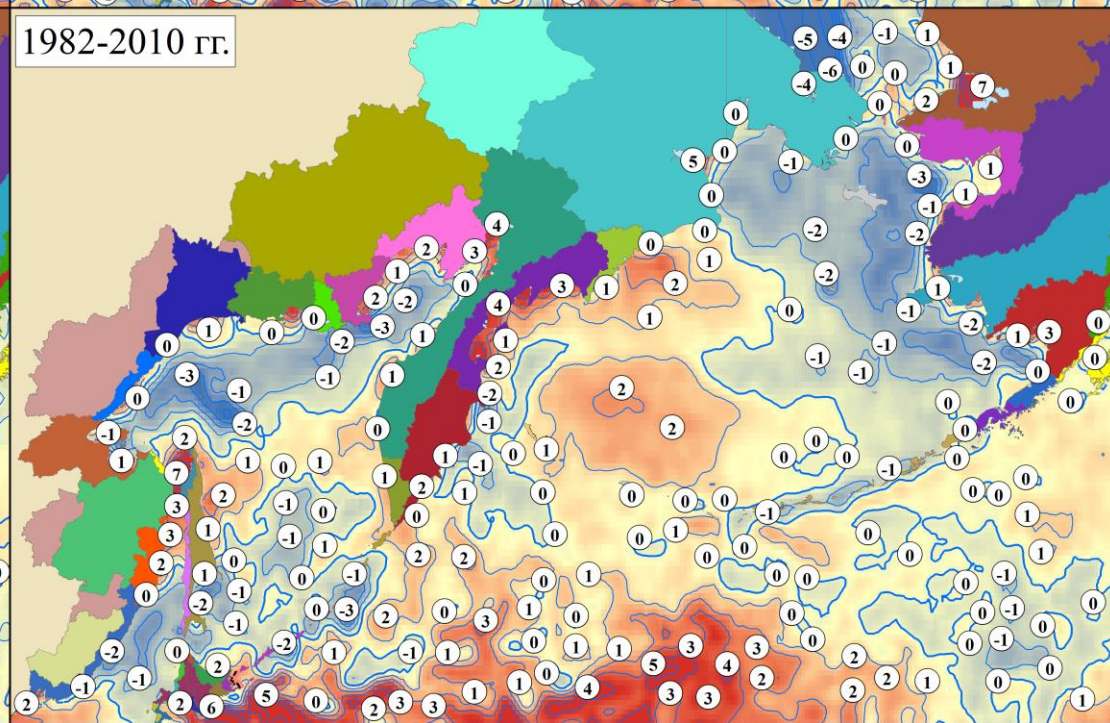
2023 г.



2022 г.

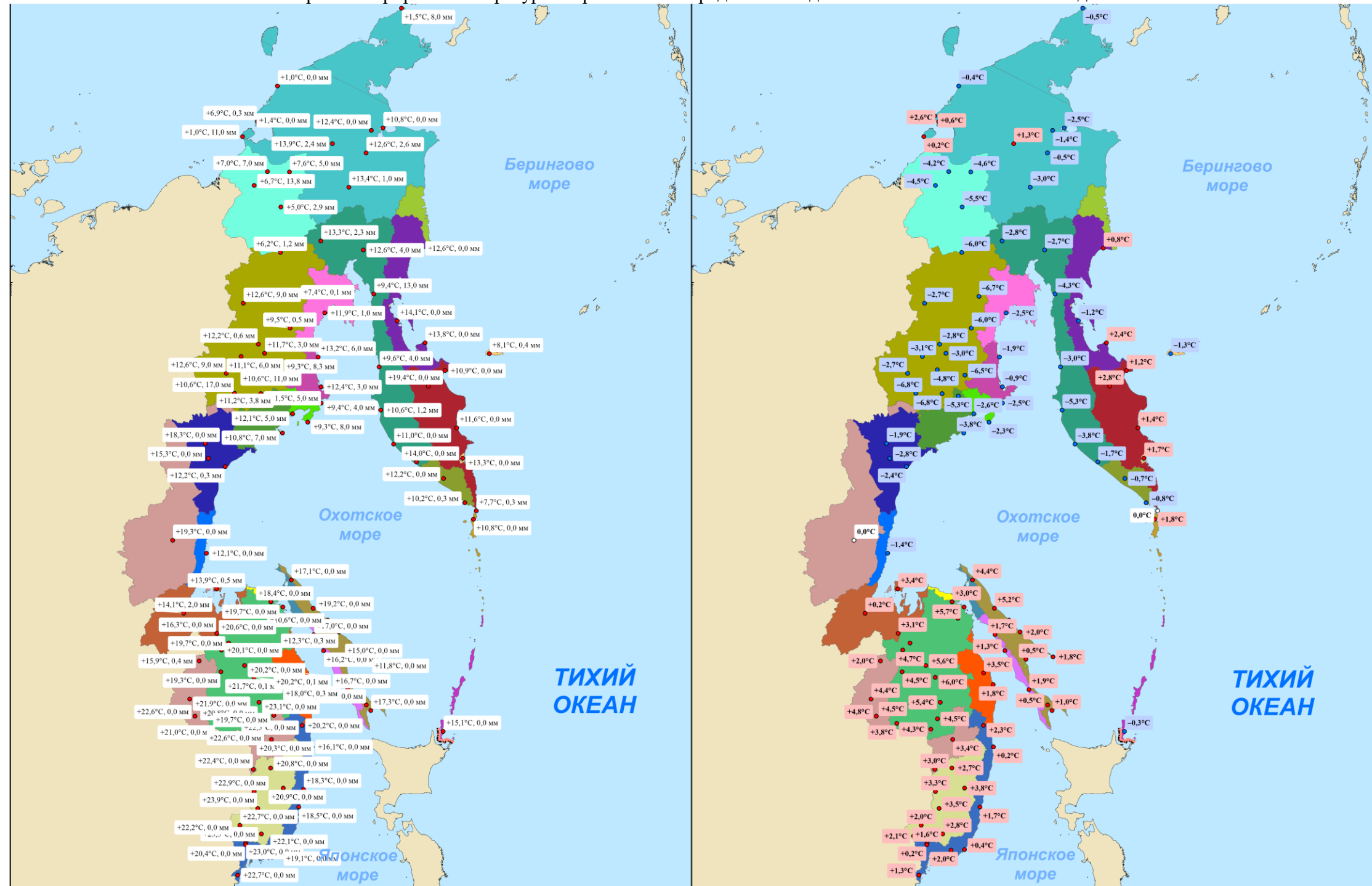


1982-2010 гг.

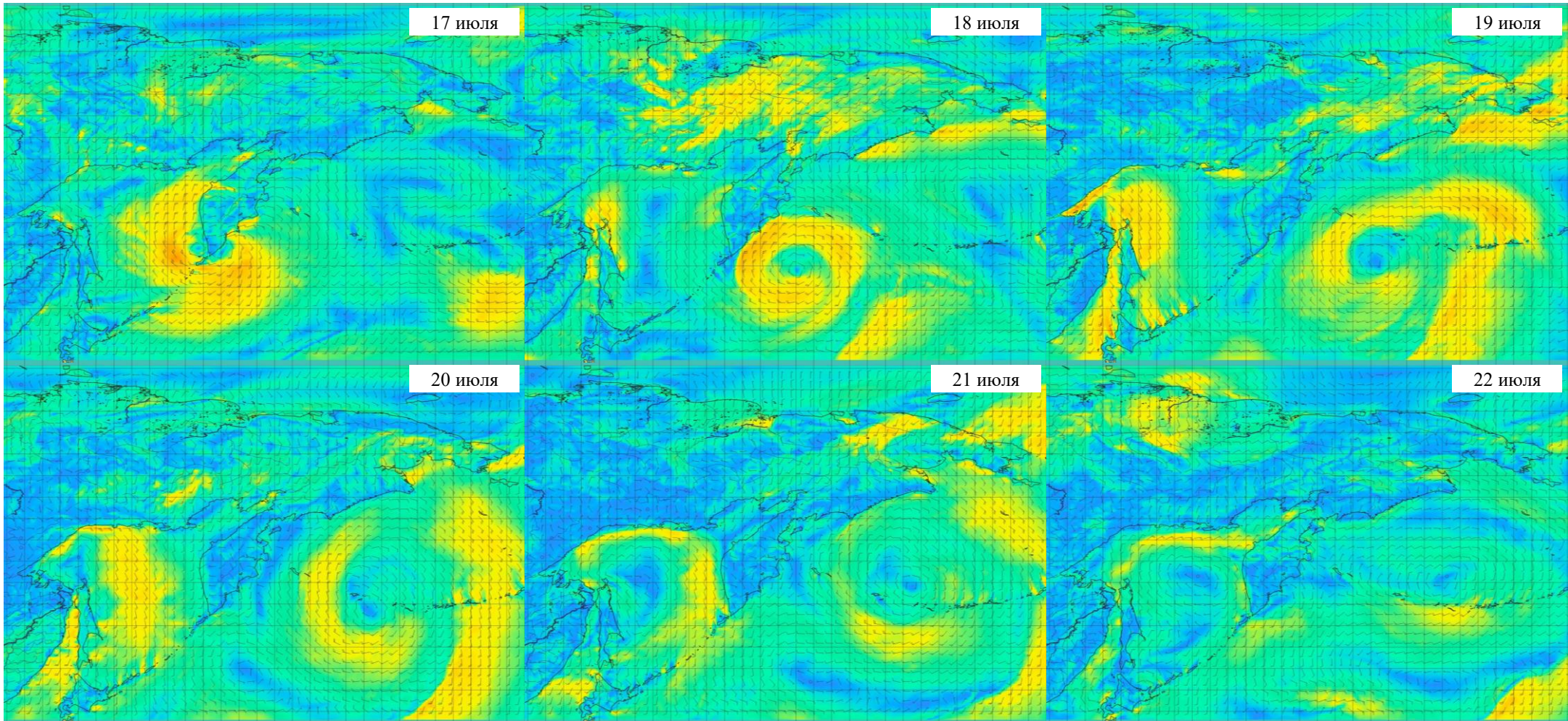


Метеорологическая обстановка на Дальнем Востоке России

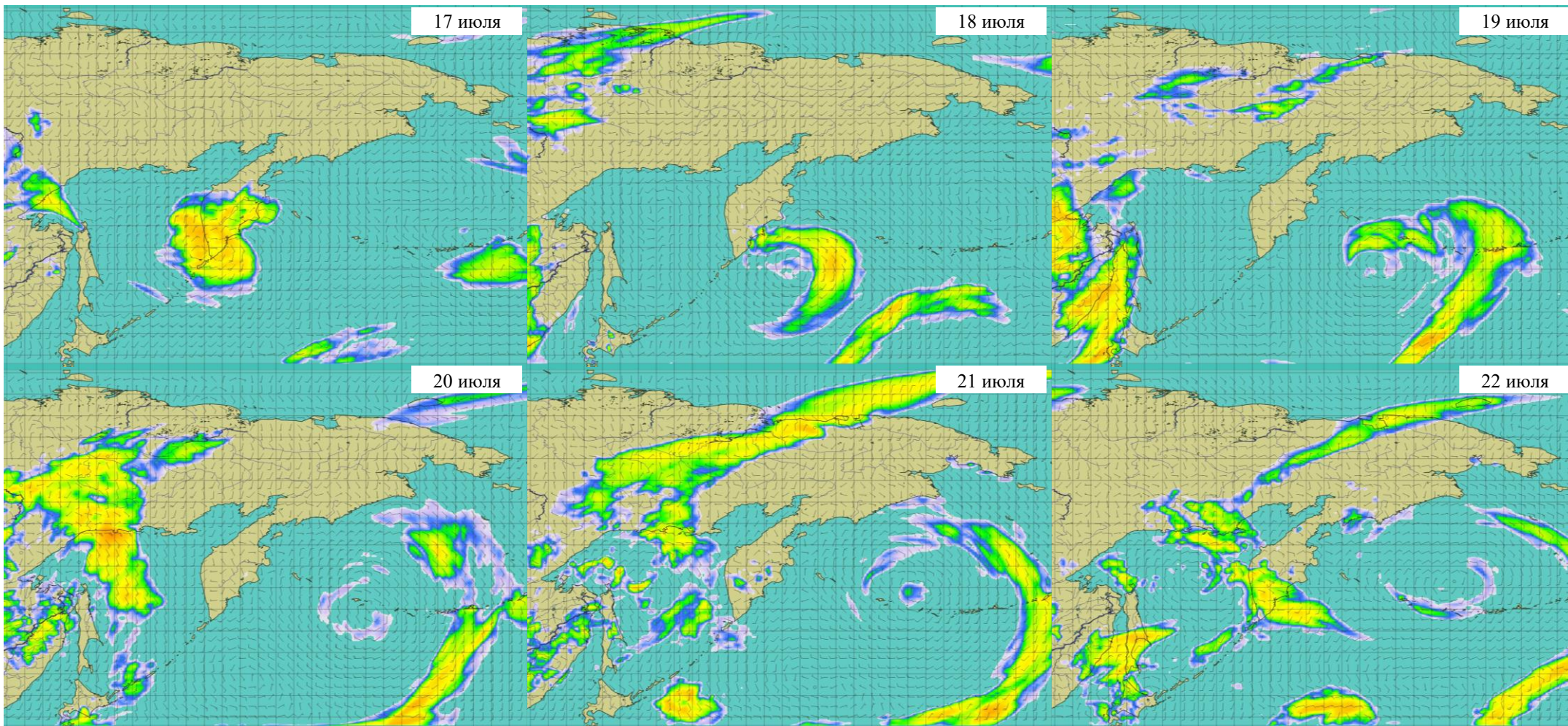
Примечание: слева — средняя температура воздуха и уровень осадков 15 июля 2024 года, справа — приrost температуры в сравнении с осредненными данными за 10–14 июля 2024 года



Прогноз ветровой активности на Дальнем Востоке России на 17–22 июля 2024 года, м/с



Прогноз уровня осадков на Дальнем Востоке России на 17–22 июля 2024 года, мм



Прогноз температуры воздуха на Дальнем Востоке России на 17–22 июля 2024 года, °C

