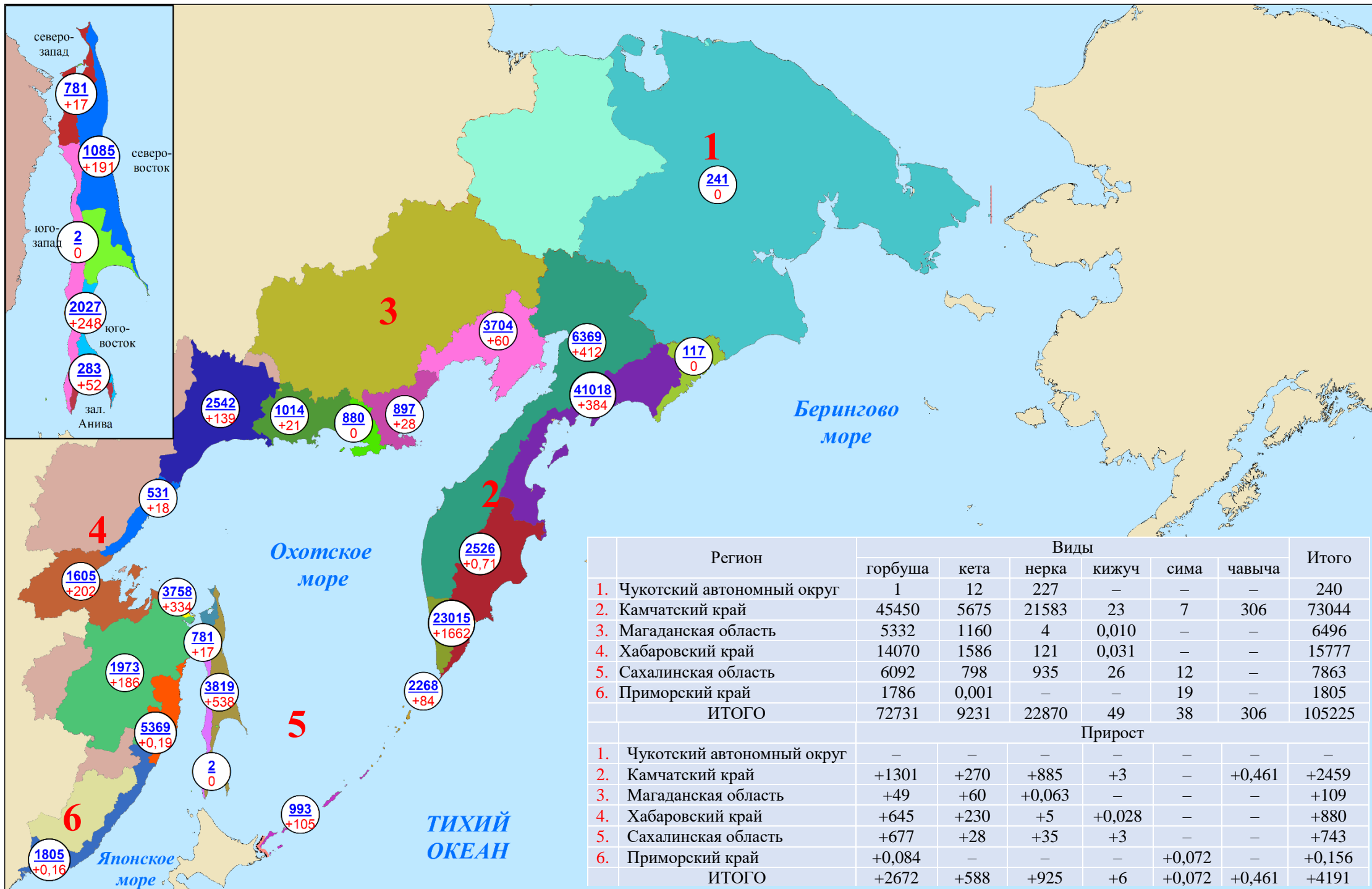
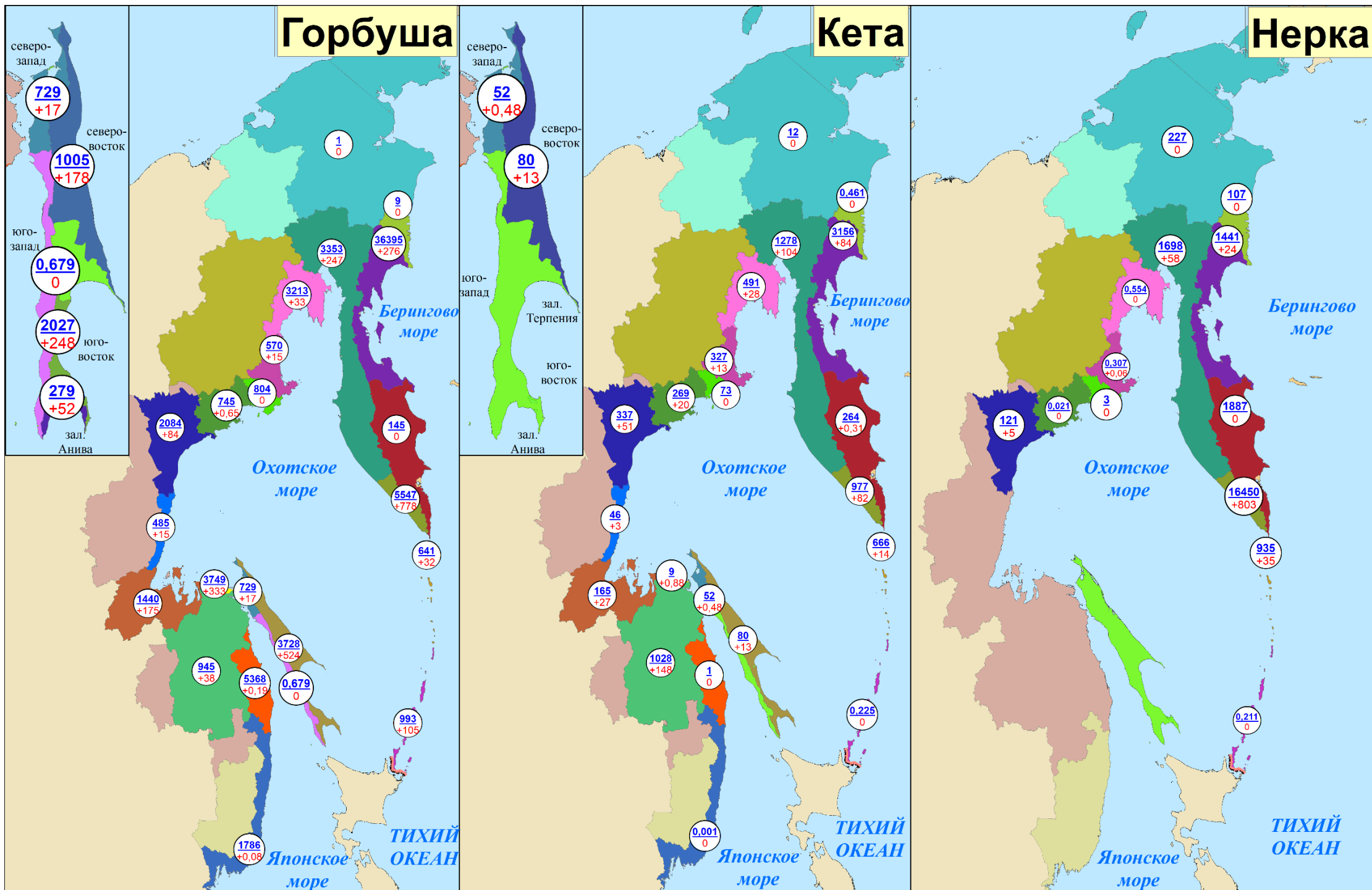


Нарастающий вылов тихоокеанских лососей по промышленным районам Дальнего Востока России на 29 июля 2024 года, тонн

Примечание: цифрами в белых кругах над чертой представлен нарастающий вылов, под чертой — прирост вылова за сутки



**Нарастающий вылов горбуши, кеты и нерки
по промысловым районам Дальнего Востока России на 29 июля 2024 года, включительно, тонн**

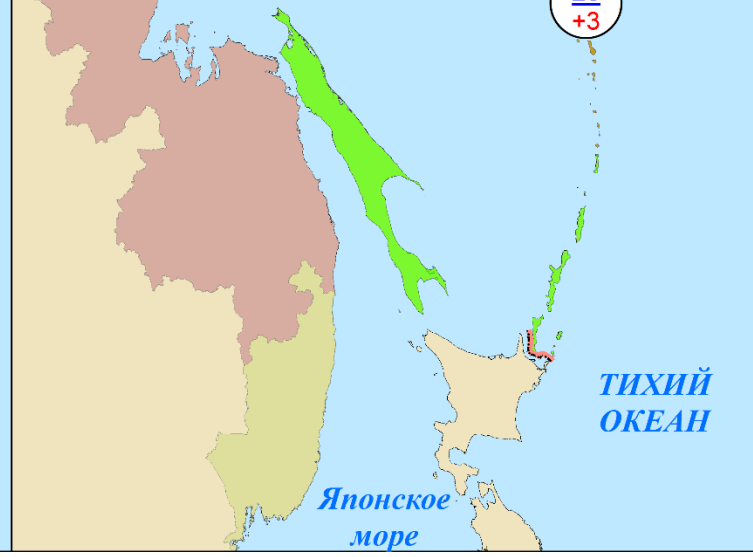
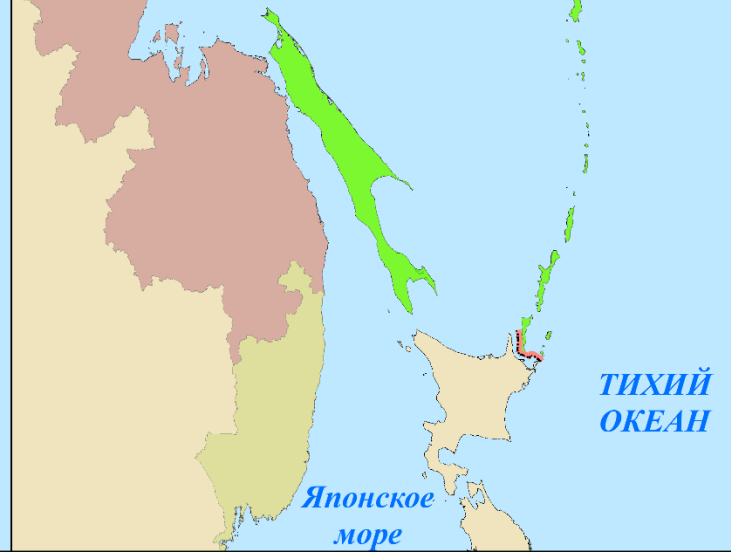
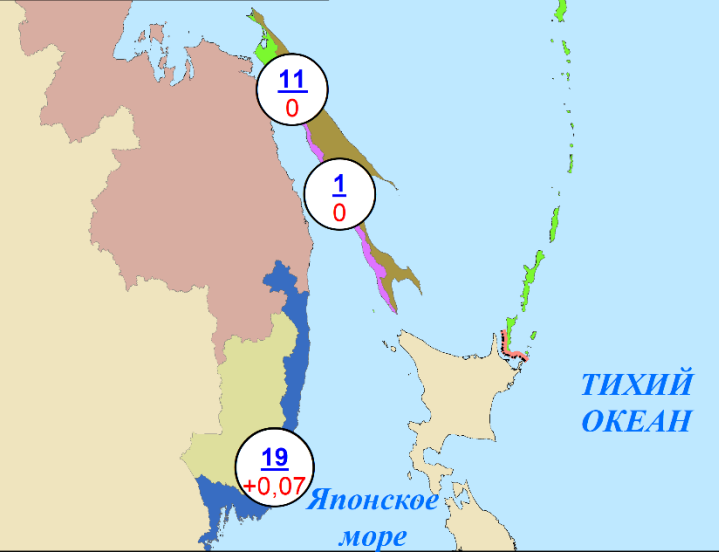
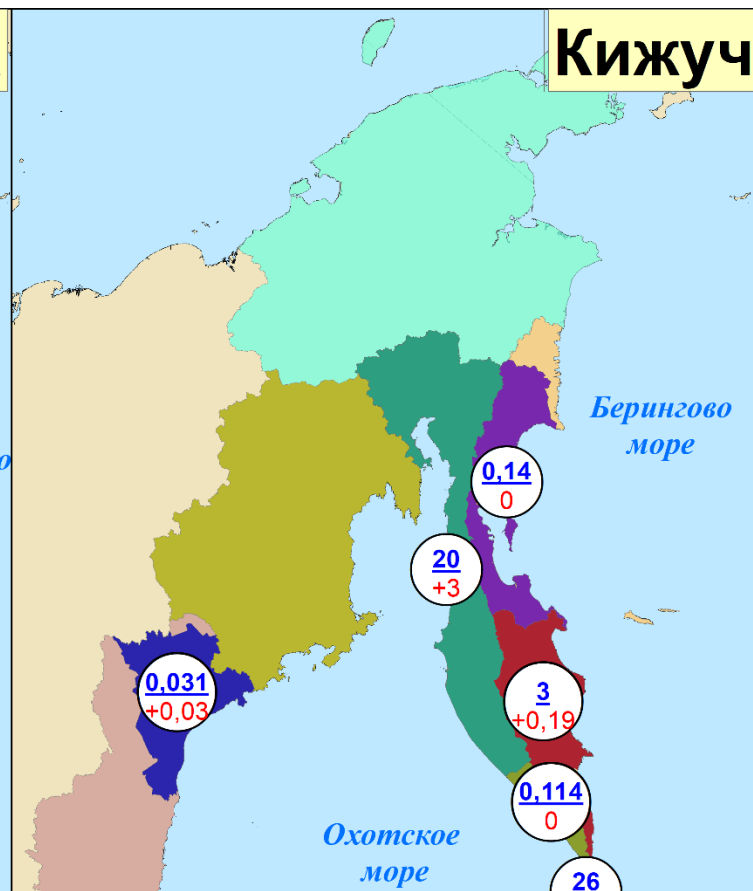
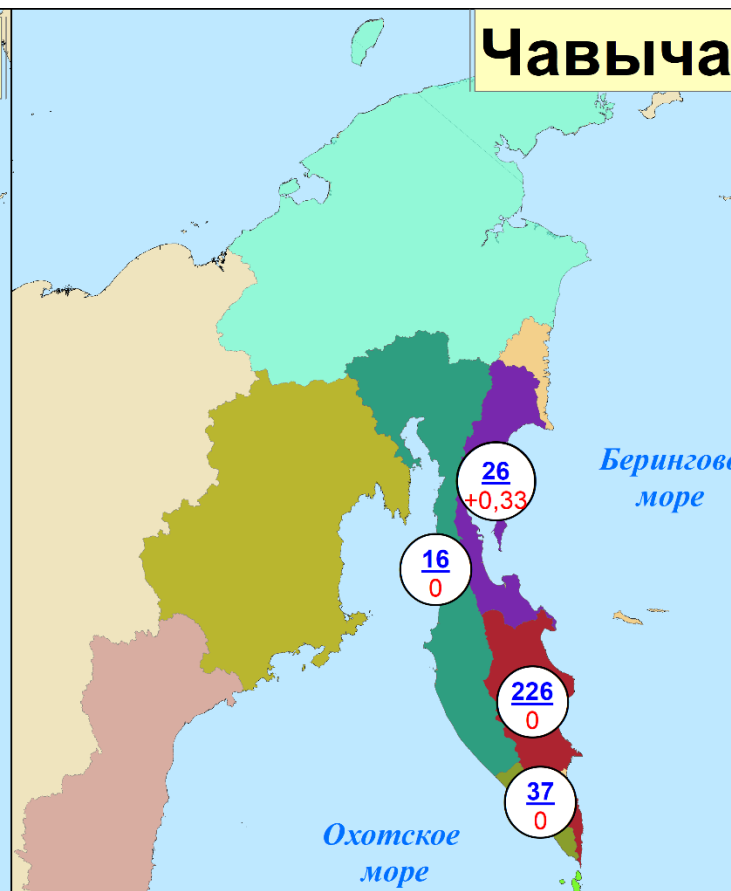
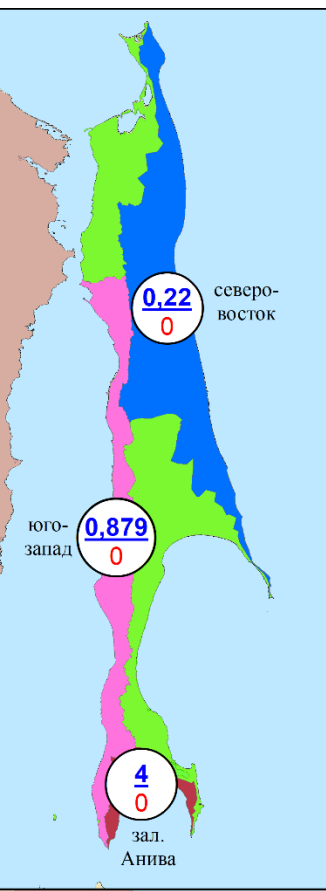


**Нарастающий вылов сима, чавычи и кижуча
по промысловым районам Дальнего Востока России на 29 июля 2024 года, включительно, тонн**

Сима

Чавыча

Кижуч



Вылов тихоокеанских лососей на 29 июля в 2024 году в сравнении с 2023 (для горбуши — 2022) годом, тонн

Зона (подзона)/промрайон	Год/вид																				
	2023						ИТОГО	2024						ИТОГО	Разница 2024 к 2023 году, %						ИТОГО
	горбуша	кета	нерка	кижуч	чавыча	сима		горбуша	кета	нерка	кижуч	чавыча	сима		горбуша	кета	нерка	кижуч	чавыча	сима	
Чукотский АО																					
Восточно-Сибирское море, зона Чукотское море, зона Чукотская, зона Западно-Берингоморская	6	198	294	–	–	–	498	1	12	227	–	–	–	240	–84,4	–93,9	–22,9	–	–	–	–51,8
Камчатский край																					
Западно-Берингоморская	21	3	197	–	–	–	221	9	0,5	107	–	–	–	117	–57,9	–85,7	–45,6	–	–	–	–47,2
Карагинская	34047	3393	2184	–	59	–	39683	36395	3156	1441	0,1	26	–	41018	+6,9	–7,0	–34,0	+100	–55,6	–	+3,4
Петропавловско-Командорская	136	1781	8113	9	353	–	10393	145	264	1887	3	226	–	2525	+6,4	–85,2	–76,7	–68,2	–36,0	–	–75,7
Западно-Камчатская	1213	2121	1435	6	16	2	4794	3353	1278	1698	20	16	4	6369	+176,3	–39,7	+18,4	+217,7	–2,5	+122,3	+32,9
Камчатско-Курильская	5610	1267	5212	0,005	35	3	12127	5547	977	16450	0,1	37	3	23014	–1,1	–22,9	+215,6	+1900,0	+5,6	+1,7	+89,8
Всего	41028	8566	17140	16	463	5	67218	45449	5676	21583	23	305	7	73043	+10,8	–33,7	+25,9	+46,1	–34,2	+47,4	+8,7
Магаданская область																					
Материковое побережье Охотского моря (Северо-Охотоморская и Западно-Камчатская подзоны)	2758	347	12	–	–	–	3117	5332	1160	4	0,010	–	–	6496	+93,3	+234,0	–65,3	+100	–	–	+108,4
Гижигинская группа рек	2041	58	9	–	–	–	2108	3213	491	0,6	–	–	–	3705	+57,4	+745,9	–93,4	–	–	–	+75,8
Ямская группа рек	281	151	–	–	–	–	432	570	327	0,3	–	–	–	897	+102,7	+116,4	+100	–	–	–	+107,5
Ольская группа рек	195	40	2	–	–	–	238	804	73	3	0,007	–	–	880	+311,4	+80,7	+25,5	+100	–	–	+269,4
Тауйская группа рек	241	98	0,003	–	–	–	339	745	269	0,02	0,003	–	–	1014	+209,4	+175,1	+566,7	+100	–	–	+199,5
Хабаровский край																					
Материковое побережье Охотского моря	9387	1266	199	0,001	–	–	10852	7758	557	121	0,03	–	–	8436	–17,4	–56,0	–39,2	+2900,0	–	–	–22,3
Охотский район	4264	668	199	0,001	–	–	5131	2084	337	121	0,03	–	–	2542	–51,1	–49,5	–39,2	+2900,0	–	–	–50,5
Аяно-Майский район	436	51	–	–	–	–	487	485	46	–	–	–	–	531	+11,1	–9,7	–	–	–	–	+9,0
Тугуро-Чумиканский район	1133	546	–	–	–	–	1679	1440	165	–	–	–	–	1605	+27,0	–69,8	–	–	–	–	–4,4
зал. Сахалинский	3553	1	–	–	–	–	3554	3749	9	–	–	–	–	3758	+5,5	+735,7	–	–	–	–	+5,7
р. Амур и Амурский лиман	4	0,4	–	–	–	–	5	945	1028	–	–	–	–	1973	+21169,4	+244080,5	–	–	–	–	+40463,3
Северное Приморье	493	78	–	–	–	–	571	5368	1	–	–	–	–	5369	+989,4	–98,7	–	–	–	–	+840,7
Всего	9885	1344	199	0,001	–	–	11428	14071	1586	121	0,03	–	–	15778	+42,4	+18,0	–39,2	+2900,0	–	–	+38,1
Приморский край																					
Южное Приморье	607	0,002	–	–	–	9	616	1786	0,001	–	–	–	19	1805	+194,3	–50,0	–	–	–	+104,3	+192,9
Сахалинская область																					
Северо-западный Сахалин	710	–	–	–	–	–	710	729	52	–	–	–	–	781	+2,6	+100	–	–	–	–	+10,0
Юго-западный Сахалин	0,2	–	–	–	–	0,2	0,5	0,7	–	–	–	–	0,9	2	+222,6	–	–	–	–	+278,2	+339,6
Восточно-Сахалинская	2740	4	–	–	–	9	2752	3728	80	–	–	–	11	3819	+36,0	+2165,6	–	–	–	+27,9	+38,8
Камчатско-Курильская	34	49	31	4	–	–	117	25	22	54	0,07	–	–	101	–25,8	–55,3	+76,6	–98,1	–	–	–13,9
Северо-Курильская	1026	937	482	42	–	–	2487	616	644	881	26	–	–	2167	–39,9	–31,3	+82,8	–37,8	–	–	–12,9
Южно-Курильская	978	–	0,5	–	–	0,1	979	993	0,2	0,2	–	–	–	993	+1,5	+100	–58,8	–	–	–100	+1,5
Всего	5488	990	513	46	–	9	7046	6092	798	935	26	–	12	7863	+11,0	–19,4	+82,2	–43,0	–	+37,6	+11,6
Итого	59772	11445	18158	61	463	23	89923	72731	9232	22870	49	305	38	105225	+21,7	–19,3	+26,0	–20,1	–34,2	+66,9	+17,0

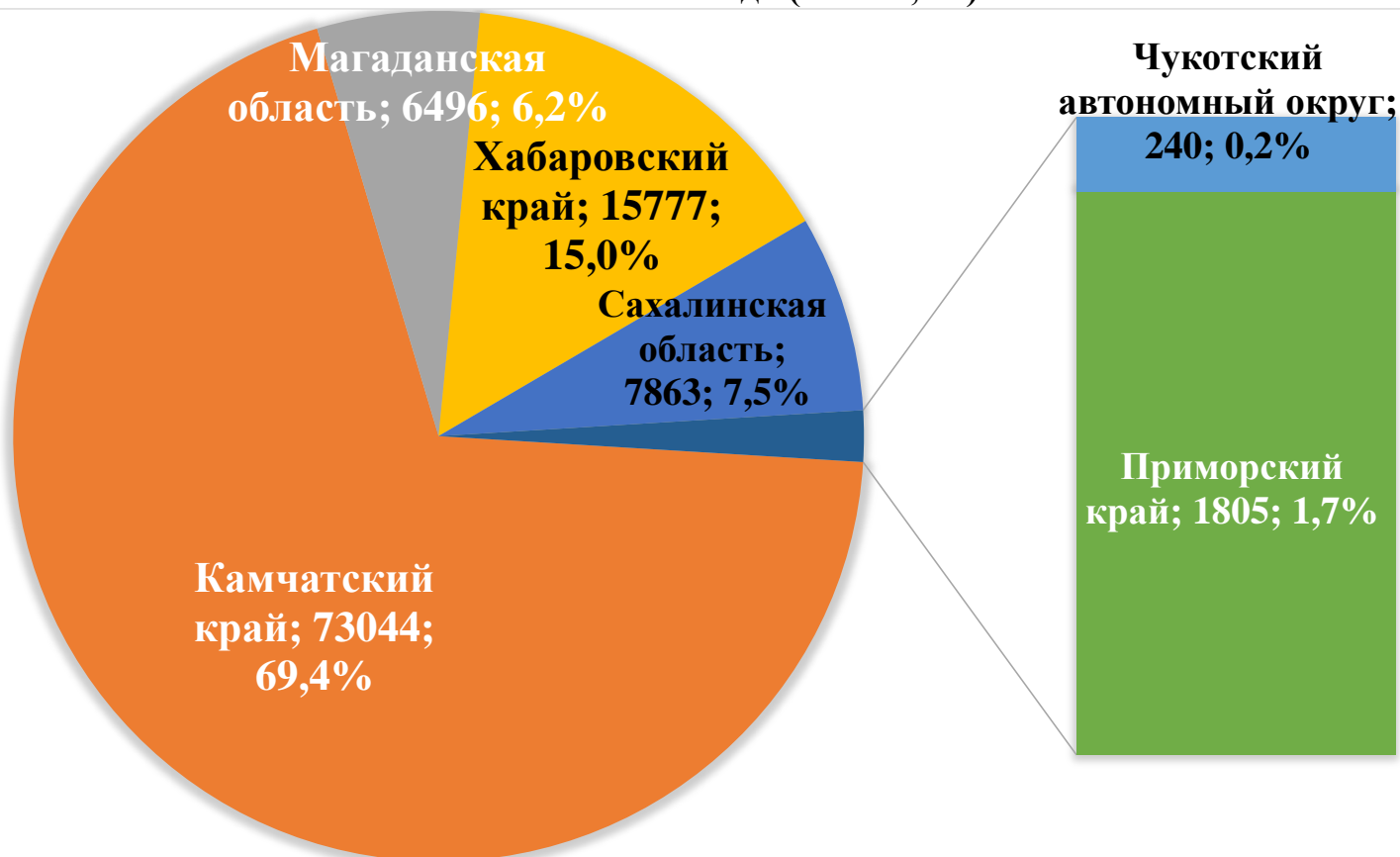
**Прогноз, вылов и отклонение от прогноза вылова
тихоокеанских лососей на Дальнем Востоке России на 29 июля 2024 года**

Зона (подзона)/промрайон	Показатель/вид																					
	Прогноз, тонн							ИТОГО	Вылов, тонн						ИТОГО	Δ вылов к прогнозу, %						ИТОГО
	горбуша	кета	нерка	кижуч	чавыча	сима	горбуша		кета	нерка	кижуч	чавыча	сима	горбуша		кета	нерка	кижуч	чавыча	сима		
Чукотский АО																						
Восточно-Сибирское море, зона Чукотское море, зона Чукотская, зона Западно-Беринговоморская	185	405	303	-	-	-	893	1	12	227	-	-	-	240	-99,5	-97,0	-25,1	-	-	-	-73,1	
Камчатский край																						
Западно-Беринговоморская	100	30	300	20	-	-	450	9	0,5	107	-	-	-	117	-91,0	-98,3	-64,3	-	-	-	-74,0	
Карагинская	66000	6400	2300	300	80	-	75080	36395	3156	1441	0,1	26	-	41018	-44,9	-50,7	-37,3	-100,0	-67,5	-	-45,4	
Петропавловско-Командорская	2000	2900	6450	1580	300	-	13230	145	264	1887	3	226	-	2525	-92,8	-90,9	-70,7	-99,8	-24,7	-	-80,9	
Западно-Камчатская	19000	10500	2000	4400	20	4	35924	3353	1278	1698	20	16	4	6369	-82,4	-87,8	-15,1	-99,5	-20,0	-0,0	-82,3	
Камчатско-Курильская	19000	6000	14400	3200	50	6	42656	5547	977	16450	0,1	37	3	23014	-70,8	-83,7	+14,2	-100,0	-26,0	-50,0	-46,0	
Всего	106100	25830	25450	9500	450	10	167340	45449	5676	21583	23	305	7	73043	-57,2	-78,0	-15,2	-99,8	-32,2	-30,0	-56,4	
Магаданская область																						
Материковое побережье Охотского моря (Северо-Охотоморская и Западно-Камчатская подзоны)	4800	2900	30	224	-	-	7954	5332	1160	4	0,010	-	-	6496	+11,1	-60,0	-86,7	-100,0	-	-	-18,3	
Гижигинская группа рек	-	-	-	-	-	-	-	3213	491	0,6	-	-	-	3705	-	-	-	-	-	-	-	
Ямская группа рек	-	-	-	-	-	-	-	570	327	0,3	-	-	-	897	-	-	-	-	-	-	-	
Ольская группа рек	-	-	-	-	-	-	-	804	73	3	0,007	-	-	880	-	-	-	-	-	-	-	
Тауйская группа рек	-	-	-	-	-	-	-	745	269	0,02	0,003	-	-	1014	-	-	-	-	-	-	-	
Хабаровский край																						
Материковое побережье Охотского моря (Северо-Охотоморская подзона)	20000	11300	413	730	-	-	32443	7758	557	121	0,03	-	-	8436	-61,2	-95,1	-70,7	-100,0	-	-	-74,0	
Охотский район	-	-	-	-	-	-	-	2084	337	121	0,03	-	-	2542	-	-	-	-	-	-	-	
Аяно-Майский район	-	-	-	-	-	-	-	485	46	-	-	-	-	531	-	-	-	-	-	-	-	
Тугуро-Чумиканский район зал. Сахалинский	-	-	-	-	-	-	-	1440	165	-	-	-	-	1605	-	-	-	-	-	-	-	
р. Амур и Амурский лиман	3500	11460	-	-	-	-	14960	945	1028	-	-	-	-	1973	-73,0	-91,0	-	-	-	-	-86,8	
Северное Приморье	4200	200	-	-	-	0,2	4400	5368	1	-	-	-	-	5369	+27,8	-99,5	-	-	-	-	+22,0	
Всего	27700	22960	413	730	-	0,2	51803	14071	1586	121	0,03	-	-	15778	-49,2	-93,1	-70,7	-100,0	-	-	-69,5	
Приморский край																						
Южное Приморье	1000	685	-	-	-	95	1780	1786	0,001	-	-	-	19	1805	+78,6	-100,0	-	-	-	-	-80,0	+1,4
Сахалинская область																						
Северо-западный Сахалин	850	1634	-	-	-	-	2484	729	52	-	-	-	-	781	-14,2	-96,8	-	-	-	-	-68,6	
Юго-западный Сахалин	72	1190	-	-	-	24	1286	0,7	-	-	-	-	0,9	2	-99,0	-	-	-	-	-	-96,3	-99,8
Восточно-Сахалинская	39009	17930	-	28	-	53	57020	3728	80	-	-	-	11	3819	-90,4	-99,6	-	-	-	-	-79,2	-93,3
Камчатско-Курильская	500	250	200	50	-	-	1000	25	22	54	0,07	-	-	101	-95,0	-91,2	-73,0	-99,9	-	-	-89,9	
Северо-Курильская	2500	1450	1200	350	-	-	5500	616	644	881	26	-	-	2167	-75,4	-55,6	-26,6	-92,6	-	-	-60,6	
Южно-Курильская	10142	12780	12	-	-	1	22935	993	0,2	0,2	-	-	-	993	-90,2	-100,0	-98,3	-	-	-	-100	-95,7
Всего	53073	35234	1412	428	-	78	90225	6092	798	935	26	-	12	7863	-88,5	-97,7	-33,8	-93,9	-	-	-84,6	-91,3
Итого	192858	88014	27608	10882	450	183	319995	72731	9232	22870	49	305	38	105225	-62,3	-89,5	-17,2	-99,5	-32,2	-79,3	-67,1	

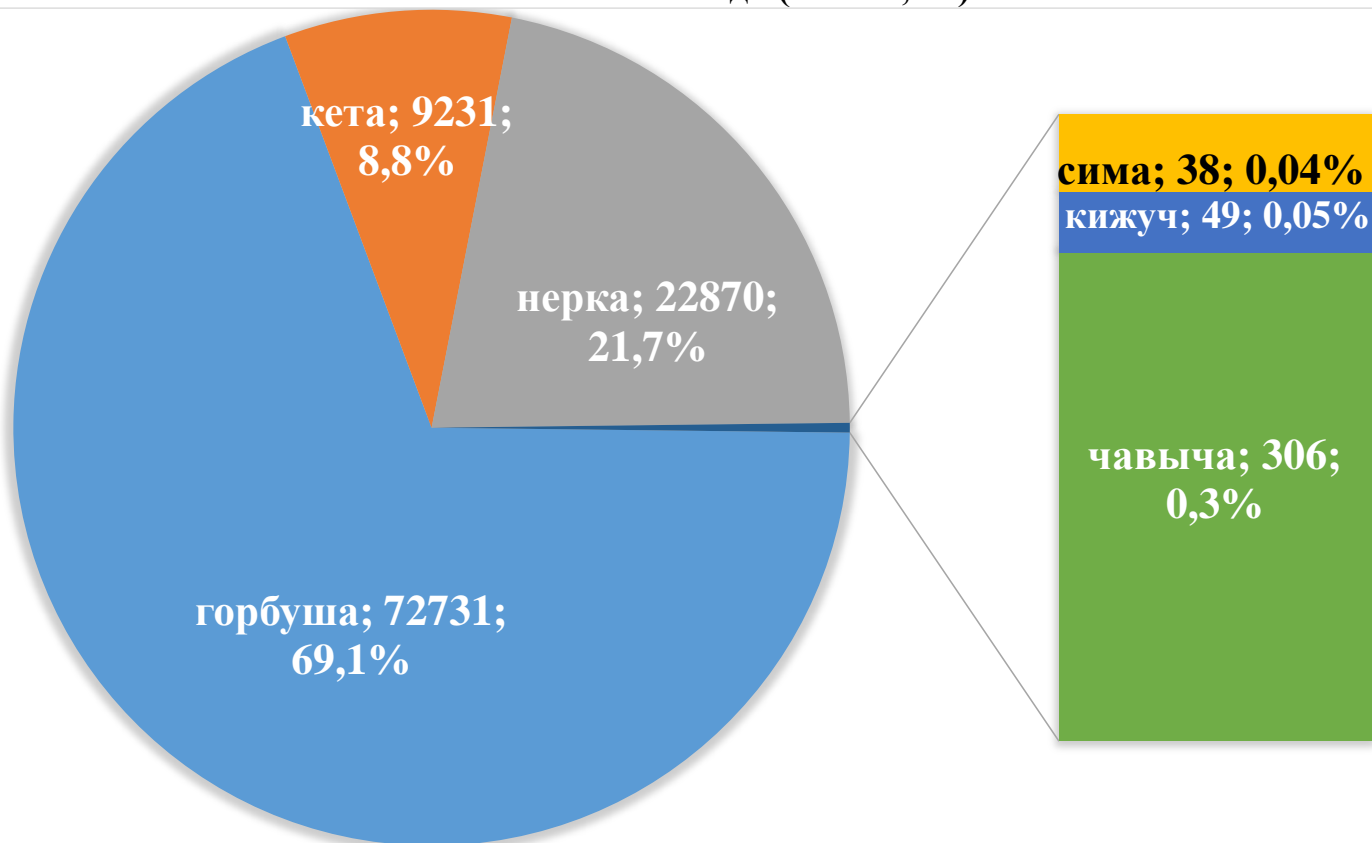
Корректировка прогнозируемого объема вылова тихоокеанских лососей на Дальнем Востоке России на основании результатов государственного мониторинга

Район промысла	Прогнозируемый вылов							Корректировка (количество, ед.)							Скорректированный прогноз вылова						
	горбуша	кета	нерка	кижуч	сима	чавыча	всего	горбуша	кета	нерка	кижуч	сима	чавыча	всего	горбуша	кета	нерка	кижуч	сима	чавыча	всего
Чукотский автономный округ, в т.ч. Восточно-Сибирское море (в границах Чукотского автономного округа), зона Чукотское море, зона Чукотская, зона Западно-Берингоморская (в границах Чукотского автономного округа)	185	405	303	–	–	–	893	–	–	100 (1)	–	–	–	100 (1)	185	405	403	–	–	–	993
Побережье восточной Камчатки	68100	9330	9050	1900	–	380	88760	–	–	–	–	–	100 (1)	100 (1)	68100	9330	9050	1900	–	480	88860
Зона Западно-Берингоморская (в границах Камчатского края)	100	30	400	20	–	–	450	–	–	–	–	–	–	–	100	30	400	20	–	–	450
Карагинская подзона	66000	6400	2300	300	–	80	75080	–	–	–	–	–	–	–	66000	6400	2300	300	–	80	75080
Петропавловско-Командорская подзона	2000	2900	6450	1580	–	300	13230	–	–	–	–	–	100 (1)	100 (1)	2000	2900	6450	1580	–	400	13330
Побережье западной Камчатки	38000	16500	16400	7600	10	70	78580	–	–	9100 (2)	–	–	–	9100 (2)	38000	16500	25500	7600	10	70	87680
Западно-Камчатская подзона (в границах Камчатского края)	19000	10500	2000	4400	4	20	35924	–	–	1500 (1)	–	–	–	1500 (1)	19000	10500	3500	4400	4	20	37424
Камчатско-Курильская подзона (в границах Камчатского края)	19000	6000	14400	3200	6	50	42656	–	–	7600 (1)	–	–	–	7600 (1)	19000	6000	22000	3200	6	50	50256
Материковое побережье Охотского моря	24800	14200	443	954	–	–	40397	3000 (2)	–	–	–	–	–	3000 (2)	27800	14200	443	954	–	–	43397
Магаданская область (Северо-Охотоморская и Западно-Камчатская подзоны)	4800	2900	30	224	–	–	7954	3000 (2)	–	–	–	–	–	3000 (2)	7800	2900	30	224	–	–	10954
Хабаровский край (Северо-Охотоморская подзона)	20000	11300	413	730	–	–	32443	–	–	–	–	–	–	–	20000	11300	413	730	–	–	32443
р. Амур и Амурский лиман	3500	11460	–	–	–	–	14960	–	–	–	–	–	–	–	3500	11460	–	–	–	–	14960
Подзона Приморье	5200	885	–	–	95,2	–	6180,2	5000 (3)	–	–	–	–	–	5000 (3)	10200	885	–	–	95,2	–	11180,2
в т.ч. Хабаровский край	4200	200	–	–	0,2	–	4400,2	2000 (1)	–	–	–	–	–	2000 (1)	6200	200	–	–	0,2	–	6400,2
в т.ч. Приморский край	1000	685	–	–	95	–	1780	3000 (2)	–	–	–	–	–	3000 (2)	4000	685	–	–	95	–	4780
Побережье западного Сахалина	922	2824	–	–	24	–	3770	856 (2)	–	–	–	–	–	856 (2)	1778	2824	–	–	24	–	4626
в т.ч. северо-западный Сахалин	850	1634	–	–	–	–	2484	850 (1)	–	–	–	–	–	850 (1)	1700	1634	–	–	–	–	3334
в т.ч. юго-западный Сахалин	72	1190	–	–	24	–	1286	6 (1)	–	–	–	–	–	6 (1)	78	1190	–	–	24	–	1292
Восточно-Сахалинская подзона	39009	17930	–	28	53	–	57020	–	–	–	–	–	–	–	39009	17930	–	28	53	–	57020
Северные Курилы	3000	1700	1400	400	–	–	6500	–	–	600 (1)	–	–	–	600 (1)	3000	1700	2000	400	–	–	7100
Камчатско-Курильская подзона (в границах Сахалинской области)	500	250	200	50	–	–	1000	–	–	–	–	–	–	–	500	250	200	50	–	–	1000
Зона Северо-Курильская	2500	1450	1200	350	–	–	5500	–	–	600 (1)	–	–	–	600 (1)	2500	1450	1800	350	–	–	6100
Зона Южно-Курильская	10142	12780	12	–	1	–	22935	–	–	–	–	–	–	–	10142	12780	12	–	1	–	22935
ИТОГО	192858	88014	27608	10882	183,2	450	319995,2	8856 (7)	–	9800 (4)	–	–	100 (1)	18756 (12)	201714	88014	37408	10882	183,2	550	338751,2
Δ Прогнозируемый вылов - Скорректированный прогноз вылова, %															+4,6	–	+35,5	–	–	+22,2	+5,9

**Вылов тихоокеанских лососей по дальневосточным субъектам России
на 29 июля 2024 года (тонны; %)**



**Повидовой вылов тихоокеанских лососей на Дальнем Востоке России
на 29 июля 2024 года (тонны; %)**



Нарастающий коммерческий вылов тихоокеанских лососей на северо-западе Северной Америки на 29 июля 2024 года, включительно, тыс. рыб

Примечание: цифрами в белых кругах над чертой представлен нарастающий вылов, под чертой — прирост вылова

Регион	Виды					Итого
	горбуша	кета	нерка	кижуч	чавыча	
Аляска, США						
Арктика — Юкон — Кускоквим						
1. зал. Коцебу	—	2	—	—	—	2
2. зал. Нортон	3	4	—	—	—	7
3. р. Юкон	—	—	—	—	—	—
4. р. Кускоквим	—	—	—	—	—	—
Центральная Аляска						
5. Бристольский залив	13	240	30873	5	2	31133
6. зал. Кука	36	62	1882	10	—	1990
7. зал. Принца Уильяма	6177	1469	3130	2	6	10784
Юго-Восточная Аляска						
8. зал. Якутат	—	11	—	—	—	11
9. юго-восток	2569	6917	295	89	186	10056
Западная Аляска						
10. о. Кодьяк	247	419	616	6	1	1289
11. оз. Чигник	97	26	179	22	2	326
12. п-ов Аляска	615	539	2294	57	8	3513
13. Алеутские о-ва	—	—	—	—	—	—
Всего	9757	9689	39269	191	205	59111
Британская Колумбия, Канада						
I без р. Фрейзер	314,325	90,308	72,940	—	2,913	480,486
II р. Фрейзер	—	—	1,983	—	—	1,983
Всего	314,325	90,308	74,923	—	2,913	482,469
р. Колумбия, США						
III р. Колумбия	—	—	0,154	0,002	16,872	17,028

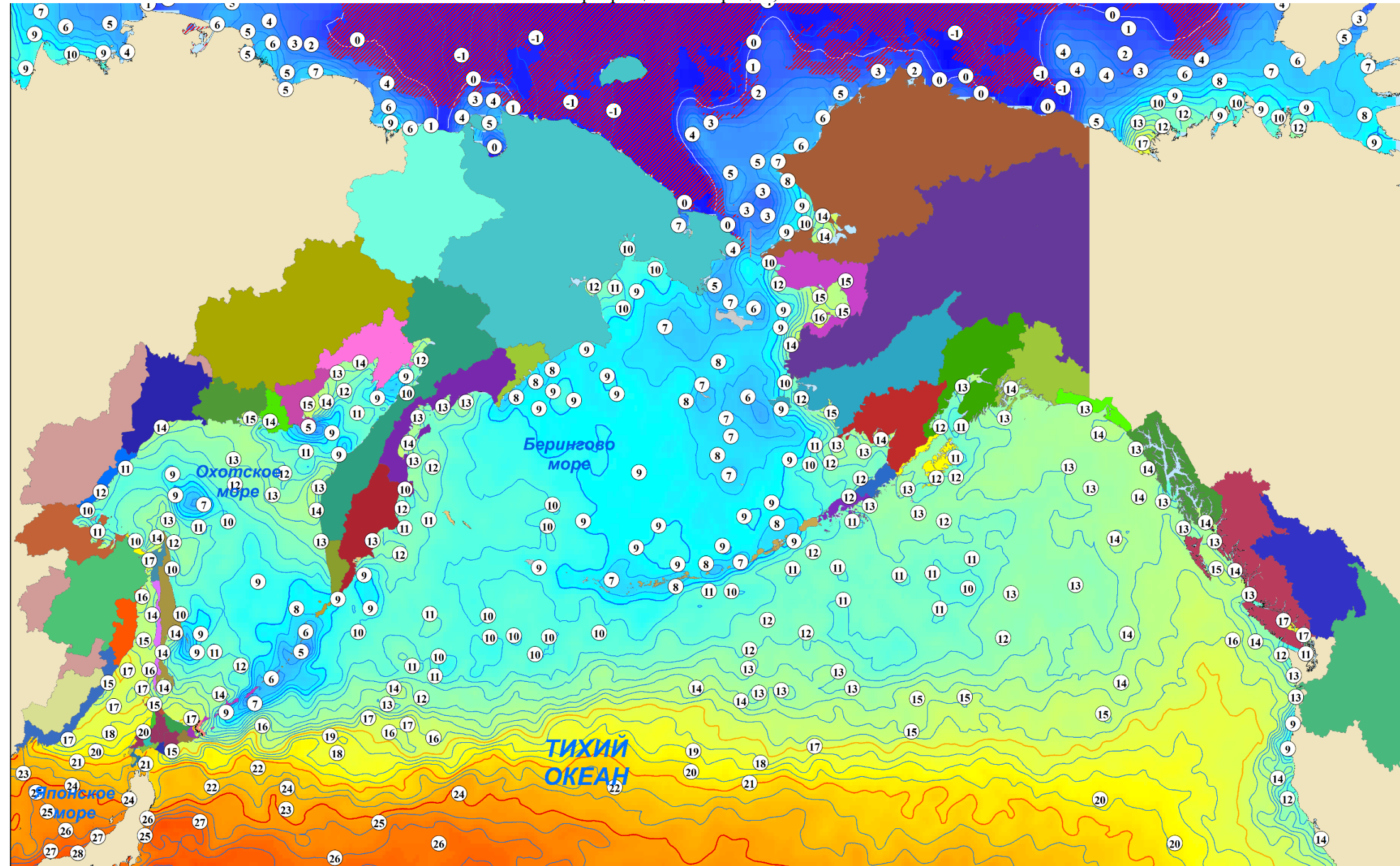


**ТИХИЙ
ОКЕАН**

Температура поверхности океана 29 июля 2024 года, °C

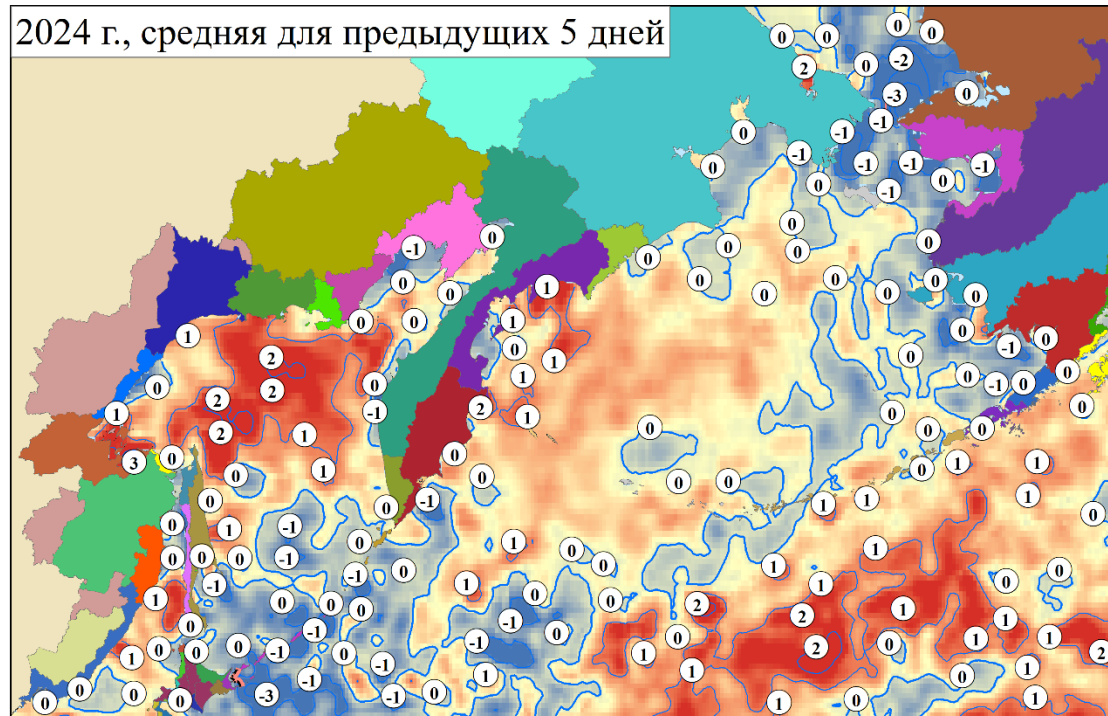
Примечание:  — ледовые поля

Неблагоприятные температуры для тихоокеанских лососей: 17°C и выше – снижение миграционной и пищедобывательной активности, 21°C и выше – прекращение миграции, 24°C и выше – гибель

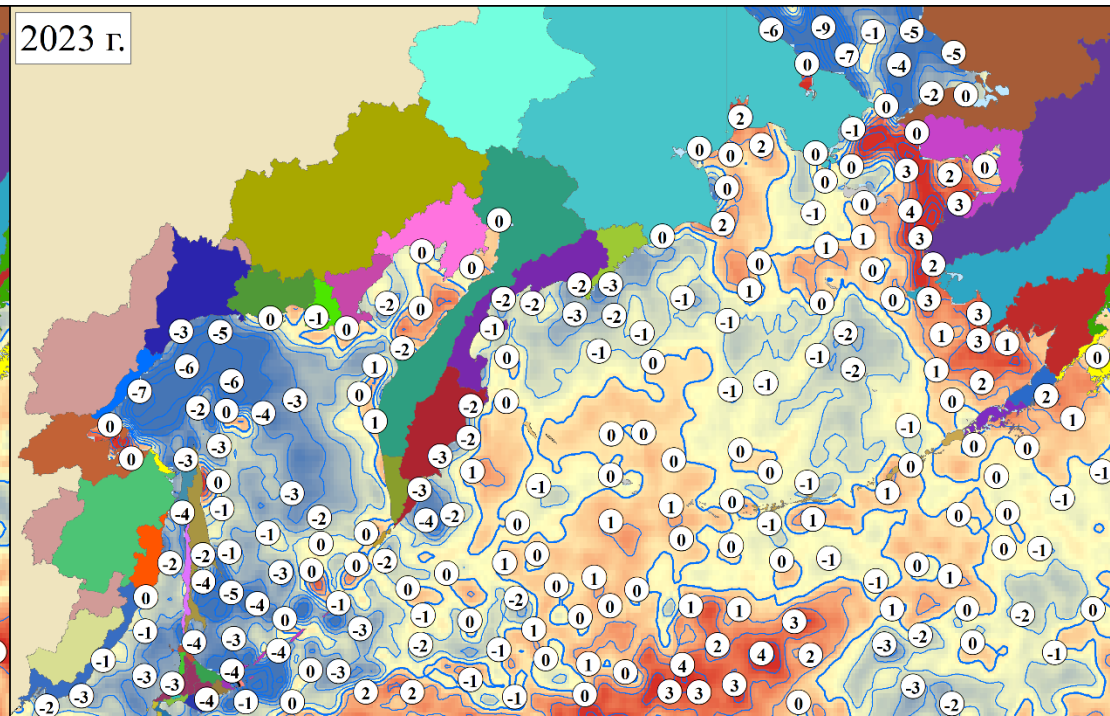


Разница температуры поверхности океана по отношению к 29 июля 2024 года, °С

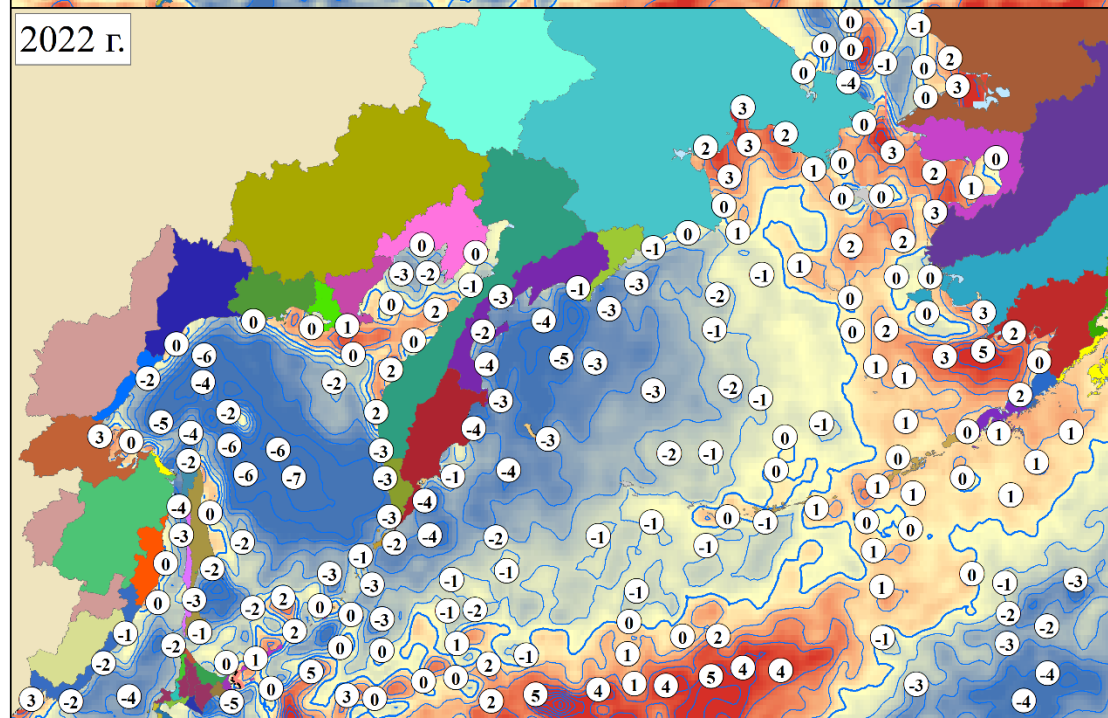
2024 г., средняя для предыдущих 5 дней



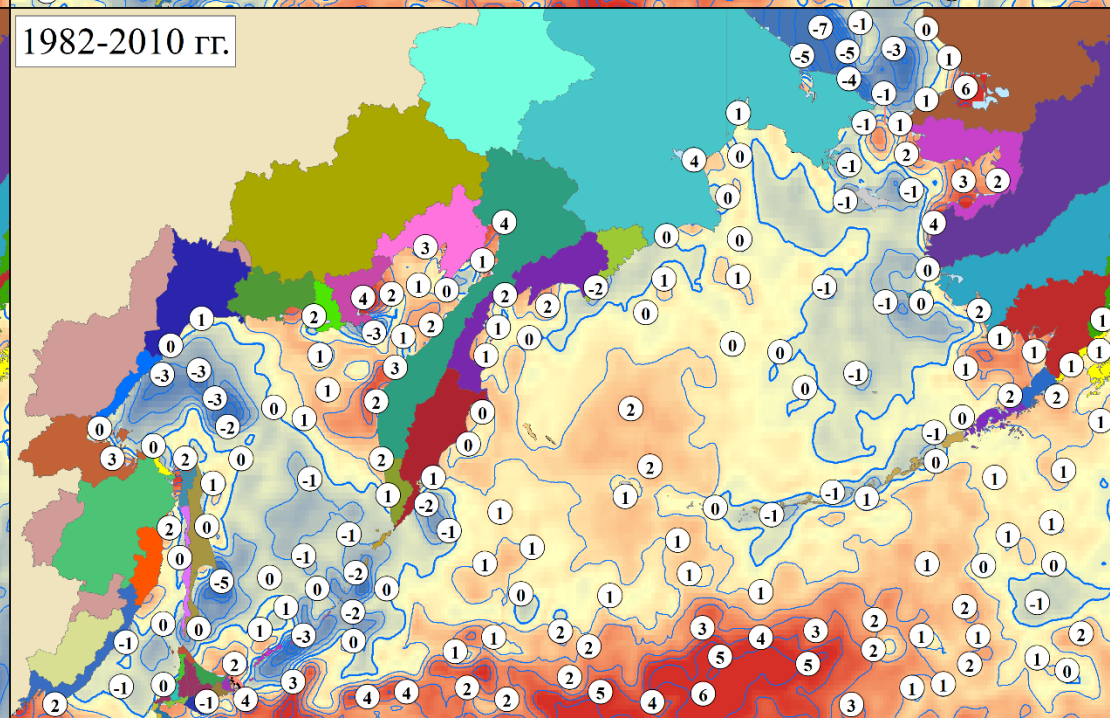
2023 г.



2022 г.

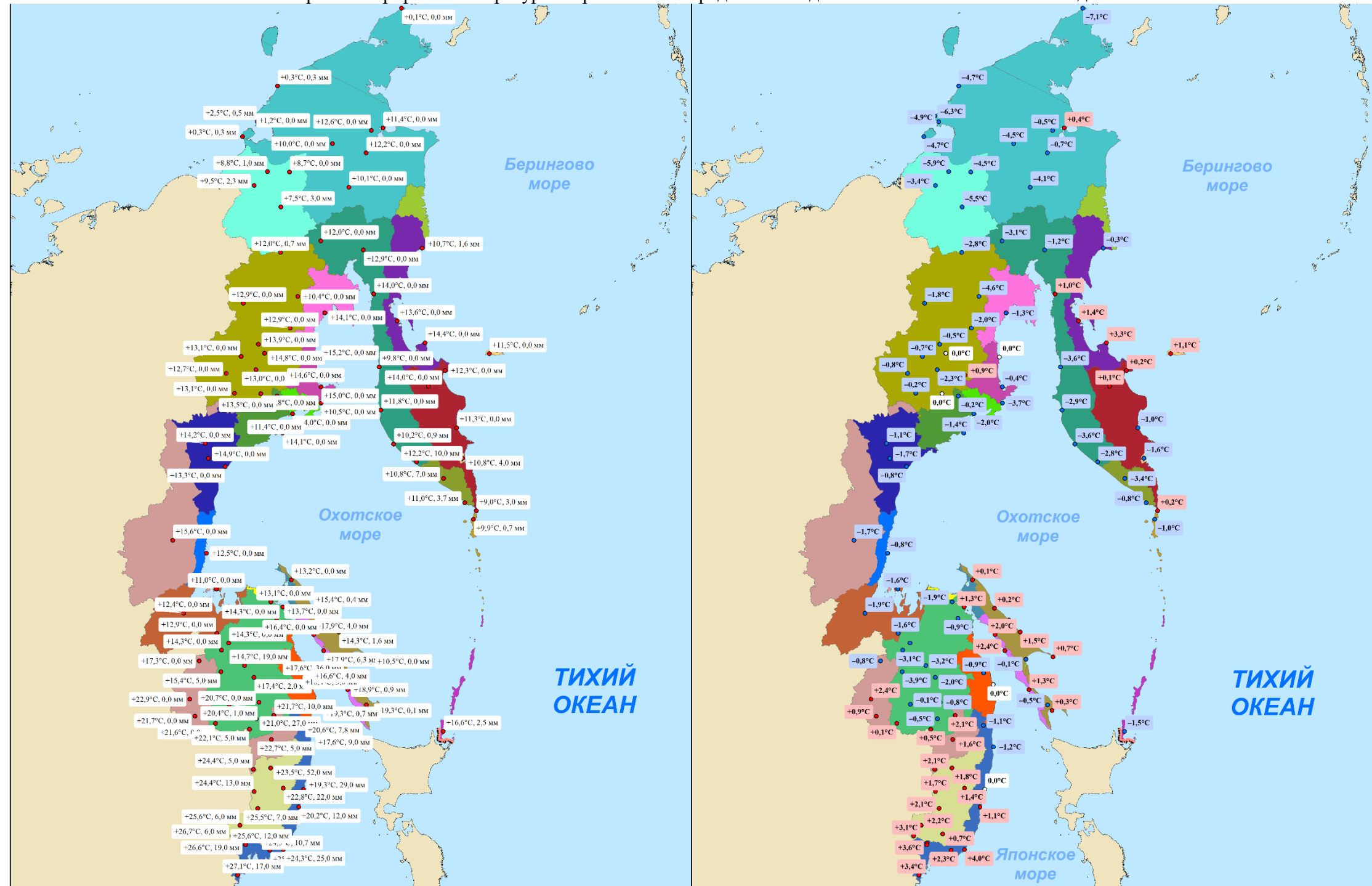


1982-2010 гг.

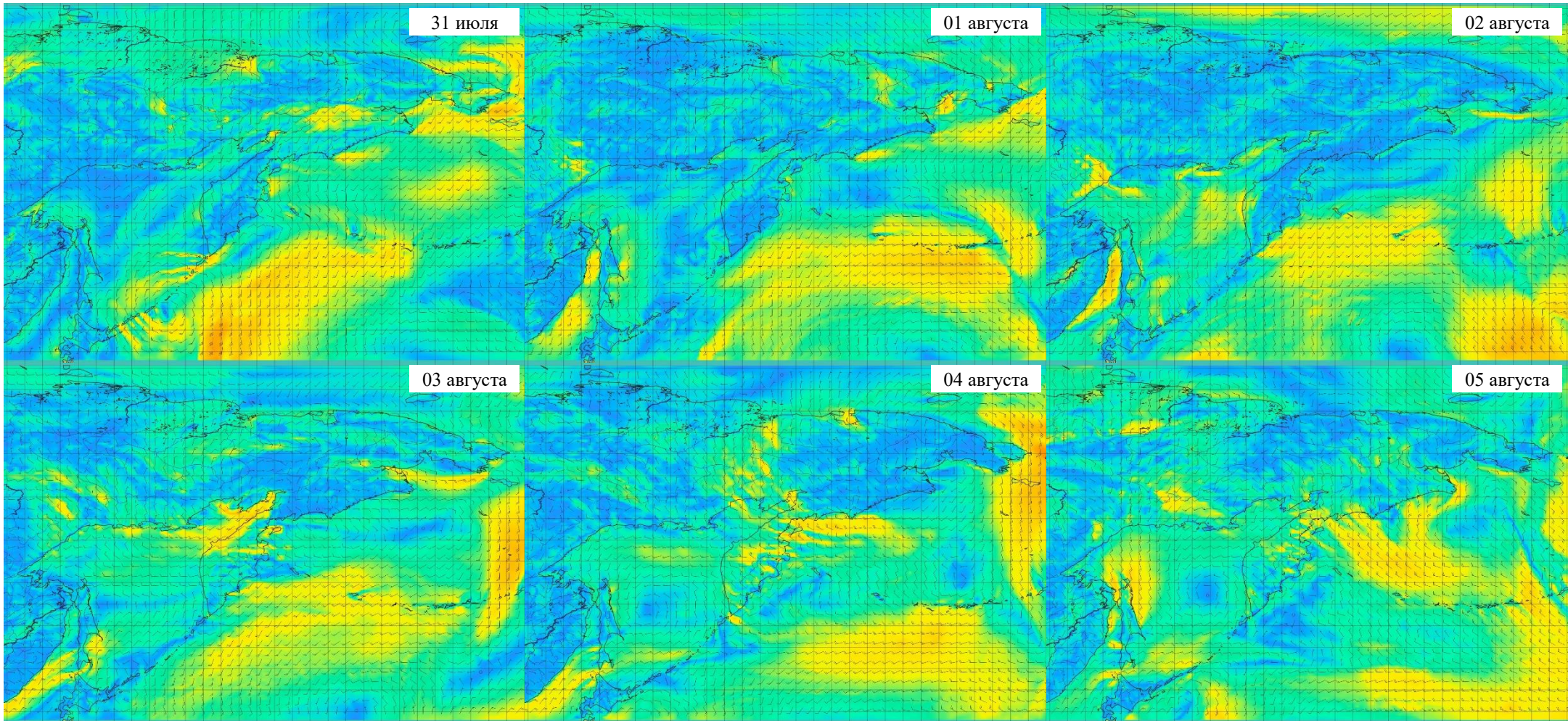


Метеорологическая обстановка на Дальнем Востоке России

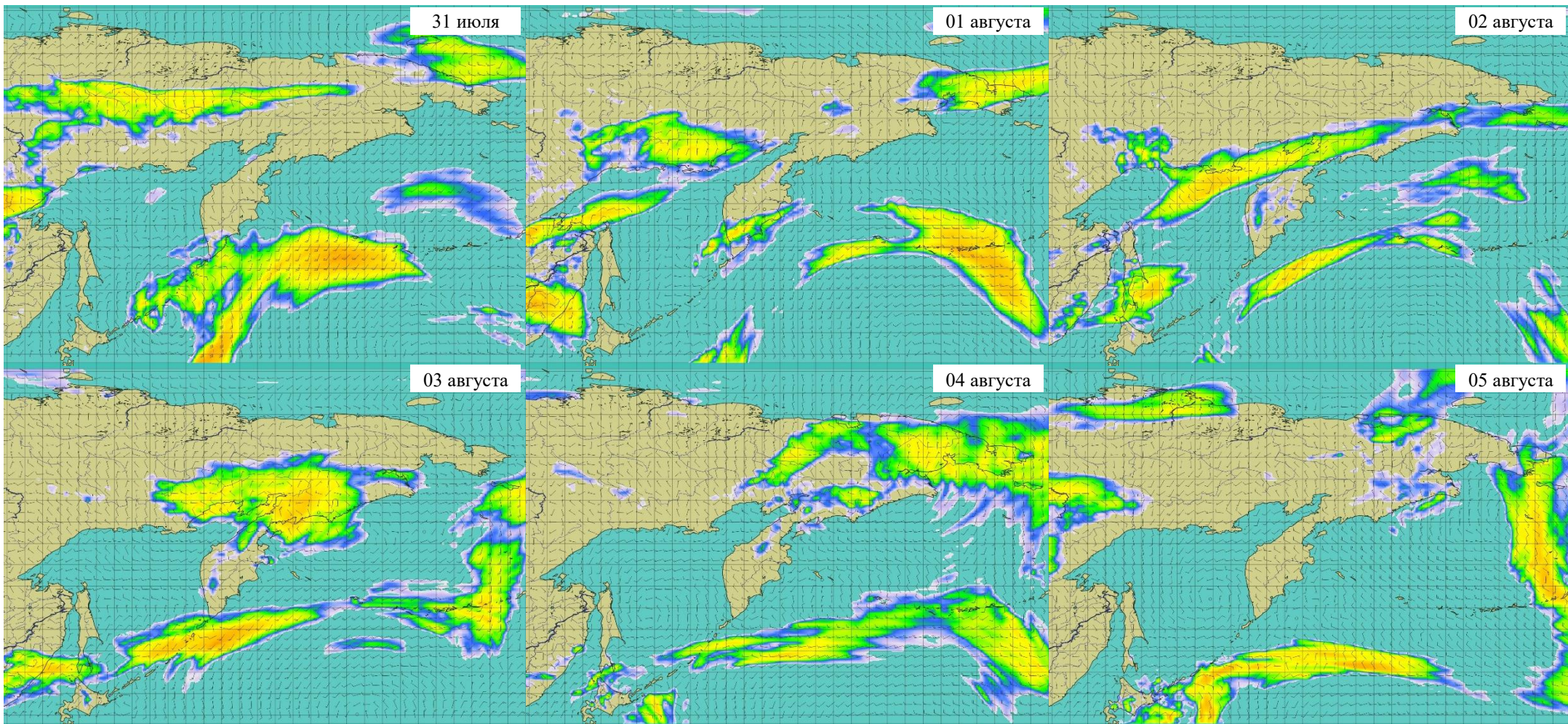
Примечание: слева — средняя температура воздуха и уровень осадков 29 июля 2024 года, справа — прирост температуры в сравнении с осредненными данными за 24–28 июля 2024 года



Прогноз ветровой активности на Дальнем Востоке России на 31 июля – 05 августа 2024 года, м/с



Прогноз осадков на Дальнем Востоке России на 31 июля – 05 августа 2024 года, мм



Прогноз температуры воздуха на Дальнем Востоке России на 31 июля – 05 августа 2024 года, °C

