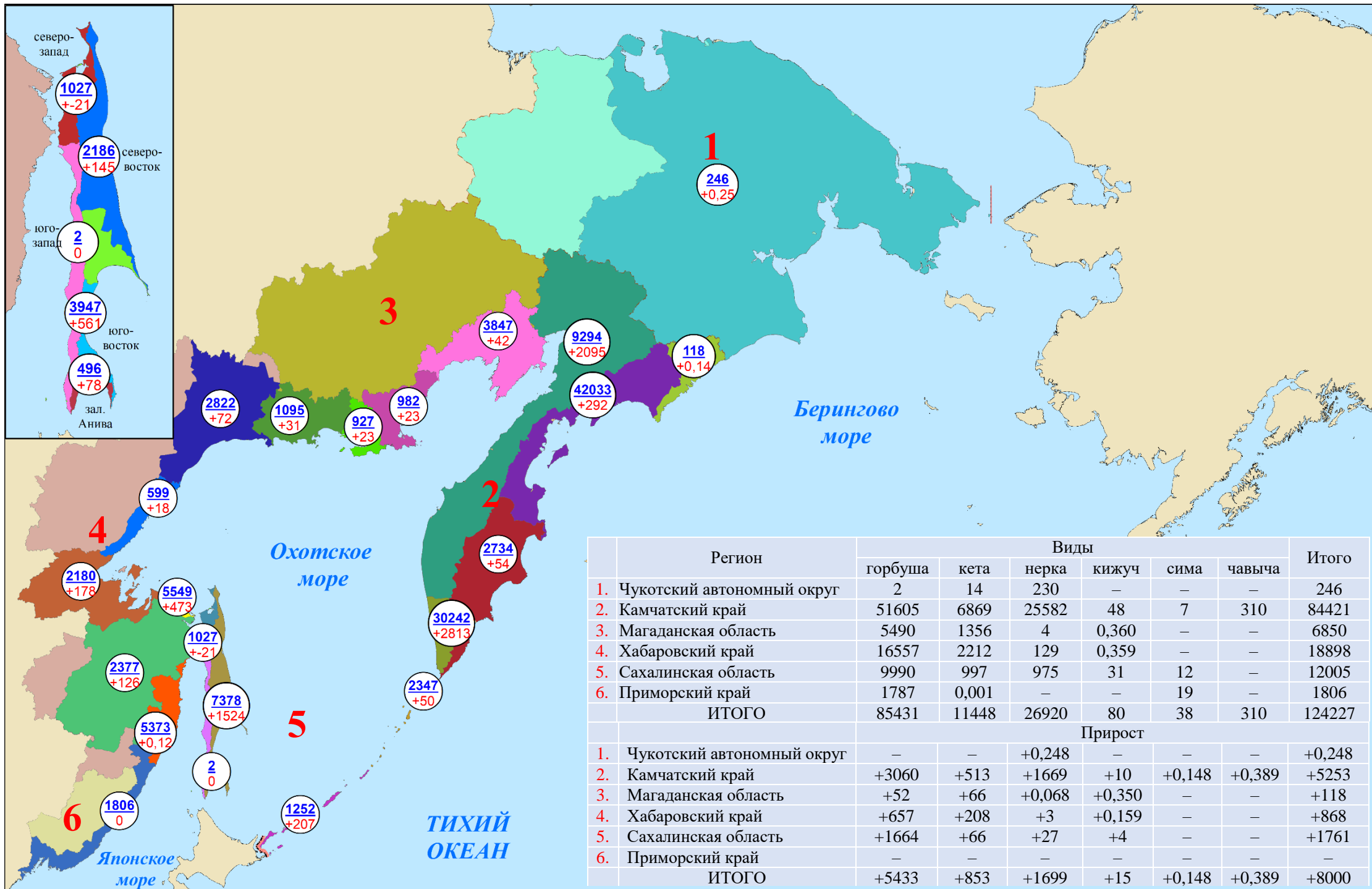
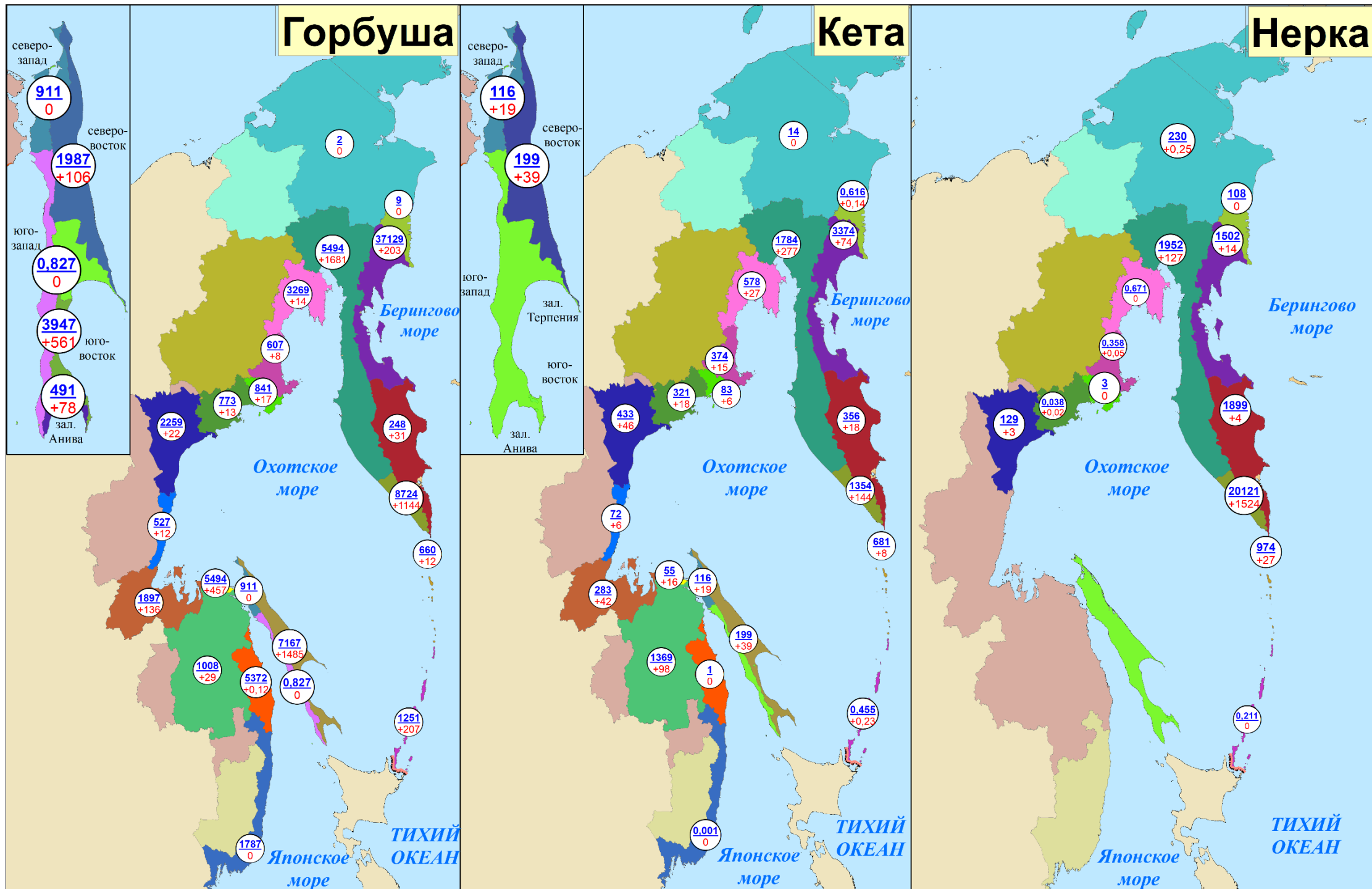


Нарастающий вылов тихоокеанских лососей по промысловым районам Дальнего Востока России на 01 августа 2024 года, тонн

Примечание: цифрами в белых кругах над чертой представлен нарастающий вылов, под чертой — прирост вылова за сутки



**Нарастающий вылов горбуши, кеты и нерки
по промысловым районам Дальнего Востока России на 01 августа 2024 года, включительно, тонн**

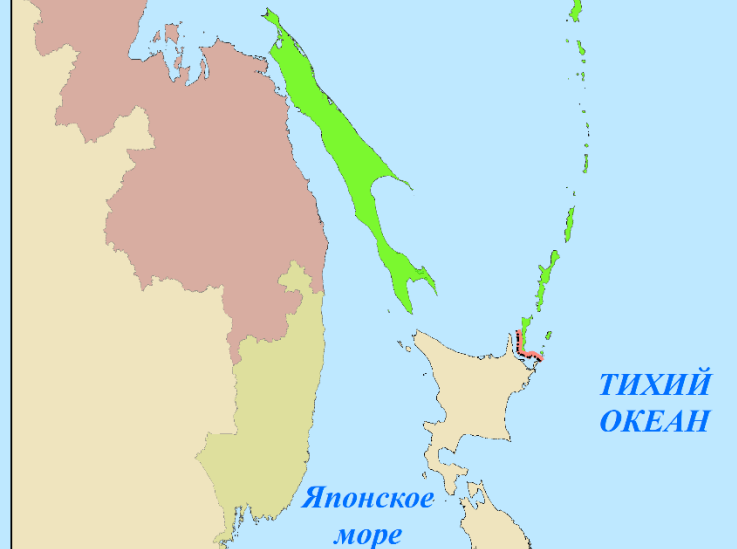
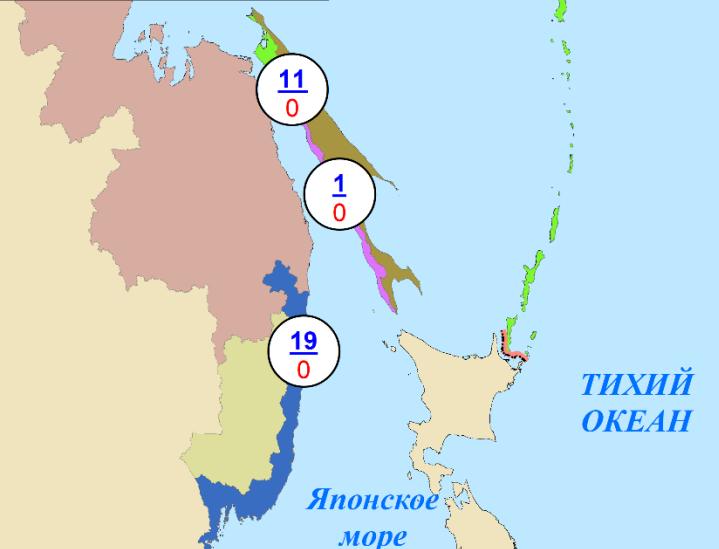
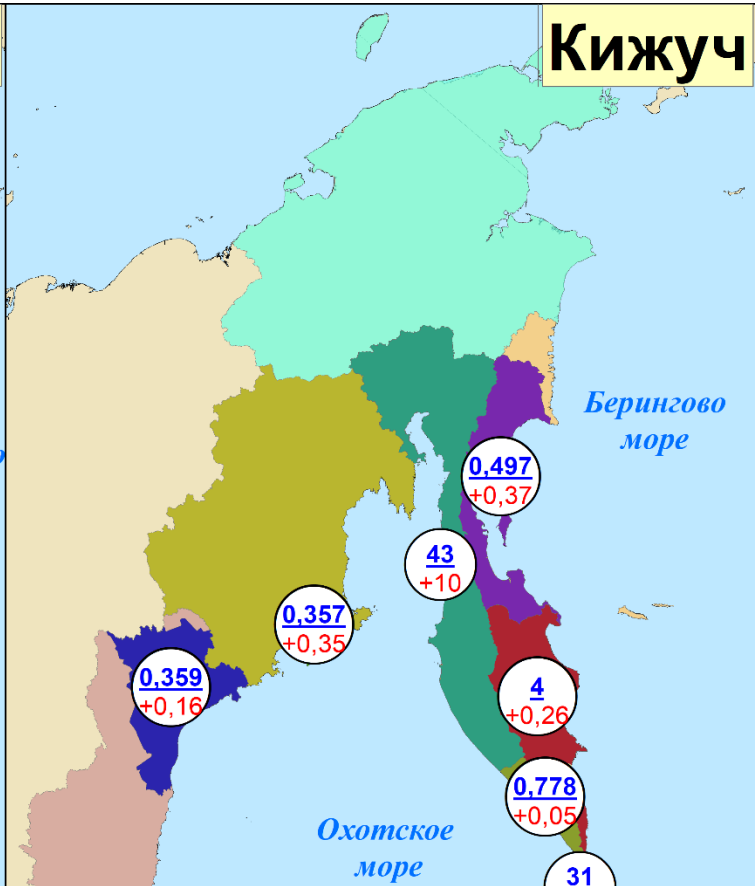
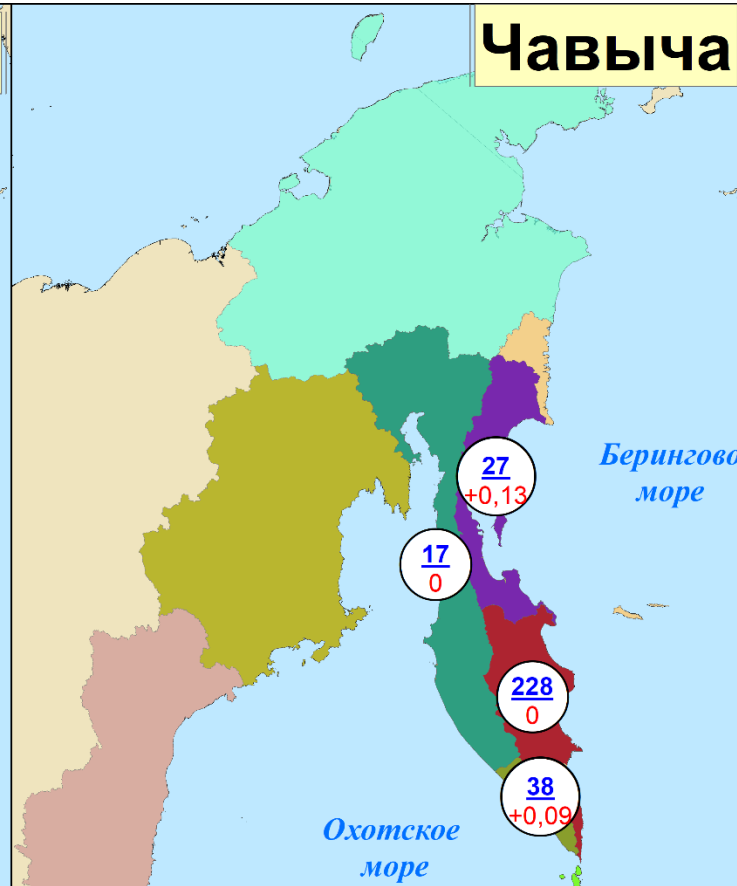
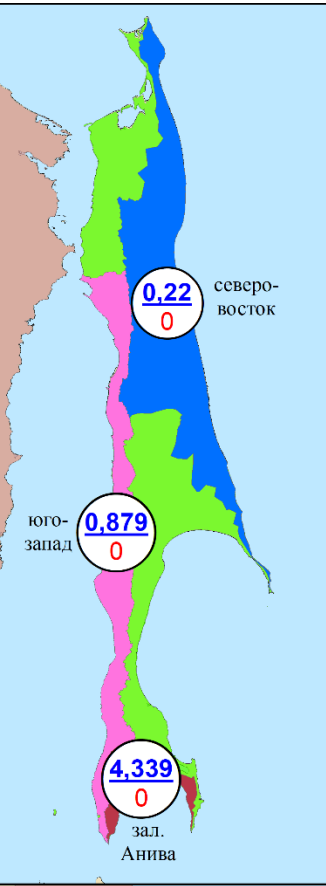


**Нарастающий вылов сима, чавычи и кижуча
по промышленным районам Дальнего Востока России на 01 августа 2024 года, включительно, тонн**

Сима

Чавыча

Кижуч



Вылов тихоокеанских лососей на 01 августа в 2024 году в сравнении с 2023 (для горбуши — 2022) годом, тонн

Зона (подзона)/промрайон	Год/вид																					
	2023							ИТОГО	2024						ИТОГО	Разница 2024 к 2023 году, %						ИТОГО
	горбуша	кета	нерка	кижуч	чавыча	сима	горбуша		кета	нерка	кижуч	чавыча	сима	горбуша		кета	нерка	кижуч	чавыча	сима		
Чукотский АО																						
Восточно-Сибирское море, зона Чукотское море, зона Чукотская, зона Западно-Берингоморская	8	404	306	–	–	–	718	2	14	230	–	–	–	246	–73,7	–96,5	–24,9	–	–	–	–65,7	
Камчатский край																						
Западно-Берингоморская	24	3	201	–	–	–	228	9	0,6	108	–	–	–	118	–62,3	–81,7	–46,3	–	–	–	–48,3	
Карагинская	34472	4301	2499	–	59	–	41331	37129	3374	1502	0,5	27	–	42033	+7,7	–21,6	–39,9	+100	–54,3	–	+1,7	
Петропавловско-Командорская	222	1941	8176	10	355	–	10704	248	356	1899	4	228	–	2735	+11,6	–81,7	–76,8	–59,5	–35,7	–	–74,4	
Западно-Камчатская	5907	4173	2023	27	18	7	12155	5494	1784	1952	43	17	4	9294	–7,0	–57,3	–3,5	+58,5	–3,3	–39,6	–23,5	
Камчатско-Курильская	11150	2235	9738	0,005	36	3	23162	8724	1354	20121	0,8	38	3	30241	–21,8	–39,4	+106,6	+15900,0	+5,7	+0,4	+30,6	
Всего	51774	12655	22637	37	467	10	87580	51604	6869	25582	48	310	7	84420	–0,3	–45,7	+13,0	+29,7	–33,7	–27,1	–3,6	
Магаданская область																						
Материковое побережье Охотского моря (Северо-Охотоморская и Западно-Камчатская подзоны)	2915	1186	12	0,03	–	–	4113	5490	1356	4	0,4	–	–	6850	+88,3	+14,3	–66,6	+1150,0	–	–	+66,6	
Гижигинская группа рек	2131	748	9	–	–	–	2889	3269	578	0,7	–	–	–	3848	+53,4	–22,7	–92,6	–	–	–	+33,2	
Ямская группа рек	297	227	–	–	–	–	525	607	374	0,4	–	–	–	981	+104,0	+64,6	+100	–	–	–	+87,0	
Ольская группа рек	222	65	2	0,02	–	–	290	841	83	3	0,4	–	–	927	+278,3	+27,0	+20,4	+1639,1	–	–	+219,4	
Тауйская группа рек	264	145	0,003	–	–	–	409	773	321	0,04	0,003	–	–	1094	+192,9	+121,0	+1233,3	+100	–	–	+167,4	
Хабаровский край																						
Материковое побережье Охотского моря	11742	3918	264	5	–	–	15930	10177	843	129	0,4	–	–	11149	–13,3	–78,5	–51,2	–91,3	–	–	–30,0	
Охотский район	4601	1638	264	5	–	–	6508	2259	433	129	0,4	–	–	2821	–50,9	–73,6	–51,2	–91,3	–	–	–56,7	
Аяно-Майский район	580	188	–	–	–	–	767	527	72	–	–	–	–	599	–9,1	–61,7	–	–	–	–	–21,9	
Тугуро-Чумиканский район	1502	2088	–	–	–	–	3591	1897	283	–	–	–	–	2180	+26,3	–86,4	–	–	–	–	–39,3	
зал. Сахалинский	5059	5	–	–	–	–	5064	5494	55	–	–	–	–	5549	+8,6	+1070,0	–	–	–	–	+9,6	
р. Амур и Амурский лиман	5	1	–	–	–	–	6	1008	1369	–	–	–	–	2377	+20948,2	+104563,6	–	–	–	–	+38886,4	
Северное Приморье	493	5	–	–	–	–	498	5372	1	–	–	–	–	5373	+989,7	–81,0	–	–	–	–	+978,4	
Всего	12240	3925	264	5	–	–	16434	16557	2213	129	0,4	–	–	18899	+35,3	–43,6	–51,2	–91,3	–	–	+15,0	
Приморский край																						
Южное Приморье	610	0,002	–	–	–	10	620	1787	0,001	–	–	–	19	1806	+192,9	–50,0	–	–	–	–	+98,1	+191,4
Сахалинская область																						
Северо-западный Сахалин	936	–	–	–	–	–	936	911	116	–	–	–	–	1027	–2,7	+100	–	–	–	–	+9,7	
Юго-западный Сахалин	0,4	–	–	–	–	0,2	0,6	0,8	–	–	–	–	0,9	2	+118,6	–	–	–	–	+278,2	+231,1	
Восточно-Сахалинская	4429	156	–	–	–	9	4594	7167	199	–	–	–	11	7377	+61,8	+27,2	–	–	–	+28,5	+60,6	
Камчатско-Курильская	44	68	63	5	–	–	181	26	27	57	0,07	–	–	110	–41,6	–60,3	–9,5	–98,7	–	–	–39,1	
Северо-Курильская	1060	1041	813	65	–	–	2978	634	654	918	31	–	–	2237	–40,2	–37,1	+12,9	–52,2	–	–	–24,9	
Южно-Курильская	1961	2	2	–	–	0,1	1965	1251	0,5	0,2	–	–	–	1252	–36,2	–70,1	–90,0	–	–	–100	–36,3	
Всего	8431	1267	878	70	–	9	10655	9990	997	975	31	–	12	12005	+18,5	–21,3	+11,0	–55,8	–	+37,9	+12,7	
Итого	75978	19436	24098	112	467	28	120119	85430	11449	26920	80	310	38	124226	+12,4	–41,1	+11,7	–28,4	–33,7	+36,2	+3,4	

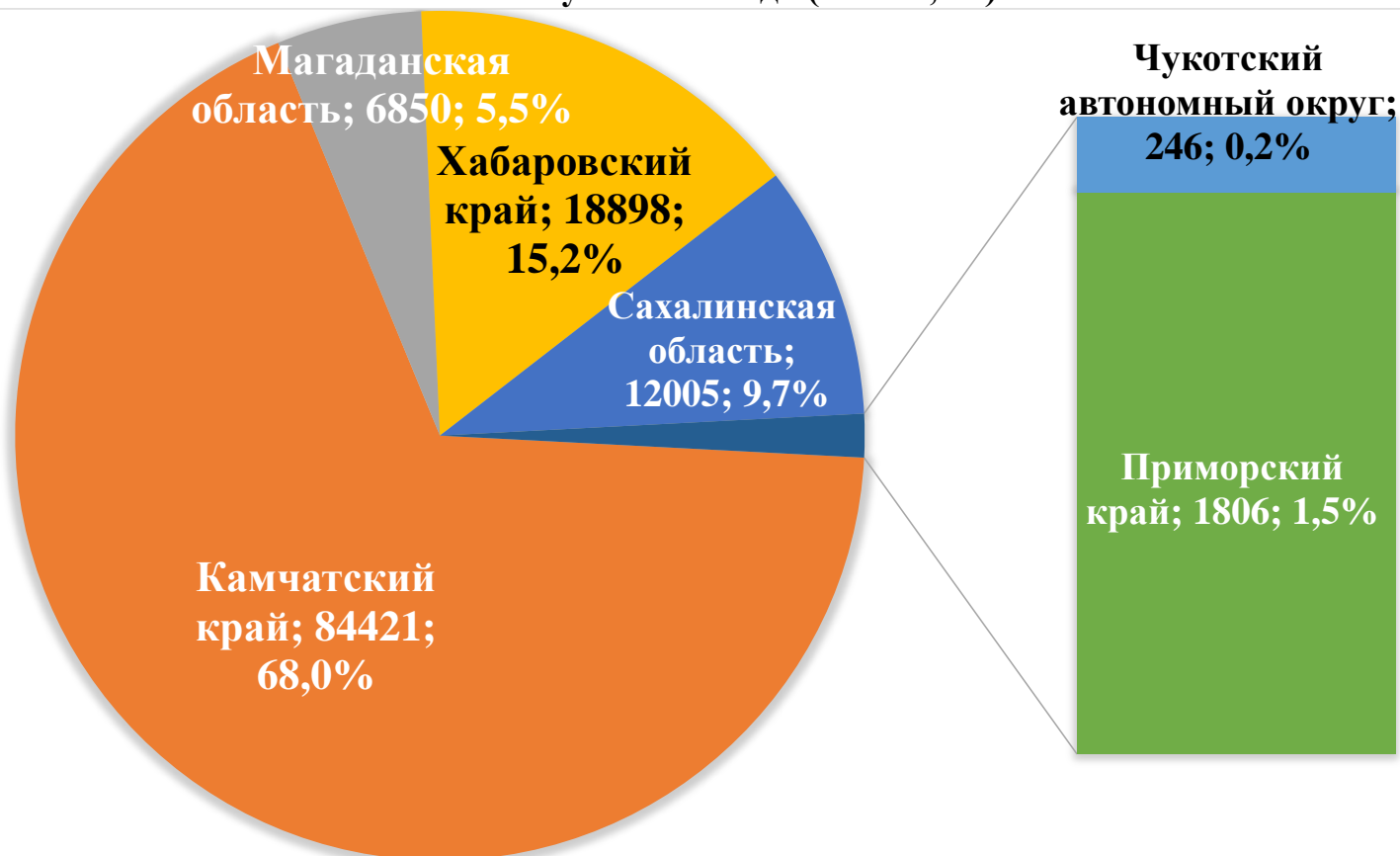
**Прогноз, вылов и отклонение от прогноза вылова
тихоокеанских лососей на Дальнем Востоке России на 01 августа 2024 года**

Зона (подзона)/промрайон	Показатель/вид																					
	Прогноз, тонн							ИТОГО	Вылов, тонн						ИТОГО	Δ вылов к прогнозу, %						ИТОГО
	горбуша	кета	нерка	кижуч	чавыча	сима	горбуша		кета	нерка	кижуч	чавыча	сима	горбуша		кета	нерка	кижуч	чавыча	сима		
Чукотский АО																						
Восточно-Сибирское море, зона Чукотское море, зона Чукотская, зона Западно-Беринговоморская	185	405	303	-	-	-	893	2	14	230	-	-	-	246	-98,9	-96,5	-24,1	-	-	-	-72,5	
Камчатский край																						
Западно-Беринговоморская	100	30	300	20	-	-	450	9	0,6	108	-	-	-	118	-91,0	-98,0	-64,0	-	-	-	-73,8	
Карагинская	66000	6400	2300	300	80	-	75080	37129	3374	1502	0,5	27	-	42033	-43,7	-47,3	-34,7	-99,8	-66,3	-	-44,0	
Петропавловско-Командорская	2000	2900	6450	1580	300	-	13230	248	356	1899	4	228	-	2735	-87,6	-87,7	-70,6	-99,7	-24,0	-	-79,3	
Западно-Камчатская	19000	10500	2000	4400	20	4	35924	5494	1784	1952	43	17	4	9294	-71,1	-83,0	-2,4	-99,0	-15,0	-0,0	-74,1	
Камчатско-Курильская	19000	6000	14400	3200	50	6	42656	8724	1354	20121	0,8	38	3	30241	-54,1	-77,4	+39,7	-100,0	-24,0	-50,0	-29,1	
Всего	106100	25830	25450	9500	450	10	167340	51604	6869	25582	48	310	7	84420	-51,4	-73,4	+0,5	-99,5	-31,1	-30,0	-49,6	
Магаданская область																						
Материковое побережье Охотского моря (Северо-Охотоморская и Западно-Камчатская подзоны)	4800	2900	30	224	-	-	7954	5490	1356	4	0,4	-	-	6850	+14,4	-53,2	-86,7	-99,8	-	-	-13,9	
Гижигинская группа рек	-	-	-	-	-	-	-	3269	578	0,7	-	-	-	3848	-	-	-	-	-	-	-	
Ямская группа рек	-	-	-	-	-	-	-	607	374	0,4	-	-	-	981	-	-	-	-	-	-	-	
Ольская группа рек	-	-	-	-	-	-	-	841	83	3	0,4	-	-	927	-	-	-	-	-	-	-	
Тауйская группа рек	-	-	-	-	-	-	-	773	321	0,04	0,003	-	-	1094	-	-	-	-	-	-	-	
Хабаровский край																						
Материковое побережье Охотского моря (Северо-Охотоморская подзона)	20000	11300	413	730	-	-	32443	10177	843	129	0,4	-	-	11149	-49,1	-92,5	-68,8	-99,9	-	-	-65,6	
Охотский район	-	-	-	-	-	-	-	2259	433	129	0,4	-	-	2821	-	-	-	-	-	-	-	
Аяно-Майский район	-	-	-	-	-	-	-	527	72	-	-	-	-	599	-	-	-	-	-	-	-	
Тугуро-Чумиканский район зал. Сахалинский	-	-	-	-	-	-	-	1897	283	-	-	-	-	2180	-	-	-	-	-	-	-	
р. Амур и Амурский лиман	3500	11460	-	-	-	-	14960	1008	1369	-	-	-	-	2377	-71,2	-88,1	-	-	-	-	-84,1	
Северное Приморье	4200	200	-	-	-	0,2	4400	5372	1	-	-	-	-	5373	+27,9	-99,5	-	-	-	-	+22,1	
Всего	27700	22960	413	730	-	0,2	51803	16557	2213	129	0,4	-	-	18899	-40,2	-90,4	-68,8	-99,9	-	-	-63,5	
Приморский край																						
Южное Приморье	1000	685	-	-	-	95	1780	1787	0,001	-	-	-	19	1806	+78,7	-100,0	-	-	-	-	-80,0	+1,5
Сахалинская область																						
Северо-западный Сахалин	850	1634	-	-	-	-	2484	911	116	-	-	-	-	1027	+7,2	-92,9	-	-	-	-	-58,7	
Юго-западный Сахалин	72	1190	-	-	-	24	1286	0,8	-	-	-	-	0,9	2	-98,9	-	-	-	-	-	-96,3	-99,8
Восточно-Сахалинская	39009	17930	-	28	-	53	57020	7167	199	-	-	-	11	7377	-81,6	-98,9	-	-	-	-	-79,2	-87,1
Камчатско-Курильская	500	250	200	50	-	-	1000	26	27	57	0,07	-	-	110	-94,8	-89,2	-71,5	-99,9	-	-	-89,0	
Северо-Курильская	2500	1450	1200	350	-	-	5500	634	654	918	31	-	-	2237	-74,6	-54,9	-23,5	-91,1	-	-	-59,3	
Южно-Курильская	10142	12780	12	-	-	1	22935	1251	0,5	0,2	-	-	-	1252	-87,7	-100,0	-98,3	-	-	-	-100	-94,5
Всего	53073	35234	1412	428	-	78	90225	9990	997	975	31	-	12	12005	-81,2	-97,2	-30,9	-92,8	-	-	-84,6	-86,7
Итого	192858	88014	27608	10882	450	183	319995	85430	11449	26920	80	310	38	124226	-55,7	-87,0	-2,5	-99,3	-31,1	-79,3	-61,2	

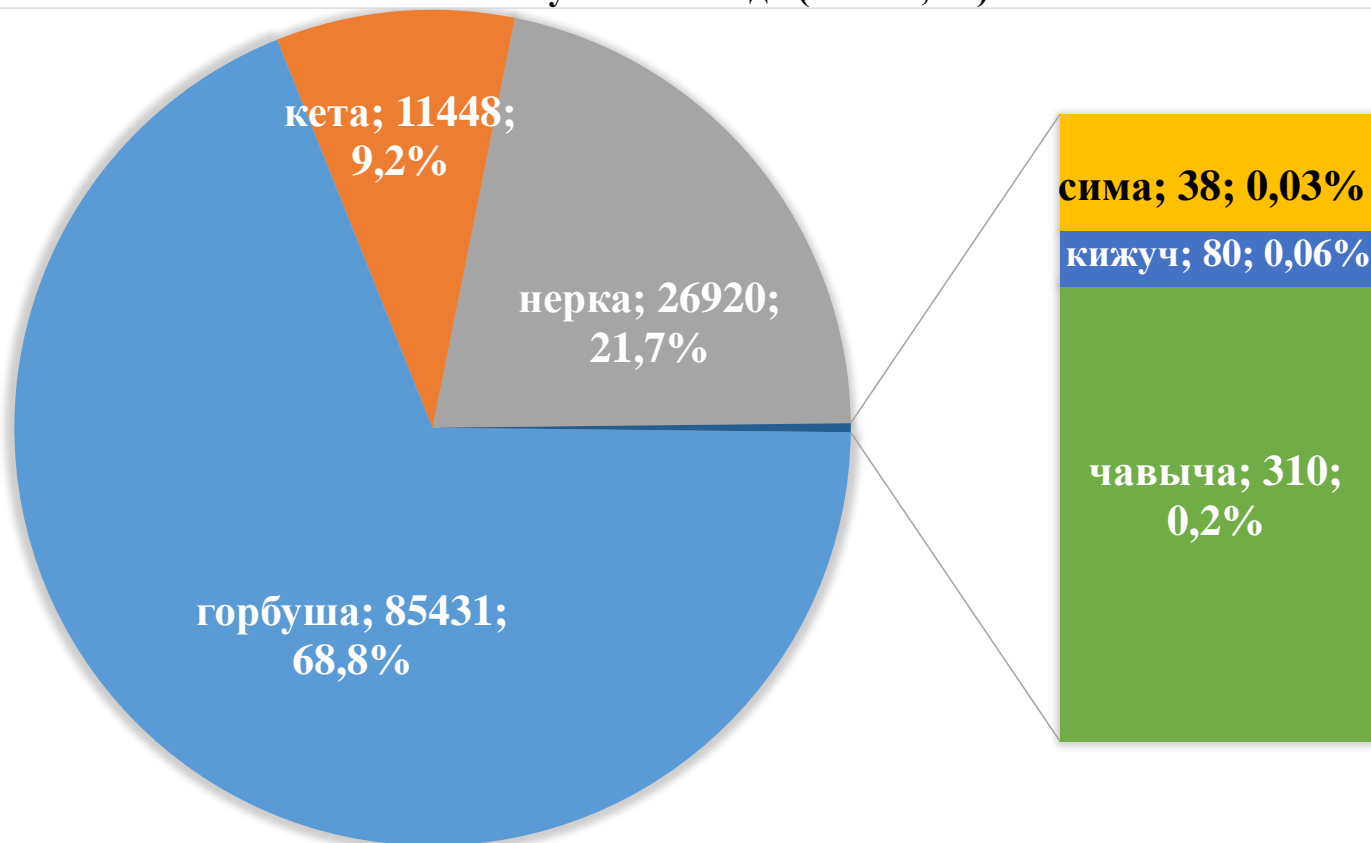
**Прогноз, вылов и отклонение от прогноза вылова
тихоокеанских лососей на Дальнем Востоке России на 01 августа 2024 года**

Район промысла	Прогнозируемый вылов							Корректировка (количество, ед.)							Скорректированный прогноз вылова						
	горбуша	кета	нерка	кижуч	сима	чавыча	всего	горбуша	кета	нерка	кижуч	сима	чавыча	всего	горбуша	кета	нерка	кижуч	сима	чавыча	всего
Чукотский автономный округ, в т.ч. Восточно-Сибирское море (в границах Чукотского автономного округа), зона Чукотское море, зона Чукотская, зона Западно-Беринговоморская (в границах Чукотского автономного округа)	185	405	303	-	-	-	893	-	-	100 (1)	-	-	-	100 (1)	185	405	403	-	-	-	993
Побережье восточной Камчатки	68100	9330	9050	1900	-	380	88760	-	-	-	-	-	100 (1)	100 (1)	68100	9330	9050	1900	-	480	88860
Зона Западно-Беринговоморская (в границах Камчатского края)	100	30	400	20	-	-	450	-	-	-	-	-	-	-	100	30	400	20	-	-	450
Карагинская подзона	66000	6400	2300	300	-	80	75080	-	-	-	-	-	-	-	66000	6400	2300	300	-	80	75080
Петропавловско-Командорская подзона	2000	2900	6450	1580	-	300	13230	-	-	-	-	-	100 (1)	100 (1)	2000	2900	6450	1580	-	400	13330
Побережье западной Камчатки	38000	16500	16400	7600	10	70	78580	-	-	16100 (3)	-	-	-	16100 (3)	38000	16500	32500	7600	10	70	94680
Западно-Камчатская подзона (в границах Камчатского края)	19000	10500	2000	4400	4	20	35924	-	-	1500 (1)	-	-	-	1500 (1)	19000	10500	3500	4400	4	20	37424
Камчатско-Курильская подзона (в границах Камчатского края)	19000	6000	14400	3200	6	50	42656	-	-	14600 (2)	-	-	-	14600 (2)	19000	6000	29000	3200	6	50	57256
Материковое побережье Охотского моря	24800	14200	443	954	-	-	40397	3000 (2)	-	-	-	-	-	3000 (2)	27800	14200	443	954	-	-	43397
Магаданская область (Северо-Охотоморская и Западно-Камчатская подзоны)	4800	2900	30	224	-	-	7954	3000 (2)	-	-	-	-	-	3000 (2)	7800	2900	30	224	-	-	10954
Хабаровский край (Северо-Охотоморская подзона)	20000	11300	413	730	-	-	32443	-	-	-	-	-	-	-	20000	11300	413	730	-	-	32443
р. Амур и Амурский лиман	3500	11460	-	-	-	-	14960	-	-	-	-	-	-	-	3500	11460	-	-	-	-	14960
Подзона Приморье	5200	885	-	-	95,2	-	6180,2	5000 (3)	-	-	-	-	-	5000 (3)	10200	885	-	-	95,2	-	11180,2
в т.ч. Хабаровский край	4200	200	-	-	0,2	-	4400,2	2000 (1)	-	-	-	-	-	2000 (1)	6200	200	-	-	0,2	-	6400,2
в т.ч. Приморский край	1000	685	-	-	95	-	1780	3000 (2)	-	-	-	-	-	3000 (2)	4000	685	-	-	95	-	4780
Побережье западного Сахалина	922	2824	-	-	24	-	3770	856 (2)	-	-	-	-	-	856 (2)	1778	2824	-	-	24	-	4626
в т.ч. северо-западный Сахалин	850	1634	-	-	-	-	2484	850 (1)	-	-	-	-	-	850 (1)	1700	1634	-	-	-	-	3334
в т.ч. юго-западный Сахалин	72	1190	-	-	24	-	1286	6 (1)	-	-	-	-	-	6 (1)	78	1190	-	-	24	-	1292
Восточно-Сахалинская подзона	39009	17930	-	28	53	-	57020	-	-	-	-	-	-	-	39009	17930	-	28	53	-	57020
Северные Курилы	3000	1700	1400	400	-	-	6500	-	-	600 (1)	-	-	-	600 (1)	3000	1700	2000	400	-	-	7100
Камчатско-Курильская подзона (в границах Сахалинской области)	500	250	200	50	-	-	1000	-	-	-	-	-	-	-	500	250	200	50	-	-	1000
Зона Северо-Курильская	2500	1450	1200	350	-	-	5500	-	-	600 (1)	-	-	-	600 (1)	2500	1450	1800	350	-	-	6100
Зона Южно-Курильская	10142	12780	12	-	1	-	22935	-	-	-	-	-	-	-	10142	12780	12	-	1	-	22935
ИТОГО	192858	88014	27608	10882	183,2	450	319995,2	8856 (7)	-	16800 (5)	-	-	100 (1)	25756 (13)	201714	88014	44408	10882	183,2	550	345751,2
Δ Прогнозируемый вылов - Скорректированный прогноз вылова, %															+4,6	-	+60,9	-	-	+22,2	+8,0

**Вылов тихоокеанских лососей по дальневосточным субъектам России
на 01 августа 2024 года (тонны; %)**



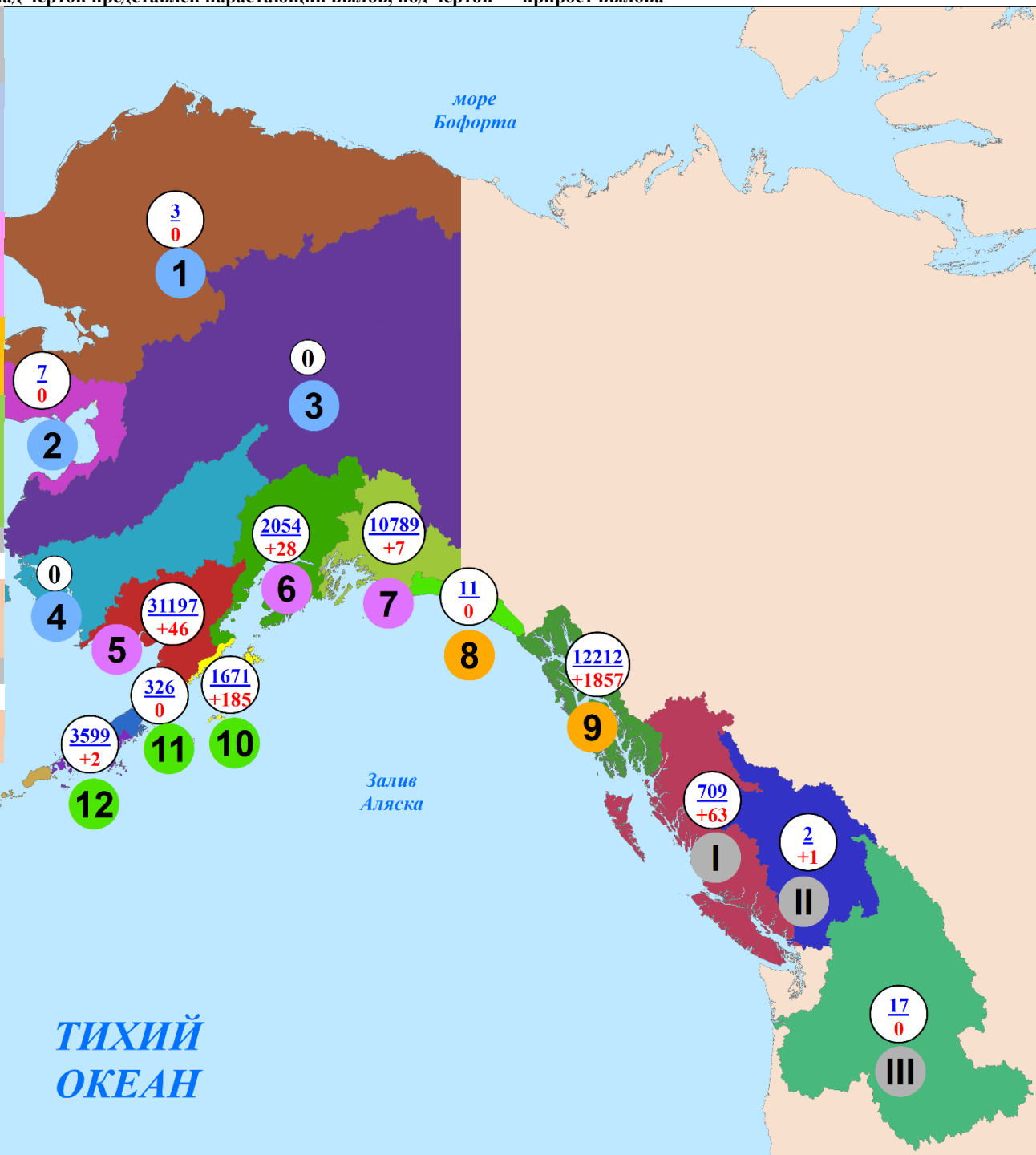
**Повидовой вылов тихоокеанских лососей на Дальнем Востоке России
на 01 августа 2024 года (тонны; %)**



Нарастающий коммерческий вылов тихоокеанских лососей на северо-западе Северной Америки на 01 августа 2024 года, включительно, тыс. рыб

Примечание: цифрами в белых кругах над чертой представлен нарастающий вылов, под чертой — прирост вылова

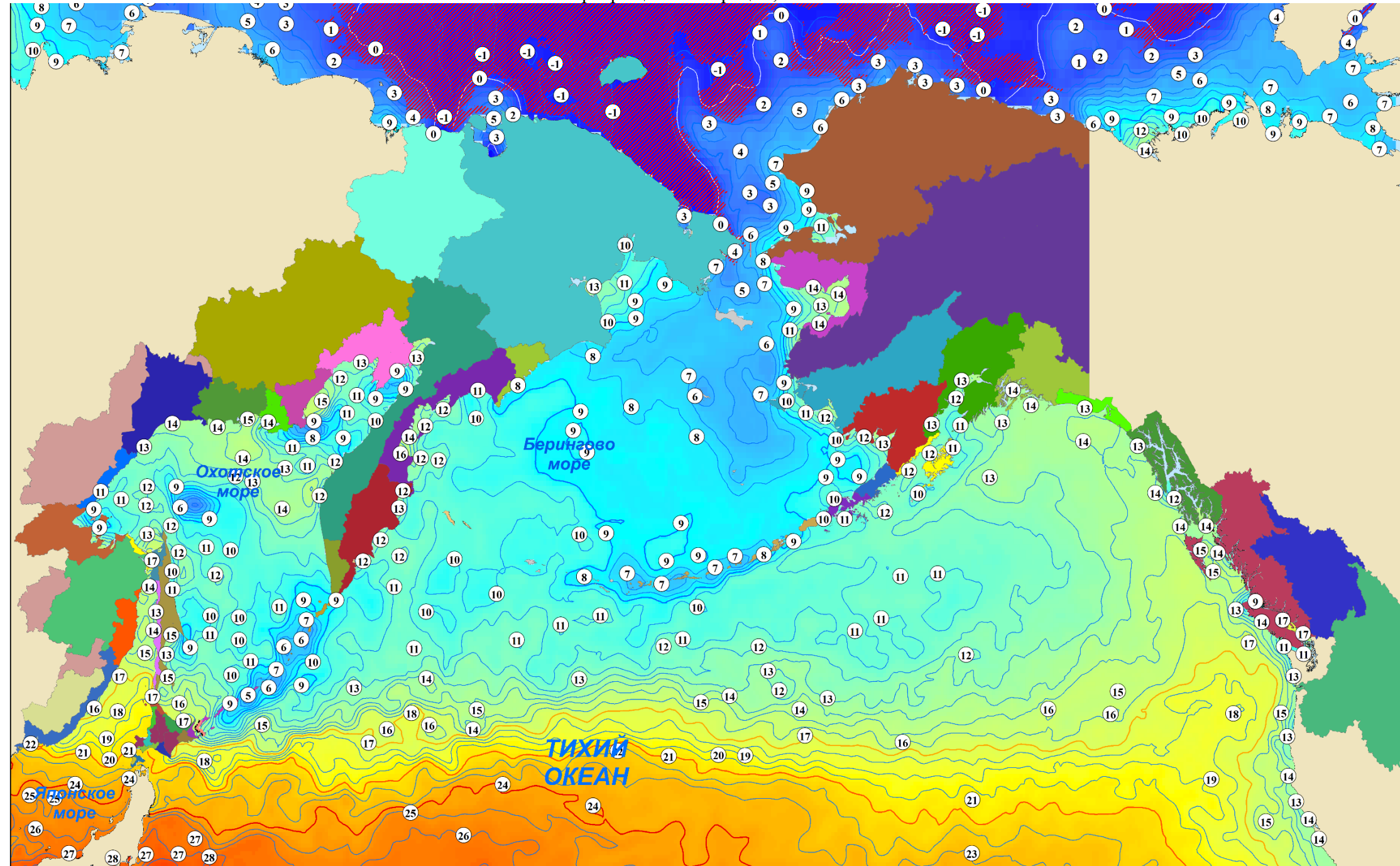
Регион	Виды					Итого
	горбуша	кета	нерка	кижуч	чавыча	
Аляска, США						
Арктика — Юкон — Кускоквим						
1. зал. Коцебу	—	3	—	—	—	3
2. зал. Нортон	3	4	—	—	—	7
3. р. Юкон	—	—	—	—	—	—
4. р. Кускоквим	—	—	—	—	—	—
Центральная Аляска						
5. Бристольский залив	16	241	30933	5	2	31197
6. зал. Кука	38	64	1942	10	—	2054
7. зал. Принца Уильяма	6175	1471	3135	2	6	10789
Юго-Восточная Аляска						
8. зал. Якутат	—	11	—	—	—	11
9. юго-восток	3983	7537	377	128	187	12212
Западная Аляска						
10. о. Кодьяк	537	434	692	7	1	1671
11. оз. Чигник	97	26	179	22	2	326
12. п-ов Аляска	674	550	2305	62	8	3599
13. Алеутские о-ва	—	—	—	—	—	—
Всего	11523	10341	39563	236	206	61869
Британская Колумбия, Канада						
I без р. Фрейзер	478,886	109,730	117,916	—	2,913	709,445
II р. Фрейзер	—	—	1,983	—	—	1,983
Всего	478,886	109,730	119,899	—	2,913	711,428
р. Колумбия, США						
III р. Колумбия	—	—	0,154	0,002	16,872	17,028



Температура поверхности океана 01 августа 2024 года, °C

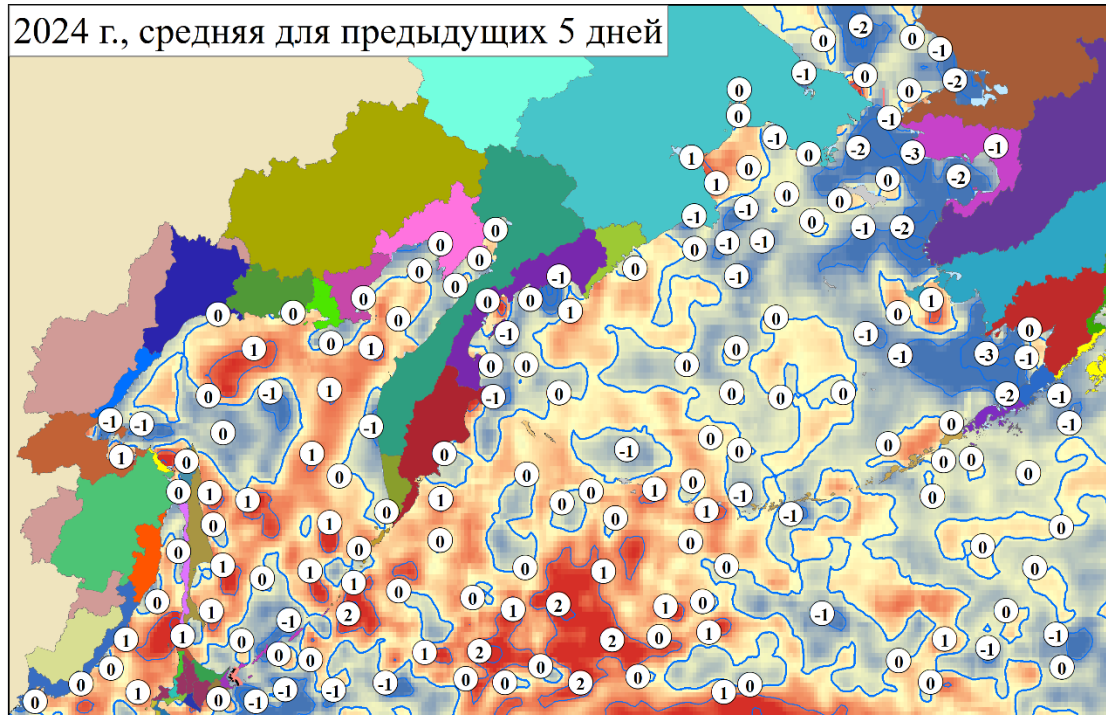
Примечание:  — ледовые поля

Неблагоприятные температуры для тихоокеанских лососей: 17°C и выше – снижение миграционной и пищедобывательной активности, 21°C и выше – прекращение миграции, 24°C и выше – гибель

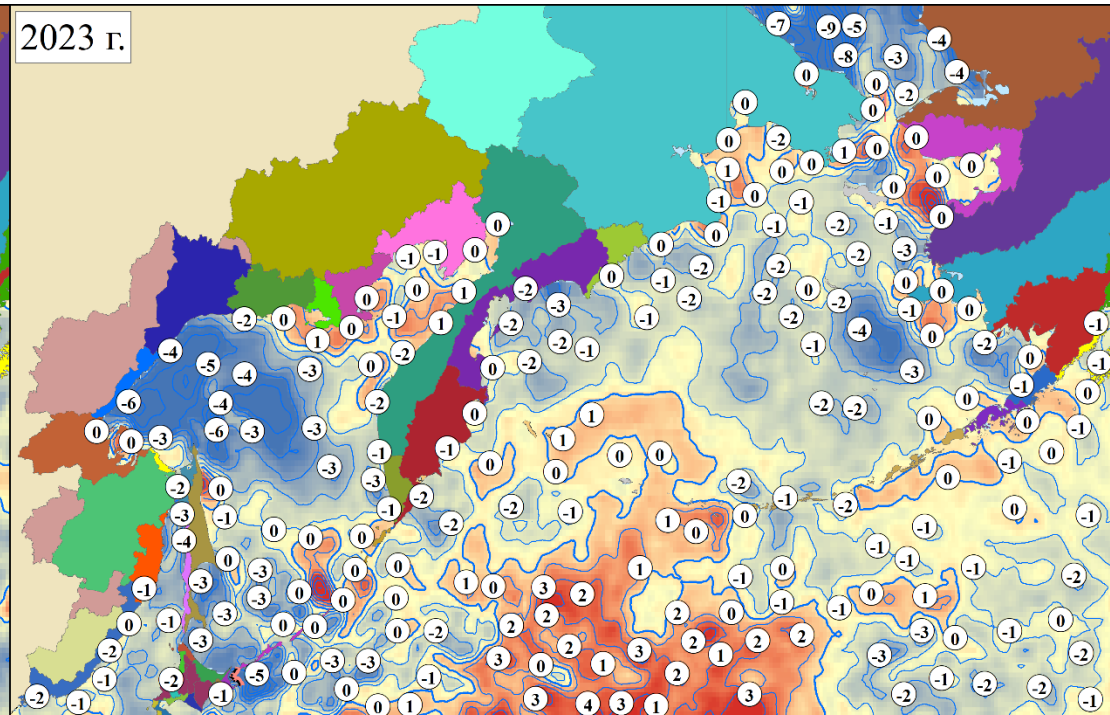


Разница температуры поверхности океана по отношению к 01 августа 2024 года, °C

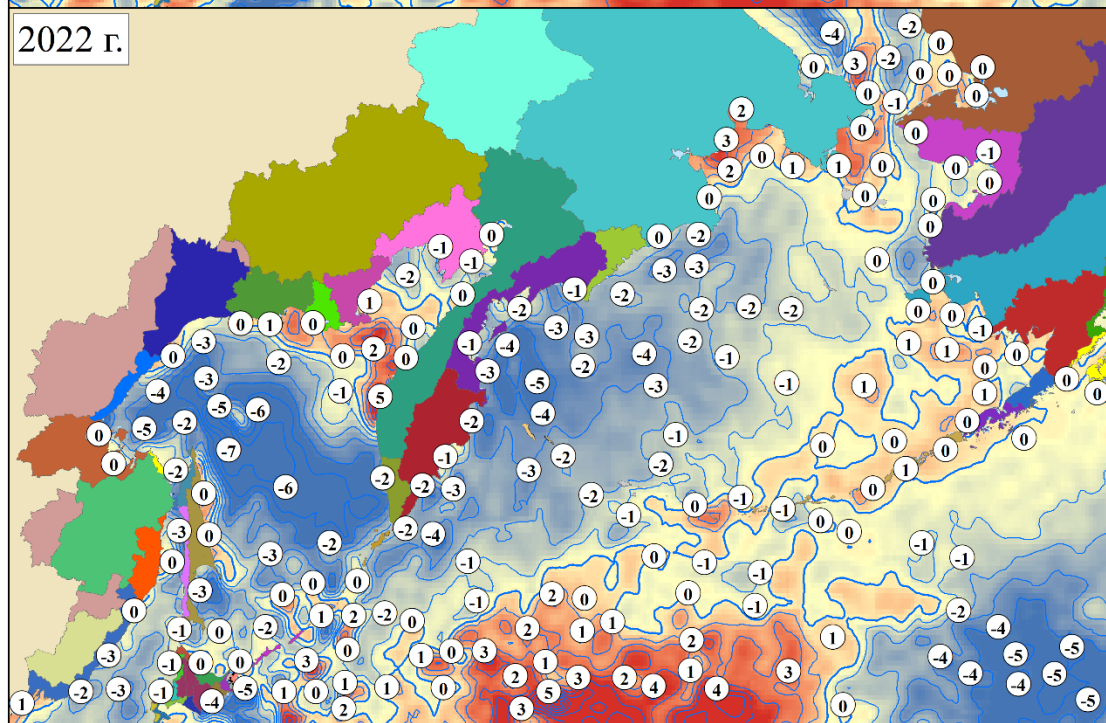
2024 г., средняя для предыдущих 5 дней



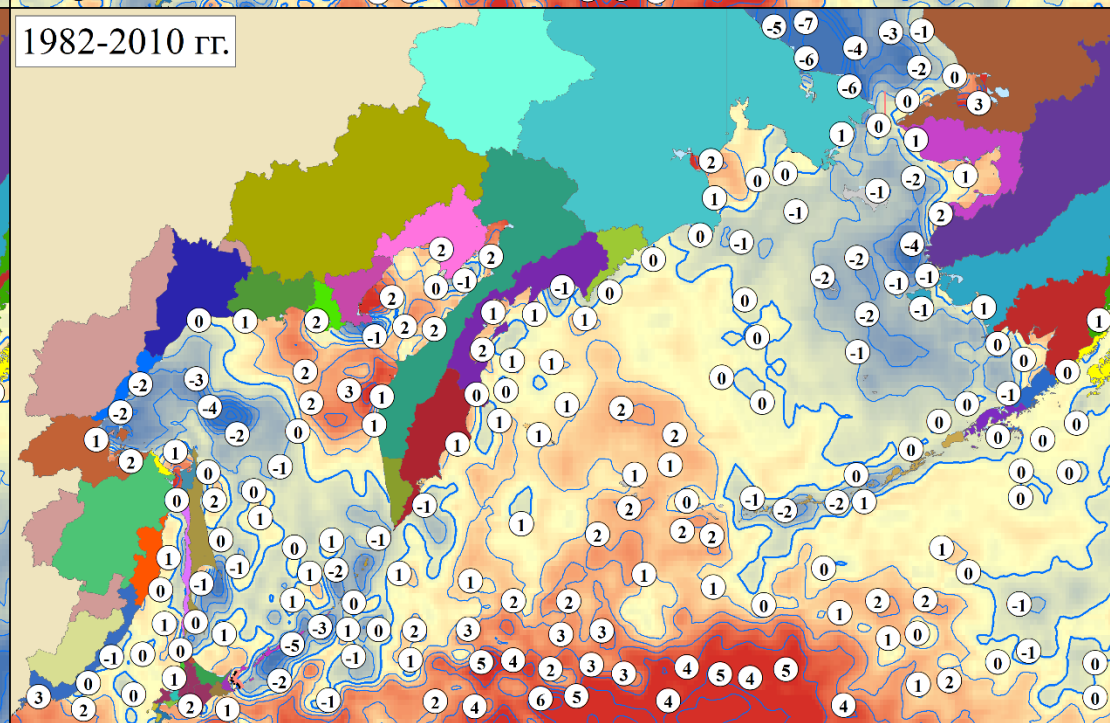
2023 г.



2022 г.

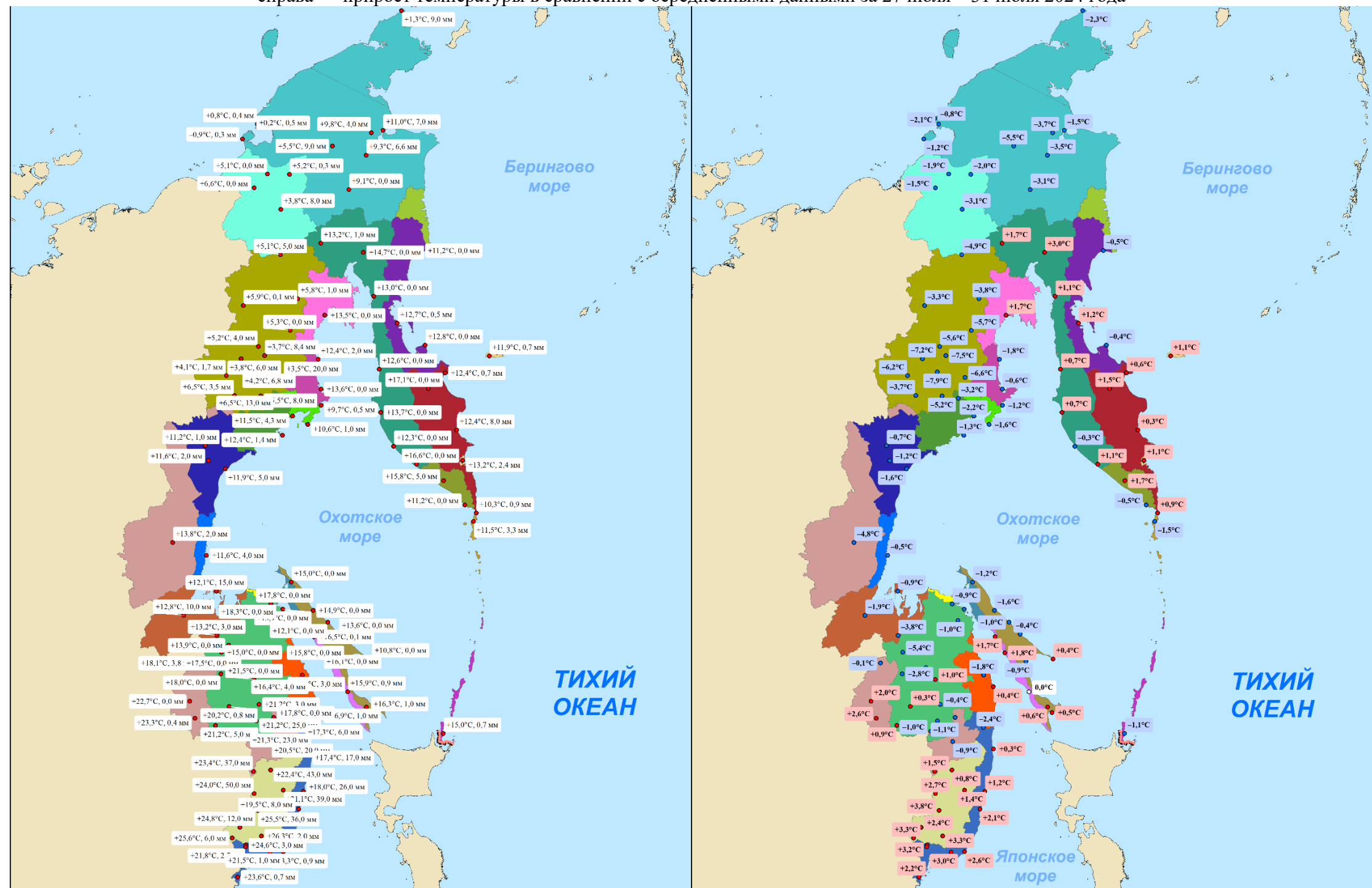


1982-2010 гг.

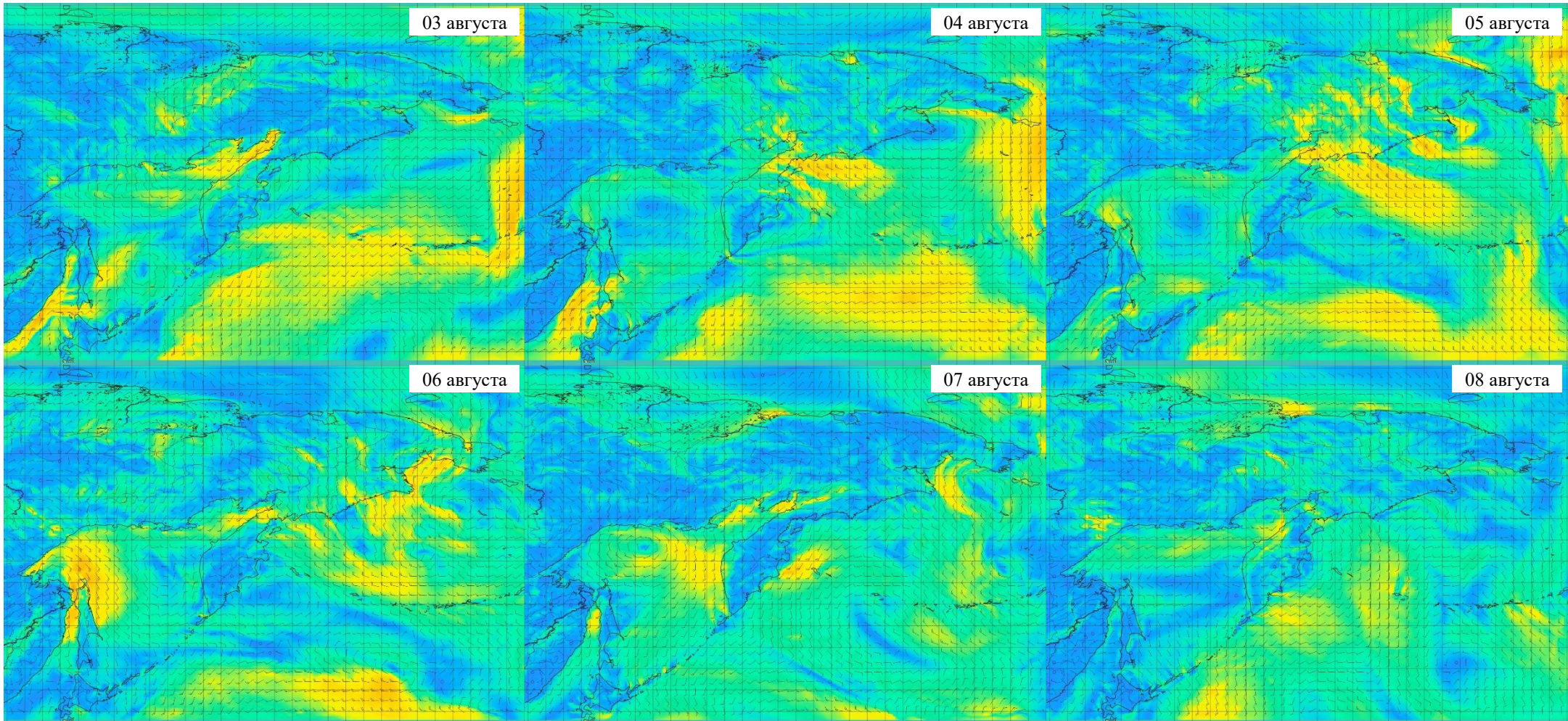


Метеорологическая обстановка на Дальнем Востоке России

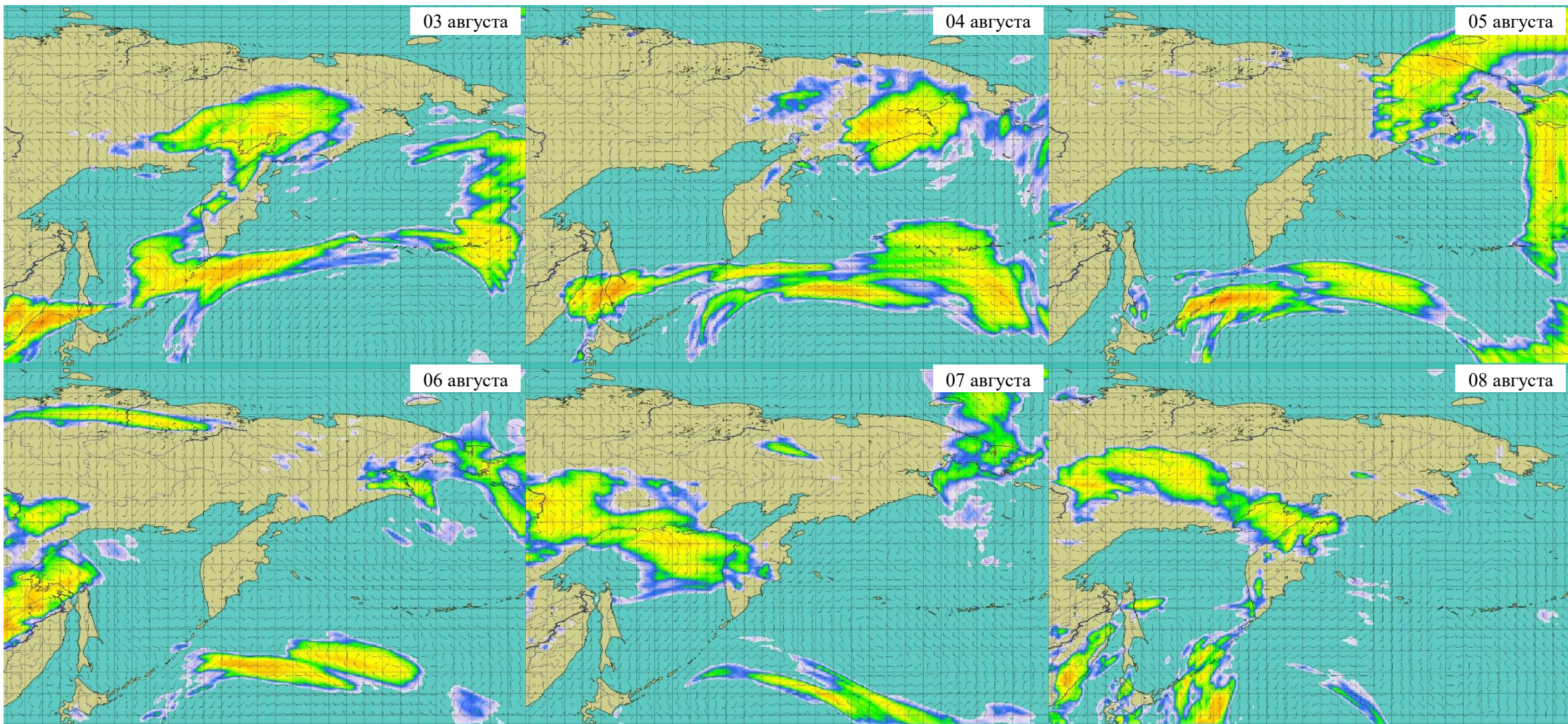
Примечание: слева — средняя температура воздуха и уровень осадков 01 августа 2024 года, справа — прирост температуры в сравнении с осредненными данными за 27 июля – 31 июля 2024 года



Прогноз ветровой активности на Дальнем Востоке России на 03–08 августа 2024 года, м/с



Прогноз осадков на Дальнем Востоке России на 03–08 августа 2024 года, мм



Прогноз температуры воздуха на Дальнем Востоке России на 03–08 августа 2024 года, °С

