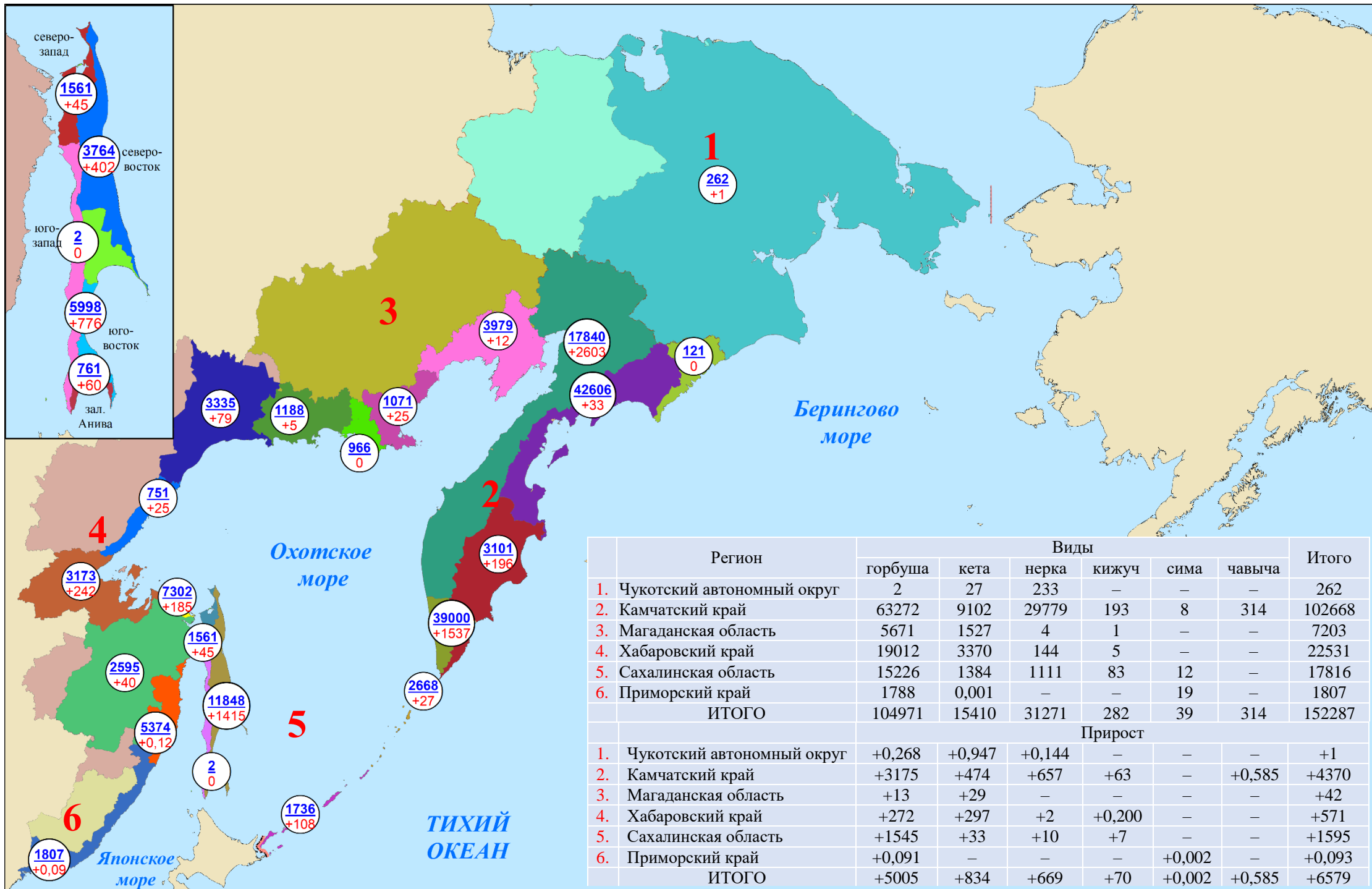


Нарастающий вылов тихоокеанских лососей по промысловым районам Дальнего Востока России на 06 августа 2024 года, тонн

Примечание: цифрами в белых кругах над чертой представлен нарастающий вылов, под чертой — прирост вылова за сутки

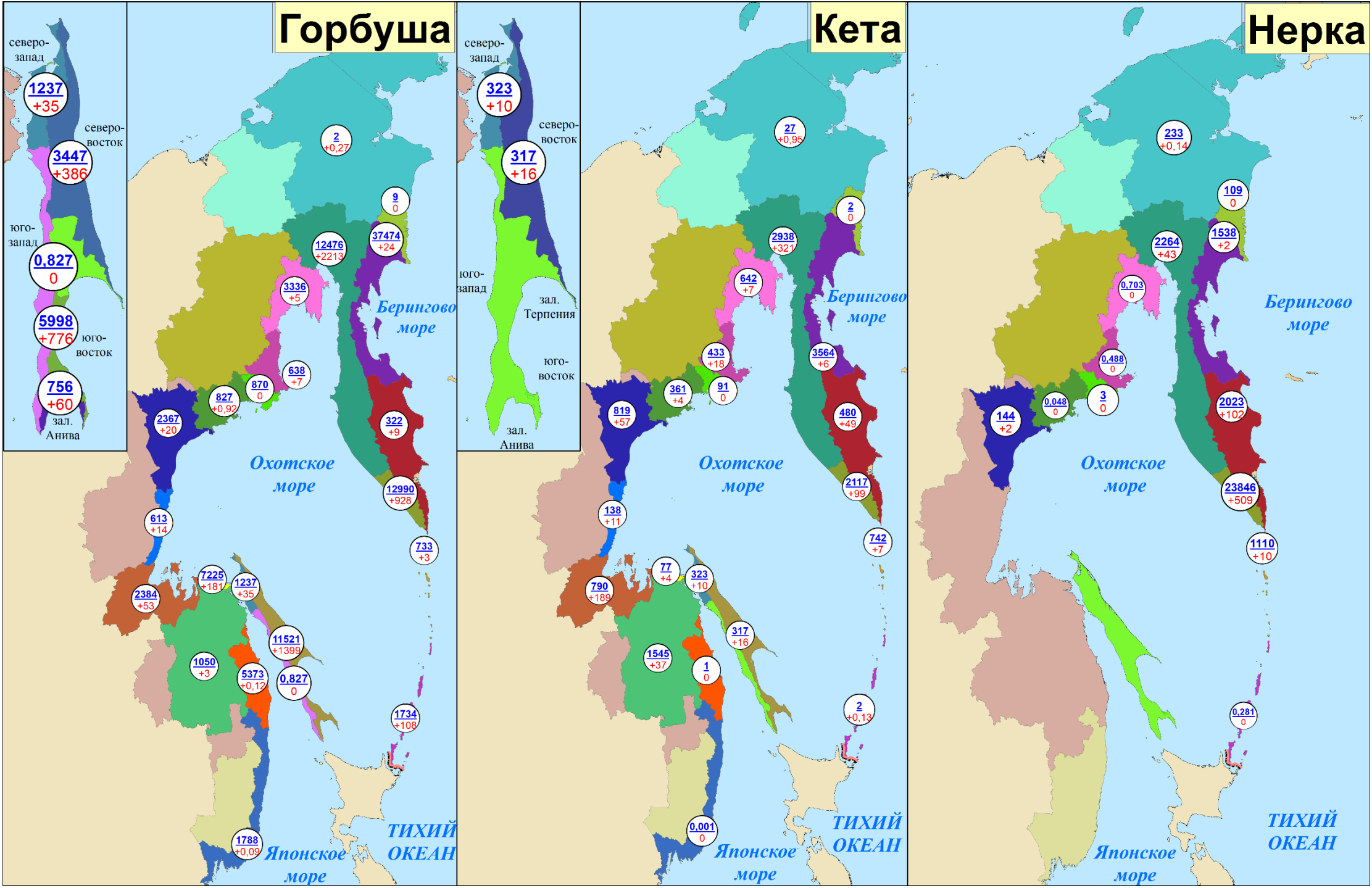


**Нарастающий вылов горбуши, кеты и нерки
по промысловым районам Дальнего Востока России на 06 августа 2024 года, включительно, тонн**

Горбуша

Кета

Нерка

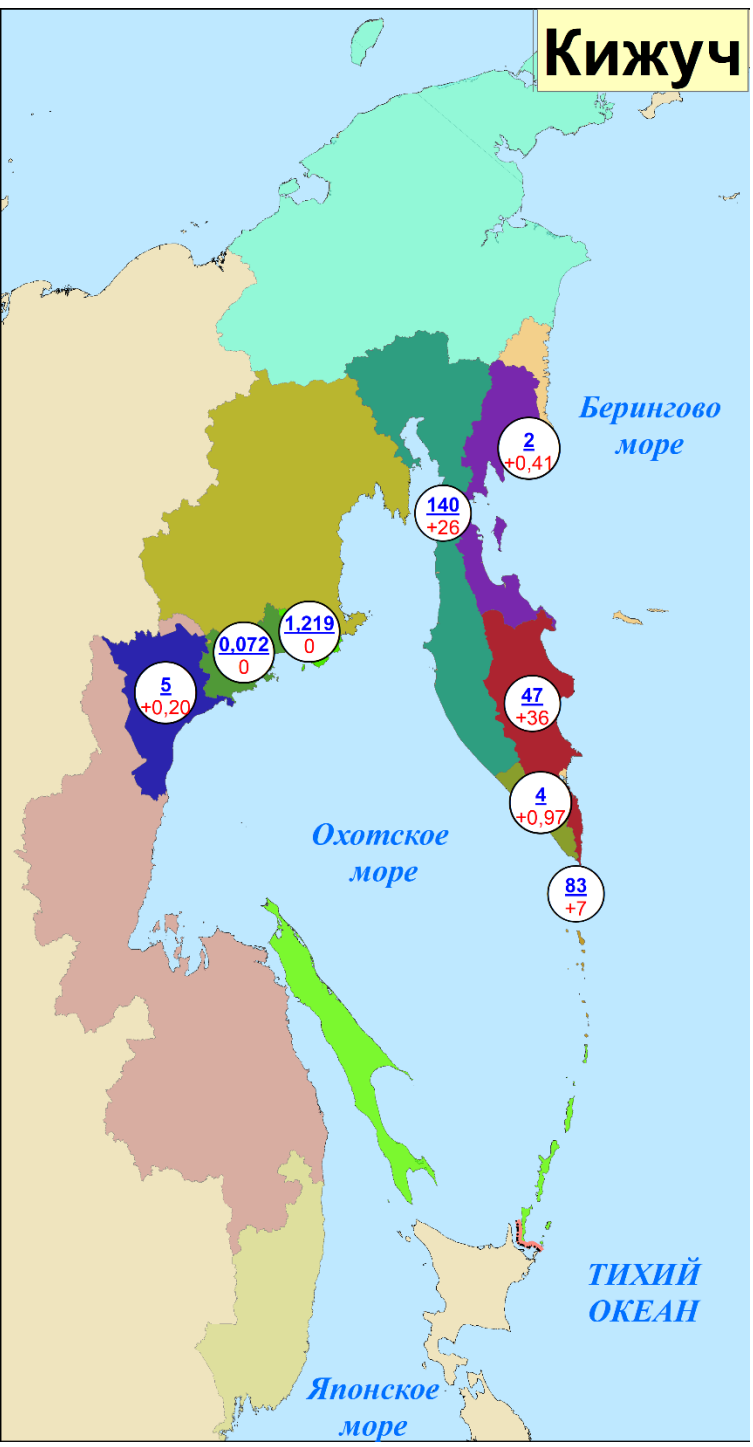
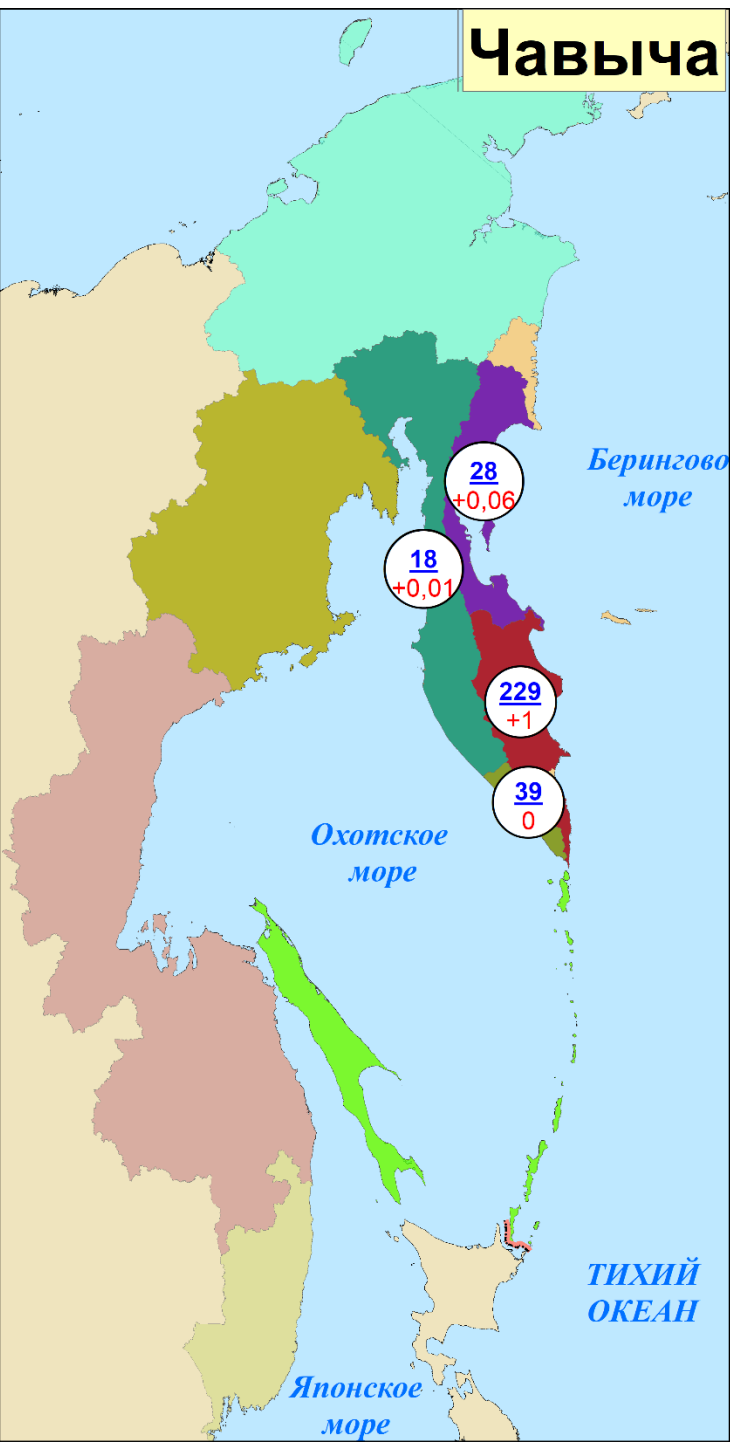
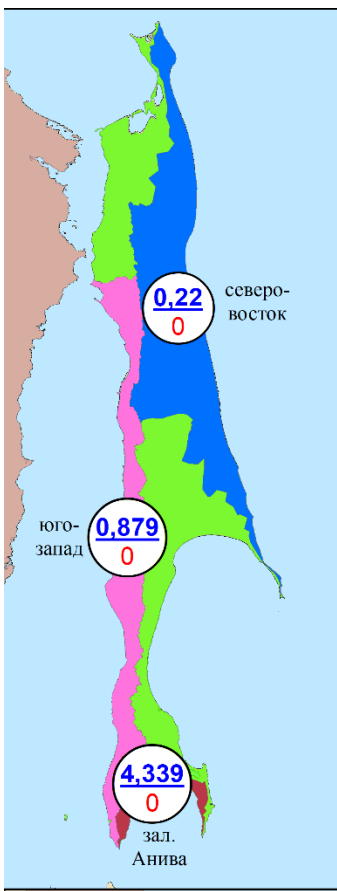


**Нарастающий вылов сима, чавычи и кижуча
по промысловым районам Дальнего Востока России на 06 августа 2024 года, включительно, тонн**

Сима

Чавыча

Кижуч



Вылов тихоокеанских лососей на 06 августа в 2024 году в сравнении с 2023 (для горбуши — 2022) годом, тонн

Зона (подзона)/промрайон	Год/вид																					
	2023							ИТОГО	2024						ИТОГО	Разница 2024 к 2023 году, %						ИТОГО
	горбуша	кета	нерка	кижуч	чавыча	сима	горбуша		кета	нерка	кижуч	чавыча	сима	горбуша		кета	нерка	кижуч	чавыча	сима		
Чукотский АО																						
Восточно-Сибирское море, зона Чукотское море, зона Чукотская, зона Западно-Берингоморская	8	513	313	–	–	–	834	2	27	233	–	–	–	262	–75,2	–94,7	–25,6	–	–	–	–68,6	
Камчатский край																						
Западно-Берингоморская	24	3	201	–	–	–	228	9	2	109	–	–	–	120	–62,3	–38,9	–45,8	–	–	–	–47,5	
Карагинская	34518	4706	2615	0,6	60	–	41900	37474	3564	1538	2	28	–	42606	+8,6	–24,3	–41,2	+214,0	–53,4	–	+1,7	
Петропавловско-Командорская	253	2034	8223	11	357	–	10879	322	480	2023	47	229	–	3101	+27,1	–76,4	–75,4	+321,7	–35,8	–	–71,5	
Западно-Камчатская	8662	5497	2383	116	18	7	16682	12476	2938	2264	140	18	5	17841	+44,0	–46,6	–5,0	+20,7	+2,4	–24,5	+6,9	
Камчатско-Курильская	14190	2778	12361	0,3	36	3	29369	12990	2117	23846	4	39	4	39000	–8,5	–23,8	+92,9	+1112,1	+7,8	+25,2	+32,8	
Всего	57647	15019	25784	128	471	10	99059	63271	9101	29780	193	314	9	102668	+9,8	–39,4	+15,5	+50,7	–33,3	–8,3	+3,6	
Магаданская область																						
Материковое побережье Охотского моря (Северо-Охотоморская и Западно-Камчатская подзоны)	3026	754	12	1	–	–	3794	5671	1527	4	1	–	–	7203	+87,4	+102,4	–66,7	–1,2	–	–	+89,9	
Гижигинская группа рек	2175	216	9	–	–	–	2401	3336	642	0,7	–	–	–	3979	+53,4	+196,7	–92,6	–	–	–	+65,7	
Ямская группа рек	319	269	–	–	–	–	588	638	433	0,5	–	–	–	1072	+100,0	+61,0	+100	–	–	–	+82,3	
Ольская группа рек	257	75	3	0,07	–	–	335	870	91	3	1	–	–	965	+237,9	+21,4	+18,4	+1370,6	–	–	+188,0	
Тауйская группа рек	275	194	0,003	0,9	–	–	470	827	361	0,05	0,07	–	–	1188	+200,9	+86,0	+1566,7	–92,6	–	–	+152,8	
Хабаровский край																						
Материковое побережье Охотского моря	13007	5177	279	28	–	–	18491	12589	1824	144	5	–	–	14562	–3,2	–64,8	–48,4	–82,4	–	–	–21,2	
Охотский район	4859	2419	279	28	–	–	7585	2367	819	144	5	–	–	3335	–51,3	–66,1	–48,4	–82,4	–	–	–56,0	
Аяно-Майский район	714	286	–	–	–	–	999	613	138	–	–	–	–	751	–14,1	–51,7	–	–	–	–	–24,9	
Тугуро-Чумиканский район	1677	2453	–	–	–	–	4130	2384	790	–	–	–	–	3174	+42,2	–67,8	–	–	–	–	–23,1	
зал. Сахалинский	5757	20	–	–	–	–	5777	7225	77	–	–	–	–	7302	+25,5	+287,4	–	–	–	–	+26,4	
р. Амур и Амурский лиман	5	1	–	–	–	–	6	1050	1545	–	–	–	–	2595	+21346,1	+118019,3	–	–	–	–	+41727,9	
Северное Приморье	495	6	–	–	–	–	501	5373	1	–	–	–	–	5374	+985,5	–84,2	–	–	–	–	+972,0	
Всего	13506	5184	279	28	–	–	18998	19012	3370	144	5	–	–	22531	+40,8	–35,0	–48,4	–82,4	–	–	+18,6	
Приморский край																						
Южное Приморье	611	0,002	–	–	–	10	621	1788	0,001	–	–	–	19	1807	+192,5	–50,0	–	–	–	–	+98,1	+191,1
Сахалинская область																						
Северо-западный Сахалин	1003	–	–	–	–	–	1003	1237	323	–	–	–	–	1560	+23,3	+100	–	–	–	–	+55,5	
Юго-западный Сахалин	0,4	–	–	–	–	0,2	0,6	0,8	–	–	–	–	0,9	2	+118,6	–	–	–	–	+278,2	+231,1	
Восточно-Сахалинская	6561	363	–	–	–	9	6932	11521	317	–	–	–	11	11849	+75,6	–12,7	–	–	–	+28,5	+70,9	
Камчатско-Курильская	91	81	64	5	–	–	241	26	27	57	0,07	–	–	110	–71,5	–66,7	–11,0	–98,7	–	–	–54,4	
Северо-Курильская	1119	1095	989	111	–	–	3315	708	714	1054	83	–	–	2559	–36,7	–34,8	+6,5	–25,2	–	–	–22,8	
Южно-Курильская	3192	3	2	–	–	0,1	3197	1734	2	0,3	–	–	–	1736	–45,7	–28,3	–85,9	–	–	–100	–45,7	
Всего	11967	1542	1056	116	–	9	14689	15227	1383	1111	83	–	12	17816	+27,2	–10,3	+5,3	–28,5	–	+37,9	+21,3	
Итого	86766	23013	27443	274	471	28	137995	104971	15408	31272	282	314	40	152287	+21,0	–33,0	+14,0	+3,1	–33,3	+42,3	+10,4	

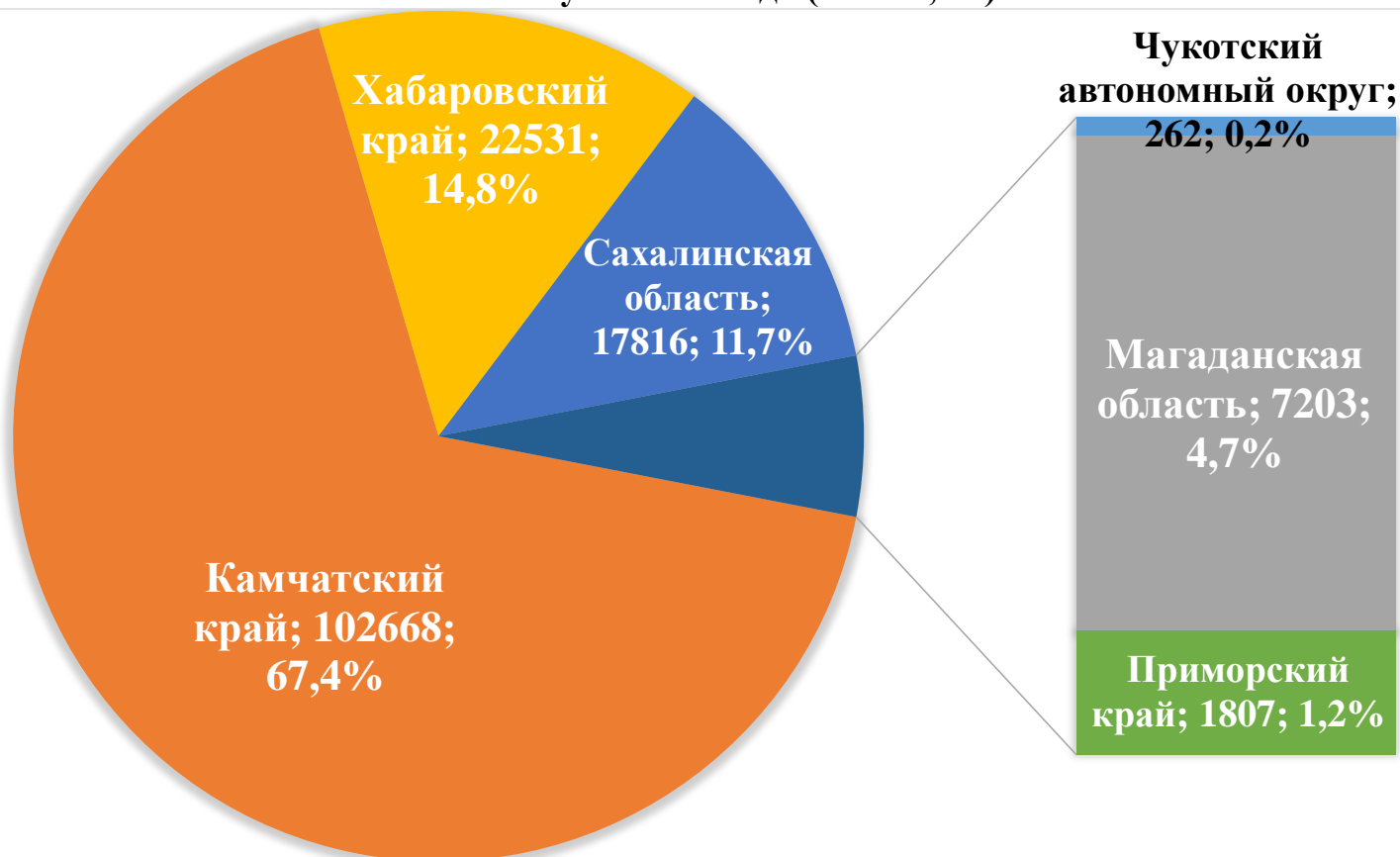
**Прогноз, вылов и отклонение от прогноза вылова
тихоокеанских лососей на Дальнем Востоке России на 06 августа 2024 года**

Зона (подзона)/промрайон	Показатель/вид																					
	Прогноз, тонн							ИТОГО	Вылов, тонн						ИТОГО	Δ вылов к прогнозу, %						ИТОГО
	горбуша	кета	нерка	кижуч	чавыча	сима	горбуша		кета	нерка	кижуч	чавыча	сима	горбуша		кета	нерка	кижуч	чавыча	сима		
Чукотский АО																						
Восточно-Сибирское море, зона Чукотское море, зона Чукотская, зона Западно-Беринговоморская	185	405	303	-	-	-	893	2	27	233	-	-	-	262	-98,9	-93,3	-23,1	-	-	-	-70,7	
Камчатский край																						
Западно-Беринговоморская	100	30	300	20	-	-	450	9	2	109	-	-	-	120	-91,0	-93,3	-63,7	-	-	-	-73,3	
Карагинская	66000	6400	2300	300	80	-	75080	37474	3564	1538	2	28	-	42606	-43,2	-44,3	-33,1	-99,3	-65,0	-	-43,3	
Петропавловско-Командорская	2000	2900	6450	1580	300	-	13230	322	480	2023	47	229	-	3101	-83,9	-83,4	-68,6	-97,0	-23,7	-	-76,6	
Западно-Камчатская	19000	10500	2000	4400	20	4	35924	12476	2938	2264	140	18	5	17841	-34,3	-72,0	+13,2	-96,8	-10,0	+25,0	-50,3	
Камчатско-Курильская	19000	6000	14400	3200	50	6	42656	12990	2117	23846	4	39	4	39000	-31,6	-64,7	+65,6	-99,9	-22,0	-33,3	-8,6	
Всего	106100	25830	25450	9500	450	10	167340	63271	9101	29780	193	314	9	102668	-40,4	-64,8	+17,0	-98,0	-30,2	-10,0	-38,6	
Магаданская область																						
Материковое побережье Охотского моря (Северо-Охотоморская и Западно-Камчатская подзоны)	4800	2900	30	224	-	-	7954	5671	1527	4	1	-	-	7203	+18,1	-47,3	-86,7	-99,6	-	-	-9,4	
Гижигинская группа рек	-	-	-	-	-	-	-	3336	642	0,7	-	-	-	3979	-	-	-	-	-	-	-	
Ямская группа рек	-	-	-	-	-	-	-	638	433	0,5	-	-	-	1072	-	-	-	-	-	-	-	
Ольская группа рек	-	-	-	-	-	-	-	870	91	3	1	-	-	965	-	-	-	-	-	-	-	
Тауйская группа рек	-	-	-	-	-	-	-	827	361	0,05	0,07	-	-	1188	-	-	-	-	-	-	-	
Хабаровский край																						
Материковое побережье Охотского моря (Северо-Охотоморская подзона)	20000	11300	413	730	-	-	32443	12589	1824	144	5	-	-	14562	-37,1	-83,9	-65,1	-99,3	-	-	-55,1	
Охотский район	-	-	-	-	-	-	-	2367	819	144	5	-	-	3335	-	-	-	-	-	-	-	
Аяно-Майский район	-	-	-	-	-	-	-	613	138	-	-	-	-	751	-	-	-	-	-	-	-	
Тугуро-Чумиканский район зал. Сахалинский	-	-	-	-	-	-	-	2384	790	-	-	-	-	3174	-	-	-	-	-	-	-	
р. Амур и Амурский лиман	3500	11460	-	-	-	-	14960	1050	1545	-	-	-	-	2595	-70,0	-86,5	-	-	-	-	-82,7	
Северное Приморье	4200	200	-	-	-	0,2	4400	5373	1	-	-	-	-	5374	+27,9	-99,5	-	-	-	-	+22,1	
Всего	27700	22960	413	730	-	0,2	51803	19012	3370	144	5	-	-	22531	-31,4	-85,3	-65,1	-99,3	-	-	-56,5	
Приморский край																						
Южное Приморье	1000	685	-	-	-	95	1780	1788	0,001	-	-	-	19	1807	+78,8	-100,0	-	-	-	-	-80,0	+1,5
Сахалинская область																						
Северо-западный Сахалин	850	1634	-	-	-	-	2484	1237	323	-	-	-	-	1560	+45,5	-80,2	-	-	-	-	-37,2	
Юго-западный Сахалин	72	1190	-	-	-	24	1286	0,8	-	-	-	-	0,9	2	-98,9	-	-	-	-	-	-96,3	-99,8
Восточно-Сахалинская	39009	17930	-	28	-	53	57020	11521	317	-	-	-	11	11849	-70,5	-98,2	-	-	-	-	-79,2	-79,2
Камчатско-Курильская	500	250	200	50	-	-	1000	26	27	57	0,07	-	-	110	-94,8	-89,2	-71,5	-99,9	-	-	-89,0	
Северо-Курильская	2500	1450	1200	350	-	-	5500	708	714	1054	83	-	-	2559	-71,7	-50,8	-12,2	-76,3	-	-	-53,5	
Южно-Курильская	10142	12780	12	-	-	1	22935	1734	2	0,3	-	-	-	1736	-82,9	-100,0	-97,5	-	-	-	-100	-92,4
Всего	53073	35234	1412	428	-	78	90225	15227	1383	1111	83	-	12	17816	-71,3	-96,1	-21,3	-80,6	-	-	-84,6	-80,3
Итого	192858	88014	27608	10882	450	183	319995	104971	15408	31272	282	314	40	152287	-45,6	-82,5	+13,3	-97,4	-30,2	-78,2	-52,4	

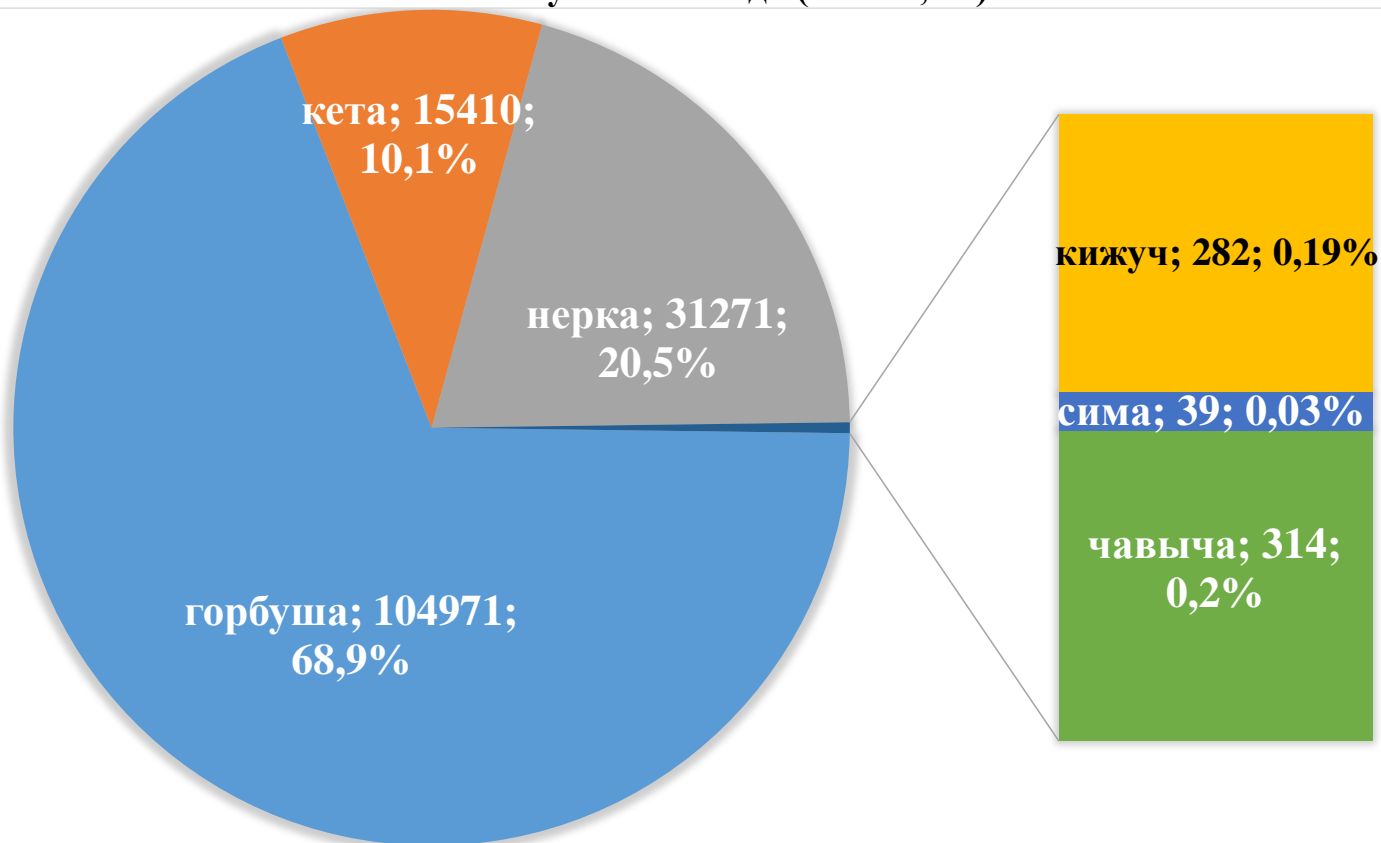
**Прогноз, вылов и отклонение от прогноза вылова
тихоокеанских лососей на Дальнем Востоке России на 01 августа 2024 года**

Район промысла	Прогнозируемый вылов							Корректировка (количество, ед.)							Скорректированный прогноз вылова						
	горбуша	кета	нерка	кижуч	сима	чавыча	всего	горбуша	кета	нерка	кижуч	сима	чавыча	всего	горбуша	кета	нерка	кижуч	сима	чавыча	всего
Чукотский автономный округ, в т.ч. Восточно-Сибирское море (в границах Чукотского автономного округа), зона Чукотское море, зона Чукотская, зона Западно-Беринговоморская (в границах Чукотского автономного округа)	185	405	303	-	-	-	893	-	-	100 (1)	-	-	-	100 (1)	185	405	403	-	-	-	993
Побережье восточной Камчатки	68100	9330	9050	1900	-	380	88760	-	-	-	-	-	100 (1)	100 (1)	68100	9330	9050	1900	-	480	88860
Зона Западно-Беринговоморская (в границах Камчатского края)	100	30	400	20	-	-	450	-	-	-	-	-	-	-	100	30	400	20	-	-	450
Карагинская подзона	66000	6400	2300	300	-	80	75080	-	-	-	-	-	-	-	66000	6400	2300	300	-	80	75080
Петропавловско-Командорская подзона	2000	2900	6450	1580	-	300	13230	-	-	-	-	-	100 (1)	100 (1)	2000	2900	6450	1580	-	400	13330
Побережье западной Камчатки	38000	16500	16400	7600	10	70	78580	-	-	16100 (3)	-	-	-	16100 (3)	38000	16500	32500	7600	10	70	94680
Западно-Камчатская подзона (в границах Камчатского края)	19000	10500	2000	4400	4	20	35924	-	-	1500 (1)	-	-	-	1500 (1)	19000	10500	3500	4400	4	20	37424
Камчатско-Курильская подзона (в границах Камчатского края)	19000	6000	14400	3200	6	50	42656	-	-	14600 (2)	-	-	-	14600 (2)	19000	6000	29000	3200	6	50	57256
Материковое побережье Охотского моря	24800	14200	443	954	-	-	40397	3000 (2)	-	-	-	-	-	3000 (2)	27800	14200	443	954	-	-	43397
Магаданская область (Северо-Охотоморская и Западно-Камчатская подзоны)	4800	2900	30	224	-	-	7954	3000 (2)	-	-	-	-	-	3000 (2)	7800	2900	30	224	-	-	10954
Хабаровский край (Северо-Охотоморская подзона)	20000	11300	413	730	-	-	32443	-	-	-	-	-	-	-	20000	11300	413	730	-	-	32443
р. Амур и Амурский лиман	3500	11460	-	-	-	-	14960	-	-	-	-	-	-	-	3500	11460	-	-	-	-	14960
Подзона Приморье	5200	885	-	-	95,2	-	6180,2	5000 (3)	-	-	-	-	-	5000 (3)	10200	885	-	-	95,2	-	11180,2
в т.ч. Хабаровский край	4200	200	-	-	0,2	-	4400,2	2000 (1)	-	-	-	-	-	2000 (1)	6200	200	-	-	0,2	-	6400,2
в т.ч. Приморский край	1000	685	-	-	95	-	1780	3000 (2)	-	-	-	-	-	3000 (2)	4000	685	-	-	95	-	4780
Побережье западного Сахалина	922	2824	-	-	24	-	3770	856 (2)	-	-	-	-	-	856 (2)	1778	2824	-	-	24	-	4626
в т.ч. северо-западный Сахалин	850	1634	-	-	-	-	2484	850 (1)	-	-	-	-	-	850 (1)	1700	1634	-	-	-	-	3334
в т.ч. юго-западный Сахалин	72	1190	-	-	24	-	1286	6 (1)	-	-	-	-	-	6 (1)	78	1190	-	-	24	-	1292
Восточно-Сахалинская подзона	39009	17930	-	28	53	-	57020	-	-	-	-	-	-	-	39009	17930	-	28	53	-	57020
Северные Курилы	3000	1700	1400	400	-	-	6500	-	-	600 (1)	-	-	-	600 (1)	3000	1700	2000	400	-	-	7100
Камчатско-Курильская подзона (в границах Сахалинской области)	500	250	200	50	-	-	1000	-	-	-	-	-	-	-	500	250	200	50	-	-	1000
Зона Северо-Курильская	2500	1450	1200	350	-	-	5500	-	-	600 (1)	-	-	-	600 (1)	2500	1450	1800	350	-	-	6100
Зона Южно-Курильская	10142	12780	12	-	1	-	22935	-	-	-	-	-	-	-	10142	12780	12	-	1	-	22935
ИТОГО	192858	88014	27608	10882	183,2	450	319995,2	8856 (7)	-	16800 (5)	-	-	100 (1)	25756 (13)	201714	88014	44408	10882	183,2	550	345751,2
Δ Прогнозируемый вылов - Скорректированный прогноз вылова, %															+4,6	-	+60,9	-	-	+22,2	+8,0

**Вылов тихоокеанских лососей по дальневосточным субъектам России
на 06 августа 2024 года (тонны; %)**



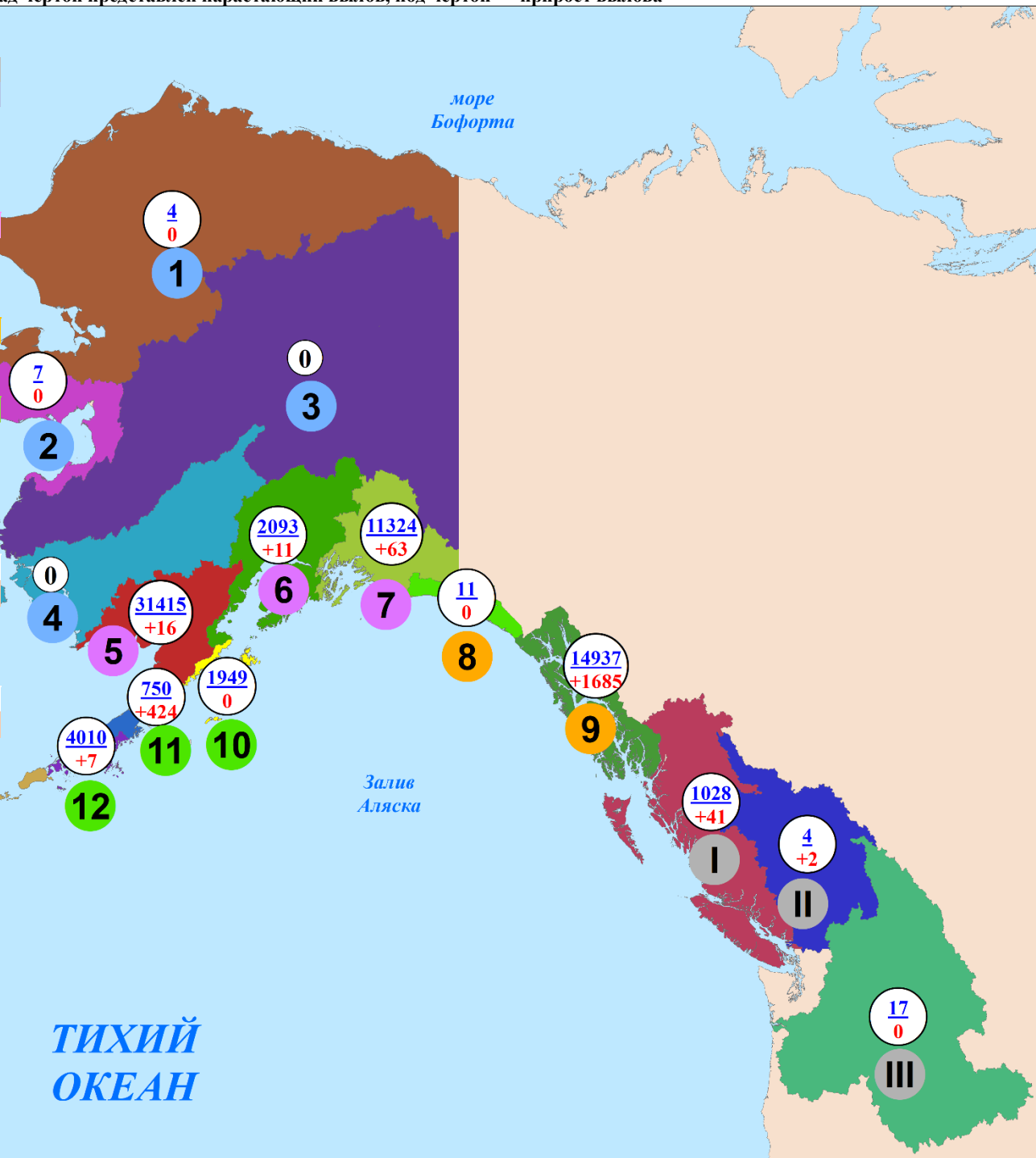
**Повидовой вылов тихоокеанских лососей на Дальнем Востоке России
на 06 августа 2024 года (тонны; %)**



Нарастающий коммерческий вылов тихоокеанских лососей на северо-западе Северной Америки на 06 августа 2024 года, включительно, тыс. рыб

Примечание: цифрами в белых кругах над чертой представлен нарастающий вылов, под чертой — прирост вылова

Регион	Виды					Итого
	горбуша	кета	нерка	кижуч	чавыча	
Аляска, США						
Арктика — Юкон — Кускоквим						
1. зал. Коцебу	—	4	—	—	—	4
2. зал. Нортон	3	4	—	—	—	7
3. р. Юкон	—	—	—	—	—	—
4. р. Кускоквим	—	—	—	—	—	—
Центральная Аляска						
5. Бристольский залив	47	244	31109	13	2	31415
6. зал. Кука	44	68	1969	12	—	2093
7. зал. Принца Уильяма	6696	1479	3140	3	6	11324
Юго-Восточная Аляска						
8. зал. Якутат	—	11	—	—	—	11
9. юго-восток	5619	8476	455	196	191	14937
Западная Аляска						
10. о. Кодьяк	769	437	734	8	1	1949
11. оз. Чигник	443	43	220	41	3	750
12. п-ов Аляска	1033	564	2333	72	8	4010
13. Алеутские о-ва	—	—	—	—	—	—
Всего	14654	11330	39960	345	211	66500
Британская Колумбия, Канада						
I без р. Фрейзер	743,605	109,730	171,816	—	2,913	1028,064
II р. Фрейзер	—	—	3,843	—	—	3,843
Всего	743,605	109,730	175,659	—	2,913	1031,907
р. Колумбия, США						
III р. Колумбия	—	—	0,154	0,002	17,149	17,305

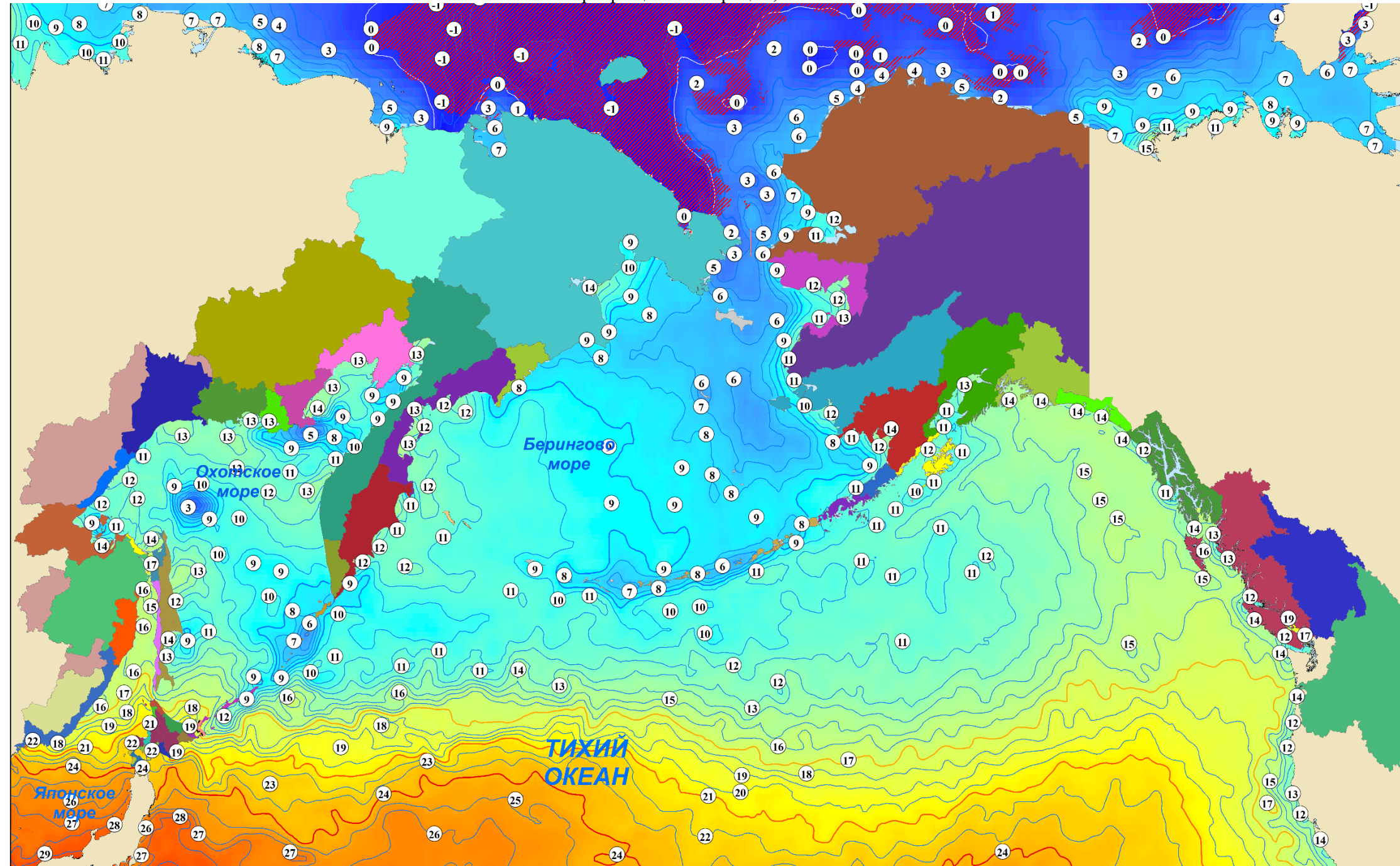


**ТИХИЙ
ОКЕАН**

Температура поверхности океана 06 августа 2024 года, °C

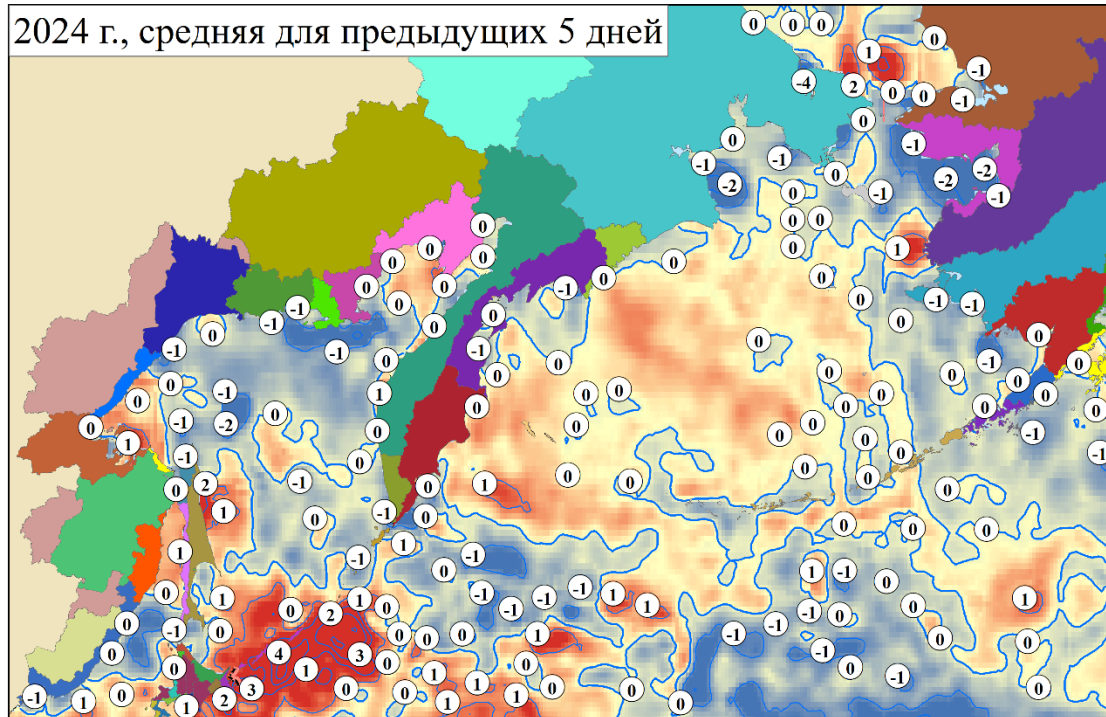
Примечание:  — ледовые поля

Неблагоприятные температуры для тихоокеанских лососей: 17°C и выше – снижение миграционной и пищедобывательной активности, 21°C и выше – прекращение миграции, 24°C и выше – гибель

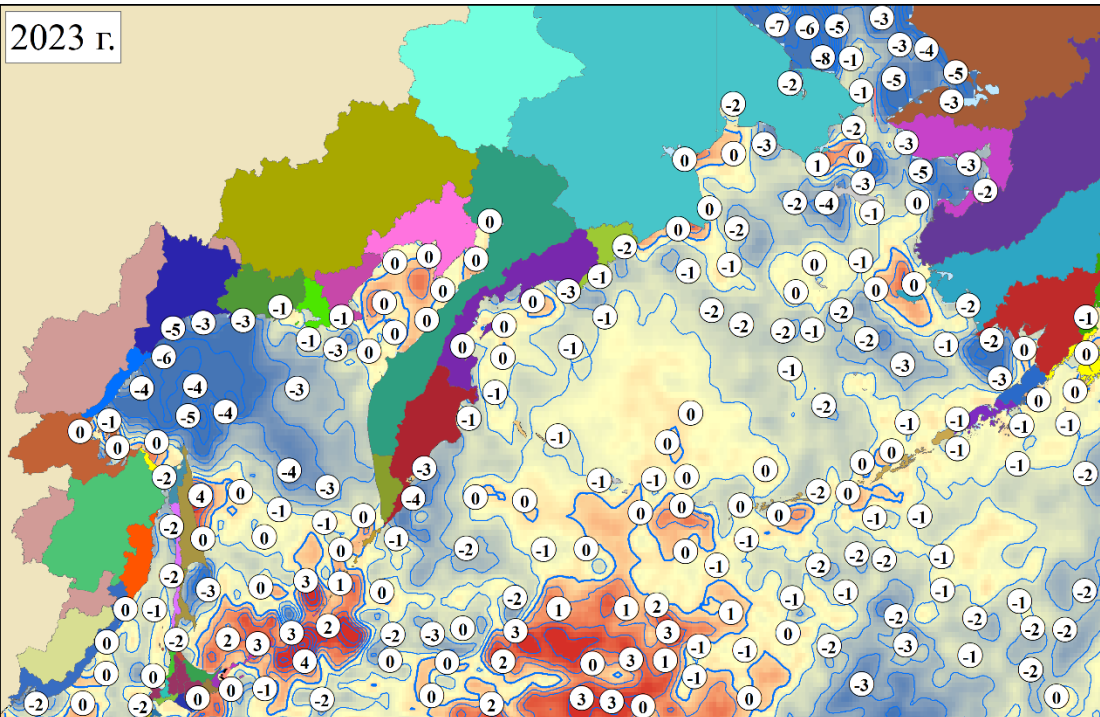


Разница температуры поверхности океана по отношению к 06 августа 2024 года, °C

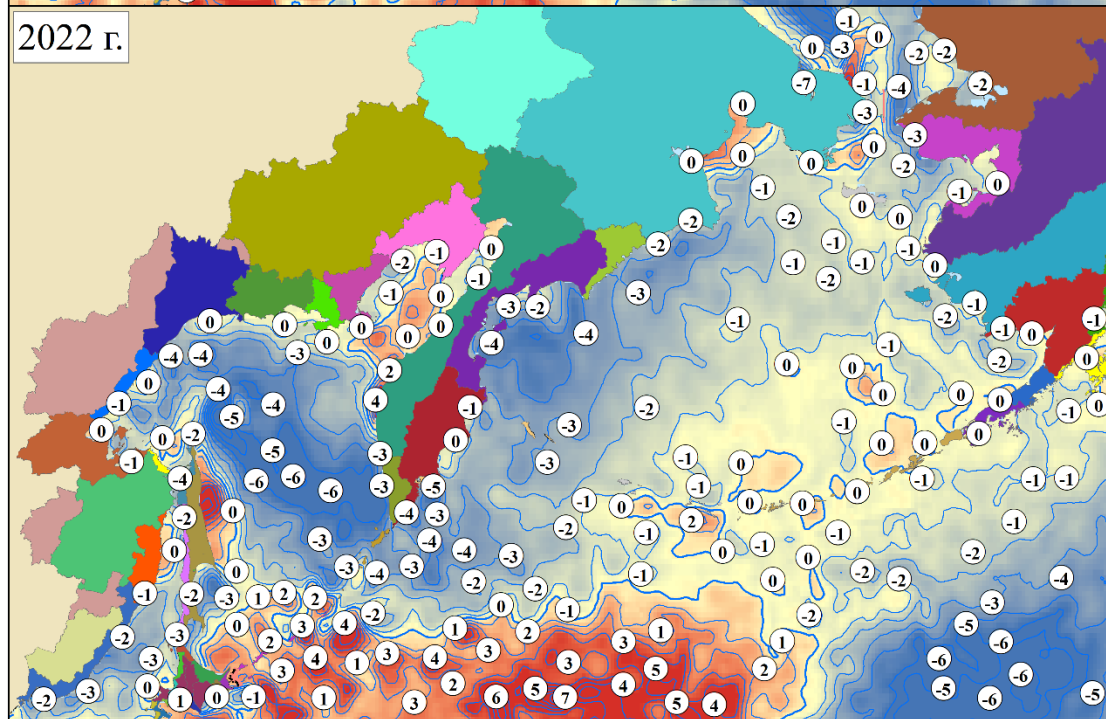
2024 г., средняя для предыдущих 5 дней



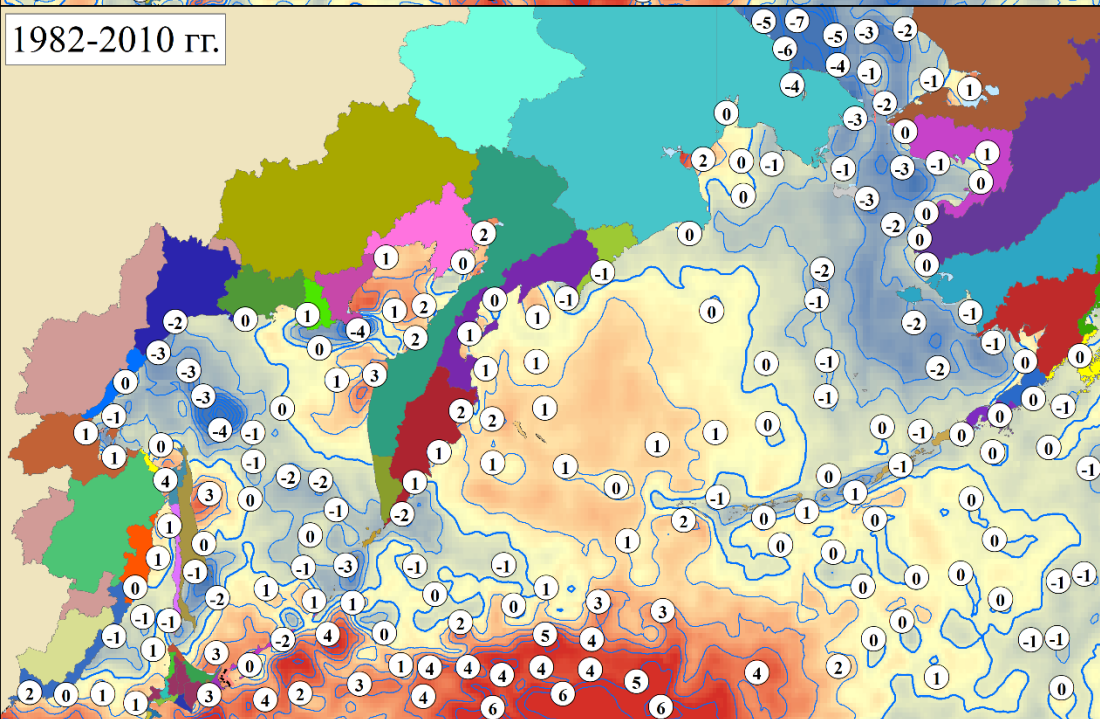
2023 г.



2022 г.

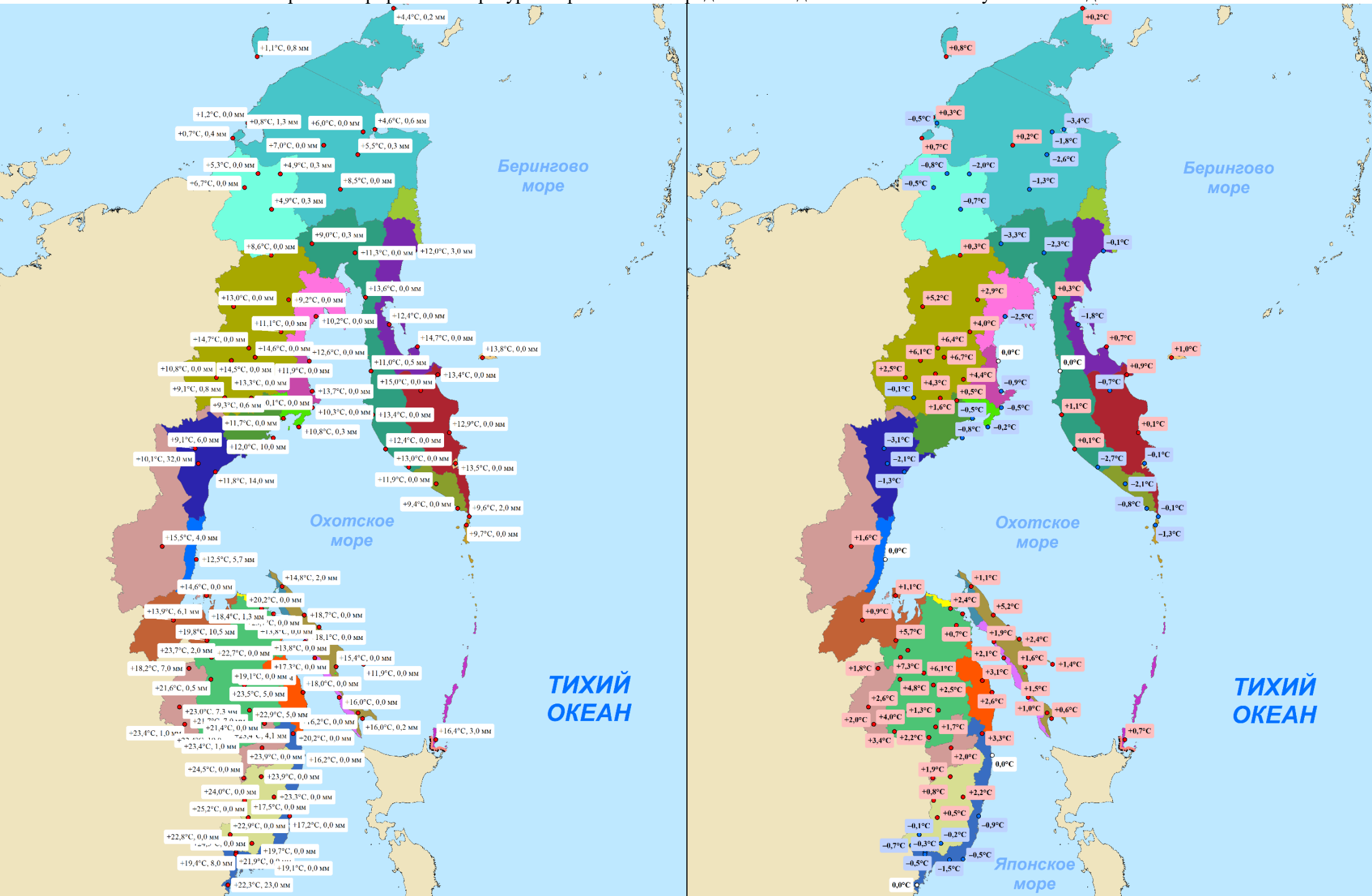


1982-2010 гг.

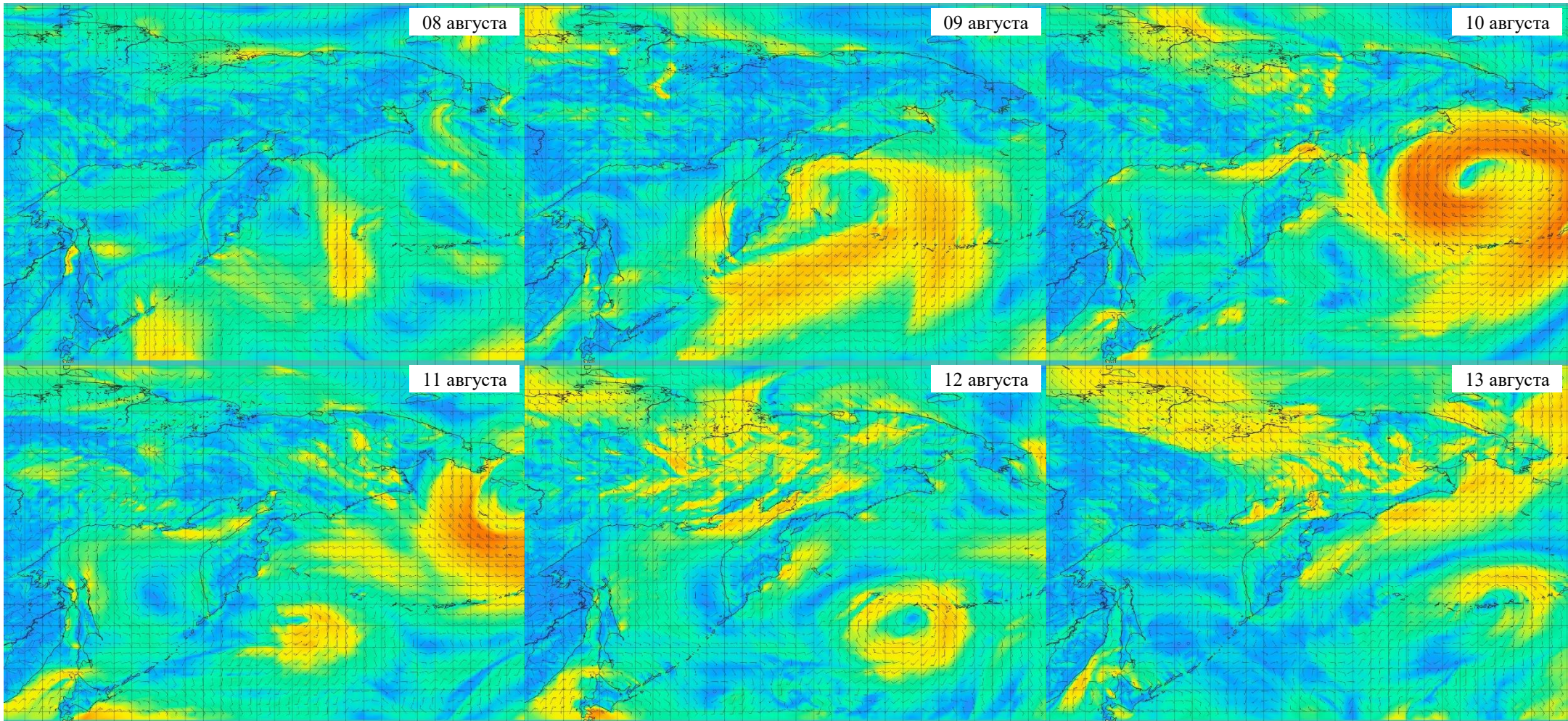


Метеорологическая обстановка на Дальнем Востоке России

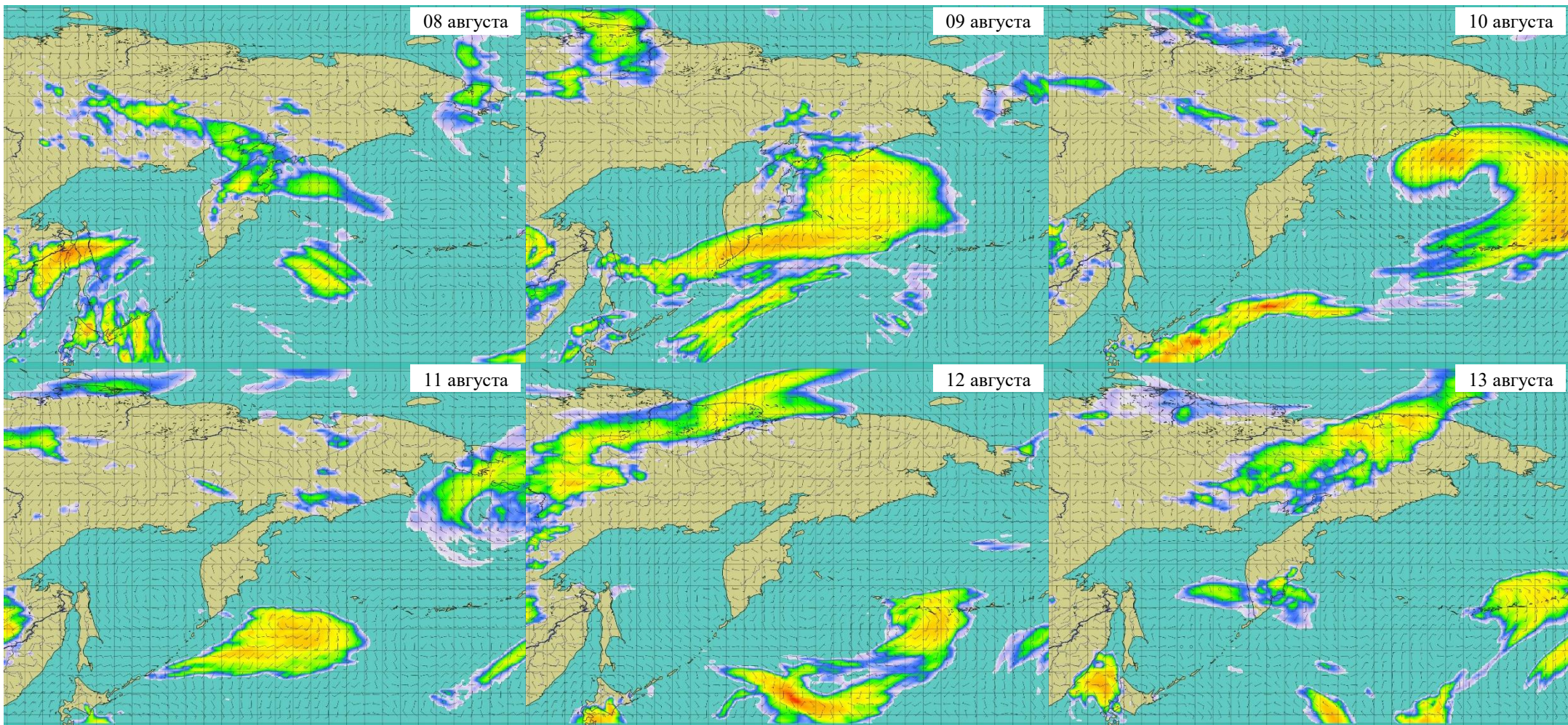
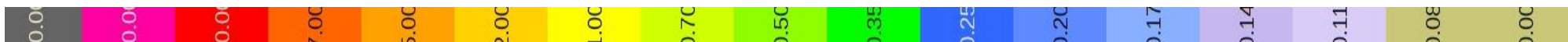
Примечание: слева — средняя температура воздуха и уровень осадков 06 августа 2024 года, справа — прирост температуры в сравнении с осредненными данными за 01–05 августа 2024 года



Прогноз ветровой активности на Дальнем Востоке России на 08–13 августа 2024 года, м/с



Прогноз осадков на Дальнем Востоке России на 08–13 августа 2024 года, мм



Прогноз температуры воздуха на Дальнем Востоке России на 08–13 августа 2024 года, °C

