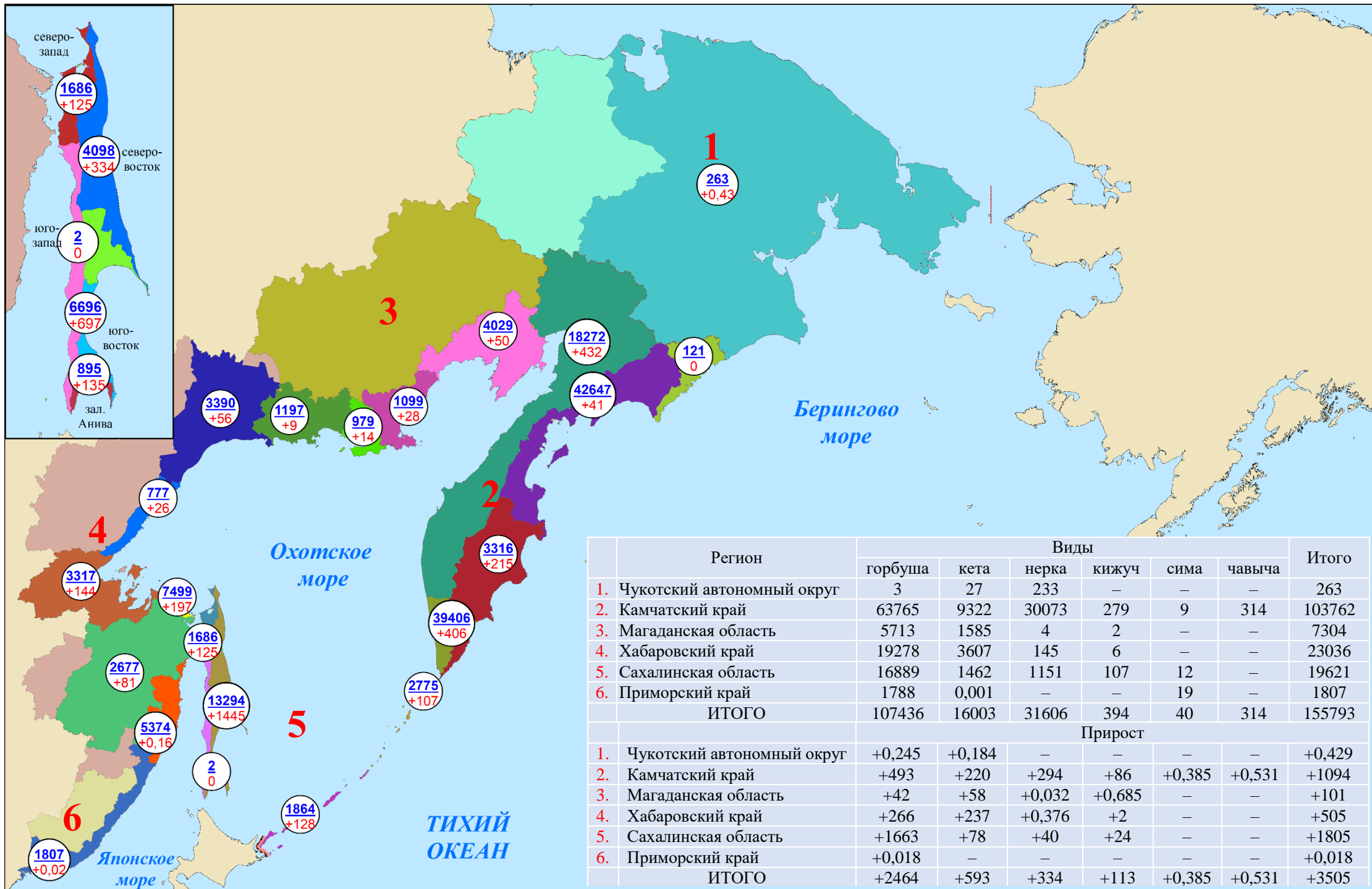


# Нарастающий вылов тихоокеанских лососей по промышленным районам Дальнего Востока России на 07 августа 2024 года, тонн

Примечание: цифрами в белых кругах над чертой представлен нарастающий вылов, под чертой — прирост вылова за сутки



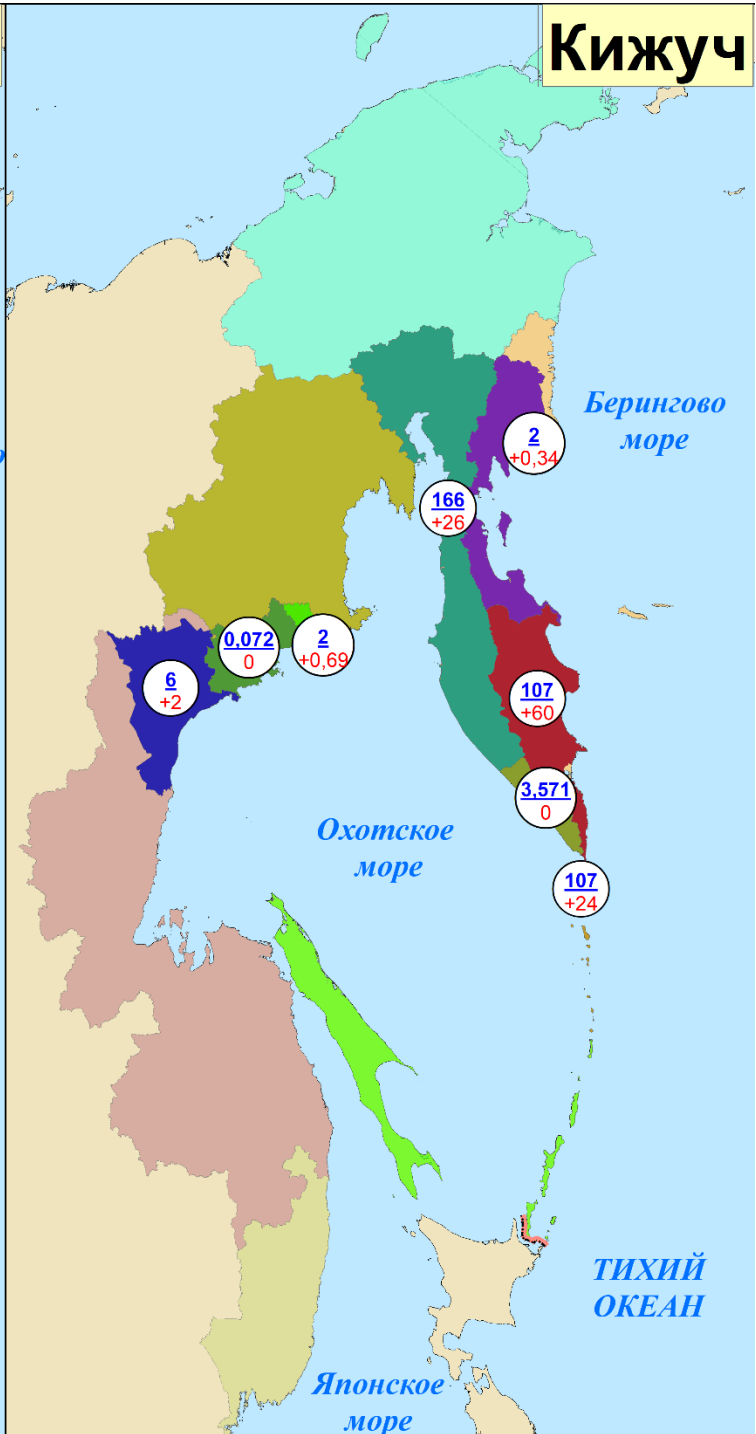
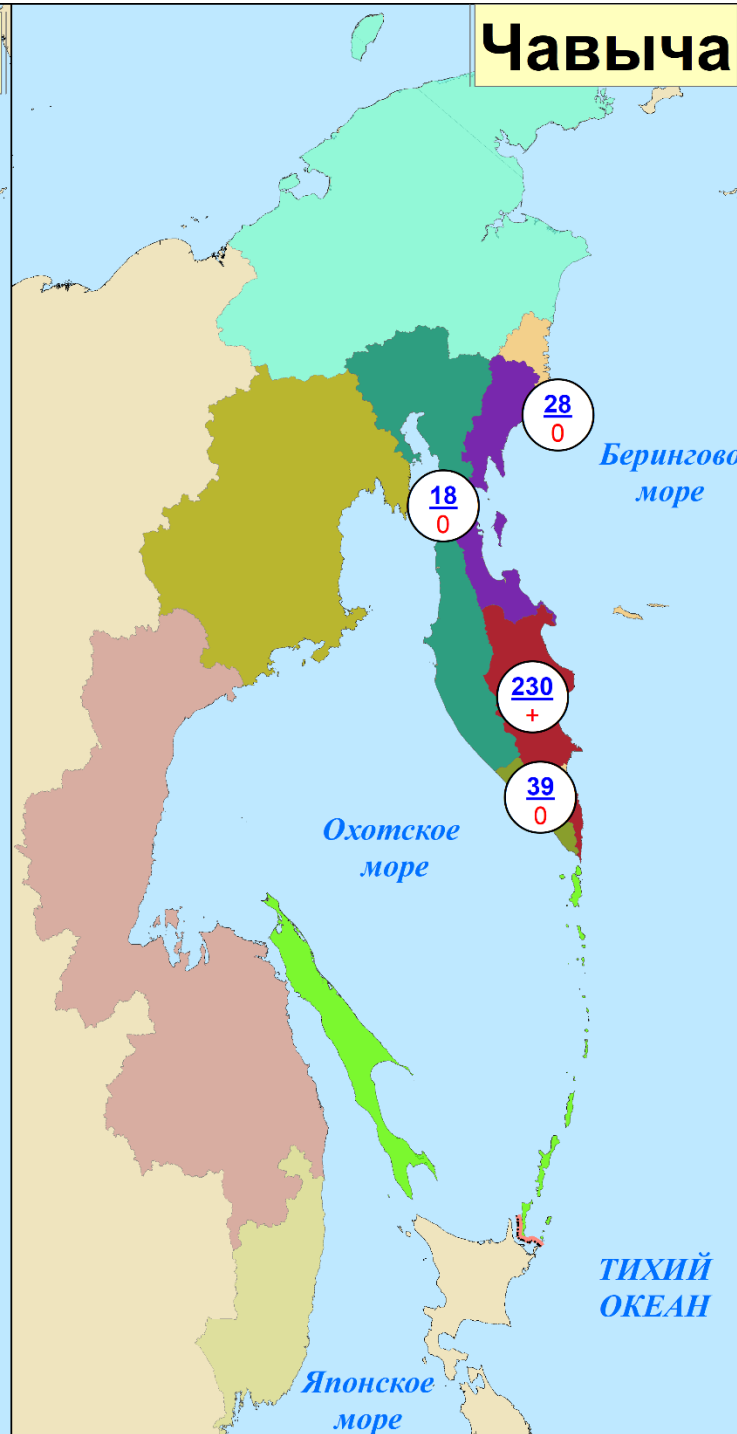
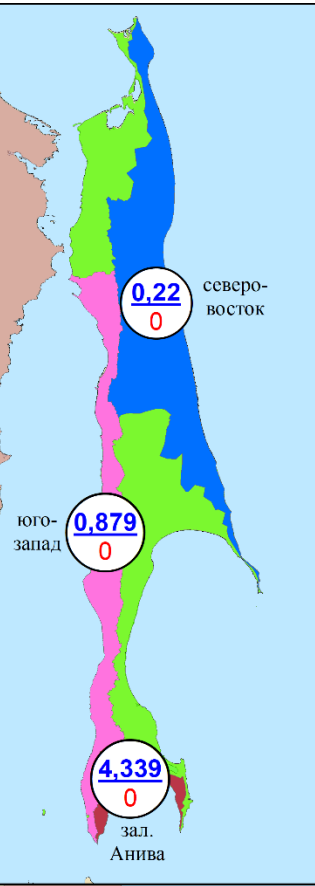


**Нарастающий вылов сима, чавычи и кижуча  
по промышленным районам Дальнего Востока России на 07 августа 2024 года, включительно, тонн**

**Сима**

**Чавыча**

**Кижуч**



## Вылов тихоокеанских лососей на 07 августа в 2024 году в сравнении с 2023 (для горбуши — 2022) годом, тонн

Зона (подзона)/промрайон	Год/вид																					
	2023							ИТОГО	2024						ИТОГО	Разница 2024 к 2023 году, %						ИТОГО
	горбуша	кета	нерка	кижуч	чавыча	сима	горбуша		кета	нерка	кижуч	чавыча	сима	горбуша		кета	нерка	кижуч	чавыча	сима		
Чукотский АО																						
Восточно-Сибирское море, зона Чукотское море, зона Чукотская, зона Западно-Берингоморская	8	550	314	–	–	–	872	3	27	233	–	–	–	263	–62,8	–95,1	–25,9	–	–	–	–69,8	
Камчатский край																						
Западно-Берингоморская	24	3	201	–	–	–	228	9	2	109	–	–	–	120	–62,3	–38,9	–45,8	–	–	–	–47,5	
Карагинская	34518	4792	2641	0,7	60	–	42012	37480	3596	1541	2	28	–	42647	+8,6	–25,0	–41,7	+185,7	–53,4	–	+1,5	
Петропавловско-Командорская	253	2041	8226	12	357	–	10889	326	551	2101	107	230	–	3315	+28,7	–73,0	–74,5	+795,5	–35,5	–	–69,6	
Западно-Камчатская	8662	6048	2490	147	18	7	17372	12778	3028	2278	166	18	5	18273	+47,5	–49,9	–8,5	+12,9	+1,6	–24,5	+5,2	
Камчатско-Курильская	14190	2936	13472	1	36	3	30639	13172	2144	24044	4	39	4	39407	–7,2	–27,0	+78,5	+278,4	+7,8	+25,2	+28,6	
Всего	57647	15821	27031	161	471	10	101140	63765	9321	30073	279	315	9	103762	+10,6	–41,1	+11,3	+73,6	–33,1	–8,3	+2,6	
Магаданская область																						
Материковое побережье Охотского моря (Северо-Охотоморская и Западно-Камчатская подзоны)	3026	781	12	1	–	–	3821	5713	1585	4	2	–	–	7304	+88,8	+102,9	–66,7	+97,6	–	–	+91,2	
Гижигинская группа рек	2175	220	9	–	–	–	2404	3359	670	0,7	–	–	–	4030	+54,4	+205,0	–92,6	–	–	–	+67,6	
Ямская группа рек	319	292	–	–	–	–	611	645	454	0,5	–	–	–	1100	+102,2	+55,6	+100	–	–	–	+80,1	
Ольская группа рек	257	76	3	0,07	–	–	336	882	93	3	2	–	–	980	+242,5	+22,8	+18,4	+2841,2	–	–	+191,8	
Тауйская группа рек	275	194	0,003	0,9	–	–	470	828	369	0,05	0,07	–	–	1197	+201,2	+90,1	+1566,7	–92,6	–	–	+154,7	
Хабаровский край																						
Материковое побережье Охотского моря	13811	5621	280	36	–	–	19749	12849	1985	145	6	–	–	14985	–7,0	–64,7	–48,3	–83,2	–	–	–24,1	
Охотский район	4921	2561	280	36	–	–	7798	2381	859	145	6	–	–	3391	–51,6	–66,5	–48,3	–83,2	–	–	–56,5	
Аяно-Майский район	770	299	–	–	–	–	1069	628	149	–	–	–	–	777	–18,4	–50,2	–	–	–	–	–27,3	
Тугуро-Чумиканский район	1742	2686	–	–	–	–	4428	2422	895	–	–	–	–	3317	+39,0	–66,7	–	–	–	–	–25,1	
зал. Сахалинский	6378	75	–	–	–	–	6453	7418	82	–	–	–	–	7500	+16,3	+9,7	–	–	–	–	+16,2	
р. Амур и Амурский лиман	5	3	–	–	–	–	7	1056	1621	–	–	–	–	2677	+21950,5	+63593,5	–	–	–	–	+36401,2	
Северное Приморье	495	7	–	–	–	–	501	5373	1	–	–	–	–	5374	+985,5	–84,6	–	–	–	–	+971,6	
Всего	14311	5630	280	36	–	–	20257	19278	3607	145	6	–	–	23036	+34,7	–35,9	–48,3	–83,2	–	–	+13,7	
Приморский край																						
Южное Приморье	611	0,002	–	–	–	10	621	1788	0,001	–	–	–	19	1807	+192,5	–50,0	–	–	–	–	+97,5	+191,1
Сахалинская область																						
Северо-западный Сахалин	1133	–	–	–	–	–	1133	1307	379	–	–	–	–	1686	+15,3	+100	–	–	–	–	+48,8	
Юго-западный Сахалин	0,5	–	–	–	–	0,2	0,7	0,8	–	–	–	–	0,9	2	+75,4	–	–	–	–	+278,2	+188,2	
Восточно-Сахалинская	6562	428	–	–	–	9	6998	12962	320	–	–	–	11	13293	+97,5	–25,2	–	–	–	–	+28,5	+89,9
Камчатско-Курильская	110	82	64	5	–	–	261	26	27	57	0,07	–	–	110	–76,4	–66,9	–11,1	–98,7	–	–	–57,9	
Северо-Курильская	1127	1110	1018	127	–	–	3382	732	733	1094	106	–	–	2665	–35,0	–34,0	+7,4	–16,6	–	–	–21,2	
Южно-Курильская	4131	5	3	–	–	0,1	4139	1861	2	0,3	–	–	–	1863	–54,9	–60,7	–88,1	–	–	–100	–55,0	
Всего	13063	1625	1085	132	–	9	15914	16889	1461	1151	106	–	12	19619	+29,3	–10,1	+6,1	–19,9	–	–	+37,9	+23,3
Итого	88668	24407	28722	330	471	28	142625	107436	16001	31606	393	315	40	155791	+21,2	–34,4	+10,0	+19,1	–33,1	+42,1	+9,2	

**Прогноз, вылов и отклонение от прогноза вылова  
тихоокеанских лососей на Дальнем Востоке России на 07 августа 2024 года**

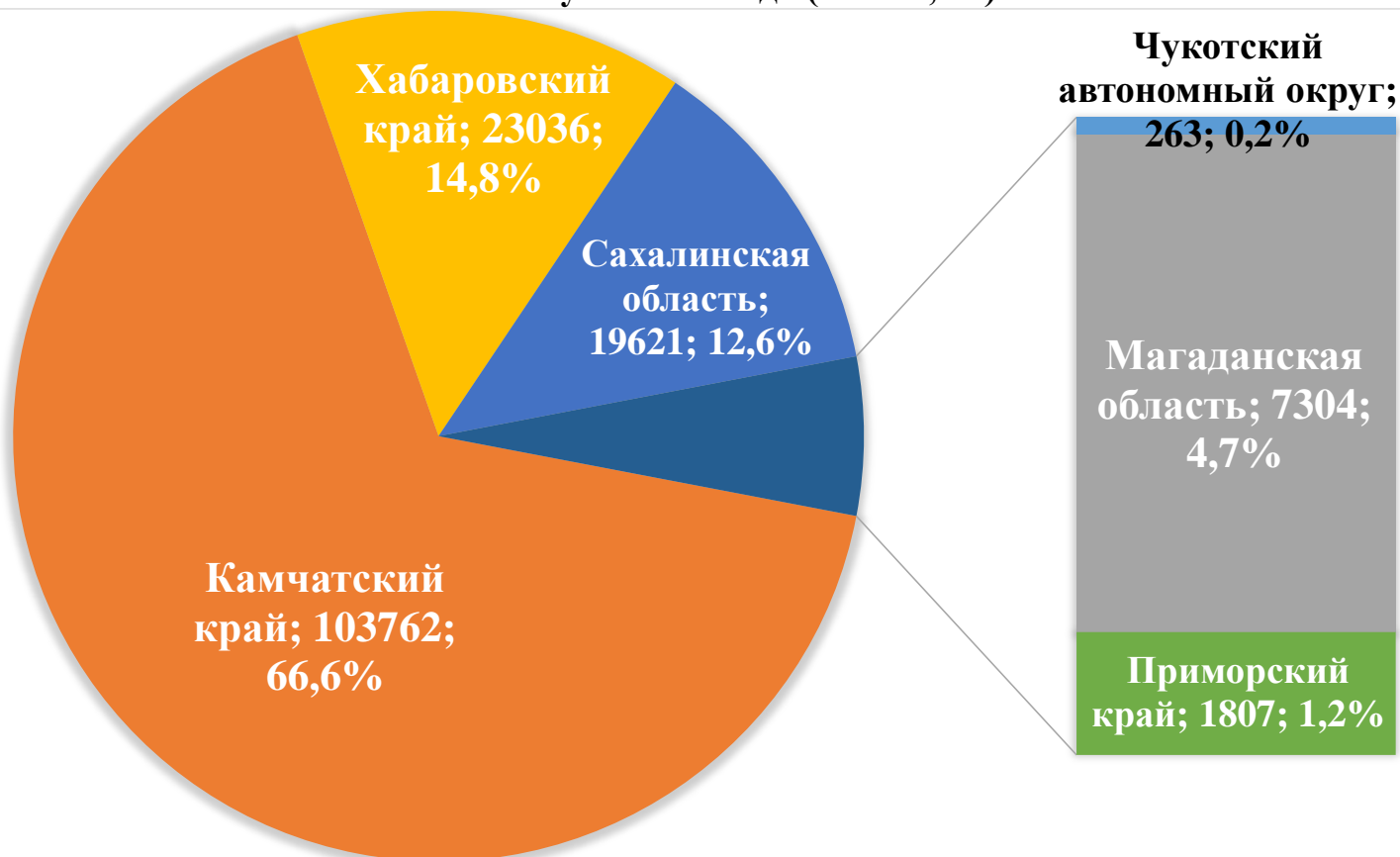
Зона (подзона)/промрайон	Показатель/вид																					
	Прогноз, тонн						ИТОГО	Вылов, тонн						ИТОГО	Δ вылов к прогнозу, %						ИТОГО	
	горбуша	кета	нерка	кижуч	чавыча	сима		горбуша	кета	нерка	кижуч	чавыча	сима		горбуша	кета	нерка	кижуч	чавыча	сима		
<b>Чукотский АО</b>																						
Восточно-Сибирское море, зона Чукотское море, зона Чукотская, зона Западно-Беринговоморская	185	405	303	-	-	-	893	3	27	233	-	-	-	263	-98,4	-93,3	-23,1	-	-	-	-70,5	
<b>Камчатский край</b>																						
Западно-Беринговоморская	100	30	300	20	-	-	450	9	2	109	-	-	-	120	-91,0	-93,3	-63,7	-	-	-	-73,3	
Карагинская	66000	6400	2300	300	80	-	75080	37480	3596	1541	2	28	-	42647	-43,2	-43,8	-33,0	-99,3	-65,0	-	-43,2	
Петропавловско-Командорская	2000	2900	6450	1580	300	-	13230	326	551	2101	107	230	-	3315	-83,7	-81,0	-67,4	-93,2	-23,3	-	-74,9	
Западно-Камчатская	19000	10500	2000	4400	20	4	35924	12778	3028	2278	166	18	5	18273	-32,7	-71,2	+13,9	-96,2	-10,0	+25,0	-49,1	
Камчатско-Курильская	19000	6000	14400	3200	50	6	42656	13172	2144	24044	4	39	4	39407	-30,7	-64,3	+67,0	-99,9	-22,0	-33,3	-7,6	
Всего	106100	25830	25450	9500	450	10	167340	63765	9321	30073	279	315	9	103762	-39,9	-63,9	+18,2	-97,1	-30,0	-10,0	-38,0	
<b>Магаданская область</b>																						
Материковое побережье Охотского моря (Северо-Охотоморская и Западно-Камчатская подзоны)	4800	2900	30	224	-	-	7954	5713	1585	4	2	-	-	7304	+19,0	-45,3	-86,7	-99,1	-	-	-8,2	
Гижигинская группа рек	-	-	-	-	-	-	-	3359	670	0,7	-	-	-	4030	-	-	-	-	-	-	-	
Ямская группа рек	-	-	-	-	-	-	-	645	454	0,5	-	-	-	1100	-	-	-	-	-	-	-	
Ольская группа рек	-	-	-	-	-	-	-	882	93	3	2	-	-	980	-	-	-	-	-	-	-	
Тауйская группа рек	-	-	-	-	-	-	-	828	369	0,05	0,07	-	-	1197	-	-	-	-	-	-	-	
<b>Хабаровский край</b>																						
Материковое побережье Охотского моря (Северо-Охотоморская подзона)	20000	11300	413	730	-	-	32443	12849	1985	145	6	-	-	14985	-35,8	-82,4	-64,9	-99,2	-	-	-53,8	
Охотский район	-	-	-	-	-	-	-	2381	859	145	6	-	-	3391	-	-	-	-	-	-	-	
Аяно-Майский район	-	-	-	-	-	-	-	628	149	-	-	-	-	777	-	-	-	-	-	-	-	
Тугуро-Чумиканский район зал. Сахалинский	-	-	-	-	-	-	-	2422	895	-	-	-	-	3317	-	-	-	-	-	-	-	
р. Амур и Амурский лиман	3500	11460	-	-	-	-	14960	1056	1621	-	-	-	-	2677	-69,8	-85,9	-	-	-	-	-82,1	
Северное Приморье	4200	200	-	-	-	0,2	4400	5373	1	-	-	-	-	5374	+27,9	-99,5	-	-	-	-	+22,1	
Всего	27700	22960	413	730	-	0,2	51803	19278	3607	145	6	-	-	23036	-30,4	-84,3	-64,9	-99,2	-	-	-55,5	
<b>Приморский край</b>																						
Южное Приморье	1000	685	-	-	-	95	1780	1788	0,001	-	-	-	19	1807	+78,8	-100,0	-	-	-	-	-80,0	+1,5
<b>Сахалинская область</b>																						
Северо-западный Сахалин	850	1634	-	-	-	-	2484	1307	379	-	-	-	-	1686	+53,8	-76,8	-	-	-	-	-32,1	
Юго-западный Сахалин	72	1190	-	-	-	24	1286	0,8	-	-	-	-	0,9	2	-98,9	-	-	-	-	-	-96,3	-99,8
Восточно-Сахалинская	39009	17930	-	28	-	53	57020	12962	320	-	-	-	11	13293	-66,8	-98,2	-	-	-	-	-79,2	-76,7
Камчатско-Курильская	500	250	200	50	-	-	1000	26	27	57	0,07	-	-	110	-94,8	-89,2	-71,5	-99,9	-	-	-89,0	
Северо-Курильская	2500	1450	1200	350	-	-	5500	732	733	1094	106	-	-	2665	-70,7	-49,4	-8,8	-69,7	-	-	-51,5	
Южно-Курильская	10142	12780	12	-	-	1	22935	1861	2	0,3	-	-	-	1863	-81,7	-100,0	-97,5	-	-	-	-100	-91,9
Всего	53073	35234	1412	428	-	78	90225	16889	1461	1151	106	-	12	19619	-68,2	-95,9	-18,5	-75,2	-	-	-84,6	-78,3
Итого	192858	88014	27608	10882	450	183	319995	107436	16001	31606	393	315	40	155791	-44,3	-81,8	+14,5	-96,4	-30,0	-78,2	-51,3	

**Прогноз, вылов и отклонение от прогноза вылова  
тихоокеанских лососей на Дальнем Востоке России на 01 августа 2024 года**

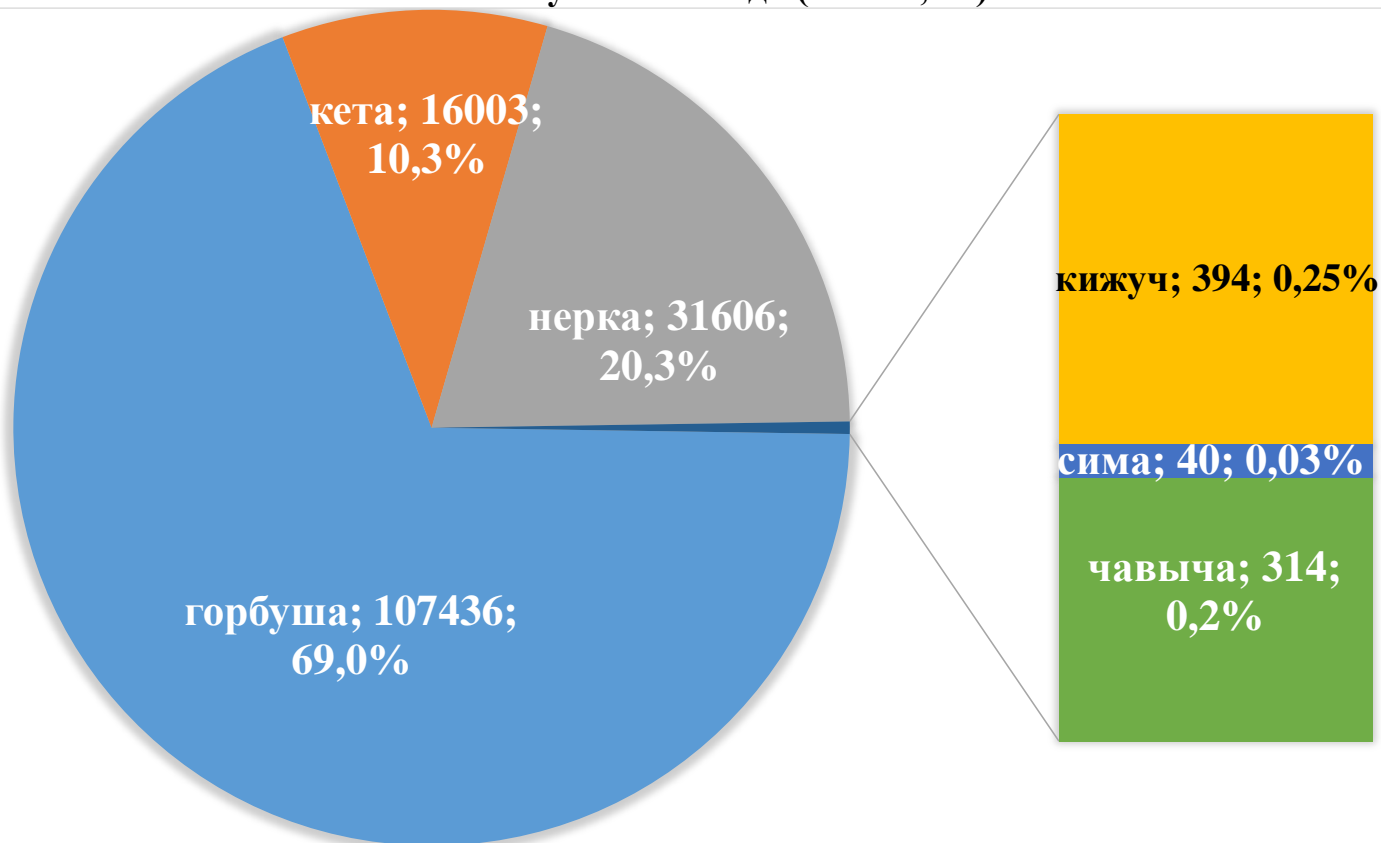
Район промысла	Прогнозируемый вылов							Корректировка (количество, ед.)							Скорректированный прогноз вылова						
	горбуша	кета	нерка	кижуч	сима	чавыча	всего	горбуша	кета	нерка	кижуч	сима	чавыча	всего	горбуша	кета	нерка	кижуч	сима	чавыча	всего
Чукотский автономный округ, в т.ч. Восточно-Сибирское море (в границах Чукотского автономного округа), зона Чукотское море, зона Чукотская, зона Западно-Беринговоморская (в границах Чукотского автономного округа)	185	405	303	-	-	-	893	-	-	100 (1)	-	-	-	100 (1)	185	405	403	-	-	-	993
Побережье восточной Камчатки	68100	9330	9050	1900	-	380	88760	-	-	-	-	-	100 (1)	100 (1)	68100	9330	9050	1900	-	480	88860
Зона Западно-Беринговоморская (в границах Камчатского края)	100	30	400	20	-	-	450	-	-	-	-	-	-	-	100	30	400	20	-	-	450
Карагинская подзона	66000	6400	2300	300	-	80	75080	-	-	-	-	-	-	-	66000	6400	2300	300	-	80	75080
Петропавловско-Командорская подзона	2000	2900	6450	1580	-	300	13230	-	-	-	-	-	100 (1)	100 (1)	2000	2900	6450	1580	-	400	13330
Побережье западной Камчатки	38000	16500	16400	7600	10	70	78580	-	-	16100 (3)	-	-	-	16100 (3)	38000	16500	32500	7600	10	70	94680
Западно-Камчатская подзона (в границах Камчатского края)	19000	10500	2000	4400	4	20	35924	-	-	1500 (1)	-	-	-	1500 (1)	19000	10500	3500	4400	4	20	37424
Камчатско-Курильская подзона (в границах Камчатского края)	19000	6000	14400	3200	6	50	42656	-	-	14600 (2)	-	-	-	14600 (2)	19000	6000	29000	3200	6	50	57256
Материковое побережье Охотского моря	24800	14200	443	954	-	-	40397	3000 (2)	-	-	-	-	-	3000 (2)	27800	14200	443	954	-	-	43397
Магаданская область (Северо-Охотоморская и Западно-Камчатская подзоны)	4800	2900	30	224	-	-	7954	3000 (2)	-	-	-	-	-	3000 (2)	7800	2900	30	224	-	-	10954
Хабаровский край (Северо-Охотоморская подзона)	20000	11300	413	730	-	-	32443	-	-	-	-	-	-	-	20000	11300	413	730	-	-	32443
р. Амур и Амурский лиман	3500	11460	-	-	-	-	14960	-	-	-	-	-	-	-	3500	11460	-	-	-	-	14960
Подзона Приморье	5200	885	-	-	95,2	-	6180,2	5000 (3)	-	-	-	-	-	5000 (3)	10200	885	-	-	95,2	-	11180,2
в т.ч. Хабаровский край	4200	200	-	-	0,2	-	4400,2	2000 (1)	-	-	-	-	-	2000 (1)	6200	200	-	-	0,2	-	6400,2
в т.ч. Приморский край	1000	685	-	-	95	-	1780	3000 (2)	-	-	-	-	-	3000 (2)	4000	685	-	-	95	-	4780
Побережье западного Сахалина	922	2824	-	-	24	-	3770	856 (2)	-	-	-	-	-	856 (2)	1778	2824	-	-	24	-	4626
в т.ч. северо-западный Сахалин	850	1634	-	-	-	-	2484	850 (1)	-	-	-	-	-	850 (1)	1700	1634	-	-	-	-	3334
в т.ч. юго-западный Сахалин	72	1190	-	-	24	-	1286	6 (1)	-	-	-	-	-	6 (1)	78	1190	-	-	24	-	1292
Восточно-Сахалинская подзона	39009	17930	-	28	53	-	57020	-	-	-	-	-	-	-	39009	17930	-	28	53	-	57020
Северные Курилы	3000	1700	1400	400	-	-	6500	-	-	600 (1)	-	-	-	600 (1)	3000	1700	2000	400	-	-	7100
Камчатско-Курильская подзона (в границах Сахалинской области)	500	250	200	50	-	-	1000	-	-	-	-	-	-	-	500	250	200	50	-	-	1000
Зона Северо-Курильская	2500	1450	1200	350	-	-	5500	-	-	600 (1)	-	-	-	600 (1)	2500	1450	1800	350	-	-	6100
Зона Южно-Курильская	10142	12780	12	-	1	-	22935	-	-	-	-	-	-	-	10142	12780	12	-	1	-	22935
ИТОГО	192858	88014	27608	10882	183,2	450	319995,2	8856 (7)	-	16800 (5)	-	-	100 (1)	25756 (13)	201714	88014	44408	10882	183,2	550	345751,2
Δ Прогнозируемый вылов - Скорректированный прогноз вылова, %															+4,6	-	+60,9	-	-	+22,2	+8,0



**Вылов тихоокеанских лососей по дальневосточным субъектам России  
на 07 августа 2024 года (тонны; %)**



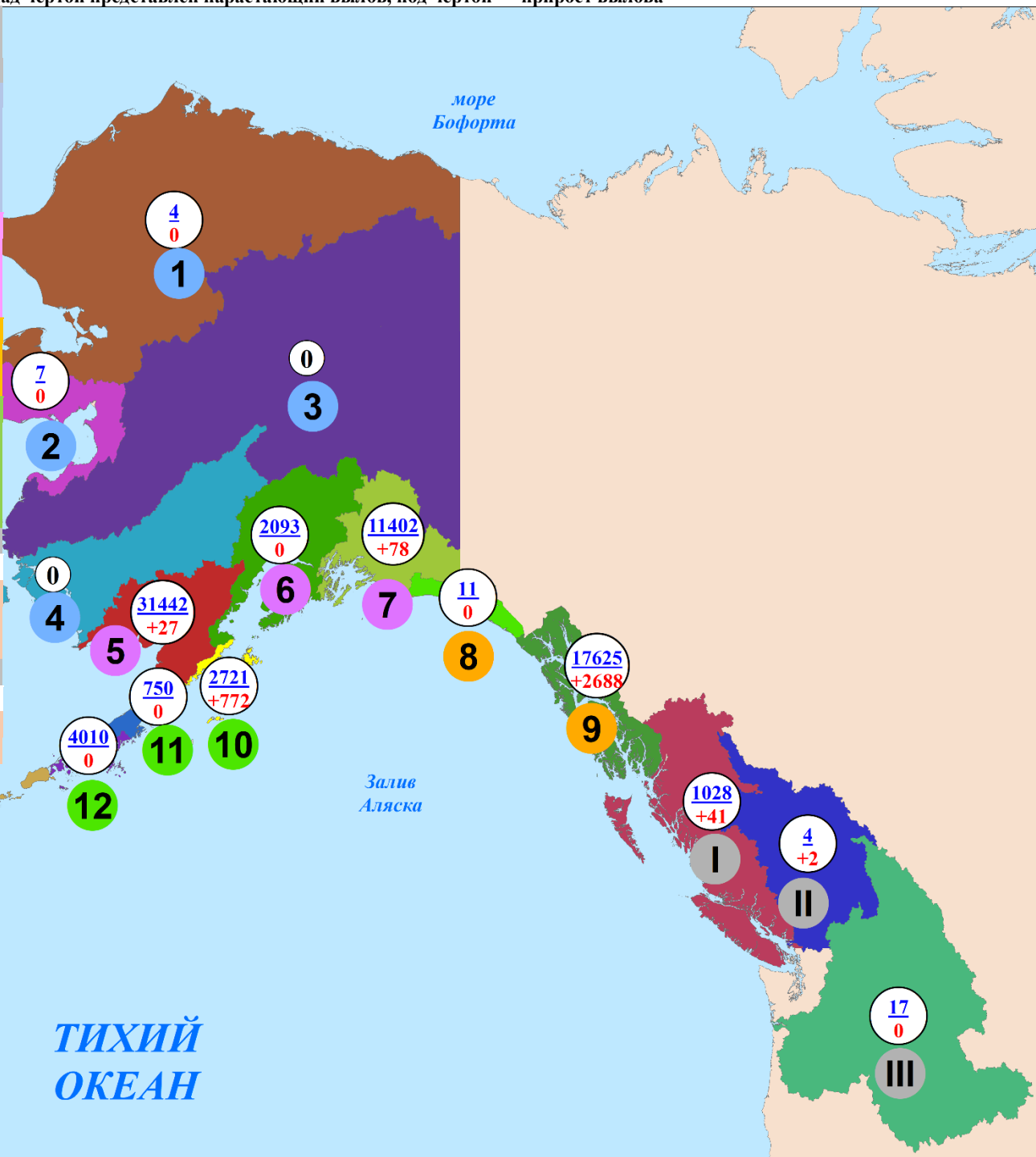
**Повидовой вылов тихоокеанских лососей на Дальнем Востоке России  
на 07 августа 2024 года (тонны; %)**



# Нарастающий коммерческий вылов тихоокеанских лососей на северо-западе Северной Америки на 07 августа 2024 года, включительно, тыс. рыб

Примечание: цифрами в белых кругах над чертой представлен нарастающий вылов, под чертой — прирост вылова

Регион	Виды					Итого
	горбуша	кета	нерка	кижуч	чавыча	
<b>Аляска, США</b>						
<b>Арктика — Юкон — Кускоквим</b>						
1. зал. Коцебу	—	4	—	—	—	4
2. зал. Нортон	3	4	—	—	—	7
3. р. Юкон	—	—	—	—	—	—
4. р. Кускоквим	—	—	—	—	—	—
<b>Центральная Аляска</b>						
5. Бристольский залив	50	244	31132	14	2	31442
6. зал. Кука	44	68	1969	12	—	2093
7. зал. Принца Уильяма	6772	1480	3141	3	6	11402
<b>Юго-Восточная Аляска</b>						
8. зал. Якутат	—	11	—	—	—	11
9. юго-восток	8032	8699	480	221	193	17625
<b>Западная Аляска</b>						
10. о. Кодьяк	1449	444	817	10	1	2721
11. оз. Чигник	443	43	220	41	3	750
12. п-ов Аляска	1033	564	2333	72	8	4010
13. Алеутские о-ва	—	—	—	—	—	—
<b>Всего</b>	<b>17826</b>	<b>11561</b>	<b>40092</b>	<b>373</b>	<b>213</b>	<b>70065</b>
<b>Британская Колумбия, Канада</b>						
I без р. Фрейзер	743,605	109,730	171,816	—	2,913	1028,064
II р. Фрейзер	—	—	3,843	—	—	3,843
<b>Всего</b>	<b>743,605</b>	<b>109,730</b>	<b>175,659</b>	<b>—</b>	<b>2,913</b>	<b>1031,907</b>
<b>р. Колумбия, США</b>						
III р. Колумбия	—	—	0,154	0,002	17,149	17,305

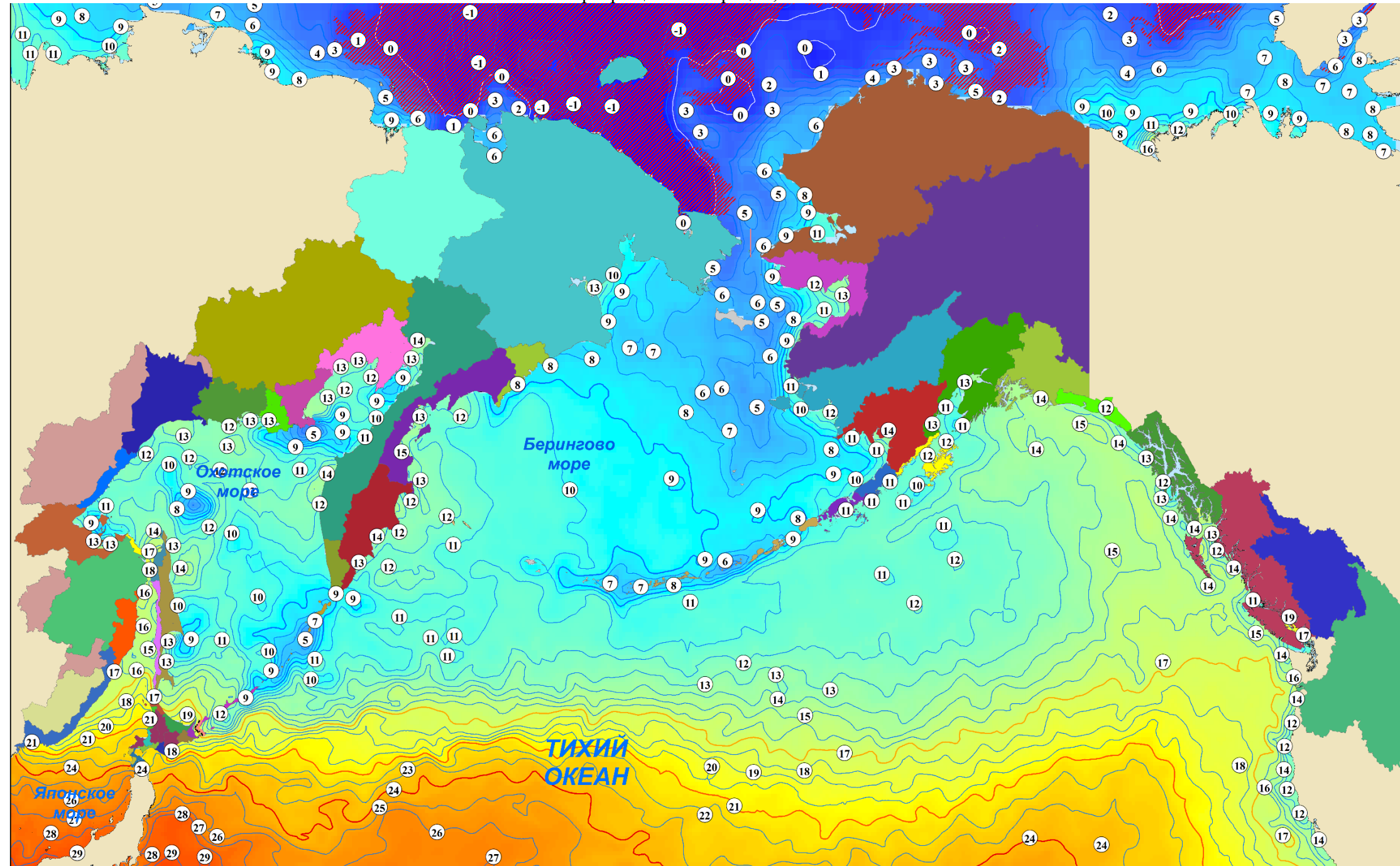




# Температура поверхности океана 07 августа 2024 года, °C

Примечание:  — ледовые поля

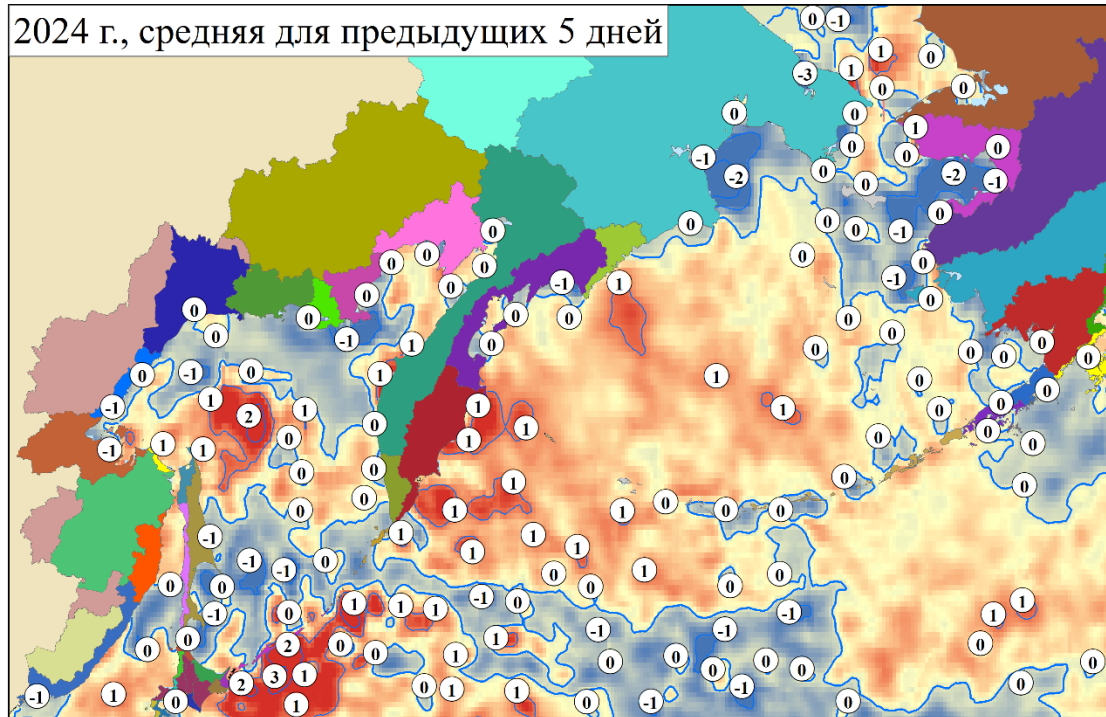
Неблагоприятные температуры для тихоокеанских лососей: 17°C и выше – снижение миграционной и пищедобывательной активности, 21°C и выше – прекращение миграции, 24°C и выше – гибель



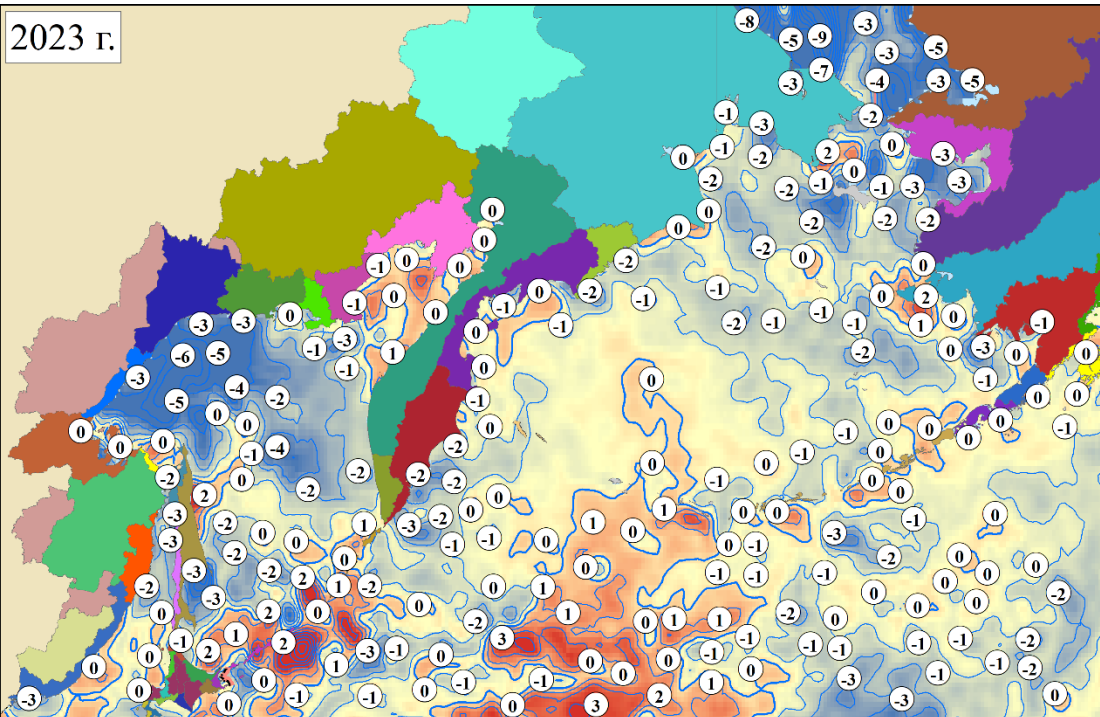


# Разница температуры поверхности океана по отношению к 07 августа 2024 года, °C

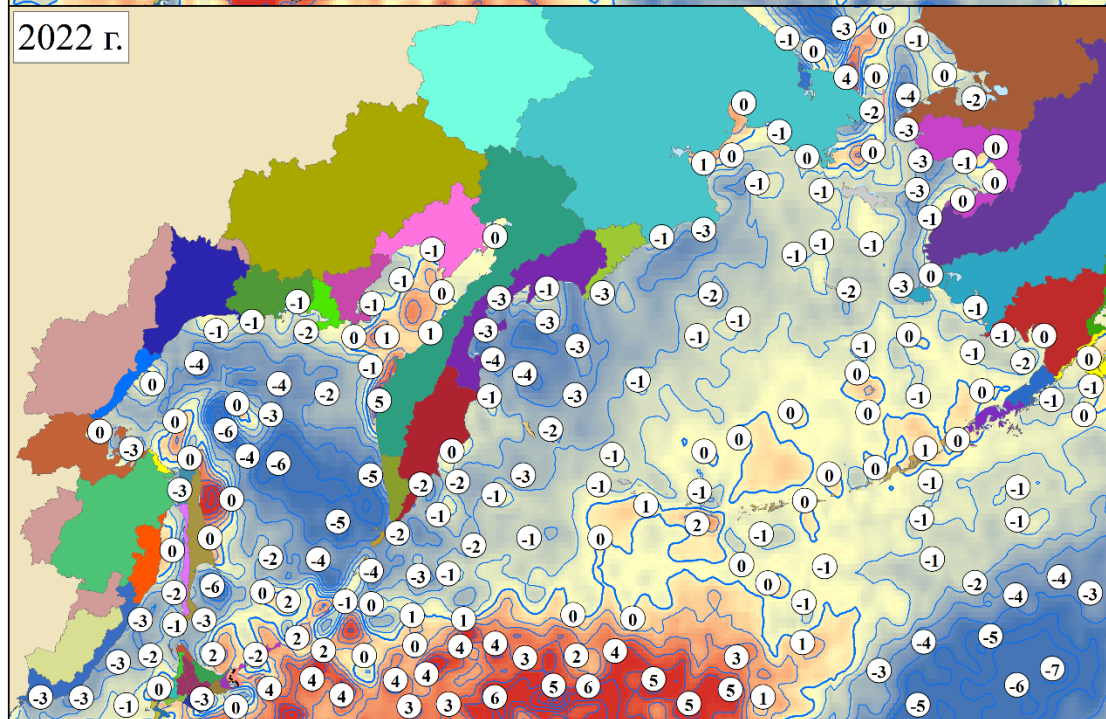
2024 г., средняя для предыдущих 5 дней



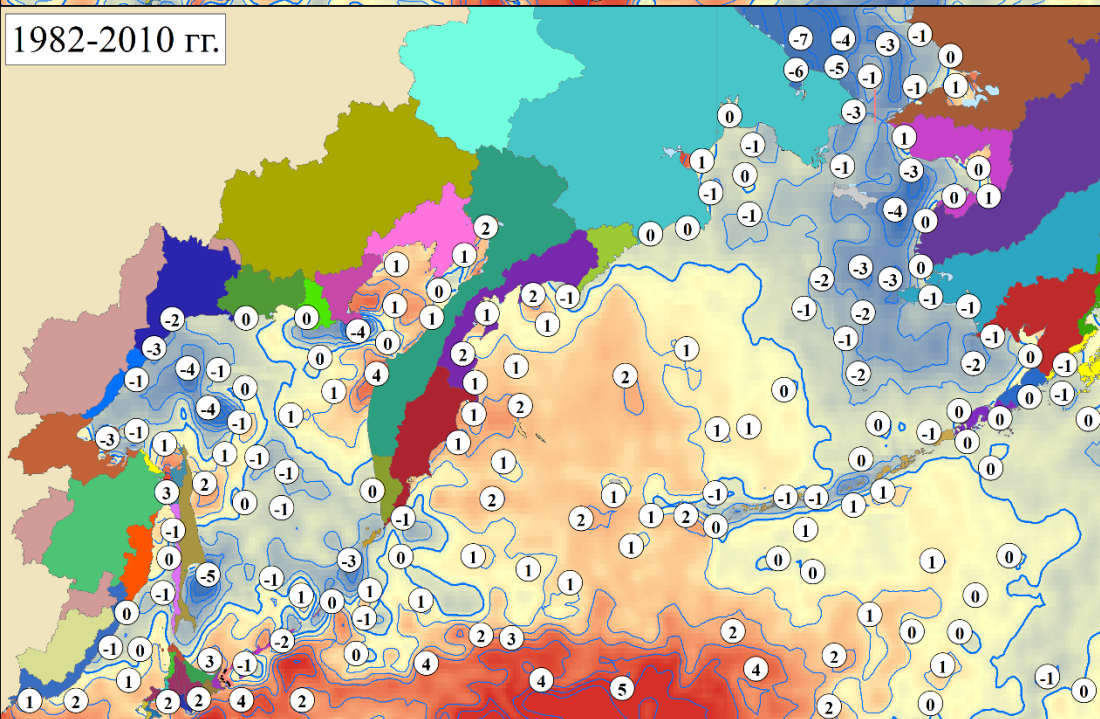
2023 г.



2022 г.

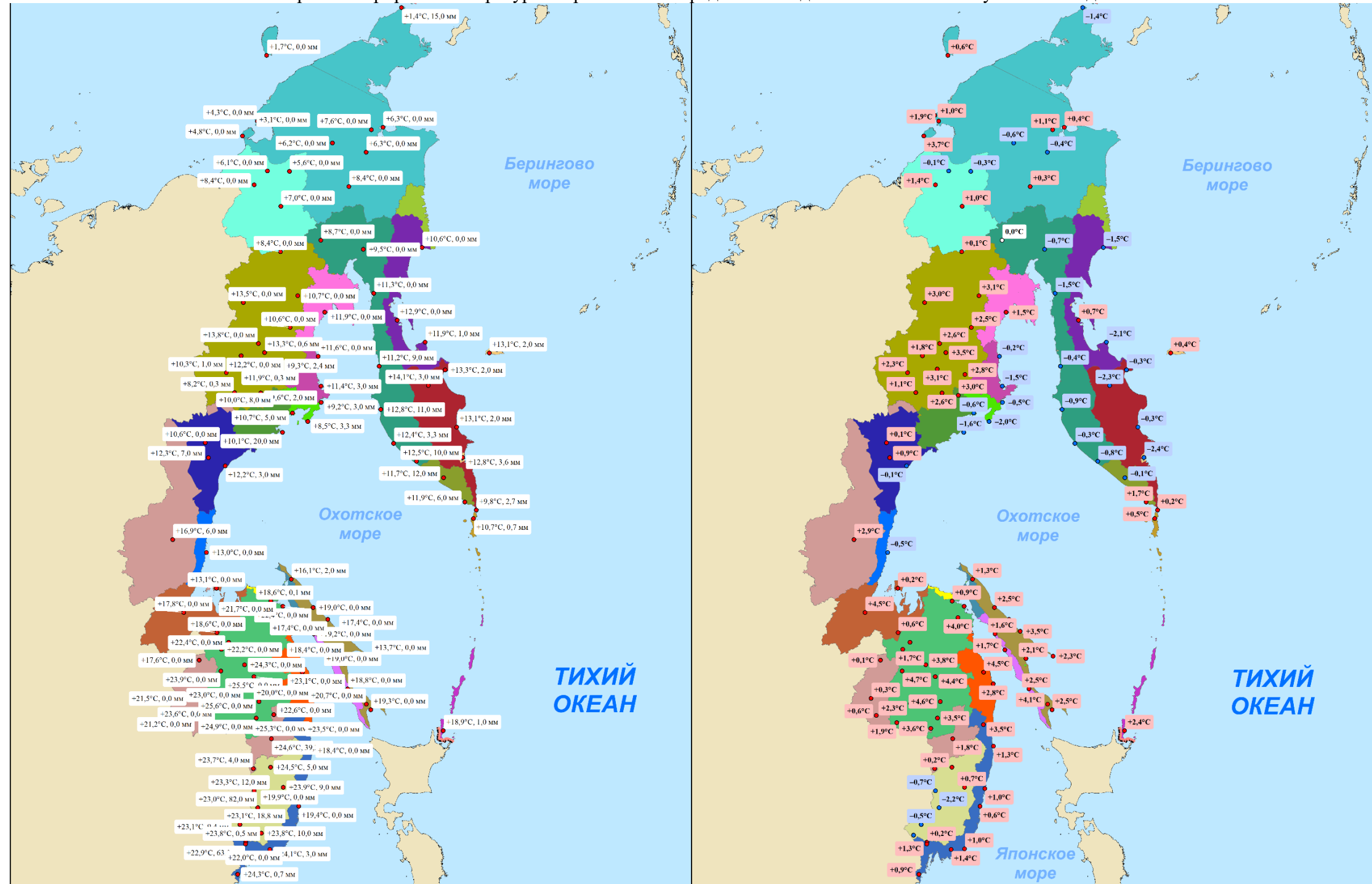


1982-2010 гг.



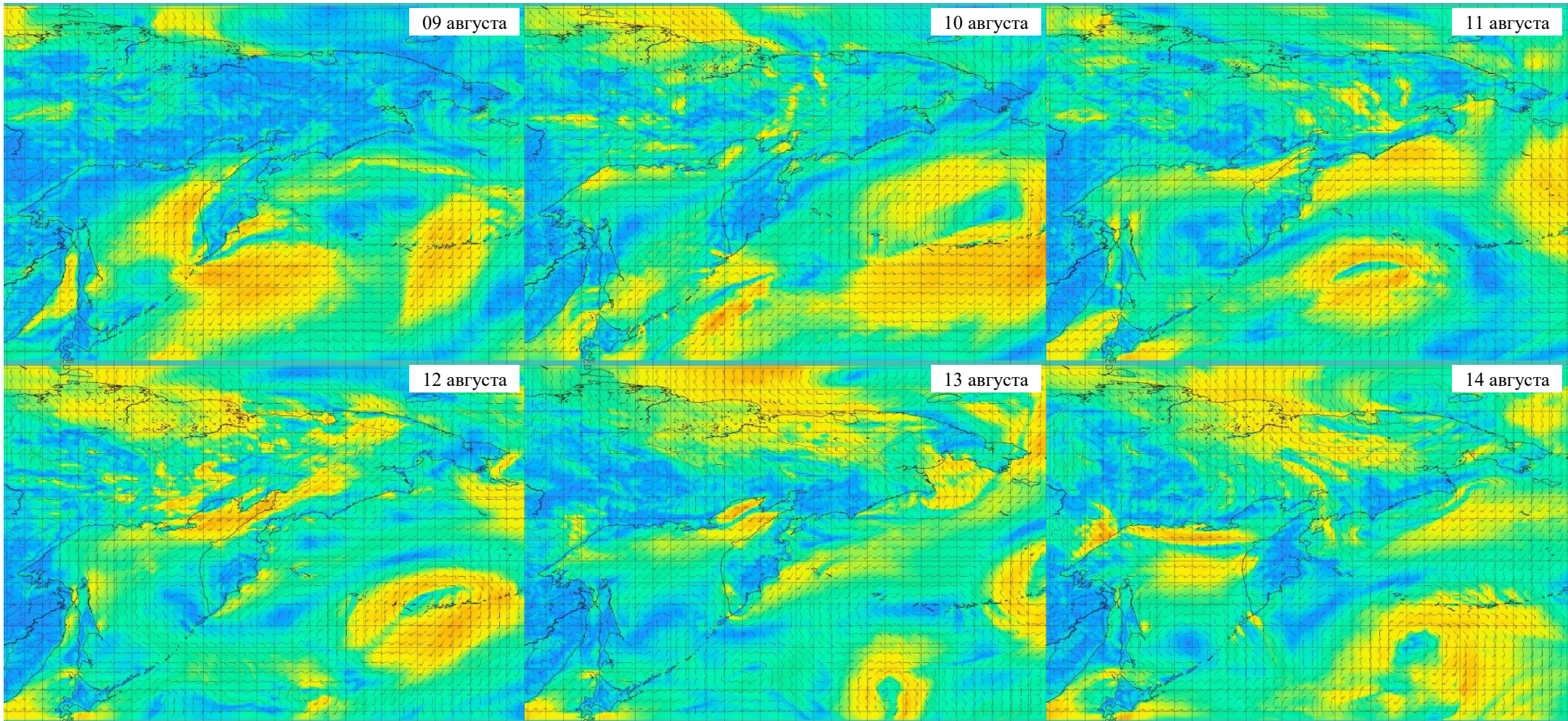
# Метеорологическая обстановка на Дальнем Востоке России

Примечание: слева — средняя температура воздуха и уровень осадков 07 августа 2024 года, справа — прирост температуры в сравнении с осредненными данными за 02–06 августа 2024 года



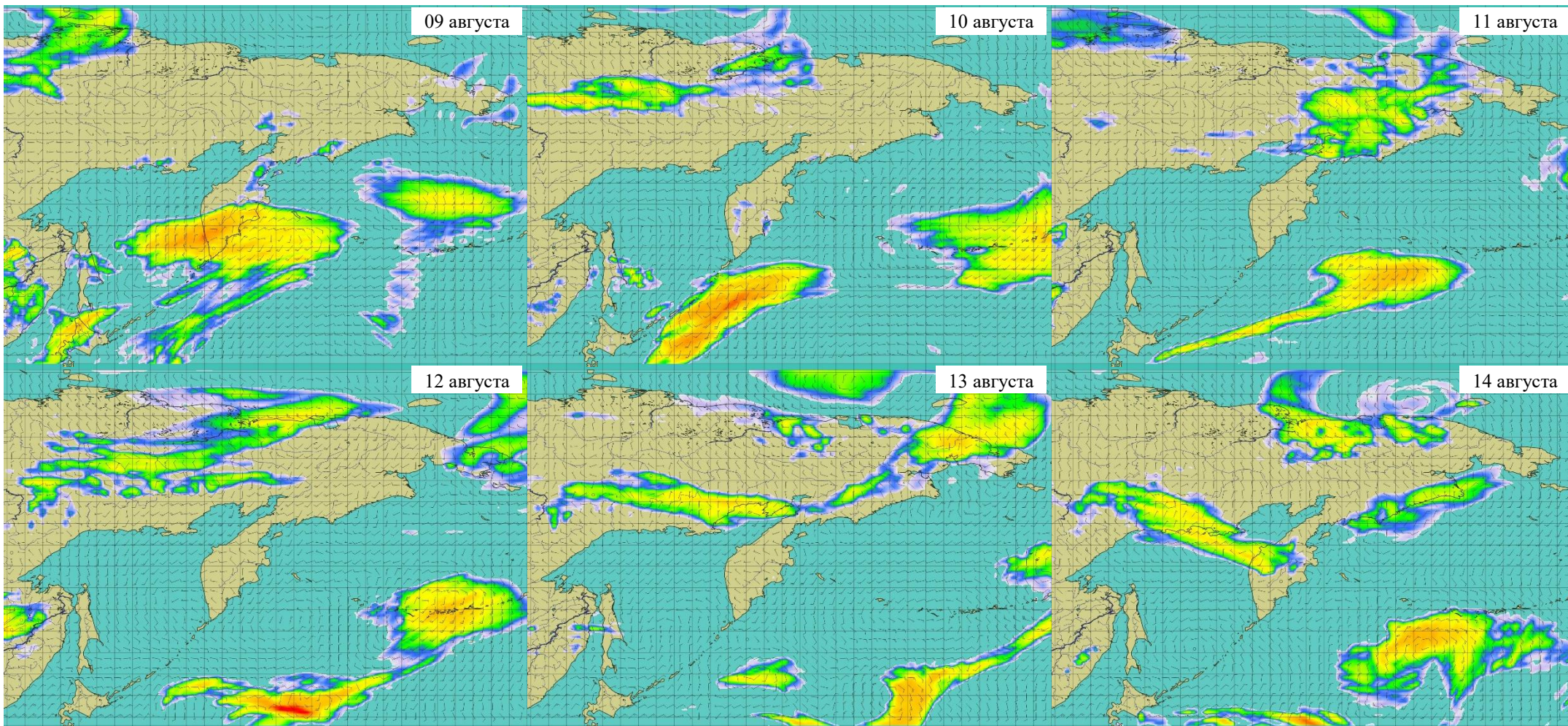


## Прогноз ветровой активности на Дальнем Востоке России на 09–14 августа 2024 года, м/с





# Прогноз осадков на Дальнем Востоке России на 09–14 августа 2024 года, мм





**Прогноз температуры воздуха на Дальнем Востоке России  
на 09–14 августа 2024 года, °С**

