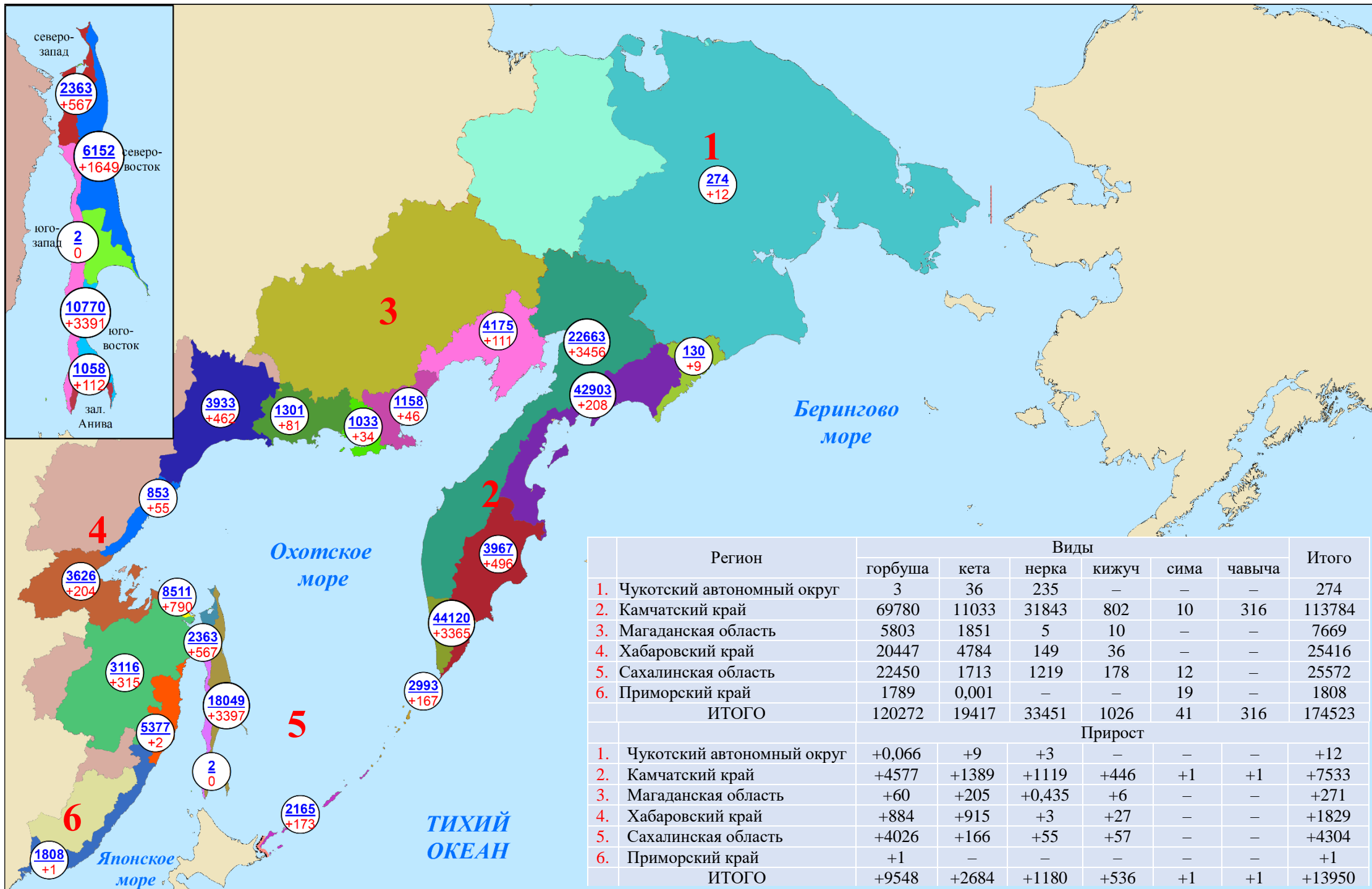
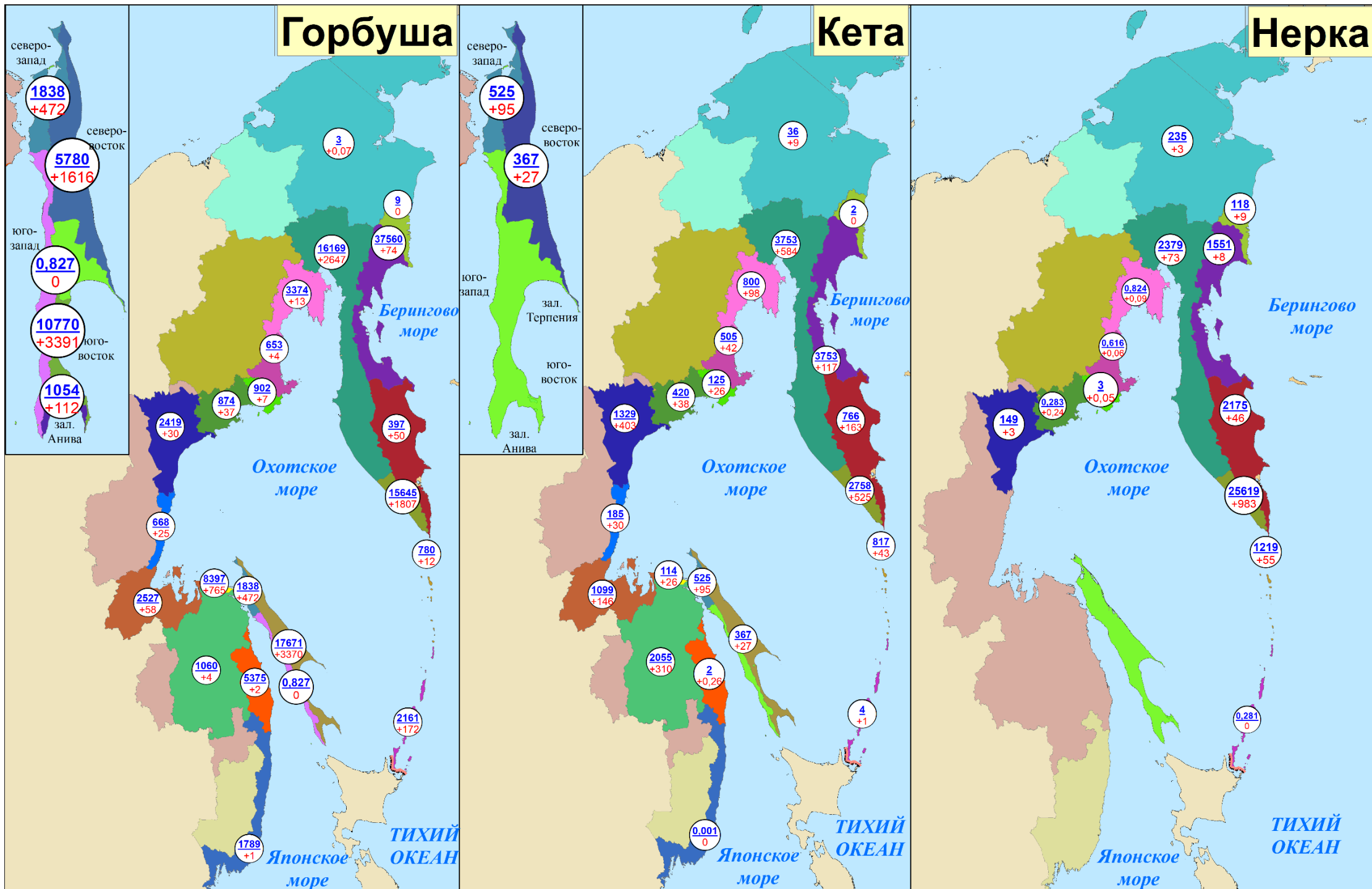


Нарастающий вылов тихоокеанских лососей по промышленным районам Дальнего Востока России на 11 августа 2024 года, тонн

Примечание: цифрами в белых кругах над чертой представлен нарастающий вылов, под чертой — прирост вылова за трое суток



**Нарастающий вылов горбуши, кеты и нерки
по промысловым районам Дальнего Востока России на 11 августа 2024 года, включительно, тонн**

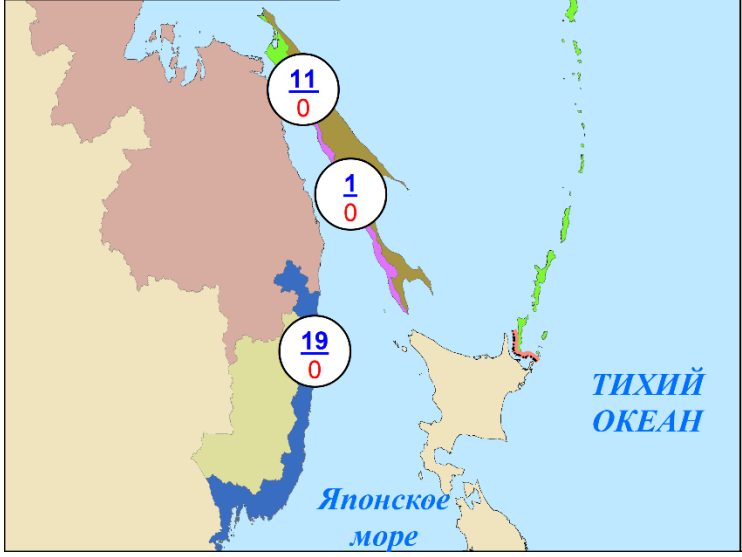
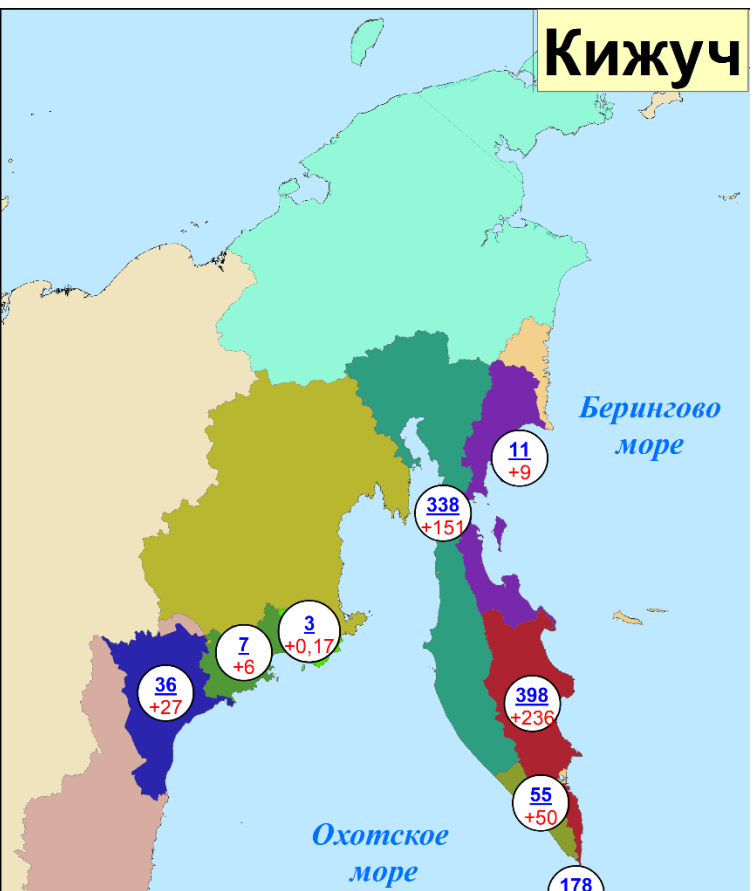
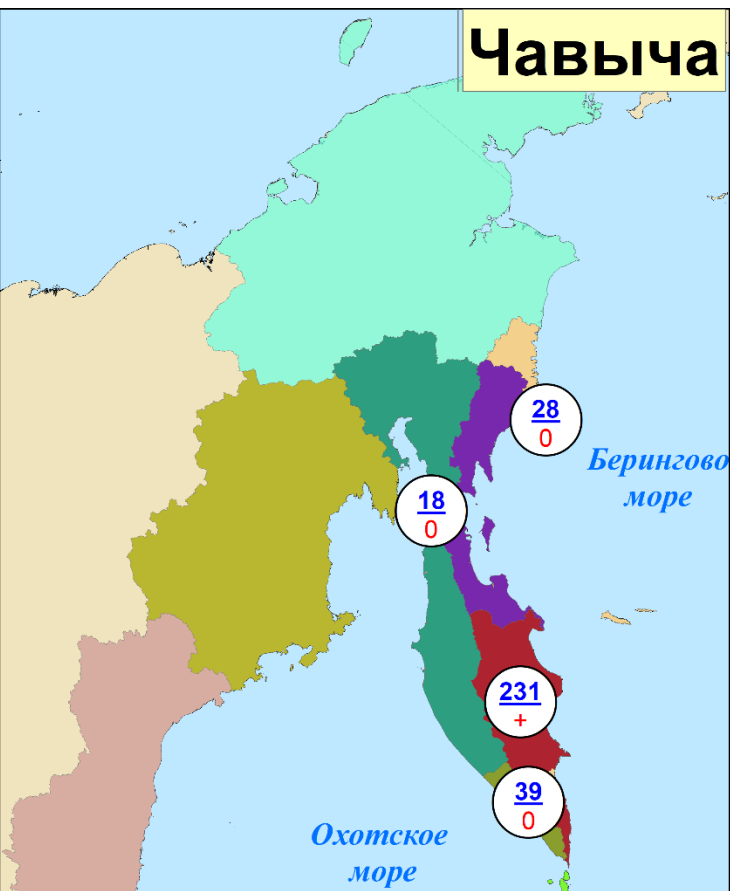
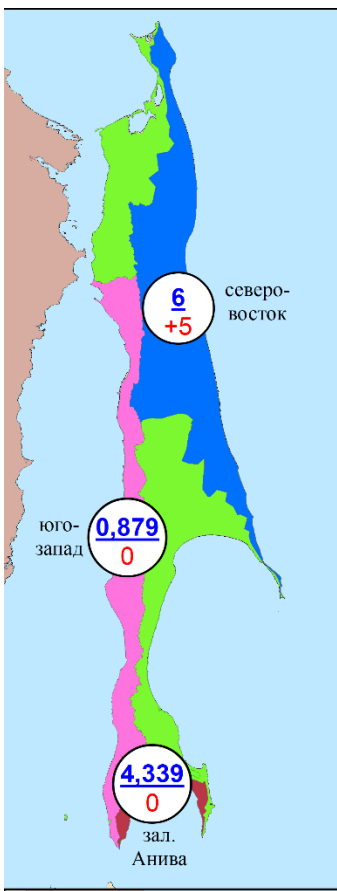


**Нарастающий вылов симы, чавычи и кижуча
по промысловым районам Дальнего Востока России на 11 августа 2024 года, включительно, тонн**

Сима

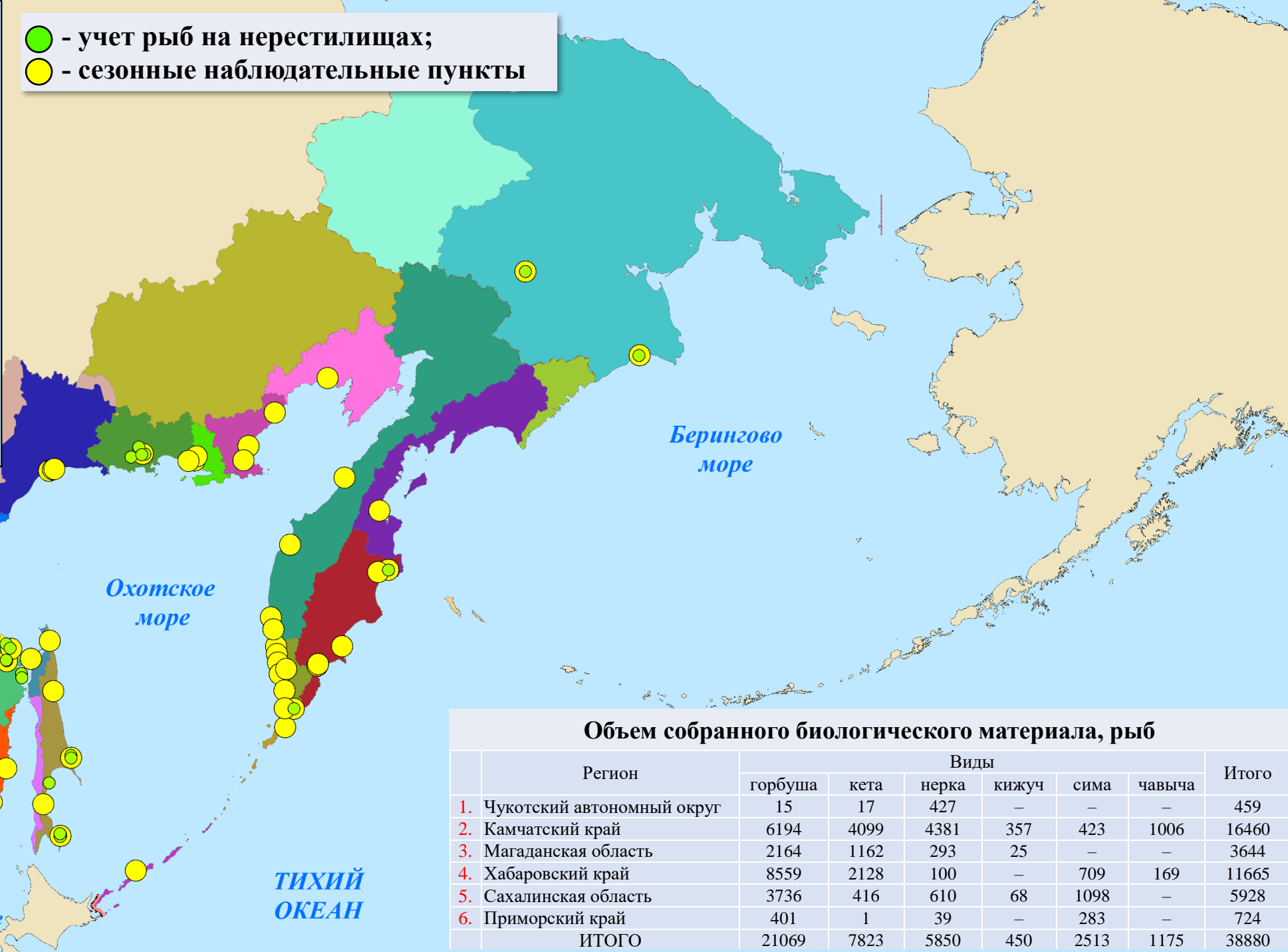
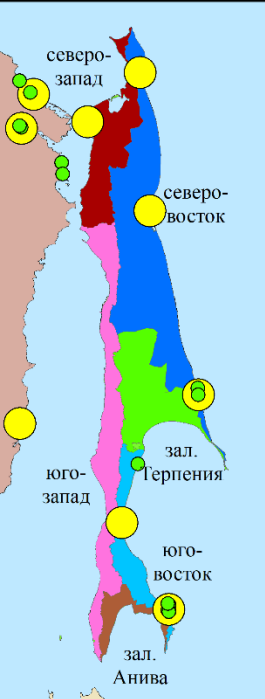
Чавыча

Кижуч



Расстановка на Дальнем Востоке России сезонных наблюдательных пунктов ФГБНУ «ВНИРО» для выполнения государственного мониторинга тихоокеанских лососей и объем собранного биологического материала на 11 августа 2024 года

● - учет рыб на нерестилищах;
● - сезонные наблюдательные пункты



Объем собранного биологического материала, рыб

	Регион	Виды					Итого	
		горбуша	кета	нерка	кижуч	сима		чавыча
1.	Чукотский автономный округ	15	17	427	–	–	–	459
2.	Камчатский край	6194	4099	4381	357	423	1006	16460
3.	Магаданская область	2164	1162	293	25	–	–	3644
4.	Хабаровский край	8559	2128	100	–	709	169	11665
5.	Сахалинская область	3736	416	610	68	1098	–	5928
6.	Приморский край	401	1	39	–	283	–	724
	ИТОГО	21069	7823	5850	450	2513	1175	38880

Вылов тихоокеанских лососей на 11 августа в 2024 году в сравнении с 2023 (для горбуши — 2022) годом, тонн

Зона (подзона)/промрайон	Год/вид																					
	2023							ИТОГО	2024						ИТОГО	Разница 2024 к 2023 году, %						ИТОГО
	горбуша	кета	нерка	кижуч	чавыча	сима	горбуша		кета	нерка	кижуч	чавыча	сима	горбуша		кета	нерка	кижуч	чавыча	сима		
Чукотский АО																						
Восточно-Сибирское море, зона Чукотское море, зона Чукотская, зона Западно-Берингоморская	8	615	316	–	–	–	938	3	36	235	–	–	–	274	–62,9	–94,1	–25,6	–	–	–	–70,8	
Камчатский край																						
Западно-Берингоморская	24	3	201	–	–	–	228	9	2	118	–	–	–	129	–62,3	–38,9	–41,4	–	–	–	–43,5	
Карагинская	34547	4960	2696	2	60	–	42265	37560	3753	1551	11	28	–	42903	+8,7	–24,3	–42,5	+576,9	–53,4	–	+1,5	
Петропавловско-Командорская	281	2087	8313	67	357	–	11105	397	766	2175	398	231	–	3967	+41,0	–63,3	–73,8	+495,3	–35,3	–	–64,3	
Западно-Камчатская	9704	6940	2686	258	18	7	19612	16169	3753	2379	338	18	6	22663	+66,6	–45,9	–11,4	+31,1	+1,6	–9,4	+15,6	
Камчатско-Курильская	15019	3131	15016	7	36	3	33212	15645	2758	25619	55	39	4	44120	+4,2	–11,9	+70,6	+662,9	+7,8	+25,2	+32,8	
Всего	59575	17121	28913	333	471	10	106422	69780	11032	31842	802	316	10	113782	+17,1	–35,6	+10,1	+140,5	–32,9	+1,9	+6,9	
Магаданская область																						
Материковое побережье Охотского моря (Северо-Охотоморская и Западно-Камчатская подзоны)	3069	802	12	1	–	–	3883	5803	1851	5	10	–	–	7669	+89,1	+130,9	–58,3	+888,1	–	–	+97,5	
Гижигинская группа рек	2181	221	9	–	–	–	2411	3374	800	0,8	–	–	–	4175	+54,7	+262,1	–91,5	–	–	–	+73,1	
Ямская группа рек	332	306	–	–	–	–	638	653	505	0,6	–	–	–	1159	+96,9	+65,1	+100	–	–	–	+81,8	
Ольская группа рек	276	76	3	0,07	–	–	355	902	125	3	3	–	–	1033	+226,3	+64,5	+18,4	+4311,8	–	–	+191,0	
Тауйская группа рек	280	199	0,003	0,9	–	–	479	874	420	0,3	7	–	–	1301	+212,6	+111,2	+9900,0	+641,5	–	–	+171,4	
Хабаровский край																						
Материковое побережье Охотского моря	14677	6143	284	51	–	–	21155	14011	2727	149	36	–	–	16923	–4,5	–55,6	–47,5	–29,2	–	–	–20,0	
Охотский район	4948	2869	284	51	–	–	8152	2419	1329	149	36	–	–	3933	–51,1	–53,7	–47,5	–29,2	–	–	–51,8	
Аяно-Майский район	786	312	–	–	–	–	1098	668	185	–	–	–	–	853	–15,0	–40,8	–	–	–	–	–22,3	
Тугуро-Чумиканский район	1798	2881	–	–	–	–	4679	2527	1099	–	–	–	–	3626	+40,5	–61,9	–	–	–	–	–22,5	
зал. Сахалинский	7145	81	–	–	–	–	7226	8397	114	–	–	–	–	8511	+17,5	+40,8	–	–	–	–	+17,8	
р. Амур и Амурский лиман	5	3	–	–	–	–	7	1060	2055	–	–	–	–	3115	+21331,5	+80646,6	–	–	–	–	+41483,2	
Северное Приморье	495	7	–	–	–	–	502	5375	2	–	–	–	–	5377	+985,8	–70,8	–	–	–	–	+971,4	
Всего	15177	6153	284	51	–	–	21664	20446	4784	149	36	–	–	25415	+34,7	–22,2	–47,5	–29,2	–	–	+17,3	
Приморский край																						
Южное Приморье	611	0,002	–	–	–	10	621	1789	0,001	–	–	–	19	1808	+192,7	–50,0	–	–	–	+97,5	+191,2	
Сахалинская область																						
Северо-западный Сахалин	1190	94	–	–	–	–	1284	1838	525	–	–	–	–	2363	+54,4	+457,7	–	–	–	–	+84,0	
Юго-западный Сахалин	0,5	–	–	–	–	0,2	0,7	0,8	–	–	–	–	0,9	2	+75,4	–	–	–	–	+278,2	+188,2	
Восточно-Сахалинская	9081	471	–	–	–	9	9561	17671	367	–	–	–	11	18049	+94,6	–22,0	–	–	–	+28,5	+88,8	
Камчатско-Курильская	122	83	68	7	–	–	280	26	27	57	0,07	–	–	110	–78,7	–67,3	–16,0	–99,0	–	–	–60,7	
Северо-Курильская	1159	1116	1048	142	–	–	3465	754	789	1162	178	–	–	2883	–34,9	–29,3	+10,9	+25,5	–	–	–16,8	
Южно-Курильская	6918	8	4	–	–	0,1	6930	2161	4	0,3	–	–	–	2165	–68,8	–51,6	–91,5	–	–	–100	–68,8	
Всего	18471	1678	1119	149	–	9	21426	22451	1712	1219	178	–	12	25572	+21,5	+2,0	+8,9	+19,6	–	+37,9	+19,3	
Итого	96911	26367	30643	534	471	28	154955	120272	19415	33450	1026	316	41	174520	+24,1	–26,4	+9,2	+92,1	–32,9	+45,7	+12,6	

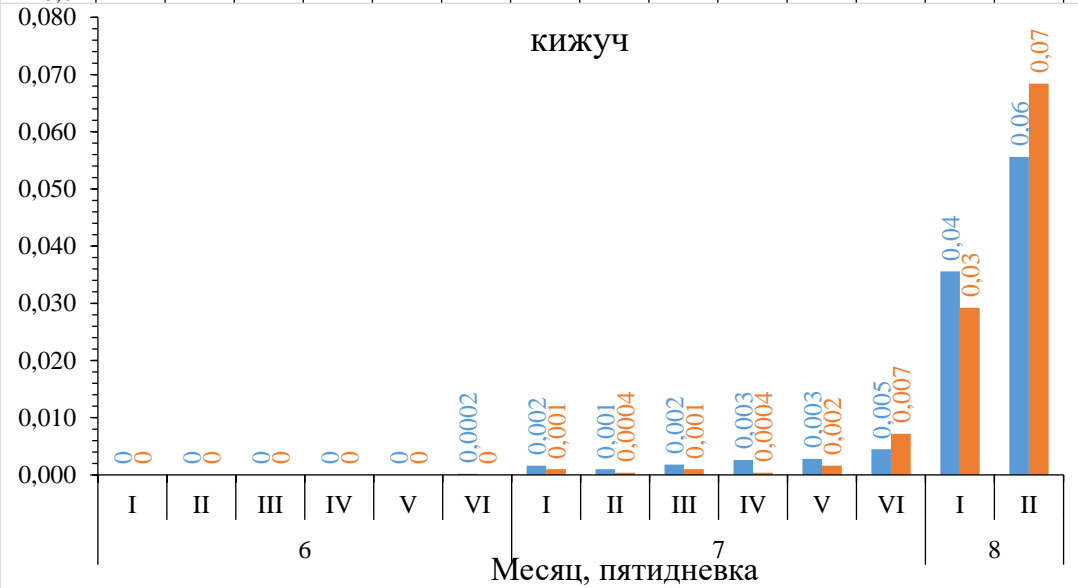
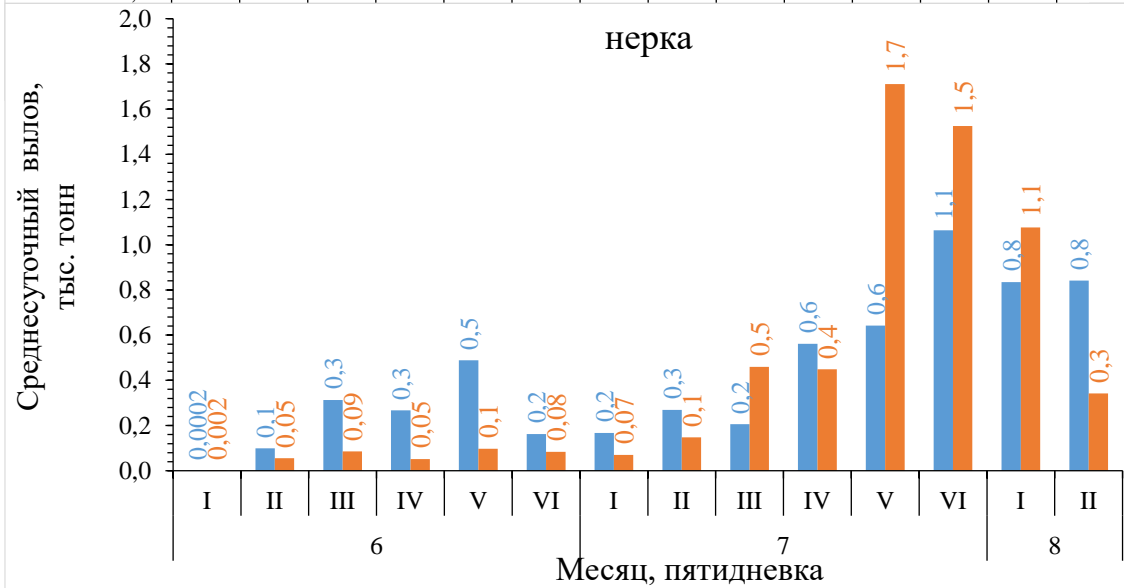
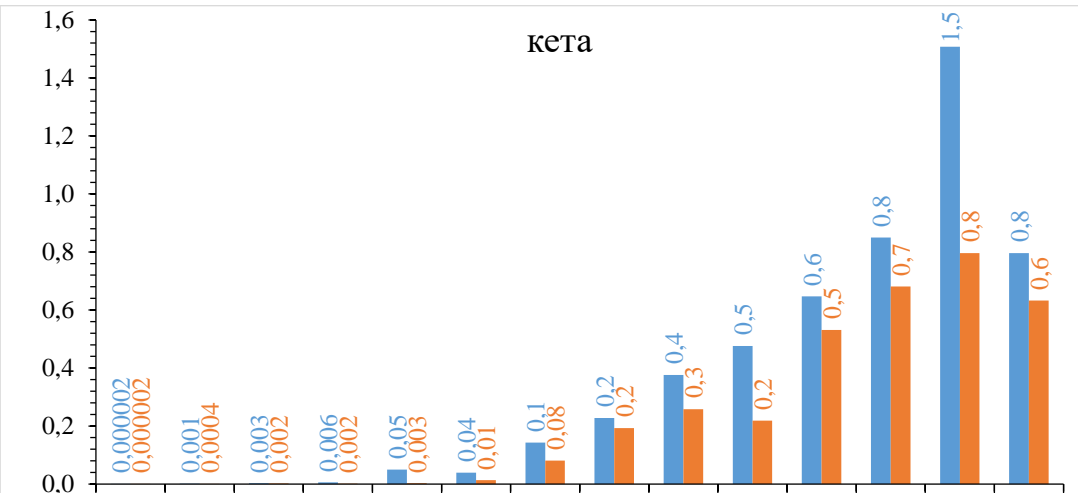
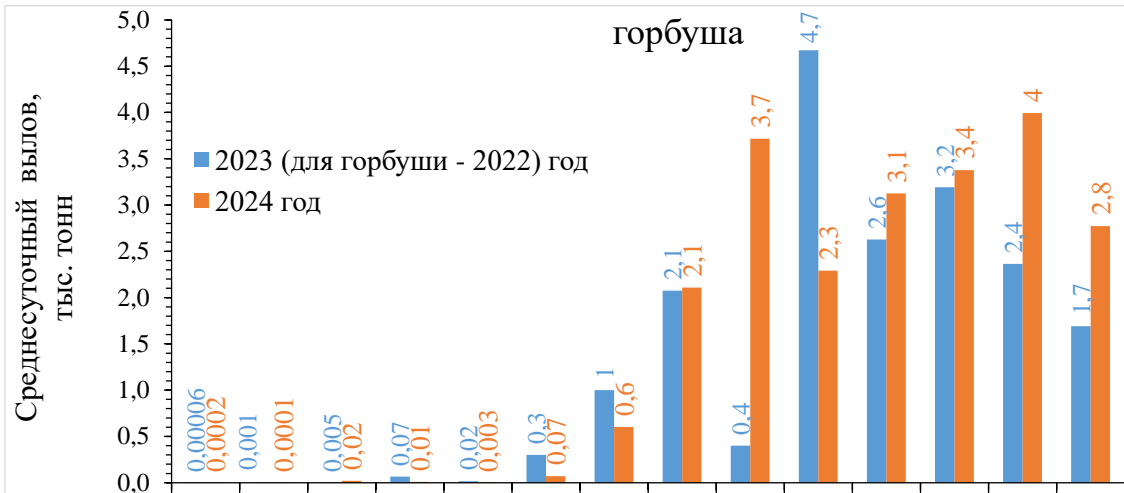
**Прогноз, вылов и отклонение от прогноза вылова
тихоокеанских лососей на Дальнем Востоке России на 11 августа 2024 года**

Зона (подзона)/промрайон	Показатель/вид																				
	Прогноз, тонн						ИТОГО	Вылов, тонн						ИТОГО	Δ вылов к прогнозу, %						ИТОГО
	горбуша	кета	нерка	кижуч	чавыча	сима		горбуша	кета	нерка	кижуч	чавыча	сима		горбуша	кета	нерка	кижуч	чавыча	сима	
Чукотский АО																					
Восточно-Сибирское море, зона Чукотское море, зона Чукотская, зона Западно-Беринговоморская	185	405	303	-	-	-	893	3	36	235	-	-	-	274	-98,4	-91,1	-22,4	-	-	-	-69,3
Камчатский край																					
Западно-Беринговоморская	100	30	300	20	-	-	450	9	2	118	-	-	-	129	-91,0	-93,3	-60,7	-	-	-	-71,3
Карагинская	66000	6400	2300	300	80	-	75080	37560	3753	1551	11	28	-	42903	-43,1	-41,4	-32,6	-96,3	-65,0	-	-42,9
Петропавловско-Командорская	2000	2900	6450	1580	300	-	13230	397	766	2175	398	231	-	3967	-80,2	-73,6	-66,3	-74,8	-23,0	-	-70,0
Западно-Камчатская	19000	10500	2000	4400	20	4	35924	16169	3753	2379	338	18	6	22663	-14,9	-64,3	+19,0	-92,3	-10,0	+50,0	-36,9
Камчатско-Курильская	19000	6000	14400	3200	50	6	42656	15645	2758	25619	55	39	4	44120	-17,7	-54,0	+77,9	-98,3	-22,0	-33,3	+3,4
Всего	106100	25830	25450	9500	450	10	167340	69780	11032	31842	802	316	10	113782	-34,2	-57,3	+25,1	-91,6	-29,8	-0,0	-32,0
Магаданская область																					
Материковое побережье Охотского моря (Северо-Охотоморская и Западно-Камчатская подзоны)	4800	2900	30	224	-	-	7954	5803	1851	5	10	-	-	7669	+20,9	-36,2	-83,3	-95,5	-	-	-3,6
Гижигинская группа рек	-	-	-	-	-	-	-	3374	800	0,8	-	-	-	4175	-	-	-	-	-	-	-
Ямская группа рек	-	-	-	-	-	-	-	653	505	0,6	-	-	-	1159	-	-	-	-	-	-	-
Ольская группа рек	-	-	-	-	-	-	-	902	125	3	3	-	-	1033	-	-	-	-	-	-	-
Тауйская группа рек	-	-	-	-	-	-	-	874	420	0,3	7	-	-	1301	-	-	-	-	-	-	-
Хабаровский край																					
Материковое побережье Охотского моря (Северо-Охотоморская подзона)	20000	11300	413	730	-	-	32443	14011	2727	149	36	-	-	16923	-29,9	-75,9	-63,9	-95,1	-	-	-47,8
Охотский район	-	-	-	-	-	-	-	2419	1329	149	36	-	-	3933	-	-	-	-	-	-	-
Аяно-Майский район	-	-	-	-	-	-	-	668	185	-	-	-	-	853	-	-	-	-	-	-	-
Тугуро-Чумиканский район зал. Сахалинский	-	-	-	-	-	-	-	2527	1099	-	-	-	-	3626	-	-	-	-	-	-	-
р. Амур и Амурский лиман	3500	11460	-	-	-	-	14960	1060	2055	-	-	-	-	3115	-69,7	-82,1	-	-	-	-	-79,2
Северное Приморье	4200	200	-	-	-	0,2	4400	5375	2	-	-	-	-	5377	+28,0	-99,0	-	-	-	-	+22,2
Всего	27700	22960	413	730	-	0,2	51803	20446	4784	149	36	-	-	25415	-26,2	-79,2	-63,9	-95,1	-	-	-50,9
Приморский край																					
Южное Приморье	1000	685	-	-	-	95	1780	1789	0,001	-	-	-	19	1808	+78,9	-100,0	-	-	-	-80,0	+1,6
Сахалинская область																					
Северо-западный Сахалин	850	1634	-	-	-	-	2484	1838	525	-	-	-	-	2363	+116,2	-67,9	-	-	-	-	-4,9
Юго-западный Сахалин	72	1190	-	-	-	24	1286	0,8	-	-	-	-	0,9	2	-98,9	-	-	-	-	-96,3	-99,8
Восточно-Сахалинская	39009	17930	-	28	-	53	57020	17671	367	-	-	-	11	18049	-54,7	-98,0	-	-	-	-79,2	-68,3
Камчатско-Курильская	500	250	200	50	-	-	1000	26	27	57	0,07	-	-	110	-94,8	-89,2	-71,5	-99,9	-	-	-89,0
Северо-Курильская	2500	1450	1200	350	-	-	5500	754	789	1162	178	-	-	2883	-69,8	-45,6	-3,2	-49,1	-	-	-47,6
Южно-Курильская	10142	12780	12	-	-	1	22935	2161	4	0,3	-	-	-	2165	-78,7	-100,0	-97,5	-	-	-100	-90,6
Всего	53073	35234	1412	428	-	78	90225	22451	1712	1219	178	-	12	25572	-57,7	-95,1	-13,7	-58,4	-	-84,6	-71,7
Итого	192858	88014	27608	10882	450	183	319995	120272	19415	33450	1026	316	41	174520	-37,6	-77,9	+21,2	-90,6	-29,8	-77,6	-45,5

**Прогноз, вылов и отклонение от прогноза вылова
тихоокеанских лососей на Дальнем Востоке России на 01 августа 2024 года**

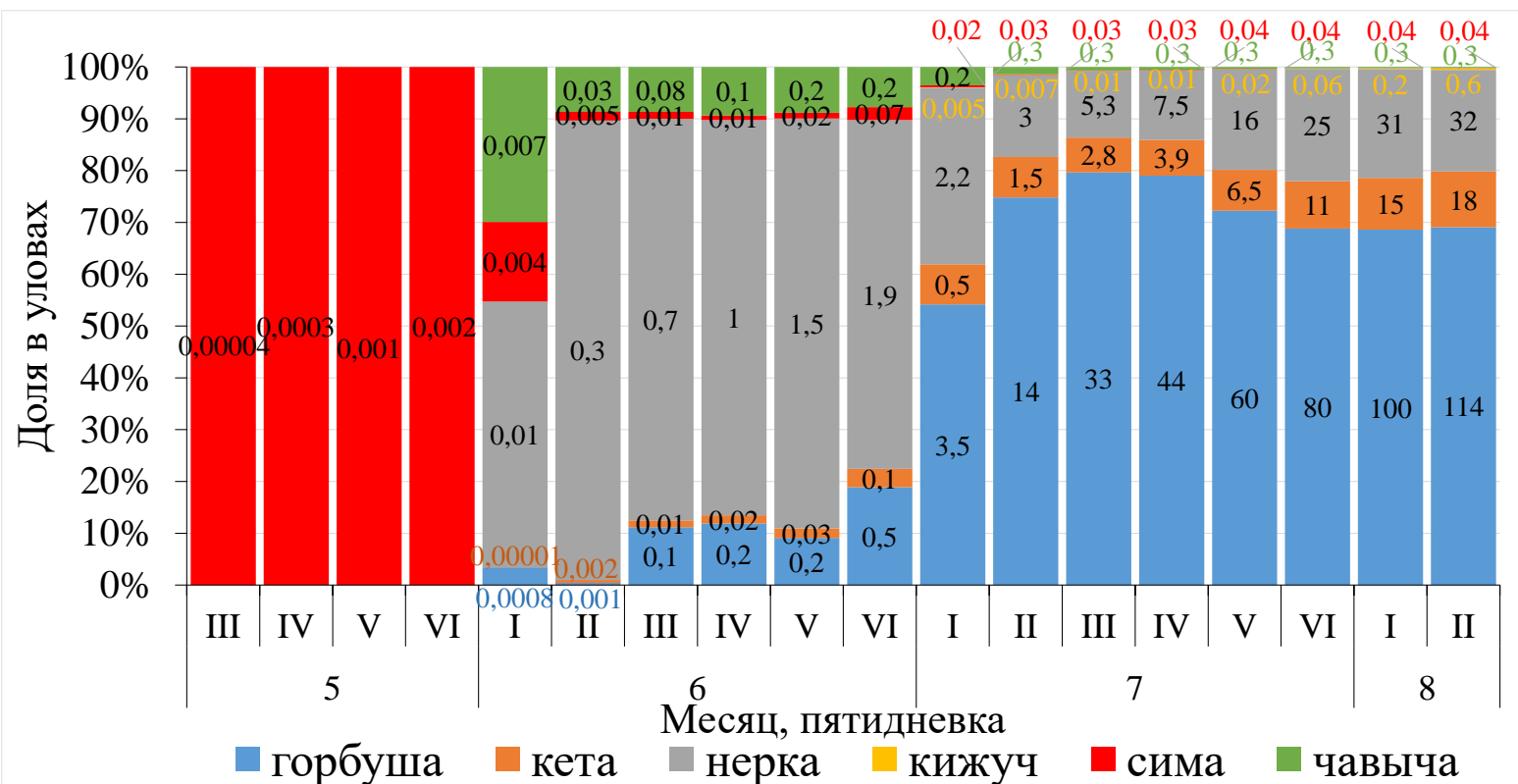
Район промысла	Прогнозируемый вылов							Корректировка (количество, ед.)							Скорректированный прогноз вылова						
	горбуша	кета	нерка	кижуч	сима	чавыча	всего	горбуша	кета	нерка	кижуч	сима	чавыча	всего	горбуша	кета	нерка	кижуч	сима	чавыча	всего
Чукотский автономный округ, в т.ч. Восточно-Сибирское море (в границах Чукотского автономного округа), зона Чукотское море, зона Чукотская, зона Западно-Беринговоморская (в границах Чукотского автономного округа)	185	405	303	-	-	-	893	-	-	100 (1)	-	-	-	100 (1)	185	405	403	-	-	-	993
Побережье восточной Камчатки	68100	9330	9050	1900	-	380	88760	-	-	-	-	-	100 (1)	100 (1)	68100	9330	9050	1900	-	480	88860
Зона Западно-Беринговоморская (в границах Камчатского края)	100	30	400	20	-	-	450	-	-	-	-	-	-	-	100	30	400	20	-	-	450
Карагинская подзона	66000	6400	2300	300	-	80	75080	-	-	-	-	-	-	-	66000	6400	2300	300	-	80	75080
Петропавловско-Командорская подзона	2000	2900	6450	1580	-	300	13230	-	-	-	-	-	100 (1)	100 (1)	2000	2900	6450	1580	-	400	13330
Побережье западной Камчатки	38000	16500	16400	7600	10	70	78580	-	-	16100 (3)	-	-	-	16100 (3)	38000	16500	32500	7600	10	70	94680
Западно-Камчатская подзона (в границах Камчатского края)	19000	10500	2000	4400	4	20	35924	-	-	1500 (1)	-	-	-	1500 (1)	19000	10500	3500	4400	4	20	37424
Камчатско-Курильская подзона (в границах Камчатского края)	19000	6000	14400	3200	6	50	42656	-	-	14600 (2)	-	-	-	14600 (2)	19000	6000	29000	3200	6	50	57256
Материковое побережье Охотского моря	24800	14200	443	954	-	-	40397	3000 (2)	-	-	-	-	-	3000 (2)	27800	14200	443	954	-	-	43397
Магаданская область (Северо-Охотоморская и Западно-Камчатская подзоны)	4800	2900	30	224	-	-	7954	3000 (2)	-	-	-	-	-	3000 (2)	7800	2900	30	224	-	-	10954
Хабаровский край (Северо-Охотоморская подзона)	20000	11300	413	730	-	-	32443	-	-	-	-	-	-	-	20000	11300	413	730	-	-	32443
р. Амур и Амурский лиман	3500	11460	-	-	-	-	14960	-	-	-	-	-	-	-	3500	11460	-	-	-	-	14960
Подзона Приморье	5200	885	-	-	95,2	-	6180,2	5000 (3)	-	-	-	-	-	5000 (3)	10200	885	-	-	95,2	-	11180,2
в т.ч. Хабаровский край	4200	200	-	-	0,2	-	4400,2	2000 (1)	-	-	-	-	-	2000 (1)	6200	200	-	-	0,2	-	6400,2
в т.ч. Приморский край	1000	685	-	-	95	-	1780	3000 (2)	-	-	-	-	-	3000 (2)	4000	685	-	-	95	-	4780
Побережье западного Сахалина	922	2824	-	-	24	-	3770	856 (2)	-	-	-	-	-	856 (2)	1778	2824	-	-	24	-	4626
в т.ч. северо-западный Сахалин	850	1634	-	-	-	-	2484	850 (1)	-	-	-	-	-	850 (1)	1700	1634	-	-	-	-	3334
в т.ч. юго-западный Сахалин	72	1190	-	-	24	-	1286	6 (1)	-	-	-	-	-	6 (1)	78	1190	-	-	24	-	1292
Восточно-Сахалинская подзона	39009	17930	-	28	53	-	57020	-	-	-	-	-	-	-	39009	17930	-	28	53	-	57020
Северные Курилы	3000	1700	1400	400	-	-	6500	-	-	600 (1)	-	-	-	600 (1)	3000	1700	2000	400	-	-	7100
Камчатско-Курильская подзона (в границах Сахалинской области)	500	250	200	50	-	-	1000	-	-	-	-	-	-	-	500	250	200	50	-	-	1000
Зона Северо-Курильская	2500	1450	1200	350	-	-	5500	-	-	600 (1)	-	-	-	600 (1)	2500	1450	1800	350	-	-	6100
Зона Южно-Курильская	10142	12780	12	-	1	-	22935	-	-	-	-	-	-	-	10142	12780	12	-	1	-	22935
ИТОГО	192858	88014	27608	10882	183,2	450	319995,2	8856 (7)	-	16800 (5)	-	-	100 (1)	25756 (13)	201714	88014	44408	10882	183,2	550	345751,2
Δ Прогнозируемый вылов - Скорректированный прогноз вылова, %															+4,6	-	+60,9	-	-	+22,2	+8,0

Динамика среднесуточного вылова тихоокеанских лососей на Дальнем Востоке России по пятидневкам

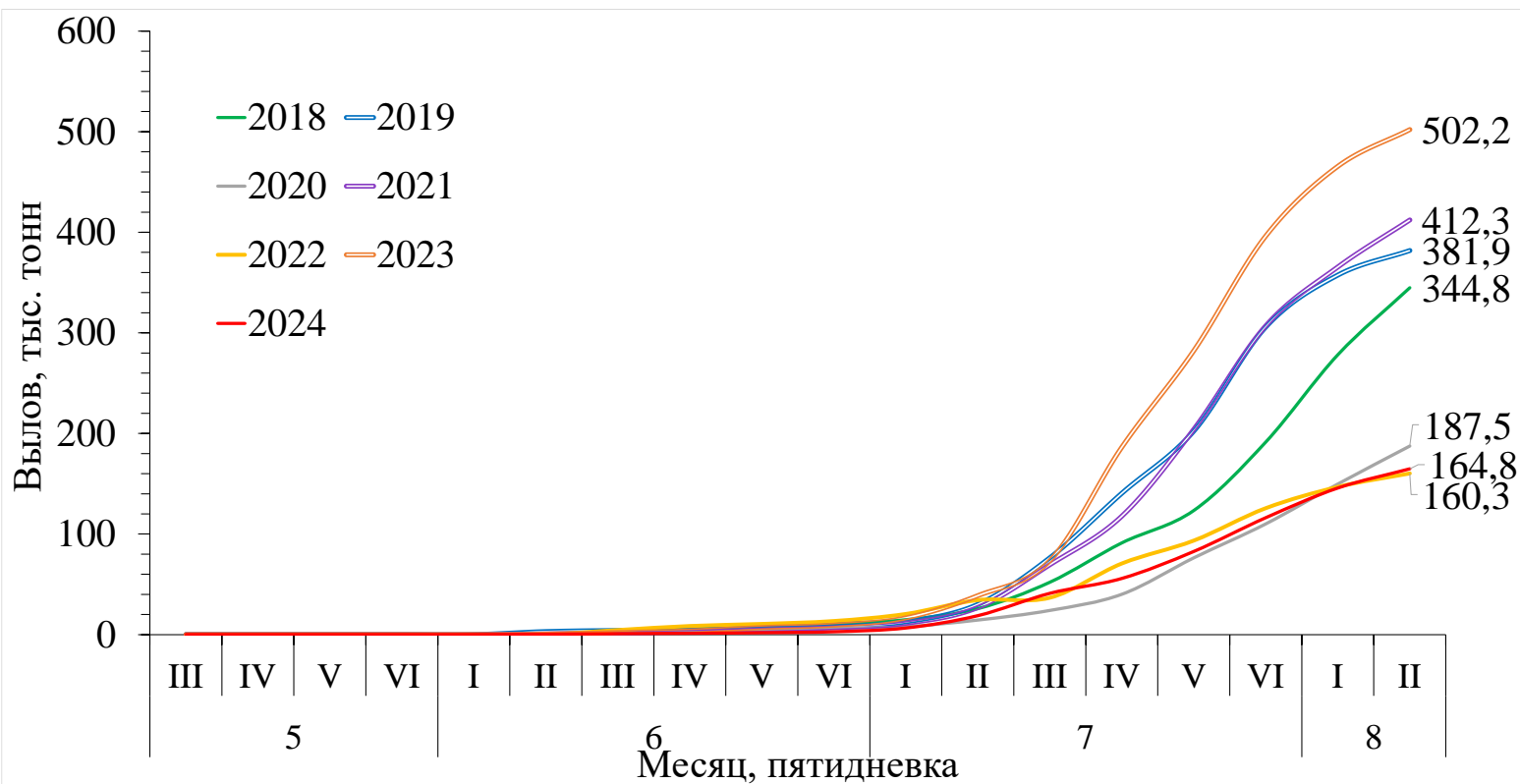


Динамика вылова тихоокеанских лососей на Дальнем Востоке России в 2024 году

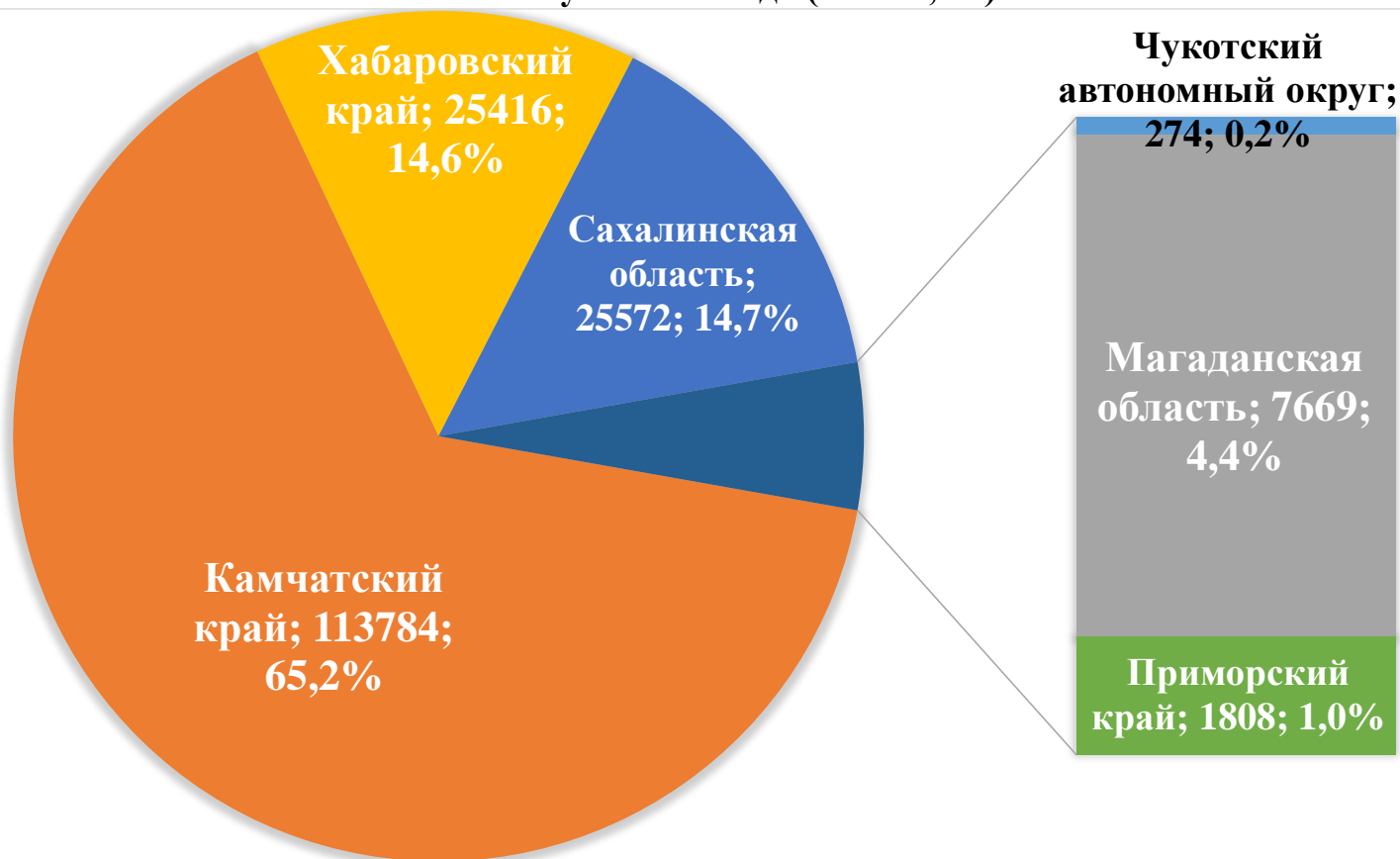
Примечание: цифрами представлен вылов в тыс. тонн



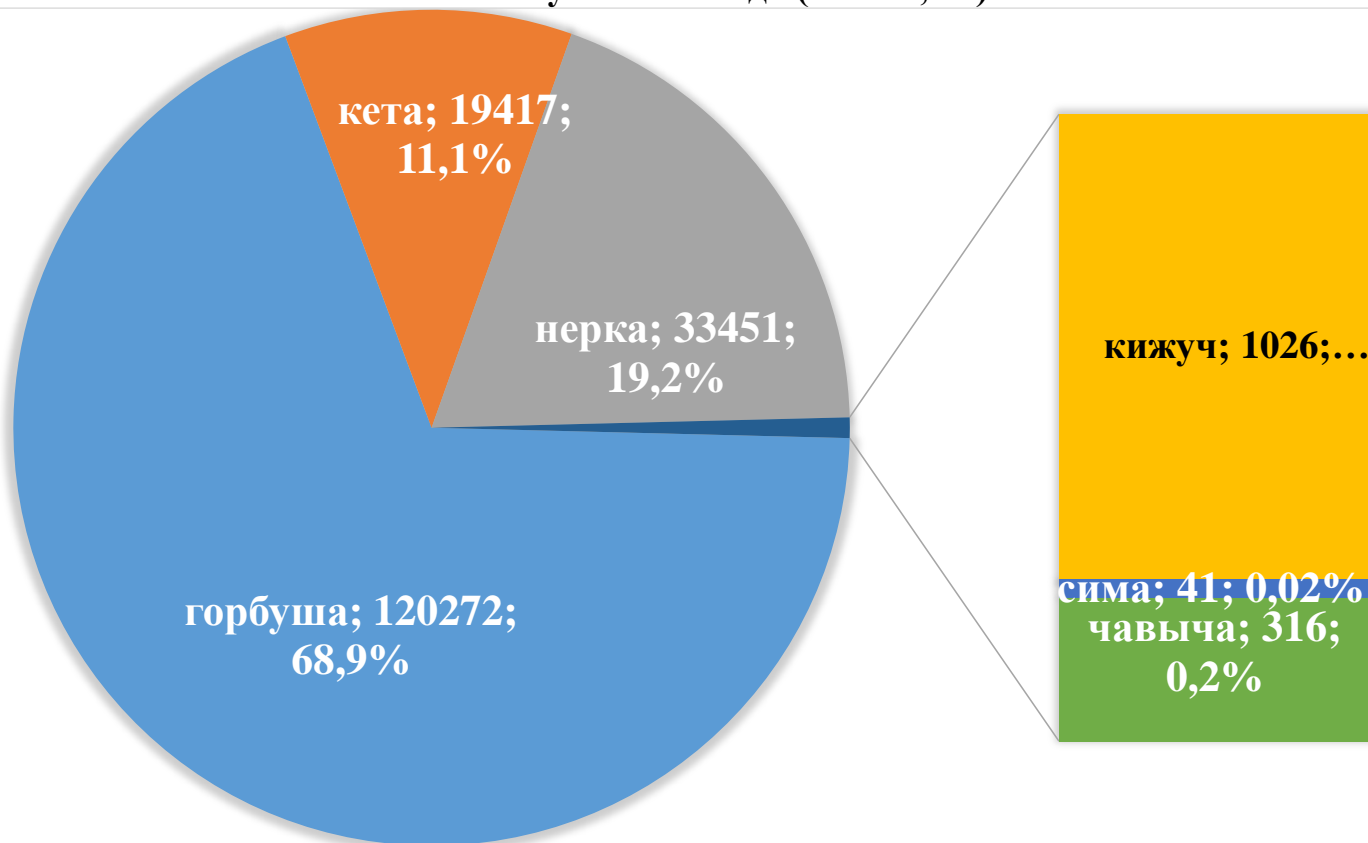
Динамика вылова тихоокеанских лососей на Дальнем Востоке России в 2018–2024 годах



**Вылов тихоокеанских лососей по дальневосточным субъектам России
на 11 августа 2024 года (тонны; %)**



**Повидовой вылов тихоокеанских лососей на Дальнем Востоке России
на 11 августа 2024 года (тонны; %)**



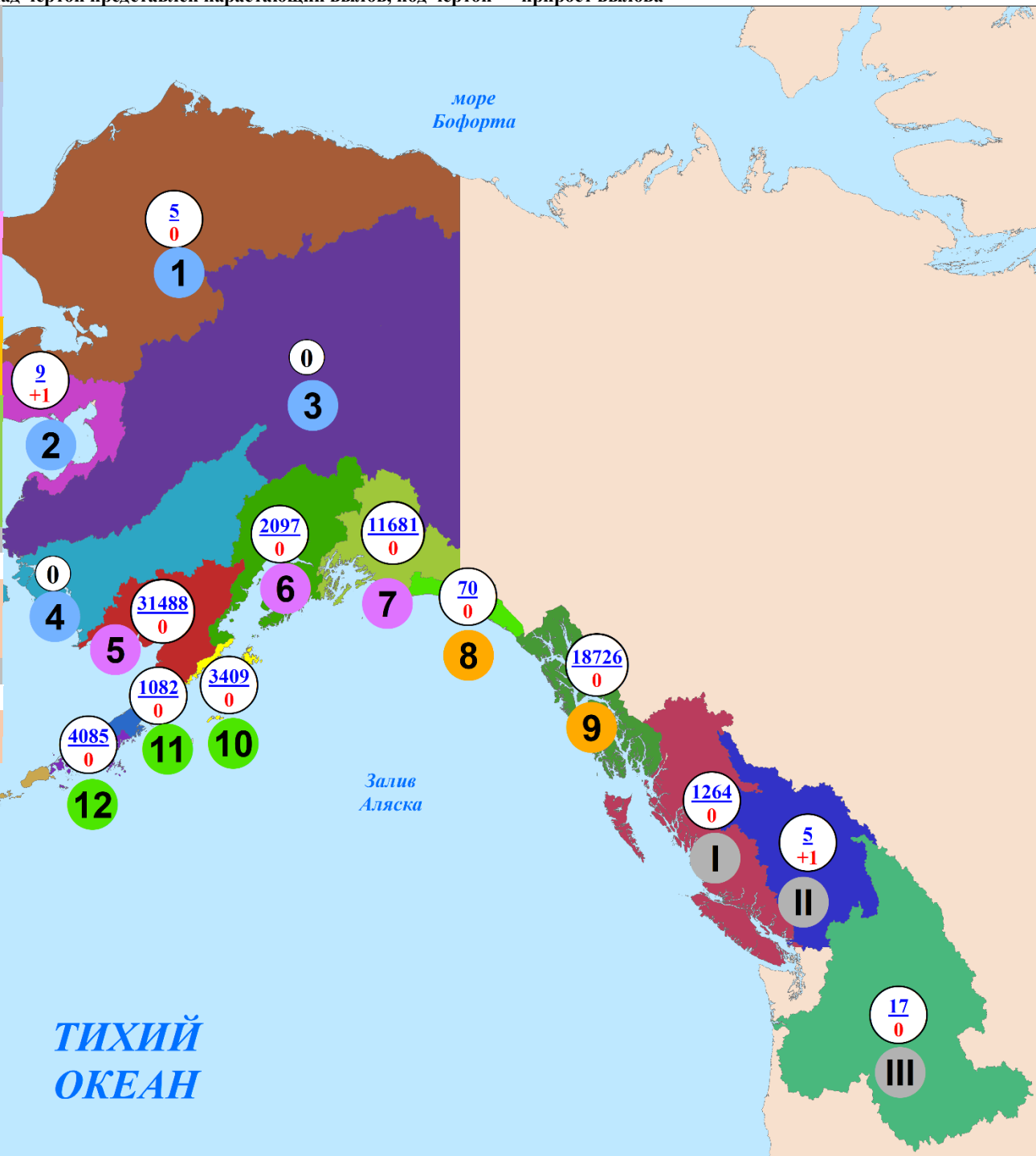
Нарастающий коммерческий вылов тихоокеанских лососей на северо-западе Северной Америки на 11 августа 2024 года, включительно, тыс. рыб

Примечание: цифрами в белых кругах над чертой представлен нарастающий вылов, под чертой — прирост вылова

Регион	Виды					Итого
	горбуша	кета	нерка	кижуч	чавыча	
Аляска, США						
Арктика — Юкон — Кускоквим						
1. зал. Коцебу	—	5	—	—	—	5
2. зал. Нортон	3	4	—	2	—	9
3. р. Юкон	—	—	—	—	—	—
4. р. Кускоквим	—	—	—	—	—	—
Центральная Аляска						
5. Бристольский залив	56	245	31168	17	2	31488
6. зал. Кука	45	68	1971	13	—	2097
7. зал. Принца Уильяма	7051	1480	3141	3	6	11681
Юго-Восточная Аляска						
8. зал. Якутат	2	12	56	—	—	70
9. юго-восток	8945	8813	508	267	193	18726
Западная Аляска						
10. о. Кодьяк	2083	449	862	14	1	3409
11. оз. Чигник	726	53	249	51	3	1082
12. п-ов Аляска	1040	577	2386	74	8	4085
13. Алеутские о-ва	—	—	—	—	—	—
Всего	19951	11706	40341	441	213	72652

Британская Колумбия, Канада						
I без р. Фрейзер	917,620	122,721	221,017	—	2,913	1264,271
II р. Фрейзер	—	—	5,197	—	—	5,197
Всего	917,620	122,721	226,214	—	2,913	1269,468

р. Колумбия, США						
III р. Колумбия	—	—	0,154	0,002	17,149	17,305

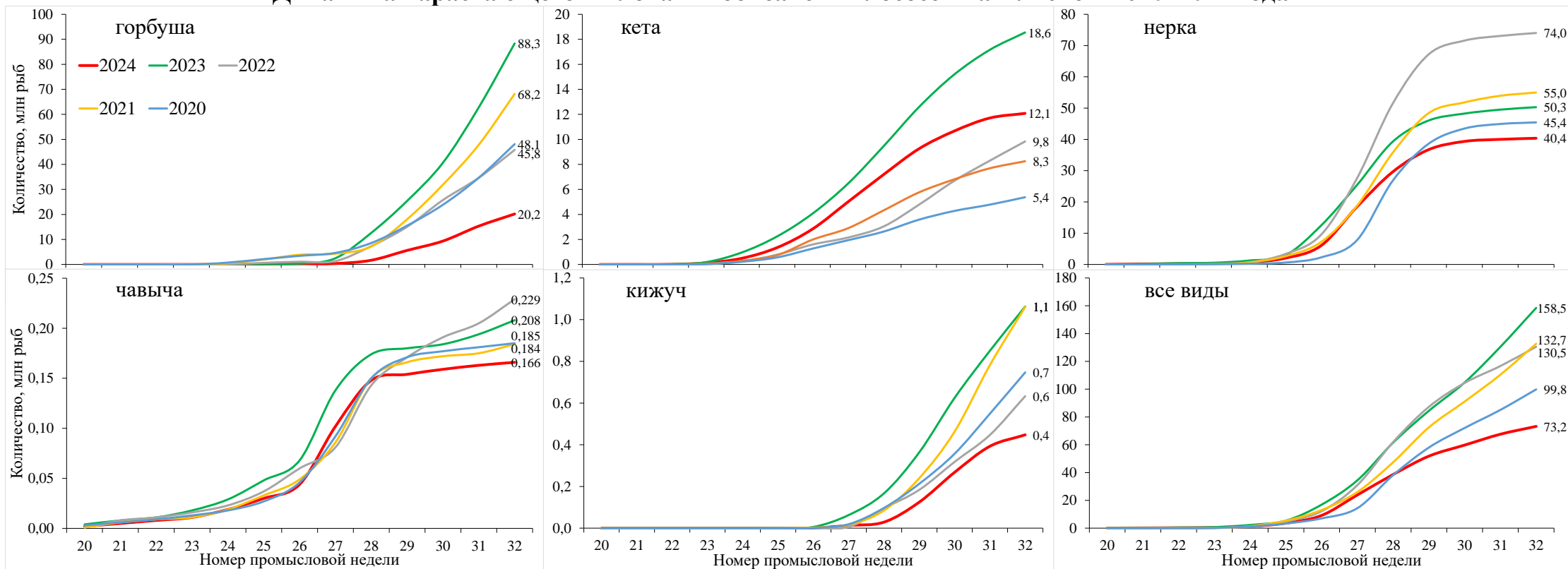


Нарастающий вылов тихоокеанских лососей в промысловых районах Аляски на 32 неделю в 2019–2024 годах

Примечание: цифрами над гистограммой приведён общий вылов на отчётный период



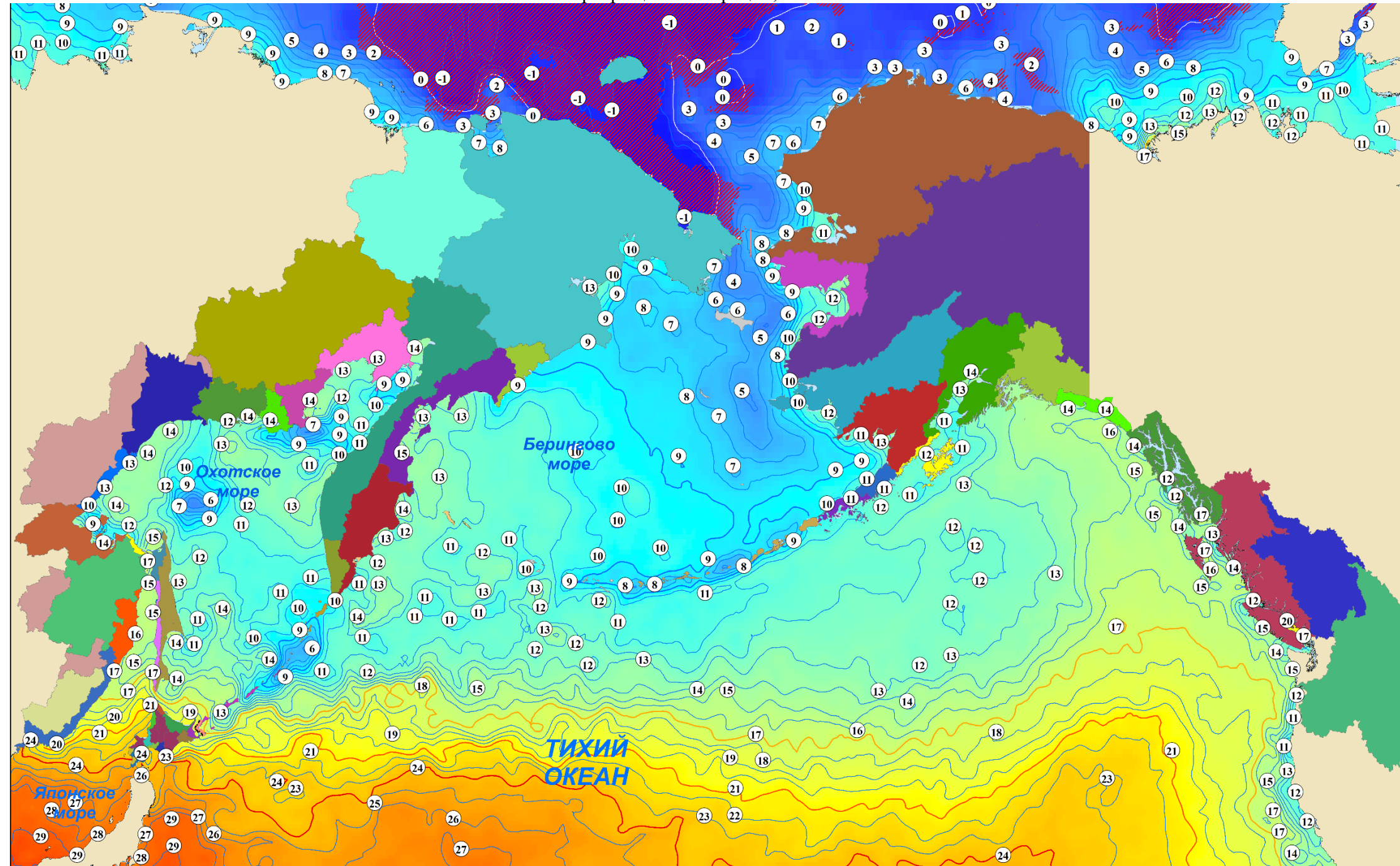
Динамика нарастающего вылова тихоокеанских лососей на Аляске в 2020–2024 годах



Температура поверхности океана 11 августа 2024 года, °C

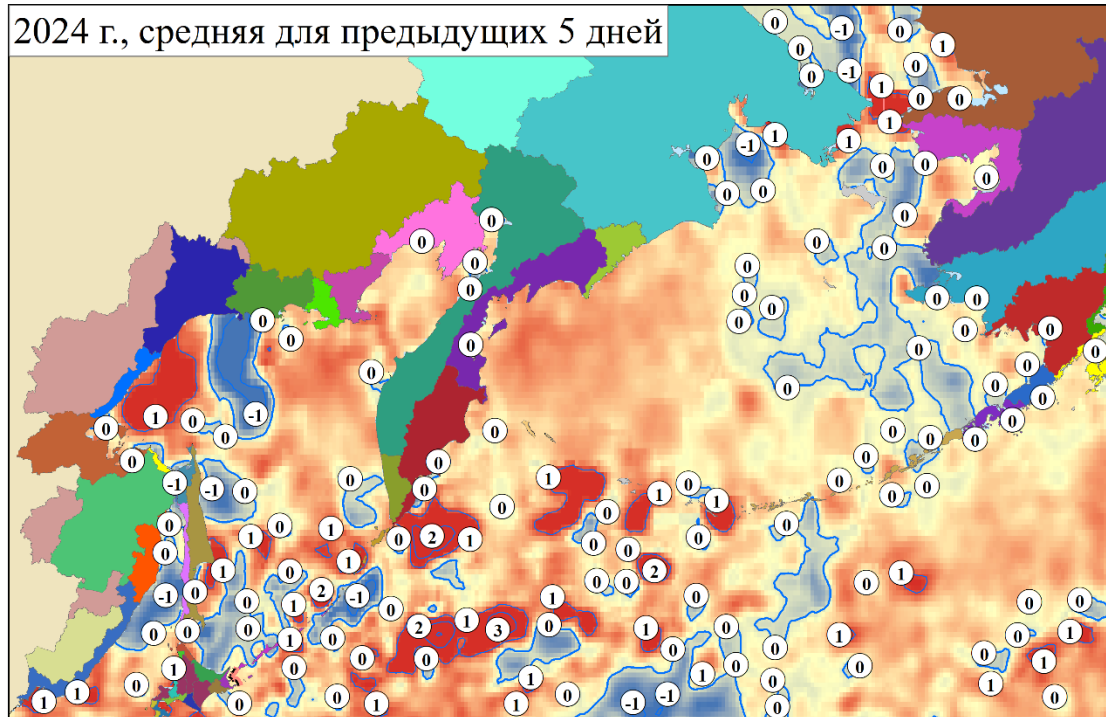
Примечание:  — ледовые поля

Неблагоприятные температуры для тихоокеанских лососей: 17°C и выше – снижение миграционной и пищедобывательной активности, 21°C и выше – прекращение миграции, 24°C и выше – гибель

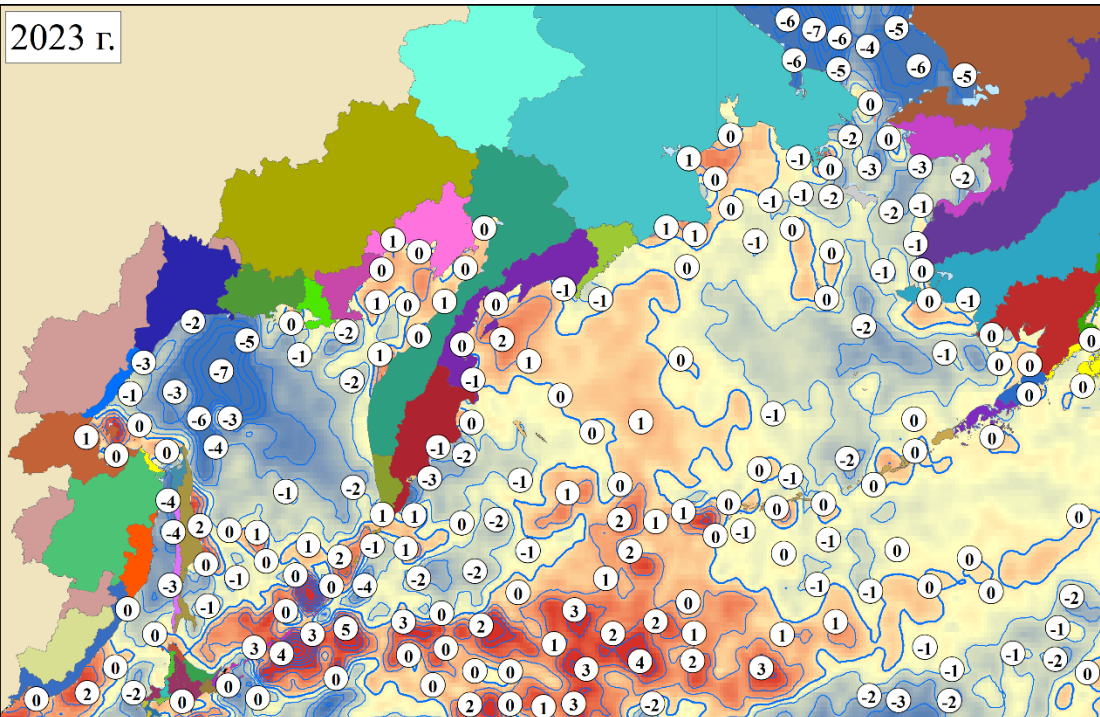


Разница температуры поверхности океана по отношению к 11 августа 2024 года, °C

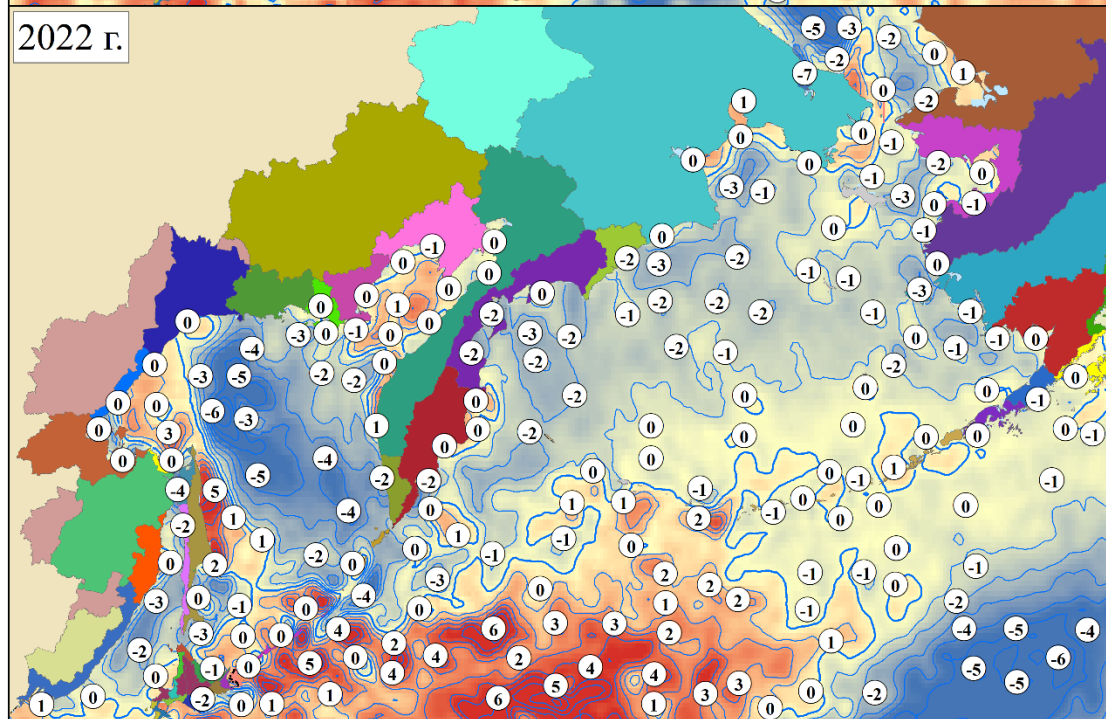
2024 г., средняя для предыдущих 5 дней



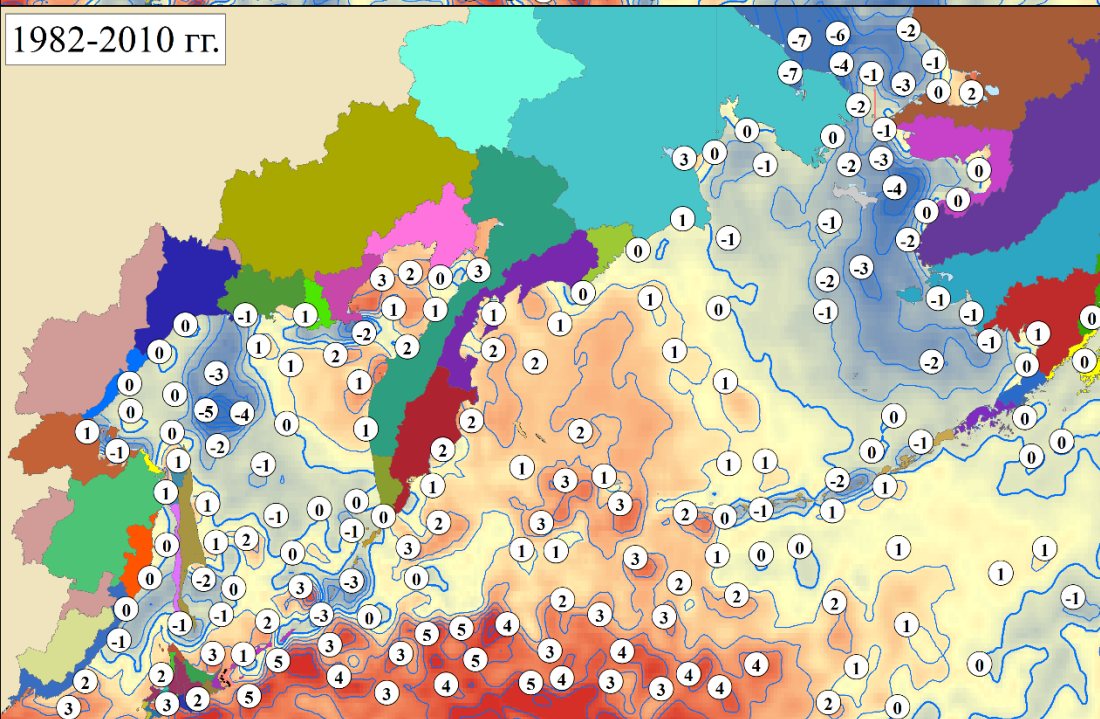
2023 г.



2022 г.

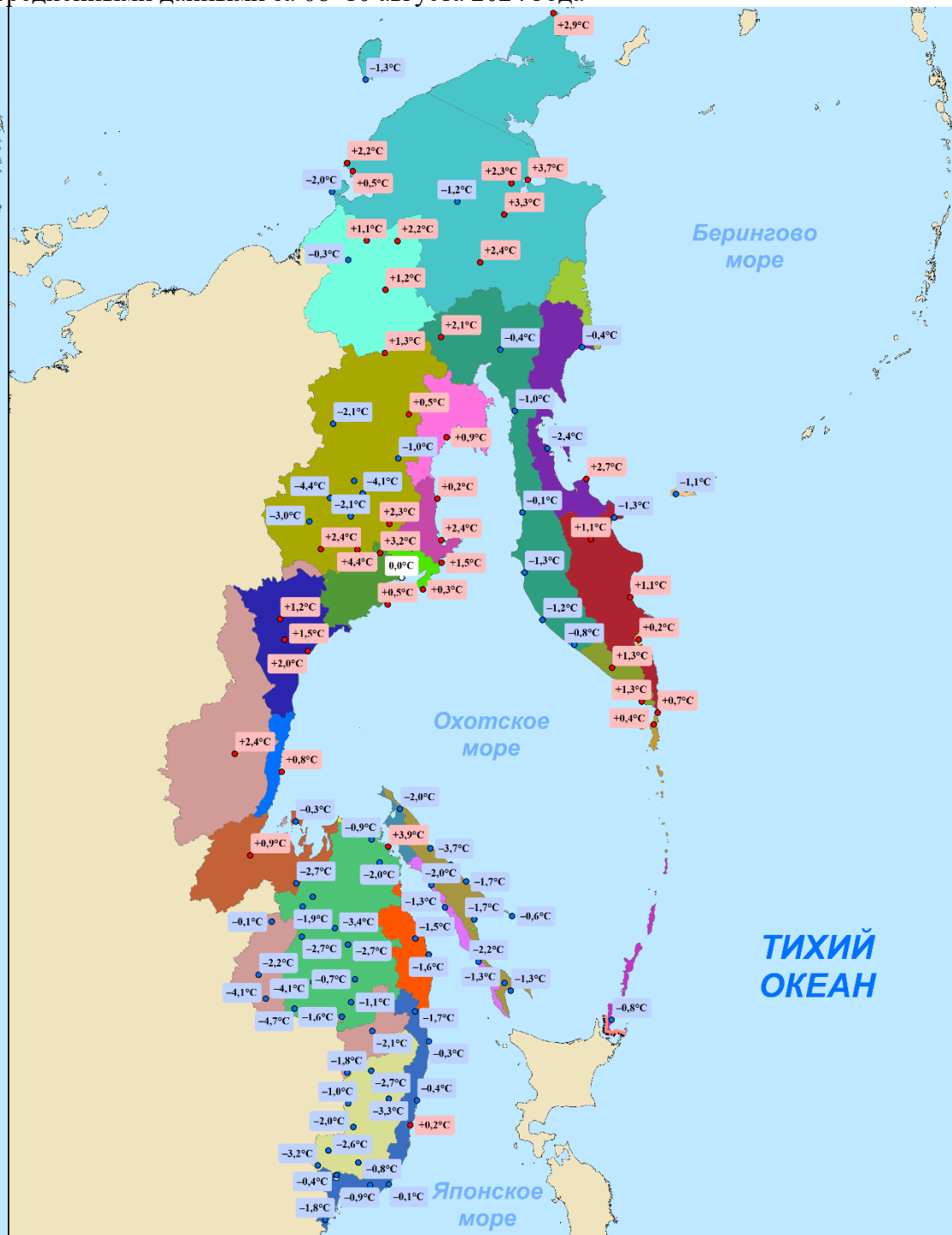
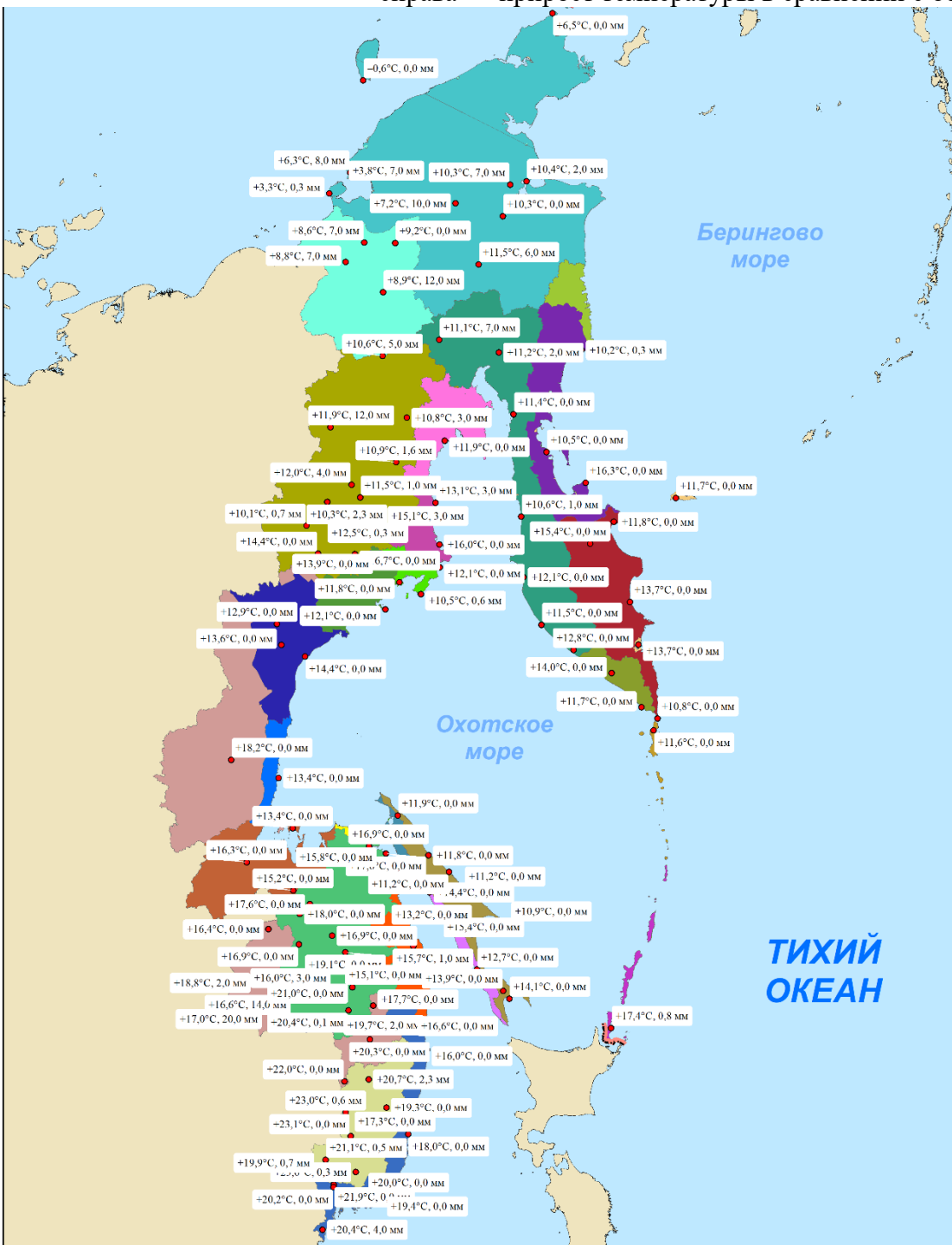


1982-2010 гг.

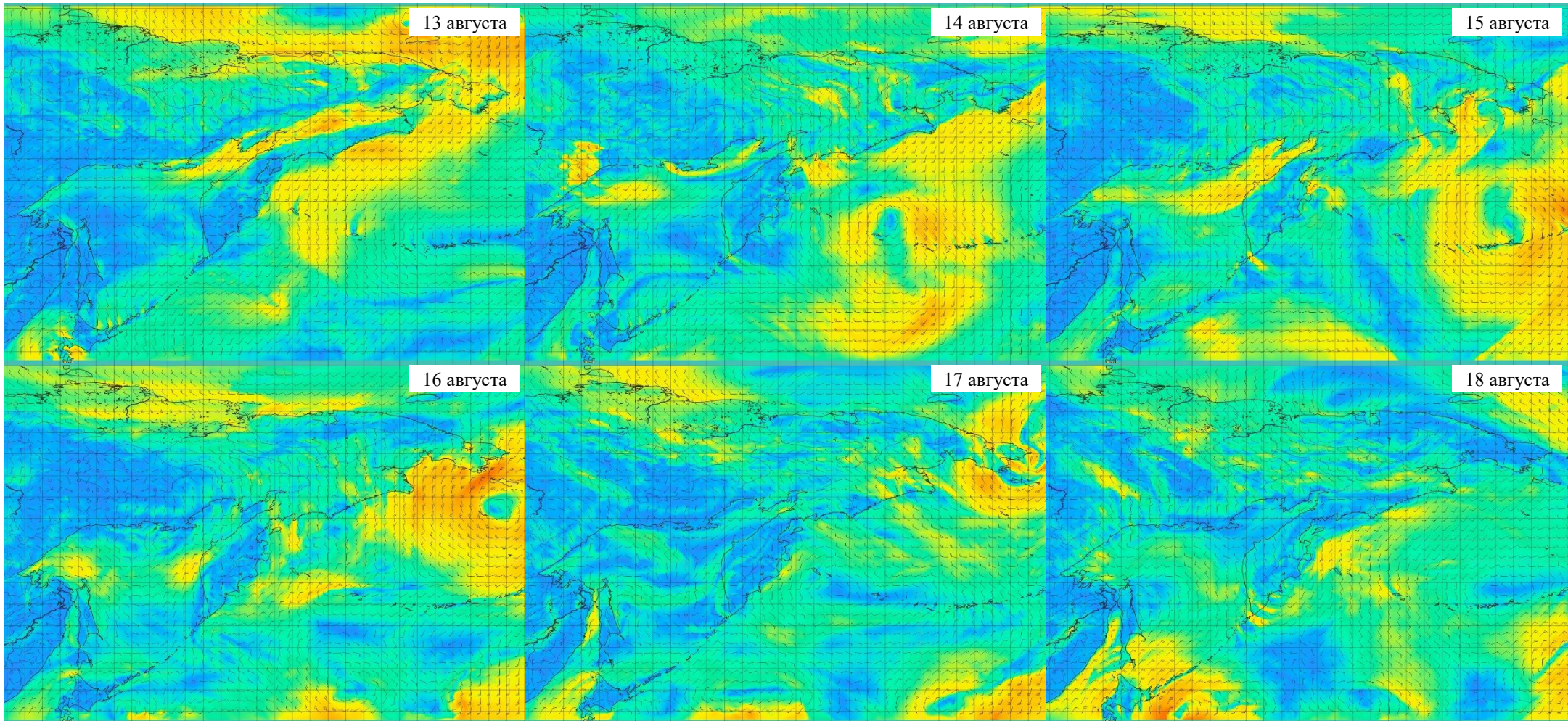


Метеорологическая обстановка на Дальнем Востоке России

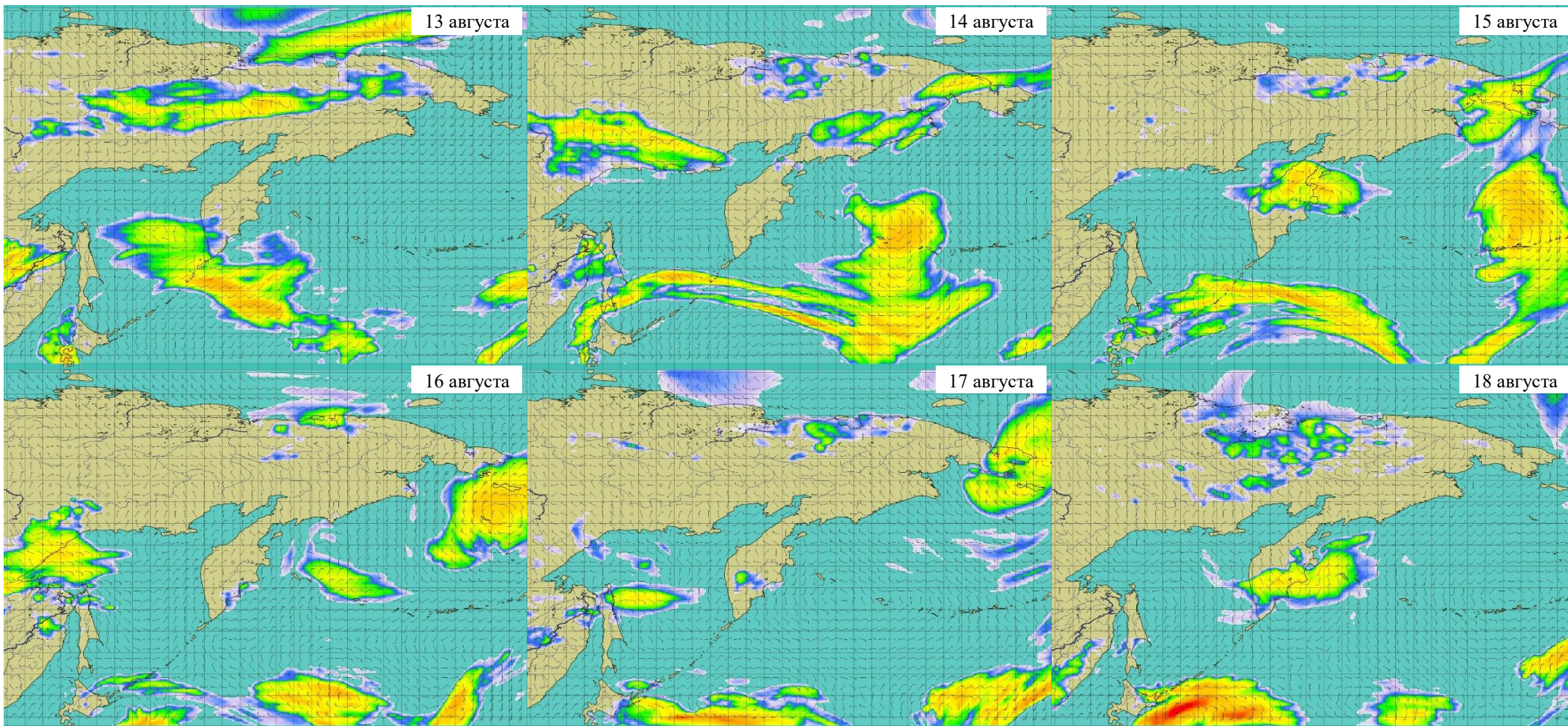
Примечание: слева — средняя температура воздуха и уровень осадков 11 августа 2024 года, справа — прирост температуры в сравнении с осредненными данными за 06–10 августа 2024 года



Прогноз ветровой активности на Дальнем Востоке России на 13–18 августа 2024 года, м/с



Прогноз осадков на Дальнем Востоке России на 13–18 августа 2024 года, мм



Прогноз температуры воздуха на Дальнем Востоке России на 13–18 августа 2024 года, °С

