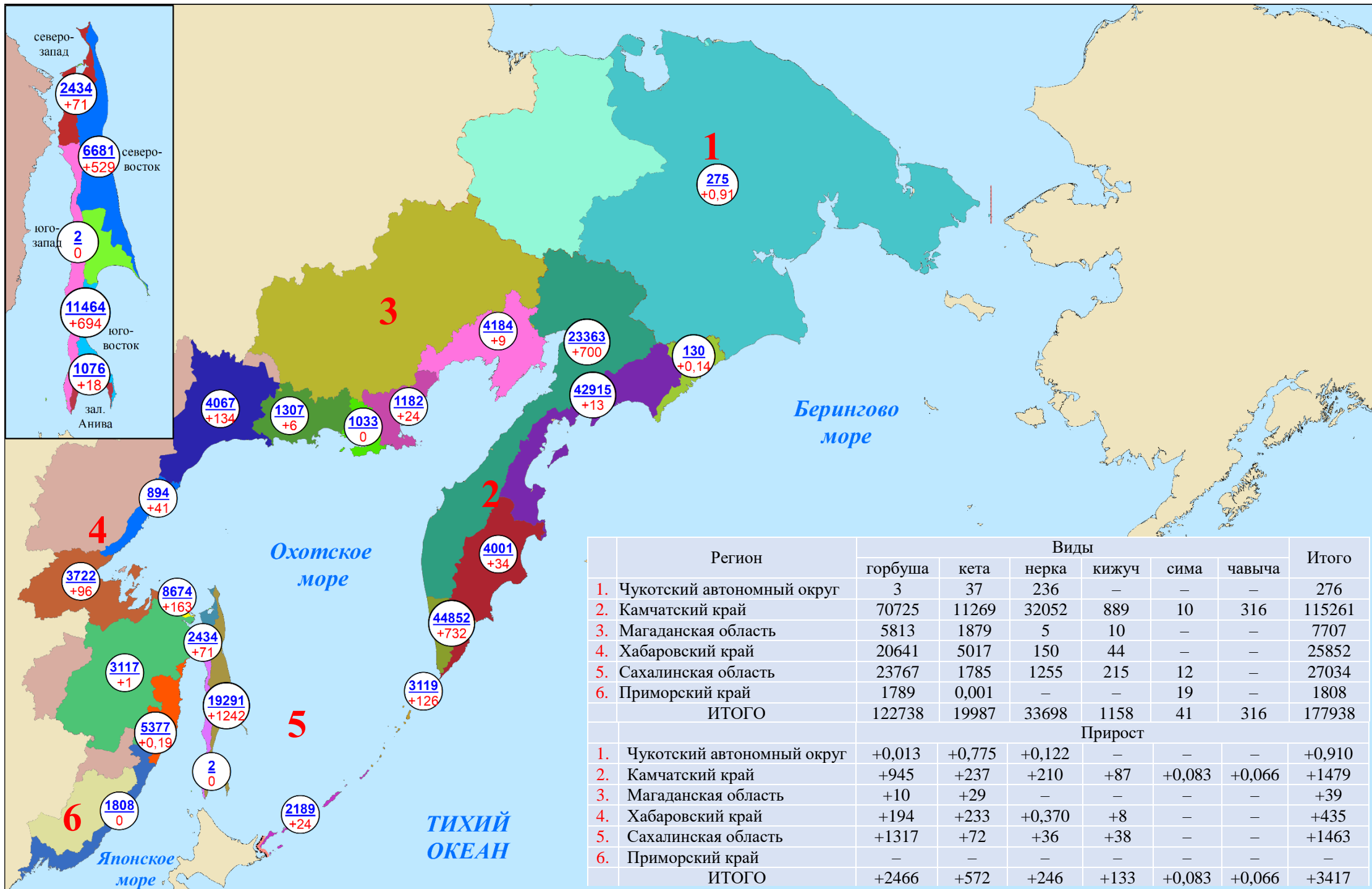


Нарастающий вылов тихоокеанских лососей по промысловым районам Дальнего Востока России на 12 августа 2024 года, тонн

Примечание: цифрами в белых кругах над чертой представлен нарастающий вылов, под чертой — прирост вылова за сутки

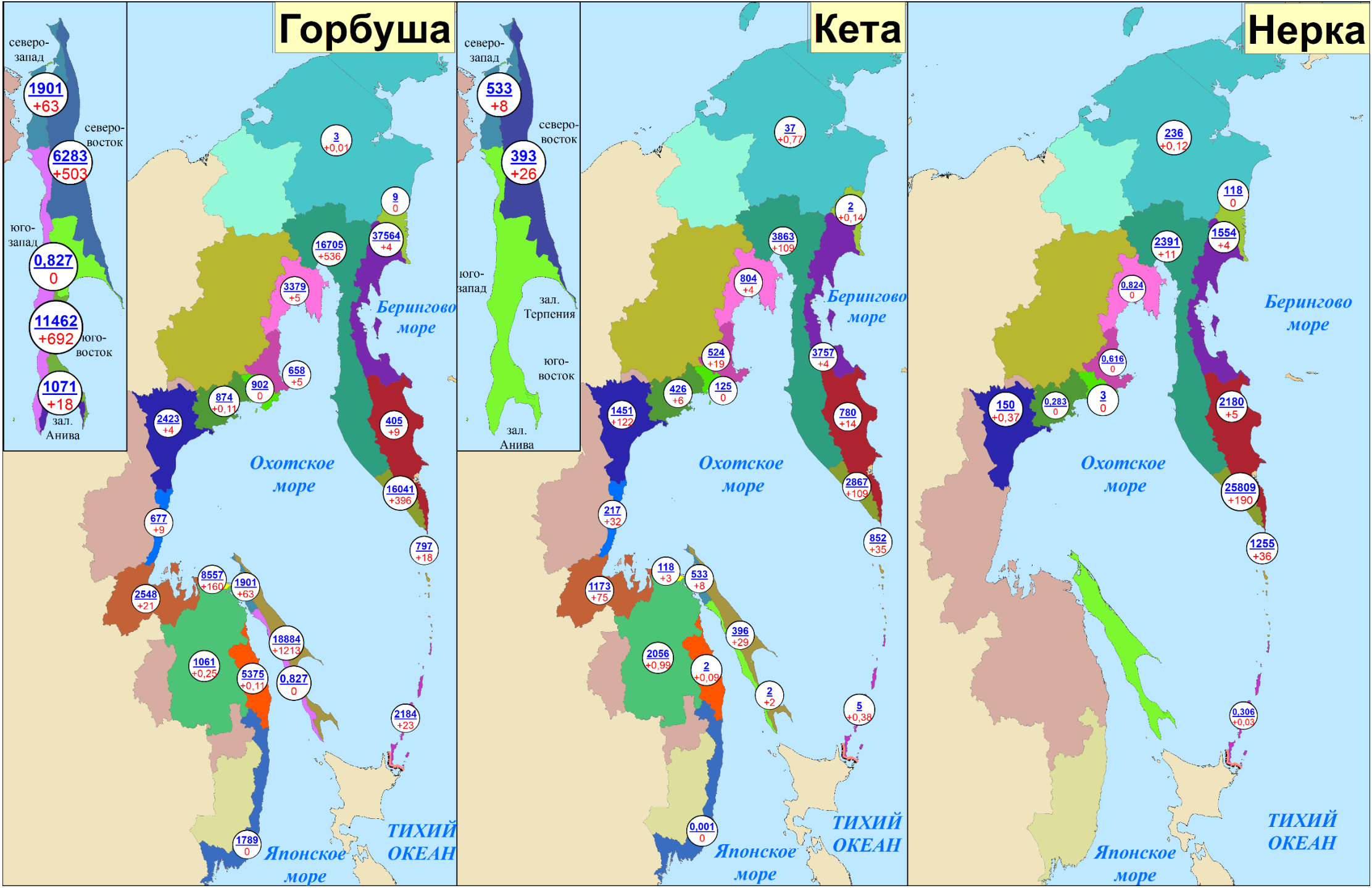


**Нарастающий вылов горбуши, кеты и нерки
по промышленным районам Дальнего Востока России на 12 августа 2024 года, включительно, тонн**

Горбуша

Кета

Нерка

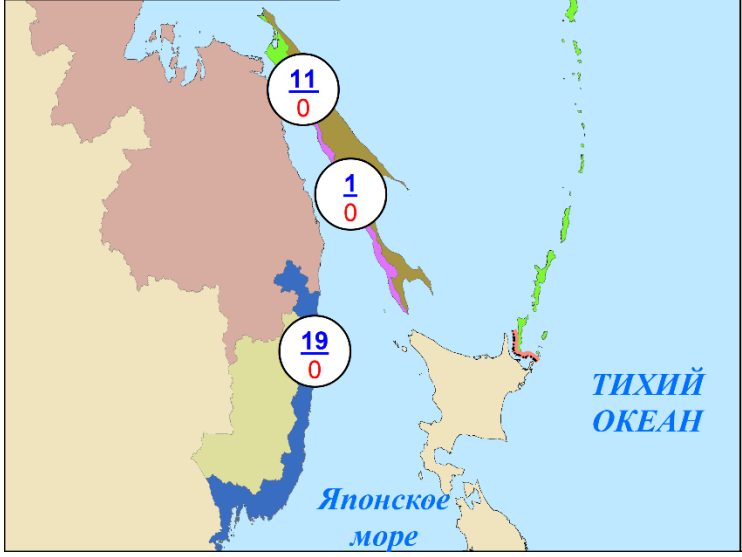
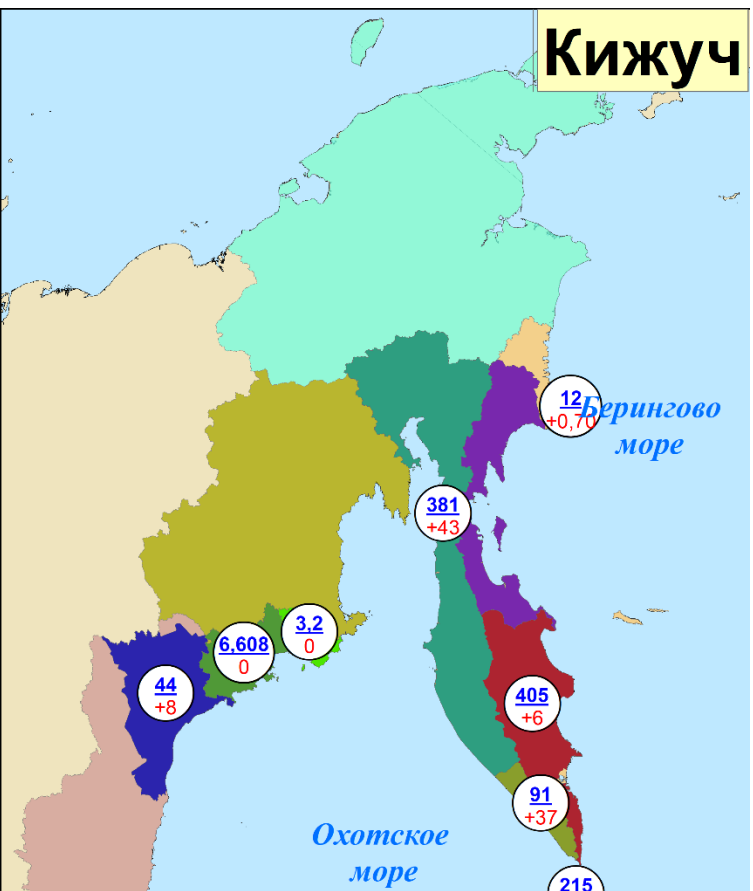
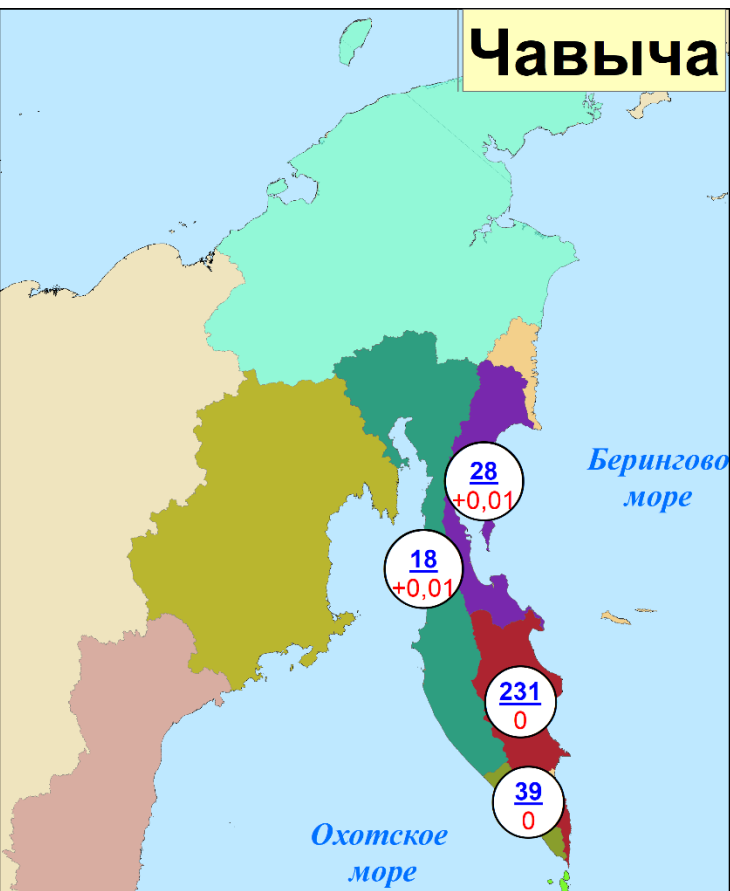
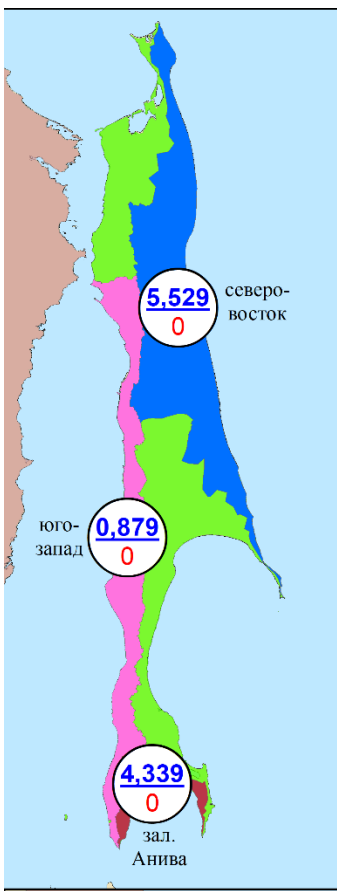


**Нарастающий вылов сима, чавычи и кижуча
по промышленным районам Дальнего Востока России на 12 августа 2024 года, включительно, тонн**

Сима

Чавыча

Кижуч



Вылов тихоокеанских лососей на 12 августа в 2024 году в сравнении с 2023 (для горбуши — 2022) годом, тонн

Зона (подзона)/промрайон	Год/вид																					
	2023							ИТОГО	2024						ИТОГО	Разница 2024 к 2023 году, %						ИТОГО
	горбуша	кета	нерка	кижуч	чавыча	сима	горбуша		кета	нерка	кижуч	чавыча	сима	горбуша		кета	нерка	кижуч	чавыча	сима		
Чукотский АО																						
Восточно-Сибирское море, зона Чукотское море, зона Чукотская, зона Западно-Берингоморская	8	615	316	–	–	–	938	3	37	236	–	–	–	276	–62,9	–94,0	–25,2	–	–	–	–70,6	
Камчатский край																						
Западно-Берингоморская	24	3	201	–	–	–	228	9	2	118	–	–	–	129	–62,3	–38,9	–41,4	–	–	–	–43,5	
Карагинская	34547	4960	2696	2	60	–	42265	37564	3757	1554	12	28	–	42915	+8,7	–24,3	–42,4	+638,5	–53,4	–	+1,5	
Петропавловско-Командорская	281	2087	8313	67	357	–	11105	405	780	2180	405	231	–	4001	+43,9	–62,6	–73,8	+505,7	–35,3	–	–64,0	
Западно-Камчатская	9704	6940	2686	258	18	7	19612	16705	3863	2391	381	18	6	23364	+72,2	–44,3	–11,0	+47,8	+1,6	–9,4	+19,1	
Камчатско-Курильская	15019	3131	15016	7	36	3	33212	16041	2867	25809	91	39	4	44851	+6,8	–8,4	+71,9	+1162,3	+7,8	+25,2	+35,0	
Всего	59575	17121	28913	333	471	10	106422	70724	11269	32052	889	316	10	115260	+18,7	–34,2	+10,9	+166,6	–32,9	+1,9	+8,3	
Магаданская область																						
Материковое побережье Охотского моря (Северо-Охотоморская и Западно-Камчатская подзоны)	3069	802	12	1	–	–	3883	5813	1879	5	10	–	–	7707	+89,4	+134,4	–58,3	+888,1	–	–	+98,5	
Гижигинская группа рек	2181	221	9	–	–	–	2411	3379	804	0,8	–	–	–	4184	+54,9	+263,9	–91,5	–	–	–	+73,5	
Ямская группа рек	332	306	–	–	–	–	638	658	524	0,6	–	–	–	1183	+98,4	+71,3	+100	–	–	–	+85,5	
Ольская группа рек	276	76	3	0,07	–	–	355	902	125	3	3	–	–	1033	+226,3	+64,5	+18,4	+4311,8	–	–	+191,0	
Тауйская группа рек	280	199	0,003	0,9	–	–	479	874	426	0,3	7	–	–	1307	+212,6	+114,2	+9900,0	+641,5	–	–	+172,6	
Хабаровский край																						
Материковое побережье Охотского моря	14677	6143	284	51	–	–	21155	14205	2959	150	44	–	–	17358	–3,2	–51,8	–47,1	–13,5	–	–	–17,9	
Охотский район	4948	2869	284	51	–	–	8152	2423	1451	150	44	–	–	4068	–51,0	–49,4	–47,1	–13,5	–	–	–50,1	
Аяно-Майский район	786	312	–	–	–	–	1098	677	217	–	–	–	–	894	–13,8	–30,5	–	–	–	–	–18,6	
Тугуро-Чумиканский район	1798	2881	–	–	–	–	4679	2548	1173	–	–	–	–	3721	+41,7	–59,3	–	–	–	–	–20,5	
зал. Сахалинский	7145	81	–	–	–	–	7226	8557	118	–	–	–	–	8675	+19,8	+45,8	–	–	–	–	+20,1	
р. Амур и Амурский лиман	5	3	–	–	–	–	7	1061	2056	–	–	–	–	3117	+21351,7	+80685,9	–	–	–	–	+41509,9	
Северное Приморье	495	7	–	–	–	–	502	5375	2	–	–	–	–	5377	+985,8	–70,8	–	–	–	–	+971,4	
Всего	15177	6153	284	51	–	–	21664	20641	5017	150	44	–	–	25852	+36,0	–18,5	–47,1	–13,5	–	–	+19,3	
Приморский край																						
Южное Приморье	611	0,002	–	–	–	10	621	1789	0,001	–	–	–	19	1808	+192,7	–50,0	–	–	–	+97,5	+191,2	
Сахалинская область																						
Северо-западный Сахалин	1190	94	–	–	–	–	1284	1901	533	–	–	–	–	2434	+59,7	+466,2	–	–	–	–	+89,5	
Юго-западный Сахалин	0,5	–	–	–	–	0,2	0,7	0,8	–	–	–	–	0,9	2	+75,4	–	–	–	–	+278,2	+188,2	
Восточно-Сахалинская	9081	471	–	–	–	9	9561	18884	396	–	–	–	11	19291	+107,9	–15,9	–	–	–	+28,5	+101,8	
Камчатско-Курильская	122	83	68	7	–	–	280	26	27	57	0,07	–	–	110	–78,7	–67,3	–16,0	–99,0	–	–	–60,7	
Северо-Курильская	1159	1116	1048	142	–	–	3465	772	824	1198	215	–	–	3009	–33,4	–26,2	+14,3	+51,6	–	–	–13,2	
Южно-Курильская	6918	8	4	–	–	0,1	6930	2184	5	0,3	–	–	–	2189	–68,4	–39,5	–91,5	–	–	–100	–68,4	
Всего	18471	1678	1119	149	–	9	21426	23768	1785	1255	215	–	12	27035	+28,7	+6,4	+12,1	+44,4	–	+37,9	+26,2	
Итого	96911	26367	30643	534	471	28	154955	122738	19987	33698	1158	316	41	177938	+26,6	–24,2	+10,0	+116,8	–32,9	+45,7	+14,8	

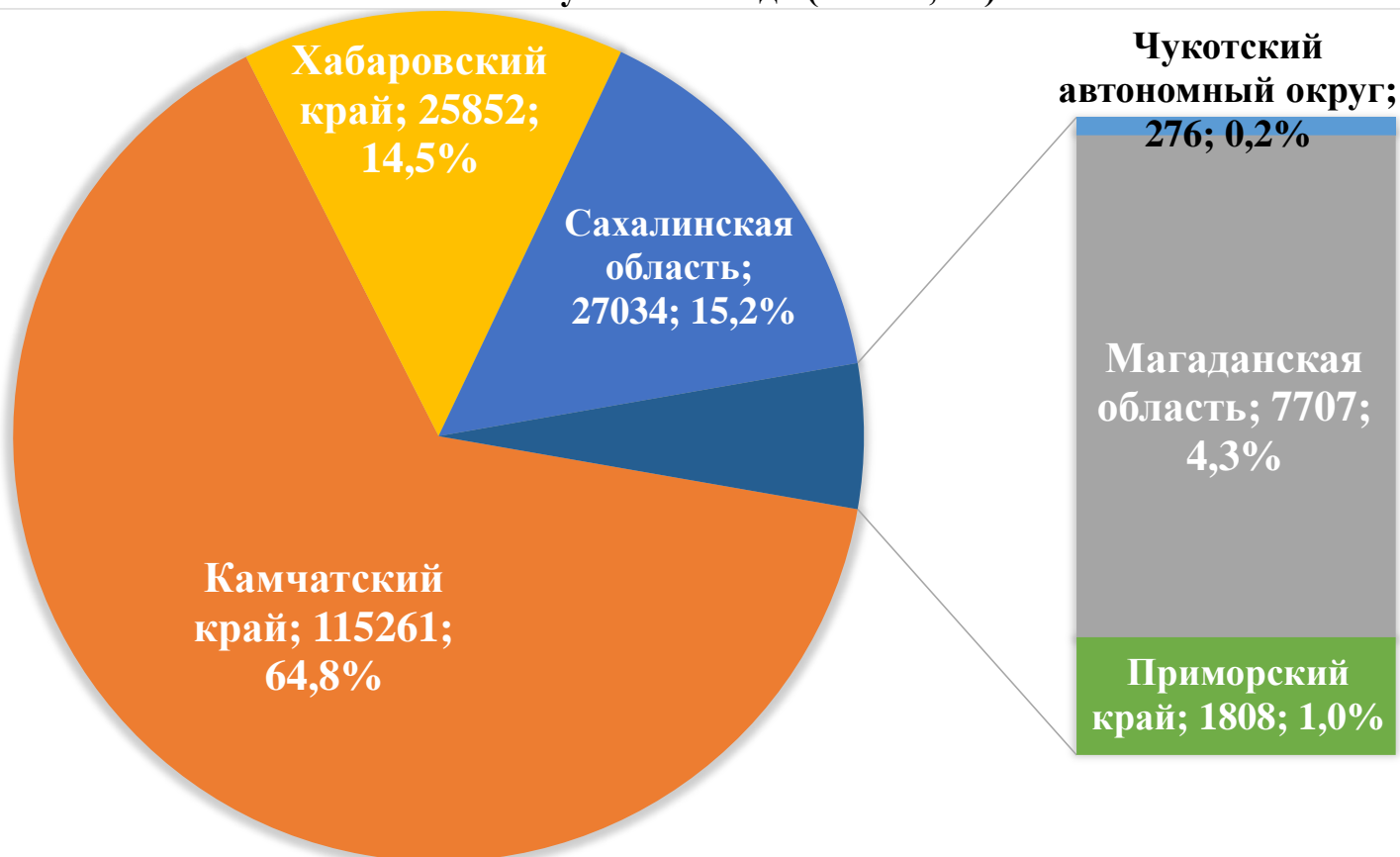
**Прогноз, вылов и отклонение от прогноза вылова
тихоокеанских лососей на Дальнем Востоке России на 12 августа 2024 года**

Зона (подзона)/промрайон	Показатель/вид																					
	Прогноз, тонн						ИТОГО	Вылов, тонн						ИТОГО	Δ вылов к прогнозу, %						ИТОГО	
	горбуша	кета	нерка	кижуч	чавыча	сима		горбуша	кета	нерка	кижуч	чавыча	сима		горбуша	кета	нерка	кижуч	чавыча	сима		
Чукотский АО																						
Восточно-Сибирское море, зона Чукотское море, зона Чукотская, зона Западно-Беринговоморская	185	405	303	-	-	-	893	3	37	236	-	-	-	276	-98,4	-90,9	-22,1	-	-	-	-69,1	
Камчатский край																						
Западно-Беринговоморская	100	30	300	20	-	-	450	9	2	118	-	-	-	129	-91,0	-93,3	-60,7	-	-	-	-71,3	
Карагинская	66000	6400	2300	300	80	-	75080	37564	3757	1554	12	28	-	42915	-43,1	-41,3	-32,4	-96,0	-65,0	-	-42,8	
Петропавловско-Командорская	2000	2900	6450	1580	300	-	13230	405	780	2180	405	231	-	4001	-79,8	-73,1	-66,2	-74,4	-23,0	-	-69,8	
Западно-Камчатская	19000	10500	2000	4400	20	4	35924	16705	3863	2391	381	18	6	23364	-12,1	-63,2	+19,6	-91,3	-10,0	+50,0	-35,0	
Камчатско-Курильская	19000	6000	14400	3200	50	6	42656	16041	2867	25809	91	39	4	44851	-15,6	-52,2	+79,2	-97,2	-22,0	-33,3	+5,1	
Всего	106100	25830	25450	9500	450	10	167340	70724	11269	32052	889	316	10	115260	-33,3	-56,4	+25,9	-90,6	-29,8	0,0	-31,1	
Магаданская область																						
Материковое побережье Охотского моря (Северо-Охотоморская и Западно-Камчатская подзоны)	4800	2900	30	224	-	-	7954	5813	1879	5	10	-	-	7707	+21,1	-35,2	-83,3	-95,5	-	-	-3,1	
Гижигинская группа рек	-	-	-	-	-	-	-	3379	804	0,8	-	-	-	4184	-	-	-	-	-	-	-	
Ямская группа рек	-	-	-	-	-	-	-	658	524	0,6	-	-	-	1183	-	-	-	-	-	-	-	
Ольская группа рек	-	-	-	-	-	-	-	902	125	3	3	-	-	1033	-	-	-	-	-	-	-	
Тауйская группа рек	-	-	-	-	-	-	-	874	426	0,3	7	-	-	1307	-	-	-	-	-	-	-	
Хабаровский край																						
Материковое побережье Охотского моря (Северо-Охотоморская подзона)	20000	11300	413	730	-	-	32443	14205	2959	150	44	-	-	17358	-29,0	-73,8	-63,7	-94,0	-	-	-46,5	
Охотский район	-	-	-	-	-	-	-	2423	1451	150	44	-	-	4068	-	-	-	-	-	-	-	
Аяно-Майский район	-	-	-	-	-	-	-	677	217	-	-	-	-	894	-	-	-	-	-	-	-	
Тугуро-Чумиканский район зал. Сахалинский	-	-	-	-	-	-	-	2548	1173	-	-	-	-	3721	-	-	-	-	-	-	-	
р. Амур и Амурский лиман	3500	11460	-	-	-	-	14960	1061	2056	-	-	-	-	3117	-69,7	-82,1	-	-	-	-	-79,2	
Северное Приморье	4200	200	-	-	-	0,2	4400	5375	2	-	-	-	-	5377	+28,0	-99,0	-	-	-	-	+22,2	
Всего	27700	22960	413	730	-	0,2	51803	20641	5017	150	44	-	-	25852	-25,5	-78,1	-63,7	-94,0	-	-	-50,1	
Приморский край																						
Южное Приморье	1000	685	-	-	-	95	1780	1789	0,001	-	-	-	19	1808	+78,9	-100,0	-	-	-	-	-80,0	+1,6
Сахалинская область																						
Северо-западный Сахалин	850	1634	-	-	-	-	2484	1901	533	-	-	-	-	2434	+123,6	-67,4	-	-	-	-	-2,0	
Юго-западный Сахалин	72	1190	-	-	-	24	1286	0,8	-	-	-	-	0,9	2	-98,9	-	-	-	-	-	-96,3	-99,8
Восточно-Сахалинская	39009	17930	-	28	-	53	57020	18884	396	-	-	-	11	19291	-51,6	-97,8	-	-	-	-	-79,2	-66,2
Камчатско-Курильская	500	250	200	50	-	-	1000	26	27	57	0,07	-	-	110	-94,8	-89,2	-71,5	-99,9	-	-	-89,0	
Северо-Курильская	2500	1450	1200	350	-	-	5500	772	824	1198	215	-	-	3009	-69,1	-43,2	-0,2	-38,6	-	-	-45,3	
Южно-Курильская	10142	12780	12	-	-	1	22935	2184	5	0,3	-	-	-	2189	-78,5	-100,0	-97,5	-	-	-	-100	-90,5
Всего	53073	35234	1412	428	-	78	90225	23768	1785	1255	215	-	12	27035	-55,2	-94,9	-11,1	-49,8	-	-	-84,6	-70,0
Итого	192858	88014	27608	10882	450	183	319995	122738	19987	33698	1158	316	41	177938	-36,4	-77,3	+22,1	-89,4	-29,8	-77,6	-44,4	

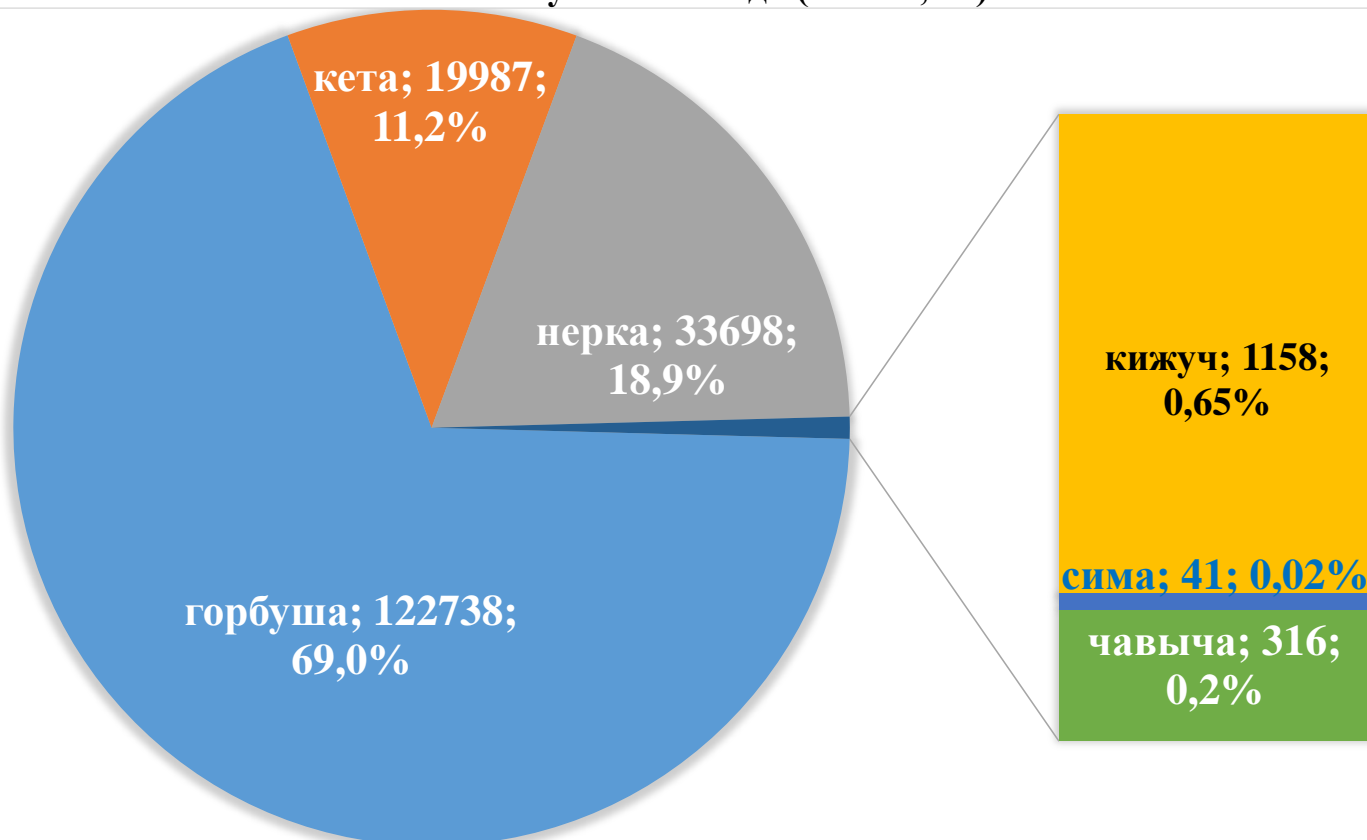
**Прогноз, вылов и отклонение от прогноза вылова
тихоокеанских лососей на Дальнем Востоке России на 12 августа 2024 года**

Район промысла	Прогнозируемый вылов							Корректировка (количество, ед.)							Скорректированный прогноз вылова						
	горбуша	кета	нерка	кижуч	сима	чавыча	всего	горбуша	кета	нерка	кижуч	сима	чавыча	всего	горбуша	кета	нерка	кижуч	сима	чавыча	всего
Чукотский автономный округ, в т.ч. Восточно-Сибирское море (в границах Чукотского автономного округа), зона Чукотское море, зона Чукотская, зона Западно-Беринговоморская (в границах Чукотского автономного округа)	185	405	303	-	-	-	893	-	-	100 (1)	-	-	-	100 (1)	185	405	403	-	-	-	993
Побережье восточной Камчатки	68100	9330	9050	1900	-	380	88760	-	-	-	-	-	100 (1)	100 (1)	68100	9330	9050	1900	-	480	88860
Зона Западно-Беринговоморская (в границах Камчатского края)	100	30	400	20	-	-	450	-	-	-	-	-	-	-	100	30	400	20	-	-	450
Карагинская подзона	66000	6400	2300	300	-	80	75080	-	-	-	-	-	-	-	66000	6400	2300	300	-	80	75080
Петропавловско-Командорская подзона	2000	2900	6450	1580	-	300	13230	-	-	-	-	-	100 (1)	100 (1)	2000	2900	6450	1580	-	400	13330
Побережье западной Камчатки	38000	16500	16400	7600	10	70	78580	-	-	16100 (3)	-	-	-	16100 (3)	38000	16500	32500	7600	10	70	94680
Западно-Камчатская подзона (в границах Камчатского края)	19000	10500	2000	4400	4	20	35924	-	-	1500 (1)	-	-	-	1500 (1)	19000	10500	3500	4400	4	20	37424
Камчатско-Курильская подзона (в границах Камчатского края)	19000	6000	14400	3200	6	50	42656	-	-	14600 (2)	-	-	-	14600 (2)	19000	6000	29000	3200	6	50	57256
Материковое побережье Охотского моря	24800	14200	443	954	-	-	40397	3000 (2)	-	-	-	-	-	3000 (2)	27800	14200	443	954	-	-	43397
Магаданская область (Северо-Охотоморская и Западно-Камчатская подзоны)	4800	2900	30	224	-	-	7954	3000 (2)	-	-	-	-	-	3000 (2)	7800	2900	30	224	-	-	10954
Хабаровский край (Северо-Охотоморская подзона)	20000	11300	413	730	-	-	32443	-	-	-	-	-	-	-	20000	11300	413	730	-	-	32443
р. Амур и Амурский лиман	3500	11460	-	-	-	-	14960	-	-	-	-	-	-	-	3500	11460	-	-	-	-	14960
Подзона Приморье	5200	885	-	-	95,2	-	6180,2	5000 (3)	-	-	-	-	-	5000 (3)	10200	885	-	-	95,2	-	11180,2
в т.ч. Хабаровский край	4200	200	-	-	0,2	-	4400,2	2000 (1)	-	-	-	-	-	2000 (1)	6200	200	-	-	0,2	-	6400,2
в т.ч. Приморский край	1000	685	-	-	95	-	1780	3000 (2)	-	-	-	-	-	3000 (2)	4000	685	-	-	95	-	4780
Побережье западного Сахалина	922	2824	-	-	24	-	3770	856 (2)	-	-	-	-	-	856 (2)	1778	2824	-	-	24	-	4626
в т.ч. северо-западный Сахалин	850	1634	-	-	-	-	2484	850 (1)	-	-	-	-	-	850 (1)	1700	1634	-	-	-	-	3334
в т.ч. юго-западный Сахалин	72	1190	-	-	24	-	1286	6 (1)	-	-	-	-	-	6 (1)	78	1190	-	-	24	-	1292
Восточно-Сахалинская подзона	39009	17930	-	28	53	-	57020	-	-	-	-	-	-	-	39009	17930	-	28	53	-	57020
Северные Курилы	3000	1700	1400	400	-	-	6500	-	-	600 (1)	-	-	-	600 (1)	3000	1700	2000	400	-	-	7100
Камчатско-Курильская подзона (в границах Сахалинской области)	500	250	200	50	-	-	1000	-	-	-	-	-	-	-	500	250	200	50	-	-	1000
Зона Северо-Курильская	2500	1450	1200	350	-	-	5500	-	-	600 (1)	-	-	-	600 (1)	2500	1450	1800	350	-	-	6100
Зона Южно-Курильская	10142	12780	12	-	1	-	22935	-	-	-	-	-	-	-	10142	12780	12	-	1	-	22935
ИТОГО	192858	88014	27608	10882	183,2	450	319995,2	8856 (7)	-	16800 (5)	-	-	100 (1)	25756 (13)	201714	88014	44408	10882	183,2	550	345751,2
Δ Прогнозируемый вылов - Скорректированный прогноз вылова, %															+4,6	-	+60,9	-	-	+22,2	+8,0

**Вылов тихоокеанских лососей по дальневосточным субъектам России
на 12 августа 2024 года (тонны; %)**



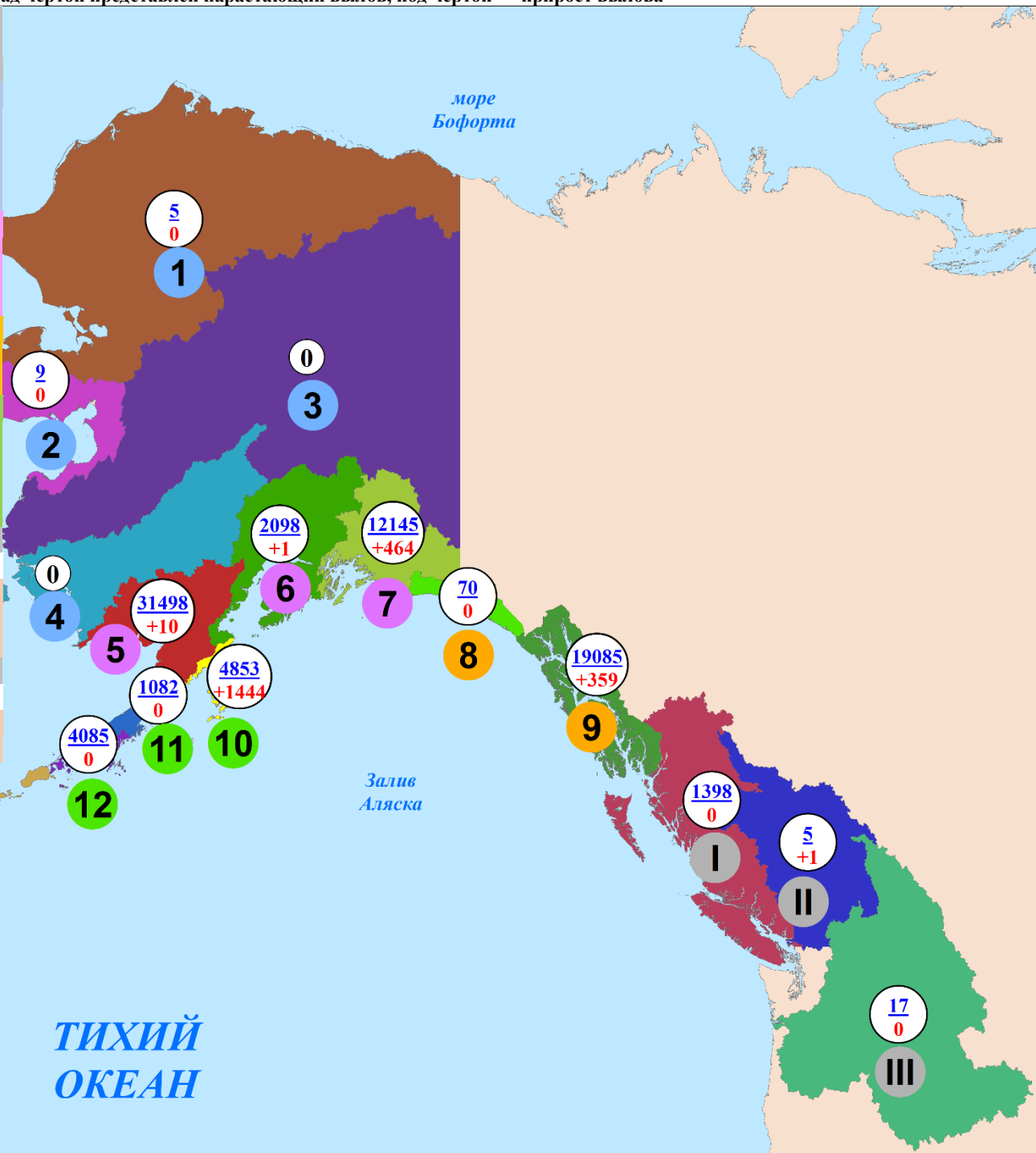
**Повидовой вылов тихоокеанских лососей на Дальнем Востоке России
на 12 августа 2024 года (тонны; %)**



Нарастающий коммерческий вылов тихоокеанских лососей на северо-западе Северной Америки на 12 августа 2024 года, включительно, тыс. рыб

Примечание: цифрами в белых кругах над чертой представлен нарастающий вылов, под чертой — прирост вылова

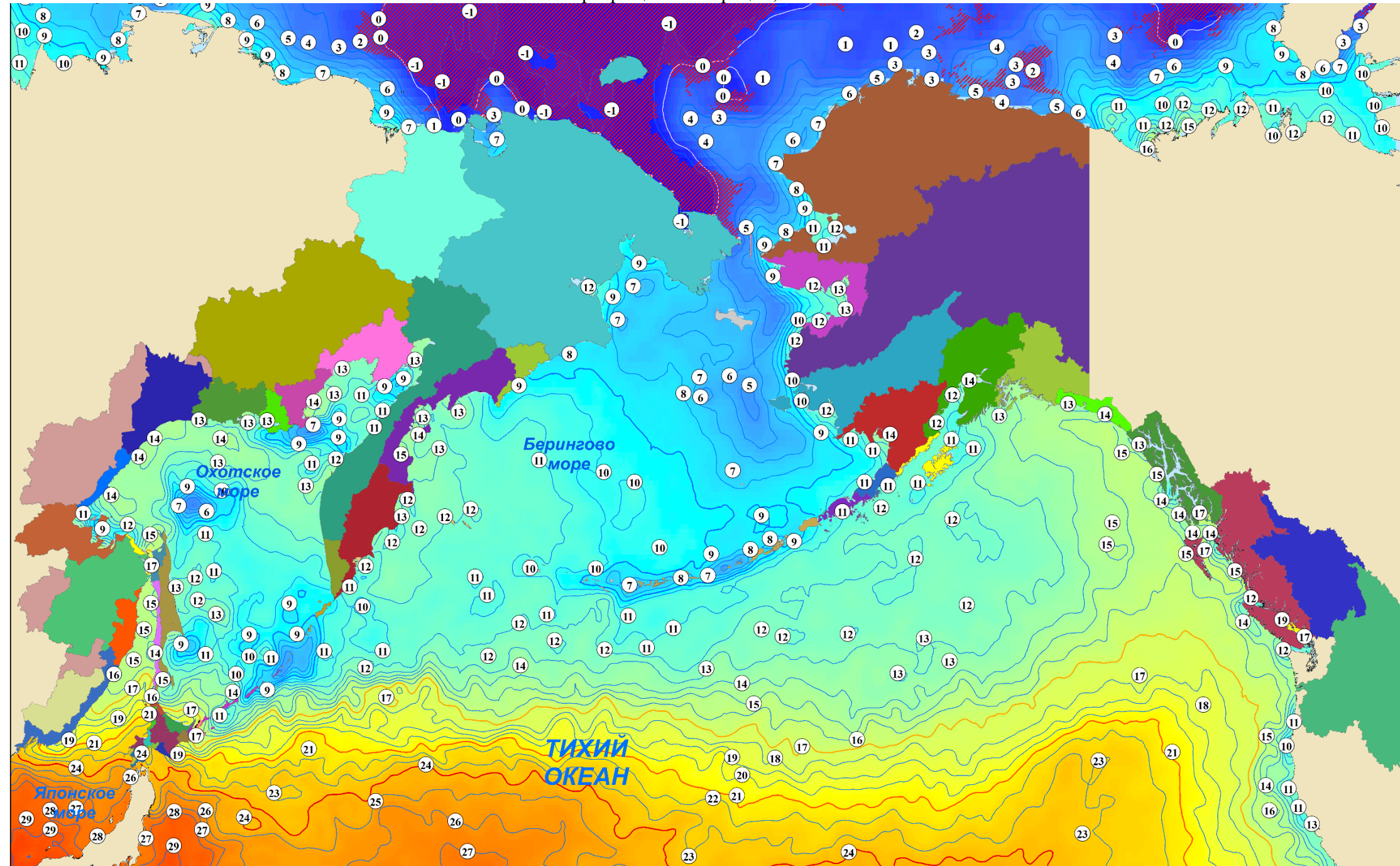
Регион	Виды					Итого
	горбуша	кета	нерка	кижуч	чавыча	
Аляска, США						
Арктика — Юкон — Кускоквим						
1. зал. Коцебу	—	5	—	—	—	5
2. зал. Нортон	3	4	—	2	—	9
3. р. Юкон	—	—	—	—	—	—
4. р. Кускоквим	—	—	—	—	—	—
Центральная Аляска						
5. Бристольский залив	58	245	31175	18	2	31498
6. зал. Кука	45	68	1972	13	—	2098
7. зал. Принца Уильяма	7514	1480	3142	3	6	12145
Юго-Восточная Аляска						
8. зал. Якутат	2	12	56	—	—	70
9. юго-восток	9214	8894	516	268	193	19085
Западная Аляска						
10. о. Кодьяк	3471	454	911	16	1	4853
11. оз. Чигник	726	53	249	51	3	1082
12. п-ов Аляска	1040	577	2386	74	8	4085
13. Алеутские о-ва	—	—	—	—	—	—
Всего	22073	11792	40407	445	213	74930
Британская Колумбия, Канада						
I без р. Фрейзер	#####	122,721	222,109	—	2,913	1398,063
II р. Фрейзер	—	—	5,197	—	—	5,197
Всего	#####	122,721	227,306	—	2,913	1403,260
р. Колумбия, США						
III р. Колумбия	—	—	0,154	0,002	17,149	17,305



Температура поверхности океана 12 августа 2024 года, °C

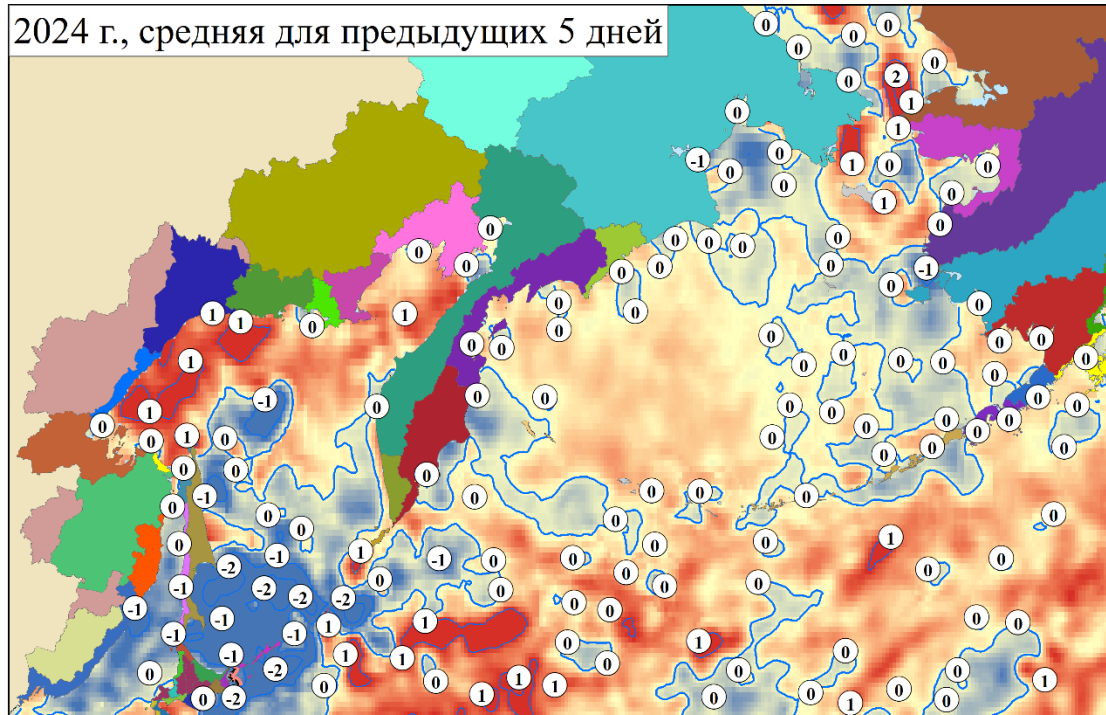
Примечание:  — ледовые поля

Неблагоприятные температуры для тихоокеанских лососей: 17°C и выше – снижение миграционной и пищедобывательной активности, 21°C и выше – прекращение миграции, 24°C и выше – гибель

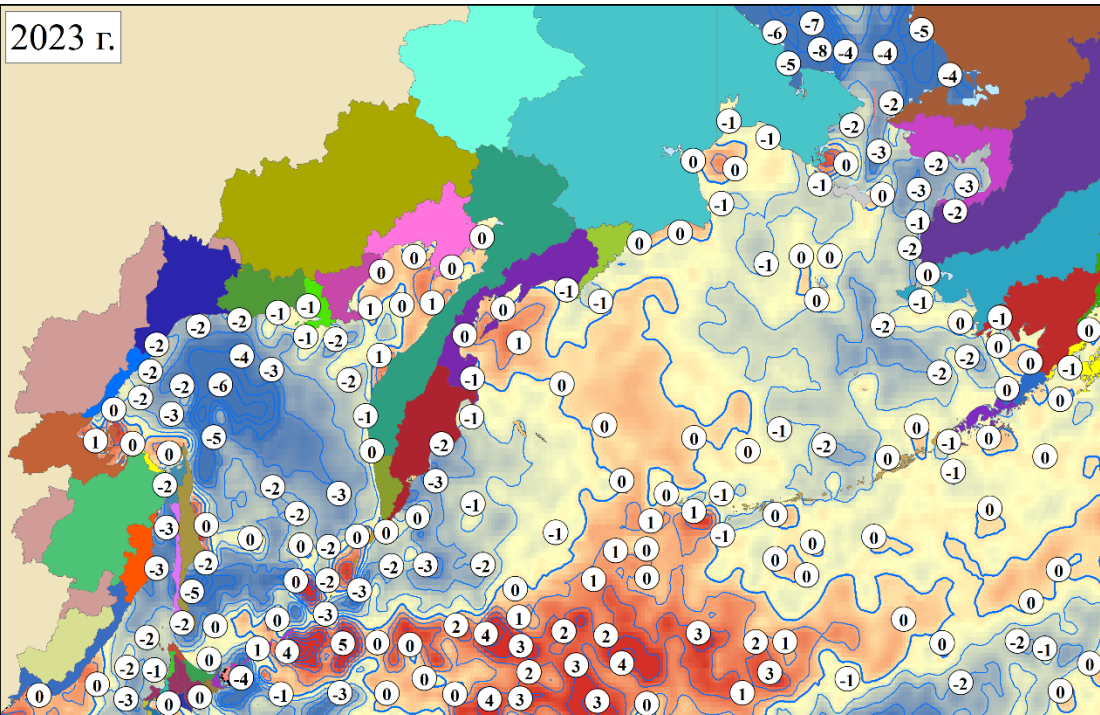


Разница температуры поверхности океана по отношению к 12 августа 2024 года, °C

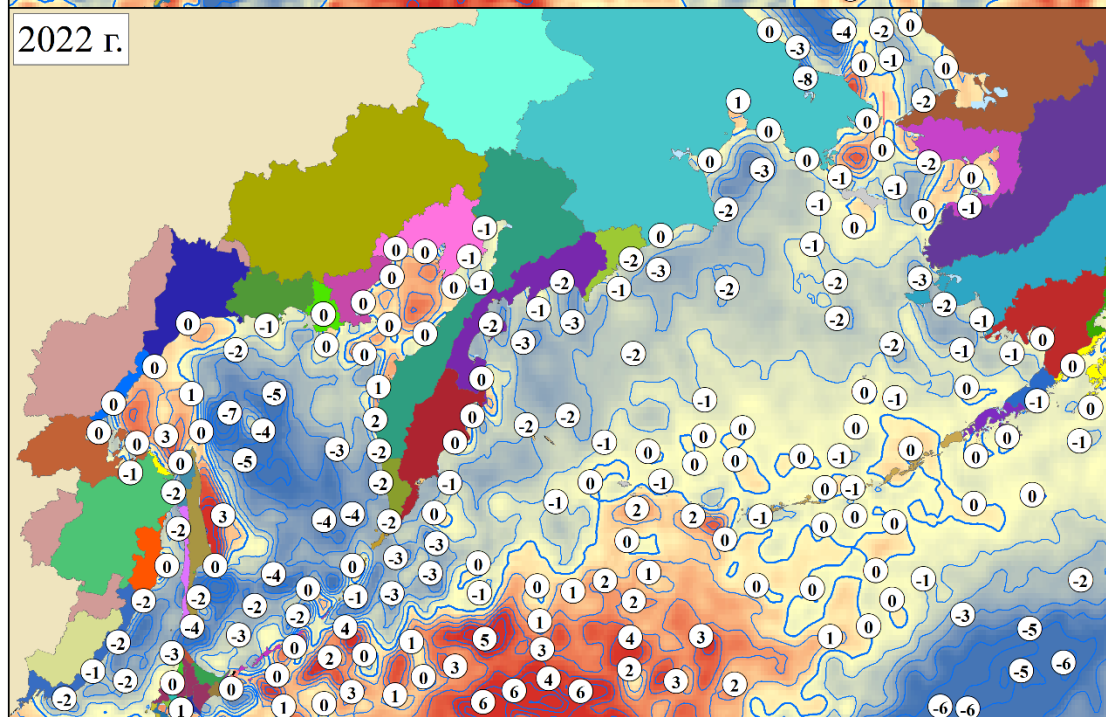
2024 г., средняя для предыдущих 5 дней



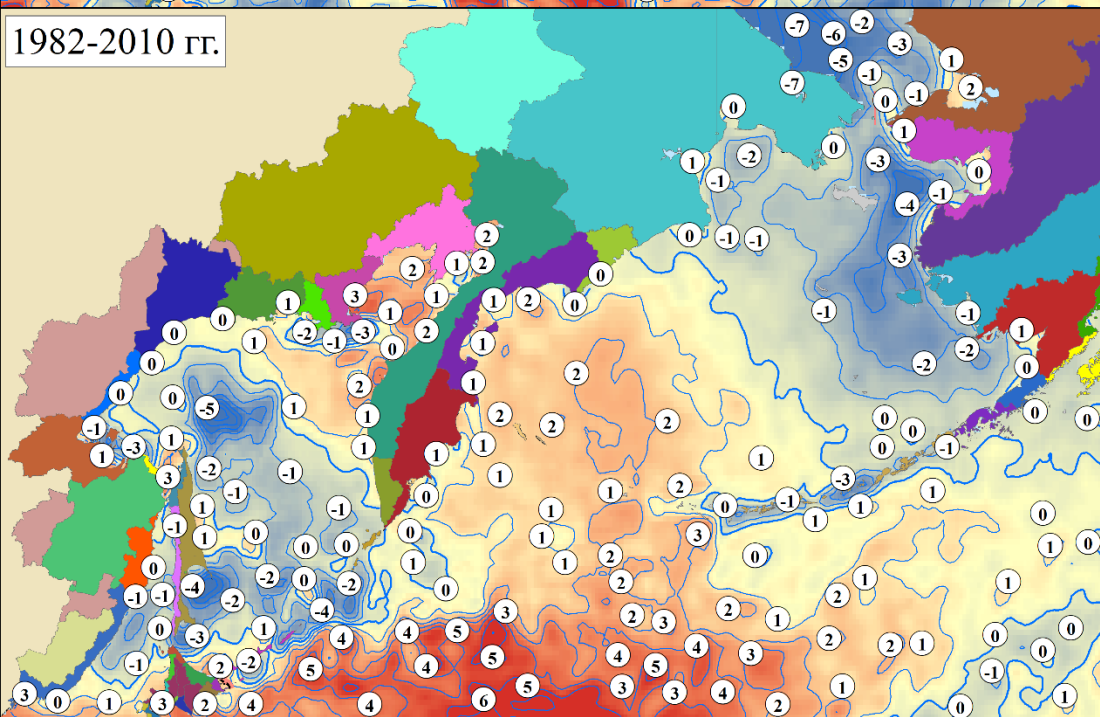
2023 г.



2022 г.

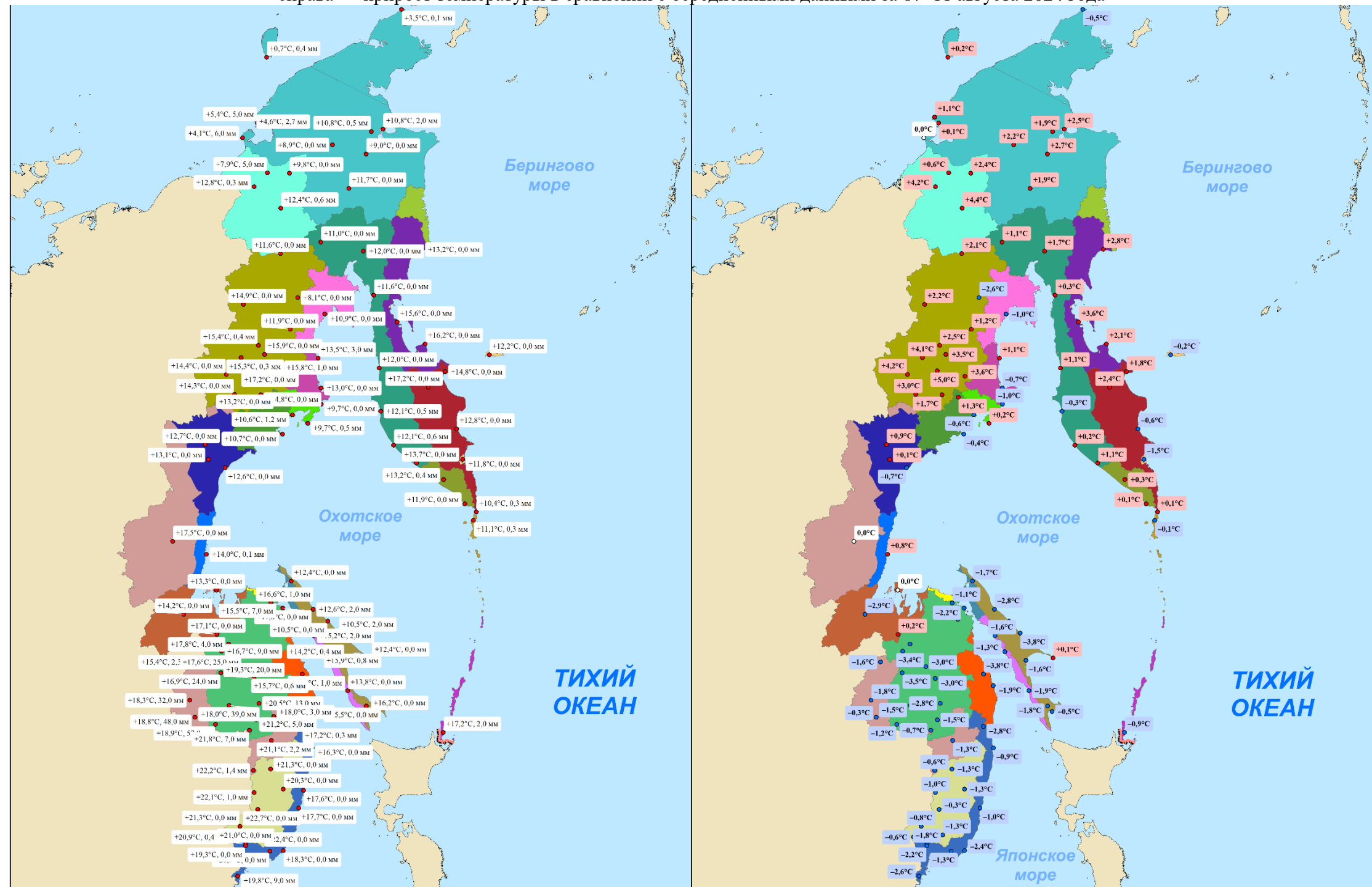


1982-2010 гг.

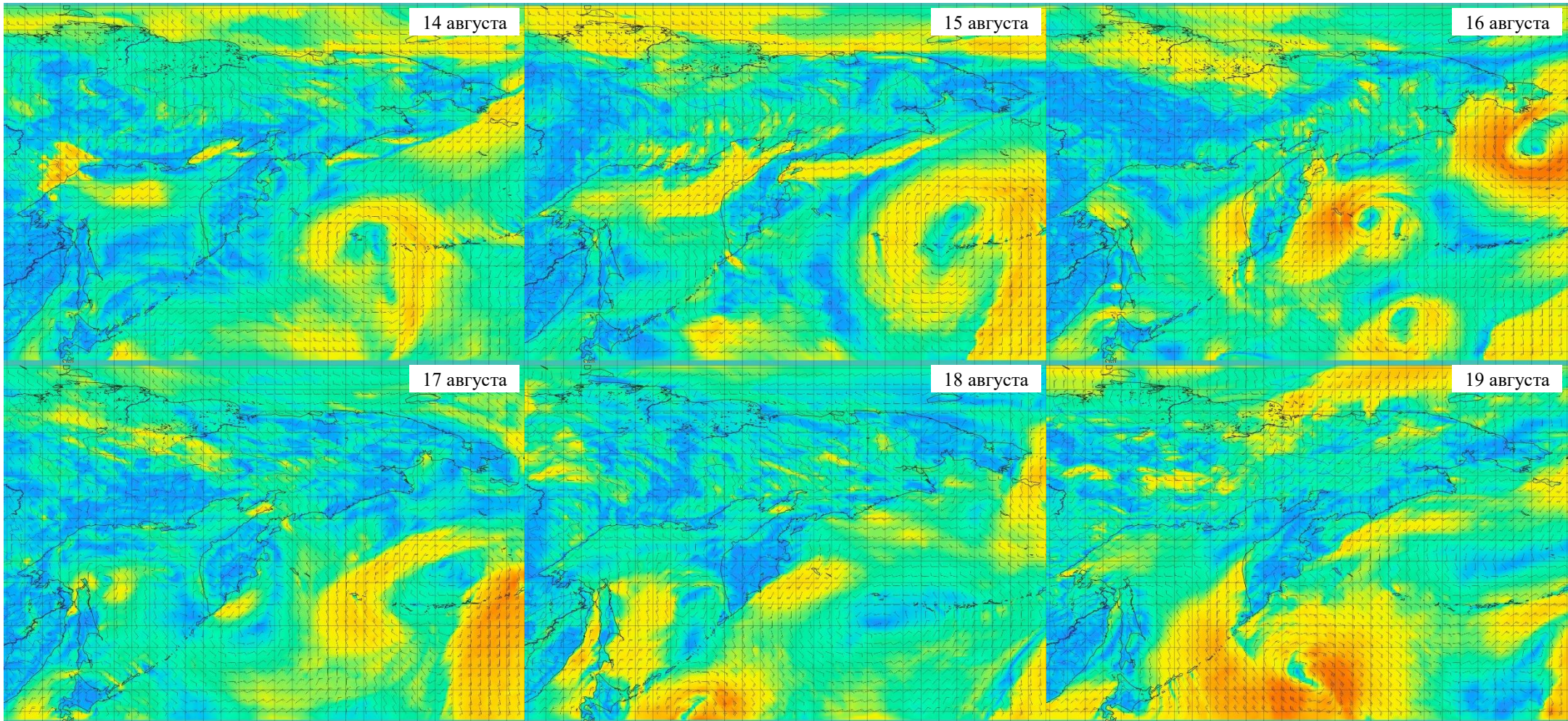


Метеорологическая обстановка на Дальнем Востоке России

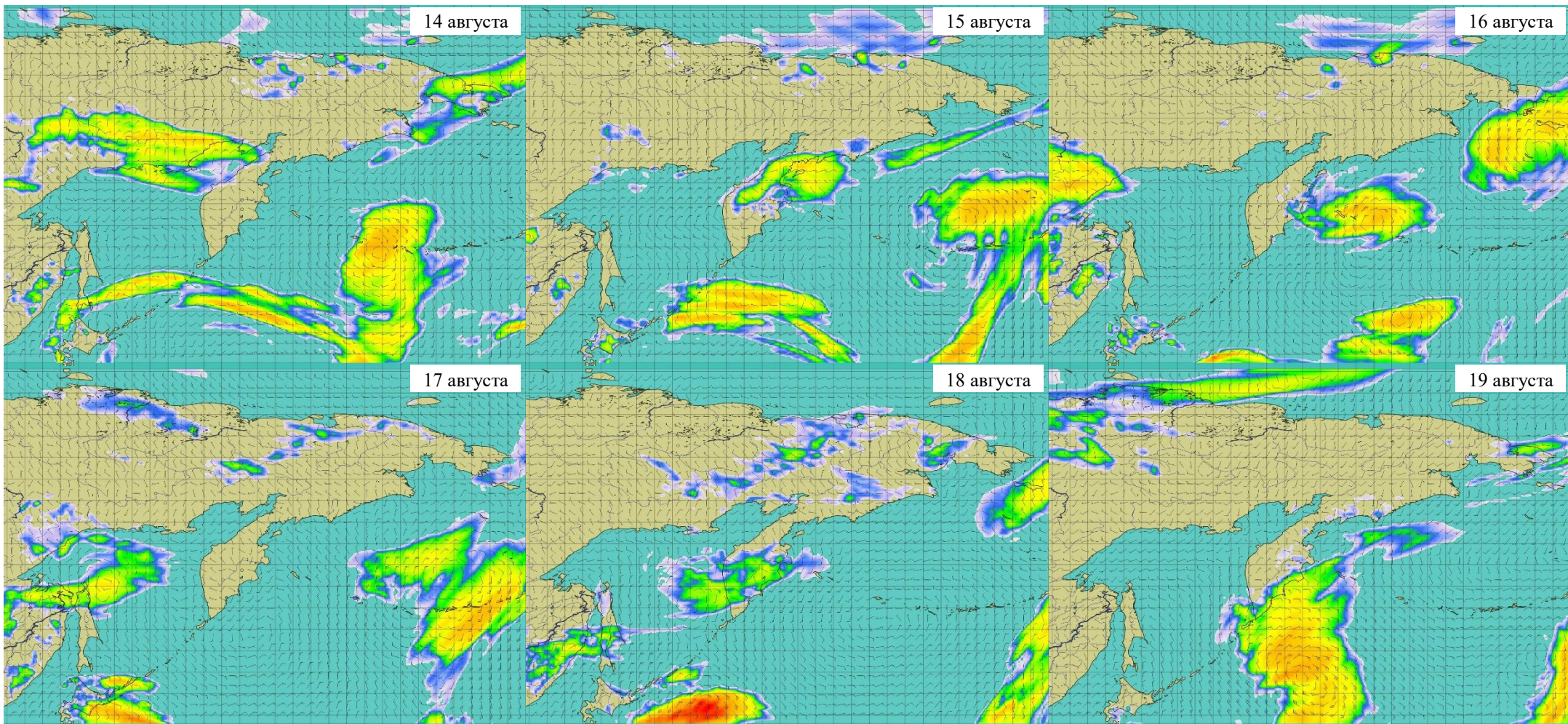
Примечание: слева — средняя температура воздуха и уровень осадков 12 августа 2024 года, справа — прирост температуры в сравнении с осредненными данными за 07–11 августа 2024 года



Прогноз ветровой активности на Дальнем Востоке России на 14–19 августа 2024 года, м/с



Прогноз осадков на Дальнем Востоке России на 14–19 августа 2024 года, мм



Прогноз температуры воздуха на Дальнем Востоке России на 14–19 августа 2024 года, °С

