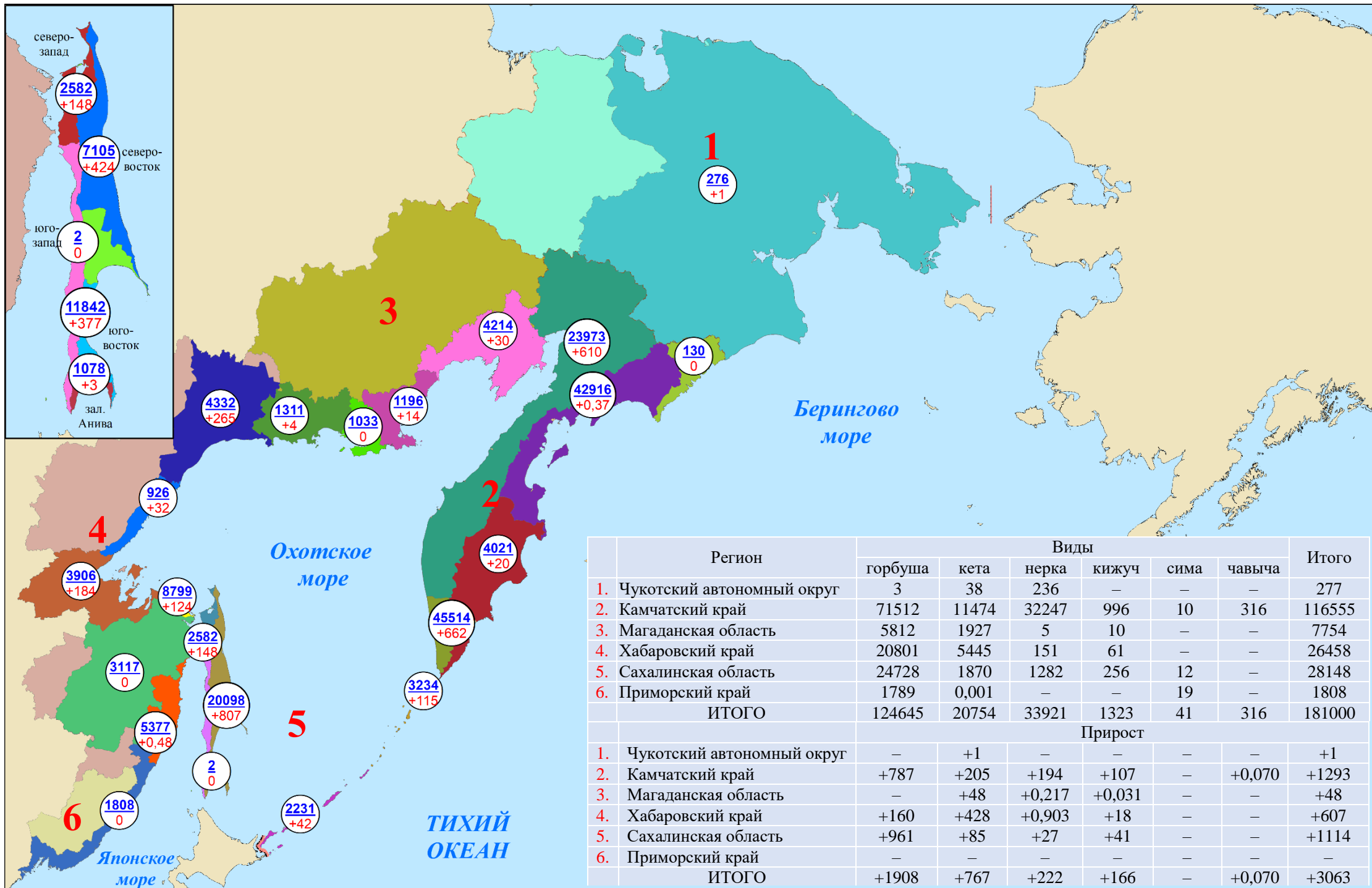


Нарастающий вылов тихоокеанских лососей по промысловым районам Дальнего Востока России на 13 августа 2024 года, тонн

Примечание: цифрами в белых кругах над чертой представлен нарастающий вылов, под чертой — прирост вылова за сутки

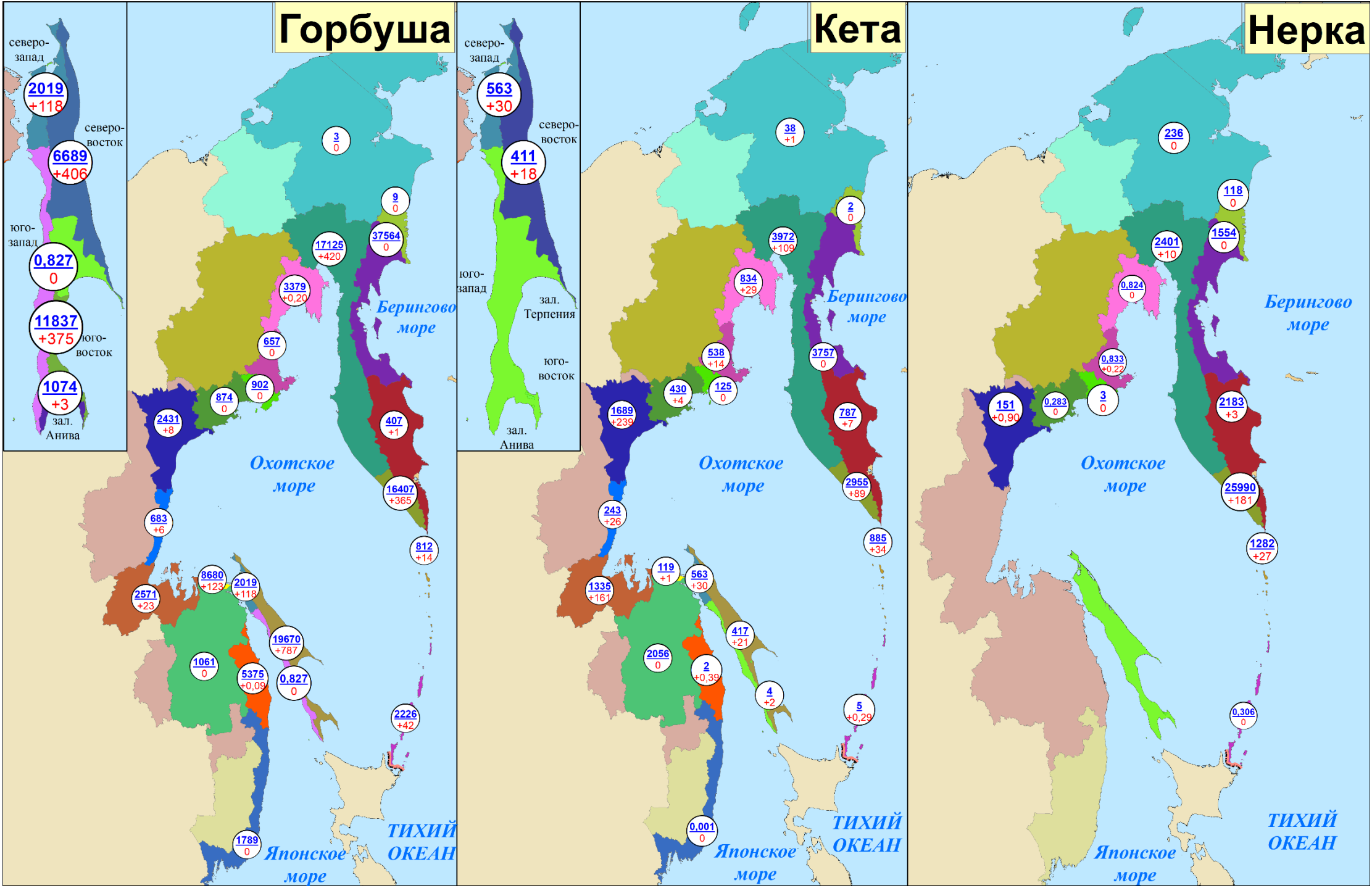


**Нарастающий вылов горбуши, кеты и нерки
по промысловым районам Дальнего Востока России на 13 августа 2024 года, включительно, тонн**

Горбуша

Кета

Нерка

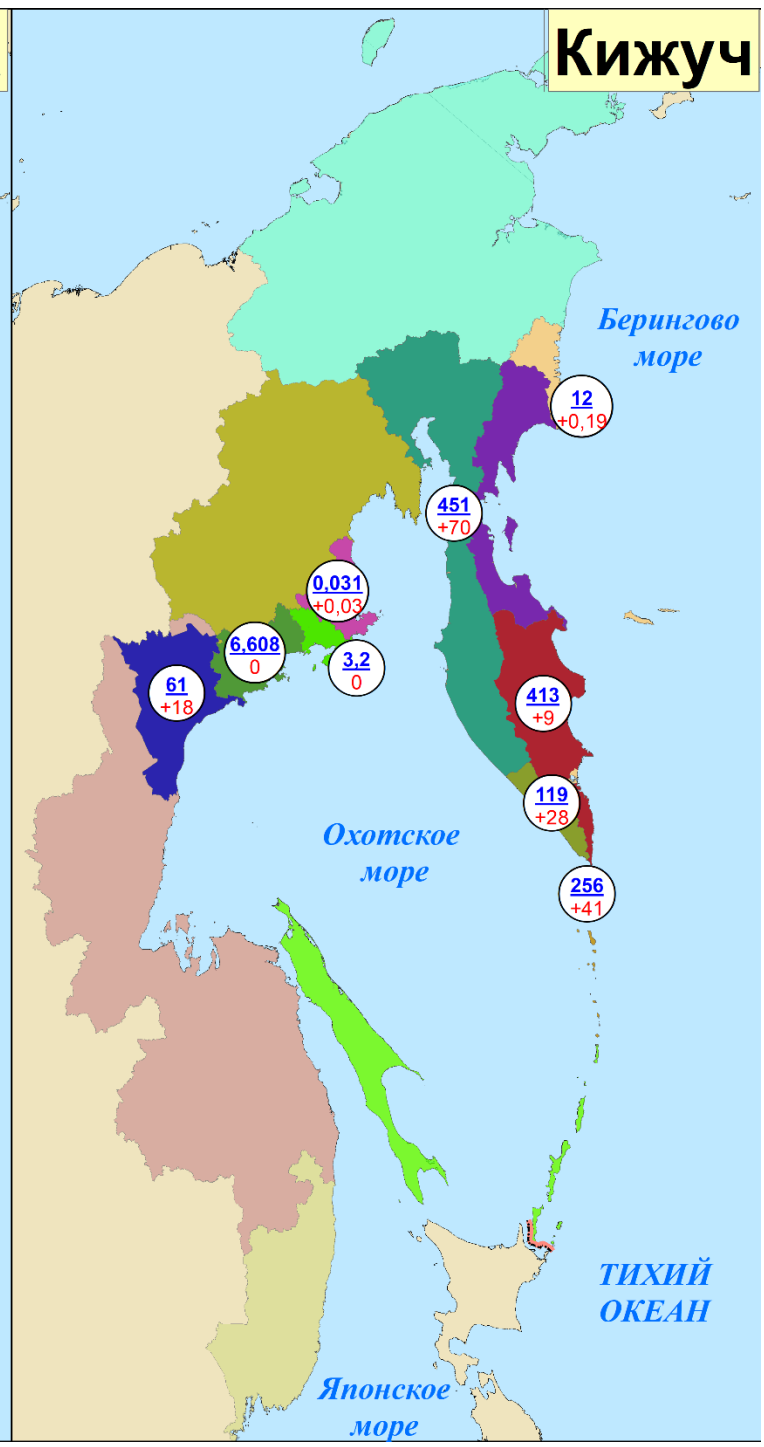
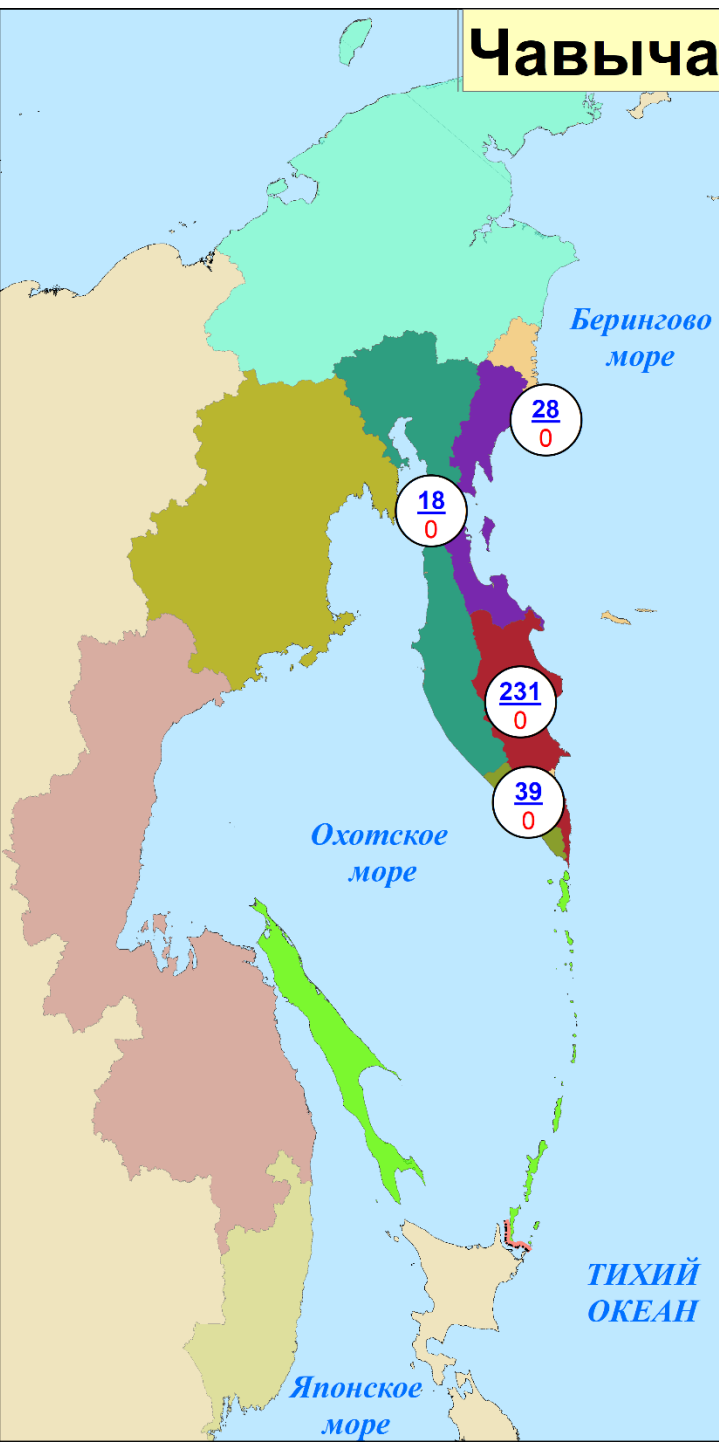
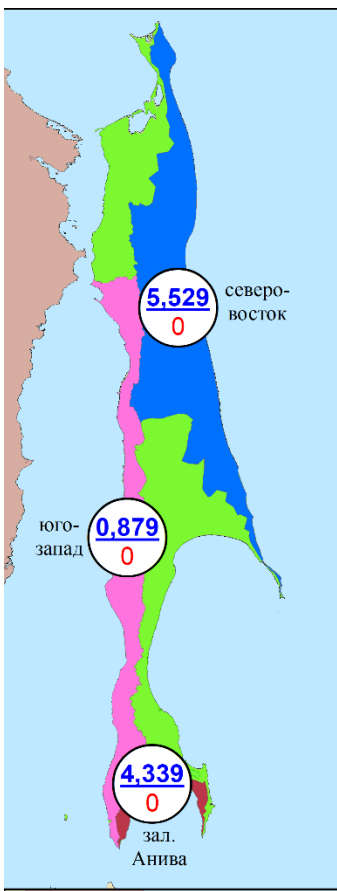


**Нарастающий вылов сима, чавычи и кижуча
по промысловым районам Дальнего Востока России на 13 августа 2024 года, включительно, тонн**

Сима

Чавыча

Кижуч



Вылов тихоокеанских лососей на 13 августа в 2024 году в сравнении с 2023 (для горбуши — 2022) годом, тонн

Зона (подзона)/промрайон	Год/вид																					
	2023							ИТОГО	2024						ИТОГО	Разница 2024 к 2023 году, %						ИТОГО
	горбуша	кета	нерка	кижуч	чавыча	сима	горбуша		кета	нерка	кижуч	чавыча	сима	горбуша		кета	нерка	кижуч	чавыча	сима		
Чукотский АО																						
Восточно-Сибирское море, зона Чукотское море, зона Чукотская, зона Западно-Берингоморская	8	639	316	–	–	–	963	3	38	236	–	–	–	277	–62,9	–94,1	–25,3	–	–	–	–71,2	
Камчатский край																						
Западно-Берингоморская	24	4	206	–	–	–	234	9	2	118	–	–	–	129	–62,3	–53,2	–42,8	–	–	–	–45,0	
Карагинская	34547	5174	2755	14	60	–	42550	37564	3757	1554	12	28	–	42915	+8,7	–27,4	–43,6	–15,5	–53,6	–	+0,9	
Петропавловско-Командорская	281	2301	8492	303	361	–	11739	407	787	2183	413	231	–	4021	+44,6	–65,8	–74,3	+36,2	–36,0	–	–65,7	
Западно-Камчатская	9704	8056	2996	764	18	7	21545	17125	3972	2401	451	18	6	23973	+76,5	–50,7	–19,9	–41,0	+1,5	–9,4	+11,3	
Камчатско-Курильская	15019	3593	16512	172	36	3	35336	16407	2955	25990	119	39	4	45514	+9,2	–17,8	+57,4	–30,8	+7,8	+25,1	+28,8	
Всего	59575	19128	30962	1254	475	10	111404	71512	11473	32246	995	316	10	116552	+20,0	–40,0	+4,1	–20,6	–33,5	+1,9	+4,6	
Магаданская область																						
Материковое побережье Охотского моря (Северо-Охотоморская и Западно-Камчатская подзоны)	3069	802	12	1	–	–	3883	5812	1927	5	10	–	–	7754	+89,4	+140,3	–58,3	+888,1	–	–	+99,7	
Гижигинская группа рек	2181	221	9	–	–	–	2411	3379	834	0,8	–	–	–	4214	+54,9	+277,5	–91,5	–	–	–	+74,8	
Ямская группа рек	332	306	–	–	–	–	638	657	538	0,8	0,03	–	–	1196	+98,1	+75,8	+100	+100	–	–	+87,6	
Ольская группа рек	276	76	3	0,07	–	–	355	902	125	3	3	–	–	1033	+226,3	+64,5	+18,4	+4311,8	–	–	+191,0	
Тауйская группа рек	280	199	0,003	0,9	–	–	479	874	430	0,3	7	–	–	1311	+212,6	+116,2	+9900,0	+641,5	–	–	+173,5	
Хабаровский край																						
Материковое побережье Охотского моря	14677	6143	284	51	–	–	21155	14365	3386	151	61	–	–	17963	–2,1	–44,9	–46,8	+19,9	–	–	–15,1	
Охотский район	4948	2869	284	51	–	–	8152	2431	1689	151	61	–	–	4332	–50,9	–41,1	–46,8	+19,9	–	–	–46,9	
Аяно-Майский район	786	312	–	–	–	–	1098	683	243	–	–	–	–	926	–13,1	–22,2	–	–	–	–	–15,7	
Тугуро-Чумиканский район	1798	2881	–	–	–	–	4679	2571	1335	–	–	–	–	3906	+43,0	–53,7	–	–	–	–	–16,5	
зал. Сахалинский	7145	81	–	–	–	–	7226	8680	119	–	–	–	–	8799	+21,5	+47,0	–	–	–	–	+21,8	
р. Амур и Амурский лиман	5	3	–	–	–	–	7	1061	2056	–	–	–	–	3117	+21351,7	+80685,9	–	–	–	–	+41509,9	
Северное Приморье	495	7	–	–	–	–	502	5375	2	–	–	–	–	5377	+985,8	–70,8	–	–	–	–	+971,4	
Всего	15177	6153	284	51	–	–	21664	20801	5444	151	61	–	–	26457	+37,1	–11,5	–46,8	+19,9	–	–	+22,1	
Приморский край																						
Южное Приморье	611	0,002	–	–	–	10	621	1789	0,001	–	–	–	19	1808	+192,7	–50,0	–	–	–	–	+97,5	+191,2
Сахалинская область																						
Северо-западный Сахалин	1190	94	–	–	–	–	1284	2019	563	–	–	–	–	2582	+69,6	+498,1	–	–	–	–	+101,0	
Юго-западный Сахалин	0,5	–	–	–	–	0,2	0,7	0,8	–	–	–	–	0,9	2	+75,4	–	–	–	–	+278,2	+188,2	
Восточно-Сахалинская	9081	471	–	–	–	9	9561	19670	417	–	–	–	11	20098	+116,6	–11,4	–	–	–	+28,5	+110,2	
Камчатско-Курильская	122	83	68	7	–	–	280	26	27	57	0,07	–	–	110	–78,7	–67,3	–16,0	–99,0	–	–	–60,7	
Северо-Курильская	1159	1116	1048	142	–	–	3465	786	858	1225	256	–	–	3125	–32,2	–23,1	+16,9	+80,5	–	–	–9,8	
Южно-Курильская	6918	8	4	–	–	0,1	6930	2226	5	0,3	–	–	–	2231	–67,8	–39,5	–91,5	–	–	–100	–67,8	
Всего	18471	1678	1119	149	–	9	21426	24728	1870	1282	256	–	12	28148	+33,9	+11,5	+14,5	+72,0	–	–	+37,9	+31,4
Итого	96911	28400	32693	1455	475	28	159962	124645	20752	33920	1322	316	41	180996	+28,6	–26,9	+3,8	–9,1	–33,5	+45,7	+13,1	

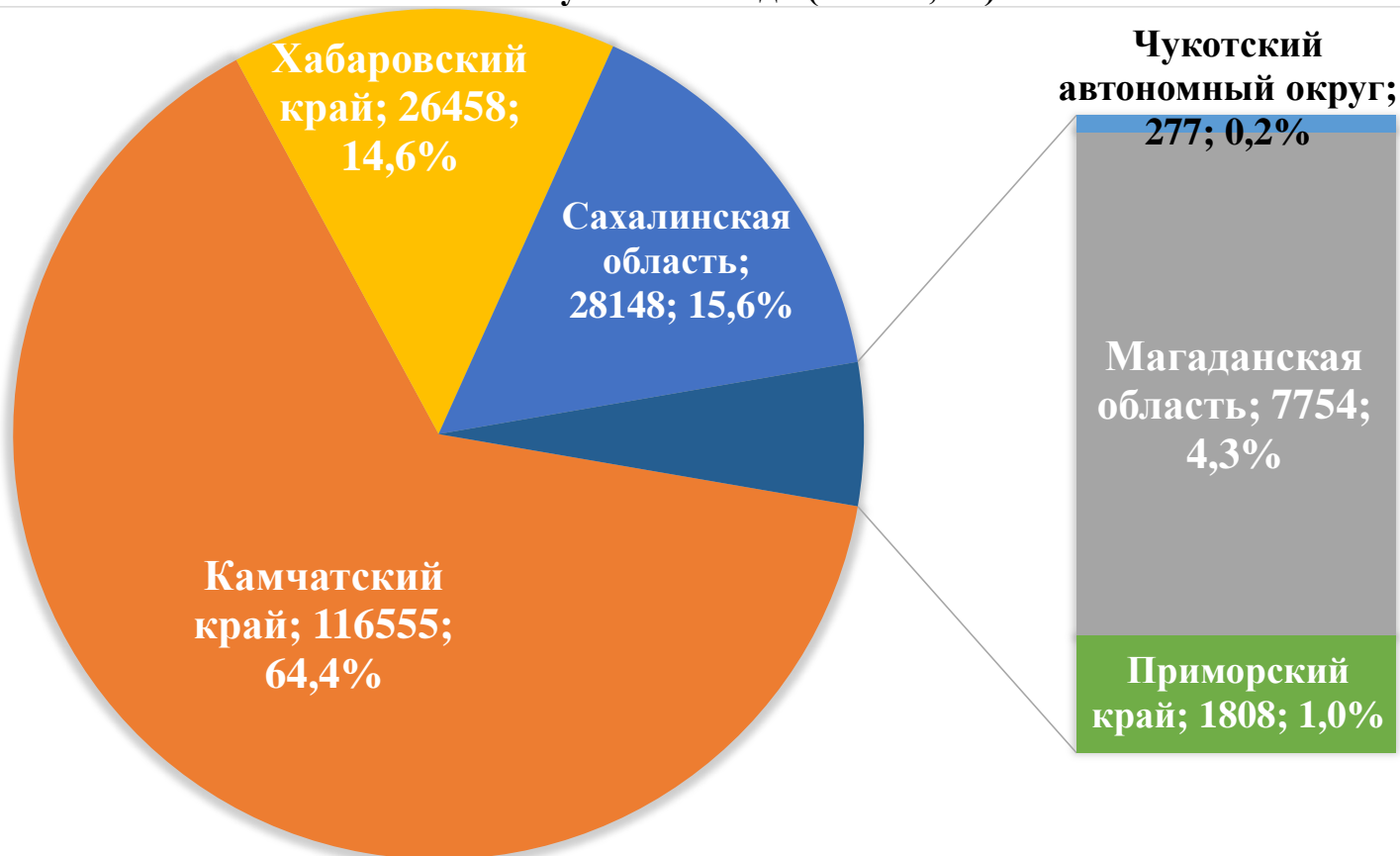
**Прогноз, вылов и отклонение от прогноза вылова
тихоокеанских лососей на Дальнем Востоке России на 13 августа 2024 года**

Зона (подзона)/промрайон	Показатель/вид																				
	Прогноз, тонн						ИТОГО	Вылов, тонн						ИТОГО	Δ вылов к прогнозу, %						ИТОГО
	горбуша	кета	нерка	кижуч	чавыча	сима		горбуша	кета	нерка	кижуч	чавыча	сима		горбуша	кета	нерка	кижуч	чавыча	сима	
Чукотский АО																					
Восточно-Сибирское море, зона Чукотское море, зона Чукотская, зона Западно-Беринговоморская	185	405	303	-	-	-	893	3	38	236	-	-	-	277	-98,4	-90,6	-22,1	-	-	-	-69,0
Камчатский край																					
Западно-Беринговоморская	100	30	300	20	-	-	450	9	2	118	-	-	-	129	-91,0	-93,3	-60,7	-	-	-	-71,3
Карагинская	66000	6400	2300	300	80	-	75080	37564	3757	1554	12	28	-	42915	-43,1	-41,3	-32,4	-96,0	-65,0	-	-42,8
Петропавловско-Командорская	2000	2900	6450	1580	300	-	13230	407	787	2183	413	231	-	4021	-79,7	-72,9	-66,2	-73,9	-23,0	-	-69,6
Западно-Камчатская	19000	10500	2000	4400	20	4	35924	17125	3972	2401	451	18	6	23973	-9,9	-62,2	+20,1	-89,8	-10,0	+50,0	-33,3
Камчатско-Курильская	19000	6000	14400	3200	50	6	42656	16407	2955	25990	119	39	4	45514	-13,6	-50,8	+80,5	-96,3	-22,0	-33,3	+6,7
Всего	106100	25830	25450	9500	450	10	167340	71512	11473	32246	995	316	10	116552	-32,6	-55,6	+26,7	-89,5	-29,8	-0,0	-30,4
Магаданская область																					
Материковое побережье Охотского моря (Северо-Охотоморская и Западно-Камчатская подзоны)	4800	2900	30	224	-	-	7954	5812	1927	5	10	-	-	7754	+21,1	-33,6	-83,3	-95,5	-	-	-2,5
Гижигинская группа рек	-	-	-	-	-	-	-	3379	834	0,8	-	-	-	4214	-	-	-	-	-	-	-
Ямская группа рек	-	-	-	-	-	-	-	657	538	0,8	0,03	-	-	1196	-	-	-	-	-	-	-
Ольская группа рек	-	-	-	-	-	-	-	902	125	3	3	-	-	1033	-	-	-	-	-	-	-
Тауйская группа рек	-	-	-	-	-	-	-	874	430	0,3	7	-	-	1311	-	-	-	-	-	-	-
Хабаровский край																					
Материковое побережье Охотского моря (Северо-Охотоморская подзона)	20000	11300	413	730	-	-	32443	14365	3386	151	61	-	-	17963	-28,2	-70,0	-63,4	-91,6	-	-	-44,6
Охотский район	-	-	-	-	-	-	-	2431	1689	151	61	-	-	4332	-	-	-	-	-	-	-
Аяно-Майский район	-	-	-	-	-	-	-	683	243	-	-	-	-	926	-	-	-	-	-	-	-
Тугуро-Чумиканский район зал. Сахалинский	-	-	-	-	-	-	-	2571	1335	-	-	-	-	3906	-	-	-	-	-	-	-
р. Амур и Амурский лиман	3500	11460	-	-	-	-	14960	1061	2056	-	-	-	-	3117	-69,7	-82,1	-	-	-	-	-79,2
Северное Приморье	4200	200	-	-	-	0,2	4400	5375	2	-	-	-	-	5377	+28,0	-99,0	-	-	-	-	+22,2
Всего	27700	22960	413	730	-	0,2	51803	20801	5444	151	61	-	-	26457	-24,9	-76,3	-63,4	-91,6	-	-	-48,9
Приморский край																					
Южное Приморье	1000	685	-	-	-	95	1780	1789	0,001	-	-	-	19	1808	+78,9	-100,0	-	-	-	-80,0	+1,6
Сахалинская область																					
Северо-западный Сахалин	850	1634	-	-	-	-	2484	2019	563	-	-	-	-	2582	+137,5	-65,5	-	-	-	-	+3,9
Юго-западный Сахалин	72	1190	-	-	-	24	1286	0,8	-	-	-	-	0,9	2	-98,9	-	-	-	-	-96,3	-99,8
Восточно-Сахалинская	39009	17930	-	28	-	53	57020	19670	417	-	-	-	11	20098	-49,6	-97,7	-	-	-	-79,2	-64,8
Камчатско-Курильская	500	250	200	50	-	-	1000	26	27	57	0,07	-	-	110	-94,8	-89,2	-71,5	-99,9	-	-	-89,0
Северо-Курильская	2500	1450	1200	350	-	-	5500	786	858	1225	256	-	-	3125	-68,6	-40,8	+2,1	-26,9	-	-	-43,2
Южно-Курильская	10142	12780	12	-	-	1	22935	2226	5	0,3	-	-	-	2231	-78,1	-100,0	-97,5	-	-	-100	-90,3
Всего	53073	35234	1412	428	-	78	90225	24728	1870	1282	256	-	12	28148	-53,4	-94,7	-9,2	-40,2	-	-84,6	-68,8
Итого	192858	88014	27608	10882	450	183	319995	124645	20752	33920	1322	316	41	180996	-35,4	-76,4	+22,9	-87,9	-29,8	-77,6	-43,4

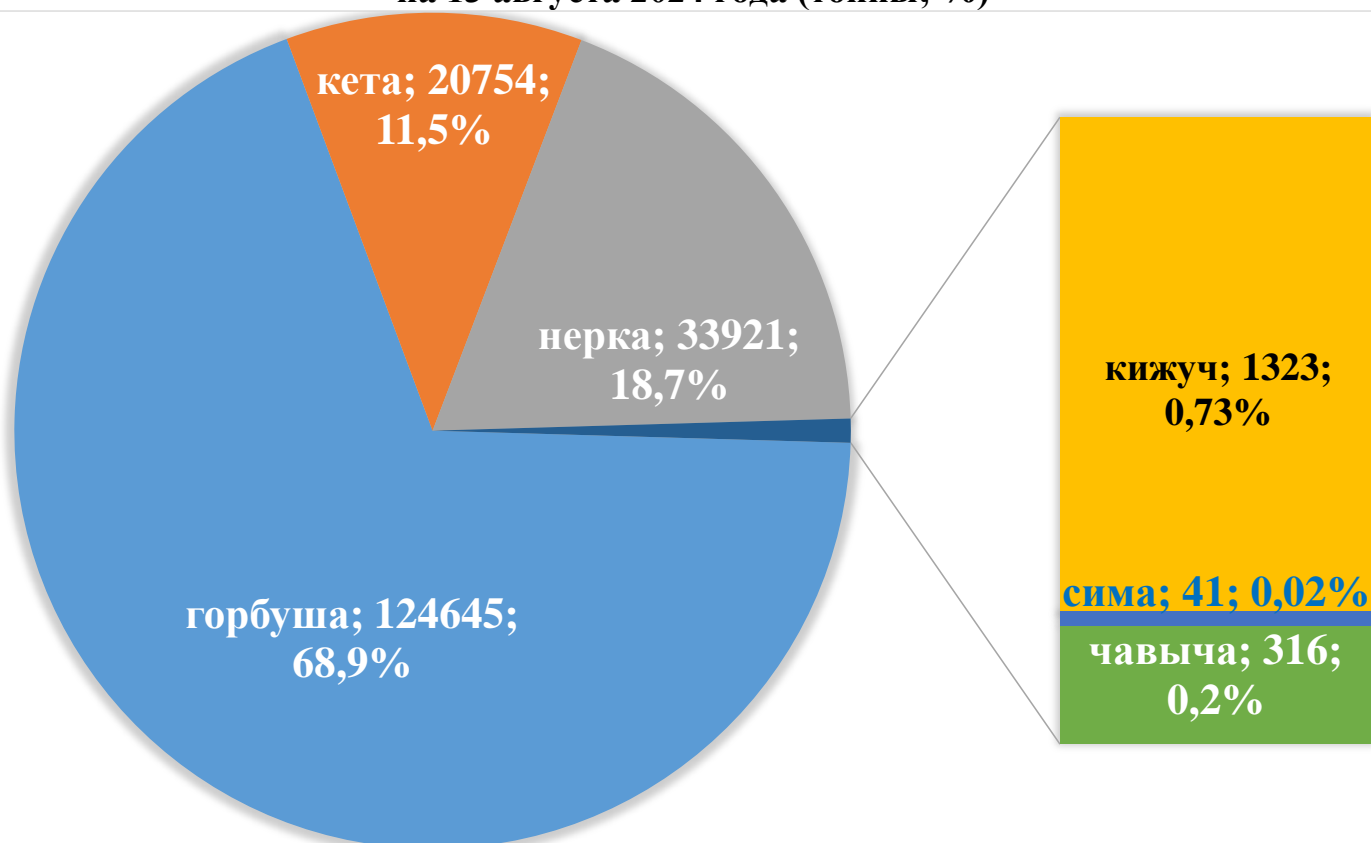
**Прогноз, вылов и отклонение от прогноза вылова
тихоокеанских лососей на Дальнем Востоке России на 13 августа 2024 года**

Район промысла	Прогнозируемый вылов							Корректировка (количество, ед.)							Скорректированный прогноз вылова						
	горбуша	кета	нерка	кижуч	сима	чавыча	всего	горбуша	кета	нерка	кижуч	сима	чавыча	всего	горбуша	кета	нерка	кижуч	сима	чавыча	всего
Чукотский автономный округ, в т.ч. Восточно-Сибирское море (в границах Чукотского автономного округа), зона Чукотское море, зона Чукотская, зона Западно-Беринговоморская (в границах Чукотского автономного округа)	185	405	303	–	–	–	893	–	–	100 (1)	–	–	–	100 (1)	185	405	403	–	–	–	993
Побережье восточной Камчатки	68100	9330	9050	1900	–	380	88760	–	–	–	–	–	100 (1)	100 (1)	68100	9330	9050	1900	–	480	88860
Зона Западно-Беринговоморская (в границах Камчатского края)	100	30	400	20	–	–	450	–	–	–	–	–	–	–	100	30	400	20	–	–	450
Карагинская подзона	66000	6400	2300	300	–	80	75080	–	–	–	–	–	–	–	66000	6400	2300	300	–	80	75080
Петропавловско-Командорская подзона	2000	2900	6450	1580	–	300	13230	–	–	–	–	–	100 (1)	100 (1)	2000	2900	6450	1580	–	400	13330
Побережье западной Камчатки	38000	16500	16400	7600	10	70	78580	–	–	16100 (3)	–	–	–	16100 (3)	38000	16500	32500	7600	10	70	94680
Западно-Камчатская подзона (в границах Камчатского края)	19000	10500	2000	4400	4	20	35924	–	–	1500 (1)	–	–	–	1500 (1)	19000	10500	3500	4400	4	20	37424
Камчатско-Курильская подзона (в границах Камчатского края)	19000	6000	14400	3200	6	50	42656	–	–	14600 (2)	–	–	–	14600 (2)	19000	6000	29000	3200	6	50	57256
Материковое побережье Охотского моря	24800	14200	443	954	–	–	40397	3000 (2)	200 (1)	–	–	–	–	3200 (3)	27800	14400	443	954	–	–	43597
Магаданская область (Северо-Охотоморская и Западно-Камчатская подзоны)	4800	2900	30	224	–	–	7954	3000 (2)	200 (1)	–	–	–	–	3200 (3)	7800	3100	30	224	–	–	11154
Хабаровский край (Северо-Охотоморская подзона)	20000	11300	413	730	–	–	32443	–	–	–	–	–	–	–	20000	11300	413	730	–	–	32443
р. Амур и Амурский лиман	3500	11460	–	–	–	–	14960	–	–	–	–	–	–	–	3500	11460	–	–	–	–	14960
Подзона Приморье	5200	885	–	–	95,2	–	6180,2	5000 (3)	–	–	–	–	–	5000 (3)	10200	885	–	–	95,2	–	11180,2
в т.ч. Хабаровский край	4200	200	–	–	0,2	–	4400,2	2000 (1)	–	–	–	–	–	2000 (1)	6200	200	–	–	0,2	–	6400,2
в т.ч. Приморский край	1000	685	–	–	95	–	1780	3000 (2)	–	–	–	–	–	3000 (2)	4000	685	–	–	95	–	4780
Побережье западного Сахалина	922	2824	–	–	24	–	3770	2356 (3)	–	–	–	–	–	2356 (3)	3278	2824	–	–	24	–	6126
в т.ч. северо-западный Сахалин	850	1634	–	–	–	–	2484	2350 (2)	–	–	–	–	–	2350 (2)	3200	1634	–	–	–	–	4834
в т.ч. юго-западный Сахалин	72	1190	–	–	24	–	1286	6 (1)	–	–	–	–	–	6 (1)	78	1190	–	–	24	–	1292
Восточно-Сахалинская подзона	39009	17930	–	28	53	–	57020	–	–	–	–	–	–	–	39009	17930	–	28	53	–	57020
Северные Курилы	3000	1700	1400	400	–	–	6500	–	–	600 (1)	500 (1)	–	–	1100 (2)	3000	1700	2000	900	–	–	7600
Камчатско-Курильская подзона (в границах Сахалинской области)	500	250	200	50	–	–	1000	–	–	–	–	–	–	–	500	250	200	50	–	–	1000
Зона Северо-Курильская	2500	1450	1200	350	–	–	5500	–	–	600 (1)	500 (1)	–	–	1100 (2)	2500	1450	1800	850	–	–	6600
Зона Южно-Курильская	10142	12780	12	–	1	–	22935	–	–	–	–	–	–	–	10142	12780	12	–	1	–	22935
ИТОГО	192858	88014	27608	10882	183,2	450	319995,2	10356 (8)	200 (1)	16800 (5)	500 (1)	–	100 (1)	27956 (16)	203214	88214	44408	11382	183,2	550	347951,2
Δ Прогнозируемый вылов - Скорректированный прогноз вылова, %															+5,4	+0,2	+60,9	+4,6	–	+22,2	+8,7

**Вылов тихоокеанских лососей по дальневосточным субъектам России
на 13 августа 2024 года (тонны; %)**



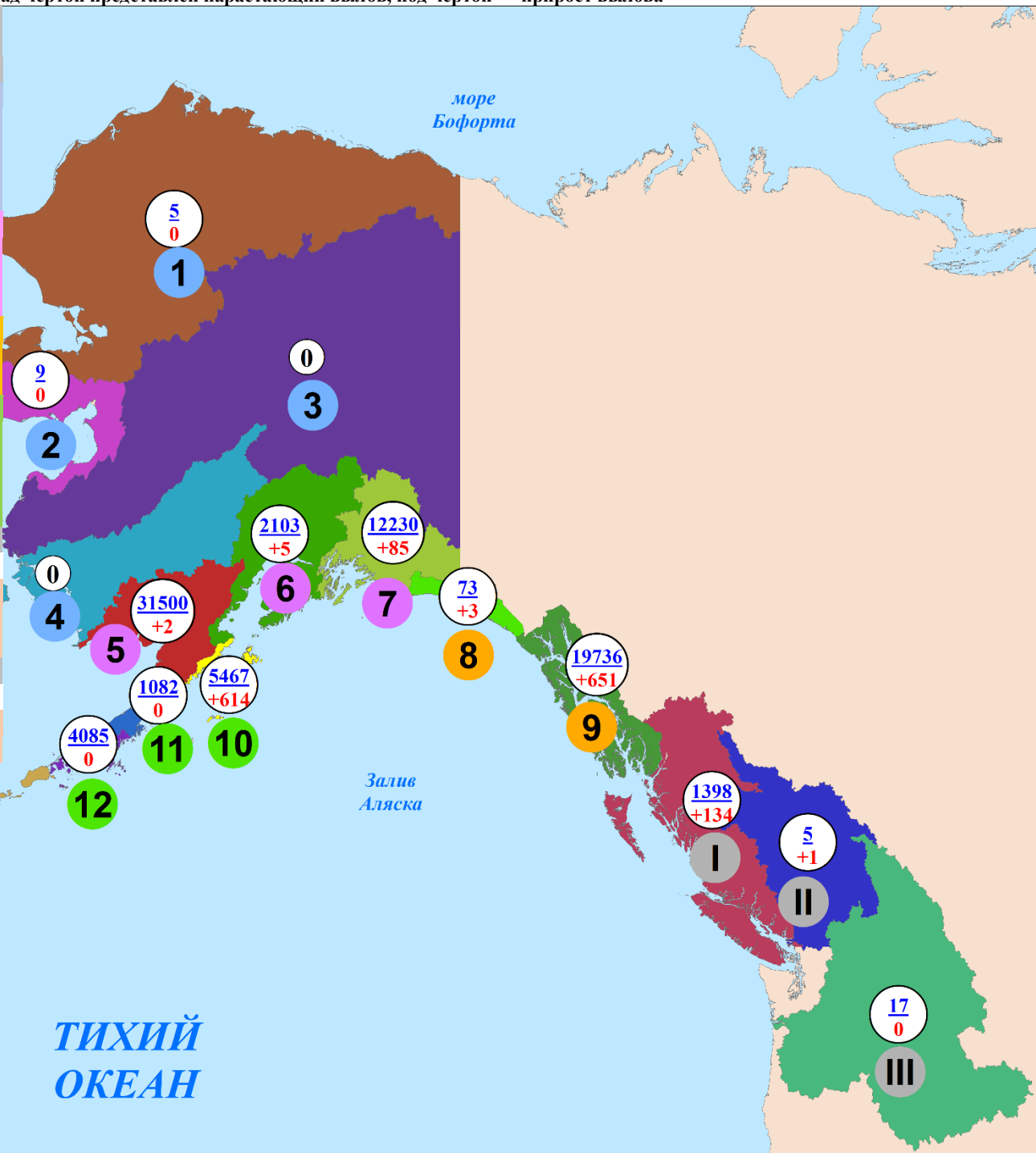
**Повидовой вылов тихоокеанских лососей на Дальнем Востоке России
на 13 августа 2024 года (тонны; %)**



Нарастающий коммерческий вылов тихоокеанских лососей на северо-западе Северной Америки на 13 августа 2024 года, включительно, тыс. рыб

Примечание: цифрами в белых кругах над чертой представлен нарастающий вылов, под чертой — прирост вылова

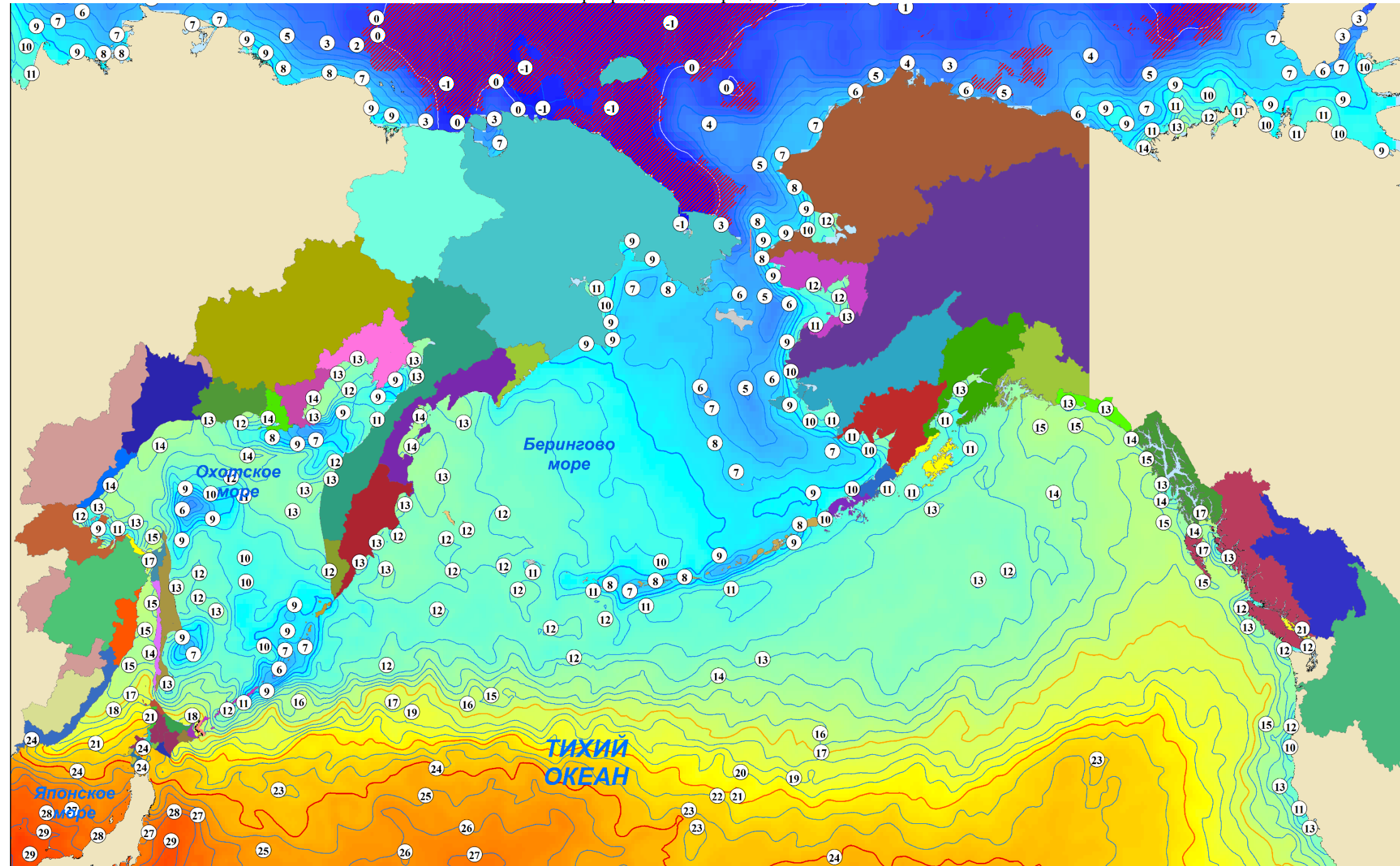
Регион	Виды					Итого
	горбуша	кета	нерка	кижуч	чавыча	
Аляска, США						
Арктика — Юкон — Кускоквим						
1. зал. Коцебу	—	5	—	—	—	5
2. зал. Нортон	3	4	—	2	—	9
3. р. Юкон	—	—	—	—	—	—
4. р. Кускоквим	—	—	—	—	—	—
Центральная Аляска						
5. Бристольский залив	58	245	31177	18	2	31500
6. зал. Кука	46	68	1975	14	—	2103
7. зал. Принца Уильяма	7596	1482	3142	4	6	12230
Юго-Восточная Аляска						
8. зал. Якутат	4	12	57	—	—	73
9. юго-восток	9755	8985	518	285	193	19736
Западная Аляска						
10. о. Кодьяк	4060	457	931	18	1	5467
11. оз. Чигник	726	53	249	51	3	1082
12. п-ов Аляска	1040	577	2386	74	8	4085
13. Алеутские о-ва	—	—	—	—	—	—
Всего	23288	11888	40435	466	213	76290
Британская Колумбия, Канада						
I без р. Фрейзер	1050,320	122,721	222,109	—	2,913	1398,063
II р. Фрейзер	—	—	5,197	—	—	5,197
Всего	1050,320	122,721	227,306	—	2,913	1403,260
р. Колумбия, США						
III р. Колумбия	—	—	0,154	0,002	17,149	17,305



Температура поверхности океана 13 августа 2024 года, °C

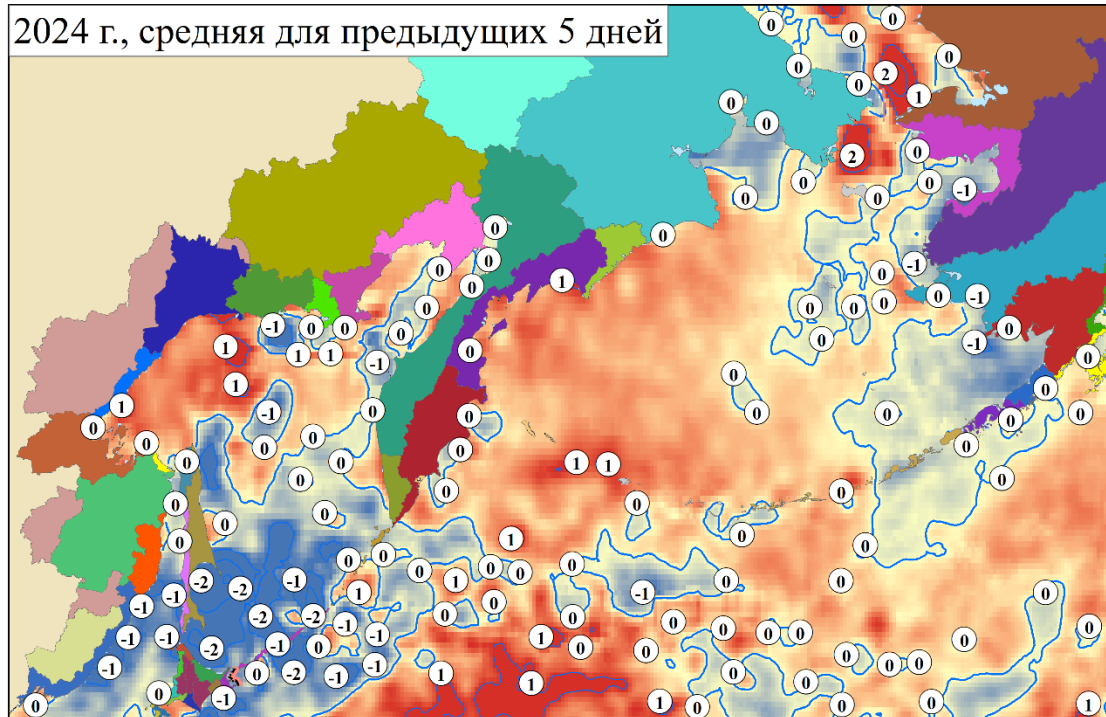
Примечание:  — ледовые поля

Неблагоприятные температуры для тихоокеанских лососей: 17°C и выше – снижение миграционной и пищедобывательной активности, 21°C и выше – прекращение миграции, 24°C и выше – гибель

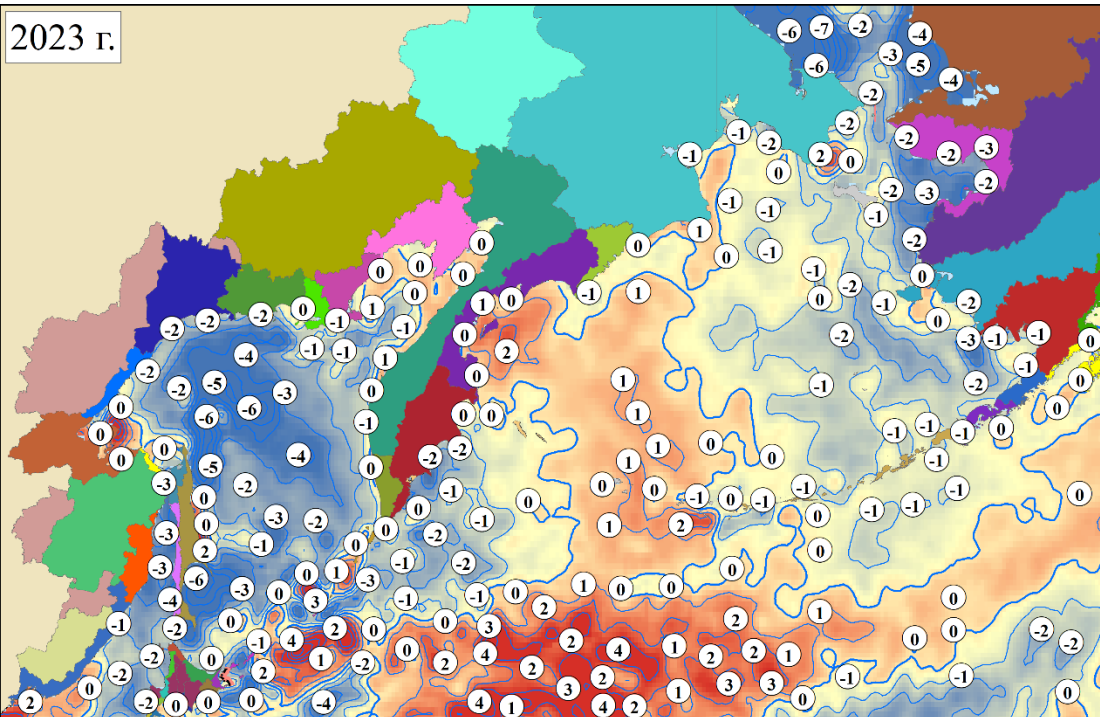


Разница температуры поверхности океана по отношению к 13 августа 2024 года, °C

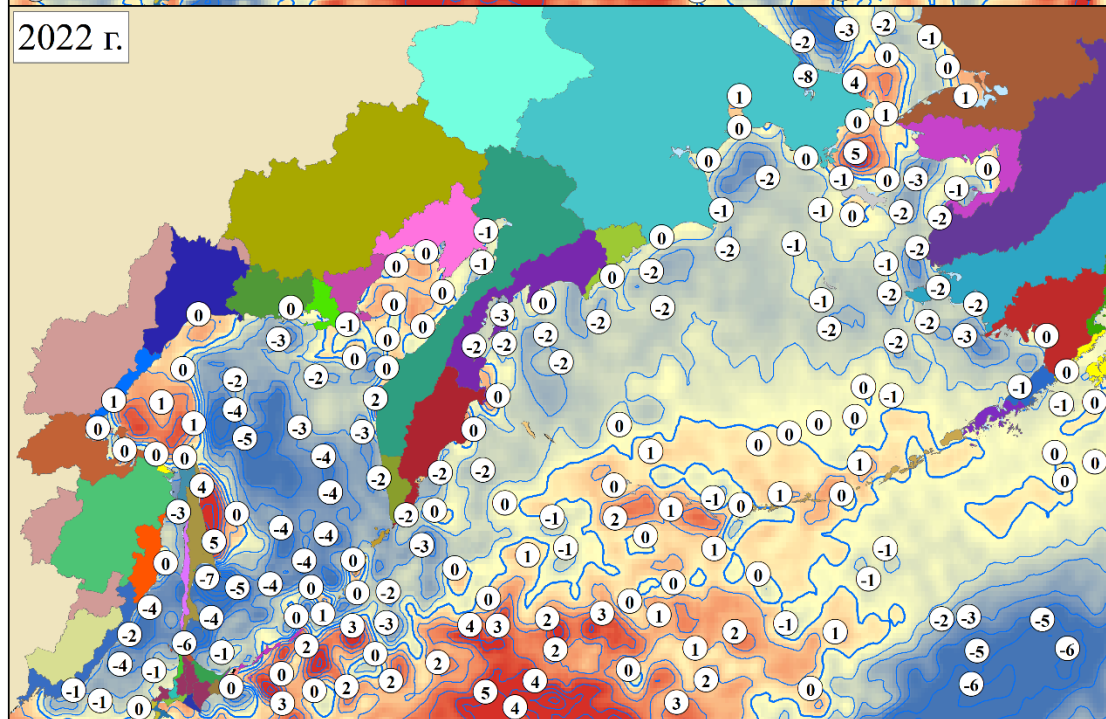
2024 г., средняя для предыдущих 5 дней



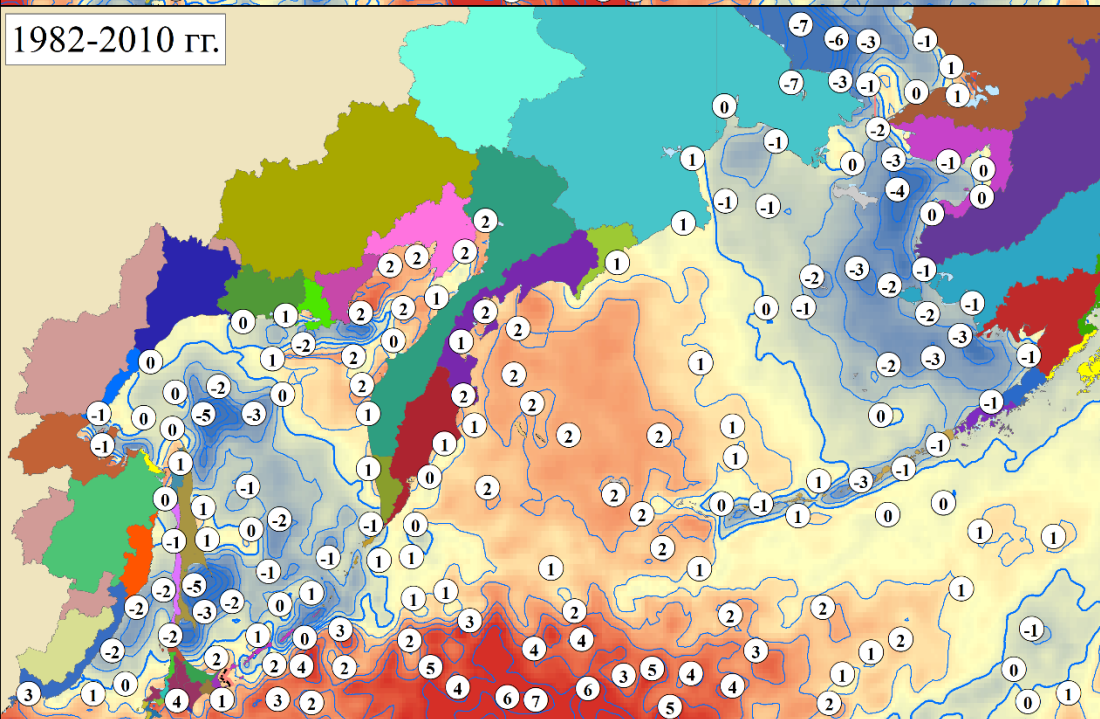
2023 г.



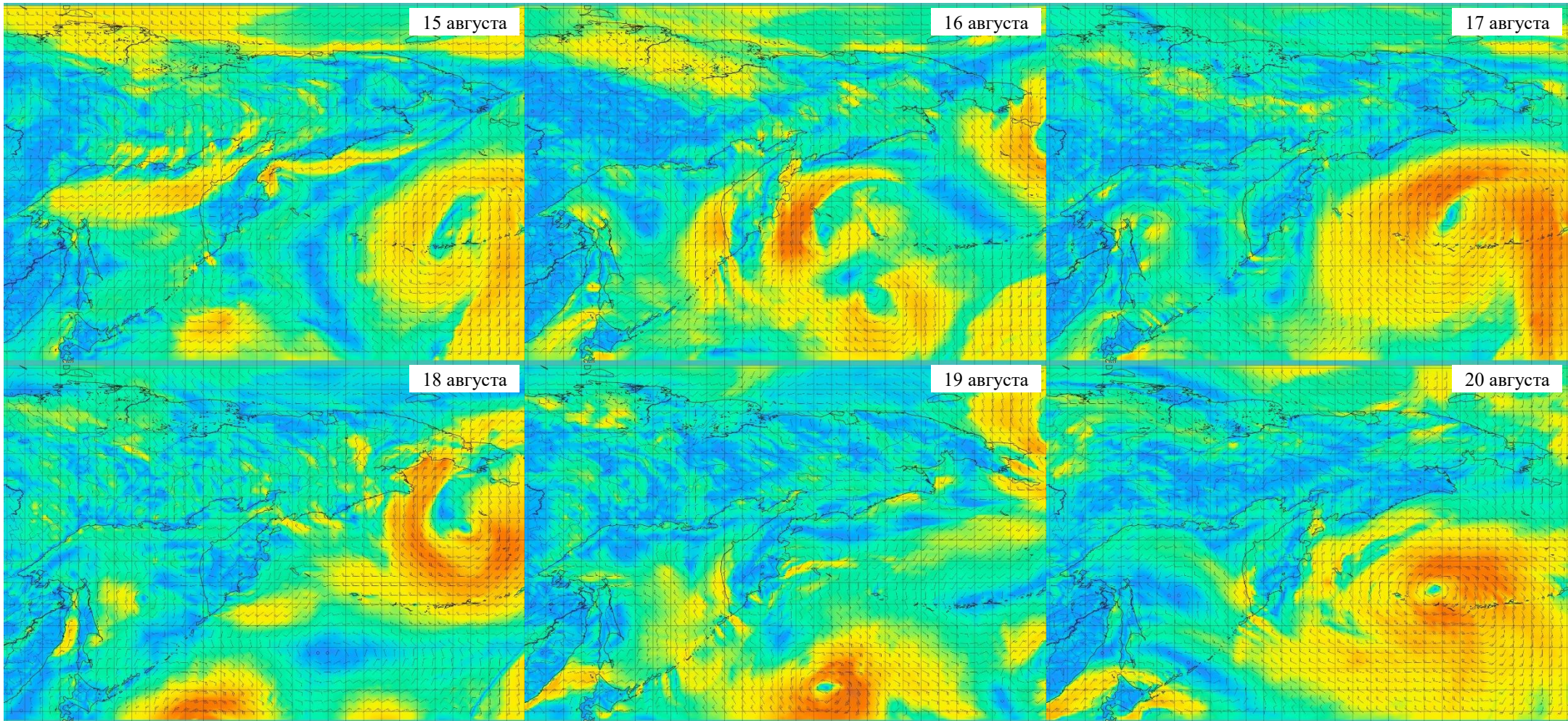
2022 г.



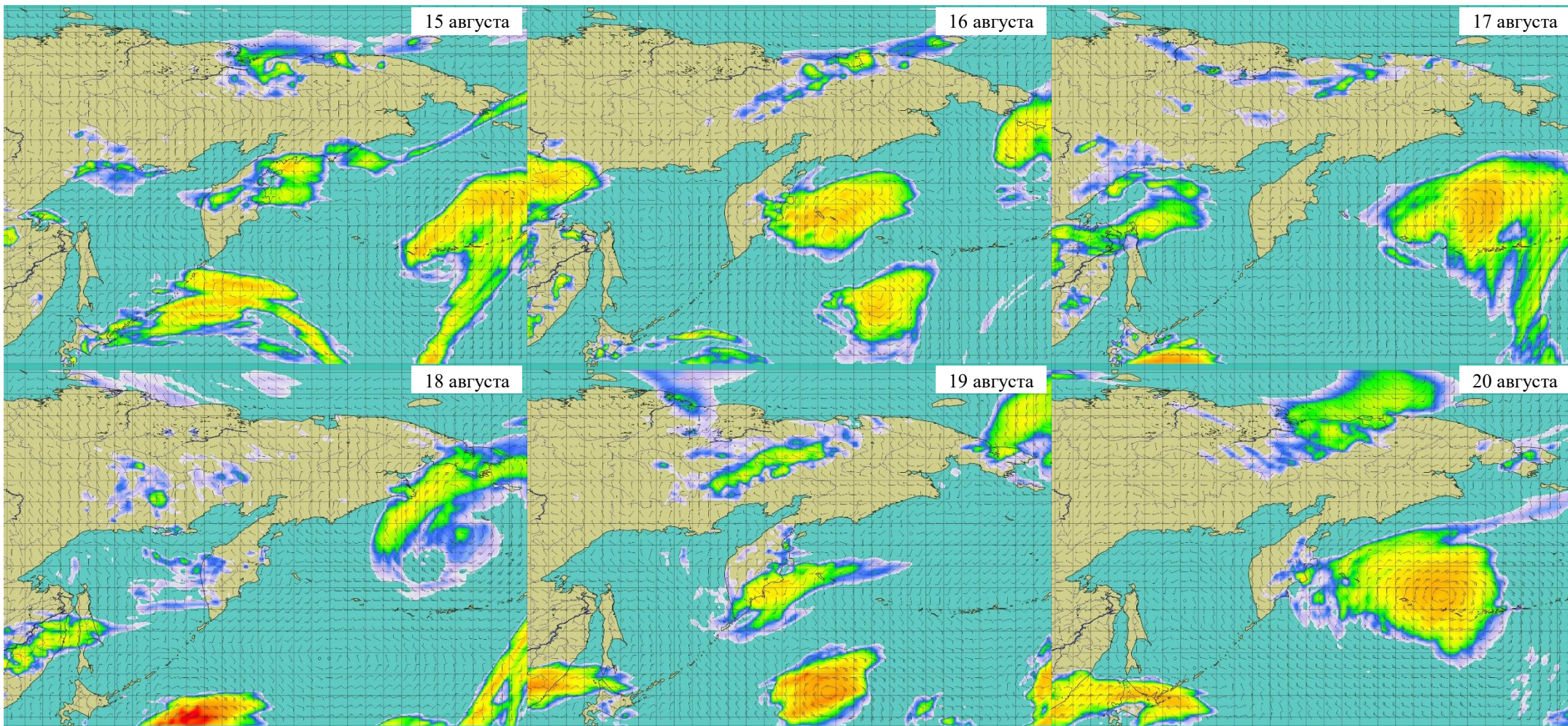
1982-2010 гг.



Прогноз ветровой активности на Дальнем Востоке России на 15–20 августа 2024 года, м/с



Прогноз осадков на Дальнем Востоке России на 15–20 августа 2024 года, мм



Прогноз температуры воздуха на Дальнем Востоке России на 15–20 августа 2024 года, °C

