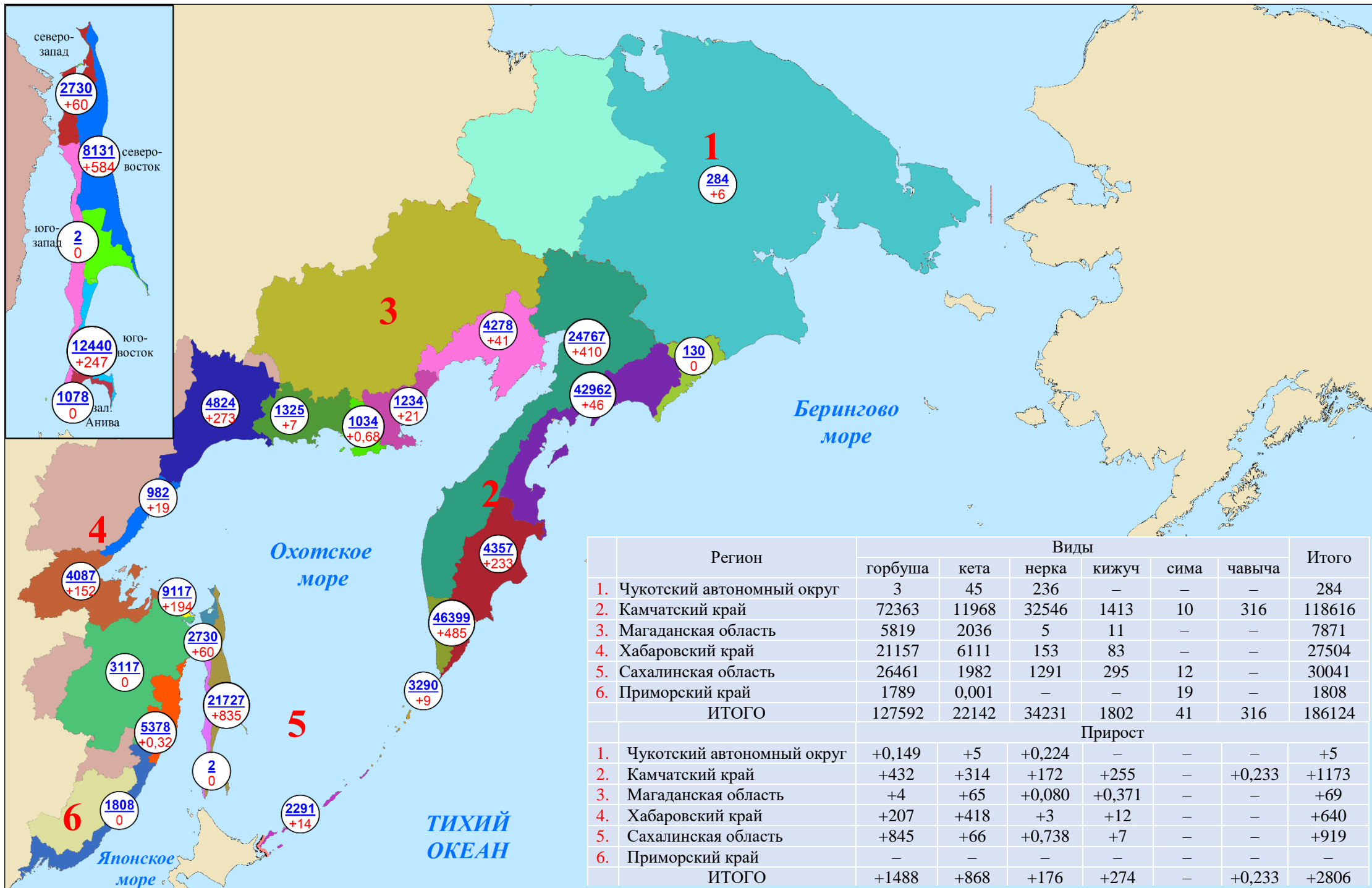


# Нарастающий вылов тихоокеанских лососей по промысловым районам Дальнего Востока России на 15 августа 2024 года, тонн

Примечание: цифрами в белых кругах над чертой представлен нарастающий вылов, под чертой — прирост вылова за сутки

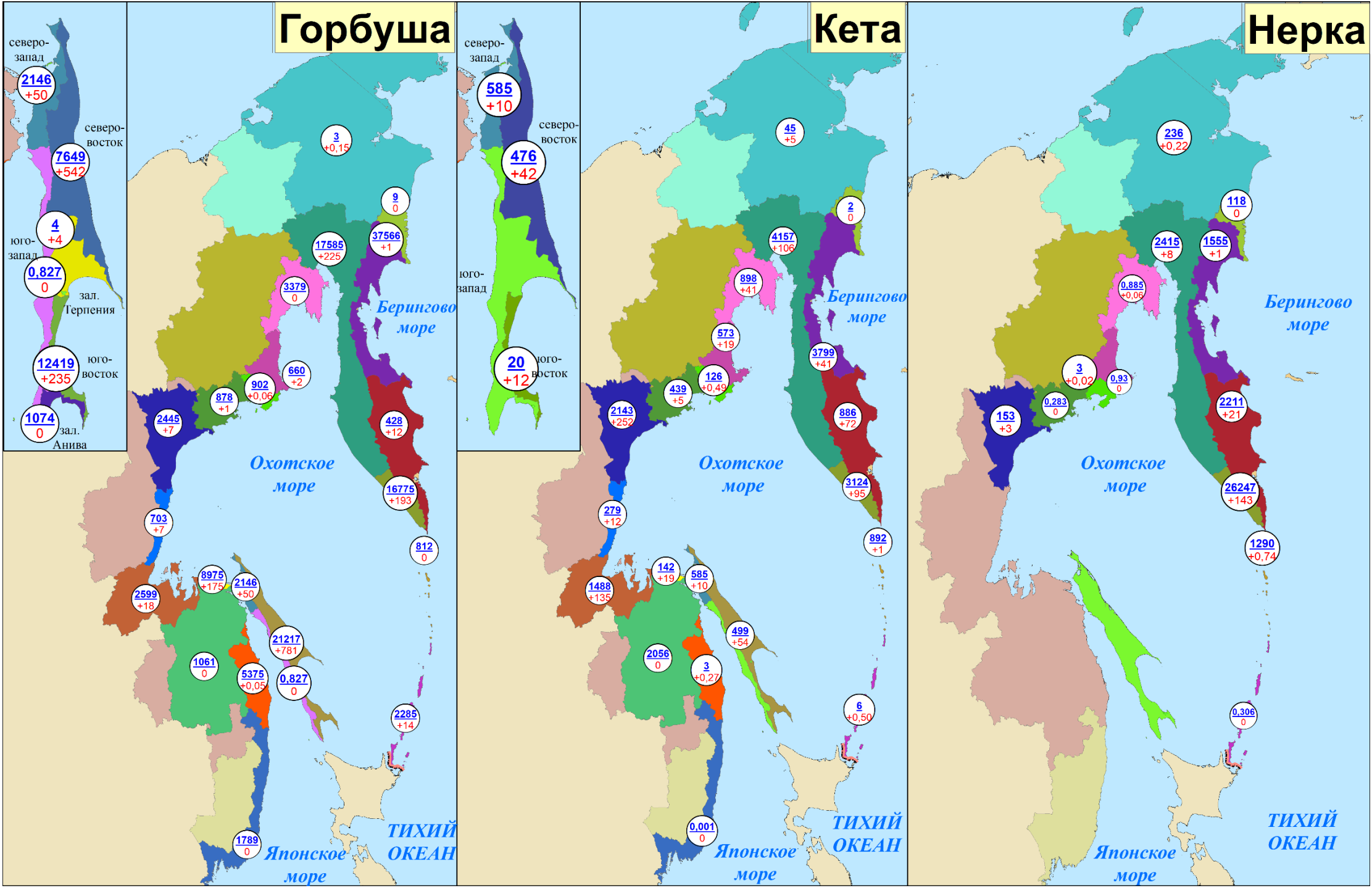


**Нарастающий вылов горбуши, кеты и нерки  
по промысловым районам Дальнего Востока России на 15 августа 2024 года, включительно, тонн**

**Горбуша**

**Кета**

**Нерка**

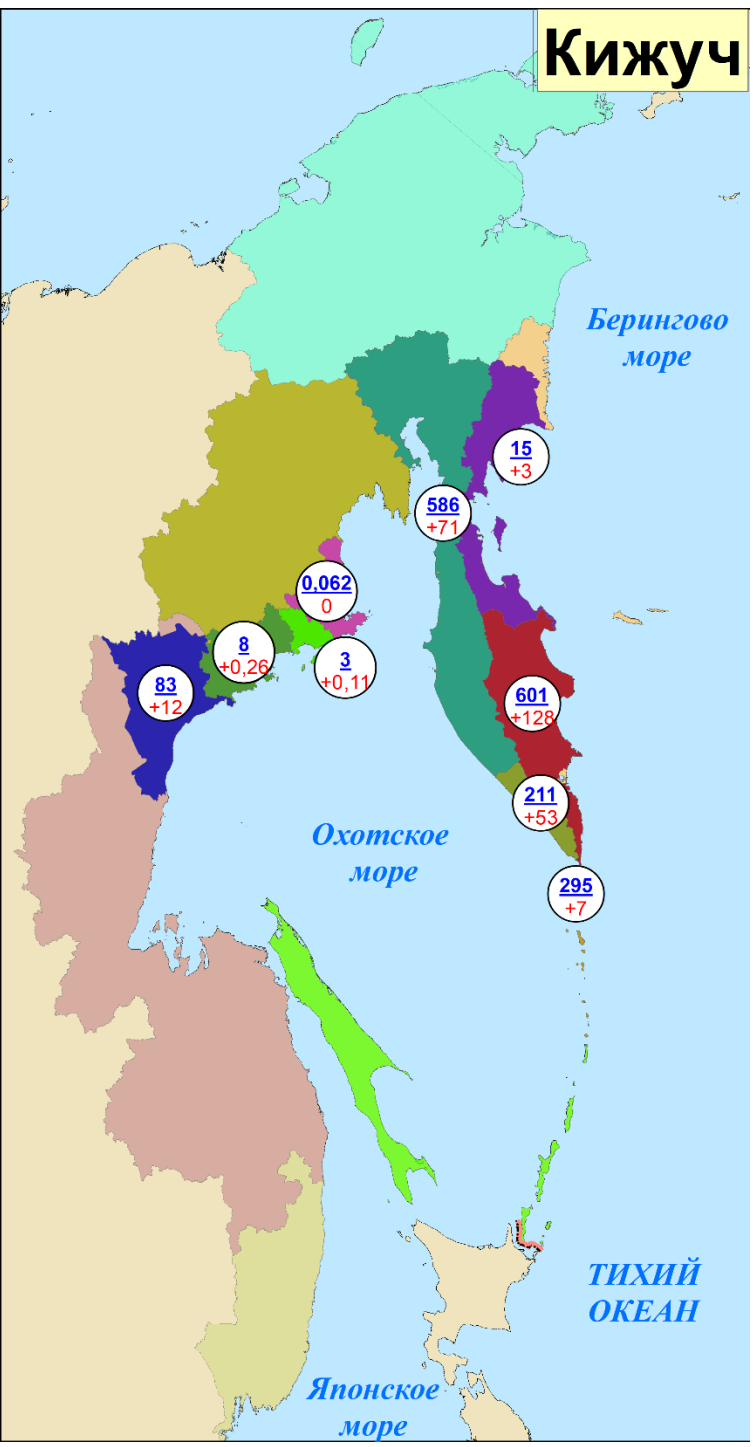
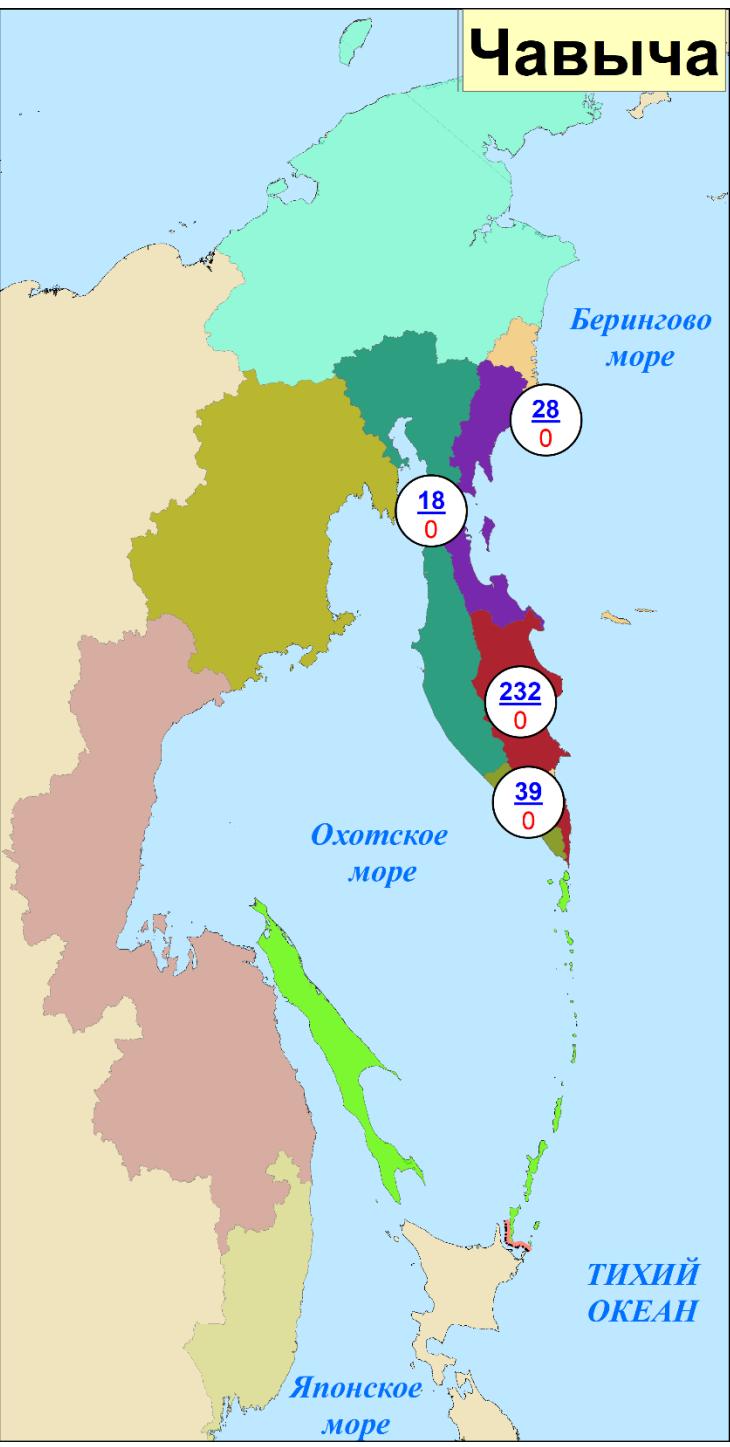
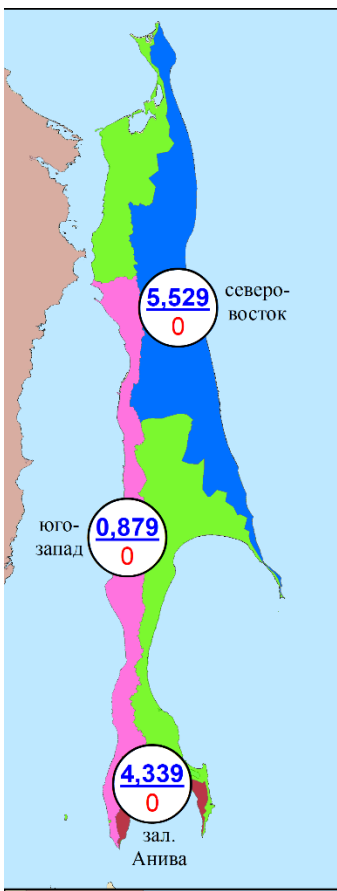


**Нарастающий вылов сима, чавычи и кижуча  
по промышленным районам Дальнего Востока России на 15 августа 2024 года, включительно, тонн**

**Сима**

**Чавыча**

**Кижуч**



## Вылов тихоокеанских лососей на 15 августа в 2024 году в сравнении с 2023 (для горбуши — 2022) годом, тонн

Зона (подзона)/промрайон	Год/вид																				
	2023						ИТОГО	2024						ИТОГО	Разница 2024 к 2023 году, %						ИТОГО
	горбуша	кета	нерка	кижуч	чавыча	сима		горбуша	кета	нерка	кижуч	чавыча	сима		горбуша	кета	нерка	кижуч	чавыча	сима	
Чукотский АО																					
Восточно-Сибирское море, зона Чукотское море, зона Чукотская, зона Западно-Берингоморская	8	651	316	–	–	–	975	3	45	236	–	–	–	284	–63,1	–93,1	–25,3	–	–	–	–70,9
Камчатский край																					
Западно-Берингоморская	24	4	206	–	–	–	234	9	2	118	–	–	–	129	–62,3	–53,2	–42,8	–	–	–	–45,0
Карагинская	34572	5406	2782	25	60	–	42846	37566	3799	1555	15	28	–	42963	+8,7	–29,7	–44,1	–40,2	–53,7	–	+0,3
Петропавловско-Командорская	332	2310	8494	306	361	–	11803	428	886	2211	601	232	–	4358	+28,9	–61,6	–74,0	+96,5	–35,8	–	–63,1
Западно-Камчатская	10474	8327	3064	972	18	7	22861	17585	4157	2415	586	18	6	24767	+67,9	–50,1	–21,2	–39,7	+1,5	–9,4	+8,3
Камчатско-Курильская	15851	3735	17176	251	36	4	37053	16775	3124	26247	211	39	4	46400	+5,8	–16,4	+52,8	–16,1	+7,7	+11,8	+25,2
Всего	61252	19782	31722	1554	476	10	114797	72363	11968	32546	1413	317	10	118617	+18,1	–39,5	+2,6	–9,1	–33,4	–1,9	+3,3
Магаданская область																					
Материковое побережье Охотского моря (Северо-Охотоморская и Западно-Камчатская подзоны)	3145	802	12	1	–	–	3960	5819	2036	5	11	–	–	7871	+85,0	+153,9	–58,3	+987,0	–	–	+98,8
Гижигинская группа рек	2218	221	9	–	–	–	2448	3379	898	0,9	–	–	–	4278	+52,4	+306,5	–90,5	–	–	–	+74,7
Ямская группа рек	339	306	–	–	–	–	644	660	573	0,9	0,06	–	–	1234	+95,0	+87,3	+100	+100	–	–	+91,5
Ольская группа рек	301	76	3	0,07	–	–	380	902	126	3	3	–	–	1034	+199,4	+65,8	+18,4	+4311,8	–	–	+172,2
Тауйская группа рек	288	199	0,003	0,9	–	–	488	878	439	0,3	8	–	–	1325	+205,1	+120,7	+9900,0	+747,5	–	–	+171,7
Хабаровский край																					
Материковое побережье Охотского моря	15721	6143	284	51	–	–	22199	14722	4052	153	83	–	–	19010	–6,4	–34,0	–46,1	+63,2	–	–	–14,4
Охотский район	5050	2869	284	51	–	–	8254	2445	2143	153	83	–	–	4824	–51,6	–25,3	–46,1	+63,2	–	–	–41,6
Аяно-Майский район	816	312	–	–	–	–	1128	703	279	–	–	–	–	982	–13,9	–10,7	–	–	–	–	–13,0
Тугуро-Чумиканский район	1838	2881	–	–	–	–	4719	2599	1488	–	–	–	–	4087	+41,4	–48,3	–	–	–	–	–13,4
зал. Сахалинский	8016	81	–	–	–	–	8097	8975	142	–	–	–	–	9117	+12,0	+75,4	–	–	–	–	+12,6
р. Амур и Амурский лиман	5	3	–	–	–	–	7	1061	2056	–	–	–	–	3117	+21351,7	+80685,9	–	–	–	–	+41509,9
Северное Приморье	495	7	–	–	–	–	502	5375	3	–	–	–	–	5378	+985,8	–56,2	–	–	–	–	+971,6
Всего	16221	6153	284	51	–	–	22708	21158	6111	153	83	–	–	27505	+30,4	–0,7	–46,1	+63,2	–	–	+21,1
Приморский край																					
Южное Приморье	611	0,002	–	–	–	10	621	1789	0,001	–	–	–	19	1808	+192,7	–50,0	–	–	–	+97,5	+191,2
Сахалинская область																					
Северо-западный Сахалин	1367	94	–	–	–	–	1461	2146	585	–	–	–	–	2731	+57,0	+521,5	–	–	–	–	+86,9
Юго-западный Сахалин	0,5	–	–	–	–	0,2	0,7	0,8	–	–	–	–	0,9	2	+75,4	–	–	–	–	+278,2	+188,2
Восточно-Сахалинская	15910	471	–	–	–	9	16390	21217	499	–	–	–	11	21727	+33,4	+6,0	–	–	–	+28,5	+32,6
Камчатско-Курильская	132	83	68	7	–	–	289	26	27	57	0,07	–	–	110	–80,3	–67,3	–16,0	–99,0	–	–	–62,0
Северо-Курильская	1169	1116	1048	142	–	–	3475	787	865	1234	295	–	–	3181	–32,7	–22,5	+17,7	+108,0	–	–	–8,5
Южно-Курильская	9865	8	4	–	–	0,1	9876	2285	6	0,3	–	–	–	2291	–76,8	–27,4	–91,5	–	–	–100	–76,8
Всего	28443	1678	1119	149	–	9	31398	26462	1982	1291	295	–	12	30042	–7,0	+18,1	+15,3	+98,2	–	+37,9	–4,3
Итого	109681	29066	33453	1755	476	29	174459	127594	22142	34231	1802	317	41	186127	+16,3	–23,8	+2,3	+2,7	–33,4	+43,7	+6,7

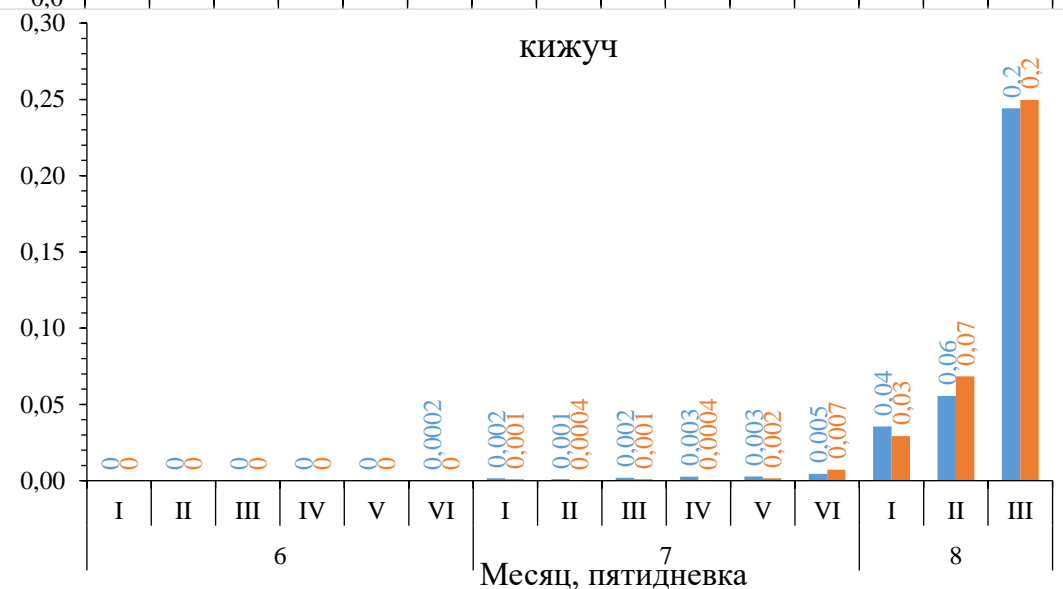
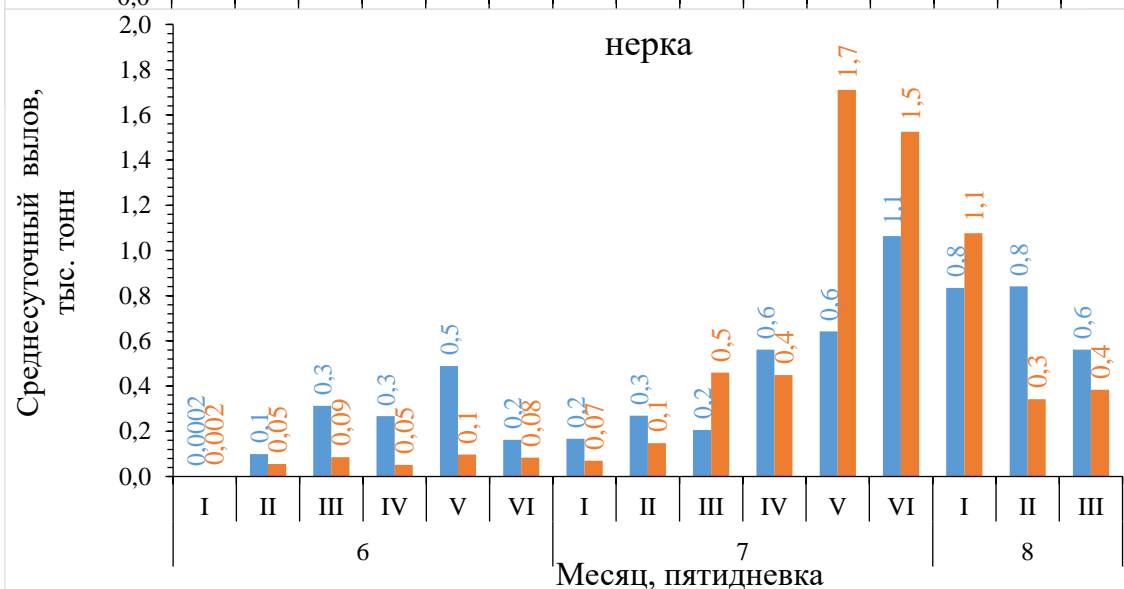
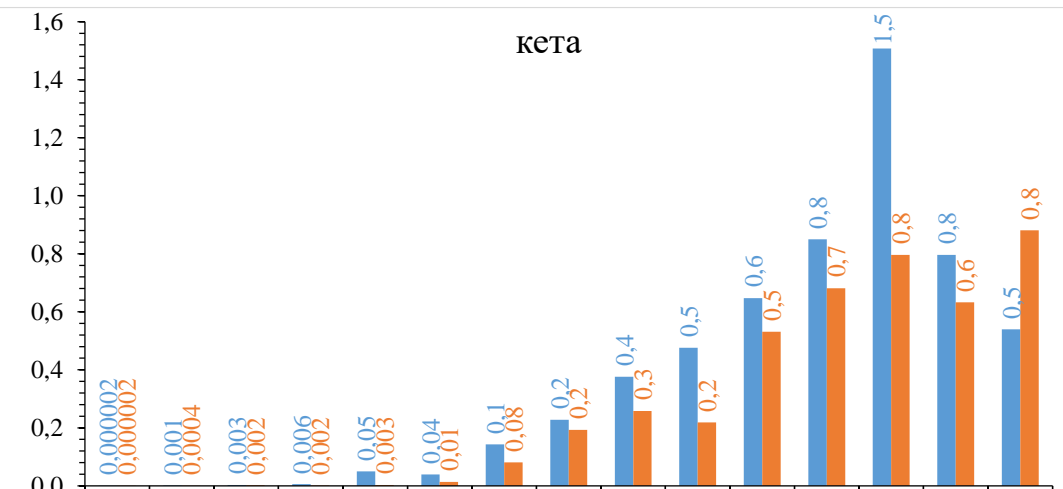
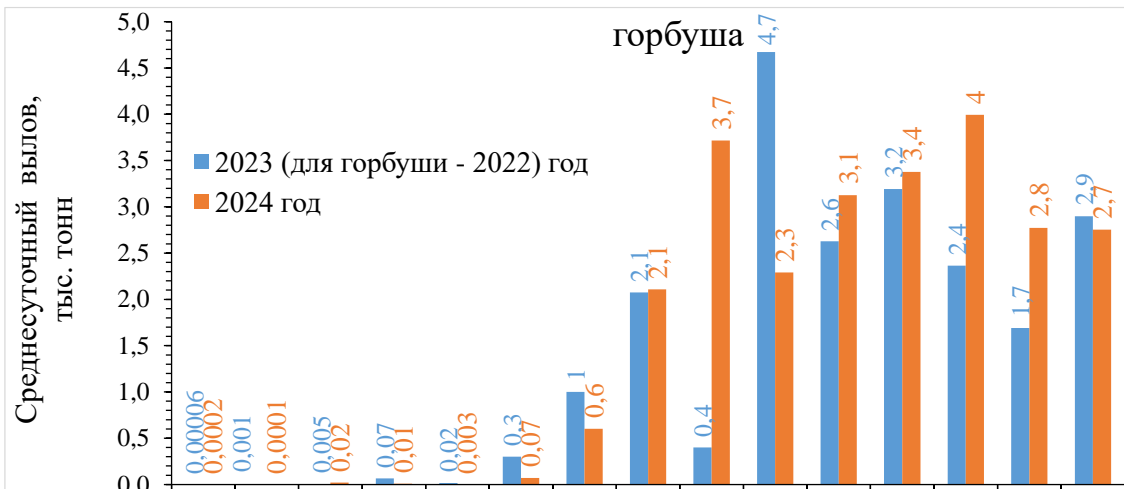
**Прогноз, вылов и отклонение от прогноза вылова  
тихоокеанских лососей на Дальнем Востоке России на 15 августа 2024 года**

Зона (подзона)/промрайон	Показатель/вид																					
	Прогноз, тонн						ИТОГО	Вылов, тонн						ИТОГО	Δ вылов к прогнозу, %						ИТОГО	
	горбуша	кета	нерка	кижуч	чавыча	сима		горбуша	кета	нерка	кижуч	чавыча	сима		горбуша	кета	нерка	кижуч	чавыча	сима		
<b>Чукотский АО</b>																						
Восточно-Сибирское море, зона Чукотское море, зона Чукотская, зона Западно-Беринговоморская	185	405	303	-	-	-	893	3	45	236	-	-	-	284	-98,4	-88,9	-22,1	-	-	-	-68,2	
<b>Камчатский край</b>																						
Западно-Беринговоморская	100	30	300	20	-	-	450	9	2	118	-	-	-	129	-91,0	-93,3	-60,7	-	-	-	-71,3	
Карагинская	66000	6400	2300	300	80	-	75080	37566	3799	1555	15	28	-	42963	-43,1	-40,6	-32,4	-95,0	-65,0	-	-42,8	
Петропавловско-Командорская	2000	2900	6450	1580	300	-	13230	428	886	2211	601	232	-	4358	-78,6	-69,4	-65,7	-62,0	-22,7	-	-67,1	
Западно-Камчатская	19000	10500	2000	4400	20	4	35924	17585	4157	2415	586	18	6	24767	-7,4	-60,4	+20,8	-86,7	-10,0	+50,0	-31,1	
Камчатско-Курильская	19000	6000	14400	3200	50	6	42656	16775	3124	26247	211	39	4	46400	-11,7	-47,9	+82,3	-93,4	-22,0	-33,3	+8,8	
Всего	106100	25830	25450	9500	450	10	167340	72363	11968	32546	1413	317	10	118617	-31,8	-53,7	+27,9	-85,1	-29,6	-0,0	-29,1	
<b>Магаданская область</b>																						
Материковое побережье Охотского моря (Северо-Охотоморская и Западно-Камчатская подзоны)	4800	2900	30	224	-	-	7954	5819	2036	5	11	-	-	7871	+21,2	-29,8	-83,3	-95,1	-	-	-1,0	
Гижигинская группа рек	-	-	-	-	-	-	-	3379	898	0,9	-	-	-	4278	-	-	-	-	-	-	-	
Ямская группа рек	-	-	-	-	-	-	-	660	573	0,9	0,06	-	-	1234	-	-	-	-	-	-	-	
Ольская группа рек	-	-	-	-	-	-	-	902	126	3	3	-	-	1034	-	-	-	-	-	-	-	
Тауйская группа рек	-	-	-	-	-	-	-	878	439	0,3	8	-	-	1325	-	-	-	-	-	-	-	
<b>Хабаровский край</b>																						
Материковое побережье Охотского моря (Северо-Охотоморская подзона)	20000	11300	413	730	-	-	32443	14722	4052	153	83	-	-	19010	-26,4	-64,1	-63,0	-88,6	-	-	-41,4	
Охотский район	-	-	-	-	-	-	-	2445	2143	153	83	-	-	4824	-	-	-	-	-	-	-	
Аяно-Майский район	-	-	-	-	-	-	-	703	279	-	-	-	-	982	-	-	-	-	-	-	-	
Тугуро-Чумиканский район зал. Сахалинский	-	-	-	-	-	-	-	2599	1488	-	-	-	-	4087	-	-	-	-	-	-	-	
р. Амур и Амурский лиман	3500	11460	-	-	-	-	14960	1061	2056	-	-	-	-	3117	-69,7	-82,1	-	-	-	-	-79,2	
Северное Приморье	4200	200	-	-	-	0,2	4400	5375	3	-	-	-	-	5378	+28,0	-98,5	-	-	-	-	+22,2	
Всего	27700	22960	413	730	-	0,2	51803	21158	6111	153	83	-	-	27505	-23,6	-73,4	-63,0	-88,6	-	-	-46,9	
<b>Приморский край</b>																						
Южное Приморье	1000	685	-	-	-	95	1780	1789	0,001	-	-	-	19	1808	+78,9	-100,0	-	-	-	-	-80,0	+1,6
<b>Сахалинская область</b>																						
Северо-западный Сахалин	850	1634	-	-	-	-	2484	2146	585	-	-	-	-	2731	+152,5	-64,2	-	-	-	-	+9,9	
Юго-западный Сахалин	72	1190	-	-	-	24	1286	0,8	-	-	-	-	0,9	2	-98,9	-	-	-	-	-	-96,3	-99,8
Восточно-Сахалинская	39009	17930	-	28	-	53	57020	21217	499	-	-	-	11	21727	-45,6	-97,2	-	-	-	-	-79,2	-61,9
Камчатско-Курильская	500	250	200	50	-	-	1000	26	27	57	0,07	-	-	110	-94,8	-89,2	-71,5	-99,9	-	-	-89,0	
Северо-Курильская	2500	1450	1200	350	-	-	5500	787	865	1234	295	-	-	3181	-68,5	-40,3	+2,8	-15,7	-	-	-42,2	
Южно-Курильская	10142	12780	12	-	-	1	22935	2285	6	0,3	-	-	-	2291	-77,5	-100,0	-97,5	-	-	-	-100	-90,0
Всего	53073	35234	1412	428	-	78	90225	26462	1982	1291	295	-	12	30042	-50,1	-94,4	-8,6	-31,1	-	-	-84,6	-66,7
Итого	192858	88014	27608	10882	450	183	319995	127594	22142	34231	1802	317	41	186127	-33,8	-74,8	+24,0	-83,4	-29,6	-77,6	-41,8	

**Прогноз, вылов и отклонение от прогноза вылова  
тихоокеанских лососей на Дальнем Востоке России на 15 августа 2024 года**

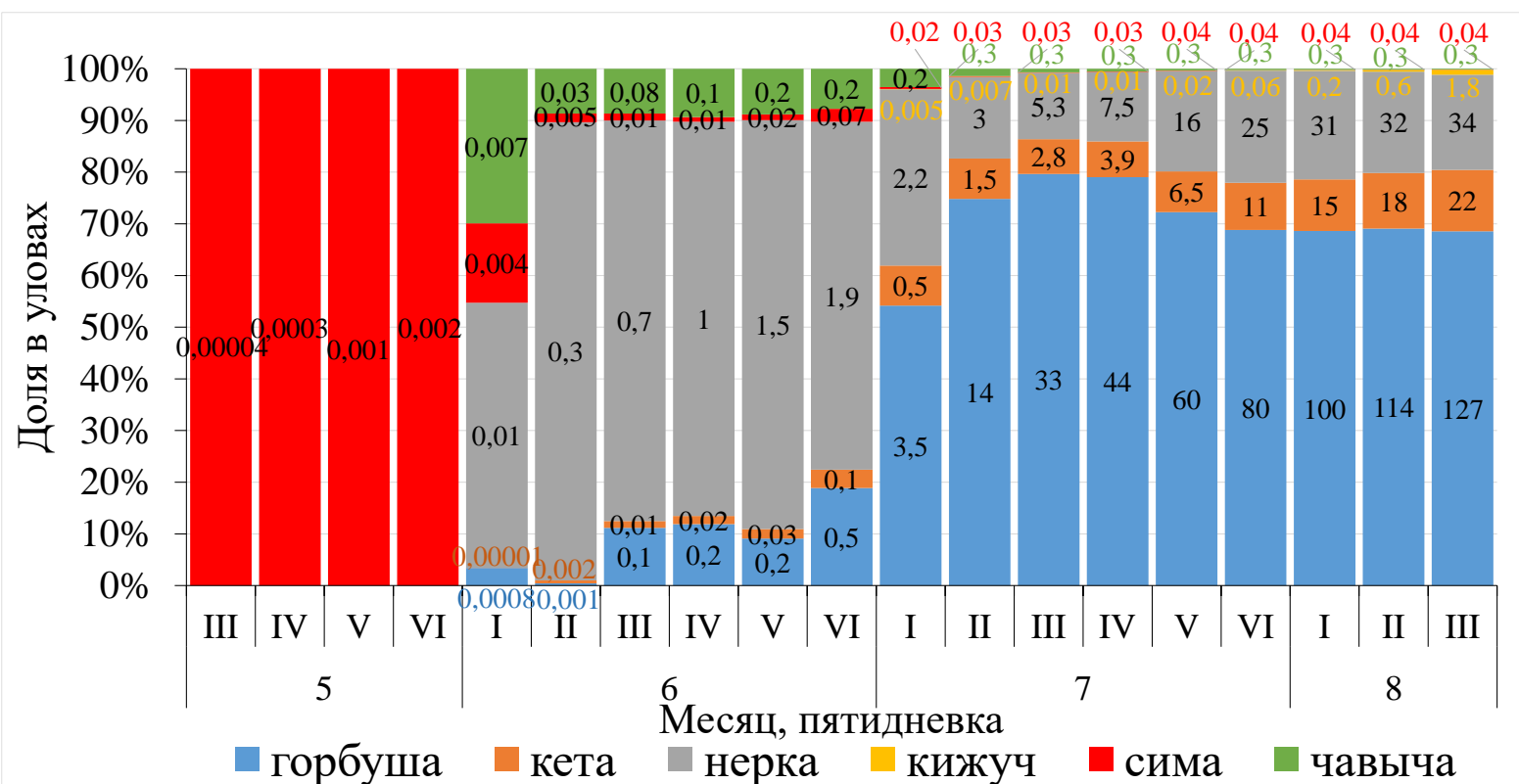
Район промысла	Прогнозируемый вылов							Корректировка (количество, ед.)							Скорректированный прогноз вылова						
	горбуша	кета	нерка	кижуч	сима	чавыча	всего	горбуша	кета	нерка	кижуч	сима	чавыча	всего	горбуша	кета	нерка	кижуч	сима	чавыча	всего
Чукотский автономный округ, в т.ч. Восточно-Сибирское море (в границах Чукотского автономного округа), зона Чукотское море, зона Чукотская, зона Западно-Беринговоморская (в границах Чукотского автономного округа)	185	405	303	–	–	–	893	–	–	100 (1)	–	–	–	100 (1)	185	405	403	–	–	–	993
Побережье восточной Камчатки	68100	9330	9050	1900	–	380	88760	–	–	–	–	–	100 (1)	100 (1)	68100	9330	9050	1900	–	480	88860
Зона Западно-Беринговоморская (в границах Камчатского края)	100	30	400	20	–	–	450	–	–	–	–	–	–	–	100	30	400	20	–	–	450
Карагинская подзона	66000	6400	2300	300	–	80	75080	–	–	–	–	–	–	–	66000	6400	2300	300	–	80	75080
Петропавловско-Командорская подзона	2000	2900	6450	1580	–	300	13230	–	–	–	–	–	100 (1)	100 (1)	2000	2900	6450	1580	–	400	13330
Побережье западной Камчатки	38000	16500	16400	7600	10	70	78580	–	–	16100 (3)	–	–	–	16100 (3)	38000	16500	32500	7600	10	70	94680
Западно-Камчатская подзона (в границах Камчатского края)	19000	10500	2000	4400	4	20	35924	–	–	1500 (1)	–	–	–	1500 (1)	19000	10500	3500	4400	4	20	37424
Камчатско-Курильская подзона (в границах Камчатского края)	19000	6000	14400	3200	6	50	42656	–	–	14600 (2)	–	–	–	14600 (2)	19000	6000	29000	3200	6	50	57256
Материковое побережье Охотского моря	24800	14200	443	954	–	–	40397	3000 (2)	200 (1)	–	–	–	–	3200 (3)	27800	14400	443	954	–	–	43597
Магаданская область (Северо-Охотоморская и Западно-Камчатская подзоны)	4800	2900	30	224	–	–	7954	3000 (2)	200 (1)	–	–	–	–	3200 (3)	7800	3100	30	224	–	–	11154
Хабаровский край (Северо-Охотоморская подзона)	20000	11300	413	730	–	–	32443	–	–	–	–	–	–	–	20000	11300	413	730	–	–	32443
р. Амур и Амурский лиман	3500	11460	–	–	–	–	14960	–	–	–	–	–	–	–	3500	11460	–	–	–	–	14960
Подзона Приморье	5200	885	–	–	95,2	–	6180,2	5000 (3)	–	–	–	–	–	5000 (3)	10200	885	–	–	95,2	–	11180,2
в т.ч. Хабаровский край	4200	200	–	–	0,2	–	4400,2	2000 (1)	–	–	–	–	–	2000 (1)	6200	200	–	–	0,2	–	6400,2
в т.ч. Приморский край	1000	685	–	–	95	–	1780	3000 (2)	–	–	–	–	–	3000 (2)	4000	685	–	–	95	–	4780
Побережье западного Сахалина	922	2824	–	–	24	–	3770	2356 (3)	–	–	–	–	–	2356 (3)	3278	2824	–	–	24	–	6126
в т.ч. северо-западный Сахалин	850	1634	–	–	–	–	2484	2350 (2)	–	–	–	–	–	2350 (2)	3200	1634	–	–	–	–	4834
в т.ч. юго-западный Сахалин	72	1190	–	–	24	–	1286	6 (1)	–	–	–	–	–	6 (1)	78	1190	–	–	24	–	1292
Восточно-Сахалинская подзона	39009	17930	–	28	53	–	57020	–	–	–	–	–	–	–	39009	17930	–	28	53	–	57020
Северные Курилы	3000	1700	1400	400	–	–	6500	–	–	600 (1)	500 (1)	–	–	1100 (2)	3000	1700	2000	900	–	–	7600
Камчатско-Курильская подзона (в границах Сахалинской области)	500	250	200	50	–	–	1000	–	–	–	–	–	–	–	500	250	200	50	–	–	1000
Зона Северо-Курильская	2500	1450	1200	350	–	–	5500	–	–	600 (1)	500 (1)	–	–	1100 (2)	2500	1450	1800	850	–	–	6600
Зона Южно-Курильская	10142	12780	12	–	1	–	22935	–	–	–	–	–	–	–	10142	12780	12	–	1	–	22935
ИТОГО	192858	88014	27608	10882	183,2	450	319995,2	10356 (8)	200 (1)	16800 (5)	500 (1)	–	100 (1)	27956 (16)	203214	88214	44408	11382	183,2	550	347951,2
Δ Прогнозируемый вылов - Скорректированный прогноз вылова, %															+5,4	+0,2	+60,9	+4,6	–	+22,2	+8,7

## Динамика среднесуточного вылова тихоокеанских лососей на Дальнем Востоке России по пятидневкам

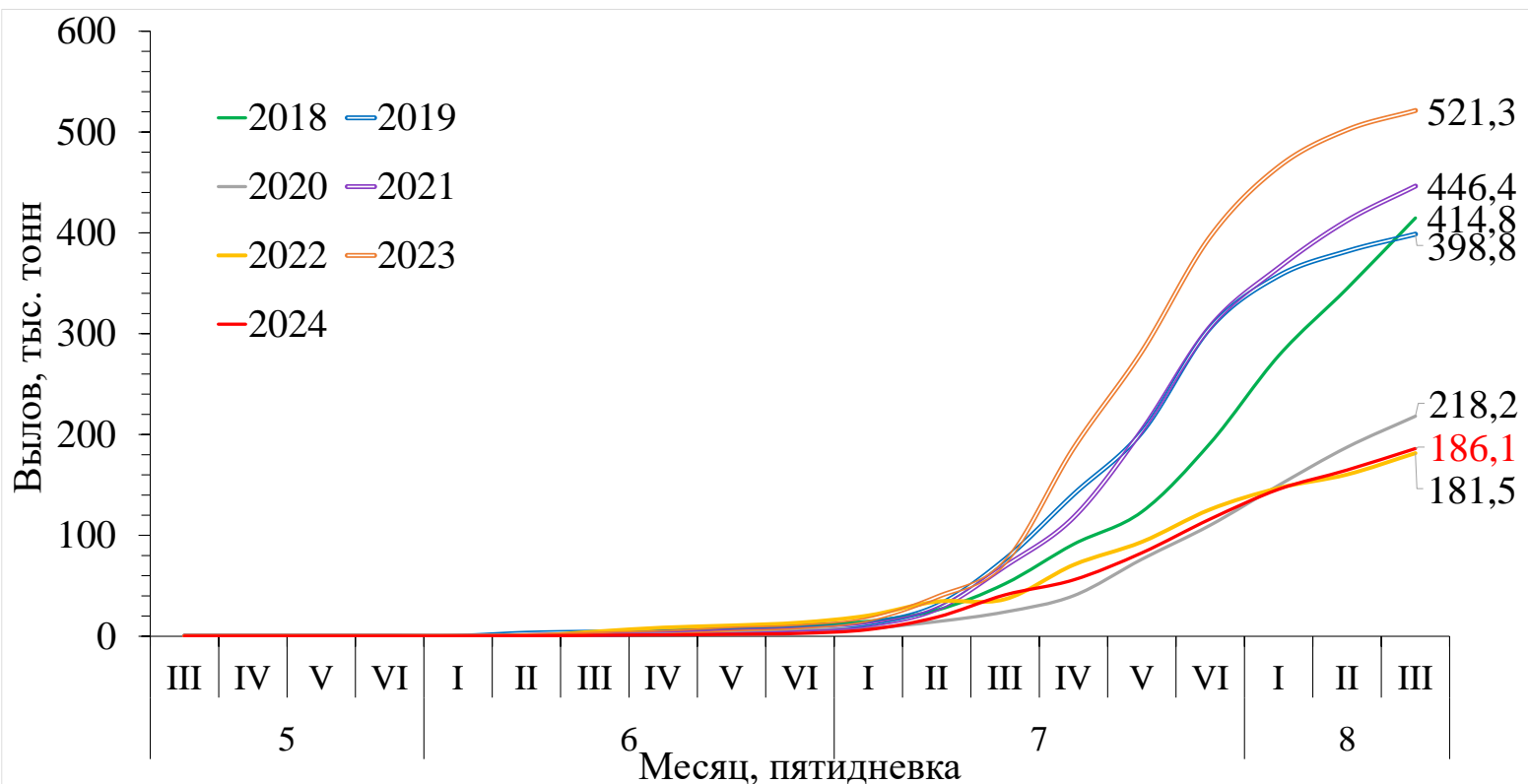


## Динамика вылова тихоокеанских лососей на Дальнем Востоке России в 2024 году

Примечание: цифрами представлен вылов в тыс. тонн

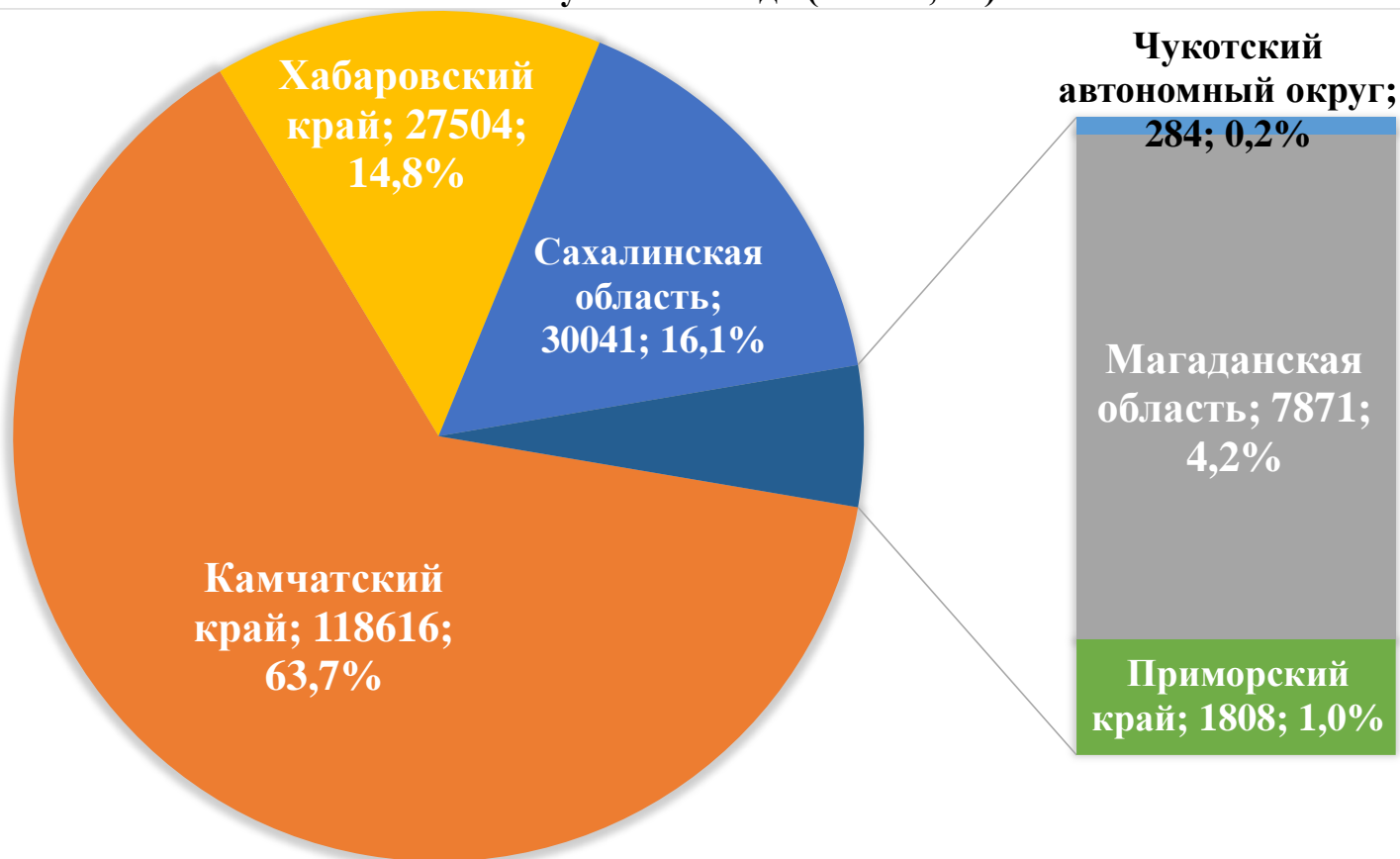


## Динамика вылова тихоокеанских лососей на Дальнем Востоке России в 2018–2024 годах

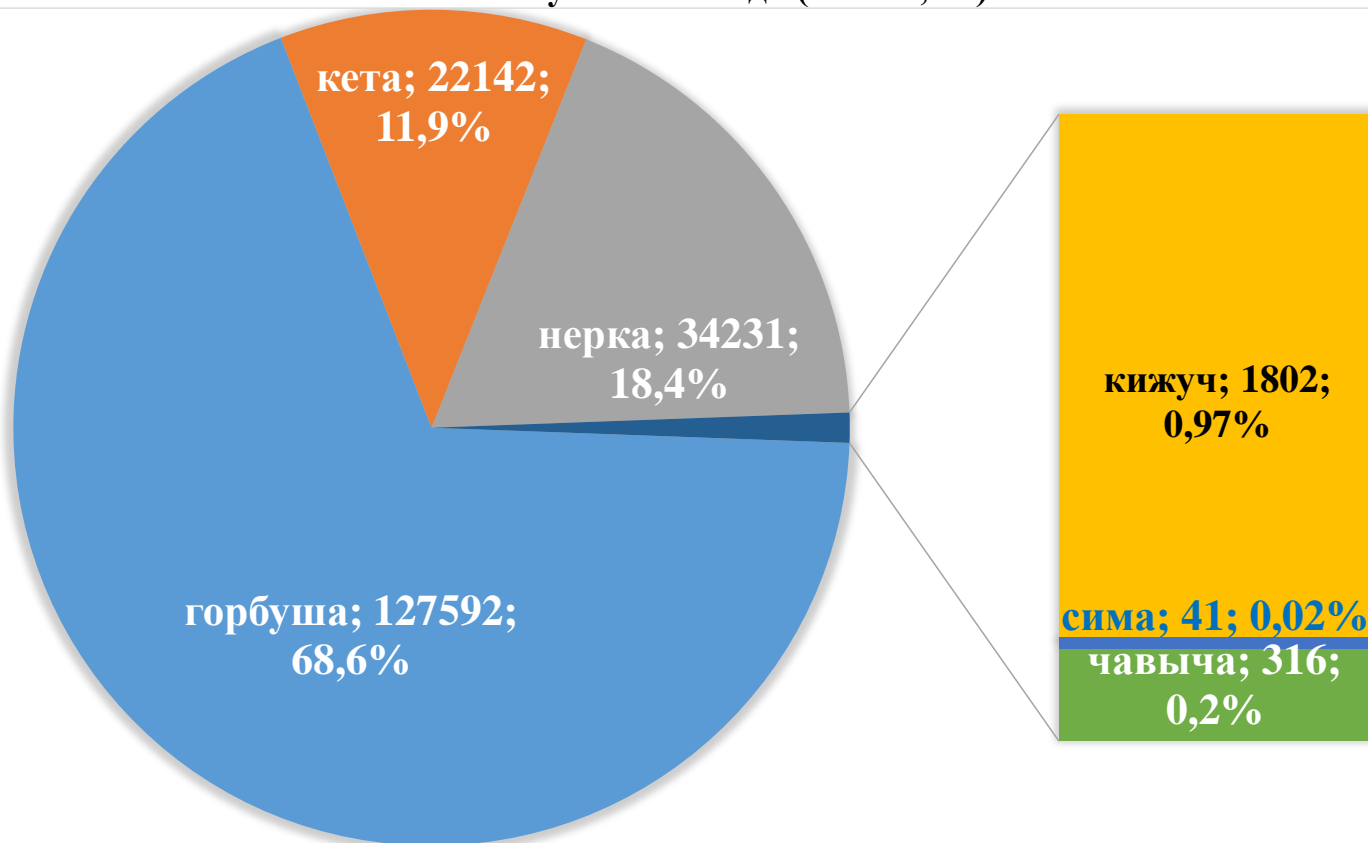




**Вылов тихоокеанских лососей по дальневосточным субъектам России  
на 15 августа 2024 года (тонны; %)**



**Повидовой вылов тихоокеанских лососей на Дальнем Востоке России  
на 15 августа 2024 года (тонны; %)**



# Нарастающий коммерческий вылов тихоокеанских лососей на северо-западе Северной Америки на 15 августа 2024 года, включительно, тыс. рыб

Примечание: цифрами в белых кругах над чертой представлен нарастающий вылов, под чертой — прирост вылова

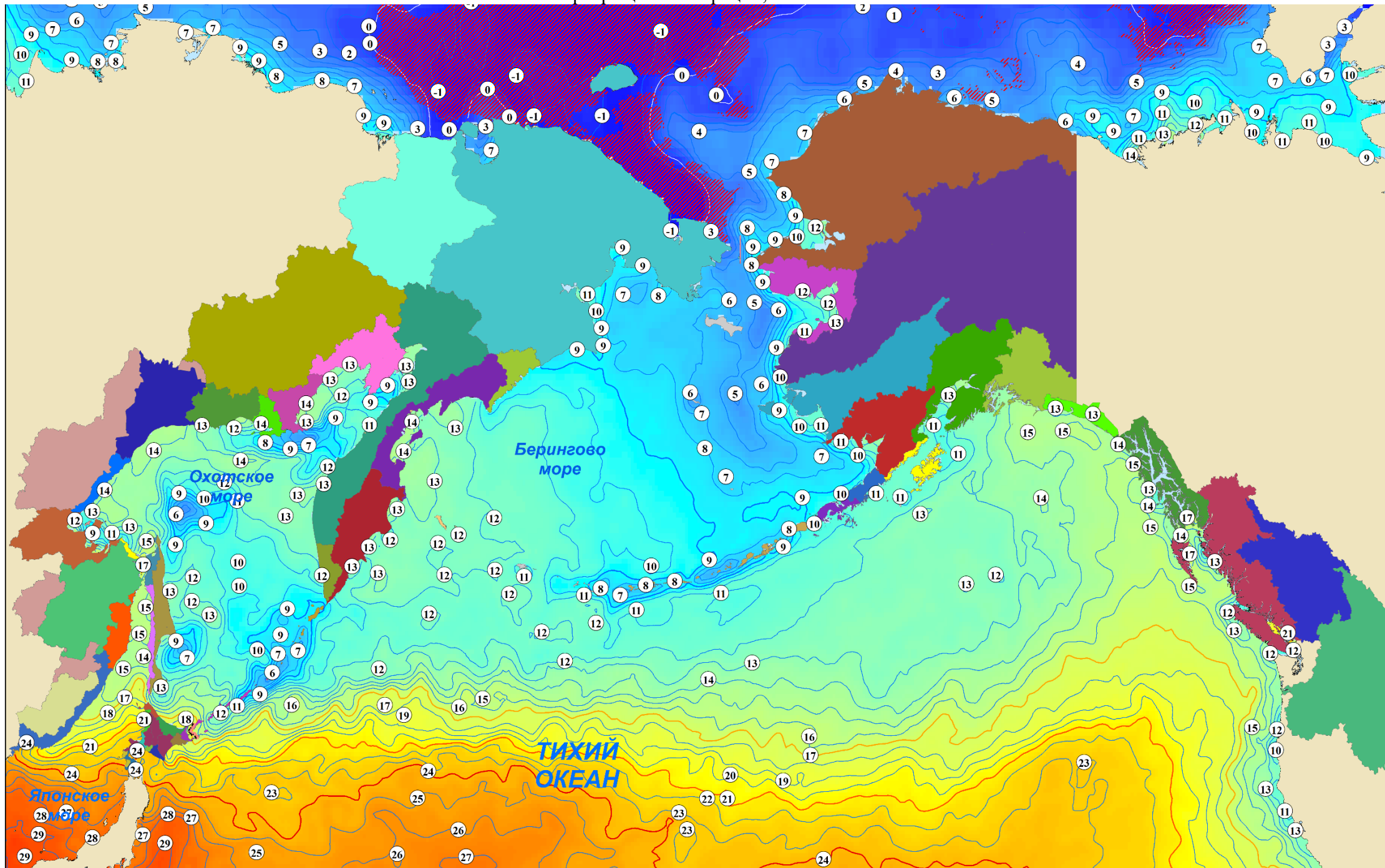
Регион	Виды					Итого
	горбуша	кета	нерка	кижуч	чавыча	
<b>Аляска, США</b>						
<b>Арктика — Юкон — Кускоквим</b>						
1. зал. Коцебу	—	5	—	—	—	5
2. зал. Нортон	3	4	—	3	—	10
3. р. Юкон	—	—	—	—	—	—
4. р. Кускоквим	—	—	—	—	—	—
<b>Центральная Аляска</b>						
5. Бристольский залив	59	245	31182	19	2	31507
6. зал. Кука	47	68	1975	14	—	2104
7. зал. Принца Уильяма	8131	1482	3143	5	6	12767
<b>Юго-Восточная Аляска</b>						
8. зал. Якутат	4	12	57	—	—	73
9. юго-восток	14698	10028	573	362	197	25858
<b>Западная Аляска</b>						
10. о. Кодьяк	4901	463	993	22	1	6380
11. оз. Чигник	726	53	249	51	3	1082
12. п-ов Аляска	1040	577	2386	74	8	4085
13. Алеутские о-ва	—	—	—	—	—	—
<b>Всего</b>	<b>29609</b>	<b>12937</b>	<b>40558</b>	<b>550</b>	<b>217</b>	<b>83871</b>
<b>Британская Колумбия, Канада</b>						
I без р. Фрейзер	1059,814	122,721	228,792	—	2,913	1414,240
II р. Фрейзер	—	—	5,197	—	—	5,197
<b>Всего</b>	<b>1059,814</b>	<b>122,721</b>	<b>233,989</b>	<b>—</b>	<b>2,913</b>	<b>1419,437</b>
<b>р. Колумбия, США</b>						
III р. Колумбия	—	—	0,154	0,002	17,149	17,305



# Температура поверхности океана 15 августа 2024 года, °C

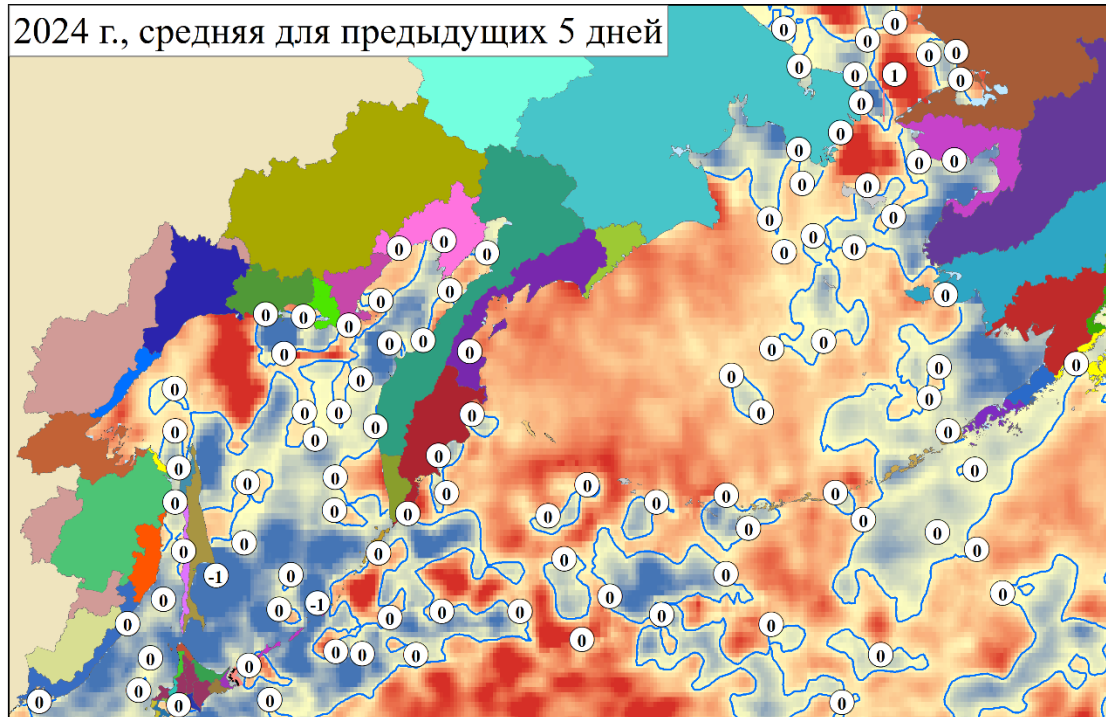
Примечание:  — ледовые поля

Неблагоприятные температуры для тихоокеанских лососей: 17°C и выше – снижение миграционной и пищедобывательной активности, 21°C и выше – прекращение миграции, 24°C и выше – гибель

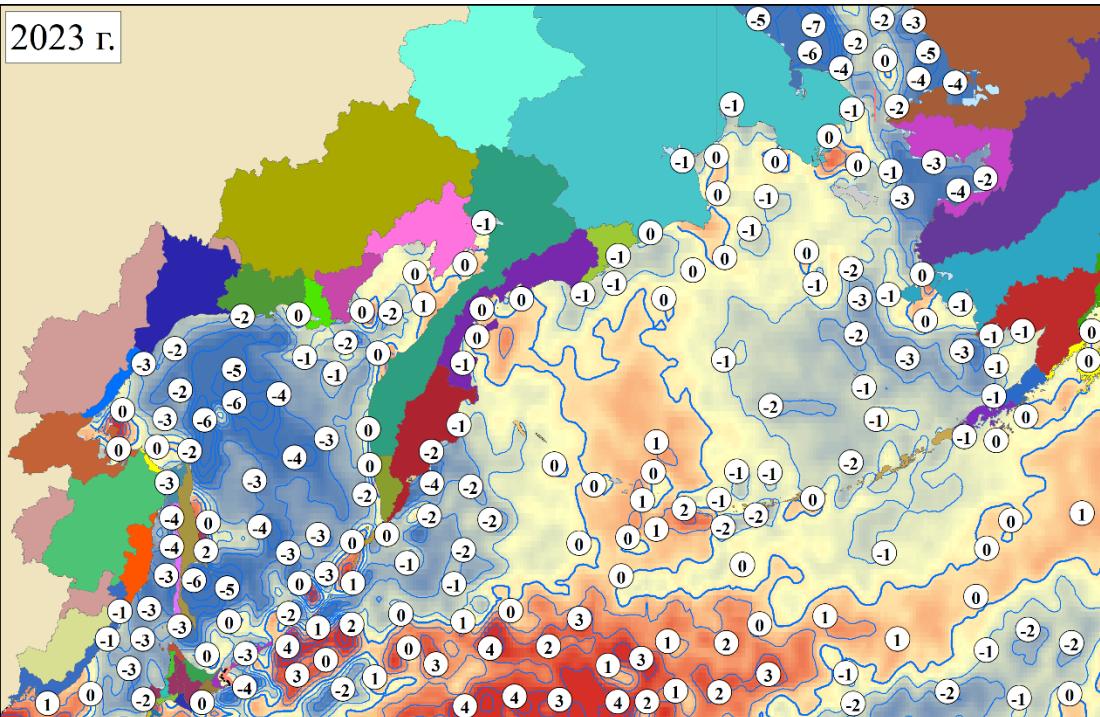


# Разница температуры поверхности океана по отношению к 15 августа 2024 года, °C

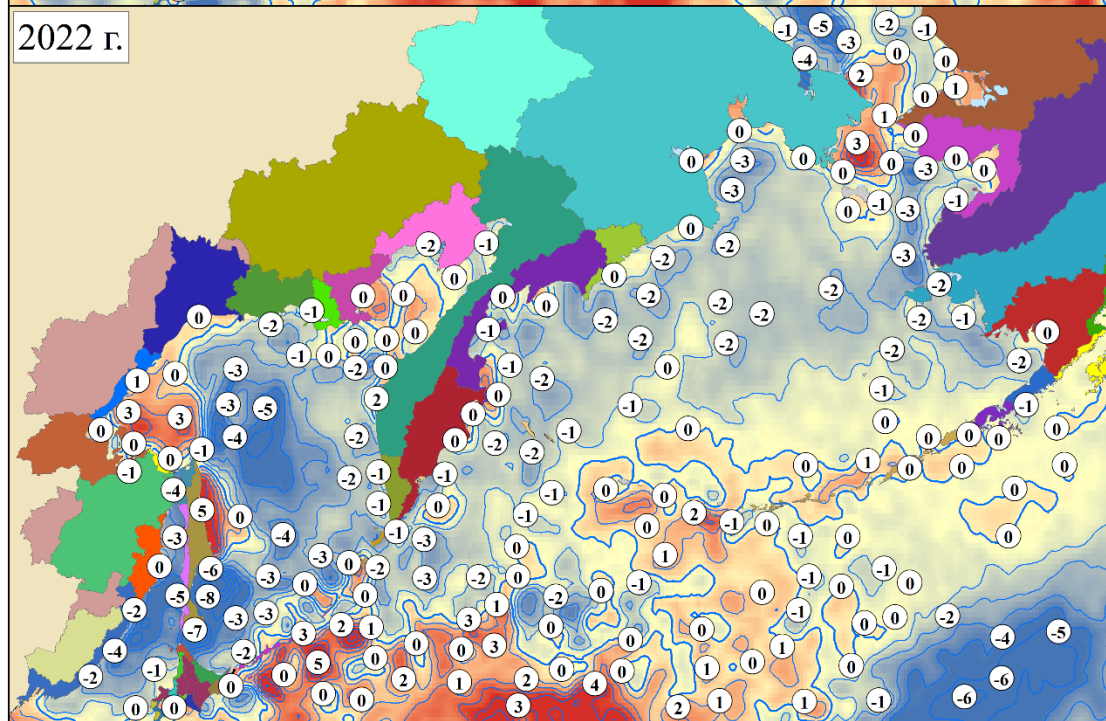
2024 г., средняя для предыдущих 5 дней



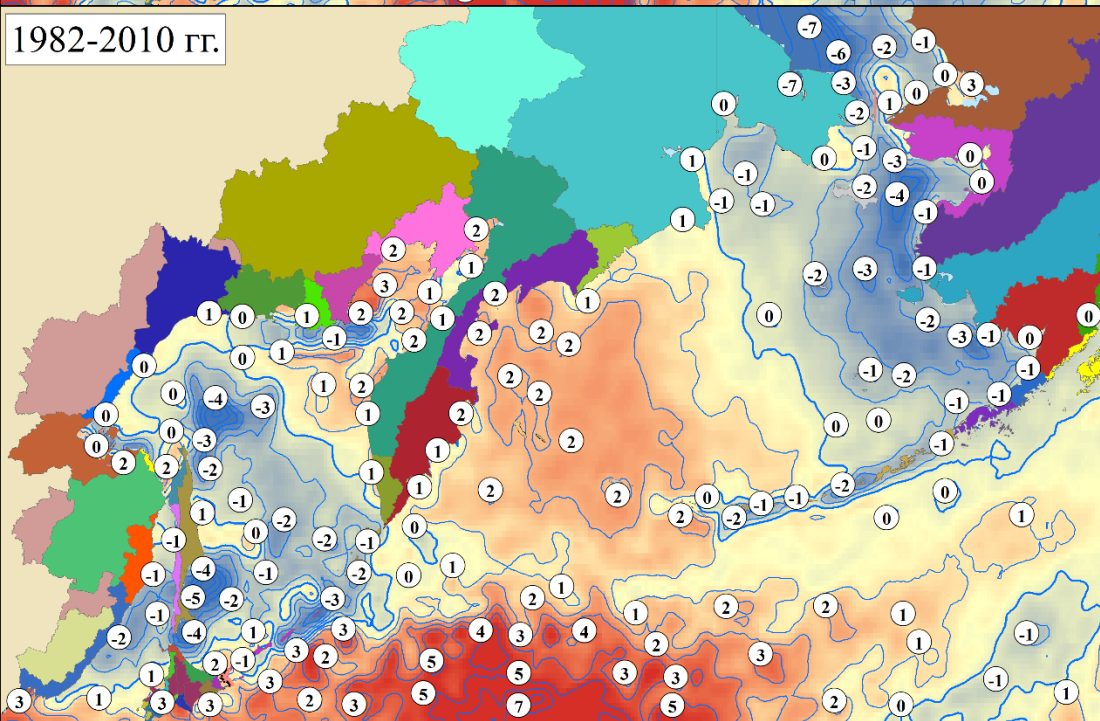
2023 г.



2022 г.

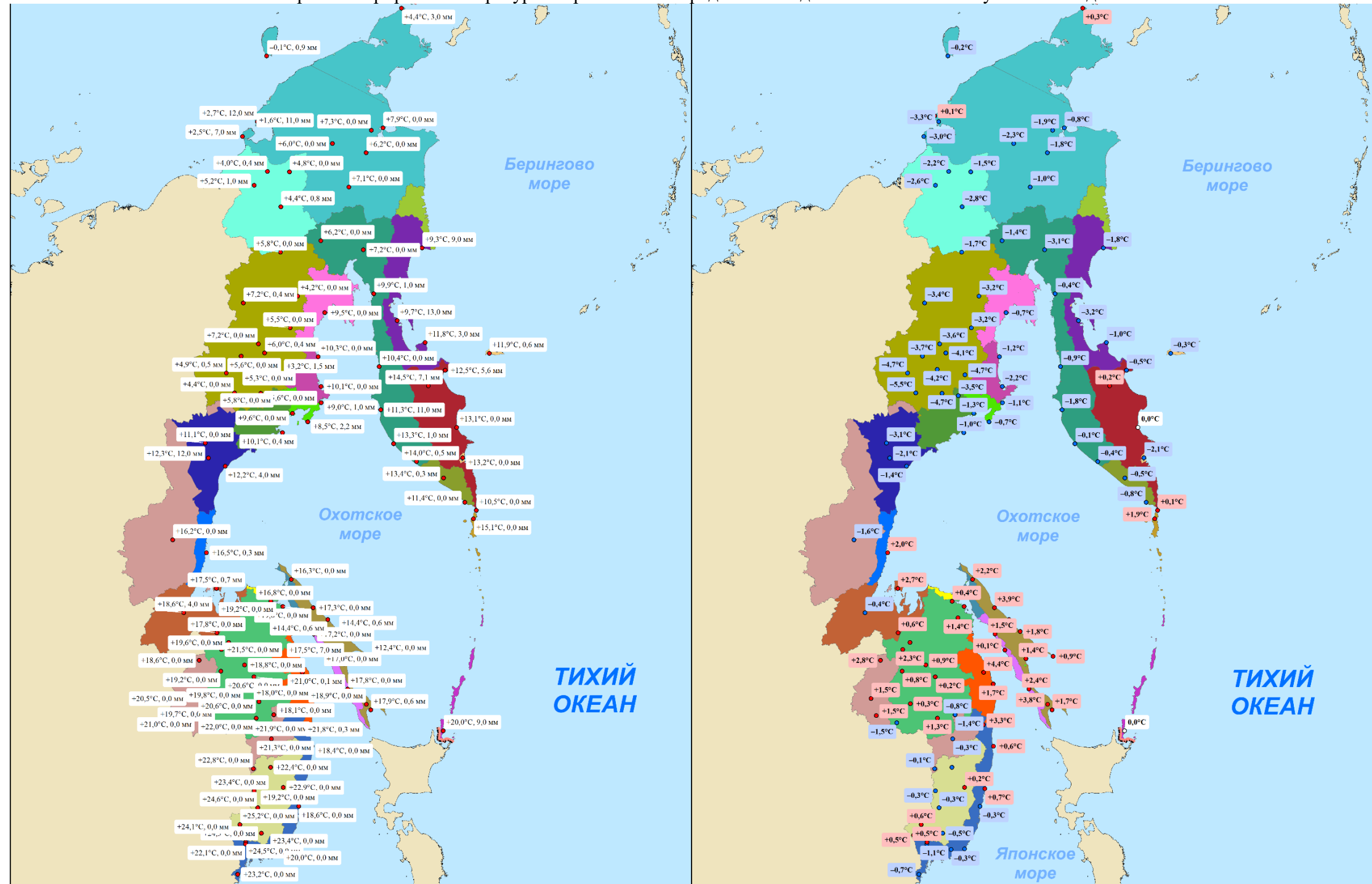


1982-2010 гг.

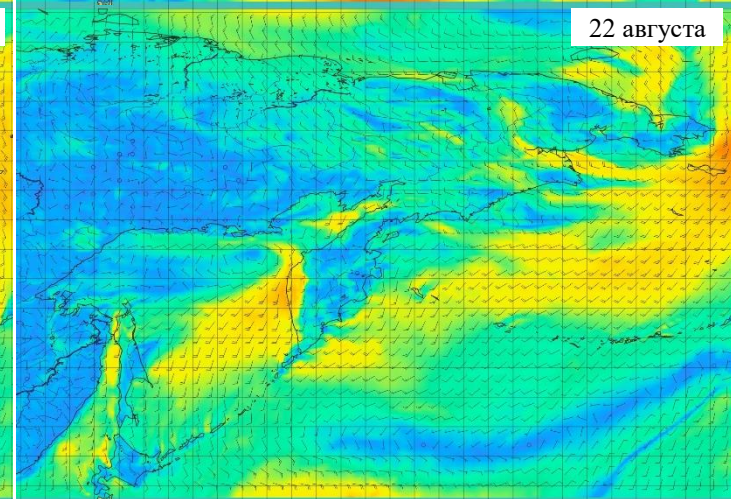
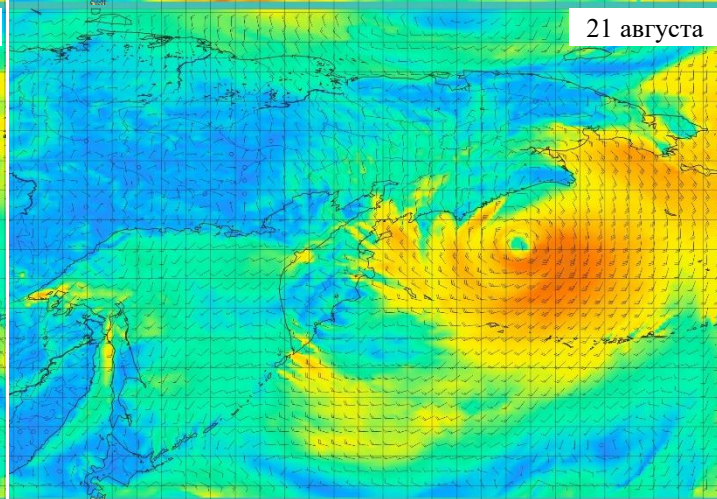
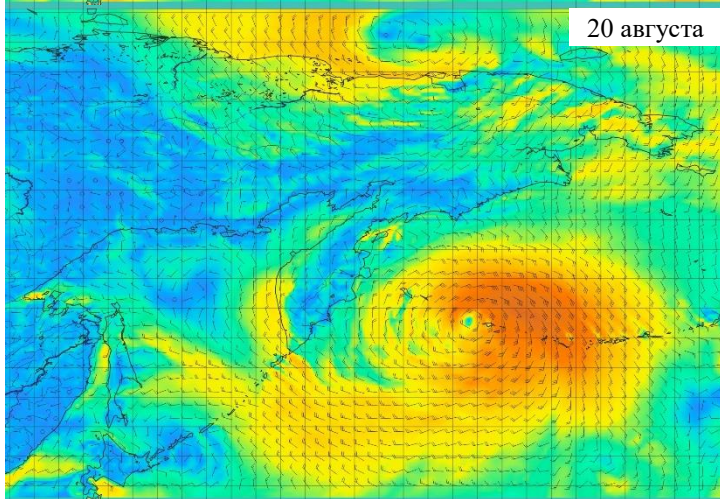
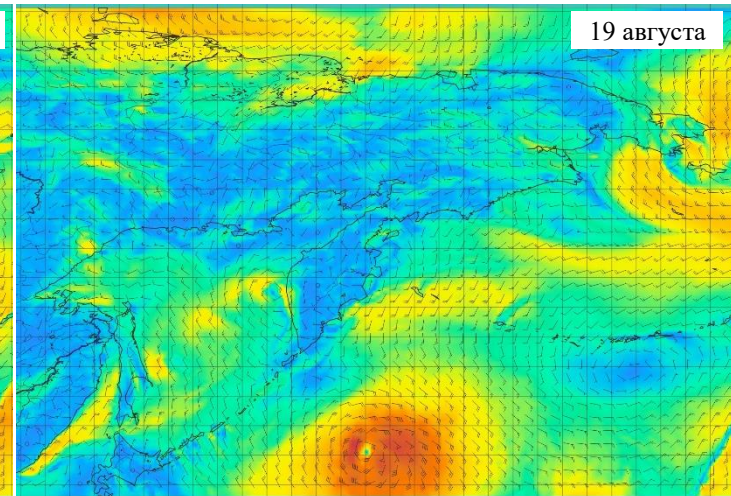
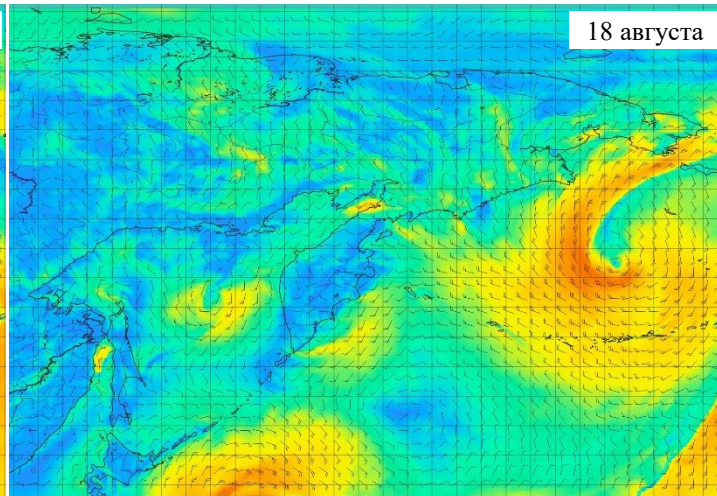
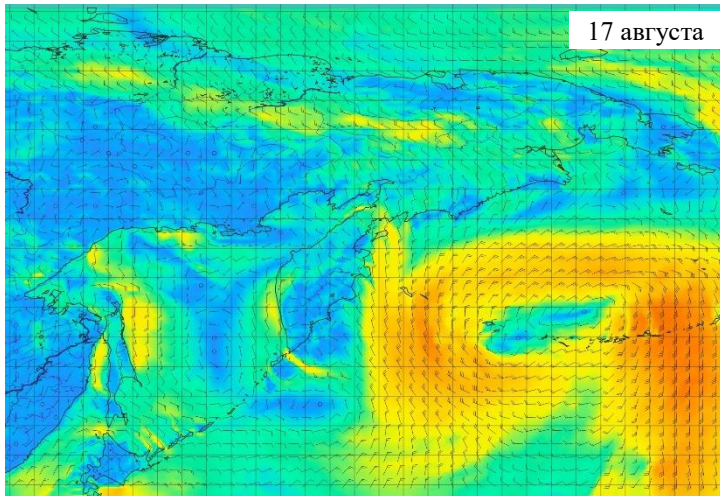


# Метеорологическая обстановка на Дальнем Востоке России

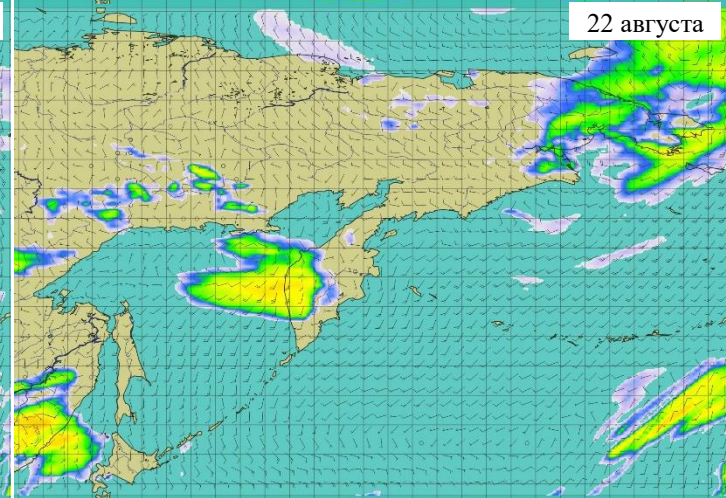
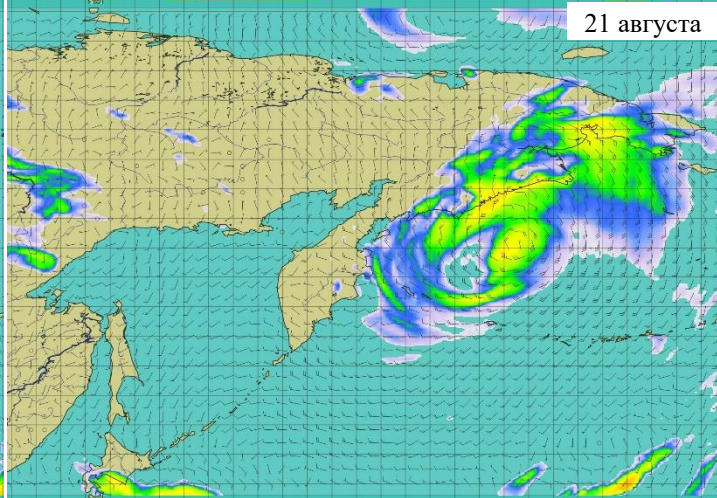
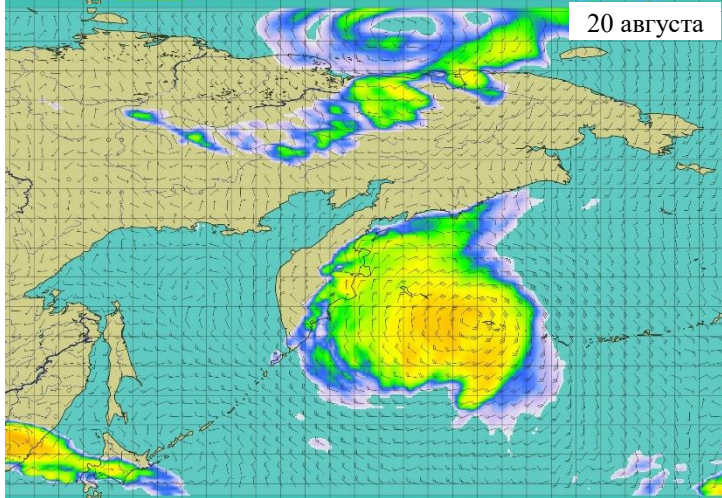
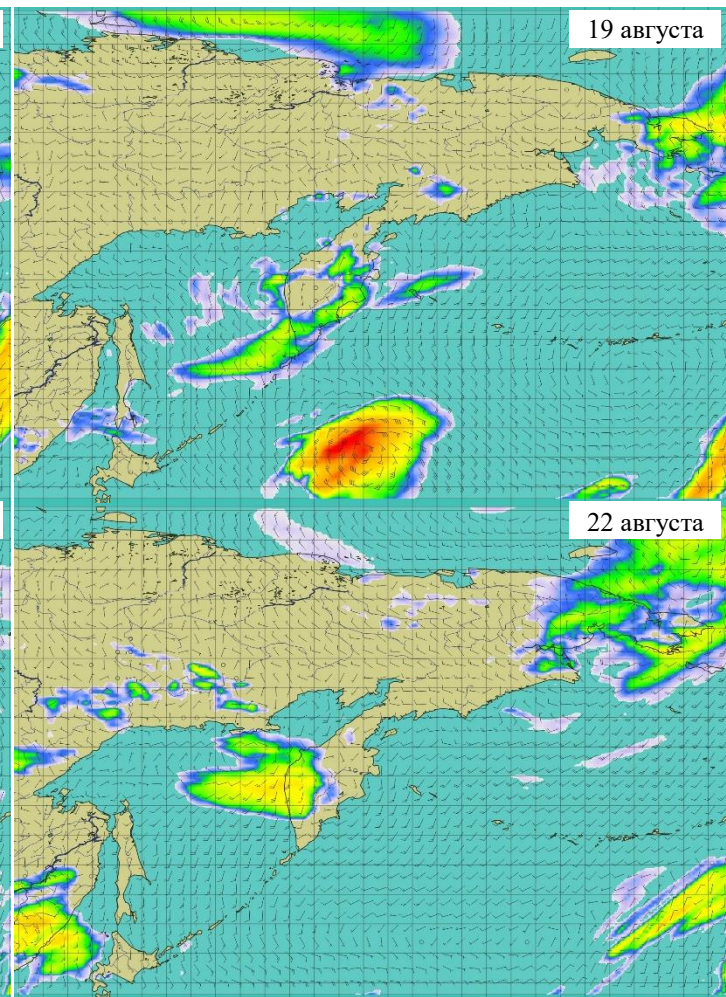
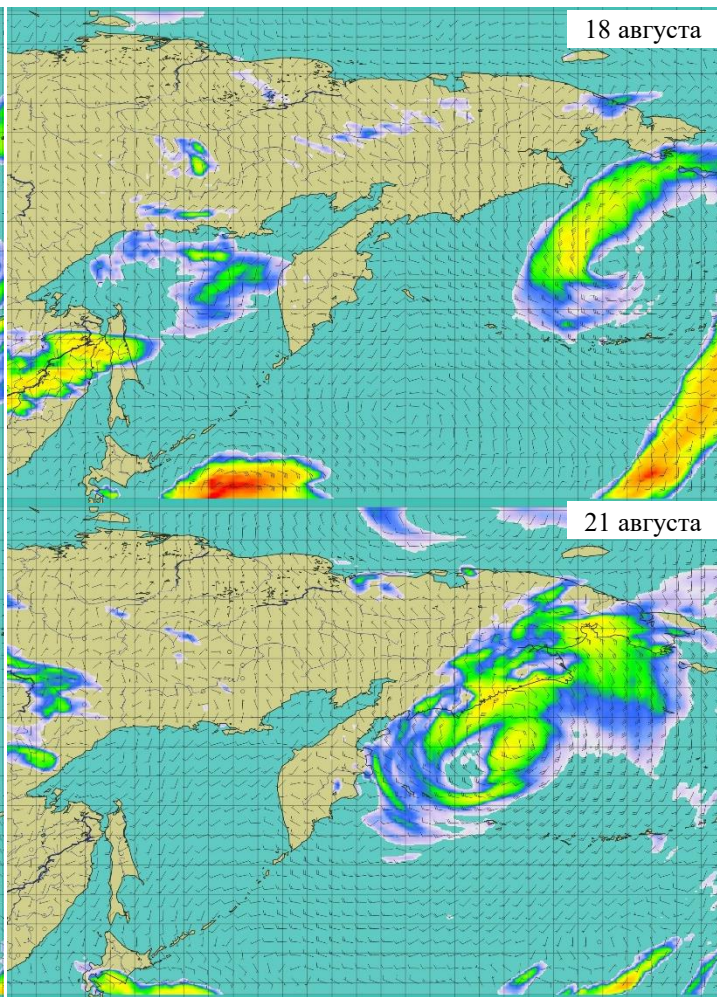
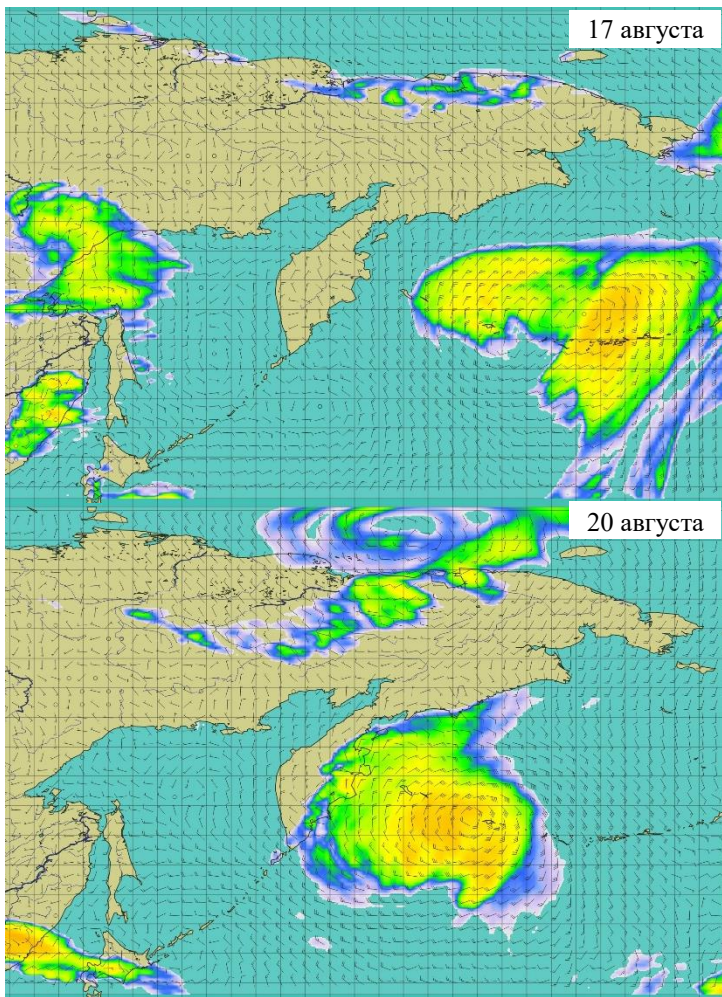
Примечание: слева — средняя температура воздуха и уровень осадков 15 августа 2024 года, справа — прирост температуры в сравнении с осредненными данными за 10–14 августа 2024 года



# Прогноз ветровой активности на Дальнем Востоке России на 17–22 августа 2024 года, м/с



# Прогноз осадков на Дальнем Востоке России на 17–22 августа 2024 года, мм



# Прогноз температуры воздуха на Дальнем Востоке России на 17–22 августа 2024 года, °С

