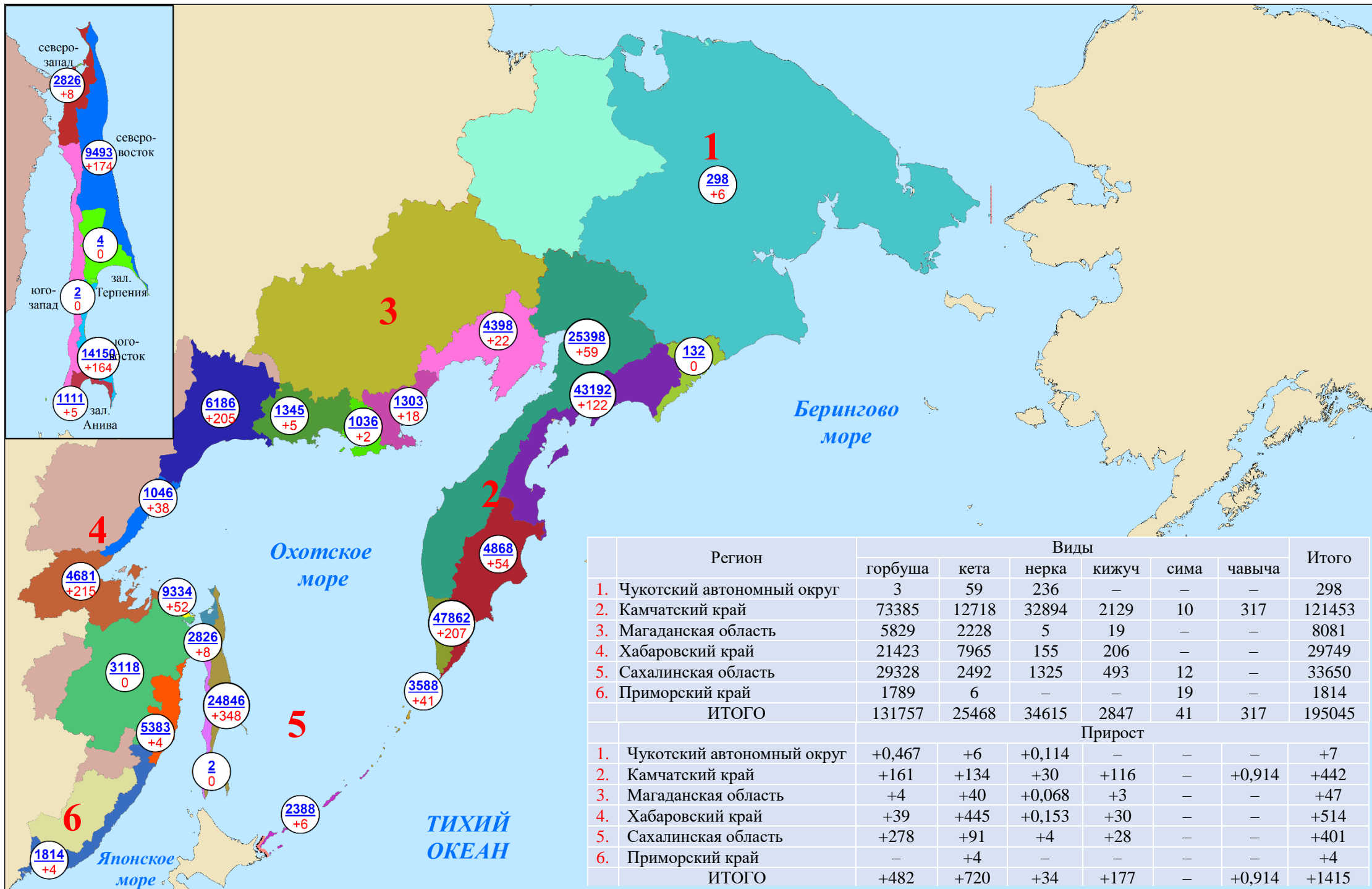


Нарастающий вылов тихоокеанских лососей по промышленным районам Дальнего Востока России на 20 августа 2024 года, тонн

Примечание: цифрами в белых кругах над чертой представлен нарастающий вылов, под чертой — прирост вылова за сутки

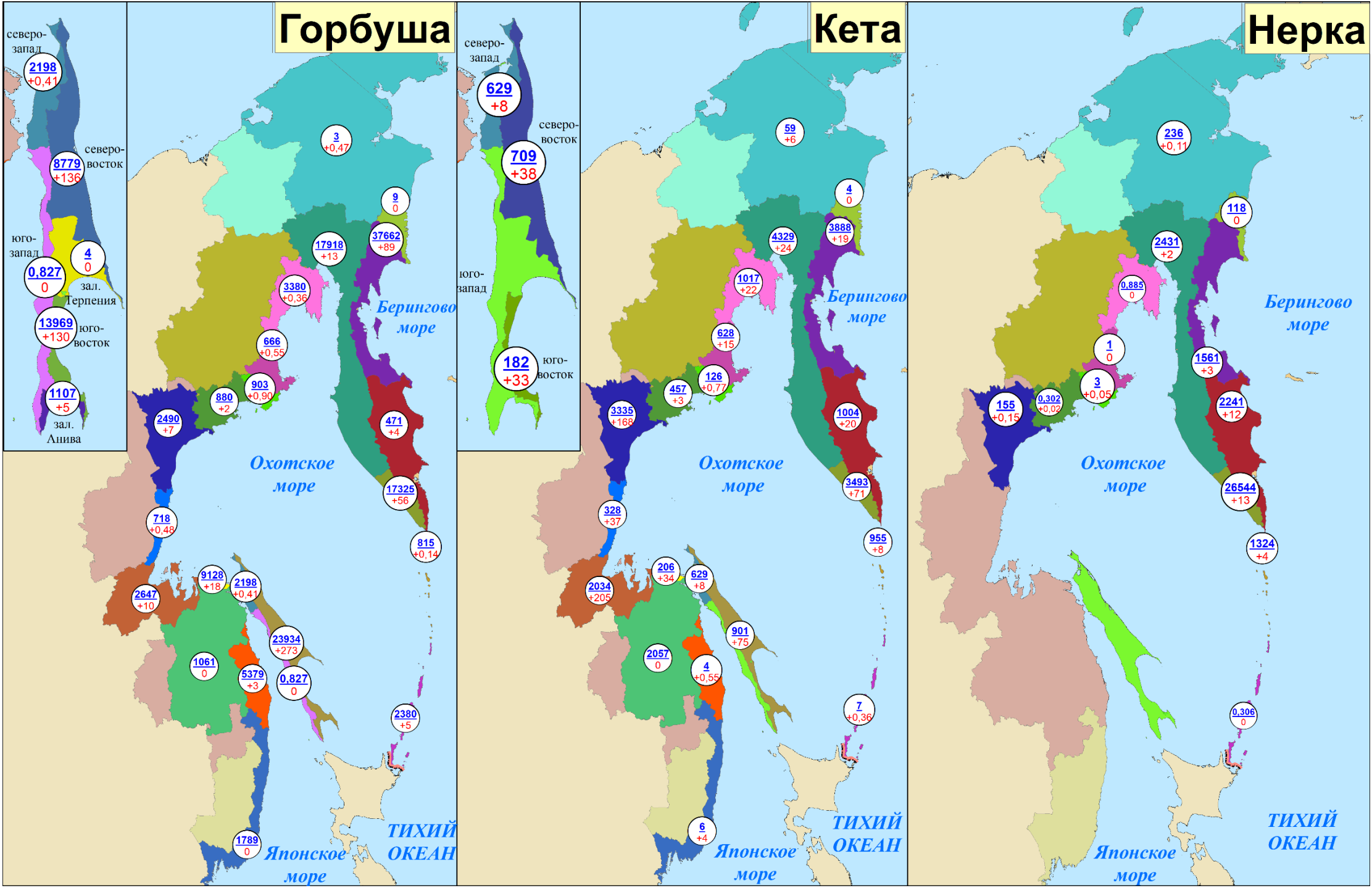


**Нарастающий вылов горбуши, кеты и нерки
по промышленным районам Дальнего Востока России на 20 августа 2024 года, включительно, тонн**

Горбуша

Кета

Нерка

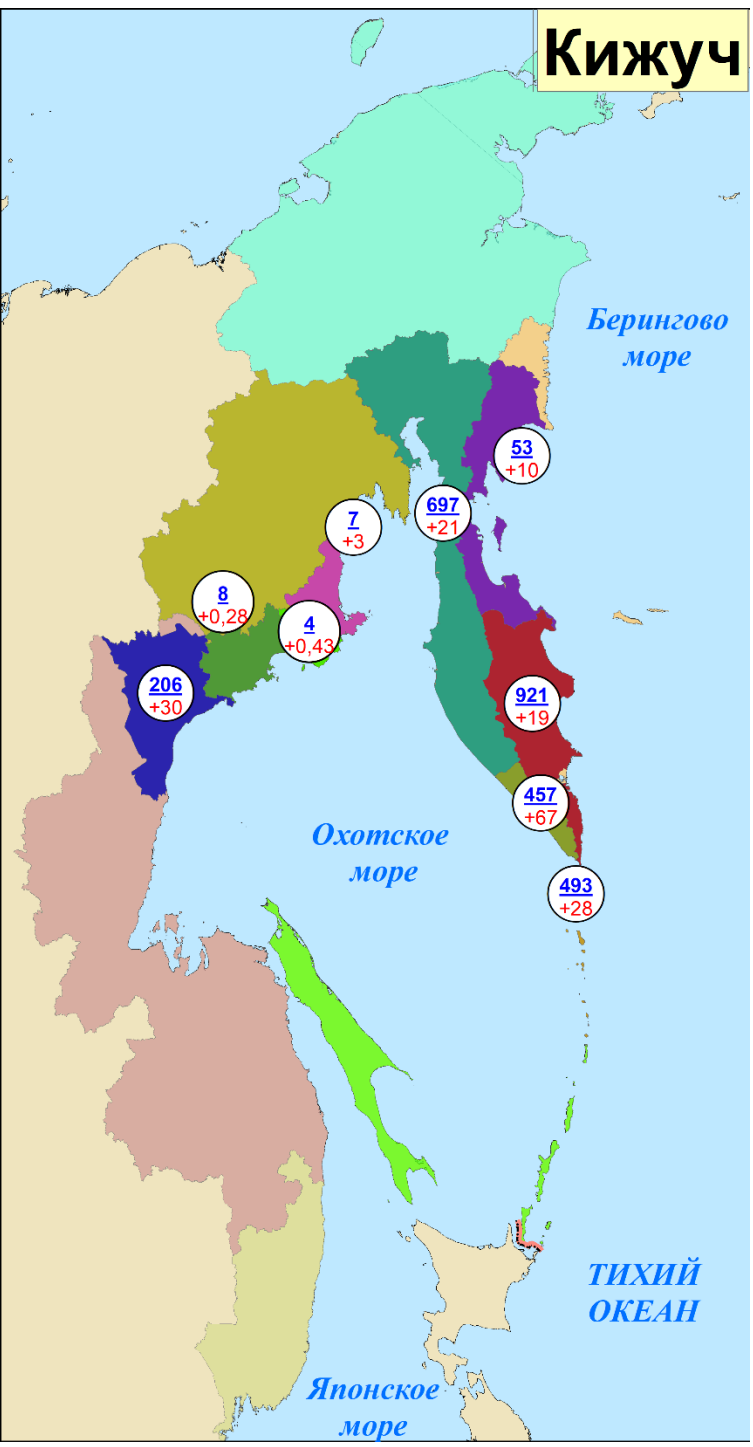
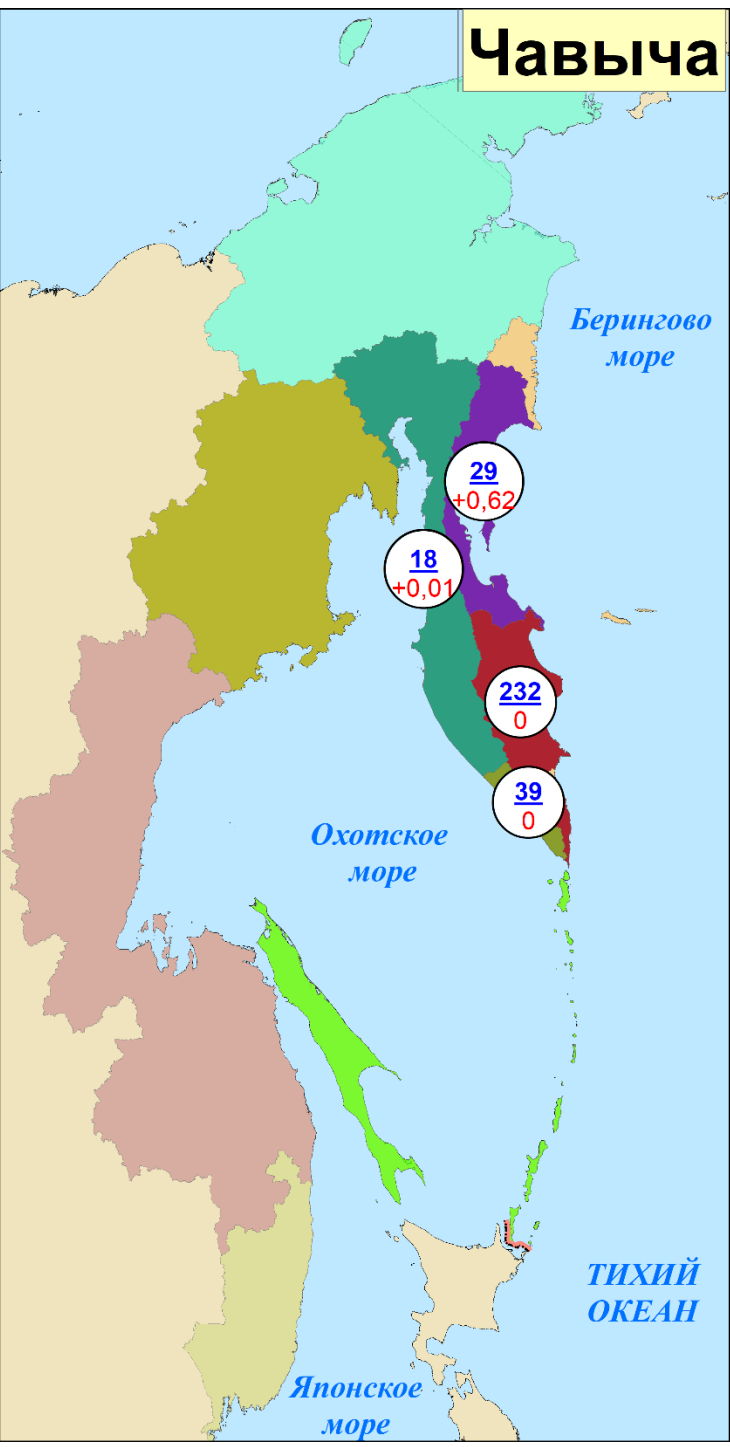
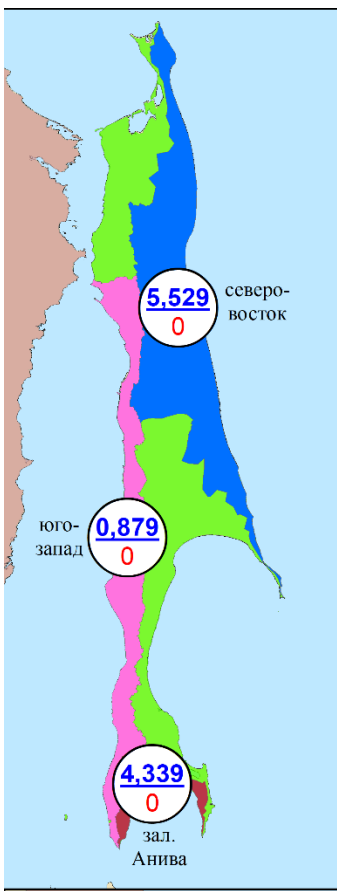


**Нарастающий вылов сима, чавычи и кижуча
по промышленным районам Дальнего Востока России на 20 августа 2024 года, включительно, тонн**

Сима

Чавыча

Кижуч



Вылов тихоокеанских лососей на 20 августа в 2024 году в сравнении с 2023 (для горбуши — 2022) годом, тонн

Зона (подзона)/промрайон	Год/вид																					
	2023							ИТОГО	2024						ИТОГО	Разница 2024 к 2023 году, %						ИТОГО
	горбуша	кета	нерка	кижуч	чавыча	сима	горбуш		кета	нерка	кижуч	чавыча	сима	горбуша		кета	нерка	кижуч	чавыча	сима		
Чукотский АО																						
Восточно-Сибирское море, зона Чукотское море, зона Чукотская, зона Западно-Берингоморская	8	669	317	–	–	–	994	3	59	236	–	–	–	298	–63,1	–91,2	–25,5	–	–	–	–70,0	
Камчатский край																						
Западно-Берингоморская	24	4	206	–	–	–	234	9	4	118	–	–	–	131	–62,3	–6,4	–42,8	–	–	–	–44,1	
Карагинская	34572	5991	2821	114	60	–	43557	37662	3888	1561	53	29	–	43193	+8,9	–35,1	–44,7	–53,4	–52,0	–	–0,8	
Петропавловско-Командорская	346	2505	8648	849	363	–	12711	471	1004	2241	921	232	–	4869	+36,1	–59,9	–74,1	+8,5	–36,1	–	–61,7	
Западно-Камчатская	10790	8832	3170	1638	18	7	24455	17918	4329	2431	697	18	6	25399	+66,1	–51,0	–23,3	–57,4	+1,5	–9,4	+3,9	
Камчатско-Курильская	15971	3887	17650	499	36	4	38047	17325	3493	26544	457	39	4	47862	+8,5	–10,1	+50,4	–8,4	+7,7	+8,2	+25,8	
Всего	61703	21219	32495	3099	478	10	119004	73385	12718	32895	2128	318	10	121454	+18,9	–40,1	+1,2	–31,3	–33,4	–3,1	+2,1	
Магаданская область																						
Материковое побережье Охотского моря (Северо-Охотоморская и Западно-Камчатская подзоны)	3288	802	12	1	–	–	4103	5829	2228	5	19	–	–	8081	+77,3	+177,9	–58,3	+1777,5	–	–	+97,0	
Гижигинская группа рек	2277	221	9	–	–	–	2508	3380	1017	0,9	–	–	–	4398	+48,4	+360,3	–90,5	–	–	–	+75,4	
Ямская группа рек	351	306	–	–	–	–	657	666	628	1	7	–	–	1302	+89,8	+105,3	+100	+100	–	–	+98,2	
Ольская группа рек	350	76	3	0,07	–	–	429	903	126	3	4	–	–	1036	+157,7	+65,8	+18,4	+5782,4	–	–	+141,5	
Тауйская группа рек	309	199	0,003	0,9	–	–	509	880	457	0,3	8	–	–	1345	+184,4	+129,8	+9900,0	+747,5	–	–	+164,1	
Хабаровский край																						
Материковое побережье Охотского моря	16491	6143	284	51	–	–	22969	14983	5903	155	206	–	–	21247	–9,1	–3,9	–45,4	+305,0	–	–	–7,5	
Охотский район	5078	2869	284	51	–	–	8282	2490	3335	155	206	–	–	6186	–51,0	+16,2	–45,4	+305,0	–	–	–25,3	
Аяно-Майский район	821	312	–	–	–	–	1134	718	328	–	–	–	–	1046	–12,6	+5,0	–	–	–	–	–7,7	
Тугуро-Чумиканский район	1887	2881	–	–	–	–	4768	2647	2034	–	–	–	–	4681	+40,3	–29,4	–	–	–	–	–1,8	
зал. Сахалинский	8705	81	–	–	–	–	8786	9128	206	–	–	–	–	9334	+4,9	+154,5	–	–	–	–	+6,2	
р. Амур и Амурский лиман	5	3	–	–	–	–	8	1061	2057	–	–	–	–	3118	+21295,4	+80725,1	–	–	–	–	+41451,2	
Северное Приморье	495	7	–	–	–	–	502	5379	4	–	–	–	–	5383	+986,5	–41,5	–	–	–	–	+972,5	
Всего	16991	6153	284	51	–	–	23479	21423	7964	155	206	–	–	29748	+26,1	+29,4	–45,4	+305,0	–	–	+26,7	
Приморский край																						
Южное Приморье	613	0,002	–	–	–	10	622	1789	6	–	–	–	19	1814	+192,0	+299900,0	–	–	–	+97,5	+191,5	
Сахалинская область																						
Северо-западный Сахалин	1531	94	–	–	–	–	1625	2198	629	–	–	–	–	2827	+43,6	+568,2	–	–	–	–	+74,0	
Юго-западный Сахалин	0,5	–	–	–	–	0,2	0,7	0,8	–	–	–	–	0,9	2	+75,4	–	–	–	–	+278,2	+188,2	
Восточно-Сахалинская	25068	471	–	–	–	9	25547	23934	901	–	0,007	–	11	24846	–4,5	+91,4	–	+100	–	+28,5	–2,7	
Камчатско-Курильская	163	83	68	7	–	–	320	26	27	57	0,07	–	–	110	–84,0	–67,3	–16,0	–99,0	–	–	–65,6	
Северо-Курильская	1214	1116	1048	142	–	–	3520	789	928	1268	493	–	–	3478	–35,0	–16,9	+21,0	+247,6	–	–	–1,2	
Южно-Курильская	12963	8	4	–	–	0,1	12975	2380	7	0,3	–	–	–	2387	–81,6	–15,3	–91,5	–	–	–100	–81,6	
Всего	40938	1678	1119	149	–	9	43893	29328	2492	1325	493	–	12	33650	–28,4	+48,5	+18,4	+231,1	–	+37,9	–23,3	
Итого	123541	30521	34226	3300	478	29	192095	131757	25467	34616	2846	318	41	195045	+6,7	–16,6	+1,1	–13,8	–33,4	+43,1	+1,5	

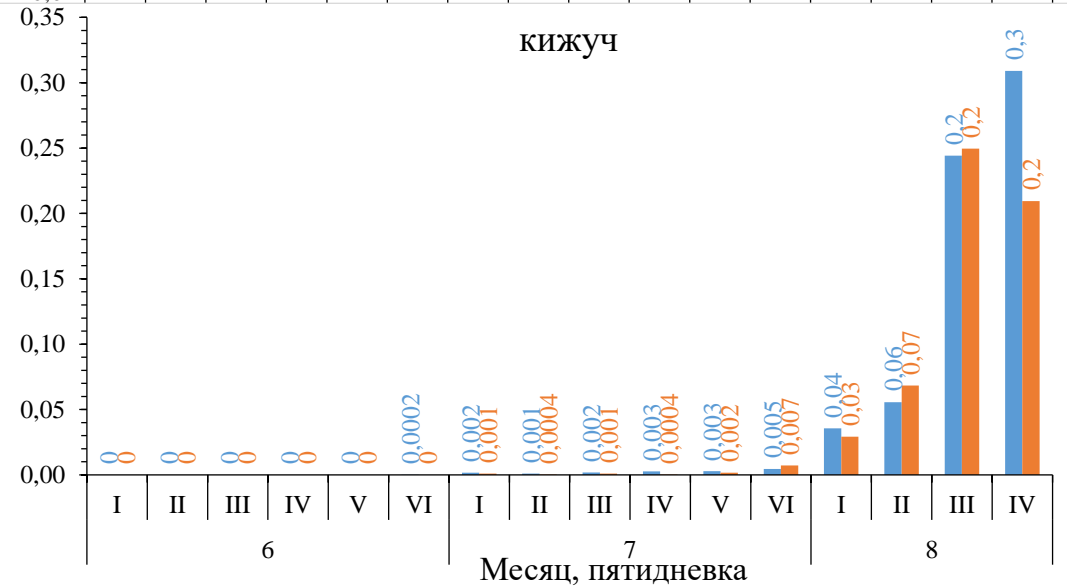
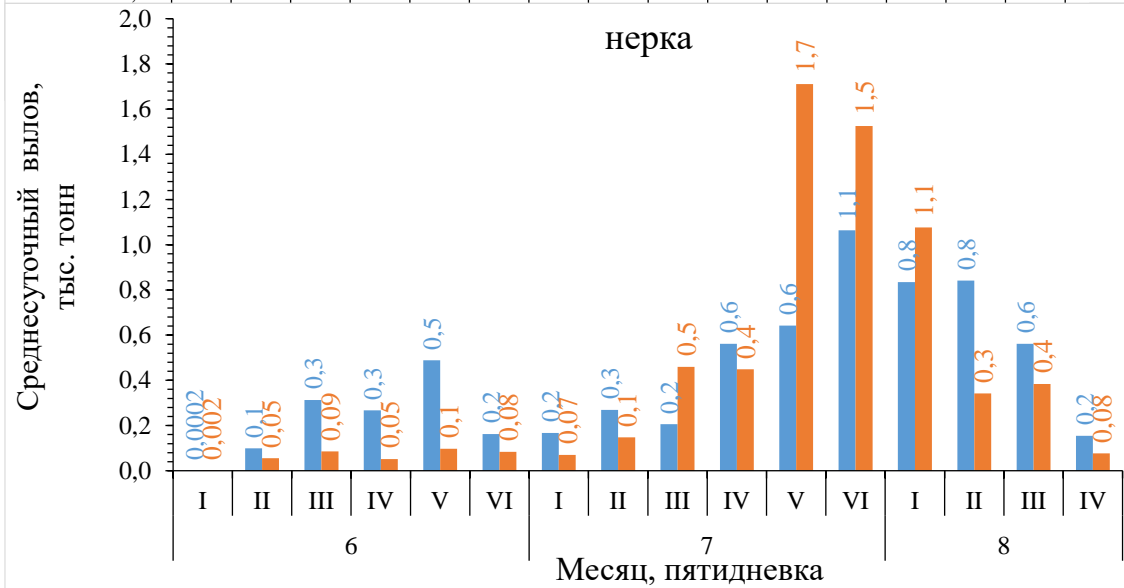
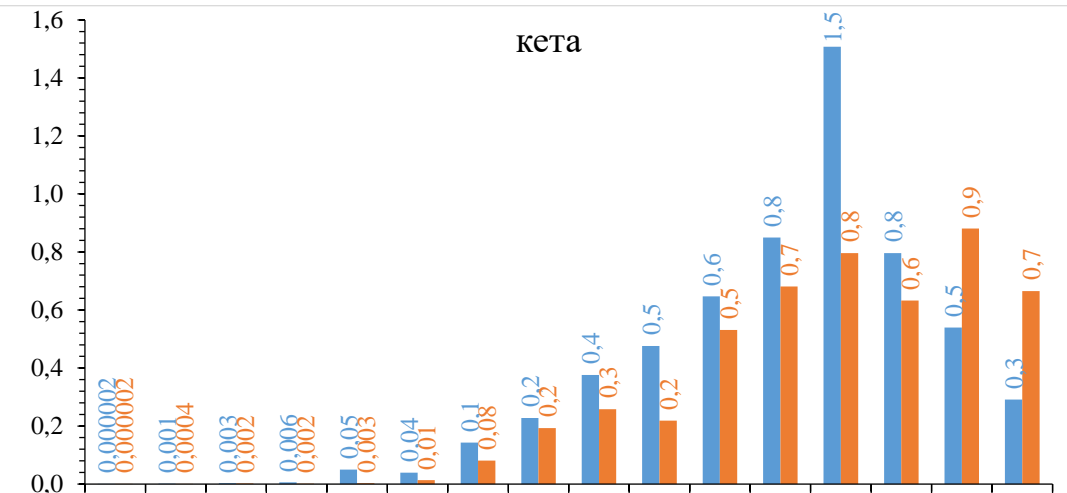
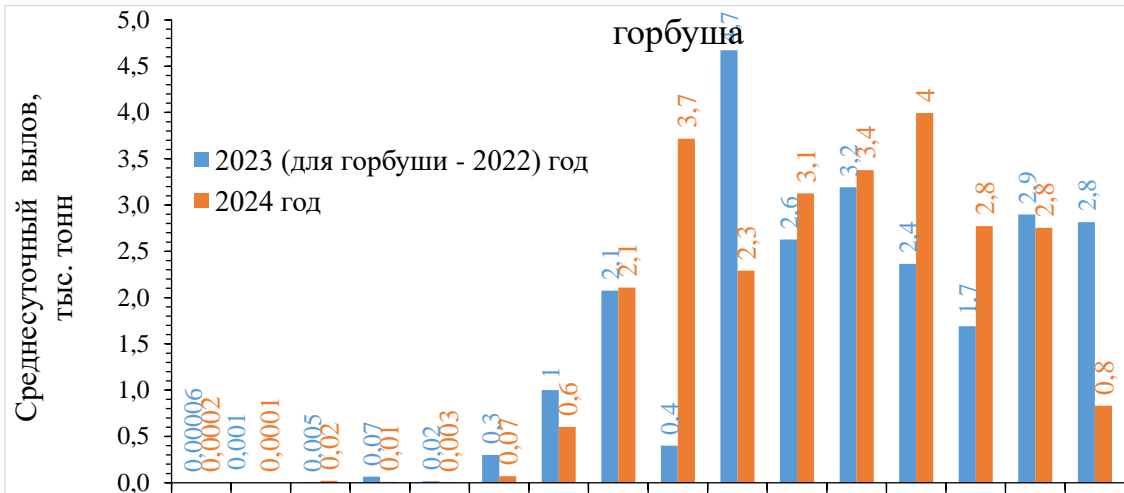
**Прогноз, вылов и отклонение от прогноза вылова
тихоокеанских лососей на Дальнем Востоке России на 20 августа 2024 года**

Зона (подзона)/промрайон	Показатель/вид																					
	Прогноз, тонн						ИТОГО	Вылов, тонн						ИТОГО	Δ вылов к прогнозу, %						ИТОГО	
	горбуша	кета	нерка	кижуч	чавыча	сима		горбуша	кета	нерка	кижуч	чавыча	сима		горбуша	кета	нерка	кижуч	чавыча	сима		
Чукотский АО																						
Восточно-Сибирское море, зона Чукотское море, зона Чукотская, зона Западно-Беринговоморская	185	405	303	-	-	-	893	3	59	236	-	-	-	298	-98,4	-85,4	-22,1	-	-	-	-66,6	
Камчатский край																						
Западно-Беринговоморская	100	30	300	20	-	-	450	9	4	118	-	-	-	131	-91,0	-86,7	-60,7	-	-	-	-70,9	
Карагинская	66000	6400	2300	300	80	-	75080	37662	3888	1561	53	29	-	43193	-42,9	-39,3	-32,1	-82,3	-63,8	-	-42,5	
Петропавловско-Командорская	2000	2900	6450	1580	300	-	13230	471	1004	2241	921	232	-	4869	-76,5	-65,4	-65,3	-41,7	-22,7	-	-63,2	
Западно-Камчатская	19000	10500	2000	4400	20	4	35924	17918	4329	2431	697	18	6	25399	-5,7	-58,8	+21,6	-84,2	-10,0	+50,0	-29,3	
Камчатско-Курильская	19000	6000	14400	3200	50	6	42656	17325	3493	26544	457	39	4	47862	-8,8	-41,8	+84,3	-85,7	-22,0	-33,3	+12,2	
Всего	106100	25830	25450	9500	450	10	167340	73385	12718	32895	2128	318	10	121454	-30,8	-50,8	+29,3	-77,6	-29,3	-0,0	-27,4	
Магаданская область																						
Материковое побережье Охотского моря (Северо-Охотоморская и Западно-Камчатская подзоны)	4800	2900	30	224	-	-	7954	5829	2228	5	19	-	-	8081	+21,4	-23,2	-83,3	-91,5	-	-	+1,6	
Гижигинская группа рек	-	-	-	-	-	-	-	3380	1017	0,9	-	-	-	4398	-	-	-	-	-	-	-	
Ямская группа рек	-	-	-	-	-	-	-	666	628	1	7	-	-	1302	-	-	-	-	-	-	-	
Ольская группа рек	-	-	-	-	-	-	-	903	126	3	4	-	-	1036	-	-	-	-	-	-	-	
Тауйская группа рек	-	-	-	-	-	-	-	880	457	0,3	8	-	-	1345	-	-	-	-	-	-	-	
Хабаровский край																						
Материковое побережье Охотского моря (Северо-Охотоморская подзона)	20000	11300	413	730	-	-	32443	14983	5903	155	206	-	-	21247	-25,1	-47,8	-62,5	-71,8	-	-	-34,5	
Охотский район	-	-	-	-	-	-	-	2490	3335	155	206	-	-	6186	-	-	-	-	-	-	-	
Аяно-Майский район	-	-	-	-	-	-	-	718	328	-	-	-	-	1046	-	-	-	-	-	-	-	
Тугуро-Чумиканский район зал. Сахалинский	-	-	-	-	-	-	-	2647	2034	-	-	-	-	4681	-	-	-	-	-	-	-	
р. Амур и Амурский лиман	3500	11460	-	-	-	-	14960	1061	2057	-	-	-	-	3118	-69,7	-82,1	-	-	-	-	-79,2	
Северное Приморье	4200	200	-	-	-	0,2	4400	5379	4	-	-	-	-	5383	+28,1	-98,0	-	-	-	-	+22,3	
Всего	27700	22960	413	730	-	0,2	51803	21423	7964	155	206	-	-	29748	-22,7	-65,3	-62,5	-71,8	-	-	-42,6	
Приморский край																						
Южное Приморье	1000	685	-	-	-	95	1780	1789	6	-	-	-	19	1814	+78,9	-99,1	-	-	-	-	-80,0	+1,9
Сахалинская область																						
Северо-западный Сахалин	850	1634	-	-	-	-	2484	2198	629	-	-	-	-	2827	+158,6	-61,5	-	-	-	-	+13,8	
Юго-западный Сахалин	72	1190	-	-	-	24	1286	0,8	-	-	-	-	0,9	2	-98,9	-	-	-	-	-	-96,3	-99,8
Восточно-Сахалинская	39009	17930	-	28	-	53	57020	23934	901	-	0,007	-	11	24846	-38,6	-95,0	-	-100,0	-	-	-79,2	-56,4
Камчатско-Курильская	500	250	200	50	-	-	1000	26	27	57	0,07	-	-	110	-94,8	-89,2	-71,5	-99,9	-	-	-89,0	
Северо-Курильская	2500	1450	1200	350	-	-	5500	789	928	1268	493	-	-	3478	-68,4	-36,0	+5,7	+40,9	-	-	-36,8	
Южно-Курильская	10142	12780	12	-	-	1	22935	2380	7	0,3	-	-	-	2387	-76,5	-99,9	-97,5	-	-	-	-100	-89,6
Всего	53073	35234	1412	428	-	78	90225	29328	2492	1325	493	-	12	33650	-44,7	-92,9	-6,2	+15,2	-	-	-84,6	-62,7
Итого	192858	88014	27608	10882	450	183	319995	131757	25467	34616	2846	318	41	195045	-31,7	-71,1	+25,4	-73,8	-29,3	-77,6	-39,0	

**Прогноз, вылов и отклонение от прогноза вылова
тихоокеанских лососей на Дальнем Востоке России на 20 августа 2024 года**

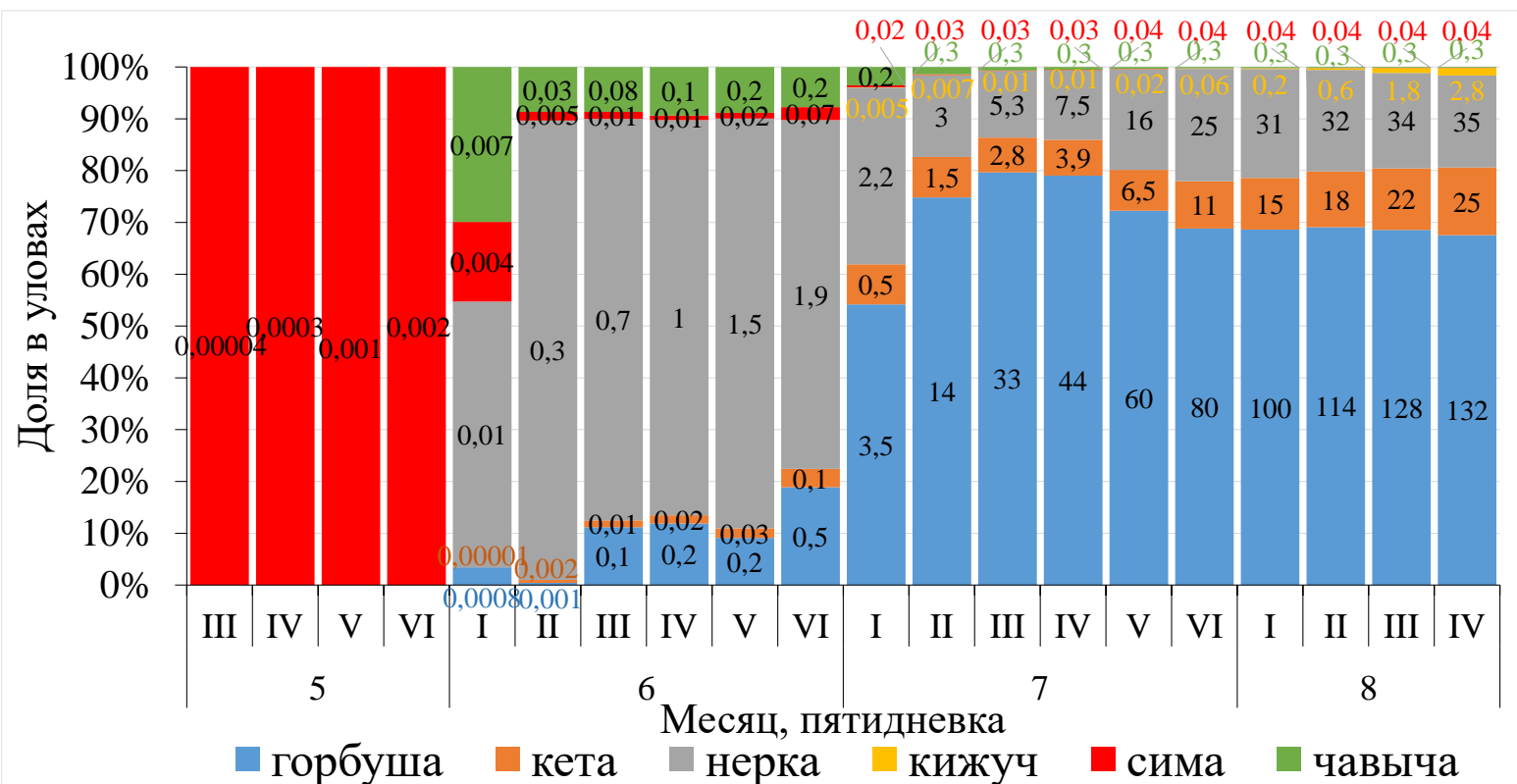
Район промысла	Прогнозируемый вылов							Корректировка (количество, ед.)							Скорректированный прогноз вылова						
	горбуша	кета	нерка	кижуч	сима	чавыча	всего	горбуша	кета	нерка	кижуч	сима	чавыча	всего	горбуша	кета	нерка	кижуч	сима	чавыча	всего
Чукотский автономный округ, в т.ч. Восточно-Сибирское море (в границах Чукотского автономного округа), зона Чукотское море, зона Чукотская, зона Западно-Берингоморская (в границах Чукотского автономного округа)	185	405	303	–	–	–	893	–	–	100 (1)	–	–	–	100 (1)	185	405	403	–	–	–	993
Побережье восточной Камчатки	68100	9330	9050	1900	–	380	88760	–	–	–	–	–	100 (1)	100 (1)	68100	9330	9050	1900	–	480	88860
Зона Западно-Берингоморская (в границах Камчатского края)	100	30	400	20	–	–	450	–	–	–	–	–	–	–	100	30	400	20	–	–	450
Карагинская подзона	66000	6400	2300	300	–	80	75080	–	–	–	–	–	–	–	66000	6400	2300	300	–	80	75080
Петропавловско-Командорская подзона	2000	2900	6450	1580	–	300	13230	–	–	–	–	–	100 (1)	100 (1)	2000	2900	6450	1580	–	400	13330
Побережье западной Камчатки	38000	16500	16400	7600	10	70	78580	–	–	16100 (3)	–	–	–	16100 (3)	38000	16500	32500	7600	10	70	94680
Западно-Камчатская подзона (в границах Камчатского края)	19000	10500	2000	4400	4	20	35924	–	–	1500 (1)	–	–	–	1500 (1)	19000	10500	3500	4400	4	20	37424
Камчатско-Курильская подзона (в границах Камчатского края)	19000	6000	14400	3200	6	50	42656	–	–	14600 (2)	–	–	–	14600 (2)	19000	6000	29000	3200	6	50	57256
Материковое побережье Охотского моря	24800	14200	443	954	–	–	40397	3000 (2)	200 (1)	–	–	–	–	3200 (3)	27800	14400	443	954	–	–	43597
Магаданская область (Северо-Охотоморская и Западно-Камчатская подзоны)	4800	2900	30	224	–	–	7954	3000 (2)	200 (1)	–	–	–	–	3200 (3)	7800	3100	30	224	–	–	11154
Хабаровский край (Северо-Охотоморская подзона)	20000	11300	413	730	–	–	32443	–	–	–	–	–	–	–	20000	11300	413	730	–	–	32443
р. Амур и Амурский лиман	3500	11460	–	–	–	–	14960	–	–	–	–	–	–	–	3500	11460	–	–	–	–	14960
Подзона Приморье	5200	885	–	–	95,2	–	6180,2	5000 (3)	–	–	–	–	–	5000 (3)	10200	885	–	–	95,2	–	11180,2
в т.ч. Хабаровский край	4200	200	–	–	0,2	–	4400,2	2000 (1)	–	–	–	–	–	2000 (1)	6200	200	–	–	0,2	–	6400,2
в т.ч. Приморский край	1000	685	–	–	95	–	1780	3000 (2)	–	–	–	–	–	3000 (2)	4000	685	–	–	95	–	4780
Побережье западного Сахалина	922	2824	–	–	24	–	3770	2356 (3)	–	–	–	–	–	2356 (3)	3278	2824	–	–	24	–	6126
в т.ч. северо-западный Сахалин	850	1634	–	–	–	–	2484	2350 (2)	–	–	–	–	–	2350 (2)	3200	1634	–	–	–	–	4834
в т.ч. юго-западный Сахалин	72	1190	–	–	24	–	1286	6 (1)	–	–	–	–	–	6 (1)	78	1190	–	–	24	–	1292
Восточно-Сахалинская подзона	39009	17930	–	28	53	–	57020	–	–	–	–	–	–	–	39009	17930	–	28	53	–	57020
Северные Курилы	3000	1700	1400	400	–	–	6500	–	–	600 (1)	500 (1)	–	–	1100 (2)	3000	1700	2000	900	–	–	7600
Камчатско-Курильская подзона (в границах Сахалинской области)	500	250	200	50	–	–	1000	–	–	–	–	–	–	–	500	250	200	50	–	–	1000
Зона Северо-Курильская	2500	1450	1200	350	–	–	5500	–	–	600 (1)	500 (1)	–	–	1100 (2)	2500	1450	1800	850	–	–	6600
Зона Южно-Курильская	10142	12780	12	–	1	–	22935	–	–	–	–	–	–	–	10142	12780	12	–	1	–	22935
ИТОГО	192858	88014	27608	10882	183,2	450	319995,2	10356 (8)	200 (1)	16800 (5)	500 (1)	–	100 (1)	27956 (16)	203214	88214	44408	11382	183,2	550	347951,2
Δ Прогнозируемый вылов - скорректированный прогноз вылова, %															+5,4	+0,2	+60,9	+4,6	–	+22,2	+8,7

Динамика среднесуточного вылова тихоокеанских лососей на Дальнем Востоке России по пятидневкам

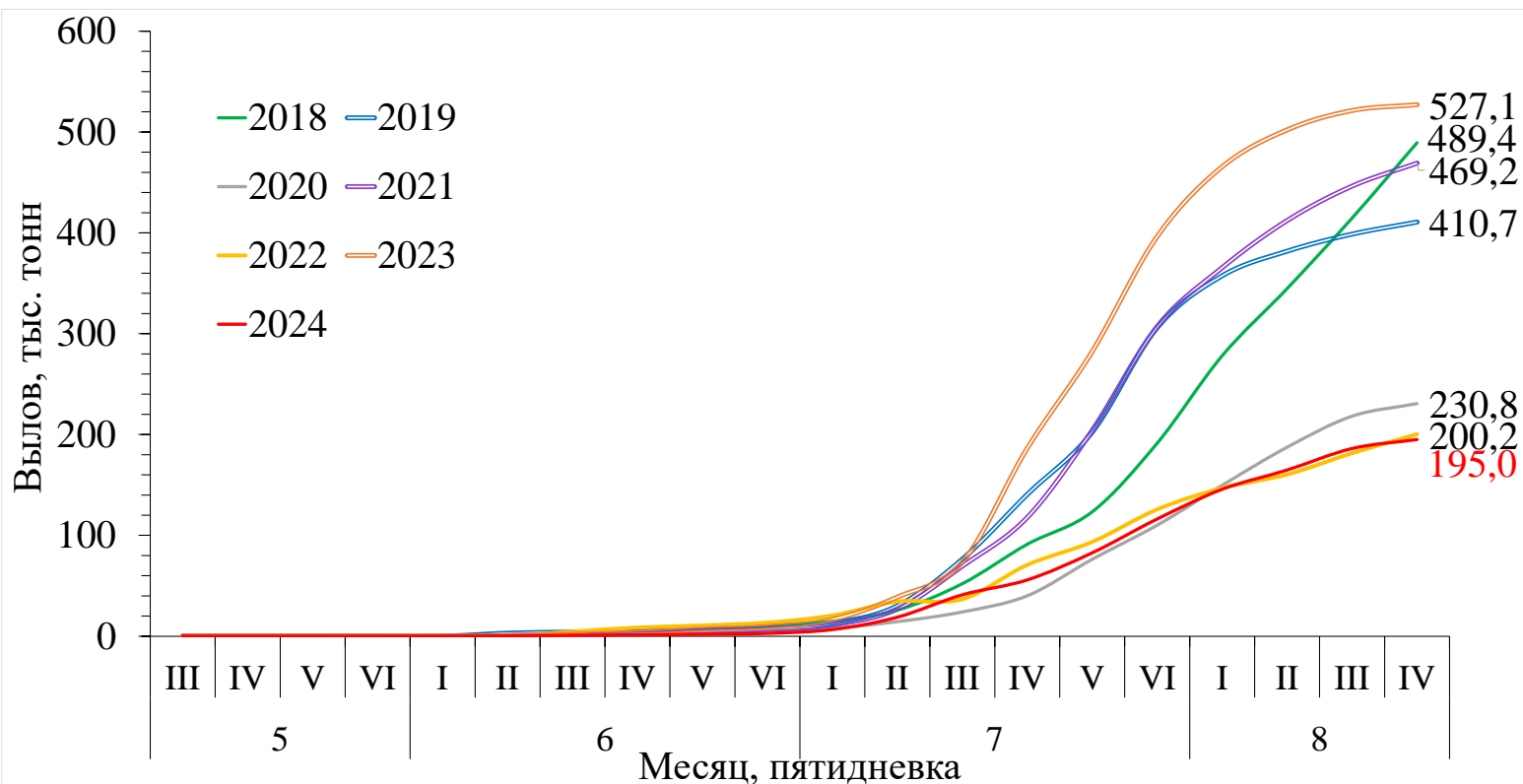


Динамика вылова тихоокеанских лососей на Дальнем Востоке России в 2024 году

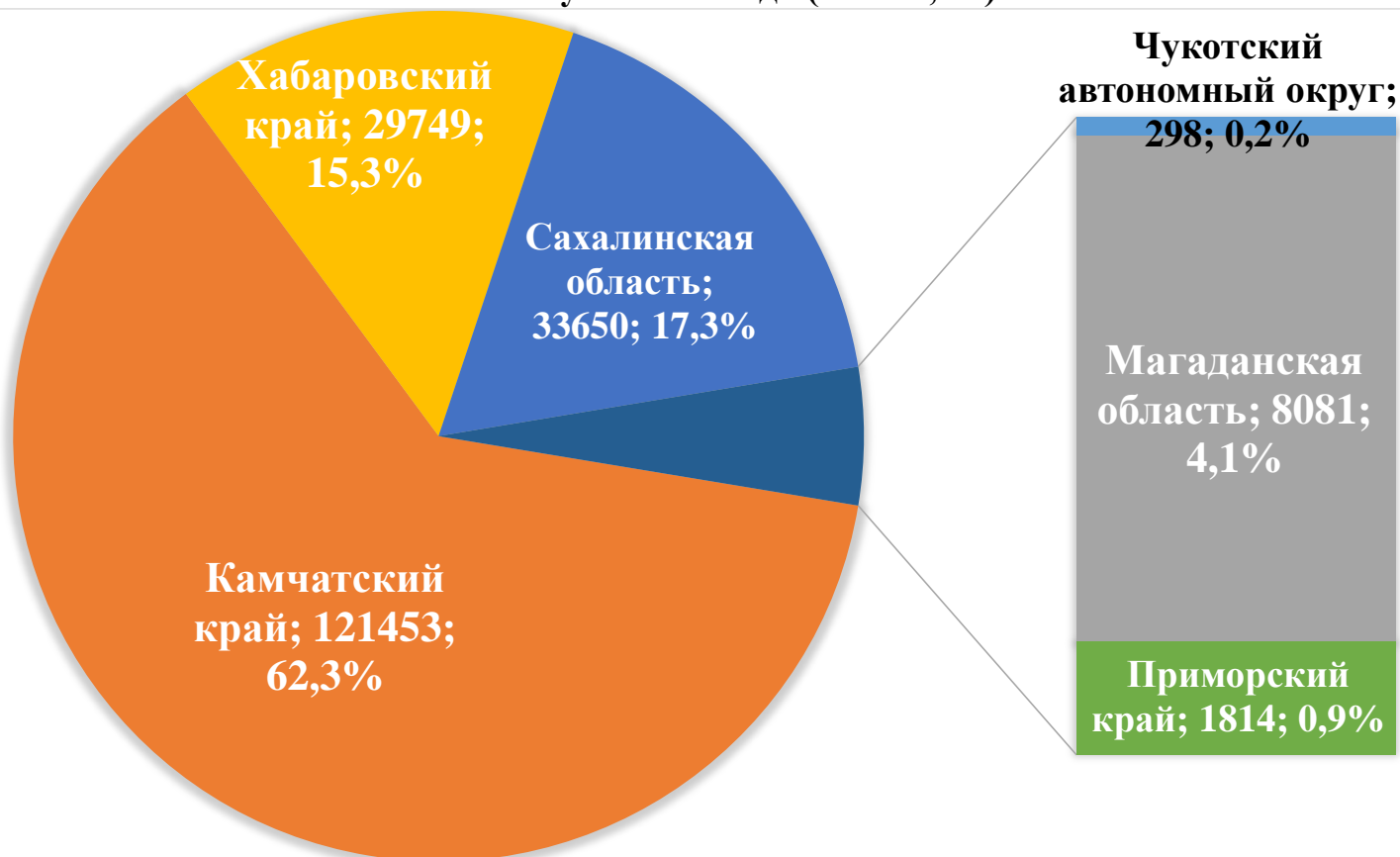
Примечание: цифрами представлен вылов в тыс. тонн



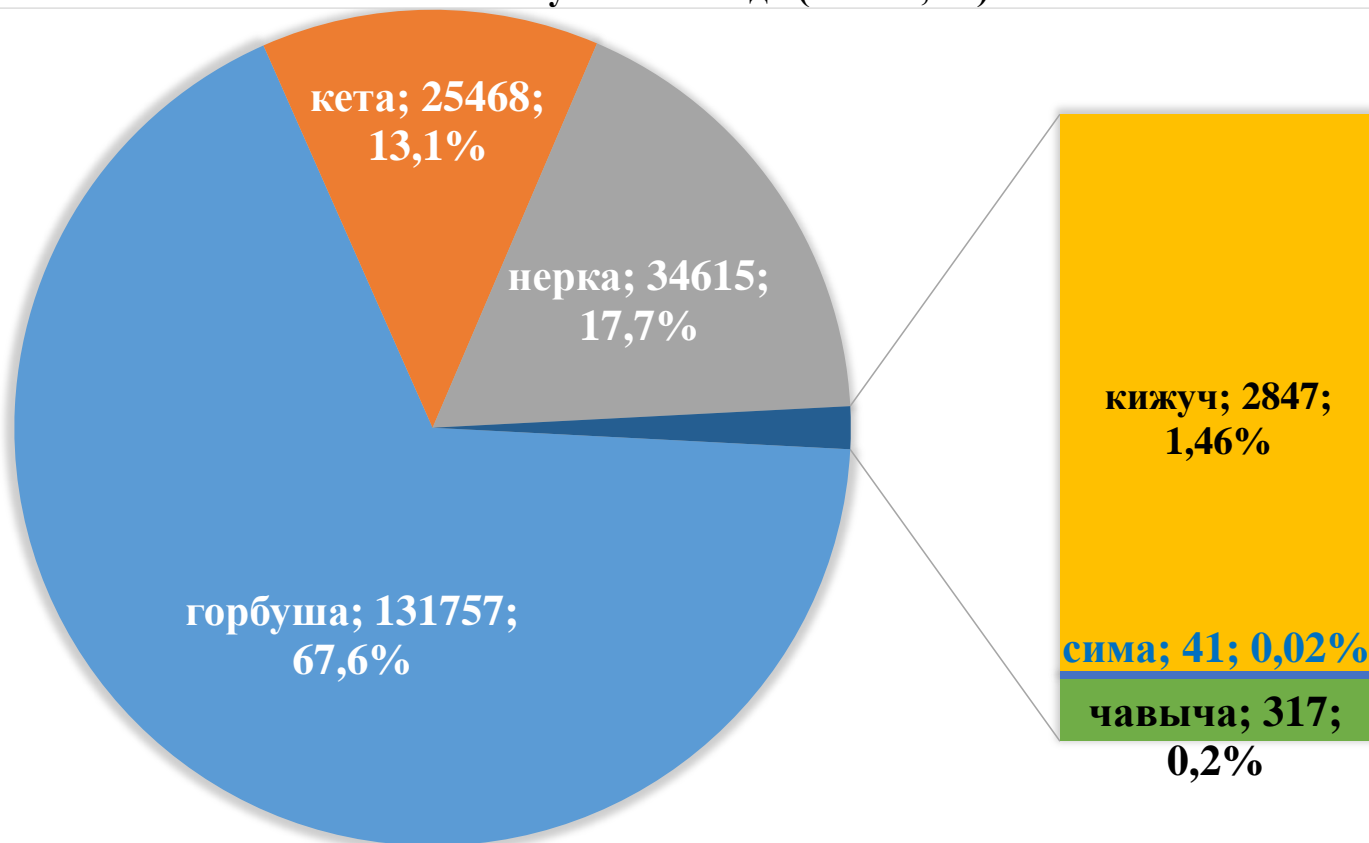
Динамика вылова тихоокеанских лососей на Дальнем Востоке России в 2018–2024 годах



**Вылов тихоокеанских лососей по дальневосточным субъектам России
на 20 августа 2024 года (тонны; %)**



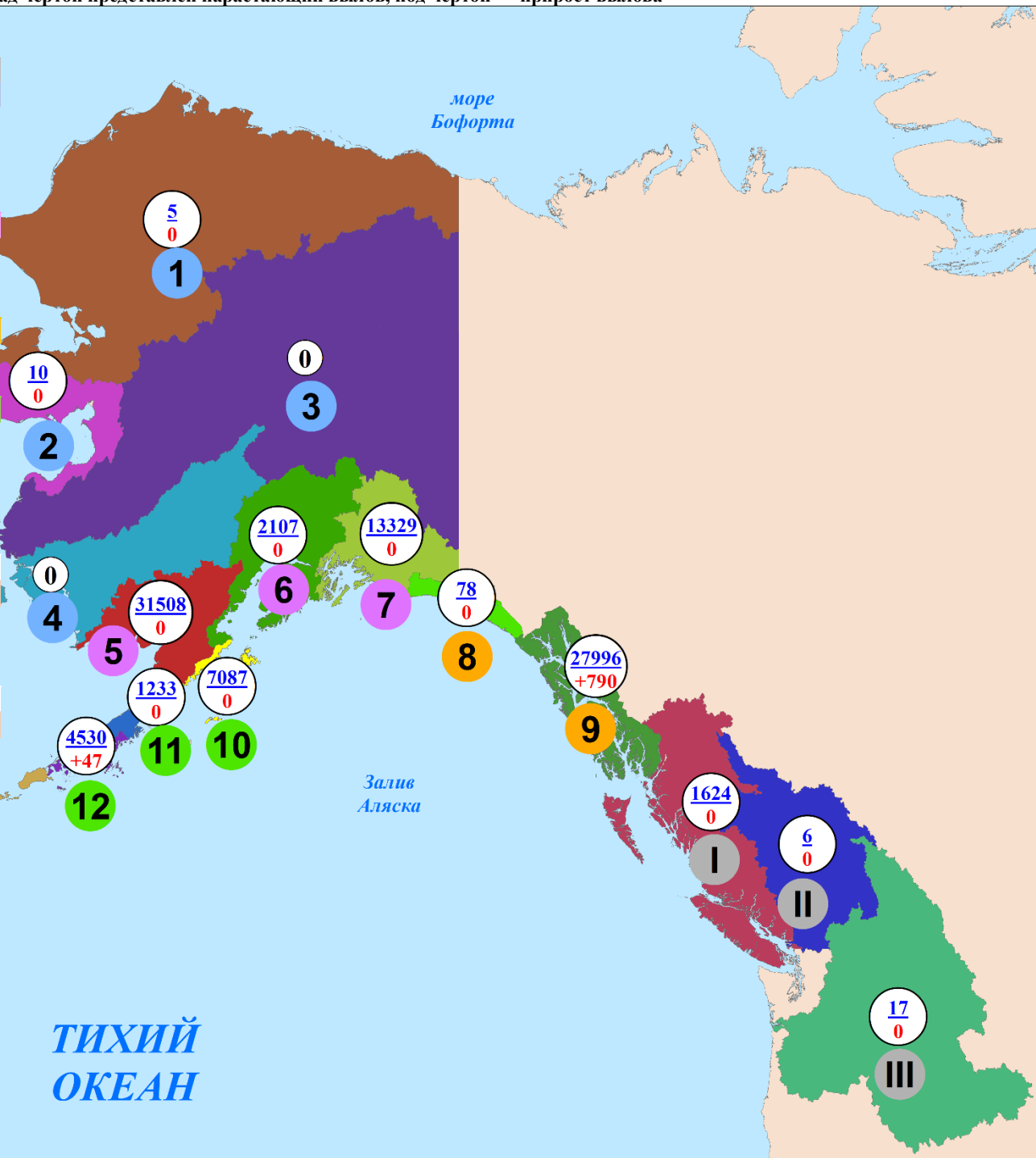
**Повидовой вылов тихоокеанских лососей на Дальнем Востоке России
на 20 августа 2024 года (тонны; %)**



Нарастающий коммерческий вылов тихоокеанских лососей на северо-западе Северной Америки на 20 августа 2024 года, включительно, тыс. рыб

Примечание: цифрами в белых кругах над чертой представлен нарастающий вылов, под чертой — прирост вылова

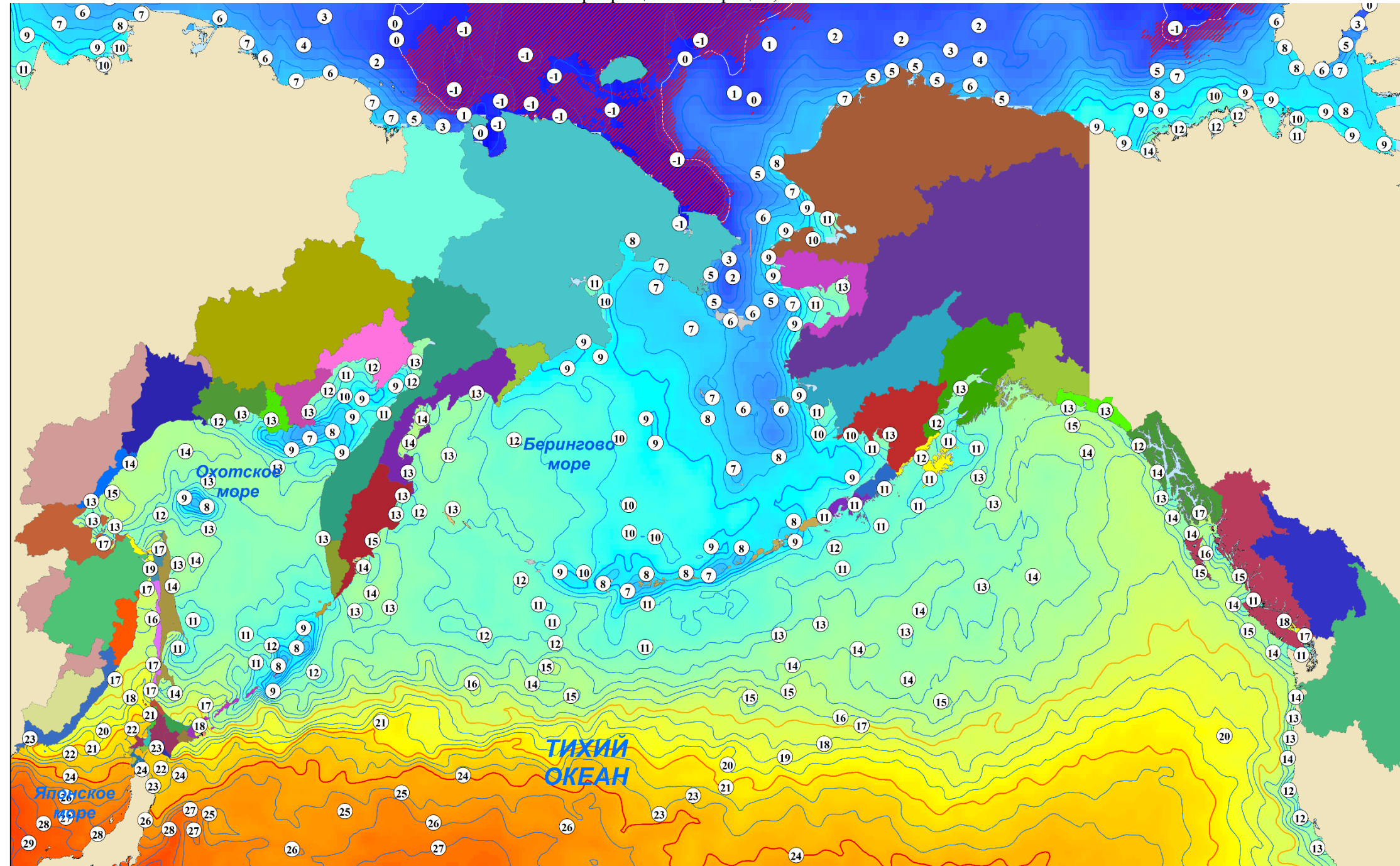
Регион	Виды					Итого
	горбуша	кета	нерка	кижуч	чавыча	
Аляска, США						
Арктика — Юкон — Кускоквим						
1. зал. Коцебу	—	5	—	—	—	5
2. зал. Нортон	3	4	—	3	—	10
3. р. Юкон	—	—	—	—	—	—
4. р. Кускоквим	—	—	—	—	—	—
Центральная Аляска						
5. Бристольский залив	59	245	31183	19	2	31508
6. зал. Кука	49	68	1976	14	—	2107
7. зал. Принца Уильяма	8689	1484	3144	6	6	13329
Юго-Восточная Аляска						
8. зал. Якутат	6	12	57	3	—	78
9. юго-восток	15866	10941	590	402	197	27996
Западная Аляска						
10. о. Кодьяк	5525	468	1067	26	1	7087
11. оз. Чигник	849	62	264	55	3	1233
12. п-ов Аляска	1424	587	2433	78	8	4530
13. Алеутские о-ва	—	—	—	—	—	—
Всего	32470	13876	40714	606	217	87883
Британская Колумбия, Канада						
I без р. Фрейзер	1147,208	120,477	353,415	—	3,102	1624,202
II р. Фрейзер	—	—	6,113	—	—	6,113
Всего	1147,208	120,477	359,528	—	3,102	1630,315
р. Колумбия, США						
III р. Колумбия	—	—	0,154	0,002	17,149	17,305



Температура поверхности океана 20 августа 2024 года, °C

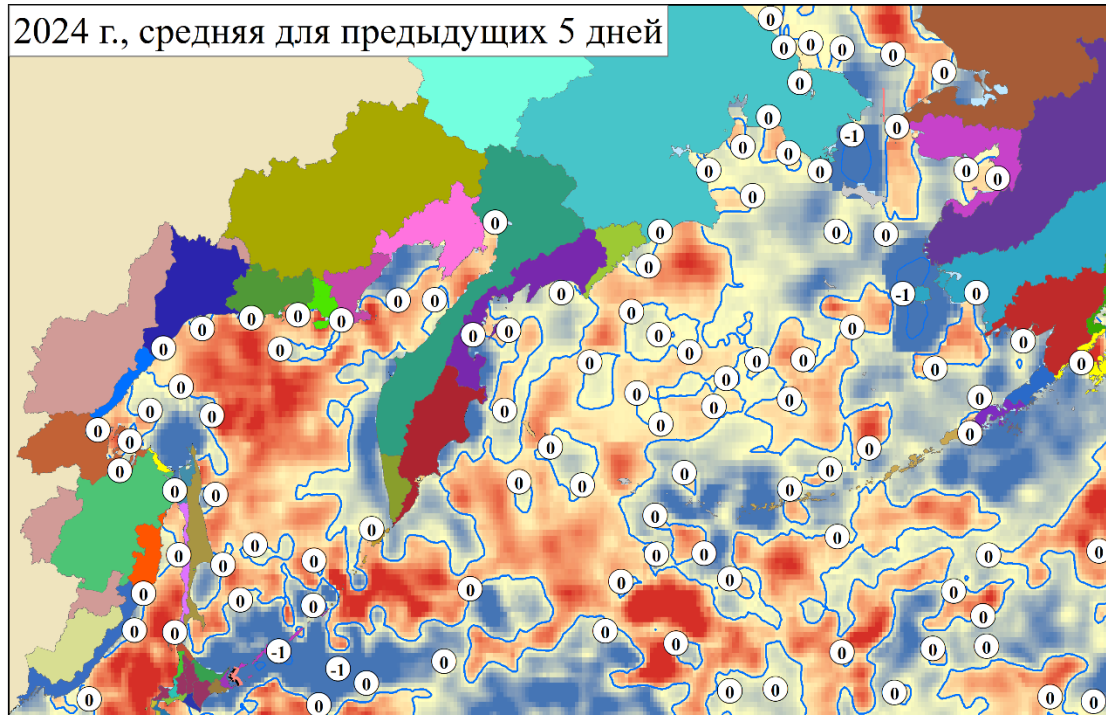
Примечание:  — ледовые поля

Неблагоприятные температуры для тихоокеанских лососей: 17°C и выше – снижение миграционной и пищедобывательной активности, 21°C и выше – прекращение миграции, 24°C и выше – гибель

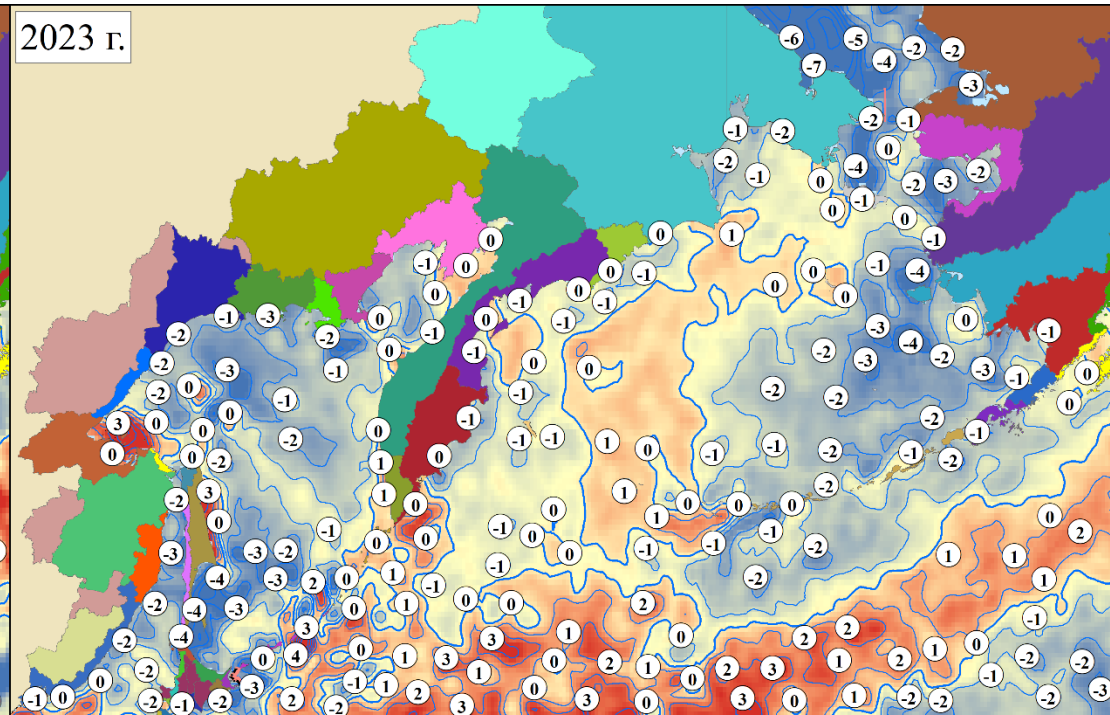


Разница температуры поверхности океана по отношению к 20 августа 2024 года, °C

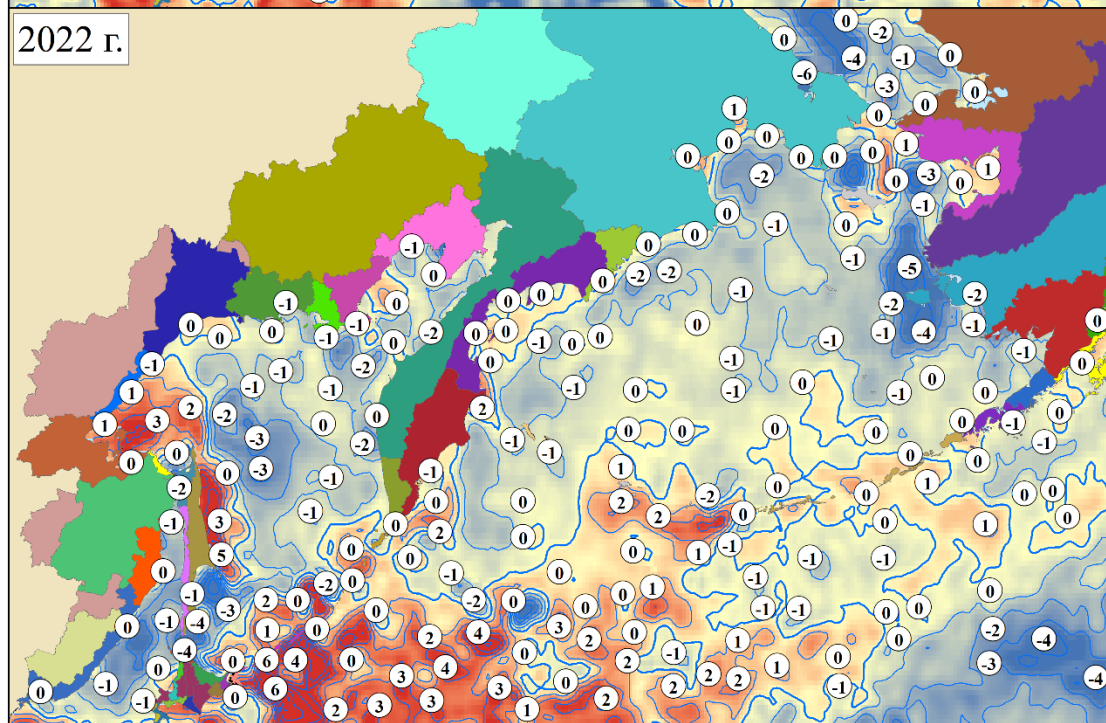
2024 г., средняя для предыдущих 5 дней



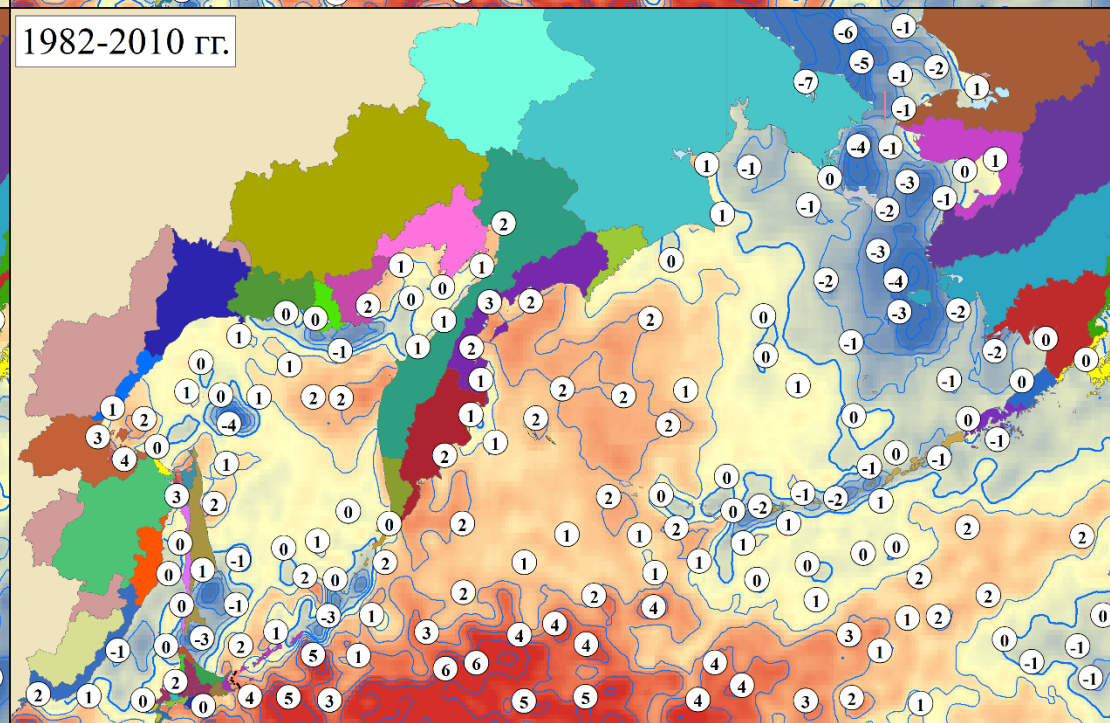
2023 г.



2022 г.

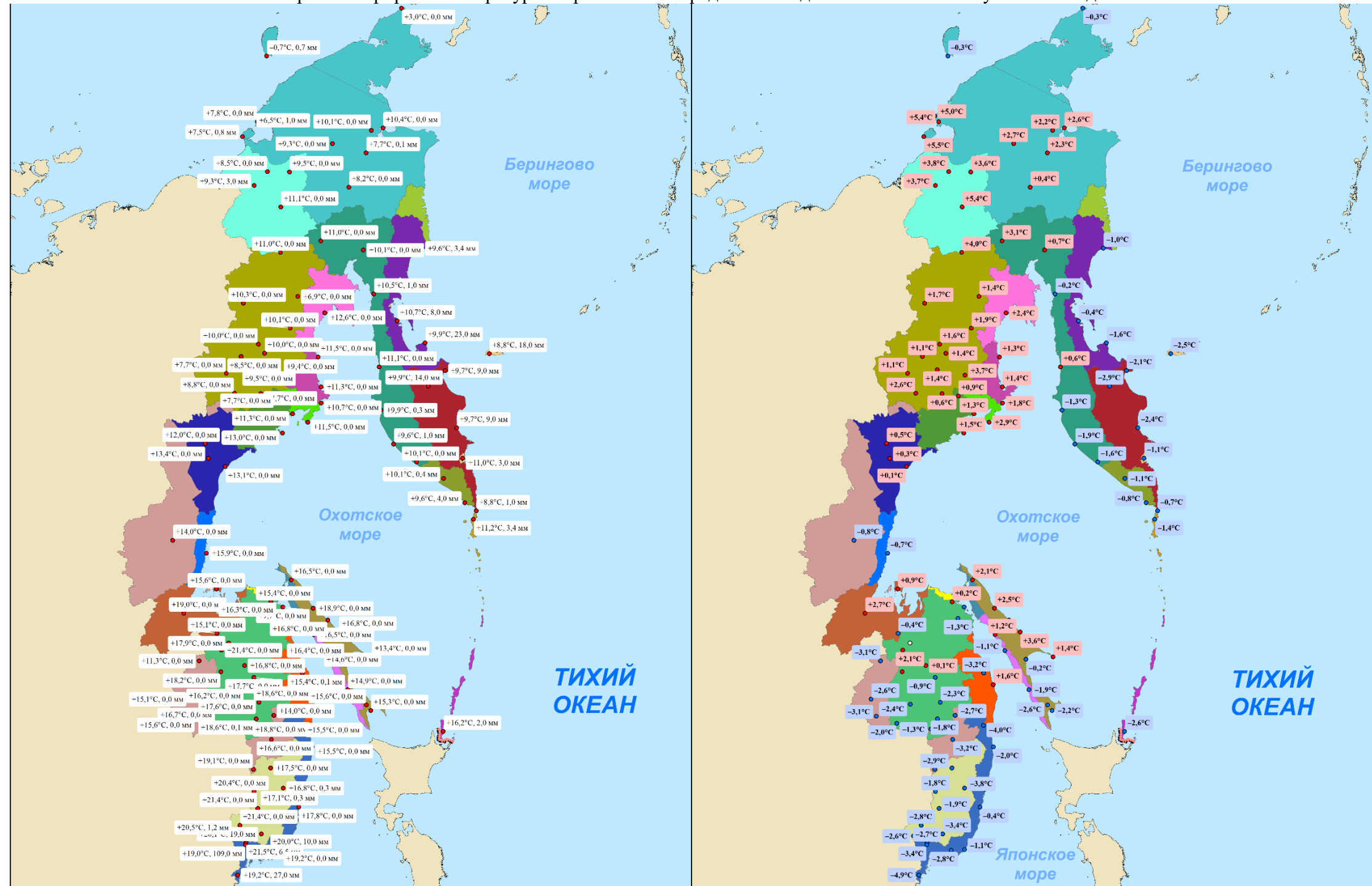


1982-2010 гг.

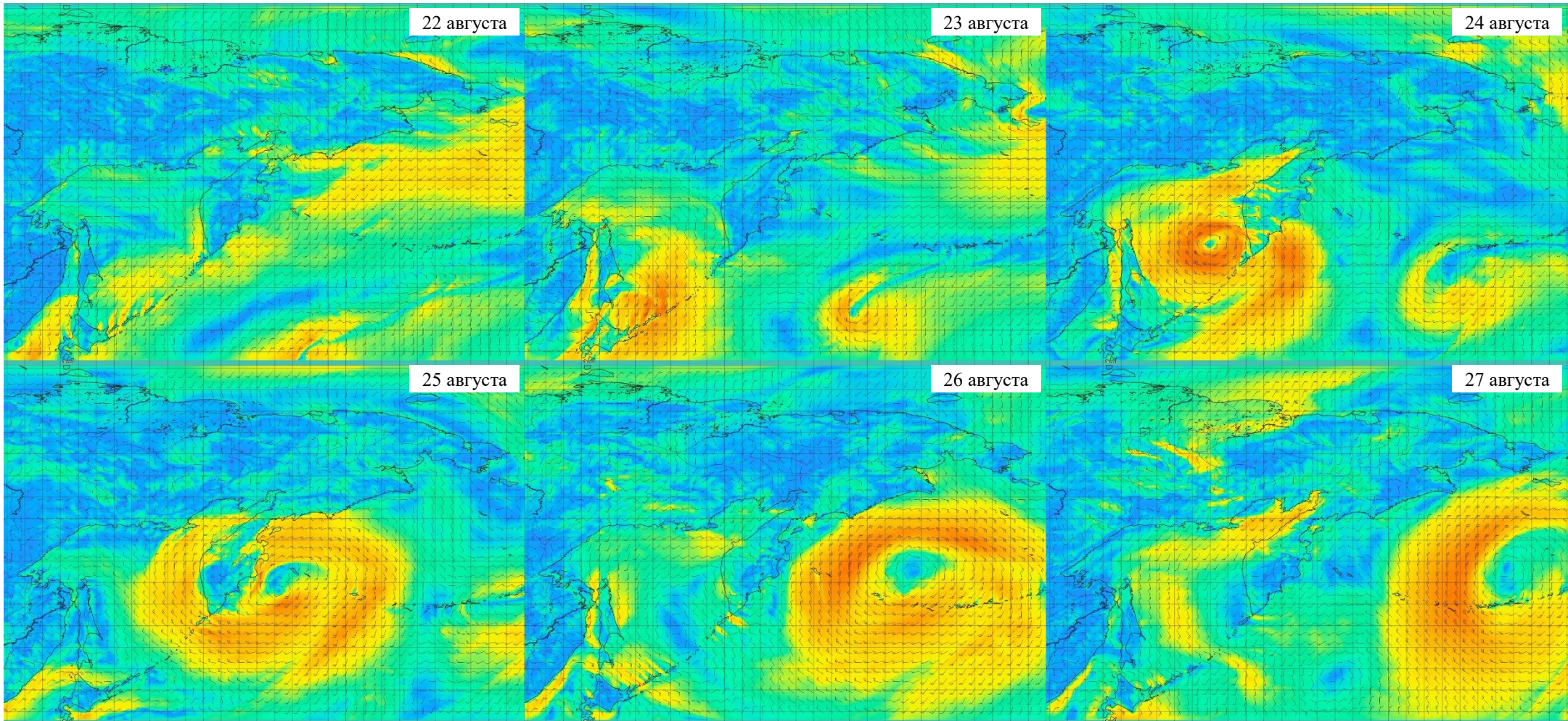


Метеорологическая обстановка на Дальнем Востоке России

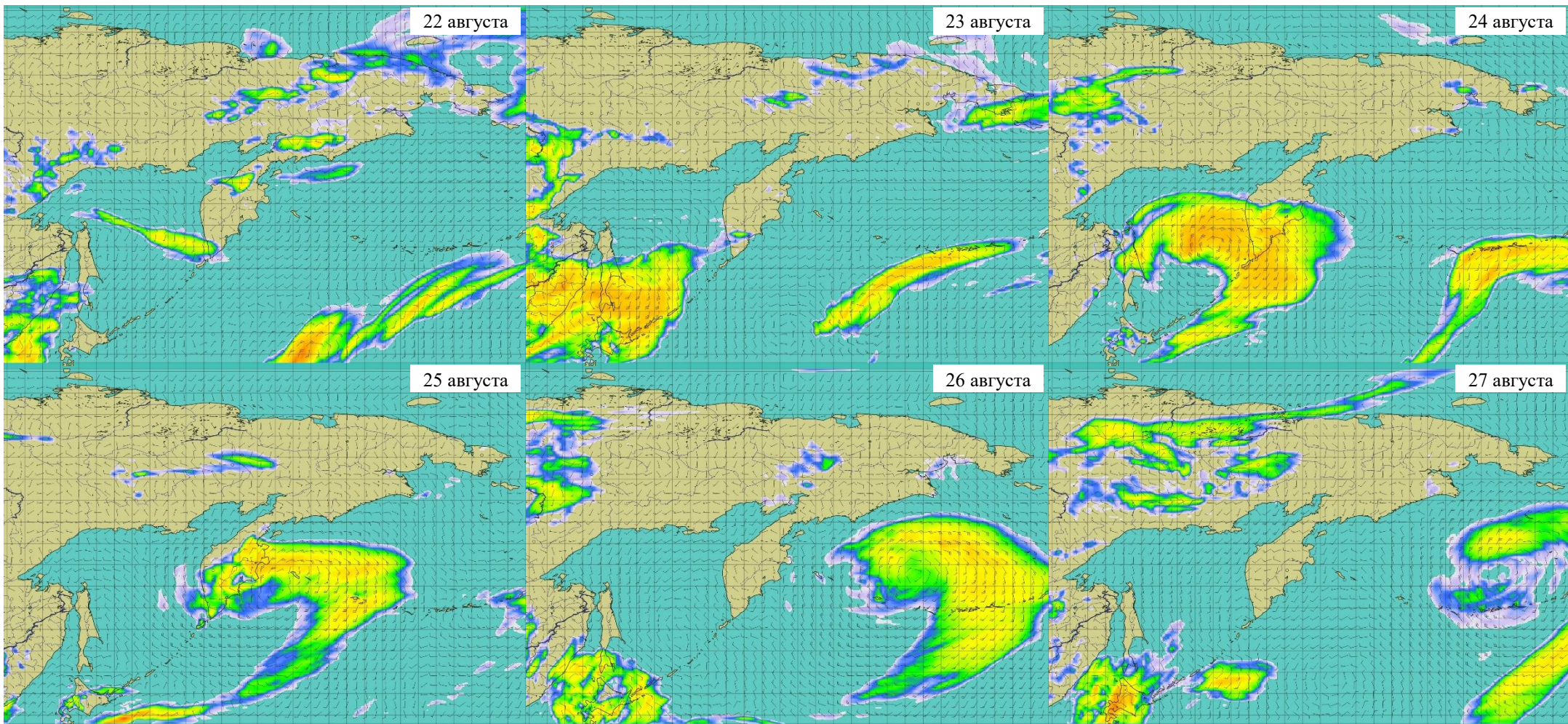
Примечание: слева — средняя температура воздуха и уровень осадков 20 августа 2024 года, справа — прирост температуры в сравнении с осредненными данными за 15–19 августа 2024 года



Прогноз ветровой активности на Дальнем Востоке России на 22–27 августа 2024 года, м/с



Прогноз осадков на Дальнем Востоке России на 22–27 августа 2024 года, мм



Прогноз температуры воздуха на Дальнем Востоке России на 22–27 августа 2024 года, °C

