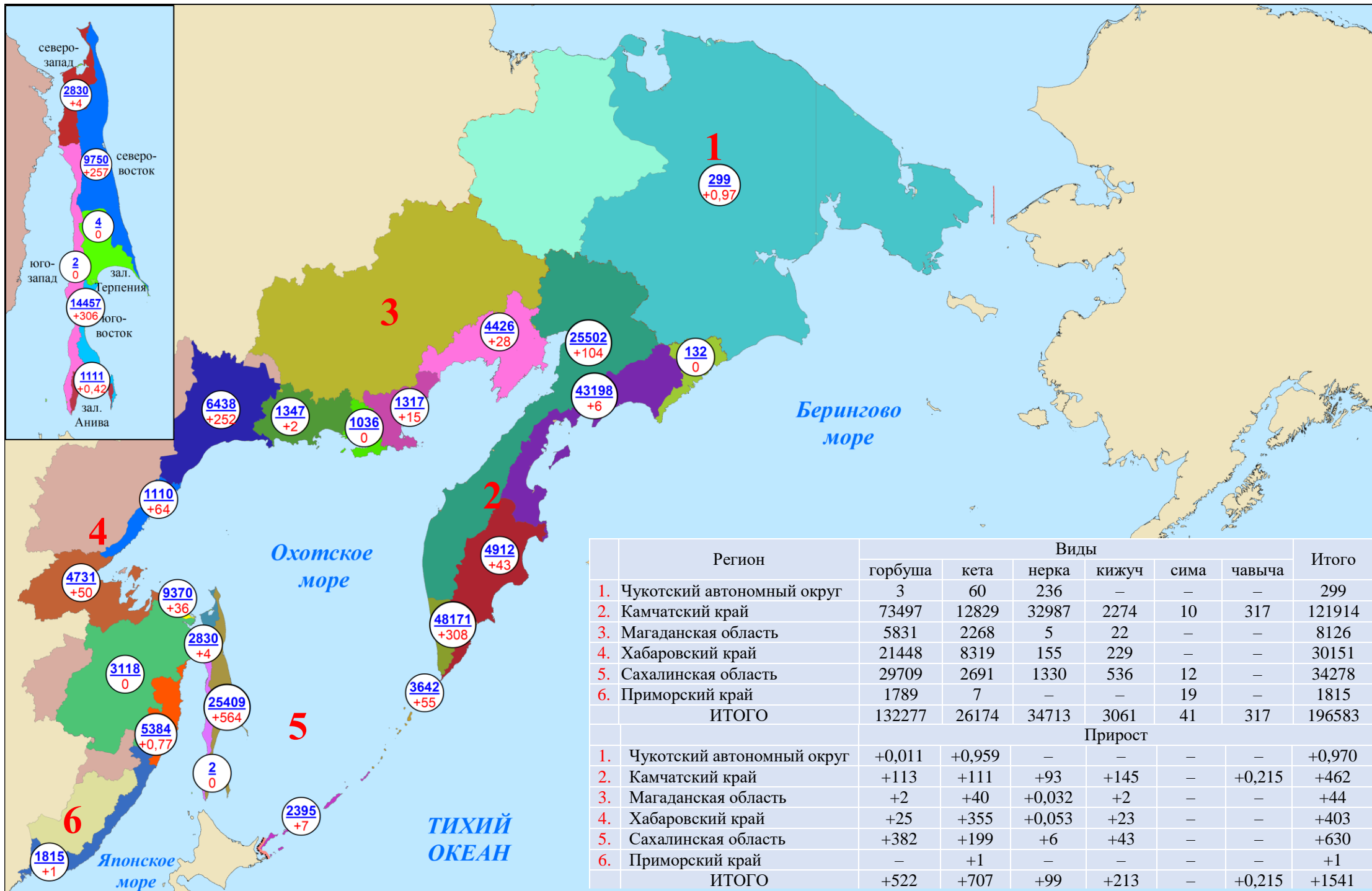
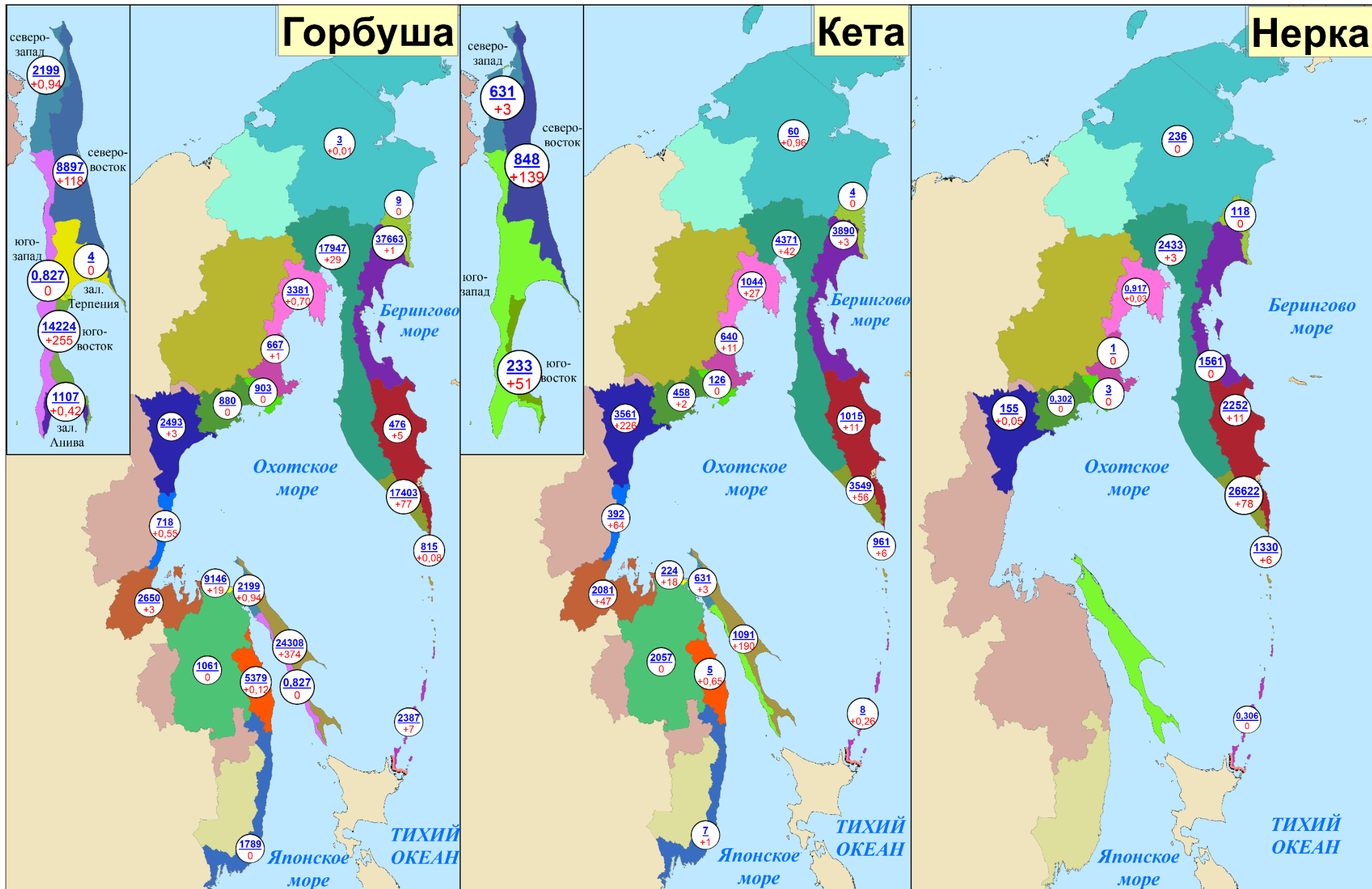


Нарастающий вылов тихоокеанских лососей по промысловым районам Дальнего Востока России на 21 августа 2024 года, тонн

Примечание: цифрами в белых кругах над чертой представлен нарастающий вылов, под чертой — прирост вылова за сутки



**Нарастающий вылов горбуши, кеты и нерки
по промышленным районам Дальнего Востока России на 21 августа 2024 года, включительно, тонн**

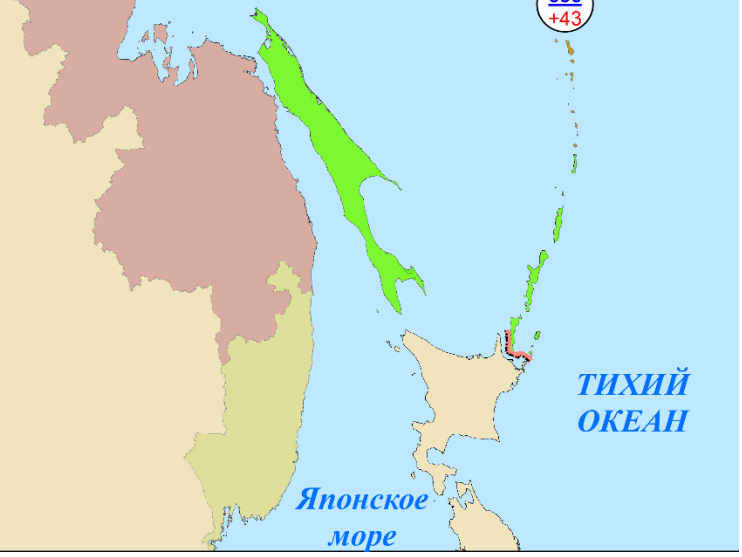
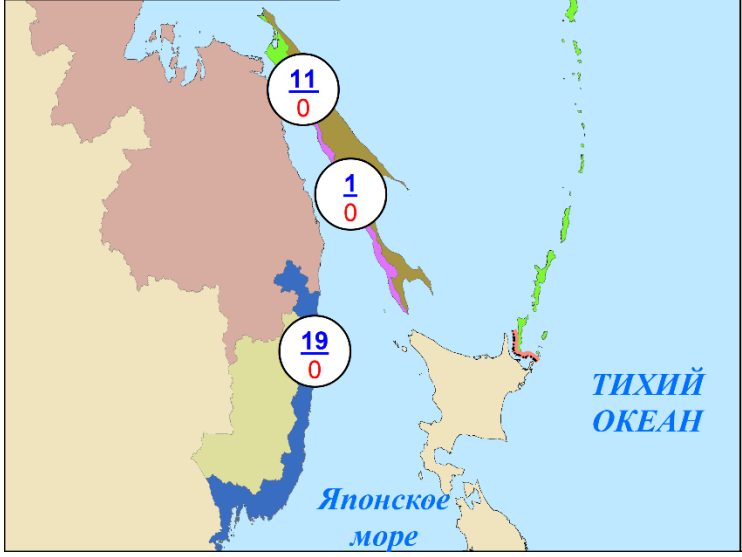
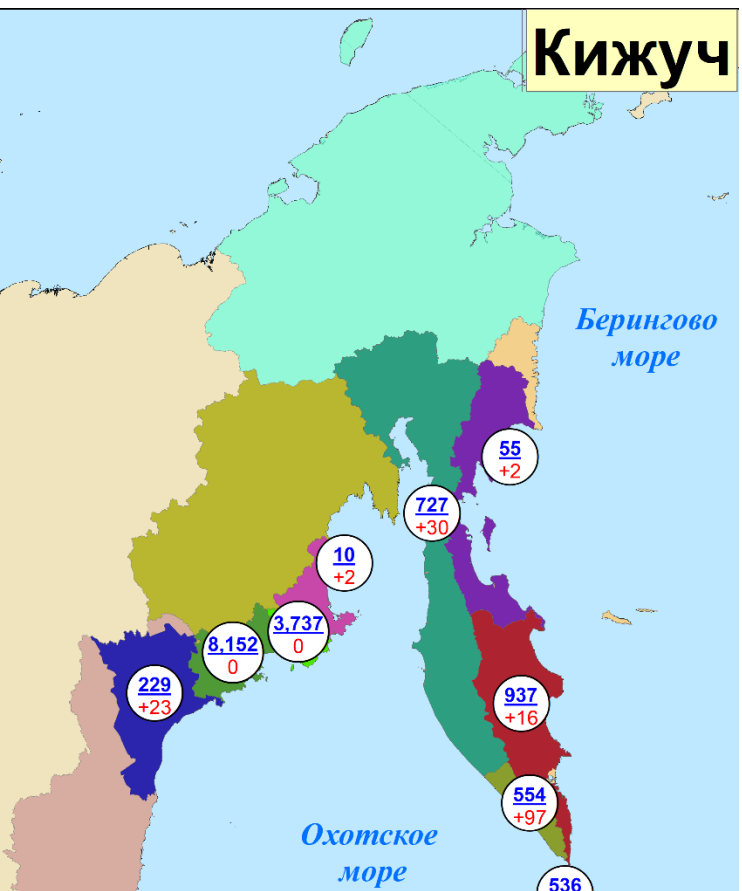
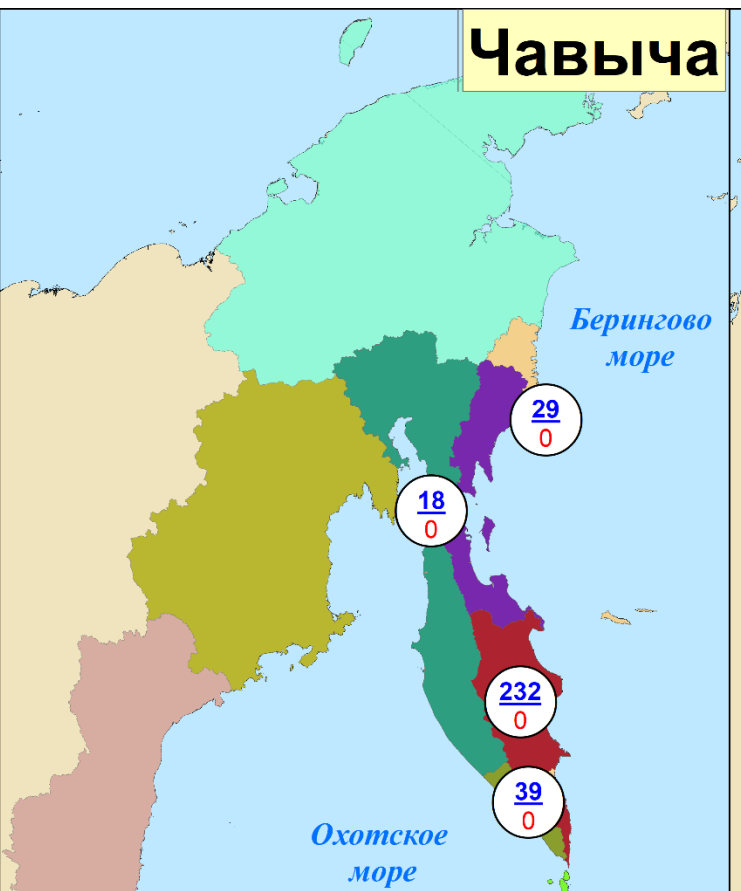
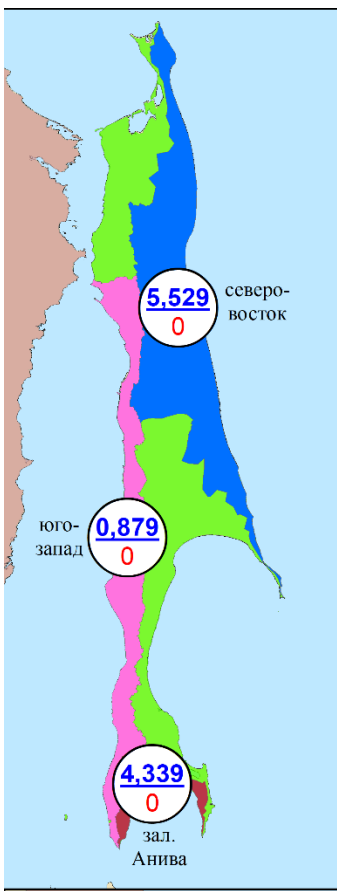


**Нарастающий вылов сима, чавычи и кижуча
по промышленным районам Дальнего Востока России на 21 августа 2024 года, включительно, тонн**

Сима

Чавыча

Кижуч



Вылов тихоокеанских лососей на 21 августа в 2024 году в сравнении с 2023 (для горбуши — 2022) годом, тонн

| Зона (подзона)/промрайон | Год/вид | | | | | | | | | | | | | | | | | | | | | |
|---|---------|-------|-------|-------|--------|------|--------|--------|-------|-------|-------|--------|------|---------|----------|-----------------------------|---------|---------|--------|--------|----------|-------|
| | 2023 | | | | | | | ИТОГО | 2024 | | | | | | ИТОГО | Разница 2024 к 2023 году, % | | | | | | ИТОГО |
| | горбуша | кета | нерка | кижуч | чавыча | сима | горбуш | | кета | нерка | кижуч | чавыча | сима | горбуша | | кета | нерка | кижуч | чавыча | сима | | |
| Чукотский АО | | | | | | | | | | | | | | | | | | | | | | |
| Восточно-Сибирское море, зона Чукотское море, зона Чукотская, зона Западно-Берингоморская | 8 | 700 | 317 | – | – | – | 1025 | 3 | 60 | 236 | – | – | – | 299 | –63,1 | –91,4 | –25,5 | – | – | – | –70,8 | |
| Камчатский край | | | | | | | | | | | | | | | | | | | | | | |
| Западно-Берингоморская | 24 | 4 | 206 | – | – | – | 234 | 9 | 4 | 118 | – | – | – | 131 | –62,3 | –6,4 | –42,8 | – | – | – | –44,1 | |
| Карагинская | 34572 | 6034 | 2836 | 128 | 60 | – | 43631 | 37663 | 3890 | 1561 | 55 | 29 | – | 43198 | +8,9 | –35,5 | –45,0 | –56,9 | –52,1 | – | –1,0 | |
| Петропавловско-Командорская | 346 | 2538 | 8662 | 886 | 363 | – | 12796 | 476 | 1015 | 2252 | 937 | 232 | – | 4912 | +37,6 | –60,0 | –74,0 | +5,7 | –36,2 | – | –61,6 | |
| Западно-Камчатская | 10790 | 8874 | 3174 | 1713 | 18 | 7 | 24576 | 17947 | 4371 | 2433 | 727 | 18 | 6 | 25502 | +66,3 | –50,7 | –23,4 | –57,6 | +1,5 | –9,4 | +3,8 | |
| Камчатско-Курильская | 15971 | 3955 | 17992 | 607 | 36 | 4 | 38566 | 17403 | 3549 | 26622 | 554 | 39 | 4 | 48171 | +9,0 | –10,3 | +48,0 | –8,8 | +7,7 | +8,2 | +24,9 | |
| Всего | 61703 | 21405 | 32871 | 3334 | 478 | 10 | 119802 | 73498 | 12829 | 32986 | 2273 | 318 | 10 | 121914 | +19,1 | –40,1 | +0,3 | –31,8 | –33,4 | –3,1 | +1,8 | |
| Магаданская область | | | | | | | | | | | | | | | | | | | | | | |
| Материковое побережье Охотского моря (Северо-Охотоморская и Западно-Камчатская подзоны) | 3288 | 802 | 12 | 1 | – | – | 4103 | 5831 | 2268 | 5 | 22 | – | – | 8126 | +77,4 | +182,9 | –58,3 | +2073,9 | – | – | +98,1 | |
| Гижигинская группа рек | 2277 | 221 | 9 | – | – | – | 2508 | 3381 | 1044 | 0,9 | – | – | – | 4426 | +48,5 | +372,6 | –90,5 | – | – | – | +76,5 | |
| Ямская группа рек | 351 | 306 | – | – | – | – | 657 | 667 | 640 | 1 | 10 | – | – | 1318 | +90,1 | +109,2 | +100 | +100 | – | – | +100,6 | |
| Ольская группа рек | 350 | 76 | 3 | 0,07 | – | – | 429 | 903 | 126 | 3 | 4 | – | – | 1036 | +157,7 | +65,8 | +18,4 | +5782,4 | – | – | +141,5 | |
| Тауйская группа рек | 309 | 199 | 0,003 | 0,9 | – | – | 509 | 880 | 458 | 0,3 | 8 | – | – | 1346 | +184,4 | +130,3 | +9900,0 | +747,5 | – | – | +164,3 | |
| Хабаровский край | | | | | | | | | | | | | | | | | | | | | | |
| Материковое побережье Охотского моря | 16491 | 6143 | 284 | 51 | – | – | 22969 | 15007 | 6258 | 155 | 229 | – | – | 21649 | –9,0 | +1,9 | –45,4 | +350,3 | – | – | –5,7 | |
| Охотский район | 5078 | 2869 | 284 | 51 | – | – | 8282 | 2493 | 3561 | 155 | 229 | – | – | 6438 | –50,9 | +24,1 | –45,4 | +350,3 | – | – | –22,3 | |
| Аяно-Майский район | 821 | 312 | – | – | – | – | 1134 | 718 | 392 | – | – | – | – | 1110 | –12,6 | +25,5 | – | – | – | – | –2,1 | |
| Тугуро-Чумиканский район | 1887 | 2881 | – | – | – | – | 4768 | 2650 | 2081 | – | – | – | – | 4731 | +40,4 | –27,8 | – | – | – | – | –0,8 | |
| зал. Сахалинский | 8705 | 81 | – | – | – | – | 8786 | 9146 | 224 | – | – | – | – | 9370 | +5,1 | +176,7 | – | – | – | – | +6,6 | |
| р. Амур и Амурский лиман | 5 | 3 | – | – | – | – | 8 | 1061 | 2057 | – | – | – | – | 3118 | +21295,4 | +80725,1 | – | – | – | – | +41451,2 | |
| Северное Приморье | 495 | 7 | – | – | – | – | 502 | 5379 | 5 | – | – | – | – | 5384 | +986,5 | –26,9 | – | – | – | – | +972,7 | |
| Всего | 16991 | 6153 | 284 | 51 | – | – | 23479 | 21447 | 8320 | 155 | 229 | – | – | 30151 | +26,2 | +35,2 | –45,4 | +350,3 | – | – | +28,4 | |
| Приморский край | | | | | | | | | | | | | | | | | | | | | | |
| Южное Приморье | 613 | 0,002 | – | – | – | 10 | 622 | 1789 | 7 | – | – | – | 19 | 1815 | +192,0 | +349900,0 | – | – | – | +97,5 | +191,7 | |
| Сахалинская область | | | | | | | | | | | | | | | | | | | | | | |
| Северо-западный Сахалин | 1565 | 94 | – | – | – | – | 1659 | 2199 | 631 | – | – | – | – | 2830 | +40,5 | +570,3 | – | – | – | – | +70,6 | |
| Юго-западный Сахалин | 0,5 | – | – | – | – | 0,2 | 0,7 | 0,8 | – | – | – | – | 0,9 | 2 | +75,4 | – | – | – | – | +278,2 | +188,2 | |
| Восточно-Сахалинская | 24027 | 471 | – | – | – | 9 | 24506 | 24308 | 1091 | – | 0,007 | – | 11 | 25410 | +1,2 | +131,8 | – | +100 | – | +28,5 | +3,7 | |
| Камчатско-Курильская | 175 | 83 | 68 | 7 | – | – | 332 | 26 | 27 | 57 | 0,07 | – | – | 110 | –85,1 | –67,3 | –16,0 | –99,0 | – | – | –66,9 | |
| Северо-Курильская | 1214 | 1116 | 1048 | 142 | – | – | 3520 | 790 | 934 | 1273 | 536 | – | – | 3533 | –34,9 | –16,3 | +21,5 | +277,9 | – | – | +0,4 | |
| Южно-Курильская | 13802 | 8 | 4 | – | – | 0,1 | 13814 | 2387 | 8 | 0,3 | – | – | – | 2395 | –82,7 | –3,2 | –91,5 | – | – | –100 | –82,7 | |
| Всего | 40784 | 1678 | 1119 | 149 | – | 9 | 43738 | 29711 | 2691 | 1330 | 536 | – | 12 | 34280 | –27,1 | +60,4 | +18,8 | +260,0 | – | +37,9 | –21,6 | |
| Итого | 123387 | 30737 | 34603 | 3535 | 478 | 29 | 192768 | 132279 | 26175 | 34712 | 3060 | 318 | 41 | 196585 | +7,2 | –14,8 | +0,3 | –13,4 | –33,4 | +43,1 | +2,0 | |

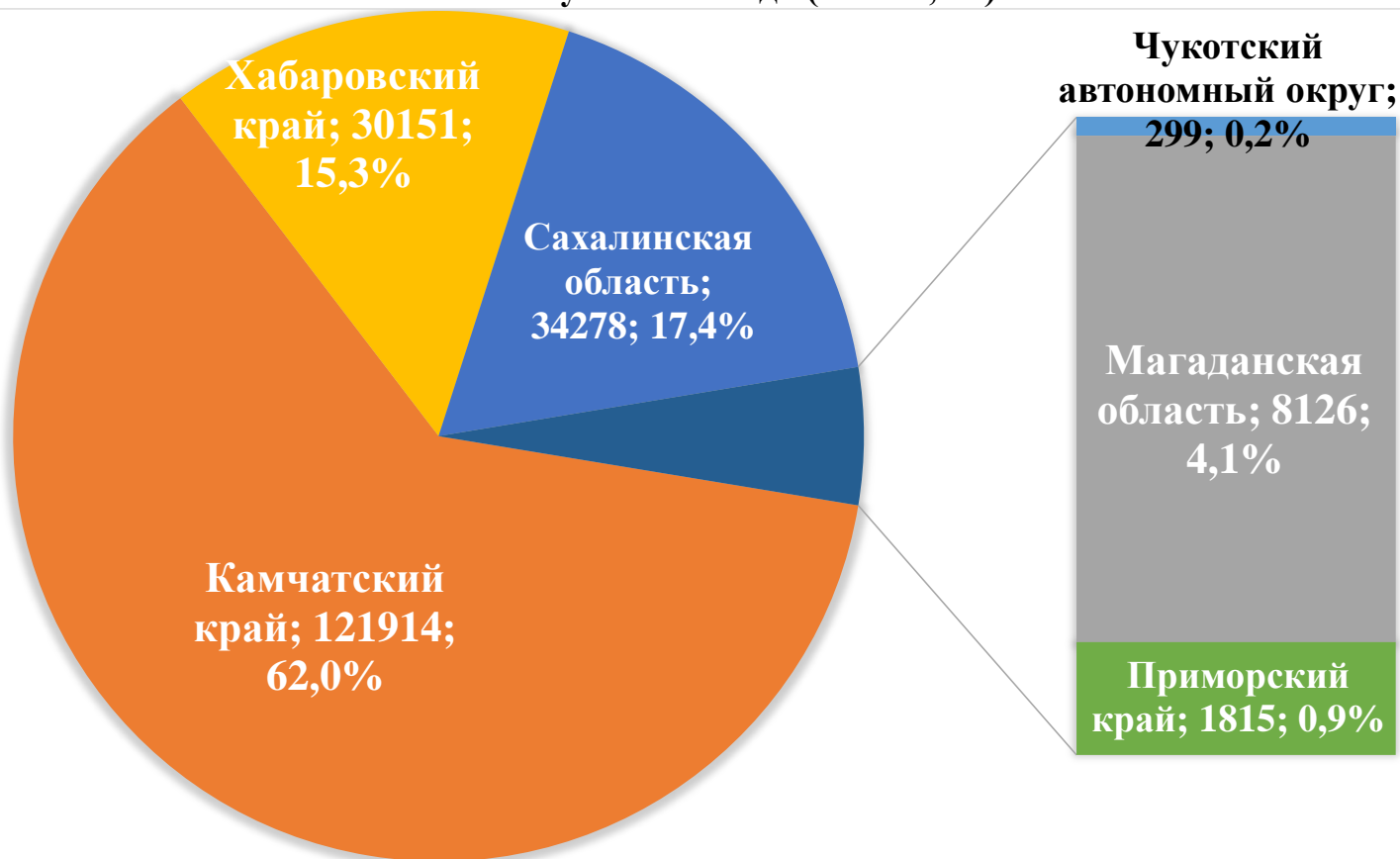
**Прогноз, вылов и отклонение от прогноза вылова
тихоокеанских лососей на Дальнем Востоке России на 21 августа 2024 года**

| Зона (подзона)/промрайон | Показатель/вид | | | | | | | | | | | | | | | | | | | | | |
|---|----------------|-------|-------|-------|--------|------|--------|-------------|-------|-------|-------|--------|------|--------|-----------------------|-------|-------|--------|--------|-------|-------|-------|
| | Прогноз, тонн | | | | | | ИТОГО | Вылов, тонн | | | | | | ИТОГО | Δ вылов к прогнозу, % | | | | | | ИТОГО | |
| | горбуша | кета | нерка | кижуч | чавыча | сима | | горбуша | кета | нерка | кижуч | чавыча | сима | | горбуша | кета | нерка | кижуч | чавыча | сима | | |
| Чукотский АО | | | | | | | | | | | | | | | | | | | | | | |
| Восточно-Сибирское море, зона Чукотское море, зона Чукотская, зона Западно-Беринговоморская | 185 | 405 | 303 | - | - | - | 893 | 3 | 60 | 236 | - | - | - | 299 | -98,4 | -85,2 | -22,1 | - | - | - | -66,5 | |
| Камчатский край | | | | | | | | | | | | | | | | | | | | | | |
| Западно-Беринговоморская | 100 | 30 | 300 | 20 | - | - | 450 | 9 | 4 | 118 | - | - | - | 131 | -91,0 | -86,7 | -60,7 | - | - | - | -70,9 | |
| Карагинская | 66000 | 6400 | 2300 | 300 | 80 | - | 75080 | 37663 | 3890 | 1561 | 55 | 29 | - | 43198 | -42,9 | -39,2 | -32,1 | -81,7 | -63,8 | - | -42,5 | |
| Петропавловско-Командорская | 2000 | 2900 | 6450 | 1580 | 300 | - | 13230 | 476 | 1015 | 2252 | 937 | 232 | - | 4912 | -76,2 | -65,0 | -65,1 | -40,7 | -22,7 | - | -62,9 | |
| Западно-Камчатская | 19000 | 10500 | 2000 | 4400 | 20 | 4 | 35924 | 17947 | 4371 | 2433 | 727 | 18 | 6 | 25502 | -5,5 | -58,4 | +21,7 | -83,5 | -10,0 | +50,0 | -29,0 | |
| Камчатско-Курильская | 19000 | 6000 | 14400 | 3200 | 50 | 6 | 42656 | 17403 | 3549 | 26622 | 554 | 39 | 4 | 48171 | -8,4 | -40,9 | +84,9 | -82,7 | -22,0 | -33,3 | +12,9 | |
| Всего | 106100 | 25830 | 25450 | 9500 | 450 | 10 | 167340 | 73498 | 12829 | 32986 | 2273 | 318 | 10 | 121914 | -30,7 | -50,3 | +29,6 | -76,1 | -29,3 | -0,0 | -27,1 | |
| Магаданская область | | | | | | | | | | | | | | | | | | | | | | |
| Материковое побережье Охотского моря (Северо-Охотоморская и Западно-Камчатская подзоны) | 4800 | 2900 | 30 | 224 | - | - | 7954 | 5831 | 2268 | 5 | 22 | - | - | 8126 | +21,5 | -21,8 | -83,3 | -90,2 | - | - | +2,2 | |
| Гижигинская группа рек | - | - | - | - | - | - | - | 3381 | 1044 | 0,9 | - | - | - | 4426 | - | - | - | - | - | - | - | |
| Ямская группа рек | - | - | - | - | - | - | - | 667 | 640 | 1 | 10 | - | - | 1318 | - | - | - | - | - | - | - | |
| Ольская группа рек | - | - | - | - | - | - | - | 903 | 126 | 3 | 4 | - | - | 1036 | - | - | - | - | - | - | - | |
| Тауйская группа рек | - | - | - | - | - | - | - | 880 | 458 | 0,3 | 8 | - | - | 1346 | - | - | - | - | - | - | - | |
| Хабаровский край | | | | | | | | | | | | | | | | | | | | | | |
| Материковое побережье Охотского моря (Северо-Охотоморская подзона) | 20000 | 11300 | 413 | 730 | - | - | 32443 | 15007 | 6258 | 155 | 229 | - | - | 21649 | -25,0 | -44,6 | -62,5 | -68,6 | - | - | -33,3 | |
| Охотский район | - | - | - | - | - | - | - | 2493 | 3561 | 155 | 229 | - | - | 6438 | - | - | - | - | - | - | - | |
| Аяно-Майский район | - | - | - | - | - | - | - | 718 | 392 | - | - | - | - | 1110 | - | - | - | - | - | - | - | |
| Тугуро-Чумиканский район зал. Сахалинский | - | - | - | - | - | - | - | 2650 | 2081 | - | - | - | - | 4731 | - | - | - | - | - | - | - | |
| р. Амур и Амурский лиман | 3500 | 11460 | - | - | - | - | 14960 | 1061 | 2057 | - | - | - | - | 3118 | -69,7 | -82,1 | - | - | - | - | -79,2 | |
| Северное Приморье | 4200 | 200 | - | - | - | 0,2 | 4400 | 5379 | 5 | - | - | - | - | 5384 | +28,1 | -97,5 | - | - | - | - | +22,4 | |
| Всего | 27700 | 22960 | 413 | 730 | - | 0,2 | 51803 | 21447 | 8320 | 155 | 229 | - | - | 30151 | -22,6 | -63,8 | -62,5 | -68,6 | - | - | -41,8 | |
| Приморский край | | | | | | | | | | | | | | | | | | | | | | |
| Южное Приморье | 1000 | 685 | - | - | - | 95 | 1780 | 1789 | 7 | - | - | - | 19 | 1815 | +78,9 | -99,0 | - | - | - | - | -80,0 | +2,0 |
| Сахалинская область | | | | | | | | | | | | | | | | | | | | | | |
| Северо-западный Сахалин | 850 | 1634 | - | - | - | - | 2484 | 2199 | 631 | - | - | - | - | 2830 | +158,7 | -61,4 | - | - | - | - | +13,9 | |
| Юго-западный Сахалин | 72 | 1190 | - | - | - | 24 | 1286 | 0,8 | - | - | - | - | 0,9 | 2 | -98,9 | - | - | - | - | - | -96,3 | -99,8 |
| Восточно-Сахалинская | 39009 | 17930 | - | 28 | - | 53 | 57020 | 24308 | 1091 | - | 0,007 | - | 11 | 25410 | -37,7 | -93,9 | - | -100,0 | - | - | -79,2 | -55,4 |
| Камчатско-Курильская | 500 | 250 | 200 | 50 | - | - | 1000 | 26 | 27 | 57 | 0,07 | - | - | 110 | -94,8 | -89,2 | -71,5 | -99,9 | - | - | -89,0 | |
| Северо-Курильская | 2500 | 1450 | 1200 | 350 | - | - | 5500 | 790 | 934 | 1273 | 536 | - | - | 3533 | -68,4 | -35,6 | +6,1 | +53,1 | - | - | -35,8 | |
| Южно-Курильская | 10142 | 12780 | 12 | - | - | 1 | 22935 | 2387 | 8 | 0,3 | - | - | - | 2395 | -76,5 | -99,9 | +6,1 | - | - | - | -100 | -89,6 |
| Всего | 53073 | 35234 | 1412 | 428 | - | 78 | 90225 | 29711 | 2691 | 1330 | 536 | - | 12 | 34280 | -44,0 | -92,4 | -5,8 | +25,2 | - | - | -84,6 | -62,0 |
| Итого | 192858 | 88014 | 27608 | 10882 | 450 | 183 | 319995 | 132279 | 26175 | 34712 | 3060 | 318 | 41 | 196585 | -31,4 | -70,3 | +25,7 | -71,9 | -29,3 | -77,6 | -38,6 | |

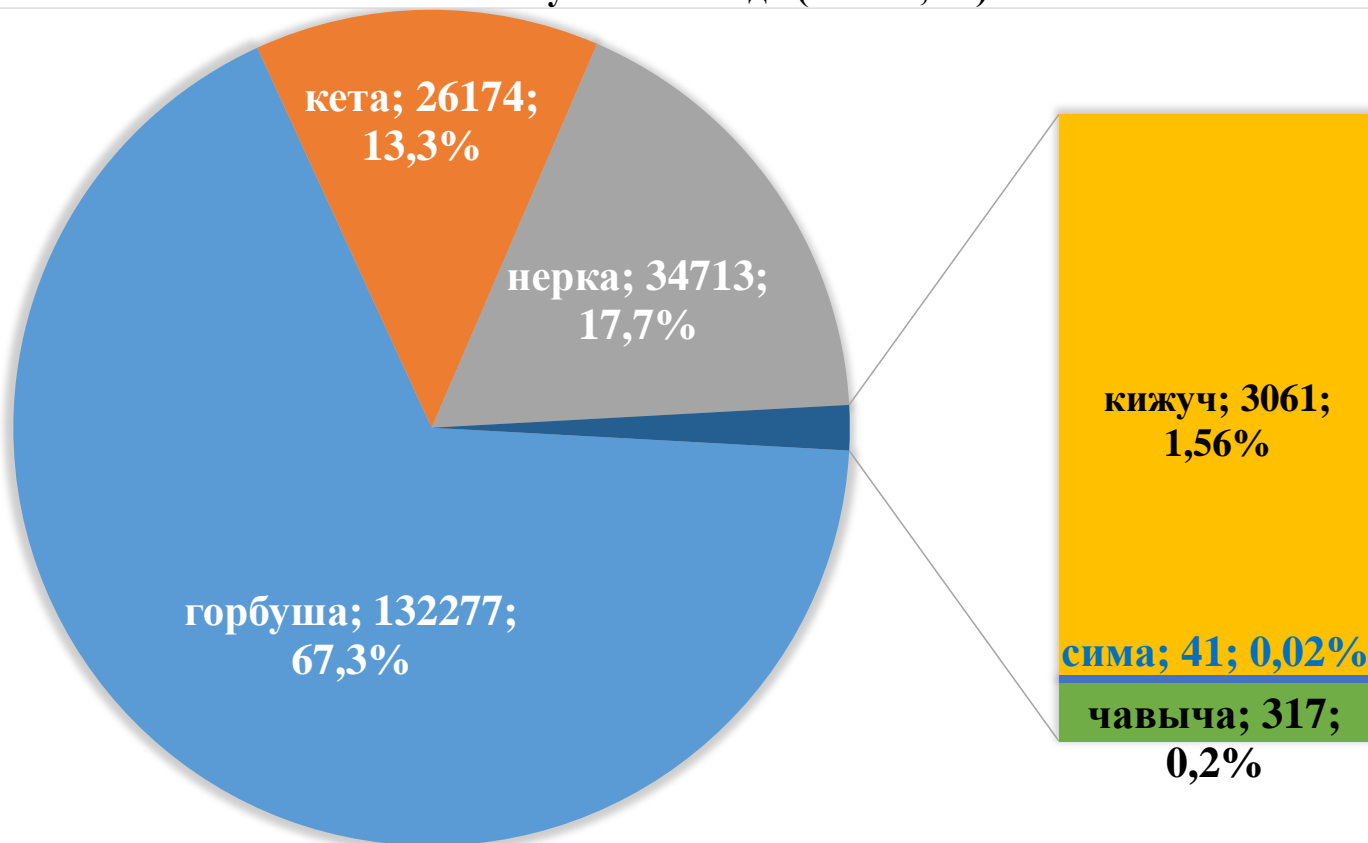
**Прогноз, вылов и отклонение от прогноза вылова
тихоокеанских лососей на Дальнем Востоке России на 21 августа 2024 года**

| Район промысла | Прогнозируемый вылов | | | | | | | Корректировка (количество, ед.) | | | | | | | Скорректированный прогноз вылова | | | | | | |
|--|----------------------|-------|-------|-------|-------|--------|----------|---------------------------------|---------|-----------|---------|------|---------|------------|----------------------------------|-------|-------|-------|-------|--------|----------|
| | горбуша | кета | нерка | кижуч | сима | чавыча | всего | горбуша | кета | нерка | кижуч | сима | чавыча | всего | горбуша | кета | нерка | кижуч | сима | чавыча | всего |
| Чукотский автономный округ, в т.ч. Восточно-Сибирское море (в границах Чукотского автономного округа), зона Чукотское море, зона Чукотская, зона Западно-Берингоморская (в границах Чукотского автономного округа) | 185 | 405 | 303 | – | – | – | 893 | – | – | 100 (1) | – | – | – | 100 (1) | 185 | 405 | 403 | – | – | – | 993 |
| Побережье восточной Камчатки | 68100 | 9330 | 9050 | 1900 | – | 380 | 88760 | – | – | – | – | – | 100 (1) | 100 (1) | 68100 | 9330 | 9050 | 1900 | – | 480 | 88860 |
| Зона Западно-Берингоморская (в границах Камчатского края) | 100 | 30 | 400 | 20 | – | – | 450 | – | – | – | – | – | – | – | 100 | 30 | 400 | 20 | – | – | 450 |
| Карагинская подзона | 66000 | 6400 | 2300 | 300 | – | 80 | 75080 | – | – | – | – | – | – | – | 66000 | 6400 | 2300 | 300 | – | 80 | 75080 |
| Петропавловско-Командорская подзона | 2000 | 2900 | 6450 | 1580 | – | 300 | 13230 | – | – | – | – | – | 100 (1) | 100 (1) | 2000 | 2900 | 6450 | 1580 | – | 400 | 13330 |
| Побережье западной Камчатки | 38000 | 16500 | 16400 | 7600 | 10 | 70 | 78580 | – | – | 16100 (3) | – | – | – | 16100 (3) | 38000 | 16500 | 32500 | 7600 | 10 | 70 | 94680 |
| Западно-Камчатская подзона (в границах Камчатского края) | 19000 | 10500 | 2000 | 4400 | 4 | 20 | 35924 | – | – | 1500 (1) | – | – | – | 1500 (1) | 19000 | 10500 | 3500 | 4400 | 4 | 20 | 37424 |
| Камчатско-Курильская подзона (в границах Камчатского края) | 19000 | 6000 | 14400 | 3200 | 6 | 50 | 42656 | – | – | 14600 (2) | – | – | – | 14600 (2) | 19000 | 6000 | 29000 | 3200 | 6 | 50 | 57256 |
| Материковое побережье Охотского моря | 24800 | 14200 | 443 | 954 | – | – | 40397 | 3000 (2) | 200 (1) | – | – | – | – | 3200 (3) | 27800 | 14400 | 443 | 954 | – | – | 43597 |
| Магаданская область (Северо-Охотоморская и Западно-Камчатская подзоны) | 4800 | 2900 | 30 | 224 | – | – | 7954 | 3000 (2) | 200 (1) | – | – | – | – | 3200 (3) | 7800 | 3100 | 30 | 224 | – | – | 11154 |
| Хабаровский край (Северо-Охотоморская подзона) | 20000 | 11300 | 413 | 730 | – | – | 32443 | – | – | – | – | – | – | – | 20000 | 11300 | 413 | 730 | – | – | 32443 |
| р. Амур и Амурский лиман | 3500 | 11460 | – | – | – | – | 14960 | – | – | – | – | – | – | – | 3500 | 11460 | – | – | – | – | 14960 |
| Подзона Приморье | 5200 | 885 | – | – | 95,2 | – | 6180,2 | 5000 (3) | – | – | – | – | – | 5000 (3) | 10200 | 885 | – | – | 95,2 | – | 11180,2 |
| в т.ч. Хабаровский край | 4200 | 200 | – | – | 0,2 | – | 4400,2 | 2000 (1) | – | – | – | – | – | 2000 (1) | 6200 | 200 | – | – | 0,2 | – | 6400,2 |
| в т.ч. Приморский край | 1000 | 685 | – | – | 95 | – | 1780 | 3000 (2) | – | – | – | – | – | 3000 (2) | 4000 | 685 | – | – | 95 | – | 4780 |
| Побережье западного Сахалина | 922 | 2824 | – | – | 24 | – | 3770 | 2356 (3) | – | – | – | – | – | 2356 (3) | 3278 | 2824 | – | – | 24 | – | 6126 |
| в т.ч. северо-западный Сахалин | 850 | 1634 | – | – | – | – | 2484 | 2350 (2) | – | – | – | – | – | 2350 (2) | 3200 | 1634 | – | – | – | – | 4834 |
| в т.ч. юго-западный Сахалин | 72 | 1190 | – | – | 24 | – | 1286 | 6 (1) | – | – | – | – | – | 6 (1) | 78 | 1190 | – | – | 24 | – | 1292 |
| Восточно-Сахалинская подзона | 39009 | 17930 | – | 28 | 53 | – | 57020 | – | – | – | – | – | – | – | 39009 | 17930 | – | 28 | 53 | – | 57020 |
| Северные Курилы | 3000 | 1700 | 1400 | 400 | – | – | 6500 | – | – | 600 (1) | 500 (1) | – | – | 1100 (2) | 3000 | 1700 | 2000 | 900 | – | – | 7600 |
| Камчатско-Курильская подзона (в границах Сахалинской области) | 500 | 250 | 200 | 50 | – | – | 1000 | – | – | – | – | – | – | – | 500 | 250 | 200 | 50 | – | – | 1000 |
| Зона Северо-Курильская | 2500 | 1450 | 1200 | 350 | – | – | 5500 | – | – | 600 (1) | 500 (1) | – | – | 1100 (2) | 2500 | 1450 | 1800 | 850 | – | – | 6600 |
| Зона Южно-Курильская | 10142 | 12780 | 12 | – | 1 | – | 22935 | – | – | – | – | – | – | – | 10142 | 12780 | 12 | – | 1 | – | 22935 |
| ИТОГО | 192858 | 88014 | 27608 | 10882 | 183,2 | 450 | 319995,2 | 10356 (8) | 200 (1) | 16800 (5) | 500 (1) | – | 100 (1) | 27956 (16) | 203214 | 88214 | 44408 | 11382 | 183,2 | 550 | 347951,2 |
| Δ Прогнозируемый вылов - Скорректированный прогноз вылова, % | | | | | | | | | | | | | | | +5,4 | +0,2 | +60,9 | +4,6 | – | +22,2 | +8,7 |

**Вылов тихоокеанских лососей по дальневосточным субъектам России
на 21 августа 2024 года (тонны; %)**



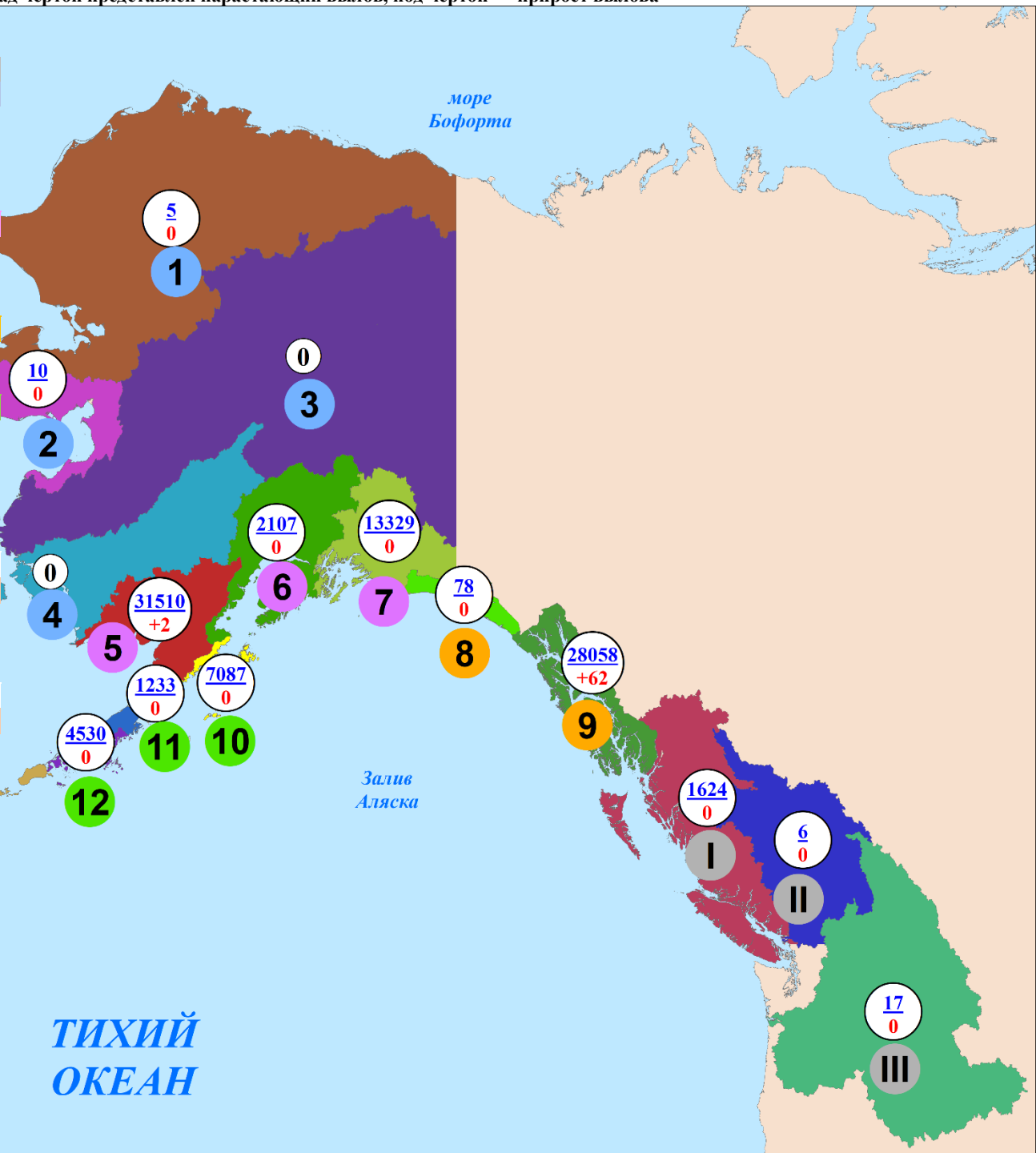
**Повидовой вылов тихоокеанских лососей на Дальнем Востоке России
на 21 августа 2024 года (тонны; %)**



Нарастающий коммерческий вылов тихоокеанских лососей на северо-западе Северной Америки на 21 августа 2024 года, включительно, тыс. рыб

Примечание: цифрами в белых кругах над чертой представлен нарастающий вылов, под чертой — прирост вылова

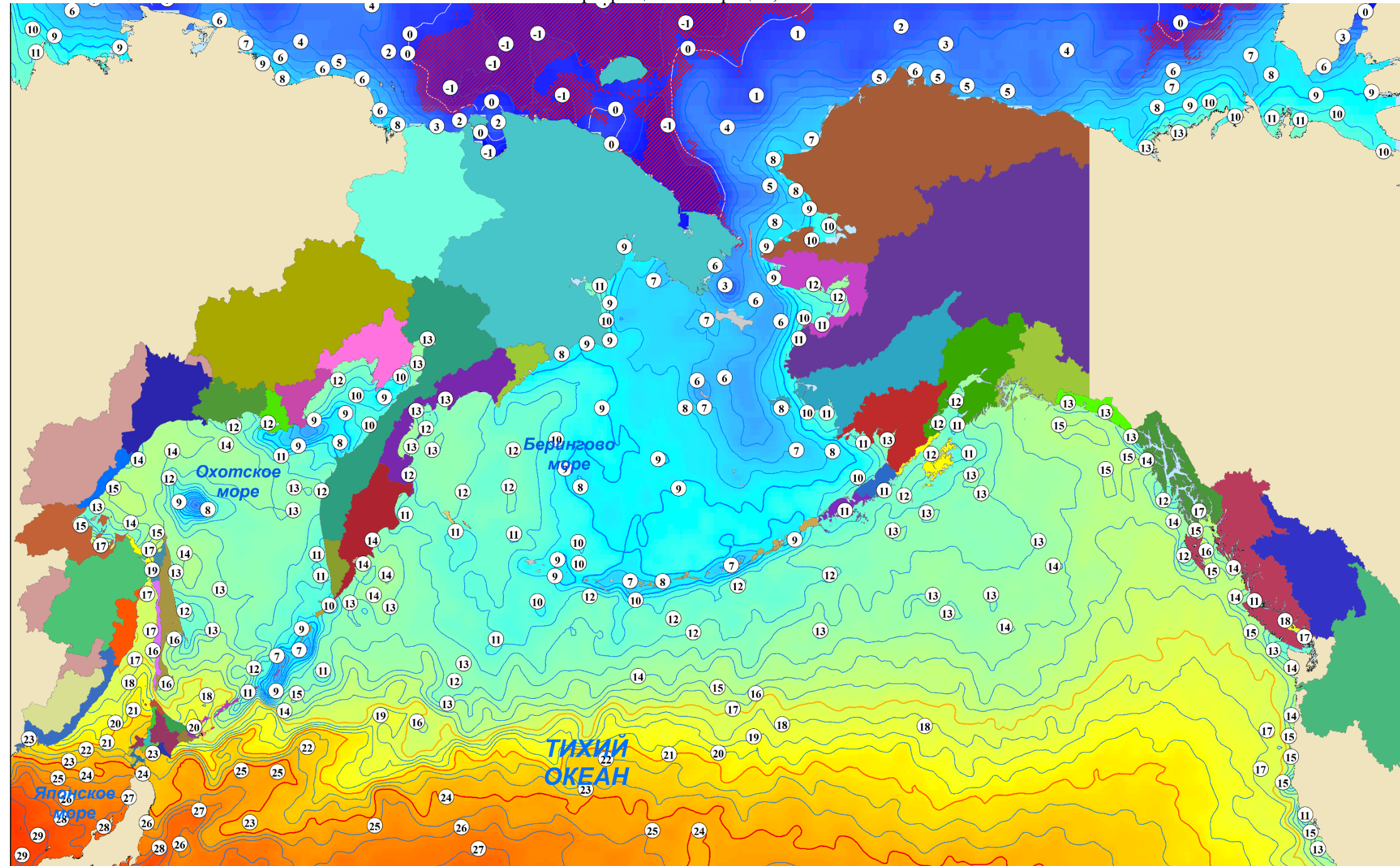
| Регион | Виды | | | | | Итого |
|------------------------------------|-----------------|----------------|----------------|------------|--------------|-----------------|
| | горбуша | кета | нерка | кижуч | чавыча | |
| Аляска, США | | | | | | |
| Арктика — Юкон — Кускоквим | | | | | | |
| 1. зал. Коцебу | — | 5 | — | — | — | 5 |
| 2. зал. Нортон | 3 | 4 | — | 3 | — | 10 |
| 3. р. Юкон | — | — | — | — | — | — |
| 4. р. Кускоквим | — | — | — | — | — | — |
| Центральная Аляска | | | | | | |
| 5. Бристольский залив | 59 | 245 | 31184 | 20 | 2 | 31510 |
| 6. зал. Кука | 49 | 68 | 1976 | 14 | — | 2107 |
| 7. зал. Принца Уильяма | 8689 | 1484 | 3144 | 6 | 6 | 13329 |
| Юго-Восточная Аляска | | | | | | |
| 8. зал. Якутат | 6 | 12 | 57 | 3 | — | 78 |
| 9. юго-восток | 15869 | 10977 | 590 | 425 | 197 | 28058 |
| Западная Аляска | | | | | | |
| 10. о. Кодьяк | 5525 | 468 | 1067 | 26 | 1 | 7087 |
| 11. оз. Чигник | 849 | 62 | 264 | 55 | 3 | 1233 |
| 12. п-ов Аляска | 1424 | 587 | 2433 | 78 | 8 | 4530 |
| 13. Алеутские о-ва | — | — | — | — | — | — |
| Всего | 32473 | 13912 | 40715 | 630 | 217 | 87947 |
| Британская Колумбия, Канада | | | | | | |
| I без р. Фрейзер | 1147,208 | 120,477 | 353,415 | — | 3,102 | 1624,202 |
| II р. Фрейзер | — | — | 6,113 | — | — | 6,113 |
| Всего | 1147,208 | 120,477 | 359,528 | — | 3,102 | 1630,315 |
| р. Колумбия, США | | | | | | |
| III р. Колумбия | — | — | 0,154 | 0,002 | 17,149 | 17,305 |



Температура поверхности океана 21 августа 2024 года, °C

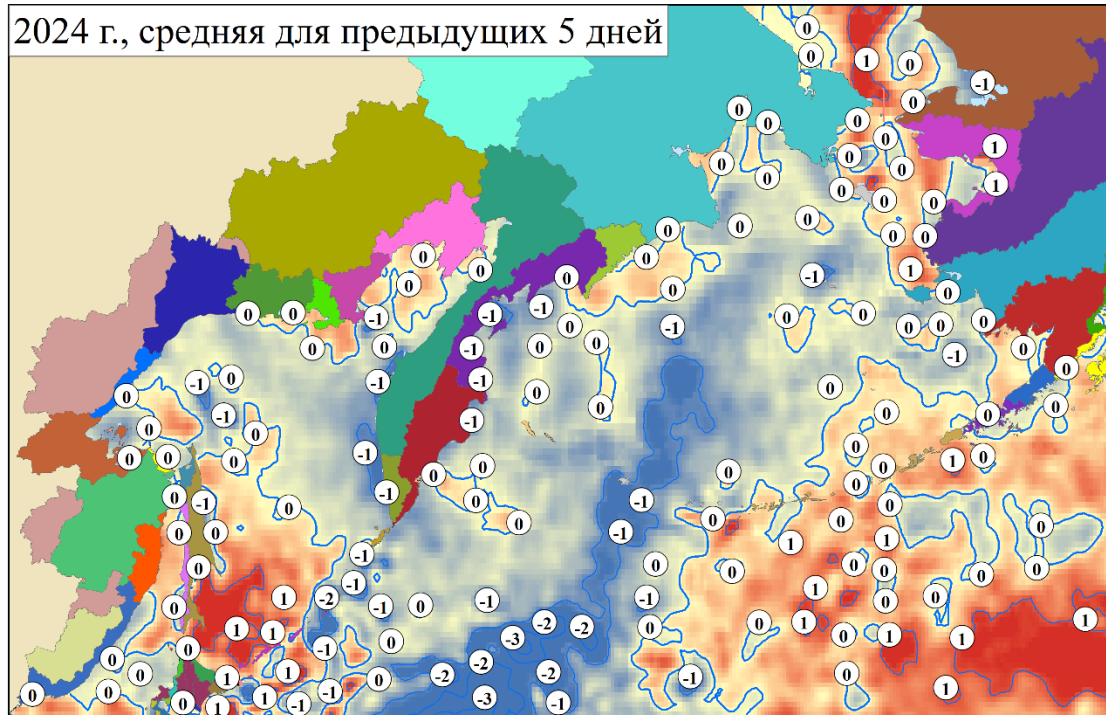
Примечание:  — ледовые поля

Неблагоприятные температуры для тихоокеанских лососей: 17°C и выше – снижение миграционной и пищедобывательной активности, 21°C и выше – прекращение миграции, 24°C и выше – гибель

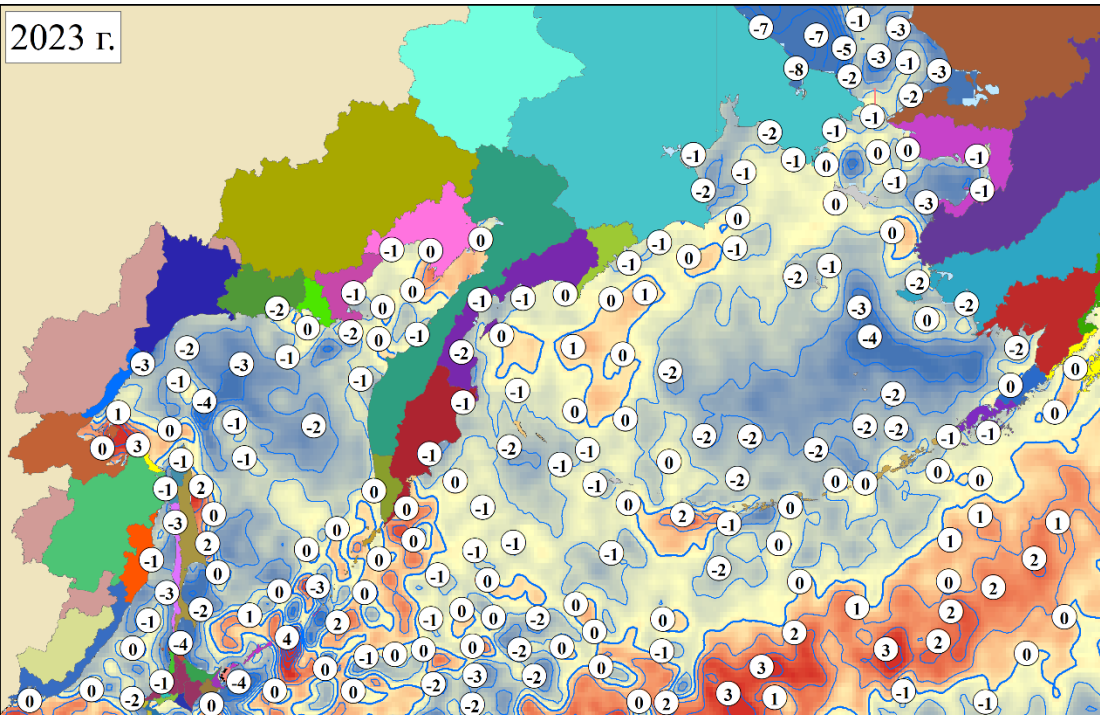


Разница температуры поверхности океана по отношению к 21 августа 2024 года, °C

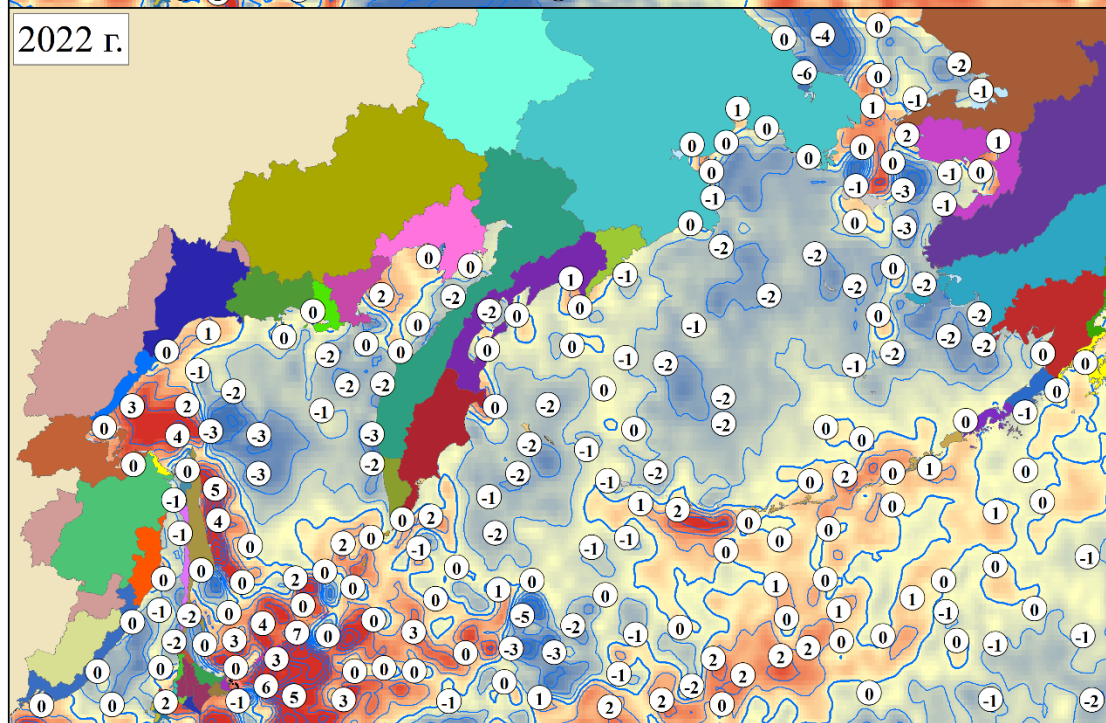
2024 г., средняя для предыдущих 5 дней



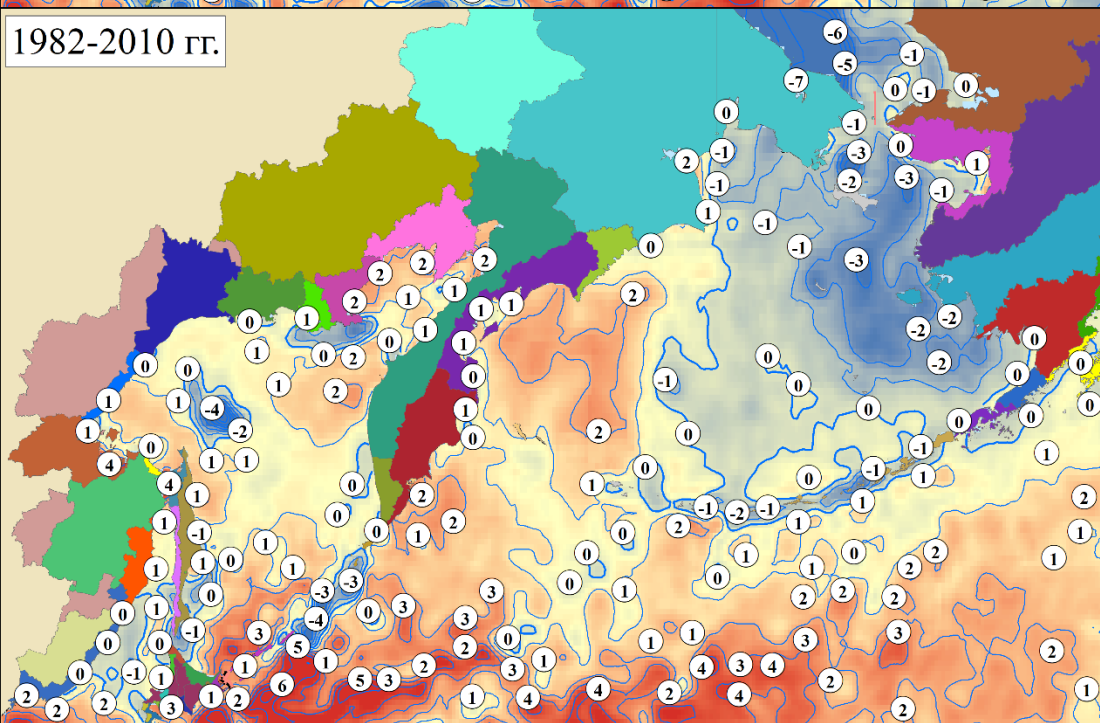
2023 г.



2022 г.

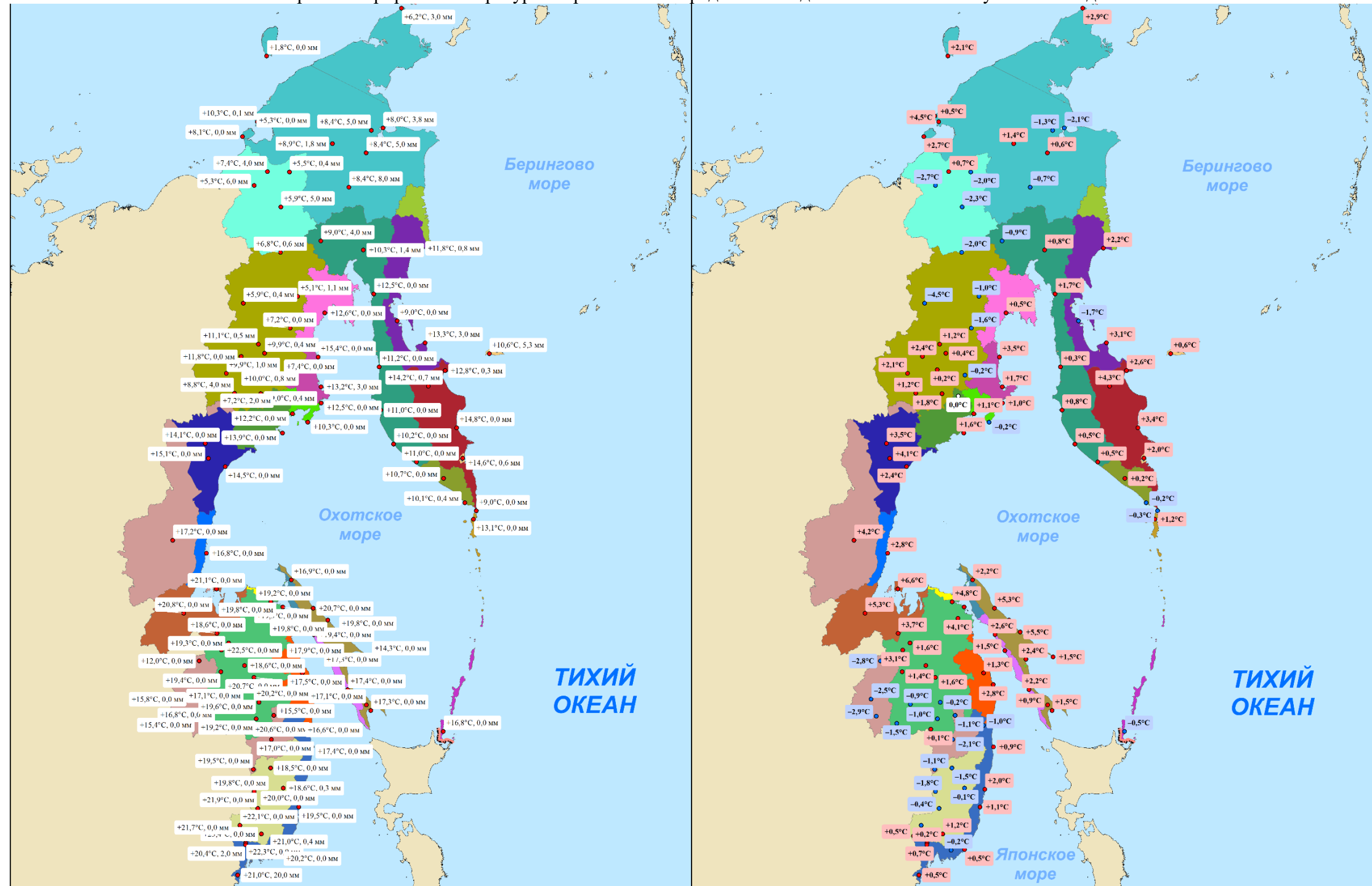


1982-2010 гг.

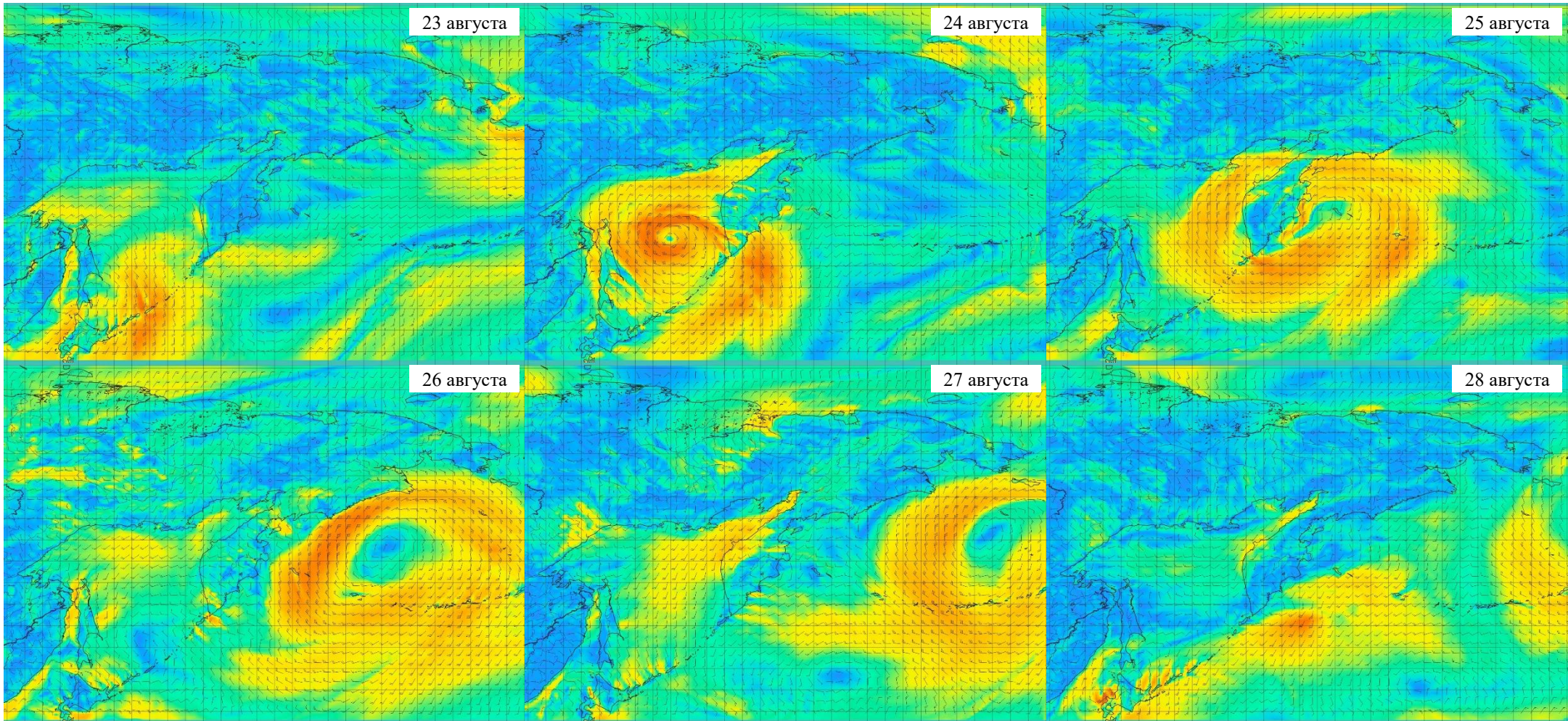


Метеорологическая обстановка на Дальнем Востоке России

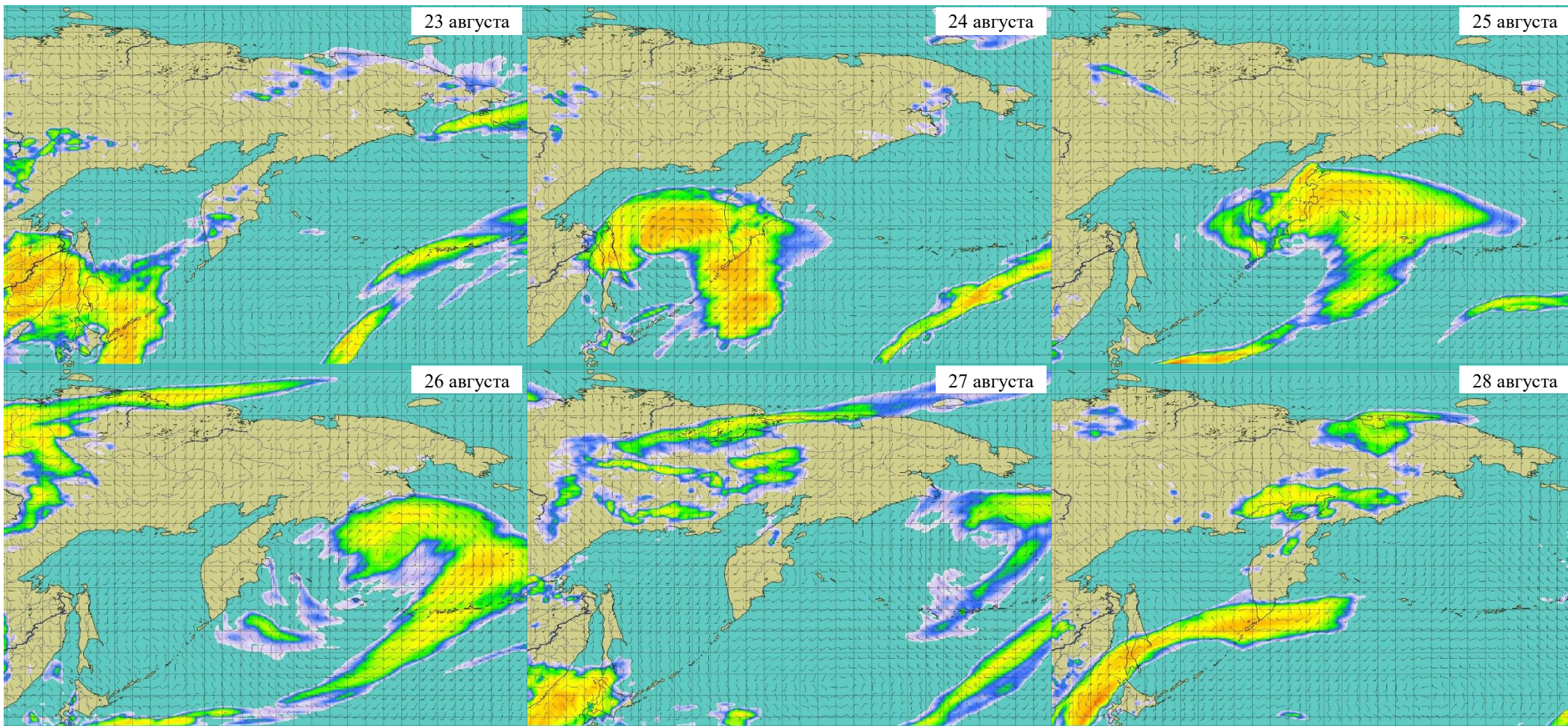
Примечание: слева — средняя температура воздуха и уровень осадков 21 августа 2024 года, справа — прирост температуры в сравнении с осредненными данными за 16–20 августа 2024 года



Прогноз ветровой активности на Дальнем Востоке России на 23–28 августа 2024 года, м/с



Прогноз осадков на Дальнем Востоке России на 23–28 августа 2024 года, мм



Прогноз температуры воздуха на Дальнем Востоке России на 23–28 августа 2024 года, °С

