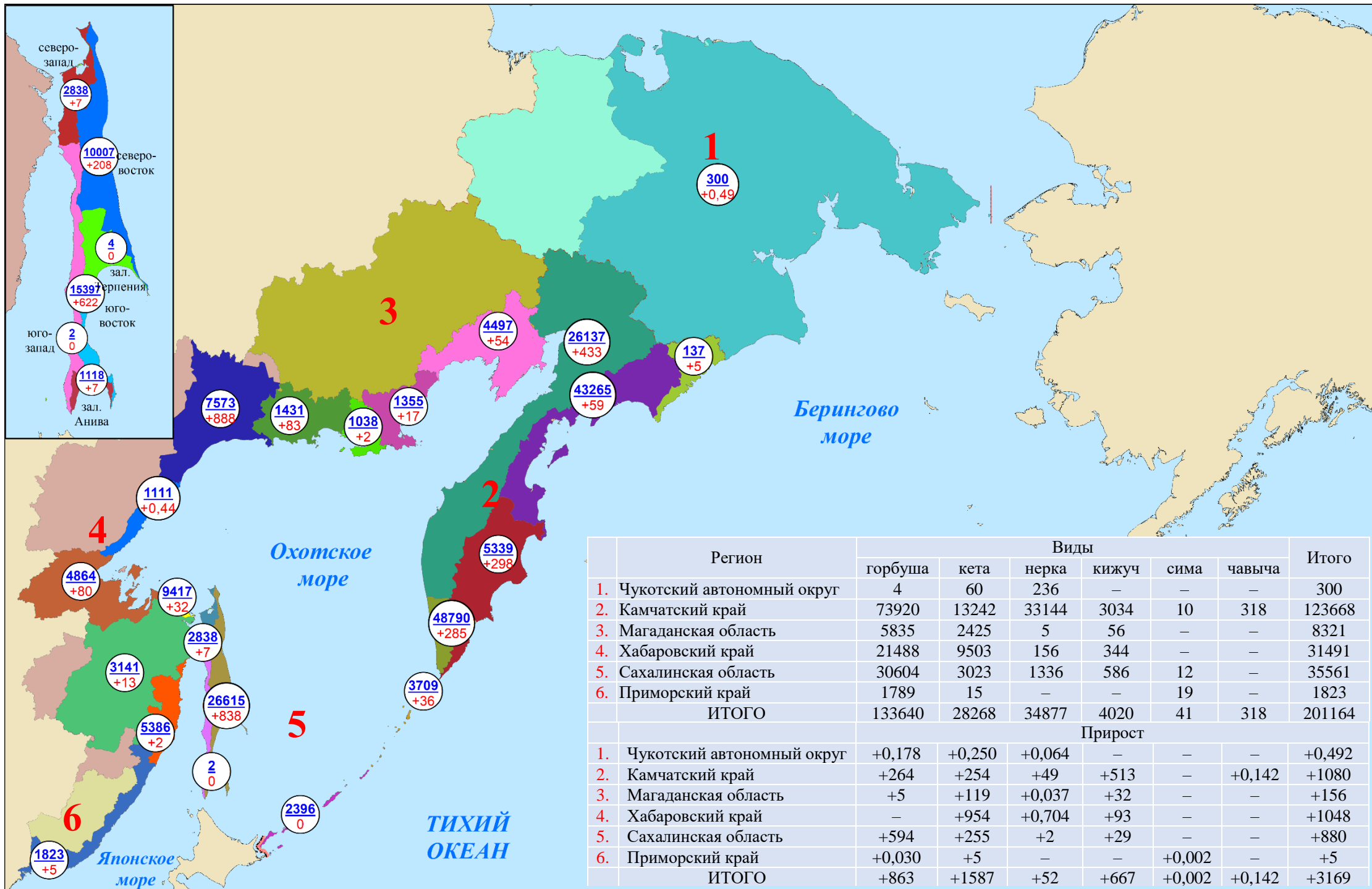


Нарастающий вылов тихоокеанских лососей по промышленным районам Дальнего Востока России на 25 августа 2024 года, тонн

Примечание: цифрами в белых кругах над чертой представлен нарастающий вылов, под чертой — прирост вылова за трое суток

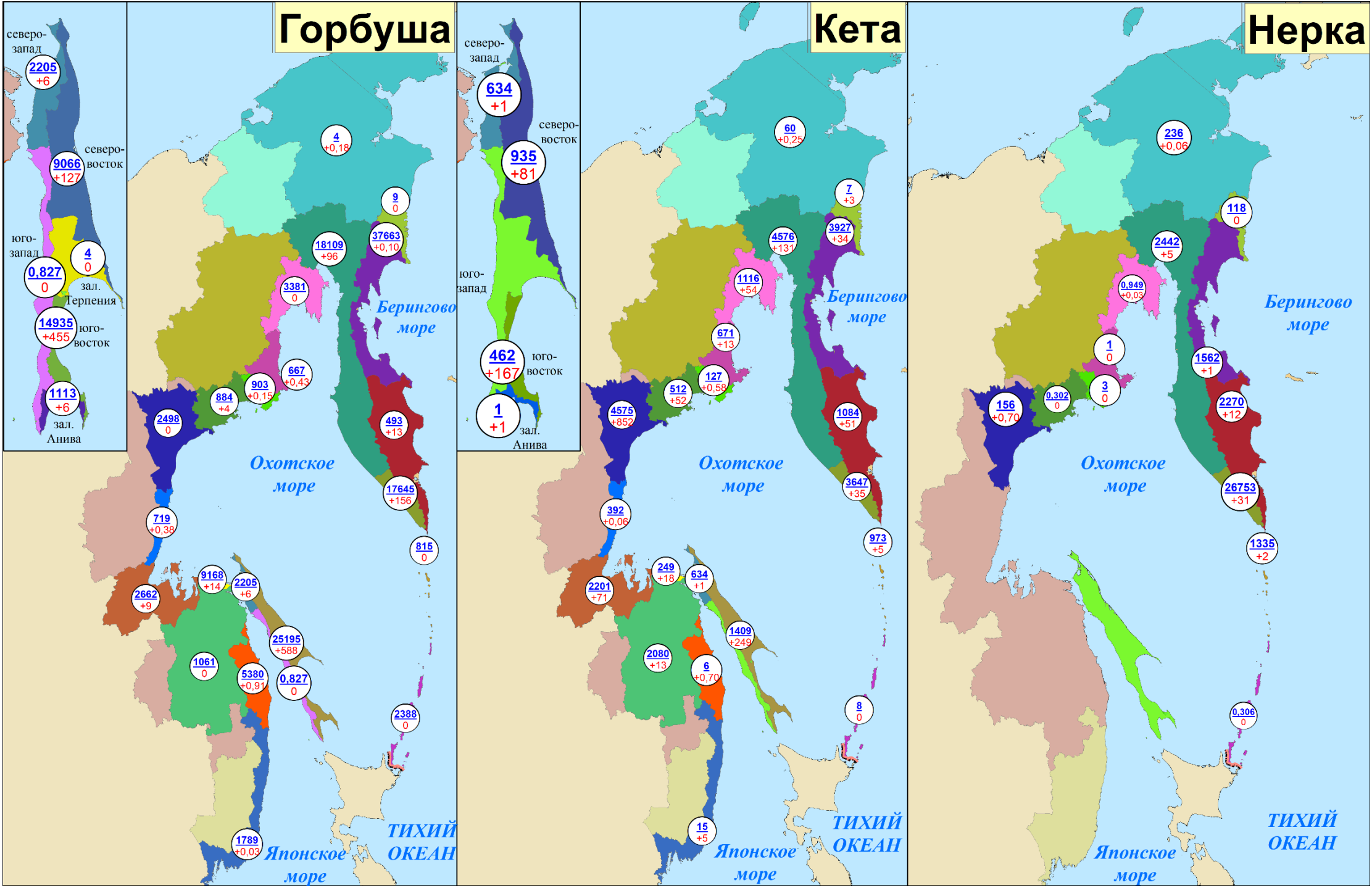


**Нарастающий вылов горбуши, кеты и нерки
по промышленным районам Дальнего Востока России на 25 августа 2024 года, включительно, тонн**

Горбуша

Кета

Нерка

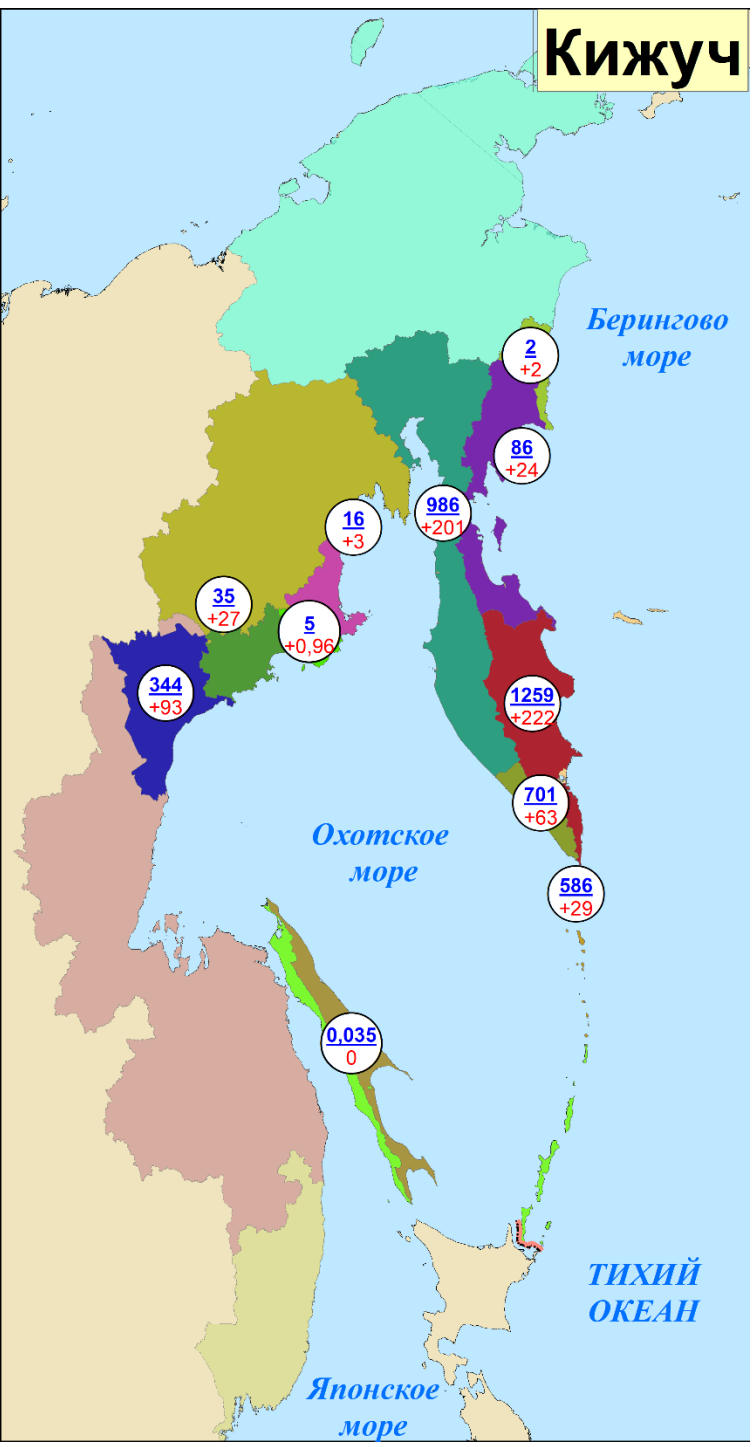
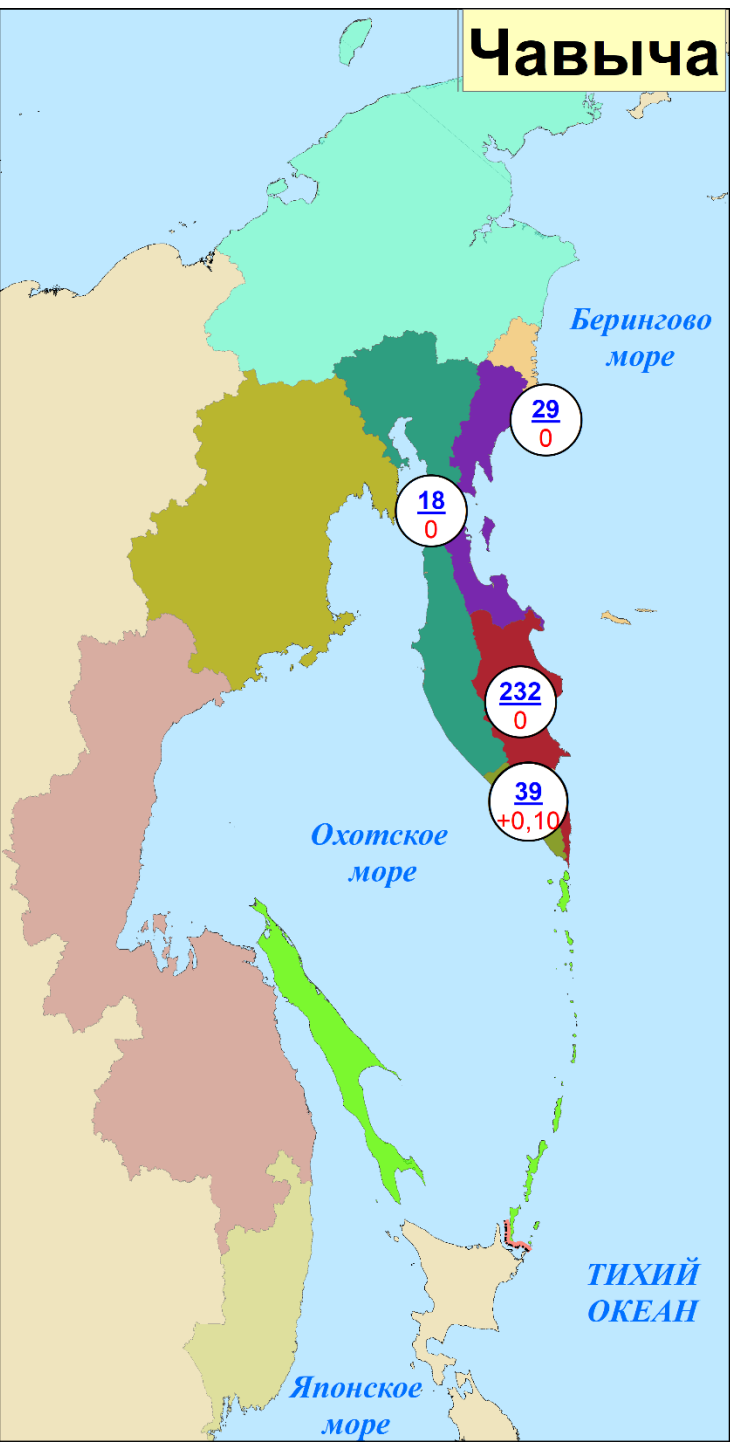
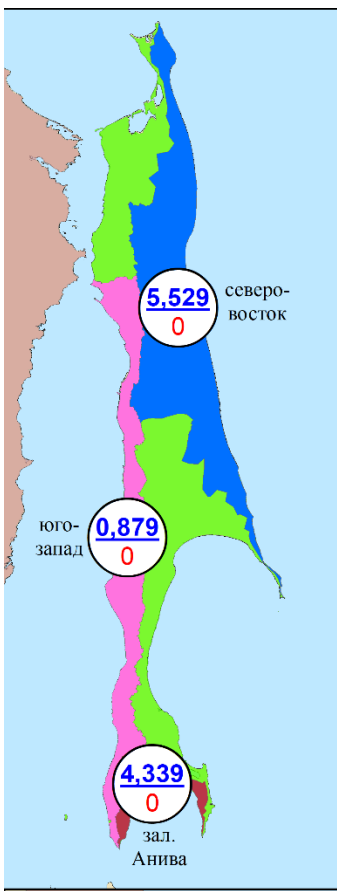


**Нарастающий вылов сима, чавычи и кижуча
по промышленным районам Дальнего Востока России на 25 августа 2024 года, включительно, тонн**

Сима

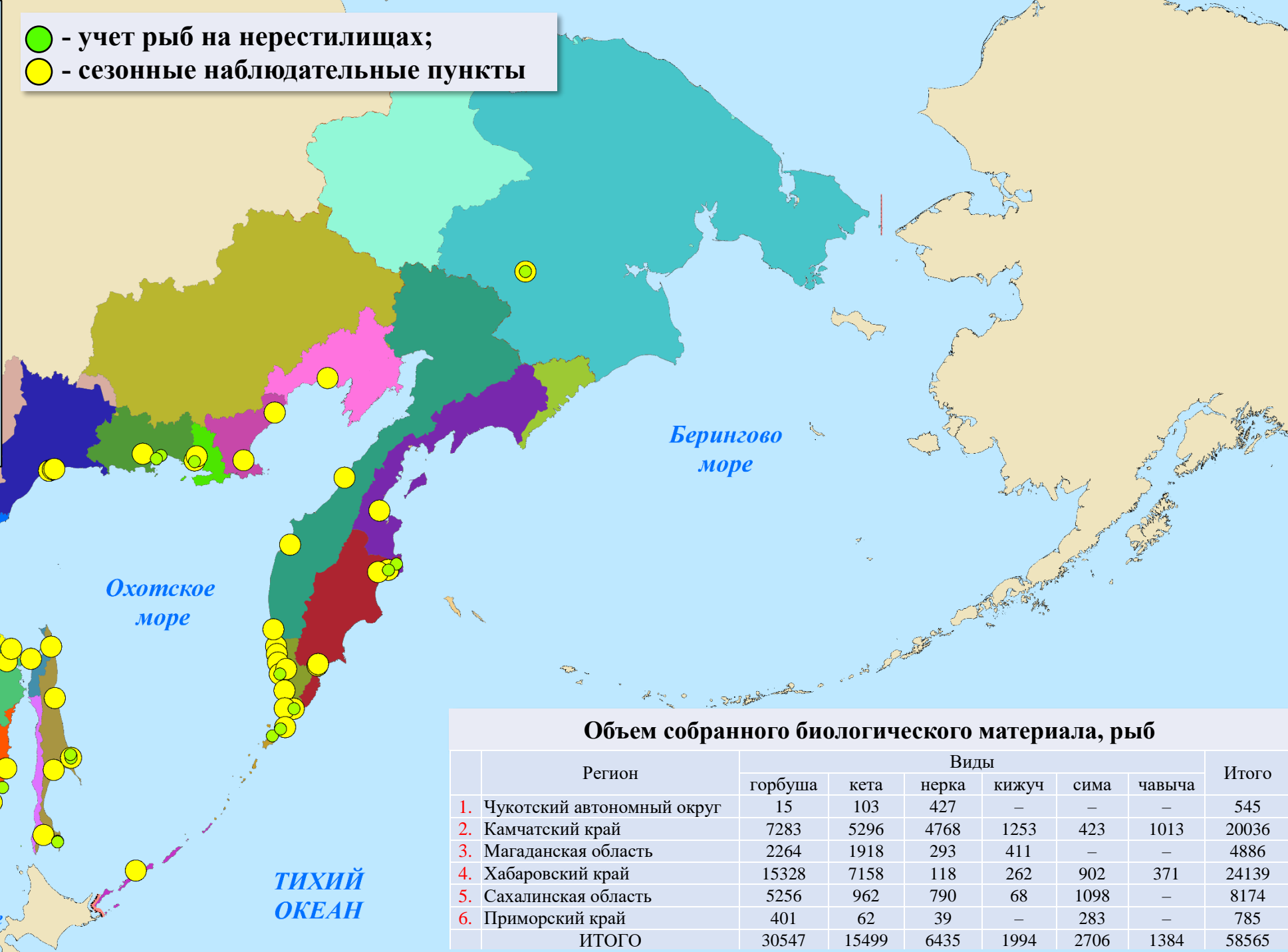
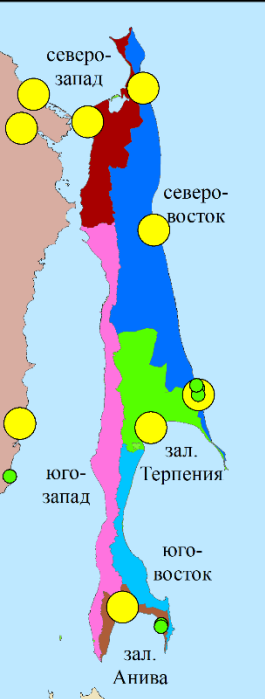
Чавыча

Кижуч



Расстановка на Дальнем Востоке России сезонных наблюдательных пунктов ФГБНУ «ВНИРО» для выполнения государственного мониторинга тихоокеанских лососей и объем собранного биологического материала на 25 августа 2024 года

● - учет рыб на нерестилищах;
● - сезонные наблюдательные пункты



Объем собранного биологического материала, рыб

	Регион	Виды					Итого	
		горбуша	кета	нерка	кижуч	сима		чавыча
1.	Чукотский автономный округ	15	103	427	–	–	–	545
2.	Камчатский край	7283	5296	4768	1253	423	1013	20036
3.	Магаданская область	2264	1918	293	411	–	–	4886
4.	Хабаровский край	15328	7158	118	262	902	371	24139
5.	Сахалинская область	5256	962	790	68	1098	–	8174
6.	Приморский край	401	62	39	–	283	–	785
	ИТОГО	30547	15499	6435	1994	2706	1384	58565

Вылов тихоокеанских лососей на 25 августа в 2024 году в сравнении с 2023 (для горбуши — 2022) годом, тонн

Зона (подзона)/промрайон	Год/вид																					
	2023							ИТОГО	2024						ИТОГО	Разница 2024 к 2023 году, %						ИТОГО
	горбуша	кета	нерка	кижуч	чавыча	сима	горбуш		кета	нерка	кижуч	чавыча	сима	горбуша		кета	нерка	кижуч	чавыча	сима		
Чукотский АО																						
Восточно-Сибирское море, зона Чукотское море, зона Чукотская, зона Западно-Берингоморская	8	706	317	–	–	–	1031	4	60	236	–	–	–	300	–50,8	–91,5	–25,5	–	–	–	–70,9	
Камчатский край																						
Западно-Берингоморская	24	4	206	–	–	–	234	9	7	118	2	–	–	136	–62,3	+63,8	–42,8	+100	–	–	–42,0	
Карагинская	34572	6123	2839	156	60	–	43751	37663	3927	1562	86	29	–	43267	+8,9	–35,9	–45,0	–45,0	–52,1	–	–1,1	
Петропавловско-Командорская	350	2597	8685	1041	364	–	13037	493	1084	2270	1259	232	–	5338	+41,0	–58,3	–73,9	+20,9	–36,2	–	–59,1	
Западно-Камчатская	10812	8965	3201	2234	18	7	25237	18109	4576	2442	986	18	6	26137	+67,5	–49,0	–23,7	–55,9	+1,5	–9,4	+3,6	
Камчатско-Курильская	16013	4126	18546	978	36	4	39703	17645	3647	26753	701	39	4	48789	+10,2	–11,6	+44,3	–28,3	+7,7	+8,2	+22,9	
Всего	61771	21816	33478	4409	478	10	121962	73919	13241	33145	3034	318	10	123667	+19,7	–39,3	–1,0	–31,2	–33,5	–3,1	+1,4	
Магаданская область																						
Материковое побережье Охотского моря (Северо-Охотоморская и Западно-Камчатская подзоны)	3290	802	12	1	–	–	4105	5835	2425	5	56	–	–	8321	+77,3	+202,5	–58,3	+5433,6	–	–	+102,7	
Гижигинская группа рек	2277	221	9	–	–	–	2508	3381	1116	0,9	–	–	–	4498	+48,5	+405,2	–90,5	–	–	–	+79,4	
Ямская группа рек	351	306	–	–	–	–	657	667	671	1	16	–	–	1355	+90,1	+119,3	+100	+100	–	–	+106,3	
Ольская группа рек	351	76	3	0,07	–	–	430	903	127	3	5	–	–	1038	+157,3	+67,1	+18,4	+7252,9	–	–	+141,7	
Тауйская группа рек	311	199	0,003	0,9	–	–	511	884	512	0,3	35	–	–	1431	+184,0	+157,4	+9900,0	+3607,6	–	–	+180,0	
Хабаровский край																						
Материковое побережье Охотского моря	16588	6143	284	51	–	–	23065	15047	7417	156	344	–	–	22964	–9,3	+20,7	–45,0	+576,4	–	–	–0,4	
Охотский район	5085	2869	284	51	–	–	8289	2498	4575	156	344	–	–	7573	–50,9	+59,5	–45,0	+576,4	–	–	–8,6	
Аяно-Майский район	824	312	–	–	–	–	1136	719	392	–	–	–	–	1111	–12,7	+25,5	–	–	–	–	–2,2	
Тугуро-Чумиканский район	1897	2881	–	–	–	–	4778	2662	2201	–	–	–	–	4863	+40,3	–23,6	–	–	–	–	+1,8	
зал. Сахалинский	8781	81	–	–	–	–	8862	9168	249	–	–	–	–	9417	+4,4	+207,6	–	–	–	–	+6,3	
р. Амур и Амурский лиман	5	3	–	–	–	–	8	1061	2080	–	–	–	–	3141	+21295,4	+81628,9	–	–	–	–	+41757,7	
Северное Приморье	495	7	–	–	–	–	502	5380	6	–	–	–	–	5386	+986,7	–12,3	–	–	–	–	+973,0	
Всего	17088	6153	284	51	–	–	23575	21488	9503	156	344	–	–	31491	+25,8	+54,5	–45,0	+576,4	–	–	+33,6	
Приморский край																						
Южное Приморье	613	0,002	–	–	–	10	622	1789	15	–	–	–	19	1823	+192,0	+749900,0	–	–	–	+97,5	+193,0	
Сахалинская область																						
Северо-западный Сахалин	1628	94	–	–	–	–	1722	2205	634	–	–	–	–	2839	+35,5	+573,5	–	–	–	–	+64,9	
Юго-западный Сахалин	0,5	–	–	–	–	0,2	0,7	0,8	–	–	–	–	0,9	2	+75,4	–	–	–	–	+278,2	+188,2	
Восточно-Сахалинская	28202	471	–	–	–	9	28681	25195	1409	–	0,04	–	11	26615	–10,7	+199,4	–	+100	–	+28,5	–7,2	
Камчатско-Курильская	197	83	68	7	–	–	354	26	27	57	0,07	–	–	110	–86,8	–67,3	–16,0	–99,0	–	–	–68,9	
Северо-Курильская	1218	1116	1048	142	–	–	3524	790	945	1279	586	–	–	3600	–35,1	–15,3	+22,0	+313,2	–	–	+2,2	
Южно-Курильская	15967	8	4	–	–	0,1	15979	2388	8	0,3	–	–	–	2396	–85,0	–3,2	–91,5	–	–	–100	–85,0	
Всего	47212	1678	1119	149	–	9	50167	30605	3023	1336	586	–	12	35562	–35,2	+80,2	+19,3	+293,6	–	+37,9	–29,1	
Итого	129981	31154	35210	4610	478	29	201462	133640	28267	34878	4020	318	41	201164	+2,8	–9,3	–0,9	–12,8	–33,5	+43,1	–0,1	

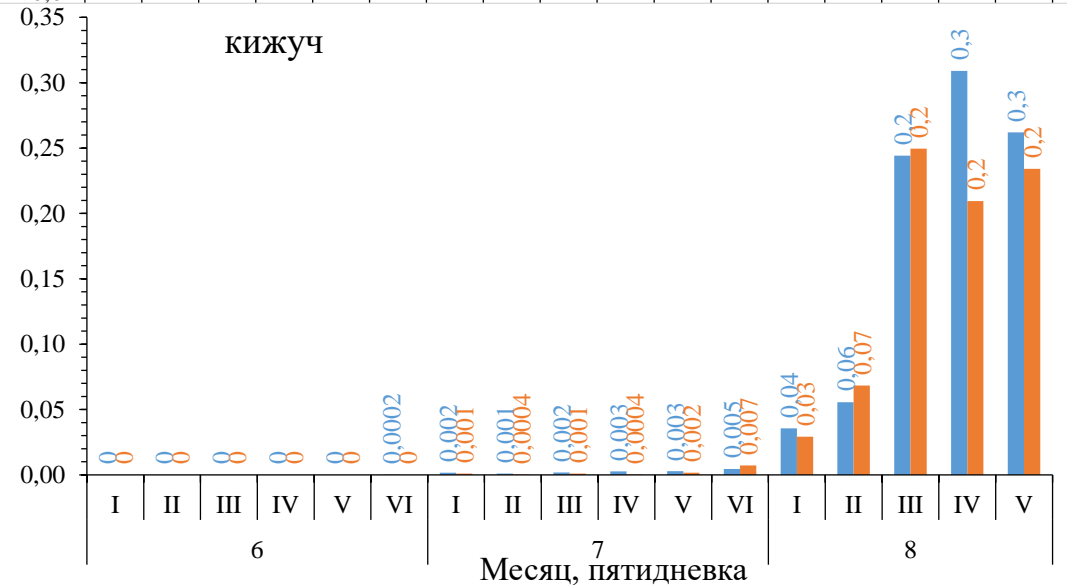
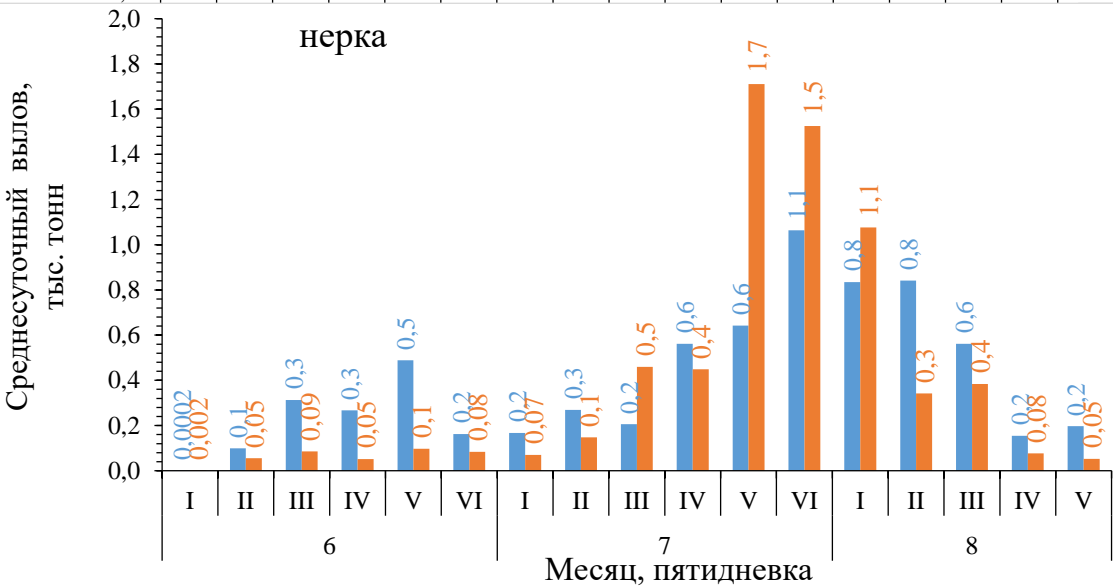
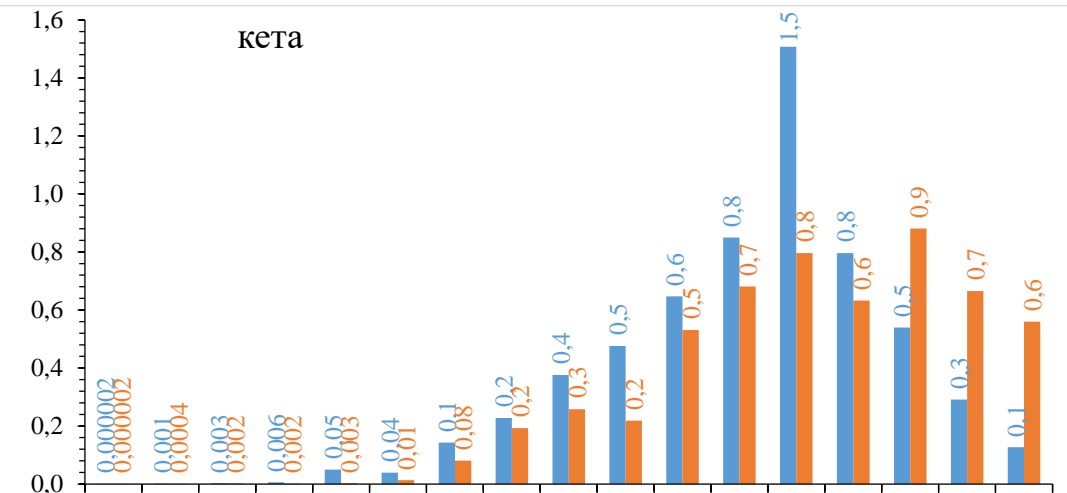
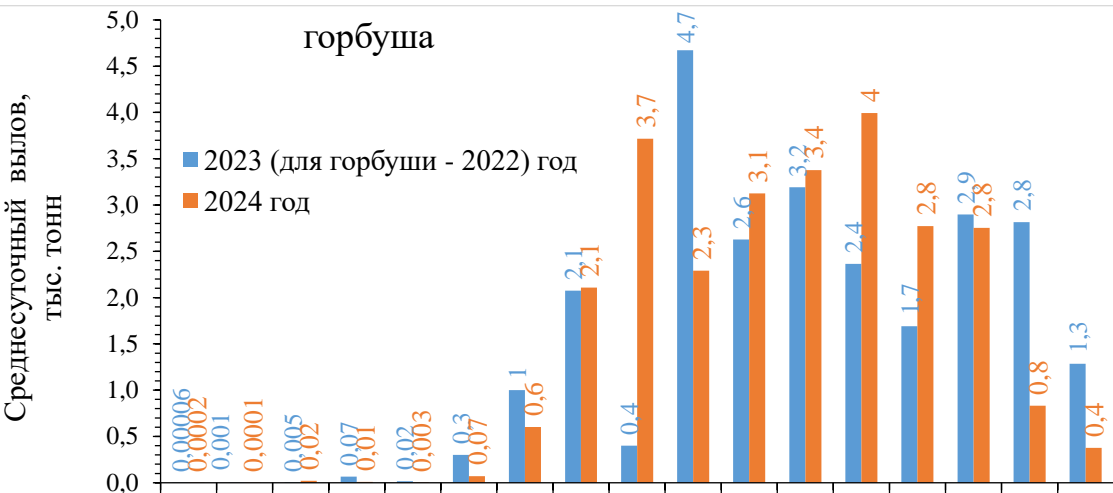
**Прогноз, вылов и отклонение от прогноза вылова
тихоокеанских лососей на Дальнем Востоке России на 25 августа 2024 года**

Зона (подзона)/промрайон	Показатель/вид																					
	Прогноз, тонн						ИТОГО	Вылов, тонн						ИТОГО	Δ вылов к прогнозу, %						ИТОГО	
	горбуша	кета	нерка	кижуч	чавыча	сима		горбуша	кета	нерка	кижуч	чавыча	сима		горбуша	кета	нерка	кижуч	чавыча	сима		
Чукотский АО																						
Восточно-Сибирское море, зона Чукотское море, зона Чукотская, зона Западно-Беринговоморская	185	405	303	-	-	-	893	4	60	236	-	-	-	300	-97,8	-85,2	-22,1	-	-	-	-66,4	
Камчатский край																						
Западно-Беринговоморская	100	30	300	20	-	-	450	9	7	118	2	-	-	136	-91,0	-76,7	-60,7	-90,0	-	-	-69,8	
Карагинская	66000	6400	2300	300	80	-	75080	37663	3927	1562	86	29	-	43267	-42,9	-38,6	-32,1	-71,3	-63,8	-	-42,4	
Петропавловско-Командорская	2000	2900	6450	1580	300	-	13230	493	1084	2270	1259	232	-	5338	-75,4	-62,6	-64,8	-20,3	-22,7	-	-59,7	
Западно-Камчатская	19000	10500	2000	4400	20	4	35924	18109	4576	2442	986	18	6	26137	-4,7	-56,4	+22,1	-77,6	-10,0	+50,0	-27,2	
Камчатско-Курильская	19000	6000	14400	3200	50	6	42656	17645	3647	26753	701	39	4	48789	-7,1	-39,2	+85,8	-78,1	-22,0	-33,3	+14,4	
Всего	106100	25830	25450	9500	450	10	167340	73919	13241	33145	3034	318	10	123667	-30,3	-48,7	+30,2	-68,1	-29,3	-0,0	-26,1	
Магаданская область																						
Материковое побережье Охотского моря (Северо-Охотоморская и Западно-Камчатская подзоны)	4800	2900	30	224	-	-	7954	5835	2425	5	56	-	-	8321	+21,6	-16,4	-83,3	-75,0	-	-	+4,6	
Гижигинская группа рек	-	-	-	-	-	-	-	3381	1116	0,9	-	-	-	4498	-	-	-	-	-	-	-	
Ямская группа рек	-	-	-	-	-	-	-	667	671	1	16	-	-	1355	-	-	-	-	-	-	-	
Ольская группа рек	-	-	-	-	-	-	-	903	127	3	5	-	-	1038	-	-	-	-	-	-	-	
Тауйская группа рек	-	-	-	-	-	-	-	884	512	0,3	35	-	-	1431	-	-	-	-	-	-	-	
Хабаровский край																						
Материковое побережье Охотского моря (Северо-Охотоморская подзона)	20000	11300	413	730	-	-	32443	15047	7417	156	344	-	-	22964	-24,8	-34,4	-62,2	-52,9	-	-	-29,2	
Охотский район	-	-	-	-	-	-	-	2498	4575	156	344	-	-	7573	-	-	-	-	-	-	-	
Аяно-Майский район	-	-	-	-	-	-	-	719	392	-	-	-	-	1111	-	-	-	-	-	-	-	
Тугуро-Чумиканский район зал. Сахалинский	-	-	-	-	-	-	-	2662	2201	-	-	-	-	4863	-	-	-	-	-	-	-	
р. Амур и Амурский лиман	3500	11460	-	-	-	-	14960	1061	2080	-	-	-	-	3141	-69,7	-81,8	-	-	-	-	-79,0	
Северное Приморье	4200	200	-	-	-	0,2	4400	5380	6	-	-	-	-	5386	+28,1	-97,0	-	-	-	-	+22,4	
Всего	27700	22960	413	730	-	0,2	51803	21488	9503	156	344	-	-	31491	-22,4	-58,6	-62,2	-52,9	-	-	-39,2	
Приморский край																						
Южное Приморье	1000	685	-	-	-	95	1780	1789	15	-	-	-	19	1823	+78,9	-97,8	-	-	-	-	-80,0	+2,4
Сахалинская область																						
Северо-западный Сахалин	850	1634	-	-	-	-	2484	2205	634	-	-	-	-	2839	+159,4	-61,2	-	-	-	-	+14,3	
Юго-западный Сахалин	72	1190	-	-	-	24	1286	0,8	-	-	-	-	0,9	2	-98,9	-	-	-	-	-	-96,3	-99,8
Восточно-Сахалинская	39009	17930	-	28	-	53	57020	25195	1409	-	0,04	-	11	26615	-35,4	-92,1	-	-99,9	-	-	-79,2	-53,3
Камчатско-Курильская	500	250	200	50	-	-	1000	26	27	57	0,07	-	-	110	-94,8	-89,2	-71,5	-99,9	-	-	-89,0	
Северо-Курильская	2500	1450	1200	350	-	-	5500	790	945	1279	586	-	-	3600	-68,4	-34,8	+6,6	+67,4	-	-	-34,5	
Южно-Курильская	10142	12780	12	-	-	1	22935	2388	8	0,3	-	-	-	2396	-76,5	-99,9	+9,5	-	-	-	-100	-89,6
Всего	53073	35234	1412	428	-	78	90225	30605	3023	1336	586	-	12	35562	-42,3	-91,4	-5,4	+36,9	-	-	-84,6	-60,6
Итого	192858	88014	27608	10882	450	183	319995	133640	28267	34878	4020	318	41	201164	-30,7	-67,9	+26,3	-63,1	-29,3	-77,6	-37,1	

**Прогноз, вылов и отклонение от прогноза вылова
тихоокеанских лососей на Дальнем Востоке России на 22 августа 2024 года**

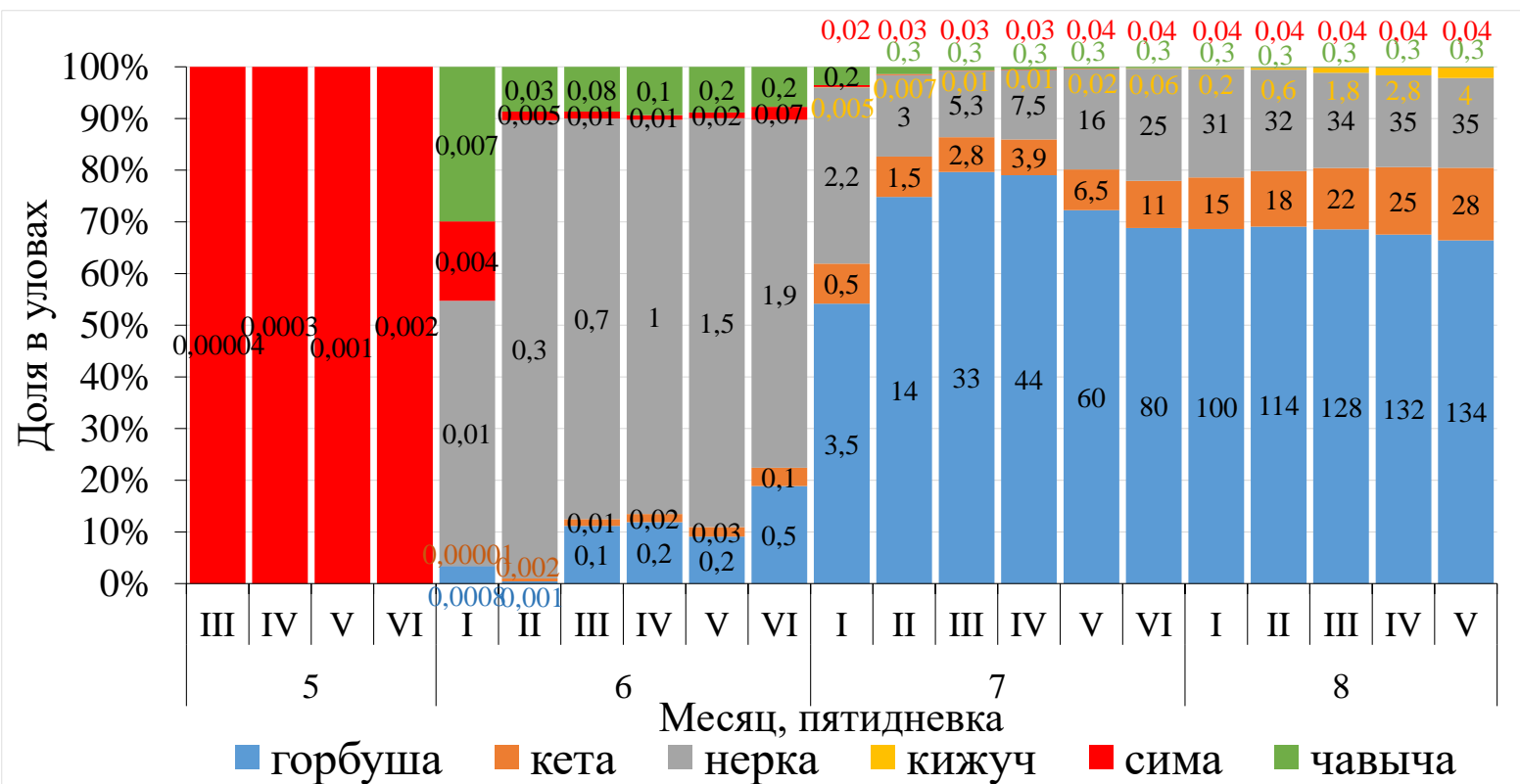
Район промысла	Прогнозируемый вылов							Корректировка (количество, ед.)							Скорректированный прогноз вылова						
	горбуша	кета	нерка	кижуч	сима	чавыча	всего	горбуша	кета	нерка	кижуч	сима	чавыча	всего	горбуша	кета	нерка	кижуч	сима	чавыча	всего
Чукотский автономный округ, в т.ч. Восточно-Сибирское море (в границах Чукотского автономного округа), зона Чукотское море, зона Чукотская, зона Западно-Берингоморская (в границах Чукотского автономного округа)	185	405	303	-	-	-	893	-	-	100 (1)	-	-	-	100 (1)	185	405	403	-	-	-	993
Побережье восточной Камчатки	68100	9330	9050	1900	-	380	88760	-	-	-	1000 (1)	-	100 (1)	1100 (2)	68100	9330	9050	2900	-	480	89860
Зона Западно-Берингоморская (в границах Камчатского края)	100	30	400	20	-	-	450	-	-	-	-	-	-	-	100	30	400	20	-	-	450
Карагинская подзона	66000	6400	2300	300	-	80	75080	-	-	-	-	-	-	-	66000	6400	2300	300	-	80	75080
Петропавловско-Командорская подзона	2000	2900	6450	1580	-	300	13230	-	-	-	1000 (1)	-	100 (1)	1100 (2)	2000	2900	6450	2580	-	400	14330
Побережье западной Камчатки	38000	16500	16400	7600	10	70	78580	-	-	16100 (3)	-	-	-	16100 (3)	38000	16500	32500	7600	10	70	94680
Западно-Камчатская подзона (в границах Камчатского края)	19000	10500	2000	4400	4	20	35924	-	-	1500 (1)	-	-	-	1500 (1)	19000	10500	3500	4400	4	20	37424
Камчатско-Курильская подзона (в границах Камчатского края)	19000	6000	14400	3200	6	50	42656	-	-	14600 (2)	-	-	-	14600 (2)	19000	6000	29000	3200	6	50	57256
Материковое побережье Охотского моря	24800	14200	443	954	-	-	40397	3000 (2)	200 (1)	-	-	-	-	3200 (3)	27800	14400	443	954	-	-	43597
Магаданская область (Северо-Охотоморская и Западно-Камчатская подзоны)	4800	2900	30	224	-	-	7954	3000 (2)	200 (1)	-	-	-	-	3200 (3)	7800	3100	30	224	-	-	11154
Хабаровский край (Северо-Охотоморская подзона)	20000	11300	413	730	-	-	32443	-	-	-	-	-	-	-	20000	11300	413	730	-	-	32443
р. Амур и Амурский лиман	3500	11460	-	-	-	-	14960	-	-	-	-	-	-	-	3500	11460	-	-	-	-	14960
Подзона Приморье	5200	885	-	-	95,2	-	6180,2	5000 (3)	-	-	-	-	-	5000 (3)	10200	885	-	-	95,2	-	11180,2
в т.ч. Хабаровский край	4200	200	-	-	0,2	-	4400,2	2000 (1)	-	-	-	-	-	2000 (1)	6200	200	-	-	0,2	-	6400,2
в т.ч. Приморский край	1000	685	-	-	95	-	1780	3000 (2)	-	-	-	-	-	3000 (2)	4000	685	-	-	95	-	4780
Побережье западного Сахалина	922	2824	-	-	24	-	3770	2356 (3)	-	-	-	-	-	2356 (3)	3278	2824	-	-	24	-	6126
в т.ч. северо-западный Сахалин	850	1634	-	-	-	-	2484	2350 (2)	-	-	-	-	-	2350 (2)	3200	1634	-	-	-	-	4834
в т.ч. юго-западный Сахалин	72	1190	-	-	24	-	1286	6 (1)	-	-	-	-	-	6 (1)	78	1190	-	-	24	-	1292
Восточно-Сахалинская подзона	39009	17930	-	28	53	-	57020	-	-	-	-	-	-	-	39009	17930	-	28	53	-	57020
Северные Курилы	3000	1700	1400	400	-	-	6500	-	-	600 (1)	500 (1)	-	-	1100 (2)	3000	1700	2000	900	-	-	7600
Камчатско-Курильская подзона (в границах Сахалинской области)	500	250	200	50	-	-	1000	-	-	-	-	-	-	-	500	250	200	50	-	-	1000
Зона Северо-Курильская	2500	1450	1200	350	-	-	5500	-	-	600 (1)	500 (1)	-	-	1100 (2)	2500	1450	1800	850	-	-	6600
Зона Южно-Курильская	10142	12780	12	-	1	-	22935	-	-	-	-	-	-	-	10142	12780	12	-	1	-	22935
ИТОГО	192858	88014	27608	10882	183,2	450	319995,2	10356 (8)	200 (1)	16800 (5)	1500 (2)	-	100 (1)	28956 (17)	203214	88214	44408	12382	183,2	550	348951,2
Δ Прогнозируемый вылов - Скорректированный прогноз вылова, %															+5,4	+0,2	+60,9	+13,8	-	+22,2	+9,0

Динамика среднесуточного вылова тихоокеанских лососей на Дальнем Востоке России по пятидневкам

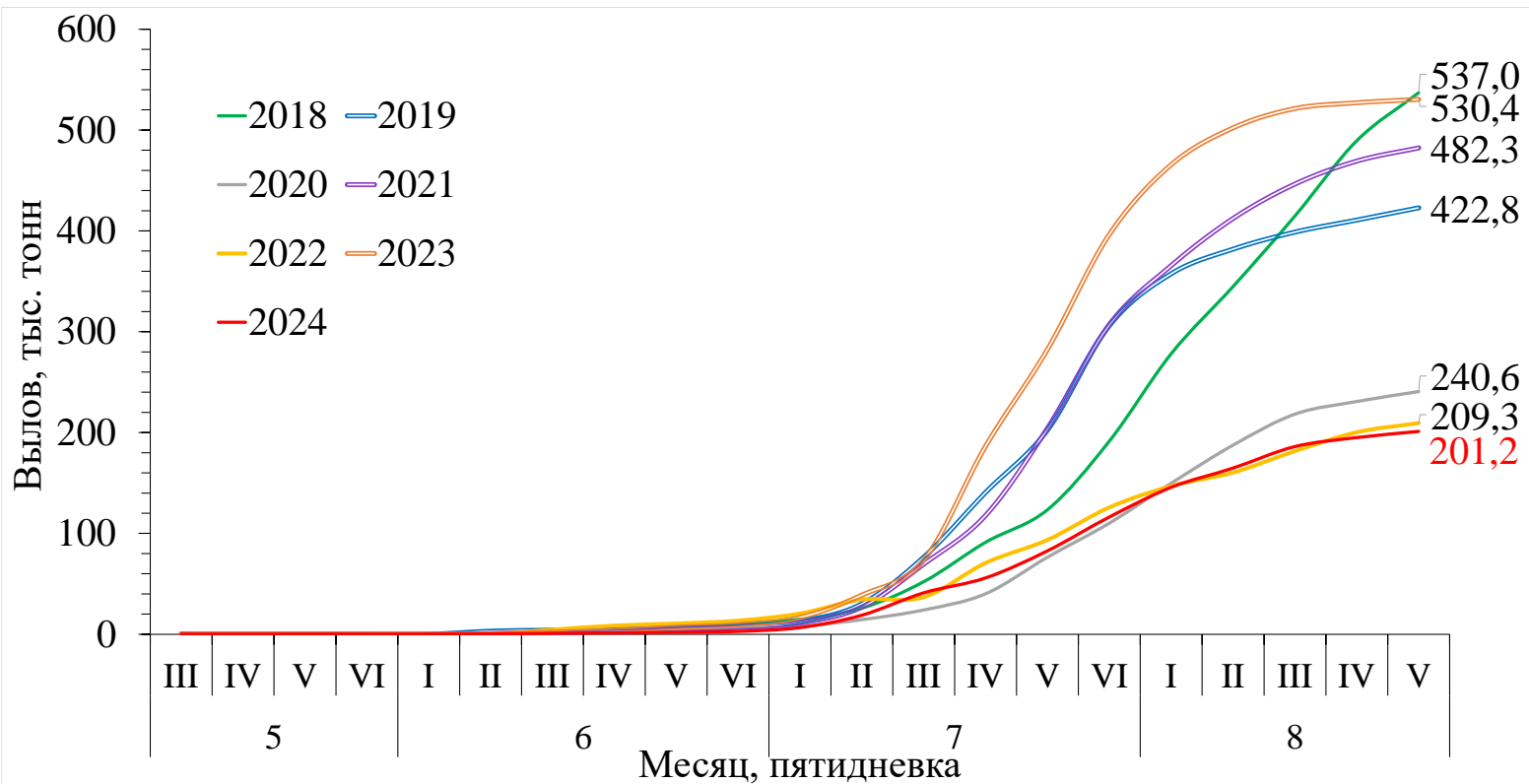


Динамика вылова тихоокеанских лососей на Дальнем Востоке России в 2024 году

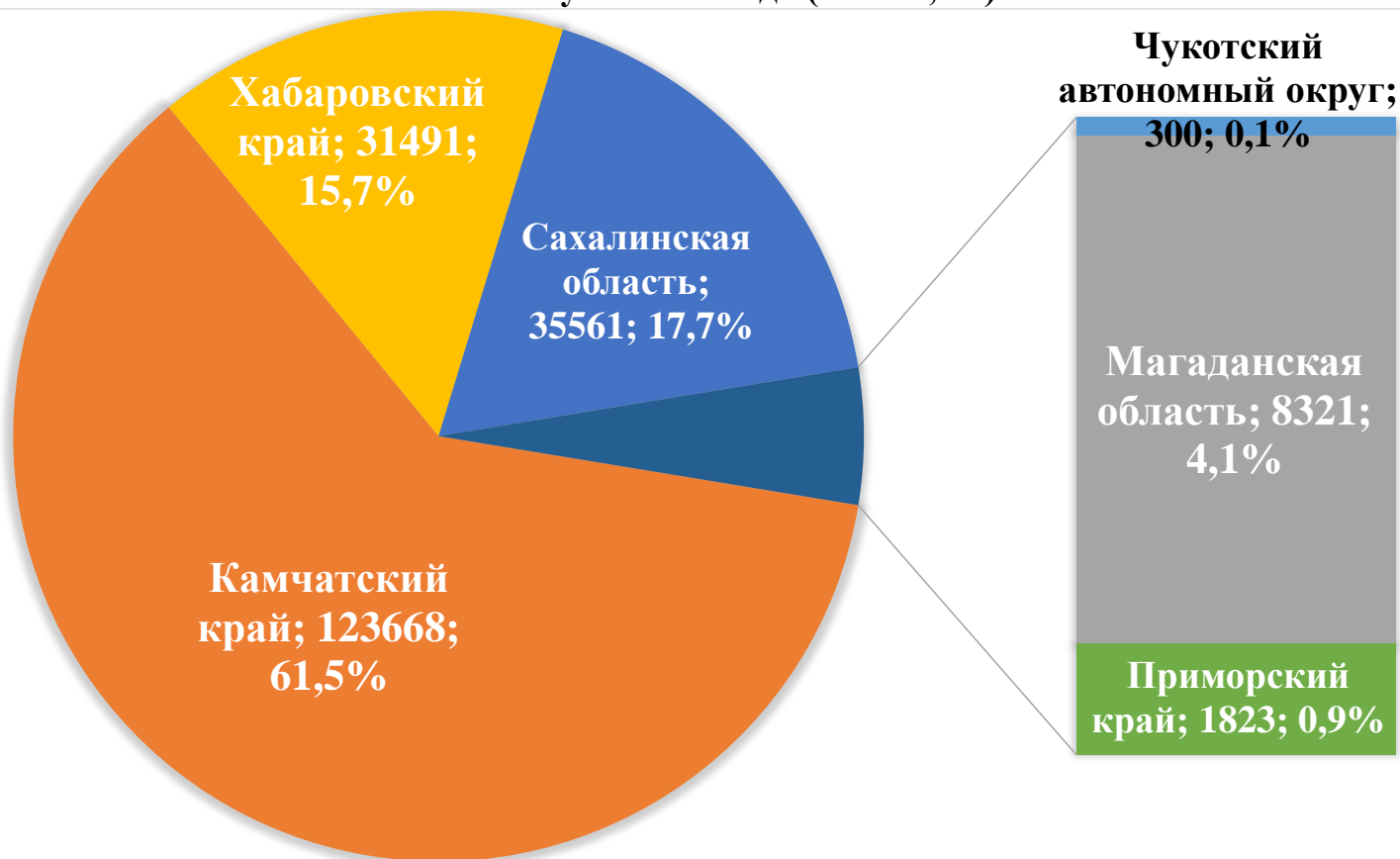
Примечание: цифрами представлен вылов в тыс. тонн



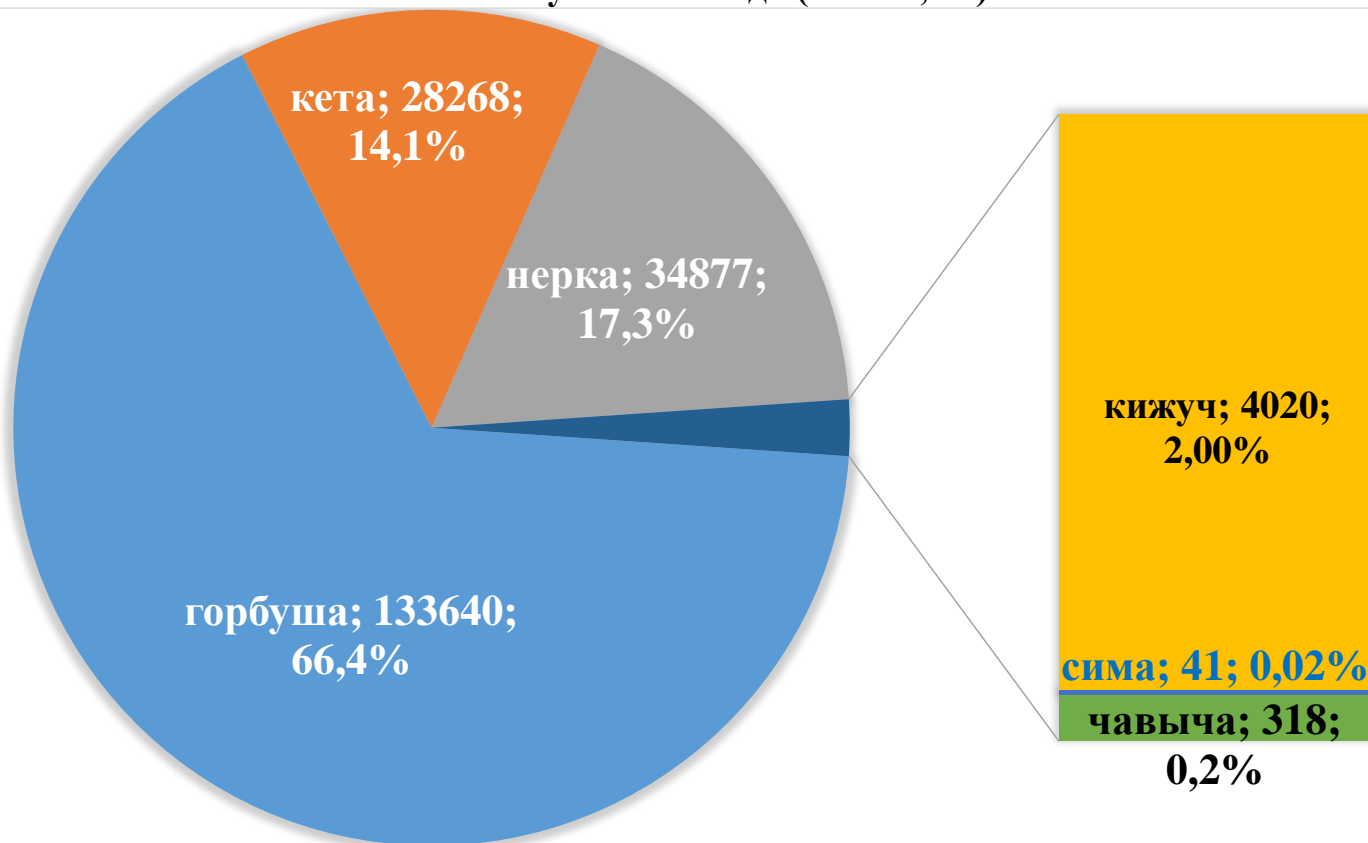
Динамика вылова тихоокеанских лососей на Дальнем Востоке России в 2018–2024 годах



**Вылов тихоокеанских лососей по дальневосточным субъектам России
на 25 августа 2024 года (тонны; %)**



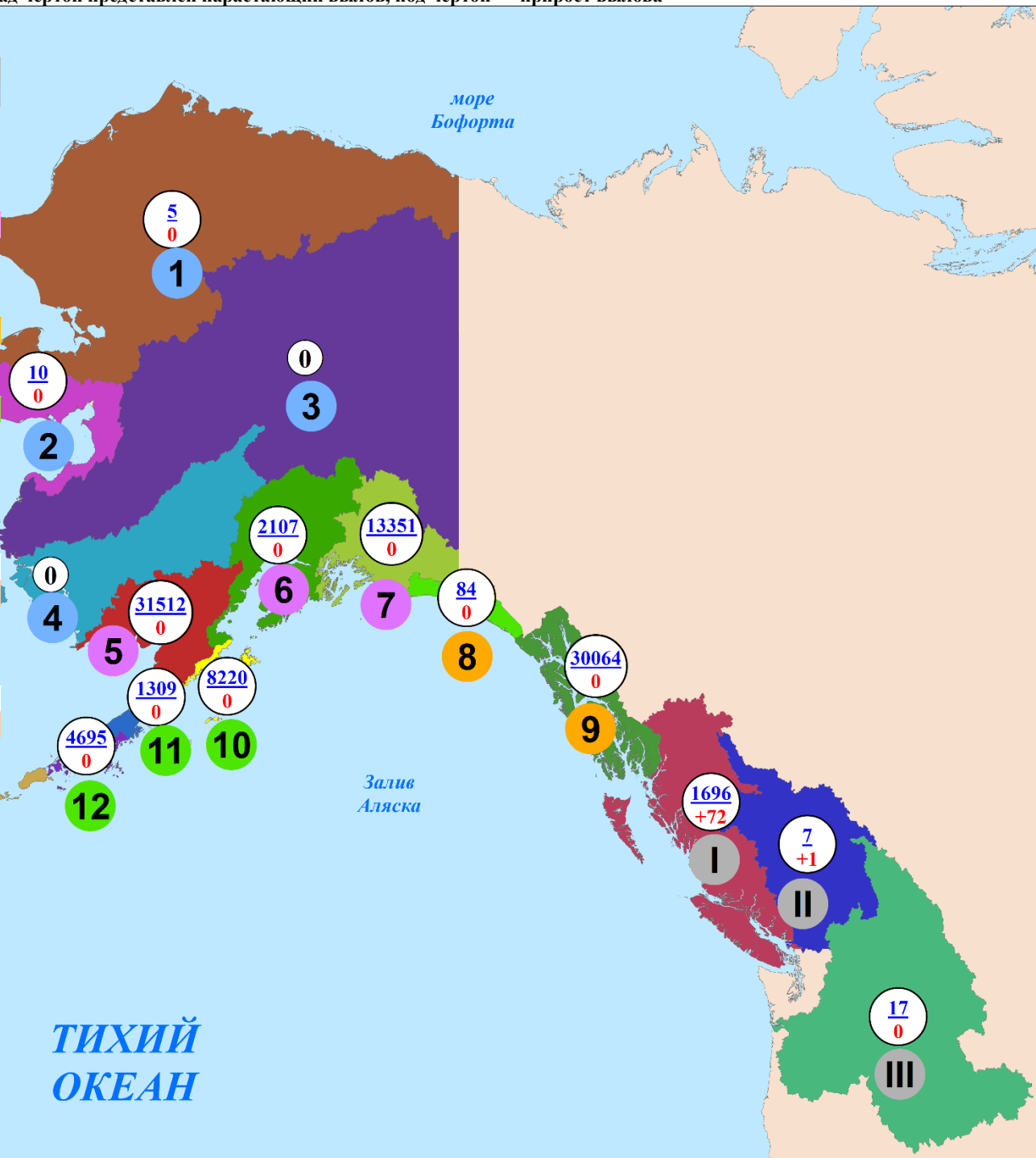
**Повидовой вылов тихоокеанских лососей на Дальнем Востоке России
на 25 августа 2024 года (тонны; %)**



Нарастающий коммерческий вылов тихоокеанских лососей на северо-западе Северной Америки на 25 августа 2024 года, включительно, тыс. рыб

Примечание: цифрами в белых кругах над чертой представлен нарастающий вылов, под чертой — прирост вылова

Регион	Виды					Итого
	горбуша	кета	нерка	кижуч	чавыча	
Аляска, США						
Арктика — Юкон — Кускоквим						
1. зал. Коцебу	—	5	—	—	—	5
2. зал. Нортон	3	4	—	3	—	10
3. р. Юкон	—	—	—	—	—	—
4. р. Кускоквим	—	—	—	—	—	—
Центральная Аляска						
5. Бристольский залив	59	245	31185	21	2	31512
6. зал. Кука	49	68	1976	14	—	2107
7. зал. Принца Уильяма	8687	1483	3143	32	6	13351
Юго-Восточная Аляска						
8. зал. Якутат	8	12	57	7	—	84
9. юго-восток	16934	11817	637	479	197	30064
Западная Аляска						
10. о. Кодьяк	6541	477	1164	37	1	8220
11. оз. Чигник	903	65	274	64	3	1309
12. п-ов Аляска	1544	595	2466	82	8	4695
13. Алеутские о-ва	—	—	—	—	—	—
Всего	34728	14771	40902	739	217	91357
Британская Колумбия, Канада						
I без р. Фрейзер	1221,941	116,736	354,329	—	3,102	1696,108
II р. Фрейзер	—	—	7,374	—	—	7,374
Всего	1221,941	116,736	361,703	—	3,102	1703,482
р. Колумбия, США						
III р. Колумбия	—	—	0,154	0,002	17,149	17,305



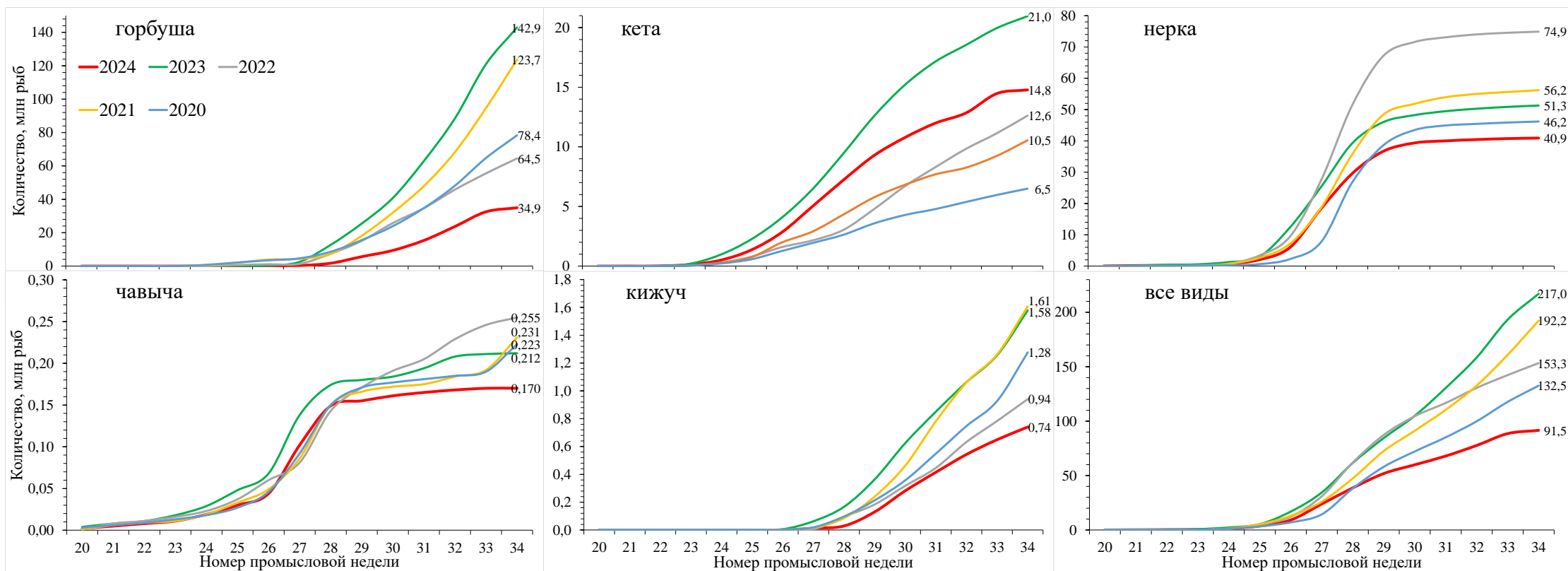
**ТИХИЙ
ОКЕАН**

Нарастающий вылов тихоокеанских лососей в промысловых районах Аляски на 34 неделю в 2019–2024 годах

Примечание: цифрами над гистограммой приведён общий вылов на отчётный период



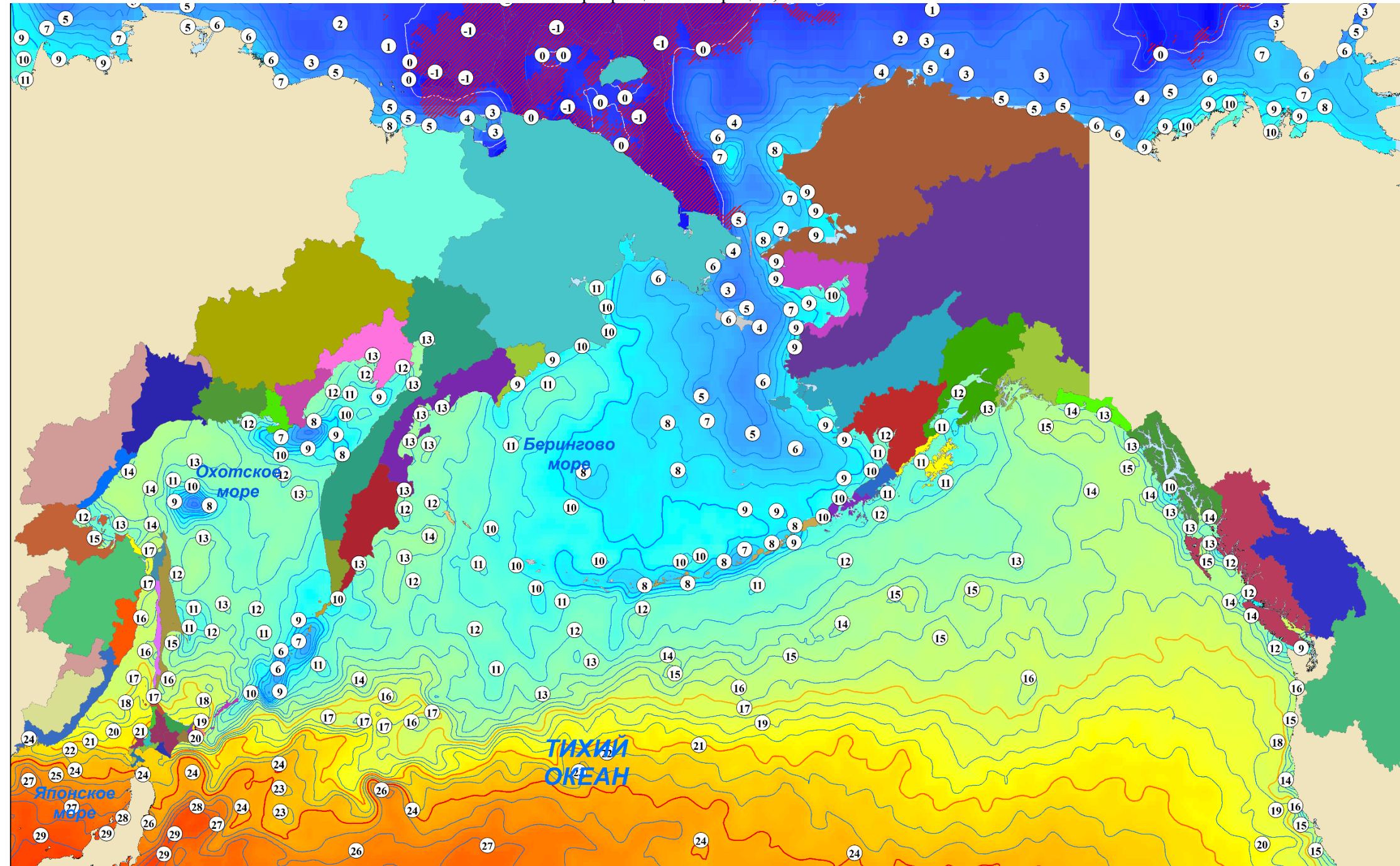
Динамика нарастающего вылова тихоокеанских лососей на Аляске в 2020–2024 годах



Температура поверхности океана 25 августа 2024 года, °C

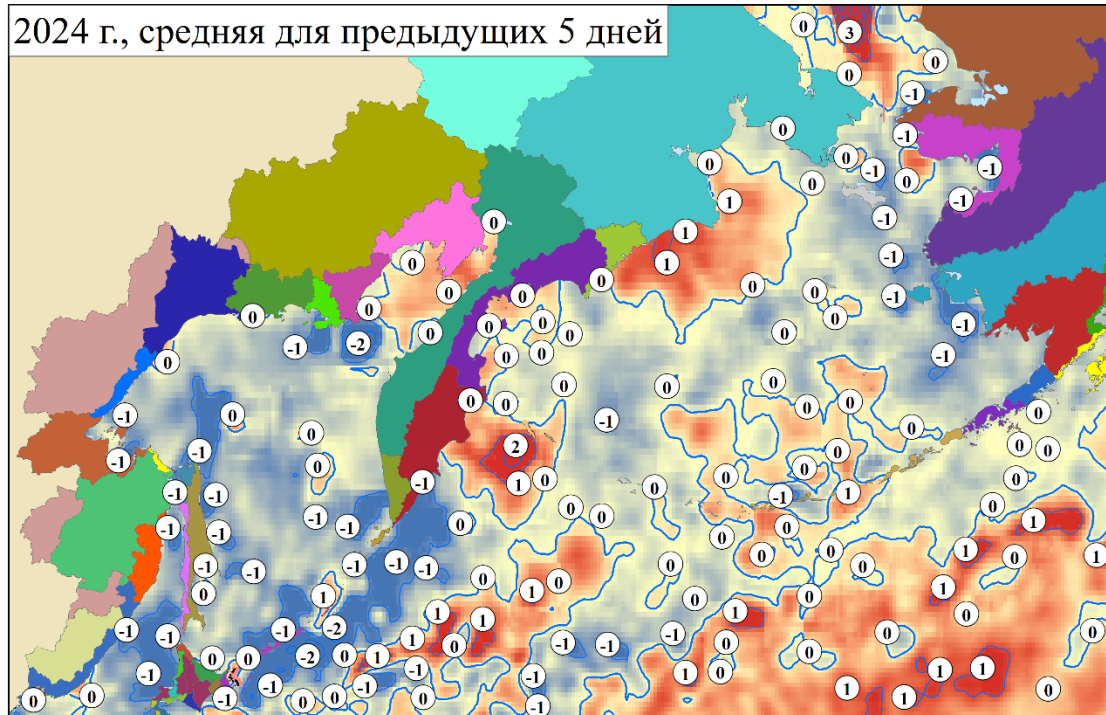
Примечание:  — ледовые поля

Неблагоприятные температуры для тихоокеанских лососей: 17°C и выше – снижение миграционной и пищедобывательной активности, 21°C и выше – прекращение миграции, 24°C и выше – гибель

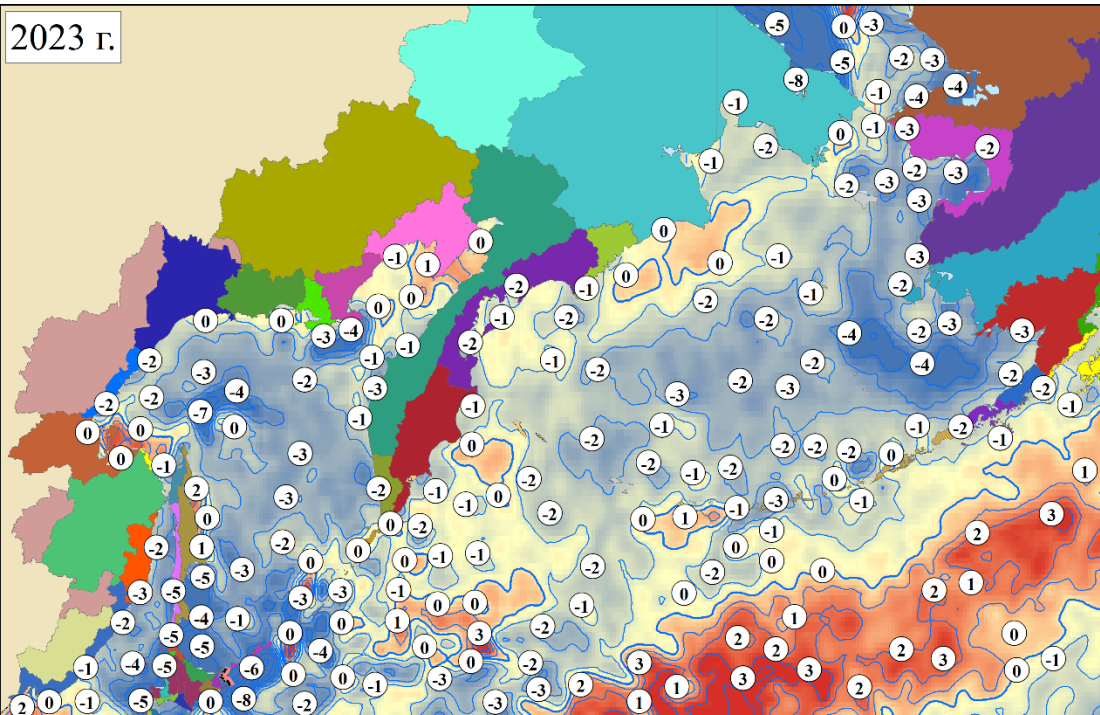


Разница температуры поверхности океана по отношению к 25 августа 2024 года, °C

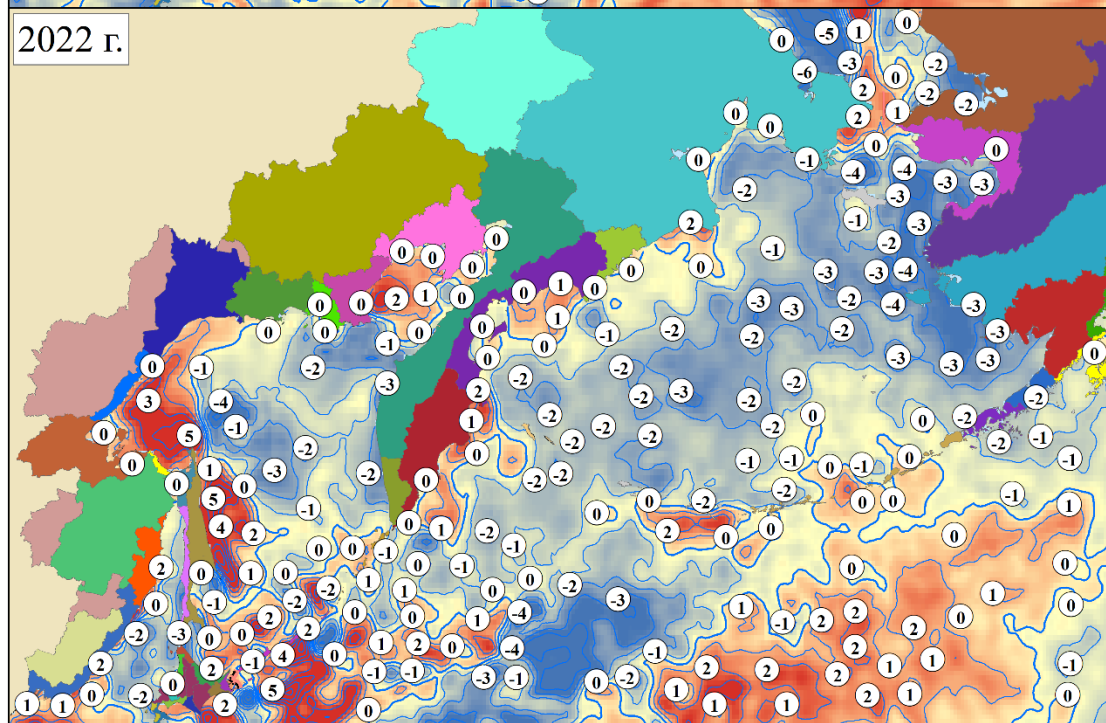
2024 г., средняя для предыдущих 5 дней



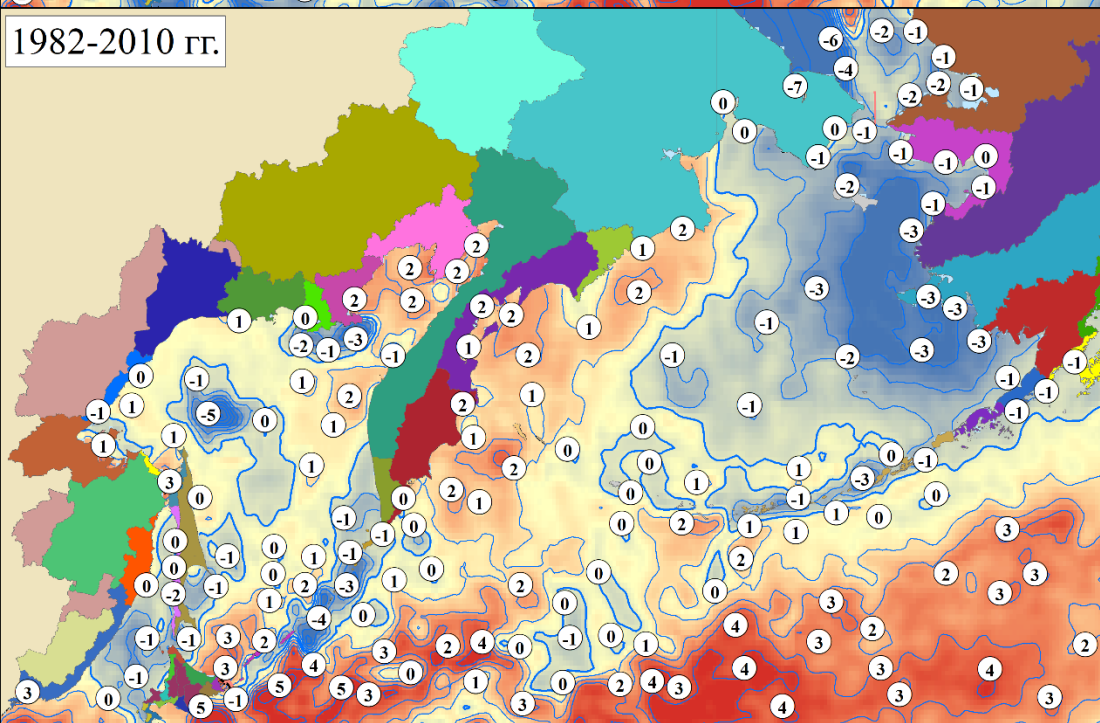
2023 г.



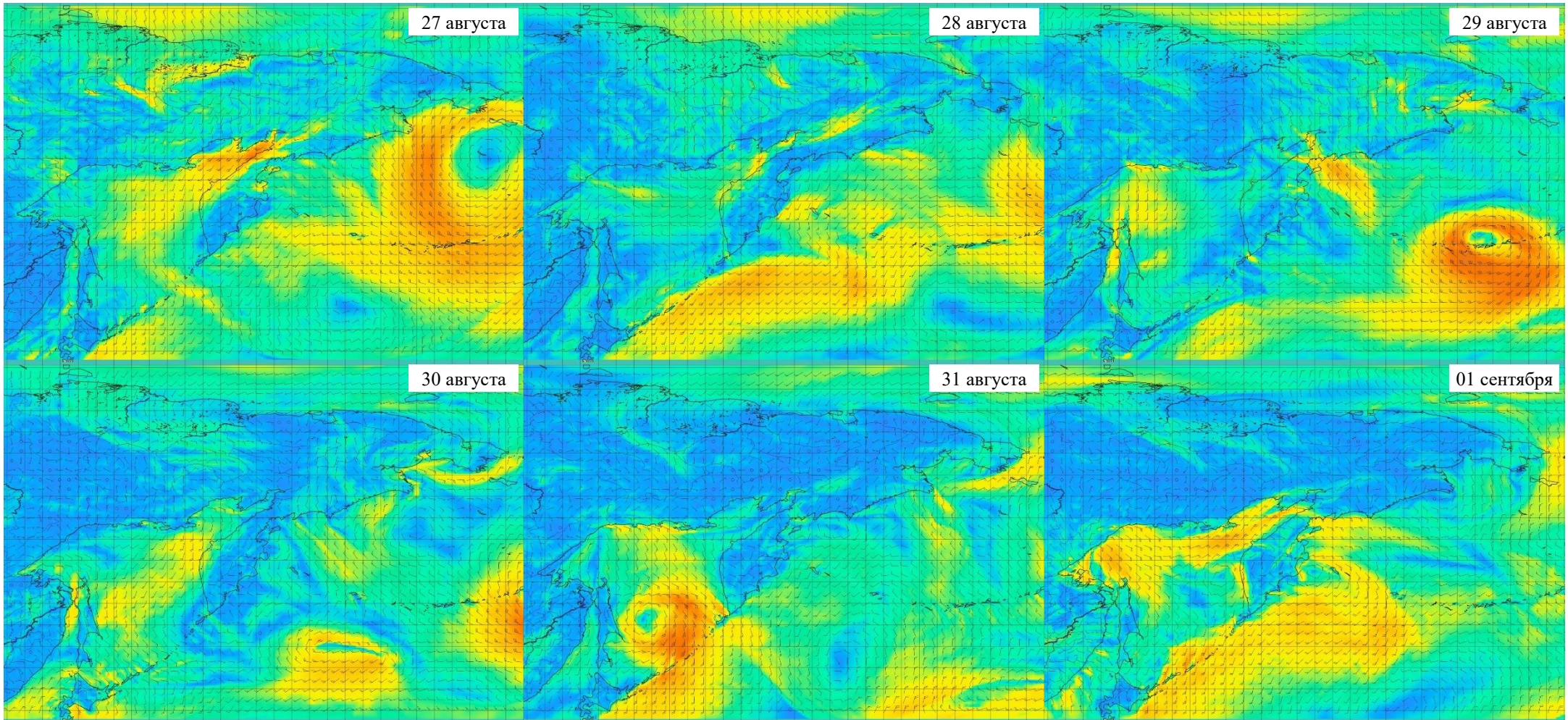
2022 г.



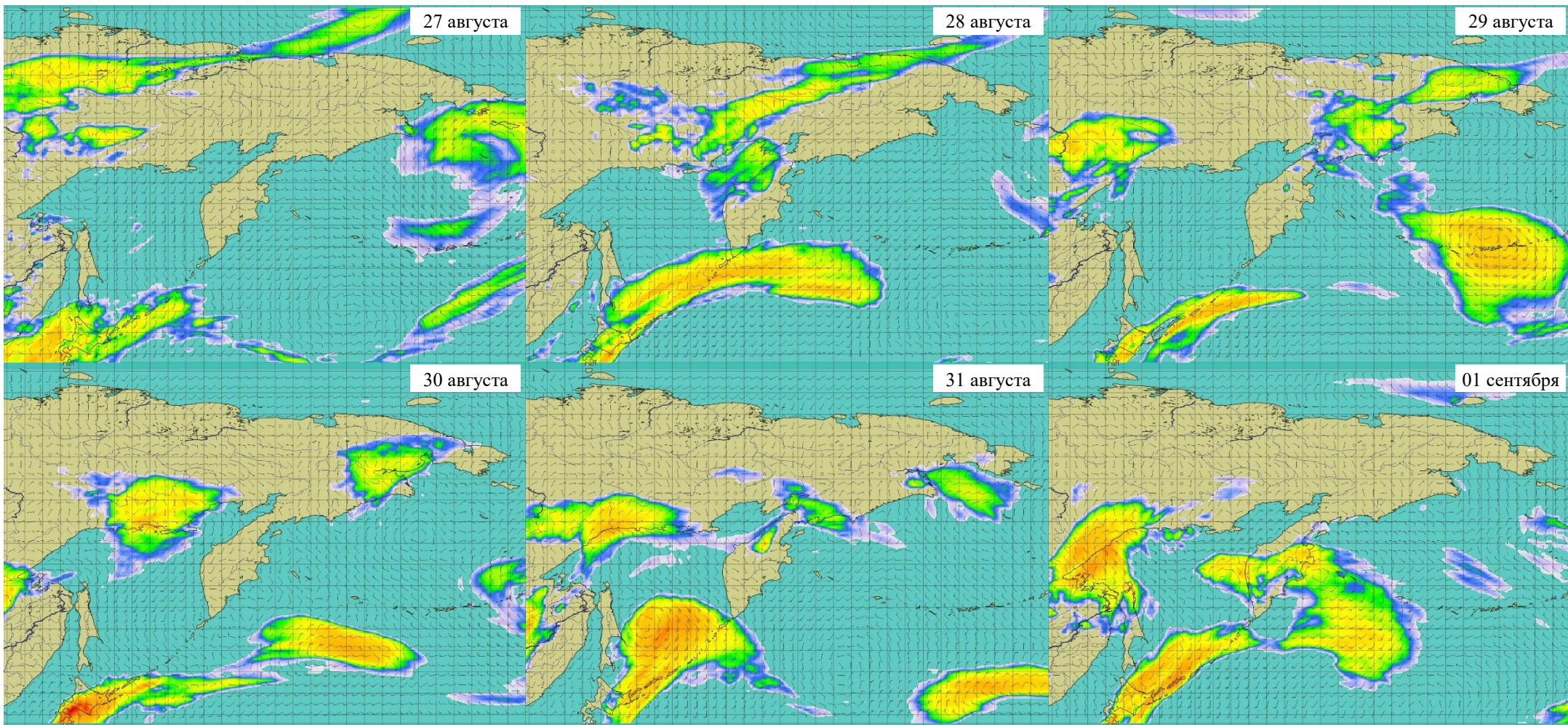
1982-2010 гг.



Прогноз ветровой активности на Дальнем Востоке России на 27–01 сентября 2024 года, м/с



Прогноз осадков на Дальнем Востоке России на 27–01 сентября 2024 года, мм



Прогноз температуры воздуха на Дальнем Востоке России на 27–01 сентября 2024 года, °С

