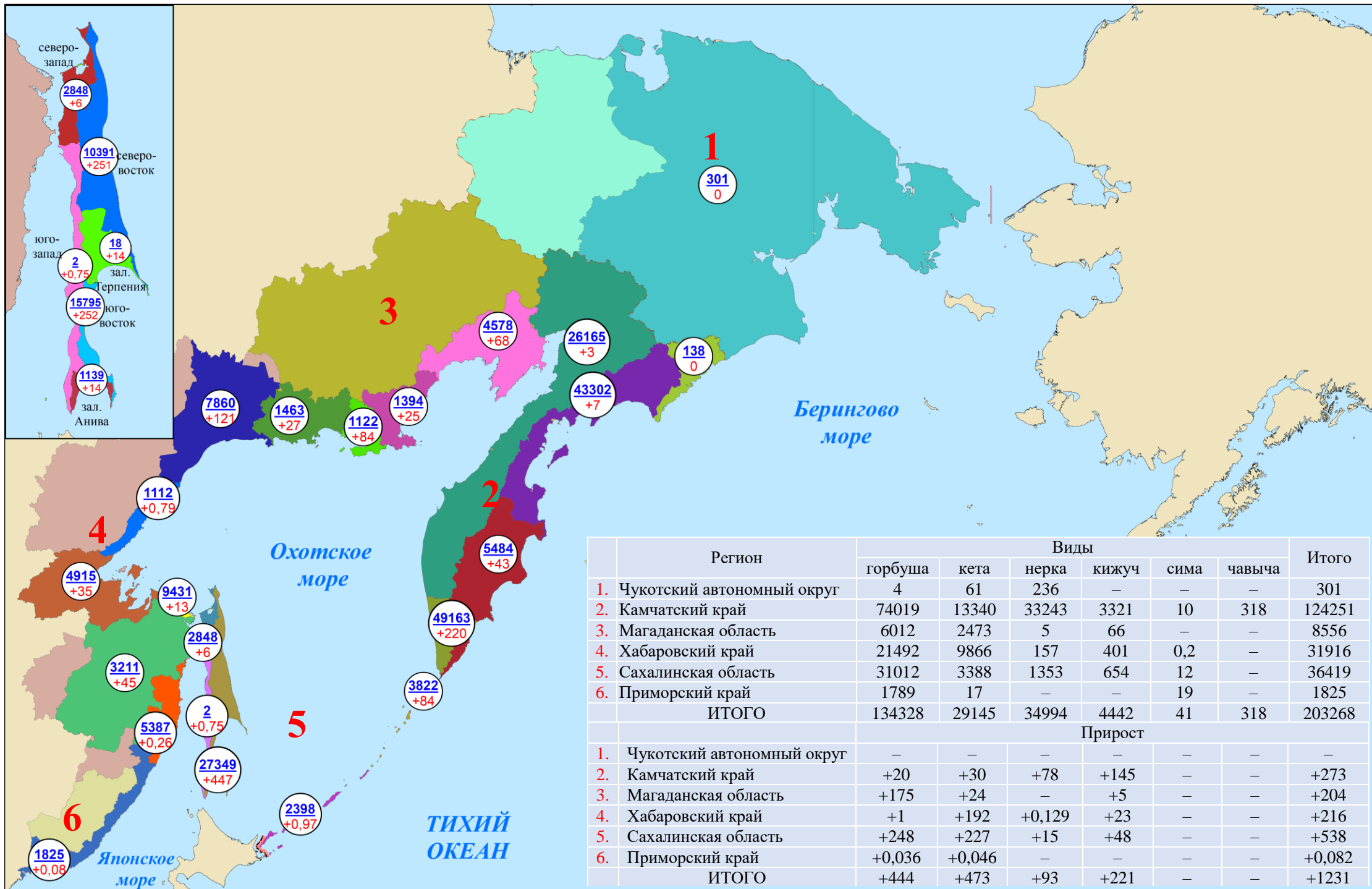


Нарастающий вылов тихоокеанских лососей по промысловым районам Дальнего Востока России на 27 августа 2024 года, тонн

Примечание: цифрами в белых кругах над чертой представлен нарастающий вылов, под чертой — прирост вылова за сутки

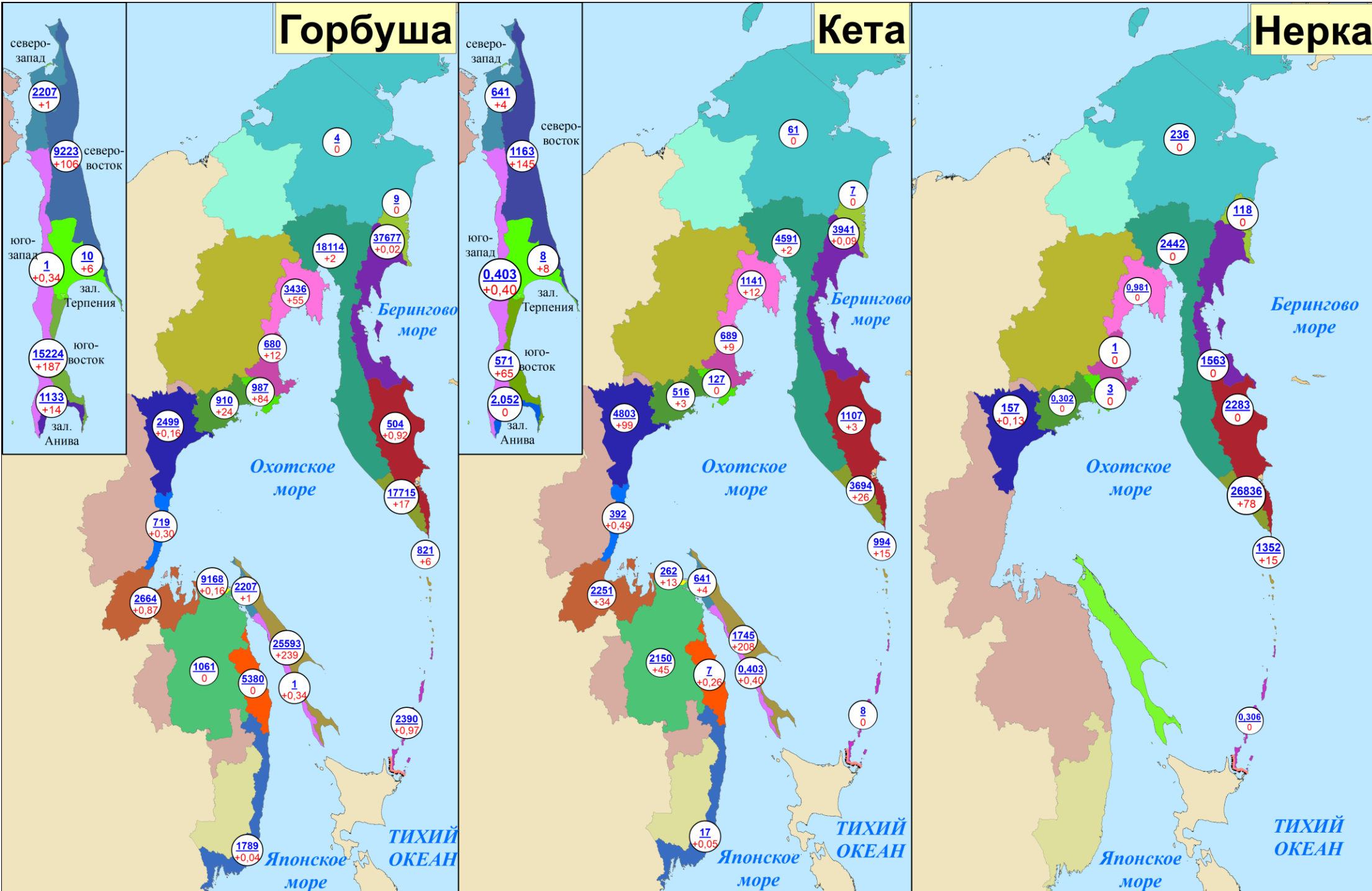


**Нарастающий вылов горбуши, кеты и нерки
по промысловым районам Дальнего Востока России на 27 августа 2024 года, включительно, тонн**

Горбуша

Кета

Нерка

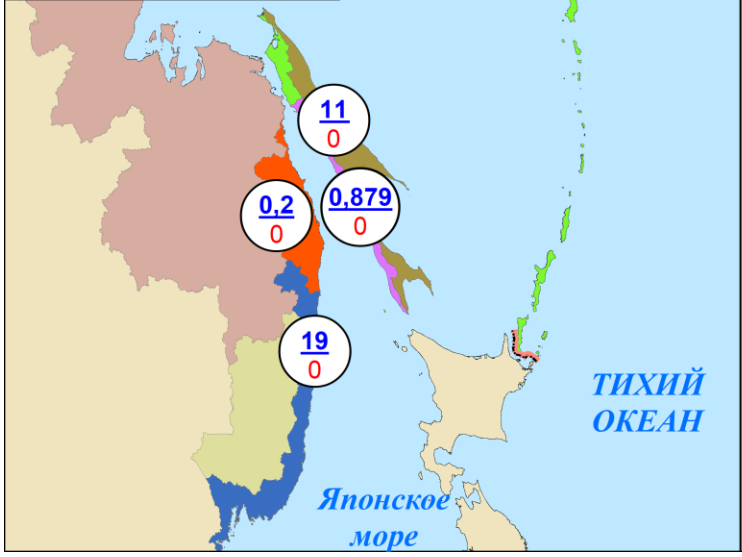
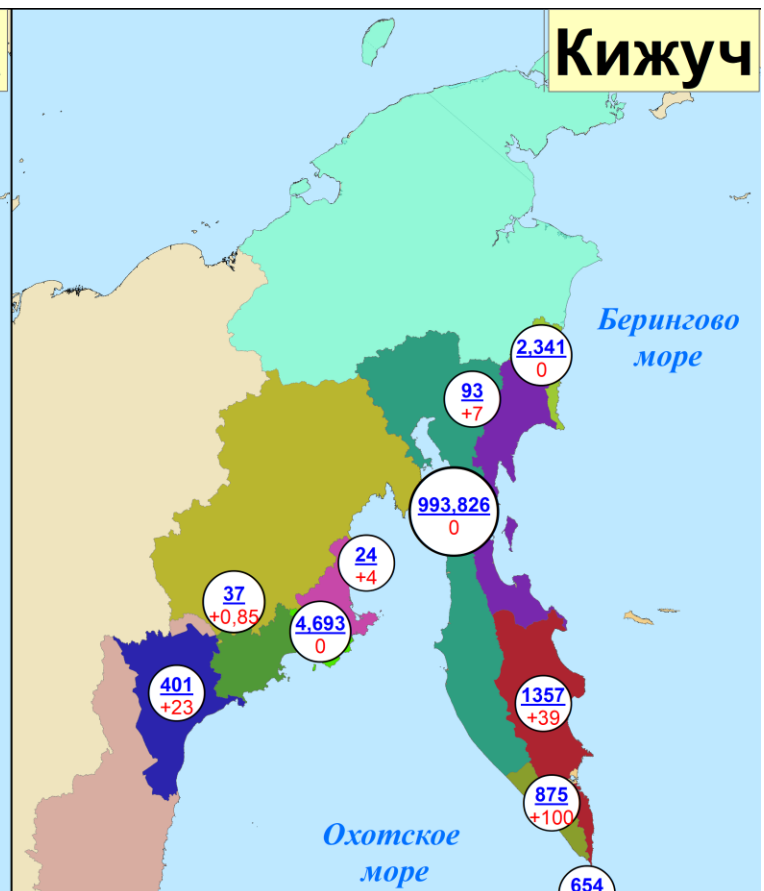
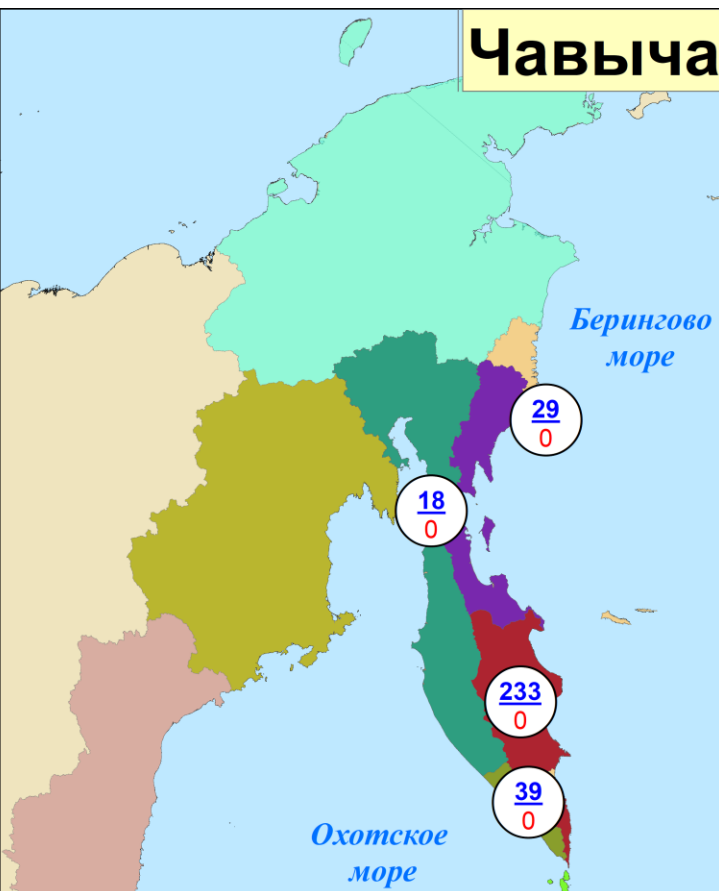
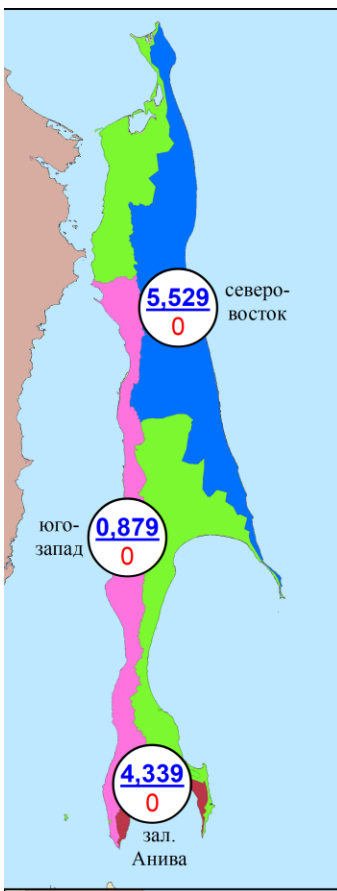


**Нарастающий вылов сима, чавычи и кижуча
по промышленным районам Дальнего Востока России на 27 августа 2024 года, включительно, тонн**

Сима

Чавыча

Кижуч



Вылов тихоокеанских лососей на 27 августа в 2024 году в сравнении с 2023 (для горбуши — 2022) годом, тонн

Зона (подзона)/промрайон	Год/вид																					
	2023							ИТОГО	2024						ИТОГО	Разница 2024 к 2023 году, %						ИТОГО
	горбуша	кета	нерка	кижуч	чавыча	сима	горбуш		кета	нерка	кижуч	чавыча	сима	горбуша		кета	нерка	кижуч	чавыча	сима		
Чукотский АО																						
Восточно-Сибирское море, зона Чукотское море, зона Чукотская, зона Западно-Берингоморская	8	708	317	–	–	–	1033	4	61	236	–	–	–	301	–50,8	–91,4	–25,6	–	–	–	–70,9	
Камчатский край																						
Западно-Берингоморская	24	7	206	3	–	–	240	9	7	118	2	–	–	136	–62,3	+6,5	–42,8	–39,5	–	–	–43,3	
Карагинская	34572	6228	2842	198	60	–	43900	37677	3941	1563	93	29	–	43303	+9,0	–36,7	–45,0	–53,0	–52,1	–	–1,4	
Петропавловско-Командорская	350	2670	8723	1283	365	–	13390	504	1107	2283	1357	233	–	5484	+44,1	–58,5	–73,8	+5,7	–36,1	–	–59,0	
Западно-Камчатская	10812	9215	3225	3235	18	7	26511	18114	4591	2442	994	18	6	26165	+67,5	–50,2	–24,3	–69,3	+1,5	–9,4	–1,3	
Камчатско-Курильская	16013	4319	19036	1488	36	4	40896	17715	3694	26836	875	39	4	49163	+10,6	–14,5	+41,0	–41,2	+7,7	+8,2	+20,2	
Всего	61771	22438	34032	6207	479	10	124938	74019	13340	33242	3321	319	10	124251	+19,8	–40,5	–2,3	–46,5	–33,4	–3,1	–0,5	
Магаданская область																						
Материковое побережье Охотского моря (Северо-Охотоморская и Западно-Камчатская подзоны)	3290	802	12	1	–	–	4105	6012	2473	5	66	–	–	8556	+82,7	+208,4	–58,3	+6421,7	–	–	+108,4	
Гижигинская группа рек	2277	221	9	–	–	–	2508	3436	1141	1,0	–	–	–	4578	+50,9	+416,5	–89,4	–	–	–	+82,6	
Ямская группа рек	351	306	–	–	–	–	657	680	689	1	24	–	–	1394	+93,8	+125,2	+100	+100	–	–	+112,2	
Ольская группа рек	351	76	3	0,07	–	–	430	987	127	3	5	–	–	1122	+181,2	+67,1	+18,4	+7252,9	–	–	+161,2	
Тауйская группа рек	311	199	0,003	0,9	–	–	511	910	516	0,3	37	–	–	1463	+192,4	+159,4	+9900,0	+3819,5	–	–	+186,2	
Хабаровский край																						
Материковое побережье Охотского моря	16588	6143	284	51	–	–	23065	15050	7708	157	401	–	–	23316	–9,3	+25,5	–44,7	+688,5	–	–	+1,1	
Охотский район	5085	2869	284	51	–	–	8289	2499	4803	157	401	–	–	7860	–50,9	+67,4	–44,7	+688,5	–	–	–5,2	
Аяно-Майский район	824	312	–	–	–	–	1136	719	392	–	–	–	–	1111	–12,7	+25,5	–	–	–	–	–2,2	
Тугуро-Чумиканский район	1897	2881	–	–	–	–	4778	2664	2251	–	–	–	–	4915	+40,4	–21,9	–	–	–	–	+2,9	
зал. Сахалинский	8781	81	–	–	–	–	8862	9168	262	–	–	–	–	9430	+4,4	+223,6	–	–	–	–	+6,4	
р. Амур и Амурский лиман	5	3	–	–	–	–	8	1061	2150	–	–	–	–	3211	+21295,4	+84379,4	–	–	–	–	+42690,5	
Северное Приморье	495	7	–	–	–	–	502	5380	7	–	–	–	0,2	5387	+986,7	+2,3	–	–	–	+100	+973,2	
Всего	17088	6153	284	51	–	–	23575	21491	9865	157	401	–	0,2	31914	+25,8	+60,3	–44,7	+688,5	–	+100	+35,4	
Приморский край																						
Южное Приморье	613	0,002	–	–	–	10	622	1789	17	–	–	–	19	1825	+192,0	+849900,0	–	–	–	+97,5	+193,3	
Сахалинская область																						
Северо-западный Сахалин	1628	94	–	–	–	–	1722	2207	641	–	–	–	–	2848	+35,6	+581,0	–	–	–	–	+65,4	
Юго-западный Сахалин	0,5	–	–	–	–	0,2	0,7	1	0,4	–	–	–	0,9	2	+119,3	+100	–	–	–	+278,2	+188,2	
Восточно-Сахалинская	28202	471	–	–	–	9	28681	25593	1745	–	0,04	–	11	27349	–9,3	+270,8	–	+100	–	+28,5	–4,6	
Камчатско-Курильская	197	83	68	7	–	–	354	26	27	57	0,07	–	–	110	–86,8	–67,3	–16,0	–99,0	–	–	–68,9	
Северо-Курильская	1218	1116	1048	142	–	–	3524	796	967	1296	654	–	–	3713	–34,6	–13,4	+23,7	+361,1	–	–	+5,4	
Южно-Курильская	15967	8	4	–	–	0,1	15979	2390	8	0,3	–	–	–	2398	–85,0	–3,2	–91,5	–	–	–100	–85,0	
Всего	47212	1678	1119	149	–	9	50167	31013	3388	1353	654	–	12	36420	–34,3	+101,9	+20,9	+339,3	–	+37,9	–27,4	
Итого	129981	31779	35764	6408	479	29	204440	134328	29144	34993	4442	319	41	203267	+3,3	–8,3	–2,2	–30,7	–33,4	+43,1	–0,6	

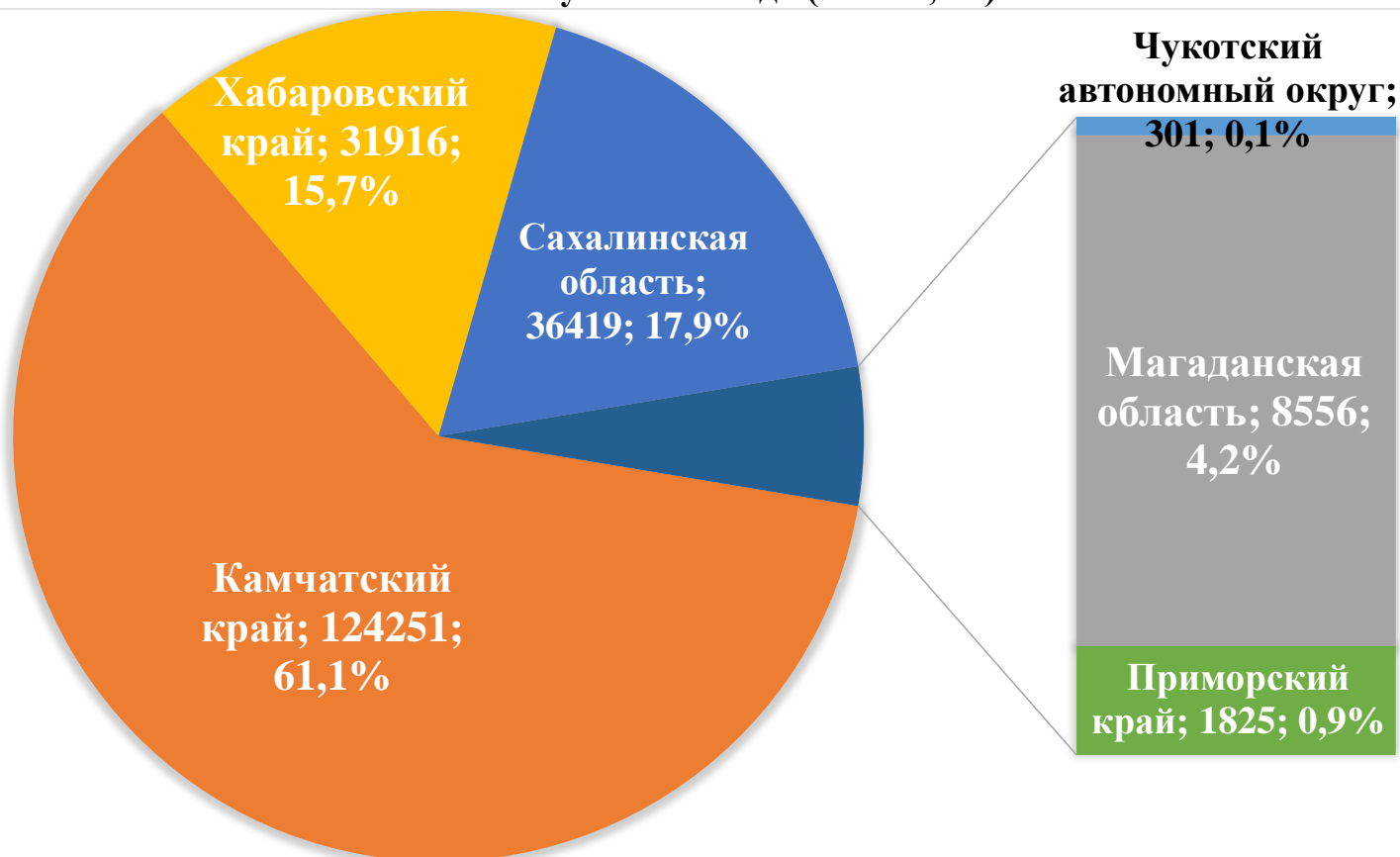
**Прогноз, вылов и отклонение от прогноза вылова
тихоокеанских лососей на Дальнем Востоке России на 27 августа 2024 года**

Зона (подзона)/промрайон	Показатель/вид																				
	Прогноз, тонн						ИТОГО	Вылов, тонн						ИТОГО	Δ вылов к прогнозу, %						ИТОГО
	горбуша	кета	нерка	кижуч	чавыча	сима		горбуша	кета	нерка	кижуч	чавыча	сима		горбуша	кета	нерка	кижуч	чавыча	сима	
Чукотский АО																					
Восточно-Сибирское море, зона Чукотское море, зона Чукотская, зона Западно-Беринговоморская	185	405	303	-	-	-	893	4	61	236	-	-	-	301	-97,8	-84,9	-22,1	-	-	-	-66,3
Камчатский край																					
Западно-Беринговоморская	100	30	300	20	-	-	450	9	7	118	2	-	-	136	-91,0	-76,7	-60,7	-90,0	-	-	-69,8
Карагинская	66000	6400	2300	300	80	-	75080	37677	3941	1563	93	29	-	43303	-42,9	-38,4	-32,0	-69,0	-63,8	-	-42,3
Петропавловско-Командорская	2000	2900	6450	1580	300	-	13230	504	1107	2283	1357	233	-	5484	-74,8	-61,8	-64,6	-14,1	-22,3	-	-58,5
Западно-Камчатская	19000	10500	2000	4400	20	4	35924	18114	4591	2442	994	18	6	26165	-4,7	-56,3	+22,1	-77,4	-10,0	+50,0	-27,2
Камчатско-Курильская	19000	6000	14400	3200	50	6	42656	17715	3694	26836	875	39	4	49163	-6,8	-38,4	+86,4	-72,7	-22,0	-33,3	+15,3
Всего	106100	25830	25450	9500	450	10	167340	74019	13340	33242	3321	319	10	124251	-30,2	-48,4	+30,6	-65,0	-29,1	0,0	-25,7
Магаданская область																					
Материковое побережье Охотского моря (Северо-Охотоморская и Западно-Камчатская подзоны)	4800	2900	30	224	-	-	7954	6012	2473	5	66	-	-	8556	+25,3	-14,7	-83,3	-70,5	-	-	+7,6
Гижигинская группа рек	-	-	-	-	-	-	-	3436	1141	1,0	-	-	-	4578	-	-	-	-	-	-	-
Ямская группа рек	-	-	-	-	-	-	-	680	689	1	24	-	-	1394	-	-	-	-	-	-	-
Ольская группа рек	-	-	-	-	-	-	-	987	127	3	5	-	-	1122	-	-	-	-	-	-	-
Тауйская группа рек	-	-	-	-	-	-	-	910	516	0,3	37	-	-	1463	-	-	-	-	-	-	-
Хабаровский край																					
Материковое побережье Охотского моря (Северо-Охотоморская подзона)	20000	11300	413	730	-	-	32443	15050	7708	157	401	-	-	23316	-24,8	-31,8	-62,0	-45,1	-	-	-28,1
Охотский район	-	-	-	-	-	-	-	2499	4803	157	401	-	-	7860	-	-	-	-	-	-	-
Аяно-Майский район	-	-	-	-	-	-	-	719	392	-	-	-	-	1111	-	-	-	-	-	-	-
Тугуро-Чумиканский район зал. Сахалинский	-	-	-	-	-	-	-	2664	2251	-	-	-	-	4915	-	-	-	-	-	-	-
р. Амур и Амурский лиман	3500	11460	-	-	-	-	14960	1061	2150	-	-	-	-	3211	-69,7	-81,2	-	-	-	-	-78,5
Северное Приморье	4200	200	-	-	-	0,2	4400	5380	7	-	-	-	0,2	5387	+28,1	-96,5	-	-	-	0,0	+22,4
Всего	27700	22960	413	730	-	0,2	51803	21491	9865	157	401	-	0,2	31914	-22,4	-57,0	-62,0	-45,1	-	0,0	-38,4
Приморский край																					
Южное Приморье	1000	685	-	-	-	95	1780	1789	17	-	-	-	19	1825	+78,9	-97,5	-	-	-	-80,0	+2,5
Сахалинская область																					
Северо-западный Сахалин	850	1634	-	-	-	-	2484	2207	641	-	-	-	-	2848	+159,6	-60,8	-	-	-	-	+14,7
Юго-западный Сахалин	72	1190	-	-	-	24	1286	1	0,4	-	-	-	0,9	2	-98,6	-100,0	-	-	-	-96,3	-99,8
Восточно-Сахалинская	39009	17930	-	28	-	53	57020	25593	1745	-	0,04	-	11	27349	-34,4	-90,3	-	-99,9	-	-79,2	-52,0
Камчатско-Курильская	500	250	200	50	-	-	1000	26	27	57	0,07	-	-	110	-94,8	-89,2	-71,5	-99,9	-	-	-89,0
Северо-Курильская	2500	1450	1200	350	-	-	5500	796	967	1296	654	-	-	3713	-68,2	-33,3	+8,0	+86,9	-	-	-32,5
Южно-Курильская	10142	12780	12	-	-	1	22935	2390	8	0,3	-	-	-	2398	-76,4	-99,9	-97,5	-	-	-100	-89,5
Всего	53073	35234	1412	428	-	78	90225	31013	3388	1353	654	-	12	36420	-41,6	-90,4	-4,2	+52,8	-	-84,6	-59,6
Итого	192858	88014	27608	10882	450	183	319995	134328	29144	34993	4442	319	41	203267	-30,3	-66,9	+26,7	-59,2	-29,1	-77,6	-36,5

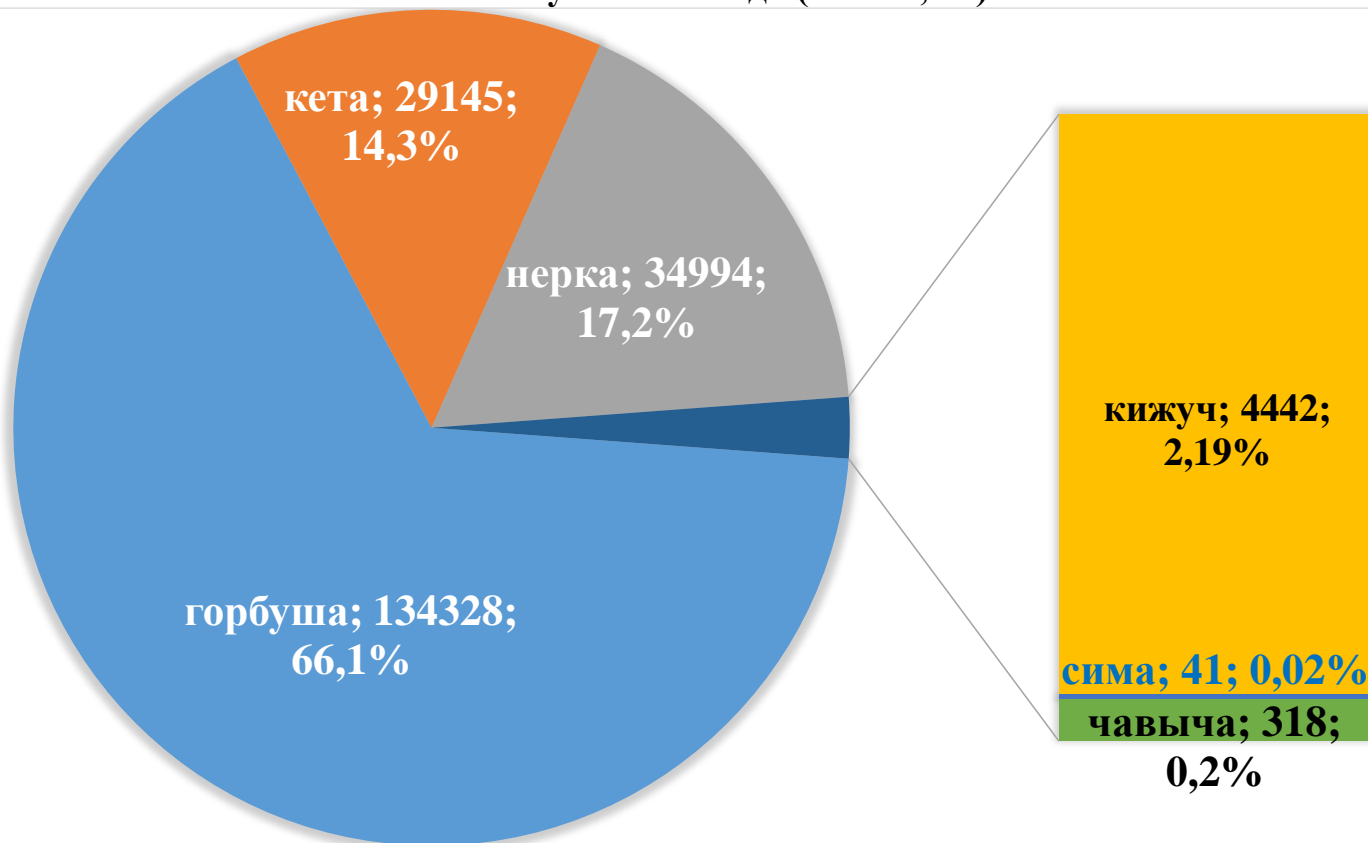
**Прогноз, вылов и отклонение от прогноза вылова
тихоокеанских лососей на Дальнем Востоке России на 27 августа 2024 года**

Район промысла	Прогнозируемый вылов							Корректировка (количество, ед.)							Скорректированный прогноз вылова						
	горбуша	кета	нерка	кижуч	сима	чавыча	всего	горбуша	кета	нерка	кижуч	сима	чавыча	всего	горбуша	кета	нерка	кижуч	сима	чавыча	всего
Чукотский автономный округ, в т.ч. Восточно-Сибирское море (в границах Чукотского автономного округа), зона Чукотское море, зона Чукотская, зона Западно-Берингоморская (в границах Чукотского автономного округа)	185	405	303	-	-	-	893	-	-	100 (1)	-	-	-	100 (1)	185	405	403	-	-	-	993
Побережье восточной Камчатки	68100	9330	9050	1900	-	380	88760	-	-	-	1000 (1)	-	100 (1)	1100 (2)	68100	9330	9050	2900	-	480	89860
Зона Западно-Берингоморская (в границах Камчатского края)	100	30	400	20	-	-	450	-	-	-	-	-	-	-	100	30	400	20	-	-	450
Карагинская подзона	66000	6400	2300	300	-	80	75080	-	-	-	-	-	-	-	66000	6400	2300	300	-	80	75080
Петропавловско-Командорская подзона	2000	2900	6450	1580	-	300	13230	-	-	-	1000 (1)	-	100 (1)	1100 (2)	2000	2900	6450	2580	-	400	14330
Побережье западной Камчатки	38000	16500	16400	7600	10	70	78580	-	-	16100 (3)	-	-	-	16100 (3)	38000	16500	32500	7600	10	70	94680
Западно-Камчатская подзона (в границах Камчатского края)	19000	10500	2000	4400	4	20	35924	-	-	1500 (1)	-	-	-	1500 (1)	19000	10500	3500	4400	4	20	37424
Камчатско-Курильская подзона (в границах Камчатского края)	19000	6000	14400	3200	6	50	42656	-	-	14600 (2)	-	-	-	14600 (2)	19000	6000	29000	3200	6	50	57256
Материковое побережье Охотского моря	24800	14200	443	954	-	-	40397	3000 (2)	200 (1)	-	-	-	-	3200 (3)	27800	14400	443	954	-	-	43597
Магаданская область (Северо-Охотоморская и Западно-Камчатская подзоны)	4800	2900	30	224	-	-	7954	3000 (2)	200 (1)	-	-	-	-	3200 (3)	7800	3100	30	224	-	-	11154
Хабаровский край (Северо-Охотоморская подзона)	20000	11300	413	730	-	-	32443	-	-	-	-	-	-	-	20000	11300	413	730	-	-	32443
р. Амур и Амурский лиман	3500	11460	-	-	-	-	14960	-	-	-	-	-	-	-	3500	11460	-	-	-	-	14960
Подзона Приморье	5200	885	-	-	95,2	-	6180,2	5000 (3)	-	-	-	-	-	5000 (3)	10200	885	-	-	95,2	-	11180,2
в т.ч. Хабаровский край	4200	200	-	-	0,2	-	4400,2	2000 (1)	-	-	-	-	-	2000 (1)	6200	200	-	-	0,2	-	6400,2
в т.ч. Приморский край	1000	685	-	-	95	-	1780	3000 (2)	-	-	-	-	-	3000 (2)	4000	685	-	-	95	-	4780
Побережье западного Сахалина	922	2824	-	-	24	-	3770	2356 (3)	-	-	-	-	-	2356 (3)	3278	2824	-	-	24	-	6126
в т.ч. северо-западный Сахалин	850	1634	-	-	-	-	2484	2350 (2)	-	-	-	-	-	2350 (2)	3200	1634	-	-	-	-	4834
в т.ч. юго-западный Сахалин	72	1190	-	-	24	-	1286	6 (1)	-	-	-	-	-	6 (1)	78	1190	-	-	24	-	1292
Восточно-Сахалинская подзона	39009	17930	-	28	53	-	57020	-	-	-	-	-	-	-	39009	17930	-	28	53	-	57020
Северные Курилы	3000	1700	1400	400	-	-	6500	-	-	600 (1)	500 (1)	-	-	1100 (2)	3000	1700	2000	900	-	-	7600
Камчатско-Курильская подзона (в границах Сахалинской области)	500	250	200	50	-	-	1000	-	-	-	-	-	-	-	500	250	200	50	-	-	1000
Зона Северо-Курильская	2500	1450	1200	350	-	-	5500	-	-	600 (1)	500 (1)	-	-	1100 (2)	2500	1450	1800	850	-	-	6600
Зона Южно-Курильская	10142	12780	12	-	1	-	22935	-	-	-	-	-	-	-	10142	12780	12	-	1	-	22935
ИТОГО	192858	88014	27608	10882	183,2	450	319995,2	10356 (8)	200 (1)	16800 (5)	1500 (2)	-	100 (1)	28956 (17)	203214	88214	44408	12382	183,2	550	348951,2
Δ Прогнозируемый вылов - Скорректированный прогноз вылова, %															+5,4	+0,2	+60,9	+13,8	-	+22,2	+9,0

**Вылов тихоокеанских лососей по дальневосточным субъектам России
на 27 августа 2024 года (тонны; %)**



**Повидовой вылов тихоокеанских лососей на Дальнем Востоке России
на 27 августа 2024 года (тонны; %)**



Нарастающий коммерческий вылов тихоокеанских лососей на северо-западе Северной Америки на 27 августа 2024 года, включительно, тыс. рыб

Примечание: цифрами в белых кругах над чертой представлен нарастающий вылов, под чертой — прирост вылова

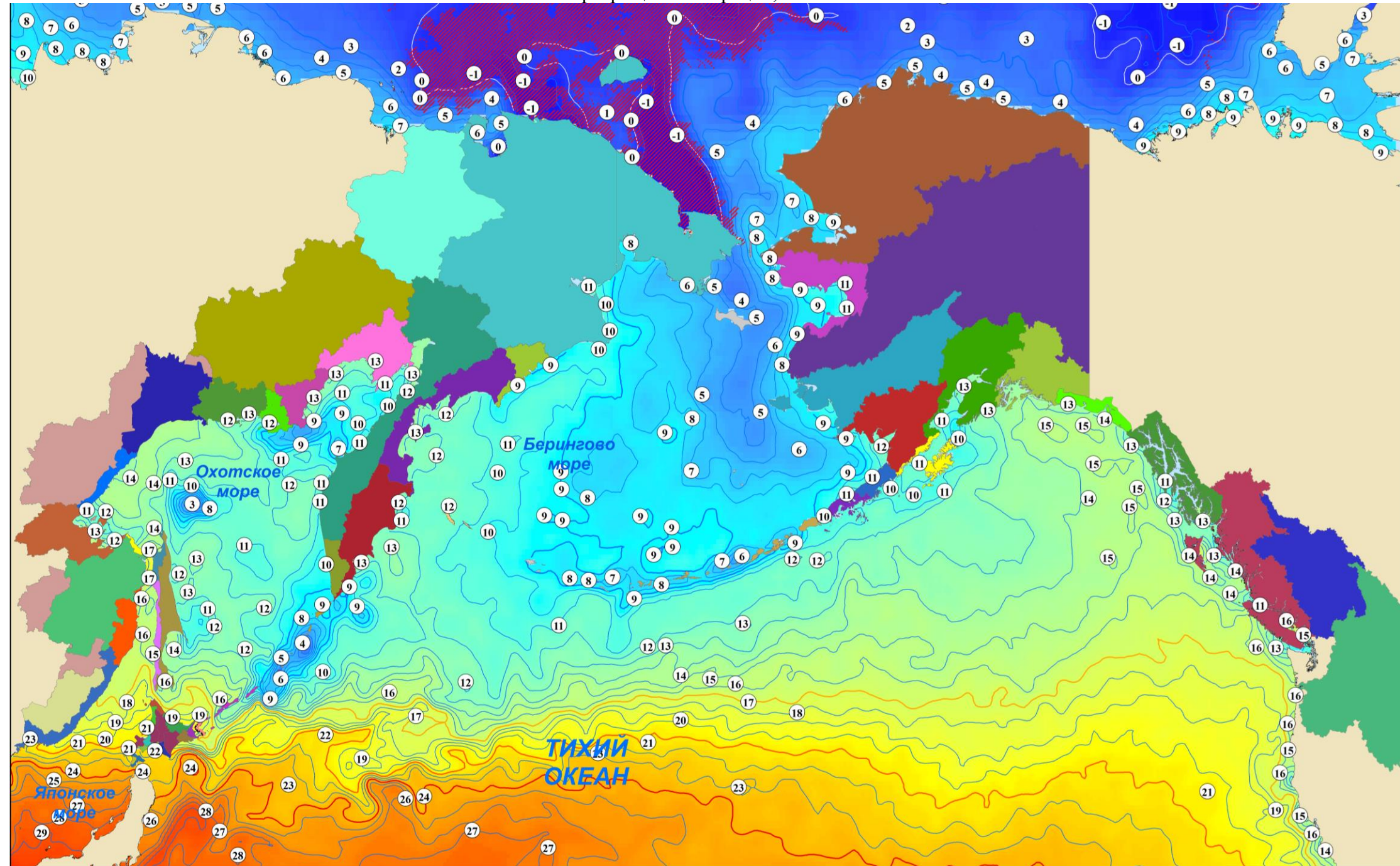
Регион	Виды					Итого
	горбуша	кета	нерка	кижуч	чавыча	
Аляска, США						
Арктика — Юкон — Кускоквим						
1. зал. Коцебу	—	5	—	—	—	5
2. зал. Нортон	3	4	—	7	—	14
3. р. Юкон	—	—	—	—	—	—
4. р. Кускоквим	—	—	—	—	—	—
Центральная Аляска						
5. Бристольский залив	59	245	31185	21	2	31512
6. зал. Кука	49	68	1976	14	—	2107
7. зал. Принца Уильяма	8687	1483	3142	32	6	13350
Юго-Восточная Аляска						
8. зал. Якутат	8	12	57	7	—	84
9. юго-восток	17215	11976	642	516	198	30547
Западная Аляска						
10. о. Кодьяк	6922	483	1216	43	1	8665
11. оз. Чигник	903	65	274	64	3	1309
12. п-ов Аляска	1589	596	2479	83	8	4755
13. Алеутские о-ва	—	—	—	—	—	—
Всего	35435	14937	40971	787	218	92348
Британская Колумбия, Канада						
I без р. Фрейзер	1221,941	116,736	357,637	—	3,102	1699,416
II р. Фрейзер	—	—	7,374	—	—	7,374
Всего	1221,941	116,736	365,011	—	3,102	1706,790
р. Колумбия, США						
III р. Колумбия	—	—	0,154	0,002	17,149	17,305



Температура поверхности океана 27 августа 2024 года, °C

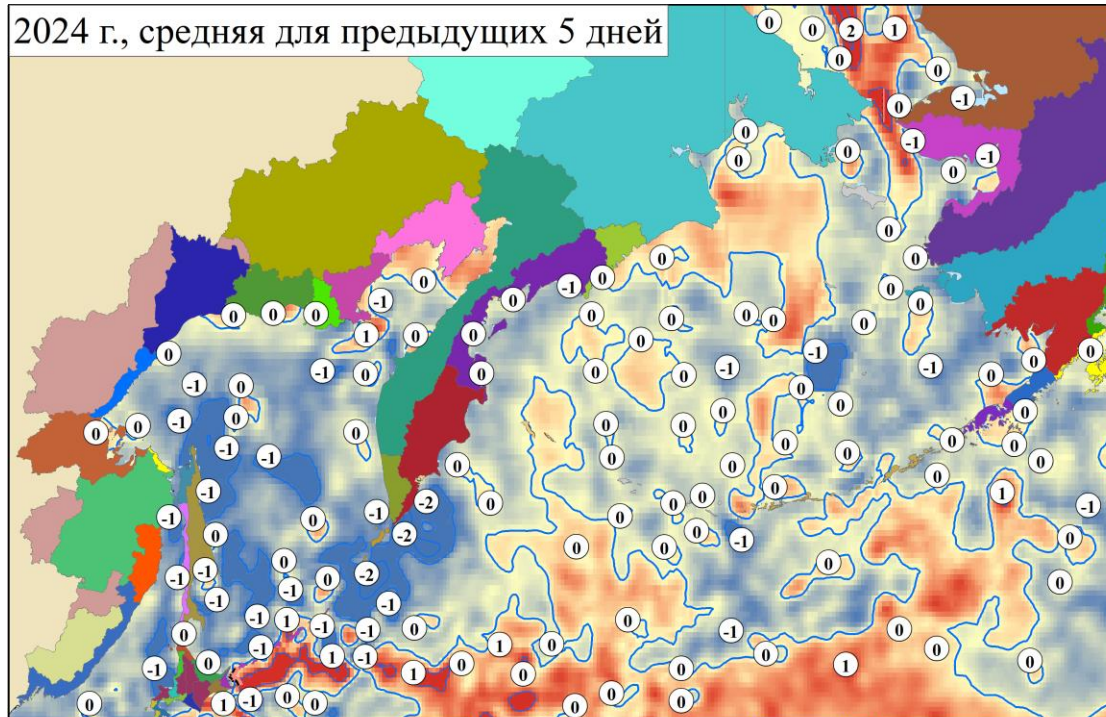
Примечание:  — ледовые поля

Неблагоприятные температуры для тихоокеанских лососей: 17°C и выше – снижение миграционной и пищедобывательной активности, 21°C и выше – прекращение миграции, 24°C и выше – гибель

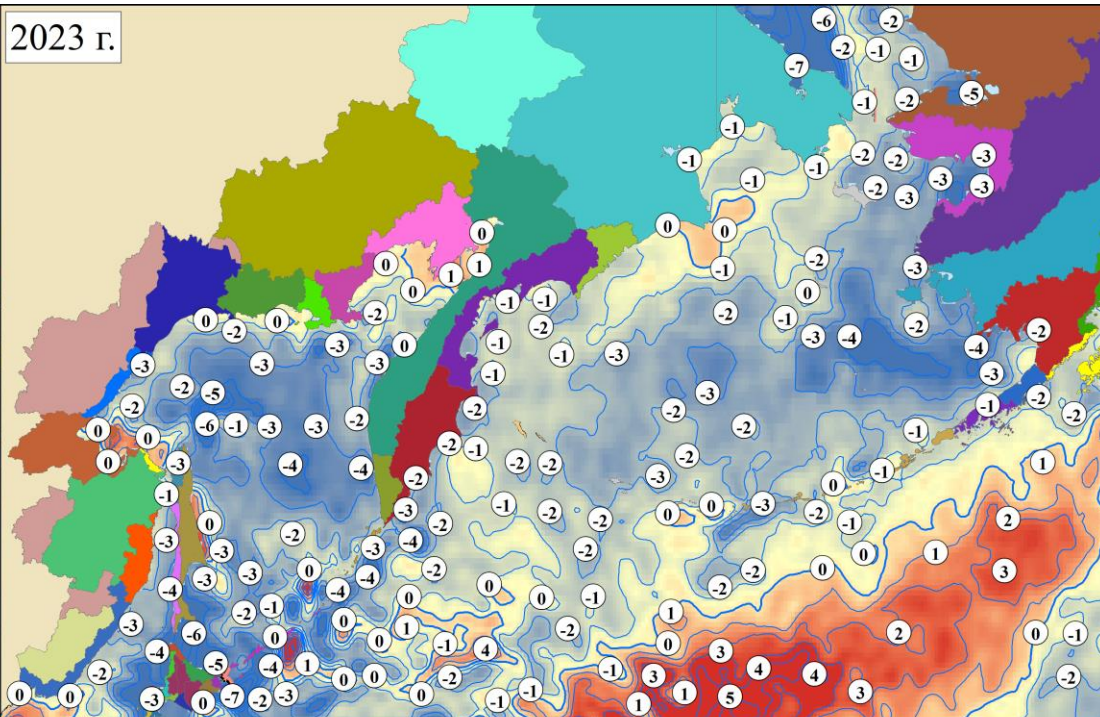


Разница температуры поверхности океана по отношению к 27 августа 2024 года, °С

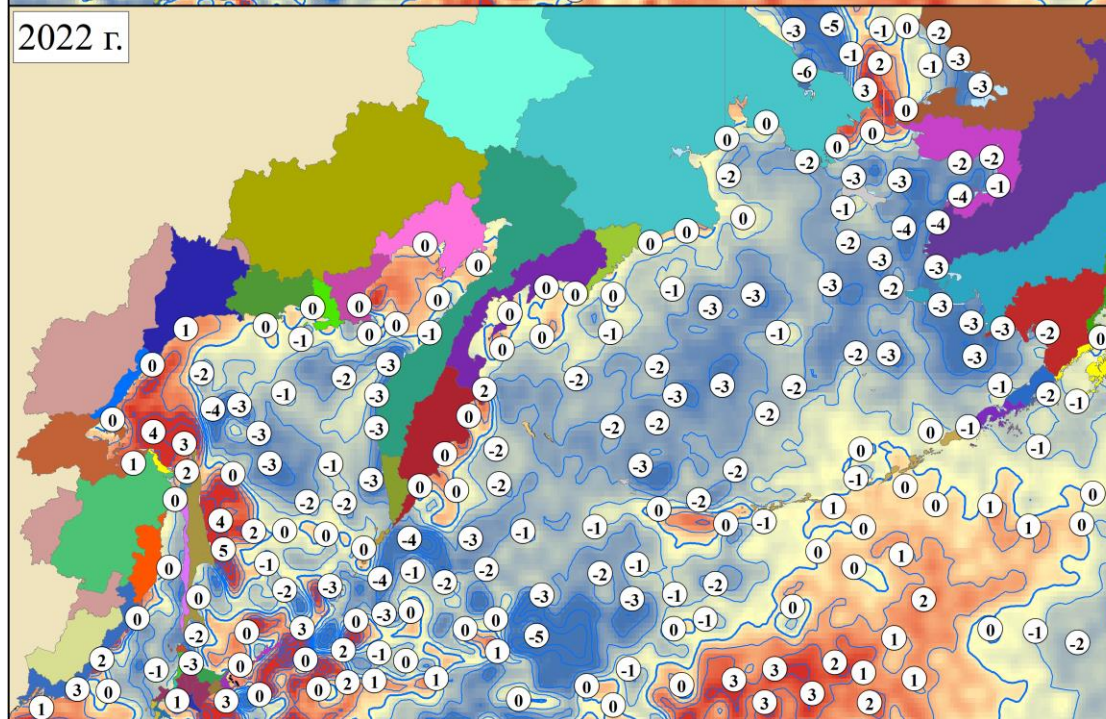
2024 г., средняя для предыдущих 5 дней



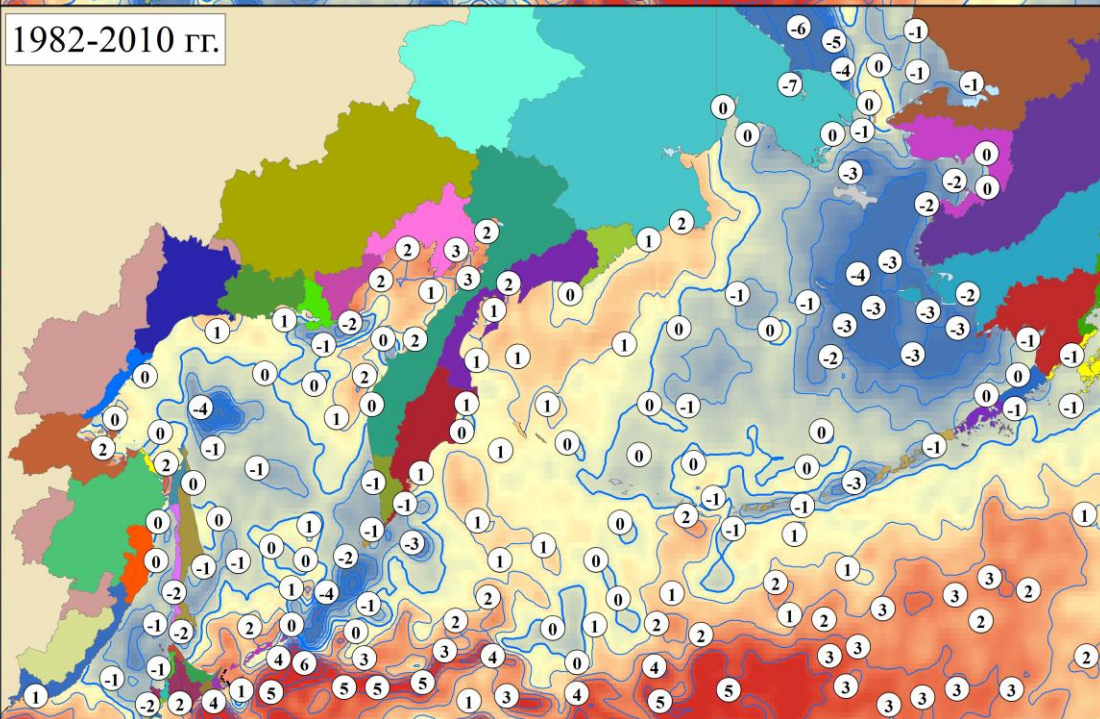
2023 г.



2022 г.

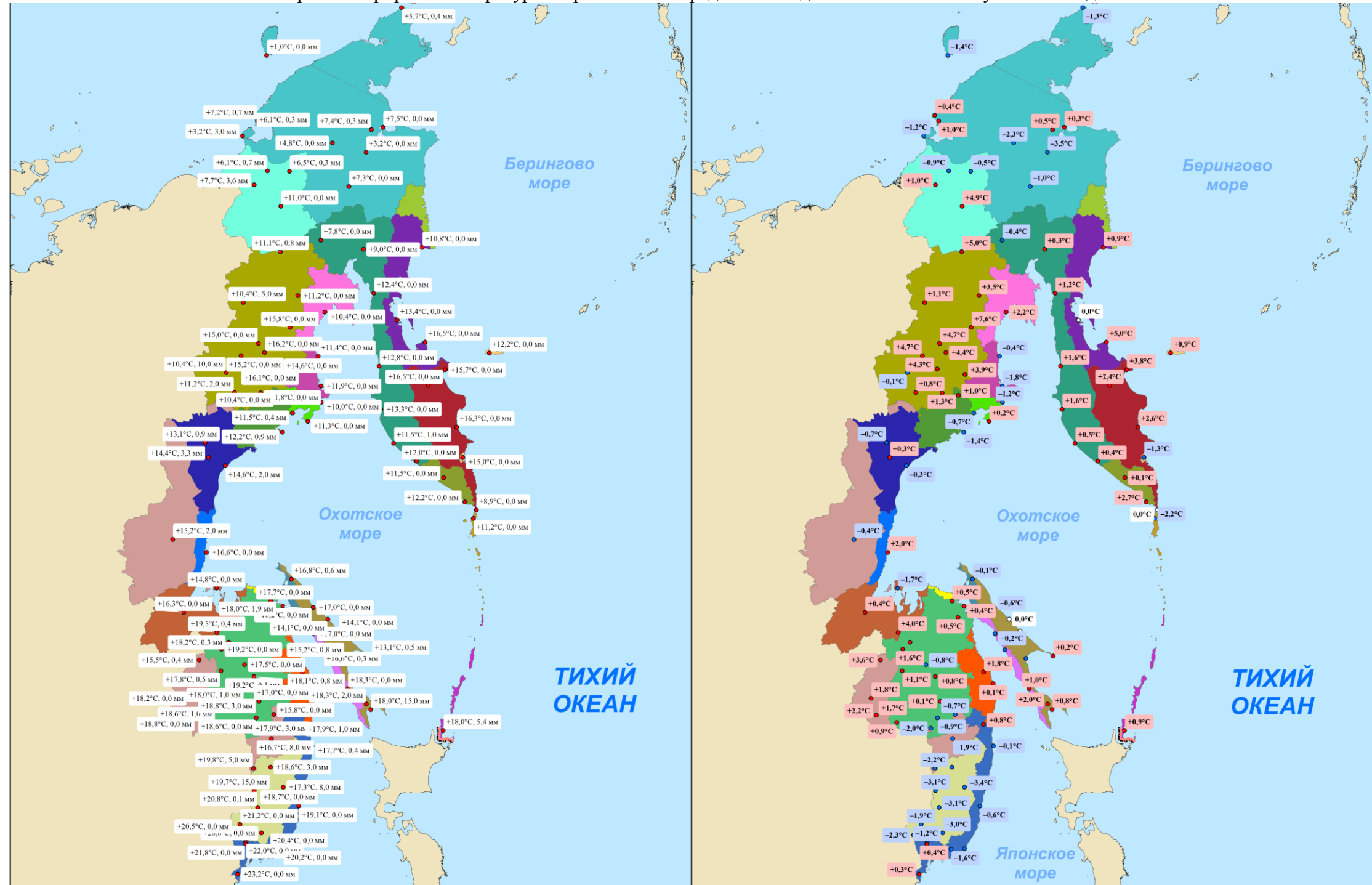


1982-2010 гг.

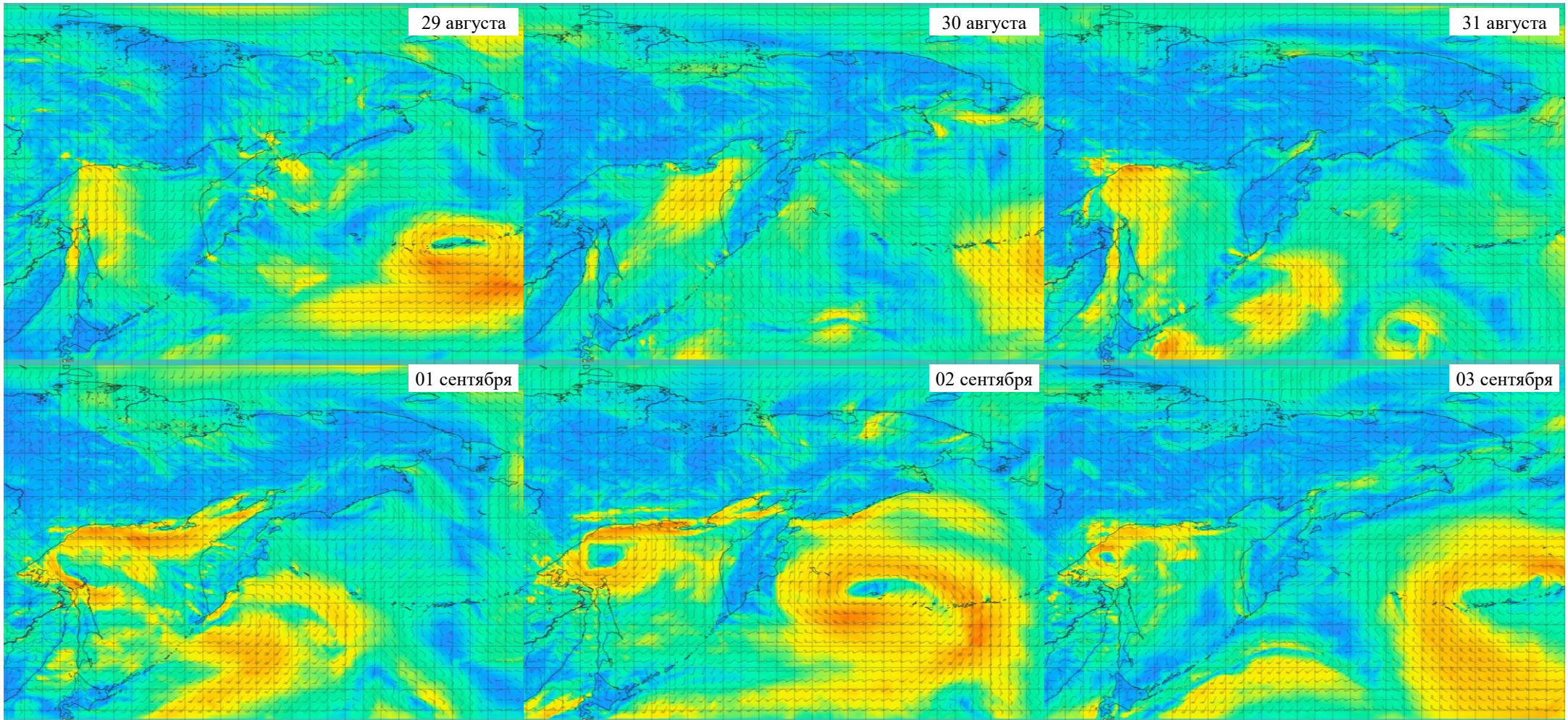


Метеорологическая обстановка на Дальнем Востоке России

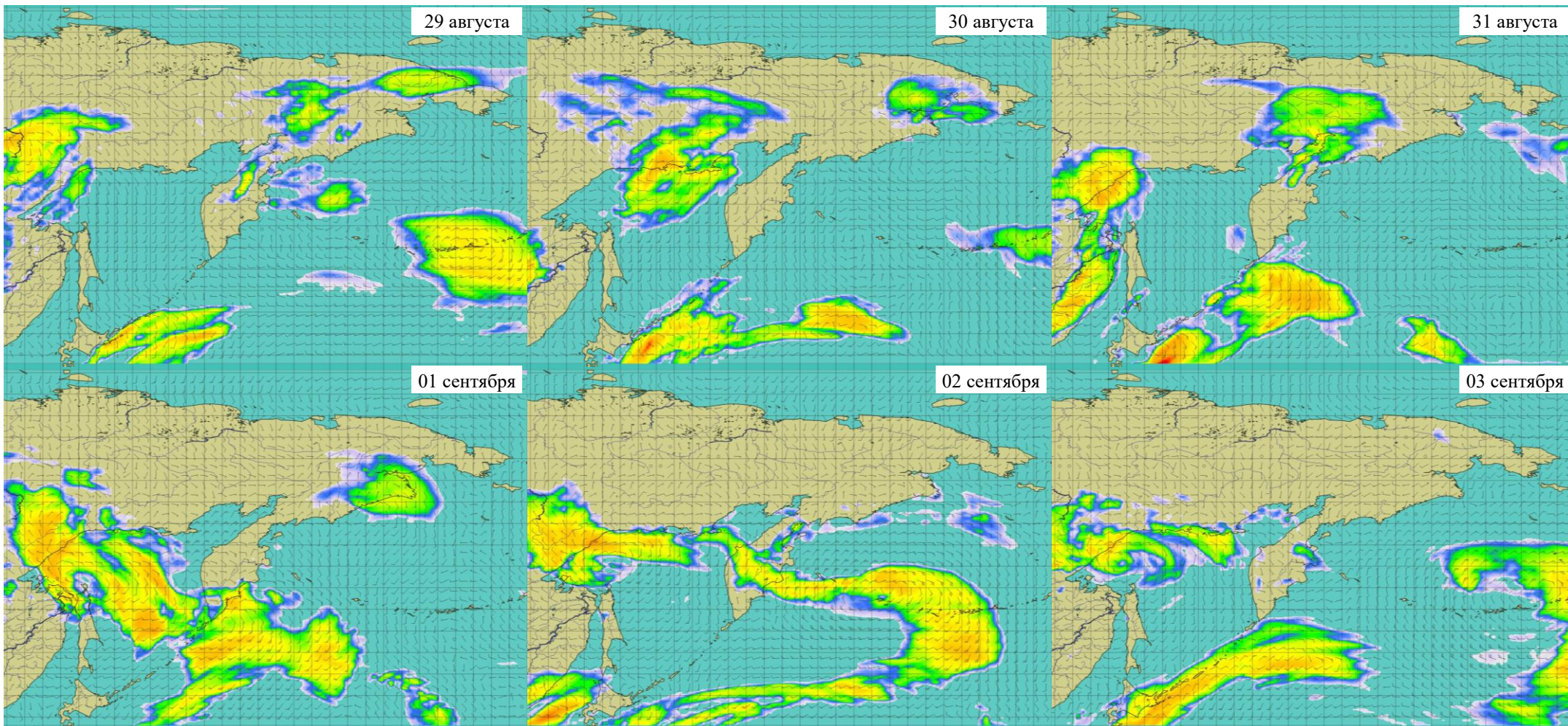
Примечание: слева — средняя температура воздуха и уровень осадков 27 августа 2024 года, справа — прирост температуры в сравнении с осредненными данными за 22–26 августа 2024 года



Прогноз ветровой активности на Дальнем Востоке России на 29 августа – 03 сентября 2024 года, м/с



Прогноз осадков на Дальнем Востоке России на 29 августа – 03 сентября 2024 года, мм



Прогноз температуры воздуха на Дальнем Востоке России на 29 августа – 03 сентября 2024 года, °С

