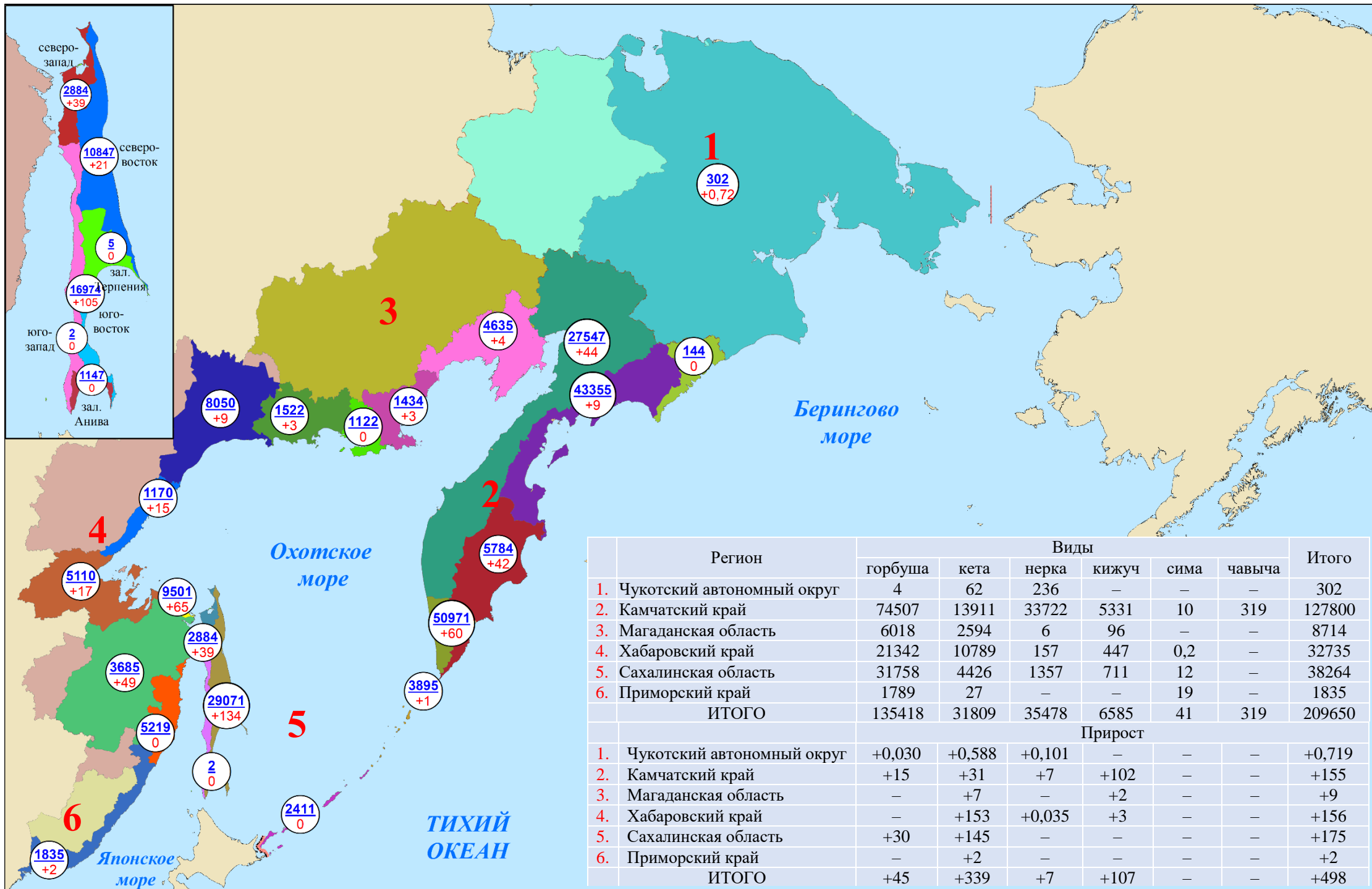


Нарастающий вылов тихоокеанских лососей по промысловым районам Дальнего Востока России на 02 сентября 2024 года, тонн

Примечание: цифрами в белых кругах над чертой представлен нарастающий вылов, под чертой — прирост вылова за сутки

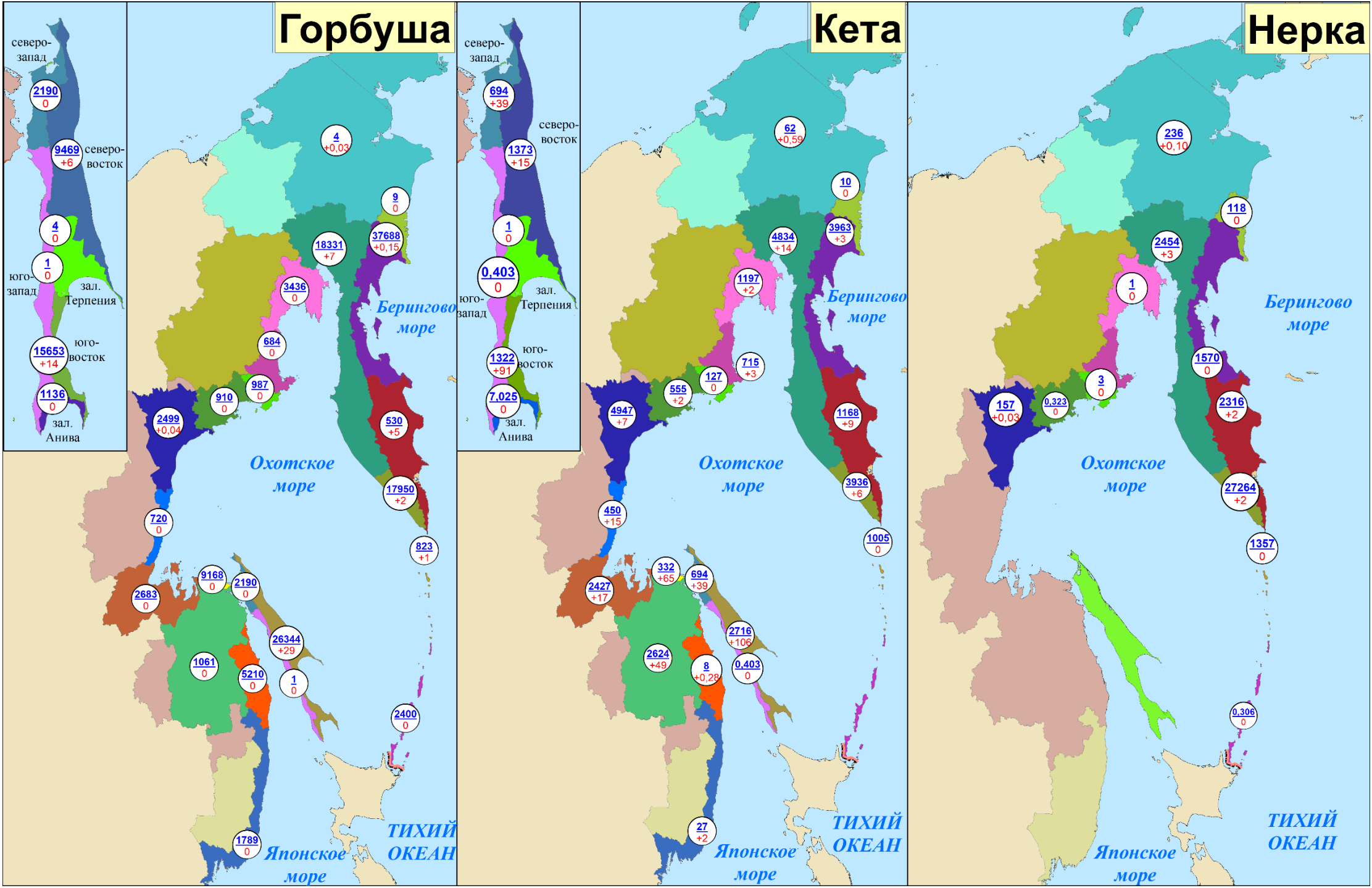


**Нарастающий вылов горбуши, кеты и нерки
по промышленным районам Дальнего Востока России на 02 сентября 2024 года, включительно, тонн**

Горбуша

Кета

Нерка

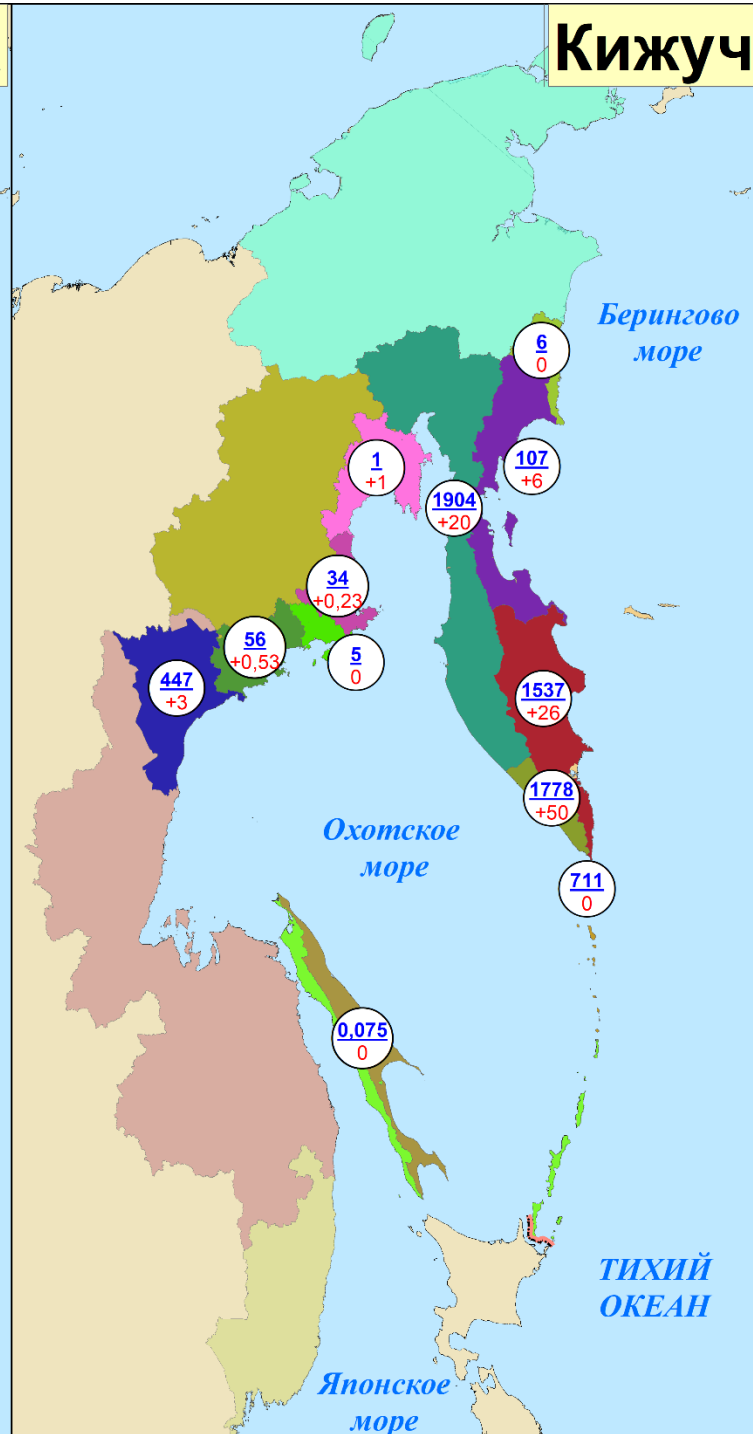
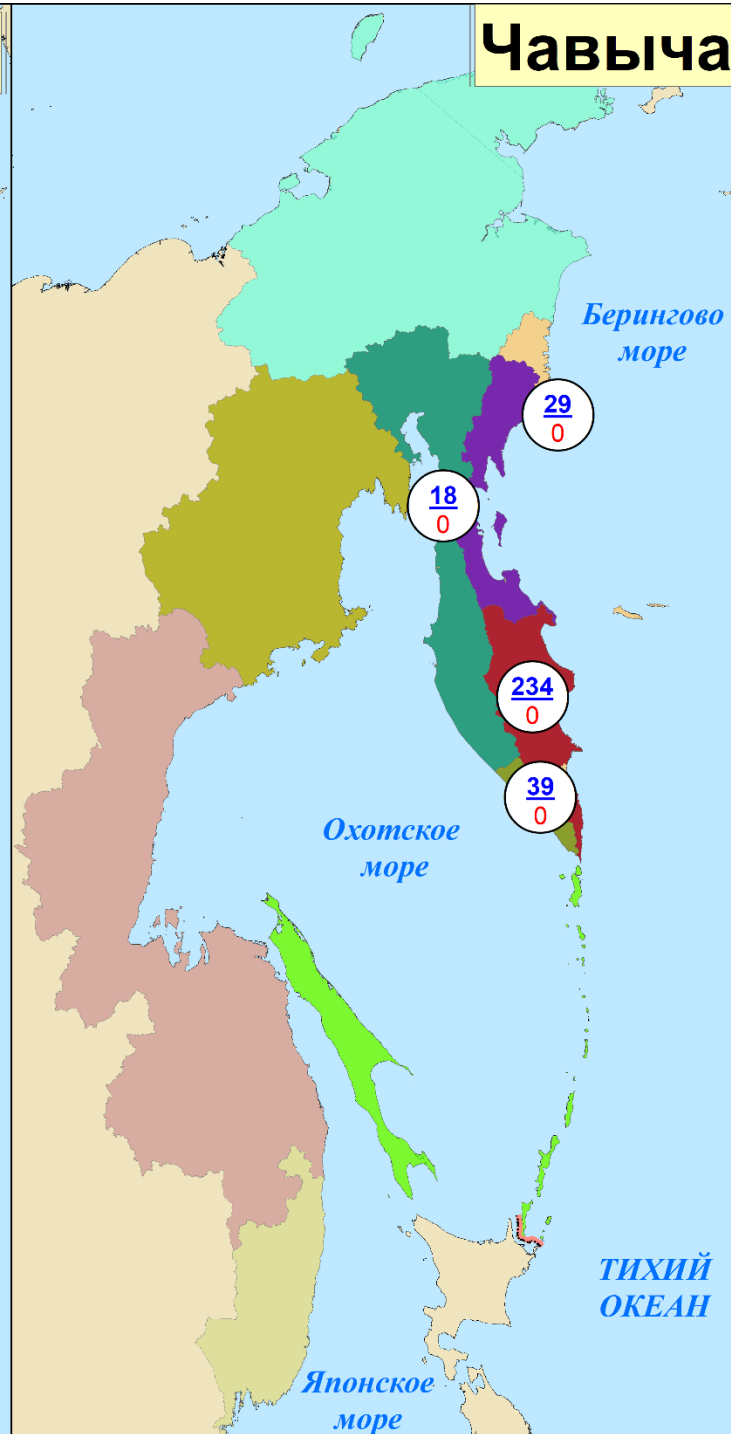
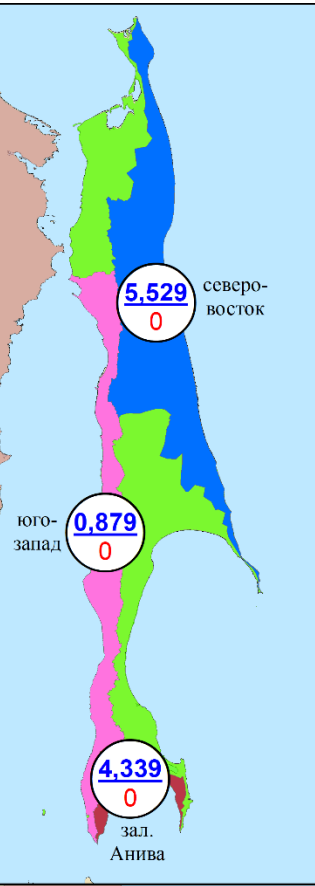


**Нарастающий вылов симы, чавычи и кижуча
по промысловым районам Дальнего Востока России на 02 сентября 2024 года, включительно, тонн**

Сима

Чавыча

Кижуч



Вылов тихоокеанских лососей на 02 сентября в 2024 году в сравнении с 2023 (для горбуши — 2022) годом, тонн

| Зона (подзона)/промрайон | Год/вид | | | | | | | | | | | | | | | | | | | | | |
|---|---------|-------|-------|-------|--------|------|---------|--------|-------|-------|-------|--------|------|---------|----------|-----------------------------|-------|--------|--------|-------|--------|-------|
| | 2023 | | | | | | | ИТОГО | 2024 | | | | | | ИТОГО | Разница 2024 к 2023 году, % | | | | | | ИТОГО |
| | горбуша | кета | нерка | кижуч | чавыча | сима | горбуша | | кета | нерка | кижуч | чавыча | сима | горбуша | | кета | нерка | кижуч | чавыча | сима | | |
| Чукотский АО | | | | | | | | | | | | | | | | | | | | | | |
| Восточно-Сибирское море, зона Чукотское море, зона Чукотская, зона Западно-Берингоморская | 8 | 709 | 318 | – | – | – | 1035 | 4 | 62 | 236 | – | – | – | 302 | –50,8 | –91,3 | –25,9 | – | – | – | –70,8 | |
| Камчатский край | | | | | | | | | | | | | | | | | | | | | | |
| Западно-Берингоморская | 24 | 7 | 206 | 3 | – | – | 240 | 9 | 10 | 118 | 6 | – | – | 143 | –62,3 | +51,9 | –42,8 | +81,0 | – | – | –40,4 | |
| Карагинская | 34572 | 6307 | 2852 | 209 | 60 | – | 44000 | 37688 | 3963 | 1570 | 107 | 29 | – | 43357 | +9,0 | –37,2 | –44,9 | –48,9 | –52,1 | – | –1,5 | |
| Петропавловско-Командорская | 350 | 2704 | 8737 | 1411 | 365 | – | 13567 | 530 | 1168 | 2316 | 1537 | 234 | – | 5785 | +51,3 | –56,8 | –73,5 | +8,9 | –35,9 | – | –57,4 | |
| Западно-Камчатская | 10862 | 9336 | 3268 | 3954 | 18 | 7 | 27444 | 18331 | 4834 | 2454 | 1904 | 18 | 6 | 27547 | +68,8 | –48,2 | –24,9 | –51,8 | +1,5 | –9,4 | +0,4 | |
| Камчатско-Курильская | 16031 | 4415 | 19312 | 1881 | 36 | 4 | 41679 | 17950 | 3936 | 27264 | 1778 | 39 | 4 | 50971 | +12,0 | –10,8 | +41,2 | –5,5 | +7,7 | +8,2 | +22,3 | |
| Всего | 61839 | 22768 | 34375 | 7458 | 479 | 10 | 126930 | 74508 | 13911 | 33722 | 5332 | 320 | 10 | 127803 | +20,5 | –38,9 | –1,9 | –28,5 | –33,2 | –3,1 | +0,7 | |
| Магаданская область | | | | | | | | | | | | | | | | | | | | | | |
| Материковое побережье Охотского моря (Северо-Охотоморская и Западно-Камчатская подзоны) | 3293 | 1465 | 17 | 48 | – | – | 4823 | 6018 | 2594 | 6 | 96 | – | – | 8714 | +82,8 | +77,1 | –64,3 | +98,1 | – | – | +80,7 | |
| Гижигинская группа рек | 2277 | 495 | 11 | 2 | – | – | 2786 | 3436 | 1197 | 1 | 1 | – | – | 4635 | +50,9 | +141,6 | –91,3 | –50,0 | – | – | +66,4 | |
| Ямская группа рек | 351 | 553 | 2 | 14 | – | – | 920 | 684 | 715 | 1 | 34 | – | – | 1434 | +94,9 | +29,3 | –50,0 | +145,0 | – | – | +55,9 | |
| Ольская группа рек | 352 | 92 | 3 | 3 | – | – | 449 | 987 | 127 | 3 | 5 | – | – | 1122 | +180,7 | +38,2 | +14,2 | +65,2 | – | – | +149,8 | |
| Тауйская группа рек | 313 | 324 | 0,7 | 30 | – | – | 668 | 910 | 555 | 0,3 | 56 | – | – | 1521 | +190,7 | +71,1 | –59,4 | +89,4 | – | – | +127,8 | |
| Хабаровский край | | | | | | | | | | | | | | | | | | | | | | |
| Материковое побережье Охотского моря | 16684 | 12526 | 333 | 880 | – | – | 30423 | 15070 | 8156 | 157 | 447 | – | – | 23830 | –9,7 | –34,9 | –52,9 | –49,2 | – | – | –21,7 | |
| Охотский район | 5092 | 6928 | 333 | 880 | – | – | 13233 | 2499 | 4947 | 157 | 447 | – | – | 8050 | –50,9 | –28,6 | –52,9 | –49,2 | – | – | –39,2 | |
| Аяно-Майский район | 832 | 463 | – | – | – | – | 1296 | 720 | 450 | – | – | – | – | 1170 | –13,5 | –2,9 | – | – | – | – | –9,7 | |
| Тугуро-Чумиканский район | 1909 | 4696 | – | – | – | – | 6605 | 2683 | 2427 | – | – | – | – | 5110 | +40,5 | –48,3 | – | – | – | – | –22,6 | |
| зал. Сахалинский | 8850 | 439 | – | – | – | – | 9289 | 9168 | 332 | – | – | – | – | 9500 | +3,6 | –24,3 | – | – | – | – | +2,3 | |
| р. Амур и Амурский лиман | 5 | 1274 | – | – | – | – | 1279 | 1061 | 2624 | – | – | – | – | 3685 | +21239,5 | +105,9 | – | – | – | – | +188,0 | |
| Северное Приморье | 495 | 15 | – | – | – | – | 510 | 5210 | 8 | – | – | – | 0,2 | 5218 | +951,9 | –45,5 | – | – | – | +100 | +923,2 | |
| Всего | 17184 | 13815 | 333 | 880 | – | – | 32212 | 21341 | 10788 | 157 | 447 | – | 0,2 | 32733 | +24,2 | –21,9 | –52,9 | –49,2 | – | +100 | +1,6 | |
| Приморский край | | | | | | | | | | | | | | | | | | | | | | |
| Южное Приморье | 613 | 16 | – | – | – | 10 | 638 | 1789 | 27 | – | – | – | 19 | 1835 | +191,9 | +70,7 | – | – | – | +97,5 | +187,4 | |
| Сахалинская область | | | | | | | | | | | | | | | | | | | | | | |
| Северо-западный Сахалин | 1926 | 549 | – | – | – | – | 2475 | 2190 | 694 | – | – | – | – | 2884 | +13,7 | +26,3 | – | – | – | – | +16,5 | |
| Юго-западный Сахалин | 11 | 0,9 | – | – | – | 0,8 | 13 | 1 | 0,4 | – | – | – | 0,9 | 2 | –91,3 | –54,0 | – | – | – | +13,5 | –84,7 | |
| Восточно-Сахалинская | 32839 | 3838 | – | 0,01 | – | 9 | 36686 | 26344 | 2716 | – | 0,08 | – | 11 | 29071 | –19,8 | –29,2 | – | +627,3 | – | +28,5 | –20,8 | |
| Камчатско-Курильская | 230 | 134 | 118 | 42 | – | – | 523 | 26 | 27 | 57 | 0,07 | – | – | 110 | –88,7 | –79,8 | –51,6 | –99,8 | – | – | –79,0 | |
| Северо-Курильская | 1218 | 1315 | 1225 | 765 | – | – | 4523 | 797 | 977 | 1300 | 711 | – | – | 3785 | –34,6 | –25,7 | +6,1 | –7,1 | – | – | –16,3 | |
| Южно-Курильская | 18465 | 49 | 5 | – | – | 0,1 | 18518 | 2400 | 10 | 0,3 | – | – | – | 2410 | –87,0 | –79,4 | –94,0 | – | – | –100 | –87,0 | |
| Всего | 54689 | 5336 | 1348 | 807 | – | 9 | 62187 | 31758 | 4424 | 1357 | 711 | – | 12 | 38262 | –41,9 | –17,1 | +0,7 | –11,9 | – | +37,9 | –38,5 | |
| Итого | 137625 | 44108 | 36391 | 9193 | 479 | 29 | 227826 | 135418 | 31806 | 35478 | 6586 | 320 | 41 | 209649 | –1,6 | –27,9 | –2,5 | –28,4 | –33,2 | +43,1 | –8,0 | |

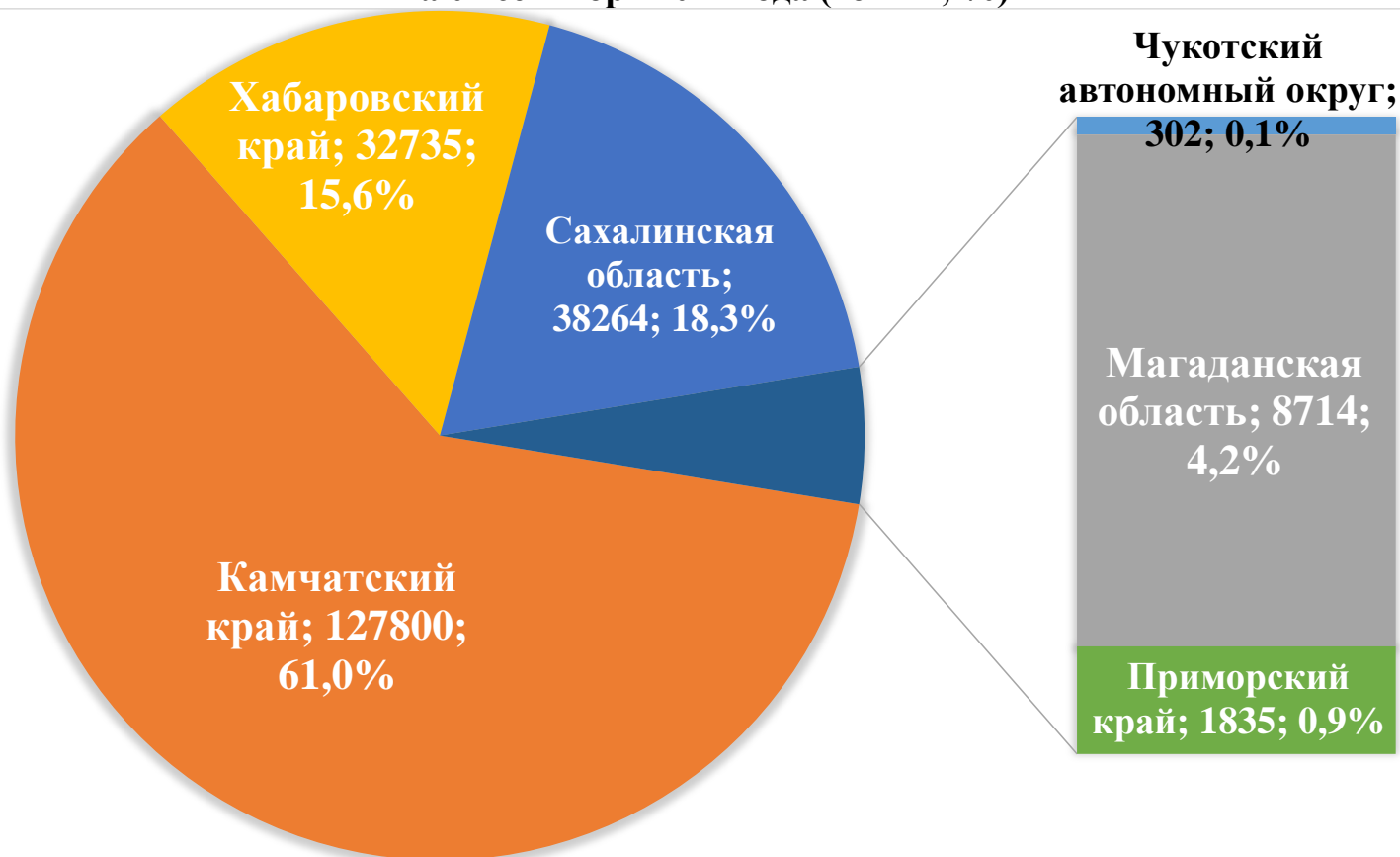
**Прогноз, вылов и отклонение от прогноза вылова
тихоокеанских лососей на Дальнем Востоке России на 02 сентября 2024 года**

| Зона (подзона)/промрайон | Показатель/вид | | | | | | | | | | | | | | | | | | | | | |
|---|----------------|-------|-------|-------|--------|------|--------|-------------|-------|-------|-------|--------|------|--------|-----------------------|--------|-------|--------|--------|-------|-------|------|
| | Прогноз, тонн | | | | | | ИТОГО | Вылов, тонн | | | | | | ИТОГО | Δ вылов к прогнозу, % | | | | | | ИТОГО | |
| | горбуша | кета | нерка | кижуч | чавыча | сима | | горбуша | кета | нерка | кижуч | чавыча | сима | | горбуша | кета | нерка | кижуч | чавыча | сима | | |
| Чукотский АО | | | | | | | | | | | | | | | | | | | | | | |
| Восточно-Сибирское море, зона Чукотское море, зона Чукотская, зона Западно-Беринговоморская | 185 | 405 | 303 | - | - | - | 893 | 4 | 62 | 236 | - | - | - | 302 | -97,8 | -84,7 | -22,1 | - | - | - | -66,2 | |
| Камчатский край | | | | | | | | | | | | | | | | | | | | | | |
| Западно-Беринговоморская | 100 | 30 | 300 | 20 | - | - | 450 | 9 | 10 | 118 | 6 | - | - | 143 | -91,0 | -66,7 | -60,7 | -70,0 | - | - | -68,2 | |
| Карагинская | 66000 | 6400 | 2300 | 300 | 80 | - | 75080 | 37688 | 3963 | 1570 | 107 | 29 | - | 43357 | -42,9 | -38,1 | -31,7 | -64,3 | -63,8 | - | -42,3 | |
| Петропавловско-Командорская | 2000 | 2900 | 6450 | 1580 | 300 | - | 13230 | 530 | 1168 | 2316 | 1537 | 234 | - | 5785 | -73,5 | -59,7 | -64,1 | -2,7 | -22,0 | - | -56,3 | |
| Западно-Камчатская | 19000 | 10500 | 2000 | 4400 | 20 | 4 | 35924 | 18331 | 4834 | 2454 | 1904 | 18 | 6 | 27547 | -3,5 | -54,0 | +22,7 | -56,7 | -10,0 | +50,0 | -23,3 | |
| Камчатско-Курильская | 19000 | 6000 | 14400 | 3200 | 50 | 6 | 42656 | 17950 | 3936 | 27264 | 1778 | 39 | 4 | 50971 | -5,5 | -34,4 | +89,3 | -44,4 | -22,0 | -33,3 | +19,5 | |
| Всего | 106100 | 25830 | 25450 | 9500 | 450 | 10 | 167340 | 74508 | 13911 | 33722 | 5332 | 320 | 10 | 127803 | -29,8 | -46,1 | +32,5 | -43,9 | -28,9 | 0,0 | -23,6 | |
| Магаданская область | | | | | | | | | | | | | | | | | | | | | | |
| Материковое побережье Охотского моря (Северо-Охотоморская и Западно-Камчатская подзоны) | 4800 | 2900 | 30 | 224 | - | - | 7954 | 6018 | 2594 | 6 | 96 | - | - | 8714 | +25,4 | -10,6 | -80,0 | -57,1 | - | - | +9,6 | |
| Гижигинская группа рек | - | - | - | - | - | - | - | 3436 | 1197 | 1 | 1 | - | - | 4635 | - | - | - | - | - | - | - | |
| Ямская группа рек | - | - | - | - | - | - | - | 684 | 715 | 1 | 34 | - | - | 1434 | - | - | - | - | - | - | - | |
| Ольская группа рек | - | - | - | - | - | - | - | 987 | 127 | 3 | 5 | - | - | 1122 | - | - | - | - | - | - | - | |
| Тауйская группа рек | - | - | - | - | - | - | - | 910 | 555 | 0,3 | 56 | - | - | 1521 | - | - | - | - | - | - | - | |
| Хабаровский край | | | | | | | | | | | | | | | | | | | | | | |
| Материковое побережье Охотского моря (Северо-Охотоморская подзона) | 20000 | 11300 | 413 | 730 | - | - | 32443 | 15070 | 8156 | 157 | 447 | - | - | 23830 | -24,7 | -27,8 | -62,0 | -38,8 | - | - | -26,5 | |
| Охотский район | - | - | - | - | - | - | - | 2499 | 4947 | 157 | 447 | - | - | 8050 | - | - | - | - | - | - | - | |
| Аяно-Майский район | - | - | - | - | - | - | - | 720 | 450 | - | - | - | - | 1170 | - | - | - | - | - | - | - | |
| Тугуро-Чумиканский район зал. Сахалинский | - | - | - | - | - | - | - | 2683 | 2427 | - | - | - | - | 5110 | - | - | - | - | - | - | - | |
| р. Амур и Амурский лиман | 3500 | 11460 | - | - | - | - | 14960 | 1061 | 2624 | - | - | - | - | 3685 | -69,7 | -77,1 | - | - | - | - | -75,4 | |
| Северное Приморье | 4200 | 200 | - | - | - | 0,2 | 4400 | 5210 | 8 | - | - | - | 0,2 | 5218 | +24,0 | -96,0 | - | - | - | 0,0 | +18,6 | |
| Всего | 27700 | 22960 | 413 | 730 | - | 0,2 | 51803 | 21341 | 10788 | 157 | 447 | - | 0,2 | 32733 | -23,0 | -53,0 | -62,0 | -38,8 | - | 0,0 | -36,8 | |
| Приморский край | | | | | | | | | | | | | | | | | | | | | | |
| Южное Приморье | 1000 | 685 | - | - | - | 95 | 1780 | 1789 | 27 | - | - | - | 19 | 1835 | +78,9 | -96,1 | - | - | - | - | -80,0 | +3,1 |
| Сахалинская область | | | | | | | | | | | | | | | | | | | | | | |
| Северо-западный Сахалин | 850 | 1634 | - | - | - | - | 2484 | 2190 | 694 | - | - | - | - | 2884 | +157,6 | -57,5 | - | - | - | - | +16,1 | |
| Юго-западный Сахалин | 72 | 1190 | - | - | - | 24 | 1286 | 1 | 0,4 | - | - | - | 0,9 | 2 | -98,6 | -100,0 | - | - | - | -96,3 | -99,8 | |
| Восточно-Сахалинская | 39009 | 17930 | - | 28 | - | 53 | 57020 | 26344 | 2716 | - | 0,08 | - | 11 | 29071 | -32,5 | -84,9 | - | -99,7 | - | -79,2 | -49,0 | |
| Камчатско-Курильская | 500 | 250 | 200 | 50 | - | - | 1000 | 26 | 27 | 57 | 0,07 | - | - | 110 | -94,8 | -89,2 | -71,5 | -99,9 | - | - | -89,0 | |
| Северо-Курильская | 2500 | 1450 | 1200 | 350 | - | - | 5500 | 797 | 977 | 1300 | 711 | - | - | 3785 | -68,1 | -32,6 | +8,3 | +103,1 | - | - | -31,2 | |
| Южно-Курильская | 10142 | 12780 | 12 | - | - | 1 | 22935 | 2400 | 10 | 0,3 | - | - | - | 2410 | -76,3 | -99,9 | -97,5 | - | - | -100 | -89,5 | |
| Всего | 53073 | 35234 | 1412 | 428 | - | 78 | 90225 | 31758 | 4424 | 1357 | 711 | - | 12 | 38262 | -40,2 | -87,4 | -3,9 | +66,1 | - | -84,6 | -57,6 | |
| Итого | 192858 | 88014 | 27608 | 10882 | 450 | 183 | 319995 | 135418 | 31806 | 35478 | 6586 | 320 | 41 | 209649 | -29,8 | -63,9 | +28,5 | -39,5 | -28,9 | -77,6 | -34,5 | |

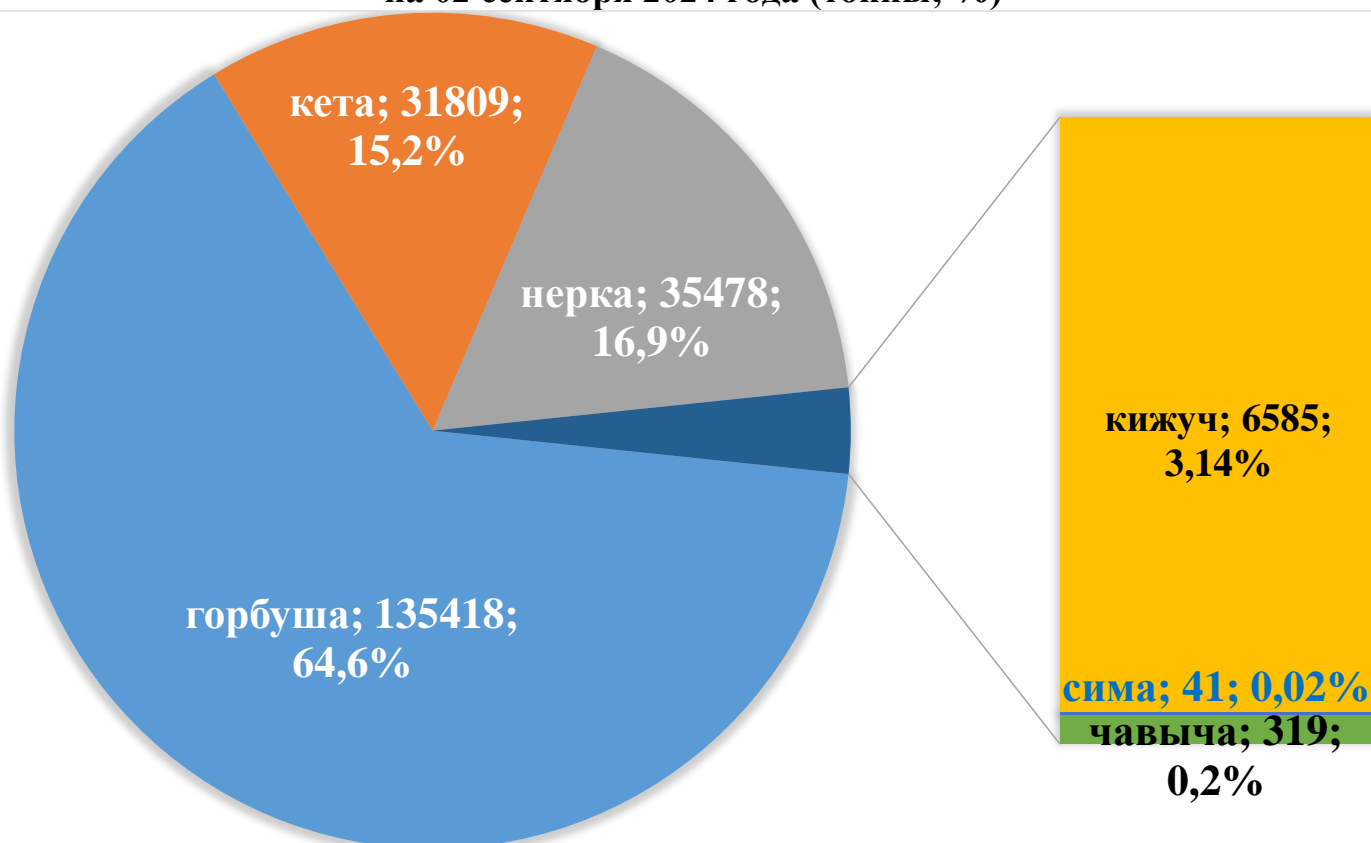
**Прогноз, вылов и отклонение от прогноза вылова
тихоокеанских лососей на Дальнем Востоке России на 02 сентября 2024 года**

| Район промысла | Прогнозируемый вылов | | | | | | | Корректировка (количество, ед.) | | | | | | | Скорректированный прогноз вылова | | | | | | |
|--|----------------------|-------|-------|-------|-------|--------|----------|---------------------------------|---------|-----------|----------|------|---------|------------|----------------------------------|-------|-------|-------|-------|--------|----------|
| | горбуша | кета | нерка | кижуч | сима | чавыча | всего | горбуша | кета | нерка | кижуч | сима | чавыча | всего | горбуша | кета | нерка | кижуч | сима | чавыча | всего |
| Чукотский автономный округ, в т.ч. Восточно-Сибирское море (в границах Чукотского автономного округа), зона Чукотское море, зона Чукотская, зона Западно-Берингоморская (в границах Чукотского автономного округа) | 185 | 405 | 303 | - | - | - | 893 | - | - | 100 (1) | - | - | - | 100 (1) | 185 | 405 | 403 | - | - | - | 993 |
| Побережье восточной Камчатки | 68100 | 9330 | 9050 | 1900 | - | 380 | 88760 | - | - | - | 1000 (1) | - | 100 (1) | 1100 (2) | 68100 | 9330 | 9050 | 2900 | - | 480 | 89860 |
| Зона Западно-Берингоморская (в границах Камчатского края) | 100 | 30 | 400 | 20 | - | - | 450 | - | - | - | - | - | - | - | 100 | 30 | 400 | 20 | - | - | 450 |
| Карагинская подзона | 66000 | 6400 | 2300 | 300 | - | 80 | 75080 | - | - | - | - | - | - | - | 66000 | 6400 | 2300 | 300 | - | 80 | 75080 |
| Петропавловско-Командорская подзона | 2000 | 2900 | 6450 | 1580 | - | 300 | 13230 | - | - | - | 1000 (1) | - | 100 (1) | 1100 (2) | 2000 | 2900 | 6450 | 2580 | - | 400 | 14330 |
| Побережье западной Камчатки | 38000 | 16500 | 16400 | 7600 | 10 | 70 | 78580 | - | - | 16100 (3) | - | - | - | 16100 (3) | 38000 | 16500 | 32500 | 7600 | 10 | 70 | 94680 |
| Западно-Камчатская подзона (в границах Камчатского края) | 19000 | 10500 | 2000 | 4400 | 4 | 20 | 35924 | - | - | 1500 (1) | - | - | - | 1500 (1) | 19000 | 10500 | 3500 | 4400 | 4 | 20 | 37424 |
| Камчатско-Курильская подзона (в границах Камчатского края) | 19000 | 6000 | 14400 | 3200 | 6 | 50 | 42656 | - | - | 14600 (2) | - | - | - | 14600 (2) | 19000 | 6000 | 29000 | 3200 | 6 | 50 | 57256 |
| Материковое побережье Охотского моря | 24800 | 14200 | 443 | 954 | - | - | 40397 | 3000 (2) | 200 (1) | - | - | - | - | 3200 (3) | 27800 | 14400 | 443 | 954 | - | - | 43597 |
| Магаданская область (Северо-Охотоморская и Западно-Камчатская подзоны) | 4800 | 2900 | 30 | 224 | - | - | 7954 | 3000 (2) | 200 (1) | - | - | - | - | 3200 (3) | 7800 | 3100 | 30 | 224 | - | - | 11154 |
| Хабаровский край (Северо-Охотоморская подзона) | 20000 | 11300 | 413 | 730 | - | - | 32443 | - | - | - | - | - | - | - | 20000 | 11300 | 413 | 730 | - | - | 32443 |
| р. Амур и Амурский лиман | 3500 | 11460 | - | - | - | - | 14960 | - | - | - | - | - | - | - | 3500 | 11460 | - | - | - | - | 14960 |
| Подзона Приморье | 5200 | 885 | - | - | 95,2 | - | 6180,2 | 5000 (3) | - | - | - | - | - | 5000 (3) | 10200 | 885 | - | - | 95,2 | - | 11180,2 |
| в т.ч. Хабаровский край | 4200 | 200 | - | - | 0,2 | - | 4400,2 | 2000 (1) | - | - | - | - | - | 2000 (1) | 6200 | 200 | - | - | 0,2 | - | 6400,2 |
| в т.ч. Приморский край | 1000 | 685 | - | - | 95 | - | 1780 | 3000 (2) | - | - | - | - | - | 3000 (2) | 4000 | 685 | - | - | 95 | - | 4780 |
| Побережье западного Сахалина | 922 | 2824 | - | - | 24 | - | 3770 | 2356 (3) | - | - | - | - | - | 2356 (3) | 3278 | 2824 | - | - | 24 | - | 6126 |
| в т.ч. северо-западный Сахалин | 850 | 1634 | - | - | - | - | 2484 | 2350 (2) | - | - | - | - | - | 2350 (2) | 3200 | 1634 | - | - | - | - | 4834 |
| в т.ч. юго-западный Сахалин | 72 | 1190 | - | - | 24 | - | 1286 | 6 (1) | - | - | - | - | - | 6 (1) | 78 | 1190 | - | - | 24 | - | 1292 |
| Восточно-Сахалинская подзона | 39009 | 17930 | - | 28 | 53 | - | 57020 | - | - | - | - | - | - | - | 39009 | 17930 | - | 28 | 53 | - | 57020 |
| Северные Курилы | 3000 | 1700 | 1400 | 400 | - | - | 6500 | - | - | 600 (1) | 500 (1) | - | - | 1100 (2) | 3000 | 1700 | 2000 | 900 | - | - | 7600 |
| Камчатско-Курильская подзона (в границах Сахалинской области) | 500 | 250 | 200 | 50 | - | - | 1000 | - | - | - | - | - | - | - | 500 | 250 | 200 | 50 | - | - | 1000 |
| Зона Северо-Курильская | 2500 | 1450 | 1200 | 350 | - | - | 5500 | - | - | 600 (1) | 500 (1) | - | - | 1100 (2) | 2500 | 1450 | 1800 | 850 | - | - | 6600 |
| Зона Южно-Курильская | 10142 | 12780 | 12 | - | 1 | - | 22935 | - | - | - | - | - | - | - | 10142 | 12780 | 12 | - | 1 | - | 22935 |
| ИТОГО | 192858 | 88014 | 27608 | 10882 | 183,2 | 450 | 319995,2 | 10356 (8) | 200 (1) | 16800 (5) | 1500 (2) | - | 100 (1) | 28956 (17) | 203214 | 88214 | 44408 | 12382 | 183,2 | 550 | 348951,2 |
| Δ Прогнозируемый вылов - Скорректированный прогноз вылова, % | | | | | | | | | | | | | | | +5,4 | +0,2 | +60,9 | +13,8 | - | +22,2 | +9,0 |

**Вылов тихоокеанских лососей по дальневосточным субъектам России
на 02 сентября 2024 года (тонны; %)**



**Повидовой вылов тихоокеанских лососей на Дальнем Востоке России
на 02 сентября 2024 года (тонны; %)**



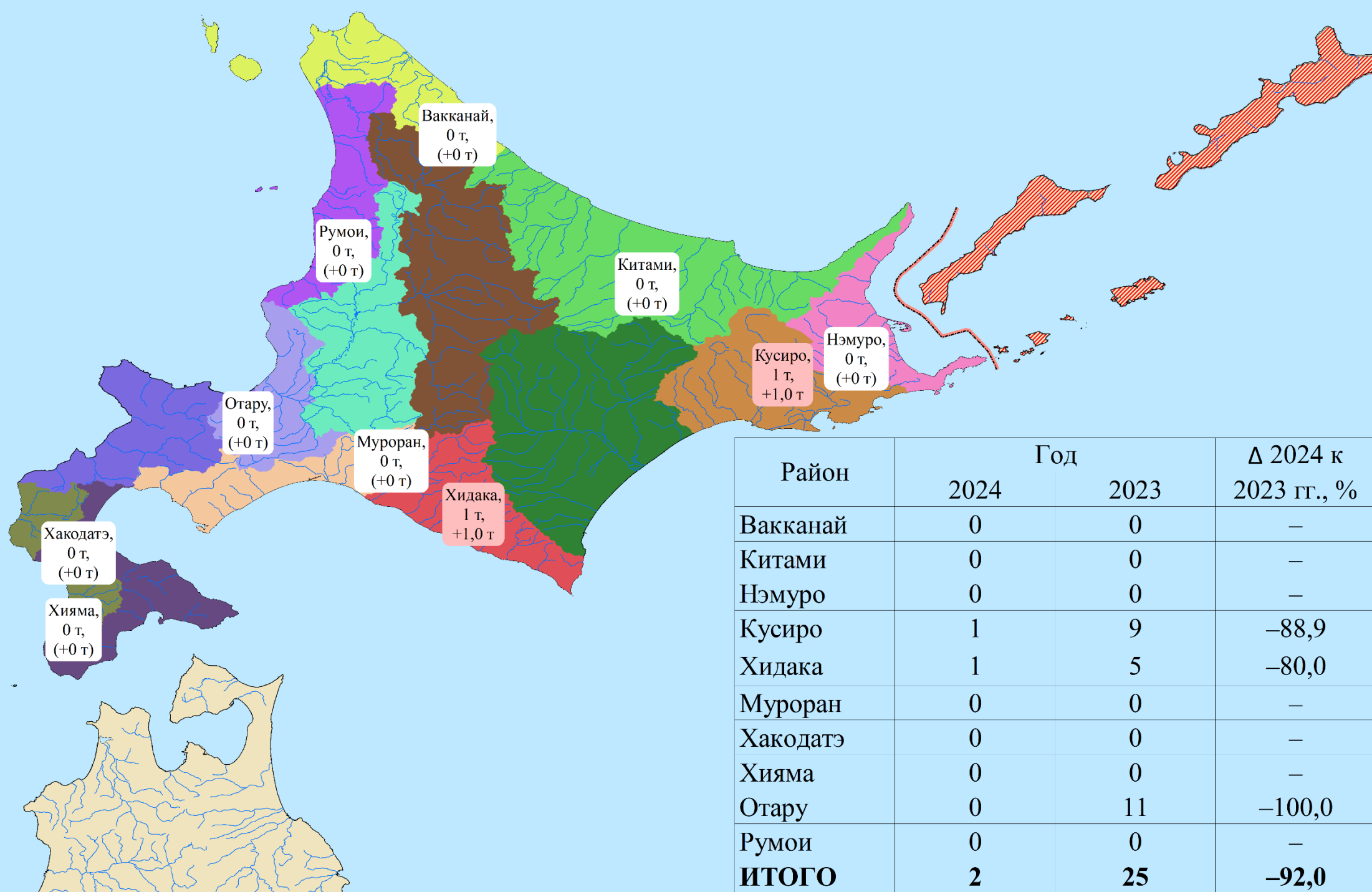
Нарастающий коммерческий вылов тихоокеанских лососей на северо-западе Северной Америки на 02 сентября 2024 года, включительно, тыс. рыб

Примечание: цифрами в белых кругах над чертой представлен нарастающий вылов, под чертой — прирост вылова

| Регион | Виды | | | | | Итого |
|------------------------------------|-----------------|----------------|----------------|------------|--------------|-----------------|
| | горбуша | кета | нерка | кижуч | чавыча | |
| Аляска, США | | | | | | |
| Арктика — Юкон — Кускоквим | | | | | | |
| 1. зал. Коцебу | — | 5 | — | — | — | 5 |
| 2. зал. Нортон | 3 | 4 | — | 11 | — | 18 |
| 3. р. Юкон | — | — | — | — | — | — |
| 4. р. Кускоквим | — | — | — | — | — | — |
| Центральная Аляска | | | | | | |
| 5. Бристольский залив | 59 | 245 | 31186 | 22 | 2 | 31514 |
| 6. зал. Кука | 49 | 68 | 1976 | 14 | — | 2107 |
| 7. зал. Принца Уильяма | 8725 | 1484 | 3146 | 80 | 6 | 13441 |
| Юго-Восточная Аляска | | | | | | |
| 8. зал. Якутат | 8 | 12 | 57 | 7 | — | 84 |
| 9. юго-восток | 18050 | 12321 | 666 | 592 | 197 | 31826 |
| Западная Аляска | | | | | | |
| 10. о. Кодьяк | 7070 | 488 | 1300 | 54 | 1 | 8913 |
| 11. оз. Чигник | 918 | 65 | 278 | 69 | 3 | 1333 |
| 12. п-ов Аляска | 1589 | 596 | 2486 | 84 | 8 | 4763 |
| 13. Алеутские о-ва | — | — | — | — | — | — |
| Всего | 36471 | 15288 | 41095 | 933 | 217 | 94004 |
| Британская Колумбия, Канада | | | | | | |
| I без р. Фрейзер | 1221,941 | 116,736 | 357,637 | — | 3,102 | 1699,416 |
| II р. Фрейзер | — | — | 16,320 | — | — | 16,320 |
| Всего | 1221,941 | 116,736 | 373,957 | — | 3,102 | 1715,736 |
| р. Колумбия, США | | | | | | |
| III р. Колумбия | — | — | 0,154 | 0,002 | 17,149 | 17,305 |



**Сведения о вылове кеты по промышленным районам о. Хоккайдо (Япония)
в 2022 и 2023 годах по состоянию на 02 сентября , включительно, тонн**



Вакканай,
0 т,
(+0 т)

Румои,
0 т,
(+0 т)

Китами,
0 т,
(+0 т)

Кусиро,
1 т,
+1,0 т

Нэмуру,
0 т,
(+0 т)

Отару,
0 т,
(+0 т)

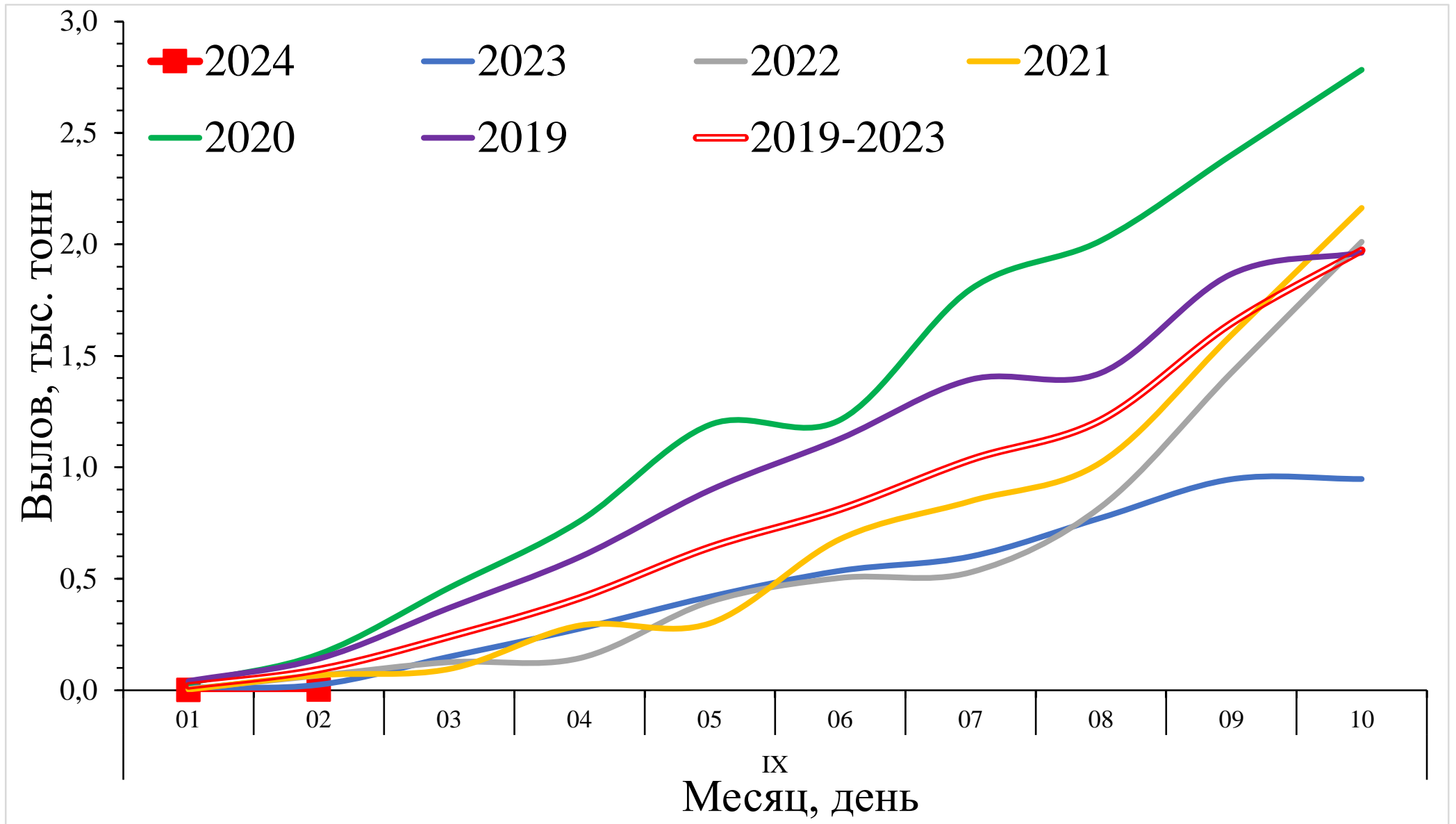
Муроран,
0 т,
(+0 т)

Хидака,
1 т,
+1,0 т

Хакодатэ,
0 т,
(+0 т)

Хияма,
0 т,
(+0 т)

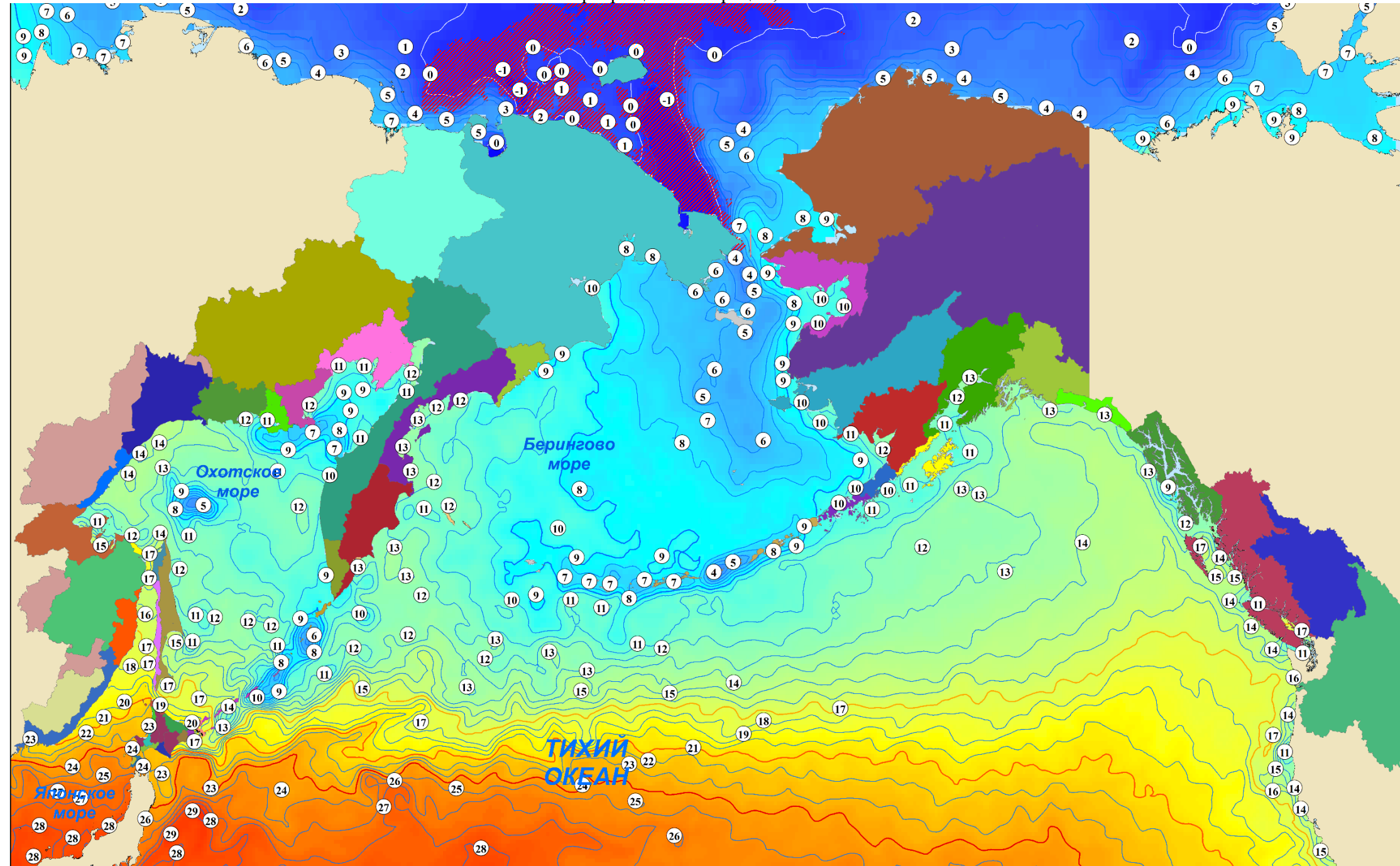
Нарастающий вылов кеты на о. Хоккайдо (Япония) в 2019–2023 годах



Температура поверхности океана 02 сентября 2024 года, °C

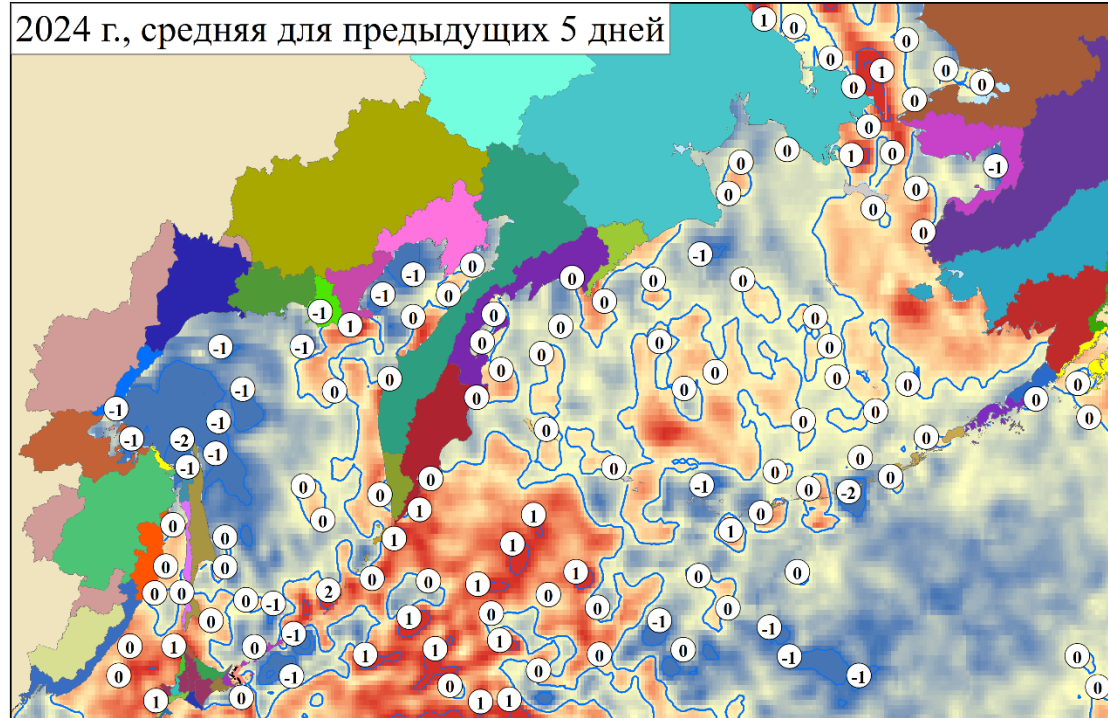
Примечание:  — ледовые поля

Неблагоприятные температуры для тихоокеанских лососей: 17°C и выше – снижение миграционной и пищедобывательной активности, 21°C и выше – прекращение миграции, 24°C и выше – гибель

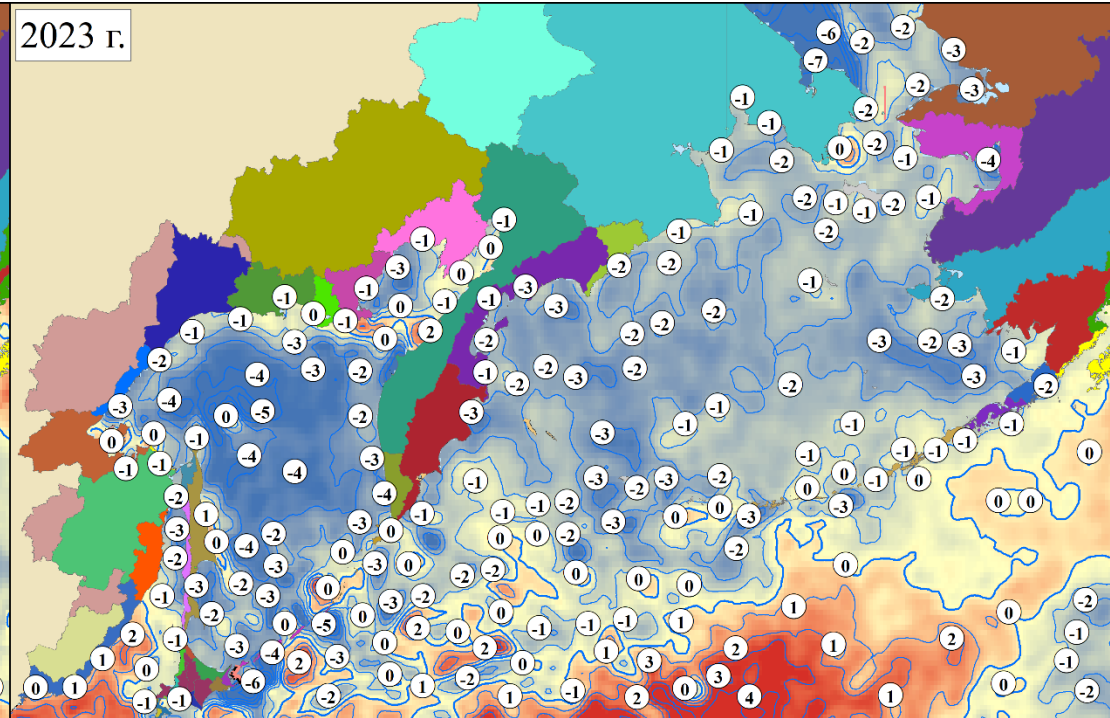


Разница температуры поверхности океана по отношению к 02 сентября 2024 года, °С

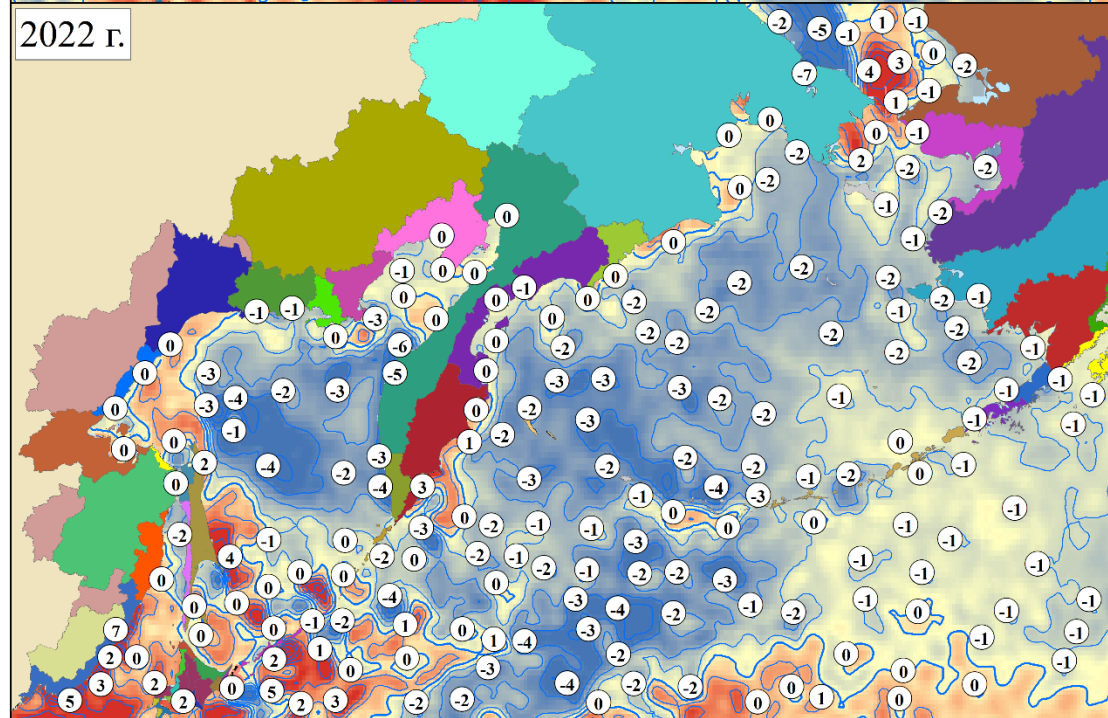
2024 г., средняя для предыдущих 5 дней



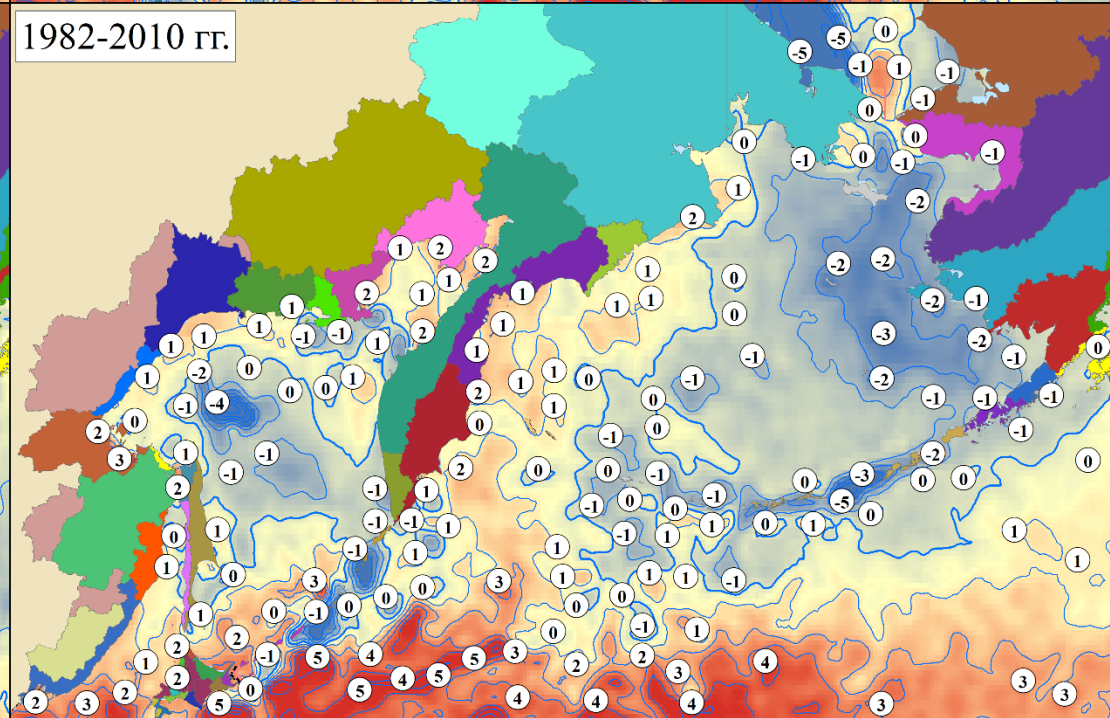
2023 г.



2022 г.

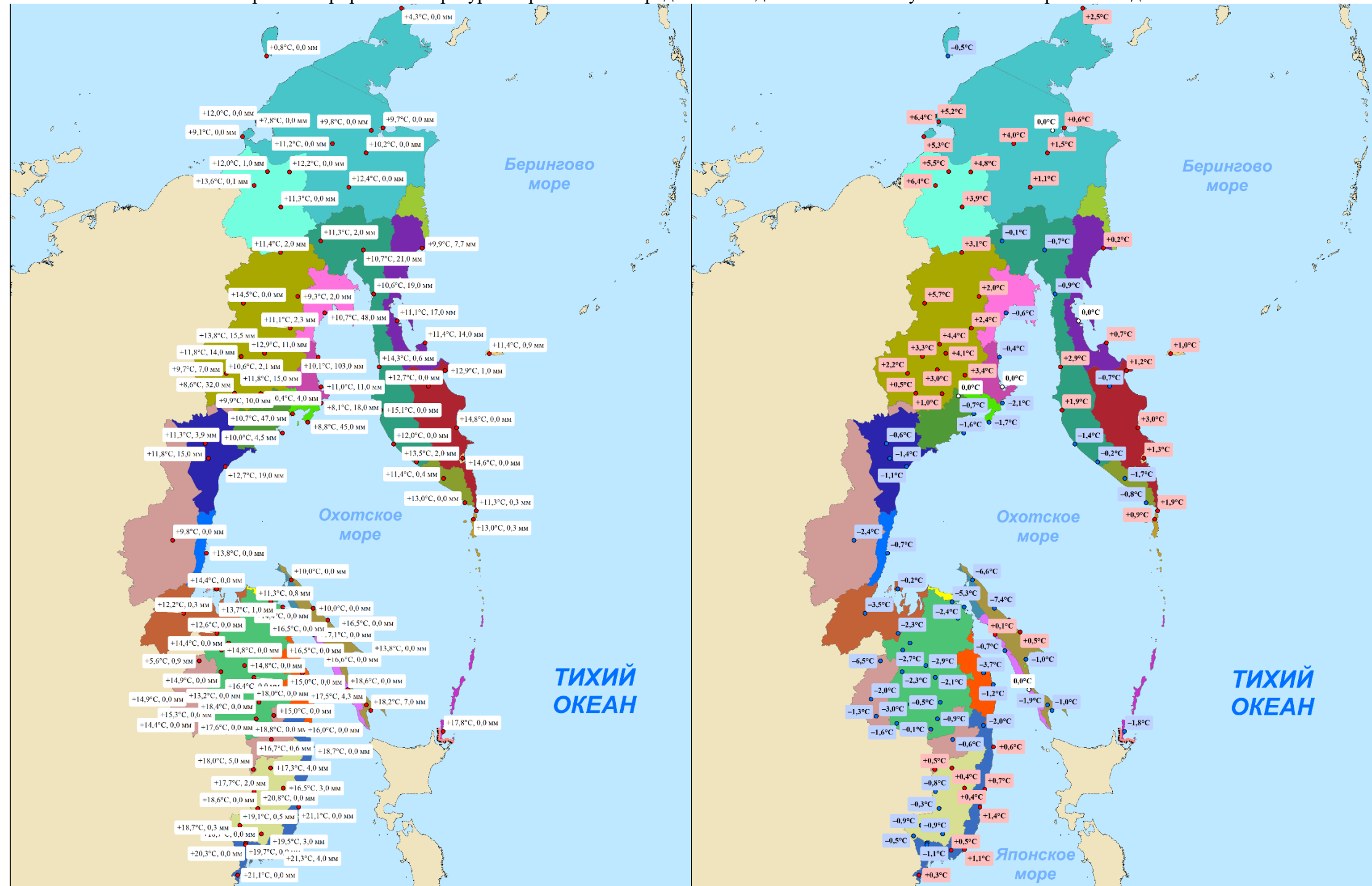


1982-2010 гг.

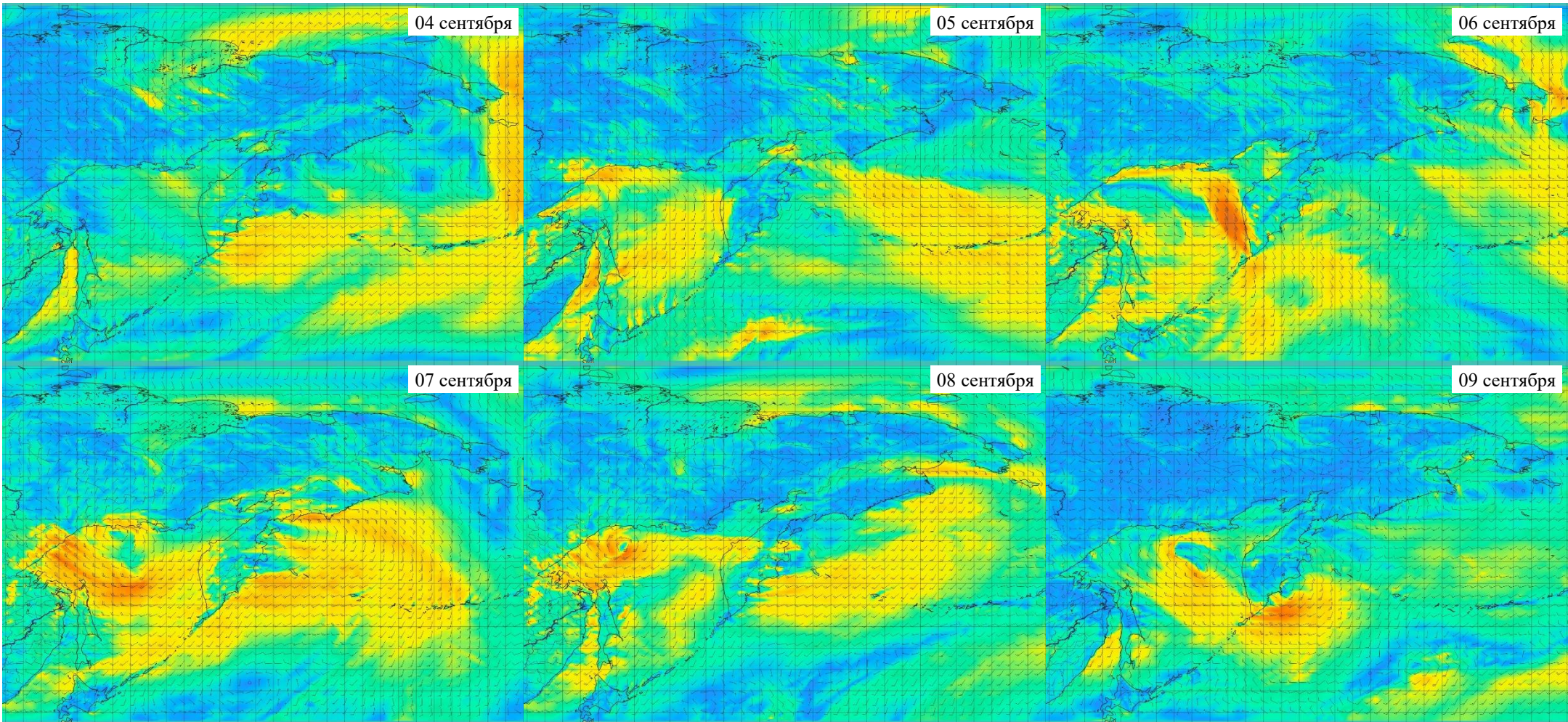


Метеорологическая обстановка на Дальнем Востоке России

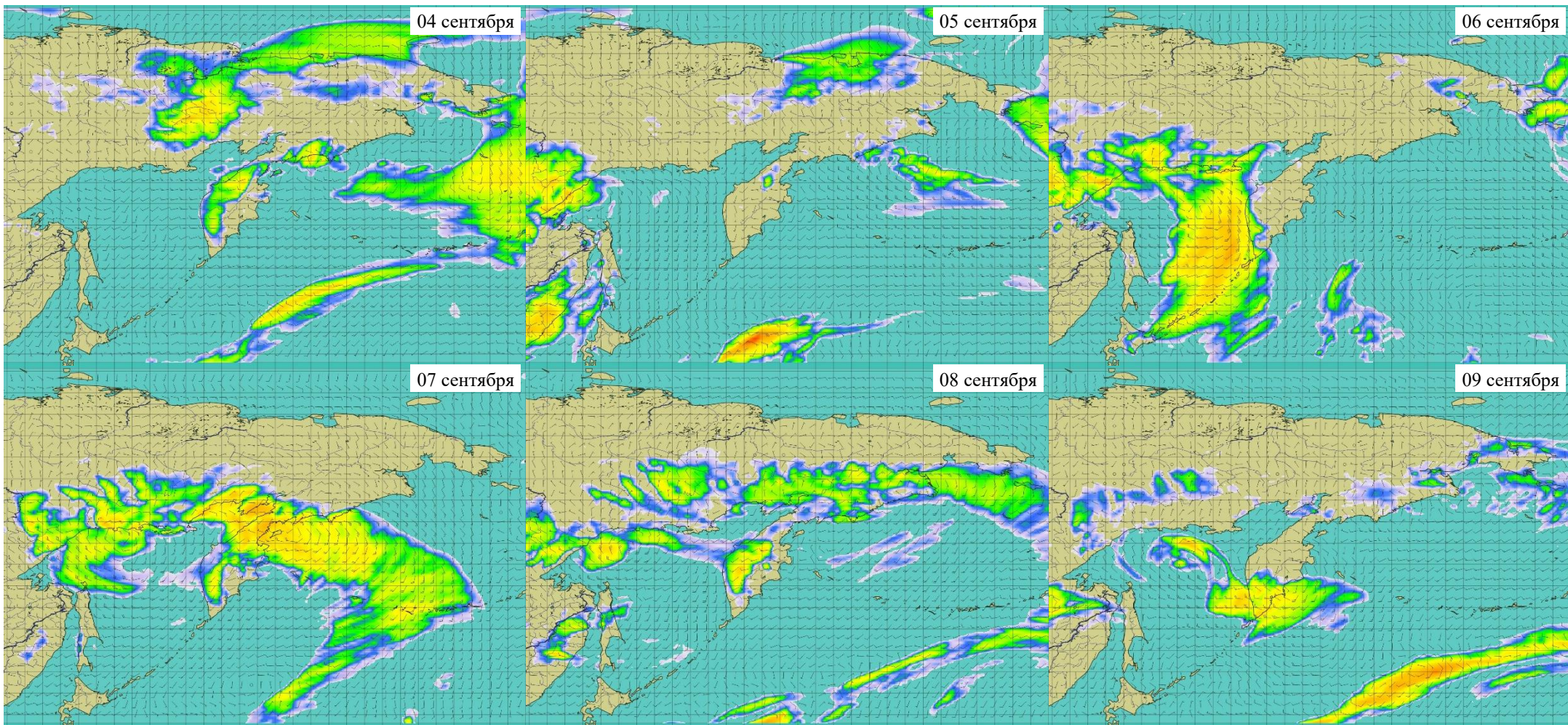
Примечание: слева — средняя температура воздуха и уровень осадков 02 сентября 2024 года, справа — прирост температуры в сравнении с осредненными данными за 28 августа – 01 сентября 2024 года



Прогноз ветровой активности на Дальнем Востоке России на 04–09 сентября 2024 года, м/с



Прогноз осадков на Дальнем Востоке России на 04–09 сентября 2024 года, мм



Прогноз температуры воздуха на Дальнем Востоке России на 04–09 сентября 2024 года, °С

