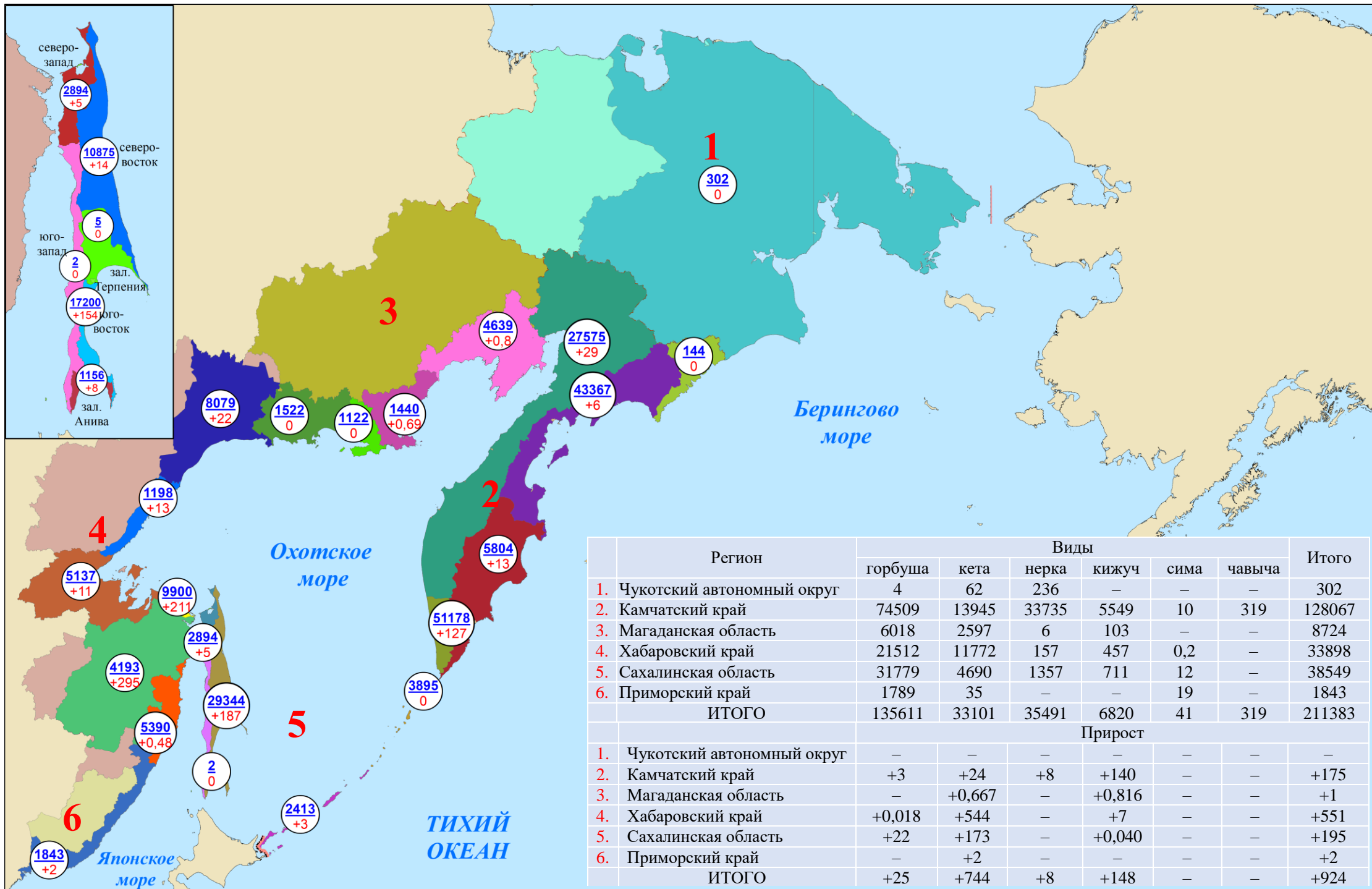


Нарастающий вылов тихоокеанских лососей по промысловым районам Дальнего Востока России на 04 сентября 2024 года, тонн

Примечание: цифрами в белых кругах над чертой представлен нарастающий вылов, под чертой — прирост вылова за сутки

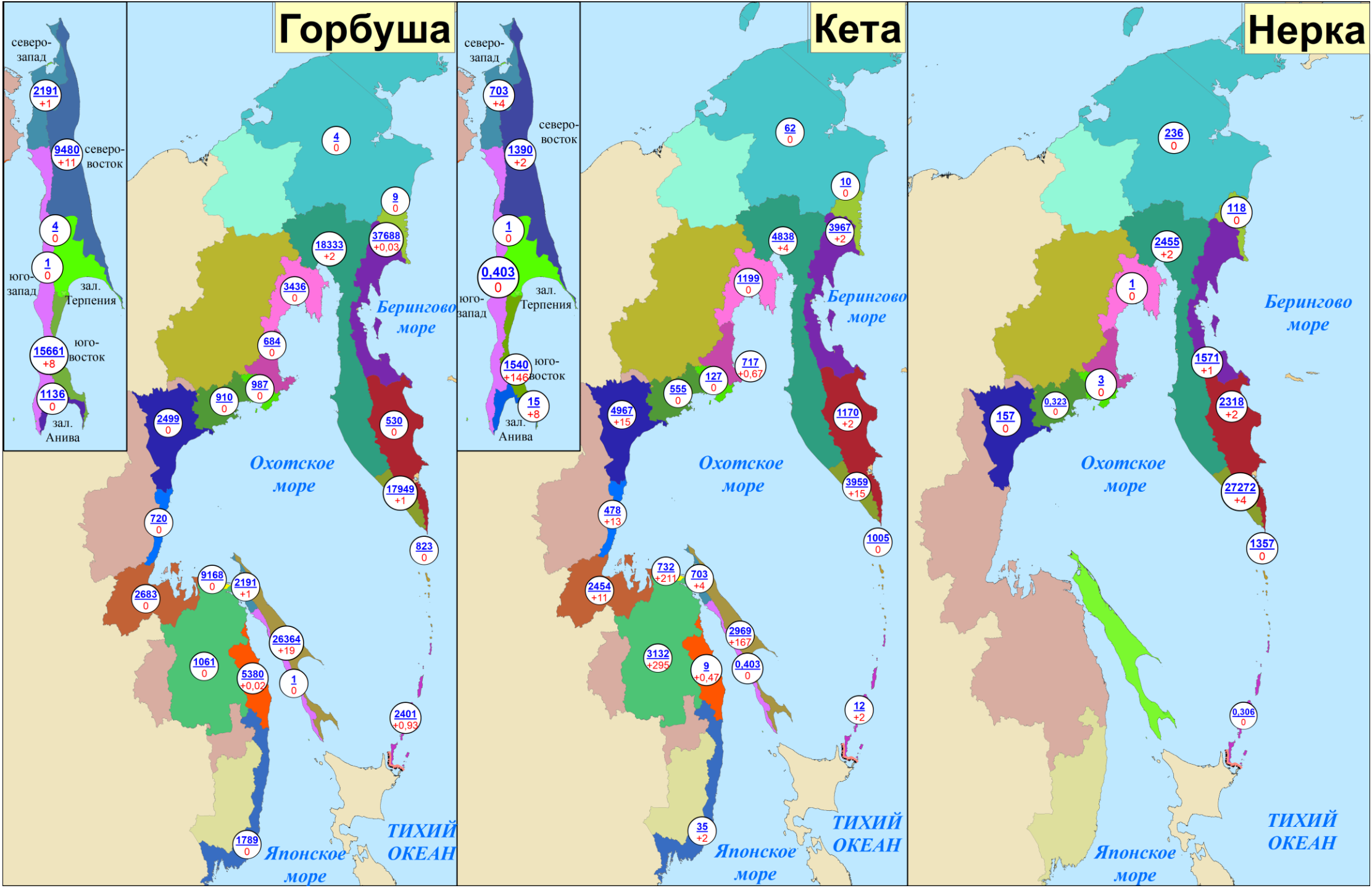


**Нарастающий вылов горбуши, кеты и нерки
по промышленным районам Дальнего Востока России на 04 сентября 2024 года, включительно, тонн**

Горбуша

Кета

Нерка

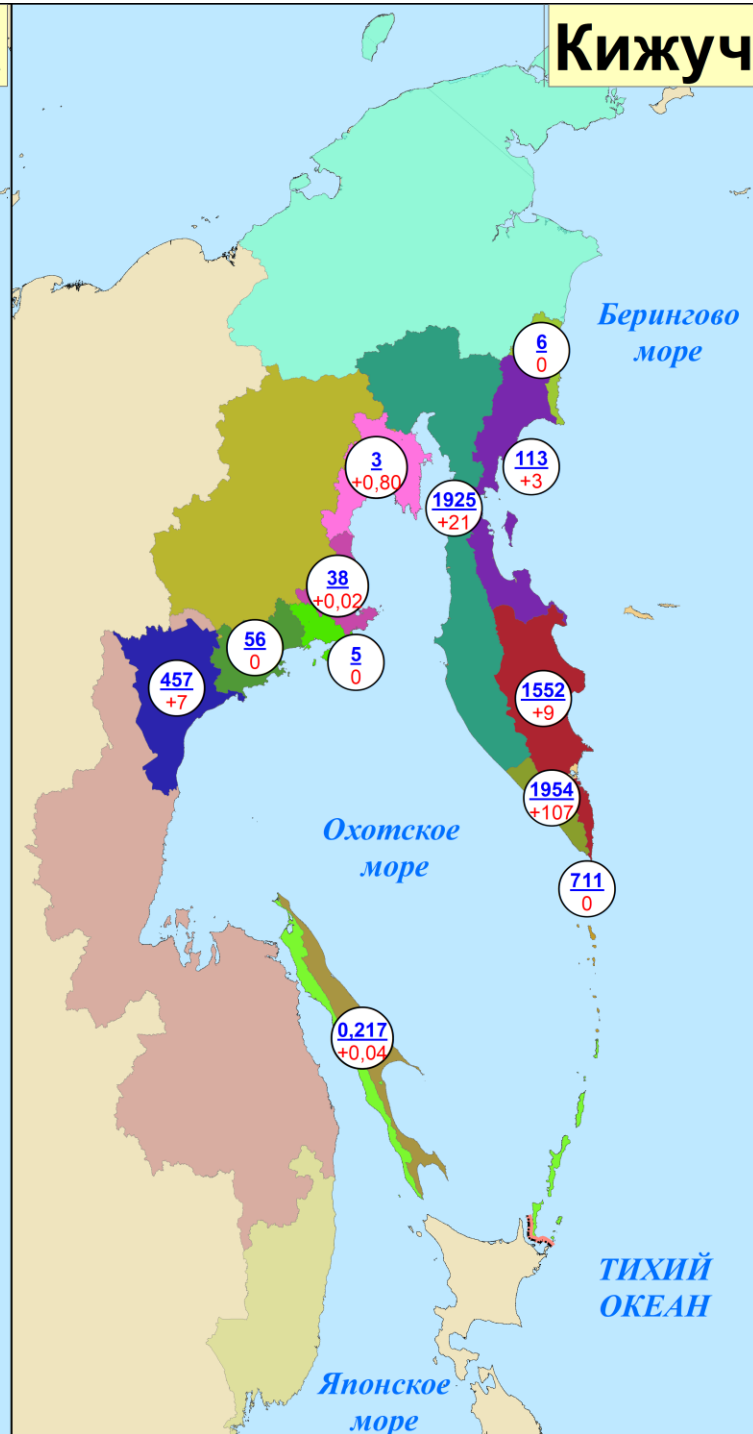
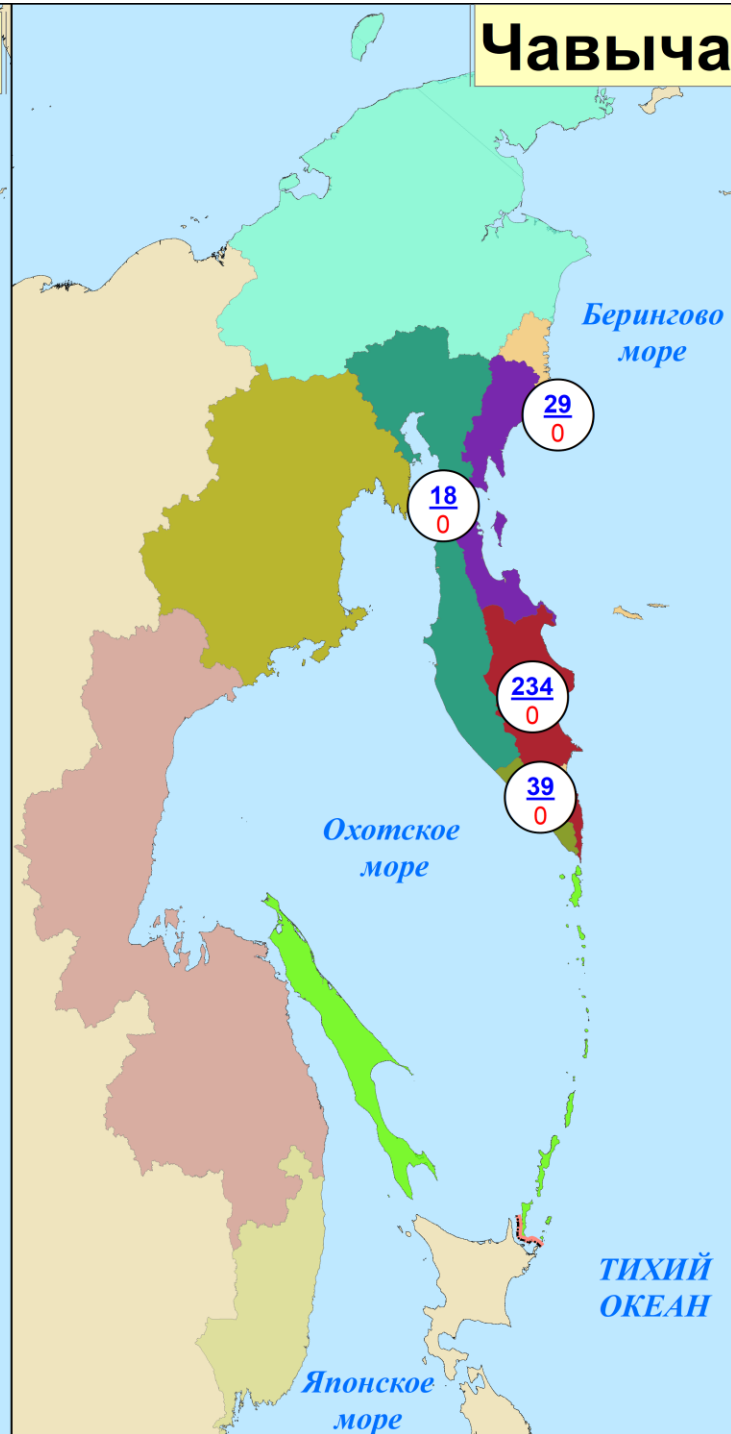
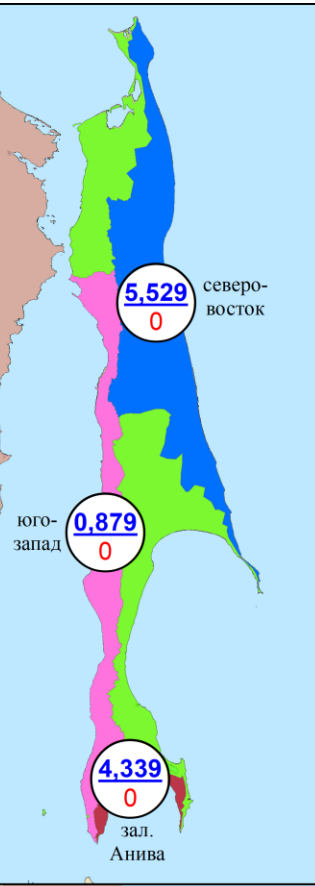


**Нарастающий вылов симы, чавычи и кижуча
по промысловым районам Дальнего Востока России на 04 сентября 2024 года, включительно, тонн**

Сима

Чавыча

Кижуч



Вылов тихоокеанских лососей на 04 сентября в 2024 году в сравнении с 2023 (для горбуши — 2022) годом, тонн

Зона (подзона)/промрайон	Год/вид																					
	2023							ИТОГО	2024						ИТОГО	Разница 2024 к 2023 году, %						ИТОГО
	горбуша	кета	нерка	кижуч	чавыча	сима	горбуша		кета	нерка	кижуч	чавыча	сима	горбуша		кета	нерка	кижуч	чавыча	сима		
Чукотский АО																						
Восточно-Сибирское море, зона Чукотское море, зона Чукотская, зона Западно-Берингоморская	8	711	319	–	–	–	1038	4	62	236	–	–	–	302	–50,8	–91,3	–26,1	–	–	–	–70,9	
Камчатский край																						
Западно-Берингоморская	24	9	206	5	–	–	244	9	10	118	6	–	–	143	–62,3	+12,4	–42,8	+14,0	–	–	–41,5	
Карагинская	34572	6333	2853	237	60	–	44056	37688	3967	1571	113	29	–	43368	+9,0	–37,4	–44,9	–52,3	–52,1	–	–1,6	
Петропавловско-Командорская	350	2746	8758	1562	366	–	13782	530	1170	2318	1552	234	–	5804	+51,3	–57,4	–73,5	–0,6	–36,0	–	–57,9	
Западно-Камчатская	10862	9447	3278	4479	18	7	28090	18333	4838	2455	1925	18	6	27575	+68,8	–48,8	–25,1	–57,0	+1,5	–9,4	–1,8	
Камчатско-Курильская	16031	4589	19574	2931	36	4	43164	17949	3959	27272	1954	39	4	51177	+12,0	–13,7	+39,3	–33,3	+7,7	+8,2	+18,6	
Всего	61839	23124	34670	9213	480	10	129336	74509	13944	33734	5550	320	10	128067	+20,5	–39,7	–2,7	–39,8	–33,3	–3,1	–1,0	
Магаданская область																						
Материковое побережье Охотского моря (Северо-Охотоморская и Западно-Камчатская подзоны)	3293	1524	17	57	–	–	4890	6018	2597	6	103	–	–	8724	+82,8	+70,4	–64,8	+82,2	–	–	+78,4	
Гижигинская группа рек	2277	525	11	2	–	–	2816	3436	1199	1	3	–	–	4639	+50,9	+128,4	–91,3	+50,0	–	–	+64,8	
Ямская группа рек	351	562	2	14	–	–	930	684	717	1	38	–	–	1440	+94,9	+27,5	–50,0	+165,1	–	–	+54,9	
Ольская группа рек	352	92	3	3	–	–	449	987	127	3	5	–	–	1122	+180,7	+38,2	+14,2	+65,2	–	–	+149,8	
Тауйская группа рек	313	345	1,0	37	–	–	696	910	555	0,3	56	–	–	1521	+190,6	+61,1	–68,4	+50,6	–	–	+118,6	
Хабаровский край																						
Материковое побережье Охотского моря	16708	13020	338	982	–	–	31047	15070	8631	157	457	–	–	24315	–9,8	–33,7	–53,5	–53,4	–	–	–21,7	
Охотский район	5092	7166	338	982	–	–	13577	2499	4967	157	457	–	–	8080	–50,9	–30,7	–53,5	–53,4	–	–	–40,5	
Аяно-Майский район	832	464	–	–	–	–	1297	720	478	–	–	–	–	1198	–13,5	+2,9	–	–	–	–	–7,6	
Тугуро-Чумиканский район	1929	4840	–	–	–	–	6768	2683	2454	–	–	–	–	5137	+39,1	–49,3	–	–	–	–	–24,1	
зал. Сахалинский	8855	550	–	–	–	–	9404	9168	732	–	–	–	–	9900	+3,5	+33,1	–	–	–	–	+5,3	
р. Амур и Амурский лиман	5	1753	–	–	–	–	1758	1061	3132	–	–	–	–	4193	+21239,5	+78,7	–	–	–	–	+138,5	
Северное Приморье	495	17	–	–	–	–	512	5380	9	–	–	–	0,2	5389	+986,2	–47,0	–	–	–	+100	+952,0	
Всего	17208	14790	338	982	–	–	33317	21511	11772	157	457	–	0,2	33897	+25,0	–20,4	–53,5	–53,4	–	+100	+1,7	
Приморский край																						
Южное Приморье	613	21	–	–	–	10	644	1789	35	–	–	–	19	1843	+191,9	+65,0	–	–	–	+97,5	+186,3	
Сахалинская область																						
Северо-западный Сахалин	1993	577	–	–	–	–	2569	2191	703	–	–	–	–	2894	+10,0	+21,9	–	–	–	–	+12,6	
Юго-западный Сахалин	11	0,9	–	–	–	0,8	13	1	0,4	–	–	–	0,9	2	–91,3	–54,0	–	–	–	+13,5	–84,7	
Восточно-Сахалинская	33346	4736	–	0,1	–	9	38091	26364	2969	–	0,2	–	11	29344	–20,9	–37,3	–	+39,9	–	+28,5	–23,0	
Камчатско-Курильская	230	134	118	42	–	–	523	26	27	57	0,07	–	–	110	–88,7	–79,8	–51,6	–99,8	–	–	–79,0	
Северо-Курильская	1218	1315	1225	765	–	–	4523	797	977	1300	711	–	–	3785	–34,6	–25,7	+6,1	–7,1	–	–	–16,3	
Южно-Курильская	19721	69	5	–	–	0,1	19795	2401	12	0,3	–	–	–	2413	–87,8	–82,6	–94,0	–	–	–100	–87,8	
Всего	56519	6254	1348	807	–	9	64936	31780	4688	1357	711	–	12	38548	–43,8	–25,0	+0,7	–11,9	–	+37,9	–40,6	
Итого	139480	46423	36692	11059	480	29	234162	135611	33098	35490	6821	320	41	211381	–2,8	–28,7	–3,3	–38,3	–33,3	+43,1	–9,7	

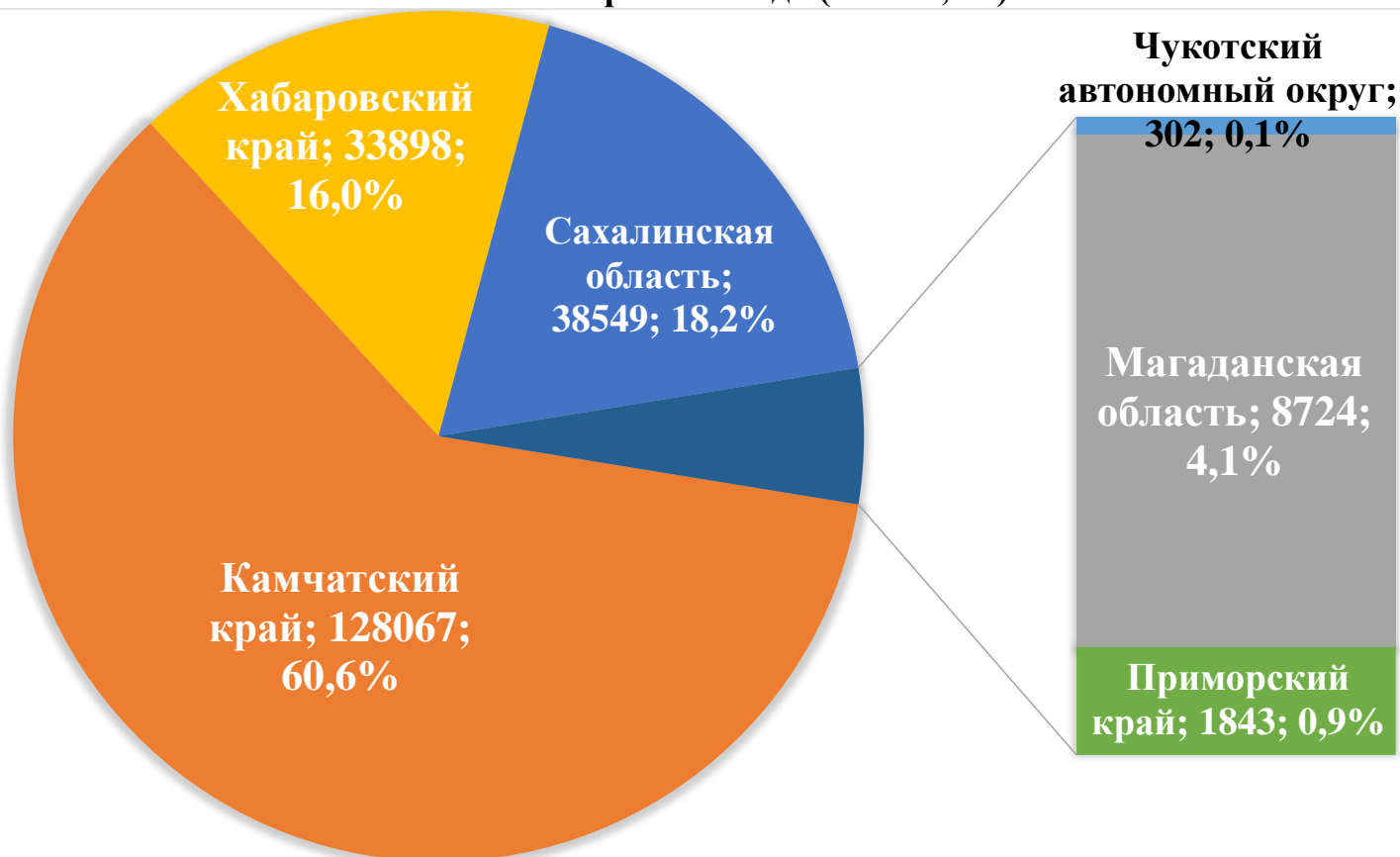
**Прогноз, вылов и отклонение от прогноза вылова
тихоокеанских лососей на Дальнем Востоке России на 04 сентября 2024 года**

Зона (подзона)/промрайон	Показатель/вид																				
	Прогноз, тонн						ИТОГО	Вылов, тонн						ИТОГО	Δ вылов к прогнозу, %						ИТОГО
	горбуша	кета	нерка	кижуч	чавыча	сима		горбуша	кета	нерка	кижуч	чавыча	сима		горбуша	кета	нерка	кижуч	чавыча	сима	
Чукотский АО																					
Восточно-Сибирское море, зона Чукотское море, зона Чукотская, зона Западно-Беринговоморская	185	405	303	-	-	-	893	4	62	236	-	-	-	302	-97,8	-84,7	-22,1	-	-	-	-66,2
Камчатский край																					
Западно-Беринговоморская	100	30	300	20	-	-	450	9	10	118	6	-	-	143	-91,0	-66,7	-60,7	-70,0	-	-	-68,2
Карагинская	66000	6400	2300	300	80	-	75080	37688	3967	1571	113	29	-	43368	-42,9	-38,0	-31,7	-62,3	-63,8	-	-42,2
Петропавловско-Командорская	2000	2900	6450	1580	300	-	13230	530	1170	2318	1552	234	-	5804	-73,5	-59,7	-64,1	-1,8	-22,0	-	-56,1
Западно-Камчатская	19000	10500	2000	4400	20	4	35924	18333	4838	2455	1925	18	6	27575	-3,5	-53,9	+22,8	-56,3	-10,0	+50,0	-23,2
Камчатско-Курильская	19000	6000	14400	3200	50	6	42656	17949	3959	27272	1954	39	4	51177	-5,5	-34,0	+89,4	-38,9	-22,0	-33,3	+20,0
Всего	106100	25830	25450	9500	450	10	167340	74509	13944	33734	5550	320	10	128067	-29,8	-46,0	+32,6	-41,6	-28,9	0,0	-23,5
Магаданская область																					
Материковое побережье Охотского моря (Северо-Охотоморская и Западно-Камчатская подзоны)	4800	2900	30	224	-	-	7954	6018	2597	6	103	-	-	8724	+25,4	-10,4	-80,0	-54,0	-	-	+9,7
Гижигинская группа рек	-	-	-	-	-	-	-	3436	1199	1	3	-	-	4639	-	-	-	-	-	-	-
Ямская группа рек	-	-	-	-	-	-	-	684	717	1	38	-	-	1440	-	-	-	-	-	-	-
Ольская группа рек	-	-	-	-	-	-	-	987	127	3	5	-	-	1122	-	-	-	-	-	-	-
Тауйская группа рек	-	-	-	-	-	-	-	910	555	0,3	56	-	-	1521	-	-	-	-	-	-	-
Хабаровский край																					
Материковое побережье Охотского моря (Северо-Охотоморская подзона)	20000	11300	413	730	-	-	32443	15070	8631	157	457	-	-	24315	-24,7	-23,6	-62,0	-37,4	-	-	-25,1
Охотский район	-	-	-	-	-	-	-	2499	4967	157	457	-	-	8080	-	-	-	-	-	-	-
Аяно-Майский район	-	-	-	-	-	-	-	720	478	-	-	-	-	1198	-	-	-	-	-	-	-
Тугуро-Чумиканский район зал. Сахалинский	-	-	-	-	-	-	-	2683	2454	-	-	-	-	5137	-	-	-	-	-	-	-
р. Амур и Амурский лиман	3500	11460	-	-	-	-	14960	1061	3132	-	-	-	-	4193	-69,7	-72,7	-	-	-	-	-72,0
Северное Приморье	4200	200	-	-	-	0,2	4400	5380	9	-	-	-	0,2	5389	+28,1	-95,5	-	-	-	0,0	+22,5
Всего	27700	22960	413	730	-	0,2	51803	21511	11772	157	457	-	0,2	33897	-22,3	-48,7	-62,0	-37,4	-	0,0	-34,6
Приморский край																					
Южное Приморье	1000	685	-	-	-	95	1780	1789	35	-	-	-	19	1843	+78,9	-94,9	-	-	-	-80,0	+3,5
Сахалинская область																					
Северо-западный Сахалин	850	1634	-	-	-	-	2484	2191	703	-	-	-	-	2894	+157,8	-57,0	-	-	-	-	+16,5
Юго-западный Сахалин	72	1190	-	-	-	24	1286	1	0,4	-	-	-	0,9	2	-98,6	-100,0	-	-	-	-96,3	-99,8
Восточно-Сахалинская	39009	17930	-	28	-	53	57020	26364	2969	-	0,2	-	11	29344	-32,4	-83,4	-	-99,3	-	-79,2	-48,5
Камчатско-Курильская	500	250	200	50	-	-	1000	26	27	57	0,07	-	-	110	-94,8	-89,2	-71,5	-99,9	-	-	-89,0
Северо-Курильская	2500	1450	1200	350	-	-	5500	797	977	1300	711	-	-	3785	-68,1	-32,6	+8,3	+103,1	-	-	-31,2
Южно-Курильская	10142	12780	12	-	-	1	22935	2401	12	0,3	-	-	-	2413	-76,3	-99,9	-97,5	-	-	-100	-89,5
Всего	53073	35234	1412	428	-	78	90225	31780	4688	1357	711	-	12	38548	-40,1	-86,7	-3,9	+66,1	-	-84,6	-57,3
Итого	192858	88014	27608	10882	450	183	319995	135611	33098	35490	6821	320	41	211381	-29,7	-62,4	+28,5	-37,3	-28,9	-77,6	-33,9

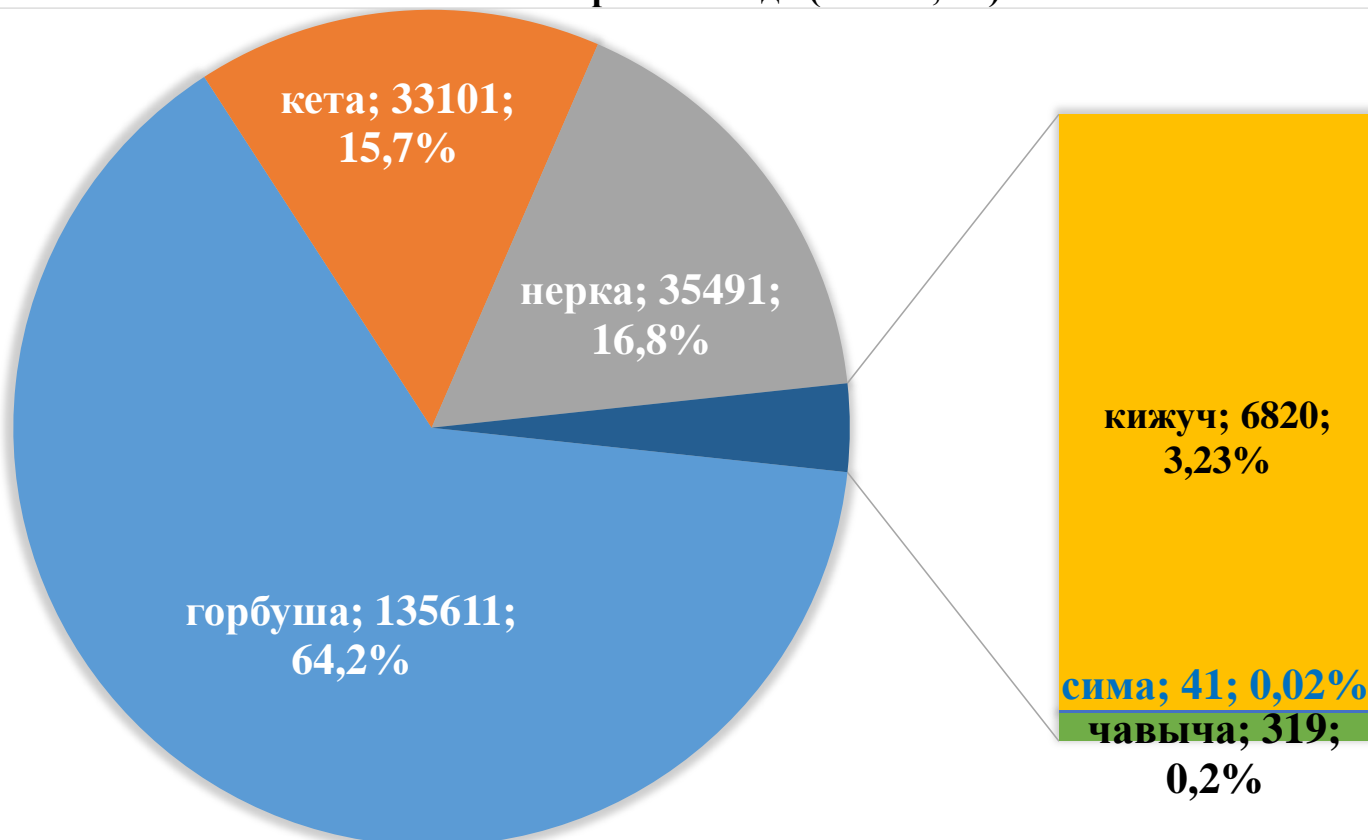
**Прогноз, вылов и отклонение от прогноза вылова
тихоокеанских лососей на Дальнем Востоке России на 04 сентября 2024 года**

Район промысла	Прогнозируемый вылов							Корректировка (количество, ед.)							Скорректированный прогноз вылова						
	горбуша	кета	нерка	кижуч	сима	чавыча	всего	горбуша	кета	нерка	кижуч	сима	чавыча	всего	горбуша	кета	нерка	кижуч	сима	чавыча	всего
Чукотский автономный округ, в т.ч. Восточно-Сибирское море (в границах Чукотского автономного округа), зона Чукотское море, зона Чукотская, зона Западно-Берингоморская (в границах Чукотского автономного округа)	185	405	303	-	-	-	893	-	-	100 (1)	-	-	-	100 (1)	185	405	403	-	-	-	993
Побережье восточной Камчатки	68100	9330	9050	1900	-	380	88760	-	-	-	1000 (1)	-	100 (1)	1100 (2)	68100	9330	9050	2900	-	480	89860
Зона Западно-Берингоморская (в границах Камчатского края)	100	30	400	20	-	-	450	-	-	-	-	-	-	-	100	30	400	20	-	-	450
Карагинская подзона	66000	6400	2300	300	-	80	75080	-	-	-	-	-	-	-	66000	6400	2300	300	-	80	75080
Петропавловско-Командорская подзона	2000	2900	6450	1580	-	300	13230	-	-	-	1000 (1)	-	100 (1)	1100 (2)	2000	2900	6450	2580	-	400	14330
Побережье западной Камчатки	38000	16500	16400	7600	10	70	78580	-	-	16100 (3)	-	-	-	16100 (3)	38000	16500	32500	7600	10	70	94680
Западно-Камчатская подзона (в границах Камчатского края)	19000	10500	2000	4400	4	20	35924	-	-	1500 (1)	-	-	-	1500 (1)	19000	10500	3500	4400	4	20	37424
Камчатско-Курильская подзона (в границах Камчатского края)	19000	6000	14400	3200	6	50	42656	-	-	14600 (2)	-	-	-	14600 (2)	19000	6000	29000	3200	6	50	57256
Материковое побережье Охотского моря	24800	14200	443	954	-	-	40397	3000 (2)	200 (1)	-	-	-	-	3200 (3)	27800	14400	443	954	-	-	43597
Магаданская область (Северо-Охотоморская и Западно-Камчатская подзоны)	4800	2900	30	224	-	-	7954	3000 (2)	200 (1)	-	-	-	-	3200 (3)	7800	3100	30	224	-	-	11154
Хабаровский край (Северо-Охотоморская подзона)	20000	11300	413	730	-	-	32443	-	-	-	-	-	-	-	20000	11300	413	730	-	-	32443
р. Амур и Амурский лиман	3500	11460	-	-	-	-	14960	-	-	-	-	-	-	-	3500	11460	-	-	-	-	14960
Подзона Приморье	5200	885	-	-	95,2	-	6180,2	5000 (3)	-	-	-	-	-	5000 (3)	10200	885	-	-	95,2	-	11180,2
в т.ч. Хабаровский край	4200	200	-	-	0,2	-	4400,2	2000 (1)	-	-	-	-	-	2000 (1)	6200	200	-	-	0,2	-	6400,2
в т.ч. Приморский край	1000	685	-	-	95	-	1780	3000 (2)	-	-	-	-	-	3000 (2)	4000	685	-	-	95	-	4780
Побережье западного Сахалина	922	2824	-	-	24	-	3770	2356 (3)	-	-	-	-	-	2356 (3)	3278	2824	-	-	24	-	6126
в т.ч. северо-западный Сахалин	850	1634	-	-	-	-	2484	2350 (2)	-	-	-	-	-	2350 (2)	3200	1634	-	-	-	-	4834
в т.ч. юго-западный Сахалин	72	1190	-	-	24	-	1286	6 (1)	-	-	-	-	-	6 (1)	78	1190	-	-	24	-	1292
Восточно-Сахалинская подзона	39009	17930	-	28	53	-	57020	-	-	-	-	-	-	-	39009	17930	-	28	53	-	57020
Северные Курилы	3000	1700	1400	400	-	-	6500	-	-	600 (1)	500 (1)	-	-	1100 (2)	3000	1700	2000	900	-	-	7600
Камчатско-Курильская подзона (в границах Сахалинской области)	500	250	200	50	-	-	1000	-	-	-	-	-	-	-	500	250	200	50	-	-	1000
Зона Северо-Курильская	2500	1450	1200	350	-	-	5500	-	-	600 (1)	500 (1)	-	-	1100 (2)	2500	1450	1800	850	-	-	6600
Зона Южно-Курильская	10142	12780	12	-	1	-	22935	-	-	-	-	-	-	-	10142	12780	12	-	1	-	22935
ИТОГО	192858	88014	27608	10882	183,2	450	319995,2	10356 (8)	200 (1)	16800 (5)	1500 (2)	-	100 (1)	28956 (17)	203214	88214	44408	12382	183,2	550	348951,2
Δ Прогнозируемый вылов - Скорректированный прогноз вылова, %															+5,4	+0,2	+60,9	+13,8	-	+22,2	+9,0

**Вылов тихоокеанских лососей по дальневосточным субъектам России
на 04 сентября 2024 года (тонны; %)**



**Повидовой вылов тихоокеанских лососей на Дальнем Востоке России
на 04 сентября 2024 года (тонны; %)**



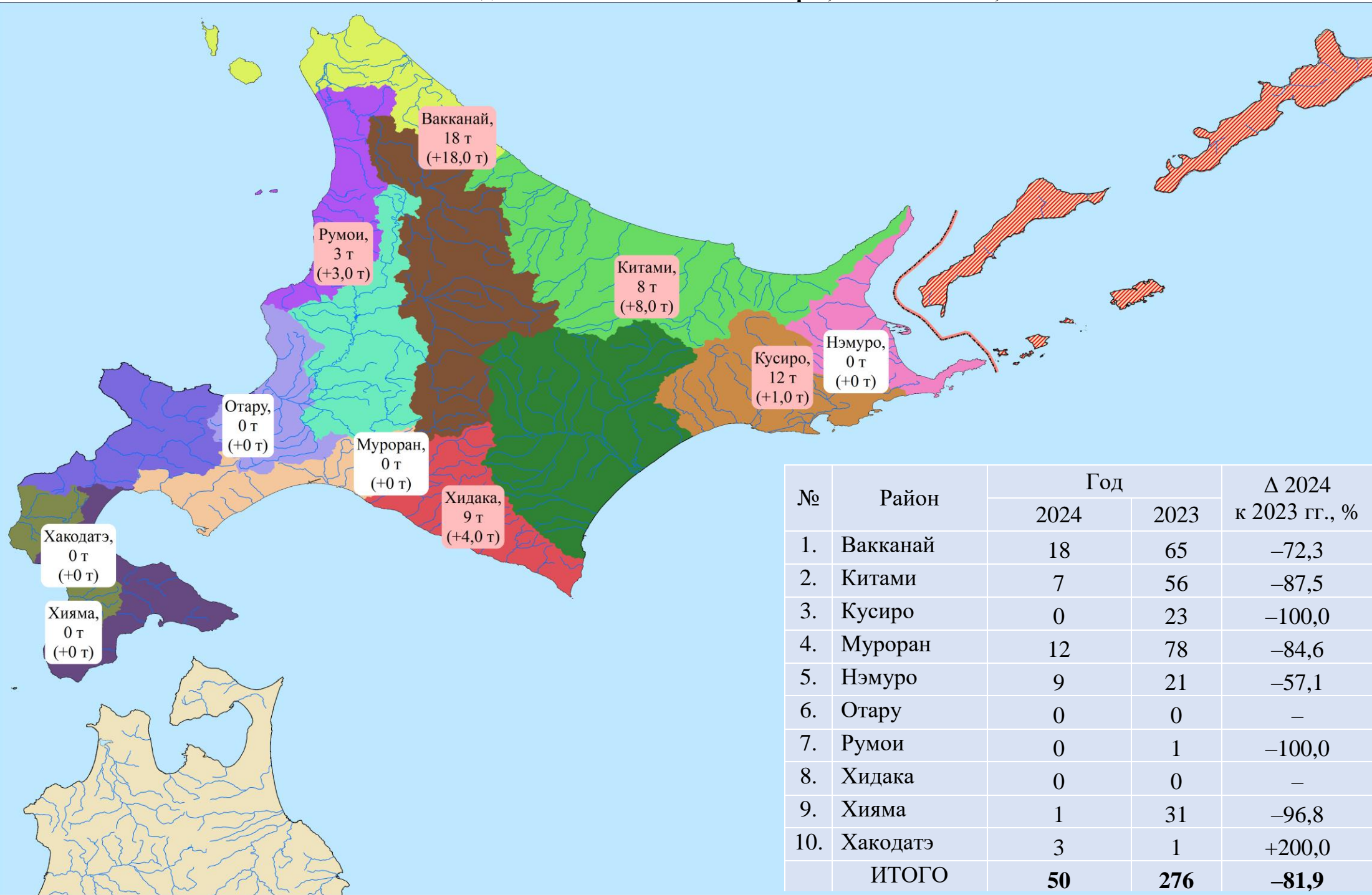
Нарастающий коммерческий вылов тихоокеанских лососей на северо-западе Северной Америки на 04 сентября 2024 года, включительно, тыс. рыб

Примечание: цифрами в белых кругах над чертой представлен нарастающий вылов, под чертой — прирост вылова

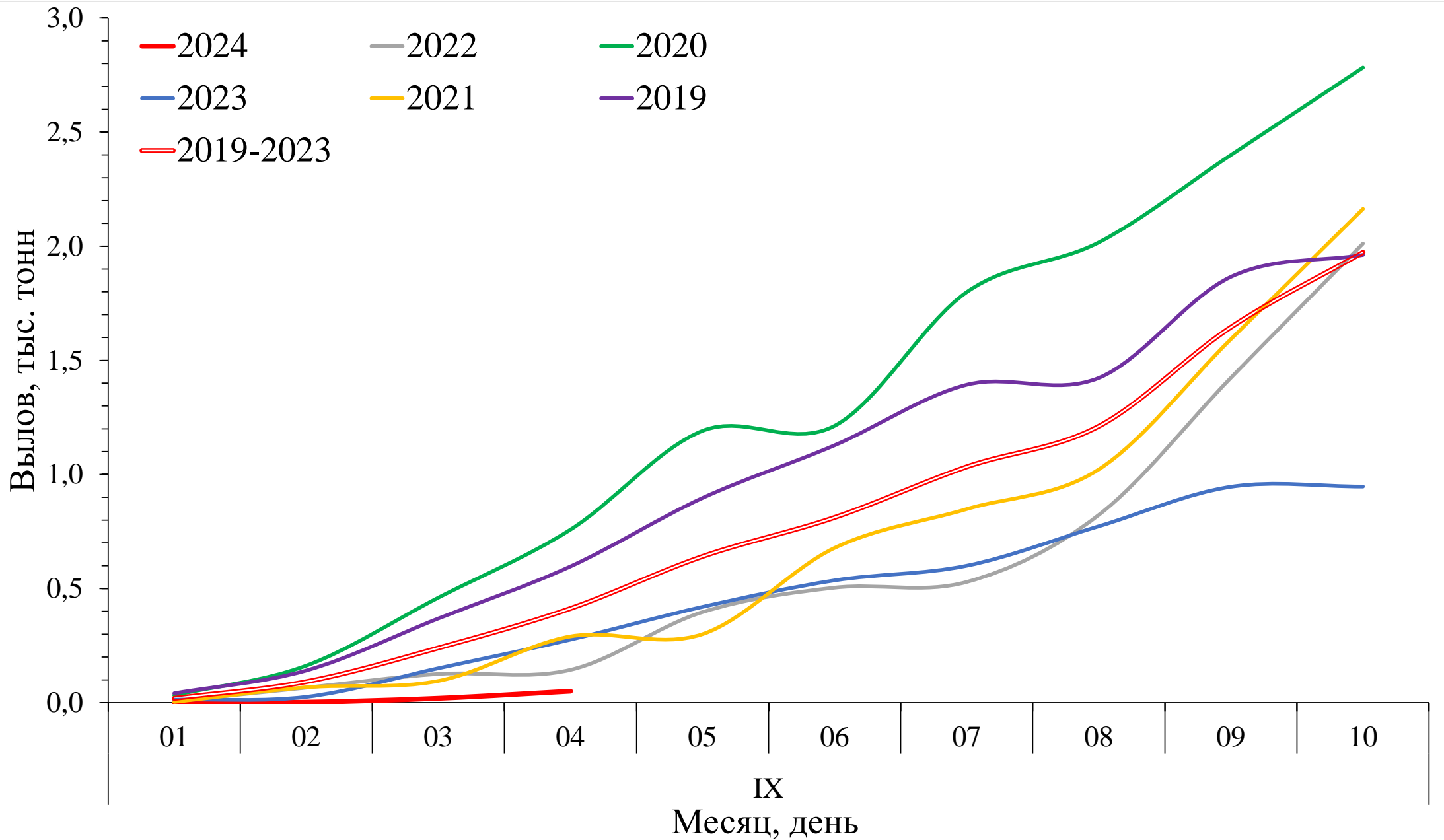
Регион	Виды					Итого
	горбуша	кета	нерка	кижуч	чавыча	
Аляска, США						
Арктика — Юкон — Кускоквим						
1. зал. Коцебу	—	5	—	—	—	5
2. зал. Нортон	3	4	—	11	—	18
3. р. Юкон	—	—	—	—	—	—
4. р. Кускоквим	—	—	—	—	—	—
Центральная Аляска						
5. Бристольский залив	59	245	31186	22	2	31514
6. зал. Кука	49	68	1976	14	—	2107
7. зал. Принца Уильяма	8725	1484	3142	128	6	13485
Юго-Восточная Аляска						
8. зал. Якутат	8	12	57	7	—	84
9. юго-восток	18089	12350	666	611	197	31913
Западная Аляска						
10. о. Кодьяк	7081	489	1382	59	1	9012
11. оз. Чигник	918	65	278	69	3	1333
12. п-ов Аляска	1589	596	2486	84	8	4763
13. Алеутские о-ва	—	—	—	—	—	—
Всего	36521	15318	41173	1005	217	94234
Британская Колумбия, Канада						
I без р. Фрейзер	1221,941	116,736	357,637	—	3,102	1699,416
II р. Фрейзер	—	—	16,320	—	—	16,320
Всего	1221,941	116,736	373,957	—	3,102	1715,736
р. Колумбия, США						
III р. Колумбия	—	—	0,154	0,002	17,149	17,305



**Сведения о вылове кеты по промышленным районам о. Хоккайдо (Япония)
в 2022 и 2023 годах по состоянию на 04 сентября, включительно, тонн**



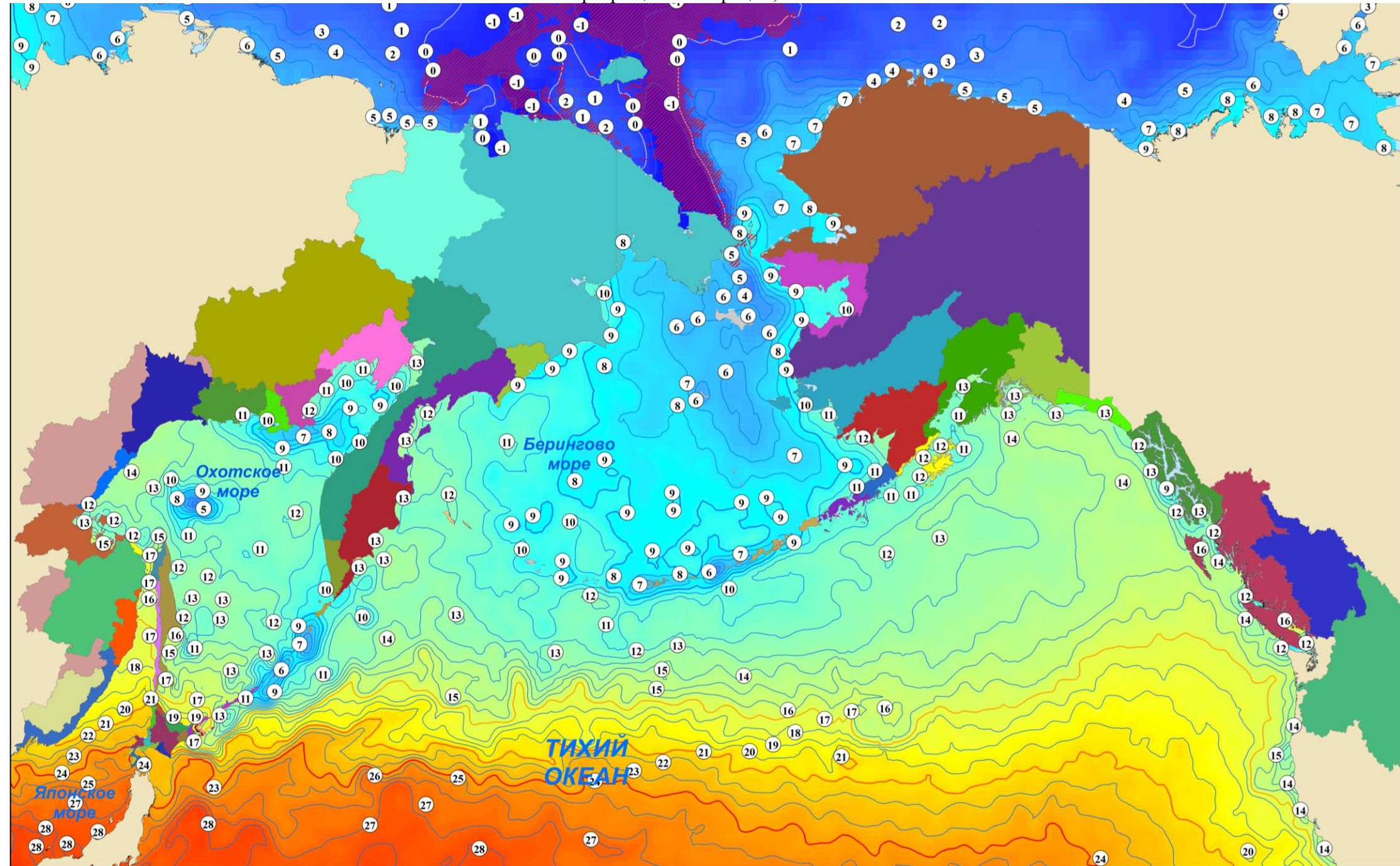
Нарастающий вылов кеты на о. Хоккайдо (Япония) в 2017–2023 годах



Температура поверхности океана 04 сентября 2024 года, °C

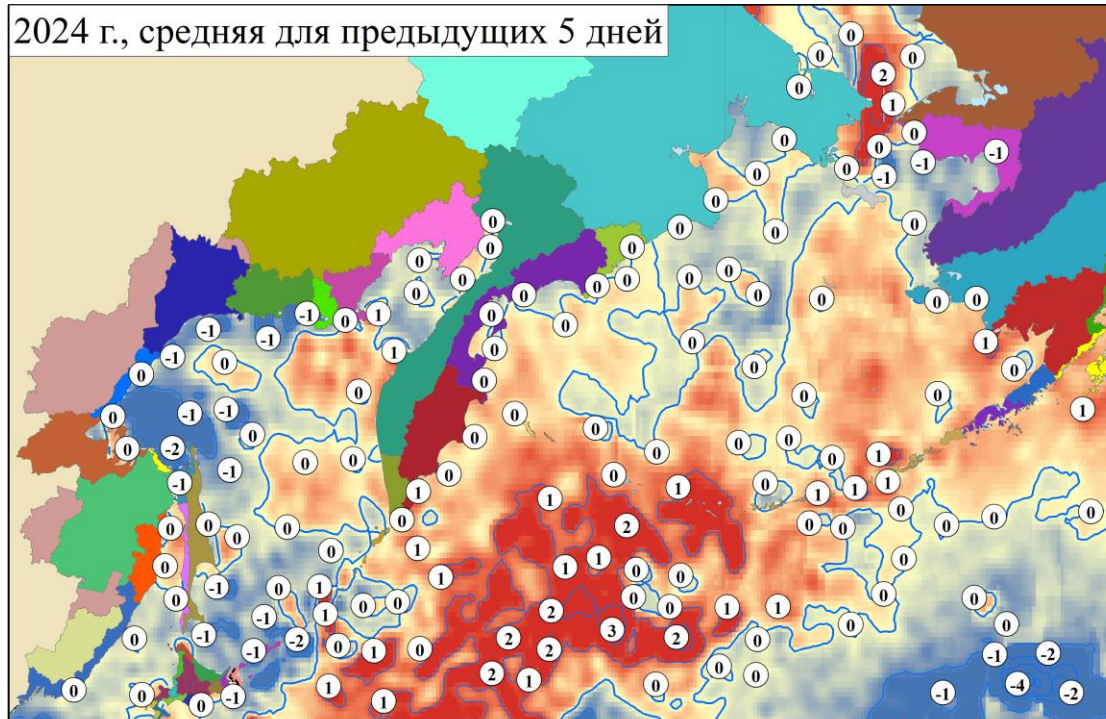
Примечание:  — ледовые поля

Неблагоприятные температуры для тихоокеанских лососей: 17°C и выше – снижение миграционной и пищедобывательной активности, 21°C и выше – прекращение миграции, 24°C и выше – гибель

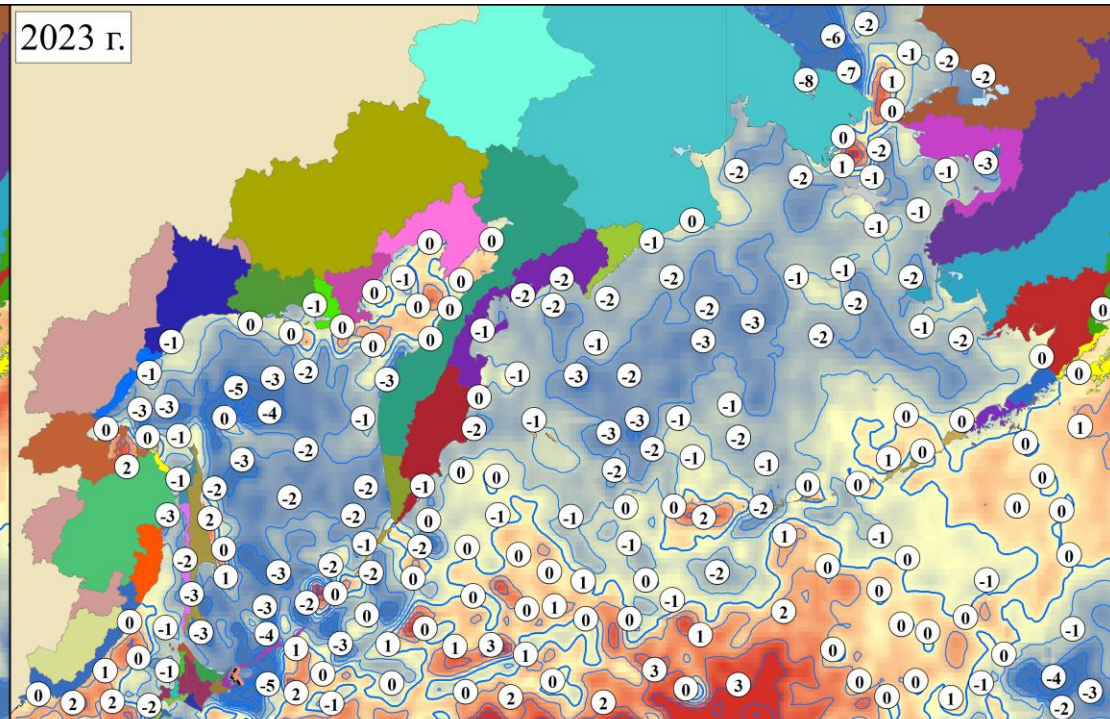


Разница температуры поверхности океана по отношению к 04 сентября 2024 года, °C

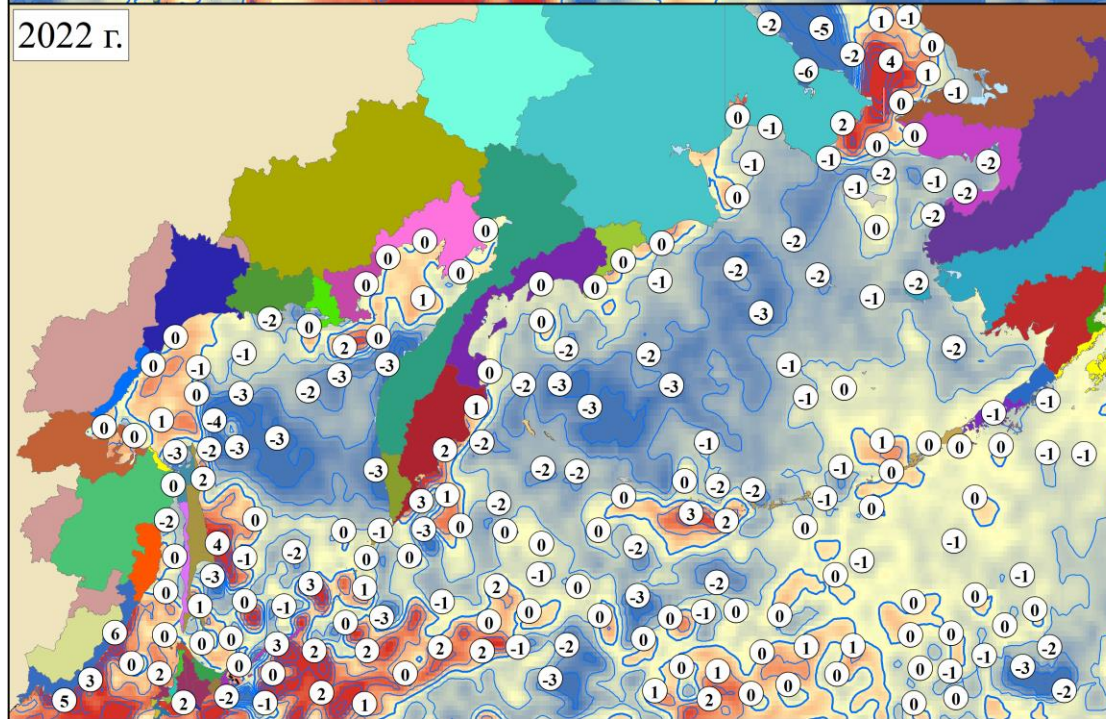
2024 г., средняя для предыдущих 5 дней



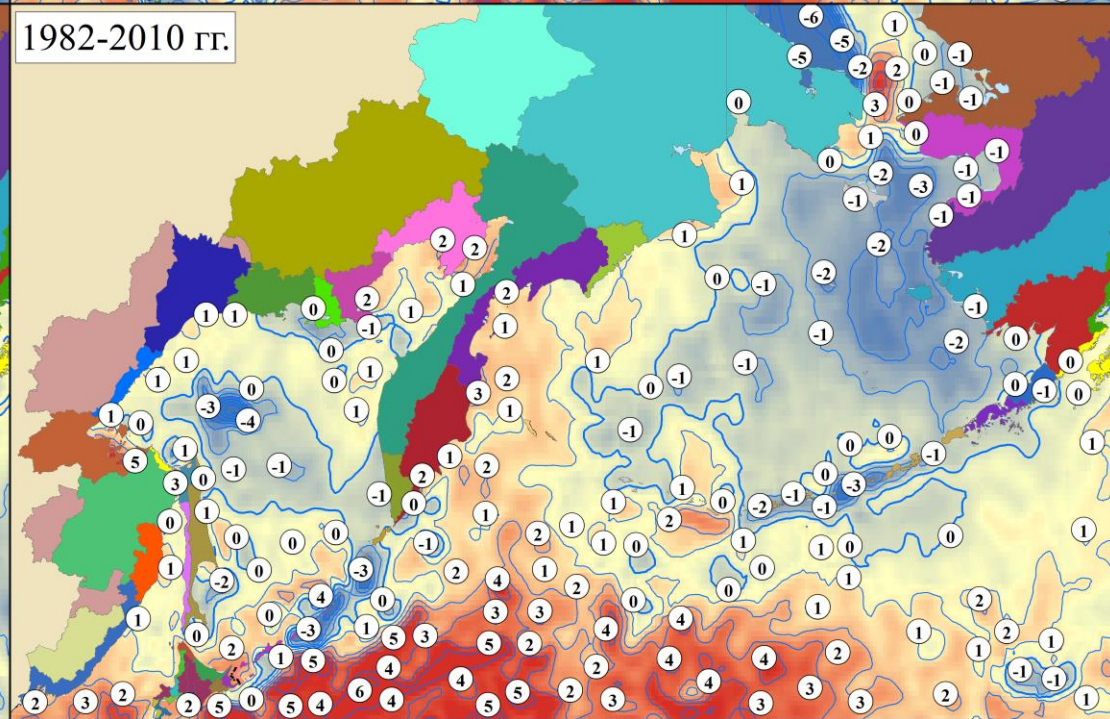
2023 г.



2022 г.

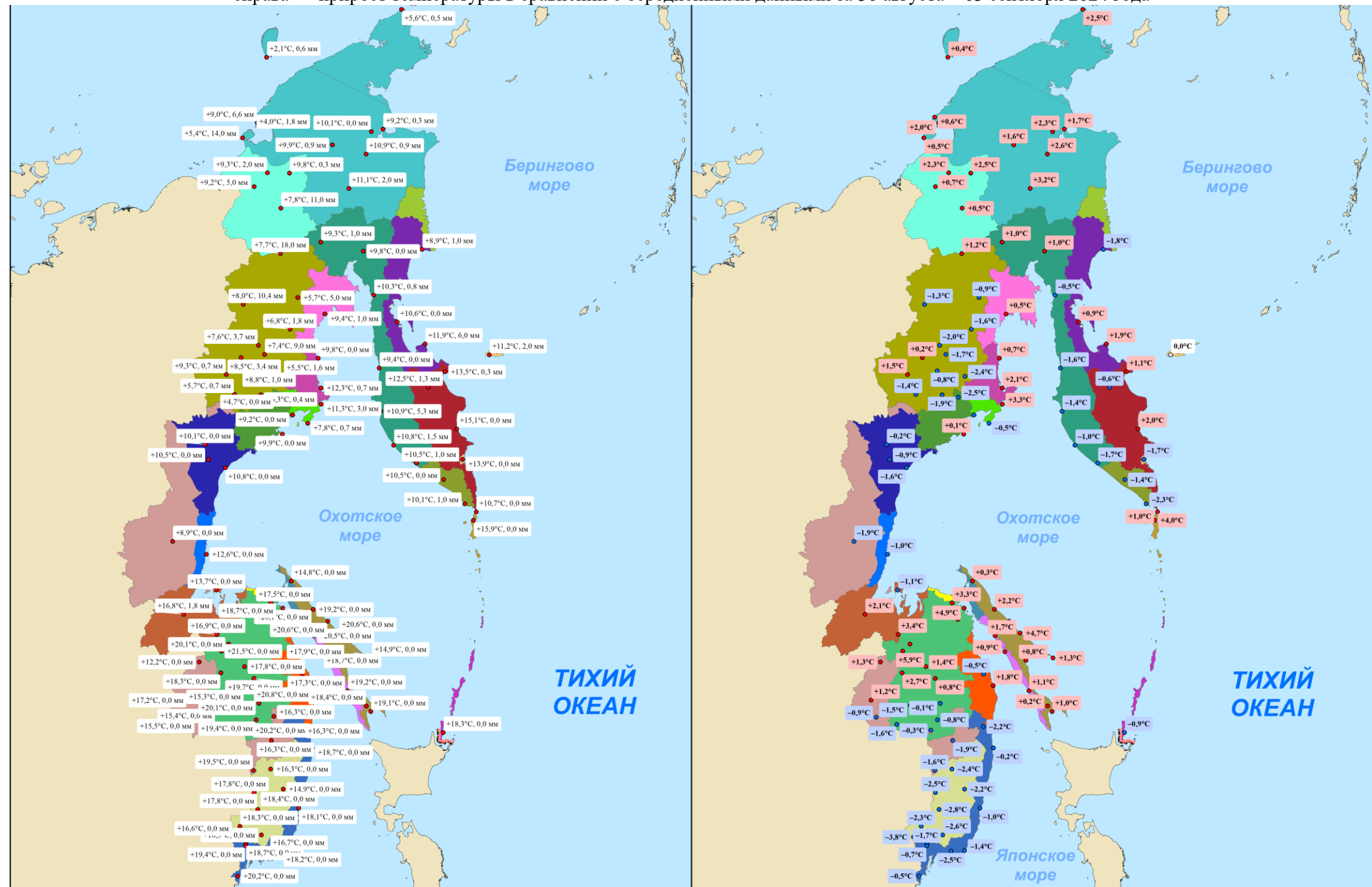


1982-2010 гг.

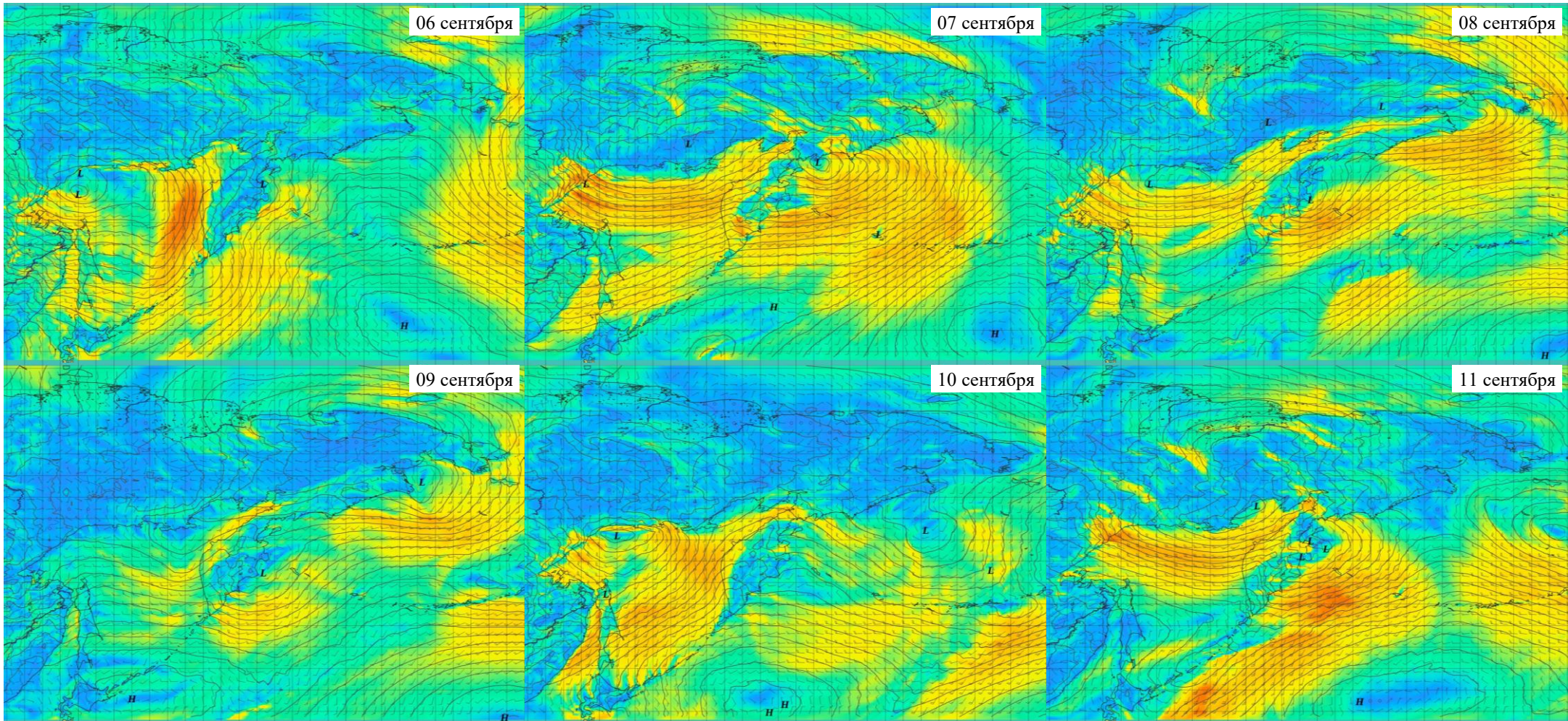


Метеорологическая обстановка на Дальнем Востоке России

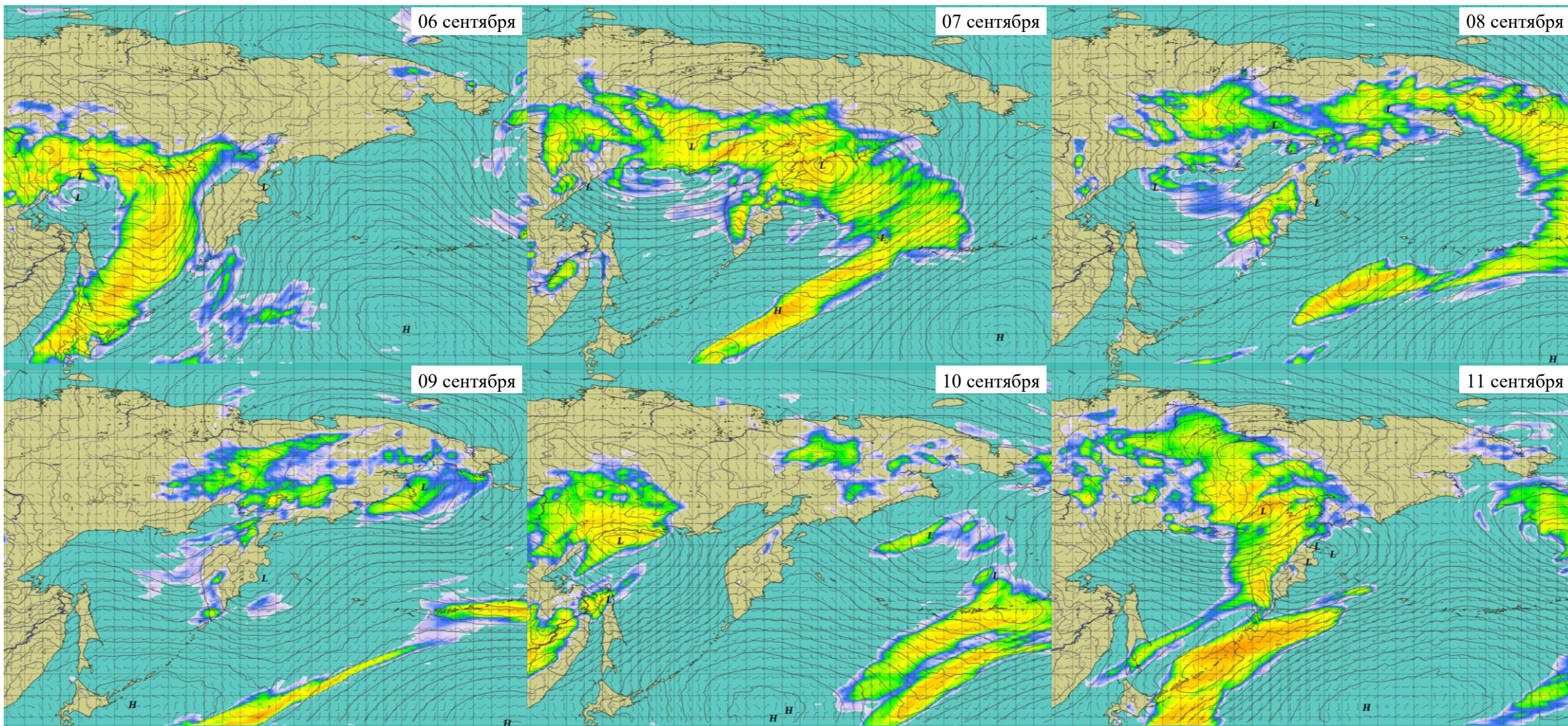
Примечание: слева — средняя температура воздуха и уровень осадков 04 сентября 2024 года, справа — прирост температуры в сравнении с осредненными данными за 30 августа – 03 сентября 2024 года



Прогноз ветровой активности на Дальнем Востоке России на 06–11 сентября 2024 года, м/с



Прогноз осадков на Дальнем Востоке России на 06–11 сентября 2024 года, мм



Прогноз температуры воздуха на Дальнем Востоке России на 06–11 сентября 2024 года, °С

