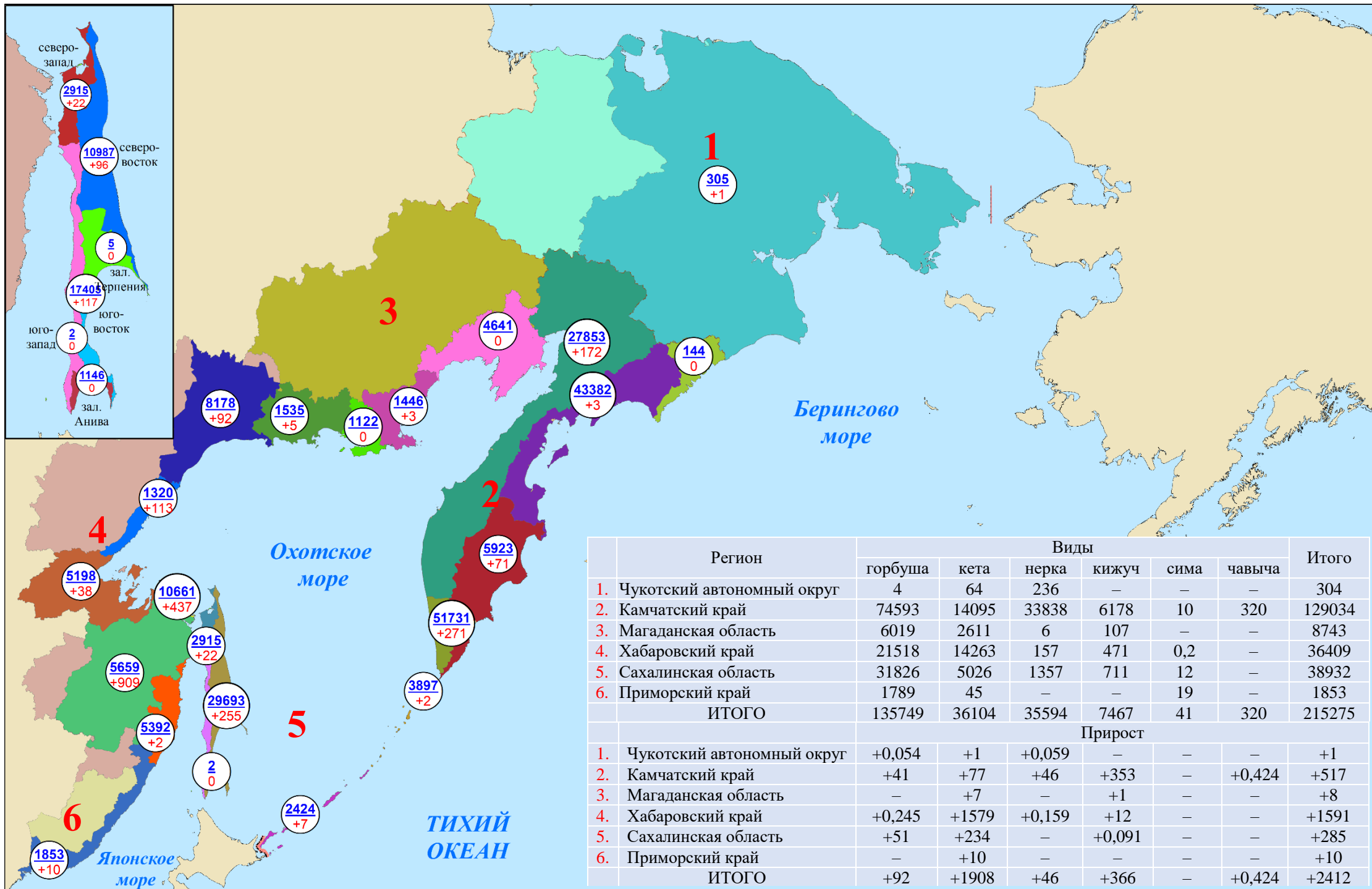


Нарастающий вылов тихоокеанских лососей по промышленным районам Дальнего Востока России на 08 сентября 2024 года, тонн

Примечание: цифрами в белых кругах над чертой представлен нарастающий вылов, под чертой — прирост вылова за трое суток

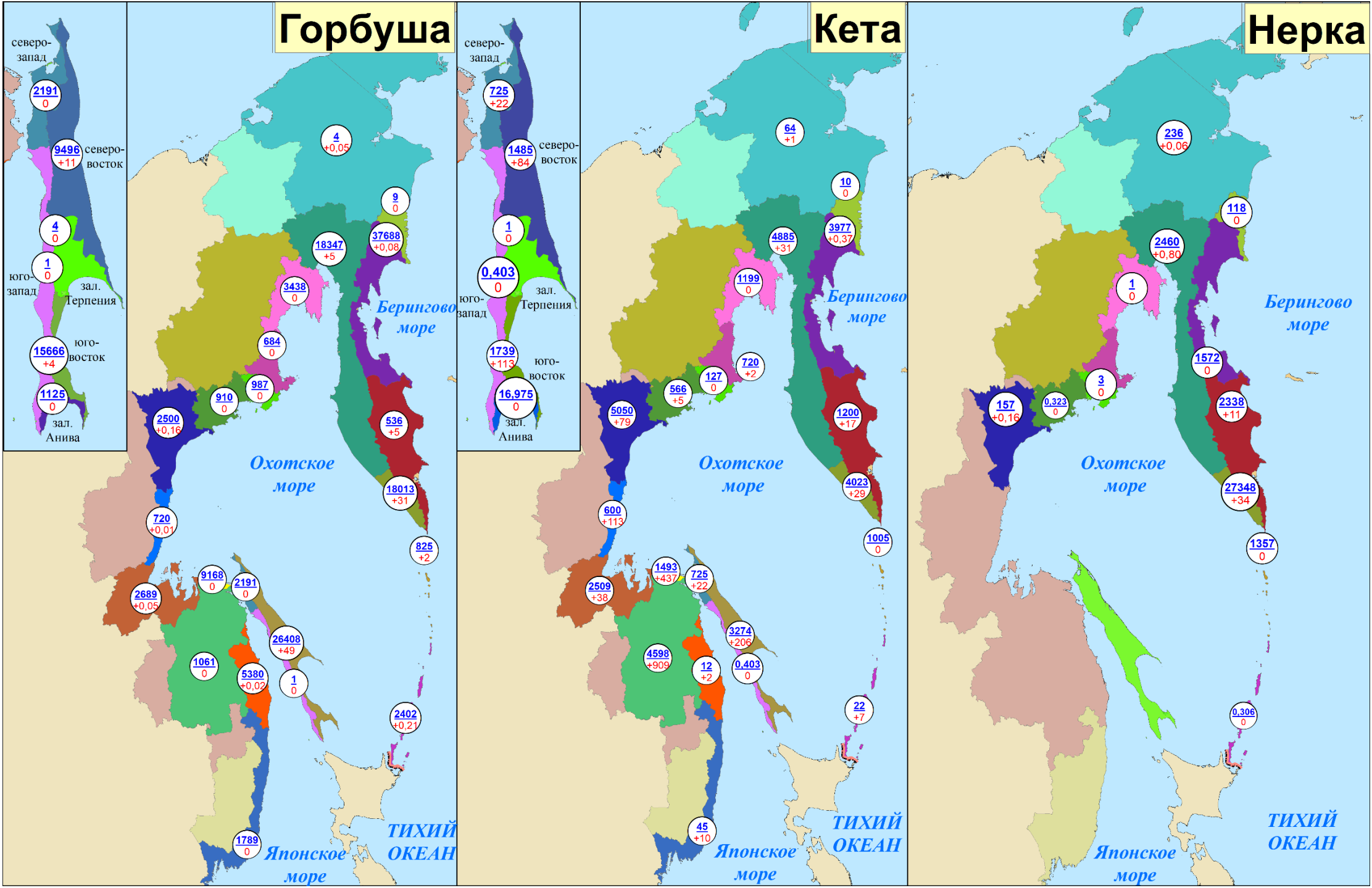


**Нарастающий вылов горбуши, кеты и нерки
по промышленным районам Дальнего Востока России на 08 сентября 2024 года, включительно, тонн**

Горбуша

Кета

Нерка

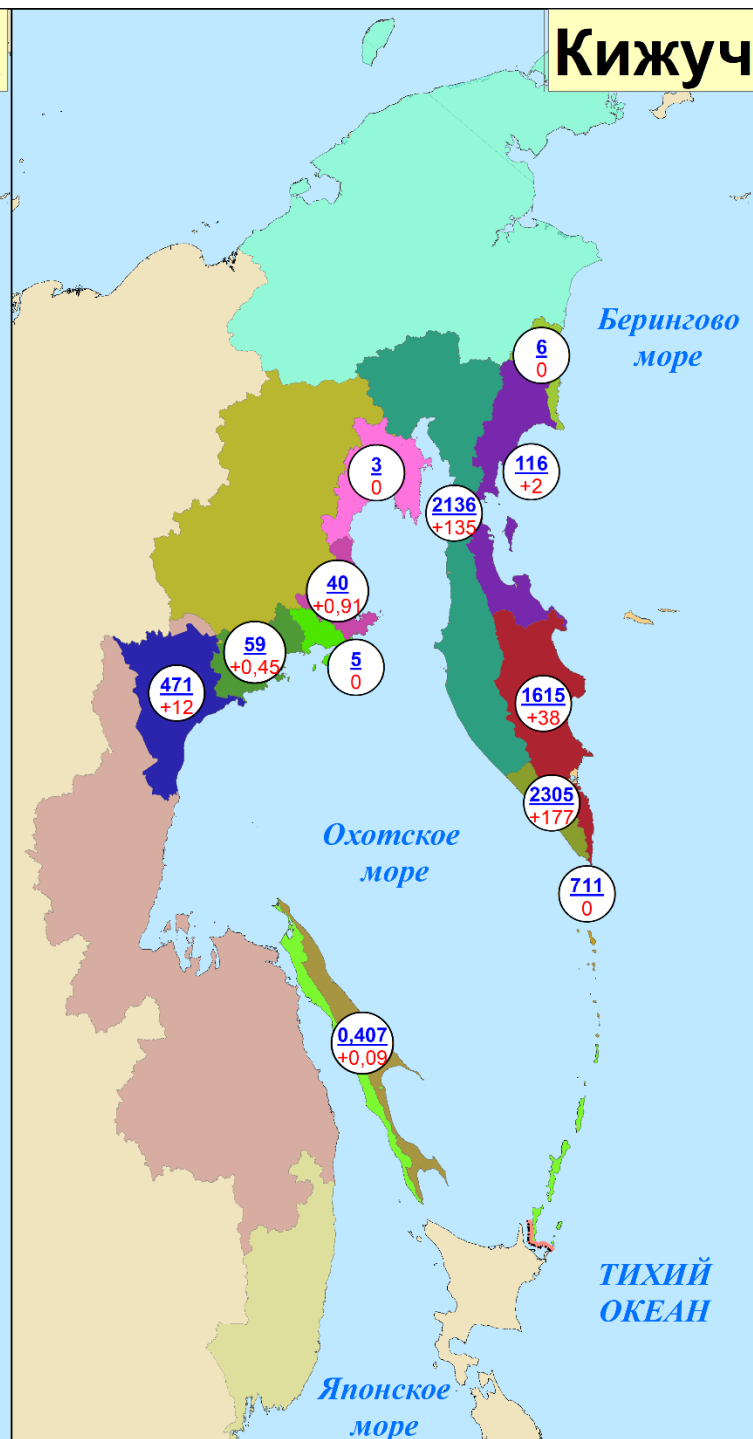
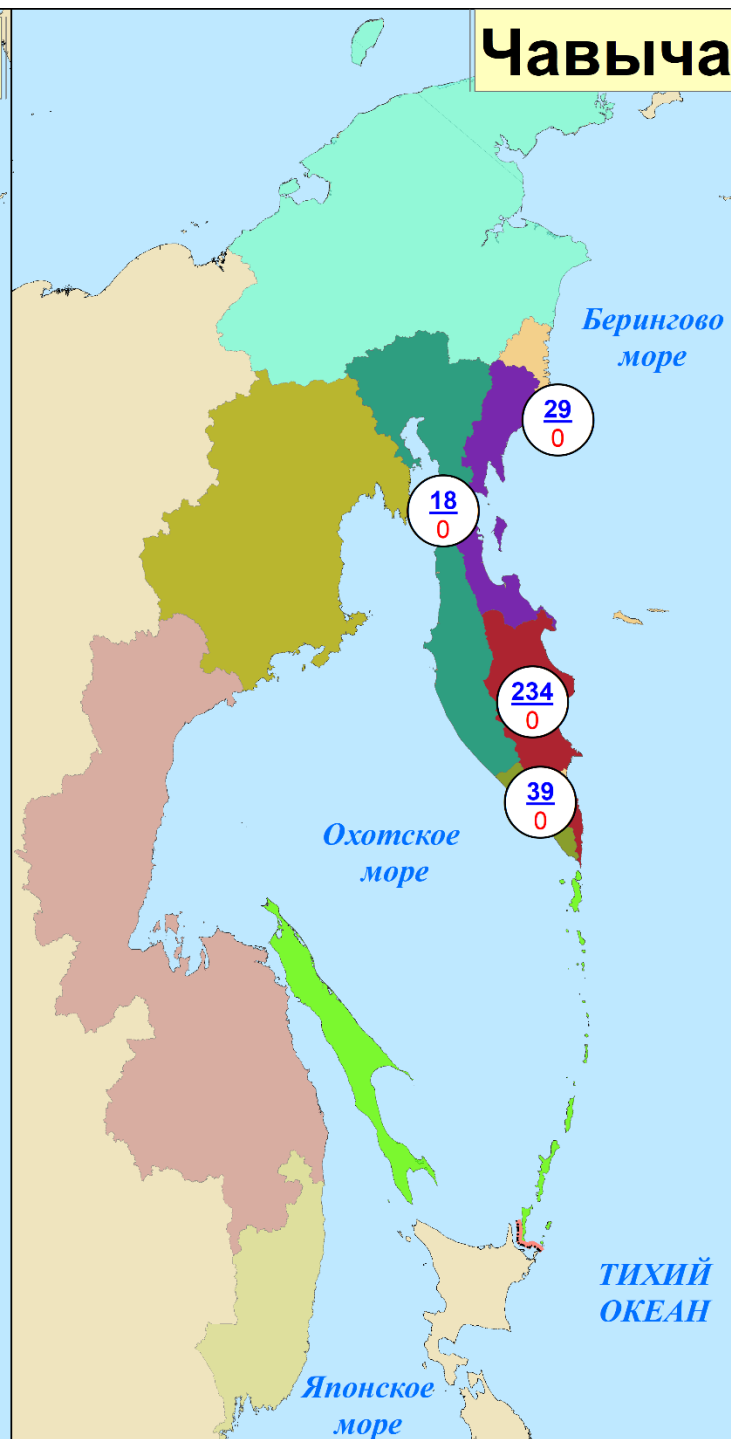
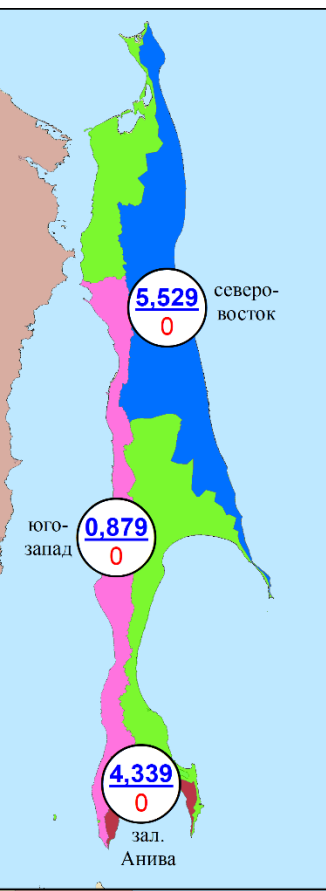


**Нарастающий вылов симы, чавычи и кижуча
по промысловым районам Дальнего Востока России на 08 сентября 2024 года, включительно, тонн**

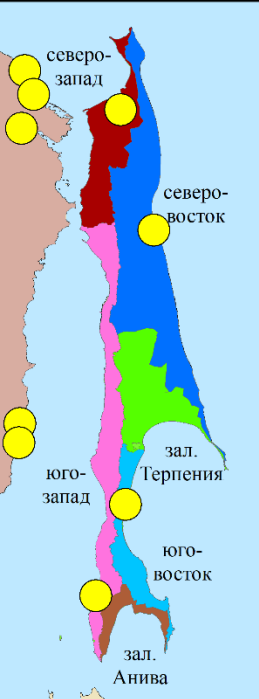
Сима

Чавыча

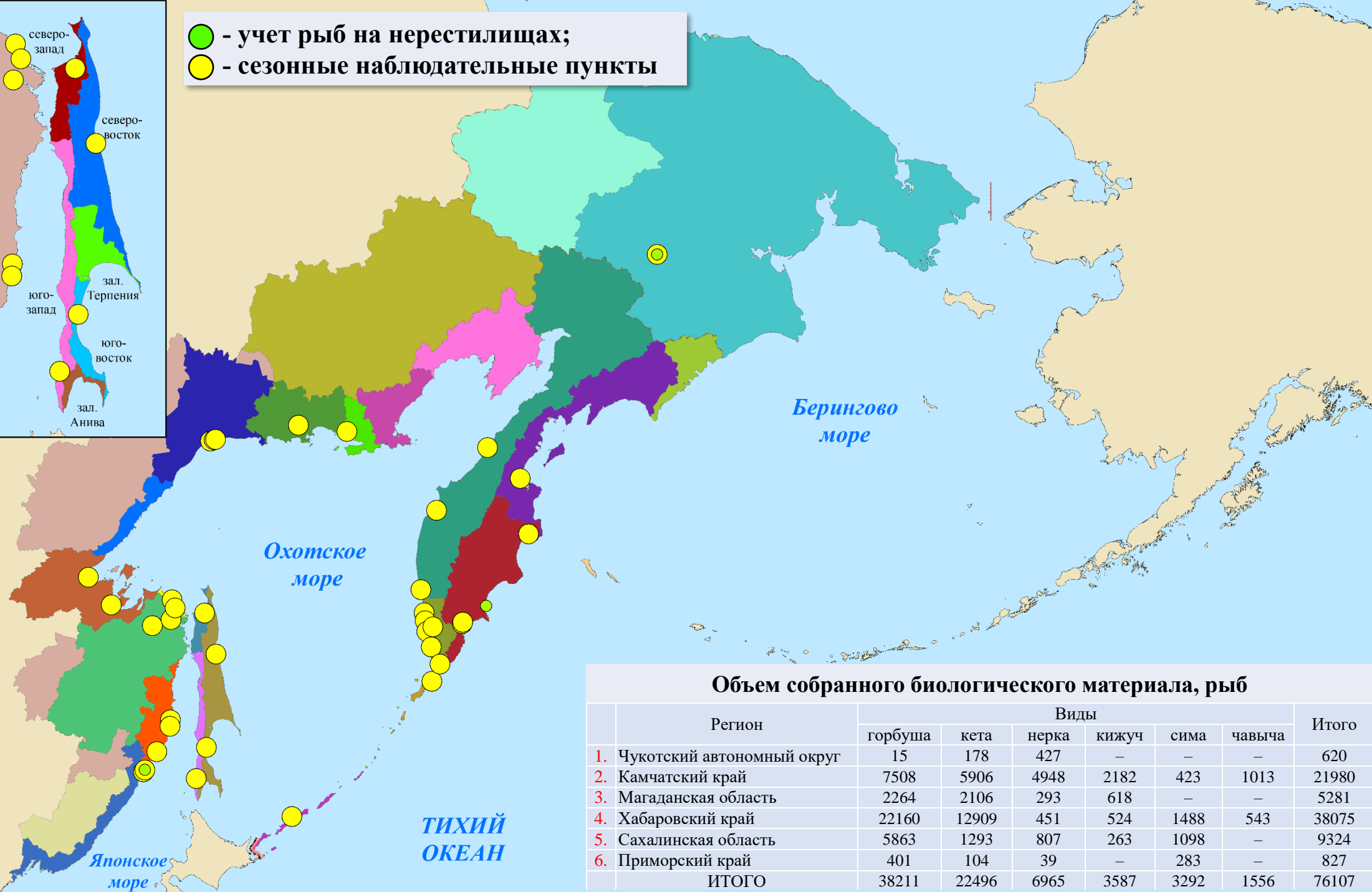
Кижуч



Расстановка на Дальнем Востоке России сезонных наблюдательных пунктов ФГБНУ «ВНИРО» для выполнения государственного мониторинга тихоокеанских лососей и объем собранного биологического материала на 08 сентября 2024 года



● - учет рыб на нерестилищах;
● - сезонные наблюдательные пункты



Объем собранного биологического материала, рыб

	Регион	Виды					Итого	
		горбуша	кета	нерка	кижуч	сима		чавыча
1.	Чукотский автономный округ	15	178	427	–	–	–	620
2.	Камчатский край	7508	5906	4948	2182	423	1013	21980
3.	Магаданская область	2264	2106	293	618	–	–	5281
4.	Хабаровский край	22160	12909	451	524	1488	543	38075
5.	Сахалинская область	5863	1293	807	263	1098	–	9324
6.	Приморский край	401	104	39	–	283	–	827
	ИТОГО	38211	22496	6965	3587	3292	1556	76107

Вылов тихоокеанских лососей на 08 сентября в 2024 году в сравнении с 2023 (для горбуши — 2022) годом, тонн

Зона (подзона)/промрайон	Год/вид																					
	2023							ИТОГО	2024						ИТОГО	Разница 2024 к 2023 году, %						ИТОГО
	горбуша	кета	нерка	кижуч	чавыча	сима	горбуша		кета	нерка	кижуч	чавыча	сима	горбуша		кета	нерка	кижуч	чавыча	сима		
Чукотский АО																						
Восточно-Сибирское море, зона Чукотское море, зона Чукотская, зона Западно-Берингоморская	8	711	319	–	–	–	1038	4	64	236	–	–	–	304	–50,8	–91,0	–26,1	–	–	–	–70,7	
Камчатский край																						
Западно-Берингоморская	24	9	206	5	–	–	244	9	10	118	6	–	–	143	–62,3	+12,4	–42,8	+14,0	–	–	–41,5	
Карагинская	34572	6350	2854	239	60	–	44076	37688	3977	1572	116	29	–	43382	+9,0	–37,4	–44,9	–51,5	–52,1	–	–1,6	
Петропавловско-Командорская	350	2771	8781	1586	366	–	13854	536	1200	2338	1615	234	–	5923	+53,1	–56,7	–73,4	+1,8	–36,0	–	–57,2	
Западно-Камчатская	10866	9475	3281	4583	18	7	28229	18347	4885	2460	2136	18	6	27852	+68,9	–48,4	–25,0	–53,4	+1,5	–9,4	–1,3	
Камчатско-Курильская	16035	4623	19699	2980	36	4	43377	18013	4023	27348	2305	39	4	51732	+12,3	–13,0	+38,8	–22,6	+7,5	+7,2	+19,3	
Всего	61847	23227	34823	9393	480	10	129780	74593	14095	33836	6178	320	10	129032	+20,6	–39,3	–2,8	–34,2	–33,4	–3,4	–0,6	
Магаданская область																						
Материковое побережье Охотского моря (Северо-Охотоморская и Западно-Камчатская подзоны)	3294	1539	17	65	–	–	4915	6019	2611	6	107	–	–	8743	+82,7	+69,7	–65,5	+65,0	–	–	+77,9	
Гижигинская группа рек	2277	525	11	2	–	–	2816	3438	1199	1	3	–	–	4641	+51,0	+128,4	–91,3	+50,0	–	–	+64,8	
Ямская группа рек	351	567	2	16	–	–	936	684	720	1	40	–	–	1445	+94,9	+26,9	–50,0	+151,2	–	–	+54,3	
Ольская группа рек	352	92	3	4	–	–	451	987	127	3	5	–	–	1122	+180,7	+37,5	+12,4	+28,1	–	–	+149,0	
Тауйская группа рек	314	354	1	43	–	–	712	910	566	0,3	59	–	–	1535	+189,9	+59,8	–76,0	+37,2	–	–	+115,5	
Хабаровский край																						
Материковое побережье Охотского моря	16760	13189	338	999	–	–	31285	15077	9652	157	471	–	–	25357	–10,0	–26,8	–53,6	–52,8	–	–	–18,9	
Охотский район	5092	7211	338	999	–	–	13640	2500	5050	157	471	–	–	8178	–50,9	–30,0	–53,6	–52,8	–	–	–40,0	
Аяно-Майский район	833	465	–	–	–	–	1297	720	600	–	–	–	–	1320	–13,5	+29,1	–	–	–	–	+1,8	
Тугуро-Чумиканский район	1969	4911	–	–	–	–	6880	2689	2509	–	–	–	–	5198	+36,5	–48,9	–	–	–	–	–24,5	
зал. Сахалинский	8866	602	–	–	–	–	9468	9168	1493	–	–	–	–	10661	+3,4	+147,9	–	–	–	–	+12,6	
р. Амур и Амурский лиман	5	2526	–	–	–	–	2531	1061	4598	–	–	–	–	5659	+21239,5	+82,0	–	–	–	–	+123,6	
Северное Приморье	496	20	–	–	–	–	516	5380	12	–	–	–	0,2	5392	+984,9	–39,2	–	–	–	+100	+945,7	
Всего	17260	15735	338	999	–	–	34332	21518	14262	157	471	–	0,2	36408	+24,7	–9,4	–53,6	–52,8	–	+100	+6,0	
Приморский край																						
Южное Приморье	613	28	–	–	–	10	651	1789	45	–	–	–	19	1853	+191,9	+58,3	–	–	–	+97,5	+184,6	
Сахалинская область																						
Северо-западный Сахалин	1995	775	–	–	–	–	2770	2191	725	–	–	–	–	2916	+9,8	–6,5	–	–	–	–	+5,3	
Юго-западный Сахалин	11	0,9	–	–	–	0,8	13	1	0,4	–	–	–	0,9	2	–91,3	–54,0	–	–	–	+13,5	–84,7	
Восточно-Сахалинская	34166	6072	–	0,2	–	9	40247	26408	3274	–	0,4	–	11	29693	–22,7	–46,1	–	+136,7	–	+28,5	–26,2	
Камчатско-Курильская	230	134	118	42	–	–	523	26	27	57	0,07	–	–	110	–88,7	–79,8	–51,6	–99,8	–	–	–79,0	
Северо-Курильская	1218	1315	1225	765	–	–	4523	799	977	1300	711	–	–	3787	–34,4	–25,7	+6,1	–7,1	–	–	–16,3	
Южно-Курильская	20002	88	5	–	–	0,1	20096	2402	22	0,3	–	–	–	2424	–88,0	–75,1	–94,0	–	–	–100	–87,9	
Всего	57622	7609	1348	807	–	9	67395	31827	5025	1357	711	–	12	38932	–44,8	–34,0	+0,7	–11,9	–	+37,9	–42,2	
Итого	140645	48849	36845	11264	480	29	238111	135750	36102	35592	7467	320	41	215272	–3,5	–26,1	–3,4	–33,7	–33,4	+43,0	–9,6	

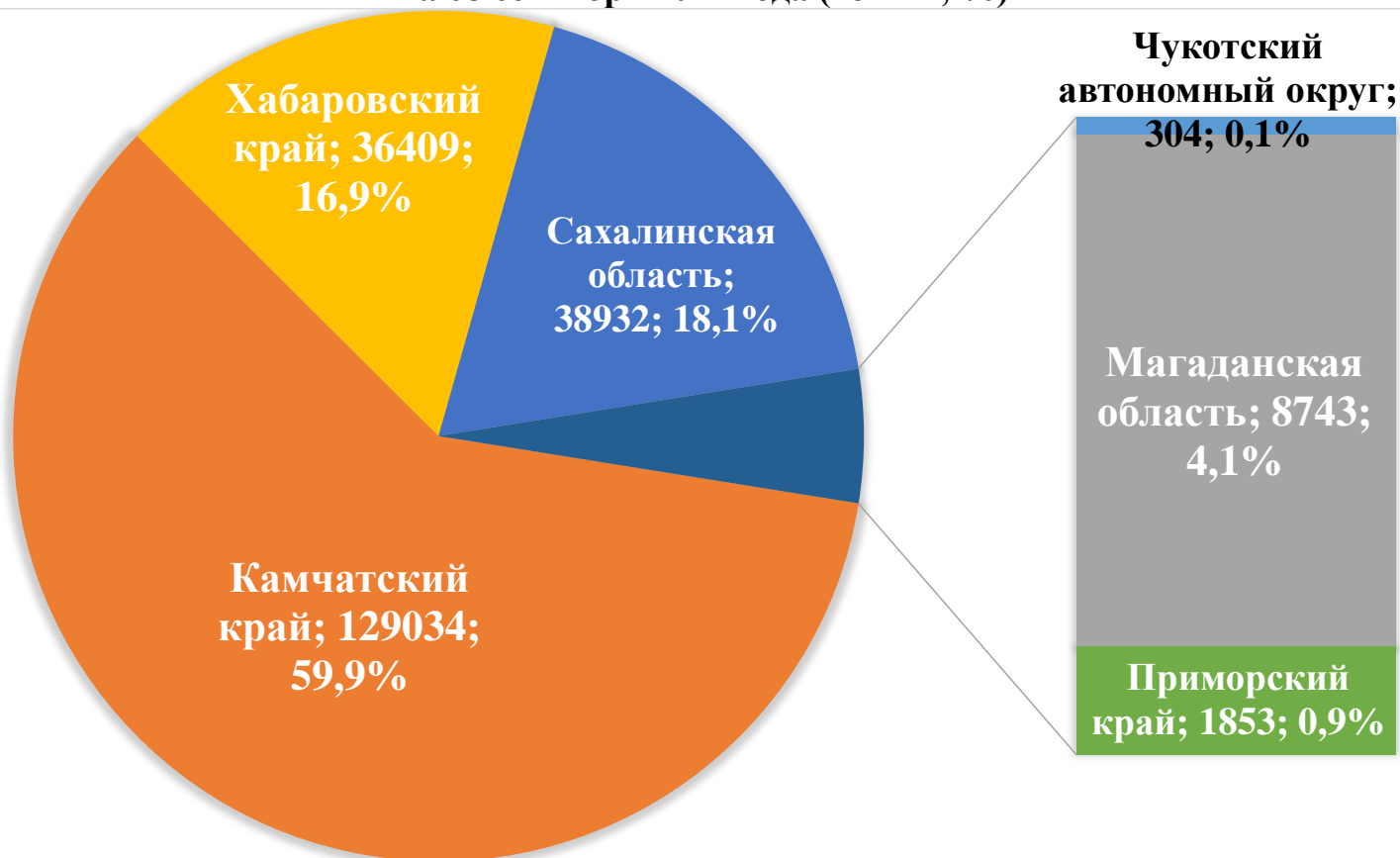
**Прогноз, вылов и отклонение от прогноза вылова
тихоокеанских лососей на Дальнем Востоке России на 08 сентября 2024 года**

Зона (подзона)/промрайон	Показатель/вид																				
	Прогноз, тонн						ИТОГО	Вылов, тонн						ИТОГО	Δ вылов к прогнозу, %						ИТОГО
	горбуша	кета	нерка	кижуч	чавыча	сима		горбуша	кета	нерка	кижуч	чавыча	сима		горбуша	кета	нерка	кижуч	чавыча	сима	
Чукотский АО																					
Восточно-Сибирское море, зона Чукотское море, зона Чукотская, зона Западно-Беринговоморская	185	405	303	-	-	-	893	4	64	236	-	-	-	304	-97,8	-84,2	-22,1	-	-	-	-66,0
Камчатский край																					
Западно-Беринговоморская	100	30	300	20	-	-	450	9	10	118	6	-	-	143	-91,0	-66,7	-60,7	-70,0	-	-	-68,2
Карагинская	66000	6400	2300	300	80	-	75080	37688	3977	1572	116	29	-	43382	-42,9	-37,9	-31,7	-61,3	-63,8	-	-42,2
Петропавловско-Командорская	2000	2900	6450	1580	300	-	13230	536	1200	2338	1615	234	-	5923	-73,2	-58,6	-63,8	+2,2	-22,0	-	-55,2
Западно-Камчатская	19000	10500	2000	4400	20	4	35924	18347	4885	2460	2136	18	6	27852	-3,4	-53,5	+23,0	-51,5	-10,0	+50,0	-22,5
Камчатско-Курильская	19000	6000	14400	3200	50	6	42656	18013	4023	27348	2305	39	4	51732	-5,2	-33,0	+89,9	-28,0	-22,0	-33,3	+21,3
Всего	106100	25830	25450	9500	450	10	167340	74593	14095	33836	6178	320	10	129032	-29,7	-45,4	+33,0	-35,0	-28,9	0,0	-22,9
Магаданская область																					
Материковое побережье Охотского моря (Северо-Охотоморская и Западно-Камчатская подзоны)	4800	2900	30	224	-	-	7954	6019	2611	6	107	-	-	8743	+25,4	-10,0	-80,0	-52,2	-	-	+9,9
Гижигинская группа рек	-	-	-	-	-	-	-	3438	1199	1	3	-	-	4641	-	-	-	-	-	-	-
Ямская группа рек	-	-	-	-	-	-	-	684	720	1	40	-	-	1445	-	-	-	-	-	-	-
Ольская группа рек	-	-	-	-	-	-	-	987	127	3	5	-	-	1122	-	-	-	-	-	-	-
Тауйская группа рек	-	-	-	-	-	-	-	910	566	0,3	59	-	-	1535	-	-	-	-	-	-	-
Хабаровский край																					
Материковое побережье Охотского моря (Северо-Охотоморская подзона)	20000	11300	413	730	-	-	32443	15077	9652	157	471	-	-	25357	-24,6	-14,6	-62,0	-35,5	-	-	-21,8
Охотский район	-	-	-	-	-	-	-	2500	5050	157	471	-	-	8178	-	-	-	-	-	-	-
Аяно-Майский район	-	-	-	-	-	-	-	720	600	-	-	-	-	1320	-	-	-	-	-	-	-
Тугуро-Чумиканский район зал. Сахалинский	-	-	-	-	-	-	-	2689	2509	-	-	-	-	5198	-	-	-	-	-	-	-
р. Амур и Амурский лиман	3500	11460	-	-	-	-	14960	1061	4598	-	-	-	-	5659	-69,7	-59,9	-	-	-	-	-62,2
Северное Приморье	4200	200	-	-	-	0,2	4400	5380	12	-	-	-	0,2	5392	+28,1	-94,0	-	-	-	0,0	+22,5
Всего	27700	22960	413	730	-	0,2	51803	21518	14262	157	471	-	0,2	36408	-22,3	-37,9	-62,0	-35,5	-	0,0	-29,7
Приморский край																					
Южное Приморье	1000	685	-	-	-	95	1780	1789	45	-	-	-	19	1853	+78,9	-93,4	-	-	-	-80,0	+4,1
Сахалинская область																					
Северо-западный Сахалин	850	1634	-	-	-	-	2484	2191	725	-	-	-	-	2916	+157,8	-55,6	-	-	-	-	+17,4
Юго-западный Сахалин	72	1190	-	-	-	24	1286	1	0,4	-	-	-	0,9	2	-98,6	-100,0	-	-	-	-96,3	-99,8
Восточно-Сахалинская	39009	17930	-	28	-	53	57020	26408	3274	-	0,4	-	11	29693	-32,3	-81,7	-	-98,6	-	-79,2	-47,9
Камчатско-Курильская	500	250	200	50	-	-	1000	26	27	57	0,07	-	-	110	-94,8	-89,2	-71,5	-99,9	-	-	-89,0
Северо-Курильская	2500	1450	1200	350	-	-	5500	799	977	1300	711	-	-	3787	-68,0	-32,6	+8,3	+103,1	-	-	-31,1
Южно-Курильская	10142	12780	12	-	-	1	22935	2402	22	0,3	-	-	-	2424	-76,3	-99,8	-97,5	-	-	-100	-89,4
Всего	53073	35234	1412	428	-	78	90225	31827	5025	1357	711	-	12	38932	-40,0	-85,7	-3,9	+66,1	-	-84,6	-56,9
Итого	192858	88014	27608	10882	450	183	319995	135750	36102	35592	7467	320	41	215272	-29,6	-59,0	+28,9	-31,4	-28,9	-77,6	-32,7

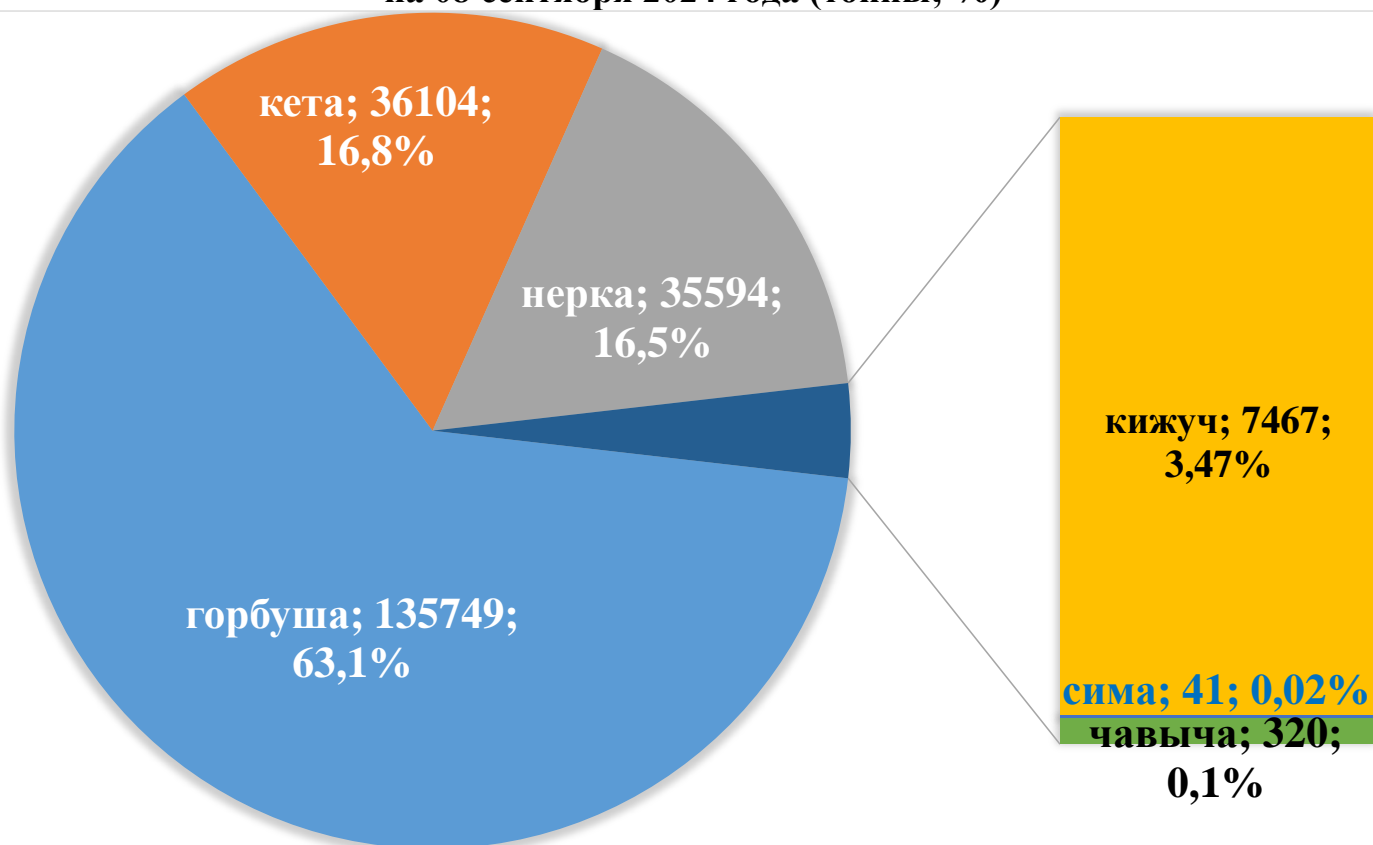
**Прогноз, вылов и отклонение от прогноза вылова
тихоокеанских лососей на Дальнем Востоке России на 08 сентября 2024 года**

Район промысла	Прогнозируемый вылов							Корректировка (количество, ед.)							Скорректированный прогноз вылова						
	горбуша	кета	нерка	кижуч	сима	чавыча	всего	горбуша	кета	нерка	кижуч	сима	чавыча	всего	горбуша	кета	нерка	кижуч	сима	чавыча	всего
Чукотский автономный округ, в т.ч. Восточно-Сибирское море (в границах Чукотского автономного округа), зона Чукотское море, зона Чукотская, зона Западно-Берингоморская (в границах Чукотского автономного округа)	185	405	303	-	-	-	893	-	-	100 (1)	-	-	-	100 (1)	185	405	403	-	-	-	993
Побережье восточной Камчатки	68100	9330	9050	1900	-	380	88760	-	-	-	1000 (1)	-	100 (1)	1100 (2)	68100	9330	9050	2900	-	480	89860
Зона Западно-Берингоморская (в границах Камчатского края)	100	30	400	20	-	-	450	-	-	-	-	-	-	-	100	30	400	20	-	-	450
Карагинская подзона	66000	6400	2300	300	-	80	75080	-	-	-	-	-	-	-	66000	6400	2300	300	-	80	75080
Петропавловско-Командорская подзона	2000	2900	6450	1580	-	300	13230	-	-	-	1000 (1)	-	100 (1)	1100 (2)	2000	2900	6450	2580	-	400	14330
Побережье западной Камчатки	38000	16500	16400	7600	10	70	78580	-	-	16100 (3)	-	-	-	16100 (3)	38000	16500	32500	7600	10	70	94680
Западно-Камчатская подзона (в границах Камчатского края)	19000	10500	2000	4400	4	20	35924	-	-	1500 (1)	-	-	-	1500 (1)	19000	10500	3500	4400	4	20	37424
Камчатско-Курильская подзона (в границах Камчатского края)	19000	6000	14400	3200	6	50	42656	-	-	14600 (2)	-	-	-	14600 (2)	19000	6000	29000	3200	6	50	57256
Материковое побережье Охотского моря	24800	14200	443	954	-	-	40397	3000 (2)	200 (1)	-	-	-	-	3200 (3)	27800	14400	443	954	-	-	43597
Магаданская область (Северо-Охотоморская и Западно-Камчатская подзоны)	4800	2900	30	224	-	-	7954	3000 (2)	200 (1)	-	-	-	-	3200 (3)	7800	3100	30	224	-	-	11154
Хабаровский край (Северо-Охотоморская подзона)	20000	11300	413	730	-	-	32443	-	-	-	-	-	-	-	20000	11300	413	730	-	-	32443
р. Амур и Амурский лиман	3500	11460	-	-	-	-	14960	-	-	-	-	-	-	-	3500	11460	-	-	-	-	14960
Подзона Приморье	5200	885	-	-	95,2	-	6180,2	5000 (3)	-	-	-	-	-	5000 (3)	10200	885	-	-	95,2	-	11180,2
в т.ч. Хабаровский край	4200	200	-	-	0,2	-	4400,2	2000 (1)	-	-	-	-	-	2000 (1)	6200	200	-	-	0,2	-	6400,2
в т.ч. Приморский край	1000	685	-	-	95	-	1780	3000 (2)	-	-	-	-	-	3000 (2)	4000	685	-	-	95	-	4780
Побережье западного Сахалина	922	2824	-	-	24	-	3770	2356 (3)	-	-	-	-	-	2356 (3)	3278	2824	-	-	24	-	6126
в т.ч. северо-западный Сахалин	850	1634	-	-	-	-	2484	2350 (2)	-	-	-	-	-	2350 (2)	3200	1634	-	-	-	-	4834
в т.ч. юго-западный Сахалин	72	1190	-	-	24	-	1286	6 (1)	-	-	-	-	-	6 (1)	78	1190	-	-	24	-	1292
Восточно-Сахалинская подзона	39009	17930	-	28	53	-	57020	-	-	-	-	-	-	-	39009	17930	-	28	53	-	57020
Северные Курилы	3000	1700	1400	400	-	-	6500	-	-	600 (1)	500 (1)	-	-	1100 (2)	3000	1700	2000	900	-	-	7600
Камчатско-Курильская подзона (в границах Сахалинской области)	500	250	200	50	-	-	1000	-	-	-	-	-	-	-	500	250	200	50	-	-	1000
Зона Северо-Курильская	2500	1450	1200	350	-	-	5500	-	-	600 (1)	500 (1)	-	-	1100 (2)	2500	1450	1800	850	-	-	6600
Зона Южно-Курильская	10142	12780	12	-	1	-	22935	-	-	-	-	-	-	-	10142	12780	12	-	1	-	22935
ИТОГО	192858	88014	27608	10882	183,2	450	319995,2	10356 (8)	200 (1)	16800 (5)	1500 (2)	-	100 (1)	28956 (17)	203214	88214	44408	12382	183,2	550	348951,2
Δ Прогнозируемый вылов - Скорректированный прогноз вылова, %															+5,4	+0,2	+60,9	+13,8	-	+22,2	+9,0

**Вылов тихоокеанских лососей по дальневосточным субъектам России
на 08 сентября 2024 года (тонны; %)**



**Повидовой вылов тихоокеанских лососей на Дальнем Востоке России
на 08 сентября 2024 года (тонны; %)**



Нарастающий коммерческий вылов тихоокеанских лососей на северо-западе Северной Америки на 08 сентября 2024 года, включительно, тыс. рыб

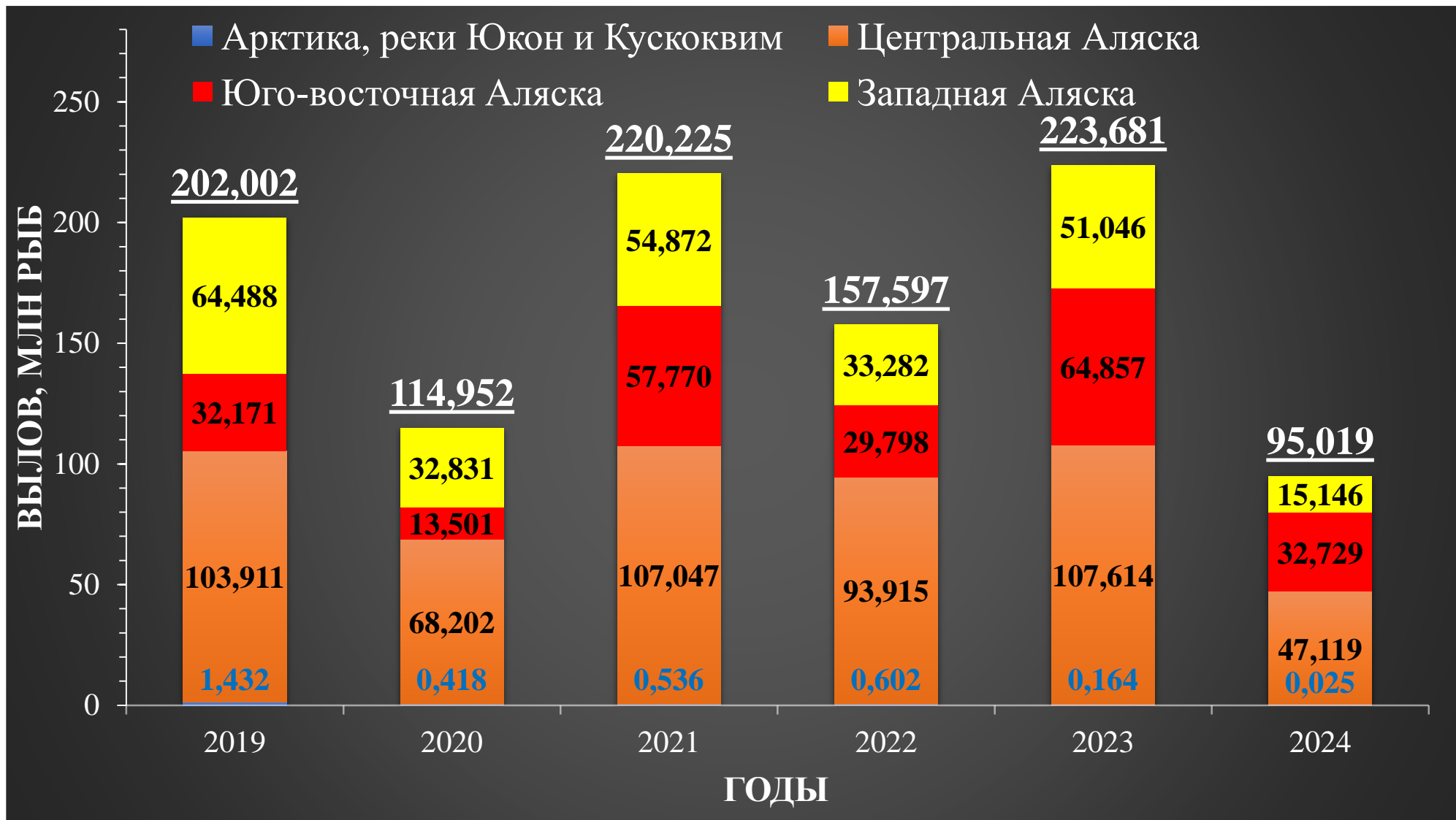
Примечание: цифрами в белых кругах над чертой представлен нарастающий вылов, под чертой — прирост вылова

Регион	Виды					Итого
	горбуша	кета	нерка	кижуч	чавыча	
Аляска, США						
Арктика — Юкон — Кускоквим						
1. зал. Коцебу	—	5	—	—	—	5
2. зал. Нортон	3	4	—	13	—	20
3. р. Юкон	—	—	—	—	—	—
4. р. Кускоквим	—	—	—	—	—	—
Центральная Аляска						
5. Бристольский залив	59	245	31186	22	2	31514
6. зал. Кука	49	68	1976	14	—	2107
7. зал. Принца Уильяма	8725	1490	3142	135	6	13498
Юго-Восточная Аляска						
8. зал. Якутат	8	12	57	7	—	84
9. юго-восток	18691	12407	667	730	197	32692
Западная Аляска						
10. о. Кодьяк	7082	489	1417	60	1	9049
11. оз. Чигник	918	65	278	69	3	1333
12. п-ов Аляска	1589	596	2486	84	8	4763
13. Алеутские о-ва	—	—	—	—	—	—
Всего	37124	15381	41209	1134	217	95065
Британская Колумбия, Канада						
I без р. Фрейзер	1221,941	116,736	357,637	—	3,102	1699,416
II р. Фрейзер	—	—	16,320	—	—	16,320
Всего	1221,941	116,736	373,957	—	3,102	1715,736
р. Колумбия, США						
III р. Колумбия	—	—	0,154	6,892	49,297	56,343

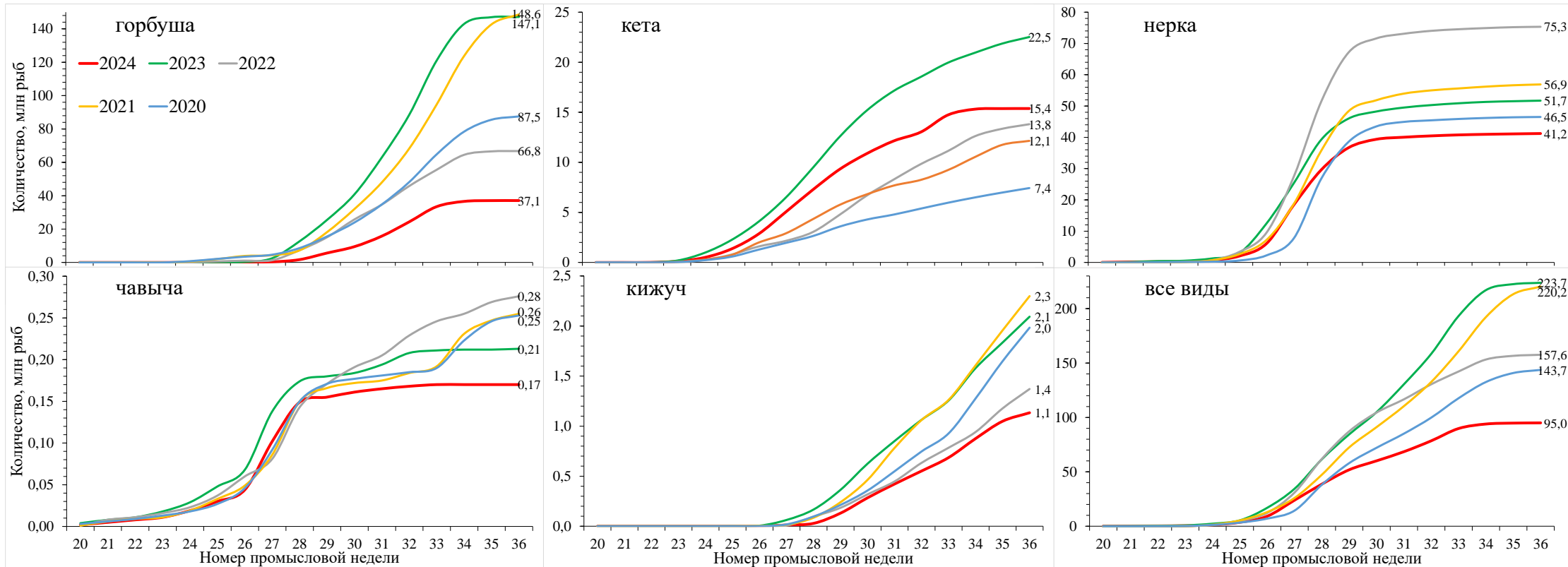


Нарастающий вылов тихоокеанских лососей в промысловых районах Аляски на 36 неделю в 2019–2024 годах

Примечание: цифрами над гистограммой приведён общий вылов на отчётный период



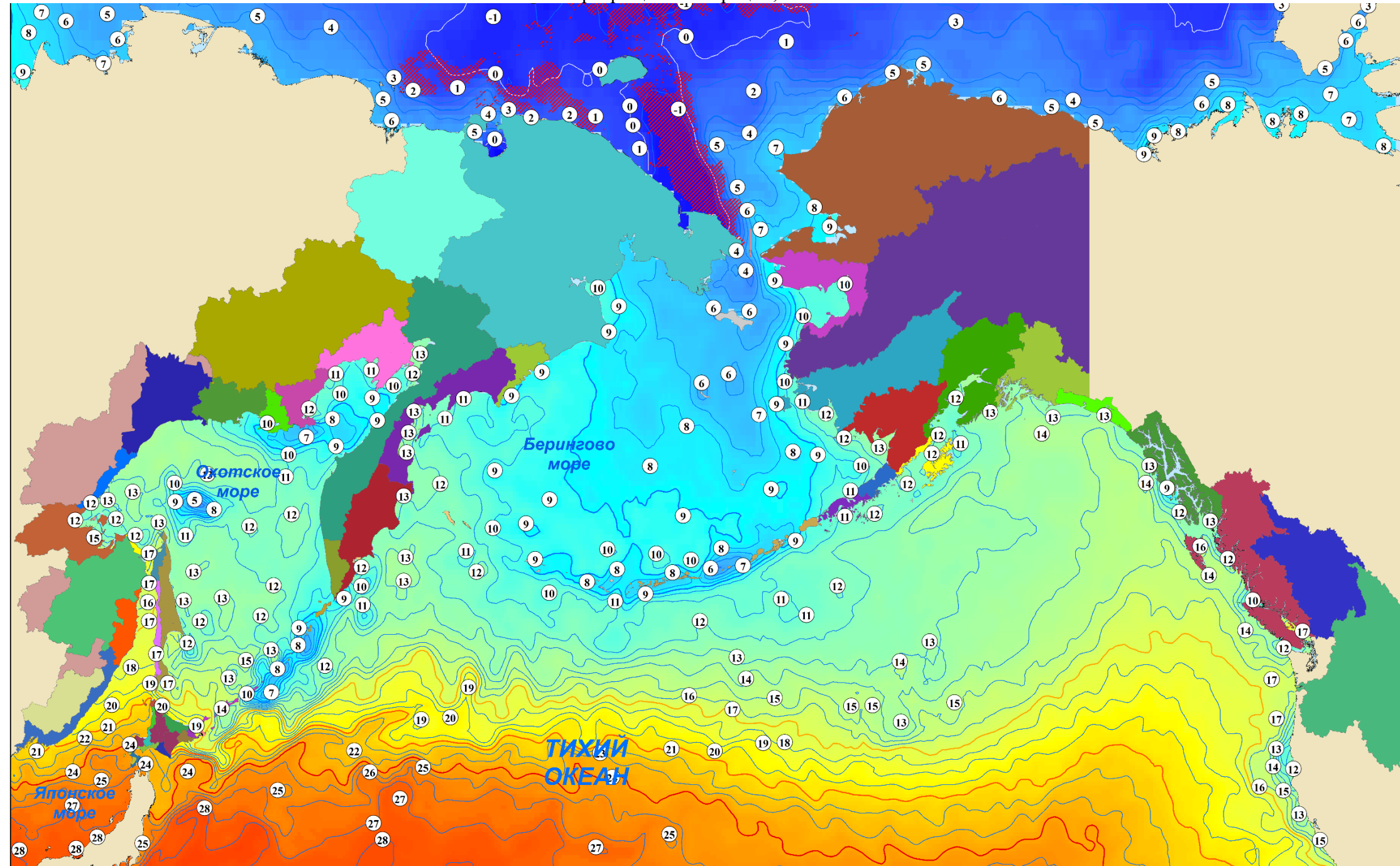
Динамика нарастающего вылова тихоокеанских лососей на Аляске в 2020–2024 годах



Температура поверхности океана 08 сентября 2024 года, °С

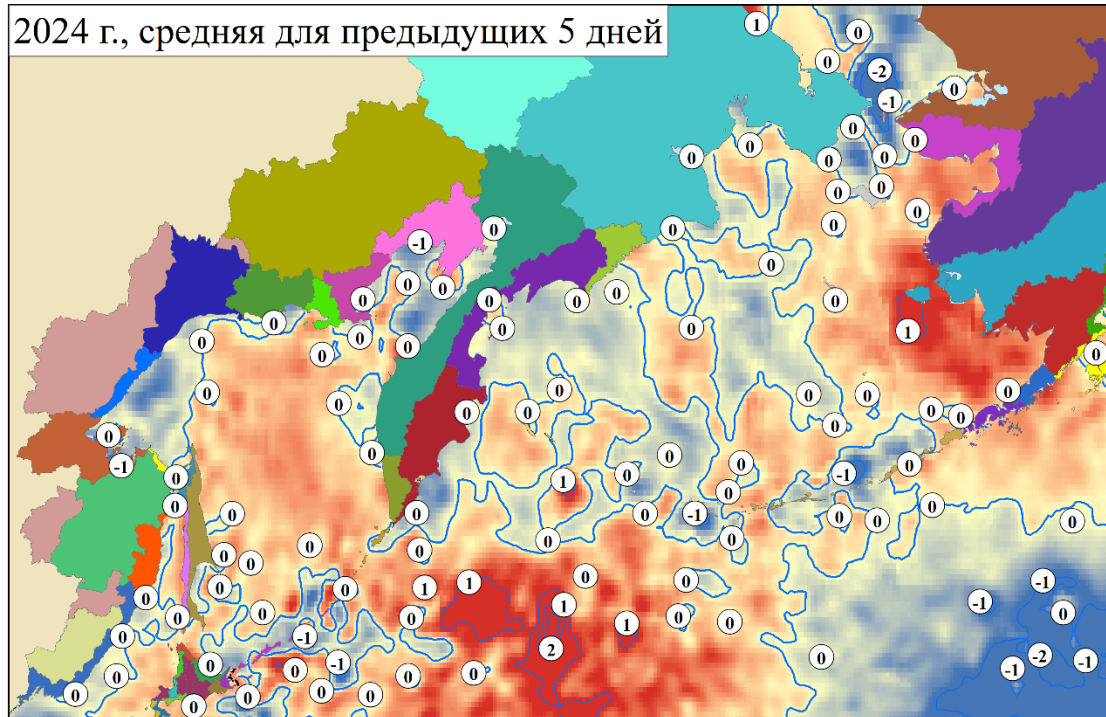
Примечание:  — ледовые поля

Неблагоприятные температуры для тихоокеанских лососей: 17°C и выше – снижение миграционной и пищедобывательной активности, 21°C и выше – прекращение миграции, 24°C и выше – гибель

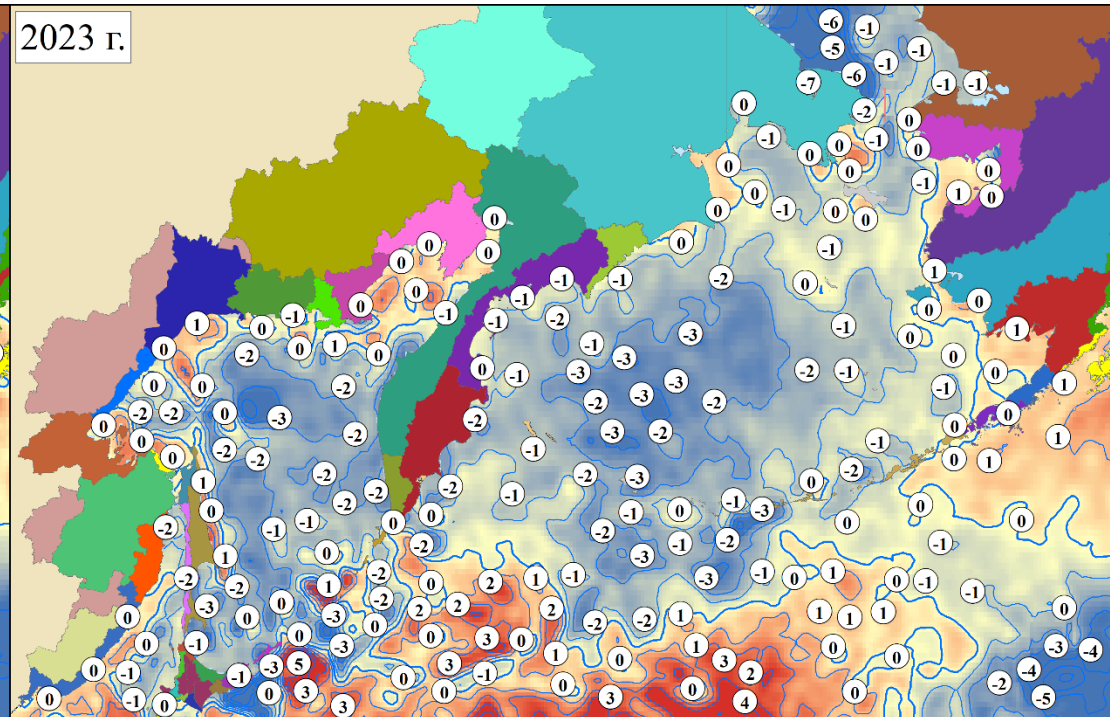


Разница температуры поверхности океана по отношению к 08 сентября 2024 года, °C

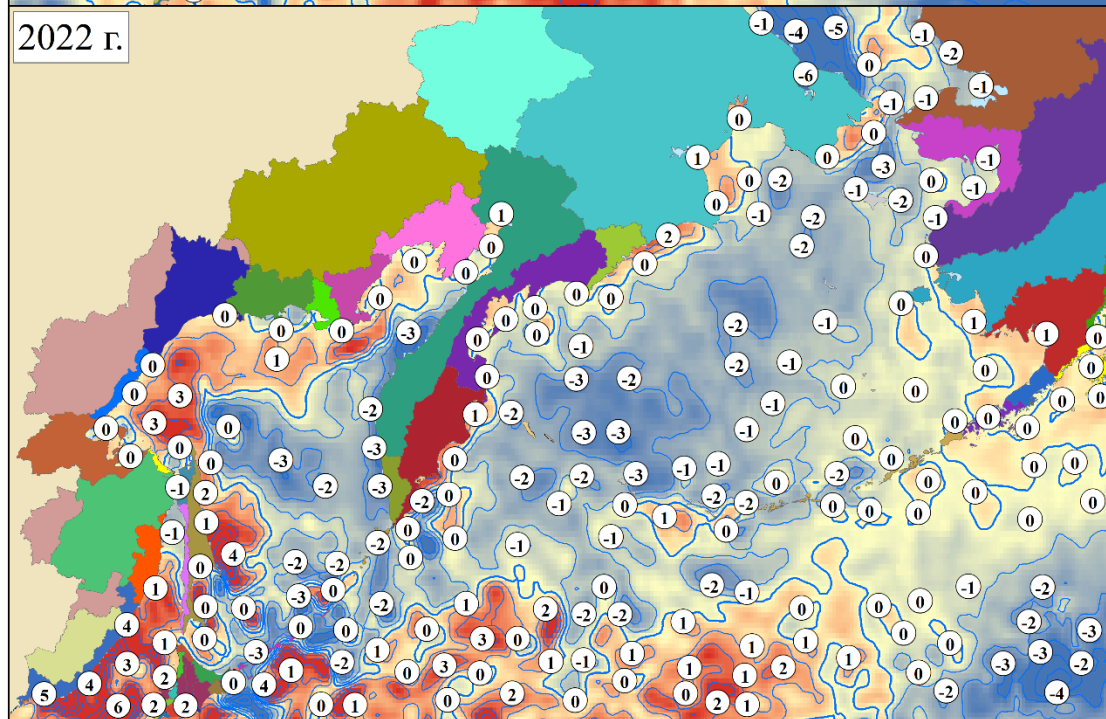
2024 г., средняя для предыдущих 5 дней



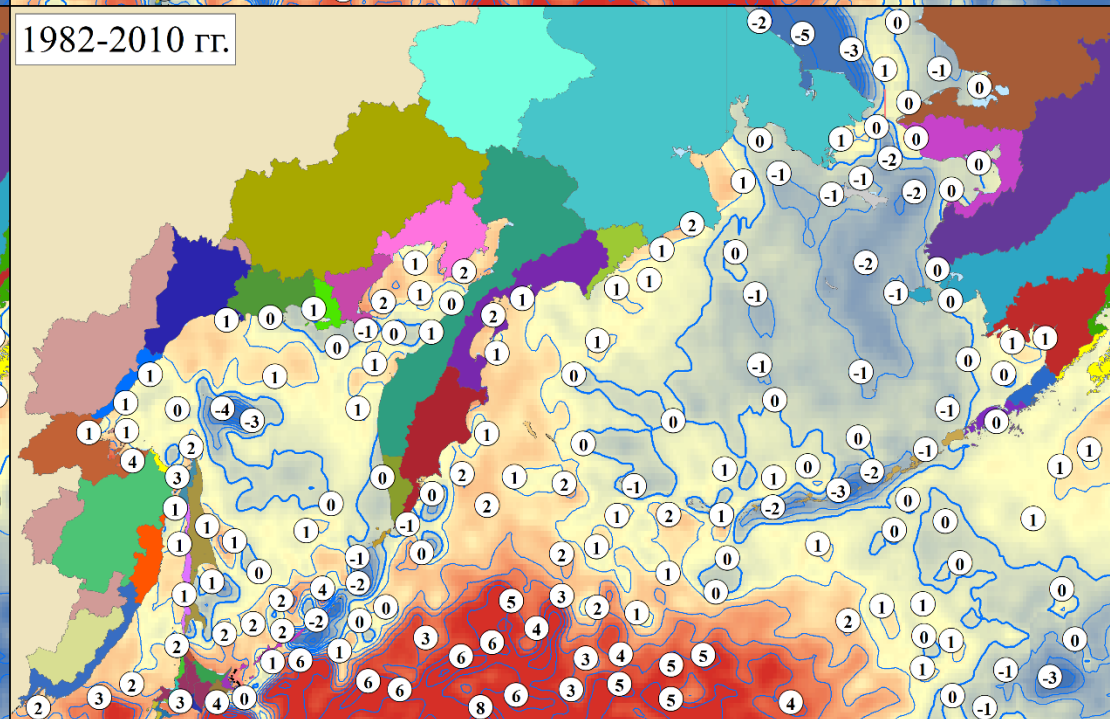
2023 г.



2022 г.

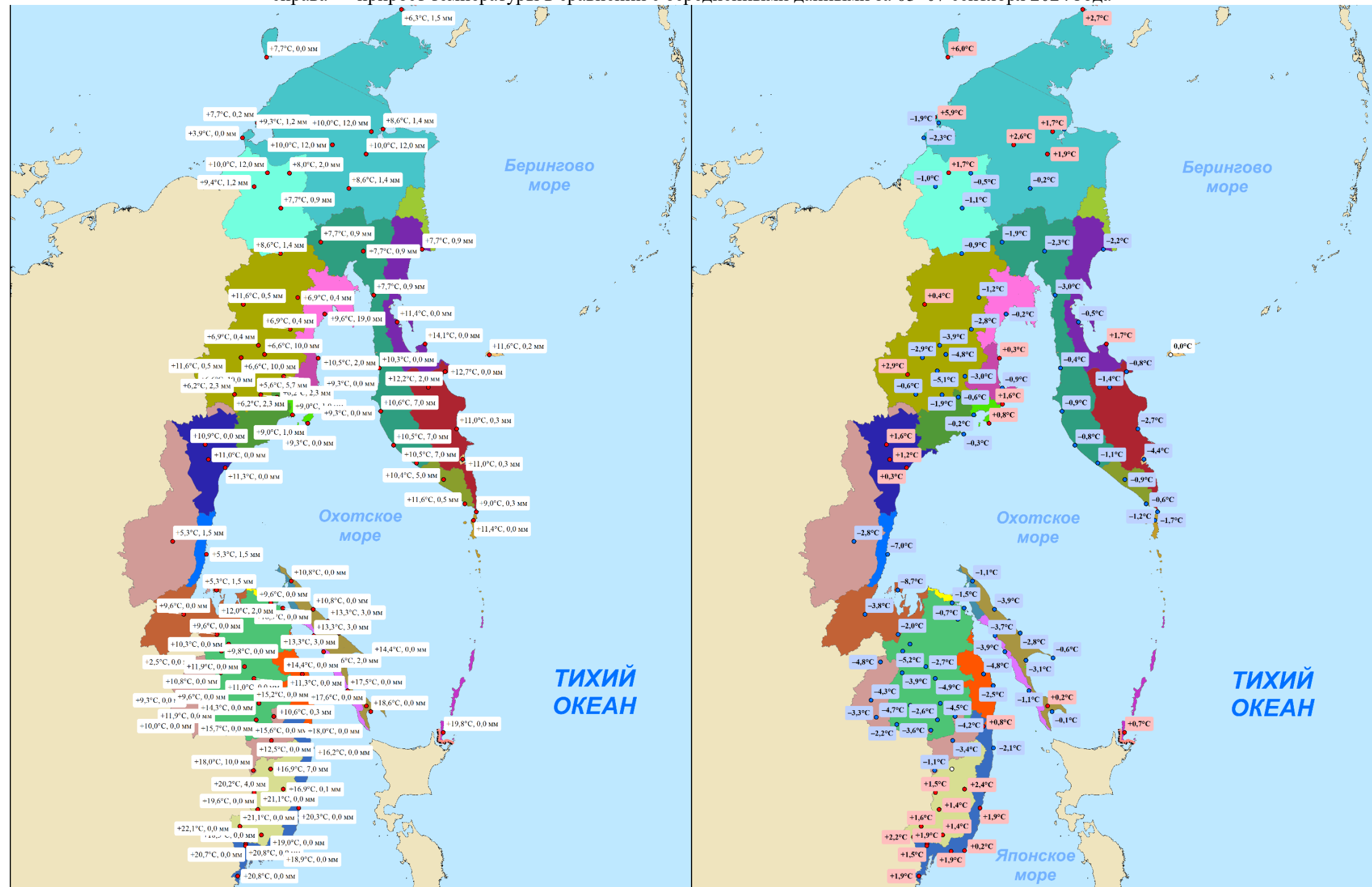


1982-2010 гг.

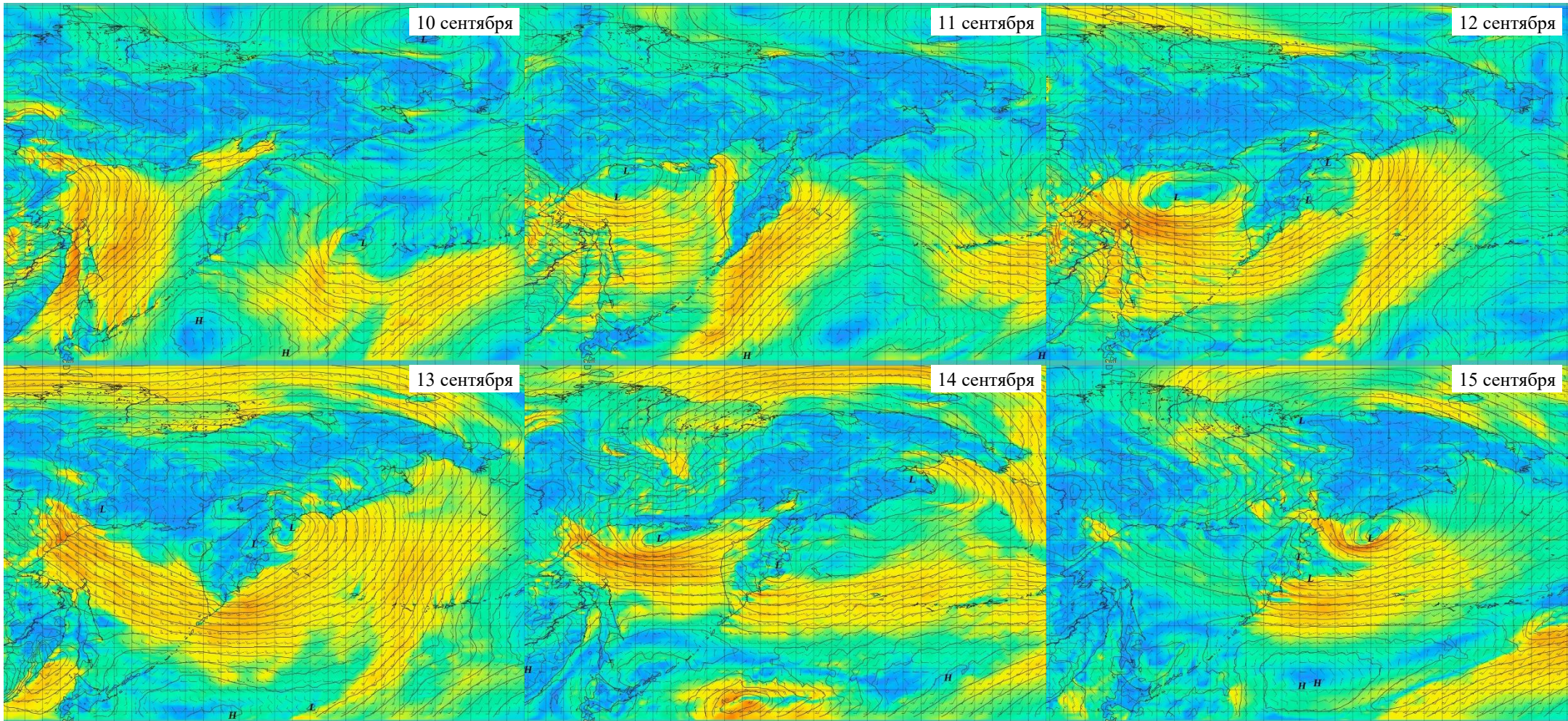


Метеорологическая обстановка на Дальнем Востоке России

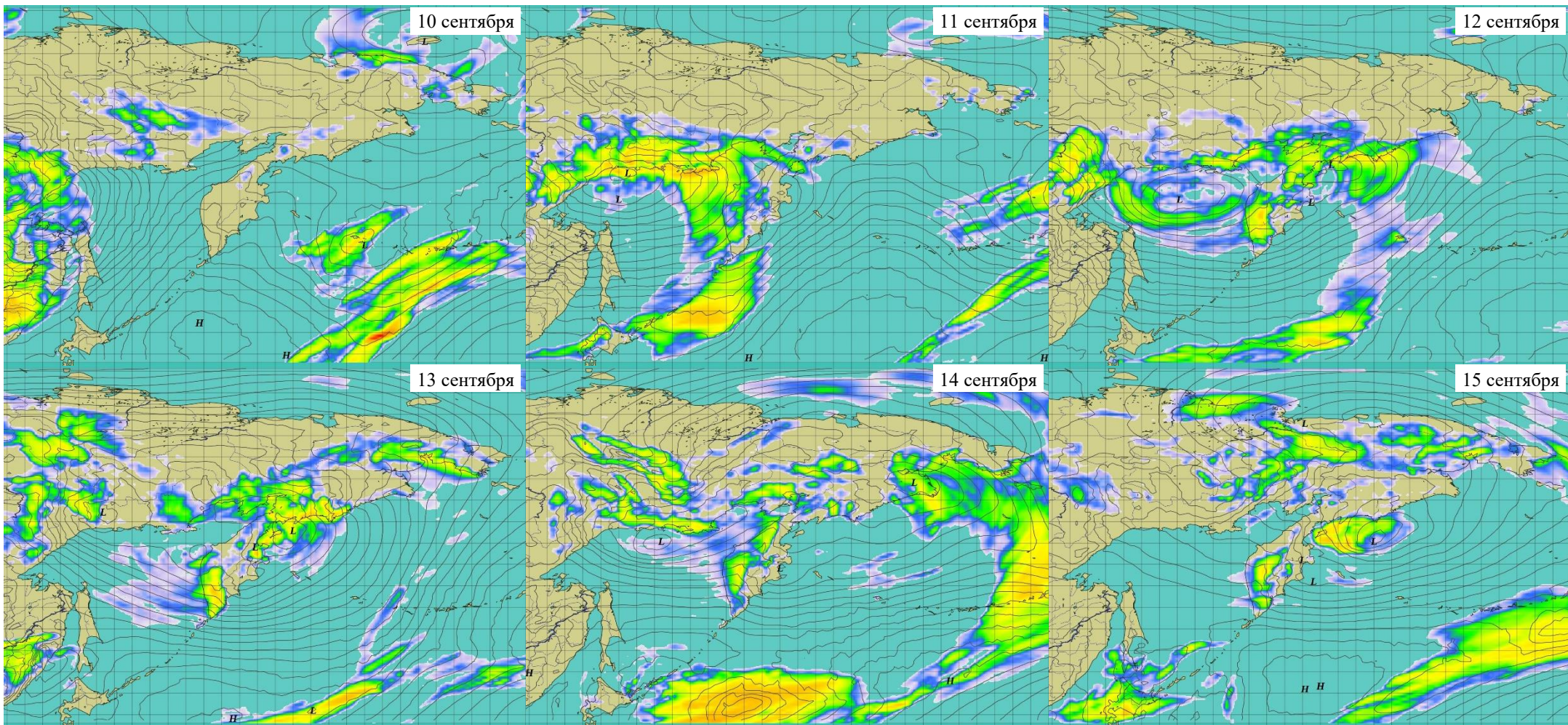
Примечание: слева — средняя температура воздуха и уровень осадков 08 сентября 2024 года, справа — прирост температуры в сравнении с осредненными данными за 03–07 сентября 2024 года



Прогноз ветровой активности на Дальнем Востоке России на 10–15 сентября 2024 года, м/с



Прогноз осадков на Дальнем Востоке России на 10–15 сентября 2024 года, мм



Прогноз температуры воздуха на Дальнем Востоке России на 10–15 сентября 2024 года, °С

