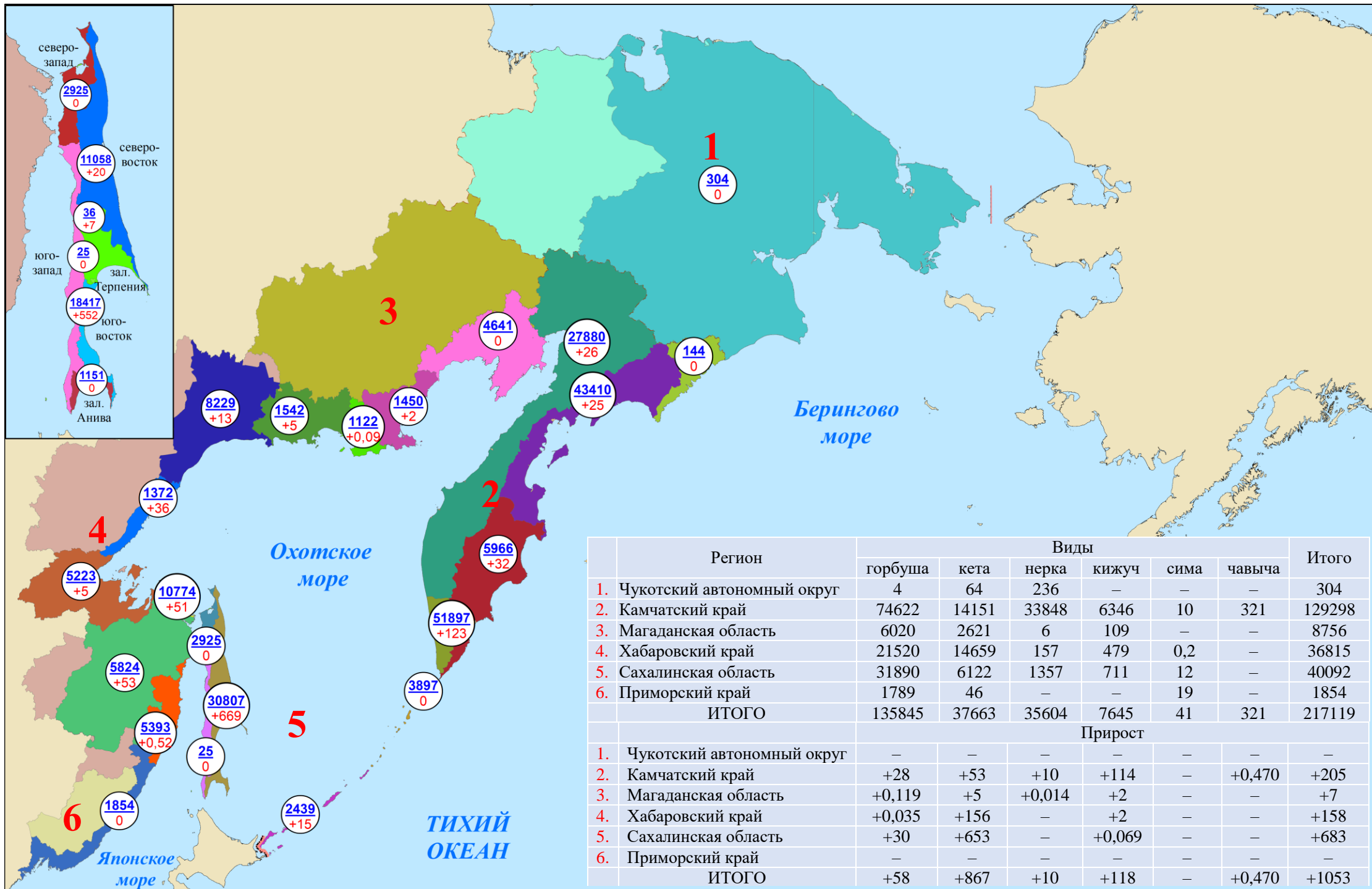


# Нарастающий вылов тихоокеанских лососей по промысловым районам Дальнего Востока России на 10 сентября 2024 года, тонн

Примечание: цифрами в белых кругах над чертой представлен нарастающий вылов, под чертой — прирост вылова за сутки

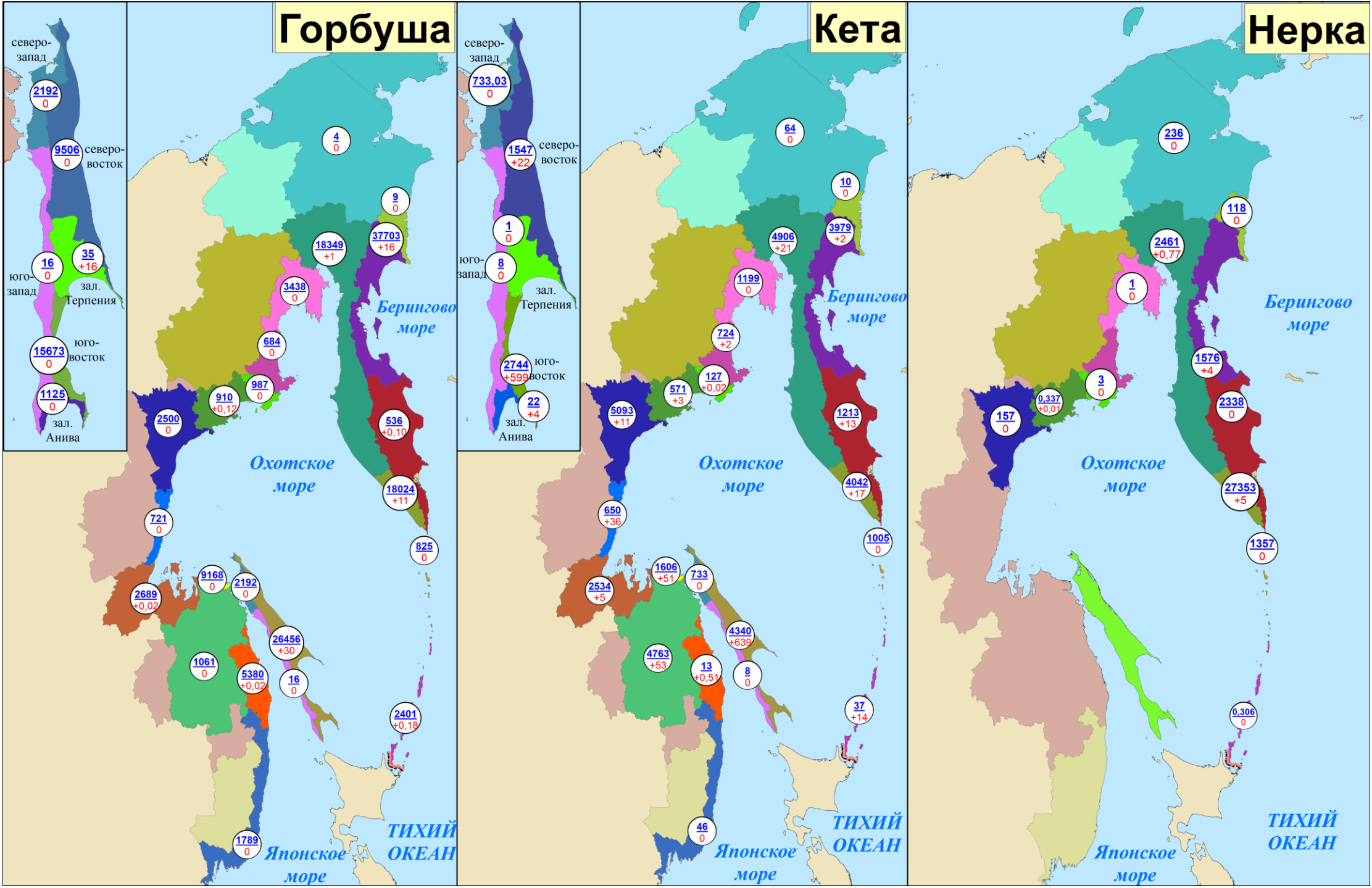


**Нарастающий вылов горбуши, кеты и нерки  
по промышленным районам Дальнего Востока России на 10 сентября 2024 года, включительно, тонн**

**Горбуша**

**Кета**

**Нерка**

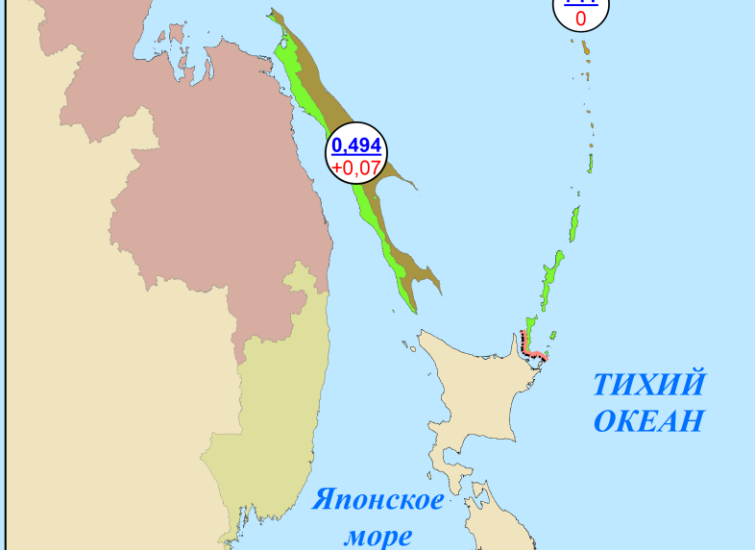
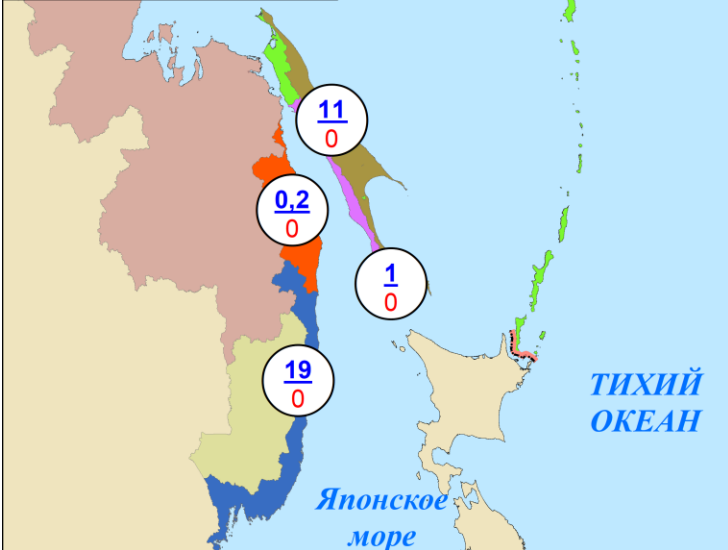
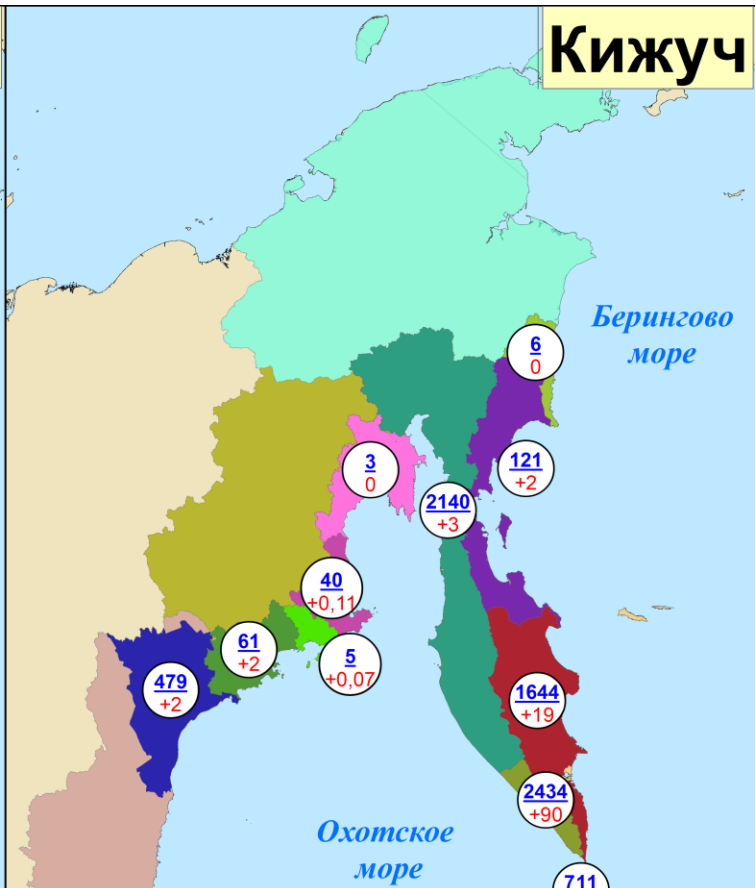
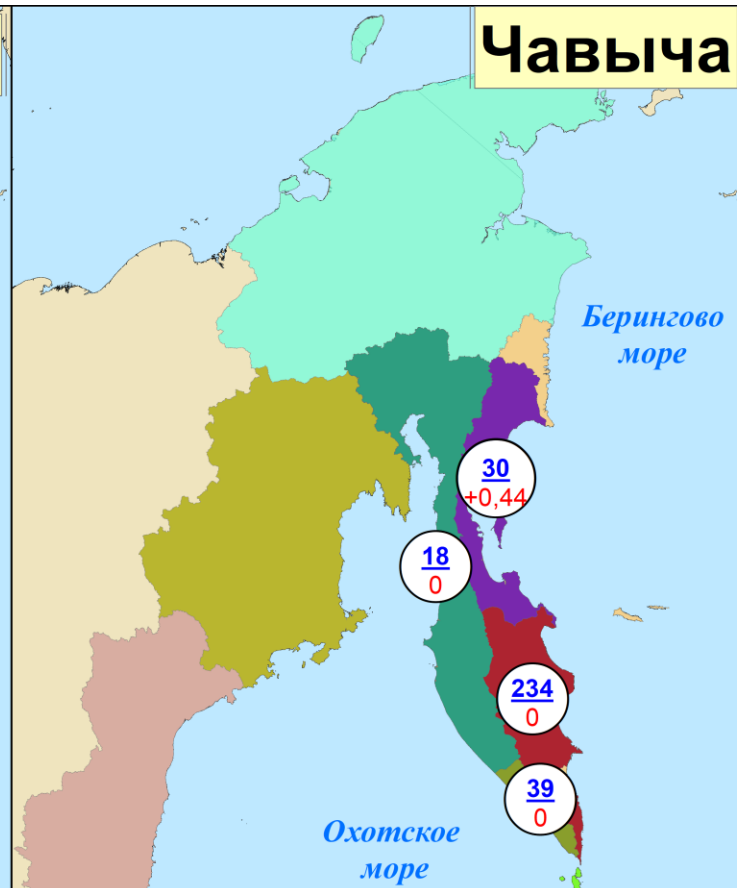
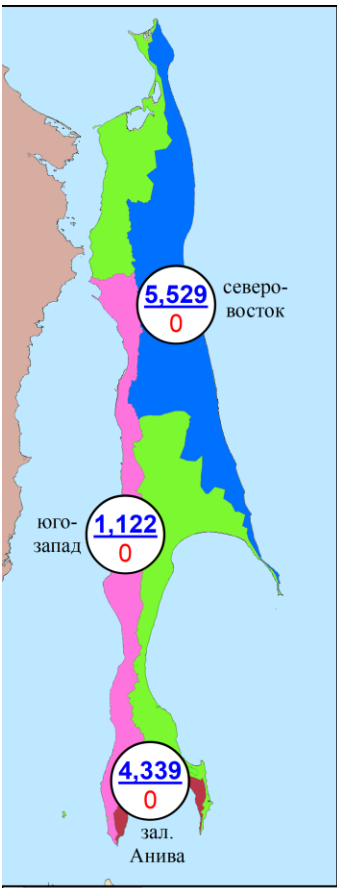


**Нарастающий вылов симы, чавычи и кижуча  
по промысловым районам Дальнего Востока России на 10 сентября 2024 года, включительно, тонн**

**Сима**

**Чавыча**

**Кижуч**



## Вылов тихоокеанских лососей на 10 сентября в 2024 году в сравнении с 2023 (для горбуши — 2022) годом, тонн

Зона (подзона)/промрайон	Год/вид																				
	2023						ИТОГО	2024						ИТОГО	Разница 2024 к 2023 году, %						ИТОГО
	горбуша	кета	нерка	кижуч	чавыча	сима		горбуша	кета	нерка	кижуч	чавыча	сима		горбуша	кета	нерка	кижуч	чавыча	сима	
Чукотский АО																					
Восточно-Сибирское море, зона Чукотское море, зона Чукотская, зона Западно-Берингоморская	11	711	319	–	–	–	1041	4	64	236	–	–	–	304	–64,9	–91,0	–26,1	–	–	–	–70,8
Камчатский край																					
Западно-Берингоморская	24	9	206	5	–	–	244	9	10	118	6	–	–	143	–62,4	+12,4	–42,8	+14,0	–	–	–41,5
Карагинская	35957	6356	2855	268	60	–	45496	37703	3979	1576	121	30	–	43409	+4,9	–37,4	–44,8	–54,8	–50,4	–	–4,6
Петропавловско-Командорская	521	2778	8785	1628	366	–	14077	536	1213	2338	1644	234	–	5965	+2,9	–56,3	–73,4	+1,0	–36,0	–	–57,6
Западно-Камчатская	10979	9506	3283	5039	18	7	28831	18349	4906	2461	2140	18	6	27880	+67,1	–48,4	–25,0	–57,5	+1,5	–9,4	–3,3
Камчатско-Курильская	16794	4664	19842	3592	36	4	44932	18024	4042	27353	2434	39	4	51896	+7,3	–13,3	+37,9	–32,2	+7,5	+7,2	+15,5
Всего	64275	23312	34970	10532	480	10	133580	74621	14150	33846	6345	321	10	129293	+16,1	–39,3	–3,2	–39,8	–33,2	–3,4	–3,2
Магаданская область																					
Материковое побережье Охотского моря (Северо-Охотоморская и Западно-Камчатская подзоны)	3294	1564	18	75	–	–	4951	6020	2621	6	109	–	–	8756	+82,8	+67,5	–66,6	+45,9	–	–	+76,9
Гижигинская группа рек	2277	525	11	2	–	–	2816	3438	1199	1	3	–	–	4641	+51,0	+128,4	–91,3	+50,0	–	–	+64,8
Ямская группа рек	351	569	2	16	–	–	938	684	724	1	40	–	–	1449	+94,9	+27,2	–50,0	+151,2	–	–	+54,4
Ольская группа рек	352	92	3	4	–	–	451	987	127	3	5	–	–	1122	+180,7	+37,3	+12,4	+17,6	–	–	+148,7
Тауйская группа рек	314	378	2	53	–	–	746	910	571	0,3	61	–	–	1542	+189,9	+51,2	–83,7	+16,2	–	–	+106,7
Хабаровский край																					
Материковое побережье Охотского моря (Северо-Охотоморская подзона)	16766	13307	338	1004	–	–	31416	15078	9883	157	479	–	–	25597	–10,1	–25,7	–53,6	–52,3	–	–	–18,5
Охотский район	5093	7242	338	1004	–	–	13677	2500	5093	157	479	–	–	8229	–50,9	–29,7	–53,6	–52,3	–	–	–39,8
Аяно-Майский район	833	465	–	–	–	–	1297	721	650	–	–	–	–	1371	–13,4	+39,9	–	–	–	–	+5,7
Тугуро-Чумиканский район	1970	4963	–	–	–	–	6933	2689	2534	–	–	–	–	5223	+36,5	–48,9	–	–	–	–	–24,7
зал. Сахалинский	8871	638	–	–	–	–	9509	9168	1606	–	–	–	–	10774	+3,3	+151,7	–	–	–	–	+13,3
р. Амур и Амурский лиман	5	2791	–	–	–	–	2796	1061	4763	–	–	–	–	5824	+21239,5	+70,7	–	–	–	–	+108,3
Северное Приморье	496	22	–	–	–	–	518	5380	13	–	–	–	0,2	5393	+984,6	–40,4	–	–	–	+100	+941,4
Всего	17267	16120	338	1004	–	–	34730	21519	14659	157	479	–	0,2	36814	+24,6	–9,1	–53,6	–52,3	–	+100	+6,0
Приморский край																					
Южное Приморье	613	32	–	–	–	10	654	1789	46	–	–	–	19	1854	+191,8	+45,1	–	–	–	+97,5	+183,3
Сахалинская область																					
Северо-западный Сахалин	2004	797	–	–	–	–	2801	2192	733	–	–	–	–	2925	+9,4	–8,0	–	–	–	–	+4,4
Юго-западный Сахалин	18	66	–	–	–	0,8	85	16	8	–	–	–	1	25	–10,4	–87,9	–	–	–	+26,1	–70,5
Восточно-Сахалинская	36984	8485	–	0,2	–	9	45477	26456	4340	–	0,5	–	11	30808	–28,5	–48,8	–	+195,9	–	+28,8	–32,3
Камчатско-Курильская	230	134	118	42	–	–	523	26	27	57	0,07	–	–	110	–88,7	–79,8	–51,6	–99,8	–	–	–79,0
Северо-Курильская	1218	1315	1225	765	–	–	4523	799	977	1300	711	–	–	3787	–34,4	–25,7	+6,1	–7,1	–	–	–16,3
Южно-Курильская	20249	145	5	–	–	0,1	20400	2401	37	0,3	–	–	–	2438	–88,1	–74,5	–93,9	–	–	–100	–88,0
Всего	60703	10079	1347	807	–	9	72945	31890	6122	1357	712	–	12	40093	–47,5	–39,3	+0,7	–11,8	–	+38,3	–45,0
Итого	146164	51818	36993	12418	480	29	247902	135843	37662	35602	7645	321	41	217114	–7,1	–27,3	–3,8	–38,4	–33,2	+43,1	–12,4

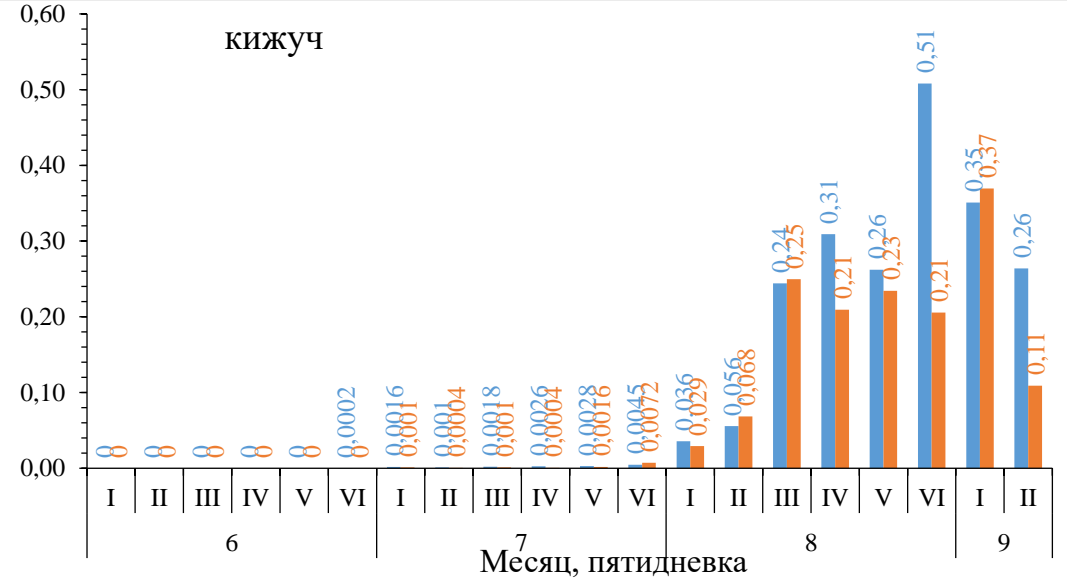
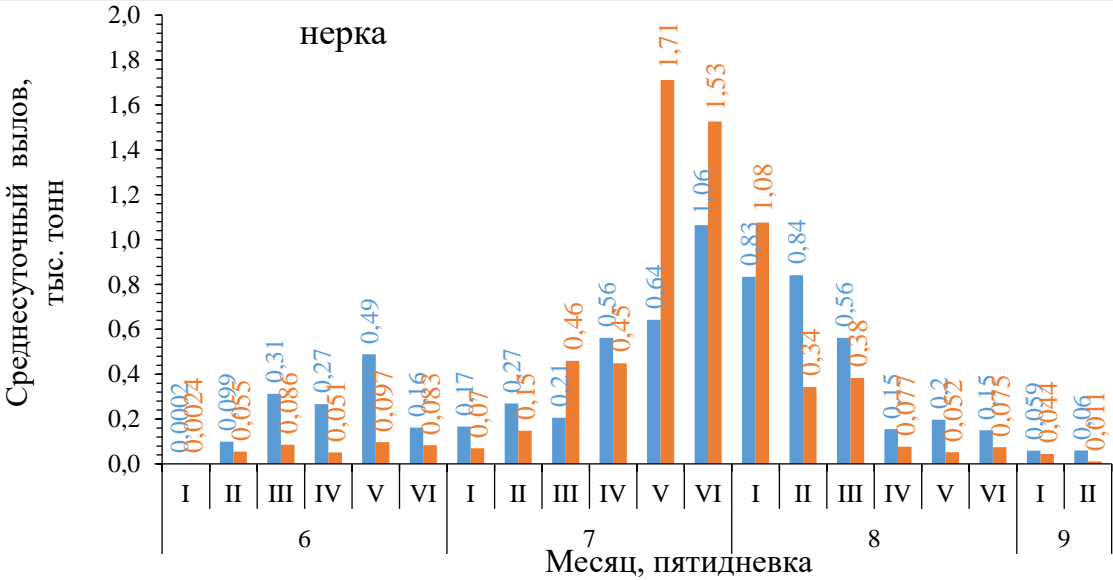
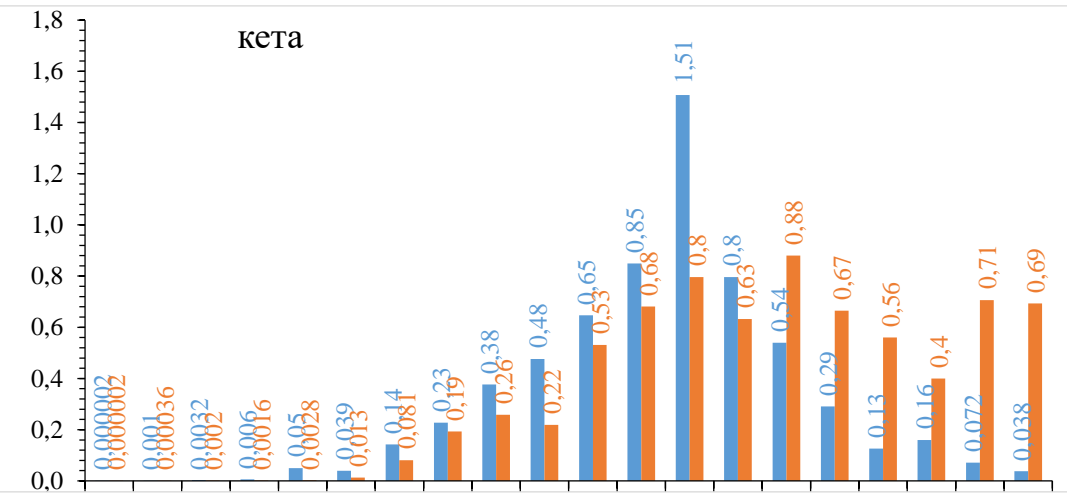
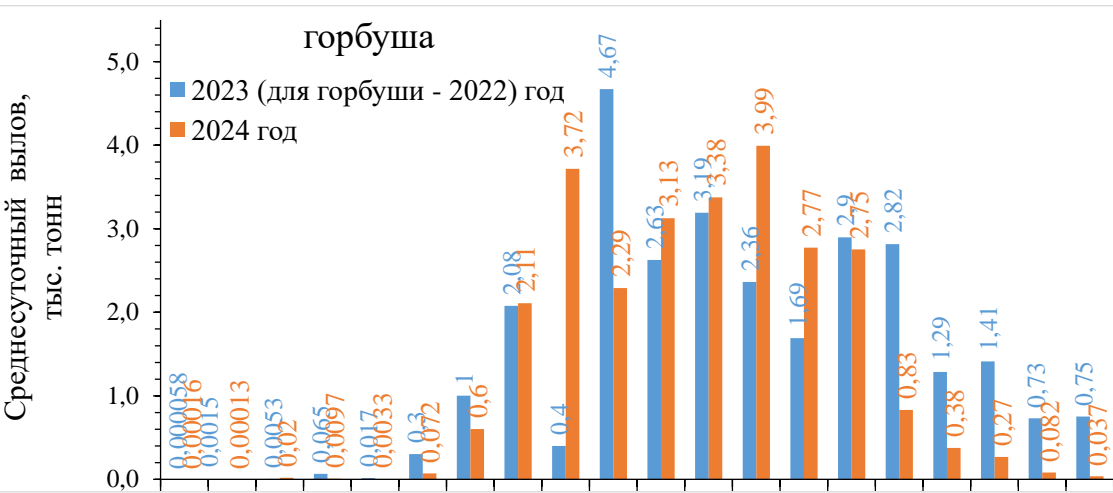
**Прогноз, вылов и отклонение от прогноза вылова  
тихоокеанских лососей на Дальнем Востоке России на 10 сентября 2024 года**

Зона (подзона)/промрайон	Показатель/вид																					
	Прогноз, тонн							ИТОГО	Вылов, тонн						ИТОГО	Δ вылов к прогнозу, %						ИТОГО
	горбуша	кета	нерка	кижуч	чавыча	сима	горбуша		кета	нерка	кижуч	чавыча	сима	горбуша		кета	нерка	кижуч	чавыча	сима		
<b>Чукотский АО</b>																						
Восточно-Сибирское море, зона Чукотское море, зона Чукотская, зона Западно-Беринговоморская	185	405	303	-	-	-	893	4	64	236	-	-	-	304	-97,8	-84,2	-22,1	-	-	-	-66,0	
<b>Камчатский край</b>																						
Западно-Беринговоморская	100	30	300	20	-	-	450	9	10	118	6	-	-	143	-91,0	-66,7	-60,7	-70,0	-	-	-68,2	
Карагинская	66000	6400	2300	300	80	-	75080	37703	3979	1576	121	30	-	43409	-42,9	-37,8	-31,5	-59,7	-62,5	-	-42,2	
Петропавловско-Командорская	2000	2900	6450	1580	300	-	13230	536	1213	2338	1644	234	-	5965	-73,2	-58,2	-63,8	+4,1	-22,0	-	-54,9	
Западно-Камчатская	19000	10500	2000	4400	20	4	35924	18349	4906	2461	2140	18	6	27880	-3,4	-53,3	+23,1	-51,4	-10,0	+50,0	-22,4	
Камчатско-Курильская	19000	6000	14400	3200	50	6	42656	18024	4042	27353	2434	39	4	51896	-5,1	-32,6	+90,0	-23,9	-22,0	-33,3	+21,7	
Всего	106100	25830	25450	9500	450	10	167340	74621	14150	33846	6345	321	10	129293	-29,7	-45,2	+33,0	-33,2	-28,7	0,0	-22,7	
<b>Магаданская область</b>																						
Материковое побережье Охотского моря (Северо-Охотоморская и Западно-Камчатская подзоны)	4800	2900	30	224	-	-	7954	6020	2621	6	109	-	-	8756	+25,4	-9,6	-80,0	-51,3	-	-	+10,1	
Гижигинская группа рек	-	-	-	-	-	-	-	3438	1199	1	3	-	-	4641	-	-	-	-	-	-	-	
Ямская группа рек	-	-	-	-	-	-	-	684	724	1	40	-	-	1449	-	-	-	-	-	-	-	
Ольская группа рек	-	-	-	-	-	-	-	987	127	3	5	-	-	1122	-	-	-	-	-	-	-	
Тауйская группа рек	-	-	-	-	-	-	-	910	571	0,3	61	-	-	1542	-	-	-	-	-	-	-	
<b>Хабаровский край</b>																						
Материковое побережье Охотского моря (Северо-Охотоморская подзона)	20000	11300	413	730	-	-	32443	15078	9883	157	479	-	-	25597	-24,6	-12,5	-62,0	-34,4	-	-	-21,1	
Охотский район	-	-	-	-	-	-	-	2500	5093	157	479	-	-	8229	-	-	-	-	-	-	-	
Аяно-Майский район	-	-	-	-	-	-	-	721	650	-	-	-	-	1371	-	-	-	-	-	-	-	
Тугуро-Чумиканский район зал. Сахалинский	-	-	-	-	-	-	-	2689	2534	-	-	-	-	5223	-	-	-	-	-	-	-	
р. Амур и Амурский лиман	3500	11460	-	-	-	-	14960	1061	4763	-	-	-	-	5824	-69,7	-58,4	-	-	-	-	-61,1	
Северное Приморье	4200	200	-	-	-	0,2	4400	5380	13	-	-	-	0,2	5393	+28,1	-93,5	-	-	-	0,0	+22,6	
Всего	27700	22960	413	730	-	0,2	51803	21519	14659	157	479	-	0,2	36814	-22,3	-36,2	-62,0	-34,4	-	0,0	-28,9	
<b>Приморский край</b>																						
Южное Приморье	1000	685	-	-	-	95	1780	1789	46	-	-	-	19	1854	+78,9	-93,3	-	-	-	-80,0	+4,2	
<b>Сахалинская область</b>																						
Северо-западный Сахалин	850	1634	-	-	-	-	2484	2192	733	-	-	-	-	2925	+157,9	-55,1	-	-	-	-	+17,8	
Юго-западный Сахалин	72	1190	-	-	-	24	1286	16	8	-	-	-	1	25	-77,8	-99,3	-	-	-	-95,8	-98,1	
Восточно-Сахалинская	39009	17930	-	28	-	53	57020	26456	4340	-	0,5	-	11	30808	-32,2	-75,8	-	-98,2	-	-79,2	-46,0	
Камчатско-Курильская	500	250	200	50	-	-	1000	26	27	57	0,07	-	-	110	-94,8	-89,2	-71,5	-99,9	-	-	-89,0	
Северо-Курильская	2500	1450	1200	350	-	-	5500	799	977	1300	711	-	-	3787	-68,0	-32,6	+8,3	+103,1	-	-	-31,1	
Южно-Курильская	10142	12780	12	-	-	1	22935	2401	37	0,3	-	-	-	2438	-76,3	-99,7	-97,5	-	-	-100	-89,4	
Всего	53073	35234	1412	428	-	78	90225	31890	6122	1357	712	-	12	40093	-39,9	-82,6	-3,9	+66,4	-	-84,6	-55,6	
Итого	192858	88014	27608	10882	450	183	319995	135843	37662	35602	7645	321	41	217114	-29,6	-57,2	+29,0	-29,7	-28,7	-77,6	-32,2	

**Прогноз, вылов и отклонение от прогноза вылова  
тихоокеанских лососей на Дальнем Востоке России на 10 сентября 2024 года**

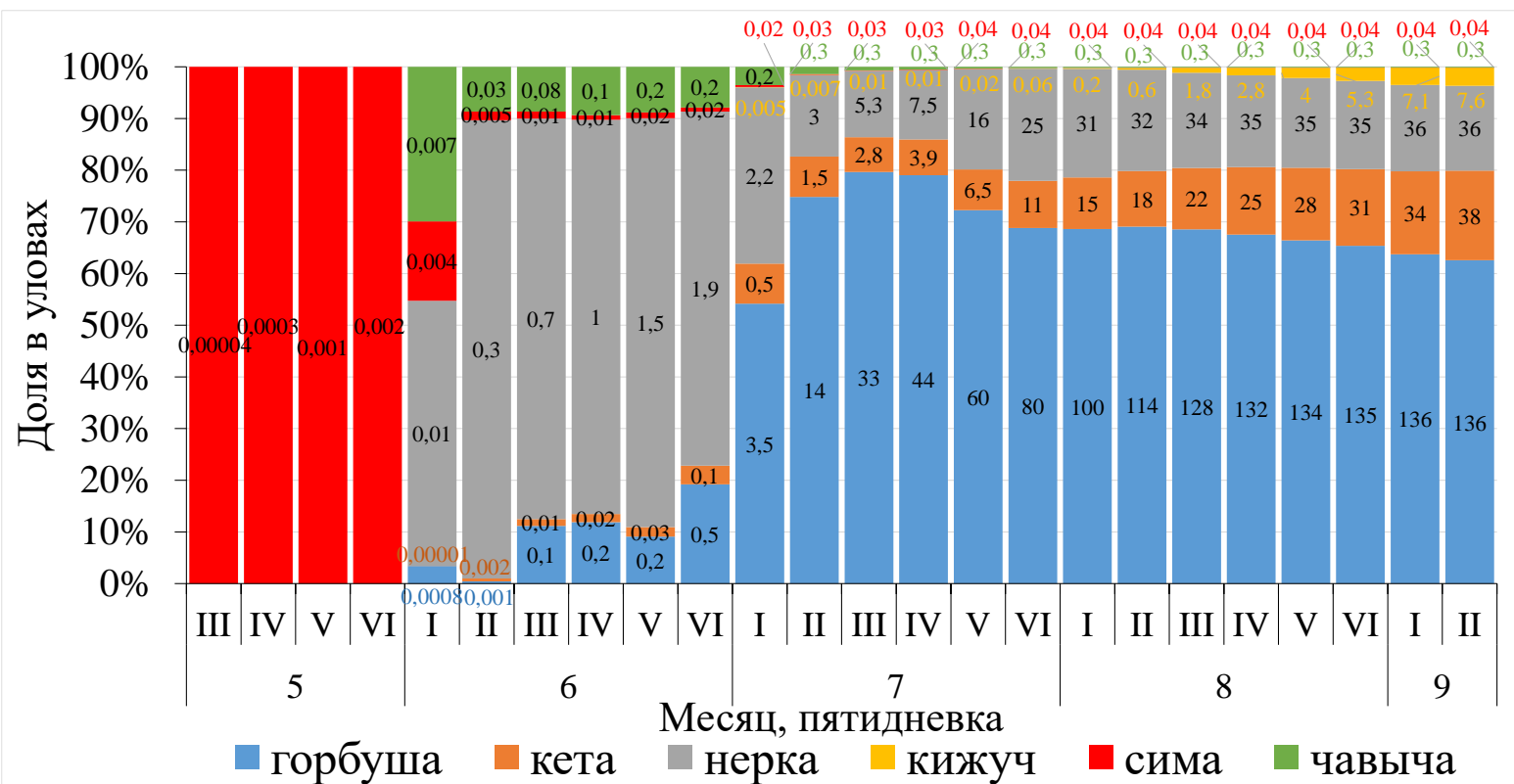
Район промысла	Прогнозируемый вылов							Корректировка (количество, ед.)							Скорректированный прогноз вылова						
	горбуша	кета	нерка	кижуч	сима	чавыча	всего	горбуша	кета	нерка	кижуч	сима	чавыча	всего	горбуша	кета	нерка	кижуч	сима	чавыча	всего
Чукотский автономный округ, в т.ч. Восточно-Сибирское море (в границах Чукотского автономного округа), зона Чукотское море, зона Чукотская, зона Западно-Беринговоморская (в границах Чукотского автономного округа)	185	405	303	-	-	-	893	-	-	100 (1)	-	-	-	100 (1)	185	405	403	-	-	-	993
Побережье восточной Камчатки	68100	9330	9050	1900	-	380	88760	-	-	-	1000 (1)	-	100 (1)	1100 (2)	68100	9330	9050	2900	-	480	89860
Зона Западно-Беринговоморская (в границах Камчатского края)	100	30	400	20	-	-	450	-	-	-	-	-	-	-	100	30	400	20	-	-	450
Карагинская подзона	66000	6400	2300	300	-	80	75080	-	-	-	-	-	-	-	66000	6400	2300	300	-	80	75080
Петропавловско-Командорская подзона	2000	2900	6450	1580	-	300	13230	-	-	-	1000 (1)	-	100 (1)	1100 (2)	2000	2900	6450	2580	-	400	14330
Побережье западной Камчатки	38000	16500	16400	7600	10	70	78580	-	-	16100 (3)	-	-	-	16100 (3)	38000	16500	32500	7600	10	70	94680
Западно-Камчатская подзона (в границах Камчатского края)	19000	10500	2000	4400	4	20	35924	-	-	1500 (1)	-	-	-	1500 (1)	19000	10500	3500	4400	4	20	37424
Камчатско-Курильская подзона (в границах Камчатского края)	19000	6000	14400	3200	6	50	42656	-	-	14600 (2)	-	-	-	14600 (2)	19000	6000	29000	3200	6	50	57256
Материковое побережье Охотского моря	24800	14200	443	954	-	-	40397	3000 (2)	200 (1)	-	-	-	-	3200 (3)	27800	14400	443	954	-	-	43597
Магаданская область (Северо-Охотоморская и Западно-Камчатская подзоны)	4800	2900	30	224	-	-	7954	3000 (2)	200 (1)	-	-	-	-	3200 (3)	7800	3100	30	224	-	-	11154
Хабаровский край (Северо-Охотоморская подзона)	20000	11300	413	730	-	-	32443	-	-	-	-	-	-	-	20000	11300	413	730	-	-	32443
р. Амур и Амурский лиман	3500	11460	-	-	-	-	14960	-	-	-	-	-	-	-	3500	11460	-	-	-	-	14960
Подзона Приморье	5200	885	-	-	95,2	-	6180,2	5000 (3)	-	-	-	-	-	5000 (3)	10200	885	-	-	95,2	-	11180,2
в т.ч. Хабаровский край	4200	200	-	-	0,2	-	4400,2	2000 (1)	-	-	-	-	-	2000 (1)	6200	200	-	-	0,2	-	6400,2
в т.ч. Приморский край	1000	685	-	-	95	-	1780	3000 (2)	-	-	-	-	-	3000 (2)	4000	685	-	-	95	-	4780
Побережье западного Сахалина	922	2824	-	-	24	-	3770	2356 (3)	-	-	-	-	-	2356 (3)	3278	2824	-	-	24	-	6126
в т.ч. северо-западный Сахалин	850	1634	-	-	-	-	2484	2350 (2)	-	-	-	-	-	2350 (2)	3200	1634	-	-	-	-	4834
в т.ч. юго-западный Сахалин	72	1190	-	-	24	-	1286	6 (1)	-	-	-	-	-	6 (1)	78	1190	-	-	24	-	1292
Восточно-Сахалинская подзона	39009	17930	-	28	53	-	57020	-	-	-	-	-	-	-	39009	17930	-	28	53	-	57020
Северные Курилы	3000	1700	1400	400	-	-	6500	-	-	600 (1)	500 (1)	-	-	1100 (2)	3000	1700	2000	900	-	-	7600
Камчатско-Курильская подзона (в границах Сахалинской области)	500	250	200	50	-	-	1000	-	-	-	-	-	-	-	500	250	200	50	-	-	1000
Зона Северо-Курильская	2500	1450	1200	350	-	-	5500	-	-	600 (1)	500 (1)	-	-	1100 (2)	2500	1450	1800	850	-	-	6600
Зона Южно-Курильская	10142	12780	12	-	1	-	22935	-	-	-	-	-	-	-	10142	12780	12	-	1	-	22935
<b>ИТОГО</b>	<b>192858</b>	<b>88014</b>	<b>27608</b>	<b>10882</b>	<b>183,2</b>	<b>450</b>	<b>319995,2</b>	<b>10356 (8)</b>	<b>200 (1)</b>	<b>16800 (5)</b>	<b>1500 (2)</b>	<b>-</b>	<b>100 (1)</b>	<b>28956 (17)</b>	<b>203214</b>	<b>88214</b>	<b>44408</b>	<b>12382</b>	<b>183,2</b>	<b>550</b>	<b>348951,2</b>
Δ Прогнозируемый вылов - Скорректированный прогноз вылова, %															+5,4	+0,2	+60,9	+13,8	-	+22,2	+9,0

# Динамика среднесуточного вылова тихоокеанских лососей на Дальнем Востоке России по пятидневкам

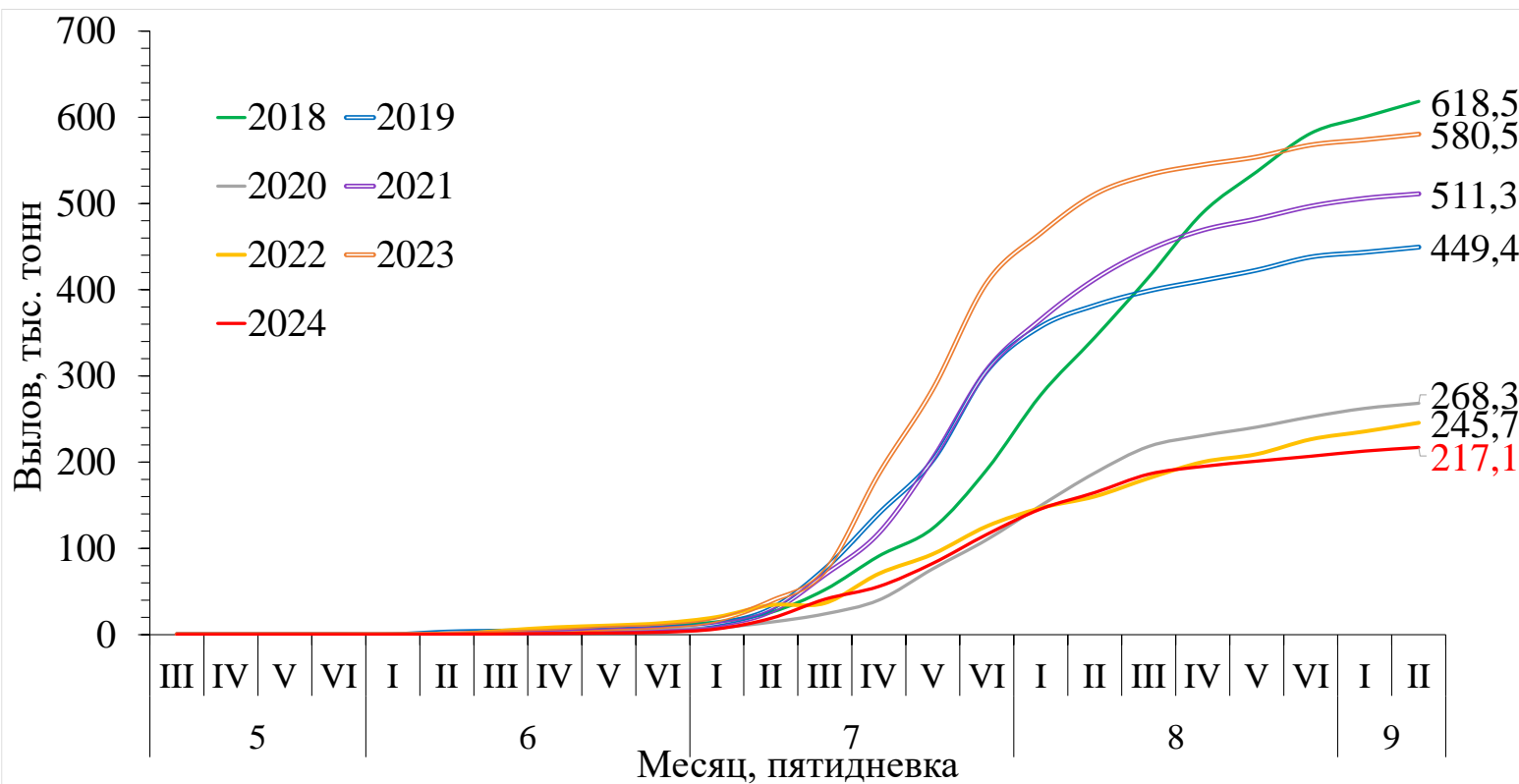


## Динамика вылова тихоокеанских лососей на Дальнем Востоке России в 2024 году

Примечание: цифрами представлен вылов в тыс. тонн

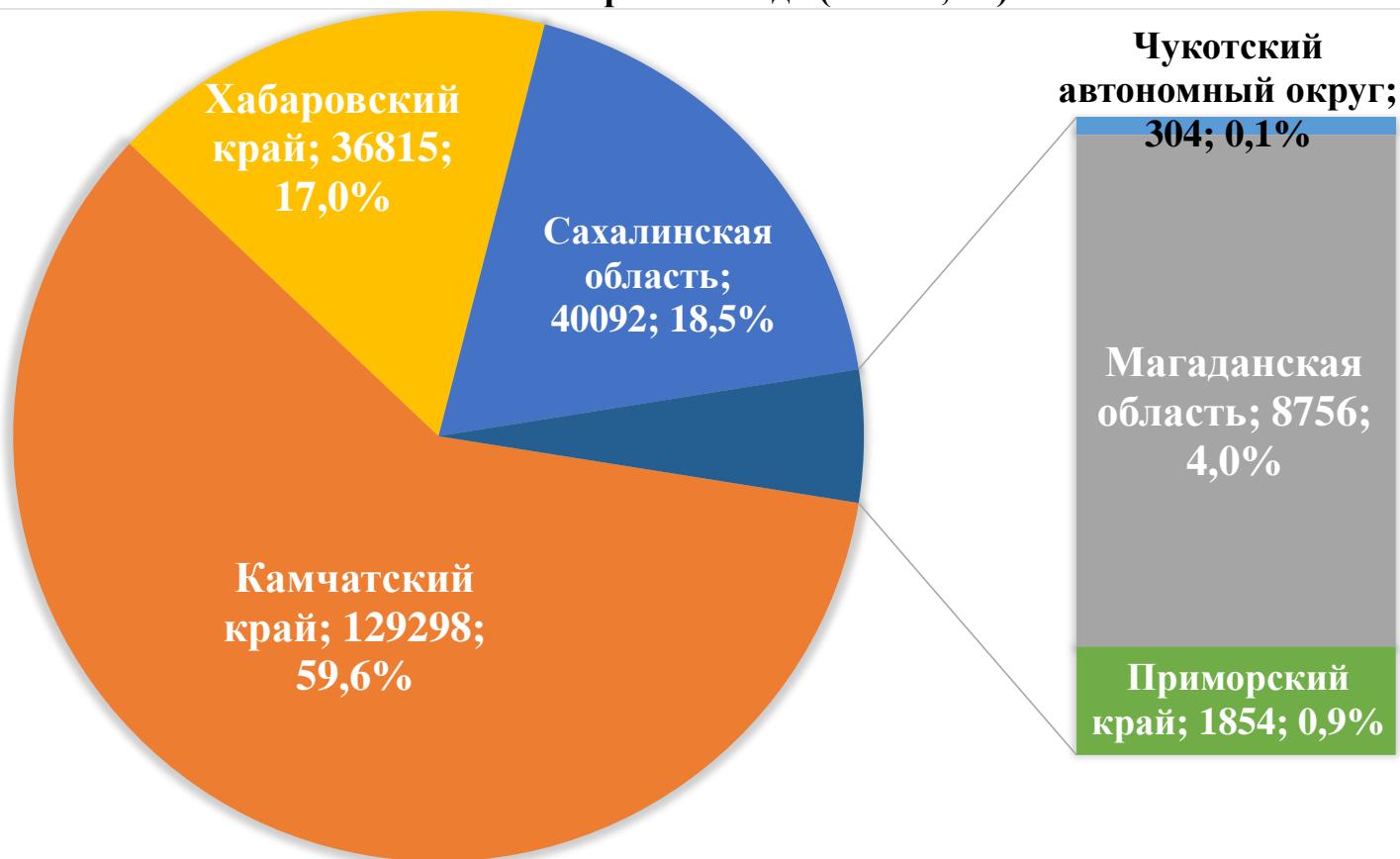


## Динамика вылова тихоокеанских лососей на Дальнем Востоке России в 2018–2024 годах

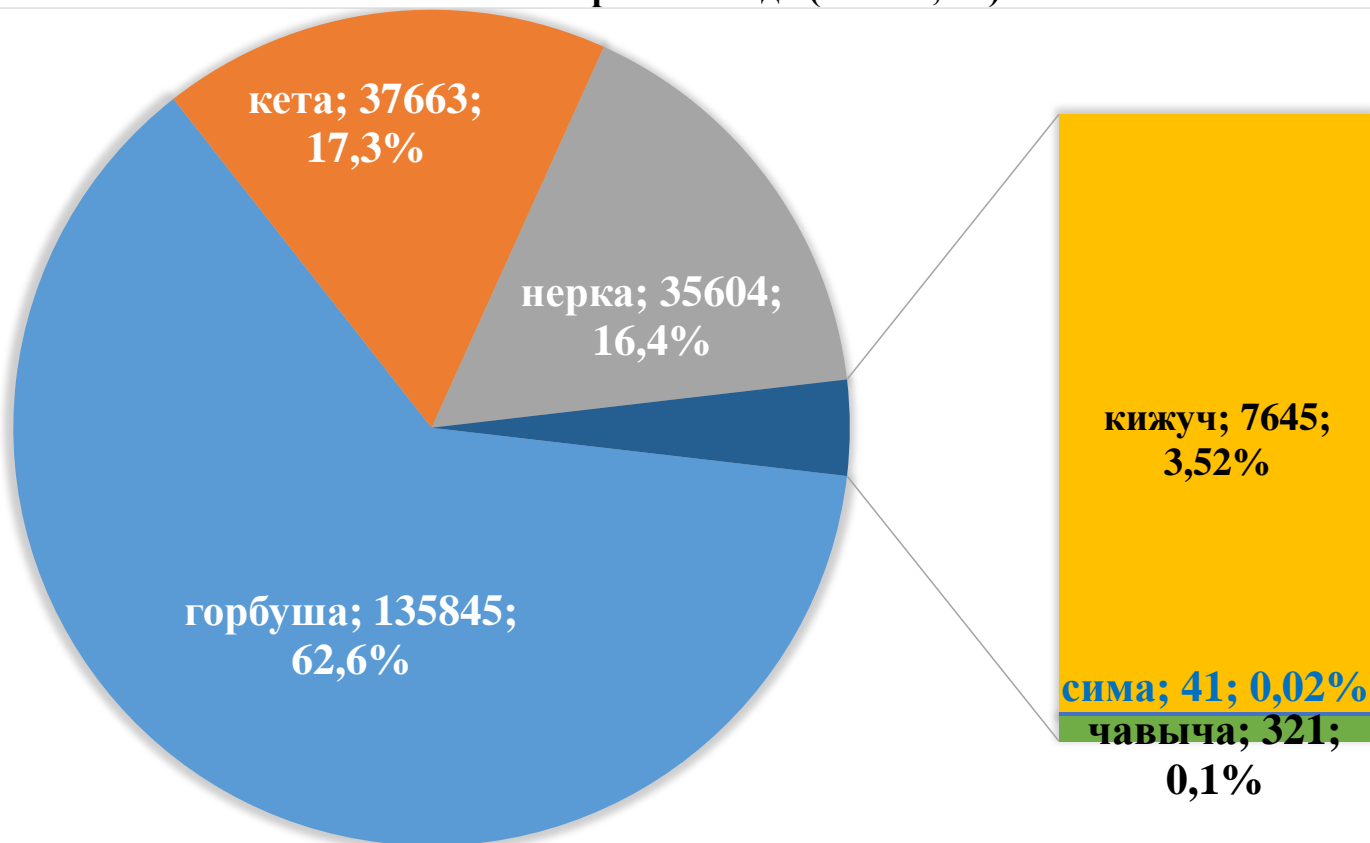




**Вылов тихоокеанских лососей по дальневосточным субъектам России  
на 10 сентября 2024 года (тонны; %)**



**Повидовой вылов тихоокеанских лососей на Дальнем Востоке России  
на 10 сентября 2024 года (тонны; %)**



# Нарастающий коммерческий вылов тихоокеанских лососей на северо-западе Северной Америки на 10 сентября 2024 года, включительно, тыс. рыб

Примечание: цифрами в белых кругах над чертой представлен нарастающий вылов, под чертой — прирост вылова

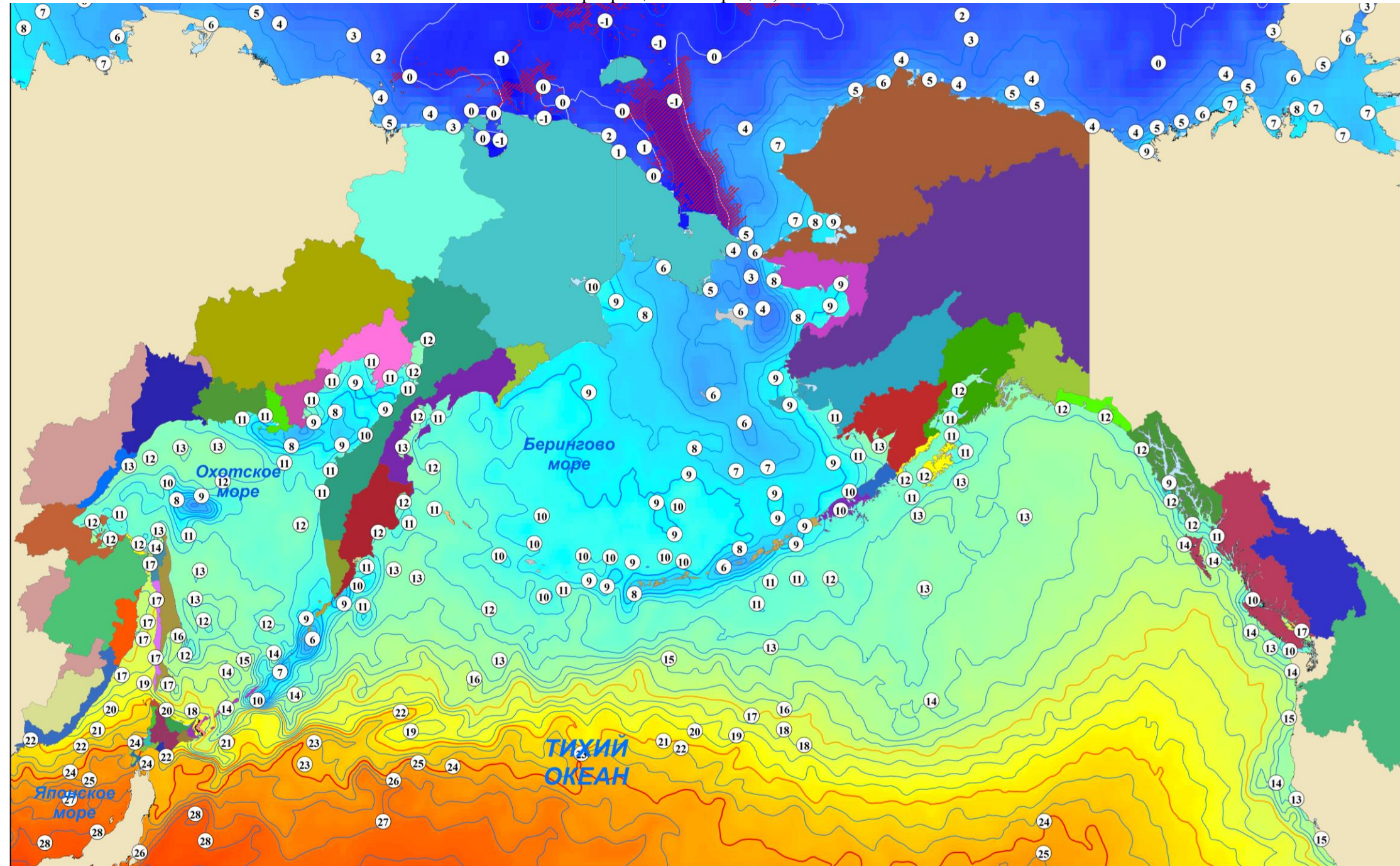
Регион	Виды					Итого
	горбуша	кета	нерка	кижуч	чавыча	
<b>Аляска, США</b>						
<b>Арктика — Юкон — Кускоквим</b>						
1. зал. Коцебу	—	5	—	—	—	5
2. зал. Нортон	3	4	—	13	—	20
3. р. Юкон	—	—	—	—	—	—
4. р. Кускоквим	—	—	—	—	—	—
<b>Центральная Аляска</b>						
5. Бристольский залив	59	245	31186	22	2	31514
6. зал. Кука	49	68	1976	14	—	2107
7. зал. Принца Уильяма	8725	1490	3142	138	6	13501
<b>Юго-Восточная Аляска</b>						
8. зал. Якутат	8	12	57	7	—	84
9. юго-восток	18976	12296	663	771	198	32904
<b>Западная Аляска</b>						
10. о. Кодьяк	7082	489	1417	60	1	9049
11. оз. Чигник	918	65	278	69	3	1333
12. п-ов Аляска	1589	596	2486	84	8	4763
13. Алеутские о-ва	—	—	—	—	—	—
<b>Всего</b>	<b>37409</b>	<b>15270</b>	<b>41205</b>	<b>1178</b>	<b>218</b>	<b>95280</b>
<b>Британская Колумбия, Канада</b>						
I без р. Фрейзер	1222,315	112,235	350,247	—	3,102	1687,899
II р. Фрейзер	—	—	16,320	—	—	16,320
<b>Всего</b>	<b>1222,315</b>	<b>112,235</b>	<b>366,567</b>	<b>—</b>	<b>3,102</b>	<b>1704,219</b>
<b>р. Колумбия, США</b>						
III р. Колумбия	—	—	0,154	6,892	49,297	56,343



# Температура поверхности океана 10 сентября 2024 года, °C

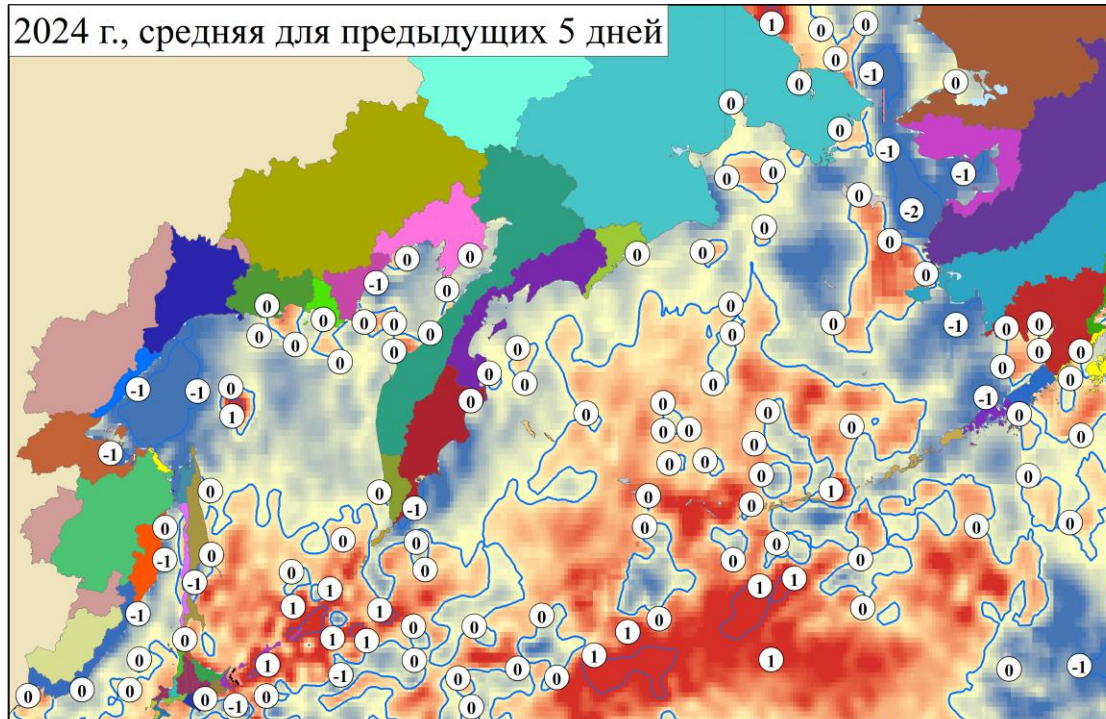
Примечание:  — ледовые поля

Неблагоприятные температуры для тихоокеанских лососей: 17°C и выше – снижение миграционной и пищедобывательной активности, 21°C и выше – прекращение миграции, 24°C и выше – гибель

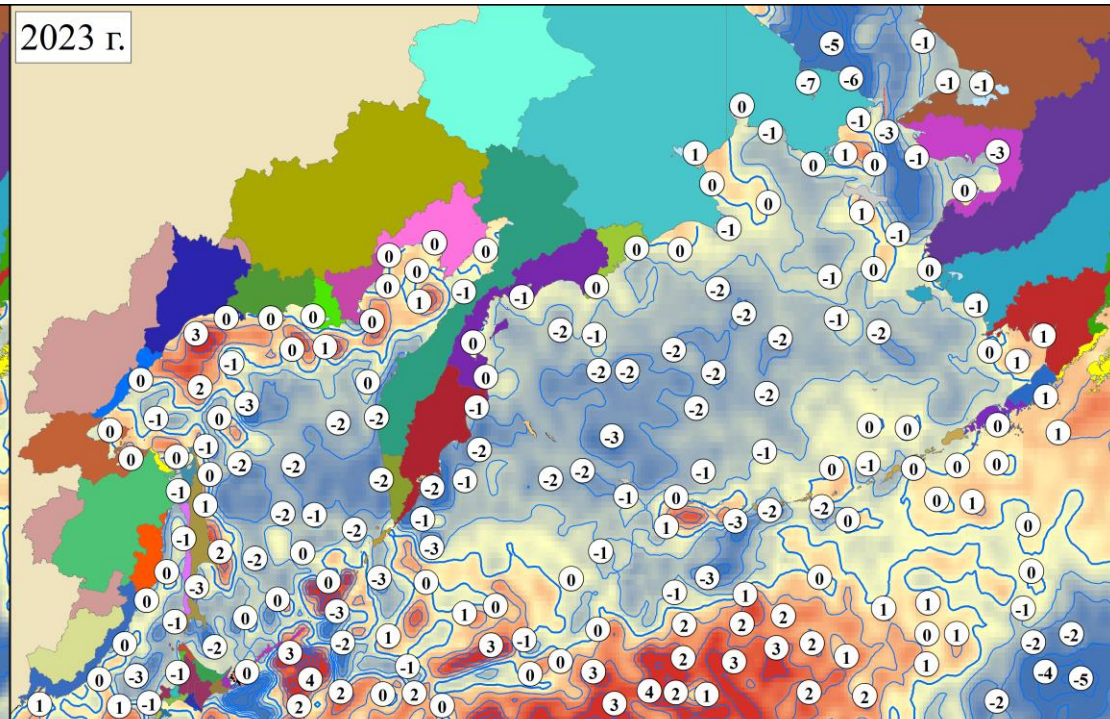


# Разница температуры поверхности океана по отношению к 10 сентября 2024 года, °С

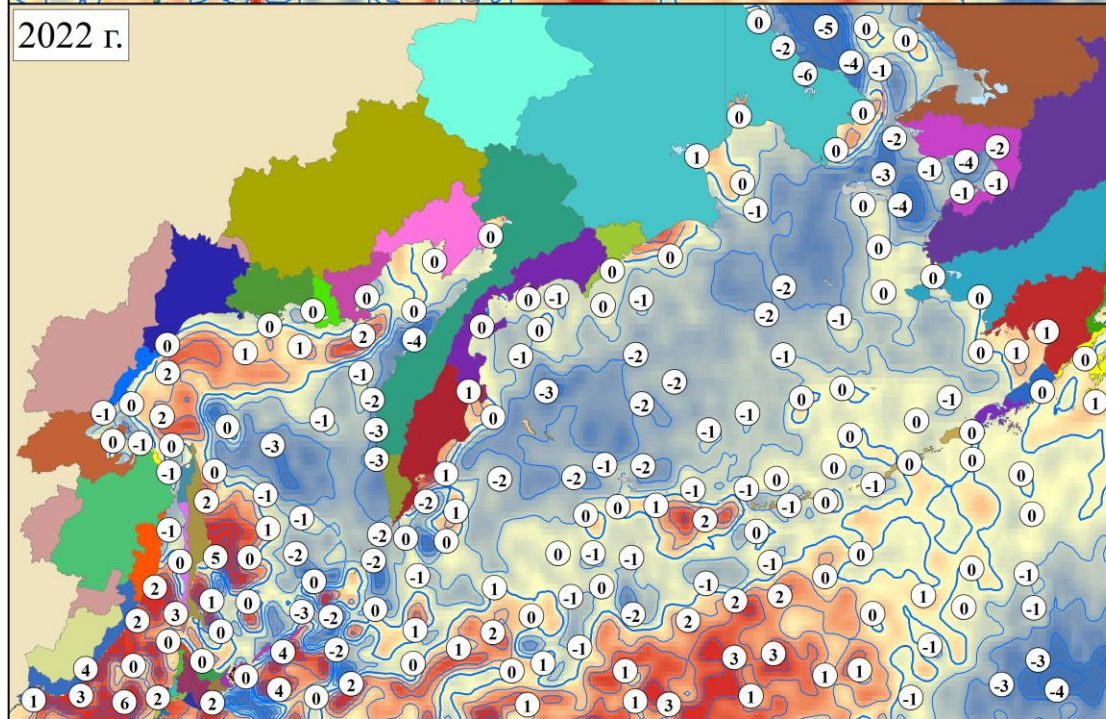
2024 г., средняя для предыдущих 5 дней



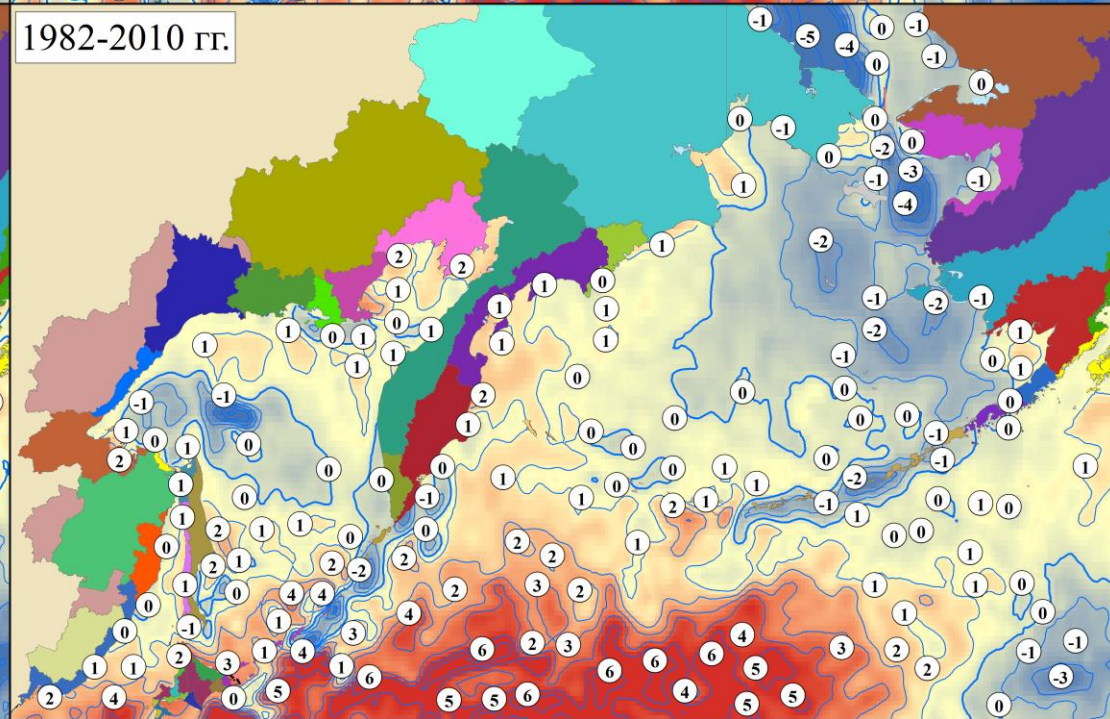
2023 г.



2022 г.

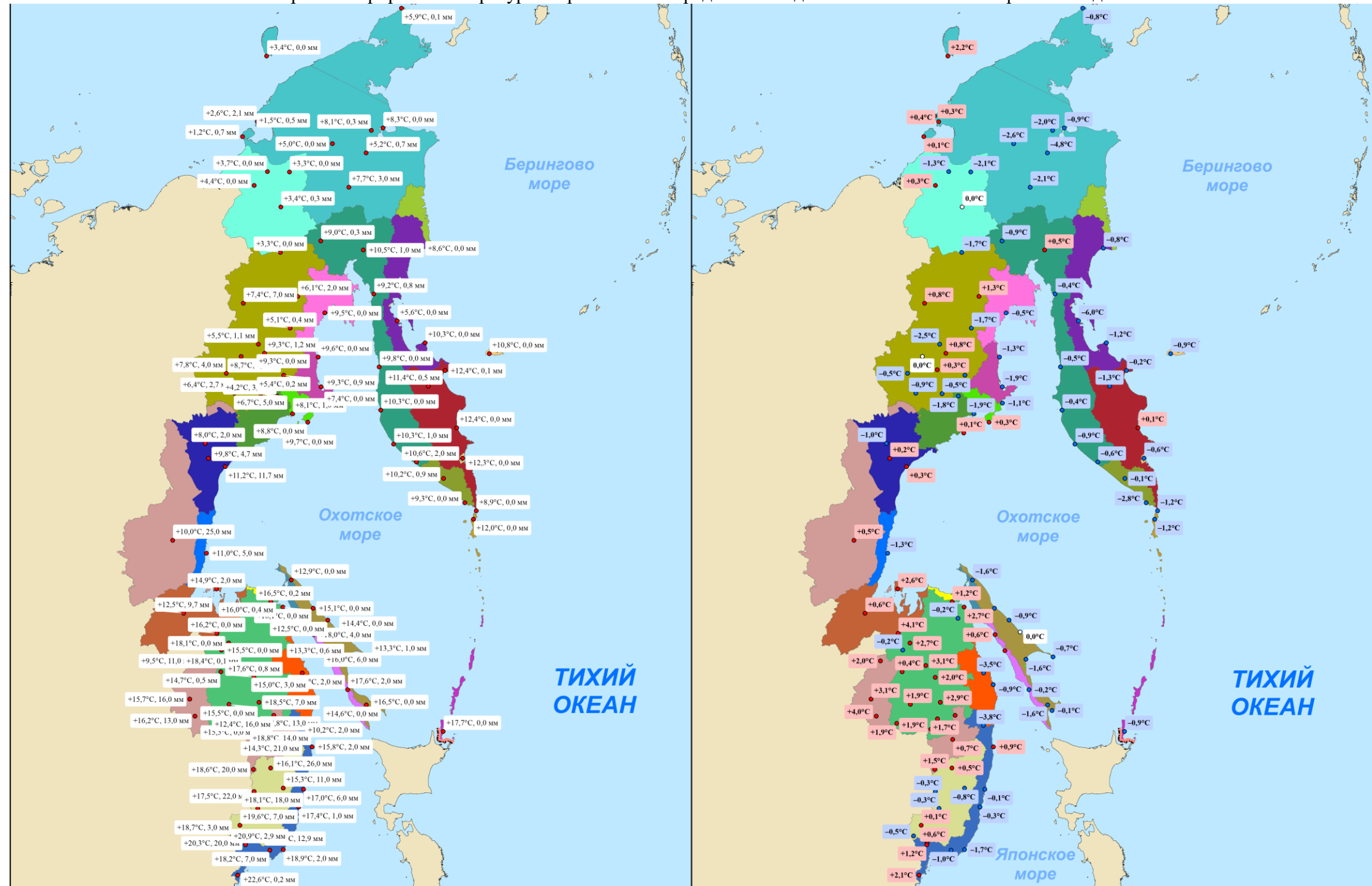


1982-2010 гг.

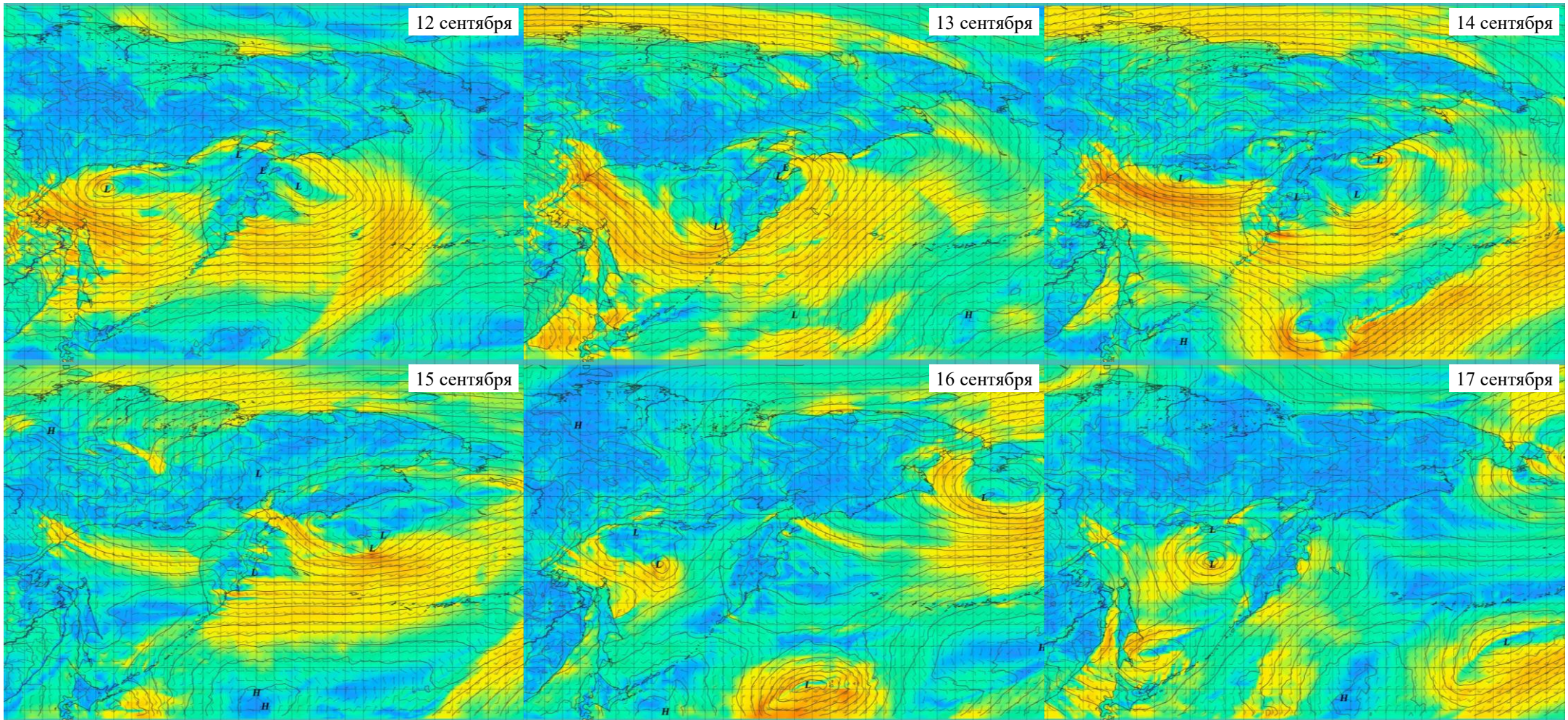


# Метеорологическая обстановка на Дальнем Востоке России

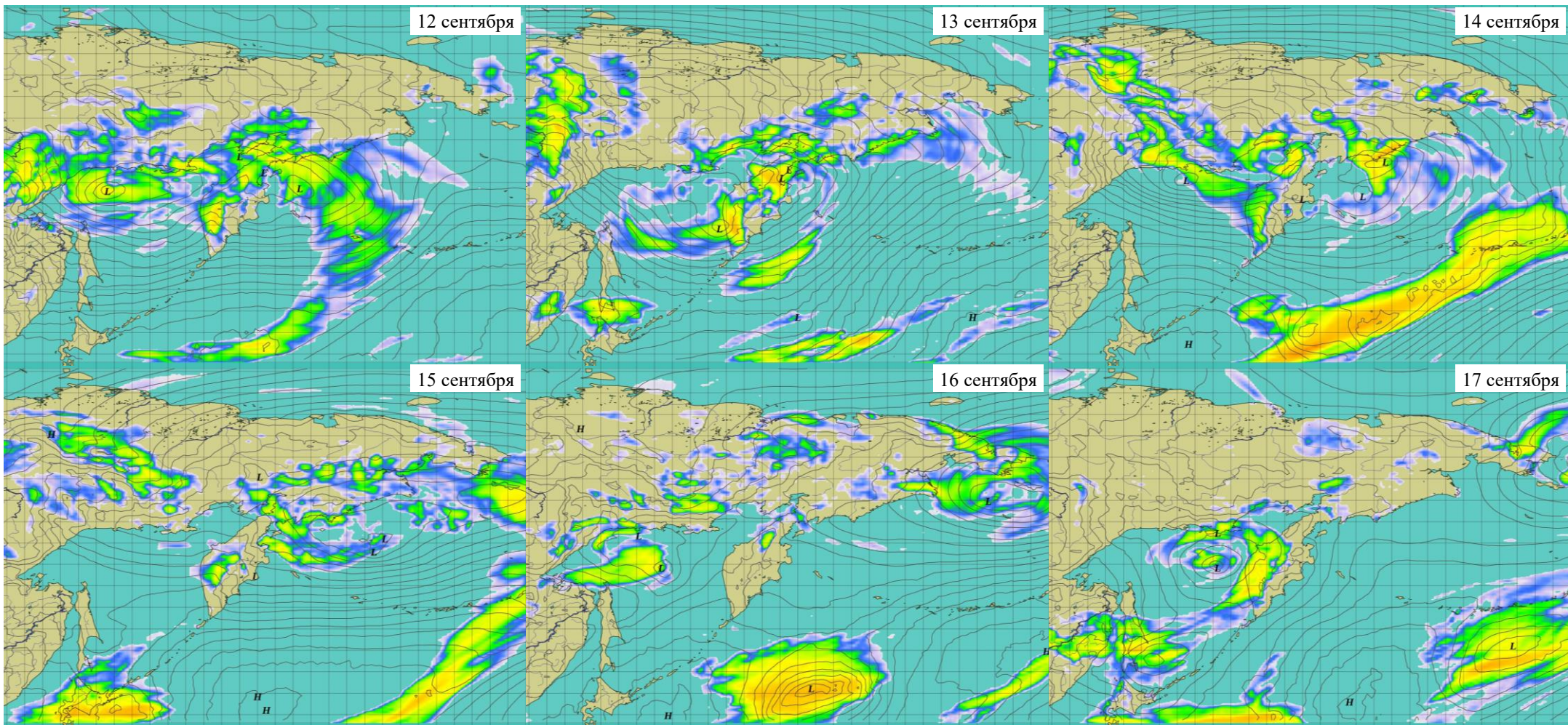
Примечание: слева — средняя температура воздуха и уровень осадков 10 сентября 2024 года, справа — прирост температуры в сравнении с осредненными данными за 05–09 сентября 2024 года



# Прогноз ветровой активности на Дальнем Востоке России на 12–17 сентября 2024 года, м/с



# Прогноз осадков на Дальнем Востоке России на 12–17 сентября 2024 года, мм



## Прогноз температуры воздуха на Дальнем Востоке России на 12–17 сентября 2024 года, °С

