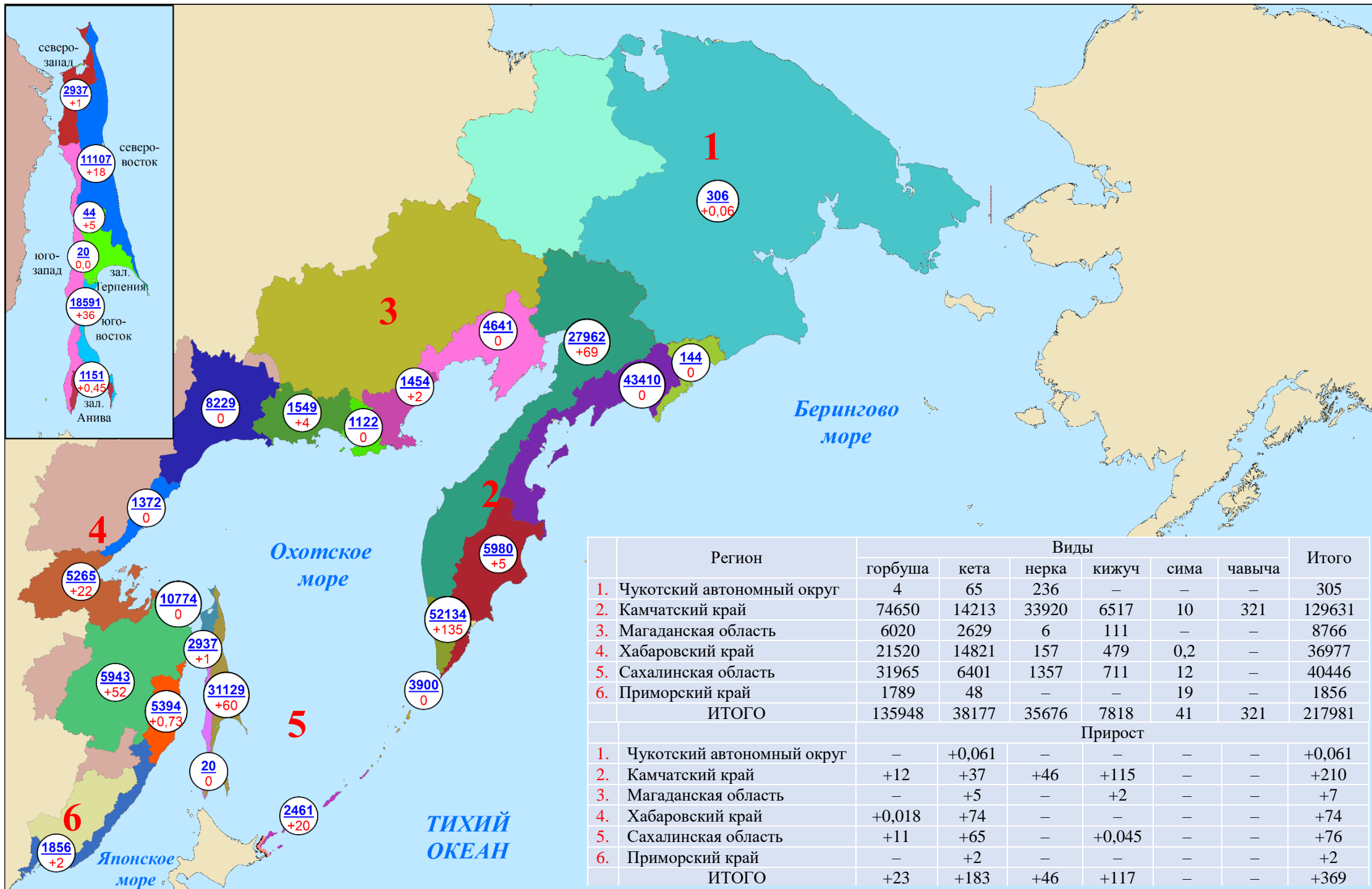


Нарастающий вылов тихоокеанских лососей по промышленным районам Дальнего Востока России на 12 сентября 2024 года, тонн

Примечание: цифрами в белых кругах над чертой представлен нарастающий вылов, под чертой — прирост вылова за сутки

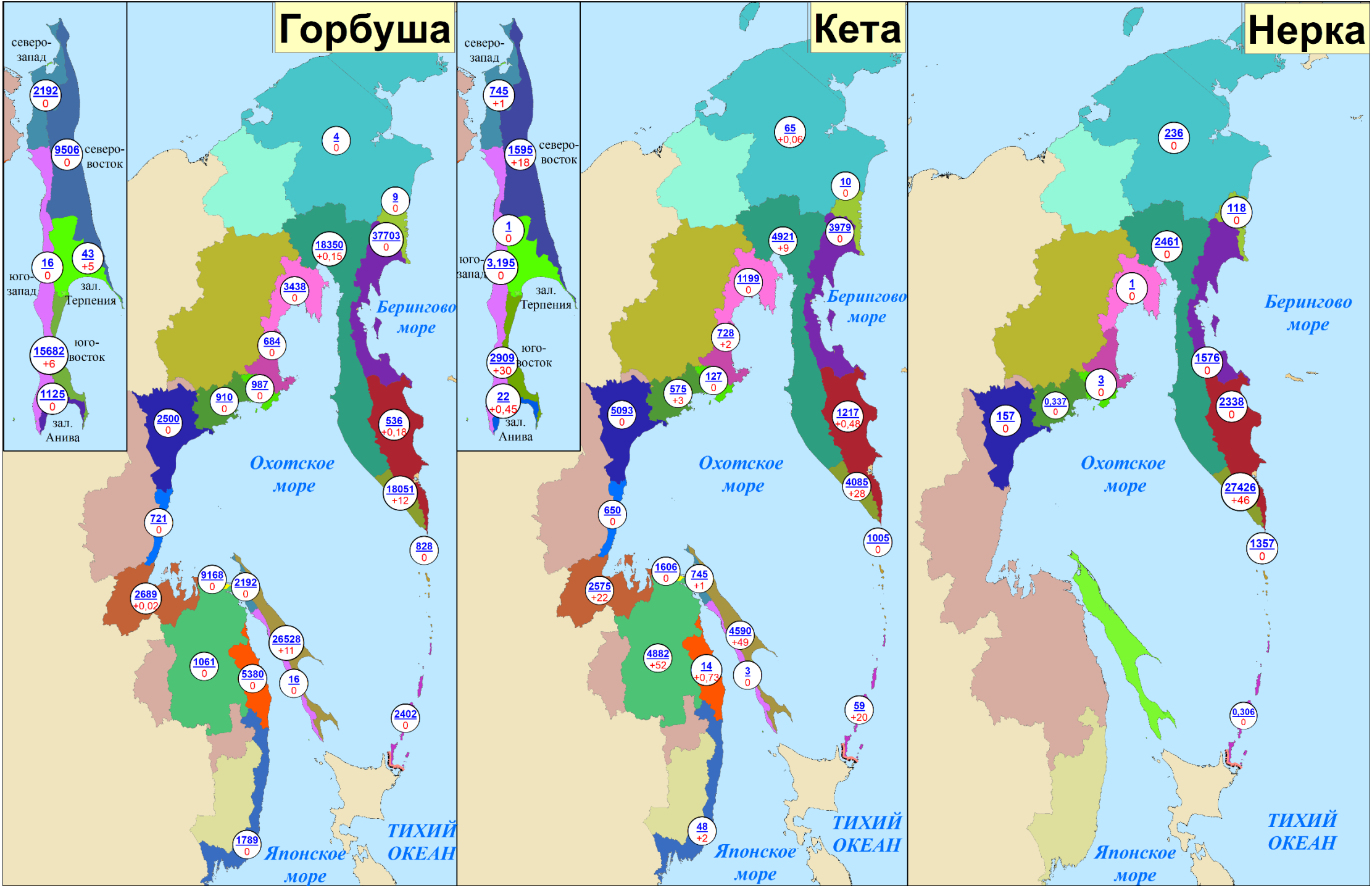


**Нарастающий вылов горбуши, кеты и нерки
по промышленным районам Дальнего Востока России на 12 сентября 2024 года, включительно, тонн**

Горбуша

Кета

Нерка

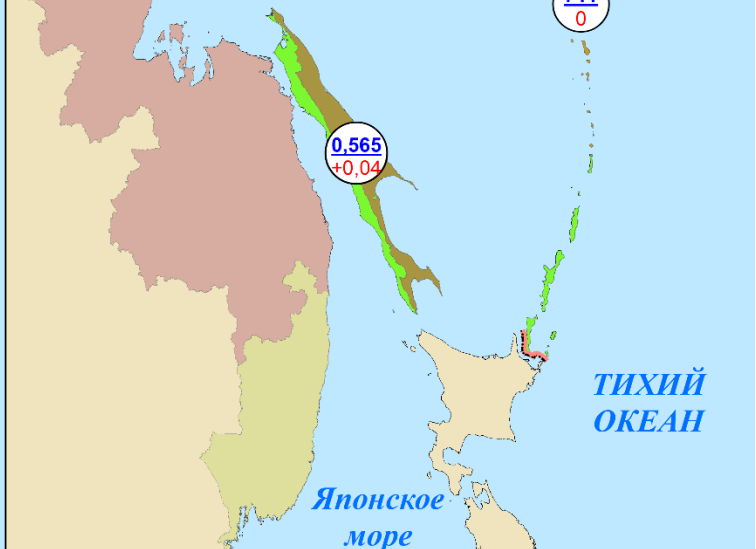
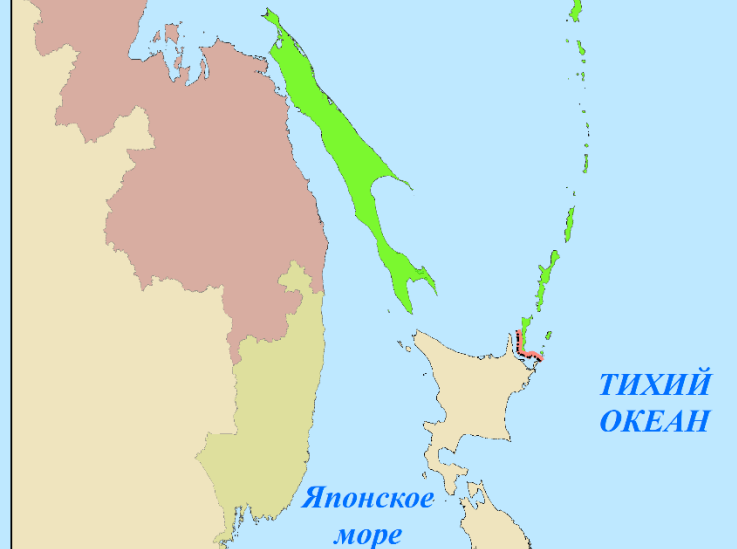
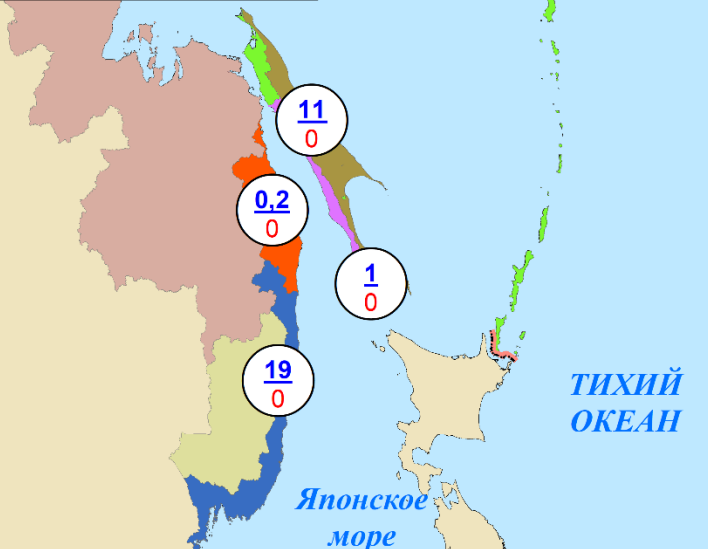
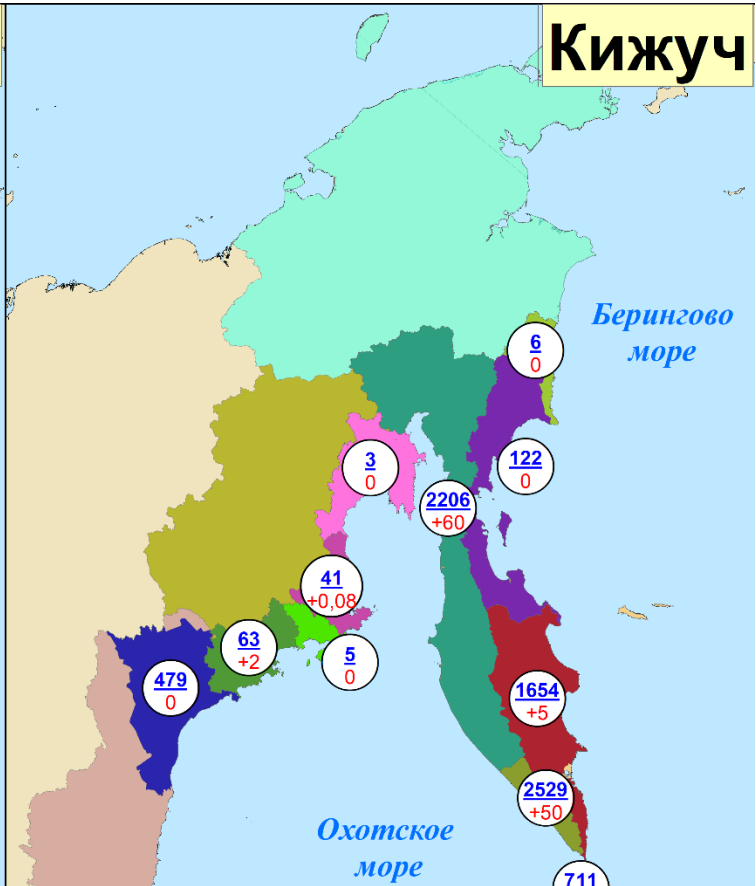
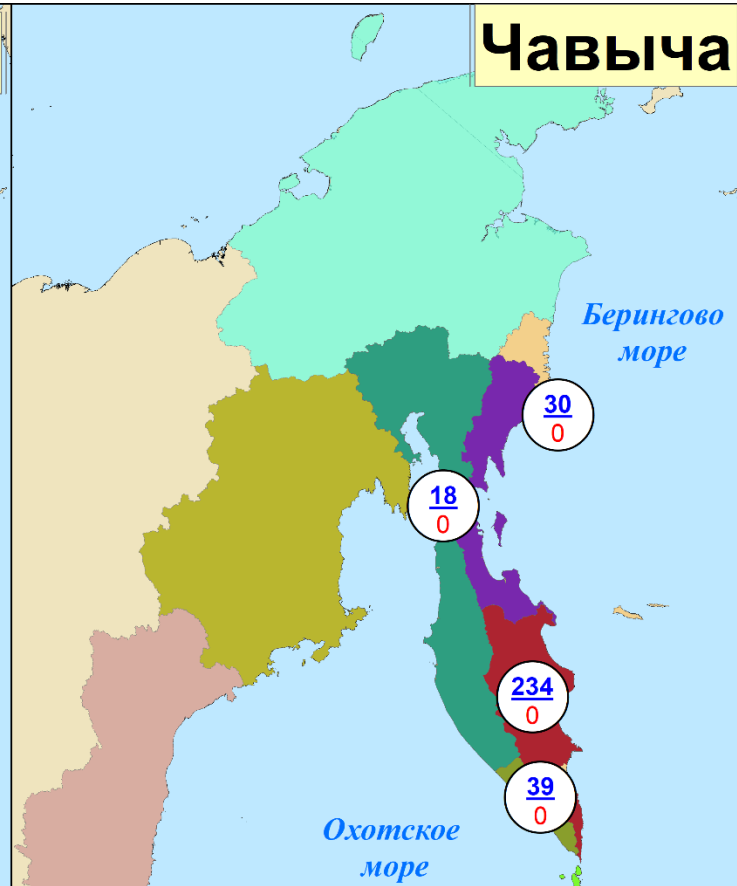
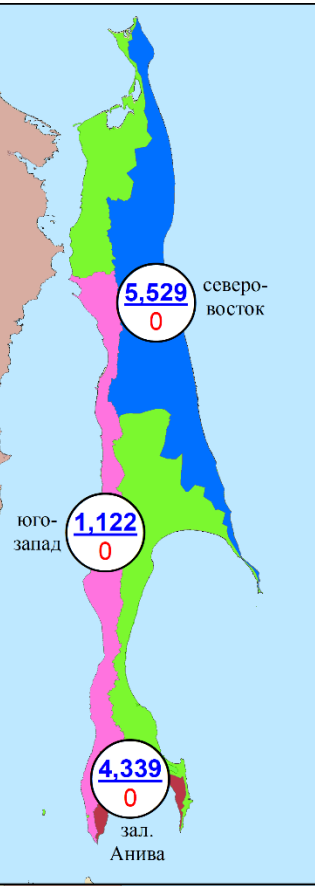


**Нарастающий вылов симы, чавычи и кижуча
по промысловым районам Дальнего Востока России на 12 сентября 2024 года, включительно, тонн**

Сима

Чавыча

Кижуч



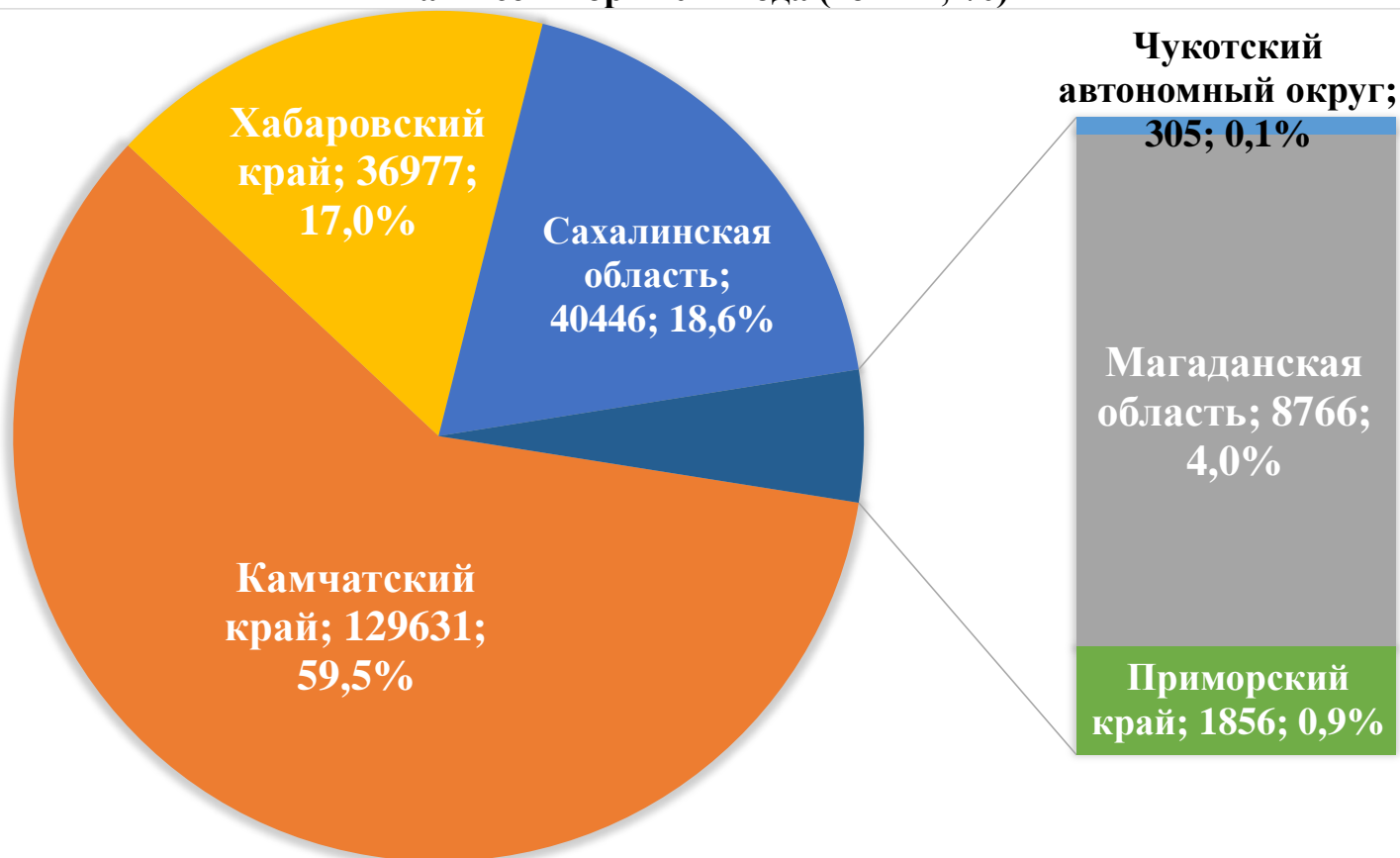
Вылов тихоокеанских лососей на 12 сентября в 2024 году в сравнении с 2023 (для горбуши — 2022) годом, тонн

Зона (подзона)/промрайон	Год/вид																					
	2023							ИТОГО	2024						ИТОГО	Разница 2024 к 2023 году, %						ИТОГО
	горбуша	кета	нерка	кижуч	чавыча	сима	горбуша		Кета	нерка	кижуч	чавыча	сима	горбуша		кета	нерка	кижуч	чавыча	сима		
Чукотский АО																						
Восточно-Сибирское море, зона Чукотское море, зона Чукотская, зона Западно-Беринговоморская	11	711	319	–	–	–	1041	4	65	236	–	–	–	305	–64,9	–90,9	–26,1	–	–	–	–70,7	
Камчатский край																						
Западно-Беринговоморская	24	9	206	5	–	–	244	9	10	118	6	–	–	143	–62,3	+12,4	–42,8	+14,0	–	–	–41,5	
Карагинская	35443	6359	2855	273	60	–	44991	37703	3979	1576	122	30	–	43410	+6,4	–37,4	–44,8	–55,3	–50,4	–	–3,5	
Петропавловско-Командорская	521	2810	8803	1651	366	–	14152	537	1217	2338	1654	234	–	5980	+3,1	–56,7	–73,4	+0,2	–36,1	–	–57,7	
Западно-Камчатская	11076	9514	3284	5084	18	7	28982	18350	4921	2461	2206	18	6	27962	+65,7	–48,3	–25,1	–56,6	+1,5	–9,4	–3,5	
Камчатско-Курильская	16795	4678	19895	3654	36	4	45063	18051	4085	27426	2529	39	4	52134	+7,5	–12,7	+37,9	–30,8	+7,5	+7,2	+15,7	
Всего	63858	23371	35043	10667	481	10	133431	74650	14212	33919	6517	321	10	129629	+16,9	–39,2	–3,2	–38,9	–33,3	–3,4	–2,8	
Магаданская область																						
Материковое побережье Охотского моря (Северо-Охотоморская и Западно-Камчатская подзоны)	3294	1564	18	75	–	–	4951	6020	2629	6	111	–	–	8766	+82,8	+68,0	–66,6	+48,6	–	–	+77,1	
Гижигинская группа рек	2277	525	11	2	–	–	2816	3438	1199	1	3	–	–	4641	+51,0	+128,4	–91,3	+50,0	–	–	+64,8	
Ямская группа рек	351	569	2	16	–	–	938	684	728	1	41	–	–	1454	+94,9	+27,9	–50,0	+157,4	–	–	+55,0	
Ольская группа рек	352	92	3	4	–	–	451	987	127	3	5	–	–	1122	+180,7	+37,3	+12,4	+17,6	–	–	+148,7	
Тауйская группа рек	314	378	2	53	–	–	746	910	575	0,3	63	–	–	1548	+189,9	+52,3	–83,7	+20,0	–	–	+107,5	
Хабаровский край																						
Материковое побережье Охотского моря	16767	13332	338	1004	–	–	31441	15078	9924	157	479	–	–	25638	–10,1	–25,6	–53,6	–52,3	–	–	–18,5	
Охотский район	5093	7242	338	1004	–	–	13677	2500	5093	157	479	–	–	8229	–50,9	–29,7	–53,6	–52,3	–	–	–39,8	
Аяно-Майский район	833	465	–	–	–	–	1297	721	650	–	–	–	–	1371	–13,4	+39,9	–	–	–	–	+5,7	
Тугуро-Чумиканский район	1971	4978	–	–	–	–	6949	2689	2575	–	–	–	–	5264	+36,4	–48,3	–	–	–	–	–24,2	
зал. Сахалинский	8871	647	–	–	–	–	9518	9168	1606	–	–	–	–	10774	+3,3	+148,3	–	–	–	–	+13,2	
р. Амур и Амурский лиман	5	2939	–	–	–	–	2944	1061	4882	–	–	–	–	5943	+21239,5	+66,1	–	–	–	–	+101,9	
Северное Приморье	496	24	–	–	–	–	520	5380	14	–	–	–	0,2	5394	+984,3	–41,1	–	–	–	+100	+937,5	
Всего	17268	16295	338	1004	–	–	34905	21519	14820	157	479	–	0,2	36975	+24,6	–9,1	–53,6	–52,3	–	+100	+5,9	
Приморский край																						
Южное Приморье	613	34	–	–	–	10	657	1789	48	–	–	–	19	1856	+191,8	+40,4	–	–	–	+97,5	+182,6	
Сахалинская область																						
Северо-западный Сахалин	2004	799	–	–	–	–	2804	2192	745	–	–	–	–	2937	+9,4	–6,8	–	–	–	–	+4,8	
Юго-западный Сахалин	18	125	–	–	–	0,8	143	16	3	–	–	–	1	20	–10,4	–97,6	–	–	–	+26,1	–86,0	
Восточно-Сахалинская	34890	10649	–	0,2	–	9	45548	26528	4590	–	0,6	–	11	31130	–24,0	–56,9	–	+255,0	–	+25,2	–31,7	
Камчатско-Курильская	230	134	118	42	–	–	523	26	27	57	0,07	–	–	110	–88,7	–79,8	–51,6	–99,8	–	–	–79,0	
Северо-Курильская	1218	1315	1225	765	–	–	4523	802	977	1300	711	–	–	3790	–34,1	–25,7	+6,1	–7,1	–	–	–16,2	
Южно-Курильская	20295	171	5	–	–	0,1	20471	2402	59	0,3	–	–	–	2461	–88,2	–65,5	–93,9	–	–	–100	–88,0	
Всего	58655	12269	1347	807	–	9	73087	31966	6401	1357	712	–	12	40448	–45,5	–47,8	+0,7	–11,8	–	+34,4	–44,7	
Итого	143699	54243	37066	12553	481	29	248072	135948	38175	35675	7819	321	41	217979	–5,4	–29,6	–3,8	–37,7	–33,3	+41,9	–12,1	

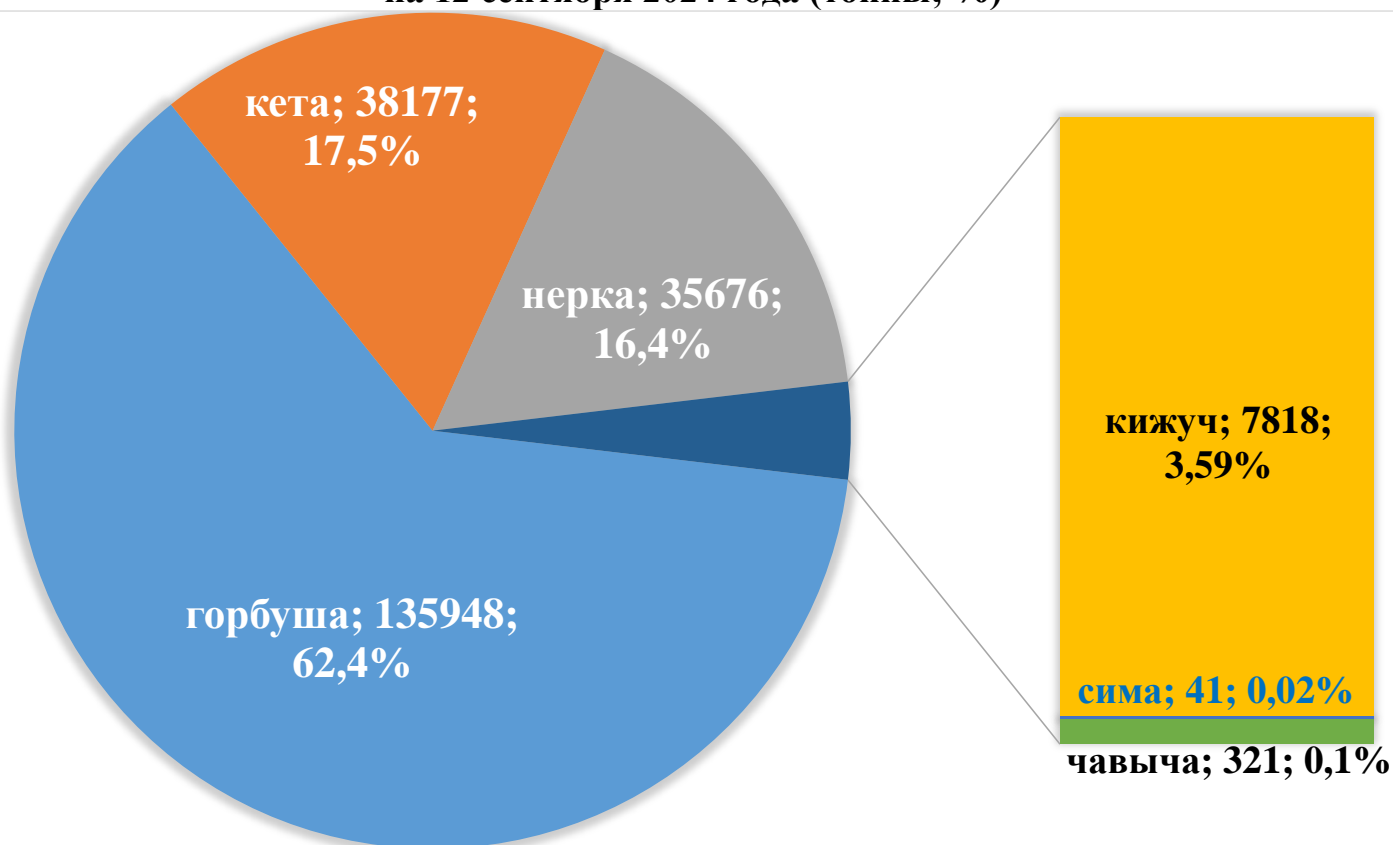
**Прогноз, вылов и отклонение от прогноза вылова
тихоокеанских лососей на Дальнем Востоке России на 12 сентября 2024 года**

Зона (подзона)/промрайон	Показатель/вид																					
	Прогноз, тонн						ИТОГО	Вылов, тонн						ИТОГО	Δ вылов к прогнозу, %						ИТОГО	
	горбуша	кета	нерка	кижуч	чавыча	сима		горбуша	кета	нерка	кижуч	чавыча	сима		горбуша	кета	нерка	кижуч	чавыча	сима		
Чукотский АО																						
Восточно-Сибирское море, зона Чукотское море, зона Чукотская, зона Западно-Беринговоморская	185	405	303	-	-	-	893	4	65	236	-	-	-	305	-97,8	-84,0	-22,1	-	-	-	-65,8	
Камчатский край																						
Западно-Беринговоморская	100	30	300	20	-	-	450	9	10	118	6	-	-	143	-91,0	-66,7	-60,7	-70,0	-	-	-68,2	
Карагинская	66000	6400	2300	300	80	-	75080	37703	3979	1576	122	30	-	43410	-42,9	-37,8	-31,5	-59,3	-62,5	-	-42,2	
Петропавловско-Командорская	2000	2900	6450	1580	300	-	13230	537	1217	2338	1654	234	-	5980	-73,2	-58,0	-63,8	+4,7	-22,0	-	-54,8	
Западно-Камчатская	19000	10500	2000	4400	20	4	35924	18350	4921	2461	2206	18	6	27962	-3,4	-53,1	+23,1	-49,9	-10,0	+50,0	-22,2	
Камчатско-Курильская	19000	6000	14400	3200	50	6	42656	18051	4085	27426	2529	39	4	52134	-5,0	-31,9	+90,5	-21,0	-22,0	-33,3	+22,2	
Всего	106100	25830	25450	9500	450	10	167340	74650	14212	33919	6517	321	10	129629	-29,6	-45,0	+33,3	-31,4	-28,7	0,0	-22,5	
Магаданская область																						
Материковое побережье Охотского моря (Северо-Охотоморская и Западно-Камчатская подзоны)	4800	2900	30	224	-	-	7954	6020	2629	6	111	-	-	8766	+25,4	-9,3	-80,0	-50,4	-	-	+10,2	
Гижигинская группа рек	-	-	-	-	-	-	-	3438	1199	1	3	-	-	4641	-	-	-	-	-	-	-	
Ямская группа рек	-	-	-	-	-	-	-	684	728	1	41	-	-	1454	-	-	-	-	-	-	-	
Ольская группа рек	-	-	-	-	-	-	-	987	127	3	5	-	-	1122	-	-	-	-	-	-	-	
Тауйская группа рек	-	-	-	-	-	-	-	910	575	0,3	63	-	-	1548	-	-	-	-	-	-	-	
Хабаровский край																						
Материковое побережье Охотского моря (Северо-Охотоморская подзона)	20000	11300	413	730	-	-	32443	15078	9924	157	479	-	-	25638	-24,6	-12,2	-62,0	-34,4	-	-	-21,0	
Охотский район	-	-	-	-	-	-	-	2500	5093	157	479	-	-	8229	-	-	-	-	-	-	-	
Аяно-Майский район	-	-	-	-	-	-	-	721	650	-	-	-	-	1371	-	-	-	-	-	-	-	
Тугуро-Чумиканский район зал. Сахалинский	-	-	-	-	-	-	-	2689	2575	-	-	-	-	5264	-	-	-	-	-	-	-	
р. Амур и Амурский лиман	3500	11460	-	-	-	-	14960	1061	4882	-	-	-	-	5943	-69,7	-57,4	-	-	-	-	-60,3	
Северное Приморье	4200	200	-	-	-	0,2	4400	5380	14	-	-	-	0,2	5394	+28,1	-93,0	-	-	-	0,0	+22,6	
Всего	27700	22960	413	730	-	0,2	51803	21519	14820	157	479	-	0,2	36975	-22,3	-35,5	-62,0	-34,4	-	0,0	-28,6	
Приморский край																						
Южное Приморье	1000	685	-	-	-	95	1780	1789	48	-	-	-	19	1856	+78,9	-93,0	-	-	-	-	-80,0	+4,3
Сахалинская область																						
Северо-западный Сахалин	850	1634	-	-	-	-	2484	2192	745	-	-	-	-	2937	+157,9	-54,4	-	-	-	-	+18,2	
Юго-западный Сахалин	72	1190	-	-	-	24	1286	16	3	-	-	-	1	20	-77,8	-99,7	-	-	-	-95,8	-98,4	
Восточно-Сахалинская	39009	17930	-	28	-	53	57020	26528	4590	-	0,6	-	11	31130	-32,0	-74,4	-	-97,9	-	-79,2	-45,4	
Камчатско-Курильская	500	250	200	50	-	-	1000	26	27	57	0,07	-	-	110	-94,8	-89,2	-71,5	-99,9	-	-	-89,0	
Северо-Курильская	2500	1450	1200	350	-	-	5500	802	977	1300	711	-	-	3790	-67,9	-32,6	+8,3	+103,1	-	-	-31,1	
Южно-Курильская	10142	12780	12	-	-	1	22935	2402	59	0,3	-	-	-	2461	-76,3	-99,5	-97,5	-	-	-100	-89,3	
Всего	53073	35234	1412	428	-	78	90225	31966	6401	1357	712	-	12	40448	-39,8	-81,8	-3,9	+66,4	-	-84,6	-55,2	
Итого	192858	88014	27608	10882	450	183	319995	135948	38175	35675	7819	321	41	217979	-29,5	-56,6	0	-28,1	-28,7	-77,6	-31,9	

**Вылов тихоокеанских лососей по дальневосточным субъектам России
на 12 сентября 2024 года (тонны; %)**



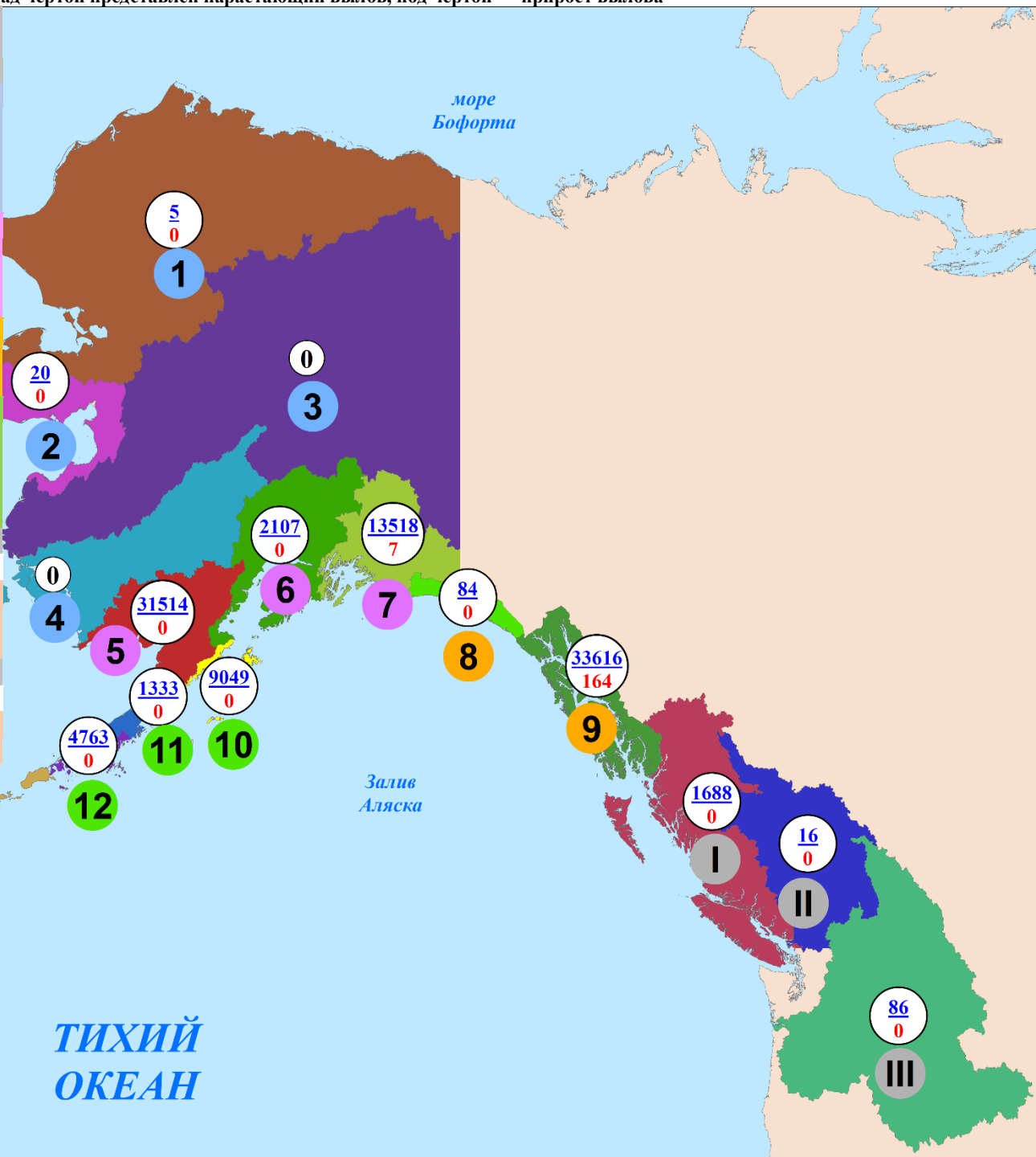
**Повидовой вылов тихоокеанских лососей на Дальнем Востоке России
на 12 сентября 2024 года (тонны; %)**



Нарастающий коммерческий вылов тихоокеанских лососей на северо-западе Северной Америки на 12 сентября 2024 года, включительно, тыс. рыб

Примечание: цифрами в белых кругах над чертой представлен нарастающий вылов, под чертой — прирост вылова

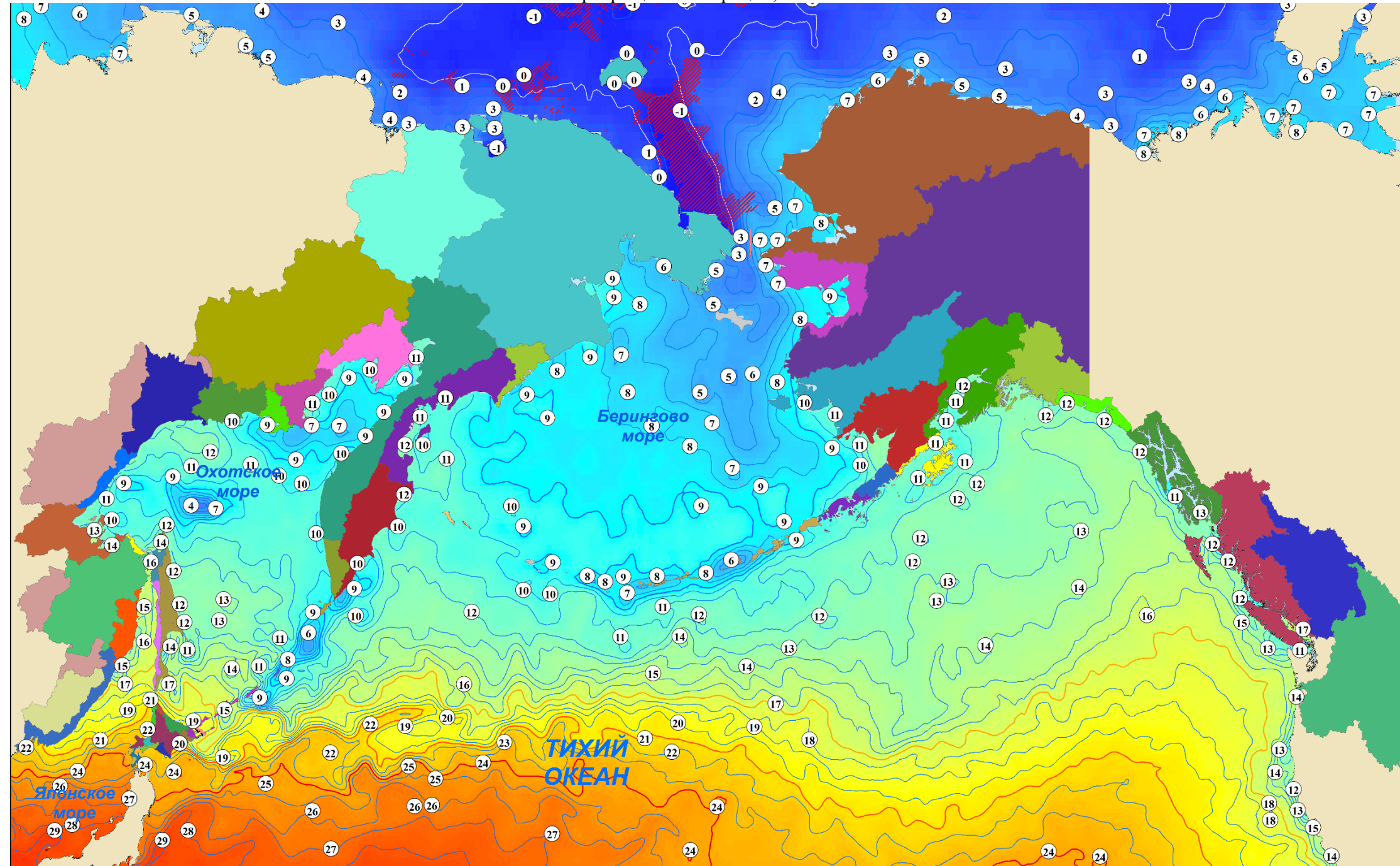
Регион	Виды					Итого
	горбуша	кета	нерка	кижуч	чавыча	
Аляска, США						
Арктика — Юкон — Кускоквим						
1. зал. Коцебу	,	5	—	—	—	5
2. зал. Нортон	3	4	—	13	—	20
3. р. Юкон	—	—	—	—	—	—
4. р. Кускоквим	—	—	—	—	—	—
Центральная Аляска						
5. Бристольский залив	59	245	31186	22	2	31514
6. зал. Кука	49	68	1976	14	—	2107
7. зал. Принца Уильяма	8725	1490	3149	148	6	13518
Юго-Восточная Аляска						
8. зал. Якутат	8	12	57	7	—	84
9. юго-восток	19071	12851	662	833	199	33616
Западная Аляска						
10. о. Кодьяк	7082	489	1417	60	1	9049
11. оз. Чигник	918	65	278	69	3	1333
12. п-ов Аляска	1589	596	2486	84	8	4763
13. Алеутские о-ва	—	—	—	—	—	—
Всего	37504	15825	41211	1250	219	96009
Британская Колумбия, Канада						
I без р. Фрейзер	1222,315	112,235	350,247	—	3,102	1687,899
II р. Фрейзер	—	—	16,320	—	—	16,320
Всего	1222,315	112,235	366,567	—	3,102	1704,219
р. Колумбия, США						
III р. Колумбия	—	—	0,154	31,750	53,890	85,794



Температура поверхности океана 12 сентября 2024 года, °C

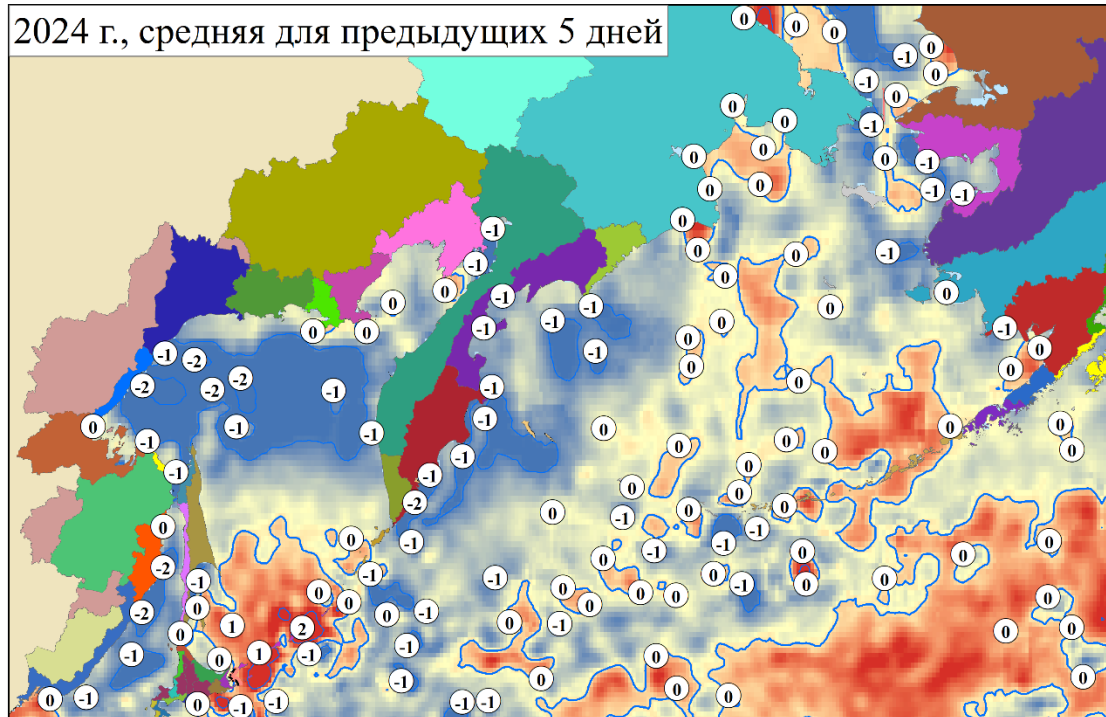
Примечание:  — ледовые поля

Неблагоприятные температуры для тихоокеанских лососей: 17°C и выше – снижение миграционной и пищедобывательной активности, 21°C и выше – прекращение миграции, 24°C и выше – гибель

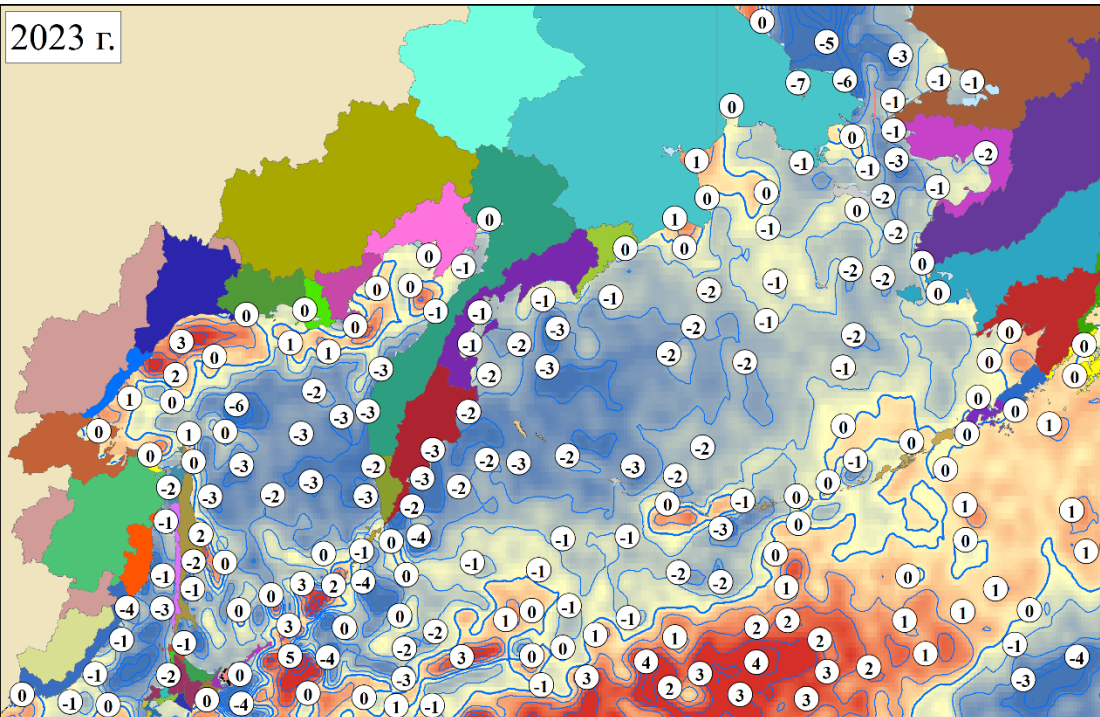


Разница температуры поверхности океана по отношению к 12 сентября 2024 года, °C

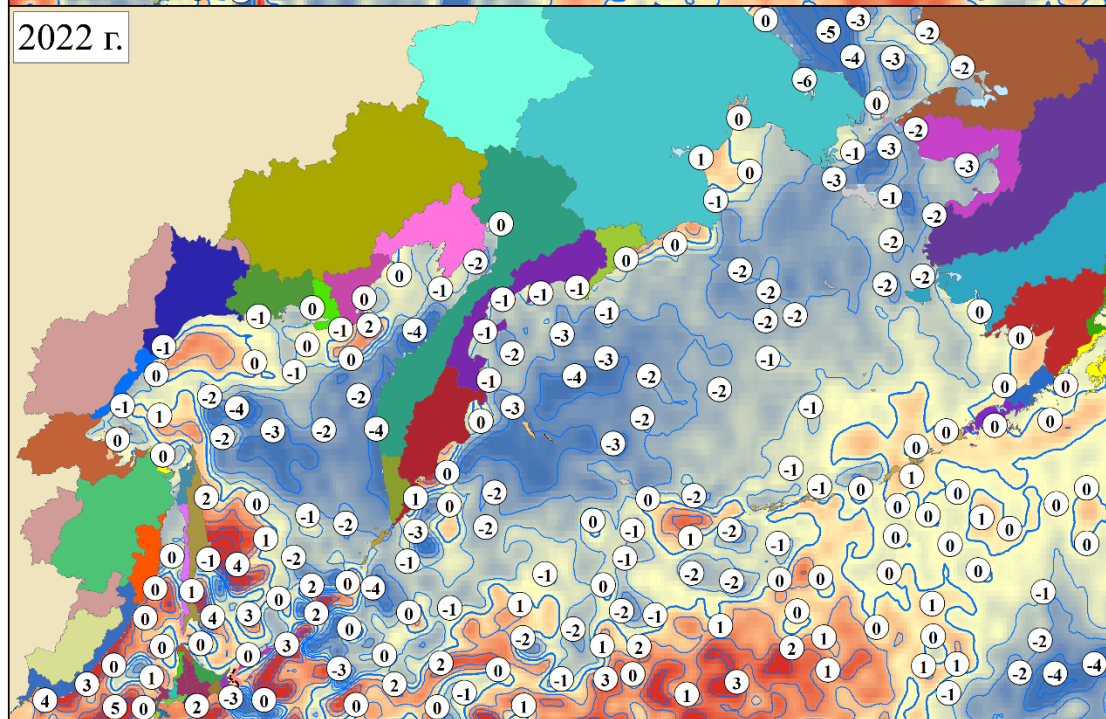
2024 г., средняя для предыдущих 5 дней



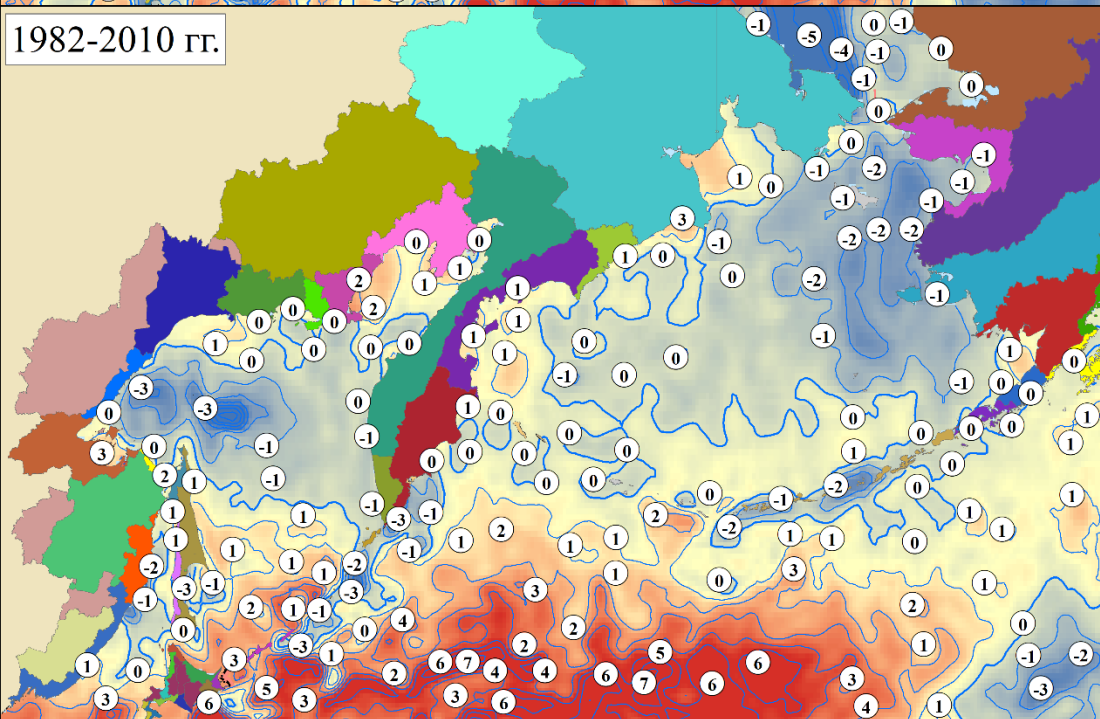
2023 г.



2022 г.

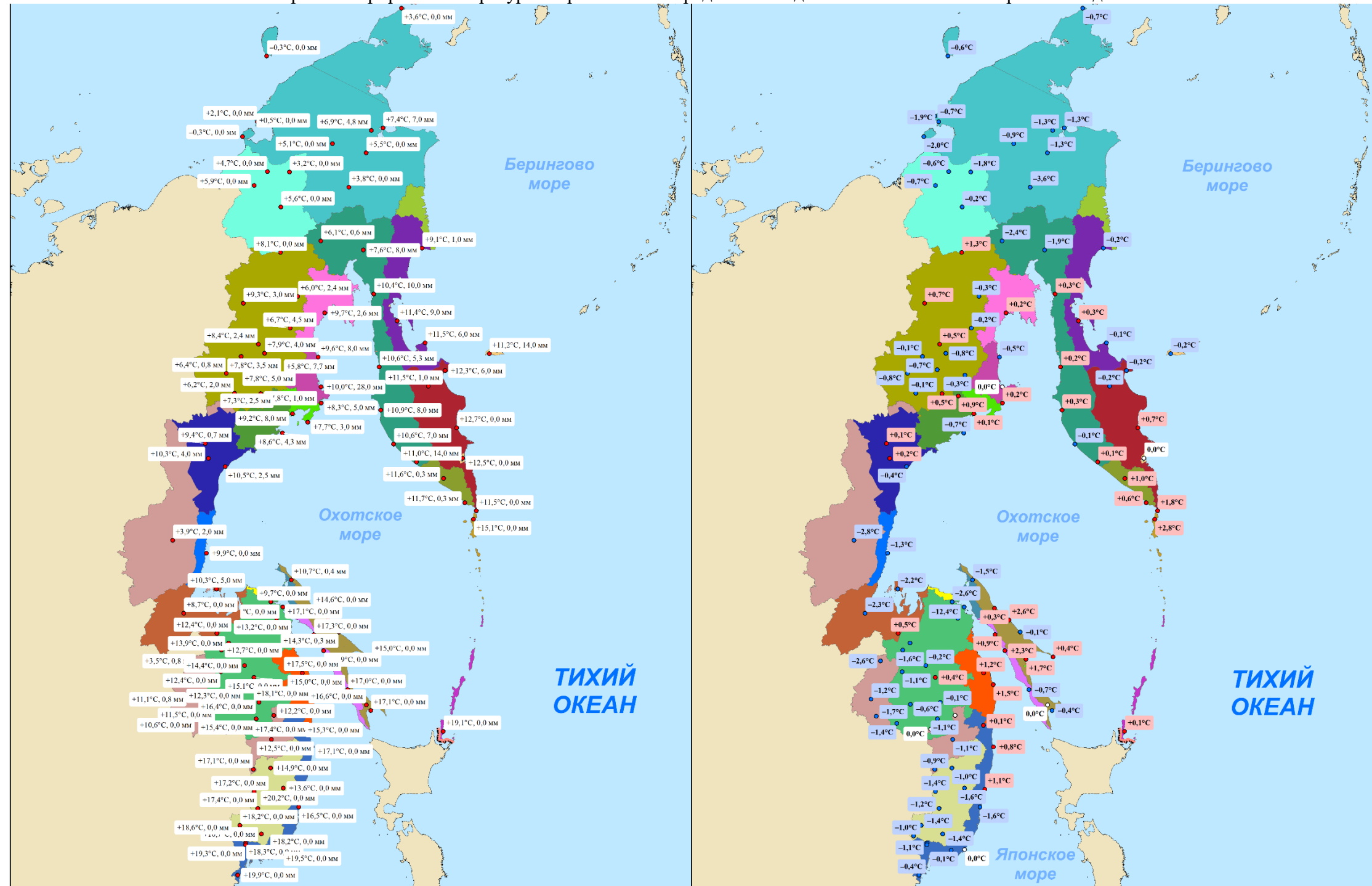


1982-2010 гг.

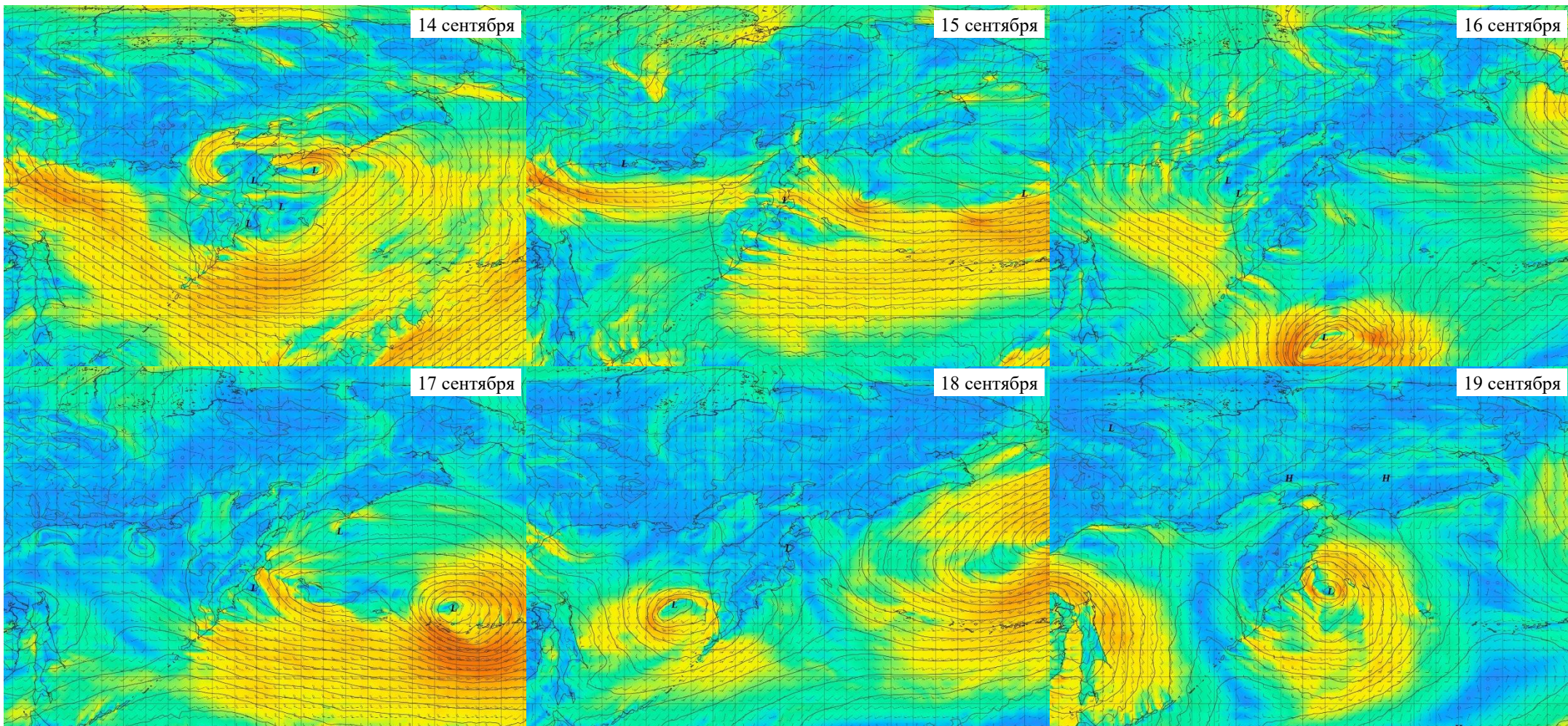


Метеорологическая обстановка на Дальнем Востоке России

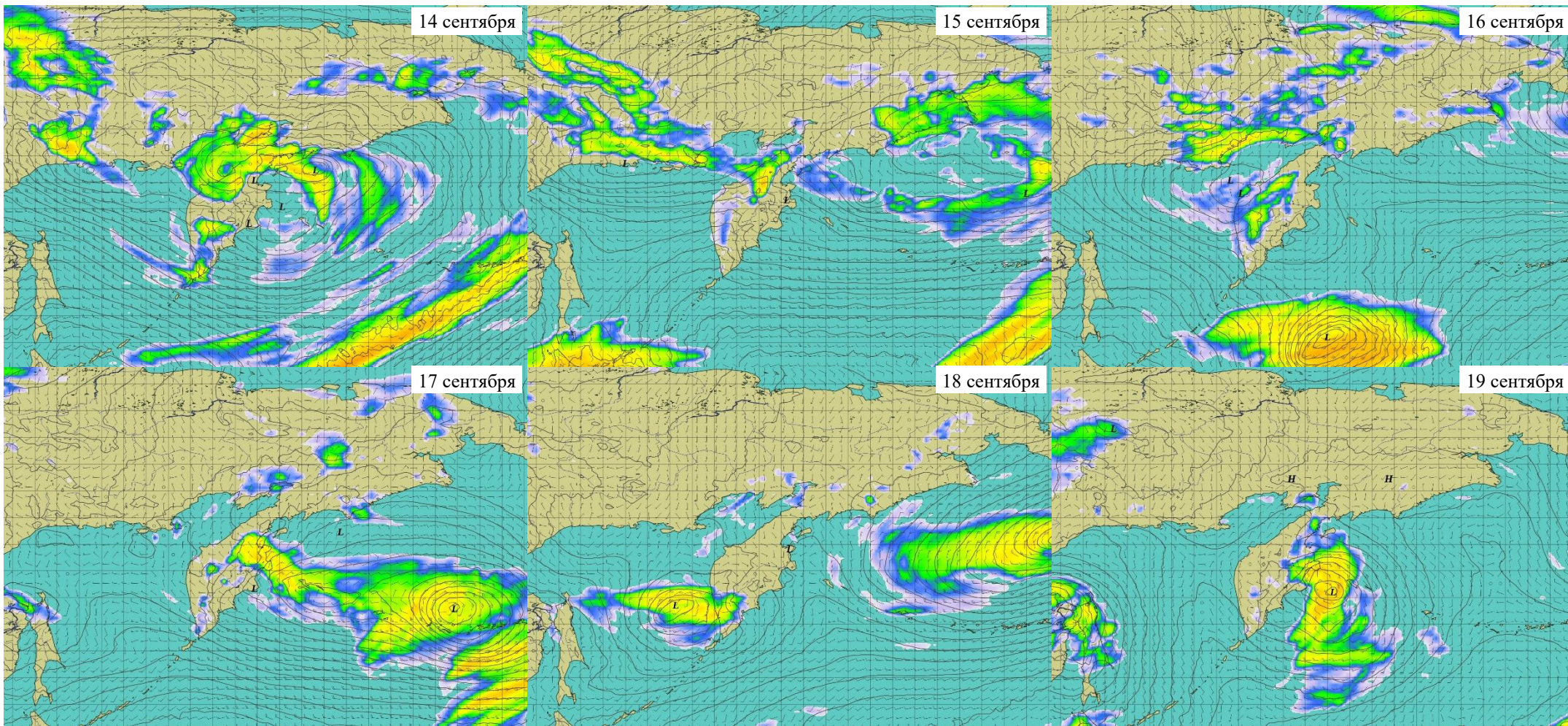
Примечание: слева — средняя температура воздуха и уровень осадков 12 сентября 2024 года, справа — прирост температуры в сравнении с осредненными данными за 07–11 сентября 2024 года



Прогноз ветровой активности на Дальнем Востоке России на 14–19 сентября 2024 года, м/с



Прогноз осадков на Дальнем Востоке России на 14–19 сентября 2024 года, мм



Прогноз температуры воздуха на Дальнем Востоке России на 14–19 сентября 2024 года, °C

