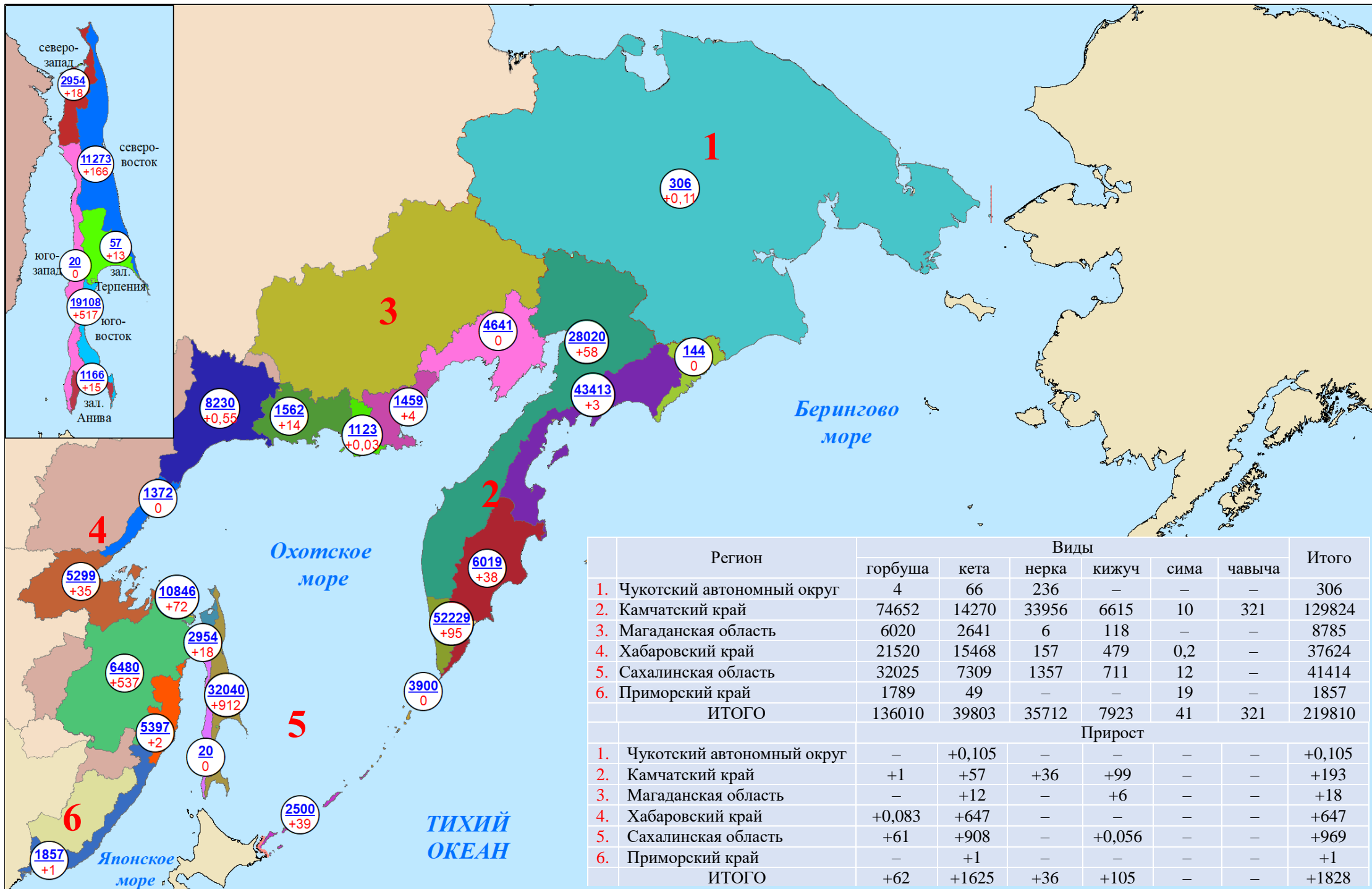


Нарастающий вылов тихоокеанских лососей по промышленным районам Дальнего Востока России на 15 сентября 2024 года, тонн

Примечание: цифрами в белых кругах над чертой представлен нарастающий вылов, под чертой — прирост вылова за трое суток

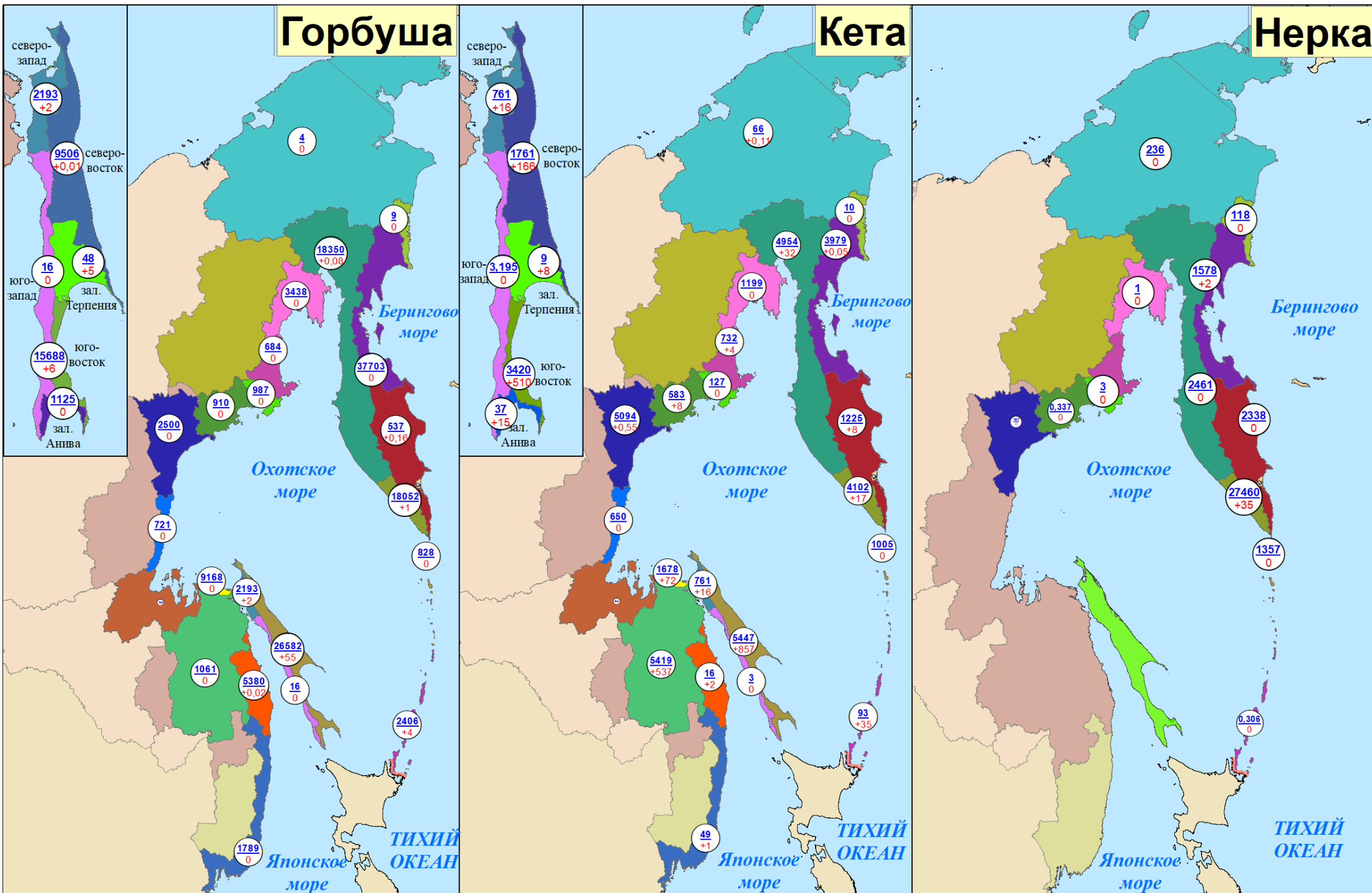


**Нарастающий вылов горбуши, кеты и нерки
по промышленным районам Дальнего Востока России на 15 сентября 2024 года, включительно, тонн**

Горбуша

Кета

Нерка

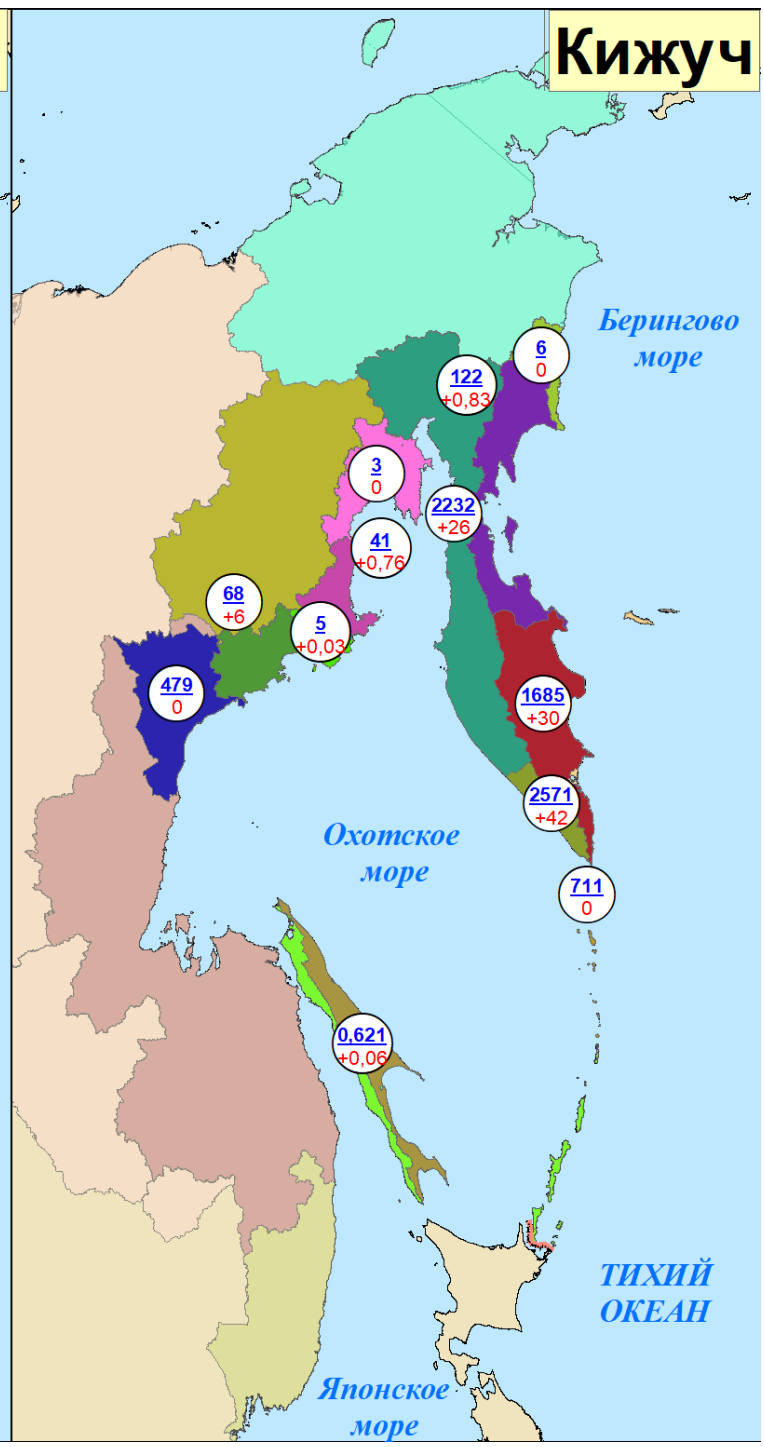
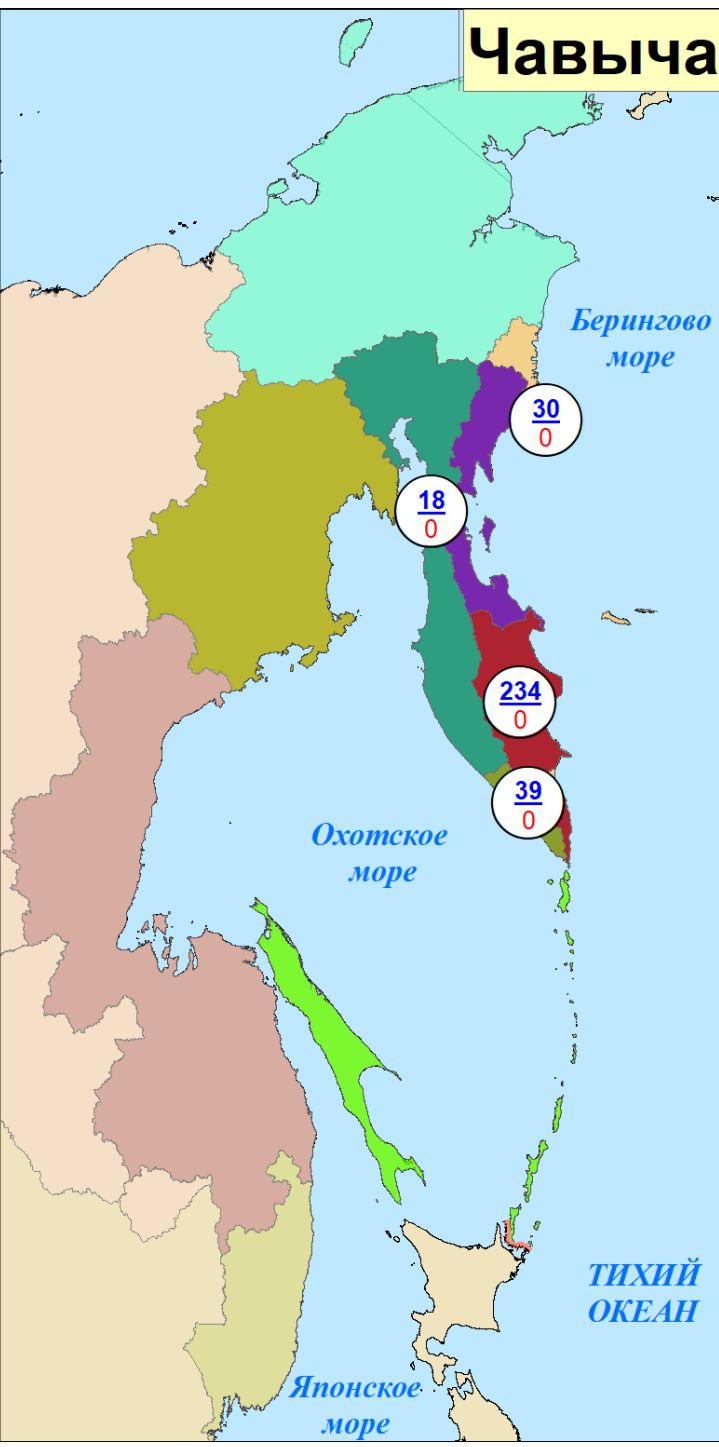
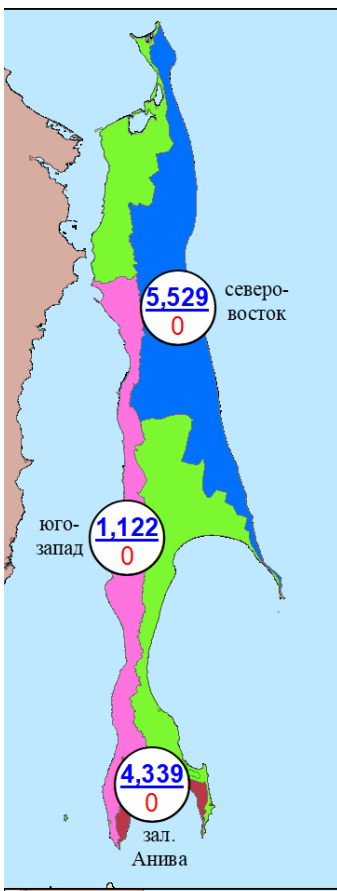


**Нарастающий вылов симы, чавычи и кижуча
по промысловым районам Дальнего Востока России на 15 сентября 2024 года, включительно, тонн**

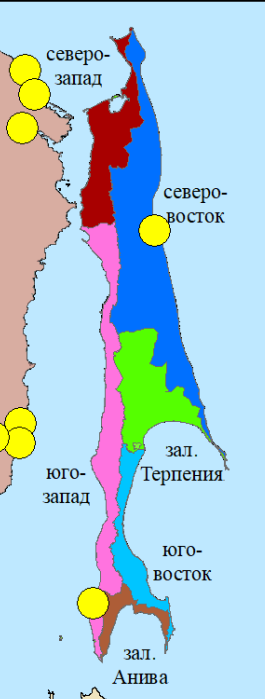
Сима

Чавыча

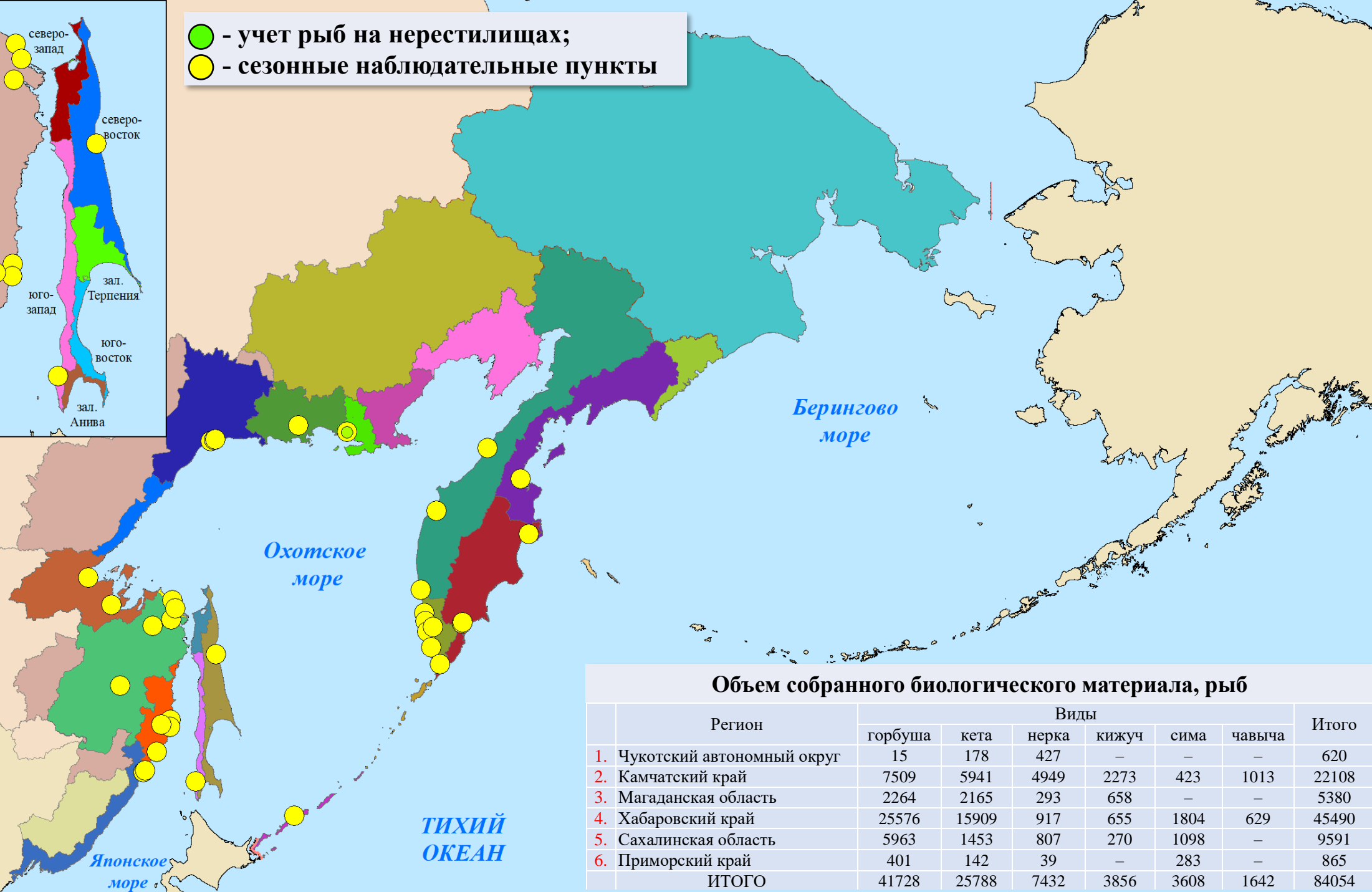
Кижуч



Расстановка на Дальнем Востоке России сезонных наблюдательных пунктов ФГБНУ «ВНИРО» для выполнения государственного мониторинга тихоокеанских лососей и объем собранного биологического материала на 15 сентября 2024 года



● - учет рыб на нерестилищах;
● - сезонные наблюдательные пункты



Объем собранного биологического материала, рыб

	Регион	Виды					Итого	
		горбуша	кета	нерка	кижуч	сима		чавыча
1.	Чукотский автономный округ	15	178	427	–	–	–	620
2.	Камчатский край	7509	5941	4949	2273	423	1013	22108
3.	Магаданская область	2264	2165	293	658	–	–	5380
4.	Хабаровский край	25576	15909	917	655	1804	629	45490
5.	Сахалинская область	5963	1453	807	270	1098	–	9591
6.	Приморский край	401	142	39	–	283	–	865
	ИТОГО	41728	25788	7432	3856	3608	1642	84054

Вылов тихоокеанских лососей на 15 сентября в 2024 году в сравнении с 2023 (для горбуши — 2022) годом, тонн

Зона (подзона)/промрайон	Год/вид																					
	2023							ИТОГО	2024						ИТОГО	Разница 2024 к 2023 году, %						ИТОГО
	горбуша	кета	нерка	кижуч	чавыча	сима	горбуша		кета	нерка	кижуч	чавыча	сима	горбуша		кета	нерка	кижуч	чавыча	сима		
Чукотский АО																						
Восточно-Сибирское море, зона Чукотское море, зона Чукотская, зона Западно-Берингоморская	11	709	319	–	–	–	1040	4	66	236	–	–	–	306	–64,9	–90,7	–26,1	–	–	–	–70,6	
Камчатский край																						
Западно-Берингоморская	24	9	206	5	–	–	244	9	10	118	6	–	–	143	–62,4	+12,4	–42,8	+14,0	–	–	–41,5	
Карагинская	35447	6372	2870	285	60	–	45034	37703	3979	1578	122	30	–	43412	+6,4	–37,6	–45,0	–57,2	–50,4	–	–3,6	
Петропавловско-Командорская	522	2825	8805	1681	366	–	14200	537	1225	2338	1685	234	–	6019	+2,9	–56,6	–73,4	+0,2	–36,2	–	–57,6	
Западно-Камчатская	11084	9528	3285	5200	18	7	29121	18350	4954	2461	2232	18	6	28021	+65,6	–48,0	–25,1	–57,1	+1,5	–9,4	–3,8	
Камчатско-Курильская	16823	4720	19953	3934	36	4	45469	18052	4102	27460	2571	39	4	52228	+7,3	–13,1	+37,6	–34,6	+7,2	+6,4	+14,9	
Всего	63899	23454	35118	11105	481	10	134068	74651	14270	33955	6616	321	10	129823	+16,8	–39,2	–3,3	–40,4	–33,3	–3,7	–3,2	
Магаданская область																						
Материковое побережье Охотского моря (Северо-Охотоморская и Западно-Камчатская подзоны)	3294	1568	18	77	–	–	4956	6020	2641	6	118	–	–	8785	+82,8	+68,4	–66,6	+53,9	–	–	+77,2	
Гижигинская группа рек	2277	525	11	2	–	–	2816	3438	1199	1	3	–	–	4641	+51,0	+128,4	–91,3	+50,0	–	–	+64,8	
Ямская группа рек	351	569	2	16	–	–	938	684	732	1	41	–	–	1458	+94,9	+28,6	–50,0	+157,4	–	–	+55,4	
Ольская группа рек	352	92	3	4	–	–	451	987	127	3	5	–	–	1122	+180,7	+37,3	+12,4	+17,6	–	–	+148,7	
Тауйская группа рек	314	381	2	54	–	–	751	910	583	0,3	68	–	–	1561	+189,9	+53,0	–83,7	+24,8	–	–	+107,8	
Хабаровский край																						
Материковое побережье Охотского моря	16767	13368	338	1004	–	–	31478	15078	10032	157	479	–	–	25746	–10,1	–25,0	–53,6	–52,3	–	–	–18,2	
Охотский район	5093	7243	338	1004	–	–	13678	2500	5094	157	479	–	–	8230	–50,9	–29,7	–53,6	–52,3	–	–	–39,8	
Аяно-Майский район	833	465	–	–	–	–	1297	721	650	–	–	–	–	1371	–13,4	+39,9	–	–	–	–	+5,7	
Тугуро-Чумиканский район	1971	4998	–	–	–	–	6969	2689	2610	–	–	–	–	5299	+36,4	–47,8	–	–	–	–	–24,0	
зал. Сахалинский	8871	663	–	–	–	–	9534	9168	1678	–	–	–	–	10846	+3,3	+153,1	–	–	–	–	+13,8	
р. Амур и Амурский лиман	5	3408	–	–	–	–	3413	1061	5419	–	–	–	–	6480	+21239,5	+59,0	–	–	–	–	+89,9	
Северное Приморье	497	27	–	–	–	–	523	5380	16	–	–	–	0,2	5396	+983,5	–40,3	–	–	–	+100	+931,0	
Всего	17269	16803	338	1004	–	–	35414	21519	15467	157	479	–	0,2	37622	+24,6	–7,9	–53,6	–52,3	–	+100	+6,2	
Приморский край																						
Южное Приморье	613	37	–	–	–	10	660	1789	49	–	–	–	19	1857	+191,8	+30,9	–	–	–	+97,5	+181,3	
Сахалинская область																						
Северо-западный Сахалин	2004	900	–	–	–	–	2905	2193	761	–	–	–	–	2954	+9,4	–15,5	–	–	–	–	+1,7	
Юго-западный Сахалин	18	141	–	–	–	0,8	160	16	3	–	–	–	1	20	–10,4	–97,9	–	–	–	+26,1	–87,5	
Восточно-Сахалинская	34988	12418	–	0,4	–	9	47415	26582	5447	–	0,6	–	11	32041	–24,0	–56,1	–	+63,5	–	+25,2	–32,4	
Камчатско-Курильская	230	134	118	42	–	–	523	26	27	57	0,07	–	–	110	–88,7	–79,8	–51,6	–99,8	–	–	–79,0	
Северо-Курильская	1218	1315	1225	765	–	–	4523	802	977	1300	711	–	–	3790	–34,1	–25,7	+6,1	–7,1	–	–	–16,2	
Южно-Курильская	20375	199	5	–	–	0,1	20580	2406	93	0,3	–	–	–	2499	–88,2	–53,4	–93,9	–	–	–100	–87,9	
Всего	58833	14067	1347	807	–	9	75063	32025	7308	1357	712	–	12	41414	–45,6	–48,0	+0,7	–11,8	–	+34,4	–44,8	
Итого	143919	56638	37141	12993	481	29	251202	136008	39801	35711	7925	321	41	219807	–5,5	–29,7	–3,8	–39,0	–33,3	+41,7	–12,5	

**Прогноз, вылов и отклонение от прогноза вылова
тихоокеанских лососей на Дальнем Востоке России на 15 сентября 2024 года**

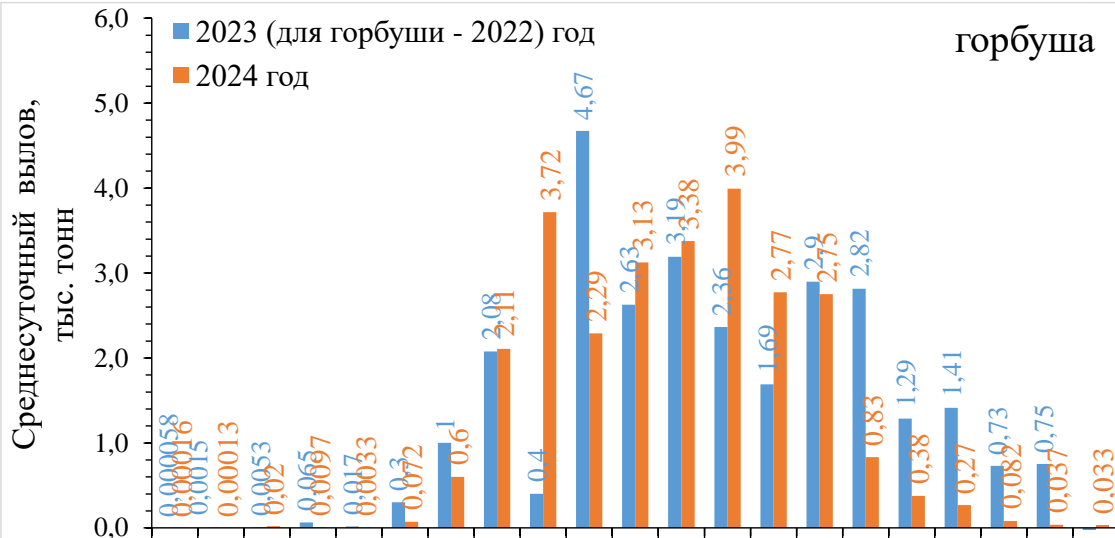
Зона (подзона)/промрайон	Показатель/вид																				
	Прогноз, тонн						ИТОГО	Вылов, тонн						ИТОГО	Δ вылов к прогнозу, %						ИТОГО
	горбуша	кета	нерка	кижуч	чавыча	сима		горбуша	кета	нерка	кижуч	чавыча	сима		горбуша	кета	нерка	кижуч	чавыча	сима	
Чукотский АО																					
Восточно-Сибирское море, зона Чукотское море, зона Чукотская, зона Западно-Беринговоморская	185	405	303	-	-	-	893	4	66	236	-	-	-	306	-97,8	-83,7	-22,1	-	-	-	-65,7
Камчатский край																					
Западно-Беринговоморская	100	30	300	20	-	-	450	9	10	118	6	-	-	143	-91,0	-66,7	-60,7	-70,0	-	-	-68,2
Карагинская	66000	6400	2300	300	80	-	75080	37703	3979	1578	122	30	-	43412	-42,9	-37,8	-31,4	-59,3	-62,5	-	-42,2
Петропавловско-Командорская	2000	2900	6450	1580	300	-	13230	537	1225	2338	1685	234	-	6019	-73,2	-57,8	-63,8	+6,6	-22,0	-	-54,5
Западно-Камчатская	19000	10500	2000	4400	20	4	35924	18350	4954	2461	2232	18	6	28021	-3,4	-52,8	+23,1	-49,3	-10,0	+50,0	-22,0
Камчатско-Курильская	19000	6000	14400	3200	50	6	42656	18052	4102	27460	2571	39	4	52228	-5,0	-31,6	+90,7	-19,7	-22,0	-33,3	+22,4
Всего	106100	25830	25450	9500	450	10	167340	74651	14270	33955	6616	321	10	129823	-29,6	-44,8	+33,4	-30,4	-28,7	0,0	-22,4
Магаданская область																					
Материковое побережье Охотского моря (Северо-Охотоморская и Западно-Камчатская подзоны)	4800	2900	30	224	-	-	7954	6020	2641	6	118	-	-	8785	+25,4	-8,9	-80,0	-47,3	-	-	+10,4
Гижигинская группа рек	-	-	-	-	-	-	-	3438	1199	1	3	-	-	4641	-	-	-	-	-	-	-
Ямская группа рек	-	-	-	-	-	-	-	684	732	1	41	-	-	1458	-	-	-	-	-	-	-
Ольская группа рек	-	-	-	-	-	-	-	987	127	3	5	-	-	1122	-	-	-	-	-	-	-
Тауйская группа рек	-	-	-	-	-	-	-	910	583	0,3	68	-	-	1561	-	-	-	-	-	-	-
Хабаровский край																					
Материковое побережье Охотского моря (Северо-Охотоморская подзона)	20000	11300	413	730	-	-	32443	15078	10032	157	479	-	-	25746	-24,6	-11,2	-62,0	-34,4	-	-	-20,6
Охотский район	-	-	-	-	-	-	-	2500	5094	157	479	-	-	8230	-	-	-	-	-	-	-
Аяно-Майский район	-	-	-	-	-	-	-	721	650	-	-	-	-	1371	-	-	-	-	-	-	-
Тугуро-Чумиканский район зал. Сахалинский	-	-	-	-	-	-	-	2689	2610	-	-	-	-	5299	-	-	-	-	-	-	-
р. Амур и Амурский лиман	3500	11460	-	-	-	-	14960	1061	5419	-	-	-	-	6480	-69,7	-52,7	-	-	-	-	-56,7
Северное Приморье	4200	200	-	-	-	0,2	4400	5380	16	-	-	-	0,2	5396	+28,1	-92,0	-	-	-	0,0	+22,6
Всего	27700	22960	413	730	-	0,2	51803	21519	15467	157	479	-	0,2	37622	-22,3	-32,6	-62,0	-34,4	-	0,0	-27,4
Приморский край																					
Южное Приморье	1000	685	-	-	-	95	1780	1789	49	-	-	-	19	1857	+78,9	-92,8	-	-	-	-80,0	+4,3
Сахалинская область																					
Северо-западный Сахалин	850	1634	-	-	-	-	2484	2193	761	-	-	-	-	2954	+158,0	-53,4	-	-	-	-	+18,9
Юго-западный Сахалин	72	1190	-	-	-	24	1286	16	3	-	-	-	1	20	-77,8	-99,7	-	-	-	-95,8	-98,4
Восточно-Сахалинская	39009	17930	-	28	-	53	57020	26582	5447	-	0,6	-	11	32041	-31,9	-69,6	-	-97,9	-	-79,2	-43,8
Камчатско-Курильская	500	250	200	50	-	-	1000	26	27	57	0,07	-	-	110	-94,8	-89,2	-71,5	-99,9	-	-	-89,0
Северо-Курильская	2500	1450	1200	350	-	-	5500	802	977	1300	711	-	-	3790	-67,9	-32,6	+8,3	+103,1	-	-	-31,1
Южно-Курильская	10142	12780	12	-	-	1	22935	2406	93	0,3	-	-	-	2499	-76,3	-99,3	-97,5	-	-	-100	-89,1
Всего	53073	35234	1412	428	-	78	90225	32025	7308	1357	712	-	12	41414	-39,7	-79,3	-3,9	+66,4	-	-84,6	-54,1
Итого	192858	88014	27608	10882	450	183	319995	136008	39801	35711	7925	321	41	219807	-29,5	-54,8	+29,4	-27,2	-28,7	-77,6	-31,3

**Прогноз, вылов и отклонение от прогноза вылова
тихоокеанских лососей на Дальнем Востоке России на 15 сентября 2024 года**

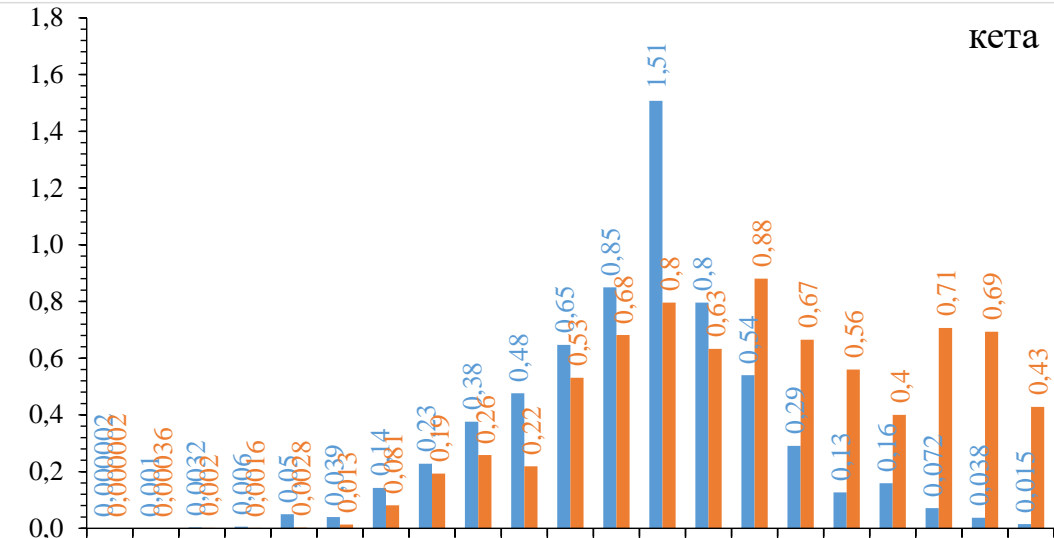
Район промысла	Прогнозируемый вылов							Корректировка (количество, ед.)							Скорректированный прогноз вылова						
	горбуша	кета	нерка	кижуч	сима	чавыча	всего	горбуша	кета	нерка	кижуч	сима	чавыча	всего	горбуша	кета	нерка	кижуч	сима	чавыча	всего
Чукотский автономный округ, в т.ч. Восточно-Сибирское море (в границах Чукотского автономного округа), зона Чукотское море, зона Чукотская, зона Западно-Берингоморская (в границах Чукотского автономного округа)	185	405	303	-	-	-	893	-	-	100 (1)	-	-	-	100 (1)	185	405	403	-	-	-	993
Побережье восточной Камчатки	68100	9330	9050	1900	-	380	88760	-	-	-	1000 (1)	-	100 (1)	1100 (2)	68100	9330	9050	2900	-	480	89860
Зона Западно-Берингоморская (в границах Камчатского края)	100	30	400	20	-	-	450	-	-	-	-	-	-	-	100	30	400	20	-	-	450
Карагинская подзона	66000	6400	2300	300	-	80	75080	-	-	-	-	-	-	-	66000	6400	2300	300	-	80	75080
Петропавловско-Командорская подзона	2000	2900	6450	1580	-	300	13230	-	-	-	1000 (1)	-	100 (1)	1100 (2)	2000	2900	6450	2580	-	400	14330
Побережье западной Камчатки	38000	16500	16400	7600	10	70	78580	-	-	16100 (3)	-	-	-	16100 (3)	38000	16500	32500	7600	10	70	94680
Западно-Камчатская подзона (в границах Камчатского края)	19000	10500	2000	4400	4	20	35924	-	-	1500 (1)	-	-	-	1500 (1)	19000	10500	3500	4400	4	20	37424
Камчатско-Курильская подзона (в границах Камчатского края)	19000	6000	14400	3200	6	50	42656	-	-	14600 (2)	-	-	-	14600 (2)	19000	6000	29000	3200	6	50	57256
Материковое побережье Охотского моря	24800	14200	443	954	-	-	40397	3000 (2)	200 (1)	-	-	-	-	3200 (3)	27800	14400	443	954	-	-	43597
Магаданская область (Северо-Охотоморская и Западно-Камчатская подзоны)	4800	2900	30	224	-	-	7954	3000 (2)	200 (1)	-	-	-	-	3200 (3)	7800	3100	30	224	-	-	11154
Хабаровский край (Северо-Охотоморская подзона)	20000	11300	413	730	-	-	32443	-	-	-	-	-	-	-	20000	11300	413	730	-	-	32443
р. Амур и Амурский лиман	3500	11460	-	-	-	-	14960	-	-	-	-	-	-	-	3500	11460	-	-	-	-	14960
Подзона Приморье	5200	885	-	-	95,2	-	6180,2	5000 (3)	-	-	-	-	-	5000 (3)	10200	885	-	-	95,2	-	11180,2
в т.ч. Хабаровский край	4200	200	-	-	0,2	-	4400,2	2000 (1)	-	-	-	-	-	2000 (1)	6200	200	-	-	0,2	-	6400,2
в т.ч. Приморский край	1000	685	-	-	95	-	1780	3000 (2)	-	-	-	-	-	3000 (2)	4000	685	-	-	95	-	4780
Побережье западного Сахалина	922	2824	-	-	24	-	3770	2356 (3)	-	-	-	-	-	2356 (3)	3278	2824	-	-	24	-	6126
в т.ч. северо-западный Сахалин	850	1634	-	-	-	-	2484	2350 (2)	-	-	-	-	-	2350 (2)	3200	1634	-	-	-	-	4834
в т.ч. юго-западный Сахалин	72	1190	-	-	24	-	1286	6 (1)	-	-	-	-	-	6 (1)	78	1190	-	-	24	-	1292
Восточно-Сахалинская подзона	39009	17930	-	28	53	-	57020	-	-	-	-	-	-	-	39009	17930	-	28	53	-	57020
Северные Курилы	3000	1700	1400	400	-	-	6500	-	-	600 (1)	500 (1)	-	-	1100 (2)	3000	1700	2000	900	-	-	7600
Камчатско-Курильская подзона (в границах Сахалинской области)	500	250	200	50	-	-	1000	-	-	-	-	-	-	-	500	250	200	50	-	-	1000
Зона Северо-Курильская	2500	1450	1200	350	-	-	5500	-	-	600 (1)	500 (1)	-	-	1100 (2)	2500	1450	1800	850	-	-	6600
Зона Южно-Курильская	10142	12780	12	-	1	-	22935	-	-	-	-	-	-	-	10142	12780	12	-	1	-	22935
ИТОГО	192858	88014	27608	10882	183,2	450	319995,2	10356 (8)	200 (1)	16800 (5)	1500 (2)	-	100 (1)	28956 (17)	203214	88214	44408	12382	183,2	550	348951,2
Δ Прогнозируемый вылов - Скорректированный прогноз вылова, %															+5,4	+0,2	+60,9	+13,8	-	+22,2	+9,0

Динамика среднесуточного вылова тихоокеанских лососей на Дальнем Востоке России по пятидневкам

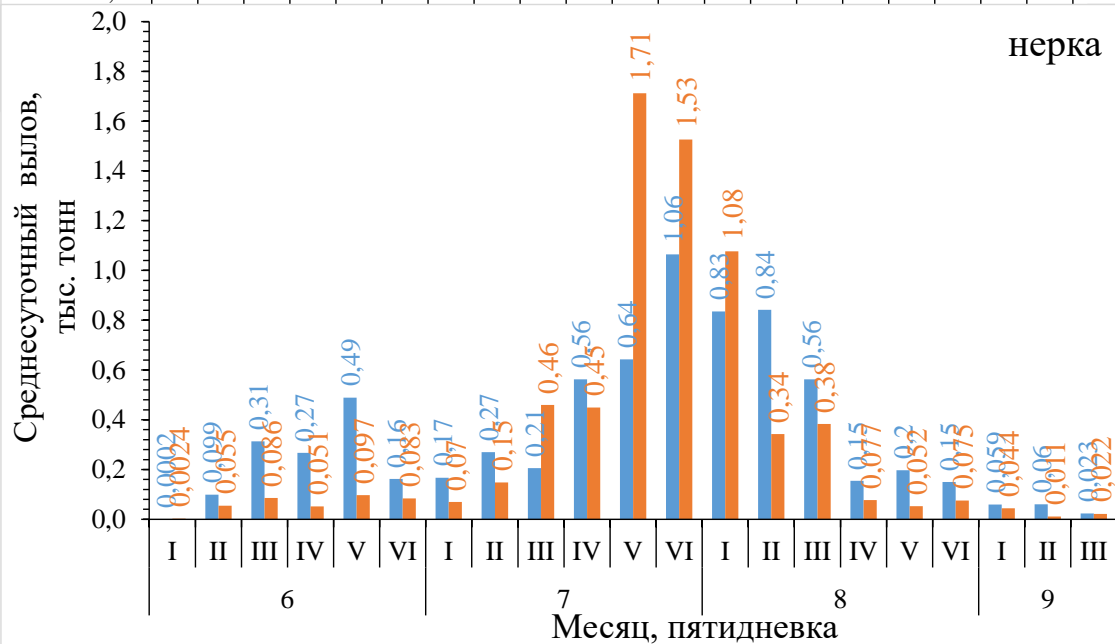
горбуша



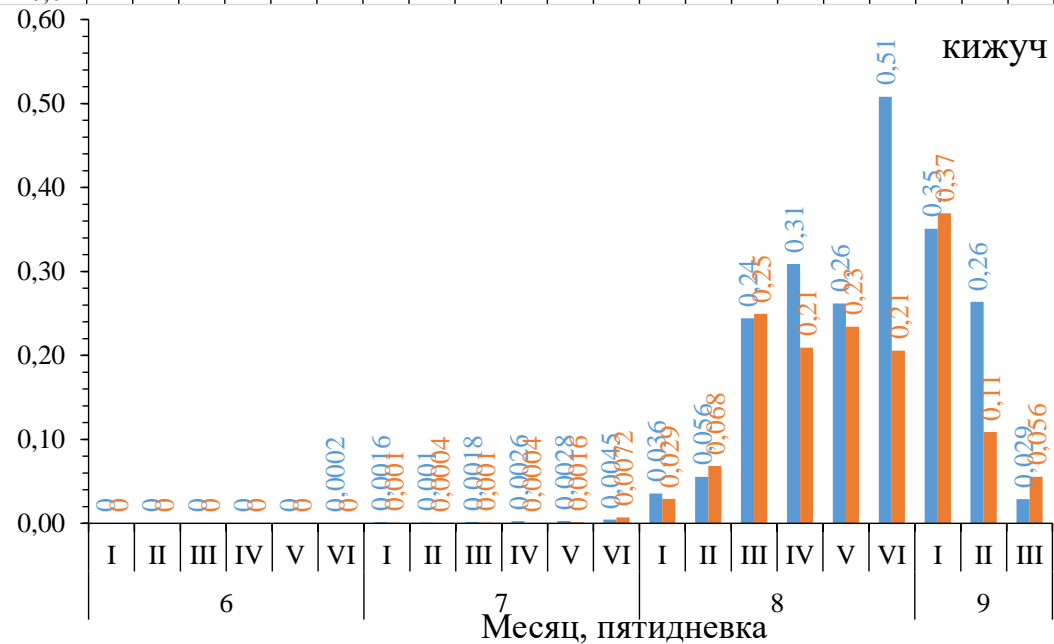
кета



нерка

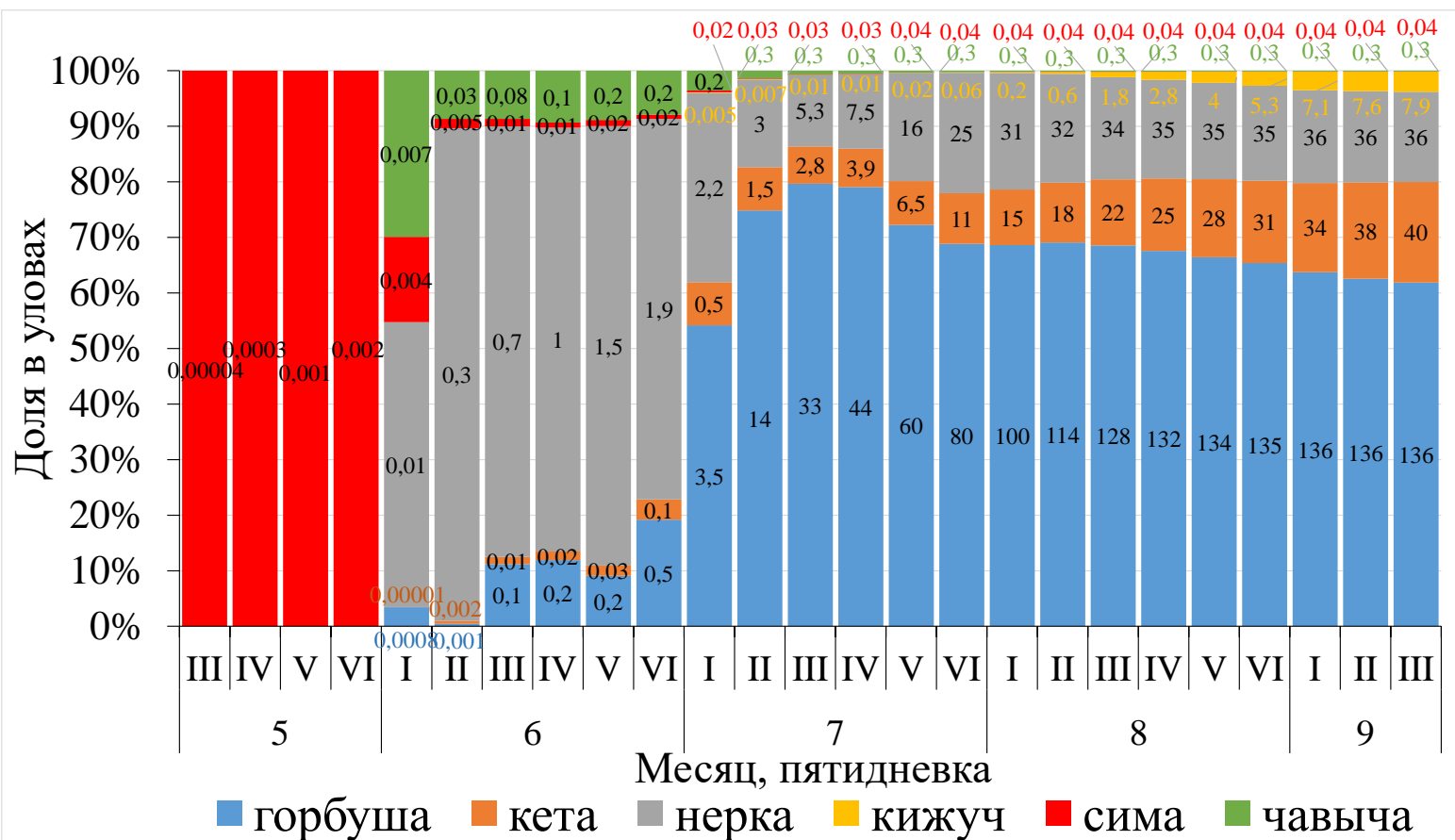


кижуч

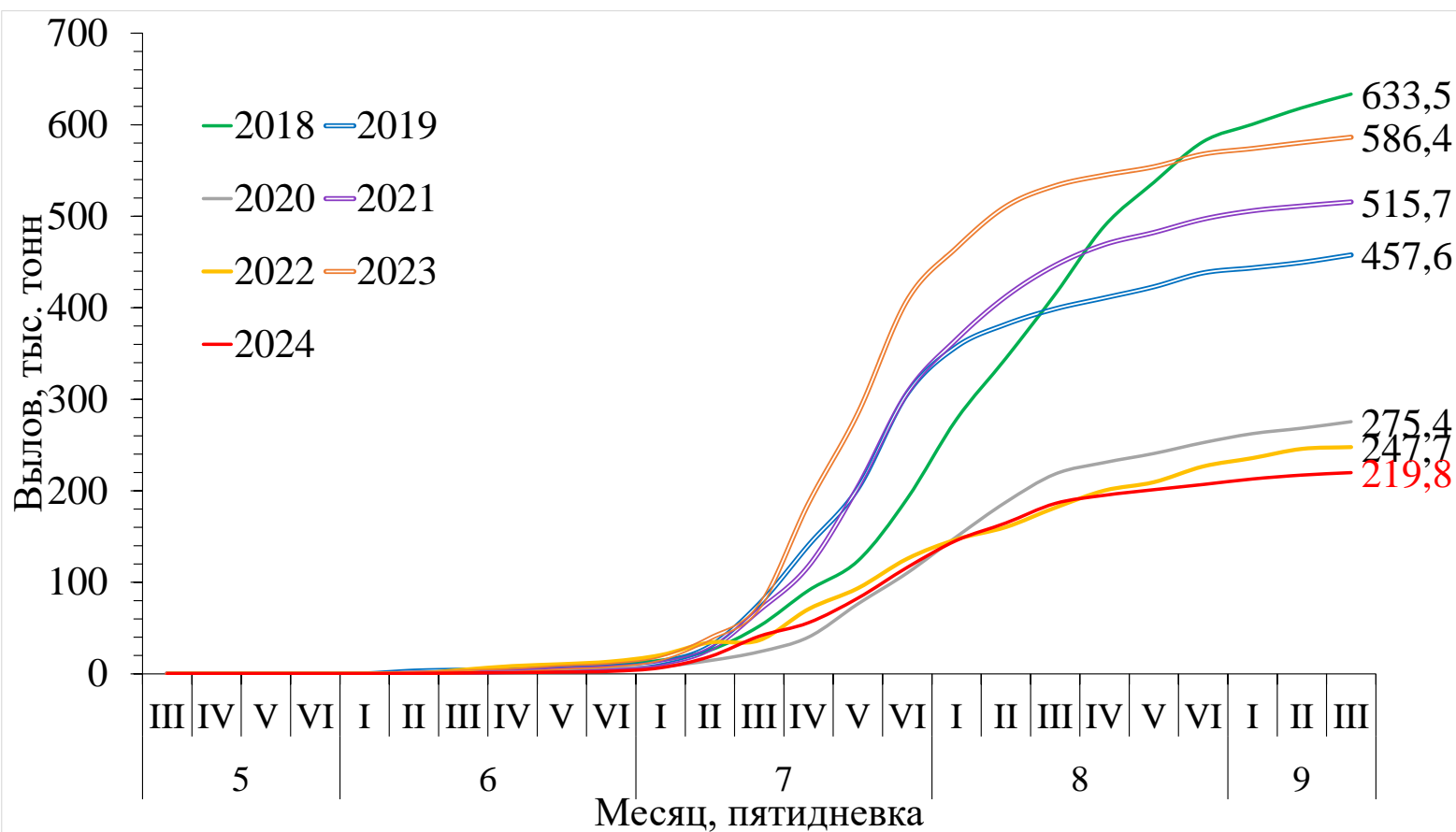


Динамика вылова тихоокеанских лососей на Дальнем Востоке России в 2024 году

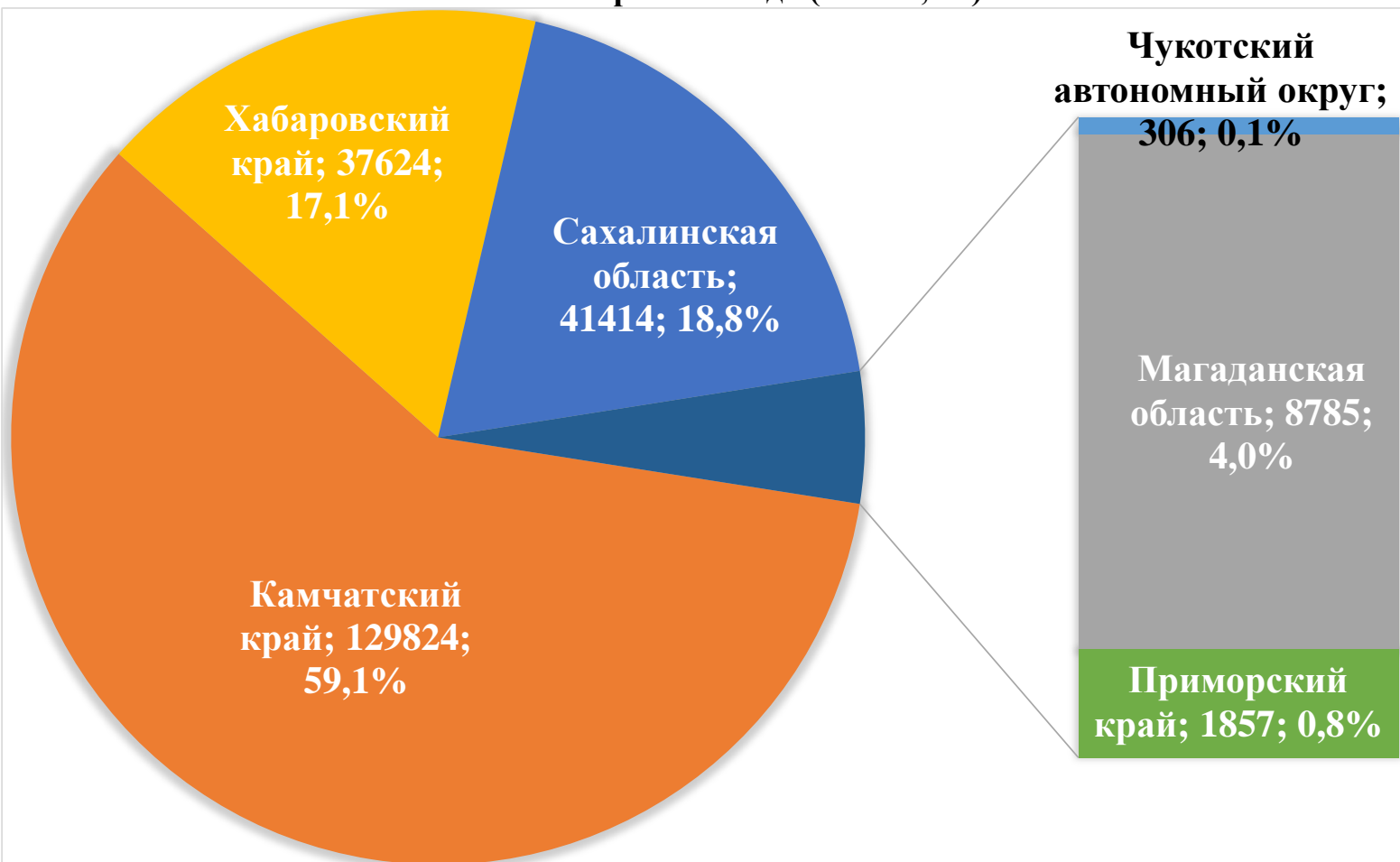
Примечание: цифрами представлен вылов в тыс. тонн



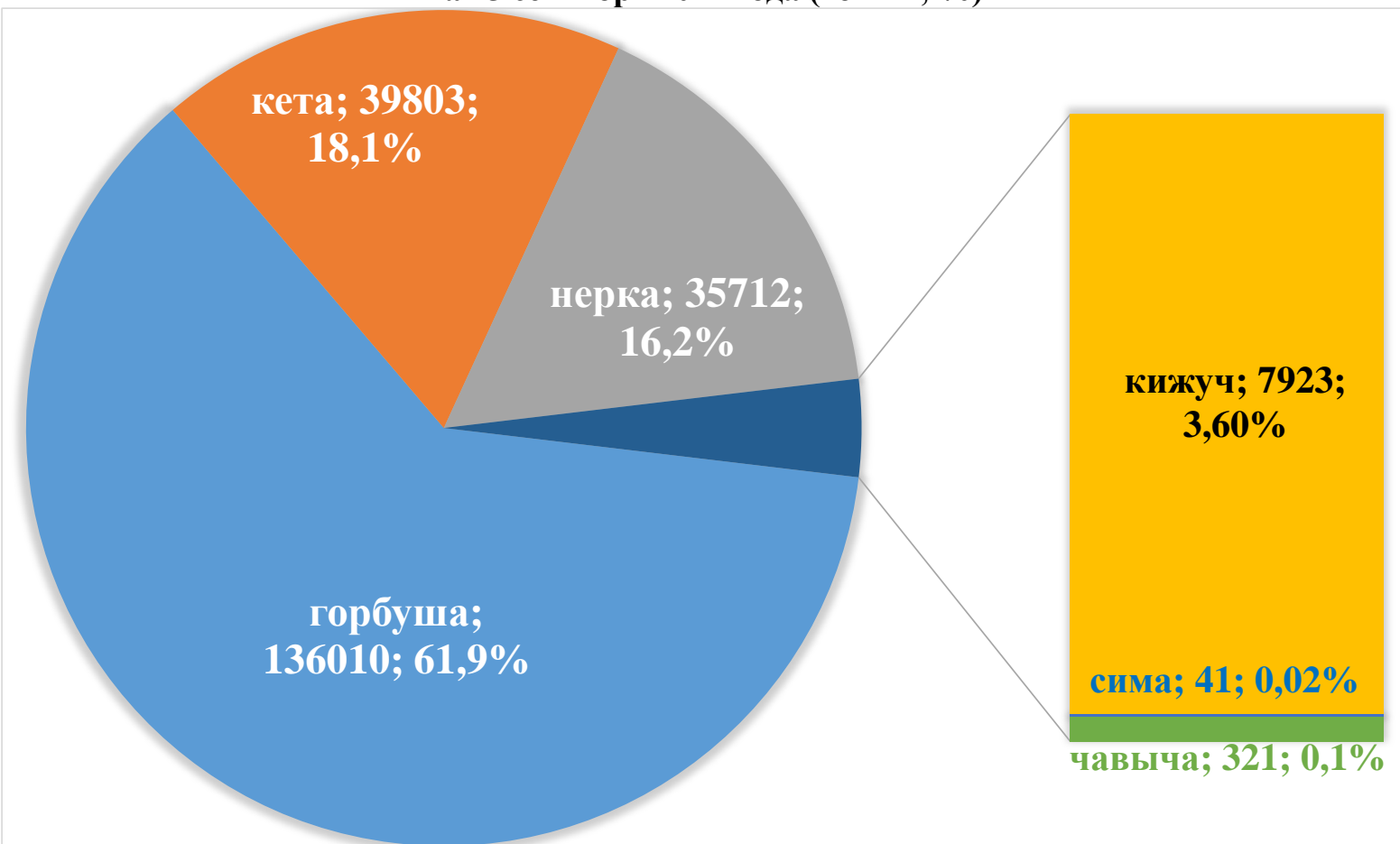
Динамика вылова тихоокеанских лососей на Дальнем Востоке России в 2018–2024 годах



**Вылов тихоокеанских лососей по дальневосточным субъектам России
на 15 сентября 2024 года (тонны; %)**



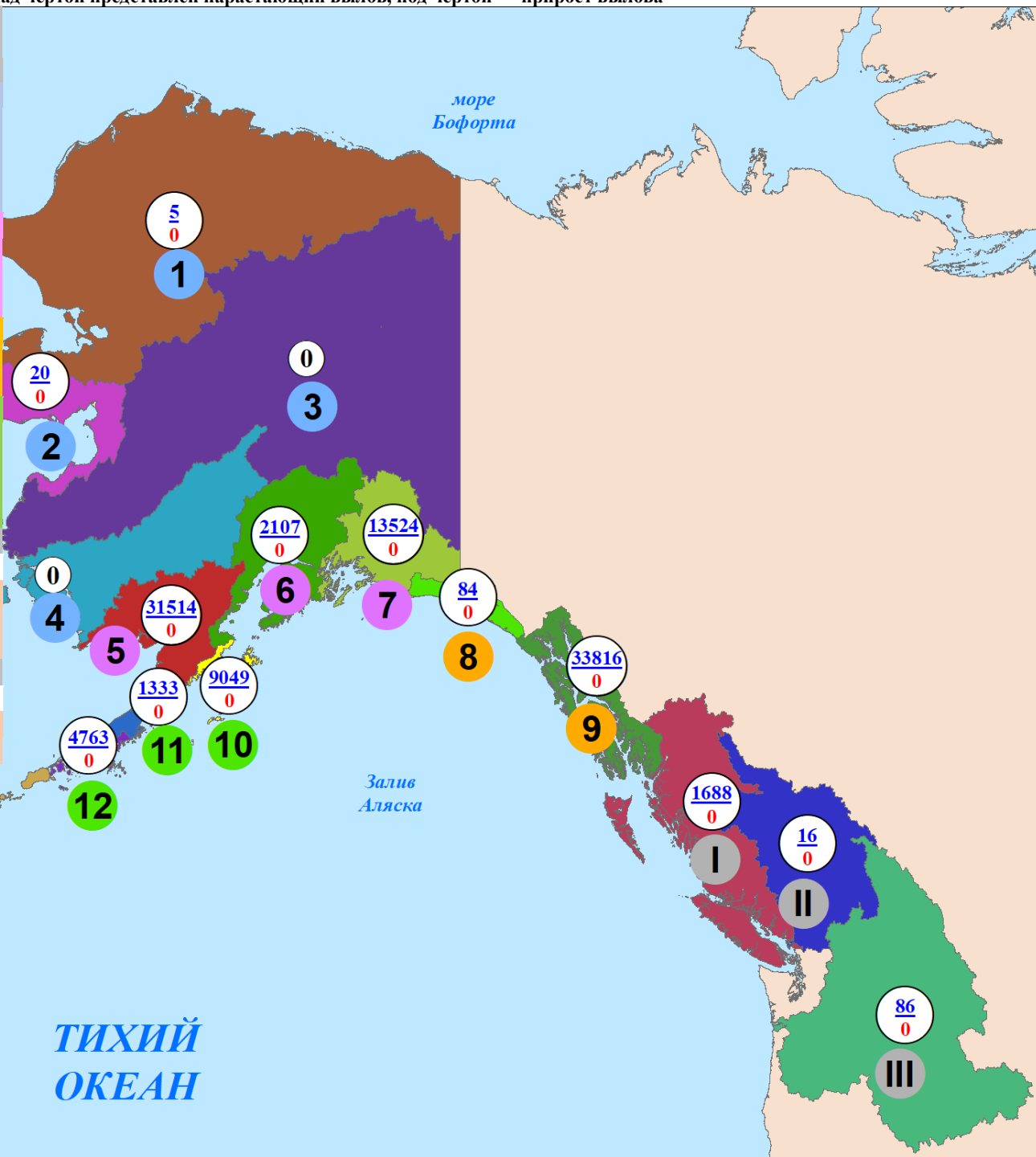
**Повидовой вылов тихоокеанских лососей на Дальнем Востоке России
на 15 сентября 2024 года (тонны; %)**



Нарастающий коммерческий вылов тихоокеанских лососей на северо-западе Северной Америки на 15 сентября 2024 года, включительно, тыс. рыб

Примечание: цифрами в белых кругах над чертой представлен нарастающий вылов, под чертой — прирост вылова

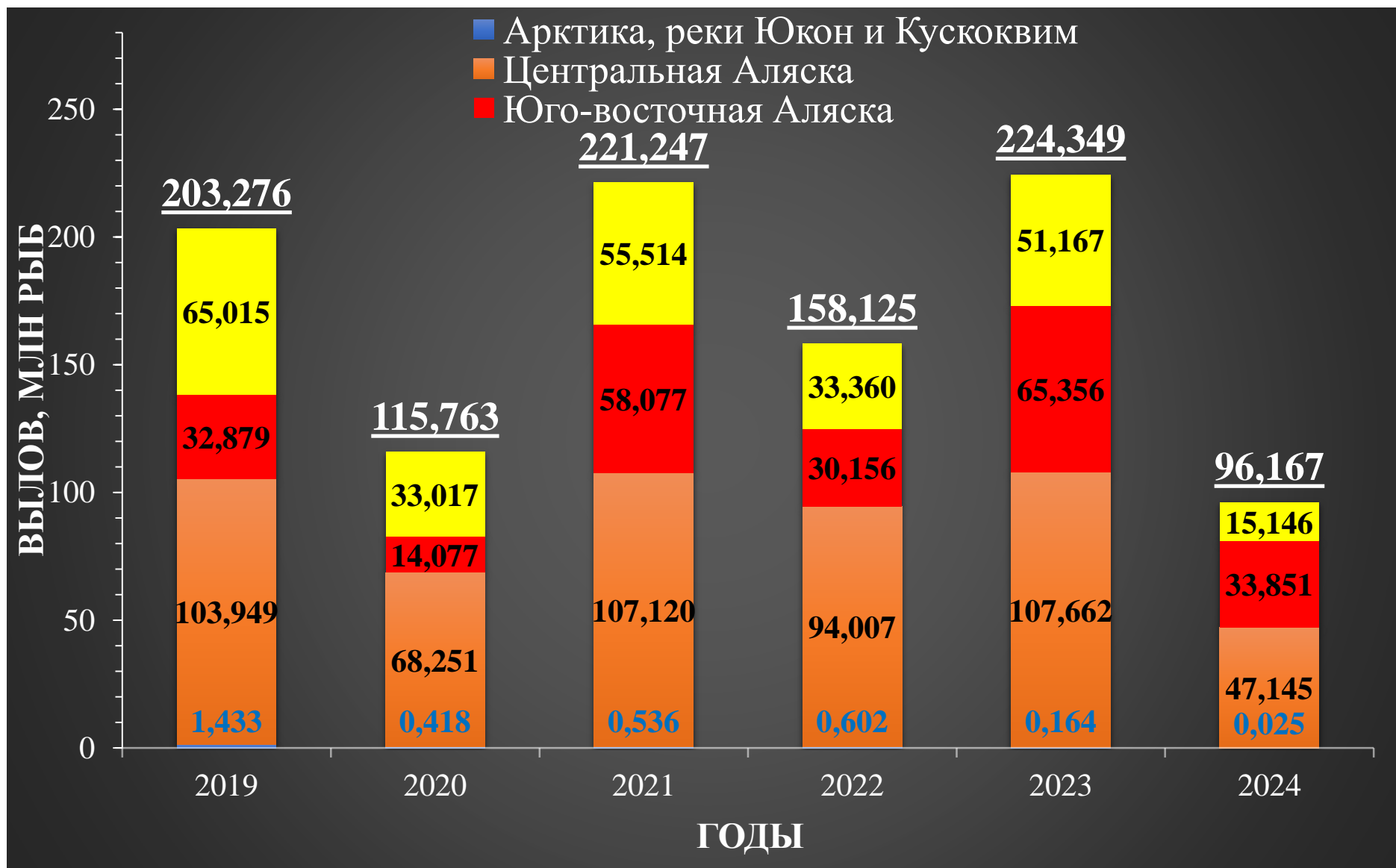
Регион	Виды					Итого
	горбуша	кета	нерка	кижуч	чавыча	
Аляска, США						
Арктика — Юкон — Кускоквим						
1. зал. Коцебу	—	5	—	—	—	5
2. зал. Нортон	3	4	—	13	—	20
3. р. Юкон	—	—	—	—	—	—
4. р. Кускоквим	—	—	—	—	—	—
Центральная Аляска						
5. Бристольский залив	59	245	31186	22	2	31514
6. зал. Кука	49	68	1976	14	—	2107
7. зал. Принца Уильяма	8732	1490	3148	148	6	13524
Юго-Восточная Аляска						
8. зал. Якутат	8	12	57	7	—	84
9. юго-восток	19183	12901	661	872	199	33816
Западная Аляска						
10. о. Кодьяк	7082	489	1417	60	1	9049
11. оз. Чигник	918	65	278	69	3	1333
12. п-ов Аляска	1589	596	2486	84	8	4763
13. Алеутские о-ва	—	—	—	—	—	—
Всего	37623	15875	41209	1289	219	96215
Британская Колумбия, Канада						
I без р. Фрейзер	1222,315	112,235	350,247	—	3,102	1687,899
II р. Фрейзер	—	—	16,320	—	—	16,320
Всего	1222,315	112,235	366,567	—	3,102	1704,219
р. Колумбия, США						
III р. Колумбия	—	—	0,154	31,750	53,890	85,794



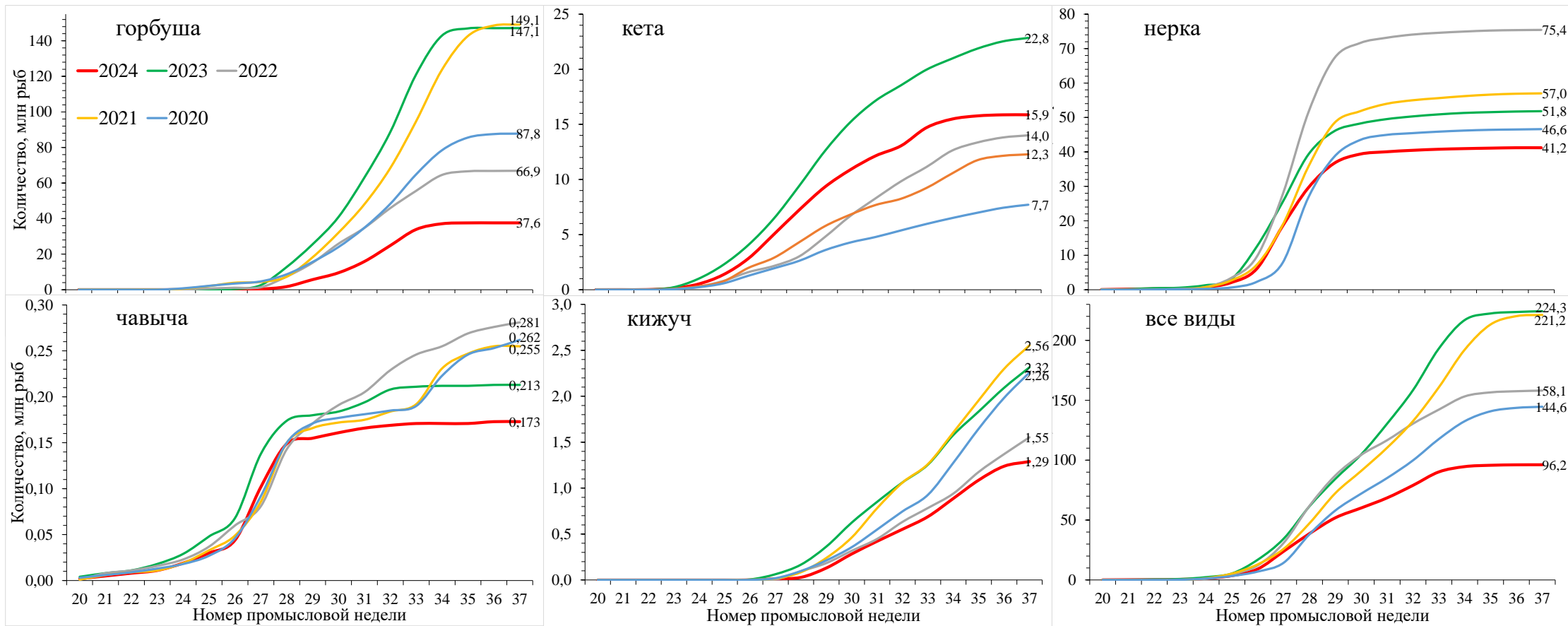
**ТИХИЙ
ОКЕАН**

Нарастающий вылов тихоокеанских лососей в промысловых районах Аляски на 37 неделю в 2019–2024 годах

Примечание: цифрами над гистограммой приведён общий вылов на отчётный период



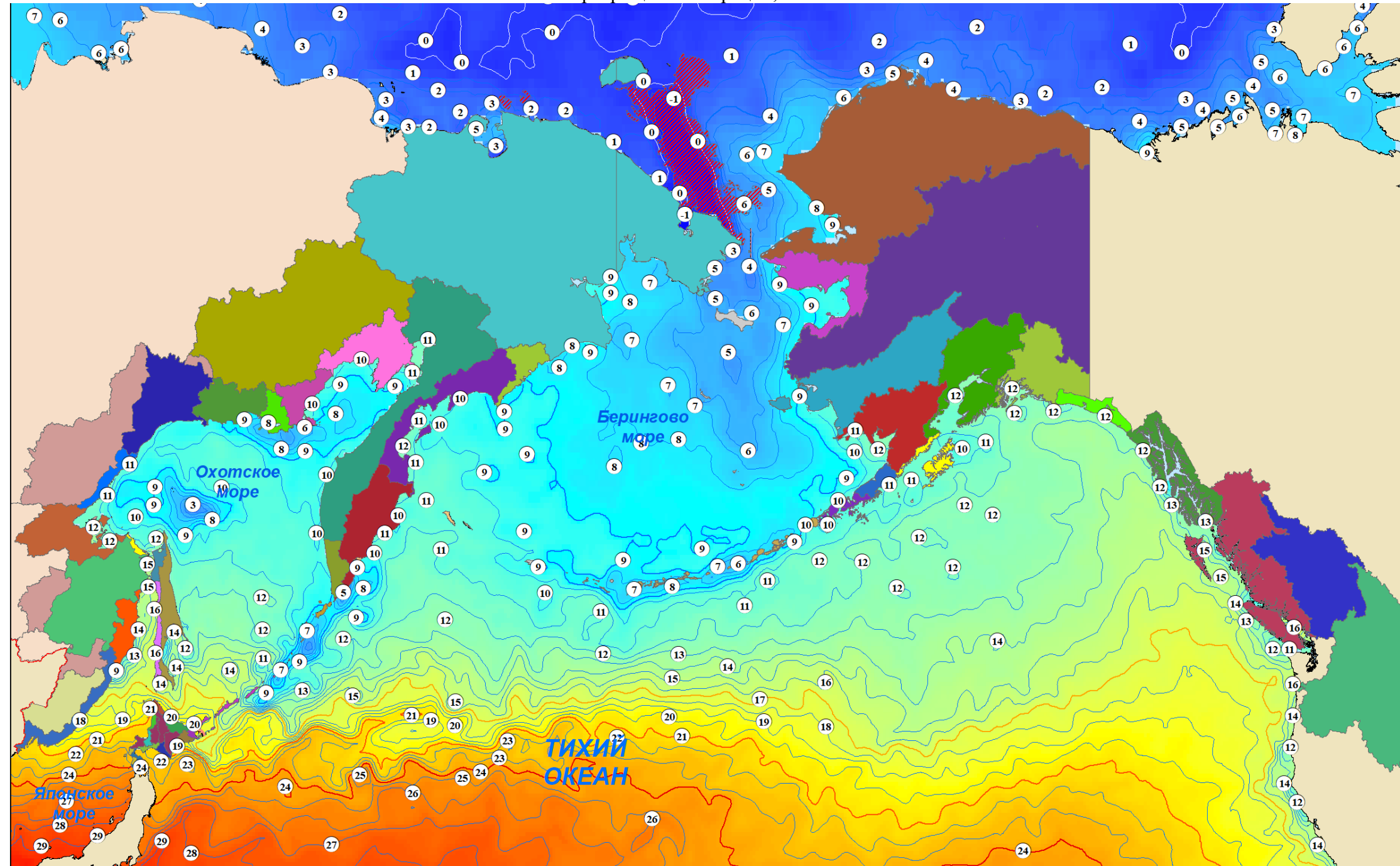
Динамика нарастающего вылова тихоокеанских лососей на Аляске в 2020–2024 годах



Температура поверхности океана 15 сентября 2024 года, °C

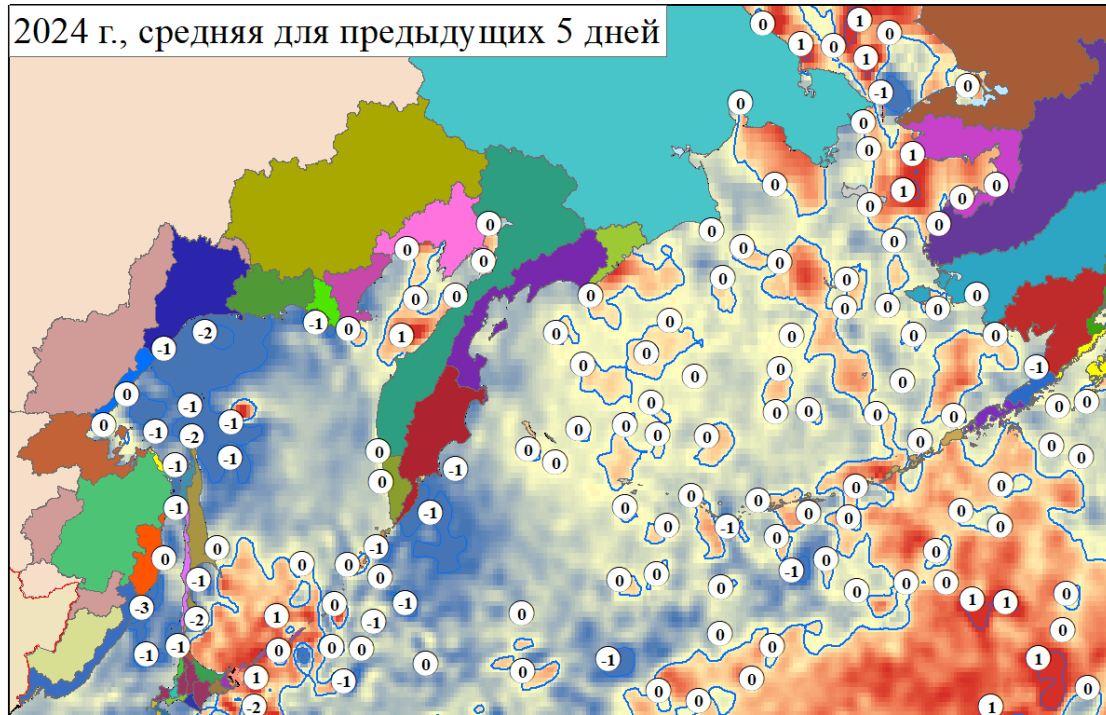
Примечание:  — ледовые поля

Неблагоприятные температуры для тихоокеанских лососей: 17°C и выше – снижение миграционной и пищедобывательной активности, 21°C и выше – прекращение миграции, 24°C и выше – гибель

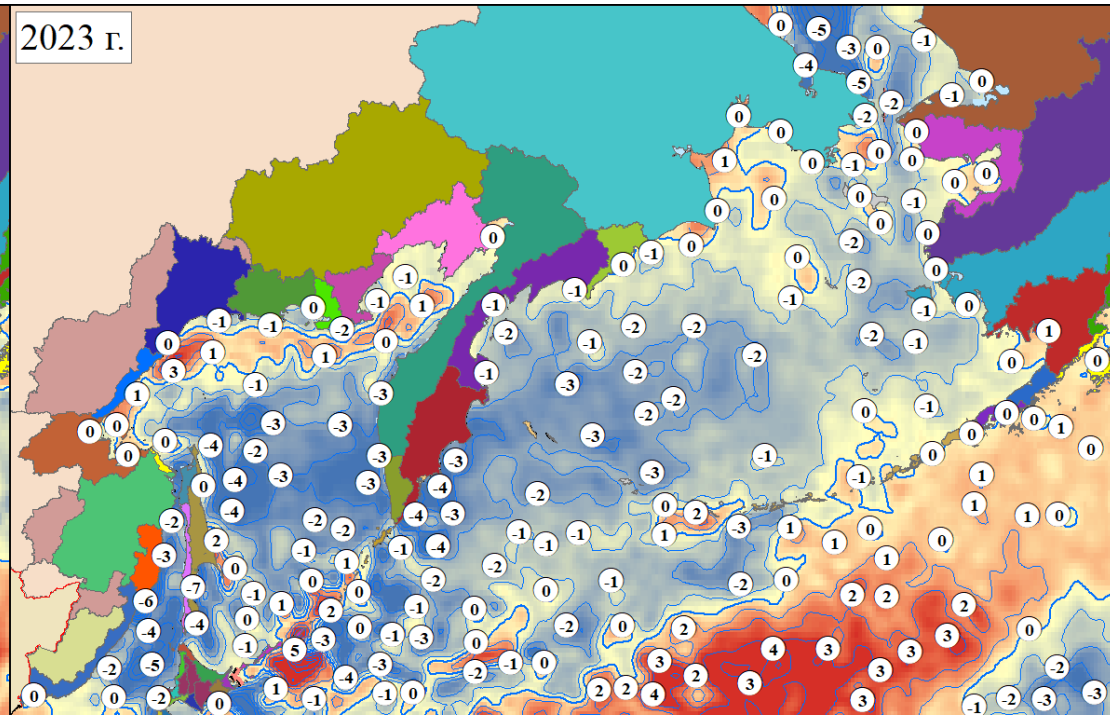


Разница температуры поверхности океана по отношению к 15 сентября 2024 года, °C

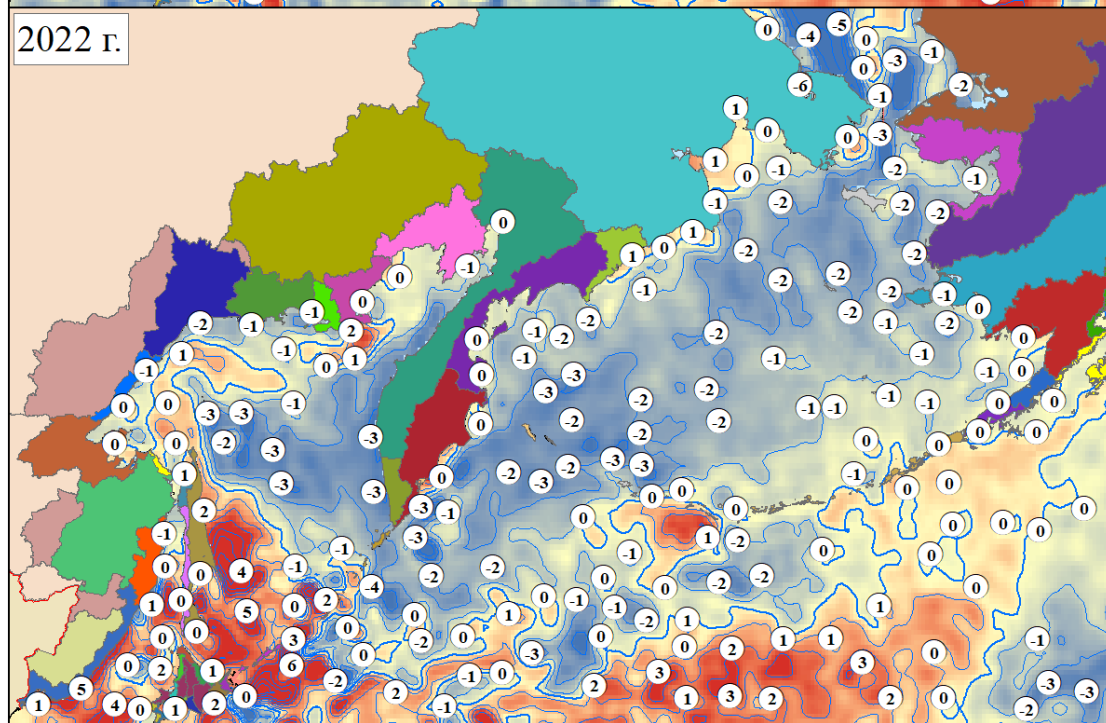
2024 г., средняя для предыдущих 5 дней



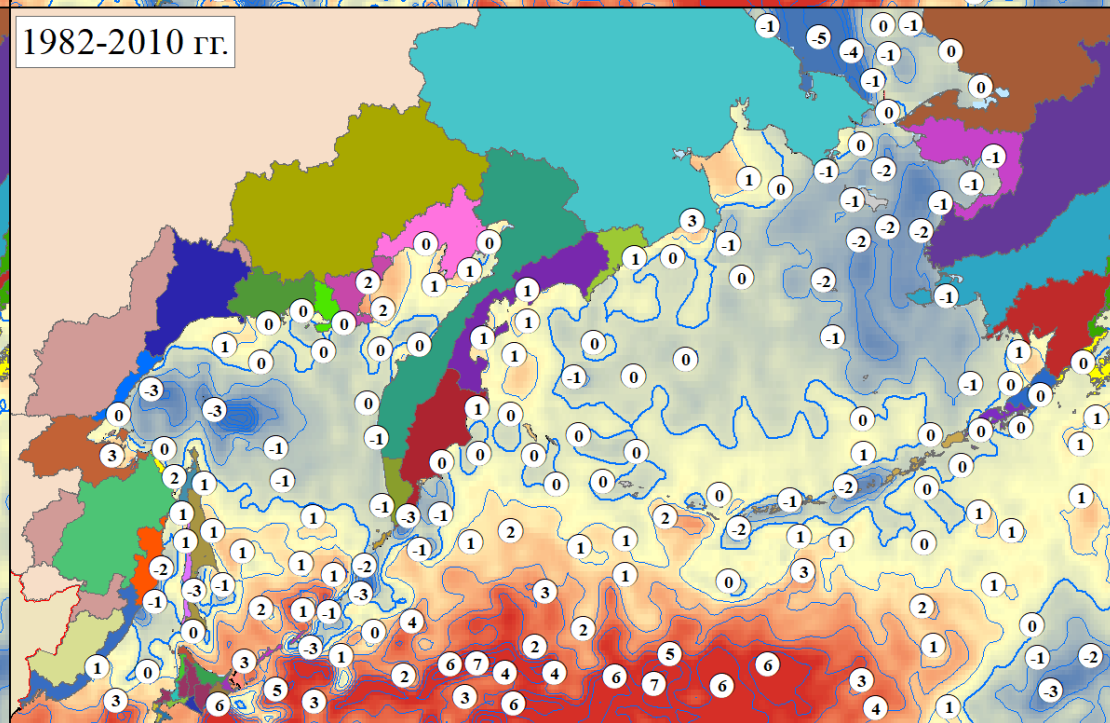
2023 г.



2022 г.

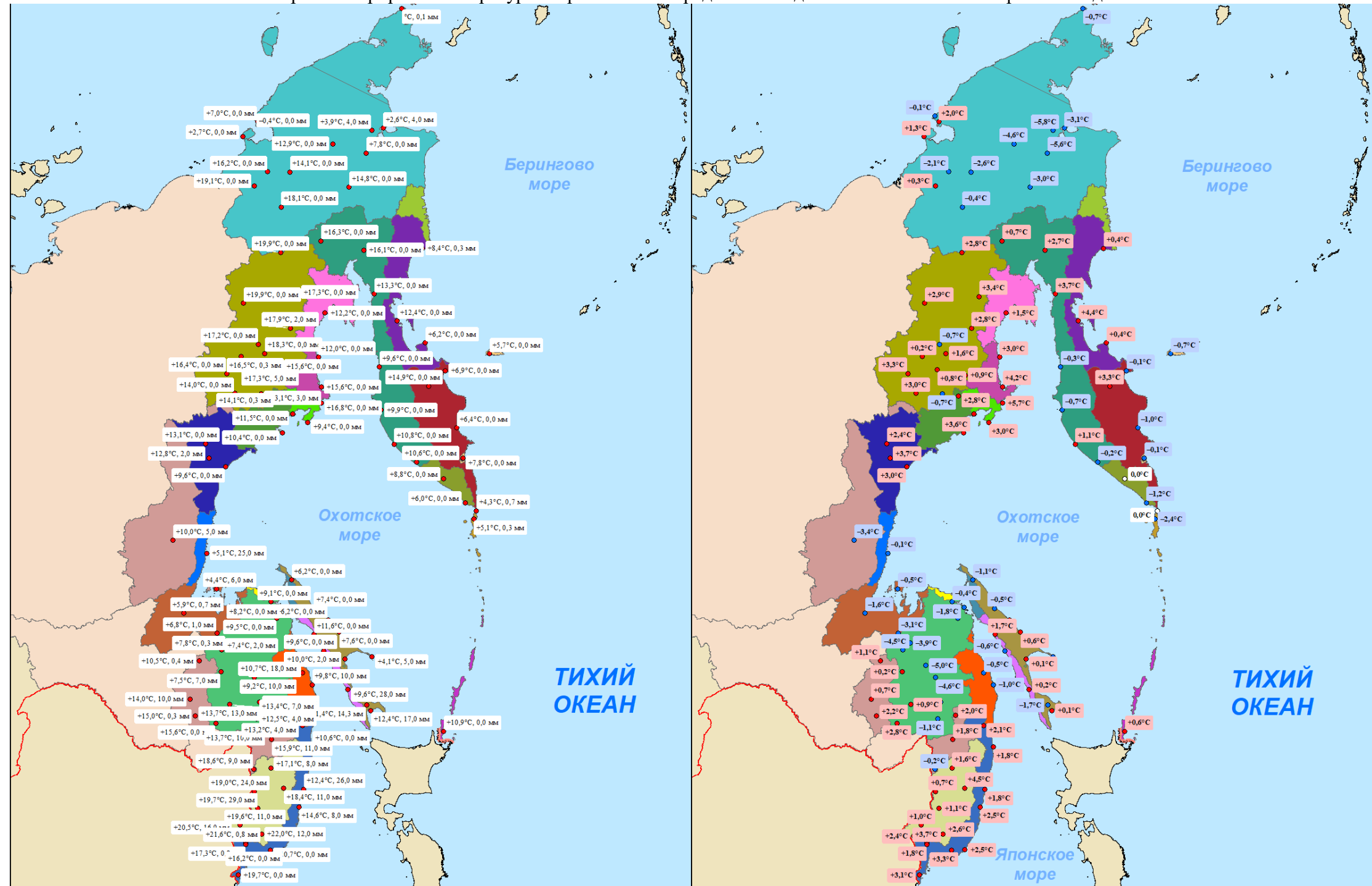


1982-2010 гг.

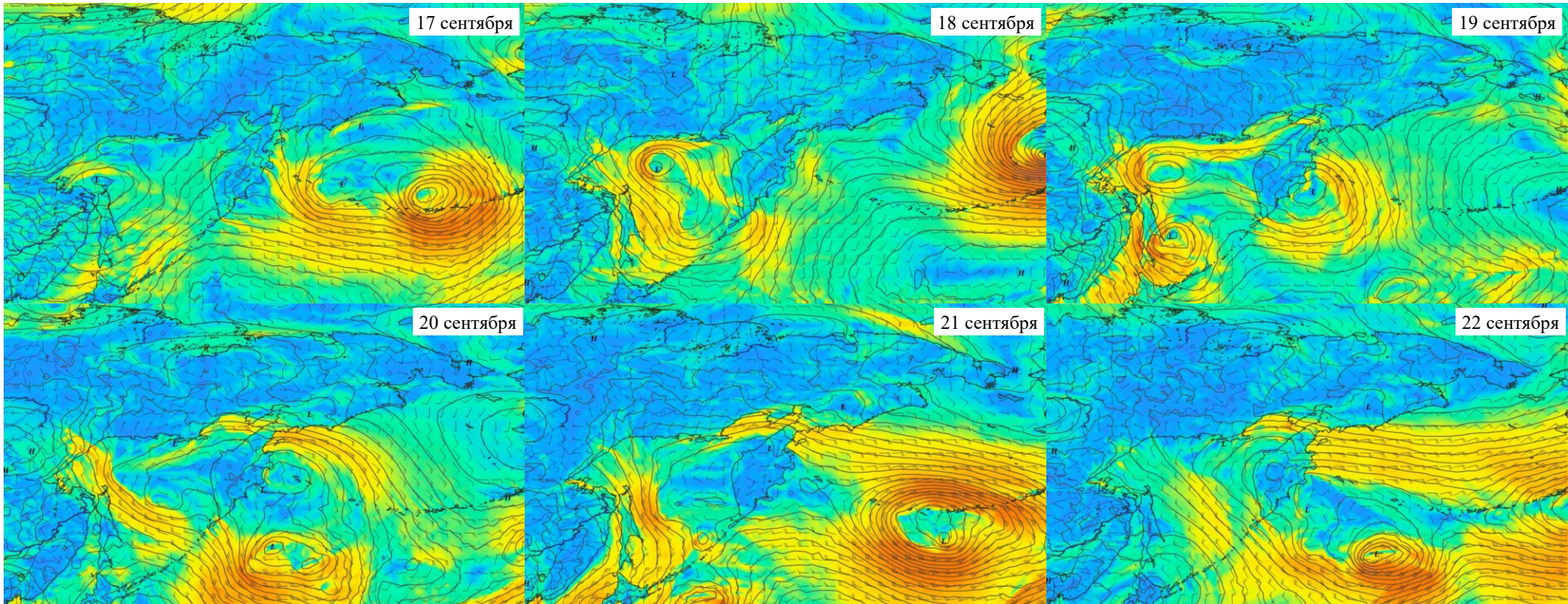


Метеорологическая обстановка на Дальнем Востоке России

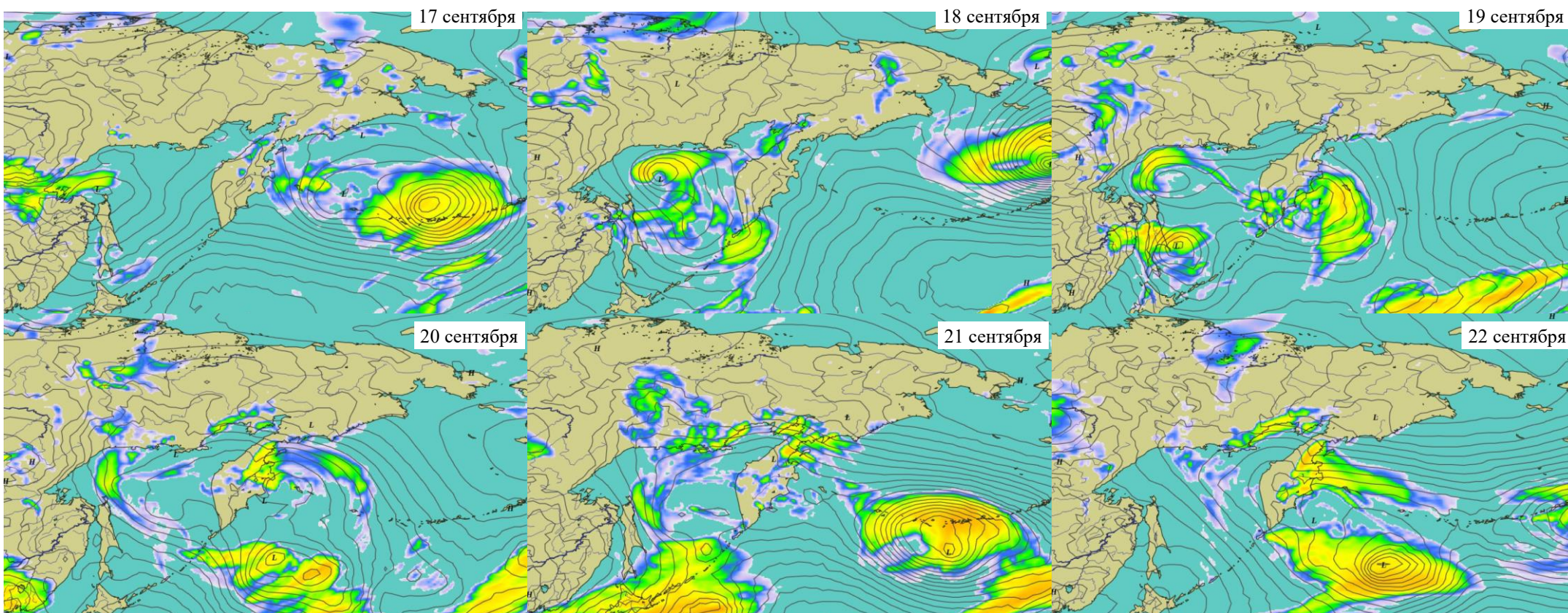
Примечание: слева — средняя температура воздуха и уровень осадков 15 сентября 2024 года, справа — прирост температуры в сравнении с осредненными данными за 10–14 сентября 2024 года



Прогноз ветровой активности на Дальнем Востоке России на 17–22 сентября 2024 года, м/с



Прогноз осадков на Дальнем Востоке России на 17–22 сентября 2024 года, мм



Прогноз температуры воздуха на Дальнем Востоке России на 17–22 сентября 2024 года, °С

