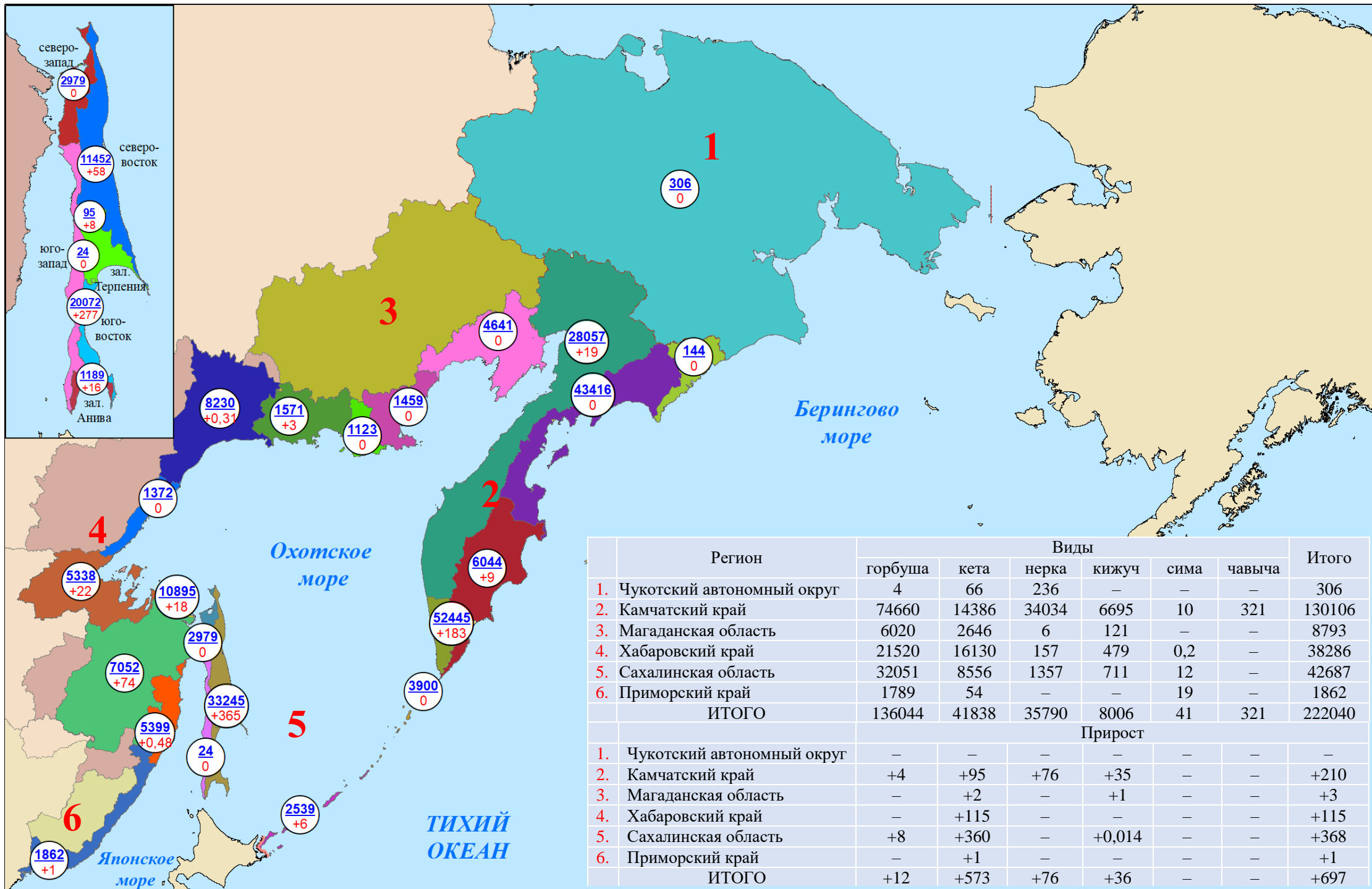


Нарастающий вылов тихоокеанских лососей по промысловым районам Дальнего Востока России на 18 сентября 2024 года, тонн

Примечание: цифрами в белых кругах над чертой представлен нарастающий вылов, под чертой — прирост вылова за сутки

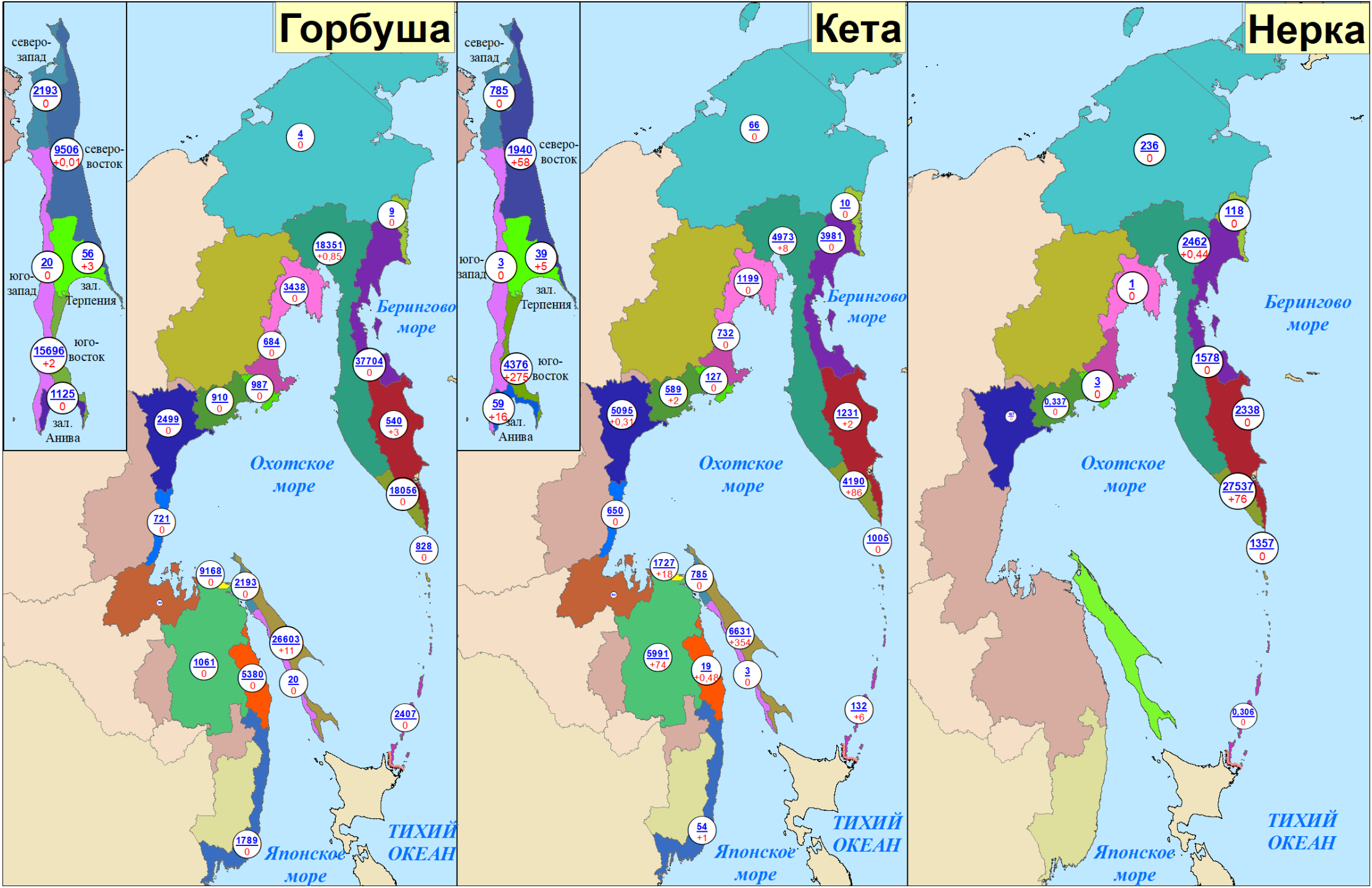


**Нарастающий вылов горбуши, кеты и нерки
по промышленным районам Дальнего Востока России на 18 сентября 2024 года, включительно, тонн**

Горбуша

Кета

Нерка

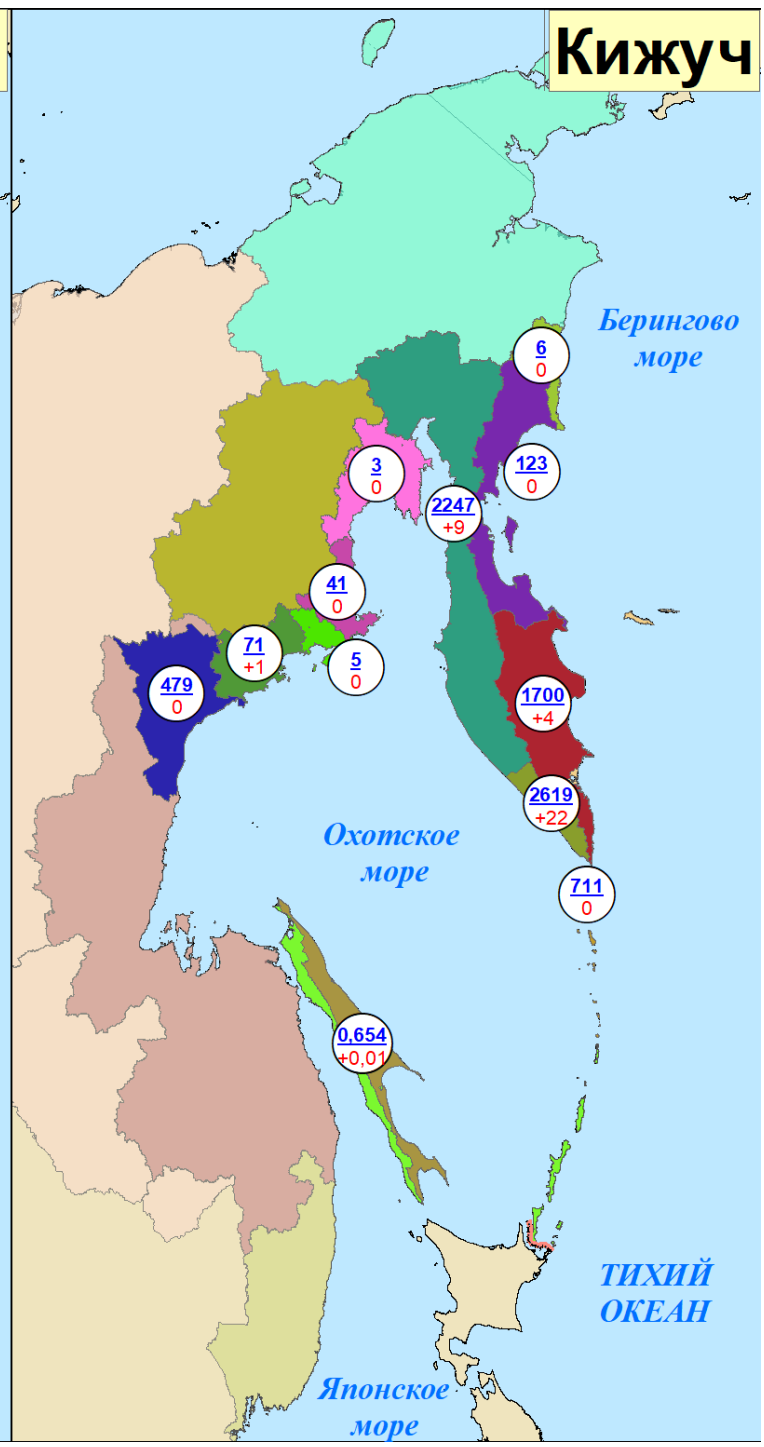
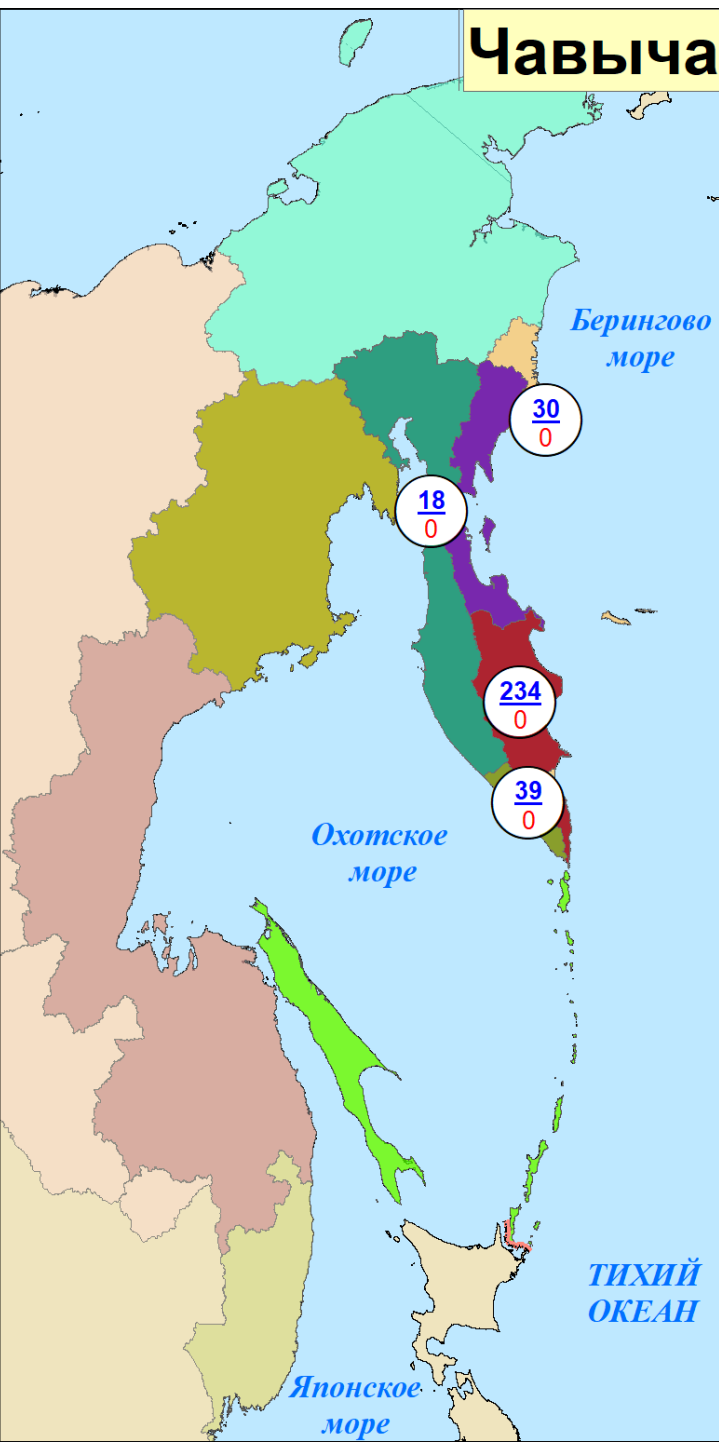
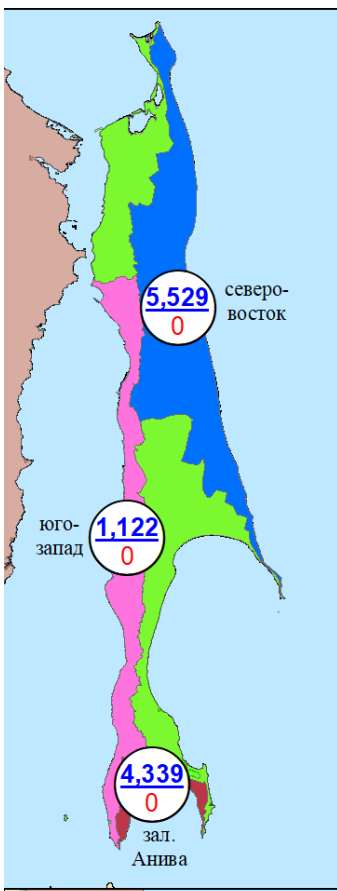


**Нарастающий вылов сима, чавычи и кижуча
по промысловым районам Дальнего Востока России на 18 сентября 2024 года, включительно, тонн**

Сима

Чавыча

Кижуч



Вылов тихоокеанских лососей на 18 сентября в 2024 году в сравнении с 2023 (для горбуши — 2022) годом, тонн

Зона (подзона)/промрайон	Год/вид																					
	2023						ИТОГО	2024						ИТОГО	Разница 2024 к 2023 году, %						ИТОГО	
	горбуша	кета	нерка	кижуч	чавыча	сима		горбуша	кета	нерка	кижуч	чавыча	сима		горбуша	кета	нерка	кижуч	чавыча	сима		
Чукотский АО																						
Восточно-Сибирское море, зона Чукотское море, зона Чукотская, зона Западно-Берингоморская	11	711	319	–	–	–	1042	4	66	236	–	–	–	306	–64,9	–90,7	–26,1	–	–	–	–70,6	
Камчатский край																						
Западно-Берингоморская	24	9	206	5	–	–	244	9	10	118	6	–	–	143	–62,3	+12,4	–42,8	+14,0	–	–	–41,5	
Карагинская	35447	6387	2871	293	60	–	45058	37704	3981	1578	123	30	–	43416	+6,4	–37,7	–45,0	–58,0	–50,4	–	–3,6	
Петропавловско-Командорская	522	2832	8805	1702	366	–	14227	540	1231	2338	1700	234	–	6043	+3,5	–56,5	–73,4	–0,1	–36,2	–	–57,5	
Западно-Камчатская	11084	9530	3285	5278	18	7	29201	18351	4973	2462	2247	18	6	28057	+65,6	–47,8	–25,0	–57,4	+1,5	–9,4	–3,9	
Камчатско-Курильская	16823	4740	20032	4113	36	4	45749	18056	4190	27537	2619	39	4	52445	+7,3	–11,6	+37,5	–36,3	+7,2	+6,4	+14,6	
Всего	63900	23498	35199	11391	481	10	134480	74660	14385	34033	6695	321	10	130104	+16,8	–38,8	–3,3	–41,2	–33,3	–3,7	–3,3	
Магаданская область																						
Материковое побережье Охотского моря (Северо-Охотоморская и Западно-Камчатская подзоны)	3294	1568	18	77	–	–	4956	6020	2646	6	121	–	–	8793	+82,8	+68,8	–66,6	+57,8	–	–	+77,4	
Гижигинская группа рек	2277	525	11	2	–	–	2816	3438	1199	1	3	–	–	4641	+51,0	+128,4	–91,3	+50,0	–	–	+64,8	
Ямская группа рек	351	569	2	16	–	–	938	684	732	1	41	–	–	1458	+94,9	+28,6	–50,0	+157,4	–	–	+55,4	
Ольская группа рек	352	92	3	4	–	–	451	987	127	3	5	–	–	1122	+180,7	+37,3	+12,4	+17,6	–	–	+148,7	
Тауйская группа рек	314	381	2	54	–	–	751	910	589	0,3	71	–	–	1570	+189,9	+54,6	–83,7	+30,3	–	–	+109,0	
Хабаровский край																						
Материковое побережье Охотского моря (Северо-Охотоморская подзона)	16769	13377	338	1004	–	–	31488	15077	10121	157	479	–	–	25834	–10,1	–24,3	–53,6	–52,3	–	–	–18,0	
Охотский район	5093	7245	338	1004	–	–	13680	2499	5095	157	479	–	–	8230	–50,9	–29,7	–53,6	–52,3	–	–	–39,8	
Аяно-Майский район	833	465	–	–	–	–	1297	721	650	–	–	–	–	1371	–13,4	+39,9	–	–	–	–	+5,7	
Тугуро-Чумиканский район	1971	5003	–	–	–	–	6974	2689	2649	–	–	–	–	5338	+36,4	–47,1	–	–	–	–	–23,5	
зал. Сахалинский	8873	664	–	–	–	–	9537	9168	1727	–	–	–	–	10895	+3,3	+160,1	–	–	–	–	+14,2	
р. Амур и Амурский лиман	5	3791	–	–	–	–	3795	1061	5991	–	–	–	–	7052	+21239,5	+58,1	–	–	–	–	+85,8	
Северное Приморье	497	28	–	–	–	–	525	5380	19	–	–	–	0,2	5399	+982,7	–31,3	–	–	–	–	+100	+929,2
Всего	17271	17195	338	1004	–	–	35808	21518	16131	157	479	–	0,2	38285	+24,6	–6,2	–53,6	–52,3	–	–	+100	+6,9
Приморский край																						
Южное Приморье	613	45	–	–	–	10	668	1789	54	–	–	–	19	1862	+191,8	+19,7	–	–	–	–	+97,5	+178,9
Сахалинская область																						
Северо-западный Сахалин	2004	1088	–	–	–	–	3092	2193	785	–	–	–	–	2978	+9,4	–27,9	–	–	–	–	–3,7	
Юго-западный Сахалин	18	159	–	–	–	0,8	178	20	3	–	–	–	1	24	+12,0	–98,1	–	–	–	–	+17,9	–86,5
Восточно-Сахалинская	35194	15140	–	0,4	–	9	50343	26603	6631	–	0,7	–	11	33246	–24,4	–56,2	–	+79,5	–	+24,5	–34,0	
Камчатско-Курильская	230	134	118	42	–	–	523	26	27	57	0,07	–	–	110	–88,7	–79,8	–51,6	–99,8	–	–	–79,0	
Северо-Курильская	1218	1315	1225	765	–	–	4523	802	977	1300	711	–	–	3790	–34,1	–25,7	+6,1	–7,1	–	–	–16,2	
Южно-Курильская	20420	257	5	–	–	0,1	20682	2407	132	0,3	–	–	–	2539	–88,2	–48,7	–93,9	–	–	–100	–87,7	
Всего	59083	16846	1347	807	–	9	78093	32051	8555	1357	712	–	12	42687	–45,8	–49,2	+0,7	–11,8	–	–	+33,7	–45,3
Итого	144172	59862	37222	13280	481	29	255046	136042	41837	35789	8007	321	41	222037	–5,6	–30,1	–3,9	–39,7	–33,3	+41,5	–12,9	

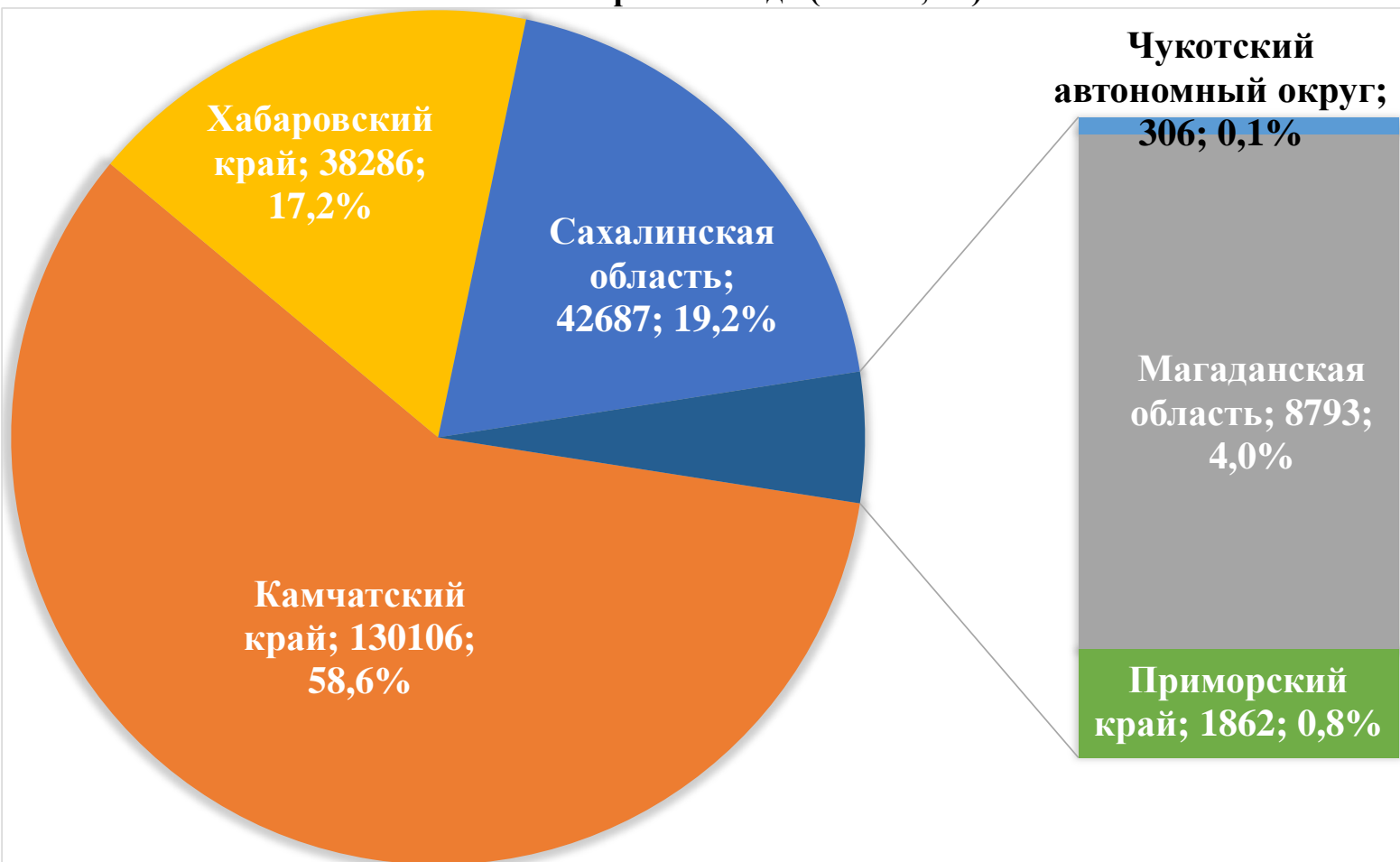
**Прогноз, вылов и отклонение от прогноза вылова
тихоокеанских лососей на Дальнем Востоке России на 18 сентября 2024 года**

Зона (подзона)/промрайон	Показатель/вид																				
	Прогноз, тонн						ИТОГО	Вылов, тонн						ИТОГО	Δ вылов к прогнозу, %						ИТОГО
	горбуша	кета	нерка	кижуч	чавыча	сима		горбуша	кета	нерка	кижуч	чавыча	сима		горбуша	кета	нерка	кижуч	чавыча	сима	
Чукотский АО																					
Восточно-Сибирское море, зона Чукотское море, зона Чукотская, зона Западно-Беринговоморская	185	405	303	-	-	-	893	4	66	236	-	-	-	306	-97,8	-83,7	-22,1	-	-	-	-65,7
Камчатский край																					
Западно-Беринговоморская	100	30	300	20	-	-	450	9	10	118	6	-	-	143	-91,0	-66,7	-60,7	-70,0	-	-	-68,2
Карагинская	66000	6400	2300	300	80	-	75080	37704	3981	1578	123	30	-	43416	-42,9	-37,8	-31,4	-59,0	-62,5	-	-42,2
Петропавловско-Командорская	2000	2900	6450	1580	300	-	13230	540	1231	2338	1700	234	-	6043	-73,0	-57,6	-63,8	+7,6	-22,0	-	-54,3
Западно-Камчатская	19000	10500	2000	4400	20	4	35924	18351	4973	2462	2247	18	6	28057	-3,4	-52,6	+23,1	-48,9	-10,0	+50,0	-21,9
Камчатско-Курильская	19000	6000	14400	3200	50	6	42656	18056	4190	27537	2619	39	4	52445	-5,0	-30,2	+91,2	-18,2	-22,0	-33,3	+22,9
Всего	106100	25830	25450	9500	450	10	167340	74660	14385	34033	6695	321	10	130104	-29,6	-44,3	+33,7	-29,5	-28,7	0,0	-22,3
Магаданская область																					
Материковое побережье Охотского моря (Северо-Охотоморская и Западно-Камчатская подзоны)	4800	2900	30	224	-	-	7954	6020	2646	6	121	-	-	8793	+25,4	-8,8	-80,0	-46,0	-	-	+10,5
Гижигинская группа рек	-	-	-	-	-	-	-	3438	1199	1	3	-	-	4641	-	-	-	-	-	-	-
Ямская группа рек	-	-	-	-	-	-	-	684	732	1	41	-	-	1458	-	-	-	-	-	-	-
Ольская группа рек	-	-	-	-	-	-	-	987	127	3	5	-	-	1122	-	-	-	-	-	-	-
Тауйская группа рек	-	-	-	-	-	-	-	910	589	0,3	71	-	-	1570	-	-	-	-	-	-	-
Хабаровский край																					
Материковое побережье Охотского моря (Северо-Охотоморская подзона)	20000	11300	413	730	-	-	32443	15077	10121	157	479	-	-	25834	-24,6	-10,4	-62,0	-34,4	-	-	-20,4
Охотский район	-	-	-	-	-	-	-	2499	5095	157	479	-	-	8230	-	-	-	-	-	-	-
Аяно-Майский район	-	-	-	-	-	-	-	721	650	-	-	-	-	1371	-	-	-	-	-	-	-
Тугуро-Чумиканский район зал. Сахалинский	-	-	-	-	-	-	-	2689	2649	-	-	-	-	5338	-	-	-	-	-	-	-
р. Амур и Амурский лиман	3500	11460	-	-	-	-	14960	1061	5991	-	-	-	-	7052	-69,7	-47,7	-	-	-	-	-52,9
Северное Приморье	4200	200	-	-	-	0,2	4400	5380	19	-	-	-	0,2	5399	+28,1	-90,5	-	-	-	0,0	+22,7
Всего	27700	22960	413	730	-	0,2	51803	21518	16131	157	479	-	0,2	38285	-22,3	-29,7	-62,0	-34,4	-	0,0	-26,1
Приморский край																					
Южное Приморье	1000	685	-	-	-	95	1780	1789	54	-	-	-	19	1862	+78,9	-92,1	-	-	-	-80,0	+4,6
Сахалинская область																					
Северо-западный Сахалин	850	1634	-	-	-	-	2484	2193	785	-	-	-	-	2978	+158,0	-52,0	-	-	-	-	+19,9
Юго-западный Сахалин	72	1190	-	-	-	24	1286	20	3	-	-	-	1	24	-72,2	-99,7	-	-	-	-95,8	-98,1
Восточно-Сахалинская	39009	17930	-	28	-	53	57020	26603	6631	-	0,7	-	11	33246	-31,8	-63,0	-	-97,5	-	-79,2	-41,7
Камчатско-Курильская	500	250	200	50	-	-	1000	26	27	57	0,07	-	-	110	-94,8	-89,2	-71,5	-99,9	-	-	-89,0
Северо-Курильская	2500	1450	1200	350	-	-	5500	802	977	1300	711	-	-	3790	-67,9	-32,6	+8,3	+103,1	-	-	-31,1
Южно-Курильская	10142	12780	12	-	-	1	22935	2407	132	0,3	-	-	-	2539	-76,3	-99,0	-97,5	-	-	-100	-88,9
Всего	53073	35234	1412	428	-	78	90225	32051	8555	1357	712	-	12	42687	-39,6	-75,7	-3,9	+66,4	-	-84,6	-52,7
Итого	192858	88014	27608	10882	450	183	319995	136042	41837	35789	8007	321	41	222037	-29,5	-52,5	+29,6	-26,4	-28,7	-77,6	-30,6

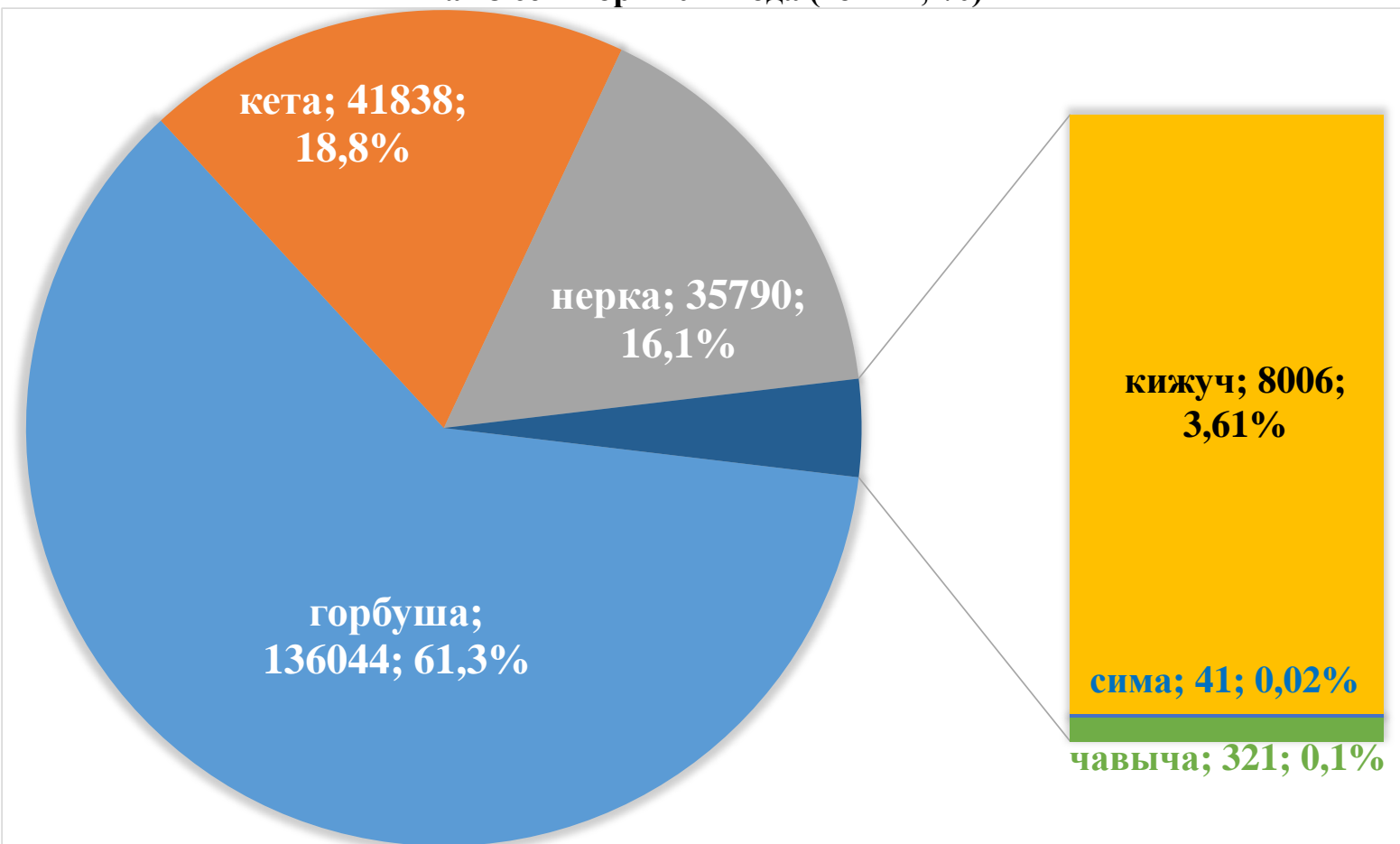
**Прогноз, вылов и отклонение от прогноза вылова
тихоокеанских лососей на Дальнем Востоке России на 18 сентября 2024 года**

Район промысла	Прогнозируемый вылов							Корректировка (количество, ед.)							Скорректированный прогноз вылова						
	горбуша	кета	нерка	кижуч	сима	чавыча	всего	горбуша	кета	нерка	кижуч	сима	чавыча	всего	горбуша	кета	нерка	кижуч	сима	чавыча	всего
Чукотский автономный округ, в т.ч. Восточно-Сибирское море (в границах Чукотского автономного округа), зона Чукотское море, зона Чукотская, зона Западно-Беринговоморская (в границах Чукотского автономного округа)	185	405	303	–	–	–	893	–	–	100 (1)	–	–	–	100 (1)	185	405	403	–	–	–	993
Побережье восточной Камчатки	68100	9330	9050	1900	–	380	88760	–	–	–	1000 (1)	–	100 (1)	1100 (2)	68100	9330	9050	2900	–	480	89860
Зона Западно-Беринговоморская (в границах Камчатского края)	100	30	400	20	–	–	450	–	–	–	–	–	–	–	100	30	400	20	–	–	450
Карагинская подзона	66000	6400	2300	300	–	80	75080	–	–	–	–	–	–	–	66000	6400	2300	300	–	80	75080
Петропавловско-Командорская подзона	2000	2900	6450	1580	–	300	13230	–	–	–	1000 (1)	–	100 (1)	1100 (2)	2000	2900	6450	2580	–	400	14330
Побережье западной Камчатки	38000	16500	16400	7600	10	70	78580	–	–	16100 (3)	–	–	–	16100 (3)	38000	16500	32500	7600	10	70	94680
Западно-Камчатская подзона (в границах Камчатского края)	19000	10500	2000	4400	4	20	35924	–	–	1500 (1)	–	–	–	1500 (1)	19000	10500	3500	4400	4	20	37424
Камчатско-Курильская подзона (в границах Камчатского края)	19000	6000	14400	3200	6	50	42656	–	–	14600 (2)	–	–	–	14600 (2)	19000	6000	29000	3200	6	50	57256
Материковое побережье Охотского моря	24800	14200	443	954	–	–	40397	3000 (2)	200 (1)	–	–	–	–	3200 (3)	27800	14400	443	954	–	–	43597
Магаданская область (Северо-Охотоморская и Западно-Камчатская подзоны)	4800	2900	30	224	–	–	7954	3000 (2)	200 (1)	–	–	–	–	3200 (3)	7800	3100	30	224	–	–	11154
Хабаровский край (Северо-Охотоморская подзона)	20000	11300	413	730	–	–	32443	–	–	–	–	–	–	–	20000	11300	413	730	–	–	32443
р. Амур и Амурский лиман	3500	11460	–	–	–	–	14960	–	–	–	–	–	–	–	3500	11460	–	–	–	–	14960
Подзона Приморье	5200	885	–	–	95,2	–	6180,2	5000 (3)	–	–	–	–	–	5000 (3)	10200	885	–	–	95,2	–	11180,2
в т.ч. Хабаровский край	4200	200	–	–	0,2	–	4400,2	2000 (1)	–	–	–	–	–	2000 (1)	6200	200	–	–	0,2	–	6400,2
в т.ч. Приморский край	1000	685	–	–	95	–	1780	3000 (2)	–	–	–	–	–	3000 (2)	4000	685	–	–	95	–	4780
Побережье западного Сахалина	922	2824	–	–	24	–	3770	2356 (3)	–	–	–	–	–	2356 (3)	3278	2824	–	–	24	–	6126
в т.ч. северо-западный Сахалин	850	1634	–	–	–	–	2484	2350 (2)	–	–	–	–	–	2350 (2)	3200	1634	–	–	–	–	4834
в т.ч. юго-западный Сахалин	72	1190	–	–	24	–	1286	6 (1)	–	–	–	–	–	6 (1)	78	1190	–	–	24	–	1292
Восточно-Сахалинская подзона	39009	17930	–	28	53	–	57020	–	–	–	–	–	–	–	39009	17930	–	28	53	–	57020
Северные Курилы	3000	1700	1400	400	–	–	6500	–	–	600 (1)	500 (1)	–	–	1100 (2)	3000	1700	2000	900	–	–	7600
Камчатско-Курильская подзона (в границах Сахалинской области)	500	250	200	50	–	–	1000	–	–	–	–	–	–	–	500	250	200	50	–	–	1000
Зона Северо-Курильская	2500	1450	1200	350	–	–	5500	–	–	600 (1)	500 (1)	–	–	1100 (2)	2500	1450	1800	850	–	–	6600
Зона Южно-Курильская	10142	12780	12	–	1	–	22935	–	–	–	–	–	–	–	10142	12780	12	–	1	–	22935
ИТОГО	192858	88014	27608	10882	183,2	450	319995,2	10356 (8)	200 (1)	16800 (5)	1500 (2)	–	100 (1)	28956 (17)	203214	88214	44408	12382	183,2	550	348951,2
Δ Прогнозируемый вылов - Скорректированный прогноз вылова, %															+5,4	+0,2	+60,9	+13,8	–	+22,2	+9,0

**Вылов тихоокеанских лососей по дальневосточным субъектам России
на 18 сентября 2024 года (тонны; %)**



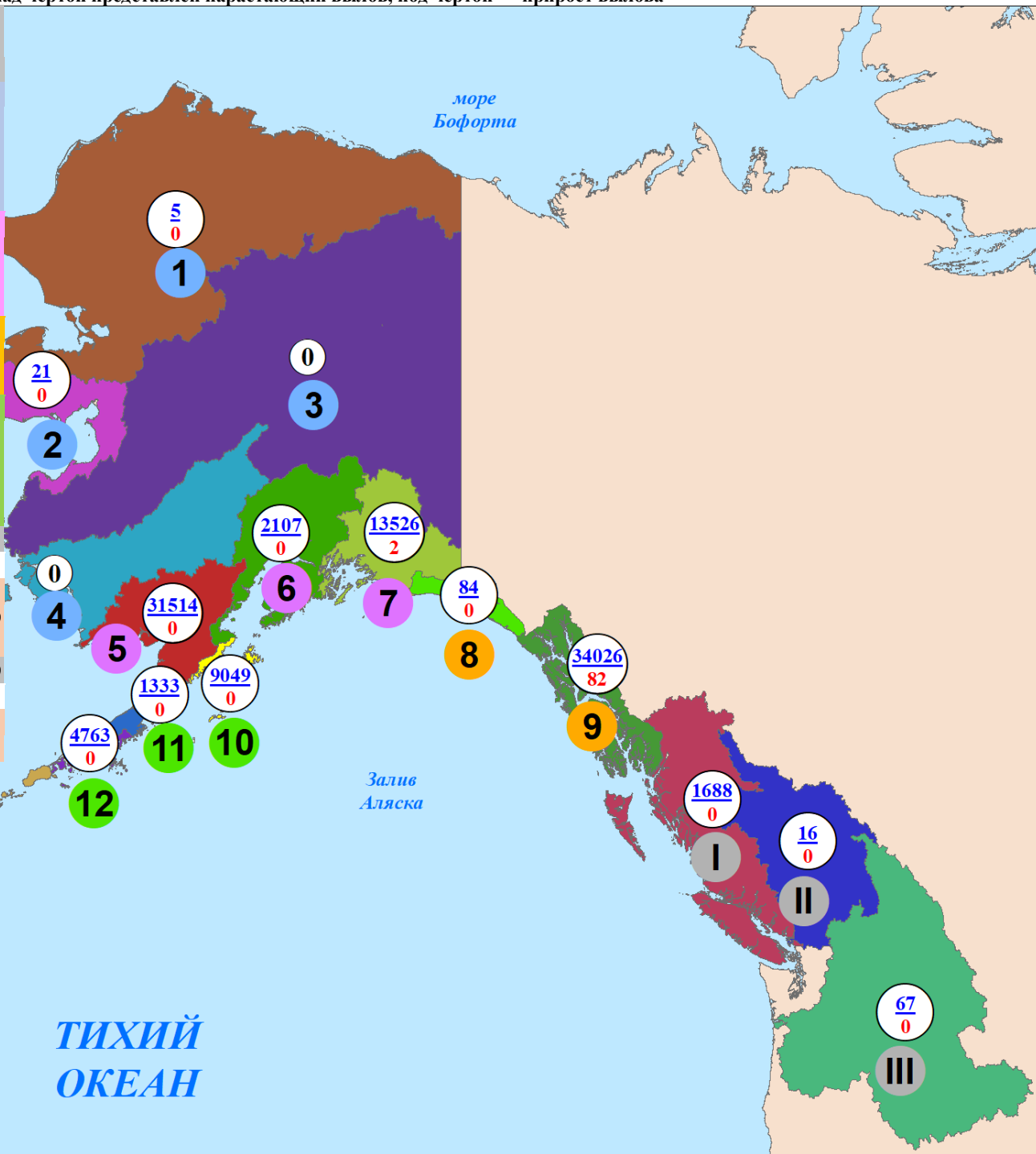
**Повидовой вылов тихоокеанских лососей на Дальнем Востоке России
на 18 сентября 2024 года (тонны; %)**



Нарастающий коммерческий вылов тихоокеанских лососей на северо-западе Северной Америки на 18 сентября 2024 года, включительно, тыс. рыб

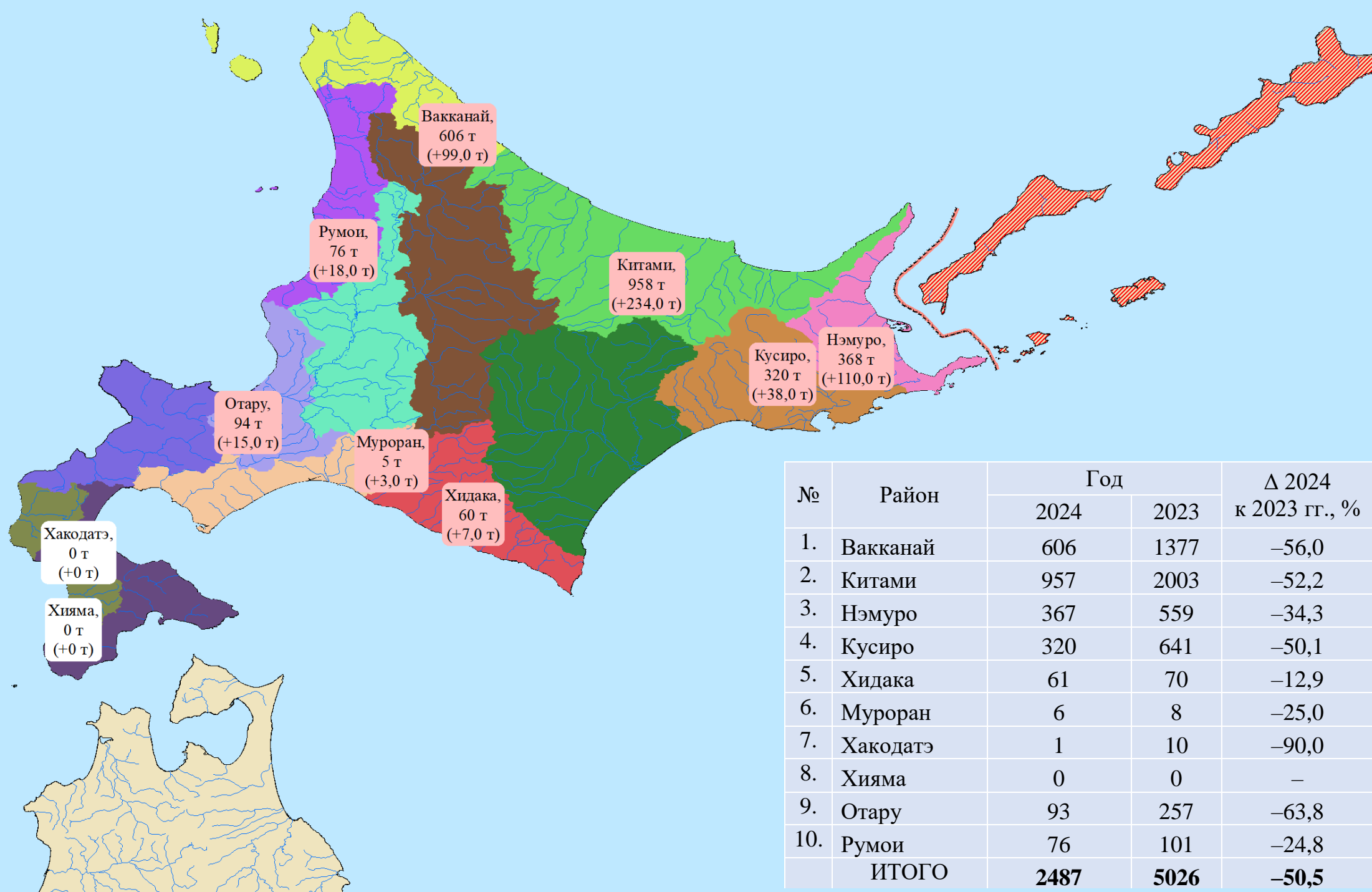
Примечание: цифрами в белых кругах над чертой представлен нарастающий вылов, под чертой — прирост вылова

Регион	Виды					Итого
	горбуша	кета	нерка	кижуч	чавыча	
Аляска, США						
Арктика — Юкон — Кускоквим						
1. зал. Коцебу	—	5	—	—	—	5
2. зал. Нортон	3	4	—	14	—	21
3. р. Юкон	—	—	—	—	—	—
4. р. Кускоквим	—	—	—	—	—	—
Центральная Аляска						
5. Бристольский залив	59	245	31186	22	2	31514
6. зал. Кука	49	68	1976	14	—	2107
7. зал. Принца Уильяма	8733	1490	3148	149	6	13526
Юго-Восточная Аляска						
8. зал. Якутат	8	12	57	7	—	84
9. юго-восток	19336	12917	663	910	200	34026
Западная Аляска						
10. о. Кодьяк	7082	489	1417	60	1	9049
11. оз. Чигник	918	65	278	69	3	1333
12. п-ов Аляска	1589	596	2486	84	8	4763
13. Алеутские о-ва	—	—	—	—	—	—
Всего	37777	15891	41211	1329	220	96428
Британская Колумбия, Канада						
I без р. Фрейзер	1222,315	112,235	350,247	—	3,102	1687,899
II р. Фрейзер	—	—	16,320	—	—	16,320
Всего	1222,315	112,235	366,567	—	3,102	1704,219
р. Колумбия, США						
III р. Колумбия	—	—	0,086	40,074	27,068	67,228

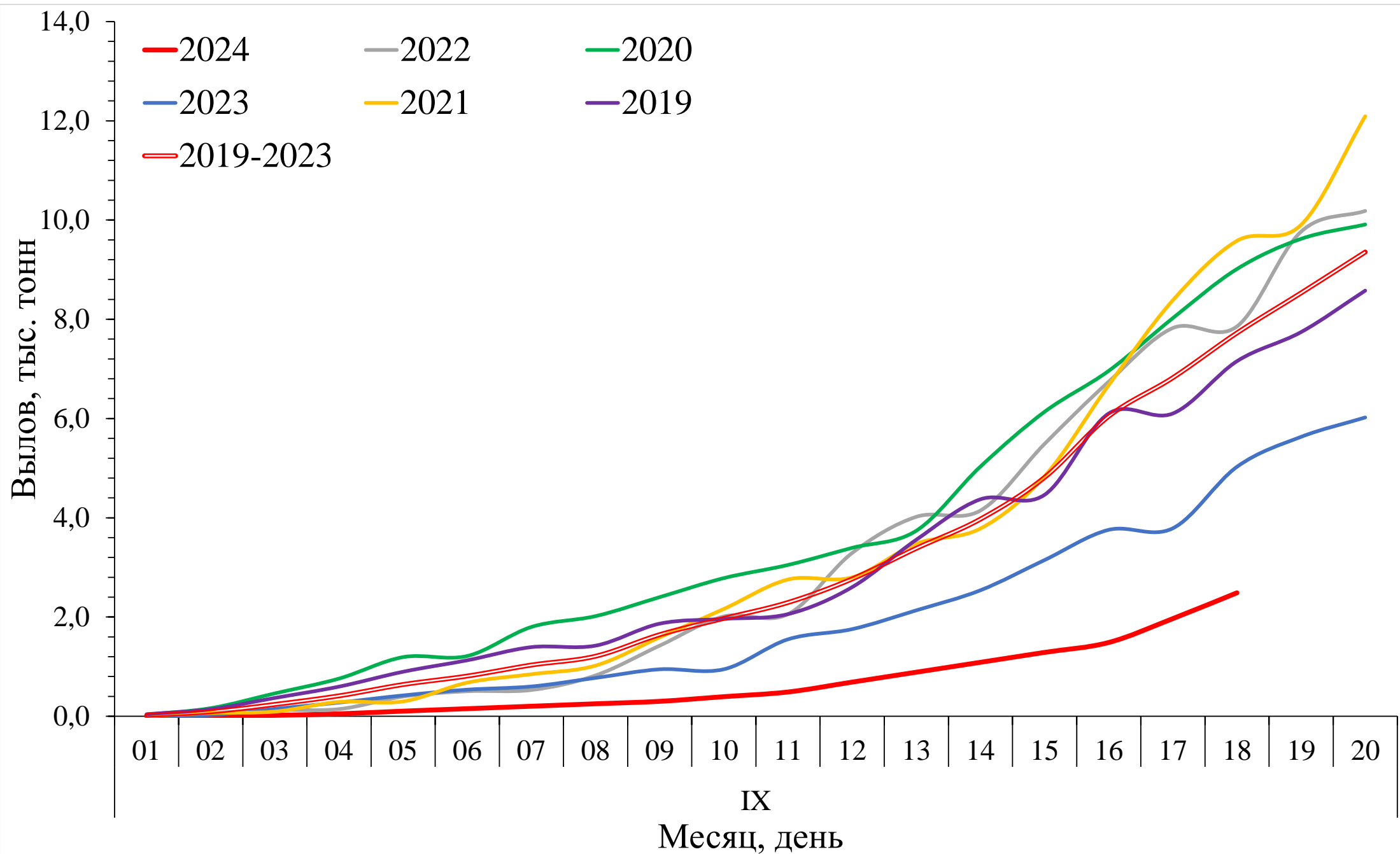


**ТИХИЙ
ОКЕАН**

**Сведения о вылове кеты по промышленным районам о. Хоккайдо (Япония)
в 2023 и 2024 годах по состоянию на 18 сентября, включительно, тонн**



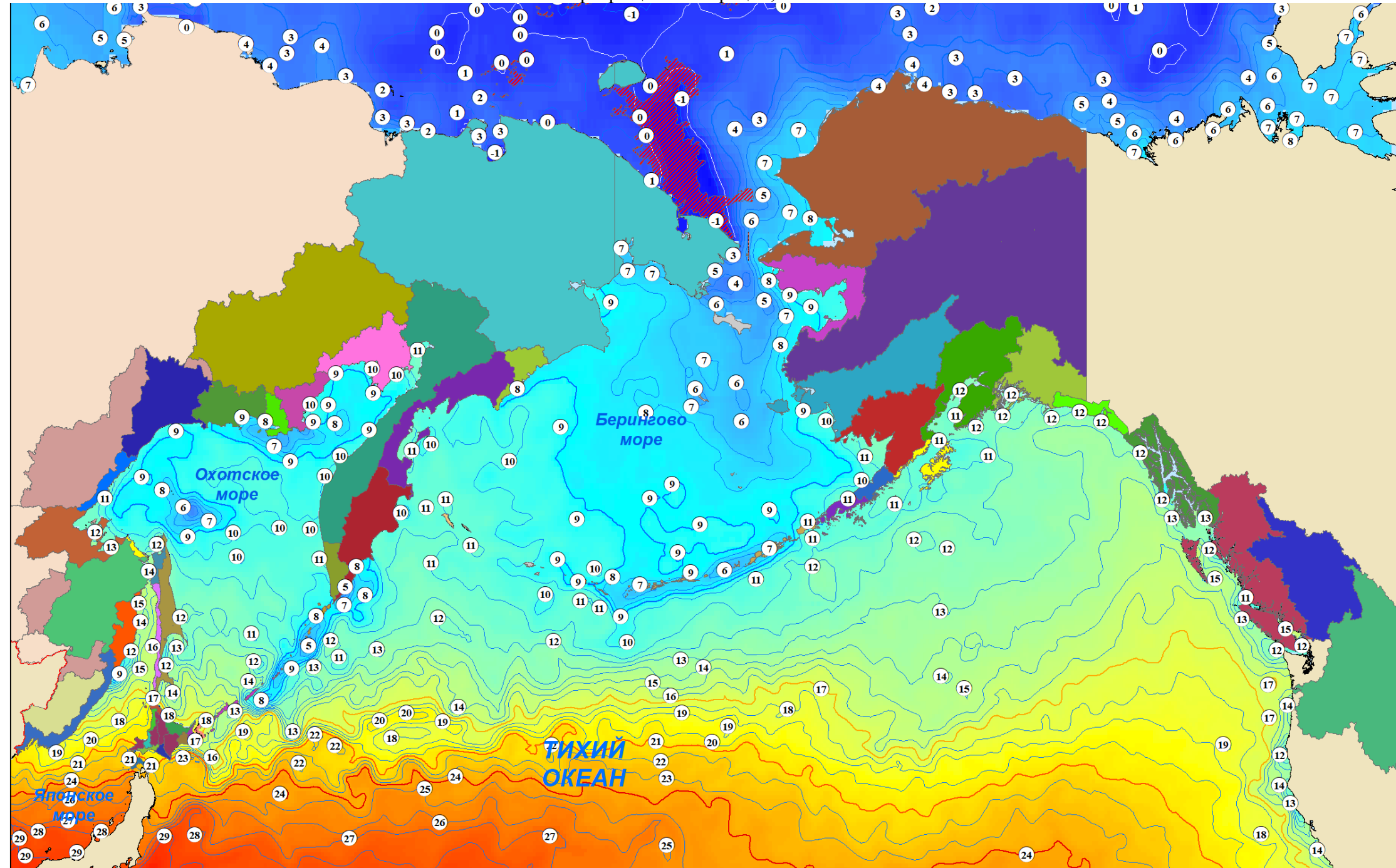
Нарастающий вылов кеты на о. Хоккайдо (Япония) в 2019–2024 годах



Температура поверхности океана 18 сентября 2024 года, °C

Примечание:  — ледовые поля

Неблагоприятные температуры для тихоокеанских лососей: 17°C и выше – снижение миграционной и пищедобывательной активности, 21°C и выше – прекращение миграции, 24°C и выше – гибель



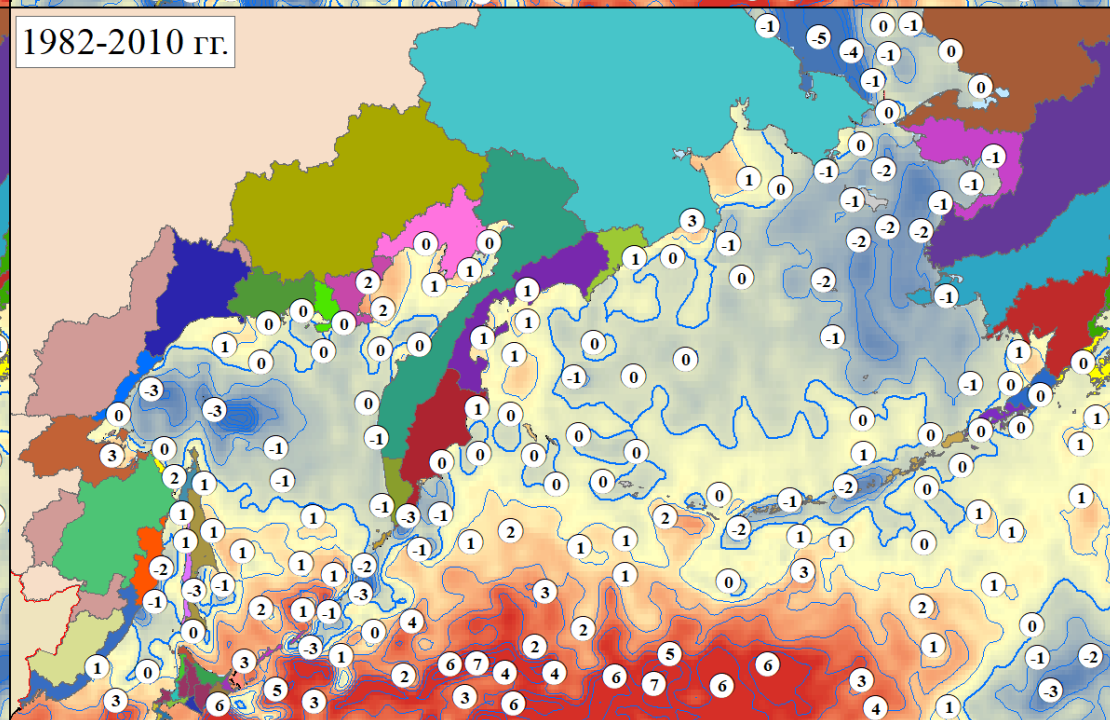
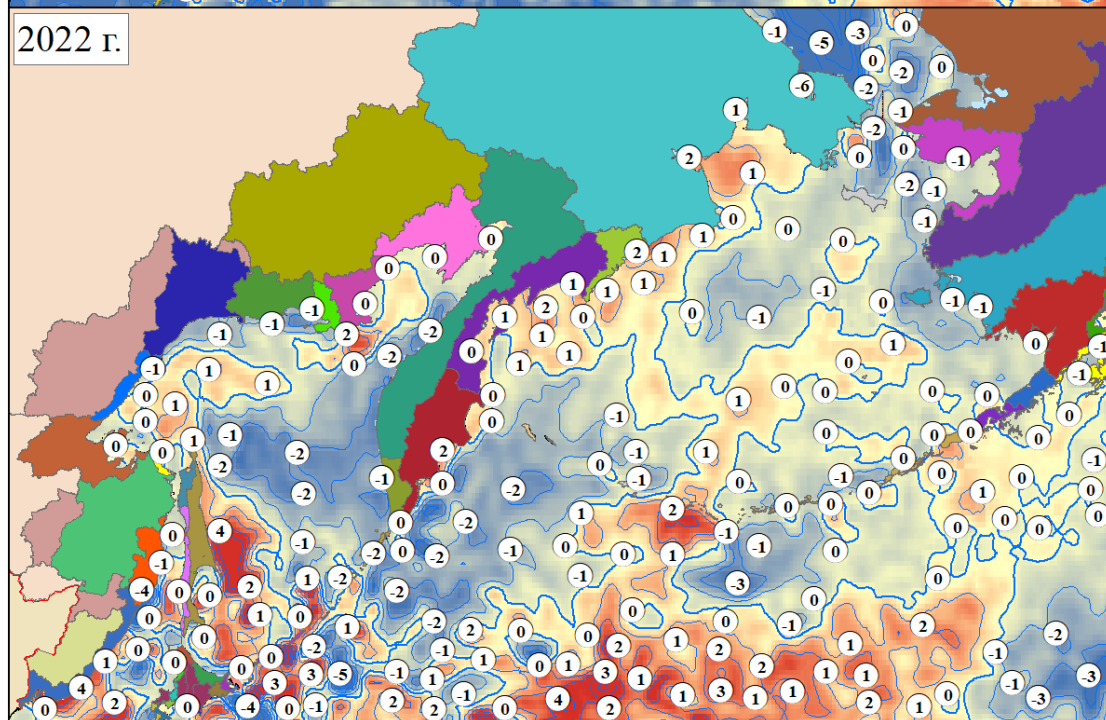
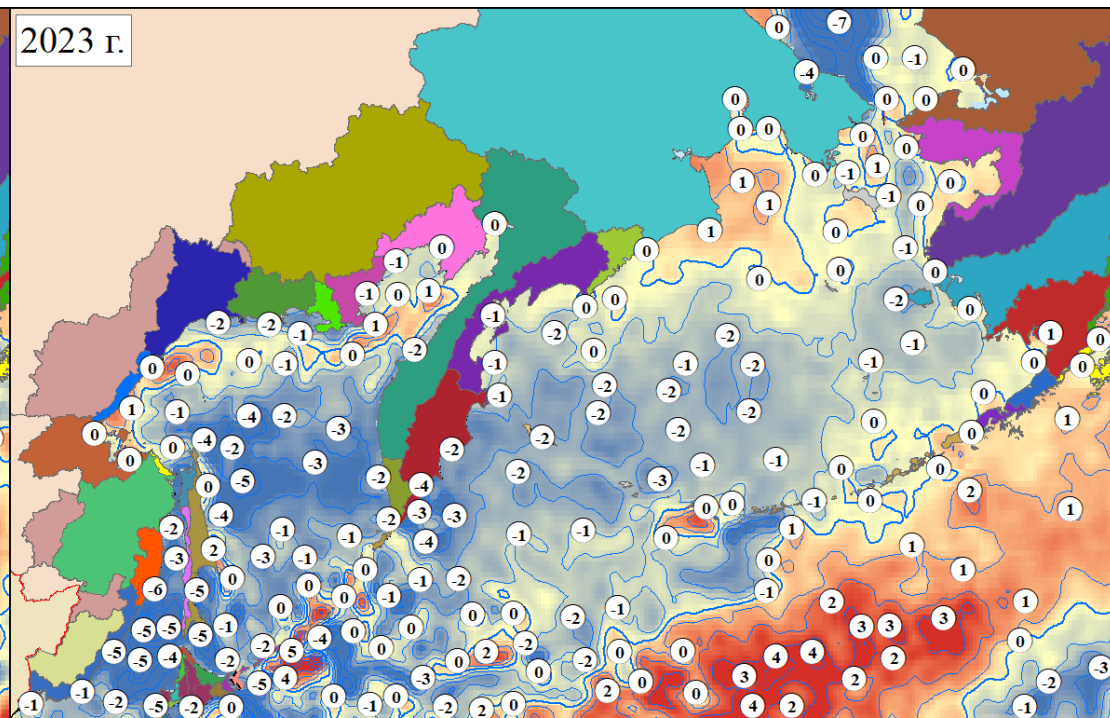
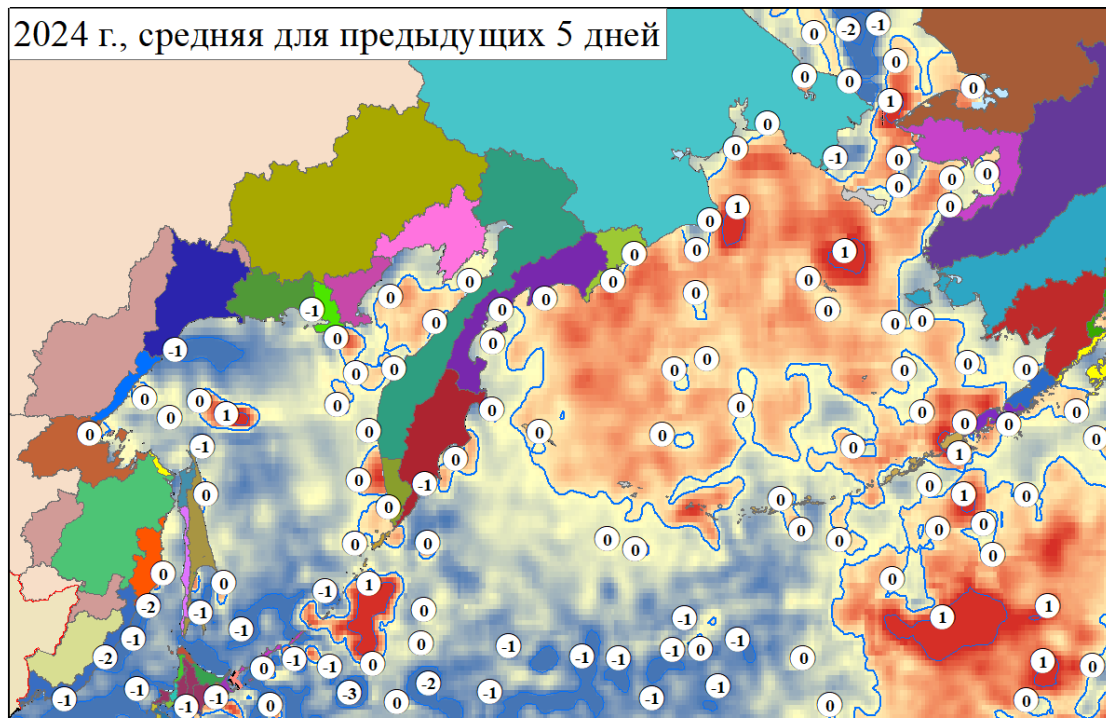
Разница температуры поверхности океана по отношению к 18 сентября 2024 года, °C

2024 г., средняя для предыдущих 5 дней

2023 г.

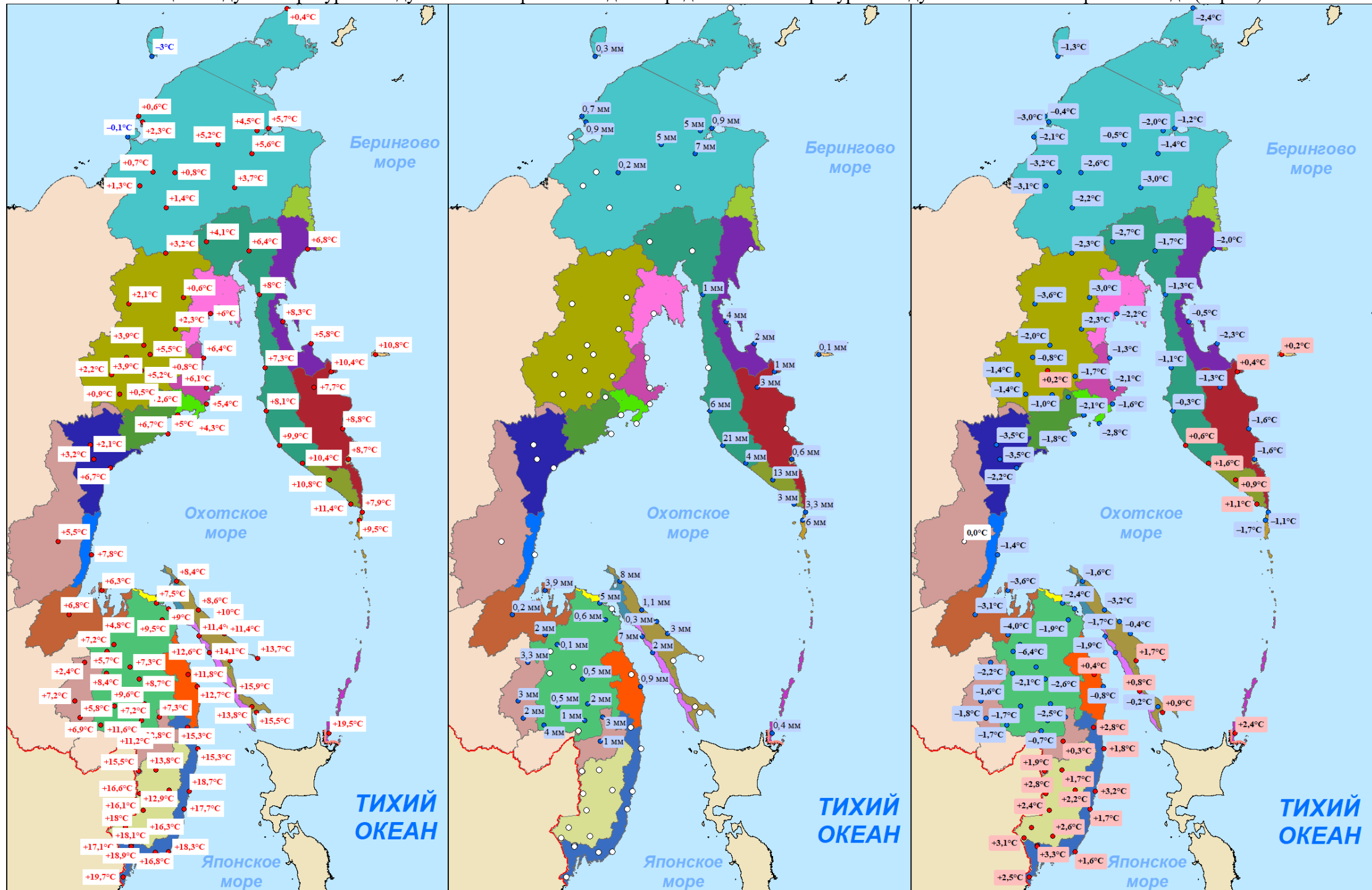
2022 г.

1982-2010 гг.

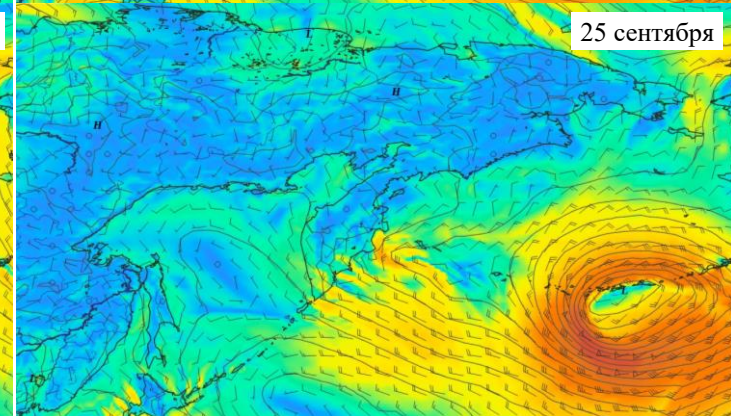
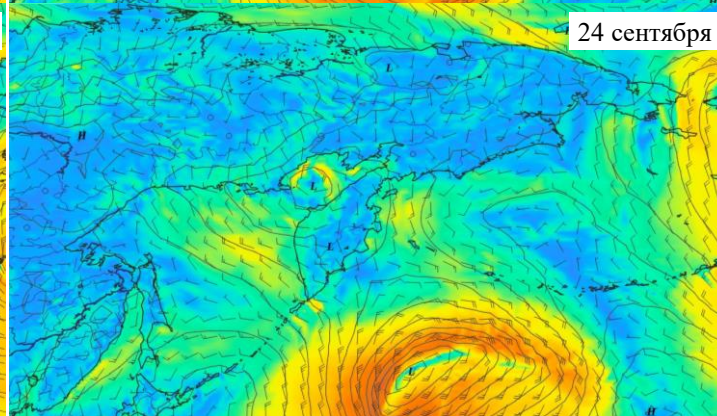
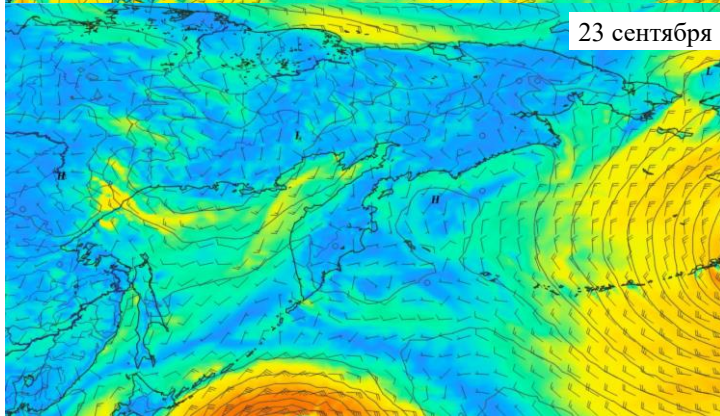
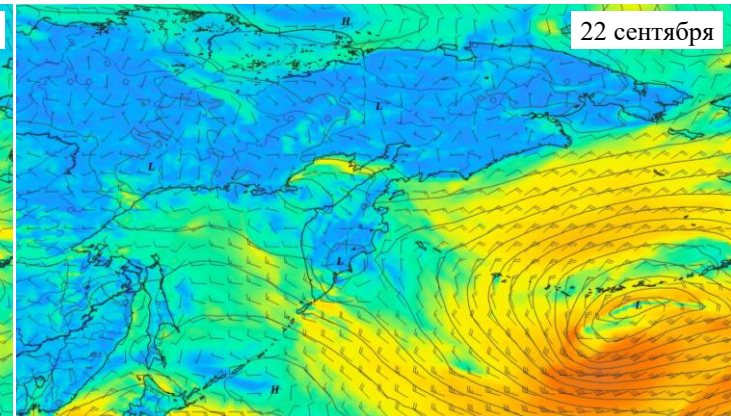
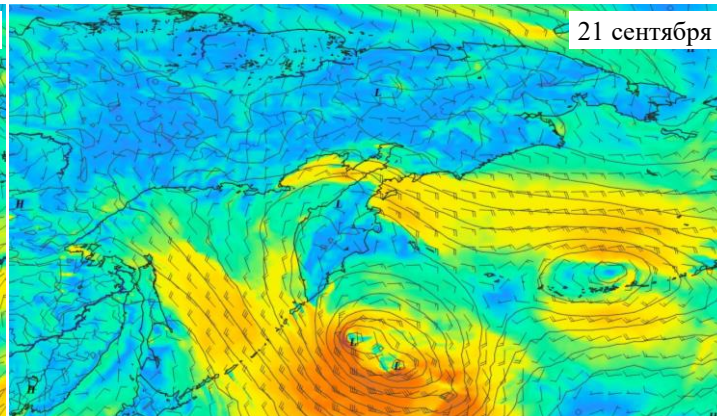
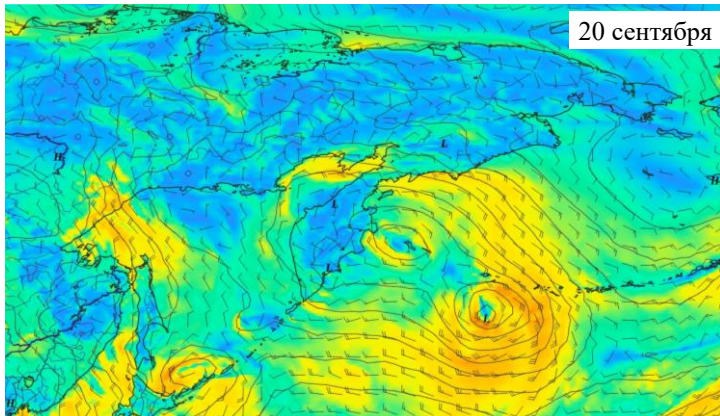


Метеорологическая обстановка на Дальнем Востоке России

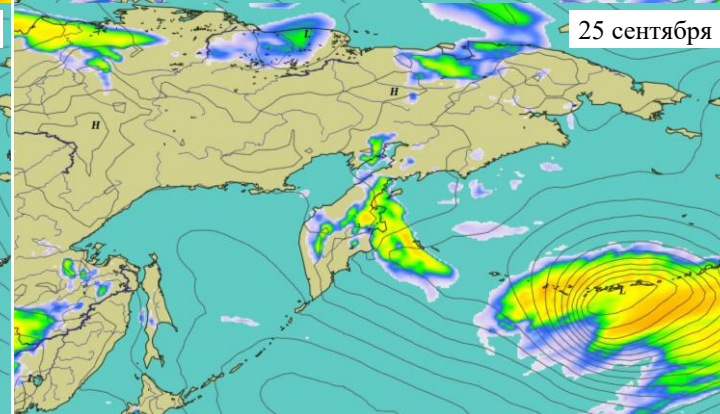
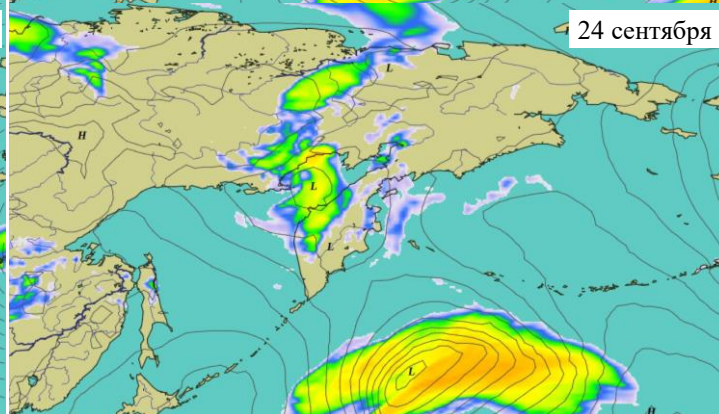
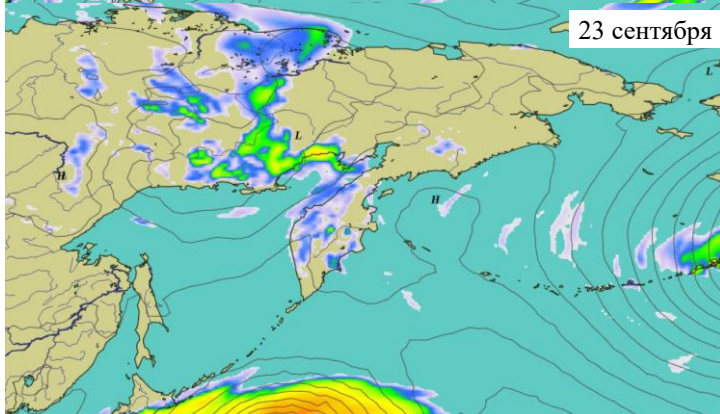
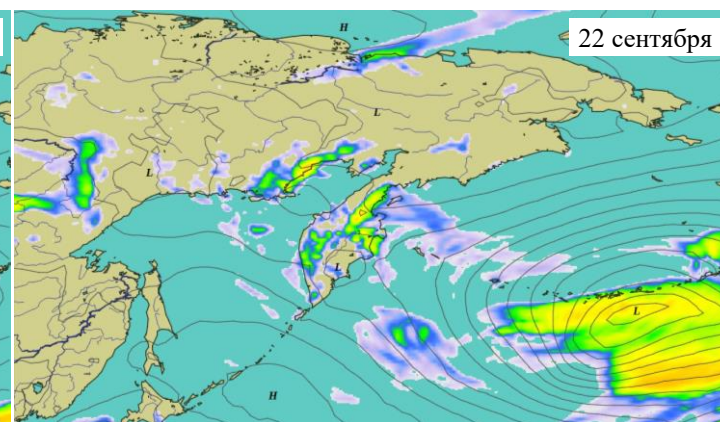
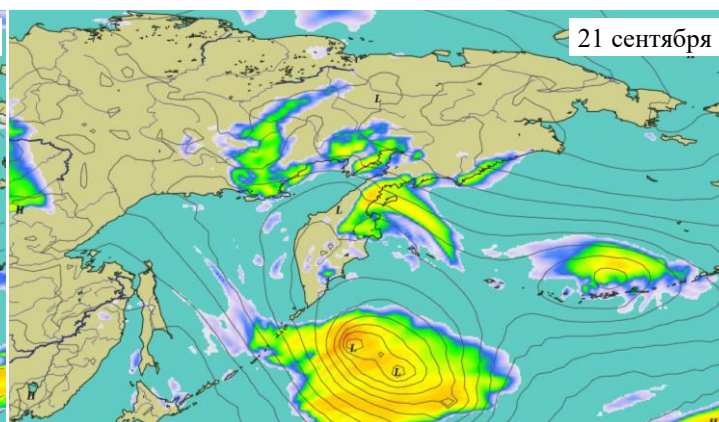
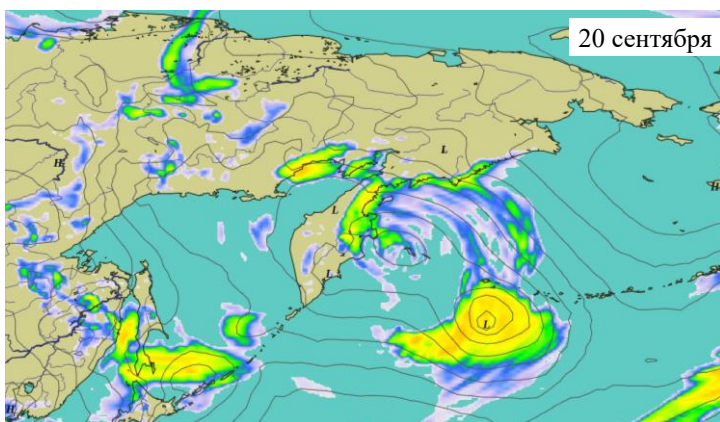
Примечание: средняя температура воздуха (слева) и уровень осадков (в центра) 18 сентября 2024 года, разница между температурой воздуха 18 сентября 2024 года и осредненной температурой воздуха за 13–17 сентября 2024 года (справа)



Прогноз ветровой активности на Дальнем Востоке России на 20–25 сентября 2024 года, м/с



Прогноз осадков на Дальнем Востоке России на 20–25 сентября 2024 года, мм



Прогноз температуры воздуха на Дальнем Востоке России на 20–25 сентября 2024 года, °С

