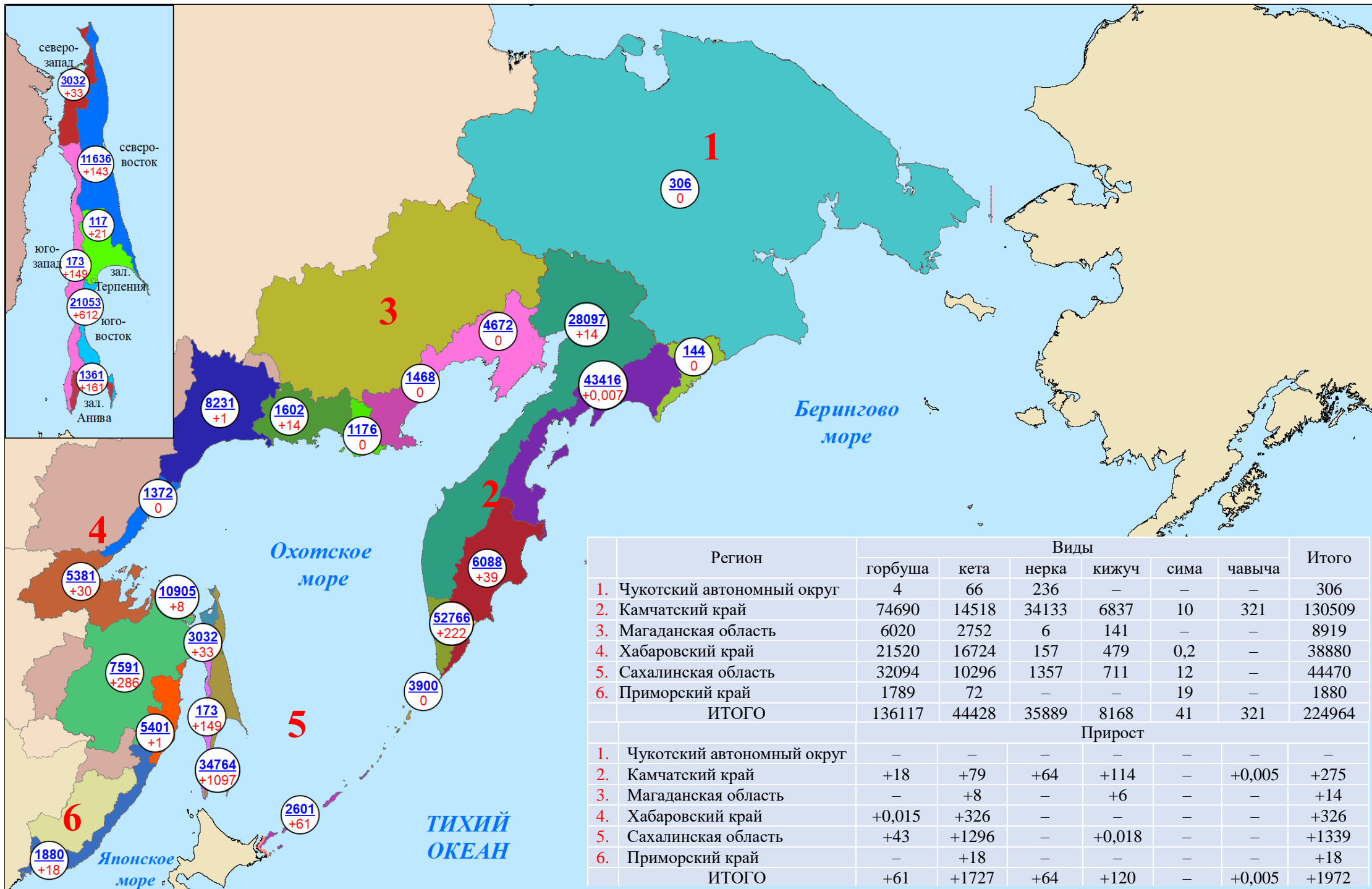
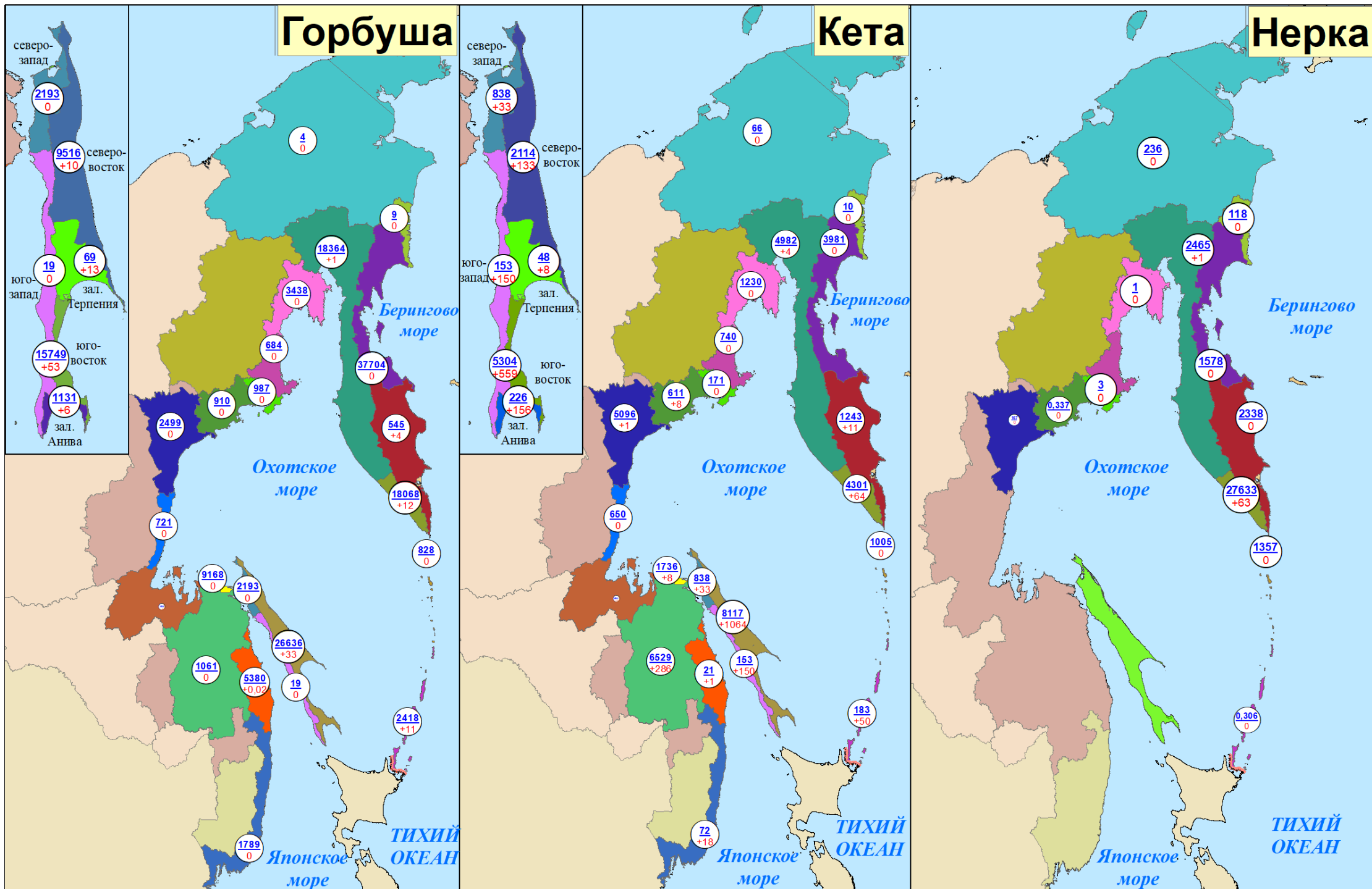


# Нарастающий вылов тихоокеанских лососей по промышленным районам Дальнего Востока России на 22 сентября 2024 года, тонн

Примечание: цифрами в белых кругах над чертой представлен нарастающий вылов, под чертой — прирост вылова за трое суток



**Нарастающий вылов горбуши, кеты и нерки  
по промышленным районам Дальнего Востока России на 22 сентября 2024 года, включительно, тонн**

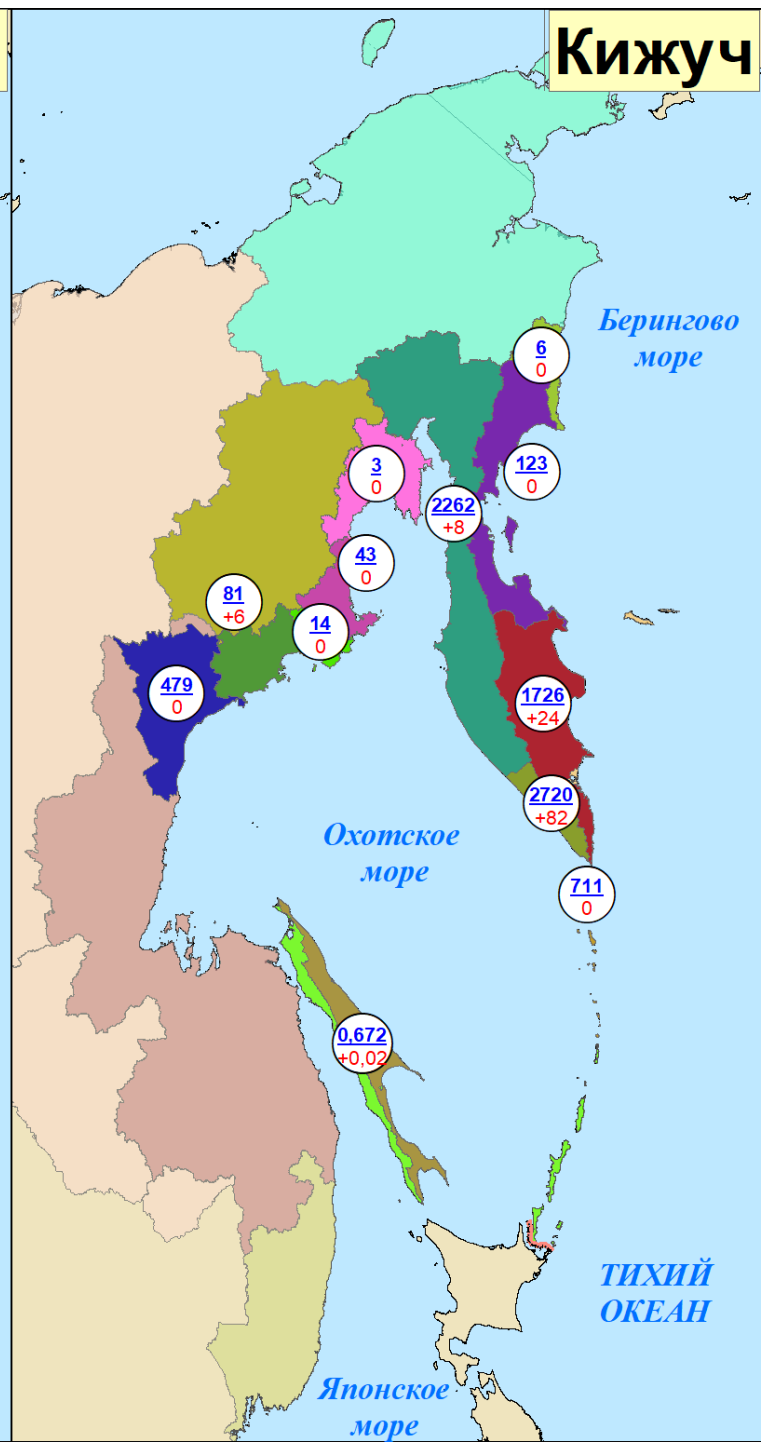
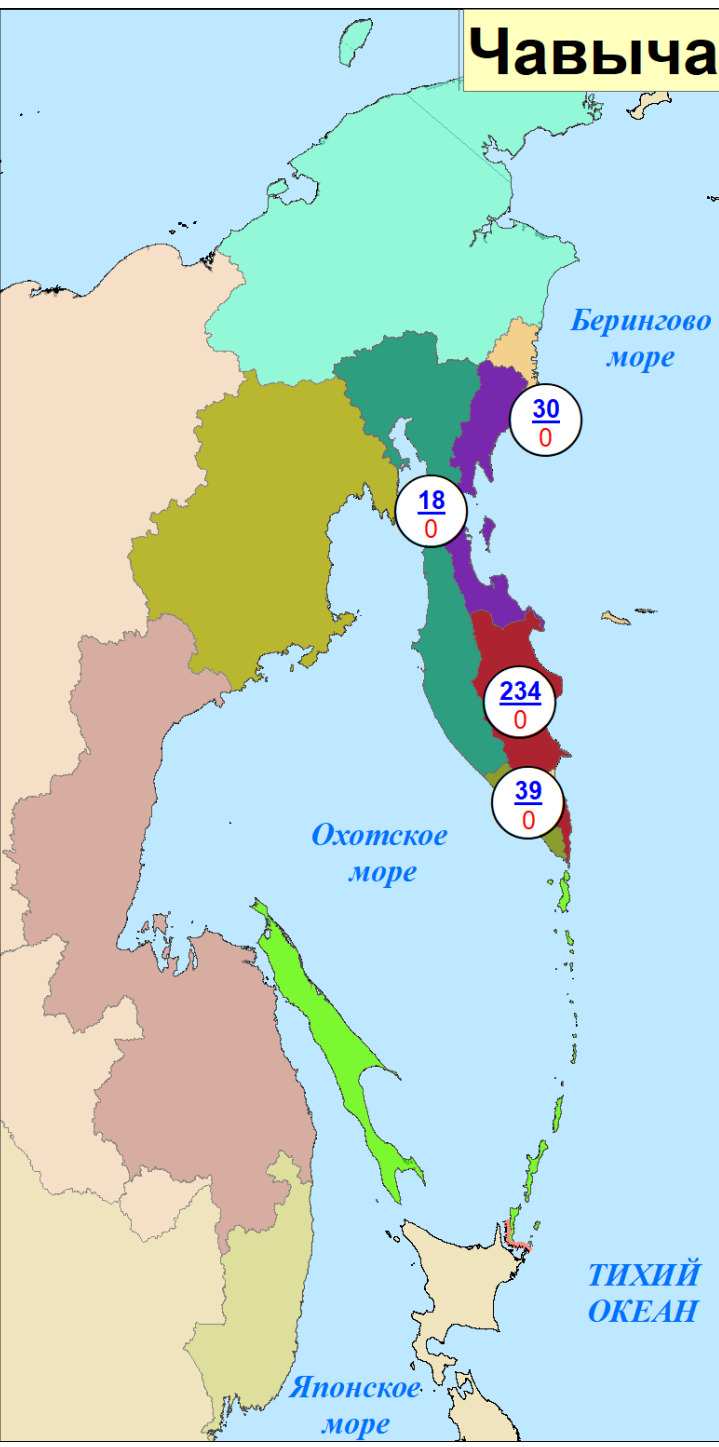
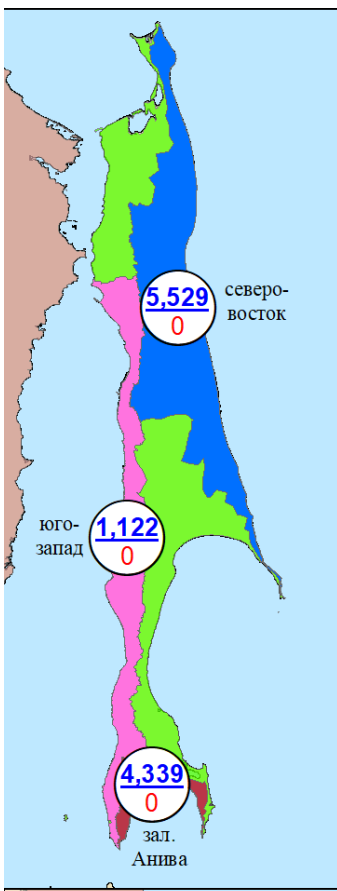


**Нарастающий вылов сима, чавычи и кижуча  
по промысловым районам Дальнего Востока России на 22 сентября 2024 года, включительно, тонн**

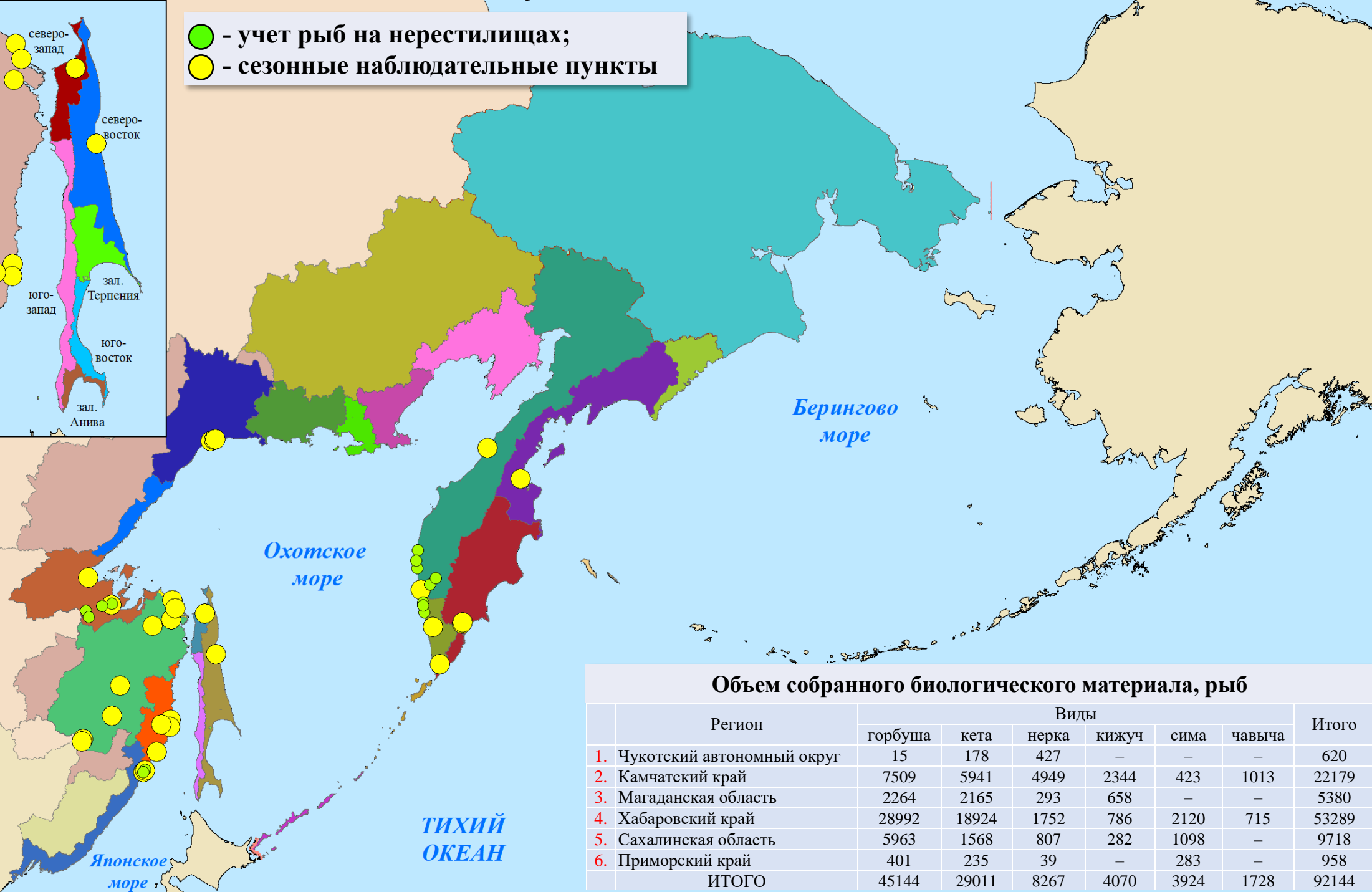
**Сима**

**Чавыча**

**Кижуч**



**Расстановка на Дальнем Востоке России сезонных наблюдательных пунктов ФГБНУ «ВНИРО» для выполнения государственного мониторинга тихоокеанских лососей и объем собранного биологического материала на 22 сентября 2024 года**



## Вылов тихоокеанских лососей на 22 сентября в 2024 году в сравнении с 2023 (для горбуши — 2022) годом, тонн

Зона (подзона)/промрайон	Год/вид																				
	2023						ИТОГО	2024						ИТОГО	Разница 2024 к 2023 году, %						ИТОГО
	горбуша	кета	нерка	кижуч	чавыча	сима		горбуша	кета	нерка	кижуч	чавыча	сима		горбуша	кета	нерка	кижуч	чавыча	сима	
<b>Чукотский АО</b>																					
Восточно-Сибирское море, зона Чукотское море, зона Чукотская, зона Западно-Берингоморская	11	711	319	–	–	–	1042	4	66	236	–	–	–	306	–64,9	–90,7	–26,1	–	–	–	–70,6
<b>Камчатский край</b>																					
Западно-Берингоморская	24	9	206	5	–	–	244	9	10	118	6	–	–	143	–62,4	+12,4	–42,8	+14,0	–	–	–41,5
Карагинская	35447	6394	2873	293	60	–	45068	37704	3981	1578	123	30	–	43416	+6,4	–37,7	–45,1	–58,0	–50,4	–	–3,7
Петропавловско-Командорская	522	2838	8805	1708	367	–	14238	545	1243	2338	1726	234	–	6086	+4,4	–56,2	–73,4	+1,1	–36,2	–	–57,3
Западно-Камчатская	11086	9552	3285	5281	18	7	29228	18364	4982	2465	2262	18	6	28097	+65,6	–47,8	–25,0	–57,2	+1,5	–9,4	–3,9
Камчатско-Курильская	16833	4746	20034	4133	37	4	45786	18068	4301	27633	2720	39	4	52765	+7,3	–9,4	+37,9	–34,2	+6,8	+6,3	+15,2
Всего	63912	23538	35203	11420	481	10	134565	74690	14517	34132	6837	321	10	130507	+16,9	–38,3	–3,0	–40,1	–33,3	–3,7	–3,0
<b>Магаданская область</b>																					
Материковое побережье Охотского моря (Северо-Охотоморская и Западно-Камчатская подзоны)	3297	1568	18	77	–	–	4959	6020	2752	6	141	–	–	8919	+82,6	+75,5	–66,6	+83,9	–	–	+79,8
Гижигинская группа рек	2279	525	11	2	–	–	2817	3438	1230	1	3	–	–	4672	+50,9	+134,3	–91,3	+50,0	–	–	+65,8
Ямская группа рек	351	569	2	16	–	–	938	684	740	1	43	–	–	1468	+94,9	+30,0	–50,0	+170,0	–	–	+56,5
Ольская группа рек	352	92	3	4	–	–	451	987	171	3	14	–	–	1175	+180,7	+84,9	+12,4	+229,3	–	–	+160,5
Тауйская группа рек	315	381	2	54	–	–	753	910	611	0,3	81	–	–	1602	+188,5	+60,3	–83,7	+48,6	–	–	+112,8
<b>Хабаровский край</b>																					
Материковое побережье Охотского моря (Северо-Охотоморская подзона)	16770	13400	338	1004	–	–	31513	15078	10173	157	479	–	–	25887	–10,1	–24,1	–53,6	–52,3	–	–	–17,9
Охотский район	5093	7247	338	1004	–	–	13682	2499	5096	157	479	–	–	8231	–50,9	–29,7	–53,6	–52,3	–	–	–39,8
Аяно-Майский район	833	465	–	–	–	–	1297	721	650	–	–	–	–	1371	–13,4	+39,9	–	–	–	–	+5,7
Тугуро-Чумиканский район	1971	5005	–	–	–	–	6976	2690	2691	–	–	–	–	5381	+36,5	–46,2	–	–	–	–	–22,9
зал. Сахалинский	8874	684	–	–	–	–	9558	9168	1736	–	–	–	–	10904	+3,3	+153,7	–	–	–	–	+14,1
р. Амур и Амурский лиман	5	4018	–	–	–	–	4023	1061	6529	–	–	–	–	7590	+21239,5	+62,5	–	–	–	–	+88,7
Северное Приморье	497	36	–	–	–	–	533	5380	21	–	–	–	0,2	5401	+982,1	–40,9	–	–	–	+100	+913,9
Всего	17272	17454	338	1004	–	–	36069	21519	16723	157	479	–	0,2	38878	+24,6	–4,2	–53,6	–52,3	–	+100	+7,8
<b>Приморский край</b>																					
Южное Приморье	613	49	–	–	–	10	672	1789	72	–	–	–	19	1880	+191,8	+46,5	–	–	–	+97,5	+179,9
<b>Сахалинская область</b>																					
Северо-западный Сахалин	2004	1176	–	–	–	–	3180	2193	838	–	–	–	–	3031	+9,4	–28,7	–	–	–	–	–4,7
Юго-западный Сахалин	18	308	–	–	–	0,8	327	19	153	–	–	–	1	173	+6,4	–50,4	–	–	–	+17,9	–47,1
Восточно-Сахалинская	35214	17088	–	0,4	–	9	52311	26636	8117	–	0,7	–	11	34765	–24,4	–52,5	–	+71,6	–	+24,5	–33,5
Камчатско-Курильская	230	134	118	42	–	–	523	26	27	57	0,07	–	–	110	–88,7	–79,8	–51,6	–99,8	–	–	–79,0
Северо-Курильская	1218	1315	1225	765	–	–	4523	802	977	1300	711	–	–	3790	–34,1	–25,7	+6,1	–7,1	–	–	–16,2
Южно-Курильская	20472	303	5	–	–	0,1	20780	2418	183	0,3	–	–	–	2601	–88,2	–39,7	–93,9	–	–	–100	–87,5
Всего	59156	18840	1347	807	–	9	80159	32094	10295	1357	712	–	12	44470	–45,7	–45,4	+0,7	–11,8	–	+33,7	–44,5
Итого	144261	62160	37226	13308	481	29	257466	136116	44425	35888	8169	321	41	224960	–5,6	–28,5	–3,6	–38,6	–33,3	+41,5	–12,6

**Прогноз, вылов и отклонение от прогноза вылова  
тихоокеанских лососей на Дальнем Востоке России на 22 сентября 2024 года**

Зона (подзона)/промрайон	Показатель/вид																				
	Прогноз, тонн						ИТОГО	Вылов, тонн						ИТОГО	Δ вылов к прогнозу, %						ИТОГО
	горбуша	кета	нерка	кижуч	чавыча	сима		горбуша	кета	нерка	кижуч	чавыча	сима		горбуша	кета	нерка	кижуч	чавыча	сима	
<b>Чукотский АО</b>																					
Восточно-Сибирское море, зона Чукотское море, зона Чукотская, зона Западно-Берингоморская	185	405	303	-	-	-	893	4	66	236	-	-	-	306	-97,8	-83,7	-22,1	-	-	-	-65,7
<b>Камчатский край</b>																					
Западно-Берингоморская	100	30	300	20	-	-	450	9	10	118	6	-	-	143	-91,0	-66,7	-60,7	-70,0	-	-	-68,2
Карагинская	66000	6400	2300	300	80	-	75080	37704	3981	1578	123	30	-	43416	-42,9	-37,8	-31,4	-59,0	-62,5	-	-42,2
Петропавловско-Командорская	2000	2900	6450	1580	300	-	13230	545	1243	2338	1726	234	-	6086	-72,8	-57,1	-63,8	+9,2	-22,0	-	-54,0
Западно-Камчатская	19000	10500	2000	4400	20	4	35924	18364	4982	2465	2262	18	6	28097	-3,3	-52,6	+23,3	-48,6	-10,0	+50,0	-21,8
Камчатско-Курильская	19000	6000	14400	3200	50	6	42656	18068	4301	27633	2720	39	4	52765	-4,9	-28,3	+91,9	-15,0	-22,0	-33,3	+23,7
Всего	106100	25830	25450	9500	450	10	167340	74690	14517	34132	6837	321	10	130507	-29,6	-43,8	+34,1	-28,0	-28,7	0,0	-22,0
<b>Магаданская область</b>																					
Материковое побережье Охотского моря (Северо-Охотоморская и Западно-Камчатская подзоны)	4800	2900	30	224	-	-	7954	6020	2752	6	141	-	-	8919	+25,4	-5,1	-80,0	-37,1	-	-	+12,1
Гижигинская группа рек	-	-	-	-	-	-	-	3438	1230	1	3	-	-	4672	-	-	-	-	-	-	-
Ямская группа рек	-	-	-	-	-	-	-	684	740	1	43	-	-	1468	-	-	-	-	-	-	-
Ольская группа рек	-	-	-	-	-	-	-	987	171	3	14	-	-	1175	-	-	-	-	-	-	-
Тауйская группа рек	-	-	-	-	-	-	-	910	611	0,3	81	-	-	1602	-	-	-	-	-	-	-
<b>Хабаровский край</b>																					
Материковое побережье Охотского моря (Северо-Охотоморская подзона)	20000	11300	413	730	-	-	32443	15078	10173	157	479	-	-	25887	-24,6	-10,0	-62,0	-34,4	-	-	-20,2
Охотский район	-	-	-	-	-	-	-	2499	5096	157	479	-	-	8231	-	-	-	-	-	-	-
Аяно-Майский район	-	-	-	-	-	-	-	721	650	-	-	-	-	1371	-	-	-	-	-	-	-
Тугуро-Чумиканский район зал. Сахалинский	-	-	-	-	-	-	-	2690	2691	-	-	-	-	5381	-	-	-	-	-	-	-
р. Амур и Амурский лиман	3500	11460	-	-	-	-	14960	1061	6529	-	-	-	-	7590	-69,7	-43,0	-	-	-	-	-49,3
Северное Приморье	4200	200	-	-	-	0,2	4400	5380	21	-	-	-	0,2	5401	+28,1	-89,5	-	-	-	0,0	+22,7
Всего	27700	22960	413	730	-	0,2	51803	21519	16723	157	479	-	0,2	38878	-22,3	-27,2	-62,0	-34,4	-	0,0	-25,0
<b>Приморский край</b>																					
Южное Приморье	1000	685	-	-	-	95	1780	1789	72	-	-	-	19	1880	+78,9	-89,5	-	-	-	-80,0	+5,6
<b>Сахалинская область</b>																					
Северо-западный Сахалин	850	1634	-	-	-	-	2484	2193	838	-	-	-	-	3031	+158,0	-48,7	-	-	-	-	+22,0
Юго-западный Сахалин	72	1190	-	-	-	24	1286	19	153	-	-	-	1	173	-73,6	-87,1	-	-	-	-95,8	-86,5
Восточно-Сахалинская	39009	17930	-	28	-	53	57020	26636	8117	-	0,7	-	11	34765	-31,7	-54,7	-	-97,5	-	-79,2	-39,0
Камчатско-Курильская	500	250	200	50	-	-	1000	26	27	57	0,07	-	-	110	-94,8	-89,2	-71,5	-99,9	-	-	-89,0
Северо-Курильская	2500	1450	1200	350	-	-	5500	802	977	1300	711	-	-	3790	-67,9	-32,6	+8,3	+103,1	-	-	-31,1
Южно-Курильская	10142	12780	12	-	-	1	22935	2418	183	0,3	-	-	-	2601	-76,2	-98,6	-97,5	-	-	-100	-88,7
Всего	53073	35234	1412	428	-	78	90225	32094	10295	1357	712	-	12	44470	-39,5	-70,8	-3,9	+66,4	-	-84,6	-50,7
Итого	192858	88014	27608	10882	450	183	319995	136116	44425	35888	8169	321	41	224960	-29,4	-49,5	+30,0	-24,9	-28,7	-77,6	-29,7

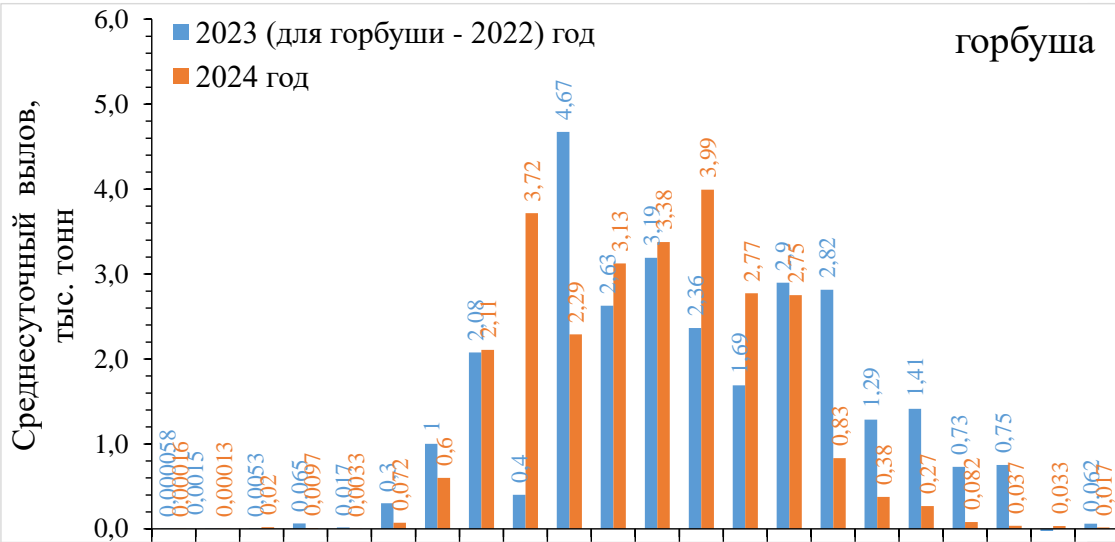


**Прогноз, вылов и отклонение от прогноза вылова  
тихоокеанских лососей на Дальнем Востоке России на 22 сентября 2024 года**

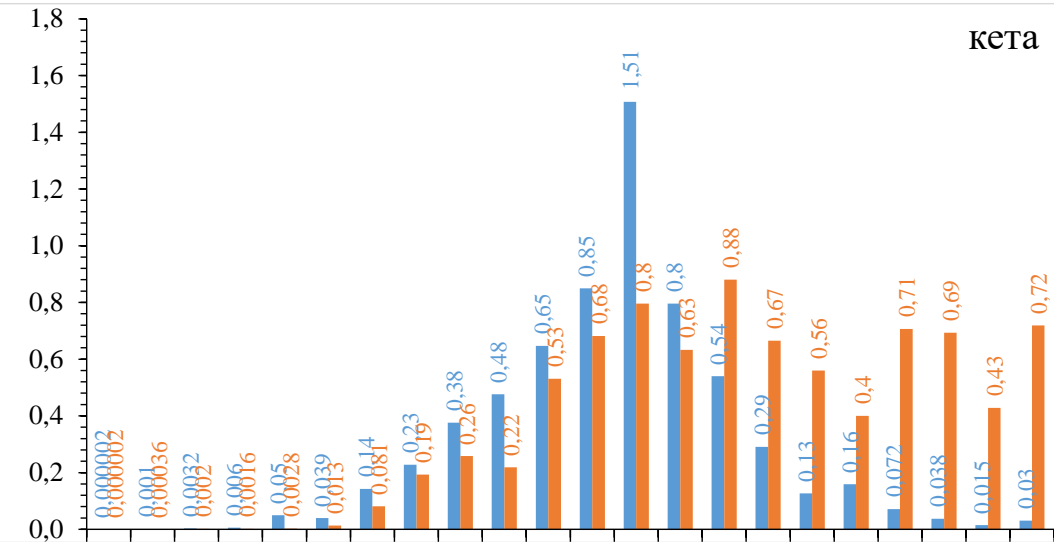
Район промысла	Прогнозируемый вылов							Корректировка (количество, ед.)							Скорректированный прогноз вылова						
	горбуша	кета	нерка	кижуч	сима	чавыча	всего	горбуша	кета	нерка	кижуч	сима	чавыча	всего	горбуша	кета	нерка	кижуч	сима	чавыча	всего
Чукотский автономный округ, в т.ч. Восточно-Сибирское море (в границах Чукотского автономного округа), зона Чукотское море, зона Чукотская, зона Западно-Беринговоморская (в границах Чукотского автономного округа)	185	405	303	–	–	–	893	–	–	100 (1)	–	–	–	100 (1)	185	405	403	–	–	–	993
Побережье восточной Камчатки	68100	9330	9050	1900	–	380	88760	–	–	–	1000 (1)	–	100 (1)	1100 (2)	68100	9330	9050	2900	–	480	89860
Зона Западно-Беринговоморская (в границах Камчатского края)	100	30	400	20	–	–	450	–	–	–	–	–	–	–	100	30	400	20	–	–	450
Карагинская подзона	66000	6400	2300	300	–	80	75080	–	–	–	–	–	–	–	66000	6400	2300	300	–	80	75080
Петропавловско-Командорская подзона	2000	2900	6450	1580	–	300	13230	–	–	–	1000 (1)	–	100 (1)	1100 (2)	2000	2900	6450	2580	–	400	14330
Побережье западной Камчатки	38000	16500	16400	7600	10	70	78580	–	–	16100 (3)	–	–	–	16100 (3)	38000	16500	32500	7600	10	70	94680
Западно-Камчатская подзона (в границах Камчатского края)	19000	10500	2000	4400	4	20	35924	–	–	1500 (1)	–	–	–	1500 (1)	19000	10500	3500	4400	4	20	37424
Камчатско-Курильская подзона (в границах Камчатского края)	19000	6000	14400	3200	6	50	42656	–	–	14600 (2)	–	–	–	14600 (2)	19000	6000	29000	3200	6	50	57256
Материковое побережье Охотского моря	24800	14200	443	954	–	–	40397	3000 (2)	200 (1)	–	–	–	–	3200 (3)	27800	14400	443	954	–	–	43597
Магаданская область (Северо-Охотоморская и Западно-Камчатская подзоны)	4800	2900	30	224	–	–	7954	3000 (2)	200 (1)	–	–	–	–	3200 (3)	7800	3100	30	224	–	–	11154
Хабаровский край (Северо-Охотоморская подзона)	20000	11300	413	730	–	–	32443	–	–	–	–	–	–	–	20000	11300	413	730	–	–	32443
р. Амур и Амурский лиман	3500	11460	–	–	–	–	14960	–	–	–	–	–	–	–	3500	11460	–	–	–	–	14960
Подзона Приморье	5200	885	–	–	95,2	–	6180,2	5000 (3)	–	–	–	–	–	5000 (3)	10200	885	–	–	95,2	–	11180,2
в т.ч. Хабаровский край	4200	200	–	–	0,2	–	4400,2	2000 (1)	–	–	–	–	–	2000 (1)	6200	200	–	–	0,2	–	6400,2
в т.ч. Приморский край	1000	685	–	–	95	–	1780	3000 (2)	–	–	–	–	–	3000 (2)	4000	685	–	–	95	–	4780
Побережье западного Сахалина	922	2824	–	–	24	–	3770	2356 (3)	–	–	–	–	–	2356 (3)	3278	2824	–	–	24	–	6126
в т.ч. северо-западный Сахалин	850	1634	–	–	–	–	2484	2350 (2)	–	–	–	–	–	2350 (2)	3200	1634	–	–	–	–	4834
в т.ч. юго-западный Сахалин	72	1190	–	–	24	–	1286	6 (1)	–	–	–	–	–	6 (1)	78	1190	–	–	24	–	1292
Восточно-Сахалинская подзона	39009	17930	–	28	53	–	57020	–	–	–	–	–	–	–	39009	17930	–	28	53	–	57020
Северные Курилы	3000	1700	1400	400	–	–	6500	–	–	600 (1)	500 (1)	–	–	1100 (2)	3000	1700	2000	900	–	–	7600
Камчатско-Курильская подзона (в границах Сахалинской области)	500	250	200	50	–	–	1000	–	–	–	–	–	–	–	500	250	200	50	–	–	1000
Зона Северо-Курильская	2500	1450	1200	350	–	–	5500	–	–	600 (1)	500 (1)	–	–	1100 (2)	2500	1450	1800	850	–	–	6600
Зона Южно-Курильская	10142	12780	12	–	1	–	22935	–	–	–	–	–	–	–	10142	12780	12	–	1	–	22935
ИТОГО	192858	88014	27608	10882	183,2	450	319995,2	10356 (8)	200 (1)	16800 (5)	1500 (2)	–	100 (1)	28956 (17)	203214	88214	44408	12382	183,2	550	348951,2
Δ Прогнозируемый вылов - Скорректированный прогноз вылова, %															+5,4	+0,2	+60,9	+13,8	–	+22,2	+9,0

# Динамика среднесуточного вылова тихоокеанских лососей на Дальнем Востоке России по пятидневкам

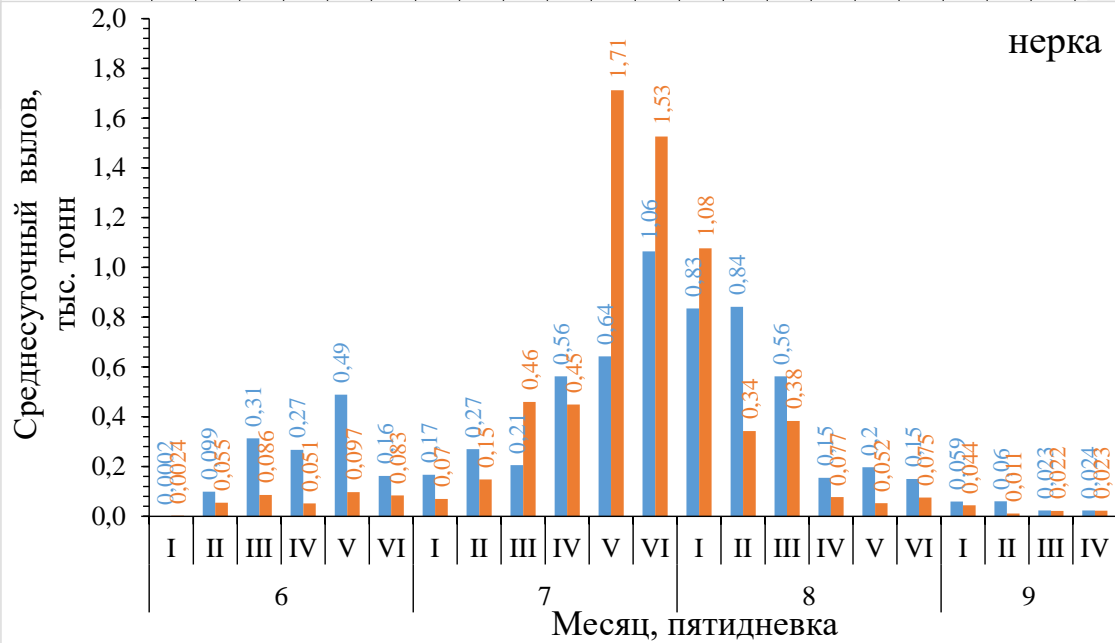
## горбуша



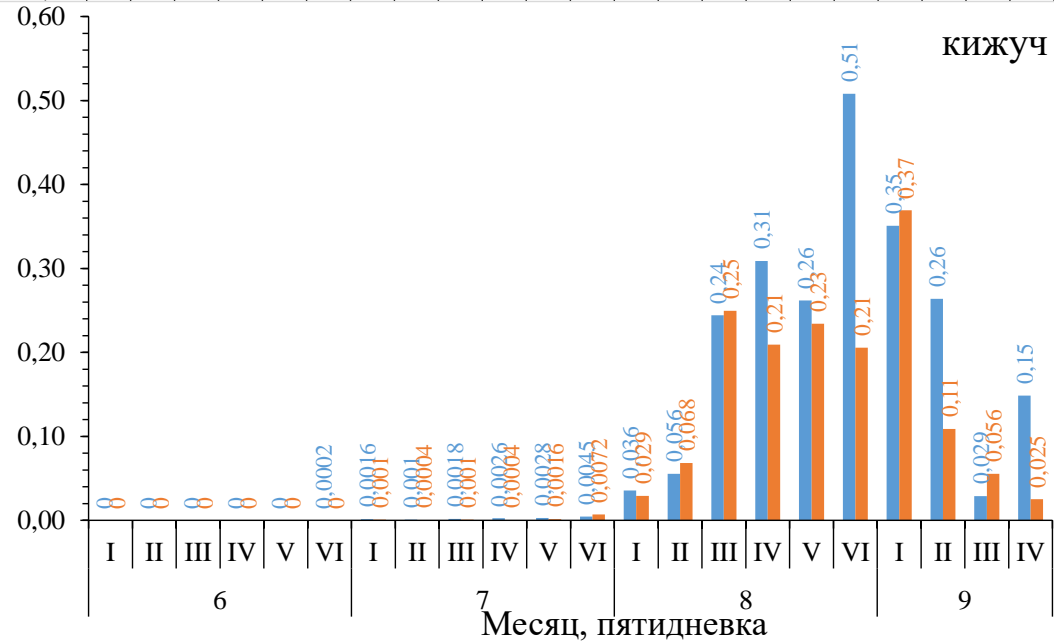
## кета



## нерка



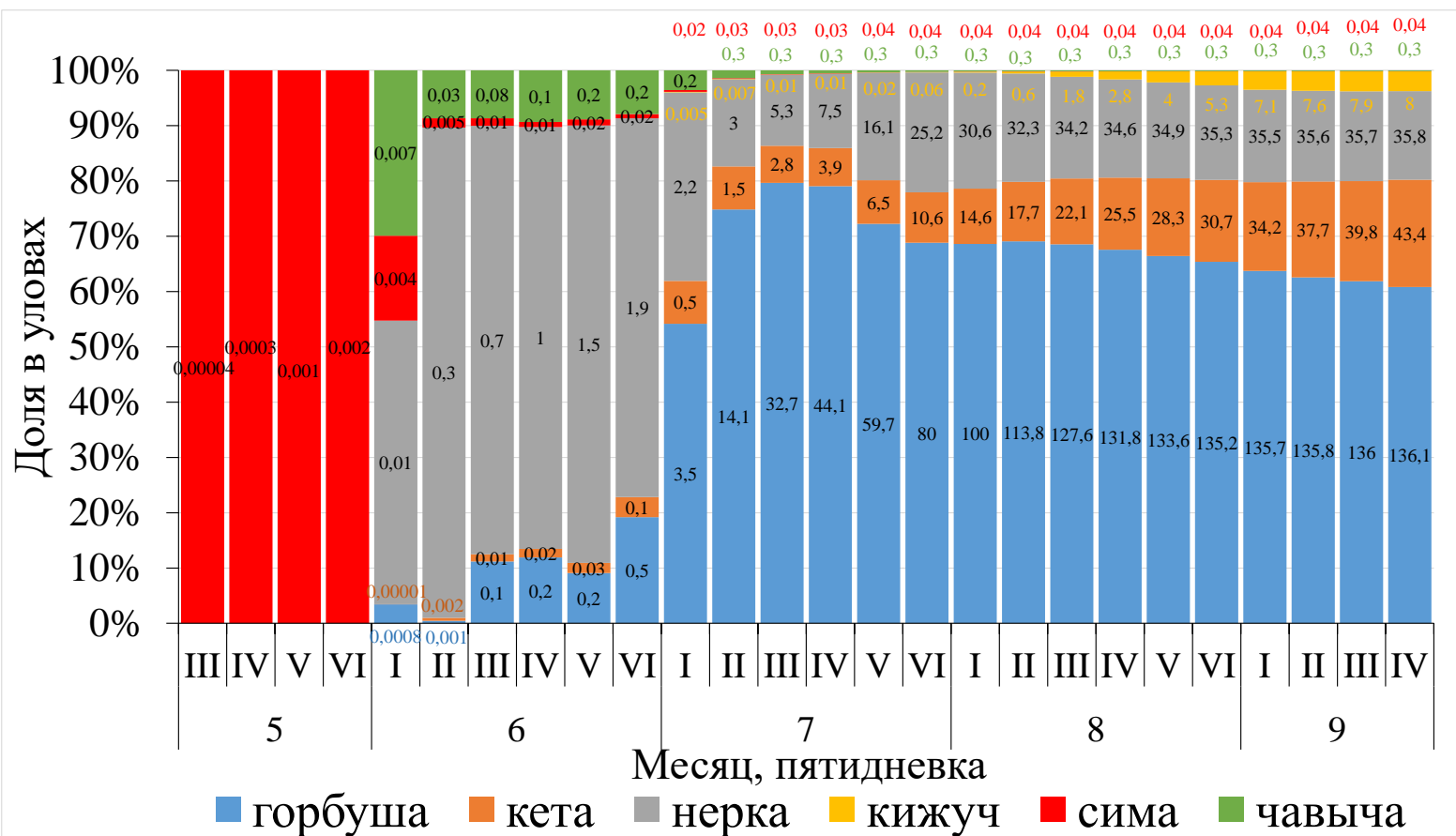
## кижуч



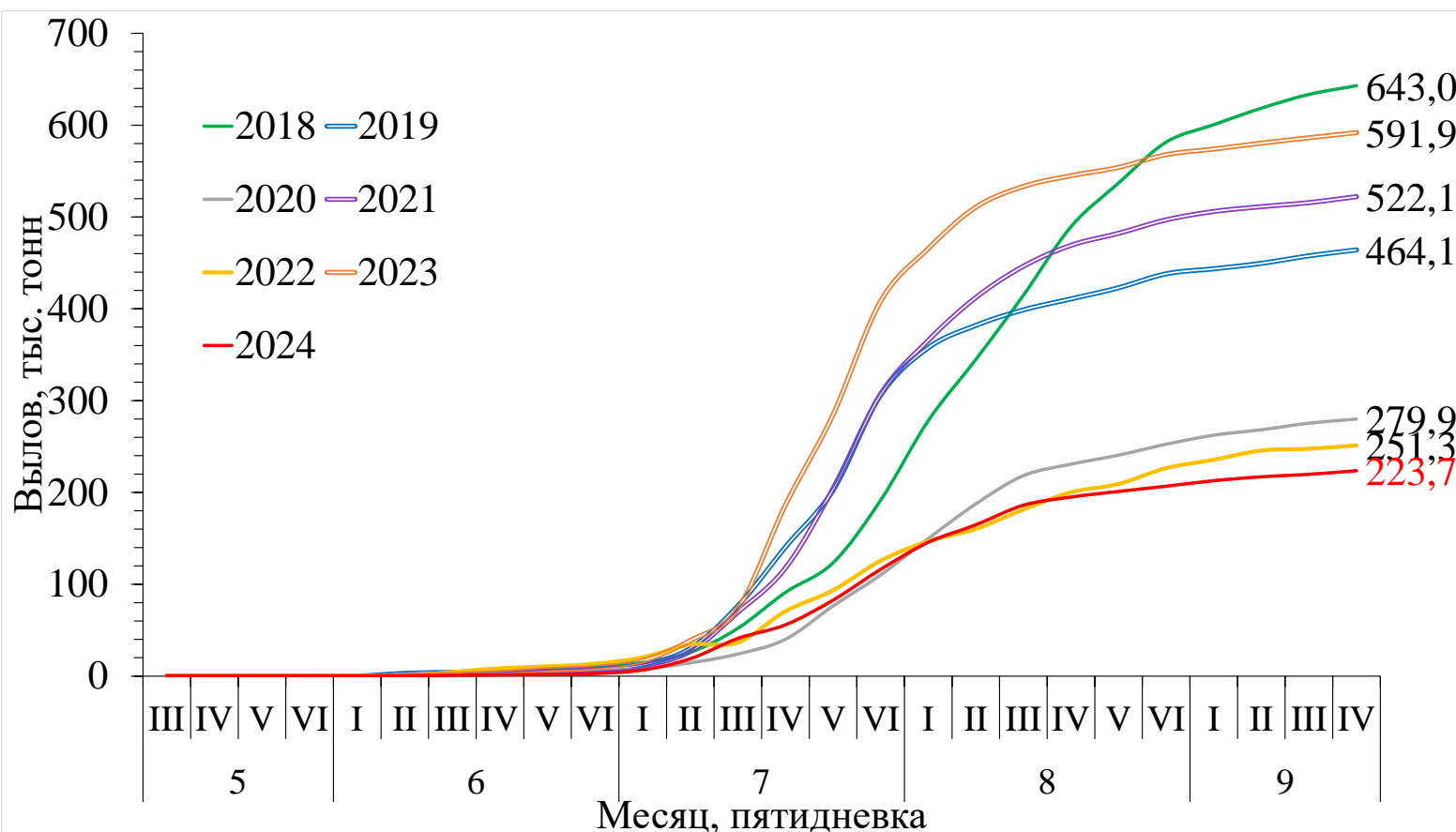


## Динамика вылова тихоокеанских лососей на Дальнем Востоке России в 2024 году

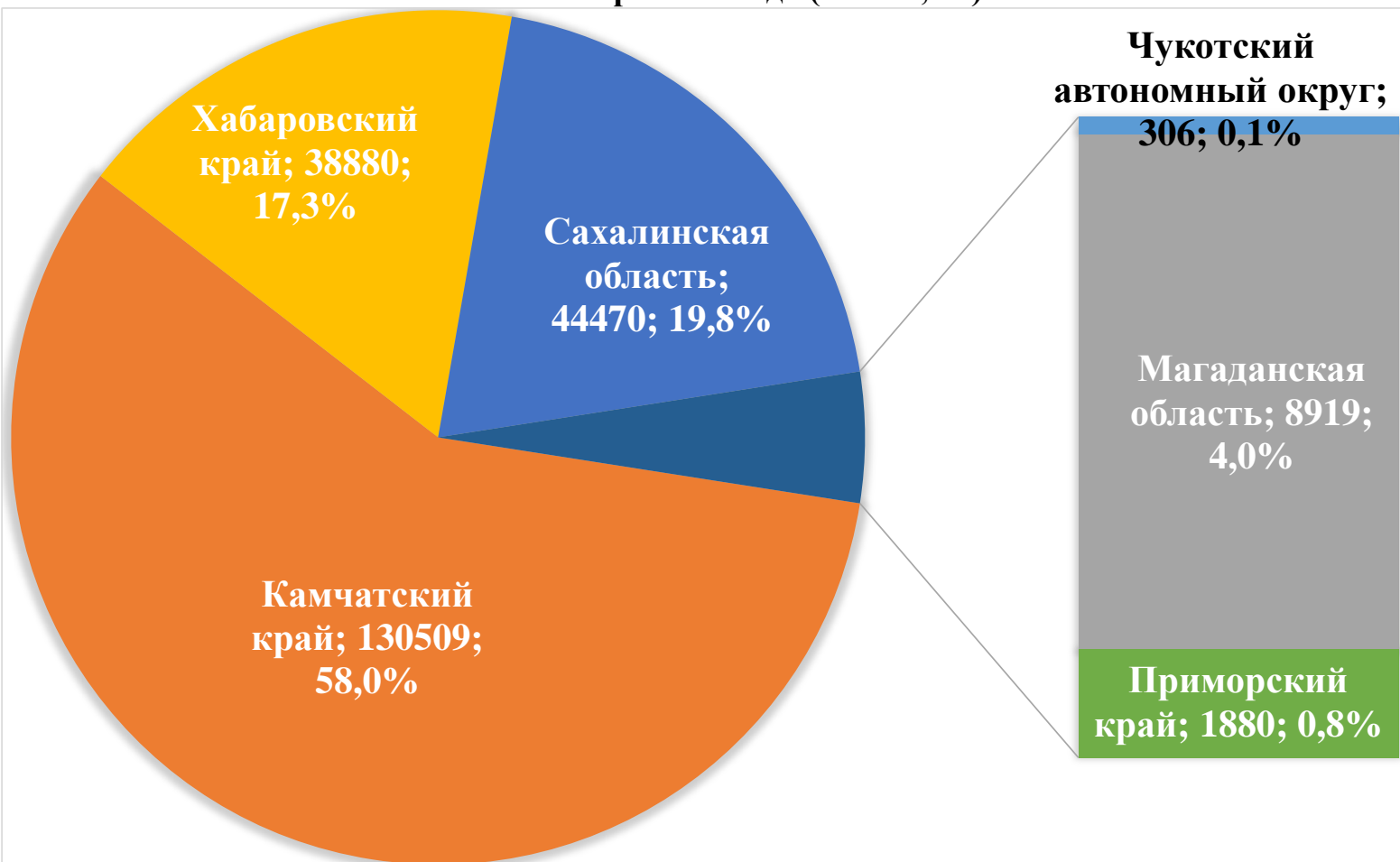
Примечание: цифрами представлен вылов в тыс. тонн



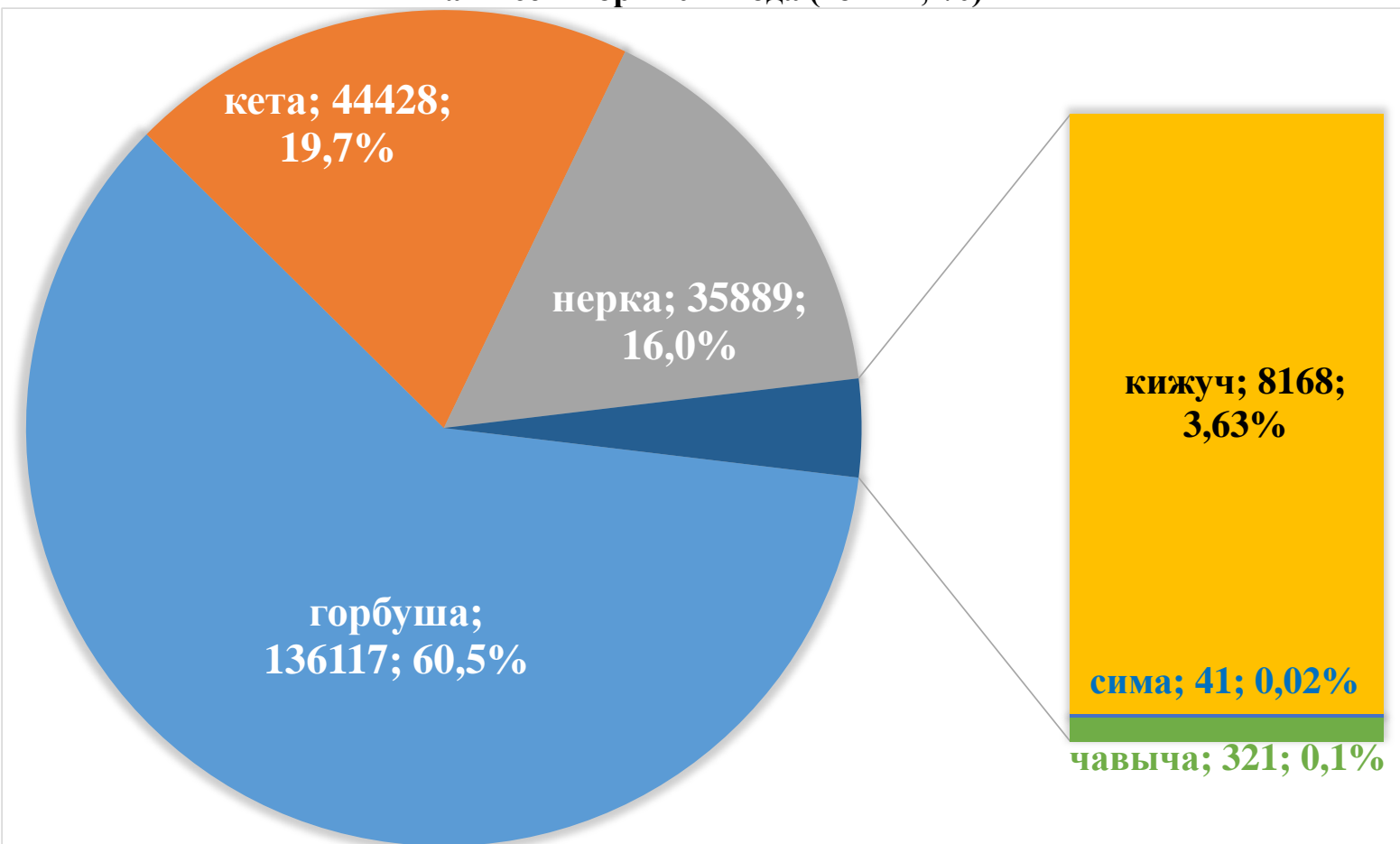
## Динамика вылова тихоокеанских лососей на Дальнем Востоке России в 2018–2024 годах



**Вылов тихоокеанских лососей по дальневосточным субъектам России  
на 22 сентября 2024 года (тонны; %)**



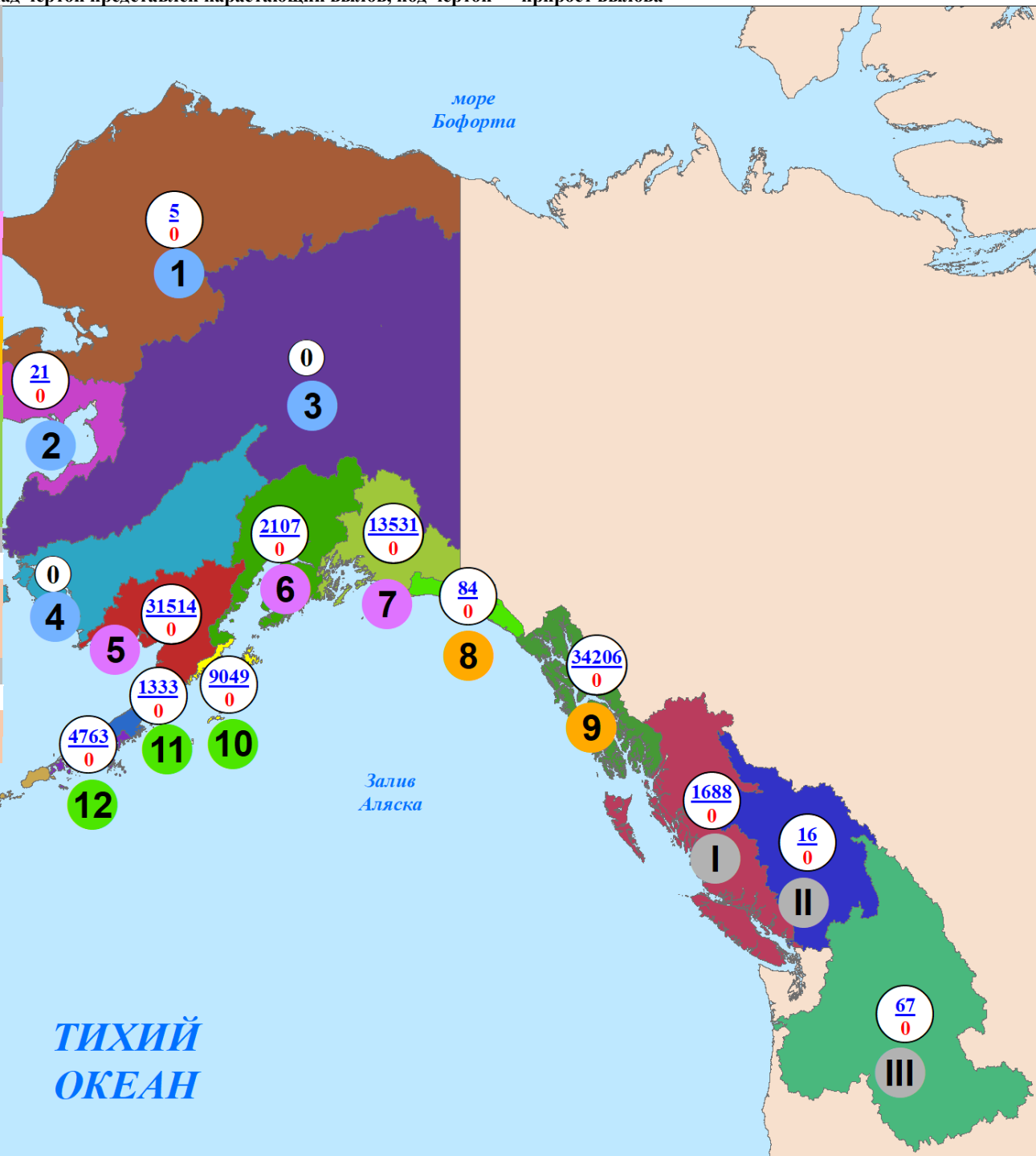
**Повидовой вылов тихоокеанских лососей на Дальнем Востоке России  
на 22 сентября 2024 года (тонны; %)**



# Нарастающий коммерческий вылов тихоокеанских лососей на северо-западе Северной Америки на 22 сентября 2024 года, включительно, тыс. рыб

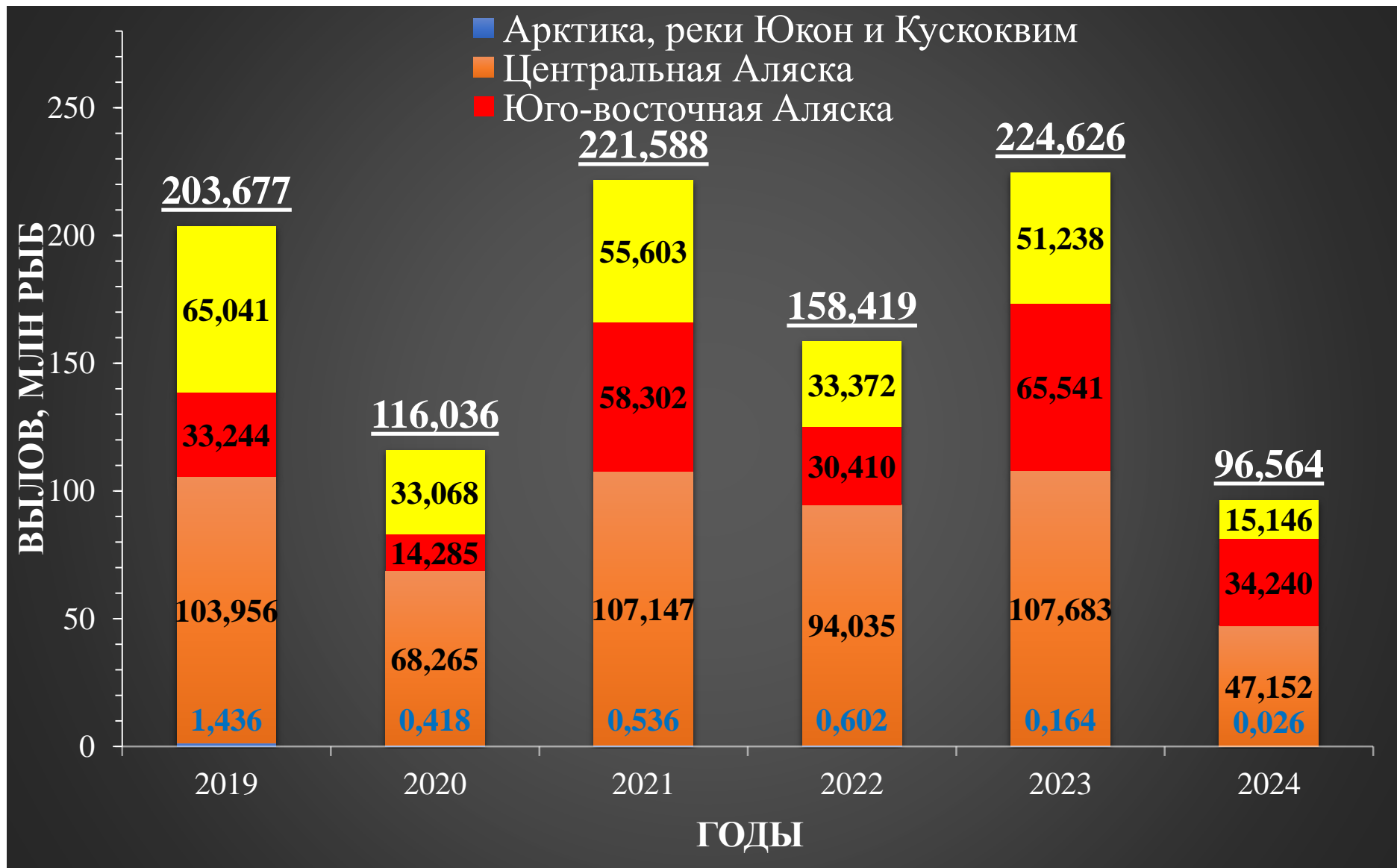
Примечание: цифрами в белых кругах над чертой представлен нарастающий вылов, под чертой — прирост вылова

Регион	Виды					Итого
	горбуша	кета	нерка	кижуч	чавыча	
<b>Аляска, США</b>						
<b>Арктика — Юкон — Кускоквим</b>						
1. зал. Коцебу	—	5	—	—	—	5
2. зал. Нортон	3	4	—	14	—	21
3. р. Юкон	—	—	—	—	—	—
4. р. Кускоквим	—	—	—	—	—	—
<b>Центральная Аляска</b>						
5. Бристольский залив	59	245	31186	22	2	31514
6. зал. Кука	49	68	1976	14	—	2107
7. зал. Принца Уильяма	8733	1490	3148	154	6	13531
<b>Юго-Восточная Аляска</b>						
8. зал. Якутат	8	12	57	7	—	84
9. юго-восток	19428	12967	663	948	200	34206
<b>Западная Аляска</b>						
10. о. Кодьяк	7082	489	1417	60	1	9049
11. оз. Чигник	918	65	278	69	3	1333
12. п-ов Аляска	1589	596	2486	84	8	4763
13. Алеутские о-ва	—	—	—	—	—	—
<b>Всего</b>	<b>37869</b>	<b>15941</b>	<b>41211</b>	<b>1372</b>	<b>220</b>	<b>96613</b>
<b>Британская Колумбия, Канада</b>						
I без р. Фрейзер	1222,315	112,235	350,247	—	3,102	1687,899
II р. Фрейзер	—	—	16,320	—	—	16,320
<b>Всего</b>	<b>1222,315</b>	<b>112,235</b>	<b>366,567</b>	<b>—</b>	<b>3,102</b>	<b>1704,219</b>
<b>р. Колумбия, США</b>						
III р. Колумбия	—	—	0,086	40,074	27,068	67,228

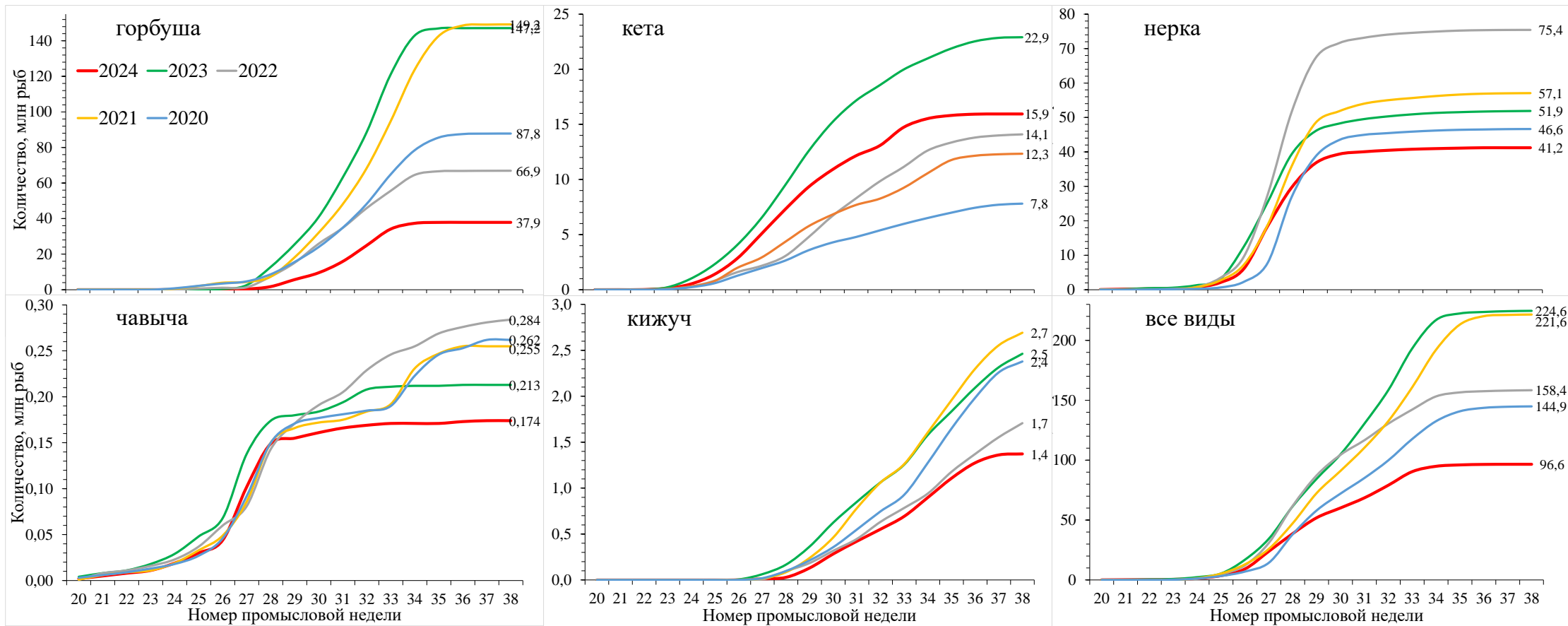


## Нарастающий вылов тихоокеанских лососей в промысловых районах Аляски на 38 неделю в 2019–2024 годах

Примечание: цифрами над гистограммой приведён общий вылов на отчётный период



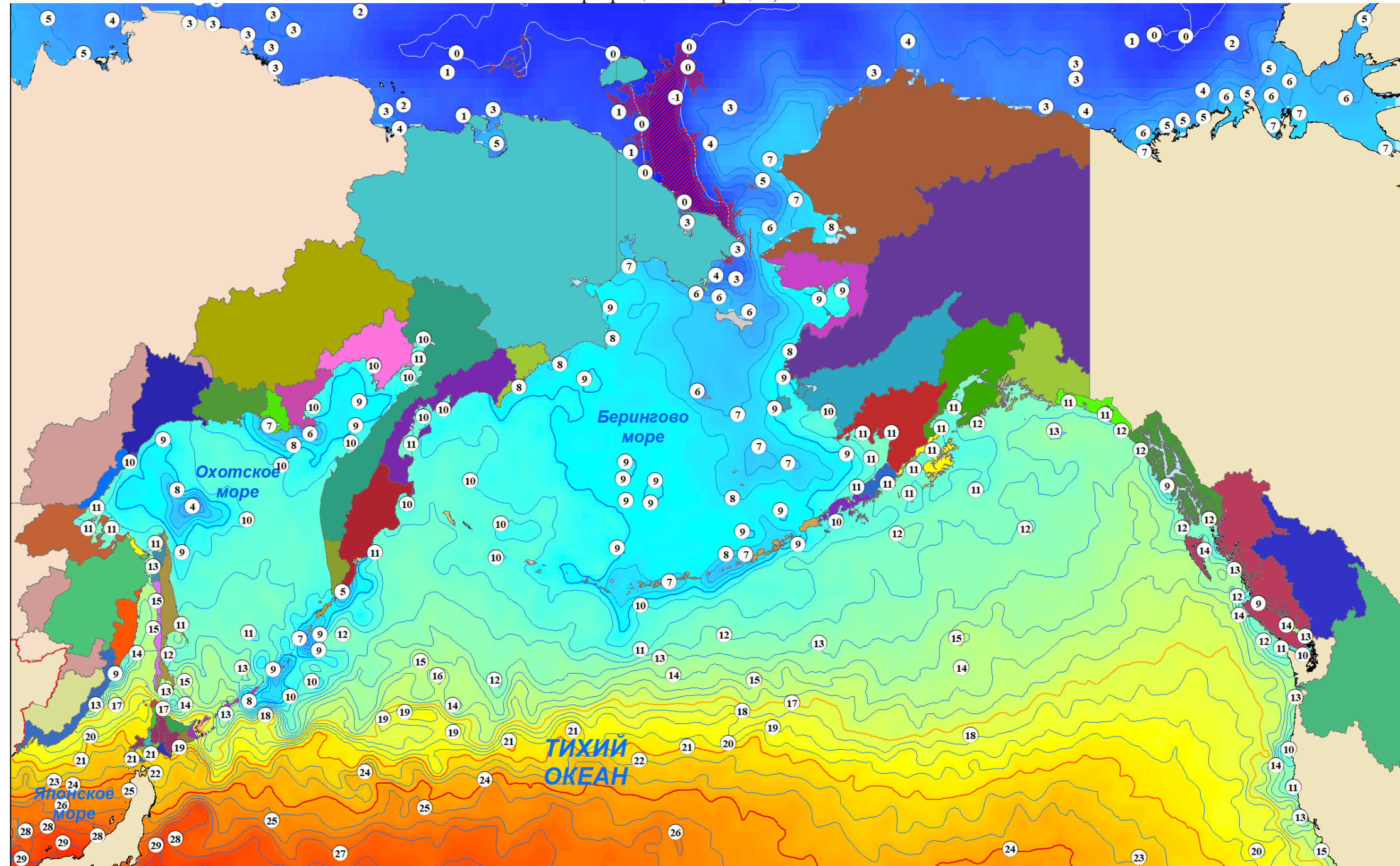
## Динамика нарастающего вылова тихоокеанских лососей на Аляске в 2020–2024 годах



# Температура поверхности океана 22 сентября 2024 года, °C

Примечание:  — ледовые поля

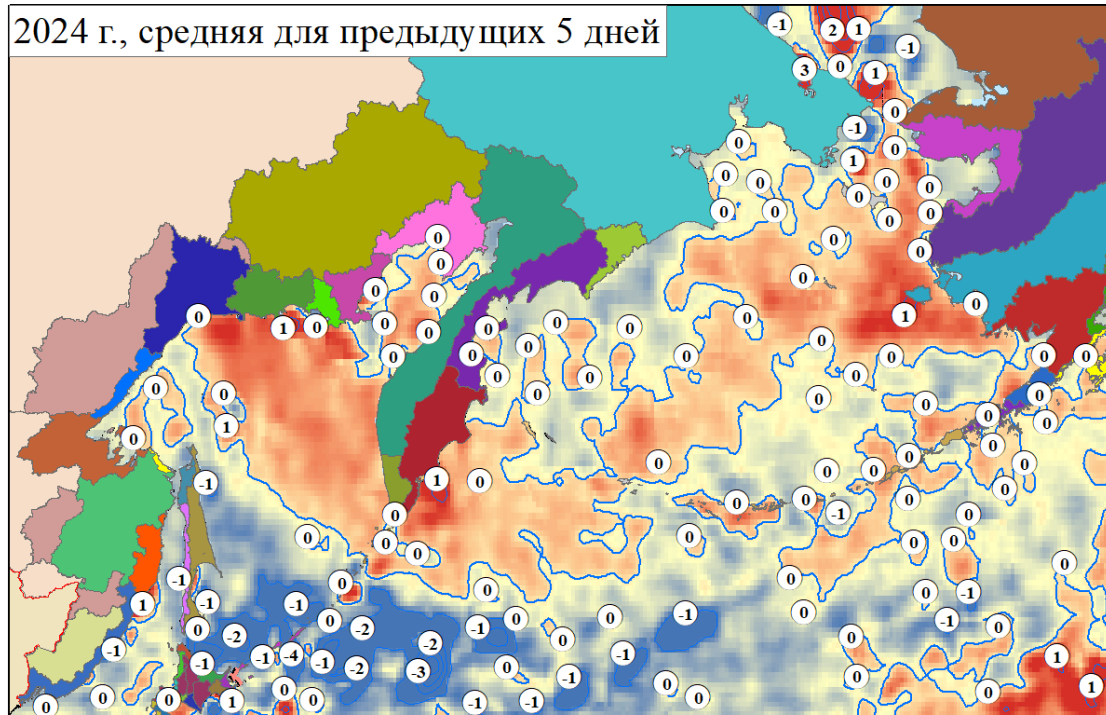
Неблагоприятные температуры для тихоокеанских лососей: 17°C и выше – снижение миграционной и пищедобывательной активности, 21°C и выше – прекращение миграции, 24°C и выше – гибель



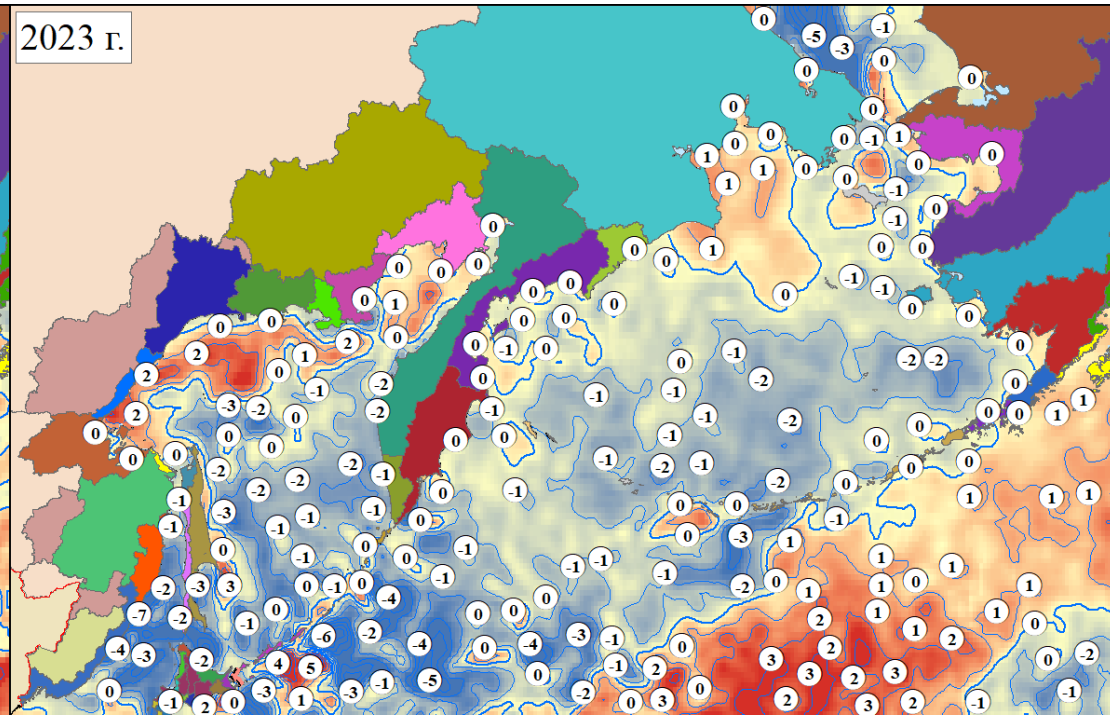


# Разница температуры поверхности океана по отношению к 22 сентября 2024 года, °C

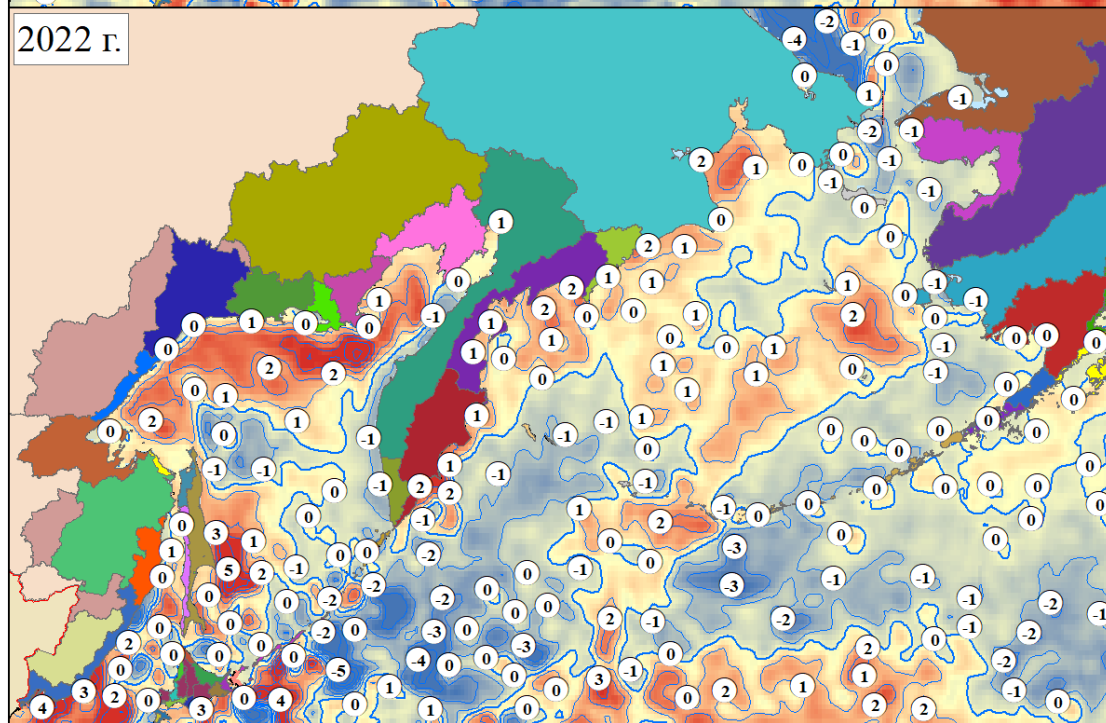
2024 г., средняя для предыдущих 5 дней



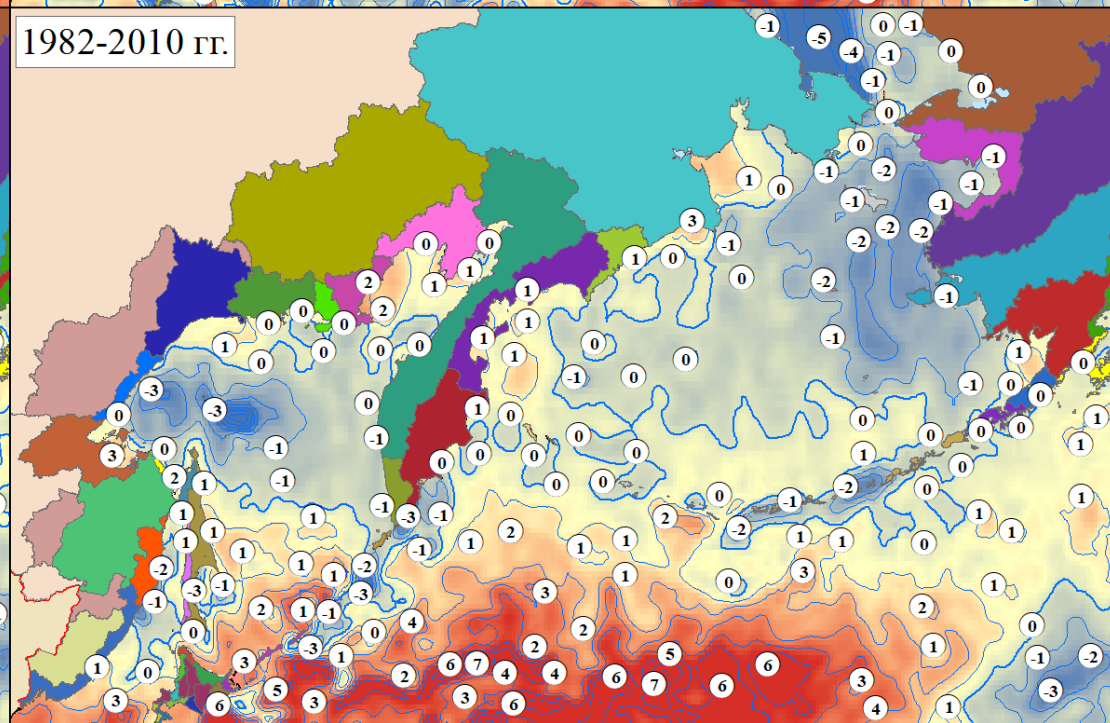
2023 г.



2022 г.

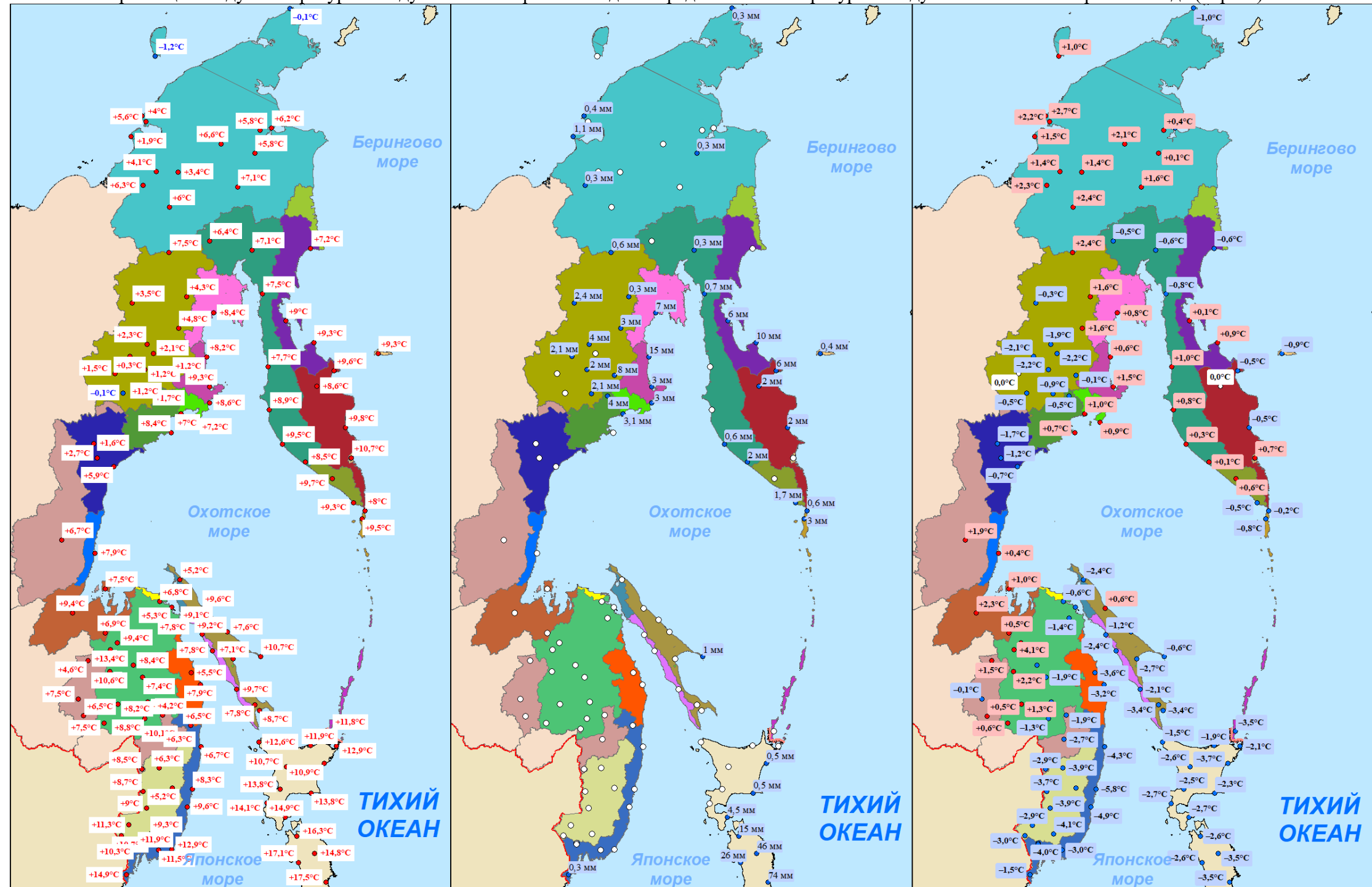


1982-2010 гг.



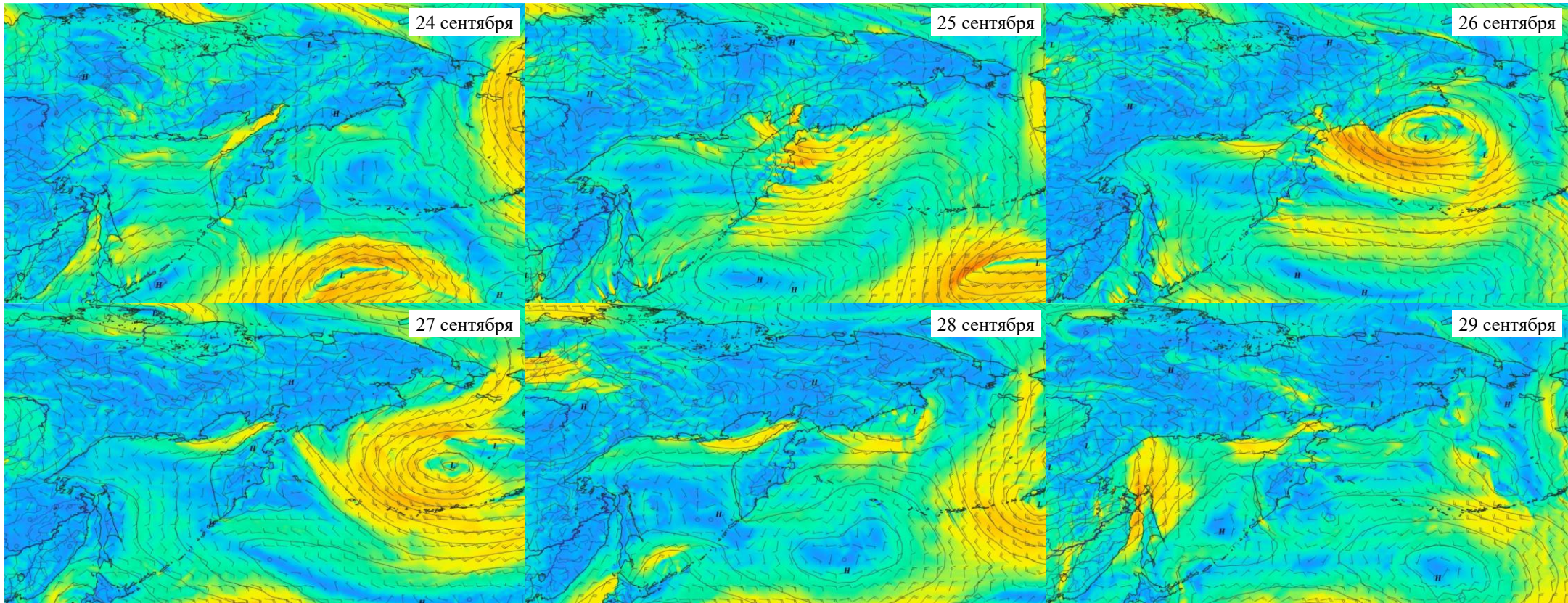
# Метеорологическая обстановка на Дальнем Востоке

Примечание: средняя температура воздуха (слева) и уровень осадков (в центре) 22 сентября 2024 года, разница между температурой воздуха 22 сентября 2024 года и осредненной температурой воздуха за 17–21 сентября 2024 года (справа)



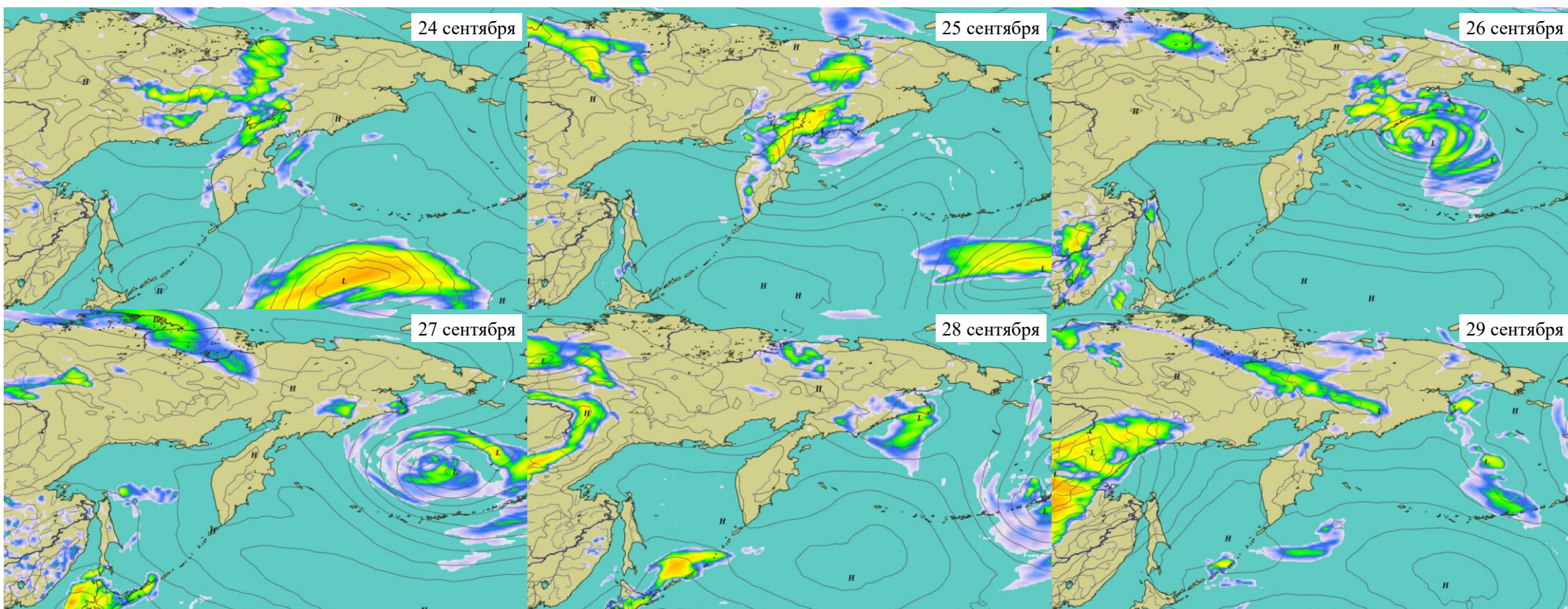


## Прогноз ветровой активности на Дальнем Востоке России на 24–29 сентября 2024 года, м/с





## Прогноз осадков на Дальнем Востоке России на 24–29 сентября 2024 года, мм





## Прогноз температуры воздуха на Дальнем Востоке России на 24–29 сентября 2024 года, °С

