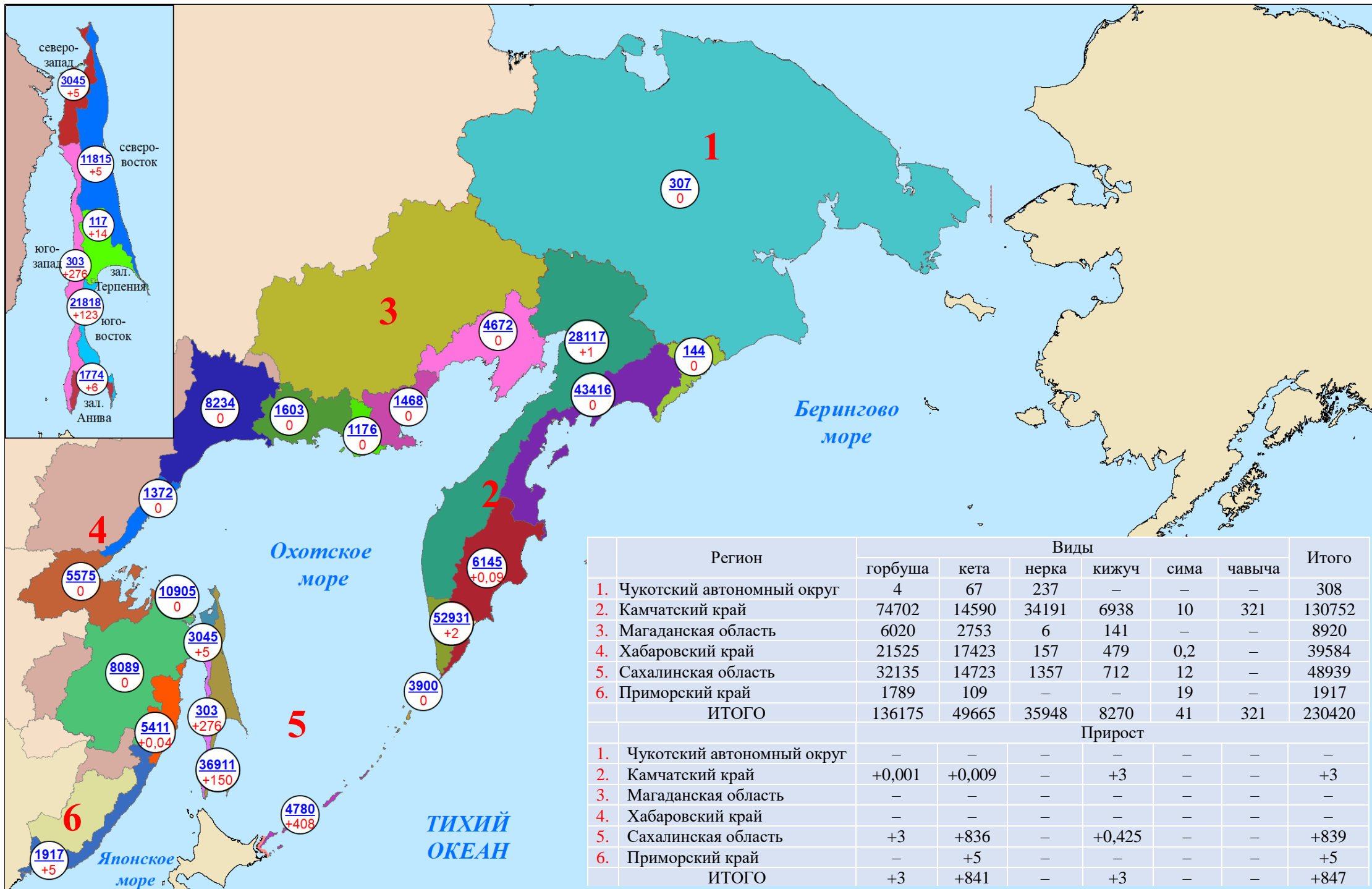


Нарастающий вылов тихоокеанских лососей по промышленным районам Дальнего Востока России на 06 октября 2024 года, тонн

Примечание: цифрами в белых кругах над чертой представлен нарастающий вылов, под чертой — прирост вылова за трое суток

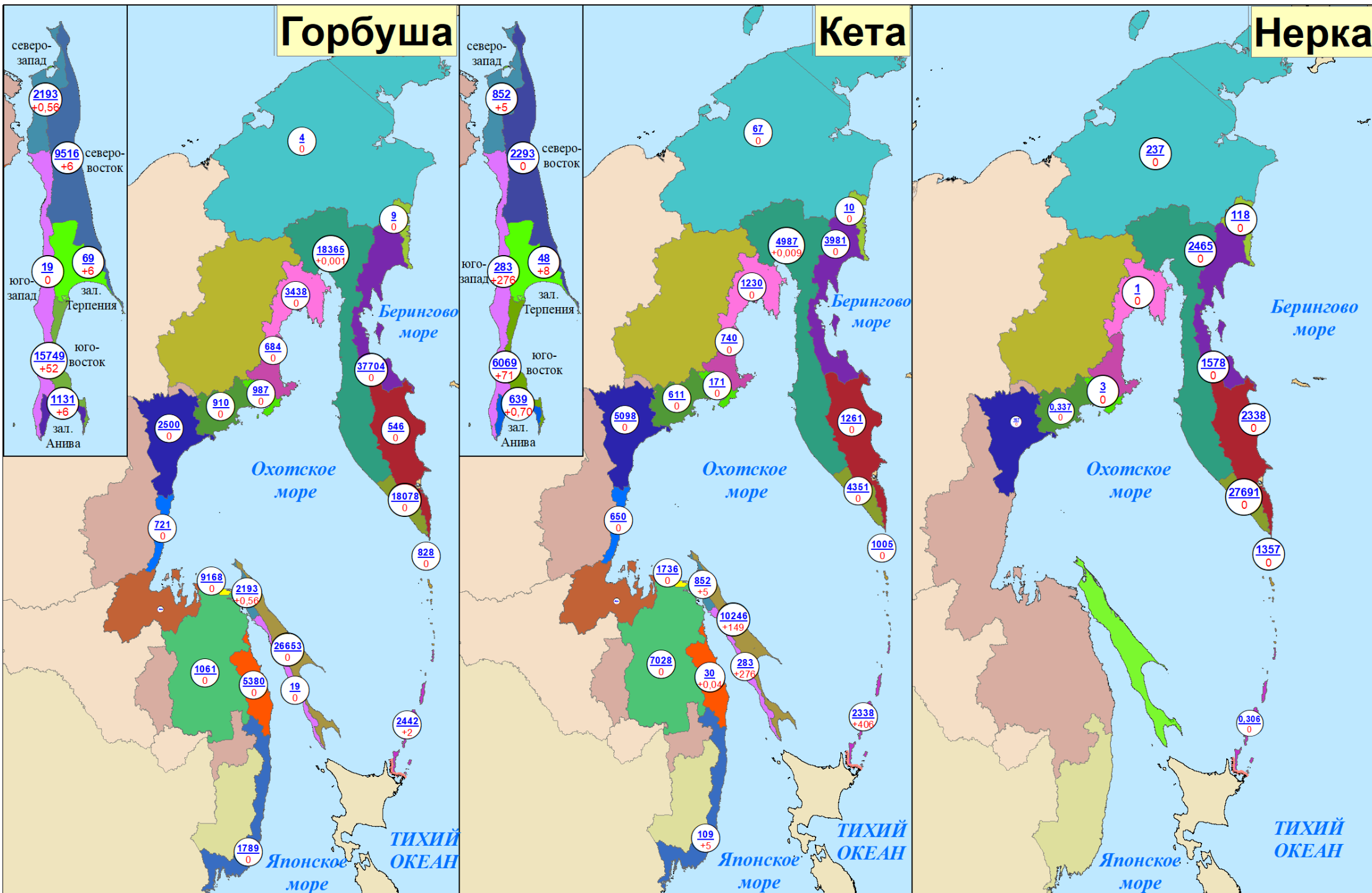


**Нарастающий вылов горбуши, кеты и нерки
по промышленным районам Дальнего Востока России на 06 октября 2024 года, включительно, тонн**

Горбуша

Кета

Нерка

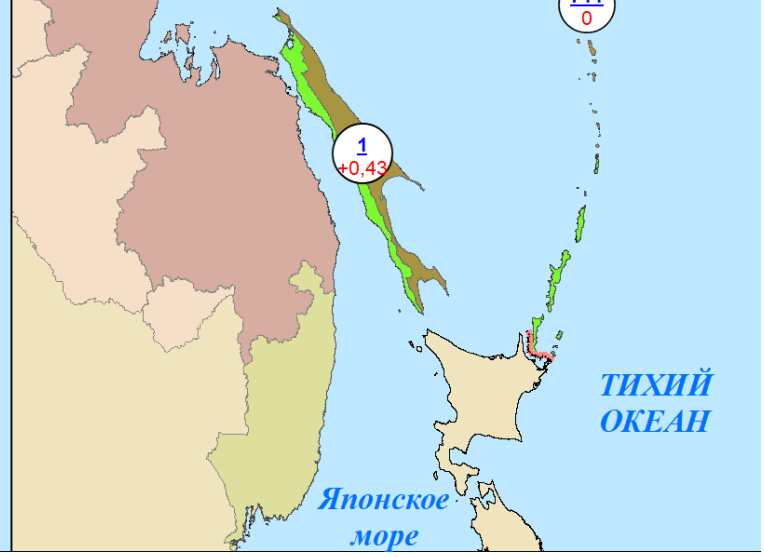
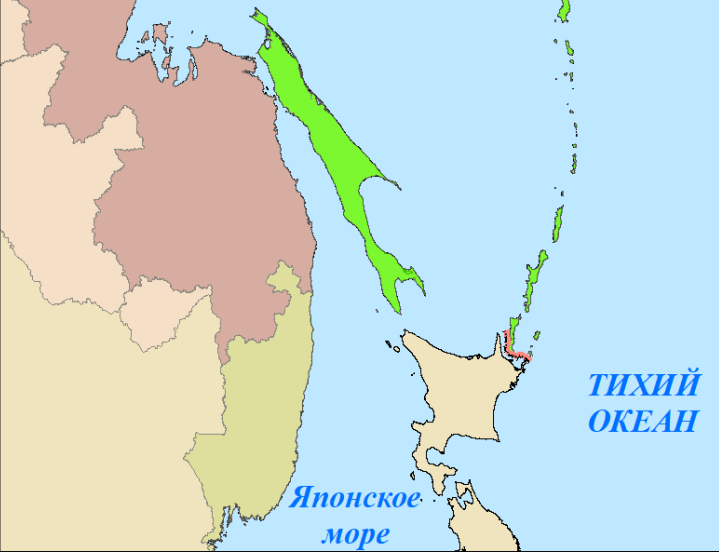
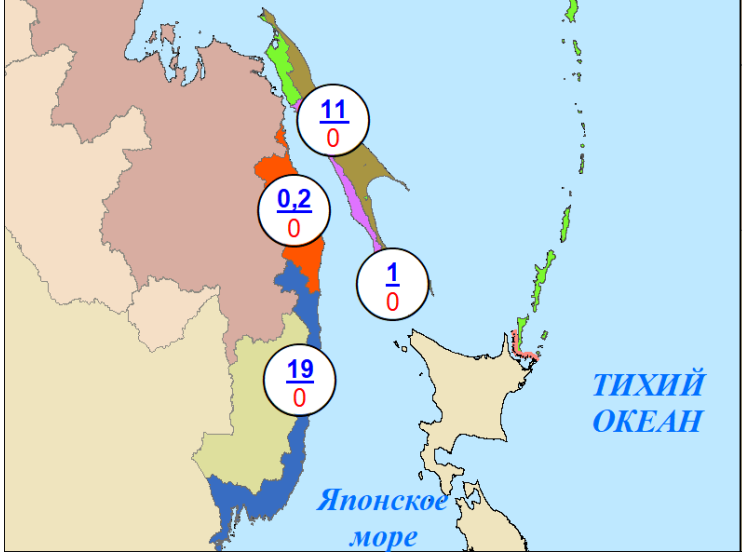
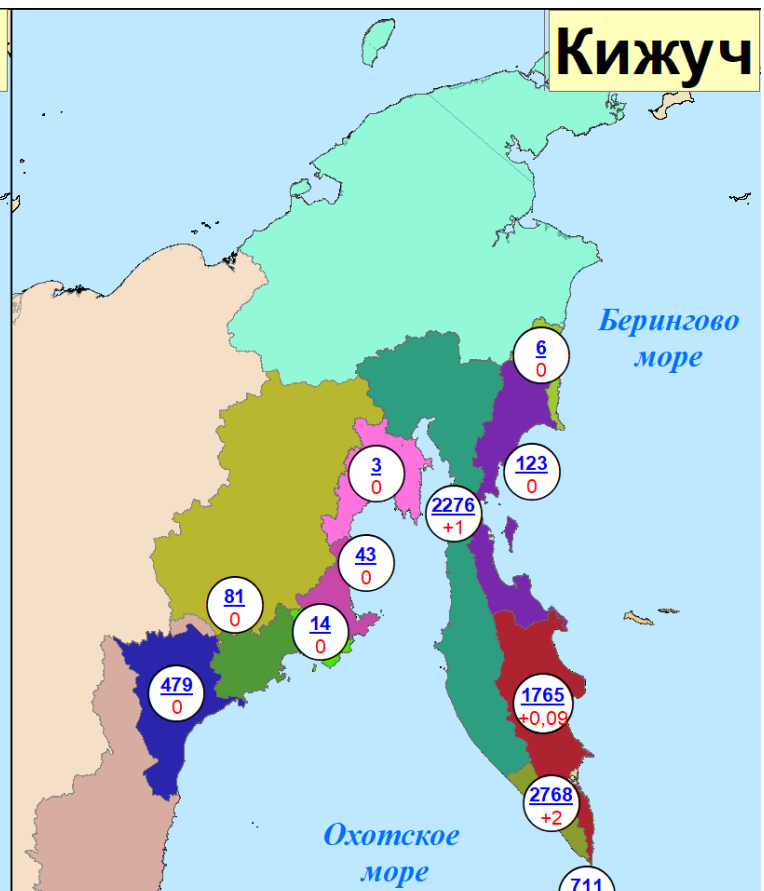
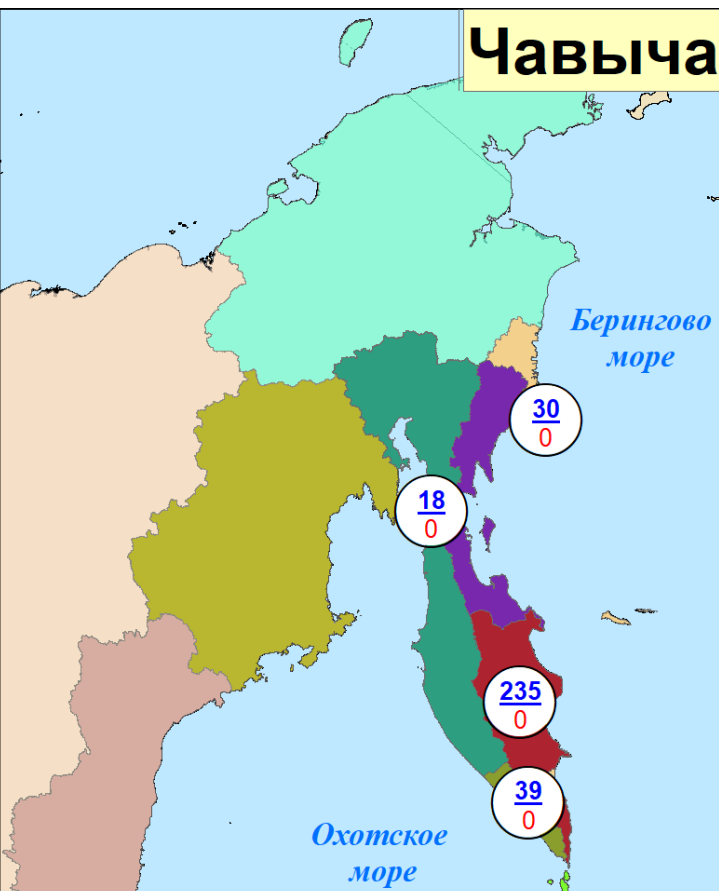
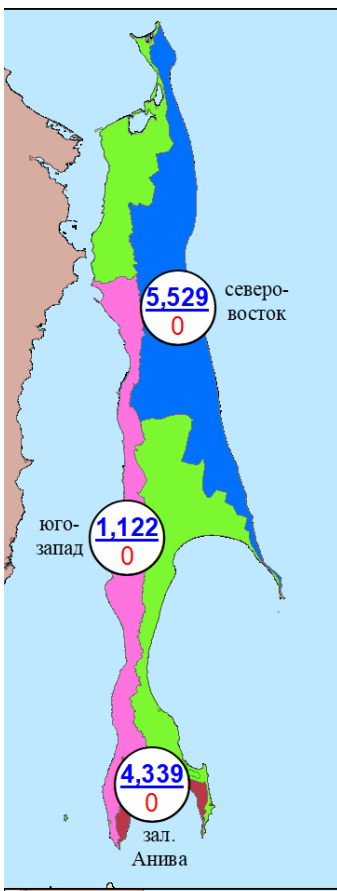


**Нарастающий вылов симы, чавычи и кижуча
по промысловым районам Дальнего Востока России на 06 октября 2024 года, включительно, тонн**

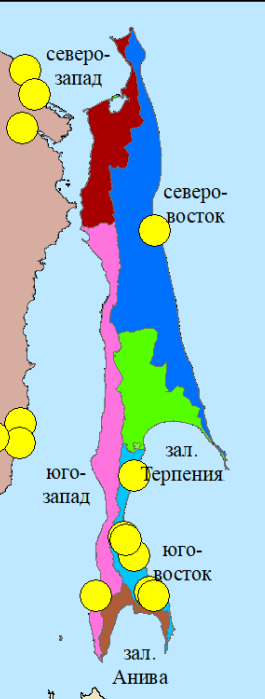
Сима

Чавыча

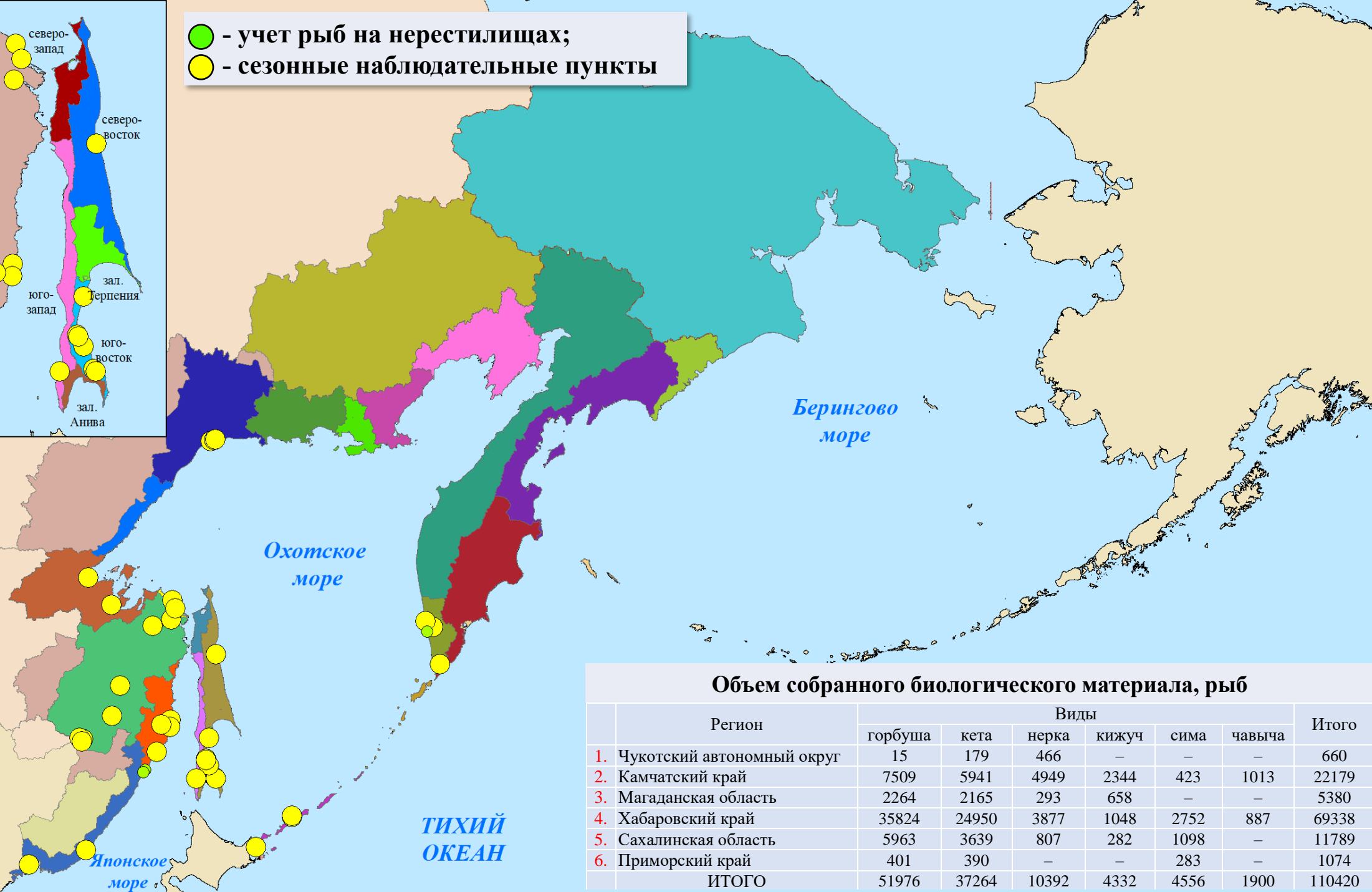
Кижуч



Расстановка на Дальнем Востоке России сезонных наблюдательных пунктов ФГБНУ «ВНИРО» для выполнения государственного мониторинга тихоокеанских лососей и объем собранного биологического материала на 06 октября 2024 года



● - учет рыб на нерестилищах;
● - сезонные наблюдательные пункты



Объем собранного биологического материала, рыб								
	Регион	Виды					Итого	
		горбуша	кета	нерка	кижуч	сима		чавыча
1.	Чукотский автономный округ	15	179	466	–	–	–	660
2.	Камчатский край	7509	5941	4949	2344	423	1013	22179
3.	Магаданская область	2264	2165	293	658	–	–	5380
4.	Хабаровский край	35824	24950	3877	1048	2752	887	69338
5.	Сахалинская область	5963	3639	807	282	1098	–	11789
6.	Приморский край	401	390	–	–	283	–	1074
	ИТОГО	51976	37264	10392	4332	4556	1900	110420

Вылов тихоокеанских лососей на 06 октября в 2024 году в сравнении с 2023 (для горбуши — 2022) годом, тонн

Зона (подзона)/промрайон	Год/вид																				
	2023						ИТОГО	2024						ИТОГО	Разница 2024 к 2023 году, %						ИТОГО
	горбуша	кета	нерка	кижуч	чавыча	сима		горбуша	кета	нерка	кижуч	чавыча	сима		горбуша	кета	нерка	кижуч	чавыча	сима	
Чукотский АО																					
Восточно-Сибирское море, зона Чукотское море, зона Чукотская, зона Западно-Берингоморская	11	717	319	–	–	–	1048	4	67	237	–	–	–	308	–64,9	–90,7	–25,8	–	–	–	–70,6
Камчатский край																					
Западно-Берингоморская	24	9	206	5	–	–	244	9	10	118	6	–	–	143	–62,3	+12,4	–42,8	+14,0	–	–	–41,5
Карагинская	35447	6398	2873	294	60	–	45073	37704	3981	1578	123	30	–	43416	+6,4	–37,8	–45,1	–58,2	–50,4	–	–3,7
Петропавловско-Командорская	522	2838	8805	1714	367	–	14245	546	1261	2338	1765	235	–	6145	+4,6	–55,6	–73,4	+3,0	–35,9	–	–56,9
Западно-Камчатская	11090	9554	3285	5285	18	7	29238	18365	4987	2465	2276	18	6	28117	+65,6	–47,8	–25,0	–56,9	+1,5	–9,4	–3,8
Камчатско-Курильская	16847	4762	20040	4170	37	4	45859	18078	4351	27691	2768	39	4	52931	+7,3	–8,6	+38,2	–33,6	+6,8	+6,3	+15,4
Всего	63930	23561	35209	11468	481	10	134659	74702	14590	34190	6938	322	10	130752	+16,8	–38,1	–2,9	–39,5	–33,1	–3,7	–2,9
Магаданская область																					
Материковое побережье Охотского моря (Северо-Охотоморская и Западно-Камчатская подзоны)	3297	1568	18	79	–	–	4962	6020	2753	6	141	–	–	8920	+82,6	+75,6	–66,6	+78,8	–	–	+79,8
Гижигинская группа рек	2279	525	11	2	–	–	2817	3438	1230	1	3	–	–	4672	+50,9	+134,3	–91,3	+50,0	–	–	+65,8
Ямская группа рек	351	569	2	18	–	–	940	684	740	1	43	–	–	1468	+94,9	+30,0	–50,0	+137,6	–	–	+56,1
Ольская группа рек	352	92	3	4	–	–	451	987	171	3	14	–	–	1175	+180,7	+84,9	+12,4	+229,3	–	–	+160,5
Тауйская группа рек	315	381	2	54	–	–	753	910	611	0,3	81	–	–	1602	+188,5	+60,3	–83,7	+48,6	–	–	+112,8
Хабаровский край																					
Материковое побережье Охотского моря (Северо-Охотоморская подзона)	16770	13468	338	1004	–	–	31580	15084	10365	157	479	–	–	26085	–10,1	–23,0	–53,6	–52,3	–	–	–17,4
Охотский район	5093	7257	338	1004	–	–	13692	2500	5098	157	479	–	–	8234	–50,9	–29,7	–53,6	–52,3	–	–	–39,9
Аяно-Майский район	833	465	–	–	–	–	1297	721	650	–	–	–	–	1371	–13,4	+39,9	–	–	–	–	+5,7
Тугуро-Чумиканский район	1971	5057	–	–	–	–	7028	2695	2881	–	–	–	–	5576	+36,7	–43,0	–	–	–	–	–20,7
зал. Сахалинский	8874	689	–	–	–	–	9563	9168	1736	–	–	–	–	10904	+3,3	+151,8	–	–	–	–	+14,0
р. Амур и Амурский лиман	5	4300	–	–	–	–	4305	1061	7028	–	–	–	–	8089	+21252,4	+63,4	–	–	–	–	+87,9
Северное Приморье	497	65	–	–	–	–	562	5380	30	–	–	–	0,2	5410	+981,8	–53,9	–	–	–	+100	+861,9
Всего	17272	17833	338	1004	–	–	36448	21525	17423	157	479	–	0,2	39584	+24,6	–2,3	–53,6	–52,3	–	+100	+8,6
Приморский край																					
Южное Приморье	613	85	–	–	–	10	708	1789	104	–	–	–	19	1912	+191,8	+22,1	–	–	–	+96,6	+170,1
Сахалинская область																					
Северо-западный Сахалин	2005	1181	–	–	–	–	3186	2193	852	–	–	–	–	3045	+9,4	–27,9	–	–	–	–	–4,4
Юго-западный Сахалин	19	434	–	–	–	0,8	453	19	283	–	–	–	1	303	+1,8	–34,8	–	–	–	+17,9	–33,2
Восточно-Сахалинская	37605	20902	–	3	–	9	58519	26653	10246	–	1	–	11	36911	–29,1	–51,0	–	–67,7	–	+24,5	–36,9
Камчатско-Курильская	230	134	118	42	–	–	523	26	27	57	0,07	–	–	110	–88,7	–79,8	–51,6	–99,8	–	–	–79,0
Северо-Курильская	1218	1315	1225	765	–	–	4523	802	977	1300	711	–	–	3790	–34,2	–25,7	+6,1	–7,1	–	–	–16,2
Южно-Курильская	20858	3856	5	–	–	0,1	24719	2442	2338	0,3	–	–	–	4780	–88,3	–39,4	–94,3	–	–	–100	–80,7
Всего	61934	26207	1348	810	–	9	90308	32135	14723	1357	712	–	12	48939	–48,1	–43,8	+0,7	–12,1	–	+33,7	–45,8
Итого	147058	69970	37232	13361	481	29	268131	136175	49660	35947	8270	322	41	230415	–7,4	–29,0	–3,5	–38,1	–33,1	+41,3	–14,1

**Прогноз, вылов и отклонение от прогноза вылова
тихоокеанских лососей на Дальнем Востоке России на 06 октября 2024 года**

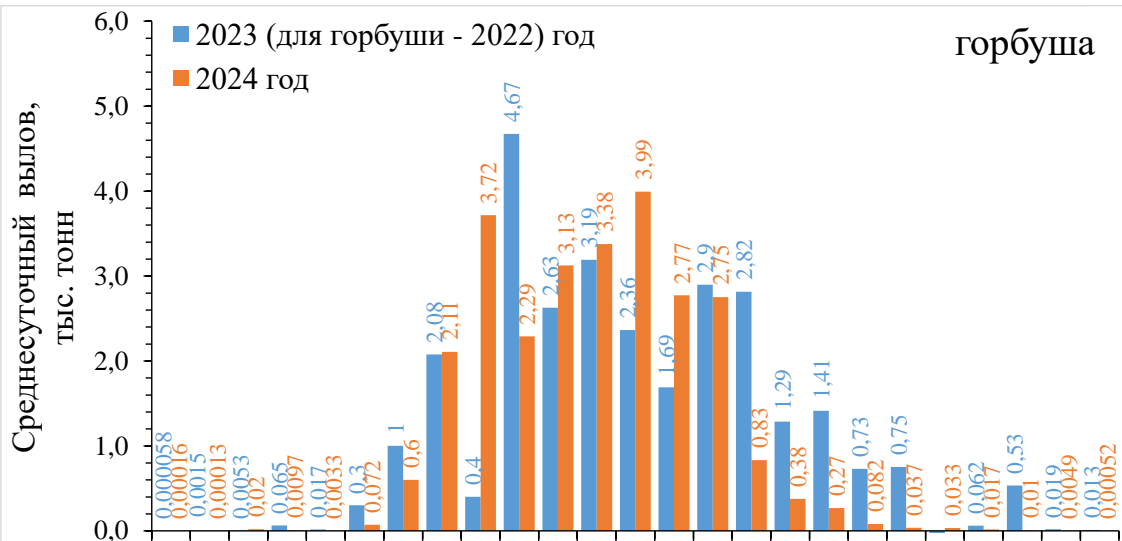
Зона (подзона)/промрайон	Показатель/вид																				
	Прогноз, тонн						ИТОГО	Вылов, тонн						ИТОГО	Δ вылов к прогнозу, %						ИТОГО
	горбуша	кета	нерка	кижуч	чавыча	сима		горбуша	кета	нерка	кижуч	чавыча	сима		горбуша	кета	нерка	кижуч	чавыча	сима	
Чукотский АО																					
Восточно-Сибирское море, зона Чукотское море, зона Чукотская, зона Западно-Беринговоморская	185	405	303	-	-	-	893	4	67	237	-	-	-	308	-97,8	-83,5	-21,8	-	-	-	-65,5
Камчатский край																					
Западно-Беринговоморская	100	30	300	20	-	-	450	9	10	118	6	-	-	143	-91,0	-66,7	-60,7	-70,0	-	-	-68,2
Карагинская	66000	6400	2300	300	80	-	75080	37704	3981	1578	123	30	-	43416	-42,9	-37,8	-31,4	-59,0	-62,5	-	-42,2
Петропавловско-Командорская	2000	2900	6450	1580	300	-	13230	546	1261	2338	1765	235	-	6145	-72,7	-56,5	-63,8	+11,7	-21,7	-	-53,6
Западно-Камчатская	19000	10500	2000	4400	20	4	35924	18365	4987	2465	2276	18	6	28117	-3,3	-52,5	+23,3	-48,3	-10,0	+50,0	-21,7
Камчатско-Курильская	19000	6000	14400	3200	50	6	42656	18078	4351	27691	2768	39	4	52931	-4,9	-27,5	+92,3	-13,5	-22,0	-33,3	+24,1
Всего	106100	25830	25450	9500	450	10	167340	74702	14590	34190	6938	322	10	130752	-29,6	-43,5	+34,3	-27,0	-28,4	0,0	-21,9
Магаданская область																					
Материковое побережье Охотского моря (Северо-Охотоморская и Западно-Камчатская подзоны)	4800	2900	30	224	-	-	7954	6020	2753	6	141	-	-	8920	+25,4	-5,1	-80,0	-37,1	-	-	+12,1
Гижигинская группа рек	-	-	-	-	-	-	-	3438	1230	1	3	-	-	4672	-	-	-	-	-	-	-
Ямская группа рек	-	-	-	-	-	-	-	684	740	1	43	-	-	1468	-	-	-	-	-	-	-
Ольская группа рек	-	-	-	-	-	-	-	987	171	3	14	-	-	1175	-	-	-	-	-	-	-
Тауйская группа рек	-	-	-	-	-	-	-	910	611	0,3	81	-	-	1602	-	-	-	-	-	-	-
Хабаровский край																					
Материковое побережье Охотского моря (Северо-Охотоморская подзона)	20000	11300	413	730	-	-	32443	15084	10365	157	479	-	-	26085	-24,6	-8,3	-62,0	-34,4	-	-	-19,6
Охотский район	-	-	-	-	-	-	-	2500	5098	157	479	-	-	8234	-	-	-	-	-	-	-
Аяно-Майский район	-	-	-	-	-	-	-	721	650	-	-	-	-	1371	-	-	-	-	-	-	-
Тугуро-Чумиканский район зал. Сахалинский	-	-	-	-	-	-	-	2695	2881	-	-	-	-	5576	-	-	-	-	-	-	-
р. Амур и Амурский лиман	3500	11460	-	-	-	-	14960	1061	7028	-	-	-	-	8089	-69,7	-38,7	-	-	-	-	-45,9
Северное Приморье	4200	200	-	-	-	0,2	4400	5380	30	-	-	-	0,2	5410	+28,1	-85,0	-	-	-	0,0	+22,9
Всего	27700	22960	413	730	-	0,2	51803	21525	17423	157	479	-	0,2	39584	-22,3	-24,1	-62,0	-34,4	-	0,0	-23,6
Приморский край																					
Южное Приморье	1000	685	-	-	-	95	1780	1789	109	-	-	-	19	1917	+78,9	-84,1	-	-	-	-80,0	+7,7
Сахалинская область																					
Северо-западный Сахалин	850	1634	-	-	-	-	2484	2193	852	-	-	-	-	3045	+158,0	-47,9	-	-	-	-	+22,6
Юго-западный Сахалин	72	1190	-	-	-	24	1286	19	283	-	-	-	1	303	-73,6	-76,2	-	-	-	-95,8	-76,4
Восточно-Сахалинская	39009	17930	-	28	-	53	57020	26653	10246	-	1	-	11	36911	-31,7	-42,9	-	-96,4	-	-79,2	-35,3
Камчатско-Курильская	500	250	200	50	-	-	1000	26	27	57	0,07	-	-	110	-94,8	-89,2	-71,5	-99,9	-	-	-89,0
Северо-Курильская	2500	1450	1200	350	-	-	5500	802	977	1300	711	-	-	3790	-67,9	-32,6	+8,3	+103,1	-	-	-31,1
Южно-Курильская	10142	12780	12	-	-	1	22935	2442	2338	0,3	-	-	-	4780	-75,9	-81,7	-97,5	-	-	-100	-79,2
Всего	53073	35234	1412	428	-	78	90225	32135	14723	1357	712	-	12	48939	-39,5	-58,2	-3,9	+66,4	-	-84,6	-45,8
Итого	192858	88014	27608	10882	450	183	319995	136175	49665	35947	8270	322	41	230420	-29,4	-43,6	+30,2	-24,0	-28,4	-77,6	-28,0

Корректировка прогнозируемого объема вылова тихоокеанских лососей на Дальнем Востоке России на основании результатов государственного мониторинга

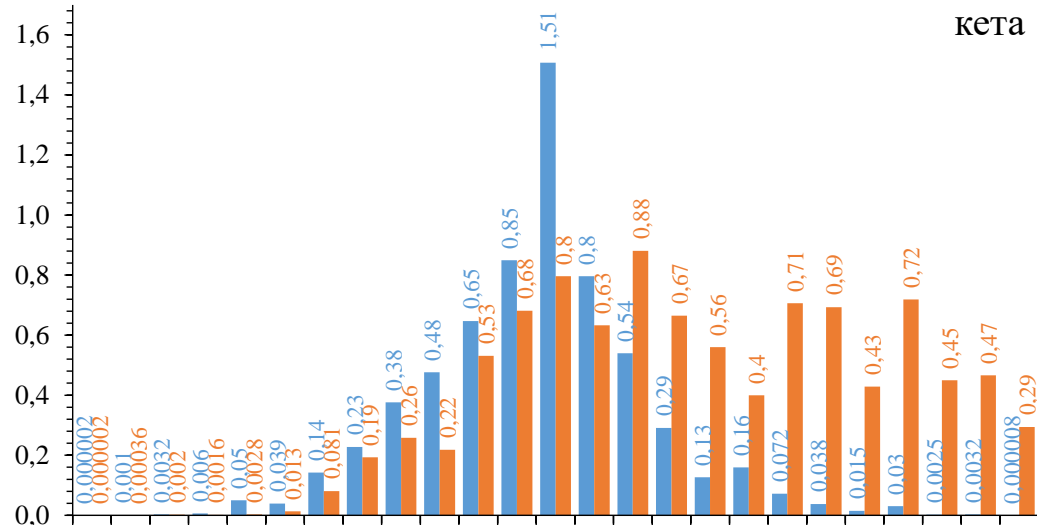
Район промысла	Прогнозируемый вылов							Корректировка (количество, ед.)							Скорректированный прогноз вылова						
	горбуша	кета	нерка	кижуч	сима	чавыча	всего	горбуша	кета	нерка	кижуч	сима	чавыча	всего	горбуша	кета	нерка	кижуч	сима	чавыча	всего
Чукотский автономный округ, в т.ч. Восточно-Сибирское море (в границах Чукотского автономного округа), зона Чукотское море, зона Чукотская, зона Западно-Беринговоморская (в границах Чукотского автономного округа)	185	405	303	-	-	-	893	-	-	100 (1)	-	-	-	100 (1)	185	405	403	-	-	-	993
Побережье восточной Камчатки	68100	9330	9050	1900	-	380	88760	-	-	-	1000 (1)	-	100 (1)	1100 (2)	68100	9330	9050	2900	-	480	89860
Зона Западно-Беринговоморская (в границах Камчатского края)	100	30	400	20	-	-	450	-	-	-	-	-	-	-	100	30	400	20	-	-	450
Карагинская подзона	66000	6400	2300	300	-	80	75080	-	-	-	-	-	-	-	66000	6400	2300	300	-	80	75080
Петропавловско-Командорская подзона	2000	2900	6450	1580	-	300	13230	-	-	-	1000 (1)	-	100 (1)	1100 (2)	2000	2900	6450	2580	-	400	14330
Побережье западной Камчатки	38000	16500	16400	7600	10	70	78580	-	-	16100 (3)	-	-	-	16100 (3)	38000	16500	32500	7600	10	70	94680
Западно-Камчатская подзона (в границах Камчатского края)	19000	10500	2000	4400	4	20	35924	-	-	1500 (1)	-	-	-	1500 (1)	19000	10500	3500	4400	4	20	37424
Камчатско-Курильская подзона (в границах Камчатского края)	19000	6000	14400	3200	6	50	42656	-	-	14600 (2)	-	-	-	14600 (2)	19000	6000	29000	3200	6	50	57256
Материковое побережье Охотского моря	24800	14200	443	954	-	-	40397	3000 (2)	200 (1)	-	-	-	-	3200 (3)	27800	14400	443	954	-	-	43597
Магаданская область (Северо-Охотоморская и Западно-Камчатская подзоны)	4800	2900	30	224	-	-	7954	3000 (2)	200 (1)	-	-	-	-	3200 (3)	7800	3100	30	224	-	-	11154
Хабаровский край (Северо-Охотоморская подзона)	20000	11300	413	730	-	-	32443	-	-	-	-	-	-	-	20000	11300	413	730	-	-	32443
р. Амур и Амурский лиман	3500	11460	-	-	-	-	14960	-	-	-	-	-	-	-	3500	11460	-	-	-	-	14960
Подзона Приморье	5200	885	-	-	95,2	-	6180,2	5000 (3)	-	-	-	-	-	5000 (3)	10200	885	-	-	95,2	-	11180,2
в т.ч. Хабаровский край	4200	200	-	-	0,2	-	4400,2	2000 (1)	-	-	-	-	-	2000 (1)	6200	200	-	-	0,2	-	6400,2
в т.ч. Приморский край	1000	685	-	-	95	-	1780	3000 (2)	-	-	-	-	-	3000 (2)	4000	685	-	-	95	-	4780
Побережье западного Сахалина	922	2824	-	-	24	-	3770	2356 (3)	-	-	-	-	-	2356 (3)	3278	2824	-	-	24	-	6126
в т.ч. северо-западный Сахалин	850	1634	-	-	-	-	2484	2350 (2)	-	-	-	-	-	2350 (2)	3200	1634	-	-	-	-	4834
в т.ч. юго-западный Сахалин	72	1190	-	-	24	-	1286	6 (1)	-	-	-	-	-	6 (1)	78	1190	-	-	24	-	1292
Восточно-Сахалинская подзона	39009	17930	-	28	53	-	57020	-	-	-	-	-	-	-	39009	17930	-	28	53	-	57020
Северные Курилы	3000	1700	1400	400	-	-	6500	-	-	600 (1)	500 (1)	-	-	1100 (2)	3000	1700	2000	900	-	-	7600
Камчатско-Курильская подзона (в границах Сахалинской области)	500	250	200	50	-	-	1000	-	-	-	-	-	-	-	500	250	200	50	-	-	1000
Зона Северо-Курильская	2500	1450	1200	350	-	-	5500	-	-	600 (1)	500 (1)	-	-	1100 (2)	2500	1450	1800	850	-	-	6600
Зона Южно-Курильская	10142	12780	12	-	1	-	22935	-	-	-	-	-	-	-	10142	12780	12	-	1	-	22935
ИТОГО	192858	88014	27608	10882	183,2	450	319995,2	10356 (8)	200 (1)	16800 (5)	1500 (2)	-	100 (1)	28956 (17)	203214	88214	44408	12382	183,2	550	348951,2
Δ Прогнозируемый вылов - Скорректированный прогноз вылова, %															+5,4	+0,2	+60,9	+13,8	-	+22,2	+9,0

Динамика среднесуточного вылова тихоокеанских лососей на Дальнем Востоке России по пятидневкам

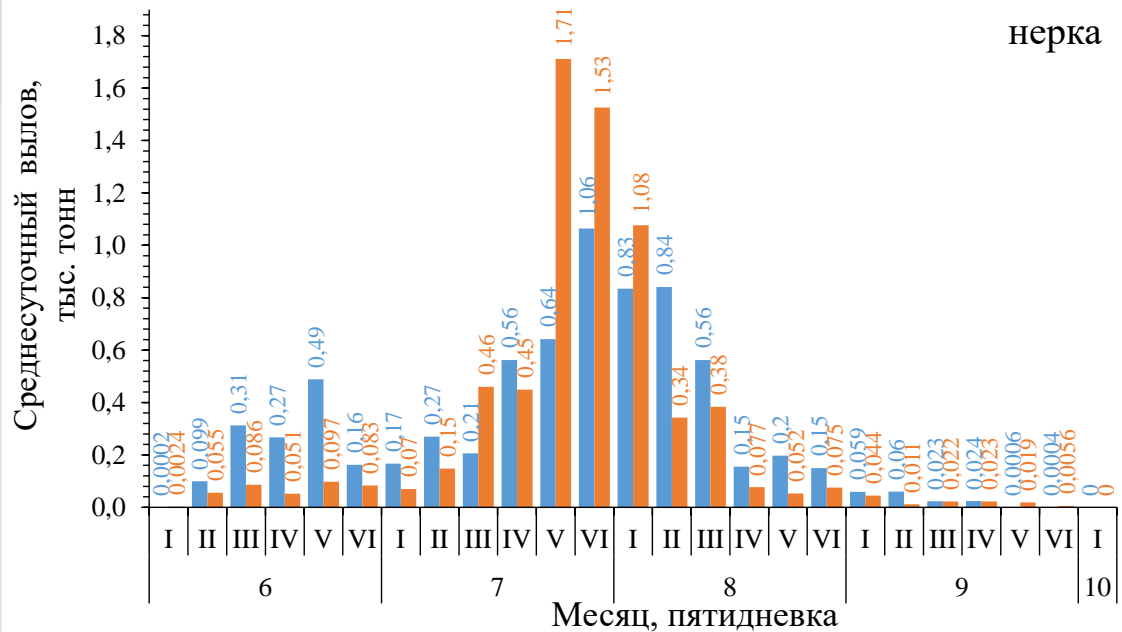
горбуша



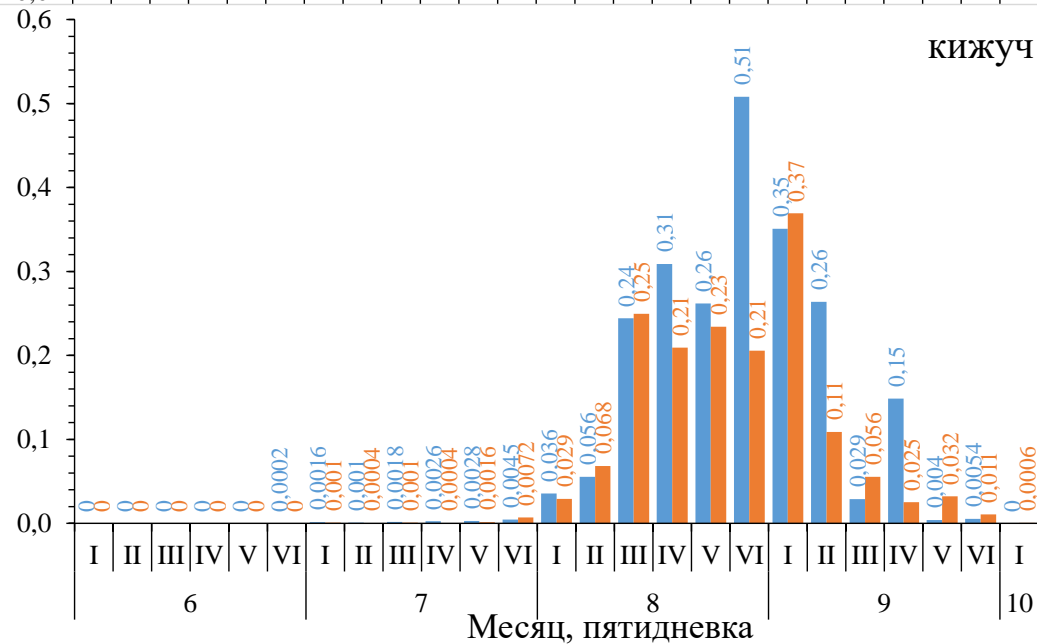
кета



нерка

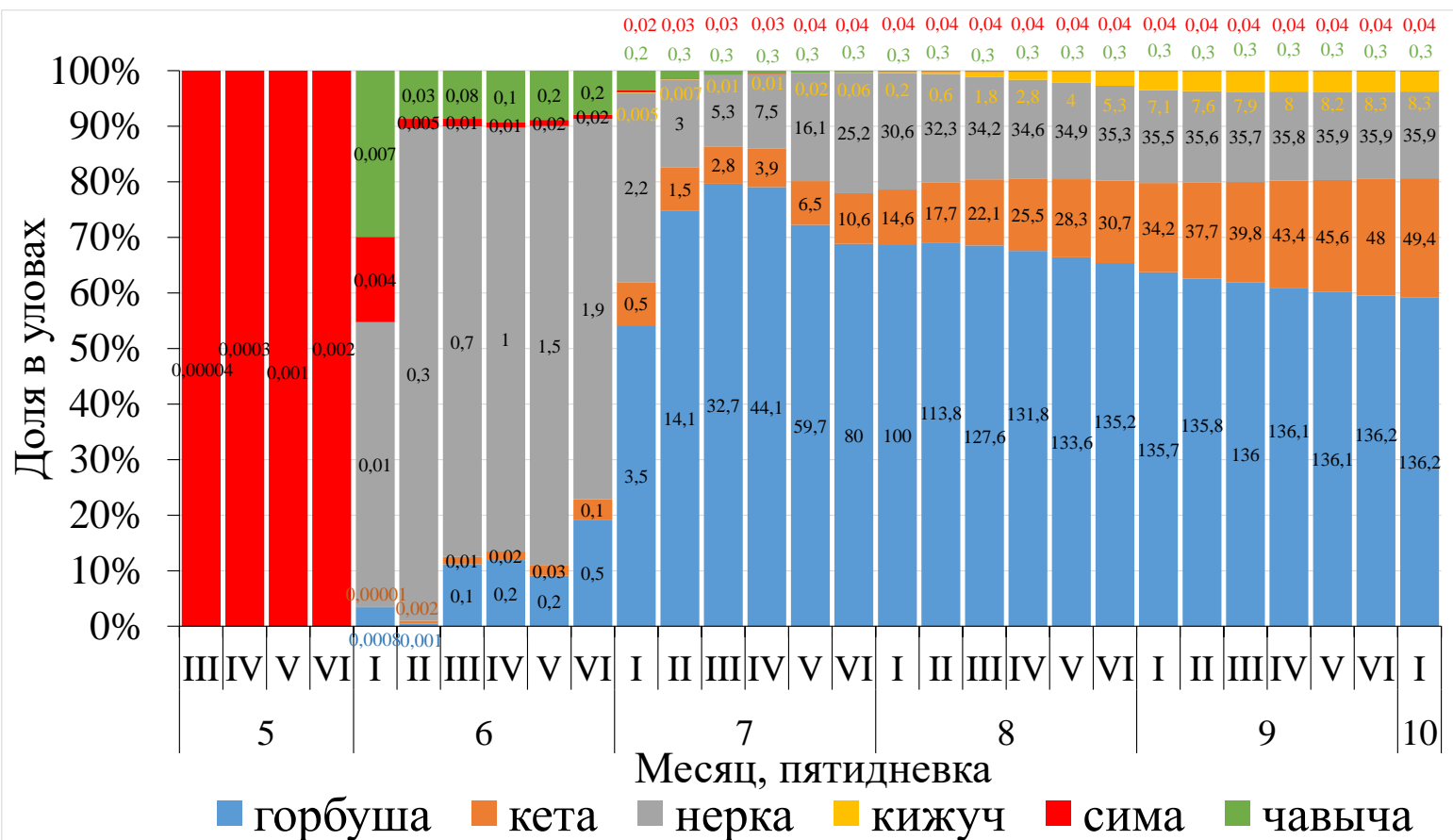


кижуч

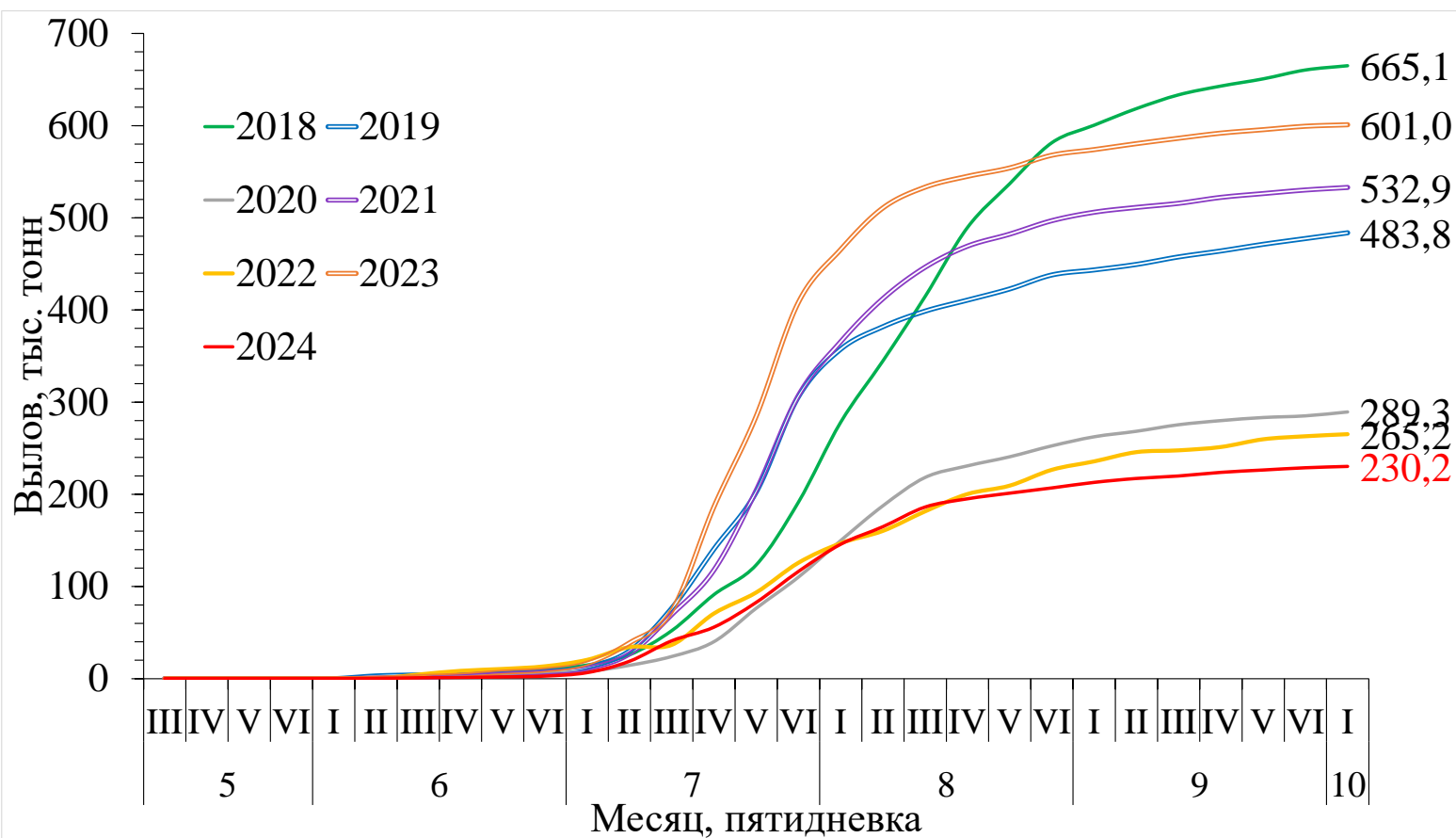


Динамика вылова тихоокеанских лососей на Дальнем Востоке России в 2024 году

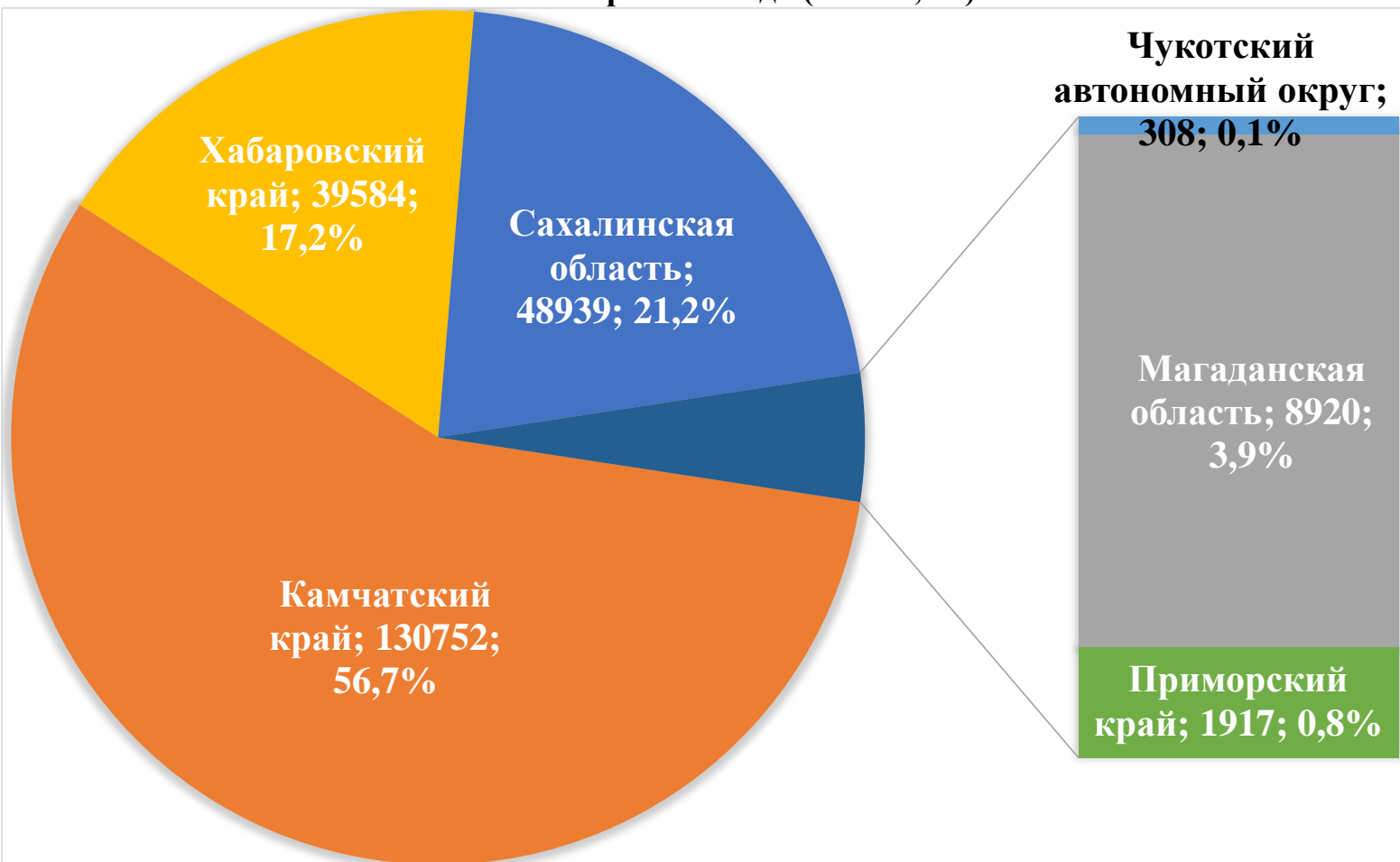
Примечание: цифрами представлен вылов в тыс. тонн



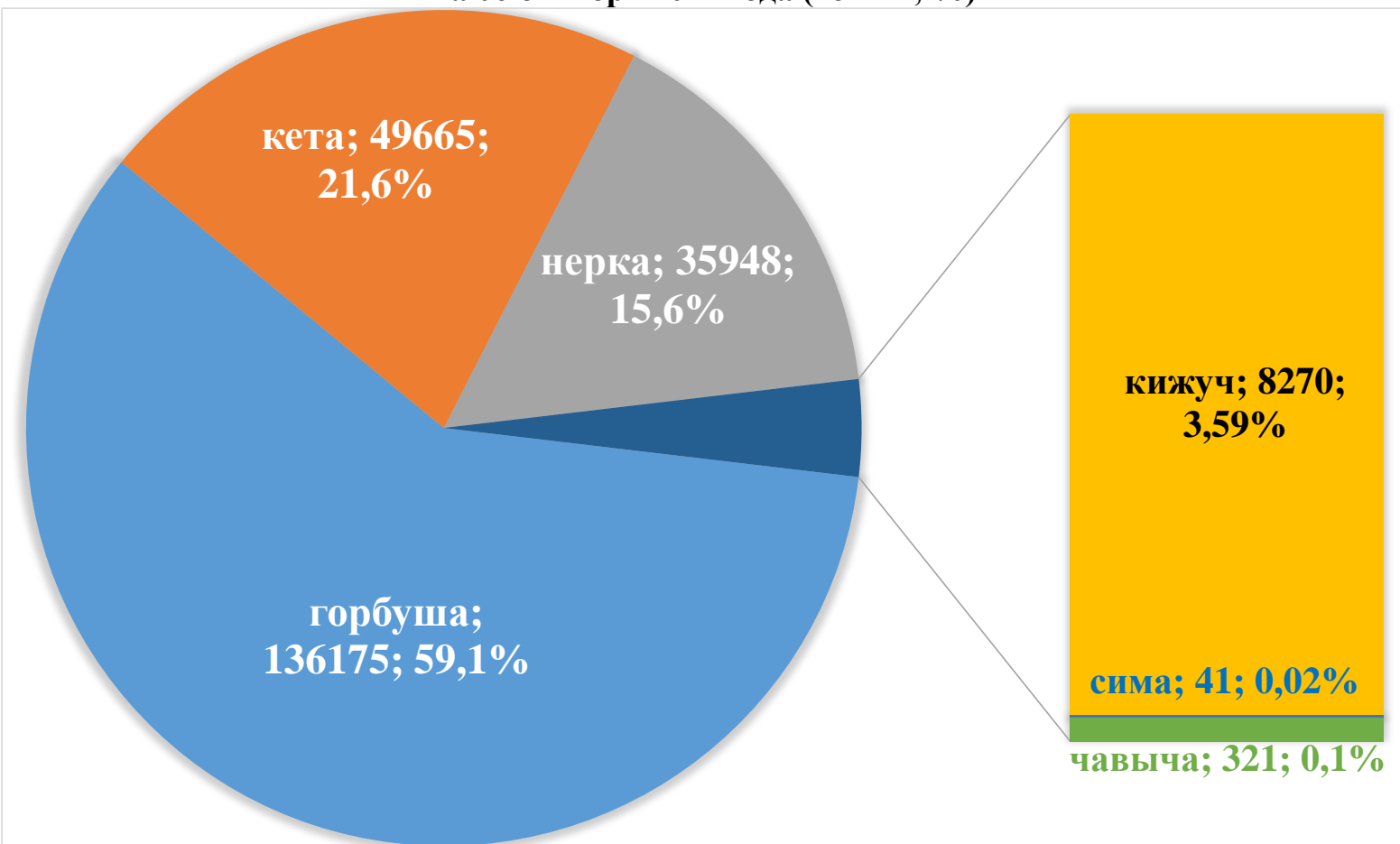
Динамика вылова тихоокеанских лососей на Дальнем Востоке России в 2018–2024 годах



**Вылов тихоокеанских лососей по дальневосточным субъектам России
на 06 октября 2024 года (тонны; %)**



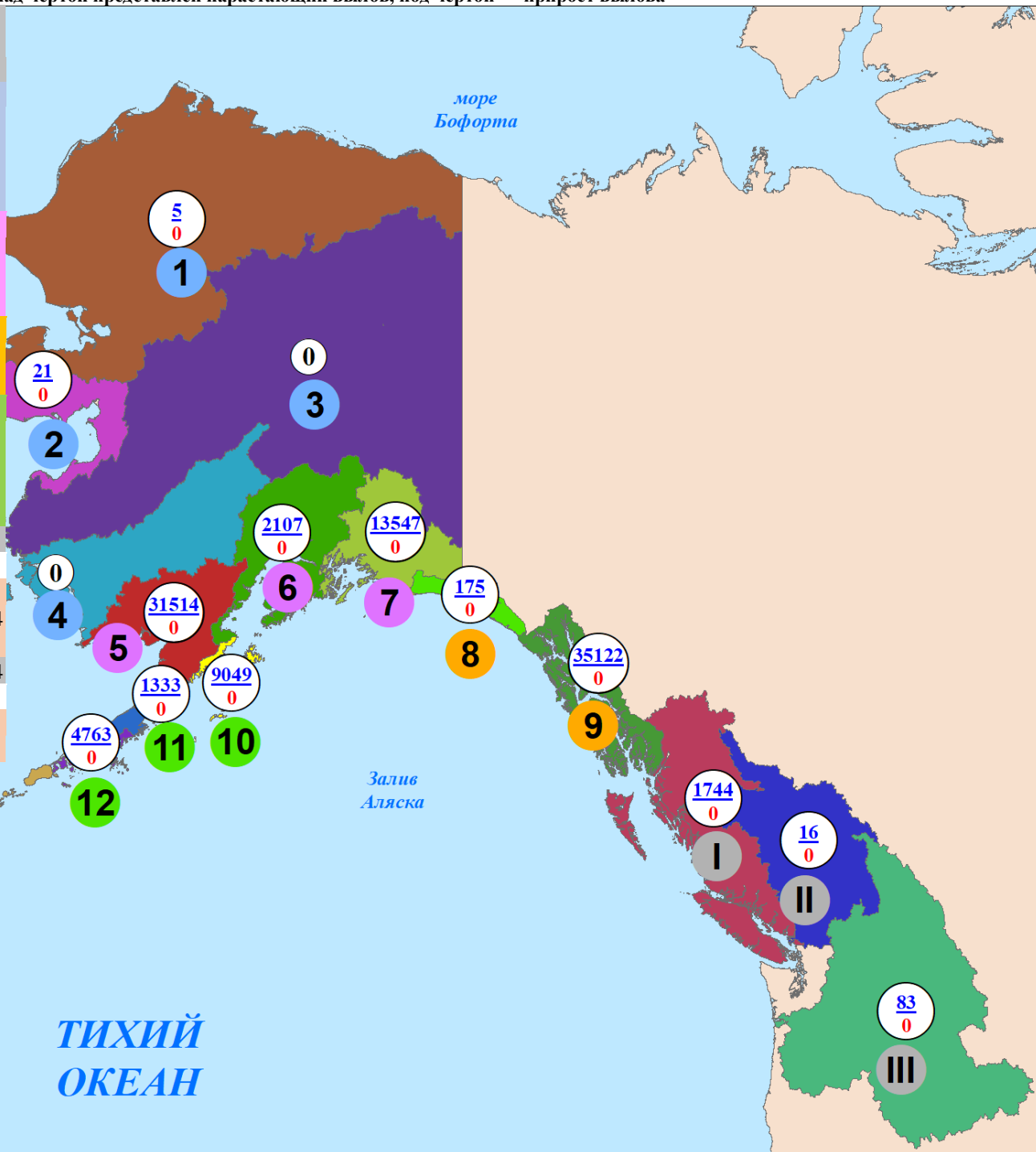
**Повидовой вылов тихоокеанских лососей на Дальнем Востоке России
на 06 октября 2024 года (тонны; %)**



Нарастающий коммерческий вылов тихоокеанских лососей на северо-западе Северной Америки на 06 октября 2024 года, включительно, тыс. рыб

Примечание: цифрами в белых кругах над чертой представлен нарастающий вылов, под чертой — прирост вылова

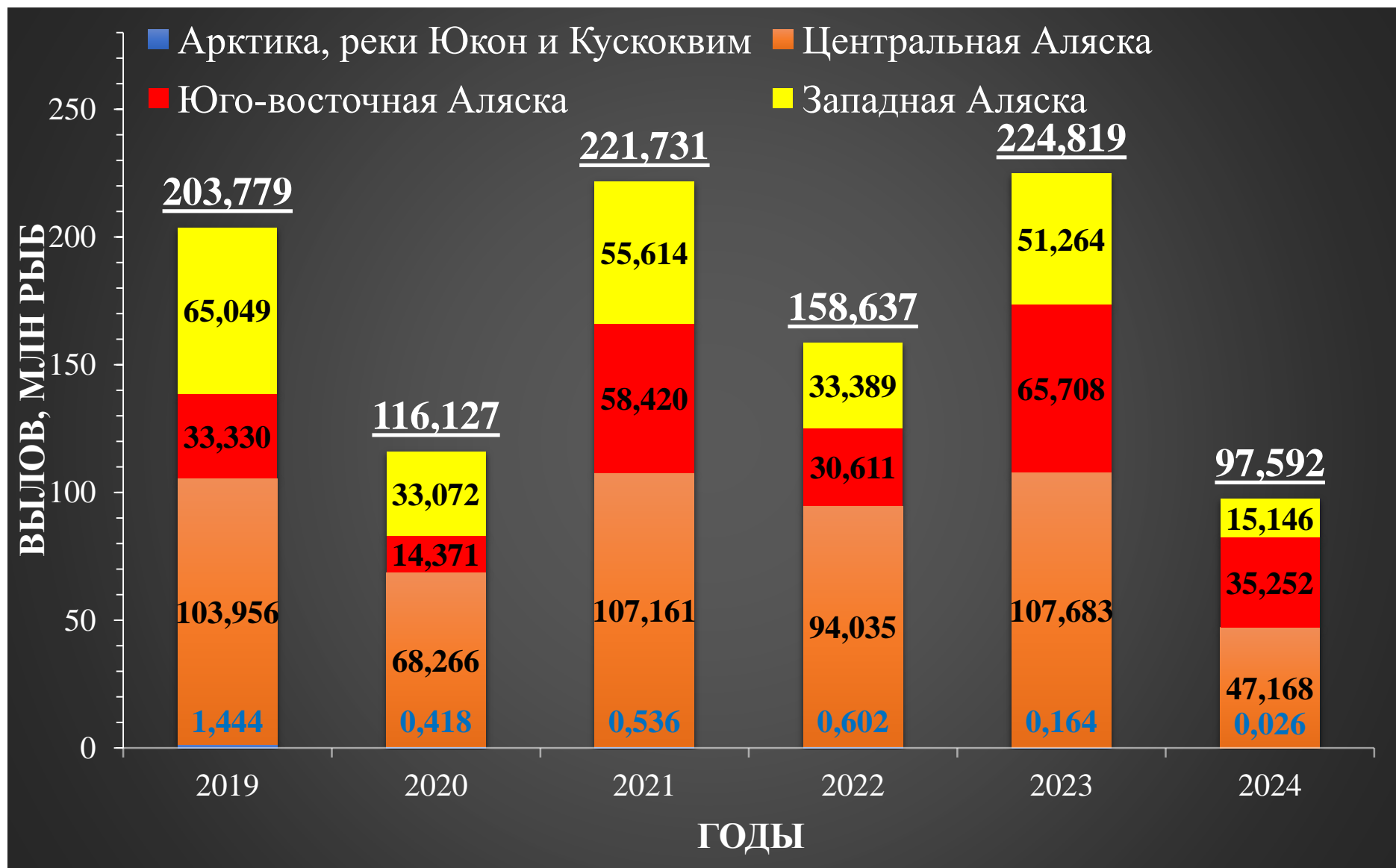
Регион	Виды					Итого
	горбуша	кета	нерка	кижуч	чавыча	
Аляска, США						
Арктика — Юкон — Кускоквим						
1. зал. Коцебу	—	5	—	—	—	5
2. зал. Нортон	3	4	—	14	—	21
3. р. Юкон	—	—	—	—	—	—
4. р. Кускоквим	—	—	—	—	—	—
Центральная Аляска						
5. Бристольский залив	59	245	31186	22	2	31514
6. зал. Кука	49	68	1976	14	—	2107
7. зал. Принца Уильяма	8752	1490	3146	153	6	13547
Юго-Восточная Аляска						
8. зал. Якутат	8	12	57	98	—	175
9. юго-восток	19810	13286	676	1150	200	35122
Западная Аляска						
10. о. Кодьяк	7082	489	1417	60	1	9049
11. оз. Чигник	918	65	278	69	3	1333
12. п-ов Аляска	1589	596	2486	84	8	4763
13. Алеутские о-ва	—	—	—	—	—	—
Всего	38270	16260	41222	1664	220	97636
Британская Колумбия, Канада						
I без р. Фрейзер	1222,315	112,235	372,977	0,086	36,351	1743,964
II р. Фрейзер	—	—	16,320	—	—	16,320
Всего	1222,315	112,235	389,297	0,086	36,351	1760,284
р. Колумбия, США						
III р. Колумбия	—	—	0,086	54,559	28,544	83,189



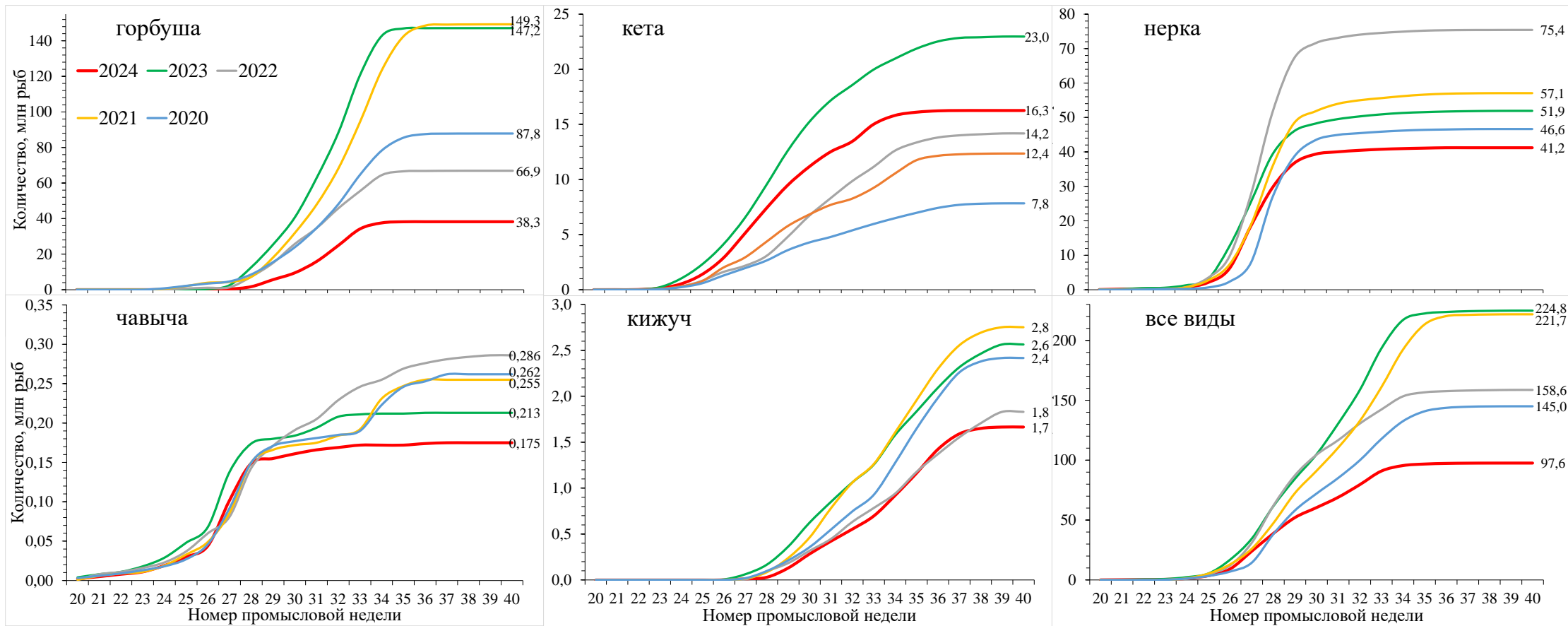
**ТИХИЙ
ОКЕАН**

Нарастающий вылов тихоокеанских лососей в промысловых районах Аляски на 40 неделю в 2019–2024 годах

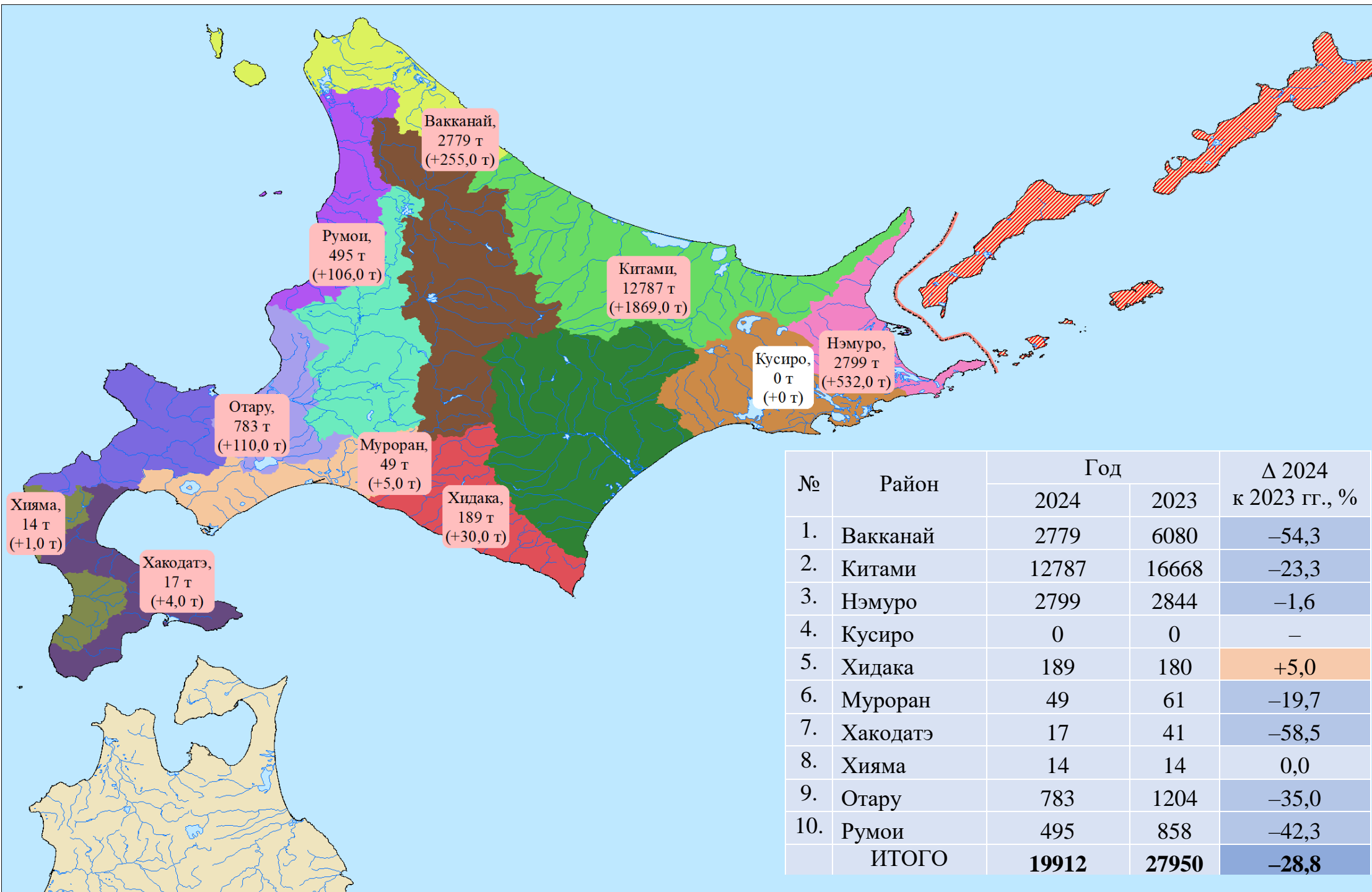
Примечание: цифрами над гистограммой приведён общий вылов на отчётный период



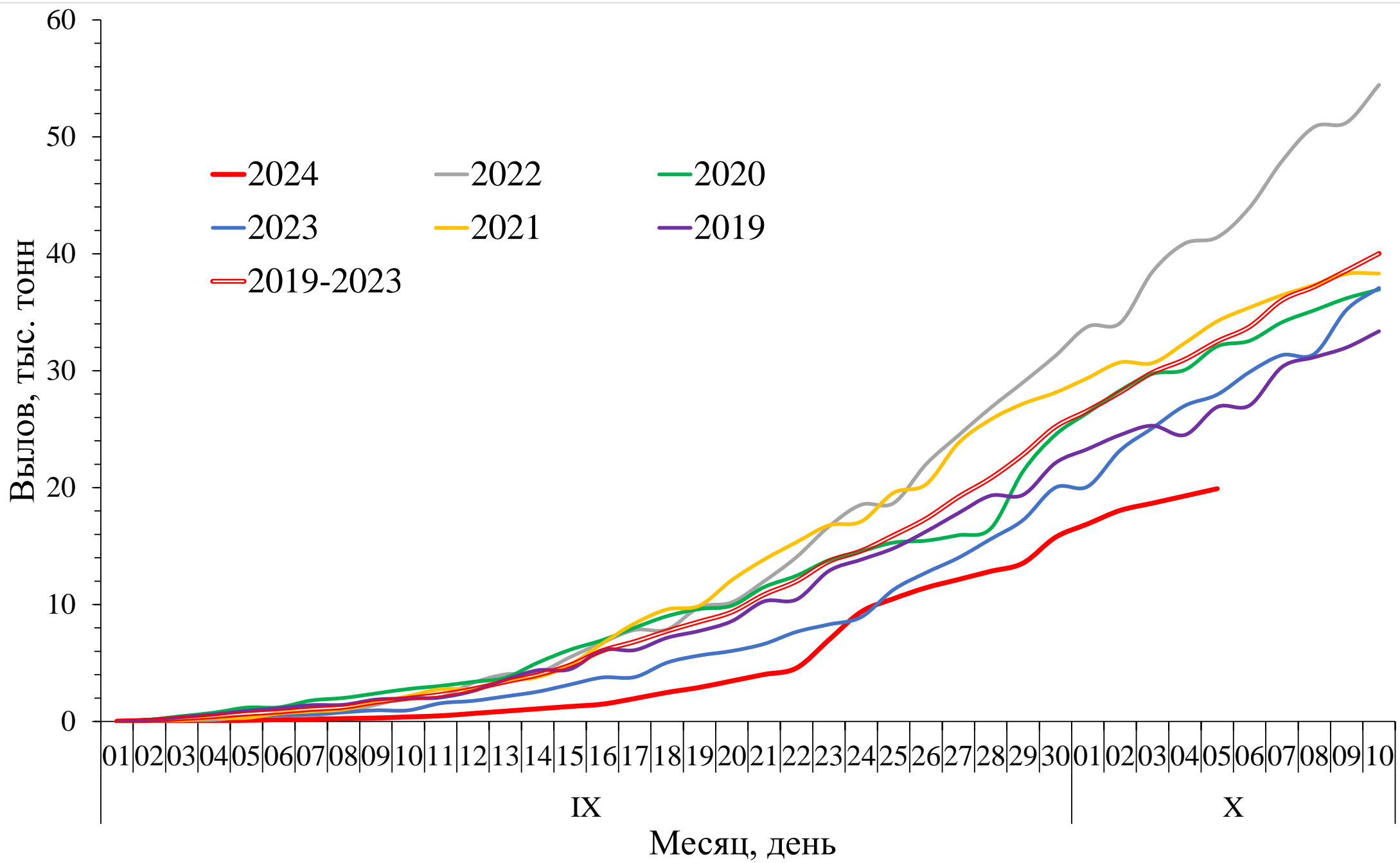
Динамика нарастающего вылова тихоокеанских лососей на Аляске в 2020–2024 годах



**Сведения о вылове кеты по промышленным районам о. Хоккайдо (Япония)
в 2023 и 2024 годах по состоянию на 06 октября (в скобках прирост за трое суток), включительно, тонн**

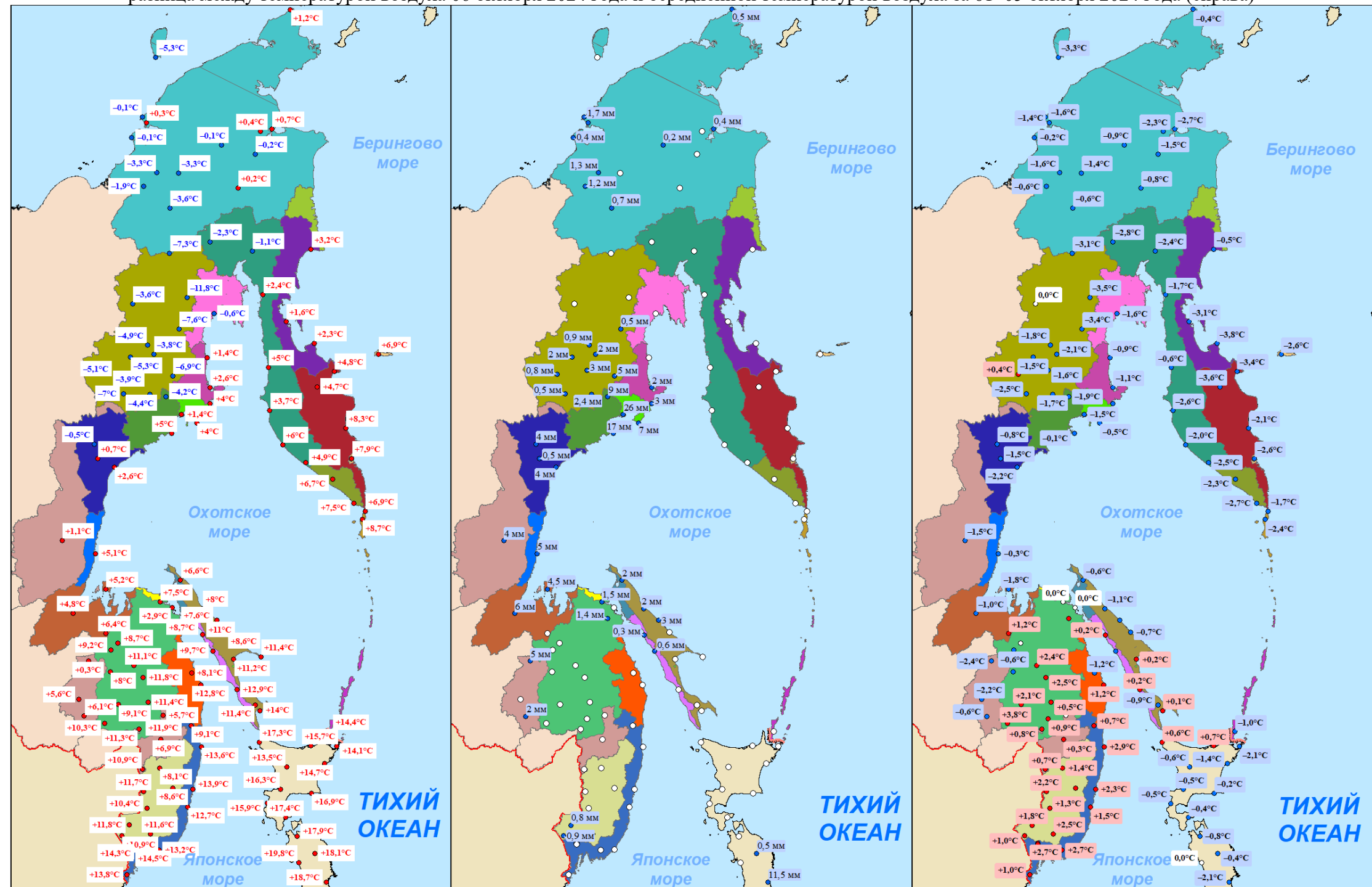


Нарастающий вылов кеты на о. Хоккайдо (Япония) в 2019–2024 годах

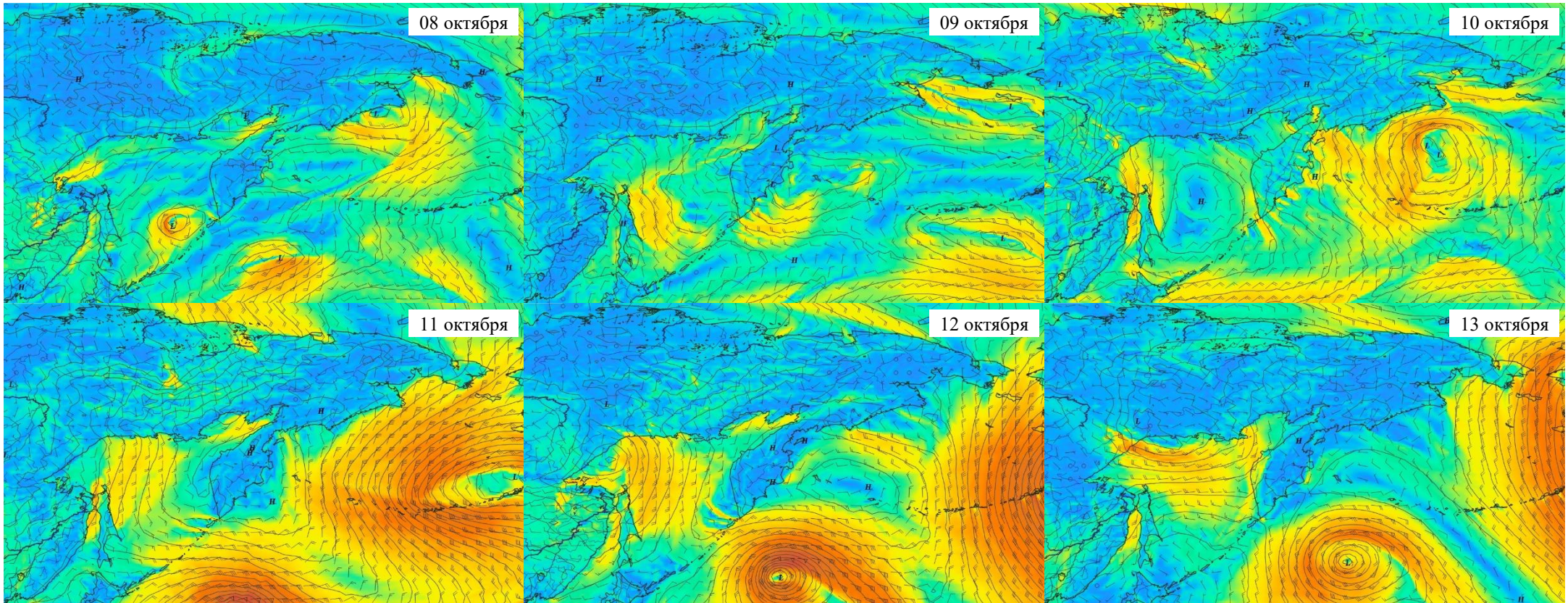


Метеорологическая обстановка на Дальнем Востоке

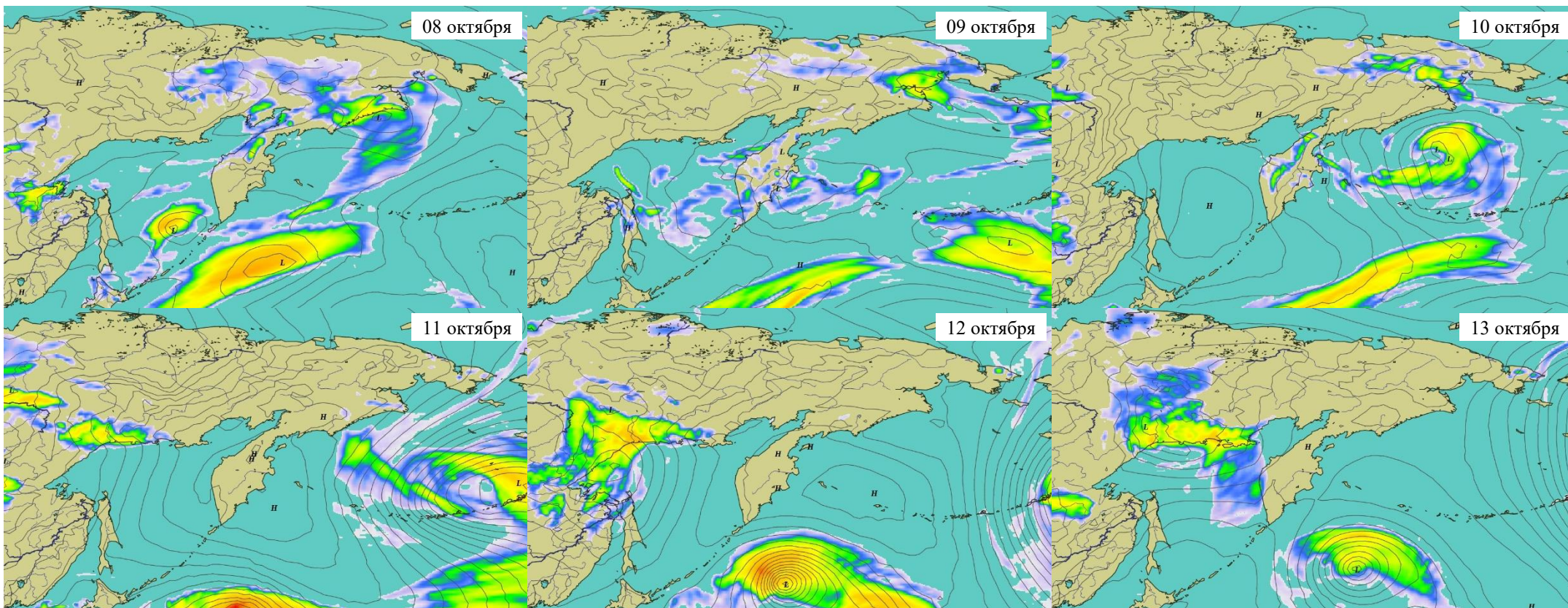
Примечание: средняя температура воздуха (слева) и уровень осадков (в центре) 06 октября 2024 года, разница между температурой воздуха 06 октября 2024 года и осредненной температурой воздуха за 01–05 октября 2024 года (справа)



Прогноз ветровой активности на Дальнем Востоке России на 08–13 октября 2024 года, м/с



Прогноз осадков на Дальнем Востоке России на 08–13 октября 2024 года, мм



Прогноз температуры воздуха на Дальнем Востоке России на 08–13 октября 2024 года, °С

