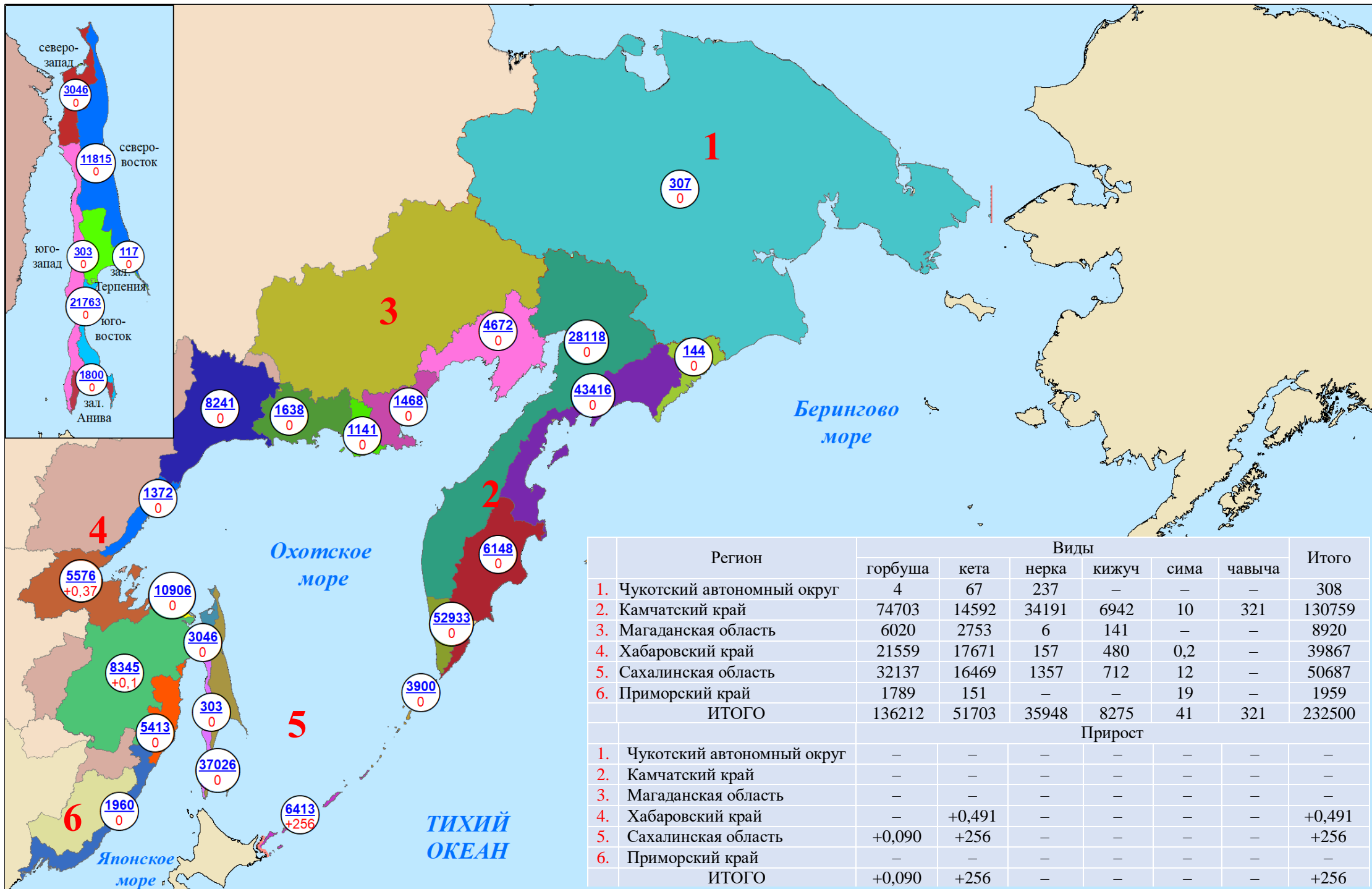


Нарастающий вылов тихоокеанских лососей по промысловым районам Дальнего Востока России на 17 октября 2024 года, тонн

Примечание: цифрами в белых кругах над чертой представлен нарастающий вылов, под чертой — прирост вылова за сутки

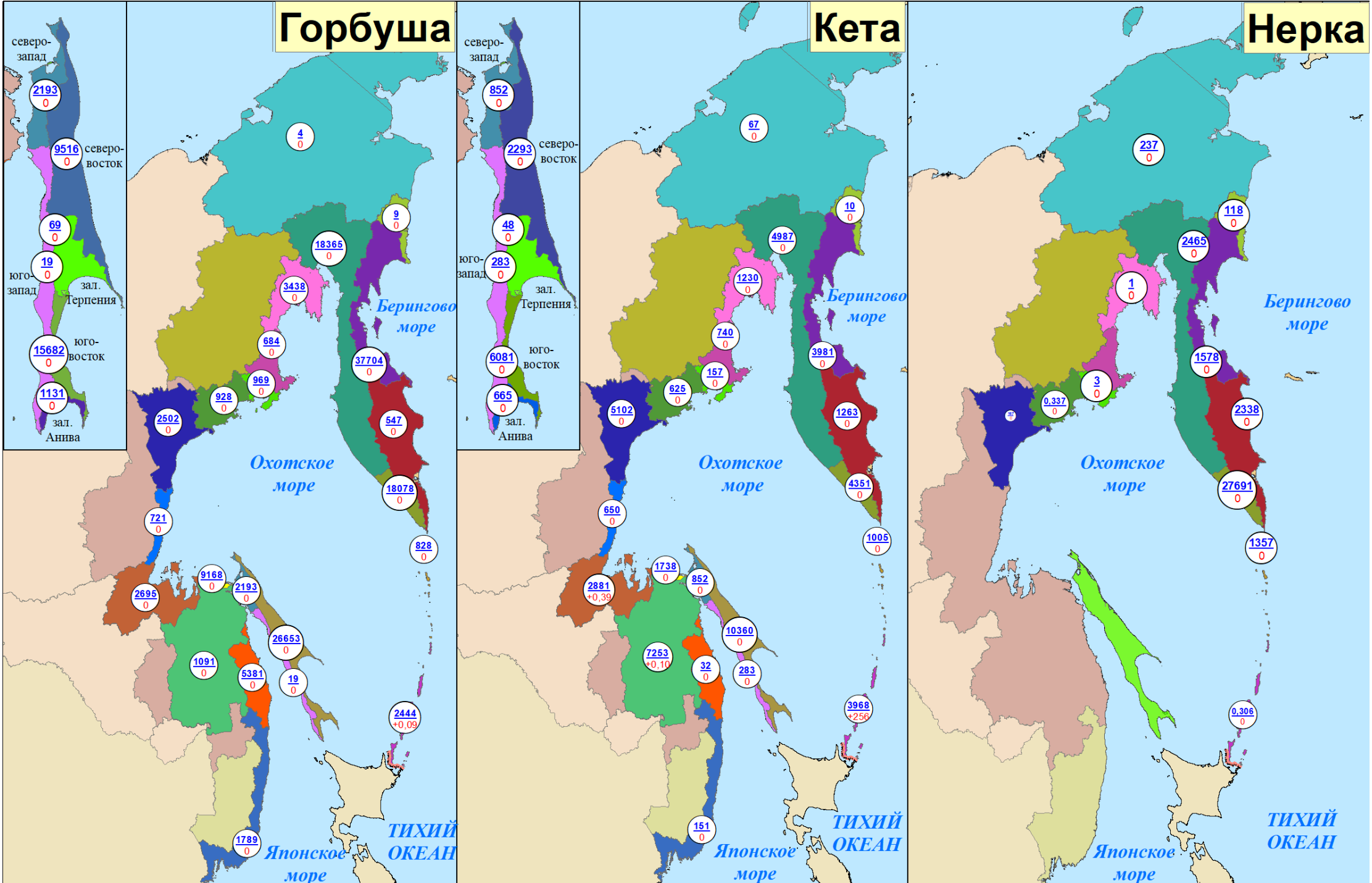


**Нарастающий вылов горбуши, кеты и нерки
по промышленным районам Дальнего Востока России на 17 октября 2024 года, включительно, тонн**

Горбуша

Кета

Нерка

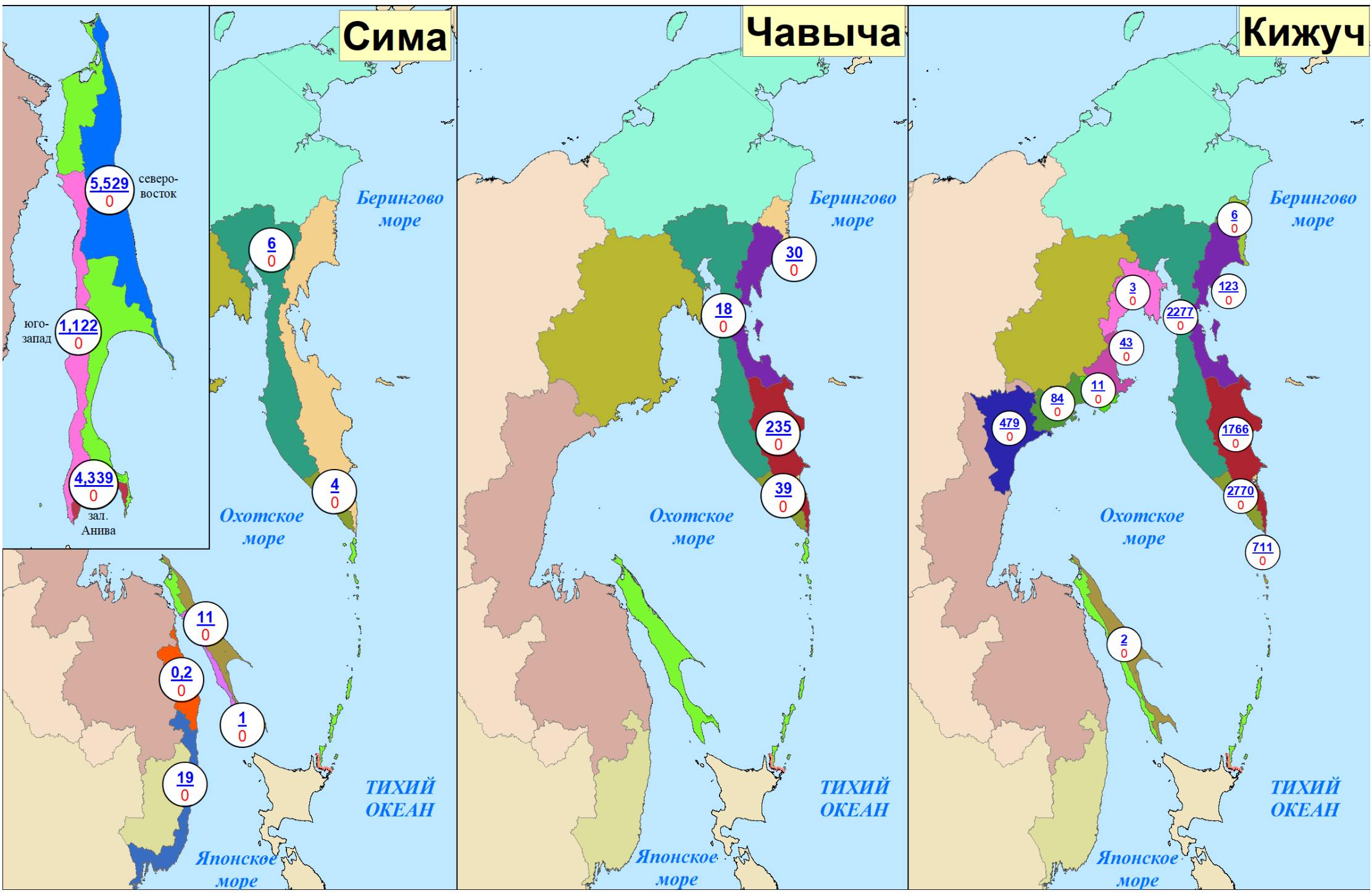


**Нарастающий вылов сима, чавычи и кижуча
по промысловым районам Дальнего Востока России на 17 октября 2024 года, включительно, тонн**

Сима

Чавыча

Кижуч



Вылов тихоокеанских лососей на 17 октября в 2024 году в сравнении с 2023 (для горбуши — 2022) годом, тонн

| Зона (подзона)/промрайон | Год/вид | | | | | | | | | | | | | | | | | | | | |
|---|---------|-------|-------|-------|--------|------|--------|---------|-------|-------|-------|--------|------|--------|-----------------------------|--------|-------|--------|--------|-------|--------|
| | 2023 | | | | | | ИТОГО | 2024 | | | | | | ИТОГО | Разница 2024 к 2023 году, % | | | | | | ИТОГО |
| | горбуша | кета | нерка | кижуч | чавыча | сима | | горбуша | кета | нерка | кижуч | чавыча | сима | | горбуша | кета | нерка | кижуч | чавыча | сима | |
| Чукотский АО | | | | | | | | | | | | | | | | | | | | | |
| Восточно-Сибирское море, зона Чукотское море, зона Чукотская, зона Западно-Беринговоморская | 11 | 717 | 319 | – | – | – | 1048 | 4 | 67 | 237 | – | – | – | 308 | –64,9 | –90,7 | –25,8 | – | – | – | –70,6 |
| Камчатский край | | | | | | | | | | | | | | | | | | | | | |
| Западно-Беринговоморская | 24 | 9 | 206 | 5 | – | – | 244 | 9 | 10 | 118 | 6 | – | – | 143 | –62,3 | +12,4 | –42,8 | +14,0 | – | – | –41,5 |
| Карагинская | 35447 | 6398 | 2873 | 294 | 60 | – | 45073 | 37704 | 3981 | 1578 | 123 | 30 | – | 43416 | +6,4 | –37,8 | –45,1 | –58,2 | –50,4 | – | –3,7 |
| Петропавловско-Командорская | 522 | 2838 | 8805 | 1715 | 366 | – | 14247 | 547 | 1263 | 2338 | 1766 | 235 | – | 6149 | +4,8 | –55,5 | –73,4 | +2,9 | –35,9 | – | –56,8 |
| Западно-Камчатская | 11090 | 9554 | 3285 | 5286 | 18 | 7 | 29239 | 18365 | 4987 | 2465 | 2277 | 18 | 6 | 28118 | +65,6 | –47,8 | –25,0 | –56,9 | +1,5 | –9,4 | –3,8 |
| Камчатско-Курильская | 16847 | 4762 | 20040 | 4173 | 37 | 4 | 45862 | 18078 | 4351 | 27691 | 2770 | 39 | 4 | 52933 | +7,3 | –8,6 | +38,2 | –33,6 | +6,8 | +6,3 | +15,4 |
| Всего | 63930 | 23560 | 35209 | 11474 | 481 | 10 | 134665 | 74703 | 14592 | 34190 | 6942 | 322 | 10 | 130759 | +16,9 | –38,1 | –2,9 | –39,5 | –33,1 | –3,7 | –2,9 |
| Магаданская область | | | | | | | | | | | | | | | | | | | | | |
| Материковое побережье Охотского моря (Северо-Охотоморская и Западно-Камчатская подзоны) | 3297 | 1568 | 18 | 79 | – | – | 4962 | 6020 | 2753 | 6 | 141 | – | – | 8920 | +82,6 | +75,6 | –66,6 | +78,8 | – | – | +79,8 |
| Гижигинская группа рек | 2279 | 525 | 11 | 2 | – | – | 2817 | 3438 | 1230 | 1 | 3 | – | – | 4672 | +50,9 | +134,3 | –91,3 | +50,0 | – | – | +65,8 |
| Ямская группа рек | 351 | 569 | 2 | 18 | – | – | 940 | 684 | 740 | 1 | 43 | – | – | 1468 | +94,9 | +30,0 | –50,0 | +137,6 | – | – | +56,1 |
| Ольская группа рек | 352 | 92 | 3 | 4 | – | – | 451 | 969 | 157 | 3 | 11 | – | – | 1140 | +175,5 | +69,7 | +12,4 | +158,7 | – | – | +152,7 |
| Тауйская группа рек | 315 | 381 | 2 | 54 | – | – | 753 | 928 | 625 | 0,3 | 84 | – | – | 1637 | +194,2 | +64,0 | –83,7 | +54,2 | – | – | +117,4 |
| Хабаровский край | | | | | | | | | | | | | | | | | | | | | |
| Материковое побережье Охотского моря (Северо-Охотоморская подзона) | 16774 | 13480 | 338 | 1004 | – | – | 31596 | 15087 | 10385 | 157 | 480 | – | – | 26109 | –10,1 | –23,0 | –53,6 | –52,2 | – | – | –17,4 |
| Охотский район | 5093 | 7257 | 338 | 1004 | – | – | 13692 | 2502 | 5102 | 157 | 479 | – | – | 8240 | –50,9 | –29,7 | –53,6 | –52,3 | – | – | –39,8 |
| Аяно-Майский район | 833 | 465 | – | – | – | – | 1297 | 721 | 650 | – | – | – | – | 1371 | –13,4 | +39,9 | – | – | – | – | +5,7 |
| Тугуро-Чумиканский район | 1975 | 5057 | – | – | – | – | 7032 | 2695 | 2881 | – | – | – | – | 5576 | +36,5 | –43,0 | – | – | – | – | –20,7 |
| зал. Сахалинский | 8874 | 701 | – | – | – | – | 9574 | 9168 | 1738 | – | – | – | – | 10906 | +3,3 | +148,0 | – | – | – | – | +13,9 |
| р. Амур и Амурский лиман | 5 | 4332 | – | – | – | – | 4337 | 1091 | 7253 | – | – | – | – | 8344 | +21887,1 | +67,4 | – | – | – | – | +92,4 |
| Северное Приморье | 497 | 84 | – | – | – | – | 581 | 5381 | 32 | – | – | – | 0,2 | 5413 | +982,0 | –61,8 | – | – | – | +100 | +831,4 |
| Всего | 17276 | 17896 | 338 | 1004 | – | – | 36514 | 21559 | 17670 | 157 | 480 | – | 0,2 | 39866 | +24,8 | –1,3 | –53,6 | –52,2 | – | +100 | +9,2 |
| Приморский край | | | | | | | | | | | | | | | | | | | | | |
| Южное Приморье | 613 | 130 | – | – | – | 10 | 753 | 1789 | 151 | – | – | – | 19 | 1959 | +191,8 | +15,8 | – | – | – | +96,6 | +160,1 |
| Сахалинская область | | | | | | | | | | | | | | | | | | | | | |
| Северо-западный Сахалин | 2005 | 1241 | – | – | – | – | 3246 | 2193 | 852 | – | – | – | – | 3045 | +9,4 | –31,3 | – | – | – | – | –6,2 |
| Юго-западный Сахалин | 19 | 457 | – | – | – | 0,8 | 476 | 19 | 283 | – | – | – | 1 | 303 | +1,8 | –38,0 | – | – | – | +17,9 | –36,4 |
| Восточно-Сахалинская | 37608 | 21229 | – | 5 | – | 9 | 58851 | 26653 | 10360 | – | 2 | – | 11 | 37026 | –29,1 | –51,2 | – | –60,6 | – | +24,5 | –37,1 |
| Камчатско-Курильская | 230 | 134 | 118 | 42 | – | – | 523 | 26 | 27 | 57 | 0,07 | – | – | 110 | –88,7 | –79,8 | –51,6 | –99,8 | – | – | –79,0 |
| Северо-Курильская | 1218 | 1315 | 1225 | 765 | – | – | 4523 | 802 | 977 | 1300 | 711 | – | – | 3790 | –34,2 | –25,7 | +6,1 | –7,1 | – | – | –16,2 |
| Южно-Курильская | 20868 | 7530 | 5 | – | – | 0,1 | 28403 | 2444 | 3968 | 0,3 | – | – | – | 6412 | –88,3 | –47,3 | –94,3 | – | – | –100 | –77,4 |
| Всего | 61948 | 30208 | 1348 | 812 | – | 9 | 94325 | 32137 | 16467 | 1357 | 713 | – | 12 | 50686 | –48,1 | –45,5 | +0,7 | –12,2 | – | +33,7 | –46,3 |
| Итого | 147075 | 74079 | 37232 | 13369 | 481 | 29 | 272266 | 136212 | 51700 | 35947 | 8276 | 322 | 41 | 232498 | –7,4 | –30,2 | –3,5 | –38,1 | –33,1 | +41,3 | –14,6 |

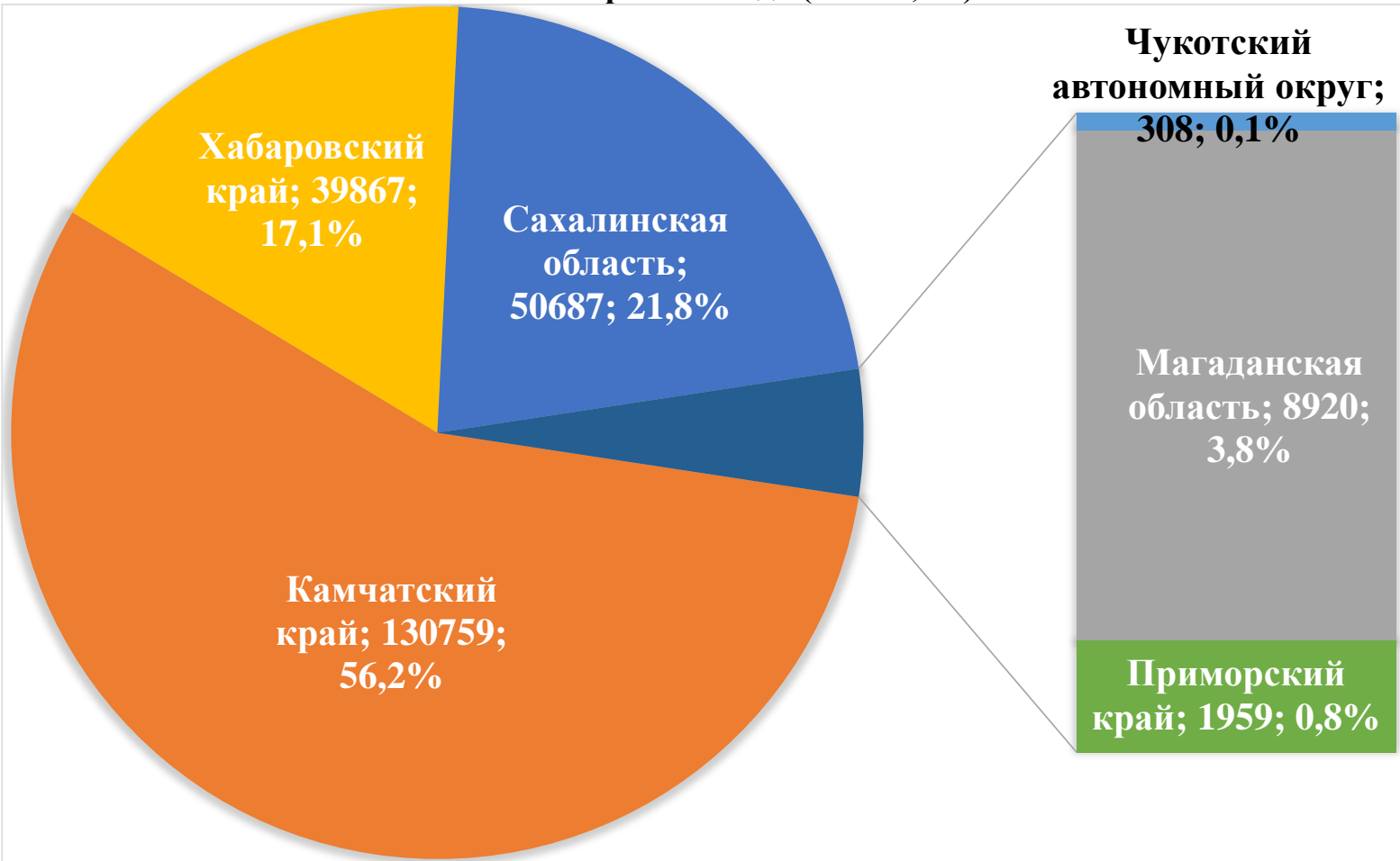
**Прогноз, вылов и отклонение от прогноза вылова
тихоокеанских лососей на Дальнем Востоке России на 17 октября 2024 года**

| Зона (подзона)/промрайон | Показатель/вид | | | | | | | | | | | | | | | | | | | | |
|---|----------------|-------|-------|-------|--------|------|--------|-------------|-------|-------|-------|--------|------|--------|-----------------------|-------|-------|--------|--------|-------|-------|
| | Прогноз, тонн | | | | | | ИТОГО | Вылов, тонн | | | | | | ИТОГО | Δ вылов к прогнозу, % | | | | | | ИТОГО |
| | горбуша | кета | нерка | кижуч | чавыча | сима | | горбуша | кета | нерка | кижуч | чавыча | сима | | горбуша | кета | нерка | кижуч | чавыча | сима | |
| Чукотский АО | | | | | | | | | | | | | | | | | | | | | |
| Восточно-Сибирское море, зона Чукотское море, зона Чукотская, зона Западно-Беринговоморская | 185 | 405 | 303 | - | - | - | 893 | 4 | 67 | 237 | - | - | - | 308 | -97,8 | -83,5 | -21,8 | - | - | - | -65,5 |
| Камчатский край | | | | | | | | | | | | | | | | | | | | | |
| Западно-Беринговоморская | 100 | 30 | 300 | 20 | - | - | 450 | 9 | 10 | 118 | 6 | - | - | 143 | -91,0 | -66,7 | -60,7 | -70,0 | - | - | -68,2 |
| Карагинская | 66000 | 6400 | 2300 | 300 | 80 | - | 75080 | 37704 | 3981 | 1578 | 123 | 30 | - | 43416 | -42,9 | -37,8 | -31,4 | -59,0 | -62,5 | - | -42,2 |
| Петропавловско-Командорская | 2000 | 2900 | 6450 | 1580 | 300 | - | 13230 | 547 | 1263 | 2338 | 1766 | 235 | - | 6149 | -72,7 | -56,4 | -63,8 | +11,8 | -21,7 | - | -53,5 |
| Западно-Камчатская | 19000 | 10500 | 2000 | 4400 | 20 | 4 | 35924 | 18365 | 4987 | 2465 | 2277 | 18 | 6 | 28118 | -3,3 | -52,5 | +23,3 | -48,3 | -10,0 | +50,0 | -21,7 |
| Камчатско-Курильская | 19000 | 6000 | 14400 | 3200 | 50 | 6 | 42656 | 18078 | 4351 | 27691 | 2770 | 39 | 4 | 52933 | -4,9 | -27,5 | +92,3 | -13,4 | -22,0 | -33,3 | +24,1 |
| Всего | 106100 | 25830 | 25450 | 9500 | 450 | 10 | 167340 | 74703 | 14592 | 34190 | 6942 | 322 | 10 | 130759 | -29,6 | -43,5 | +34,3 | -26,9 | -28,4 | 0,0 | -21,9 |
| Магаданская область | | | | | | | | | | | | | | | | | | | | | |
| Материковое побережье Охотского моря (Северо-Охотоморская и Западно-Камчатская подзоны) | 4800 | 2900 | 30 | 224 | - | - | 7954 | 6020 | 2753 | 6 | 141 | - | - | 8920 | +25,4 | -5,1 | -80,0 | -37,1 | - | - | +12,1 |
| Гижигинская группа рек | - | - | - | - | - | - | - | 3438 | 1230 | 1 | 3 | - | - | 4672 | - | - | - | - | - | - | - |
| Ямская группа рек | - | - | - | - | - | - | - | 684 | 740 | 1 | 43 | - | - | 1468 | - | - | - | - | - | - | - |
| Ольская группа рек | - | - | - | - | - | - | - | 969 | 157 | 3 | 11 | - | - | 1140 | - | - | - | - | - | - | - |
| Тауйская группа рек | - | - | - | - | - | - | - | 928 | 625 | 0,3 | 84 | - | - | 1637 | - | - | - | - | - | - | - |
| Хабаровский край | | | | | | | | | | | | | | | | | | | | | |
| Материковое побережье Охотского моря (Северо-Охотоморская подзона) | 20000 | 11300 | 413 | 730 | - | - | 32443 | 15087 | 10385 | 157 | 480 | - | - | 26109 | -24,6 | -8,1 | -62,0 | -34,2 | - | - | -19,5 |
| Охотский район | - | - | - | - | - | - | - | 2502 | 5102 | 157 | 479 | - | - | 8240 | - | - | - | - | - | - | - |
| Аяно-Майский район | - | - | - | - | - | - | - | 721 | 650 | - | - | - | - | 1371 | - | - | - | - | - | - | - |
| Тугуро-Чумиканский район зал. Сахалинский | - | - | - | - | - | - | - | 2695 | 2881 | - | - | - | - | 5576 | - | - | - | - | - | - | - |
| р. Амур и Амурский лиман | 3500 | 11460 | - | - | - | - | 14960 | 1091 | 7253 | - | - | - | - | 8344 | -68,8 | -36,7 | - | - | - | - | -44,2 |
| Северное Приморье | 4200 | 200 | - | - | - | 0,2 | 4400 | 5381 | 32 | - | - | - | 0,2 | 5413 | +28,1 | -84,0 | - | - | - | 0,0 | +23,0 |
| Всего | 27700 | 22960 | 413 | 730 | - | 0,2 | 51803 | 21559 | 17670 | 157 | 480 | - | 0,2 | 39866 | -22,2 | -23,0 | -62,0 | -34,2 | - | 0,0 | -23,0 |
| Приморский край | | | | | | | | | | | | | | | | | | | | | |
| Южное Приморье | 1000 | 685 | - | - | - | 95 | 1780 | 1789 | 151 | - | - | - | 19 | 1959 | +78,9 | -78,0 | - | - | - | -80,0 | +10,1 |
| Сахалинская область | | | | | | | | | | | | | | | | | | | | | |
| Северо-западный Сахалин | 850 | 1634 | - | - | - | - | 2484 | 2193 | 852 | - | - | - | - | 3045 | +158,0 | -47,9 | - | - | - | - | +22,6 |
| Юго-западный Сахалин | 72 | 1190 | - | - | - | 24 | 1286 | 19 | 283 | - | - | - | 1 | 303 | -73,6 | -76,2 | - | - | - | -95,8 | -76,4 |
| Восточно-Сахалинская | 39009 | 17930 | - | 28 | - | 53 | 57020 | 26653 | 10360 | - | 2 | - | 11 | 37026 | -31,7 | -42,2 | - | -92,9 | - | -79,2 | -35,1 |
| Камчатско-Курильская | 500 | 250 | 200 | 50 | - | - | 1000 | 26 | 27 | 57 | 0,07 | - | - | 110 | -94,8 | -89,2 | -71,5 | -99,9 | - | - | -89,0 |
| Северо-Курильская | 2500 | 1450 | 1200 | 350 | - | - | 5500 | 802 | 977 | 1300 | 711 | - | - | 3790 | -67,9 | -32,6 | +8,3 | +103,1 | - | - | -31,1 |
| Южно-Курильская | 10142 | 12780 | 12 | - | - | 1 | 22935 | 2444 | 3968 | 0,3 | - | - | - | 6412 | -75,9 | -69,0 | -97,5 | - | - | -100 | -72,0 |
| Всего | 53073 | 35234 | 1412 | 428 | - | 78 | 90225 | 32137 | 16467 | 1357 | 713 | - | 12 | 50686 | -39,4 | -53,3 | -3,9 | +66,6 | - | -84,6 | -43,8 |
| Итого | 192858 | 88014 | 27608 | 10882 | 450 | 183 | 319995 | 136212 | 51700 | 35947 | 8276 | 322 | 41 | 232498 | -29,4 | -41,3 | +30,2 | -23,9 | -28,4 | -77,6 | -27,3 |

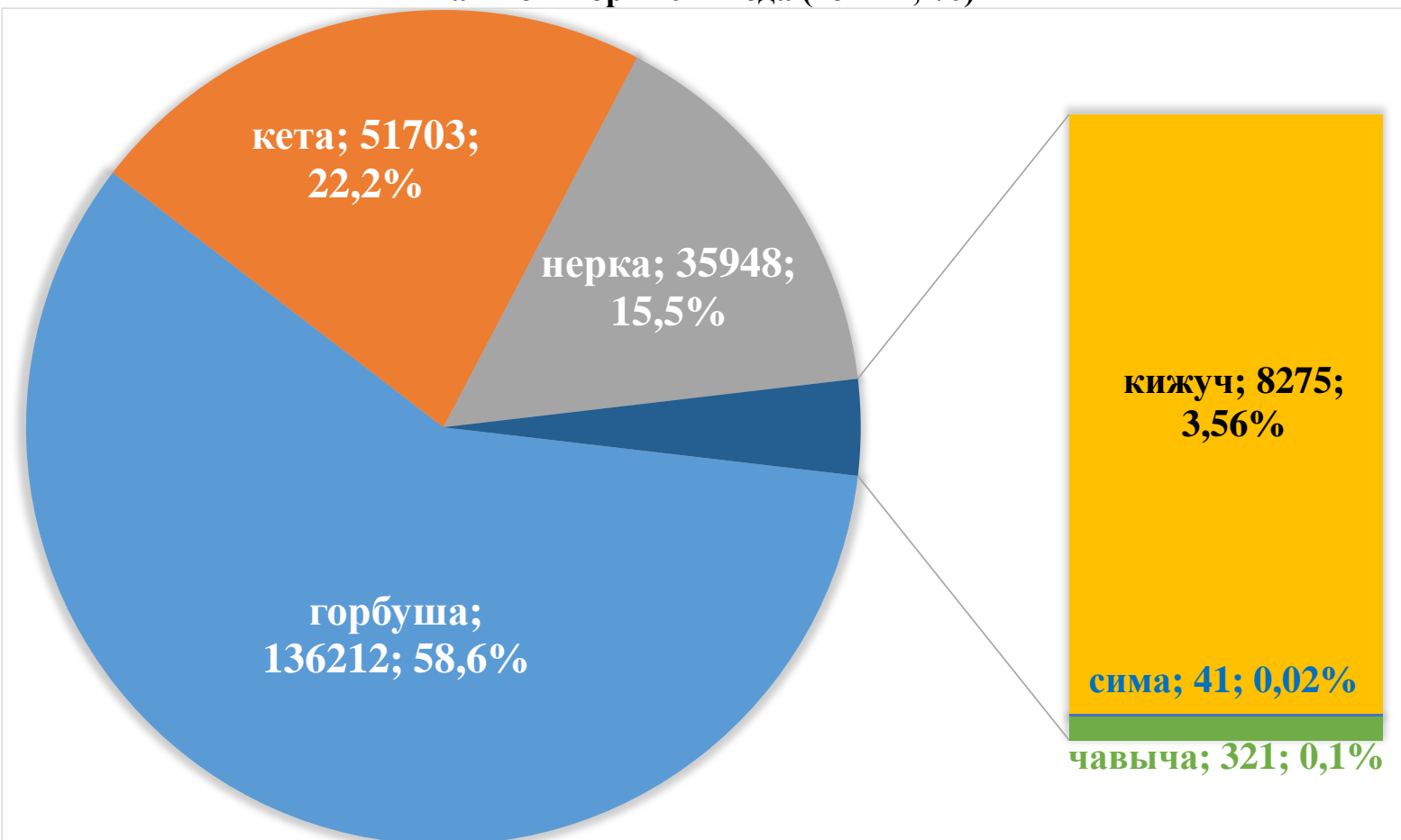
Корректировка прогнозируемого объема вылова тихоокеанских лососей на Дальнем Востоке России на основании результатов государственного мониторинга

| Район промысла | Прогнозируемый вылов | | | | | | | Корректировка (количество, ед.) | | | | | | | Скорректированный прогноз вылова | | | | | | | |
|--|----------------------|-------|-------|-------|-------|--------|----------|---------------------------------|---------|-----------|----------|------|---------|------------|----------------------------------|-------|-------|-------|-------|--------|-------|----------|
| | горбуша | кета | нерка | кижуч | сима | чавыча | всего | горбуша | кета | нерка | кижуч | сима | чавыча | всего | горбуша | кета | нерка | кижуч | сима | чавыча | всего | |
| Чукотский автономный округ, в т.ч. Восточно-Сибирское море (в границах Чукотского автономного округа), зона Чукотское море, зона Чукотская, зона Западно-Беринговоморская (в границах Чукотского автономного округа) | 185 | 405 | 303 | – | – | – | 893 | – | – | 100 (1) | – | – | – | 100 (1) | 185 | 405 | 403 | – | – | – | 993 | |
| Побережье восточной Камчатки | 68100 | 9330 | 9050 | 1900 | – | 380 | 88760 | – | – | – | 1000 (1) | – | 100 (1) | 1100 (2) | 68100 | 9330 | 9050 | 2900 | – | 480 | 89860 | |
| Зона Западно-Беринговоморская (в границах Камчатского края) | 100 | 30 | 400 | 20 | – | – | 450 | – | – | – | – | – | – | – | 100 | 30 | 400 | 20 | – | – | 450 | |
| Карагинская подзона | 66000 | 6400 | 2300 | 300 | – | 80 | 75080 | – | – | – | – | – | – | – | 66000 | 6400 | 2300 | 300 | – | 80 | 75080 | |
| Петропавловско-Командорская подзона | 2000 | 2900 | 6450 | 1580 | – | 300 | 13230 | – | – | – | 1000 (1) | – | 100 (1) | 1100 (2) | 2000 | 2900 | 6450 | 2580 | – | 400 | 14330 | |
| Побережье западной Камчатки | 38000 | 16500 | 16400 | 7600 | 10 | 70 | 78580 | – | – | 16100 (3) | – | – | – | 16100 (3) | 38000 | 16500 | 32500 | 7600 | 10 | 70 | 94680 | |
| Западно-Камчатская подзона (в границах Камчатского края) | 19000 | 10500 | 2000 | 4400 | 4 | 20 | 35924 | – | – | 1500 (1) | – | – | – | 1500 (1) | 19000 | 10500 | 3500 | 4400 | 4 | 20 | 37424 | |
| Камчатско-Курильская подзона (в границах Камчатского края) | 19000 | 6000 | 14400 | 3200 | 6 | 50 | 42656 | – | – | 14600 (2) | – | – | – | 14600 (2) | 19000 | 6000 | 29000 | 3200 | 6 | 50 | 57256 | |
| Материковое побережье Охотского моря | 24800 | 14200 | 443 | 954 | – | – | 40397 | 3000 (2) | 200 (1) | – | – | – | – | 3200 (3) | 27800 | 14400 | 443 | 954 | – | – | 43597 | |
| Магаданская область (Северо-Охотоморская и Западно-Камчатская подзоны) | 4800 | 2900 | 30 | 224 | – | – | 7954 | 3000 (2) | 200 (1) | – | – | – | – | 3200 (3) | 7800 | 3100 | 30 | 224 | – | – | 11154 | |
| Хабаровский край (Северо-Охотоморская подзона) | 20000 | 11300 | 413 | 730 | – | – | 32443 | – | – | – | – | – | – | – | 20000 | 11300 | 413 | 730 | – | – | 32443 | |
| р. Амур и Амурский лиман | 3500 | 11460 | – | – | – | – | 14960 | – | – | – | – | – | – | – | 3500 | 11460 | – | – | – | – | – | 14960 |
| Подзона Приморье | 5200 | 885 | – | – | 95,2 | – | 6180,2 | 5000 (3) | – | – | – | – | – | 5000 (3) | 10200 | 885 | – | – | 95,2 | – | – | 11180,2 |
| в т.ч. Хабаровский край | 4200 | 200 | – | – | 0,2 | – | 4400,2 | 2000 (1) | – | – | – | – | – | 2000 (1) | 6200 | 200 | – | – | 0,2 | – | – | 6400,2 |
| в т.ч. Приморский край | 1000 | 685 | – | – | 95 | – | 1780 | 3000 (2) | – | – | – | – | – | 3000 (2) | 4000 | 685 | – | – | 95 | – | – | 4780 |
| Побережье западного Сахалина | 922 | 2824 | – | – | 24 | – | 3770 | 2356 (3) | – | – | – | – | – | 2356 (3) | 3278 | 2824 | – | – | 24 | – | – | 6126 |
| в т.ч. северо-западный Сахалин | 850 | 1634 | – | – | – | – | 2484 | 2350 (2) | – | – | – | – | – | 2350 (2) | 3200 | 1634 | – | – | – | – | – | 4834 |
| в т.ч. юго-западный Сахалин | 72 | 1190 | – | – | 24 | – | 1286 | 6 (1) | – | – | – | – | – | 6 (1) | 78 | 1190 | – | – | 24 | – | – | 1292 |
| Восточно-Сахалинская подзона | 39009 | 17930 | – | 28 | 53 | – | 57020 | – | – | – | – | – | – | – | 39009 | 17930 | – | 28 | 53 | – | – | 57020 |
| Северные Курилы | 3000 | 1700 | 1400 | 400 | – | – | 6500 | – | – | 600 (1) | 500 (1) | – | – | 1100 (2) | 3000 | 1700 | 2000 | 900 | – | – | – | 7600 |
| Камчатско-Курильская подзона (в границах Сахалинской области) | 500 | 250 | 200 | 50 | – | – | 1000 | – | – | – | – | – | – | – | 500 | 250 | 200 | 50 | – | – | – | 1000 |
| Зона Северо-Курильская | 2500 | 1450 | 1200 | 350 | – | – | 5500 | – | – | 600 (1) | 500 (1) | – | – | 1100 (2) | 2500 | 1450 | 1800 | 850 | – | – | – | 6600 |
| Зона Южно-Курильская | 10142 | 12780 | 12 | – | 1 | – | 22935 | – | – | – | – | – | – | – | 10142 | 12780 | 12 | – | 1 | – | – | 22935 |
| ИТОГО | 192858 | 88014 | 27608 | 10882 | 183,2 | 450 | 319995,2 | 10356 (8) | 200 (1) | 16800 (5) | 1500 (2) | – | 100 (1) | 28956 (17) | 203214 | 88214 | 44408 | 12382 | 183,2 | 550 | – | 348951,2 |
| Δ Прогнозируемый вылов - Скорректированный прогноз вылова, % | | | | | | | | | | | | | | | +5,4 | +0,2 | +60,9 | +13,8 | – | +22,2 | – | +9,0 |

**Вылов тихоокеанских лососей по дальневосточным субъектам России
на 17 октября 2024 года (тонны; %)**



**Повидовой вылов тихоокеанских лососей на Дальнем Востоке России
на 17 октября 2024 года (тонны; %)**



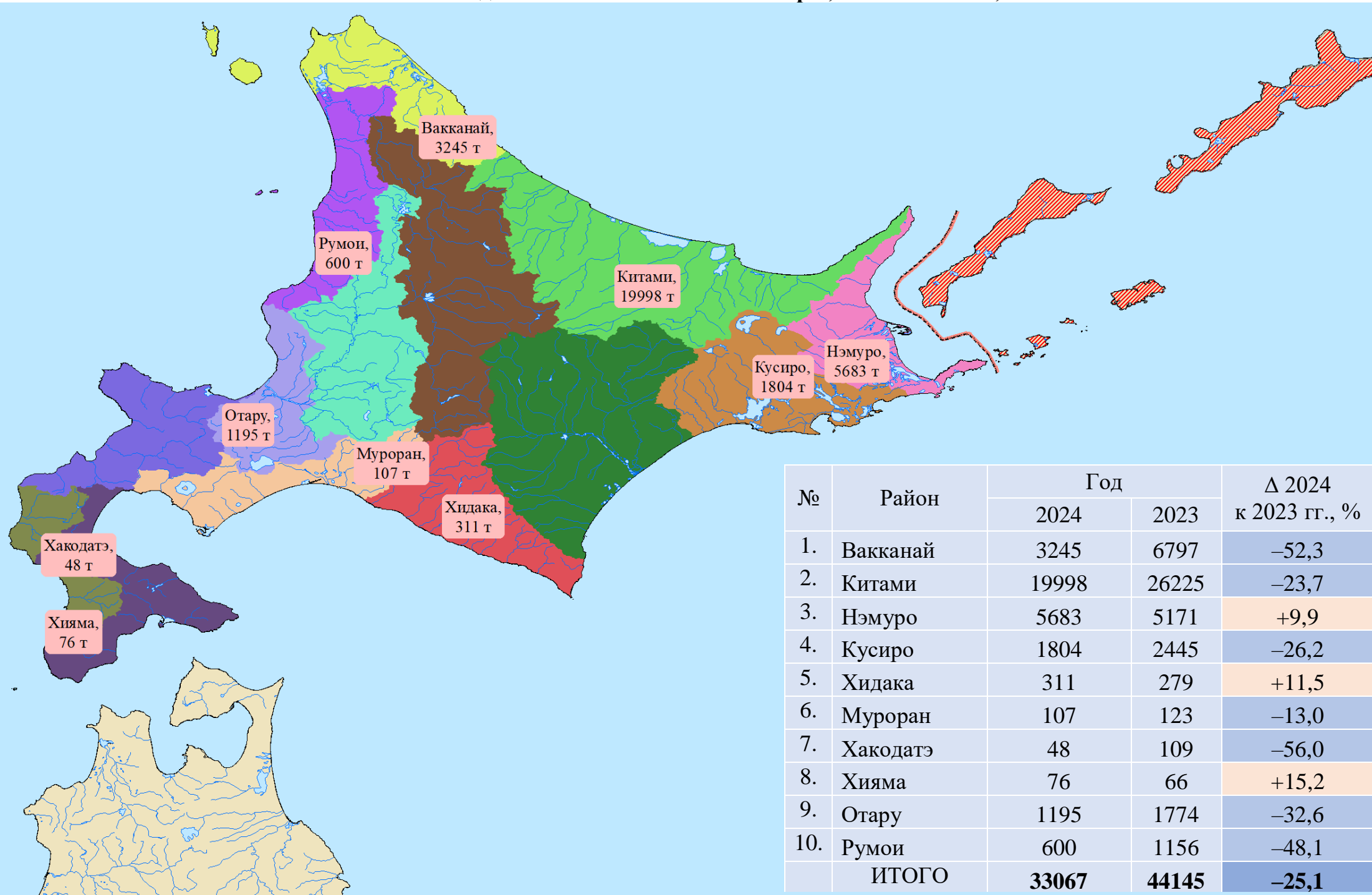
Нарастающий коммерческий вылов тихоокеанских лососей на северо-западе Северной Америки на 17 октября 2024 года, включительно, тыс. рыб

Примечание: цифрами в белых кругах над чертой представлен нарастающий вылов, под чертой — прирост вылова

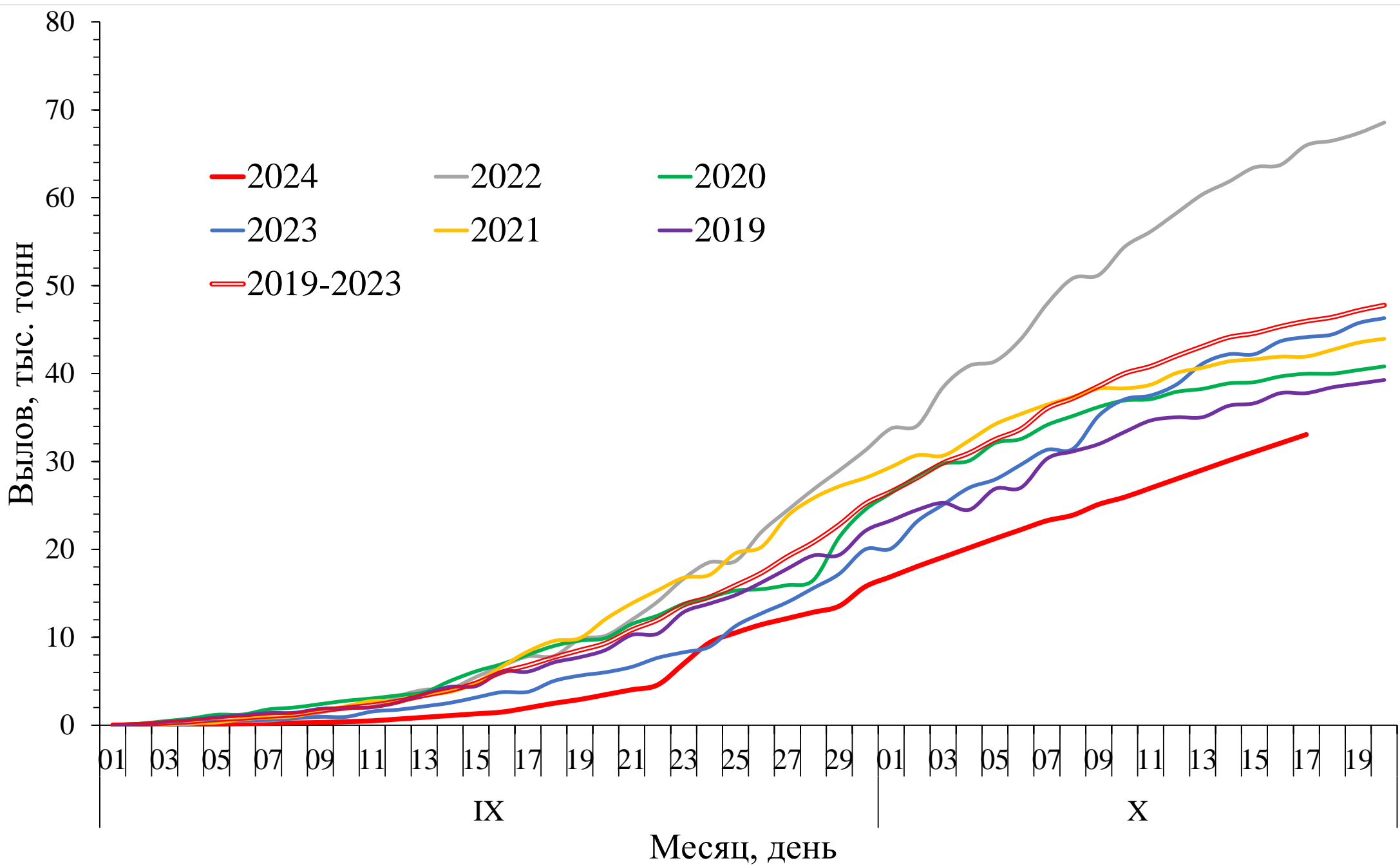
| Регион | Виды | | | | | Итого |
|------------------------------------|-----------------|----------------|----------------|--------------|---------------|-----------------|
| | горбуша | кета | нерка | кижуч | чавыча | |
| Аляска, США | | | | | | |
| Арктика — Юкон — Кускоквим | | | | | | |
| 1. зал. Коцебу | — | 5 | — | — | — | 5 |
| 2. зал. Нортон | 3 | 4 | — | 14 | — | 21 |
| 3. р. Юкон | — | — | — | — | — | — |
| 4. р. Кускоквим | — | — | — | — | — | — |
| Центральная Аляска | | | | | | |
| 5. Бристольский залив | 59 | 245 | 31186 | 22 | 2 | 31514 |
| 6. зал. Кука | 49 | 68 | 1976 | 14 | — | 2107 |
| 7. зал. Принца Уильяма | 8752 | 1490 | 3146 | 153 | 6 | 13547 |
| Юго-Восточная Аляска | | | | | | |
| 8. зал. Якутат | 8 | 12 | 57 | 104 | — | 181 |
| 9. юго-восток | 19813 | 15401 | 727 | 1179 | 202 | 37322 |
| Западная Аляска | | | | | | |
| 10. о. Кодьяк | 7082 | 489 | 1417 | 60 | 1 | 9049 |
| 11. оз. Чигник | 918 | 65 | 278 | 69 | 3 | 1333 |
| 12. п-ов Аляска | 1589 | 596 | 2486 | 84 | 8 | 4763 |
| 13. Алеутские о-ва | — | — | — | — | — | — |
| Всего | 38273 | 18375 | 41273 | 1699 | 222 | 99842 |
| Британская Колумбия, Канада | | | | | | |
| I без р. Фрейзер | 1222,315 | 114,754 | 373,080 | 0,086 | 52,971 | 1763,206 |
| II р. Фрейзер | — | — | 16,320 | — | — | 16,320 |
| Всего | 1222,315 | 114,754 | 389,400 | 0,086 | 52,971 | 1779,526 |
| р. Колумбия, США | | | | | | |
| III р. Колумбия | — | — | 0,086 | 56,584 | 28,585 | 85,255 |



**Сведения о вылове кеты по промышленным районам о. Хоккайдо (Япония)
в 2023 и 2024 годах по состоянию на 17 октября, включительно, тонн**



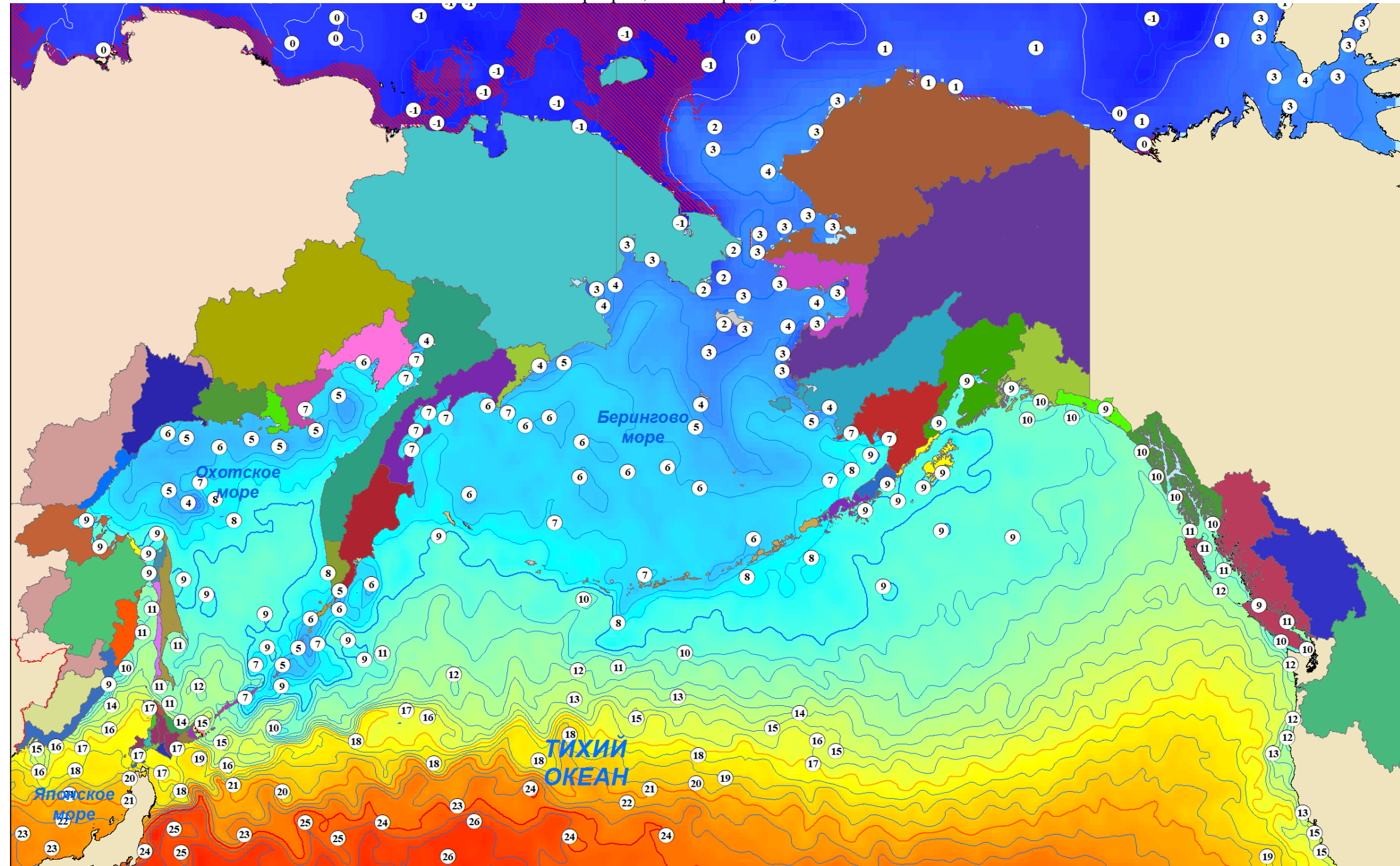
Нарастающий вылов кеты на о. Хоккайдо (Япония) в 2019–2024 годах



Температура поверхности океана 17 октября 2024 года, °C

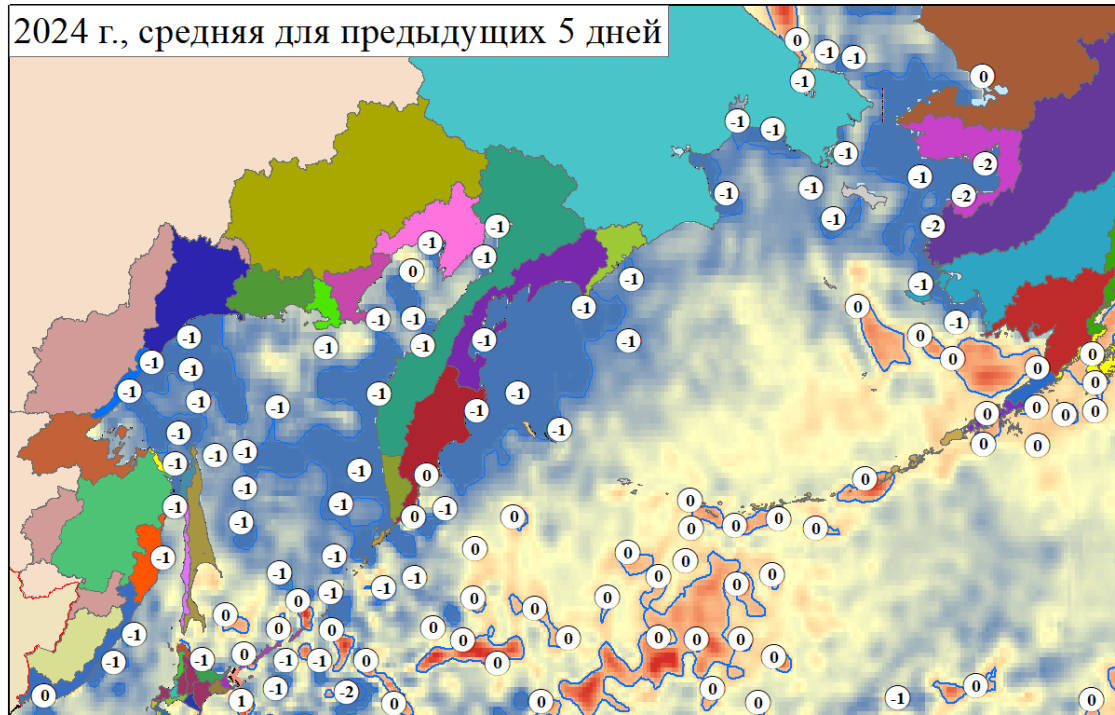
Примечание:  — ледовые поля

Неблагоприятные температуры для тихоокеанских лососей: 17°C и выше – снижение миграционной и пищедобывательной активности, 21°C и выше – прекращение миграции, 24°C и выше – гибель

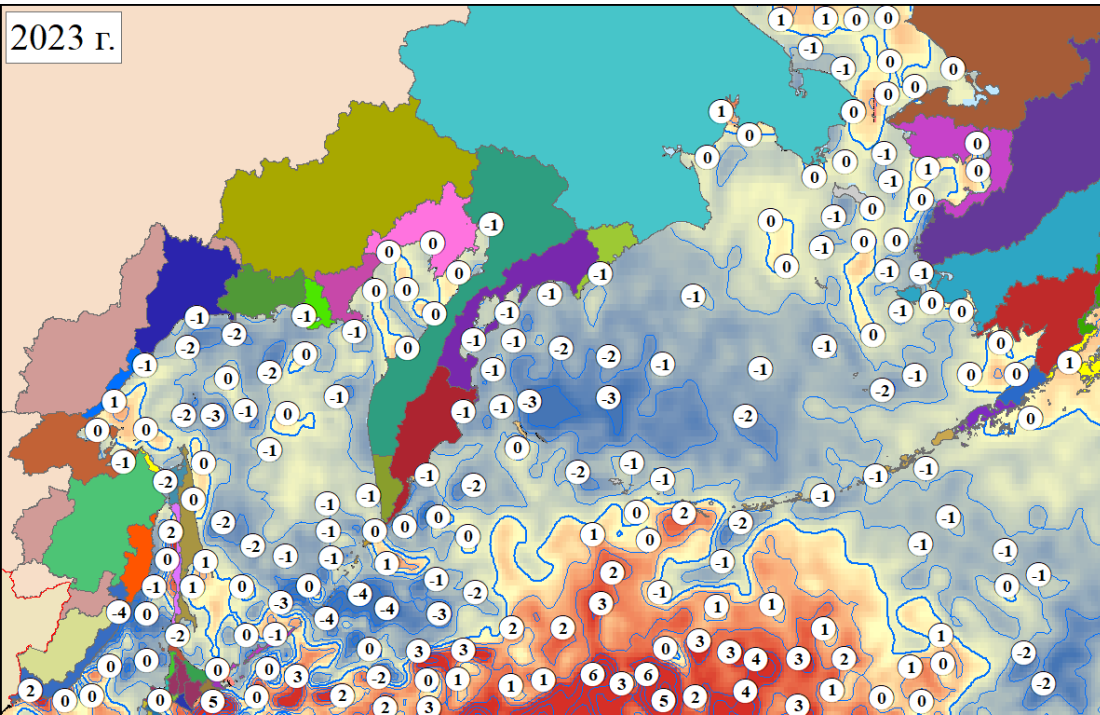


Разница температуры поверхности океана по отношению к 17 октября 2024 года, °C

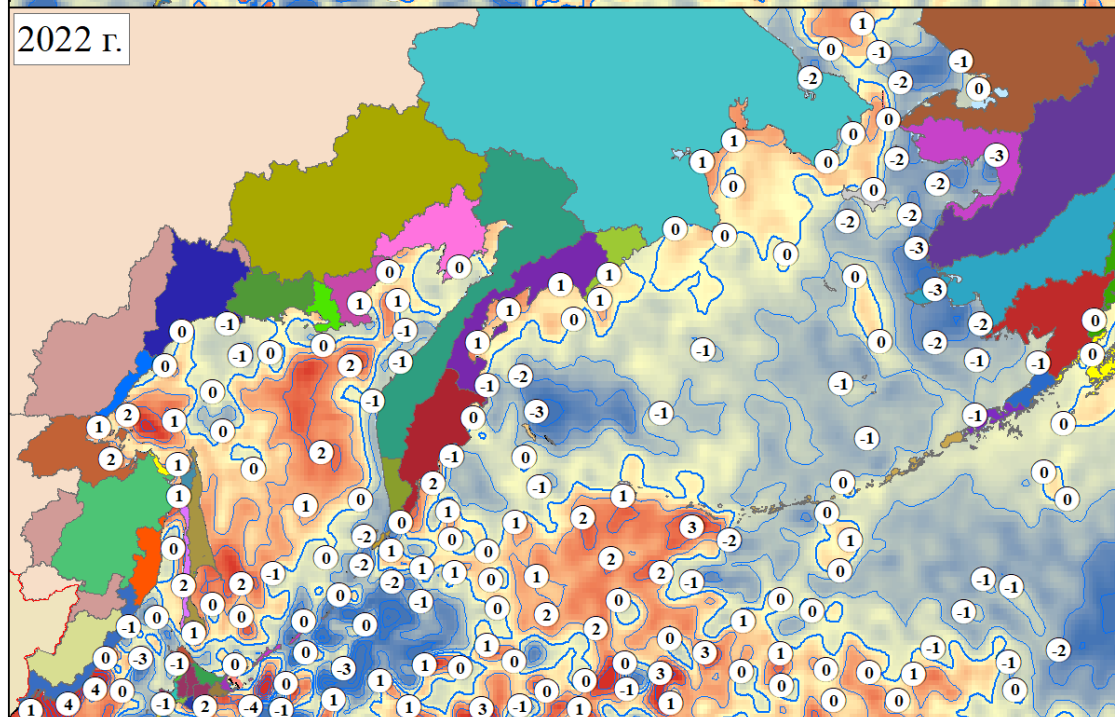
2024 г., средняя для предыдущих 5 дней



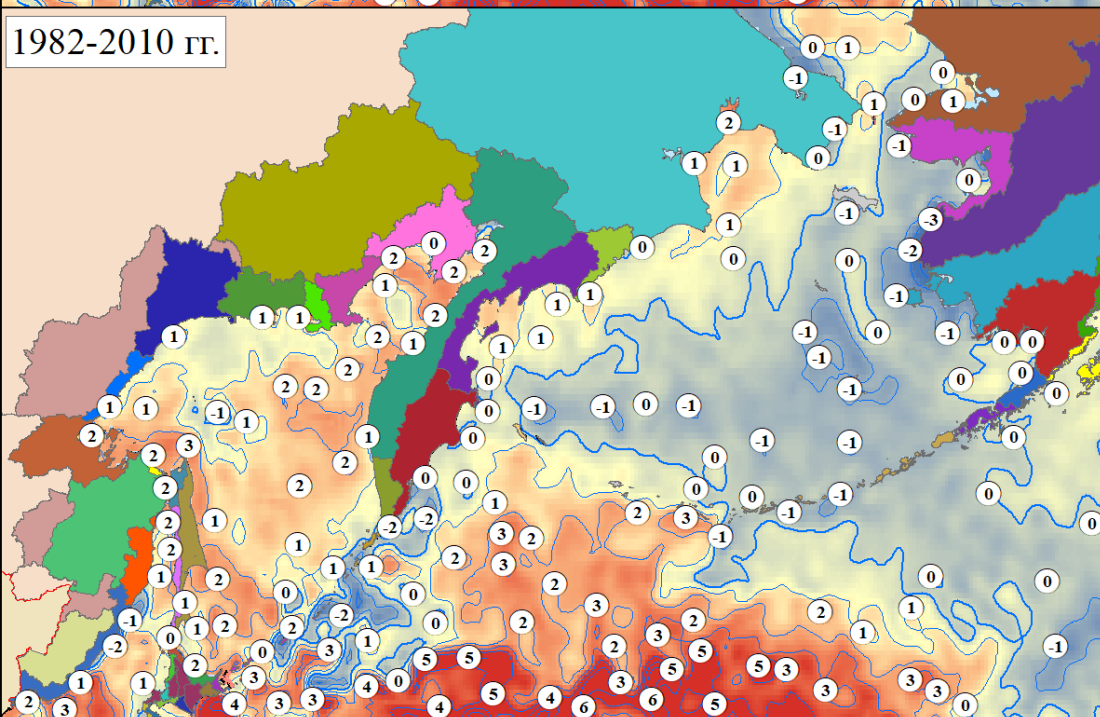
2023 г.



2022 г.

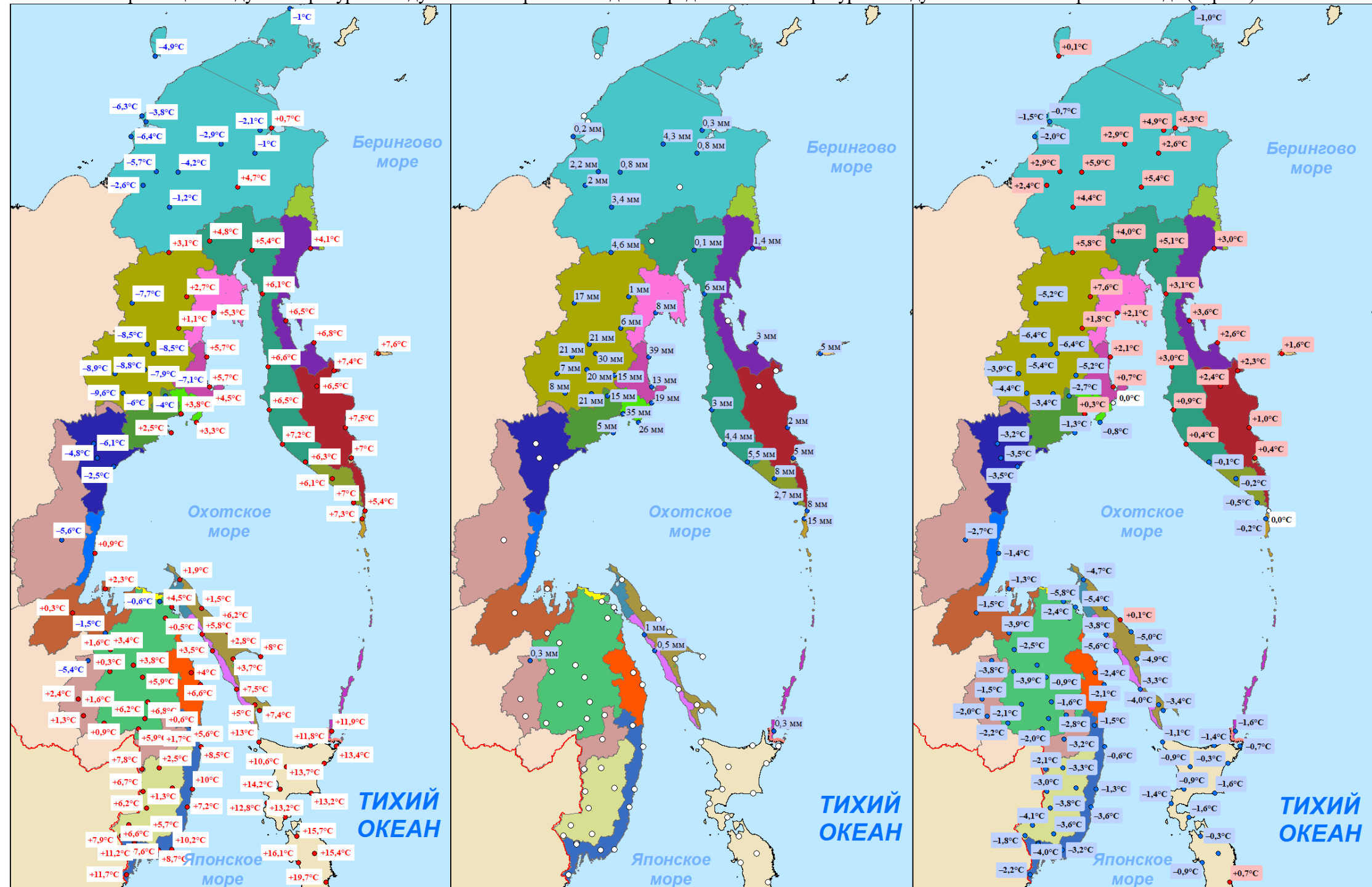


1982-2010 гг.

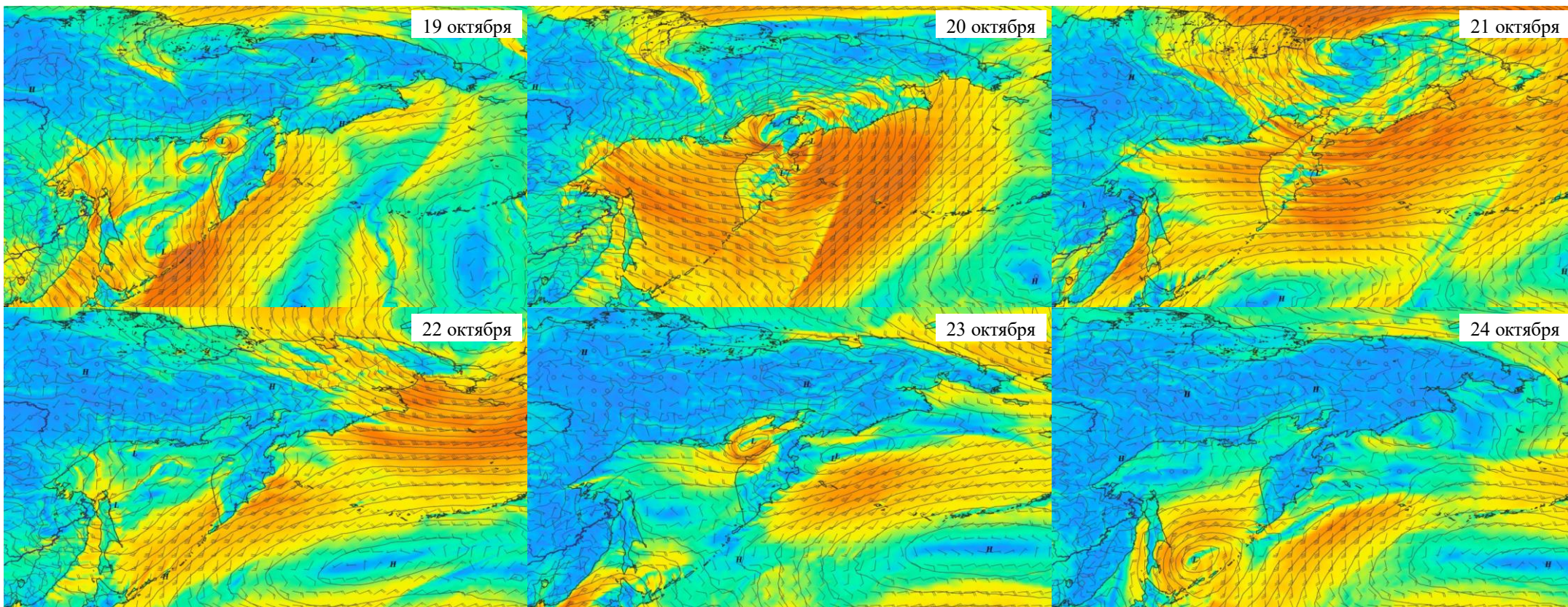


Метеорологическая обстановка на Дальнем Востоке

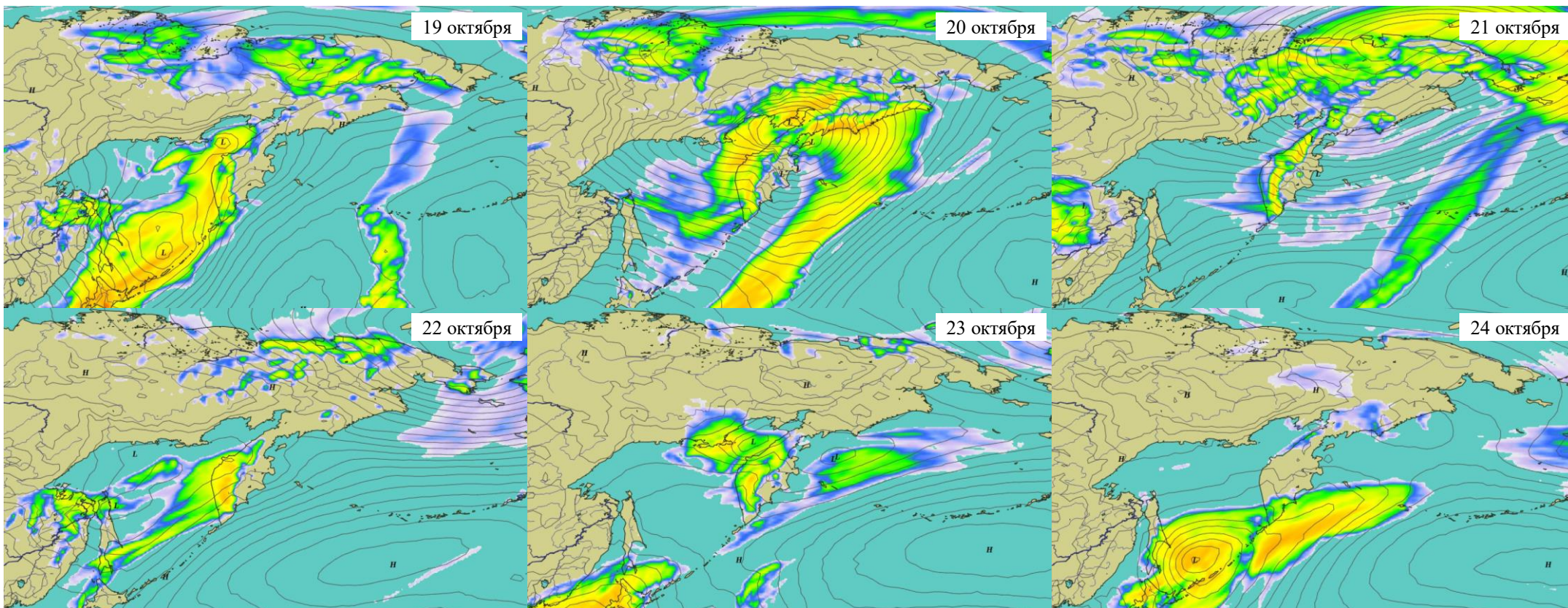
Примечание: средняя температура воздуха (слева) и уровень осадков (в центре) 17 октября 2024 года, разница между температурой воздуха 17 октября 2024 года и осредненной температурой воздуха за 12–16 октября 2024 года (справа)



Прогноз ветровой активности на Дальнем Востоке России на 19–24 октября 2024 года, м/с



Прогноз осадков на Дальнем Востоке России на 19–24 октября 2024 года, мм



Прогноз температуры воздуха на Дальнем Востоке России на 19–24 октября 2024 года, °С

