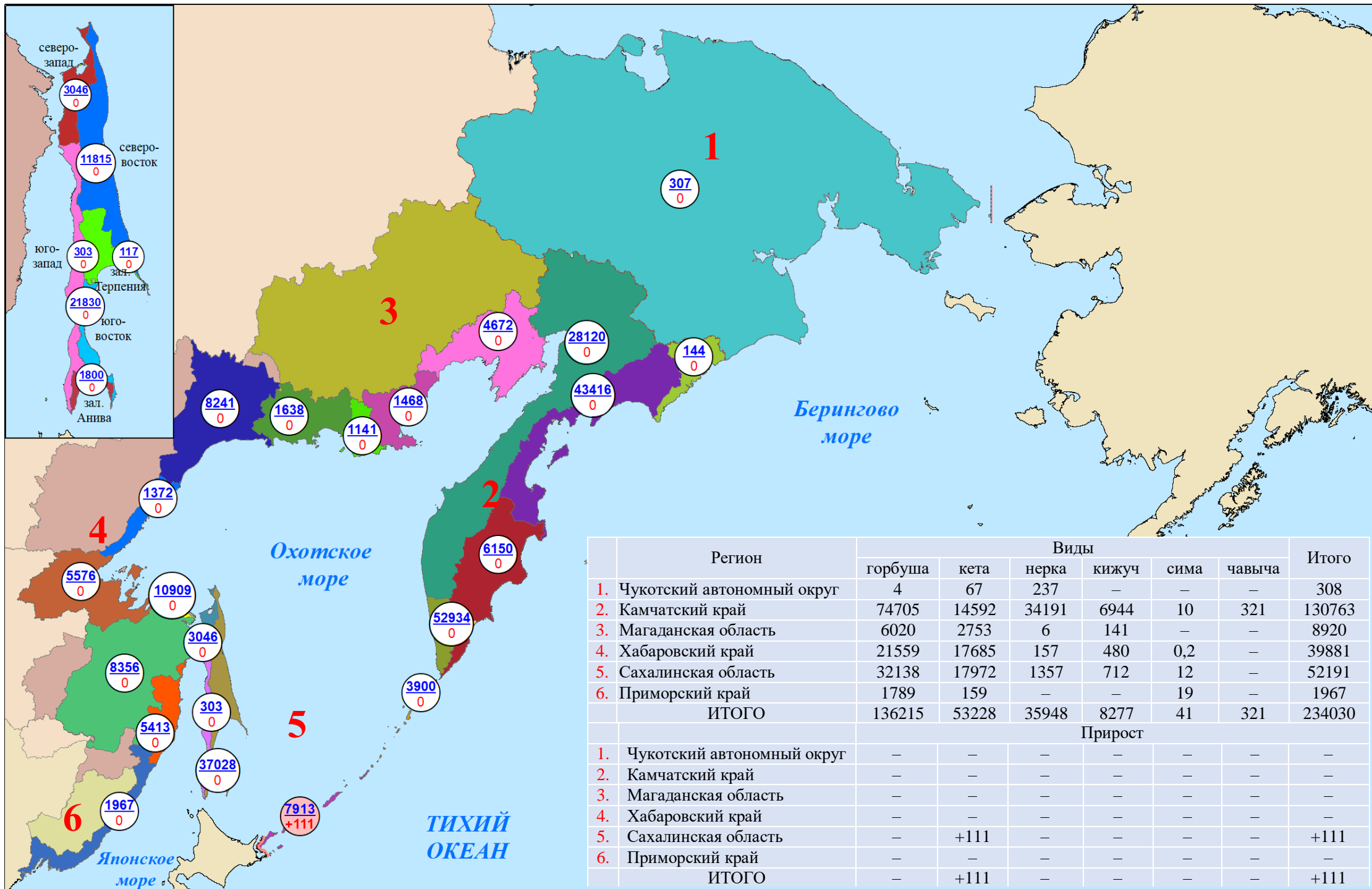


Нарастающий вылов тихоокеанских лососей по промысловым районам Дальнего Востока России на 28 октября 2024 года, тонн

Примечание: цифрами в белых кругах над чертой представлен нарастающий вылов, под чертой — прирост вылова за сутки

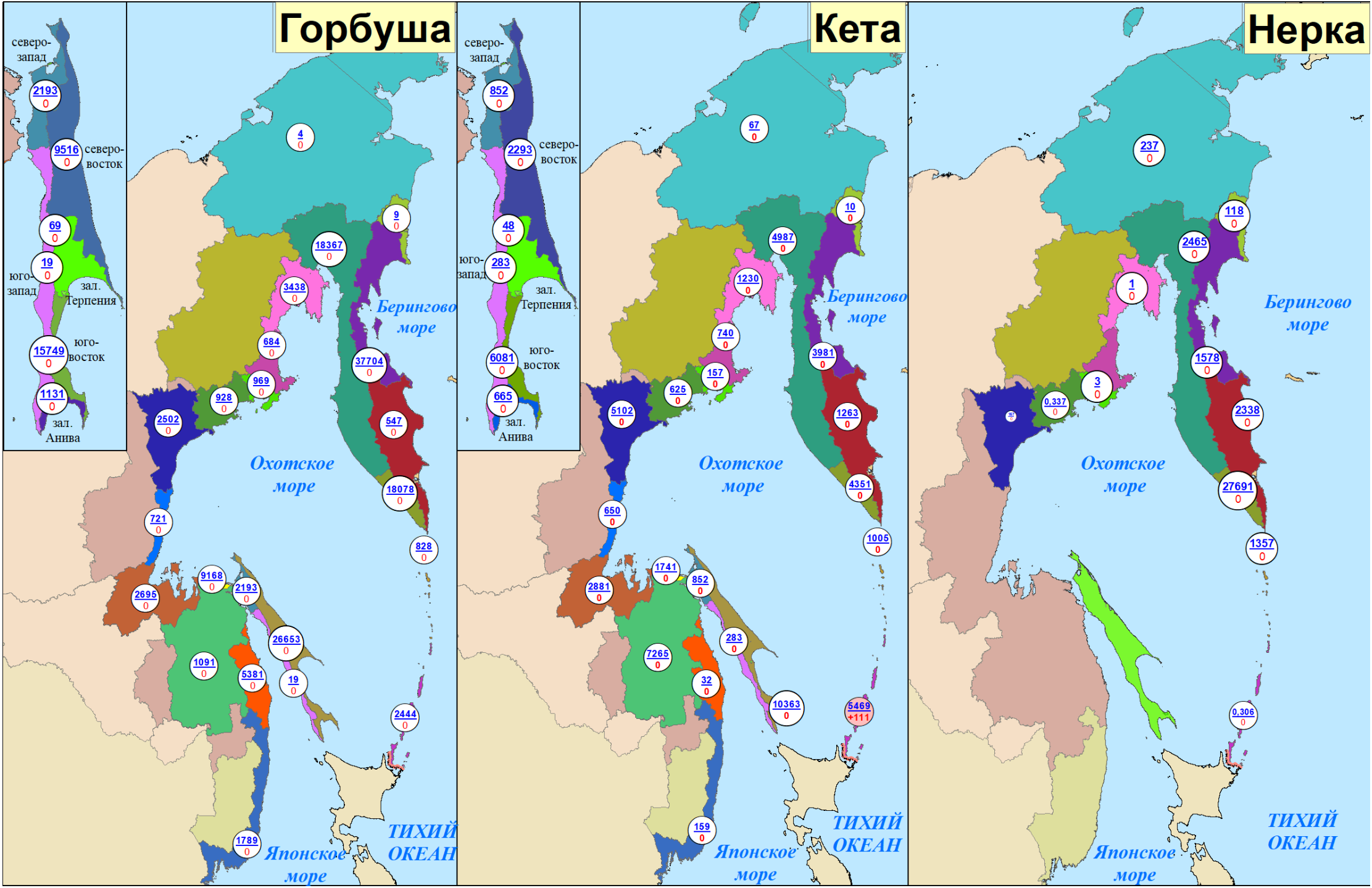


**Нарастающий вылов горбуши, кеты и нерки
по промышленным районам Дальнего Востока России на 28 октября 2024 года, включительно, тонн**

Горбуша

Кета

Нерка

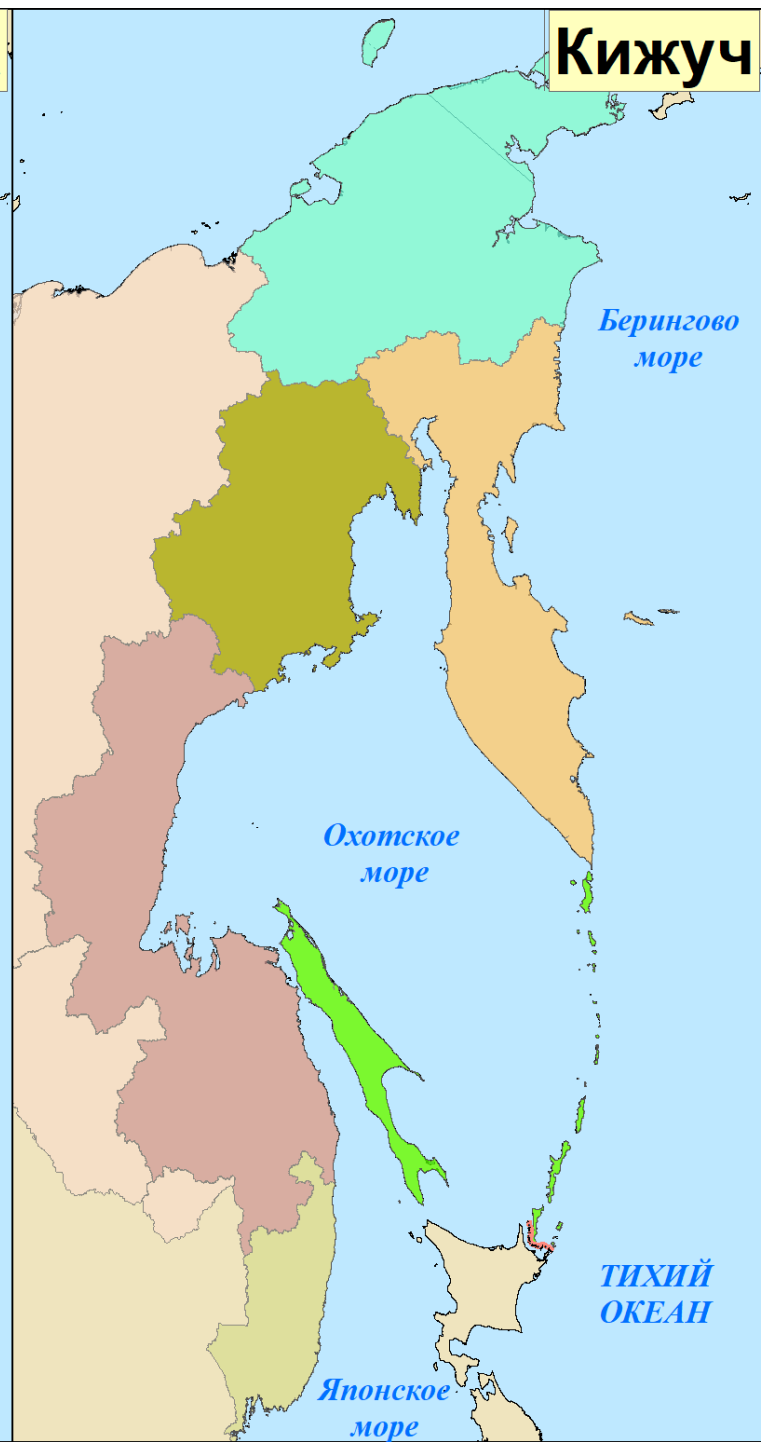
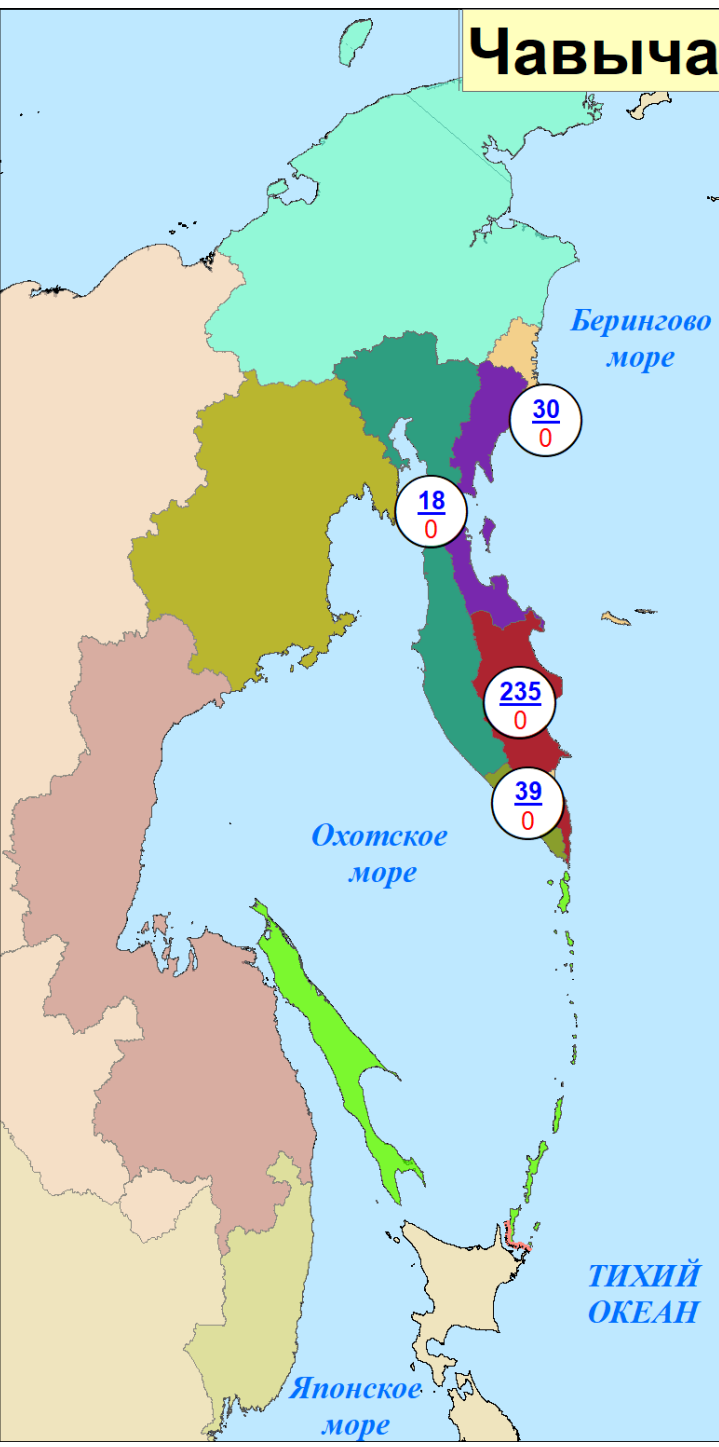
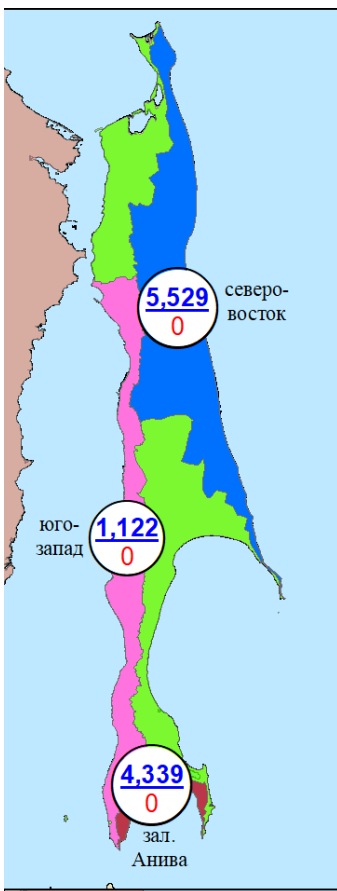


**Нарастающий вылов сима, чавычи и кижуча
по промысловым районам Дальнего Востока России на 28 октября 2024 года, включительно, тонн**

Сима

Чавыча

Кижуч



Вылов тихоокеанских лососей на 28 октября в 2024 году в сравнении с 2023 (для горбуши — 2022) годом, тонн

Зона (подзона)/промрайон	Год/вид																				
	2023						ИТОГО	2024						ИТОГО	Разница 2024 к 2023 году, %						ИТОГО
	горбуша	кета	нерка	кижуч	чавыча	сима		горбуша	кета	нерка	кижуч	чавыча	сима		горбуша	кета	нерка	кижуч	чавыча	сима	
Чукотский АО																					
Восточно-Сибирское море, зона Чукотское море, зона Чукотская, зона Западно-Беринговоморская	11	717	319	–	–	–	1048	4	67	237	–	–	–	308	–64,9	–90,7	–25,8	–	–	–	–70,6
Камчатский край																					
Западно-Беринговоморская	24	9	206	5	–	–	244	9	10	118	6	–	–	143	–62,4	+12,4	–42,8	+14,0	–	–	–41,5
Карагинская	35447	6398	2873	294	60	–	45073	37704	3981	1578	123	30	–	43416	+6,4	–37,8	–45,1	–58,2	–50,4	–	–3,7
Петропавловско-Командорская	522	2838	8805	1717	366	–	14248	547	1263	2338	1767	235	–	6150	+4,8	–55,5	–73,4	+2,9	–35,9	–	–56,8
Западно-Камчатская	11090	9554	3285	5286	18	7	29239	18367	4987	2465	2277	18	6	28120	+65,6	–47,8	–25,0	–56,9	+1,5	–9,4	–3,8
Камчатско-Курильская	16847	4762	20040	4175	37	4	45864	18078	4351	27691	2771	39	4	52934	+7,3	–8,6	+38,2	–33,6	+6,8	+6,3	+15,4
Всего	63930	23560	35209	11477	481	10	134668	74705	14592	34190	6944	322	10	130763	+16,9	–38,1	–2,9	–39,5	–33,1	–3,7	–2,9
Магаданская область																					
Материковое побережье Охотского моря (Северо-Охотоморская и Западно-Камчатская подзоны)	3297	1645	18	88	–	–	5048	6020	2753	6	141	–	–	8920	+82,6	+67,3	–66,6	+60,6	–	–	+76,7
Гижигинская группа рек	2279	558	11	2	–	–	2850	3438	1230	1	3	–	–	4672	+50,9	+120,5	–91,3	+50,0	–	–	+63,9
Ямская группа рек	351	578	2	20	–	–	951	684	740	1	43	–	–	1468	+94,9	+28,0	–50,0	+119,3	–	–	+54,4
Ольская группа рек	352	117	3	9	–	–	480	969	157	3	11	–	–	1140	+175,5	+34,4	+12,4	+18,6	–	–	+137,3
Тауйская группа рек	315	393	2	57	–	–	767	928	625	0,3	84	–	–	1637	+194,2	+59,1	–83,7	+47,6	–	–	+113,4
Хабаровский край																					
Материковое побережье Охотского моря (Северо-Охотоморская подзона)	16774	13492	338	1004	–	–	31609	15087	10389	157	480	–	–	26113	–10,1	–23,0	–53,6	–52,2	–	–	–17,4
Охотский район	5093	7266	338	1004	–	–	13701	2502	5102	157	479	–	–	8240	–50,9	–29,8	–53,6	–52,3	–	–	–39,9
Аяно-Майский район	833	465	–	–	–	–	1297	721	650	–	–	–	–	1371	–13,4	+39,9	–	–	–	–	+5,7
Тугуро-Чумиканский район	1975	5057	–	–	–	–	7032	2695	2881	–	–	–	–	5576	+36,5	–43,0	–	–	–	–	–20,7
зал. Сахалинский	8874	705	–	–	–	–	9579	9168	1741	–	–	–	–	10909	+3,3	+146,9	–	–	–	–	+13,9
р. Амур и Амурский лиман	5	4346	–	–	–	–	4351	1091	7265	–	–	–	–	8356	+21891,5	+67,2	–	–	–	–	+92,1
Северное Приморье	497	84	–	–	–	–	581	5381	32	–	–	–	0,2	5413	+982,0	–61,8	–	–	–	+100	+831,4
Всего	17276	17922	338	1004	–	–	36540	21559	17686	157	480	–	0,2	39882	+24,8	–1,3	–53,6	–52,2	–	+100	+9,1
Приморский край																					
Южное Приморье	613	172	–	–	–	10	794	1789	159	–	–	–	19	1967	+191,8	–7,3	–	–	–	+96,6	+147,7
Сахалинская область																					
Северо-западный Сахалин	2005	1241	–	–	–	–	3246	2193	852	–	–	–	–	3045	+9,4	–31,3	–	–	–	–	–6,2
Юго-западный Сахалин	19	458	–	–	–	0,8	478	19	283	–	–	–	1	303	+1,8	–38,2	–	–	–	+17,9	–36,6
Восточно-Сахалинская	37621	21299	–	5	–	9	58934	26653	10363	–	2	–	11	37029	–29,2	–51,3	–	–61,2	–	+24,5	–37,2
Камчатско-Курильская	230	134	118	42	–	–	523	26	27	57	0,07	–	–	110	–88,7	–79,8	–51,6	–99,8	–	–	–79,0
Северо-Курильская	1218	1315	1225	765	–	–	4523	802	977	1300	711	–	–	3790	–34,2	–25,7	+6,1	–7,1	–	–	–16,2
Южно-Курильская	20868	8754	5	–	–	0,1	29627	2444	5469	0,3	–	–	–	7913	–88,3	–37,5	–94,3	–	–	–100	–73,3
Всего	61960	31501	1348	812	–	9	95631	32137	17971	1357	713	–	12	52190	–48,1	–43,0	+0,7	–12,2	–	+33,7	–45,4
Итого	147088	75518	37232	13381	481	29	273729	136214	53228	35947	8278	322	41	234030	–7,4	–29,5	–3,5	–38,1	–33,1	+41,3	–14,5

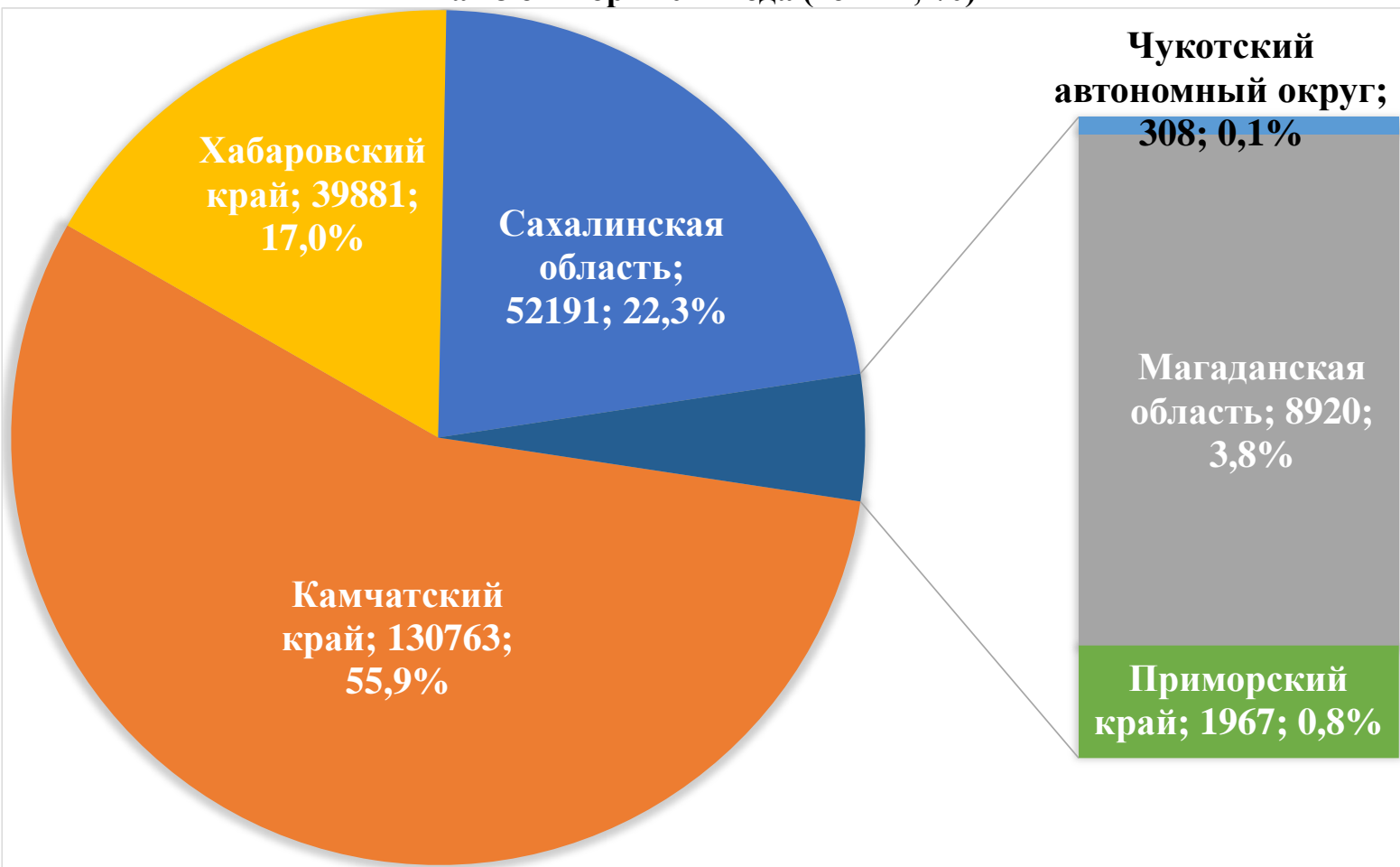
**Прогноз, вылов и отклонение от прогноза вылова
тихоокеанских лососей на Дальнем Востоке России на 28 октября 2024 года**

Зона (подзона)/промрайон	Показатель/вид																				
	Прогноз, тонн						ИТОГО	Вылов, тонн						ИТОГО	Δ вылов к прогнозу, %						ИТОГО
	горбуша	кета	нерка	кижуч	чавыча	сима		горбуша	кета	нерка	кижуч	чавыча	сима		горбуша	кета	нерка	кижуч	чавыча	сима	
Чукотский АО																					
Восточно-Сибирское море, зона Чукотское море, зона Чукотская, зона Западно-Беринговоморская	185	405	303	-	-	-	893	4	67	237	-	-	-	308	-97,8	-83,5	-21,8	-	-	-	-65,5
Камчатский край																					
Западно-Беринговоморская	100	30	300	20	-	-	450	9	10	118	6	-	-	143	-91,0	-66,7	-60,7	-70,0	-	-	-68,2
Карагинская	66000	6400	2300	300	80	-	75080	37704	3981	1578	123	30	-	43416	-42,9	-37,8	-31,4	-59,0	-62,5	-	-42,2
Петропавловско-Командорская	2000	2900	6450	1580	300	-	13230	547	1263	2338	1767	235	-	6150	-72,7	-56,4	-63,8	+11,8	-21,7	-	-53,5
Западно-Камчатская	19000	10500	2000	4400	20	4	35924	18367	4987	2465	2277	18	6	28120	-3,3	-52,5	+23,3	-48,3	-10,0	+50,0	-21,7
Камчатско-Курильская	19000	6000	14400	3200	50	6	42656	18078	4351	27691	2771	39	4	52934	-4,9	-27,5	+92,3	-13,4	-22,0	-33,3	+24,1
Всего	106100	25830	25450	9500	450	10	167340	74705	14592	34190	6944	322	10	130763	-29,6	-43,5	+34,3	-26,9	-28,4	0,0	-21,9
Магаданская область																					
Материковое побережье Охотского моря (Северо-Охотоморская и Западно-Камчатская подзоны)	4800	2900	30	224	-	-	7954	6020	2753	6	141	-	-	8920	+25,4	-5,1	-80,0	-37,1	-	-	+12,1
Гижигинская группа рек	-	-	-	-	-	-	-	3438	1230	1	3	-	-	4672	-	-	-	-	-	-	-
Ямская группа рек	-	-	-	-	-	-	-	684	740	1	43	-	-	1468	-	-	-	-	-	-	-
Ольская группа рек	-	-	-	-	-	-	-	969	157	3	11	-	-	1140	-	-	-	-	-	-	-
Тауйская группа рек	-	-	-	-	-	-	-	928	625	0,3	84	-	-	1637	-	-	-	-	-	-	-
Хабаровский край																					
Материковое побережье Охотского моря (Северо-Охотоморская подзона)	20000	11300	413	730	-	-	32443	15087	10389	157	480	-	-	26113	-24,6	-8,1	-62,0	-34,2	-	-	-19,5
Охотский район	-	-	-	-	-	-	-	2502	5102	157	479	-	-	8240	-	-	-	-	-	-	-
Аяно-Майский район	-	-	-	-	-	-	-	721	650	-	-	-	-	1371	-	-	-	-	-	-	-
Тугуро-Чумиканский район зал. Сахалинский	-	-	-	-	-	-	-	2695	2881	-	-	-	-	5576	-	-	-	-	-	-	-
р. Амур и Амурский лиман	3500	11460	-	-	-	-	14960	1091	7265	-	-	-	-	8356	-68,8	-36,6	-	-	-	-	-44,1
Северное Приморье	4200	200	-	-	-	0,2	4400	5381	32	-	-	-	0,2	5413	+28,1	-84,0	-	-	-	0,0	+23,0
Всего	27700	22960	413	730	-	0,2	51803	21559	17686	157	480	-	0,2	39882	-22,2	-23,0	-62,0	-34,2	-	0,0	-23,0
Приморский край																					
Южное Приморье	1000	685	-	-	-	95	1780	1789	159	-	-	-	19	1967	+78,9	-76,8	-	-	-	-80,0	+10,5
Сахалинская область																					
Северо-западный Сахалин	850	1634	-	-	-	-	2484	2193	852	-	-	-	-	3045	+158,0	-47,9	-	-	-	-	+22,6
Юго-западный Сахалин	72	1190	-	-	-	24	1286	19	283	-	-	-	1	303	-73,6	-76,2	-	-	-	-95,8	-76,4
Восточно-Сахалинская	39009	17930	-	28	-	53	57020	26653	10363	-	2	-	11	37029	-31,7	-42,2	-	-92,9	-	-79,2	-35,1
Камчатско-Курильская	500	250	200	50	-	-	1000	26	27	57	0,07	-	-	110	-94,8	-89,2	-71,5	-99,9	-	-	-89,0
Северо-Курильская	2500	1450	1200	350	-	-	5500	802	977	1300	711	-	-	3790	-67,9	-32,6	+8,3	+103,1	-	-	-31,1
Южно-Курильская	10142	12780	12	-	-	1	22935	2444	5469	0,3	-	-	-	7913	-75,9	-57,2	-97,5	-	-	-100	-65,5
Всего	53073	35234	1412	428	-	78	90225	32137	17971	1357	713	-	12	52190	-39,4	-49,0	-3,9	+66,6	-	-84,6	-42,2
Итого	192858	88014	27608	10882	450	183	319995	136214	53228	35947	8278	322	41	234030	-29,4	-39,5	+30,2	-23,9	-28,4	-77,6	-26,9

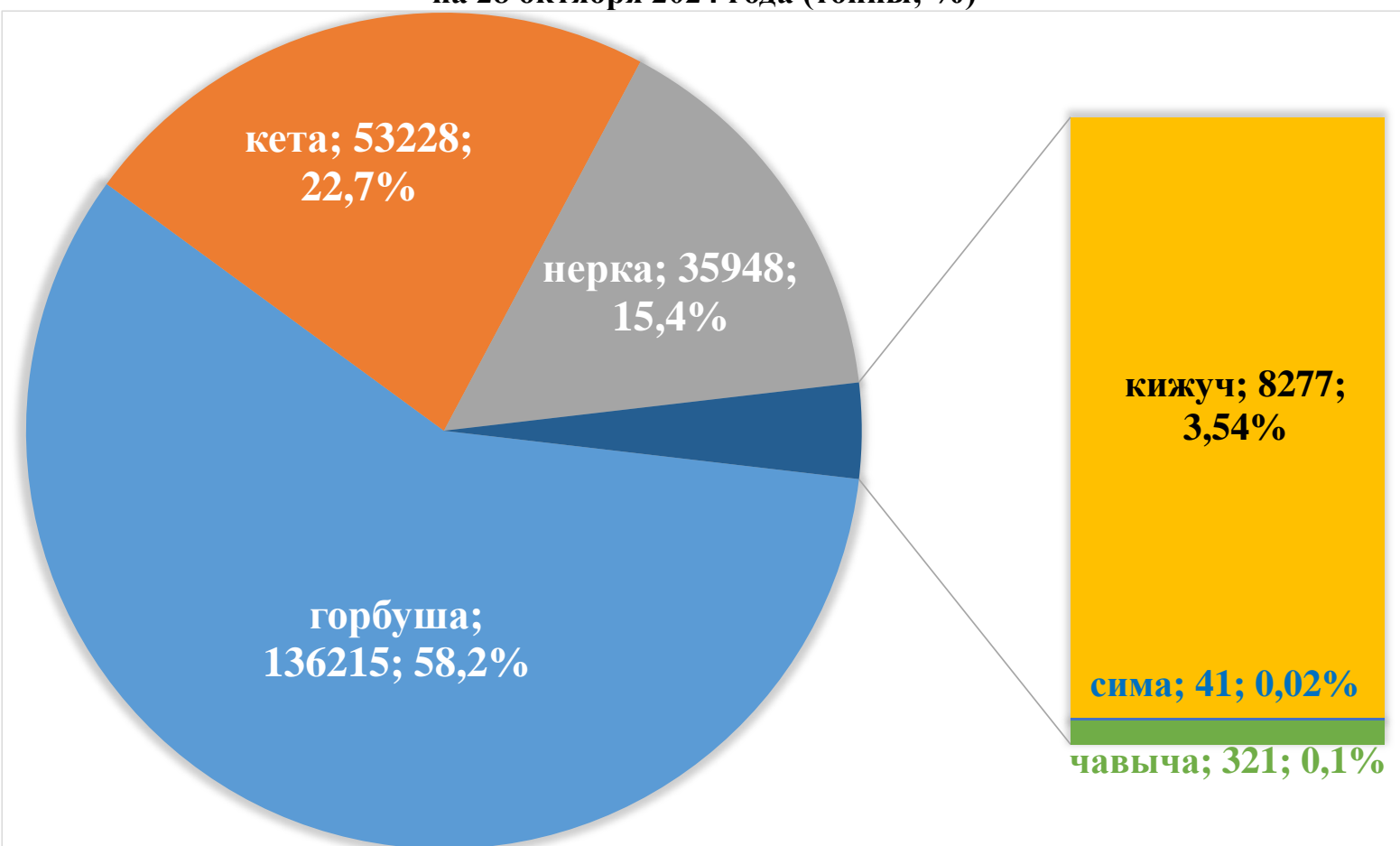
Корректировка прогнозируемого объема вылова тихоокеанских лососей на Дальнем Востоке России на основании результатов государственного мониторинга

Район промысла	Прогнозируемый вылов							Корректировка (количество, ед.)							Скорректированный прогноз вылова							
	горбуша	кета	нерка	кижуч	сима	чавыча	всего	горбуша	кета	нерка	кижуч	сима	чавыча	всего	горбуша	кета	нерка	кижуч	сима	чавыча	всего	
Чукотский автономный округ, в т.ч. Восточно-Сибирское море (в границах Чукотского автономного округа), зона Чукотское море, зона Чукотская, зона Западно-Беринговоморская (в границах Чукотского автономного округа)	185	405	303	–	–	–	893	–	–	100 (1)	–	–	–	100 (1)	185	405	403	–	–	–	993	
Побережье восточной Камчатки	68100	9330	9050	1900	–	380	88760	–	–	–	1000 (1)	–	100 (1)	1100 (2)	68100	9330	9050	2900	–	480	89860	
Зона Западно-Беринговоморская (в границах Камчатского края)	100	30	400	20	–	–	450	–	–	–	–	–	–	–	100	30	400	20	–	–	450	
Карагинская подзона	66000	6400	2300	300	–	80	75080	–	–	–	–	–	–	–	66000	6400	2300	300	–	80	75080	
Петропавловско-Командорская подзона	2000	2900	6450	1580	–	300	13230	–	–	–	1000 (1)	–	100 (1)	1100 (2)	2000	2900	6450	2580	–	400	14330	
Побережье западной Камчатки	38000	16500	16400	7600	10	70	78580	–	–	16100 (3)	–	–	–	16100 (3)	38000	16500	32500	7600	10	70	94680	
Западно-Камчатская подзона (в границах Камчатского края)	19000	10500	2000	4400	4	20	35924	–	–	1500 (1)	–	–	–	1500 (1)	19000	10500	3500	4400	4	20	37424	
Камчатско-Курильская подзона (в границах Камчатского края)	19000	6000	14400	3200	6	50	42656	–	–	14600 (2)	–	–	–	14600 (2)	19000	6000	29000	3200	6	50	57256	
Материковое побережье Охотского моря	24800	14200	443	954	–	–	40397	3000 (2)	200 (1)	–	–	–	–	3200 (3)	27800	14400	443	954	–	–	43597	
Магаданская область (Северо-Охотоморская и Западно-Камчатская подзоны)	4800	2900	30	224	–	–	7954	3000 (2)	200 (1)	–	–	–	–	3200 (3)	7800	3100	30	224	–	–	11154	
Хабаровский край (Северо-Охотоморская подзона)	20000	11300	413	730	–	–	32443	–	–	–	–	–	–	–	20000	11300	413	730	–	–	32443	
р. Амур и Амурский лиман	3500	11460	–	–	–	–	14960	–	–	–	–	–	–	–	3500	11460	–	–	–	–	–	14960
Подзона Приморье	5200	885	–	–	95,2	–	6180,2	5000 (3)	–	–	–	–	–	5000 (3)	10200	885	–	–	95,2	–	–	11180,2
в т.ч. Хабаровский край	4200	200	–	–	0,2	–	4400,2	2000 (1)	–	–	–	–	–	2000 (1)	6200	200	–	–	0,2	–	–	6400,2
в т.ч. Приморский край	1000	685	–	–	95	–	1780	3000 (2)	–	–	–	–	–	3000 (2)	4000	685	–	–	95	–	–	4780
Побережье западного Сахалина	922	2824	–	–	24	–	3770	2356 (3)	–	–	–	–	–	2356 (3)	3278	2824	–	–	24	–	–	6126
в т.ч. северо-западный Сахалин	850	1634	–	–	–	–	2484	2350 (2)	–	–	–	–	–	2350 (2)	3200	1634	–	–	–	–	–	4834
в т.ч. юго-западный Сахалин	72	1190	–	–	24	–	1286	6 (1)	–	–	–	–	–	6 (1)	78	1190	–	–	24	–	–	1292
Восточно-Сахалинская подзона	39009	17930	–	28	53	–	57020	–	–	–	–	–	–	–	39009	17930	–	28	53	–	–	57020
Северные Курилы	3000	1700	1400	400	–	–	6500	–	–	600 (1)	500 (1)	–	–	1100 (2)	3000	1700	2000	900	–	–	–	7600
Камчатско-Курильская подзона (в границах Сахалинской области)	500	250	200	50	–	–	1000	–	–	–	–	–	–	–	500	250	200	50	–	–	–	1000
Зона Северо-Курильская	2500	1450	1200	350	–	–	5500	–	–	600 (1)	500 (1)	–	–	1100 (2)	2500	1450	1800	850	–	–	–	6600
Зона Южно-Курильская	10142	12780	12	–	1	–	22935	–	–	–	–	–	–	–	10142	12780	12	–	1	–	–	22935
ИТОГО	192858	88014	27608	10882	183,2	450	319995,2	10356 (8)	200 (1)	16800 (5)	1500 (2)	–	100 (1)	28956 (17)	203214	88214	44408	12382	183,2	550	–	348951,2
Δ Прогнозируемый вылов - Скорректированный прогноз вылова, %															+5,4	+0,2	+60,9	+13,8	–	+22,2	–	+9,0

**Вылов тихоокеанских лососей по дальневосточным субъектам России
на 28 октября 2024 года (тонны; %)**



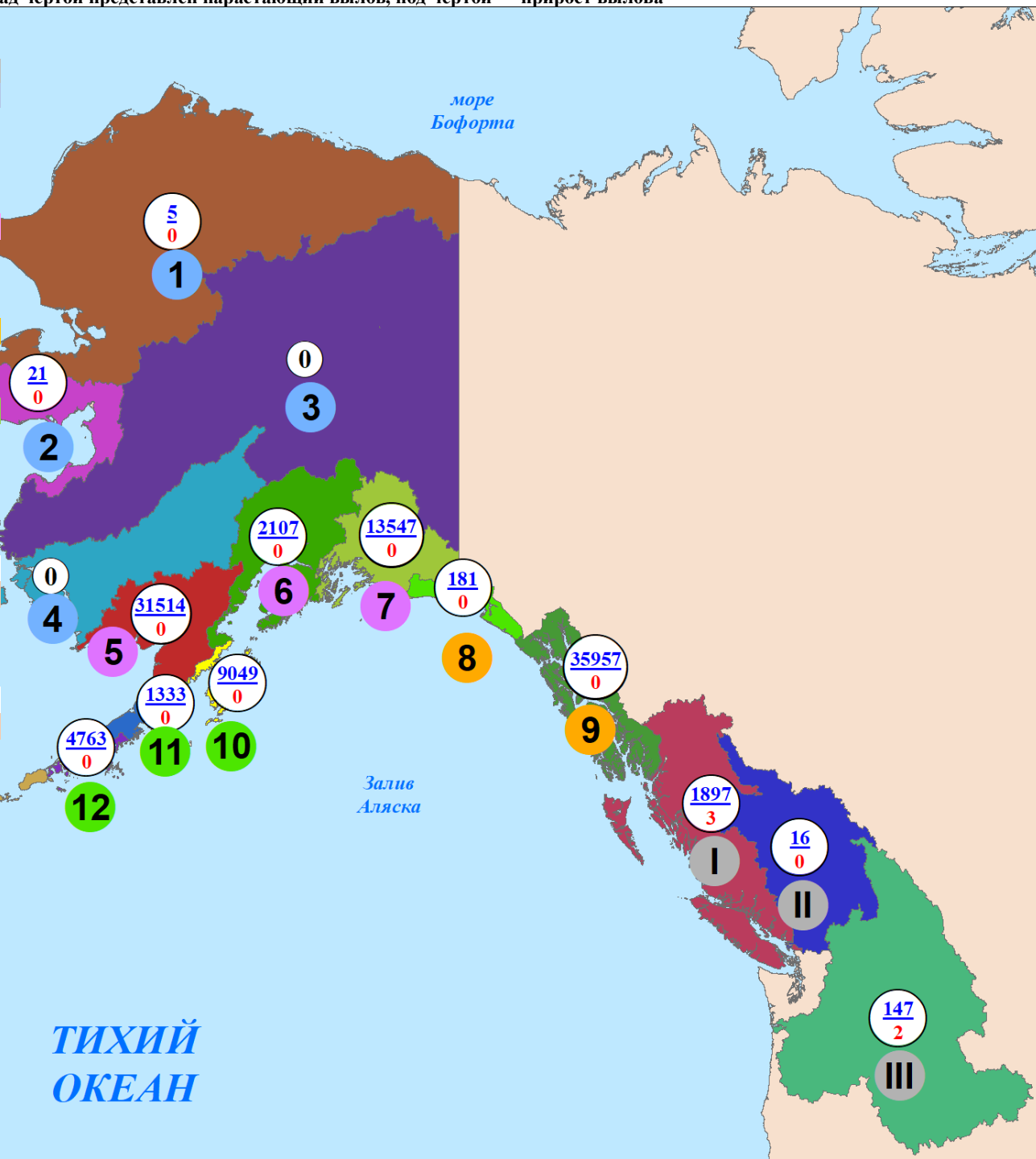
**Повидовой вылов тихоокеанских лососей на Дальнем Востоке России
на 28 октября 2024 года (тонны; %)**



Нарастающий коммерческий вылов тихоокеанских лососей на северо-западе Северной Америки на 28 октября 2024 года, включительно, тыс. рыб

Примечание: цифрами в белых кругах над чертой представлен нарастающий вылов, под чертой — прирост вылова

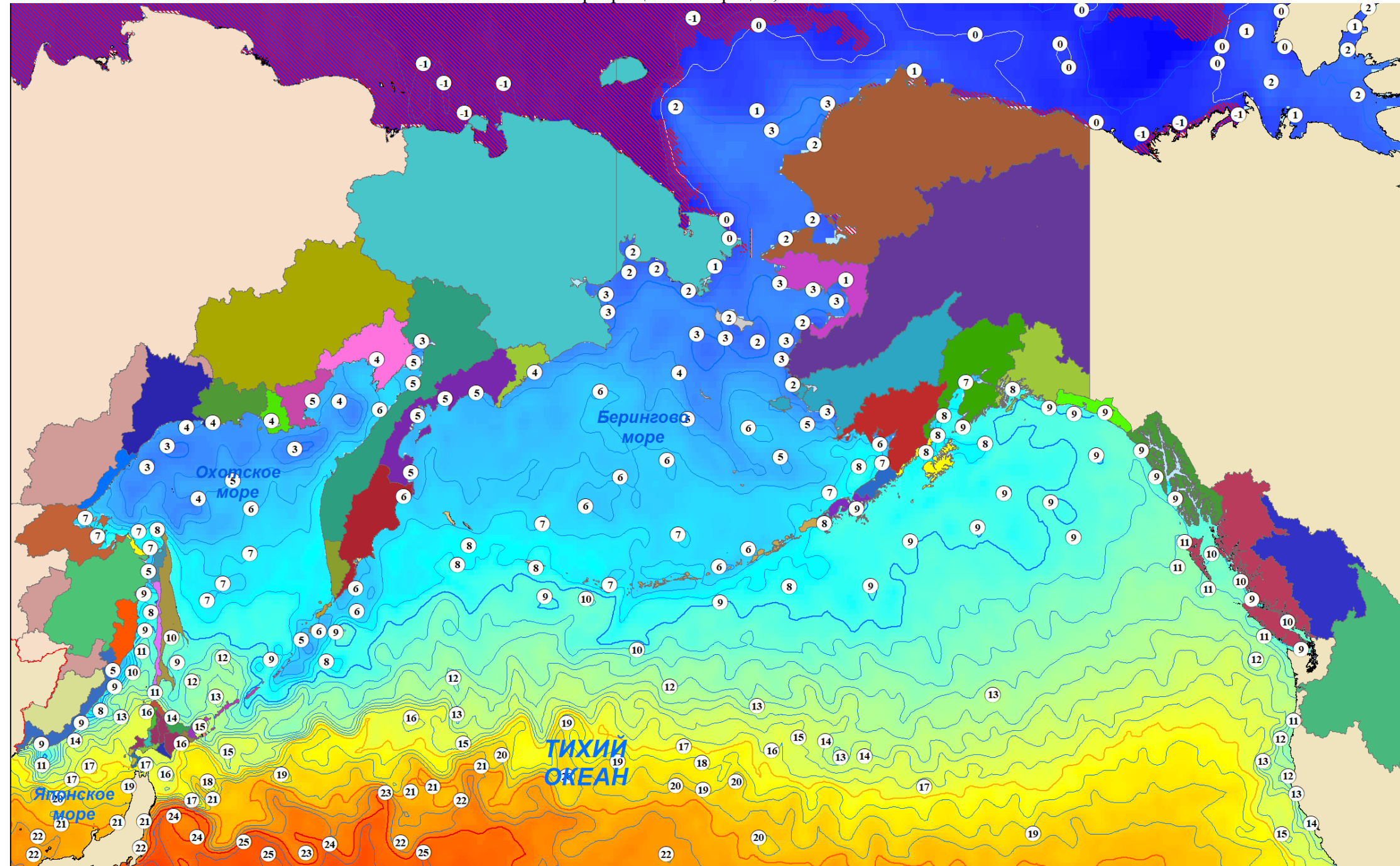
Регион	Виды					Итого
	горбуша	кета	нерка	кижуч	чавыча	
Аляска, США						
Арктика — Юкон — Кускоквим						
1. зал. Коцебу	—	5	—	—	—	5
2. зал. Нортон	3	4	—	14	—	21
3. р. Юкон	—	—	—	—	—	—
4. р. Кускоквим	—	—	—	—	—	—
Центральная Аляска						
5. Бристольский залив	59	245	31186	22	2	31514
6. зал. Кука	49	68	1976	14	—	2107
7. зал. Принца Уильяма	8752	1490	3146	153	6	13547
Юго-Восточная Аляска						
8. зал. Якутат	8	12	57	104	—	181
9. юго-восток	18976	14926	716	1134	205	35957
Западная Аляска						
10. о. Кодьяк	7082	489	1417	60	1	9049
11. оз. Чигник	918	65	278	69	3	1333
12. п-ов Аляска	1589	596	2486	84	8	4763
13. Алеутские о-ва	—	—	—	—	—	—
Всего	37436	17900	41262	1654	225	98477
Британская Колумбия, Канада						
I без р. Фрейзер	1304,018	121,876	374,027	44,083	53,389	1897,393
II р. Фрейзер	—	—	16,320	—	—	16,320
Всего	1304,018	121,876	390,347	44,083	53,389	1913,713
р. Колумбия, США						
III р. Колумбия	—	—	0,154	71,916	74,996	147,066



Температура поверхности океана 28 октября 2024 года, °C

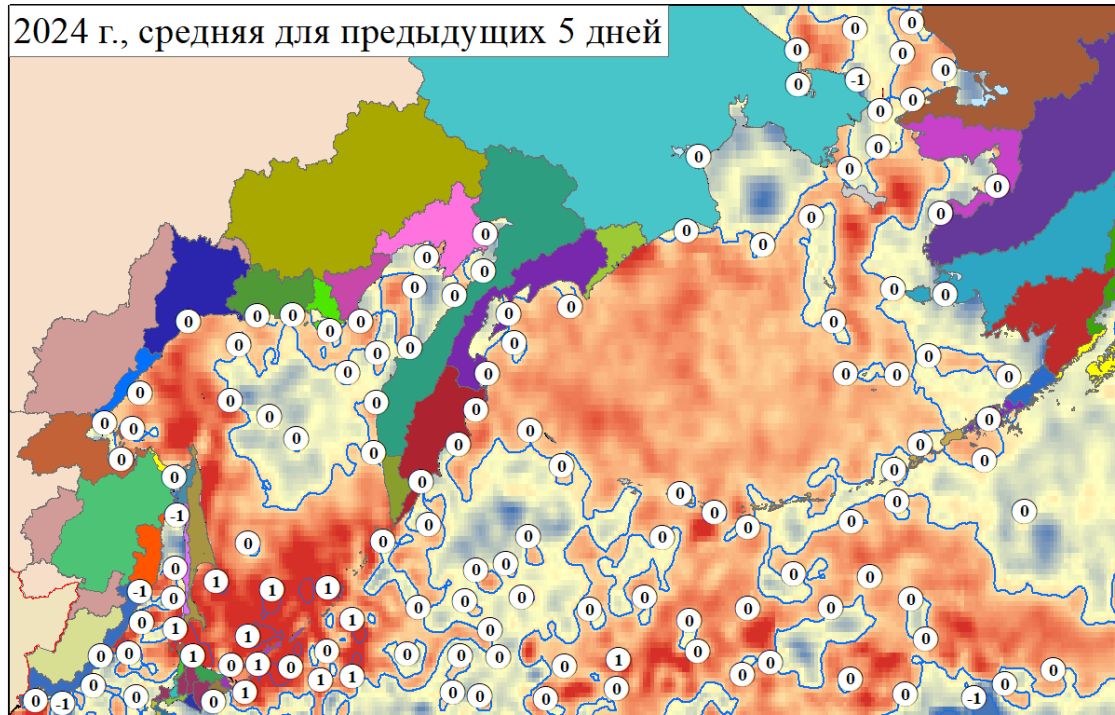
Примечание:  — ледовые поля

Неблагоприятные температуры для тихоокеанских лососей: 17°C и выше – снижение миграционной и пищедобывательной активности, 21°C и выше – прекращение миграции, 24°C и выше – гибель

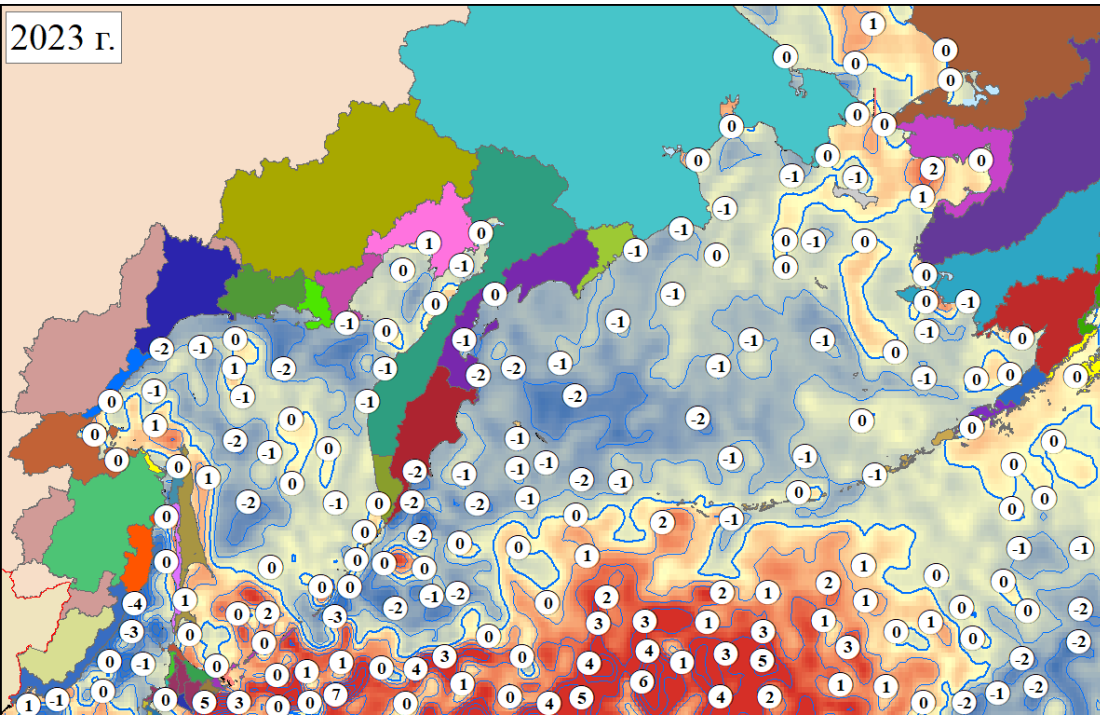


Разница температуры поверхности океана по отношению к 28 октября 2024 года, °C

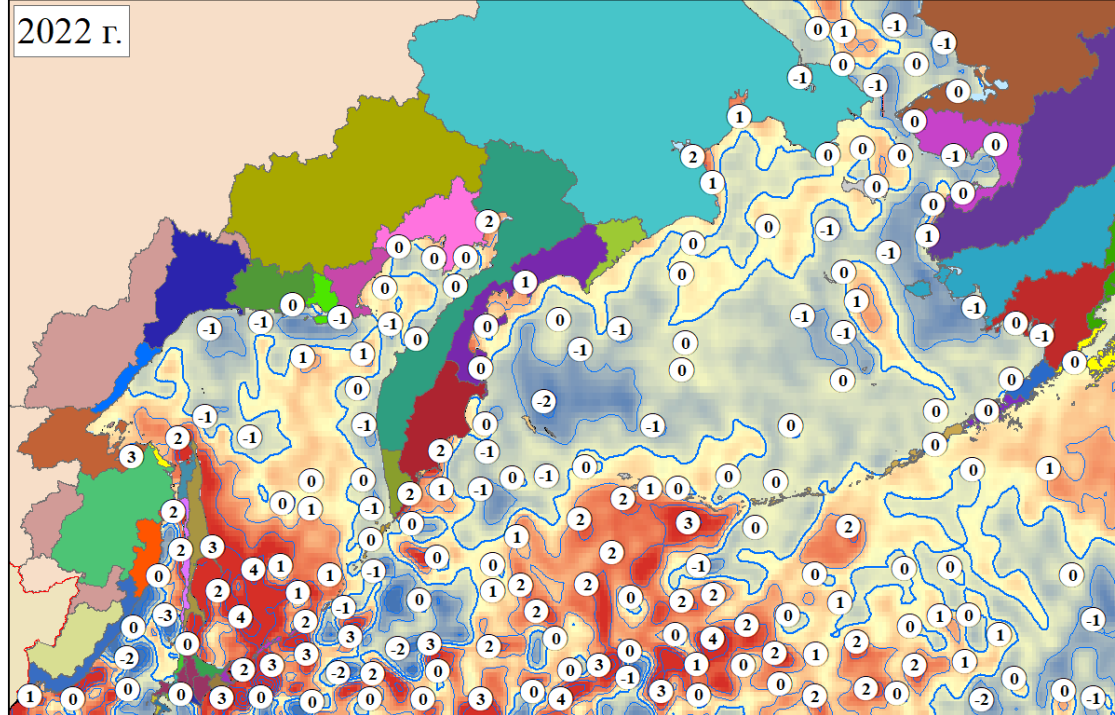
2024 г., средняя для предыдущих 5 дней



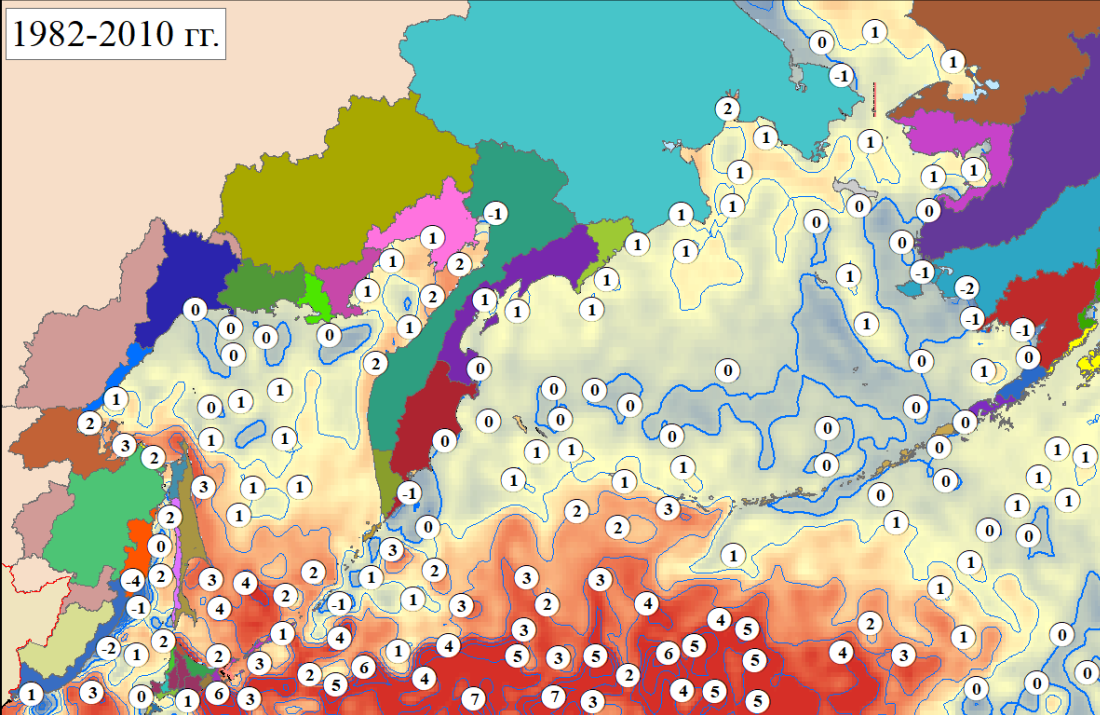
2023 г.



2022 г.

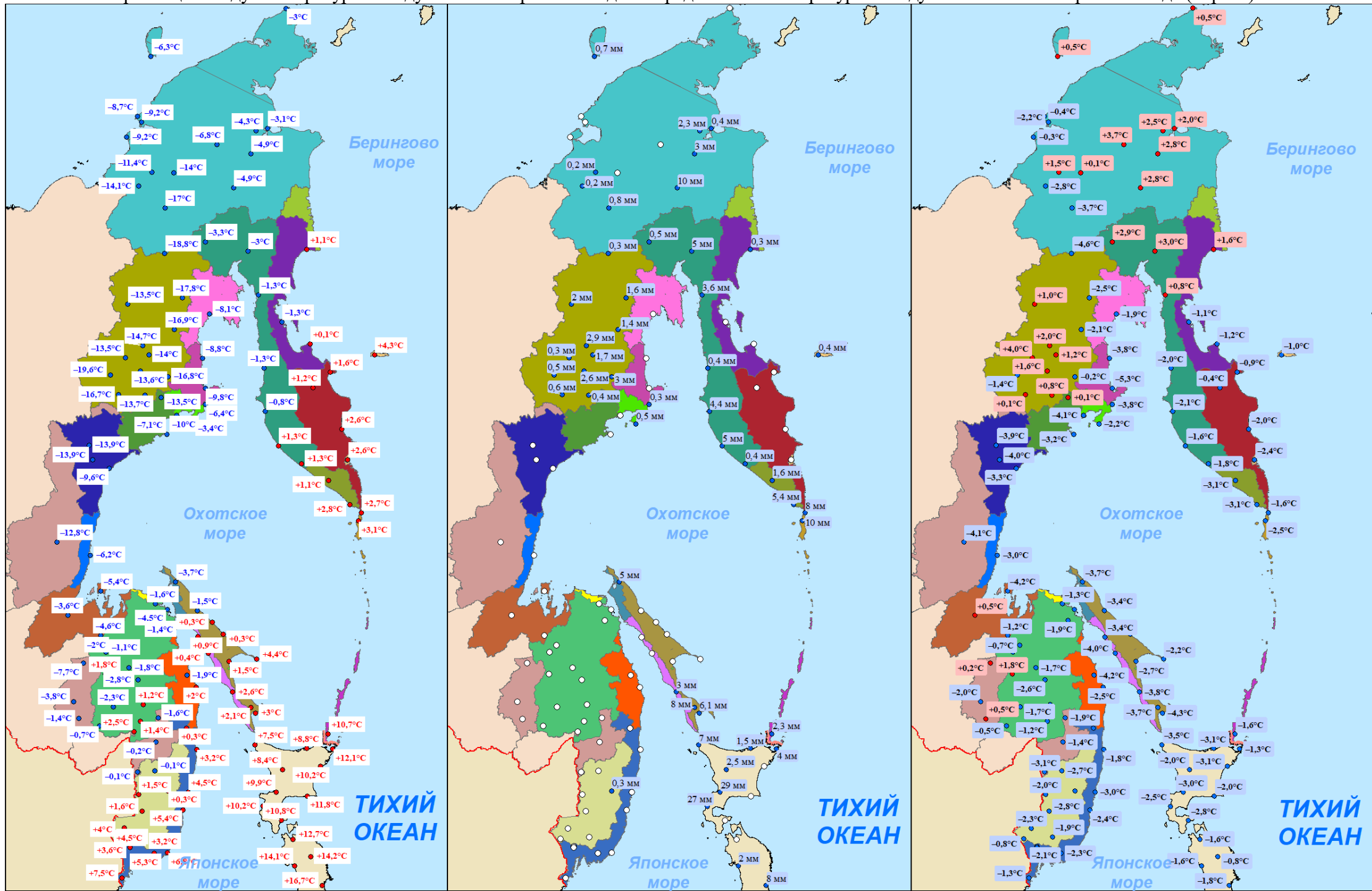


1982-2010 гг.

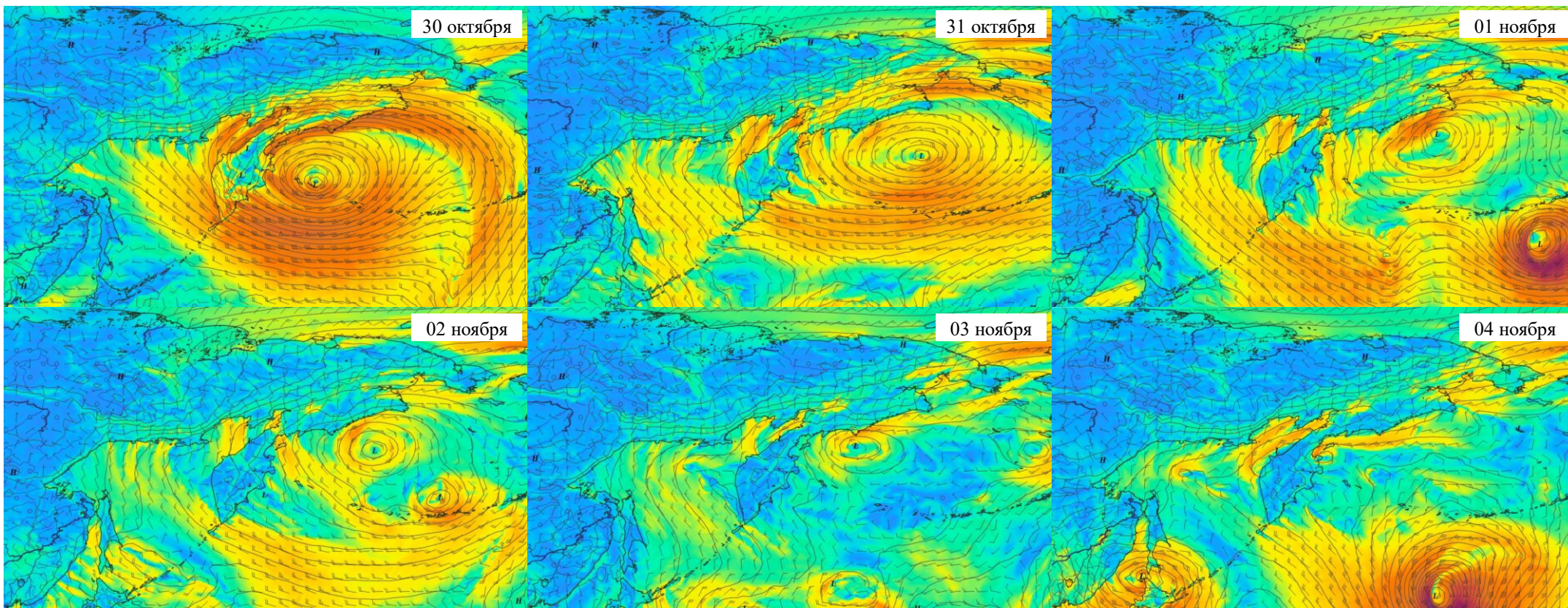


Метеорологическая обстановка на Дальнем Востоке

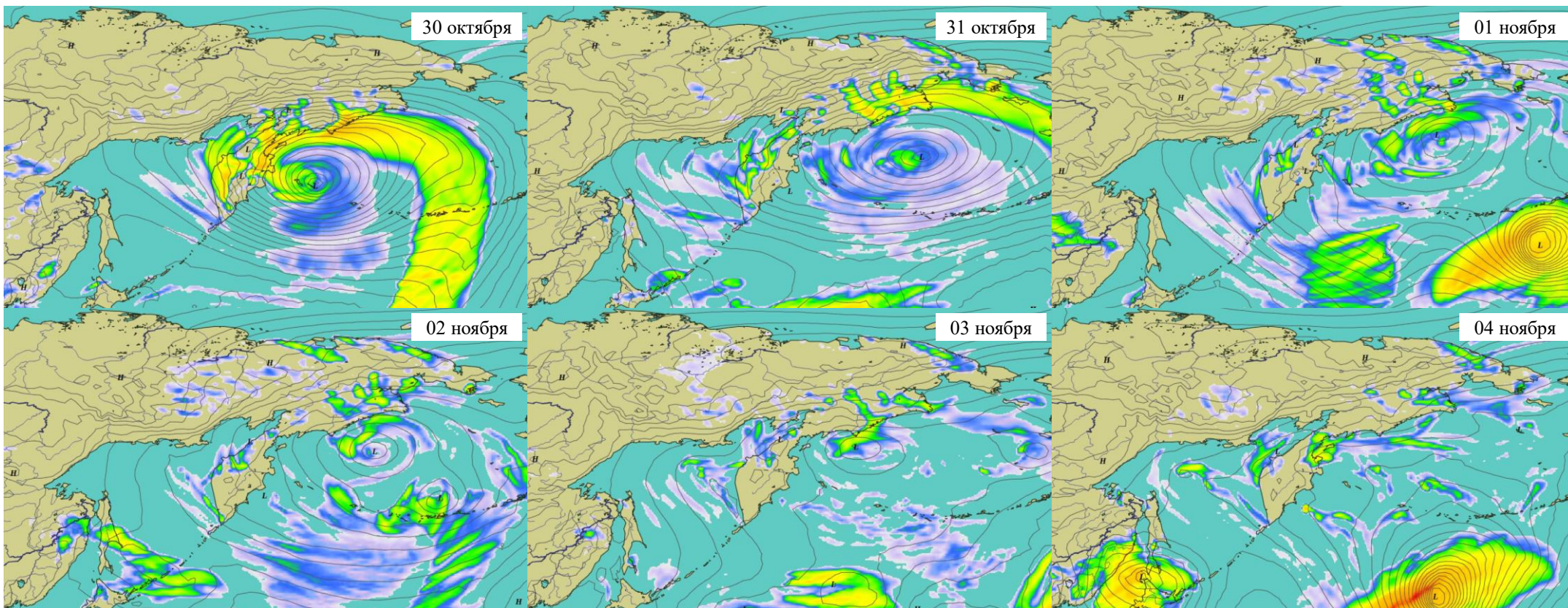
Примечание: средняя температура воздуха (слева) и уровень осадков (в центре) 28 октября 2024 года, разница между температурой воздуха 28 октября 2024 года и осредненной температурой воздуха за 23–27 октября 2024 года (справа)



Прогноз ветровой активности на Дальнем Востоке России на 30 октября – 04 ноября 2024 года, м/с



Прогноз осадков на Дальнем Востоке России на 30 октября – 04 ноября 2024 года, мм



Прогноз температуры воздуха на Дальнем Востоке России на 30 октября – 04 ноября 2024 года, °С

