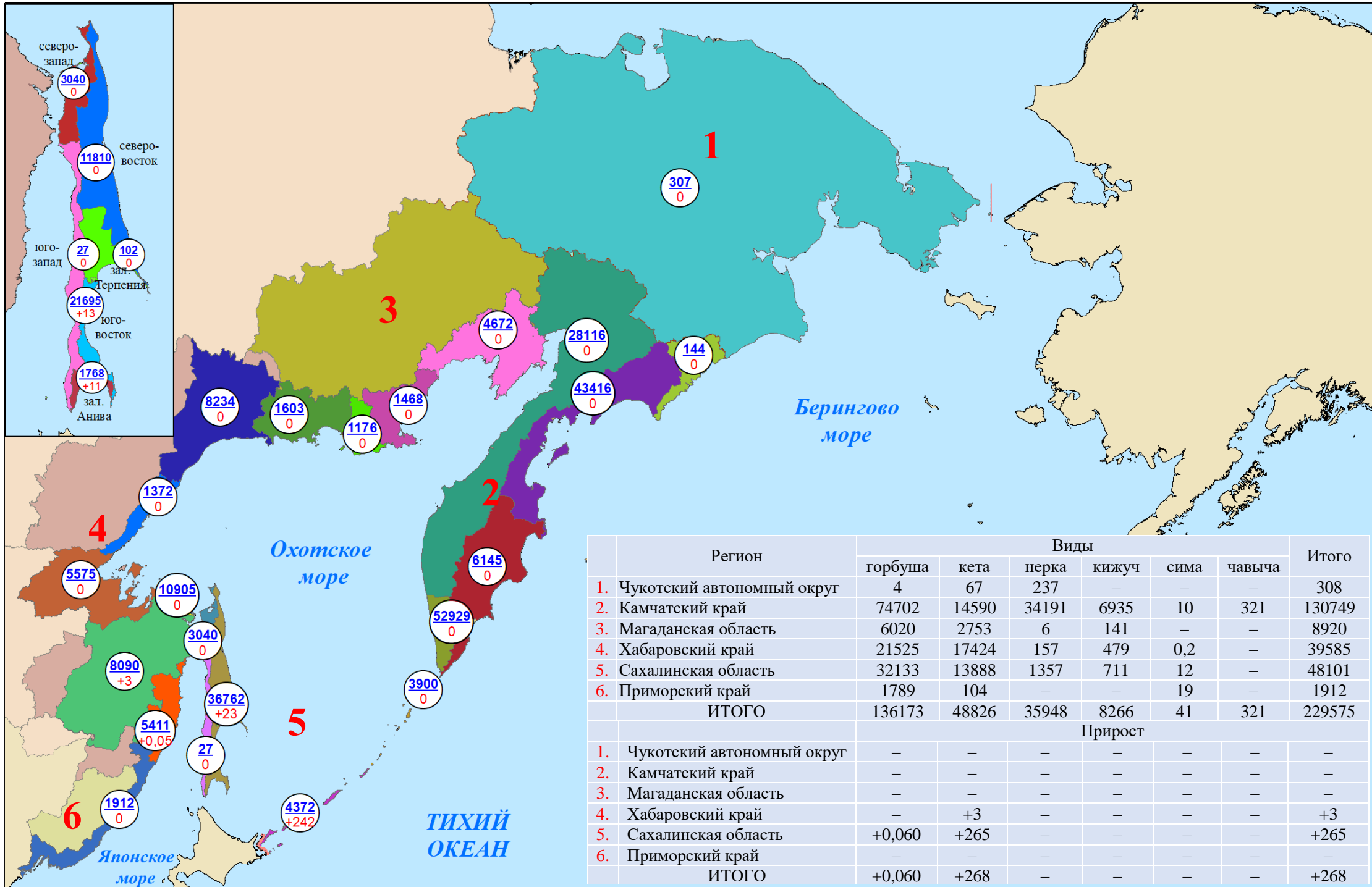


# Нарастающий вылов тихоокеанских лососей по промысловым районам Дальнего Востока России на 03 октября 2024 года, тонн

Примечание: цифрами в белых кругах над чертой представлен нарастающий вылов, под чертой — прирост вылова за сутки

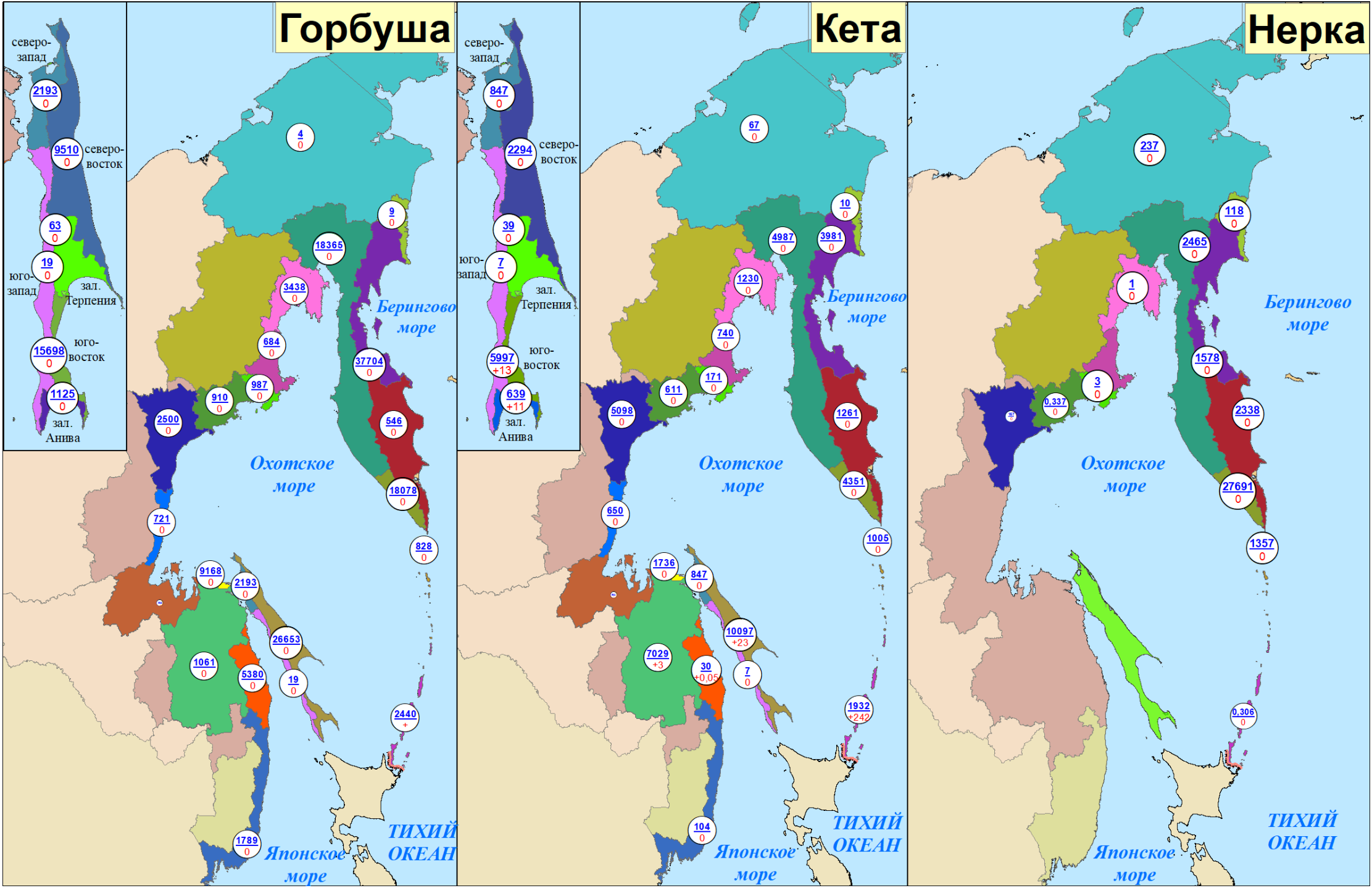


**Нарастающий вылов горбуши, кеты и нерки  
по промышленным районам Дальнего Востока России на 03 октября 2024 года, включительно, тонн**

**Горбуша**

**Кета**

**Нерка**

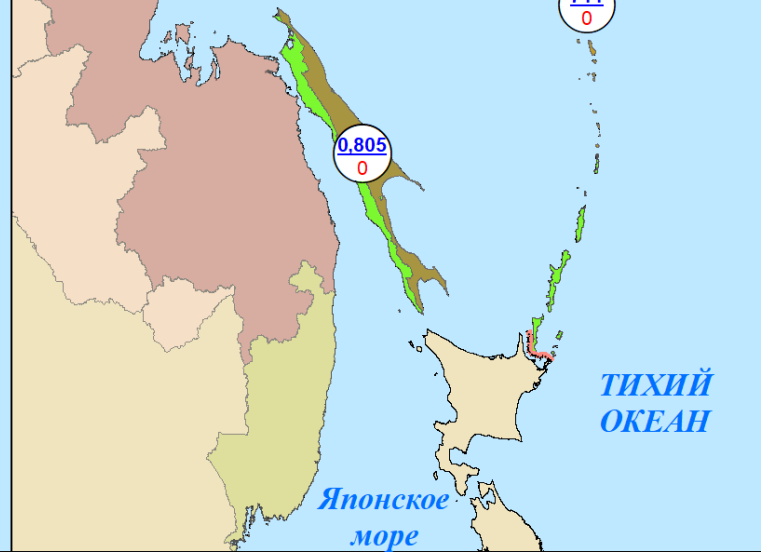
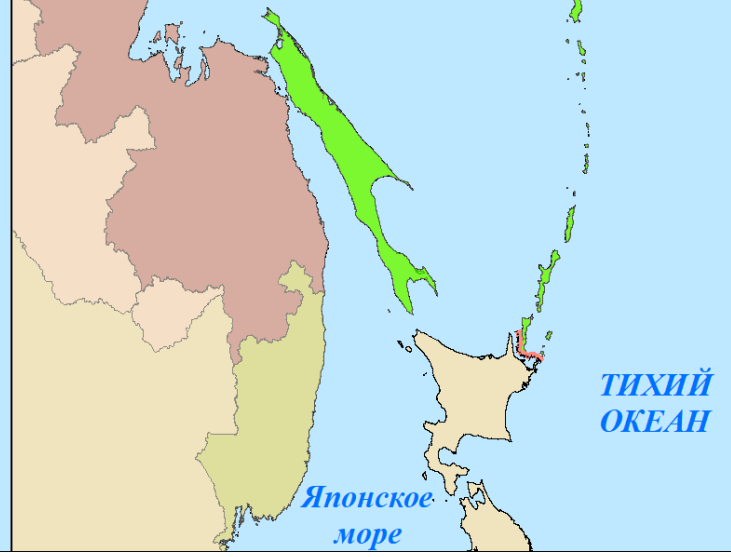
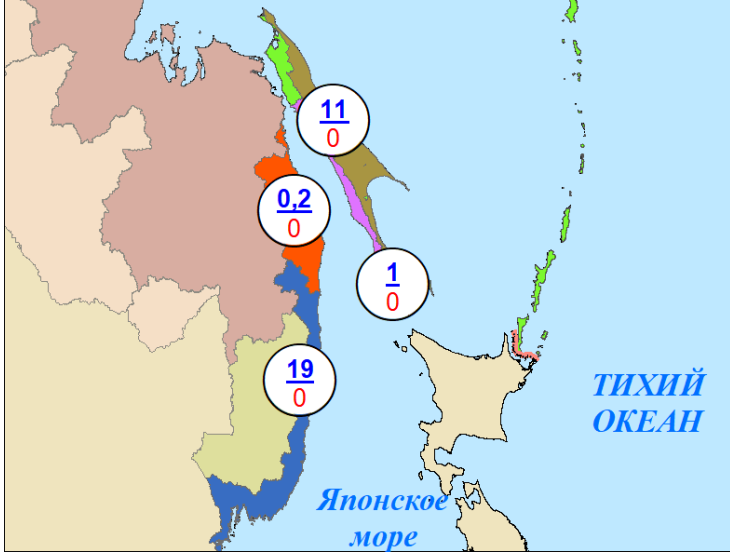
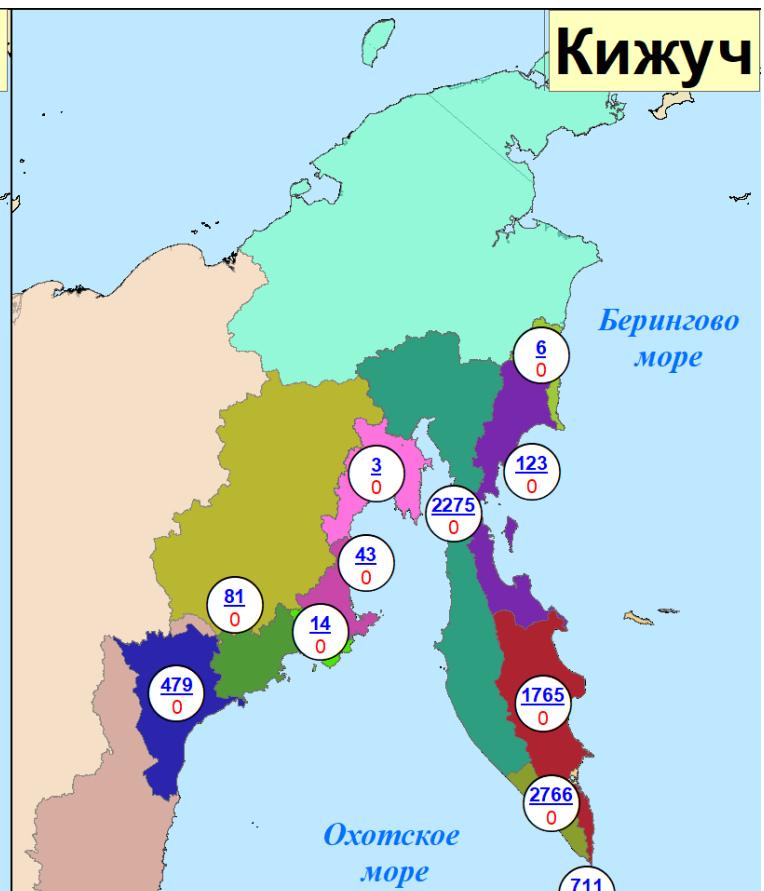
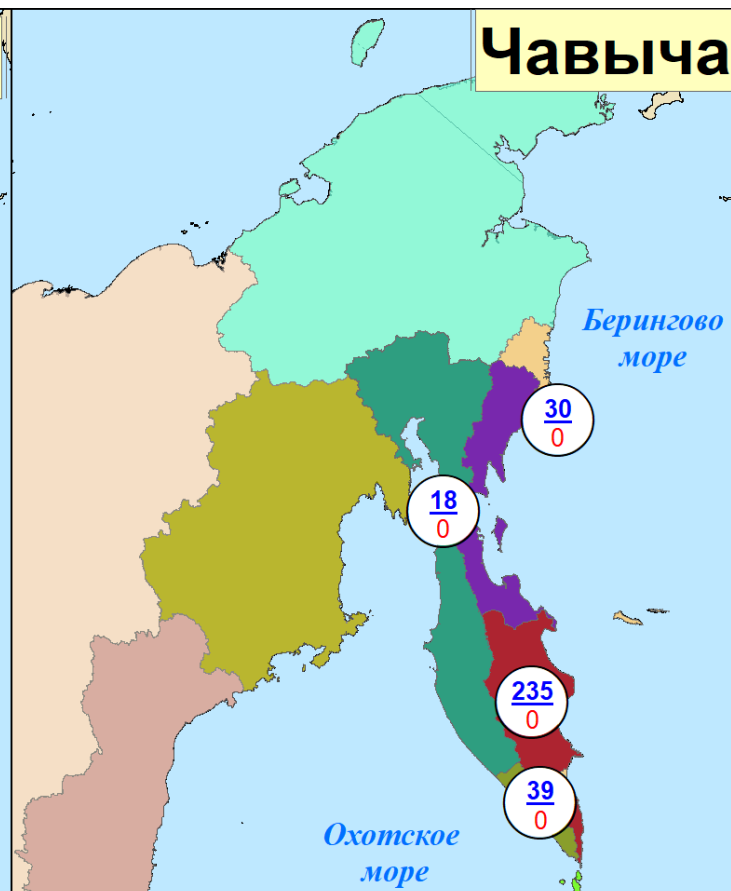
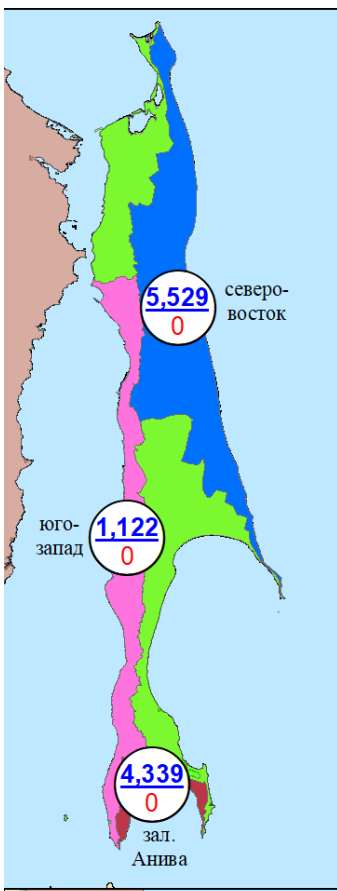


**Нарастающий вылов сима, чавычи и кижуча  
по промысловым районам Дальнего Востока России на 03 октября 2024 года, включительно, тонн**

**Сима**

**Чавыча**

**Кижуч**



## Вылов тихоокеанских лососей на 03 октября в 2024 году в сравнении с 2023 (для горбуши — 2022) годом, тонн

Зона (подзона)/промрайон	Год/вид																				
	2023						ИТОГО	2024					ИТОГО	Разница 2024 к 2023 году, %					ИТОГО		
	горбуша	кета	нерка	кижуч	чавыча	сима		горбуша	кета	нерка	кижуч	чавыча		сима	горбуша	кета	нерка	кижуч		чавыча	сима
Чукотский АО																					
Восточно-Сибирское море, зона Чукотское море, зона Чукотская, зона Западно-Берингоморская	11	717	319	–	–	–	1048	4	67	237	–	–	–	308	–64,9	–90,7	–25,8	–	–	–	–70,6
Камчатский край																					
Западно-Берингоморская	24	9	206	5	–	–	244	9	10	118	6	–	–	143	–62,3	+12,4	–42,8	+14,0	–	–	–41,5
Карагинская	35447	6398	2873	294	60	–	45073	37704	3981	1578	123	30	–	43416	+6,4	–37,8	–45,1	–58,2	–50,4	–	–3,7
Петропавловско-Командорская	522	2838	8805	1714	367	–	14245	546	1261	2338	1765	235	–	6145	+4,6	–55,6	–73,4	+3,0	–35,9	–	–56,9
Западно-Камчатская	11090	9554	3285	5285	18	7	29238	18365	4987	2465	2275	18	6	28116	+65,6	–47,8	–25,0	–57,0	+1,5	–9,4	–3,8
Камчатско-Курильская	16847	4762	20040	4170	37	4	45859	18078	4351	27691	2766	39	4	52929	+7,3	–8,6	+38,2	–33,7	+6,8	+6,3	+15,4
Всего	63930	23561	35208	11467	481	10	134659	74702	14590	34190	6935	322	10	130749	+16,8	–38,1	–2,9	–39,5	–33,1	–3,7	–2,9
Магаданская область																					
Материковое побережье Охотского моря (Северо-Охотоморская и Западно-Камчатская подзоны)	3297	1568	18	79	–	–	4962	6020	2753	6	141	–	–	8920	+82,6	+75,6	–66,6	+78,8	–	–	+79,8
Гижигинская группа рек	2279	525	11	2	–	–	2817	3438	1230	1	3	–	–	4672	+50,9	+134,3	–91,3	+50,0	–	–	+65,8
Ямская группа рек	351	569	2	18	–	–	940	684	740	1	43	–	–	1468	+94,9	+30,0	–50,0	+137,6	–	–	+56,1
Ольская группа рек	352	92	3	4	–	–	451	987	171	3	14	–	–	1175	+180,7	+84,9	+12,4	+229,3	–	–	+160,5
Тауйская группа рек	315	381	2	54	–	–	753	910	611	0,3	81	–	–	1602	+188,5	+60,3	–83,7	+48,6	–	–	+112,8
Хабаровский край																					
Материковое побережье Охотского моря (Северо-Охотоморская подзона)	16770	13468	338	1004	–	–	31580	15084	10365	157	479	–	–	26085	–10,1	–23,0	–53,6	–52,3	–	–	–17,4
Охотский район	5093	7257	338	1004	–	–	13692	2500	5098	157	479	–	–	8234	–50,9	–29,7	–53,6	–52,3	–	–	–39,9
Аяно-Майский район	833	465	–	–	–	–	1297	721	650	–	–	–	–	1371	–13,4	+39,9	–	–	–	–	+5,7
Тугуро-Чумиканский район	1971	5057	–	–	–	–	7028	2695	2881	–	–	–	–	5576	+36,7	–43,0	–	–	–	–	–20,7
зал. Сахалинский	8874	689	–	–	–	–	9563	9168	1736	–	–	–	–	10904	+3,3	+151,8	–	–	–	–	+14,0
р. Амур и Амурский лиман	5	4289	–	–	–	–	4294	1061	7029	–	–	–	–	8090	+21252,4	+63,9	–	–	–	–	+88,4
Северное Приморье	497	45	–	–	–	–	542	5380	30	–	–	–	0,2	5410	+981,8	–32,9	–	–	–	+100	+898,1
Всего	17272	17801	338	1004	–	–	36416	21525	17424	157	479	–	0,2	39585	+24,6	–2,1	–53,6	–52,3	–	+100	+8,7
Приморский край																					
Южное Приморье	613	69	–	–	–	10	691	1789	104	–	–	–	19	1912	+191,8	+51,4	–	–	–	+96,9	+176,5
Сахалинская область																					
Северо-западный Сахалин	2005	1187	–	–	–	–	3191	2193	847	–	–	–	–	3040	+9,4	–28,6	–	–	–	–	–4,7
Юго-западный Сахалин	19	416	–	–	–	0,8	436	19	7	–	–	–	1	27	+1,8	–98,3	–	–	–	+17,9	–93,8
Восточно-Сахалинская	37607	20569	–	3	–	9	58187	26653	10097	–	0,8	–	11	36762	–29,1	–50,9	–	–74,2	–	+24,5	–36,8
Камчатско-Курильская	230	134	118	42	–	–	523	26	27	57	0,07	–	–	110	–88,7	–79,8	–51,6	–99,8	–	–	–79,0
Северо-Курильская	1218	1315	1225	765	–	–	4523	802	977	1300	711	–	–	3790	–34,2	–25,7	+6,1	–7,1	–	–	–16,2
Южно-Курильская	20795	3540	5	–	–	0,1	24341	2440	1932	0,3	–	–	–	4372	–88,3	–45,4	–94,3	–	–	–100	–82,0
Всего	61873	25558	1348	810	–	9	89598	32133	13887	1357	712	–	12	48101	–48,1	–45,7	+0,7	–12,1	–	+33,7	–46,3
Итого	146997	69273	37232	13361	481	29	267373	136173	48825	35947	8267	322	41	229575	–7,4	–29,5	–3,5	–38,1	–33,1	+41,3	–14,1

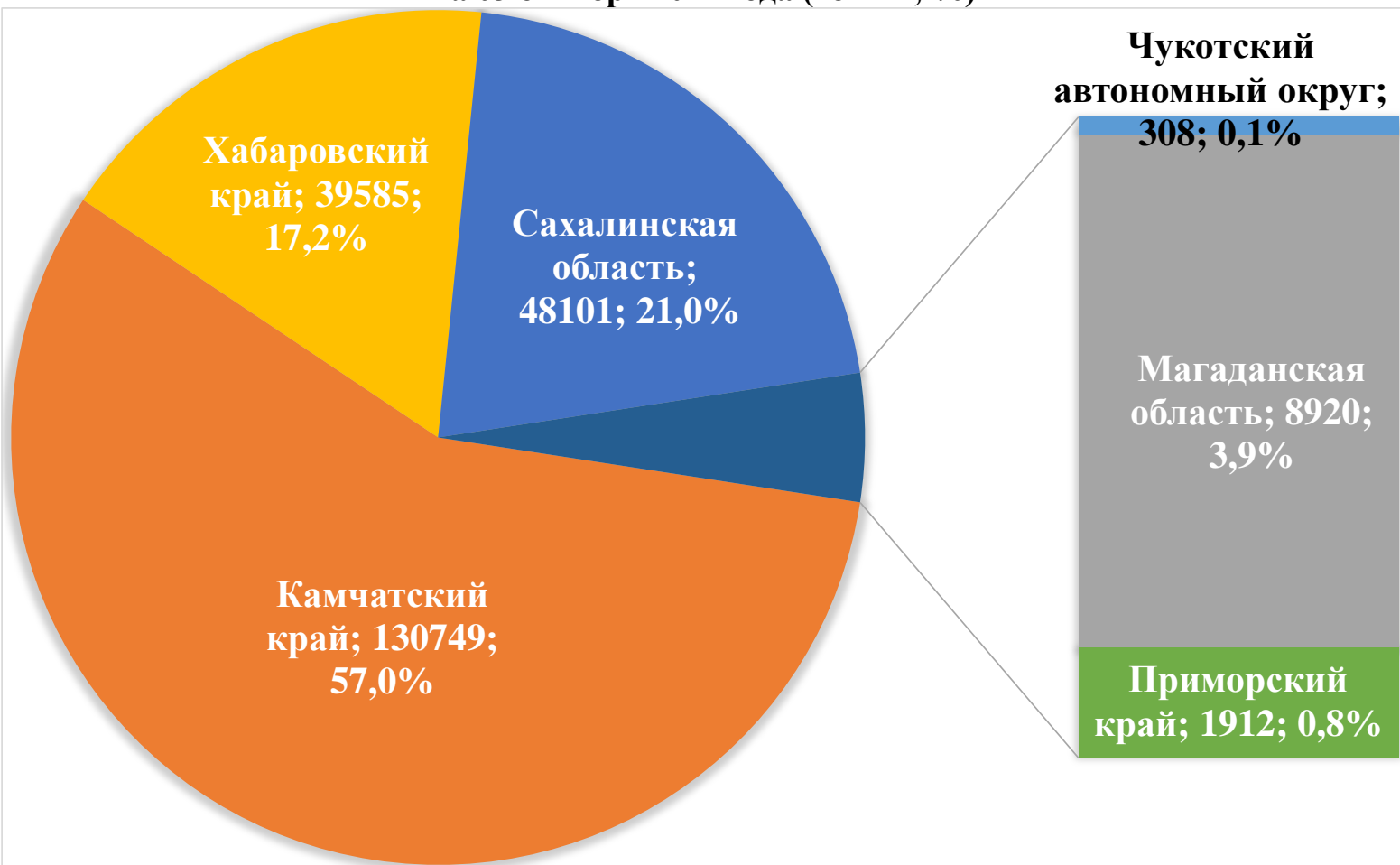
**Прогноз, вылов и отклонение от прогноза вылова  
тихоокеанских лососей на Дальнем Востоке России на 03 октября 2024 года**

Зона (подзона)/промрайон	Показатель/вид																				
	Прогноз, тонн						ИТОГО	Вылов, тонн						ИТОГО	Δ вылов к прогнозу, %						ИТОГО
	горбуша	кета	нерка	кижуч	чавыча	сима		горбуша	кета	нерка	кижуч	чавыча	сима		горбуша	кета	нерка	кижуч	чавыча	сима	
<b>Чукотский АО</b>																					
Восточно-Сибирское море, зона Чукотское море, зона Чукотская, зона Западно-Беринговоморская	185	405	303	-	-	-	893	4	67	237	-	-	-	308	-97,8	-83,5	-21,8	-	-	-	-65,5
<b>Камчатский край</b>																					
Западно-Беринговоморская	100	30	300	20	-	-	450	9	10	118	6	-	-	143	-91,0	-66,7	-60,7	-70,0	-	-	-68,2
Карагинская	66000	6400	2300	300	80	-	75080	37704	3981	1578	123	30	-	43416	-42,9	-37,8	-31,4	-59,0	-62,5	-	-42,2
Петропавловско-Командорская	2000	2900	6450	1580	300	-	13230	546	1261	2338	1765	235	-	6145	-72,7	-56,5	-63,8	+11,7	-21,7	-	-53,6
Западно-Камчатская	19000	10500	2000	4400	20	4	35924	18365	4987	2465	2275	18	6	28116	-3,3	-52,5	+23,3	-48,3	-10,0	+50,0	-21,7
Камчатско-Курильская	19000	6000	14400	3200	50	6	42656	18078	4351	27691	2766	39	4	52929	-4,9	-27,5	+92,3	-13,6	-22,0	-33,3	+24,1
Всего	106100	25830	25450	9500	450	10	167340	74702	14590	34190	6935	322	10	130749	-29,6	-43,5	+34,3	-27,0	-28,4	0,0	-21,9
<b>Магаданская область</b>																					
Материковое побережье Охотского моря (Северо-Охотоморская и Западно-Камчатская подзоны)	4800	2900	30	224	-	-	7954	6020	2753	6	141	-	-	8920	+25,4	-5,1	-80,0	-37,1	-	-	+12,1
Гижигинская группа рек	-	-	-	-	-	-	-	3438	1230	1	3	-	-	4672	-	-	-	-	-	-	-
Ямская группа рек	-	-	-	-	-	-	-	684	740	1	43	-	-	1468	-	-	-	-	-	-	-
Ольская группа рек	-	-	-	-	-	-	-	987	171	3	14	-	-	1175	-	-	-	-	-	-	-
Тауйская группа рек	-	-	-	-	-	-	-	910	611	0,3	81	-	-	1602	-	-	-	-	-	-	-
<b>Хабаровский край</b>																					
Материковое побережье Охотского моря (Северо-Охотоморская подзона)	20000	11300	413	730	-	-	32443	15084	10365	157	479	-	-	26085	-24,6	-8,3	-62,0	-34,4	-	-	-19,6
Охотский район	-	-	-	-	-	-	-	2500	5098	157	479	-	-	8234	-	-	-	-	-	-	-
Аяно-Майский район	-	-	-	-	-	-	-	721	650	-	-	-	-	1371	-	-	-	-	-	-	-
Тугуро-Чумиканский район зал. Сахалинский	-	-	-	-	-	-	-	2695	2881	-	-	-	-	5576	-	-	-	-	-	-	-
р. Амур и Амурский лиман	3500	11460	-	-	-	-	14960	1061	7029	-	-	-	-	8090	-69,7	-38,7	-	-	-	-	-45,9
Северное Приморье	4200	200	-	-	-	0,2	4400	5380	30	-	-	-	0,2	5410	+28,1	-85,0	-	-	-	0,0	+22,9
Всего	27700	22960	413	730	-	0,2	51803	21525	17424	157	479	-	0,2	39585	-22,3	-24,1	-62,0	-34,4	-	0,0	-23,6
<b>Приморский край</b>																					
Южное Приморье	1000	685	-	-	-	95	1780	1789	104	-	-	-	19	1912	+78,9	-84,8	-	-	-	-80,0	+7,4
<b>Сахалинская область</b>																					
Северо-западный Сахалин	850	1634	-	-	-	-	2484	2193	847	-	-	-	-	3040	+158,0	-48,2	-	-	-	-	+22,4
Юго-западный Сахалин	72	1190	-	-	-	24	1286	19	7	-	-	-	1	27	-73,6	-99,4	-	-	-	-95,8	-97,9
Восточно-Сахалинская	39009	17930	-	28	-	53	57020	26653	10097	-	0,8	-	11	36762	-31,7	-43,7	-	-97,1	-	-79,2	-35,5
Камчатско-Курильская	500	250	200	50	-	-	1000	26	27	57	0,07	-	-	110	-94,8	-89,2	-71,5	-99,9	-	-	-89,0
Северо-Курильская	2500	1450	1200	350	-	-	5500	802	977	1300	711	-	-	3790	-67,9	-32,6	+8,3	+103,1	-	-	-31,1
Южно-Курильская	10142	12780	12	-	-	1	22935	2440	1932	0,3	-	-	-	4372	-75,9	-84,9	-97,5	-	-	-100	-80,9
Всего	53073	35234	1412	428	-	78	90225	32133	13887	1357	712	-	12	48101	-39,5	-60,6	-3,9	+66,4	-	-84,6	-46,7
Итого	192858	88014	27608	10882	450	183	319995	136173	48825	35947	8267	322	41	229575	-29,4	-44,5	+30,2	-24,0	-28,4	-77,6	-28,3

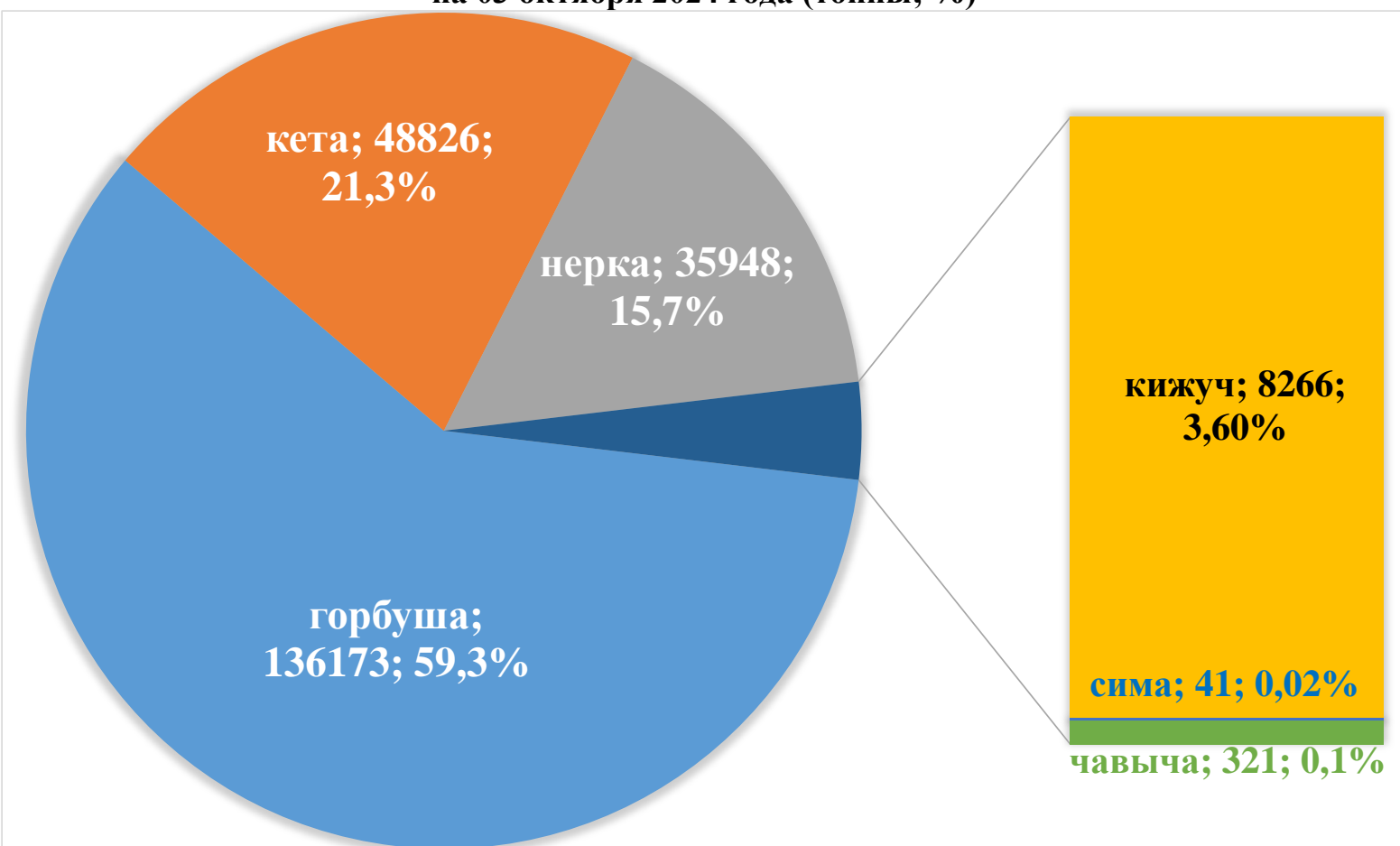
## Корректировка прогнозируемого объема вылова тихоокеанских лососей на Дальнем Востоке России на основании результатов государственного мониторинга

Район промысла	Прогнозируемый вылов							Корректировка (количество, ед.)							Скорректированный прогноз вылова						
	горбуша	кета	нерка	кижуч	сима	чавыча	всего	горбуша	кета	нерка	кижуч	сима	чавыча	всего	горбуша	кета	нерка	кижуч	сима	чавыча	всего
Чукотский автономный округ, в т.ч. Восточно-Сибирское море (в границах Чукотского автономного округа), зона Чукотское море, зона Чукотская, зона Западно-Берингоморская (в границах Чукотского автономного округа)	185	405	303	-	-	-	893	-	-	100 (1)	-	-	-	100 (1)	185	405	403	-	-	-	993
Побережье восточной Камчатки	68100	9330	9050	1900	-	380	88760	-	-	-	1000 (1)	-	100 (1)	1100 (2)	68100	9330	9050	2900	-	480	89860
Зона Западно-Берингоморская (в границах Камчатского края)	100	30	400	20	-	-	450	-	-	-	-	-	-	-	100	30	400	20	-	-	450
Карагинская подзона	66000	6400	2300	300	-	80	75080	-	-	-	-	-	-	-	66000	6400	2300	300	-	80	75080
Петропавловско-Командорская подзона	2000	2900	6450	1580	-	300	13230	-	-	-	1000 (1)	-	100 (1)	1100 (2)	2000	2900	6450	2580	-	400	14330
Побережье западной Камчатки	38000	16500	16400	7600	10	70	78580	-	-	16100 (3)	-	-	-	16100 (3)	38000	16500	32500	7600	10	70	94680
Западно-Камчатская подзона (в границах Камчатского края)	19000	10500	2000	4400	4	20	35924	-	-	1500 (1)	-	-	-	1500 (1)	19000	10500	3500	4400	4	20	37424
Камчатско-Курильская подзона (в границах Камчатского края)	19000	6000	14400	3200	6	50	42656	-	-	14600 (2)	-	-	-	14600 (2)	19000	6000	29000	3200	6	50	57256
Материковое побережье Охотского моря	24800	14200	443	954	-	-	40397	3000 (2)	200 (1)	-	-	-	-	3200 (3)	27800	14400	443	954	-	-	43597
Магаданская область (Северо-Охотоморская и Западно-Камчатская подзоны)	4800	2900	30	224	-	-	7954	3000 (2)	200 (1)	-	-	-	-	3200 (3)	7800	3100	30	224	-	-	11154
Хабаровский край (Северо-Охотоморская подзона)	20000	11300	413	730	-	-	32443	-	-	-	-	-	-	-	20000	11300	413	730	-	-	32443
р. Амур и Амурский лиман	3500	11460	-	-	-	-	14960	-	-	-	-	-	-	-	3500	11460	-	-	-	-	14960
Подзона Приморье	5200	885	-	-	95,2	-	6180,2	5000 (3)	-	-	-	-	-	5000 (3)	10200	885	-	-	95,2	-	11180,2
в т.ч. Хабаровский край	4200	200	-	-	0,2	-	4400,2	2000 (1)	-	-	-	-	-	2000 (1)	6200	200	-	-	0,2	-	6400,2
в т.ч. Приморский край	1000	685	-	-	95	-	1780	3000 (2)	-	-	-	-	-	3000 (2)	4000	685	-	-	95	-	4780
Побережье западного Сахалина	922	2824	-	-	24	-	3770	2356 (3)	-	-	-	-	-	2356 (3)	3278	2824	-	-	24	-	6126
в т.ч. северо-западный Сахалин	850	1634	-	-	-	-	2484	2350 (2)	-	-	-	-	-	2350 (2)	3200	1634	-	-	-	-	4834
в т.ч. юго-западный Сахалин	72	1190	-	-	24	-	1286	6 (1)	-	-	-	-	-	6 (1)	78	1190	-	-	24	-	1292
Восточно-Сахалинская подзона	39009	17930	-	28	53	-	57020	-	-	-	-	-	-	-	39009	17930	-	28	53	-	57020
Северные Курилы	3000	1700	1400	400	-	-	6500	-	-	600 (1)	500 (1)	-	-	1100 (2)	3000	1700	2000	900	-	-	7600
Камчатско-Курильская подзона (в границах Сахалинской области)	500	250	200	50	-	-	1000	-	-	-	-	-	-	-	500	250	200	50	-	-	1000
Зона Северо-Курильская	2500	1450	1200	350	-	-	5500	-	-	600 (1)	500 (1)	-	-	1100 (2)	2500	1450	1800	850	-	-	6600
Зона Южно-Курильская	10142	12780	12	-	1	-	22935	-	-	-	-	-	-	-	10142	12780	12	-	1	-	22935
ИТОГО	192858	88014	27608	10882	183,2	450	319995,2	10356 (8)	200 (1)	16800 (5)	1500 (2)	-	100 (1)	28956 (17)	203214	88214	44408	12382	183,2	550	348951,2
Δ Прогнозируемый вылов - Скорректированный прогноз вылова, %															+5,4	+0,2	+60,9	+13,8	-	+22,2	+9,0

**Вылов тихоокеанских лососей по дальневосточным субъектам России  
на 03 октября 2024 года (тонны; %)**



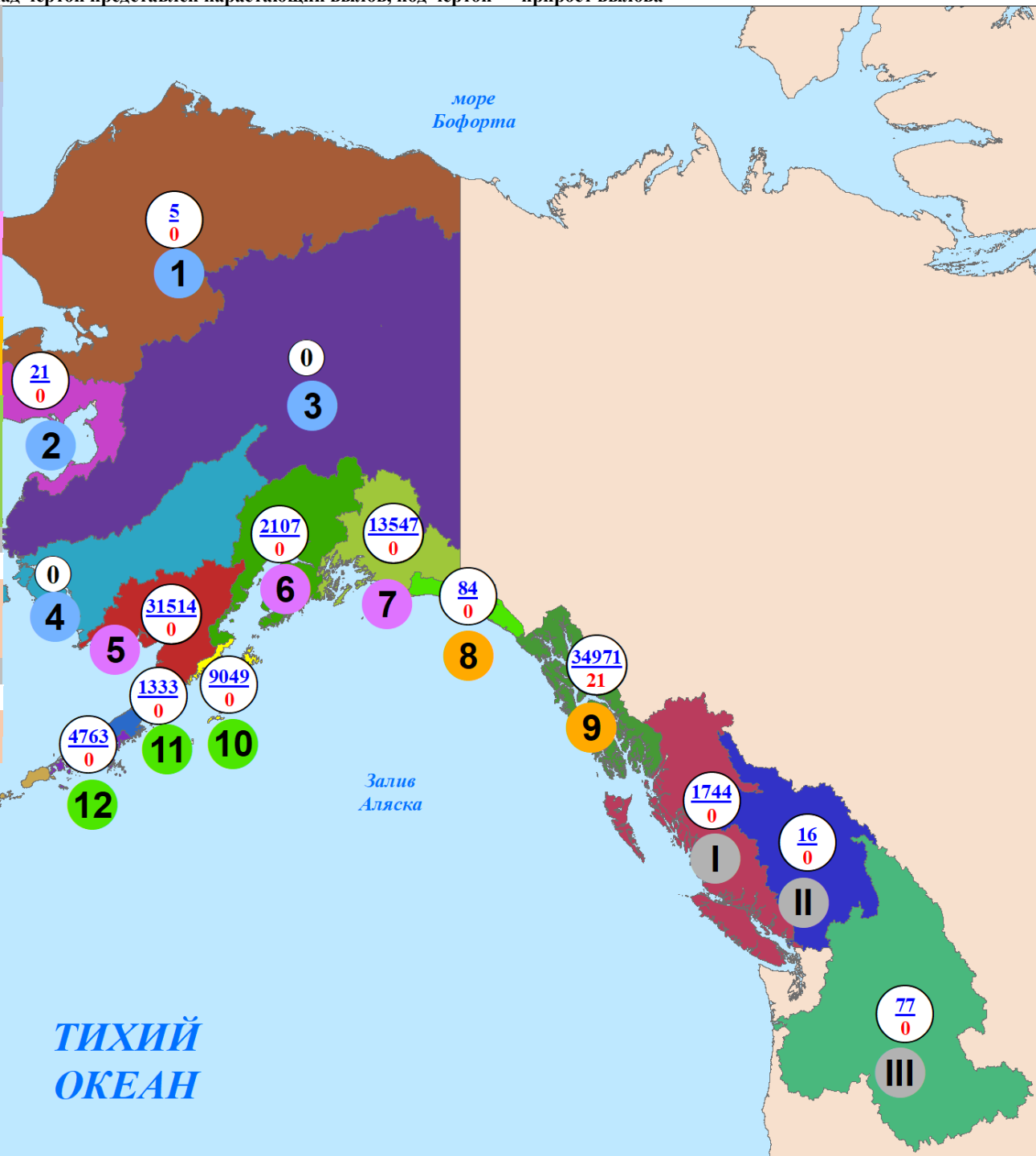
**Повидовой вылов тихоокеанских лососей на Дальнем Востоке России  
на 03 октября 2024 года (тонны; %)**



# Нарастающий коммерческий вылов тихоокеанских лососей на северо-западе Северной Америки на 03 октября 2024 года, включительно, тыс. рыб

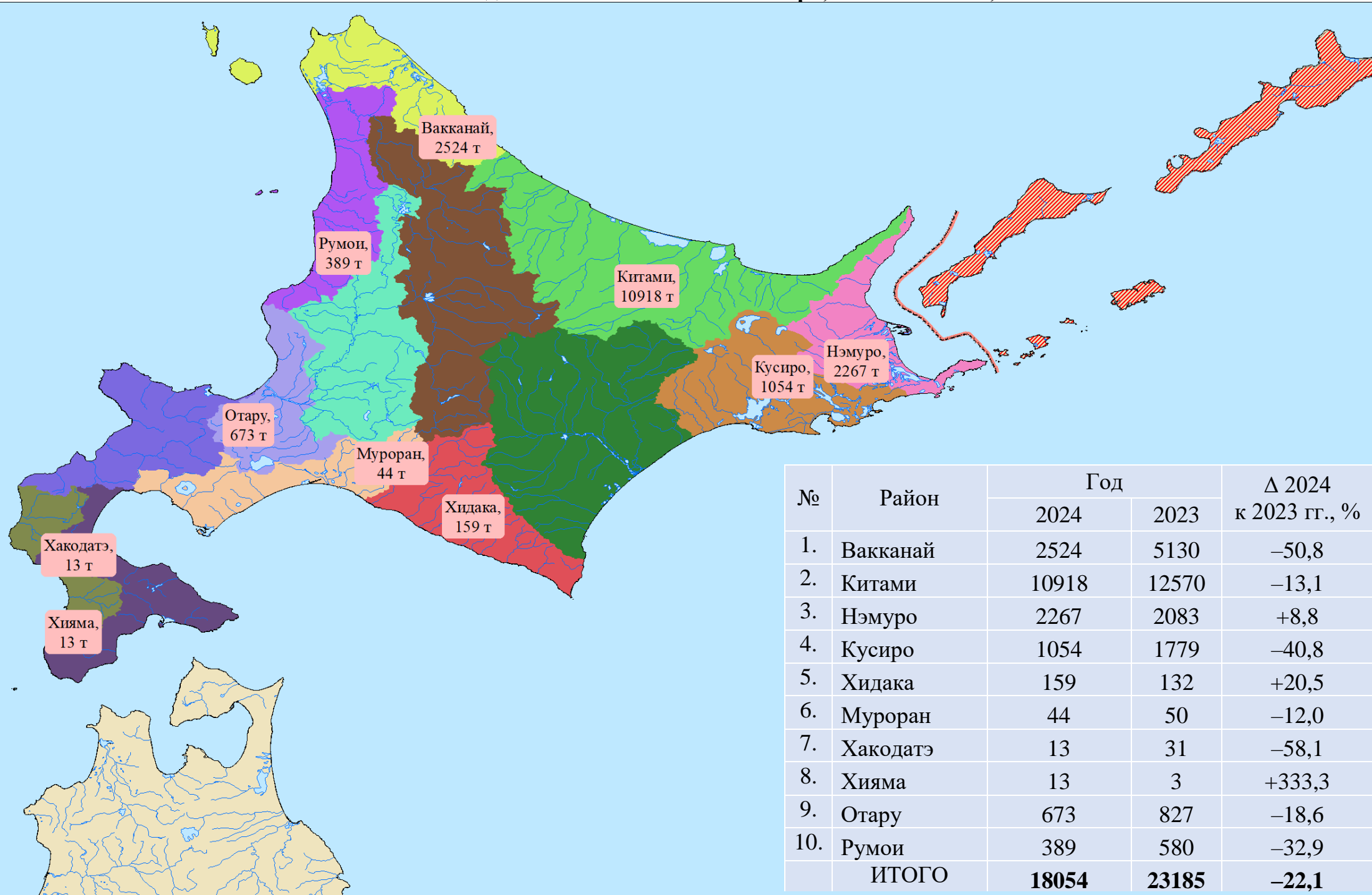
Примечание: цифрами в белых кругах над чертой представлен нарастающий вылов, под чертой — прирост вылова

Регион	Виды					Итого
	горбуша	кета	нерка	кижуч	чавыча	
<b>Аляска, США</b>						
<b>Арктика — Юкон — Кускоквим</b>						
1. зал. Коцебу	—	5	—	—	—	5
2. зал. Нортон	3	4	—	14	—	21
3. р. Юкон	—	—	—	—	—	—
4. р. Кускоквим	—	—	—	—	—	—
<b>Центральная Аляска</b>						
5. Бристольский залив	59	245	31186	22	2	31514
6. зал. Кука	49	68	1976	14	—	2107
7. зал. Принца Уильяма	8752	1490	3146	153	6	13547
<b>Юго-Восточная Аляска</b>						
8. зал. Якутат	8	12	57	98	—	175
9. юго-восток	19810	13286	676	1150	200	35122
<b>Западная Аляска</b>						
10. о. Кодьяк	7082	489	1417	60	1	9049
11. оз. Чигник	918	65	278	69	3	1333
12. п-ов Аляска	1589	596	2486	84	8	4763
13. Алеутские о-ва	—	—	—	—	—	—
<b>Всего</b>	<b>38270</b>	<b>16260</b>	<b>41222</b>	<b>1664</b>	<b>220</b>	<b>97636</b>
<b>Британская Колумбия, Канада</b>						
I без р. Фрейзер	1222,315	112,235	372,977	0,086	36,351	1743,964
II р. Фрейзер	—	—	16,320	—	—	16,320
<b>Всего</b>	<b>1222,315</b>	<b>112,235</b>	<b>389,297</b>	<b>0,086</b>	<b>36,351</b>	<b>1760,284</b>
<b>р. Колумбия, США</b>						
III р. Колумбия	—	—	0,086	54,559	28,544	83,189

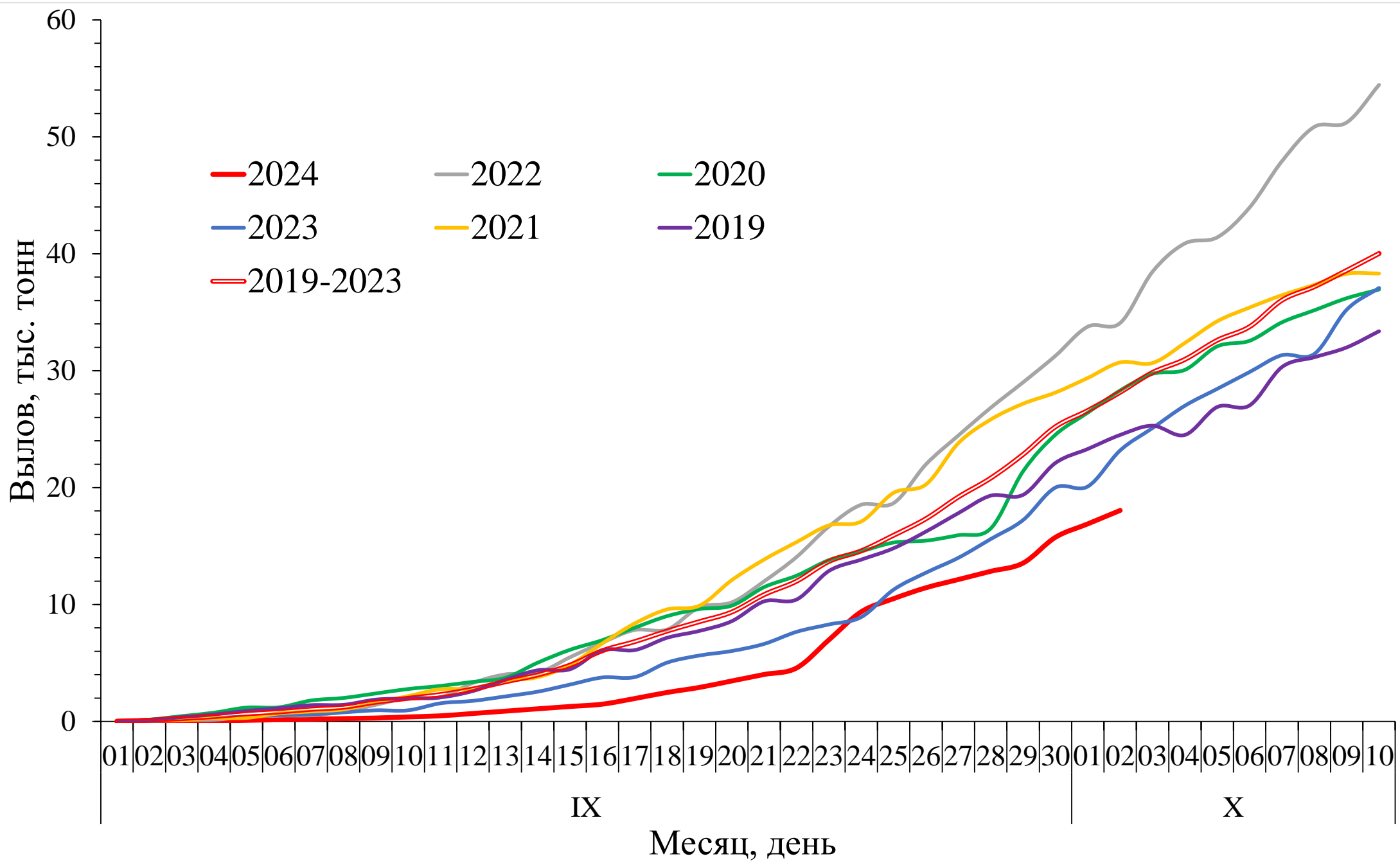




**Сведения о вылове кеты по промышленным районам о. Хоккайдо (Япония)  
в 2023 и 2024 годах по состоянию на 02 октября, включительно, тонн**

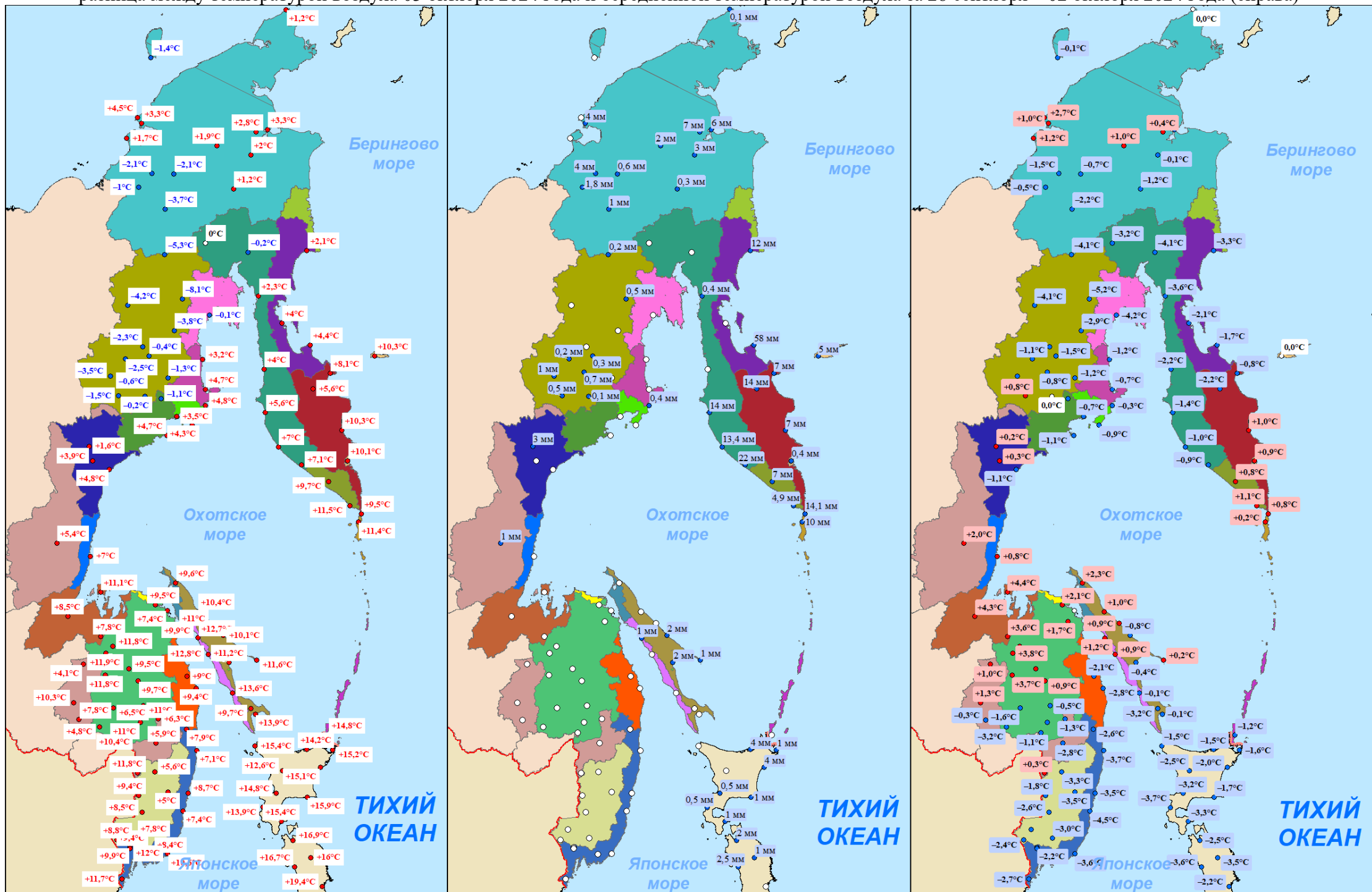


Нарастающий вылов кеты на о. Хоккайдо (Япония) в 2019–2024 годах

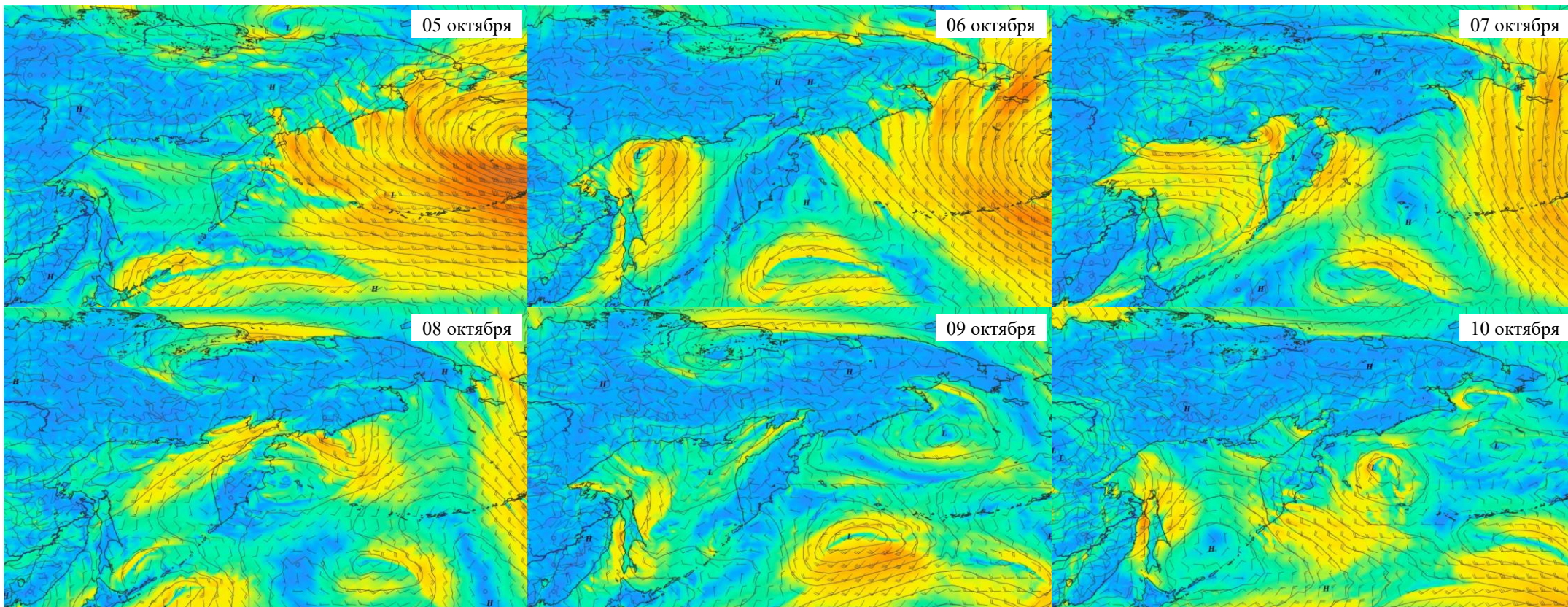


# Метеорологическая обстановка на Дальнем Востоке

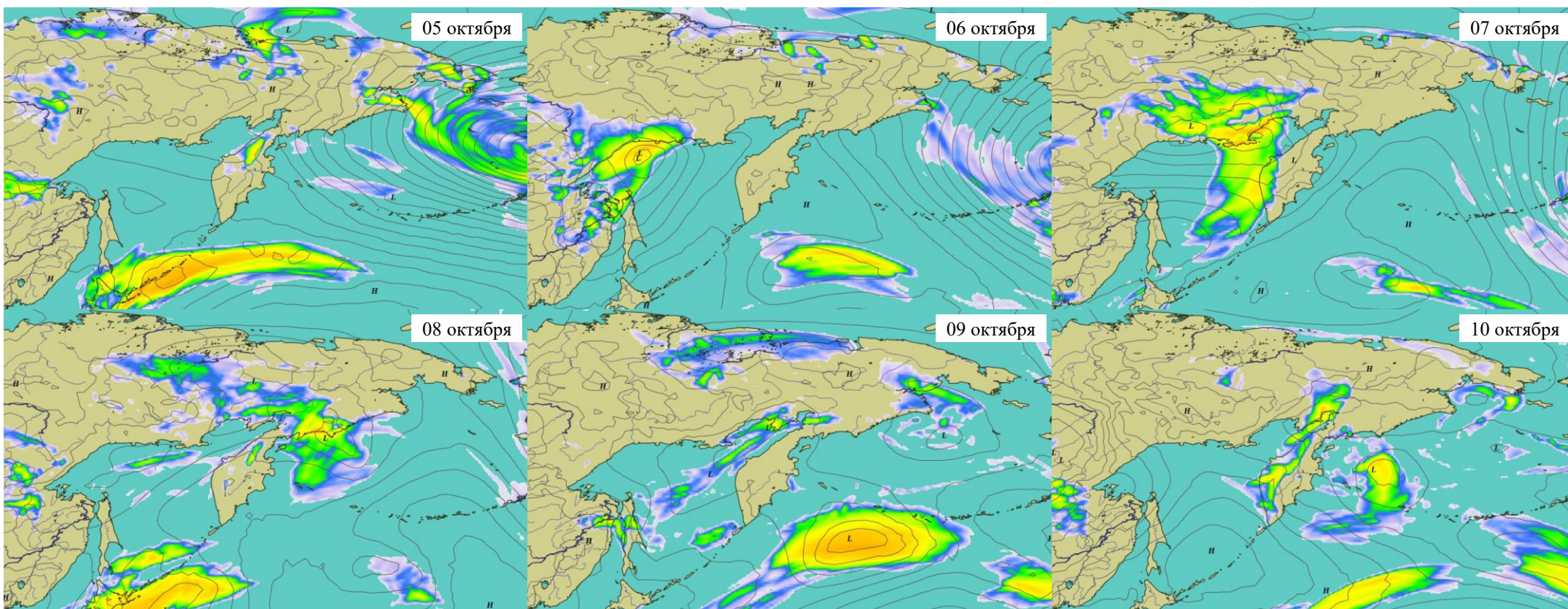
Примечание: средняя температура воздуха (слева) и уровень осадков (в центре) 03 октября 2024 года, разница между температурой воздуха 03 октября 2024 года и осредненной температурой воздуха за 28 сентября – 02 октября 2024 года (справа)



## Прогноз ветровой активности на Дальнем Востоке России на 05–10 октября 2024 года, м/с



## Прогноз осадков на Дальнем Востоке России на 05–10 октября 2024 года, мм



## Прогноз температуры воздуха на Дальнем Востоке России на 05–10 октября 2024 года, °С

