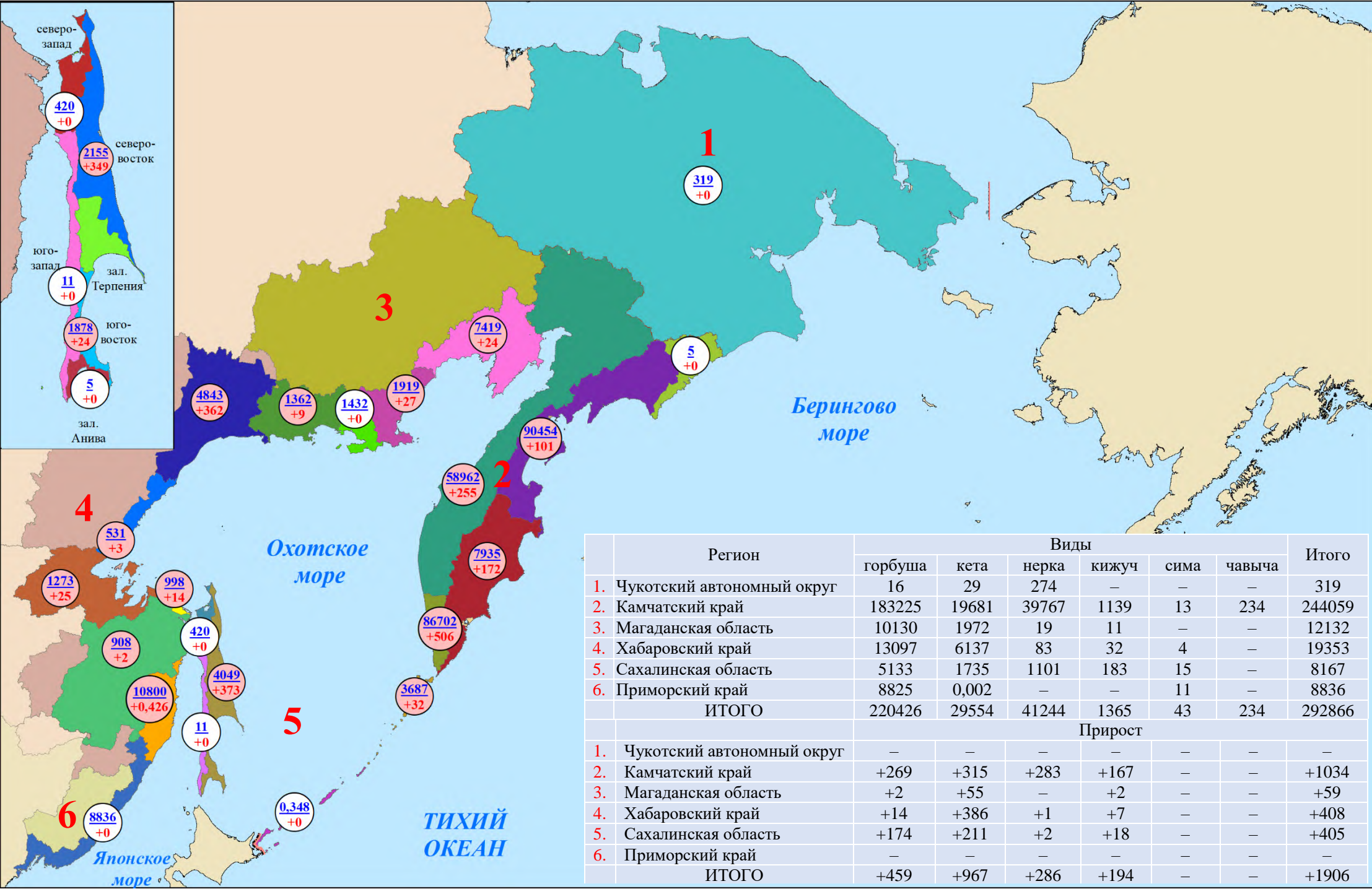
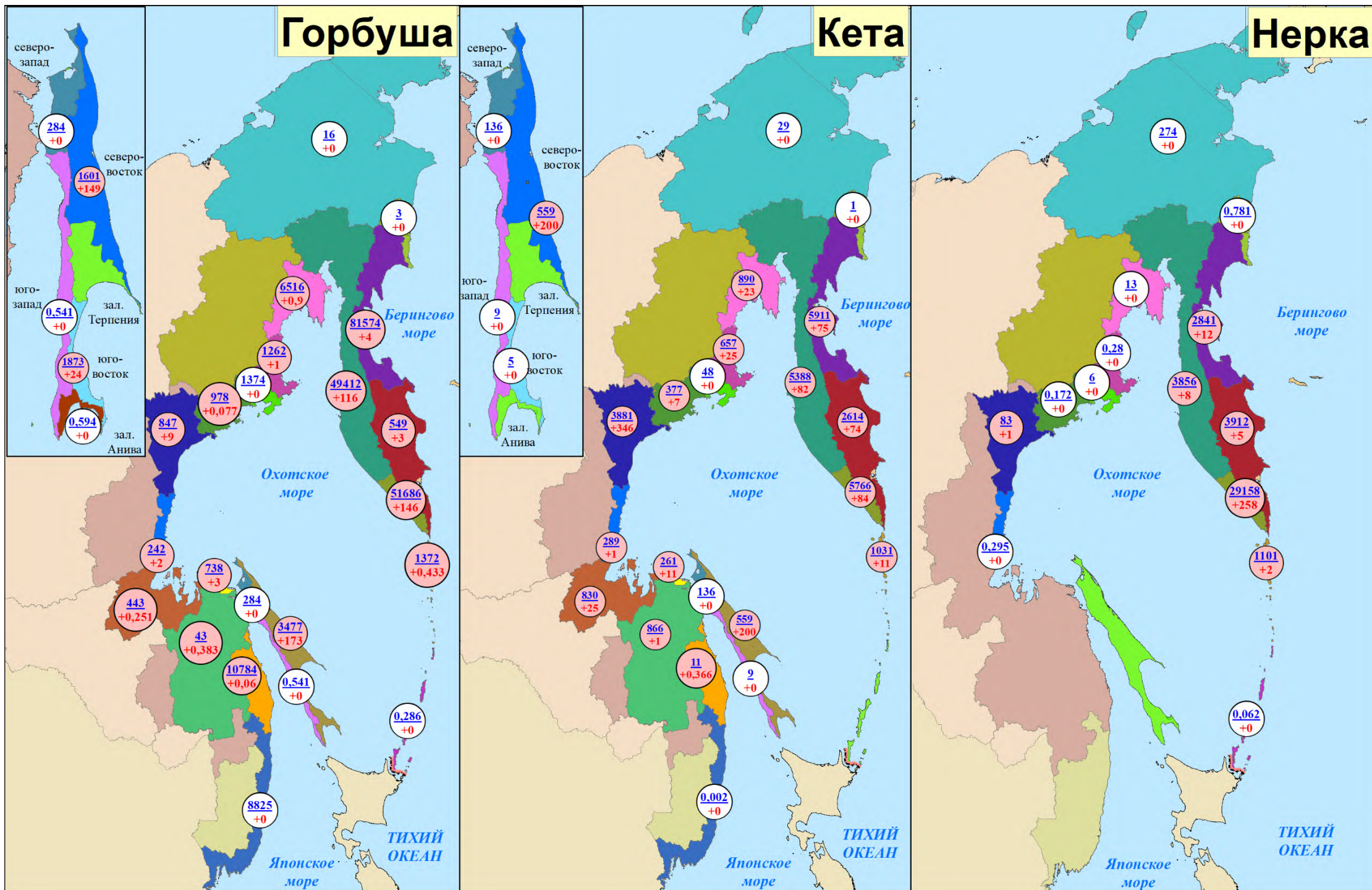


Нарастающий вылов тихоокеанских лососей по промысловым районам Дальнего Востока России
на 14 августа 2025 года, тонн

Примечание: цифрами в кругах над чертой представлен нарастающий вылов, под чертой — прирост вылова за сутки



по промышленным районам Дальнего Востока России на 14 августа 2025 года, включительно, тонн

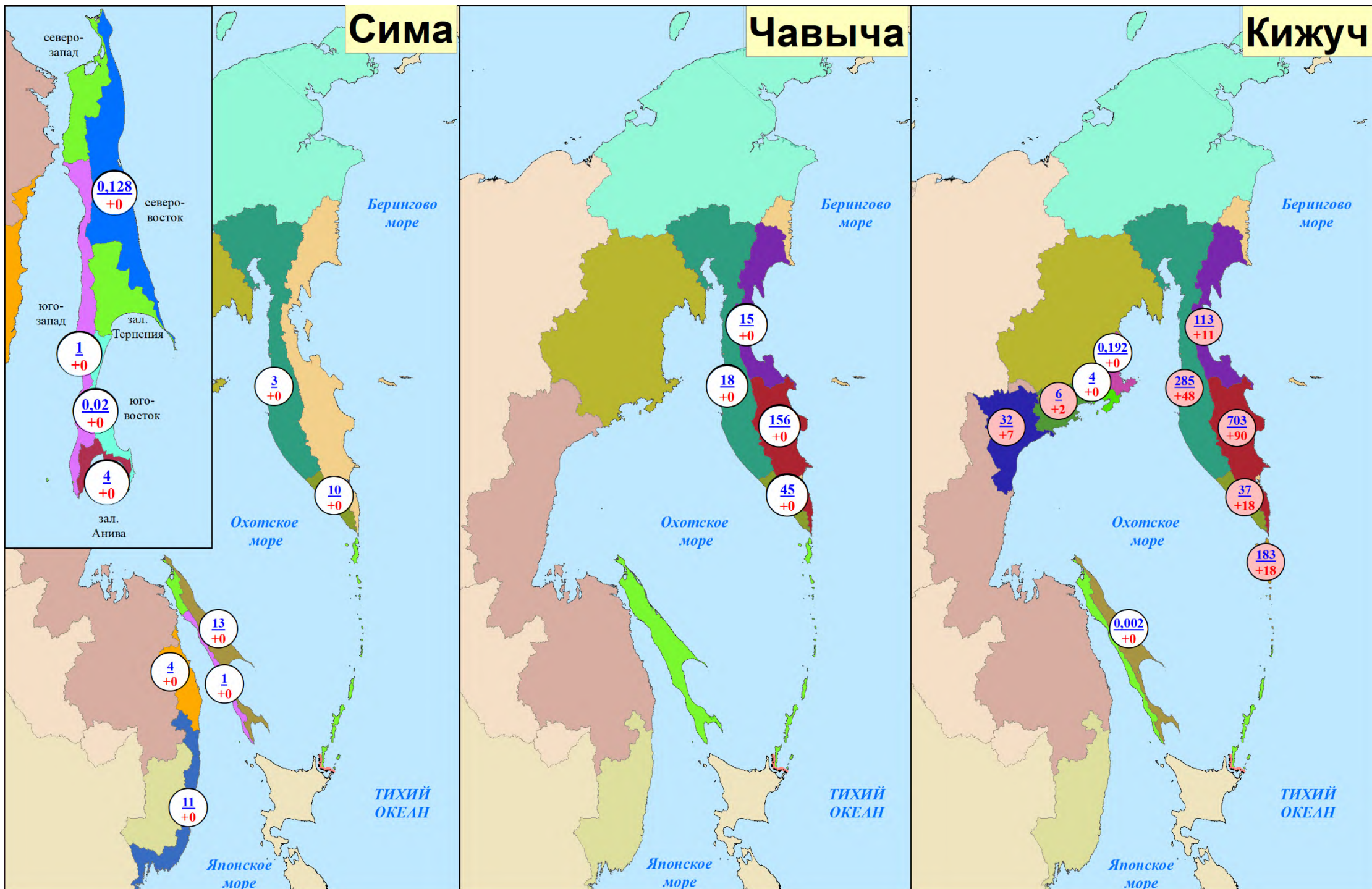


**Нарастающий вылов симы, чавычи и кижуча
по промысловым районам Дальнего Востока России на 14 августа 2025 года, включительно, тонн**

Сима

Чавыча

Кижуч



Вылов тихоокеанских лососей на Дальнем Востоке России
на 14 августа в 2025 году в сравнении с 2024 (для горбуши — 2023) годом, тонн

Зона (подзона)/промрайон	Год/вид																				
	2024 (для горбуши — 2023) год						ИТОГО	2025 год						ИТОГО	Разница 2025 к 2024 (для горбуши — 2023) году, %						ИТОГО
	горбуша	кета	нерка	кижуч	чавыча	сима		горбуша	кета	нерка	кижуч	чавыча	сима		горбуша	кета	нерка	кижуч	чавыча	сима	
Чукотский АО																					
Восточно-Сибирское море, зона Чукотское море, зона Чукотская, зона Западно-Беринговоморская	239	40	236	–	–	–	514	16	29	274	–	–	–	319	–93,3	–27,5	+16,1	–	–	–	–37,9
Камчатский край																					
Западно-Беринговоморская	88	2	118	–	–	–	209	3	1	0,8	–	–	–	5	–96,6	–50,0	–99,3	–	–	–	–97,6
Карагинская	182288	3758	1554	12	28	–	187640	81574	5911	2841	113	15	–	90454	–55,2	+57,3	+82,8	+841,7	–46,4	–	–51,8
Петропавловско-Командорская	6171	814	2190	473	231	–	9880	549	2614	3912	703	156	–	7934	–91,1	+221,1	+78,6	+48,6	–32,5	–	–19,7
Западно-Камчатская	150887	4051	2407	515	18	6	157885	49412	5388	3856	285	18	3	58962	–67,3	+33,0	+60,2	–44,7	0	–50,0	–62,7
Камчатско-Курильская	75822	3029	26104	158	39	4	105155	51686	5766	29158	37	45	10	86702	–31,8	+90,4	+11,7	–76,6	+15,4	+150,0	–17,5
Всего	415257	11654	32374	1158	316	10	460769	183224	19680	39768	1138	234	13	244057	–55,9	+68,9	+22,8	–1,7	–25,9	+30,0	–47,0
Магаданская область																					
Материковое побережье Охотского моря (Северо-Охотоморская и Западно-Камчатская подзоны)	12541	1970	5	11	–	–	14527	10130	1972	19	11	–	–	12132	–19,2	+0,1	+280,0	0	–	–	–16,5
Гижигинская группа рек	7386	857	0,8	–	–	–	8244	6516	890	13	–	–	–	7419	–11,8	+3,9	+1525,0	–	–	–	–10,0
Ямская группа рек	1596	554	0,9	0,06	–	–	2150	1262	657	0,3	0,2	–	–	1920	–20,9	+18,6	–66,7	+233,3	–	–	–10,7
Ольская группа рек	2247	125	3	3	–	–	2378	1374	48	6	4	–	–	1432	–38,9	–61,6	+100,0	+33,3	–	–	–39,8
Тауйская группа рек	1313	434	0,3	8	–	–	1755	978	377	0,2	6	–	–	1361	–25,5	–13,1	–33,3	–25,0	–	–	–22,5
Хабаровский край																					
Материковое побережье Охотского моря	8035	3635	151	71	–	–	11891	2270	5261	83	32	–	–	7646	–71,7	+44,7	–45,0	–54,9	–	–	–35,7
Охотский район	2392	1892	151	71	–	–	4505	847	3881	83	32	–	–	4843	–64,6	+105,1	–45,0	–54,9	–	–	+7,5
Аяно-Майский район	771	267	–	–	–	–	1038	242	289	0,3	–	–	–	531	–68,6	+8,2	+100	–	–	–	–48,8
Тугуро-Чумиканский район	866	1353	–	–	–	–	2220	443	830	–	–	–	–	1273	–48,8	–38,7	–	–	–	–	–42,7
зал. Сахалинский	4006	123	–	–	–	–	4129	738	261	–	–	–	–	999	–81,6	+112,2	–	–	–	–	–75,8
р. Амур и Амурский лиман	0,1	2056	–	–	–	–	2057	43	866	–	–	–	–	909	+42900,0	–57,9	–	–	–	–	–55,8
Северное Приморье	635	2	–	–	–	–	637	10784	11	–	–	–	4	10799	+1598,3	+450,0	–	–	–	+100	+1595,3
Всего	8670	5694	151	71	–	–	14585	13097	6138	83	32	–	4	19354	+51,1	+7,8	–45,0	–54,9	–	+100	+32,7
Приморский край																					
Южное Приморье	1555	0,001	–	–	–	19	1575	8825	0,002	–	–	–	11	8836	+467,5	+100,0	–	–	–	–42,1	+461,0
Сахалинская область																					
Северо-западный Сахалин	1092	574	–	–	–	–	1666	284	136	–	–	–	–	420	–74,0	–76,3	–	–	–	–	–74,8
Юго-западный Сахалин	0,1	–	–	–	–	0,9	1,0	0,5	9	–	–	–	1	11	+400,0	+100	–	–	–	+11,1	+1000,0
Восточно-Сахалинская	17972	445	–	–	–	11	18428	3477	559	–	0,002	–	13	4049	–80,7	+25,6	–	+100	–	+18,2	–78,0
Камчатско-Курильская	254	27	57	0,07	–	–	338	142	160	127	7	–	–	436	–44,1	+492,6	+122,8	+9900,0	–	–	+29,0
Северо-Курильская	4281	864	1233	287	–	–	6665	1230	871	975	176	–	–	3252	–71,3	+0,8	–20,9	–38,7	–	–	–51,2
Южно-Курильская	1029	5	0,3	–	–	–	1034	0,3	–	0,06	–	–	–	0,4	–100,0	–100	–80,0	–	–	–	–100,0
Всего	24629	1341	1290	287	–	11	27558	5134	1735	1102	183	–	14	8168	–79,2	+29,4	–14,6	–36,2	–	+27,3	–70,4
Итого	462892	20699	34055	1527	316	40	519529	220426	29554	41246	1364	234	42	292866	–52,4	+42,8	+21,1	–10,7	–25,9	+5,0	–43,6

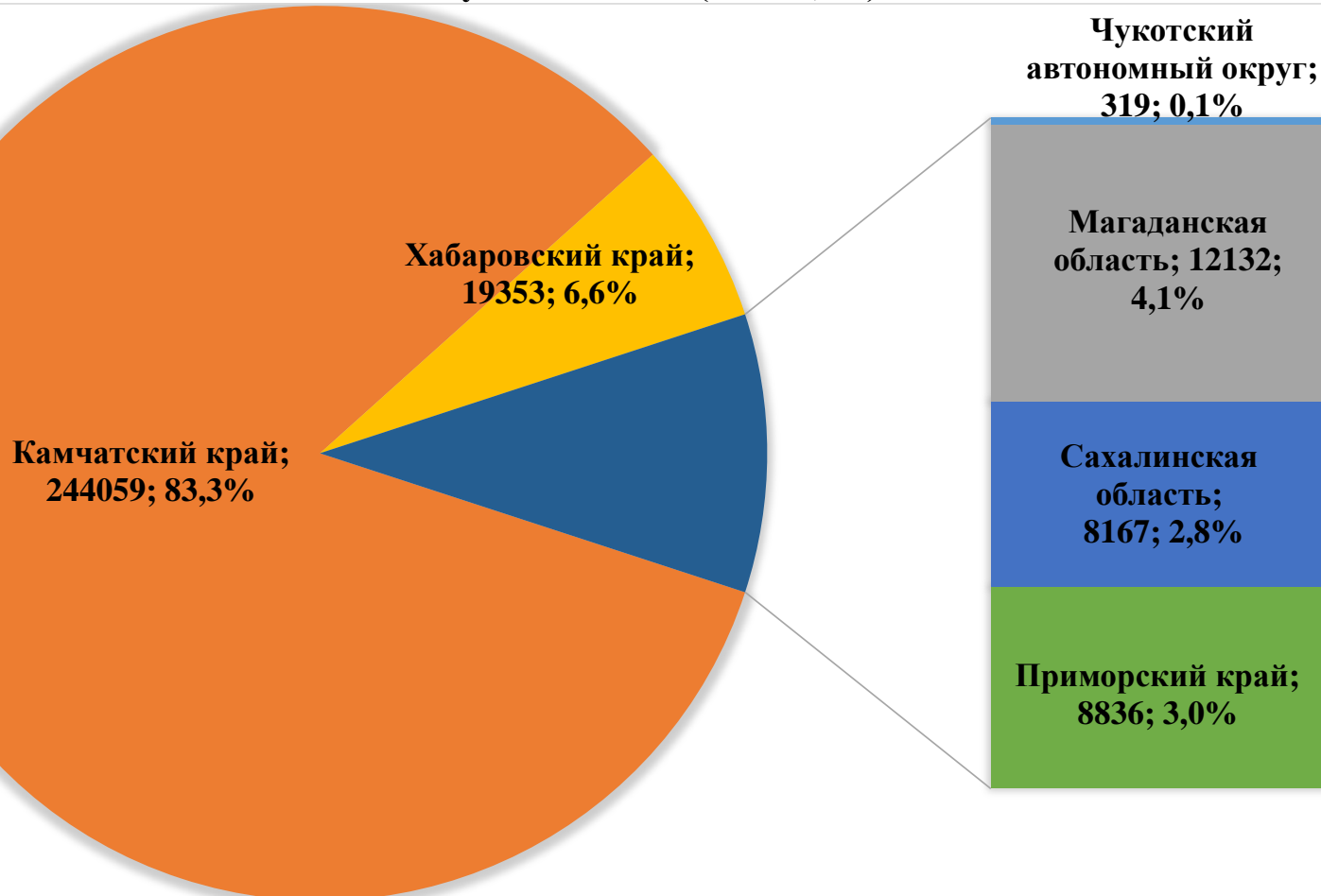
Прогноз, вылов и отклонение от прогноза вылова
тихоокеанских лососей на Дальнем Востоке России на 14 августа 2025 года

Зона (подзона)/промрайон	Показатель/вид																				
	Прогноз, тонн						ИТОГО	Вылов, тонн						ИТОГО	Δ вылов к прогнозу, %						ИТОГО
	горбуша	кета	нерка	кижуч	чавыча	сима		горбуша	кета	нерка	кижуч	чавыча	сима		горбуша	кета	нерка	кижуч	чавыча	сима	
Чукотский АО																					
Восточно-Сибирское море, зона Чукотское море, зона Чукотская, зона Западно-Беринговоморская	350	515	459	–	–	–	1324	16	29	274	–	–	–	319	–95,4	–94,4	–40,3	–	–	–	–75,9
Камчатский край																					
Западно-Беринговоморская	100	30	300	20	–	–	450	3	1	0,8	–	–	–	5	–97,0	–96,7	–99,7	–	–	–	–98,9
Карагинская	71000	6500	1500	300	80	–	79380	81574	5911	2841	113	15	–	90454	+14,9	–9,1	+89,4	–62,3	–81,3	–	+14,0
Петропавловско-Командорская	1500	2000	4000	1600	410	–	9510	549	2614	3912	703	156	–	7934	–63,4	+30,7	–2,2	–56,1	–62,0	–	–16,6
Западно-Камчатская	42600	6400	1800	2500	20	15	53335	49412	5388	3856	285	18	3	58962	+16,0	–15,8	+114,2	–88,6	–10,0	–80,0	+10,6
Камчатско-Курильская	28400	4000	21600	2500	50	25	56575	51686	5766	29158	37	45	10	86702	+82,0	+44,2	+35,0	–98,5	–10,0	–60,0	+53,3
Всего	143600	18930	29200	6920	560	40	199250	183224	19680	39768	1138	234	13	244057	+27,6	+4,0	+36,2	–83,6	–58,2	–67,5	+22,5
Магаданская область																					
Материковое побережье Охотского моря (Северо-Охотоморская и Западно-Камчатская подзоны)	7800	1770	50	220	–	–	9840	10130	1972	19	11	–	–	12132	+29,9	+11,4	–62,0	–95,0	–	–	+23,3
Гижигинская группа рек	–	–	–	–	–	–	–	6516	890	13	–	–	–	7419	–	–	–	–	–	–	–
Ямская группа рек	–	–	–	–	–	–	–	1262	657	0,3	0,2	–	–	1920	–	–	–	–	–	–	–
Ольская группа рек	–	–	–	–	–	–	–	1374	48	6	4	–	–	1432	–	–	–	–	–	–	–
Тауйская группа рек	–	–	–	–	–	–	–	978	377	0,2	6	–	–	1361	–	–	–	–	–	–	–
Хабаровский край																					
Материковое побережье Охотского моря (Северо-Охотоморская подзона)	6000	13700	200	700	–	–	20600	2270	5261	83	32	–	–	7646	–62,2	–61,6	–58,5	–95,4	–	–	–62,9
Охотский район	–	–	–	–	–	–	–	847	3881	83	32	–	–	4843	–	–	–	–	–	–	–
Аяно-Майский район	–	–	–	–	–	–	–	242	289	0,3	–	–	–	531	–	–	–	–	–	–	–
Тугуро-Чумиканский район	–	–	–	–	–	–	–	443	830	–	–	–	–	1273	–	–	–	–	–	–	–
зал. Сахалинский	–	–	–	–	–	–	–	738	261	–	–	–	–	999	–	–	–	–	–	–	–
р. Амур и Амурский лиман	1000	12069	–	–	–	–	13069	43	866	–	–	–	–	909	–95,7	–92,8	–	–	–	–	–93,0
Северное Приморье	2500	200	–	–	–	10,0	2710	10784	11	–	–	–	4	10799	+331,4	–94,5	–	–	–	–60,0	+298,5
Всего	9500	25969	200	700	–	10,0	36379	13097	6138	83	32	–	4	19354	+37,9	–76,4	–58,5	–95,4	–	–60,0	–46,8
Приморский край																					
Южное Приморье	2000	650	–	–	–	63	2713	8825	0,002	–	–	–	11	8836	+341,3	–100,0	–	–	–	–82,5	+225,7
Сахалинская область																					
Северо-западный Сахалин	800	1932	–	–	–	–	2732	284	136	–	–	–	–	420	–64,5	–93,0	–	–	–	–	–84,6
Юго-западный Сахалин	120	965	–	–	–	22	1107	0,5	9	–	–	–	1	11	–99,6	–99,1	–	–	–	–95,5	–99,0
Восточно-Сахалинская	21200	19100	–	27	–	52	40379	3477	559	–	0,002	–	13	4049	–83,6	–97,1	–	–100,0	–	–75,0	–90,0
Камчатско-Курильская	2500	1450	1200	350	–	–	5500	142	160	127	7	–	–	436	–94,3	–89,0	–89,4	–98,0	–	–	–92,1
Северо-Курильская	500	250	200	50	–	–	1000	1230	871	975	176	–	–	3252	+146,0	+248,4	+387,5	+252,0	–	–	+225,2
Южно-Курильская	763	10700	12	–	–	1	11476	0,3	–	0,06	–	–	–	0,4	–100,0	–	–99,5	–	–	–100	–100,0
Всего	25883	34397	1412	427	–	75	62194	5134	1735	1102	183	–	14	8168	–80,2	–95,0	–22,0	–57,1	–	–81,3	–86,9
Итого	189133	82231	31321	8267	560	188	311700	220426	29554	41246	1364	234	42	292866	+16,5	–64,1	+31,7	–83,5	–58,2	–77,7	–6,0

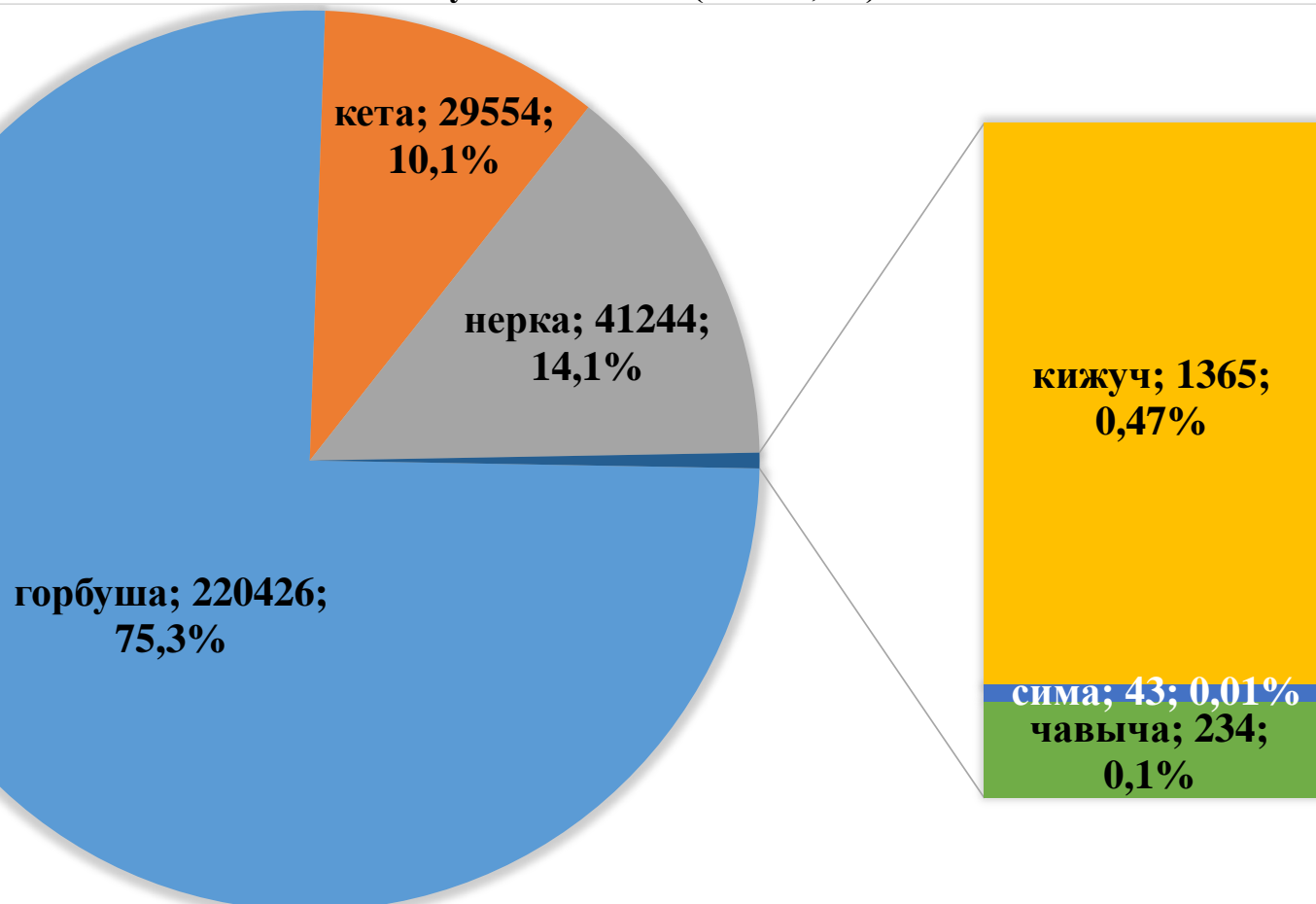
Корректировка прогнозируемого вылова тихоокеанских лососей
на Дальнем Востоке России на 14 августа 2025 года, тонн

Район промысла	Прогнозируемый вылов							Корректировка (количество, ед.)							Скорректированный прогноз вылова						
	горбуша	кета	нерка	кижуч	сима	чавыча	всего	горбуша	кета	нерка	кижуч	сима	чавыча	всего	горбуша	кета	нерка	кижуч	сима	чавыча	всего
Чукотский автономный округ, в т.ч. Восточно-Сибирское море (в границах Чукотского автономного округа), зона Чукотское море, зона Чукотская, зона Западно-Беринговоморская (в границах Чукотского автономного округа)	350	515	459	–	–	–	1324	–	–	–	–	–	–	–	350	515	459	–	–	–	1324
Побережье восточной Камчатки Зона Западно-Беринговоморская (в границах Камчатского края) Карагинская подзона Петропавловско-Командорская подзона	72600	8530	5800	1920	–	490	89340	19000 (1)	2000 (2)	2300 (3)	–	–	–	23300 (6)	91600	10530	8100	1920	–	490	112640
	100	30	300	20	–	–	450	–	–	–	–	–	–	–	100	30	300	20	–	–	450
	71000	6500	1500	300	–	80	79380	19000 (1)	–	1600 (2)	–	–	–	20600 (3)	90000	6500	3100	300	–	80	99980
	1500	2000	4000	1600	–	410	9510	–	2000 (2)	700 (1)	–	–	–	2700 (3)	1500	4000	4700	1600	–	410	12210
Побережье западной Камчатки Западно-Камчатская подзона (в границах Камчатского края) Камчатско-Курильская подзона (в границах Камчатского края)	71000	10400	23400	5000	10	70	109910	49000 (2)	4600 (2)	11600 (3)	–	–	–	65200 (7)	120000	15000	35000	5000	10	70	175110
	42600	6400	1800	2500	4	20	53335	24500 (1)	2300 (1)	3200 (2)	–	–	–	30000 (4)	67100	8700	5000	2500	4	20	83335
	28400	4000	21600	2500	6	50	56575	24500 (1)	2300 (1)	8400 (1)	–	–	–	35200 (3)	52900	6300	30000	2500	6	50	91775
Материковое побережье Охотского моря Магаданская область (Северо-Охотоморская и Западно-Камчатская подзоны) Хабаровский край (Северо-Охотоморская подзона)	13800	15470	250	920	–	–	30440	8500 (2)	1280 (2)	–	–	–	–	9780 (4)	22300	16750	250	920	–	–	40220
	7800	1770	50	220	–	–	9840	8500 (2)	1280 (2)	–	–	–	–	9780 (4)	16300	3050	50	220	–	–	19620
	6000	13700	200	700	–	–	20600	–	–	–	–	–	–	–	6000	13700	200	700	–	–	20600
р. Амур и Амурский лиман	1000	12069	–	–	–	–	13069	–	–	–	–	–	–	–	1000	12069	–	–	–	–	13069
Подзона Приморье в т.ч. Хабаровский край в т.ч. Приморский край	4500	850	–	–	73	–	5423	25506 (4)	–	–	–	–	–	25506 (4)	30006	850	–	–	73	–	30929
	2500	200	–	–	10	–	2710	12506 (2)	–	–	–	–	–	12506 (2)	15006	200	–	–	10	–	15216
	2000	650	–	–	63	–	2713	13000 (2)	–	–	–	–	–	13000 (2)	15000	650	–	–	63	–	15713
Побережье западного Сахалина в т.ч. северо-западный Сахалин в т.ч. юго-западный Сахалин	920	2897	–	–	22	–	3839	–	275 (1)	–	–	–	–	275 (1)	920	3172	–	–	22	–	4114
	800	1932	–	–	–	–	2732	–	–	–	–	–	–	–	800	1932	–	–	–	–	2732
	120	965	–	–	22	–	1107	–	275 (1)	–	–	–	–	275 (1)	120	1240	–	–	22	–	1382
Восточно-Сахалинская подзона	21200	19100	–	27	52	–	40379	–	–	–	–	–	–	–	21200	19100	–	27	52	–	40379
Северные Курилы Камчатско-Курильская подзона (в границах Сахалинской области) Зона Северо-Курильская	3000	1700	1400	400	–	–	6500	–	–	500 (1)	–	–	–	500 (1)	3000	1700	1900	400	–	–	7000
	2500	1450	1200	350	–	–	5500	–	–	–	–	–	–	–	2500	1450	1200	350	–	–	5500
	500	250	200	50	–	–	1000	–	–	500 (1)	–	–	–	500 (1)	500	250	700	50	–	–	1500
Зона Южно-Курильская	763	10700	12	–	1	–	11476	–	–	–	–	–	–	–	763	10700	12	–	1	–	11476
ИТОГО	189133	82231	31321	8267	188	560	311700	102006 (9)	8155 (7)	14400 (7)	–	–	–	124561 (23)	291139	90386	45721	8267	158	560	436261
Δ Прогнозируемый вылов – Скорректированный прогноз вылова, %															+53,9	+9,9	+46,0	–	–	–	+40,0

**Вылов тихоокеанских лососей по дальневосточным субъектам России
на 14 августа 2025 года (тонны; %)**



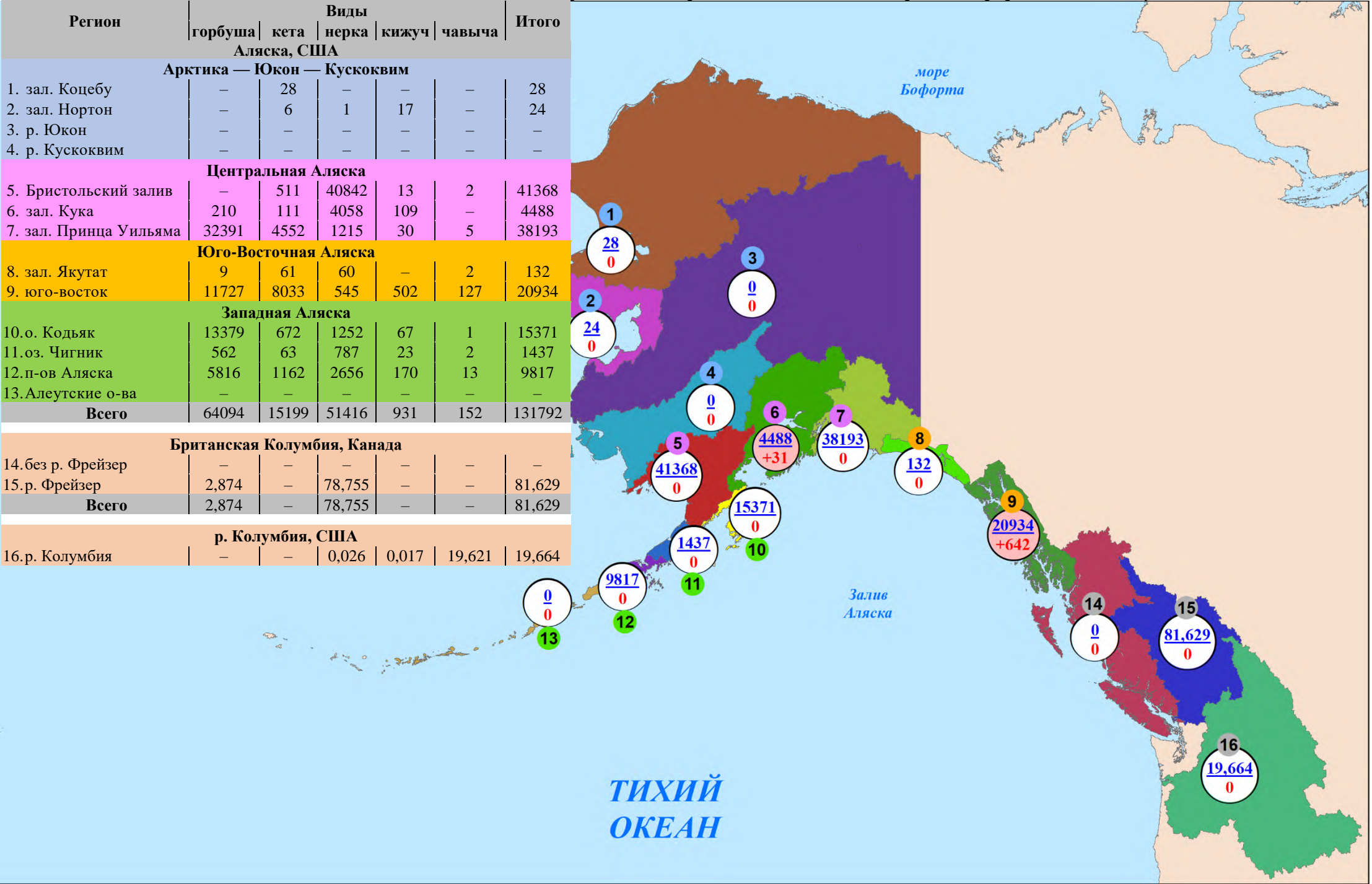
**Повидовой вылов тихоокеанских лососей на Дальнем Востоке России
на 14 августа 2025 года (тонны; %)**



Нарастающий коммерческий вылов тихоокеанских лососей
на северо-западе Северной Америки на 14 августа 2025 года, включительно, тыс. рыб

Примечание: цифрами в кругах над чертой представлен нарастающий вылов, под чертой — прирост вылова за сутки

Регион	Виды					Итого
	горбуша	кета	нерка	кижуч	чавыча	
Аляска, США						
Арктика — Юкон — Кускоквим						
1. зал. Коцебу	—	28	—	—	—	28
2. зал. Нортон	—	6	1	17	—	24
3. р. Юкон	—	—	—	—	—	—
4. р. Кускоквим	—	—	—	—	—	—
Центральная Аляска						
5. Бристольский залив	—	511	40842	13	2	41368
6. зал. Кука	210	111	4058	109	—	4488
7. зал. Принца Уильяма	32391	4552	1215	30	5	38193
Юго-Восточная Аляска						
8. зал. Якутат	9	61	60	—	2	132
9. юго-восток	11727	8033	545	502	127	20934
Западная Аляска						
10.о. Кодьяк	13379	672	1252	67	1	15371
11.оз. Чигник	562	63	787	23	2	1437
12.п-ов Аляска	5816	1162	2656	170	13	9817
13.Алеутские о-ва	—	—	—	—	—	—
Всего	64094	15199	51416	931	152	131792
Британская Колумбия, Канада						
14.без р. Фрейзер	—	—	—	—	—	—
15.р. Фрейзер	2,874	—	78,755	—	—	81,629
Всего	2,874	—	78,755	—	—	81,629
р. Колумбия, США						
16.р. Колумбия	—	—	0,026	0,017	19,621	19,664



**Вылов тихоокеанских лососей в промысловых районах Аляски
на 14 августа в 2025 году в сравнении с 2024 (для горбуши — 2023) годом, тонн**

Регион	Показатель/вид																	
	2024 (для горбуши – 2023) год					ИТОГО	Вылов, тонн					ИТОГО	Δ 2025 к 2024 (для горбуши — 2023) году, %					ИТОГО
	горбуша	кета	нерка	кижуч	чавыча		горбуша	кета	нерка	кижуч	чавыча		горбуша	кета	нерка	кижуч	чавыча	
Район Арктический-Юкон-Кускокуим	4	125	–	3	–	132	–	34	1	17	–	52	–100	–72,8	+100	+466,7	–	–60,6
Бристольский залив	2	252	39345	7	5	39611	–	511	40842	13	2	41368	–100	+102,8	+3,8	+85,7	–60,0	+4,4
Залив Кука	2116	133	1833	81	–	4163	210	111	4058	109	–	4488	–90,1	–16,5	+121,4	+34,6	–	+7,8
Залив Принца Уильяма	39684	4671	1912	13	8	46288	32391	4552	1215	30	5	38193	–18,4	–2,5	–36,5	+130,8	–37,5	–17,5
Юго-Восток	29584	8120	631	524	142	39001	11736	8094	605	502	129	21066	–60,3	–0,3	–4,1	–4,2	–9,2	–46,0
о. Кодьяк	9368	732	1463	97	9	11669	13379	672	1252	67	1	15371	+42,8	–8,2	–14,4	–30,9	–88,9	+31,7
оз. Чигник	484	74	918	29	1	1506	562	63	787	23	2	1437	+16,1	–14,9	–14,3	–20,7	+100,0	–4,6
п-ов Аляска и Алеутские о-ва	5461	777	2670	121	6	9035	5816	1162	2656	170	13	9817	+6,5	+49,5	–0,5	+40,5	+116,7	+8,7
ИТОГО	86703	14884	48772	875	171	151405	64094	15199	51416	931	152	131792	–26,1	+2,1	+5,4	+6,4	–11,1	–13,0

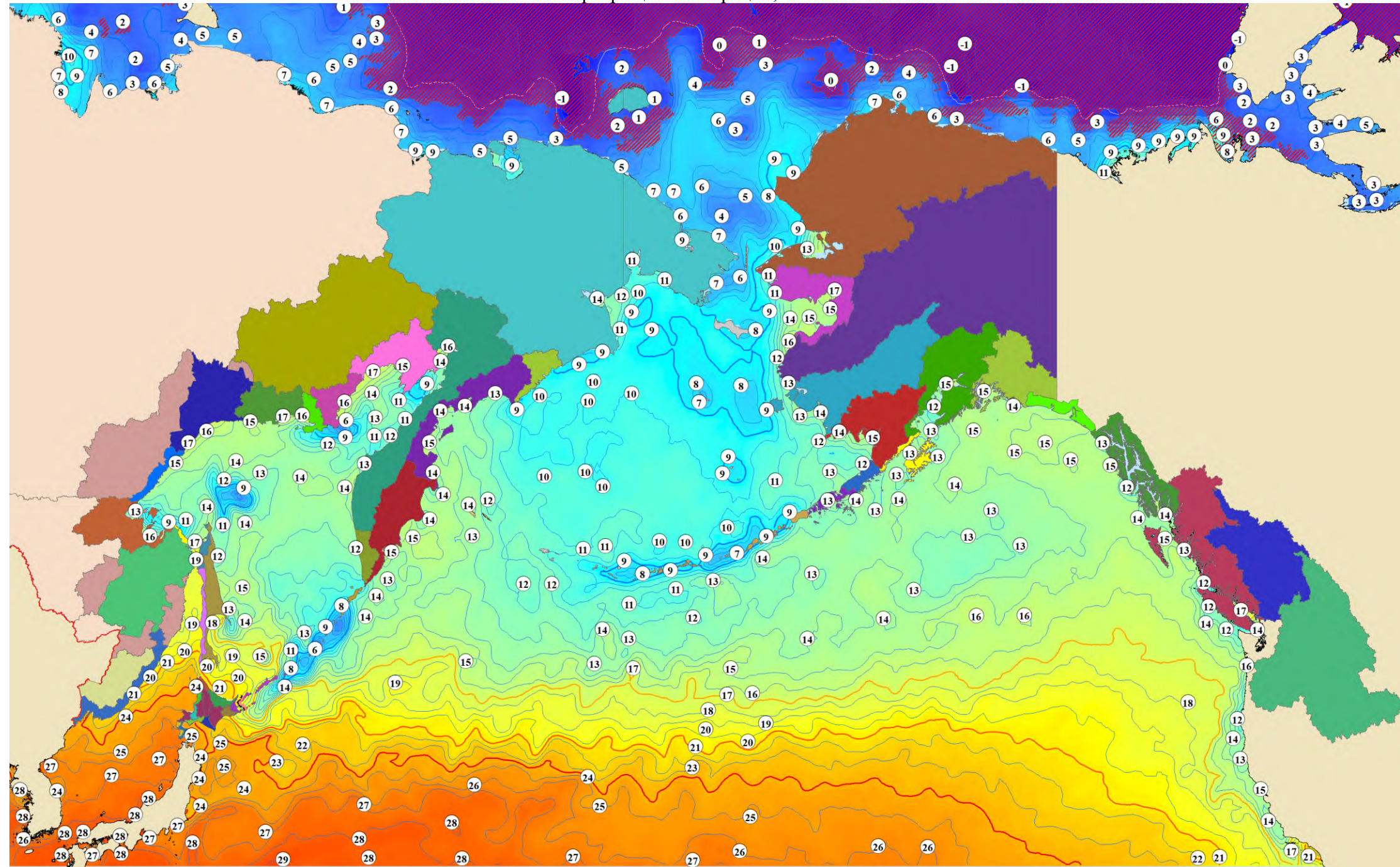
**Прогноз, вылов и отклонение от прогноза вылова
тихоокеанских лососей в промысловых районах Аляски на 14 августа 2025 года**

Регион	Показатель/вид																	
	Прогноз, тонн					ИТОГО	Вылов, тонн					ИТОГО	Δ вылов к прогнозу, %					ИТОГО
	горбуша	кета	нерка	кижуч	чавыча		горбуша	кета	нерка	кижуч	чавыча		горбуша	кета	нерка	кижуч	чавыча	
Район Арктический-Юкон-Кускокуим	15	610	–	18	–	643	–	34	1	17	–	52	–	–94,4	–	–5,6	–	–91,9
Бристольский залив	10	331	36400	46	7	36794	–	511	40842	13	2	41368	–	+54,4	+12,2	–71,7	–71,4	+12,4
Залив Кука	1868	90	375	99	–	2432	210	111	4058	109	–	4488	–88,8	+23,3	+982,1	+10,1	–	+84,5
Залив Принца Уильяма	61931	2401	3271	294	6	67903	32391	4552	1215	30	5	38193	–47,7	+89,6	–62,9	–89,8	–16,7	–43,8
Юго-Восток	29000	15496	886	1461	103	46946	11736	8094	605	502	129	21066	–59,5	–47,8	–31,7	–65,6	+25,2	–55,1
о. Кодьяк	31791	640	1575	202	8	34216	13379	672	1252	67	1	15371	–57,9	+5,0	–20,5	–66,8	–87,5	–55,1
оз. Чигник	2995	57	757	49	4	3862	562	63	787	23	2	1437	–81,2	+10,5	+4,0	–53,1	–50,0	–62,8
п-ов Аляска и Алеутские о-ва	10773	1193	4739	187	15	16907	5816	1162	2656	170	13	9817	–46,0	–2,6	–44,0	–9,1	–13,3	–41,9
ИТОГО	138382	20818	52932	2356	144	214632	64094	15199	51416	931	152	131792	–53,7	–27,0	–2,9	–60,5	+5,6	–38,6

Температура поверхности океана 13 августа 2025 года, °C

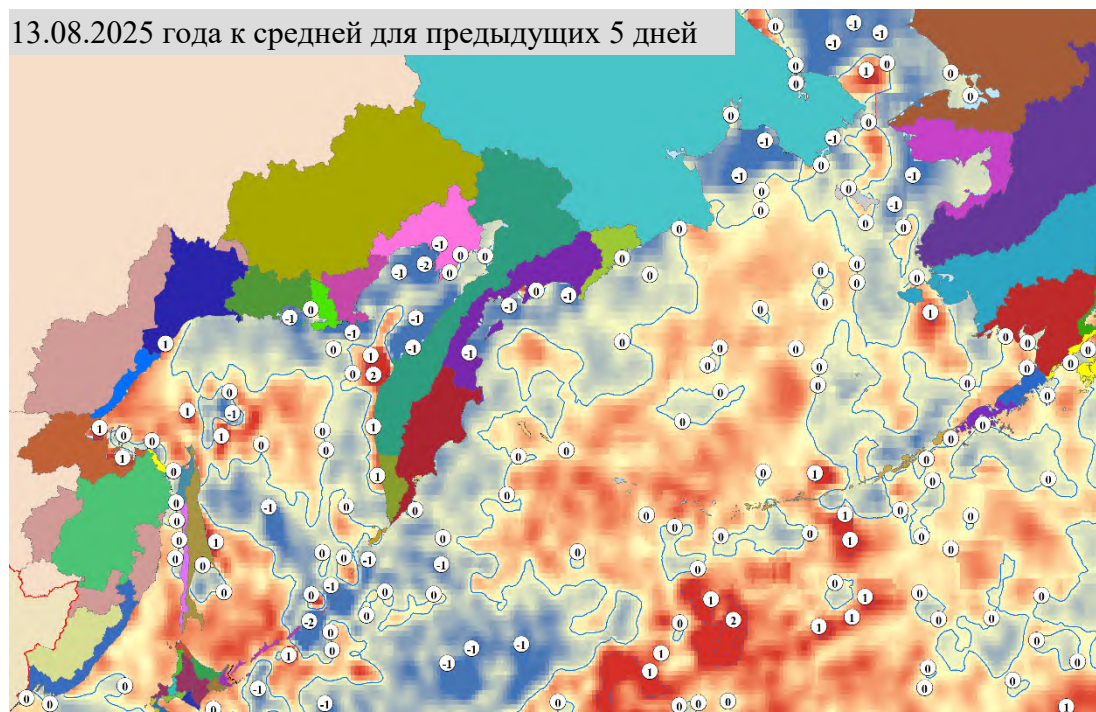
Примечание:  — ледовые поля

Неблагоприятные температуры для тихоокеанских лососей: 17°C и выше – снижение миграционной и пищедобывательной активности, 21°C и выше – прекращение миграции, 24°C и выше – гибель

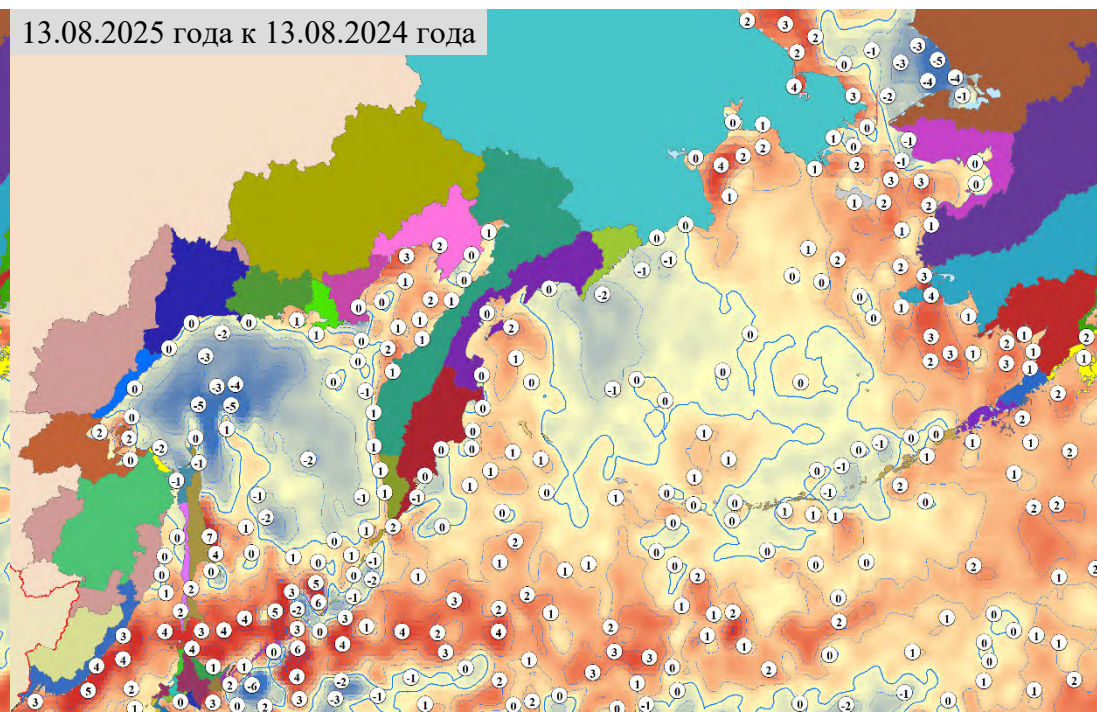


Разница температуры поверхности океана, °C

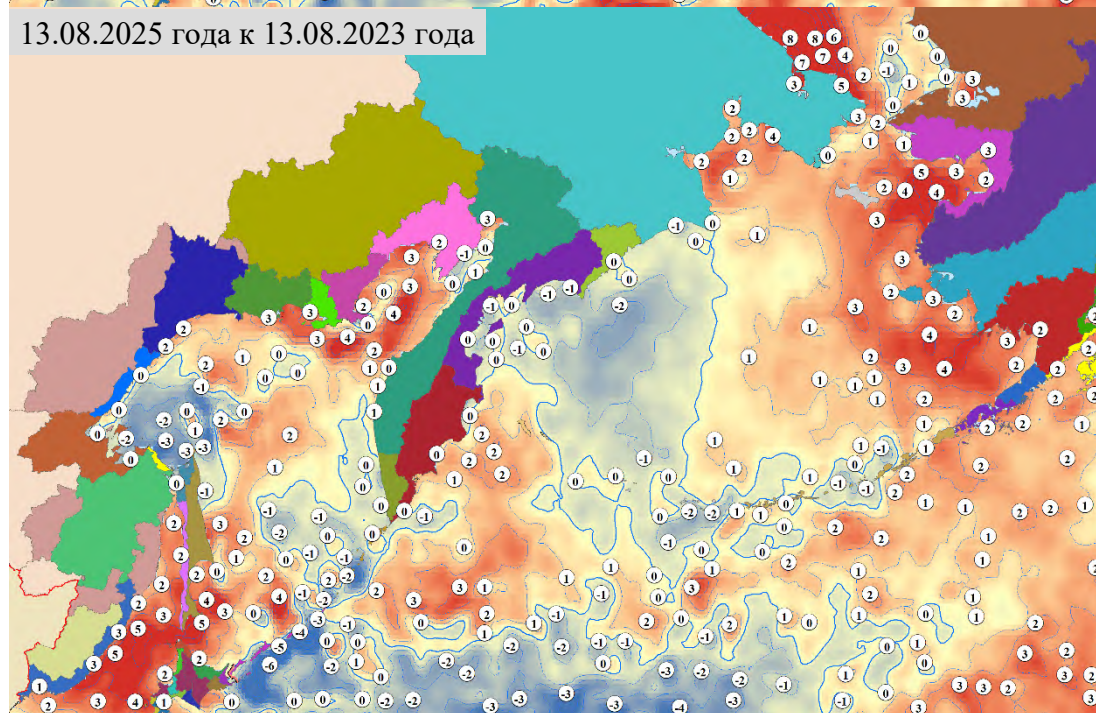
13.08.2025 года к средней для предыдущих 5 дней



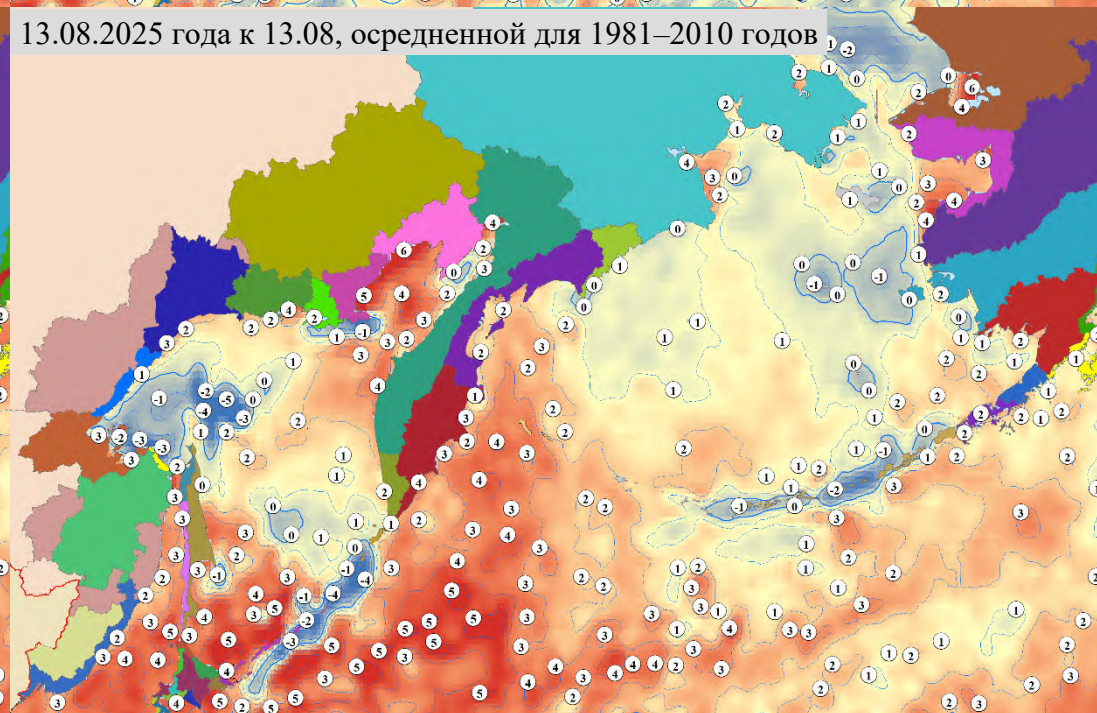
13.08.2025 года к 13.08.2024 года



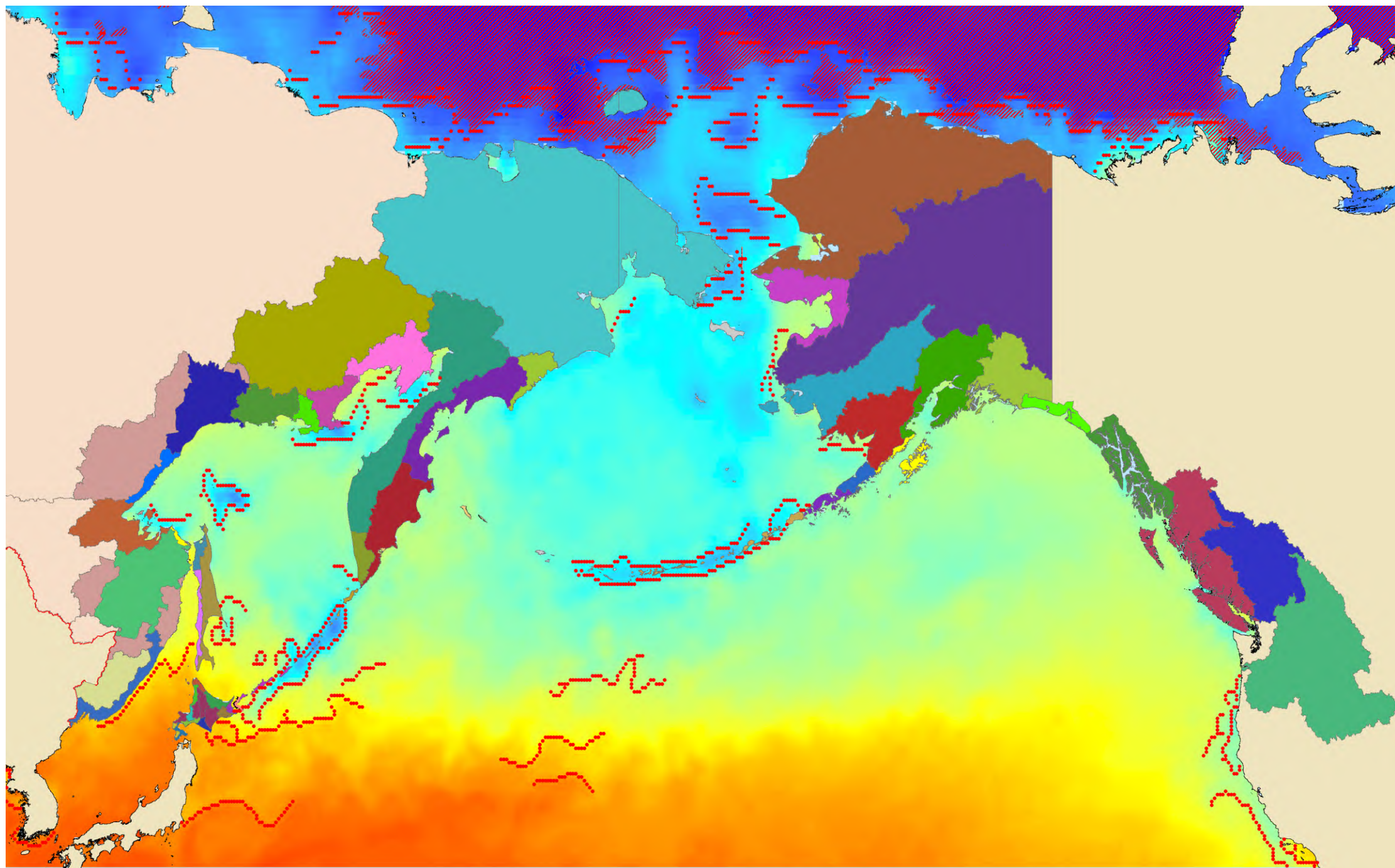
13.08.2025 года к 13.08.2023 года



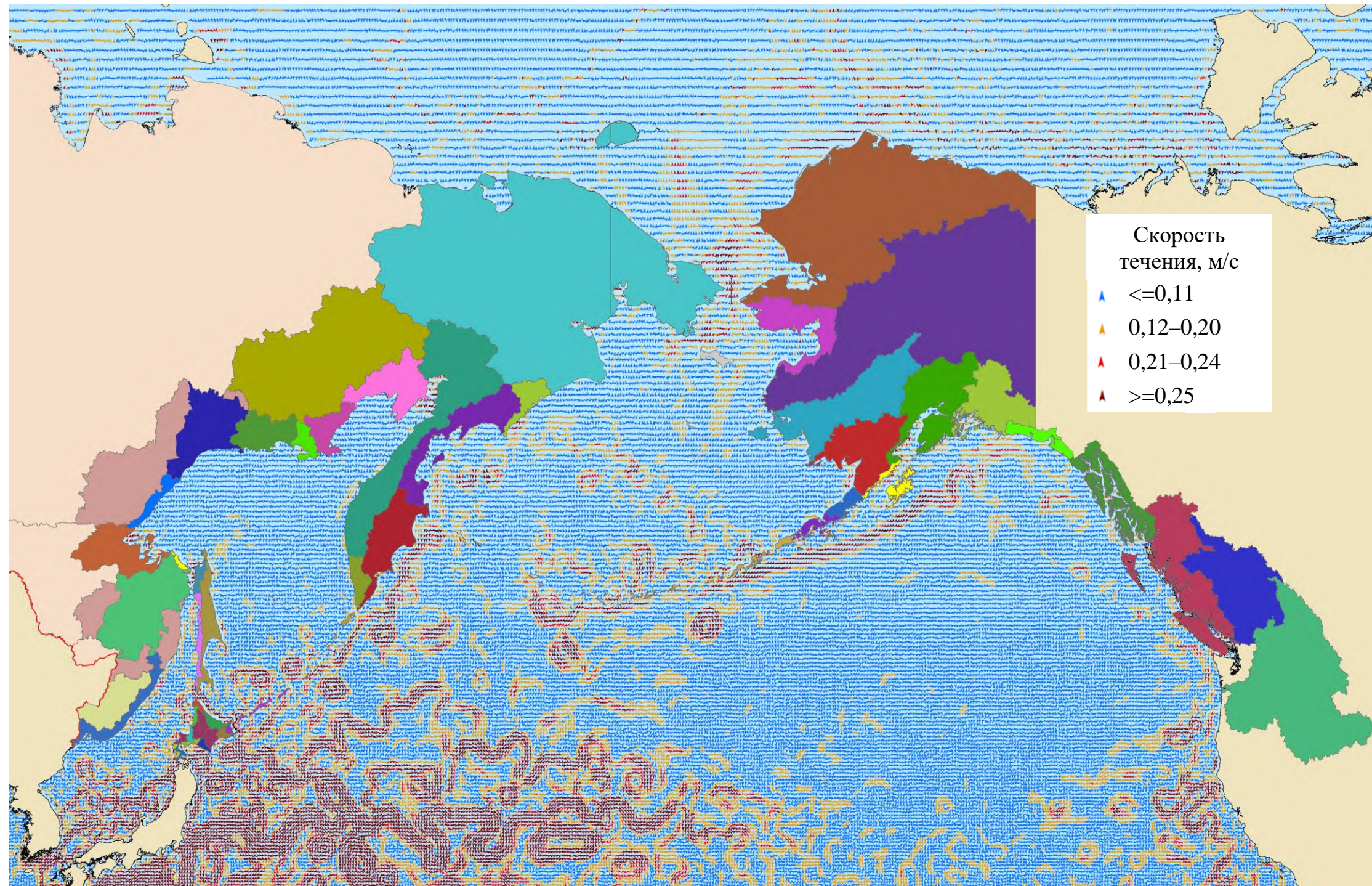
13.08.2025 года к 13.08, осредненной для 1981–2010 годов



Фронтальные зоны (градиент 1°C и более) на 13 августа 2025 года

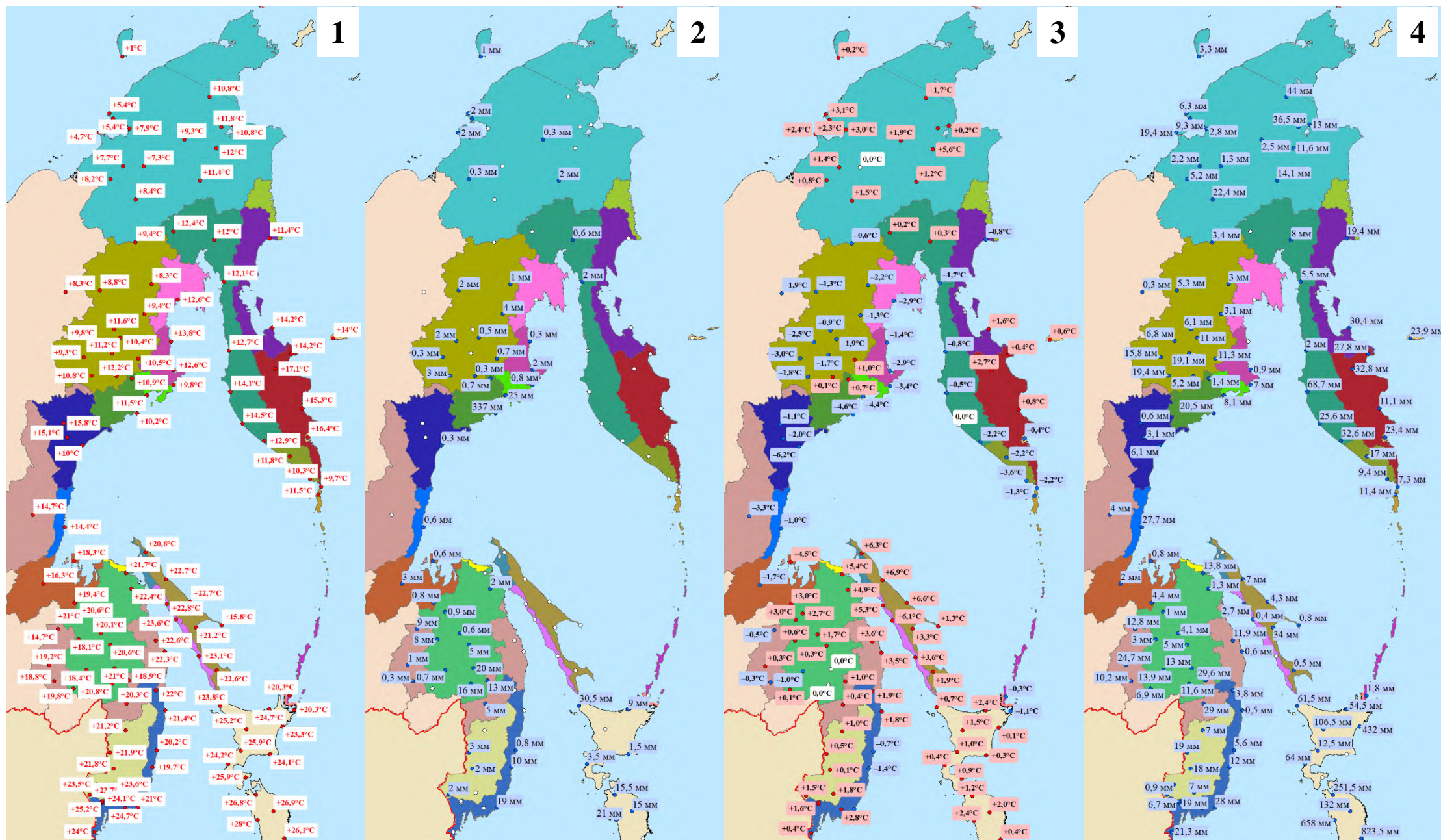


Поверхностные течения (30 м) на 11 августа 2025 года



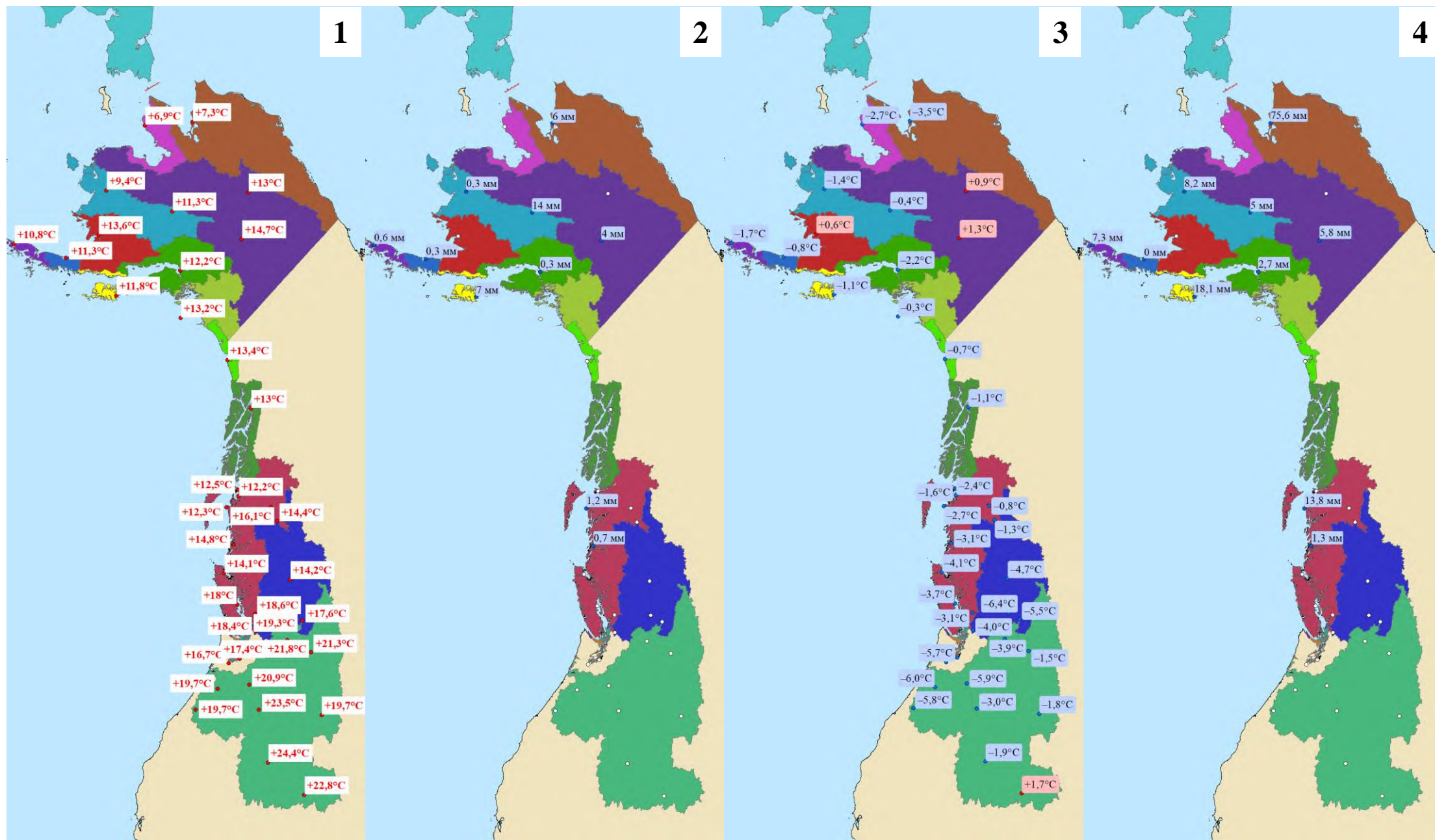
Метеорологическая обстановка на Дальнем Востоке

Примечание: 1 — средняя температура воздуха 14 августа 2025 года, 2 — уровень осадков 14 августа 2025 года, 3 — разница между температурой воздуха 14 августа 2025 года и осредненной температурой воздуха за 09–13 августа 2025 года, 4 — сумма осадков за 09–13 августа 2025 года

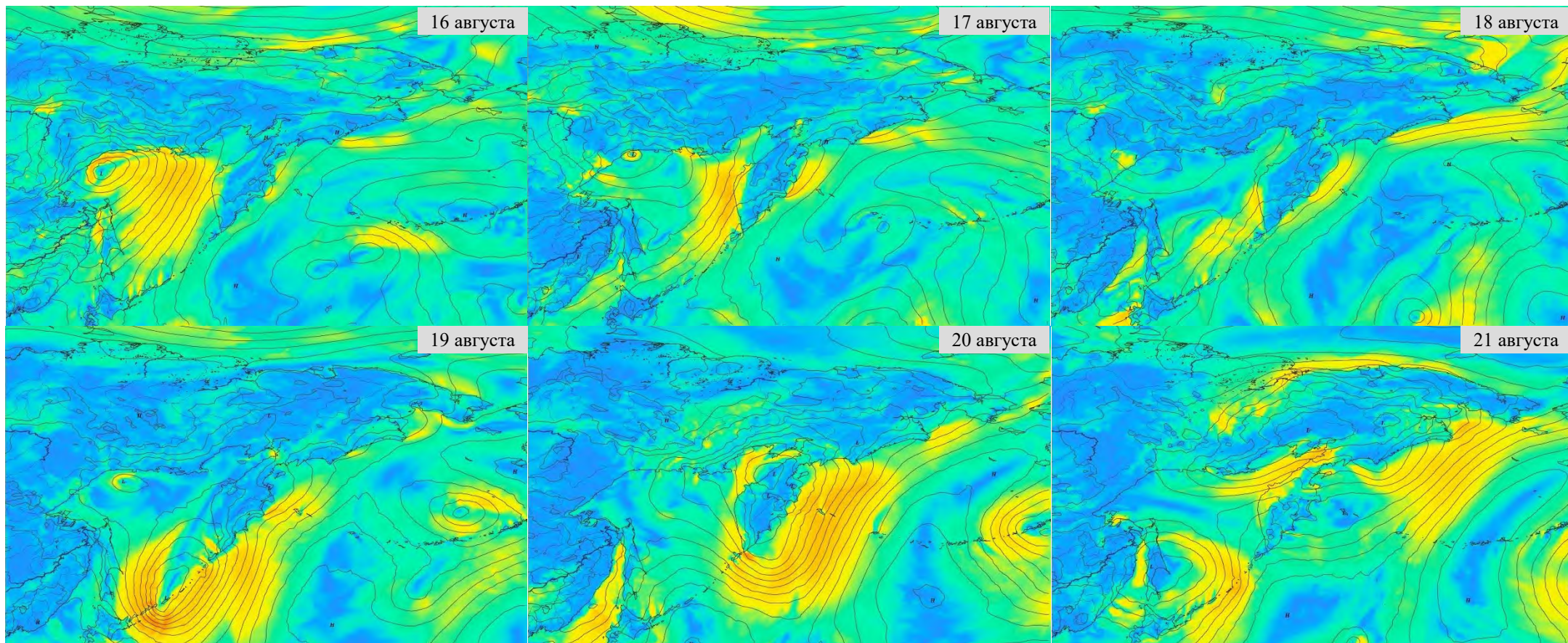


Метеорологическая обстановка на северо-западе Северной Америки

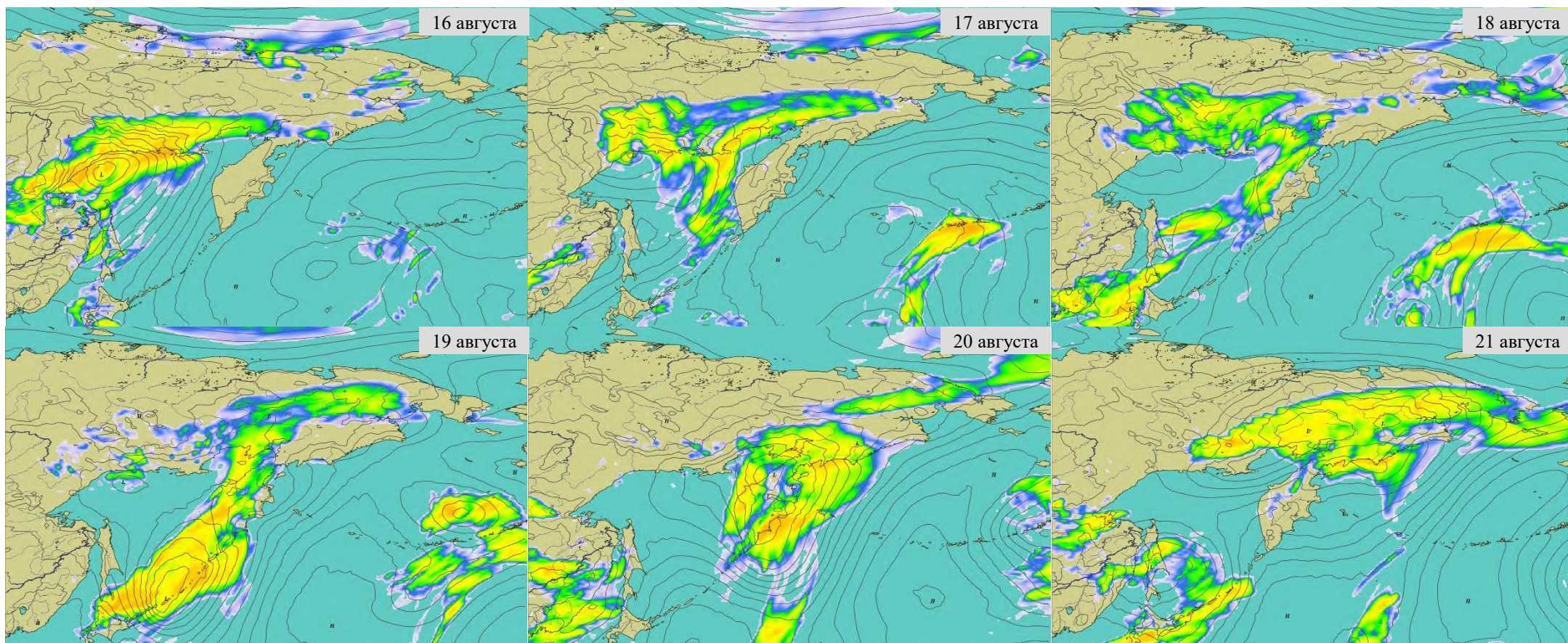
Примечание: 1 — средняя температура воздуха 14 августа 2025 года, 2 — уровень осадков 14 августа 2025 года, 3 — разница между температурой воздуха 14 августа 2025 года и осредненной температурой воздуха за 09–13 августа 2025 года, 4 — сумма осадков за 09–13 августа 2025 года



**Прогноз ветровой активности на Дальнем Востоке России
на 16–21 августа 2025 года, м/с**



Прогноз осадков на Дальнем Востоке России на 16–21 августа 2025 года, мм



**Прогноз температуры воздуха на Дальнем Востоке России
на 16–21 августа 2025 года, °C**

