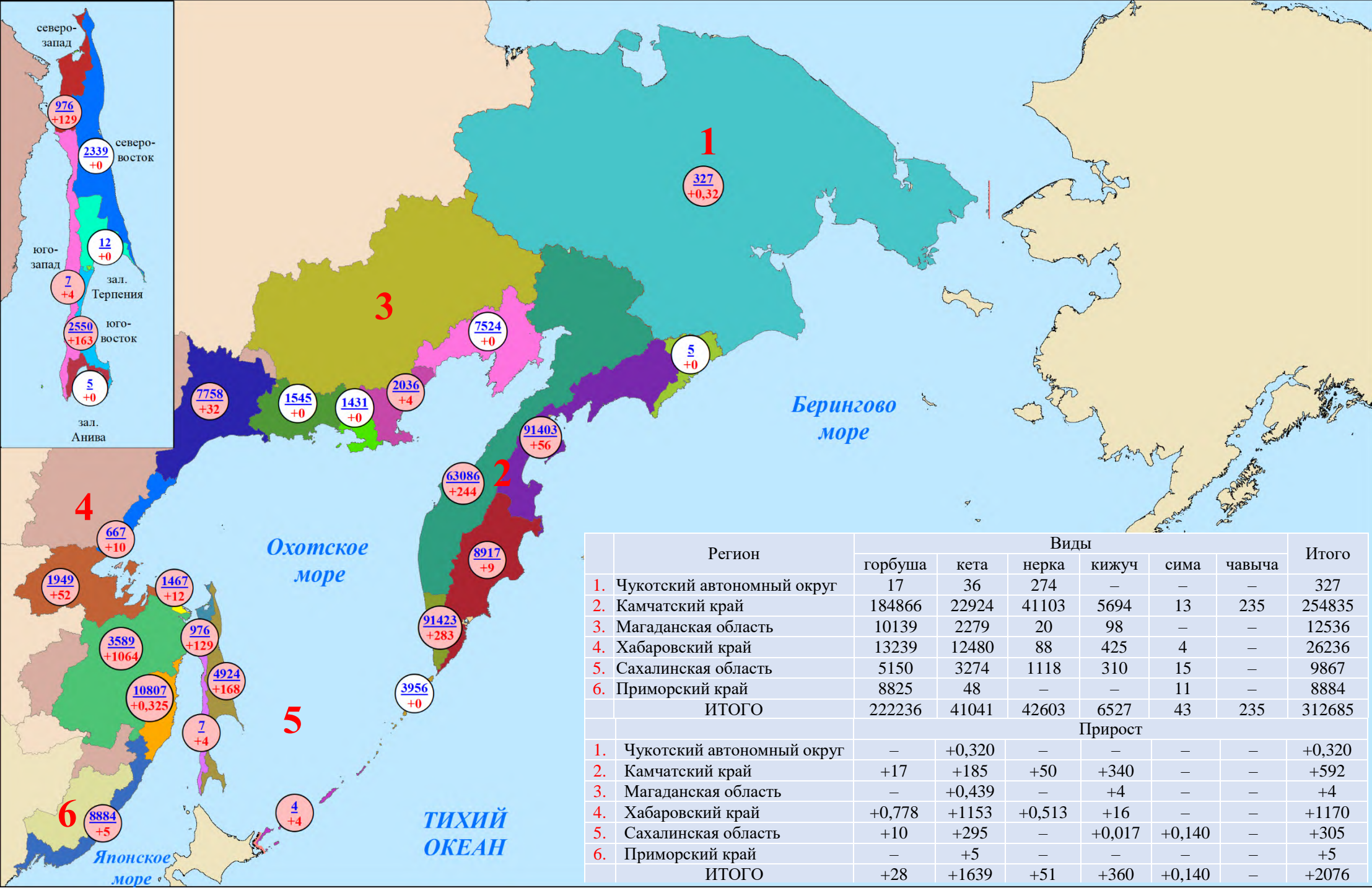
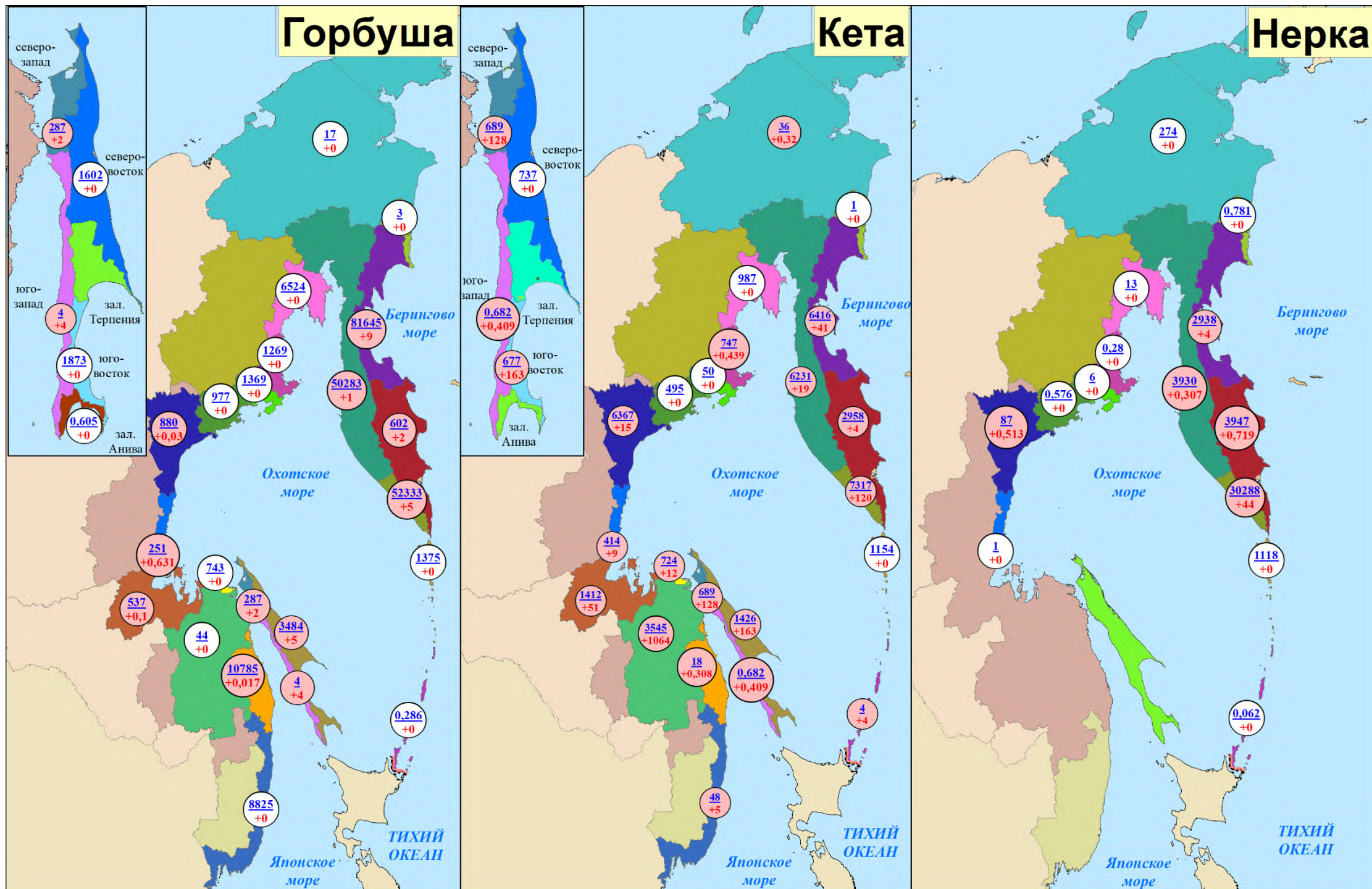


Нарастающий вылов тихоокеанских лососей по промысловым районам Дальнего Востока России
на 01 сентября 2025 года, тонн

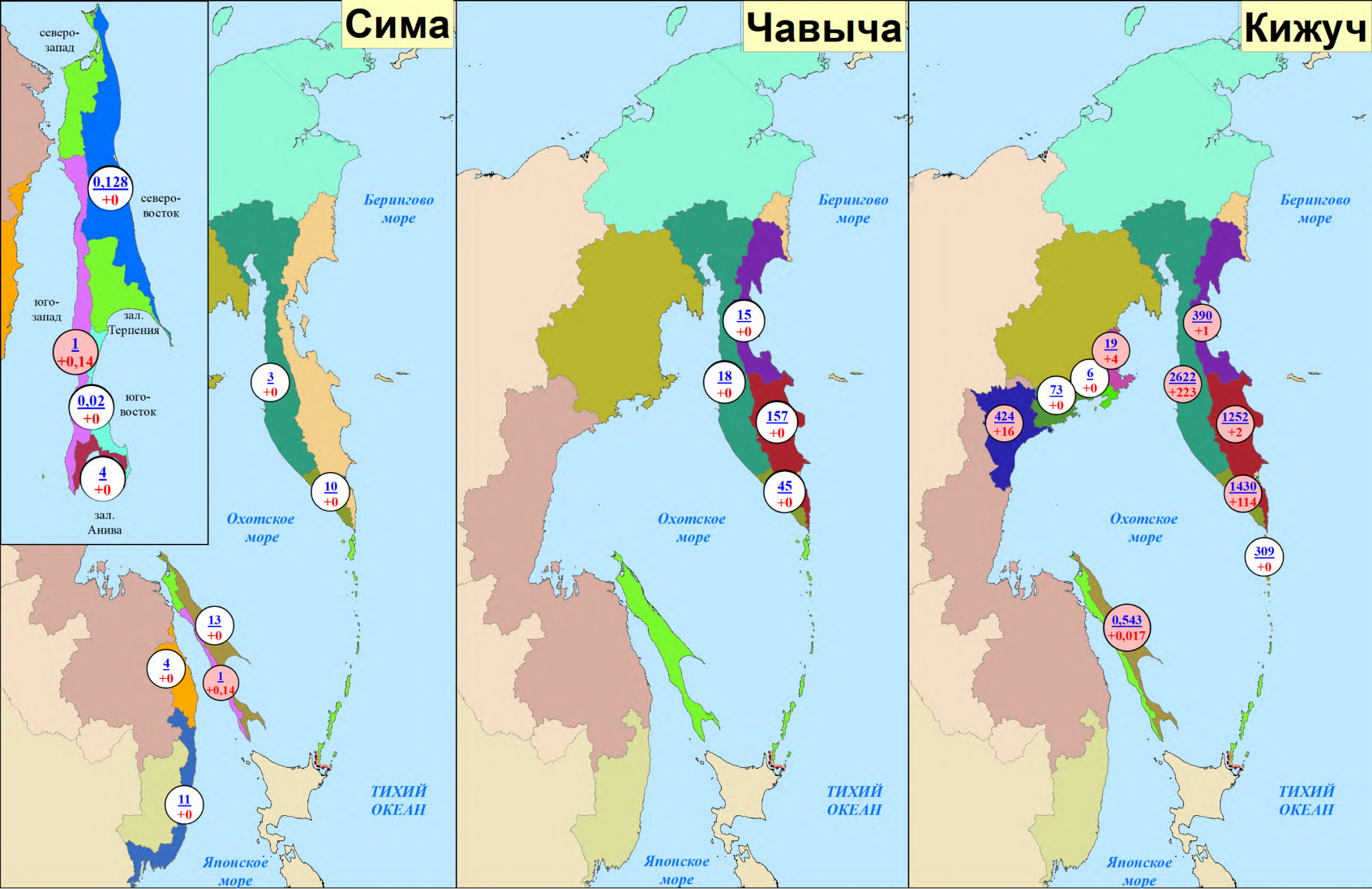
Примечание: цифрами в кругах над чертой представлен нарастающий вылов, под чертой — прирост вылова за сутки



Нарастающий вылов горбуши, кеты и нерки
по промысловым районам Дальнего Востока России на 01 сентября 2025 года, включительно, тонн



**Нарастающий вылов симы, чавычи и кижуча
по промысловым районам Дальнего Востока России на 01 сентября 2025 года, включительно, тонн**



Вылов тихоокеанских лососей на Дальнем Востоке России
на 01 сентября в 2025 году в сравнении с 2024 (для горбуши — 2023) годом, тонн

Зона (подзона)/промрайон	Год/вид																				
	2024 (для горбуши — 2023) год						ИТОГО	2025 год						ИТОГО	Разница 2025 к 2024 (для горбуши — 2023) году, %						ИТОГО
	горбуша	кета	нерка	кижуч	чавыча	сима		горбуша	кета	нерка	кижуч	чавыча	сима		горбуша	кета	нерка	кижуч	чавыча	сима	
Чукотский АО																					
Восточно-Сибирское море, зона Чукотское море, зона Чукотская, зона Западно-Беринговоморская	242	62	236	–	–	–	540	17	36	274	–	–	–	327	–93,0	–41,9	+16,1	–	–	–	–39,4
Камчатский край																					
Западно-Беринговоморская	88	10	118	6	–	–	223	3	1	0,8	–	–	–	5	–96,6	–90,0	–99,3	–100	–	–	–97,8
Карагинская	182480	3960	1569	101	29	–	188139	81645	6416	2938	390	15	–	91404	–55,3	+62,0	+87,3	+286,1	–48,3	–	–51,4
Петропавловско-Командорская	6255	1159	2314	1511	234	–	11473	602	2958	3947	1252	157	–	8916	–90,4	+155,2	+70,6	–17,1	–32,9	–	–22,3
Западно-Камчатская	152983	4820	2451	1884	18	6	162161	50283	6231	3930	2622	18	3	63087	–67,1	+29,3	+60,3	+39,2	0	–50,0	–61,1
Камчатско-Курильская	77828	3930	27262	1728	39	4	110791	52333	7317	30288	1430	45	10	91423	–32,8	+86,2	+11,1	–17,2	+15,4	+150,0	–17,5
Всего	419634	13879	33715	5230	319	10	472787	184866	22923	41104	5694	235	13	254835	–55,9	+65,2	+21,9	+8,9	–26,3	+30,0	–46,1
Магаданская область																					
Материковое побережье Охотского моря (Северо-Охотоморская и Западно-Камчатская подзоны)	12883	2587	6	94	–	–	15570	10139	2279	20	98	–	–	12536	–21,3	–11,9	+233,3	+4,3	–	–	–19,5
Гижигинская группа рек	7623	1195	1	–	–	–	8819	6524	987	13	–	–	–	7524	–14,4	–17,4	+1200,0	–	–	–	–14,7
Ямская группа рек	1652	713	1	34	–	–	2400	1269	747	0,3	19	–	–	2035	–23,2	+4,8	–70,0	–44,1	–	–	–15,2
Ольская группа рек	2274	127	3	5	–	–	2409	1369	50	6	6	–	–	1431	–39,8	–60,6	+100,0	+20,0	–	–	–40,6
Тауйская группа рек	1334	552	0,3	56	–	–	1942	977	495	0,6	73	–	–	1546	–26,8	–10,3	+100,0	+30,4	–	–	–20,4
Хабаровский край																					
Материковое побережье Охотского моря	8499	8053	157	444	–	–	17153	2411	8917	88	425	–	–	11841	–71,6	+10,7	–43,9	–4,3	–	–	–31,0
Охотский район	2482	4940	157	444	–	–	8023	880	6367	87	424	–	–	7758	–64,5	+28,9	–44,6	–4,5	–	–	–3,3
Аяно-Майский район	796	435	–	–	–	–	1231	251	414	1	1	–	–	667	–68,5	–4,8	+100	+100	–	–	–45,8
Тугуро-Чумиканский район	984	2411	–	–	–	–	3394	537	1412	–	–	–	–	1949	–45,4	–41,4	–	–	–	–	–42,6
зал. Сахалинский	4237	267	–	–	–	–	4504	743	724	–	–	–	–	1467	–82,5	+171,2	–	–	–	–	–67,4
р. Амур и Амурский лиман	11	2575	–	–	–	–	2586	44	3545	–	–	–	–	3589	+300,0	+37,7	–	–	–	–	+38,8
Северное Приморье	636	8	–	–	–	0,2	645	10785	18	–	–	–	4	10807	+1595,8	+125,0	–	–	–	+1900,0	+1575,5
Всего	9146	10636	157	444	–	0,2	20384	13240	12480	88	425	–	4	26237	+44,8	+17,3	–43,9	–4,3	–	+1900,0	+28,7
Приморский край																					
Южное Приморье	1555	26	–	–	–	19	1601	8825	48	–	–	–	11	8884	+467,5	+84,6	–	–	–	–42,1	+454,9
Сахалинская область																					
Северо-западный Сахалин	1145	655	–	–	–	–	1801	287	689	–	–	–	–	976	–74,9	+5,2	–	–	–	–	–45,8
Юго-западный Сахалин	3	0,4	–	–	–	0,9	4	4	0,7	–	–	–	1	6	+33,3	+75,0	–	–	–	+11,1	+50,0
Восточно-Сахалинская	26190	2611	–	0,08	–	11	28811	3484	1426	–	0,5	–	13	4924	–86,7	–45,4	–	+525,0	–	+18,2	–82,9
Камчатско-Курильская	371	27	57	0,07	–	–	455	144	161	132	25	–	–	462	–61,2	+496,3	+131,6	+35614,3	–	–	+1,5
Северо-Курильская	4324	977	1300	711	–	–	7312	1231	993	986	285	–	–	3495	–71,5	+1,6	–24,2	–59,9	–	–	–52,2
Южно-Курильская	1713	10	0,3	–	–	–	1724	0,3	4	0,06	–	–	–	4	–100,0	–60,0	–80,0	–	–	–	–99,8
Всего	33746	3625	1357	711	–	11	39450	5150	3274	1118	311	–	14	9867	–84,7	–9,7	–17,6	–56,3	–	+27,3	–75,0
Итого	477207	30815	35471	6479	319	41	550332	222237	41040	42604	6528	235	42	312686	–53,4	+33,2	+20,1	+0,8	–26,3	+2,4	–43,2

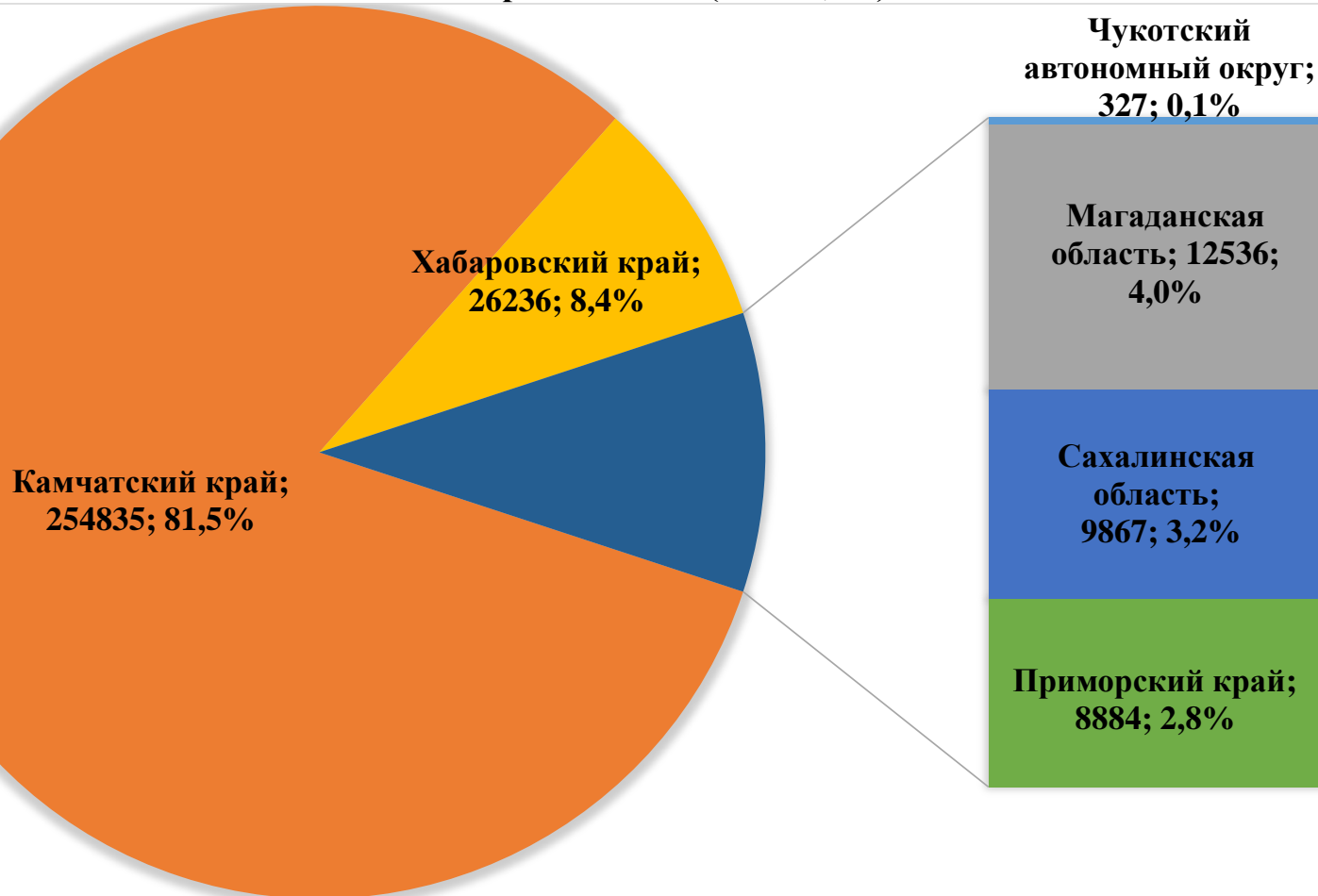
Прогноз, вылов и отклонение от прогноза вылова
тихоокеанских лососей на Дальнем Востоке России на 01 сентября 2025 года

Зона (подзона)/промрайон	Показатель/вид																				
	Прогноз, тонн						ИТОГО	Вылов, тонн						ИТОГО	Δ вылов к прогнозу, %						ИТОГО
	горбуша	кета	нерка	кижуч	чавыча	сима		горбуша	кета	нерка	кижуч	чавыча	сима		горбуша	кета	нерка	кижуч	чавыча	сима	
Чукотский АО																					
Восточно-Сибирское море, зона Чукотское море, зона Чукотская, зона Западно-Беринговоморская	350	515	459	–	–	–	1324	17	36	274	–	–	–	327	–95,1	–93,0	–40,3	–	–	–	–75,3
Камчатский край																					
Западно-Беринговоморская	100	30	300	20	–	–	450	3	1	0,8	–	–	–	5	–97,0	–96,7	–99,7	–	–	–	–98,9
Карагинская	71000	6500	1500	300	80	–	79380	81645	6416	2938	390	15	–	91404	+15,0	–1,3	+95,9	+30,0	–81,3	–	+15,1
Петропавловско-Командорская	1500	2000	4000	1600	410	–	9510	602	2958	3947	1252	157	–	8916	–59,9	+47,9	–1,3	–21,8	–61,7	–	–6,2
Западно-Камчатская	42600	6400	1800	2500	20	15	53335	50283	6231	3930	2622	18	3	63087	+18,0	–2,6	+118,3	+4,9	–10,0	–80,0	+18,3
Камчатско-Курильская	28400	4000	21600	2500	50	25	56575	52333	7317	30288	1430	45	10	91423	+84,3	+82,9	+40,2	–42,8	–10,0	–60,0	+61,6
Всего	143600	18930	29200	6920	560	40	199250	184866	22923	41104	5694	235	13	254835	+28,7	+21,1	+40,8	–17,7	–58,0	–67,5	+27,9
Магаданская область																					
Материковое побережье Охотского моря (Северо-Охотоморская и Западно-Камчатская подзоны)	7800	1770	50	220	–	–	9840	10139	2279	20	98	–	–	12536	+30,0	+28,8	–60,0	–55,5	–	–	+27,4
Гижигинская группа рек	–	–	–	–	–	–	–	6524	987	13	–	–	–	7524	–	–	–	–	–	–	–
Ямская группа рек	–	–	–	–	–	–	–	1269	747	0,3	19	–	–	2035	–	–	–	–	–	–	–
Ольская группа рек	–	–	–	–	–	–	–	1369	50	6	6	–	–	1431	–	–	–	–	–	–	–
Тауйская группа рек	–	–	–	–	–	–	–	977	495	0,6	73	–	–	1546	–	–	–	–	–	–	–
Хабаровский край																					
Материковое побережье Охотского моря (Северо-Охотоморская подзона)	6000	13700	200	700	–	–	20600	2411	8917	88	425	–	–	11841	–59,8	–34,9	–56,0	–39,3	–	–	–42,5
Охотский район	–	–	–	–	–	–	–	880	6367	87	424	–	–	7758	–	–	–	–	–	–	–
Аяно-Майский район	–	–	–	–	–	–	–	251	414	1	1	–	–	667	–	–	–	–	–	–	–
Тугуро-Чумиканский район	–	–	–	–	–	–	–	537	1412	–	–	–	–	1949	–	–	–	–	–	–	–
зал. Сахалинский	–	–	–	–	–	–	–	743	724	–	–	–	–	1467	–	–	–	–	–	–	–
р. Амур и Амурский лиман	1000	12069	–	–	–	–	13069	44	3545	–	–	–	–	3589	–95,6	–70,6	–	–	–	–	–72,5
Северное Приморье	2500	200	–	–	–	10,0	2710	10785	18	–	–	–	4	10807	+331,4	–91,0	–	–	–	–60,0	+298,8
Всего	9500	25969	200	700	–	10,0	36379	13240	12480	88	425	–	4	26237	+39,4	–51,9	–56,0	–39,3	–	–60,0	–27,9
Приморский край																					
Южное Приморье	2000	650	–	–	–	63	2713	8825	48	–	–	–	11	8884	+341,3	–92,6	–	–	–	–82,5	+227,5
Сахалинская область																					
Северо-западный Сахалин	800	1932	–	–	–	–	2732	287	689	–	–	–	–	976	–64,1	–64,3	–	–	–	–	–64,3
Юго-западный Сахалин	120	965	–	–	–	22	1107	4	0,7	–	–	–	1	6	–96,7	–99,9	–	–	–	–95,5	–99,5
Восточно-Сахалинская	21200	19100	–	27	–	52	40379	3484	1426	–	0,5	–	13	4924	–83,6	–92,5	–	–98,1	–	–75,0	–87,8
Камчатско-Курильская	2500	1450	1200	350	–	–	5500	144	161	132	25	–	–	462	–94,2	–88,9	–89,0	–92,9	–	–	–91,6
Северо-Курильская	500	250	200	50	–	–	1000	1231	993	986	285	–	–	3495	+146,2	+297,2	+393,0	+470,0	–	–	+249,5
Южно-Курильская	763	10700	12	–	–	1	11476	0,3	4	0,06	–	–	–	4	–100,0	–100,0	–99,5	–	–	–100	–100,0
Всего	25883	34397	1412	427	–	75	62194	5150	3274	1118	311	–	14	9867	–80,1	–90,5	–20,8	–27,2	–	–81,3	–84,1
Итого	189133	82231	31321	8267	560	188	311700	222237	41040	42604	6528	235	42	312686	+17,5	–50,1	+36,0	–21,0	–58,0	–77,7	+0,3

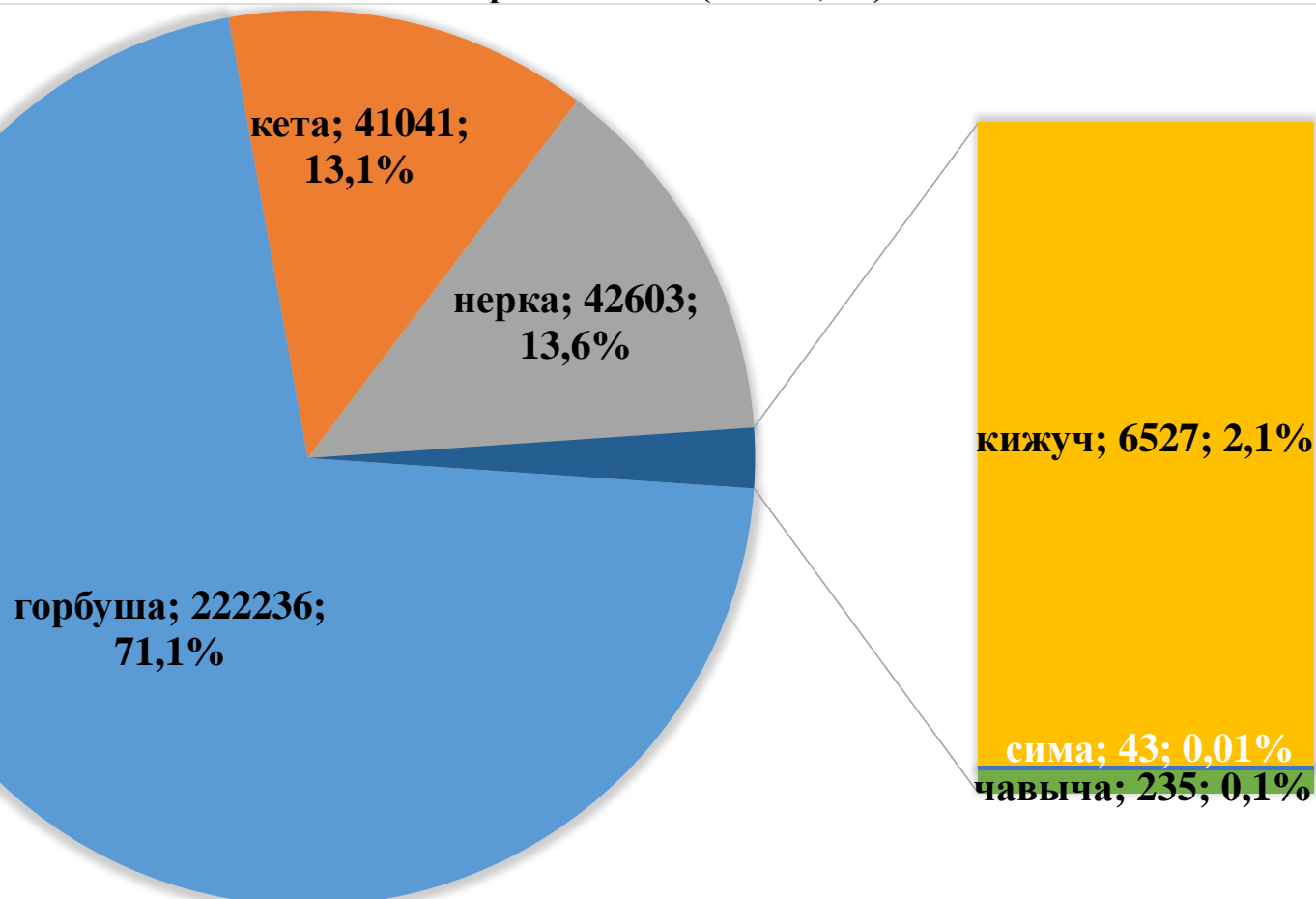
**Корректировка прогнозируемого вылова тихоокеанских лососей
на Дальнем Востоке России на 01 сентября 2025 года, тонн**

Район промысла	Прогнозируемый вылов							Корректировка (количество, ед.)							Скорректированный прогноз вылова						
	горбуша	кета	нерка	кижуч	сима	чавыча	всего	горбуша	кета	нерка	кижуч	сима	чавыча	всего	горбуша	кета	нерка	кижуч	сима	чавыча	всего
Чукотский автономный округ, в т.ч. Восточно-Сибирское море (в границах Чукотского автономного округа), зона Чукотское море, зона Чукотская, зона Западно-Беринговоморская (в границах Чукотского автономного округа)	350	515	459	–	–	–	1324	–	–	–	–	–	–	–	350	515	459	–	–	–	1324
Побережье восточной Камчатки	72600	8530	5800	1920	–	490	89340	19000 (1)	3000 (3)	2300 (3)	1400 (2)	–	–	25700 (9)	91600	11530	8100	3320	–	490	115040
Зона Западно-Беринговоморская (в границах Камчатского края)	100	30	300	20	–	–	450	–	–	–	–	–	–	–	100	30	300	20	–	–	450
Карагинская подзона	71000	6500	1500	300	–	80	79380	19000 (1)	1000 (1)	1600 (2)	400 (1)	–	–	22000 (5)	90000	7500	3100	700	–	80	101380
Петропавловско-Командорская подзона	1500	2000	4000	1600	–	410	9510	–	2000 (2)	700 (1)	1000 (1)	–	–	3700 (4)	1500	4000	4700	2600	–	410	13210
Побережье западной Камчатки	71000	10400	23400	5000	10	70	109910	49000 (2)	4600 (2)	14600 (4)	–	–	–	68200 (8)	120000	15000	38000	5000	10	70	178110
Западно-Камчатская подзона (в границах Камчатского края)	42600	6400	1800	2500	4	20	53335	24500 (1)	2300 (1)	3200 (2)	–	–	–	30000 (4)	67100	8700	5000	2500	4	20	83335
Камчатско-Курильская подзона (в границах Камчатского края)	28400	4000	21600	2500	6	50	56575	24500 (1)	2300 (1)	11400 (2)	–	–	–	38200 (4)	52900	6300	33000	2500	6	50	94775
Материковое побережье Охотского моря	13800	15470	250	920	–	–	30440	8500 (2)	1280 (2)	–	–	–	–	9780 (4)	22300	16750	250	920	–	–	40220
Магаданская область (Северо-Охотоморская и Западно-Камчатская подзоны)	7800	1770	50	220	–	–	9840	8500 (2)	1280 (2)	–	–	–	–	9780 (4)	16300	3050	50	220	–	–	19620
Хабаровский край (Северо-Охотоморская подзона)	6000	13700	200	700	–	–	20600	–	–	–	–	–	–	–	6000	13700	200	700	–	–	20600
р. Амур и Амурский лиман	1000	12069	–	–	–	–	13069	–	–	–	–	–	–	–	1000	12069	–	–	–	–	13069
Подзона Приморье	4500	850	–	–	73	–	5423	25506 (4)	–	–	–	–	–	25506 (4)	30006	850	–	–	73	–	30929
в т.ч. Хабаровский край	2500	200	–	–	10	–	2710	12506 (2)	–	–	–	–	–	12506 (2)	15006	200	–	–	10	–	15216
в т.ч. Приморский край	2000	650	–	–	63	–	2713	13000 (2)	–	–	–	–	–	13000 (2)	15000	650	–	–	63	–	15713
Побережье западного Сахалина	920	2897	–	–	22	–	3839	–	275 (1)	–	–	–	–	275 (1)	920	3172	–	–	22	–	4114
в т.ч. северо-западный Сахалин	800	1932	–	–	–	–	2732	–	–	–	–	–	–	–	800	1932	–	–	–	–	2732
в т.ч. юго-западный Сахалин	120	965	–	–	22	–	1107	–	275 (1)	–	–	–	–	275 (1)	120	1240	–	–	22	–	1382
Восточно-Сахалинская подзона	21200	19100	–	27	52	–	40379	–	–	–	–	–	–	–	21200	19100	–	27	52	–	40379
Северные Курилы	3000	1700	1400	400	–	–	6500	–	–	500 (1)	300 (1)	–	–	800 (2)	3000	1700	1900	700	–	–	7300
Камчатско-Курильская подзона (в границах Сахалинской области)	2500	1450	1200	350	–	–	5500	–	–	–	–	–	–	–	2500	1450	1200	350	–	–	5500
Зона Северо-Курильская	500	250	200	50	–	–	1000	–	–	500 (1)	300 (1)	–	–	800 (2)	500	250	700	350	–	–	1800
Зона Южно-Курильская	763	10700	12	–	1	–	11476	–	–	–	–	–	–	–	763	10700	12	–	1	–	11476
ИТОГО	189133	82231	31321	8267	188	560	311700	102006 (9)	9155 (8)	17400 (8)	1700 (3)	–	–	130261 (28)	291139	91386	48721	9967	158	560	441961
Δ Прогнозируемый вылов – Скорректированный прогноз вылова, %															+53,9	+11,1	+55,6	+20,6	–	–	+41,8

**Вылов тихоокеанских лососей по дальневосточным субъектам России
на 01 сентября 2025 года (тонны; %)**



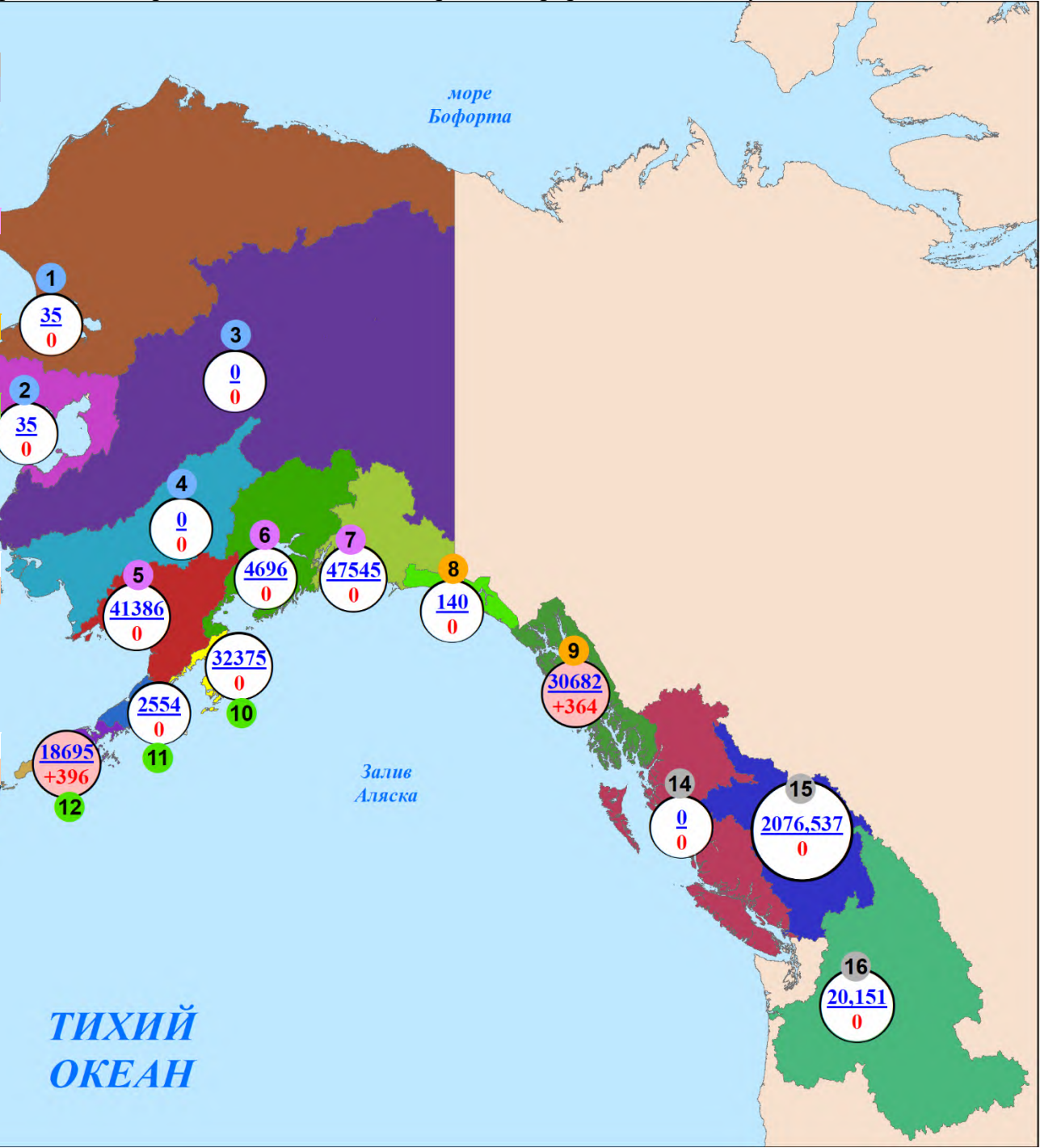
**Повидовой вылов тихоокеанских лососей на Дальнем Востоке России
на 01 сентября 2025 года (тонны; %)**



Нарастающий коммерческий вылов тихоокеанских лососей
на северо-западе Северной Америки на 01 сентября 2025 года, включительно, тыс. рыб

Примечание: цифрами в кругах над чертой представлен нарастающий вылов, под чертой — прирост вылова за сутки

Регион	Виды					Итого
	горбуша	кета	нерка	кижуч	чавыча	
Аляска, США						
Арктика — Юкон — Кускоквим						
1. зал. Коцебу	—	35	—	—	—	35
2. зал. Нортон	—	6	1	28	—	35
3. р. Юкон	—	—	—	—	—	—
4. р. Кускоквим	—	—	—	—	—	—
Центральная Аляска						
5. Бристольский залив	—	511	40856	17	2	41386
6. зал. Кука	418	111	4058	109	—	4696
7. зал. Принца Уильяма	41550	4613	1217	160	5	47545
Юго-Восточная Аляска						
8. зал. Якутат	11	61	65	1	2	140
9. юго-восток	19544	9534	653	814	137	30682
Западная Аляска						
10.о. Кодьяк	30017	736	1442	179	1	32375
11.оз. Чигник	1607	75	831	39	2	2554
12.п-ов Аляска	14150	1373	2902	255	15	18695
13.Алеутские о-ва	—	—	—	—	—	—
Всего	107297	17055	52025	1602	164	178143
Британская Колумбия, Канада						
14.без р. Фрейзер	—	—	—	—	—	—
15.р. Фрейзер	956,940	—	1119,597	—	—	2076,537
Всего	956,940	—	1119,597	—	—	2076,537
р. Колумбия, США						
16.р. Колумбия	—	—	0,026	0,018	20,107	20,151



**Вылов тихоокеанских лососей в промысловых районах Аляски
на 01 сентября в 2025 году в сравнении с 2024 (для горбуши — 2023) годом, тонн**

Регион	Показатель/вид																	
	2024 (для горбуши – 2023) год					ИТОГО	Вылов, тонн					ИТОГО	Δ 2025 к 2024 (для горбуши — 2023) году, %					ИТОГО
	горбуша	кета	нерка	кижуч	чавыча		горбуша	кета	нерка	кижуч	чавыча		горбуша	кета	нерка	кижуч	чавыча	
Район Арктический-Юкон-Кускокуим	4	156	–	4	–	164	–	41	1	28	–	70	–100	–73,7	+100	+600,0	–	–57,3
Бристольский залив	2	253	39386	10	5	39656	–	511	40856	17	2	41386	–100	+102,0	+3,7	+70,0	–60,0	+4,4
Залив Кука	2532	152	1854	87	–	4625	418	111	4058	109	–	4696	–83,5	–27,0	+118,9	+25,3	–	+1,5
Залив Принца Уильяма	55167	4876	1915	31	8	61997	41550	4613	1217	160	5	47545	–24,7	–5,4	–36,4	+416,1	–37,5	–23,3
Юго-Восток	44019	9273	754	732	154	54932	19555	9595	718	815	139	30822	–55,6	+3,5	–4,8	+11,3	–9,7	–43,9
о. Кодьяк	18319	798	1834	133	9	21093	30017	736	1442	179	1	32375	+63,9	–7,8	–21,4	+34,6	–88,9	+53,5
оз. Чигник	1058	79	998	30	1	2166	1607	75	831	39	2	2554	+51,9	–5,1	–16,7	+30,0	+100,0	+17,9
п-ов Аляска и Алеутские о-ва	12139	967	2820	163	8	16097	14150	1373	2902	255	15	18695	+16,6	+42,0	+2,9	+56,4	+87,5	+16,1
ИТОГО	133240	16554	49561	1190	185	200730	107297	17055	52025	1602	164	178143	–19,5	+3,0	+5,0	+34,6	–11,4	–11,3

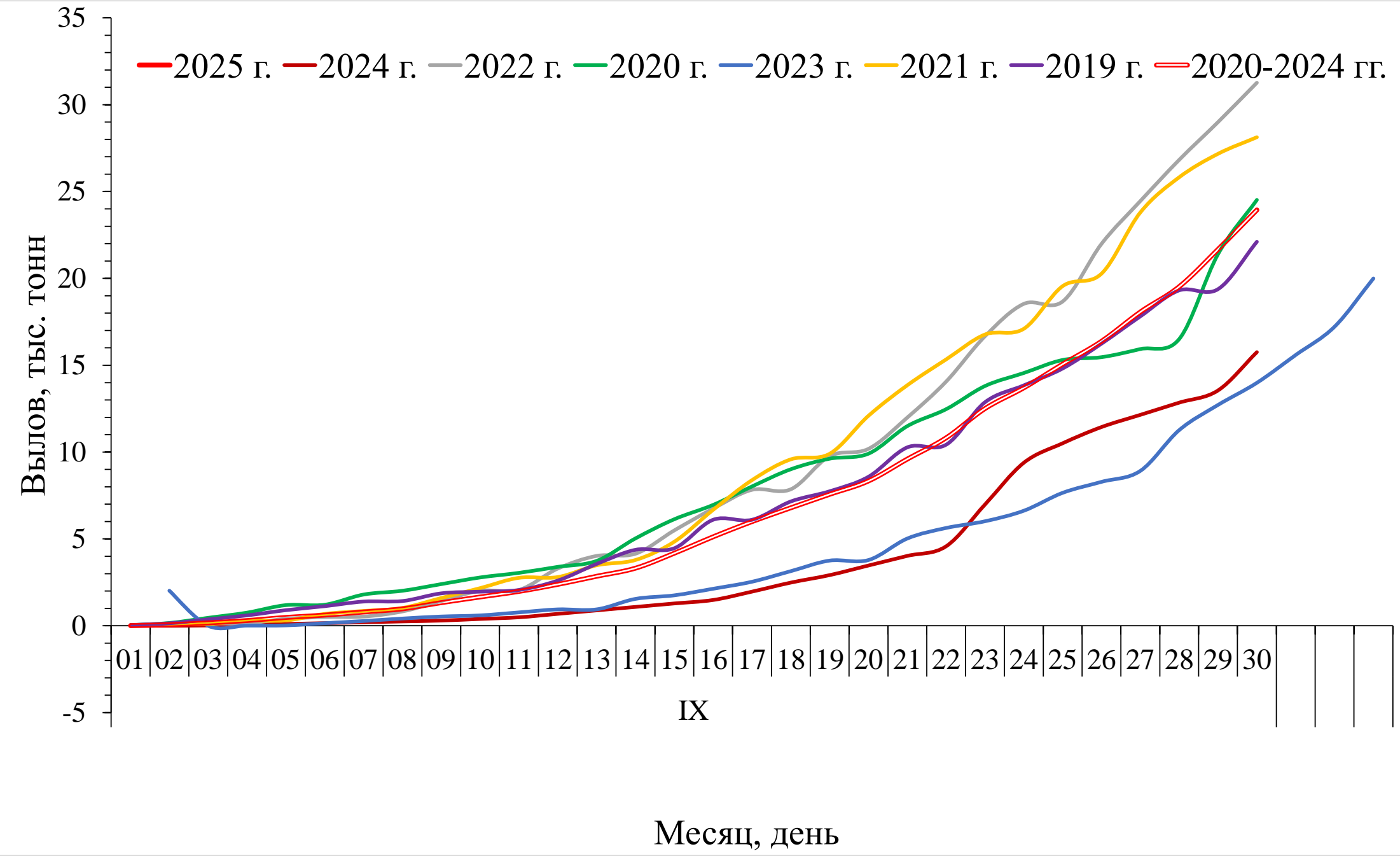
**Прогноз, вылов и отклонение от прогноза вылова
тихоокеанских лососей в промысловых районах Аляски на 01 сентября 2025 года**

Регион	Показатель/вид																	
	Прогноз, тонн					ИТОГО	Вылов, тонн					ИТОГО	Δ вылов к прогнозу, %					ИТОГО
	горбуша	кета	нерка	кижуч	чавыча		горбуша	кета	нерка	кижуч	чавыча		горбуша	кета	нерка	кижуч	чавыча	
Район Арктический-Юкон-Кускокуим	15	610	–	18	–	643	–	41	1	28	–	70	–	–93,3	–	+55,6	–	–89,1
Бристольский залив	10	331	36400	46	7	36794	–	511	40856	17	2	41386	–	+54,4	+12,2	–63,0	–71,4	+12,5
Залив Кука	1868	90	375	99	–	2432	418	111	4058	109	–	4696	–77,6	+23,3	+982,1	+10,1	–	+93,1
Залив Принца Уильяма	61931	2401	3271	294	6	67903	41550	4613	1217	160	5	47545	–32,9	+92,1	–62,8	–45,6	–16,7	–30,0
Юго-Восток	29000	15496	886	1461	103	46946	19555	9595	718	815	139	30822	–32,6	–38,1	–19,0	–44,2	+35,0	–34,3
о. Кодьяк	31791	640	1575	202	8	34216	30017	736	1442	179	1	32375	–5,6	+15,0	–8,4	–11,4	–87,5	–5,4
оз. Чигник	2995	57	757	49	4	3862	1607	75	831	39	2	2554	–46,3	+31,6	+9,8	–20,4	–50,0	–33,9
п-ов Аляска и Алеутские о-ва	10773	1193	4739	187	15	16907	14150	1373	2902	255	15	18695	+31,3	+15,1	–38,8	+36,4	–	+10,6
ИТОГО	138382	20818	52932	2356	144	214632	107297	17055	52025	1602	164	178143	–22,5	–18,1	–1,7	–32,0	+13,9	–17,0

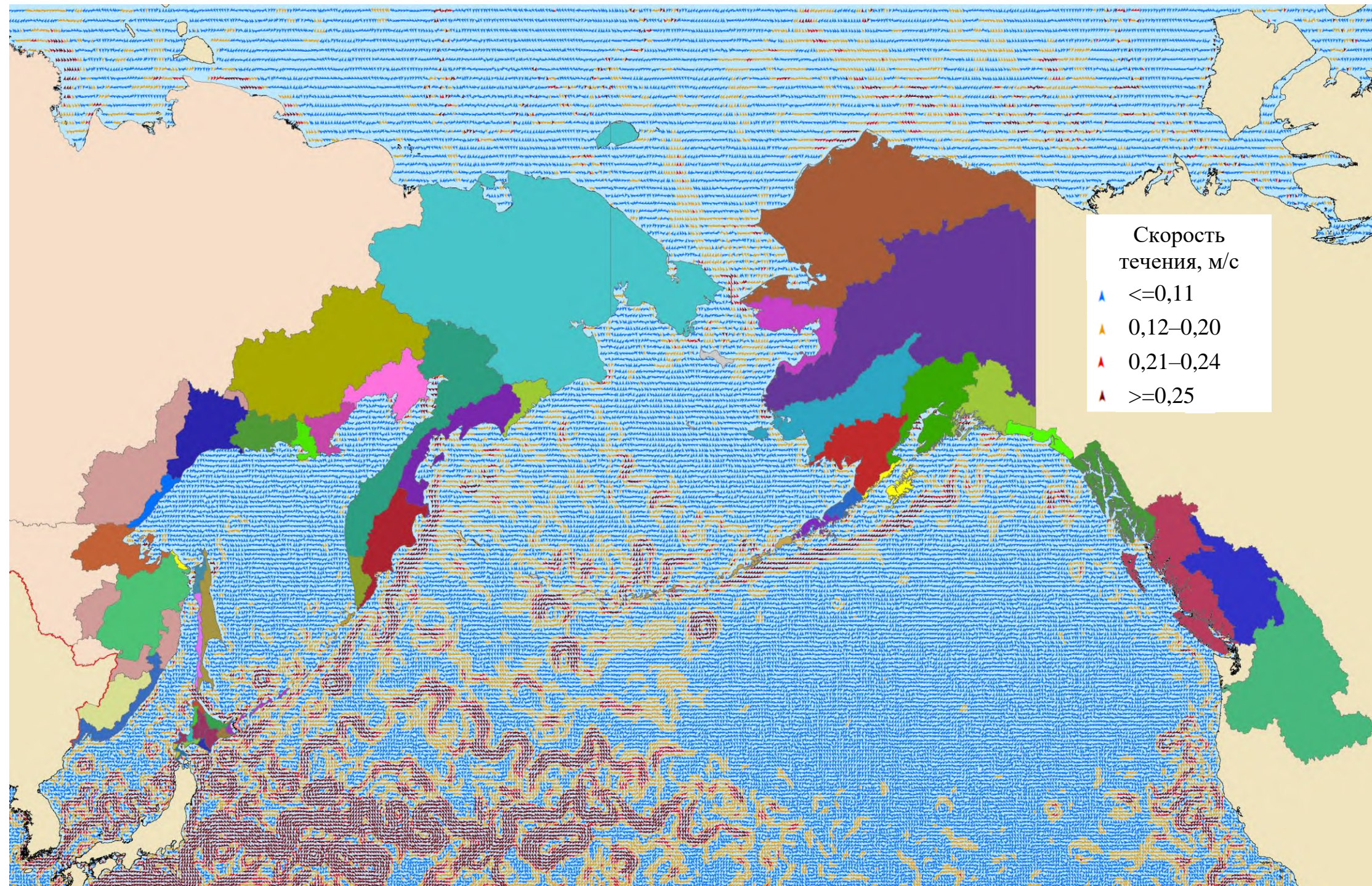
№	Район	Год		Δ 2025 к 2024 гг., %
		2025	2024	
1.	Вакканай	0	0	—
2.	Китами	0	0	—
3.	Нэмуру	0	0	—
4.	Кусиро	0	0	—
5.	Хидака	8	0	+100
6.	Муроран	0	0	—
7.	Хакодатэ	0	0	—
8.	Хияма	0	0	—
9.	Отару	0	0	—
10.	Румои	1	0	+100
	ИТОГО	9	0	+100

№	Район	Год		Δ 2025 к 2024 гг., %
		2025	2024	
1.	Вакканай	0	0	—
2.	Китами	0	0	—
3.	Нэмуру	0	0	—
4.	Кусиро	0	0	—
5.	Хидака	8	0	+100
6.	Муроран	0	0	—
7.	Хакодате	0	0	—
8.	Хияма	0	0	—
9.	Отару	0	0	—
10.	Румои	1	0	+100
	ИТОГО	9	0	+100

Нарастающий вылов кеты на о. Хоккайдо (Япония) в 2019–2025 годах

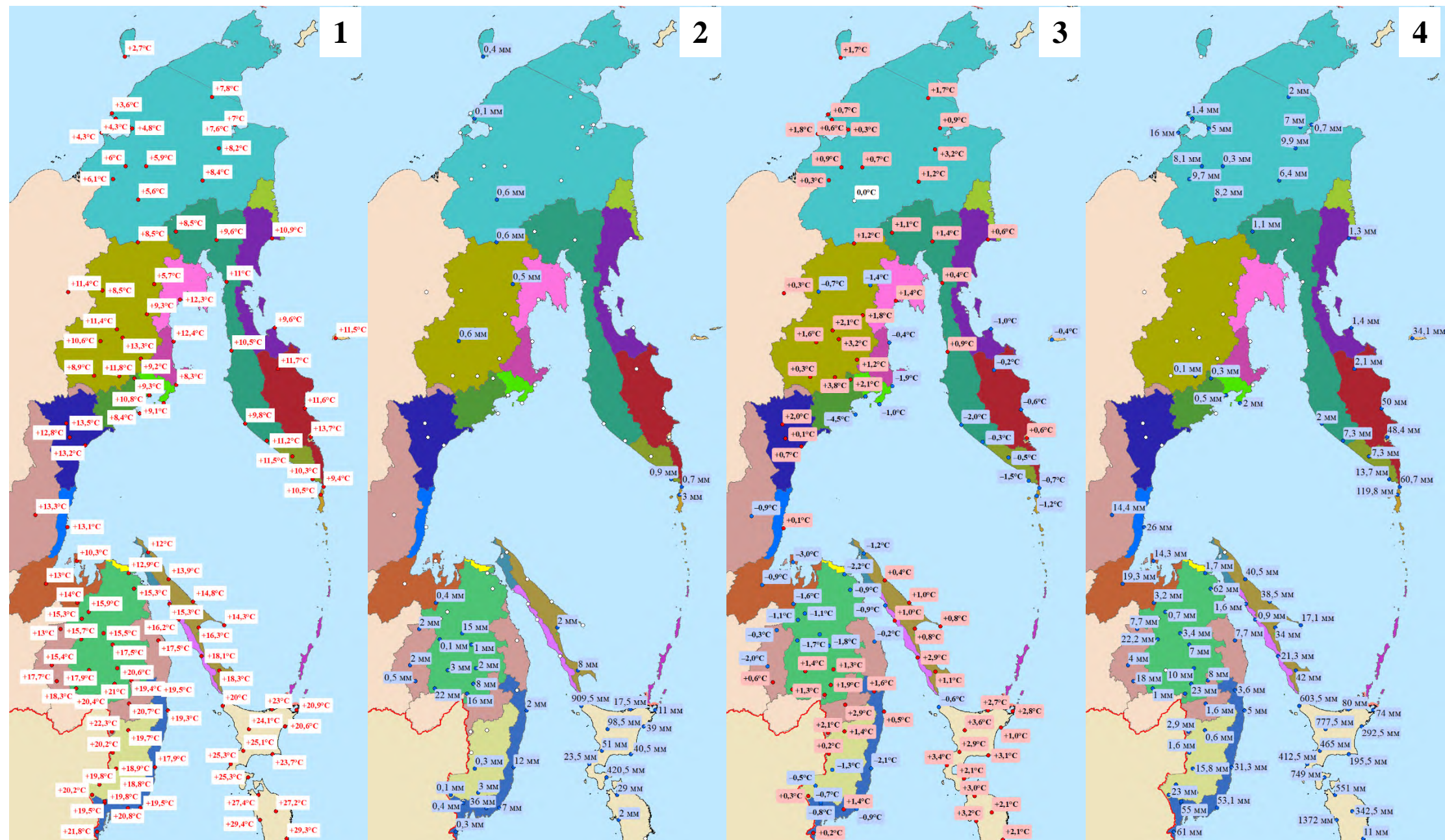


Поверхностные течения (30 м) на 29 августа 2025 года



Метеорологическая обстановка на Дальнем Востоке

Примечание: 1 — средняя температура воздуха 01 сентября 2025 года, 2 — уровень осадков 01 сентября 2025 года, 3 — разница между температурой воздуха 01 сентября 2025 года и осредненной температурой воздуха за 27–31 августа 2025 года, 4 — сумма осадков за 27–31 августа 2025 года



Метеорологическая обстановка на северо-западе Северной Америки

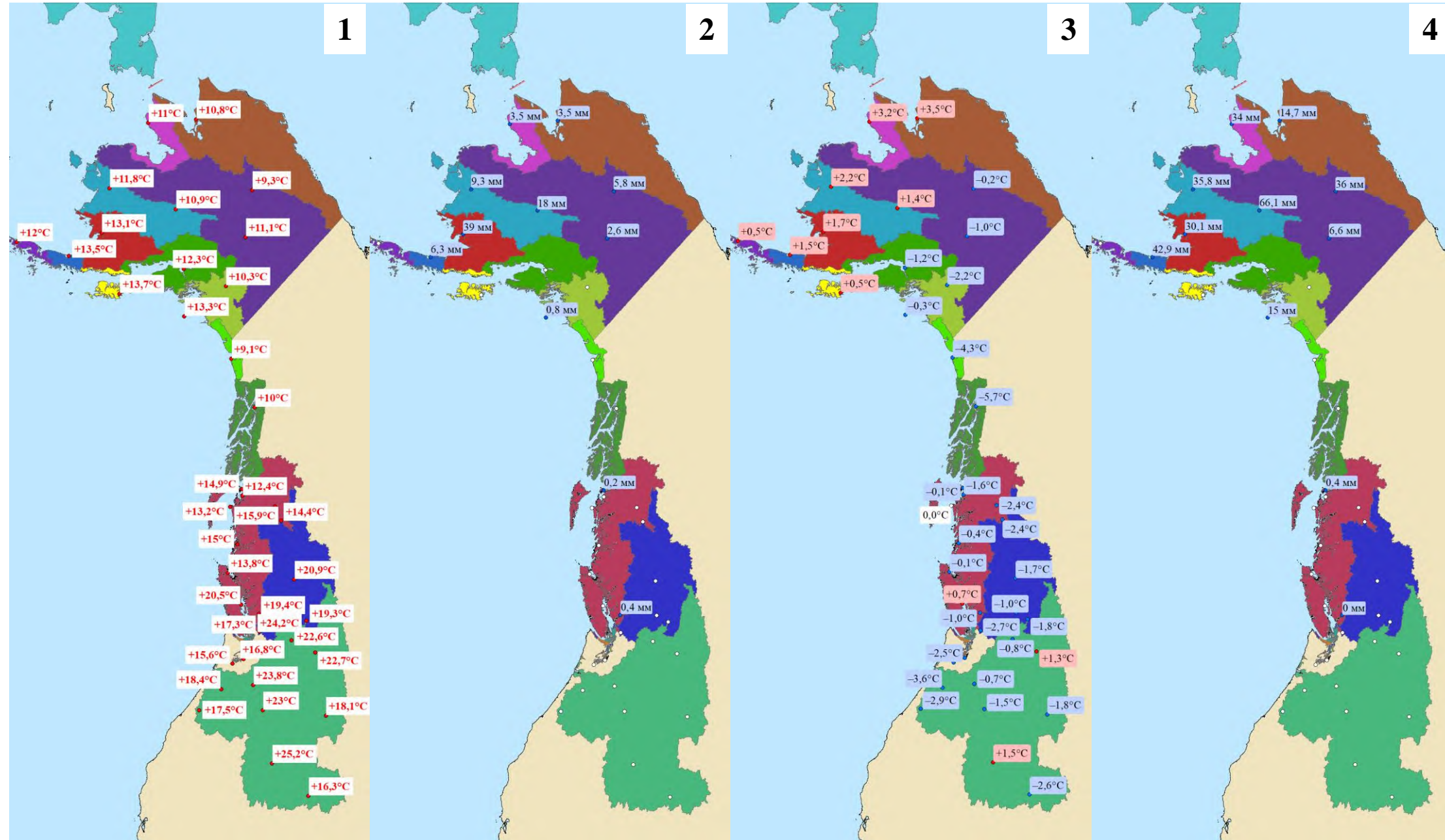
Примечание: 1 — средняя температура воздуха 01 сентября 2025 года, 2 — уровень осадков 01 сентября 2025 года, 3 — разница между температурой воздуха 01 сентября 2025 года и осредненной температурой воздуха за 27–31 августа 2025 года, 4 — сумма осадков за 27–31 августа 2025 года

1

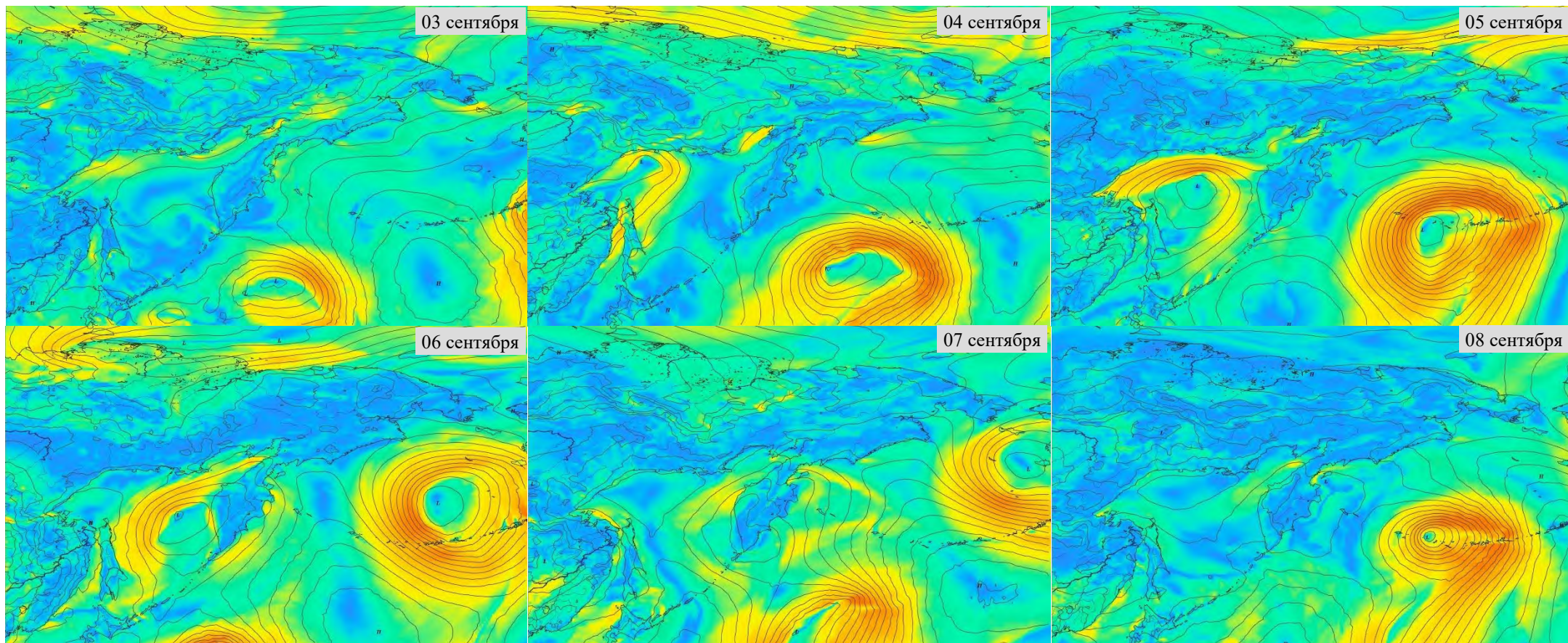
2

3

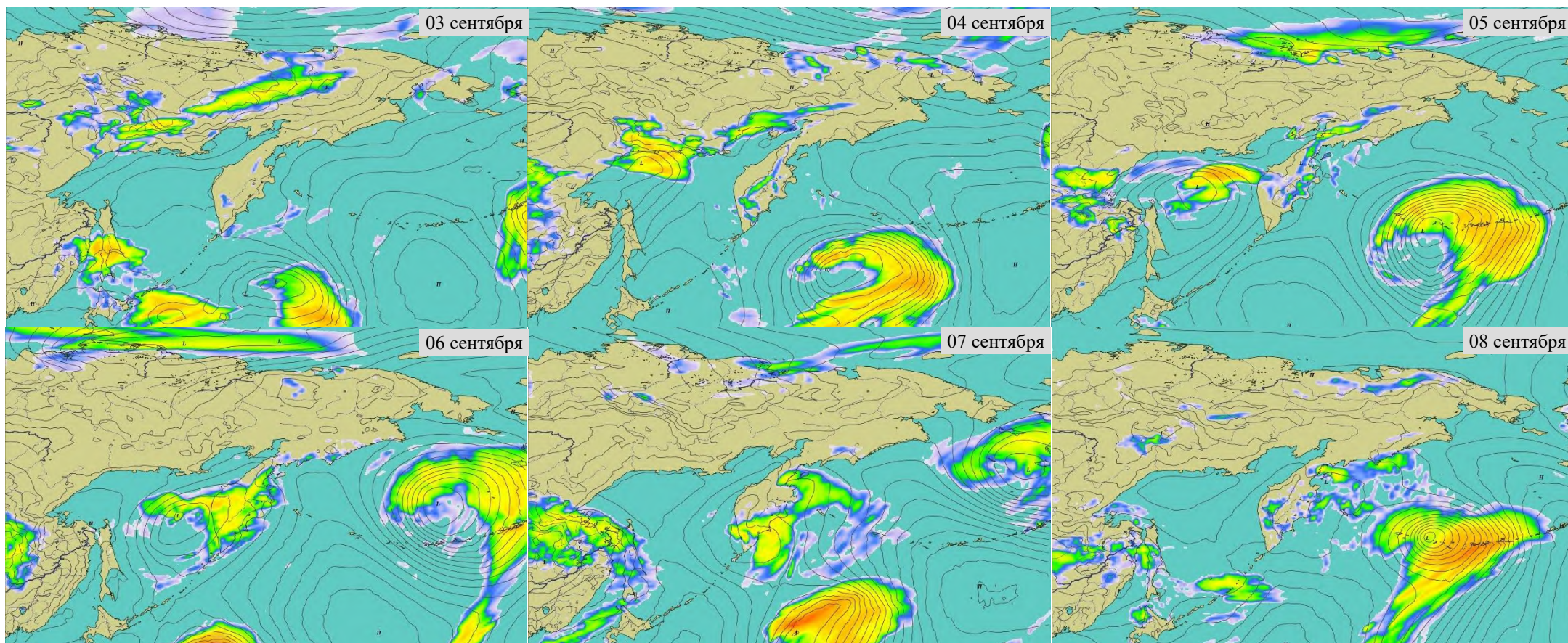
4



**Прогноз ветровой активности на Дальнем Востоке России
на 03–08 сентября 2025 года, м/с**



Прогноз осадков на Дальнем Востоке России
на 03–08 сентября 2025 года, мм



**Прогноз температуры воздуха на Дальнем Востоке России
на 03–08 сентября 2025 года, °С**

