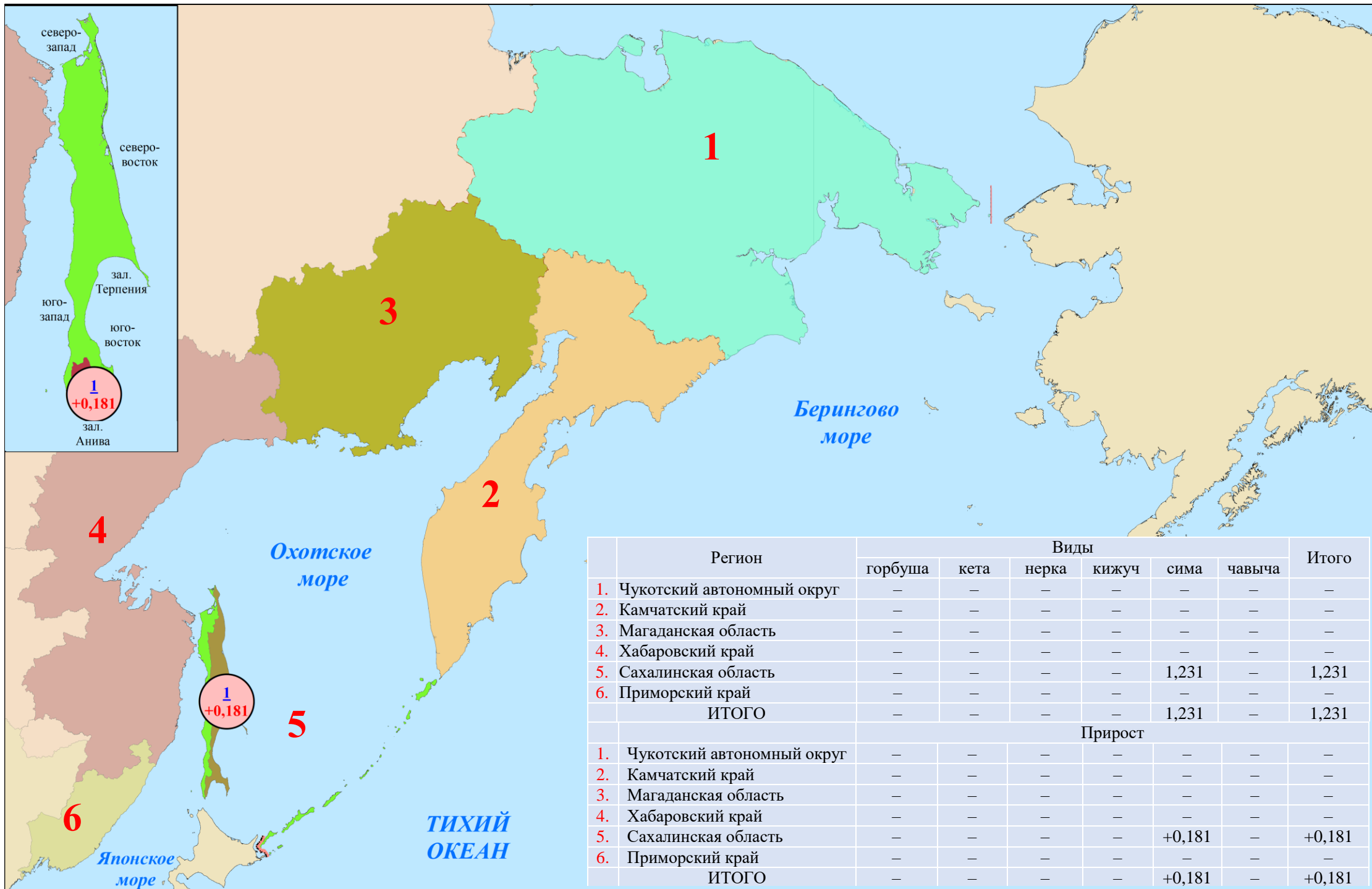


Нарастающий вылов тихоокеанских лососей по промышленным районам Дальнего Востока России на 25 мая 2025 года, тонн

Примечание: цифрами в кругах над чертой представлен нарастающий вылов, под чертой — прирост вылова за сутки



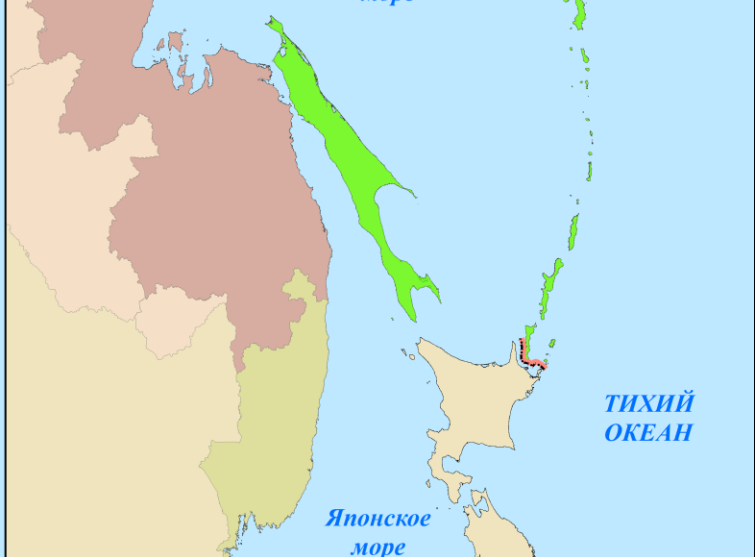
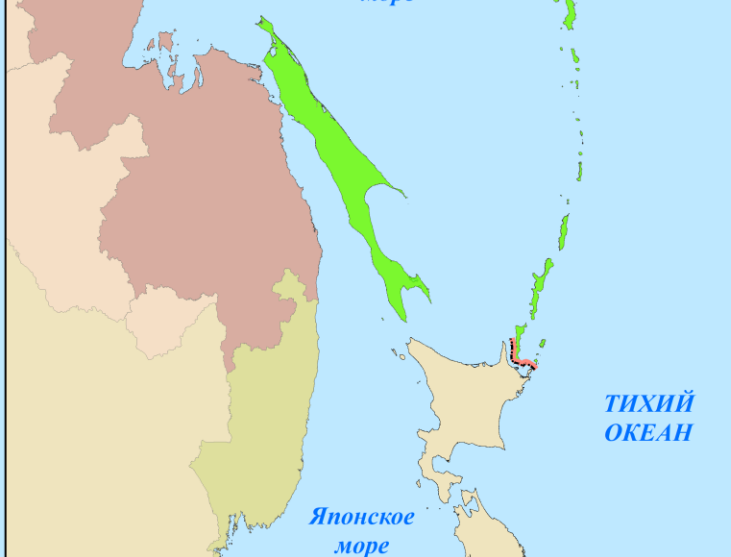
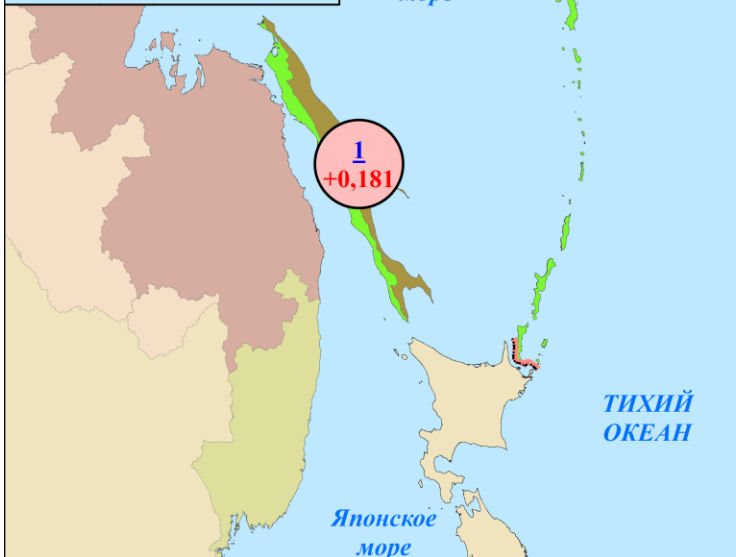
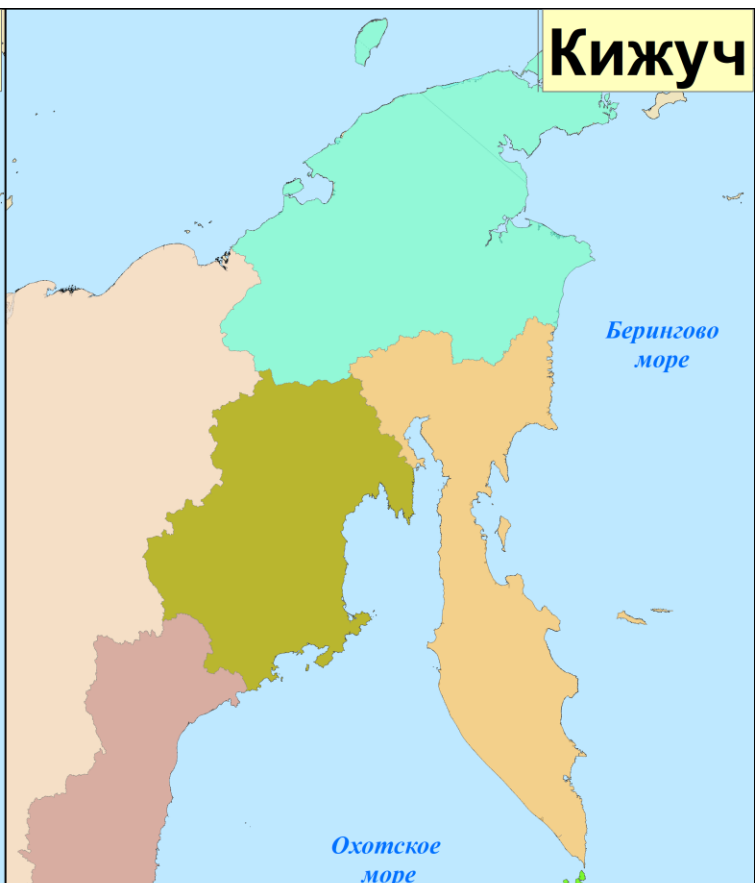
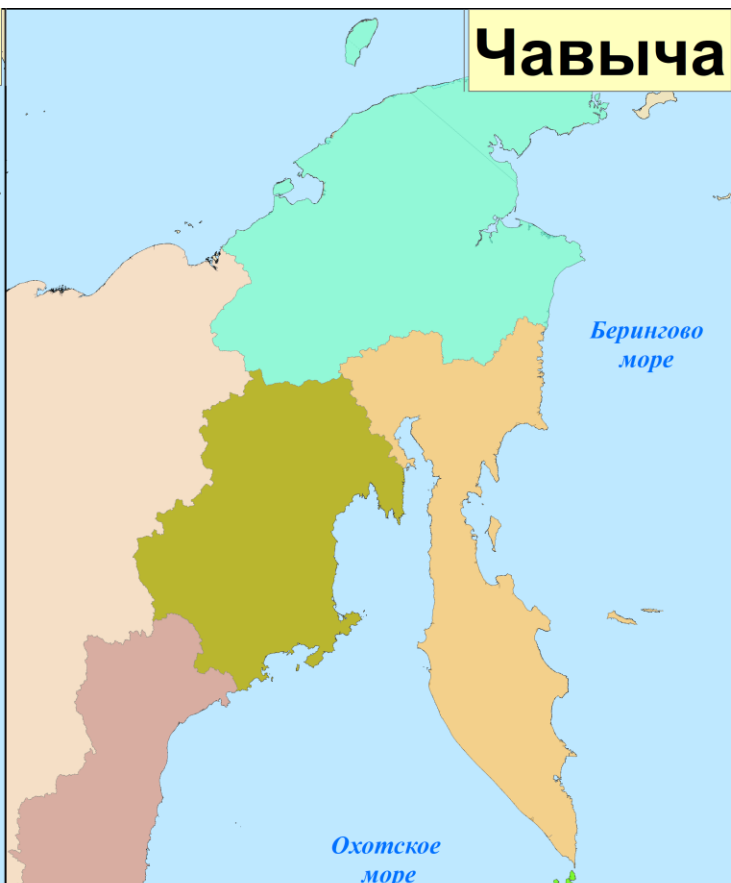
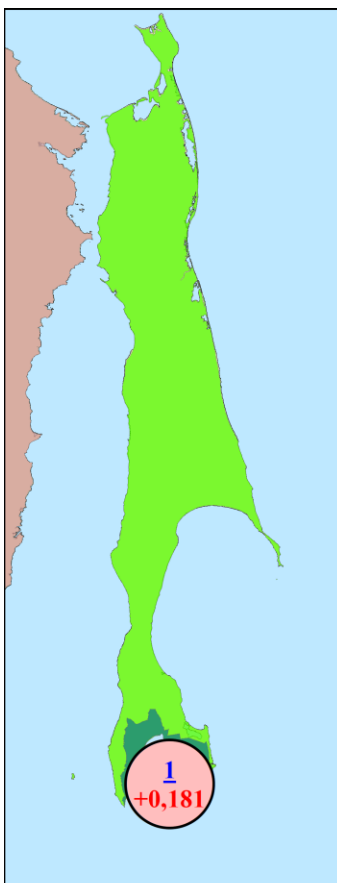
	Регион	Виды					Итого
		горбуша	кета	нерка	кижуч	сима	
1.	Чукотский автономный округ	—	—	—	—	—	—
2.	Камчатский край	—	—	—	—	—	—
3.	Магаданская область	—	—	—	—	—	—
4.	Хабаровский край	—	—	—	—	—	—
5.	Сахалинская область	—	—	—	—	1,231	—
6.	Приморский край	—	—	—	—	—	—
	ИТОГО	—	—	—	—	1,231	—
		Прирост					
1.	Чукотский автономный округ	—	—	—	—	—	—
2.	Камчатский край	—	—	—	—	—	—
3.	Магаданская область	—	—	—	—	—	—
4.	Хабаровский край	—	—	—	—	—	—
5.	Сахалинская область	—	—	—	—	+0,181	—
6.	Приморский край	—	—	—	—	—	—
	ИТОГО	—	—	—	—	+0,181	—

Нарастающий вылов сима, чавычи и кижуча
по промысловым районам Дальнего Востока России на 25 мая 2025 года, включительно, тонн

Сима

Чавыча

Кижуч



Вылов тихоокеанских лососей на 25 мая в 2025 году в сравнении с 2024 (для горбуши — 2023) годом, тонн

Зона (подзона)/промрайон	Год/вид																				
	2024 (для горбуши — 2023) год						ИТОГО	2025 год						ИТОГО	Разница 2025 к 2024 (для горбуши — 2023) году, %						ИТОГО
	горбуша	кета	нерка	кижуч	чавыча	сима		горбуша	кета	нерка	кижуч	чавыча	сима		горбуша	кета	нерка	кижуч	чавыча	сима	
Чукотский АО																					
Восточно-Сибирское море, зона Чукотское море, зона Чукотская, зона Западно-Беринговоморская	-	-	-	-	-	-	-	-	-	-	-	-	-	-	-	-	-	-	-	-	-
Камчатский край																					
Западно-Беринговоморская	-	-	-	-	-	-	-	-	-	-	-	-	-	-	-	-	-	-	-	-	-
Карагинская	-	-	-	-	-	-	-	-	-	-	-	-	-	-	-	-	-	-	-	-	-
Петропавловско-Командорская	-	-	-	-	-	-	-	-	-	-	-	-	-	-	-	-	-	-	-	-	-
Западно-Камчатская	-	-	-	-	-	-	-	-	-	-	-	-	-	-	-	-	-	-	-	-	-
Камчатско-Курильская	-	-	-	-	-	-	-	-	-	-	-	-	-	-	-	-	-	-	-	-	-
Всего	-	-	-	-	-	-	-	-	-	-	-	-	-	-	-	-	-	-	-	-	-
Магаданская область																					
Материковое побережье Охотского моря (Северо-Охотоморская и Западно-Камчатская подзоны)	-	-	-	-	-	-	-	-	-	-	-	-	-	-	-	-	-	-	-	-	-
Гижигинская группа рек	-	-	-	-	-	-	-	-	-	-	-	-	-	-	-	-	-	-	-	-	-
Ямская группа рек	-	-	-	-	-	-	-	-	-	-	-	-	-	-	-	-	-	-	-	-	-
Ольская группа рек	-	-	-	-	-	-	-	-	-	-	-	-	-	-	-	-	-	-	-	-	-
Тауйская группа рек	-	-	-	-	-	-	-	-	-	-	-	-	-	-	-	-	-	-	-	-	-
Хабаровский край																					
Материковое побережье Охотского моря (Северо-Охотоморская подзона)	-	-	-	-	-	-	-	-	-	-	-	-	-	-	-	-	-	-	-	-	-
Охотский район	-	-	-	-	-	-	-	-	-	-	-	-	-	-	-	-	-	-	-	-	-
Аяно-Майский район	-	-	-	-	-	-	-	-	-	-	-	-	-	-	-	-	-	-	-	-	-
Тугуро-Чумиканский район	-	-	-	-	-	-	-	-	-	-	-	-	-	-	-	-	-	-	-	-	-
зал. Сахалинский	-	-	-	-	-	-	-	-	-	-	-	-	-	-	-	-	-	-	-	-	-
р. Амур и Амурский лиман	-	-	-	-	-	-	-	-	-	-	-	-	-	-	-	-	-	-	-	-	-
Северное Приморье	-	-	-	-	-	-	-	-	-	-	-	-	-	-	-	-	-	-	-	-	-
Всего	-	-	-	-	-	-	-	-	-	-	-	-	-	-	-	-	-	-	-	-	-
Приморский край																					
Южное Приморье	-	-	-	-	-	-	-	-	-	-	-	-	-	-	-	-	-	-	-	-	-
Сахалинская область																					
Северо-западный Сахалин	-	-	-	-	-	-	-	-	-	-	-	-	-	-	-	-	-	-	-	-	-
Юго-западный Сахалин	-	-	-	-	-	-	-	-	-	-	-	-	-	-	-	-	-	-	-	-	-
Восточно-Сахалинская	-	-	-	-	-	1	1	-	-	-	-	-	1	1	-	-	-	-	-	0	0
Камчатско-Курильская	-	-	-	-	-	-	-	-	-	-	-	-	-	-	-	-	-	-	-	-	-
Северо-Курильская	-	-	-	-	-	-	-	-	-	-	-	-	-	-	-	-	-	-	-	-	-
Южно-Курильская	-	-	-	-	-	-	-	-	-	-	-	-	-	-	-	-	-	-	-	-	-
Всего	-	-	-	-	-	1	1	-	-	-	-	-	1	1	-	-	-	-	-	0	0
Итого	-	-	-	-	-	1	1	-	-	-	-	-	1	1	-	-	-	-	-	0	0

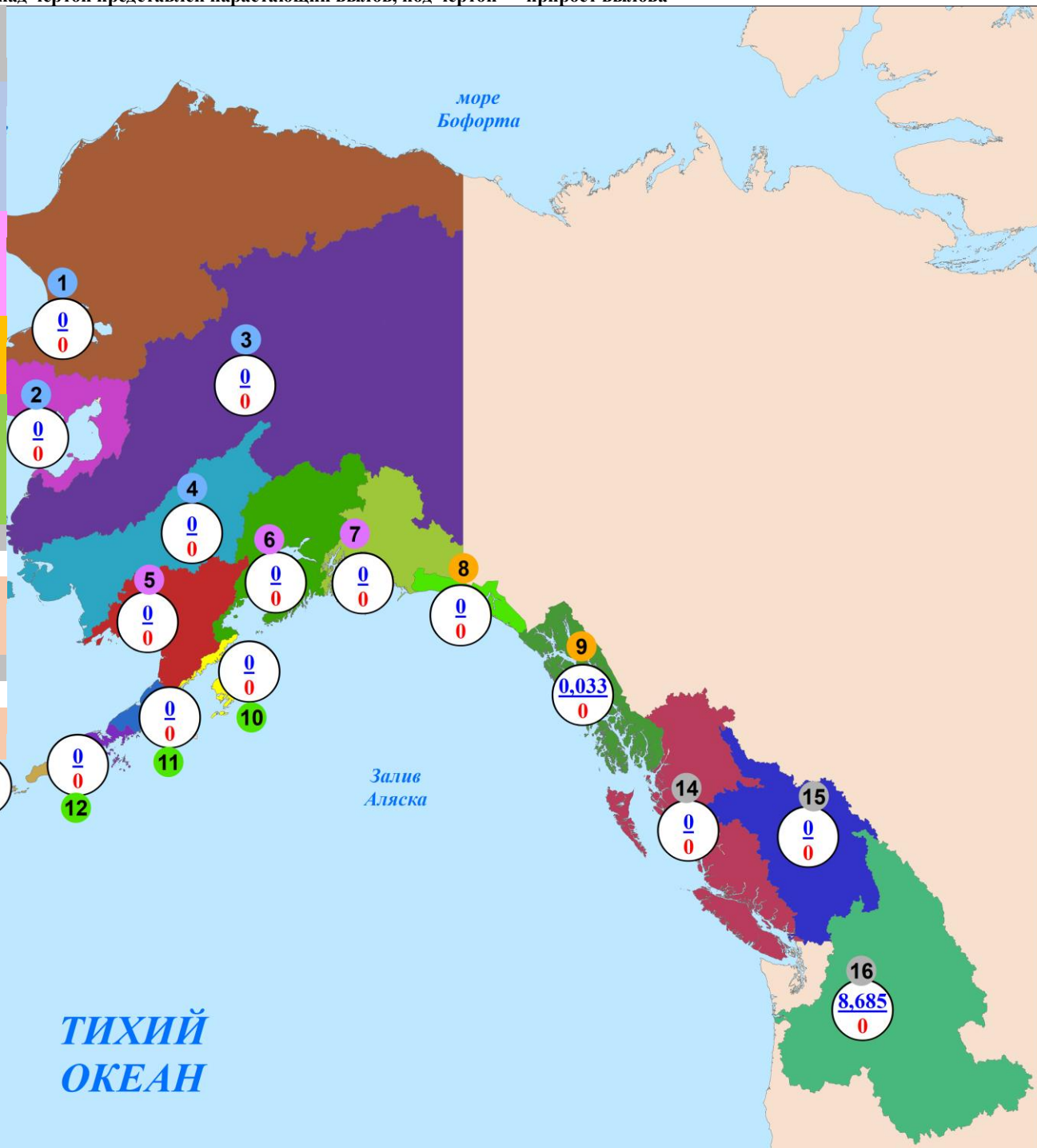
**Прогноз, вылов и отклонение от прогноза вылова
тихоокеанских лососей на Дальнем Востоке России на 25 мая 2025 года**

Зона (подзона)/промрайон	Показатель/вид																					
	Прогноз, тонн							ИТОГО	Вылов, тонн						ИТОГО	Δ вылов к прогнозу, %						ИТОГО
	горбуша	кета	нерка	кижуч	чавыча	сима	горбуша		кета	нерка	кижуч	чавыча	сима	горбуша		кета	нерка	кижуч	чавыча	сима		
Чукотский АО																						
Восточно-Сибирское море, зона Чукотское море, зона Чукотская, зона Западно-Беринговоморская	350	515	459	-	-	-	1324	-	-	-	-	-	-	-	-	-	-	-	-	-		
Камчатский край																						
Западно-Беринговоморская	100	30	300	20	-	-	450	-	-	-	-	-	-	-	-	-	-	-	-	-		
Карагинская	71000	6500	1500	300	80	-	79380	-	-	-	-	-	-	-	-	-	-	-	-	-		
Петропавловско-Командорская	1500	2000	4000	1600	410	-	9510	-	-	-	-	-	-	-	-	-	-	-	-	-		
Западно-Камчатская	42600	6400	1800	2500	20	15	53335	-	-	-	-	-	-	-	-	-	-	-	-	-		
Камчатско-Курильская	28400	4000	21600	2500	50	25	56575	-	-	-	-	-	-	-	-	-	-	-	-	-		
Всего	143600	18930	29200	6920	560	40	199250	-	-	-	-	-	-	-	-	-	-	-	-	-		
Магаданская область																						
Материковое побережье Охотского моря (Северо-Охотоморская и Западно-Камчатская подзоны)	7800	1770	50	220	-	-	9840	-	-	-	-	-	-	-	-	-	-	-	-	-		
Гижигинская группа рек	-	-	-	-	-	-	-	-	-	-	-	-	-	-	-	-	-	-	-	-		
Ямская группа рек	-	-	-	-	-	-	-	-	-	-	-	-	-	-	-	-	-	-	-	-		
Ольская группа рек	-	-	-	-	-	-	-	-	-	-	-	-	-	-	-	-	-	-	-	-		
Тауйская группа рек	-	-	-	-	-	-	-	-	-	-	-	-	-	-	-	-	-	-	-	-		
Хабаровский край																						
Материковое побережье Охотского моря (Северо-Охотоморская подзона)	6000	13700	200	700	-	-	20600	-	-	-	-	-	-	-	-	-	-	-	-	-		
Охотский район	-	-	-	-	-	-	-	-	-	-	-	-	-	-	-	-	-	-	-	-		
Аяно-Майский район	-	-	-	-	-	-	-	-	-	-	-	-	-	-	-	-	-	-	-	-		
Тугуро-Чумиканский район зал. Сахалинский	-	-	-	-	-	-	-	-	-	-	-	-	-	-	-	-	-	-	-	-		
р. Амур и Амурский лиман	1000	12069	-	-	-	-	13069	-	-	-	-	-	-	-	-	-	-	-	-	-		
Северное Приморье	2500	200	-	-	-	10,0	2710	-	-	-	-	-	-	-	-	-	-	-	-	-		
Всего	9500	25969	200	700	-	10,0	36379	-	-	-	-	-	-	-	-	-	-	-	-	-		
Приморский край																						
Южное Приморье	2000	650	-	-	-	63	2713	-	-	-	-	-	-	-	-	-	-	-	-	-		
Сахалинская область																						
Северо-западный Сахалин	800	1932	-	-	-	-	2732	-	-	-	-	-	-	-	-	-	-	-	-	-		
Юго-западный Сахалин	120	965	-	-	-	22	1107	-	-	-	-	-	-	-	-	-	-	-	-	-		
Восточно-Сахалинская	21200	19100	-	27	-	52	40379	-	-	-	-	-	1	1	-	-	-	-	-	-98,1	-100,0	
Камчатско-Курильская	2500	1450	1200	350	-	-	5500	-	-	-	-	-	-	-	-	-	-	-	-	-		
Северо-Курильская	500	250	200	50	-	-	1000	-	-	-	-	-	-	-	-	-	-	-	-	-		
Южно-Курильская	763	10700	12	-	-	1	11476	-	-	-	-	-	-	-	-	-	-	-	-	-100	-100	
Всего	25883	34397	1412	427	-	75	62194	-	-	-	-	-	1	1	-	-	-	-	-	-98,7	-100,0	
Итого	189133	82231	31321	8267	560	188	311700	-	-	-	-	-	1	1	-	-	-	-	-	-99,5	-100,0	

Нарастающий коммерческий вылов тихоокеанских лососей на северо-западе Северной Америки на 25 мая 2025 года, включительно, тыс. рыб

Примечание: цифрами в белых кругах над чертой представлен нарастающий вылов, под чертой — прирост вылова

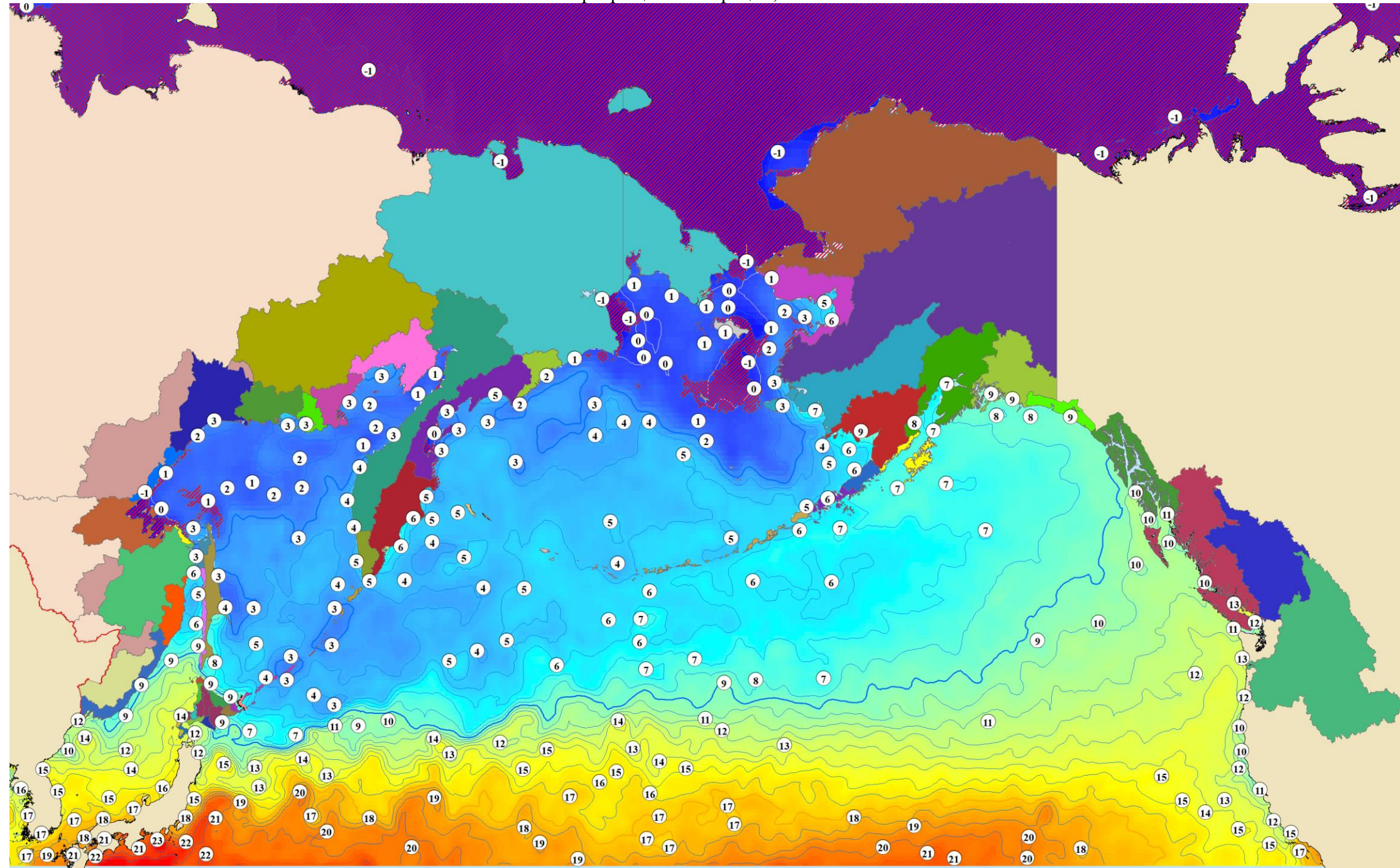
Регион	Виды					Итого
	горбуша	кета	нерка	кижуч	чавыча	
Аляска, США						
Арктика — Юкон — Кускоквим						
1. зал. Коцебу	—	—	—	—	—	—
2. зал. Нортон	—	—	—	—	—	—
3. р. Юкон	—	—	—	—	—	—
4. р. Кускоквим	—	—	—	—	—	—
Центральная Аляска						
5. Бристольский залив	—	—	—	—	—	—
6. зал. Кука	—	—	—	—	—	—
7. зал. Принца Уильяма	—	—	—	—	—	—
Юго-Восточная Аляска						
8. зал. Якутат	—	—	—	—	—	—
9. юго-восток	—	—	—	—	0,033	0,033
Западная Аляска						
10. о. Кодьяк	—	—	—	—	—	—
11. оз. Чигник	—	—	—	—	—	—
12. п-ов Аляска	—	—	—	—	—	—
13. Алеутские о-ва	—	—	—	—	—	—
Всего	—	—	—	—	0,033	0,033
Британская Колумбия, Канада						
I без р. Фрейзер	—	—	—	—	—	—
II р. Фрейзер	—	—	—	—	—	—
Всего	—	—	—	—	—	—
р. Колумбия, США						
III р. Колумбия	—	—	—	—	8,685	8,685



Температура поверхности океана 25 мая 2025 года, °С

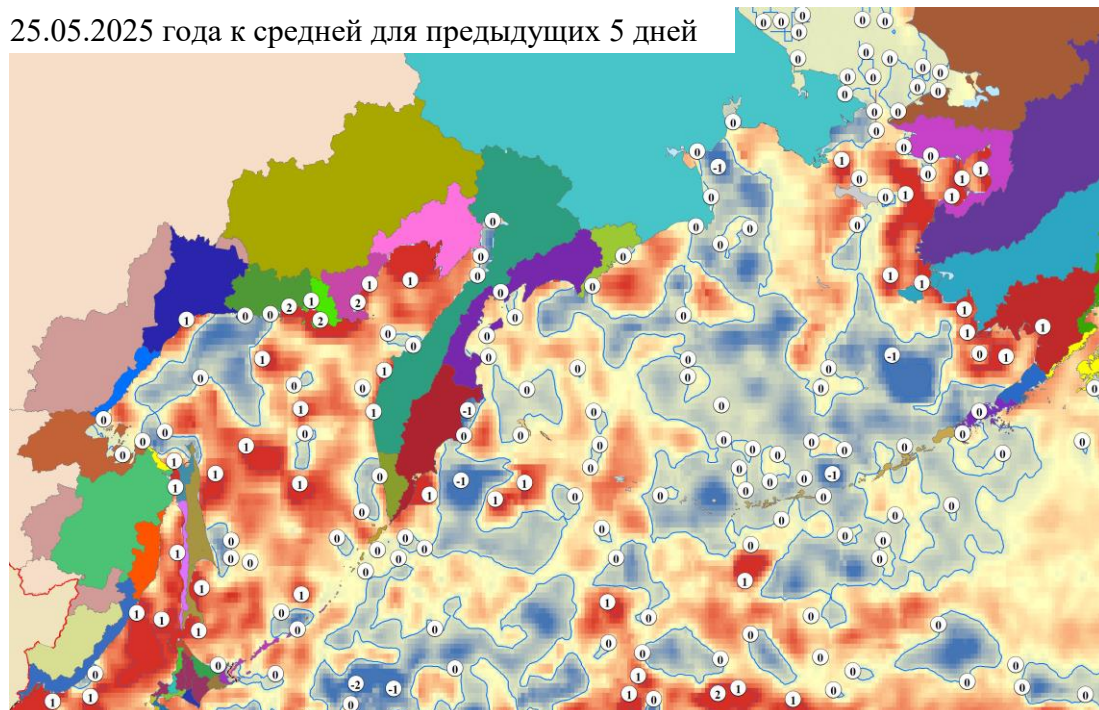
Примечание:  — ледовые поля

Неблагоприятные температуры для тихоокеанских лососей: 17°C и выше – снижение миграционной и пищедобывательной активности, 21°C и выше – прекращение миграции, 24°C и выше – гибель

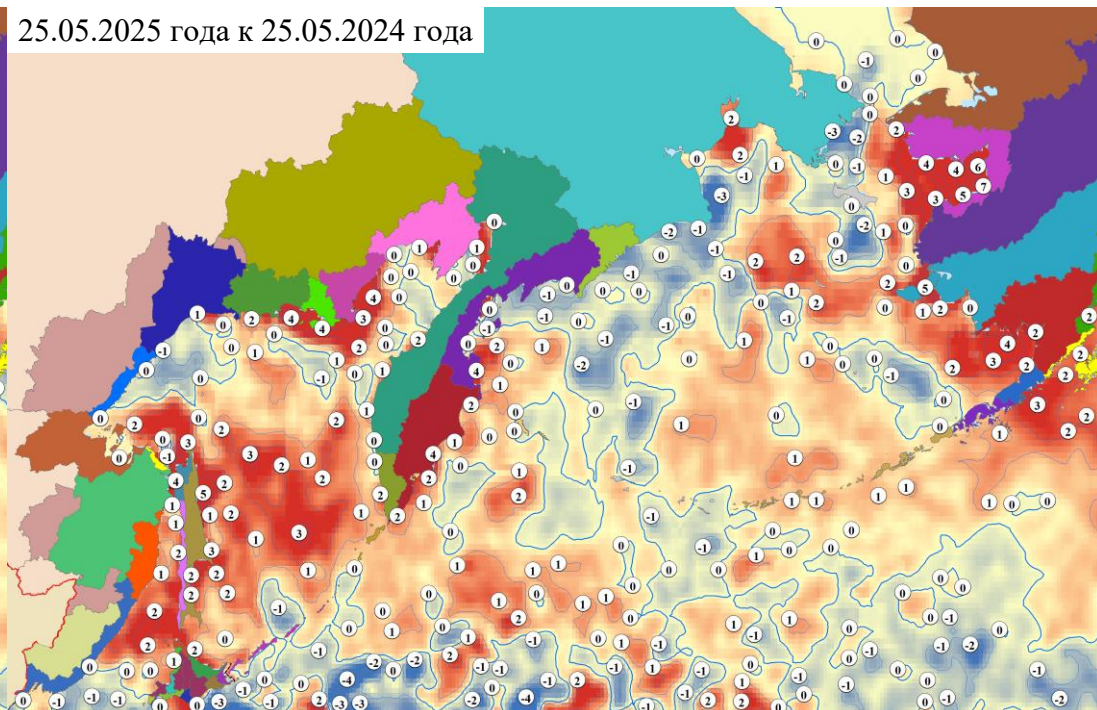


Разница температуры поверхности океана, °С

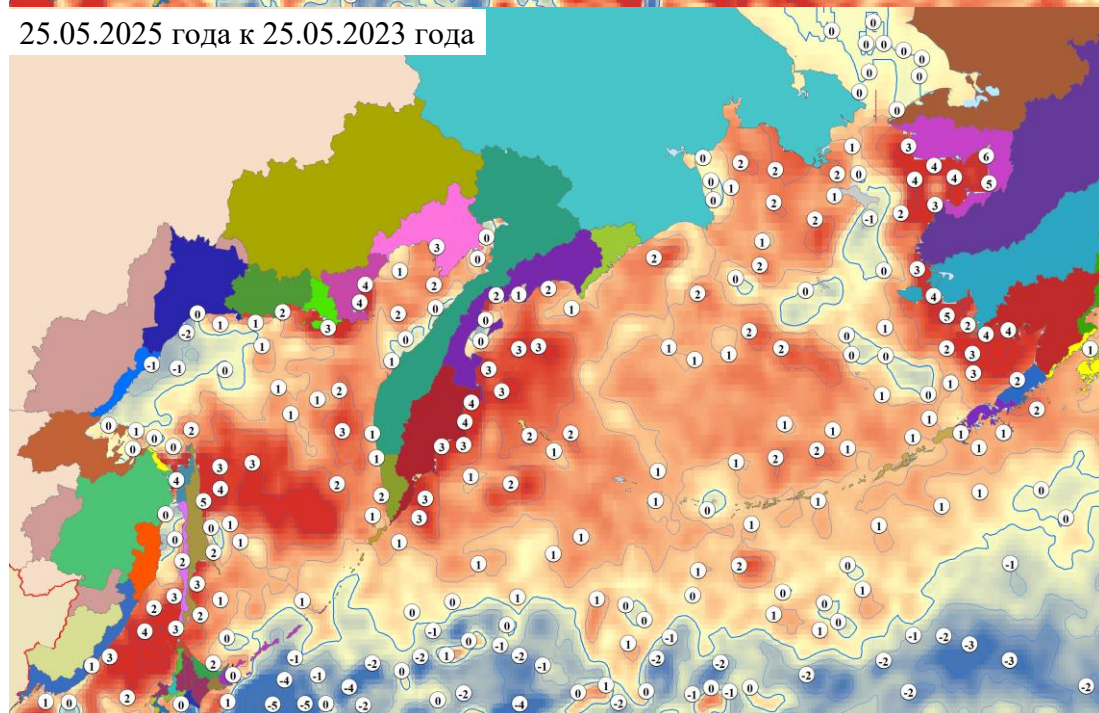
25.05.2025 года к средней для предыдущих 5 дней



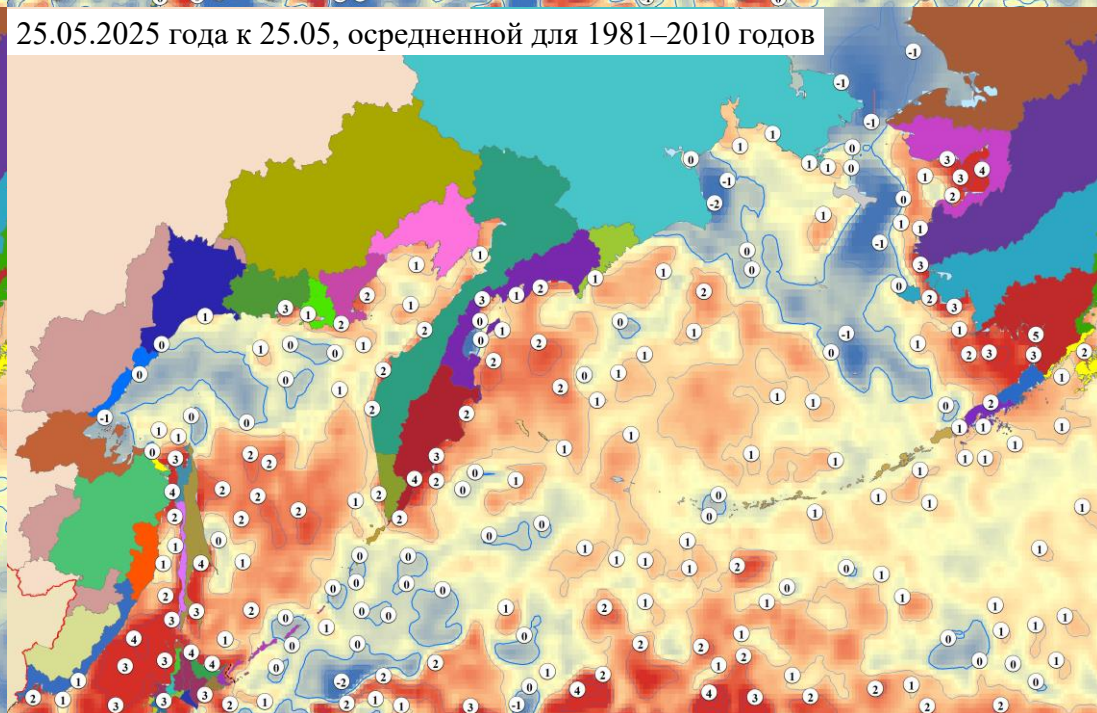
25.05.2025 года к 25.05.2024 года



25.05.2025 года к 25.05.2023 года

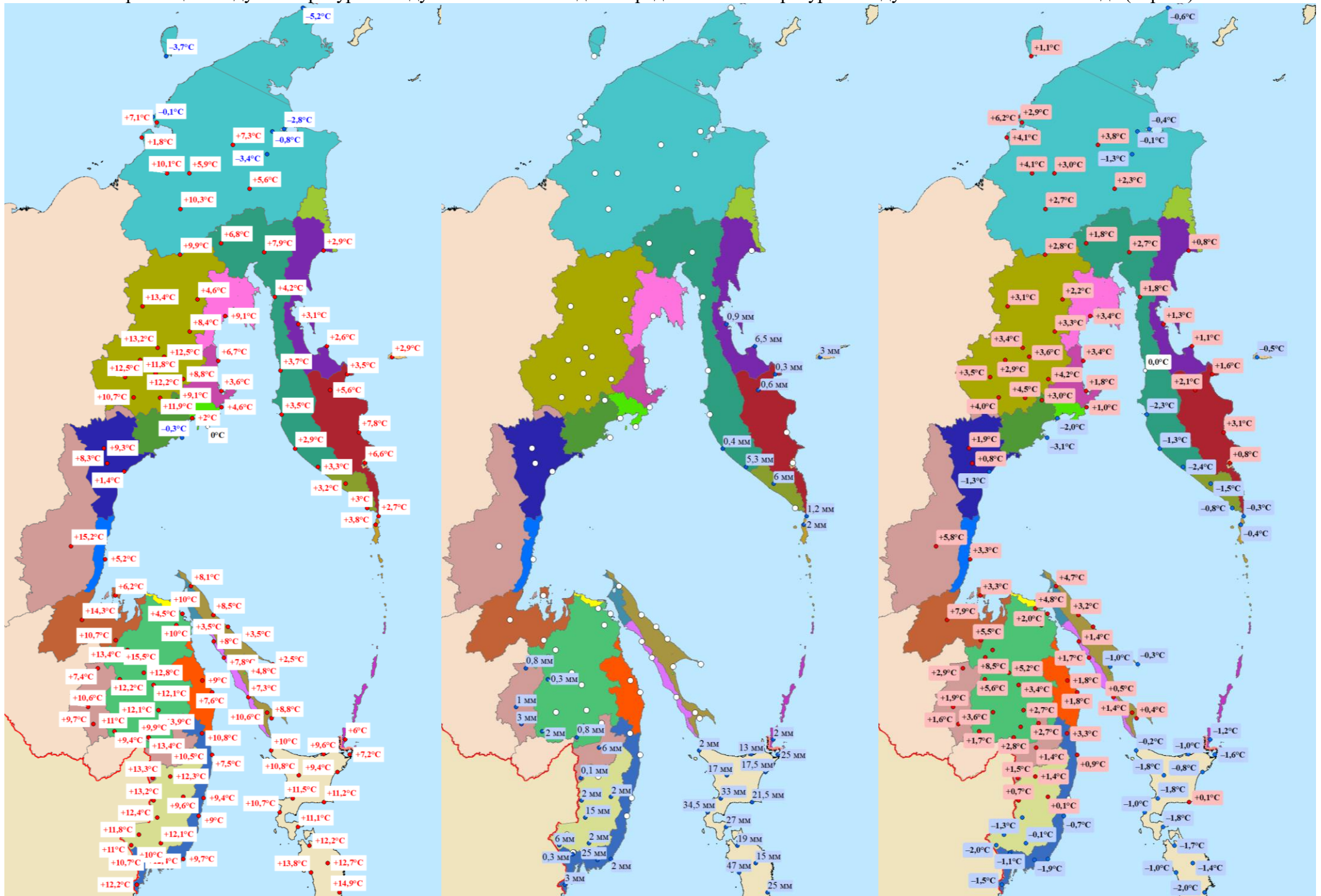


25.05.2025 года к 25.05, осредненной для 1981–2010 годов



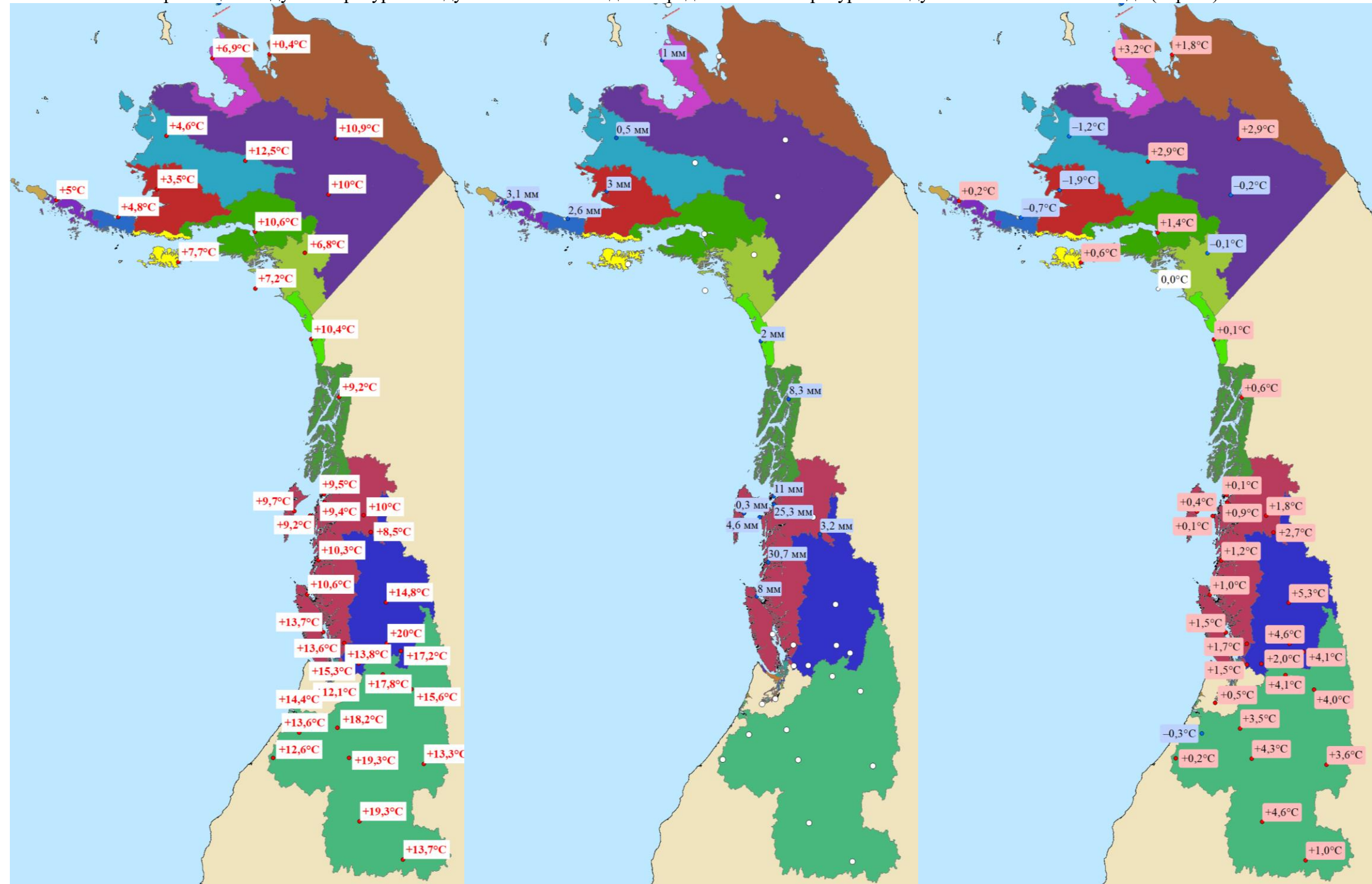
Метеорологическая обстановка на Дальнем Востоке

Примечание: средняя температура воздуха (слева) и уровень осадков (в центре) 25 мая 2025 года, разница между температурой воздуха 25 мая 2025 года и осредненной температурой воздуха за 20–24 мая 2025 года (справа)

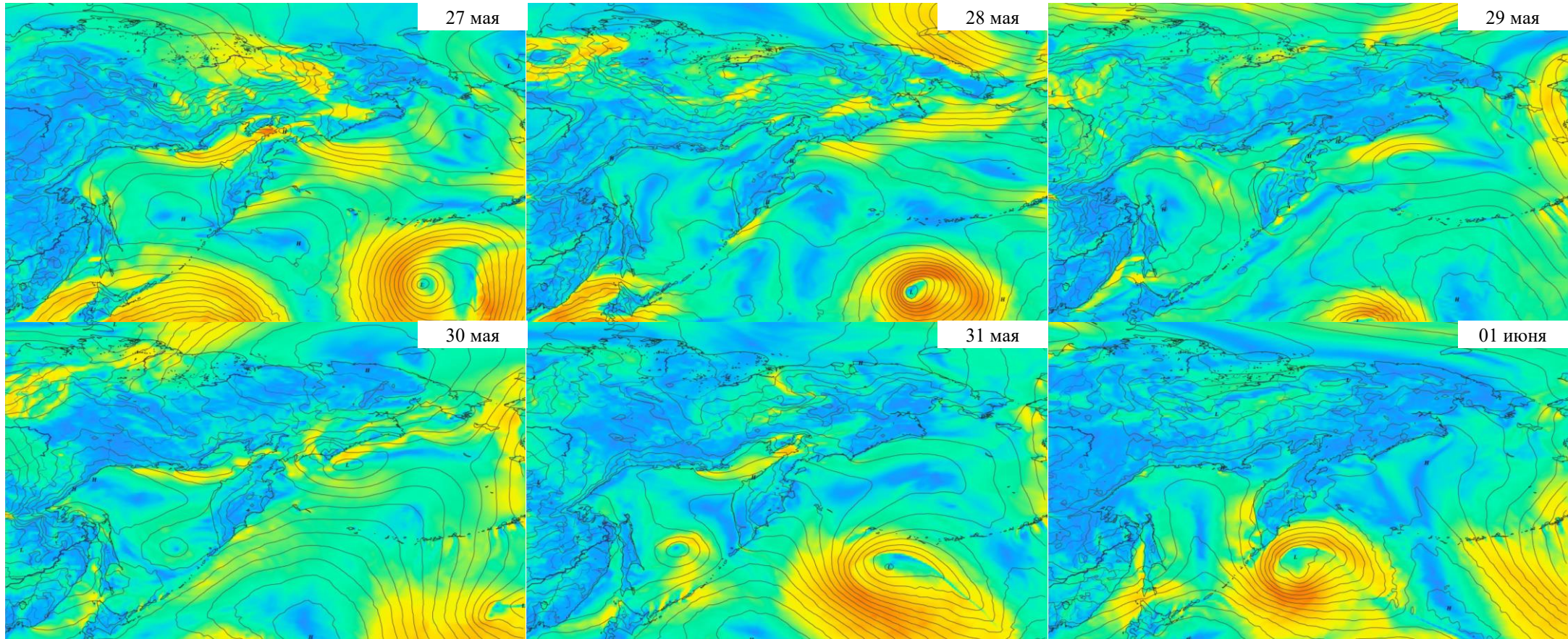


Метеорологическая обстановка на северо-западе Северной Америки

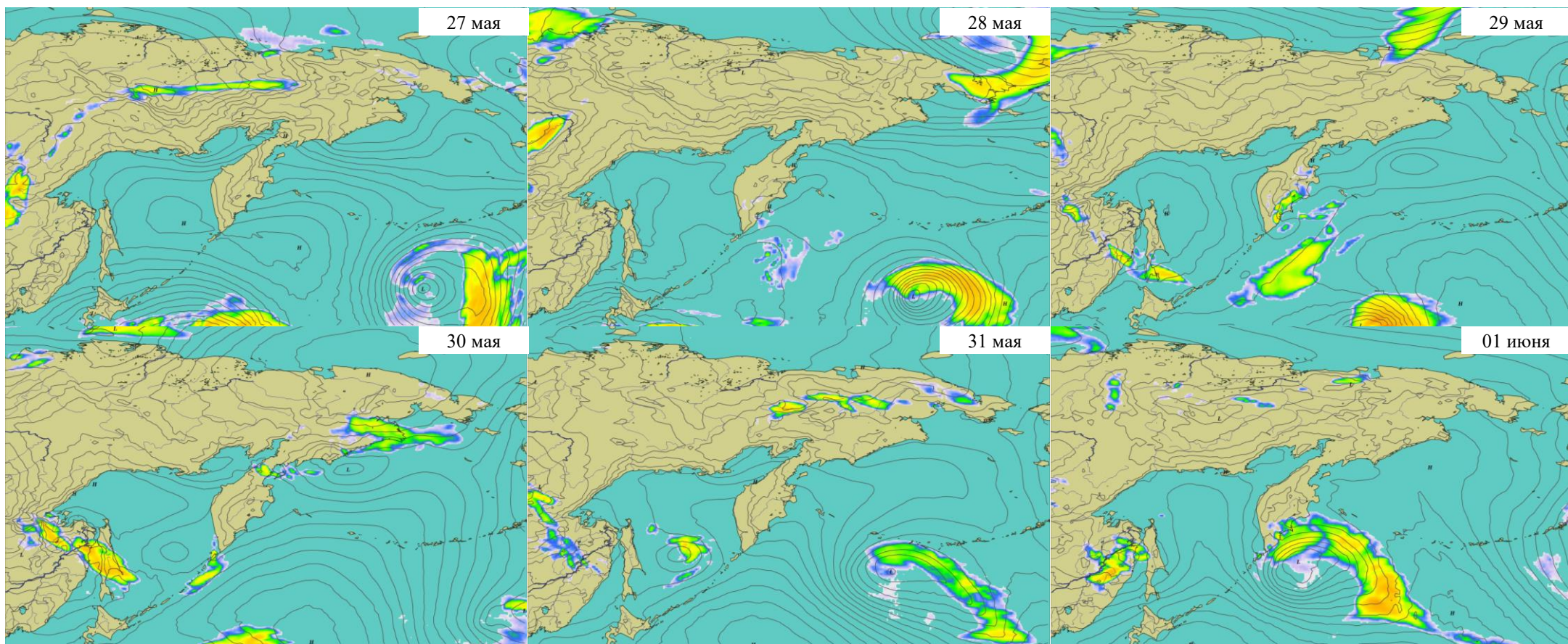
Примечание: средняя температура воздуха (слева) и уровень осадков (в центре) 25 мая 2025 года, разница между температурой воздуха 25 мая 2025 года и осредненной температурой воздуха за 20–24 мая 2025 года (справа)



Прогноз ветровой активности на Дальнем Востоке России на 27–01 июня 2025 года, м/с



Прогноз осадков на Дальнем Востоке России на 27–01 июня 2025 года, мм



Прогноз температуры воздуха на Дальнем Востоке России на 27–01 июня 2025 года, °С

