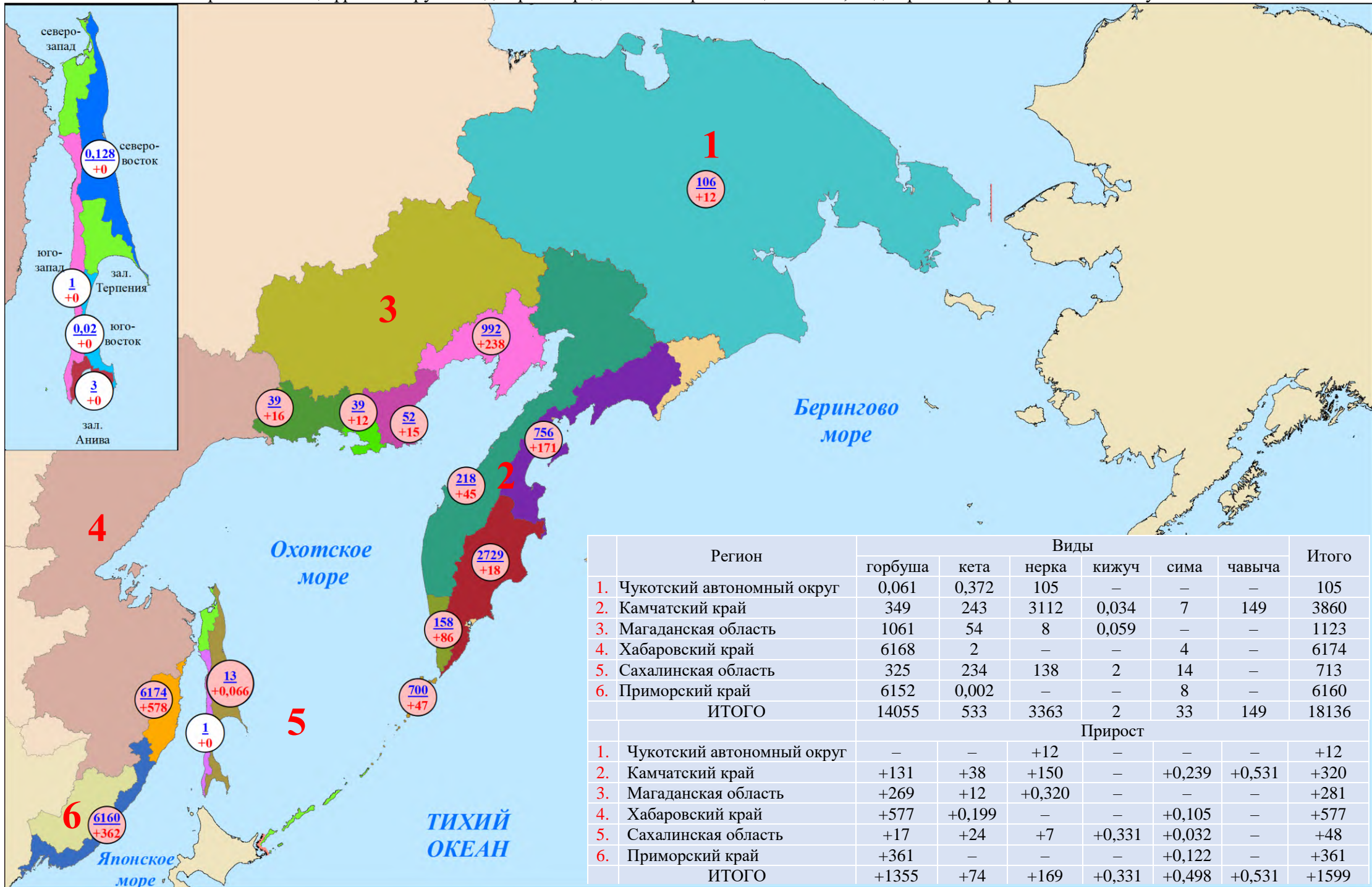


# Нарастающий вылов тихоокеанских лососей по промысловым районам Дальнего Востока России на 02 июля 2025 года, тонн

Примечание: цифрами в кругах над чертой представлен нарастающий вылов, под чертой — прирост вылова за сутки

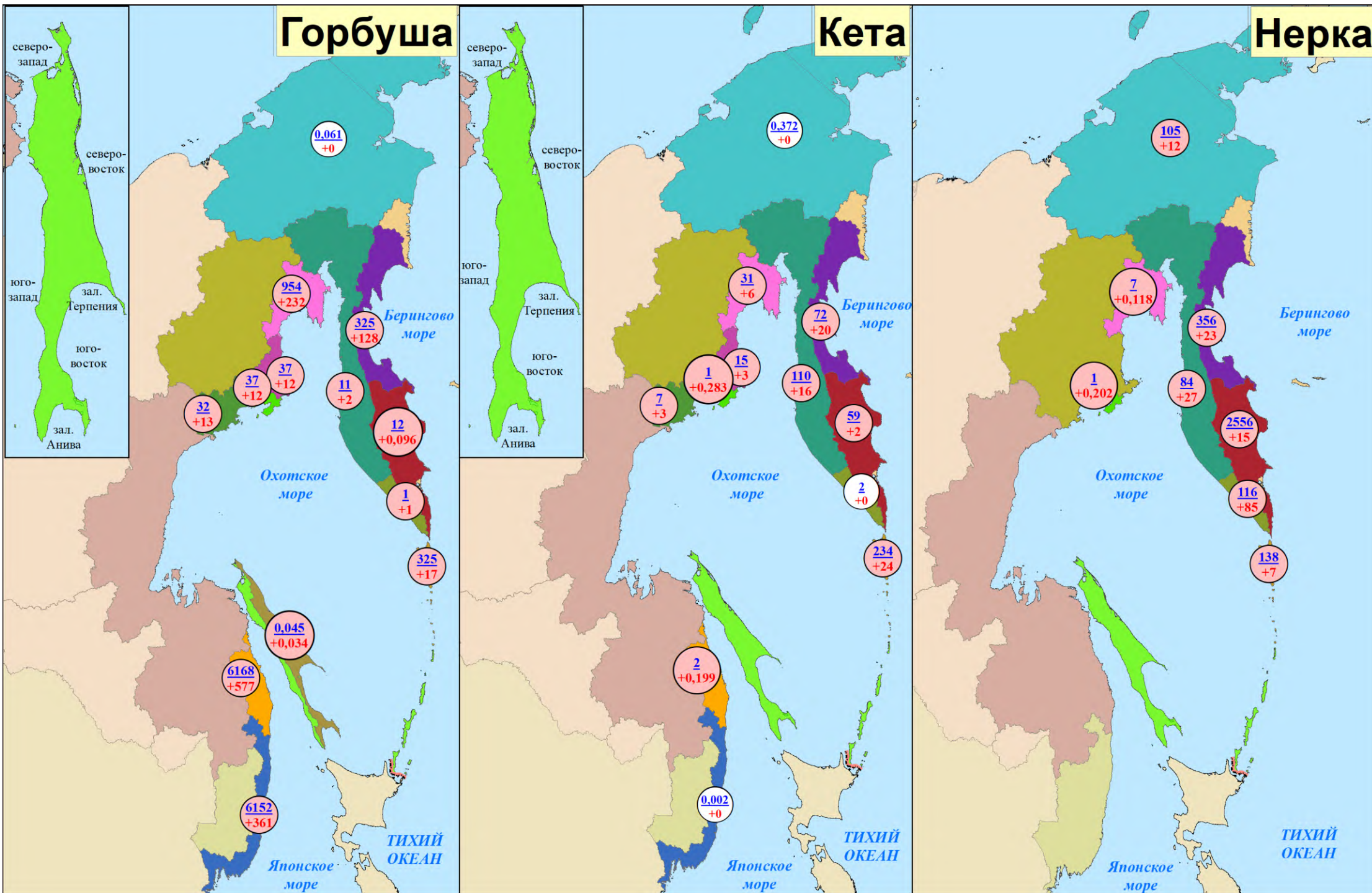


**Нарастающий вылов горбуши, кеты и нерки**  
**по промысловым районам Дальнего Востока России на 02 июля 2025 года, включительно, тонн**

**Горбуша**

**Кета**

**Нерка**

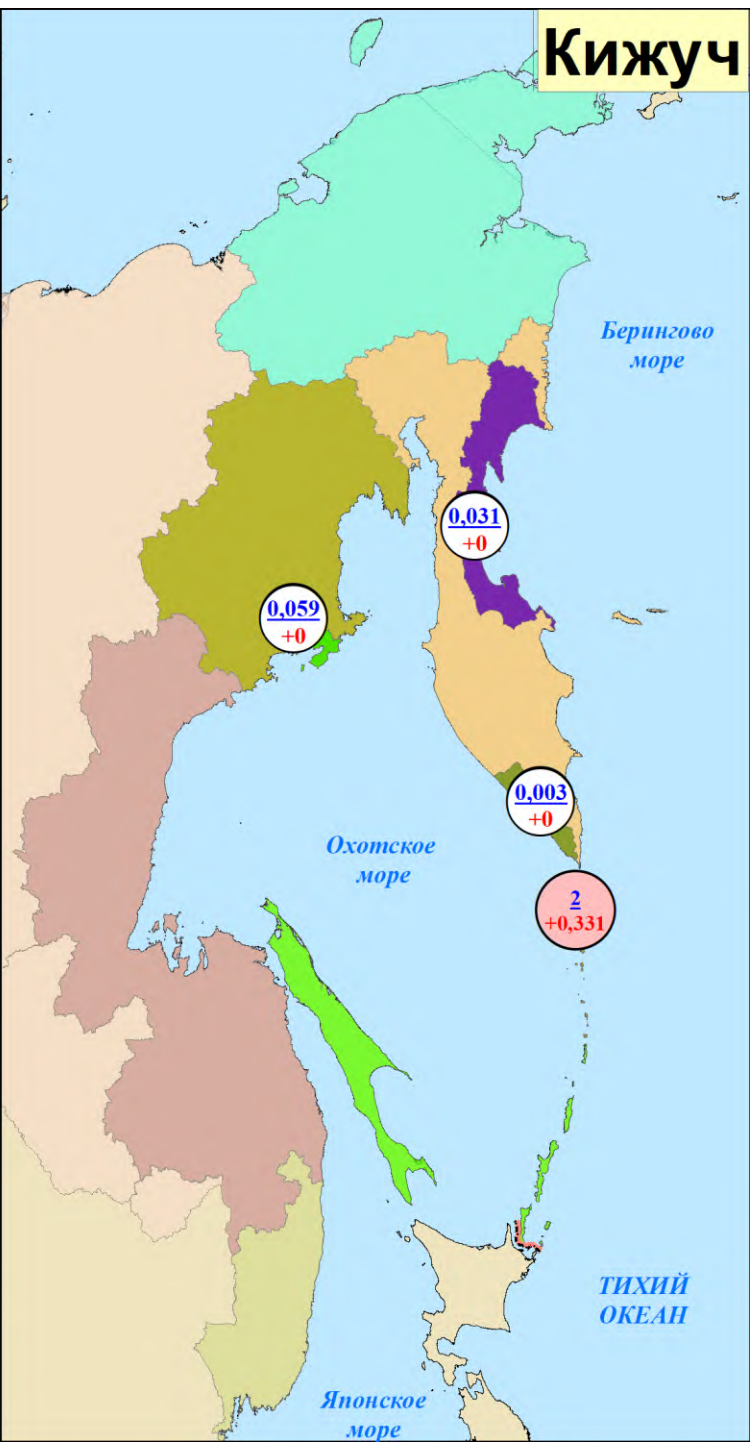
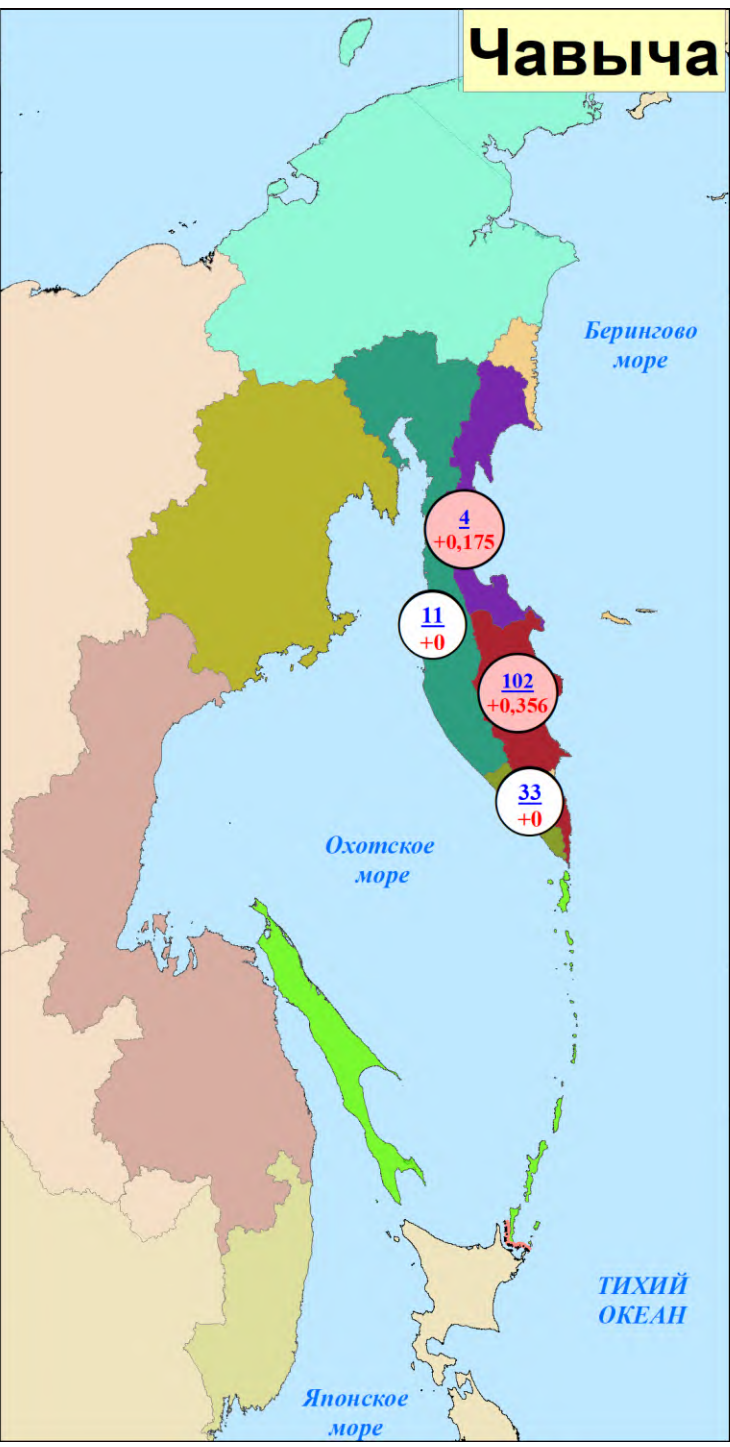
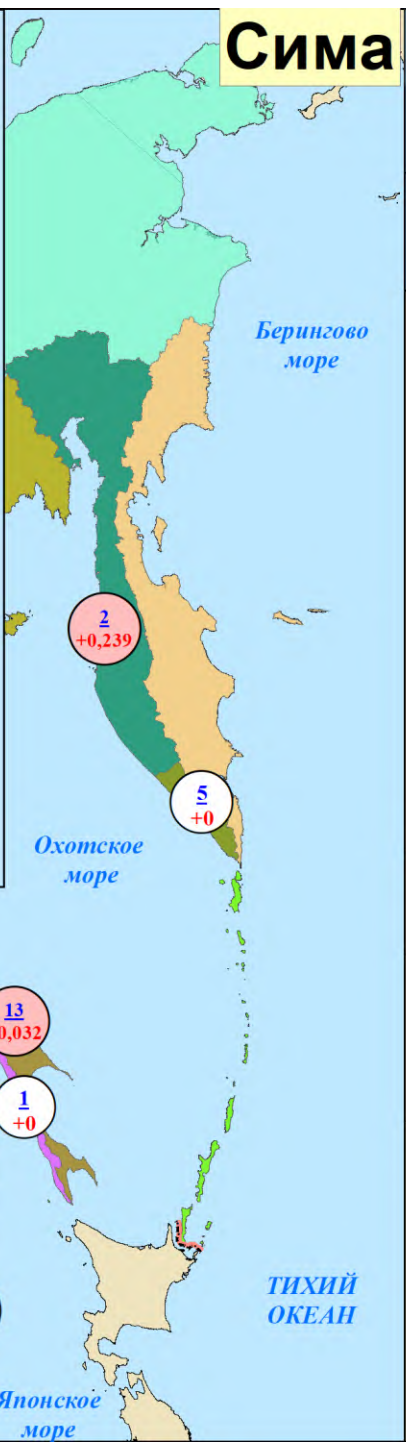
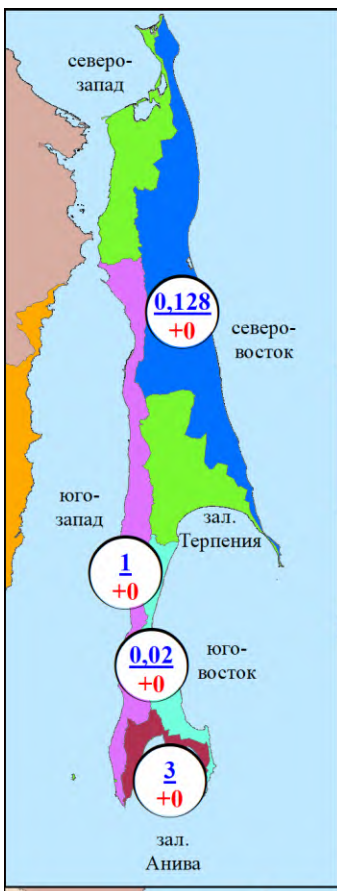


**Нарастающий вылов симы, чавычи и кижуча  
по промысловым районам Дальнего Востока России на 02 июля 2025 года, включительно, тонн**

**Сима**

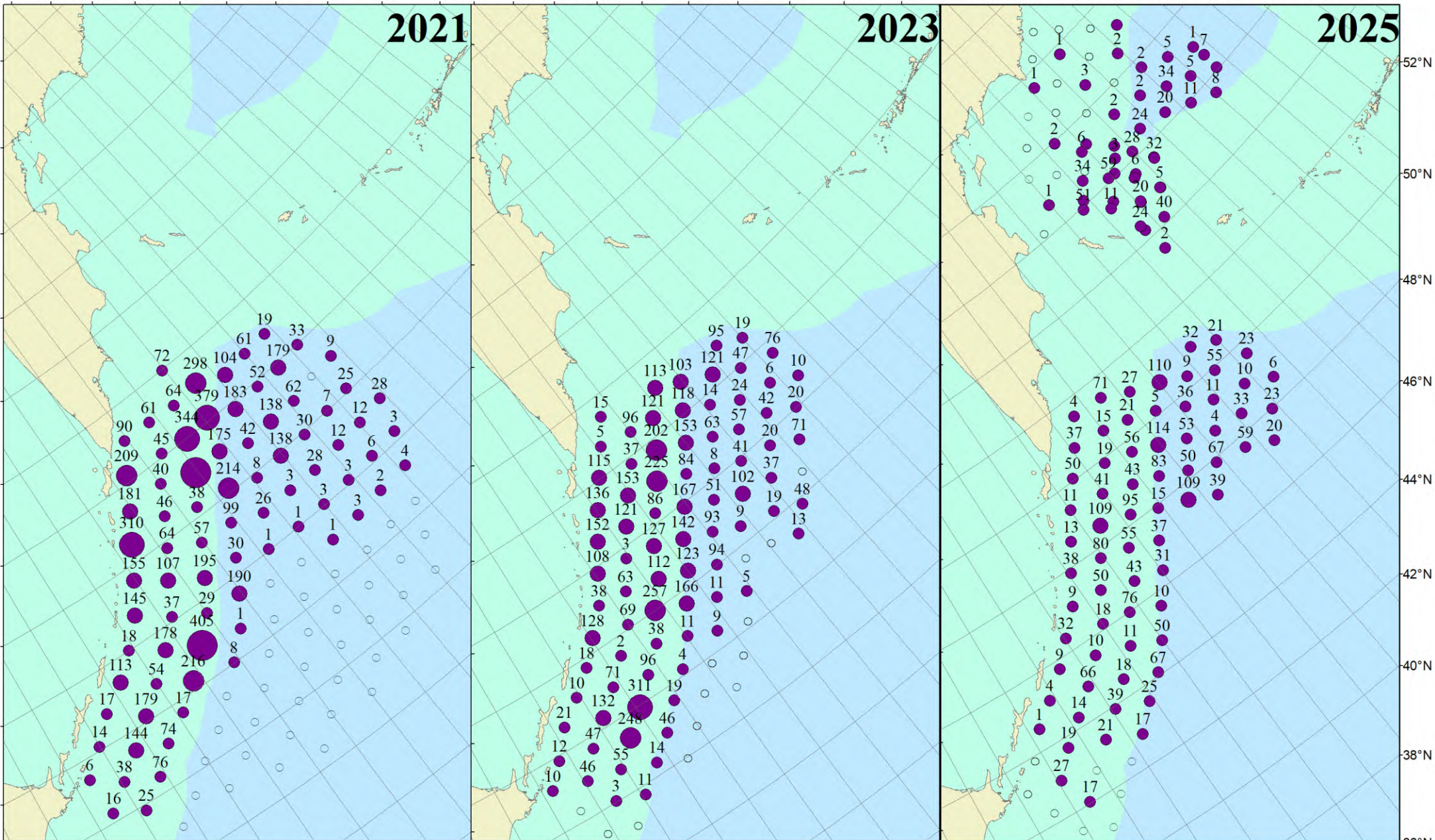
**Чавыча**

**Кижуч**



# Результаты учётных траловых съёмки преданадромной горбуши в прикурильских водах Тихого океана в 2021 и 2023 годах и оперативные данные по ее уловам в прикурильских водах Тихого океана и Беринговом море на 02 июля 2025 года

172°E 174°E 176°E 178°E 180° 178°W 176°W 174°W 172°W      172°E 174°E 176°E 178°E 180° 178°W 176°W 174°W 172°W      172°E 174°E 176°E 178°E 180° 178°W 176°W 174°W 172°W



Разрез, млн рыб										Разрез, млн рыб										Разрез, млн рыб									
1	2	3	4	5	6	7	8	9	10	1	2	3	4	5	6	7	8	9	10	1	2	3	4	5	6	7	8	9	10
129,7	95,3	202,5	132,6	34,8	36,3	30,0	5,5	5,2	0,4	76,7	85,2	206,2	123,3	57,0	31,7	20,4	17,1			17,4	38,7	42,1	47,5	22,4	15,0	9,1	4,1		
142°E	144°E	146°E	148°E	150°E	152°E	154°E	156°E			142°E	144°E	146°E	148°E	150°E	152°E	154°E	156°E			142°E	144°E	146°E	148°E	150°E	152°E	154°E	156°E		

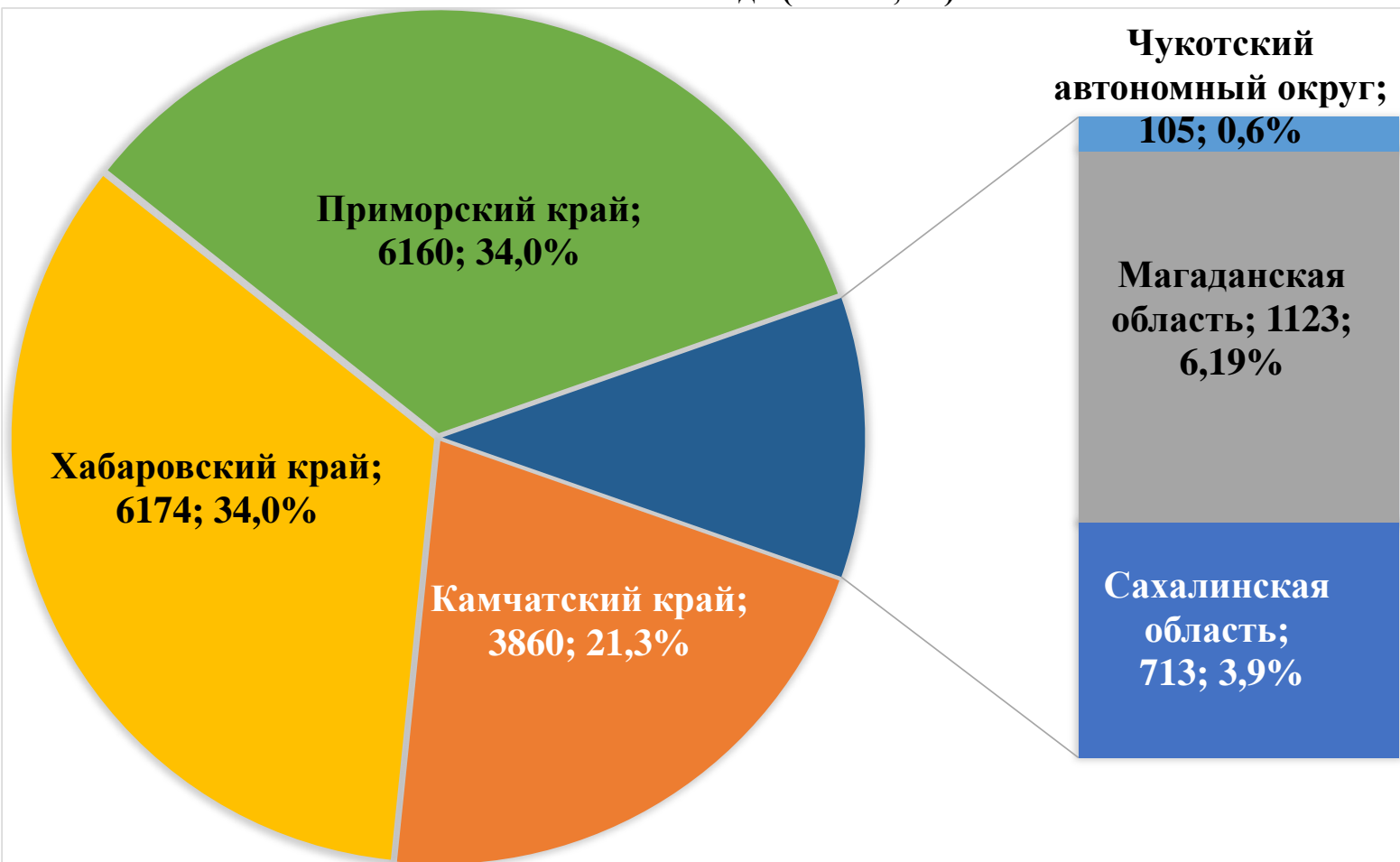
## Вылов тихоокеанских лососей на 02 июля в 2025 году в сравнении с 2024 (для горбуши — 2023) годом, тонн

Зона (подзона)/промрайон	Год/вид																					
	2024 (для горбуши — 2023) год						ИТОГО	2025 год						ИТОГО	Разница 2025 к 2024 (для горбуши — 2023) году, %						ИТОГО	
	горбуша	кета	нерка	кижуч	чавыча	сима		горбуша	кета	нерка	кижуч	чавыча	сима		горбуша	кета	нерка	кижуч	чавыча	сима		
Чукотский АО																						
Восточно-Сибирское море, зона Чукотское море, зона Чукотская, зона Западно-Берингоморская	2	–	58	–	–	–	60	0,06	0,4	105	–	–	–	105	–97,0	+100	+81,0	–	–	–	+75,0	
Камчатский край																						
Западно-Берингоморская	0,02	–	27	–	–	–	27	–	–	–	–	–	–	–	–100	–	–100	–	–	–	–100	
Карагинская	887	70	307	–	13	–	1277	325	72	356	0,03	4	–	757	–63,4	+2,9	+16,0	+100	–69,2	–	–40,7	
Петропавловско-Командорская	46	45	1504	–	177	–	1772	12	59	2556	–	102	–	2729	–73,9	+31,1	+69,9	–	–42,4	–	+54,0	
Западно-Камчатская	5	19	45	–	11	0,8	80	11	110	84	–	11	2	218	+120,0	+478,9	+86,7	–	0	+150,0	+172,5	
Камчатско-Курильская	0,2	0,7	7	–	24	2	35	1	2	116	0,003	33	5	157	+400,0	+185,7	+1557,1	+100	+37,5	+150,0	+348,6	
Всего	938	134	1890	–	225	3	3191	349	243	3112	0,03	150	7	3861	–62,8	+81,3	+64,7	+100	–33,3	+133,3	+21,0	
Магаданская область																						
Материковое побережье Охотского моря (Северо-Охотоморская и Западно-Камчатская подзоны)	190	15	0,5	–	–	–	206	1061	54	8	0,06	–	–	1123	+458,4	+260,0	+1500,0	+100	–	–	+445,1	
Гижигинская группа рек	133	7	–	–	–	–	140	954	31	7	–	–	–	992	+617,3	+342,9	+100	–	–	–	+608,6	
Ямская группа рек	2	4	–	–	–	–	6	37	15	–	–	–	–	52	+1750,0	+275,0	–	–	–	–	+766,7	
Ольская группа рек	40	0,03	0,5	–	–	–	40	37	1	1	0,06	–	–	39	–7,5	+3233,3	+100,0	+100	–	–	–2,5	
Тауйская группа рек	15	5	0,002	–	–	–	20	32	7	–	–	–	–	39	+113,3	+40,0	–100	–	–	–	+95,0	
Хабаровский край																						
Материковое побережье Охотского моря	0,1	–	–	–	–	–	0,1	–	–	–	–	–	–	–	–100	–	–	–	–	–	–100	
Охотский район	0,08	–	–	–	–	–	0,08	–	–	–	–	–	–	–	–100	–	–	–	–	–	–100	
Аяно-Майский район	0,03	–	–	–	–	–	0,03	–	–	–	–	–	–	–	–100	–	–	–	–	–	–100	
Тугуро-Чумиканский район	–	–	–	–	–	–	–	–	–	–	–	–	–	–	–	–	–	–	–	–	–	
зал. Сахалинский	–	–	–	–	–	–	–	–	–	–	–	–	–	–	–	–	–	–	–	–	–	
р. Амур и Амурский лиман	0,002	1	–	–	–	–	1	–	–	–	–	–	–	–	–100	–100	–	–	–	–	–100	
Северное Приморье	115	–	–	–	–	–	115	6168	2	–	–	–	4	6174	+5263,5	+100	–	–	–	–	+100	+5268,7
Всего	115	1	–	–	–	–	117	6168	2	–	–	–	4	6174	+5263,5	+100,0	–	–	–	–	+100	+5176,9
Приморский край																						
Южное Приморье	264	0,001	–	–	–	4	268	6152	0,002	–	–	–	8	6160	+2230,3	+100,0	–	–	–	–	+100,0	+2198,5
Сахалинская область																						
Северо-западный Сахалин	–	–	–	–	–	–	–	–	–	–	–	–	–	–	–	–	–	–	–	–	–	–
Юго-западный Сахалин	–	–	–	–	–	0,8	0,8	–	–	–	–	–	1	1	–	–	–	–	–	–	+25,0	+25,0
Восточно-Сахалинская	–	–	–	–	–	6	6	0,05	–	–	–	–	13	13	+100	–	–	–	–	–	+116,7	+116,7
Камчатско-Курильская	–	–	–	–	–	–	–	–	–	–	–	–	–	–	–	–	–	–	–	–	–	–
Северо-Курильская	934	–	–	–	–	–	934	325	234	138	2	–	–	699	–65,2	+100	+100	+100	–	–	–25,2	
Южно-Курильская	–	–	–	–	–	–	–	–	–	–	–	–	–	–	–	–	–	–	–	–	–	
Всего	934	–	–	–	–	6	940	325	234	138	2	–	14	713	–65,2	+100	+100	+100	–	–	+133,3	–24,1
Итого	2443	151	1949	–	225	13	4781	14055	533	3363	2	150	33	18136	+475,3	+253,0	+72,6	+100	–33,3	+153,8	+279,3	

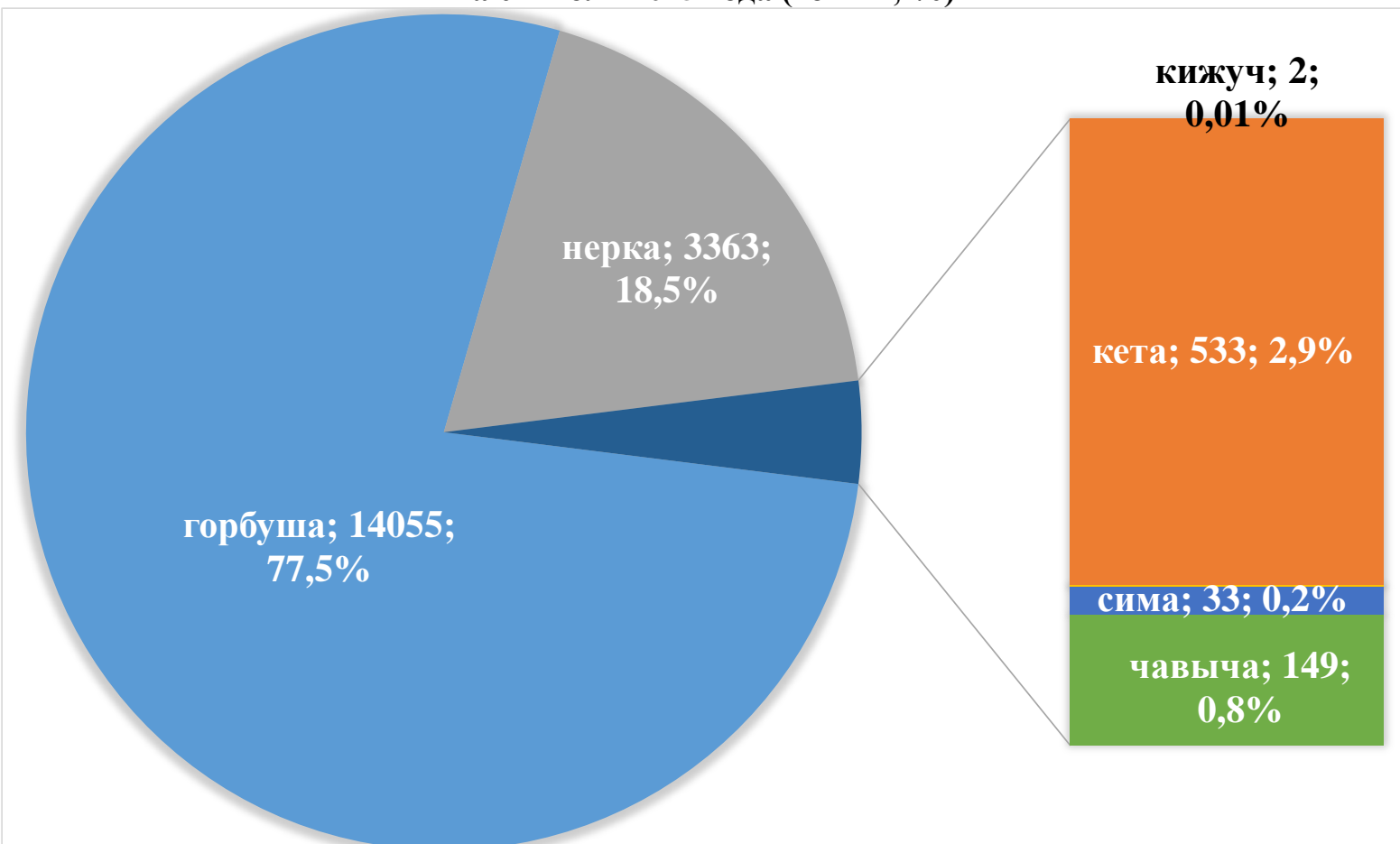
**Прогноз, вылов и отклонение от прогноза вылова  
тихоокеанских лососей на Дальнем Востоке России на 02 июля 2025 года**

Зона (подзона)/промрайон	Показатель/вид																					
	Прогноз, тонн							ИТОГО	Вылов, тонн						ИТОГО	Δ вылов к прогнозу, %						ИТОГО
	горбуша	кета	нерка	кижуч	чавыча	сима	горбуша		кета	нерка	кижуч	чавыча	сима	горбуша		кета	нерка	кижуч	чавыча	сима		
<b>Чукотский АО</b>																						
Восточно-Сибирское море, зона Чукотское море, зона Чукотская, зона Западно-Беринговоморская	350	515	459	–	–	–	1324	0,06	0,4	105	–	–	–	105	–100,0	–99,9	–77,1	–	–	–	–92,1	
<b>Камчатский край</b>																						
Западно-Беринговоморская	100	30	300	20	–	–	450	–	–	–	–	–	–	–	–	–	–	–	–	–	–	
Карагинская	71000	6500	1500	300	80	–	79380	325	72	356	0,03	4	–	757	–99,5	–98,9	–76,3	–100,0	–95,0	–	–99,0	
Петропавловско-Командорская	1500	2000	4000	1600	410	–	9510	12	59	2556	–	102	–	2729	–99,2	–97,1	–36,1	–	–75,1	–	–71,3	
Западно-Камчатская	42600	6400	1800	2500	20	15	53335	11	110	84	–	11	2	218	–100,0	–98,3	–95,3	–	–45,0	–86,7	–99,6	
Камчатско-Курильская	28400	4000	21600	2500	50	25	56575	1	2	116	0,003	33	5	157	–100,0	–100,0	–99,5	–100,0	–34,0	–80,0	–99,7	
Всего	143600	18930	29200	6920	560	40	199250	349	243	3112	0,03	150	7	3861	–99,8	–98,7	–89,3	–100,0	–73,2	–82,5	–98,1	
<b>Магаданская область</b>																						
Материковое побережье Охотского моря (Северо-Охотоморская и Западно-Камчатская подзоны)	7800	1770	50	220	–	–	9840	1061	54	8	0,06	–	–	1123	–86,4	–96,9	–84,0	–100,0	–	–	–88,6	
Гижигинская группа рек	–	–	–	–	–	–	–	954	31	7	–	–	–	992	–	–	–	–	–	–	–	
Ямская группа рек	–	–	–	–	–	–	–	37	15	–	–	–	–	52	–	–	–	–	–	–	–	
Ольская группа рек	–	–	–	–	–	–	–	37	1	1	0,06	–	–	39	–	–	–	–	–	–	–	
Тауйская группа рек	–	–	–	–	–	–	–	32	7	–	–	–	–	39	–	–	–	–	–	–	–	
<b>Хабаровский край</b>																						
Материковое побережье Охотского моря (Северо-Охотоморская подзона)	6000	13700	200	700	–	–	20600	–	–	–	–	–	–	–	–	–	–	–	–	–	–	
Охотский район	–	–	–	–	–	–	–	–	–	–	–	–	–	–	–	–	–	–	–	–	–	
Аяно-Майский район	–	–	–	–	–	–	–	–	–	–	–	–	–	–	–	–	–	–	–	–	–	
Тугуро-Чумиканский район зал. Сахалинский	–	–	–	–	–	–	–	–	–	–	–	–	–	–	–	–	–	–	–	–	–	
р. Амур и Амурский лиман	1000	12069	–	–	–	–	13069	–	–	–	–	–	–	–	–	–	–	–	–	–	–	
Северное Приморье	2500	200	–	–	–	10,0	2710	6168	2	–	–	–	4	6174	+146,7	–99,0	–	–	–	–60,0	+127,8	
Всего	9500	25969	200	700	–	10,0	36379	6168	2	–	–	–	4	6174	–35,1	–100,0	–	–	–	–60,0	–83,0	
<b>Приморский край</b>																						
Южное Приморье	2000	650	–	–	–	63	2713	6152	0,002	–	–	–	8	6160	+207,6	–100,0	–	–	–	–87,3	+127,1	
<b>Сахалинская область</b>																						
Северо-западный Сахалин	800	1932	–	–	–	–	2732	–	–	–	–	–	–	–	–	–	–	–	–	–	–	
Юго-западный Сахалин	120	965	–	–	–	22	1107	–	–	–	–	–	1	1	–	–	–	–	–	–	–95,5	–99,9
Восточно-Сахалинская	21200	19100	–	27	–	52	40379	0,05	–	–	–	–	13	13	–100,0	–	–	–	–	–	–75,0	–100,0
Камчатско-Курильская	2500	1450	1200	350	–	–	5500	–	–	–	–	–	–	–	–	–	–	–	–	–	–	–
Северо-Курильская	500	250	200	50	–	–	1000	325	234	138	2	–	–	699	–35,0	–6,4	–31,0	–96,0	–	–	–30,1	
Южно-Курильская	763	10700	12	–	–	1	11476	–	–	–	–	–	–	–	–	–	–	–	–	–	–100	–100
Всего	25883	34397	1412	427	–	75	62194	325	234	138	2	–	14	713	–98,7	–99,3	–90,2	–99,5	–	–81,3	–98,9	
Итого	189133	82231	31321	8267	560	188	311700	14055	533	3363	2	150	33	18136	–92,6	–99,4	–89,3	–100,0	–73,2	–82,4	–94,2	

**Вылов тихоокеанских лососей по дальневосточным субъектам России  
на 02 июля 2025 года (тонны; %)**



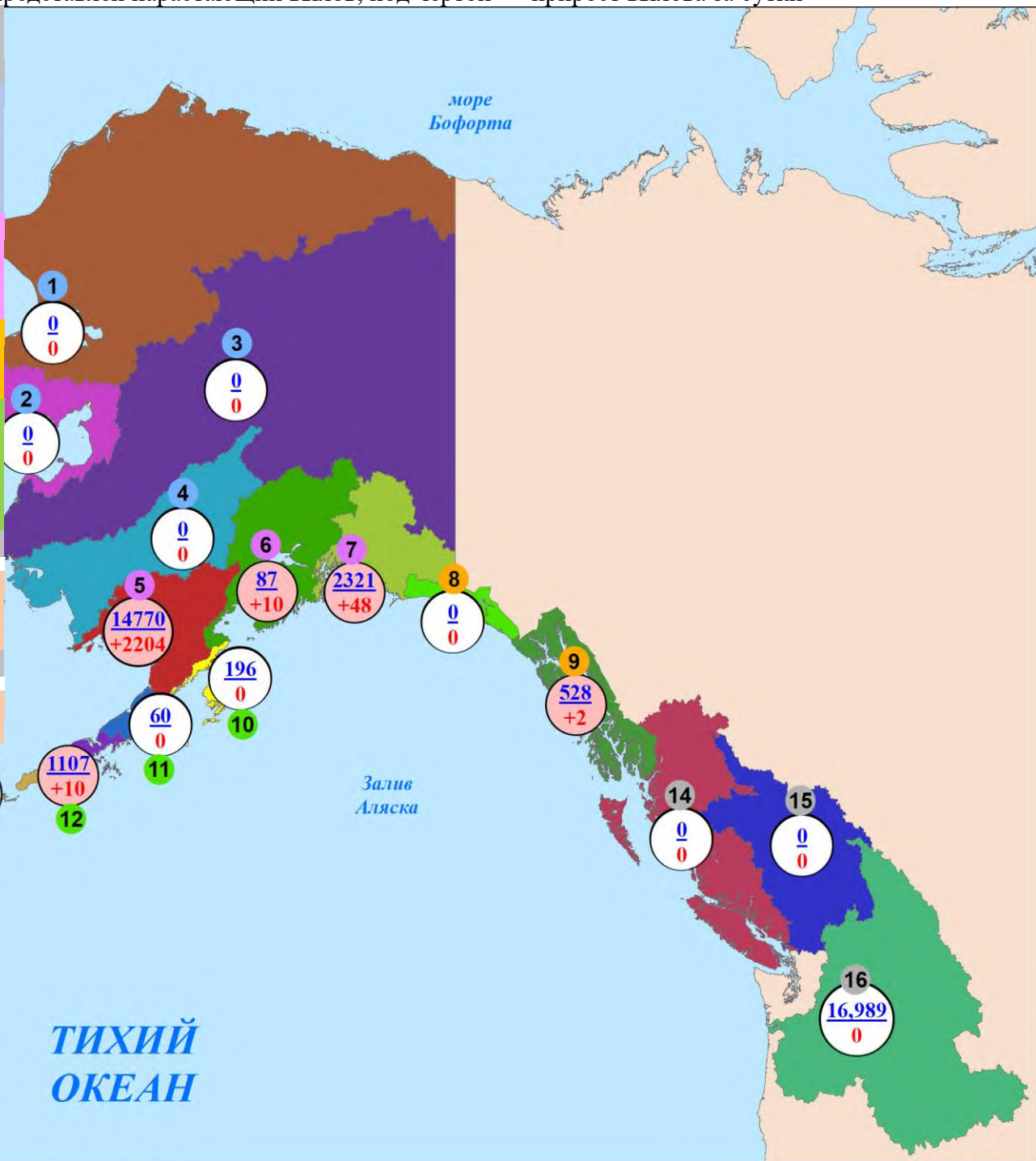
**Повидовой вылов тихоокеанских лососей на Дальнем Востоке России  
на 02 июля 2025 года (тонны; %)**



## Нарастающий коммерческий вылов тихоокеанских лососей на северо-западе Северной Америки на 02 июля 2025 года, включительно, тыс. рыб

Примечание: цифрами в кругах над чертой представлен нарастающий вылов, под чертой — прирост вылова за сутки

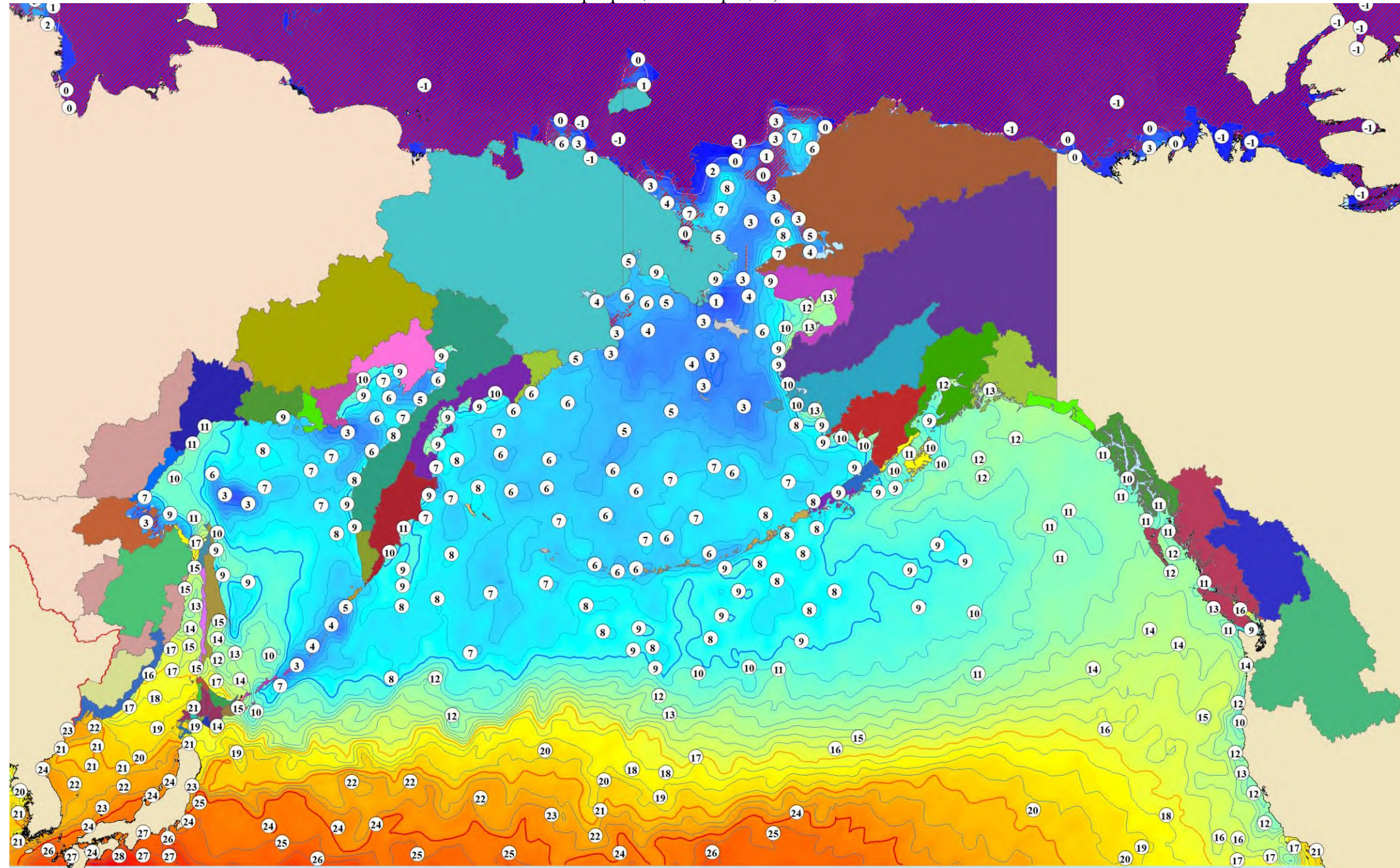
Регион	Виды					Итого
	горбуша	кета	нерка	кижуч	чавыча	
<b>Аляска, США</b>						
<b>Арктика — Юкон — Кускоквим</b>						
1. зал. Коцебу	—	—	—	—	—	—
2. зал. Нортон	—	—	—	—	—	—
3. р. Юкон	—	—	—	—	—	—
4. р. Кускоквим	—	—	—	—	—	—
<b>Центральная Аляска</b>						
5. Бристольский залив	—	289	14479	—	2	14770
6. зал. Кука	—	1	86	—	—	87
7. зал. Принца Уильяма	26	1686	601	3	5	2321
<b>Юго-Восточная Аляска</b>						
8. зал. Якутат	—	—	—	—	—	—
9. юго-восток	2	455	14	—	57	528
<b>Западная Аляска</b>						
10. о. Кодьяк	18	119	59	—	—	196
11. оз. Чигник	—	1	59	—	—	60
12. п-ов Аляска	127	165	813	—	2	1107
13. Алеутские о-ва	—	—	—	—	—	—
<b>Всего</b>	173	2716	16111	3	66	19069
<b>Британская Колумбия, Канада</b>						
14. без р. Фрейзер	—	—	—	—	—	—
15. р. Фрейзер	—	—	—	—	—	—
<b>Всего</b>	—	—	—	—	—	—
<b>р. Колумбия, США</b>						
16. р. Колумбия	—	—	—	—	16,989	16,989



# Температура поверхности океана 02 июля 2025 года, °С

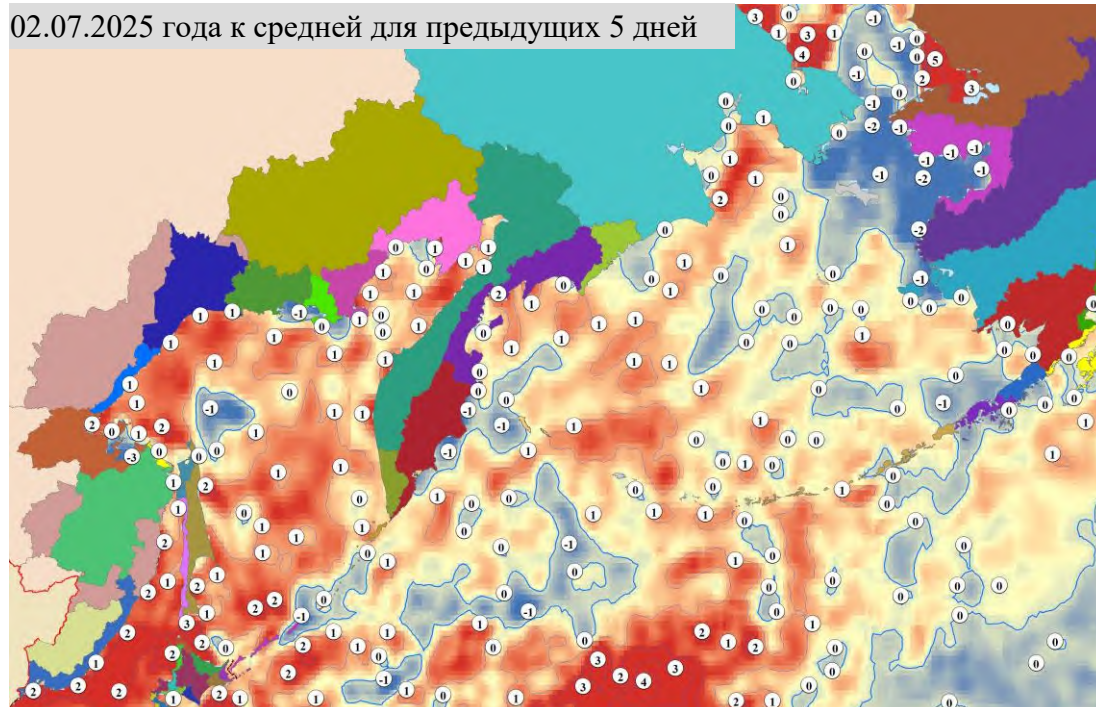
Примечание:  — ледовые поля

Неблагоприятные температуры для тихоокеанских лососей: 17°C и выше – снижение миграционной и пищедобывательной активности, 21°C и выше – прекращение миграции, 24°C и выше – гибель

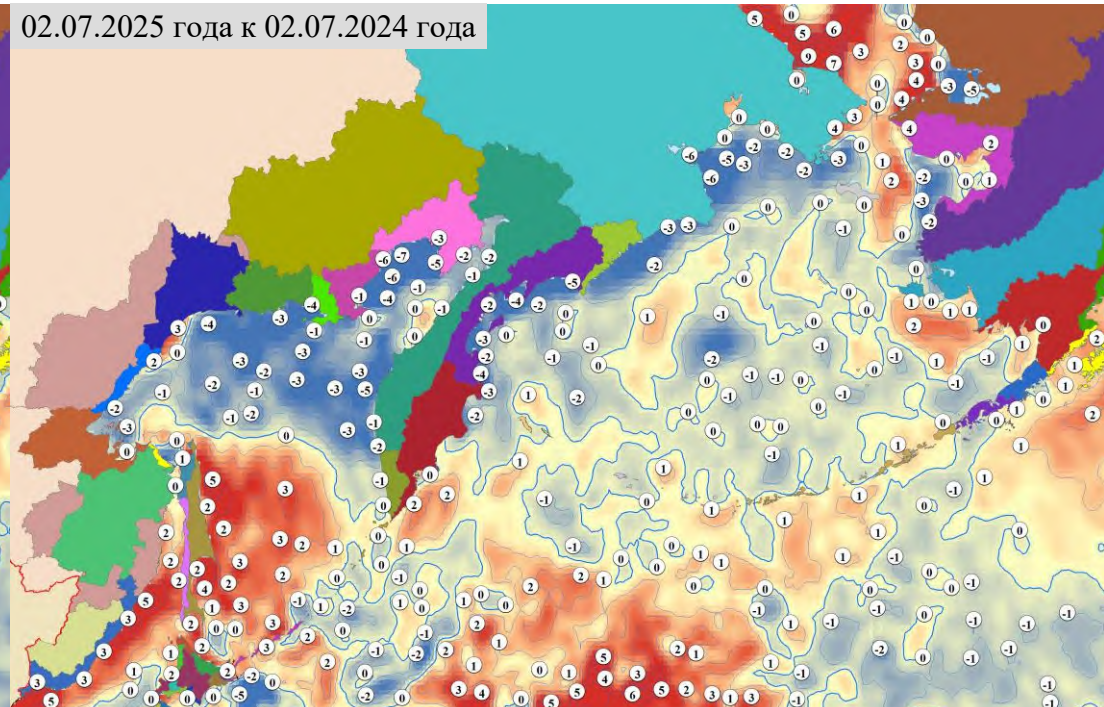


# Разница температуры поверхности океана, °С

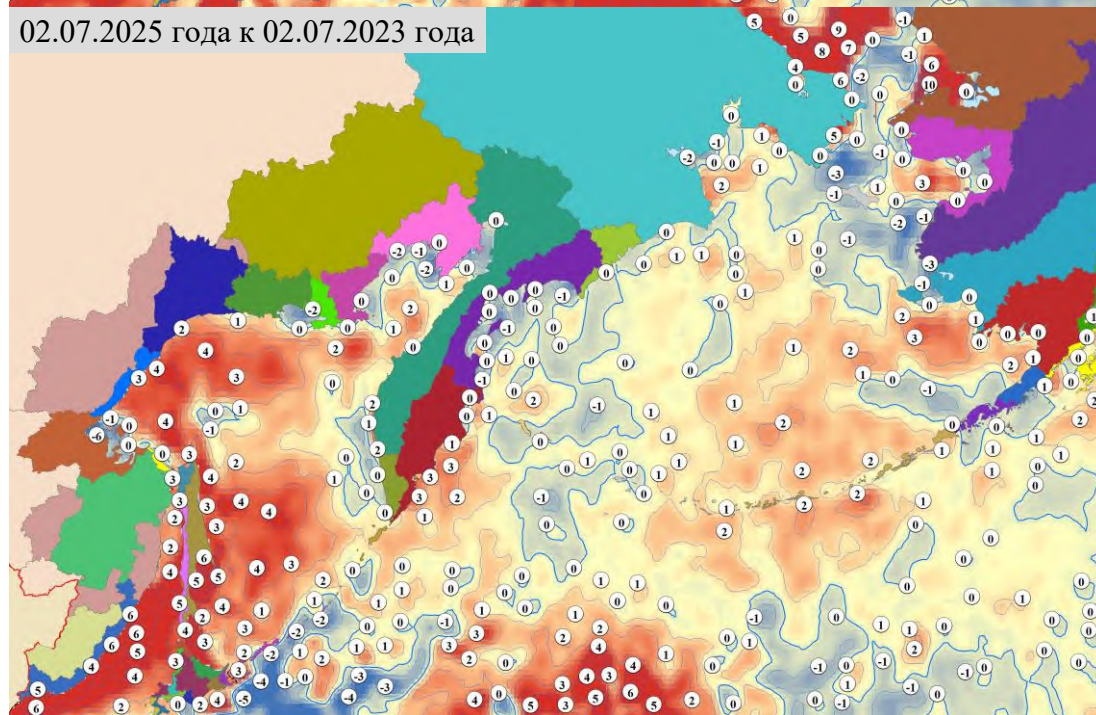
02.07.2025 года к средней для предыдущих 5 дней



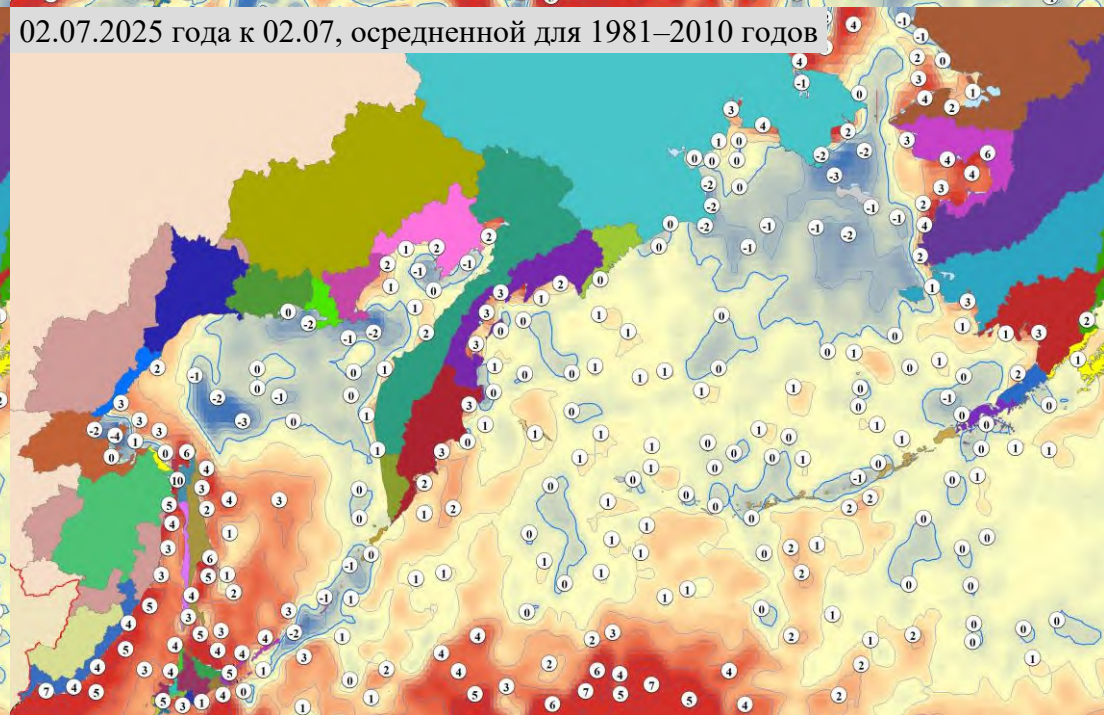
02.07.2025 года к 02.07.2024 года



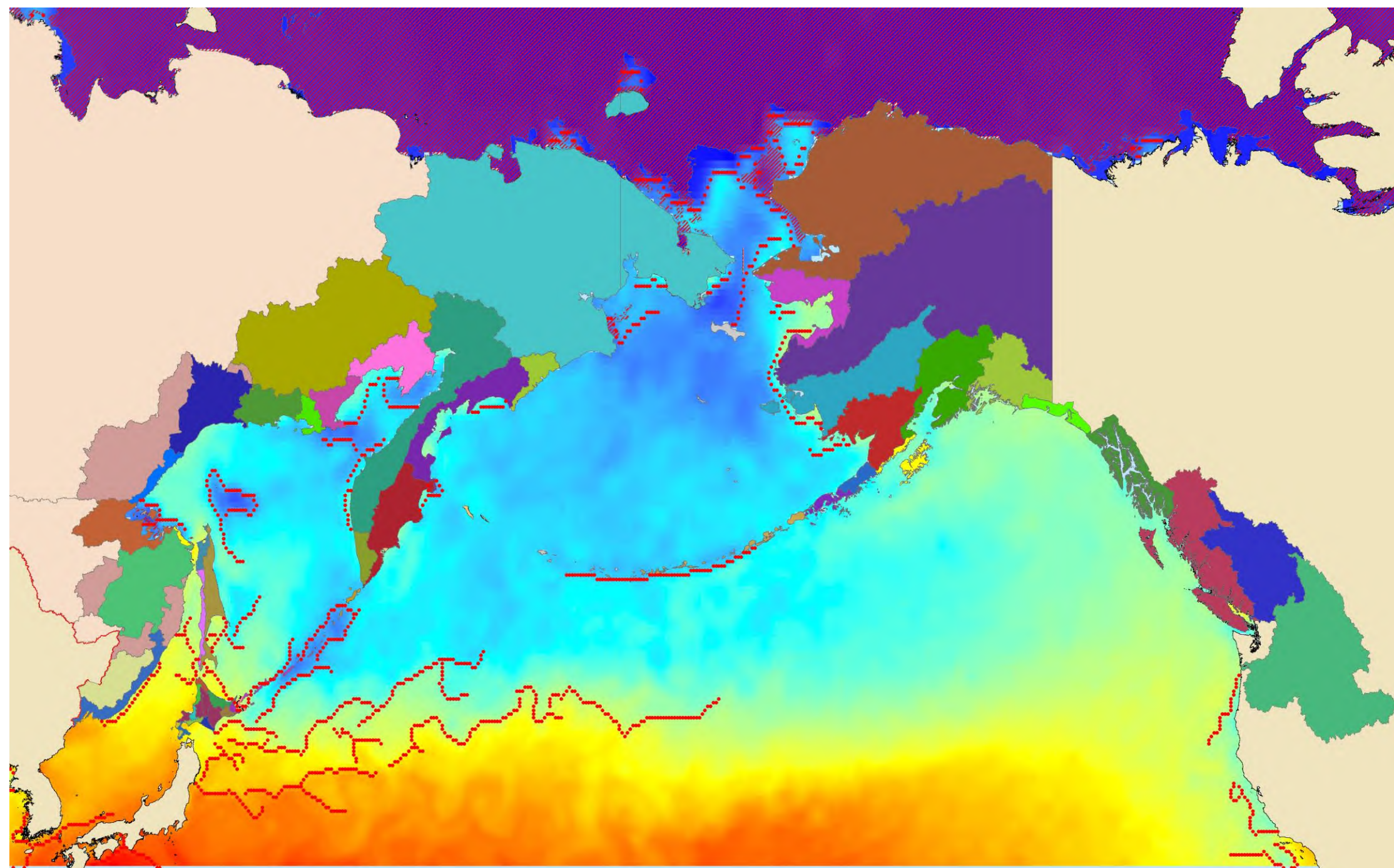
02.07.2025 года к 02.07.2023 года



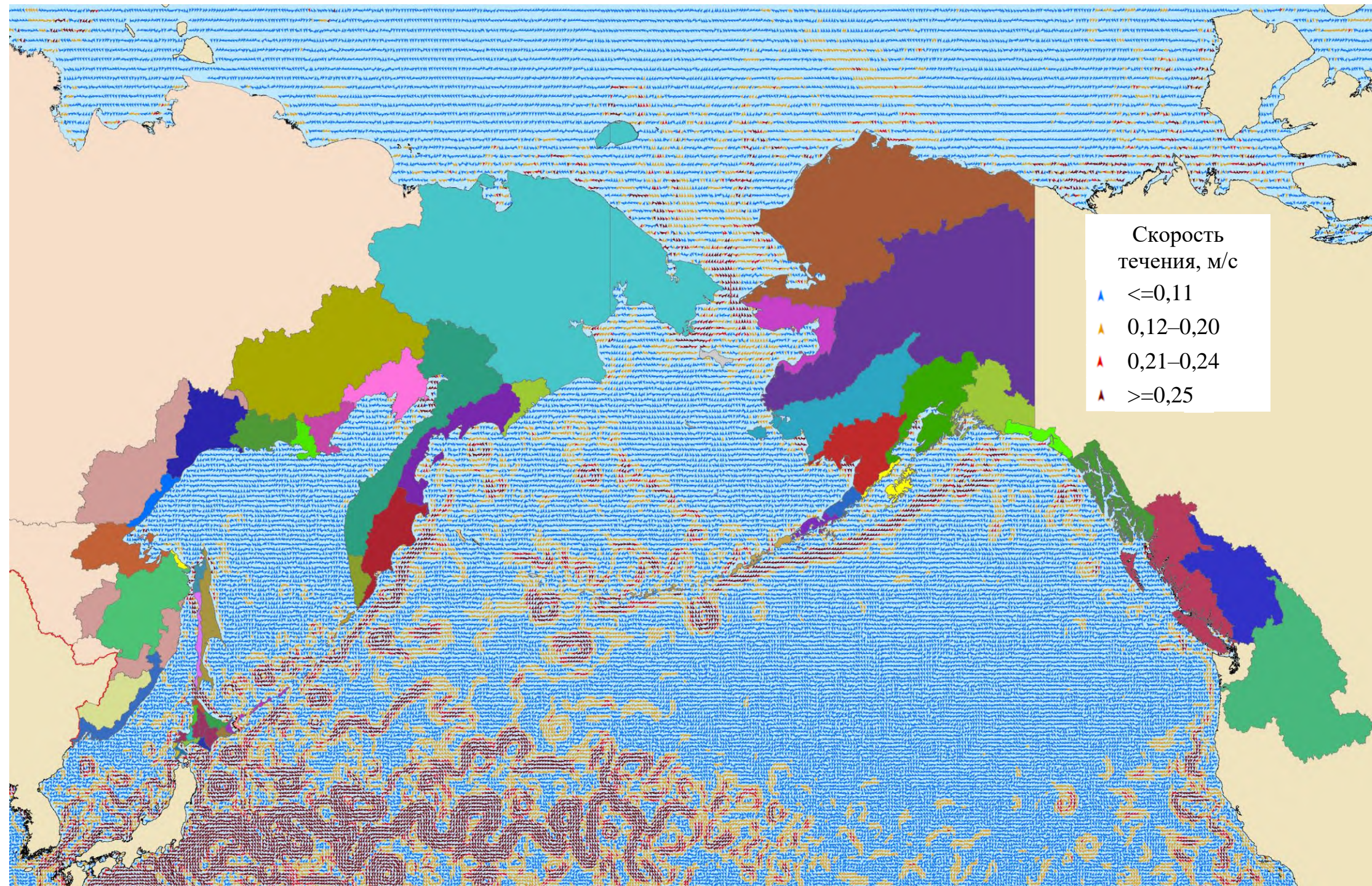
02.07.2025 года к 02.07, осредненной для 1981–2010 годов



Фронтальные зоны (градиент  $1^{\circ}\text{C}$  и более) на 02 июля 2025 года

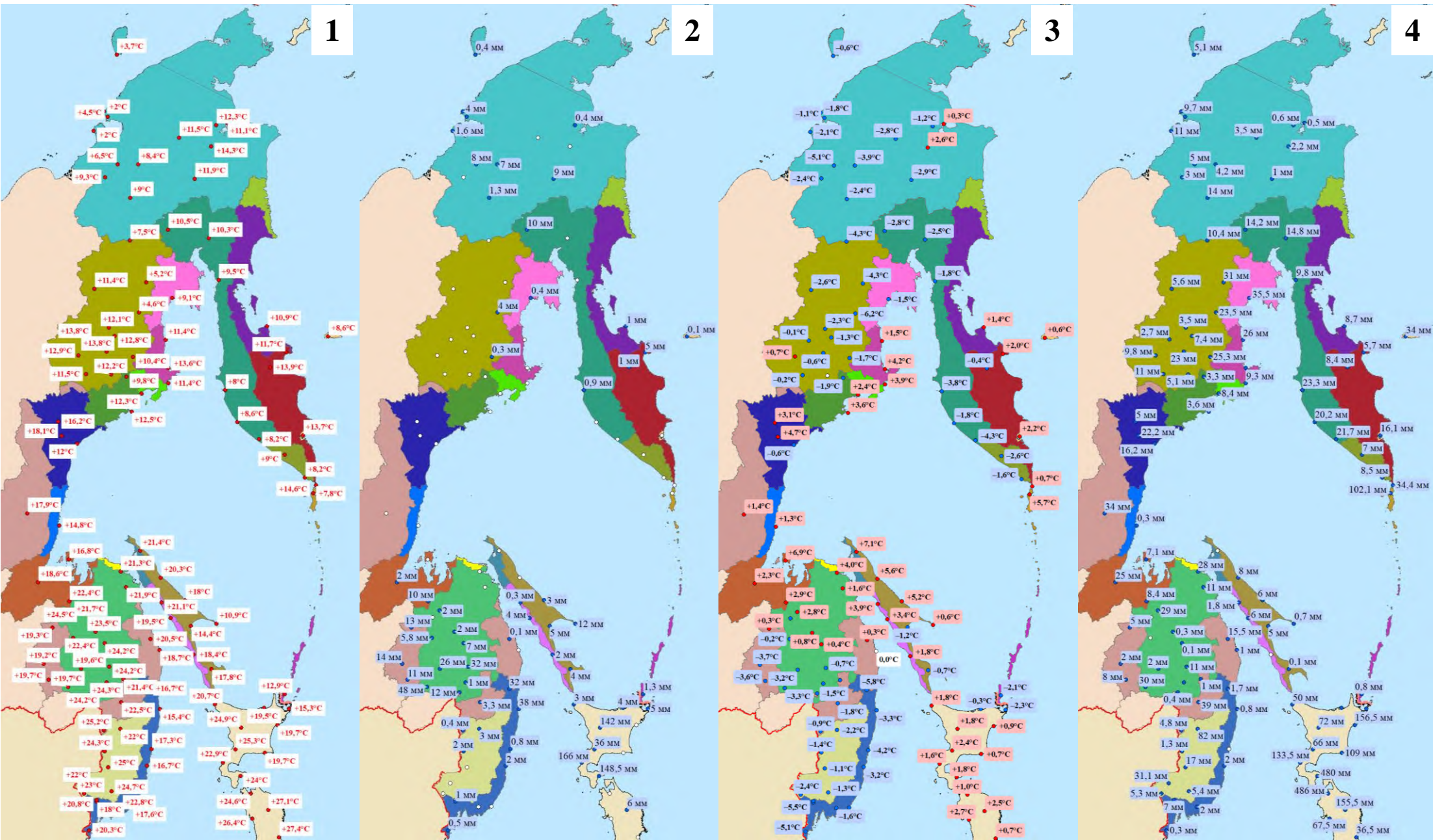


# Поверхностные течения (30 м) на 29 июня 2025 года



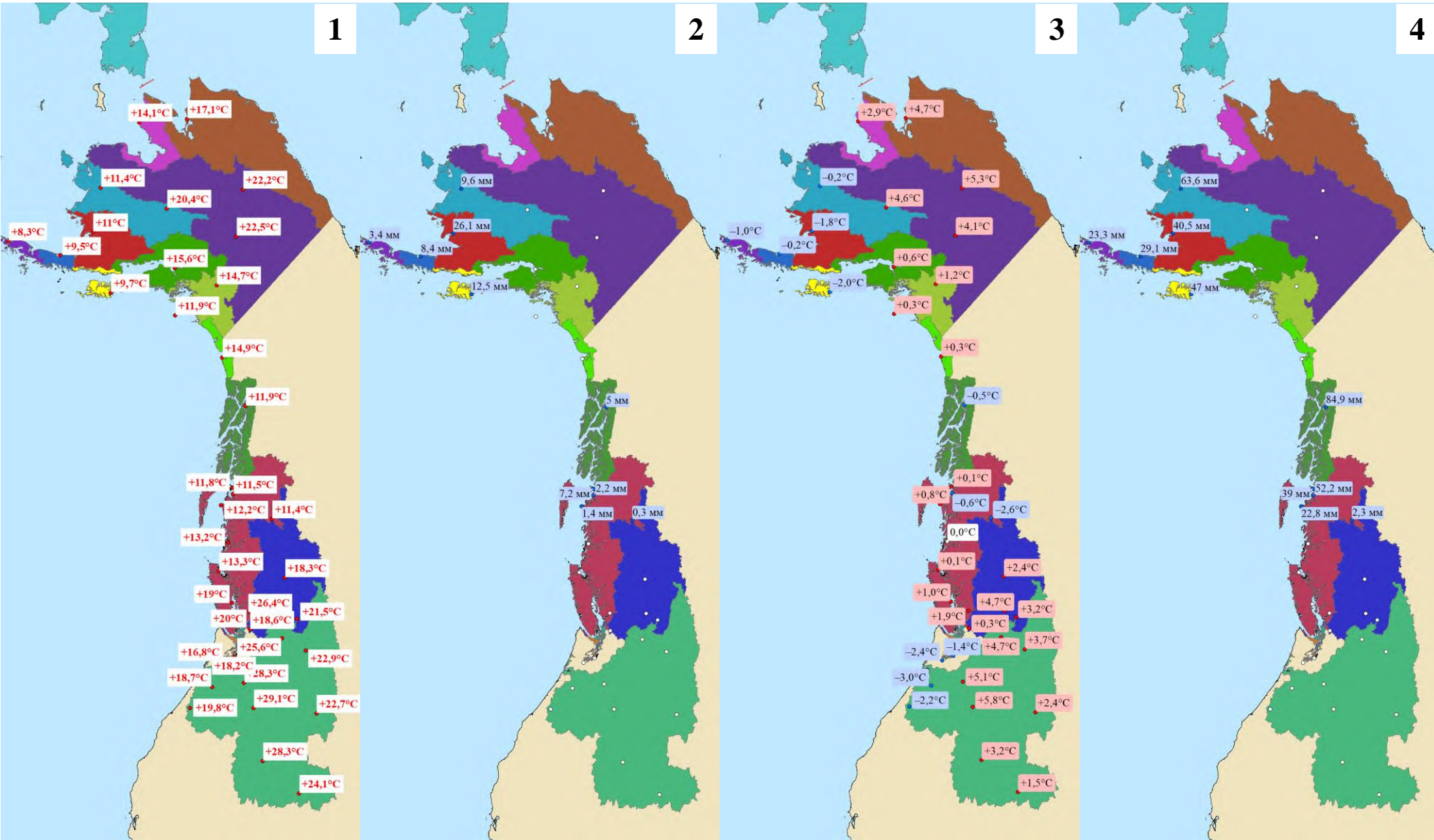
## Метеорологическая обстановка на Дальнем Востоке

Примечание: 1 — средняя температура воздуха 02 июля 2025 года, 2 — уровень осадков 02 июля 2025 года, 3 — разница между температурой воздуха 02 июля 2025 года и осредненной температурой воздуха за 27 июня – 01 июля 2025 года, 4 — сумма осадков за 27 июня – 01 июля 2025 года

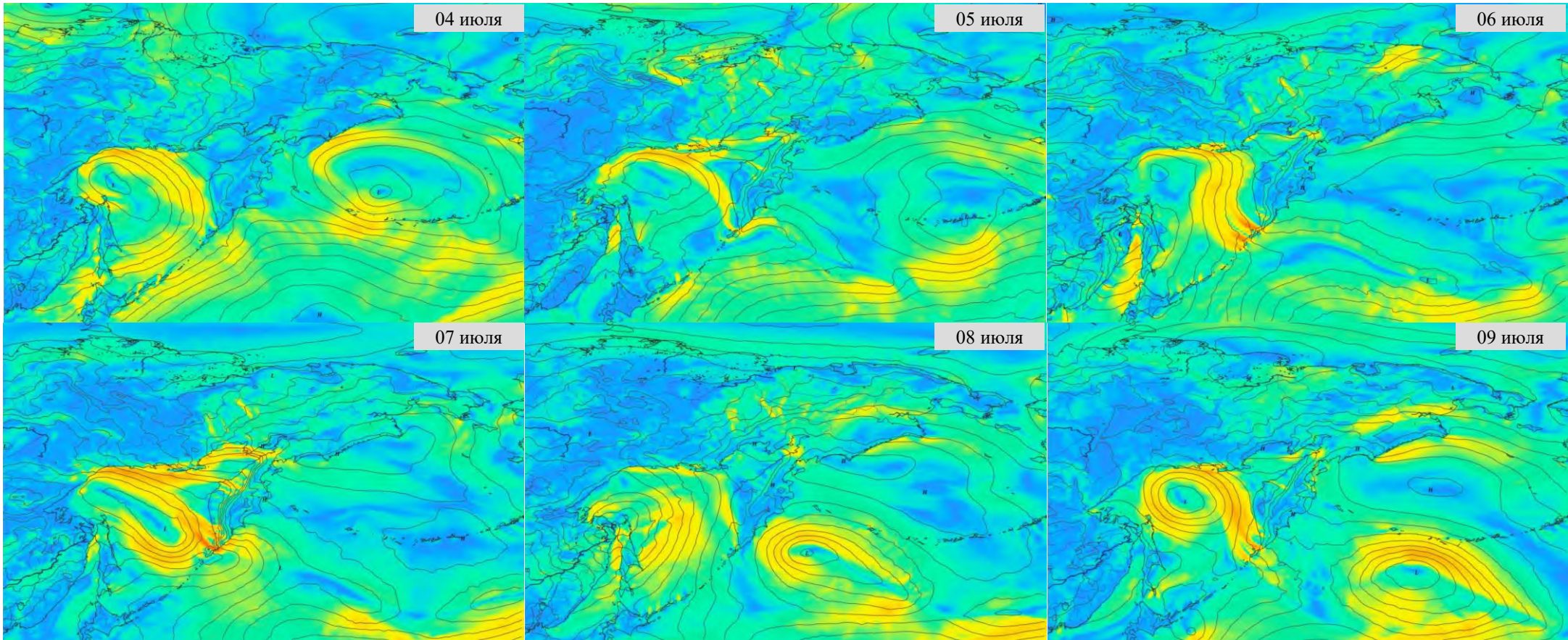


## Метеорологическая обстановка на северо-западе Северной Америки

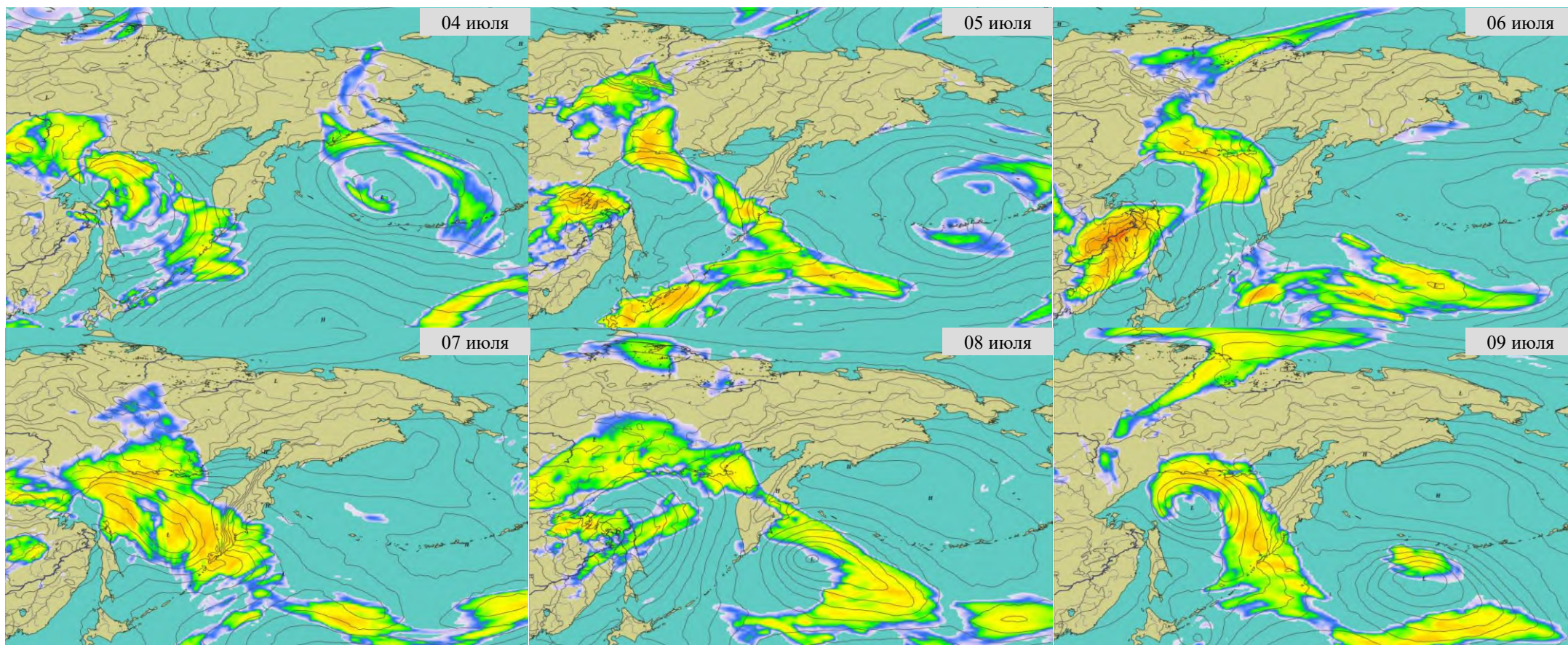
Примечание: 1 — средняя температура воздуха 02 июля 2025 года, 2 — уровень осадков 02 июля 2025 года, 3 — разница между температурой воздуха 02 июля 2025 года и осредненной температурой воздуха за 27 июня – 01 июля 2025 года, 4 — сумма осадков за 27 июня – 01 июля 2025 года



**Прогноз ветровой активности на Дальнем Востоке России  
на 04–09 июля 2025 года, м/с**



# Прогноз осадков на Дальнем Востоке России на 04–09 июля 2025 года, мм



## Прогноз температуры воздуха на Дальнем Востоке России на 04–09 июля 2025 года, °С

