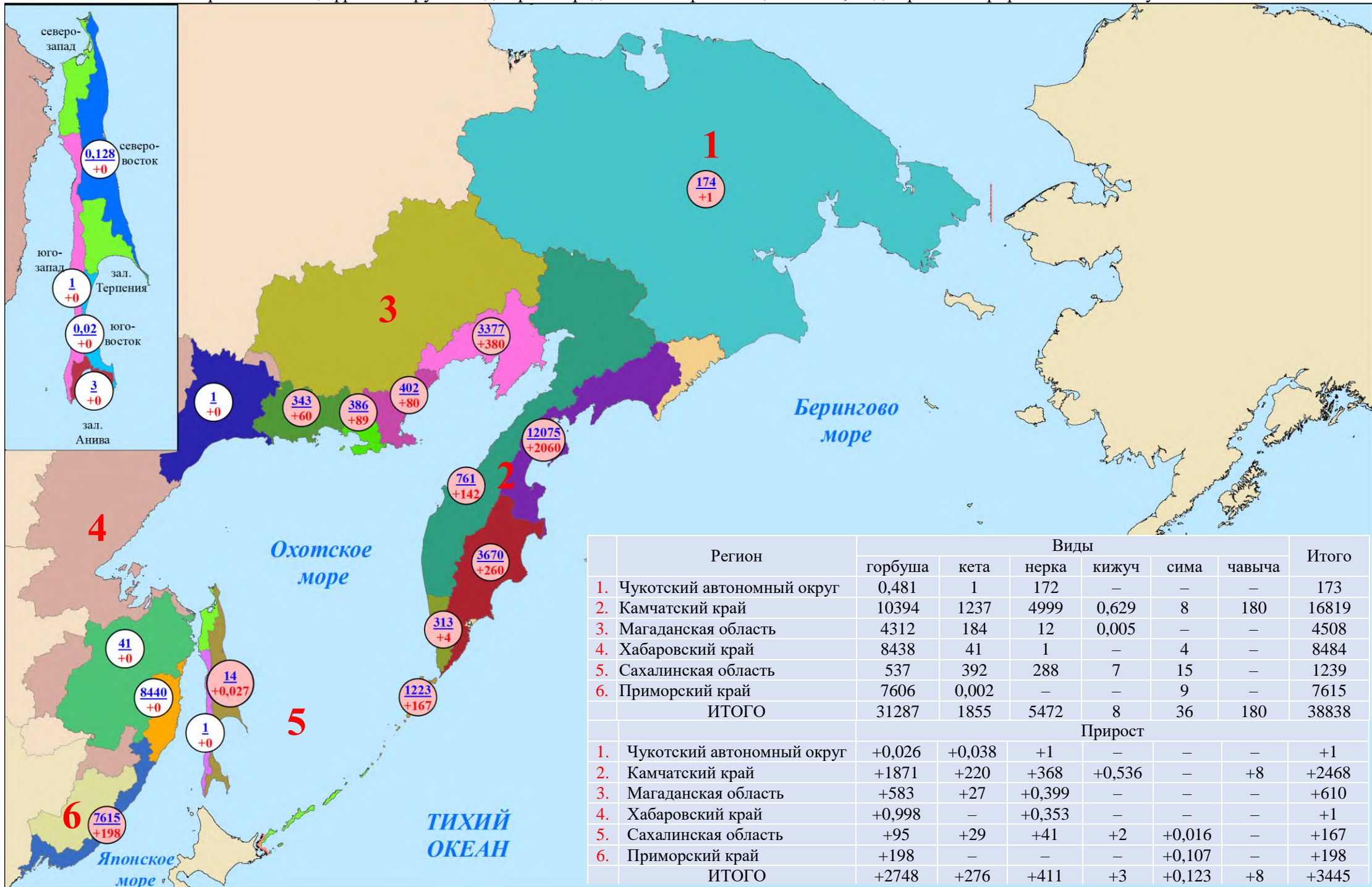


# Нарастающий вылов тихоокеанских лососей по промысловым районам Дальнего Востока России на 10 июля 2025 года, тонн

Примечание: цифрами в кругах над чертой представлен нарастающий вылов, под чертой — прирост вылова за сутки

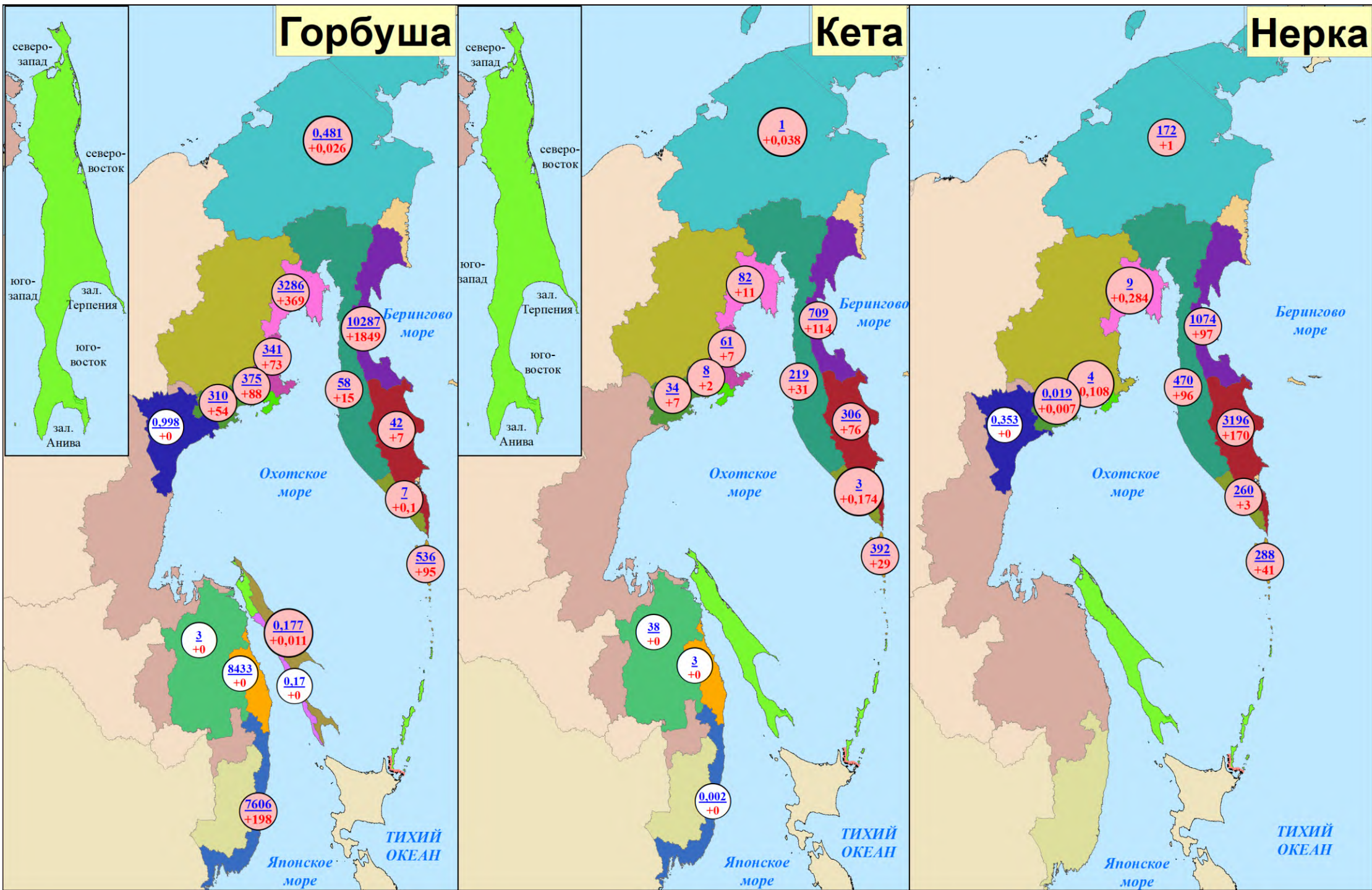


**Нарастающий вылов горбуши, кеты и нерки**  
 по промысловым районам Дальнего Востока России на 10 июля 2025 года, включительно, тонн

**Горбуша**

**Кета**

**Нерка**

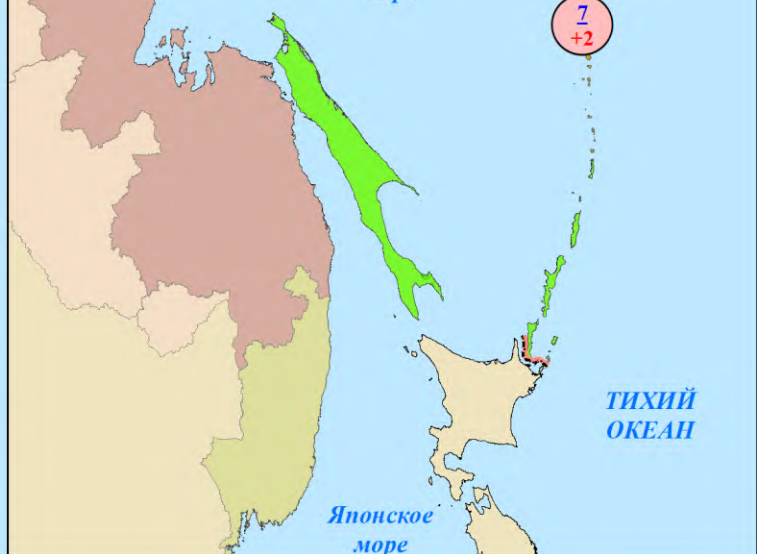
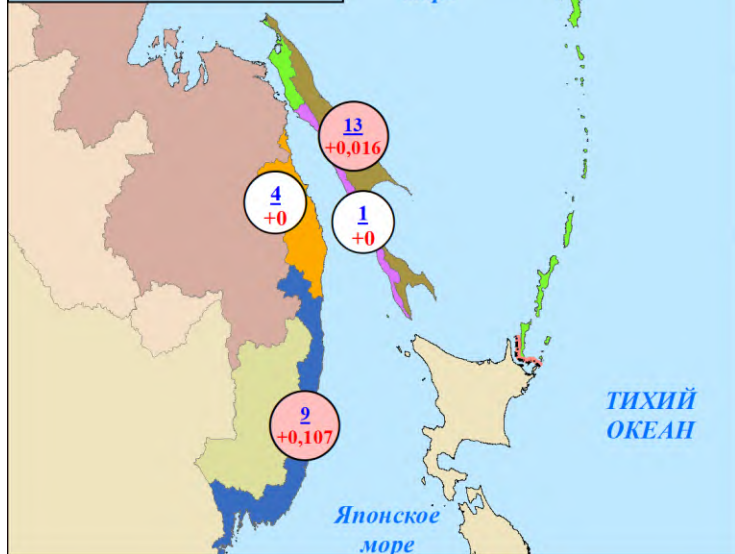
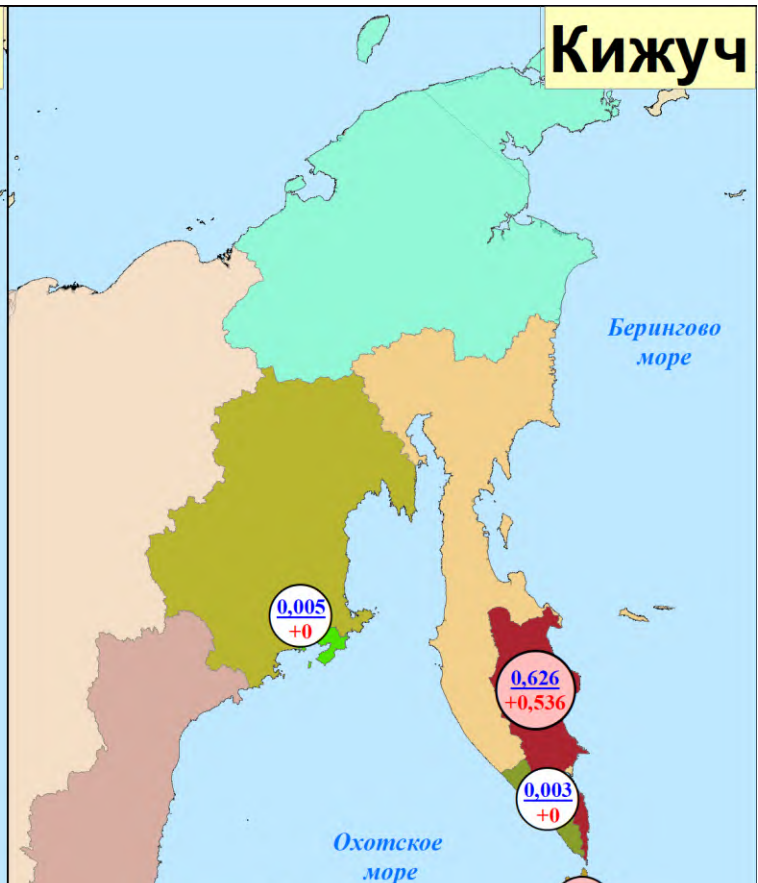
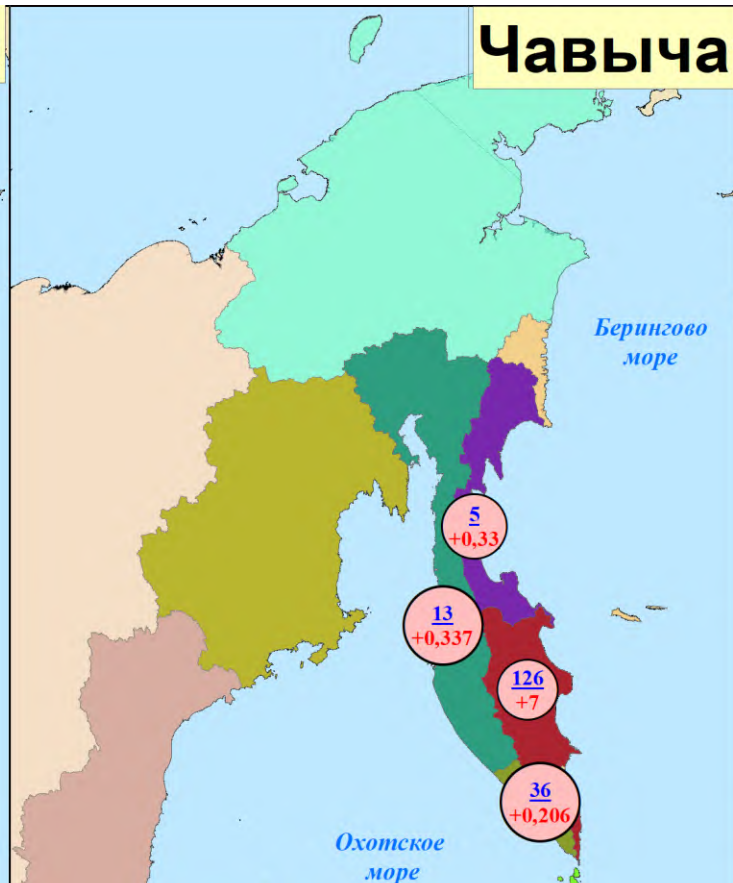
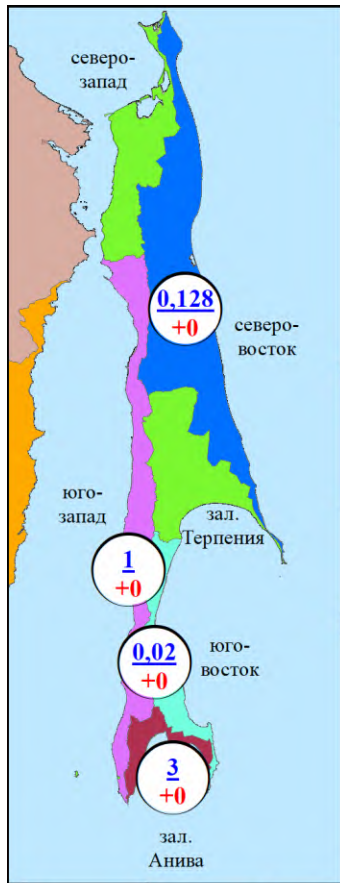


**Нарастающий вылов симы, чавычи и кижуча  
по промысловым районам Дальнего Востока России на 10 июля 2025 года, включительно, тонн**

**Сима**

**Чавыча**

**Кижуч**



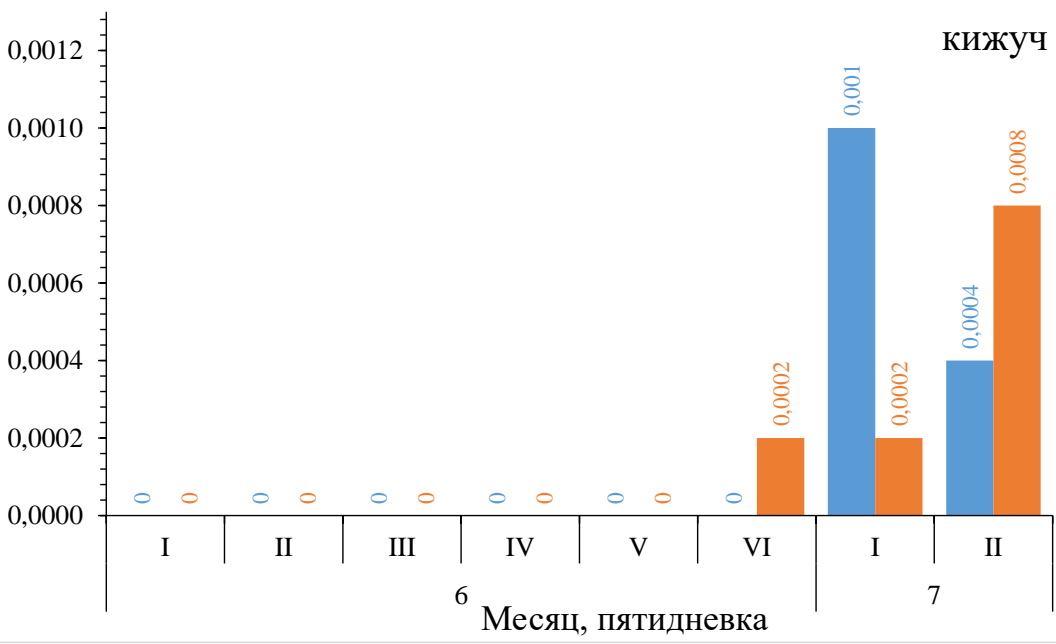
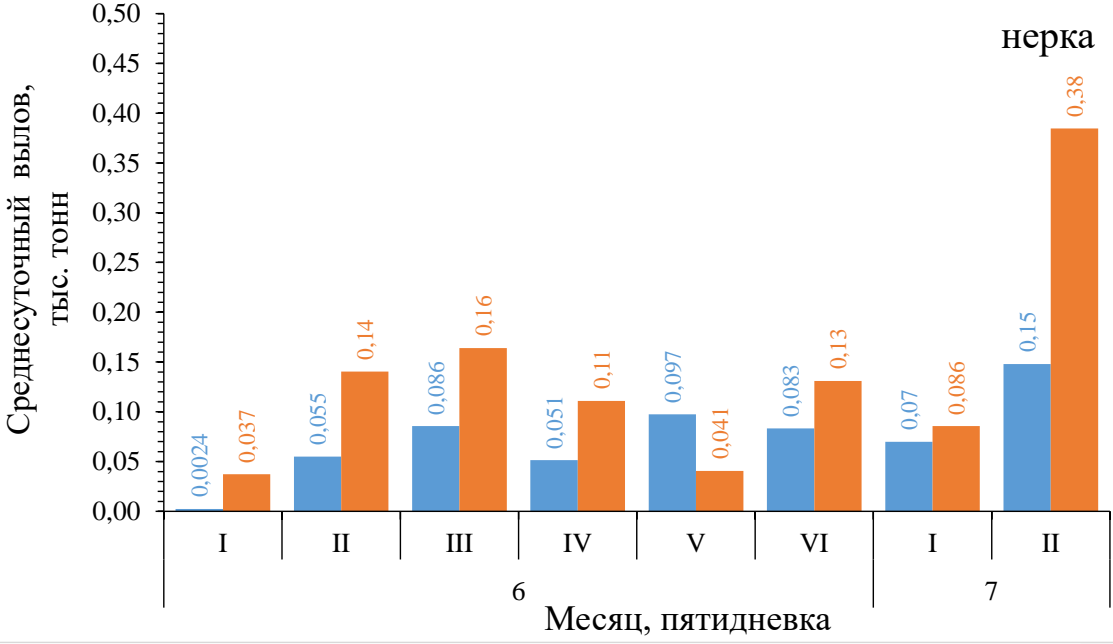
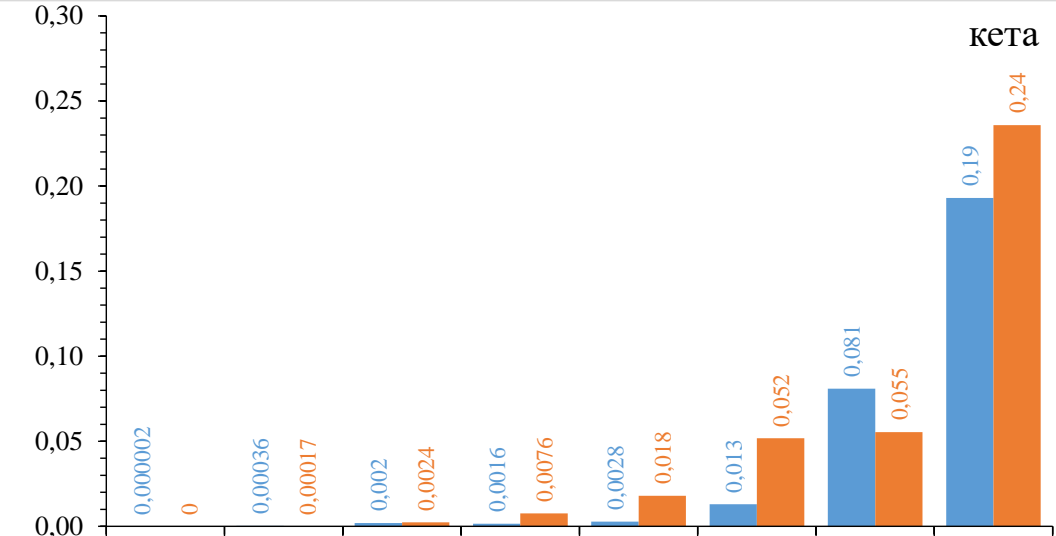
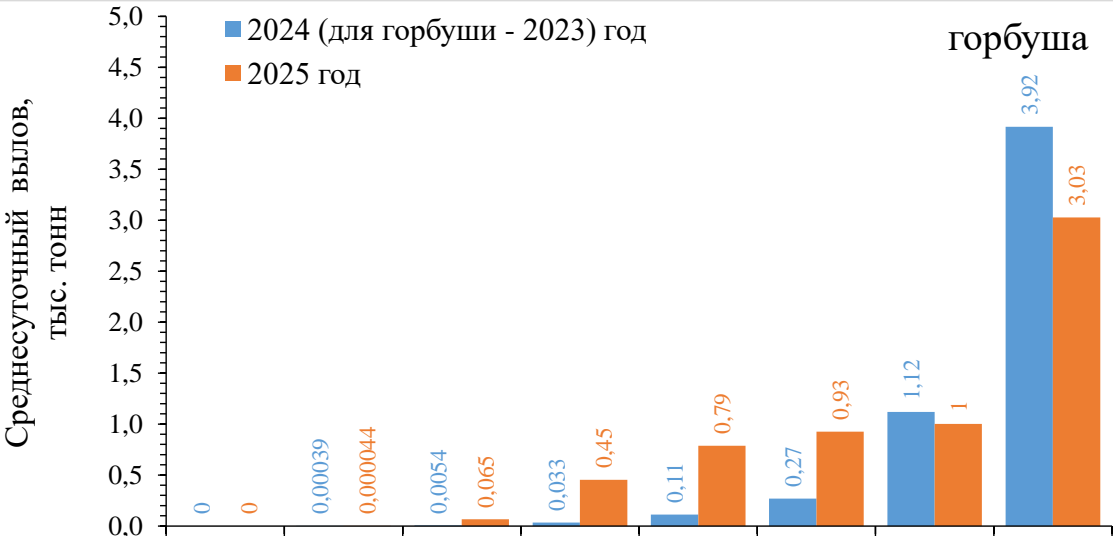
**Вылов тихоокеанских лососей на Дальнем Востоке России  
на 10 июля в 2025 году в сравнении с 2024 (для горбуши — 2023) годом, тонн**

Зона (подзона)/промрайон	Год/вид																					
	2024 (для горбуши — 2023) год							ИТОГО	2025 год						ИТОГО	Разница 2025 к 2024 (для горбуши — 2023) году, %						ИТОГО
	горбуша	кета	нерка	кижуч	чавыча	сима	горбуша		кета	нерка	кижуч	чавыча	сима	горбуша		кета	нерка	кижуч	чавыча	сима		
<b>Чукотский АО</b>																						
Восточно-Сибирское море, зона Чукотское море, зона Чукотская, зона Западно-Беринговоморская	15	0,4	159	–	–	–	174	0,5	1	172	–	–	–	174	–96,7	+150,0	+8,2	–	–	–	–0,0	
<b>Камчатский край</b>																						
Западно-Беринговоморская	8	0,5	56	–	–	–	64	–	–	–	–	–	–	–	–100	–100	–100	–	–	–	–100	
Карагинская	21319	837	606	–	19	–	22781	10287	709	1074	–	5	–	12075	–51,7	–15,3	+77,2	–	–73,7	–	–47,0	
Петропавловско-Командорская	399	80	1649	–	202	–	2330	42	306	3196	0,6	126	–	3671	–89,5	+282,5	+93,8	+100	–37,6	–	+57,6	
Западно-Камчатская	273	37	141	–	12	1	464	58	219	470	–	13	2	762	–78,8	+491,9	+233,3	–	+8,3	+100,0	+64,2	
Камчатско-Курильская	3	1	162	–	32	3	200	7	3	260	0,003	36	6	312	+133,3	+200,0	+60,5	+100	+12,5	+100,0	+56,0	
Всего	22002	955	2613	–	266	4	25839	10394	1237	5000	0,6	180	8	16820	–52,8	+29,5	+91,4	+100	–32,3	+100,0	–34,9	
<b>Магаданская область</b>																						
Материковое побережье Охотского моря (Северо-Охотоморская и Западно-Камчатская подзоны)	2324	115	2	0,010	–	–	2442	4312	184	12	0,005	–	–	4508	+85,5	+60,0	+500,0	–50,0	–	–	+84,6	
Гижигинская группа рек	1594	45	0,2	–	–	–	1639	3286	82	9	–	–	–	3377	+106,1	+82,2	+4400,0	–	–	–	+106,0	
Ямская группа рек	85	30	–	–	–	–	115	341	61	–	–	–	–	402	+301,2	+103,3	–	–	–	–	+249,6	
Ольская группа рек	420	4	2	0,007	–	–	426	375	8	4	0,005	–	–	387	–10,7	+100,0	+100,0	–28,6	–	–	–9,2	
Тауйская группа рек	225	37	0,009	0,003	–	–	262	310	34	0,02	–	–	–	344	+37,8	–8,1	+122,2	–100	–	–	+31,3	
<b>Хабаровский край</b>																						
Материковое побережье Охотского моря	47	4	8	–	–	–	59	2	–	1	–	–	–	3	–95,7	–100	–87,5	–	–	–	–94,9	
Охотский район	44	4	8	–	–	–	56	1	–	0,4	–	–	–	1	–97,7	–100	–95,0	–	–	–	–98,2	
Аяно-Майский район	2	0,006	–	–	–	–	2	–	–	–	–	–	–	–	–100	–100	–	–	–	–	–100	
Тугуро-Чумиканский район зал. Сахалинский	0,5	–	–	–	–	–	0,5	–	–	–	–	–	–	–	–100	–	–	–	–	–	–100	
р. Амур и Амурский лиман	0,3	–	–	–	–	–	0,3	–	–	–	–	–	–	–	–100	–	–	–	–	–	–100	
р. Амур и Амурский лиман	0,010	16	–	–	–	–	16	3	38	–	–	–	–	41	+29900,0	+137,5	–	–	–	–	+156,3	
Северное Приморье	419	1,0	–	–	–	–	420	8433	3	–	–	–	4	8440	+1912,6	+200,0	–	–	–	–	+100	+1909,5
Всего	466	21	8	–	–	–	496	8438	41	1	–	–	4	8484	+1710,7	+95,2	–87,5	–	–	–	+100	+1610,5
<b>Приморский край</b>																						
Южное Приморье	868	0,001	–	–	–	11	878	7606	0,002	–	–	–	9	7615	+776,3	+100,0	–	–	–	–	–18,2	+767,3
<b>Сахалинская область</b>																						
Северо-западный Сахалин	–	0,2	–	–	–	–	0,2	–	–	–	–	–	–	–	–	–100	–	–	–	–	–100	
Юго-западный Сахалин	–	–	–	–	–	0,9	0,9	0,2	–	–	–	–	1	1	+100	–	–	–	–	–	+11,1	+11,1
Восточно-Сахалинская	0,06	–	–	–	–	11	11	0,2	–	–	–	–	13	13	+233,3	–	–	–	–	–	+18,2	+18,2
Камчатско-Курильская	–	–	–	–	–	–	–	9	10	11	0,09	–	–	30	+100	+100	+100	+100	–	–	+100	
Северо-Курильская	1597	376	183	7	–	–	2163	527	382	277	7	–	–	1193	–67,0	+1,6	+51,4	–0,0	–	–	–44,8	
Южно-Курильская	–	–	–	–	–	–	–	–	–	–	–	–	–	–	–	–	–	–	–	–	–	
Всего	1597	376	183	7	–	11	2173	536	392	288	7	–	14	1237	–66,4	+4,3	+57,4	–0,0	–	–	+27,3	–43,1
<b>Итого</b>	<b>27271</b>	<b>1469</b>	<b>2965</b>	<b>7</b>	<b>266</b>	<b>25</b>	<b>32002</b>	<b>31287</b>	<b>1855</b>	<b>5473</b>	<b>8</b>	<b>180</b>	<b>35</b>	<b>38838</b>	<b>+14,7</b>	<b>+26,3</b>	<b>+84,6</b>	<b>+14,3</b>	<b>–32,3</b>	<b>+40,0</b>	<b>+21,4</b>	

**Прогноз, вылов и отклонение от прогноза вылова  
тихоокеанских лососей на Дальнем Востоке России на 10 июля 2025 года**

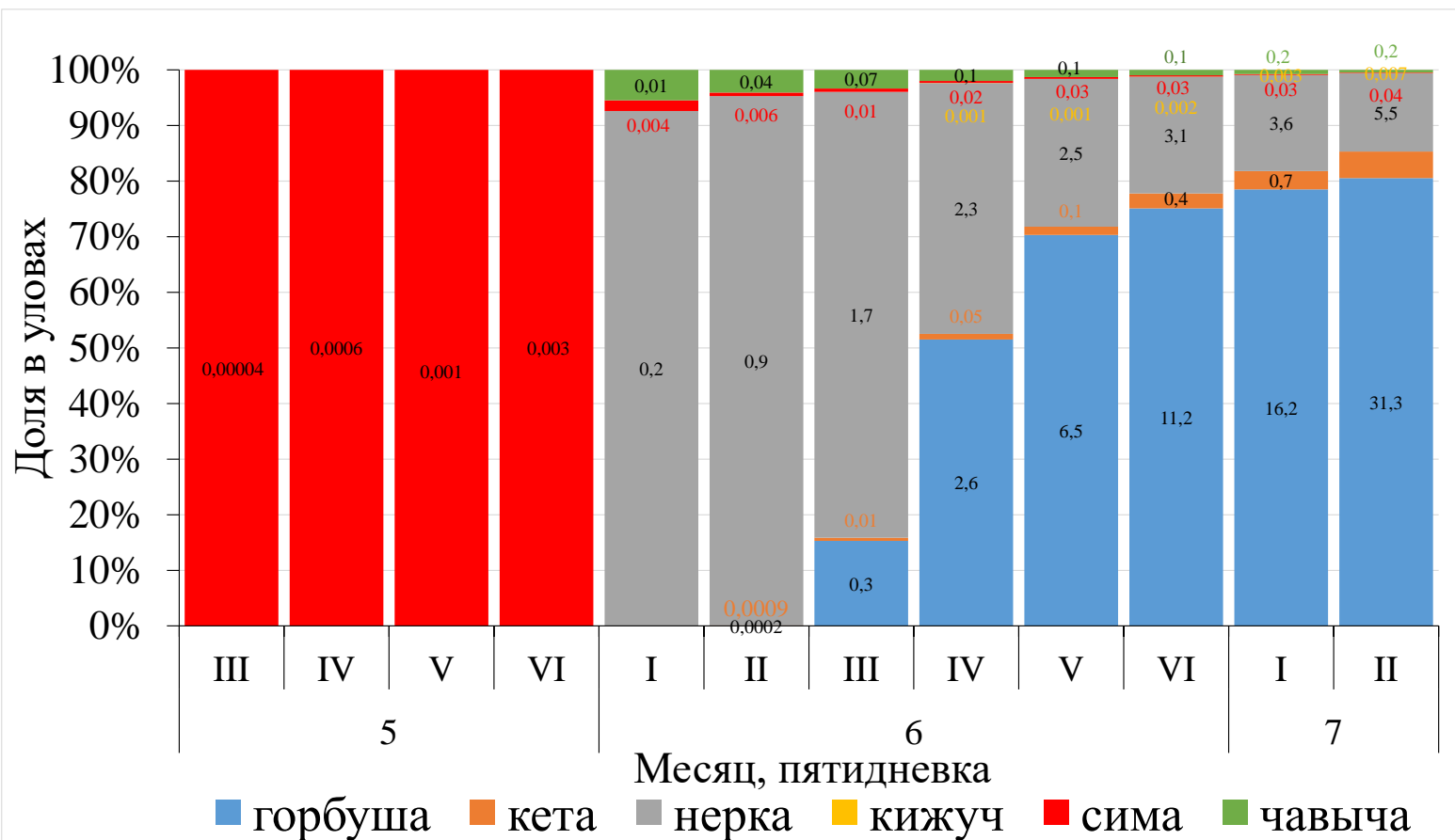
Зона (подзона)/промрайон	Показатель/вид																					
	Прогноз, тонн							ИТОГО	Вылов, тонн						ИТОГО	Δ вылов к прогнозу, %						ИТОГО
	горбуша	кета	нерка	кижуч	чавыча	сима	горбуша		кета	нерка	кижуч	чавыча	сима	горбуша		кета	нерка	кижуч	чавыча	сима		
<b>Чукотский АО</b>																						
Восточно-Сибирское море, зона Чукотское море, зона Чукотская, зона Западно-Беринговоморская	350	515	459	-	-	-	1324	0,5	1	172	-	-	-	174	-99,9	-99,8	-62,5	-	-	-	-86,9	
<b>Камчатский край</b>																						
Западно-Беринговоморская	100	30	300	20	-	-	450	-	-	-	-	-	-	-	-	-	-	-	-	-	-	
Карагинская	71000	6500	1500	300	80	-	79380	10287	709	1074	-	5	-	12075	-85,5	-89,1	-28,4	-	-93,8	-	-84,8	
Петропавловско-Командорская	1500	2000	4000	1600	410	-	9510	42	306	3196	0,6	126	-	3671	-97,2	-84,7	-20,1	-100,0	-69,3	-	-61,4	
Западно-Камчатская	42600	6400	1800	2500	20	15	53335	58	219	470	-	13	2	762	-99,9	-96,6	-73,9	-	-35,0	-86,7	-98,6	
Камчатско-Курильская	28400	4000	21600	2500	50	25	56575	7	3	260	0,003	36	6	312	-100,0	-99,9	-98,8	-100,0	-28,0	-76,0	-99,4	
Всего	143600	18930	29200	6920	560	40	199250	10394	1237	5000	0,6	180	8	16820	-92,8	-93,5	-82,9	-100,0	-67,9	-80,0	-91,6	
<b>Магаданская область</b>																						
Материковое побережье Охотского моря (Северо-Охотоморская и Западно-Камчатская подзоны)	7800	1770	50	220	-	-	9840	4312	184	12	0,005	-	-	4508	-44,7	-89,6	-76,0	-100,0	-	-	-54,2	
Гижигинская группа рек	-	-	-	-	-	-	-	3286	82	9	-	-	-	3377	-	-	-	-	-	-	-	
Ямская группа рек	-	-	-	-	-	-	-	341	61	-	-	-	-	402	-	-	-	-	-	-	-	
Ольская группа рек	-	-	-	-	-	-	-	375	8	4	0,005	-	-	387	-	-	-	-	-	-	-	
Тауйская группа рек	-	-	-	-	-	-	-	310	34	0,02	-	-	-	344	-	-	-	-	-	-	-	
<b>Хабаровский край</b>																						
Материковое побережье Охотского моря (Северо-Охотоморская подзона)	6000	13700	200	700	-	-	20600	2	-	1	-	-	-	3	-100,0	-	-99,5	-	-	-	-100,0	
Охотский район	-	-	-	-	-	-	-	1	-	0,4	-	-	-	1	-	-	-	-	-	-	-	
Аяно-Майский район	-	-	-	-	-	-	-	-	-	-	-	-	-	-	-	-	-	-	-	-	-	
Тугуро-Чумиканский район зал. Сахалинский	-	-	-	-	-	-	-	-	-	-	-	-	-	-	-	-	-	-	-	-	-	
р. Амур и Амурский лиман	1000	12069	-	-	-	-	13069	3	38	-	-	-	-	41	-99,7	-99,7	-	-	-	-	-99,7	
Северное Приморье	2500	200	-	-	-	10,0	2710	8433	3	-	-	-	4	8440	+237,3	-98,5	-	-	-	-60,0	+211,4	
Всего	9500	25969	200	700	-	10,0	36379	8438	41	1	-	-	4	8484	-11,2	-99,8	-99,5	-	-	-60,0	-76,7	
<b>Приморский край</b>																						
Южное Приморье	2000	650	-	-	-	63	2713	7606	0,002	-	-	-	9	7615	+280,3	-100,0	-	-	-	-85,7	+180,7	
<b>Сахалинская область</b>																						
Северо-западный Сахалин	800	1932	-	-	-	-	2732	-	-	-	-	-	-	-	-	-	-	-	-	-	-	
Юго-западный Сахалин	120	965	-	-	-	22	1107	0,2	-	-	-	-	1	1	-99,8	-	-	-	-	-95,5	-99,9	
Восточно-Сахалинская	21200	19100	-	27	-	52	40379	0,2	-	-	-	-	13	13	-100,0	-	-	-	-	-75,0	-100,0	
Камчатско-Курильская	2500	1450	1200	350	-	-	5500	9	10	11	0,09	-	-	30	-99,6	-99,3	-99,1	-100,0	-	-	-99,5	
Северо-Курильская	500	250	200	50	-	-	1000	527	382	277	7	-	-	1193	+5,4	+52,8	+38,5	-86,0	-	-	+19,3	
Южно-Курильская	763	10700	12	-	-	1	11476	-	-	-	-	-	-	-	-	-	-	-	-	-100	-100	
Всего	25883	34397	1412	427	-	75	62194	536	392	288	7	-	14	1237	-97,9	-98,9	-79,6	-98,4	-	-81,3	-98,0	
Итого	189133	82231	31321	8267	560	188	311700	31287	1855	5473	8	180	35	38838	-83,5	-97,7	-82,5	-99,9	-67,9	-81,4	-87,5	

# Динамика среднесуточного вылова тихоокеанских лососей на Дальнем Востоке России по пятидневкам

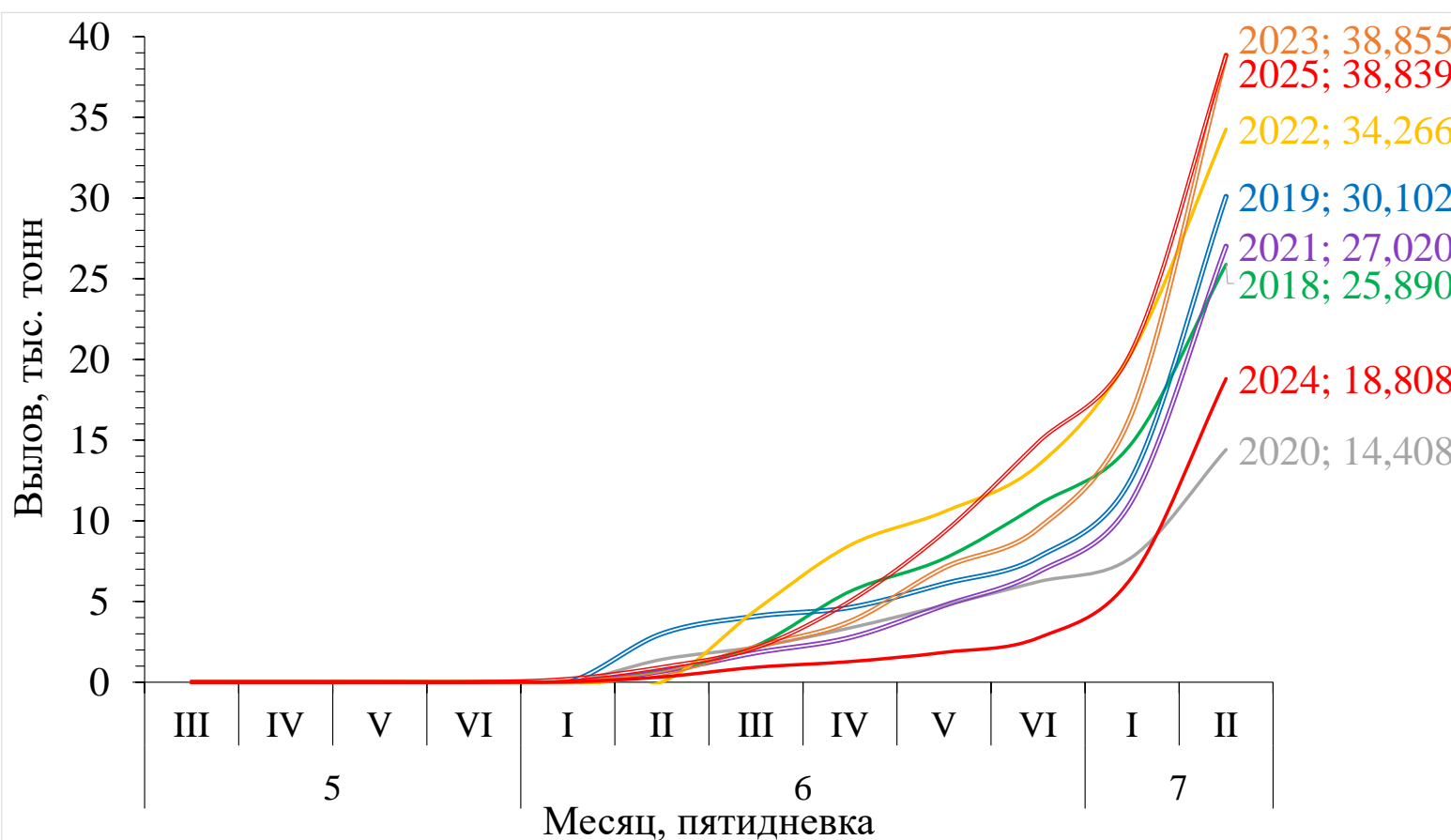


## Динамика вылова тихоокеанских лососей на Дальнем Востоке России в 2025 году

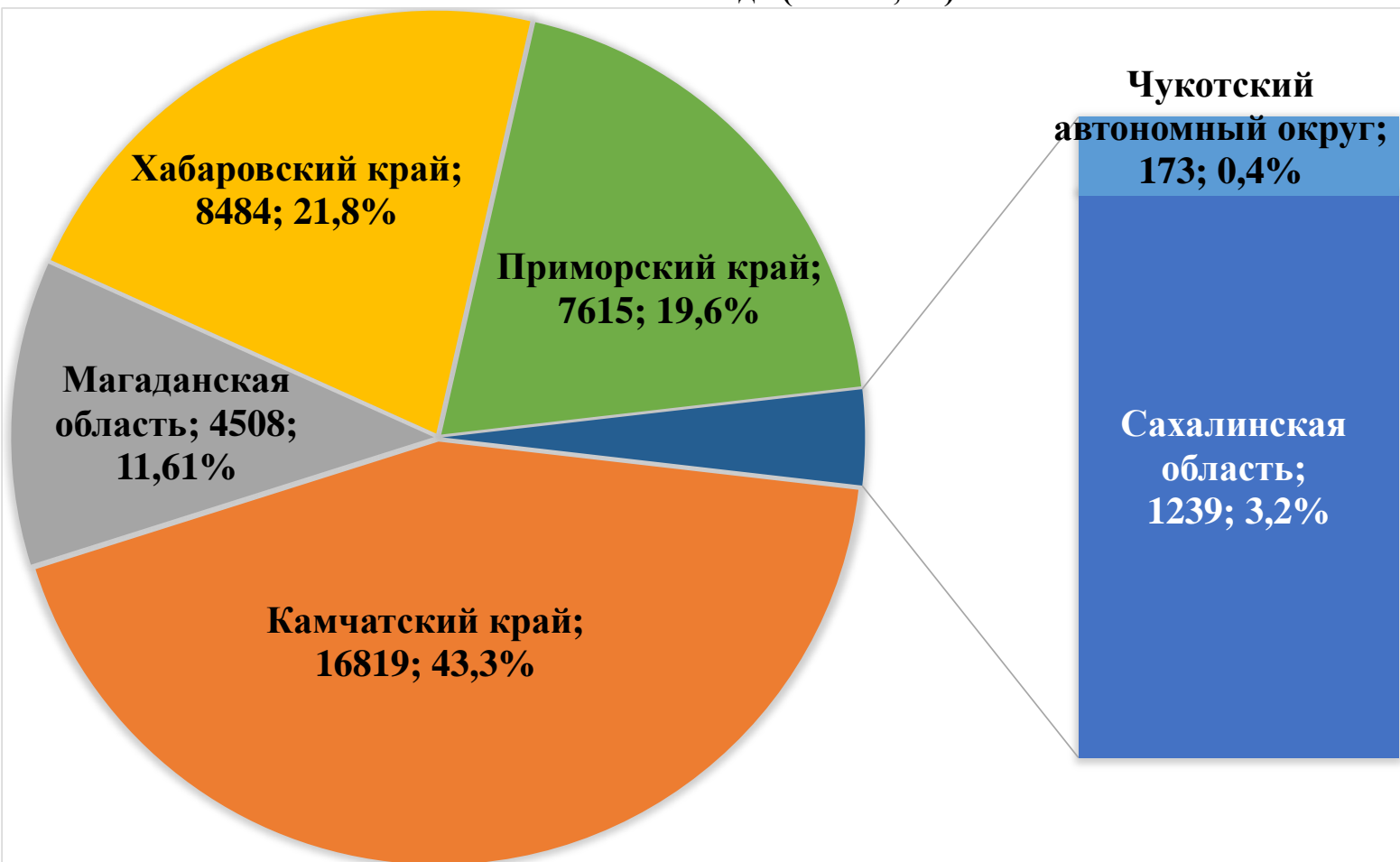
Примечание: цифрами представлен вылов в тыс. тонн



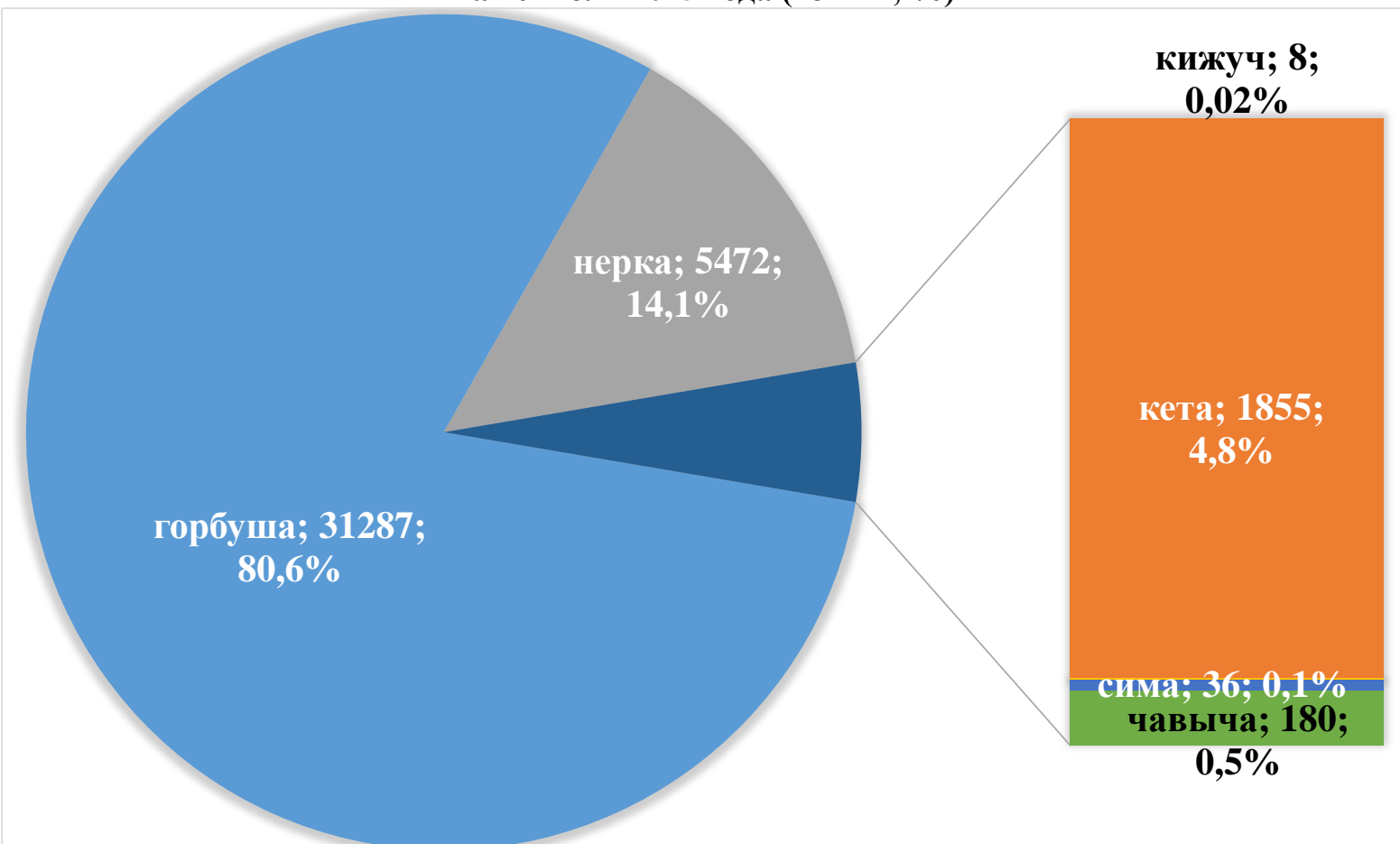
## Динамика вылова тихоокеанских лососей на Дальнем Востоке России в 2018–2025 годах



**Вылов тихоокеанских лососей по дальневосточным субъектам России  
на 10 июля 2025 года (тонны; %)**



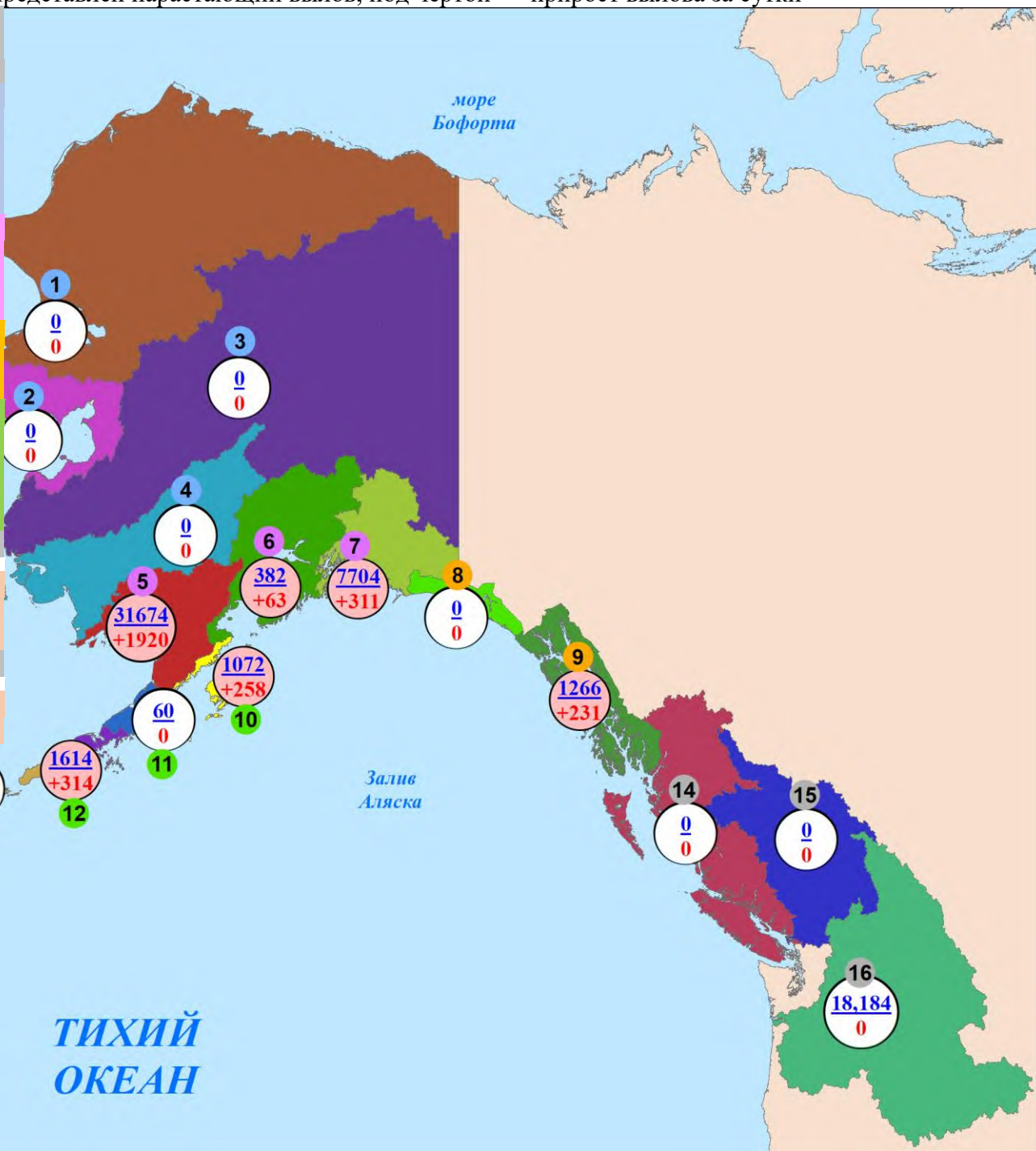
**Повидовой вылов тихоокеанских лососей на Дальнем Востоке России  
на 10 июля 2025 года (тонны; %)**



## Нарастающий коммерческий вылов тихоокеанских лососей на северо-западе Северной Америки на 10 июля 2025 года, включительно, тыс. рыб

Примечание: цифрами в кругах над чертой представлен нарастающий вылов, под чертой — прирост вылова за сутки

Регион	Виды					Итого
	горбуша	кета	нерка	кижуч	чавыча	
<b>Аляска, США</b>						
<b>Арктика — Юкон — Кускоквим</b>						
1. зал. Коцебу	—	—	—	—	—	—
2. зал. Нортон	—	—	—	—	—	—
3. р. Юкон	—	—	—	—	—	—
4. р. Кускоквим	—	—	—	—	—	—
<b>Центральная Аляска</b>						
5. Бристольский залив	—	406	31260	6	2	31674
6. зал. Кука	6	17	355	4	—	382
7. зал. Принца Уильяма	4149	2731	812	7	5	7704
<b>Юго-Восточная Аляска</b>						
8. зал. Якутат	—	—	—	—	—	—
9. юго-восток	25	1144	32	1	64	1266
<b>Западная Аляска</b>						
10. о. Кодьяк	531	292	241	8	—	1072
11. оз. Чигник	—	1	59	—	—	60
12. п-ов Аляска	175	232	1198	6	3	1614
13. Алеутские о-ва	—	—	—	—	—	—
<b>Всего</b>	4886	4823	33957	32	74	43772
<b>Британская Колумбия, Канада</b>						
14. без р. Фрейзер	—	—	—	—	—	—
15. р. Фрейзер	—	—	—	—	—	—
<b>Всего</b>	—	—	—	—	—	—
<b>р. Колумбия, США</b>						
16. р. Колумбия	—	—	0,024	0,012	18,148	18,184



**Вылов тихоокеанских лососей в промысловых районах Аляски  
на 10 июля в 2025 году в сравнении с 2024 (для горбуши — 2023) годом, тонн**

Регион	Показатель/вид																	
	2024 (для горбуши – 2023) год					ИТОГО	Вылов, тонн					ИТОГО	Δ 2025 к 2024 (для горбуши — 2023) году, %					ИТОГО
	горбуша	кета	нерка	кижуч	чавыча		горбуша	кета	нерка	кижуч	чавыча		горбуша	кета	нерка	кижуч	чавыча	
Район Арктический-Юкон-Кускокуим	3	5	–	–	–	8	–	–	–	–	–	–	–100	–100	–	–	–	–100
Бристольский залив	–	154	21508	–	4	21666	–	406	31260	6	2	31674	–	+163,6	+45,3	+100	–50,0	+46,2
Залив Кука	33	16	391	3	–	443	6	17	355	4	–	382	–81,8	+6,3	–9,2	+33,3	–	–13,8
Залив Принца Уильяма	1475	3451	1573	1	8	6508	4149	2731	812	7	5	7704	+181,3	–20,9	–48,4	+600,0	–37,5	+18,4
Юго-Восток	63	558	39	15	63	738	25	1144	32	1	64	1266	–60,3	+105,0	–17,9	–93,3	+1,6	+71,5
Кадьяк	339	203	386	4	4	936	531	292	241	8	–	1072	+56,6	+43,8	–37,6	+100,0	–100	+14,5
Чигник	–	–	–	–	–	–	–	1	59	–	–	60	–	+100	+100	–	–	+100
Полуостров Аляска и Алеутские острова	224	290	1667	1	3	2185	175	232	1198	6	3	1614	–21,9	–20,0	–28,1	+500,0	–	–26,1
<b>ИТОГО</b>	<b>2137</b>	<b>4677</b>	<b>25564</b>	<b>24</b>	<b>82</b>	<b>32484</b>	<b>4886</b>	<b>4823</b>	<b>33957</b>	<b>32</b>	<b>74</b>	<b>43772</b>	<b>+128,6</b>	<b>+3,1</b>	<b>+32,8</b>	<b>+33,3</b>	<b>–9,8</b>	<b>+34,7</b>

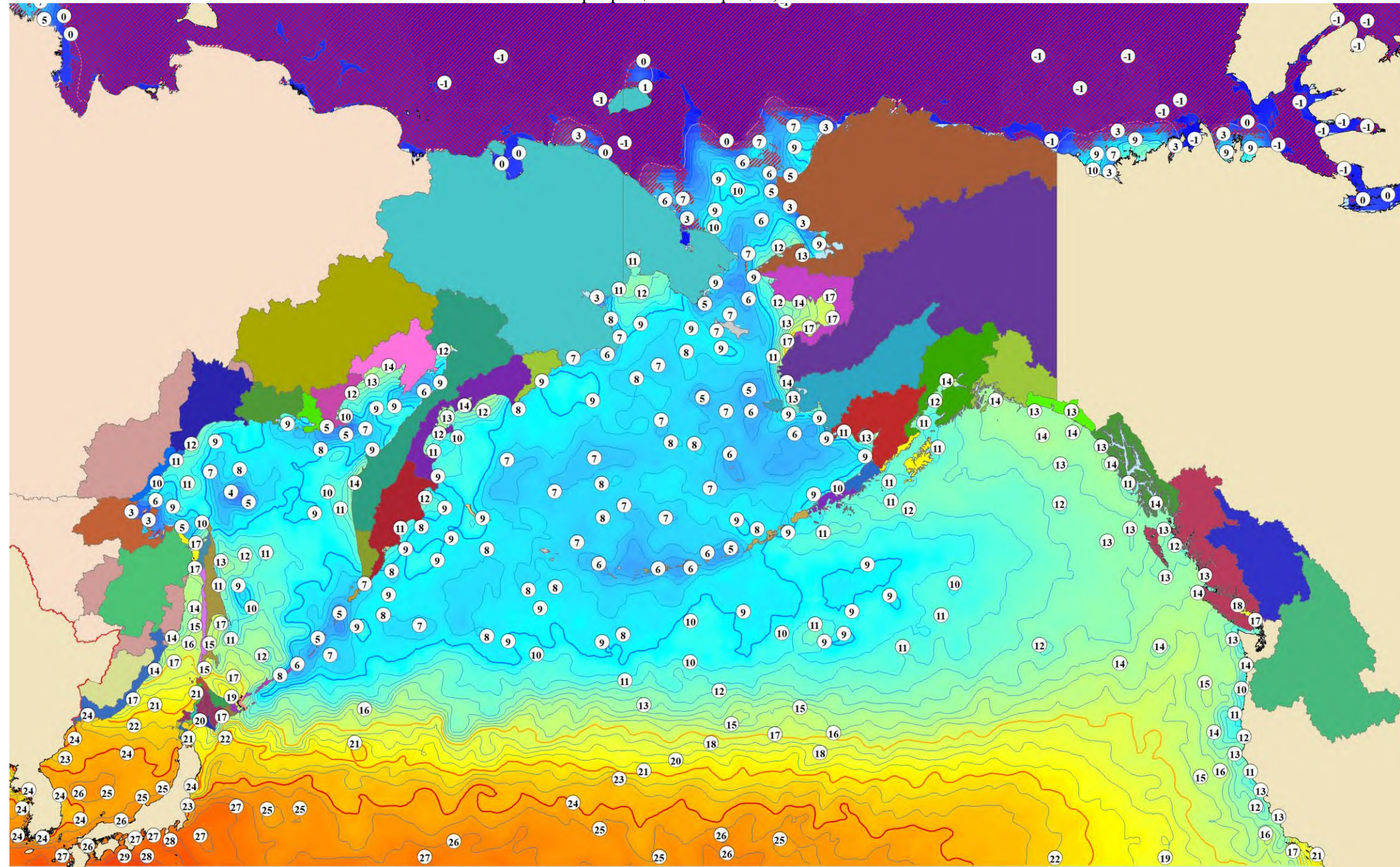
**Прогноз, вылов и отклонение от прогноза вылова  
тихоокеанских лососей в промысловых районах Аляски на 10 июля 2025 года**

Регион	Показатель/вид																		
	Прогноз, тонн					ИТОГО	Вылов, тонн					ИТОГО	Δ вылов к прогнозу, %					ИТОГО	
	горбуша	кета	нерка	кижуч	чавыча		горбуша	кета	нерка	кижуч	чавыча		горбуша	кета	нерка	кижуч	чавыча		
Район Арктический-Юкон-Кускокуим	15	610	–	18	–	643	–	–	–	–	–	–	–	–	–	–	–	–	–
Бристольский залив	10	331	36400	46	7	36794	–	406	31260	6	2	31674	–	+22,7	–14,1	–87,0	–71,4	–13,9	
Залив Кука	1868	90	375	99	–	2432	6	17	355	4	–	382	–99,7	–81,1	–5,3	–96,0	–	–84,3	
Залив Принца Уильяма	61931	2401	3271	294	6	67903	4149	2731	812	7	5	7704	–93,3	+13,7	–75,2	–97,6	–16,7	–88,7	
Юго-Восток	29000	15496	886	1461	103	46946	25	1144	32	1	64	1266	–99,9	–92,6	–96,4	–99,9	–37,9	–97,3	
Кадьяк	31791	640	1575	202	8	34216	531	292	241	8	–	1072	–98,3	–54,4	–84,7	–96,0	–	–96,9	
Чигник	2995	57	757	49	4	3862	–	1	59	–	–	60	–	–98,2	–92,2	–	–	–98,4	
Полуостров Аляска и Алеутские острова	10773	1193	4739	187	15	16907	175	232	1198	6	3	1614	–98,4	–80,6	–74,7	–96,8	–80,0	–90,5	
<b>ИТОГО</b>	<b>138382</b>	<b>20818</b>	<b>52932</b>	<b>2356</b>	<b>144</b>	<b>214632</b>	<b>4886</b>	<b>4823</b>	<b>33957</b>	<b>32</b>	<b>74</b>	<b>43772</b>	<b>–96,5</b>	<b>–76,8</b>	<b>–35,8</b>	<b>–98,6</b>	<b>–48,6</b>	<b>–79,6</b>	

# Температура поверхности океана 10 июля 2025 года, °C

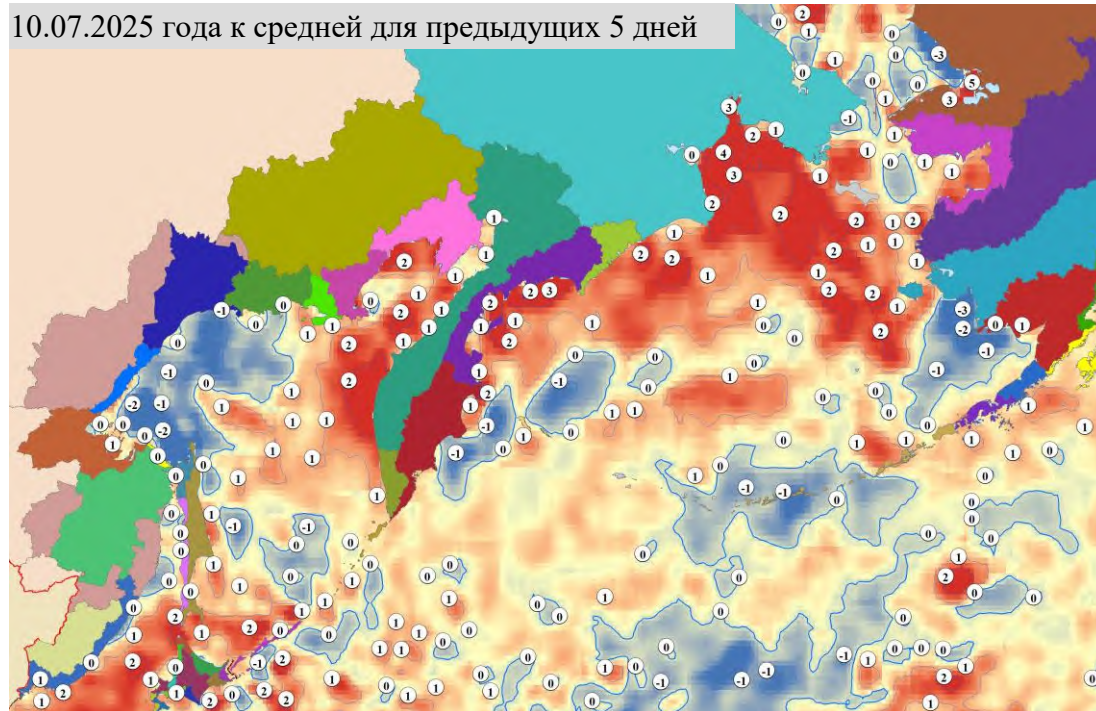
Примечание:  — ледовые поля

Неблагоприятные температуры для тихоокеанских лососей: 17°C и выше – снижение миграционной и пищедобывательной активности, 21°C и выше – прекращение миграции, 24°C и выше – гибель

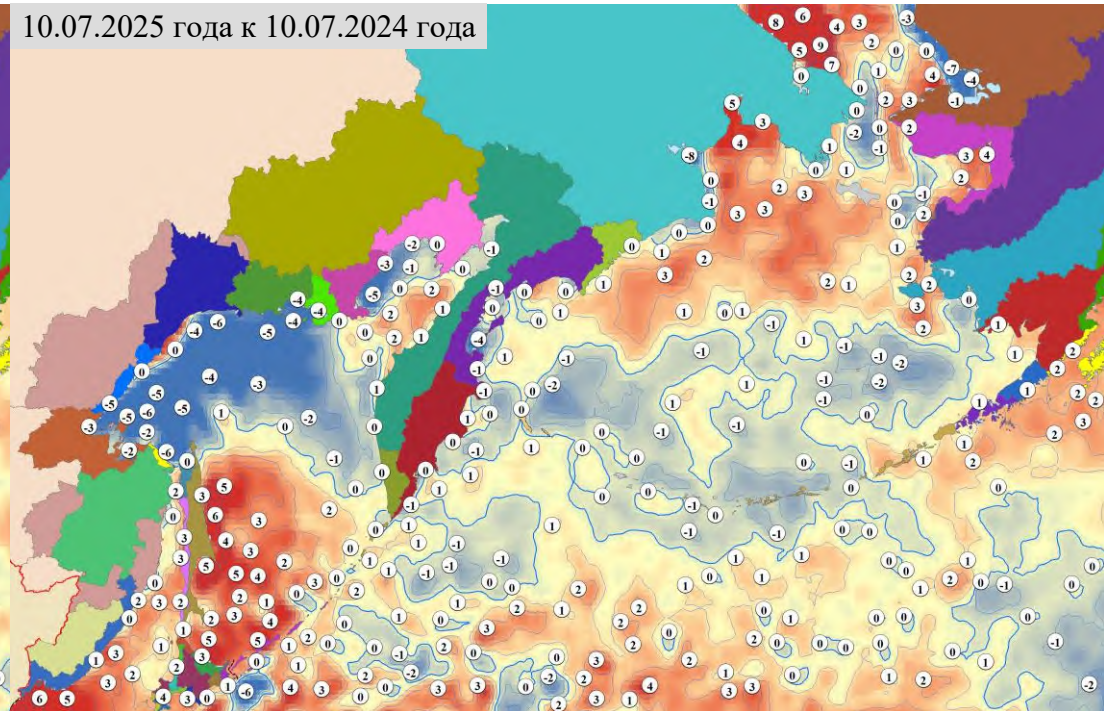


# Разница температуры поверхности океана, °C

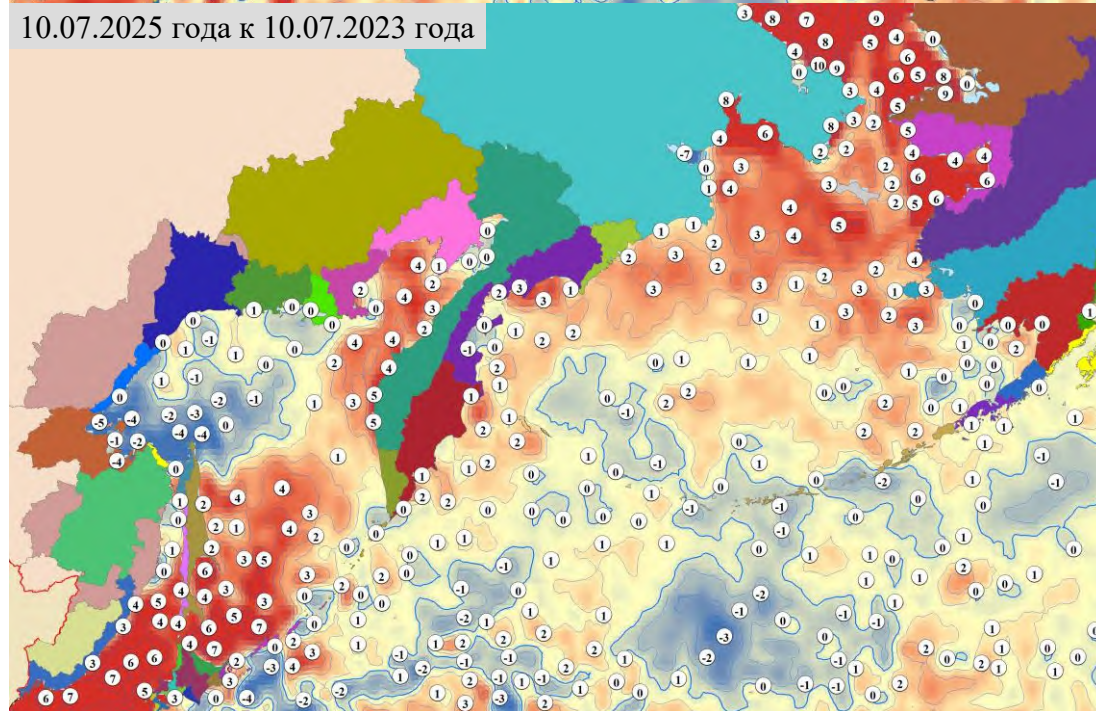
10.07.2025 года к средней для предыдущих 5 дней



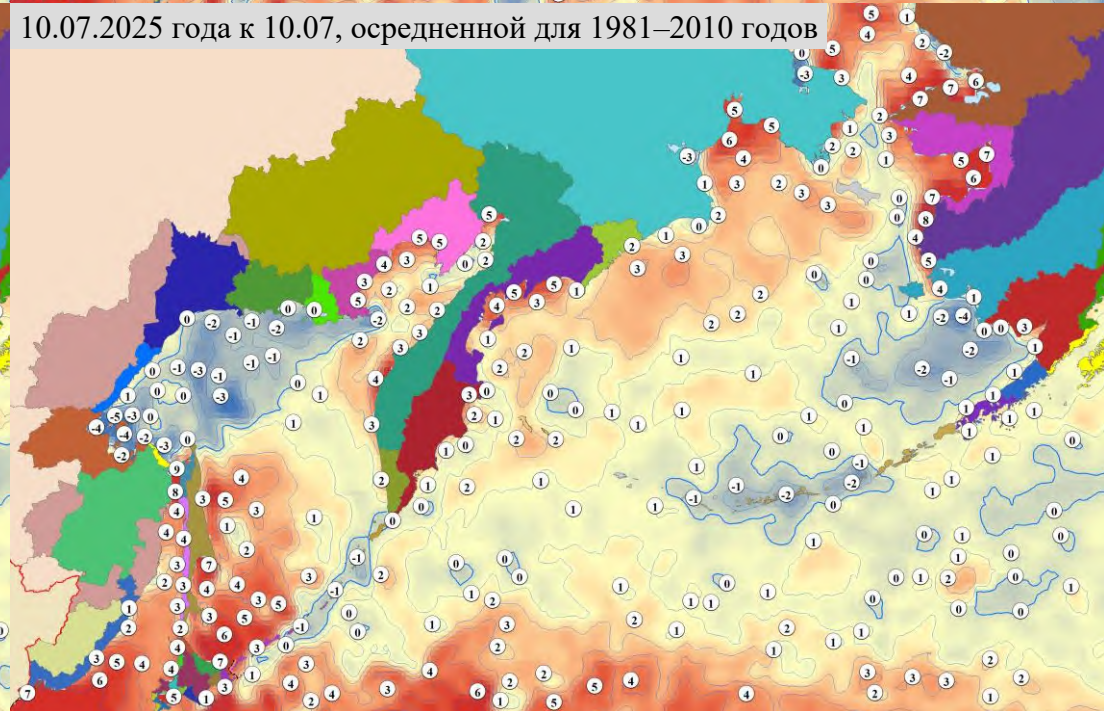
10.07.2025 года к 10.07.2024 года



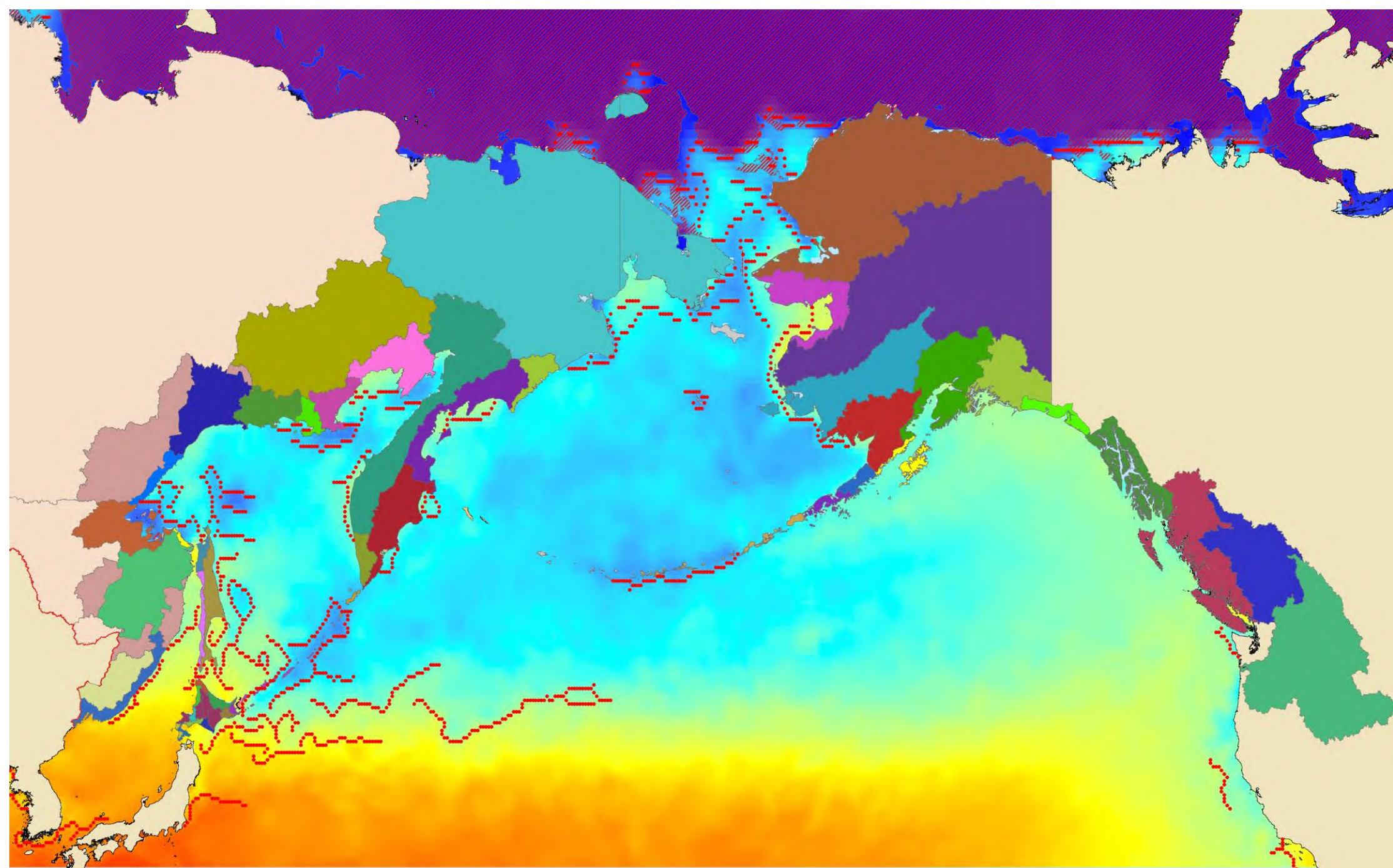
10.07.2025 года к 10.07.2023 года



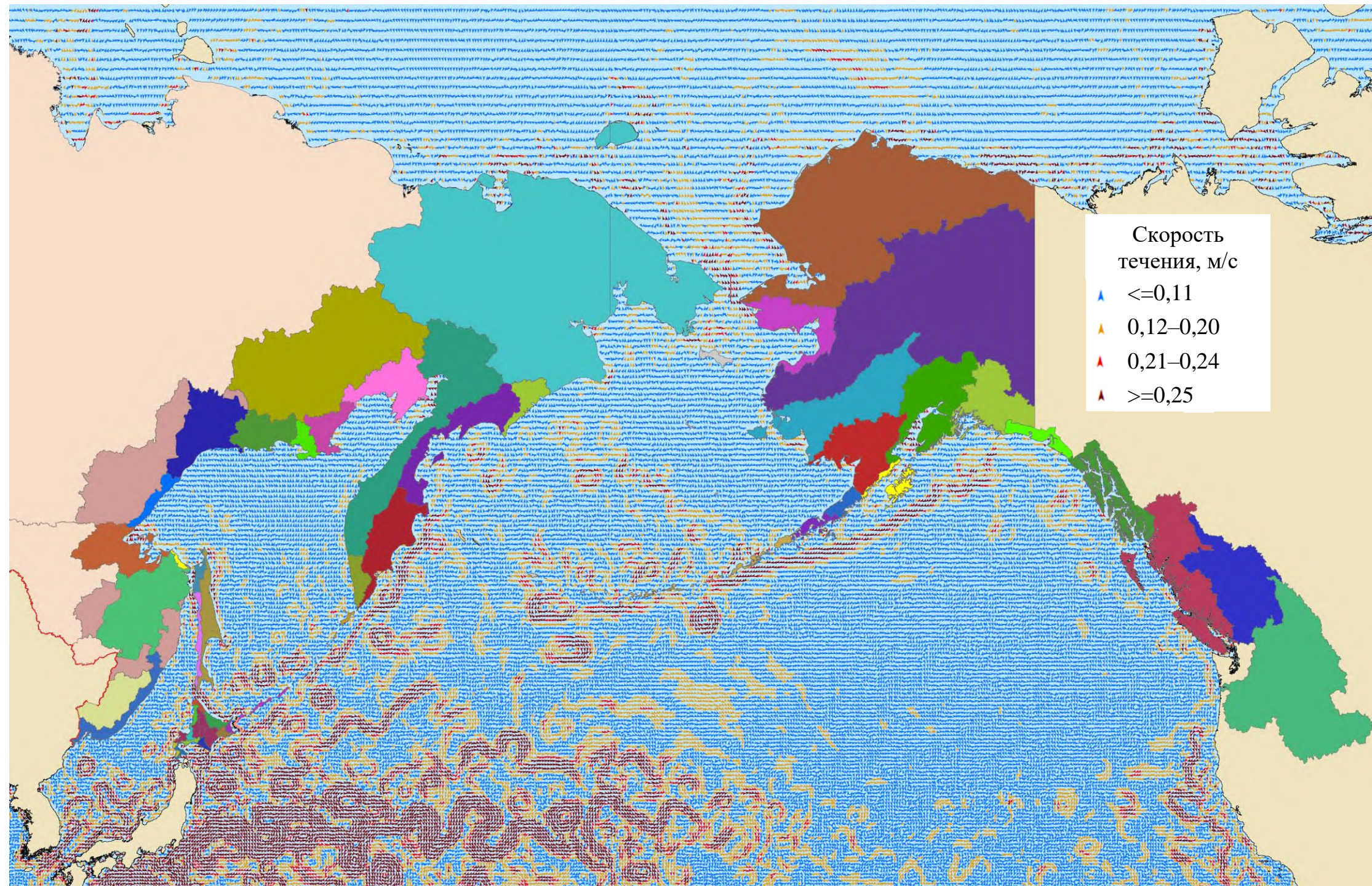
10.07.2025 года к 10.07, осредненной для 1981–2010 годов



Фронтальные зоны (градиент  $1^{\circ}\text{C}$  и более) на 10 июля 2025 года

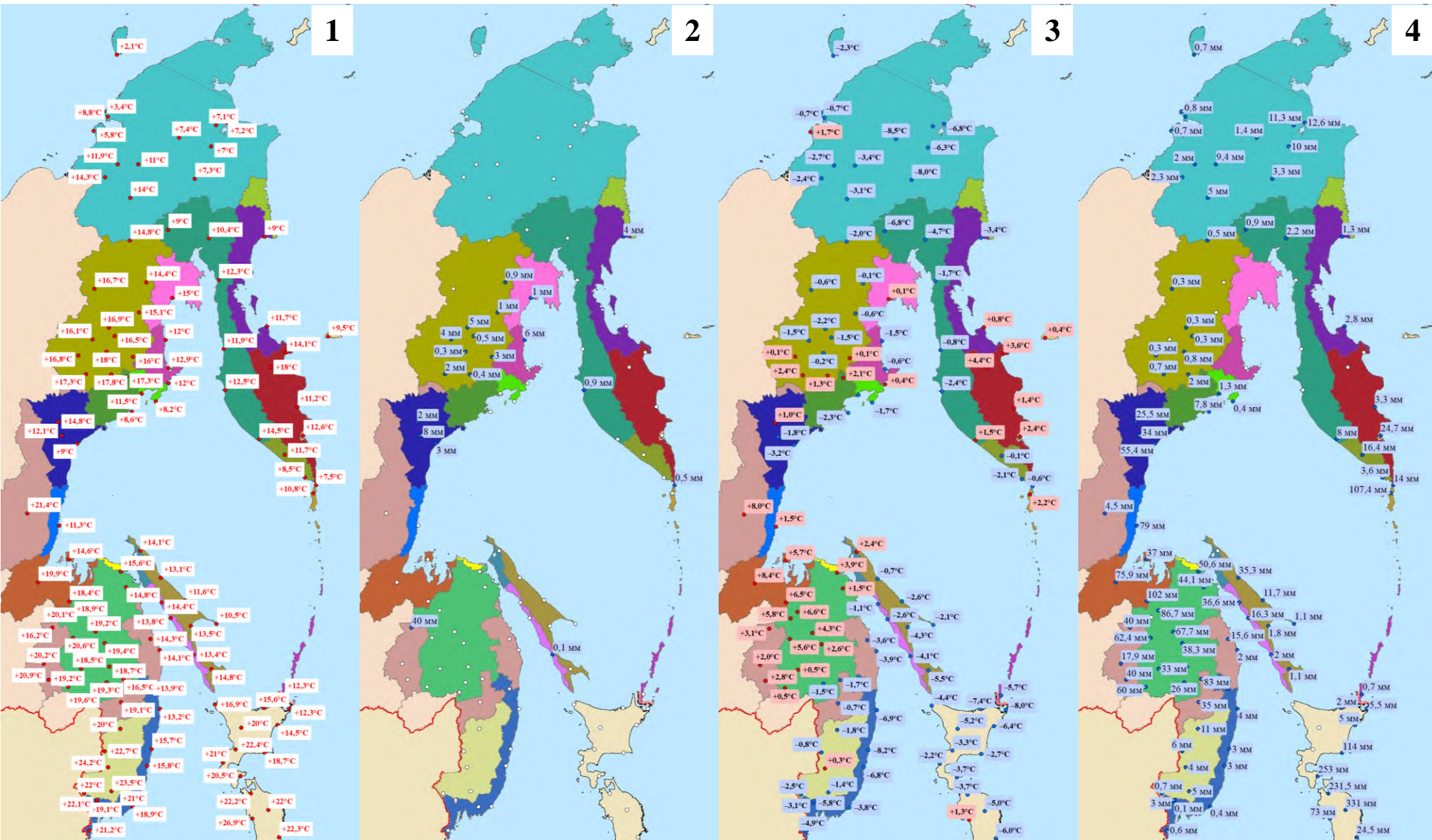


# Поверхностные течения (30 м) на 07 июля 2025 года



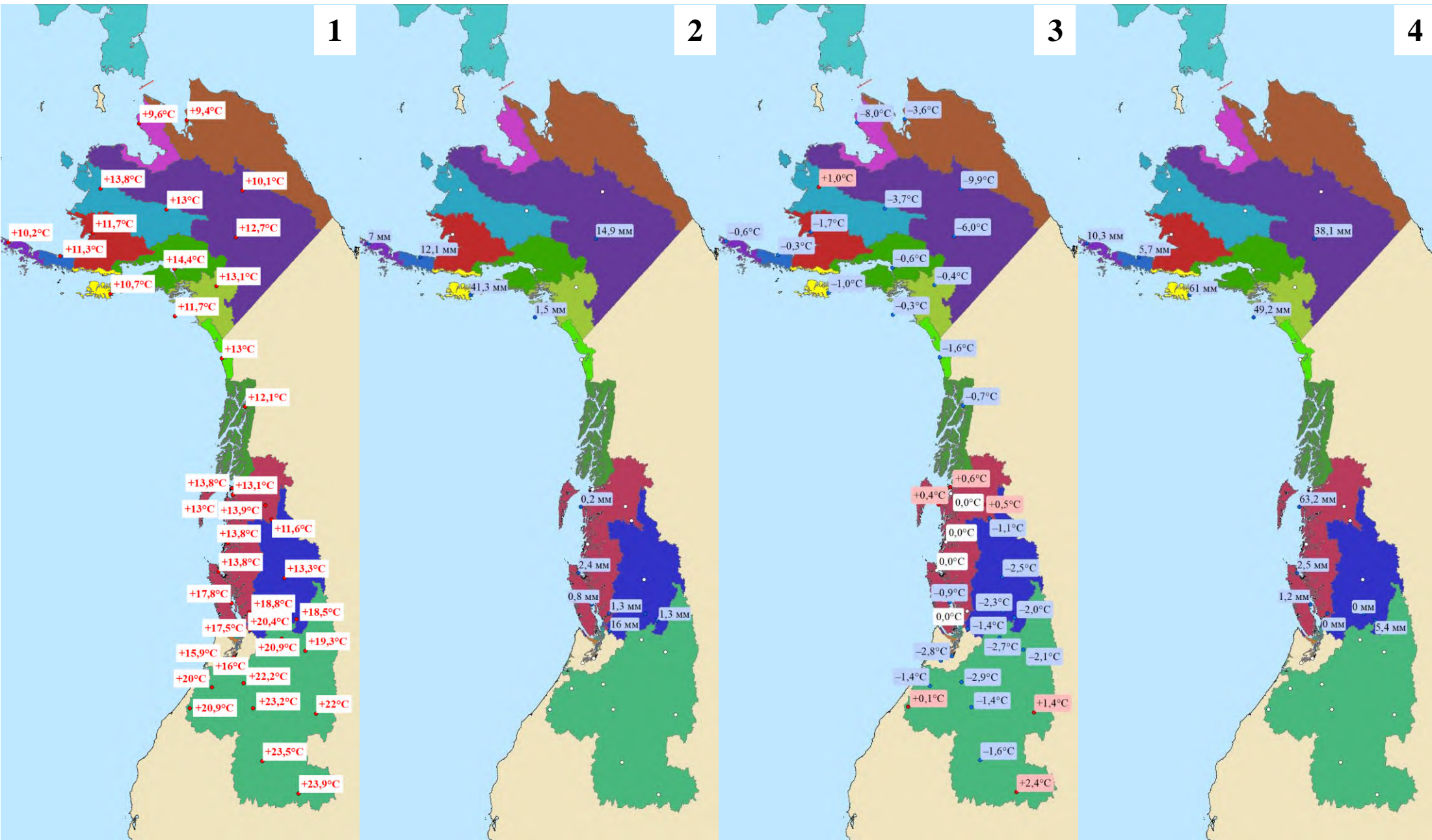
## Метеорологическая обстановка на Дальнем Востоке

Примечание: 1 — средняя температура воздуха 10 июля 2025 года, 2 — уровень осадков 10 июля 2025 года, 3 — разница между температурой воздуха 10 июля 2025 года и осредненной температурой воздуха за 05–09 июля 2025 года, 4 — сумма осадков за 05–09 июля 2025 года

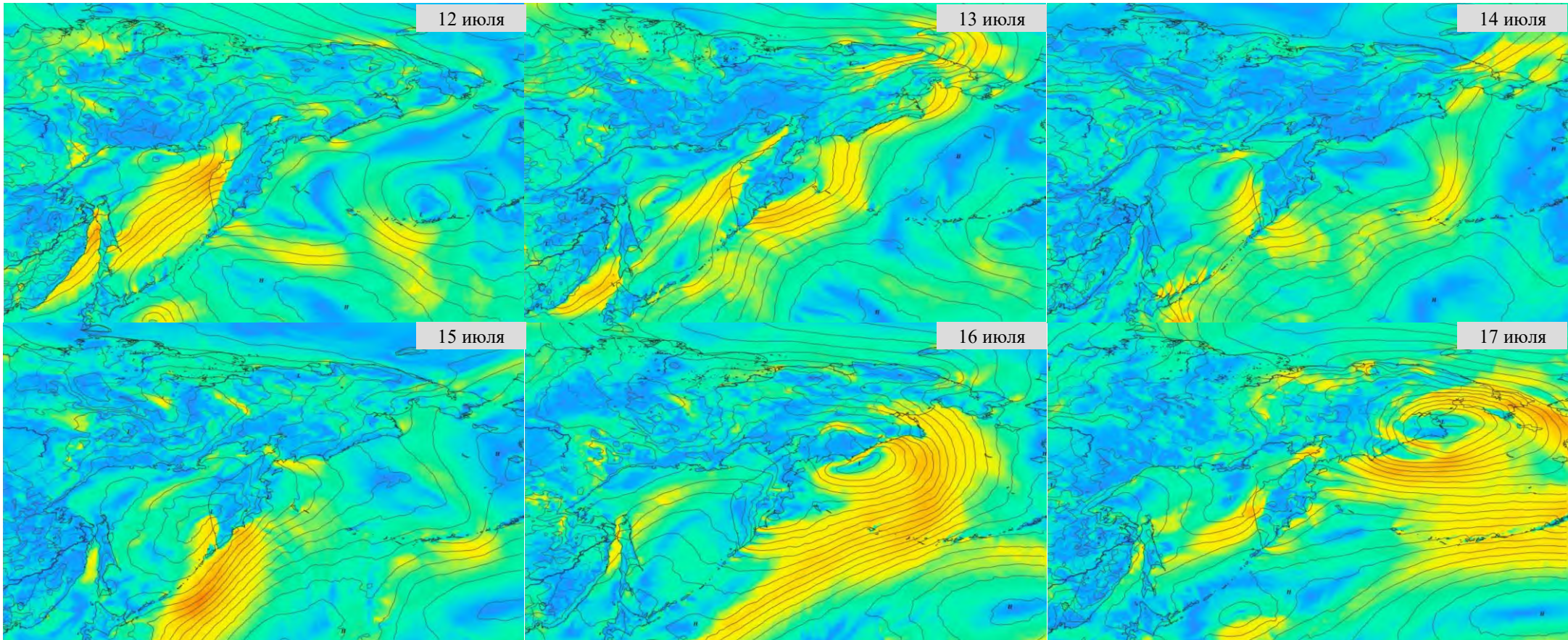


## Метеорологическая обстановка на северо-западе Северной Америки

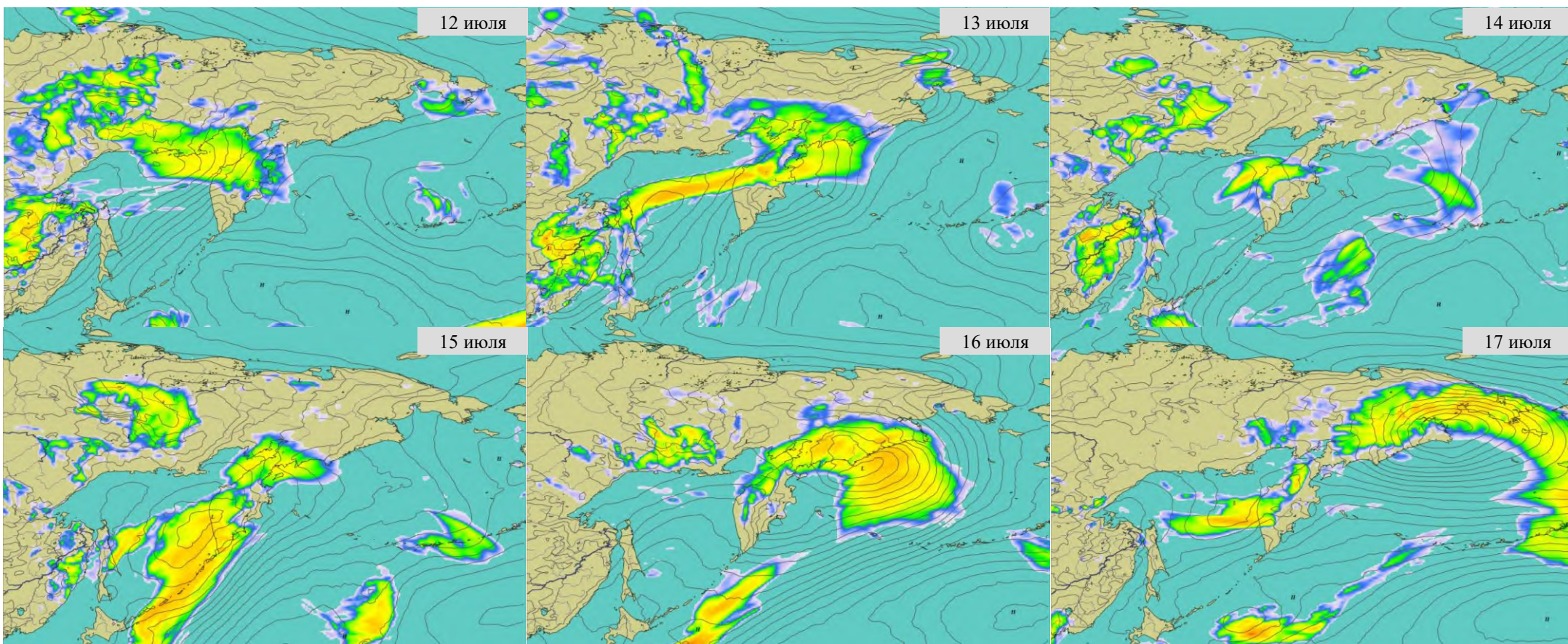
Примечание: 1 — средняя температура воздуха 10 июля 2025 года, 2 — уровень осадков 10 июля 2025 года, 3 — разница между температурой воздуха 10 июля 2025 года и осредненной температурой воздуха за 05–09 июля 2025 года, 4 — сумма осадков за 05–09 июля 2025 года



# Прогноз ветровой активности на Дальнем Востоке России на 12–17 июля 2025 года, м/с



# Прогноз осадков на Дальнем Востоке России на 12–17 июля 2025 года, мм



## Прогноз температуры воздуха на Дальнем Востоке России на 12–17 июля 2025 года, °С

