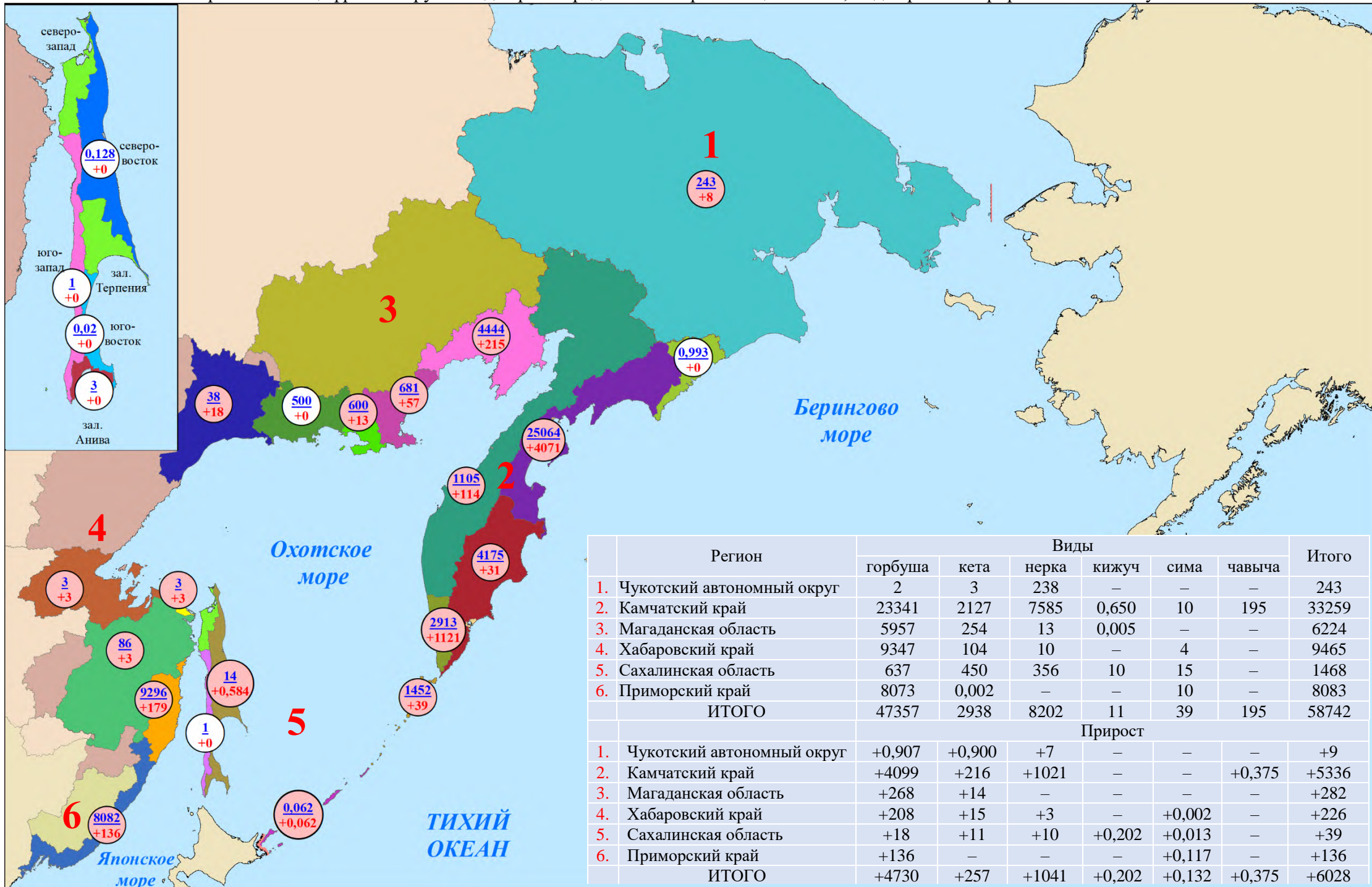


Нарастающий вылов тихоокеанских лососей по промышленным районам Дальнего Востока России на 14 июля 2025 года, тонн

Примечание: цифрами в кругах над чертой представлен нарастающий вылов, под чертой — прирост вылова за сутки

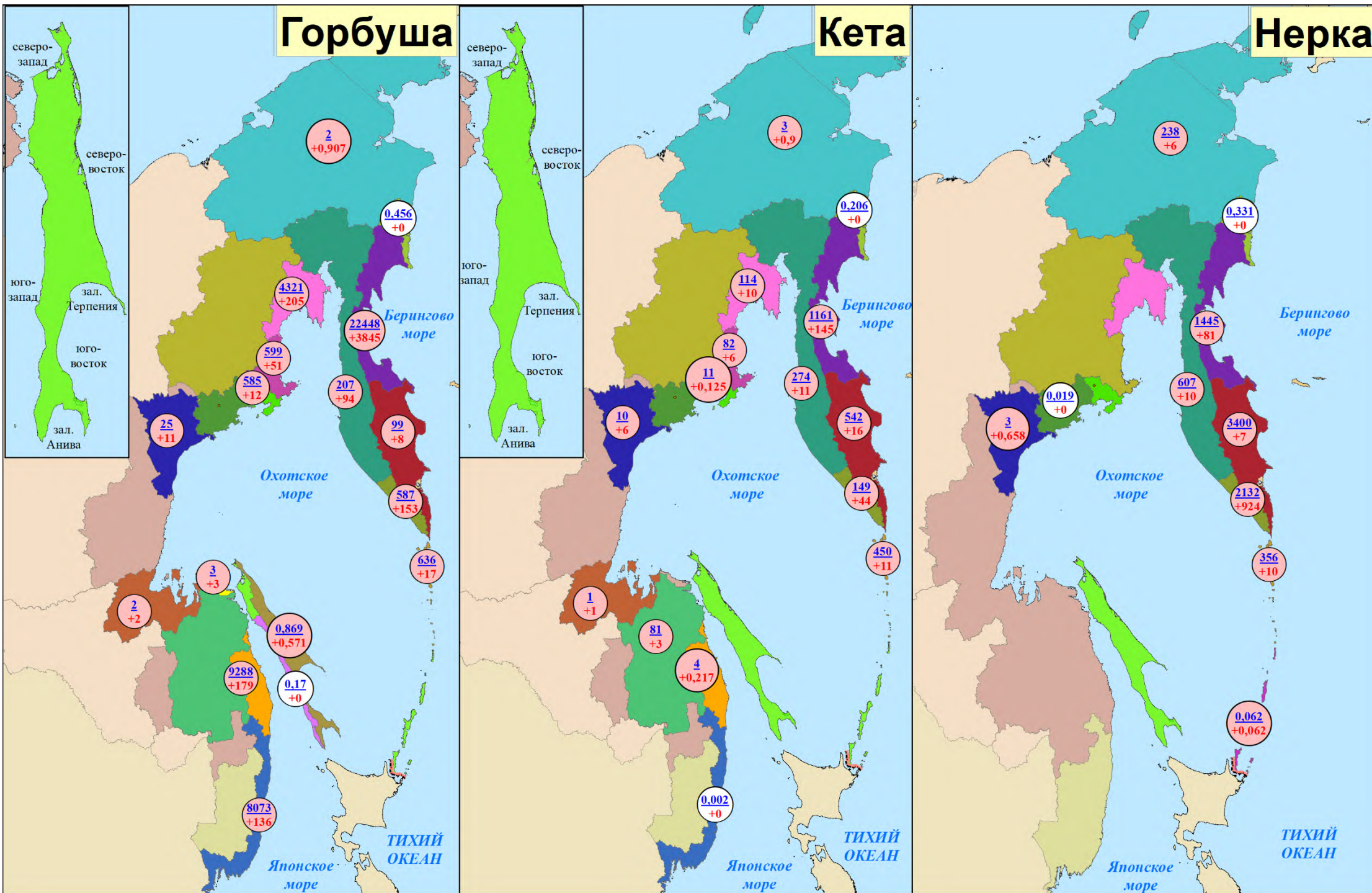


Нарастающий вылов горбуши, кеты и нерки
по промысловым районам Дальнего Востока России на 14 июля 2025 года, включительно, тонн

Горбуша

Кета

Нерка

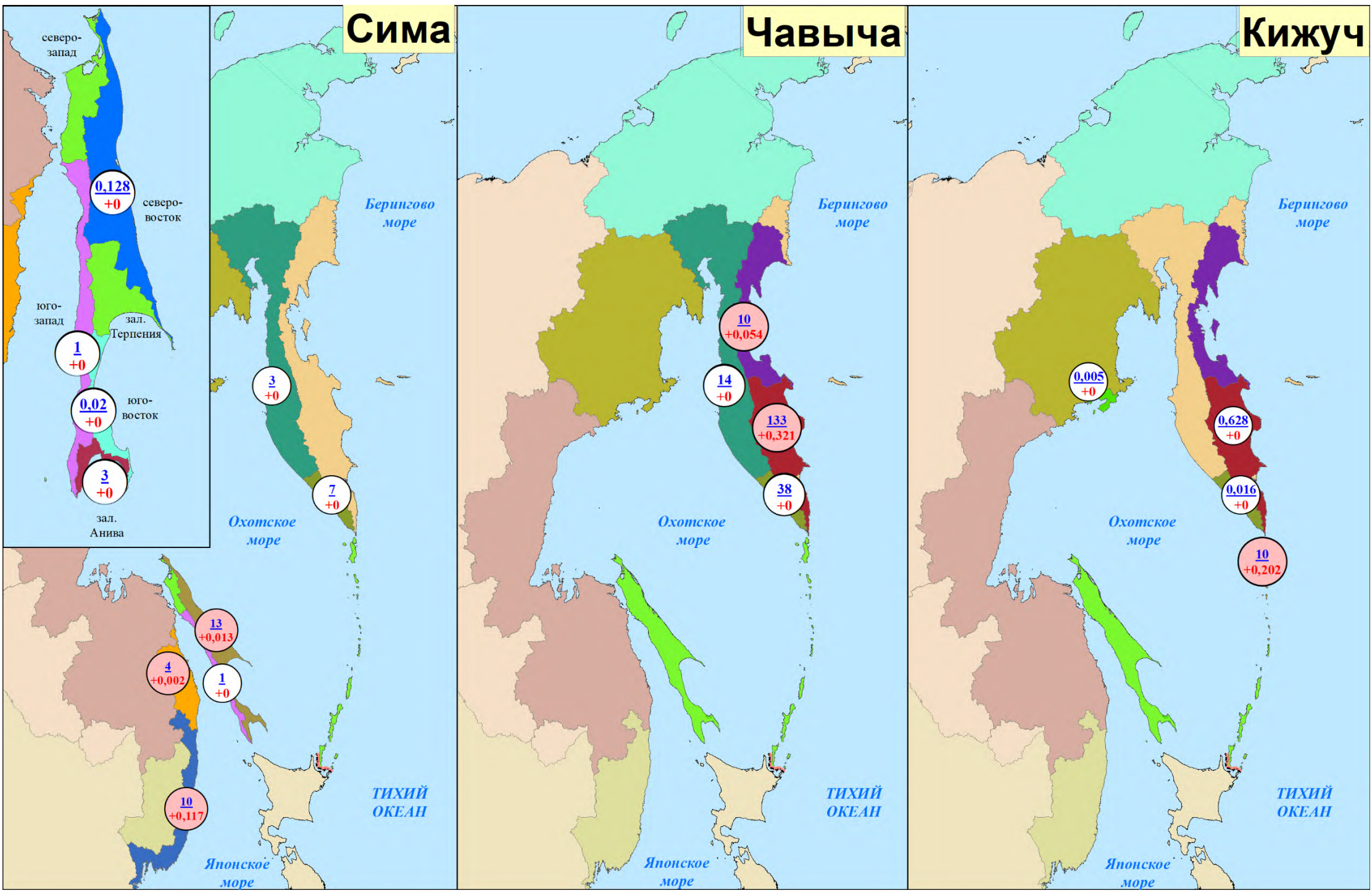


**Нарастающий вылов симы, чавычи и кижуча
по промысловым районам Дальнего Востока России на 14 июля 2025 года, включительно, тонн**

Сима

Чавыча

Кижуч



**Вылов тихоокеанских лососей на Дальнем Востоке России
на 14 июля в 2025 году в сравнении с 2024 (для горбуши — 2023) годом, тонн**

Зона (подзона)/промрайон	Год/вид																					
	2024 (для горбуши — 2023) год						ИТОГО	2025 год						ИТОГО	Разница 2025 к 2024 (для горбуши — 2023) году, %						ИТОГО	
	горбуша	кета	нерка	кижуч	чавыча	сима		горбуша	кета	нерка	кижуч	чавыча	сима		горбуша	кета	нерка	кижуч	чавыча	сима		
Чукотский АО																						
Восточно-Сибирское море, зона Чукотское море, зона Чукотская, зона Западно-Беринговоморская	29	0,9	186	–	–	–	216	2	3	238	–	–	–	243	–93,1	+233,3	+28,0	–	–	–	+12,5	
Камчатский край																						
Западно-Беринговоморская	9	0,5	56	–	–	–	66	0,5	0,2	0,3	–	–	–	1	–94,4	–60,0	–99,5	–	–	–	–98,5	
Карагинская	41905	1457	876	–	20	–	44259	22448	1161	1445	0,006	10	–	25064	–46,4	–20,3	+65,0	+100	–50,0	–	–43,4	
Петропавловско-Командорская	825	108	1717	0,01	210	–	2860	99	542	3400	0,6	133	–	4175	–88,0	+401,9	+98,0	+5900,0	–36,7	–	+46,0	
Западно-Камчатская	5320	107	345	0,06	13	5	5789	207	274	607	–	14	3	1105	–96,1	+156,1	+75,9	–100	+7,7	–40,0	–80,9	
Камчатско-Курильская	1465	49	1403	–	32	3	2951	587	149	2132	0,02	38	7	2913	–59,9	+204,1	+52,0	+100	+18,8	+133,3	–1,3	
Всего	49524	1721	4397	0,08	275	8	55925	23342	2126	7584	0,6	195	10	33258	–52,9	+23,5	+72,5	+650,0	–29,1	+25,0	–40,5	
Магаданская область																						
Материковое побережье Охотского моря (Северо-Охотоморская и Западно-Камчатская подзоны)	3762	257	2	0,010	–	–	4022	5957	254	13	0,005	–	–	6224	+58,3	–1,2	+550,0	–50,0	–	–	+54,7	
Гижигинская группа рек	2648	97	0,2	–	–	–	2746	4321	114	9	–	–	–	4444	+63,2	+17,5	+4400,0	–	–	–	+61,8	
Ямская группа рек	213	72	–	–	–	–	285	599	82	–	–	–	–	681	+181,2	+13,9	–	–	–	–	+138,9	
Ольская группа рек	564	8	2	0,007	–	–	575	585	11	4	0,005	–	–	600	+3,7	+37,5	+100,0	–28,6	–	–	+4,3	
Тауйская группа рек	337	80	0,009	0,003	–	–	417	452	48	0,02	–	–	–	500	+34,1	–40,0	+122,2	–100	–	–	+19,9	
Хабаровский край																						
Материковое побережье Охотского моря	198	26	35	–	–	–	259	54	19	10	–	–	–	83	–72,7	–26,9	–71,4	–	–	–	–68,0	
Охотский район	149	24	35	–	–	–	207	25	10	3	–	–	–	38	–83,2	–58,3	–91,4	–	–	–	–81,6	
Аяно-Майский район	43	2	–	–	–	–	45	–	–	–	–	–	–	–	–100	–100	–	–	–	–	–100	
Тугуро-Чумиканский район	4	–	–	–	–	–	4	2	1	–	–	–	–	3	–50,0	+100	–	–	–	–	–25,0	
зал. Сахалинский	2	–	–	–	–	–	2	3	–	–	–	–	–	3	+50,0	–	–	–	–	–	+50,0	
р. Амур и Амурский лиман	0,01	21	–	–	–	–	21	4	81	–	–	–	–	85	+39900,0	+285,7	–	–	–	–	+304,8	
Северное Приморье	439	1	–	–	–	–	440	9288	4	–	–	–	4	9296	+2015,7	+300,0	–	–	–	–	+100	+2012,7
Всего	637	48	35	–	–	–	720	9346	104	10	–	–	4	9464	+1367,2	+116,7	–71,4	–	–	–	+100	+1214,4
Приморский край																						
Южное Приморье	877	0,001	–	–	–	13	889	8073	0,002	–	–	–	10	8083	+820,5	+100,0	–	–	–	–	–23,1	+809,2
Сахалинская область																						
Северо-западный Сахалин	–	0,8	–	–	–	–	0,8	–	–	–	–	–	–	–	–	–100	–	–	–	–	–100	
Юго-западный Сахалин	–	–	–	–	–	0,9	0,9	0,2	–	–	–	–	1	1	+100	–	–	–	–	–	+11,1	+11,1
Восточно-Сахалинская	5	7	–	–	–	11	23	0,9	–	–	–	–	13	14	–82,0	–100	–	–	–	–	+18,2	–39,1
Камчатско-Курильская	4	2	4	–	–	–	10	14	27	20	0,09	–	–	61	+250,0	+1250,0	+400,0	+100	–	–	+510,0	
Северо-Курильская	1882	473	356	11	–	–	2722	622	423	336	9	–	–	1390	–67,0	–10,6	–5,6	0,00	–	–	–48,9	
Южно-Курильская	0,7	–	0,1	–	–	–	0,8	–	–	0,06	–	–	–	0,06	–100	–	–40,0	–	–	–	–92,5	
Всего	1892	482	360	11	–	11	2755	637	450	356	9	–	14	1466	–66,3	–6,6	–1,1	0,00	–	–	+27,3	–46,8
Итого	56721	2509	4980	11	275	31	64528	47357	2937	8201	10	195	38	58738	–16,5	+17,1	+64,7	–9,1	–29,1	+22,6	–9,0	

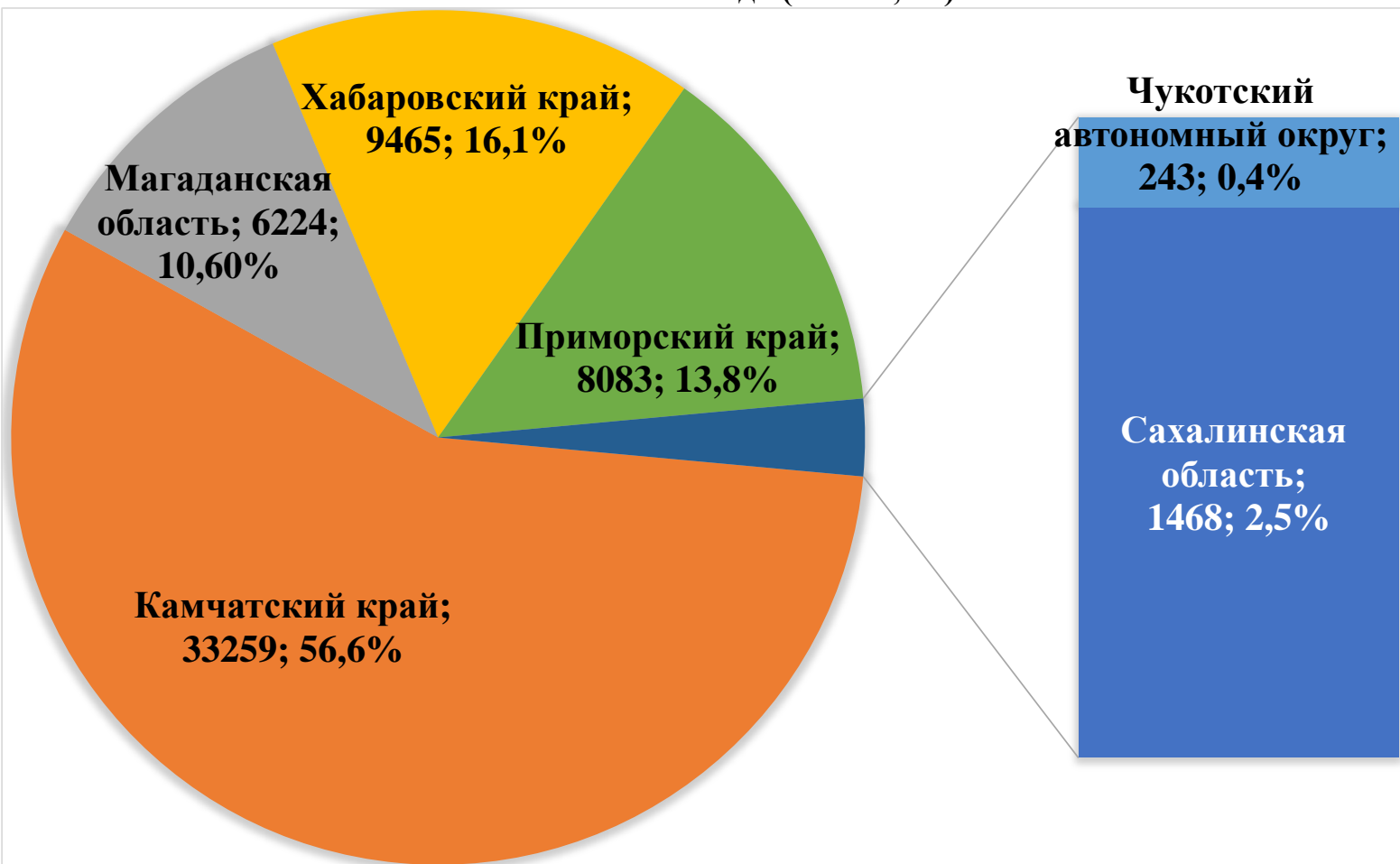
**Прогноз, вылов и отклонение от прогноза вылова
тихоокеанских лососей на Дальнем Востоке России на 14 июля 2025 года**

Зона (подзона)/промрайон	Показатель/вид																					
	Прогноз, тонн							ИТОГО	Вылов, тонн						ИТОГО	Δ вылов к прогнозу, %						ИТОГО
	горбуша	кета	нерка	кижуч	чавыча	сима	горбуша		кета	нерка	кижуч	чавыча	сима	горбуша		кета	нерка	кижуч	чавыча	сима		
Чукотский АО																						
Восточно-Сибирское море, зона Чукотское море, зона Чукотская, зона Западно-Берингоморская	350	515	459	–	–	–	1324	2	3	238	–	–	–	243	–99,4	–99,4	–48,1	–	–	–	–81,6	
Камчатский край																						
Западно-Берингоморская	100	30	300	20	–	–	450	0,5	0,2	0,3	–	–	–	1	–99,5	–99,3	–99,9	–	–	–	–99,8	
Карагинская	71000	6500	1500	300	80	–	79380	22448	1161	1445	0,006	10	–	25064	–68,4	–82,1	–3,7	–100,0	–87,5	–	–68,4	
Петропавловско-Командорская	1500	2000	4000	1600	410	–	9510	99	542	3400	0,6	133	–	4175	–93,4	–72,9	–15,0	–100,0	–67,6	–	–56,1	
Западно-Камчатская	42600	6400	1800	2500	20	15	53335	207	274	607	–	14	3	1105	–99,5	–95,7	–66,3	–	–30,0	–80,0	–97,9	
Камчатско-Курильская	28400	4000	21600	2500	50	25	56575	587	149	2132	0,02	38	7	2913	–97,9	–96,3	–90,1	–100,0	–24,0	–72,0	–94,9	
Всего	143600	18930	29200	6920	560	40	199250	23342	2126	7584	0,6	195	10	33258	–83,7	–88,8	–74,0	–100,0	–65,2	–75,0	–83,3	
Магаданская область																						
Материковое побережье Охотского моря (Северо-Охотоморская и Западно-Камчатская подзоны)	7800	1770	50	220	–	–	9840	5957	254	13	0,005	–	–	6224	–23,6	–85,6	–74,0	–100,0	–	–	–36,7	
Гижигинская группа рек	–	–	–	–	–	–	–	4321	114	9	–	–	–	4444	–	–	–	–	–	–	–	
Ямская группа рек	–	–	–	–	–	–	–	599	82	–	–	–	–	681	–	–	–	–	–	–	–	
Ольская группа рек	–	–	–	–	–	–	–	585	11	4	0,005	–	–	600	–	–	–	–	–	–	–	
Тауйская группа рек	–	–	–	–	–	–	–	452	48	0,02	–	–	–	500	–	–	–	–	–	–	–	
Хабаровский край																						
Материковое побережье Охотского моря (Северо-Охотоморская подзона)	6000	13700	200	700	–	–	20600	54	19	10	–	–	–	83	–99,1	–99,9	–95,0	–	–	–	–99,6	
Охотский район	–	–	–	–	–	–	–	25	10	3	–	–	–	38	–	–	–	–	–	–	–	
Аяно-Майский район	–	–	–	–	–	–	–	–	–	–	–	–	–	–	–	–	–	–	–	–	–	
Тугуро-Чумиканский район зал. Сахалинский	–	–	–	–	–	–	–	2	1	–	–	–	–	3	–	–	–	–	–	–	–	
р. Амур и Амурский лиман	1000	12069	–	–	–	–	13069	4	81	–	–	–	–	85	–99,6	–99,3	–	–	–	–	–99,3	
Северное Приморье	2500	200	–	–	–	10,0	2710	9288	4	–	–	–	4	9296	+271,5	–98,0	–	–	–	–60,0	+243,0	
Всего	9500	25969	200	700	–	10,0	36379	9346	104	10	–	–	4	9464	–1,6	–99,6	–95,0	–	–	–60,0	–74,0	
Приморский край																						
Южное Приморье	2000	650	–	–	–	63	2713	8073	0,002	–	–	–	10	8083	+303,7	–100,0	–	–	–	–84,1	+197,9	
Сахалинская область																						
Северо-западный Сахалин	800	1932	–	–	–	–	2732	–	–	–	–	–	–	–	–	–	–	–	–	–	–	
Юго-западный Сахалин	120	965	–	–	–	22	1107	0,2	–	–	–	–	1	1	–99,8	–	–	–	–	–	–95,5	–99,9
Восточно-Сахалинская	21200	19100	–	27	–	52	40379	0,9	–	–	–	–	13	14	–100,0	–	–	–	–	–	–75,0	–100,0
Камчатско-Курильская	2500	1450	1200	350	–	–	5500	14	27	20	0,09	–	–	61	–99,4	–98,1	–98,3	–100,0	–	–	–98,9	
Северо-Курильская	500	250	200	50	–	–	1000	622	423	336	9	–	–	1390	+24,4	+69,2	+68,0	–82,0	–	–	+39,0	
Южно-Курильская	763	10700	12	–	–	1	11476	–	–	0,06	–	–	–	0,06	–	–	–99,5	–	–	–	–100	–100,0
Всего	25883	34397	1412	427	–	75	62194	637	450	356	9	–	14	1466	–97,5	–98,7	–74,8	–97,9	–	–81,3	–97,6	
Итого	189133	82231	31321	8267	560	188	311700	47357	2937	8201	10	195	38	58738	–75,0	–96,4	–73,8	–99,9	–65,2	–79,8	–81,2	

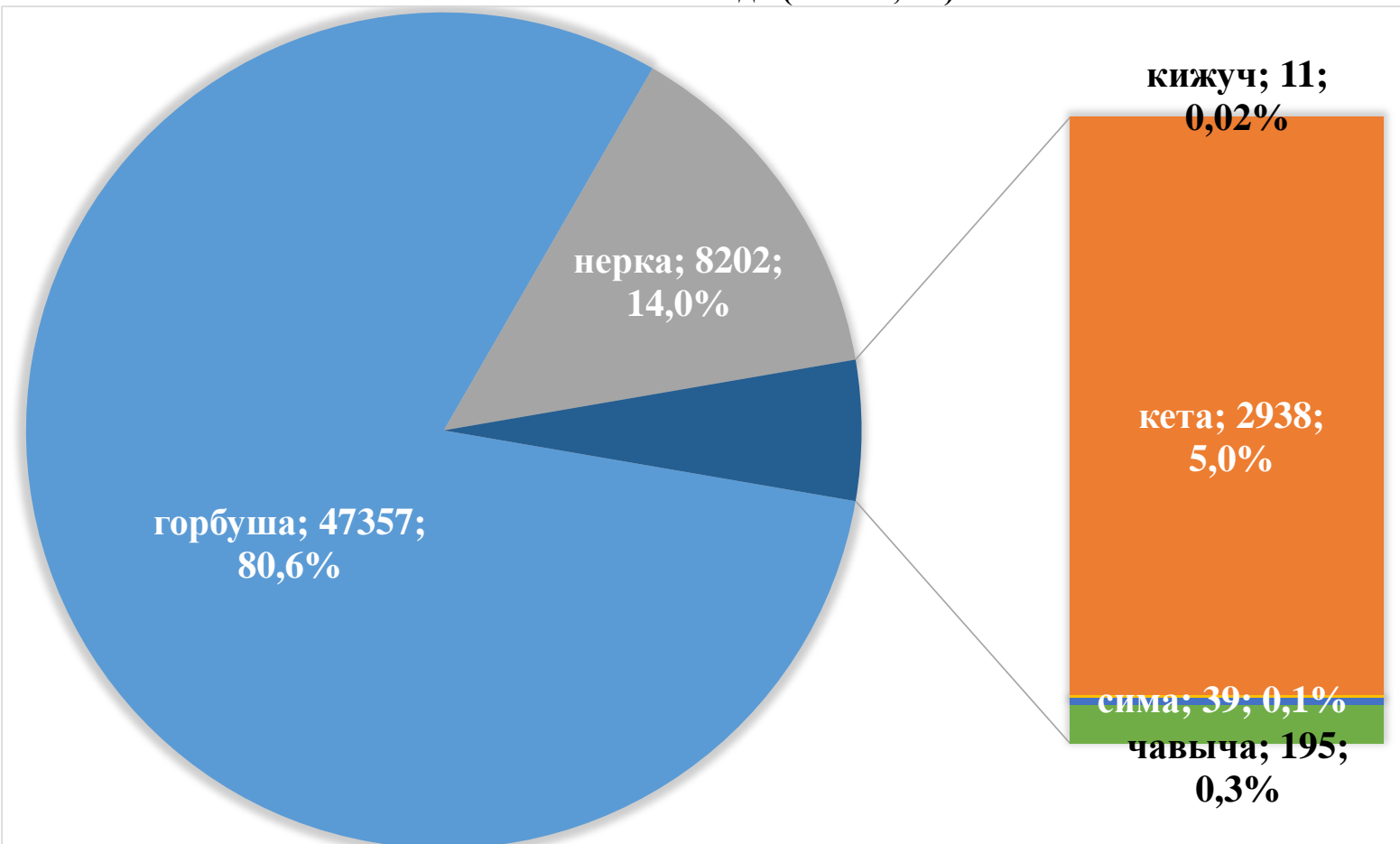
Корректировка прогнозируемого вылова тихоокеанских лососей на Дальнем Востоке России на 14 июля 2025 года, тонн

Район промысла	Прогнозируемый вылов							Корректировка (количество, ед.)							Скорректированный прогноз вылова						
	горбуша	кета	нерка	кижуч	сима	чавыча	всего	горбуша	кета	нерка	кижуч	сима	чавыча	всего	горбуша	кета	нерка	кижуч	сима	чавыча	всего
Чукотский автономный округ, в т.ч. Восточно-Сибирское море (в границах Чукотского автономного округа), зона Чукотское море, зона Чукотская, зона Западно-Берингоморская (в границах Чукотского автономного округа)	350	515	459	–	–	–	1324	–	–	–	–	–	–	–	350	515	459	–	–	–	1324
Побережье восточной Камчатки	72600	8530	5800	1920	–	490	89340	–	–	1700 (2)	–	–	–	1700 (2)	72600	8530	7500	1920	–	490	91040
Зона Западно-Берингоморская (в границах Камчатского края)	100	30	300	20	–	–	450	–	–	–	–	–	–	–	100	30	300	20	–	–	450
Карагинская подзона	71000	6500	1500	300	–	80	79380	–	–	1000 (1)	–	–	–	1000 (1)	71000	6500	2500	300	–	80	80380
Петропавловско-Командорская подзона	1500	2000	4000	1600	–	410	9510	–	–	700 (1)	–	–	–	700 (1)	1500	2000	4700	1600	–	410	10210
Побережье западной Камчатки	71000	10400	23400	5000	10	70	109910	–	–	–	–	–	–	–	71000	10400	23400	5000	10	70	109910
Западно-Камчатская подзона (в границах Камчатского края)	42600	6400	1800	2500	4	20	53335	–	–	–	–	–	–	–	42600	6400	1800	2500	4	20	53335
Камчатско-Курильская подзона (в границах Камчатского края)	28400	4000	21600	2500	6	50	56575	–	–	–	–	–	–	–	28400	4000	21600	2500	6	50	56575
Материковое побережье Охотского моря	13800	15470	250	920	–	–	30440	3500 (1)	–	–	–	–	–	3500 (1)	17300	15470	250	920	–	–	33940
Магаданская область (Северо-Охотоморская и Западно-Камчатская подзоны)	7800	1770	50	220	–	–	9840	3500 (1)	–	–	–	–	–	3500 (1)	11300	1770	50	220	–	–	13340
Хабаровский край (Северо-Охотоморская подзона)	6000	13700	200	700	–	–	20600	–	–	–	–	–	–	–	6000	13700	200	700	–	–	20600
р. Амур и Амурский лиман	1000	12069	–	–	–	–	13069	–	–	–	–	–	–	–	1000	12069	–	–	–	–	13069
Подзона Приморье	4500	850	–	–	73	–	5423	25506 (4)	–	–	–	–	–	25506 (4)	30006	850	–	–	73	–	30929
в т.ч. Хабаровский край	2500	200	–	–	10	–	2710	12506 (2)	–	–	–	–	–	12506 (2)	15006	200	–	–	10	–	15216
в т.ч. Приморский край	2000	650	–	–	63	–	2713	13000 (2)	–	–	–	–	–	13000 (2)	15000	650	–	–	63	–	15713
Побережье западного Сахалина	920	2897	–	–	22	–	3839	–	275 (1)	–	–	–	–	275 (1)	920	3172	–	–	22	–	4114
в т.ч. северо-западный Сахалин	800	1932	–	–	–	–	2732	–	–	–	–	–	–	–	800	1932	–	–	–	–	2732
в т.ч. юго-западный Сахалин	120	965	–	–	22	–	1107	–	275 (1)	–	–	–	–	275 (1)	120	1240	–	–	22	–	1382
Восточно-Сахалинская подзона	21200	19100	–	27	52	–	40379	–	–	–	–	–	–	–	21200	19100	–	27	52	–	40379
Северные Курилы	3000	1700	1400	400	–	–	6500	–	–	–	–	–	–	–	3000	1700	1400	400	–	–	6500
Камчатско-Курильская подзона (в границах Сахалинской области)	2500	1450	1200	350	–	–	5500	–	–	–	–	–	–	–	2500	1450	1200	350	–	–	5500
Зона Северо-Курильская	500	250	200	50	–	–	1000	–	–	–	–	–	–	–	500	250	200	50	–	–	1000
Зона Южно-Курильская	763	10700	12	–	1	–	11476	–	–	–	–	–	–	–	763	10700	12	–	1	–	11476
ИТОГО	189133	82231	31321	8267	188	560	311700	29006 (5)	275 (1)	1700 (2)	–	–	–	30981 (8)	218139	82506	33021	8267	158	560	342681
Δ Прогнозируемый вылов – Скорректированный прогноз вылова, %															+15,3	+0,3	+5,4	–	–	–	+9,9

**Вылов тихоокеанских лососей по дальневосточным субъектам России
на 14 июля 2025 года (тонны; %)**



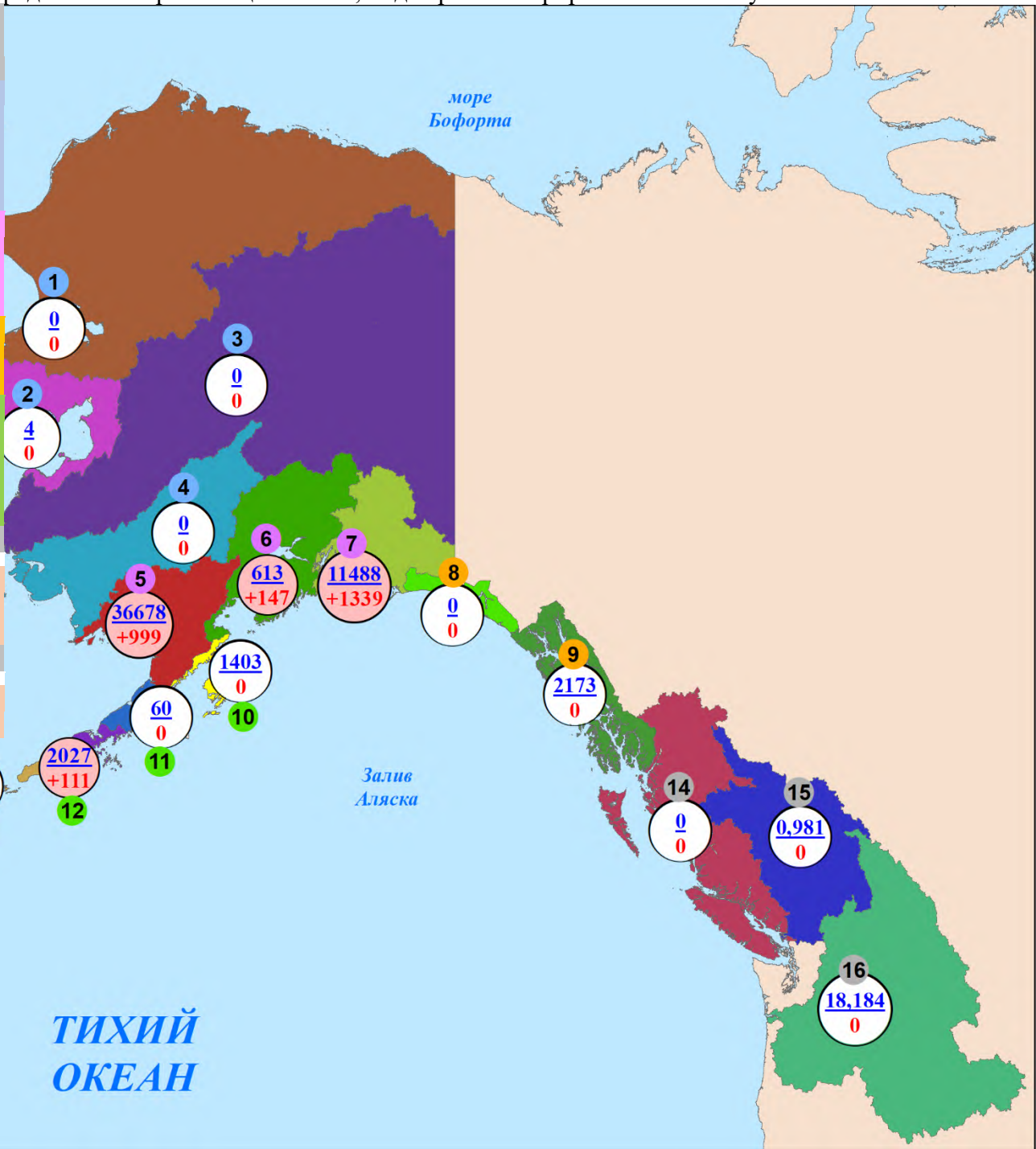
**Повидовой вылов тихоокеанских лососей на Дальнем Востоке России
на 14 июля 2025 года (тонны; %)**



Нарастающий коммерческий вылов тихоокеанских лососей на северо-западе Северной Америки на 14 июля 2025 года, включительно, тыс. рыб

Примечание: цифрами в кругах над чертой представлен нарастающий вылов, под чертой — прирост вылова за сутки

Регион	Виды					Итого
	горбуша	кета	нерка	кижуч	чавыча	
Аляска, США						
Арктика — Юкон — Кускоквим						
1. зал. Коцебу	—	—	—	—	—	—
2. зал. Нортон	—	4	—	—	—	4
3. р. Юкон	—	—	—	—	—	—
4. р. Кускоквим	—	—	—	—	—	—
Центральная Аляска						
5. Бристольский залив	—	435	36235	6	2	36678
6. зал. Кука	11	28	565	9	—	613
7. зал. Принца Уильяма	7726	2871	879	7	5	11488
Юго-Восточная Аляска						
8. зал. Якутат	—	—	—	—	—	—
9. юго-восток	292	1754	60	2	65	2173
Западная Аляска						
10. о. Кодьяк	771	312	310	10	—	1403
11. оз. Чигник	—	1	59	—	—	60
12. п-ов Аляска	324	358	1314	27	4	2027
13. Алеутские о-ва	—	—	—	—	—	—
Всего	9124	5763	39422	61	76	54446
Британская Колумбия, Канада						
14. без р. Фрейзер	—	—	—	—	—	—
15. р. Фрейзер	—	—	0,981	—	—	0,981
Всего	—	—	0,981	—	—	0,981
р. Колумбия, США						
16. р. Колумбия	—	—	0,024	0,012	18,148	18,184



**ТИХИЙ
ОКЕАН**

**Вылов тихоокеанских лососей в промысловых районах Аляски
на 14 июля в 2025 году в сравнении с 2024 (для горбуши — 2023) годом, тонн**

Регион	Показатель/вид																	
	2024 (для горбуши – 2023) год					ИТОГО	Вылов, тонн					ИТОГО	Δ 2025 к 2024 (для горбуши — 2023) году, %					ИТОГО
	горбуша	кета	нерка	кижуч	чавыча		горбуша	кета	нерка	кижуч	чавыча		горбуша	кета	нерка	кижуч	чавыча	
Район Арктический-Юкон-Кускокуим	3	5	–	–	–	8	–	4	–	–	–	4	–100	–20,0	–	–	–	–50,0
Бристольский залив	1	180	27050	–	4	27235	–	435	36235	6	2	36678	–100	+141,7	+34,0	+100	–50,0	+34,7
Залив Кука	43	33	727	8	–	811	11	28	565	9	–	613	–74,4	–15,2	–22,3	+12,5	–	–24,4
Залив Принца Уильяма	6136	3812	1660	1	8	11617	7726	2871	879	7	5	11488	+25,9	–24,7	–47,0	+600,0	–37,5	–1,1
Юго-Восток	545	1686	78	52	95	2456	292	1754	60	2	65	2173	–46,4	+4,0	–23,1	–96,2	–31,6	–11,5
Кадьяк	500	316	448	8	5	1277	771	312	310	10	–	1403	+54,2	–1,3	–30,8	+25,0	–100	+9,9
Чигник	1	2	291	–	–	294	–	1	59	–	–	60	–100	–50,0	–79,7	–	–	–79,6
Полуостров Аляска и Алеутские острова	242	324	1744	4	3	2317	324	358	1314	27	4	2027	+33,9	+10,5	–24,7	+575,0	+33,3	–12,5
ИТОГО	7471	6358	31998	73	115	46015	9124	5763	39422	61	76	54446	+22,1	–9,4	+23,2	–16,4	–33,9	+18,3

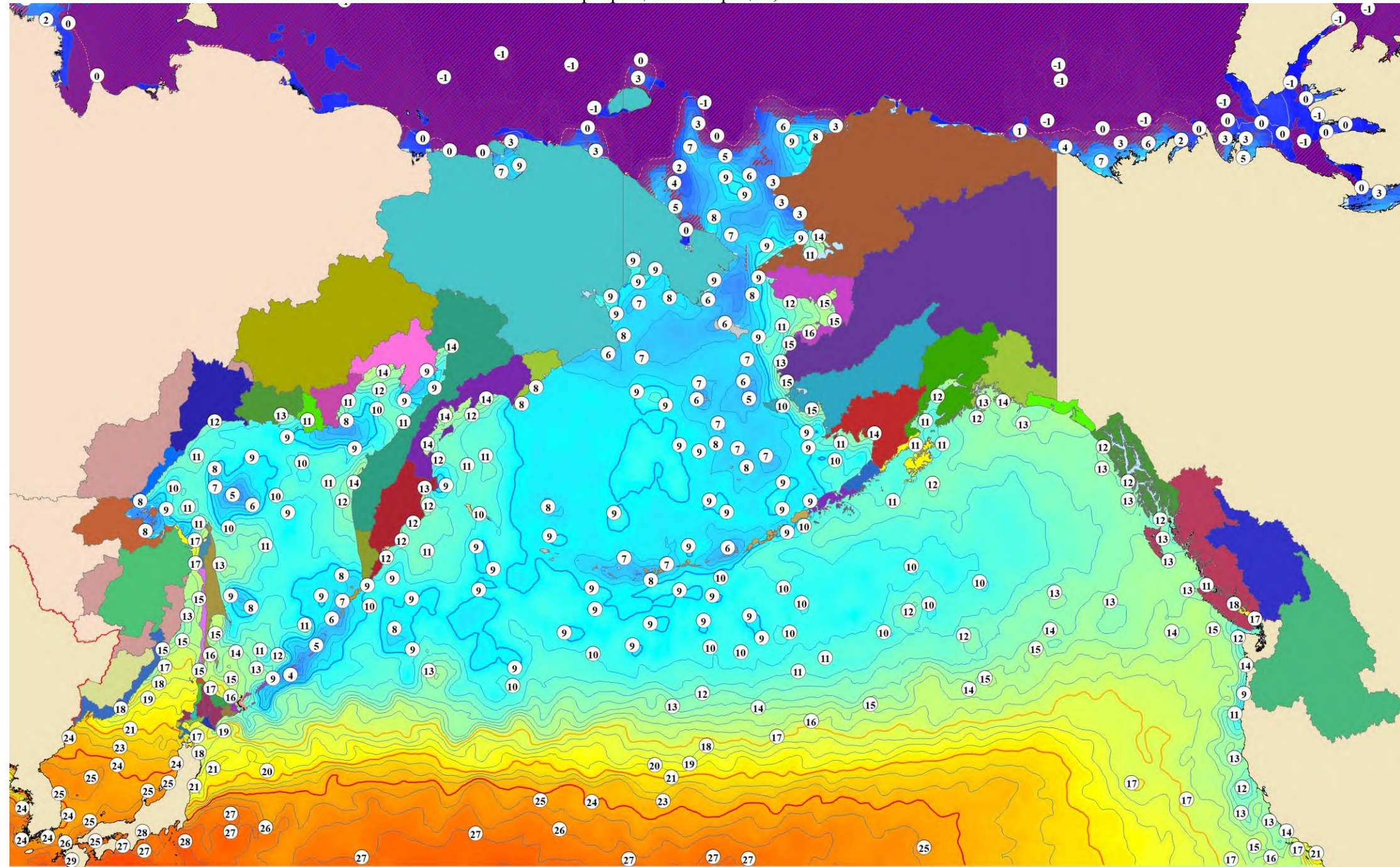
**Прогноз, вылов и отклонение от прогноза вылова
тихоокеанских лососей в промысловых районах Аляски на 14 июля 2025 года**

Регион	Показатель/вид																		
	Прогноз, тонн					ИТОГО	Вылов, тонн					ИТОГО	Δ вылов к прогнозу, %					ИТОГО	
	горбуша	кета	нерка	кижуч	чавыча		горбуша	кета	нерка	кижуч	чавыча		горбуша	кета	нерка	кижуч	чавыча		
Район Арктический-Юкон-Кускокуим	15	610	–	18	–	643	–	4	–	–	–	4	–	–99,3	–	–	–	–	–99,4
Бристольский залив	10	331	36400	46	7	36794	–	435	36235	6	2	36678	–	+31,4	–0,5	–87,0	–71,4	–	–0,3
Залив Кука	1868	90	375	99	–	2432	11	28	565	9	–	613	–99,4	–68,9	+50,7	–90,9	–	–	–74,8
Залив Принца Уильяма	61931	2401	3271	294	6	67903	7726	2871	879	7	5	11488	–87,5	+19,6	–73,1	–97,6	–16,7	–	–83,1
Юго-Восток	29000	15496	886	1461	103	46946	292	1754	60	2	65	2173	–99,0	–88,7	–93,2	–99,9	–36,9	–	–95,4
Кадьяк	31791	640	1575	202	8	34216	771	312	310	10	–	1403	–97,6	–51,3	–80,3	–95,0	–	–	–95,9
Чигник	2995	57	757	49	4	3862	–	1	59	–	–	60	–	–98,2	–92,2	–	–	–	–98,4
Полуостров Аляска и Алеутские острова	10773	1193	4739	187	15	16907	324	358	1314	27	4	2027	–97,0	–70,0	–72,3	–85,6	–73,3	–	–88,0
ИТОГО	138382	20818	52932	2356	144	214632	9124	5763	39422	61	76	54446	–93,4	–72,3	–25,5	–97,4	–47,2	–	–74,6

Температура поверхности океана 14 июля 2025 года, °C

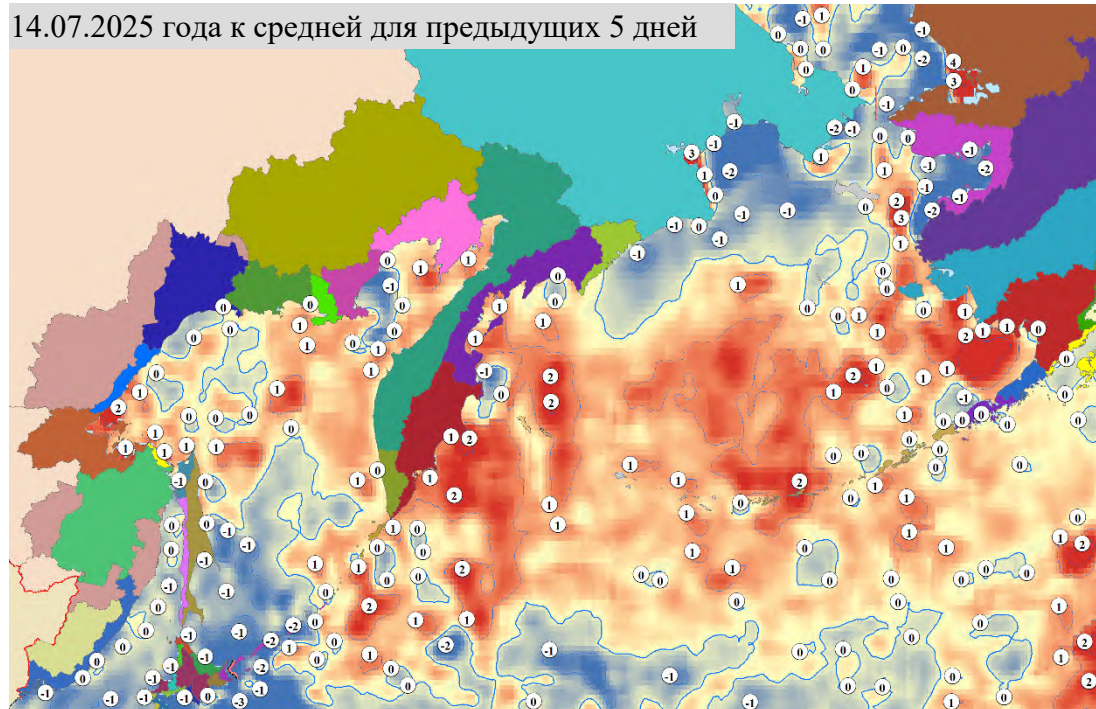
Примечание:  — ледовые поля

Неблагоприятные температуры для тихоокеанских лососей: 17°C и выше – снижение миграционной и пищедобывательной активности, 21°C и выше – прекращение миграции, 24°C и выше – гибель

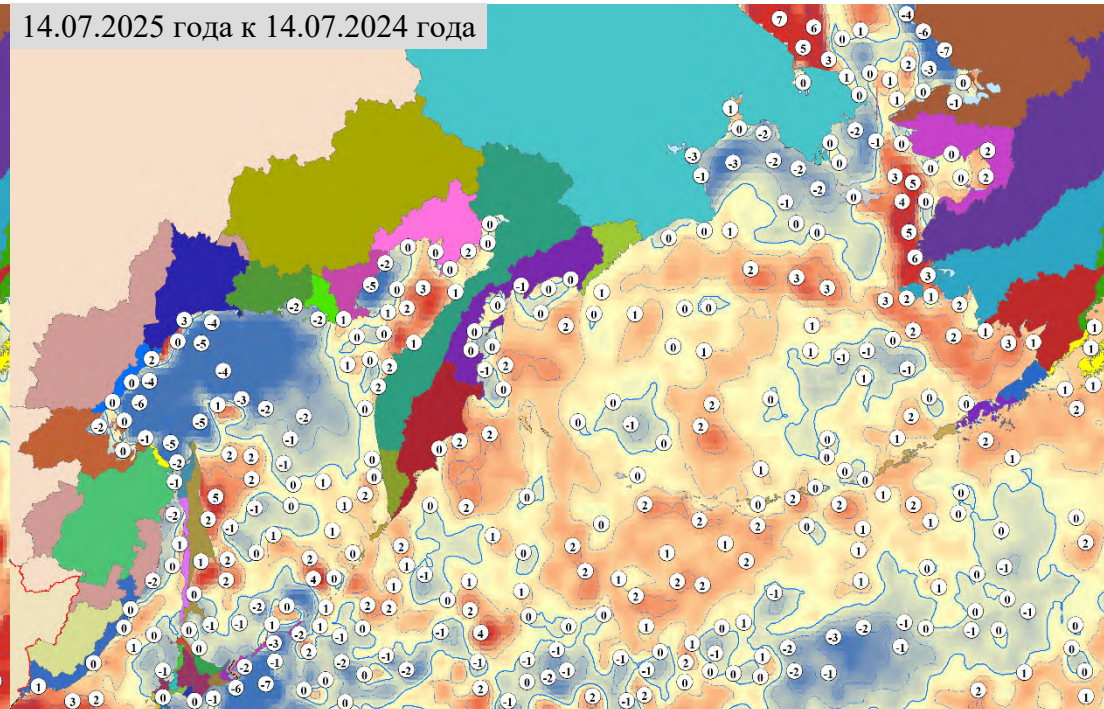


Разница температуры поверхности океана, °С

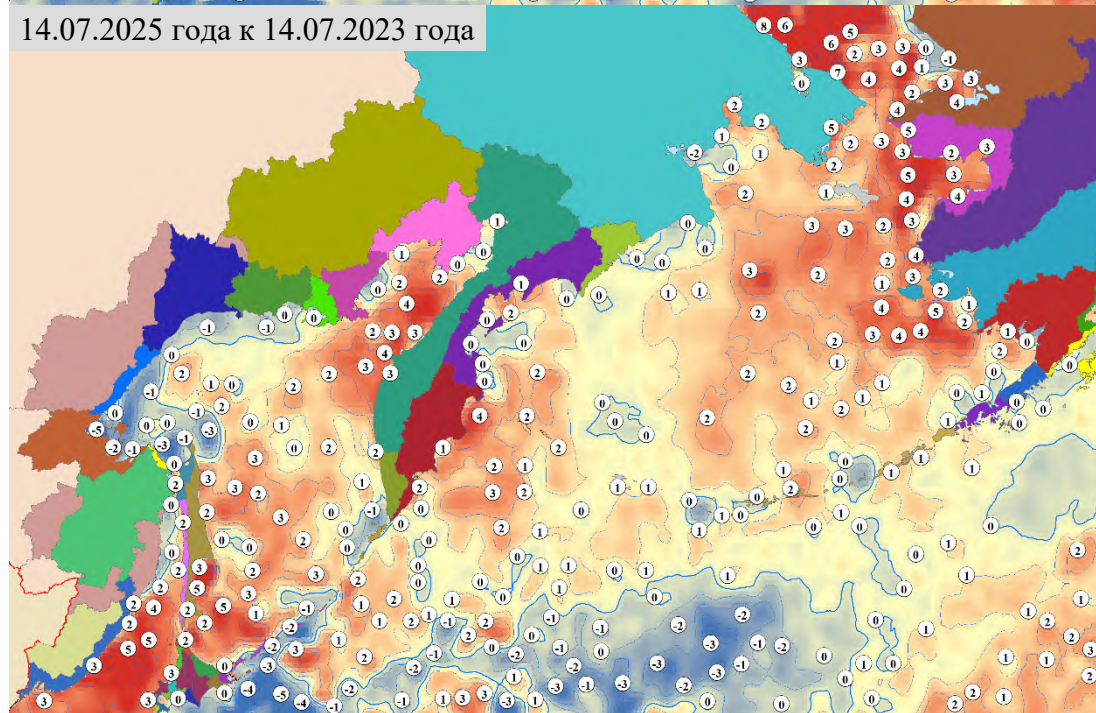
14.07.2025 года к средней для предыдущих 5 дней



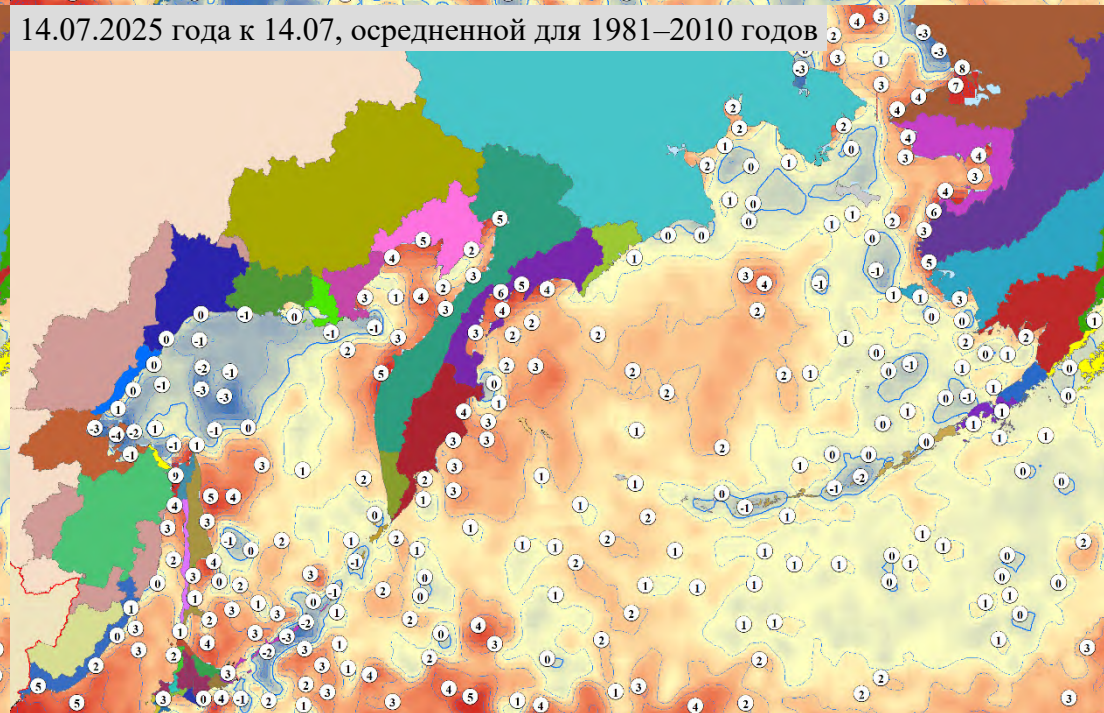
14.07.2025 года к 14.07.2024 года



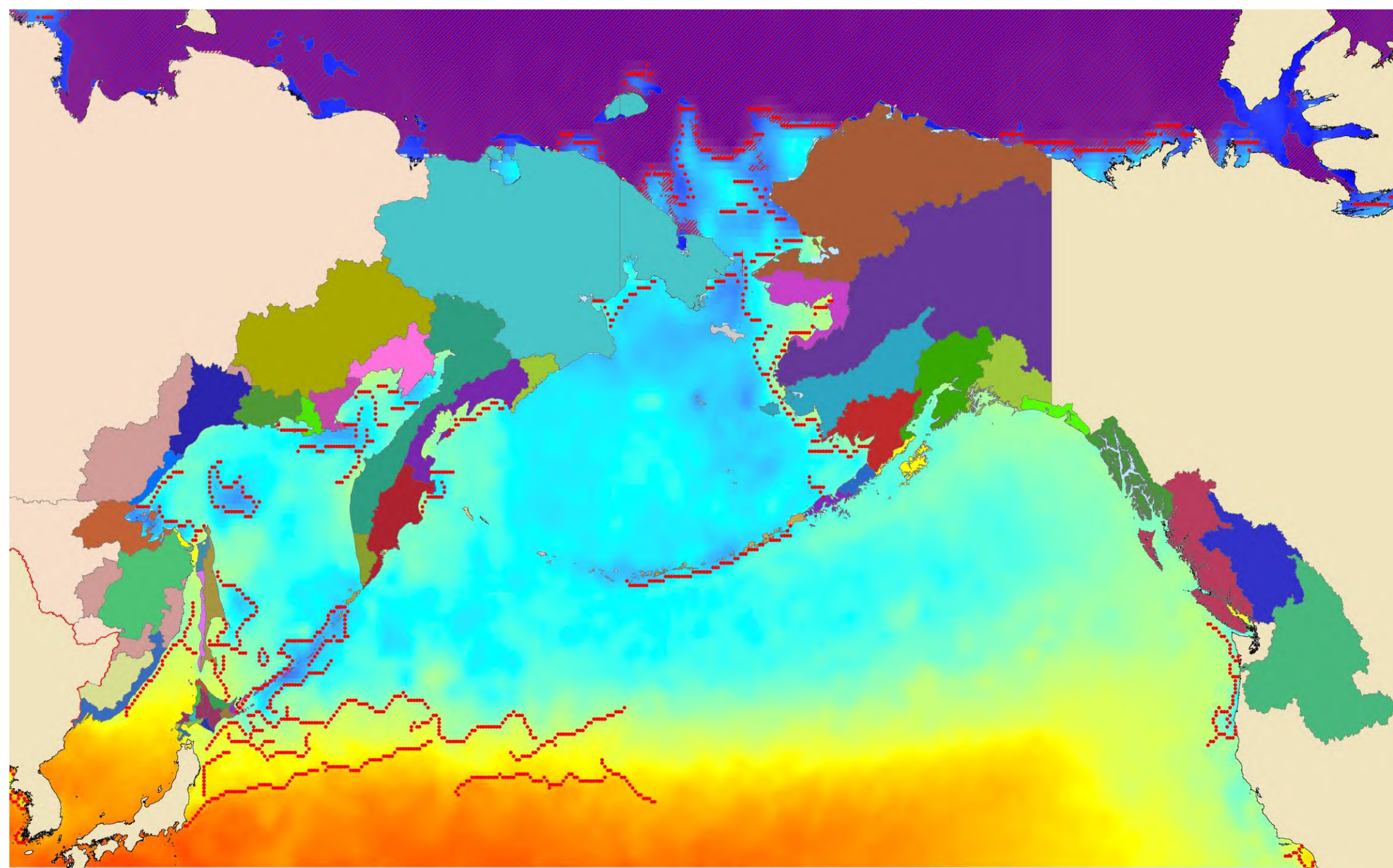
14.07.2025 года к 14.07.2023 года



14.07.2025 года к 14.07, осредненной для 1981–2010 годов

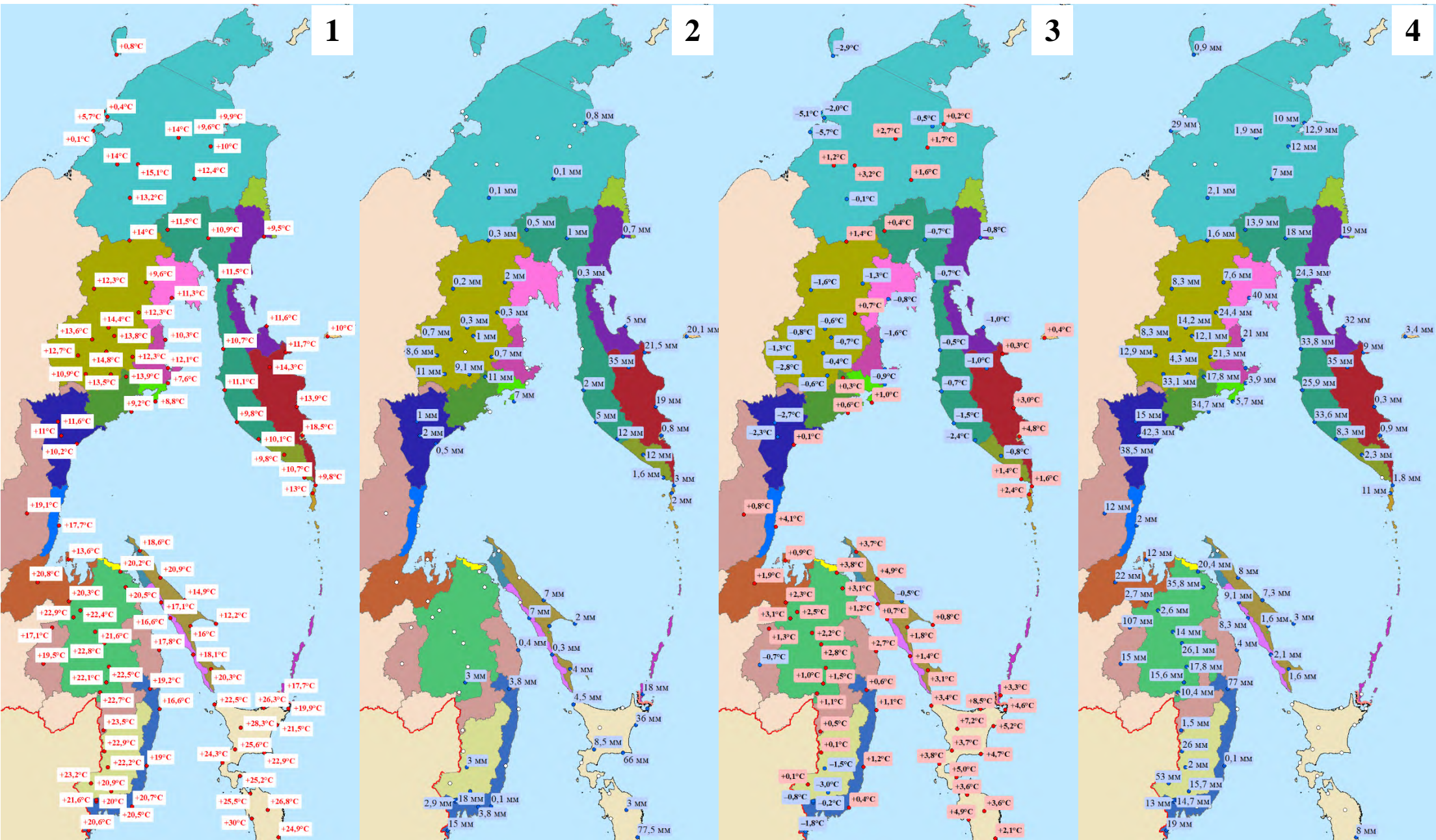


Фронтальные зоны (градиент 1°C и более) на 14 июля 2025 года



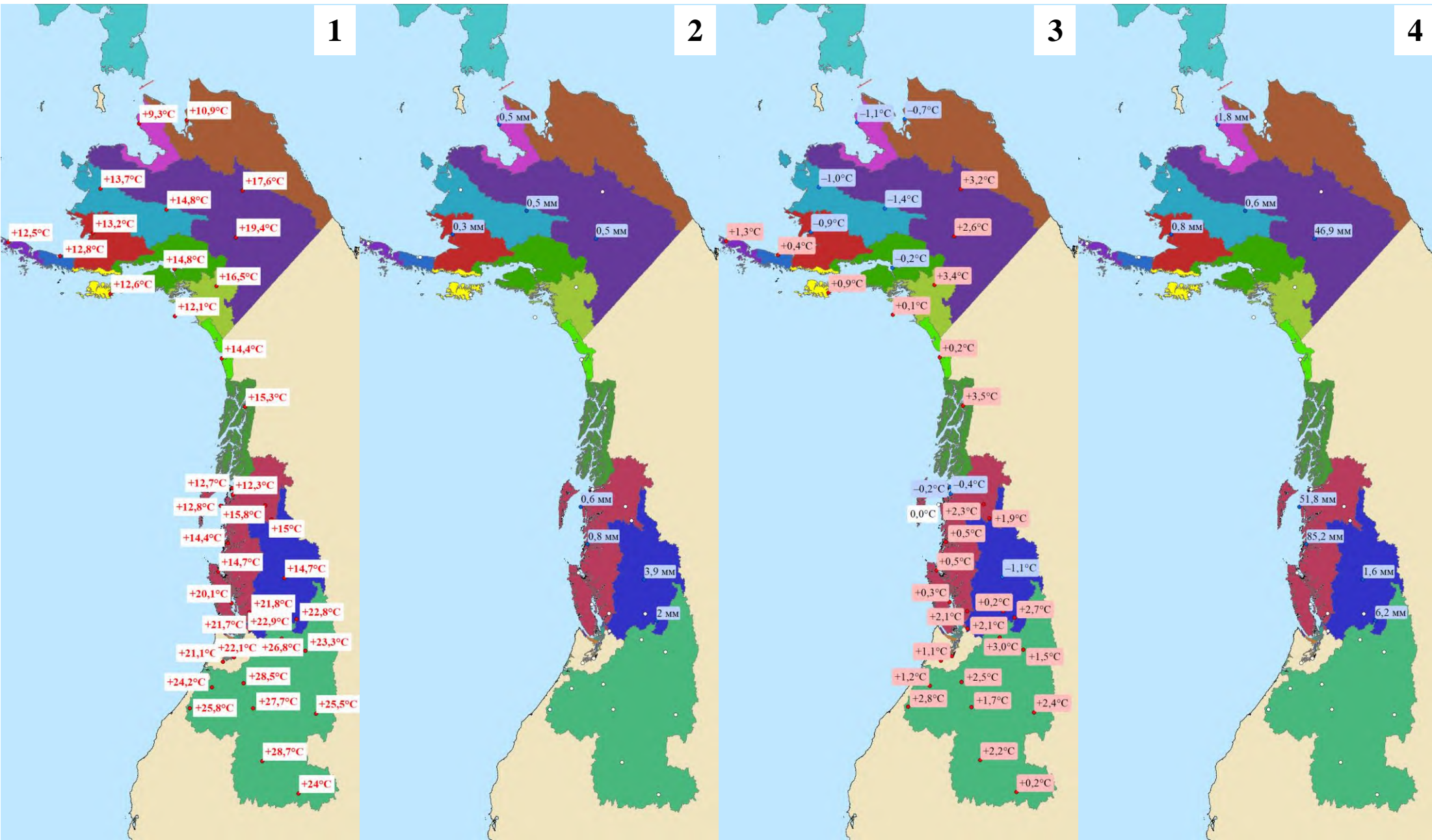
Метеорологическая обстановка на Дальнем Востоке

Примечание: 1 — средняя температура воздуха 14 июля 2025 года, 2 — уровень осадков 14 июля 2025 года, 3 — разница между температурой воздуха 14 июля 2025 года и осредненной температурой воздуха за 09–13 июля 2025 года, 4 — сумма осадков за 09–13 июля 2025 года

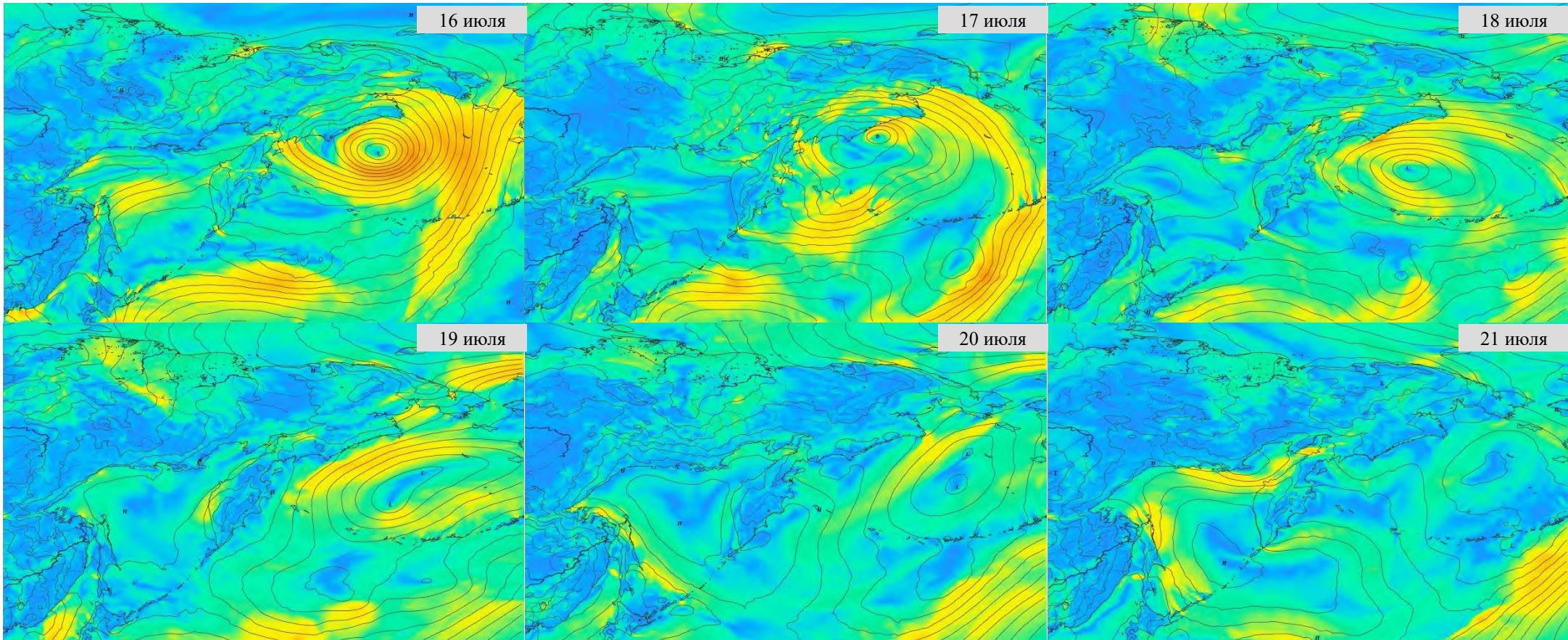


Метеорологическая обстановка на северо-западе Северной Америки

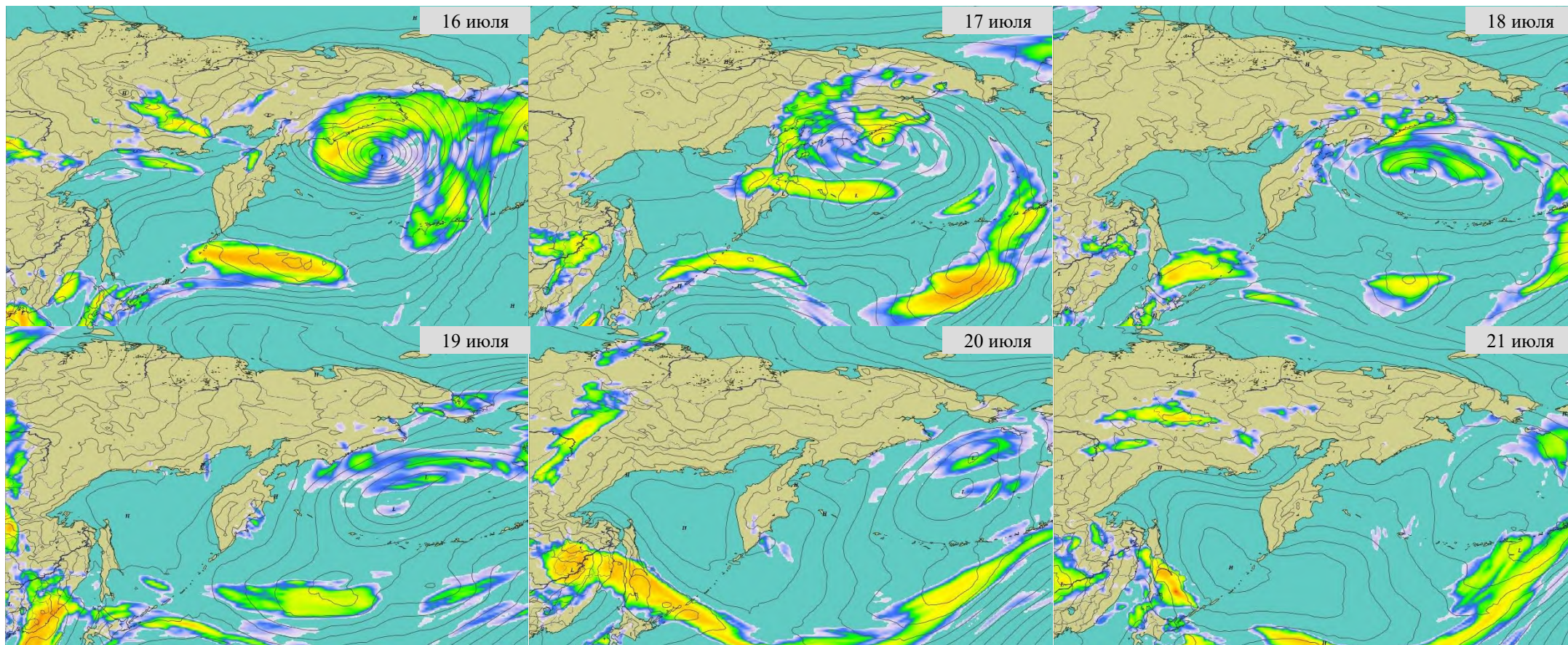
Примечание: 1 — средняя температура воздуха 14 июля 2025 года, 2 — уровень осадков 14 июля 2025 года, 3 — разница между температурой воздуха 14 июля 2025 года и осредненной температурой воздуха за 09–13 июля 2025 года, 4 — сумма осадков за 09–13 июля 2025 года



Прогноз ветровой активности на Дальнем Востоке России на 16–21 июля 2025 года, м/с



Прогноз осадков на Дальнем Востоке России на 16–21 июля 2025 года, мм



Прогноз температуры воздуха на Дальнем Востоке России на 16–21 июля 2025 года, °С

