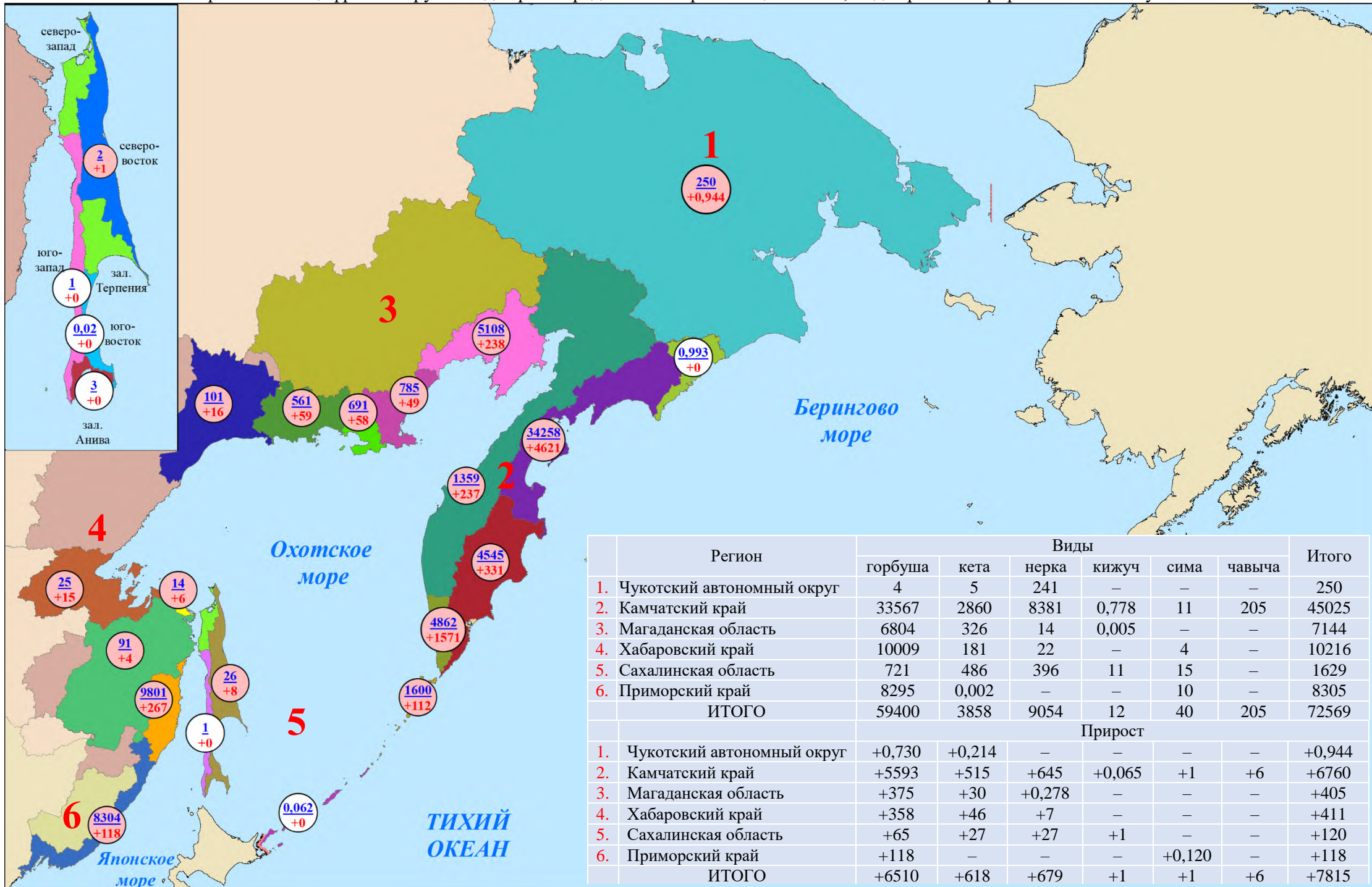


Нарастающий вылов тихоокеанских лососей по промышленным районам Дальнего Востока России на 16 июля 2025 года, тонн

Примечание: цифрами в кругах над чертой представлен нарастающий вылов, под чертой — прирост вылова за сутки

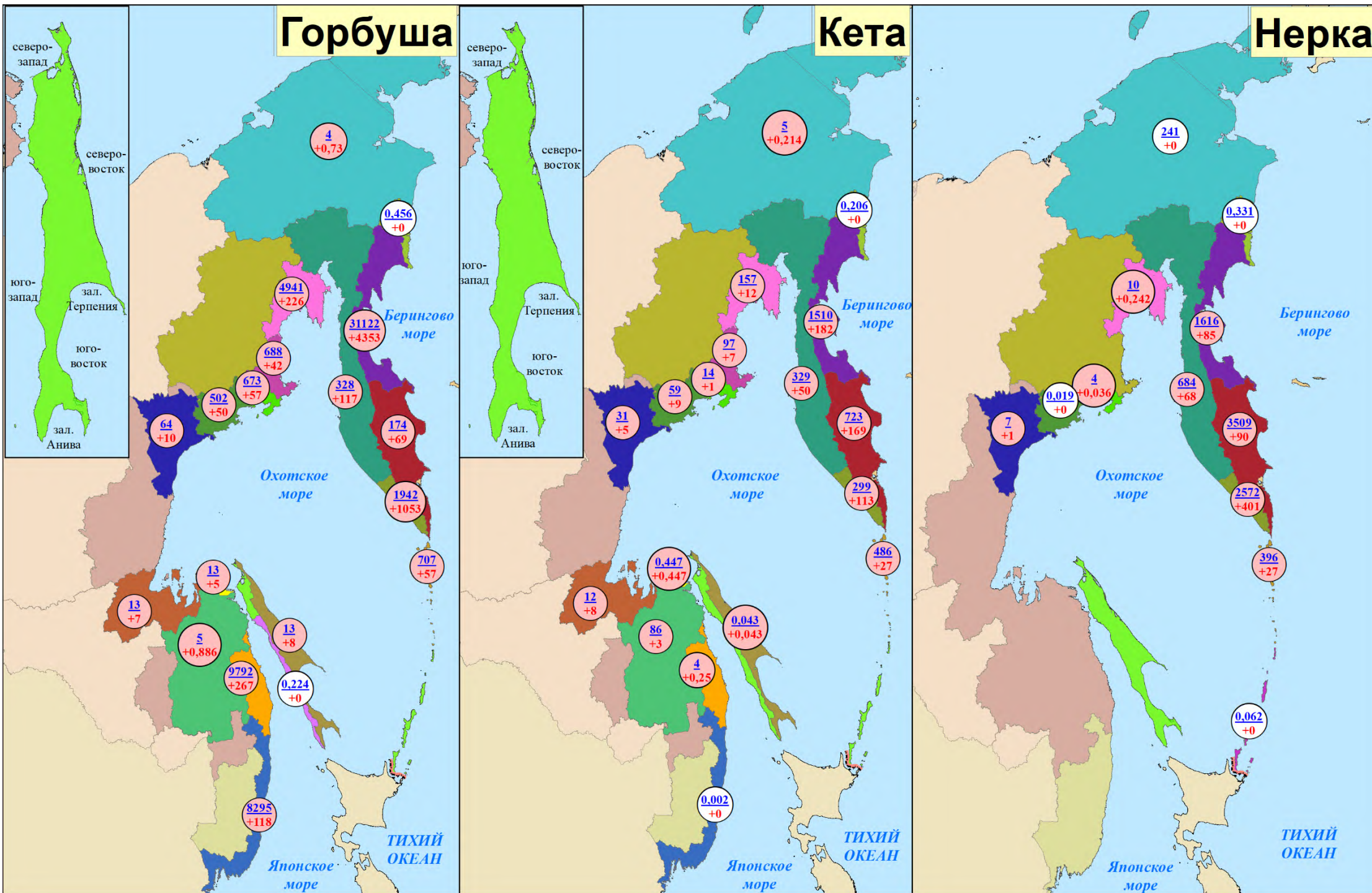


Нарастающий вылов горбуши, кеты и нерки
 по промысловым районам Дальнего Востока России на 16 июля 2025 года, включительно, тонн

Горбуша

Кета

Нерка

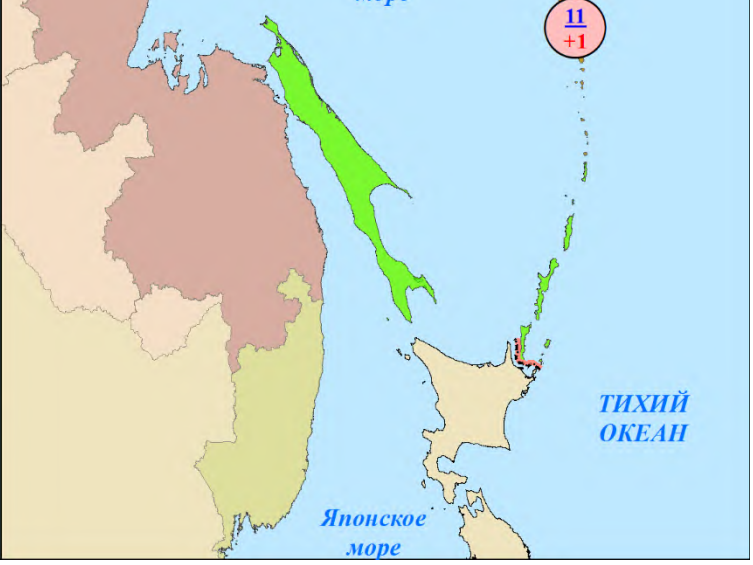
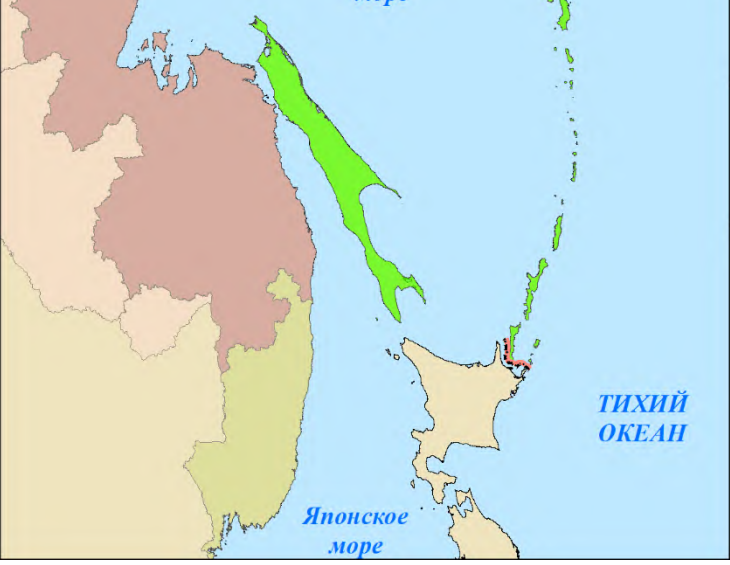
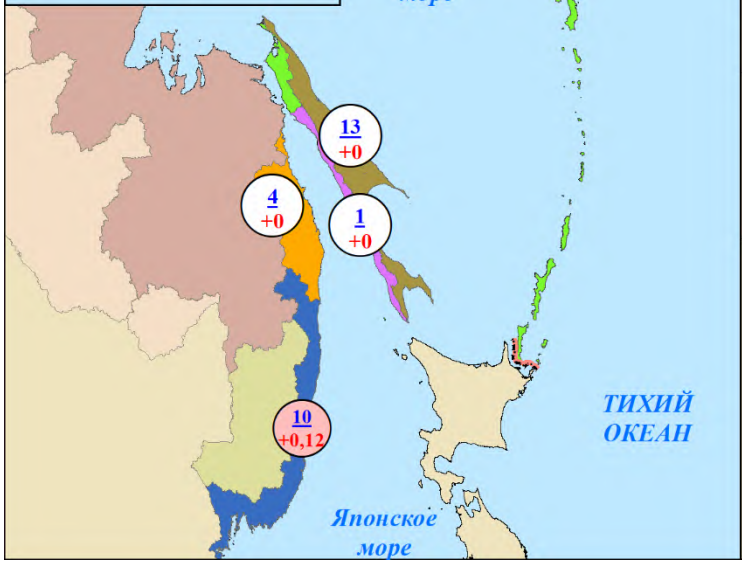
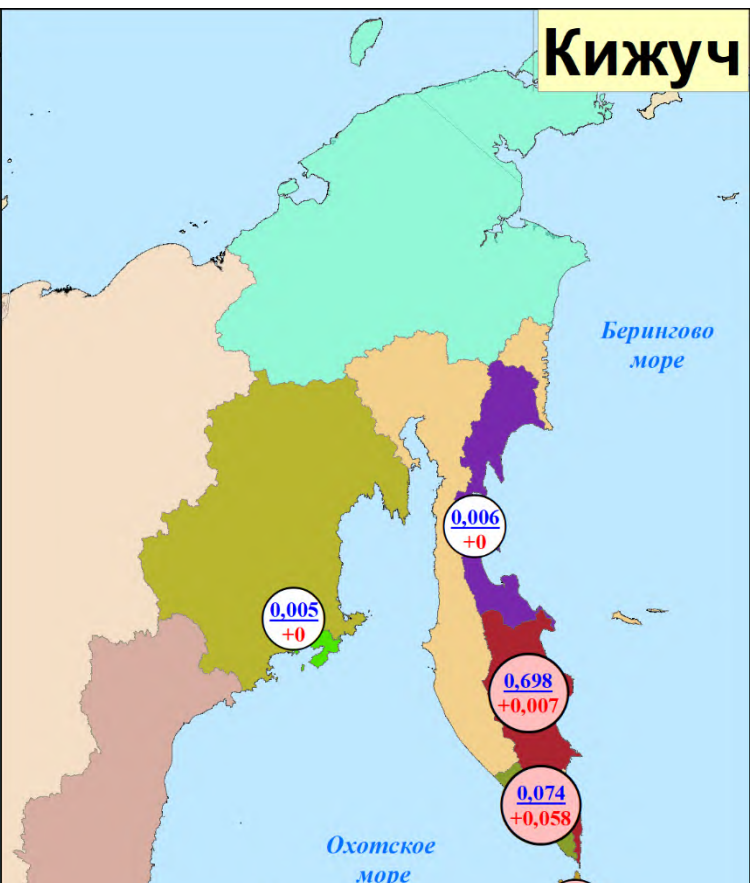
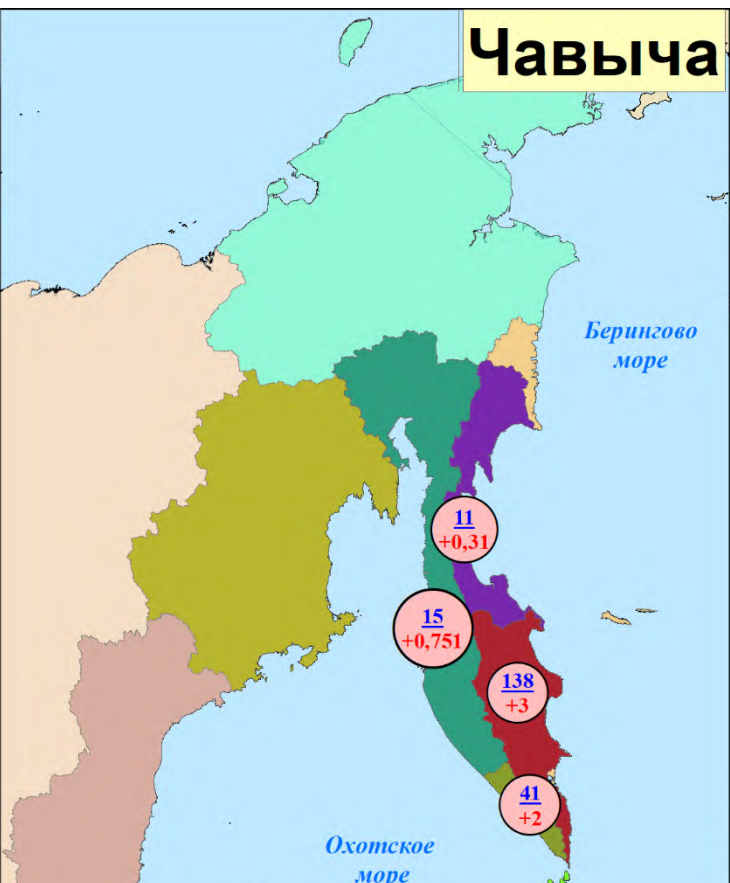
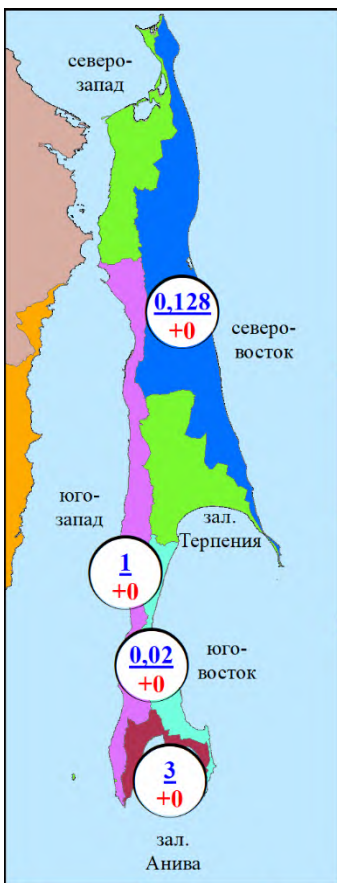


**Нарастающий вылов симы, чавычи и кижуча
по промысловым районам Дальнего Востока России на 16 июля 2025 года, включительно, тонн**

Сима

Чавыча

Кижуч



**Вылов тихоокеанских лососей на Дальнем Востоке России
на 16 июля в 2025 году в сравнении с 2024 (для горбуши — 2023) годом, тонн**

Зона (подзона)/промрайон	Год/вид																					
	2024 (для горбуши — 2023) год						ИТОГО	2025 год						ИТОГО	Разница 2025 к 2024 (для горбуши — 2023) году, %						ИТОГО	
	горбуша	кета	нерка	кижуч	чавыча	сима		горбуша	кета	нерка	кижуч	чавыча	сима		горбуша	кета	нерка	кижуч	чавыча	сима		
Чукотский АО																						
Восточно-Сибирское море, зона Чукотское море, зона Чукотская, зона Западно-Беринговоморская	45	2	195	–	–	–	242	4	5	241	–	–	–	250	–91,1	+150,0	+23,6	–	–	–	+3,3	
Камчатский край																						
Западно-Беринговоморская	13	0,5	76	–	–	–	89	0,5	0,2	0,3	–	–	–	1	–96,2	–60,0	–99,6	–	–	–	–98,9	
Карагинская	68821	1730	993	–	21	–	71565	31122	1510	1616	0,006	11	–	34259	–54,8	–12,7	+62,7	+100	–47,6	–	–52,1	
Петропавловско-Командорская	1778	119	1739	0,1	214	–	3850	174	723	3509	0,7	138	–	4545	–90,2	+507,6	+101,8	+600,0	–35,5	–	+18,1	
Западно-Камчатская	17611	151	398	0,06	14	1	18175	328	329	684	–	15	3	1359	–98,1	+117,9	+71,9	–100	+7,1	+200,0	–92,5	
Камчатско-Курильская	5042	76	1581	0,01	34	3	6736	1942	299	2572	0,07	41	8	4862	–61,5	+293,4	+62,7	+600,0	+20,6	+166,7	–27,8	
Всего	93265	2076	4787	0,2	283	4	100416	33567	2861	8381	0,8	205	11	45026	–64,0	+37,8	+75,1	+300,0	–27,6	+175,0	–55,2	
Магаданская область																						
Материковое побережье Охотского моря (Северо-Охотоморская и Западно-Камчатская подзоны)	5413	336	3	0,010	–	–	5752	6804	326	14	0,005	–	–	7144	+25,7	–3,0	+366,7	–50,0	–	–	+24,2	
Гижигинская группа рек	3377	131	0,4	–	–	–	3508	4941	157	10	–	–	–	5108	+46,3	+19,8	+2400,0	–	–	–	+45,6	
Ямская группа рек	377	105	–	–	–	–	482	688	97	–	–	–	–	785	+82,5	–7,6	–	–	–	–	+62,9	
Ольская группа рек	1055	9	2	0,007	–	–	1066	673	14	4	0,005	–	–	691	–36,2	+55,6	+100,0	–28,6	–	–	–35,2	
Тауйская группа рек	604	92	0,01	0,003	–	–	696	502	59	0,02	–	–	–	561	–16,9	–35,9	+100,0	–100	–	–	–19,4	
Хабаровский край																						
Материковое побережье Охотского моря	498	45	46	–	–	–	589	212	91	22	–	–	–	325	–57,4	+102,2	–52,2	–	–	–	–44,8	
Охотский район	410	41	46	–	–	–	498	64	31	7	–	–	–	102	–84,4	–24,4	–84,8	–	–	–	–79,5	
Аяно-Майский район	75	4	–	–	–	–	79	–	–	–	–	–	–	–	–100	–100	–	–	–	–	–100	
Тугуро-Чумиканский район	10	–	–	–	–	–	10	13	12	–	–	–	–	25	+30,0	+100	–	–	–	–	+150,0	
зал. Сахалинский	3	–	–	–	–	–	3	13	0,4	–	–	–	–	13	+333,3	+100	–	–	–	–	+333,3	
р. Амур и Амурский лиман	0,01	23	–	–	–	–	23	5	86	–	–	–	–	91	+49900,0	+273,9	–	–	–	–	+295,7	
Северное Приморье	532	1	–	–	–	–	534	9792	4	–	–	–	4	9800	+1740,6	+300,0	–	–	–	+100	+1735,2	
Всего	1031	69	46	–	–	–	1146	10009	181	22	–	–	4	10216	+870,8	+162,3	–52,2	–	–	+100	+791,4	
Приморский край																						
Южное Приморье	1126	0,001	–	–	–	15	1141	8295	0,002	–	–	–	10	8305	+636,7	+100,0	–	–	–	–	–33,3	+627,9
Сахалинская область																						
Северо-западный Сахалин	–	2	–	–	–	–	2	–	–	–	–	–	–	–	–	–100	–	–	–	–	–100	
Юго-западный Сахалин	–	–	–	–	–	0,9	0,9	0,2	–	–	–	–	1	1	+100	–	–	–	–	+11,1	+11,1	
Восточно-Сахалинская	6	7	–	–	–	11	23	13	0,04	–	–	–	13	26	+116,7	–99,4	–	–	–	+18,2	+13,0	
Камчатско-Курильская	29	4	7	–	–	–	40	17	38	31	0,09	–	–	86	–41,4	+850,0	+342,9	+100	–	–	+115,0	
Северо-Курильская	2013	516	468	12	–	–	3010	690	448	365	11	–	–	1514	–65,7	–13,2	–22,0	–8,3	–	–	–49,7	
Южно-Курильская	2	–	0,1	–	–	–	2	–	–	0,06	–	–	–	0,06	–100	–	–40,0	–	–	–	–97,0	
Всего	2050	527	476	12	–	11	3076	720	486	396	11	–	14	1627	–64,9	–7,8	–16,8	–8,3	–	+27,3	–47,1	
Итого	102930	3010	5507	12	283	30	111773	59399	3859	9054	12	205	39	72568	–42,3	+28,2	+64,4	–0,0	–27,6	+30,0	–35,1	

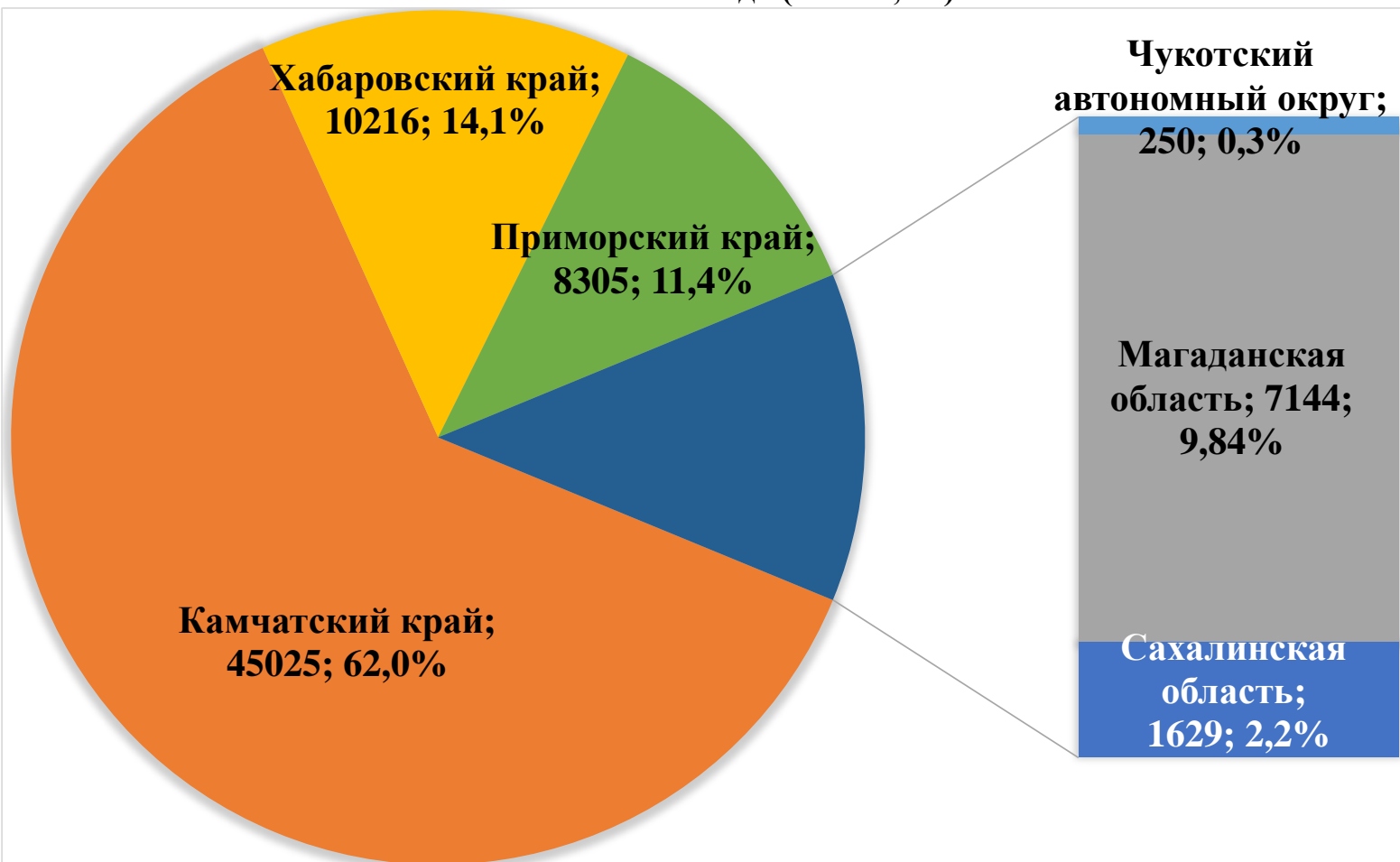
**Прогноз, вылов и отклонение от прогноза вылова
тихоокеанских лососей на Дальнем Востоке России на 16 июля 2025 года**

Зона (подзона)/промрайон	Показатель/вид																				
	Прогноз, тонн						ИТОГО	Вылов, тонн						ИТОГО	Δ вылов к прогнозу, %						ИТОГО
	горбуша	кета	нерка	кижуч	чавыча	сима		горбуша	кета	нерка	кижуч	чавыча	сима		горбуша	кета	нерка	кижуч	чавыча	сима	
Чукотский АО																					
Восточно-Сибирское море, зона Чукотское море, зона Чукотская, зона Западно-Беринговоморская	350	515	459	-	-	-	1324	4	5	241	-	-	-	250	-98,9	-99,0	-47,5	-	-	-	-81,1
Камчатский край																					
Западно-Беринговоморская	100	30	300	20	-	-	450	0,5	0,2	0,3	-	-	-	1	-99,5	-99,3	-99,9	-	-	-	-99,8
Карагинская	71000	6500	1500	300	80	-	79380	31122	1510	1616	0,006	11	-	34259	-56,2	-76,8	+7,7	-100,0	-86,3	-	-56,8
Петропавловско-Командорская	1500	2000	4000	1600	410	-	9510	174	723	3509	0,7	138	-	4545	-88,4	-63,9	-12,3	-100,0	-66,3	-	-52,2
Западно-Камчатская	42600	6400	1800	2500	20	15	53335	328	329	684	-	15	3	1359	-99,2	-94,9	-62,0	-	-25,0	-80,0	-97,5
Камчатско-Курильская	28400	4000	21600	2500	50	25	56575	1942	299	2572	0,07	41	8	4862	-93,2	-92,5	-88,1	-100,0	-18,0	-68,0	-91,4
Всего	143600	18930	29200	6920	560	40	199250	33567	2861	8381	0,8	205	11	45026	-76,6	-84,9	-71,3	-100,0	-63,4	-72,5	-77,4
Магаданская область																					
Материковое побережье Охотского моря (Северо-Охотоморская и Западно-Камчатская подзоны)	7800	1770	50	220	-	-	9840	6804	326	14	0,005	-	-	7144	-12,8	-81,6	-72,0	-100,0	-	-	-27,4
Гижигинская группа рек	-	-	-	-	-	-	-	4941	157	10	-	-	-	5108	-	-	-	-	-	-	-
Ямская группа рек	-	-	-	-	-	-	-	688	97	-	-	-	-	785	-	-	-	-	-	-	-
Ольская группа рек	-	-	-	-	-	-	-	673	14	4	0,005	-	-	691	-	-	-	-	-	-	-
Тауйская группа рек	-	-	-	-	-	-	-	502	59	0,02	-	-	-	561	-	-	-	-	-	-	-
Хабаровский край																					
Материковое побережье Охотского моря (Северо-Охотоморская подзона)	6000	13700	200	700	-	-	20600	212	91	22	-	-	-	325	-96,5	-99,3	-89,0	-	-	-	-98,4
Охотский район	-	-	-	-	-	-	-	64	31	7	-	-	-	102	-	-	-	-	-	-	-
Аяно-Майский район	-	-	-	-	-	-	-	-	-	-	-	-	-	-	-	-	-	-	-	-	-
Тугуро-Чумиканский район зал. Сахалинский	-	-	-	-	-	-	-	13	12	-	-	-	-	25	-	-	-	-	-	-	-
р. Амур и Амурский лиман	1000	12069	-	-	-	-	13069	5	86	-	-	-	-	91	-99,5	-99,3	-	-	-	-	-99,3
Северное Приморье	2500	200	-	-	-	10,0	2710	9792	4	-	-	-	4	9800	+291,7	-98,0	-	-	-	-60,0	+261,6
Всего	9500	25969	200	700	-	10,0	36379	10009	181	22	-	-	4	10216	+5,4	-99,3	-89,0	-	-	-60,0	-71,9
Приморский край																					
Южное Приморье	2000	650	-	-	-	63	2713	8295	0,002	-	-	-	10	8305	+314,8	-100,0	-	-	-	-84,1	+206,1
Сахалинская область																					
Северо-западный Сахалин	800	1932	-	-	-	-	2732	-	-	-	-	-	-	-	-	-	-	-	-	-	-
Юго-западный Сахалин	120	965	-	-	-	22	1107	0,2	-	-	-	-	1	1	-99,8	-	-	-	-	-95,5	-99,9
Восточно-Сахалинская	21200	19100	-	27	-	52	40379	13	0,04	-	-	-	13	26	-99,9	-100,0	-	-	-	-75,0	-99,9
Камчатско-Курильская	2500	1450	1200	350	-	-	5500	17	38	31	0,09	-	-	86	-99,3	-97,4	-97,4	-100,0	-	-	-98,4
Северо-Курильская	500	250	200	50	-	-	1000	690	448	365	11	-	-	1514	+38,0	+79,2	+82,5	-78,0	-	-	+51,4
Южно-Курильская	763	10700	12	-	-	1	11476	-	-	0,06	-	-	-	0,06	-	-	-99,5	-	-	-100	-100,0
Всего	25883	34397	1412	427	-	75	62194	720	486	396	11	-	14	1627	-97,2	-98,6	-72,0	-97,4	-	-81,3	-97,4
Итого	189133	82231	31321	8267	560	188	311700	59399	3859	9054	12	205	39	72568	-68,6	-95,3	-71,1	-99,9	-63,4	-79,3	-76,7

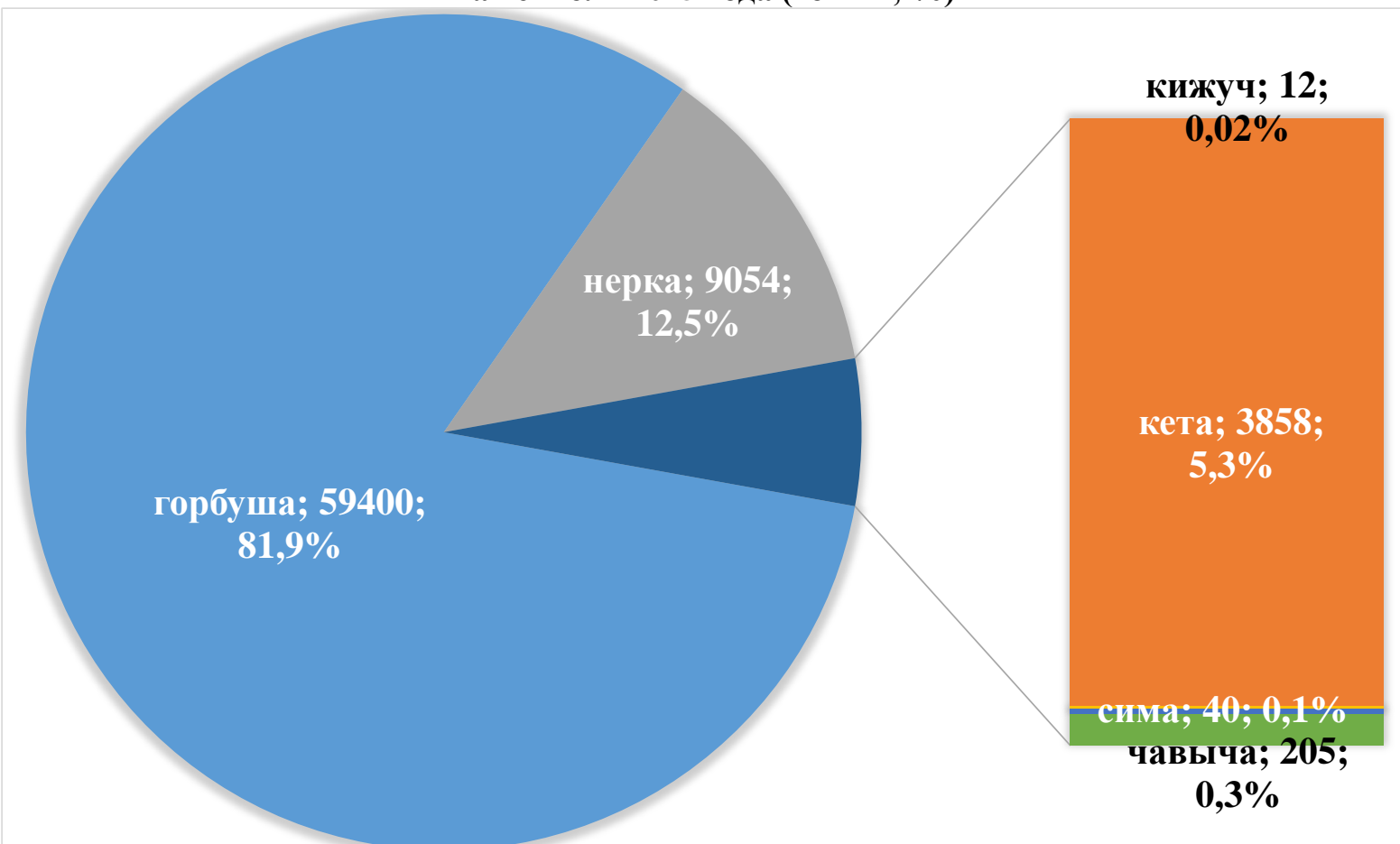
Корректировка прогнозируемого вылова тихоокеанских лососей на Дальнем Востоке России на 16 июля 2025 года, тонн

Район промысла	Прогнозируемый вылов							Корректировка (количество, ед.)							Скорректированный прогноз вылова							
	горбуша	кета	нерка	кижуч	сима	чавыча	всего	горбуша	кета	нерка	кижуч	сима	чавыча	всего	горбуша	кета	нерка	кижуч	сима	чавыча	всего	
Чукотский автономный округ, в т.ч. Восточно-Сибирское море (в границах Чукотского автономного округа), зона Чукотское море, зона Чукотская, зона Западно-Берингоморская (в границах Чукотского автономного округа)	350	515	459	–	–	–	1324	–	–	–	–	–	–	–	350	515	459	–	–	–	1324	
Побережье восточной Камчатки	72600	8530	5800	1920	–	490	89340	–	–	1700 (2)	–	–	–	1700 (2)	72600	8530	7500	1920	–	490	91040	
Зона Западно-Берингоморская (в границах Камчатского края)	100	30	300	20	–	–	450	–	–	–	–	–	–	100	30	300	20	–	–	–	450	
Карагинская подзона	71000	6500	1500	300	–	80	79380	–	–	1000 (1)	–	–	–	1000 (1)	71000	6500	2500	300	–	80	80380	
Петропавловско-Командорская подзона	1500	2000	4000	1600	–	410	9510	–	–	700 (1)	–	–	–	700 (1)	1500	2000	4700	1600	–	410	10210	
Побережье западной Камчатки	71000	10400	23400	5000	10	70	109910	–	–	–	–	–	–	–	71000	10400	23400	5000	10	70	109910	
Западно-Камчатская подзона (в границах Камчатского края)	42600	6400	1800	2500	4	20	53335	–	–	–	–	–	–	–	42600	6400	1800	2500	4	20	53335	
Камчатско-Курильская подзона (в границах Камчатского края)	28400	4000	21600	2500	6	50	56575	–	–	–	–	–	–	–	28400	4000	21600	2500	6	50	56575	
Материковое побережье Охотского моря	13800	15470	250	920	–	–	30440	3500 (1)	–	–	–	–	–	3500 (1)	17300	15470	250	920	–	–	33940	
Магаданская область (Северо-Охотоморская и Западно-Камчатская подзоны)	7800	1770	50	220	–	–	9840	3500 (1)	–	–	–	–	–	3500 (1)	11300	1770	50	220	–	–	13340	
Хабаровский край (Северо-Охотоморская подзона)	6000	13700	200	700	–	–	20600	–	–	–	–	–	–	–	6000	13700	200	700	–	–	20600	
р. Амур и Амурский лиман	1000	12069	–	–	–	–	13069	–	–	–	–	–	–	–	1000	12069	–	–	–	–	–	13069
Подзона Приморье	4500	850	–	–	73	–	5423	25506 (4)	–	–	–	–	–	25506 (4)	30006	850	–	–	73	–	–	30929
в т.ч. Хабаровский край	2500	200	–	–	10	–	2710	12506 (2)	–	–	–	–	–	12506 (2)	15006	200	–	–	10	–	–	15216
в т.ч. Приморский край	2000	650	–	–	63	–	2713	13000 (2)	–	–	–	–	–	13000 (2)	15000	650	–	–	63	–	–	15713
Побережье западного Сахалина	920	2897	–	–	22	–	3839	–	275 (1)	–	–	–	–	275 (1)	920	3172	–	–	22	–	–	4114
в т.ч. северо-западный Сахалин	800	1932	–	–	–	–	2732	–	–	–	–	–	–	–	800	1932	–	–	–	–	–	2732
в т.ч. юго-западный Сахалин	120	965	–	–	22	–	1107	–	275 (1)	–	–	–	–	275 (1)	120	1240	–	–	22	–	–	1382
Восточно-Сахалинская подзона	21200	19100	–	27	52	–	40379	–	–	–	–	–	–	–	21200	19100	–	27	52	–	–	40379
Северные Курилы	3000	1700	1400	400	–	–	6500	–	–	–	–	–	–	–	3000	1700	1400	400	–	–	–	6500
Камчатско-Курильская подзона (в границах Сахалинской области)	2500	1450	1200	350	–	–	5500	–	–	–	–	–	–	–	2500	1450	1200	350	–	–	–	5500
Зона Северо-Курильская	500	250	200	50	–	–	1000	–	–	–	–	–	–	–	500	250	200	50	–	–	–	1000
Зона Южно-Курильская	763	10700	12	–	1	–	11476	–	–	–	–	–	–	–	763	10700	12	–	1	–	–	11476
ИТОГО	189133	82231	31321	8267	188	560	311700	29006 (5)	275 (1)	1700 (2)	–	–	–	30981 (8)	218139	82506	33021	8267	158	560	342681	
Δ Прогнозируемый вылов – Скорректированный прогноз вылова, %															+15,3	+0,3	+5,4	–	–	–	+9,9	

**Вылов тихоокеанских лососей по дальневосточным субъектам России
на 16 июля 2025 года (тонны; %)**



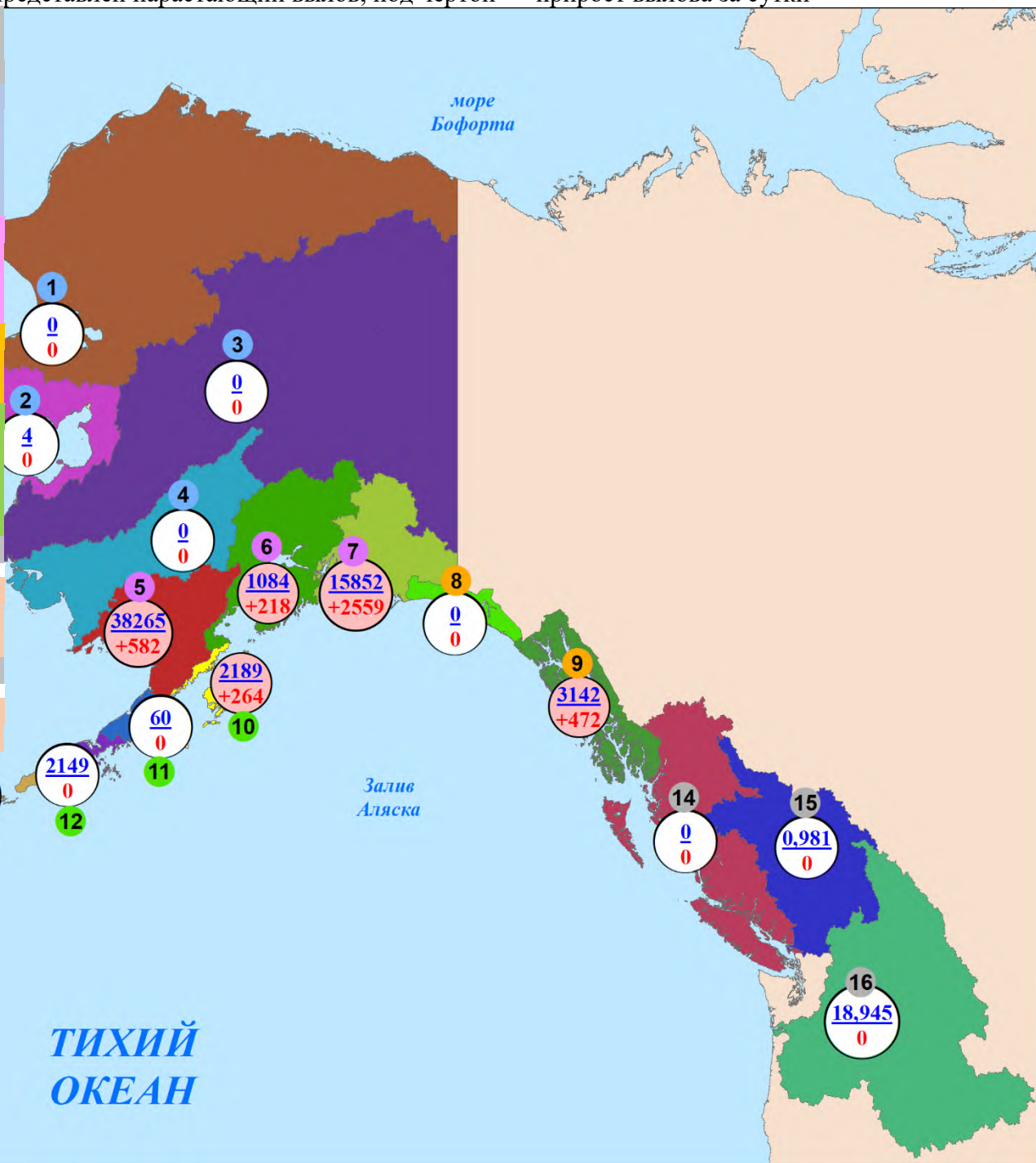
**Повидовой вылов тихоокеанских лососей на Дальнем Востоке России
на 16 июля 2025 года (тонны; %)**



Нарастающий коммерческий вылов тихоокеанских лососей на северо-западе Северной Америки на 16 июля 2025 года, включительно, тыс. рыб

Примечание: цифрами в кругах над чертой представлен нарастающий вылов, под чертой — прирост вылова за сутки

Регион	Виды					Итого
	горбуша	кета	нерка	кижуч	чавыча	
Аляска, США						
Арктика — Юкон — Кускоквим						
1. зал. Коцебу	—	—	—	—	—	—
2. зал. Нортон	—	4	—	—	—	4
3. р. Юкон	—	—	—	—	—	—
4. р. Кускоквим	—	—	—	—	—	—
Центральная Аляска						
5. Бристольский залив	—	445	37812	6	2	38265
6. зал. Кука	15	36	1017	16	—	1084
7. зал. Принца Уильяма	11979	2957	903	8	5	15852
Юго-Восточная Аляска						
8. зал. Якутат	—	—	—	—	—	—
9. юго-восток	719	2267	80	6	70	3142
Западная Аляска						
10. о. Кодьяк	1322	404	447	16	—	2189
11. оз. Чигник	—	1	59	—	—	60
12. п-ов Аляска	335	424	1356	30	4	2149
13. Алеутские о-ва	—	—	—	—	—	—
Всего	14370	6538	41674	82	81	62745
Британская Колумбия, Канада						
14. без р. Фрейзер	—	—	—	—	—	—
15. р. Фрейзер	—	—	0,981	—	—	0,981
Всего	—	—	0,981	—	—	0,981
р. Колумбия, США						
16. р. Колумбия	—	—	0,024	0,013	18,908	18,945



**ТИХИЙ
ОКЕАН**

**Вылов тихоокеанских лососей в промысловых районах Аляски
на 16 июля в 2025 году в сравнении с 2024 (для горбуши — 2023) годом, тонн**

Регион	Показатель/вид																	
	2024 (для горбуши – 2023) год					ИТОГО	Вылов, тонн					ИТОГО	Δ 2025 к 2024 (для горбуши — 2023) году, %					ИТОГО
	горбуша	кета	нерка	кижуч	чавыча		горбуша	кета	нерка	кижуч	чавыча		горбуша	кета	нерка	кижуч	чавыча	
Район Арктический-Юкон-Кускокуим	3	10	–	–	–	13	–	4	–	–	–	4	–100	–60,0	–	–	–	–69,2
Бристольский залив	1	204	32119	–	5	32329	–	445	37812	6	2	38265	–100	+118,1	+17,7	+100	–60,0	+18,4
Залив Кука	48	33	736	8	–	825	15	36	1017	16	–	1084	–68,8	+9,1	+38,2	+100,0	–	+31,4
Залив Принца Уильяма	9637	3885	1678	1	8	15209	11979	2957	903	8	5	15852	+24,3	–23,9	–46,2	+700,0	–37,5	+4,2
Юго-Восток	547	1682	78	57	103	2467	719	2267	80	6	70	3142	+31,4	+34,8	+2,6	–89,5	–32,0	+27,4
Кадьяк	624	348	548	14	5	1539	1322	404	447	16	–	2189	+111,9	+16,1	–18,4	+14,3	–100	+42,2
Чигник	1	2	291	–	–	294	–	1	59	–	–	60	–100	–50,0	–79,7	–	–	–79,6
Полуостров Аляска и Алеутские острова	246	325	1803	5	3	2382	335	424	1356	30	4	2149	+36,2	+30,5	–24,8	+500,0	+33,3	–9,8
ИТОГО	11107	6489	37253	85	124	55058	14370	6538	41674	82	81	62745	+29,4	+0,8	+11,9	–3,5	–34,7	+14,0

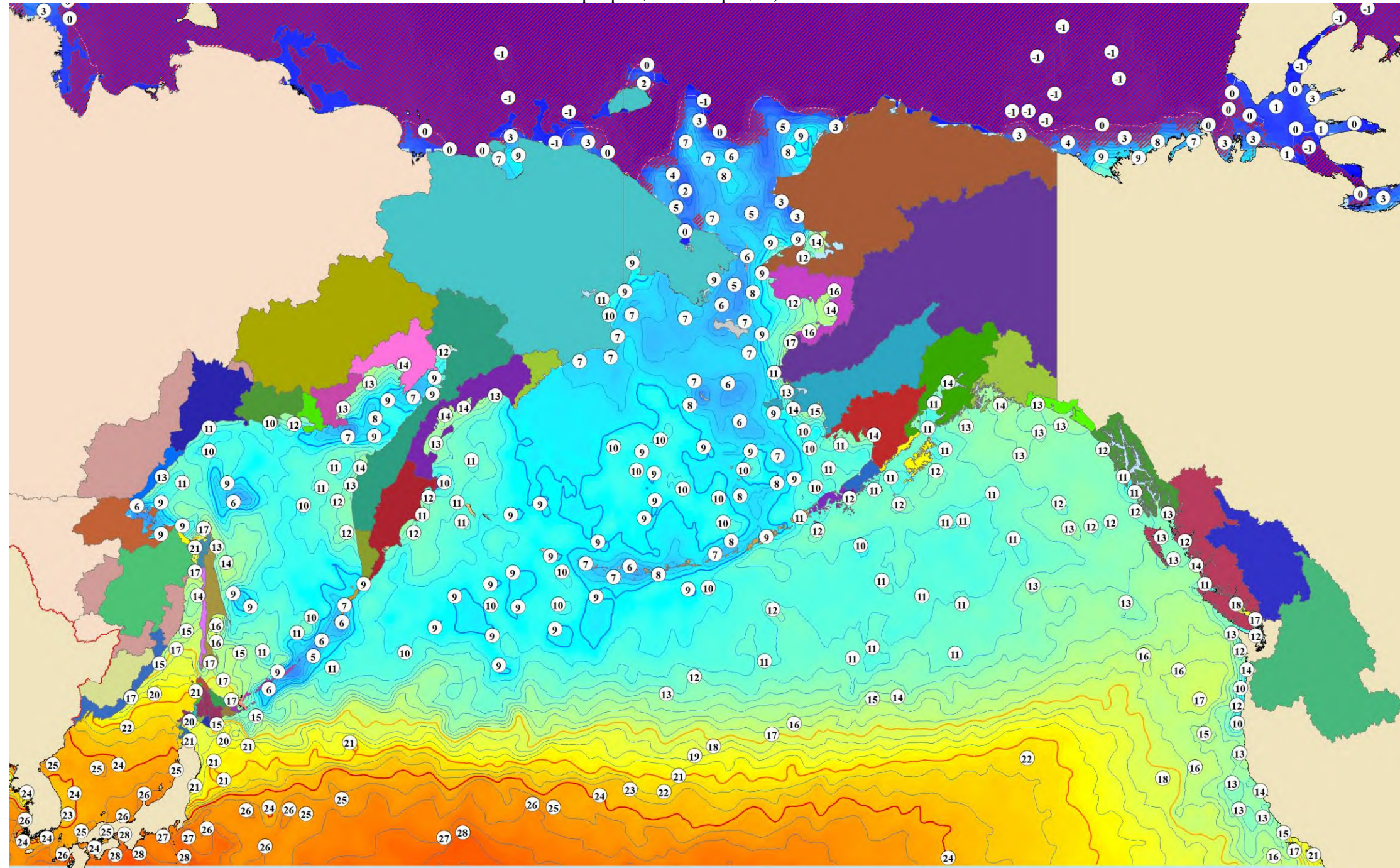
**Прогноз, вылов и отклонение от прогноза вылова
тихоокеанских лососей в промысловых районах Аляски на 16 июля 2025 года**

Регион	Показатель/вид																		
	Прогноз, тонн					ИТОГО	Вылов, тонн					ИТОГО	Δ вылов к прогнозу, %					ИТОГО	
	горбуша	кета	нерка	кижуч	чавыча		горбуша	кета	нерка	кижуч	чавыча		горбуша	кета	нерка	кижуч	чавыча		
Район Арктический-Юкон-Кускокуим	15	610	–	18	–	643	–	4	–	–	–	4	–	–99,3	–	–	–	–	–99,4
Бристольский залив	10	331	36400	46	7	36794	–	445	37812	6	2	38265	–	+34,4	+3,9	–87,0	–71,4	+4,0	
Залив Кука	1868	90	375	99	–	2432	15	36	1017	16	–	1084	–99,2	–60,0	+171,2	–83,8	–	–55,4	
Залив Принца Уильяма	61931	2401	3271	294	6	67903	11979	2957	903	8	5	15852	–80,7	+23,2	–72,4	–97,3	–16,7	–76,7	
Юго-Восток	29000	15496	886	1461	103	46946	719	2267	80	6	70	3142	–97,5	–85,4	–91,0	–99,6	–32,0	–93,3	
Кадьяк	31791	640	1575	202	8	34216	1322	404	447	16	–	2189	–95,8	–36,9	–71,6	–92,1	–	–93,6	
Чигник	2995	57	757	49	4	3862	–	1	59	–	–	60	–	–98,2	–92,2	–	–	–98,4	
Полуостров Аляска и Алеутские острова	10773	1193	4739	187	15	16907	335	424	1356	30	4	2149	–96,9	–64,5	–71,4	–84,0	–73,3	–87,3	
ИТОГО	138382	20818	52932	2356	144	214632	14370	6538	41674	82	81	62745	–89,6	–68,6	–21,3	–96,5	–43,8	–70,8	

Температура поверхности океана 16 июля 2025 года, °С

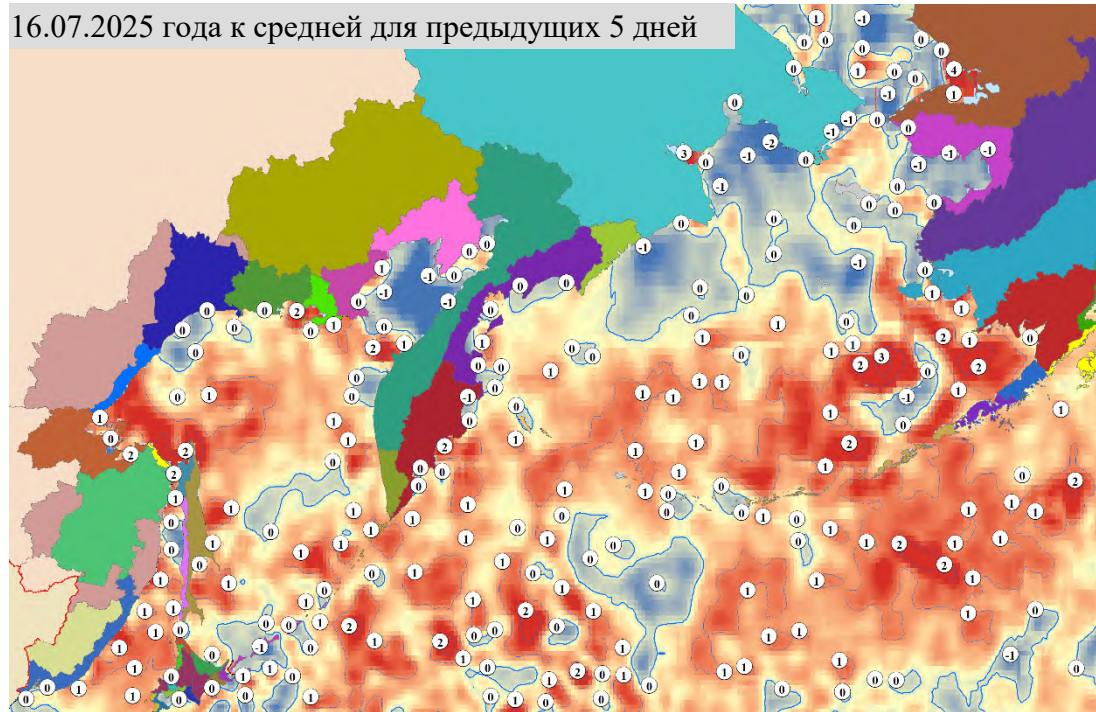
Примечание:  — ледовые поля

Неблагоприятные температуры для тихоокеанских лососей: 17°C и выше – снижение миграционной и пищедобывательной активности, 21°C и выше – прекращение миграции, 24°C и выше – гибель

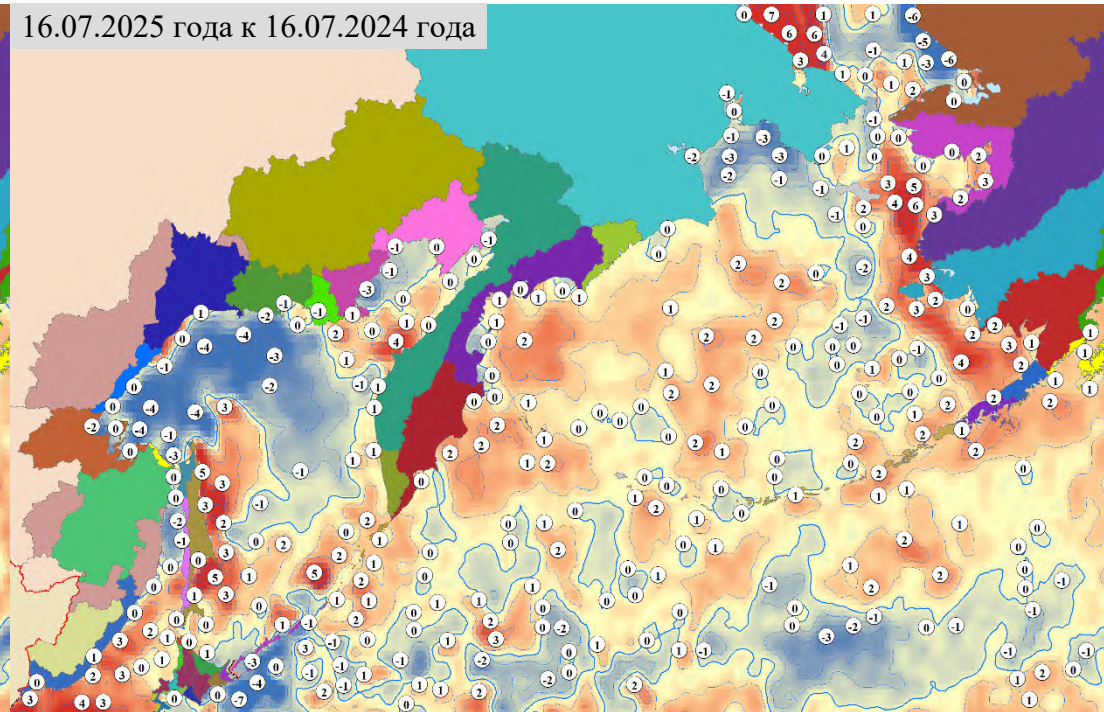


Разница температуры поверхности океана, °С

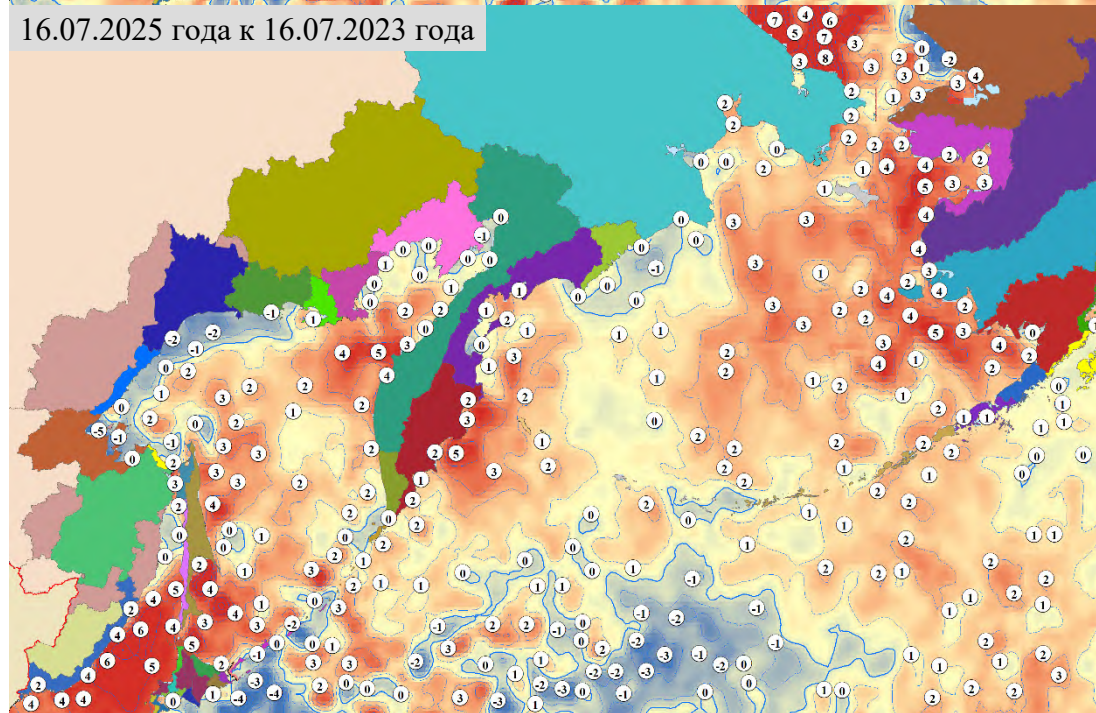
16.07.2025 года к средней для предыдущих 5 дней



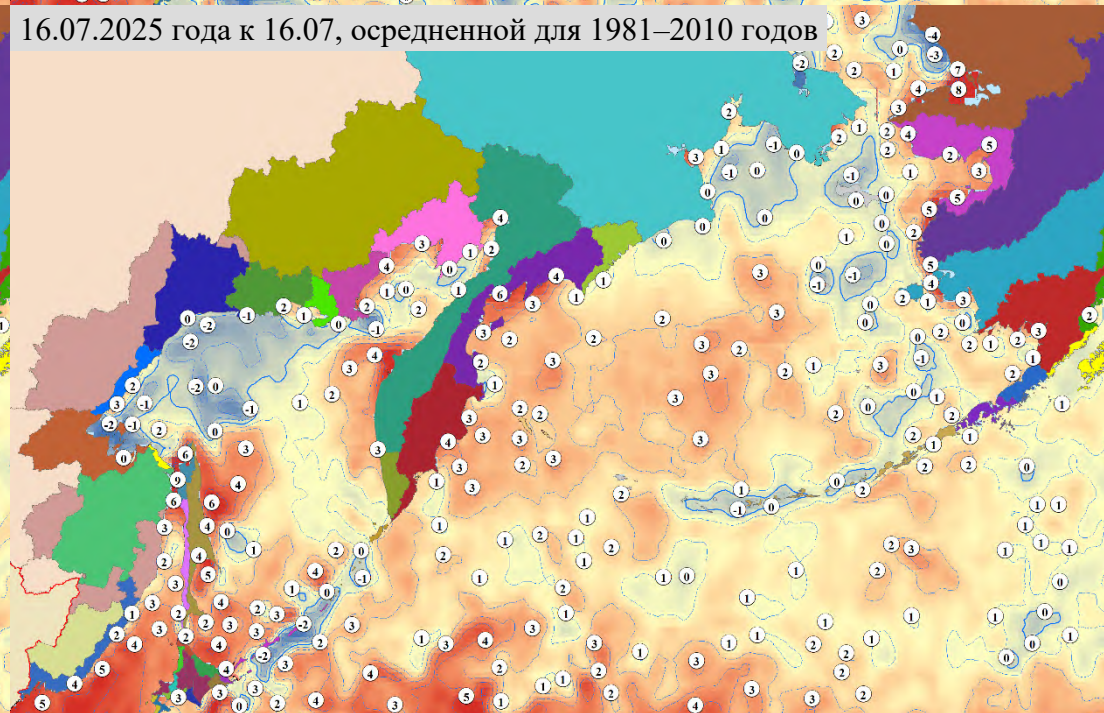
16.07.2025 года к 16.07.2024 года



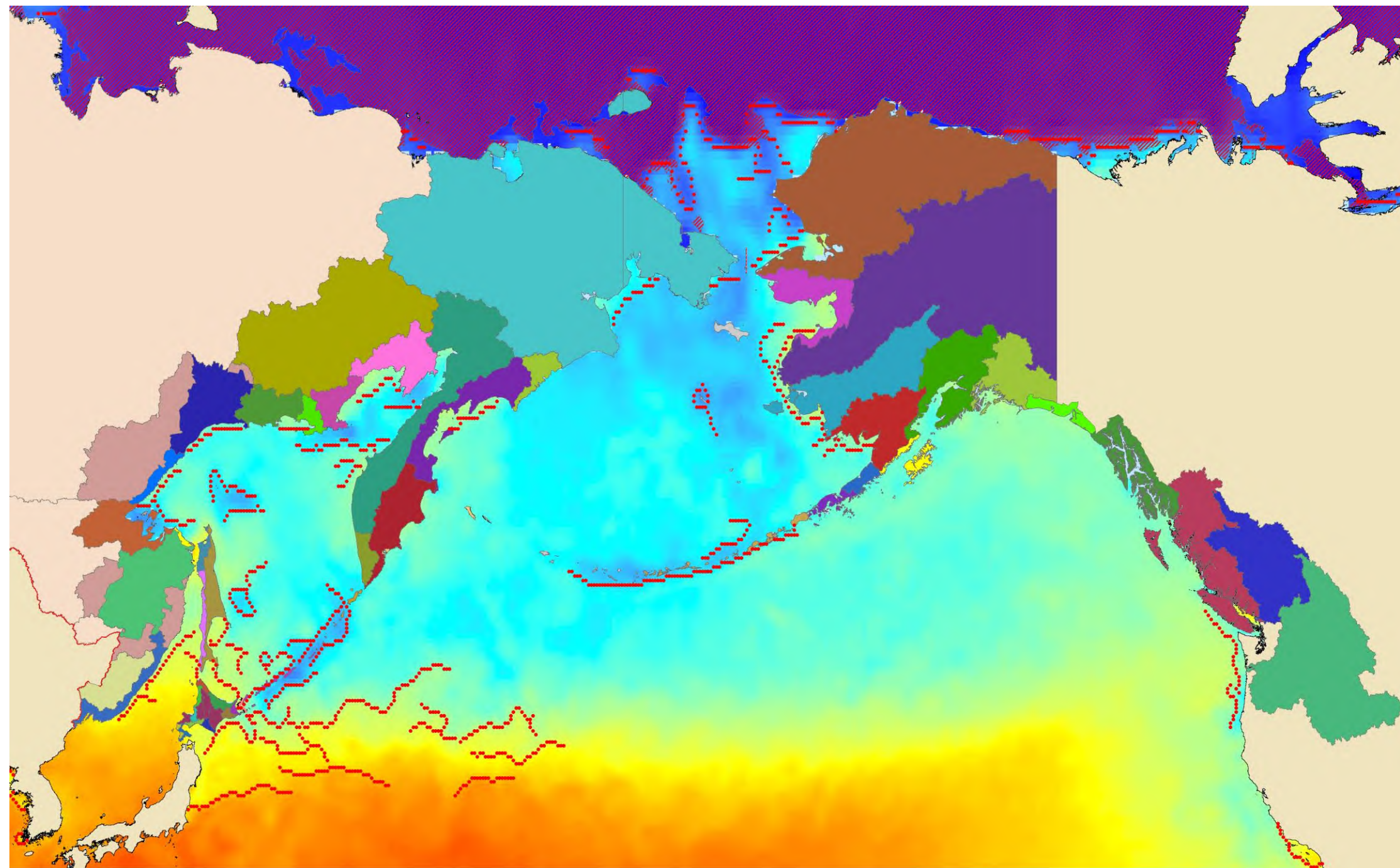
16.07.2025 года к 16.07.2023 года



16.07.2025 года к 16.07, осредненной для 1981–2010 годов

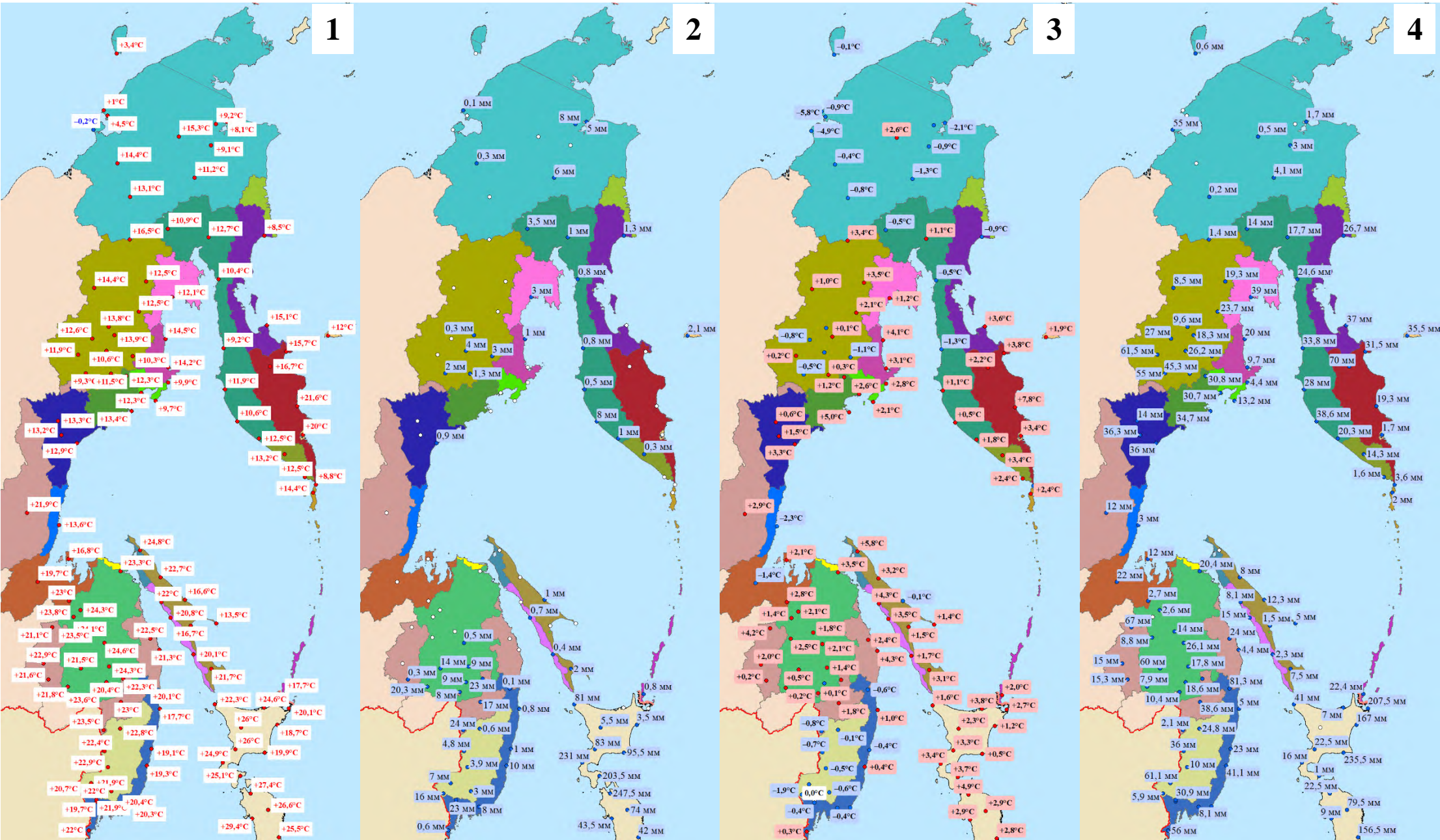


Фронтальные зоны (градиент 1°C и более) на 16 июля 2025 года



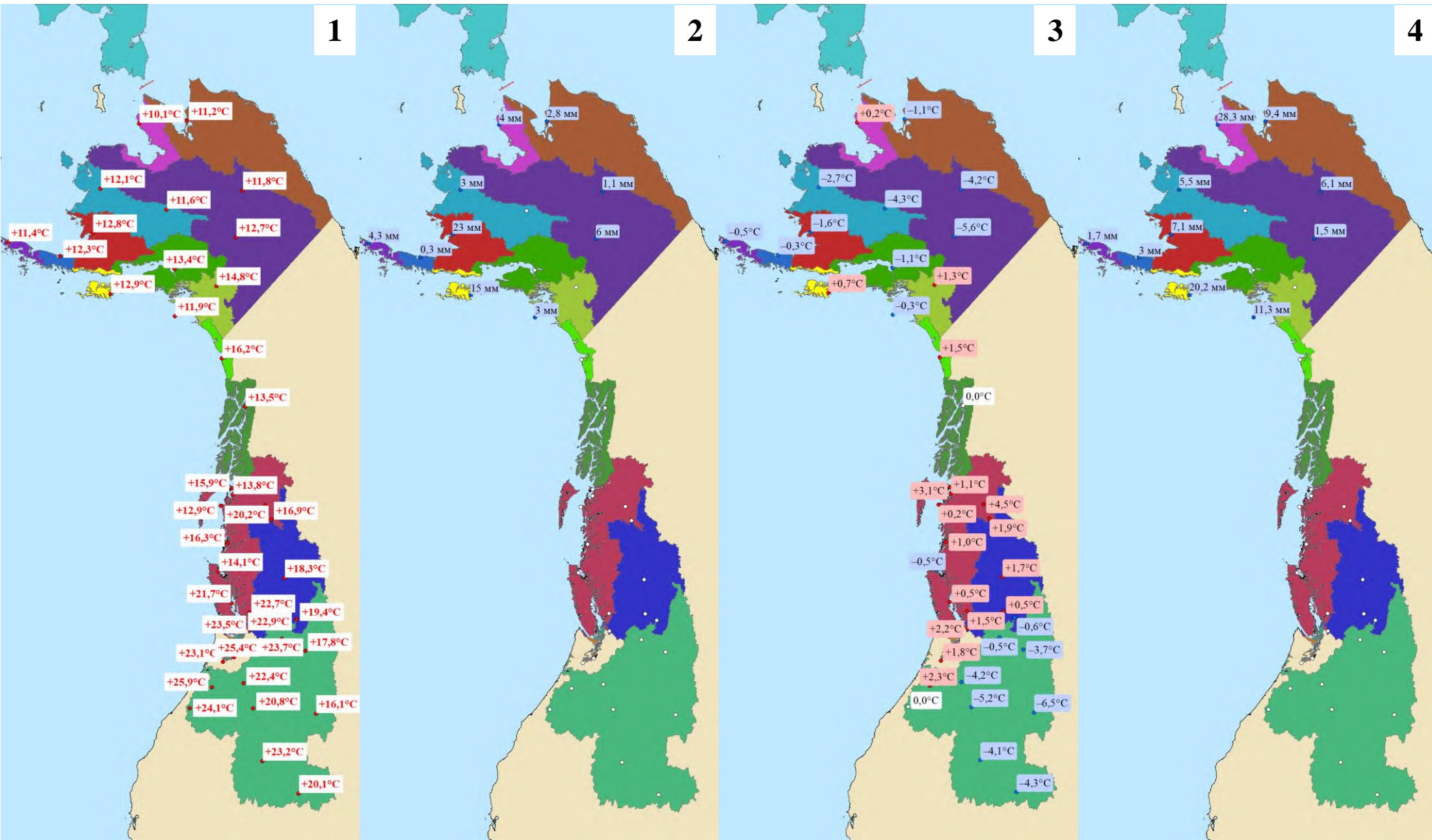
Метеорологическая обстановка на Дальнем Востоке

Примечание: 1 — средняя температура воздуха 16 июля 2025 года, 2 — уровень осадков 16 июля 2025 года, 3 — разница между температурой воздуха 16 июля 2025 года и осредненной температурой воздуха за 11–15 июля 2025 года, 4 — сумма осадков за 11–15 июля 2025 года

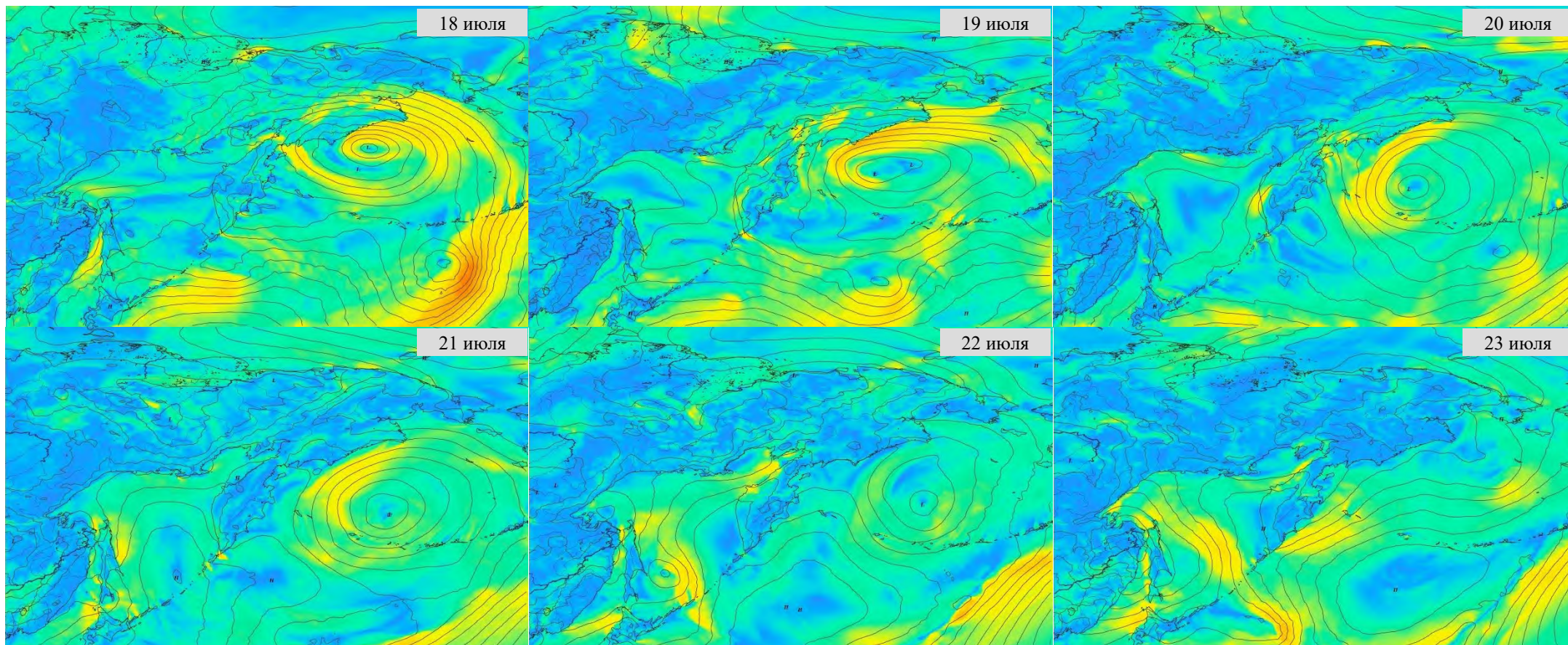


Метеорологическая обстановка на северо-западе Северной Америки

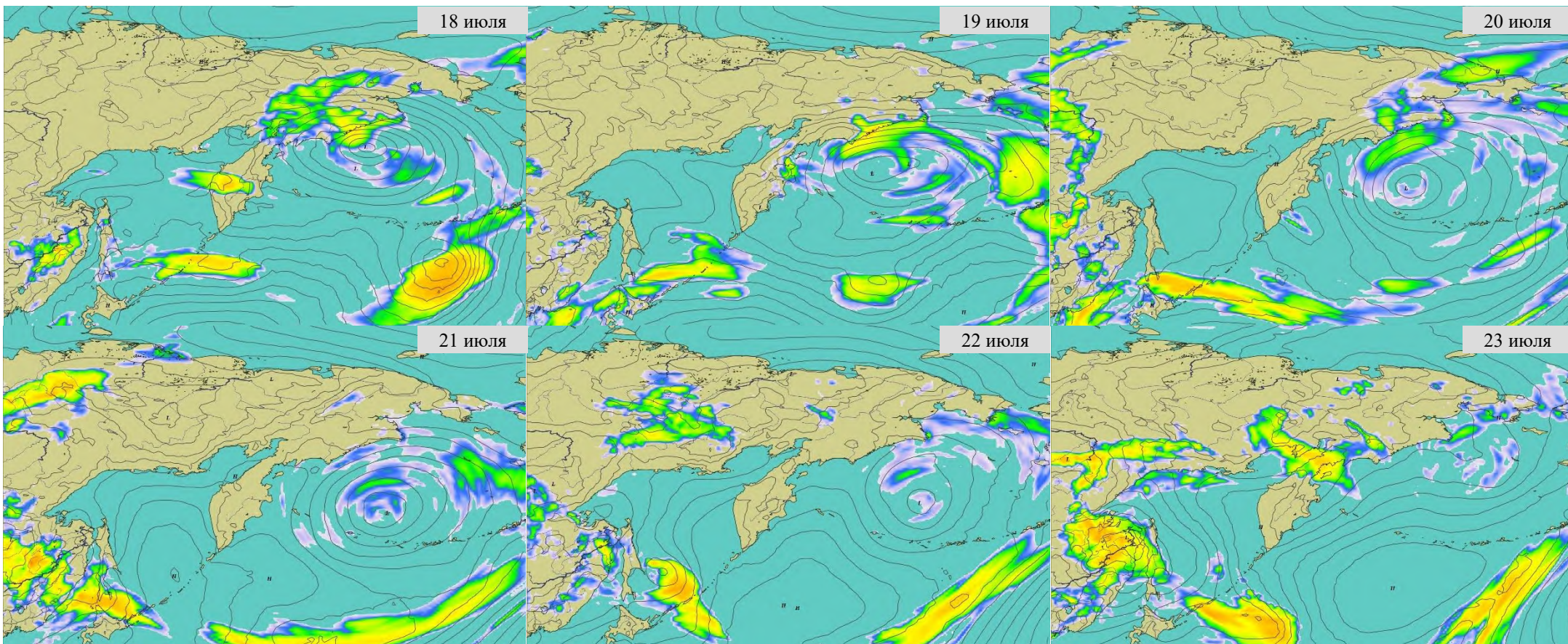
Примечание: 1 — средняя температура воздуха 16 июля 2025 года, 2 — уровень осадков 16 июля 2025 года, 3 — разница между температурой воздуха 16 июля 2025 года и осредненной температурой воздуха за 11–15 июля 2025 года, 4 — сумма осадков за 11–15 июля 2025 года



Прогноз ветровой активности на Дальнем Востоке России на 18–23 июля 2025 года, м/с



Прогноз осадков на Дальнем Востоке России на 18–23 июля 2025 года, мм



Прогноз температуры воздуха на Дальнем Востоке России на 18–23 июля 2025 года, °С

