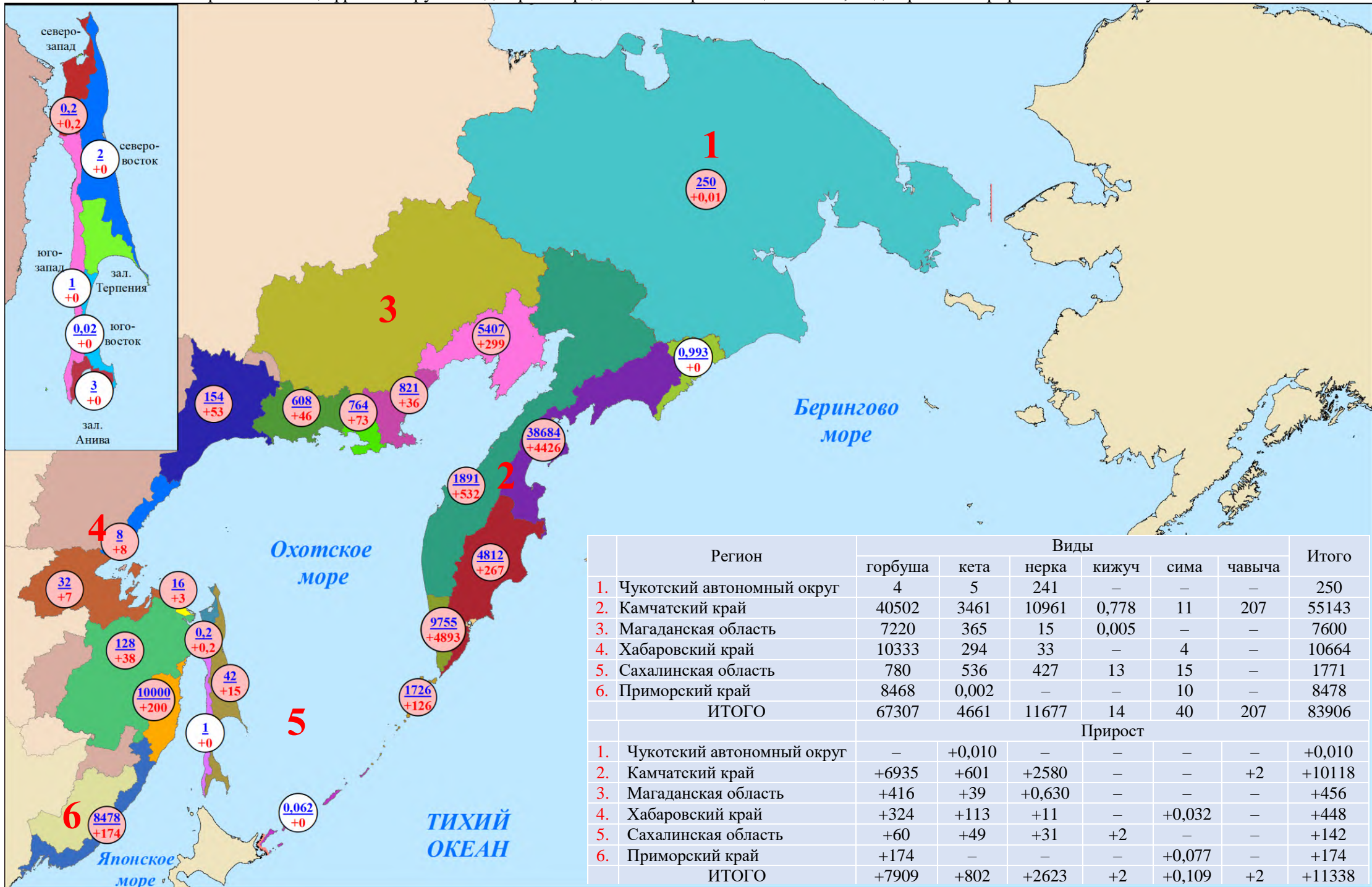


Нарастающий вылов тихоокеанских лососей по промышленным районам Дальнего Востока России на 17 июля 2025 года, тонн

Примечание: цифрами в кругах над чертой представлен нарастающий вылов, под чертой — прирост вылова за сутки

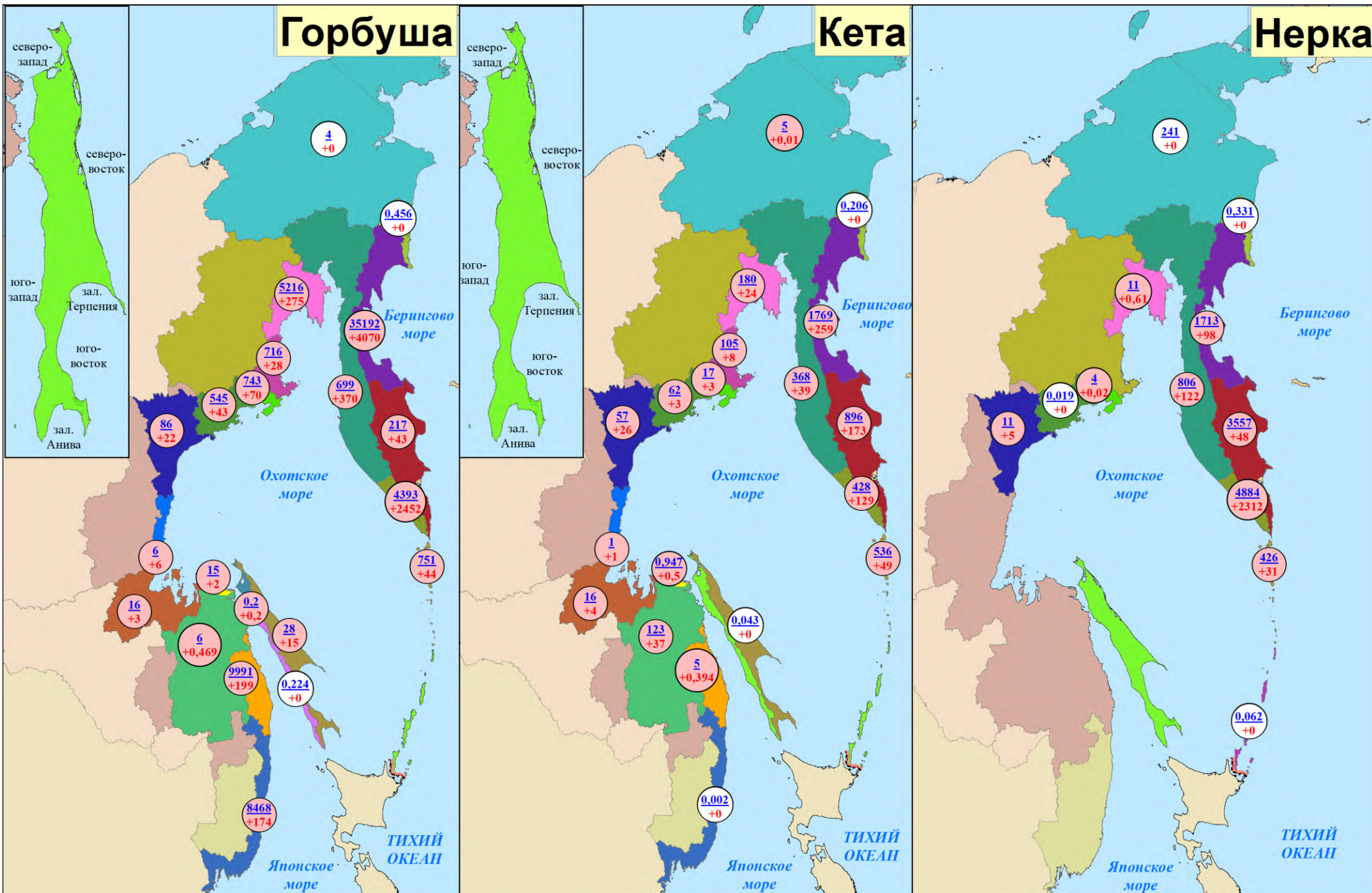


Нарастающий вылов горбуши, кеты и нерки
 по промысловым районам Дальнего Востока России на 17 июля 2025 года, включительно, тонн

Горбуша

Кета

Нерка

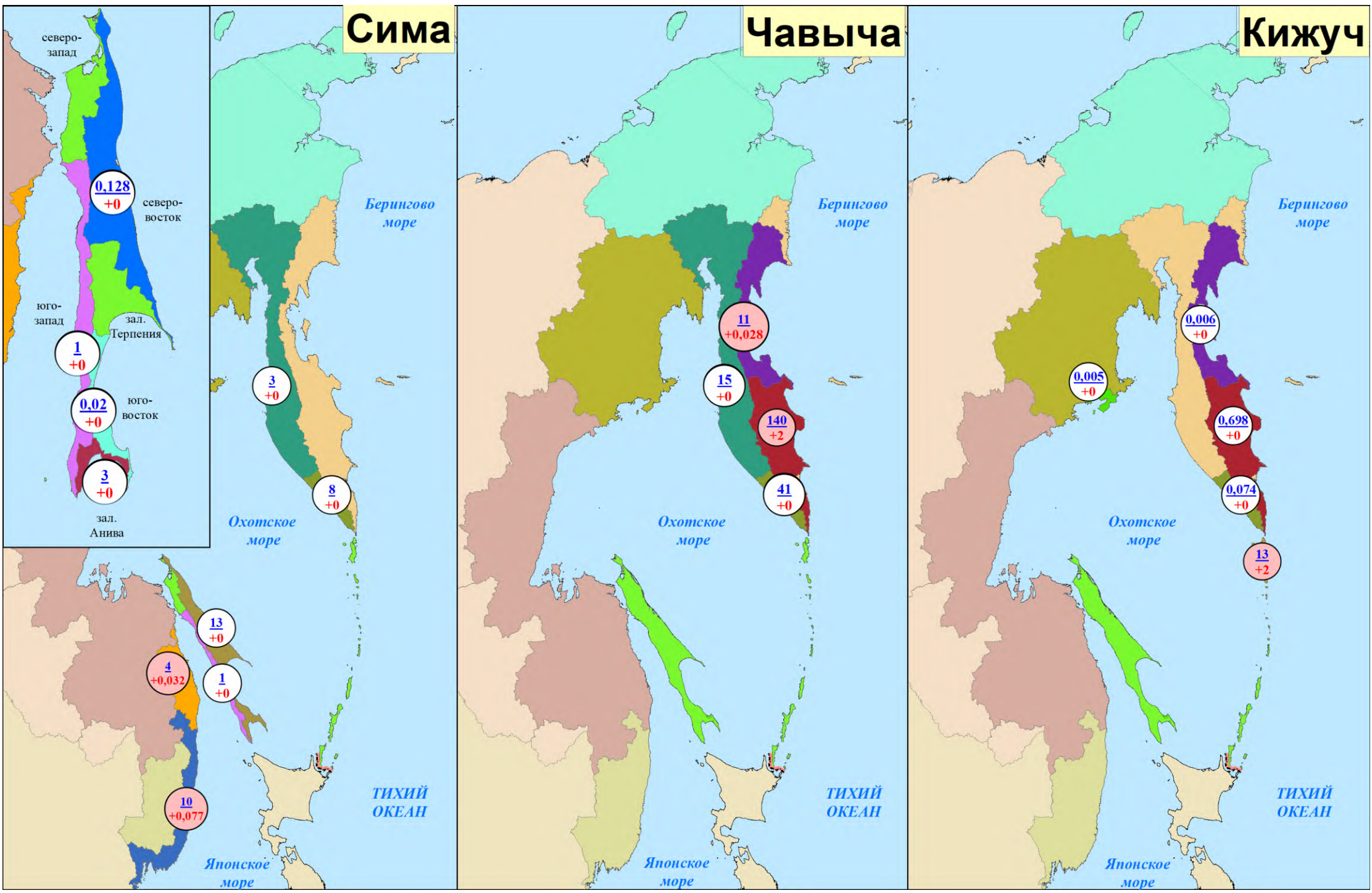


**Нарастающий вылов симы, чавычи и кижуча
по промысловым районам Дальнего Востока России на 17 июля 2025 года, включительно, тонн**

Сима

Чавыча

Кижуч



**Вылов тихоокеанских лососей на Дальнем Востоке России
на 17 июля в 2025 году в сравнении с 2024 (для горбуши — 2023) годом, тонн**

Зона (подзона)/промрайон	Год/вид																					
	2024 (для горбуши — 2023) год						ИТОГО	2025 год						ИТОГО	Разница 2025 к 2024 (для горбуши — 2023) году, %						ИТОГО	
	горбуша	кета	нерка	кижуч	чавыча	сима		горбуша	кета	нерка	кижуч	чавыча	сима		горбуша	кета	нерка	кижуч	чавыча	сима		
Чукотский АО																						
Восточно-Сибирское море, зона Чукотское море, зона Чукотская, зона Западно-Беринговоморская	53	3	203	-	-	-	259	4	5	241	-	-	-	250	-92,5	+66,7	+18,7	-	-	-	-3,5	
Камчатский край																						
Западно-Беринговоморская	19	0,5	81	-	-	-	100	0,5	0,2	0,3	-	-	-	1	-97,4	-60,0	-99,6	-	-	-	-99,0	
Карагинская	77796	1869	1041	-	21	-	80727	35192	1769	1713	0,006	11	-	38685	-54,8	-5,4	+64,6	+100	-47,6	-	-52,1	
Петропавловско-Командорская	1905	128	1755	0,1	215	-	4003	217	896	3557	0,7	140	-	4811	-88,6	+600,0	+102,7	+600,0	-34,9	-	+20,2	
Западно-Камчатская	24273	157	427	0,10	14	1	24873	699	368	806	-	15	3	1891	-97,1	+134,4	+88,8	-100	+7,1	+200,0	-92,4	
Камчатско-Курильская	6209	77	1868	0,01	34	3	8191	4393	428	4884	0,07	41	8	9754	-29,2	+455,8	+161,5	+600,0	+20,6	+166,7	+19,1	
Всего	110202	2232	5171	0,2	284	4	117894	40502	3461	10960	0,8	207	11	55142	-63,2	+55,1	+112,0	+300,0	-27,1	+175,0	-53,2	
Магаданская область																						
Материковое побережье Охотского моря (Северо-Охотоморская и Западно-Камчатская подзоны)	5683	386	3	0,010	-	-	6072	7220	365	15	0,005	-	-	7600	+27,0	-5,4	+400,0	-50,0	-	-	+25,2	
Гижигинская группа рек	3544	148	0,5	-	-	-	3693	5216	180	11	-	-	-	5407	+47,2	+21,6	+2100,0	-	-	-	+46,4	
Ямская группа рек	435	124	-	-	-	-	559	716	105	-	-	-	-	821	+64,6	-15,3	-	-	-	-	+46,9	
Ольская группа рек	1080	15	2	0,007	-	-	1097	743	17	4	0,005	-	-	764	-31,2	+13,3	+100,0	-28,6	-	-	-30,4	
Тауйская группа рек	623	99	0,01	0,003	-	-	723	545	62	0,02	-	-	-	607	-12,5	-37,4	+100,0	-100	-	-	-16,0	
Хабаровский край																						
Материковое побережье Охотского моря	610	68	51	-	-	-	729	336	166	33	-	-	-	535	-44,9	+144,1	-35,3	-	-	-	-26,6	
Охотский район	505	53	51	-	-	-	609	86	57	11	-	-	-	154	-83,0	+7,5	-78,4	-	-	-	-74,7	
Аяно-Майский район	86	5	-	-	-	-	90	6	1	-	-	-	-	7	-93,0	-80,0	-	-	-	-	-92,2	
Тугуро-Чумиканский район	15	10	-	-	-	-	25	16	16	-	-	-	-	32	+6,7	+60,0	-	-	-	-	+28,0	
зал. Сахалинский	4	-	-	-	-	-	4	15	0,9	-	-	-	-	16	+275,0	+100	-	-	-	-	+300,0	
р. Амур и Амурский лиман	0,01	24	-	-	-	-	24	6	123	-	-	-	-	129	+59900,0	+412,5	-	-	-	-	+437,5	
Северное Приморье	533	1	-	-	-	-	534	9991	5	-	-	-	4	10000	+1774,5	+400,0	-	-	-	+100	+1772,7	
Всего	1143	93	51	-	-	-	1287	10333	294	33	-	-	4	10664	+804,0	+216,1	-35,3	-	-	+100	+728,6	
Приморский край																						
Южное Приморье	1221	0,001	-	-	-	16	1237	8468	0,002	-	-	-	10	8478	+593,5	+100,0	-	-	-	-	-37,5	+585,4
Сахалинская область																						
Северо-западный Сахалин	-	2	-	-	-	-	2	0,2	-	-	-	-	-	0,2	+100	-100	-	-	-	-	-90,0	
Юго-западный Сахалин	-	-	-	-	-	0,9	0,9	0,2	-	-	-	-	1	1	+100	-	-	-	-	-	+11,1	+11,1
Восточно-Сахалинская	6	7	-	-	-	11	23	28	0,04	-	-	-	13	41	+366,7	-99,4	-	-	-	+18,2	+78,3	
Камчатско-Курильская	43	4	7	-	-	-	54	23	51	34	0,09	-	-	108	-46,5	+1175,0	+385,7	+100	-	-	+100,0	
Северо-Курильская	2074	525	499	12	-	-	3111	728	485	392	13	-	-	1618	-64,9	-7,6	-21,4	+8,3	-	-	-48,0	
Южно-Курильская	3	-	0,1	-	-	-	3	-	-	0,06	-	-	-	0,06	-100	-	-40,0	-	-	-	-98,0	
Всего	2125	536	506	12	-	11	3191	779	536	426	13	-	14	1768	-63,3	0	-15,8	+8,3	-	+27,3	-44,6	
Итого	120428	3250	5935	13	284	31	129940	67306	4661	11675	14	207	39	83902	-44,1	+43,4	+96,7	+7,7	-27,1	+25,8	-35,4	

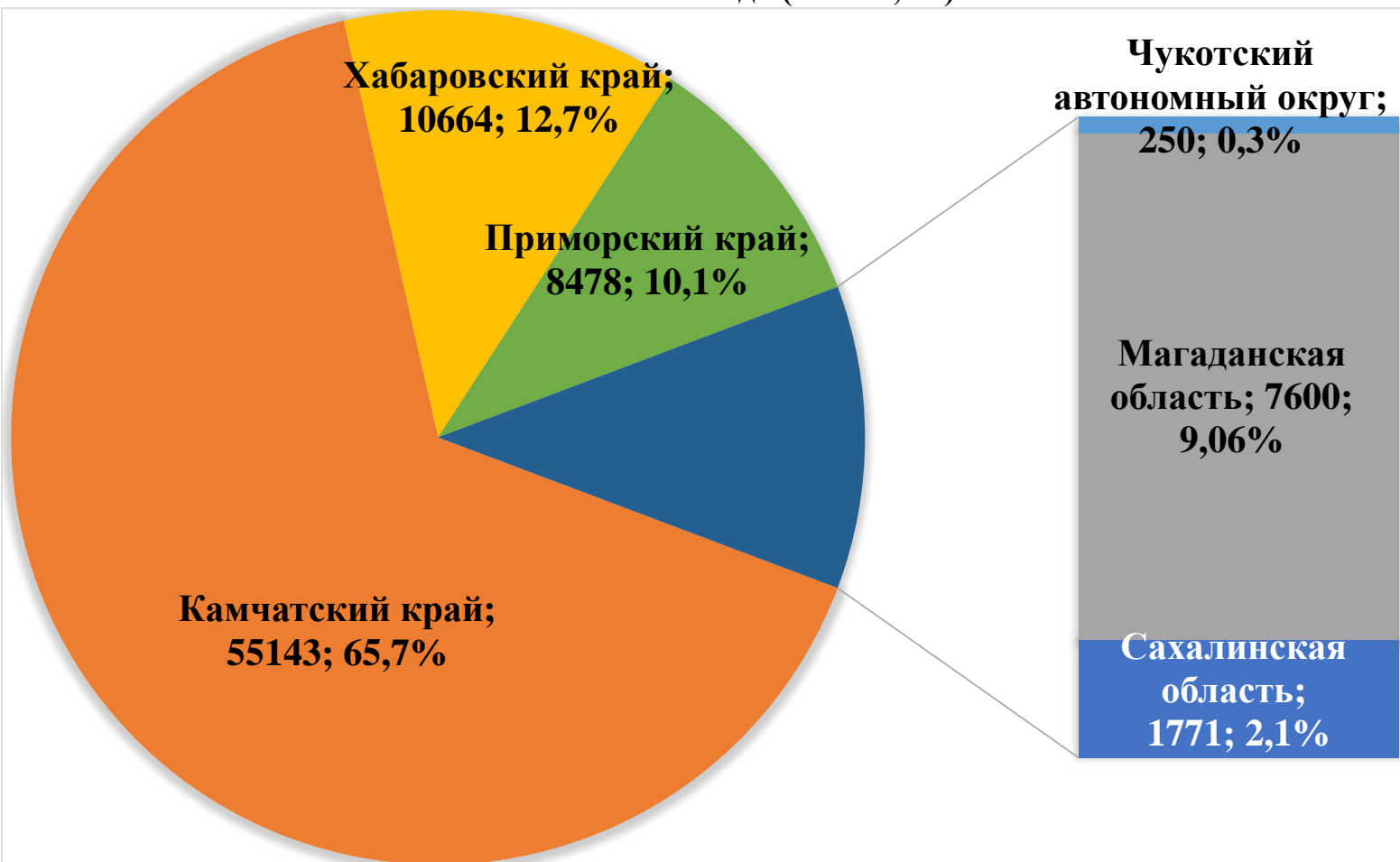
**Прогноз, вылов и отклонение от прогноза вылова
тихоокеанских лососей на Дальнем Востоке России на 17 июля 2025 года**

Зона (подзона)/промрайон	Показатель/вид																					
	Прогноз, тонн							ИТОГО	Вылов, тонн						ИТОГО	Δ вылов к прогнозу, %						ИТОГО
	горбуша	кета	нерка	кижуч	чавыча	сима	горбуша		кета	нерка	кижуч	чавыча	сима	горбуша		кета	нерка	кижуч	чавыча	сима		
Чукотский АО																						
Восточно-Сибирское море, зона Чукотское море, зона Чукотская, зона Западно-Беринговоморская	350	515	459	-	-	-	1324	4	5	241	-	-	-	250	-98,9	-99,0	-47,5	-	-	-	-81,1	
Камчатский край																						
Западно-Беринговоморская	100	30	300	20	-	-	450	0,5	0,2	0,3	-	-	-	1	-99,5	-99,3	-99,9	-	-	-	-99,8	
Карагинская	71000	6500	1500	300	80	-	79380	35192	1769	1713	0,006	11	-	38685	-50,4	-72,8	+14,2	-100,0	-86,3	-	-51,3	
Петропавловско-Командорская	1500	2000	4000	1600	410	-	9510	217	896	3557	0,7	140	-	4811	-85,5	-55,2	-11,1	-100,0	-65,9	-	-49,4	
Западно-Камчатская	42600	6400	1800	2500	20	15	53335	699	368	806	-	15	3	1891	-98,4	-94,3	-55,2	-	-25,0	-80,0	-96,5	
Камчатско-Курильская	28400	4000	21600	2500	50	25	56575	4393	428	4884	0,07	41	8	9754	-84,5	-89,3	-77,4	-100,0	-18,0	-68,0	-82,8	
Всего	143600	18930	29200	6920	560	40	199250	40502	3461	10960	0,8	207	11	55142	-71,8	-81,7	-62,5	-100,0	-63,0	-72,5	-72,3	
Магаданская область																						
Материковое побережье Охотского моря (Северо-Охотоморская и Западно-Камчатская подзоны)	7800	1770	50	220	-	-	9840	7220	365	15	0,005	-	-	7600	-7,4	-79,4	-70,0	-100,0	-	-	-22,8	
Гижигинская группа рек	-	-	-	-	-	-	-	5216	180	11	-	-	-	5407	-	-	-	-	-	-	-	
Ямская группа рек	-	-	-	-	-	-	-	716	105	-	-	-	-	821	-	-	-	-	-	-	-	
Ольская группа рек	-	-	-	-	-	-	-	743	17	4	0,005	-	-	764	-	-	-	-	-	-	-	
Тауйская группа рек	-	-	-	-	-	-	-	545	62	0,02	-	-	-	607	-	-	-	-	-	-	-	
Хабаровский край																						
Материковое побережье Охотского моря (Северо-Охотоморская подзона)	6000	13700	200	700	-	-	20600	336	166	33	-	-	-	535	-94,4	-98,8	-83,5	-	-	-	-97,4	
Охотский район	-	-	-	-	-	-	-	86	57	11	-	-	-	154	-	-	-	-	-	-	-	
Аяно-Майский район	-	-	-	-	-	-	-	6	1	-	-	-	-	7	-	-	-	-	-	-	-	
Тугуро-Чумиканский район зал. Сахалинский	-	-	-	-	-	-	-	16	16	-	-	-	-	32	-	-	-	-	-	-	-	
р. Амур и Амурский лиман	1000	12069	-	-	-	-	13069	6	123	-	-	-	-	129	-99,4	-99,0	-	-	-	-	-99,0	
Северное Приморье	2500	200	-	-	-	10,0	2710	9991	5	-	-	-	4	10000	+299,6	-97,5	-	-	-	-60,0	+269,0	
Всего	9500	25969	200	700	-	10,0	36379	10333	294	33	-	-	4	10664	+8,8	-98,9	-83,5	-	-	-60,0	-70,7	
Приморский край																						
Южное Приморье	2000	650	-	-	-	63	2713	8468	0,002	-	-	-	10	8478	+323,4	-100,0	-	-	-	-84,1	+212,5	
Сахалинская область																						
Северо-западный Сахалин	800	1932	-	-	-	-	2732	0,2	-	-	-	-	-	0,2	-100,0	-	-	-	-	-	-100,0	
Юго-западный Сахалин	120	965	-	-	-	22	1107	0,2	-	-	-	-	1	1	-99,8	-	-	-	-	-	-95,5	
Восточно-Сахалинская	21200	19100	-	27	-	52	40379	28	0,04	-	-	-	13	41	-99,9	-100,0	-	-	-	-	-75,0	
Камчатско-Курильская	2500	1450	1200	350	-	-	5500	23	51	34	0,09	-	-	108	-99,1	-96,5	-97,2	-100,0	-	-	-98,0	
Северо-Курильская	500	250	200	50	-	-	1000	728	485	392	13	-	-	1618	+45,6	+94,0	+96,0	-74,0	-	-	+61,8	
Южно-Курильская	763	10700	12	-	-	1	11476	-	-	0,06	-	-	-	0,06	-	-	-99,5	-	-	-	-100,0	
Всего	25883	34397	1412	427	-	75	62194	779	536	426	13	-	14	1768	-97,0	-98,4	-69,8	-97,0	-	-81,3	-97,2	
Итого	189133	82231	31321	8267	560	188	311700	67306	4661	11675	14	207	39	83902	-64,4	-94,3	-62,7	-99,8	-63,0	-79,3	-73,1	

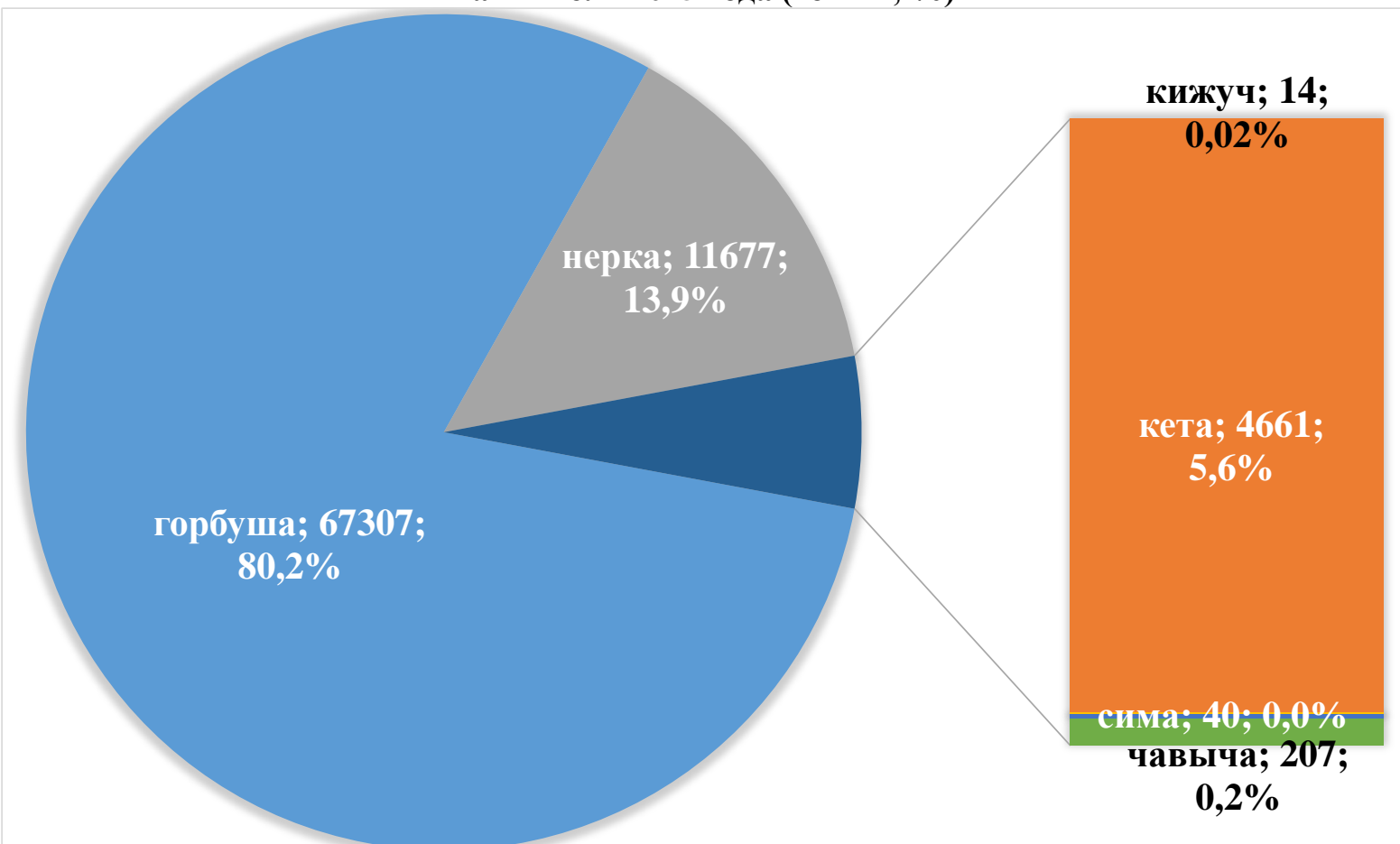
Корректировка прогнозируемого вылова тихоокеанских лососей на Дальнем Востоке России на 17 июля 2025 года, тонн

Район промысла	Прогнозируемый вылов							Корректировка (количество, ед.)							Скорректированный прогноз вылова						
	горбуша	кета	нерка	кижуч	сима	чавыча	всего	горбуша	кета	нерка	кижуч	сима	чавыча	всего	горбуша	кета	нерка	кижуч	сима	чавыча	всего
Чукотский автономный округ, в т.ч. Восточно-Сибирское море (в границах Чукотского автономного округа), зона Чукотское море, зона Чукотская, зона Западно-Беринговоморская (в границах Чукотского автономного округа)	350	515	459	–	–	–	1324	–	–	–	–	–	–	–	350	515	459	–	–	–	1324
Побережье восточной Камчатки	72600	8530	5800	1920	–	490	89340	–	–	1700 (2)	–	–	–	1700 (2)	72600	8530	7500	1920	–	490	91040
Зона Западно-Беринговоморская (в границах Камчатского края)	100	30	300	20	–	–	450	–	–	–	–	–	–	100	30	300	20	–	–	–	450
Карагинская подзона	71000	6500	1500	300	–	80	79380	–	–	1000 (1)	–	–	–	1000 (1)	71000	6500	2500	300	–	80	80380
Петропавловско-Командорская подзона	1500	2000	4000	1600	–	410	9510	–	–	700 (1)	–	–	–	700 (1)	1500	2000	4700	1600	–	410	10210
Побережье западной Камчатки	71000	10400	23400	5000	10	70	109910	–	–	–	–	–	–	–	71000	10400	23400	5000	10	70	109910
Западно-Камчатская подзона (в границах Камчатского края)	42600	6400	1800	2500	4	20	53335	–	–	–	–	–	–	42600	6400	1800	2500	4	20	53335	
Камчатско-Курильская подзона (в границах Камчатского края)	28400	4000	21600	2500	6	50	56575	–	–	–	–	–	–	28400	4000	21600	2500	6	50	56575	
Материковое побережье Охотского моря	13800	15470	250	920	–	–	30440	3500 (1)	–	–	–	–	–	3500 (1)	17300	15470	250	920	–	–	33940
Магаданская область (Северо-Охотоморская и Западно-Камчатская подзоны)	7800	1770	50	220	–	–	9840	3500 (1)	–	–	–	–	–	3500 (1)	11300	1770	50	220	–	–	13340
Хабаровский край (Северо-Охотоморская подзона)	6000	13700	200	700	–	–	20600	–	–	–	–	–	–	6000	13700	200	700	–	–	–	20600
р. Амур и Амурский лиман	1000	12069	–	–	–	–	13069	–	–	–	–	–	–	–	1000	12069	–	–	–	–	13069
Подзона Приморье	4500	850	–	–	73	–	5423	25506 (4)	–	–	–	–	–	25506 (4)	30006	850	–	–	73	–	30929
в т.ч. Хабаровский край	2500	200	–	–	10	–	2710	12506 (2)	–	–	–	–	–	12506 (2)	15006	200	–	–	10	–	15216
в т.ч. Приморский край	2000	650	–	–	63	–	2713	13000 (2)	–	–	–	–	–	13000 (2)	15000	650	–	–	63	–	15713
Побережье западного Сахалина	920	2897	–	–	22	–	3839	–	275 (1)	–	–	–	–	275 (1)	920	3172	–	–	22	–	4114
в т.ч. северо-западный Сахалин	800	1932	–	–	–	–	2732	–	–	–	–	–	–	800	1932	–	–	–	–	–	2732
в т.ч. юго-западный Сахалин	120	965	–	–	22	–	1107	–	275 (1)	–	–	–	–	120	1240	–	–	22	–	–	1382
Восточно-Сахалинская подзона	21200	19100	–	27	52	–	40379	–	–	–	–	–	–	–	21200	19100	–	27	52	–	40379
Северные Курилы	3000	1700	1400	400	–	–	6500	–	–	–	–	–	–	–	3000	1700	1400	400	–	–	6500
Камчатско-Курильская подзона (в границах Сахалинской области)	2500	1450	1200	350	–	–	5500	–	–	–	–	–	–	–	2500	1450	1200	350	–	–	5500
Зона Северо-Курильская	500	250	200	50	–	–	1000	–	–	–	–	–	–	–	500	250	200	50	–	–	1000
Зона Южно-Курильская	763	10700	12	–	1	–	11476	–	–	–	–	–	–	–	763	10700	12	–	1	–	11476
ИТОГО	189133	82231	31321	8267	188	560	311700	29006 (5)	275 (1)	1700 (2)	–	–	–	30981 (8)	218139	82506	33021	8267	158	560	342681
Δ Прогнозируемый вылов – Скорректированный прогноз вылова, %															+15,3	+0,3	+5,4	–	–	–	+9,9

**Вылов тихоокеанских лососей по дальневосточным субъектам России
на 17 июля 2025 года (тонны; %)**



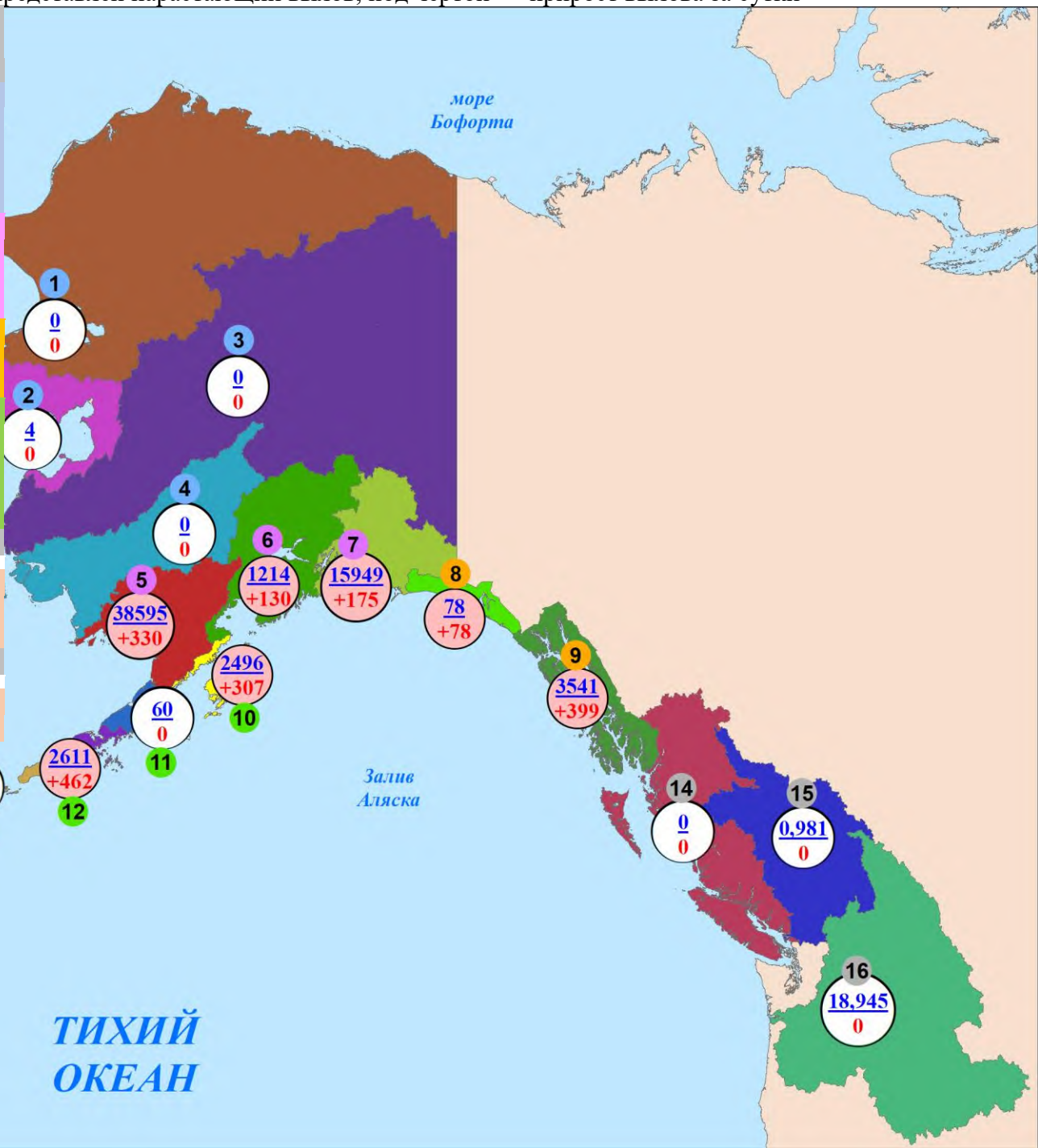
**Повидовой вылов тихоокеанских лососей на Дальнем Востоке России
на 17 июля 2025 года (тонны; %)**



Нарастающий коммерческий вылов тихоокеанских лососей на северо-западе Северной Америки на 17 июля 2025 года, включительно, тыс. рыб

Примечание: цифрами в кругах над чертой представлен нарастающий вылов, под чертой — прирост вылова за сутки

Регион	Виды					Итого
	горбуша	кета	нерка	кижуч	чавыча	
Аляска, США						
Арктика — Юкон — Кускоквим						
1. зал. Коцебу	—	—	—	—	—	—
2. зал. Нортон	—	4	—	—	—	4
3. р. Юкон	—	—	—	—	—	—
4. р. Кускоквим	—	—	—	—	—	—
Центральная Аляска						
5. Бристольский залив	—	448	38139	6	2	38595
6. зал. Кука	16	38	1143	17	—	1214
7. зал. Принца Уильяма	11901	3085	949	9	5	15949
Юго-Восточная Аляска						
8. зал. Якутат	1	30	46	—	1	78
9. юго-восток	814	2548	101	7	71	3541
Западная Аляска						
10. о. Кодьяк	1528	426	525	17	—	2496
11. оз. Чигник	—	1	59	—	—	60
12. п-ов Аляска	465	571	1528	42	5	2611
13. Алеутские о-ва	—	—	—	—	—	—
Всего	14725	7151	42490	98	84	64548
Британская Колумбия, Канада						
14. без р. Фрейзер	—	—	—	—	—	—
15. р. Фрейзер	—	—	0,981	—	—	0,981
Всего	—	—	0,981	—	—	0,981
р. Колумбия, США						
16. р. Колумбия	—	—	0,024	0,013	18,908	18,945



**Вылов тихоокеанских лососей в промысловых районах Аляски
на 17 июля в 2025 году в сравнении с 2024 (для горбуши — 2023) годом, тонн**

Регион	Показатель/вид																	
	2024 (для горбуши – 2023) год					ИТОГО	Вылов, тонн					ИТОГО	Δ 2025 к 2024 (для горбуши — 2023) году, %					ИТОГО
	горбуша	кета	нерка	кижуч	чавыча		горбуша	кета	нерка	кижуч	чавыча		горбуша	кета	нерка	кижуч	чавыча	
Район Арктический-Юкон-Кускокуим	3	10	–	–	–	13	–	4	–	–	–	4	–100	–60,0	–	–	–	–69,2
Бристольский залив	1	208	33544	–	5	33758	–	448	38139	6	2	38595	–100	+115,4	+13,7	+100	–60,0	+14,3
Залив Кука	70	34	753	8	–	865	16	38	1143	17	–	1214	–77,1	+11,8	+51,8	+112,5	–	+40,3
Залив Принца Уильяма	12198	4049	1746	1	8	18002	11901	3085	949	9	5	15949	–2,4	–23,8	–45,6	+800,0	–37,5	–11,4
Юго-Восток	547	1682	78	57	103	2467	815	2578	147	7	72	3619	+49,0	+53,3	+88,5	–87,7	–30,1	+46,7
Кадьяк	761	392	693	19	5	1870	1528	426	525	17	–	2496	+100,8	+8,7	–24,2	–10,5	–100	+33,5
Чигник	1	2	291	–	–	294	–	1	59	–	–	60	–100	–50,0	–79,7	–	–	–79,6
Полуостров Аляска и Алеутские острова	441	373	1895	28	3	2740	465	571	1528	42	5	2611	+5,4	+53,1	–19,4	+50,0	+66,7	–4,7
ИТОГО	14022	6750	39000	113	124	60009	14725	7151	42490	98	84	64548	+5,0	+5,9	+8,9	–13,3	–32,3	+7,6

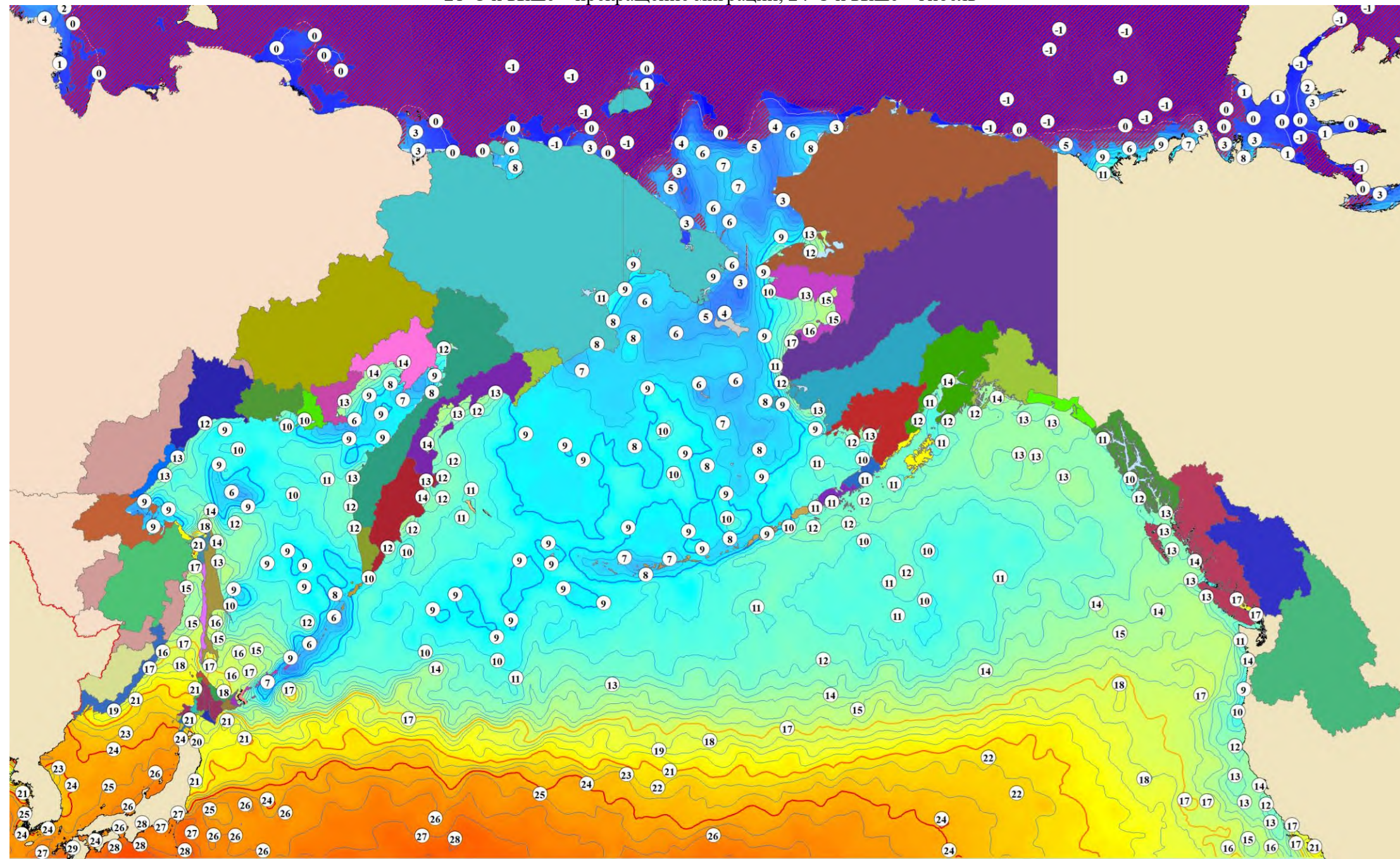
**Прогноз, вылов и отклонение от прогноза вылова
тихоокеанских лососей в промысловых районах Аляски на 17 июля 2025 года**

Регион	Показатель/вид																	
	Прогноз, тонн					ИТОГО	Вылов, тонн					ИТОГО	Δ вылов к прогнозу, %					ИТОГО
	горбуша	кета	нерка	кижуч	чавыча		горбуша	кета	нерка	кижуч	чавыча		горбуша	кета	нерка	кижуч	чавыча	
Район Арктический-Юкон-Кускокуим	15	610	–	18	–	643	–	4	–	–	–	4	–	–99,3	–	–	–	–99,4
Бристольский залив	10	331	36400	46	7	36794	–	448	38139	6	2	38595	–	+35,3	+4,8	–87,0	–71,4	+4,9
Залив Кука	1868	90	375	99	–	2432	16	38	1143	17	–	1214	–99,1	–57,8	+204,8	–82,8	–	–50,1
Залив Принца Уильяма	61931	2401	3271	294	6	67903	11901	3085	949	9	5	15949	–80,8	+28,5	–71,0	–96,9	–16,7	–76,5
Юго-Восток	29000	15496	886	1461	103	46946	815	2578	147	7	72	3619	–97,2	–83,4	–83,4	–99,5	–30,1	–92,3
Кадьяк	31791	640	1575	202	8	34216	1528	426	525	17	–	2496	–95,2	–33,4	–66,7	–91,6	–	–92,7
Чигник	2995	57	757	49	4	3862	–	1	59	–	–	60	–	–98,2	–92,2	–	–	–98,4
Полуостров Аляска и Алеутские острова	10773	1193	4739	187	15	16907	465	571	1528	42	5	2611	–95,7	–52,1	–67,8	–77,5	–66,7	–84,6
ИТОГО	138382	20818	52932	2356	144	214632	14725	7151	42490	98	84	64548	–89,4	–65,6	–19,7	–95,8	–41,7	–69,9

Температура поверхности океана 17 июля 2025 года, °C

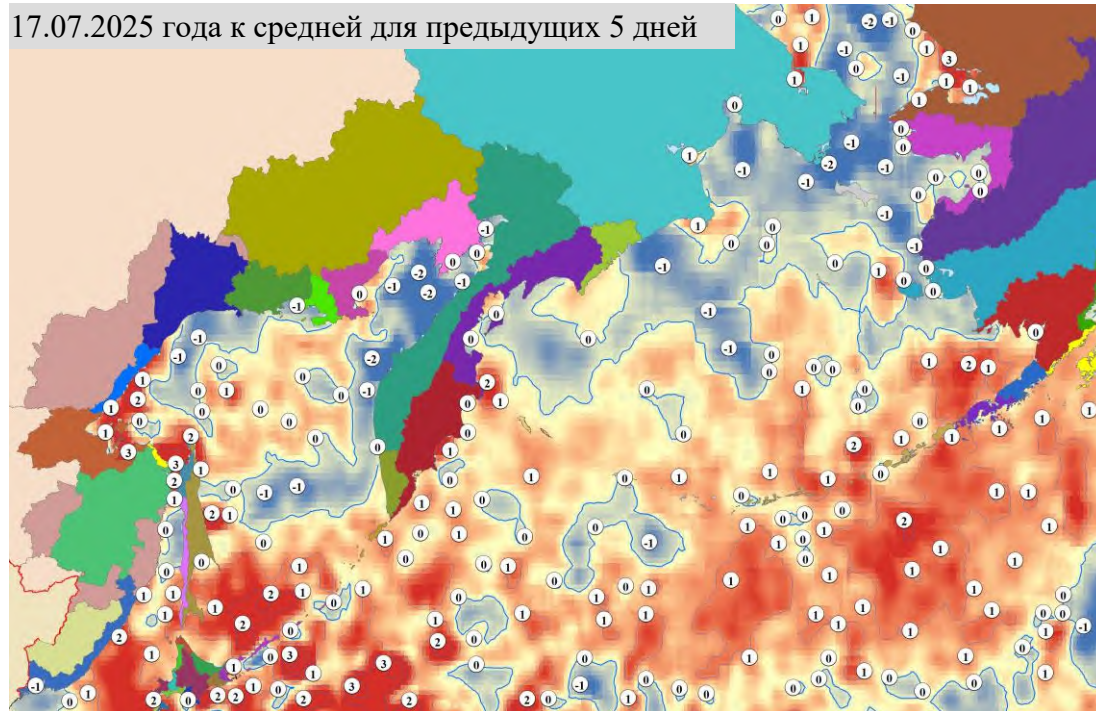
Примечание:  — ледовые поля

Неблагоприятные температуры для тихоокеанских лососей: 17°C и выше – снижение миграционной и пищедобывательной активности, 21°C и выше – прекращение миграции, 24°C и выше – гибель

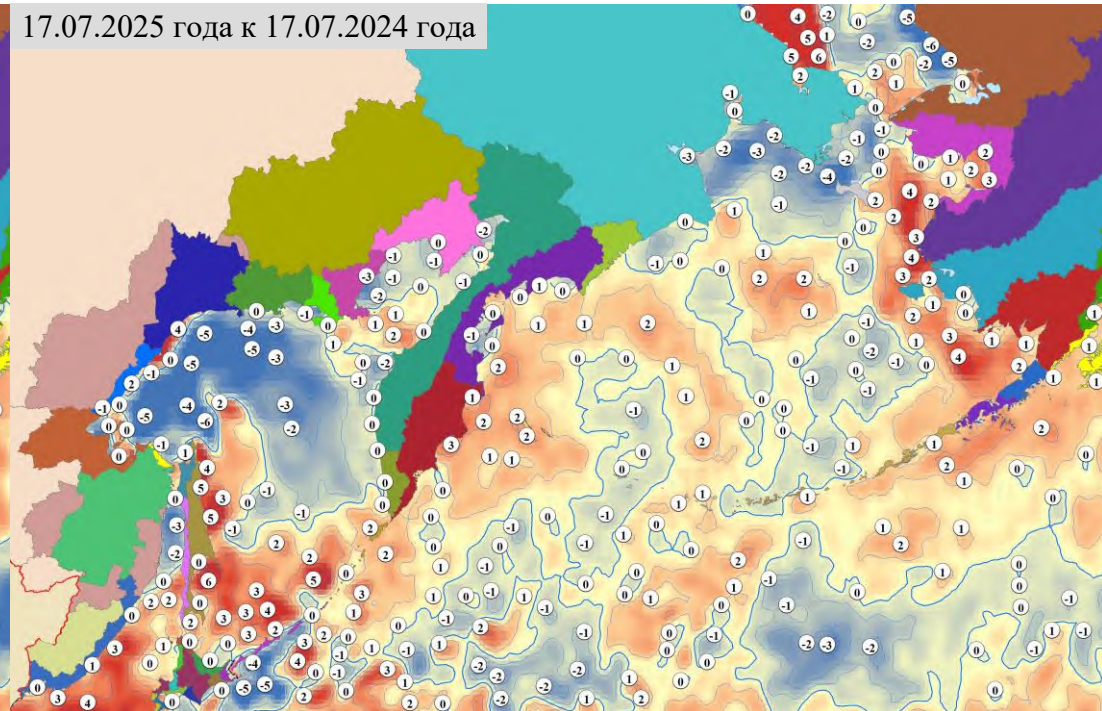


Разница температуры поверхности океана, °С

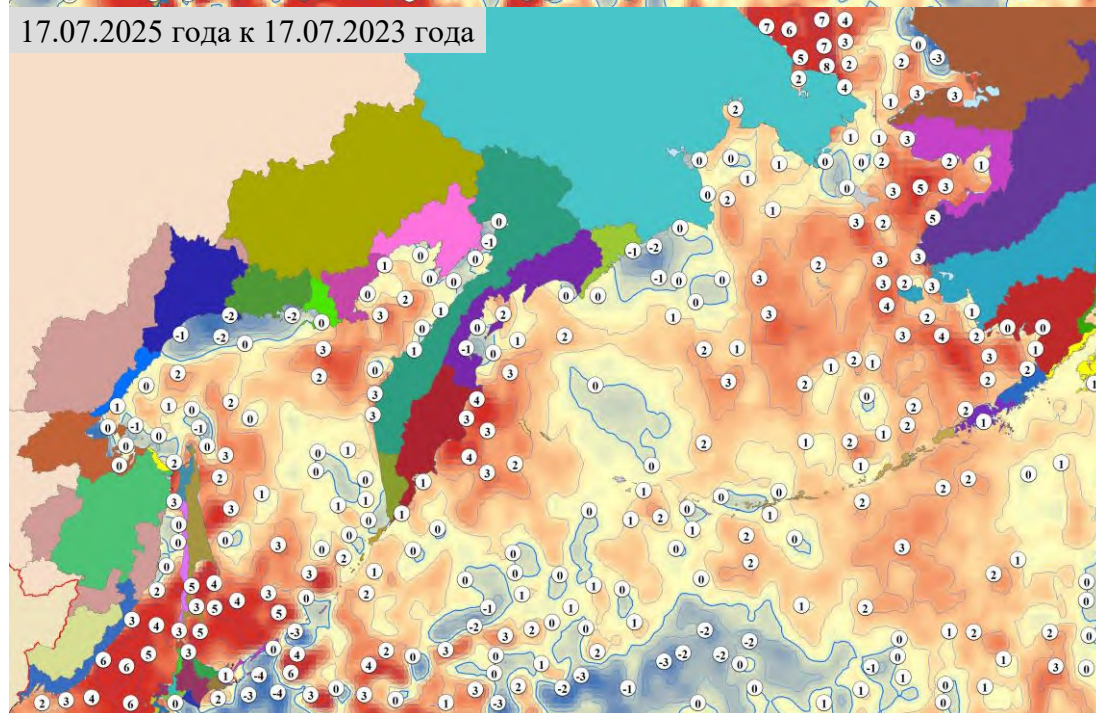
17.07.2025 года к средней для предыдущих 5 дней



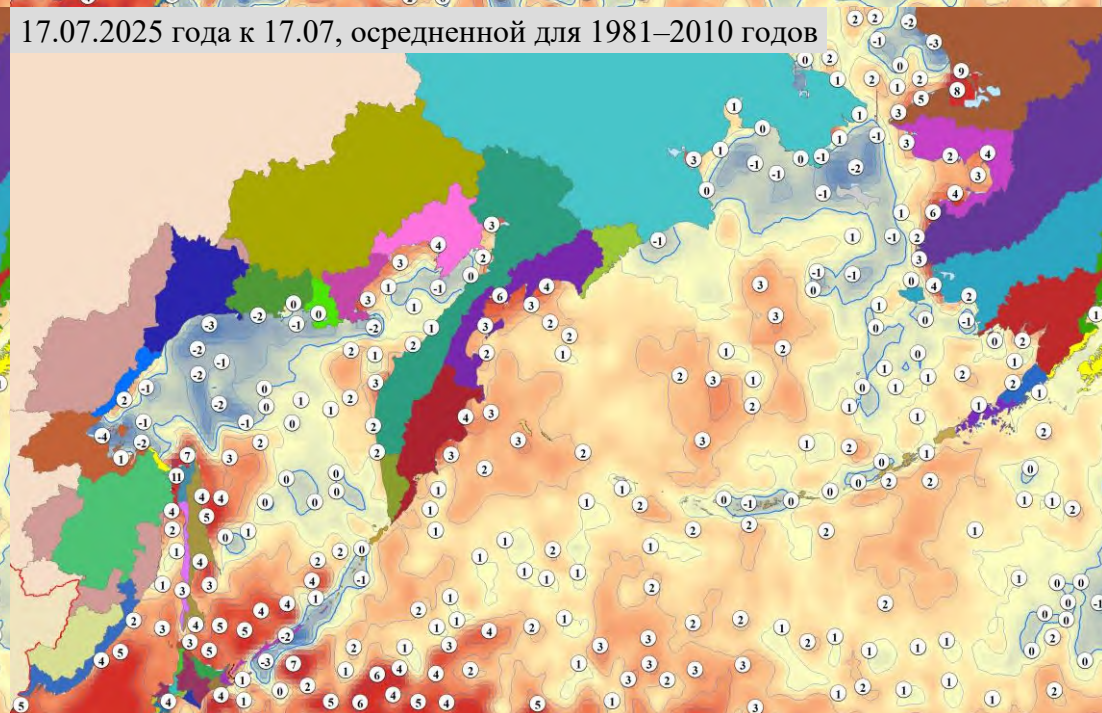
17.07.2025 года к 17.07.2024 года



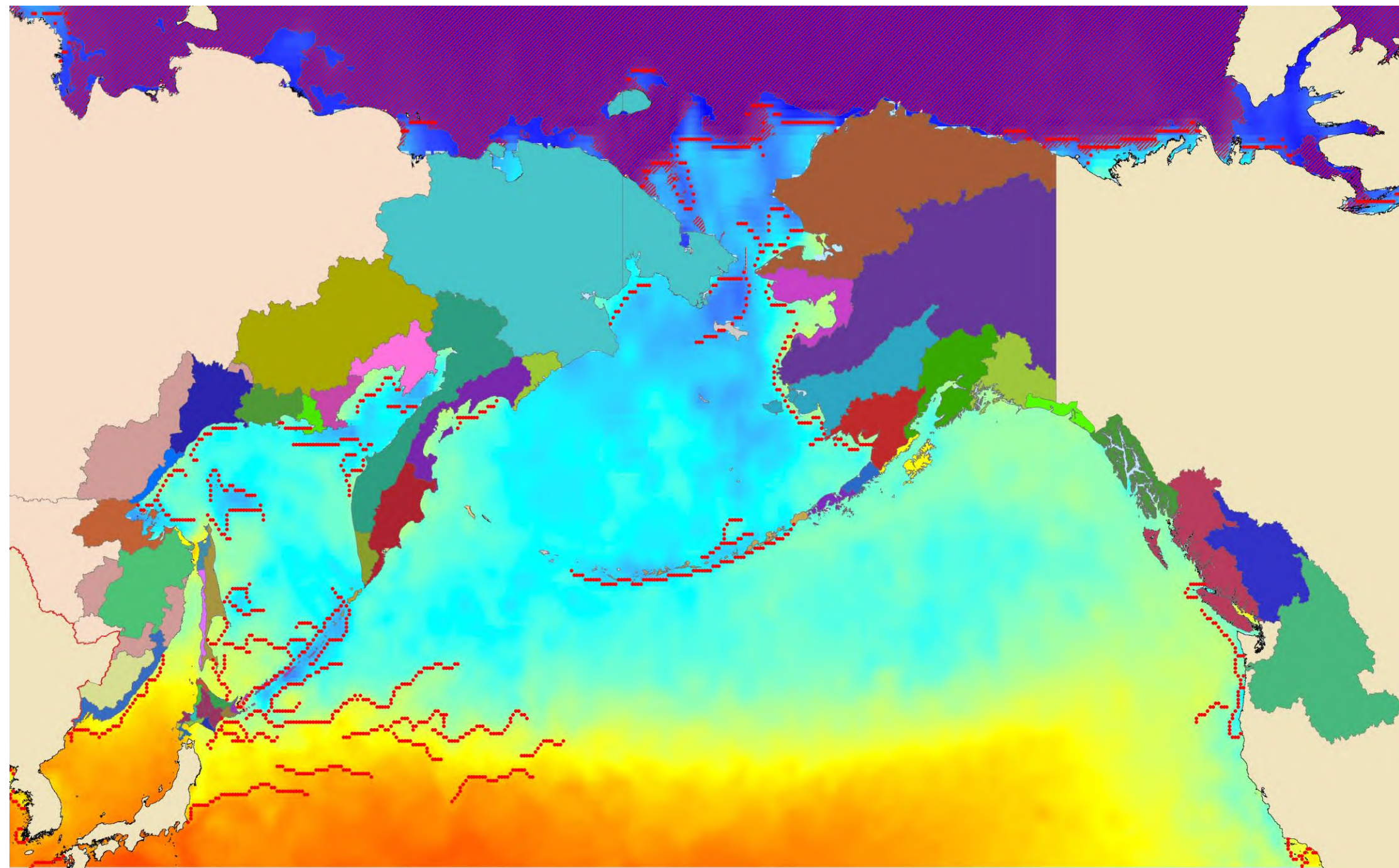
17.07.2025 года к 17.07.2023 года



17.07.2025 года к 17.07, осредненной для 1981–2010 годов

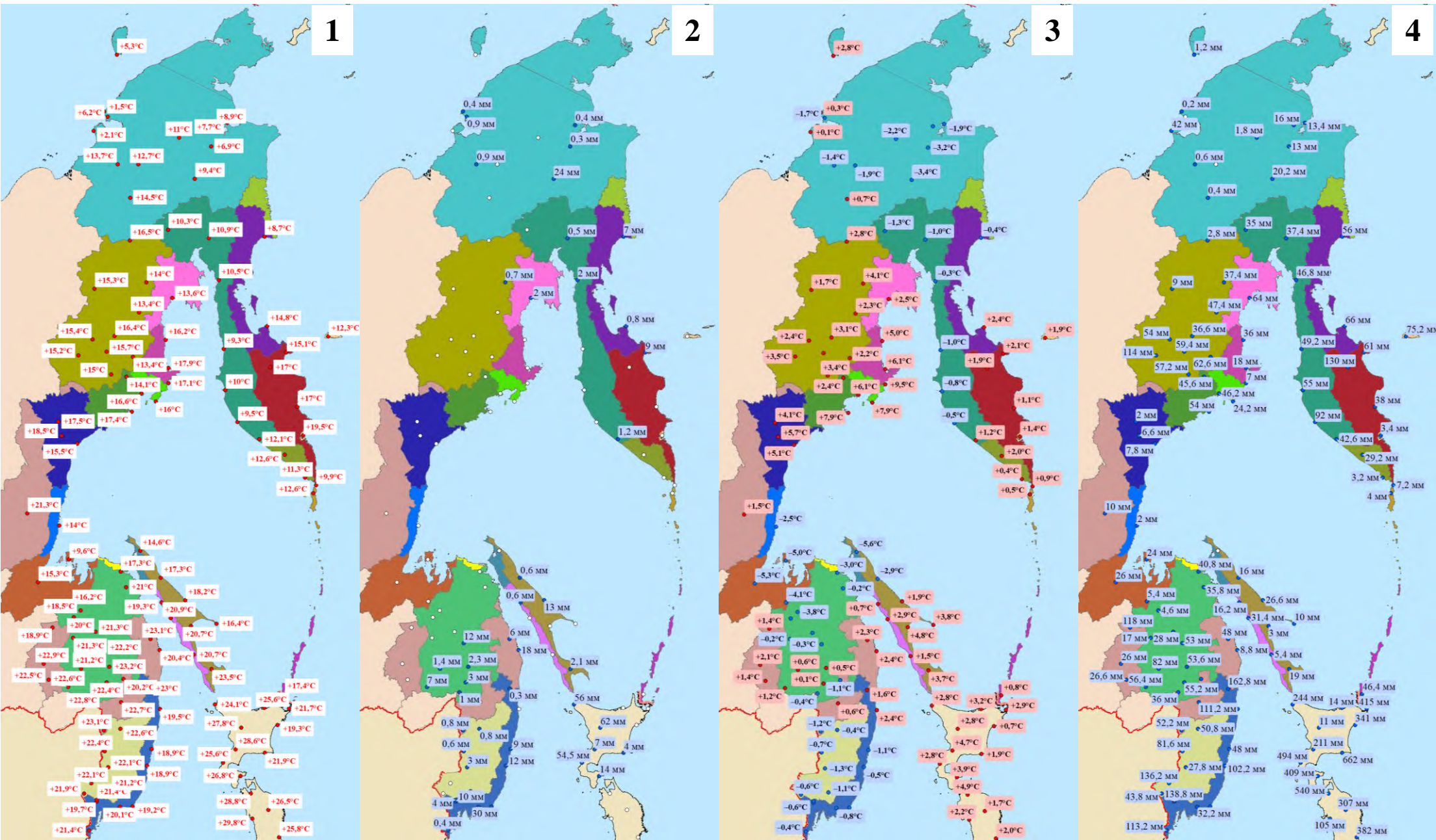


Фронтальные зоны (градиент 1°C и более) на 17 июля 2025 года



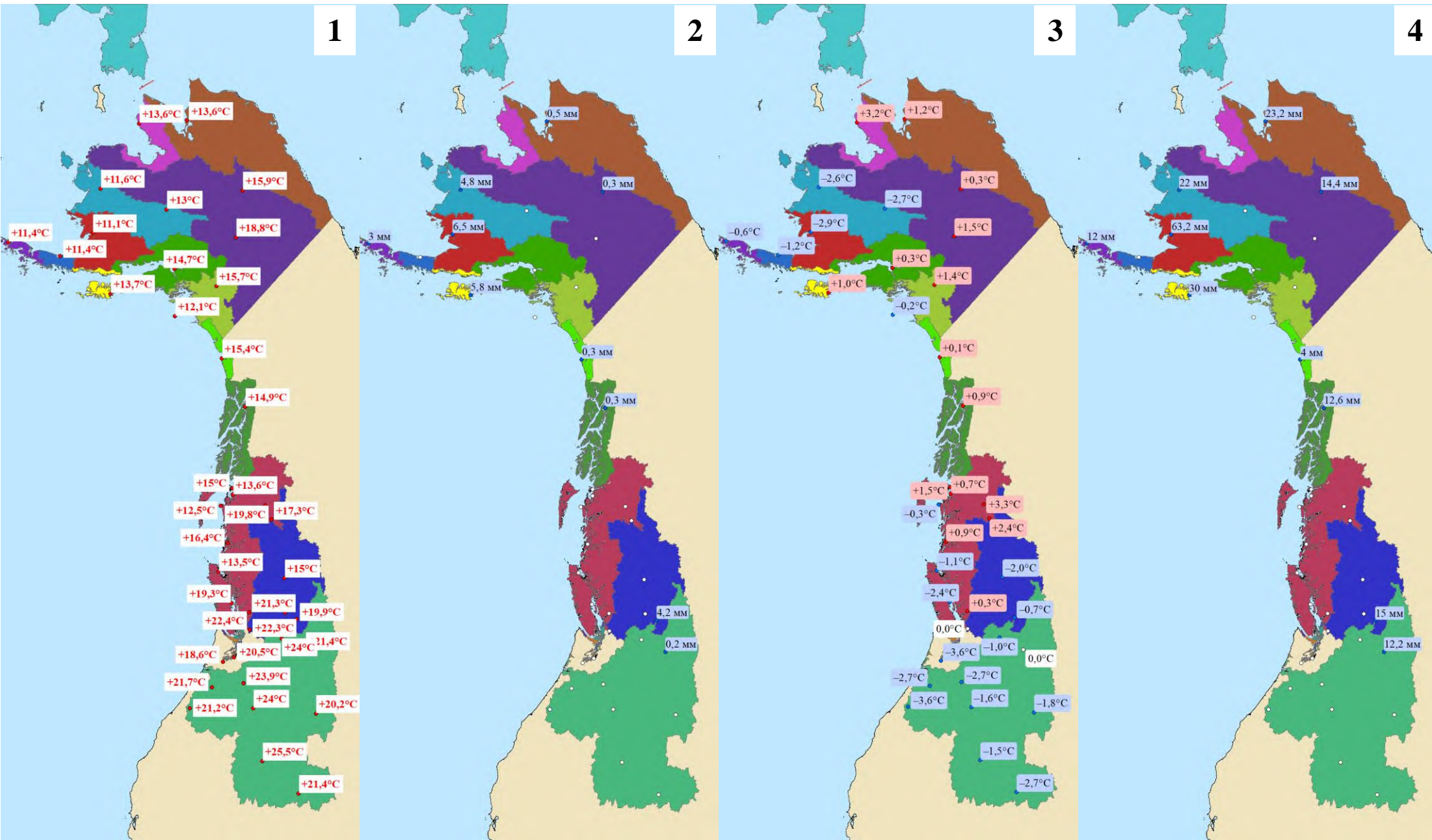
Метеорологическая обстановка на Дальнем Востоке

Примечание: 1 — средняя температура воздуха 17 июля 2025 года, 2 — уровень осадков 17 июля 2025 года, 3 — разница между температурой воздуха 17 июля 2025 года и осредненной температурой воздуха за 12–16 июля 2025 года, 4 — сумма осадков за 12–16 июля 2025 года

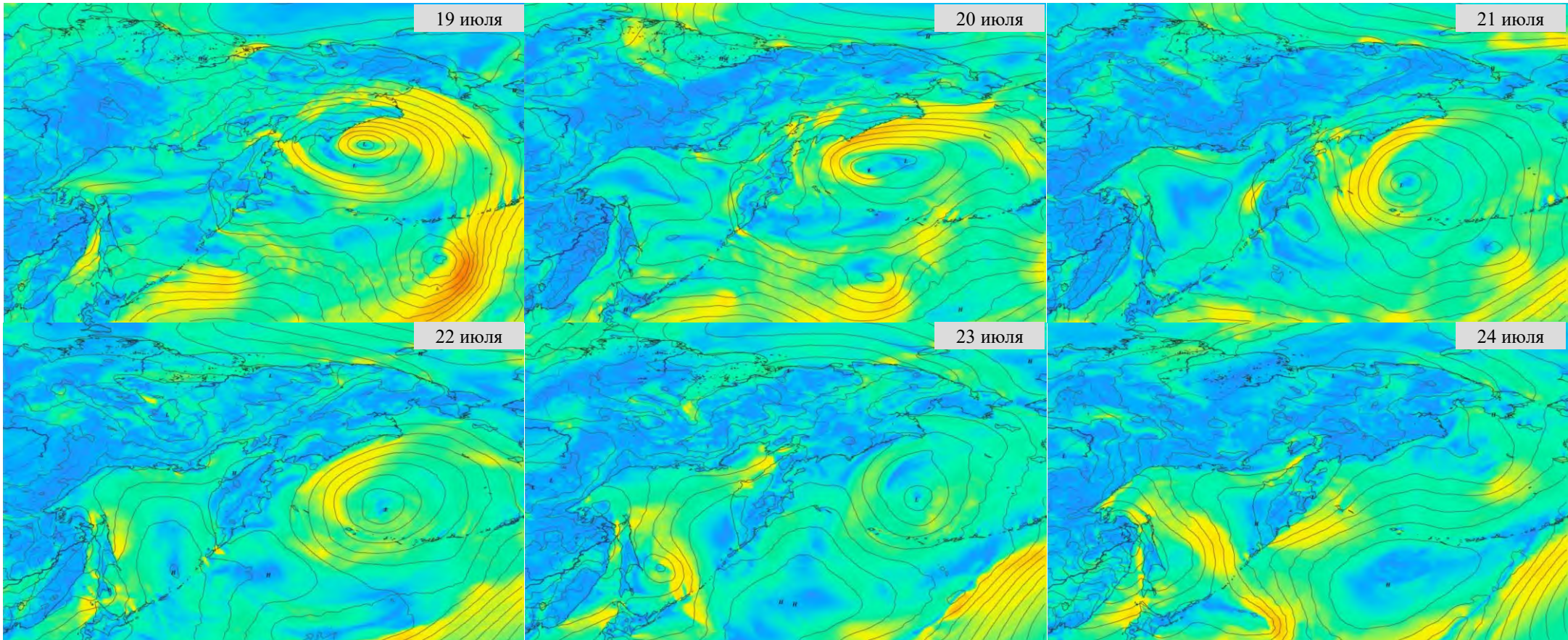


Метеорологическая обстановка на северо-западе Северной Америки

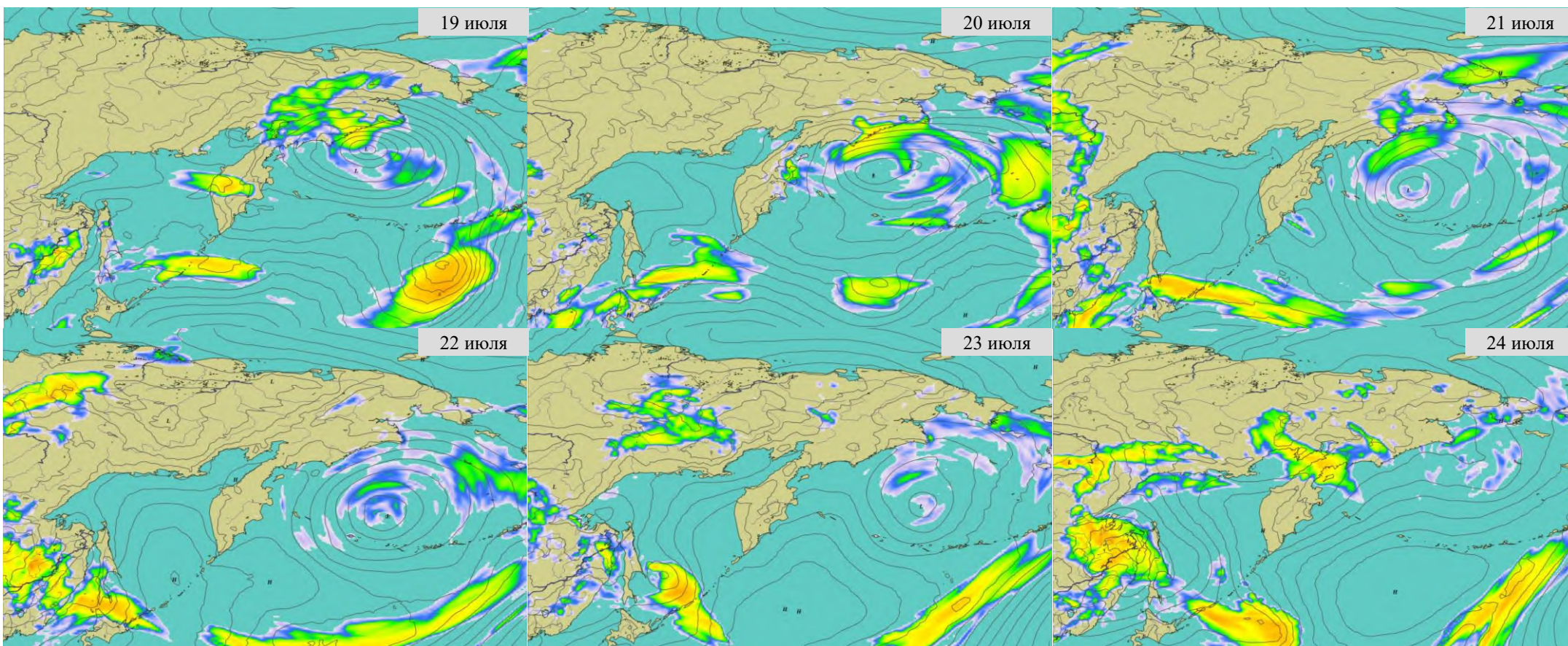
Примечание: 1 — средняя температура воздуха 17 июля 2025 года, 2 — уровень осадков 17 июля 2025 года, 3 — разница между температурой воздуха 17 июля 2025 года и осредненной температурой воздуха за 12–16 июля 2025 года, 4 — сумма осадков за 12–16 июля 2025 года



Прогноз ветровой активности на Дальнем Востоке России на 19–24 июля 2025 года, м/с



Прогноз осадков на Дальнем Востоке России на 19–24 июля 2025 года, мм



Прогноз температуры воздуха на Дальнем Востоке России на 19–24 июля 2025 года, °С

