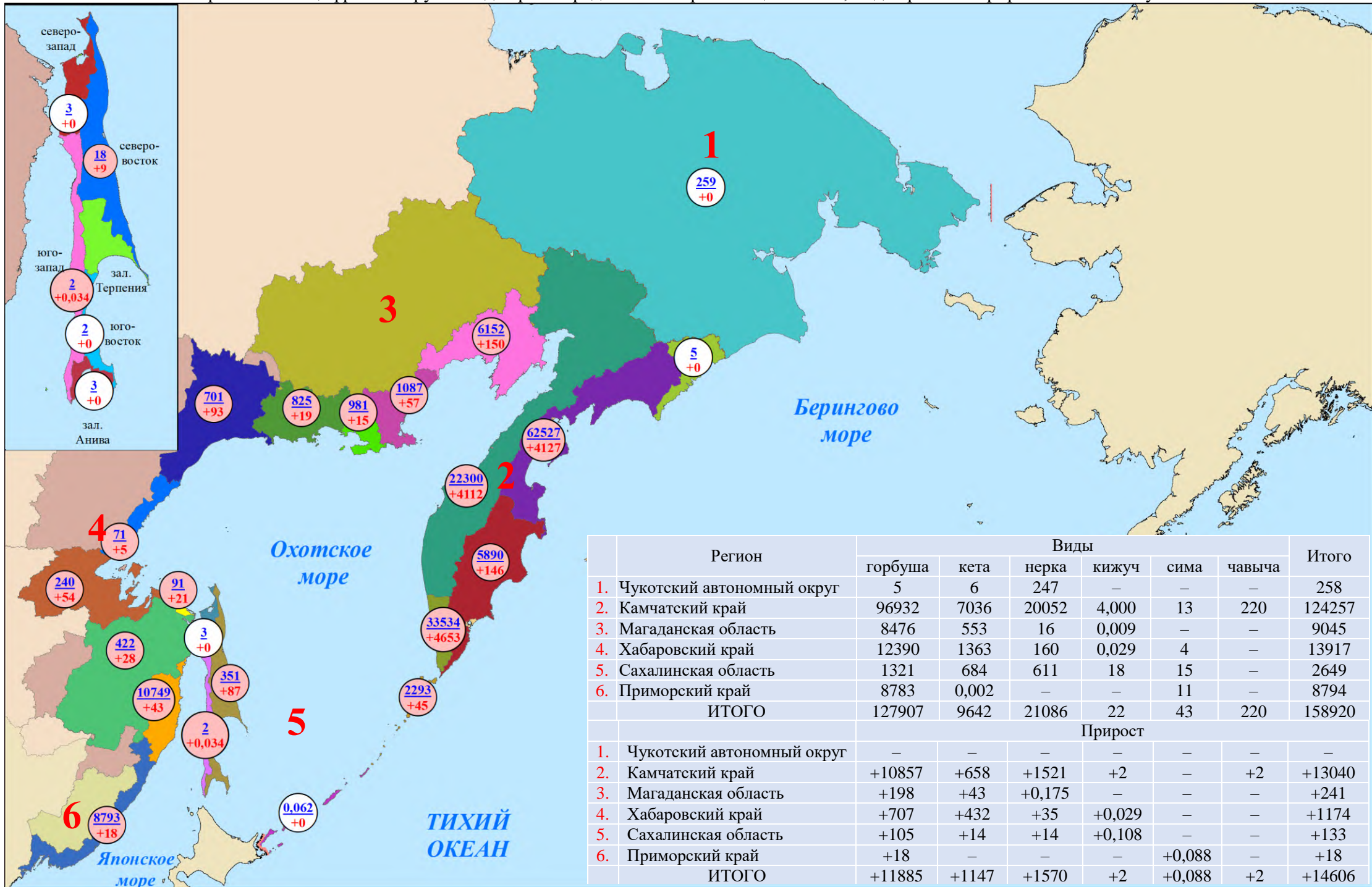


Нарастающий вылов тихоокеанских лососей по промысловым районам Дальнего Востока России на 22 июля 2025 года, тонн

Примечание: цифрами в кругах над чертой представлен нарастающий вылов, под чертой — прирост вылова за сутки

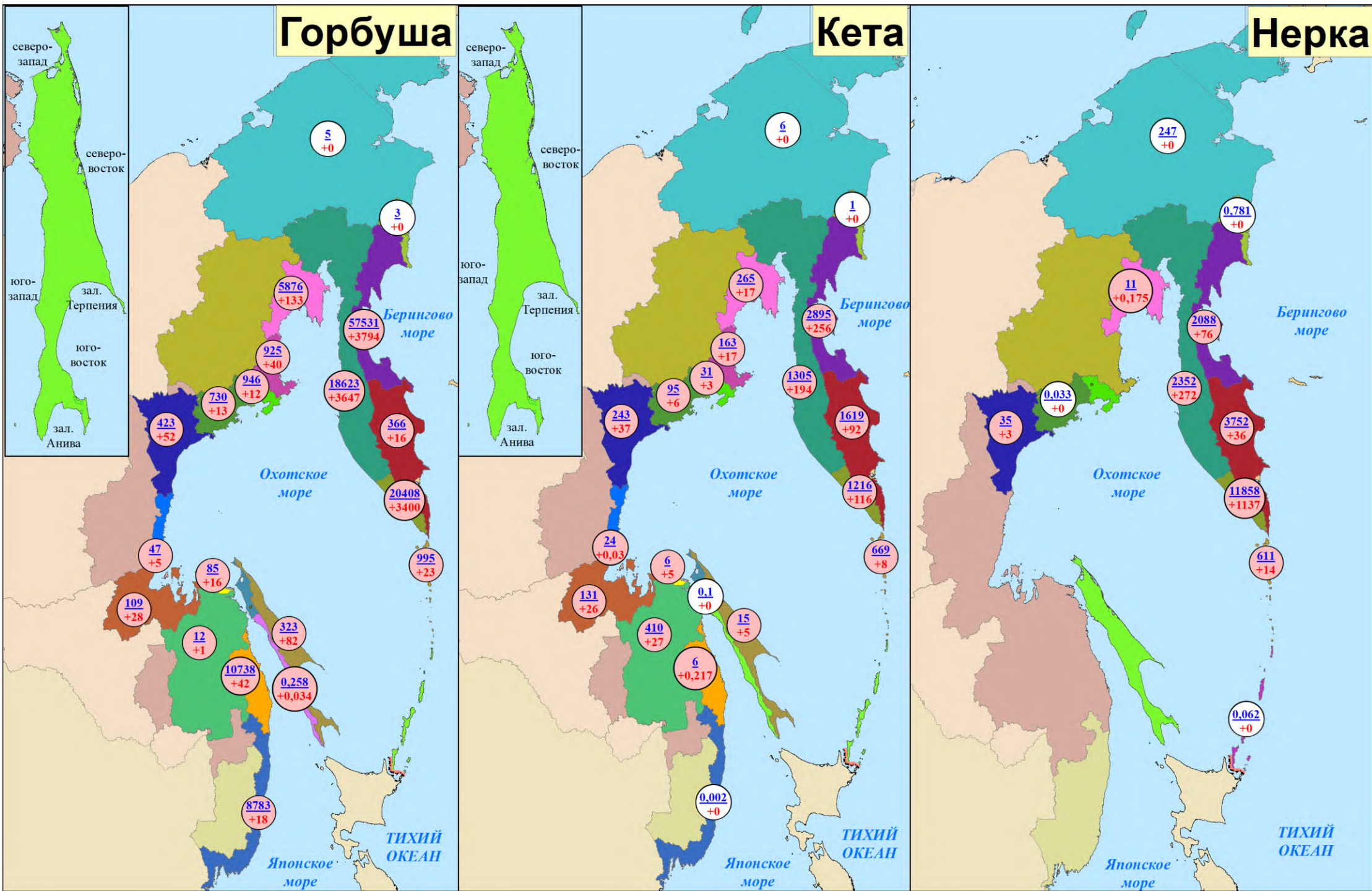


Нарастающий вылов горбуши, кеты и нерки
по промысловым районам Дальнего Востока России на 22 июля 2025 года, включительно, тонн

Горбуша

Кета

Нерка

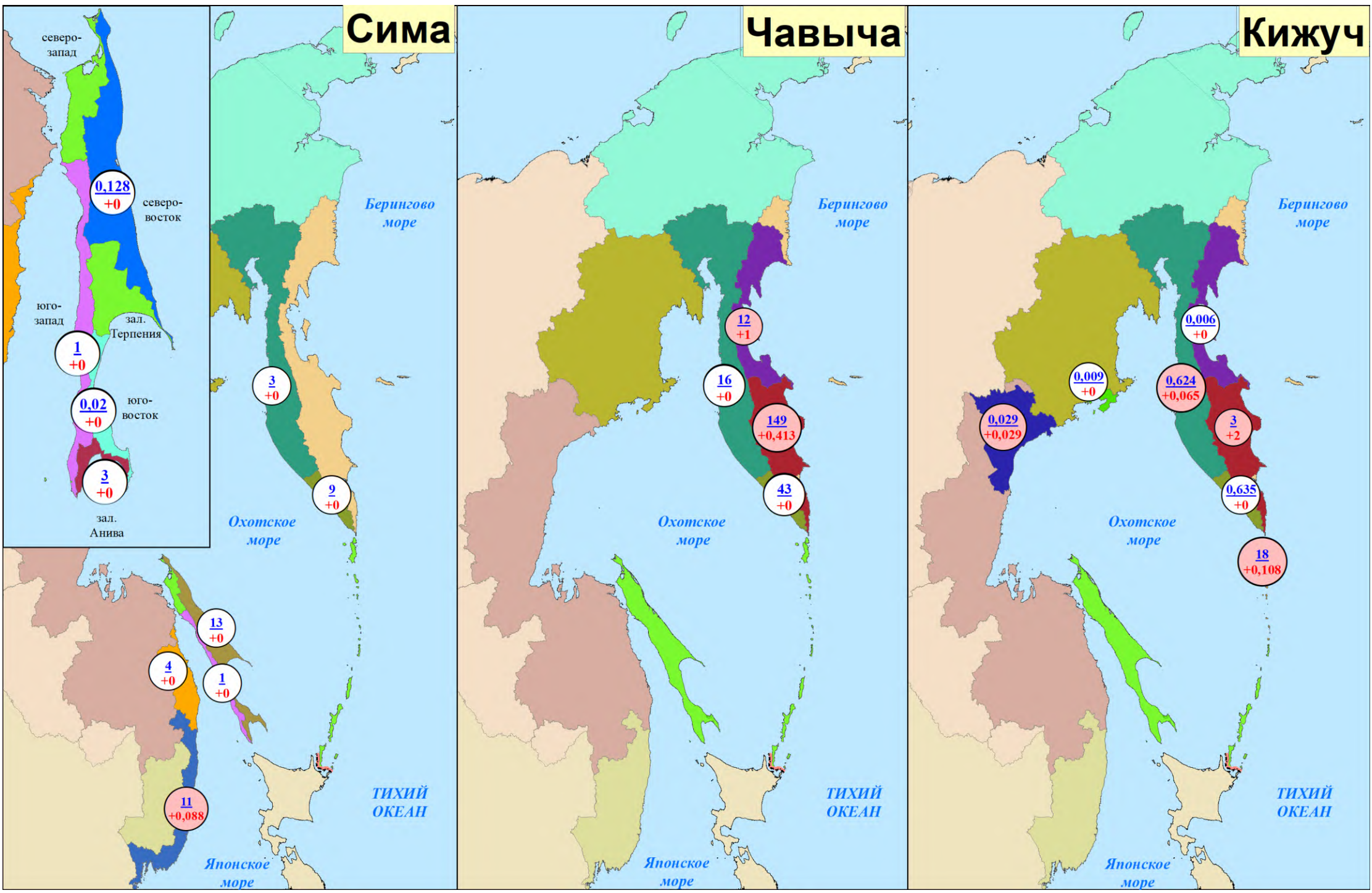


**Нарастающий вылов симы, чавычи и кижуча
по промысловым районам Дальнего Востока России на 22 июля 2025 года, включительно, тонн**

Сима

Чавыча

Кижуч



**Вылов тихоокеанских лососей на Дальнем Востоке России
на 22 июля в 2025 году в сравнении с 2024 (для горбуши — 2023) годом, тонн**

Зона (подзона)/промрайон	Год/вид																				
	2024 (для горбуши — 2023) год						ИТОГО	2025 год						ИТОГО	Разница 2025 к 2024 (для горбуши — 2023) году, %						ИТОГО
	горбуша	кета	нерка	кижуч	чавыча	сима		горбуша	кета	нерка	кижуч	чавыча	сима		горбуша	кета	нерка	кижуч	чавыча	сима	
Чукотский АО																					
Восточно-Сибирское море, зона Чукотское море, зона Чукотская, зона Западно-Беринговоморская	88	4	225	–	–	–	318	5	6	247	–	–	–	258	–94,3	+50,0	+9,8	–	–	–	–18,9
Камчатский край																					
Западно-Беринговоморская	23	0,5	107	–	–	–	130	3	1	0,8	–	–	–	5	–87,0	+100,0	–99,3	–	–	–	–96,2
Карагинская	98791	2508	1271	–	24	–	102594	57531	2895	2088	0,006	12	–	62526	–41,8	+15,4	+64,3	+100	–50,0	–	–39,1
Петропавловско-Командорская	3107	188	1845	1	223	–	5365	366	1619	3752	3	149	–	5889	–88,2	+761,2	+103,4	+200,0	–33,2	–	+9,8
Западно-Камчатская	39707	511	966	0,6	15	2	41202	18623	1305	2352	0,6	16	3	22300	–53,1	+155,4	+143,5	0	+6,7	+50,0	–45,9
Камчатско-Курильская	11794	349	6916	0,01	36	3	19098	20408	1216	11858	0,6	43	9	33535	+73,0	+248,4	+71,5	+5900,0	+19,4	+200,0	+75,6
Всего	153422	3557	11104	2	299	5	168389	96931	7036	20051	4	220	12	124254	–36,8	+97,8	+80,6	+100,0	–26,4	+140,0	–26,2
Магаданская область																					
Материковое побережье Охотского моря (Северо-Охотоморская и Западно-Камчатская подзоны)	7036	732	3	0,010	–	–	7771	8476	553	16	0,009	–	–	9045	+20,5	–24,5	+433,3	–10,0	–	–	+16,4
Гижигинская группа рек	4281	313	0,6	–	–	–	4594	5876	265	11	–	–	–	6152	+37,3	–15,3	+1733,3	–	–	–	+33,9
Ямская группа рек	659	208	–	–	–	–	867	925	163	–	–	–	–	1088	+40,4	–21,6	–	–	–	–	+25,5
Ольская группа рек	1323	38	3	0,007	–	–	1363	946	31	4	0,009	–	–	981	–28,5	–18,4	+33,3	+28,6	–	–	–28,0
Тауйская группа рек	773	169	0,02	0,003	–	–	942	730	95	0,03	–	–	–	825	–5,6	–43,8	+50,0	–100	–	–	–12,4
Хабаровский край																					
Материковое побережье Охотского моря (Северо-Охотоморская подзона)	1046	116	68	–	–	–	1231	1640	947	160	0,03	–	–	2747	+56,8	+716,4	+135,3	+100	–	–	+123,2
Охотский район	738	89	68	–	–	–	896	423	243	35	0,03	–	–	701	–42,7	+173,0	–48,5	+100	–	–	–21,8
Аяно-Майский район	125	11	–	–	–	–	136	47	24	–	–	–	–	71	–62,4	+118,2	–	–	–	–	–47,8
Тугуро-Чумиканский район	39	15	–	–	–	–	55	109	131	–	–	–	–	240	+179,5	+773,3	–	–	–	–	+336,4
зал. Сахалинский	143	1	–	–	–	–	144	85	6	–	–	–	–	91	–40,6	+500,0	–	–	–	–	–36,8
р. Амур и Амурский лиман	0,01	94	–	–	–	–	94	12	410	–	–	–	–	422	+119900,0	+336,2	–	–	–	–	+348,9
Северное Приморье	627	1	–	–	–	–	628	10738	6	–	–	–	4	10748	+1612,6	+500,0	–	–	–	+100	+1611,5
Всего	1673	212	68	–	–	–	1953	12390	1363	160	0,03	–	4	13917	+640,6	+542,9	+135,3	+100	–	+100	+612,6
Приморский край																					
Южное Приморье	1502	0,001	–	–	–	19	1521	8783	0,002	–	–	–	11	8794	+484,8	+100,0	–	–	–	–42,1	+478,2
Сахалинская область																					
Северо-западный Сахалин	–	19	–	–	–	–	19	3	0,1	–	–	–	–	3	+100	–99,5	–	–	–	–	–84,2
Юго-западный Сахалин	–	–	–	–	–	0,9	0,9	0,3	–	–	–	–	1	1	+100	–	–	–	–	+11,1	+11,1
Восточно-Сахалинская	415	20	–	–	–	11	446	323	15	–	–	–	13	351	–22,2	–25,0	–	–	–	+18,2	–21,3
Камчатско-Курильская	48	6	19	–	–	–	74	63	82	58	0,09	–	–	203	+31,3	+1266,7	+205,3	+100	–	–	+174,3
Северо-Курильская	2488	600	726	16	–	–	3830	932	587	553	18	–	–	2090	–62,5	–2,2	–23,8	+12,5	–	–	–45,4
Южно-Курильская	22	–	0,1	–	–	–	22	–	–	0,06	–	–	–	0,06	–100	–	–40,0	–	–	–	–99,7
Всего	2973	626	745	16	–	11	4371	1321	684	611	18	–	14	2648	–55,6	+9,3	–18,0	+12,5	–	+27,3	–39,4
Итого	166695	5131	12146	18	299	35	184324	127906	9642	21085	22	220	41	158916	–23,3	+87,9	+73,6	+22,2	–26,4	+17,1	–13,8

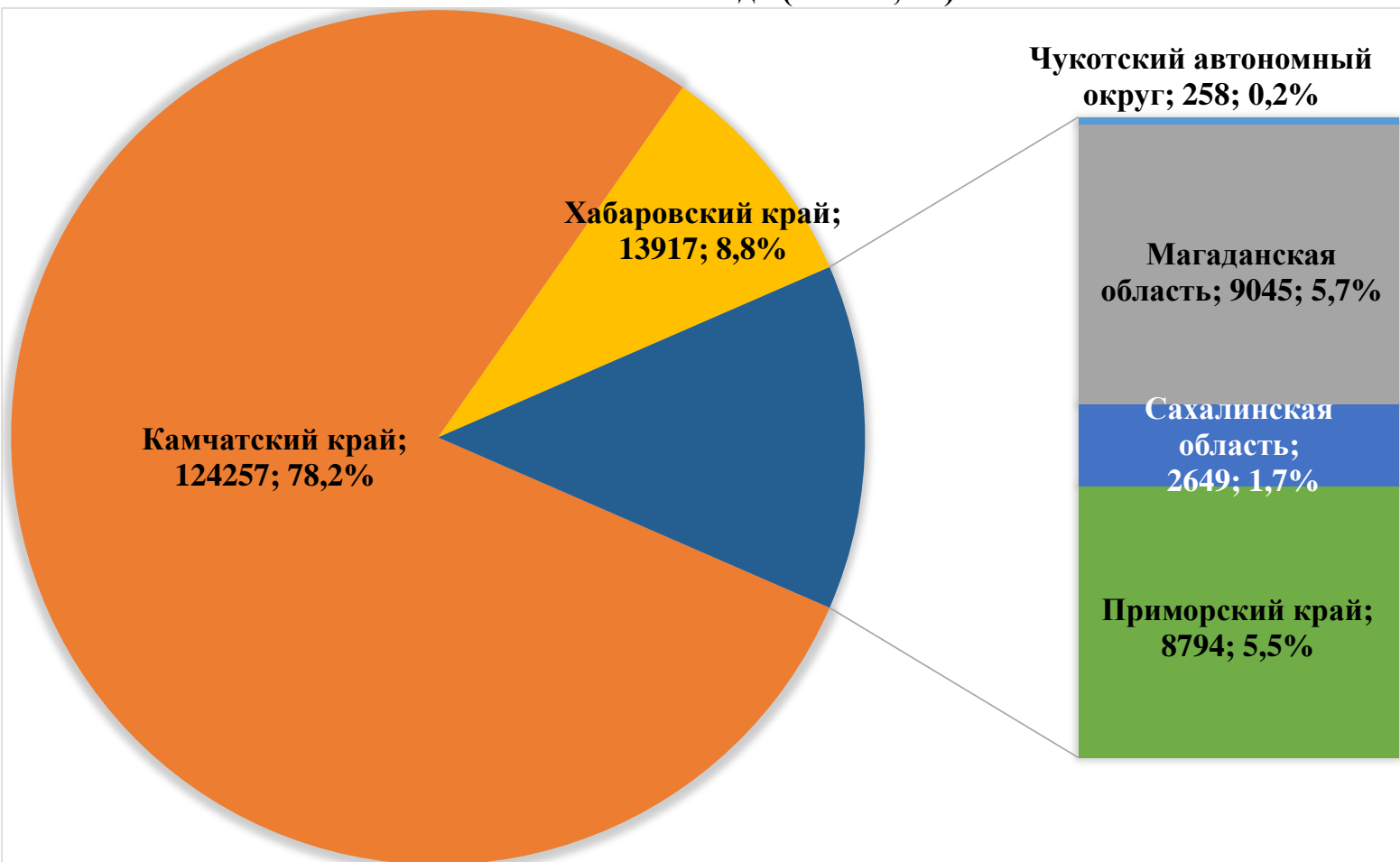
**Прогноз, вылов и отклонение от прогноза вылова
тихоокеанских лососей на Дальнем Востоке России на 22 июля 2025 года**

Зона (подзона)/промрайон	Показатель/вид																					
	Прогноз, тонн							ИТОГО	Вылов, тонн						ИТОГО	Δ вылов к прогнозу, %						ИТОГО
	горбуша	кета	нерка	кижуч	чавыча	сима	горбуша		кета	нерка	кижуч	чавыча	сима	горбуша		кета	нерка	кижуч	чавыча	сима		
Чукотский АО																						
Восточно-Сибирское море, зона Чукотское море, зона Чукотская, зона Западно-Беринговоморская	350	515	459	-	-	-	1324	5	6	247	-	-	-	258	-98,6	-98,8	-46,2	-	-	-	-80,5	
Камчатский край																						
Западно-Беринговоморская	100	30	300	20	-	-	450	3	1	0,8	-	-	-	5	-97,0	-96,7	-99,7	-	-	-	-98,9	
Карагинская	71000	6500	1500	300	80	-	79380	57531	2895	2088	0,006	12	-	62526	-19,0	-55,5	+39,2	-100,0	-85,0	-	-21,2	
Петропавловско-Командорская	1500	2000	4000	1600	410	-	9510	366	1619	3752	3	149	-	5889	-75,6	-19,1	-6,2	-99,8	-63,7	-	-38,1	
Западно-Камчатская	42600	6400	1800	2500	20	15	53335	18623	1305	2352	0,6	16	3	22300	-56,3	-79,6	+30,7	-100,0	-20,0	-80,0	-58,2	
Камчатско-Курильская	28400	4000	21600	2500	50	25	56575	20408	1216	11858	0,6	43	9	33535	-28,1	-69,6	-45,1	-100,0	-14,0	-64,0	-40,7	
Всего	143600	18930	29200	6920	560	40	199250	96931	7036	20051	4	220	12	124254	-32,5	-62,8	-31,3	-99,9	-60,7	-70,0	-37,6	
Магаданская область																						
Материковое побережье Охотского моря (Северо-Охотоморская и Западно-Камчатская подзоны)	7800	1770	50	220	-	-	9840	8476	553	16	0,009	-	-	9045	+8,7	-68,8	-68,0	-100,0	-	-	-8,1	
Гижигинская группа рек	-	-	-	-	-	-	-	5876	265	11	-	-	-	6152	-	-	-	-	-	-	-	
Ямская группа рек	-	-	-	-	-	-	-	925	163	-	-	-	-	1088	-	-	-	-	-	-	-	
Ольская группа рек	-	-	-	-	-	-	-	946	31	4	0,009	-	-	981	-	-	-	-	-	-	-	
Тауйская группа рек	-	-	-	-	-	-	-	730	95	0,03	-	-	-	825	-	-	-	-	-	-	-	
Хабаровский край																						
Материковое побережье Охотского моря (Северо-Охотоморская подзона)	6000	13700	200	700	-	-	20600	1640	947	160	0,03	-	-	2747	-72,7	-93,1	-20,0	-100,0	-	-	-86,7	
Охотский район	-	-	-	-	-	-	-	423	243	35	0,03	-	-	701	-	-	-	-	-	-	-	
Аяно-Майский район	-	-	-	-	-	-	-	47	24	-	-	-	-	71	-	-	-	-	-	-	-	
Тугуро-Чумиканский район зал. Сахалинский	-	-	-	-	-	-	-	109	131	-	-	-	-	240	-	-	-	-	-	-	-	
р. Амур и Амурский лиман	1000	12069	-	-	-	-	13069	12	410	-	-	-	-	422	-98,8	-96,6	-	-	-	-	-96,8	
Северное Приморье	2500	200	-	-	-	10,0	2710	10738	6	-	-	-	4	10748	+329,5	-97,0	-	-	-	-60,0	+296,6	
Всего	9500	25969	200	700	-	10,0	36379	12390	1363	160	0,03	-	4	13917	+30,4	-94,8	-20,0	-100,0	-	-60,0	-61,7	
Приморский край																						
Южное Приморье	2000	650	-	-	-	63	2713	8783	0,002	-	-	-	11	8794	+339,2	-100,0	-	-	-	-	-82,5	+224,1
Сахалинская область																						
Северо-западный Сахалин	800	1932	-	-	-	-	2732	3	0,1	-	-	-	-	3	-99,6	-100,0	-	-	-	-	-99,9	
Юго-западный Сахалин	120	965	-	-	-	22	1107	0,3	-	-	-	-	1	1	-99,8	-	-	-	-	-	-95,5	-99,9
Восточно-Сахалинская	21200	19100	-	27	-	52	40379	323	15	-	-	-	13	351	-98,5	-99,9	-	-	-	-	-75,0	-99,1
Камчатско-Курильская	2500	1450	1200	350	-	-	5500	63	82	58	0,09	-	-	203	-97,5	-94,3	-95,2	-100,0	-	-	-96,3	
Северо-Курильская	500	250	200	50	-	-	1000	932	587	553	18	-	-	2090	+86,4	+134,8	+176,5	-64,0	-	-	+109,0	
Южно-Курильская	763	10700	12	-	-	1	11476	-	-	0,06	-	-	-	0,06	-	-	-99,5	-	-	-	-100	-100,0
Всего	25883	34397	1412	427	-	75	62194	1321	684	611	18	-	14	2648	-94,9	-98,0	-56,7	-95,8	-	-81,3	-95,7	
Итого	189133	82231	31321	8267	560	188	311700	127906	9642	21085	22	220	41	158916	-32,4	-88,3	-32,7	-99,7	-60,7	-78,2	-49,0	

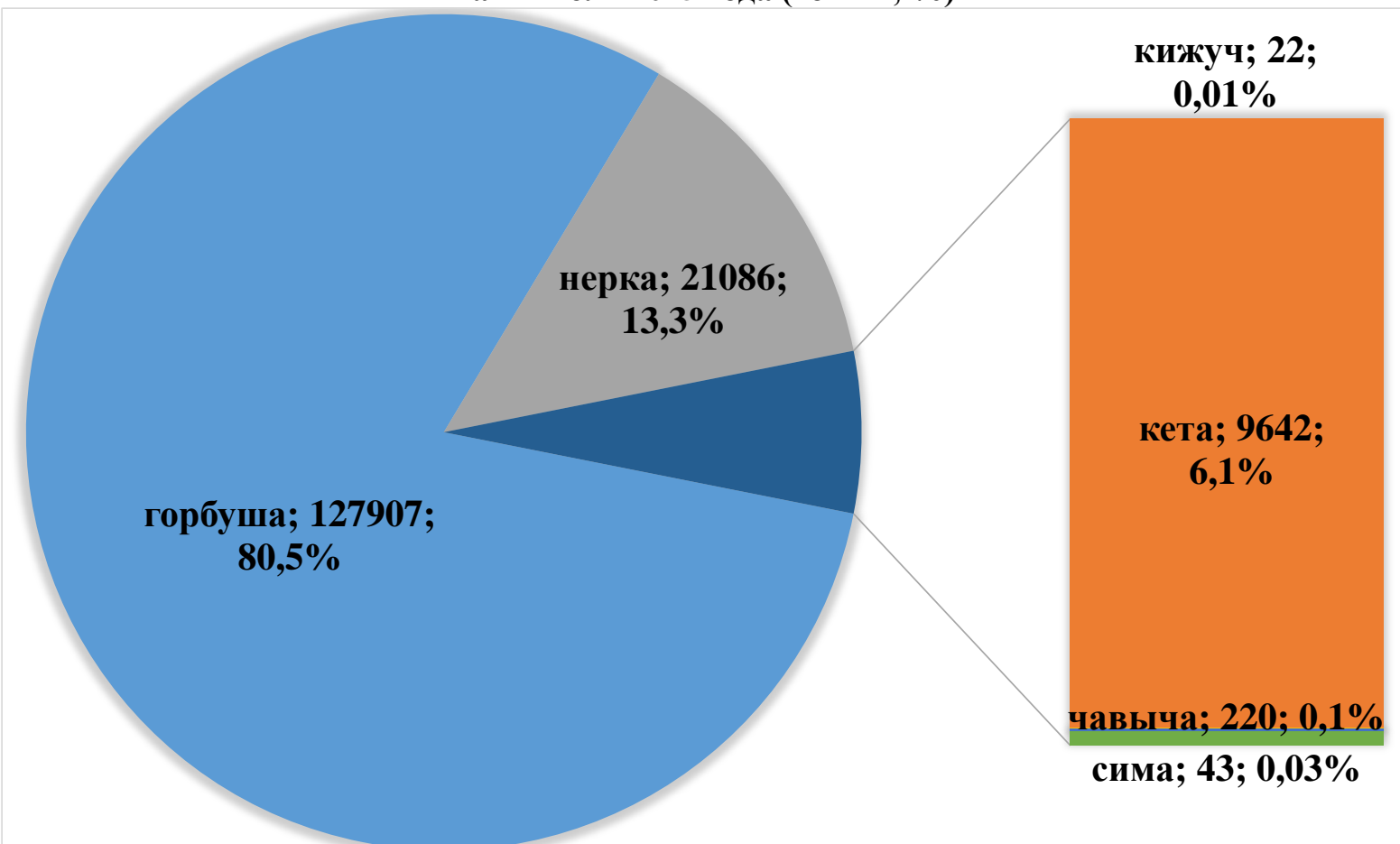
Корректировка прогнозируемого вылова тихоокеанских лососей на Дальнем Востоке России на 22 июля 2025 года, тонн

Район промысла	Прогнозируемый вылов							Корректировка (количество, ед.)							Скорректированный прогноз вылова							
	горбуша	кета	нерка	кижуч	сима	чавыча	всего	горбуша	кета	нерка	кижуч	сима	чавыча	всего	горбуша	кета	нерка	кижуч	сима	чавыча	всего	
Чукотский автономный округ, в т.ч. Восточно-Сибирское море (в границах Чукотского автономного округа), зона Чукотское море, зона Чукотская, зона Западно-Берингоморская (в границах Чукотского автономного округа)	350	515	459	–	–	–	1324	–	–	–	–	–	–	–	350	515	459	–	–	–	–	1324
Побережье восточной Камчатки	72600	8530	5800	1920	–	490	89340	–	800 (1)	1700 (2)	–	–	–	2500 (3)	72600	9330	7500	1920	–	490	–	91840
Зона Западно-Берингоморская (в границах Камчатского края)	100	30	300	20	–	–	450	–	–	–	–	–	–	–	100	30	300	20	–	–	–	450
Карагинская подзона	71000	6500	1500	300	–	80	79380	–	–	1000 (1)	–	–	–	1000 (1)	71000	6500	2500	300	–	80	–	80380
Петропавловско-Командорская подзона	1500	2000	4000	1600	–	410	9510	–	800 (1)	700 (1)	–	–	–	1500 (2)	1500	2800	4700	1600	–	410	–	11010
Побережье западной Камчатки	71000	10400	23400	5000	10	70	109910	–	–	2000 (1)	–	–	–	2000 (1)	71000	10400	25400	5000	10	70	–	111910
Западно-Камчатская подзона (в границах Камчатского края)	42600	6400	1800	2500	4	20	53335	–	–	2000 (1)	–	–	–	2000 (1)	42600	6400	3800	2500	4	20	–	55335
Камчатско-Курильская подзона (в границах Камчатского края)	28400	4000	21600	2500	6	50	56575	–	–	–	–	–	–	–	28400	4000	21600	2500	6	50	–	56575
Материковое побережье Охотского моря	13800	15470	250	920	–	–	30440	8500 (2)	–	–	–	–	–	8500 (2)	22300	15470	250	920	–	–	–	38940
Магаданская область (Северо-Охотоморская и Западно-Камчатская подзоны)	7800	1770	50	220	–	–	9840	8500 (2)	–	–	–	–	–	8500 (2)	16300	1770	50	220	–	–	–	18340
Хабаровский край (Северо-Охотоморская подзона)	6000	13700	200	700	–	–	20600	–	–	–	–	–	–	–	6000	13700	200	700	–	–	–	20600
р. Амур и Амурский лиман	1000	12069	–	–	–	–	13069	–	–	–	–	–	–	–	1000	12069	–	–	–	–	–	13069
Подзона Приморье	4500	850	–	–	73	–	5423	25506 (4)	–	–	–	–	–	25506 (4)	30006	850	–	–	73	–	–	30929
в т.ч. Хабаровский край	2500	200	–	–	10	–	2710	12506 (2)	–	–	–	–	–	12506 (2)	15006	200	–	–	10	–	–	15216
в т.ч. Приморский край	2000	650	–	–	63	–	2713	13000 (2)	–	–	–	–	–	13000 (2)	15000	650	–	–	63	–	–	15713
Побережье западного Сахалина	920	2897	–	–	22	–	3839	–	275 (1)	–	–	–	–	275 (1)	920	3172	–	–	22	–	–	4114
в т.ч. северо-западный Сахалин	800	1932	–	–	–	–	2732	–	–	–	–	–	–	–	800	1932	–	–	–	–	–	2732
в т.ч. юго-западный Сахалин	120	965	–	–	22	–	1107	–	275 (1)	–	–	–	–	275 (1)	120	1240	–	–	22	–	–	1382
Восточно-Сахалинская подзона	21200	19100	–	27	52	–	40379	–	–	–	–	–	–	–	21200	19100	–	27	52	–	–	40379
Северные Курилы	3000	1700	1400	400	–	–	6500	–	–	–	–	–	–	–	3000	1700	1400	400	–	–	–	6500
Камчатско-Курильская подзона (в границах Сахалинской области)	2500	1450	1200	350	–	–	5500	–	–	–	–	–	–	–	2500	1450	1200	350	–	–	–	5500
Зона Северо-Курильская	500	250	200	50	–	–	1000	–	–	–	–	–	–	–	500	250	200	50	–	–	–	1000
Зона Южно-Курильская	763	10700	12	–	1	–	11476	–	–	–	–	–	–	–	763	10700	12	–	1	–	–	11476
ИТОГО	189133	82231	31321	8267	188	560	311700	34006 (6)	1075 (2)	3700 (3)	–	–	–	38781 (11)	223139	83306	35021	8267	158	560	–	350481
Δ Прогнозируемый вылов – Скорректированный прогноз вылова, %															+18,0	+1,3	+11,8	–	–	–	–	+12,4

**Вылов тихоокеанских лососей по дальневосточным субъектам России
на 22 июля 2025 года (тонны; %)**



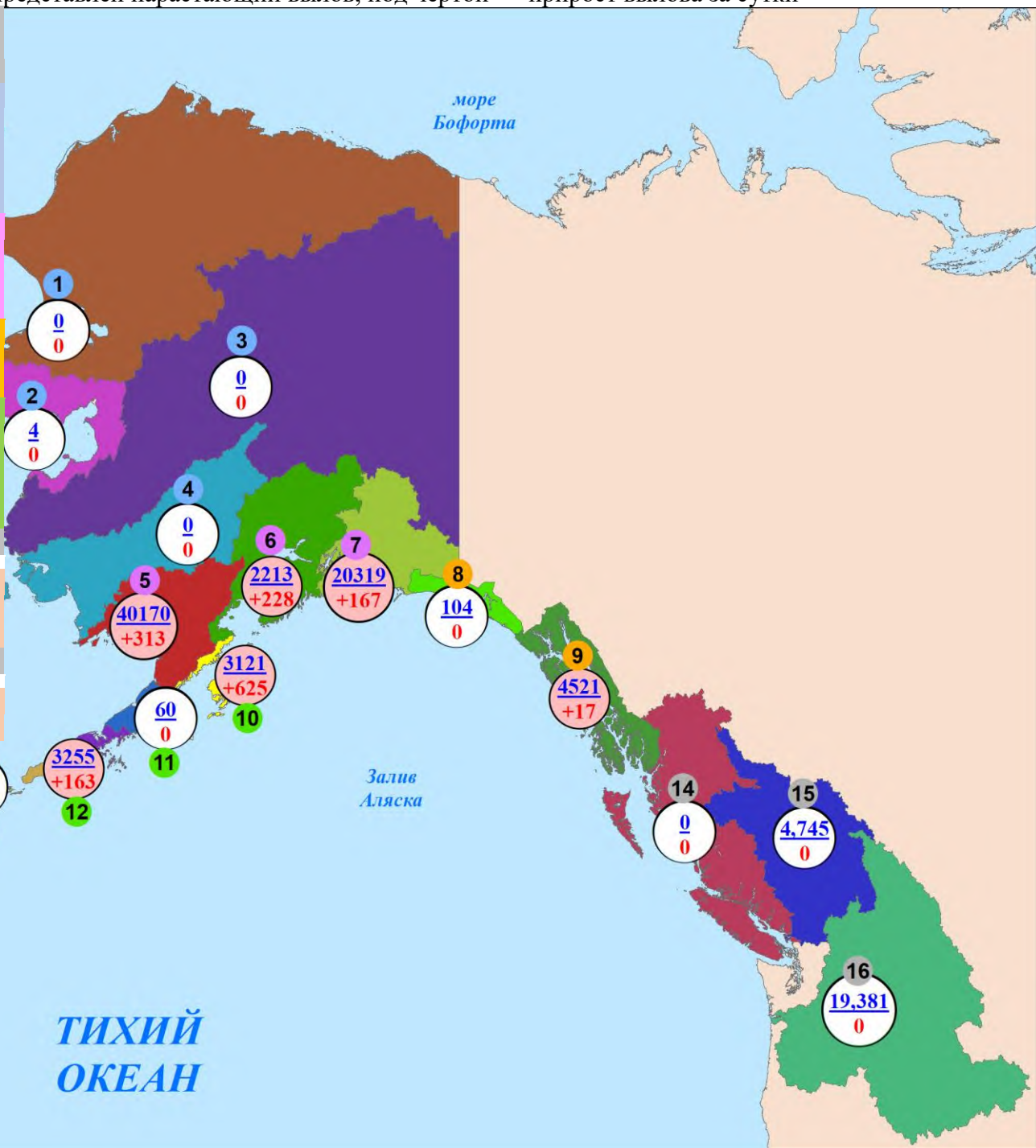
**Повидовой вылов тихоокеанских лососей на Дальнем Востоке России
на 22 июля 2025 года (тонны; %)**



Нарастающий коммерческий вылов тихоокеанских лососей на северо-западе Северной Америки на 22 июля 2025 года, включительно, тыс. рыб

Примечание: цифрами в кругах над чертой представлен нарастающий вылов, под чертой — прирост вылова за сутки

Регион	Виды					Итого
	горбуша	кета	нерка	кижуч	чавыча	
Аляска, США						
Арктика — Юкон — Кускоквим						
1. зал. Коцебу	—	—	—	—	—	—
2. зал. Нортон	—	4	—	—	—	4
3. р. Юкон	—	—	—	—	—	—
4. р. Кускоквим	—	—	—	—	—	—
Центральная Аляска						
5. Бристольский залив	—	455	39706	7	2	40170
6. зал. Кука	24	60	2089	40	—	2213
7. зал. Принца Уильяма	16058	3191	1048	17	5	20319
Юго-Восточная Аляска						
8. зал. Якутат	1	55	47	—	1	104
9. юго-восток	1090	3234	116	8	73	4521
Западная Аляска						
10. о. Кодьяк	2041	462	599	19	—	3121
11. оз. Чигник	—	1	59	—	—	60
12. п-ов Аляска	810	660	1710	69	6	3255
13. Алеутские о-ва	—	—	—	—	—	—
Всего	20024	8122	45374	160	87	73767
Британская Колумбия, Канада						
14. без р. Фрейзер	—	—	—	—	—	—
15. р. Фрейзер	—	—	4,745	—	—	4,745
Всего	—	—	4,745	—	—	4,745
р. Колумбия, США						
16. р. Колумбия	—	—	0,025	0,014	19,342	19,381



**Вылов тихоокеанских лососей в промысловых районах Аляски
на 22 июля в 2025 году в сравнении с 2024 (для горбуши — 2023) годом, тонн**

Регион	Показатель/вид																	
	2024 (для горбуши – 2023) год					ИТОГО	Вылов, тонн					ИТОГО	Δ 2025 к 2024 (для горбуши — 2023) году, %					ИТОГО
	горбуша	кета	нерка	кижуч	чавыча		горбуша	кета	нерка	кижуч	чавыча		горбуша	кета	нерка	кижуч	чавыча	
Район Арктический-Юкон-Кускокуим	3	22	–	–	–	25	–	4	–	–	–	4	–100	–81,8	–	–	–	–84,0
Бристольский залив	1	232	37044	2	5	37284	–	455	39706	7	2	40170	–100	+96,1	+7,2	+250,0	–60,0	+7,7
Залив Кука	111	56	1234	17	–	1418	24	60	2089	40	–	2213	–78,4	+7,1	+69,3	+135,3	–	+56,1
Залив Принца Уильяма	19108	4306	1848	3	8	25273	16058	3191	1048	17	5	20319	–16,0	–25,9	–43,3	+466,7	–37,5	–19,6
Юго-Восток	2059	3332	166	121	129	5807	1091	3289	163	8	74	4625	–47,0	–1,3	–1,8	–93,4	–42,6	–20,4
Кадьяк	1091	494	893	40	7	2525	2041	462	599	19	–	3121	+87,1	–6,5	–32,9	–52,5	–100	+23,6
Чигник	85	11	472	7	–	575	–	1	59	–	–	60	–100	–90,9	–87,5	–100	–	–89,6
Полуостров Аляска и Алеутские острова	634	425	2070	43	3	3175	810	660	1710	69	6	3255	+27,8	+55,3	–17,4	+60,5	+100,0	+2,5
ИТОГО	23092	8878	43727	233	152	76082	20024	8122	45374	160	87	73767	–13,3	–8,5	+3,8	–31,3	–42,8	–3,0

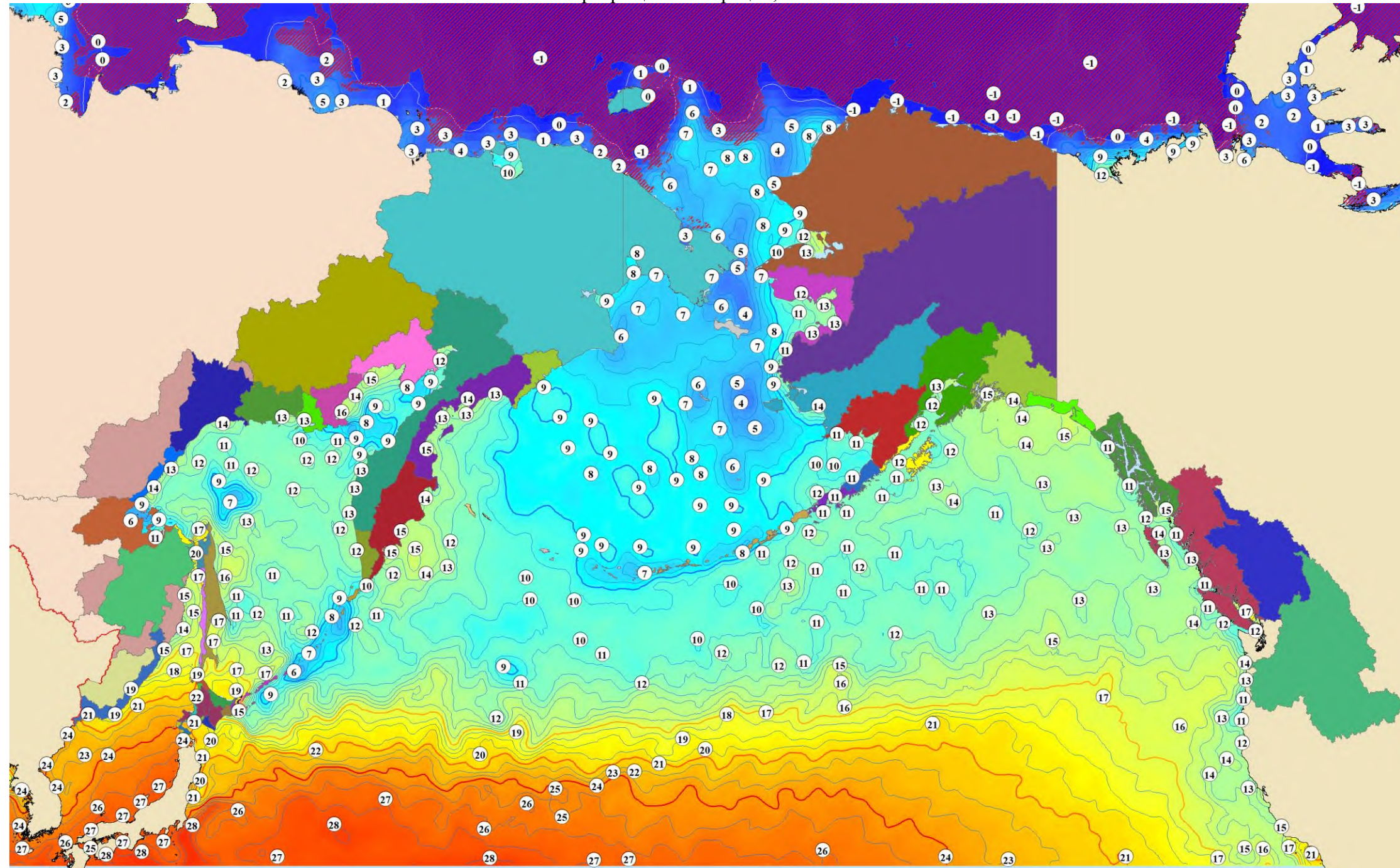
**Прогноз, вылов и отклонение от прогноза вылова
тихоокеанских лососей в промысловых районах Аляски на 22 июля 2025 года**

Регион	Показатель/вид																	
	Прогноз, тонн					ИТОГО	Вылов, тонн					ИТОГО	Δ вылов к прогнозу, %					ИТОГО
	горбуша	кета	нерка	кижуч	чавыча		горбуша	кета	нерка	кижуч	чавыча		горбуша	кета	нерка	кижуч	чавыча	
Район Арктический-Юкон-Кускокуим	15	610	–	18	–	643	–	4	–	–	–	4	–	–99,3	–	–	–	–99,4
Бристольский залив	10	331	36400	46	7	36794	–	455	39706	7	2	40170	–	+37,5	+9,1	–84,8	–71,4	+9,2
Залив Кука	1868	90	375	99	–	2432	24	60	2089	40	–	2213	–98,7	–33,3	+457,1	–59,6	–	–9,0
Залив Принца Уильяма	61931	2401	3271	294	6	67903	16058	3191	1048	17	5	20319	–74,1	+32,9	–68,0	–94,2	–16,7	–70,1
Юго-Восток	29000	15496	886	1461	103	46946	1091	3289	163	8	74	4625	–96,2	–78,8	–81,6	–99,5	–28,2	–90,1
Кадьяк	31791	640	1575	202	8	34216	2041	462	599	19	–	3121	–93,6	–27,8	–62,0	–90,6	–	–90,9
Чигник	2995	57	757	49	4	3862	–	1	59	–	–	60	–	–98,2	–92,2	–	–	–98,4
Полуостров Аляска и Алеутские острова	10773	1193	4739	187	15	16907	810	660	1710	69	6	3255	–92,5	–44,7	–63,9	–63,1	–60,0	–80,7
ИТОГО	138382	20818	52932	2356	144	214632	20024	8122	45374	160	87	73767	–85,5	–61,0	–14,3	–93,2	–39,6	–65,6

Температура поверхности океана 22 июля 2025 года, °С

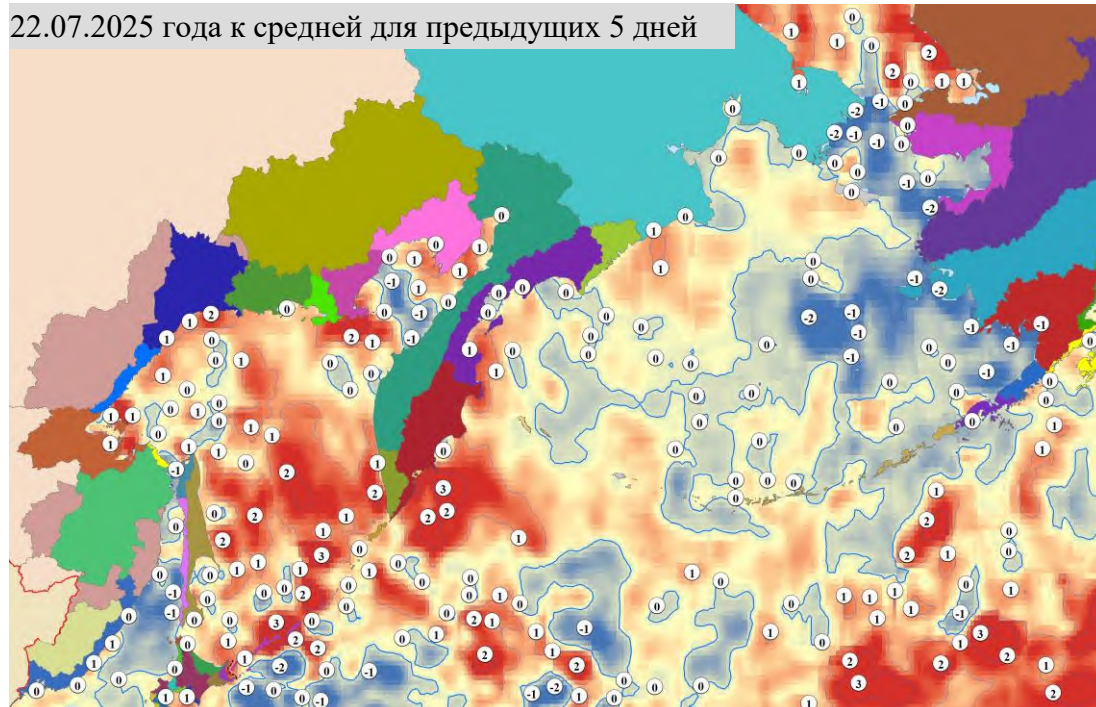
Примечание:  — ледовые поля

Неблагоприятные температуры для тихоокеанских лососей: 17°C и выше – снижение миграционной и пищедобывательной активности, 21°C и выше – прекращение миграции, 24°C и выше – гибель

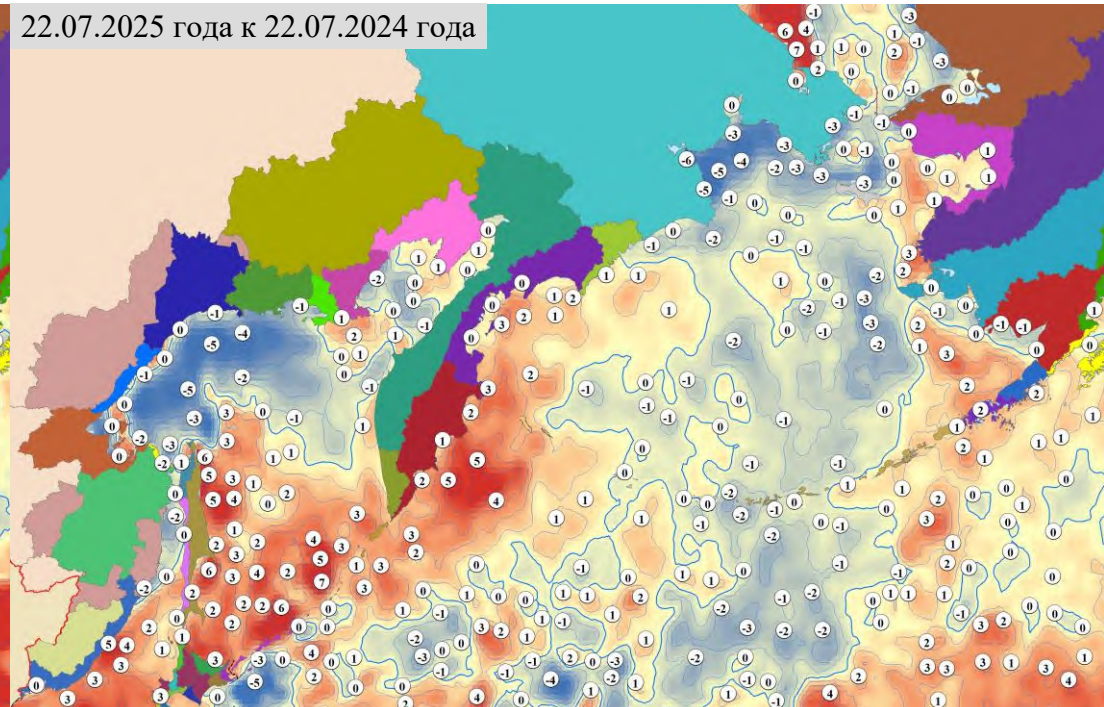


Разница температуры поверхности океана, °С

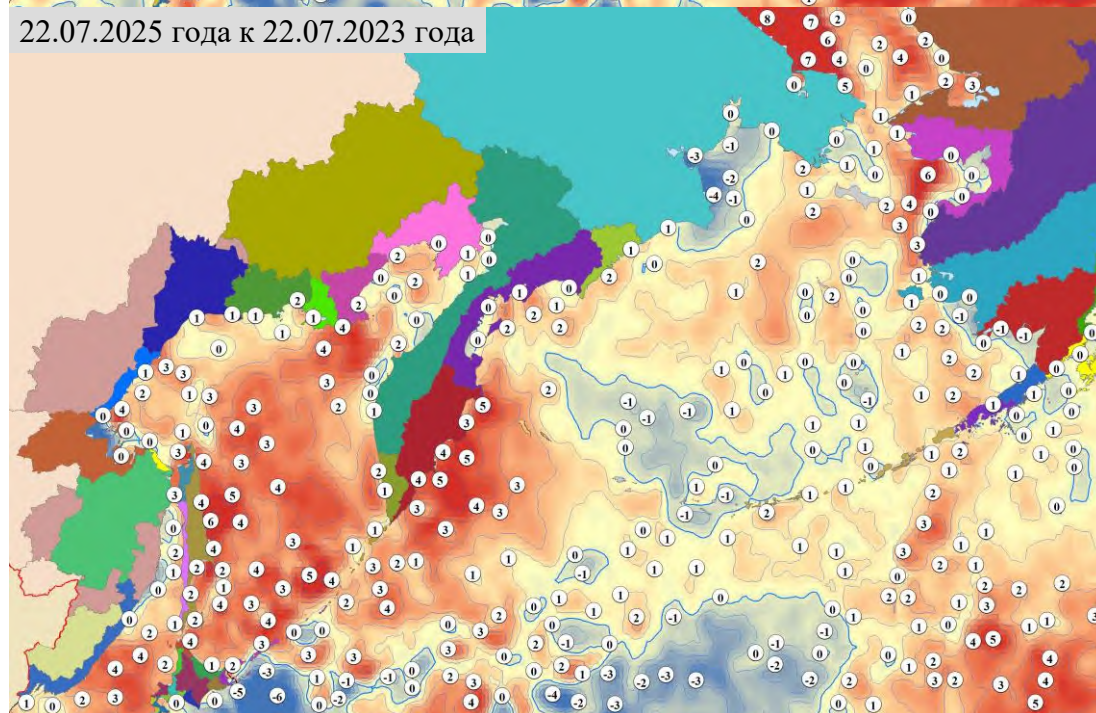
22.07.2025 года к средней для предыдущих 5 дней



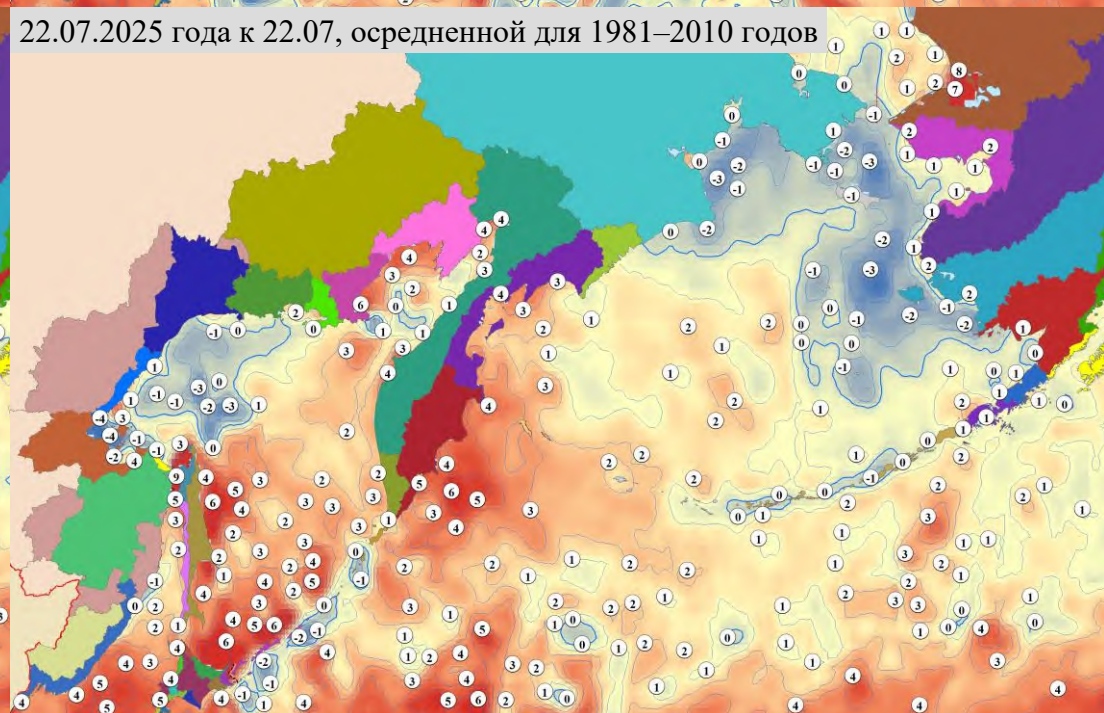
22.07.2025 года к 22.07.2024 года



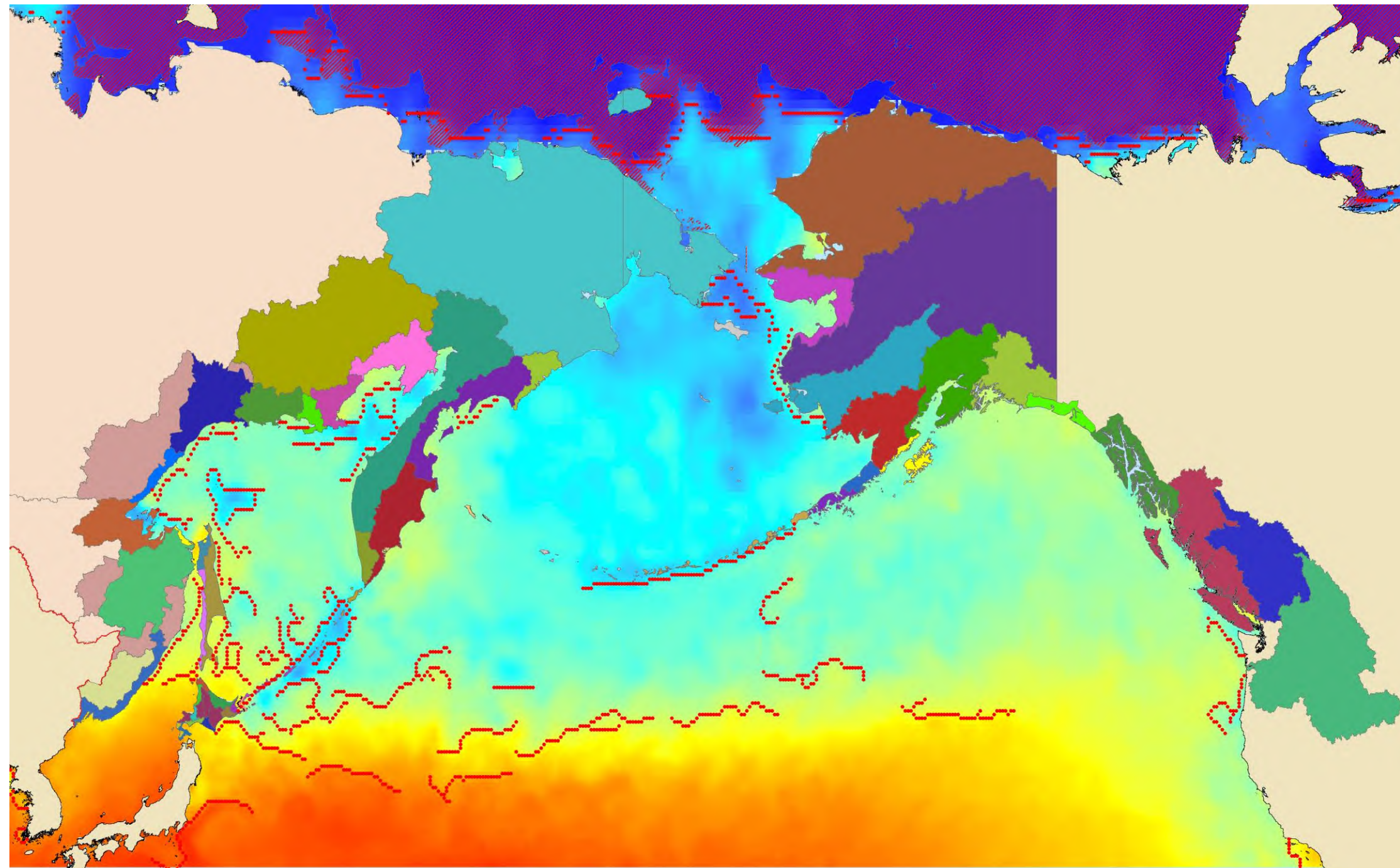
22.07.2025 года к 22.07.2023 года



22.07.2025 года к 22.07, осредненной для 1981–2010 годов

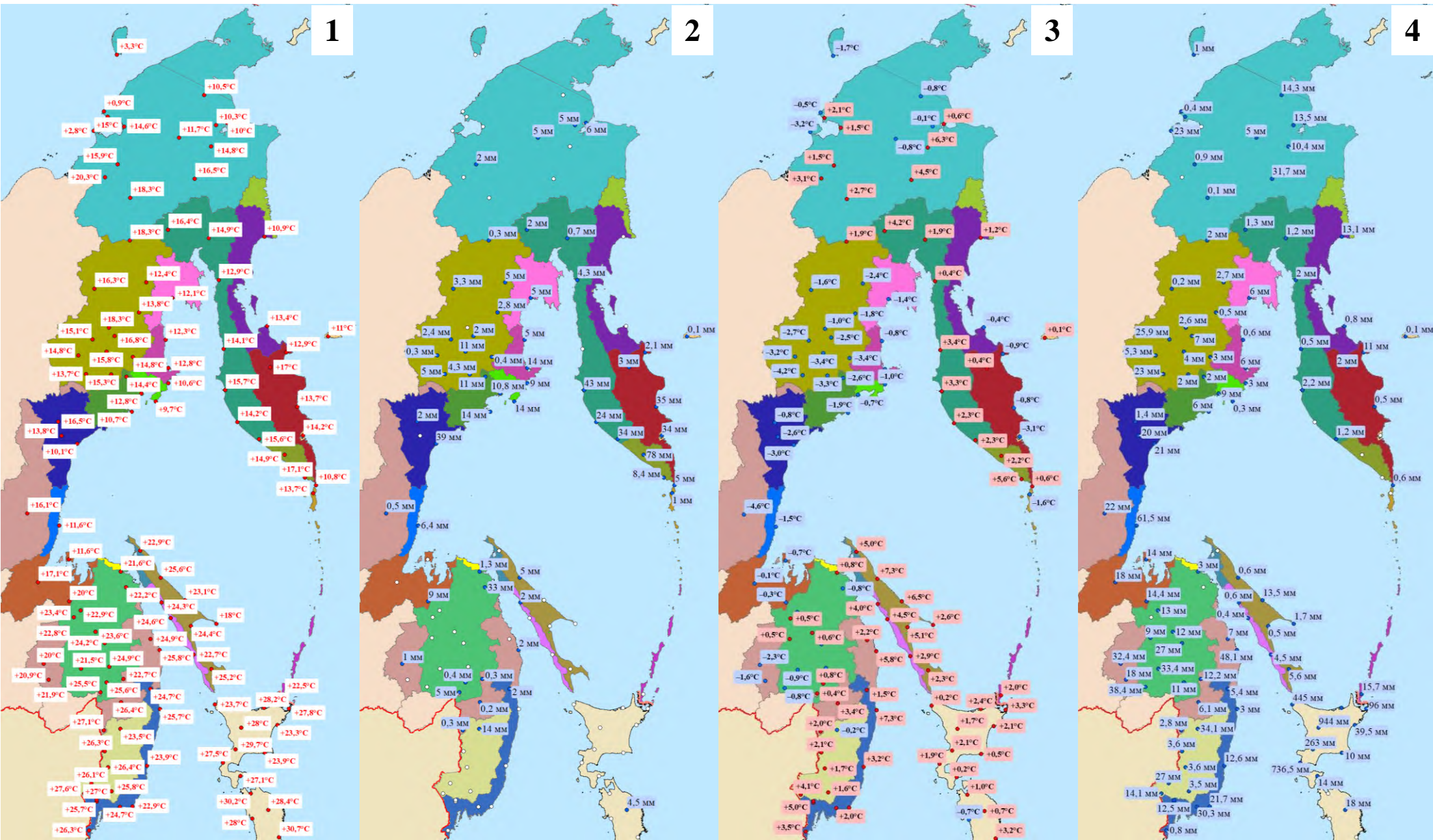


Фронтальные зоны (градиент 1°C и более) на 22 июля 2025 года



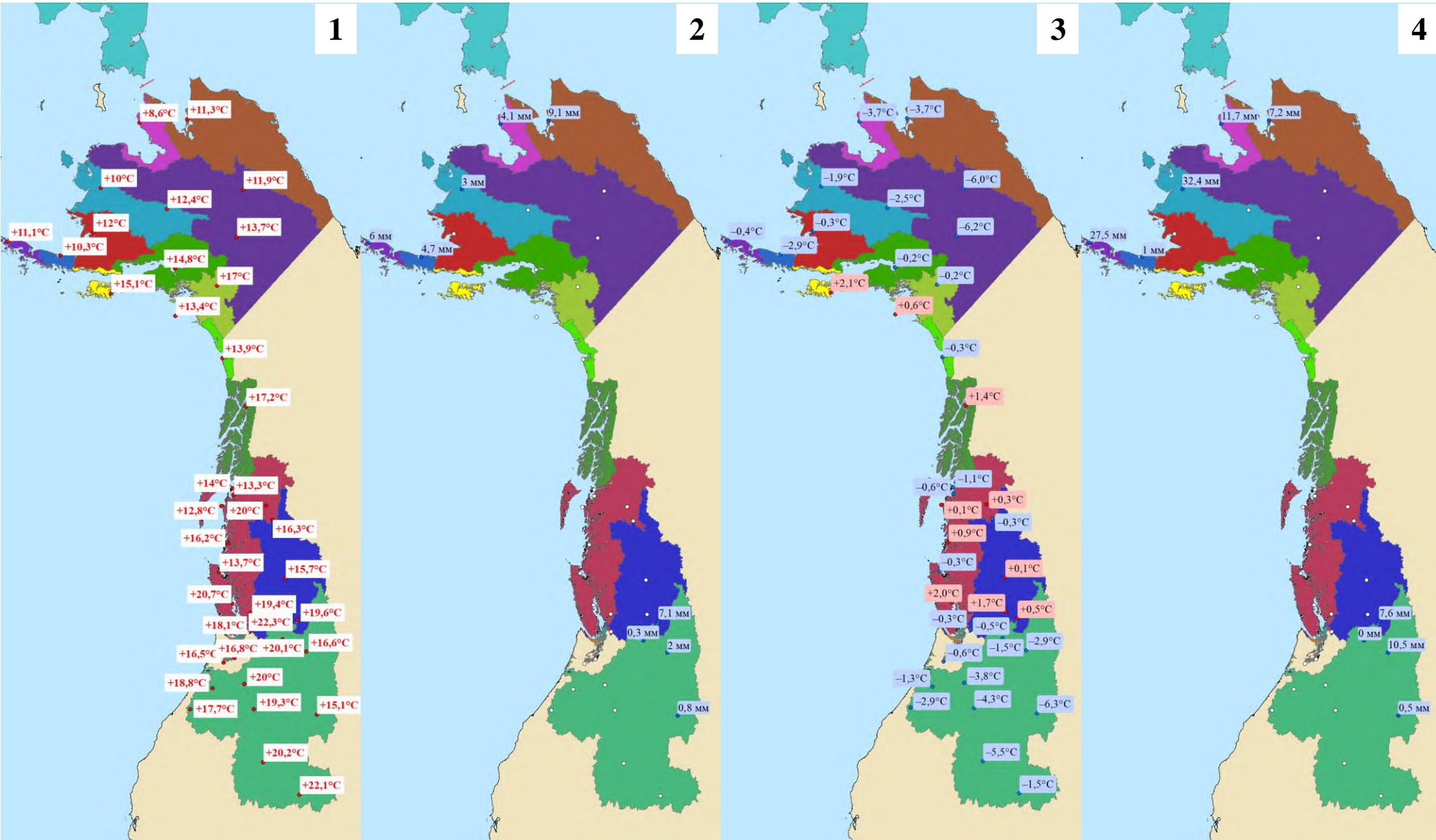
Метеорологическая обстановка на Дальнем Востоке

Примечание: 1 — средняя температура воздуха 22 июля 2025 года, 2 — уровень осадков 22 июля 2025 года, 3 — разница между температурой воздуха 22 июля 2025 года и осредненной температурой воздуха за 17–21 июля 2025 года, 4 — сумма осадков за 17–21 июля 2025 года

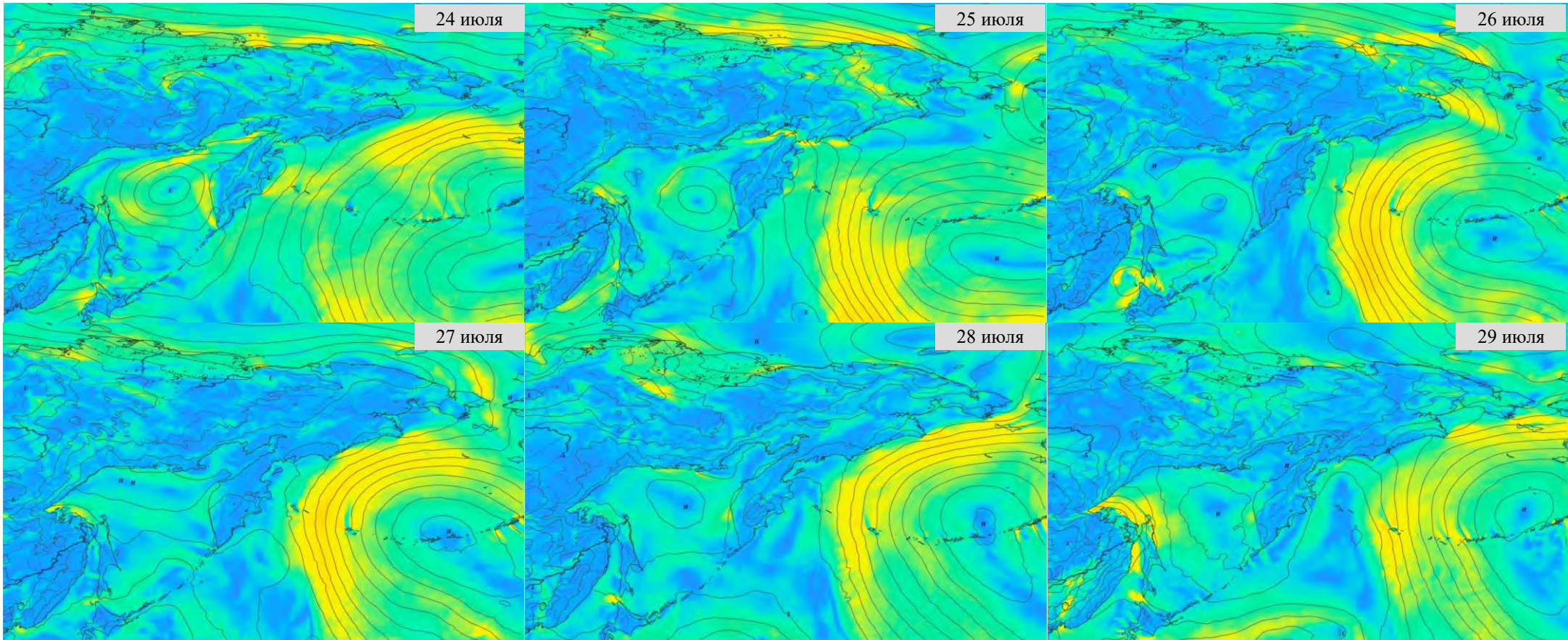


Метеорологическая обстановка на северо-западе Северной Америки

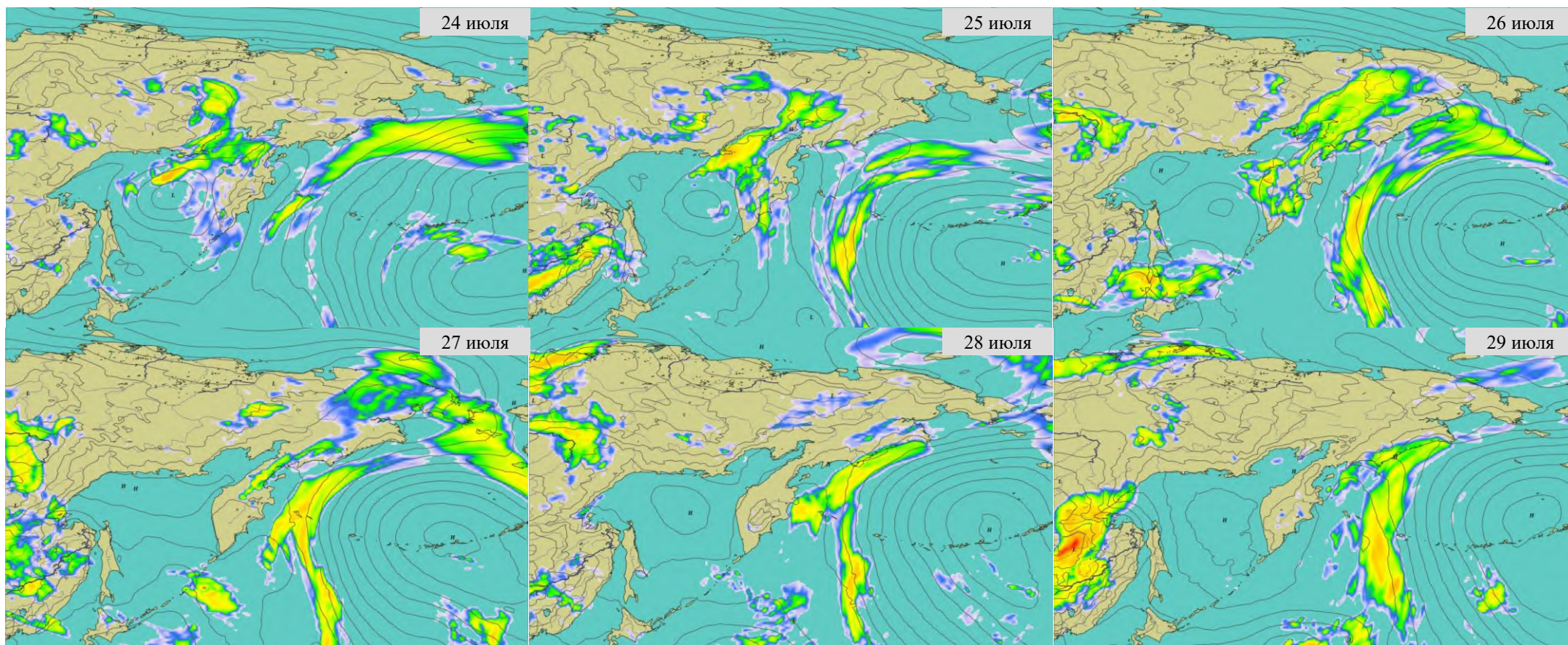
Примечание: 1 — средняя температура воздуха 22 июля 2025 года, 2 — уровень осадков 22 июля 2025 года, 3 — разница между температурой воздуха 22 июля 2025 года и осредненной температурой воздуха за 17–21 июля 2025 года, 4 — сумма осадков за 17–21 июля 2025 года



Прогноз ветровой активности на Дальнем Востоке России на 24–29 июля 2025 года, м/с



Прогноз осадков на Дальнем Востоке России на 24–29 июля 2025 года, мм



Прогноз температуры воздуха на Дальнем Востоке России на 24–29 июля 2025 года, °С

