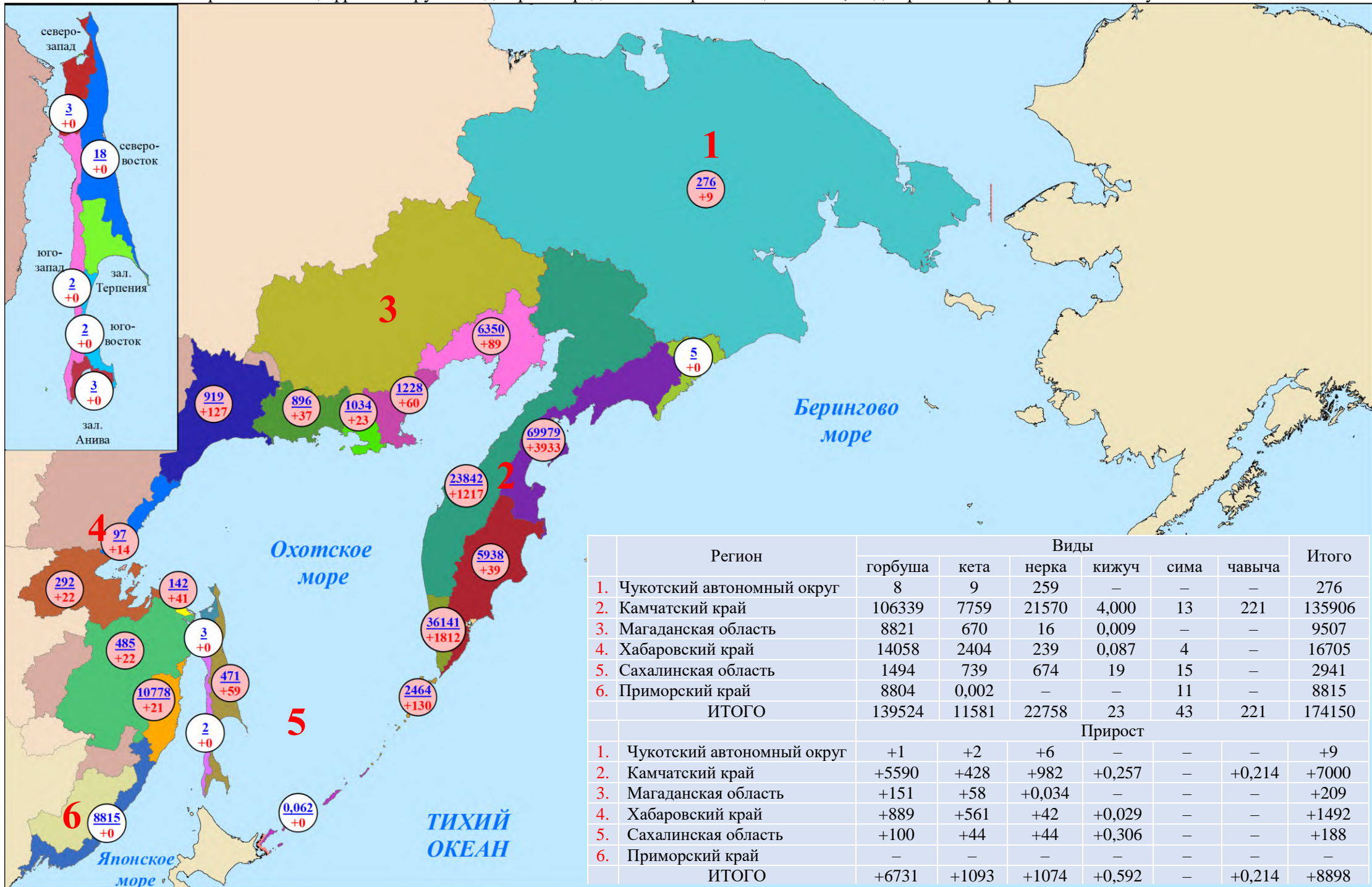


Нарастающий вылов тихоокеанских лососей по промышленным районам Дальнего Востока России на 24 июля 2025 года, тонн

Примечание: цифрами в кругах над чертой представлен нарастающий вылов, под чертой — прирост вылова за сутки

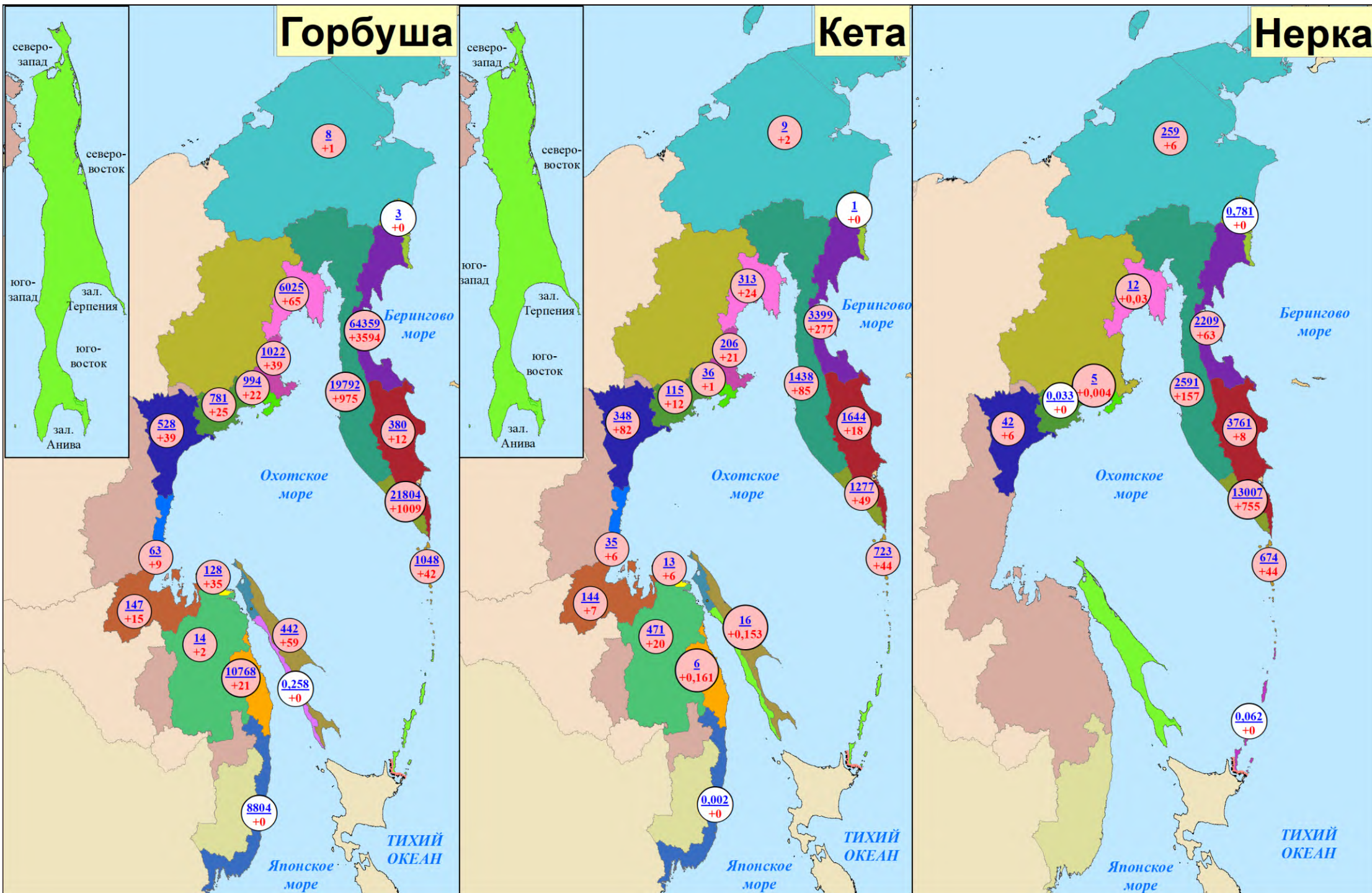


Нарастающий вылов горбуши, кеты и нерки
по промысловым районам Дальнего Востока России на 24 июля 2025 года, включительно, тонн

Горбуша

Кета

Нерка

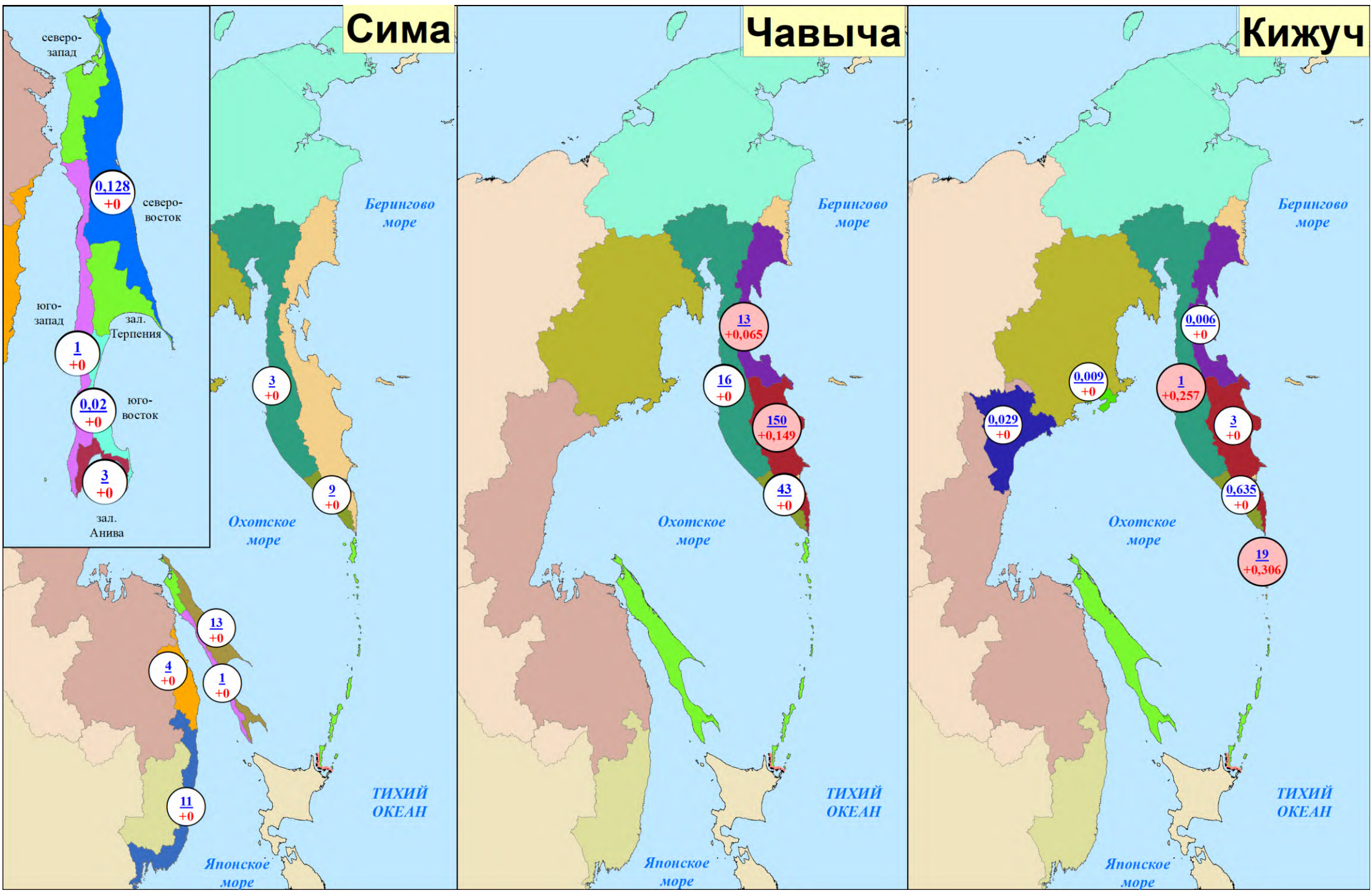


**Нарастающий вылов сима, чавычи и кижуча
по промысловым районам Дальнего Востока России на 24 июля 2025 года, включительно, тонн**

Сима

Чавыча

Кижуч



**Вылов тихоокеанских лососей на Дальнем Востоке России
на 24 июля в 2025 году в сравнении с 2024 (для горбуши — 2023) годом, тонн**

Зона (подзона)/промрайон	Год/вид																					
	2024 (для горбуши — 2023) год						ИТОГО	2025 год						ИТОГО	Разница 2025 к 2024 (для горбуши — 2023) году, %						ИТОГО	
	горбуша	кета	нерка	кижуч	чавыча	сима		горбуша	кета	нерка	кижуч	чавыча	сима		горбуша	кета	нерка	кижуч	чавыча	сима		
Чукотский АО																						
Восточно-Сибирское море, зона Чукотское море, зона Чукотская, зона Западно-Беринговоморская	111	7	226	–	–	–	344	8	9	259	–	–	–	276	–92,8	+28,6	+14,6	–	–	–	–19,8	
Камчатский край																						
Западно-Беринговоморская	35	0,5	107	–	–	–	143	3	1	0,8	–	–	–	5	–91,4	+100,0	–99,3	–	–	–	–96,5	
Карагинская	125041	2728	1341	0,09	25	–	129135	64359	3399	2209	0,006	13	–	69980	–48,5	+24,6	+64,7	–93,3	–48,0	–	–45,8	
Петропавловско-Командорская	4539	206	1857	2	223	–	6827	380	1644	3761	3	150	–	5938	–91,6	+698,1	+102,5	+50,0	–32,7	–	–13,0	
Западно-Камчатская	56036	583	1102	2	15	2	57741	19792	1438	2591	1	16	3	23841	–64,7	+146,7	+135,1	–50,0	+6,7	+50,0	–58,7	
Камчатско-Курильская	20004	378	8792	1	36	3	29215	21804	1277	13007	0,6	43	9	36141	+9,0	+237,8	+47,9	–40,0	+19,4	+200,0	+23,7	
Всего	205655	3896	13200	5	300	6	223061	106338	7759	21569	5	222	12	135905	–48,3	+99,2	+63,4	–0,0	–26,0	+100,0	–39,1	
Магаданская область																						
Материковое побережье Охотского моря (Северо-Охотоморская и Западно-Камчатская подзоны)	8303	885	3	0,010	–	–	9191	8821	670	16	0,009	–	–	9507	+6,2	–24,3	+433,3	–10,0	–	–	+3,4	
Гижигинская группа рек	4981	388	0,6	–	–	–	5370	6025	313	12	–	–	–	6350	+21,0	–19,3	+1900,0	–	–	–	+18,2	
Ямская группа рек	808	240	0,1	–	–	–	1048	1022	206	–	–	–	–	1228	+26,5	–14,2	–100	–	–	–	+17,2	
Ольская группа рек	1566	52	3	0,007	–	–	1620	994	36	5	0,009	–	–	1035	–36,5	–30,8	+66,7	+28,6	–	–	–36,1	
Тауйская группа рек	948	201	0,02	0,003	–	–	1149	781	115	0,03	–	–	–	896	–17,6	–42,8	+50,0	–100	–	–	–22,0	
Хабаровский край																						
Материковое побережье Охотского моря	1672	230	79	–	–	–	1981	3276	1926	239	0,09	–	–	5441	+95,9	+737,4	+202,5	+100	–	–	+174,7	
Охотский район	1133	138	79	–	–	–	1350	528	348	42	0,03	–	–	918	–53,4	+152,2	–46,8	+100	–	–	–32,0	
Аяно-Майский район	215	18	–	–	–	–	232	63	35	–	–	–	–	98	–70,7	+94,4	–	–	–	–	–57,8	
Тугуро-Чумиканский район	80	71	–	–	–	–	150	147	144	–	–	–	–	291	+83,8	+102,8	–	–	–	–	+94,0	
зал. Сахалинский	245	4	–	–	–	–	248	128	13	–	–	–	–	141	–47,8	+225,0	–	–	–	–	–43,1	
р. Амур и Амурский лиман	0,01	144	–	–	–	–	144	14	471	–	–	–	–	485	+139900,0	+227,1	–	–	–	–	+236,8	
Северное Приморье	1803	1	–	–	–	–	1805	10768	6	–	–	–	4	10778	+497,2	+500,0	–	–	–	+100	+497,1	
Всего	3476	375	79	–	–	–	3930	14058	2403	239	0,09	–	4	16704	+304,4	+540,8	+202,5	+100	–	+100	+325,0	
Приморский край																						
Южное Приморье	1524	0,001	–	–	–	19	1543	8804	0,002	–	–	–	11	8815	+477,7	+100,0	–	–	–	–	–42,1	+471,3
Сахалинская область																						
Северо-западный Сахалин	–	38	–	–	–	–	38	3	0,1	–	–	–	–	3	+100	–99,7	–	–	–	–	–92,1	
Юго-западный Сахалин	–	–	–	–	–	0,9	0,9	0,3	–	–	–	–	1	1	+100	–	–	–	–	+11,1	+11,1	
Восточно-Сахалинская	1603	23	–	–	–	11	1636	442	16	–	–	–	13	471	–72,4	–30,4	–	–	–	+18,2	–71,2	
Камчатско-Курильская	56	9	26	0,06	–	–	91	78	97	76	0,1	–	–	251	+39,3	+977,8	+192,3	+66,7	–	–	+175,8	
Северо-Курильская	2893	605	735	16	–	–	4250	970	626	599	18	–	–	2213	–66,5	+3,5	–18,5	+12,5	–	–	–47,9	
Южно-Курильская	38	–	0,1	–	–	–	38	–	–	0,06	–	–	–	0,06	–100	–	–40,0	–	–	–	–99,8	
Всего	4590	636	762	17	–	11	6015	1493	739	675	18	–	14	2939	–67,5	+16,2	–11,4	+5,9	–	+27,3	–51,1	
Итого	223659	5800	14269	22	300	35	244084	139522	11580	22758	23	222	41	174146	–37,6	+99,7	+59,5	+4,5	–26,0	+17,1	–28,7	

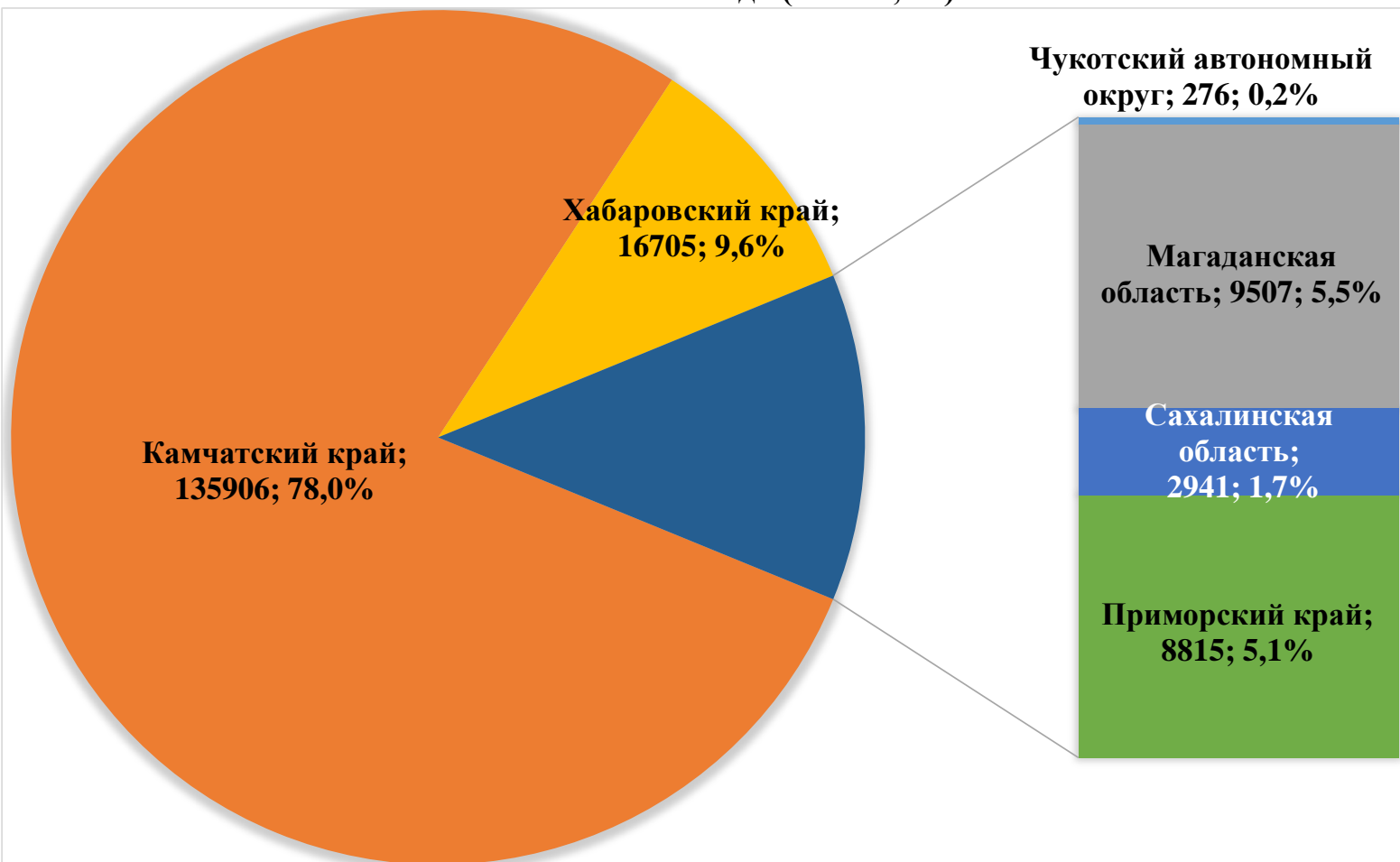
**Прогноз, вылов и отклонение от прогноза вылова
тихоокеанских лососей на Дальнем Востоке России на 24 июля 2025 года**

Зона (подзона)/промрайон	Показатель/вид																					
	Прогноз, тонн						ИТОГО	Вылов, тонн						ИТОГО	Δ вылов к прогнозу, %						ИТОГО	
	горбуша	кета	нерка	кижуч	чавыча	сима		горбуша	кета	нерка	кижуч	чавыча	сима		горбуша	кета	нерка	кижуч	чавыча	сима		
Чукотский АО																						
Восточно-Сибирское море, зона Чукотское море, зона Чукотская, зона Западно-Беринговоморская	350	515	459	-	-	-	1324	8	9	259	-	-	-	276	-97,7	-98,3	-43,6	-	-	-	-79,2	
Камчатский край																						
Западно-Беринговоморская	100	30	300	20	-	-	450	3	1	0,8	-	-	-	5	-97,0	-96,7	-99,7	-	-	-	-98,9	
Карагинская	71000	6500	1500	300	80	-	79380	64359	3399	2209	0,006	13	-	69980	-9,4	-47,7	+47,3	-100,0	-83,8	-	-11,8	
Петропавловско-Командорская	1500	2000	4000	1600	410	-	9510	380	1644	3761	3	150	-	5938	-74,7	-17,8	-6,0	-99,8	-63,4	-	-37,6	
Западно-Камчатская	42600	6400	1800	2500	20	15	53335	19792	1438	2591	1	16	3	23841	-53,5	-77,5	+43,9	-100,0	-20,0	-80,0	-55,3	
Камчатско-Курильская	28400	4000	21600	2500	50	25	56575	21804	1277	13007	0,6	43	9	36141	-23,2	-68,1	-39,8	-100,0	-14,0	-64,0	-36,1	
Всего	143600	18930	29200	6920	560	40	199250	106338	7759	21569	5	222	12	135905	-25,9	-59,0	-26,1	-99,9	-60,4	-70,0	-31,8	
Магаданская область																						
Материковое побережье Охотского моря (Северо-Охотоморская и Западно-Камчатская подзоны)	7800	1770	50	220	-	-	9840	8821	670	16	0,009	-	-	9507	+13,1	-62,1	-68,0	-100,0	-	-	-3,4	
Гижигинская группа рек	-	-	-	-	-	-	-	6025	313	12	-	-	-	6350	-	-	-	-	-	-	-	
Ямская группа рек	-	-	-	-	-	-	-	1022	206	-	-	-	-	1228	-	-	-	-	-	-	-	
Ольская группа рек	-	-	-	-	-	-	-	994	36	5	0,009	-	-	1035	-	-	-	-	-	-	-	
Тауйская группа рек	-	-	-	-	-	-	-	781	115	0,03	-	-	-	896	-	-	-	-	-	-	-	
Хабаровский край																						
Материковое побережье Охотского моря (Северо-Охотоморская подзона)	6000	13700	200	700	-	-	20600	3276	1926	239	0,09	-	-	5441	-45,4	-85,9	+19,5	-100,0	-	-	-73,6	
Охотский район	-	-	-	-	-	-	-	528	348	42	0,03	-	-	918	-	-	-	-	-	-	-	
Аяно-Майский район	-	-	-	-	-	-	-	63	35	-	-	-	-	98	-	-	-	-	-	-	-	
Тугуро-Чумиканский район зал. Сахалинский	-	-	-	-	-	-	-	147	144	-	-	-	-	291	-	-	-	-	-	-	-	
р. Амур и Амурский лиман	1000	12069	-	-	-	-	13069	14	471	-	-	-	-	485	-98,6	-96,1	-	-	-	-	-96,3	
Северное Приморье	2500	200	-	-	-	10,0	2710	10768	6	-	-	-	4	10778	+330,7	-97,0	-	-	-	-60,0	+297,7	
Всего	9500	25969	200	700	-	10,0	36379	14058	2403	239	0,09	-	4	16704	+48,0	-90,7	+19,5	-100,0	-	-60,0	-54,1	
Приморский край																						
Южное Приморье	2000	650	-	-	-	63	2713	8804	0,002	-	-	-	11	8815	+340,2	-100,0	-	-	-	-	-82,5	+224,9
Сахалинская область																						
Северо-западный Сахалин	800	1932	-	-	-	-	2732	3	0,1	-	-	-	-	3	-99,6	-100,0	-	-	-	-	-99,9	
Юго-западный Сахалин	120	965	-	-	-	22	1107	0,3	-	-	-	-	1	1	-99,8	-	-	-	-	-	-95,5	-99,9
Восточно-Сахалинская	21200	19100	-	27	-	52	40379	442	16	-	-	-	13	471	-97,9	-99,9	-	-	-	-	-75,0	-98,8
Камчатско-Курильская	2500	1450	1200	350	-	-	5500	78	97	76	0,1	-	-	251	-96,9	-93,3	-93,7	-100,0	-	-	-95,4	
Северо-Курильская	500	250	200	50	-	-	1000	970	626	599	18	-	-	2213	+94,0	+150,4	+199,5	-64,0	-	-	+121,3	
Южно-Курильская	763	10700	12	-	-	1	11476	-	-	0,06	-	-	-	0,06	-	-	-99,5	-	-	-	-100	-100,0
Всего	25883	34397	1412	427	-	75	62194	1493	739	675	18	-	14	2939	-94,2	-97,9	-52,2	-95,8	-	-81,3	-95,3	
Итого	189133	82231	31321	8267	560	188	311700	139522	11580	22758	23	222	41	174146	-26,2	-85,9	-27,3	-99,7	-60,4	-78,2	-44,1	

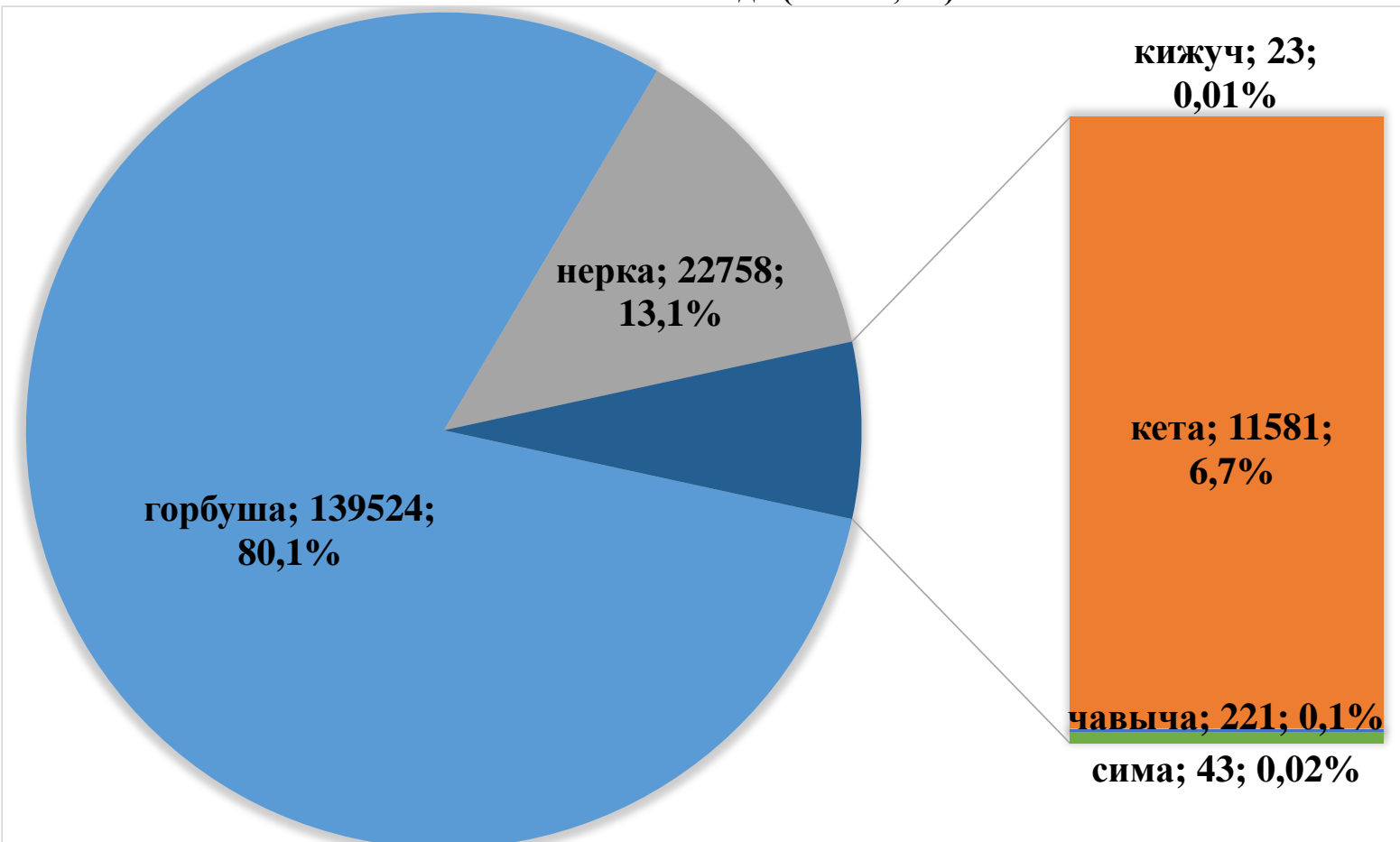
Корректировка прогнозируемого вылова тихоокеанских лососей на Дальнем Востоке России на 24 июля 2025 года, тонн

Район промысла	Прогнозируемый вылов							Корректировка (количество, ед.)							Скорректированный прогноз вылова						
	горбуша	кета	нерка	кижуч	сима	чавыча	всего	горбуша	кета	нерка	кижуч	сима	чавыча	всего	горбуша	кета	нерка	кижуч	сима	чавыча	всего
Чукотский автономный округ, в т.ч. Восточно-Сибирское море (в границах Чукотского автономного округа), зона Чукотское море, зона Чукотская, зона Западно-Беринговоморская (в границах Чукотского автономного округа)	350	515	459	–	–	–	1324	–	–	–	–	–	–	–	350	515	459	–	–	–	1324
Побережье восточной Камчатки	72600	8530	5800	1920	–	490	89340	19000 (1)	800 (1)	2300 (3)	–	–	–	22100 (5)	91600	9330	8100	1920	–	490	111440
Зона Западно-Беринговоморская (в границах Камчатского края)	100	30	300	20	–	–	450	–	–	–	–	–	–	–	100	30	300	20	–	–	450
Карагинская подзона	71000	6500	1500	300	–	80	79380	19000 (1)	–	1600 (2)	–	–	–	20600 (3)	90000	6500	3100	300	–	80	99980
Петропавловско-Командорская подзона	1500	2000	4000	1600	–	410	9510	–	800 (1)	700 (1)	–	–	–	1500 (2)	1500	2800	4700	1600	–	410	11010
Побережье западной Камчатки	71000	10400	23400	5000	10	70	109910	49000 (2)	–	10400 (2)	–	–	–	59400 (4)	120000	10400	33800	5000	10	70	169310
Западно-Камчатская подзона (в границах Камчатского края)	42600	6400	1800	2500	4	20	53335	24500 (1)	–	2000 (1)	–	–	–	26500 (2)	67100	6400	3800	2500	4	20	79835
Камчатско-Курильская подзона (в границах Камчатского края)	28400	4000	21600	2500	6	50	56575	24500 (1)	–	8400 (1)	–	–	–	32900 (2)	52900	4000	30000	2500	6	50	89475
Материковое побережье Охотского моря	13800	15470	250	920	–	–	30440	8500 (2)	–	–	–	–	–	8500 (2)	22300	15470	250	920	–	–	38940
Магаданская область (Северо-Охотоморская и Западно-Камчатская подзоны)	7800	1770	50	220	–	–	9840	8500 (2)	–	–	–	–	–	8500 (2)	16300	1770	50	220	–	–	18340
Хабаровский край (Северо-Охотоморская подзона)	6000	13700	200	700	–	–	20600	–	–	–	–	–	–	–	6000	13700	200	700	–	–	20600
р. Амур и Амурский лиман	1000	12069	–	–	–	–	13069	–	–	–	–	–	–	–	1000	12069	–	–	–	–	13069
Подзона Приморье	4500	850	–	–	73	–	5423	25506 (4)	–	–	–	–	–	25506 (4)	30006	850	–	–	73	–	30929
в т.ч. Хабаровский край	2500	200	–	–	10	–	2710	12506 (2)	–	–	–	–	–	12506 (2)	15006	200	–	–	10	–	15216
в т.ч. Приморский край	2000	650	–	–	63	–	2713	13000 (2)	–	–	–	–	–	13000 (2)	15000	650	–	–	63	–	15713
Побережье западного Сахалина	920	2897	–	–	22	–	3839	–	275 (1)	–	–	–	–	275 (1)	920	3172	–	–	22	–	4114
в т.ч. северо-западный Сахалин	800	1932	–	–	–	–	2732	–	–	–	–	–	–	800	1932	–	–	–	–	–	2732
в т.ч. юго-западный Сахалин	120	965	–	–	22	–	1107	–	275 (1)	–	–	–	–	120	1240	–	–	22	–	–	1382
Восточно-Сахалинская подзона	21200	19100	–	27	52	–	40379	–	–	–	–	–	–	–	21200	19100	–	27	52	–	40379
Северные Курилы	3000	1700	1400	400	–	–	6500	–	–	–	–	–	–	–	3000	1700	1400	400	–	–	6500
Камчатско-Курильская подзона (в границах Сахалинской области)	2500	1450	1200	350	–	–	5500	–	–	–	–	–	–	–	2500	1450	1200	350	–	–	5500
Зона Северо-Курильская	500	250	200	50	–	–	1000	–	–	–	–	–	–	–	500	250	200	50	–	–	1000
Зона Южно-Курильская	763	10700	12	–	1	–	11476	–	–	–	–	–	–	–	763	10700	12	–	1	–	11476
ИТОГО	189133	82231	31321	8267	188	560	311700	102006 (9)	1075 (2)	12700 (5)	–	–	–	115781 (16)	291139	83306	44021	8267	158	560	427481
Δ Прогнозируемый вылов – Скорректированный прогноз вылова, %															+53,9	+1,3	+40,5	–	–	–	+37,1

**Вылов тихоокеанских лососей по дальневосточным субъектам России
на 24 июля 2025 года (тонны; %)**



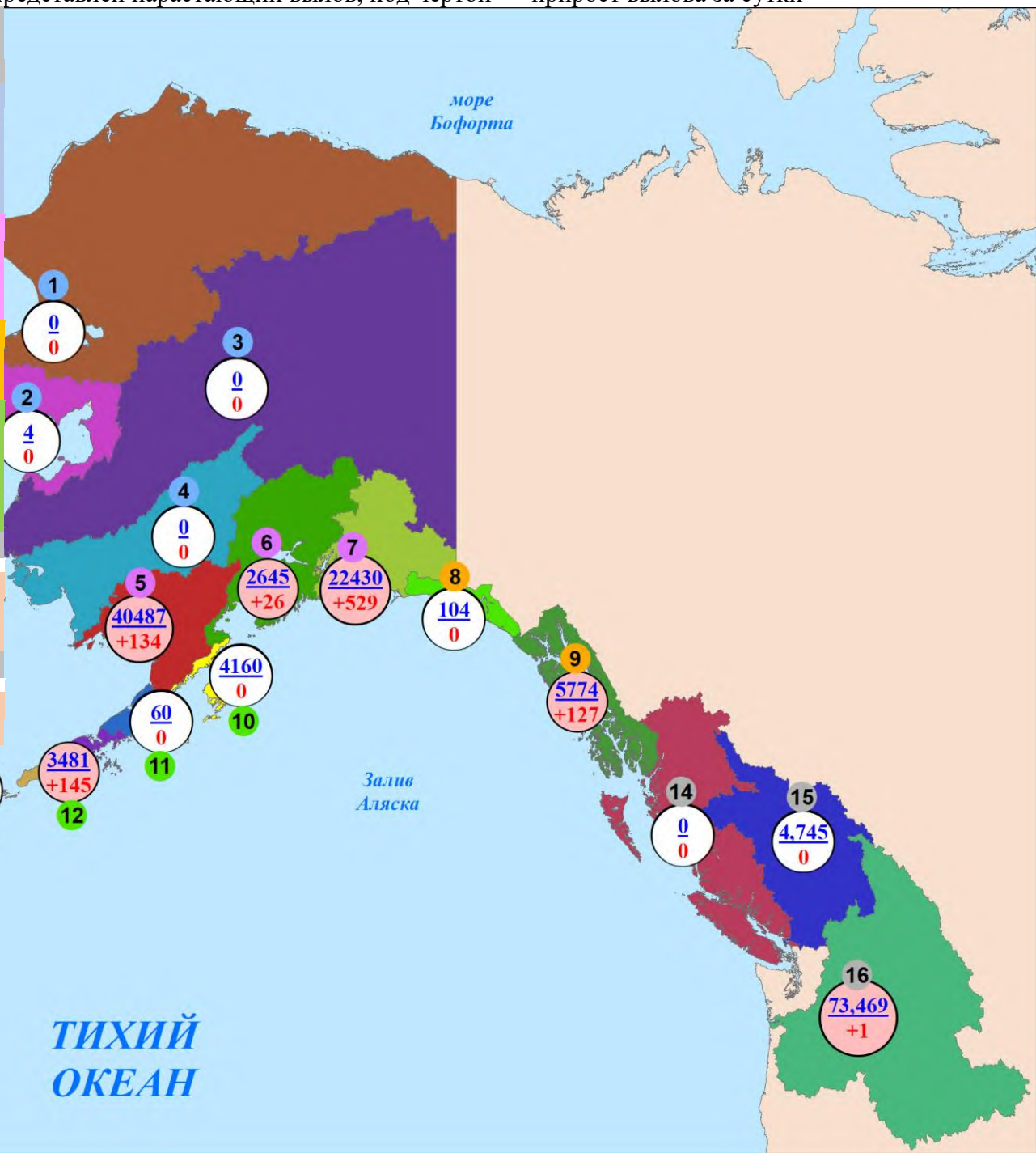
**Повидовой вылов тихоокеанских лососей на Дальнем Востоке России
на 24 июля 2025 года (тонны; %)**



Нарастающий коммерческий вылов тихоокеанских лососей на северо-западе Северной Америки на 24 июля 2025 года, включительно, тыс. рыб

Примечание: цифрами в кругах над чертой представлен нарастающий вылов, под чертой — прирост вылова за сутки

Регион	Виды					Итого
	горбуша	кета	нерка	кижуч	чавыча	
Аляска, США						
Арктика — Юкон — Кускоквим						
1. зал. Коцебу	—	—	—	—	—	—
2. зал. Нортон	—	4	—	—	—	4
3. р. Юкон	—	—	—	—	—	—
4. р. Кускоквим	—	—	—	—	—	—
Центральная Аляска						
5. Бристольский залив	—	456	40022	7	2	40487
6. зал. Кука	27	70	2499	49	—	2645
7. зал. Принца Уильяма	18108	3214	1084	19	5	22430
Юго-Восточная Аляска						
8. зал. Якутат	1	55	47	—	1	104
9. юго-восток	1875	3609	200	16	74	5774
Западная Аляска						
10. о. Кодьяк	2974	495	669	22	—	4160
11. оз. Чигник	—	1	59	—	—	60
12. п-ов Аляска	885	685	1830	75	6	3481
13. Алеутские о-ва	—	—	—	—	—	—
Всего	23870	8589	46410	188	88	79145
Британская Колумбия, Канада						
14. без р. Фрейзер	—	—	—	—	—	—
15. р. Фрейзер	—	—	4,745	—	—	4,745
Всего	—	—	4,745	—	—	4,745
р. Колумбия, США						
16. р. Колумбия	—	—	0,025	0,014	73,430	73,469



**Вылов тихоокеанских лососей в промысловых районах Аляски
на 24 июля в 2025 году в сравнении с 2024 (для горбуши — 2023) годом, тонн**

Регион	Показатель/вид																	
	2024 (для горбуши – 2023) год					ИТОГО	Вылов, тонн					ИТОГО	Δ 2025 к 2024 (для горбуши — 2023) году, %					ИТОГО
	горбуша	кета	нерка	кижуч	чавыча		горбуша	кета	нерка	кижуч	чавыча		горбуша	кета	нерка	кижуч	чавыча	
Район Арктический-Юкон-Кускокуим	3	31	–	–	–	34	–	4	–	–	–	4	–100	–87,1	–	–	–	–88,2
Бристольский залив	2	236	38187	3	5	38433	–	456	40022	7	2	40487	–100	+93,2	+4,8	+133,3	–60,0	+5,3
Залив Кука	237	71	1467	26	–	1801	27	70	2499	49	–	2645	–88,6	–1,4	+70,3	+88,5	–	+46,9
Залив Принца Уильяма	21013	4361	1858	5	8	27245	18108	3214	1084	19	5	22430	–13,8	–26,3	–41,7	+280,0	–37,5	–17,7
Юго-Восток	2309	3501	188	161	134	6293	1876	3664	247	16	75	5878	–18,8	+4,7	+31,4	–90,1	–44,0	–6,6
Кадьяк	1364	546	987	53	7	2957	2974	495	669	22	–	4160	+118,0	–9,3	–32,2	–58,5	–100	+40,7
Чигник	85	11	472	7	–	575	–	1	59	–	–	60	–100	–90,9	–87,5	–100	–	–89,6
Полуостров Аляска и Алеутские острова	992	465	2184	58	4	3703	885	685	1830	75	6	3481	–10,8	+47,3	–16,2	+29,3	+50,0	–6,0
ИТОГО	26005	9222	45343	313	158	81041	23870	8589	46410	188	88	79145	–8,2	–6,9	+2,4	–39,9	–44,3	–2,3

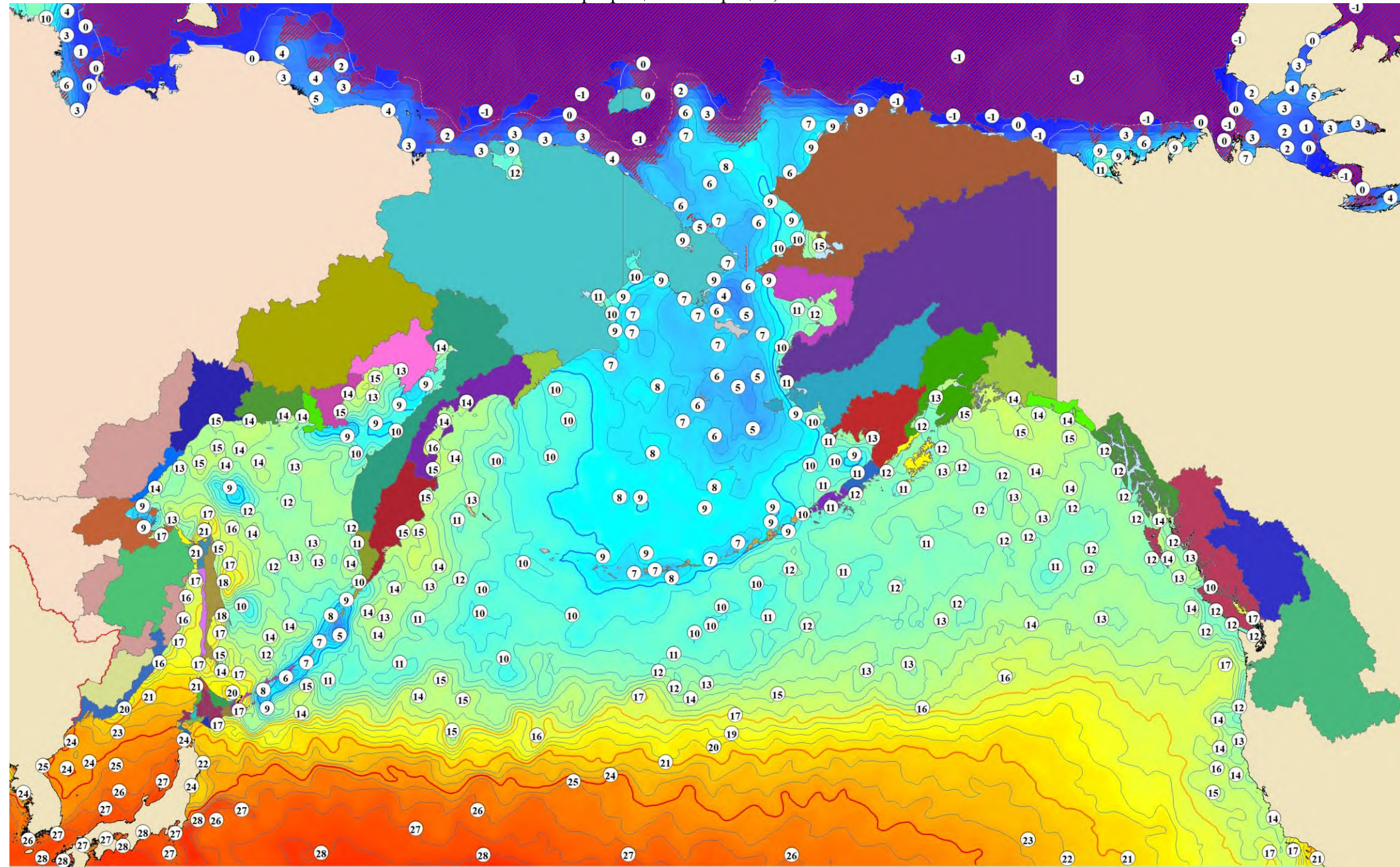
**Прогноз, вылов и отклонение от прогноза вылова
тихоокеанских лососей в промысловых районах Аляски на 24 июля 2025 года**

Регион	Показатель/вид																	
	Прогноз, тонн					ИТОГО	Вылов, тонн					ИТОГО	Δ вылов к прогнозу, %					ИТОГО
	горбуша	кета	нерка	кижуч	чавыча		горбуша	кета	нерка	кижуч	чавыча		горбуша	кета	нерка	кижуч	чавыча	
Район Арктический-Юкон-Кускокуим	15	610	–	18	–	643	–	4	–	–	–	4	–	–99,3	–	–	–	–99,4
Бристольский залив	10	331	36400	46	7	36794	–	456	40022	7	2	40487	–	+37,8	+10,0	–84,8	–71,4	+10,0
Залив Кука	1868	90	375	99	–	2432	27	70	2499	49	–	2645	–98,6	–22,2	+566,4	–50,5	–	+8,8
Залив Принца Уильяма	61931	2401	3271	294	6	67903	18108	3214	1084	19	5	22430	–70,8	+33,9	–66,9	–93,5	–16,7	–67,0
Юго-Восток	29000	15496	886	1461	103	46946	1876	3664	247	16	75	5878	–93,5	–76,4	–72,1	–98,9	–27,2	–87,5
Кадьяк	31791	640	1575	202	8	34216	2974	495	669	22	–	4160	–90,6	–22,7	–57,5	–89,1	–	–87,8
Чигник	2995	57	757	49	4	3862	–	1	59	–	–	60	–	–98,2	–92,2	–	–	–98,4
Полуостров Аляска и Алеутские острова	10773	1193	4739	187	15	16907	885	685	1830	75	6	3481	–91,8	–42,6	–61,4	–59,9	–60,0	–79,4
ИТОГО	138382	20818	52932	2356	144	214632	23870	8589	46410	188	88	79145	–82,8	–58,7	–12,3	–92,0	–38,9	–63,1

Температура поверхности океана 24 июля 2025 года, °C

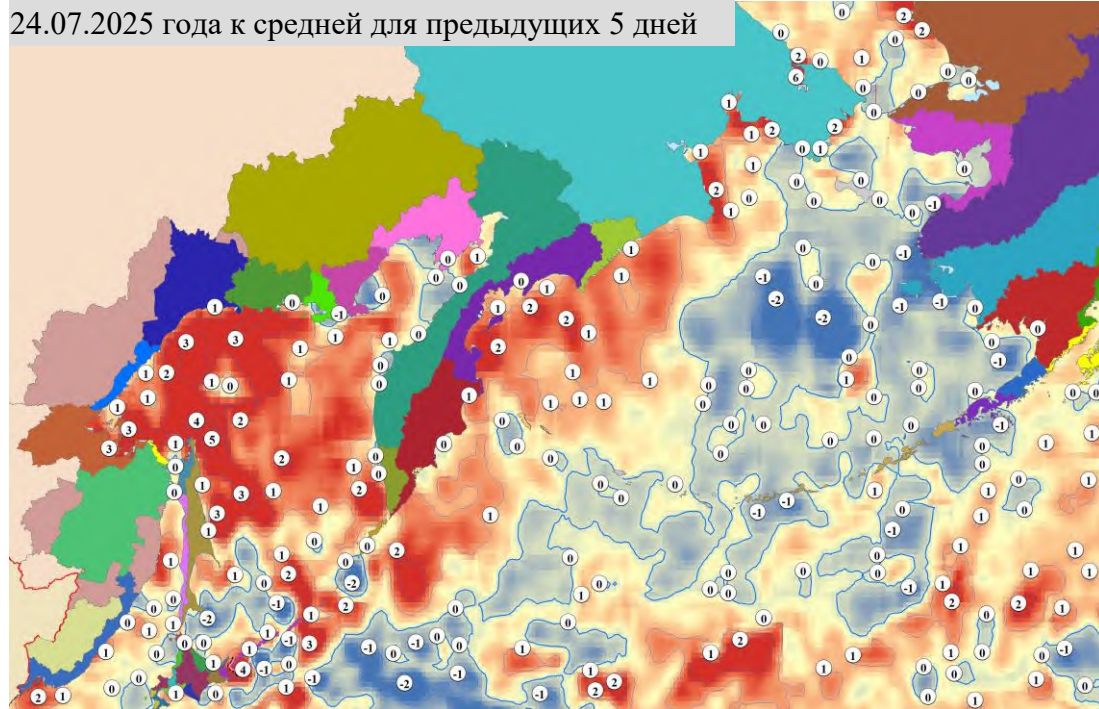
Примечание:  — ледовые поля

Неблагоприятные температуры для тихоокеанских лососей: 17°C и выше – снижение миграционной и пищедобывательной активности, 21°C и выше – прекращение миграции, 24°C и выше – гибель

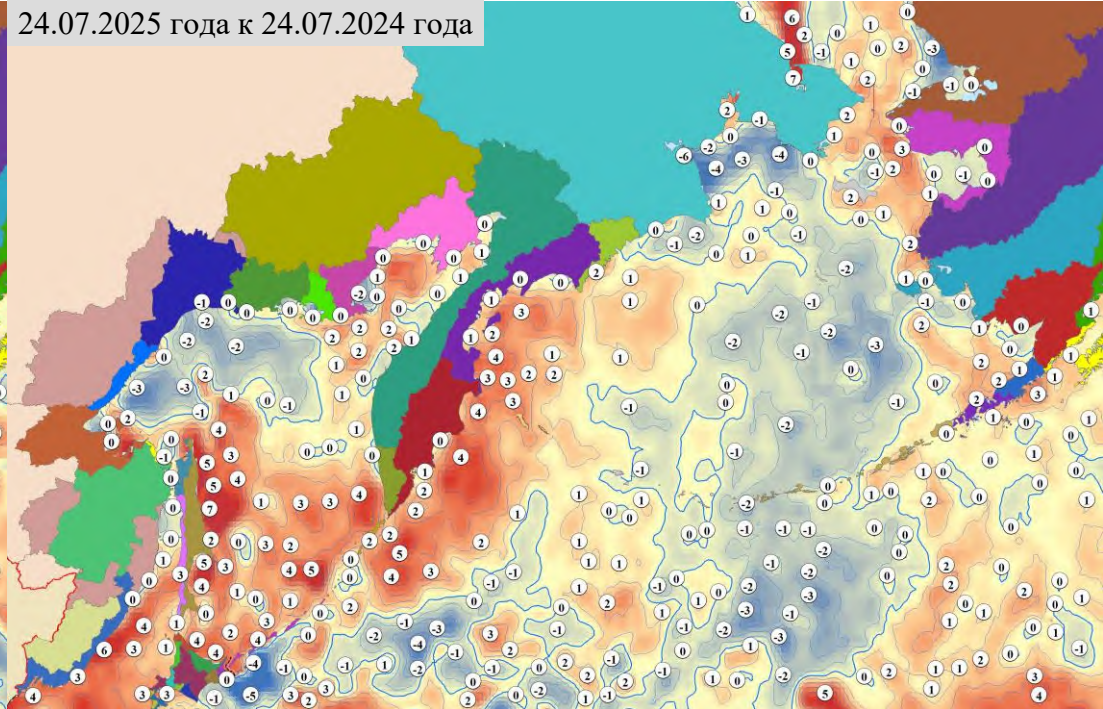


Разница температуры поверхности океана, °С

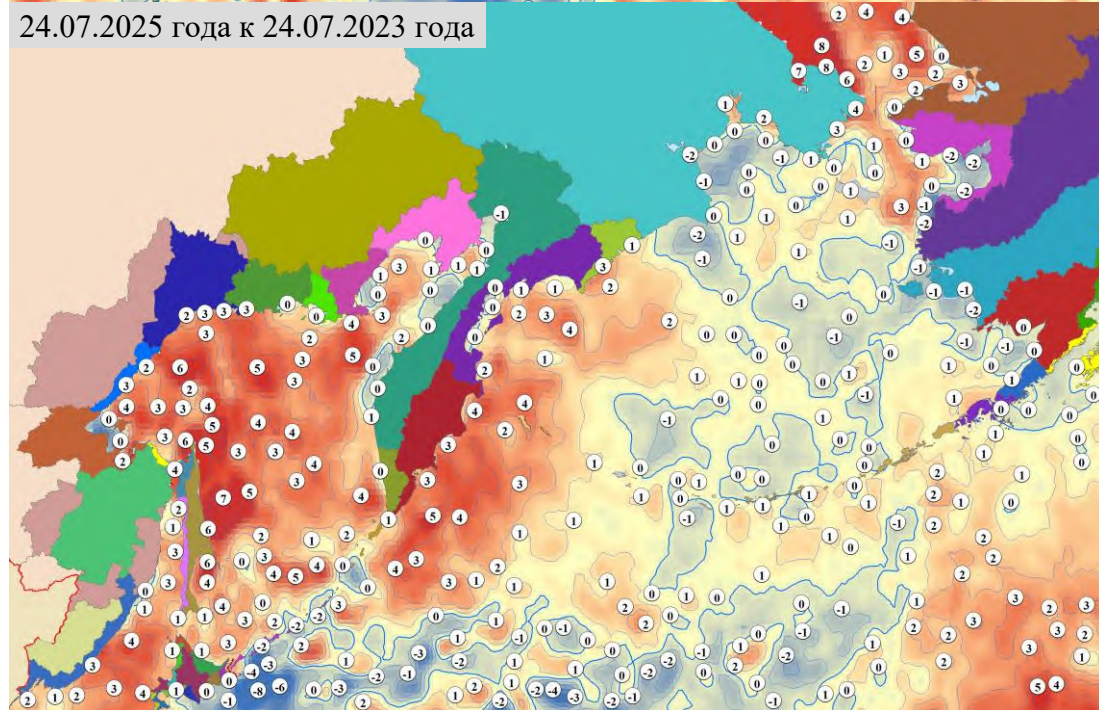
24.07.2025 года к средней для предыдущих 5 дней



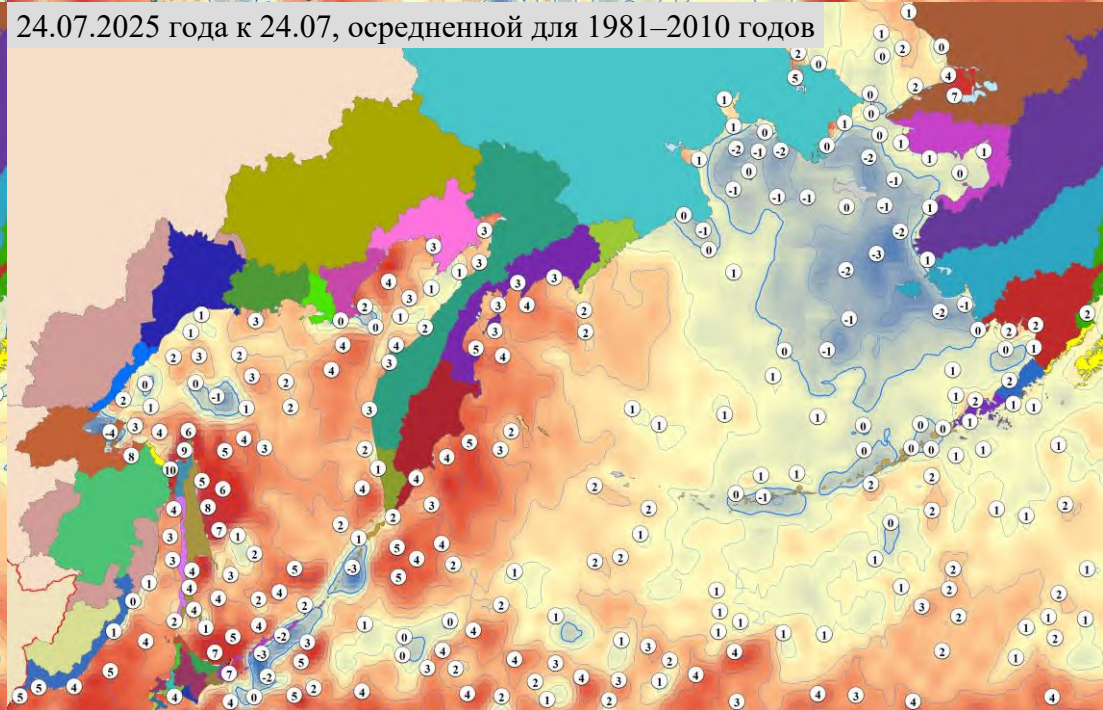
24.07.2025 года к 24.07.2024 года



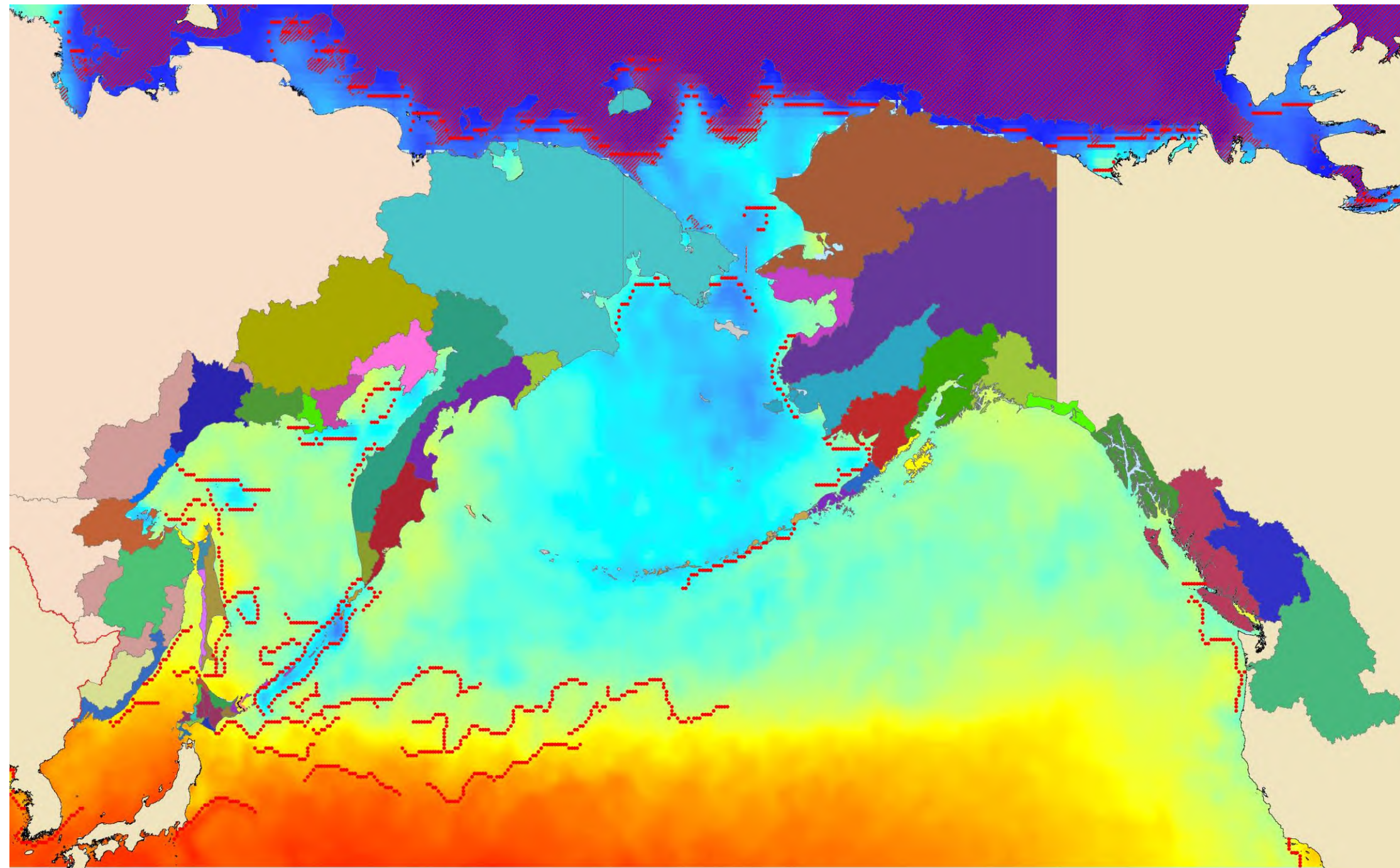
24.07.2025 года к 24.07.2023 года



24.07.2025 года к 24.07, осредненной для 1981–2010 годов

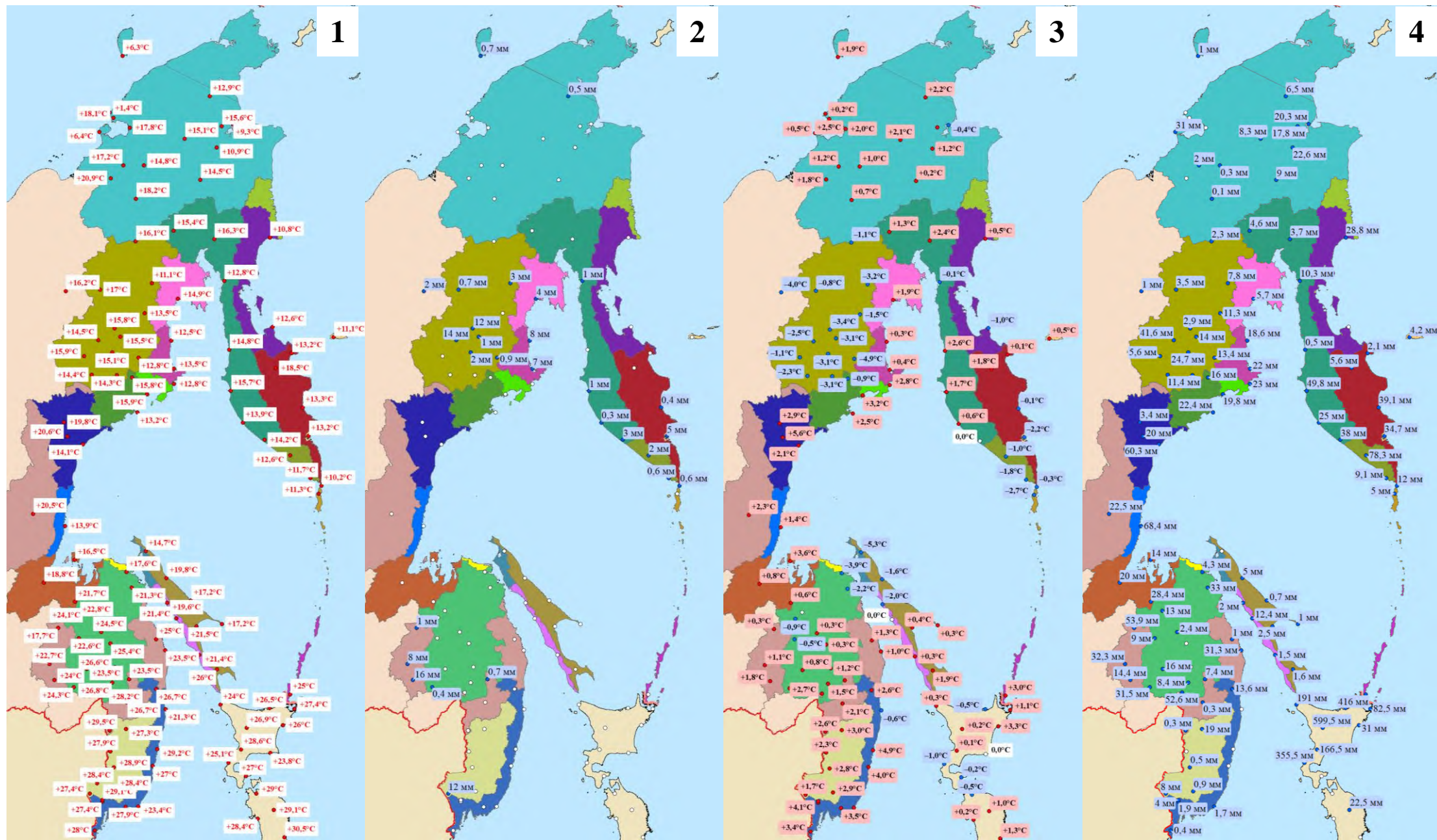


Фронтальные зоны (градиент 1°C и более) на 24 июля 2025 года



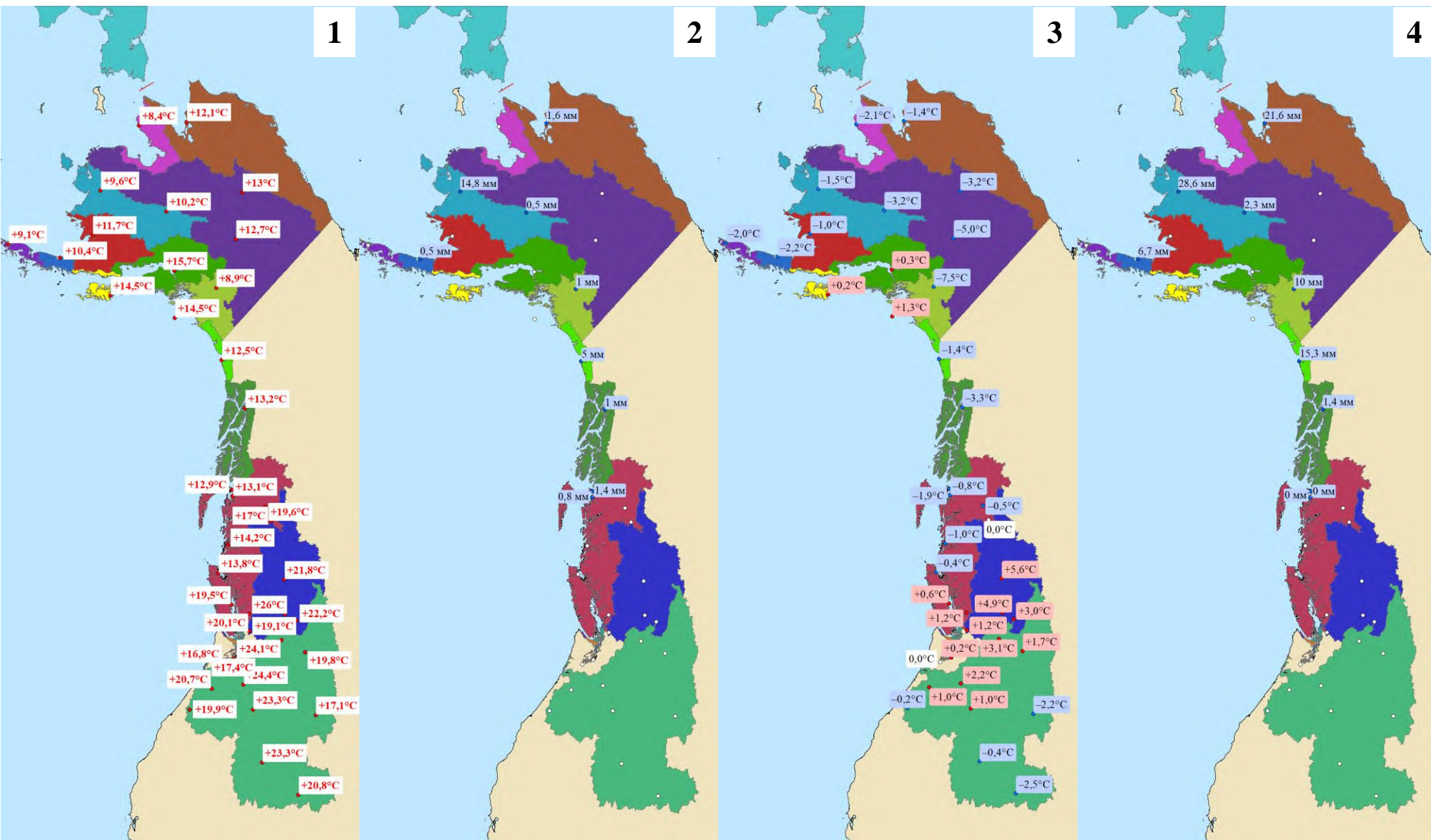
Метеорологическая обстановка на Дальнем Востоке

Примечание: 1 — средняя температура воздуха 24 июля 2025 года, 2 — уровень осадков 24 июля 2025 года, 3 — разница между температурой воздуха 24 июля 2025 года и осредненной температурой воздуха за 19–23 июля 2025 года, 4 — сумма осадков за 19–23 июля 2025 года

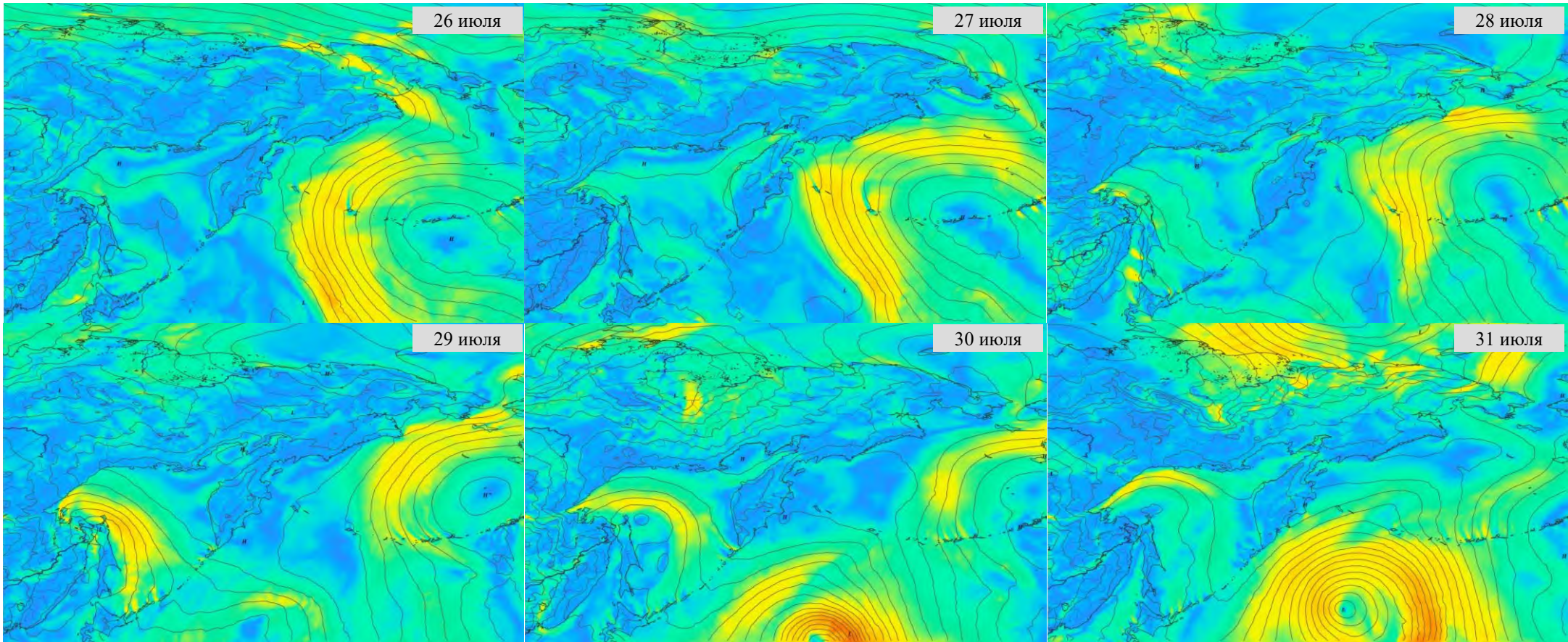


Метеорологическая обстановка на северо-западе Северной Америки

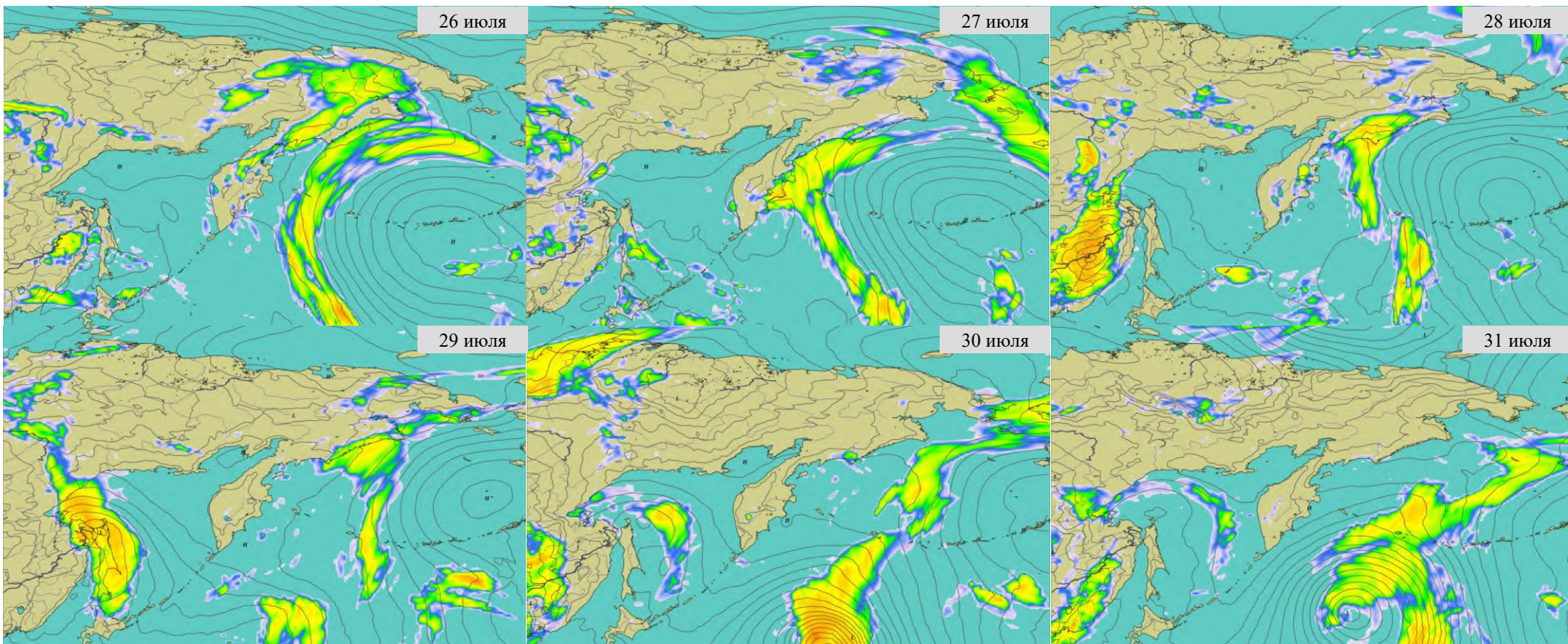
Примечание: 1 — средняя температура воздуха 24 июля 2025 года, 2 — уровень осадков 24 июля 2025 года, 3 — разница между температурой воздуха 24 июля 2025 года и осредненной температурой воздуха за 19–23 июля 2025 года, 4 — сумма осадков за 19–23 июля 2025 года



Прогноз ветровой активности на Дальнем Востоке России на 26–31 июля 2025 года, м/с



Прогноз осадков на Дальнем Востоке России на 26–31 июля 2025 года, мм



Прогноз температуры воздуха на Дальнем Востоке России на 26–31 июля 2025 года, °С

