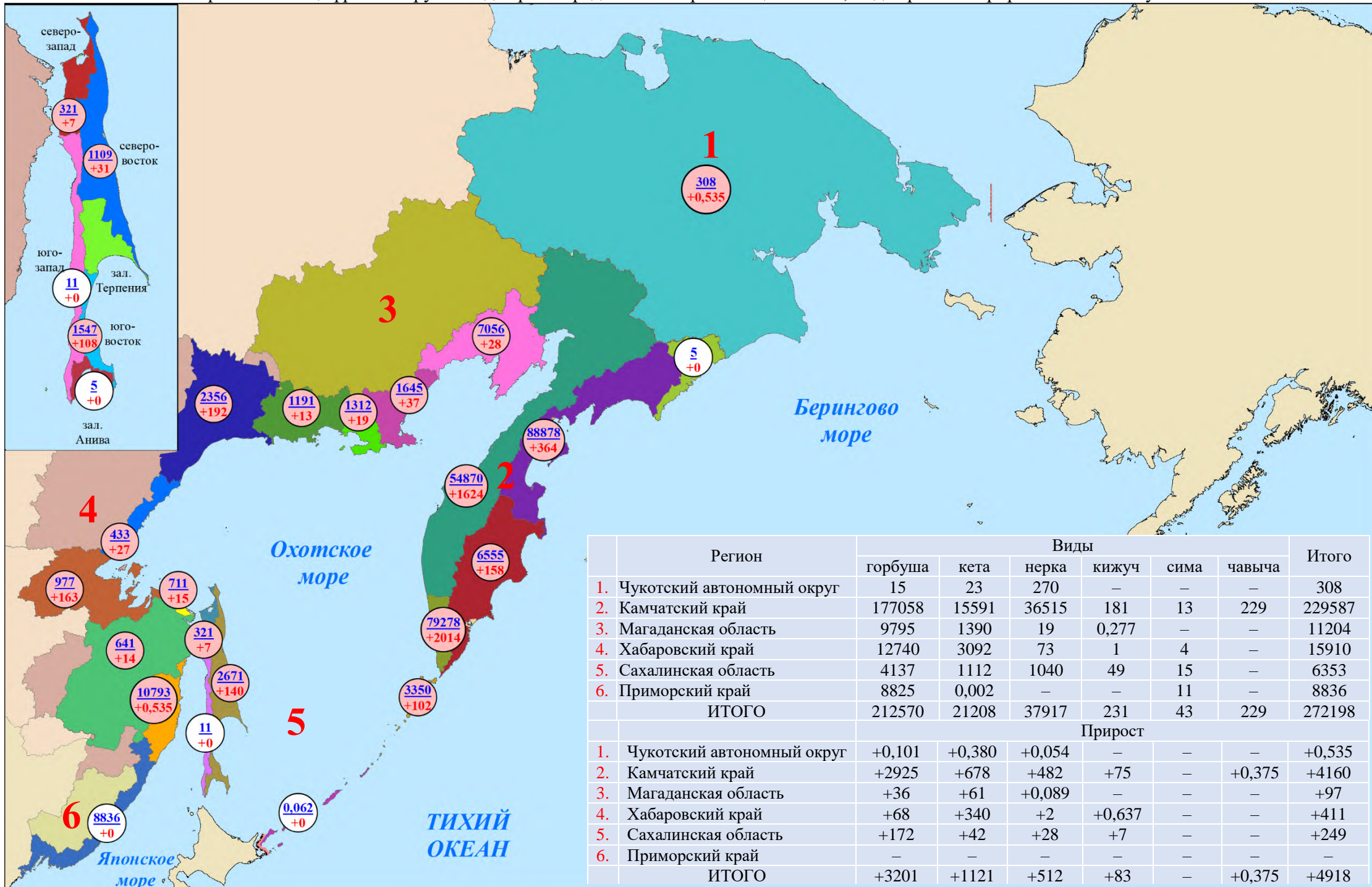
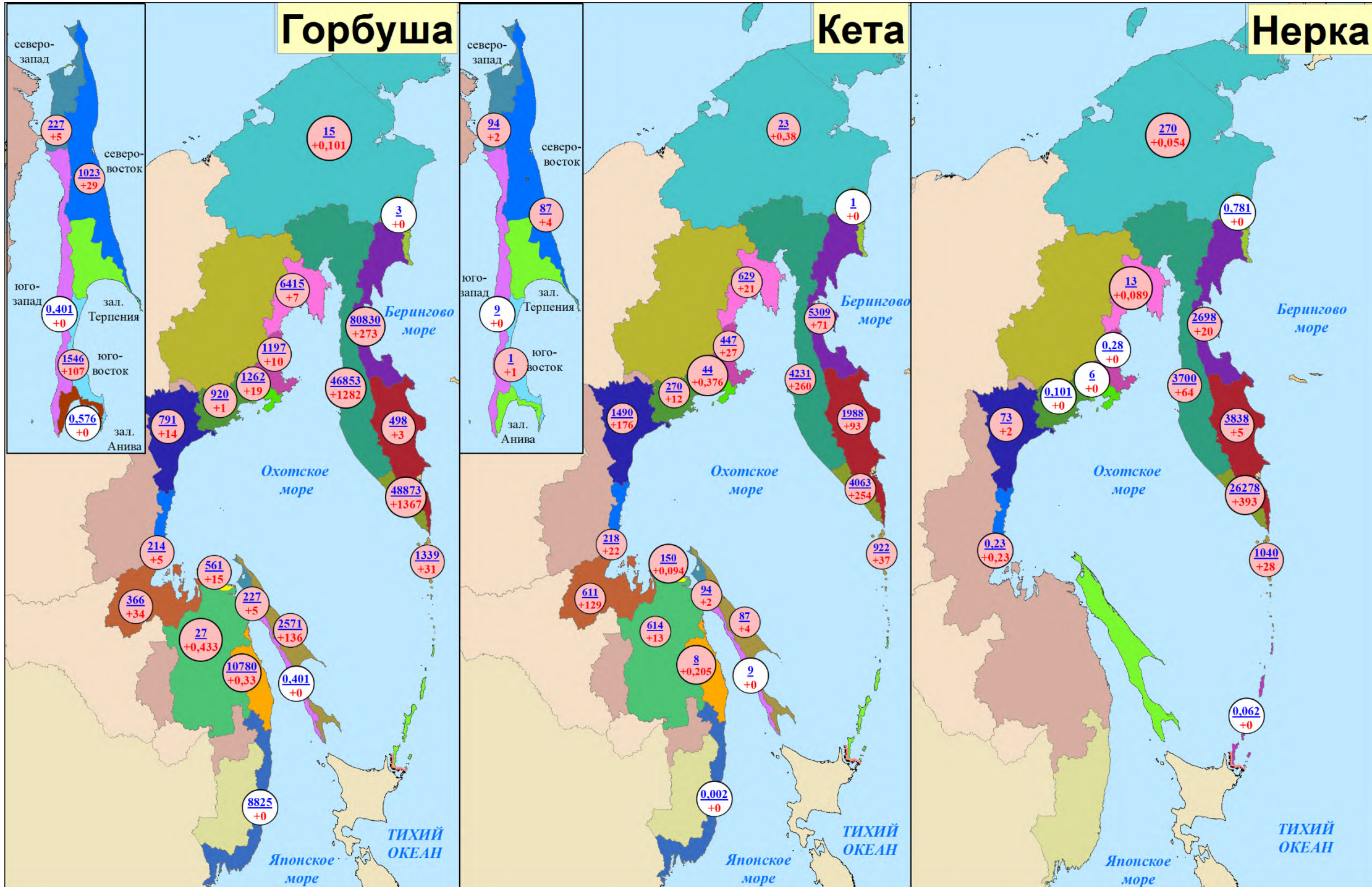


Нарастающий вылов тихоокеанских лососей по промысловым районам Дальнего Востока России на 04 августа 2025 года, тонн

Примечание: цифрами в кругах над чертой представлен нарастающий вылов, под чертой — прирост вылова за сутки



**Нарастающий вылов горбуши, кеты и нерки
по промысловым районам Дальнего Востока России на 04 августа 2025 года, включительно, тонн**

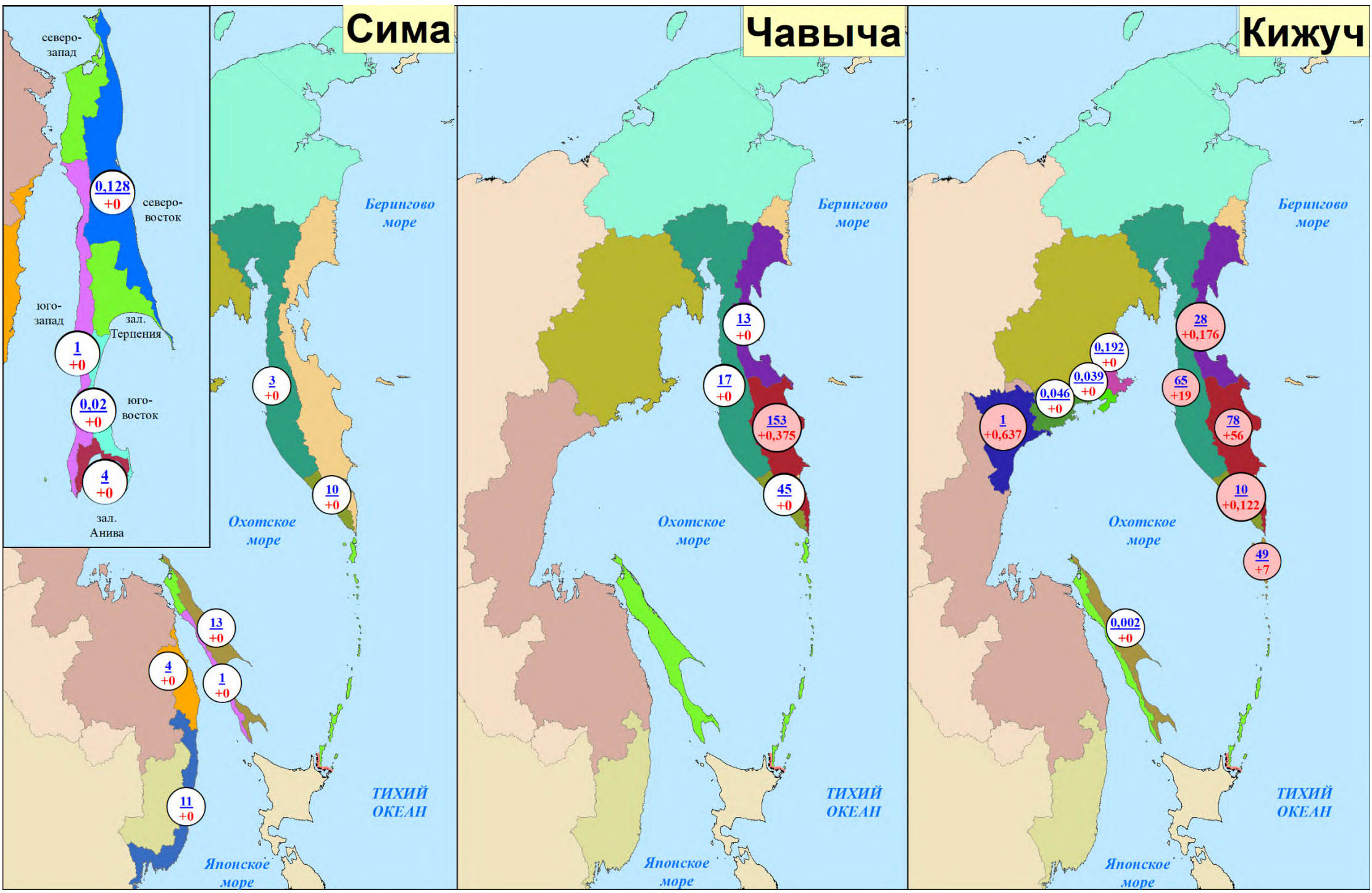


**Нарастающий вылов симы, чавычи и кижуча
по промышленным районам Дальнего Востока России на 04 августа 2025 года, включительно, тонн**

Сима

Чавыча

Кижуч



**Вылов тихоокеанских лососей на Дальнем Востоке России
на 04 августа в 2025 году в сравнении с 2024 (для горбуши — 2023) годом, тонн**

Зона (подзона)/промрайон	Год/вид																				
	2024 (для горбуши — 2023) год						ИТОГО	2025 год						ИТОГО	Разница 2025 к 2024 (для горбуши — 2023) году, %						ИТОГО
	горбуша	кета	нерка	кижуч	чавыча	сима		горбуша	кета	нерка	кижуч	чавыча	сима		горбуша	кета	нерка	кижуч	чавыча	сима	
Чукотский АО																					
Восточно-Сибирское море, зона Чукотское море, зона Чукотская, зона Западно-Беринговоморская	230	24	232	–	–	–	486	15	23	270	–	–	–	308	–93,5	–4,2	+16,4	–	–	–	–36,6
Камчатский край																					
Западно-Беринговоморская	87	2	108	–	–	–	198	3	1	0,8	–	–	–	5	–96,6	–50,0	–99,3	–	–	–	–97,5
Карагинская	179177	3542	1532	1,0	28	–	184280	80830	5309	2698	28	13	–	88878	–54,9	+49,9	+76,1	+2700,0	–53,6	–	–51,8
Петропавловско-Командорская	5989	392	1915	8	228	–	8532	498	1988	3838	78	153	–	6555	–91,7	+407,1	+100,4	+875,0	–32,9	–	–23,2
Западно-Камчатская	124516	2411	2178	77	17	5	129204	46853	4231	3700	65	17	3	54869	–62,4	+75,5	+69,9	–15,6	0	–40,0	–57,5
Камчатско-Курильская	62923	1822	22369	2	38	3	87158	48873	4063	26278	10	45	10	79279	–22,3	+123,0	+17,5	+400,0	+18,4	+233,3	–9,0
Всего	372693	8169	28103	88	312	8	409372	177057	15592	36515	181	228	13	229586	–52,5	+90,9	+29,9	+105,7	–26,9	+62,5	–43,9
Магаданская область																					
Материковое побережье Охотского моря (Северо-Охотоморская и Западно-Камчатская подзоны)	11625	1459	4	1	–	–	13089	9795	1390	19	0,3	–	–	11204	–15,7	–4,7	+375,0	–70,0	–	–	–14,4
Гижигинская группа рек	6980	626	0,7	–	–	–	7607	6415	629	13	–	–	–	7057	–8,1	+0,5	+1757,1	–	–	–	–7,2
Ямская группа рек	1318	391	0,5	–	–	–	1710	1197	447	0,3	0,2	–	–	1645	–9,2	+14,3	–40,0	+100	–	–	–3,8
Ольская группа рек	2119	90	3	1	–	–	2213	1262	44	6	0,04	–	–	1312	–40,4	–51,1	+100,0	–96,0	–	–	–40,7
Тауйская группа рек	1208	352	0,05	0,06	–	–	1560	920	270	0,1	0,05	–	–	1190	–23,8	–23,3	+100,0	–16,7	–	–	–23,7
Хабаровский край																					
Материковое побережье Охотского моря	4082	1316	139	2	–	–	5540	1933	2469	73	1	–	–	4476	–52,6	+87,6	–47,5	–50,0	–	–	–19,2
Охотский район	2071	650	139	2	–	–	2862	791	1490	73	1	–	–	2355	–61,8	+129,2	–47,5	–50,0	–	–	–17,7
Аяно-Майский район	567	119	–	–	–	–	686	214	218	0,2	–	–	–	432	–62,3	+83,2	+100	–	–	–	–37,0
Тугуро-Чумиканский район	436	474	–	–	–	–	910	366	611	–	–	–	–	977	–16,1	+28,9	–	–	–	–	+7,4
зал. Сахалинский	1008	73	–	–	–	–	1081	561	150	–	–	–	–	711	–44,3	+105,5	–	–	–	–	–34,2
р. Амур и Амурский лиман	0,01	1467	–	–	–	–	1467	27	614	–	–	–	–	641	+269900,0	–58,1	–	–	–	–	–56,3
Северное Приморье	633	1	–	–	–	–	634	10780	8	–	–	–	4	10792	+1603,0	+700,0	–	–	–	+100	+1602,2
Всего	4715	2785	139	2	–	–	7641	12740	3091	73	1	–	4	15909	+170,2	+11,0	–47,5	–50,0	–	+100	+108,2
Приморский край																					
Южное Приморье	1540	0,001	–	–	–	19	1559	8825	0,002	–	–	–	11	8836	+473,1	+100,0	–	–	–	–42,1	+466,8
Сахалинская область																					
Северо-западный Сахалин	–	257	–	–	–	–	257	227	94	–	–	–	–	321	+100	–63,4	–	–	–	–	+24,9
Юго-западный Сахалин	–	–	–	–	–	0,9	0,9	0,4	9	–	–	–	1	10	+100	+100	–	–	–	+11,1	+1011,1
Восточно-Сахалинская	6442	274	–	–	–	11	6727	2571	87	–	0,002	–	13	2671	–60,1	–68,2	–	+100	–	+18,2	–60,3
Камчатско-Курильская	129	27	57	0,07	–	–	214	139	147	121	0,1	–	–	407	+7,8	+444,4	+112,3	+42,9	–	–	+90,2
Северо-Курильская	4141	693	1029	66	–	–	5930	1200	775	919	49	–	–	2943	–71,0	+11,8	–10,7	–25,8	–	–	–50,4
Южно-Курильская	377	2	0,3	–	–	–	379	–	–	0,06	–	–	–	0,06	–100	–100	–80,0	–	–	–	–100,0
Всего	11090	996	1086	66	–	11	13249	4137	1112	1040	49	–	14	6352	–62,7	+11,6	–4,2	–25,8	–	+27,3	–52,1
Итого	401892	13433	29564	157	312	38	445396	212569	21208	37917	231	228	42	272195	–47,1	+57,9	+28,3	+47,1	–26,9	+10,5	–38,9

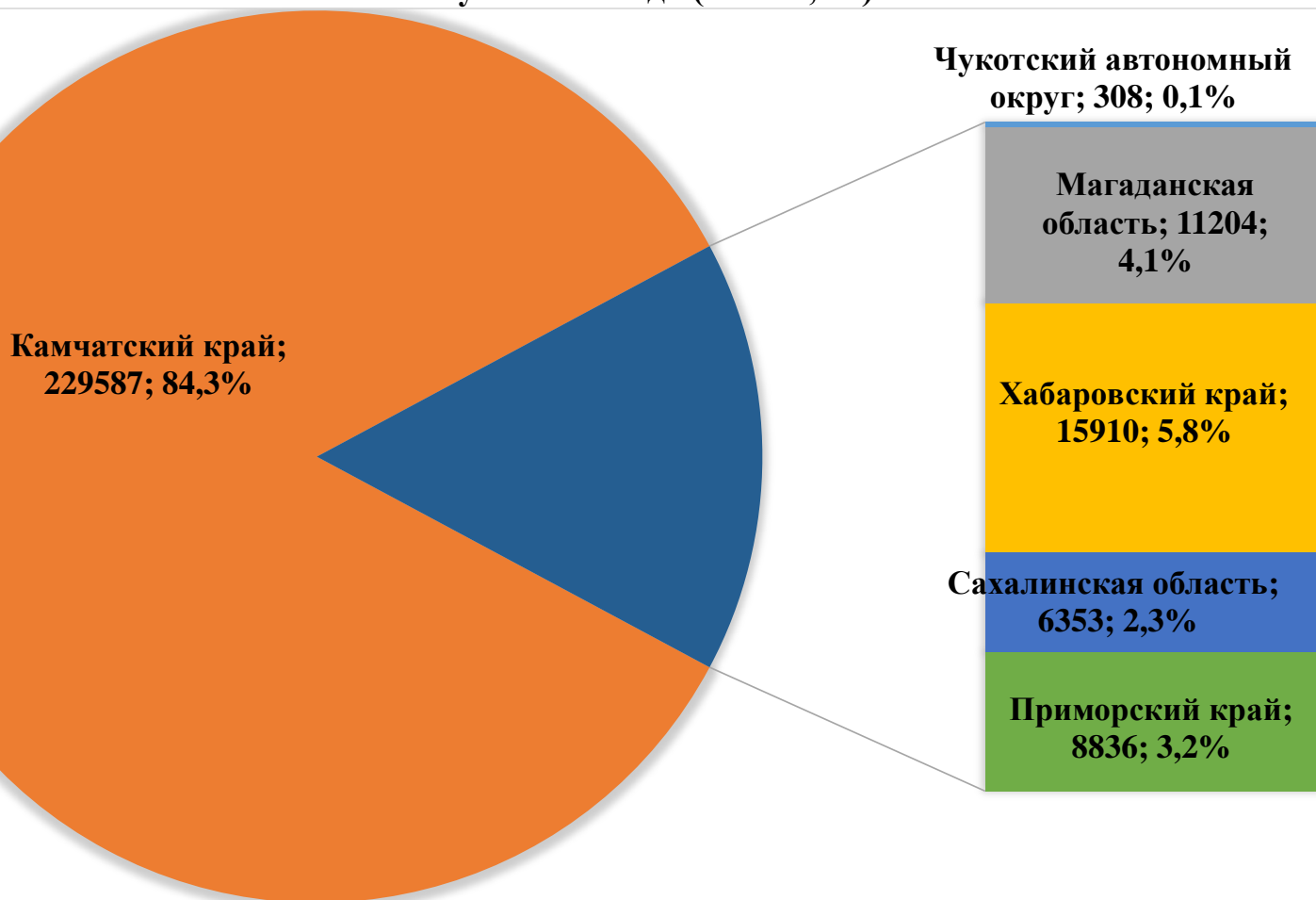
**Прогноз, вылов и отклонение от прогноза вылова
тихоокеанских лососей на Дальнем Востоке России на 04 августа 2025 года**

Зона (подзона)/промурайон	Показатель/вид																				
	Прогноз, тонн						ИТОГО	Вылов, тонн						ИТОГО	Δ вылов к прогнозу, %						ИТОГО
	горбуша	кета	нерка	кижуч	чавыча	сима		горбуша	кета	нерка	кижуч	чавыча	сима		горбуша	кета	нерка	кижуч	чавыча	сима	
Чукотский АО																					
Восточно-Сибирское море, зона Чукотское море, зона Чукотская, зона Западно-Беринговоморская	350	515	459	-	-	-	1324	15	23	270	-	-	-	308	-95,7	-95,5	-41,2	-	-	-	-76,7
Камчатский край																					
Западно-Беринговоморская	100	30	300	20	-	-	450	3	1	0,8	-	-	-	5	-97,0	-96,7	-99,7	-	-	-	-98,9
Карагинская	71000	6500	1500	300	80	-	79380	80830	5309	2698	28	13	-	88878	+13,8	-18,3	+79,9	-90,7	-83,8	-	+12,0
Петропавловско-Командорская	1500	2000	4000	1600	410	-	9510	498	1988	3838	78	153	-	6555	-66,8	-0,6	-4,1	-95,1	-62,7	-	-31,1
Западно-Камчатская	42600	6400	1800	2500	20	15	53335	46853	4231	3700	65	17	3	54869	+10,0	-33,9	+105,6	-97,4	-15,0	-80,0	+2,9
Камчатско-Курильская	28400	4000	21600	2500	50	25	56575	48873	4063	26278	10	45	10	79279	+72,1	+1,6	+21,7	-99,6	-10,0	-60,0	+40,1
Всего	143600	18930	29200	6920	560	40	199250	177057	15592	36515	181	228	13	229586	+23,3	-17,6	+25,1	-97,4	-59,3	-67,5	+15,2
Магаданская область																					
Материковое побережье Охотского моря (Северо-Охотоморская и Западно-Камчатская подзоны)	7800	1770	50	220	-	-	9840	9795	1390	19	0,3	-	-	11204	+25,6	-21,5	-62,0	-99,9	-	-	+13,9
Гижигинская группа рек	-	-	-	-	-	-	-	6415	629	13	-	-	-	7057	-	-	-	-	-	-	-
Ямская группа рек	-	-	-	-	-	-	-	1197	447	0,3	0,2	-	-	1645	-	-	-	-	-	-	-
Ольская группа рек	-	-	-	-	-	-	-	1262	44	6	0,04	-	-	1312	-	-	-	-	-	-	-
Тауйская группа рек	-	-	-	-	-	-	-	920	270	0,1	0,05	-	-	1190	-	-	-	-	-	-	-
Хабаровский край																					
Материковое побережье Охотского моря (Северо-Охотоморская подзона)	6000	13700	200	700	-	-	20600	1933	2469	73	1	-	-	4476	-67,8	-82,0	-63,5	-99,9	-	-	-78,3
Охотский район	-	-	-	-	-	-	-	791	1490	73	1	-	-	2355	-	-	-	-	-	-	-
Аяно-Майский район	-	-	-	-	-	-	-	214	218	0,2	-	-	-	432	-	-	-	-	-	-	-
Тугуро-Чумиканский район зал. Сахалинский	-	-	-	-	-	-	-	366	611	-	-	-	-	977	-	-	-	-	-	-	-
р. Амур и Амурский лиман	1000	12069	-	-	-	-	13069	27	614	-	-	-	-	641	-97,3	-94,9	-	-	-	-	-95,1
Северное Приморье	2500	200	-	-	-	10,0	2710	10780	8	-	-	-	4	10792	+331,2	-96,0	-	-	-	-60,0	+298,2
Всего	9500	25969	200	700	-	10,0	36379	12740	3091	73	1	-	4	15909	+34,1	-88,1	-63,5	-99,9	-	-60,0	-56,3
Приморский край																					
Южное Приморье	2000	650	-	-	-	63	2713	8825	0,002	-	-	-	11	8836	+341,3	-100,0	-	-	-	-82,5	+225,7
Сахалинская область																					
Северо-западный Сахалин	800	1932	-	-	-	-	2732	227	94	-	-	-	-	321	-71,6	-95,1	-	-	-	-	-88,3
Юго-западный Сахалин	120	965	-	-	-	22	1107	0,4	9	-	-	-	1	10	-99,7	-99,1	-	-	-	-95,5	-99,1
Восточно-Сахалинская	21200	19100	-	27	-	52	40379	2571	87	-	0,002	-	13	2671	-87,9	-99,5	-	-100,0	-	-75,0	-93,4
Камчатско-Курильская	2500	1450	1200	350	-	-	5500	139	147	121	0,1	-	-	407	-94,4	-89,9	-89,9	-100,0	-	-	-92,6
Северо-Курильская	500	250	200	50	-	-	1000	1200	775	919	49	-	-	2943	+140,0	+210,0	+359,5	-2,0	-	-	+194,3
Южно-Курильская	763	10700	12	-	-	1	11476	-	-	0,06	-	-	-	0,06	-	-	-99,5	-	-	-100	-100,0
Всего	25883	34397	1412	427	-	75	62194	4137	1112	1040	49	-	14	6352	-84,0	-96,8	-26,3	-88,5	-	-81,3	-89,8
Итого	189133	82231	31321	8267	560	188	311700	212569	21208	37917	231	228	42	272195	+12,4	-74,2	+21,1	-97,2	-59,3	-77,7	-12,7

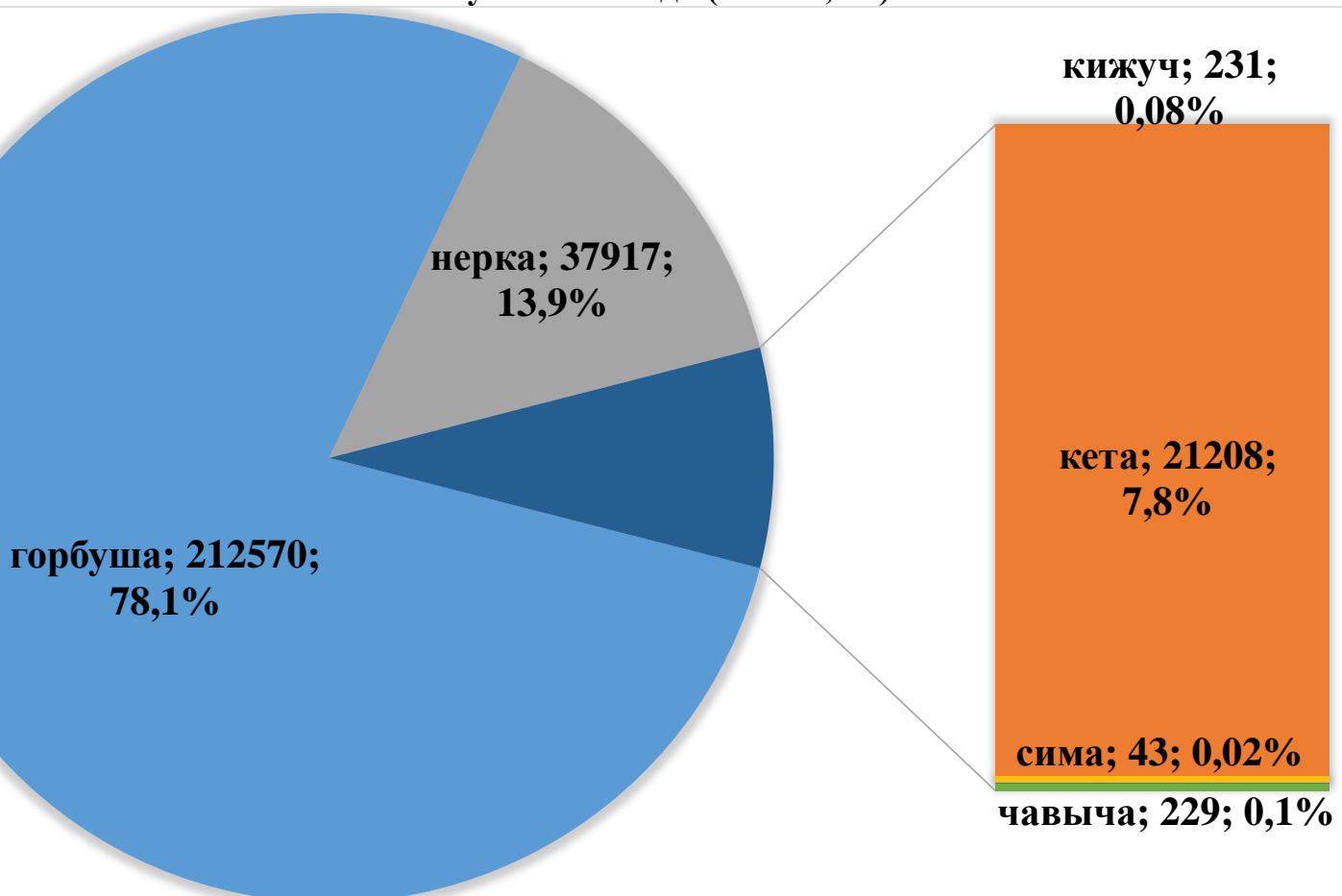
Корректировка прогнозируемого вылова тихоокеанских лососей на Дальнем Востоке России на 04 августа 2025 года, тонн

Район промысла	Прогнозируемый вылов							Корректировка (количество, ед.)							Скорректированный прогноз вылова						
	горбуша	кета	нерка	кижуч	сима	чавыча	всего	горбуша	кета	нерка	кижуч	сима	чавыча	всего	горбуша	кета	нерка	кижуч	сима	чавыча	всего
Чукотский автономный округ, в т.ч. Восточно-Сибирское море (в границах Чукотского автономного округа), зона Чукотское море, зона Чукотская, зона Западно-Беринговоморская (в границах Чукотского автономного округа)	350	515	459	–	–	–	1324	–	–	–	–	–	–	–	350	515	459	–	–	–	1324
Побережье восточной Камчатки	72600	8530	5800	1920	–	490	89340	19000 (1)	800 (1)	2300 (3)	–	–	–	22100 (5)	91600	9330	8100	1920	–	490	111440
Зона Западно-Беринговоморская (в границах Камчатского края)	100	30	300	20	–	–	450	–	–	–	–	–	–	100	30	300	20	–	–	450	
Карагинская подзона	71000	6500	1500	300	–	80	79380	19000 (1)	–	1600 (2)	–	–	–	20600 (3)	90000	6500	3100	300	–	80	99980
Петропавловско-Командорская подзона	1500	2000	4000	1600	–	410	9510	–	800 (1)	700 (1)	–	–	–	1500 (2)	1500	2800	4700	1600	–	410	11010
Побережье западной Камчатки	71000	10400	23400	5000	10	70	109910	49000 (2)	–	11600 (3)	–	–	–	60600 (5)	120000	10400	35000	5000	10	70	170510
Западно-Камчатская подзона (в границах Камчатского края)	42600	6400	1800	2500	4	20	53335	24500 (1)	–	3200 (2)	–	–	–	27700 (3)	67100	6400	5000	2500	4	20	81035
Камчатско-Курильская подзона (в границах Камчатского края)	28400	4000	21600	2500	6	50	56575	24500 (1)	–	8400 (1)	–	–	–	32900 (2)	52900	4000	30000	2500	6	50	89475
Материковое побережье Охотского моря	13800	15470	250	920	–	–	30440	8500 (2)	780 (1)	–	–	–	–	9280 (3)	22300	16250	250	920	–	–	39720
Магаданская область (Северо-Охотоморская и Западно-Камчатская подзоны)	7800	1770	50	220	–	–	9840	8500 (2)	780 (1)	–	–	–	–	9280 (3)	16300	2550	50	220	–	–	19120
Хабаровский край (Северо-Охотоморская подзона)	6000	13700	200	700	–	–	20600	–	–	–	–	–	–	6000	13700	200	700	–	–	20600	
р. Амур и Амурский лиман	1000	12069	–	–	–	–	13069	–	–	–	–	–	–	–	1000	12069	–	–	–	–	13069
Подзона Приморье	4500	850	–	–	73	–	5423	25506 (4)	–	–	–	–	–	25506 (4)	30006	850	–	–	73	–	30929
в т.ч. Хабаровский край	2500	200	–	–	10	–	2710	12506 (2)	–	–	–	–	–	12506 (2)	15006	200	–	–	10	–	15216
в т.ч. Приморский край	2000	650	–	–	63	–	2713	13000 (2)	–	–	–	–	–	13000 (2)	15000	650	–	–	63	–	15713
Побережье западного Сахалина	920	2897	–	–	22	–	3839	–	275 (1)	–	–	–	–	275 (1)	920	3172	–	–	22	–	4114
в т.ч. северо-западный Сахалин	800	1932	–	–	–	–	2732	–	–	–	–	–	–	800	1932	–	–	–	–	–	2732
в т.ч. юго-западный Сахалин	120	965	–	–	22	–	1107	–	275 (1)	–	–	–	–	120	1240	–	–	22	–	–	1382
Восточно-Сахалинская подзона	21200	19100	–	27	52	–	40379	–	–	–	–	–	–	–	21200	19100	–	27	52	–	40379
Северные Курилы	3000	1700	1400	400	–	–	6500	–	–	500 (1)	–	–	–	500 (1)	3000	1700	1900	400	–	–	7000
Камчатско-Курильская подзона (в границах Сахалинской области)	2500	1450	1200	350	–	–	5500	–	–	–	–	–	–	2500	1450	1200	350	–	–	–	5500
Зона Северо-Курильская	500	250	200	50	–	–	1000	–	–	500 (1)	–	–	–	500 (1)	500	250	700	50	–	–	1500
Зона Южно-Курильская	763	10700	12	–	1	–	11476	–	–	–	–	–	–	–	763	10700	12	–	1	–	11476
ИТОГО	189133	82231	31321	8267	188	560	311700	102006 (9)	1855 (3)	14400 (7)	–	–	–	118261 (19)	291139	84086	45721	8267	158	560	429961
Δ Прогнозируемый вылов – Скорректированный прогноз вылова, %															+53,9	+2,3	+46,0	–	–	–	+37,9

**Вылов тихоокеанских лососей по дальневосточным субъектам России
на 04 августа 2025 года (тонны; %)**



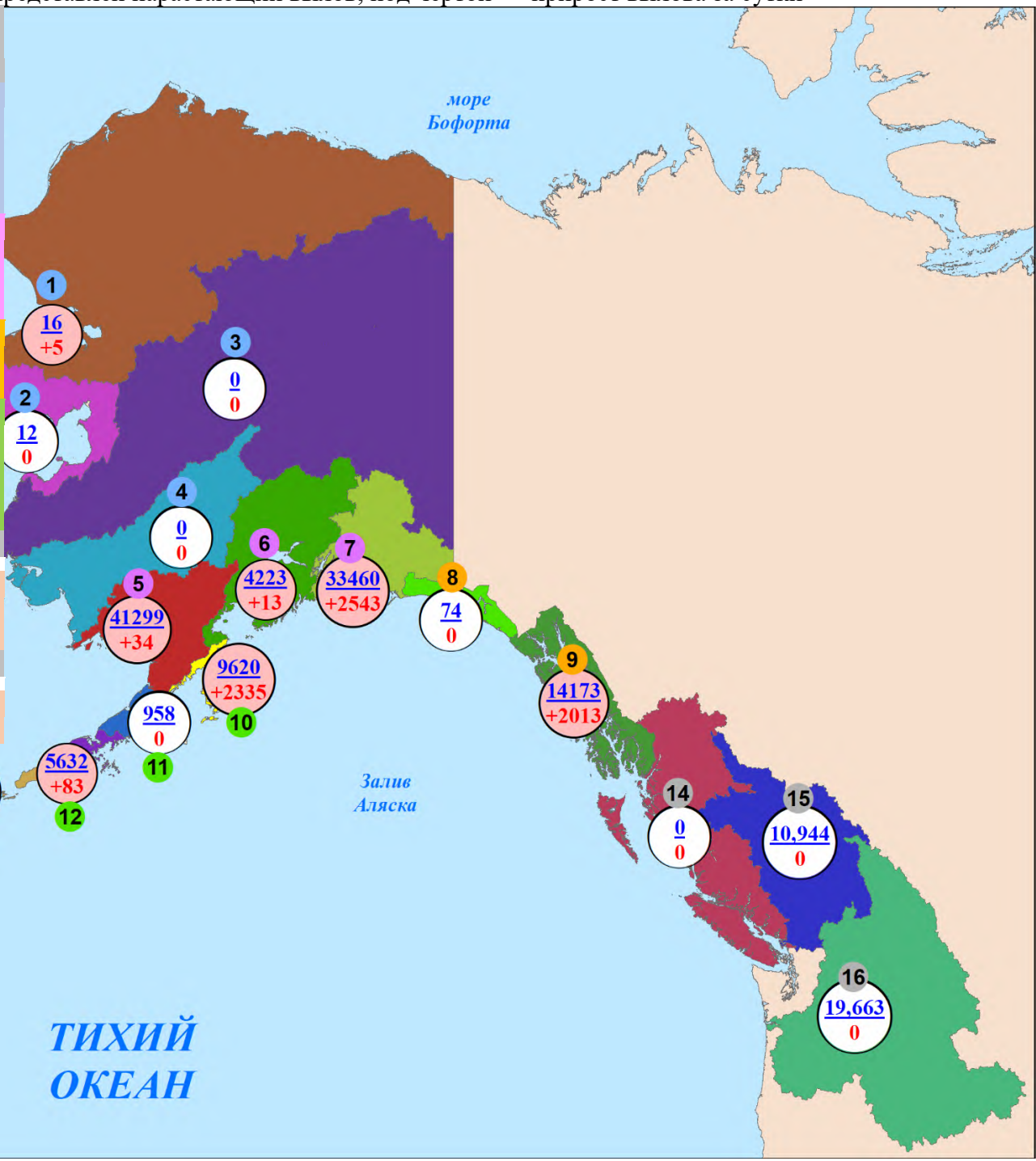
**Повидовой вылов тихоокеанских лососей на Дальнем Востоке России
на 04 августа 2025 года (тонны; %)**



Нарастающий коммерческий вылов тихоокеанских лососей на северо-западе Северной Америки на 04 августа 2025 года, включительно, тыс. рыб

Примечание: цифрами в кругах над чертой представлен нарастающий вылов, под чертой — прирост вылова за сутки

Регион	Виды					Итого
	горбуша	кета	нерка	кижуч	чавыча	
Аляска, США						
Арктика — Юкон — Кускоквим						
1. зал. Коцебу	—	16	—	—	—	16
2. зал. Нортон	—	5	—	7	—	12
3. р. Юкон	—	—	—	—	—	—
4. р. Кускоквим	—	—	—	—	—	—
Центральная Аляска						
5. Бристольский залив	—	510	40778	9	2	41299
6. зал. Кука	59	107	3959	98	—	4223
7. зал. Принца Уильяма	27703	4521	1206	25	5	33460
Юго-Восточная Аляска						
8. зал. Якутат	1	26	47	—	—	74
9. юго-восток	7088	6207	463	292	123	14173
Западная Аляска						
10. о. Кодьяк	7881	602	1094	42	1	9620
11. оз. Чигник	260	35	649	14	—	958
12. п-ов Аляска	2184	960	2357	121	10	5632
13. Алеутские о-ва	—	—	—	—	—	—
Всего	45176	12989	50553	608	141	109467
Британская Колумбия, Канада						
14. без р. Фрейзер	—	—	—	—	—	—
15. р. Фрейзер	—	—	10,944	—	—	10,944
Всего	—	—	10,944	—	—	10,944
р. Колумбия, США						
16. р. Колумбия	—	—	0,026	0,016	19,621	19,663



**Вылов тихоокеанских лососей в промысловых районах Аляски
на 04 августа в 2025 году в сравнении с 2024 (для горбуши — 2023) годом, тонн**

Регион	Показатель/вид																	
	2024 (для горбуши – 2023) год					ИТОГО	Вылов, тонн					ИТОГО	Δ 2025 к 2024 (для горбуши — 2023) году, %					ИТОГО
	горбуша	кета	нерка	кижуч	чавыча		горбуша	кета	нерка	кижуч	чавыча		горбуша	кета	нерка	кижуч	чавыча	
Район Арктический-Юкон-Кускокуим	4	80	–	1	–	85	–	21	–	7	–	28	–100	–73,8	–	+600,0	–	–67,1
Бристольский залив	2	250	39145	5	5	39407	–	510	40778	9	2	41299	–100	+104,0	+4,2	+80,0	–60,0	+4,8
Залив Кука	1246	123	1773	64	–	3206	59	107	3959	98	–	4223	–95,3	–13,0	+123,3	+53,1	–	+31,7
Залив Принца Уильяма	27314	4549	1902	10	8	33783	27703	4521	1206	25	5	33460	+1,4	–0,6	–36,6	+150,0	–37,5	–1,0
Юго-Восток	16225	7265	508	357	135	24490	7089	6233	510	292	123	14247	–56,3	–14,2	+0,4	–18,2	–8,9	–41,8
о. Кодьяк	3080	611	1138	69	8	4906	7881	602	1094	42	1	9620	+155,9	–1,5	–3,9	–39,1	–87,5	+96,1
оз. Чигник	104	16	668	9	–	797	260	35	649	14	–	958	+150,0	+118,8	–2,8	+55,6	–	+20,2
п-ов Аляска и Алеутские о-ва	2127	611	2475	93	5	5311	2184	960	2357	121	10	5632	+2,7	+57,1	–4,8	+30,1	+100,0	+6,0
ИТОГО	50102	13505	47609	608	161	111985	45176	12989	50553	608	141	109467	–9,8	–3,8	+6,2	–	–12,4	–2,2

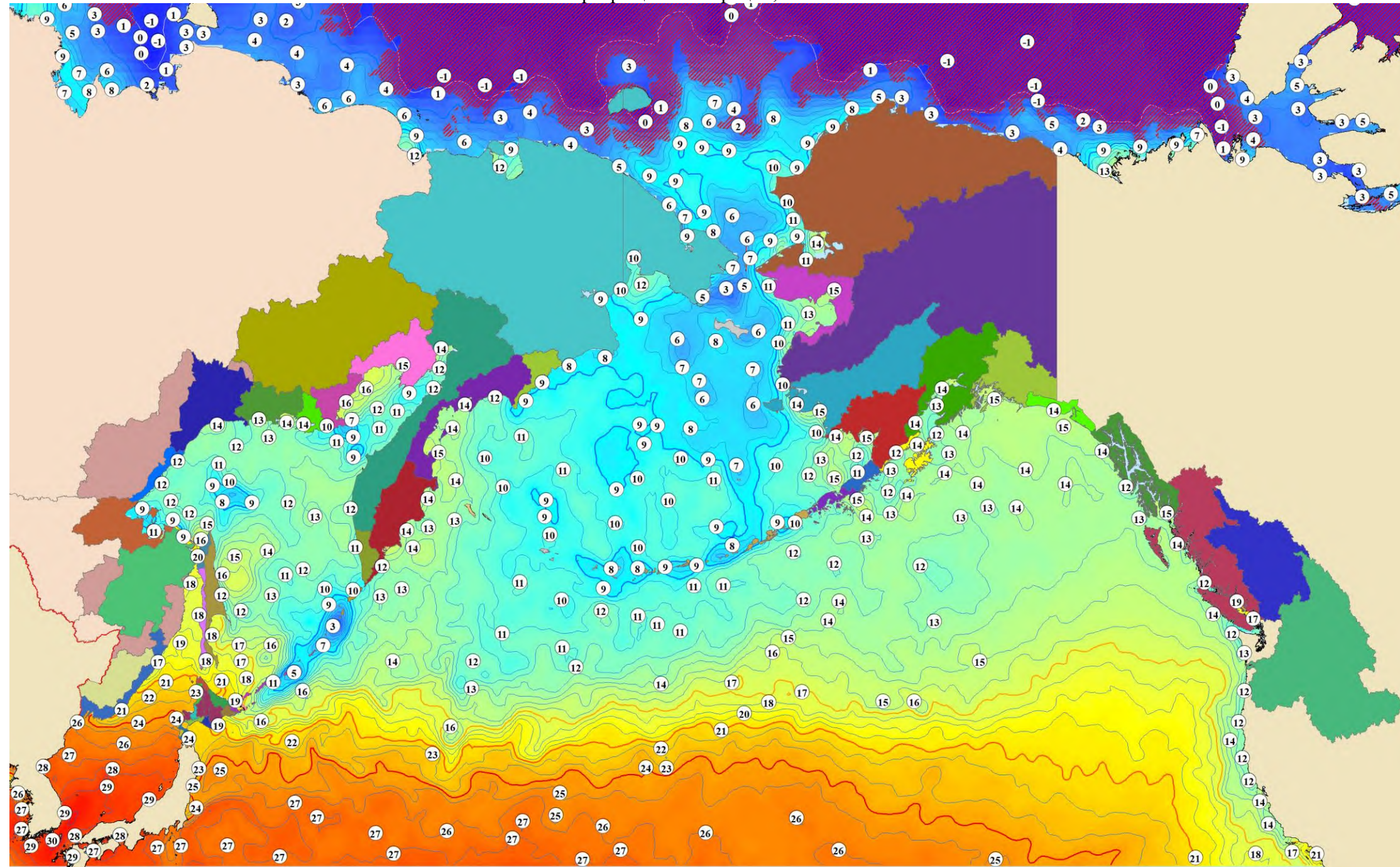
**Прогноз, вылов и отклонение от прогноза вылова
тихоокеанских лососей в промысловых районах Аляски на 04 августа 2025 года**

Регион	Показатель/вид																	
	Прогноз, тонн					ИТОГО	Вылов, тонн					ИТОГО	Δ вылов к прогнозу, %					ИТОГО
	горбуша	кета	нерка	кижуч	чавыча		горбуша	кета	нерка	кижуч	чавыча		горбуша	кета	нерка	кижуч	чавыча	
Район Арктический-Юкон-Кускокуим	15	610	–	18	–	643	–	21	–	7	–	28	–	–96,6	–	–61,1	–	–95,6
Бристольский залив	10	331	36400	46	7	36794	–	510	40778	9	2	41299	–	+54,1	+12,0	–80,4	–71,4	+12,2
Залив Кука	1868	90	375	99	–	2432	59	107	3959	98	–	4223	–96,8	+18,9	+955,7	–1,0	–	+73,6
Залив Принца Уильяма	61931	2401	3271	294	6	67903	27703	4521	1206	25	5	33460	–55,3	+88,3	–63,1	–91,5	–16,7	–50,7
Юго-Восток	29000	15496	886	1461	103	46946	7089	6233	510	292	123	14247	–75,6	–59,8	–42,4	–80,0	+19,4	–69,7
о. Кодьяк	31791	640	1575	202	8	34216	7881	602	1094	42	1	9620	–75,2	–5,9	–30,5	–79,2	–87,5	–71,9
оз. Чигник	2995	57	757	49	4	3862	260	35	649	14	–	958	–91,3	–38,6	–14,3	–71,4	–	–75,2
п-ов Аляска и Алеутские о-ва	10773	1193	4739	187	15	16907	2184	960	2357	121	10	5632	–79,7	–19,5	–50,3	–35,3	–33,3	–66,7
ИТОГО	138382	20818	52932	2356	144	214632	45176	12989	50553	608	141	109467	–67,4	–37,6	–4,5	–74,2	–2,1	–49,0

Температура поверхности океана 03 августа 2025 года, °C

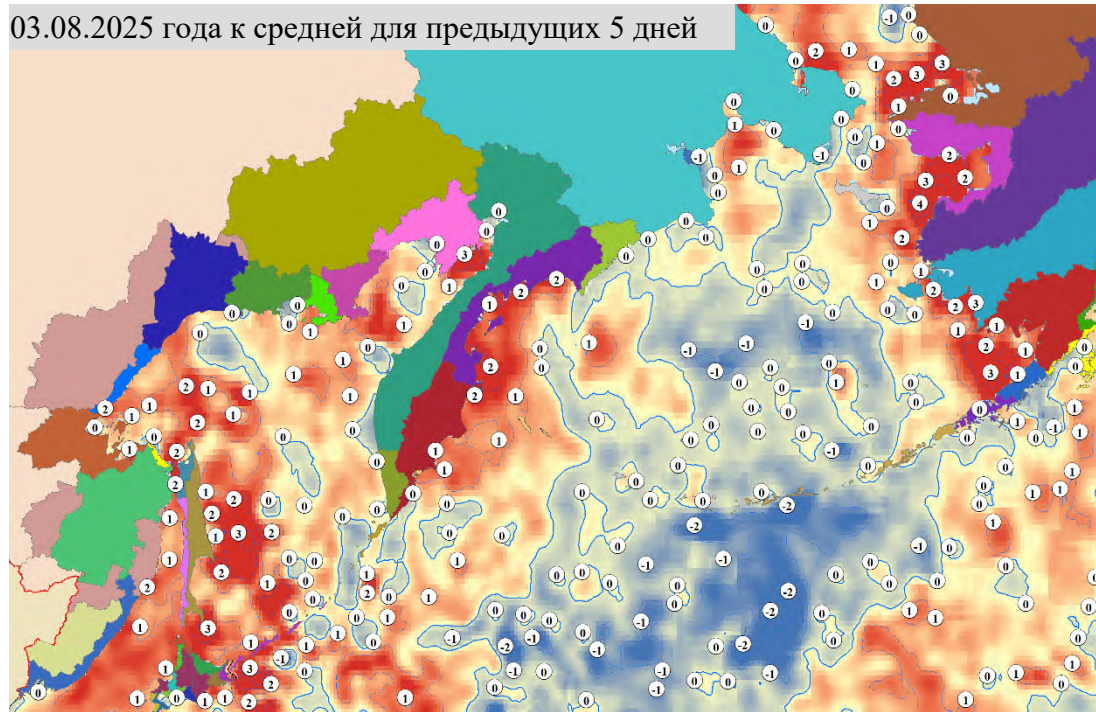
Примечание:  — ледовые поля

Неблагоприятные температуры для тихоокеанских лососей: 17°C и выше – снижение миграционной и пищедобывательной активности, 21°C и выше – прекращение миграции, 24°C и выше – гибель

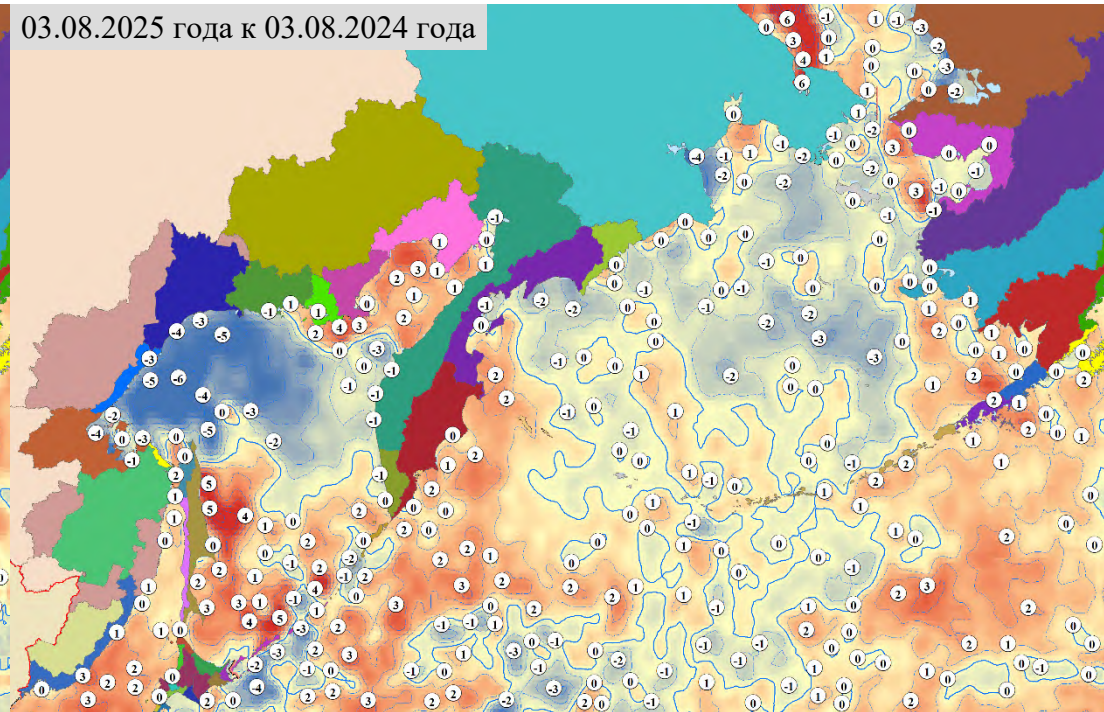


Разница температуры поверхности океана, °С

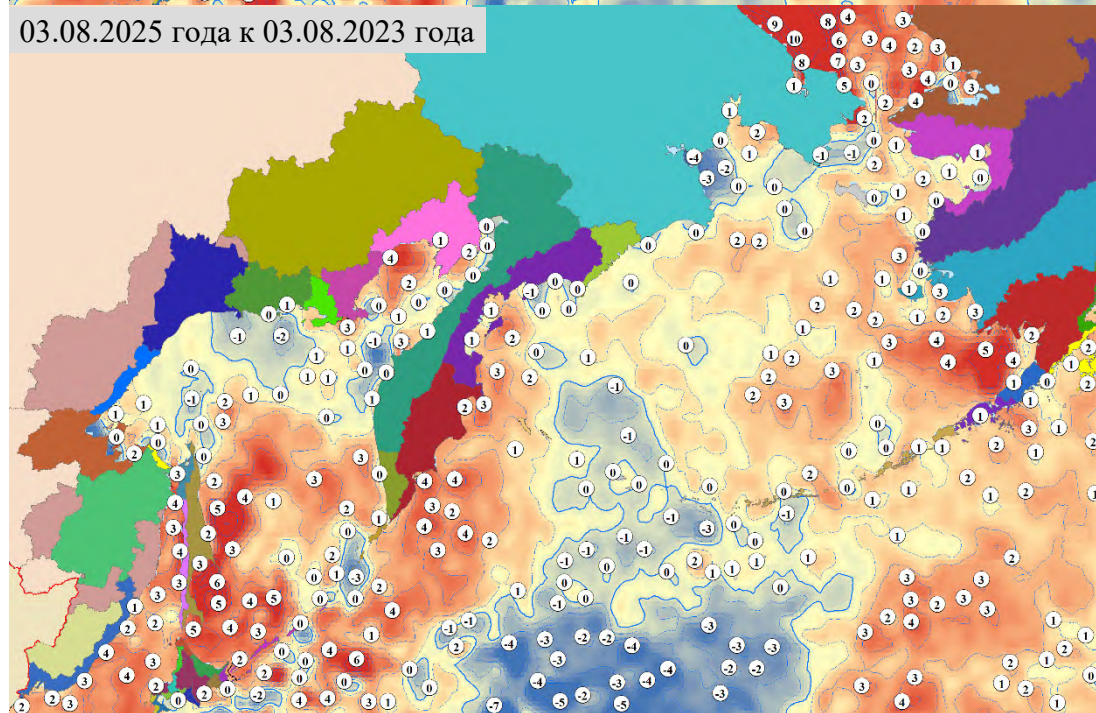
03.08.2025 года к средней для предыдущих 5 дней



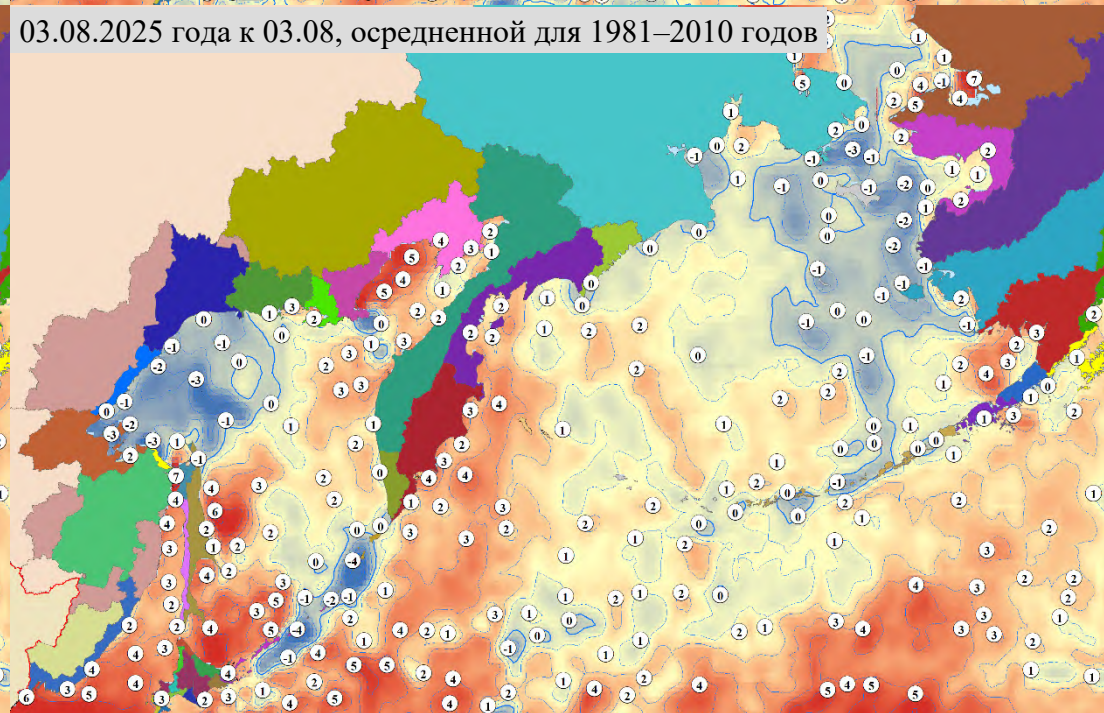
03.08.2025 года к 03.08.2024 года



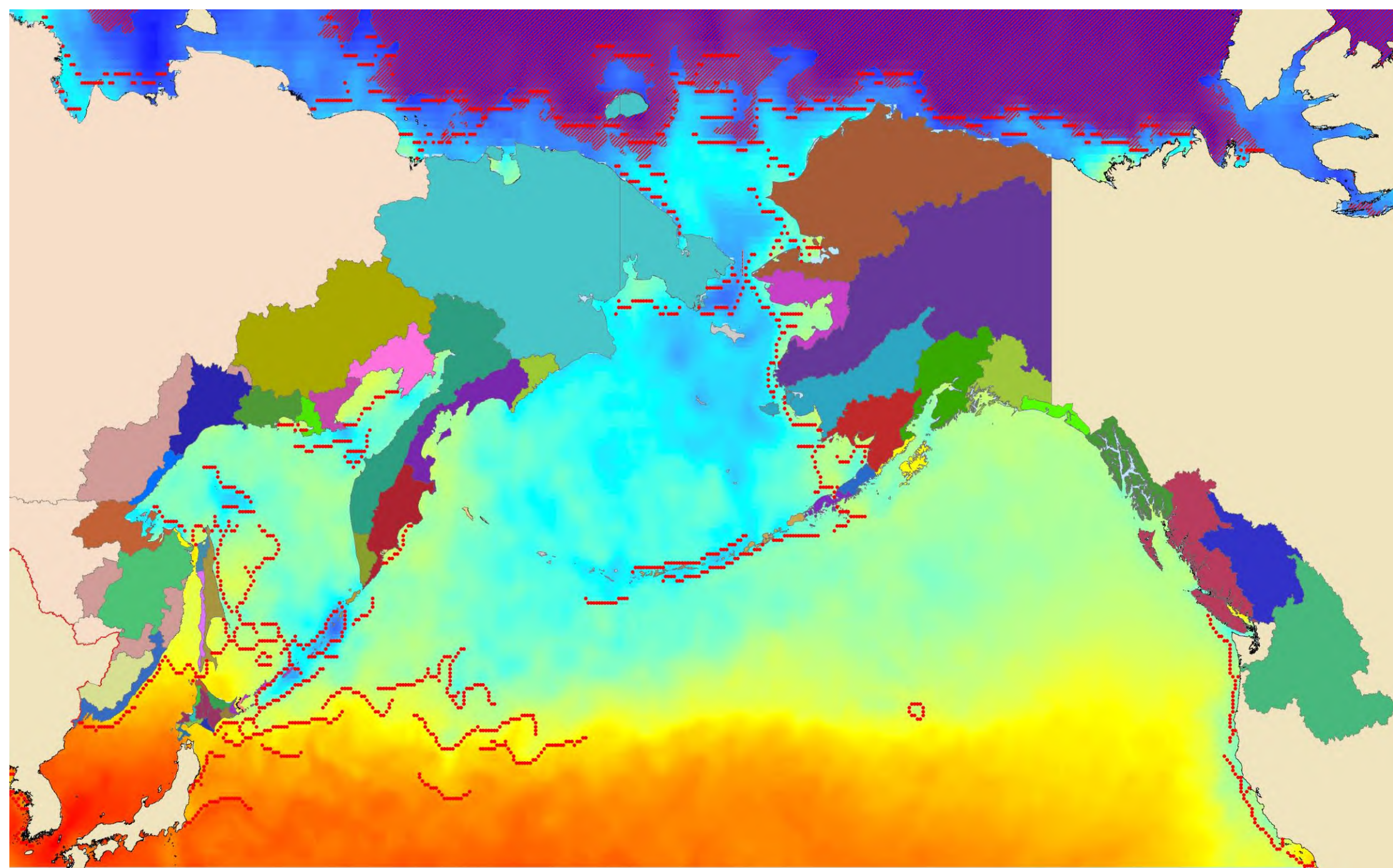
03.08.2025 года к 03.08.2023 года



03.08.2025 года к 03.08, осредненной для 1981–2010 годов

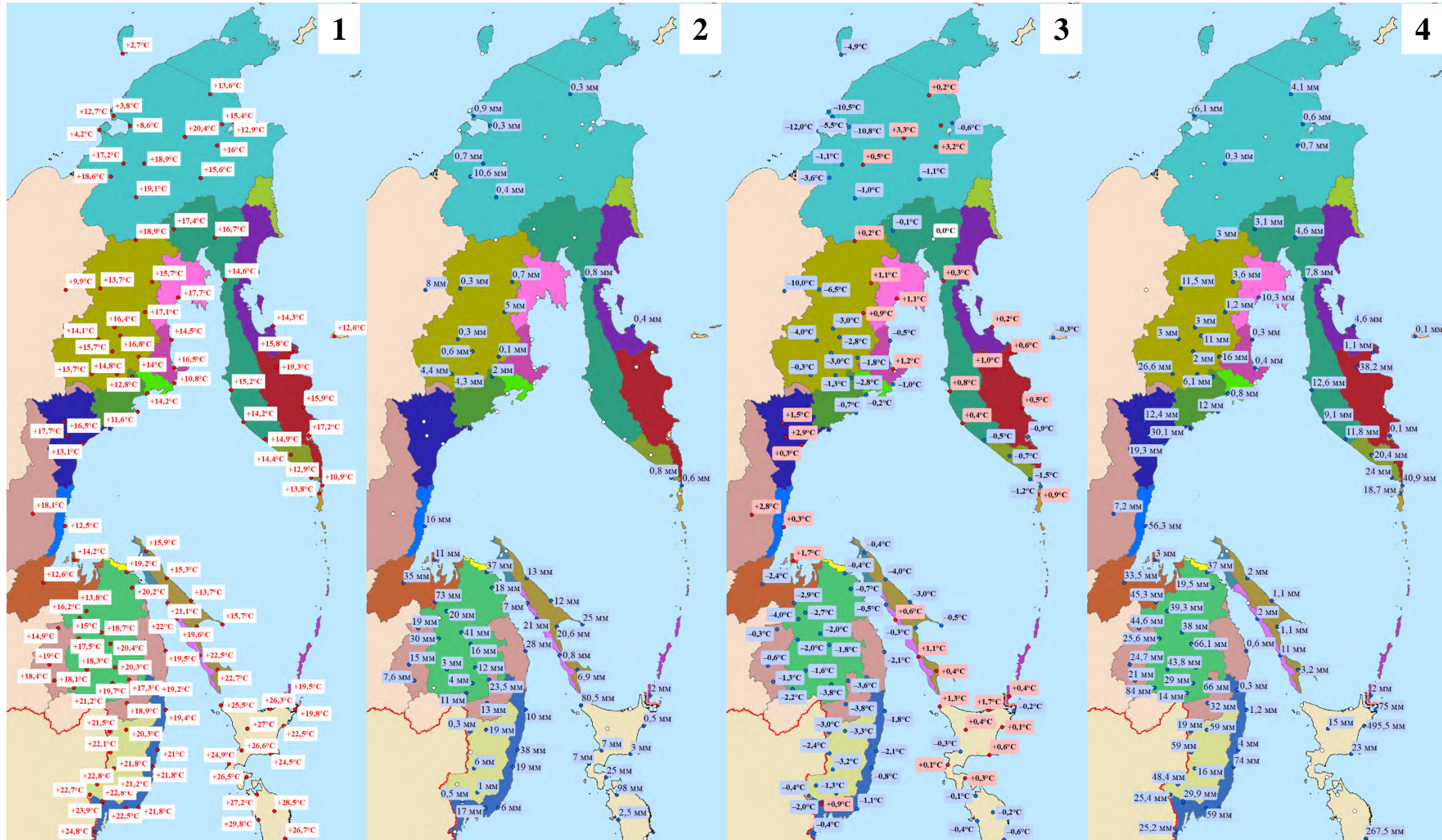


Фронтальные зоны (градиент 1°C и более) на 03 августа 2025 года



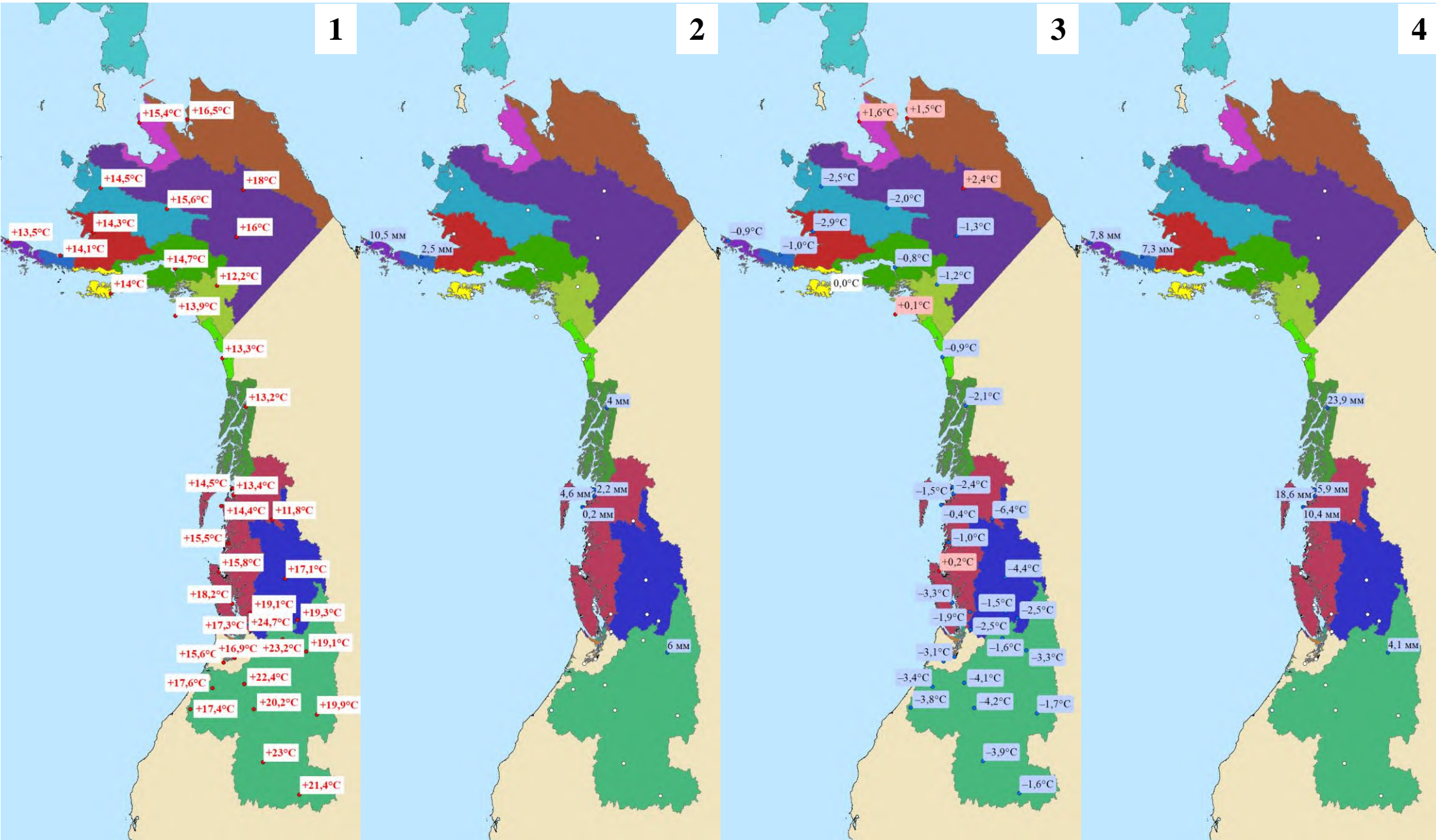
Метеорологическая обстановка на Дальнем Востоке

Примечание: 1 — средняя температура воздуха 04 августа 2025 года, 2 — уровень осадков 04 августа 2025 года, 3 — разница между температурой воздуха 04 августа 2025 года и осредненной температурой воздуха за 30 июля – 03 августа 2025 года, 4 — сумма осадков за 30 июля – 03 августа 2025 года

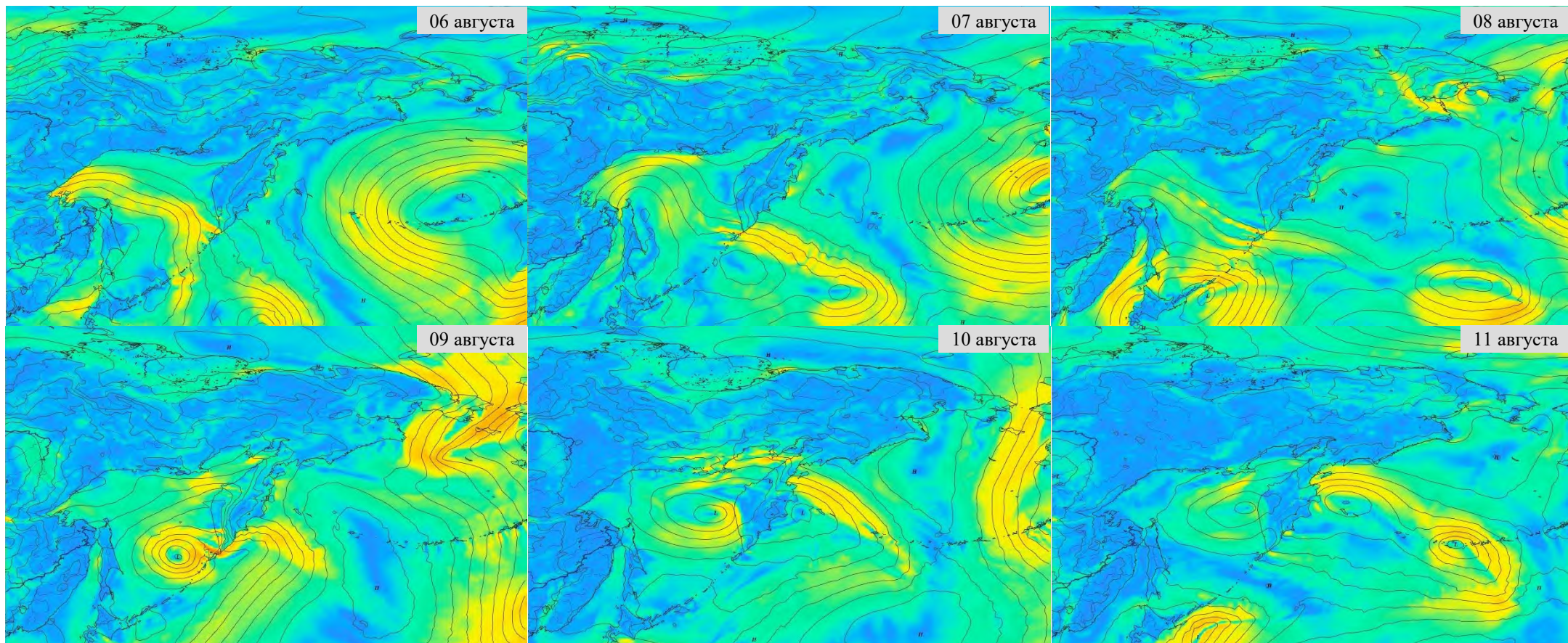


Метеорологическая обстановка на северо-западе Северной Америки

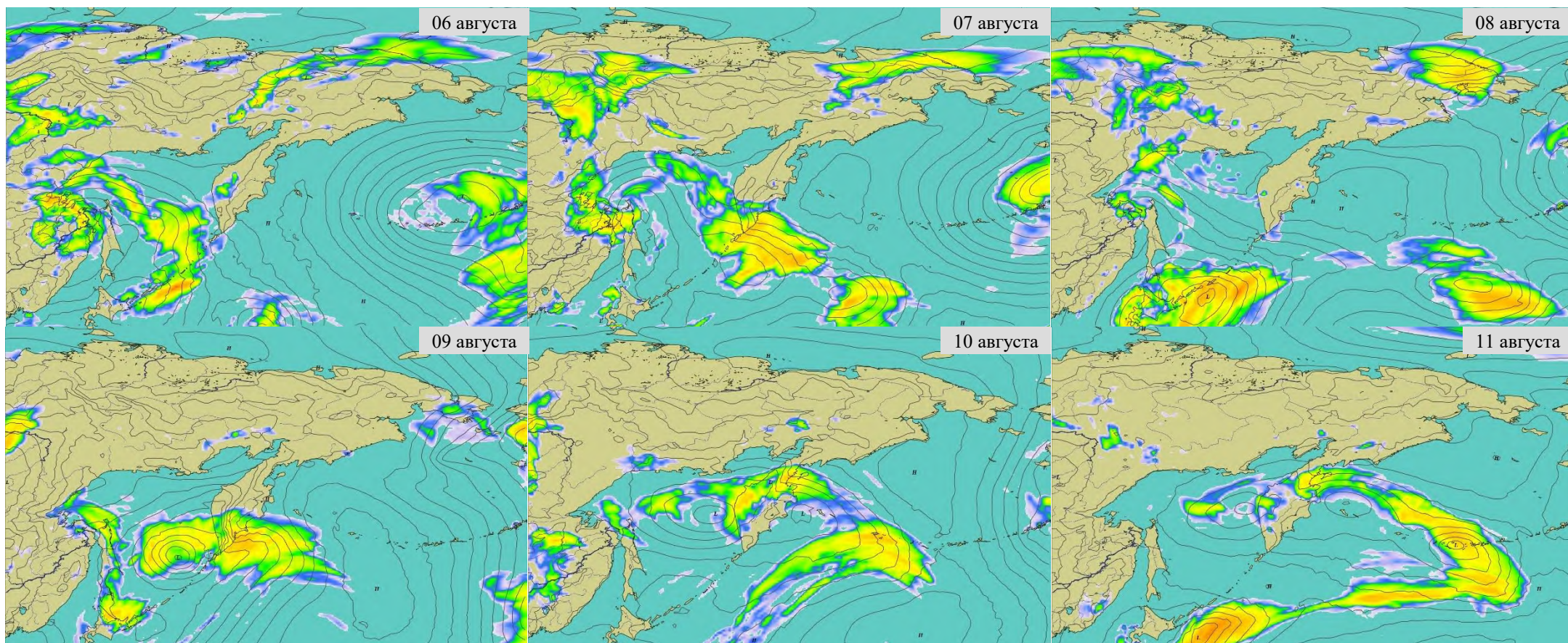
Примечание: 1 — средняя температура воздуха 04 августа 2025 года, 2 — уровень осадков 04 августа 2025 года, 3 — разница между температурой воздуха 04 августа 2025 года и осредненной температурой воздуха за 30 июля – 03 августа 2025 года, 4 — сумма осадков за 30 июля – 03 августа 2025 года



Прогноз ветровой активности на Дальнем Востоке России на 06–11 августа 2025 года, м/с



Прогноз осадков на Дальнем Востоке России на 06–11 августа 2025 года, мм



Прогноз температуры воздуха на Дальнем Востоке России на 06–11 августа 2025 года, °С

