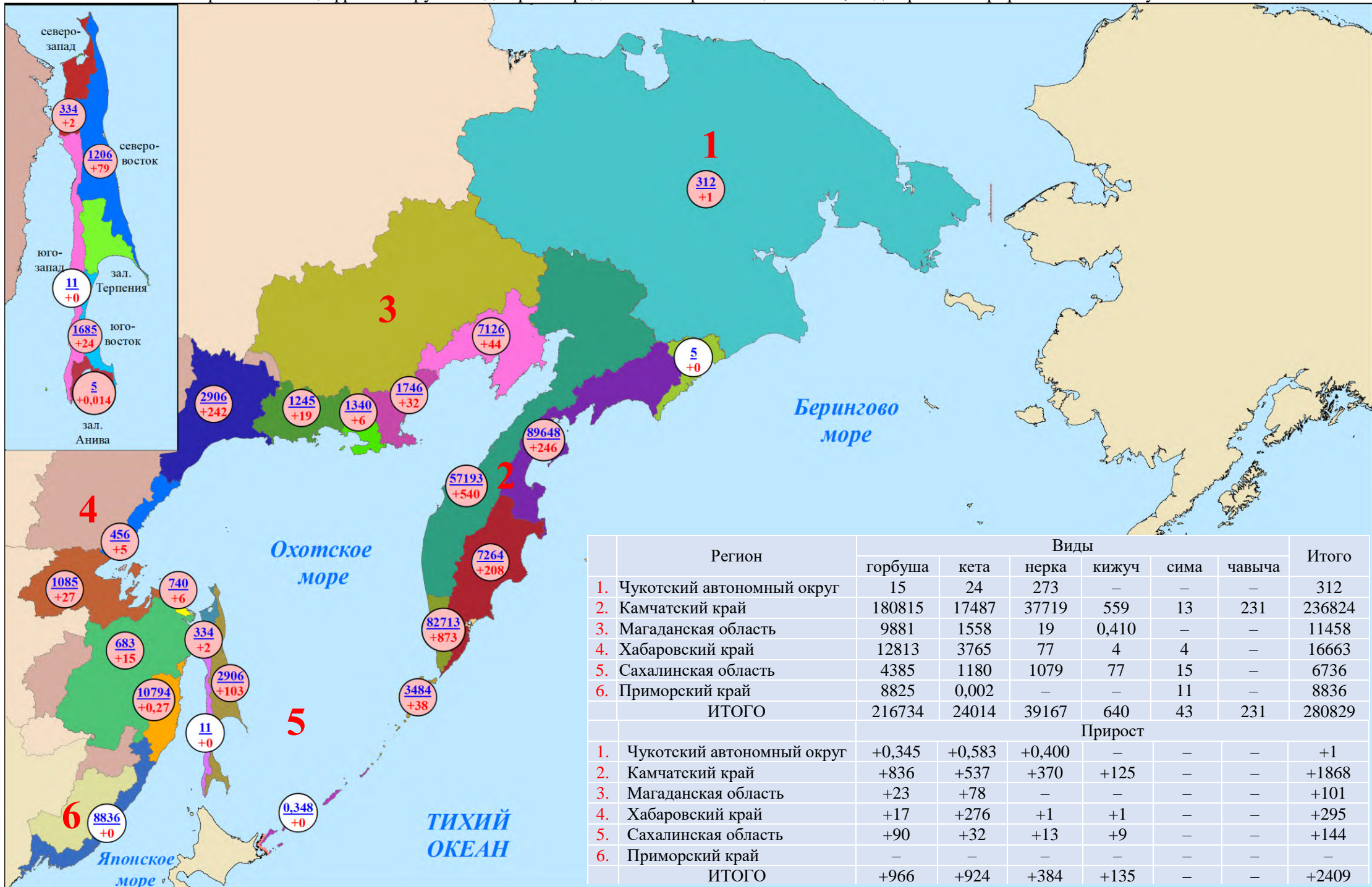
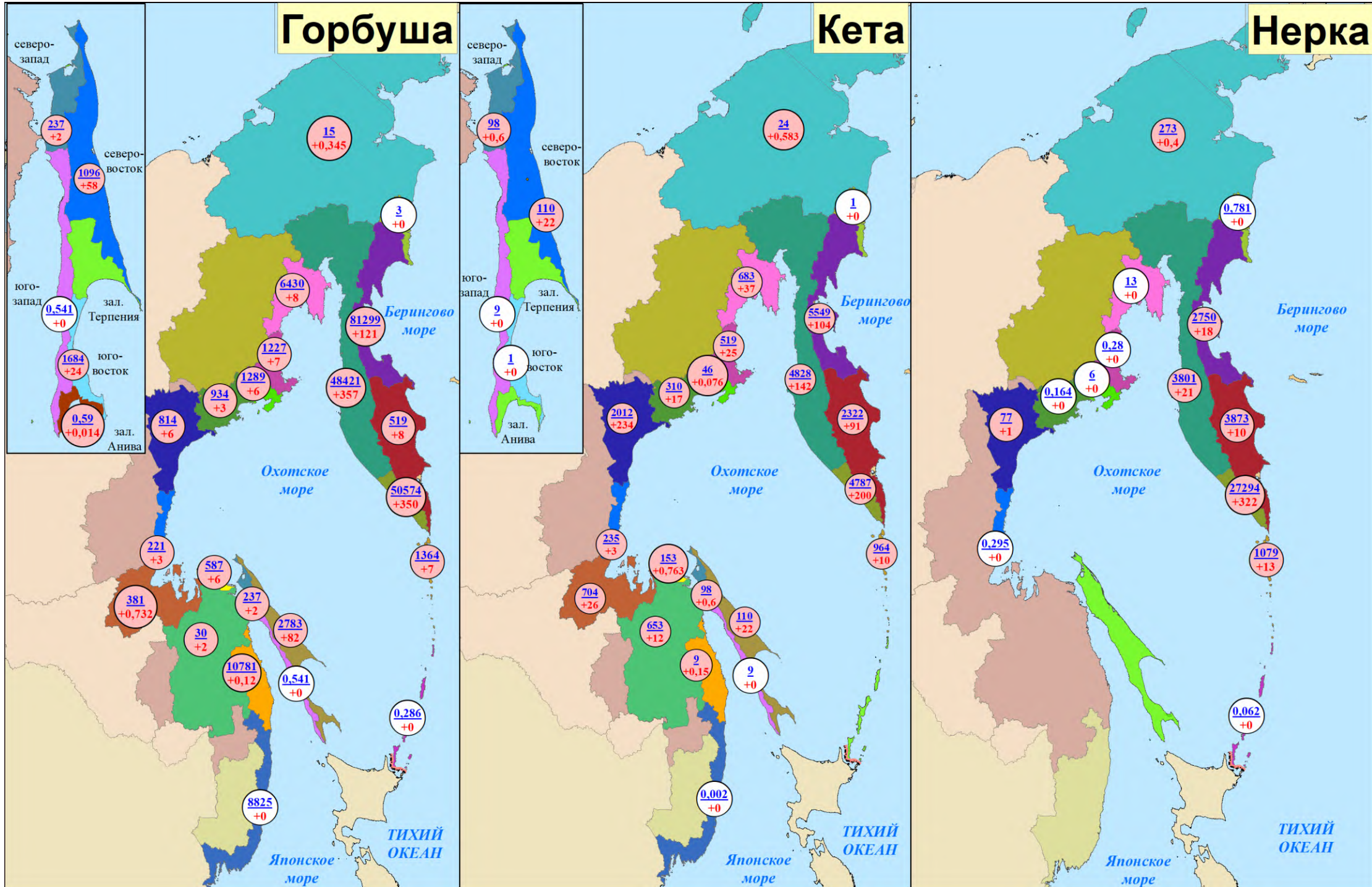


# Нарастающий вылов тихоокеанских лососей по промысловым районам Дальнего Востока России на 07 августа 2025 года, тонн

Примечание: цифрами в кругах над чертой представлен нарастающий вылов, под чертой — прирост вылова за сутки



**Нарастающий вылов горбуши, кеты и нерки  
по промысловым районам Дальнего Востока России на 07 августа 2025 года, включительно, тонн**

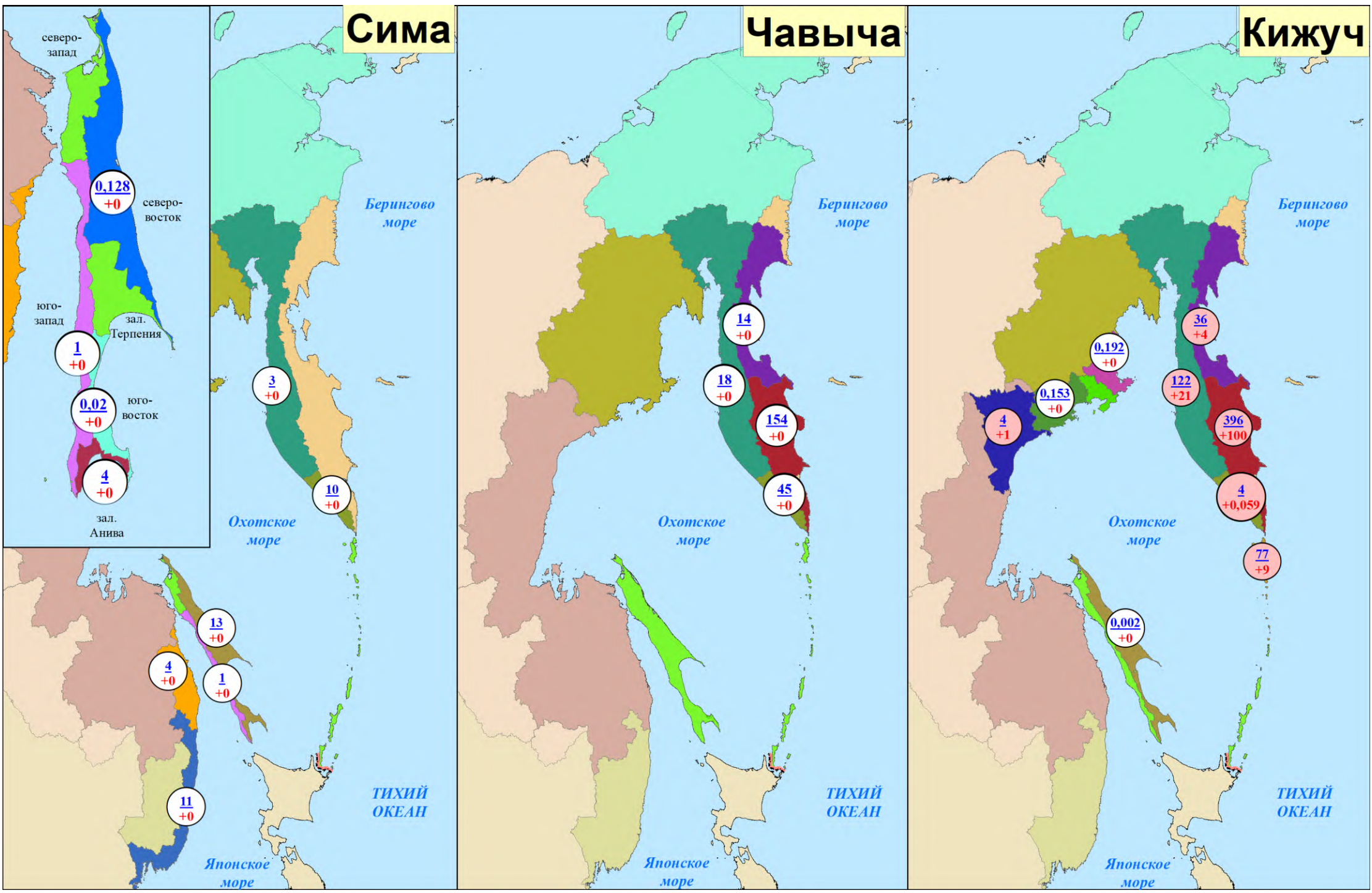


**Нарастающий вылов симы, чавычи и кижуча  
по промышленным районам Дальнего Востока России на 07 августа 2025 года, включительно, тонн**

**Сима**

**Чавыча**

**Кижуч**



**Вылов тихоокеанских лососей на Дальнем Востоке России  
на 07 августа в 2025 году в сравнении с 2024 (для горбуши — 2023) годом, тонн**

Зона (подзона)/промрайон	Год/вид																					
	2024 (для горбуши — 2023) год						ИТОГО	2025 год						ИТОГО	Разница 2025 к 2024 (для горбуши — 2023) году, %						ИТОГО	
	горбуша	кета	нерка	кижуч	чавыча	сима		горбуша	кета	нерка	кижуч	чавыча	сима		горбуша	кета	нерка	кижуч	чавыча	сима		
<b>Чукотский АО</b>																						
Восточно-Сибирское море, зона Чукотское море, зона Чукотская, зона Западно-Беринговоморская	237	27	233	–	–	–	496	15	24	273	–	–	–	312	–93,7	–11,1	+17,2	–	–	–	–37,1	
<b>Камчатский край</b>																						
Западно-Беринговоморская	87	2	109	–	–	–	199	3	1	0,8	–	–	–	5	–96,6	–50,0	–99,3	–	–	–	–97,5	
Карагинская	181633	3596	1541	2	28	–	186801	81299	5549	2750	36	14	–	89648	–55,2	+54,3	+78,5	+1700,0	–50,0	–	–52,0	
Петропавловско-Командорская	6079	551	2101	107	230	–	9068	519	2322	3873	396	154	–	7264	–91,5	+321,4	+84,3	+270,1	–33,0	–	–19,9	
Западно-Камчатская	138410	3028	2278	166	18	5	143905	48421	4828	3801	122	18	3	57193	–65,0	+59,4	+66,9	–26,5	0	–40,0	–60,3	
Камчатско-Курильская	69650	2144	24044	4	39	4	95884	50574	4787	27294	4	45	10	82714	–27,4	+123,3	+13,5	0	+15,4	+150,0	–13,7	
Всего	395859	9322	30073	279	314	9	435856	180816	17487	37719	558	231	13	236824	–54,3	+87,6	+25,4	+100,0	–26,4	+44,4	–45,7	
<b>Магаданская область</b>																						
Материковое побережье Охотского моря (Северо-Охотоморская и Западно-Камчатская подзоны)	12082	1585	4	2	–	–	13673	9881	1558	19	0,4	–	–	11458	–18,2	–1,7	+375,0	–80,0	–	–	–16,2	
Гижигинская группа рек	7203	670	0,7	–	–	–	7873	6430	683	13	–	–	–	7126	–10,7	+1,9	+1757,1	–	–	–	–9,5	
Ямская группа рек	1430	454	0,5	–	–	–	1884	1227	519	0,3	0,2	–	–	1747	–14,2	+14,3	–40,0	+100	–	–	–7,3	
Ольская группа рек	2179	93	3	2	–	–	2276	1289	46	6	0,07	–	–	1341	–40,8	–50,5	+100,0	–96,5	–	–	–41,1	
Тауйская группа рек	1270	369	0,05	0,07	–	–	1639	934	310	0,2	0,2	–	–	1244	–26,5	–16,0	+300,0	+185,7	–	–	–24,1	
<b>Хабаровский край</b>																						
Материковое побережье Охотского моря	6626	1985	145	6	–	–	8761	2002	3104	77	4	–	–	5187	–69,8	+56,4	–46,9	–33,3	–	–	–40,8	
Охотский район	2250	859	145	6	–	–	3260	814	2012	77	4	–	–	2907	–63,8	+134,2	–46,9	–33,3	–	–	–10,8	
Аяно-Майский район	670	149	–	–	–	–	819	221	235	0,3	–	–	–	456	–67,0	+57,7	+100	–	–	–	–44,3	
Тугуро-Чумиканский район	573	895	–	–	–	–	1468	381	704	–	–	–	–	1085	–33,5	–21,3	–	–	–	–	–26,1	
зал. Сахалинский	3132	82	–	–	–	–	3214	587	153	–	–	–	–	740	–81,3	+86,6	–	–	–	–	–77,0	
р. Амур и Амурский лиман	0,07	1621	–	–	–	–	1621	30	653	–	–	–	–	683	+42757,1	–59,7	–	–	–	–	–57,9	
Северное Приморье	634	1	–	–	–	–	635	10781	9	–	–	–	4	10794	+1600,5	+800,0	–	–	–	+100	+1599,8	
Всего	7260	3607	145	6	–	–	11018	12813	3766	77	4	–	4	16664	+76,5	+4,4	–46,9	–33,3	–	+100	+51,2	
<b>Приморский край</b>																						
Южное Приморье	1555	0,001	–	–	–	19	1575	8825	0,002	–	–	–	11	8836	+467,5	+100,0	–	–	–	–	–42,1	+461,0
<b>Сахалинская область</b>																						
Северо-западный Сахалин	–	379	–	–	–	–	379	237	98	–	–	–	–	335	+100	–74,1	–	–	–	–	–11,6	
Юго-западный Сахалин	–	–	–	–	–	0,9	0,9	0,5	9	–	–	–	1	11	+100	+100	–	–	–	+11,1	+1122,2	
Восточно-Сахалинская	11584	320	–	–	–	11	11915	2783	110	–	0,002	–	13	2906	–76,0	–65,6	–	+100	–	+18,2	–75,6	
Камчатско-Курильская	158	27	57	0,07	–	–	243	142	158	125	0,9	–	–	426	–10,1	+485,2	+119,3	+1185,7	–	–	+75,3	
Северо-Курильская	4236	733	1094	106	–	–	6169	1223	805	954	76	–	–	3058	–71,1	+9,8	–12,8	–28,3	–	–	–50,4	
Южно-Курильская	459	2	0,3	–	–	–	462	0,3	–	0,06	–	–	–	0,4	–99,9	–100	–80,0	–	–	–	–99,9	
Всего	16438	1083	1151	107	–	11	18789	4386	1180	1079	77	–	14	6736	–73,3	+9,0	–6,3	–28,0	–	+27,3	–64,1	
Итого	433430	15624	31605	394	314	39	481406	216736	24015	39167	639	231	42	280830	–50,0	+53,7	+23,9	+62,2	–26,4	+7,7	–41,7	

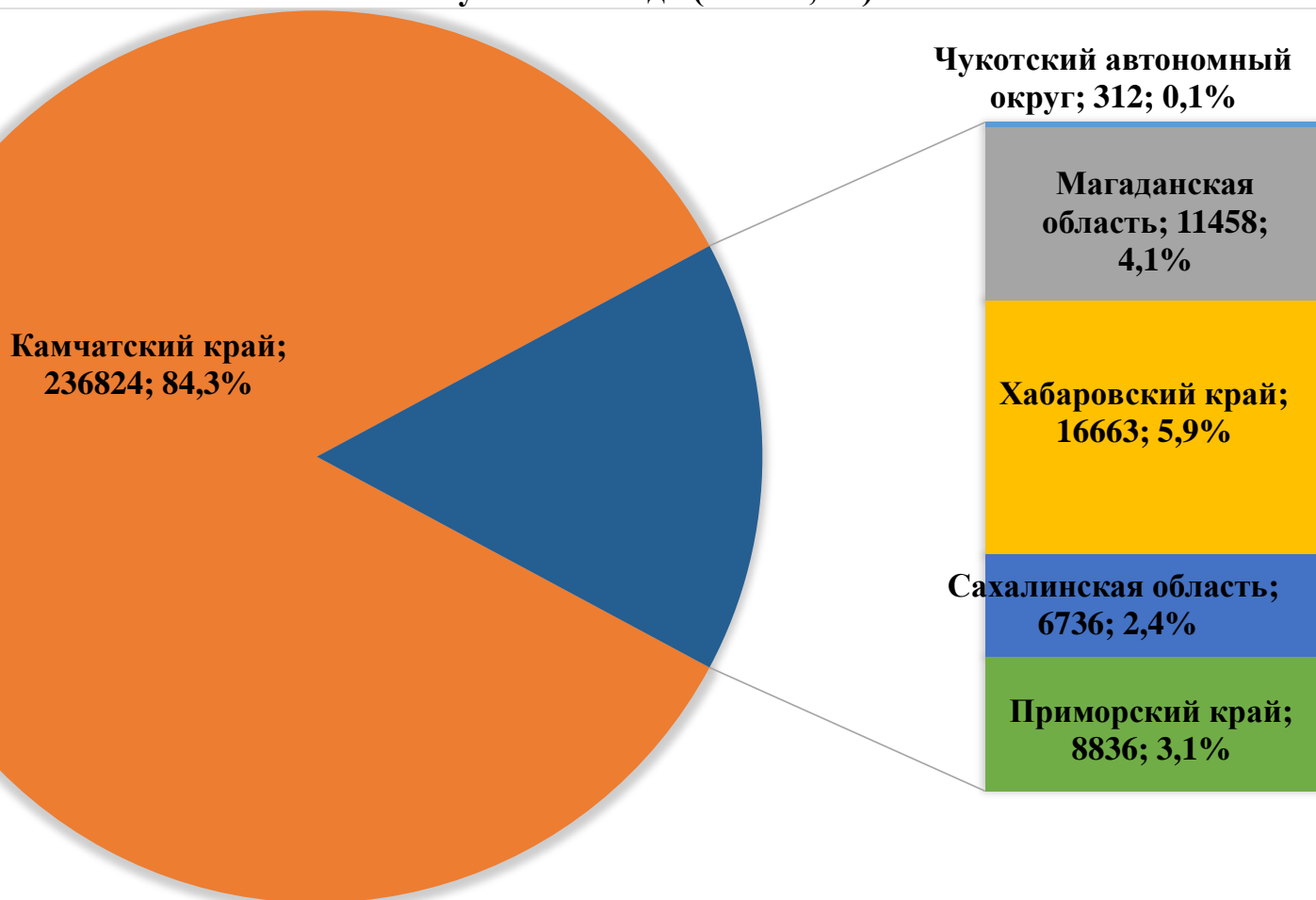
**Прогноз, вылов и отклонение от прогноза вылова  
тихоокеанских лососей на Дальнем Востоке России на 07 августа 2025 года**

Зона (подзона)/промрайон	Показатель/вид																				
	Прогноз, тонн						ИТОГО	Вылов, тонн						ИТОГО	Δ вылов к прогнозу, %						ИТОГО
	горбуша	кета	нерка	кижуч	чавыча	сима		горбуша	кета	нерка	кижуч	чавыча	сима		горбуша	кета	нерка	кижуч	чавыча	сима	
<b>Чукотский АО</b>																					
Восточно-Сибирское море, зона Чукотское море, зона Чукотская, зона Западно-Беринговоморская	350	515	459	-	-	-	1324	15	24	273	-	-	-	312	-95,7	-95,3	-40,5	-	-	-	-76,4
<b>Камчатский край</b>																					
Западно-Беринговоморская	100	30	300	20	-	-	450	3	1	0,8	-	-	-	5	-97,0	-96,7	-99,7	-	-	-	-98,9
Карагинская	71000	6500	1500	300	80	-	79380	81299	5549	2750	36	14	-	89648	+14,5	-14,6	+83,3	-88,0	-82,5	-	+12,9
Петропавловско-Командорская	1500	2000	4000	1600	410	-	9510	519	2322	3873	396	154	-	7264	-65,4	+16,1	-3,2	-75,3	-62,4	-	-23,6
Западно-Камчатская	42600	6400	1800	2500	20	15	53335	48421	4828	3801	122	18	3	57193	+13,7	-24,6	+111,2	-95,1	-10,0	-80,0	+7,2
Камчатско-Курильская	28400	4000	21600	2500	50	25	56575	50574	4787	27294	4	45	10	82714	+78,1	+19,7	+26,4	-99,8	-10,0	-60,0	+46,2
Всего	143600	18930	29200	6920	560	40	199250	180816	17487	37719	558	231	13	236824	+25,9	-7,6	+29,2	-91,9	-58,8	-67,5	+18,9
<b>Магаданская область</b>																					
Материковое побережье Охотского моря (Северо-Охотоморская и Западно-Камчатская подзоны)	7800	1770	50	220	-	-	9840	9881	1558	19	0,4	-	-	11458	+26,7	-12,0	-62,0	-99,8	-	-	+16,4
Гижигинская группа рек	-	-	-	-	-	-	-	6430	683	13	-	-	-	7126	-	-	-	-	-	-	-
Ямская группа рек	-	-	-	-	-	-	-	1227	519	0,3	0,2	-	-	1747	-	-	-	-	-	-	-
Ольская группа рек	-	-	-	-	-	-	-	1289	46	6	0,07	-	-	1341	-	-	-	-	-	-	-
Тауйская группа рек	-	-	-	-	-	-	-	934	310	0,2	0,2	-	-	1244	-	-	-	-	-	-	-
<b>Хабаровский край</b>																					
Материковое побережье Охотского моря (Северо-Охотоморская подзона)	6000	13700	200	700	-	-	20600	2002	3104	77	4	-	-	5187	-66,6	-77,3	-61,5	-99,4	-	-	-74,8
Охотский район	-	-	-	-	-	-	-	814	2012	77	4	-	-	2907	-	-	-	-	-	-	-
Аяно-Майский район	-	-	-	-	-	-	-	221	235	0,3	-	-	-	456	-	-	-	-	-	-	-
Тугуро-Чумиканский район зал. Сахалинский	-	-	-	-	-	-	-	381	704	-	-	-	-	1085	-	-	-	-	-	-	-
р. Амур и Амурский лиман	1000	12069	-	-	-	-	13069	30	653	-	-	-	-	683	-97,0	-94,6	-	-	-	-	-94,8
Северное Приморье	2500	200	-	-	-	10,0	2710	10781	9	-	-	-	4	10794	+331,2	-95,5	-	-	-	-60,0	+298,3
Всего	9500	25969	200	700	-	10,0	36379	12813	3766	77	4	-	4	16664	+34,9	-85,5	-61,5	-99,4	-	-60,0	-54,2
<b>Приморский край</b>																					
Южное Приморье	2000	650	-	-	-	63	2713	8825	0,002	-	-	-	11	8836	+341,3	-100,0	-	-	-	-82,5	+225,7
<b>Сахалинская область</b>																					
Северо-западный Сахалин	800	1932	-	-	-	-	2732	237	98	-	-	-	-	335	-70,4	-94,9	-	-	-	-	-87,7
Юго-западный Сахалин	120	965	-	-	-	22	1107	0,5	9	-	-	-	1	11	-99,6	-99,1	-	-	-	-95,5	-99,0
Восточно-Сахалинская	21200	19100	-	27	-	52	40379	2783	110	-	0,002	-	13	2906	-86,9	-99,4	-	-100,0	-	-75,0	-92,8
Камчатско-Курильская	2500	1450	1200	350	-	-	5500	142	158	125	0,9	-	-	426	-94,3	-89,1	-89,6	-99,7	-	-	-92,3
Северо-Курильская	500	250	200	50	-	-	1000	1223	805	954	76	-	-	3058	+144,6	+222,0	+377,0	+52,0	-	-	+205,8
Южно-Курильская	763	10700	12	-	-	1	11476	0,3	-	0,06	-	-	-	0,4	-100,0	-	-99,5	-	-	-100	-100,0
Всего	25883	34397	1412	427	-	75	62194	4386	1180	1079	77	-	14	6736	-83,1	-96,6	-23,6	-82,0	-	-81,3	-89,2
Итого	189133	82231	31321	8267	560	188	311700	216736	24015	39167	639	231	42	280830	+14,6	-70,8	+25,1	-92,3	-58,8	-77,7	-9,9

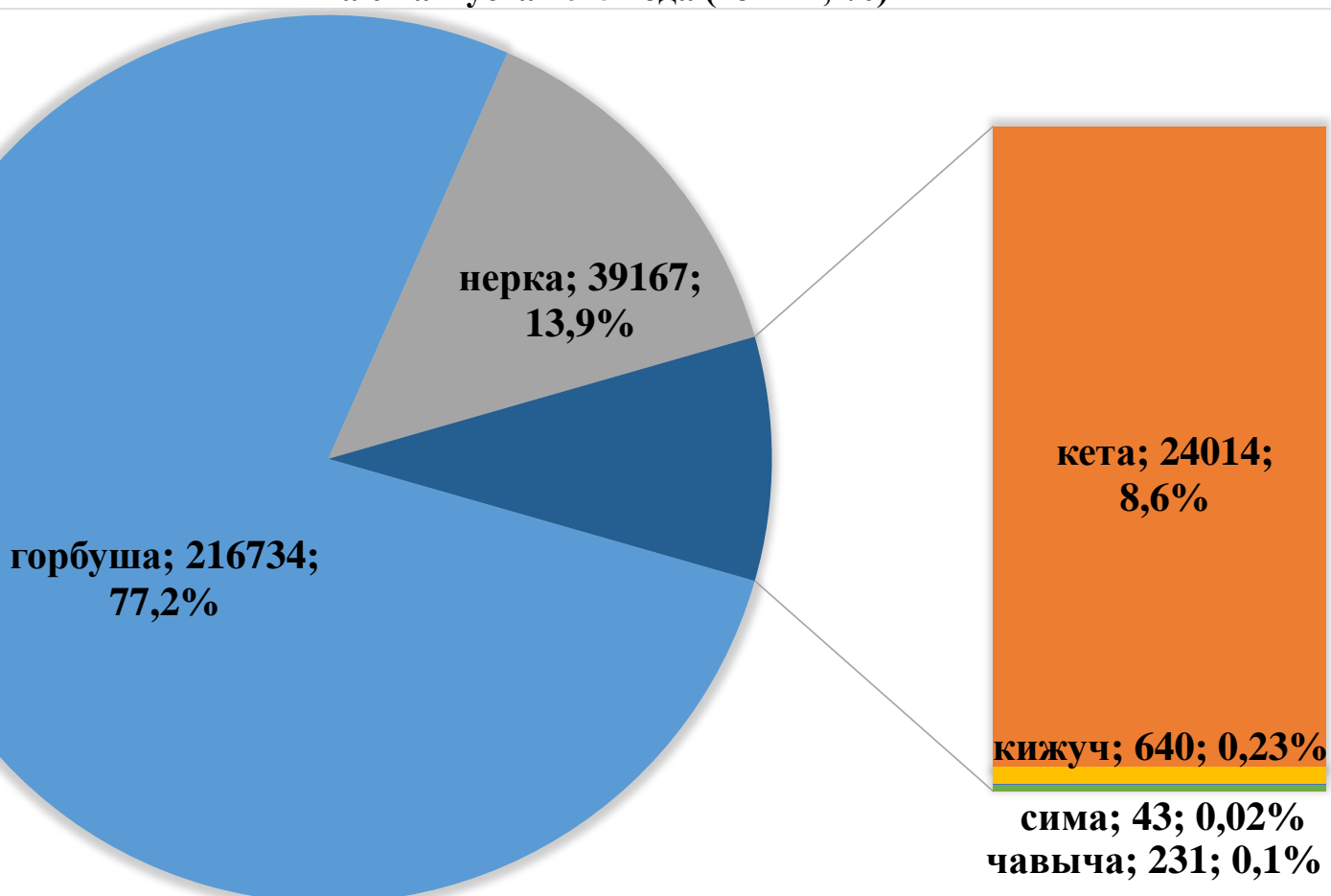
## Корректировка прогнозируемого вылова тихоокеанских лососей на Дальнем Востоке России на 07 августа 2025 года, тонн

Район промысла	Прогнозируемый вылов							Корректировка (количество, ед.)							Скорректированный прогноз вылова						
	горбуша	кета	нерка	кижуч	сима	чавыча	всего	горбуша	кета	нерка	кижуч	сима	чавыча	всего	горбуша	кета	нерка	кижуч	сима	чавыча	всего
Чукотский автономный округ, в т.ч. Восточно-Сибирское море (в границах Чукотского автономного округа), зона Чукотское море, зона Чукотская, зона Западно-Берингоморская (в границах Чукотского автономного округа)	350	515	459	–	–	–	1324	–	–	–	–	–	–	–	350	515	459	–	–	–	1324
Побережье восточной Камчатки	72600	8530	5800	1920	–	490	89340	19000 (1)	2000 (2)	2300 (3)	–	–	–	23300 (6)	91600	10530	8100	1920	–	490	112640
Зона Западно-Берингоморская (в границах Камчатского края)	100	30	300	20	–	–	450	–	–	–	–	–	–	100	30	300	20	–	–	450	
Карагинская подзона	71000	6500	1500	300	–	80	79380	19000 (1)	–	1600 (2)	–	–	–	20600 (3)	90000	6500	3100	300	–	80	99980
Петропавловско-Командорская подзона	1500	2000	4000	1600	–	410	9510	–	2000 (2)	700 (1)	–	–	–	2700 (3)	1500	4000	4700	1600	–	410	12210
Побережье западной Камчатки	71000	10400	23400	5000	10	70	109910	49000 (2)	4600 (2)	11600 (3)	–	–	–	65200 (7)	120000	15000	35000	5000	10	70	175110
Западно-Камчатская подзона (в границах Камчатского края)	42600	6400	1800	2500	4	20	53335	24500 (1)	2300 (1)	3200 (2)	–	–	–	30000 (4)	67100	8700	5000	2500	4	20	83335
Камчатско-Курильская подзона (в границах Камчатского края)	28400	4000	21600	2500	6	50	56575	24500 (1)	2300 (1)	8400 (1)	–	–	–	35200 (3)	52900	6300	30000	2500	6	50	91775
Материковое побережье Охотского моря	13800	15470	250	920	–	–	30440	8500 (2)	780 (1)	–	–	–	–	9280 (3)	22300	16250	250	920	–	–	39720
Магаданская область (Северо-Охотоморская и Западно-Камчатская подзоны)	7800	1770	50	220	–	–	9840	8500 (2)	780 (1)	–	–	–	–	9280 (3)	16300	2550	50	220	–	–	19120
Хабаровский край (Северо-Охотоморская подзона)	6000	13700	200	700	–	–	20600	–	–	–	–	–	–	–	6000	13700	200	700	–	–	20600
р. Амур и Амурский лиман	1000	12069	–	–	–	–	13069	–	–	–	–	–	–	–	1000	12069	–	–	–	–	13069
Подзона Приморье	4500	850	–	–	73	–	5423	25506 (4)	–	–	–	–	–	25506 (4)	30006	850	–	–	73	–	30929
в т.ч. Хабаровский край	2500	200	–	–	10	–	2710	12506 (2)	–	–	–	–	–	12506 (2)	15006	200	–	–	10	–	15216
в т.ч. Приморский край	2000	650	–	–	63	–	2713	13000 (2)	–	–	–	–	–	13000 (2)	15000	650	–	–	63	–	15713
Побережье западного Сахалина	920	2897	–	–	22	–	3839	–	275 (1)	–	–	–	–	275 (1)	920	3172	–	–	22	–	4114
в т.ч. северо-западный Сахалин	800	1932	–	–	–	–	2732	–	–	–	–	–	–	800	1932	–	–	–	–	–	2732
в т.ч. юго-западный Сахалин	120	965	–	–	22	–	1107	–	275 (1)	–	–	–	–	120	1240	–	–	22	–	–	1382
Восточно-Сахалинская подзона	21200	19100	–	27	52	–	40379	–	–	–	–	–	–	–	21200	19100	–	27	52	–	40379
Северные Курилы	3000	1700	1400	400	–	–	6500	–	–	500 (1)	–	–	–	500 (1)	3000	1700	1900	400	–	–	7000
Камчатско-Курильская подзона (в границах Сахалинской области)	2500	1450	1200	350	–	–	5500	–	–	–	–	–	–	2500	1450	1200	350	–	–	–	5500
Зона Северо-Курильская	500	250	200	50	–	–	1000	–	–	500 (1)	–	–	–	500 (1)	500	250	700	50	–	–	1500
Зона Южно-Курильская	763	10700	12	–	1	–	11476	–	–	–	–	–	–	–	763	10700	12	–	1	–	11476
<b>ИТОГО</b>	<b>189133</b>	<b>82231</b>	<b>31321</b>	<b>8267</b>	<b>188</b>	<b>560</b>	<b>311700</b>	<b>102006 (9)</b>	<b>7655 (6)</b>	<b>14400 (7)</b>	<b>–</b>	<b>–</b>	<b>–</b>	<b>124061 (22)</b>	<b>291139</b>	<b>89886</b>	<b>45721</b>	<b>8267</b>	<b>158</b>	<b>560</b>	<b>435761</b>
Δ Прогнозируемый вылов – Скорректированный прогноз вылова, %															+53,9	+9,3	+46,0	–	–	–	+39,8

**Вылов тихоокеанских лососей по дальневосточным субъектам России  
на 07 августа 2025 года (тонны; %)**



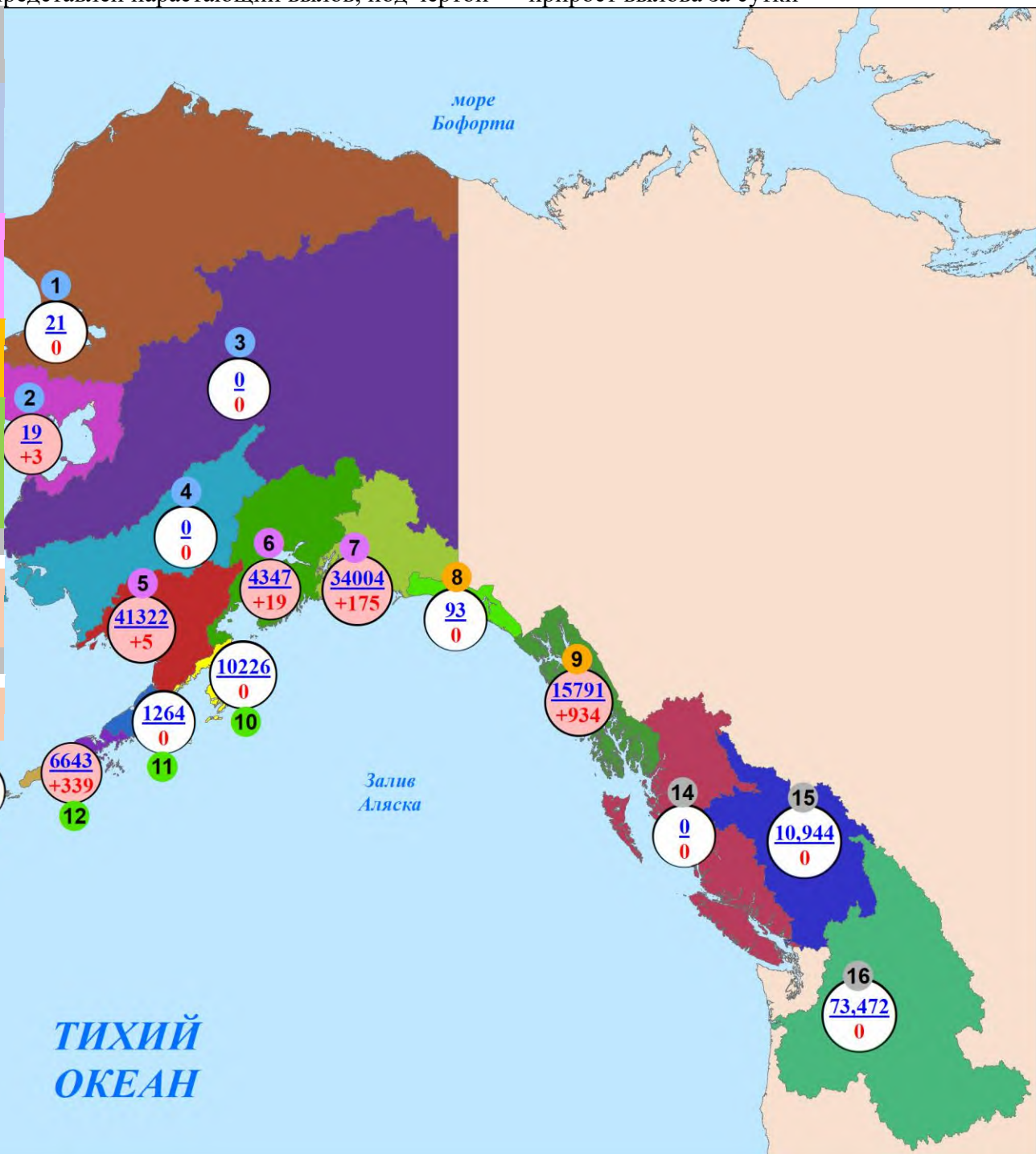
**Повидовой вылов тихоокеанских лососей на Дальнем Востоке России  
на 07 августа 2025 года (тонны; %)**



# Нарастающий коммерческий вылов тихоокеанских лососей на северо-западе Северной Америки на 07 августа 2025 года, включительно, тыс. рыб

Примечание: цифрами в кругах над чертой представлен нарастающий вылов, под чертой — прирост вылова за сутки

Регион	Виды					Итого
	горбуша	кета	нерка	кижуч	чавыча	
<b>Аляска, США</b>						
<b>Арктика — Юкон — Кускоквим</b>						
1. зал. Коцебу	—	21	—	—	—	21
2. зал. Нортон	—	5	1	13	—	19
3. р. Юкон	—	—	—	—	—	—
4. р. Кускоквим	—	—	—	—	—	—
<b>Центральная Аляска</b>						
5. Бристольский залив	—	511	40799	10	2	41322
6. зал. Кука	92	110	4042	103	—	4347
7. зал. Принца Уильяма	28249	4517	1208	25	5	34004
<b>Юго-Восточная Аляска</b>						
8. зал. Якутат	2	43	47	—	1	93
9. юго-восток	8158	6686	473	349	125	15791
<b>Западная Аляска</b>						
10. о. Кодьяк	8444	609	1127	45	1	10226
11. оз. Чигник	423	54	766	20	1	1264
12. п-ов Аляска	2982	1030	2485	135	11	6643
13. Алеутские о-ва	—	—	—	—	—	—
<b>Всего</b>	<b>48350</b>	<b>13586</b>	<b>50948</b>	<b>700</b>	<b>146</b>	<b>113730</b>
<b>Британская Колумбия, Канада</b>						
14. без р. Фрейзер	—	—	—	—	—	—
15. р. Фрейзер	—	—	10,944	—	—	10,944
<b>Всего</b>	—	—	10,944	—	—	10,944
<b>р. Колумбия, США</b>						
16. р. Колумбия	—	—	0,026	0,016	73,430	73,472



**Вылов тихоокеанских лососей в промысловых районах Аляски  
на 07 августа в 2025 году в сравнении с 2024 (для горбуши — 2023) годом, тонн**

Регион	Показатель/вид																	
	2024 (для горбуши – 2023) год					ИТОГО	Вылов, тонн					ИТОГО	Δ 2025 к 2024 (для горбуши — 2023) году, %					ИТОГО
	горбуша	кета	нерка	кижуч	чавыча		горбуша	кета	нерка	кижуч	чавыча		горбуша	кета	нерка	кижуч	чавыча	
Район Арктический-Юкон-Кускокуим	4	87	–	1	–	92	–	26	1	13	–	40	–100	–70,1	+100	+1200,0	–	–56,5
Бристольский залив	2	250	39204	5	5	39466	–	511	40799	10	2	41322	–100	+104,4	+4,1	+100,0	–60,0	+4,7
Залив Кука	1526	123	1779	64	–	3492	92	110	4042	103	–	4347	–94,0	–10,6	+127,2	+60,9	–	+24,5
Залив Принца Уильяма	30605	4597	1907	11	8	37128	28249	4517	1208	25	5	34004	–7,7	–1,7	–36,7	+127,3	–37,5	–8,4
Юго-Восток	21072	7491	567	378	142	29650	8160	6729	520	349	126	15884	–61,3	–10,2	–8,3	–7,7	–11,3	–46,4
о. Кодьяк	3541	624	1165	70	8	5408	8444	609	1127	45	1	10226	+138,5	–2,4	–3,3	–35,7	–87,5	+89,1
оз. Чигник	104	16	668	9	–	797	423	54	766	20	1	1264	+306,7	+237,5	+14,7	+122,2	+100	+58,6
п-ов Аляска и Алеутские о-ва	2130	613	2498	94	5	5340	2982	1030	2485	135	11	6643	+40,0	+68,0	–0,5	+43,6	+120,0	+24,4
<b>ИТОГО</b>	<b>58984</b>	<b>13801</b>	<b>47788</b>	<b>632</b>	<b>168</b>	<b>121373</b>	<b>48350</b>	<b>13586</b>	<b>50948</b>	<b>700</b>	<b>146</b>	<b>113730</b>	<b>–18,0</b>	<b>–1,6</b>	<b>+6,6</b>	<b>+10,8</b>	<b>–13,1</b>	<b>–6,3</b>

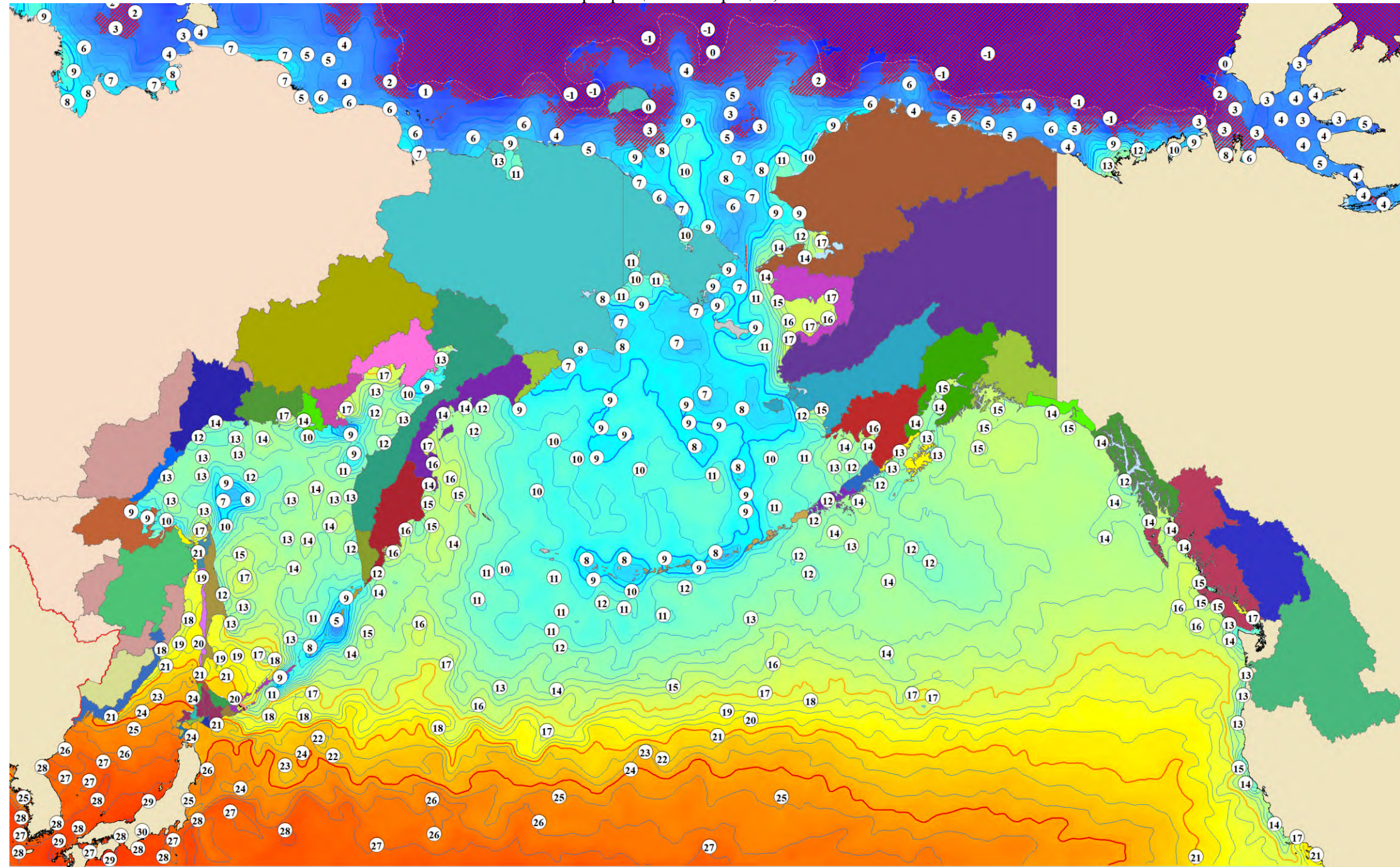
**Прогноз, вылов и отклонение от прогноза вылова  
тихоокеанских лососей в промысловых районах Аляски на 07 августа 2025 года**

Регион	Показатель/вид																	
	Прогноз, тонн					ИТОГО	Вылов, тонн					ИТОГО	Δ вылов к прогнозу, %					ИТОГО
	горбуша	кета	нерка	кижуч	чавыча		горбуша	кета	нерка	кижуч	чавыча		горбуша	кета	нерка	кижуч	чавыча	
Район Арктический-Юкон-Кускокуим	15	610	–	18	–	643	–	26	1	13	–	40	–	–95,7	–	–27,8	–	–93,8
Бристольский залив	10	331	36400	46	7	36794	–	511	40799	10	2	41322	–	+54,4	+12,1	–78,3	–71,4	+12,3
Залив Кука	1868	90	375	99	–	2432	92	110	4042	103	–	4347	–95,1	+22,2	+977,9	+4,0	–	+78,7
Залив Принца Уильяма	61931	2401	3271	294	6	67903	28249	4517	1208	25	5	34004	–54,4	+88,1	–63,1	–91,5	–16,7	–49,9
Юго-Восток	29000	15496	886	1461	103	46946	8160	6729	520	349	126	15884	–71,9	–56,6	–41,3	–76,1	+22,3	–66,2
о. Кодьяк	31791	640	1575	202	8	34216	8444	609	1127	45	1	10226	–73,4	–4,8	–28,4	–77,7	–87,5	–70,1
оз. Чигник	2995	57	757	49	4	3862	423	54	766	20	1	1264	–85,9	–5,3	+1,2	–59,2	–75,0	–67,3
п-ов Аляска и Алеутские о-ва	10773	1193	4739	187	15	16907	2982	1030	2485	135	11	6643	–72,3	–13,7	–47,6	–27,8	–26,7	–60,7
<b>ИТОГО</b>	<b>138382</b>	<b>20818</b>	<b>52932</b>	<b>2356</b>	<b>144</b>	<b>214632</b>	<b>48350</b>	<b>13586</b>	<b>50948</b>	<b>700</b>	<b>146</b>	<b>113730</b>	<b>–65,1</b>	<b>–34,7</b>	<b>–3,7</b>	<b>–70,3</b>	<b>+1,4</b>	<b>–47,0</b>

# Температура поверхности океана 06 августа 20252025 года, °C

Примечание:  — ледовые поля

Неблагоприятные температуры для тихоокеанских лососей: 17°C и выше – снижение миграционной и пищедобывательной активности, 21°C и выше – прекращение миграции, 24°C и выше – гибель

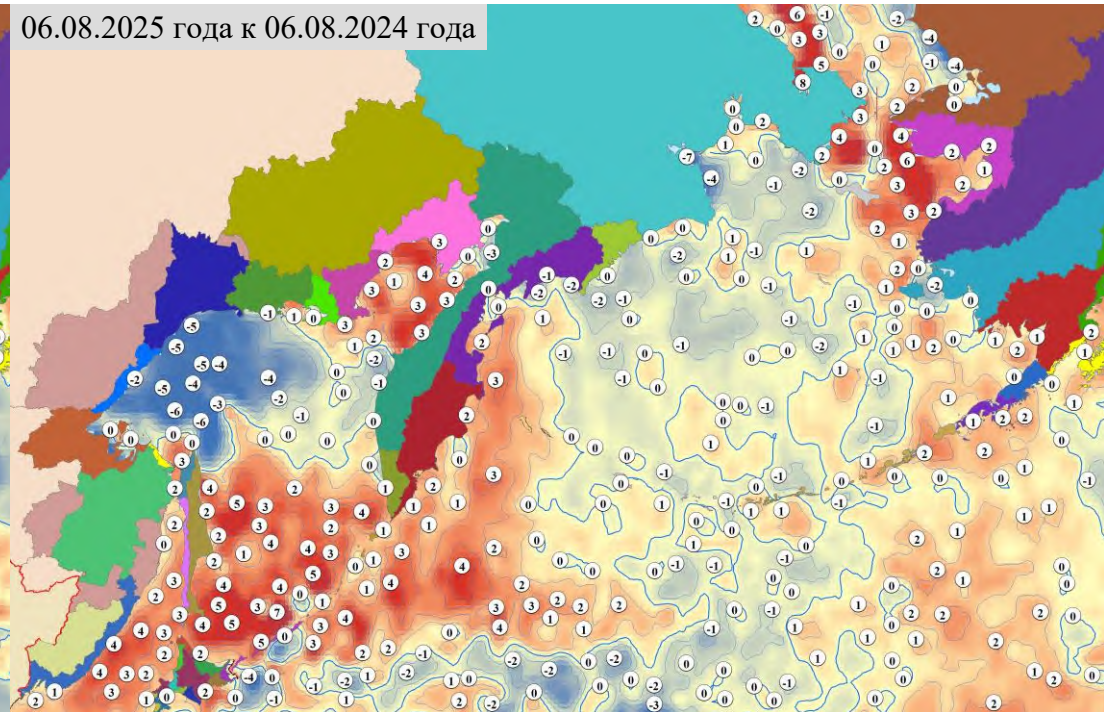


# Разница температуры поверхности океана, °С

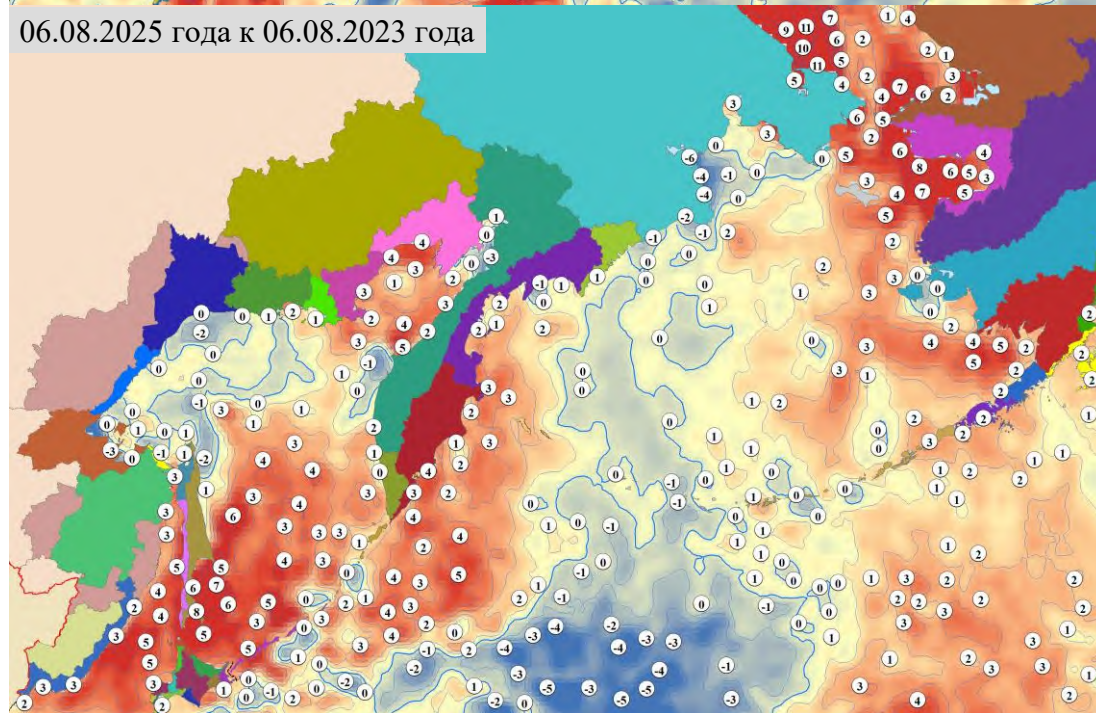
06.08.2025 года к средней для предыдущих 5 дней



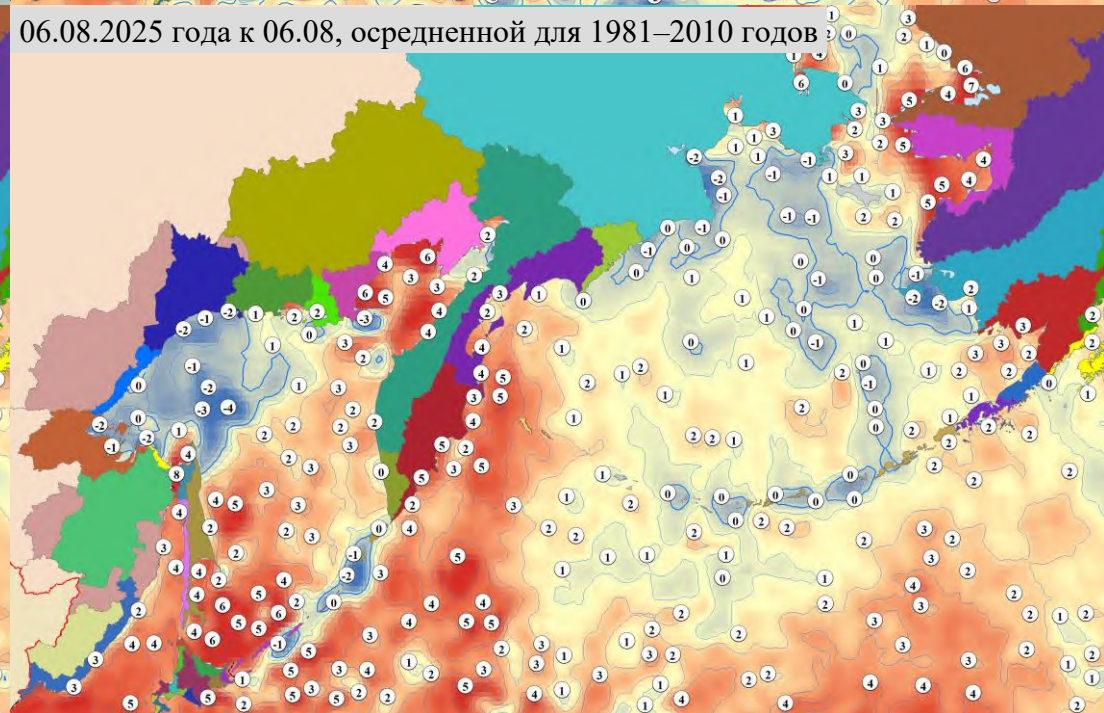
06.08.2025 года к 06.08.2024 года



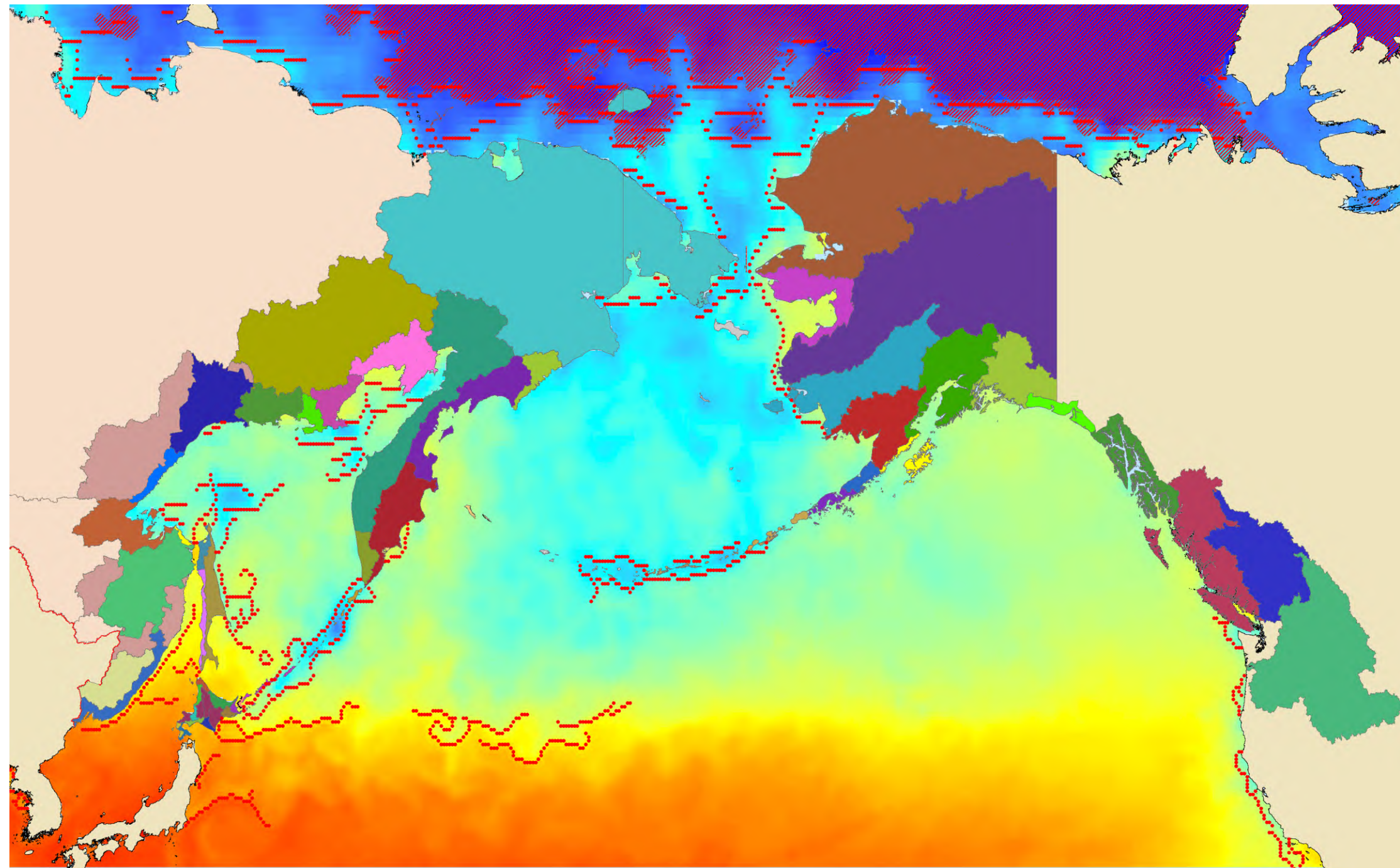
06.08.2025 года к 06.08.2023 года



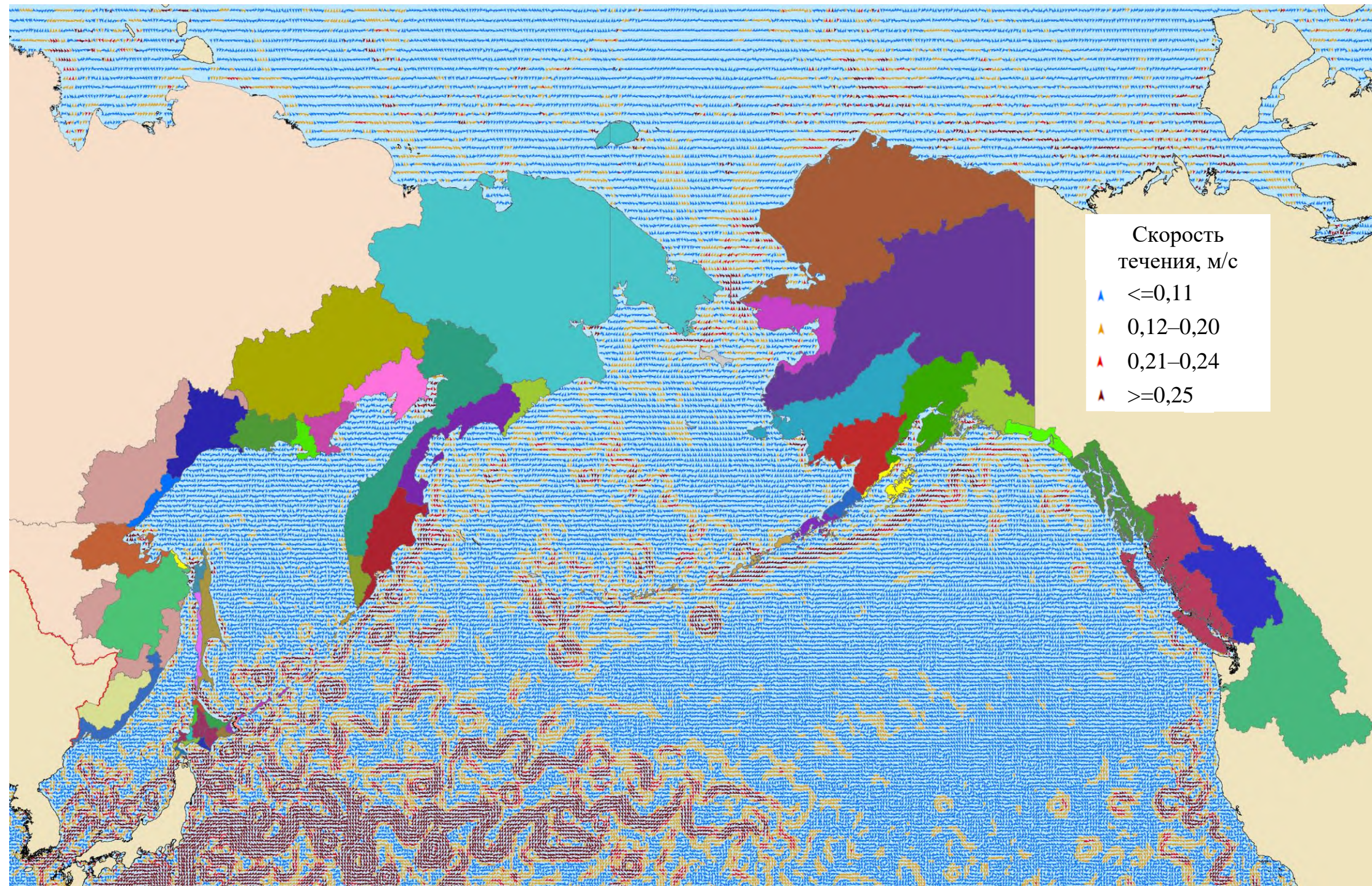
06.08.2025 года к 06.08, осредненной для 1981–2010 годов



Фронтальные зоны (градиент  $1^{\circ}\text{C}$  и более) на 06 августа 20252025 года

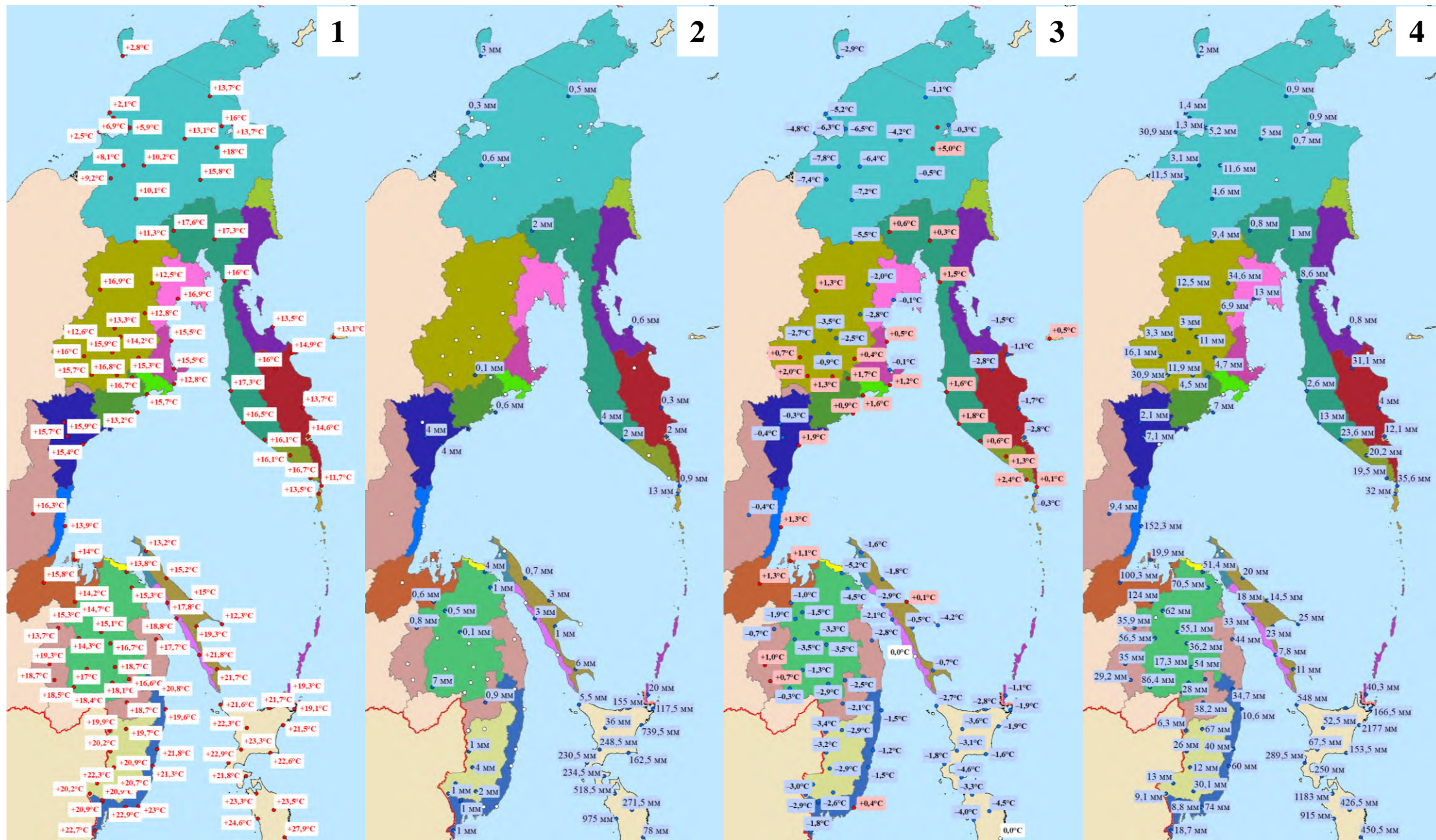


# Поверхностные течения (30 м) на 04 августа 2025 года



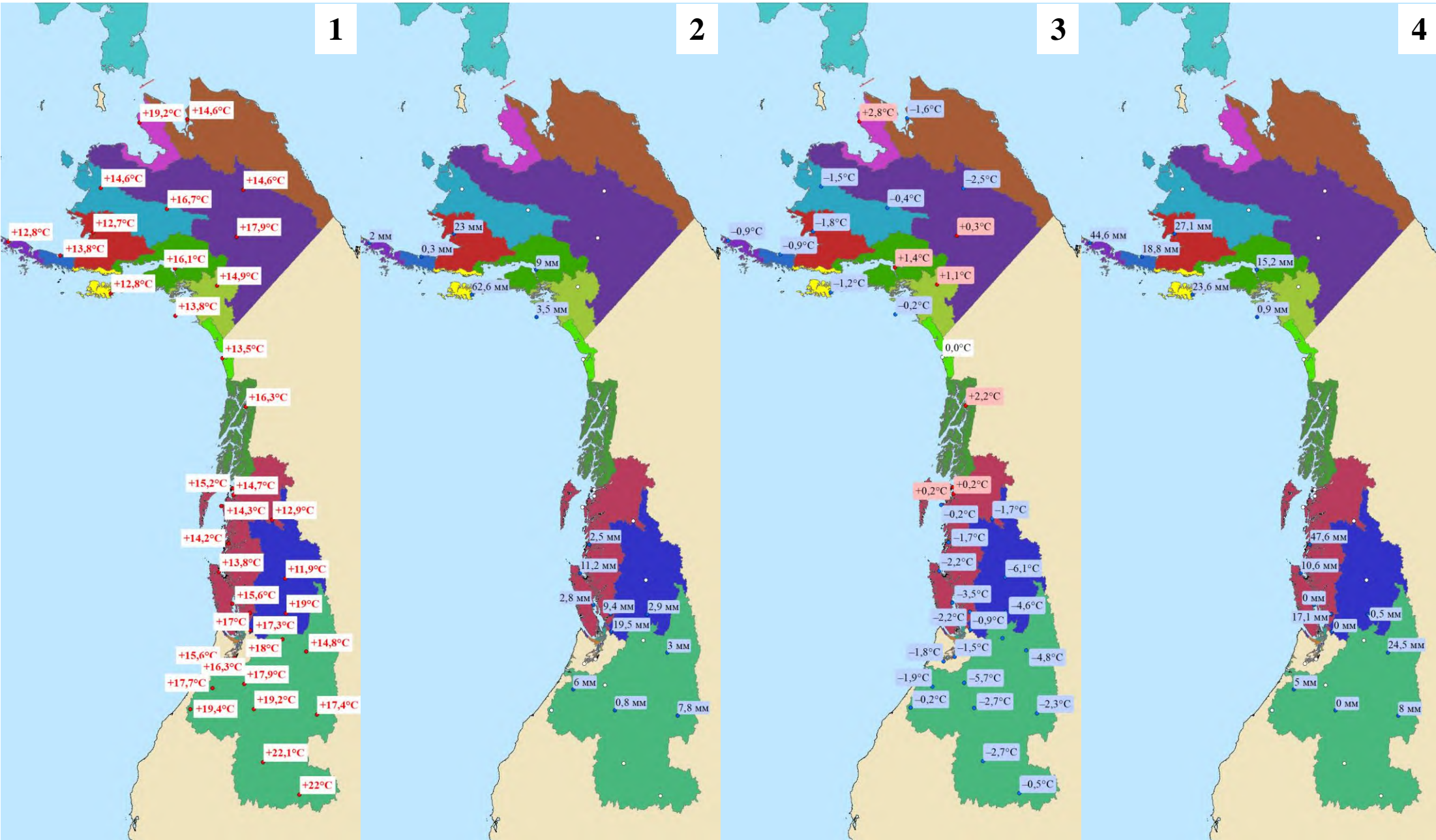
## Метеорологическая обстановка на Дальнем Востоке

Примечание: 1 — средняя температура воздуха 07 августа 2025 года, 2 — уровень осадков 07 августа 2025 года, 3 — разница между температурой воздуха 07 августа 2025 года и осредненной температурой воздуха за 02–06 августа 2025 года, 4 — сумма осадков за 02–06 августа 2025 года

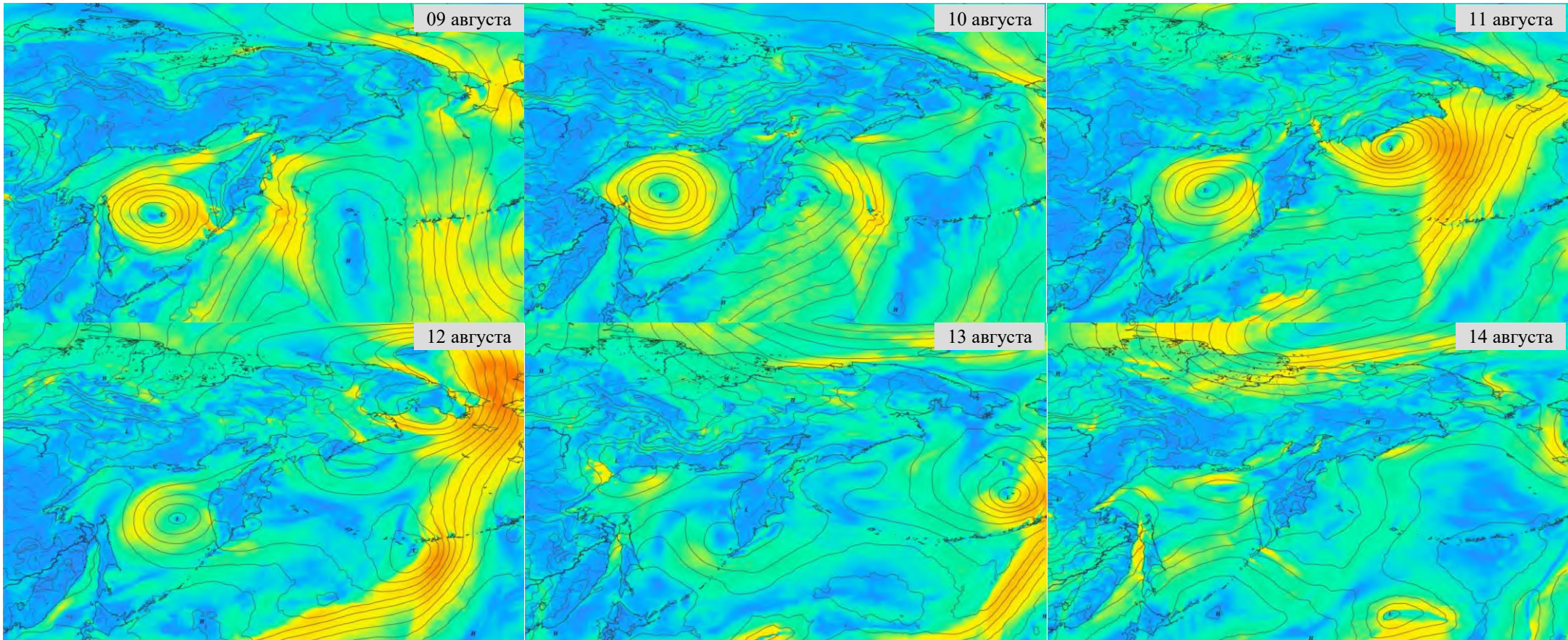


## Метеорологическая обстановка на северо-западе Северной Америки

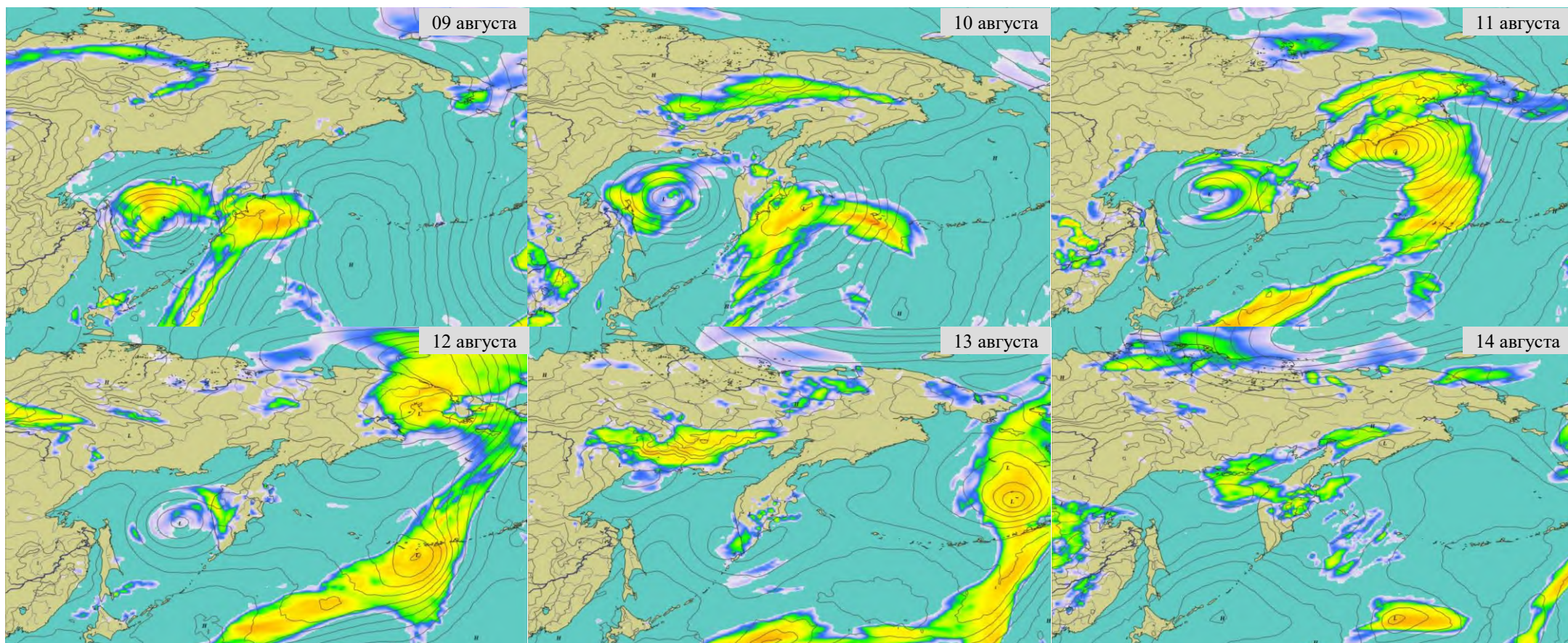
Примечание: 1 — средняя температура воздуха 07 августа 2025 года, 2 — уровень осадков 07 августа 2025 года, 3 — разница между температурой воздуха 07 августа 2025 года и осредненной температурой воздуха за 02–06 августа 2025 года, 4 — сумма осадков за 02–06 августа 2025 года



## Прогноз ветровой активности на Дальнем Востоке России на 09–14 августа 2025 года, м/с



## Прогноз осадков на Дальнем Востоке России на 09–14 августа 2025 года, мм



## Прогноз температуры воздуха на Дальнем Востоке России на 09–14 августа 2025 года, °C

