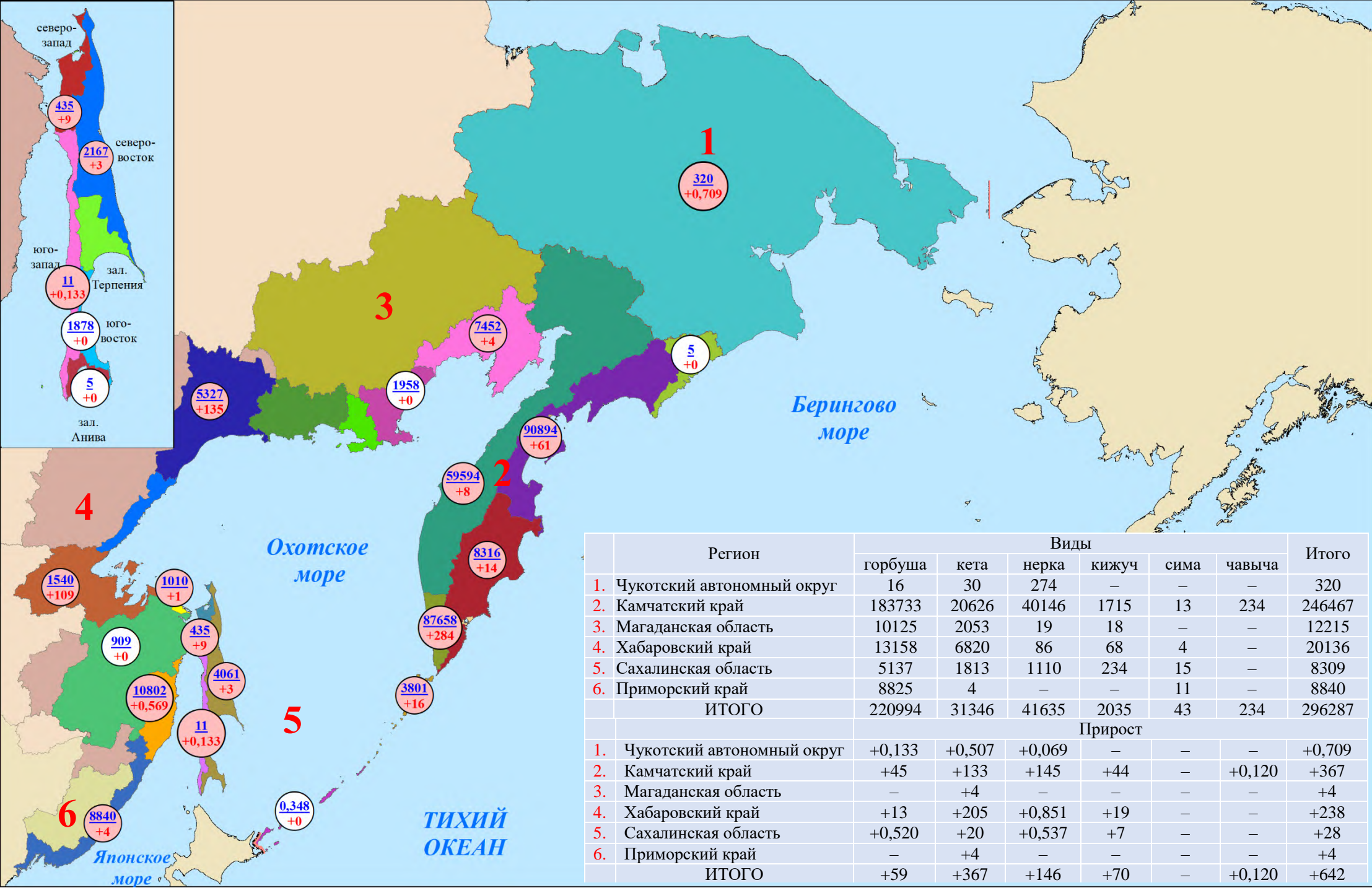
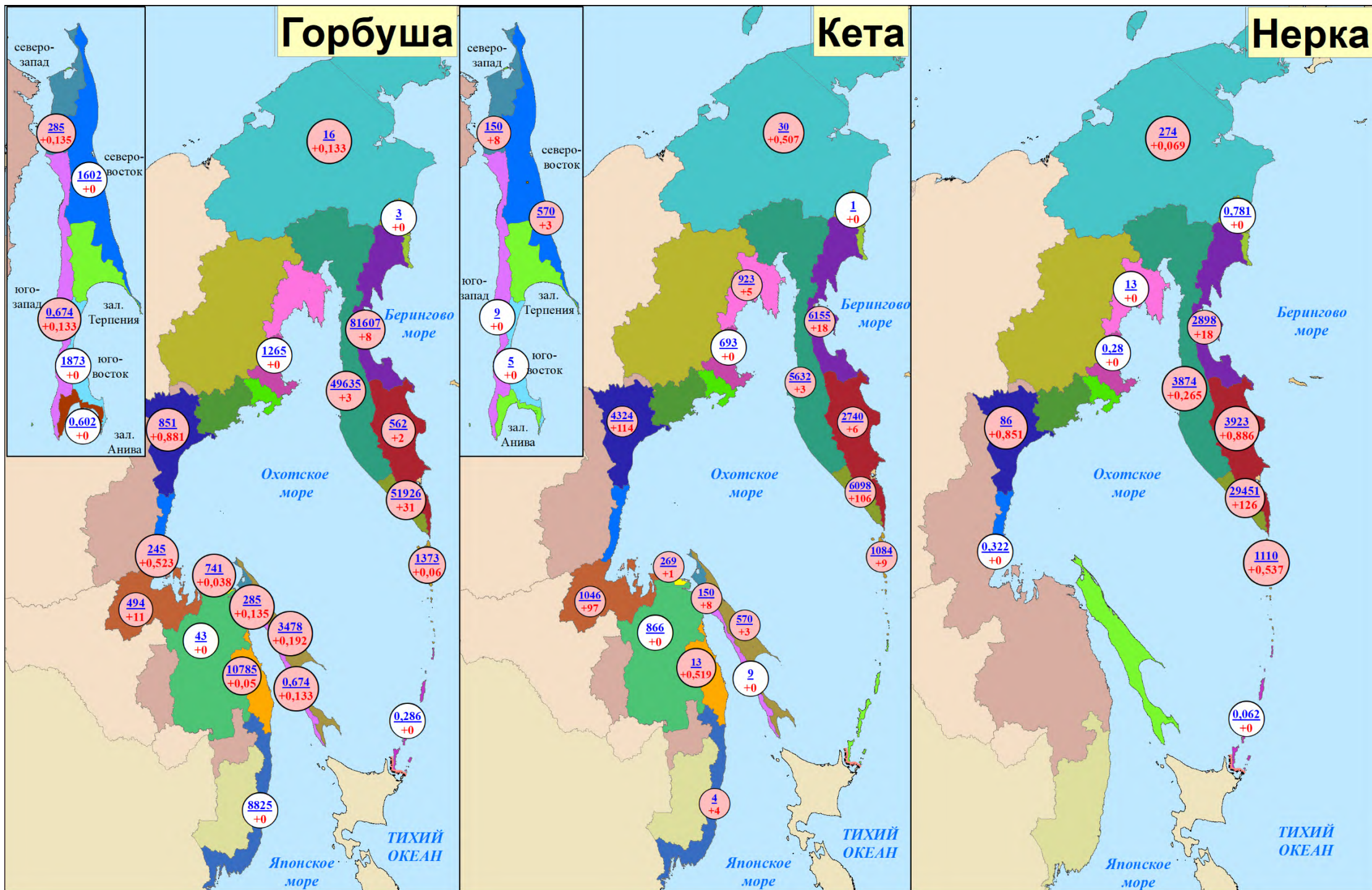


Нарастающий вылов тихоокеанских лососей по промысловым районам Дальнего Востока России
на 18 августа 2025 года, тонн

Примечание: цифрами в кругах над чертой представлен нарастающий вылов, под чертой — прирост вылова за сутки



**Нарастающий вылов горбуши, кеты и нерки
по промысловым районам Дальнего Востока России на 18 августа 2025 года, включительно, тонн**

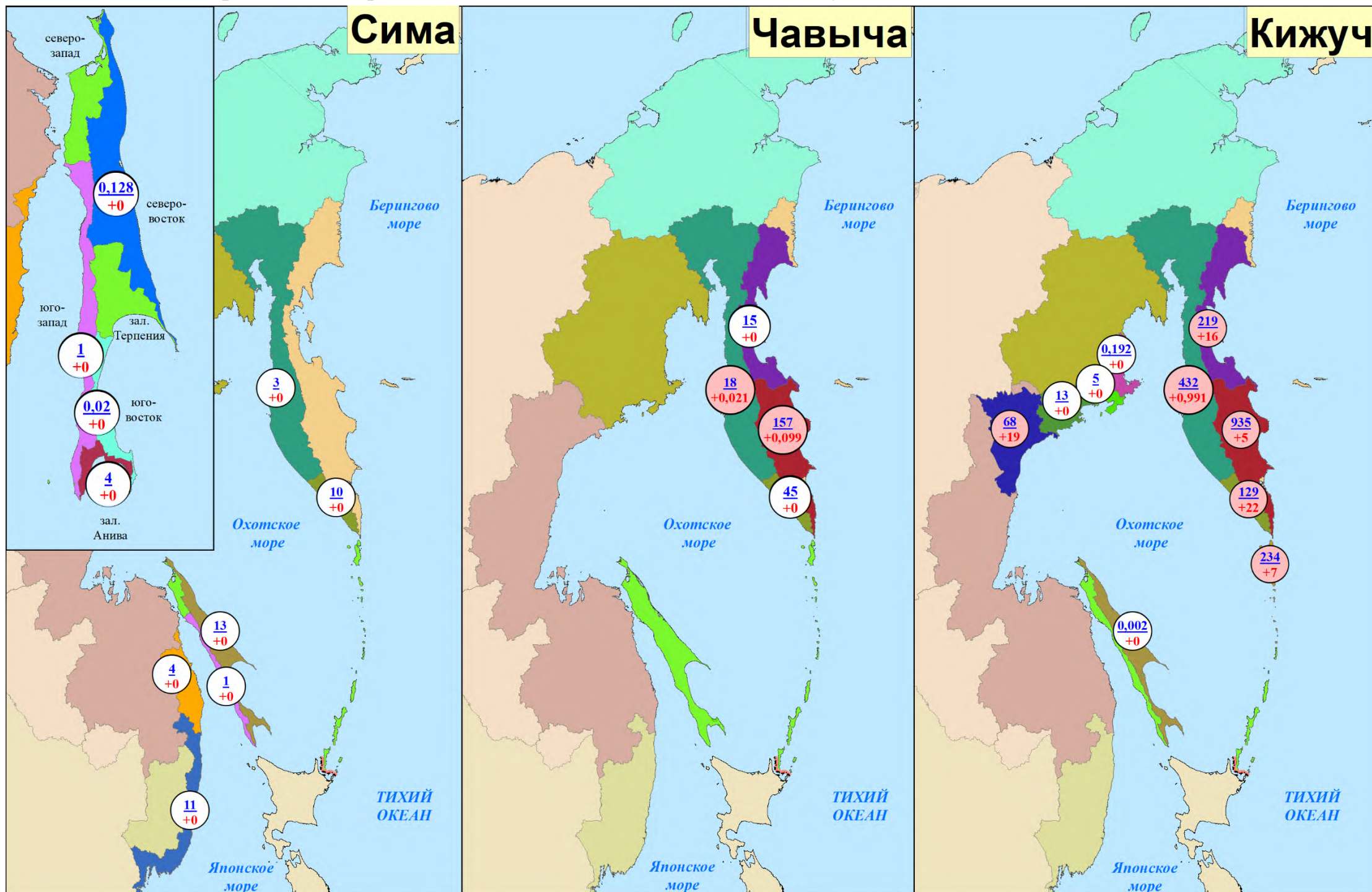


**Нарастающий вылов сима, чавычи и кижуча
по промысловым районам Дальнего Востока России на 18 августа 2025 года, включительно, тонн**

Сима

Чавыча

Кижуч



Вылов тихоокеанских лососей на Дальнем Востоке России
на 18 августа в 2025 году в сравнении с 2024 (для горбуши — 2023) годом, тонн

Зона (подзона)/промрайон	Год/вид																				
	2024 (для горбуши — 2023) год						ИТОГО	2025 год						ИТОГО	Разница 2025 к 2024 (для горбуши — 2023) году, %						ИТОГО
	горбуша	кета	нерка	кижуч	чавыча	сима		горбуша	кета	нерка	кижуч	чавыча	сима		горбуша	кета	нерка	кижуч	чавыча	сима	
Чукотский АО																					
Восточно-Сибирское море, зона Чукотское море, зона Чукотская, зона Западно-Беринговоморская	240	53	236	–	–	–	528	16	30	274	–	–	–	320	–93,3	–43,4	+16,1	–	–	–	–39,4
Камчатский край																					
Западно-Беринговоморская	88	4	118	–	–	–	211	3	1	0,8	–	–	–	5	–96,6	–75,0	–99,3	–	–	–	–97,6
Карагинская	182361	3858	1557	36	28	–	187840	81607	6155	2898	219	15	–	90894	–55,2	+59,5	+86,1	+508,3	–46,4	–	–51,6
Петропавловско-Командорская	6194	980	2228	891	232	–	10525	562	2740	3923	935	157	–	8317	–90,9	+179,6	+76,1	+4,9	–32,3	–	–21,0
Западно-Камчатская	152029	4298	2429	675	18	6	159455	49635	5632	3874	432	18	3	59594	–67,4	+31,0	+59,5	–36,0	0	–50,0	–62,6
Камчатско-Курильская	77049	3285	26444	325	39	4	107146	51926	6098	29451	129	45	10	87659	–32,6	+85,6	+11,4	–60,3	+15,4	+150,0	–18,2
Всего	417721	12425	32777	1927	316	10	465177	183733	20626	40147	1715	235	13	246469	–56,0	+66,0	+22,5	–11,0	–25,6	+30,0	–47,0
Магаданская область																					
Материковое побережье Охотского моря (Северо-Охотоморская и Западно-Камчатская подзоны)	12723	2162	5	14	–	–	14904	10125	2053	19	18	–	–	12215	–20,4	–5,0	+280,0	+28,6	–	–	–18,0
Гижигинская группа рек	7484	984	0,9	–	–	–	8469	6517	923	13	–	–	–	7453	–12,9	–6,2	+1344,4	–	–	–	–12,0
Ямская группа рек	1635	602	1	3	–	–	2241	1265	693	0,3	0,2	–	–	1959	–22,6	+15,1	–70,0	–93,3	–	–	–12,6
Ольская группа рек	2272	126	3	3	–	–	2404	1368	48	6	5	–	–	1427	–39,8	–61,9	+100,0	+66,7	–	–	–40,6
Тауйская группа рек	1331	451	0,3	8	–	–	1790	975	389	0,2	13	–	–	1377	–26,7	–13,7	–33,3	+62,5	–	–	–23,1
Хабаровский край																					
Материковое побережье Охотского моря (Северо-Охотоморская подзона)	8263	5197	154	149	–	–	13763	2331	5941	86	68	–	–	8426	–71,8	+14,3	–44,2	–54,4	–	–	–38,8
Охотский район	2421	2959	154	149	–	–	5683	851	4324	86	68	–	–	5329	–64,8	+46,1	–44,2	–54,4	–	–	–6,2
Аяно-Майский район	782	287	–	–	–	–	1070	245	302	0,3	–	–	–	547	–68,7	+5,2	+100	–	–	–	–48,9
Тугуро-Чумиканский район	932	1781	–	–	–	–	2714	494	1046	–	–	–	–	1540	–47,0	–41,3	–	–	–	–	–43,3
зал. Сахалинский	4127	169	–	–	–	–	4296	741	269	–	–	–	–	1010	–82,0	+59,2	–	–	–	–	–76,5
р. Амур и Амурский лиман	1	2056	–	–	–	–	2058	43	866	–	–	–	–	909	+4200,0	–57,9	–	–	–	–	–55,8
Северное Приморье	635	3	–	–	–	–	639	10785	13	–	–	–	4	10802	+1598,4	+333,3	–	–	–	+100	+1590,5
Всего	8899	7257	154	149	–	–	16459	13159	6820	86	68	–	4	20137	+47,9	–6,0	–44,2	–54,4	–	+100	+22,3
Приморский край																					
Южное Приморье	1555	2	–	–	–	19	1577	8825	4	–	–	–	11	8840	+467,5	+100,0	–	–	–	–42,1	+460,6
Сахалинская область																					
Северо-западный Сахалин	1110	617	–	–	–	–	1727	285	150	–	–	–	–	435	–74,3	–75,7	–	–	–	–	–74,8
Юго-западный Сахалин	0,1	–	–	–	–	0,9	1,0	0,7	9	–	–	–	1	11	+600,0	+100	–	–	–	+11,1	+1000,0
Восточно-Сахалинская	18447	712	–	0,007	–	11	19170	3478	570	–	0,002	–	13	4061	–81,1	–19,9	–	–71,4	–	+18,2	–78,8
Камчатско-Курильская	298	27	57	0,07	–	–	382	143	161	130	12	–	–	446	–52,0	+496,3	+128,1	+17042,9	–	–	+16,8
Северо-Курильская	4312	896	1256	409	–	–	6873	1231	924	979	221	–	–	3355	–71,5	+3,1	–22,1	–46,0	–	–	–51,2
Южно-Курильская	1177	6	0,3	–	–	–	1183	0,3	–	0,06	–	–	–	0,4	–100,0	–100	–80,0	–	–	–	–100,0
Всего	25344	1642	1313	409	–	11	28719	5138	1814	1109	233	–	14	8308	–79,7	+10,5	–15,5	–43,0	–	+27,3	–71,1
Итого	466481	23540	34485	2500	316	40	527363	220996	31347	41635	2034	235	42	296289	–52,6	+33,2	+20,7	–18,6	–25,6	+5,0	–43,8

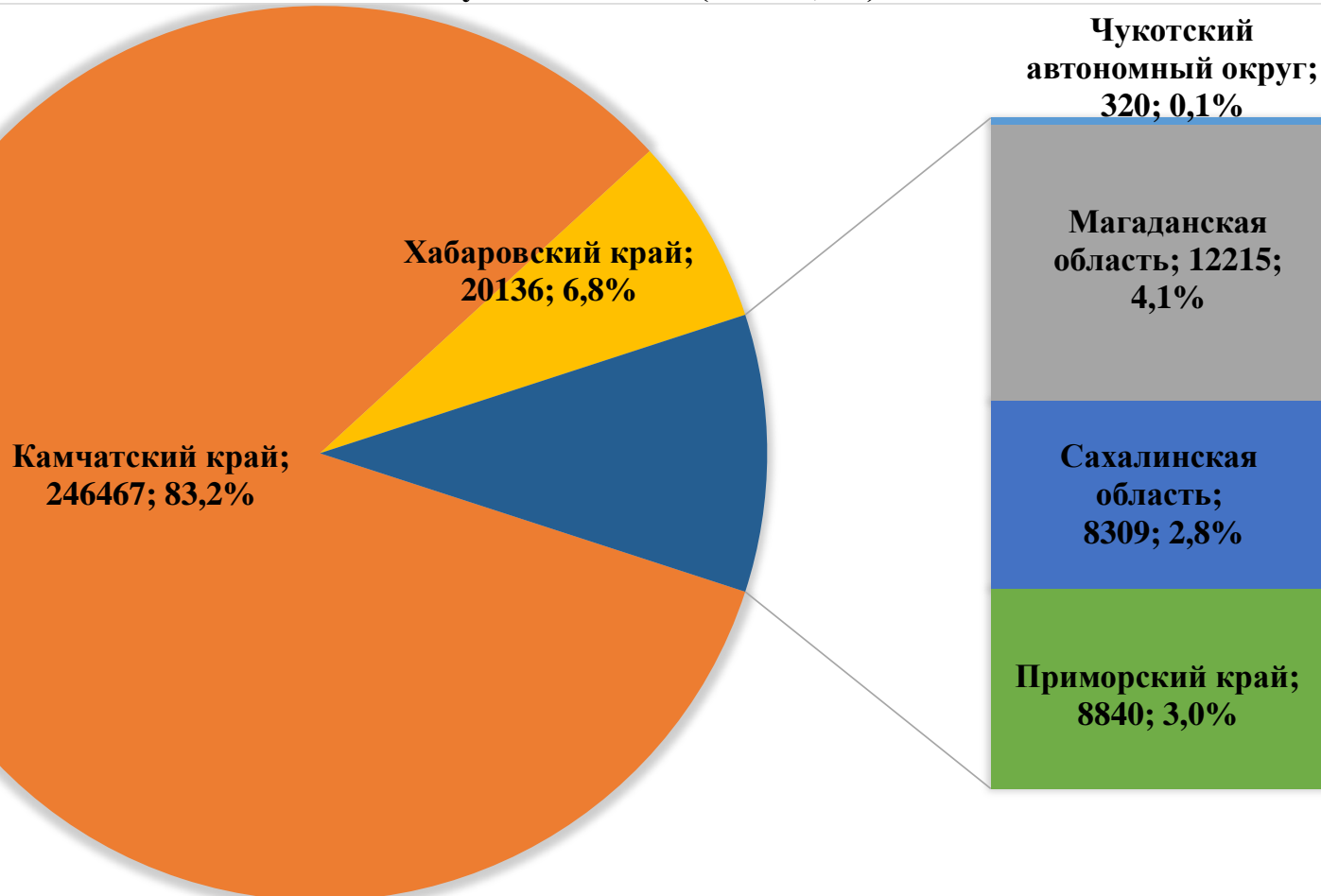
Прогноз, вылов и отклонение от прогноза вылова
тихоокеанских лососей на Дальнем Востоке России на 18 августа 2025 года

Зона (подзона)/промрайон	Показатель/вид																				
	Прогноз, тонн						ИТОГО	Вылов, тонн						ИТОГО	Δ вылов к прогнозу, %						ИТОГО
	горбуша	кета	нерка	кижуч	чавыча	сима		горбуша	кета	нерка	кижуч	чавыча	сима		горбуша	кета	нерка	кижуч	чавыча	сима	
Чукотский АО																					
Восточно-Сибирское море, зона Чукотское море, зона Чукотская, зона Западно-Беринговоморская	350	515	459	–	–	–	1324	16	30	274	–	–	–	320	–95,4	–94,2	–40,3	–	–	–	–75,8
Камчатский край																					
Западно-Беринговоморская	100	30	300	20	–	–	450	3	1	0,8	–	–	–	5	–97,0	–96,7	–99,7	–	–	–	–98,9
Карагинская	71000	6500	1500	300	80	–	79380	81607	6155	2898	219	15	–	90894	+14,9	–5,3	+93,2	–27,0	–81,3	–	+14,5
Петропавловско-Командорская	1500	2000	4000	1600	410	–	9510	562	2740	3923	935	157	–	8317	–62,5	+37,0	–1,9	–41,6	–61,7	–	–12,5
Западно-Камчатская	42600	6400	1800	2500	20	15	53335	49635	5632	3874	432	18	3	59594	+16,5	–12,0	+115,2	–82,7	–10,0	–80,0	+11,7
Камчатско-Курильская	28400	4000	21600	2500	50	25	56575	51926	6098	29451	129	45	10	87659	+82,8	+52,5	+36,3	–94,8	–10,0	–60,0	+54,9
Всего	143600	18930	29200	6920	560	40	199250	183733	20626	40147	1715	235	13	246469	+27,9	+9,0	+37,5	–75,2	–58,0	–67,5	+23,7
Магаданская область																					
Материковое побережье Охотского моря (Северо-Охотоморская и Западно-Камчатская подзоны)	7800	1770	50	220	–	–	9840	10125	2053	19	18	–	–	12215	+29,8	+16,0	–62,0	–91,8	–	–	+24,1
Гижигинская группа рек	–	–	–	–	–	–	–	6517	923	13	–	–	–	7453	–	–	–	–	–	–	–
Ямская группа рек	–	–	–	–	–	–	–	1265	693	0,3	0,2	–	–	1959	–	–	–	–	–	–	–
Ольская группа рек	–	–	–	–	–	–	–	1368	48	6	5	–	–	1427	–	–	–	–	–	–	–
Тауйская группа рек	–	–	–	–	–	–	–	975	389	0,2	13	–	–	1377	–	–	–	–	–	–	–
Хабаровский край																					
Материковое побережье Охотского моря (Северо-Охотоморская подзона)	6000	13700	200	700	–	–	20600	2331	5941	86	68	–	–	8426	–61,2	–56,6	–57,0	–90,3	–	–	–59,1
Охотский район	–	–	–	–	–	–	–	851	4324	86	68	–	–	5329	–	–	–	–	–	–	–
Аяно-Майский район	–	–	–	–	–	–	–	245	302	0,3	–	–	–	547	–	–	–	–	–	–	–
Тугуро-Чумиканский район	–	–	–	–	–	–	–	494	1046	–	–	–	–	1540	–	–	–	–	–	–	–
зал. Сахалинский	–	–	–	–	–	–	–	741	269	–	–	–	–	1010	–	–	–	–	–	–	–
р. Амур и Амурский лиман	1000	12069	–	–	–	–	13069	43	866	–	–	–	–	909	–95,7	–92,8	–	–	–	–	–93,0
Северное Приморье	2500	200	–	–	–	10,0	2710	10785	13	–	–	–	4	10802	+331,4	–93,5	–	–	–	–60,0	+298,6
Всего	9500	25969	200	700	–	10,0	36379	13159	6820	86	68	–	4	20137	+38,5	–73,7	–57,0	–90,3	–	–60,0	–44,6
Приморский край																					
Южное Приморье	2000	650	–	–	–	63	2713	8825	4	–	–	–	11	8840	+341,3	–99,4	–	–	–	–82,5	+225,8
Сахалинская область																					
Северо-западный Сахалин	800	1932	–	–	–	–	2732	285	150	–	–	–	–	435	–64,4	–92,2	–	–	–	–	–84,1
Юго-западный Сахалин	120	965	–	–	–	22	1107	0,7	9	–	–	–	1	11	–99,4	–99,1	–	–	–	–95,5	–99,0
Восточно-Сахалинская	21200	19100	–	27	–	52	40379	3478	570	–	0,002	–	13	4061	–83,6	–97,0	–	–100,0	–	–75,0	–89,9
Камчатско-Курильская	2500	1450	1200	350	–	–	5500	143	161	130	12	–	–	446	–94,3	–88,9	–89,2	–96,6	–	–	–91,9
Северо-Курильская	500	250	200	50	–	–	1000	1231	924	979	221	–	–	3355	+146,2	+269,6	+389,5	+342,0	–	–	+235,5
Южно-Курильская	763	10700	12	–	–	1	11476	0,3	–	0,06	–	–	–	0,4	–100,0	–	–99,5	–	–	–100	–100,0
Всего	25883	34397	1412	427	–	75	62194	5138	1814	1109	233	–	14	8308	–80,1	–94,7	–21,5	–45,4	–	–81,3	–86,6
Итого	189133	82231	31321	8267	560	188	311700	220996	31347	41635	2034	235	42	296289	+16,8	–61,9	+32,9	–75,4	–58,0	–77,7	–4,9

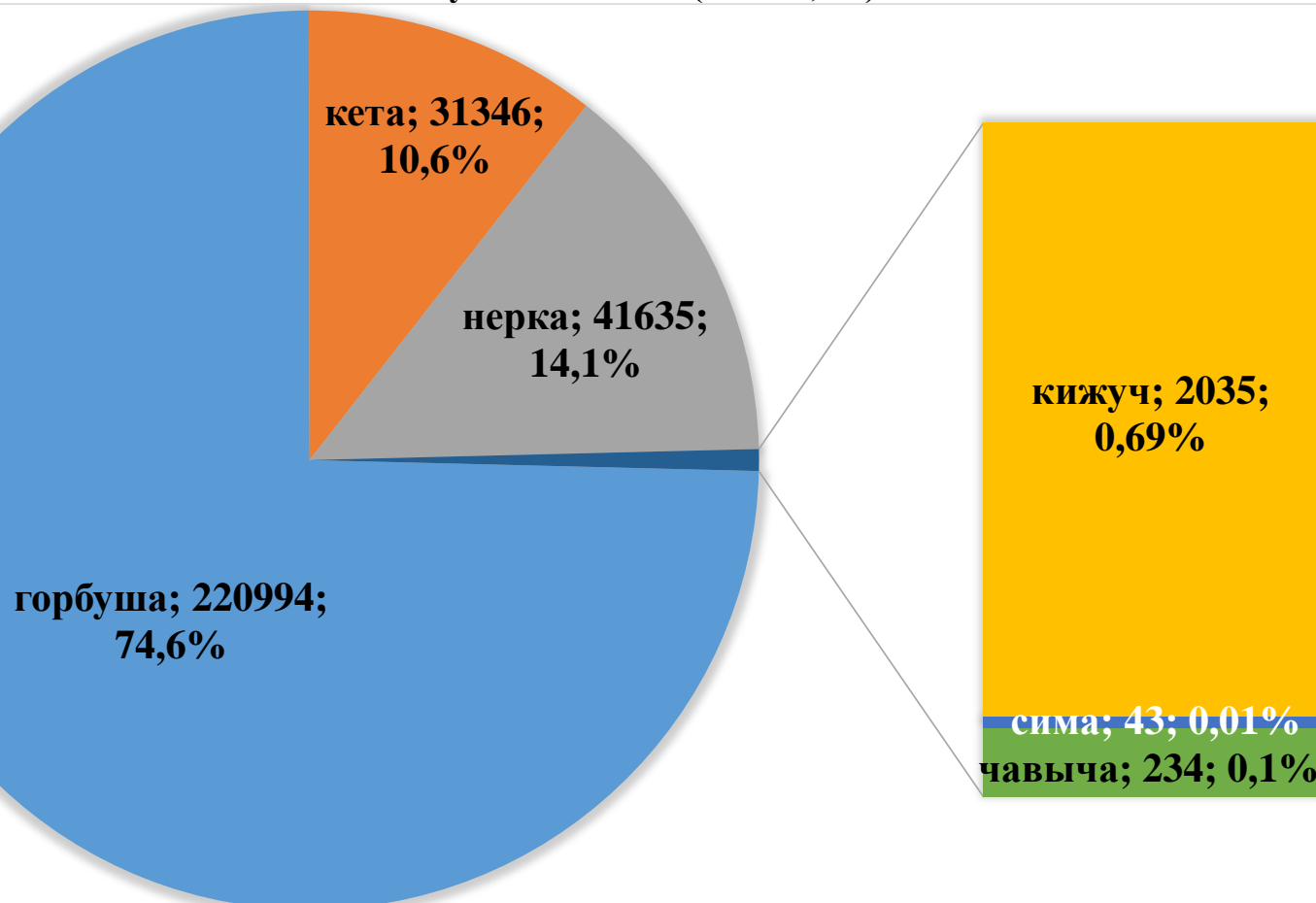
Корректировка прогнозируемого вылова тихоокеанских лососей
на Дальнем Востоке России на 18 августа 2025 года, тонн

Район промысла	Прогнозируемый вылов							Корректировка (количество, ед.)							Скорректированный прогноз вылова						
	горбуша	кета	нерка	кижуч	сима	чавыча	всего	горбуша	кета	нерка	кижуч	сима	чавыча	всего	горбуша	кета	нерка	кижуч	сима	чавыча	всего
Чукотский автономный округ, в т.ч. Восточно-Сибирское море (в границах Чукотского автономного округа), зона Чукотское море, зона Чукотская, зона Западно-Беринговоморская (в границах Чукотского автономного округа)	350	515	459	–	–	–	1324	–	–	–	–	–	–	–	350	515	459	–	–	–	1324
Побережье восточной Камчатки	72600	8530	5800	1920	–	490	89340	19000 (1)	3000 (3)	2300 (3)	400 (1)	–	–	24700 (8)	91600	11530	8100	2320	–	490	114040
Зона Западно-Беринговоморская (в границах Камчатского края)	100	30	300	20	–	–	450	–	–	–	–	–	–	–	100	30	300	20	–	–	450
Карагинская подзона	71000	6500	1500	300	–	80	79380	19000 (1)	1000 (1)	1600 (2)	400 (1)	–	–	22000 (5)	90000	7500	3100	700	–	80	101380
Петропавловско-Командорская подзона	1500	2000	4000	1600	–	410	9510	–	2000 (2)	700 (1)	–	–	–	2700 (3)	1500	4000	4700	1600	–	410	12210
Побережье западной Камчатки	71000	10400	23400	5000	10	70	109910	49000 (2)	4600 (2)	11600 (3)	–	–	–	65200 (7)	120000	15000	35000	5000	10	70	175110
Западно-Камчатская подзона (в границах Камчатского края)	42600	6400	1800	2500	4	20	53335	24500 (1)	2300 (1)	3200 (2)	–	–	–	30000 (4)	67100	8700	5000	2500	4	20	83335
Камчатско-Курильская подзона (в границах Камчатского края)	28400	4000	21600	2500	6	50	56575	24500 (1)	2300 (1)	8400 (1)	–	–	–	35200 (3)	52900	6300	30000	2500	6	50	91775
Материковое побережье Охотского моря	13800	15470	250	920	–	–	30440	8500 (2)	1280 (2)	–	–	–	–	9780 (4)	22300	16750	250	920	–	–	40220
Магаданская область (Северо-Охотоморская и Западно-Камчатская подзоны)	7800	1770	50	220	–	–	9840	8500 (2)	1280 (2)	–	–	–	–	9780 (4)	16300	3050	50	220	–	–	19620
Хабаровский край (Северо-Охотоморская подзона)	6000	13700	200	700	–	–	20600	–	–	–	–	–	–	–	6000	13700	200	700	–	–	20600
р. Амур и Амурский лиман	1000	12069	–	–	–	–	13069	–	–	–	–	–	–	–	1000	12069	–	–	–	–	13069
Подзона Приморье	4500	850	–	–	73	–	5423	25506 (4)	–	–	–	–	–	25506 (4)	30006	850	–	–	73	–	30929
в т.ч. Хабаровский край	2500	200	–	–	10	–	2710	12506 (2)	–	–	–	–	–	12506 (2)	15006	200	–	–	10	–	15216
в т.ч. Приморский край	2000	650	–	–	63	–	2713	13000 (2)	–	–	–	–	–	13000 (2)	15000	650	–	–	63	–	15713
Побережье западного Сахалина	920	2897	–	–	22	–	3839	–	275 (1)	–	–	–	–	275 (1)	920	3172	–	–	22	–	4114
в т.ч. северо-западный Сахалин	800	1932	–	–	–	–	2732	–	–	–	–	–	–	–	800	1932	–	–	–	–	2732
в т.ч. юго-западный Сахалин	120	965	–	–	22	–	1107	–	275 (1)	–	–	–	–	275 (1)	120	1240	–	–	22	–	1382
Восточно-Сахалинская подзона	21200	19100	–	27	52	–	40379	–	–	–	–	–	–	–	21200	19100	–	27	52	–	40379
Северные Курилы	3000	1700	1400	400	–	–	6500	–	–	500 (1)	300 (1)	–	–	800 (2)	3000	1700	1900	700	–	–	7300
Камчатско-Курильская подзона (в границах Сахалинской области)	2500	1450	1200	350	–	–	5500	–	–	–	–	–	–	–	2500	1450	1200	350	–	–	5500
Зона Северо-Курильская	500	250	200	50	–	–	1000	–	–	500 (1)	300 (1)	–	–	800 (2)	500	250	700	350	–	–	1800
Зона Южно-Курильская	763	10700	12	–	1	–	11476	–	–	–	–	–	–	–	763	10700	12	–	1	–	11476
ИТОГО	189133	82231	31321	8267	188	560	311700	102006 (9)	9155 (8)	14400 (7)	700 (2)	–	–	126261 (26)	291139	91386	45721	8967	158	560	437961
Δ Прогнозируемый вылов – Скорректированный прогноз вылова, %															+53,9	+11,1	+46,0	+8,5	–	–	+40,5

**Вылов тихоокеанских лососей по дальневосточным субъектам России
на 18 августа 2025 года (тонны; %)**



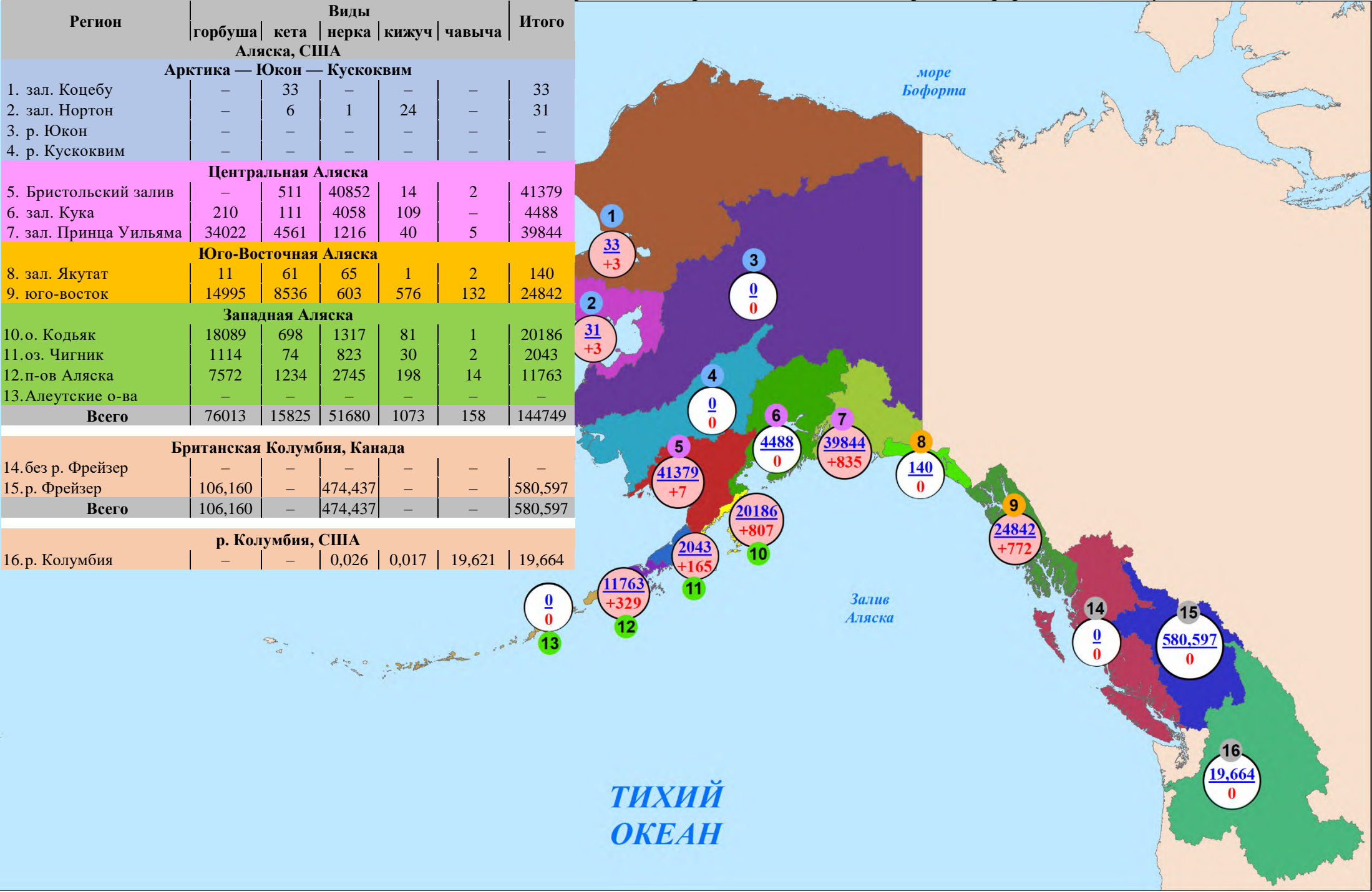
**Повидовой вылов тихоокеанских лососей на Дальнем Востоке России
на 18 августа 2025 года (тонны; %)**



Нарастающий коммерческий вылов тихоокеанских лососей
на северо-западе Северной Америки на 18 августа 2025 года, включительно, тыс. рыб

Примечание: цифрами в кругах над чертой представлен нарастающий вылов, под чертой — прирост вылова за сутки

Регион	Виды					Итого
	горбуша	кета	нерка	кижуч	чавыча	
Аляска, США						
Арктика — Юкон — Кускоквим						
1. зал. Коцебу	—	33	—	—	—	33
2. зал. Нортон	—	6	1	24	—	31
3. р. Юкон	—	—	—	—	—	—
4. р. Кускоквим	—	—	—	—	—	—
Центральная Аляска						
5. Бристольский залив	—	511	40852	14	2	41379
6. зал. Кука	210	111	4058	109	—	4488
7. зал. Принца Уильяма	34022	4561	1216	40	5	39844
Юго-Восточная Аляска						
8. зал. Якутат	11	61	65	1	2	140
9. юго-восток	14995	8536	603	576	132	24842
Западная Аляска						
10.о. Кодьяк	18089	698	1317	81	1	20186
11.оз. Чигник	1114	74	823	30	2	2043
12.п-ов Аляска	7572	1234	2745	198	14	11763
13.Алеутские о-ва	—	—	—	—	—	—
Всего	76013	15825	51680	1073	158	144749
Британская Колумбия, Канада						
14.без р. Фрейзер	—	—	—	—	—	—
15.р. Фрейзер	106,160	—	474,437	—	—	580,597
Всего	106,160	—	474,437	—	—	580,597
р. Колумбия, США						
16.р. Колумбия	—	—	0,026	0,017	19,621	19,664



**Вылов тихоокеанских лососей в промысловых районах Аляски
на 18 августа в 2025 году в сравнении с 2024 (для горбуши — 2023) годом, тонн**

Регион	Показатель/вид																	
	2024 (для горбуши – 2023) год					ИТОГО	Вылов, тонн					ИТОГО	Δ 2025 к 2024 (для горбуши — 2023) году, %					ИТОГО
	горбуша	кета	нерка	кижуч	чавыча		горбуша	кета	нерка	кижуч	чавыча		горбуша	кета	нерка	кижуч	чавыча	
Район Арктический-Юкон-Кускокуим	4	142	–	4	–	150	–	39	1	24	–	64	–100	–72,5	+100	+500,0	–	–57,3
Бристольский залив	2	253	39381	9	5	39650	–	511	40852	14	2	41379	–100	+102,0	+3,7	+55,6	–60,0	+4,4
Залив Кука	2349	136	1847	84	–	4416	210	111	4058	109	–	4488	–91,1	–18,4	+119,7	+29,8	–	+1,6
Залив Принца Уильяма	48181	4790	1914	15	8	54908	34022	4561	1216	40	5	39844	–29,4	–4,8	–36,5	+166,7	–37,5	–27,4
Юго-Восток	34949	8648	683	635	151	45066	15006	8597	668	577	134	24982	–57,1	–0,6	–2,2	–9,1	–11,3	–44,6
о. Кодьяк	12365	760	1602	106	9	14842	18089	698	1317	81	1	20186	+46,3	–8,2	–17,8	–23,6	–88,9	+36,0
оз. Чигник	1058	79	998	30	1	2166	1114	74	823	30	2	2043	+5,3	–6,3	–17,5	–	+100,0	–5,7
п-ов Аляска и Алеутские о-ва	6228	799	2699	128	7	9861	7572	1234	2745	198	14	11763	+21,6	+54,4	+1,7	+54,7	+100,0	+19,3
ИТОГО	105136	15607	49124	1011	181	171059	76013	15825	51680	1073	158	144749	–27,7	+1,4	+5,2	+6,1	–12,7	–15,4

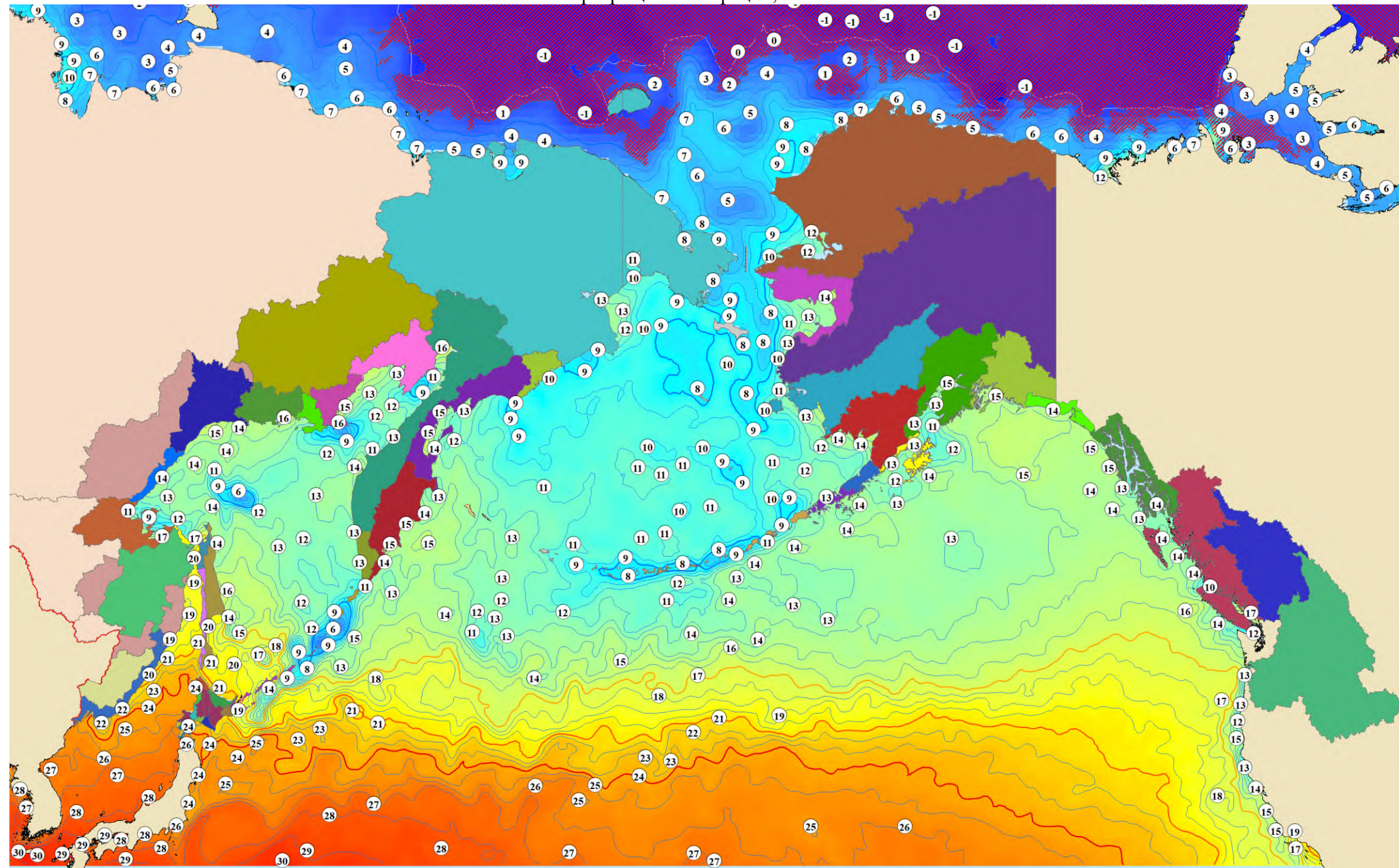
**Прогноз, вылов и отклонение от прогноза вылова
тихоокеанских лососей в промысловых районах Аляски на 18 августа 2025 года**

Регион	Показатель/вид																	
	Прогноз, тонн					ИТОГО	Вылов, тонн					ИТОГО	Δ вылов к прогнозу, %					ИТОГО
	горбуша	кета	нерка	кижуч	чавыча		горбуша	кета	нерка	кижуч	чавыча		горбуша	кета	нерка	кижуч	чавыча	
Район Арктический-Юкон-Кускокуим	15	610	–	18	–	643	–	39	1	24	–	64	–	–93,6	–	+33,3	–	–90,0
Бристольский залив	10	331	36400	46	7	36794	–	511	40852	14	2	41379	–	+54,4	+12,2	–69,6	–71,4	+12,5
Залив Кука	1868	90	375	99	–	2432	210	111	4058	109	–	4488	–88,8	+23,3	+982,1	+10,1	–	+84,5
Залив Принца Уильяма	61931	2401	3271	294	6	67903	34022	4561	1216	40	5	39844	–45,1	+90,0	–62,8	–86,4	–16,7	–41,3
Юго-Восток	29000	15496	886	1461	103	46946	15006	8597	668	577	134	24982	–48,3	–44,5	–24,6	–60,5	+30,1	–46,8
о. Кодьяк	31791	640	1575	202	8	34216	18089	698	1317	81	1	20186	–43,1	+9,1	–16,4	–59,9	–87,5	–41,0
оз. Чигник	2995	57	757	49	4	3862	1114	74	823	30	2	2043	–62,8	+29,8	+8,7	–38,8	–50,0	–47,1
п-ов Аляска и Алеутские о-ва	10773	1193	4739	187	15	16907	7572	1234	2745	198	14	11763	–29,7	+3,4	–42,1	+5,9	–6,7	–30,4
ИТОГО	138382	20818	52932	2356	144	214632	76013	15825	51680	1073	158	144749	–45,1	–24,0	–2,4	–54,5	+9,7	–32,6

Температура поверхности океана 17 августа 2025 года, °C

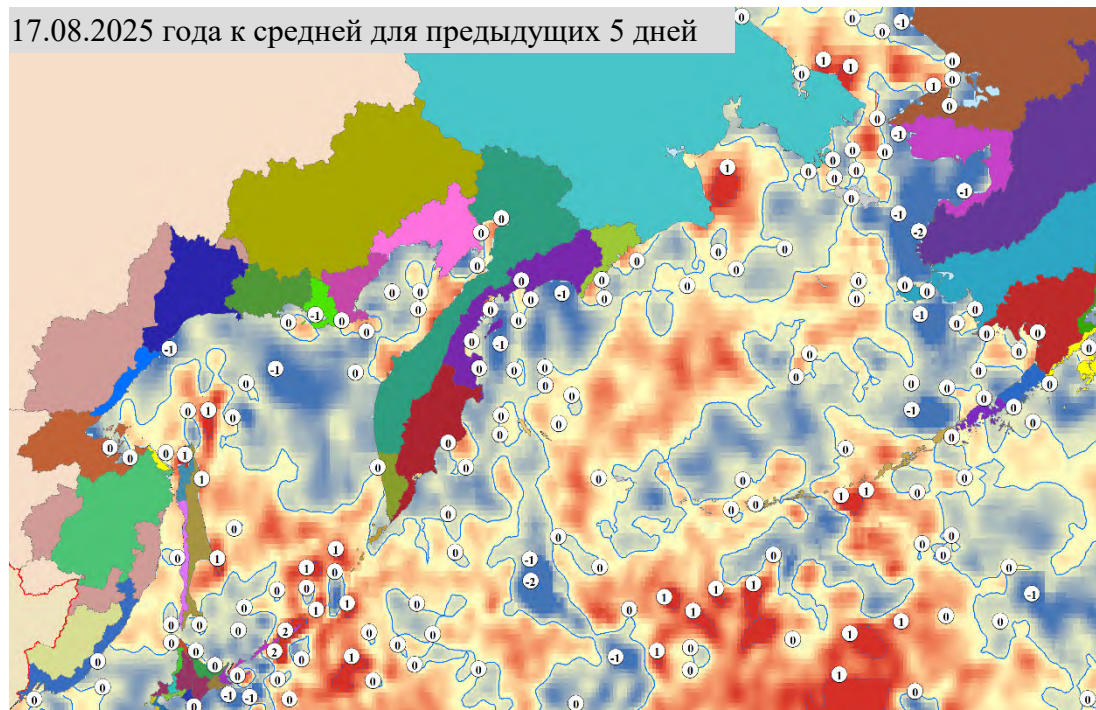
Примечание:  — ледовые поля

Неблагоприятные температуры для тихоокеанских лососей: 17°C и выше – снижение миграционной и пищедобывательной активности,
21°C и выше – прекращение миграции, 24°C и выше – гибель

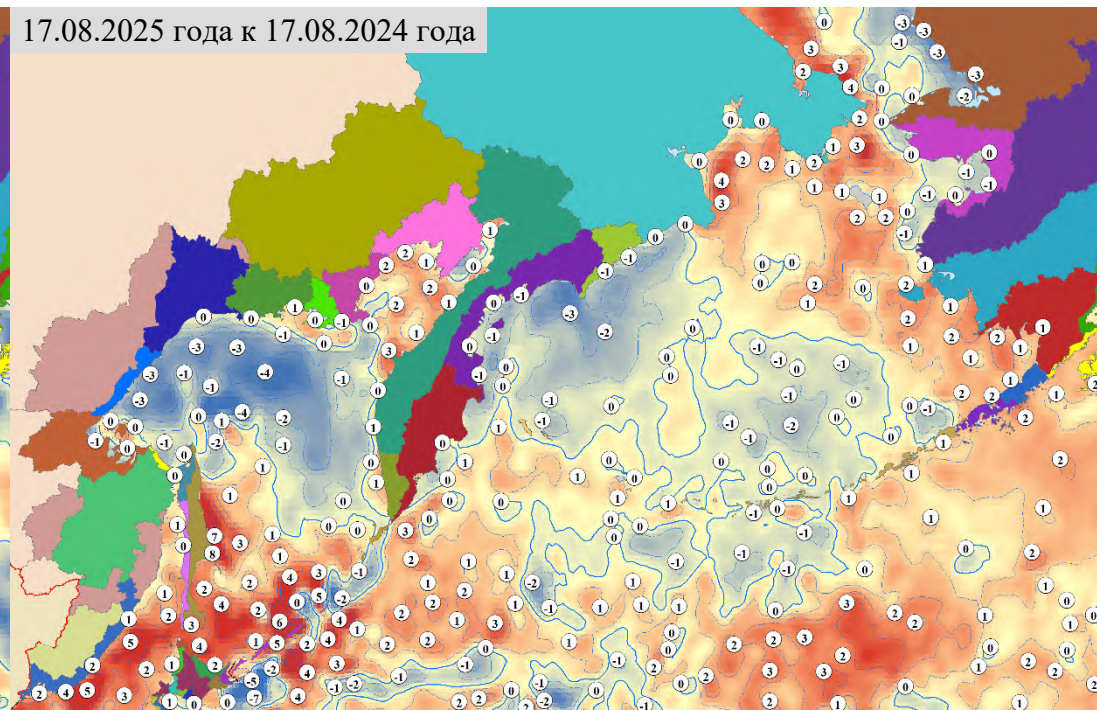


Разница температуры поверхности океана, °С

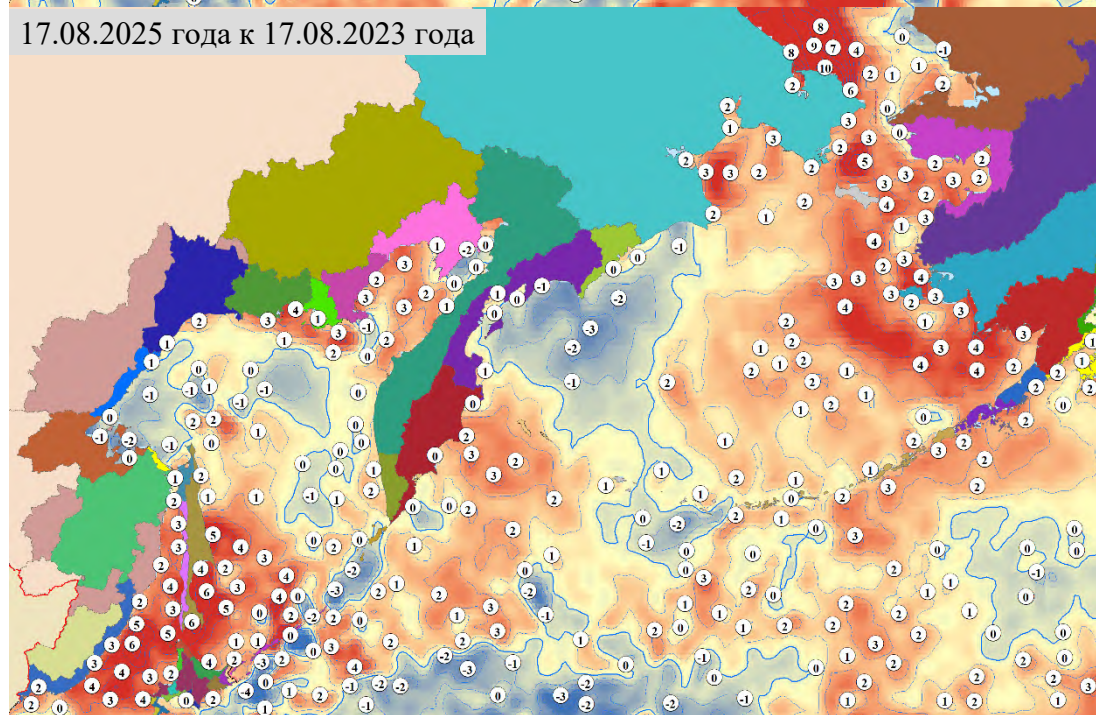
17.08.2025 года к средней для предыдущих 5 дней



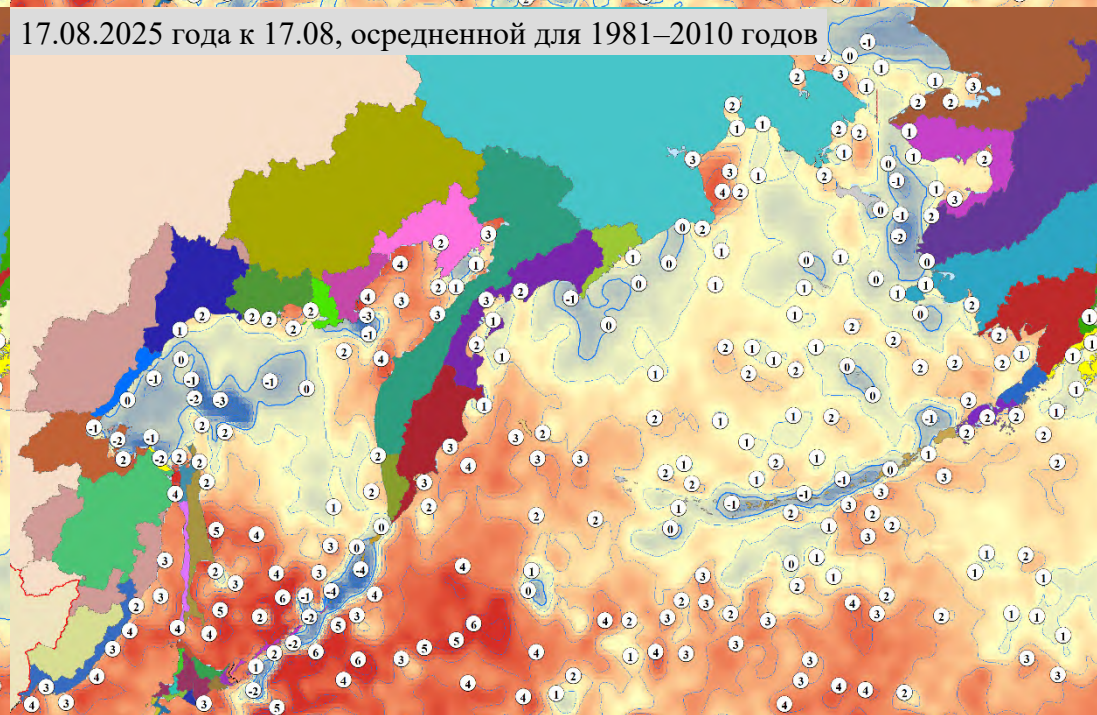
17.08.2025 года к 17.08.2024 года



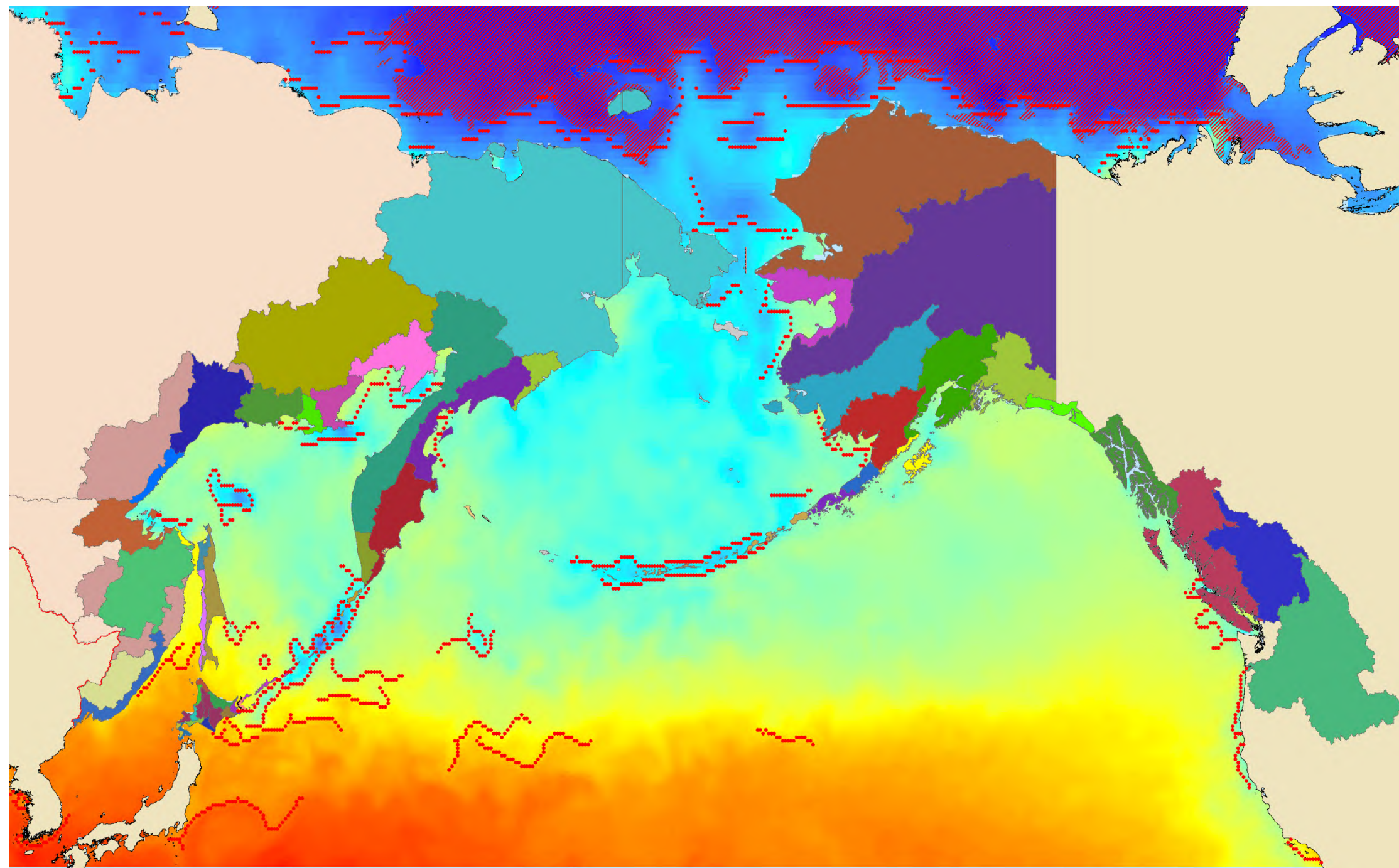
17.08.2025 года к 17.08.2023 года



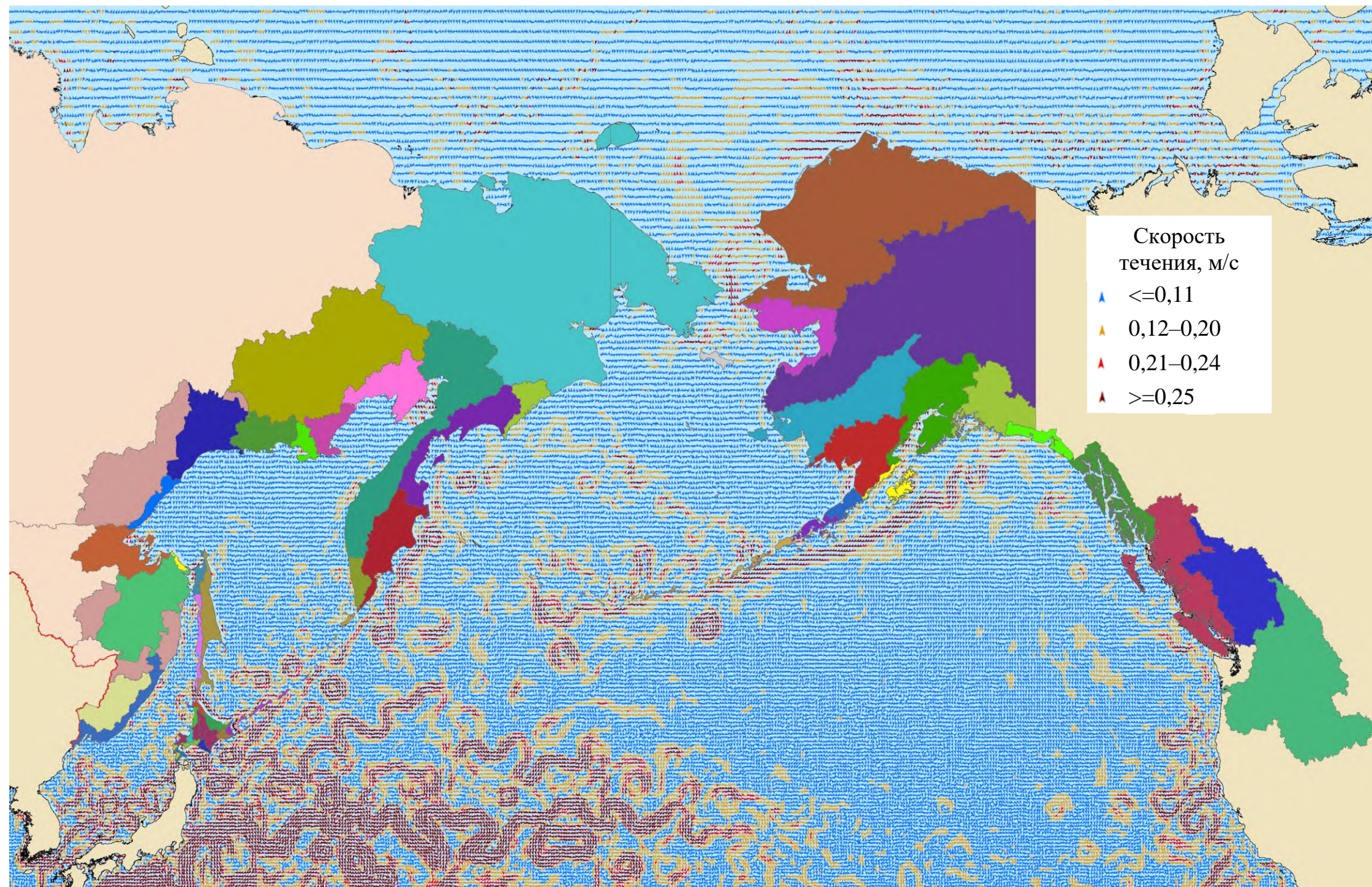
17.08.2025 года к 17.08, осредненной для 1981–2010 годов



Фронтальные зоны (градиент 1°C и более) на 17 августа 2025 года

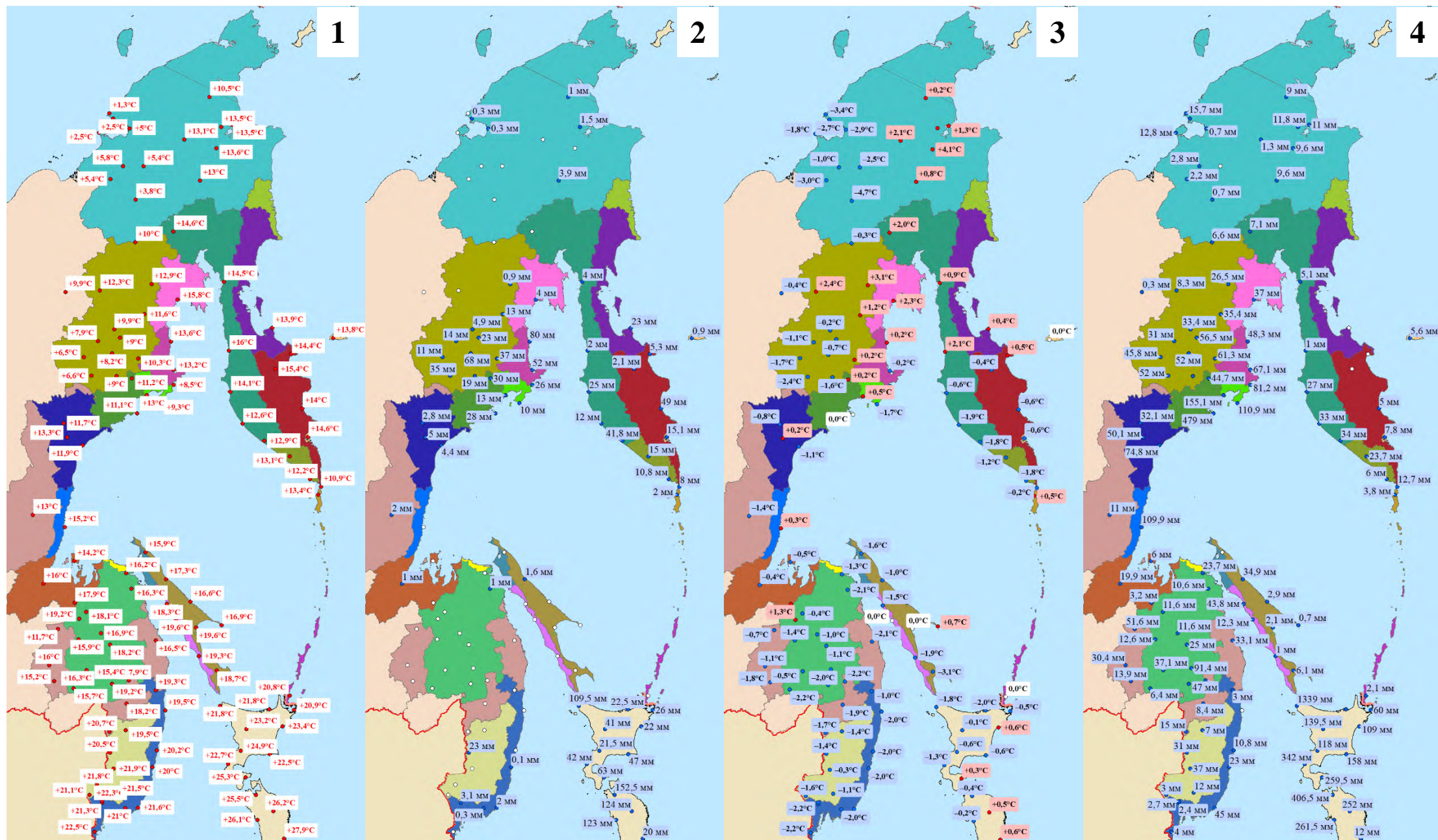


Поверхностные течения (30 м) на 15 августа 2025 года



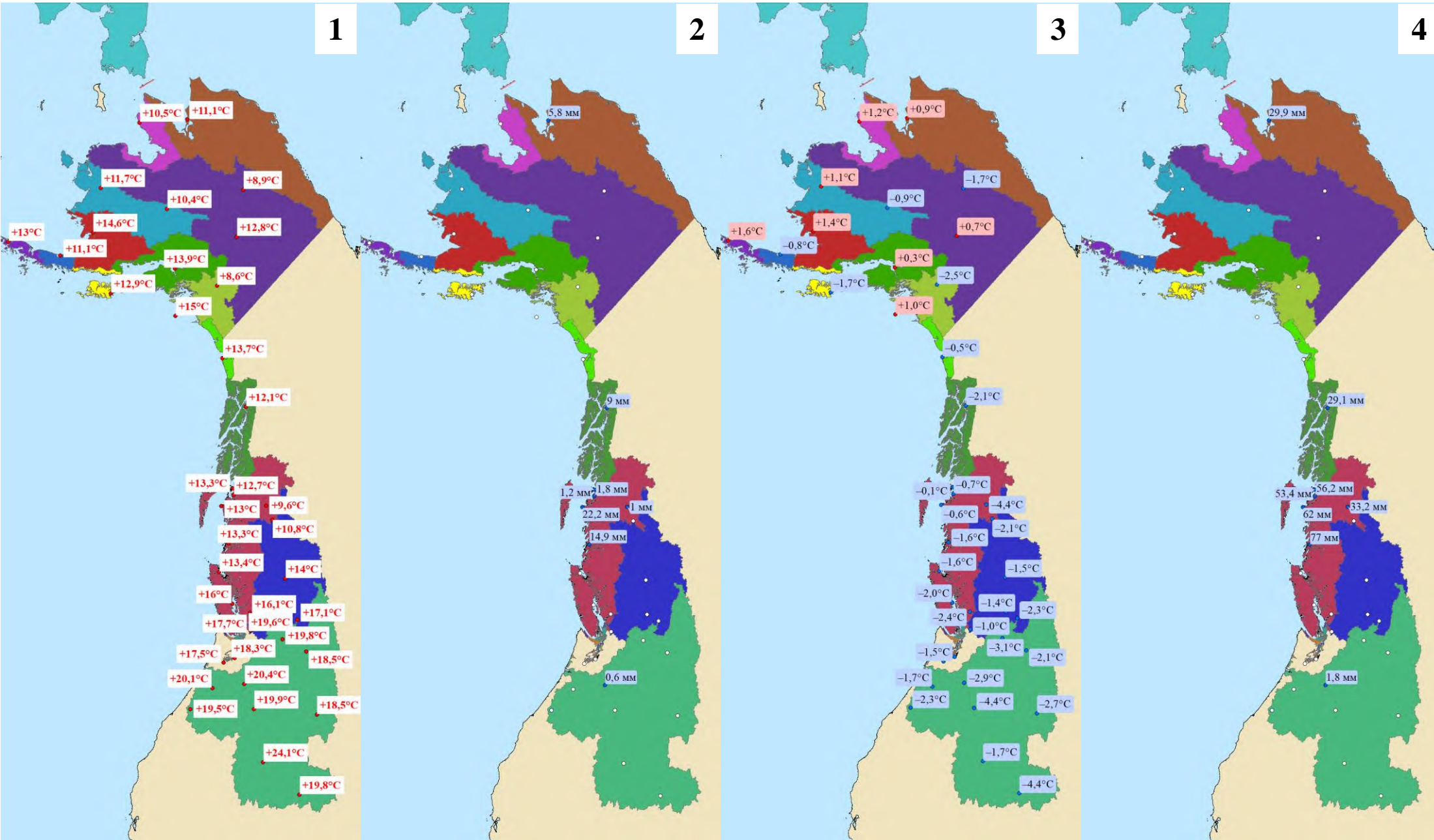
Метеорологическая обстановка на Дальнем Востоке

Примечание: 1 — средняя температура воздуха 18 августа 2025 года, 2 — уровень осадков 18 августа 2025 года, 3 — разница между температурой воздуха 18 августа 2025 года и осредненной температурой воздуха за 13–17 августа 2025 года, 4 — сумма осадков за 13–17 августа 2025 года

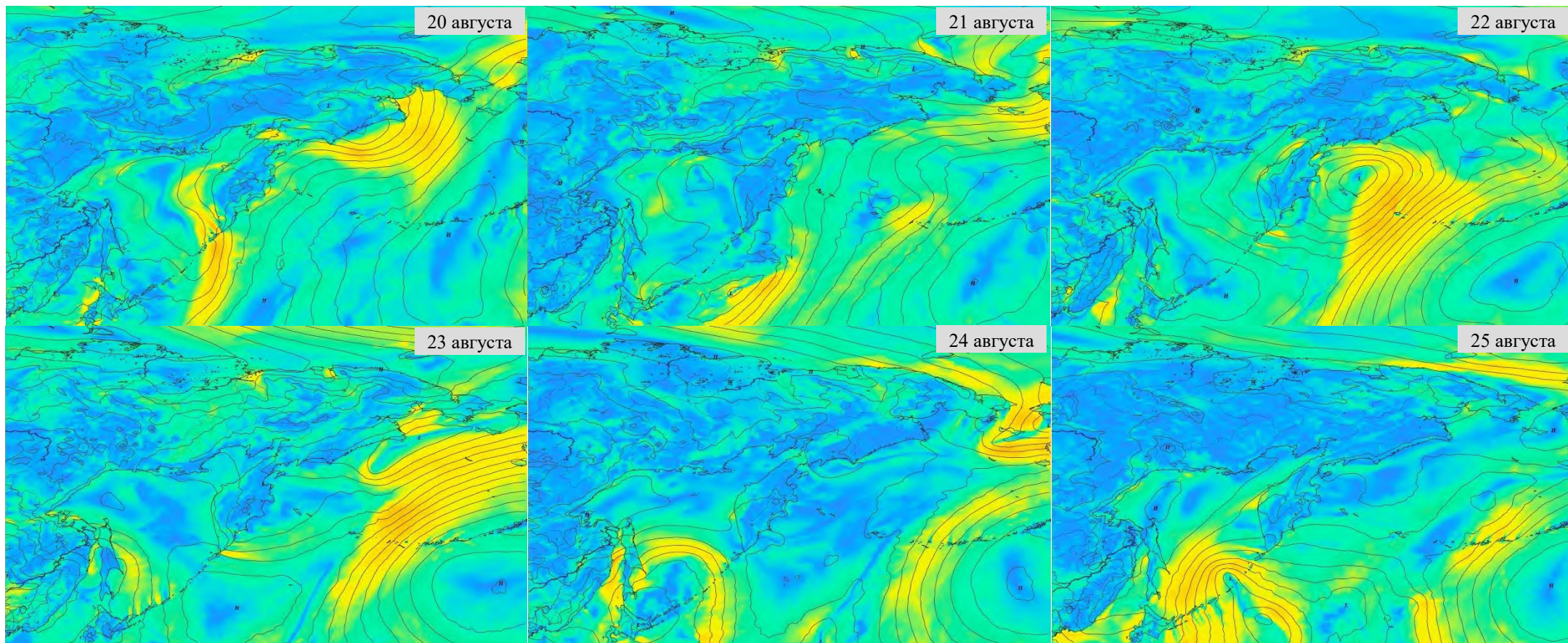


Метеорологическая обстановка на северо-западе Северной Америки

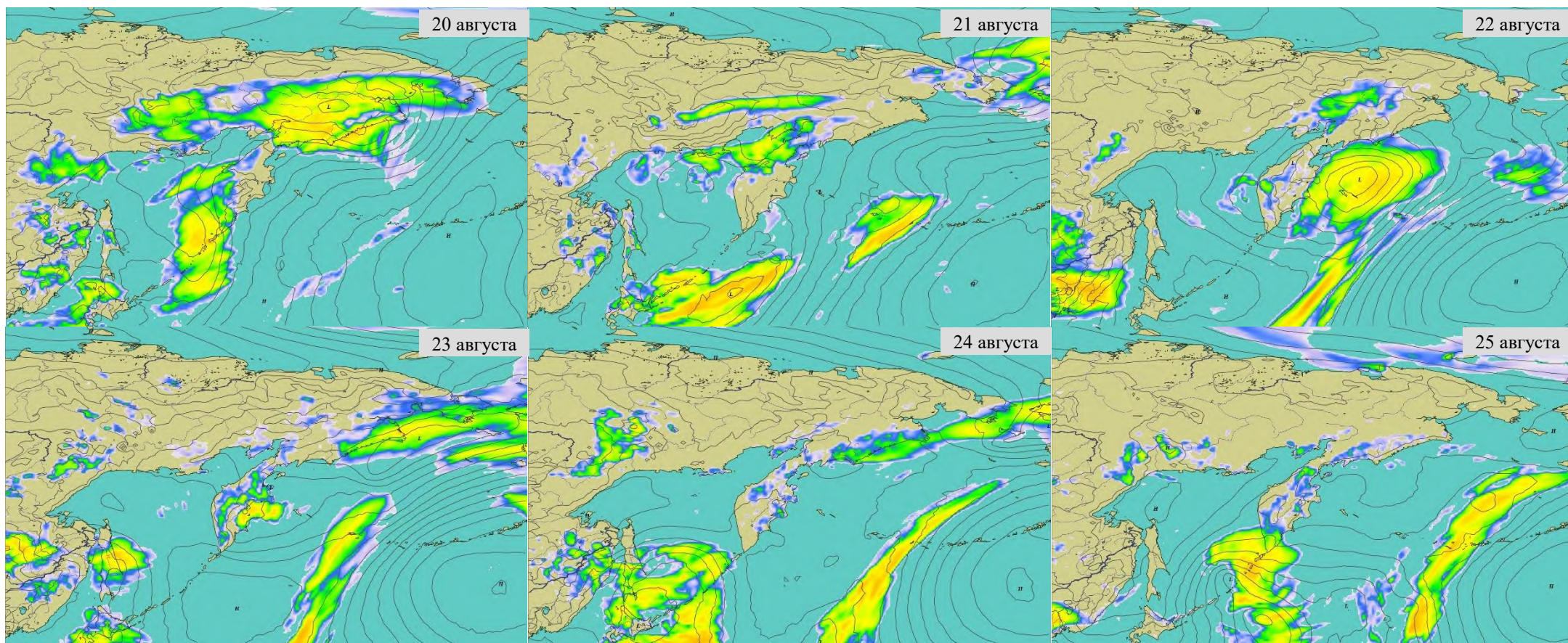
Примечание: 1 — средняя температура воздуха 18 августа 2025 года, 2 — уровень осадков 18 августа 2025 года, 3 — разница между температурой воздуха 18 августа 2025 года и осредненной температурой воздуха за 13–17 августа 2025 года, 4 — сумма осадков за 13–17 августа 2025 года



**Прогноз ветровой активности на Дальнем Востоке России
на 20–25 августа 2025 года, м/с**



**Прогноз осадков на Дальнем Востоке России
на 20–25 августа 2025 года, мм**



**Прогноз температуры воздуха на Дальнем Востоке России
на 20–25 августа 2025 года, °С**

