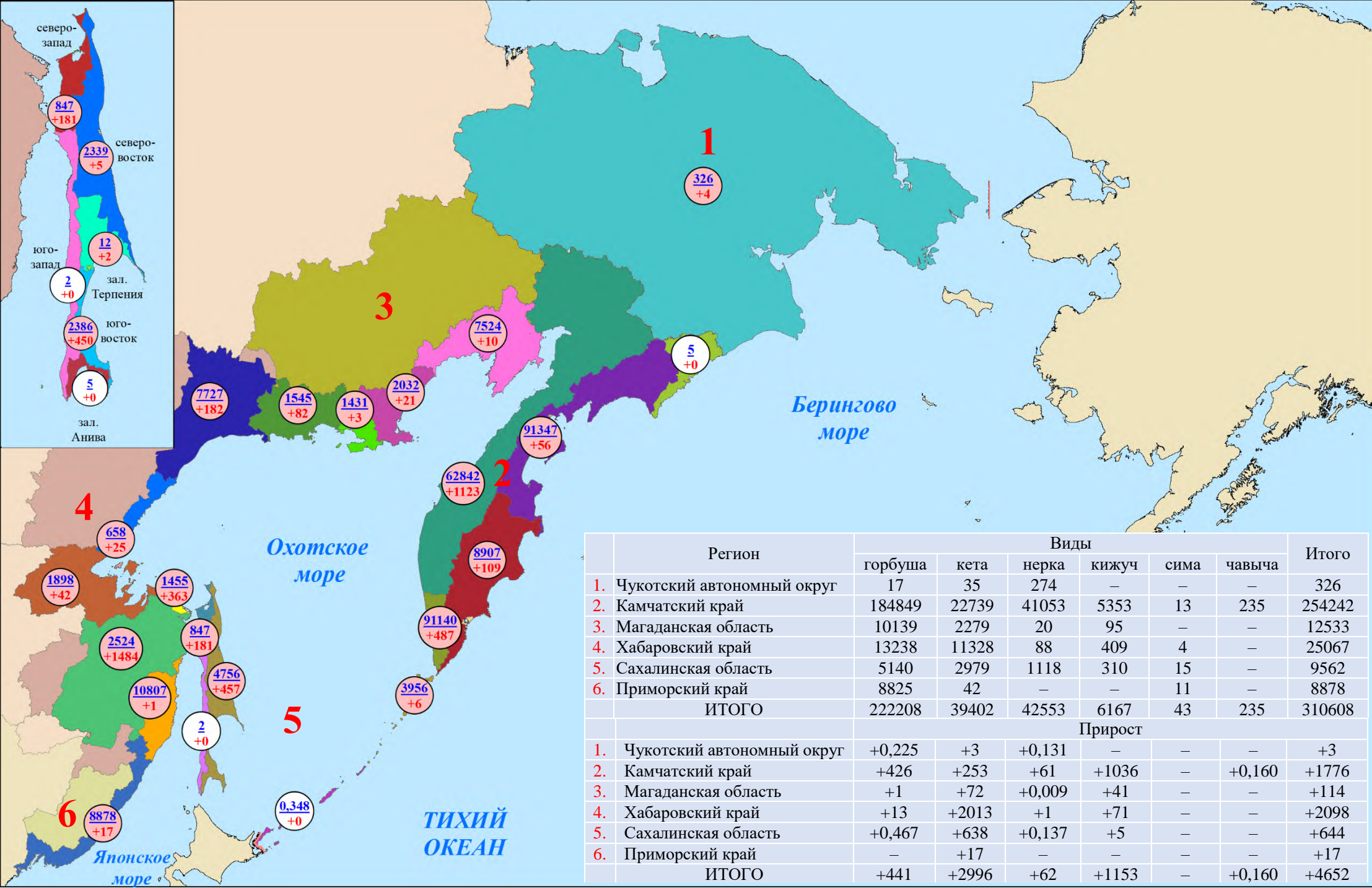
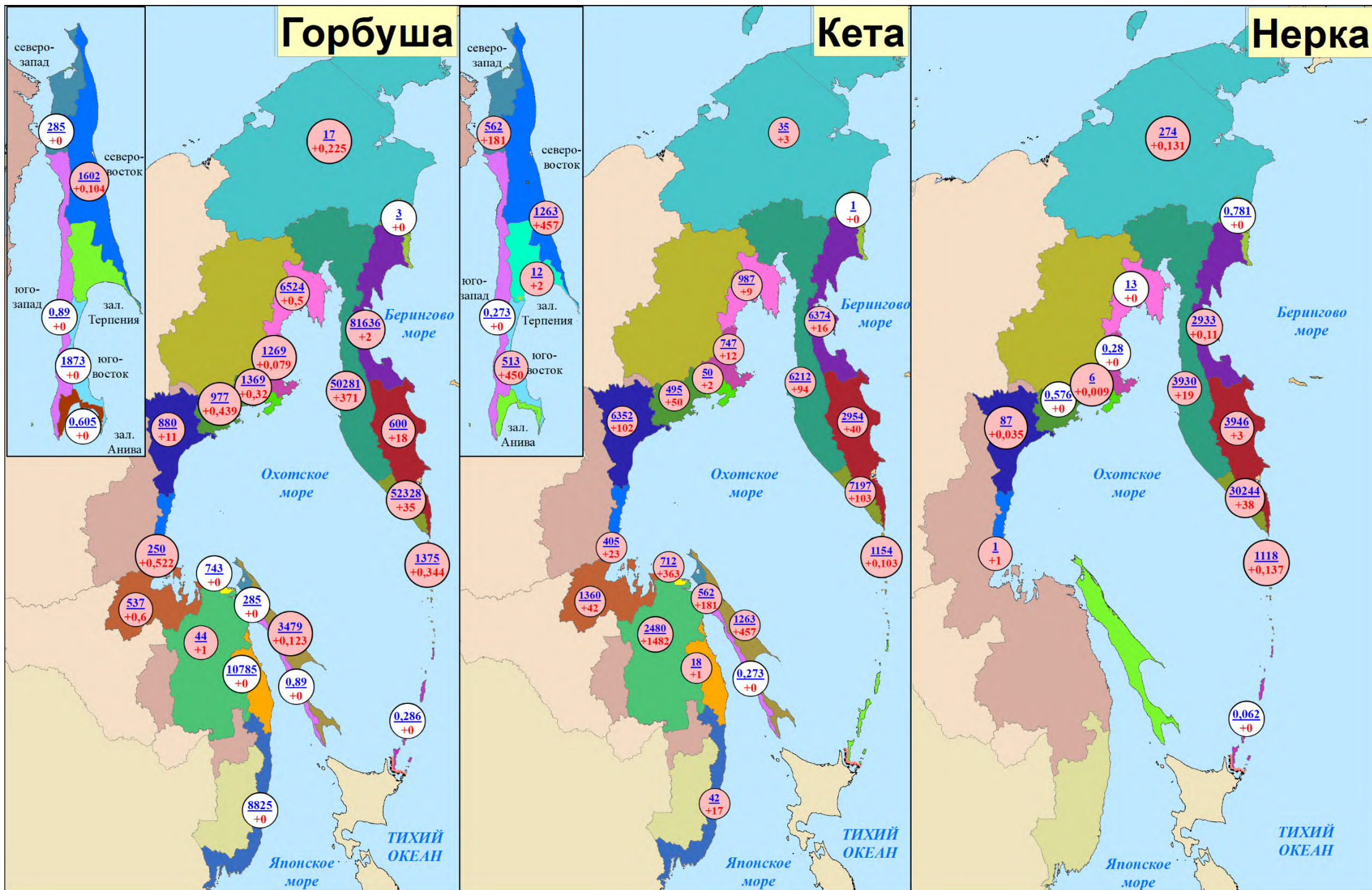


Нарастающий вылов тихоокеанских лососей по промысловым районам Дальнего Востока России
на 31 августа 2025 года, тонн

Примечание: цифрами в кругах над чертой представлен нарастающий вылов, под чертой — прирост вылова за трое суток



**Нарастающий вылов горбуши, кеты и нерки
по промысловым районам Дальнего Востока России на 31 августа 2025 года, включительно, тонн**

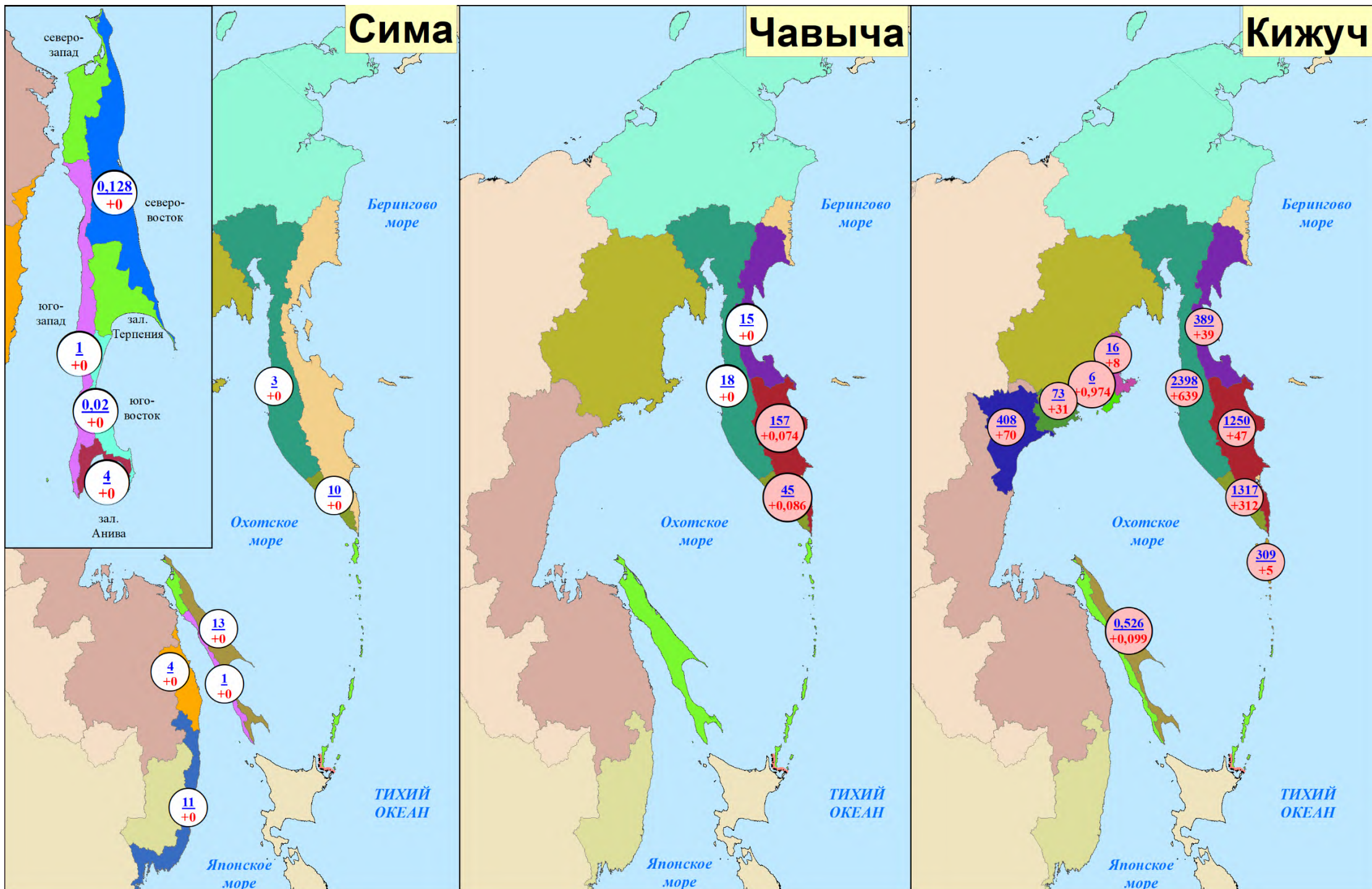


**Нарастающий вылов симы, чавычи и кижуча
по промысловым районам Дальнего Востока России на 31 августа 2025 года, включительно, тонн**

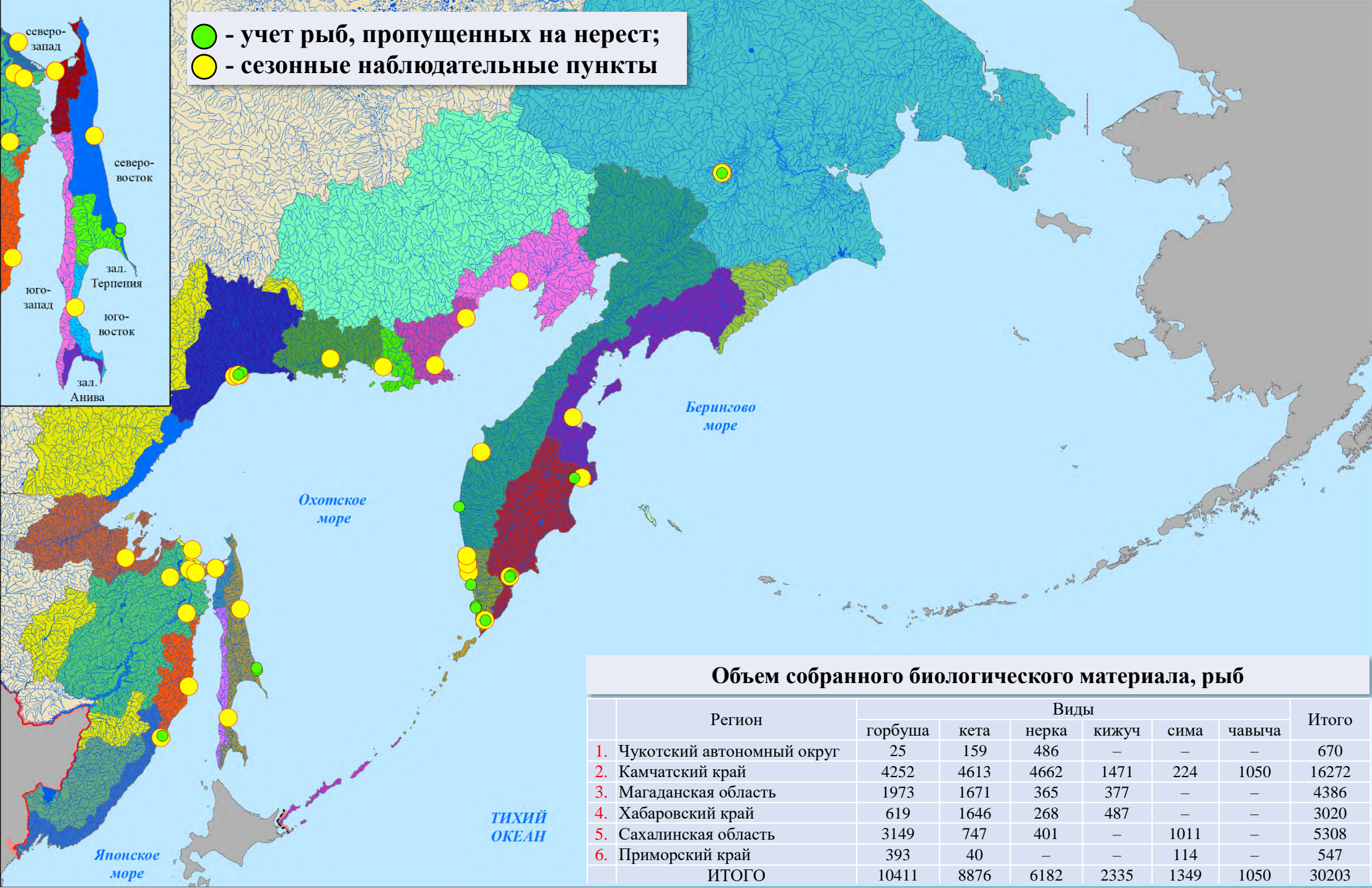
Сима

Чавыча

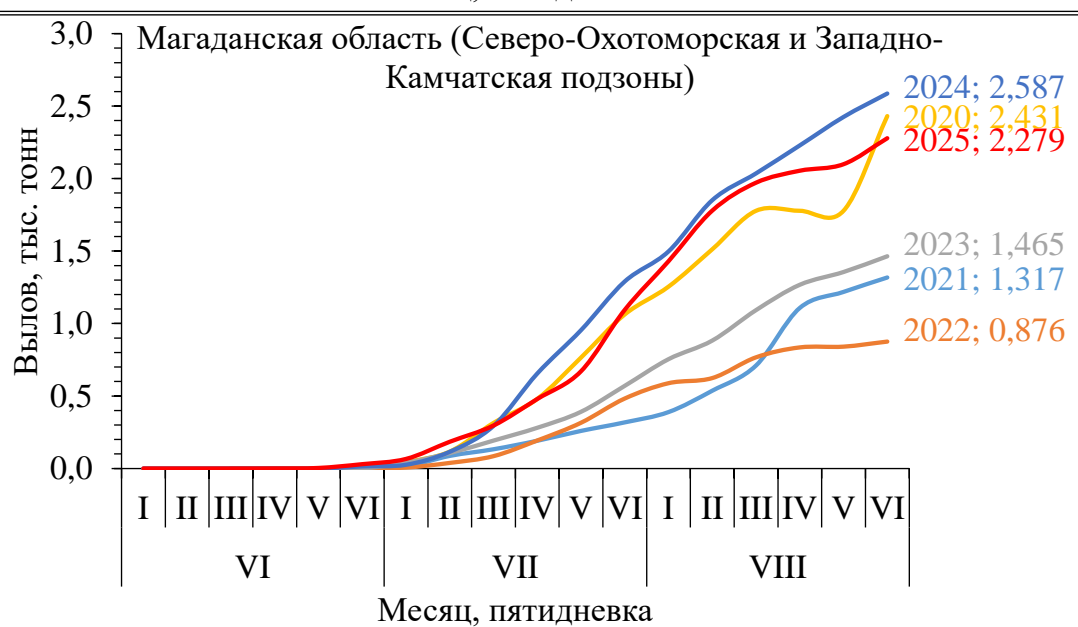
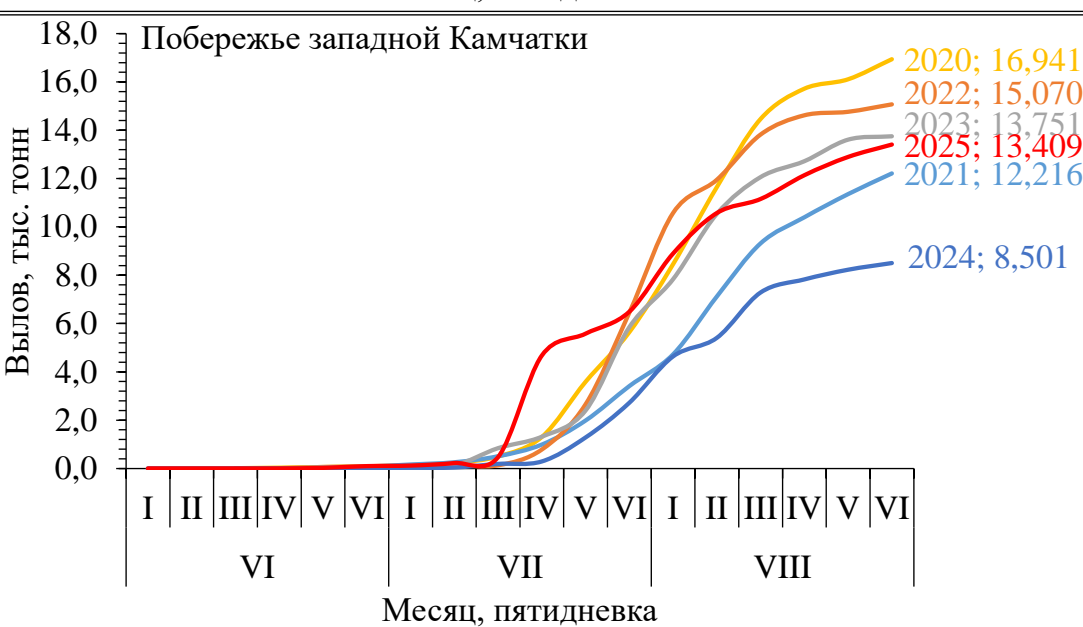
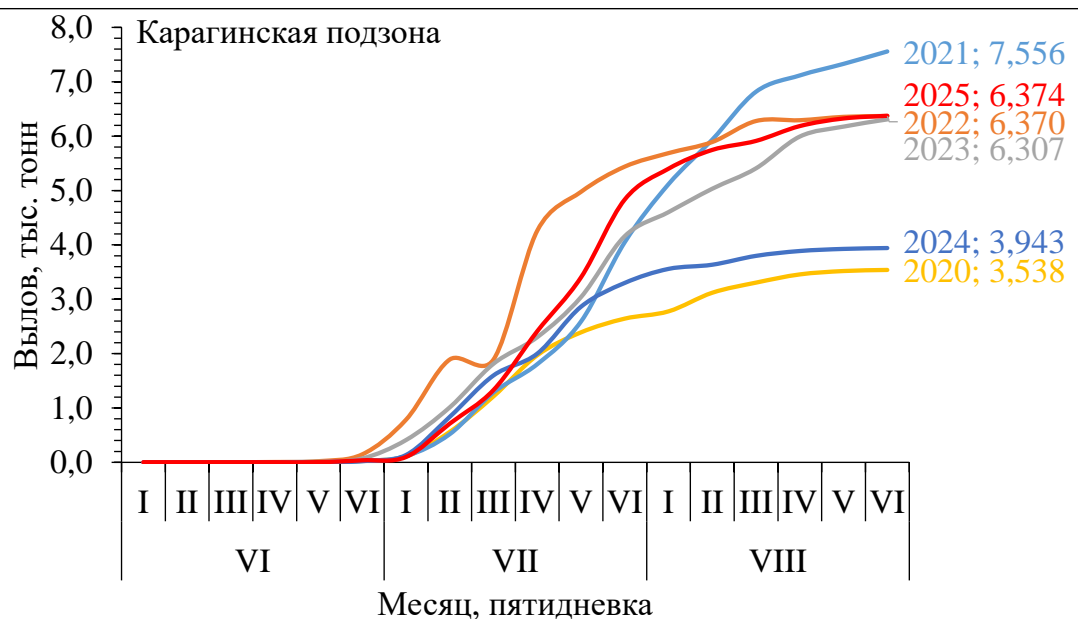
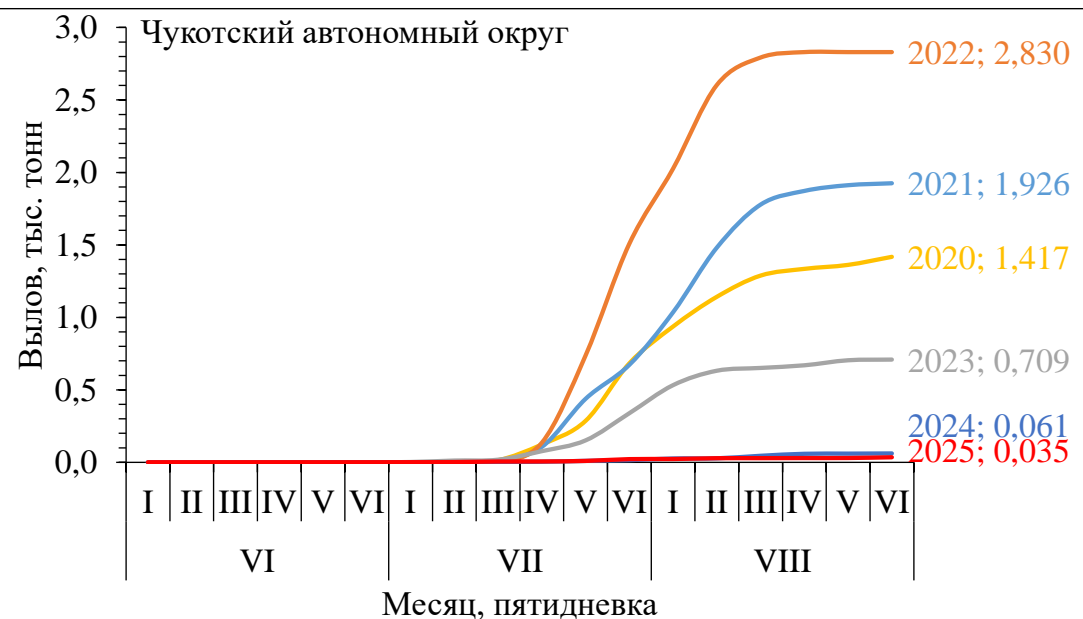
Кижуч



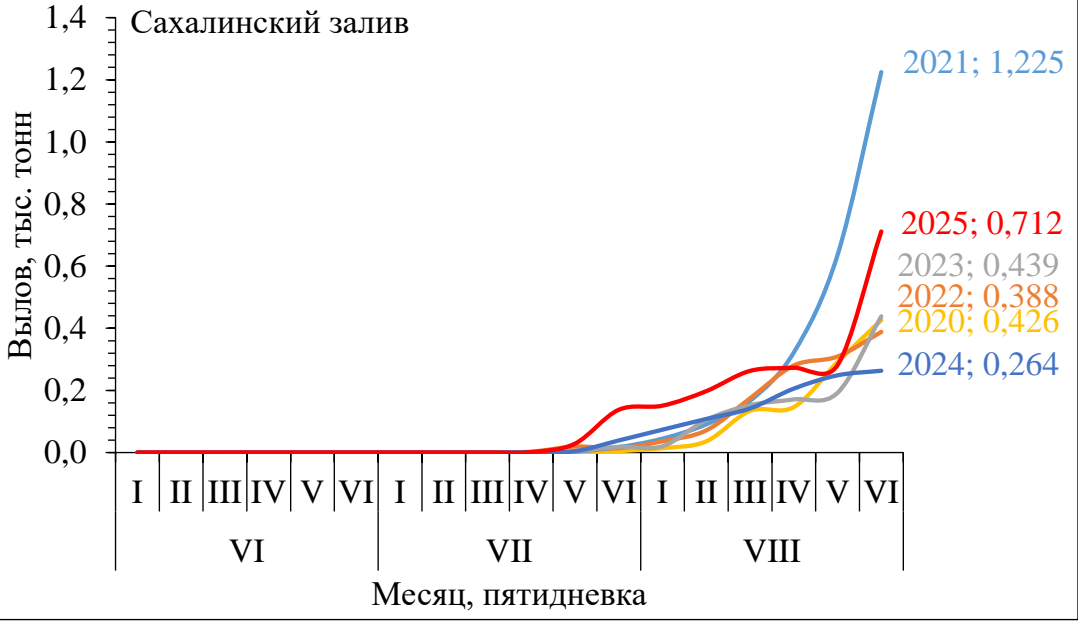
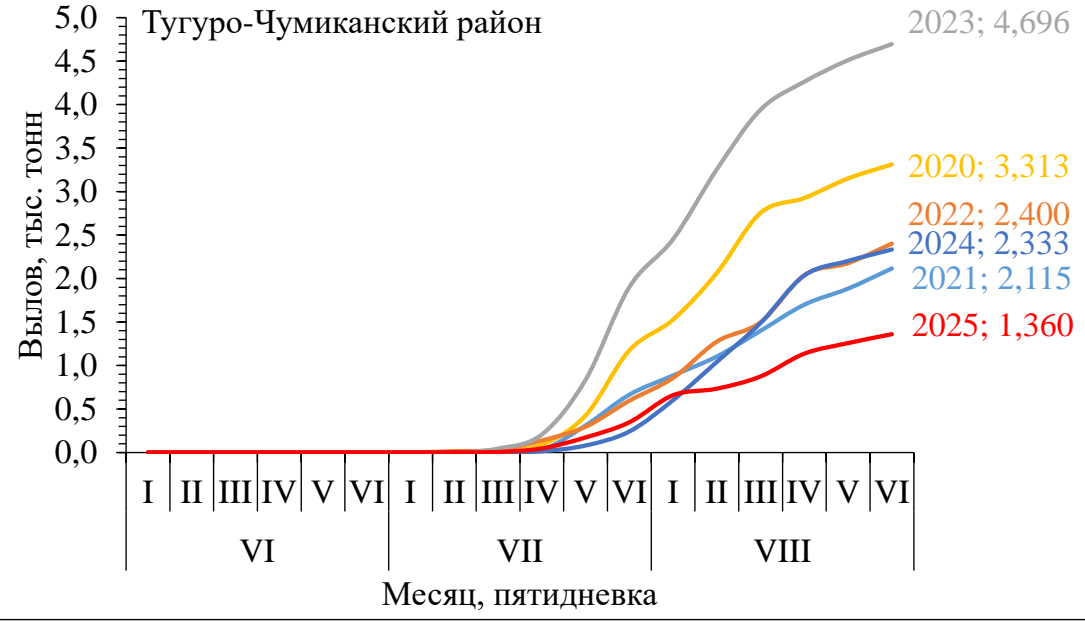
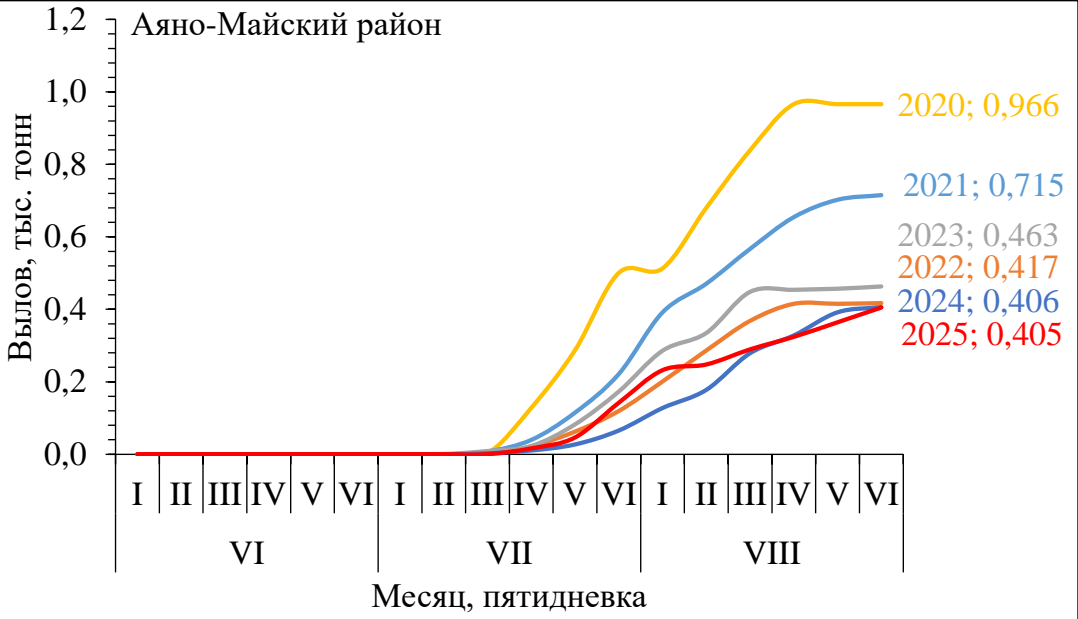
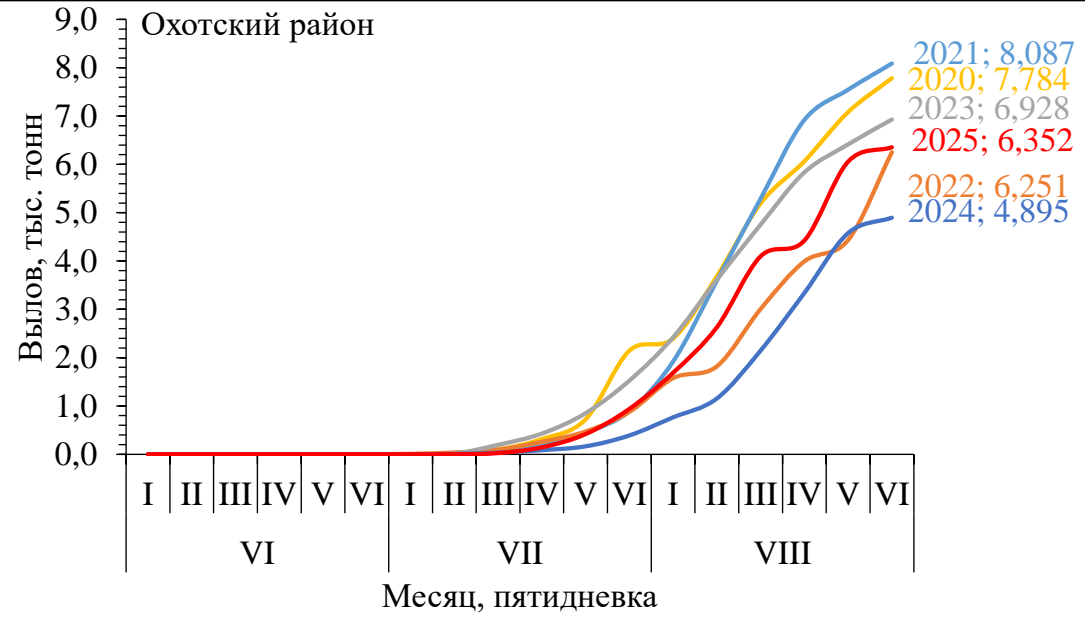
Расстановка на Дальнем Востоке России сезонных наблюдательных пунктов ФГБНУ «ВНИРО» для выполнения государственного мониторинга тихоокеанских лососей и объем собранного биологического материала на 31 августа 2025 года



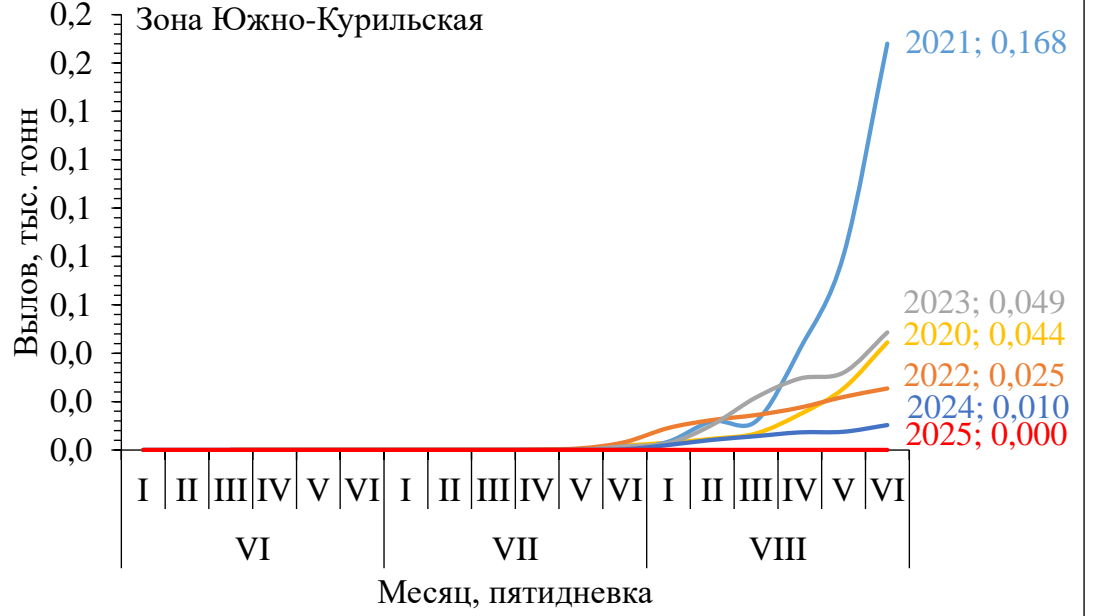
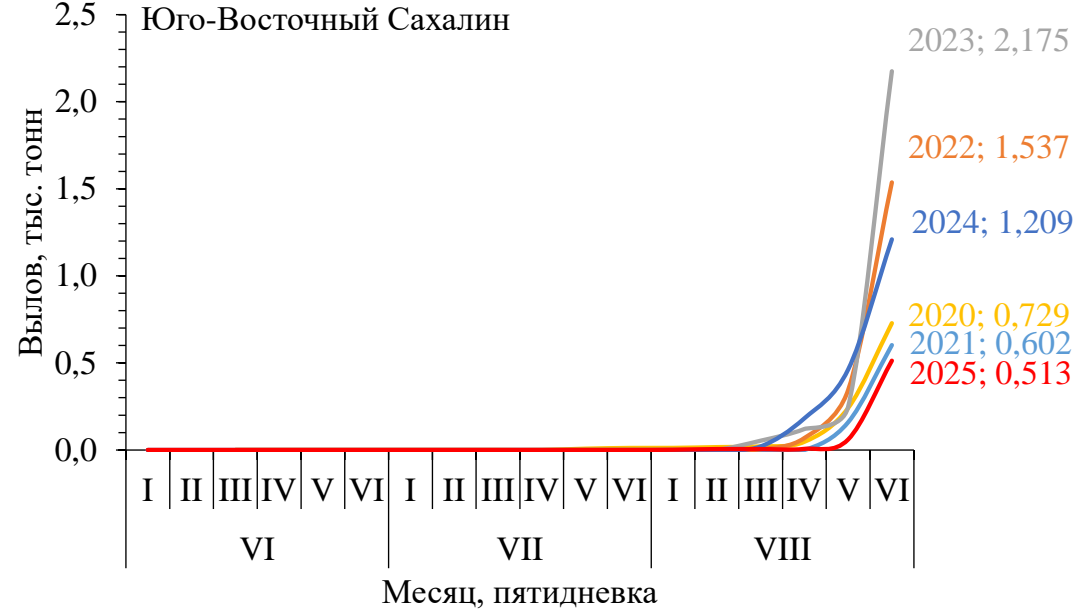
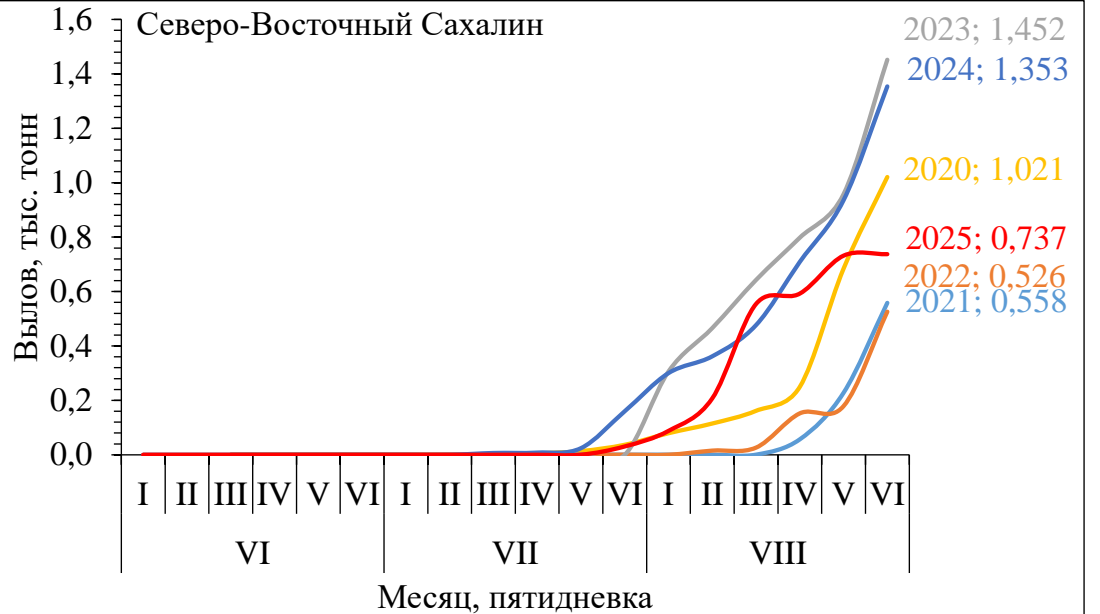
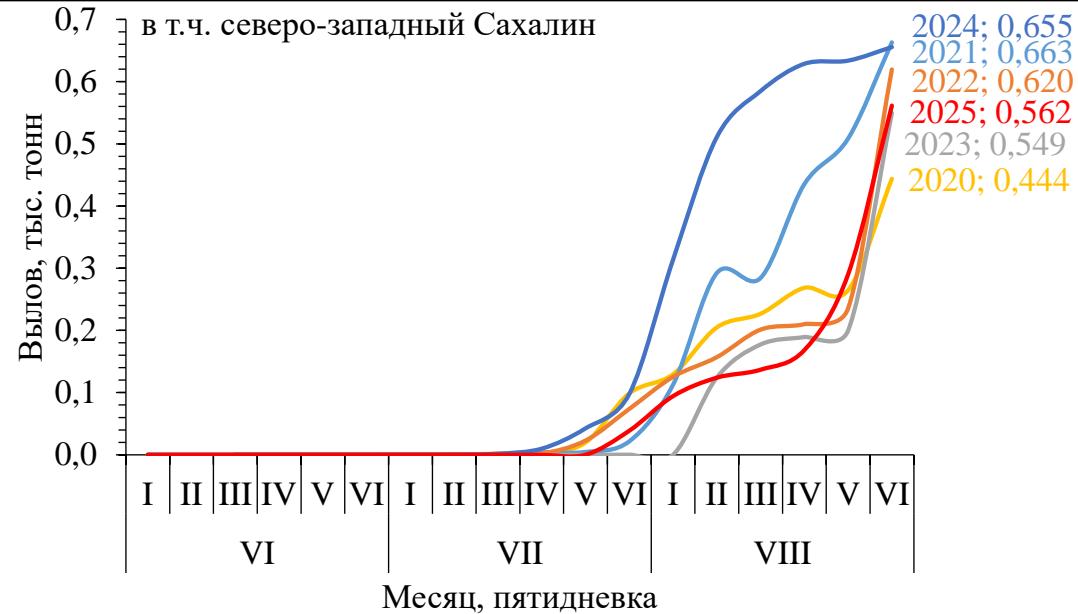
Динамика вылова кеты в некоторых промысловых районах Дальнего Востока России по пятидневкам



Динамика вылова кеты в промысловых районах Северо-Охотоморской подзоны в границах Хабаровского края по пятидневкам



Динамика вылова кеты в основных промысловых районах Сахалинской области по пятидневкам



Вылов тихоокеанских лососей на Дальнем Востоке России
на 31 августа в 2025 году в сравнении с 2024 (для горбуши — 2023) годом, тонн

Зона (подзона)/промрайон	Год/вид																				
	2024 (для горбуши — 2023) год						ИТОГО	2025 год						ИТОГО	Разница 2025 к 2024 (для горбуши — 2023) году, %						ИТОГО
	горбуша	кета	нерка	кижуч	чавыча	сима		горбуша	кета	нерка	кижуч	чавыча	сима		горбуша	кета	нерка	кижуч	чавыча	сима	
Чукотский АО																					
Восточно-Сибирское море, зона Чукотское море, зона Чукотская, зона Западно-Беринговоморская	242	61	236	–	–	–	539	17	35	274	–	–	–	326	–93,0	–42,6	+16,1	–	–	–	–39,5
Камчатский край																					
Западно-Беринговоморская	88	9	118	3	–	–	219	3	1	0,8	–	–	–	5	–96,6	–88,9	–99,3	–100	–	–	–97,7
Карагинская	182480	3943	1567	95	29	–	188113	81636	6374	2933	389	15	–	91347	–55,3	+61,7	+87,2	+309,5	–48,3	–	–51,4
Петропавловско-Командорская	6255	1124	2285	1427	233	–	11325	600	2954	3946	1250	157	–	8907	–90,4	+162,8	+72,7	–12,4	–32,6	–	–21,4
Западно-Камчатская	152983	4670	2447	1223	18	6	161347	50281	6212	3930	2398	18	3	62842	–67,1	+33,0	+60,6	+96,1	0	–50,0	–61,1
Камчатско-Курильская	77828	3830	27154	1277	39	4	110132	52328	7197	30244	1317	45	10	91141	–32,8	+87,9	+11,4	+3,1	+15,4	+150,0	–17,2
Всего	419634	13576	33571	4025	318	10	471135	184848	22738	41054	5354	235	13	254242	–56,0	+67,5	+22,3	+33,0	–26,1	+30,0	–46,0
Магаданская область																					
Материковое побережье Охотского моря (Северо-Охотоморская и Западно-Камчатская подзоны)	12883	2587	6	94	–	–	15570	10139	2279	20	95	–	–	12533	–21,3	–11,9	+233,3	+1,1	–	–	–19,5
Гижигинская группа рек	7623	1195	1	–	–	–	8819	6524	987	13	–	–	–	7524	–14,4	–17,4	+1200,0	–	–	–	–14,7
Ямская группа рек	1652	713	1	34	–	–	2400	1269	747	0,3	16	–	–	2032	–23,2	+4,8	–70,0	–52,9	–	–	–15,3
Ольская группа рек	2274	127	3	5	–	–	2409	1369	50	6	6	–	–	1431	–39,8	–60,6	+100,0	+20,0	–	–	–40,6
Тауйская группа рек	1334	552	0,3	56	–	–	1942	977	495	0,6	73	–	–	1546	–26,8	–10,3	+100,0	+30,4	–	–	–20,4
Хабаровский край																					
Материковое побережье Охотского моря	8499	7898	157	422	–	–	16975	2410	8829	88	409	–	–	11736	–71,6	+11,8	–43,9	–3,1	–	–	–30,9
Охотский район	2482	4895	157	422	–	–	7955	880	6352	87	408	–	–	7727	–64,5	+29,8	–44,6	–3,3	–	–	–2,9
Аяно-Майский район	796	406	–	–	–	–	1203	250	405	1	1	–	–	657	–68,6	–0,2	+100	+100	–	–	–45,4
Тугуро-Чумиканский район	984	2333	–	–	–	–	3317	537	1360	–	–	–	–	1897	–45,4	–41,7	–	–	–	–	–42,8
зал. Сахалинский	4237	264	–	–	–	–	4501	743	712	–	–	–	–	1455	–82,5	+169,7	–	–	–	–	–67,7
р. Амур и Амурский лиман	11	2256	–	–	–	–	2267	44	2480	–	–	–	–	2524	+300,0	+9,9	–	–	–	–	+11,3
Северное Приморье	636	7	–	–	–	0,2	644	10785	18	–	–	–	4	10807	+1595,8	+157,1	–	–	–	+1900,0	+1578,1
Всего	9146	10161	157	422	–	0,2	19886	13239	11327	88	409	–	4	25067	+44,8	+11,5	–43,9	–3,1	–	+1900,0	+26,1
Приморский край																					
Южное Приморье	1555	26	–	–	–	19	1601	8825	42	–	–	–	11	8878	+467,5	+61,5	–	–	–	–42,1	+454,5
Сахалинская область																					
Северо-западный Сахалин	1145	655	–	–	–	–	1801	285	562	–	–	–	–	847	–75,1	–14,2	–	–	–	–	–53,0
Юго-западный Сахалин	3	0,4	–	–	–	0,9	4	0,9	0,3	–	–	–	1	2	–70,0	–25,0	–	–	–	+11,1	–50,0
Восточно-Сахалинская	26190	2584	–	0,04	–	11	28785	3479	1263	–	0,5	–	13	4756	–86,7	–51,1	–	+1150,0	–	+18,2	–83,5
Камчатско-Курильская	371	27	57	0,07	–	–	455	144	161	132	25	–	–	462	–61,2	+496,3	+131,6	+35614,3	–	–	+1,5
Северо-Курильская	4324	977	1300	711	–	–	7312	1231	993	986	285	–	–	3495	–71,5	+1,6	–24,2	–59,9	–	–	–52,2
Южно-Курильская	1713	10	0,3	–	–	–	1724	0,3	–	0,06	–	–	–	0,4	–100,0	–100	–80,0	–	–	–	–100,0
Всего	33746	3599	1357	711	–	11	39424	5140	2979	1118	311	–	14	9562	–84,8	–17,2	–17,6	–56,3	–	+27,3	–75,7
Итого	477207	30010	35327	5253	318	41	548156	222208	39400	42554	6169	235	42	310608	–53,4	+31,3	+20,5	+17,4	–26,1	+2,4	–43,3

Прогноз, вылов и отклонение от прогноза вылова
тихоокеанских лососей на Дальнем Востоке России на 31 августа 2025 года

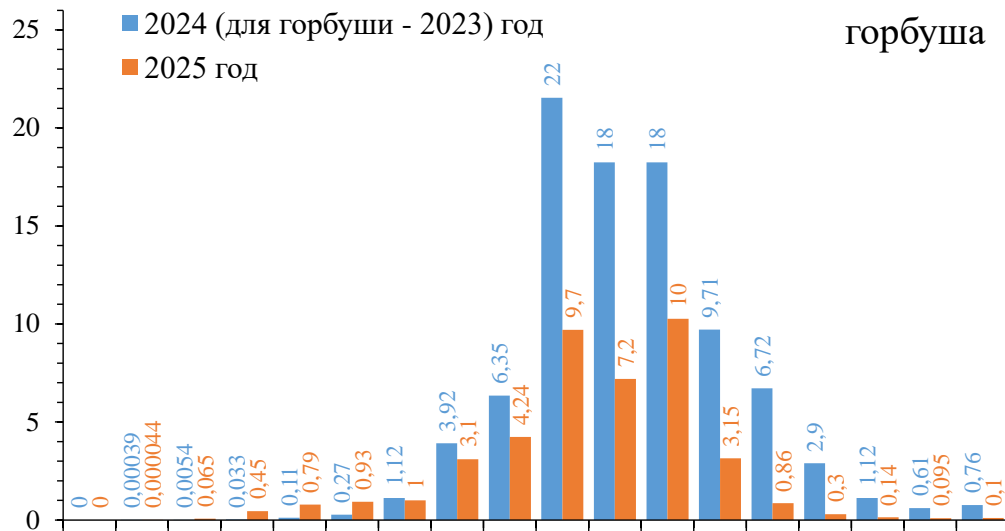
Зона (подзона)/промрайон	Показатель/вид																				
	Прогноз, тонн						ИТОГО	Вылов, тонн						ИТОГО	Δ вылов к прогнозу, %						ИТОГО
	горбуша	кета	нерка	кижуч	чавыча	сима		горбуша	кета	нерка	кижуч	чавыча	сима		горбуша	кета	нерка	кижуч	чавыча	сима	
Чукотский АО																					
Восточно-Сибирское море, зона Чукотское море, зона Чукотская, зона Западно-Беринговоморская	350	515	459	–	–	–	1324	17	35	274	–	–	–	326	–95,1	–93,2	–40,3	–	–	–	–75,4
Камчатский край																					
Западно-Беринговоморская	100	30	300	20	–	–	450	3	1	0,8	–	–	–	5	–97,0	–96,7	–99,7	–	–	–	–98,9
Карагинская	71000	6500	1500	300	80	–	79380	81636	6374	2933	389	15	–	91347	+15,0	–1,9	+95,5	+29,7	–81,3	–	+15,1
Петропавловско-Командорская	1500	2000	4000	1600	410	–	9510	600	2954	3946	1250	157	–	8907	–60,0	+47,7	–1,3	–21,9	–61,7	–	–6,3
Западно-Камчатская	42600	6400	1800	2500	20	15	53335	50281	6212	3930	2398	18	3	62842	+18,0	–2,9	+118,3	–4,1	–10,0	–80,0	+17,8
Камчатско-Курильская	28400	4000	21600	2500	50	25	56575	52328	7197	30244	1317	45	10	91141	+84,3	+79,9	+40,0	–47,3	–10,0	–60,0	+61,1
Всего	143600	18930	29200	6920	560	40	199250	184848	22738	41054	5354	235	13	254242	+28,7	+20,1	+40,6	–22,6	–58,0	–67,5	+27,6
Магаданская область																					
Материковое побережье Охотского моря (Северо-Охотоморская и Западно-Камчатская подзоны)	7800	1770	50	220	–	–	9840	10139	2279	20	95	–	–	12533	+30,0	+28,8	–60,0	–56,8	–	–	+27,4
Гижигинская группа рек	–	–	–	–	–	–	–	6524	987	13	–	–	–	7524	–	–	–	–	–	–	–
Ямская группа рек	–	–	–	–	–	–	–	1269	747	0,3	16	–	–	2032	–	–	–	–	–	–	–
Ольская группа рек	–	–	–	–	–	–	–	1369	50	6	6	–	–	1431	–	–	–	–	–	–	–
Тауйская группа рек	–	–	–	–	–	–	–	977	495	0,6	73	–	–	1546	–	–	–	–	–	–	–
Хабаровский край																					
Материковое побережье Охотского моря (Северо-Охотоморская подзона)	6000	13700	200	700	–	–	20600	2410	8829	88	409	–	–	11736	–59,8	–35,6	–56,0	–41,6	–	–	–43,0
Охотский район	–	–	–	–	–	–	–	880	6352	87	408	–	–	7727	–	–	–	–	–	–	–
Аяно-Майский район	–	–	–	–	–	–	–	250	405	1	1	–	–	657	–	–	–	–	–	–	–
Тугуро-Чумиканский район	–	–	–	–	–	–	–	537	1360	–	–	–	–	1897	–	–	–	–	–	–	–
зал. Сахалинский	–	–	–	–	–	–	–	743	712	–	–	–	–	1455	–	–	–	–	–	–	–
р. Амур и Амурский лиман	1000	12069	–	–	–	–	13069	44	2480	–	–	–	–	2524	–95,6	–79,5	–	–	–	–	–80,7
Северное Приморье	2500	200	–	–	–	10,0	2710	10785	18	–	–	–	4	10807	+331,4	–91,0	–	–	–	–60,0	+298,8
Всего	9500	25969	200	700	–	10,0	36379	13239	11327	88	409	–	4	25067	+39,4	–56,4	–56,0	–41,6	–	–60,0	–31,1
Приморский край																					
Южное Приморье	2000	650	–	–	–	63	2713	8825	42	–	–	–	11	8878	+341,3	–93,5	–	–	–	–82,5	+227,2
Сахалинская область																					
Северо-западный Сахалин	800	1932	–	–	–	–	2732	285	562	–	–	–	–	847	–64,4	–70,9	–	–	–	–	–69,0
Юго-западный Сахалин	120	965	–	–	–	22	1107	0,9	0,3	–	–	–	1	2	–99,3	–100,0	–	–	–	–95,5	–99,8
Восточно-Сахалинская	21200	19100	–	27	–	52	40379	3479	1263	–	0,5	–	13	4756	–83,6	–93,4	–	–98,1	–	–75,0	–88,2
Камчатско-Курильская	2500	1450	1200	350	–	–	5500	144	161	132	25	–	–	462	–94,2	–88,9	–89,0	–92,9	–	–	–91,6
Северо-Курильская	500	250	200	50	–	–	1000	1231	993	986	285	–	–	3495	+146,2	+297,2	+393,0	+470,0	–	–	+249,5
Южно-Курильская	763	10700	12	–	–	1	11476	0,3	–	0,06	–	–	–	0,4	–100,0	–	–99,5	–	–	–100	–100,0
Всего	25883	34397	1412	427	–	75	62194	5140	2979	1118	311	–	14	9562	–80,1	–91,3	–20,8	–27,2	–	–81,3	–84,6
Итого	189133	82231	31321	8267	560	188	311700	222208	39400	42554	6169	235	42	310608	+17,5	–52,1	+35,9	–25,4	–58,0	–77,7	–0,4

**Корректировка прогнозируемого вылова тихоокеанских лососей
на Дальнем Востоке России на 31 августа 2025 года, тонн**

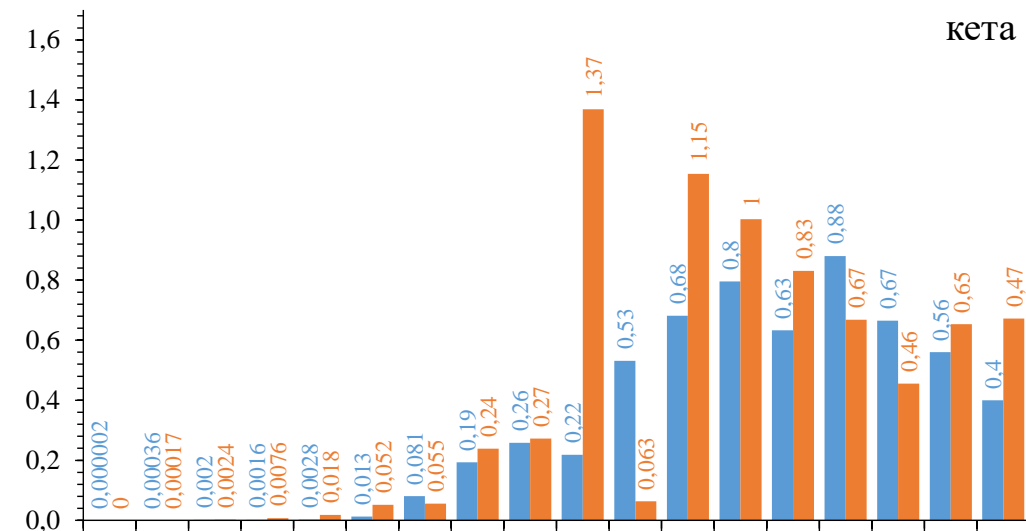
Район промысла	Прогнозируемый вылов							Корректировка (количество, ед.)							Скорректированный прогноз вылова						
	горбуша	кета	нерка	кижуч	сима	чавыча	всего	горбуша	кета	нерка	кижуч	сима	чавыча	всего	горбуша	кета	нерка	кижуч	сима	чавыча	всего
Чукотский автономный округ, в т.ч. Восточно-Сибирское море (в границах Чукотского автономного округа), зона Чукотское море, зона Чукотская, зона Западно-Беринговоморская (в границах Чукотского автономного округа)	350	515	459	–	–	–	1324	–	–	–	–	–	–	–	350	515	459	–	–	–	1324
Побережье восточной Камчатки	72600	8530	5800	1920	–	490	89340	19000 (1)	3000 (3)	2300 (3)	1400 (2)	–	–	25700 (9)	91600	11530	8100	3320	–	490	115040
Зона Западно-Беринговоморская (в границах Камчатского края)	100	30	300	20	–	–	450	–	–	–	–	–	–	–	100	30	300	20	–	–	450
Карагинская подзона	71000	6500	1500	300	–	80	79380	19000 (1)	1000 (1)	1600 (2)	400 (1)	–	–	22000 (5)	90000	7500	3100	700	–	80	101380
Петропавловско-Командорская подзона	1500	2000	4000	1600	–	410	9510	–	2000 (2)	700 (1)	1000 (1)	–	–	3700 (4)	1500	4000	4700	2600	–	410	13210
Побережье западной Камчатки	71000	10400	23400	5000	10	70	109910	49000 (2)	4600 (2)	14600 (4)	–	–	–	68200 (8)	120000	15000	38000	5000	10	70	178110
Западно-Камчатская подзона (в границах Камчатского края)	42600	6400	1800	2500	4	20	53335	24500 (1)	2300 (1)	3200 (2)	–	–	–	30000 (4)	67100	8700	5000	2500	4	20	83335
Камчатско-Курильская подзона (в границах Камчатского края)	28400	4000	21600	2500	6	50	56575	24500 (1)	2300 (1)	11400 (2)	–	–	–	38200 (4)	52900	6300	33000	2500	6	50	94775
Материковое побережье Охотского моря	13800	15470	250	920	–	–	30440	8500 (2)	1280 (2)	–	–	–	–	9780 (4)	22300	16750	250	920	–	–	40220
Магаданская область (Северо-Охотоморская и Западно-Камчатская подзоны)	7800	1770	50	220	–	–	9840	8500 (2)	1280 (2)	–	–	–	–	9780 (4)	16300	3050	50	220	–	–	19620
Хабаровский край (Северо-Охотоморская подзона)	6000	13700	200	700	–	–	20600	–	–	–	–	–	–	–	6000	13700	200	700	–	–	20600
р. Амур и Амурский лиман	1000	12069	–	–	–	–	13069	–	–	–	–	–	–	–	1000	12069	–	–	–	–	13069
Подзона Приморье	4500	850	–	–	73	–	5423	25506 (4)	–	–	–	–	–	25506 (4)	30006	850	–	–	73	–	30929
в т.ч. Хабаровский край	2500	200	–	–	10	–	2710	12506 (2)	–	–	–	–	–	12506 (2)	15006	200	–	–	10	–	15216
в т.ч. Приморский край	2000	650	–	–	63	–	2713	13000 (2)	–	–	–	–	–	13000 (2)	15000	650	–	–	63	–	15713
Побережье западного Сахалина	920	2897	–	–	22	–	3839	–	275 (1)	–	–	–	–	275 (1)	920	3172	–	–	22	–	4114
в т.ч. северо-западный Сахалин	800	1932	–	–	–	–	2732	–	–	–	–	–	–	–	800	1932	–	–	–	–	2732
в т.ч. юго-западный Сахалин	120	965	–	–	22	–	1107	–	275 (1)	–	–	–	–	275 (1)	120	1240	–	–	22	–	1382
Восточно-Сахалинская подзона	21200	19100	–	27	52	–	40379	–	–	–	–	–	–	–	21200	19100	–	27	52	–	40379
Северные Курилы	3000	1700	1400	400	–	–	6500	–	–	500 (1)	300 (1)	–	–	800 (2)	3000	1700	1900	700	–	–	7300
Камчатско-Курильская подзона (в границах Сахалинской области)	2500	1450	1200	350	–	–	5500	–	–	–	–	–	–	–	2500	1450	1200	350	–	–	5500
Зона Северо-Курильская	500	250	200	50	–	–	1000	–	–	500 (1)	300 (1)	–	–	800 (2)	500	250	700	350	–	–	1800
Зона Южно-Курильская	763	10700	12	–	1	–	11476	–	–	–	–	–	–	–	763	10700	12	–	1	–	11476
ИТОГО	189133	82231	31321	8267	188	560	311700	102006 (9)	9155 (8)	17400 (8)	1700 (3)	–	–	130261 (28)	291139	91386	48721	9967	158	560	441961
Δ Прогнозируемый вылов – Скорректированный прогноз вылова, %															+53,9	+11,1	+55,6	+20,6	–	–	+41,8

Динамика среднесуточного вылова тихоокеанских лососей на Дальнем Востоке России по пятидневкам

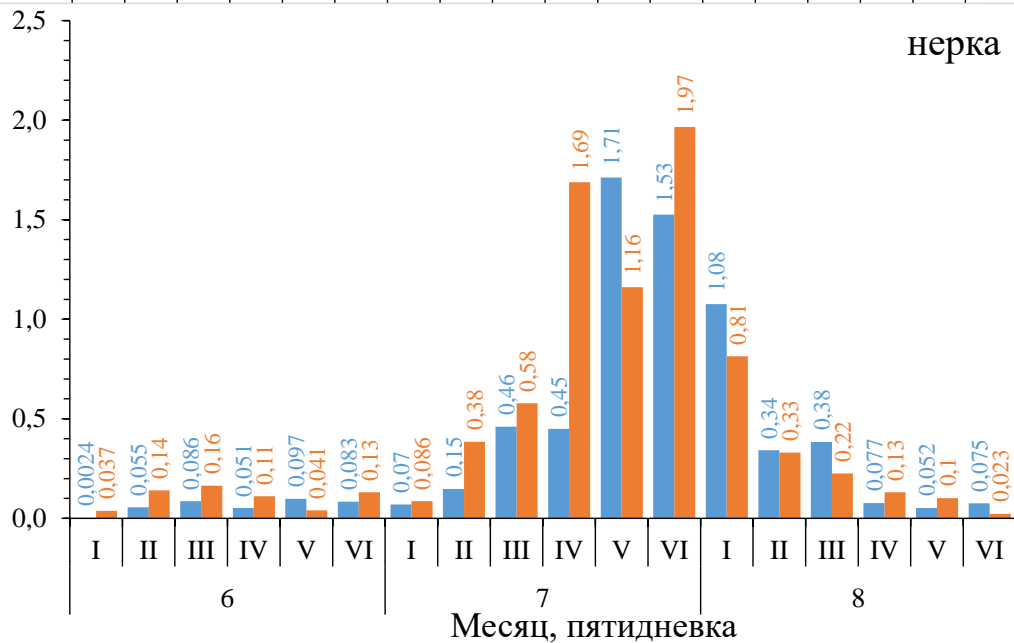
горбуша



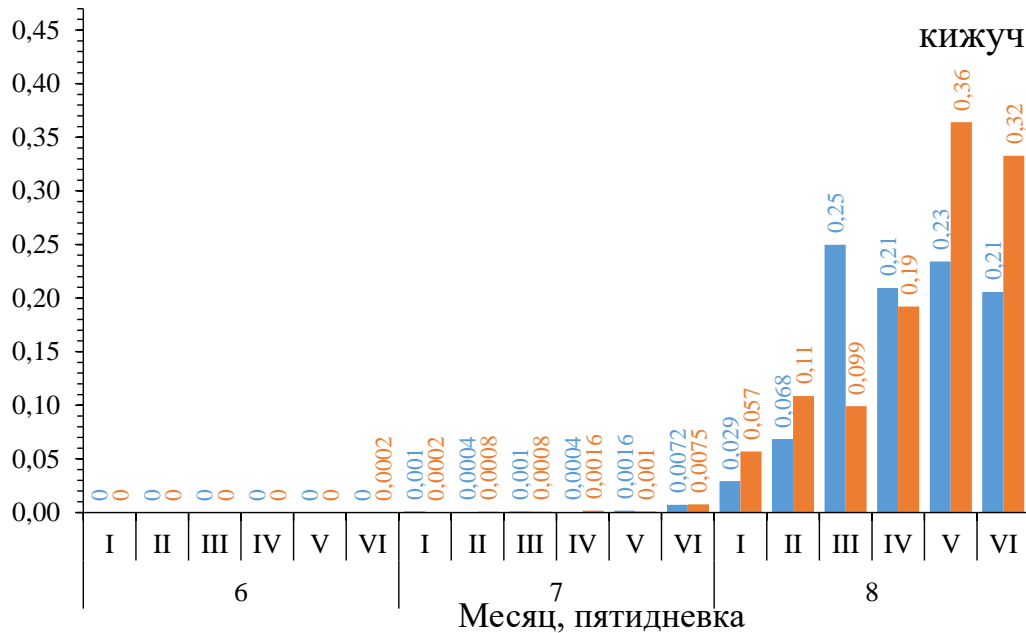
кета



нерка

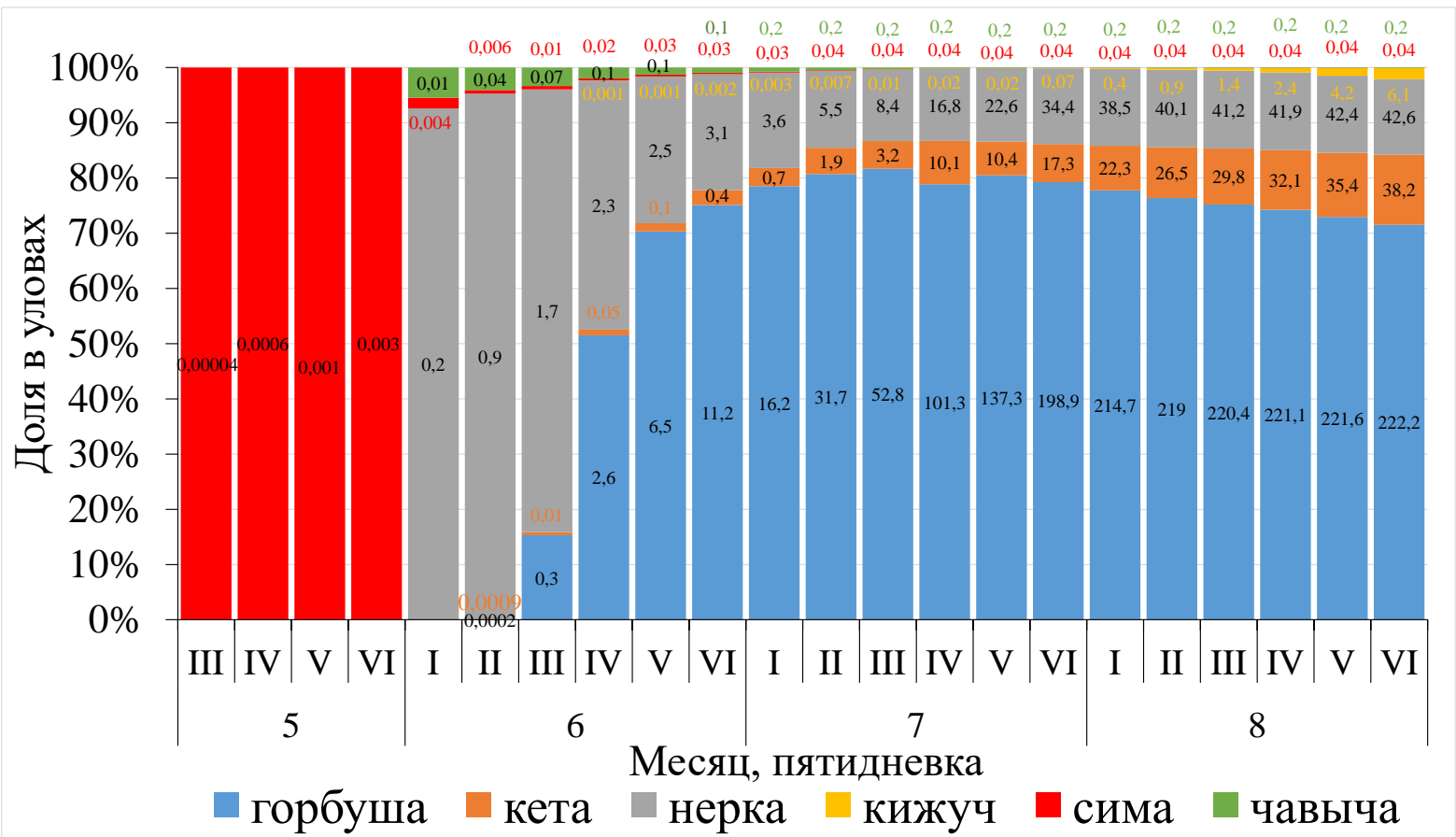


кижуч

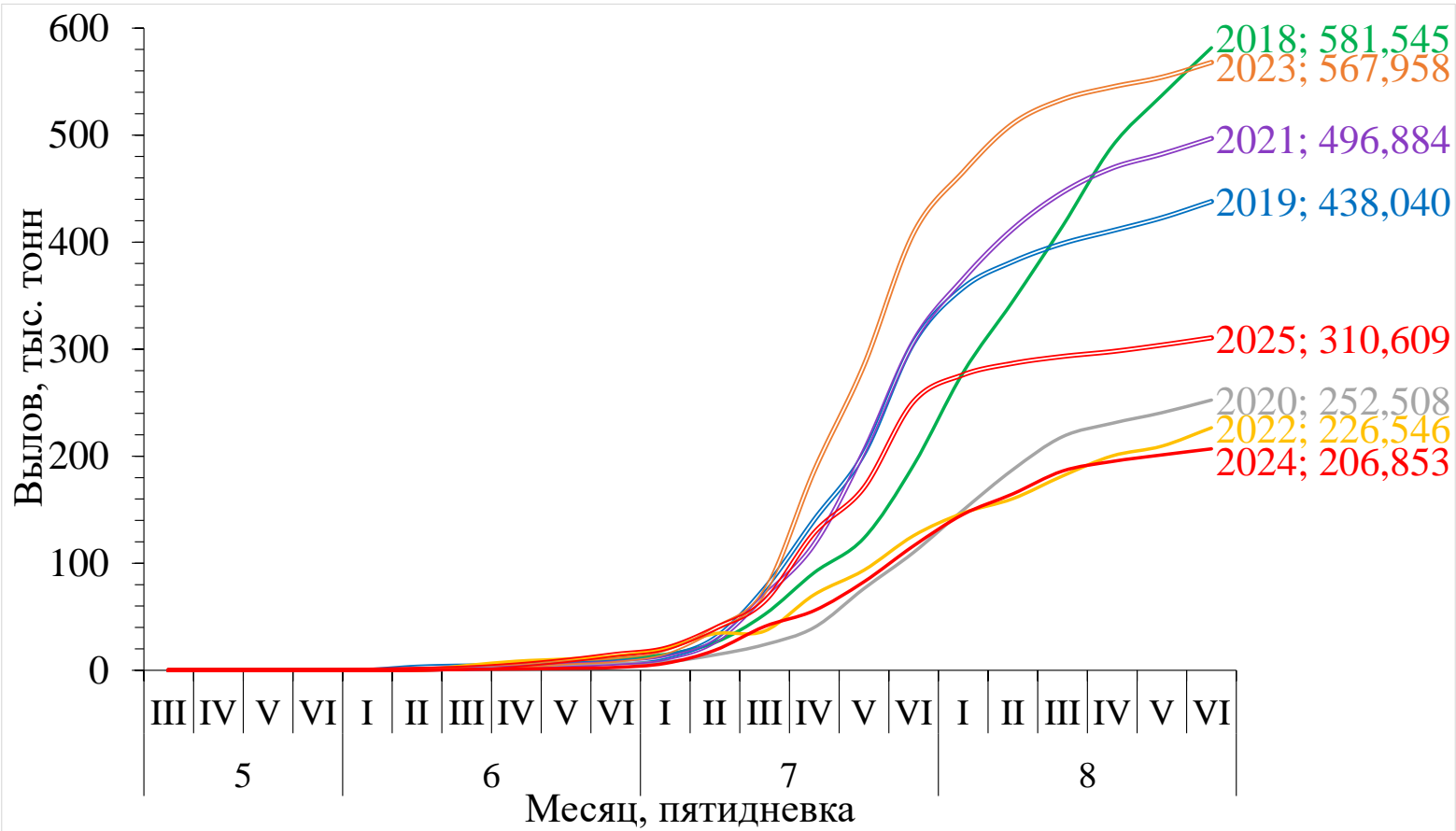


Динамика вылова тихоокеанских лососей на Дальнем Востоке России в 2025 году

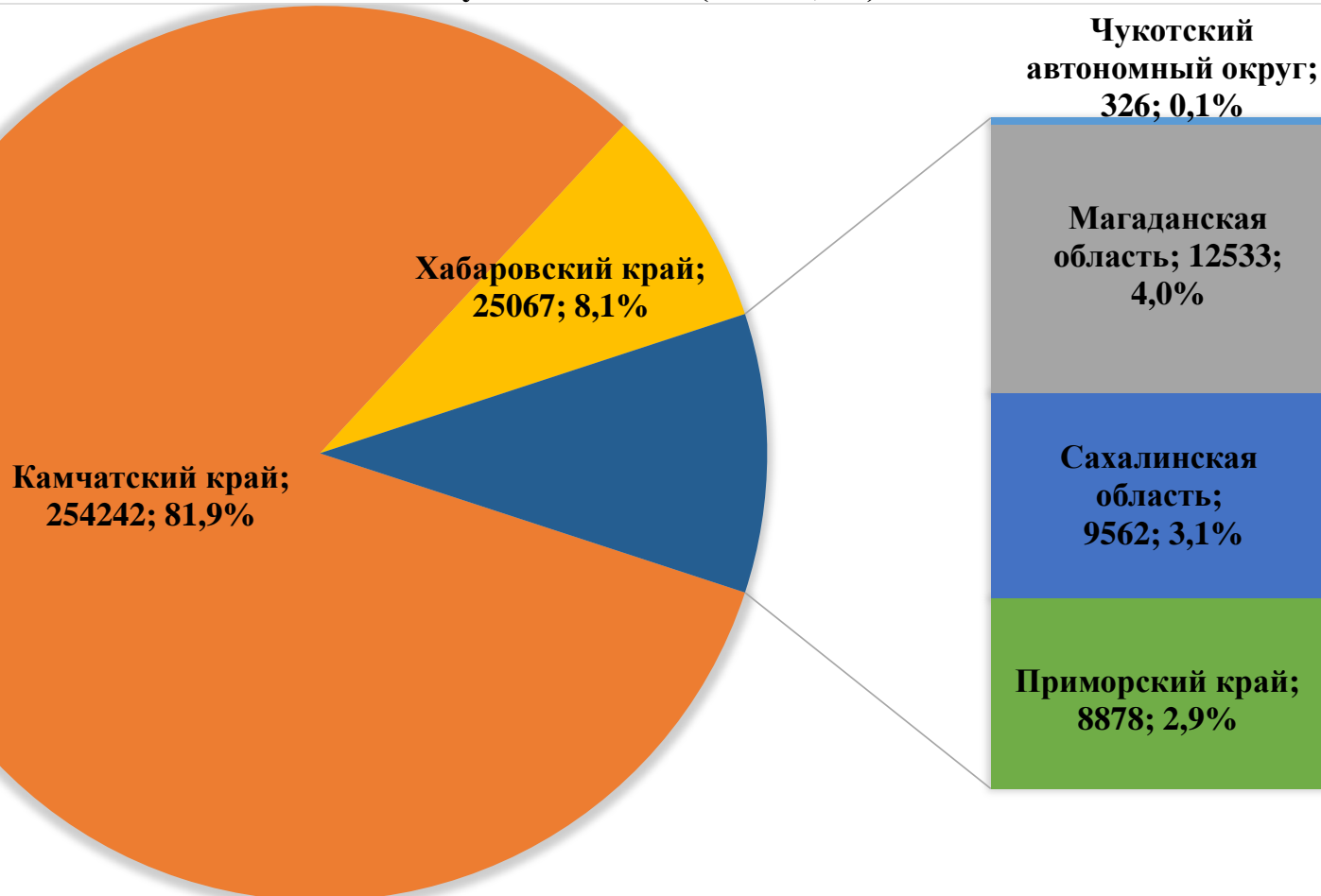
Примечание: цифрами представлен вылов в тыс. тонн



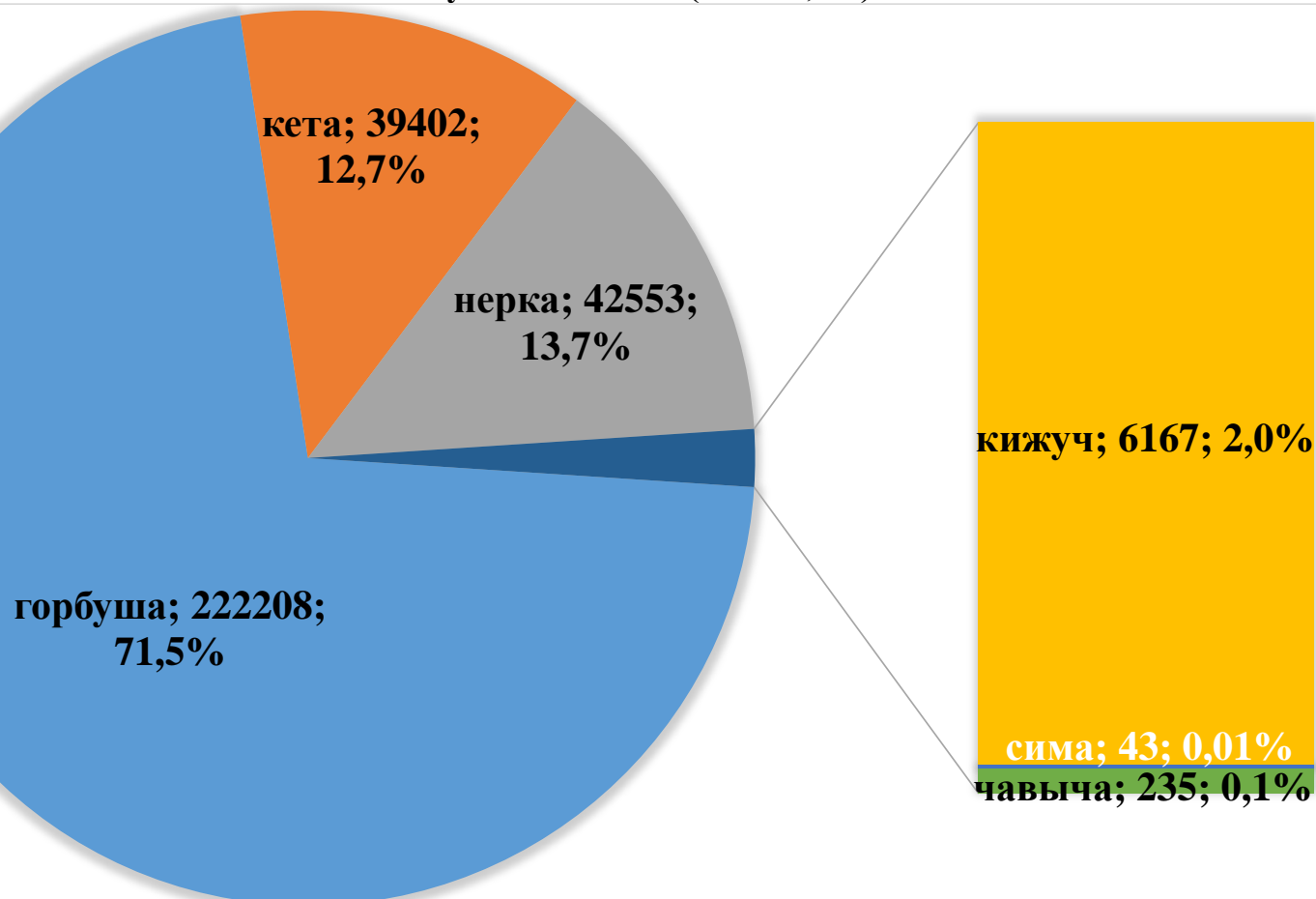
Динамика вылова тихоокеанских лососей на Дальнем Востоке России в 2018–2025 годах



**Вылов тихоокеанских лососей по дальневосточным субъектам России
на 31 августа 2025 года (тонны; %)**



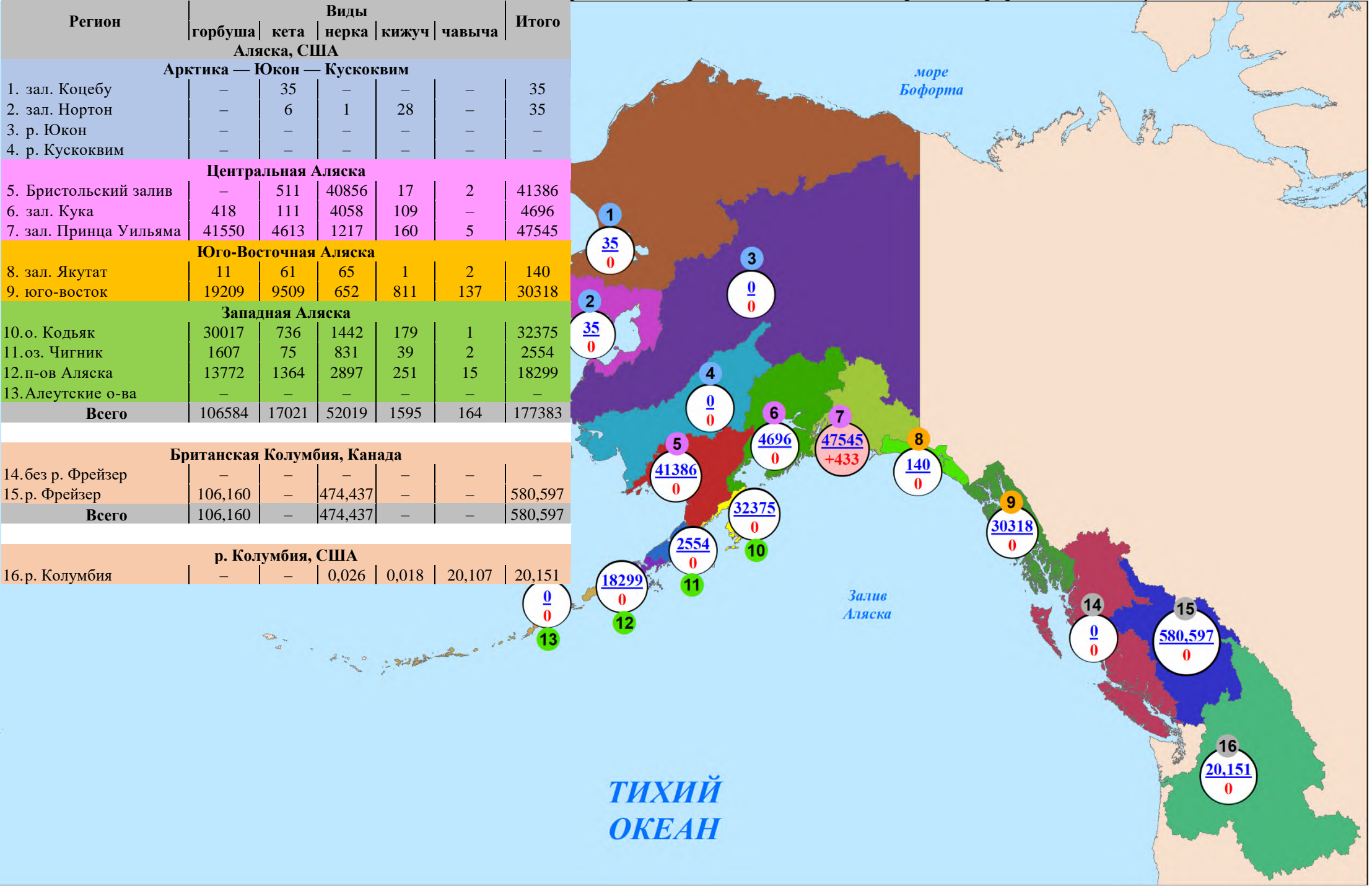
**Повидовой вылов тихоокеанских лососей на Дальнем Востоке России
на 31 августа 2025 года (тонны; %)**



Нарастающий коммерческий вылов тихоокеанских лососей
на северо-западе Северной Америки на 31 августа 2025 года, включительно, тыс. рыб

Примечание: цифрами в кругах над чертой представлен нарастающий вылов, под чертой — прирост вылова за сутки

Регион	Виды					Итого
	горбуша	кета	нерка	кижуч	чавыча	
Аляска, США						
Арктика — Юкон — Кускоквим						
1. зал. Коцебу	—	35	—	—	—	35
2. зал. Нортон	—	6	1	28	—	35
3. р. Юкон	—	—	—	—	—	—
4. р. Кускоквим	—	—	—	—	—	—
Центральная Аляска						
5. Бристольский залив	—	511	40856	17	2	41386
6. зал. Кука	418	111	4058	109	—	4696
7. зал. Принца Уильяма	41550	4613	1217	160	5	47545
Юго-Восточная Аляска						
8. зал. Якутат	11	61	65	1	2	140
9. юго-восток	19209	9509	652	811	137	30318
Западная Аляска						
10.о. Кодьяк	30017	736	1442	179	1	32375
11.оз. Чигник	1607	75	831	39	2	2554
12.п-ов Аляска	13772	1364	2897	251	15	18299
13.Алеутские о-ва	—	—	—	—	—	—
Всего	106584	17021	52019	1595	164	177383
Британская Колумбия, Канада						
14.без р. Фрейзер	—	—	—	—	—	—
15.р. Фрейзер	106,160	—	474,437	—	—	580,597
Всего	106,160	—	474,437	—	—	580,597
р. Колумбия, США						
16.р. Колумбия	—	—	0,026	0,018	20,107	20,151



**Вылов тихоокеанских лососей в промысловых районах Аляски
на 31 августа в 2025 году в сравнении с 2024 (для горбуши — 2023) годом, тонн**

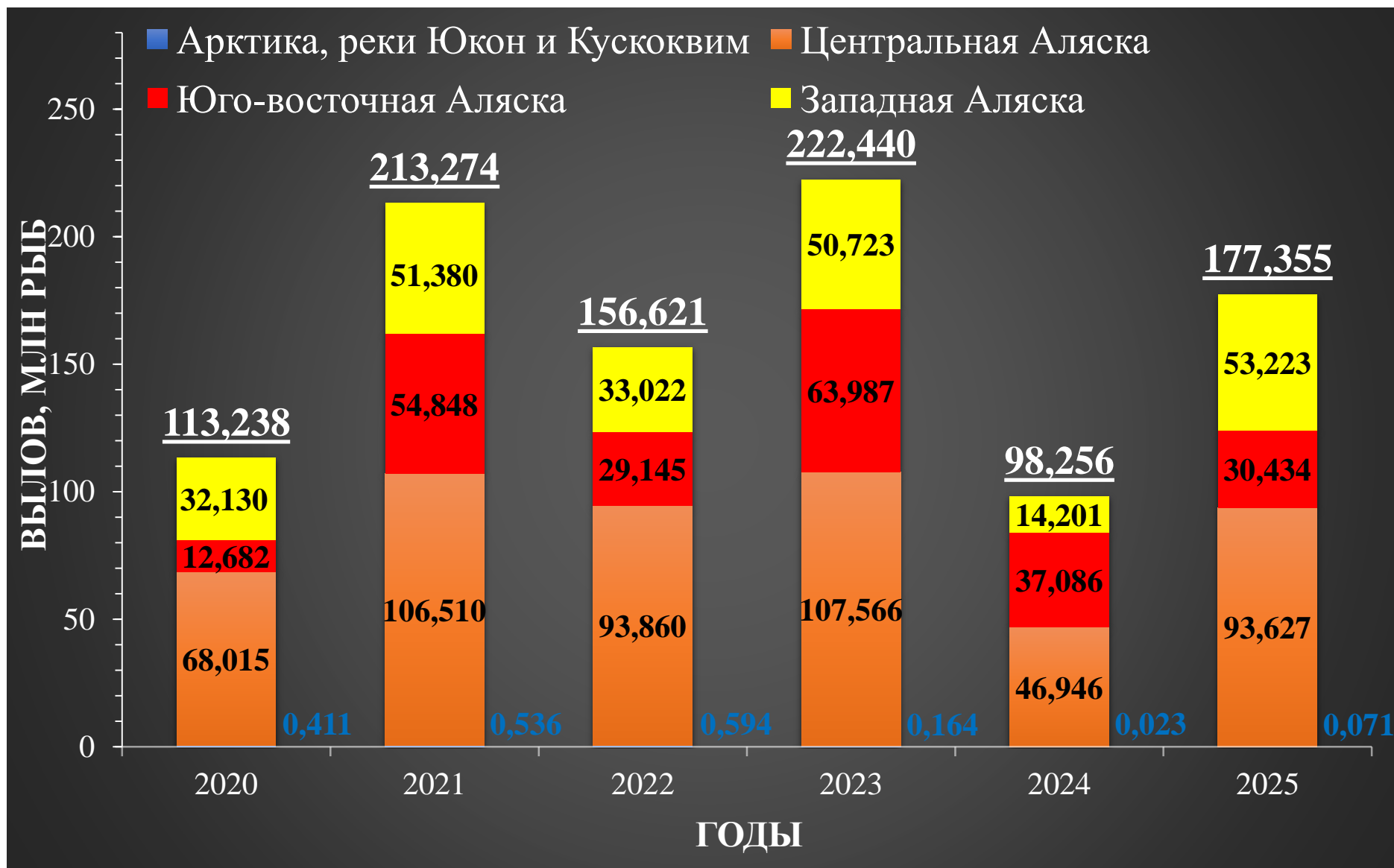
Регион	Показатель/вид																	
	2024 (для горбуши – 2023) год					ИТОГО	Вылов, тонн					ИТОГО	Δ 2025 к 2024 (для горбуши — 2023) году, %					ИТОГО
	горбуша	кета	нерка	кижуч	чавыча		горбуша	кета	нерка	кижуч	чавыча		горбуша	кета	нерка	кижуч	чавыча	
Район Арктический-Юкон-Кускокуим	4	156	–	4	–	164	–	41	1	28	–	70	–100	–73,7	+100	+600,0	–	–57,3
Бристольский залив	2	253	39386	10	5	39656	–	511	40856	17	2	41386	–100	+102,0	+3,7	+70,0	–60,0	+4,4
Залив Кука	2532	152	1854	87	–	4625	418	111	4058	109	–	4696	–83,5	–27,0	+118,9	+25,3	–	+1,5
Залив Принца Уильяма	55167	4876	1915	31	8	61997	41550	4613	1217	160	5	47545	–24,7	–5,4	–36,4	+416,1	–37,5	–23,3
Юго-Восток	44019	9273	754	732	154	54932	19220	9570	717	812	139	30458	–56,3	+3,2	–4,9	+10,9	–9,7	–44,6
о. Кодьяк	18319	798	1834	133	9	21093	30017	736	1442	179	1	32375	+63,9	–7,8	–21,4	+34,6	–88,9	+53,5
оз. Чигник	1058	79	998	30	1	2166	1607	75	831	39	2	2554	+51,9	–5,1	–16,7	+30,0	+100,0	+17,9
п-ов Аляска и Алеутские о-ва	12139	967	2820	163	8	16097	13772	1364	2897	251	15	18299	+13,5	+41,1	+2,7	+54,0	+87,5	+13,7
ИТОГО	133240	16554	49561	1190	185	200730	106584	17021	52019	1595	164	177383	–20,0	+2,8	+5,0	+34,0	–11,4	–11,6

**Прогноз, вылов и отклонение от прогноза вылова
тихоокеанских лососей в промысловых районах Аляски на 31 августа 2025 года**

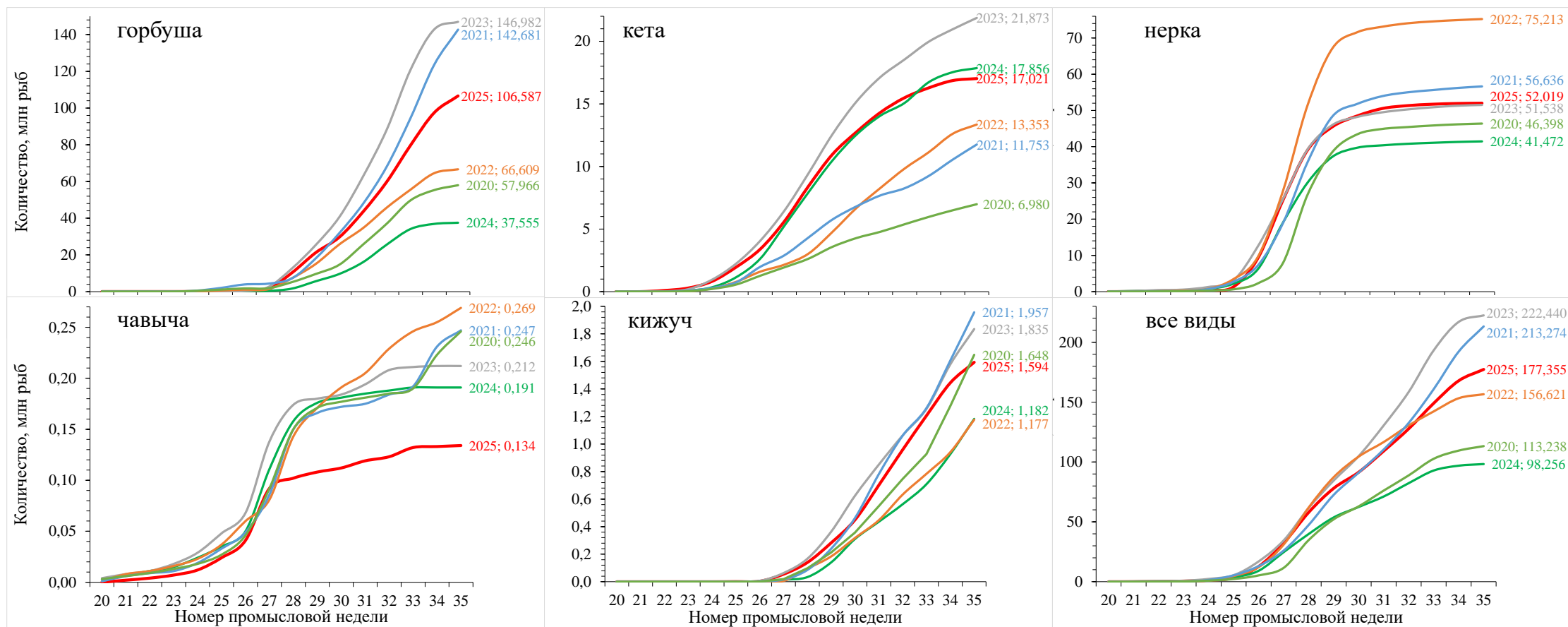
Регион	Показатель/вид																	
	Прогноз, тонн					ИТОГО	Вылов, тонн					ИТОГО	Δ вылов к прогнозу, %					ИТОГО
	горбуша	кета	нерка	кижуч	чавыча		горбуша	кета	нерка	кижуч	чавыча		горбуша	кета	нерка	кижуч	чавыча	
Район Арктический-Юкон-Кускокуим	15	610	–	18	–	643	–	41	1	28	–	70	–	–93,3	–	+55,6	–	–89,1
Бристольский залив	10	331	36400	46	7	36794	–	511	40856	17	2	41386	–	+54,4	+12,2	–63,0	–71,4	+12,5
Залив Кука	1868	90	375	99	–	2432	418	111	4058	109	–	4696	–77,6	+23,3	+982,1	+10,1	–	+93,1
Залив Принца Уильяма	61931	2401	3271	294	6	67903	41550	4613	1217	160	5	47545	–32,9	+92,1	–62,8	–45,6	–16,7	–30,0
Юго-Восток	29000	15496	886	1461	103	46946	19220	9570	717	812	139	30458	–33,7	–38,2	–19,1	–44,4	+35,0	–35,1
о. Кодьяк	31791	640	1575	202	8	34216	30017	736	1442	179	1	32375	–5,6	+15,0	–8,4	–11,4	–87,5	–5,4
оз. Чигник	2995	57	757	49	4	3862	1607	75	831	39	2	2554	–46,3	+31,6	+9,8	–20,4	–50,0	–33,9
п-ов Аляска и Алеутские о-ва	10773	1193	4739	187	15	16907	13772	1364	2897	251	15	18299	+27,8	+14,3	–38,9	+34,2	–	+8,2
ИТОГО	138382	20818	52932	2356	144	214632	106584	17021	52019	1595	164	177383	–23,0	–18,2	–1,7	–32,3	+13,9	–17,4

Нарастающий вылов тихоокеанских лососей в промысловых районах Аляски на 35 неделю в 2020–2025 годах

Примечание: цифрами над гистограммой приведён общий вылов на отчётный период



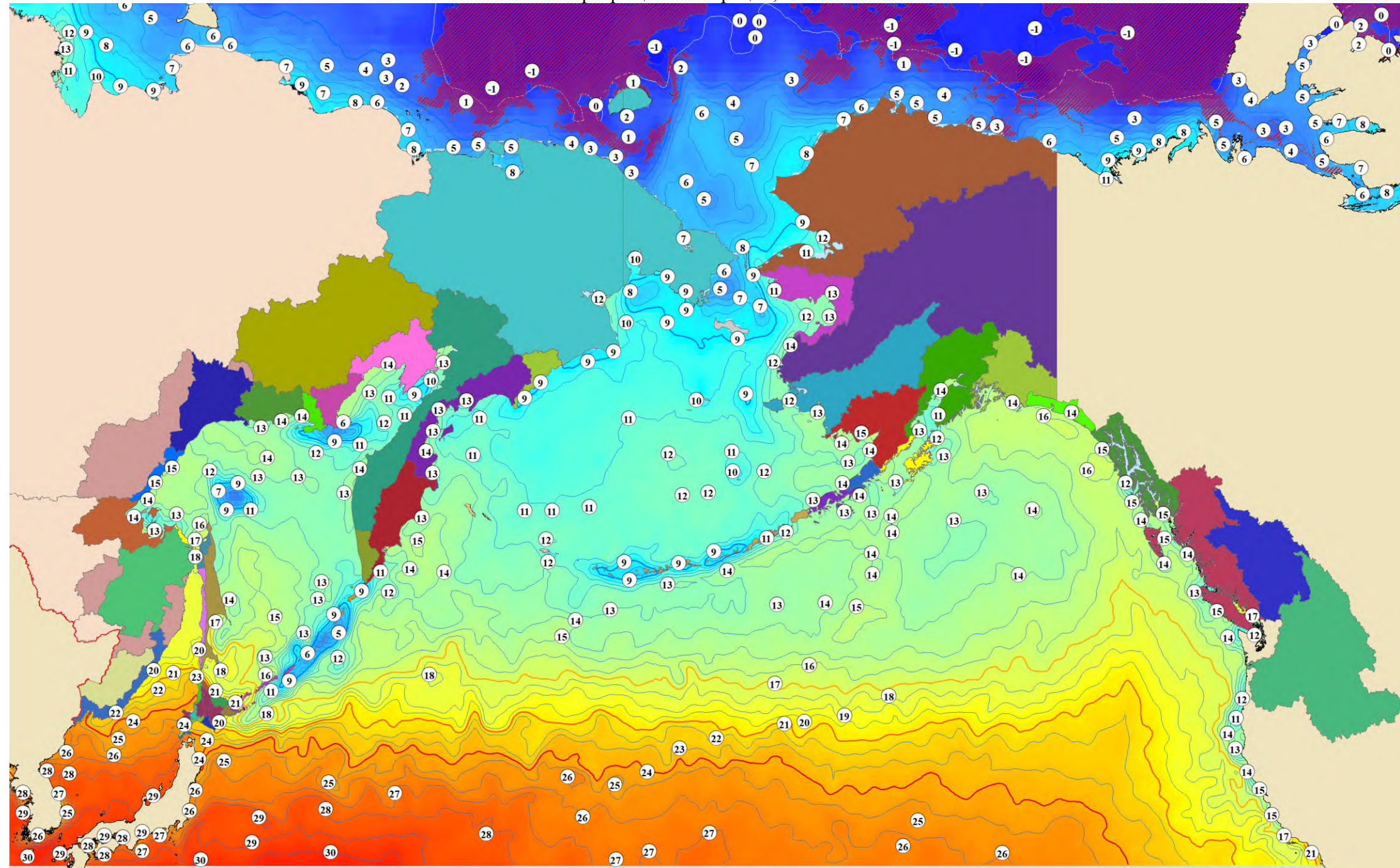
Динамика нарастающего вылова тихоокеанских лососей на Аляске в 2020–2025 годах



Температура поверхности океана 30 августа 2025 года, °C

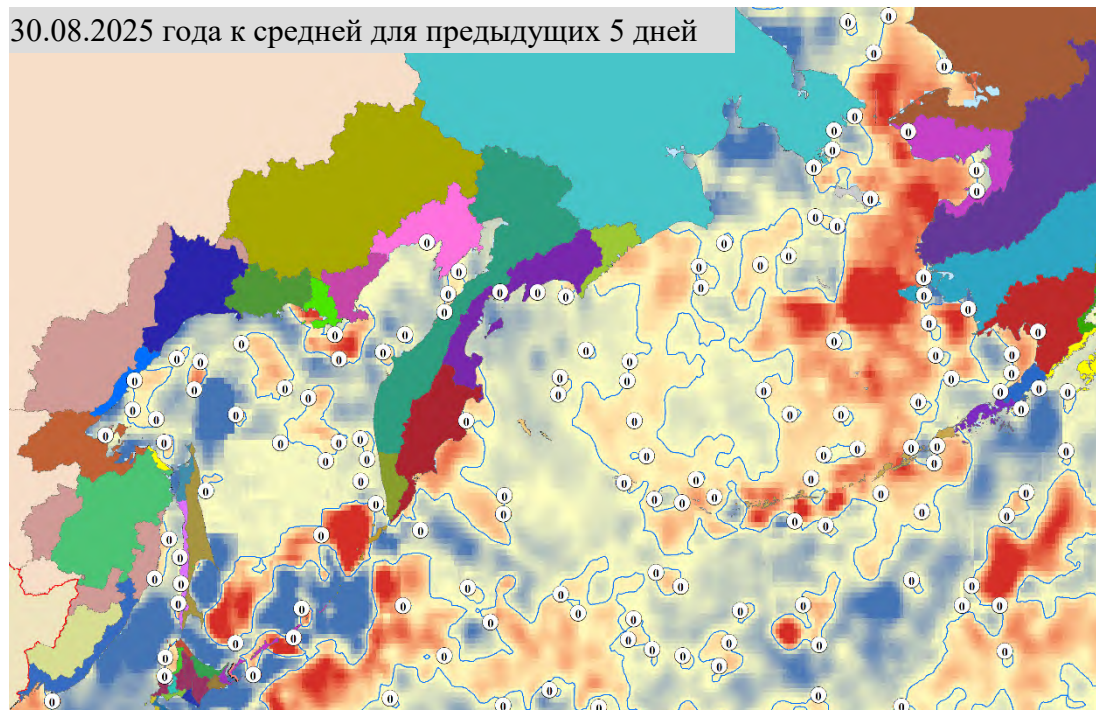
Примечание:  — ледовые поля

Неблагоприятные температуры для тихоокеанских лососей: 17°C и выше – снижение миграционной и пищедобывательной активности, 21°C и выше – прекращение миграции, 24°C и выше – гибель

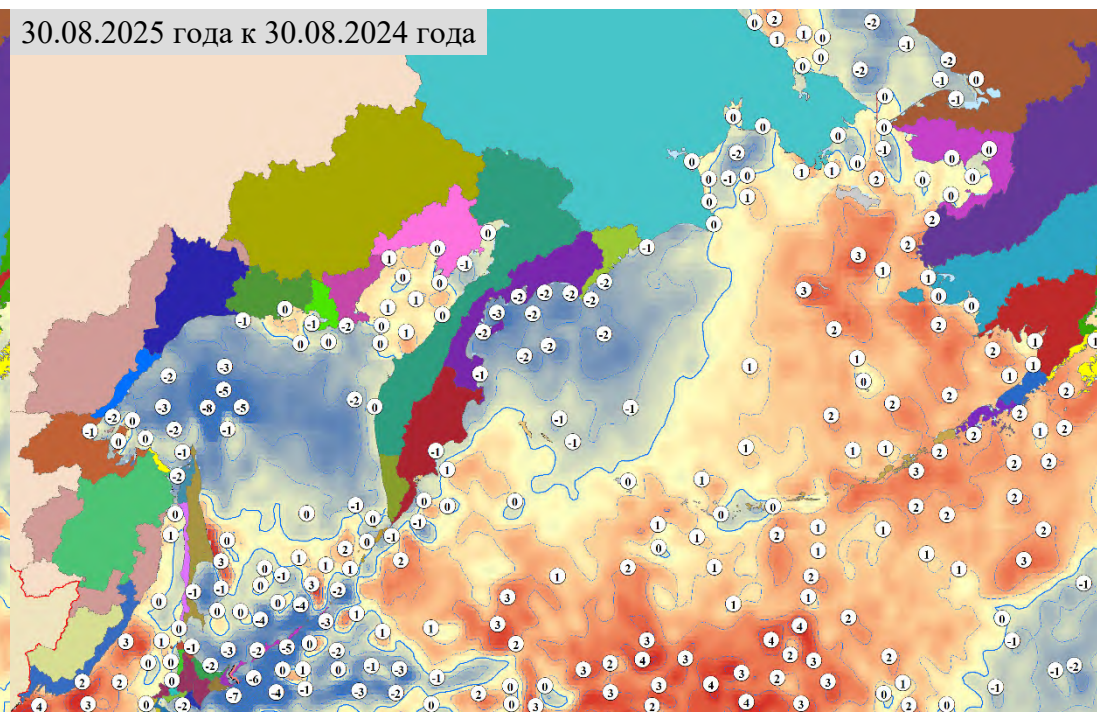


Разница температуры поверхности океана, °С

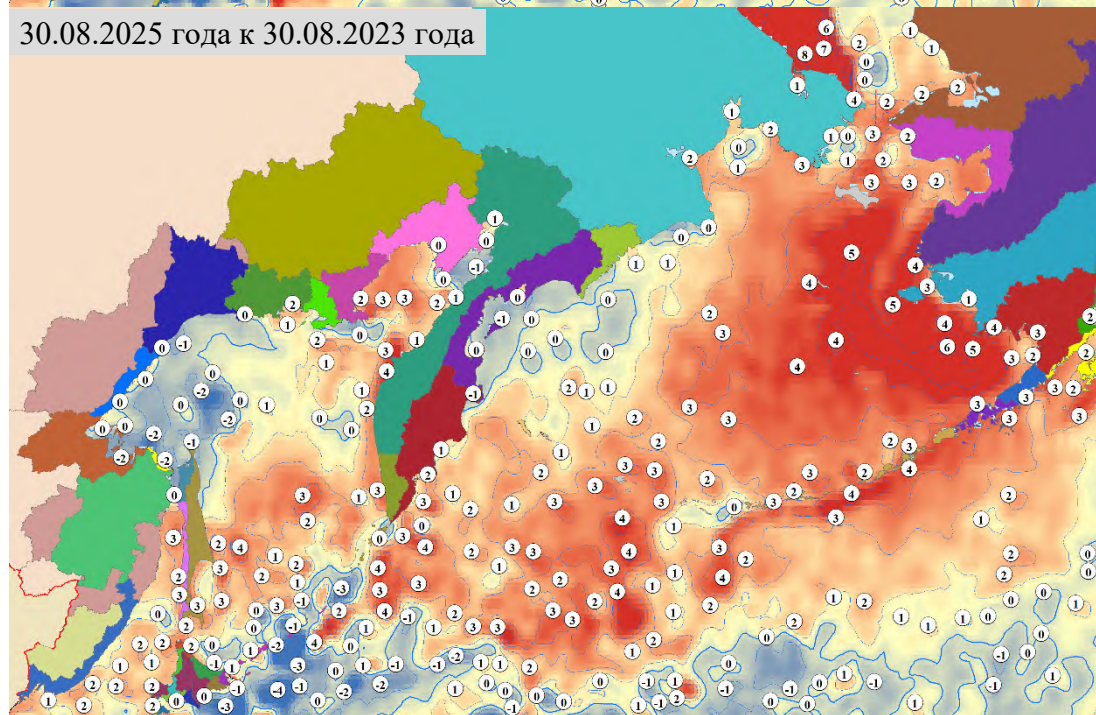
30.08.2025 года к средней для предыдущих 5 дней



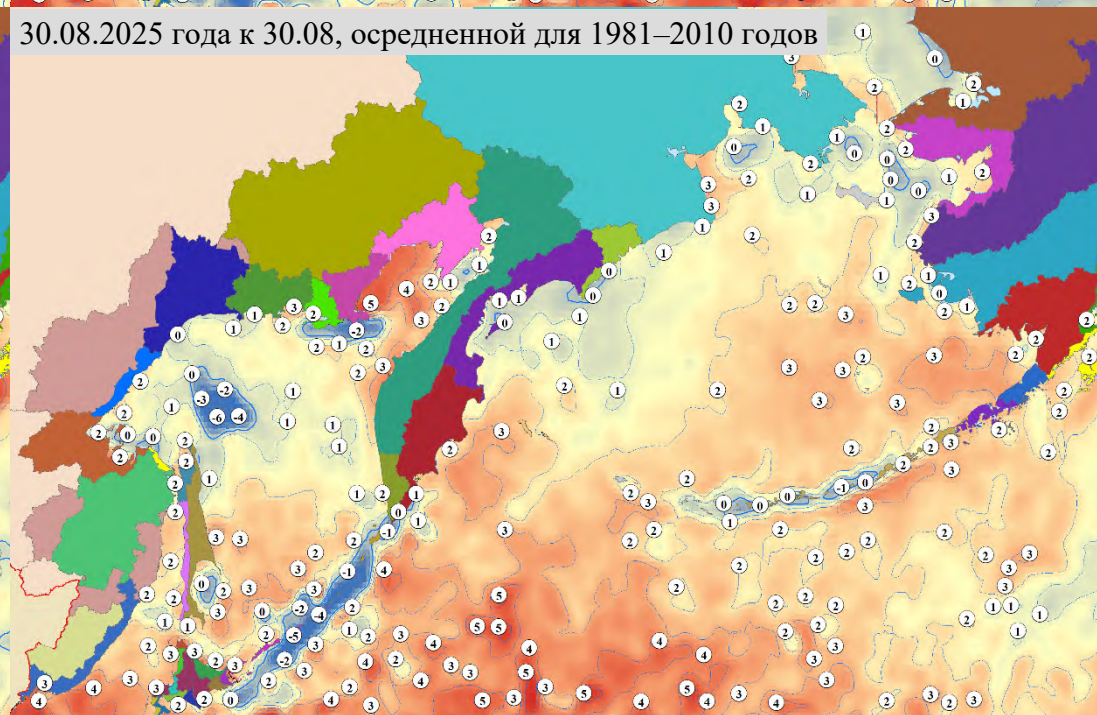
30.08.2025 года к 30.08.2024 года



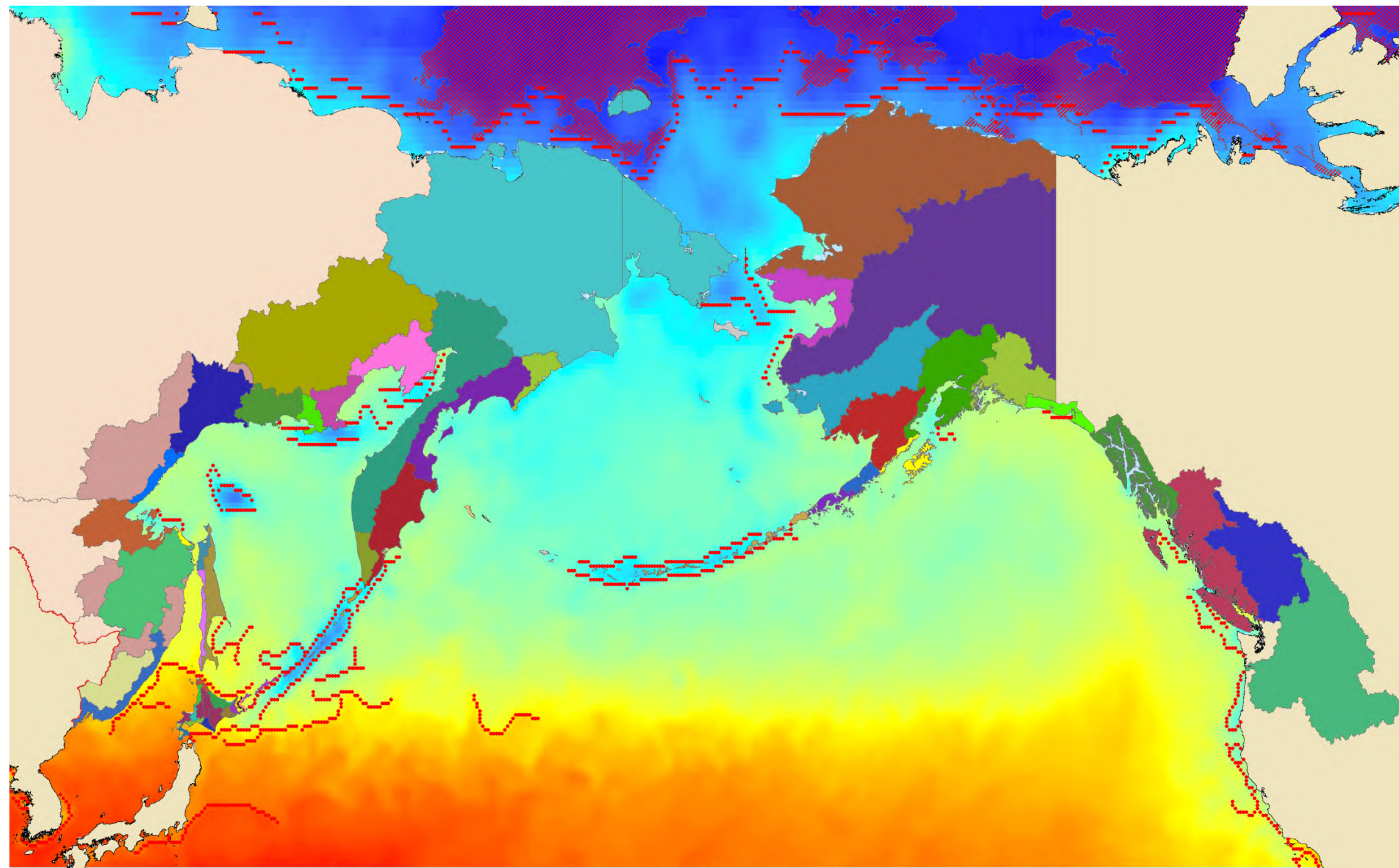
30.08.2025 года к 30.08.2023 года



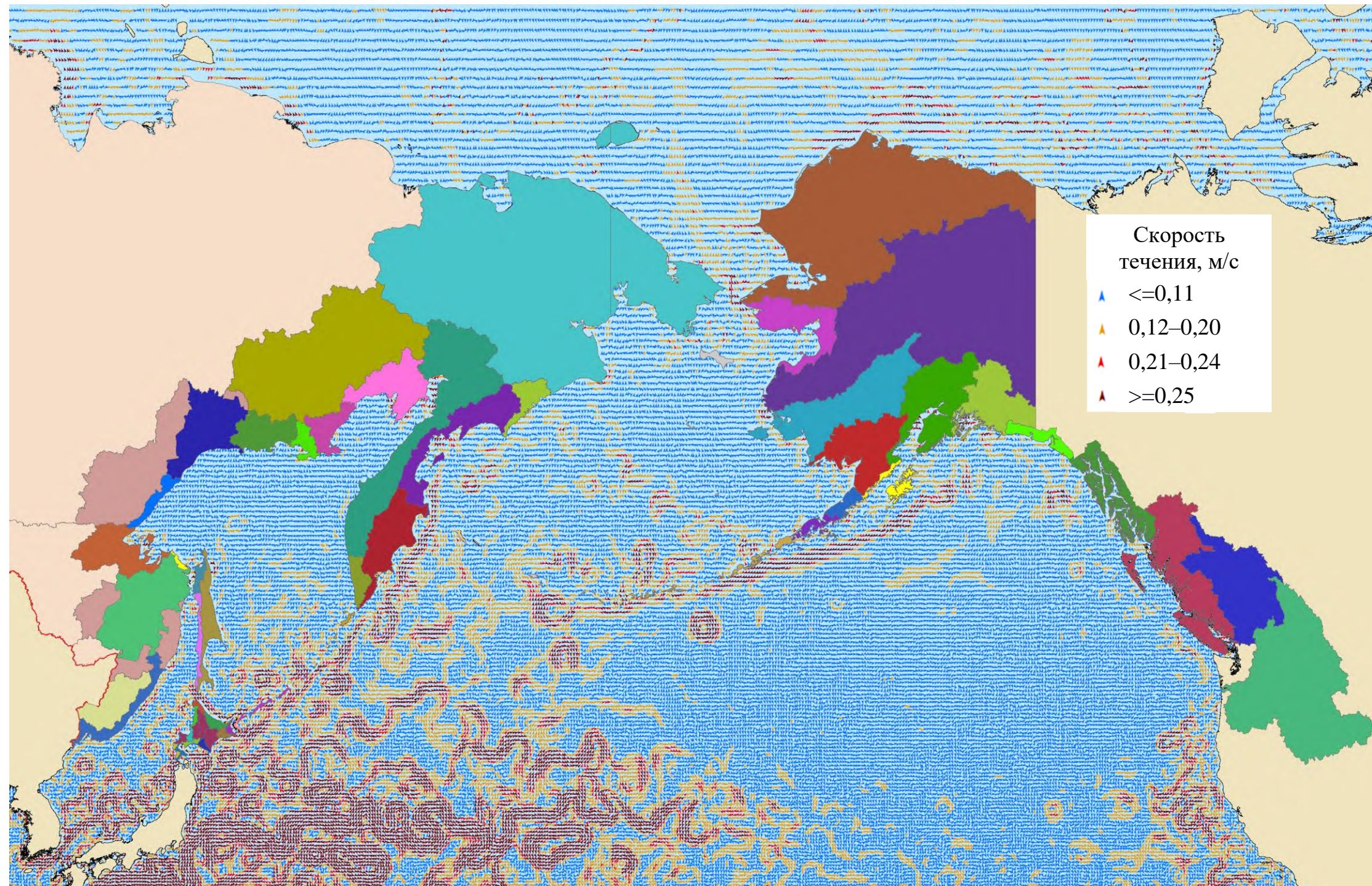
30.08.2025 года к 30.08, осредненной для 1981–2010 годов



Фронтальные зоны (градиент 1°C и более) на 30 августа 2025 года

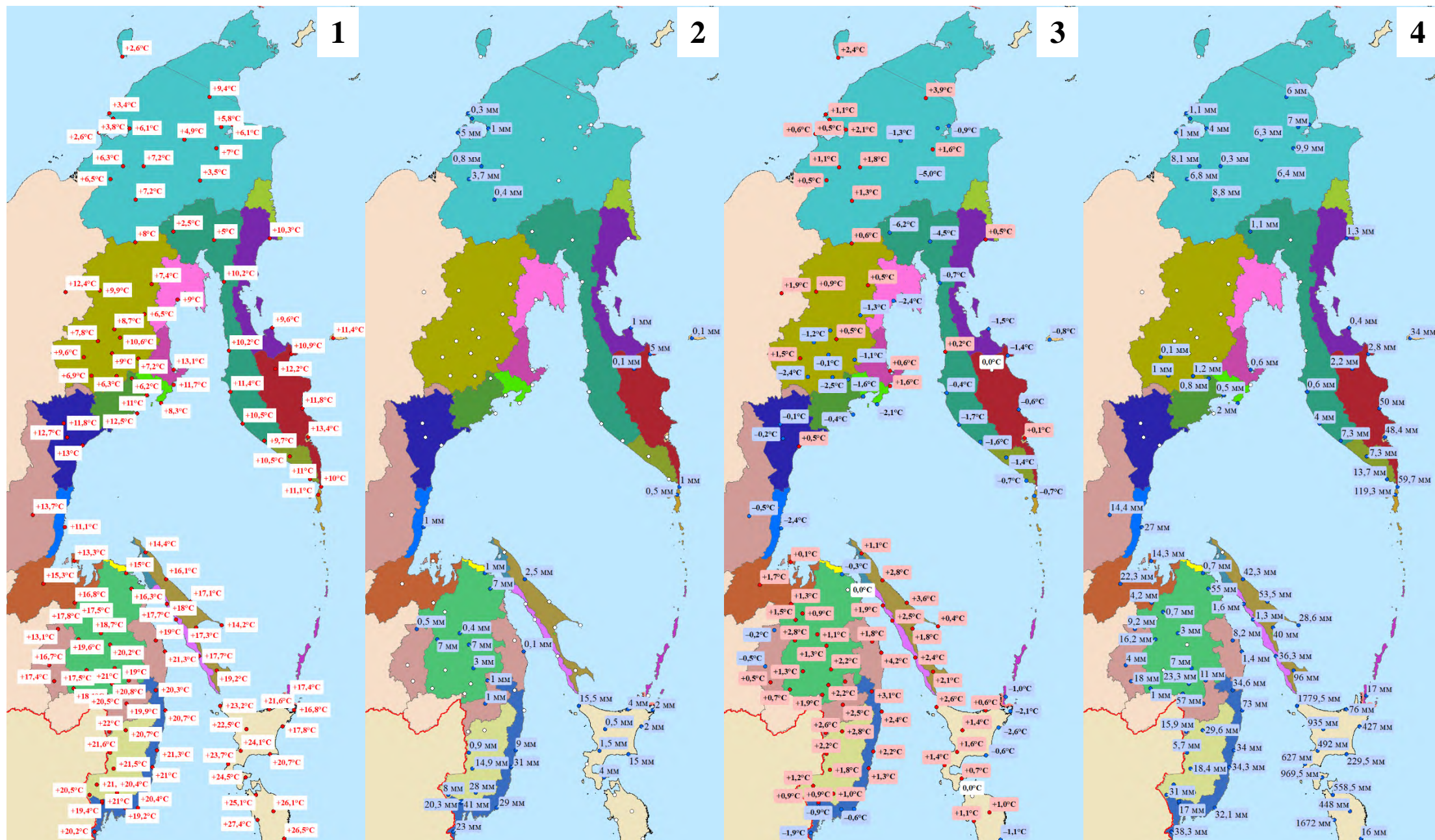


Поверхностные течения (30 м) на 28 августа 2025 года

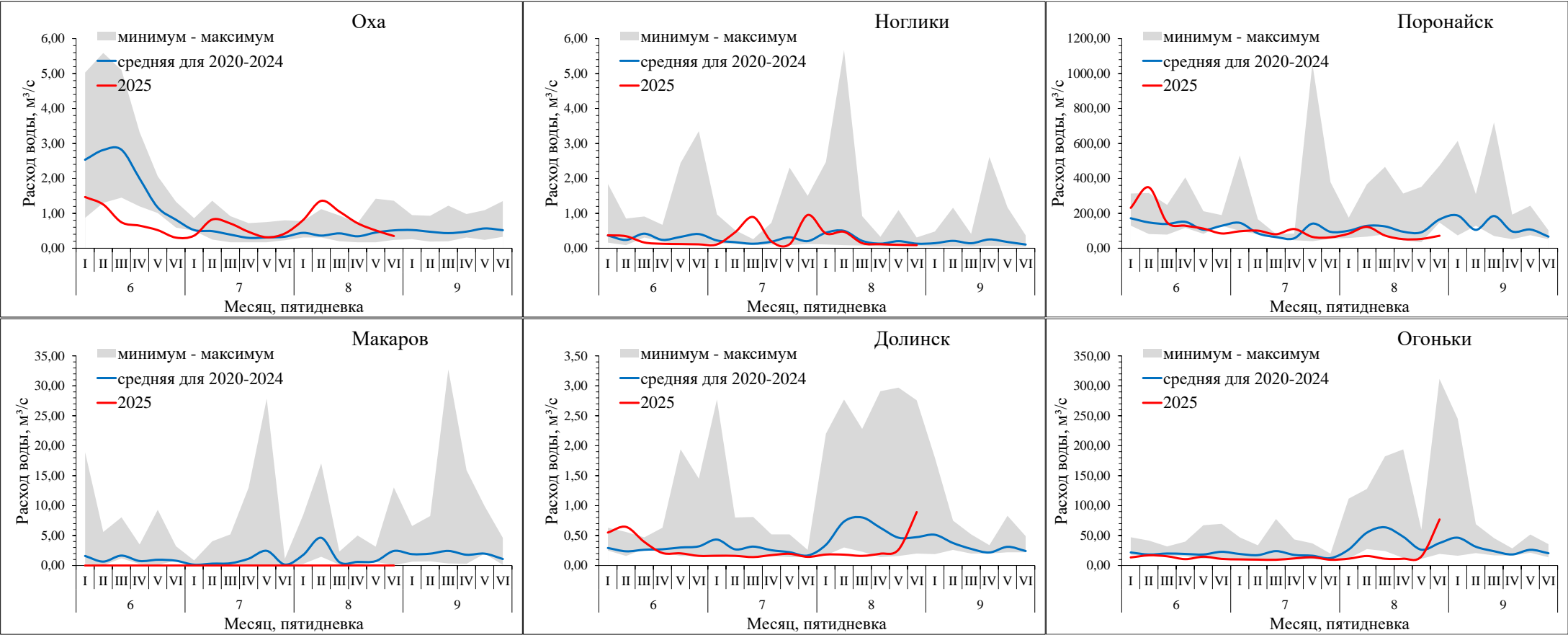


Метеорологическая обстановка на Дальнем Востоке

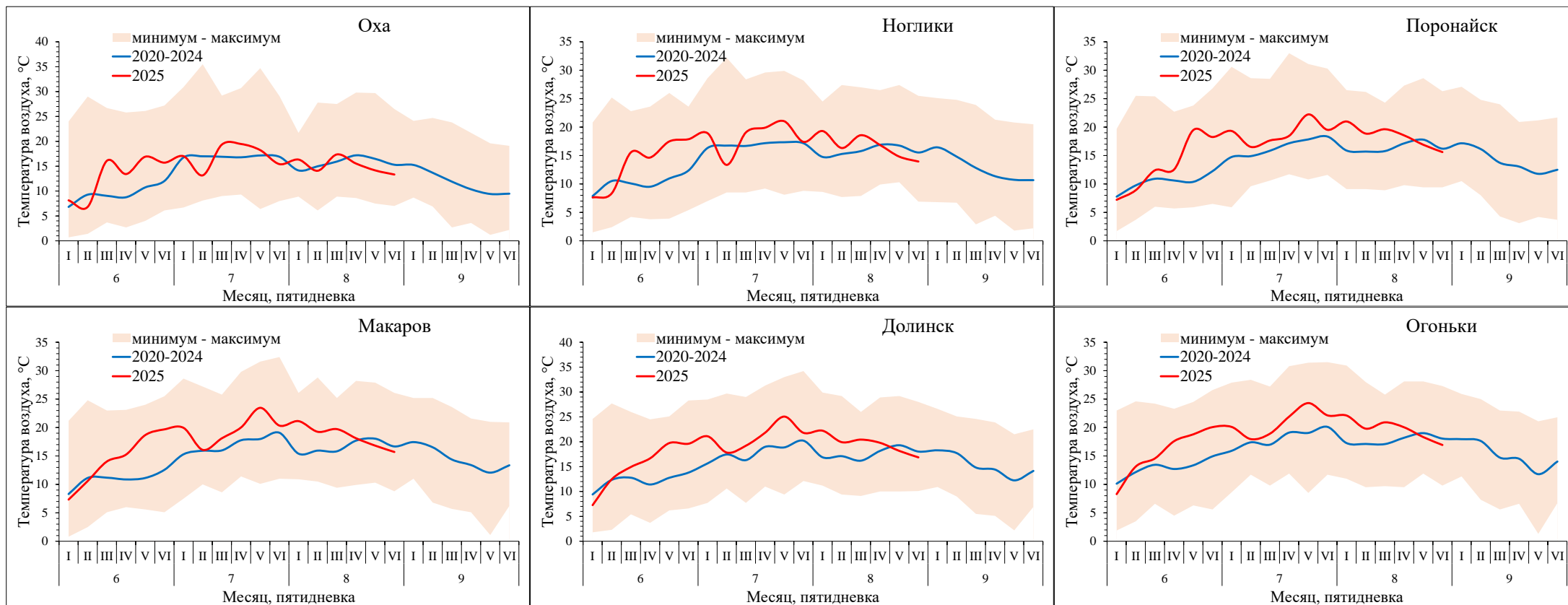
Примечание: 1 — средняя температура воздуха 31 августа 2025 года, 2 — уровень осадков 31 августа 2025 года, 3 — разница между температурой воздуха 31 августа 2025 года и осредненной температурой воздуха за 26–30 августа 2025 года, 4 — сумма осадков за 26–30 августа 2025 года



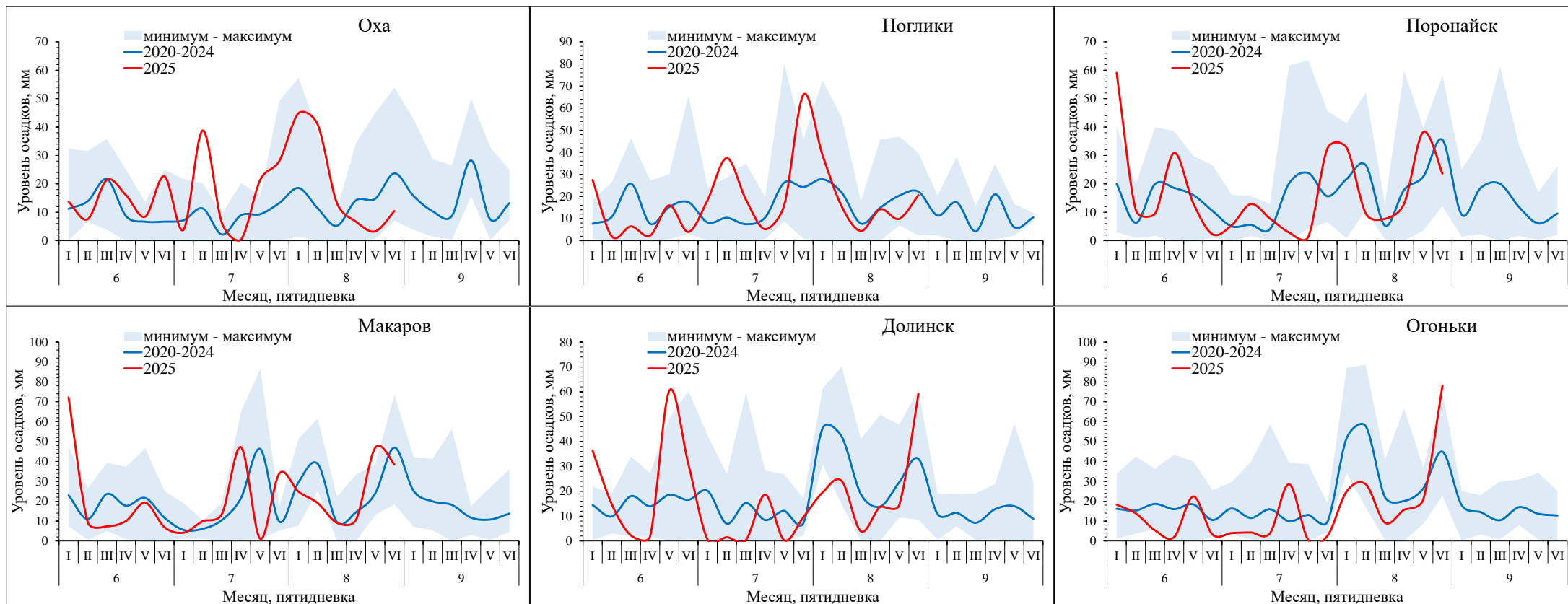
Динамика расхода воды на некоторых метеостанциях о. Сахалин по пятидневкам



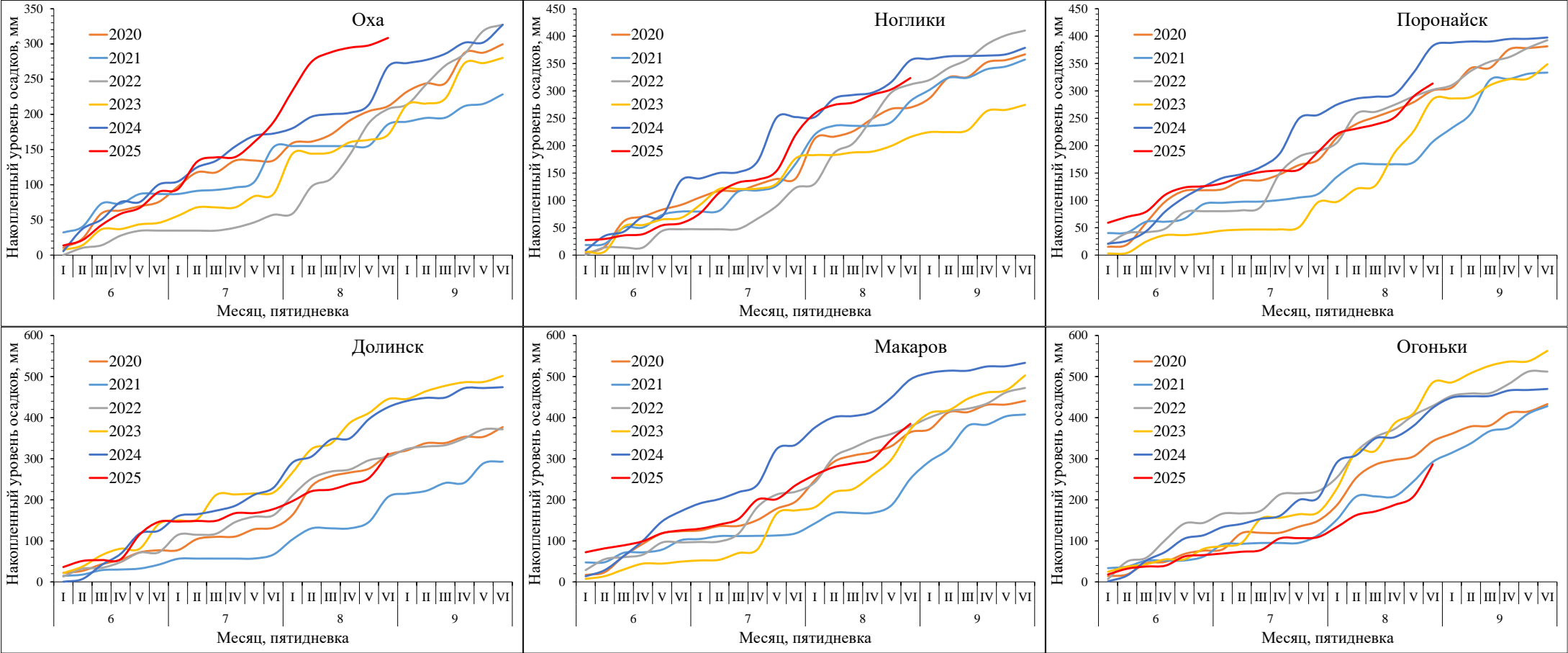
Динамика температуры воздуха на некоторых метеостанциях о. Сахалин по пятидневкам



Динамика уровня дождевых осадков на некоторых метеостанциях о. Сахалин по пятидневкам



Накопленный уровень дождевых осадков на некоторых метеостанциях о. Сахалин по пятидневкам



**Сумма дождевых осадков (мм) на некоторых метеостанциях о. Сахалин
с 01.VI по текущую пятидневку, включительно**

Показатель	Метеостанция					
	Оха	Ноглики	Поронайск	Макаров	Долинск	Огоньки
2020-2024	208,8	286,8	295,3	371,8	338,3	394,5
2025	308,5	323,5	313,6	384,9	312,3	286,5
Δ 2025 к 2020-2024, %	+47,7	+12,8	+6,2	+3,5	-7,7	-27,4

Метеорологическая обстановка на северо-западе Северной Америки

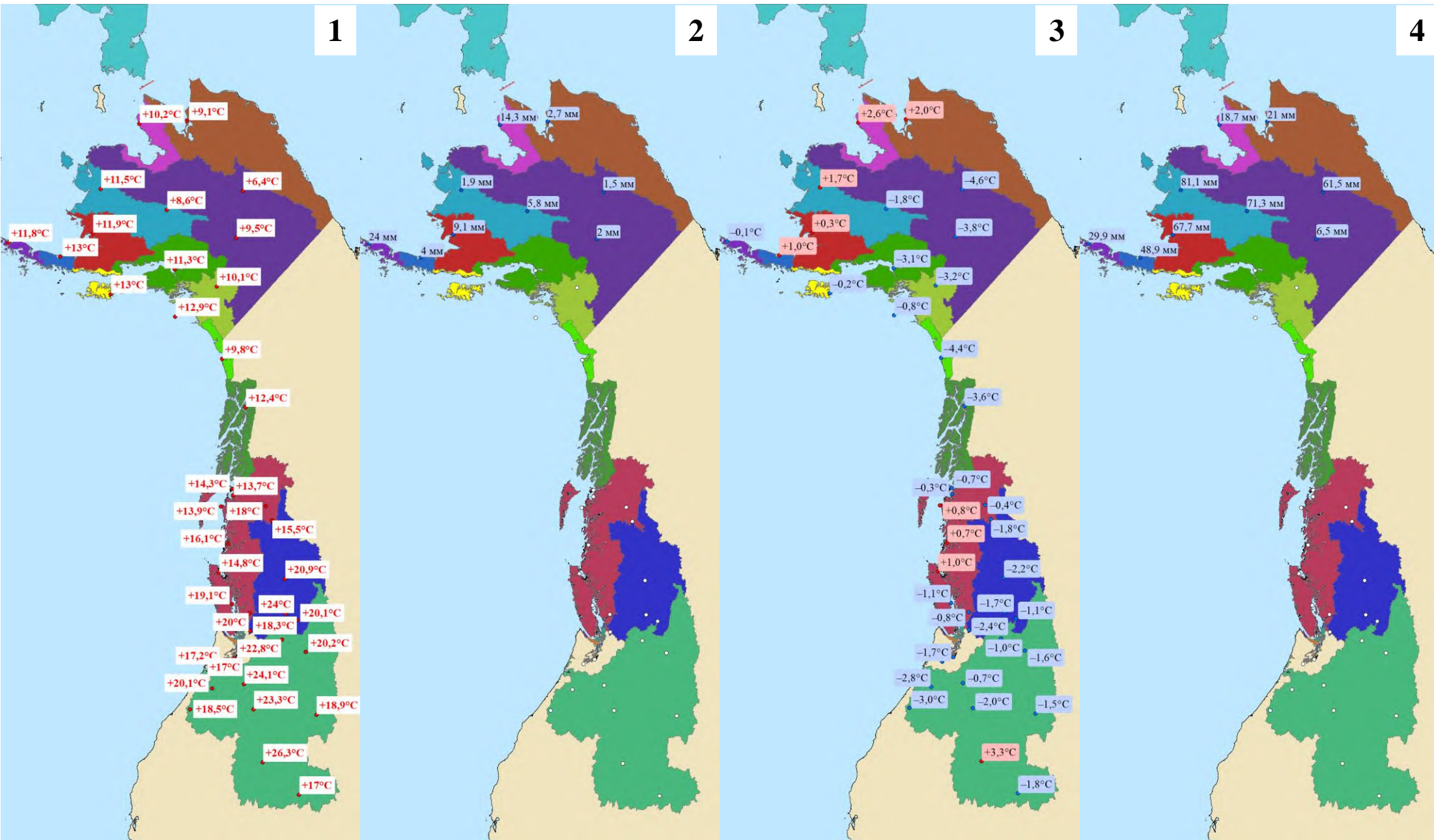
Примечание: 1 — средняя температура воздуха 31 августа 2025 года, 2 — уровень осадков 31 августа 2025 года, 3 — разница между температурой воздуха 31 августа 2025 года и осредненной температурой воздуха за 26–30 августа 2025 года, 4 — сумма осадков за 26–30 августа 2025 года

1

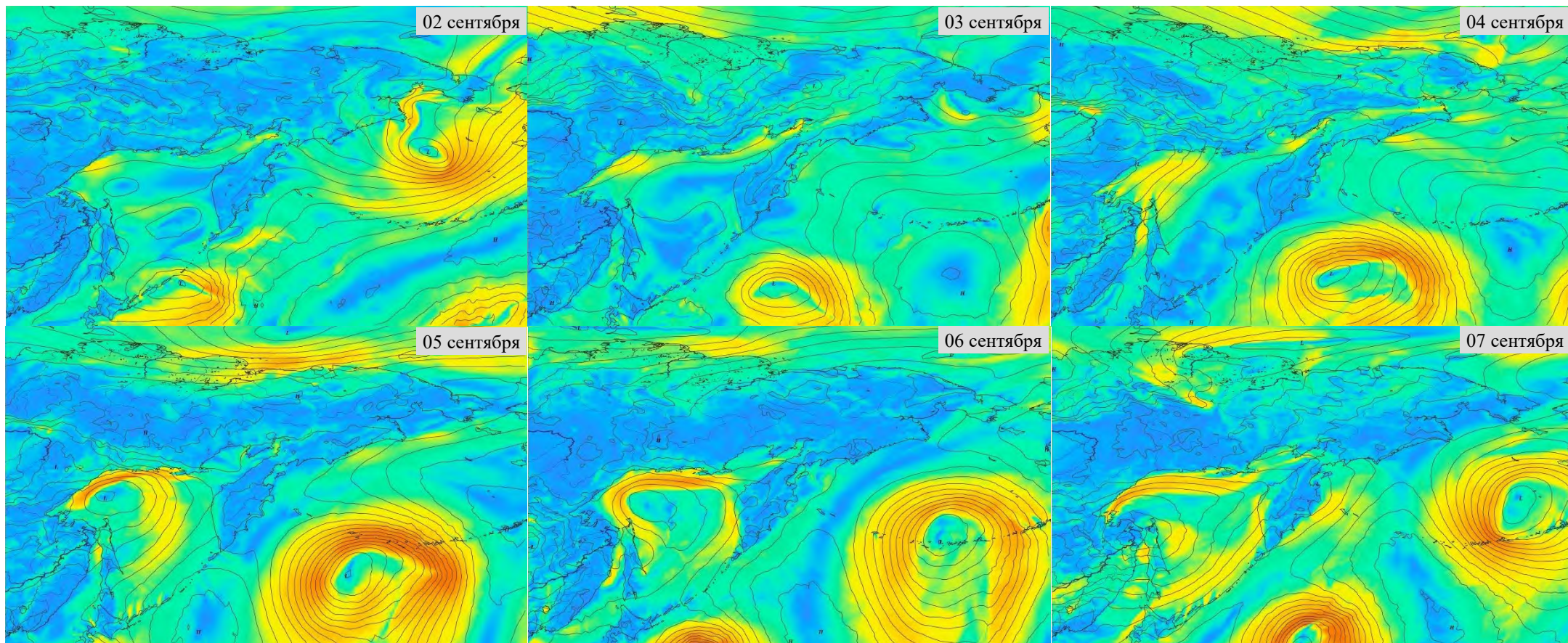
2

3

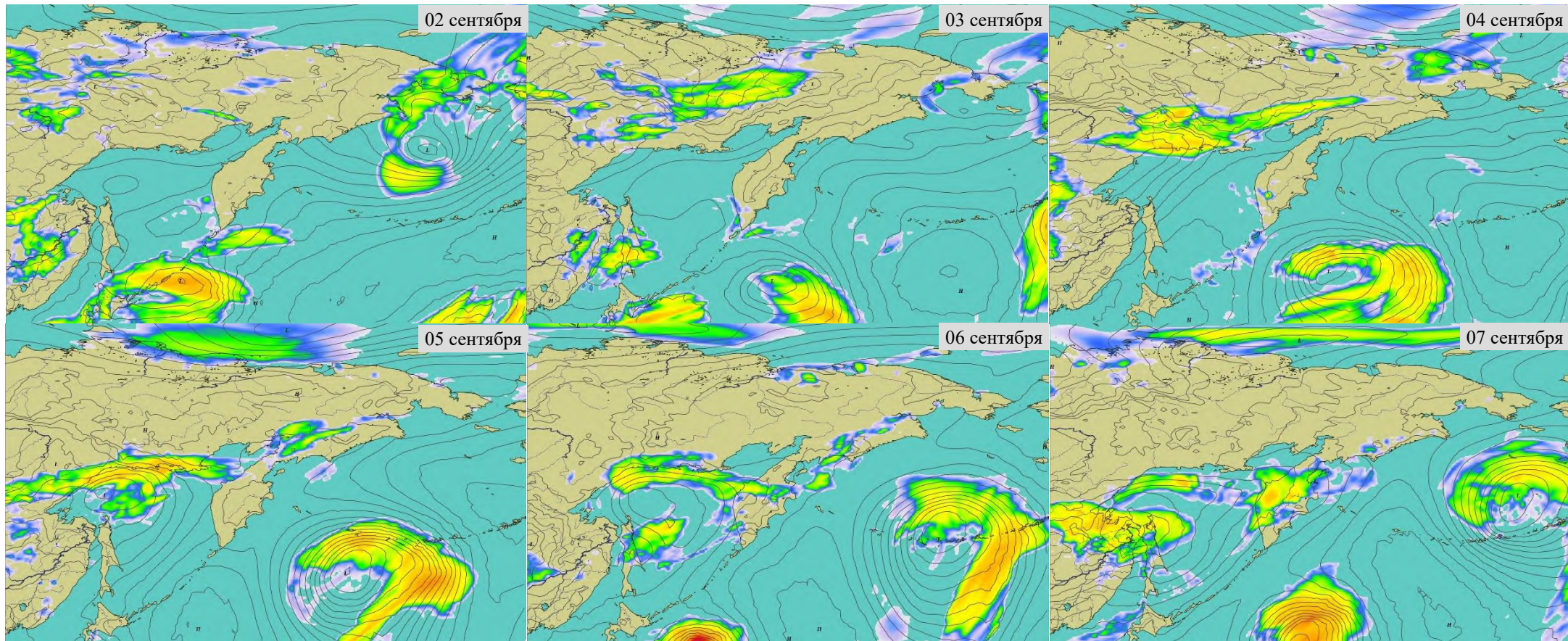
4



**Прогноз ветровой активности на Дальнем Востоке России
на 02–07 сентября 2025 года, м/с**



**Прогноз осадков на Дальнем Востоке России
на 02–07 сентября 2025 года, мм**



**Прогноз температуры воздуха на Дальнем Востоке России
на 02–07 сентября 2025 года, °C**

