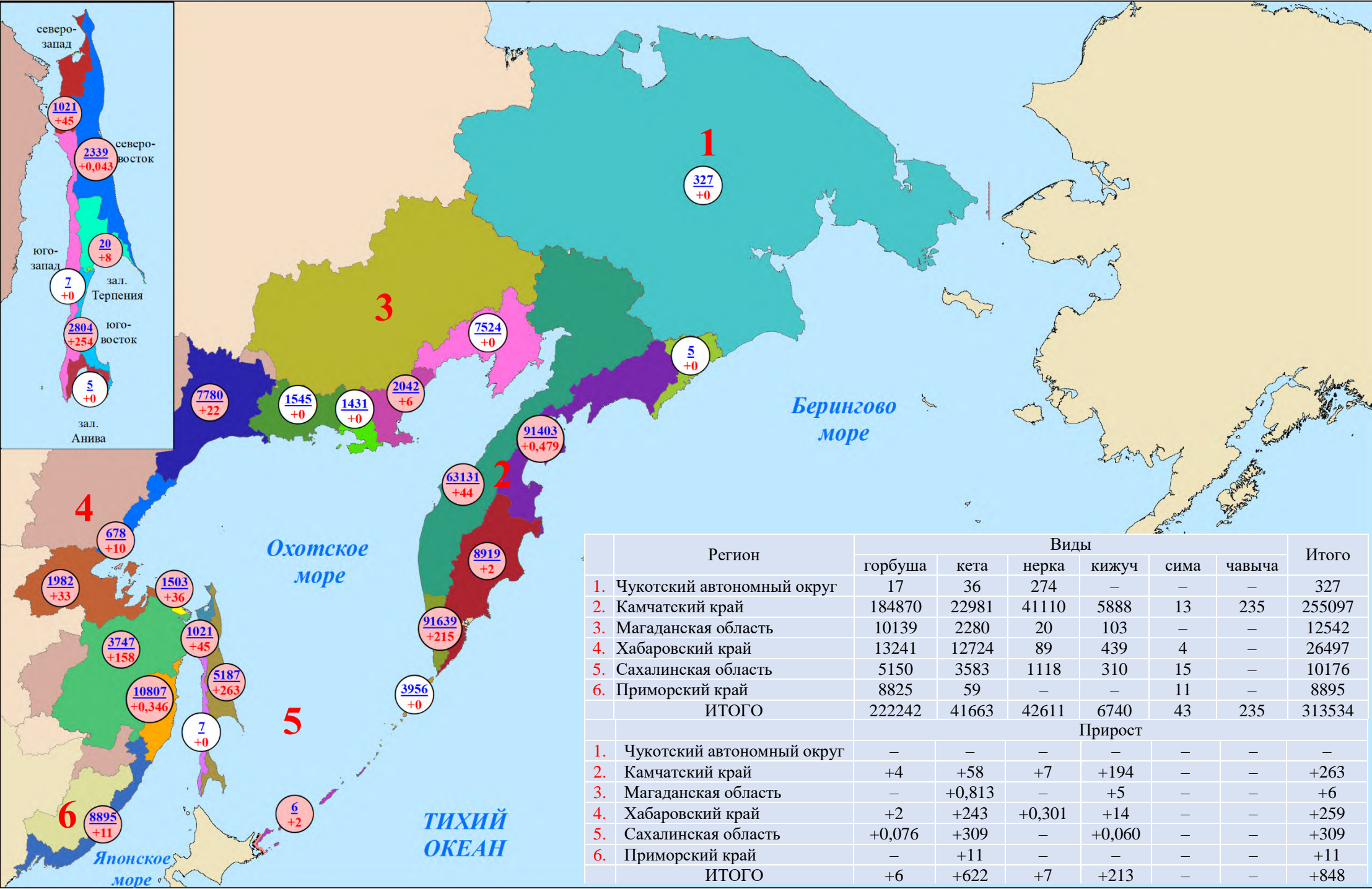


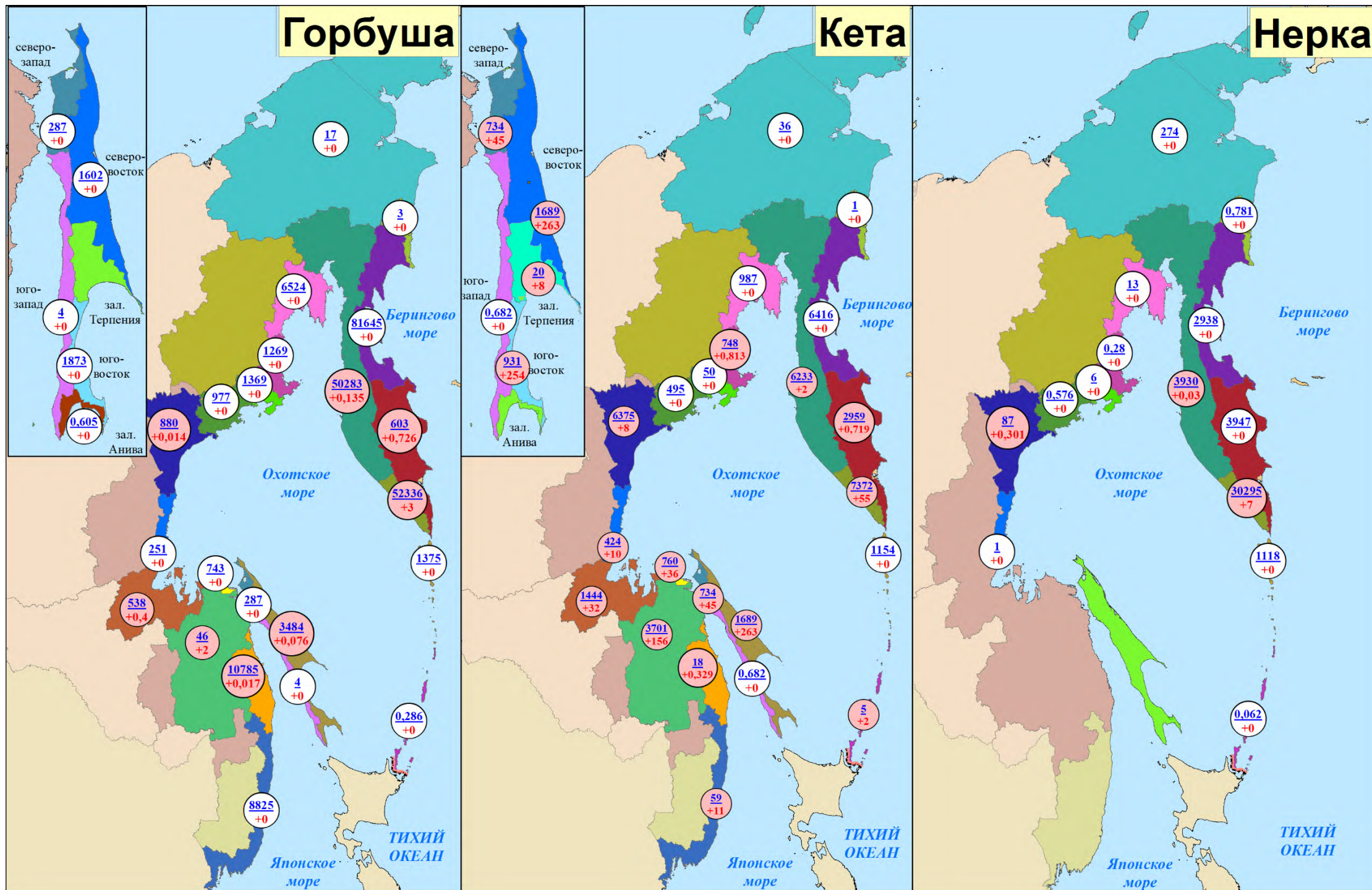
Нарастающий вылов тихоокеанских лососей по промысловым районам Дальнего Востока России  
на 02 сентября 2025 года, тонн

Примечание: цифрами в кругах над чертой представлен нарастающий вылов, под чертой — прирост вылова за сутки



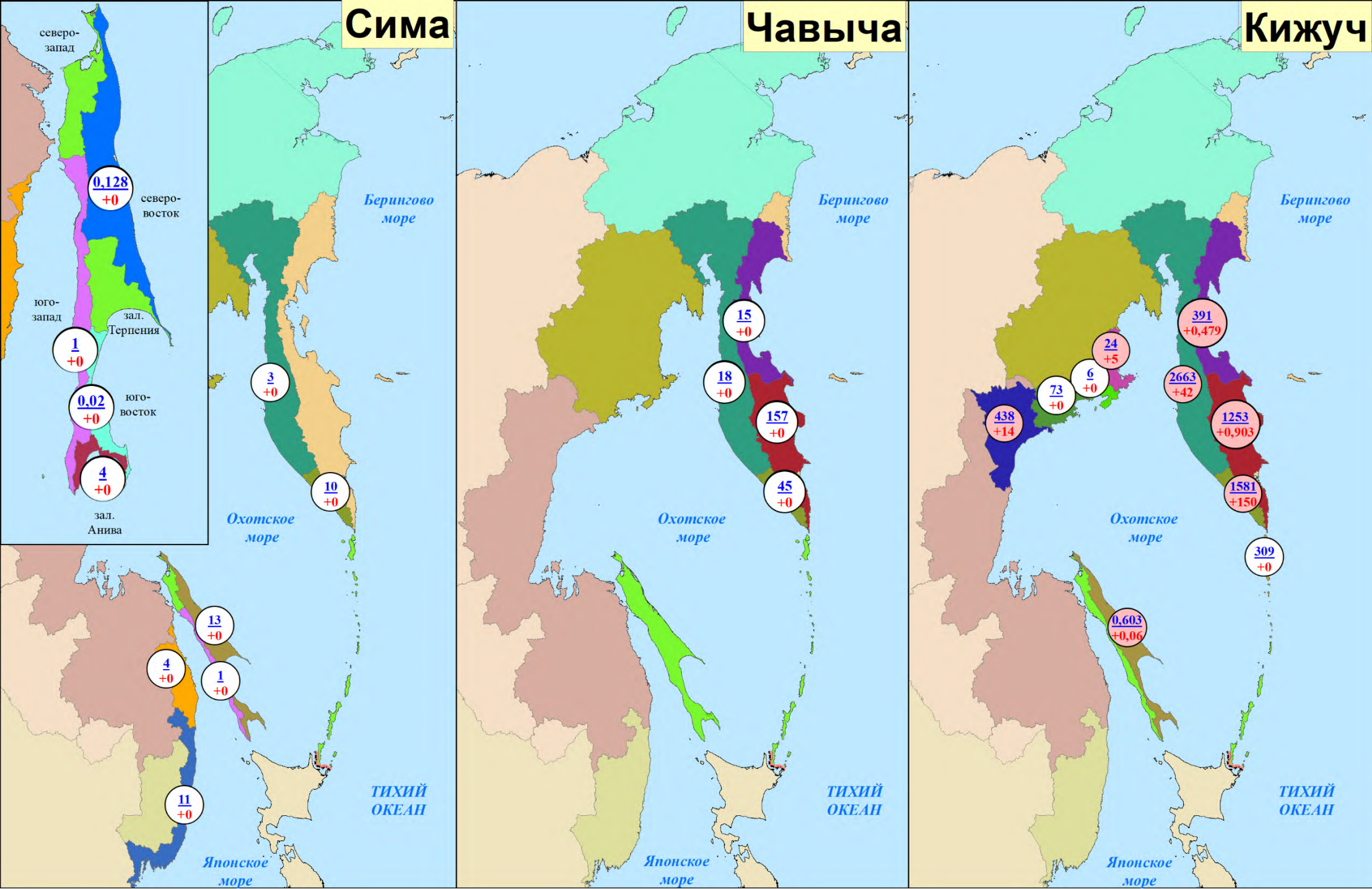


**Нарастающий вылов горбуши, кеты и нерки  
по промысловым районам Дальнего Востока России на 02 сентября 2025 года, включительно, тонн**





Нарастающий вылов симы, чавычи и кижуча  
по промысловым районам Дальнего Востока России на 02 сентября 2025 года, включительно, тонн



**Вылов тихоокеанских лососей на Дальнем Востоке России**  
**на 02 сентября в 2025 году в сравнении с 2024 (для горбуши — 2023) годом, тонн**

Зона (подзона)/промрайон	Год/вид																				
	2024 (для горбуши — 2023) год						ИТОГО	2025 год						ИТОГО	Разница 2025 к 2024 (для горбуши — 2023) году, %						ИТОГО
	горбуша	кета	нерка	кижуч	чавыча	сима		горбуша	кета	нерка	кижуч	чавыча	сима		горбуша	кета	нерка	кижуч	чавыча	сима	
Чукотский АО																					
Восточно-Сибирское море, зона Чукотское море, зона Чукотская, зона Западно-Беринговоморская	242	62	236	–	–	–	540	17	36	274	–	–	–	327	–93,0	–41,9	+16,1	–	–	–	–39,4
Камчатский край																					
Западно-Беринговоморская	88	10	118	6	–	–	223	3	1	0,8	–	–	–	5	–96,6	–90,0	–99,3	–100	–	–	–97,8
Карагинская	182480	3963	1570	107	29	–	188148	81645	6416	2938	391	15	–	91405	–55,3	+61,9	+87,1	+265,4	–48,3	–	–51,4
Петропавловско-Командорская	6255	1168	2316	1537	234	–	11510	603	2959	3947	1253	157	–	8919	–90,4	+153,3	+70,4	–18,5	–32,9	–	–22,5
Западно-Камчатская	152983	4834	2454	1904	18	6	162199	50283	6233	3930	2663	18	3	63130	–67,1	+28,9	+60,1	+39,9	0	–50,0	–61,1
Камчатско-Курильская	77828	3936	27264	1778	39	4	110849	52336	7372	30295	1581	45	10	91639	–32,8	+87,3	+11,1	–11,1	+15,4	+150,0	–17,3
Всего	419634	13911	33722	5331	319	10	472928	184870	22981	41111	5888	235	13	255098	–55,9	+65,2	+21,9	+10,4	–26,3	+30,0	–46,1
Магаданская область																					
Материковое побережье Охотского моря (Северо-Охотоморская и Западно-Камчатская подзоны)	12883	2594	6	96	–	–	15579	10139	2280	20	103	–	–	12542	–21,3	–12,1	+233,3	+7,3	–	–	–19,5
Гижигинская группа рек	7623	1197	1	1	–	–	8822	6524	987	13	–	–	–	7524	–14,4	–17,5	+1200,0	–100	–	–	–14,7
Ямская группа рек	1652	715	1	34	–	–	2403	1269	748	0,3	24	–	–	2041	–23,2	+4,6	–70,0	–29,4	–	–	–15,1
Ольская группа рек	2274	127	3	5	–	–	2409	1369	50	6	6	–	–	1431	–39,8	–60,6	+100,0	+20,0	–	–	–40,6
Тауйская группа рек	1334	555	0,3	56	–	–	1945	977	495	0,6	73	–	–	1546	–26,8	–10,8	+100,0	+30,4	–	–	–20,5
Хабаровский край																					
Материковое побережье Охотского моря	8499	8157	157	447	–	–	17259	2411	9004	89	439	–	–	11943	–71,6	+10,4	–43,3	–1,8	–	–	–30,8
Охотский район	2482	4947	157	447	–	–	8032	880	6375	87	438	–	–	7780	–64,5	+28,9	–44,6	–2,0	–	–	–3,1
Аяно-Майский район	796	450	–	–	–	–	1246	251	424	1	1	–	–	677	–68,5	–5,8	+100	+100	–	–	–45,7
Тугуро-Чумиканский район	984	2427	–	–	–	–	3411	538	1444	–	–	–	–	1982	–45,3	–40,5	–	–	–	–	–41,9
зал. Сахалинский	4237	332	–	–	–	–	4570	743	760	–	–	–	–	1503	–82,5	+128,9	–	–	–	–	–67,1
р. Амур и Амурский лиман	11	2624	–	–	–	–	2635	46	3701	–	–	–	–	3747	+318,2	+41,0	–	–	–	–	+42,2
Северное Приморье	636	8	–	–	–	0,2	645	10785	18	–	–	–	4	10807	+1595,8	+125,0	–	–	–	+1900,0	+1575,5
Всего	9146	10789	157	447	–	0,2	20539	13242	12723	89	439	–	4	26497	+44,8	+17,9	–43,3	–1,8	–	+1900,0	+29,0
Приморский край																					
Южное Приморье	1555	27	–	–	–	19	1602	8825	59	–	–	–	11	8895	+467,5	+118,5	–	–	–	–42,1	+455,2
Сахалинская область																					
Северо-западный Сахалин	1145	694	–	–	–	–	1840	287	734	–	–	–	–	1021	–74,9	+5,8	–	–	–	–	–44,5
Юго-западный Сахалин	3	0,4	–	–	–	0,9	4	4	0,7	–	–	–	1	6	+33,3	+75,0	–	–	–	+11,1	+50,0
Восточно-Сахалинская	26190	2716	–	0,08	–	11	28917	3484	1689	–	0,6	–	13	5187	–86,7	–37,8	–	+650,0	–	+18,2	–82,1
Камчатско-Курильская	371	27	57	0,07	–	–	455	144	161	132	25	–	–	462	–61,2	+496,3	+131,6	+35614,3	–	–	+1,5
Северо-Курильская	4324	977	1300	711	–	–	7312	1231	993	986	285	–	–	3495	–71,5	+1,6	–24,2	–59,9	–	–	–52,2
Южно-Курильская	1713	10	0,3	–	–	–	1724	0,3	5	0,06	–	–	–	5	–100,0	–50,0	–80,0	–	–	–	–99,7
Всего	33746	3731	1357	711	–	11	39556	5150	3583	1118	311	–	14	10176	–84,7	–4,0	–17,6	–56,3	–	+27,3	–74,3
Итого	477207	31114	35478	6585	319	41	550744	222243	41662	42612	6741	235	42	313535	–53,4	+33,9	+20,1	+2,4	–26,3	+2,4	–43,1

Прогноз, вылов и отклонение от прогноза вылова  
тихоокеанских лососей на Дальнем Востоке России на 02 сентября 2025 года

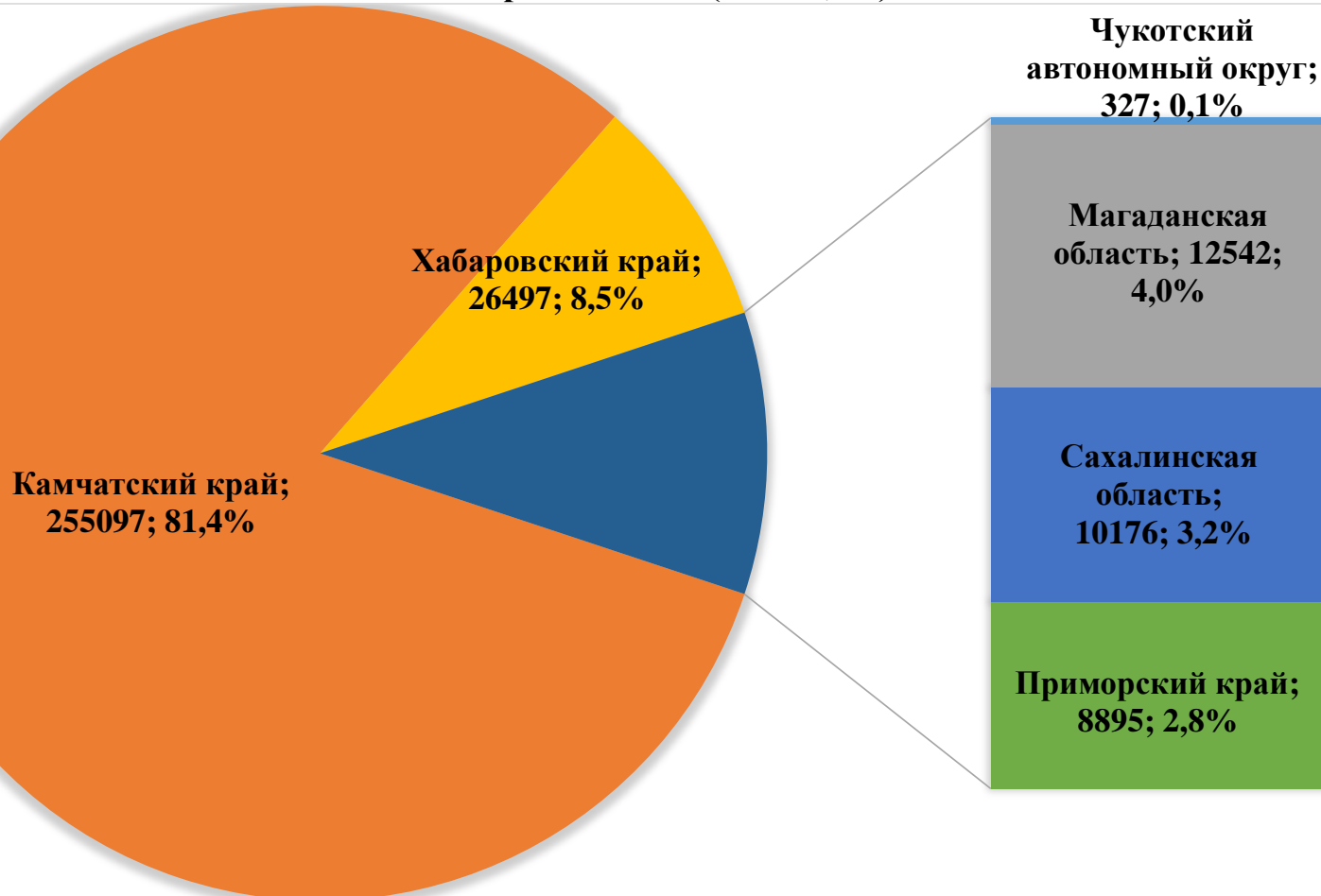
Зона (подзона)/промрайон	Показатель/вид																				
	Прогноз, тонн						ИТОГО	Вылов, тонн						ИТОГО	Δ вылов к прогнозу, %						ИТОГО
	горбуша	кета	нерка	кижуч	чавыча	сима		горбуша	кета	нерка	кижуч	чавыча	сима		горбуша	кета	нерка	кижуч	чавыча	сима	
Чукотский АО																					
Восточно-Сибирское море, зона Чукотское море, зона Чукотская, зона Западно-Беринговоморская	350	515	459	–	–	–	1324	17	36	274	–	–	–	327	–95,1	–93,0	–40,3	–	–	–	–75,3
Камчатский край																					
Западно-Беринговоморская	100	30	300	20	–	–	450	3	1	0,8	–	–	–	5	–97,0	–96,7	–99,7	–	–	–	–98,9
Карагинская	71000	6500	1500	300	80	–	79380	81645	6416	2938	391	15	–	91405	+15,0	–1,3	+95,9	+30,3	–81,3	–	+15,1
Петропавловско-Командорская	1500	2000	4000	1600	410	–	9510	603	2959	3947	1253	157	–	8919	–59,8	+48,0	–1,3	–21,7	–61,7	–	–6,2
Западно-Камчатская	42600	6400	1800	2500	20	15	53335	50283	6233	3930	2663	18	3	63130	+18,0	–2,6	+118,3	+6,5	–10,0	–80,0	+18,4
Камчатско-Курильская	28400	4000	21600	2500	50	25	56575	52336	7372	30295	1581	45	10	91639	+84,3	+84,3	+40,3	–36,8	–10,0	–60,0	+62,0
Всего	143600	18930	29200	6920	560	40	199250	184870	22981	41111	5888	235	13	255098	+28,7	+21,4	+40,8	–14,9	–58,0	–67,5	+28,0
Магаданская область																					
Материковое побережье Охотского моря (Северо-Охотоморская и Западно-Камчатская подзоны)	7800	1770	50	220	–	–	9840	10139	2280	20	103	–	–	12542	+30,0	+28,8	–60,0	–53,2	–	–	+27,5
Гижигинская группа рек	–	–	–	–	–	–	–	6524	987	13	–	–	–	7524	–	–	–	–	–	–	–
Ямская группа рек	–	–	–	–	–	–	–	1269	748	0,3	24	–	–	2041	–	–	–	–	–	–	–
Ольская группа рек	–	–	–	–	–	–	–	1369	50	6	6	–	–	1431	–	–	–	–	–	–	–
Тауйская группа рек	–	–	–	–	–	–	–	977	495	0,6	73	–	–	1546	–	–	–	–	–	–	–
Хабаровский край																					
Материковое побережье Охотского моря (Северо-Охотоморская подзона)	6000	13700	200	700	–	–	20600	2411	9004	89	439	–	–	11943	–59,8	–34,3	–55,5	–37,3	–	–	–42,0
Охотский район	–	–	–	–	–	–	–	880	6375	87	438	–	–	7780	–	–	–	–	–	–	–
Аяно-Майский район	–	–	–	–	–	–	–	251	424	1	1	–	–	677	–	–	–	–	–	–	–
Тугуро-Чумиканский район	–	–	–	–	–	–	–	538	1444	–	–	–	–	1982	–	–	–	–	–	–	–
зал. Сахалинский	–	–	–	–	–	–	–	743	760	–	–	–	–	1503	–	–	–	–	–	–	–
р. Амур и Амурский лиман	1000	12069	–	–	–	–	13069	46	3701	–	–	–	–	3747	–95,4	–69,3	–	–	–	–	–71,3
Северное Приморье	2500	200	–	–	–	10,0	2710	10785	18	–	–	–	4	10807	+331,4	–91,0	–	–	–	–60,0	+298,8
Всего	9500	25969	200	700	–	10,0	36379	13242	12723	89	439	–	4	26497	+39,4	–51,0	–55,5	–37,3	–	–60,0	–27,2
Приморский край																					
Южное Приморье	2000	650	–	–	–	63	2713	8825	59	–	–	–	11	8895	+341,3	–90,9	–	–	–	–82,5	+227,9
Сахалинская область																					
Северо-западный Сахалин	800	1932	–	–	–	–	2732	287	734	–	–	–	–	1021	–64,1	–62,0	–	–	–	–	–62,6
Юго-западный Сахалин	120	965	–	–	–	22	1107	4	0,7	–	–	–	1	6	–96,7	–99,9	–	–	–	–95,5	–99,5
Восточно-Сахалинская	21200	19100	–	27	–	52	40379	3484	1689	–	0,6	–	13	5187	–83,6	–91,2	–	–97,8	–	–75,0	–87,2
Камчатско-Курильская	2500	1450	1200	350	–	–	5500	144	161	132	25	–	–	462	–94,2	–88,9	–89,0	–92,9	–	–	–91,6
Северо-Курильская	500	250	200	50	–	–	1000	1231	993	986	285	–	–	3495	+146,2	+297,2	+393,0	+470,0	–	–	+249,5
Южно-Курильская	763	10700	12	–	–	1	11476	0,3	5	0,06	–	–	–	5	–100,0	–100,0	–99,5	–	–	–100	–100,0
Всего	25883	34397	1412	427	–	75	62194	5150	3583	1118	311	–	14	10176	–80,1	–89,6	–20,8	–27,2	–	–81,3	–83,6
Итого	189133	82231	31321	8267	560	188	311700	222243	41662	42612	6741	235	42	313535	+17,5	–49,3	+36,0	–18,5	–58,0	–77,7	+0,6

**Корректировка прогнозируемого вылова тихоокеанских лососей  
на Дальнем Востоке России на 02 сентября 2025 года, тонн**

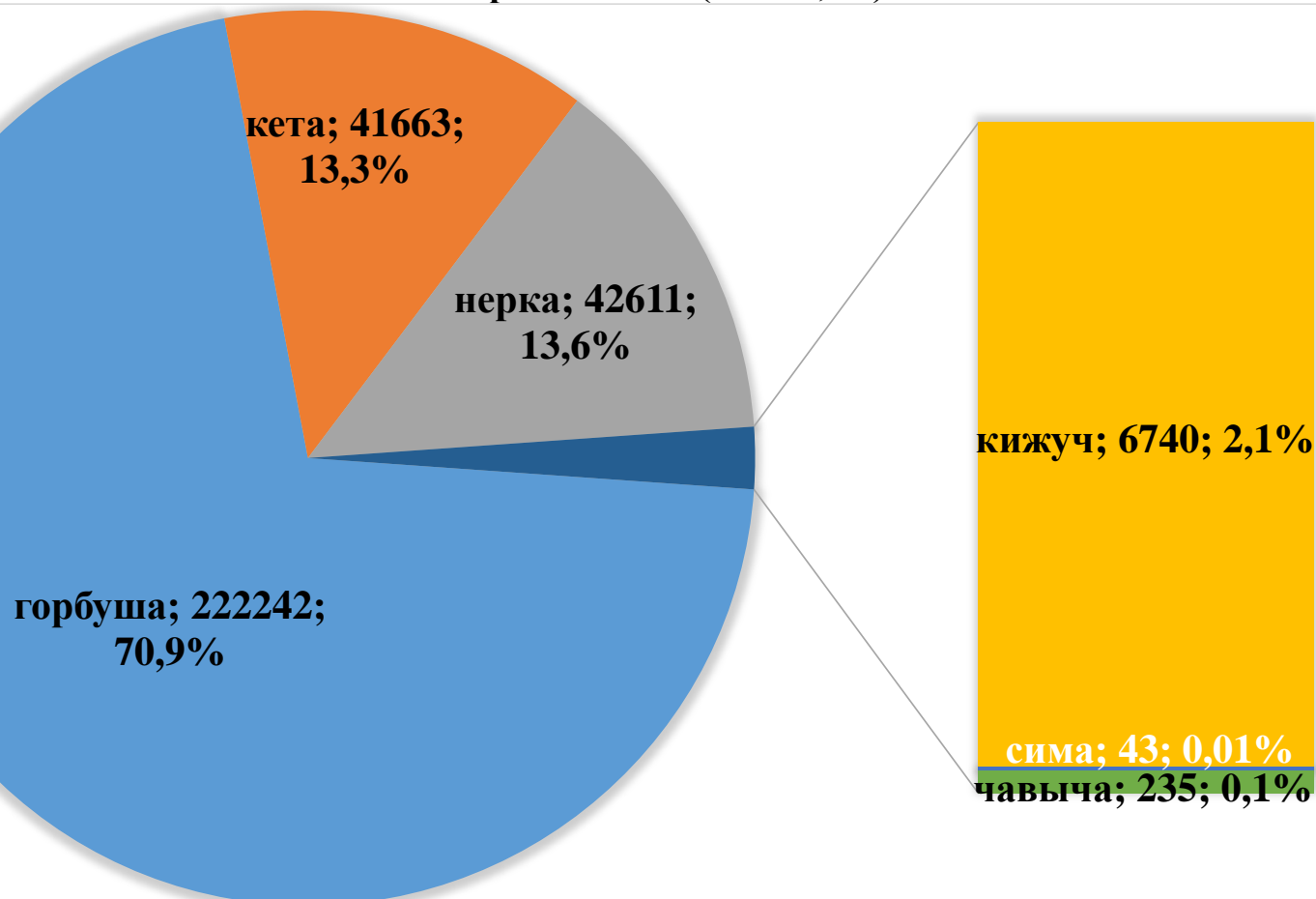
Район промысла	Прогнозируемый вылов							Корректировка (количество, ед.)							Скорректированный прогноз вылова						
	горбуша	кета	нерка	кижуч	сима	чавыча	всего	горбуша	кета	нерка	кижуч	сима	чавыча	всего	горбуша	кета	нерка	кижуч	сима	чавыча	всего
Чукотский автономный округ, в т.ч. Восточно-Сибирское море (в границах Чукотского автономного округа), зона Чукотское море, зона Чукотская, зона Западно-Беринговоморская (в границах Чукотского автономного округа)	350	515	459	–	–	–	1324	–	–	–	–	–	–	–	350	515	459	–	–	–	1324
Побережье восточной Камчатки	72600	8530	5800	1920	–	490	89340	19000 (1)	3000 (3)	2300 (3)	1400 (2)	–	–	25700 (9)	91600	11530	8100	3320	–	490	115040
Зона Западно-Беринговоморская (в границах Камчатского края)	100	30	300	20	–	–	450	–	–	–	–	–	–	–	100	30	300	20	–	–	450
Карагинская подзона	71000	6500	1500	300	–	80	79380	19000 (1)	1000 (1)	1600 (2)	400 (1)	–	–	22000 (5)	90000	7500	3100	700	–	80	101380
Петропавловско-Командорская подзона	1500	2000	4000	1600	–	410	9510	–	2000 (2)	700 (1)	1000 (1)	–	–	3700 (4)	1500	4000	4700	2600	–	410	13210
Побережье западной Камчатки	71000	10400	23400	5000	10	70	109910	49000 (2)	4600 (2)	14600 (4)	3000 (2)	–	–	71200 (10)	120000	15000	38000	8000	10	70	181110
Западно-Камчатская подзона (в границах Камчатского края)	42600	6400	1800	2500	4	20	53335	24500 (1)	2300 (1)	3200 (2)	1500 (1)	–	–	31500 (5)	67100	8700	5000	4000	4	20	84835
Камчатско-Курильская подзона (в границах Камчатского края)	28400	4000	21600	2500	6	50	56575	24500 (1)	2300 (1)	11400 (2)	1500 (1)	–	–	39700 (5)	52900	6300	33000	4000	6	50	96275
Материковое побережье Охотского моря	13800	15470	250	920	–	–	30440	8500 (2)	1280 (2)	–	–	–	–	9780 (4)	22300	16750	250	920	–	–	40220
Магаданская область (Северо-Охотоморская и Западно-Камчатская подзоны)	7800	1770	50	220	–	–	9840	8500 (2)	1280 (2)	–	–	–	–	9780 (4)	16300	3050	50	220	–	–	19620
Хабаровский край (Северо-Охотоморская подзона)	6000	13700	200	700	–	–	20600	–	–	–	–	–	–	–	6000	13700	200	700	–	–	20600
р. Амур и Амурский лиман	1000	12069	–	–	–	–	13069	–	–	–	–	–	–	–	1000	12069	–	–	–	–	13069
Подзона Приморье	4500	850	–	–	73	–	5423	25506 (4)	–	–	–	–	–	25506 (4)	30006	850	–	–	73	–	30929
в т.ч. Хабаровский край	2500	200	–	–	10	–	2710	12506 (2)	–	–	–	–	–	12506 (2)	15006	200	–	–	10	–	15216
в т.ч. Приморский край	2000	650	–	–	63	–	2713	13000 (2)	–	–	–	–	–	13000 (2)	15000	650	–	–	63	–	15713
Побережье западного Сахалина	920	2897	–	–	22	–	3839	–	275 (1)	–	–	–	–	275 (1)	920	3172	–	–	22	–	4114
в т.ч. северо-западный Сахалин	800	1932	–	–	–	–	2732	–	–	–	–	–	–	–	800	1932	–	–	–	–	2732
в т.ч. юго-западный Сахалин	120	965	–	–	22	–	1107	–	275 (1)	–	–	–	–	275 (1)	120	1240	–	–	22	–	1382
Восточно-Сахалинская подзона	21200	19100	–	27	52	–	40379	–	–	–	–	–	–	–	21200	19100	–	27	52	–	40379
Северные Курилы	3000	1700	1400	400	–	–	6500	–	–	500 (1)	300 (1)	–	–	800 (2)	3000	1700	1900	700	–	–	7300
Камчатско-Курильская подзона (в границах Сахалинской области)	2500	1450	1200	350	–	–	5500	–	–	–	–	–	–	–	2500	1450	1200	350	–	–	5500
Зона Северо-Курильская	500	250	200	50	–	–	1000	–	–	500 (1)	300 (1)	–	–	800 (2)	500	250	700	350	–	–	1800
Зона Южно-Курильская	763	10700	12	–	1	–	11476	–	–	–	–	–	–	–	763	10700	12	–	1	–	11476
ИТОГО	189133	82231	31321	8267	188	560	311700	102006 (9)	9155 (8)	17400 (8)	4700 (5)	–	–	133261 (30)	291139	91386	48721	12967	158	560	444961
Δ Прогнозируемый вылов – Скорректированный прогноз вылова, %															+53,9	+11,1	+55,6	+56,9	–	–	+42,8



**Вылов тихоокеанских лососей по дальневосточным субъектам России  
на 02 сентября 2025 года (тонны; %)**



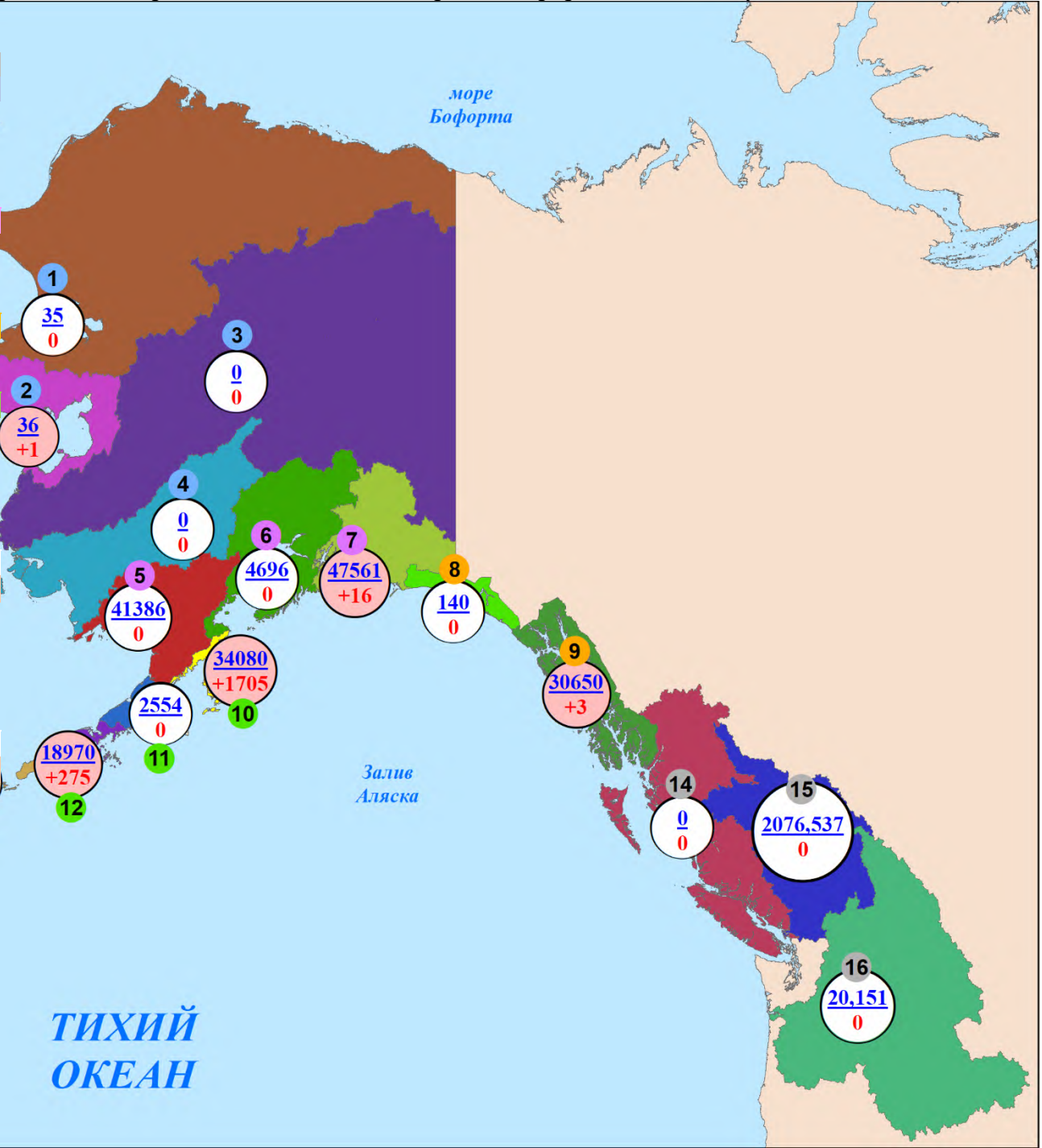
**Повидовой вылов тихоокеанских лососей на Дальнем Востоке России  
на 02 сентября 2025 года (тонны; %)**



Нарастающий коммерческий вылов тихоокеанских лососей  
на северо-западе Северной Америки на 02 сентября 2025 года, включительно, тыс. рыб

Примечание: цифрами в кругах над чертой представлен нарастающий вылов, под чертой — прирост вылова за сутки

Регион	Виды					Итого
	горбуша	кета	нерка	кижуч	чавыча	
Аляска, США						
Арктика — Юкон — Кускоквим						
1. зал. Коцебу	—	35	—	—	—	35
2. зал. Нортон	—	6	1	29	—	36
3. р. Юкон	—	—	—	—	—	—
4. р. Кускоквим	—	—	—	—	—	—
Центральная Аляска						
5. Бристольский залив	—	511	40856	17	2	41386
6. зал. Кука	418	111	4058	109	—	4696
7. зал. Принца Уильяма	41565	4613	1217	161	5	47561
Юго-Восточная Аляска						
8. зал. Якутат	11	61	65	1	2	140
9. юго-восток	19513	9530	653	816	138	30650
Западная Аляска						
10.о. Кодьяк	31637	739	1478	225	1	34080
11.оз. Чигник	1607	75	831	39	2	2554
12.п-ов Аляска	14413	1382	2904	256	15	18970
13.Алеутские о-ва	—	—	—	—	—	—
Всего	109164	17063	52063	1653	165	180108
Британская Колумбия, Канада						
14.без р. Фрейзер	—	—	—	—	—	—
15.р. Фрейзер	956,940	—	1119,597	—	—	2076,537
Всего	956,940	—	1119,597	—	—	2076,537
р. Колумбия, США						
16.р. Колумбия	—	—	0,026	0,018	20,107	20,151





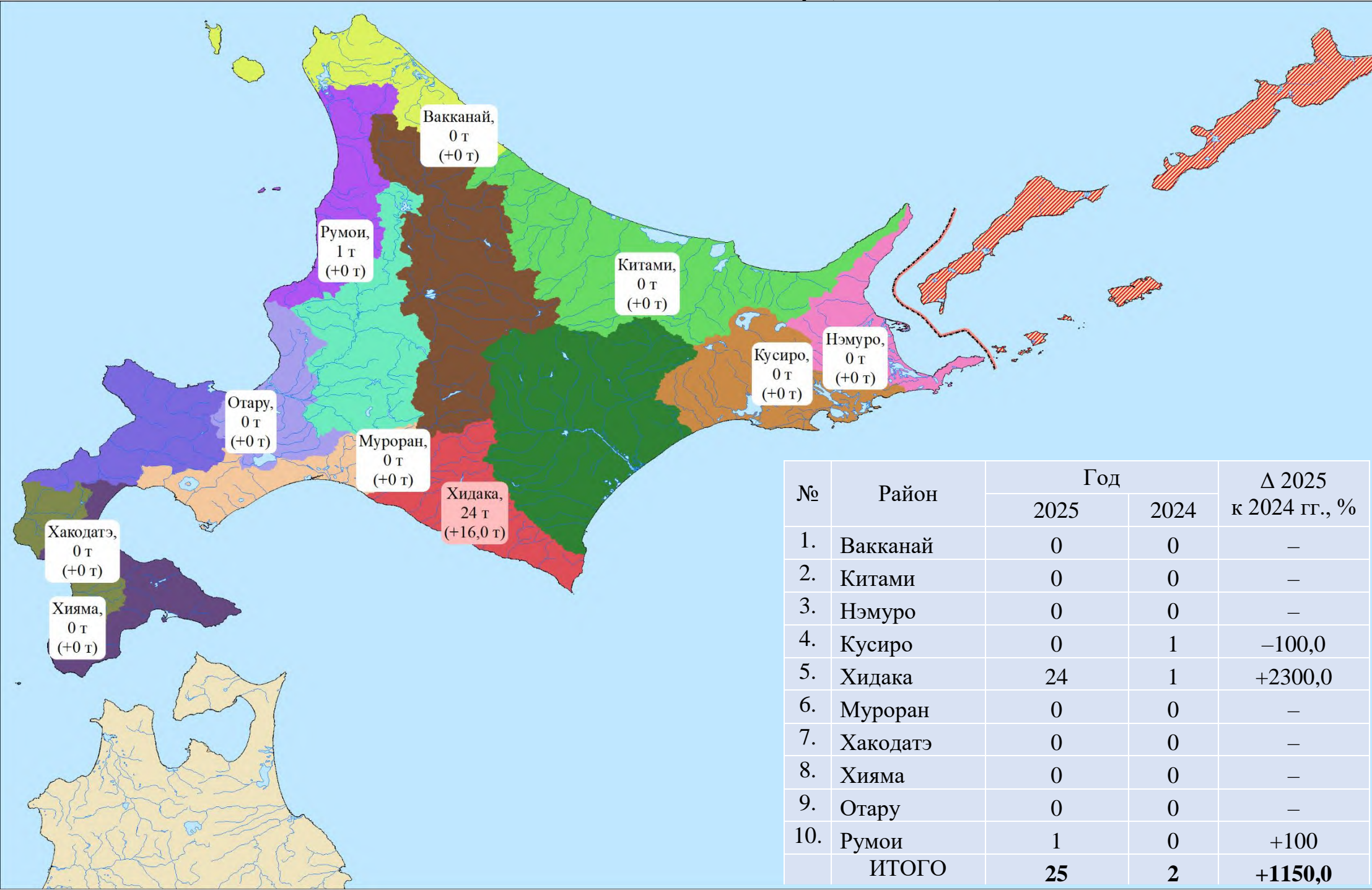
**Вылов тихоокеанских лососей в промысловых районах Аляски  
на 02 сентября в 2025 году в сравнении с 2024 (для горбуши — 2023) годом, тонн**

Регион	Показатель/вид																	
	2024 (для горбуши – 2023) год					ИТОГО	Вылов, тонн					ИТОГО	Δ 2025 к 2024 (для горбуши — 2023) году, %					ИТОГО
	горбуша	кета	нерка	кижуч	чавыча		горбуша	кета	нерка	кижуч	чавыча		горбуша	кета	нерка	кижуч	чавыча	
Район Арктический-Юкон-Кускокуим	4	156	–	5	–	165	–	41	1	29	–	71	–100	–73,7	+100	+480,0	–	–57,0
Бристольский залив	2	253	39388	11	5	39659	–	511	40856	17	2	41386	–100	+102,0	+3,7	+54,5	–60,0	+4,4
Залив Кука	2604	155	1855	88	–	4702	418	111	4058	109	–	4696	–83,9	–28,4	+118,8	+23,9	–	–0,1
Залив Принца Уильяма	56478	4880	1917	58	8	63341	41565	4613	1217	161	5	47561	–26,4	–5,5	–36,5	+177,6	–37,5	–24,9
Юго-Восток	46523	10641	797	959	154	59074	19524	9591	718	817	140	30790	–58,0	–9,9	–9,9	–14,8	–9,1	–47,9
о. Кодьяк	22784	829	2065	182	9	25869	31637	739	1478	225	1	34080	+38,9	–10,9	–28,4	+23,6	–88,9	+31,7
оз. Чигник	2087	82	1070	38	2	3279	1607	75	831	39	2	2554	–23,0	–8,5	–22,3	+2,6	–	–22,1
п-ов Аляска и Алеутские о-ва	15433	1041	2845	182	8	19509	14413	1382	2904	256	15	18970	–6,6	+32,8	+2,1	+40,7	+87,5	–2,8
ИТОГО	145915	18037	49937	1523	186	215598	109164	17063	52063	1653	165	180108	–25,2	–5,4	+4,3	+8,5	–11,3	–16,5

**Прогноз, вылов и отклонение от прогноза вылова  
тихоокеанских лососей в промысловых районах Аляски на 02 сентября 2025 года**

Регион	Показатель/вид																	
	Прогноз, тонн					ИТОГО	Вылов, тонн					ИТОГО	Δ вылов к прогнозу, %					ИТОГО
	горбуша	кета	нерка	кижуч	чавыча		горбуша	кета	нерка	кижуч	чавыча		горбуша	кета	нерка	кижуч	чавыча	
Район Арктический-Юкон-Кускокуим	15	610	–	18	–	643	–	41	1	29	–	71	–	–93,3	–	+61,1	–	–89,0
Бристольский залив	10	331	36400	46	7	36794	–	511	40856	17	2	41386	–	+54,4	+12,2	–63,0	–71,4	+12,5
Залив Кука	1868	90	375	99	–	2432	418	111	4058	109	–	4696	–77,6	+23,3	+982,1	+10,1	–	+93,1
Залив Принца Уильяма	61931	2401	3271	294	6	67903	41565	4613	1217	161	5	47561	–32,9	+92,1	–62,8	–45,2	–16,7	–30,0
Юго-Восток	29000	15496	886	1461	103	46946	19524	9591	718	817	140	30790	–32,7	–38,1	–19,0	–44,1	+35,9	–34,4
о. Кодьяк	31791	640	1575	202	8	34216	31637	739	1478	225	1	34080	–0,5	+15,5	–6,2	+11,4	–87,5	–0,4
оз. Чигник	2995	57	757	49	4	3862	1607	75	831	39	2	2554	–46,3	+31,6	+9,8	–20,4	–50,0	–33,9
п-ов Аляска и Алеутские о-ва	10773	1193	4739	187	15	16907	14413	1382	2904	256	15	18970	+33,8	+15,8	–38,7	+36,9	–	+12,2
ИТОГО	138382	20818	52932	2356	144	214632	109164	17063	52063	1653	165	180108	–21,1	–18,0	–1,6	–29,8	+14,6	–16,1

Сведения о вылове кеты по промысловым районам о. Хоккайдо (Япония)  
в 2024 и 2025 годах по состоянию на 02 сентября , включительно, тонн

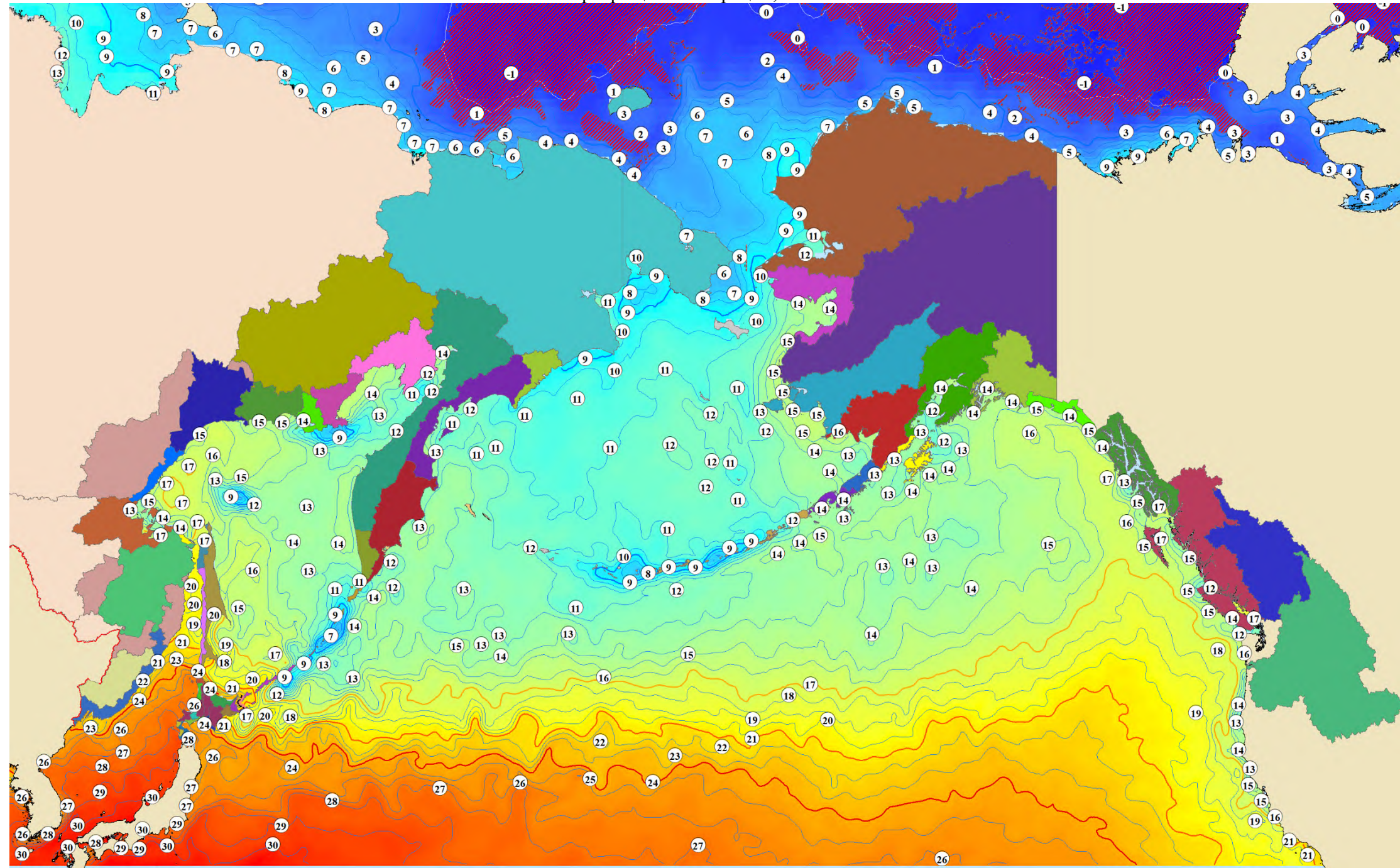




# Температура поверхности океана 01 сентября 2025 года, °C

Примечание:  — ледовые поля

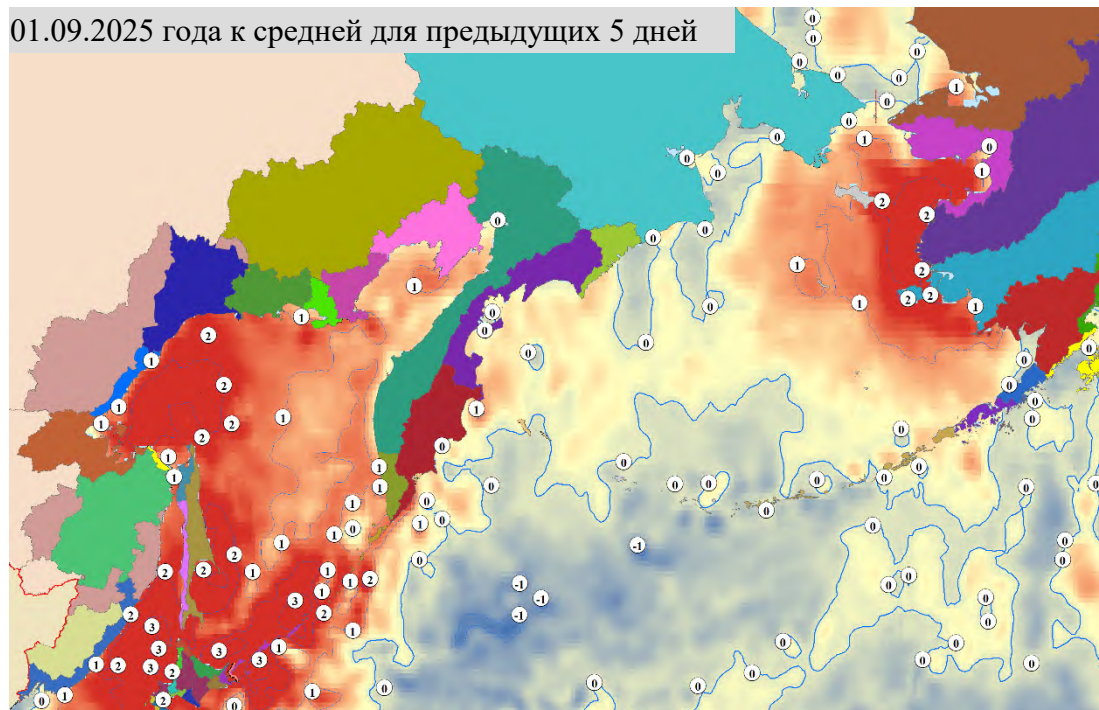
Неблагоприятные температуры для тихоокеанских лососей: 17°C и выше – снижение миграционной и пищедобывательной активности, 21°C и выше – прекращение миграции, 24°C и выше – гибель



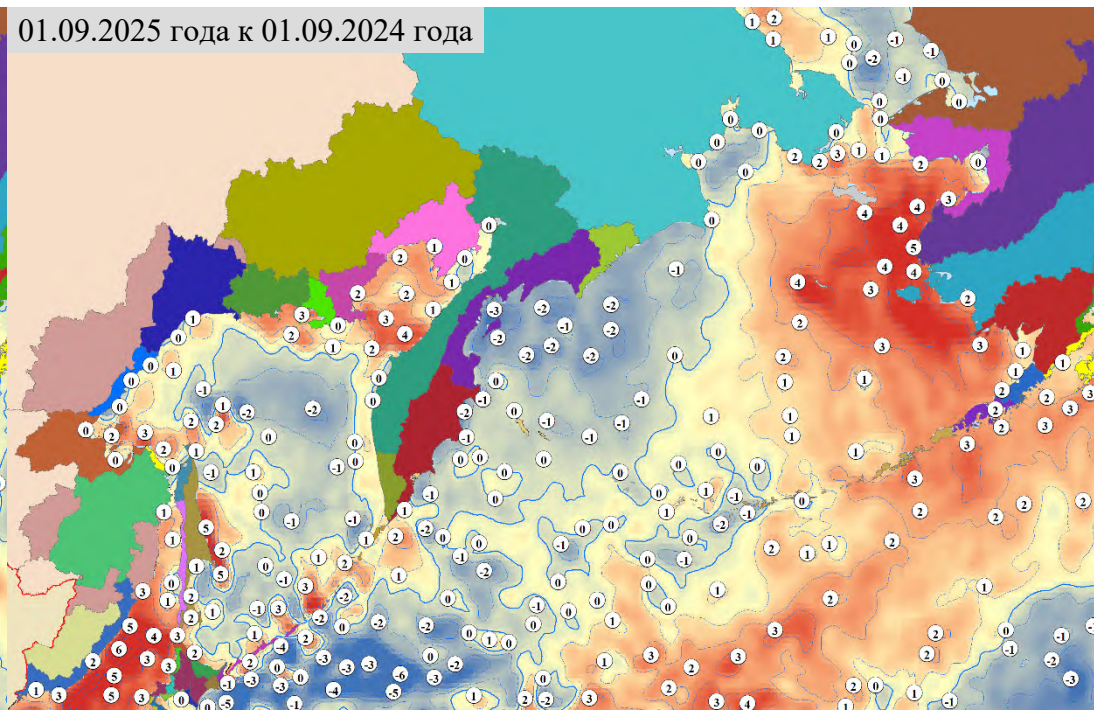


## Разница температуры поверхности океана, °C

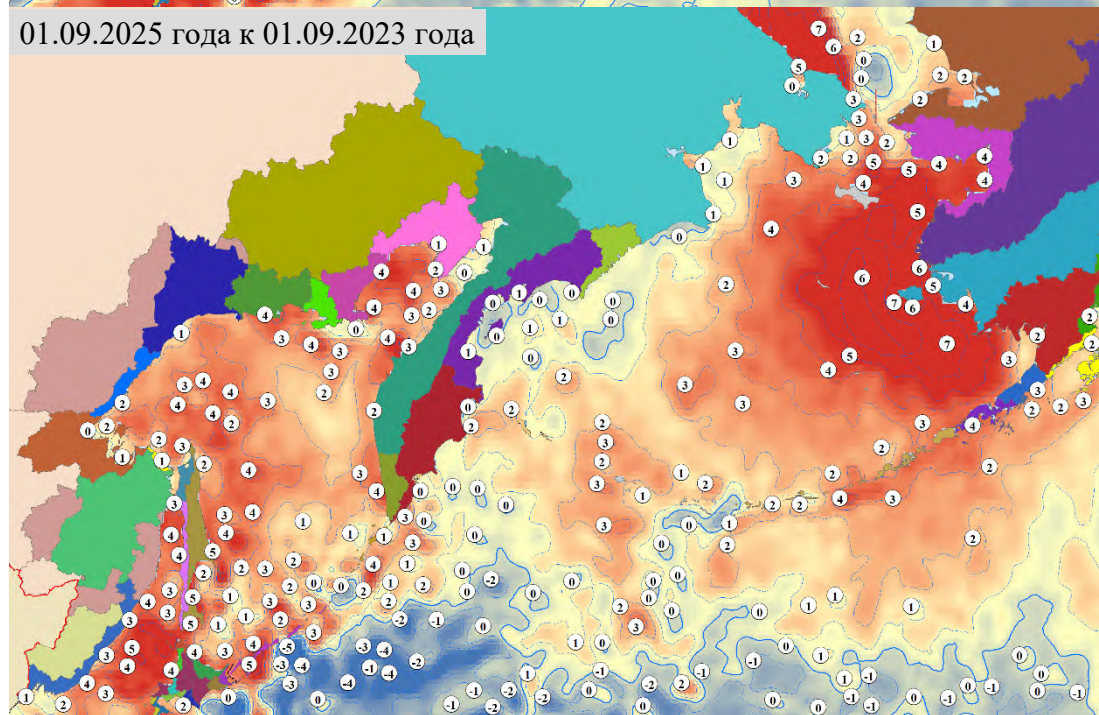
01.09.2025 года к средней для предыдущих 5 дней



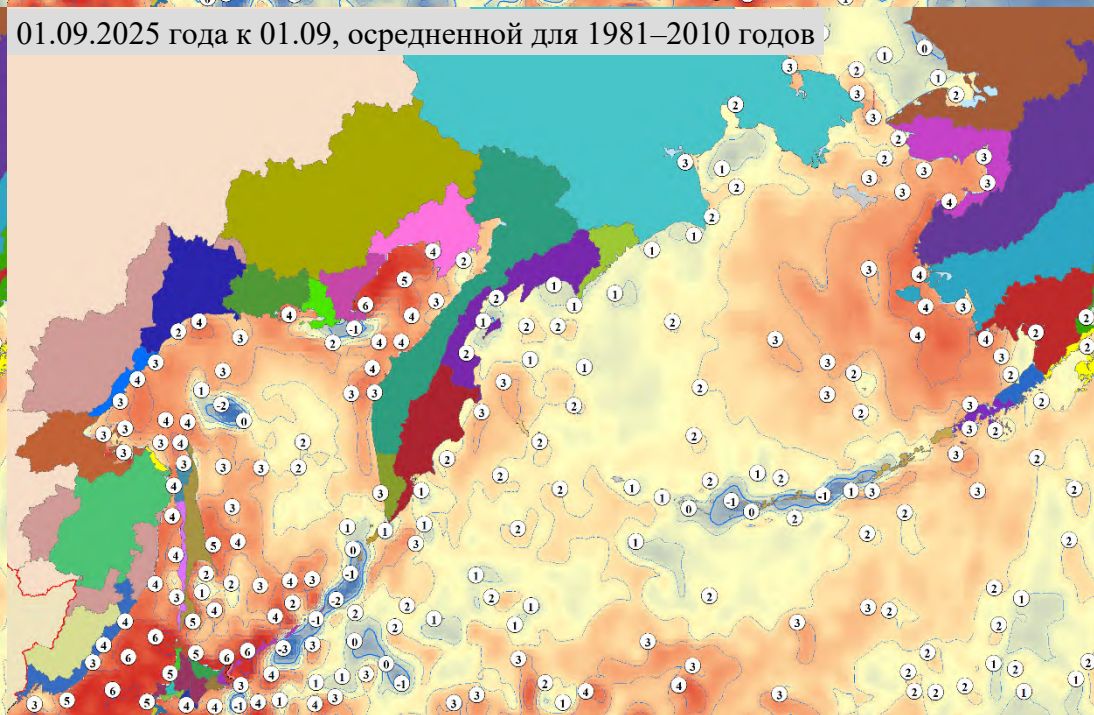
01.09.2025 года к 01.09.2024 года



01.09.2025 года к 01.09.2023 года

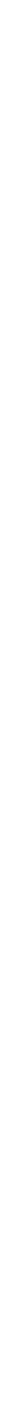


01.09.2025 года к 01.09, осредненной для 1981–2010 годов



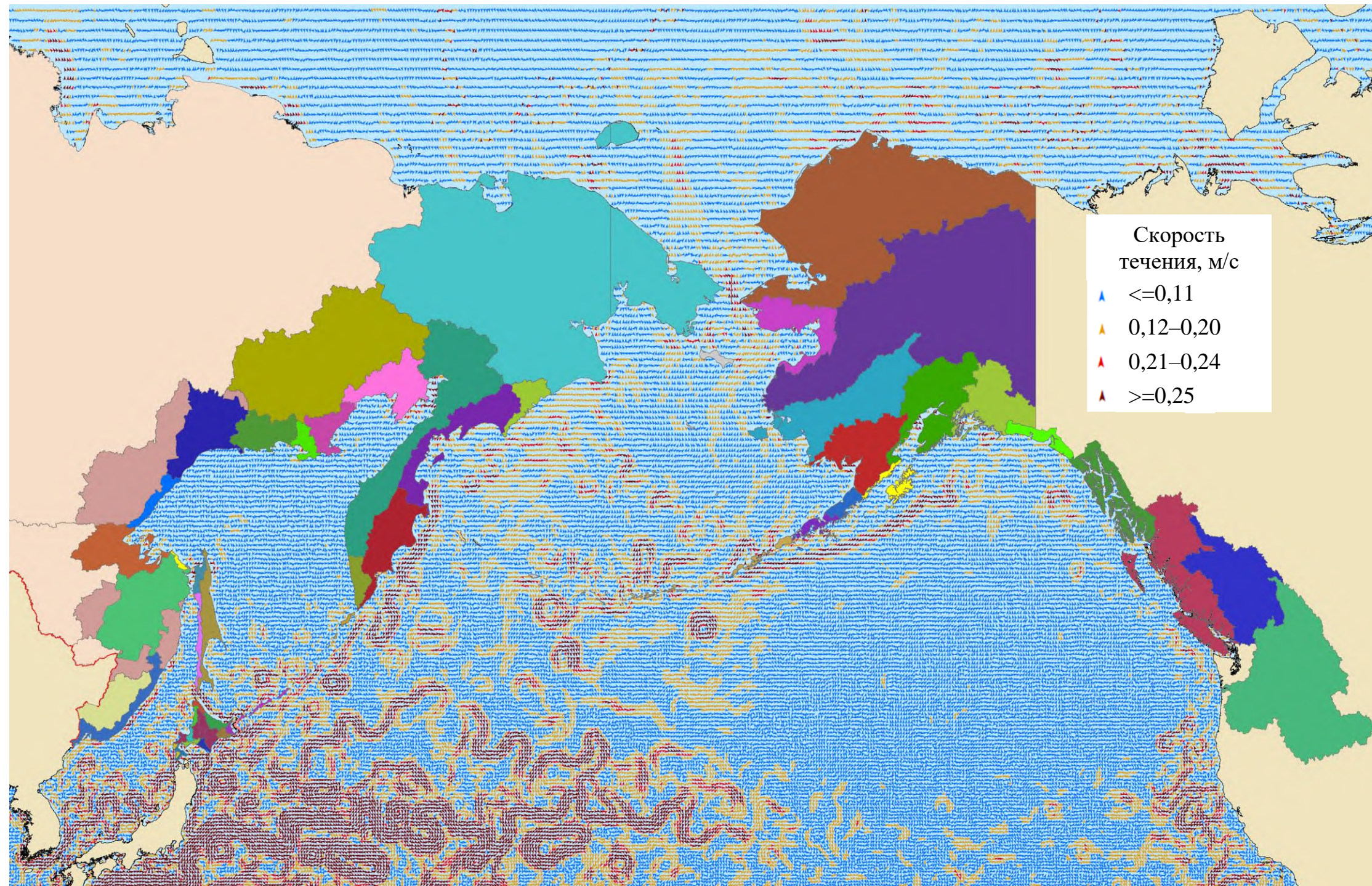


Фронтальные зоны (градиент  $1^{\circ}\text{C}$  и более) на 01 сентября 2025 года





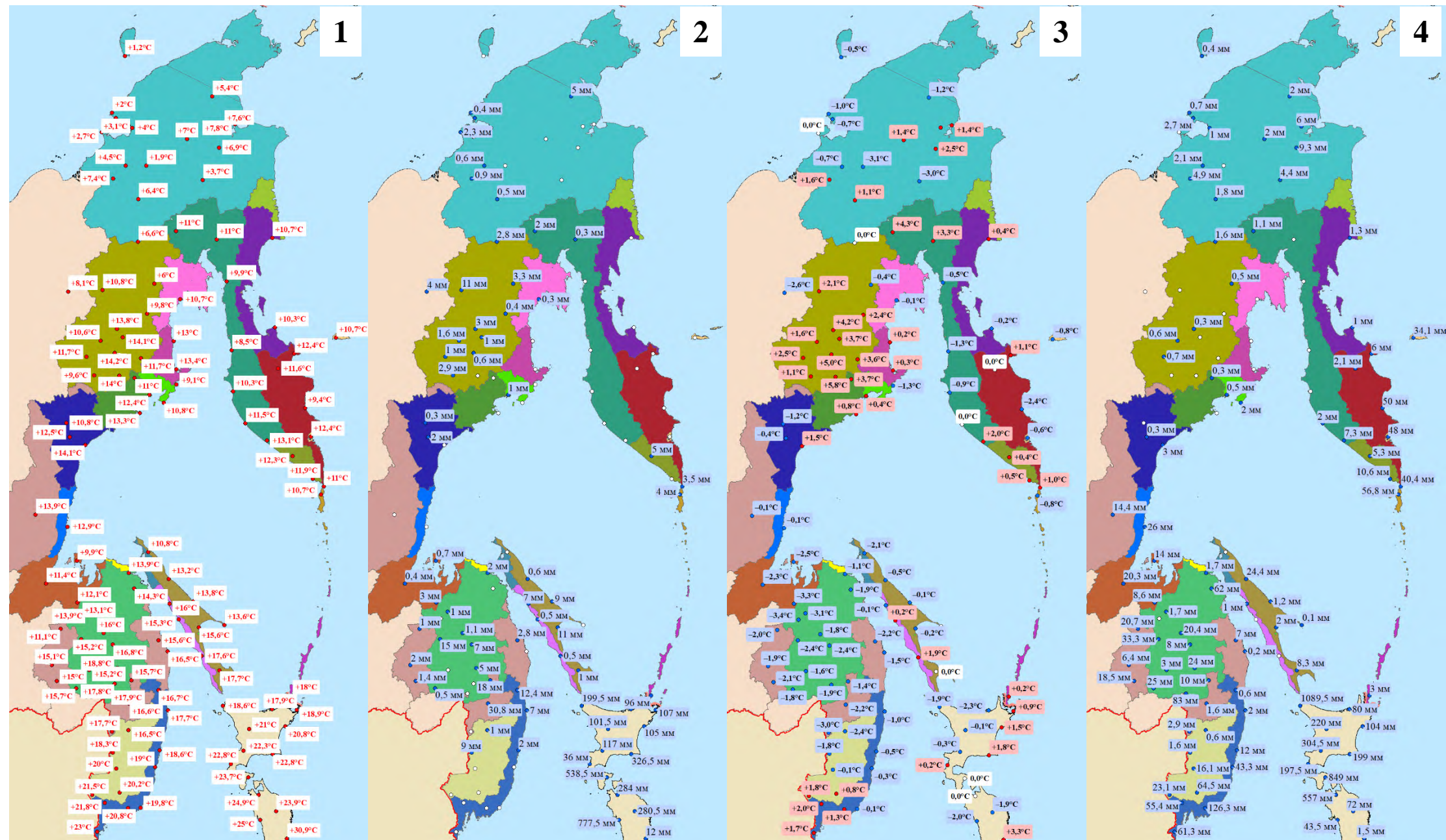
## Поверхностные течения (30 м) на 30 августа 2025 года





## Метеорологическая обстановка на Дальнем Востоке

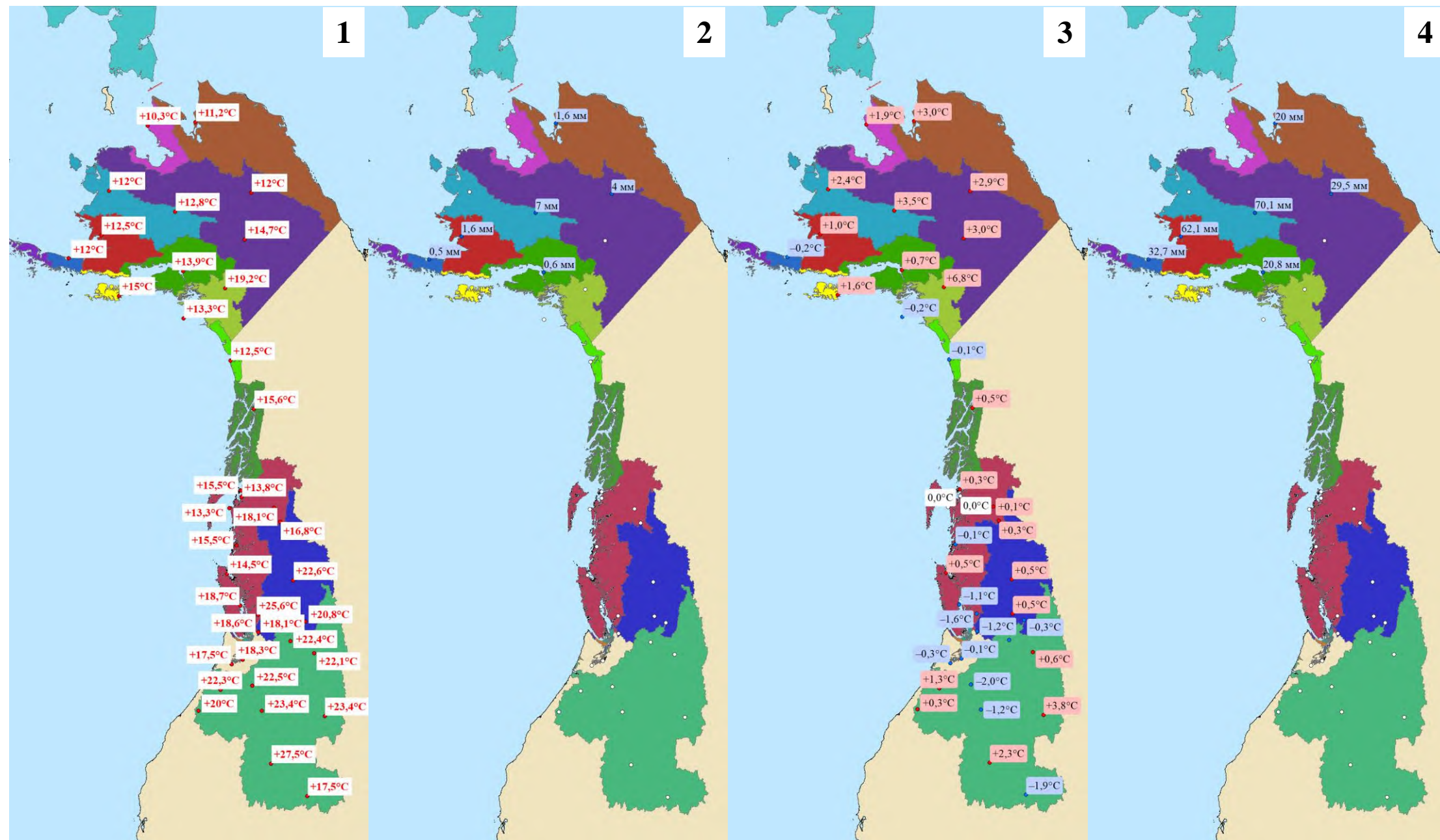
Примечание: 1 — средняя температура воздуха 02 сентября 2025 года, 2 — уровень осадков 02 сентября 2025 года, 3 — разница между температурой воздуха 02 сентября 2025 года и осредненной температурой воздуха за 28 августа – 01 сентября 2025 года, 4 — сумма осадков за 28 августа – 01 сентября 2025 года





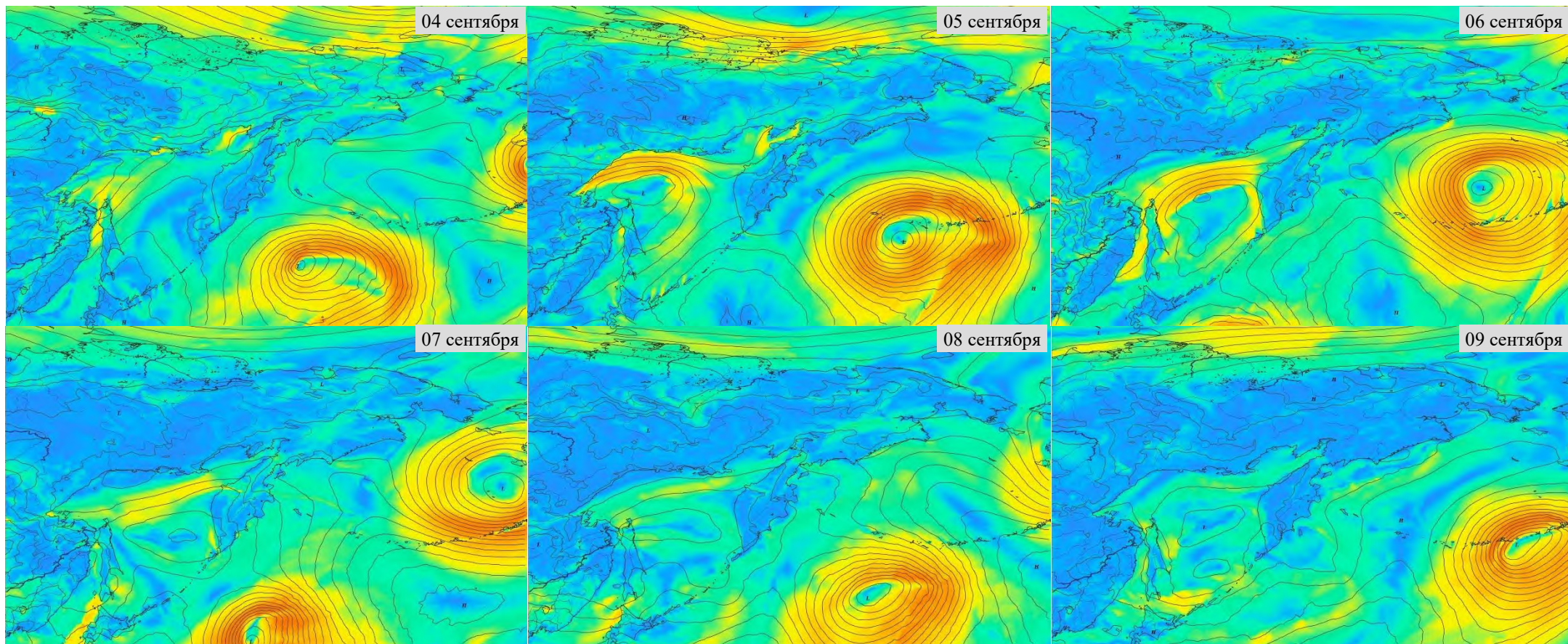
## Метеорологическая обстановка на северо-западе Северной Америки

Примечание: 1 — средняя температура воздуха 02 сентября 2025 года, 2 — уровень осадков 02 сентября 2025 года, 3 — разница между температурой воздуха 02 сентября 2025 года и осредненной температурой воздуха за 28 августа – 01 сентября 2025 года, 4 — сумма осадков за 28 августа – 01 сентября 2025 года



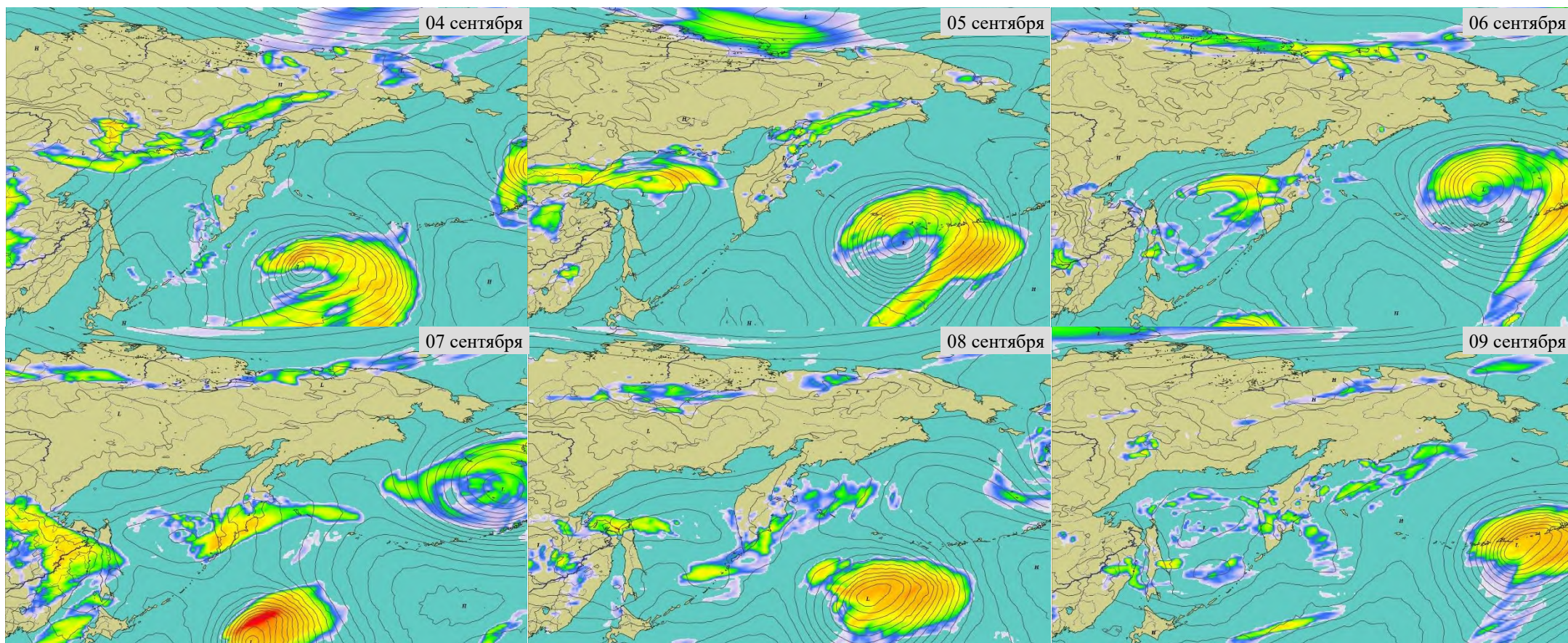


**Прогноз ветровой активности на Дальнем Востоке России  
на 04–09 сентября 2025 года, м/с**





# Прогноз осадков на Дальнем Востоке России на 04–09 сентября 2025 года, мм





**Прогноз температуры воздуха на Дальнем Востоке России  
на 04–09 сентября 2025 года, °C**

